

LE COURRIER DES HIRONDELLES

EXPRESS

Vol. 7 | n° 3 | 19 mars 2026



Mieux connaître votre
conseil municipal

Inclusivité à Saint-Eustache
des actions concrètes, au
quotidien

Inscription
Camps de jour - Été 2026

Agenda
Mars/Avril 2026

Fête du voisinage
Inscription avant le 4 mai



UN NOUVEAU CONSEIL, DE NOUVELLES RESPONSABILITÉS

L'arrivée d'un nouveau conseil municipal marque toujours un moment important dans la vie démocratique de notre ville. À la suite des élections, les élus et élues se voient confier de nouvelles responsabilités, en cohérence avec leurs champs de compétences, leur expérience et leur volonté de s'engager au service de la collectivité. Je vous invite à découvrir les responsabilités dévolues aux membres du conseil dans cette édition du Courrier des hirondelles EXPRESS, qui se traduisent notamment par la participation à différents comités et commissions, lieux essentiels de réflexion, d'échanges et de décisions. C'est là que se construisent les orientations qui touchent de nombreux aspects de notre milieu de vie, allant du développement du territoire à l'environnement, en passant par la sécurité publique, la culture, les loisirs et la vie communautaire. Cette présentation se veut aussi une façon de mieux faire connaître vos élus et élues : des personnes accessibles, bien présentes sur le terrain et toujours heureuses d'échanger avec vous et de répondre à vos questions.

POUR UNE COMMUNAUTÉ TOUJOURS PLUS INCLUSIVE

Je vous invite également à consulter dans cette édition la section consacrée aux actions que nous mettons en place pour que notre milieu de vie soit toujours plus inclusif et accueillant. Ces initiatives témoignent de notre volonté de reconnaître la diversité, de favoriser l'équité et de faire en sorte que chaque personne se sente respectée, écoutée et partie prenante de notre communauté. Nous invitons les citoyennes et citoyens à découvrir ces actions, à y participer lorsque possible et à contribuer, chacun à leur manière, à bâtir une ville où il fait bon vivre, ensemble.

Bonne lecture!

Marc Lamarre
Maire de Saint-Eustache



DES QUESTIONS?



Par téléphone
450 974-5000
Du lundi au vendredi,
de 7 h 30 à 16 h 30



Au comptoir
145, rue Saint-Louis
Saint-Eustache
(1^{er} étage de la mairie)
Du lundi au vendredi, de 8 h à 16 h 30



Par Internet
saint-eustache.ca



Par courriel
sem@saint-eustache.ca



Par la poste
SEM
145, rue Saint-Louis
Saint-Eustache (Québec) J7R 1X9

Le Courrier des hirondelles EXPRESS est une réalisation du Service des communications et des relations avec les citoyens.

Dépôt légal : Bibliothèque nationale du Québec.

Services essentiels
450 974-5300 (en dehors des heures d'ouverture du SEM)

Urgence (police-pompiers-ambulance) : 9-1-1

APPEL DE VOLONTAIRES

DÉPISTAGE DU PLOMB ET DU CUIVRE

Chaque année, la Ville effectue une campagne de dépistage pour vérifier la présence de plomb et de cuivre à l'entrée d'eau potable des résidences, conformément au Règlement québécois sur la qualité de l'eau potable (RQEP).

VOLONTAIRES RECHERCHÉ(E)S

Vous êtes propriétaire d'une maison construite entre 1940 et 1955? Inscrivez-vous pour participer à la campagne 2026 en remplissant le formulaire au saint-eustache.ca/depistage-plomb. Date limite : 3 mai 2026.

Les 40 premier(-ière)s volontaires inscrit(e)s seront contacté(e)s pour un prélèvement entre le 1^{er} juillet et le 30 septembre 2026.

Pour tous les détails : saint-eustache.ca

DATES IMPORTANTES

MARS/AVRIL 2026

20
MARS

Équinoxe du printemps!

6-9
AVR

Collecte des encombrants
(selon votre journée de collectes).

01
AVR

Levée de l'interdiction de
stationnement de nuit sur la
voie publique après le 1^{er} avril

13
AVR

Séance du conseil municipal à
la mairie, à 19 h.

03
AVR

Vendredi saint | Complexe aquatique
et bibliothèque Guy-Bélisle ouverts.
Autres services municipaux fermés.

15
AVR

Levée de l'obligation de remisage de
véhicule récréatif en cour latérale ou
arrière après le 15 avril.

05
AVR

Pâques | Complexe aquatique ouvert.
Bibliothèque Guy-Bélisle fermée.

22
AVR

Jour de la Terre

06
AVR

Lundi de Pâques | Complexe aquatique,
écocentre et bibliothèque Guy-Bélisle
ouverts. Autres services municipaux
fermés.

30
AVR

Date limite de retrait des abris d'auto
temporaires et protecteurs de terrain.

Information : Saint-Eustache Multiservice, 450 974-5000.

Mieux connaître votre conseil municipal



Marc Lamarre

Maire de la Ville de Saint-Eustache

Résident de Saint-Eustache depuis sa tendre enfance, Marc Lamarre vit dans le quartier Clair Matin qu'il a représenté en tant conseiller municipal de 2009 jusqu'à son élection à la mairie, à l'automne 2025.

À titre de conseiller, Marc Lamarre a été responsable du dossier du sport et du loisir et a présidé plusieurs commissions municipales, notamment celles de l'administration publique, des finances, des ressources humaines et de la jeunesse. Depuis son accession à la mairie, il participe aux travaux des commissions des finances, de l'administration publique et des ressources humaines ainsi qu'à ceux de la Commission du développement économique. Il siège également sur diverses instances régionales, dont la MRC de Deux-Montagnes, EXO, le Conseil des préfets et des élus de la région des Laurentides, La Table des préfets et des élus de la couronne nord et le Comité habitation de l'Union des municipalités du Québec. Engagé envers la relève, il contribue activement à la Fondation Élite, qui soutient les jeunes Eustachois(e)s démontrant des aptitudes supérieures dans les domaines sportif, culturel et communautaire.



Michèle Labelle

Conseillère District #1 | Du Vieux-Saint-Eustache

- Présidente du Comité consultatif d'urbanisme (CCU)
- Présidente du Comité d'analyse et d'autorisation des demandes de démolition des immeubles
- Présidente de la Commission d'acquisition d'œuvres d'art
- Responsable adjointe du volet arts et culture de la Commission des loisirs, de la culture et du communautaire
- Vice-présidente de la Commission du développement économique
- Vice-présidente de la Commission de l'aménagement du territoire et de l'habitation
- Vice-présidente de la Commission du développement des arts et de la culture



Guillaume Lalonde

Conseiller District #2 | Du Carrefour-Nord

- Président de la Commission de l'environnement et des changements climatiques
- Vice-président de la Commission jeunesse



Sylvie St-Amour

Conseillère District #3 | Rivière-Nord

- Présidente de la Commission des communications et des relations avec le citoyen
- Vice-présidente de la Commission des biens, des sites patrimoniaux et de la toponymie
- Responsable adjointe du volet communautaire de la Commission des loisirs, de la culture et du communautaire



Iann-Carlos Armijo

Conseiller District #4 | Des Érables

- Président de la Commission de l'aménagement du territoire et de l'habitation
- Vice-président du Comité d'analyse et d'autorisation des demandes de démolition des immeubles
- Vice-président du Comité du développement agricole
- Vice-président du Comité consultatif d'urbanisme (CCU)



Karl Béliveau

Conseiller District #5 | Clair Matin

- Responsable du volet arts et culture de la Commission des loisirs, de la culture et du communautaire
- Président de la Commission du développement des arts et de la culture
- Vice-président de la Commission des communications et des relations avec le citoyen
- Vice-président de la Commission d'acquisition d'œuvres d'art



Pierre-François Hervieux

Conseiller District #6 | De la Seigneurie

- Président de la Commission de la circulation et des transports
- Vice-président de la Commission de l'administration publique, des finances et des ressources humaines
- Responsable adjoint du volet sports et loisirs de la Commission des loisirs, de la culture et du communautaire



Isabelle Lefebvre

Conseillère District #7 | Des Moissons

- Responsable des volets communautaire, famille et aîné(e)s de la Commission des loisirs, de la culture et du communautaire
- Présidente de la Commission des loisirs, de la culture et du communautaire
- Présidente de la Commission jeunesse
- Vice-présidente de la Commission de l'environnement et des changements climatiques



Thomas Lebeau

Conseiller District #8 | Des Îles

- Président de la Commission des services techniques
- Vice-président de la Commission de la circulation et des transports
- Vice-président de la Commission de la sécurité publique



Sylvie Mallette

Conseillère District #9 | Plateau des Chênes

- Présidente de la Commission de la sécurité publique
- Présidente de la Commission des biens, des sites patrimoniaux et de la toponymie
- Vice-présidente de la Commission des services techniques



Yves Roy

Conseiller District #10 | Des Jardins

- Responsable du volet sports et loisirs de la Commission des loisirs, de la culture et du communautaire
- Président de la Commission de l'administration publique, des finances et des ressources humaines
- Président de la Commission du développement économique
- Vice-président de la Commission des loisirs, de la culture et du communautaire
- Président du Comité du développement agricole



Consultez les contenus de notre nouveau blogue en visitant le saint-eustache.ca/blogue.

INCLUSIVITÉ À SAINT-EUSTACHE : DES ACTIONS CONCRÈTES, AU QUOTIDIEN

Se déplacer. S'inscrire à une activité. Trouver l'information pratique. Entrer dans un bâtiment. Des gestes simples qui peuvent devenir compliqués. À Saint-Eustache, on agit pour que chacun(e) se sente accueilli(e) et puisse participer, peu importe sa réalité.

DES ACTIONS QUI SIMPLIFIENT LE QUOTIDIEN

Nous avons mis en place un plan de mobilité urbaine qui comprend des actions visant à rendre les déplacements plus simples et plus sécuritaires pour tous et toutes (auto, marche, vélo).

AMÉLIORATION DE L'ACCESSIBILITÉ DES SITES ET BÂTIMENTS

Nous avons repéré les obstacles sur le terrain et appliqué des correctifs selon les priorités.

Exemples d'améliorations :

- Ajustement des délais aux traverses piétonnières.
- Amélioration des accès aux bâtiments.
- Meilleure configuration de certains stationnements et zones d'accès.

ACCOMPAGNEMENT EN LOISIR POUR UNE PARTICIPATION ACTIVE AUX ACTIVITÉS MUNICIPALES

Nous avons mis en place des mesures afin de rendre agréable et confortable l'expérience vécue lors de nos événements et activités :

- Service d'accompagnement aux événements et activités (projet pilote).
- Stationnements réservés mieux identifiés lors des événements.
- Guide pour l'organisation d'événements plus adaptés.
- Promotion de la Carte accompagnement loisir (entrée gratuite pour l'accompagnateur(-trice)) : carteloisir.ca.

- Programme d'accompagnement pour les enfants de 5 à 12 ans en situation de handicap leur permettant de participer aux groupes réguliers du camp de jour Kachou.
- Camp de jour spécialisé pour les 13 à 21 ans avec sorties éducatives et récréatives.

FORMATION ET SOUTIEN DU MILIEU

Nous collaborons avec des partenaires du milieu et outillons la communauté afin d'offrir un milieu de vie facilitant et rassurant :

- Formation en premiers soins RCR adaptée à une clientèle vivant avec un handicap.
- Registre des logements adaptés et des immeubles offerts par l'Office régional d'habitation.
- Soutien aux projets de construction de logements adaptés et abordables.
- Conférence sur l'amour et les relations lorsqu'une personne vit avec une limitation visible ou invisible lors de laquelle les sujets suivants ont été abordés : les relations inclusives, la lutte contre le capacitisme, les droits affectifs, intimes et sexuels ainsi que l'autonomie et le consentement.

Ici, l'inclusion, ce n'est pas un projet : c'est une culture.



Écrit par

Vanessa

Agente de développement et de liaison sociale

Service du développement de la communauté

PROGRAMMATION

Visitez lapetiteeglise.com pour la programmation complète.

Salle Desjardins,
271, rue Saint-Eustache

BILLETTERIE

Service des arts et
de la culture

(275, rue Saint-Eustache)

Téléphone : 450 974-2787

Site Web : lapetiteeglise.com

Le coût du billet comprend
les taxes et les frais de
service.

INSCRIVEZ-VOUS À L'INFOLETTRE!



28 mars - 32,75 \$
VINCE LEMIRE



7 avril - 12 \$
L'ENVERS DU SPECTACLE
HUBERT ET VIKTOR PROULX



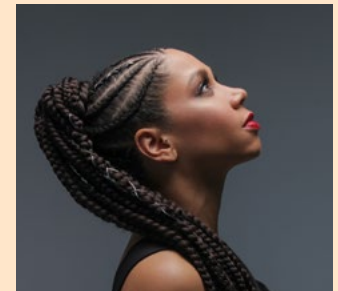
10 avril - 38 \$
SPENCER MACKENZIE



11 avril - 38 \$
ANGEL FORREST



12 avril - 20 \$
ARI CUI CUI
LES JEUX D'RÔLES



17 avril - 38 \$
TINA LEON



2 mai - 42 \$
MATHIEU GRÉGOIRE



8 mai - 30 \$
CARINE AU MICRO



9 mai - 30 \$
CARL MAYOTTE



13 mai - 23 \$
**LE SACRÉ CABARET
D'HUMOUR**



15 mai - 38 \$
LAURENCE ST-MARTIN



16 mai - 40 \$
STÉPHANE FALLU



17 mai - 18 \$
LE JARDIN D'ALICE ET THÉO



29 mai - 34 \$
LUCA STRICAGNOLI



INSCRIPTION CAMPS DE JOUR - ÉTÉ 2026

SOYEZ PRÊT(E)S ET PRÉPAREZ LE DOSSIER DE VOTRE ENFANT AVANT LE 28 MARS

Pour faciliter le processus d'inscription, préparez d'avance le dossier de chacun(e) de vos enfants sur le site Web airenfete.com.

	Semaine								
	1	2	3	4	5	6	7	8	9
Camps offerts par Air en fête									
Danse (S)			■		■		■		
Hockey-balle (S)		■	■	■	■	■	■	■	
Kachou		■	■	■	■	■	■	■	
Maternelle 4 ans		■	■	■	■	■	■	■	
PAAM (S)		■		■		■		■	
Théâtre et improvisation (S)		■		■		■		■	
Trip-O-Max (S)	■								■

(S) : Spécialité

- Semaine 1 : 22 au 26 juin
- Semaine 2 : 29 juin au 3 juillet
- Semaine 3 : 6 au 10 juillet
- Semaine 4 : 13 au 17 juillet
- Semaine 5 : 20 au 24 juillet
- Semaine 6 : 27 juillet au 31 juillet
- Semaine 7 : 3 au 7 août
- Semaine 8 : 10 au 14 août
- Semaine 9 : 17 au 21 août

CAMP KACHOU, CAMP KACHOU SPÉCIALITÉS, CAMP TRIP-O-MAX, PROGRAMME D'ASPIRANT(E) ACCOMPAGNATEUR(-TRICE) MONITEUR(-TRICE) (PAAM) ET PROGRAMME MATERNELLE 4 ANS

Ces camps de jour offrent aux jeunes Eustachois(es) de 4 à 16 ans (âge au 30 septembre 2025) des activités variées pour satisfaire tous leurs intérêts!

Horaire : de 9 h à 16 h

Service de garde : de 7 h à 9 h et de 16 h à 18 h

Lieux

Les camps de jour se tiendront à différents endroits. Les parents pourront sélectionner le site de leur choix au moment d'effectuer l'inscription, sauf pour les programmes maternelle 4 ans et accompagnement pour les enfants en situation de handicap. Détails au saint-eustache.ca.

Coûts par semaine

- Kachou : 115 \$
- Kachou spécialités : 155 \$
- Trip-O-Max : 155 \$ (93 \$ pour la semaine 1)
- Maternelle 4 ans : 140 \$
- Service de garde : 35 \$ par semaine (21 \$ pour la semaine 1)

KACHOU SPÉCIALITÉS

15 heures par semaine d'activités en lien avec la spécialité choisie. Les sorties hebdomadaires ne sont pas disponibles pour les enfants inscrit(e)s à un camp avec spécialité.

PROGRAMME MATERNELLE 4 ANS

Pour participer, l'enfant doit avoir terminé sa maternelle 4 ans au courant de l'année scolaire 2025-2026. Le camp se tient à l'école Curé-Paquin (places limitées).

Non disponibles pour ce programme :

- Les sorties hebdomadaires
- Trip-O-Max
- Kachou spécialités

**** NOUVEAU ******PROGRAMME D'ASPIRANT(E) ACCOMPAGNATEUR(-TRICE) MONITEUR(-TRICE) (PAAM)**

Formation pratique et théorique destinée aux adolescent(e)s âgé(e)s de 14 à 16 ans qui souhaitent apprendre à devenir animateur(-trice)/moniteur(-trice) de camp de jour.

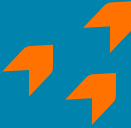
Le programme comprend un stage supervisé en contexte réel auprès de groupes d'enfants et des moments d'observation, de rétroaction et d'accompagnement.

Durée : deux semaines

Coûts : 310 \$

PROGRAMME D'ACCOMPAGNEMENT POUR LES ENFANTS EN SITUATION DE HANDICAP

Ce programme est offert afin de faciliter l'intégration et la participation d'enfants vivant avec des limitations aux activités régulières du camp Kachou. Les jeunes sont encadré(e)s par des accompagnateurs(-trices) possédant la « Certification en accompagnement de camp de jour (CACDJ) ». Ce programme n'engendre aucuns frais supplémentaires à ceux du camp de jour.

 Assurez-vous d'avoir en main la Carte citoyen valide de votre enfant. Des questions? Consultez le saint-eustache.ca/carte-citoyen.

Inscriptions dès le samedi 28 mars, 9 h au airenfete.com.
Information détaillée : saint-eustache.ca/camps-de-jour.

CAMPS DE JOUR SPÉCIALISÉS

Pour tout savoir sur la programmation des camps spécialisés aquatiques, de soccer, Expl'Arts (camp artistique pour les 7 à 12 ans) et Viva-Venture (pour les 13-21 ans en situation de handicap), consultez les pages 6 et 7 de l'édition de février du Courrier des hirondelles EXPRESS.

Courrier des hirondelles EXPRESS | Février 2026





VIVRE ICI

PARADE DE VÊTEMENTS TRADITIONNELS FAITES RAYONNER VOTRE CULTURE

À l'occasion de la 5^e édition du festival Découvertes interculturelles, qui se tiendra le 11 juillet prochain, le comité organisateur prépare un moment haut en couleur : une grande parade célébrant les cultures du monde!

Nous cherchons des personnes fières de représenter leur pays d'origine en portant leurs vêtements traditionnels, qui seront mis en valeur lors d'une parade animée pendant les festivités.

ENVIE DE PARTICIPER?

Soumettez votre candidature en remplissant le formulaire en ligne avant le 3 mai au : saint-eustache.ca/defile-fdi.

**À noter : vous devez être disponible
le 11 juillet, à 16 h.**



RETOUR DE LA JARDINOTHÈQUE!

Dès le 30 mars, la jardinothèque Sème et change sera de retour dans le hall d'entrée de la bibliothèque Guy-Bélisle! Pour une troisième année, la jardinothèque propose une variété de semences de légumes, fruits, fleurs et fines herbes accompagnées de fiches explicatives concernant leur plantation et leur récolte.

Égayez également votre environnement en échangeant vos boutures de plantes d'intérieur avec les variétés disponibles dans la jardinothèque.

BIEN S'INFORMER POUR BIEN JARDINER

Plusieurs activités seront organisées autour de la jardinothèque. Restez à l'affût de la programmation de la bibliothèque pour ne rien manquer.

ARTISAN(E)S DE SAINT-EUSTACHE RECHERCHÉ(E)S

La Corporation des fêtes de Saint Eustache recherche des artisan(e)s souhaitant exposer leurs produits uniques au Village des artisans qui se déroulera lors des festivités de la Fête nationale du Québec les 23 et 24 juin dans les jardins du manoir Globensky.

Il s'agit d'une occasion exceptionnelle pour faire découvrir vos créations. Ne manquez pas cette chance! Inscrivez-vous dès maintenant en remplissant le formulaire au saint-eustache.ca/artisans, avant le 3 avril.

PATRIMOINE CULTUREL VIEUX-SAINT-EUSTACHE

50 ANS À VEILLER AU GRAIN

Anciennement la Corporation du moulin Légaré, Patrimoine culturel Vieux-Saint-Eustache (PCVSE) souligne 50 ans au service de notre mémoire collective. Né en 1976 grâce à des bénévoles, l'organisme s'appuie aujourd'hui sur une petite équipe professionnelle pour préserver, faire vivre et partager le patrimoine d'ici.

DES DÉBUTS CITOYENS

La Corporation a joué un rôle clé de médiation dans le projet d'acquisition du moulin Légaré par la Ville qui a pu se concrétiser, en 1978, grâce à une subvention du ministère de la Culture du Québec. L'animation et la gestion du moulin sont alors confiées à la Corporation.

Les premières années sont marquées par un engagement exemplaire : les bénévoles gèrent les finances, embauchent des meuniers, approvisionnent le site en grains, accueillent les visiteur(-euse)s et effectuent des travaux.



Une rencontre du conseil d'administration, sur le plancher de mouture! 1992, Collection du moulin Légaré.

UN FESTIVAL RASSEMBLEUR

Au milieu des années 1980, la Corporation lance le Festival de la galette! Devenu un rendez-vous annuel très fréquenté, le festival accueille aujourd'hui plusieurs milliers de visiteur(-euse)s grâce à la mobilisation conjointe de plusieurs organismes partenaires.



Soirée du Festival de la galette de 1992. Collection du moulin Légaré.

2005 : MISSION ÉLARGIE

La mission de la Corporation s'élargit en 2005, à la suite d'une entente avec la Ville, pour inclure la gestion et la mise en valeur de plusieurs lieux patrimoniaux du Vieux-Saint-Eustache.

Pour en apprendre plus : vieuxsainteustache.com



PATRIMOINE CULTUREL | 50^{ANS}
Vieux-Saint-Eustache

MARS/AVRIL 2026

Jusqu'au 24 avril
Les vendredis - 9 h à 12 h et les
samedis - 9 h à 15 h
ESPACE LIBRE ACTION

Un parc intérieur pour laisser les enfants bouger et s'amuser librement. Les enfants doivent être accompagné(e)s d'un(e) adulte en tout temps. 0 à 5 ans. Gratuit.

Aucune inscription requise.

Information : communaute@saint-eustache.ca.
 Maison du citoyen (184, rue Saint-Eustache).

Jusqu'au 30 avril
EXPOSITION LES QUEN'ŒIL

Visitez l'espace jeunesse pour découvrir les œuvres de Doris Yacovelli, qui illustrent son livre « Les Quen'œil », aussi disponible à la bibliothèque pour emprunt. Vous pourrez également assister à une heure du conte le 19 avril prochain (inscription à partir du 15 mars).

Pour tous et toutes. Gratuit.

Aucune inscription requise.

Bibliothèque Guy-Bélisle.



21 mars - 9 h à 11 h 30
ATELIER : PAPAS EN ACTION!
MATINÉE AU CENTRE D'AMUSEMENT

Le Carrefour Péri-naissance et familial, en collaboration avec le Réseau d'éclaireurs en santé psychologique du CISSS des Laurentides, invite les pères et leurs enfants de 0 à 12 ans à une matinée dynamique dans un centre d'amusement. Cette activité marque le lancement d'un nouveau projet dédié aux papas et offre un moment privilégié d'échange et de complicité.

Pères avec enfant(s) de 0 à 12 ans.
 Contribution volontaire.

Inscription requise : carrefourpnf.s1.yapla.com/fr/ateliers.

Information : info@carrefourperinaissance.org ou 450 472-2555.

Centre d'amusement au
 1360, boulevard Curé-Labelle, Blainville.

21 mars - 10 h
ATELIER : VIENS JOUER EN FAMILLE
POUR GRANDIR

Par La maison des parents d'enfants handicapé(e)s des Laurentides.

Dans le cadre de la Semaine québécoise de la déficience intellectuelle, les familles sont invitées à une activité visant à mieux comprendre et accompagner un(e) enfant ayant une déficience intellectuelle ou un TSA. Jeux de psychomotricité et échange sur la proche aidance au programme. Familles. Gratuit.

Inscription requise : servicesme@lmdp.org ou 450 431-7428, poste 206.

Bibliothèque Guy-Bélisle.

24 mars - 10 h 30,
26 mars - 14 h,
29 mars - 11 h et 14 h
VISITE DÉMONSTRATION : LE PIQUAGE
DES MEULES AU MOULIN LÉGARÉ

Au moulin Légaré, l'arrivée du printemps rime avec la tradition du piquage des meules! Découvrez ce savoir-faire ancestral, toujours pratiqué à la main au moulin Légaré, en assistant à l'une des visites-démonstrations offertes pour l'occasion.

Pour tous et toutes.

Aucune réservation requise.

Gratuit pour les résident(e)s de Saint-Eustache avec la Carte citoyen.

Information : vieuxsainteustache.com

Moulin Légaré (232, rue Saint-Eustache).

24 mars - 19 h
CONFÉRENCE : L'HISTORIQUE DU
CHEMIN DE FER

Par Marc-Gabriel Vallières

Un survol du développement ferroviaire du territoire laurentien, du milieu du 19^e siècle jusqu'à aujourd'hui, avec quelques-uns de ses acteurs principaux : les Legge, Pangman, Laviolette, Allan et le curé Labelle. Embarquez à bord de tous ces trains : d'Argenteuil à Terrebonne, de Sainte-Thérèse à Mont-Laurier, en passant, bien sûr, par Saint-Eustache!

Adultes. Gratuit pour les membres de la SGHSE, 10 \$ payable à la porte pour les non-membres.

Inscription requise : admin@sghse.org ou 450 974-5164.

Bibliothèque Guy-Bélisle.

24 mars - 19 h
VOYAGE AUTOUR DU THÉ : UKRAINE

L'Ukraine vous ouvre ses portes à travers une culture profondément marquée par la résilience, la créativité et l'hospitalité. Venez découvrir ses traditions folkloriques, ses symboles culturels forts et sa cuisine généreuse, reflet d'un peuple attaché à ses racines et au vivre-ensemble.

Adultes. Gratuit.

Inscription requise : saint-eustache.ca/evenements.
 Maison du citoyen (184, rue Saint-Eustache).



25 mars - 13 h
ATELIER - PETITS GESTES, GRANDS
IMPACTS : DÉVELOPPEMENT MOTEUR
DE BÉBÉ 0-12 MOIS

Par Carrefour Péri-naissance et familial

Une panoplie de conseils et d'exercices faciles à faire au quotidien vous sera présentée, car dans le contexte de la petite enfance, les petits gestes du quotidien auront de grands impacts.

Adultes. Coût : 25 \$.

Inscription requise : carrefourperinaissance.org.

Information : info@carrefourperinaissance.org ou 450 472-2555.

509, chemin de la Grande-Côte, Saint-Eustache.

25 mars, 8 et 22 avril - 14 h
ATELIER D'ÉCRITURE
Par Frances Gallagher

Atelier d'écriture créative visant l'accompagnement et le développement de projets écrits.

Offert en six séances au printemps 2026, inscription requise pour chaque date.

Adultes. Gratuit avec Carte citoyen.

Inscription requise : saint-eustache.ca/inscription.

Non-résident(e)s : 5 \$ (réservation dès 9 h le jour même au 450 974-5035, poste 1).

Dates à venir : 6, 20 mai et 3 juin.

Bibliothèque Guy-Bélisle.



Inscription aux activités - Consentement obligatoire

Pour vous inscrire via l'application Sport-Plus, vous devez obligatoirement accepter que la Ville communique avec vous par courriel ou téléphone au sujet de l'activité. Pour ce faire, allez dans votre Dossier sur le site d'inscription en ligne.

Sans consentement, aucune inscription possible.

27 mars - 19 h

LES UNIVERS DU MANGA EN LEGO®

Par **Karim Awad, Kokobrik**

Atelier créatif où l'imaginaire japonais rencontre les briques LEGO® : construction de scènes inspirées de Naruto, One Piece et Pokémon, et initiation au dessin manga.

7 à 13 ans (Les parents ne sont pas admis dans la salle (sauf si besoins particuliers), mais doivent rester à la bibliothèque). Places limitées. Gratuit avec Carte citoyen.

Inscription requise : saint-eustache.ca/inscription.

Non-résident(e)s : 5 \$ (réservation dès 9 h le jour même au 450 974-5035, poste 1).

Bibliothèque Guy-Bélisle.



28 mars, 11 et 25 avril - 10 h

BÉBÉ-COMPTINES

Activité d'éveil à la lecture pour les jeunes enfants avec des comptines, des chansons et des livres cartonnés.

18 à 36 mois accompagné(e)s d'un(e) adulte.

Gratuit avec Carte citoyen.

Non-résident(e)s : 5 \$ (si places disponibles).

Aucune inscription requise.

Bibliothèque Guy-Bélisle.

28 mars - 18 h

SOIRÉE JEUNES : LE TURN DE ST-EU

Par l'Atelier ensemble on se tient et les partenaires

Spectacle d'humour, ateliers, jeux, DJ, danse et plus encore! Soirée festive pensée pour les 16-25 ans : viens créer, bouger, t'exprimer et décrocher avec une programmation dynamique qui mélange performances, ateliers et ambiance. DJ, nourriture et boissons incluses. Organismes jeunesse sur place.

16-25 ans. Gratuit.

Aucune inscription requise.

Maison du citoyen (184, rue Saint-Eustache).



30 mars - 19 h

ATELIER VIRTUEL : TRUCS ET ASTUCES POUR MIEUX PLANIFIER VOS REPAS

Par l'Association PANDA Basses-Laurentides Sud-Ouest

Découvrez des stratégies et des outils faciles à utiliser pour vous aider avec la planification de vos repas et de vos lunches.

Adultes. Gratuit.

Inscription : pandablsoc.ca/ateliers ou 514 713-5353.

Rencontre virtuelle.

1^{er} avril au 31 mai

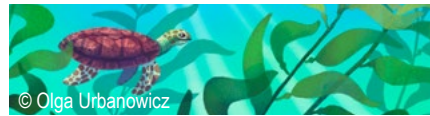
EXPOSITION D'ILLUSTRATIONS JEUNESSE - OLGA URBANOWICZ

L'exposition présente les illustrations colorées d'Olga Urbanowicz, une artiste polonaise installée dans la région, passionnée d'illustration jeunesse après une carrière dans le jeu vidéo. Lorsqu'elle ne dessine pas, elle fréquente la bibliothèque ou s'occupe de son jardin.

Pour tous et toutes. Gratuit.

Aucune inscription requise.

Bibliothèque Guy-Bélisle.



7 avril - 13 h

CLUB DE LECTURE

Passionné(e) de lecture? Rejoignez-nous pour échanger sur les récentes découvertes littéraires. Des lectures sont aussi proposées.

Adultes. Gratuit.

Inscription obligatoire : odlebert@yahoo.ca ou 450 951-3693.

Bibliothèque Guy-Bélisle.

9 avril - 19 h

CONFÉRENCE : L'ÉGLISE CATHOLIQUE FACE AUX PATRIOTES

Par **Anthony M. Lafontaine**

L'hostilité de l'Église catholique canadienne envers les patriotes de 1837 est un sujet qui anime encore aujourd'hui bien des discussions à Saint-Eustache. Cette conférence propose donc de se pencher plus en détail sur les actions et opinions du clergé catholique face au mouvement patriote avant, pendant et après l'insurrection.

Adultes. Places limitées.

Coût : 10 \$/personne; 5 \$/membre de PCVSE.

Réservation : vieuxsainteustache.com

Espace muséal du manoir Globensky (235, rue Saint-Eustache).

9 avril - 19 h

CONFÉRENCE - BIEN-ÊTRE ET VITALITÉ : PASSER À L'ACTION!

Par **Émilie Derganc, kinésiologue, coach et spécialiste en saine alimentation**

Découvrez des outils simples pour prendre soin de votre santé au quotidien. La conférence aborde les quatre piliers essentiels du bien-être : l'activité physique, l'alimentation, la gestion du stress et le sommeil.

16 ans et plus. Places limitées.

Gratuit avec Carte citoyen.

Inscription requise : saint-eustache.ca/inscription.

Non-résident(e)s : 5 \$ (réservation dès 9 h le jour même au 450 974-5035, poste 1).

Bibliothèque Guy-Bélisle.



10 avril - 9 h

BIBLIO-JEUX

Par **CESAME**

Voyagez dans l'espace Biblio-Jeux avec votre enfant et explorez l'univers du langage, de l'éveil à l'écrit et des mathématiques sous la supervision de spécialistes. Astuces et stratégies à appliquer durant le jeu ainsi que des suggestions de livres et d'activités pour le retour à la maison.

Enfants de 6 mois à 12 ans accompagné(e)s d'un(e) adulte. Gratuit.

Inscription requise : cesamedeuxmontagnes.com.

Renseignements : 450 623-5677 ou amelia@cesamedeuxmontagnes.com.

Bibliothèque Guy-Bélisle.

10 avril - 18 h 30

HEURE DU CONTE DU RAT BIBOCHE EN PYJAMA

Enfile ton pyjama et viens rejoindre Biboché à la bibliothèque, il te racontera de belles histoires!

3 à 6 ans. Gratuit avec Carte citoyen.

Non-résident(e)s : 5 \$ (si places disponibles).

Aucune inscription requise.

Bibliothèque Guy-Bélisle.

NOTE : Pour toutes les activités offertes aux enfants de moins de 6 ans, la présence d'un(e) adulte est requise.

11 avril - 11 h à 20 h

JOURNÉE SPAGHETTI

Par le Centre Marie Eve

Invitation pour la Journée Spaghetti du Centre Marie Eve afin de ramasser des fonds pour cet organisme. Au menu : salade César, spaghetti sauce à la viande OU légumes et un dessert. Une table de dessins sur place pour amuser les enfants.

Pour tous et toutes. Coût : 15 \$/12 ans et plus; 5 \$/2-11 ans; gratuit/0-23 mois.

Billets : centremarieeve.ca/evnement/journeespaghetti2026/

Information : 450 491-1494

Salle des Chevaliers de Colomb
(109, rue Saint-Nicolas).

12 avril - 14 h à 17 h

À LA DÉCOUVERTE DES RESSOURCES NUMÉRIQUES DE LA BIBLIOTHÈQUE

Venez en apprendre davantage sur les ressources numériques offertes sur le site de la bibliothèque. On vous expliquera comment y naviguer et consulter, entre autres, BibliMags, Mangas.io et Mozaik. Courez la chance de gagner une carte-cadeau en visitant le kiosque. Adultes. Gratuit.

Aucune inscription requise.

Bibliothèque Guy-Bélisle.



14 avril - 19 h

DÉSINFORMATION : 30 SECONDES AVANT D'Y CROIRE

Par Richard Olivier, journaliste

Cet atelier invite les participant(e)s à mieux comprendre comment circule la désinformation et à développer leur esprit critique face aux contenus qu'ils consultent en ligne.

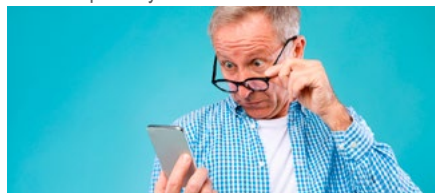
16 ans et plus. Places limitées.

Gratuit avec Carte citoyen.

Inscription requise : saint-eustache.ca/inscription.

Non-résident(e)s : 5 \$ (réservation dès 9 h le jour même au 450 974-5035, poste 1).

Bibliothèque Guy-Bélisle.



15 avril - 19 h

CLUB DE LECTURE : L'ENTRE-PAGES

Par Andreea Bobaru

Vous aimez lire et souhaitez partager vos impressions? Rejoignez notre nouveau club de lecture de soir pour échanger sur vos découvertes, coups de cœur et auteur(e)s préféré(e)s. 16 ans et plus. Places limitées.

Gratuit avec Carte citoyen.

Inscription requise : saint-eustache.ca/inscription.

Non-résident(e)s : 5 \$ (réservation dès 9 h le jour même au 450 974-5035, poste 1).

Bibliothèque Guy-Bélisle.



16 avril - 10 h

HEURE DU CONTE DU RAT BIBOCHE

Viens rejoindre Biboché à la bibliothèque, il te racontera de belles histoires!

3 à 6 ans accompagné(e)s d'un(e) adulte.

Gratuit avec Carte citoyen.

Non-résident(e)s : 5 \$ (si places disponibles).

Aucune inscription requise.

Bibliothèque Guy-Bélisle.



17 et 18 avril - 17 h à 21 h

PROGRAMMATION JEUNESSE

Envie de bouger, relaxer et décrocher sans pression? On te propose des soirées Gym + Parc intérieur, des moments Yoga/Pilates, des soirées *Safe Space Girl*, et une zone Études *CoWork* (fin de session) — ambiance et coin *chilling* avec tapis, chaises confos et lumières d'ambiance. Activités prévues à chaque semaine! Consulte le Courrier des hirondelles EXPRESS du mois d'avril pour les détails du calendrier!

14 à 25 ans. Gratuit. Accès libre (viens solo ou avec des ami(e)s).

Aucune inscription requise.

Information : communaute@saint-eustache.ca.

Maison du citoyen (184, rue Saint-Eustache).

17 avril - 19 h

NOUVEAU CLUB DE LECTURE POUR LES JEUNES : LES EXPLORATEURS D'HISTOIRES

Par Vanessa Lavoie-Raymond

La lecture est une de tes activités préférées?

Tu aimes découvrir de nouveaux mondes, rencontrer des personnages courageux et partager tes découvertes? Pas de lecture obligatoire ennuyeuse, juste du plaisir!

9 à 13 ans. Places limitées.

Gratuit avec Carte citoyen.

Inscription requise : saint-eustache.ca/inscription.

Non-résident(e)s : 5 \$ (réservation dès 9 h le jour même au 450 974-5035, poste 1).

Bibliothèque Guy-Bélisle.



19 avril - 14 h

HEURE DU CONTE SPÉCIALE - LES QUEN'OEIL

Par Doris Yacovelli, auteure et illustratrice du livre *Les Quen'œil*

Venez assister à une heure du conte toute spéciale avec l'auteure Doris Yacovelli. Elle vous présentera son livre *Les Quen'œil* qui permet aux enfants de s'initier autant à la lecture qu'à la poésie, tout en découvrant la faune et toutes ses merveilles.

3 à 8 ans accompagné(e)s d'un(e) adulte qui doit rester à la bibliothèque durant l'activité.

Gratuit avec Carte citoyen. Places limitées.

Inscription requise : saint-eustache.ca/inscription.

Non-résident(e)s : 5 \$ (réservation dès 9 h le jour même au 450 974-5035, poste 1).

Bibliothèque Guy-Bélisle.

21 avril - 19 h**CONFÉRENCE : L'ÉVOLUTION DE LA CONDITION FÉMININE À TRAVERS LES ÉPOQUES, DE LA NOUVELLE-FRANCE JUSQU'À AUJOURD'HUI****Par Vicki Onufriu, historienne**

Cette conférence abordera des thèmes tels que les femmes autochtones et les femmes françaises, au temps de la Nouvelle-France, les conditions de vie et l'éducation des femmes au 19^e siècle et le statut de la femme de nos jours. Adultes. Gratuit pour les membres de la SGHSE, 10 \$ payable à la porte pour les non-membres. Inscription requise : admin@sghse.org ou 450 974-5164.

Bibliothèque Guy-Bélisle.

**22 avril - 19 h****CONCERT-BÉNÉFICE**

Le Centre d'entraide Racine-Lavoie organise un concert-bénéfice, un événement rassemblant la communauté autour d'une expérience musicale inspirante. Cette soirée mettra en vedette le Groupe NEV, reconnu pour ses prestations sensibles, vibrantes et inspirantes.

Pour tous et toutes. Coût : 28 \$/personne.

Billets : canadahelps.org/fr/organismesdebienfaisance/centre-dentraide-racine-lavoie/events/concert-benefice-nev/

La petite église Cabaret Spectacle (271, rue Saint-Eustache).

23 avril - 7 h à 19 h**5^e ÉDITION DU BARRAGE ROUTIER****Pour la Fondation Hôpital Saint-Eustache**

Le barrage routier est de retour pour une 5^e édition dans les rues de Saint-Eustache! Les bénévoles seront à trois intersections stratégiques pour recueillir vos dons qui nous aident à acquérir de l'équipement médical de pointe et à améliorer les soins offerts dans notre région.

Endroit pour donner :

- coin rues Saint-Louis et Saint-Eustache
- coin chemin de la Rivière Sud et boul. Industriel
- coin rues Saint-Laurent et Gravel

Information : 450 974-8229

23 avril - 19 h**CONFÉRENCE : LE MONDE À VÉLO**

Jonathan B. Roy a pédalé la planète : 4 ans, 40 pays, 40 000 km, de l'Angleterre au Japon, en passant par l'Asie centrale et toute l'Amérique du Sud. Sa conférence est une ouverture sur le monde par une incroyable série d'aventures et de rencontres.

16 ans et plus. Places limitées.

Gratuit avec Carte citoyen.

Inscription requise : saint-eustache.ca/inscription.

Non-résident(e)s : 5 \$ (réservation dès 9 h le jour même au 450 974-5035, poste 1).

Bibliothèque Guy-Bélisle.

© Jonathan B. Roy

**27 avril - 14 h****APRÈS-MIDI DÉCOUVERTE : CHUTES, COMMENT LES PRÉVENIR?****Par Roxane DeBroux-Leduc, ergothérapeute et étudiante au doctorat**

Chaque année, plus du tiers des personnes âgées font une chute. Ces chutes peuvent entraîner la peur de tomber, qui s'accompagne d'une diminution des activités. Cette conférence présente des facteurs de risque de chutes et des stratégies efficaces pour les prévenir.

Adultes. Places limitées.

Gratuit avec Carte citoyen.

Inscription requise : saint-eustache.ca/inscription.

Non-résident(e)s : 5 \$ (réservation dès 9 h le jour même au 450 974-5035, poste 1).

Bibliothèque Guy-Bélisle.

**3 mai****DEMI-MARATHON DES GUÉPARDS**

Venez courir ou marcher, en famille ou entre ami(e)s, sur une distance de 1, 2, 5, 10 ou 21,1 km! Près de 1 000 personnes participantes en 2025.

Les profits sont remis à deux organismes sans but lucratif de Saint-Eustache.

Inscription obligatoire avant le 1^{er} mai, 17 h au demidesguepards.com/inscription/

FÊTE DU VOISINAGE

INSCRIPTION AVANT LE 4 MAI

Organisez une activité conviviale et inclusive durant la période estivale pour tisser et renforcer les liens entre voisin(e)s à l'occasion de la Fête du voisinage. Les options sont vastes : 5 à 7, activités sportives amicales, repas, démonstration de talents, etc. Aussi, la Ville offre un soutien professionnel et matériel aux organisateur(-trice)s, en plus de remettre une carte-cadeau pouvant atteindre 100 \$ chez un épiciers local.

COMMENT PARTICIPER?

1. Déterminez le type d'événement que vous souhaitez organiser.

2. Sélectionnez une date (les fêtes doivent se tenir entre le 6 juin et le 12 septembre, sauf le 21 juin et le 1^{er} juillet). Prévoyez une alternative en cas de pluie.
3. Parlez-en à vos voisin(e)s et trouvez huit maisonnées qui s'engagent à y participer. Vous devrez fournir leurs coordonnées.
4. Identifiez vos besoins de matériel (la Ville en met à votre disposition, selon les disponibilités).
5. Remplissez le formulaire de participation disponible au saint-eustache.ca/fete-du-voisinage.

Information : communaute@saint-eustache.ca

Remboursement de la consigne : contenants acceptés

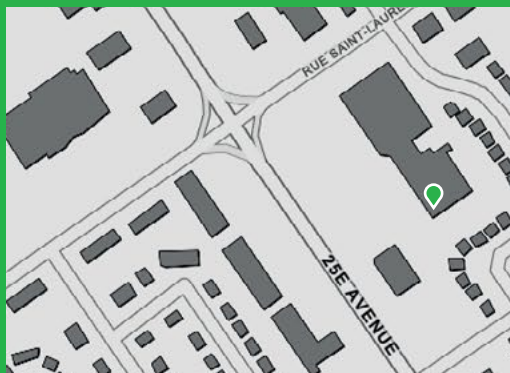
Contenants de boisson de 100 ml à 2 l

NOUVEAU LIEU DE RETOUR À SAINT-EUSTACHE!

Services offerts

- le « Retour à l'unité » avec des récupératrices automatisées ;
- le « Retour express » qui permet de déposer un sac de contenants non triés.

Situé au 175, 25^e Avenue



Balayez pour consulter la
liste des contenants consignés



10¢

Bouteilles de boisson gazeuse,
d'eau et d'eau pétillante
en plastique



10¢

Bouteilles de jus
en plastique



10¢

Canettes



10¢

Bouteilles de lait
en plastique



10¢

Bouteilles de spiritueux
en plastique



10¢

Bouteilles de bière
en verre

25¢
500 ml +



10¢

Bouteilles de boisson
gazeuse en verre

25¢
500 ml +