

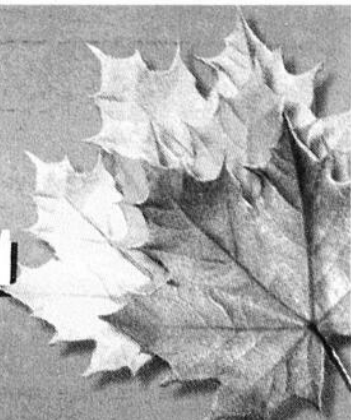
**FESTIVAL
BEAUCERON
DE L'ÉRABLE**

L'ÉCLAIREUR BEAUCE MÉDIA
PROGRÈS BEAUCE NOUVELLE

UN RENDEZ-VOUS

FAMILIAL

Du 15 au 19 mars 2006



PAR **JEAN-FRANÇOIS FECTEAU**

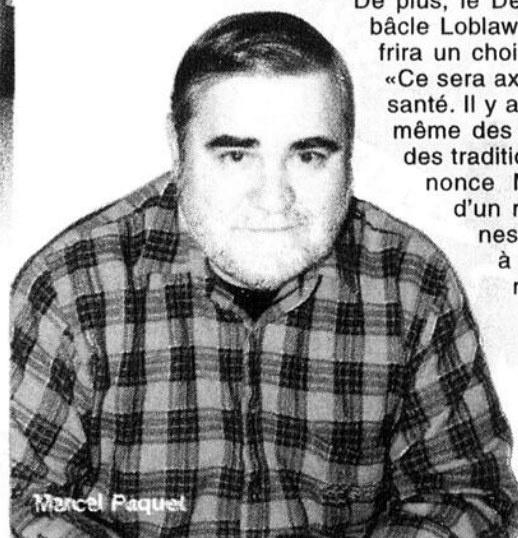
Du 15 au 19 mars, les fins gourmets seront gâtés lors de la 17e édition du Festival beauceron de l'érable. L'événement mettra l'accent cette année sur l'éveil des sens pour une expérience plus savoureuse que jamais selon le coordonnateur, Marcel Paquet.

«Nous voulons faire découvrir de nouveaux horizons cette année contrairement à l'an dernier où c'était plus axé sur les spectacles et le folklore avec le Père Gédéon», partage M. Faucher.

Les gens auront d'abord l'occasion de déguster plusieurs mets et breuvages lors du Cocktail dînatoire qui lancera les festivités le 15 mars à l'Auberge Bénédict-Arnold. Une quinzaine de restaurateurs et entrepreneurs feront redécouvrir nos produits de l'érable sous un autre angle.

De retour en 2006, l'Explosion des sens accueillera cette année le chef cuisinier, Nicolas Moreau de l'émission à Canal Vie, *Nicolas et moi*. Il cuisinera avec trois personnalités locales. Des transformateurs, producteurs et la population seront même invités à faire goûter leurs différents produits et recettes au cours de cette activité qui se déroulera à la Place de l'érable près de l'église du secteur Ouest à Saint-Georges.

LES SAVEURS SONT À L'HONNEUR AU FESTIVAL DE L'ÉRABLE



Marcel Paquet

De plus, le Déjeuner de la Débauche Loblaw's du 19 mars offrira un choix de menu varié. «Ce sera axé sur aussi sur la santé. Il y aura du yogourt et même des céréales en plus des traditionnels mets», annonce M. Paquet. Près d'un millier de personnes y sont attendues à l'École secondaire Notre-Dame-de-la-Trinité.

Suite en page 2

COMMANDITAIRES OFFICIELS



Députée de Beauce-Sud
Vice-présidente de
l'Assemblée nationale



Beauce Sartigan



Municipalité
régionale de comté
de Beauce-Sartigan



CARREFOUR
ST-GEORGES

Ville Saint-Georges

Emploi
Québec



Desjardins

COMMANDITAIRES MAJEURS



CANAC-MARPOUR
GRINIER

Fédération des producteurs
agricoles du Québec



CONNECTIONS
RAYJO

BO4-FRANC



IMAGI

COMMANDITAIRES ASSOCIÉS



VAN HOUTTE

L'AUTENTIQUE POSE CAFÉ



Beauce
TOURISME ET CONGRÈS

GLD

EXPERTS-CONSEILS



BLANCHETTE
VACHON

COMPTABLES AGRÉÉS
GESTION-CONSEIL

Résidence
l'Oiseau Bleu



PARTENAIRES MÉDIAS



Les saveurs sont à l'honneur au Festival de l'érable

(Suite de la Première Page)
Le 16 mars, Érabelle reçoit encore une fois les enfants atteints de déficience mentale à la Place de l'érable pour une journée bien

remplie. Le samedi ce sera au tour de la population à participer en grand nombre à la Grande Coulée qui se déroulera le 18 mars à la Place de l'érable. De l'animation,

de la tire et bien d'autres surprises sont au programme.

Loto du festival
Les organisateurs se sont

associés à l'équipe de hockey, le CRS Express pour amasser des fonds dans le cadre de la Loto du festival. M. Paquet invite les partisans du CRS Express de faire une pierre deux coups en appuyant leurs favoris locaux et le Festival.

Les gens pourront obtenir des informations sur la programmation grâce au site www.festivaldelera-ble.com. Une ligne Info-festival Telus est mise à la disposition de la population pendant tout le temps du Festival au 221-0212.

La mascotte Érabelle divertira les enfants. (Collaboration de Gilles Veilleux)



Le Conseil d'administration 2006

Les membres du Conseil d'administration, (en avant) le vice-président, Michel Rancourt, le vice-président Antoine Fournier, la présidente d'honneur Diane Leblanc, la présidente Clémence Roy, la secrétaire/trésorière Marie-Renée Roy, (en arrière); Jean-Denis Boisselle, le coordonnateur Marcel Paquet, Éric Pouliot, Marcel Gaulin, Luc Lemieux et Clément Morin. Ils sont absents sur la photo: Henri Cagné, Pierre Paquet, Line Turgeon. (Collaboration de Gilles Veilleux)

Conçu pour durer
Construit pour en prendre

Firestone

PNEUS AGRICOLES

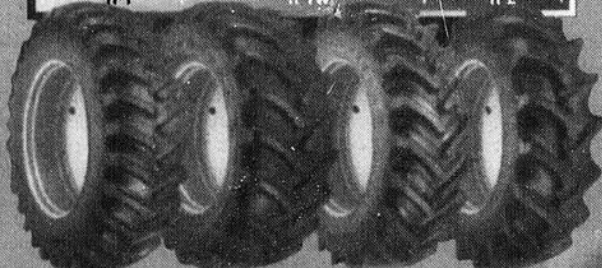
Firestone® est une marque de commerce de Bridgestone/Firestone Inc., utilisée sous licence.

CONDITIONS DU SOL

TRÈS SEC/SEC
R-1

HUMIDE DÉTREMPE/BOUEUX
R-1W

BOEUX
R-2



Radial All
Traction 23" R-1

Radial 9000
R-1W

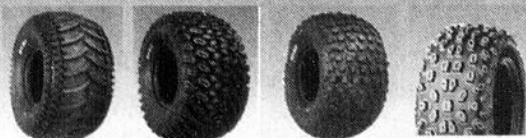
Radial 7000
R-1W

Radial Champion
Space Grip R-2

Pour vous
Agriculteurs
et Forestiers

Vaste gamme de
pneus pour V.T.T.

Le Pneu DURO vous offre économie et performance ainsi que des choix selon vos besoins



HF243 HF244 HF240 KT686
DURO DURO DURO DUNLOP

La fiabilité du KENDA

Bear Claw

Le Bear Claw à le pied aussi sûr qu'un grizzly et performe sur tous les terrains



KENDA

Pour plus d'informations, venez nous voir, nous vous attendons!

LES PNEUS
DDO
(1997) inc.

483, boul. Renault
Beauceville
774-6279

JOS ST-HILAIRE
vente et service gros et détail
11915, 2^e Avenue, Ville St-Georges
228-8871

HEURES D'OUVERTURE: LUNDI AU VENDREDI: 8H À 17h30

ACÉRICULTEURS

Vous avez des problèmes dans vos pannes?
Vous perdez votre temps à sabler et frotter?

Demandez et exigez le nettoyant Super Clean le seul produit homologué au Québec

NETTOYANT
SUPER CLEAN
GRADE ALIMENTAIRE

vient à votre secours.

Ce produit fait tout pour vous sans aucun effort de votre part.

Et il est GARANTI SUPÉRIEUR à tous les produits conventionnels.

PLUS ENCORE SUPER CLEAN nettoie à la perfection les tubulures de votre érablière.



Canola pressé à froid, BIOLOGIQUE, aide à baisser les flots du bouillage. Procurez-vous les produits Super Clean chez les détaillants suivants :

- COOPÉRATIVE AGRICOLE ST-VICTOR (418) 588-3906
- COOPÉRATIVE AGRICOLE ST-EPHREM (418) 484-2890
- RONA QUINCAILLERIE A. CHAMPAGNE (418) 485-6459
- PRO QUINCAILLERIE QUIRION ST-PROSPER (418) 594-5555
- COOPÉRATIVE AGRICOLE STE-JUSTINE (418) 383-2030
- S.C.A. ST-CÔME (418) 685-3844
- S.C.A. ST-GEORGES (418) 228-2762
- P.A. FORTIN ST-MARTIN (418) 382-5822
- PRO-RÉNOVATION LA GUADELOUPE (418) 459-3319
- JEAN-GUY GOULET ST-MAGLOIRE (418) 257-4031
- ÉQUIPEMENT LAPIERRE ST-LUDGER (819) 548-5454
- SCA LAMBTON (418) 486-7474
- COOP ST-GÉDÉON (418) 582-3911
- NOËL POULIN ST-HONORÉ (418) 485-6613
- ÉQUIPEMENT DG MARCOUX ST-ELZÉAR (418) 387-7848

ERNEST JOLIN inc. DÉTAILLANT GROS ET DÉTAIL • St-Martin, 382-5671



**FESTIVAL
BEAUCERON
DE L'ÉRABLE**

2006 • 17^e édition

Une course très relevée s'amène en Beauce

(J-FF) Les meneurs de chiens au Québec se donneront rendez-vous au Défi de la Chaudière nutrition Canin-Félin dans le cadre du Festival beauceron de l'érable les 18 et 19 mars prochains. «On attend les (115) meilleurs coureurs au Québec», souligne le coordonnateur du Défi, Charles Faucher.

Hommes et femmes s'affrontent dans trois catégories soit en attelage de quatre, six et dix chiens. On estime que chacune des catégories regroupera près de 30 équipes. M. Faucher qui est aussi un fier compétiteur d'attelage de chiens en sera à sa première aventure com-

me organisateur du Défi. Les courses sont régies par le Club d'attelage de chiens du Québec (CACQ). «Saint-Georges sera l'avant-dernière épreuve de l'année au CACQ», note M. Faucher.

Détails du Défi

Le 18 mars, le départ se fera à 10h sur la piste cyclable de Sainte-Marie en direction de Scott. Le Club Aramis de l'endroit sera l'hôte d'un déjeuner à 8h puis d'une Veillée beauceronne à 18 h.

Le lendemain, ce sera au tour de Saint-Georges d'accueillir les meneurs de chiens pour l'épreuve finale. Les courses débiteront à

10h à l'usine d'épuration dans l'Ouest. Le parcours longera la Chaudière grâce à la piste cyclable entre Saint-Georges et Notre-Dame-des-Pins.

Notons que les gens pourront y assister gratuitement et la remise des trophées se fera au bar Resto Pub dès 16h30.

Meneur de chiens depuis 2002, M. Faucher figure parmi les favoris. «J'ai été nommé Coureur de l'année en 2003 et 2004 dans la catégorie six chiens», raconte le coureur originaire d'Audet, près de Lac-Mégantic. Il possède un chenil de 25 chiens.



Charles Faucher lors d'une course à l'Isle-aux-Coudres (Collaboration Marc Lafontan / Steve Bonneau)

EXPLOSION DES SENS

Nicolas Moreau sera de la partie

(J-FF) Le Festival beauceron de l'érable comptera sur la présence du cuisinier et animateur au Canal Vie, Nicolas Moreau pour son activité l'Explosion des sens.

Trois personnalités locales auront l'occasion de partager les chaudrons avec le célèbre cuisinier. L'animatrice et journaliste de la station Cool FM, Suzanne Bougie sera la première à cuisiner avec Nicolas à 16h30 à la Place de l'érable. Ensuite, l'auteur du livre de recettes *Les P'tits becs sucrés de la Beauce*, Paula Veilleux suivra à 18h30. Finalement, Nicolas cuisinera avec la présidente d'honneur du Festival, Diane Leblanc, le 18 mars dès 15 h.

«Nicolas a accepté tout de suite l'invitation du Festival. Il

s'agit d'une merveilleuse activité», souligne le représentant de Nicolas chez Production PRAM, Frank Milcent. Les prestations culinaires ne seront pas enregistrées pour l'émission *Nicolas et moi*.

Expo agroalimentaire

L'Explosion des sens offrira la possibilité aux gens de circuler parmi de nombreux kiosques de dégustations les 17 et 18 décembre. Plusieurs transformateurs et producteurs agroalimentaires d'un peu partout au Québec ont déjà confirmé leur présence à l'événement.

Les cuisiniers locaux pourront aussi étaler leurs talents dans le cadre d'une dégustation amateur.



Le célèbre cuisinier a tourné en 2005 dans la région. Il est en compagnie de Sylvie Morin de la Ferme du goret.

CABANE À SUCRE
chez
Aurélien LESSARD

- Érablière entaillée à la chaudière
- Cueillette d'eau d'érable avec cheval
- Bouillieuse chauffée au bois
- Ouvert à l'année pour mariage, party, méchoui, etc.
- Capacité 200 personnes • Salle rustique
- Resto, bar et terrasse (jeudi au dimanche)

2535, 10^e Rue Ouest, St-Georges
(418) 227-2138

Une vraie partie de sucre à la mode d'autrefois !

- Repas et tire à volonté
- Apportez votre boisson
- Promenade en carriole gratuite
- Musique et animation

Réservez pour Pâques
Prix spéciaux le
lundi de Pâques

Réservez votre place immédiatement !
418-596-2748

LA CABANE À SUCRE
du
PÈRE NORMAND

447, route Montgomery St-Sylvestre
www.perenormand.ca

Chez Guymont c'est bon!

REPAS TRADITIONNEL DE CABANE • BRUNCH
• DINER • SOUPER • DISCO • TIRE

BRUNCH DE 8H À 11H
Tous les samedis et dimanches

11\$

Taxes incluses
Service aux tables
À VOLONTÉ

Spécial

«LUNDI DE PÂQUES»

11\$ À VOLONTÉ

Taxes incluses

L'ÉRABLIÈRE LABBÉ

Guymont Labbé • Rte 271-St-Benoit • 227-4944 • Cell.: 230-9798



Cabane à sucre
MÉGANTIC

- ACCÈS SUR ROUTE ASPHALTÉE;
- 3 SALLES de 20, 45, 140 PLACES;
- APORTEZ VOS BOISSONS ALCOOLISÉES.
- Café GRATUIT dans la salle d'attente et jus d'orange aux tables

3732, rang 10,
Lac Mégantic
(819) 583-1760
sans frais: 1-888-228-1760

OUVERTURE

DU 11 MARS AU 30 AVRIL 2006

PRIX REPAS À VOLONTÉ, TIRE ET TAXES INCLUSES

Prix repas (taxes incluses)
Adulte sur semaine: 14,00\$
10 à 13 ans: 8,50\$
Enfants 3 à 9 ans: 6,00\$
Samedi et dimanche: 15,50\$

• Tire chaude À VOLONTÉ avant les repas servie individuellement
• Gratuité d'un repas à chaque tranche de 20 adultes

PROMOTION D'OUVERTURE 22^e SAISON:

Les 11 et 12 mars, avec réservation.
Prix des repas tire et taxes incluses
Adulte: 13,00\$ • 10 à 13 ans: 7,00\$
Enfants 4 à 9 ans: 4,50\$

Ronée L. et Charles Lacombe, props.



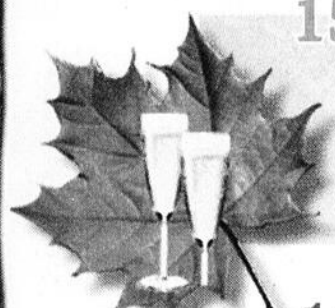
**FESTIVAL
BEUCERON
DE L'ÉRABLE**

UN RENDEZ-VOUS 15 au 19 mars 2006

FAMILIAL

**Viens
participer
en famille!**

15 MARS



COCKTAIL D'INATOIRE
La Présidente d'honneur,
Mme Diane Leblanc vous invite.
Auberge Arnold 18h
35,00\$

16 MARS



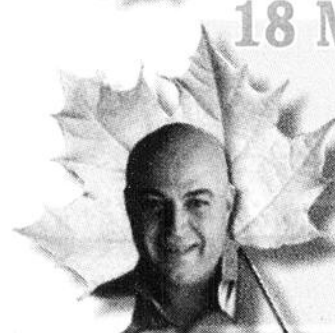
ÉRABELLE REÇOIT
Enfants avec déficience
Place de l'Érable
Desjardins 10h
6,00\$

17 MARS



EXPLOSION DES SENS
Expo agro-alimentaire 13h
Cuisinez avec :
Nicolas et Suzanne Bougie 16h30
Nicolas et Paula Veilleux 18h30
Place de l'Érable Desjardins
Gratuit

18 MARS



EXPLOSION DES SENS
Expo agro-alimentaire 10h
Cuisinez avec Nicolas et Diane Leblanc 15h
Dégustation culinaire amateur 13h
Place de l'Érable Desjardins / Gratuit

VEILLÉE BEUCERONNE
Soirée de danse sociale 21h
Place de l'Érable Desjardins / 5,00\$

GRANDE COULÉE FAMILIALE COGECO
Coulée de tire / animation 13h
Place de l'Érable Desjardins
3,00\$



Place de l'Érable
Desjardins
Située face à l'Église
secteur Ouest

 **Desjardins**
Caisses populaires
du secteur Chaudière-Sud

19 MARS

DÉJEUNER DE LA DÉBÂCLE
LOBLAWS, PROVIGO
Déjeuner populaire 8h
École Trinité 8,00\$ / 5,00\$

DANSE DES PÈPÈRES DANS L'SIROP
Place de l'Érable Desjardins 19h
5,00\$

COMMANDITAIRE PARTICIPANTS

- Normand Nadeau Communications
- Oeuvre St-Édouard
- Commission Scolaire Beauce-Etchemin
- Gaétan Duval, comptable
- Atelier d'Usinage Denis Giguère
- Berthier Guay, récupération
- Huiles M.R.G. Drouin
- Janvier Grondin Député Beauce-Nord
- Déli-Beauce
- Fabrication R.H.J.
- Gîte de la rivière
- Canam
- Ameublement Tanguay
- Métal Sartigan
- Financière Agricole
- Garaga
- Victor Innovatex
- Graphe
- Procycle
- Sears
- Dépanneur Le Frigo
- Subway
- Canadian Tire
- Société Coop. Agricole

SUPPORTEURS

- Embouteillage Coca Cola
- Maison Roy & Giguère
- Assemblée Beauce Conseil 1043
- Croustilles Yum Yum
- Chaussures Cameron
- Procolor Prestige
- Spécialiste du Bardeaux de Cèdre
- St-Georges Transmission
- Bureautique Guy Drouin
- Librairie de la Chaudière

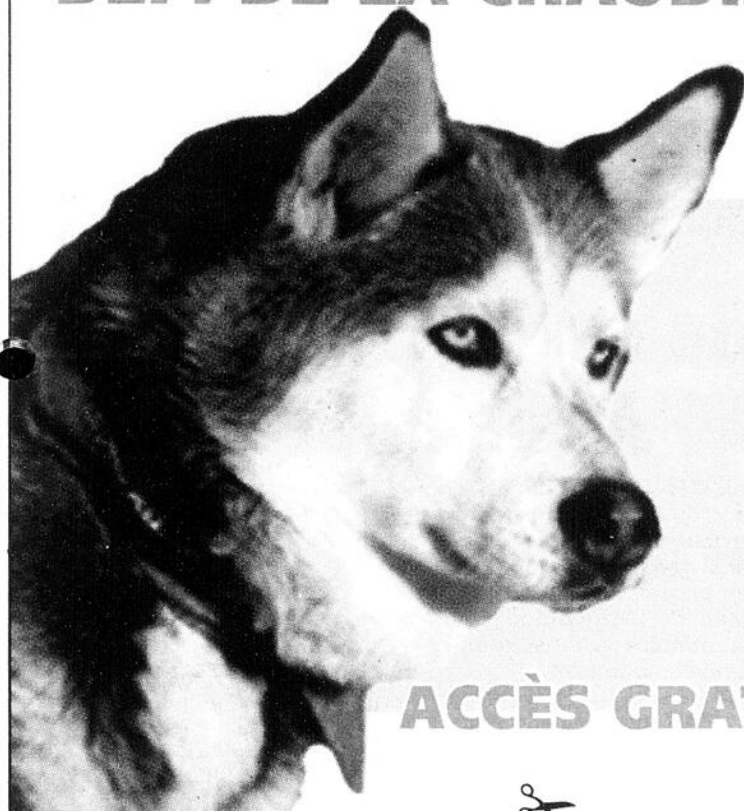
POINT DE VENTE

- | | |
|--|-------------------------------|
| Kiosque du Festival (Carrefour St-Georges) | Billets, objets promotionnels |
| Kiosque du Festival (Place centre-ville) | Billets, objets promotionnels |
| Office de tourisme et de congrès de Beauce | Billets, chemises |
| Fromagerie La Pépite d'or | Billets, chemises |
| Restaurant Charles | Chemises |
| Loblaws / Provigo | Billets |

Ligne info-festival Telus : 221-0212 www.festivalbeucerondelerable.com

COURSES DE CHIENS

DÉFI DE LA CHAUDIÈRE NUTRITION CANIN-FÉLIN



les 18 et 19 mars

Saint-Georges

COURSES DE CHIENS,

1^{ER} départ : 10h

Passerelle Seigneurie Ouest,
Gratuit

REMISE DES BOURSES ET THROPHÉS

Bar Resto Pub, 16h30

ACCÈS GRATUIT SUR LE SITE DES COURSES

Rabais

5\$

Nourriture
pour chiens
NUTRO

Format de 30 lbs et plus



Date limite le 30 avril 2006

NUTRITION
CANIN - FÉLIN

Chez Nutrition Canin-Félin, 8660, boul. Lacroix, St-Georges
et Boutique Au Poil, 781, boul. Vachon Sud, St-Marie

Rabais

3\$

Nourriture
pour chats
NUTRO

Format de 4 lbs et plus



Date limite le 30 avril 2006

NUTRITION
CANIN - FÉLIN

Chez Nutrition Canin-Félin, 8660, boul. Lacroix, St-Georges
et Boutique Au Poil, 781, boul. Vachon Sud, St-Marie



ROYAL CANIN

nutrition

CANIN - FÉLIN

8660, boulevard Lacroix, à côté de l'Index
(418) 227-3355

NOS COMMANDITAIRES :

- Centre du radiateur St-Georges
- Au Bon Marché Bernard
- OK Pneus
- La Vielle Armoire
- Bourque Électrique
- Couture Aluminium
- Les Équipements Agri-Beauce
- Style Musique
- Le Restaurant le Journal
- AP Communication
- NAPA

UN RENDEZ-VOUS

FAMILIAL



FESTIVAL
BEAUCERON
DE L'ÉRABLE

Ligne info-festival Telus : 221-0212 www.festivalbeaucerondelerable.com

Le Festival met en valeur cette grande richesse

(J-FF) La présidente du conseil d'administration, Clémence

Roy le Festival beauceron de l'érable invite les gens à célé-

brer notre patrimoine: l'érable. «C'est une grande richesse de notre région. Il faut se rassembler et la fêter», s'écrie-t-elle.

Le Festival

Selon la présidente, l'équipe de bénévoles et le coordonnateur ont préparé de belles activités pour fêter simplement à la Place de l'érable située à côté de l'église de l'Ouest à Saint-Georges. Ce nouvel emplacement permettra de réunir davantage de gens.

«Ce sera au coeur de la ville et plus familial. La Place de l'érable sera un élément rassembleur. C'est la fête au festival», assure Mme Roy.



Clémence Roy

LES POMPES
M.C. INC.
Mario Couture
propriétaire



- VENTE
- RÉPARATION
- INSTALLATION

Licence RBQ: 8111-2526-50

615, 6^e Avenue Nord
St-Georges Ouest
Beauce G5Y 8H9

Tél.: (418) 227-7730
Fax: (418) 228-1933

POMPES D'ÉRABLIÈRES

VENTE - INSTALLATION - SERVICE

RÉSIDENTIEL - COMMERCIAL - INDUSTRIEL

- Pompes submersibles et à turbine
- Forage puits artésien
- Filtration
- Pulvérisateur agricole et commercial
- Nettoyeur à pression

PROMOTIONS ARCTIC CAT® ÉDITIONS LIMITÉES 2006

LES ÉDITIONS LIMITÉES
COMPRENNENT:

- Pare-chocs avant et arrière
- Jantes aluminium de couleurs assorties au VTT
- Treuil Warn 2500 lbs** (installé de compagnie)



650 V2
TONY STEWART
2 CYLINDRES

A partir de
4670\$
/sem.



650 HI SE
2 CYLINDRES

A partir de
4365\$
/sem.



400 LE

A partir de
3861\$
/sem.

PROMO MARS
POIGNÉES ET POUCES
CHAUFFANTS GRATUITS
à l'achat d'un VTT

**Sauf sur 650 HI SE

FINANCEMENT SUR PLACE

R-LOIGNON

*Taxes, transport et préparation inclus

1090, Rte Kennedy St-Côme • Tél.: (418) 685-3893

Diane Leblanc est ambassadrice de l'érable à l'Assemblée



Diane Leblanc invite les gens à festoyer en grand nombre du 15 au 19 mars.

(J-FF) La présidente d'honneur du Festival beauceron de l'érable, Diane Leblanc se plaît dans son rôle d'ambassadrice des produits de l'érable. La députée de Beauce-Sud soutient les promoteurs au sein de l'Assemblée nationale.

«C'est un honneur pour moi d'avoir été nommée à la présidence du Festival beauceron de l'érable. Il s'agit d'une ressource importante (l'érable) pour la région et c'est ce qui nous distingue. Il faut la valoriser. C'est pourquoi, je me fais un devoir de faire connaître les produits de l'érable auprès de mes collègues à l'Assemblée», soutient

Mme Leblanc. Elle les a sollicité financièrement pour appuyer le Festival.

La députée adore aussi qu'on remette aux visiteurs étrangers des produits de l'érable. Une stratégie qui semble faire son chemin. «Lors d'un souper au printemps 2005, des gens de la Bavière ont remplacé leur dessert pour un shooter de sirop d'érable», dit Mme Leblanc.

Cuisinera avec Nicolas

La présidente d'honneur portera le tablier de cuisinière dans le cadre de l'Explosion des sens avec le chef et animateur, Nicolas Moreau. «Ça va être plaisant. J'espère être à la hauteur», ajoute Mme Leblanc.

Cuisiner est un des passe-temps favoris de Mme Leblanc. Elle dit s'installer religieusement devant le téléviseur pour regarder certaines émissions culinaires.

Citadelle,
coopérative
de producteurs
de sirop d'érable
souhaite au
«FESTIVAL
BEUCERON
DE L'ÉRABLE»
un
«SUCRÉ
DE SUCCÈS»



COOPÉRATIVE DE PRODUCTEURS
DE SIROP D'ÉRABLE
MAPLE SYRUP
PRODUCERS' COOPERATIVE

2100, Saint-Laurent
C.P. 310, Plessisville (Québec)
Canada G6L 2Y8
Tél.: (819) 362-3241
Téléc.: (819) 362-2830

Courriel:
citadelle@citadelle-camp.coop
Site:
www.citadelle-camp.coop



CABANE À SUCRE RAYMOND VACHON

OUVERT À COMPTER DE LA
MI-MARS SUR RÉSERVATION

MENU TRADITIONNEL À VOLONTÉ

- Tire sur la neige
- Danse et animation les fins de semaine
- Apporté votre boisson
- Capacité d'accueil jusqu'à 170 personnes
- Prix spéciaux pour groupe de l'âge d'or sur semaine avec musique de danse de Lucille et Fernand

165, route Langevin, Saint-Odilon
Rés.: (418) 464-4285
Cabane: (418) 464-2121

Husqvarna Un nom **RENOMMÉ**
Un produit **ROBUSTE**

VENTE

**AU PRIX
COÛTANT**

sur tous les modèles
de scies Husqvarna en inventaire

Spécial

CHAÎNE 16 PO

14⁵⁰\$
~~13⁵⁰\$~~ Pour 10 et plus

HUILE À MIX

26⁵⁰\$
(la caisse de 24)

BAR 16"

28\$
ch.

LIMES RONDES

12\$
la douzaine

LIMES PLATES

2⁹⁵\$
ch.

RUBAN À MESURER
forestier 50 pieds:

39⁹⁵\$

CHAPEAU DE SÉCURITÉ
COMPLET HUSQVARNA

49⁹⁵\$
et plus

BOTTES DE SÉCURITÉ
HUSQVARNA

90\$
et plus

PANTALON SÉCURITÉ
protections avant et arrière

79⁵⁰
et plus

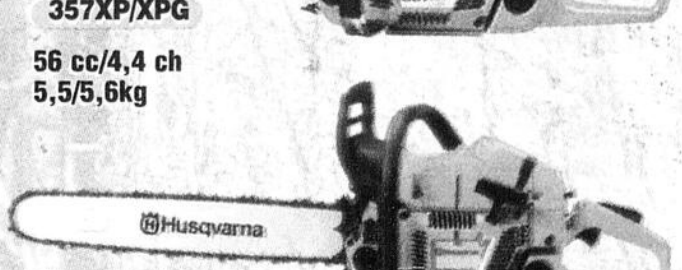
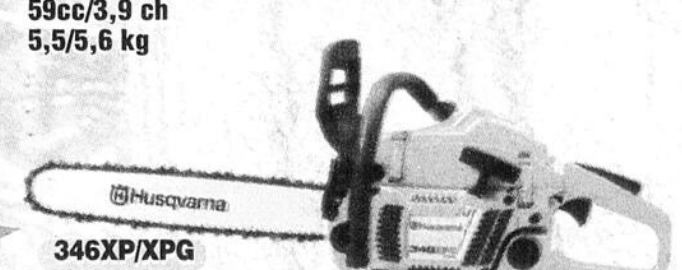
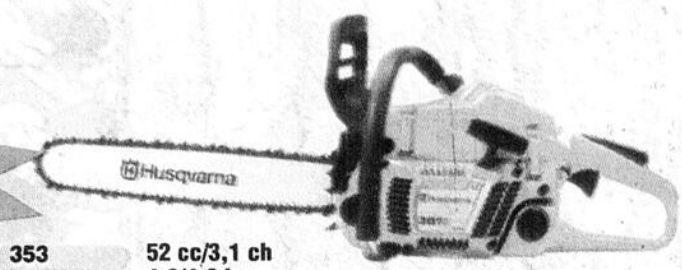
Le meilleur
service
après-vente

Meilleur
prix
garanti

Au plus
bas prix
de l'année!

Offre
incroyable!

372XP/XPG
71 cc/5,4 ch
6,1/6,3 kg



**ARMAND LAPOINTE
ÉQUIPEMENT**

Pour un temps limité

561, rang Ste-Caroline, St-Victor (418) 588-3567

LECLAIREUR-PROGRES / BEAUCE NOUVELLE 10 MARS 2006 - B7

ÉVÉNEMENT ROUGE CASE IH

**0% D'INTÉRÊT
POUR 36 MOIS
OU RABAIS DE 1500\$**



TRACTEURS
DXE & DX SÉRIE FARMALL



TRACTEURS JXC SÉRIES



TRACTEURS JX SÉRIES



TRACTEURS JXU
SÉRIES MAXXIMA™

Soyez plus productif que jamais avec les tracteurs Case IH et bénéficiez durant l'Événement Rouge Case IH, d'un financement à 0% pour 36 mois, ou obtenez un rabais comptant pouvant aller jusqu'à 1500\$. Nos modèles de 18 à 85 forces sont la combinaison parfaite de valeur et de puissance pour abattre tous vos travaux.

Avec un financement de 0%, des pièces de qualité et un service expert, vous vous devez de venir nous voir au Garage Oscar Brochu Inc., à La Guadeloupe. L'offre prend fin le 30 juin 2006.

GARAGE
Oscar Brochu
En agriculture avec vous depuis 1958

www.garage-brochu.com

722, 8e Rue Est, La Guadeloupe
(Québec) G0M 1G0

(418) 459-6405

Visitez notre site Internet <http://www.caseih.com>
Case IH et CNH Capital sont des marques déposées de Case LLC.

CASE IH