

# ProMenade Rachel

Se promener à pied ou à vélo entre la montagne et le stade



Juin 2018

# Pro<sup>o</sup>menade Rachel

Le présent document vise à dresser les caractéristiques de la rue Rachel soutenant l'idée d'aménager une véritable promenade urbaine tout le long de cette rue, soit entre l'avenue de l'Esplanade et le boulevard Pie-IX.

Avec les éléments présentés ici, soit les points forts spécifiques à Rachel, les potentiels d'aménagement et de mise en valeur, les enjeux de sécurité piétons et cyclistes, ainsi que les types de géométrie de la voirie, nous souhaitons amorcer la réflexion quant à la création d'une promenade urbaine sur la rue Rachel.

Ce document se veut donc une bougie d'allumage d'un processus et n'a donc pas la prétention d'être exhaustif, ni définitif dans ces propositions.

## Pro<sup>o</sup>menades urbain<sup>o</sup>es

Au-delà d'une rue ou d'un trajet agréable à emprunter, les promenades urbaines représentent des projets rassembleurs offrant une expérience unique à l'usager tout en se distinguant du reste de la trame urbaine. En plus de relier des sites attractifs majeurs comme des parcs, elles offrent une excellente occasion de découvrir des milieux de vie, viennent augmenter l'interconnectivité des quartiers, permettent de mettre en valeur des attraits urbains, valorisent les espaces verts et donnent bien sûr plus de place aux piétons et cyclistes dans l'espace public en appliquant le principe de réallocation de cet espace.

Veuillez noter que toutes les cartes dans ce document ont été réalisées à partir d'image satellite Google Maps entre janvier et mars 2018 et que les coupes réalisées entre les pages 41 et 50 avec les données cartographiques regroupe les cartes de base de la ville de Montréal et Google Earth de 2018.

Tous droits réservés. Veuillez contacter le Conseil Régional de l'environnement de Montréal pour l'utilisation de toute partie de cette publication.

**Réalisation :** Cassandre Vernet, stagiaire en aménagement du territoire

**Supervision :** Coralie Deny, directrice générale



Le Conseil régional de l'environnement de Montréal (CRE-Montréal) est un organisme à but non lucratif indépendant, consacré à la protection de l'environnement et à la promotion du développement durable sur l'île de Montréal. Par le regroupement et la concertation de ses membres, par ses activités de sensibilisation, de représentation publique et ses différents projets-action, il contribue à l'amélioration de la qualité des milieux de vie et de l'équité sociale sur l'île de Montréal.

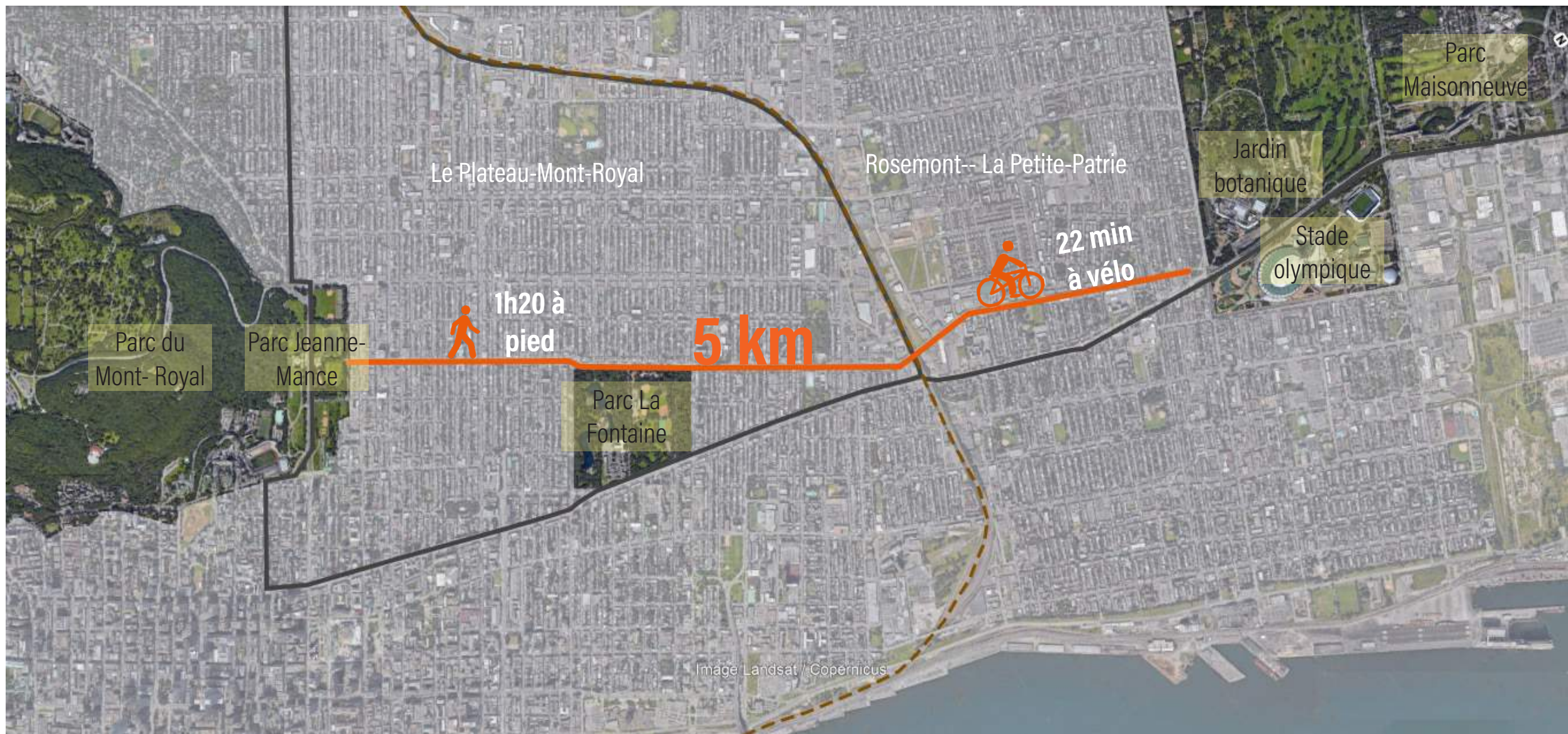


# ProMenade Rachel

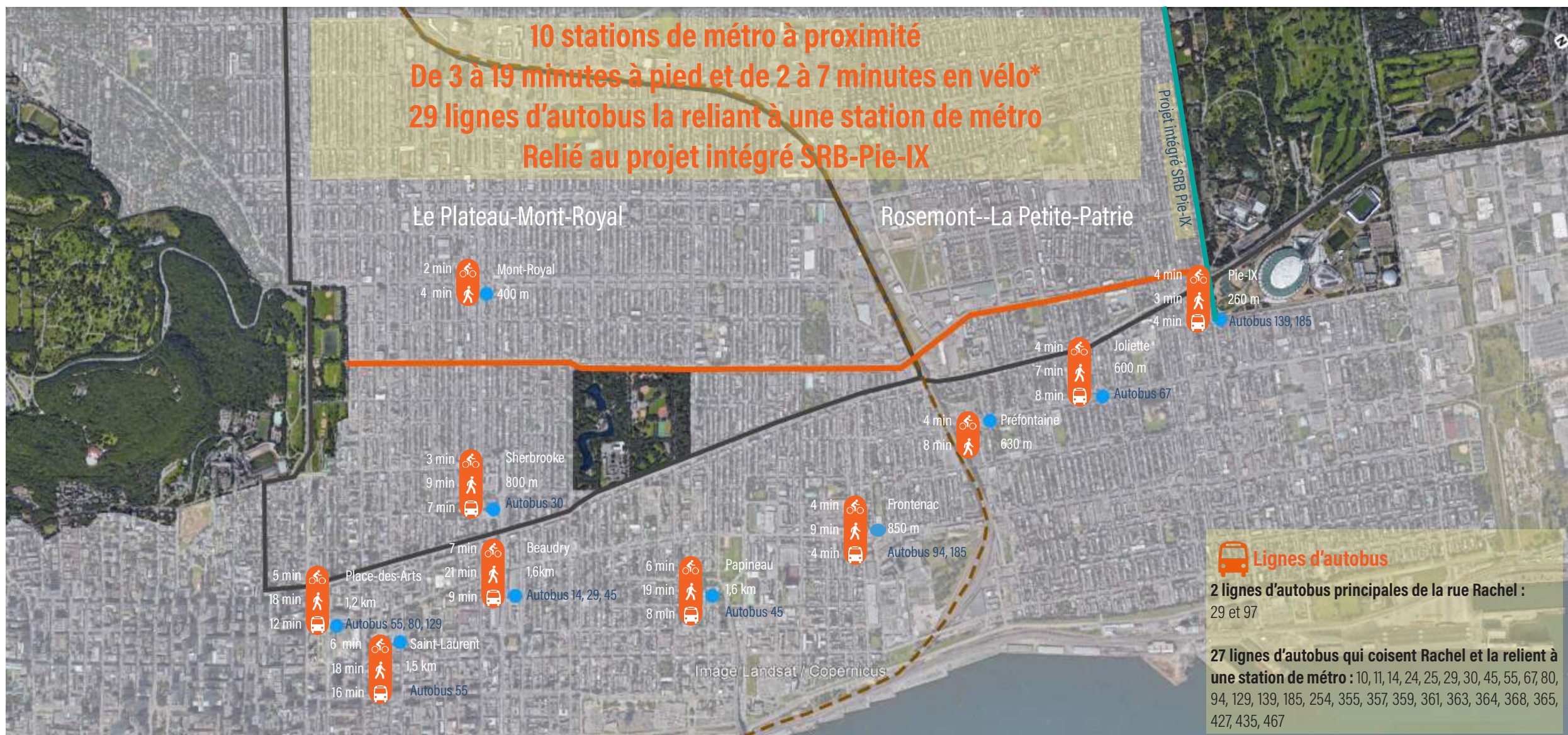
De nombreux atouts



## Son positionnement avantageux dans la ville



**10 stations de métro à proximité**  
**De 3 à 19 minutes à pied et de 2 à 7 minutes en vélo\***  
**29 lignes d'autobus la reliant à une station de métro**  
**Relié au projet intégré SRB-Pie-IX**



**Légende** ● Station de métro 🚲 À vélo 🚶 À pied 🚌 En autobus — Voie ferrée — Limite des arrondissements

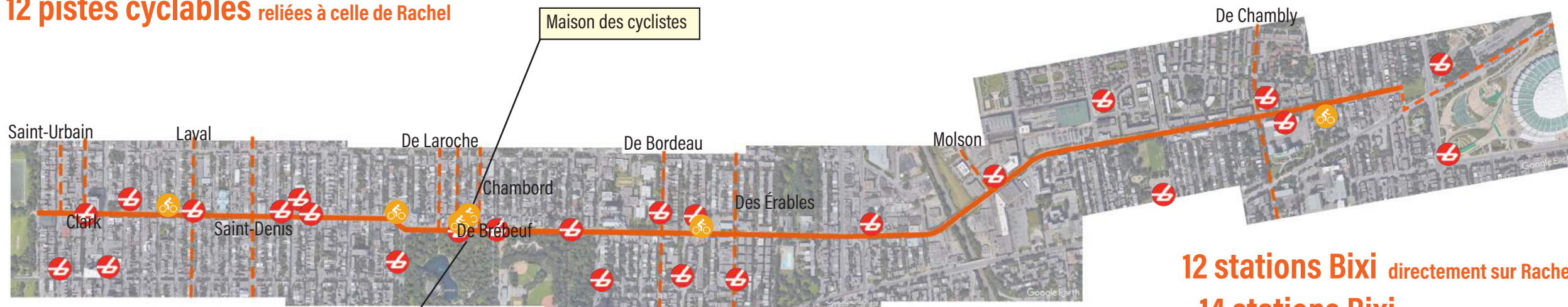
\*Temps de déplacement estimé par Google Maps

## Son lien fort avec la pratique du vélo



**5 km** de piste cyclable en site propre tout le long

Un parcours de **22 minutes** en vélo

**12 pistes cyclables** reliées à celle de Rachel



### Légende

- Piste cyclable
-  Station Bixi (2018)
-  Magasins et services pour cyclistes

### Magasins pour les cyclistes :

La Bicyletterrie JR : 201, Rachel Est  
 Cycles C&L Rachel : 978, Rachel Est  
 Maison des cyclistes : 1251, Rachel Est  
 Fritz & Follwell Co. : 1251, Rachel Est  
 Vélo iBike : 2127, Rachel Est  
 Vélo Montréal: 3880, Rachel Est

Au coin de De Brébeuf et Rachel, 915 000 cyclistes ont été recensés annuellement. Il y passait un maximum de 39 900 usagers par semaine à cette intersection et il pouvait y avoir jusqu'à 7 300 personnes qui y passaient par jour. (Vélo Québec, 2015)

**12 stations Bixi** directement sur Rachel

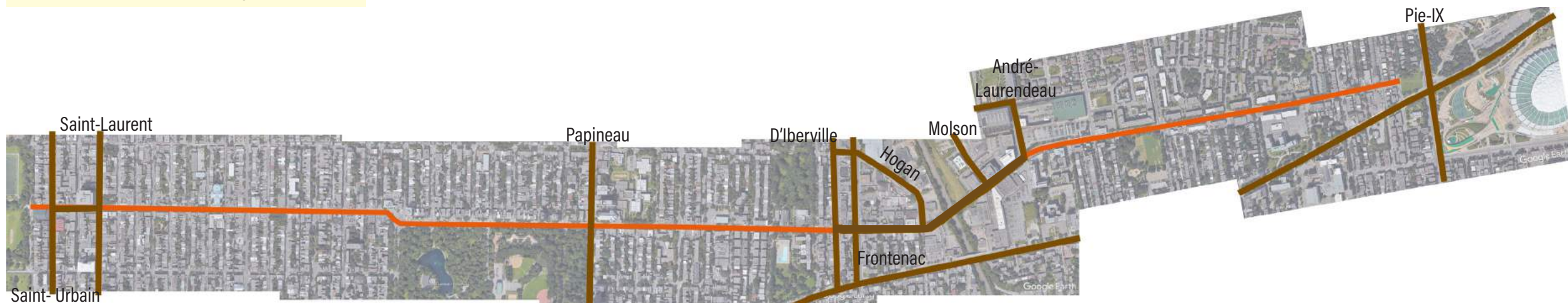
**14 stations Bixi** à proximité de Rachel

**6 magasins** pour les cyclistes

## Le camionnage peu présent sur la rue

### Légende

— Réseau de camionnage



Tiré de la carte de camionnage de l'agglomération de Montréal, Ville de Montréal

## Le stationnement sur rue peu présent



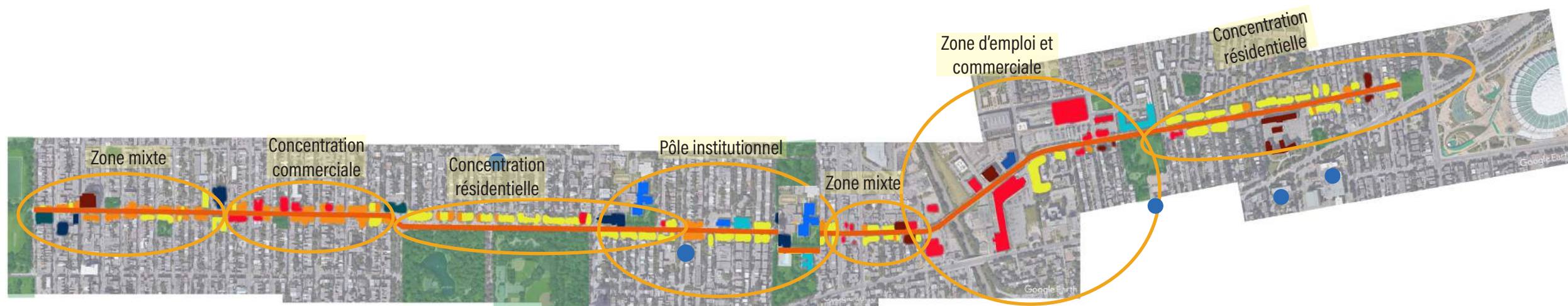
### Légende

Type de stationnement

- Interdit
- Permis pour tous
- Résidents
- Taxi
- Mobilité réduite

Le fait que le stationnement sur rue soit interdit sur une importante partie de Rachel permet la réallocation de l'espace et d'autres fins. (Par exemple, élargissement des trottoirs, verdissement)

Tiré de l'Élaboration de la politique de stationnement : Portrait, diagnostic et assistance à la rédaction de la politique, Rapport de diagnostic sur le stationnement, Aecom transport, avril 2015



### Légende

- Commerces
- Bureaux
- Commerces au rez-de-chaussée et habitation
- Habitation
- Lieux de culte
- CHSLD
- Établissements scolaires
- Poste de quartier, caserne de pompier et base militaire canadienne
- Parc

### Directement sur Rachel

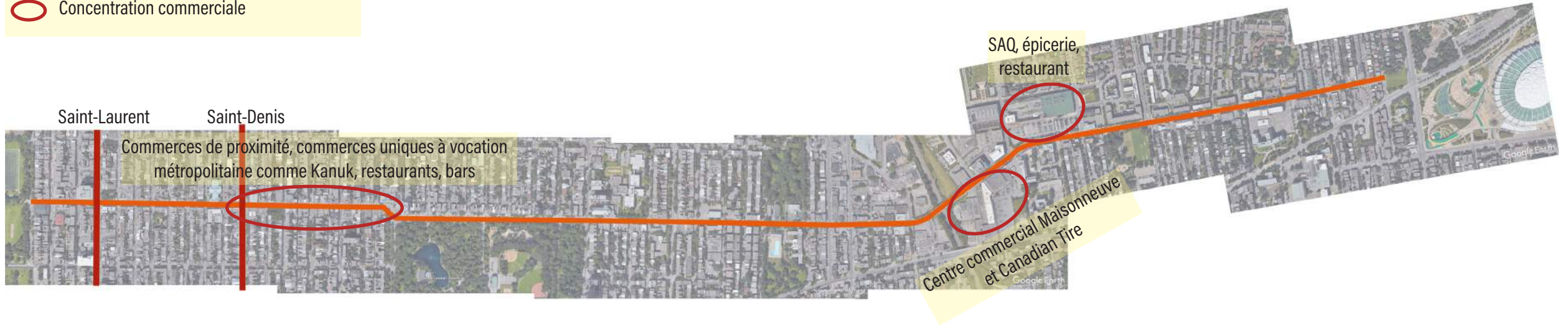
- 3 églises
- 3 Centres d'hébergement de soins de longue durée (CHSLD)
- 3 établissements scolaires
- 7 parcs
- 1 centre local de services communautaires (CLSC)
- Un nombre important de commerces
- Plusieurs habitations
- Secteur d'emploi important : Angus

### À proximité de Rachel

- 1 cégep
- 4 écoles

### Légende

- Artère commerciale
- Concentration commerciale



**2 grandes concentrations commerciales** sur la rue Rachel

Perpendiculaire à **2 artères commerciales majeures**

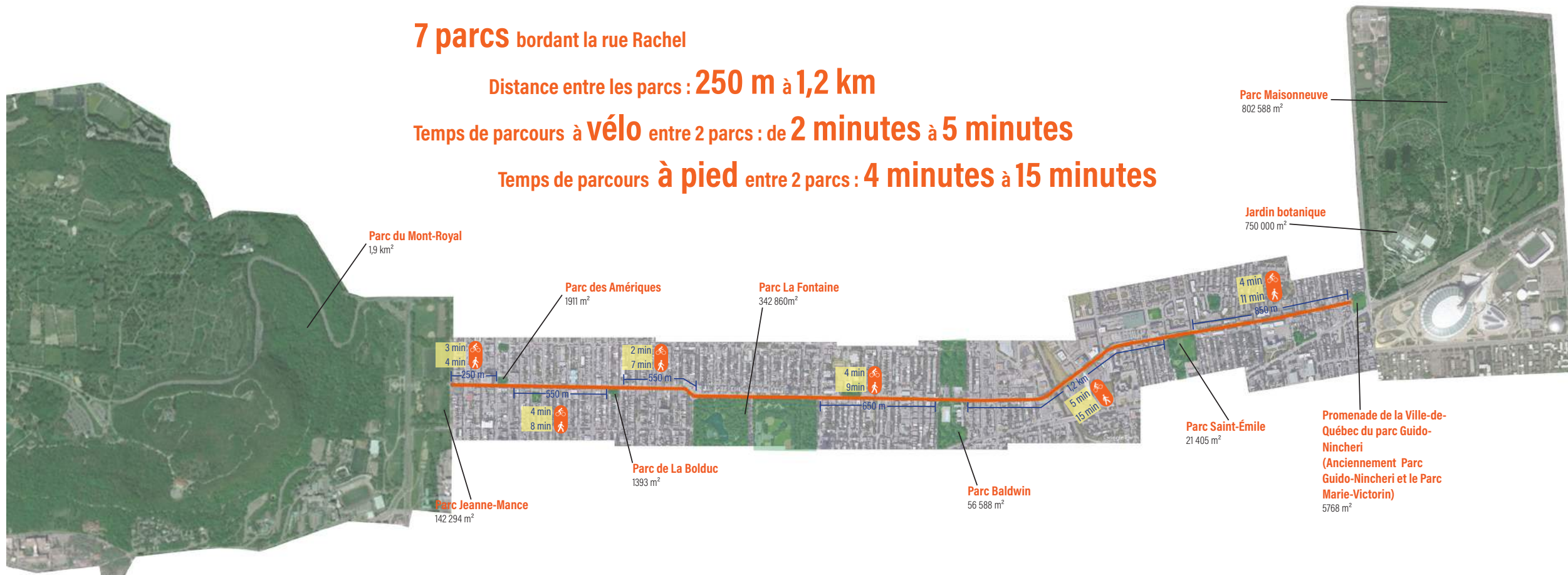
## Un parcours jaloné de parcs

**7 parcs** bordant la rue Rachel

Distance entre les parcs : **250 m à 1,2 km**

Temps de parcours à **vélo** entre 2 parcs : de **2 minutes à 5 minutes**

Temps de parcours à **ped** entre 2 parcs : **4 minutes à 15 minutes**



### Légende

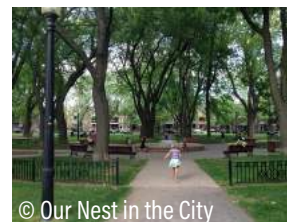
- Temps à vélo entre 2 parcs
- Temps à pied entre 2 parcs
- Parc
- Distance entre les parcs
- Voie ferrée du Canadien Pacifique
- Limite entre les arrondissements



Parc des Amériques



Parc de La Bolduc



Parc Baldwin



Parc Saint-Émile



Parc Guido-Nincheri

## Un axe reliant de grands pôles touristiques



## À proximité d'un grand réseau de ruelles vertes

### Légende

— Ruelles vertes



**21** ruelles vertes à proximité

Tiré de la carte des ruelles vertes, Regroupement des éco-quartiers



© Vincent Fortier

Ruelle Hôtel-de-Ville - Laval - Rachel - Duluth



© Marie-Hélène Brault

Ruelle Drolet - Henri-Julien - Mont-Royal Est - Rachel



© Benoit Demers

Ruelle Saint-André - Mentana - Rachel - Marie-Anne



© Ville de Montréal

Ruelle Joliette - de Chambly - Rachel - Sherbrooke



© Ville de Montréal

Ruelle Charlemagne - Jeanne d'Arc - Rachel - Sherbrooke



© Ville de Montréal

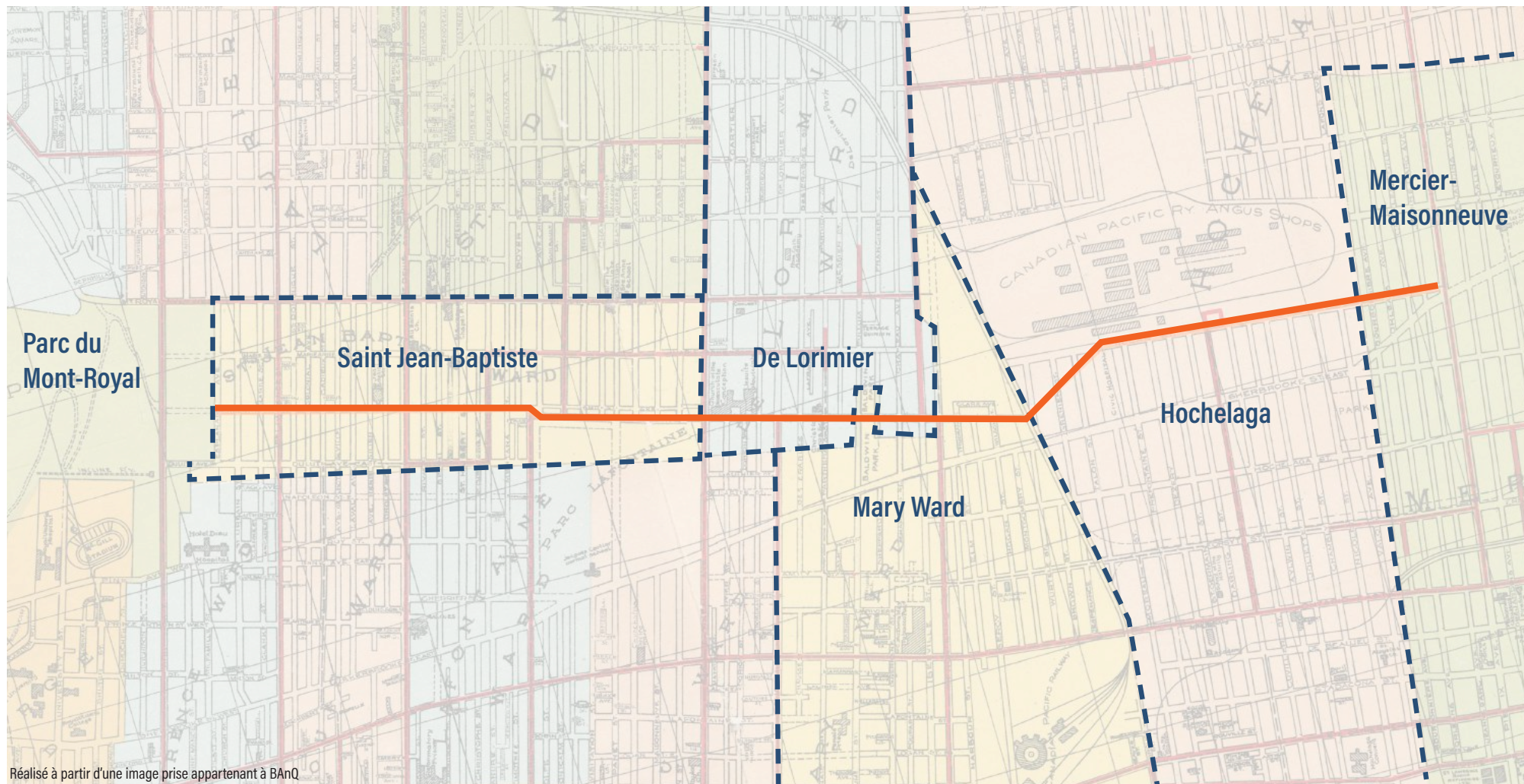
Ruelle Bourbonnière - D'Orléans - Rachel - Sherbrooke

# Pro:enade Rachel

## Reliée aux Parcours Aînés sécuritaires



Parcours Aînés sécuritaires  
Centre des femmes du Plateau-Mont-Royal



### Légende

— Anciens villages

**5** anciens villages traversés par Rachel (1920)



### Légende

- Secteur de valeur patrimoniale exceptionnelle

### Arrondissement historique et naturel du Mont-Royal

- 1 Le parc du Mont-Royal

### Arrondissement Le Plateau-Mont-Royal

- 2 Mont Sainte-Famille
- 3 Boulevard Saint-Laurent
- 4 Rue Rachel
- 5 Rue Saint-Hubert
- 6 Parc La Fontaine
- 7 Avenue de Lorimier
- 8 Parc Baldwin

### Arrondissement Rosemont-La Petite-Patrie

- 9 Secteur Angus
- 10 Le Jardin botanique

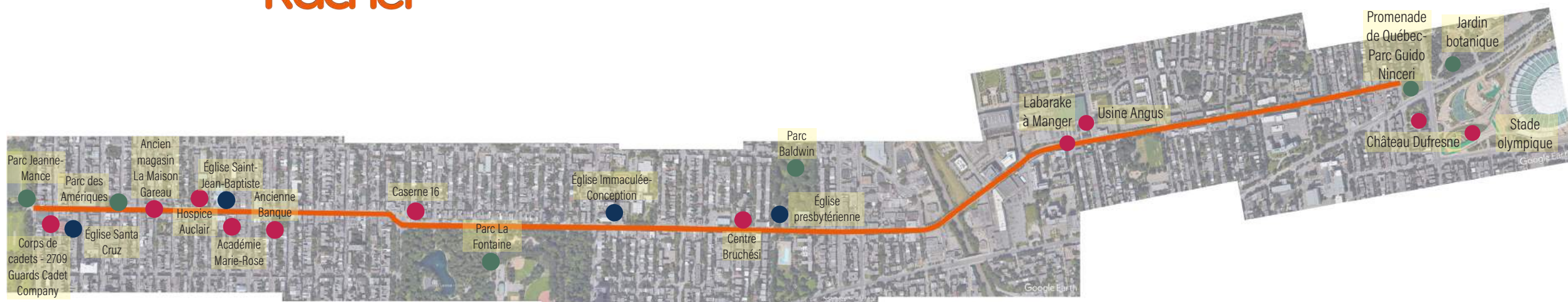
### Arrondissement Mercier--Hochelaga- Maisonneuve

- 11 Stade Olympique

Réalisé à partir d'une image prise appartenant à la ville de Montréal

Tiré de l'Évaluation du patrimoine urbain Arrondissements du Plateau Mont-Royal et de Rosemont--La Petite-Patrie, Ville de Montréal, 2015

## De nombreux lieux d'intérêt patrimonial et architectural



### Légende selon type de destination

- Église
- Parc
- Édifice avec valeur patrimoniale, historique ou architecturale



© Blake Gumprecht  
Église Santa Cruz



© Imtl  
Ancien Hospice Auclair (Le Rachel Julien)



© Mapio.net  
Église Saint-Jean-Baptiste



© Répertoire du patrimoine culturel du Québec  
Église Immaculée-Conception



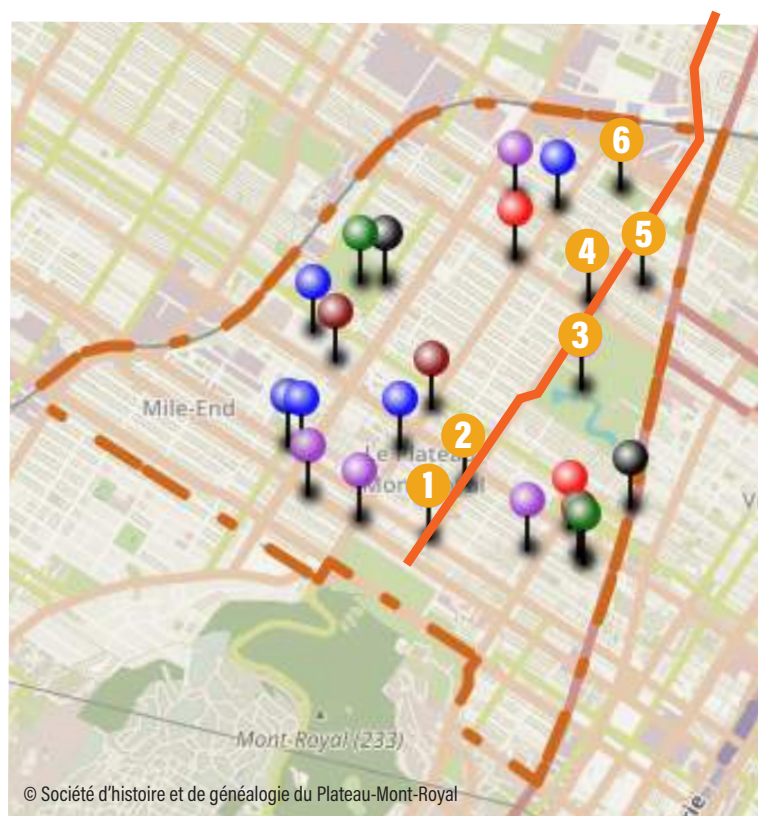
© Waymarking  
Vestiges des usines Angus



## Les éléments patrimoniaux dans le Plateau-Mont-Royal

Plaques historiques

Société d'histoire et de généalogie du Plateau-Mont-Royal

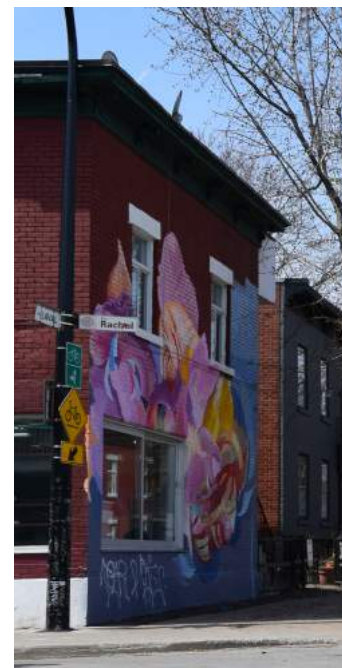


### Localisation des plaques historiques concernant l'histoire de la rue Rachel

- 1** La village Saint Jean-Baptiste : parc des Amériques, angle de la rue Rachel et boulevard Saint-Laurent
- 2** L'église Saint-Jean-Baptiste : 4237, Henri-Julien ou 309 Rachel Est
- 3** Le jardin des merveilles : parc La Fontaine
- 4** L'église Immaculée-Conception : 1885, Rachel Est, coin Papineau
- 5** Parcours de Lorimier - Une petite ville pleine de beauté et de bonté : 4000, De Lorimier
- 6** La parc Baldwin : Parc Bladwin



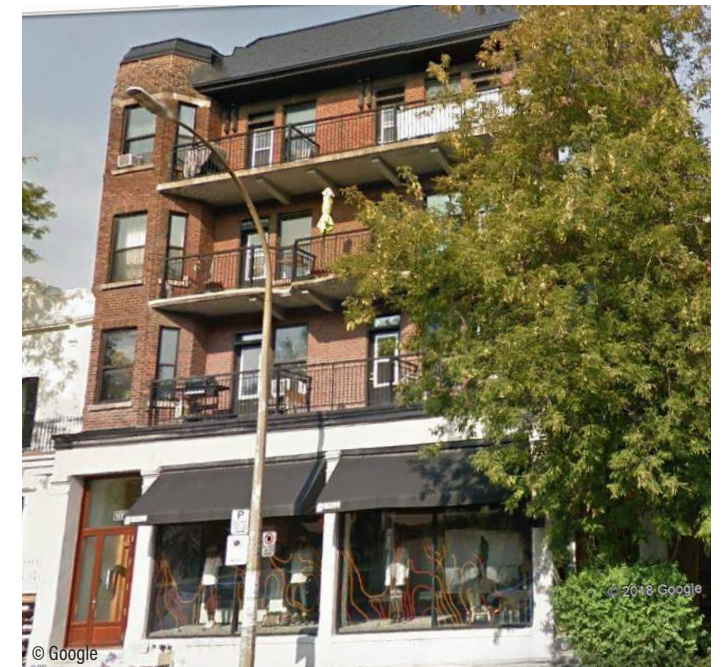
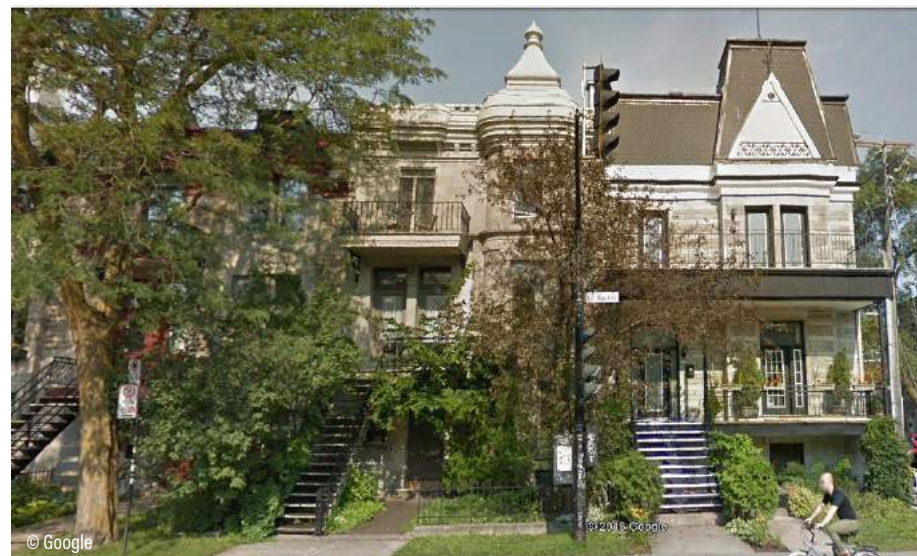
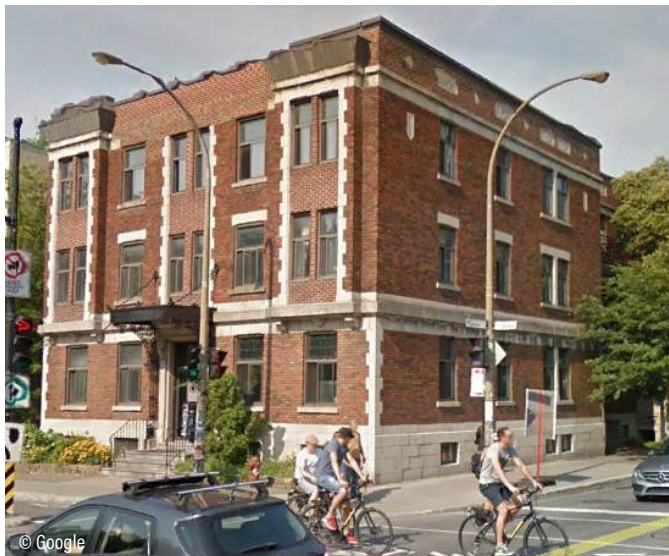
## Les murales qui animent les bâtiments



# Pro:enade Rachel

## Sa variété architecturale

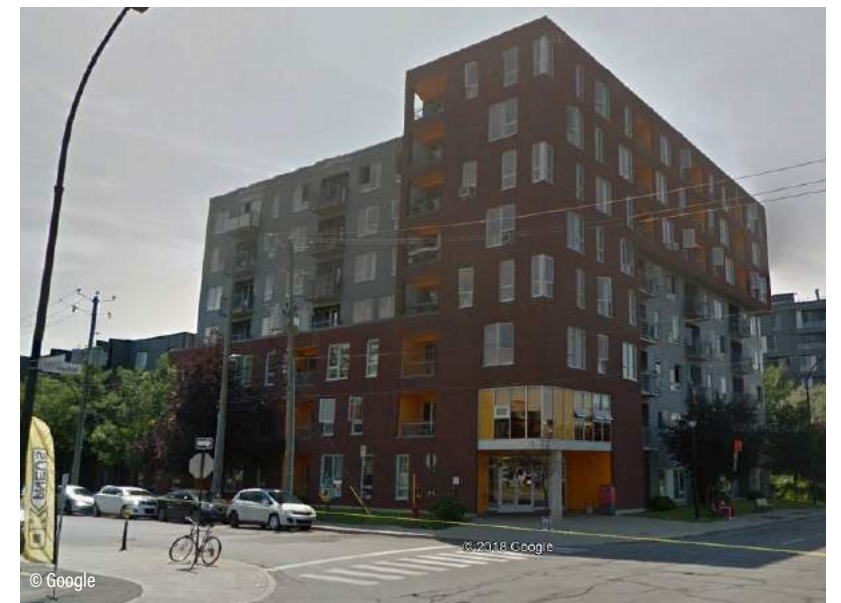
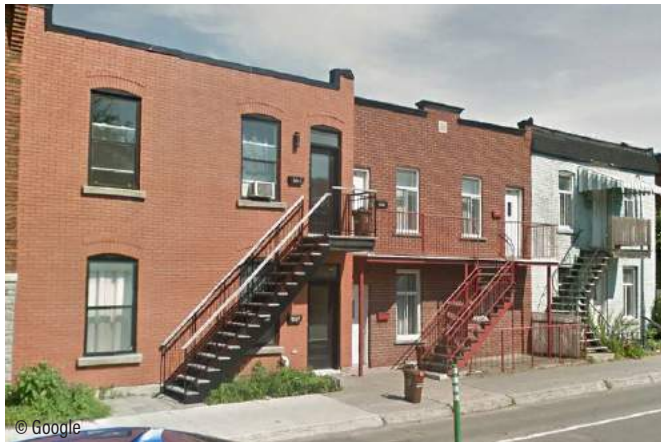




## Sa variété architecturale



## Sa variété architecturale



### 1 Le mont Royal



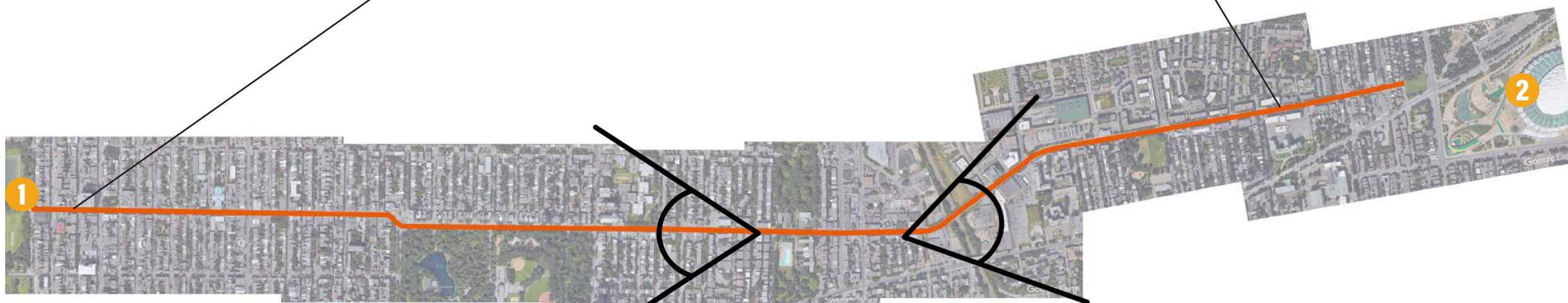
© Ville de Montréal



### 2 Le Stade olympique



© Le Journal de Montréal



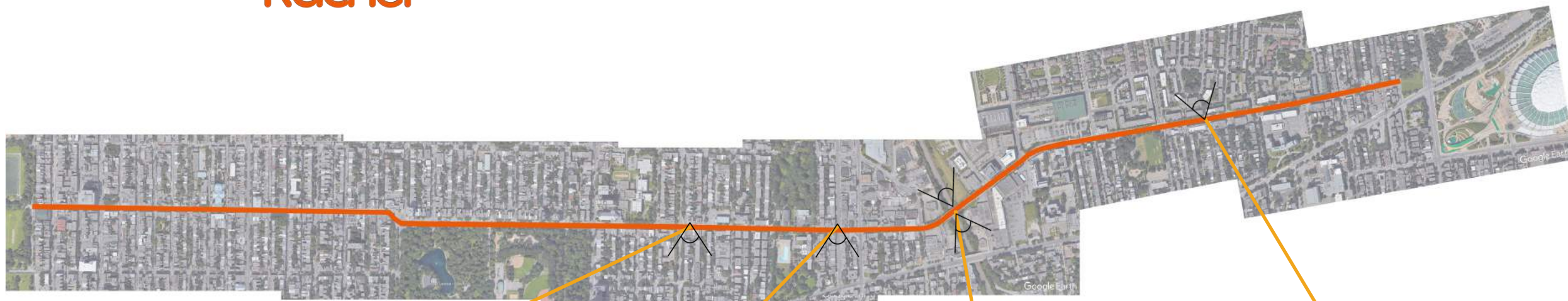
1

2

La position géographique de la rue Rachel offre de grandes percées visuelles sur des lieux marquant l'imaginaire des Montréalais. Les vues sur le Mont-Royal et le Stade olympique viennent marquer le début et la fin de la rue Rachel en fermant la perspective.

Vue sur le **mont Royal** sur **5 km**

Vue sur le **Stade olympique** sur **2 km**



Vue sur le pont Jacques-Cartier



Vue sur la Ronde



Vues dégagées sur les voies ferrées



Vue sur le parc Joseph-N.-Drapeau



Bien que la rue Rachel se termine sur l'avenue de l'Esplanade, un sentier piéton et cyclable traverse le parc Jeanne-Mance jusqu'au passage pour piéton au niveau de l'avenue du Parc.



# Pro:enade Rachel

Son lien privilégié avec l'Espace pour la vie à son extrémité est

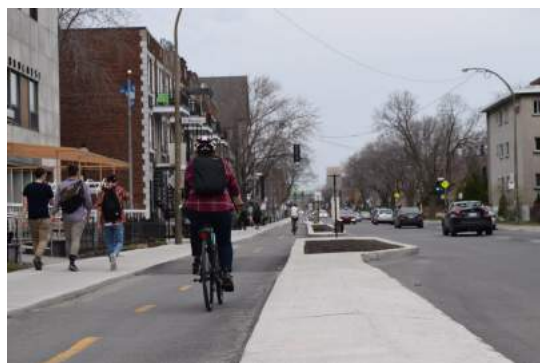


Nouvellement aménagé, le parc Guido-Nincheri qui termine la promenade et la reconfiguration de la rue Rachel (entre la rue Charlemagne et la rue Jeanne-d'Arc) donne déjà au secteur une allure de promenade urbaine.



## L'aménagement d'un nouveau terre-plein entre les rues Parthenais et d'Iberville

Réaménagement du tronçon  
réalisé en automne 2017



Des terre-pleins permettant de **verdier** et **d'embellir** la rue

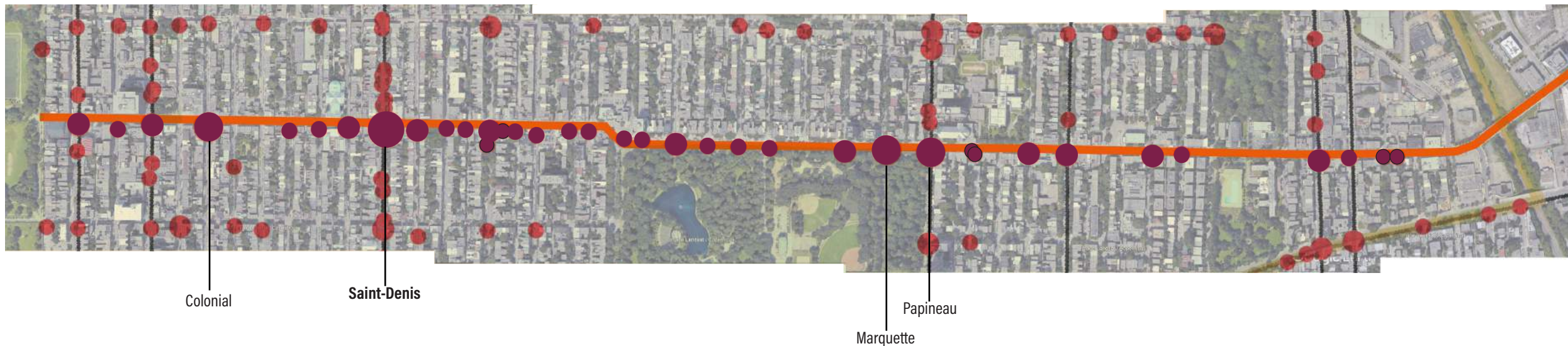
Un aménagement plus **sécuritaire** pour les **cyclistes**

# ProMenade Rachel

## Enjeux et potentiels d'aménagement

Le Plateau-Mont-Royal entre 2003 et 2012

36 intersections accidentogènes  
Au moins 85 accidentés sur une décennie



**Légende**

● 1-2 blessé(s)	20 intersections
● 3-5 blessés	12 intersections
● 6-10 blessés	3 intersections
● 11-23 blessés	1 intersection

Données tirées des cartes de la Direction régionale de la santé publique de Montréal

### Rosemont–La-Petite-Patrie entre 2003 et 2012



**13** intersections accidentogènes  
Au moins **25** accidentés sur une **décennie**

#### Légende

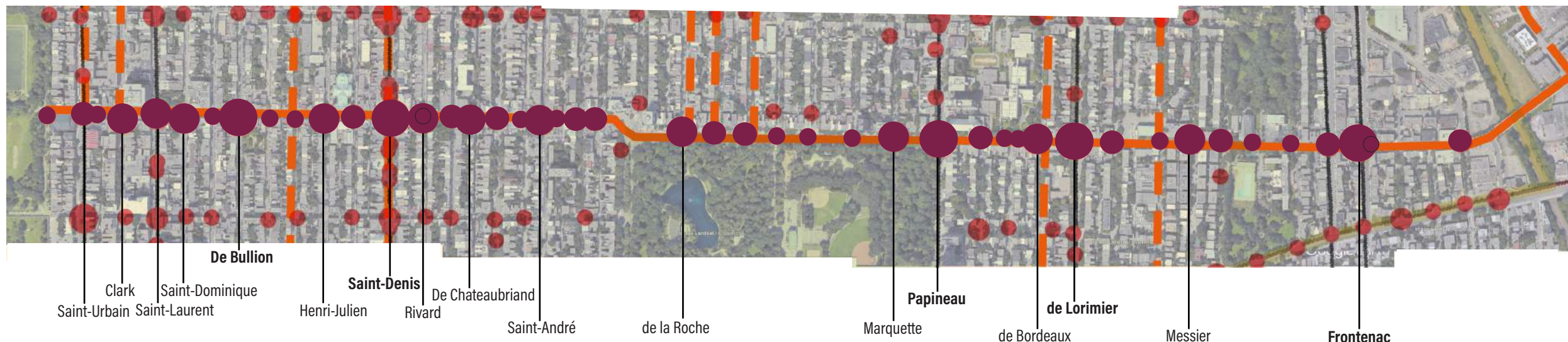
- 1-2 blessé(s) 7 intersections
- 3-5 blessés 6 intersections

Données tirées des cartes de la Direction régionale de la santé publique de Montréal



Le Plateau-Mont-Royal entre 2003 et 2012

46 intersections accidentogènes  
Au moins 179 accidentés sur une décennie

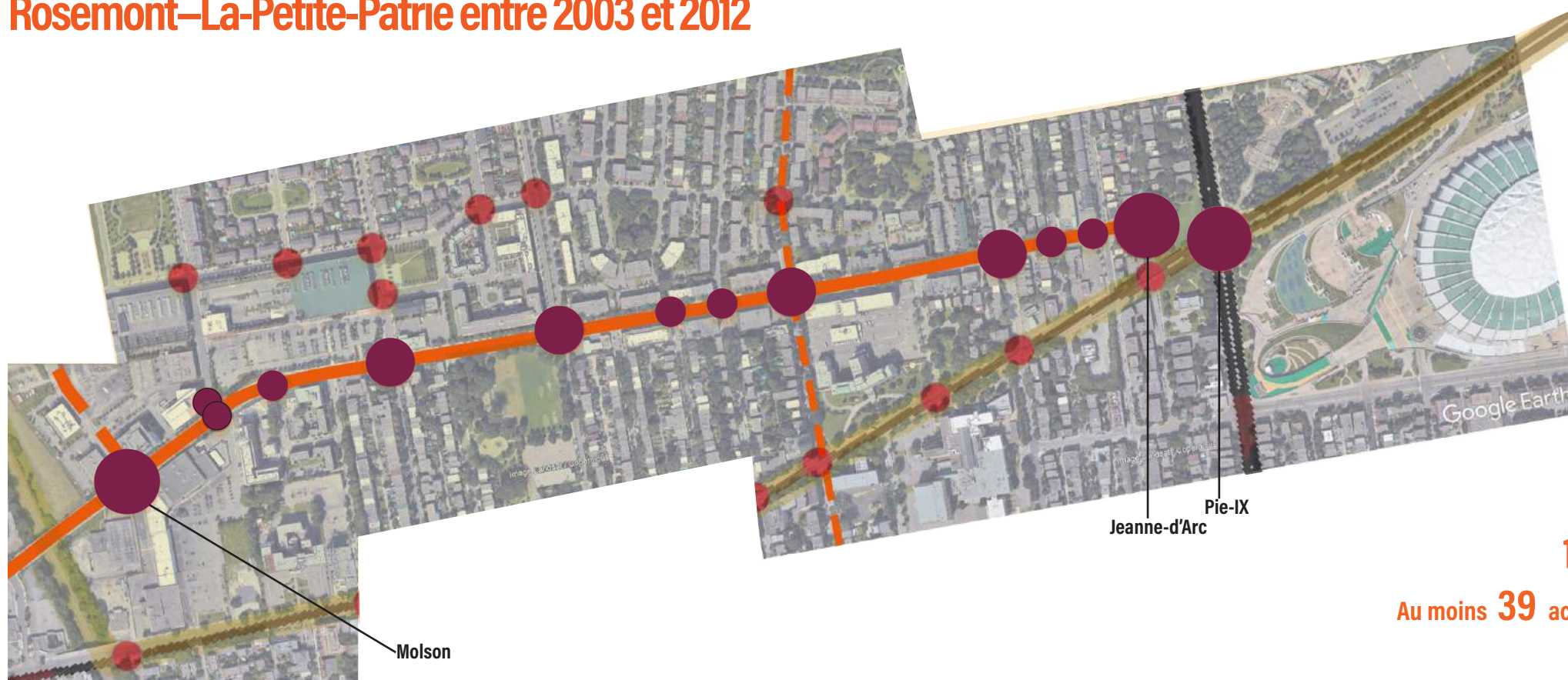


**Légende**

● 1-2 blessé(s)	17 intersections
● 3-5 blessés	13 intersections
● 6-10 blessés	11 intersections
● 11-18 blessés	5 intersections

Données tirées des cartes de la Direction régionale de la santé publique de Montréal

Rosemont–La-Petite-Patrie entre 2003 et 2012



**13** intersections accidentogènes  
Au moins **39** accidentés sur une **décennie**

**Légende**

● 1-2 blessé(s)	6 intersections
● 3-5 blessés	4 intersections
● 6-10 blessés	3 intersections

Données tirées des cartes de la Direction régionale de la santé publique de Montréal



## Présence insuffisante de supports à vélo le long du parcours



Devant la Caisse du Plateau-Mont-Royal coin Papineau

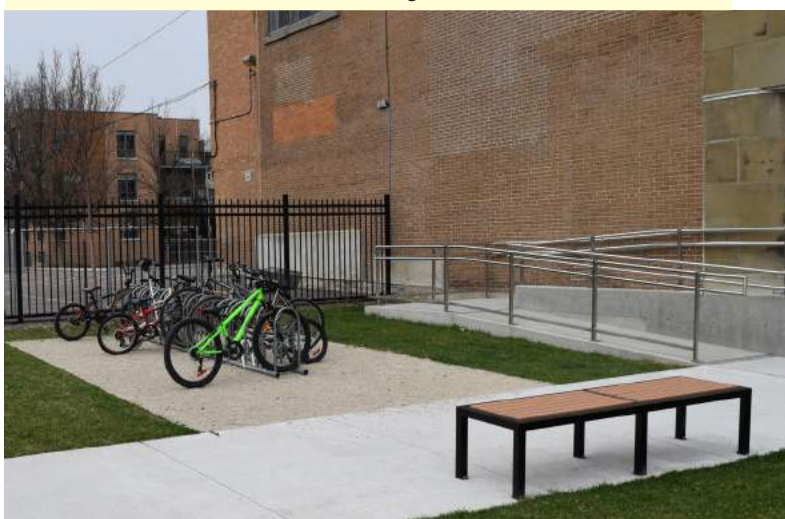


Devant l'école Jeanne-Mance, coin de Bordeaux



Coin de Lorimier

Devant l'école Saint-Louis-de-Gonzague coin des Érables



Dans le parc Baldwin entre Fullum et Chapleau



Devant le Provigo entre Préfontaine et Midway



## Présence insuffisantes de bancs sur la rue



Coin Saint-Hubert



Coin Boyer



Devant le parc des Amériques, près de Clark



Coin Saint-André



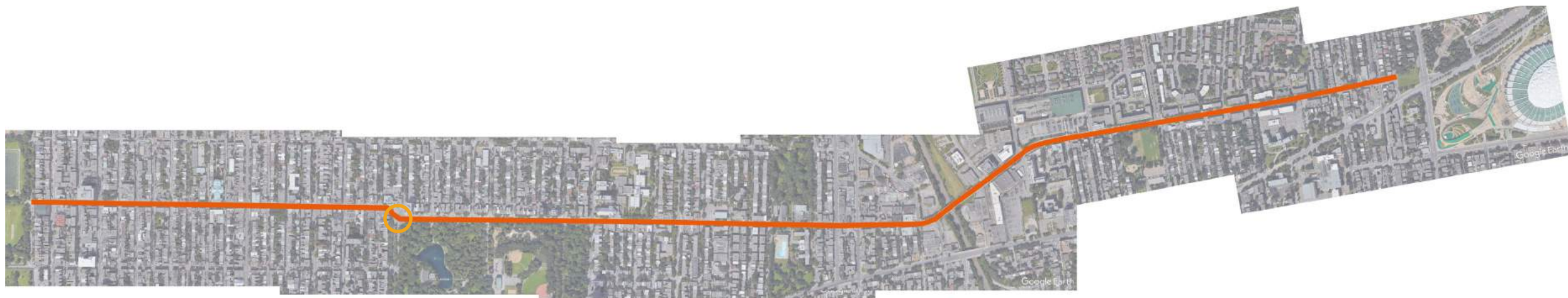
Coin Drolet

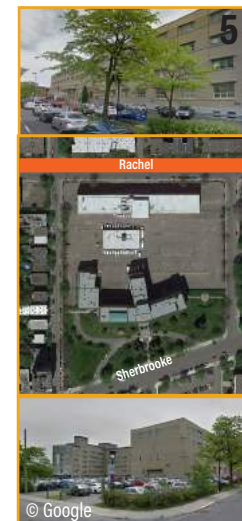
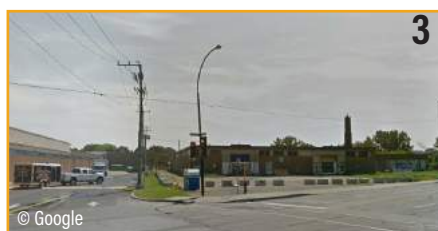
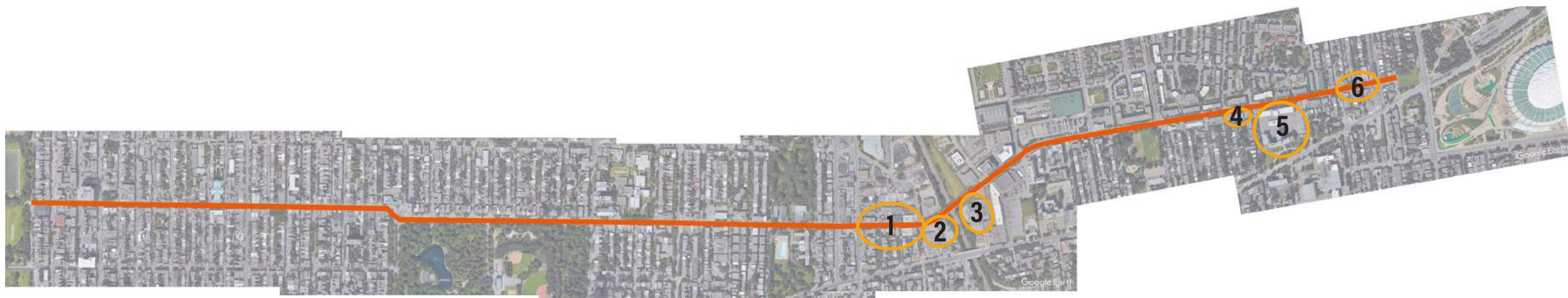
Des **exemples inspirants**

## Extrémité Ouest : un début de parcours à embellir et à sécuriser

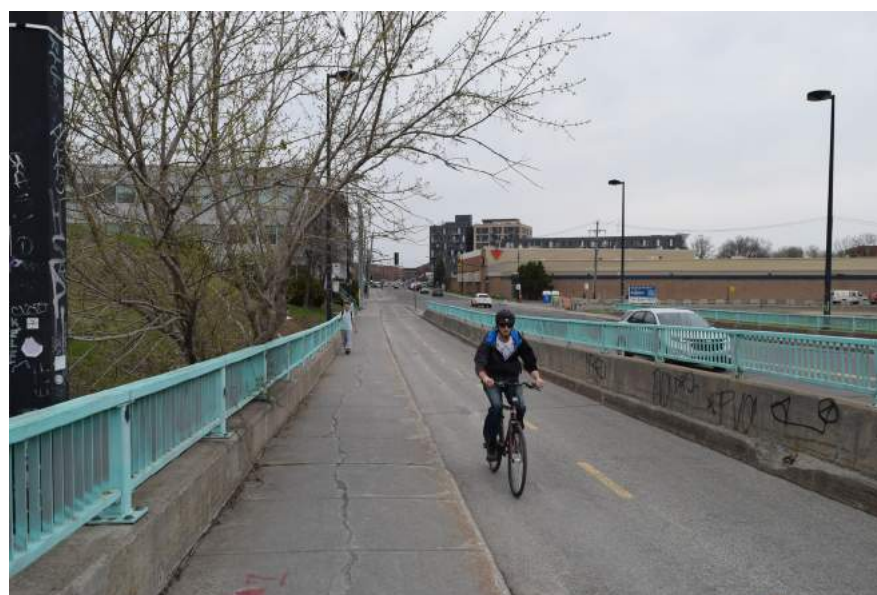
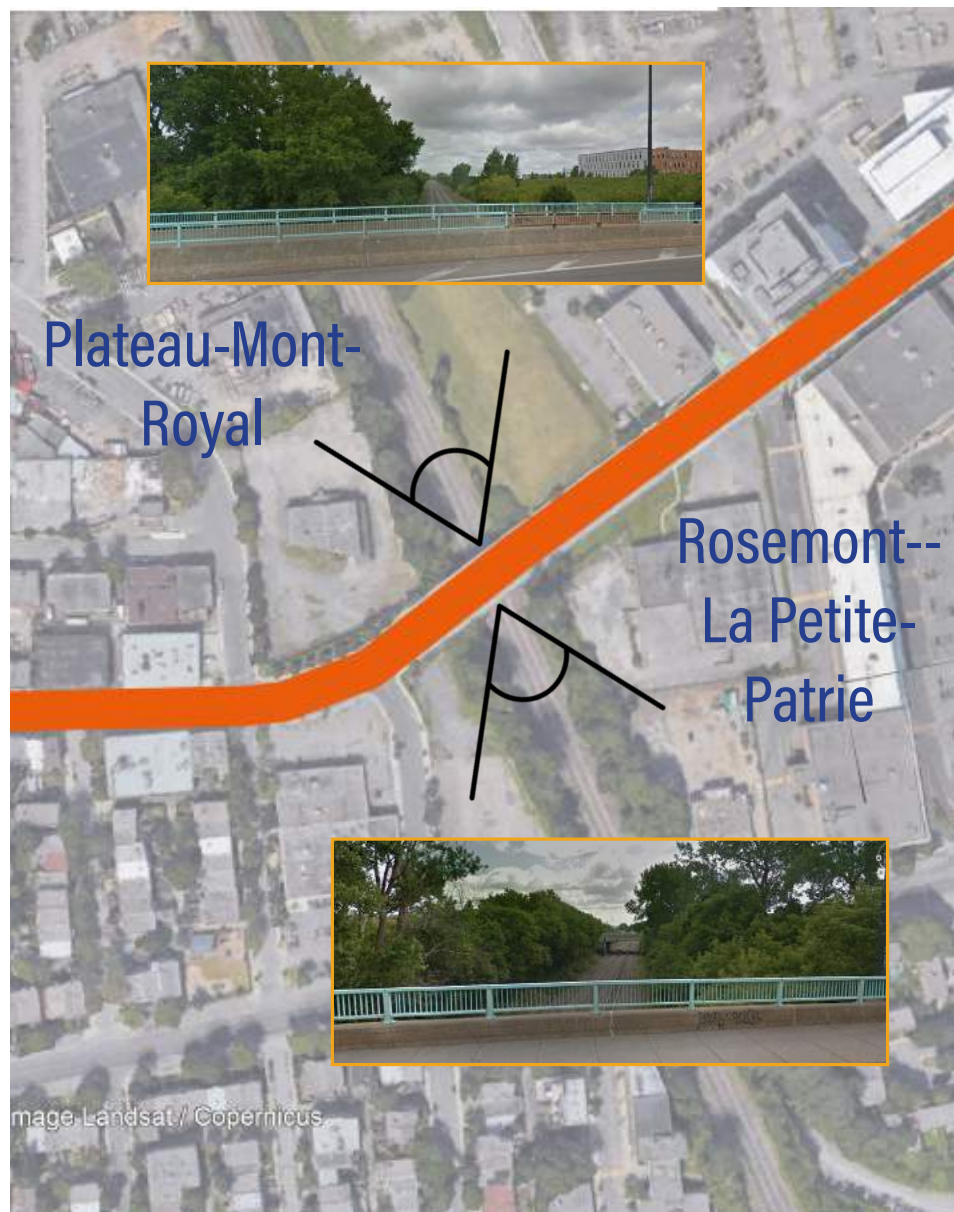


Les lignes de désir indiquant un raccourci utilisé pour accéder au parc Lafontaine





## L'aménagement du viaduc à améliorer



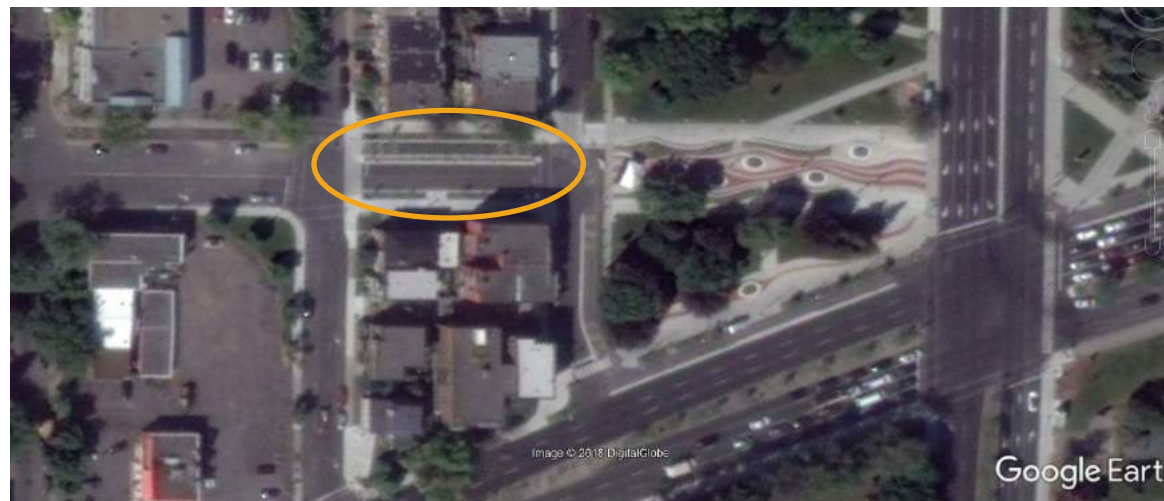
Limite des arrondissements Le Plateau-Mont-Royal et Rosemont-La Petite-Patrie

Situé entre les rues Montgomery et Molson et enjambant une voie ferrée

Vues dégagées vers le nord et le sud à mettre en valeur

Faible qualité des aménagements piétons et cyclistes

## Un exemple d'aménagement à suivre



Aménagement du parc Guido-Nincheri avec l'élimination d'une bretelle d'accès depuis Pie-IX

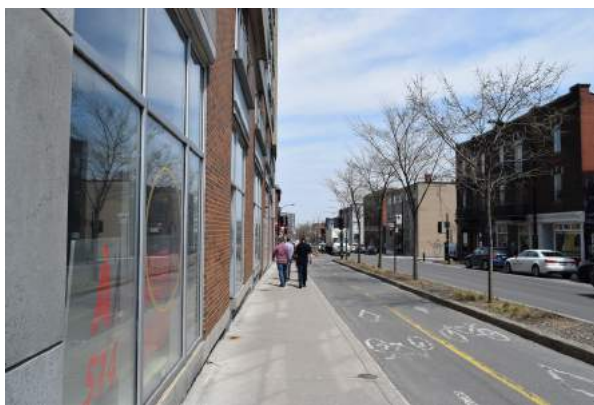
Réaménagement du tronçon Charlemagne/ Jeanne-d'Arc en faveur du piéton et du cycliste avec retrait de voies de circulation automobile et élimination du stationnement sur rue



## La variabilité de l'état de la chaussée et de la largeur de la piste cyclable



de l'Esplanade



Saint-Dominique



Émile-Duployé



des Érables



Fullum



Gascon



Midway

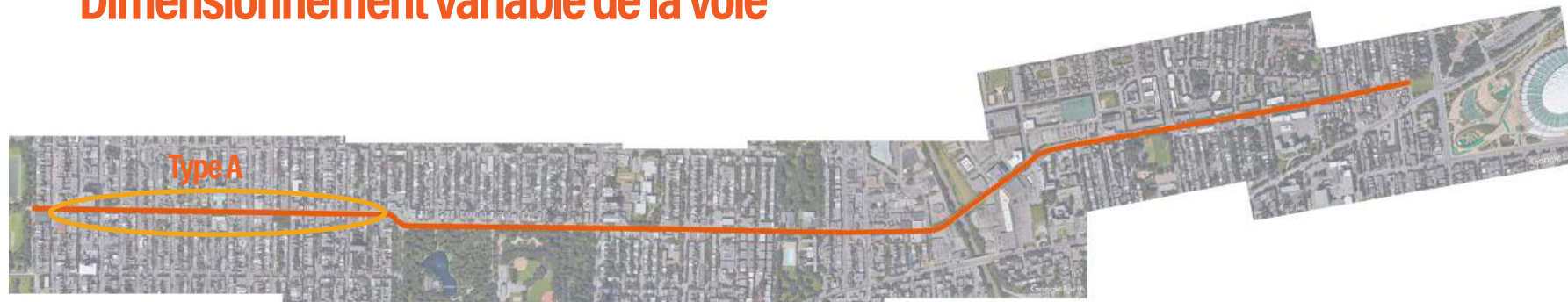


Aylwin

# ProMenade Rachel

La variabilité de la configuration de la rue

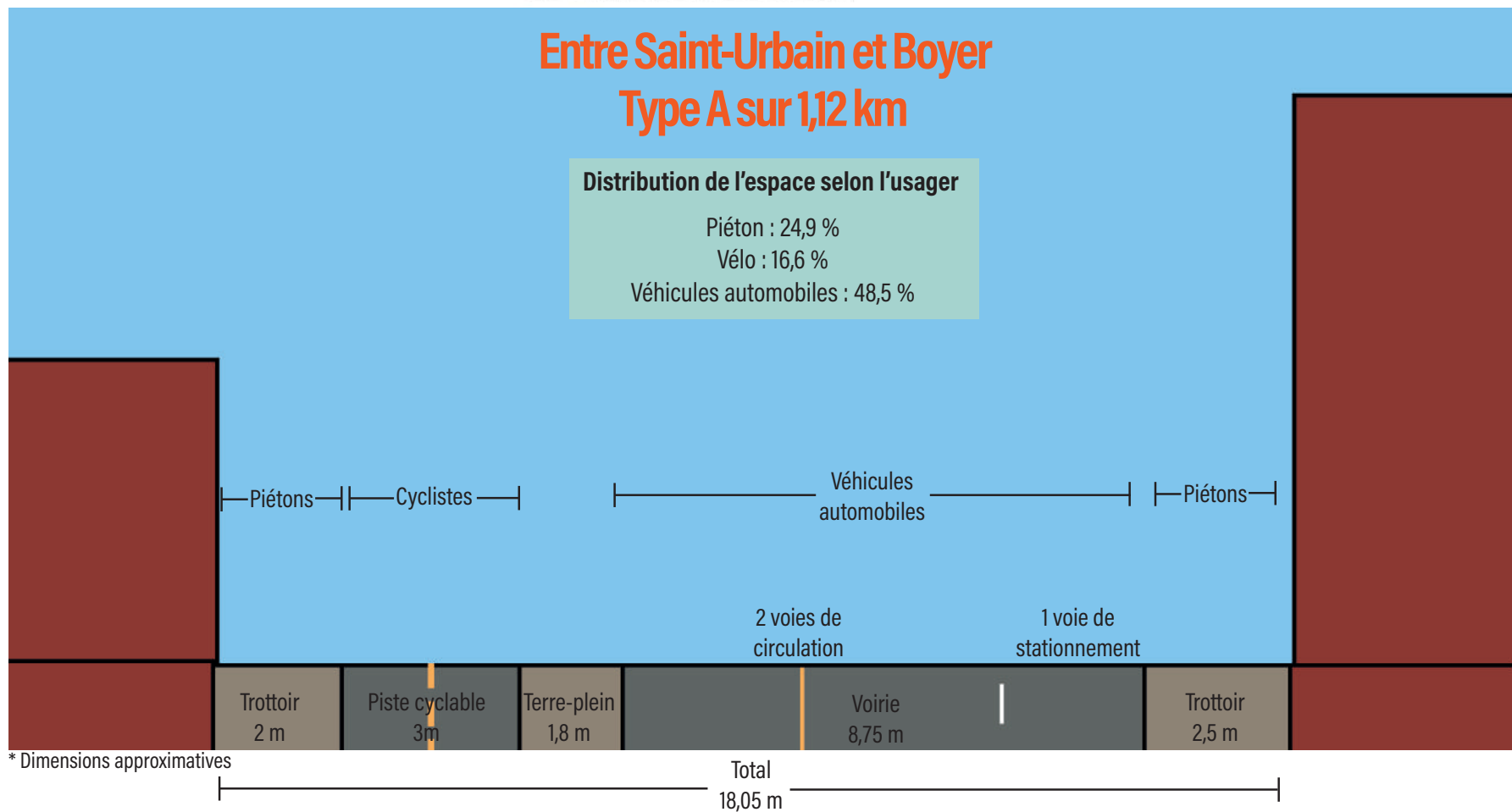
## Dimensionnement variable de la voie



### Entre Saint-Urbain et Boyer Type A sur 1,12 km

#### Distribution de l'espace selon l'utilisateur

Piéton : 24,9 %  
Vélo : 16,6 %  
Véhicules automobiles : 48,5 %



\* Dimensions approximatives

#### Type de stationnement

- Interdit
- Permis pour tous
- Résidents
- Taxi
- Mobilité réduite

## Dimensionnement variable de la voie (suite)



Type de stationnement

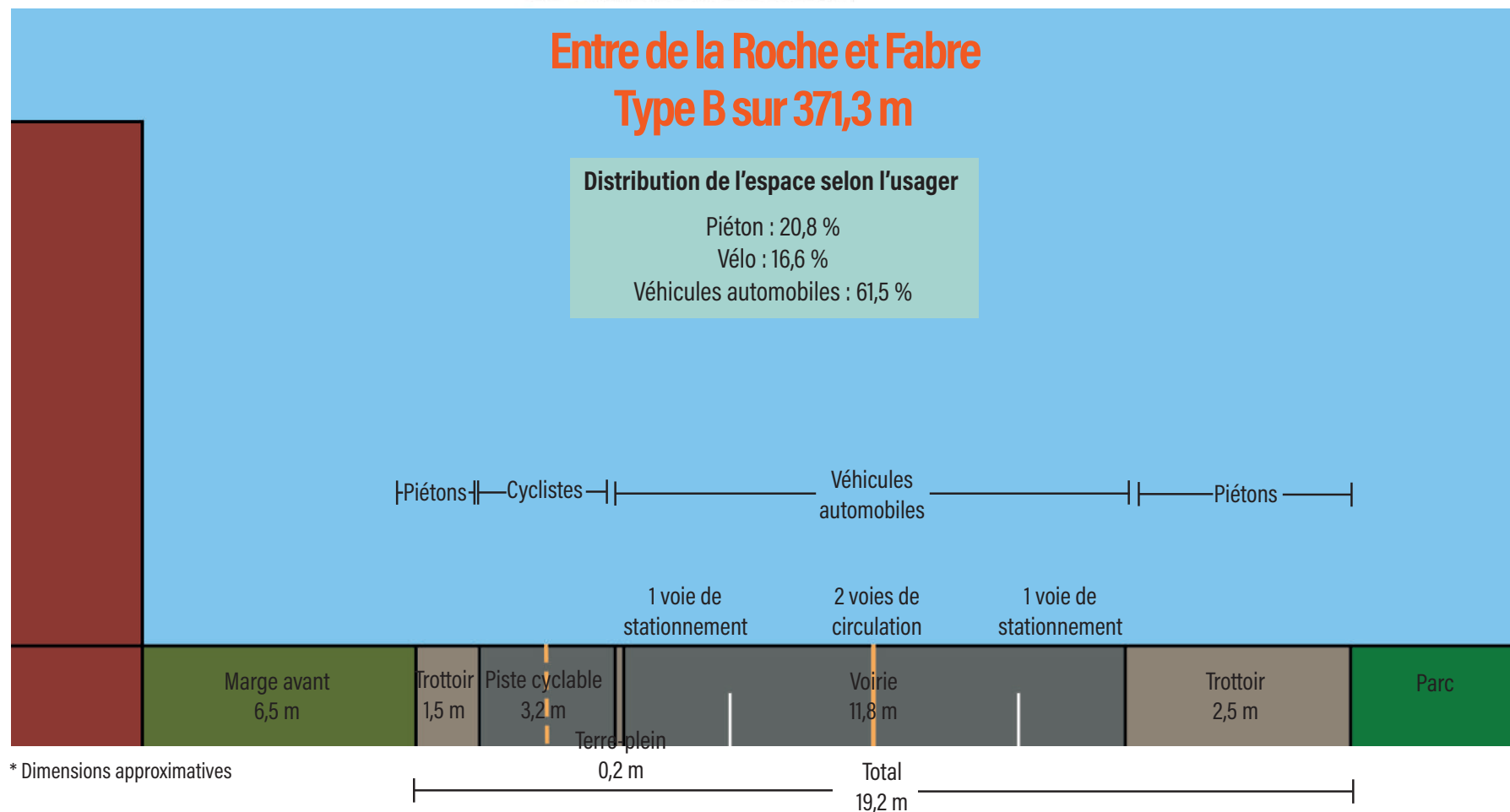
- Interdit
- Permis pour tous
- Résidents
- Taxi
- Mobilité réduite



### Entre de la Roche et Fabre Type B sur 371,3 m

Distribution de l'espace selon l'utilisateur

- Piéton : 20,8 %
- Vélo : 16,6 %
- Véhicules automobiles : 61,5 %



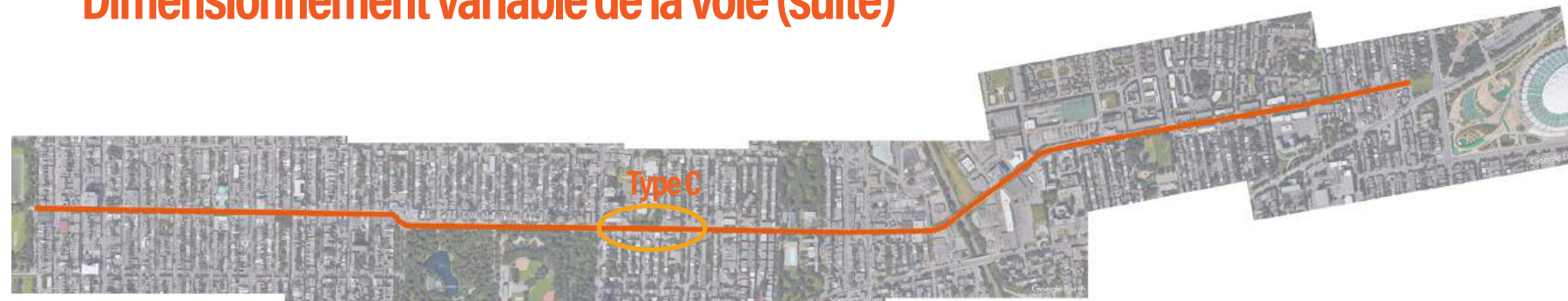
\* Dimensions approximatives

## Dimensionnement variable de la voie (suite)



Type de stationnement

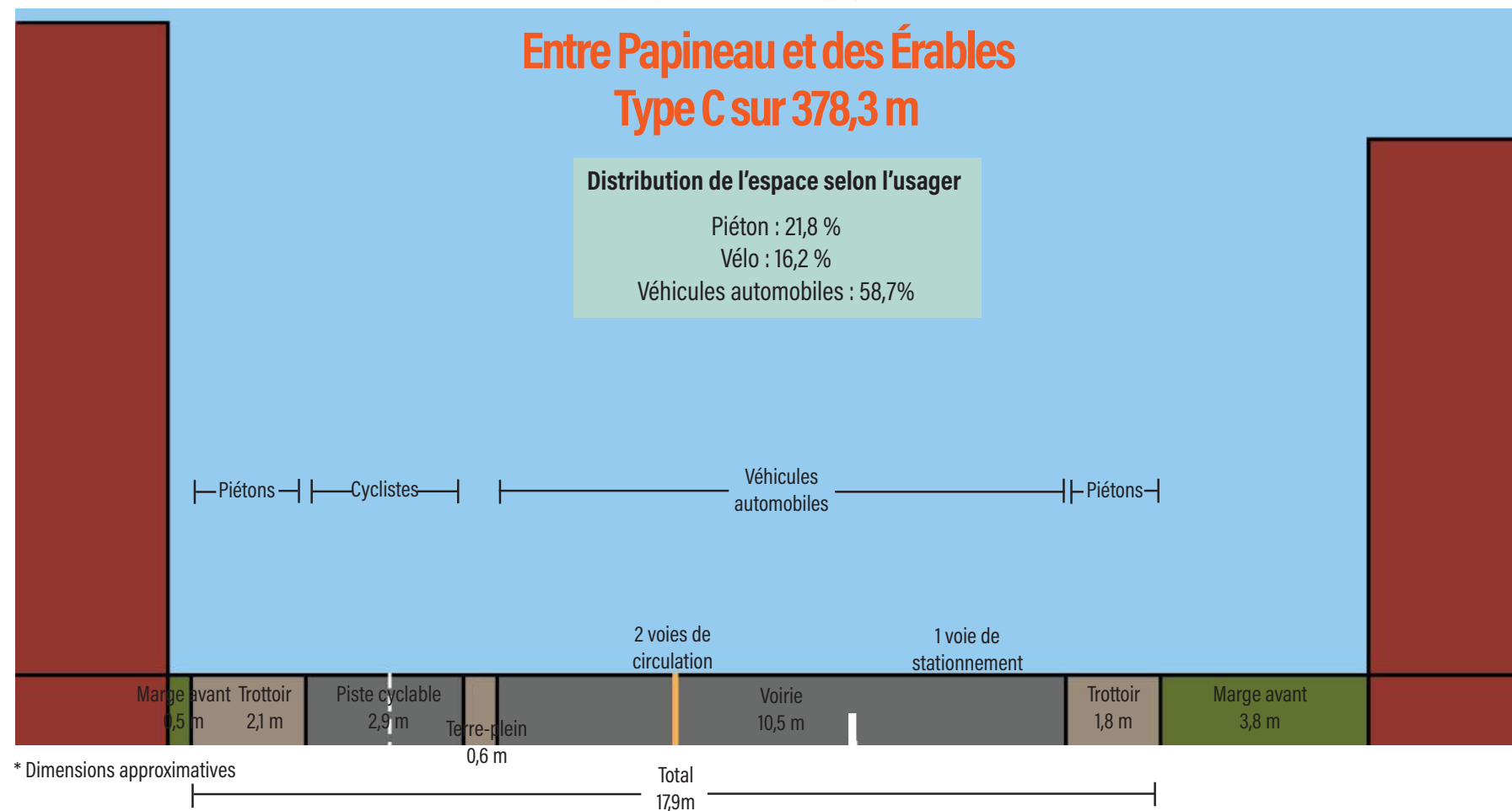
- Interdit
- Permis pour tous
- Résidents
- Taxi
- Mobilité réduite



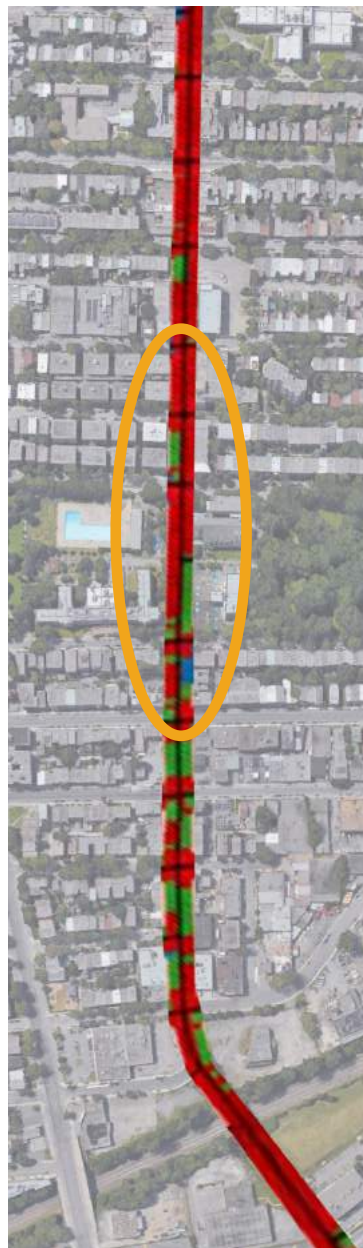
### Entre Papineau et des Érables Type C sur 378,3 m

Distribution de l'espace selon l'utilisateur

- Piéton : 21,8 %
- Vélo : 16,2 %
- Véhicules automobiles : 58,7%

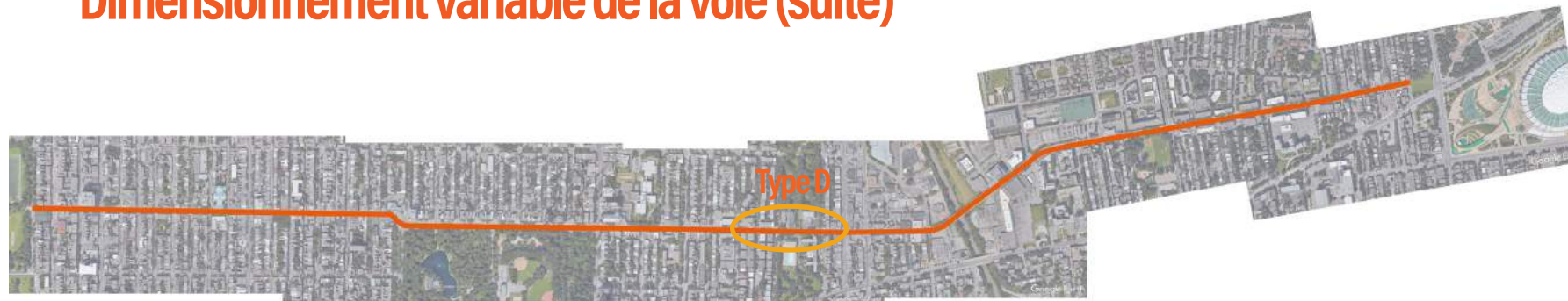


## Dimensionnement variable de la voie (suite)



Type de stationnement

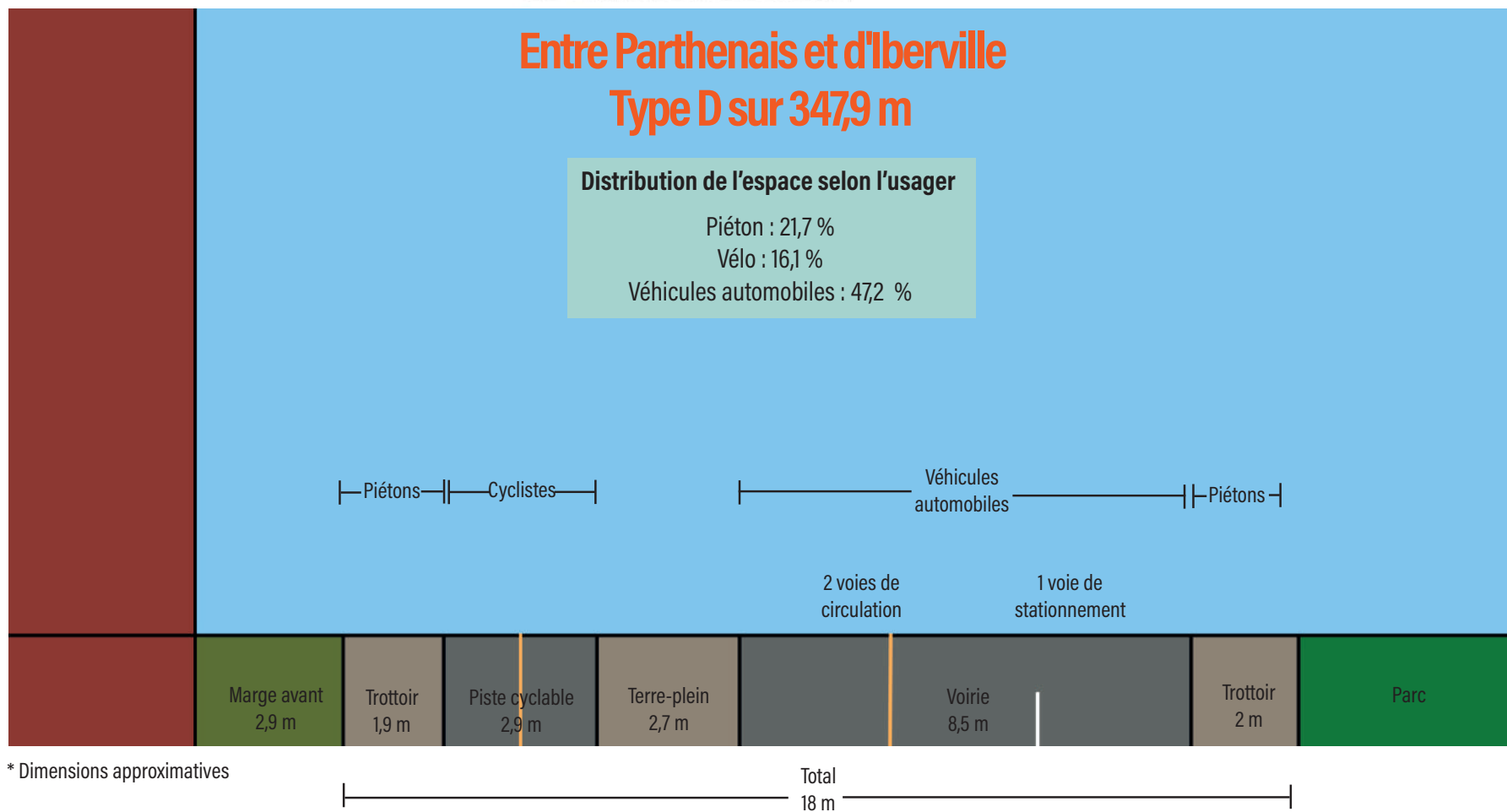
- Interdit
- Permis pour tous
- Résidents
- Taxi
- Mobilité réduite



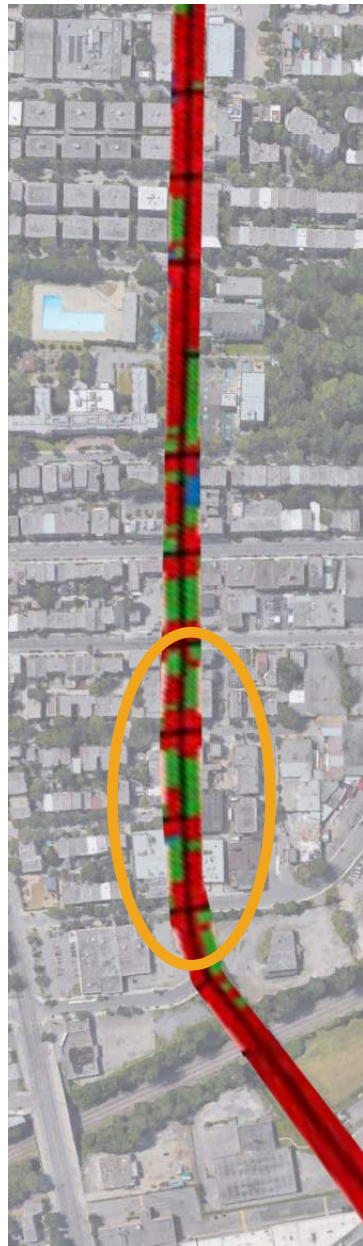
### Entre Parthenais et d'Iberville Type D sur 347,9 m

Distribution de l'espace selon l'utilisateur

- Piéton : 21,7 %
- Vélo : 16,1 %
- Véhicules automobiles : 47,2 %

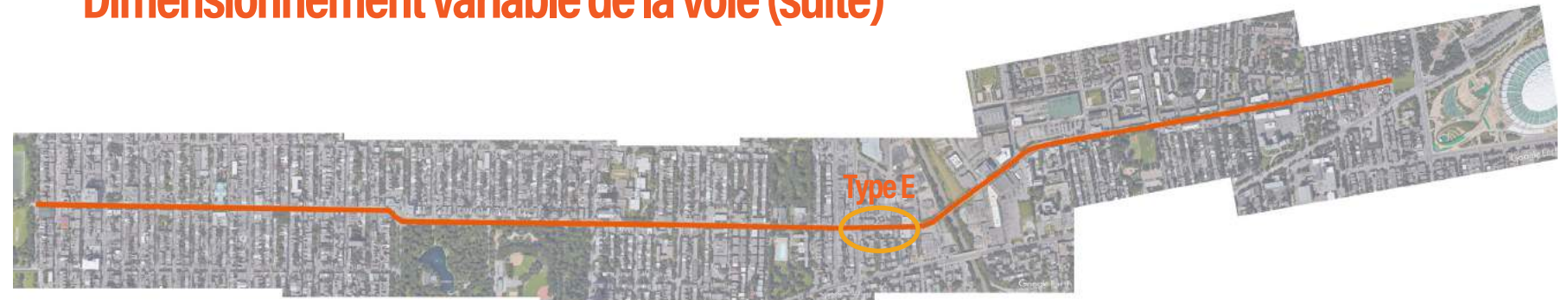


## Dimensionnement variable de la voie (suite)



Type de stationnement

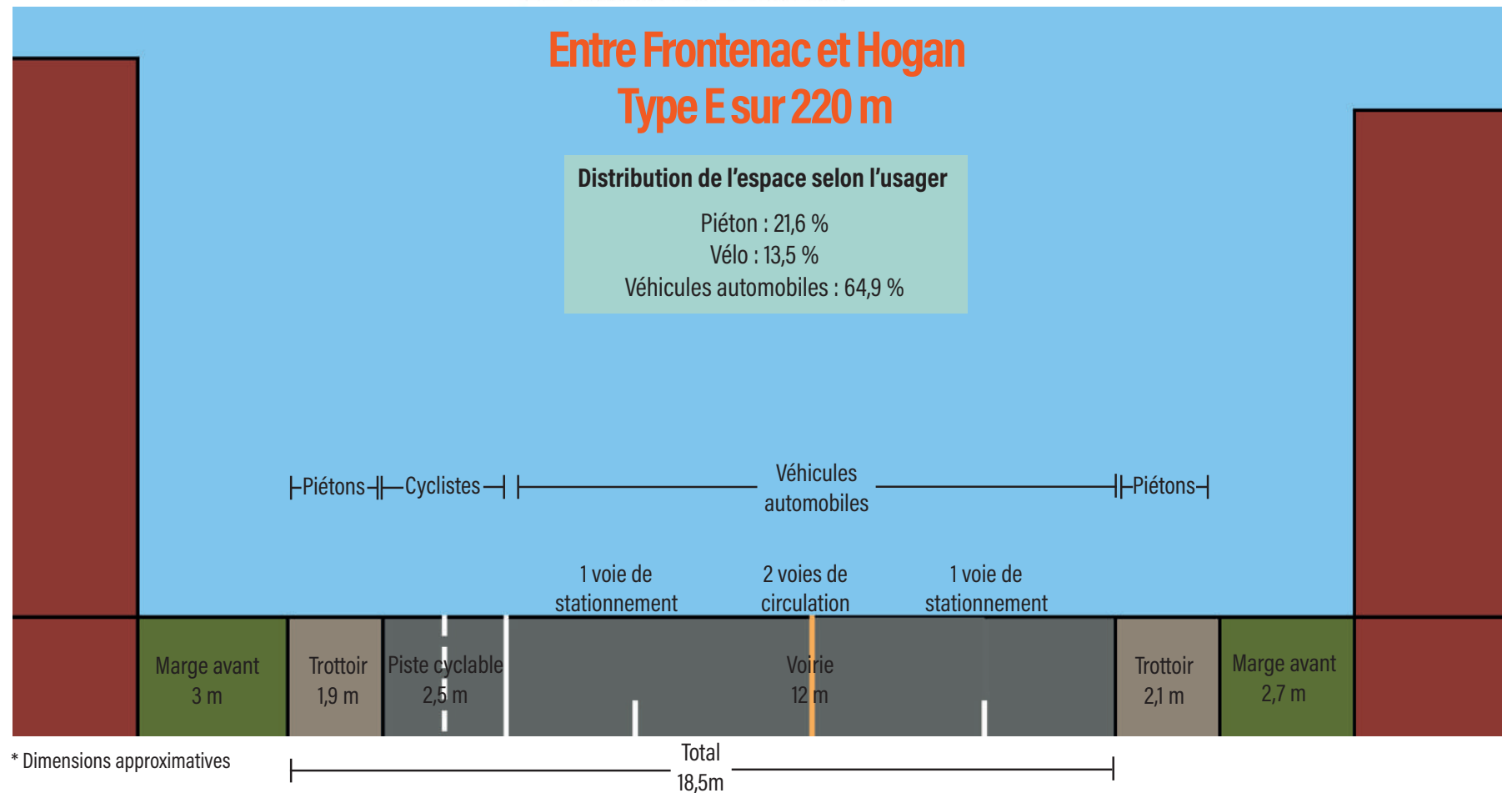
- Interdit
- Permis pour tous
- Résidents
- Taxi
- Mobilité réduite



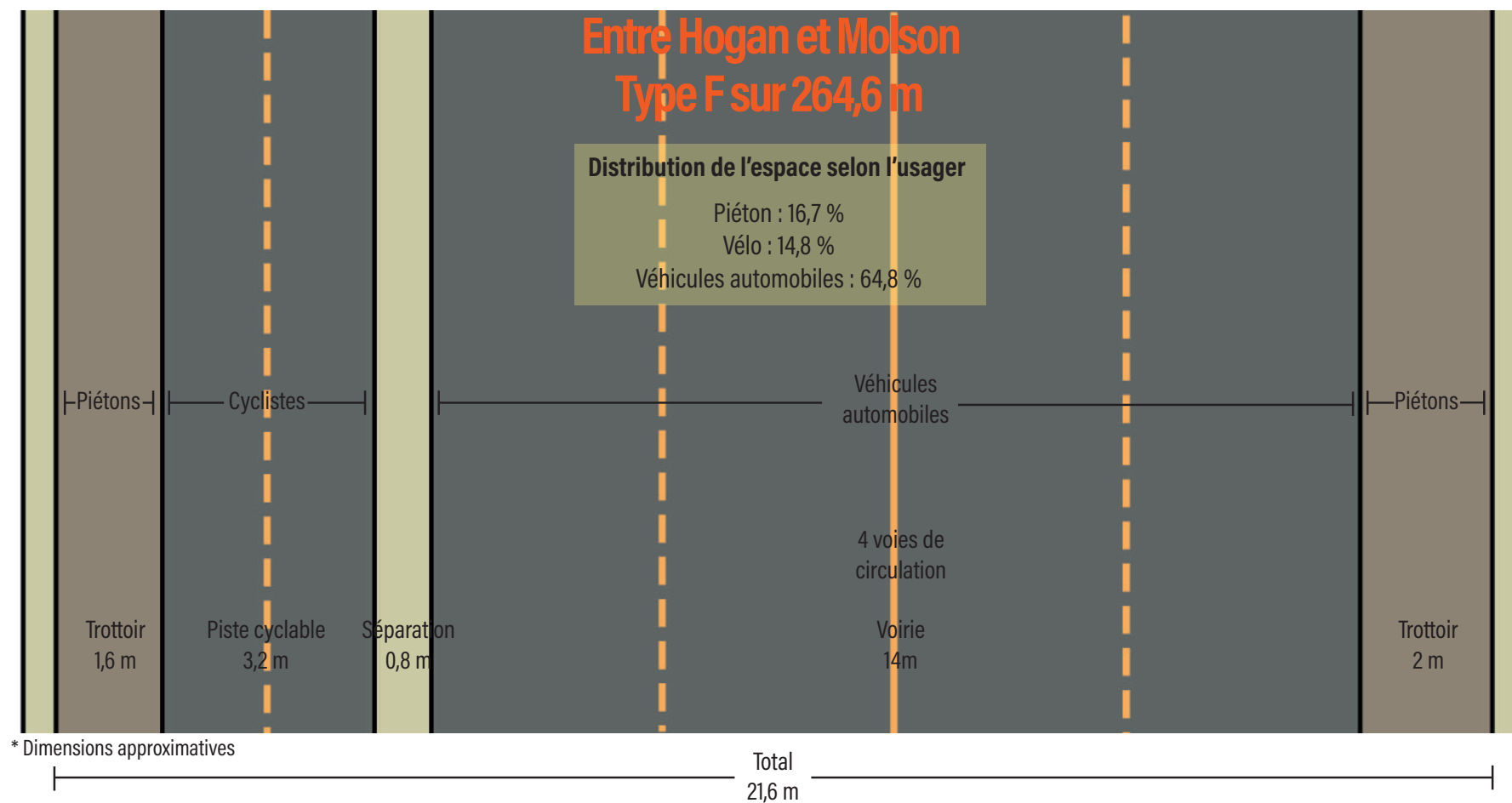
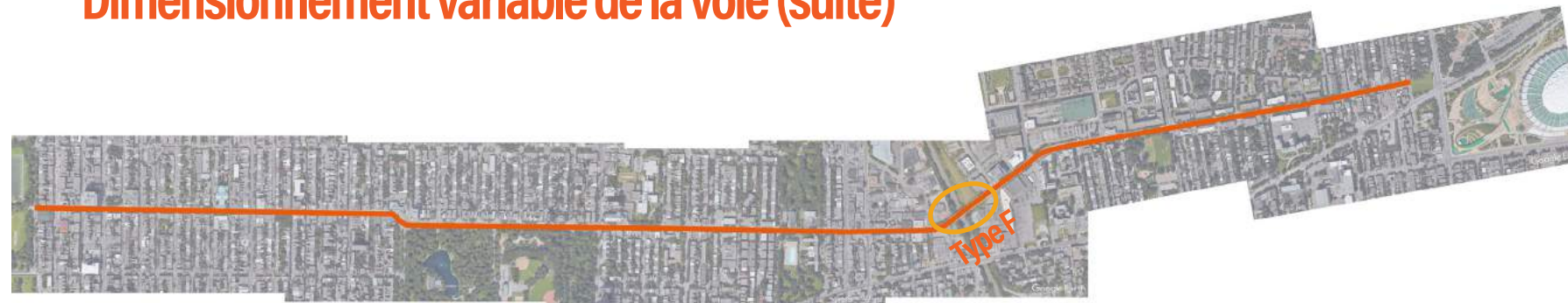
### Entre Frontenac et Hogan Type E sur 220 m

Distribution de l'espace selon l'utilisateur

- Piéton : 21,6 %
- Vélo : 13,5 %
- Véhicules automobiles : 64,9 %



## Dimensionnement variable de la voie (suite)



## Dimensionnement variable de la voie (suite)



Type de stationnement

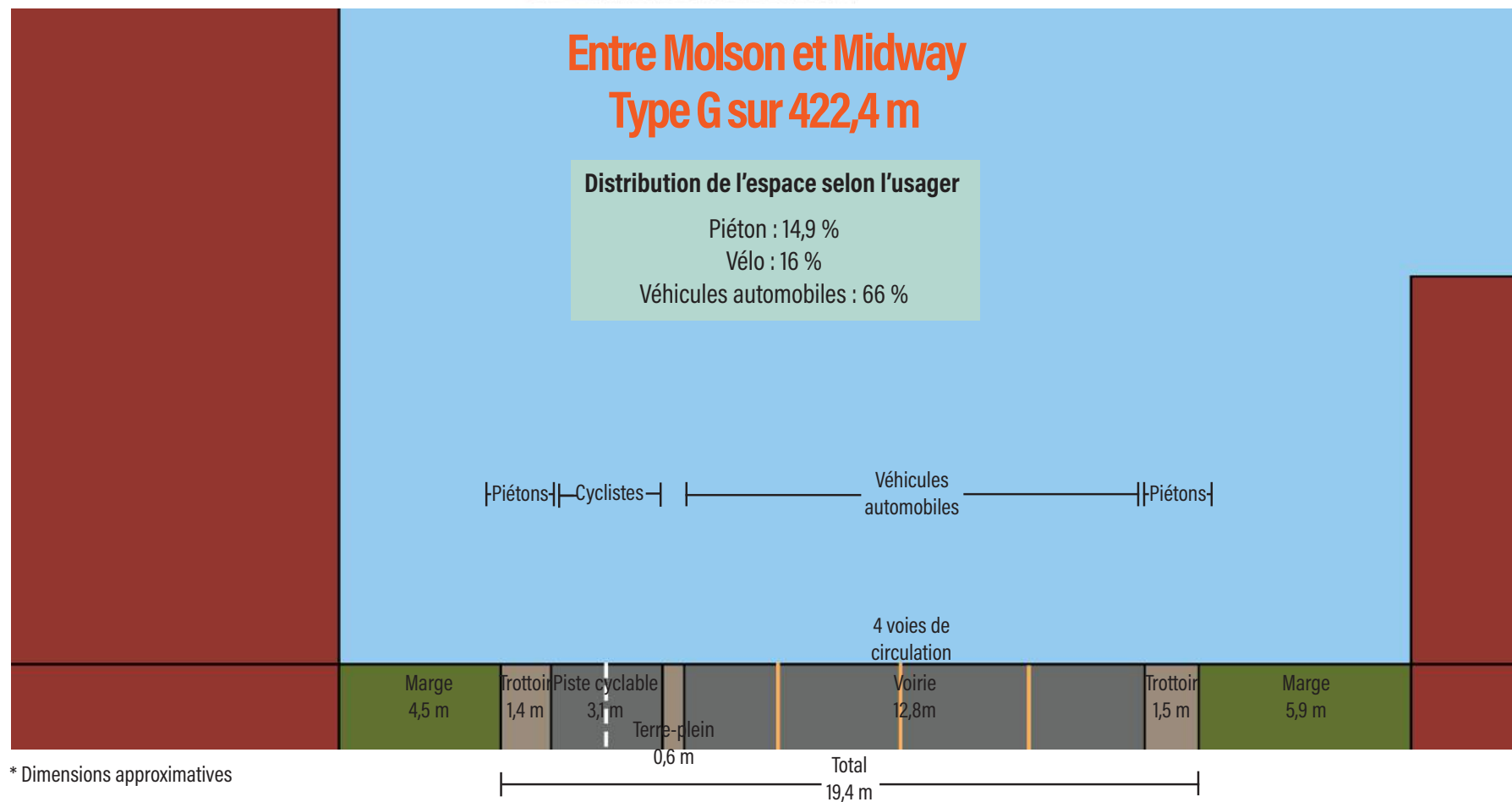
- Interdit
- Permis pour tous
- Résidents
- Taxi
- Mobilité réduite



### Entre Molson et Midway Type G sur 422,4 m

Distribution de l'espace selon l'utilisateur

- Piéton : 14,9 %
- Vélo : 16 %
- Véhicules automobiles : 66 %



\* Dimensions approximatives

## Dimensionnement variable de la voie (suite)



Type de stationnement

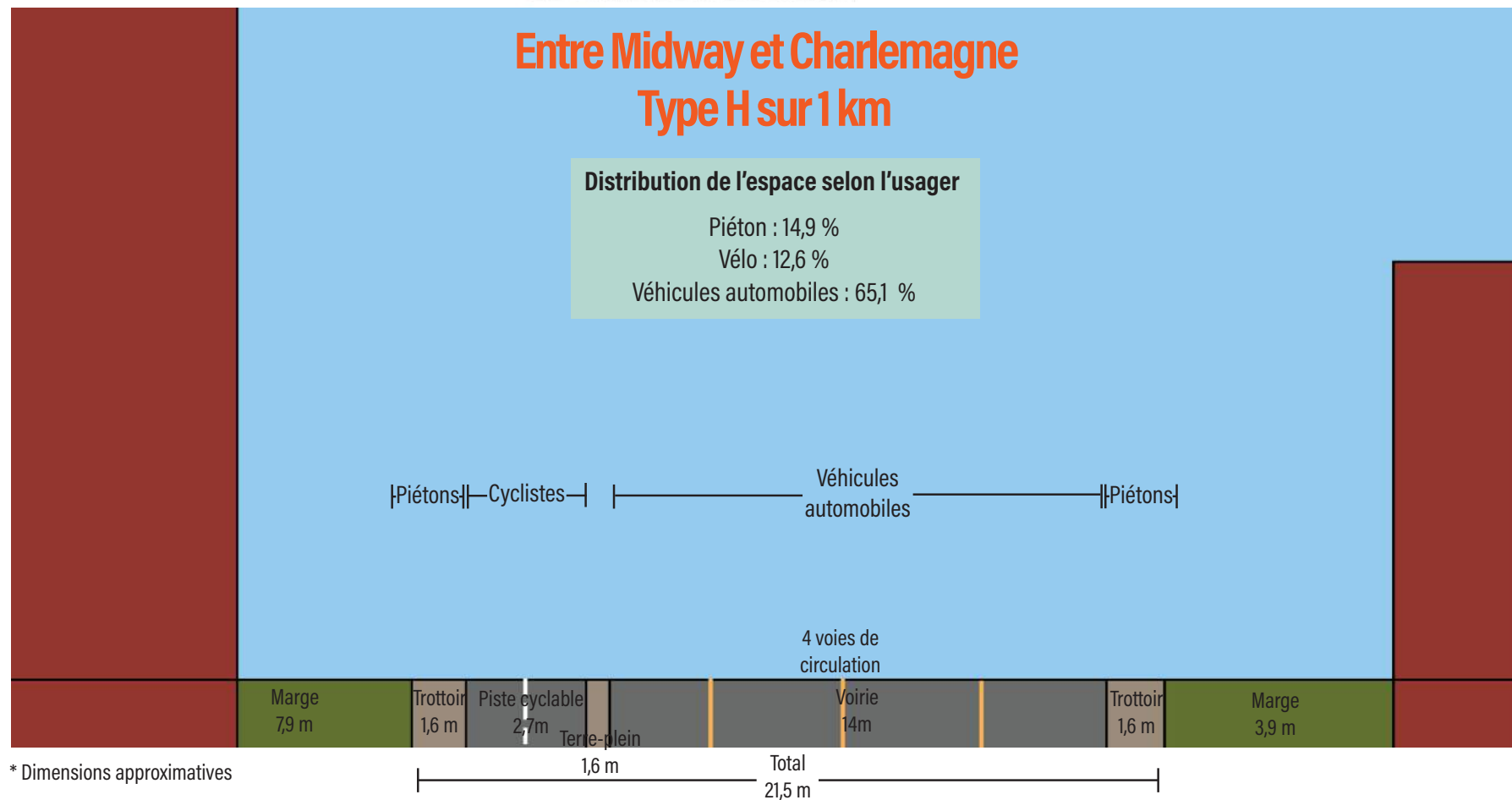
- Interdit
- Permis pour tous
- Résidents
- Taxi
- Mobilité réduite



### Entre Midway et Charlemagne Type H sur 1 km

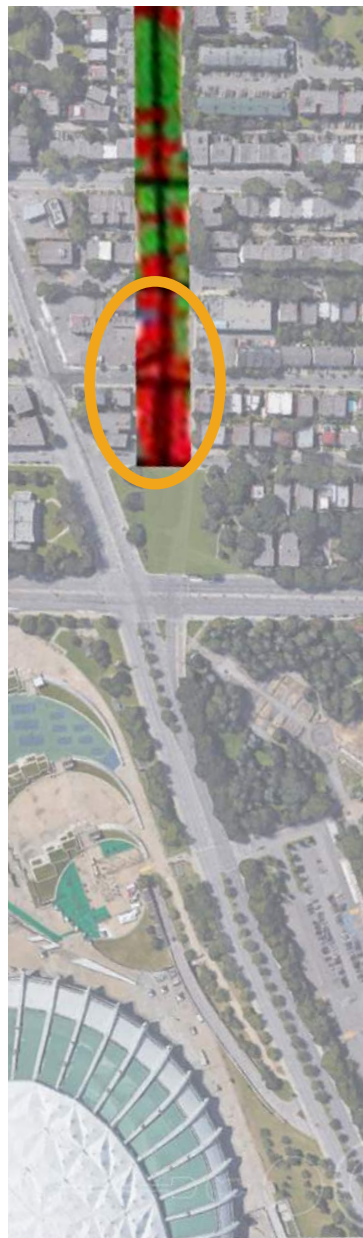
Distribution de l'espace selon l'utilisateur

- Piéton : 14,9 %
- Vélo : 12,6 %
- Véhicules automobiles : 65,1 %



\* Dimensions approximatives

## Dimensionnement variable de la voie (suite)



Type de stationnement

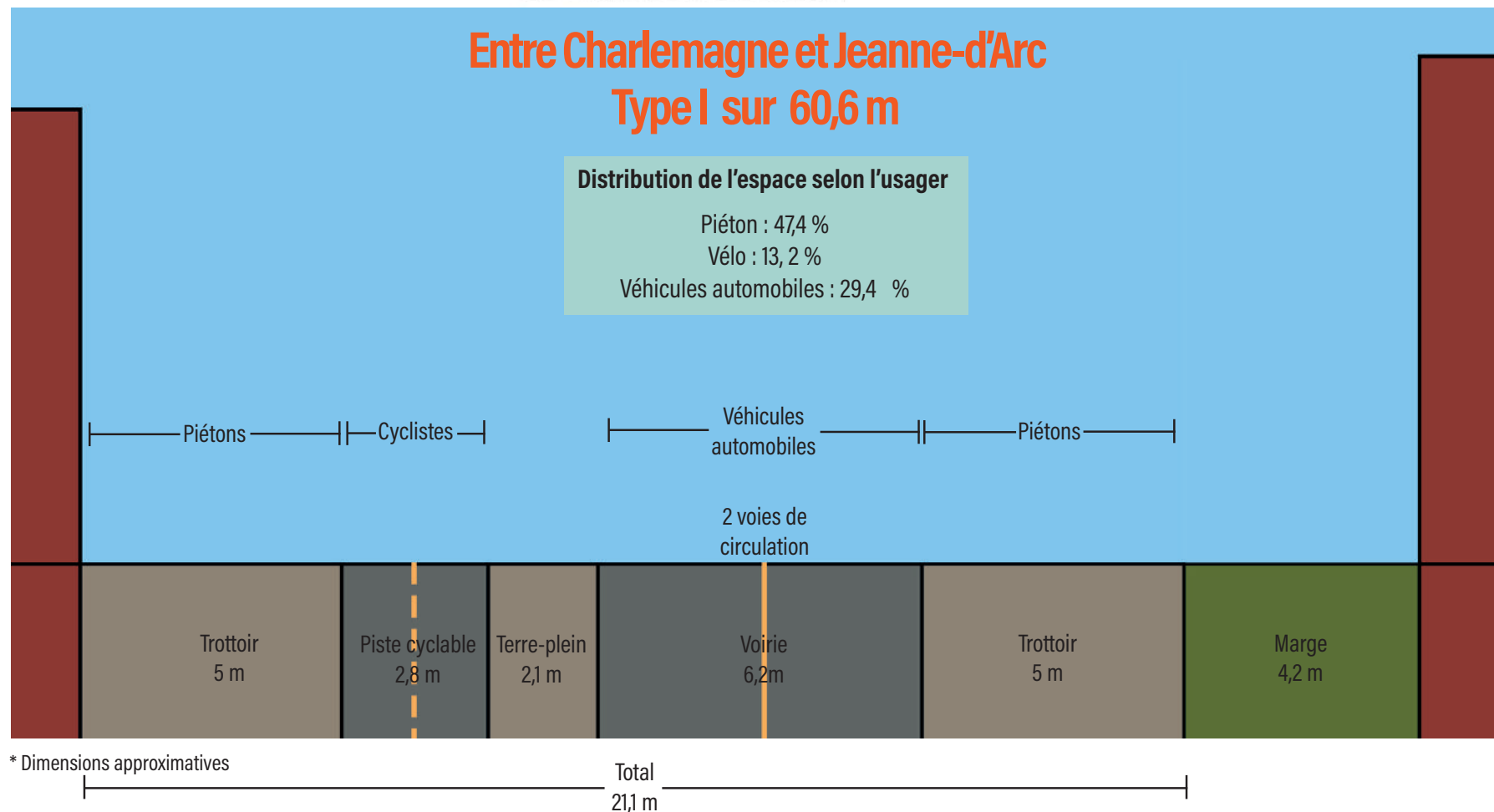
- Interdit
- Permis pour tous
- Résidents
- Taxi
- Mobilité réduite



### Entre Charlemagne et Jeanne-d'Arc Type I sur 60,6 m

Distribution de l'espace selon l'utilisateur

Piéton : 47,4 %  
Vélo : 13,2 %  
Véhicules automobiles : 29,4 %



# Pro<sup>o</sup>menade Rachel

**Des recommandations pour formaliser un  
parcours unique**

### Interventions sur l'ensemble de la rue

- 1** Ajout de bancs, des fontaines et de supports à vélo tout le long du parcours

- 2** Sécurisation des intersections accidentogènes

- 3** Implantation d'aménagement encourageant les bons comportements de partage de la route entre les cyclistes, les piétons et les automobilistes

- 4** Signalétique :
- Panneaux sur l'histoire et le patrimoine
  - Baladodiffusion
  - Application mobile
  - Un panneau de l'ensemble de la promenade au début et à la fin du parcours
  - Liens cyclables
  - Lieux d'intérêt

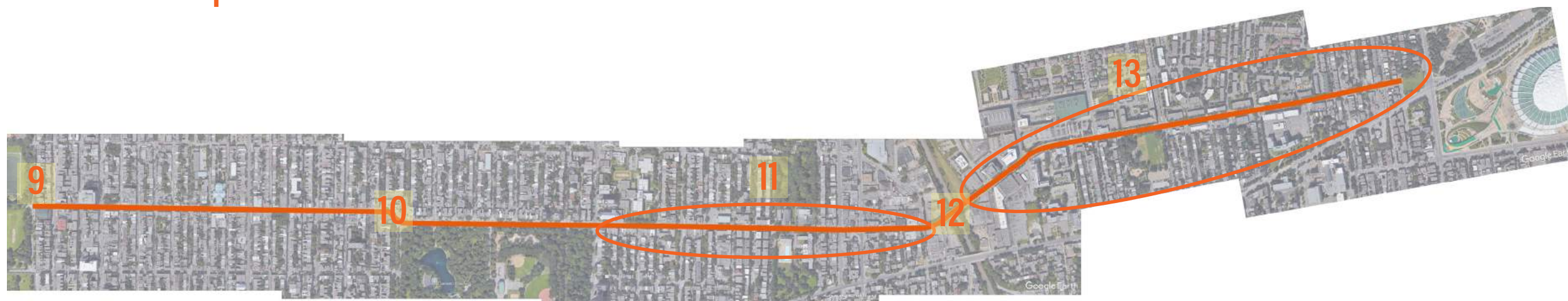
- Partenariats potentiels pour la signalitique et l'expérience :
- 5**
- Montréal en histoire
  - BanQ
  - Héritage Montréal
  - Gsmprjct °
  - Tourisme Montréal
  - Vélo Québec
  - Bixi
  - Roadworth
  - 1 vélo 1 ville

- Animations potentiels de la rue Rachel :
- 6**
- Promenade de Jane
  - Promenade touristique
  - Promenade patrimoniale
  - Promenade gourmande ou magasinage
  - Promenade l'autre Montréal
  - Promenade culturelle

- 7** Indication de la distance et du temps pour atteindre:
- Stations de métro
  - Parcs du parcours

- 8** Agrandissement systématique des trottoirs et des terre-pleins quand la configuration le permet

## Interventions ponctuelles



**9** Sécuriser l'intersection entre de l'Esplanade et Saint-Urbain

**10** Reconfigurer l'intersection Christophe-Colomb, Parc-La Fontaine, et Rachel pour donner plus de place aux piétons et aux cyclistes

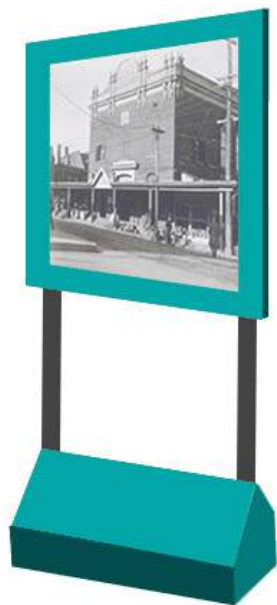
**11** Prolonger l'ajout de terre-plein comme le modèle dans le type D et agrandir les trottoirs dans l'est du Plateau-Mont-Royal

**12** Aménager le viaduc

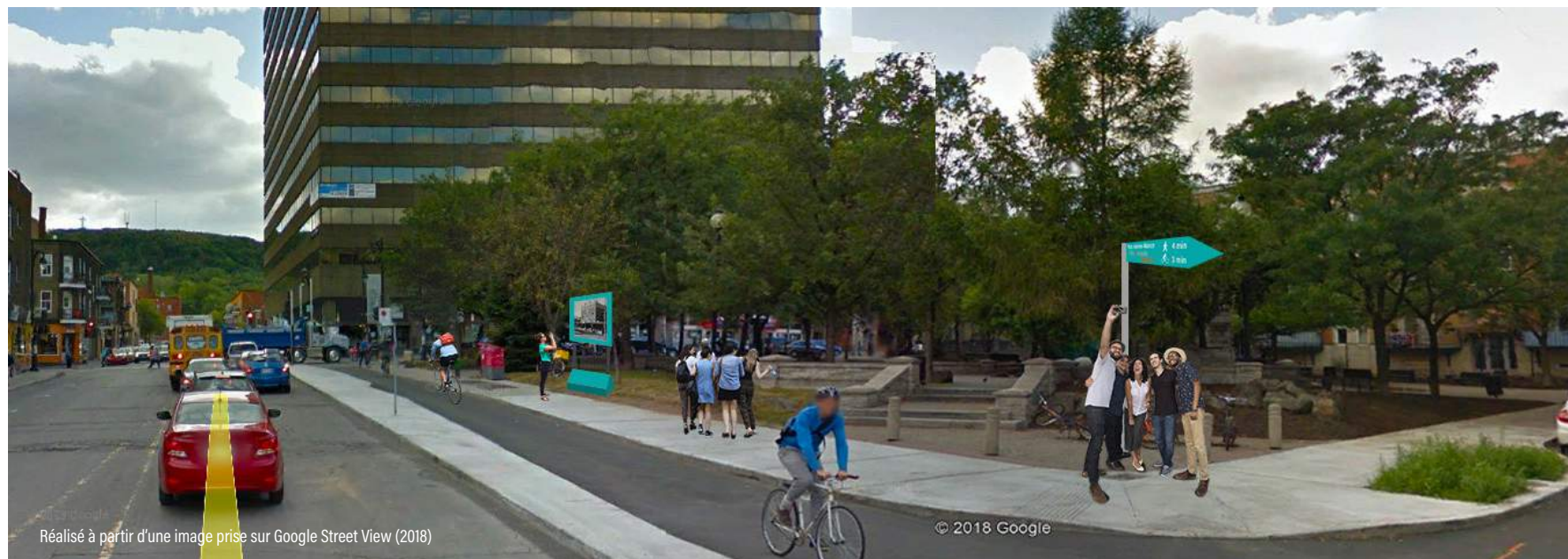
- Élargissement des trottoirs
- Embellissement au niveau de la séparation de la piste cyclable et des voies routières

**13** Prolonger le type I dans Rosemont jusqu'au viaduc quand la configuration le permet

## Des recommandations pour créer un parcours distinctif (suite)



Réalisé à partir d'une photographie des archives de la ville de Montréal (BaNQ) montrant l'ancien marché Saint-Jean-Baptiste (1908-1966) qui se trouvait sur le site du Parc des Amériques.

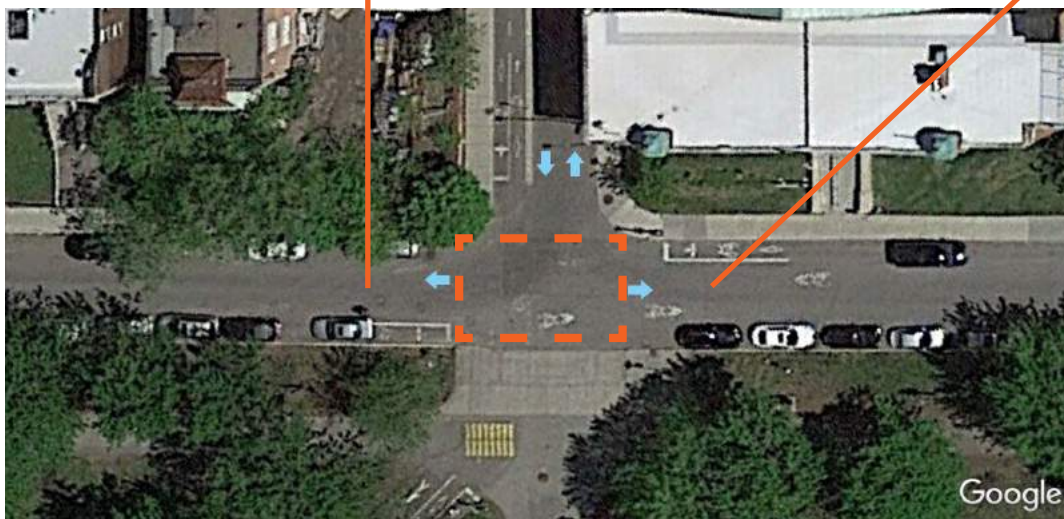
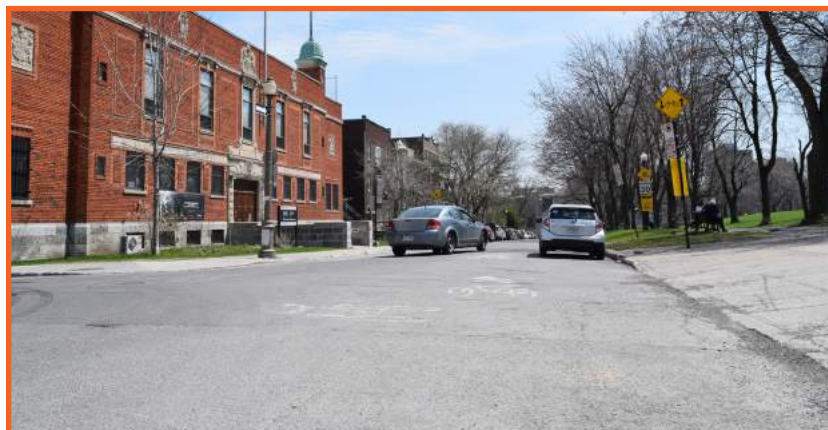
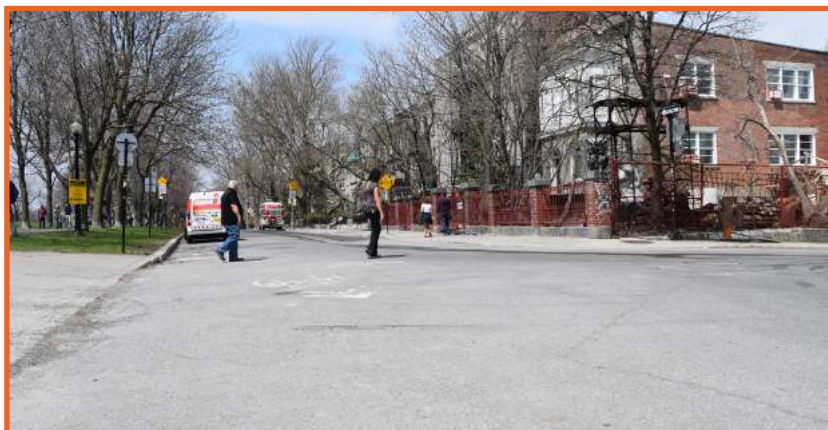


Des **panneaux historiques** et de **signalisations indiquant les directions** pour marquer la Promenade Rachel

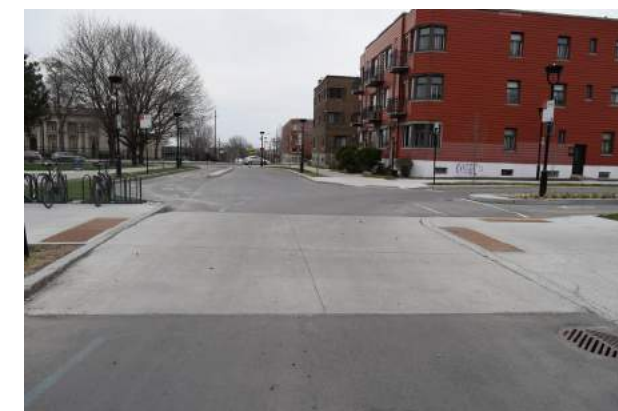
Parc Jeanne-Mance  
Pro:enade  
Rachel





## Des recommandations pour créer un parcours distinctif (suite)



Des **mesures d'apaisement** entre le **parc** et le **début de la rue Rachel** Ouest



### Légende selon type de destination

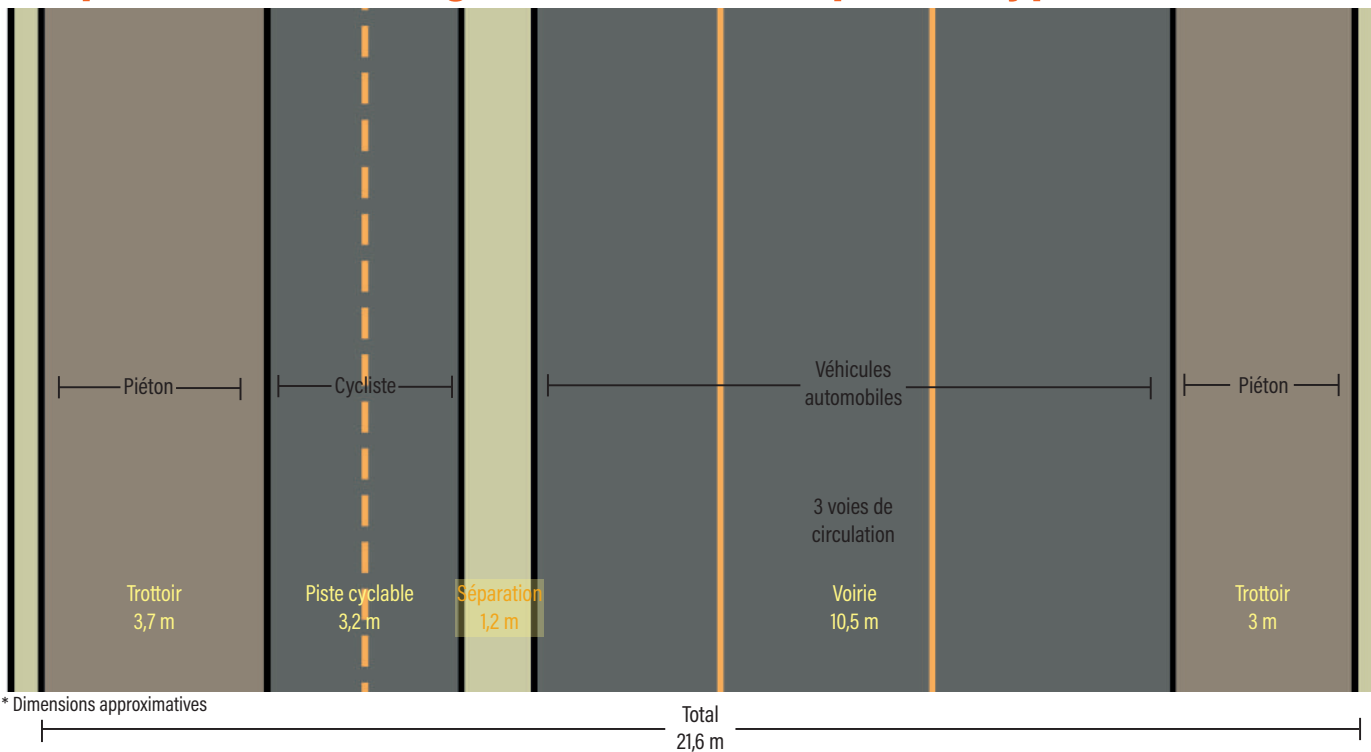
-  Sens de la circulation automobile
-  Espace pour la mesure d'apaisement

La mise en place d'un trottoir traversant comme celui entre le parc Guido-Nincheri et la rue Jeanne-d'Arc pourrait être installé entre de l'Esplanade et le parc Jeanne-Mance.

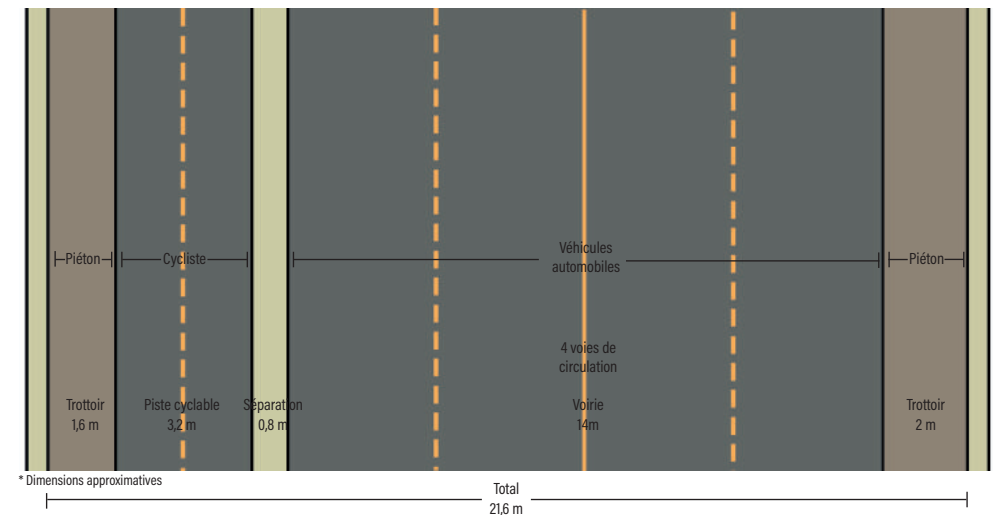
### État actuel de Rachel sur le viaduc



### Proposition d'aménagement du viaduc pour le type F



### Plan de l'état actuel





### Actuellement



un **aménagement** du **viaduc** pour permettre un **regard** portée vers le lointain

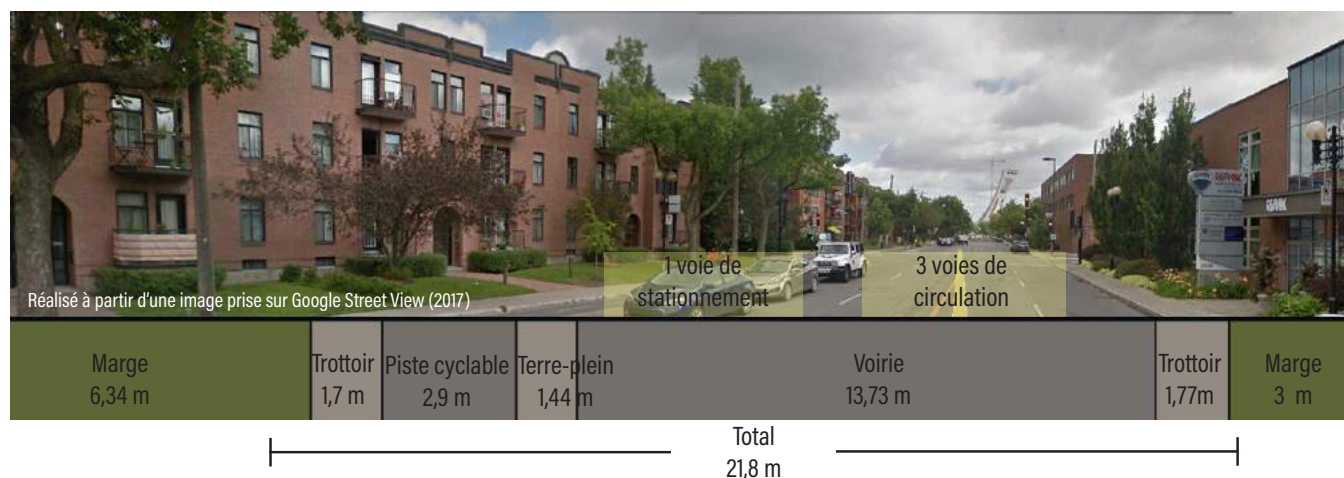
Des **trottoirs** plus **larges**

Du **mobilier urbain** et de la **végétation** pour **transformer** le **viaduc**

### Aménagement inspiré du type I avec le retrait de voie de stationnement (option 1)



### Type H Entre Alywin et Joliette (actuellement)



Un **aménagement** propice aux **piétons** et **cyclistes**  
De l'espace pour des **bancs**, des **fontaines** et des **supports à vélo**

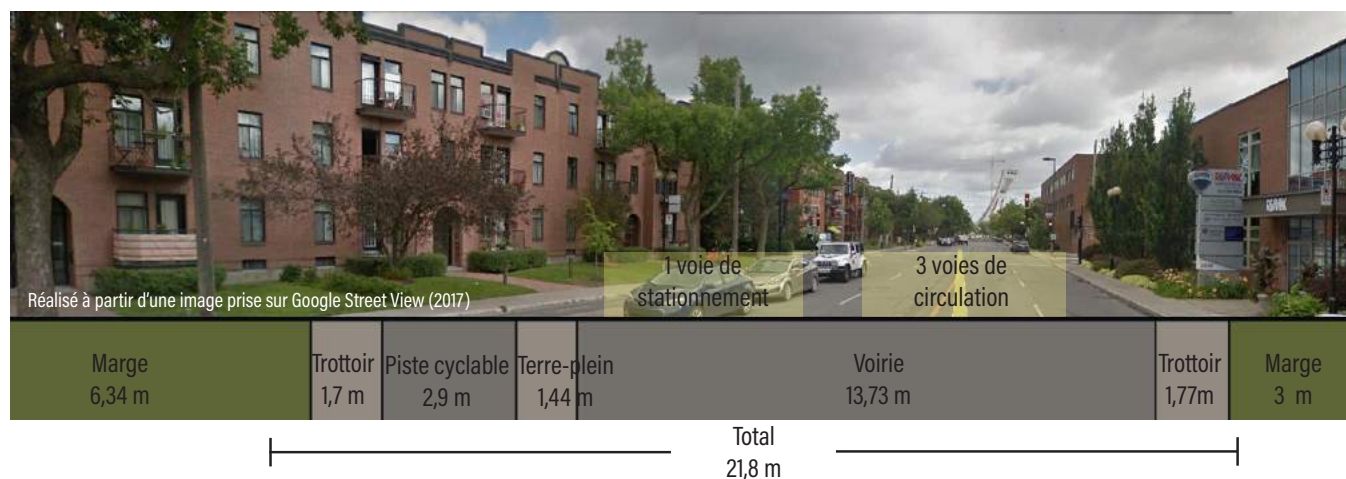
Du **verdissage** propice à la **biodiversité** pour **relier des parcs**  
(**trame verte**) :

- Favoriser les espèces indigènes
- Varié les espèces
- Structuration verticale et horizontale  
(herbacées + arbustes + arbres)

### Aménagement inspiré du type I avec 1 voie de stationnement (option 2)



### Type H Entre Alywin et Joliette (actuellement)



Un aménagement propice aux piétons et cyclistes  
De l'espace pour des bancs, des fontaines et des supports à vélo

Du verdissement propice à la biodiversité pour relier des parcs  
(trame verte) :

- Favoriser les espèces indigènes
- Varié les espèces
- Structuration verticale et horizontale  
(herbacées + arbustes + arbres)





**Conseil régional de l'environnement de Montréal**

Maison du développement durable

50, rue Sainte-Catherine Ouest, bureau 300, Montréal (Québec) H2X 3V4

Tél. : 514-842-2890

Télééc. : 514-842-6513

[info@cremtl.qc.ca](mailto:info@cremtl.qc.ca)

[www.cremtl.qc.ca](http://www.cremtl.qc.ca)

Suivez-nous !

