

GRAZIELLA PETTINATI
ISABELLE GAGNÉ

Guide

Comment aider votre enfant à bien écrire?

l l ll ll lll lll

ulu ulu ulu ull llu

re ne me miel lune

l l ll ll ll ll ll

el eel lee lle

LE TRACÉ
DES LETTRES

CAHIER 3

Éditions Graziella Pettinati

PDF

GRAZIELLA PETTINATI
ISABELLE GAGNÉ

CAHIER 3
LE TRACÉ DES LETTRES

GUIDE

Comment aider votre enfant à bien écrire?

ÉDITIONS GRAZIELLA PETTINATI

Édition: Guylène de Mascureau, infoVives
Couverture, grille graphique: Isabelle Lapointe

Dans les six cahiers du guide « Comment aider votre enfant à bien écrire? », les illustrations et l'écriture calligraphiée sont de la main d'Isabelle Gagné, artiste calligraphe.

Tous droits de traduction et d'adaptation réservés: toute reproduction ou copie de tout ou partie de ce guide, par quelque procédé que ce soit, sont strictement interdites sans l'autorisation écrite de l'éditeur.

© Éditions Graziella Pettinati, 2016

Expertise Graziella Pettinati Inc.
507, Place d'Armes, bureau 1572
Montréal (Québec) H2W 2Y8
Canada
Tél. 514-954-8988
info@graziellapettinati.com
graziellapettinati.com

Dépôt légal
Bibliothèque et Archives nationales du Québec
Bibliothèque et Archives Canada
ISBN 978-2-924677-00-1
ISBN 978-2-924677-03-2

Distribution et diffusion
Édition électronique distribuée et diffusée par les Éditions Graziella Pettinati,
sur le site web graziellapettinati.com

Tous ceux qui ont observé un enfant en train de dessiner ou de faire ses premiers gribouillis ont pu constater à quel point celui-ci est fasciné par l'écriture. Très tôt, vers l'âge de trois ans, il tente d'imiter l'écriture en traçant sur une feuille une série de lignes, le plus souvent en forme de zigzags. Tout fier, il remet alors sa « lettre » à son papa ou à sa maman.

De la même manière, le plaisir d'écrire est, selon moi, indirectement lié à la maîtrise du geste graphique. Ainsi, plus vite l'enfant écrit aisément de manière fluide et spontanée, plus vite il peut concentrer son attention à comprendre et à maîtriser les règles qui régissent la langue: grammaire, syntaxe, sémantique, lexicologie, etc.

Composée de trois cahiers d'exercices thématiques: *La tenue du crayon*, *Avant d'écrire les lettres* et *Le tracé des lettres* et de trois cahiers d'activités, le guide **Comment aider votre enfant à bien écrire?** est d'abord et avant tout destinée aux parents et aux grands-parents désireux de donner à leurs enfants ou petits-enfants le plaisir de bien écrire en les aidant à acquérir une belle calligraphie.

L'apprentissage de la calligraphie ne faisant plus partie du cursus depuis la disparition des écoles normales, peu d'enseignants ont vraiment une bonne connaissance du geste graphique.

Or, il me semble évident que, pour avoir envie d'écrire, il faut avoir du plaisir à écrire! C'est pourquoi l'adolescent et l'adulte qui en ont assez de se faire dire qu'ils écrivent mal y trouveront aussi un guide qui leur permettra de redécouvrir le plaisir de bien écrire.

Les cahiers d'exercices thématiques se veulent des outils simples et efficaces pour tous ceux qui veulent apprendre ou réapprendre l'écriture cursive. Ils débutent par les bases techniques et les exercices préparatoires à l'écriture (latéralité, tenue de crayon, position du corps, etc.) pour passer ensuite aux formes de base qui permettent l'apprentissage des lettres, de mots et des premières phrases.

Les cahiers d'activités viennent en support aux trois premiers cahiers. Les cahiers *Feuilles d'écriture avec trottoirs* et *Feuilles d'écriture sans trottoir* permettent à l'enfant de reproduire des lettres et des mots sur des feuilles pré-imprimées. Dans le cahier *Mots étiquettes* nous vous proposons une série de mots à imprimer et à découper comme autant d'exemples.

L'ensemble des cahiers permet grâce à une combinaison d'exercices faciles et ludiques d'aider l'enfant, - au fil des diverses étapes du processus d'apprentissage-, à maîtriser correctement le geste graphique afin de le rendre souple, fluide et spontané de manière progressive.

Les exercices proposés dans les différents cahiers s'adressent aussi bien à l'enfant de 4 ans qu'à l'adulte de 60 ans! Le rythme de progression dépend de l'âge et des habiletés de chacun; c'est pourquoi ce guide peut être utilisé par tous les membres de la famille. Toutefois, il est important de suivre la progression proposée afin de ne pas brûler les étapes. Assurez-vous de bien maîtriser un exercice avant de passer au suivant.

L'écriture cursive en cadeau, c'est le plaisir de bien écrire pour tous!

Vous trouverez l'ensemble des cahiers du guide *Comment aider votre enfant à bien écrire?* sur graziellapettinatti.com

Ces cahiers se sont imposés d'eux-mêmes à la suite de la recherche que j'ai menée dans le cadre d'un projet de maîtrise en didactique du français à l'Université Laval. Cette recherche découle d'une requête faite en juin 2004 par madame Danielle Grenier, directrice de l'École d'éducation internationale Filteau et Saint-Mathieu, qui m'a demandé si je pourrais aider les enseignantes de 1^{re} année à apprendre directement l'écriture cursive aux enfants afin de favoriser leur progression au primaire.

REMERCIEMENTS

Un merci particulier à **Isabelle Gagné**, artiste calligraphe, qui a enrichi ce guide. On reconnaît son trait calligraphique dans la finesse de ses dessins. La clarté et la beauté de ses illustrations permettent au lecteur de bien comprendre les explications. Son talent, son professionnalisme, sa gentillesse et sa grande disponibilité ont rendu facile et agréable la réalisation de ces outils. Isabelle est une artiste calligraphe passionnée qui pratique depuis plus de vingt ans et enseigne les arts autant aux petits qu'aux plus grands.

Un merci aux ergothérapeutes de la **Clinique pour enfants ENOYA** qui ont enrichi le contenu par leurs connaissances et leur expérience avec des enfants ayant des difficultés motrices.

J'espère sincèrement que tous les membres de votre famille pourront bénéficier, à un moment ou l'autre, de ces cahiers afin que chacun découvre ou retrouve **le plaisir de bien écrire!**

En terminant, je vous invite à me faire part de vos commentaires et suggestions afin que ce travail puisse évoluer et s'améliorer pour mieux répondre à vos besoins.

Graziella Pettinati
Graphopédagogue
graziellapettinati.com

TABLE DES MATIÈRES

1	Les formes de base	11
2	Les lettres	12
1	Le e et le l	13
2	Le i, le u et le t	14
3	Le x, le n et le m	15
4	Le c	15
5	Le o	16
6	Le a	17
7	Le d	17
8	Le r	18
9	Le s	18
10	Le h	19
11	Le j	19
12	Le g	20
13	Le f	21
14	Le p	22
15	Le q	23
16	Le k	24
17	Le v et le w	25
18	Le y	26

TABLE DES MATIÈRES (suite)

19	Le z	26
20	Le b	27
3	Conclusion	28

• LE TRACÉ DES LETTRES

Une fois que l'enfant tient bien son crayon (cahier 1 - *La tenue du crayon*), qu'il sait tracer les formes de base : la boucle, la guirlande, l'arcade et le cercle (cahier 2 - *Avant d'écrire les lettres*), il est prêt à apprendre à écrire en apprenant les lettres de l'alphabet.

Nous vous proposons une méthode qui permet à l'enfant d'apprendre à écrire les lettres en s'appuyant sur ses acquis graphomoteurs.



Note : La police de caractères utilisée pour reproduire l'écriture cursive dans le texte de ce cahier est la police **Isabelle**. Cette police peut être téléchargée gratuitement sur notre site à graziellapettinati.com/graphopedagogie/police-isabelle.

À cette étape, il faut s'assurer que l'enfant trace bien les formes avec un mouvement des doigts et non de la main ou du bras.

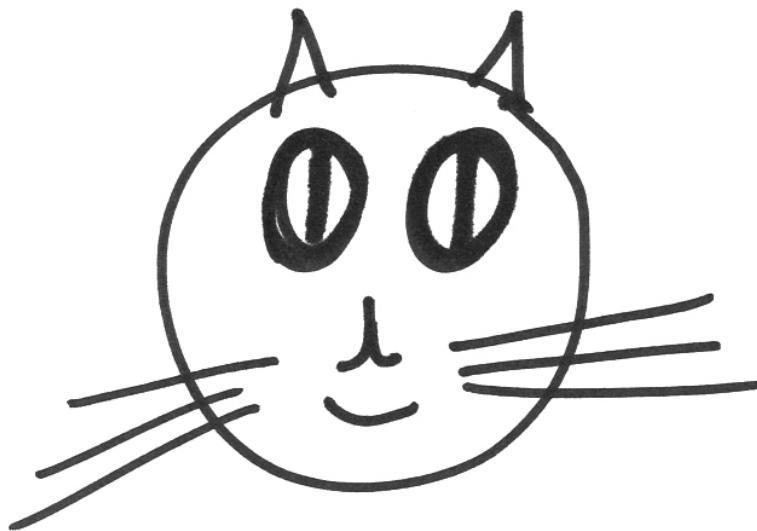
Le meilleur exercice pour « réchauffer » les doigts est l'exercice qui consiste à dessiner des yeux de chat. On dépose le crayon sur une feuille non lignée et on effectue une dizaine de mouvements de va-et-vient verticalement.

Ensuite, on place le crayon au sommet du trait et on tourne rapidement dans le sens antihoraire en comptant, 1, 2, 3, 4, 5, 6, 7, 8, 9, 10.

On refait les mêmes étapes pour former un deuxième œil.

Ensuite on dessine la tête du chat en y ajoutant les oreilles, le museau, les moustaches...

Cet d'exercice peut être fait à chaque fois que le tracé devient tendu ou crispé. On s'arrête et on dessine une ou deux têtes de chat!



1 LES FORMES DE BASE

Les formes les plus fréquentes dans l'écriture sont la boucle, la guirlande, l'arcade et le cercle.

La boucle, la guirlande et le cercle progressent dans le sens antihoraire, à l'inverse de l'arcade.

- Lettres formées à partir de la boucle : *e, l*
- Lettres formées à partir de la guirlande : *i, u, t*
- Lettres formées à partir de l'arcade : *x, n, m*
- Lettres formées à partir du cercle : *c, o, a, d, g, q*

Toutes les lettres de l'alphabet, à l'exception du r et du s, sont formées par la combinaison de ces quatre formes de base. Par exemple :

- la lettre « *h* » est formée d'une boucle et d'une arcade
- la lettre « *b* » est formée d'une boucle et d'une guirlande

2 LES LETTRES

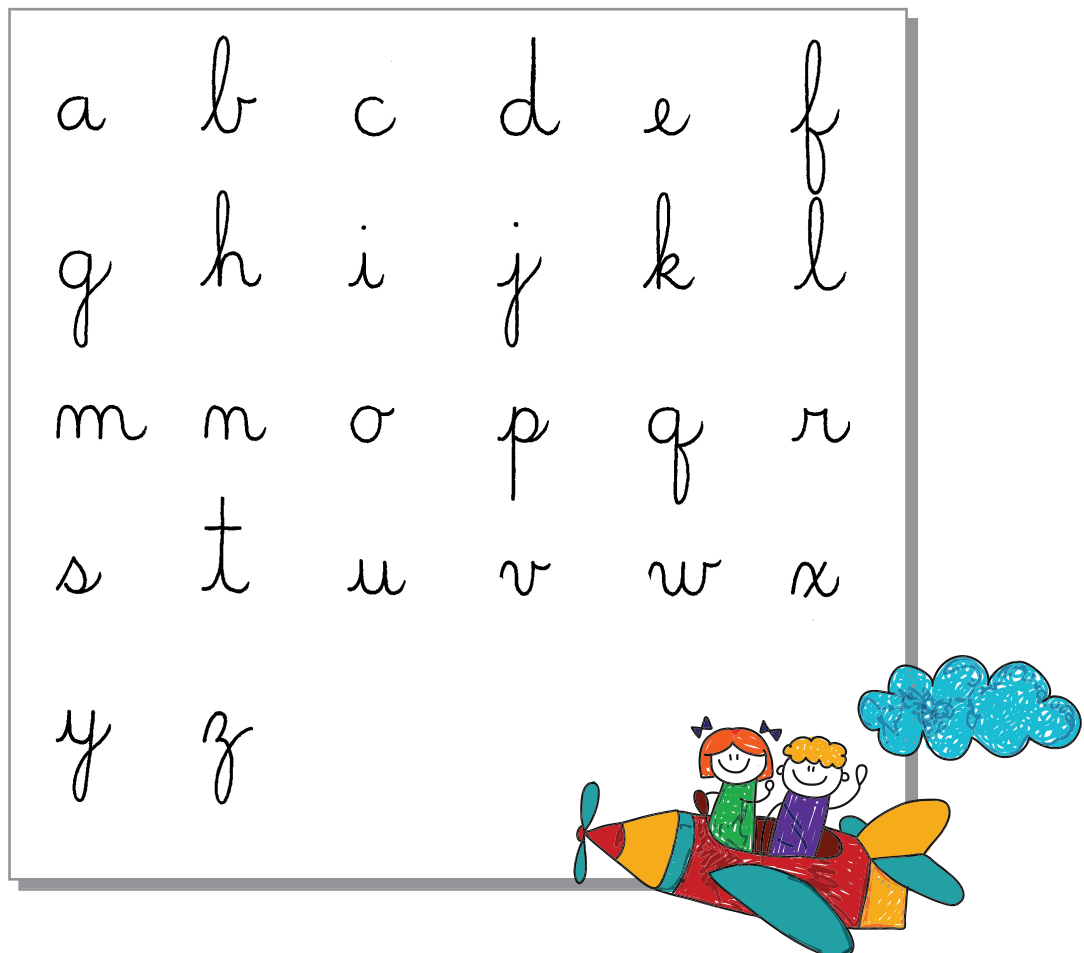
Pour l'enfant qui ne connaît pas les lettres, il faut environ deux à trois mois pour apprendre à écrire les vingt-six lettres de l'alphabet.

Pour l'enfant qui connaît déjà les lettres, l'apprentissage sera beaucoup plus court selon la maîtrise de son geste graphique.

Nous vous proposons une séquence d'apprentissage des lettres qui repose sur

- les formes de base
- la fréquence des lettres dans la langue française
- la complexité des lettres

L'objectif étant que l'enfant puisse écrire des mots rapidement de manière lisible, fluide et spontanée.



1 Le e et le l

En travaillant les grandes et petites boucles, on prépare l'apprentissage des lettres *e* et *l*. On demande à l'enfant de tracer des petites et grandes boucles sur du papier non ligné. On lui demande ensuite de tracer une ligne et de refaire l'exercice sur cette ligne.

Demander à l'enfant de tracer de petites boucles.

e e e ee ee eee eee eee

Demander à l'enfant de tracer de grandes boucles.

l l ll ll lll lll

Demander à l'enfant de tracer des combinaisons de grandes et petites boucles.

le lel llee llee ele

Maintenant, il est prêt à écrire ses premiers mots : *le* et *elle*

le le le elle elle

Écrire ces mots dans l'espace avec les bras en prononçant le nom des lettres permet de bien intégrer à la fois le mouvement et le sens.

2 Le i, le u et le t

Le travail des petites et grandes guirlandes permet l'apprentissage des lettres i, u et t. On demande à l'enfant de tracer des petites et des grandes guirlandes sur du papier non ligné. On lui demande ensuite de tracer une ligne et de refaire l'exercice sur cette ligne. Ensuite, on pourra passer aux feuilles lignées.

L'enfant trace de petites guirlandes.

u u uu uu uu uu

L'enfant trace de grandes guirlandes.

l l l ll ll ll ll

L'enfant trace des combinaisons de grandes et petites guirlandes.

lu ll ll ul lu

L'enfant trace ensuite des combinaisons de boucles et guirlandes.

eli luell ellu ululu

Maintenant, il peut écrire de nouveaux mots qui combinent des boucles et des guirlandes :

*tu il lu et élu été lit île lui lue tête luit
têtu telle têtue lutte tuile tulle*

Comme il sait écrire plusieurs mots, il peut maintenant écrire de petites phrases.

*Elle lit.
Il lit.
Liette lit.*

Un jeu amusant est d'écrire un mot dans l'espace et de demander aux autres de « lire » le mot. Ensuite on l'écrit sur une feuille.

• LE TRACÉ DES LETTRES

3 Le *x*, le *n* et le *m*

Le travail des arcades permet l'apprentissage des lettres *x*, *n* et *m*. On demande à l'enfant de tracer des arcades combiner à des boucles et des guirlandes sur du papier non ligné. On lui demande ensuite de tracer une ligne et de refaire l'exercice sur cette ligne.

ne ne me

Avec ces trois nouvelles lettres, plusieurs nouveaux mots peuvent être écrits.

*lien miel lune tien muet texte mile mixte lime
lutin mule muet muette tien tienne*

Et donne la possibilité d'écrire des phrases plus longues.

Le lutin lit. Le lutin lit un texte.

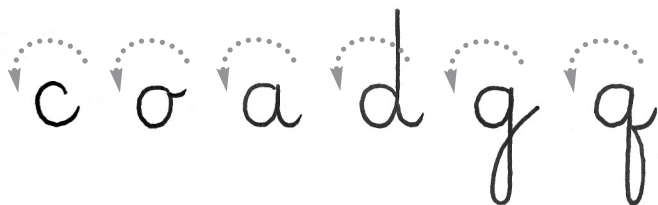
4 Le *c*

Contrairement à toutes autres lettres apprises jusqu'à maintenant, les lettres cerclées s'amorcent au sommet par un mouvement antihoraire semblable à celui des « yeux de chat ».

La petite coquille combinée aux lettres *i*, *e*, *l*, *t*, et *x* permet d'écrire plusieurs mots.

*ci cil ciel celle celui ceux celui-ci celle-ci ceux-ci
cet cette*

Pour respecter le sens de construction de la lettre, il faut lever le crayon lorsque le *c* est à l'intérieur d'un mot.



Mots

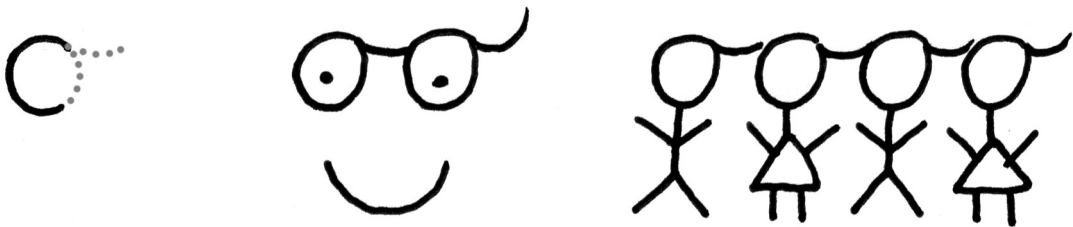
Lucie Lucien ici écu écuelle écueil

5 Leo

En fermant la coquille, on forme la lettre *o*. La petite guirlande au sommet qui sert à la liaison avec la lettre suivante est très importante. Elle doit être bien formée et pas trop profonde pour éviter la confusion avec un *a*.

Les liaisons qui suivent la lettre *o* sont plus difficiles :

ou, oi, ol, on, om, or, os, ot, ob, oc, ov, od, of.



Pour respecter le sens de construction de la lettre, il faut lever le crayon lorsque le *o* est à l'intérieur d'un mot.

Mots

*cou mon ton mou mot clou école toile colle
moul mouton moulin monte tout toute loue
toux ceux nom non*

Nouvelles phrases

Nicole colle toute une toile. Noémie cloue une tôle.

6 Le a

Cette lettre débute comme un c, se ferme comme le o auquel s'ajoute une guirlande.

a a a a

Pour respecter le sens de construction de la lettre, il faut lever le crayon lorsque le a est à l'intérieur d'un mot.

Mots

à la ma ta au ai eau mal ami amie lait
 aime taxe taxi maux latte main cacao maman
 matin amical animal animaux cinéma

Phrases

Amélie aime le lait. Noémie aime le cinéma.

7 Le d

Cette lettre se forme comme le a qui se termine par une grande guirlande au lieu d'une petite.

d d d d

Pour respecter le sens de construction de la lettre, il faut lever le crayon lorsque le d est à l'intérieur d'un mot.

Mots

de du dix duc date duel datte dîme deux demi
 dune étude lundi tiède demande landau limonade

Phrases

Elle aime l'amie de Nicole. Diane demande de la limonade.

Les deux dernières lettres cerclées : g et q ont des jambages qui n'ont pas encore été travaillés. C'est pourquoi nous attendons avant de les apprendre.

8 Le *ɹ*

Cette lettre est fréquente et importante puisqu'elle sert aux infinitifs *ɹ* et *ɹ*. Cette lettre est un peu comme une corde à linge. Si la corde n'est pas assez tendue, les pantalons vont toucher par terre!

ɹ ɹ ɹ ɹ

Mots

rat rit rire rien écrire crème drôle céleri
carotte radio cadre merle mardi mercredi cadran
citron écureuil citrouille creux aimer aller mimer

Phrases

Rémi a écrit un texte. Rita aime aller au cinéma.

9 Le *ɿ*

Voici une autre lettre importante puisqu'elle permet de mettre plusieurs mots au pluriel. Le lettre *ɿ* pique vers le ciel et se termine par un mouvement de va-et-vient afin de faciliter la liaison à la lettre suivante. Peu importe qu'elle soit, au début, au milieu ou en fin de mot, elle a toujours la même forme.

ɿ ɿ ɿ

Il est important de s'assurer que le sommet de la lettre demeure pointu pour éviter une confusion avec les lettres *o* ou *a*.

Mots

les sol sien sole rose sieste raison serin sien
sienne très mes tes tiens miens siens amis
amies ces tasses casser

Phrases

Sandra a cassé les tasses. Simon est assis au salon.

10 Le h

La lettre *h* est formée d'une grande boucle suivie d'une arcade.

he hi ha hue

Mots

ha huer chien chat hume chut chemin cochon
chaude chenille chocolat cacher chêne échine
humain chacun chiendent chéri chercher rechercher

Phrases

Hélène a acheté un chat. Le chien se cache dans sa niche.

11 Le j

Voici la première lettre avec un jambage que nous apprenons. Cette lettre s'amorce comme un *i* auquel on ajoute une boucle qui se prolonge vers le bas. Il est très important de s'assurer que le trait descendant soit droit et long avant de tourner vers la gauche pour compléter la boucle.

j j j

Mots

je jade joie jeudi jaune jolie jette juin jet
jour joie jouer déjà aujourd'hui déjeuner juillet
jouet

Phrases

Julie joue avec un joli jouet. Julien aime jouer à des jeux de société.

12 Leg

La lettre *g* commence par le *a* auquel s'ajoute une boucle inférieure comme dans la lettre *j*.



Pour respecter le sens de construction de la lettre, il faut lever le crayon lorsque le *g* est à l'intérieur d'un mot.

Mots

grand gris langue goût grande grange goûter
 mélange rouge agrandir orange grêlon grêle grêler
 langage manger

Phrases

Gertrude a grandi. Germain mange une orange.

13 Le f

Voici la seule lettre de l'alphabet à occuper les trois zones de l'écriture : le haut, le milieu et le bas. Elle est formée par une grande boucle vers le haut suivie d'une boucle vers le bas qui tourne à droite – contrairement au j et au g.

*Mots*

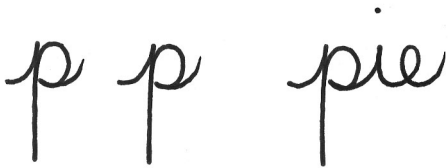
feu fée fou fête fin fier fine faim frère
 famille foin fini figue figer filou frêle fille
 feuille fouille fillette friture enfin effet effilé
 frites fruits fèves figure frileuse frileux

Phrases

La fête est finie. La fillette est frileuse. Alfred est le grand frère de Frédéric.

14 Le p

La lettre *p* débute de la même manière qu'un *j* avec un jambage retracé semblable à la grande guirlande du *d*. Ensuite, on complète avec une arcade fermée et un mouvement de va-et-vient de gauche à droite pour assurer la liaison avec la lettre suivante – comme celle faite à la base de la lettre *s*.



Mots

papa petit pipe puce pâte pile père pâle pain
 patte prendre pierre pomme petite patate pigmon
 pigeon plancher pluie parapluie patins parc
 partir pétrir

Phrases

Pierre est parti au parc en patins à roulettes. Paulette est partie à la plage. Pauline a perdu son parapluie.

15 Le q

La lettre q débute comme un a auquel on ajoute une boucle inférieure qui tourne à droite, comme la lettre f.



Pour respecter le sens de construction de la lettre, il faut lever le crayon lorsque le q est à l'intérieur d'un mot.

Mots

que qui quel lequel coq tique laquelle pique
piquet chaque manquer phoque coquin querelle
quai

Phrase

Chaque enfant a reçu un coq en cadeau.

16 Le *k*

La lettre *k* débute comme la lettre *h* à laquelle s'ajoute un petit retour à gauche, au milieu de la zone médiane.

*Mots*

kir képi kilo kilomètre polka kilogramme moka kilt
koala

Phrase

Le koala a mangé un moka. Karine a mangé un
kilogramme de fraises.

17 Le *v* et le *w*

La lettre *v* débute par une petite arcade suivie d'une guirlande. En début de mot, il est préférable de ne pas commencer à tracer la lettre sur la ligne de base pour éviter la confusion avec la lettre *m*. De plus, tout comme pour le *o* qui se termine au sommet de la zone médiane, il faut ajouter une petite guirlande à la fin pour faciliter la liaison à l'autre lettre.

v v v

Mots

va vas vie vivre vitesse voire vous voilier
vite livre vous voile

Phrases

Valérie va faire de la voile. Victor avance vers le quai avec sa valise.

La lettre *w* se forme comme un *v* auquel s'ajoute une guirlande supplémentaire.

w w w

Mots

wagon wapiti watt

Phrase

William est monté dans le dernier wagon.

18 Le y

La lettre y se forme comme un u auquel s'ajoute une boucle inférieure qui tourne à gauche – comme dans les lettres j et g.

*Mots*

yeu moyen payer moyer crayon voyage

Phrases

Yvon a des yeux verts, Yvette a payé son loyer.

19 Le z

La lettre z débute comme une arcade à laquelle on ajoute une boucle inférieure qui tourne à gauche.

*Mots*

zoo nez avez zéro zen zénit mangez gazelle
gazon

Phrase

La gazelle se repose sur le gazon.

20 Le *b*

Nous avons conservé cette lettre pour la fin car c'est la plus difficile à tracer. La lettre *b* est constituée d'une grande boucle suivie d'une guirlande. Il est très important de terminer la finale par une petite guirlande semblable à celle formée avec la lettre *o* afin d'assurer une bonne liaison à la lettre suivante. Cette liaison est plus difficile, parce qu'elle ne se fait pas à la ligne de base. Lorsque l'enfant écrira plus vite, cette liaison se modifiera d'elle-même.

*Mots*

abeille bébé bon bien bille brun zèbre bibitte
boire brume banane libellule bobine biche bobinette
robe embuche boule boit belle brique

Phrases

Elle boit de la limonade. La biche a bu tout le bidon d'eau.
Benoit donne le biberon au bébé. La boutique de barriques est
en briques.

3 CONCLUSION

Vous voilà maintenant au terme de la démarche. Vous avez en main tous les outils pour faire progresser votre enfant. Vous êtes le meilleur juge pour vérifier l'efficacité de la méthode et la progression de votre enfant. N'hésitez pas à vous faire confiance en inventant d'autres exercices qui respectent les principes fondamentaux suivants :

- Horizontalité
- Déplacement de gauche à droite
- Régularité

Dans le doute, n'hésitez pas à nous consulter info@graziellapettinati.com.

Après quelque temps, vous remarquerez que l'écriture de votre enfant va « bouger », se personnaliser. C'est une étape normale qui confirme la maturité de l'enfant.

En effet, personne ne conserve de façon intégrale le modèle appris. Si l'écriture demeure lisible et fluide, il n'y a pas de problème à ce qu'il développe des façons différentes de lier ses lettres. Ces combinaisons originales ne seront que la manifestation de son individualité et de sa créativité.

L'écriture manuscrite est une véritable mine d'or accessible à tous ceux qui savent la décoder! En prenant l'habitude d'écrire son journal personnel en notant ses joies, ses peines, ses bons et ses mauvais coups, ses réflexions et ses rêves, votre enfant aura le bonheur de voir son écriture évoluer.

En terminant, je vous souhaite beaucoup de plaisir à découvrir ou redécouvrir le plaisir de bien écrire. Puisse ce guide permettre à chacun de devenir l'auteur de sa vie en laissant la trace de son parcours couché sur de belles feuilles blanches.

Graziella Pettinati
Graphopédagogue
www.graziellapettinati.com

Retrouvez l'ensemble des cahiers du guide *Comment aider votre enfant à bien écrire?*
sur graziellapettinati.com

Cahiers d'exercices thématiques

- Cahier 1 - *La tenue du crayon*
- Cahier 2 - *Avant d'écrire les lettres*
- Cahier 3 - *Le tracé des lettres*

Cahiers d'activités

- Cahier 4 - *Feuilles d'écriture avec trottoirs*
- Cahier 5 - *Feuilles d'écriture sans trottoir*
- Cahier 6 - *Mots-étiquettes*