

ma maison

Un cahier
d'informations
plein de précieux
conseils
sur la maison

PROGRES **dimanche**

**Chambre immobilière du
Saguenay - Lac-Saint-Jean**

Semaine du 16 juillet 1995

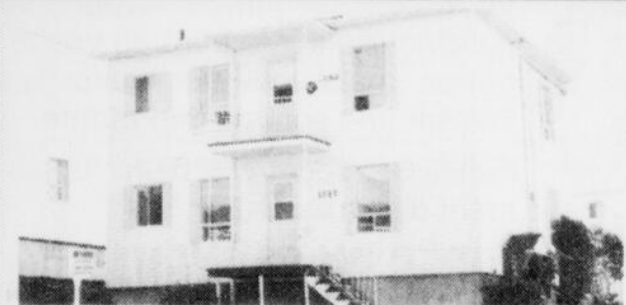
PRIX CHOC! 68 500 \$ • ÉVALUATION 82 000 \$



CHICOUTIMI: 561, des Crécerelles, Place du Royaume, 6 chambres au total, 2 salles de bains, foyer au salon et patio extérieur. Incroyable! Libre immédiatement.

G GAGNON
IMMOBILIER
693-6069
COURTIER IMMOBILIER AGRÉÉ
735, BOUL. BARRETTE, CHICOUTIMI, G7J 4C4

Inf.:
André Gagnon,
693-6069
ou 549-2305



CHICOUTIMI: 1088, rue Labrosse, terrain pelousé et clôturé, logement du rez-de-chaussée avec porte-fenêtre et patio adjacent à la piscine creusée, armoires mélamine, revenu d'un logement de 4 1/2 pièces à l'étage. Un «duplex» bien rénové, bien situé, propre et à prix abordable. Inf.: 543-0795.

IMMEUBLES BELLEY
COURTIER EN IMMEUBLES

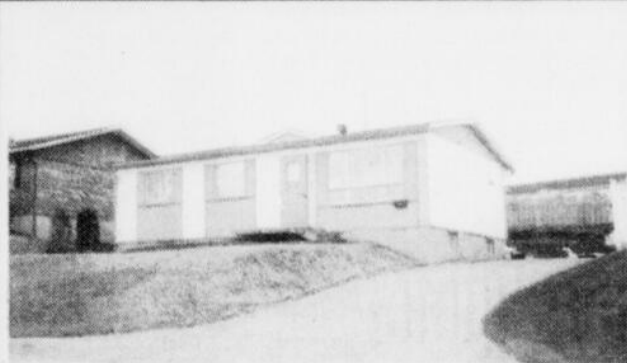
PLACE DU ROYAUME
CHICOUTIMI / 543-0795



LA BAIE: 1052-54, Duberger, tout brique, armoires en stratifié + logement 4 1/2 loué 355 \$/mois, hors-sol, grand terrain, vue sur la baie. Inf.: Réal Gilbert, 544-6342, 696-6329.

RE/MAX
la baie
courtier immobilier
indépendant

LA BAIE 159, RUE VICTORIA
544-3373 / BASE DE
BAGOTVILLE / 677-2293



LA BAIE: 883, Boily, 5 chambres. À qui la chance? Inf.: Léo Waltzing, 544-4122, 696-7424.

SIS
SERVICES
IMMOBILIERS
SAGUENAY

VILLE DE LA BAIE
TÉL.: 544-8365

PRIX RÉDUIT



CHICOUTIMI: 833, J. C.-Scott, quartier Murdock, 3 chambres, sous-sol fini, planchers bois franc, rez-de-chaussée, grandeur: 41' x 25', superficie 1139 pi car., terrain 70' x 100', 7485 pi car., près de l'école, livraison rapide.

Les Immeubles
Yvan Lessard enr.
COURTIER IMMOBILIER

BUR.: 545-9222
Radio: 696-8500
FAX 543-9777

JE SUIS LA SOLUTION INTERGÉNÉRATION



JONQUIÈRE: La SOLUTION s'il vous faut loger vos parents, la SOLUTION s'il vous faut beaucoup d'espace de bureau à domicile, la SOLUTION pour avoir un revenu d'appoint appréciable, etc., au 3638, Sainte-Catherine.

J. E. FALARDEAU
COURTIER IMMOBILIER, AGRÉÉ

2959, Saint-Patrick
JONQUIÈRE / 548-6997



LATERRIÈRE: 1917, chemin des Bouleaux, bungalow 1990, bord de l'eau, 10 minutes des centres d'achat. POUR VENTE RAPIDE. PRIX RÉDUIT. FAUT VENDRE! Inf.: Alain Maltais, 690-2900.

RE/MAX
saguenay inc.

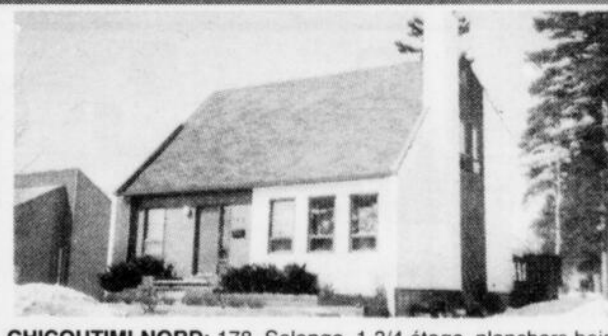
CHICOUTIMI / 545-1515
JONQUIÈRE / 548-9191



CHICOUTIMI: Grande maison, 3 chambres, foyer, grand salon, garage, à voir! 755, de Tilly. Inf.: R. G. Larouche, cellulaire: 690-7288, bur.: 543-5511.

La Capitale
COURTIER IMMOBILIER AGRÉÉ

CHICOUTIMI / 543-5511
JONQUIÈRE / 695-5511



CHICOUTIMI-NORD: 178, Solange, 1 3/4 étage, planchers bois, foyer au salon, 4 chambres à coucher, bain tourbillon, verrière dans salle de bains, fini sur 3 niveaux, grand terrain, boisé. Inf.: Line Quenneville, 545-4220, 690-5426.

La Capitale
COURTIER IMMOBILIER AGRÉÉ

CHICOUTIMI / 543-5511
JONQUIÈRE / 695-5511



CHICOUTIMI-NORD: 310, Marco, prix très révisé, maison moderne sans voisin arrière, armoires en stratifié, blanc, 3 chambres, verre énergie, à voir sans faute! Inf.: Camil Simard, 693-3523.

LES IMMEUBLES
PROPRIO
COURTIER IMMOBILIER AGRÉÉ

Membre du réseau de
clientèle dirigée de
ROYAL LEPAGE
1319, DES ROITELETS
CHICOUTIMI BUR.:
543-2111



JONQUIÈRE: 1797, Saint-Jean-Baptiste, cottage, brique + déclin, très moderne, verrière, piscine, garage, haut de gamme. Inf.: Bernard Dallaire, 547-1473.

Accès plus
COURTIER IMMOBILIER AGRÉÉ

JONQUIÈRE: 2395, Saint-Dominique
542-7587
ÉTABLISSEMENT



CHICOUTIMI: 1664, des Hérons, mieux que neuve, sans TPS, bois franc, construction de qualité, 3 chambres à coucher, demandez une visite! Inf.: Muriel Godin, 698-6273

RE/MAX
saguenay inc.

CHICOUTIMI / 545-1515
JONQUIÈRE / 548-9191



ARVIDA: 3121, Alger, maison de grand style, secteur Flamand, sans voisin arrière, fini sur trois étages, foyer, planchers de bois, sous-sol aménagé pour bureaux avec services. PRIX? Inf.: Denis Hudon, 549-1012.

Accès plus
COURTIER IMMOBILIER AGRÉÉ

JONQUIÈRE: 2395, Saint-Dominique
542-7587
ÉTABLISSEMENT

Arboriculture

PUBLICITÉ

Les réseaux électriques

Evitez les conducteurs sous tension

On doit considérer tous les conducteurs aériens comme étant toujours à une tension suffisante pour causer la mort. Par conséquent, tout contact direct ou indirect avec eux est interdit.

«Il y a contact direct lorsqu'une partie du corps touche un conducteur sous tension ou lorsque le corps touche un objet en contact avec un conducteur sous tension».

Lorsqu'un travail doit être effectué à proximité de conducteurs, le responsable doit être avisé au préalable par son employeur.

Tout élagueur appelé à travailler dans le voisinage des conducteurs doit être parfaitement informé des dangers et des techniques spécifiques à ce genre d'ouvrages et il se doit de les respecter en tout temps. Il est interdit à un travailleur seul d'entreprendre tout travail à proximité des conducteurs.

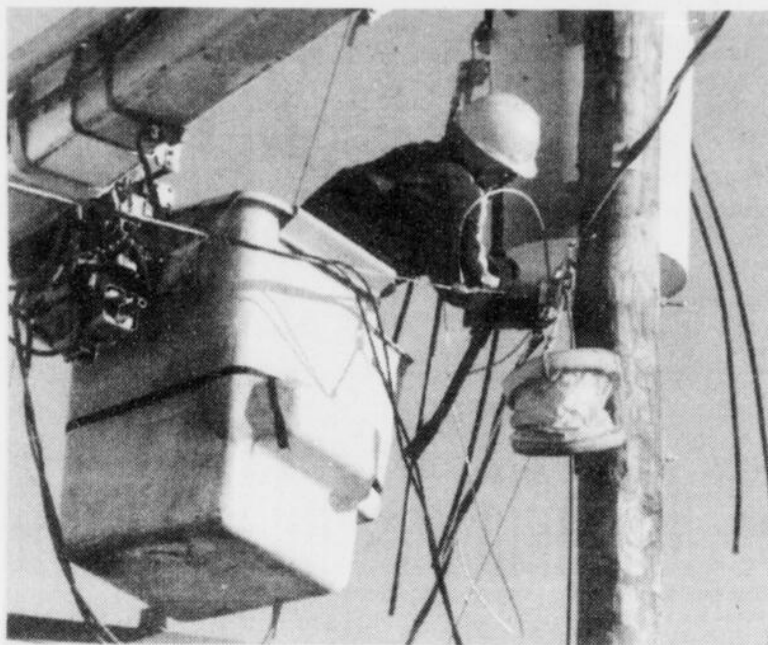
Avant de monter ou de travailler dans l'arbre, le responsable et l'élagueur doivent procéder à une inspection afin de s'assurer qu'aucun conducteur ne traverse l'arbre en deçà de la distance d'approche permise. Seules les équipes d'élagage habilitées par Hydro-Québec sont autorisées à effectuer des travaux pour fins de dégagement des réseaux. Tous les autres arboriculteurs doivent respecter une distance d'approche d'au moins trois (3) mètres des conducteurs sous tension.

Pour enlever une branche suspendue à son conducteur, l'élagueur utilisera la technique sécuritaire appropriée.

Les chaussures et les couvre-chaussures en caoutchouc ne constituent pas une protection sûre contre les risques. Toutes les échelles, plates-formes et appareils de levage, qu'ils soient isolés ou non, ne doivent jamais entrer en contact avec un conducteur électrique.

Lorsqu'un appareil de levage touche à un conducteur électrique, on doit considérer le véhicule sous tension. Tout contact avec l'appareil doit être évité.

Les travaux effectués dans des conditions d'urgence comportent des risques particuliers. C'est pourquoi seuls les éla-



goureux autorisés ont le droit d'exécuter un travail en de telles circonstances.

Note: La population est en droit d'exiger des travaux de qualité lorsque les entreprises de services publics (électricité, câble, téléphone) dégagent les arbres trop près des fils. Ces normes ont été intégrées par le bureau de normalisation du Québec dans son code de bonnes pratiques intitulé «arboriculture élagage».

Si on le fait soi-même

Chacun de nous est assurément capable de couper des branches sur un petit arbre ou un arbrisseau. Mais aussitôt qu'il s'agit de travaux impliquant des arbres adultes ou lorsque des interventions spécifiques sont nécessaires. Il devient nettement préférable de recourir à des professionnels de l'arboriculture. A moins évidemment que vous ne possédiez les connaissances, les habiletés et l'équipement nécessaires à un ouvrage de qualité dans des conditions sécuritaires. Si le moindre doute subsiste quant à la situation de l'arbre par rapport à la distance du fil électrique, ne prenez aucun risque et communiquez avec votre arboriculteur de confiance.

Roy Allaire
Technicien forestier
Arbre-O-Soins
690-3770.

FENÊTRE DE BOIS RECOUVERTE D'ALUMINIUM



Vous êtes fatigué de la peinture qui s'écaille sur le bord de vos fenêtres, mais vous ne voulez pas investir une somme importante.

Faites-les recouvrir d'un revêtement d'aluminium.

LES MOULURES DU SAGUENAY inc.

1354, boul. Saint-Paul, Chicoutimi

ESTIMÉ GRATUIT

693-9455

291475



632, RUE VICTORIA
LA BAIE: 544-8365
COURTIER AGRÉÉ



MAISON OUVERTE DIMANCHE DE 14 H À 16 H



Paula Lavoie, 544-6253 - 696-8953

LA BAIE
1282, des Cèdres. Remise, piscine, 3 chambres, près des services. Possibilité de revenu au sous-sol.



Roger Dallaire
544-4940
696-8278



Conrad Bergeron
544-8811
693-9697



Paula Lavoie
544-6253
696-8953



CHICOUTIMI: 1034, Père-Champagnat. Construction 1993, tout brique, garage, superbe propriété.



NOUVEAU

LA BAIE
1283, des Érables. Piscine, pas de voisin à l'arrière.



SAINT-FÉLIX D'OTIS
270, chemin du lac Goth, au bord de l'eau, habitable à l'année.



LA BAIE
6410, boul. de la Grande-Baie Sud. Prix réduit. A voir!



LA BAIE: Rue des Pensées, 4 condos. 3 1/2, 4 1/2, 5 1/2.



LA BAIE
543, 9^e Rue.



LA BAIE
3738, #36, chemin Saint-Louis.



LA BAIE
1551, 2^e Avenue.



LA BAIE
1542, Saint-Pascal.



LA BAIE
1580, George-Martin.



LA BAIE
2102, 7^e Avenue.



SAINT-FÉLIX: 150, sentier Waltzing. Inf.: Paula Lavoie, 544-6253, 696-8953, Léo Waltzing, 544-4122, 696-7424.



NOUVEAU

LA BAIE
3040, Prince-Albert.



LA BAIE
1520, Cédrière.



LA BAIE
282, Desbiens.



LA BAIE
1182, des Saules.



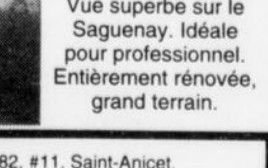
Faites votre offre!



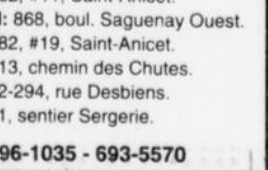
LA BAIE: 1565, des Censiers. Condo.



LA BAIE
2202, des Frères.



LA BAIE
2092, chemin du Plateau.



CHICOUTIMI
134, Bois Joli. Vue superbe sur le Saguenay. Idéale pour professionnel. Entièrement rénovée, grand terrain.



LA BAIE: 1060, Colibris. Inf.: Paula Lavoie, 544-6253, 696-8953, Léo Waltzing, 544-4122, 696-7424.



- LA BAIE: 5382, #11, Saint-Anicet.
- CHICOUTIMI: 868, boul. Saguenay Ouest.
- LA BAIE: 5382, #19, Saint-Anicet.
- LA BAIE: 6113, chemin des Chutes.
- LA BAIE: 292-294, rue Desbiens.
- LA BAIE: 211, sentier Sergerie.

Louise L'Heureux, 696-1035 - 693-5570

LES TOITURES RÉGIONALES MANUFACTURIER

- FERMES DE TOIT
- SOLIVES DE PLANCHER
- POUTRES DE BC-FIR

668-3366

1615, BOUL. AUGER SUD, ALMA, G8B 5V2 - FAX: 668-2071

Construction

PUBLICITÉ

Naissance de l'A.P.E.Q.

Les ébénistes se forment en association

La naissance de l'A.P.E.Q., association professionnelle des ébénistes du Québec, marque une étape décisive dans la reconnaissance de l'ébénisterie.

En effet, après plus de six ans de consultations, de recherches, d'études et après deux années de réunions régulières, les ébénistes du Québec se sont officiellement regroupés l'automne dernier en association.

Parce que l'ébénisterie est à la fois un métier d'art et un métier technique, les ébénistes ont senti le besoin de se regrouper afin de pourvoir à leurs besoins particuliers et de mieux répondre aux attentes de leur clientèle.

L'A.P.E.Q. vise la reconnaissance et la valorisation du métier d'ébéniste à travers la province de Québec. L'Association veillera à instaurer des critères de pratique professionnelle et permettra ainsi au public de faire affaire avec des pro-

fessionnels reconnus.

Elle offre à ses membres la possibilité de perfectionner leurs talents et de développer une expertise québécoise.

Pour souligner le démarrage de l'association et le lancement de son logo officiel, l'A.P.E.Q. a tenu une conférence dernièrement, parrainé par l'animateur radio Joël Le Bigot ainsi que par Madeleine Arbour, designer d'intérieur, Laurent Yelle, décorateur et Yvon Dionne, directeur du Cégep de Victoriaville.

OUVERT DIMANCHE DE 13 H À 17 H

CONDO (Style maison de ville)

Rang Saint-Martin (face au Ricochet)
Place des Prairies

Prix réduit: 98 500 \$ (taxes de vente incluses)
(choix du plan intérieur)

DIRECTEMENT DU CONTRACTEUR

549-7071 - 543-5643



RE/MAX

SAGUENAY inc. COURTIER IMMOBILIER AGRÉÉ

D'abord RÉGIONALE...
La FORCE d'un RÉSEAU...

CHICOUTIMI
670, Chemin St-Thomas
545-1515

JONQUIÈRE
2655, Boul. du Royaume
Faubourg Sagamie
548-9191

ARVIDA
2747, Talon. Beau grand bungalow en brique, plan ouvert, armoires en mélamine, planchers de bois franc, sous-sol très bien aménagé, garage. Bien situé. A VOIR!
Inf.: Lise Sénéchal
548-3284

SAINT-HONORE
510, Léon (ac. Docteur)
Inf.: Jean-Yves Gagnon
693-9447

MONT VALIN
97, lac des Carols
Inf.: Jean-Yves Gagnon
693-9447

CHICOUTIMI
525, des Sizens
Inf.: Jean-Yves Gagnon
693-9447

CHICOUTIMI
583, Colbris
Inf.: Jean-Yves Gagnon
693-9447

CHICOUTIMI-NORD
103, des Ardennes
Inf.: Marcel Aumont
543-1866

CHICOUTIMI-NORD
233, Lachenaie
Inf.: Marcel Aumont
543-1866

CHICOUTIMI
Jacques LAVOIE
698-0140

JONQUIÈRE
Muriel GODIN
698-6273

Vous voulez investir dans l'immobilier locatif: Nous avons à nous offrir 1 six logements au 794, chemin Sydenham, 1 six logements au 304, Parent, Chicoutimi.

Pour les amants de la nature: Chalet d'été situé à Cap-aux-Lestes, à environ 33 km de Chicoutimi, sur terrain de 495 000 pieds carrés avec vue panoramique sur le Saguenay.

Denise Pineault, rés.: 693-1467
RC: 693-9747

CHICOUTIMI-NORD
465, Sainte-Catherine
Inf.: Jérôme Côté
543-1866

CHICOUTIMI-NORD
126, Beauport
Inf.: Jérôme Côté
543-1866

FALARDEAU
584 Emb. #8
Lac Clair
Inf.: Jérôme Côté
549-9255

LATERRIERE
1124, rue du Boulevard
Inf.: Jérôme Côté
549-9255

CHICOUTIMI
583, des Colbris
Inf.: Jérôme Côté
549-9255

CHICOUTIMI
366, Jean-Paul Sarthe
Inf.: Jérôme Côté
549-9255

CHICOUTIMI
Georges Leclerc
549-0178
radio
690-8787

CONDO RUE DES ROITELETS
3 1/2 PIÈCES
Le meilleur prix en ville
Jean-Yves Gagnon
Agent agréé
693-9447

2141, Cormier, bungalow de 4 c. à coucher, sous-sol bien aménagé.
3112, Sainte-Marie, brique 4/4, 4 c. à coucher, garage, sans voisin arrière.
2331, Poitras, grand bungalow, très propre et bien situé.
2185, Burma, 2 étages avec logement, bien situé.
1916, Sainte-Famille, avec revenu, prix intéressant et très propre.
1908, Lapointe, cottage avec 5 c. à coucher, cuisine moderne, prix intéressant.

Inf.: Lise Sénéchal 548-3284

CHICOUTIMI
1464, des Censiers
Inf.: Jérôme Côté
549-9255

CANTON TREMBLAY
121, Margot Davis
Inf.: Jérôme Côté
549-9255

JONQUIÈRE
3028, des Aubépines
Jean-Yves Maltais,
693-9397

JONQUIÈRE
3335, du Muguel

ARVIDA
3184, Sainte-Marie
Jean-Yves Maltais,
693-9397

JONQUIÈRE
2548 de la Charante

CLAUDE VERREAULT
696-1324
RADIO
696-8522

VOUS DESIREZ VENDRE...
20 ans d'expérience
à votre service...
GHISLAIN MALTAIS
542-3434

CHICOUTIMI
14 900 \$ BEAUX ANNEAUX

CHICOUTIMI
285, Garnier. Un premier placement idéal. Une belle maison pour vous et votre petite famille. Un terrain sans voisin arrière. Inf.: Hélène Lavoie, 696-4293.

CHICOUTIMI
430-432, Malraux, 2 x 4 1/2 pièces
105 000 \$
741-743, des Chardonnières, 112 500 \$
CHICOUTIMI-NORD
127-129, Rivière, 2 x 4 1/2 pièces
76 500 \$
339, Sainte-Marie, 49 500 \$
LAROUCHE
505, des Pinsos, 34 900 \$
ANSE-SAINT-JEAN
Terrain à vue superbe.
Prêt à construire
Inf.: Muriel Godin, 698-6273

ARVIDA
1961-63, Davis
4 logements
Inf.: GINETTE GAUDREAU, 548-1181

LAROUCHE
505, des Pinsos
Beau terrain,
34 900 \$
Inf.: Muriel Godin, 698-6273

CHICOUTIMI
1636, Sainte-Famille
Vendeur motivé

JONQUIÈRE
4044, des Saules. Super maison au bord de l'eau. Prix réduit. Inf.: Jean-Yves Maltais, 693-9397

AGENT BILINGUE MEMBRE DU RESEAU DE TRANSFERT
25 années d'expérience
permanentes
Inf.: Marc Bellemare,
548-1086

JEROME COTE
549-9255
RADIO
696-8208

CHICOUTIMI
1000, Joseph-Dandurand
Maison de ville de 5 1/2 pièces sur 2 étages, à l'état de neuf. Entrée pour 4 voitures et cour privée, clôturée. Inf.: Hélène Lavoie, 696-4293.

CHICOUTIMI
25, Place des Copains
Inf.: Jérôme Côté
549-9255

JONQUIÈRE
2565, du Rhône
Transfert Bois franc
Inf.: Muriel Godin, 698-6273

JONQUIÈRE
2398, du Bataillon
3 logements,
99 500 \$

2768, TREMBLAY
Deux étages avec logement de 4 1/2 pièces,
Inf.: Lise Sénéchal 548-3284

2277, LABRECQUE
Joli cottage de 3 chambres à coucher, Cachet particulier.

1540, des Roitelets. Terrain 100x120
Impeccable. Face au parc Jean Langevin. Inf.: Jérôme Côté, 548-9255

REGIS MORIN
690-0591
RADIO
693-7357

GILLES LALONDE
696-0487
RADIO
696-6113

CHICOUTIMI
1000, Joseph-Dandurand
Maison de ville de 5 1/2 pièces sur 2 étages, à l'état de neuf. Entrée pour 4 voitures et cour privée, clôturée. Inf.: Hélène Lavoie, 696-4293.

CHICOUTIMI
25, Place des Copains
Inf.: Jérôme Côté
549-9255

JONQUIÈRE
2565, du Rhône
Transfert Bois franc
Inf.: Muriel Godin, 698-6273

JONQUIÈRE
2398, du Bataillon
3 logements,
99 500 \$

2768, TREMBLAY
Deux étages avec logement de 4 1/2 pièces,
Inf.: Lise Sénéchal 548-3284

2277, LABRECQUE
Joli cottage de 3 chambres à coucher, Cachet particulier.

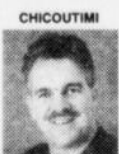
1540, des Roitelets. Terrain 100x120
Impeccable. Face au parc Jean Langevin. Inf.: Jérôme Côté, 548-9255

HELENE LAVOIE
696-4293
RADIO
696-6047

Vous voulez vous partir en affaire sans avoir à démarrer votre commerce
Boutique avec très bon achalandage, clientèle déjà établie dans centre d'affaires à Chicoutimi. Cause départ.
Denise Pineault
Rés.: 693-1467
Rc: 693-9747

INSCRIPTEURS DU MOIS
chez
RE/MAX SAGUENAY INC.
CHICOUTIMI

Les associés de RE/MAX Saguenay inc. félicitent les INSCRIPTEURS du mois de la succursale de



André SIMARD



Muriel GODIN

pour leurs performances accomplies pendant le mois de: JUIN 1995.

ANDRÉ SIMARD et MURIEL GODIN profitent de l'occasion pour remercier leur distinguée clientèle et vous invitent à les consulter pour toutes transactions immobilières.

2604, Dequen: Tout brique, sous-sol aménagé.
2684, Dequen: Avec logement ou unifamilial, tout brique.
2372, Villeneuve: Bien rénover, beaucoup pour votre argent!
2141, Cormier: Très propre, sous-sol aménagé. A voir!
3112, Sainte-Marie: Sans voisin arrière, garage.
2747, Talon: Bien rénover, remise et garage. Bien située.

Inf.: Lise Sénéchal
548-3284 ou 548-9191

JONQUIÈRE: 2291, Guévrement, super maison de 4 chambres, salon, salle à dîner, logement de 4 1/2 pièces au sous-sol, piscine creusée et garage. Faites une offre!
Inf.: Jean-Yves Maltais, 693-9397.

CHICOUTIMI
309, Mauriac.
4 1/2 pièces,
évaluation
57 500 \$. FAITES VOTRE OFFRE.
Inf.: Marcel Aumont
543-1866

CHICOUTIMI
1434, Hemingway,
69 500 \$
CHICOUTIMI-NORD
150, René-Bergeron,
66 500 \$
CHICOUTIMI
445, Montaigne,
93 900 \$
Inf.: Diane Tremblay
690-2900

ARVIDA
2227, Saint-Jude,
75 900 \$
CHICOUTIMI-NORD
1278-80, Roussel,
79 900 \$
CHICOUTIMI
317, Malraux
CONDO
Inf.: Alain Maltais
690-2900

Terrains à vendre au lac des Deux Iles, secteur Lac Bouchette. Situés sur le bord de l'eau. Plusieurs possibilités.
Inf.: GINETTE GAUDREAU
548-1181

AUTRES SECTEURS

LA BAIE
9244, de la Bature - "OCCASION UNIQUE" - Emplacement de rêve. Le Saguenay à vos pieds. Spectaculaire Résidence. Coin paradisiaque. Inf.: Claude G. Lavoie, 698-0140 ou 678-1376.

BONNE VACANCES À TOUS

NOUVEAU PROJET A CHICOUTIMI
Jumelé avec chambre au r.-d.-c., 2 salons. Très bonne construction. Prix à partir de 76 900 \$.
Inf.: Claude G. Lavoie, 698-0140 ou 678-1376

JEAN-ROCK GIRARD
543-6484
RADIO
696-8893

Terrains à vendre au lac des Deux Iles, secteur Lac Bouchette. Situés sur le bord de l'eau. Plusieurs possibilités.
Inf.: GINETTE GAUDREAU
548-1181

RE/MAX SAGUENAY

PROGRES-DIMANCHE / MA MAISON, le 16 juillet 1995 - D3

TOURNOI DE GOLF ANNUEL 1995

GOLEF

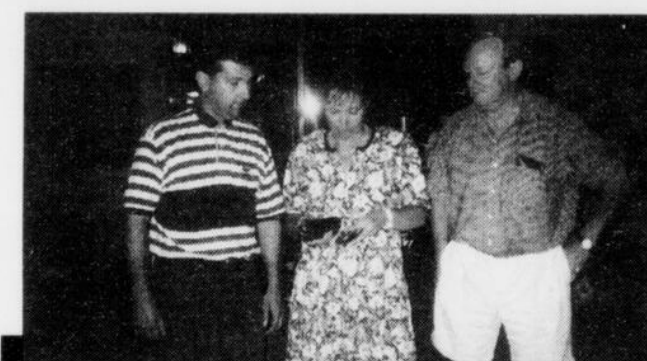
Équipes gagnantes

CHAMBRE IMMOBILIÈRE
DU SAGUENAY-LAC-SAINT-JEAN



ÉQUIPE
GAGNANTE

Louis-Alain Tremblay,
André Tremblay,
Guy Bouchard, Ginette
Gaudreault (resp. du
comité), Michel
Larouche.



ÉQUIPE
GAGNANTE

André Tremblay,
Ginette Gaudreault
(resp. du comité),
Paul Abel.
(Absents sur la photo:
Louis Renaud et Robert
G. Larouche).



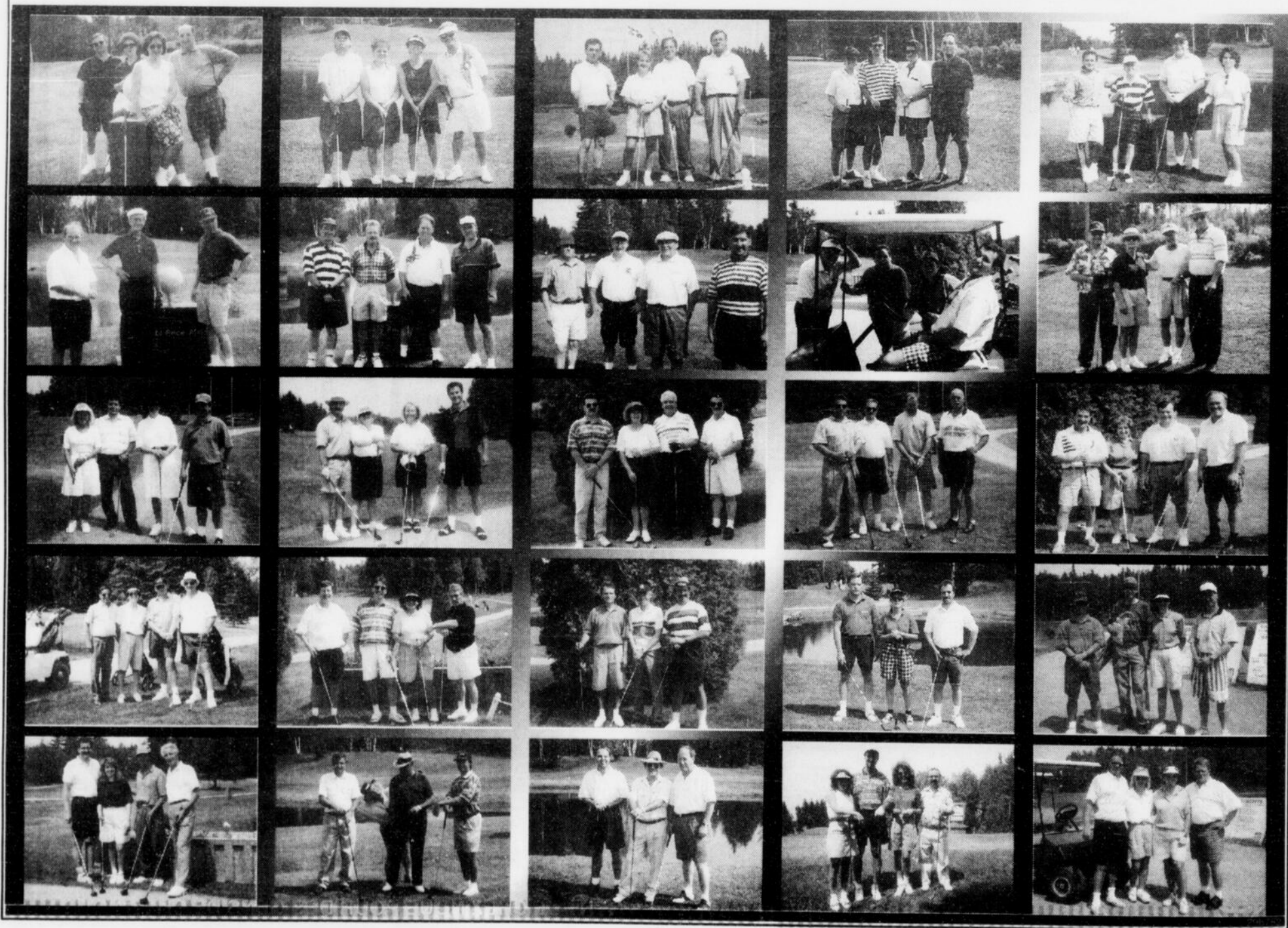
ÉQUIPE
GAGNANTE

Dominic Martel,
Ginette Gaudreault
(resp. du comité),
Jean-Guy Harvey,
André Paré.
(Absent sur la photo:
M. Normand Simard).



COMITÉ
ORGANISATEUR 1995

Mona Maziade,
Ginette Gaudreault
(resp.), Sylvie Boivin,
Madeleine Fortin,
Jocelyne Aubry,
Rosette Godin,
Olivette Maltais.



Situation urgente Le paysage du Québec fane

Le paysage québécois se dégrade et se banalise, il y a urgence de corriger la situation, c'est une question d'identité collective. Voilà le constat sombre mais non pessimiste que trois professionnels, l'architecte paysagiste Chantal Prud'homme, l'urbaniste Serge Filion et l'architecte Vincent Gignac formulaient à l'occasion de la tenue des états généraux du paysage québécois tenus en juin à Québec.

Le but de ces états généraux était de rassembler les diverses professions et d'amorcer «la nécessaire concertation interdisciplinaire en vue d'une gestion intégrée de nos paysages québécois», résume M. Filion, président du comité organisateur de l'événement.

M. Filion et Mme Prud'homme font remarquer que l'on a trop imité les États-Unis dans notre façon de développer: les autoroutes, les bungalows, etc. Et en ne que considérant trop la notion de profit, nous avons oublié que le paysage québécois a une connotation culturelle. On a aussi oublié de respecter les caractéristiques de chaque milieu. Pourquoi développer de la même façon la région de Montréal, l'île d'Orléans, la Gaspésie et les Îles-de-la-Madeleine? Mais il n'est pas trop tard, annoncent les spécialistes. D'autant plus que l'évolution se dirige parfois dans la bonne direction. Ainsi, l'enfouissement de la ligne d'électricité sous le fleuve à la hauteur de Grondines, à une soixante de kilomètres de Québec sur la rive nord du Saint-Laurent, signifie que les citoyens n'acceptent plus qu'on défigure le fleuve comme ce fut le cas

avec la ligne qui le traverse de Boischatel à l'île d'Orléans, dans la région de Québec. La Coalition pour la sauvegarde du pont de Québec est un autre signe encourageant que les gens reconnaissent que le paysage a un rapport avec notre culture.

Mme Prud'homme fait voir qu'aucun paysage, ou quartier, ne doit être laissé pour compte. Tout paysage, tout quartier, a sa valeur, ses caractéristiques dont il faut tenir compte. Et il faut éviter de normaliser le développement. Par exemple, le système de rangs «c'est unique au Québec», rappelle Mme Prud'homme. Dans le développement il faut respecter ça, sinon nos enfants ne se reconnaîtront plus, insiste-t-elle. Elle n'hésite pas à affirmer qu'il faut adopter une approche «ethnologique» du développement, histoire de ne pas perdre nos racines. Selon elle, il est possible d'exprimer notre culture québécoise à travers le paysage, en fonction des besoins du XXe siècle.

Le respect du paysage évoque la plaie de l'étalement urbain. Pourquoi déménager quand un quartier vieillit au lieu de le restaurer? La concurrence des municipalités entre elles contribue aussi à la détérioration du paysage.

On parle donc d'établir une Charte du paysage québécois et de créer un Institut du paysage. Les états généraux avaient aussi une saveur politique et le gouvernement devrait bientôt recevoir des demandes de modification de certaines lois ou d'adoption de nouvelles lois afin de mieux respecter notre paysage.

LES IMMEUBLES
PROPRIO
COURTIER IMMOBILIER AGRÉÉ INC.

Membre du réseau de
clientèle dirigée de
ROYAL LEPAGE
Place d'affaires
1319, rue des Roitelets, Chicoutimi

Établissements
• JONQUIÈRE • ROBERVAL
543-2111



Inf.: Isabelle Duguay Girard 690-6704

FALARDEAU
356, Embr. #5, Lac Sébastien. 4 saisons.

SAINT-CHARLES-DE-BOURGET

91, route Bonneau. Chalet habitable à l'année.

CANTON TREMBLAY

1583, chemin Saint-Marc, bois franc. Piscine, garage.

LATERRIERE

4722, chemin Saint-Paul (2 ans). Au bord de l'eau.

SAINT-HONORE

520, rue de l'Aéroport. Piscine creusée.

LAROCHE

633, chemin du lac Hypolite. Très beau site. A 10 min. de Jonquière.

CHICOUTIMI

- 1794, des Cent Associés, venez voir! **TRANSFERT.**

- 156, de la Garonne, canal 22: Intérieur. **Décoration «design».**

- 821, Graham-Bell, tout brique. **4 chambres.**

- 445, Montaigne, sous-sol aménagé. **4 chambres.**

- 1382, Molière, 85 900 \$, intérieur moderne. **3 ou 4 chambres.**

- 34, Arthur-Hamel, décoration d'inspiration victorienne. **Superbe.**

- 1446, de la Bretagne, sous-sol aménagé. **5 chambres/rénovée.**

- 1481, de Clermont, 119 000 \$, sans voisin arrière. **Libre rapidement.**

- 635, Taché, se paie seule. **2 logements.**

- 877, des Défibres, 72 900 \$.

CHICOUTIMI-NORD

- 316, Richmond, recouvrement du toit, soffite et fascia seront neufs à la vente. **69 900 \$.**

- 106, Caroline, 69 900 \$. Sous-sol aménagé. **Sans voisin.**

- 140, de la Gaillarde, 65 900 \$. Faites une offre! **5 chambres.**

- 423, Verdun, 72 900 \$, salon immense. **Tout brique.**

JONQUIERE

- 2481, Mathias, maison ancestrale commerciale. **Bon prix!**

- 2719-21-23, Ross, secteur Arvida. **3 logements.**

- 3455, Cabot. **Maison neuve.**

LE RÊVE A VOTRE PORTEE

Jumelé clé en main
Peu importe l'endroit
pour \$59 500 (TPS & TVQ incluses)
Terrain non inclus.
900 p.c. habitable
2 chambres au rez-de-chaussée plus sous-sol vaste.

**CONSTRUCTEUR CERTIFIE ET QUALIFIE
LES ENTREPRISES BCM
NOTAIRE, PLUS, PLUS, PLUS...**

POUR RENSEIGNEMENTS: CAMIL SIMARD 693-3523
ISABELLE DUGUAY G. 690-6704



Inf.: Denis De Champlain 543-2761



**UN BIJOU!
UN RÊVE!**
TERRAIN DE 28 250 PIEDS CARRÉS
1246, Adam, la maison de vos rêves
avec une magnifique vue sur la ville. 1
1/2 étage, 3 salles de bains, mezzanine
avec entrée sur 2 rues. Abri d'auto et
garage, cuisine ultramoderne, etc.



REPRISE DE FINANCE
CHICOUTIMI: 220, boul. St-Sacrement.
Extérieur rénové (1 an), nombreuses
chambres, piscine creusée,
très grande propriété direct. du synd.



Inf.: Colette Tremblay 543-2761



ST-FELIX D'OTIS: 100 lac Rond, sentier
Thébaud, chalet 24 x 30, meublé,
2 chambres, très grand terrain, façade
de 275' sur le lac, grande remise, à
voir!



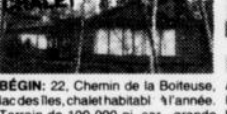
CHICOUTIMI: 1618, des Engoulevants,
bâtisse 25 x 36, planchers bois,
salle ouverte, porte patio avec patio,
3 chambres, très belle propriété. Faut
voir!



CHICOUTIMI: 1517, de Clermont,
construction 1994, 4 chambres, 2
étages, terrain de 18 234 pi. car. La
campagne en ville.



CHICOUTIMI: 664, des Bernaches,
arrière Place du Royaume. 3 cham-
bres, sous-sol aménagé, tout brique.



BÉGIN: 22, Chemin de la Boiteuse,
lacs des Îles, chalet habitable à l'année.
Terrain de 100 000 pi. car., grande
remise isolée, garage, tour à pains,
endroit magnifique. Faut voir!



ARVIDA: 2156, Saint-Albert, bungalow
25X40, briques, planchers de
bois, 4 chambres, grand terrain
paysager, patio, piscine, grande
remise isolée.



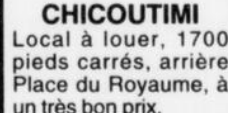
CHICOUTIMI-NORD: 231, Beaujouis,
vous cherchez une aubaine, voici
votre chance! Propriété très propre,
rénovations importantes telles que
l'extérieur, l'isolation, les fenêtres, la
totoire, salle de bain refaite à neuf plus
un très grand atelier isolé.



CHICOUTIMI: 1653, du Portage, très
belle propriété, 1 1/2 étage, à paliers.
3 chambres, 2 salles de bain, sous-sol
aménagé, garage, remise, beau ter-
rain avec potager.



CHICOUTIMI-NORD: 2 blocs de 6 logements (4 1/2), con-
struction 7 ans, brique. Revenu: 62 400\$/année.



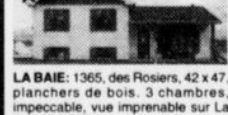
CHICOUTIMI
Local à louer, 1700
pieds carrés, arrière
Place du Royaume, à
un très bon prix.



LATERRIERE: 2322, Portage des
Roches sud, chalet au bord de la ri-
vière, vente pour cause de départ de la
région.



JONQUIERE: 2494, Saint-Jean-Bap-
tiste, tout brique, 4 chambres.



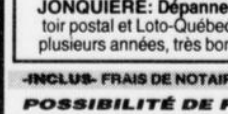
LA BAIE: 1365, des Rosiers, 42 x 47,
planchers de bois, 3 chambres,
impeccable, vue imprenable sur La
Baie. A VOIR!



CHICOUTIMI: 1432, boul. Renaud, 1
1/2 étage, 4 chambres.



CHICOUTIMI-NORD: 306, Clé-
ment, 4 chambres, bureau, garage,
magnifique vue.



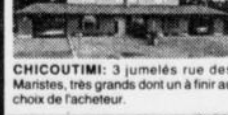
CHICOUTIMI: 3 jumelés rue des
Manistes, très grands dont un à finir au
choix de l'acheteur.



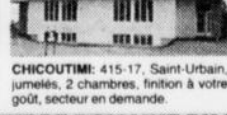
CHICOUTIMI: 415-17, Saint-Urbain,
jumelés, 2 chambres, finition à votre
goût, secteur en demande.



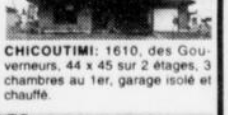
CHICOUTIMI: 1610, des Gou-
verneurs, 44 x 45 sur 2 étages, 3
chambres au 1er, garage isolé et
chauffé.



A VENDRE DOMAINE DU ROI
20 TERRAINS AVEC SERVICES (RUE DES EXPLORATEURS)
4 TERRAINS AVEC SERVICES (RUE DES GOUVERNEURS)
5 TERRAINS AVEC SERVICES (RUE SAINT-URBAIN)
NOUS POUVONS VOUS CONSTRUIRE!



JONQUIERE: Dépanneur avec com-
ptoir postal et Loto-Québec établi depuis
plusieurs années, très bonne rentabilité.



FALARDEAU: Dépanneur avec sta-
tion-service et garage, chiffre d'affaires
de 1 500 000 \$, très rentable



Inf.: Jacqueline Thériault 547-0035



KENOGAMI: 1841-43-45, Fortier, très belle maison à
revenus, moderne, pouvant être commerciale, partie pour
le propriétaire, à palier, planchers bois, c'est vraiment à
voir!



JONQUIERE: 3563, Notre-Dame,
bungalow 100% brique, 4 chambres,
sous-sol aménagé, patio, piscine,
maison sur une rue qui ne débouche
pas.



JONQUIERE: 3839, de Grenoble,
quartier Cégep, superbe bungalow,
moderne, 5 chambres, planchers bois
sur 2 étages, foyer salon, plan ouvert,
pas de voisin arrière.



JONQUIERE: 2113, Dabon, pour
étudiant, joli bungalow rénové au
complet, grand terrain près des
écoles, dépanneurs.



JONQUIERE: 1471, des Prés, très
beau bungalow, toit normand, 3
chambres, foyer au salon, planchers
bois, terrain 55,232 pi² à 10 min. du
centre-ville.

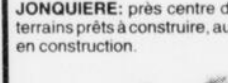


Roland Chouinard 543-9477

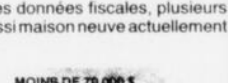
**Attention investisseurs,
plusieurs blocs à
vendre:
4 logements -
6 logements -
10 logements -
rentables.**



Benoit Tremblay 696-2154



LA BAIE: 743, Pierre-Boucher,
rénové, 3 chambres, prix réduit, faites
une offre!



CHICOUTIMI: 57, La Malbaie, façade
briques, piscine creusée, 4 chambres,
près des services.



Inf.: Huguette L. Vaillancourt 549-8414

REVENU 62 400 \$



CHICOUTIMI-NORD: 2 blocs de 6 logements (4 1/2), con-
struction 7 ans, brique. Revenu: 62 400\$/année.



Inf.: Jean-Guy Asselin 549-8822



CHICOUTIMI: 1950, des
Roitelets, condo 3 1/2,
extra moderne, sortie
extérieure, porte patio,
faites une visite!



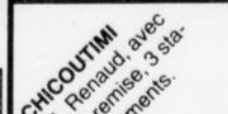
JONQUIERE: secteur
Arvida, 2224, Labrecque, 1
1/2 étage avec garage, prix
intéressant.



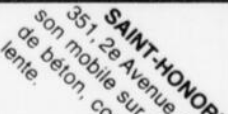
CHICOUTIMI-NORD: 355-57, rue
Mézy, revenus 15,600\$, sans pertes
locatives, prix très bas.



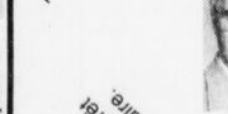
CHICOUTIMI: 1140, Mozart, secteur
de choix, terrain commercial, faites
vite!



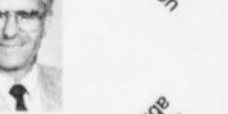
CHICOUTIMI
1351, Renaud, avec
piscine, remise, 3 sta-
tionnements.



SAINTE-HONORE
351, 2e Avenue mai-
son mobile sur solage
de béton, combustion
lente.



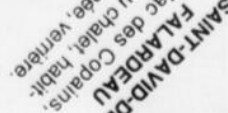
SAINTE-HONORE
12, lac des Copains,
rue de la Baie, chalet habi-
table à l'année, verrière.



FALARDEAU
351, rue de la Baie,
très grand terrain, prêt
à construire.



SAINTE-HONORE
12, lac des Copains,
rue de la Baie, chalet habi-
table à l'année, verrière.



SAINTE-HONORE
12, lac des Copains,
rue de la Baie, chalet habi-
table à l'année, verrière.

Chicoutimi-Nord,
rue Charles-Nolan

**MAISON NEUVE
À VENDRE**

MAISON MODÈLE À VISITER
114, Charles-Nolan

**RÉNOVATIONS
DE TOUS GENRES**

• Couverture • Revêtement extérieur
• Gérance de projets • Vente de terrains

ESTIMÉ GRATUIT

LLC LUDOVIC LAVOIE Maître
CONSTRUCTION INC. constructeur
PALME D'OR

173, RUE BRÛLÉ, CHICOUTIMI-NORD - 543-2866 ou 545-8657

**FÉLICITATIONS!
MEILLEUR AGENT VENDEUR**

Monsieur Gilles Parrot, directeur de la
Capitale courtier immobilier agréé, suc-
cursales de Chicoutimi et Alma, est fier de
souligner l'excellente performance de
Céline Bouffard qui s'est mérité le titre de
meilleur agent vendeur pour le mois de juin
1995.

Mme Bouffard est avantagement connu
dans le secteur du Saguenay et peut être
rejointe à notre succursale de Chicoutimi en
composant les numéros suivants:

Téls bur.: 543-5511 - rés.: 698-4888

La Capitale Exigez-la

APEC

AVEC DES GENS DE CHEZ NOUS POUR DES GENS DE CHEZ-NOUS

Nouveautés

PUBLICITÉ

Pour chalets et résidences secondaires

La toilette à compost gagne des adeptes

Les toilettes à compost ont été introduites il y a plus de 20 ans dans les pays scandinaves. BioLet, une compagnie suédoise a été à l'avant-garde dans le développement des toilettes biologiques et environnementales à compost et offre une gamme de produits des plus vastes. Aujourd'hui plusieurs centaines de milliers de toilettes sont en opération principalement dans les chalets et résidences secondaires.

BioLet est unique en ce sens qu'il s'agit d'une toilette biologique complète, ne requérant pas d'eau ou de produits chimiques, ni aucune fosse septique.

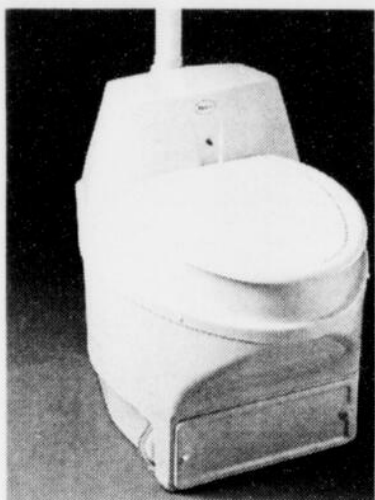
BioLet XL a été testée en accord avec la réglementation américaine et obtenu le droit de vendre le produit sur le marché américain avec le sceau NSF. Il est intéressant de noter que bien que la réglementation suédoise requiert un maximum de 500 bactéries coliformes par gramme, la réglementation américaine utilise le test de 200 bactéries coliformes par gramme, ce qui représente le standard pour piscines.

Muni d'un ventilateur et d'une chaufferette pour maximiser le procédé par compost. Le modèle automatique a également un mélangeur qui effectue le mélange après chaque utilisation.

Ce modèle est idéal pour le chalet ou la maison. De plus, plusieurs unités sont installées pour les personnes handicapées. Idéal pour le chalet et la résidence, BioLet et peut accommoder 3-5 personnes.

BioLet manuel

Muni d'un ventilateur et d'une chaufferette pour maximiser le compostage. La seule différence avec le modèle automatique



est le mélange s'effectue manuellement. Vous devez tourner la poignée après chaque utilisation, de manière à effectuer le mélange. Idéal pour 2-5 personnes au chalet et à la maison.

BioLet XL

Il s'agit d'un modèle de luxe. Muni d'un ventilateur et d'une chaufferette pour maximiser le compostage. Le modèle XL est muni d'un mélangeur automatique pour mélanger le compost après chaque usage. Ce modèle a 40% plus de capacité que tout autre modèle, et bénéficie d'une chaufferette de plus. Idéal pour le chalet et la résidence, il a accommodé 4-6 personnes.

BioLet non-électrique

Ce modèle, tel que son nom l'indique est conçu pour travailler

dans un environnement non-électrifié, donc aucune chaufferette ou ventilateur n'est installée. Toutefois, on peut obtenir en option un ventilateur 12 volt fonctionnant avec piles. Il s'agit du seul modèle qui requiert un système de base de drainage. Idéal pour le chalet ou résidence, ce modèle accommode 4-5 personnes.

Le principe BioLet

BioLet est une toilette à compost où les résidus humains (féces, urines et papier toilette) se récoltent, le liquide excédentaire s'évapore et les matériaux solides se décomposent en un produit similaire au sol hygiénique sans produire de senteurs nauséabondes, sans utiliser de produits chimiques ou de polluants pour l'eau.

BioLet utilise le processus de décomposition aérobique. Le design procure un environnement chaud et humide pour accélérer le processus de décomposition. A l'intérieur d'un délai relativement court, les bactéries sensibles à l'air transforment les résidus humains en un petit amas de compost fertile jetable. La toilette à compost transforme un déchet humain en un produit utile, l'humus.

BioLet réduit le volume pénétrant la toilette d'environ 90% ne laissant un produit représentant moins de 10% en volume qui peut être recyclé dans la nature sans danger sous la forme d'humus sans polluer l'environnement. BioLet ne crée ni pollution, ni odeur désagréable. Plusieurs propriétaires de

chalets ne veulent plus rapporter le contenu de leur toilette chimique du chalet.

Il n'y a pas de charge d'eaux usées avec le produit BioLet et les déchets se retrouvent dans un seul et même contenant. BioLet ne requiert pas de lien avec une fosse septique ou un égout, ni le support de système de tuyaux d'égout externes pour le transport des déchets ou d'une flotte de camions de pompage.

Remplacer une fosse septique âgée ou installer une nouvelle fosse représente un investissement appréciable. Quant à eux, les modèles BioLet se détaillent

1150.00 \$ à 1850.00 \$, complet avec l'ensemble d'installation.

La toilette BioLet vient prête à installer un ensemble simple d'installation.

Elle peut s'installer par soi-même en quelques heures seulement.

Pour plus d'informations concernant la toilette à compost BioLet

Commerce d'Importation
Silvana Inc.
4269 rue Sainte
Catherine
Ouest, suite 304
Montréal (Québec)
H3Z-1P7.

7^e édition

Saguenay - Lac-Saint-Jean

Régionale 128 km

- CHICOUTIMI - JONQUIÈRE
- ALMA - CHICOUTIMI

Régionale 64 km

- CHICOUTIMI - ALMA

Régionale 64 km

- ALMA - CHICOUTIMI

2000

Saguenay - Lac-Saint-Jean

Présidente d'honneur:

Mme Jeanne L. Blackburn
Députée de Chicoutimi
Ministre de la Sécurité
et du revenu et Ministre
responsable de la
Condition féminine

Président:

M. Raymond Langevin

Dimanche 28 août 1995

Formulaires d'inscription disponibles chez:

HÔTEL DES GOUVERNEURS
CANADIAN TIRE DE CHICOUTIMI
GENDRON BICYCLE ET DANS TOUS LES MAGASINS
DE SPORT DU SAGUENAY - LAC-SAINT-JEAN

CONSEIL D'ADMINISTRATION:

Président: M. Raymond Langevin	Directrice technique: Mme Danielle Pelchat
Secrétaire: M. Antoine Tremblay	Directeur: M. Bernard Larouche
Trésorier: M. Mario Dionne	Relationniste: M. J.-Claude Martel
Aide juridique: M^e Éric Gagnon	

Pour informations: **549-6244** ou **690-2555**

GAGNEZ 0000\$ EN ARGENT COMPTANT GRÂCE À

SOLIVE AJOURÉE 2000

Renseignez-vous auprès de nos représentants

DISTRIBUTEUR EXCLUSIF DES POUTRELLES À PLANCHER « 2000 » LA TECHNOLOGIE DE L'AVENIR

- Hauteur de 9 3/8", 19,2" centre/centre portée de 18 pieds
- Longueurs de 3 pieds à 18 pieds en inventaire
- Qualité - Confort au même prix • Plans de montage inclus

La Charpenterie
Anciennement Gilles Côté (1981) inc.

SPÉCIALITÉS:
• FERMES DE TOIT
• POUTRELLES DE PLANCHER
• POUTRES LAMINÉES

1651, boul. du Royaume Ouest
Chicoutimi (Québec) G7H 5B1
Tél.: (418) 549-7731
Sans frais: 1-800-549-7731

Marjolaine Villeneuve
548-7705 (rés.)
542-7587 (bur.)

CHICOUTIMI
3706, rang Saint-Pierre, grand terrain, garage, 4 chambres.

ARVIDA
2831, Raymond. Bungalow 3 chambres, planchers de bois.

ARVIDA
2253, Hébert. Hors-sol, 3 chambres, cuisine superbe, belle salle de bains.

ARVIDA
3011, Dickie, 4 paliers, cuisine refaite, belles grandes pièces, foyer en pierre, terrain boisé, patio, piscine.

ARVIDA
2744, Deville, rénover à 90 %, cuisine et salle de bains refaites, prix très bon.

JONQUIÈRE
3824, de Nancy. Bungalow, 3 chambres, belle décoration, patio et piscine.

JONQUIÈRE
ÉTABLISSEMENT
2395, Saint-Dominique
542-7587

Chez-nous, le #1 «C'est le client»

GROUPE SAGAMI
- RODOLPHE GIRARD
Courtier agréé
696-2710 - FAX: 545-7433
247, Racine Est
Local 301, CHICOUTIMI

CHICOUTIMI
Terrain, angle Dubé et Bégin. - prix réduit - 2 terrains, 100 x 200, Canton Tremblay.
Inf.: Rodolphe Girard
Rés.: 543-2904
Bur.: 696-2710

CHICOUTIMI
A louer, espace à bureau, édifice, catégorie 3A, brut ou fini.
CHICOUTIMI: 433, du Cran, grand terrain, fenêtres à manivelle, 5 chambres. Inf.: Gilbert Fortin, 549-5391.

CHICOUTIMI
95, Laval. Unifamiliale. TERRAINS commerciaux et résidentiels
Près du nouveau pont, boul. Barrette, Côte Reserve.
Inf.: Alain Blackburn
Rés.: 545-1339
Bur.: 696-2710

CHICOUTIMI
307, Labrecque, centre-ville, 20 chambres, 3 x 3 1/2 pièces, possibilité de bureau d'affaires. -Echange serait à considérer- Inf.: Rodolphe Girard, rés.: 543-2904, bur.: 696-2710.

JONQUIÈRE: Unifamiliale au 1932, Pellan, avec garage. Inf.: Laurier Dufour, rés.: 542-1744, bur.: 696-2710.

CHICOUTIMI
Unité de 8 logements, style condo.
Maison mobile, rang Saint-Marc.
3 locaux pour bureau au centre-ville.
Rue Olier, terrain résidentiel.
Inf.: Rémy Gagnon
674-2759

CHICOUTIMI: Angle Taché et Sainte-Marthe, stationnement, 8 x 4 1/2, 1 x 3 1/2. En très bon état. «A voir». Inf.: Rodolphe Girard, rés.: 543-2904, bur.: 696-2710.

SHIPSHAW: 3350, Saint-Léonard, unifamiliale, abri d'auto, moins de cinquante mille. Inf.: Laurier Dufour, rés.: 542-1744, bur.: 696-2710.

CHICOUTIMI: 1359, Lindbergh. Unifamiliale. Près du boul. Saint-Paul et autoroute. Inf.: Roland Tremblay, rés.: 548-5164, bur.: 696-2710.

À VENDRE
2173, boul. Saguenay. Unifamiliale, 56 000 \$ et 10 000 pieds carrés de terrain.
Roland Tremblay
Rés.: 548-5164
Bur.: 696-2710

D6 - PROGRES-DIMANCHE / MA MAISON, le 16 juillet 1995



La Capitale

COURTIER IMMOBILIER AGRÉÉ

Exigez-la



VISITE LIBRE DE 14 A 16 H



CHICOUTIMI
1427, Sainte-Famille. Trois chambres. Terrain clôturé. Entrée double. Je vous y attends.
Céline Bouffard
698-4888

CHICOUTIMI: 56, Paquette. **CHICOUTIMI-NORD:** 347, Saint-Émile. 147, de la Chesnaye. 128, Justine. 1913, boul. Sainte-Geneviève.
JONQUIÈRE: 2015, Powell. 3749, Angers.
FALARDEAU: 66, rang 2. **LATERRIÈRE:** 1024, de la Moisson. 2629, chemin des Battures. Terains disponibles à Laterrière. Terrain chemin Saint-Marc, 141, Alisés.
Appelez-moi:
Thomas Emond, 545-8016

PRIX D'UN LOGEMENT
SAINT-HONORE: 300, 2ième Avenue. maison mobile sur plots, 14x70, très propre, 3 chambres, terrain au propriétaire sans voisin à l'arrière. **Réjean Martin, 690-2320, 693-9805**

Voir le Canal 22 pour une partie de mon inventaire de propriétés.
Réjean Martin
690-2320

PRÈS DE LA BASE DE BAGOTVILLE
LA BAIE: 7423, Aéroport, maison modulaire, 24x44, garage intérieur, très propre, très claire, terrain au propriétaire de 5,915, pi. ca. **Réjean Martin, 690-2320, 693-9805**

VISITE LIBRE DE 14 A 16 H



FALARDEAU
Grand terrain
Lac Grenon.
Jeanne Durand
545-2767

TRANSFERT URGENT
JONQUIÈRE: 2343, des Frères. Maison récente. Bois franc. Visitez et faites une offre. **Louise Belley, 543-3464**

Meilleur agent vendeur de La Capitale, Chicoutimi Année 1994.
Louise Belley
543-3464

JONQUIÈRE: Prix réduit, 2 logements. Moins de 35 000 \$! **Faut voir!** **Gérard Bergeron, 549-9332**

CANTON TREMBLAY: 110, rue Truchon. Prix réduit. Aubaine. Toute offre raisonnable considérée. **Gérard Bergeron, 549-9332**

Terrains résidentiels à Saint-Fulgence et Anse-Saint-Jean, à prix d'aubaine.
Gérard Bergeron
693-9332



CHICOUTIMI
12, Oblats. Maison 2250 pieds carrés, habitable avec revenus 9 000 \$ à 11 500 \$ année. Garage isolé.
Robert G. Larouche
690-7288/543-5511

CHICOUTIMI
1090, Hiboux, no 102
Louise Belley
543-3464

CHICOUTIMI
1376, Victor-Guimond
Louise Belley
543-3464

CHICOUTIMI
Terrain agricole, 75 acres approximatif.
SAINT-LEONARD
Terrain pour chalet. Bois. Bord du Saguenay.
Gérard Bergeron
693-9332

NOUVEAU MANDAT
CHICOUTIMI: 653, du Stade. Libre immédiatement. **Gérard Bergeron, 693-9332**

NOUVEAU MANDAT
CHICOUTIMI-NORD: 1748, Roussel. Zone commerciale. Site enchanteur. Moins de 63 000 \$. **Linda Turgeon, 545-8021, Linda Décoste, 543-0178**



CHICOUTIMI
1647, des Mésanges
Louise Belley
543-3464

CHICOUTIMI
1779, des Hérons
Louise Belley
543-3464

CHICOUTIMI
1909, des Hiboux, no 308
Louise Belley
543-3464

NOUVEAU MANDAT
CHICOUTIMI: 1622, Place Royale. Four encasté. Plaque chauffante. Lave-vaisselle. Beaucoup de commodités. **Linda Turgeon, 545-8021, Linda Décoste, 543-0178**

CHICOUTIMI: 301, Hector-Champagne. Près de tous les services. Fenêtres changées au rez-de-chaussée. Toiture refaite. Logement 3 1/2 pièces au sous-sol. **Linda Turgeon, 545-8021, Linda Décoste, 543-0178**

JONQUIÈRE: 1945, Mousseau. Tout bon. Bien paysager. Abn d'auto. INCLUS. Plaque, four, combustion lente. **Linda Turgeon, 545-8021, Linda Décoste, 543-0178**

Roulotte, 821, chemin Saint-Anicet, 24 500 \$.
105, Beloeil, Chicoutimi-Nord, belle vue sur le Saguenay.
107-09, Charolais, 2 logements.
101, Crespieux, haut de gamme.
1034, Desaulniers, Notre-Dame-du-Saguenay.
579, Intendant, Domaine du Roi.
1863, Lapointe, Kénogami, 1 1/2, superbe.
537, Malraux, garage.
1387, Molière, 2 logements.
1000, Père-Champagnat, Notre-Dame-du-Saguenay.
Claudette T. Cantin, 696-0659

CHICOUTIMI-NORD: 163, Mgr-Martel.
JONQUIÈRE: 2201, Saint-David.
LATERRIÈRE: 2793, Portage Sud.
Pour informations, **Lise Côté, 693-1741**

JONQUIÈRE: 3845, Sainte-Cécile. Triplex près place centre-ville. Bonnes rénovations. Investissement intéressant ou pour propriétaire occupant. **Lise Côté, 693-1741**

CHICOUTIMI
178-84, Jean-Langevin, 4 logements. Revenus 16 080 \$ annuellement.
Linda Décoste
543-0178

NOUVEAU MANDAT CHICOUTIMI
300, Bossé. Style canadien. Foyer. Cachet incroyable. A voir!
Linda Décoste, 543-0178, Linda Turgeon, 545-8021.

Rang Saint-Joseph. Deux terrains.
Linda Turgeon, 545-8021.

CHICOUTIMI
153, Vingt-et-Un. Domaine du Roi. Résidence rénovée. Très belle décoration. Garage. Prix réduit.
Claudette T. Cantin
696-0659

JONQUIÈRE: 2060-62, Saint-Jean-Baptiste. Maison avec revenu. Toiture refaite (3 ans). Terrain aménagé. Investissement intéressant. Communiquez avec moi. **Lise Quenneville, 545-4220**

AVEC REVENU CHICOUTIMI
113-115, Normandie. Brique. 3 chambres
Lise Bélanger, 696-4143

CHICOUTIMI
15-17, Lévesque. Impeccable
Lise Bélanger
696-4143

PRIX RÉDUIT
CANTON TREMBLAY: 166, Caouette. Maison mobile rénovée. Intérieur impeccable. **Faut vendre. Jeanne A.-Corneau, 549-1476**

CHICOUTIMI: 1406, Terrasse. Joli bungalow avec vue. Toiture et fenêtres neuves. Planchers bois. Toute offre sera considérée. **Jeanne A.-Corneau, 549-1476**

NOUVEAUX MANDATS
LA BAIE: 1463, Rosiers. Impeccable.
LA BAIE: 1443, Rosiers. Avec garage.
CHICOUTIMI: 157, Côte d'Azur. A voir!
CHICOUTIMI-NORD: 181, Gouin. Garage. Vue. Aubaine.
CHICOUTIMI: 87, Panoramique. Vue.
CHICOUTIMI: 106, du Cran. Tout brique, 74 000 \$.
CHICOUTIMI: 59, Duvernay, 27 x 42. Avis aux intéressés. Avec revenus 6!!!!
CHICOUTIMI: 606, Saint-Cyrille. Propriétaire + 2 logements.
JONQUIÈRE: 4074, Châteauguay. 3 logements.
JONQUIÈRE: 2015, Saint-Dominique. Commercial avec revenus, 146 000 \$.
Céline Bouffard, 698-4888

Structure métallique (forme semi-circulaire), 25 x 112. A voir au camping La Rocaille.
Robert G.-Larouche
690-7288/543-5511

JONQUIÈRE
3716, Saint-Michel. Foyer. 3 chambres
Lise Bélanger
696-4143

SAINT-FULGENCE
762, boul. Tadoussac. Vue imprenable sur Saguenay.
CHICOUTIMI
760, Geais Bleus. Pour visiter.
Lise Bélanger
696-4143

NOUVEAU PRIX
CHICOUTIMI: 1652, des Explorateurs. Cottage. Avec garage. Plan intérieur unique. **Faut voir. Terrain 140 pieds profond, paysager. Jeanne A.-Corneau, 549-1476**

CHICOUTIMI-NORD: 9, Saint-Rock. Domaine avec vue extraordinaire. Planchers bois. Foyer. Garage, etc., etc. **Jeanne A.-Corneau, 549-1476**

LA BAIE
1590, Saint-Stanislas
Alain Dufour
690-8074

CHICOUTIMI
416, Perreault
Alain Dufour
690-8074

DEPANNEUR EXTREME-MENT RENTABLE AVEC GRAND LOGEMENT POUR PROPRIÉTAIRE
Alain Dufour
690-8074

CHICOUTIMI-NORD
135, Boulogne. Sans voisin
Jeanne A.-Corneau
549-1476

CHICOUTIMI
995, Melançon
Jeanne A.-Corneau
549-1476

CHICOUTIMI
708, Sainte-Anne
Jeanne A.-Corneau
549-1476

VENDEUR DU MOIS JUIN 95 POUR TOUTES TRANSACTIONS
Céline Bouffard
698-4888

CHICOUTIMI-NORD
2685, Roussel
Alain Dufour
690-8074

CHICOUTIMI
899, Léonidas-Bélanger
Alain Dufour
690-8074

CHICOUTIMI-NORD
201, Daudet
Alain Dufour
690-8074

FALARDEAU
26, lac Durand, 4 saisons
Jeanne A.-Corneau
549-1476

MEILLEUR AGENT VENDEUR ET INSCRIPTEUR
en 1994 à la Capitale Courtier et ce au sein du S.I.A. chambre immobilière
Serg Tremblay
548-1525

CHICOUTIMI: 1612, Grands Ducs. Unifamiliale 2 étages avec bureau aménagé au sous-sol. Idéal pour affaires. Sans voisin arrière. **Serg Tremblay, 548-8211**

CHICOUTIMI: 1212, boul. Talbot - Suite 204 543-5511
JONQUIÈRE: 3569, boul. Harvey 695-5511
LA BAIE: Base militaire 677-2226
ALMA: du Pont Sud 668-4578

Construction

PUBLICITÉ

Baisse de 63 pour cent dans Chicoutimi-Jonquière

La construction résidentielle recule

Pour un douzième mois consécutif, la construction résidentielle marque un recul de ses activités.

En effet, selon les résultats colligés par la Société canadienne d'hypothèques et de logement (SCHL) au mois de juin dernier, le nombre de mises en chantier dans les centres urbains de 10 000 habitants et plus a diminué de 49 pour cent, comparativement au même mois de l'an dernier, pour un total de 1823 unités. La région métropolitaine de Chicoutimi-Jonquière a enregistré une baisse de -63 pour cent.

Qui plus est, ce total des mises en chantier est le deuxième plus bas enregistré depuis les 35 dernières années, alors que 1982 représente le niveau plancher historique (1426 unités) de la construction résidentielle pour un mois de juin.

«La confiance des ménages québécois dans l'économie est sérieusement ébranlée. Non seulement la construction résidentielle connaît des moments difficiles depuis les derniers mois, mais également les ventes au détail et les ventes d'automobiles.

Compte tenu que la majorité des acheteurs au Québec sont des premiers acheteurs et que 60 pour cent des ménages affirment que le temps n'est pas propice à l'achat d'un bien important tel une maison, il faudra simultanément des taux d'intérêt à la baisse et un marché de l'emploi favorable pour ramener les ménages à intervenir sur le marché de l'habitation», commente M. Mario Vachon, économiste régional à la SCHL.

En niveau annualisé et corrigé des variations saisonnières, le déclin de la construction résidentielle au Québec ne s'estom-



pe pas. La baisse enregistrée en juin dernier était de 9 pour cent, comparativement à mai dernier (16 300), pour un maigre total de 14 800 unités (DDA). Et selon l'évolution de cet indice, rien ne porte à croire à un changement à court terme.

Toutes les régions métropolitaines du Québec ont subi une diminution importante de leurs activités. Les régions les plus affectées étaient dans l'ordre, Trois-Rivières (-68 pc), Chicoutimi-Jonquière (-63

pc), Québec (-55 pc), Montréal (-51 pc), Sherbrooke (-37 pc) et Hull (-34 pc).

Ailleurs en province, le scénario n'était pas différent car le nombre de mises en chantier régressait dans l'agglomération urbaine de Rimouski (-70 pc) et dans celle de Val d'Or (-9 pc).

Par ailleurs, note optimiste dans le même domaine, la baisse récente des taux hypothécaires a donné un regain de vigueur au marché canadien de l'habitation.

La construction de maisons, de condominiums et d'appartements a augmenté de 12,9 pour cent pour un taux annuel de 114 600 au cours

du mois dernier, a indiqué mardi la SCHL.

«Le mois de juin a marqué un virage dans la construction. Lamise en chantier de nouvelles résidences devrait continuer de s'améliorer au cours des prochains mois», a déclaré Leonard Fitzpatrick, économiste de la SCHL.

CONSTRUCTIONS ET RÉNOVATIONS RÉSIDENTIELLES ET COMMERCIALES

12 ans d'expérience pour vous servir



• Garantie des maisons neuves
• Garantie rénovation
• Constructeur certifié R-2000



Spécialités:

- 1- Revêtement Enduit extérieur Dryvit
- 2- Réparations de solages - fissures - injection d'époxy

LES ENTREPRISES DE CONSTRUCTION

Gigari INC.

61, rue du Parc, Chicoutimi, G7H 3N5 • Tél. bur.: 696-1817 • Fax: 696-2026

IMMEUBLES BELLEY INC.

COURTIER IMMOBILIER AGRÉÉ

543-0795

PLACE DU ROYAUME - CHICOUTIMI

AGENT DE GARDE

DU

JAMAIS VU!



NORMAND YACOLA
549-0842 (rés.)
693-9998 (radio)

RETRIBUTION 4,9%

PRIX RÉDUIT/SECTEUR DE CHOIX/FAITES VITE!



CHICOUTIMI: 313, rue Albani.

JOLI BUNGALOW À PRIX RÉDUIT/ SOUS-SOL DE TOUTE BEAUTÉ/ FAITES UNE OFFRE!



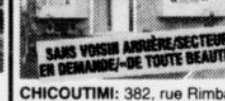
CHICOUTIMI (S. NORD): 232, rue René-Bergeron

NOUVEAU SUR LE MARCHÉ/ SUPERBE TERRAIN D'ÉCARTÉ



CHICOUTIMI: 1135, rue du Roy.

SANS VOISIN ARRÈRE/SECTEUR EN DEMANDE/DE TOUTE BEAUTÉ



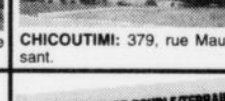
CHICOUTIMI: 382, rue Rimbaud.

UN JUMELÉ LUXUEUX À PRIX ABORDABLE... 543-0795



CANTON TREMBLAY: 42, rue Mane-France.

BELLE PROPRIÉTÉ/BOIS FRANC/IMPECCABLE/VRAI BIJOU!



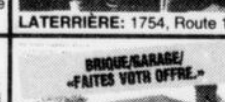
CHICOUTIMI: 379, rue Maupas-sant.

TOUT BIEN DÉCORÉ/PROPRE ET BIEN DÉCORÉE... À VOIR!



JONQUIÈRE (s. nord): 231, rue Filion.

BRIQUE/GARAGE DOUBLE/TERRAIN 38 123 P2 CAR./2 LOGEMENTS



LATERRIÈRE: 1754, Route 170.

PRIX RÉDUIT



CHICOUTIMI (s. Nord): 290, rue Saint-Gérard.

BRIQUE/GARAGE/FAITES VOTRE OFFRE



CHICOUTIMI (S. Nord): 2565, rue Roussel.

PRIX RÉDUIT RÉCENTMENT/ 2 LOGEMENTS/EXCELLENT SECTEUR



CHICOUTIMI: 1702-1704, rue des Maristes.

PRIX RÉDUIT



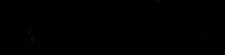
CHICOUTIMI (s. Nord): 779, boulevard Sainte-Geneviève.

MOINS DE 80 000 \$



LATERRIÈRE: 6895, Portage Nord

NOUVEAU MANDAT/REVENUS DE 3 LOGEMENTS ET DE 6 CHAMBRES



CHICOUTIMI: 178, rue Bossé.

NOTRE ÉQUIPE:

- SAMUEL (et/ou) MARIE-CLAUDE S.-DESBIENS 549-8482 (rés.) 693-7131 (radio)
- LEE NICOLAS 545-1432 (rés.) 696-6262 (radio)
- NORMAND YACOLA 549-0842 (rés.) 693-9998 (radio)
- PLACIDE FORTIN 690-5434 (rés.) 693-8639 (rés.)
- PIERRETTE G.-SIMARD 696-4654 (rés.) 693-5535 (radio)
- MAURICE BAILLARGEON 549-3553 (rés.) 696-6430 (radio)

NOUVEAU MANDAT/PRÈS DES CENTRES COMMERCIAUX



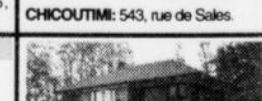
CHICOUTIMI: 154, rue des Saguenéens.

TRÈS BIEN AMÉNAGÉ/À PRIX PLUS QU'ABORDABLE



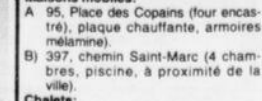
CHICOUTIMI: 433, rue Malraux.

PRIX POUR ACHETEURS SÉRIEUX... ZONAGE COMMUNAUTAIRE POSSIBLE/GARAGE



CHICOUTIMI: 543, rue de Sales

NOUVEAU SUR LE MARCHÉ/ TRÈS GRAND TERRAIN/ RÉNOVÉ/FAIT VOIR!



JONQUIÈRE: 1697, rue Croft.

Maisons mobiles:

- A) 95, Place des Copains (four encastres), plaque chauffante, armoires mélamine).
- B) 397, chemin Saint-Marc (4 chambres, piscine, à proximité de la ville).
- C) 4213, chemin du lac, Moulin (faites votre offre).

J.E. FALARDEAU COURTIER IMMOBILIER, AGRÉÉ

2959, rue Saint-Patrick, Jonquière (Québec) G7S 2P3

548-6997



ARVIDA: Je suis dans la tradition des belles MAISONS DE STYLE. J'ai un grand terrain, un garage, 3 chambres à coucher. Je suis rénovée et au centre de tout. 2008, Davis.



JONQUIÈRE: Je suis du genre intergénération (petit logement indépendant pour les parents), située près de l'hôpital, j'ai une très belle vue sur la ville, un grand terrain, etc. 3638, Sainte-Catherine. 296741

GAGNON IMMOBILIER 693-6069

COURTIER IMMOBILIER AGRÉÉ

791, BOUL. BARRÉTTE, CHICOUTIMI, G7J 4E4

ZONE DE BUREAU IDEALE POUR VOTRE BUREAU

CHICOUTIMI: 40, des Oblats, avec logement 3 1/2 pièces, sans voisin arrière, très bien située. Inf.: Louisette Julien, 673-7379

CONDO: 300, Rimbaud, Chicoutimi. DÉPANNEUR AVEC ESSENCE A REVENU: 647, Saint-Paul, 16 000 \$ de revenu annuel.

TERRAIN: Emb. #14, lac Sébastien, 165 pieds en façade. Dépanneur St-Germain. B. Ruelland, 549-2305

SAINT-HONORÉ Terre 100 acres avec grande maison et garage, rue Hôtel-de-Ville. Inf.: Louisette Julien, 673-7379

ANDRÉ GAGNON, 690-1247

44, LAC EMMURAILLÉ Chalet 4 saisons. De toute beauté!

SAINT-FULGENCE Près de la Tourelle. 784, boul. Tadoussac. Style moderne.

CHICOUTIMI 1475, Beaudetère 1 1/2 étage, 4 chambres, super terrain 13 300 pi car., sans voisin arrière. (pas de sous-sol).

SAINT-FULGENCE 290, Saguenay, intérieur moderne avec logement, vue sur le Saguenay. Sans voisin arrière.

CHICOUTIMI-NORD 2242, boul. Sainte-Geneviève, Canton Tremblay, 28 x 40', plan ouvert, 4 chambres. PRIX SPECIAL!

Pour une satisfaction totale, des fenêtres toutes PVC de haute technologie REHAU

UN PRODUIT DU SAGUENAY - LAC SAINT-JEAN

FABRICATION RÉGIONALE: MAIN-D'ŒUVRE RÉGIONALE

PORTES et FENÊTRES L.G.C. inc.

1292, boul. Saint-Paul, Chicoutimi
Tél.: 549-7837 Fax: 549-6179

Manufacturier régional

- Fenêtres coulissantes • Fenêtres à manivelles bois et recouvertes d'aluminium
- Portes extérieures
- Portes patios
- Verrières

Options:

- Thermos triple verre
- Thermos Énergiver
- Fabrication selon vos dimensions

295190

Sécurité

PUBLICITÉ

Méfiez-vous de la nuit

Comment échapper aux incendies de maisons

Saviez-vous que plus de la moitié des incendies de maisons entraînant la mort ont lieu la nuit? En cas d'incendie votre famille sautait-elle comment sortir de la maison? Pour cela, il faudrait élaborer un plan d'évacuation indiquant le chemin à emprunter pour faire sortir toutes les personnes présentes dans la maison en toute sécurité.

Toutes ces personnes doivent connaître deux façons d'évacuer chaque pièce, car cela peut ne pas être aussi facile qu'on le pense. Suivez les étapes ci-dessus pour élaborer votre plan d'évacuation.

1- Avec toute la famille présente, élaborer un plan d'étage de votre maison en indiquant toutes les fenêtres et les portes.

2- Prévoyez deux issues de secours pour chaque chambre à coucher; la première par la porte et la deuxième par la fenêtre.

3- Vérifiez que les fenêtres s'ouvrent facilement. Dans une habitation à deux étages, votre plan doit prévoir l'évacuation par les fenêtres. Si vous devez utiliser une échelle, faites en sorte que tout le monde sache s'en servir. Les enfants devront s'exercer en présence d'un adulte.

4- Déterminez un lieu de rendez-vous pour toute la famille, à l'extérieur de la maison et indiquez-le sur le plan d'étage. Il pourrait s'agir d'un arbre, d'un poteau téléphonique ou du domicile du voisin.

5- Assurez-vous que tout le monde comprenne les chemins d'évacuation.

6- Installez des détecteurs de fumée à l'extérieur des chambres à coucher et à chaque autre étage de la maison. Si vous dormez avec les portes fermées, assurez-vous que tous puissent entendre



l'alarme du détecteur. L'autre possibilité serait d'installer un détecteur dans chaque chambre. Vérifiez les détecteurs de fumée tous les mois.

7- Entraînez-vous à suivre votre plan d'évacuation. Rappelez-vous, si vous voyez de la fumée à la première issue, prenez la seconde. Si vous devez absolument traverser la fumée, rampez sous le rideau de fumée où l'air est plus sain. Tous ensemble exercez-vous à utiliser vos deux chemins d'évacuation.

8- Si vous résidez dans un immeuble d'habitation en cas d'incendie empruntez les escaliers, mais surtout pas l'ascenseur, car celui-ci pourrait descendre à l'étage critique.

Si les flammes ou la fumée vous empêchent de sortir, fermez la porte d'entrée et bouchez toutes les fissures par lesquelles la fumée pourrait pénétrer. Téléphonnez au service des incendies, même si les pompiers sont déjà sur les lieux et indiquez-leur où vous vous trouvez. De la fenêtre, signalez votre présence aux pompiers, en agitant un drap ou une serviette.

Remarque: Il ne faut pas vous borner à parler du plan d'évacuation, mais faire un exercice d'éva-

cuation en cas d'incendie au moins deux fois par an. C'est important que tous les membres de la famille soient réunis pour élaborer le plan, car il en va de leur survie!

L'élaboration du plan d'éva-

cuation est un des exercices sur la feuille d'activité du programme «Protégez-vous du feu» pour la famille, que fournit gratuitement. La Fondation pour la protection des enfants Canadian Tire.

Ce programme de prévention des incendies, créé par le National Fire Protection Association et distribué par l'organisme Prévention des incendies du Canada, est un des quatre programmes sur la sécurité des enfants que La Fondation pour la protection des enfants Canadian Tire appuie à l'échelle nationale.

Celle-ci offre gratuitement aux écoles élémentaires du Canada le programme «Protégez-vous du feu» ainsi que quatre livres de référence.

Pour plus de renseignements veuillez vous adresser au service des incendies de votre région. Vous pouvez obtenir gratuitement une feuille d'activités pour la famille, en écrivant ou en téléphonant à: La Fondation pour la protection des enfants Canadian Tire, C.P. 770, succursale K, Toronto (Ontario) M4P 2V8; 1-800-748-8903.

Depuis 22 ans à votre service
CLÉMENT THIBEAULT
 BUREAU: 543-7587
 RÉSIDENCE: 549-0894
 CHICOUTIMI 1915, boul. Talbot
 PLACE D'AFFAIRES 543-7587

RE/MAX COURTIER

367 Victoria Ville de La Baie 544-3373

Base de Bagotville 677-2293

AGENT DE GARDE

LA BAIE
 1163, des Peupliers. Jumelé 4 chambres, toiture refaite en 1994, échangeur d'air, grand terrain.
Denis Houle
 677-2293
 697-0707

LA BAIE
 2302, 8^e Avenue. Très grande propriété, 4 chambres à l'étage, terrain privé, NOUVEAU PRIX.
Thérèse Bilodeau
 677-2293
 697-0707

LA BAIE
 1443, des Cèdres, 20 x 40, aucun voisin à l'arrière, piscine, remise, très propre.
Réal Gilbert, 544-6342, 696-6329.

LA BAIE
 2652, avenue du Parc. Bungalow avec grand terrain, sous-sol aménagé, bas prix.
Louise Deschênes, 677-2605, 696-6021.

LA BAIE
 503, 10^e Rue. Bungalow tout briqué, sous-sol aménagé, intérieur chaleureux, un très bon choix.
Normand Simard, 544-9896, 693-7222.

LA BAIE
 1610, Saint-Stanislas. Jumelé, 2 étages, 3 chambres.
Réal Gilbert, 544-6342, 696-6329.

LA BAIE
 2502, des Frères, 3 chambres, sous-sol aménagé, vue sur la baie.
Réal Gilbert, 544-6342, 696-6329.

LA BAIE
 2963, des Noisetiers. L'uberbe unifamilial neuf, voyez et comparez, vous en saurez beaucoup pour un prix raisonnable.
Normand Simard, 544-9896, 693-7222.

Réal Gilbert
 544-6342
 696-6329

LA BAIE
 4193, chemin Saint-Louis, garage, grand terrain, plan ouvert.
Normand Simard, 544-9896, 693-7222.

LA BAIE
 4313, lac du Moulin. Chalet meublé, situé sur le bord du lac du Moulin, fosse septique neuve, prix: 15 000 \$.
Normand Simard, 544-9896, 693-7222.

LA BAIE
 1422, Saint-Marc, 4 chambres à coucher, salle de bains rénovée, fenestration et portes changées, toiture refaite, près de tous les services.
Denis Houle, 677-2293, 697-0707.

LA BAIE
 1080, des Colobis. 3 chambres, pas de voisin arrière, 84,500 \$.
A QUI LA CHANCE? **Thérèse Bilodeau**, 677-2293, 697-0707.

LA BAIE
 1233, des Saules. Tout briqué, rénovations majeures, sous-sol aménagé, terrain closuré, 4 chambres, libre immédiatement, 75,000 \$.
Thérèse Bilodeau, 677-2293, 697-0707.

LA BAIE
 2242, des Gadeliers. Superbe jumelé, planchers de bois, aire ouverte, terrain closuré.
Normand Simard, 544-9896, 693-7222.

LA BAIE
 - 5382, #2, chemin Saint-Anicet, 12 x 68.
 - 5382, #21, chemin Saint-Anicet, 14 x 68.
 - 2030, chemin du Plateau, 14 x 68 plus terrain.
Louise Deschênes
 677-2605, 696-6021

NORMAND SIMARD
 544-9896
 693-7222

LA BAIE
 1051, avenue du Port. 2 locaux commerciaux + 3 logements, excellente rentabilité.
Maurice Gagnon
 544-0020
 693-7438

LA BAIE
 1293, des Rosiers. Joli bungalow, planchers de bois franc au rez-de-chaussée, garage 20 x 26, une visite s'impose.
Thérèse Bilodeau, 677-2293, 697-0707.

LA BAIE MAISON MOBILE
 Terrain, 100 x 200, Grande-Baie Nord.
 Terrain chemin Saint-Louis, 110 x 260, près de la rivière.
 Roulotte 32', Rivière-Eternité, sur grand terrain, près du lac.
Maurice Gagnon
 544-0020, 693-7438

LA BAIE
 921, Saint-Stanislas. Superbe bungalow, piscine creusée, terrain closuré, sous-sol aménagé, entrée asphaltée, planchers de bois franc.
Normand Simard, 544-9896, 693-7222.

LA BAIE
 1621, des Frères. Nouveau modèle, 25 x 34.
Normand Simard, 544-9896, 693-7222, **Réal Gilbert**, 544-6342, 696-6329.

RIVIÈRE-ÉTERNITÉ
 388, rue Principale. Restaurant + bar, prix très intéressant.
Louise Deschênes
 677-2605
 696-6021

LA BAIE
 4312, chemin des Chutes. Joli bungalow, garage, grand terrain, à la campagne mais à proximité de la ville.
Normand Simard, 544-9896, 693-7222.

LA BAIE
 1323, des Rosiers. Bungalow, 3 chambres, entrée asphaltée, bas prix.
Normand Simard, 544-9896, 693-7222.

LA BAIE
 1112, des Saules. Jumelé, 3 chambres, très propre, 53 000 \$, négociable.
Maurice Gagnon, 544-0020, 693-7438.

LATERRIERE
 5291, rang Saint-Pierre. Tout briqué, 42 x 26, sous-sol aménagé, terrain de 32 800 p.c., avec piscine. A VOIR! 92 000 \$.
Thérèse Bilodeau, 677-2293, 697-0707.

AUTRES SECTEURS

NOUVEAU DÉVELOPPEMENT
TERRAINS RUE ÉMILE-NELLIGAN

• POUR JUMELÉS • POUR UNIFAMILIALES

PRIX NÉGOCIABLE! CONSTRUCTEUR DE VOTRE CHOIX PRÊTS IMMÉDIATEMENT!

Rue Émile-Nelligan (près centre d'achat)
 Boisés, sans voisin arrière • Garantie de roc incluse
 2 services: aqueduc et égout par terrain

LE DOMAINE DU SAGUENAY inc.
 Bureau: 549-2457 Soir: 549-9973

Arboriculture

Un insecte sans frontière

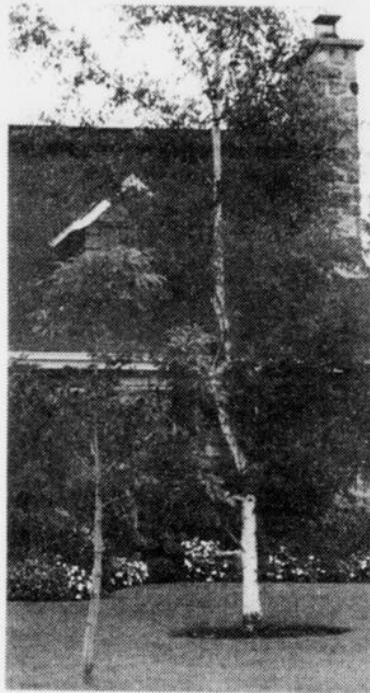
La maladie hollandaise de l'orme atteint les arbres de la région

La maladie hollandaise de l'orme vient d'atteindre la région. En effet, un inventaire réalisé à l'été 1994 sur les rives de la rivière Couchepaganiche de Métabetchouan a permis de dénombrer 300 arbres morts ou infestés. Et, pour la première fois, on a recensé quatre arbres atteints de la maladie en milieu urbain.

Au Saguenay-Lac-Saint-Jean, l'orme se trouve à la limite nord de son territoire. Une forte proportion de cette essence croît en milieu urbain notamment à Arvida (2,000), à Jonquière (800), à Chicoutimi (1,000) ainsi qu'à Roberval (200). Un inventaire réalisé en 1983 avait permis de dénombrer 13,500 ormes dans la plaine du Lac-Saint-Jean. De ce nombre, 5,000 sont situés sur le territoire de Métabetchouan.

Ce qui inquiète le plus, c'est que l'insecte qui transporte la maladie ne respecte pas les frontières.

La maladie hollandaise de l'orme est causée par un champignon microscopique qui se développe à l'intérieur des vaisseaux conducteurs de sève et les obstrue. A plus ou moins long terme, la partie privée de sève se flétrit et meurt. La mort de l'arbre peut



survenir de un à trois ans après le début de l'infection.

De petits insectes du groupe des scolytes, qui vivent et se nourrissent sur les ormes, transmettent la maladie. Les scolytes se reproduisent dans l'écorce des ormes mourants ou morts.

Détection

Les premières manifestations de la maladie sont visibles à la première semaine de juillet. A ce moment, les feuilles d'une ou de plusieurs branches se fanent et se dessèchent. Elles prennent une couleur brunâtre

et restent ordinairement sur l'arbre. Si la détection s'effectue l'année suivant l'infestation, on retrouvera donc des branches mortes. Ces indices révèlent généralement que la maladie a atteint un stade avancé.

Lutte

Il faut éliminer tous les ormes morts ou gravement atteints ou couper les parties atteintes. Il faut les enfouir ou les brûler.

Une lutte menée par des propriétaires isolés, sans coordination, ne serait pas efficace. Dans une telle situation, les municipalités peuvent jouer un rôle de coordination et d'incitation.

Bref, il devient donc important de garder les ormes en santé en coupant les branches mortes ou mourantes car les scolytes s'y reproduisent. Il a été démontré également qu'une surveillance adéquate et une bonne hygiène permettent de maintenir le taux de mortalité à moins de un pour cent.

Roy Allaire
Technicien forestier
Arbre-O-Soins.
690-3770.



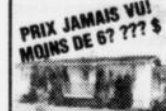
Régis Morin
Bur.: 545-1515
Rés.: 690-0591
15 ans d'expérience

PAS CHER!



CHICOUTIMI

307, Courtois, secteur Saint-Joachim, avec 1 logement + grand garage, incroyables, planchers bois franc.



PRIX JAMAIS VU! MOINS DE 67 ??? \$

CHICOUTIMI

1393, Voltaire, secteur Barrette. Super garage arrière, idéal pour élever des enfants. A voir!



TRÈS, TRÈS URGENT!

CHICOUTIMI

467, rue Fradette, avec garage, pour bricoleur, très propre, coin tranquille, grande maison. Faites votre offre!



MOINS DE 67 ??? \$

CHIC.-NORD

208, Richmond, secteur tranquille, 3 chambres à coucher, prix réduit pour vente rapide.



JAMAIS VU!

SAINT-HONORÉ

661, du Parc. A vendre pour l'hypothèque, libre immédiatement. A qui la chance?



À QUI LA CHANCE?

CHICOUTIMI

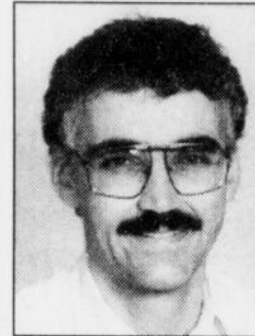
3585, rang Saint-Paul. Faites votre offre! Faut vendre! Moderne, plan ouvert. Super beau garage. MOINS DE 77 ??? \$.

CHRONIQUE SANTÉ



RÉGIE RÉGIONALE
DE LA SANTÉ ET DES
SERVICES SOCIAUX
DU SAGUENAY -
LAC-SAINT-JEAN

DIRECTION DE LA SANTÉ PUBLIQUE



Dr Andy Kennedy
Médecin-conseil en
maladies infectieuses
Direction de la santé publique

LA MALADIE DU HAMBURGER

L'été, période de la cuisson au grill sur la terrasse, période où l'on mange plus de hamburgers et enfin, période où il y a plus de maladies du hamburger.

1. C'est quoi au juste la maladie du hamburger?

La maladie du hamburger est un empoisonnement qui survient après avoir mangé des aliments contaminés par un certain microbe. Le nom scientifique de ce microbe est *Escherichia Coli* O157:H7 et le terme médical pour cette maladie est une «colite hémorragique à E. Coli».

2. Mais pourquoi donc porte-t-elle le nom «hamburger»?

Parce que la viande hachée (le hamburger) insuffisamment cuite, en particulier le bœuf, est l'aliment le plus souvent incriminé. Parfois, la transmission se fait d'une personne déjà infectée à une autre suite à un manque de mesures d'hygiène adéquates.

3. Quels sont les symptômes causés par cette maladie?

Les symptômes apparaissent de 2 à 8 jours après avoir consommé l'aliment contaminé. La maladie commence par de fortes crampes abdominales suivies de diarrhées sanguinolentes (présence de sang). À l'occasion, des nausées, des vomissements et de la fièvre y sont associés.

4. Devrait-on consulter un médecin?

Généralement, les symptômes disparaissent après une semaine. Le repos et une diète progressive suffisent pour se rétablir. Toutefois, il peut y avoir des complications et dans de rares cas, un décès. Les enfants en bas âge et les personnes âgées ou souffrant de maladies chroniques demeurent le plus à risque de développer des complications. Pour ces personnes, la consultation médicale est alors recommandée.

5. Cette maladie est-elle fréquente?

Au Québec, 289 cas ont été déclarés en 1994. La plupart des cas surviennent pendant la période estivale (mai à septembre).

6. Comment peut-on prévenir la maladie?

En suivant certaines règles de base, on peut réduire considérablement les risques de développer la maladie du hamburger:

- faire cuire le hamburger (viande hachée) d'une surface à l'autre au point où il n'y a plus de couleur rosée;
- se laver les mains avant de manger et lors de la préparation des aliments;
- les accessoires utilisés à la préparation des viandes crues ne doivent pas toucher la viande cuite sans être lavés;
- ne pas garder la viande à la température de la pièce plus que le temps nécessaire pour la manipulation et la préparation.

7. Est-il dangereux de manger un hamburger dans un restaurant?

La plupart des restaurants s'assurent que les hamburgers sont bien cuits avant de les servir.

8. Y a-t-il un risque pour les hamburgers cuits sur le grill?

Non, en autant qu'on respecte les conseils énoncés précédemment.

EN RÉSUMÉ!
HAMBURGER ROSÉ, C'EST OSÉ!

Une collaboration de **progrès-dimanche** et la



RÉGIE RÉGIONALE
DE LA SANTÉ ET DES
SERVICES SOCIAUX
DU SAGUENAY -
LAC-SAINT-JEAN

DIRECTION DE LA SANTÉ PUBLIQUE

296851

PILOTIS VISSÉS

POUR

- Patio
- Abri d'auto
- Rallonge de maison
- Remise
- Solarium
- Quai
- Escalier extérieur
- Galerie
- Verrière
- Chalet
- Clôture
- Garage
- Maison mobile
- Rampe

Les Fondations

Téléphone: 693-8761

Télécopie: 693-8761

Prétech Inc.

Extérieur: 1-800-387-8761

291074

TOITUREX
Manufacturier

- Fermes de toit
- Solives à planchers
- Portes et fenêtres
- Fenêtres en PVC
- Revêtement d'acier



ESTIMATION GRATUITE

695, avenue Melançon - SAINT-BRUNO

293495

Tél.: 1-800-363-1989

Tél.: 343-3315

Fax: 343-3390

Rénovation

Présence des méga-quincailleries

Les fabricants d'armoires se livrent une guerre musclée

Les fabricants d'armoires de cuisine sont de plus en plus nombreux. Les uns se livrent à une guerre de prix musclée, les autres se concurrencent sur la qualité et le service.

Les méga-quincailleries telles Réno-Dépôt et Rona L'Entrepôt viennent d'ailleurs alourdir le fardeau d'une concurrence déjà exacerbée entre fabricants.

«Ces bannières viennent morceler davantage les parts de marché. Depuis qu'elles sont en exploitation, il est plus difficile de vendre», affirme un manufacturier de la région de Québec qui a préféré taire son identité.

Les marchés de la maison neuve et de la revente manquent manifestement de vitalité. Les consommateurs devraient donc se tourner vers la réfection de leur demeure, notamment le rafraîchissement de leur cuisine ou de leur salle de bain. Mais attention, la dépense est considérable. Et selon des spécialistes du bâtiment, le souci de qualité doit primer sur le prix. Gare aux aubaines et aux mauvais entrepreneurs.

M. Rémi Julien exploite avec son frère André une fabrique d'armoires de cuisine à Deschambault.

«Le marché est difficile. Il y a sans doute trop de petits fabricants, plus ou moins improvisés. Plusieurs d'entre eux, lorsqu'ils constatent que les affaires ne vont pas, ferment. Le consommateur, lui, est laissé à lui-même. Il est anéanti. Plus de service après-vente. Parfois, les travaux ne sont pas terminés», souligne M. Julien.

Le fabricant recommande aux consommateurs d'enjoindre tout entrepreneur de produire un état de ses réalisations, d'exiger des noms de particuliers chez



qui il a exécuté des contrats ainsi qu'une attestation de sa «santé financière».

Rien n'interdit de marchander les services, mais il faut avant tout penser à la qualité. Le consommateur a l'embarras du choix pour aménager ou réaménager sa cuisine.

En général, les Julien vous figent une belle cuisine pour quelque 12 000 à 20 000 \$, appareils inclus. Bien entendu, assure-t-on, la mélamine, le thermoplastique et autres revêtements composites seront de qualité première.

Vous aimez le marbre, le granit, les garnitures de portes, une distribution idéale de l'espace, un design admirable, le grand confort? Comptez au minimum 25 000 \$, plans d'architecte parfois en sus.

En revanche, une salle de bains coûte généralement 4000 \$, baignoire, lavabos et robinetterie exclus.

Le bois, considère M. Julien, est aussi une matière première de choix, encore promise à un bel avenir: merisier teint acajou ou vert-de-gris, bois laqué ou PVC fini grain de bois. En matière d'appareils de cuisson, Cuisine Julien conseille l'installation de plaques au gaz, pour

leur efficacité et leur diffusion uniforme.

Afin d'accroître sa productivité et d'accélérer le service, Cuisine Julien tend à écarter tout intermédiaire. L'entreprise transige, autant que possible, directement avec le fabricant de qui elle exige, par exemple, des portes d'armoire tout à fait exclusives.

Frustrés parfois par des livraisons tardives, les propriétaires de Cuisine Julien envisagent produire eux-mêmes leurs portes. Normalement, il faut un mois pour livrer une nouvelle cuisine ou une nouvelle salle de bains après l'exécution des plans.



UNE AGENCE
IMMOBILIÈRE
TOUTE RÉGIONALE

<p>JONQUIÈRE</p> <p>MOINS CHER QU'UN LOGEMENT</p> <p>KENOGAMI: 1774, Beauséjour, 2 log. de 5 1/2 pièces, libre immédiatement. Jocelyne T.-Maltais, 542-5531.</p>		<p>ARVIDA: 1712, Lavoisier, belle grande maison avec foyer au salon, 3 chambres, cuisine réfrige, beau secteur, secteur tranquille. Ivy Tremaine, 548-3484.</p>	
<p>JONQUIÈRE: 3742, Sainte-Ursule, 2 log. de 5 1/2 pièces, 69 500 \$ négociable. Jocelyne T.-Maltais, 542-5531.</p>		<p>4 NIVEAUX</p> <p>ARVIDA: 1753, Ampères, résidence impeccable, planchers chêne, sur 3 niveaux, 4 chambres à coucher et 2 s. familiales. A voir! Ivy Tremaine, 548-3484.</p>	
<p>SUPER</p> <p>JONQUIÈRE: 3709, Béliveau, propriété haut de gamme, pas de voisin arrière, garage intégré. Jocelyne T.-Maltais, 542-5531.</p>		<p>NOUVEAU TRIMAT</p> <p>ARVIDA: 1785, Lavoisier, hors-sol, 5 chambres, très propre, planchers de bois dans pièces principales, maison très pratique. Ivy Tremaine, 548-3484.</p>	
<p>CAUSE TRANSFERT</p> <p>- JONQUIÈRE: 293, chemin lac Bleu, bungalow impeccable.</p> <p>- JONQUIÈRE: 2036, Sainte-Famille, bâtisse commerciale, logez votre commerce gratuitement.</p> <p>Jocelyne T.-Maltais 542-5531</p>			
<p>JONQUIÈRE: 4136, Gauguin, bungalow armoires stratifiées, 4 chambres, très propre. Jocelyne T.-Maltais, 542-5531.</p>		<p>ARVIDA: 2279, Vallérand, Lister plus bas que le prix d'évaluation, propriété 4 chambres, grand terrain 11 093 pieds avec piscine, négociable. Mariève Tremblay 548-3025.</p>	
<p>PRIX RÉVISÉ IMPORTANT</p> <p>JONQUIÈRE: 2372, du Bataillon, Faites votre offre! Jeune quartier, brique, triple verre, partie clôturée, com. lente, couvre-planchers neufs. Francine Boly, 542-8344.</p>		<p>ENVIRONS</p> <p>LAC KENOGAMI: 8211, lac Jérôme, chalet 2 chambres, moustiquaire, meublé, pédalo, entièrement rénové, 8 km de la ville. Libre immédiatement. Bernard Dallaire, 547-1473.</p>	
<p>PRIX RÉVISÉ</p> <p>JONQUIÈRE: 4004, Vauquelin, Faites votre offre! superbe construction, brique, 43x25, 3 chambres au r-de-c, fenêtres PVC, patio récent. Francine Boly, 542-8344.</p>		<p>BORD D'</p> <p>LAROUCHE: 476, lac du Camp, habitable à l'année, 22 296 pieds carrés de terrain, construction 1980. Mariève Tremblay, 548-3025.</p>	
<p>ARVIDA</p> <p>PARC VOISIN ARRIÈRE</p> <p>ARVIDA: 3303, des Ouillets, magnifique résidence, 2 étages, garage intégré, cachet particulier, libre rapidement. A voir! Liz Bouchard, 695-3854.</p>		<p>BORD DE L'EAU</p> <p>SHIPSHAW: 1240, Baie des Deux lies, propriété haute gamme, construction 1993, planchers de bois, combustion lente, quai bord de l'eau, très belle vue. Mariève Tremblay, 548-3025.</p>	
<p>LOGEMENTS</p> <p>ARVIDA: 2121, Saint-Denis, voisin de tous les services, garage, grand terrain. André Laliberté, 695-3854.</p>		<p>LAROUCHE: 447, chemin des Erables, idéal petit budget, 2 chambres, moins de 35 000 \$. Age 1983. Gisèle Julien, agent agréé, 548-9397.</p>	
<p>PETITS BUDGETS</p> <p>ARVIDA: 2578, Whitaker, 3 chambres, 2 s. de bains, foyer, clôturé. André Laliberté, 695-3922.</p>		<p>LAC CLAIR: 598, Embranchement 8, très moderne, aménagé sur 3 planchers, qualité de construction, supérieure. Un rêve à réaliser pour vous sur le bord du plus beau lac de la région. Madeleine Lagacé, 545-4215 ou 693-5559.</p>	
<p>JONQUIÈRE: 3837, Poitiers, 28 x 42, foyer, garage, sous-sol aménagé, 4 chambres. Gisèle Julien, agent agréé, 548-9397.</p>		<p>LATERRIÈRE: 1560, du Boulevard, maison avec revenu, plus garage, pas de voisin arrière. Clément Thibeault, 549-0894.</p>	
<p>CHICOUTIMI</p> <p>1915, boul. Talbot 543-7587</p>		<p>JONQUIÈRE</p> <p>2395, Saint-Dominique 542-7587</p>	
<p>LA BAIE</p> <p>ÉTABLISSEMENT</p> <p>361, rue Albert 697-7587</p>		<p>ALMA</p> <p>Place d'affaire</p> <p>615, Sacré-Coeur Ouest 668-7587</p>	

La Capitale

Chantale Tremblay
698-3498
bur.: 543-5511

MAISON À RANGÉE

CHICOUTIMI
1090, Père-Champagnat, divisions spécialités, luxueux, qualité supérieure, libre immédiatement.

TRANSFERT

CHICOUTIMI
1360, Angoulême, 26 x 40, 3 chambres au rez-de-chaussée, sous-sol fini, peinture fraîche, impeccable, prix très intéressant.

64 500\$

CHICOUTIMI-NORD
127, Gouin, évaluation 65 500 \$, 3 chambres au rez-de-chaussée, sous-sol fini, garage et atelier pour bricoleur, négociable.

69 095\$

CHICOUTIMI-NORD
932, Sainte-Geneviève, rénovée, toiture, fenêtres électriques, 4 chambres, impeccable, négociable.

81 900\$

CHICOUTIMI
1485, de la Bretagne, rénovation toiture et fenêtres en P.V.C., 3 ch. à l'étage + 1 r.-c., négociable.

URGENT

CHICOUTIMI
771, des Presses, jumelé, libre immédiatement, impeccable, sans voisin arrière, très bas prix.

ENTREPRENEUR GÉNÉRAL

ISABELLE BELLEY INC. 591, Saint-Gérard Chicoutimi-Nord
543-1268

Nous vous fournissons une aide précieuse dans la construction d'une maison neuve!

TERRAINS À VENDRE:
LA BAIE - CHICOUTIMI - SECTEUR NORD CHICOUTIMI - SHIPSHAW

LOGEMENTS À LOUER:
DANS DES BLOCS À APPARTEMENTS OU DANS DES JUMELÉS À CHICOUTIMI ET À CHICOUTIMI-NORD

Gilles Desbiens 696-2144 **Isabelle Belley 693-1021**
Représentant Représentante



UNE AGENCE IMMOBILIÈRE TOUTE RÉGIONALE

...à votre nouvelle maison avec
...de confiance

- Des agents de très grande expérience.
- Des agents reconnus pour leur professionnalisme.
- Des agents disponibles pour mieux vous servir.

MAISON OUVERTE DE 14 À 16 H  CHICOUTIMI 947, du Barrage, semi-détaché neuf, prix réduit, sans voisin arrière. Denis Hudon 549-1012		CHICOUTIMI-NORD  CHICOUTIMI: 1030, rue Paré, très belle maison spacieuse, beau quartier, foyer, planchers bois. A VOIR! Gérard Nadeau , 549-3372.		 CHICOUTIMI-NORD: 509, Cabot, résidence à paliers, 4 chambres, très moderne, bois franc et céramique. Madeleine Lagacé , 545-4215 ou 693-5559.		 CHICOUTIMI-NORD: 250, Damant, belle maison, abri d'auto, très beau terrain, très propre. Gérard Nadeau , 549-3372.		 LAC OTIS Beau petit chalet, bien situé, beau terrain, prix abordable. Gérard Nadeau 549-3372		 Terre pour lotissement à Chicoutimi-Nord. Roger Lévesque 549-0207	
MAISON OUVERTE DE 14 À 16 H  ARVIDA 2668, Couture, Magnifique intérieur de 2 chambres, plusieurs extra, pour vous faire visiter. CHARLMAGNE Girard 542-2033		 CHICOUTIMI-NORD: 260, rue Riel, bungalow semi-brique, abri d'auto, couverture neuve. Clément Thibeault , 549-0894.		 CHICOUTIMI-NORD: 1644, Sainte-Genève, garage de débousselage, chambre à peinture. Clément Thibeault , 549-0894.		 CHICOUTIMI-NORD: 388, Masson, très grand 5 1/2 plus 1 x 4 1/2. De la terrasse magnifique vue sur la ville et le Saguenay. Superbe terrain. Madeleine Lagacé , 545-4215 ou 693-5559.		 CHICOUTIMI 3 aubaines, 55 000 \$, en moyenne pour vente rapide. Denis Hudon 549-1012		 CHALET 551, des Menisiers, 605, chemin Deschênes, Terrain rivière Eternité. Thérèse Cormier 547-4038	
 CHICOUTIMI 917, rue d'Iberville, 6 chambres, possibilité de 8 chambres, quartier recherché, près de l'université. Roger Lévesque , 549-0207 ou Basile Savard , 549-5652		 JONQUIÈRE 3649, d'Youville, très bonne propriété de 4 chambres sur grand terrain. À visiter. CHARLEMAGNE Girard 542-2033		 LAC KENOGAMI 530, route du Lac, Baie de Cascouia, sur le bord de l'eau, bungalow sur grand terrain, piscine creusée, garage, porte-patio, etc. CHARLEMAGNE Girard 542-2033		 CHICOUTIMI Commerce, tabagie, excellent chiffre d'affaires. Informations au bureau seulement. Prenez rendez-vous. Basile Savard 549-5652		 2 LOGEMENTS - 2211-13, de Régina, Arvida, 2094-96, de Régina, Arvida, 1936-38, Bergeron (Jonquière). Marjolaine Villeneuve 548-7705			
SAINT-HONORE 711, rue Côté, tout brique, garage, bon prix. SAINT-HONORE 111, lac Joly, maison-mobile avec annexe, patio, beau terrain, pour petit budget. 3230, boul. Martel, 2 logements très bon prix. À VOIR! Lynda Karon 693-9894		 JONQUIÈRE: 3483, du Muguet, condo, 2 chambres, il faut le voir pour l'apprécier. CHARLEMAGNE Girard , 542-2033.		 JONQUIÈRE: 2232, Saint-Dominique, poste commercial plus 2 logements, 4 1/2 pièces à l'étage, complètement rénovés, stationnement. CHARLEMAGNE Girard , 542-2033.		 JONQUIÈRE: 3609, Joliette, 2 logements, 4 1/2 pièces, terrain double, propriétaire pour le prix d'un logement. CHARLEMAGNE Girard , 542-2033.		 DEPANNEUR ET RESTAURANT Avec chiffres d'affaires de 600 000\$/année. Clément Thibeault 549-0894		 JONQUIÈRE A VENDRE Commerce de crèmerie, boulangerie et vidéo. Idéal pour quelqu'un qui veut son propre emploi. Gérard Lacelle 542-7587	
CHICOUTIMI  CHICOUTIMI: 1163, Dequen, très belle résidence de chambres, bien décorée, sans voisin immédiat, terrain paysager. Thérèse Cormier , 547-4038, 693-5618.		 JONQUIÈRE: 4619, chemin Saint-Benoît, chalet 2 chambres, très bon site, impeccable, bien isolé, très bien décoré. Thérèse Cormier , 547-4038 ou 693-5618.		 JONQUIÈRE: 2424, Saint-Dominique, site idéal pour commerce, chambres tous louées, grand stationnement, 5 1/2 pièces, très grand, possibilité d'agrandissement. Thérèse Cormier , 547-4038, 693-5618.		 JONQUIÈRE: 1934, Pince, bungalow stucco, 4 chambres, rénové, sous-sol, piscine, grand terrain, 13 500 p.c. isolation. Bernard Dallaire , 547-1473.		 CHICOUTIMI 565, des Chevaliers, près des centres d'achats, tout brique, abri d'auto, piscine creusée, bon prix. Madeleine Lagacé , 545-4215 ou 693-5559		 CHALET D'ÉTÉ 3, lac Ambrise, Saint-Ambrise, construction récente. CHALET CHASSE ET PÊCHE Au petit lac Saint-Yves à Parnous. Gisèle Julien Agent agréé 548-9397	
 CHICOUTIMI: 425, Malraux, 4 chambres, 2 s. de bains, clôture, pavé uni. André Laliberté , 695-3922.		 JONQUIÈRE: 3984-86, de l'École, 2 logis, très moderne, rénové au complet 1989, armoires mélamine, r.-de-c., libre immédiatement. TRANSFERT! Bernard Dallaire , 547-1473.		 JONQUIÈRE: 4183, de l'Amazone, grand hors-sol, 5 chambres, sous-sol aménagé, garage et très propre. A voir! Liz Bouchard , 695-3854.		 JONQUIÈRE: 4098, le Gardeur, bungalow tout brique, 4 chambres, foyer, sous-sol aménagé, terrain immense et magnifique. Liz Bouchard , 695-3854.		 Michel Belley 549-9504		 REPRISE DE BANQUE ARVIDA 1821, Bello, 56 000 \$, 1768, Ampère, 99 000 \$, 5 logements. Jocelyne T. Maltais 542-5531	
 CHICOUTIMI-NORD: 1868, Roussel, 4 log. style condo, impeccable. Jocelyne T. Maltais , 542-5531.		 JONQUIÈRE: 1912, de la Gaillarde, grand bungalow, 3 chambres, foyer, sous-sol aménagé, à voir! Liz Bouchard , 695-3854.		 JONQUIÈRE: 1811, Monet, jumelé avec garage, intérieur neuf à 100%. André Laliberté , 695-3922.		 CHALET D'ÉTÉ 3, lac Ambrise, Saint-Ambrise, construction récente. CHALET CHASSE ET PÊCHE Au petit lac Saint-Yves à Parnous. Marlene Tremblay 548-3025		 Chalet de pêche , comprend camion, canot, moteur, etc... Bon prix. Lynda Karon 693-9894		 ARVIDA TERRAIN A VENDRE Coin Dion et Raymond, beau terrain pour construction résidentielle. Bertrand Gagnon 548-6649	
 CHICOUTIMI: 1084, Philips, propriété 2 étages, 3 chambres, 6 pièces, sous-sol 75 % fini, terrain boisé. VENTE CAUSE TRANSFERT! Basile Savard , 549-5652 ou Roger Lévesque , 549-0207.		 JONQUIÈRE: 1919, de la Gaillarde, 4 chambres, s. de bains bidet, PVC, brique à 100%. André Laliberté , 695-3922.		 JONQUIÈRE: 5802, chemin Saint-André, 10 acres, bord du Saguenay, baie, rivière sur terrain. André Laliberté , 695-3922.		 PEU DISPENDEUX BEGIN 315, Rang 6, chalet meublé, 2 chambres, rive de la rivière Raphaël, endroit paisible, pêche, petite et grosse charlotte. CHARLEMAGNE Girard 542-2033		 Dépanneur situé à Chicoutimi, quartier favorable aux affaires, excellente opportunité. Faites vite! Doris Blackburn , 543-5472 Radio 693-7122		 JONQUIÈRE 3856, Jean-Talon, bungalow 3 chambres, garage, planchers de bois, piscine, très moderne. 3915, Angers, 2 étages, entièrement rénové, ps-cne. Bernard Dallaire 547-1473	
 CHICOUTIMI: 657, Baizac, résidence impeccable, 3 chambres au rez-de-chaussée, bois franc, foyer, terrain 7600 pieds carrés. Prix intéressant. Doris Blackburn , 543-5472, radio 693-7122.		 JONQUIÈRE: 2193, Pasteur, 100 % brique, triple verre, 4 chambres, piscine. André Laliberté , 695-3922.		 JONQUIÈRE: 2481, Saint-Dominique, 2500 pieds carrés au rez-de-chaussée. André Laliberté 695-3922		 LIBRE IMMEDIATEMENT JONQUIÈRE 4129, Le Gardeur, bungalow tout brique, aire ouverte, sous-sol aménagé, beau terrain, à prix réduit. Liz Bouchard 695-3854		 CHICOUTIMI: 2080, rang Saint-Pierre, sans voisin arrière. CHICOUTIMI-NORD: 287, Saint-Emile, 94 000 \$, vue sur le Saguenay. CHICOUTIMI-NORD: 150, Alizé, 40 000 \$. Jocelyne Aubry , 696-1619 Radio 696-7385		 FAITE UNE OFFRE - 3758, de la Bretagne, faites votre offre, 2 log. - 308, boul. du Royaume, Larouche, récente à 9 minutes de Jonquière. Francine Boily 542-8344	
 CHICOUTIMI: 1269, des Rotelets, bungalow très propre, bien situé, près des centres d'achats. Clément Thibeault , 549-0894.		 JONQUIÈRE: 2679, Saint-Hubert, jumelé intéressant, superbes fenêtres et portes neuves, terrain clôturé. Ivy Tremaine , 548-3484.		 JONQUIÈRE: 3890, Rembrandt, 3 chambres même niveau, plancher bois, piscine, prix très abordable, libération rapide. Gisèle Julien , agent agréé, 548-9397.		 COMMERCIAL ARVIDA: Blocs à 5 revenus: 2127, Hudson. SHIPSHAW: Commercial, 30x50. JONQUIÈRE: 2481, Saint-Dominique, 2500 pieds carrés au rez-de-chaussée. André Laliberté 695-3922		 MONIQUE MORIN 690-0618 RADIO 693-7058		 ARVIDA 3 logements. Logez-vous à petit prix. A VENDRE: Clinique vétérinaire, commerce pour petits animaux. Mona Maziade BAA 693-9306	
 CHICOUTIMI: 615, de Gascogne, construction 1988, 4 chambres, très belle occasion. Jocelyne Aubry , 696-1619, radio 696-7385.		 CHICOUTIMI: 1003, Jacques-Cartier, très belle propriété, spacieuse, piscine, garage, fontaine. A VOIR! Gérard Nadeau , 549-3372.		 JONQUIÈRE: 4072, des Saules, face à la rivière aux Sables, int. impeccable, foyer, garage. A VOIR! Gisèle Julien , agent agréé, 548-9397.		 SHIPSHAW 3634, Saint-Léonard, chaudières bungalow tout brique, garage intégré. CANTON TREMBLAY Rue Jeanne, grand terrain, bon prix. Nathalie Bonneau 542-7587		 3 CHALET Lac Brochet et Lac Sébastien. Quelques soient vos désirs, l'un de ceux-ci peut vous satisfaire. Jean-Eudes Lajoie 693-9858		 JONQUIÈRE 3509, Racine, bungalow près de tous les services, très propre, 1979, Saint-Hubert, 2 étages, très beau style, 4 chambres. Henri Carrier 548-3586	

D12 - PROGRES-DIMANCHE / MA MAISON, le 16 juillet 1995

CHICOUTIMI 1915, boul. Talbot 543-7587 plus	JONQUIÈRE 2395, Saint-Dominique 542-7587 plus	LA BAIE 361, rue Albert 697-7587 plus	ALMA 615, Sacré-Coeur Ouest 668-7587 plus
---	---	---	---