

Johanne Boivin
Courtier immobilier

Ne payez rien avant d'avoir vendu et profitez d'un taux de commission à partir de **2%***

819 676-6184
jboivin@propiodirect.com

Proprio Direct
À vendre par le proprio...et son courtier!

>284529



LE 8 DÉCEMBRE 2021 | Volume 84, N° 50 | 6 380 exemplaires



Kintavar Exploration y mène des travaux depuis près de deux ans

DU CUIVRE DANS LE SOUS-SOL DE PARENT?

PAGE 3

(Photo courtoisie Kintavar Exploration)



19% plus de visiteurs à La Tuque durant la saison estivale

PAGE 6

Le stationnement de nuit sera permis à La Tuque

PAGE 4



RÉSIDENCE VILLA SOLEIL

455, rue St-Antoine, La Tuque

819 523-2881

www.lesresidencescheminduroy.com



OFFREZ-VOUS UNE QUALITÉ DE VIE... À PRIX ABORDABLE !

RÉSIDENCE POUR RETRAITÉS

- Autonome
- Semi-autonome
- Déficit cognitif léger
- Convalescence court et long séjour

- Un milieu de vie familial
- Des activités avec animation
- Des repas de qualité comme à la maison
- Une équipe de professionnels aux petits soins pour vous !

Tous nos résidents et le personnel ont été vaccinés et aucun cas de COVID-19 n'a été diagnostiqué dans nos résidences.



Nathalie Vincent, directrice générale, infirmière auxiliaire de formation et impliquée dans le milieu Latuquois

>335476

On a tous de bonnes questions sur le vaccin

Pourquoi faire vacciner mon enfant s'il court moins de risques qu'un adulte face à la COVID-19 ?



Même si certains symptômes de la COVID-19 peuvent sembler légers, d'autres comme l'essoufflement peuvent durer plusieurs mois.

Bien que les enfants aient moins de risques de développer des complications, ils peuvent facilement transmettre le virus.

La vaccination demeure le meilleur moyen pour protéger votre enfant et ses proches.

Obtenez toutes les réponses à vos questions sur le vaccin à

[Québec.ca/vaccinJEUNE](https://quebec.ca/vaccinJEUNE)

Le vaccin, un moyen de nous protéger.

Kintavar Exploration y mène des travaux depuis près de deux ans

La première mine de cuivre du Québec à Parent?

BERNARD LEPAGE

blepage@lhebdojustmaurice.com

ÉCONOMIE. Traditionnellement réputé pour son inventaire forestier, le secteur Parent fait l'objet depuis près de deux ans d'investigations visant à connaître son potentiel minier.

Travaillant pour le compte de Kintavar Exploration, une trentaine de personnes y mène depuis l'été dernier des travaux de forage dont les résultats jusqu'à présent sont très prometteurs. « On a bien aimé ce qu'on a trouvé », explique Kiril Mugerman, président et chef de direction de l'entreprise dont les bureaux sont situés à Boucherville.

Baptisé Wabash, le projet visait à l'origine à déterminer la teneur en cuivre du secteur mais au fil de la prospection, il s'est avéré que d'autres métaux y sont également enfouis. « Au début, nous pensions y découvrir seulement du cuivre et de l'argent mais plus on y travaille, plus ça devient un projet polymétallique. On a aussi trouvé des valeurs en or, en zinc, en plomb et aussi en manganèse. » Ce dernier métal est intéressant note M. Mugerman, soulignant que les batteries au lithium de Tesla en contiennent.

Le campement temporaire érigé par Kintavar Exploration est situé à proximité de la mine d'Imerys, une société qui exploite les lieux pour ses gisements en mica. « Notre emplacement est intéressant, car nous sommes à une dizaine de kilomètres du chemin de fer et des lignes électriques d'Hydro-Québec. Ça nous permettrait d'être alimentés en électricité plutôt qu'en diesel et de transporter facilement le minerai jusqu'à Montréal », poursuit-il.

Kiril Mugerman souligne d'ailleurs que son équipe a découvert des signes d'exploration minière laissés sur le site il y a plus de cent ans. « Lors de la construction du chemin de fer vers 1908, il devait y avoir des prospecteurs parmi les travailleurs. Dans le temps, ils foraient des petits puits d'une trentaine de centimètres et utilisaient de la dynamite qui était facilement disponible parce qu'elles étaient utilisées pour construire la voie ferrée. Ces travaux historiques étaient connus mais jamais personne n'en avait vu les traces. »

Kintavar Exploration travaille parallèlement sur un autre site situé une soixantaine de kilomètres de là, près de la pourvoirie Fer à Cheval que l'entreprise a d'ailleurs achetée. « On a commencé nos travaux avec le projet Mitchi, mais Wabash a plus de chance d'entrer en production en premier à cause des informations géologiques qu'on collecte jusqu'à présent », indique M. Mugerman.

En même temps qu'elle mène ses travaux d'exploration, l'entreprise tente d'intéresser une grande compagnie à participer à la mise en place de la future mine si les résultats continuent à aller dans la bonne direction. « Pour développer une mine, ça prend beaucoup de volumes et pour l'instant, Wabash offre un beau potentiel. La prochaine étape sera de faire ce qu'on appelle le calcul de ressources dans des zones bien définies. Avec ça, on va être capable de savoir combien de métaux sont là », indique Kiril Mugerman.

Le président et chef de direction Kintavar Exploration souligne que le projet Wabash est suivi à l'extérieur, car le cuivre est beaucoup en demande sur les marchés et qu'il manque actuellement de gisements. « Il n'y a pas de mine de cuivre au Québec et le secteur Parent n'est pas connu pour son potentiel minier. Mais nos travaux intéressent les majors, car les prix sont très élevés présentement sur les marchés à cause des changements qui s'opèrent dans la consommation d'énergie à travers les véhicules électriques et l'électrification des transports », termine Kiril Mugerman.



Les installations de Kintavar Exploration sont situées à une dizaine de kilomètres de la voie ferrée. (Photo courtoisie Kintavar Exploration)



Une trentaine de travailleurs de Kintavar Exploration sont dans le secteur de Parent depuis le début de l'été pour y mener des travaux de forage.

(Photo courtoisie Kintavar Exploration)



Les campements temporaires de l'entreprise sont installés depuis le courant de l'été 2021.

(Photo courtoisie Kintavar Exploration)

« C'est une grande journée pour nous, une grande journée pour la nation atikamekw » -Constant Awashish

Deux dictionnaires sur la langue atikamekw

MICHEL SCARPINO

mscarpino@icimedias.ca

TRADITION. En collaboration avec l'Université Carleton, le Conseil de la nation atikamekw (CNA) vient de lancer deux importants ouvrages de référence sur la langue atikamekw : un dictionnaire Atikamekw-Français et un dictionnaire Français-Atikamekw.

L'ouvrage est le fruit du labeur de l'équipe des services linguistiques du CNA, en collaboration avec l'Université Carleton. Douze milles (12000) mots en atikamekw trouvent dorénavant leur équivalent en français. On croit que ces outils aideront au maintien de la vitalité de cette langue.

«Après tant d'efforts et d'acharnement, nous avons réussi à finaliser ce projet qui a exigé la collaboration de nombreuses personnes. Comme vous le savez, la langue Atikamekw est de tradition orale, mais avec le temps, nous avons su développer une orthographe standard avec des lettres de l'alphabet latin moderne. Les dictionnaires seront d'une grande utilité pour la conservation de notre langue», a affirmé Nicole Petiquay, coordonnatrice des services linguistiques atikamekw au CNA.

«En offrant également des définitions en atikamekw, ce dictionnaire est un des premiers dictionnaires de langue autochtone à proposer des définitions unilingues et bilingues», ajoute Marie-Odile Junker, linguiste à l'Université Carleton.

«La langue Atikamekw, issue de notre territoire, est notre héritage et elle fait partie de notre identité. Jusqu'à maintenant, nous avons su maintenir sa vitalité et elle est encore, parmi toutes les langues des Premières Nations, une de celles qui sont les plus couramment utilisées. Cependant, plus que jamais, nous devons continuer nos efforts pour la transmettre aux générations futures. Les dictionnaires constitueront



Le Grand chef du Conseil de la nation atikamekw, Constant Awashish, Véronique Chachai et Nicole Pétiquay, du CNA ainsi que Marie-Odile Junker, linguiste à l'Université Carleton. (Photo capture d'écran)

des outils formidables en ce sens», a déclaré Constant Awashish, Grand Chef du CNA.

UN TRAVAIL DE LONGUE HALEINE

Il y a huit ans et demi que le CNA et l'Université Carleton planchent sur ces dictionnaires. Ils sont partis de lexiques et d'un CD-ROM qu'une linguiste avait produits il y a quelques années. Aux dires de M^{me} Junker, ce dictionnaire est un des premiers ouvrages de langue autochtone qui possède des définitions en atikamekw.

Pour le Grand Chef Constant Awashish, la préservation de la langue a toujours été une priorité. «C'est toujours une préoccupation pour nous, les leaders, les aînés, que la langue atikamekw puisse survivre dans le futur. Ça va être un instrument formidable pour permettre aux générations qui viendront de pratiquer, améliorer et perfectionner la

langue [...] Pour être honnête, il y a toujours un danger. La langue s'est un peu modifiée étant donné qu'on est un peuple nomade qui vivait dans la forêt. C'est un nouveau défi qui s'offre à nous. Les jeunes, la nouvelle génération pourront s'offrir ce défi [...] Il y a beaucoup de mots de la forêt qui tendent à s'oublier, je pense qu'en utilisant ce matériel-là, ça va nous permettre de renouer avec ces mots qui sont de moins en moins utilisés», a dit le Grand Chef.

Le CNA faisait savoir que plusieurs exemplaires des dictionnaires ont déjà été commandés par les écoles des communautés. Ils sont disponibles au coût de 55 \$ chacun. Une version interactive est aussi disponible en ligne.

«C'est une grande journée pour nous, une grande journée pour la nation Atikamekw, beaucoup d'espoir pour la jeunesse», s'est aussi réjoui M. Awashish.

Nouveau point de services du CALACS à La Tuque

MICHEL SCARPINO

mscarpino@icimedias.ca

SOCIÉTÉ. Le Centre d'aide et de lutte contre les agressions à caractère sexuel de Shawinigan (CALACS Entraid/Action de Shawinigan) ouvre un point de services à La Tuque.

Depuis le 4 octobre, l'intervenante Mélanie Boucher est disponible 32 heures par semaine dans le point de services de La Tuque pour accompagner les femmes, adolescentes de 12 ans et plus, victimes d'agressions sexuelles et leurs proches.

La directrice, Marie-Eve Lajoie, a rappelé que l'organisme est présent sur le territoire depuis une dizaine d'années, alors qu'une intervenante se rendait La Tuque une à deux fois par mois. «On trouvait que ce n'était pas suffisant. Par souci d'offrir des services de proximité on a inauguré le point de service à La Tuque».

Le CALACS fait également de la prévention et de la sensibilisation auprès de partenaires, d'organismes communautaires et de la population en général.

CLAVARDAGE

Un nouveau service de clavardage gratuit et confidentiel est disponible. «Cette initiative découle d'une réflexion par rapport à la diversité de nos services pour répondre à un besoin qui était criant au niveau de la population», souligne M^{me} Lajoie.

Ainsi, les gens qui ont besoin d'aide peuvent profiter de ce service les lundis de 12h à 14h et les jeudis de 17h à 19h en textant au 819 805-0352 ou en utilisant le lien suivant <https://entraidaction-chat.calacssolutions.com/home/132-4293/firebasechat>.

Les plages horaires pourront être élargies, si le besoin se fait sentir.



On reconnaît Sabrina Paquette, Mélanie Boucher, respectivement intervenantes aux points de services de Mékinac et de La Tuque ainsi que Marie-Eve Lajoie, directrice du CALACS. (Photo L'Écho)

En dehors des heures de clavardage, on peut joindre le CALACS du lundi au vendredi entre 8h30 et 16h30 par téléphone au 819 538-4554 ou par courriel au info@calacs-entraide.ca Le CALACS couvre un grand territoire, de Shawinigan-Grand-Mère en passant par Mékinac, La Tuque jusqu'à Wemotaci.

SPA
Mauricie

Trois-Rivières
Lincoln, mâle
Husky, 2 ans

Trois-Rivières
Moustache, mâle
Rex Cornish, 6 ans

PROTÉGER ♥ SOIGNER ♥ ADOPTER

www.spamauricie.com • Facebook

5000, boulevard Saint-Jean, Trois-Rivières 819 376-0806 | 2800, rue des Contremaîtres, Shawinigan 819 538-9683

4 - ÉCHO DE LA TUQUE - www.lechodelatuque.com - Le 8 décembre 2021

L'Écho
La Tuque / Haut-St-Maurice

POUR NOUS JOINDRE
333, rue Scott,
La Tuque, Qc G9X 1P3
Tél. : 819 523-6141
Annonces classées : 1 866 637-5236
www.icimedias.ca

RÉSEAU SÉLECT

Directrice générale : Amélie St-Pierre (maternité)
Directrice Stratégies Médias : Amélie St-Pierre (maternité)
Directrice générale par intérim : Katy Champagne
Adjointe-administrative : Suzanne Blanchette
Réceptionniste : Brigitte Caron

Veuillez recycler ce journal

DISTRIBUTION : 6 335 EXEMPLAIRES • TIRAGE : 6 380 EXEMPLAIRES IMPRIMÉS
Dépôt légal: Bibliothèque Nationale du Québec. Société Canadienne des postes - Envois de publications Canadiennes. Numéro de convention 1266454. Toute reproduction des annonces ou informations, en tout ou partie de façon officielle ou déguisée est interdite sans la permission écrite du directeur général. L'Écho de La Tuque ne se tient pas responsable des erreurs typographiques pouvant survenir dans les textes publicitaires mais il s'engage à reproduire uniquement la partie du texte où se trouve l'erreur. La responsabilité du journal et ou du directeur général ne dépassera en aucun cas le montant de l'annonce. Les articles publiés dans l'Écho de La Tuque sont sous la seule responsabilité des auteurs et la direction ne partage pas nécessairement les opinions émises.

Conseillère en solutions médias : Chantal Bousquet
Coordonnatrice aux ventes : Brigitte Caron
Rédactrice en chef : Sandra Lacroix
Journaliste : Michel Scarpino
www.icimedias.ca

Nous reconnaissons l'appui financier du gouvernement du Canada.

Publié par : Icimédias inc.
Président : Renel Bouchard
Directeur-général : Marc-Noël Ouellette
Impression : Imprimeries Transcontinental 2005 s.e.n.c., division Transcontinental Transmag, 10807, rue Mirabeau, Anjou
Distribution : Distribution Transcontinental inc. Division Publi-Sac Mauricie



Approvisionnement forestier

Québec annonce une prévisibilité de trois ans

MICHEL SCARPINO

mscarpino@icimedias.ca

ÉCONOMIE. C'est un enjeu pour l'industrie forestière : la courte prévisibilité touchant la planification des travaux forestiers rend difficile

la planification des opérations en forêt, l'aménagement des chemins.

Par la voix de son ministre des Forêts, de la Faune et des Parcs, Pierre Dufour, Québec a annoncé qu'il atteindra son objectif d'améliorer cette prévisibilité. « L'ensemble des utilisateurs du territoire public

pourra connaître, trois ans à l'avance (300%), les secteurs qui feront l'objet de la récolte forestière », fait-il savoir.

L'annonce a été effectuée en marge de la conférence Perspective 2022 du Conseil de l'industrie forestière du Québec, tenue dans la Capitale nationale. Pour aider l'industrie forestière dans sa planification, le gouvernement s'engage à « fournir une réserve de secteurs équivalant à trois années de récolte des besoins annuels en volumes de bois de l'industrie forestière ».

Parmi les avantages découlant de cette amélioration de l'objectif de prévisibilité, on retrouve la facilitation de la cohabitation entre les activités de récolte et les autres activités se déroulant sur le même territoire. On pourra mieux anticiper les besoins des autres utilisateurs, dont les communautés autochtones, optimiser la programmation des opérations de récoltes et de transport, ce qui rendra, selon Québec, le réseau routier forestier plus efficace pour l'ensemble des utilisateurs.

Le ministère a précisé que la prévisibilité de 300% ne permet pas d'augmenter la récolte annuelle en volumes de bois ou en superficies : « Elle permet plutôt d'accroître la prévisibilité à plus long terme pour tous les utilisateurs de la forêt québécoise et d'offrir une plus grande flexibilité aux opérations de récolte annuelles. Certaines modalités régionales et précisions restent à être déterminées ».

« Pour avoir un environnement d'affaires compétitif, il est primordial de pouvoir planifier adéquatement le déploiement de nos ressources. C'est pourquoi je suis si fier d'annoncer que l'objectif provincial d'offrir plus de prévisibilité à l'industrie forestière est

maintenant chose faite. Dorénavant, ce sont tous les utilisateurs de nos forêts qui sauront, trois ans d'avance, où se feront les travaux de récolte forestière », mentionne aussi le ministre Dufour.

C'est à l'automne 2018 que le gouvernement du Québec s'était engagé à accroître la prévisibilité de l'approvisionnement forestier afin d'encourager la vitalité du secteur forestier, un objectif qu'on voulait atteindre en décembre 2021.

ACCUEIL FAVORABLE DU CIFQ

Le Conseil de l'industrie forestière du Québec (CIFQ) accueille favorablement les nouvelles mesures annoncées par Québec visant la prévisibilité forestière accrue et la mise en place d'une réserve de secteurs de récolte équivalant à trois années de réserve.

« Nous attendons de voir les détails régionaux, mais d'emblée nous pouvons dire qu'il s'agit d'une annonce qui était attendue depuis longtemps, dans la mesure où elle permettra d'offrir plus de prévisibilité aux entreprises forestières, par une plus grande flexibilité, pour planifier et réaliser leurs opérations annuelles de façon intégrée et efficiente. Nous comprenons que cette réserve sera renouvelée annuellement, à mesure que des secteurs seront récoltés, de manière à maintenir une marge de manœuvre équivalente aux besoins d'approvisionnement, et ce, sur un horizon de trois ans. Dans le contexte où l'harmonisation des usages représente la clé de voûte de la conciliation et d'une foresterie durable, nous accueillons cette annonce avec optimisme », a déclaré le président-directeur général du CIFQ, Jean-François Samray.



Le ministre Pierre Dufour en compagnie de Marie-Louise Tardif, députée de Lavolette - Saint-Maurice et aussi adjointe parlementaire du ministre Dufour.

(Archives L'Écho)

Le stationnement de nuit bientôt permis

MICHEL SCARPINO

mscarpino@icimedias.ca

HIVER. Le conseil municipal de La Tuque a adopté le projet de règlement régissant le stationnement de nuit sur la chaussée publique en période hivernale, lors d'une assemblée extraordinaire.

Depuis de nombreuses années, le stationnement de nuit est interdit dans les rues de La Tuque pendant la période hivernale, soit du 15 novembre au 22 avril.

Le nouveau règlement, qui entrera en vigueur lors de son adoption le 21 décembre, viendra accorder une permission aux automobilistes par beau temps. Ils pourront laisser leur véhicule stationné dans les rues.

En fait, l'interdiction demeurera en vigueur, mais elle sera réévaluée quotidiennement en fonction de la météo et des opérations de déneigement, de déglacage ou d'épandage d'abrasifs planifiées par les travaux publics.

Les citoyens devront s'informer, chaque jour, à partir de 17h, pour savoir s'il est possible de

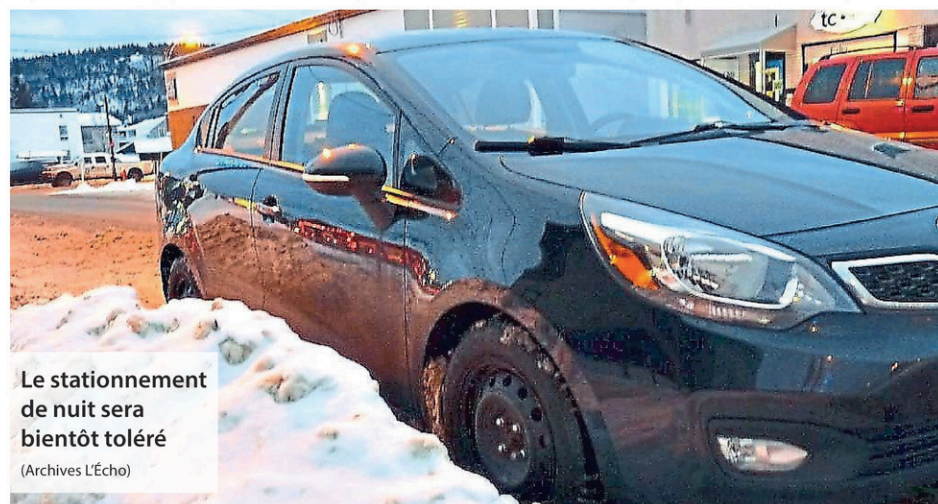
stationner leur voiture dans les rues la nuit qui suit. On pourra le faire sur le site Web de ville de La Tuque, en s'inscrivant au service d'alerte municipale ou via un message enregistré sur la ligne info service (819 676-5091).

STATIONNEMENTS ALTERNATIFS

Une quinzaine d'emplacements de stationnement alternatif ont été désignés à différents endroits dans la ville, pour les nuits où le stationnement sera interdit.

Ces endroits seront situés autant dans le périmètre urbain de ville de La Tuque dans le secteur de La Croche. Le maire, Luc Martel a justifié cet ajout en raison de besoins exprimés notamment par les maisons de chambre, qu'on retrouve de plus en plus sur le territoire. On évalue qu'entre 20 et 25 opérations de déneigement ont lieu chaque hiver.

La Tuque n'est pas la seule ville à moderniser son règlement du stationnement de nuit. Plusieurs autres municipalités du Québec ont déjà fait de même. Le règlement abolira aussi les limites de temps dans les stationnements pour personnes handicapées.



Le stationnement de nuit sera bientôt toléré

(Archives L'Écho)

rabaischocs.com

à petits prix!

Pensez offrir un certificat-cadeau RABAISCHOCs pour Noël!

L'Écho
La Tuque / Haut-St-Maurice

ÉCONOMISEZ EN 4 ÉTAPES FACILES!

- 1 VISITEZ rabaischocs.com
- 2 ACHETEZ EN LIGNE les CERTIFICATS-CADEAUX des marchands locaux
- 3 RECEVEZ vos CERTIFICATS-CADEAUX par courriel
- 4 DÈS LE LENDEMAIN, UTILISEZ vos CERTIFICATS pour acheter chez vos marchands locaux!

Club de golf et Curling La Tuque (2008) inc.

FORFAIT 18 TROUS POUR 4 PERSONNES

OBTENEZ 148\$ POUR 49\$

Les offres disponibles en ligne peuvent différer.

Visitez le rabaischocs.com pour prendre connaissance de ces offres limitées.

Hausse de 19% des visites touristiques estivales

MICHEL SCARPINO

mscarpino@icimedias.ca

BILAN. Le nombre de touristes qui ont visité La Tuque cet été n'a pas atteint le niveau d'avant la pandémie, mais il est en hausse de 19% comparativement à l'été 2020.

Aux dires de Ville de La Tuque, ça démontre que l'industrie touristique reprend vie peu à peu. On estime que 92% des visiteurs qui se sont présentés à La Tuque étaient québécois. Les visiteurs ont choisi La Tuque autant pour la proximité de la nature et ses activités de plein air, que pour s'y balader en moto. Une hausse significative des motocyclistes a été remarquée cette année. Les campings, lieux d'hébergement et les pourvoirs de La Tuque ont aussi été populaires cette année.

« À plusieurs occasions, la majorité d'entre eux affichaient complet. Ce ne sont toutefois pas que les touristes qui ont été bien présents à La Tuque cette année, bon nombre de travailleurs sur les différents chantiers d'Hydro-Québec, de l'usine WestRock et autres, ainsi que des travailleurs de l'industrie forestière, ont séjourné à La Tuque au cours des derniers mois. L'équipe touristique a d'ailleurs donné un bon coup de main à de nombreuses entreprises durant l'année pour réussir à loger leurs travailleurs », indique Ville de La Tuque dans un communiqué.

En 2020, les touristes avaient visité la Haute-Mauricie surtout en juillet et en août. Cette année, c'est en septembre et en octobre qu'ils auront été les plus nombreux. « Les visiteurs ont choisi des périodes de l'année réputées moins achalandées, afin d'éviter les foules et les rassemblements. Ils sont aussi demeurés plus longtemps à La Tuque s'offrant des séjours de longue durée, ce qui a eu des répercussions positives pour l'économie locale », analyse Ville de La Tuque.

L'équipe touristique a remarqué que les visiteurs recherchent de plus en plus des façons de s'informer sur l'histoire locale, la culture et la vie en milieu latuquois. Ils apprécient également les produits locaux.

DES ACTIVITÉS ESTIVALES

Rappelons que l'équipe municipale des loisirs avait prévu une activité estivale sur plusieurs sites pour animer la ville.

Un circuit urbain avait été aménagé, permettant de sillonner le centre-ville en découvrant l'histoire, la culture et les richesses de la municipalité. Trilingue (français, atikamekw et anglais), un circuit interactif permettait aussi la présentation du court-métrage *Atisoko - Raconte-moi* à la tombée du jour au lac Saint-Louis.

« L'industrie touristique est un secteur économique important pour notre agglomération. Nous travaillons sans cesse, en collaboration avec de nombreux partenaires, pour offrir des activités et des infrastructures de qualité. La Tuque est une très belle ville, accueillante, dynamique et de plus en plus populaire auprès des touristes, ce qui est une grande fierté pour nous. Je tiens à remercier nos nombreux bénévoles qui contribuent à attirer des touristes chez nous en assurant l'entretien des sentiers, en organisant des activités ou en offrant des services de qualité qui permettent de faire rayonner notre agglomération au-delà de ses frontières », a dit Luc Martel, président de l'agglomération et maire de La Tuque.

« Nous voulons poursuivre sur cette lancée l'an prochain en continuant de développer des projets qui permettront d'offrir d'autres activités et attraits à découvrir à La Tuque. Nous ciblons particulièrement les actions à mettre en place pour attirer plus de gens dans notre centre-ville. Nous travaillons également à offrir différents services à nos entreprises touristiques



Les motocyclistes ont été nombreux cette année à choisir La Tuque
(Photo courtoisie)

pour qu'elles se développent. La pénurie de main-d'œuvre nous frappe comme partout au Québec, c'est pourquoi nous menons aussi des actions avec nos partenaires pour séduire et bien accueillir des

gens qui vont s'installer chez nous et occuper un emploi », ajoute Valerie Fortin, coordonnatrice en loisir, culture, tourisme, événementiel et social à Ville de La Tuque.

La Société canadienne de la SP présente à La Tuque

MICHEL SCARPINO

mscarpino@icimedias.ca

SANTÉ. La Société canadienne de la sclérose en plaques (SCSP) entend accentuer sa présence à La Tuque.

La directrice de la section Mauricie, Liliane Demers-Lamarche, compte venir de façon occasionnelle, mais régulière, dans les locaux de GP Santé sur la rue Saint-Joseph afin de répondre aux interrogations des gens et pour offrir des articles promotionnels.

M^{me} Demers-Lamarche évalue qu'un peu plus de 1200 personnes ont la maladie de la sclérose en plaques en Mauricie. Cinquante personnes de La Tuque sont actuellement dans les rangs de la SCSP.

« Le portrait des gens avec la sclérose en plaques change avec les années, puisque de plus en plus de jeunes personnes reçoivent le diagnostic. C'est un avantage, dans un sens, parce que ça signifie également que leur mobilité va être moins affectée au fil du temps puisque la maladie a été prise plus tôt », fait remarquer M^{me} Demers-Lamarche.

Si les personnes atteintes n'osent pas toujours aller vers la SCSP, parce qu'ils sont jeunes et que tout va bien, l'organisme propose plusieurs programmes qui permettent de favoriser l'activité physique, les échanges et le soutien entre personnes atteintes.

L'activité physique est une excellente alliée pour les personnes qui ont la sclérose en plaques. « Une étude dont les résultats sont sortis en 2019 démontre que l'activité physique aide à la remyélinisation des nerfs. La myéline qui a été attaquée peut se reformer », ajoute-t-elle.

Un partenariat a été conclu avec l'entreprise latuquoise GP Santé, selon lequel la SCSP peut défrayer une partie l'abonnement des personnes qui veulent participer aux activités physiques organisées par GP Santé, que ce soit des entraînements personnalisés avec le kinésologue ou des entraînements en salle.

La Marche de l'espoir, une activité annuelle, sera de retour le dimanche 29 mai 2022. Trois journées de marche sont présentées simultanément en Mauricie, dont une à La Tuque au Centre Sakihikan, autour du lac Saint-Louis. On peut y participer tout à fait gratuitement et il sera également possible de faire un don à cette occasion. « C'est avant tout une campagne pour indiquer à ceux qui ont la sclérose en plaques qu'on est là pour eux ».

La sclérose en plaques est la maladie du système nerveux central la plus répandue chez les jeunes adultes au Canada. En général, elle se déclare chez les personnes de 20 à 49 ans. Elle touche trois fois plus de femmes que d'hommes. La sclérose en plaques est une maladie imprévisible.

VILLE DE LA TUQUE

Marché de Noël

Les samedis 11 et 18 décembre, ainsi que du 21 au 23 décembre
De 11 h à 16 h 30
sur la rue Commerciale

VENEZ DÉCOUVRIR LES PRODUITS DE NOS ARTISANS LOCAUX!

Concours

Décorez votre maison aux couleurs du temps des fêtes! Et courez la chance de remporter un des 3 paniers cadeaux de produits locaux d'une valeur de 150 \$ chacun.

ENVOYEZ-NOUS VOTRE MEILLEURE PHOTO à loisiretculture@ville.latuque.qc.ca

N'oubliez pas d'indiquer :

- ★ Le nom de la famille
- ★ La nom de la personne à joindre
- ★ Le numéro de téléphone
- ★ L'adresse de la maison

/ Loisir et culture La Tuque

Kermesse 2021

Boutique Elle Plus	Marie Claude Jodoin Esthétique
Brevage Gaudreault	Rouge Marine
Accent Meuble Spain	Bijouterie Pilon
Korvette	Ville La Tuque
Italia Pizzeria	Super Marché IGA
Boutique Lilly Rose	Mégaburo
Jean Coutu	MAXI
Restaurant Gauvin	Garage Dumais
Complexe culturel Félix Leclerc	M Roger Lavoie

Merci à nos généreux commanditaires qui ont participé au succès de cette activité!

Partenariat entre les Résidences des Bâisseurs et l'agence immobilière Sutton

Pour faciliter la transition des aînés en résidence

MARIE-EVE B. ALARIE
mbalarie@lehebdojournal.com

IMMOBILIER. Les Résidences des Bâisseurs de la Mauricie se sont alliées à l'agence

AGENDA COMMUNAUTAIRE

RIIRS

Futur retraité ou retraité comme infirmière ou infirmier, infirmière ou infirmier auxiliaire ou inhalothérapeute, vous êtes invité à joindre le Regroupement interprofessionnel des intervenants retraités des services de santé (RIIRS). Info: 1-800-639-9519.

Programme PAIR

Service téléphonique qui s'adresse particulièrement aux personnes âgées ainsi qu'aux personnes malades ou vivant seules. Ce service vise à briser l'isolement de ces personnes en plus de voir à leur sécurité. Nous sommes présentement à la recherche de nouveaux abonnés, nous vous invitons donc à contacter la Sûreté du Québec au 819-523-2731 pour vous inscrire au programme.

Chevaliers de Colomb

Invitation à joindre cette grande organisation. Pour vous inscrire: 819-523-2840. La salle est située au 297, rue St-Joseph.

Atmosphère Gaie Mauricie

Centre de première ligne à l'intention des personnes concernées par la diversité sexuelle et la pluralité des genres. 1-888 505-1010. www.interligne.com.

immobilière Sutton-alliance pour faciliter la transition de leurs futurs résidents et faciliter la vente de leur demeure.

S'adressant aux futurs résidents de Place Belvédère et des résidences Richelieu, Louiseville et La Tuque, le programme leur offre un accompagnement des premières étapes de la vente d'une maison jusqu'à une présence chez le notaire.

Le service inclut l'annonce de la propriété sur les sites de Centris.ca et suttonquebec.ca, des recommandations de services d'entretien ménager et de *home staging*, d'offrir la visite virtuelle, la commande du certificat de localisation, la recommandation d'un service de déménageurs et d'entreposage, des références à des notaires, des évaluateurs et des arpenteurs, ainsi qu'une présence lors de la signature de l'acte notarié si les mesures sanitaires le permettent.

« C'est un partenariat innovateur qu'on a rarement vu. On veut que les gens aient une transition saine et sans être tracassés par la vente de leur maison, explique Julie Boulianne, présidente de Sutton-alliance. L'offre de visites virtuelles permettra de limiter les sorties des gens pour qui il est plus difficile de quitter leur maison lors des visites. »

« La vente d'une propriété peut être une source d'inquiétude à tout âge. Il arrive que les futurs résidents n'aient que quelques jours pour vendre leur propriété. C'est souvent la maison dans laquelle ils ont habité depuis leurs 20 ans. Ce service viendra les aider à prendre une décision éclairée », ajoute Kristel Louboutin, vice-présidente ventes, marketing et communications au Groupe Résidences des Bâisseurs.



Julie Boulianne, présidente de l'agence Sutton-alliance, et Kristel Louboutin, vice-présidente ventes, marketing et communication des Résidences des Bâisseurs du Québec. (Photo Marie-Eve Alarie)

Les courtiers auront un bureau de consultation dans les résidences de Louiseville et de La Tuque.

Portes ouvertes

Les personnes intéressées pourront rencontrer les courtiers du Sutton-alliance dans le cadre des Portes ouvertes des Fêtes, le 7 décembre, dans les

quatre Résidences des Bâisseurs de la région. Entre 14h et 19h, il sera possible de prendre l'information nécessaire sur le nouveau service de l'agence immobilière et de faire la visite des appartements modèles et des espaces communs. Plusieurs activités seront aussi au programme.

Merci
de magasiner
local pour
vos emplettes
des Fêtes

Horaire de la période des fêtes

DÉCEMBRE 2021

DIMANCHE	LUNDI	MARDI	MERCREDI	JEUDI	VENDREDI	SAMEDI
28	29	30	1	2	3	4
■ FERMÉ 5	■ 9h00 à 17h30 6	■ 9h00 à 17h30 7	■ 9h00 à 17h30 8	■ 9h00 à 20h00 9	■ 9h00 à 20h00 10	■ 9h30 à 16h00 11
■ 10h00 à 16h00 12	■ 9h00 à 17h30 13	■ 9h00 à 17h30 14	■ 9h00 à 20h00 15	■ 9h00 à 20h00 16	■ 9h00 à 20h00 17	■ 9h30 à 16h00 18
■ 10h00 à 16h00 19	■ 9h00 à 17h30 20	■ 9h00 à 17h30 21	■ 9h00 à 20h00 22	■ 9h00 à 20h00 23	■ 9h00 à 16h00 24	■ FERMÉ 25
■ 13h00 à 16h00 26	■ 9h00 à 17h30 27	■ 9h00 à 17h30 28	■ 9h00 à 17h30 29	■ 9h00 à 17h30 30	■ 9h00 à 16h00 31	■ FERMÉ 1

AUBAINES
G.Ro
VÊTEMENTS POUR TOUTE LA FAMILLE

VERONIQUE LACHANCE
542, rue St-Ambroise, La Tuque (QC) G9X 2Y4
Tél: 819 523-3230 / Fax: 819 523-2314

ÉCHO DE LA TUQUE - www.lechodelatuque.com - Le 8 décembre 2021 - 7

>337273

Pour des cadeaux originaux,
**encourageons
 nos marchands**
LOCAUX!



BIJOUTERIE
PiLON INC.
 819 523-3911
 588 rue St-Antoine, La Tuque, Qc

La Createk
 L'art sous toutes ses coutures

- Tissus et matériel de couture
- Laine et accessoires de tricot
- Broderie
- Réparation de vêtements sur place

Myriam Lavoie, propriétaire
 533, rue Commerciale, La Tuque
 819 523-6662 • la.createk@hotmail.com

AVENTURES TROPICALES
 Plus que du bronzage!

Les cadeaux c'est chez nous!

507 St-Antoine, La Tuque • 819 523-7457
 aventures_tropicales@hotmail.com
 www.aventurestropicales.ca

548, Commerciale, La Tuque • 819 523-7333

KIRANO
 SANTÉ

Dépositaire autorisé Bell

- Téléphonie cellulaire et accessoires
- Tablettes
- Télé satellite

Imprimerie
 Vêtements corporatifs
 Articles promotionnels
 Bottes et vêtements de travail

ALAIN BERTHIAUME et AUDREY BÉRUBÉ
 Co-propriétaires
 570, rue St-Antoine, La Tuque (Qc) G9X 2Y7 | T. 819 523-5005
 alain@bbcomm.ca | audrey@bbcomm.ca | www.bbcomm.ca



AUBAINES
G.Ro
 VÊTEMENTS POUR TOUTE LA FAMILLE

819 523-3230
 542, RUE ST-ANTOINE
 LA TUQUE



École secondaire Champagnat

Grand succès pour la Journée carrière

MICHEL SCARPINO

mscarpino@icimedias.ca

ÉDUCATION. En collaboration avec l'école secondaire Champagnat, le Carrefour emploi Haut-Saint-Maurice a présenté la semaine dernière la Journée carrière, un événement ayant pour objectif de contrer l'exode des jeunes vers les grands centres et leur faire connaître les perspectives d'avenir dans le Haut-Saint-Maurice.

On souhaitait démontrer aux élèves qu'il y a des emplois variés et de qualité disponibles en Haute-Mauricie. On le sait, le but de cette journée est de contrer l'exode des jeunes vers les grands centres et de leur faire connaître les perspectives d'avenir dans la région.

L'après-midi était organisé à l'intention des élèves secondaires 3,4 et 5 et des cheminements particuliers de l'école Champagnat ainsi que des élèves de La Tuque High School. La salle Agora avait été aménagée pour recevoir 25 kiosques, soit 10 pour les établissements d'enseignement et 15 pour les entreprises latuquoises.

La Journée carrière avait été présentée sous d'autres formules, mais celle des kiosques est revenue après quelques années d'absence.

On a aussi souhaité créer un événement tangible, où les entreprises avaient la chance de discuter directement avec les élèves. En raison de la pénurie de main-d'œuvre, les entreprises qui ont de grands besoins d'employés avaient la chance de pouvoir se présenter.

Plusieurs employeurs rencontrés par l'Écho ont d'ailleurs apprécié l'événement et n'ont pas été avares dans les informations qu'elles ont données aux élèves. Certaines ont même amené du matériel pour démontrer davantage leur champ d'activité.

« On a travaillé fort, avant l'arrivée des kiosques, on a préparé les jeunes, on leur a fait faire des tests, par rapport à leurs aptitudes, leurs personnalités et leurs choix. On a instauré des pastilles de couleur : par exemple, le rouge représente l'administration. Les entreprises peuvent aller chercher les jeunes par cela. Les couleurs facilitent la communication » détaille Allison Patry Miller, coordonnatrice de



Parmi les organisatrices de cette journée, on retrouve Marie-Eve Bédard Guérin, Agnes De Leeuw, Allison Patry-Miller, Émilie Bédard et Karine Proteau. (Photo L'Écho - Michel Scarpino)

Choisir La Tuque, une des organisatrices.

La pandémie a limité le nombre d'entreprises qu'on a pu inviter pour la Journée Carrière, mais plusieurs domaines d'activité étaient représentés. Des centres de formation offrant des services à La Tuque étaient aussi sur place.

Satisfaite de la participation des entreprises et des étudiants, Mme Patry-Miller souhaite que le contexte sanitaire permette de présenter un événement de plus grande envergure l'an prochain, « quitte à avoir de la machinerie dans la cour. Tranquillement, on va grossir la Journée carrière, parce qu'on pense que la formule est gagnante », conclut-elle.

PROJET POUR 2022

Un projet verra le jour l'an prochain. « En 2022, plusieurs bourses seront mises en place dans des domaines d'avenir en demande dans nos entreprises. Le but du projet étant de contrer la rareté de main-d'œuvre, créer un pont entre les étudiants et les entreprises et aider financièrement les jeunes qui poursuivent des études post-secondaires dans des secteurs en demande. Des possibilités de stages et d'emplois à temps plein pourraient en découler par la suite », annoncent les organisatrices de la Journée Carrière. Jusqu'à maintenant, WestRock, Produits Forestiers Résolu, Les Caisses Desjardins et le Conseil de la nation atikamekw ont adhéré à ce projet.

Téléviseur SAMSUNG intelligent

65po Neo QLED 4K avec filtre anti-reflet
QN65QN85AAFZC

Régulier
3318⁹⁹\$

Rabais :
2518⁹⁹\$



Du 10 au 23 décembre 2021

OrdiPlus stereo **+**
INFORMATIQUE

819 523-4478
539 rue Commerciale, La Tuque

Plus de choix, plus de conseils, plus de services

INMEMORIAM.CA

À JAMAIS DANS NOS COEURS

AVIS DE DÉCÈS

Nicole Ringuette 1934-2021



Le 3 novembre 2021, à l'Hôpital Pierre Boucher (Longueuil QC), est décédée dans la sérénité et entourée de l'amour de ses proches Madame Nicole Ringuette, à l'âge de 87 ans.

Elle était l'épouse de feu Marc Milliard.

Précédée de sa fille Ann, elle laisse dans le deuil son fils Guy et sa conjointe Hélène Verreault.

Elle laisse aussi dans le deuil sa sœur Lise (Guy Tremblay) et ses frères: feu Denis, feu Gaston (feu Jacqueline Lapointe), feu Jacques (feu Yvonne Sauvageau), ainsi que ses nombreux neveux et nièces, autres parents et amis.

Conformément à ses désirs, ses cendres seront inhumées au Cimetière Catholique de La Tuque (QC) le printemps prochain.

Vos marques de sympathies peuvent se traduire par des dons auprès d'un organisme de bienfaisance de votre choix.

>337830

AVIS DE DÉCÈS

Mr. Renald Audy 1928-2021



Le 24 novembre 2021, à La Tuque est décédé à l'âge de 93 ans, Mr. Renald Audy époux de feu Aline Boivin.

Il laisse dans le deuil ses 19 enfants, Michel, Denise (feu André Gervais), Pierrette, Pierre, Denis, Yves, Line, Liliane (feu Christian Lafond), Carole (feu Yves Garneau), Luc (Louise Pomerleau), Réal (Nancy Veilleux), Julie (André Lefebvre), Jules (Janis Petiquay), Guylaine (Raymond Gamache), Luce (Claude Parent), Donald (Isabelle Gingras), Micheline (Guy Bélanger), Anne (Gaétan Bourget) Daniel; ainsi que 26 petits-enfants et 19 arrière-petits-enfants; ses frères et ses sœurs; Rachel (feu Armand Capano), Sr Aline (soeur Dominicaine), Jean-Jacques (Nicole Lortie), Guy (Ginette Richer), sa belle-soeur Marie-Claire Boivin (René Borgia), ainsi que plusieurs neveux et nièces, cousins, cousines et ami(e)s.

La famille recevra les condoléances à l'église St-Zéphirin de La Tuque le samedi 11 décembre 2021 de 12:30 à 1:30.

>337396

AVIS DE DÉCÈS

VALLÉE, M. Jean-Claude 1948-2021



À l'hôpital Centre de la Mauricie de Shawinigan, le 22 novembre 2021 est décédé à l'âge de 73 ans, M. Jean-Claude Vallée, époux de feu Denyse Hémond demeurant à St-Édouard-de-Maskinongé

Une cérémonie d'adieu aura lieu en toute intimité.

M. Vallée laisse dans le deuil: son fils: Sylvain Vallée (Christine Richard); ses petits-enfants: Jennifer et Olivier Vallée; sa sœur: Denise Vallée (Claude Boutet); son beau-frère: Michel Hémond (Danielle Rochette); ainsi que plusieurs neveux nièces, cousins, cousines, autres parents et amie(s).



Maisons funéraires St-Louis
Renseignements : 819 296-3962
Télécopieur : 819 228-3345
Courriel : condoleances@maisonstlouis.ca
Site internet : www.maisonstlouis.ca
Entreprise affiliée à la Corporation des thanatologues du Québec

>337008

SINCÈRES CONDOLÉANCES
aux familles éprouvées



Vos Classées

PETITES ANNONCES CLASSÉES

POUR TOUT ACHETER ET TOUT VENDRE, près de chez vous

Profitez également de la parution GRATUITE de votre annonce sur VosClassées.ca.

IMMOBILIER 100 à 299
MARCHANDISE 300 à 399
SERVICES 400 à 599
EMPLOI ET FORMATION 600 à 799
ÉVÉNEMENTS SPÉCIAUX 800 à 899
VÉHICULES 900 à 999

Un seul numéro 1 866 637-5236

Mode de paiement:




270 Bureaux / locaux à louer

GRAND local commercial, A/C, 531, rue Commercial, La Tuque. Non chauffé, non éclairé, 2 mois gratuits. 514-515-9255

310 Divers à vendre

POULETS de grain de 7 à 10 lbs, grade A, gelés et emballés sous vide et poulet coupés en 2. Commandez maintenant, livraison comprise. 450-375-4696 450-777-2096

424 Astrologie/occultisme

Ana Médium, spécialiste des questions amoureuses depuis 25 ans. Le secret des rencontres positives, la méthode pour récupérer son ex et des centaines de couples sauvés durablement, réponses précises et datées. Tél.: 450-309-0125

585 Services financiers divers

FINANCEMENT Brisson. Prêt hypothécaire privé. Financement automobile. Aucun cas refusé. Léger dépôt. 1-866-566-7081

310 Divers à vendre

POULETS de grain de 7 à 10 lbs, grade A, gelés et emballés sous vide et poulet coupés en 2. Commandez maintenant, livraison comprise. 450-375-4696 450-777-2096

370 Matériaux de construction

TÔLES à couverture à lambris de couleur/galvanisés La longueur que vous désirez. 819-221-5429

485 Agence de rencontre avec permis

CONTACTS directs et rencontres sur le service #1 au Québec! Conversations, rencontres inattendues, des aventures inoubliables vous attendent. Goûtez la différence! Appelez le 438-899-7001 pour les écouter, leur parler, ou, depuis votre cellulaire faites le #(carré)6920. (des frais peuvent s'appliquer). L'aventure est au bout de la ligne. www.lesseductrices.ca

TEL-JEUNES
1 800 263-2266

AVIS PUBLIC

APPEL D'OFFRES

CIUSSS de la Mauricie-et-du-Centre-du-Québec

RECHERCHE UN LOGEMENT À PROXIMITÉ DU CENTRE MULTISERVICES DE SANTÉ ET DE SERVICES SOCIAUX DU HAUT-SAINT-AURICE (HÔPITAL)

Le Centre intégré universitaire de santé et de services sociaux de la Mauricie-et-du-Centre-du-Québec (CIUSSS MCQ) désire effectuer la location d'unité(s) d'habitation, afin d'héberger 3 apprenants, disponible le plus rapidement possible d'ici le 1^{er} juillet 2022, et répondant aux caractéristiques suivantes :

Localisation¹: Dans le secteur La Tuque urbain, à proximité de l'hôpital, situé au 885, boulevard Ducharme, La Tuque (Québec) G9X 3C1, et inclus dans le périmètre délimité à l'ouest par la rivière Saint-Maurice, au nord par le camping La Tuque, à l'est par la montagne et au sud par l'Hôtel Marineau.

Configuration²: Unité d'habitation constituée de 1 à 3 chambres à coucher de dimension similaire, d'une salle de bain, d'un salon et d'une cuisine/salle à manger.

Durée de location : 5 ans, accompagné d'un renouvellement automatique annuel.

Caractéristiques générales et inclusions (services et articles), sans s'y limiter³ :

- Meublé;
- Aucun tapis, insonorisé et au goût du jour;
- Autant d'espaces de stationnement pour automobile que le nombre de chambres à coucher de l'unité d'habitation;
- Électricité, chauffage et eau chaude;
- Services de télécommunication (internet et câble);
- Entretien extérieur, tel que déneigement, tonte de la pelouse, etc.;
- Entretien ménager aux 2 semaines incluant les articles et produits nettoyants;
- Entretien et réparations usuelles, tant à l'intérieur qu'à l'extérieur de l'immeuble.

^{1,2,3} Les spécificités en lien avec la localisation, la configuration et les caractéristiques de l'unité d'habitation recherchée sont détaillées dans le document d'appel d'offres.

Afin de se conformer aux exigences de la Loi sur les services de santé et les services sociaux, le CIUSSS MCQ doit procéder par la voie d'appel d'offres public, lequel doit être conforme avec la procédure établie par le Règlement sur la location d'immeubles par les établissements publics et les agences. Dans ce contexte, LE CIUSSS MCQ LANCE L'APPEL D'OFFRES QUI SUIT : « **location résidentielle, secteur la tuque** » # 2021-10077-A01.

Les personnes intéressées à présenter leur soumission doivent contacter Madame Mélanie Lachance, EXCLUSIVEMENT PAR COURRIEL. Le document d'appel d'offres vous sera alors transmis afin de recevoir votre soumission.

Date limite pour le dépôt des soumissions :
Le 19 janvier 2022 à 11 h

Pour toute information, veuillez communiquer avec Madame Mélanie Lachance
Direction des Services techniques
Centre multiservices de santé et de services sociaux du Haut-Saint-Maurice
CIUSSS de la Mauricie-et-du-Centre-du-Québec
Courriel : melanie_lachance_csssm@ssss.gouv.qc.ca

Les jeunes atikamekw se dotent d'une stratégie

MICHEL SCARPINO

mscarpino@icimedias.ca

CONSULTATION. Le Conseil de la Nation Atikamekw (CNA) a dévoilé la première Stratégie Jeunesse qui sera mise en oeuvre par le Secrétariat à la Jeunesse Atikamekw, devant une délégation de jeunes et d'ainés invités par les trois représentants jeunesse atikamekw élus, issus de chacune des communautés.

« Cette stratégie nationale émane d'une grande consultation jeunesse au sein de la Nation et des échanges tenus lors des derniers sommets jeunesse, elle est le résultat des besoins clairement exprimés par nos jeunes. Les actions du Secrétariat Jeunesse Atikamekw seront orientées par un document qui a été élaboré et entièrement rédigé par la relève », a souligné le Grand Chef de la Nation Atikamekw, Constant Awashish.

Cinq grands axes ont été identifiés : la langue, la culture et les traditions ; l'éducation ; la santé et le bien-être ; le développement et l'affirmation.

« C'est vraiment un travail qui a été fait par eux, pour eux. Nous, on les a accompagnés, soutenus, mais il faut que ça vienne d'eux. C'est leur stratégie, ils l'ont développée »

- Constant Awashish

Une charte jeunesse a ensuite été envoyée aux gouvernements fédéral et provincial, au Conseil de la nation atikamekw ainsi qu'aux trois conseils de bande. « La carte jeunesse énumère les principes de base de ce qui les interpelle, ce à quoi il faut réfléchir quand des décisions sont prises », précise Constant Awashish.

Tout juste avant le quatrième sommet en août, une demande de financement avait été déposée auprès du Secrétariat à la jeunesse du Québec, dans le but d'instaurer un Secrétariat à la jeunesse atikamekw.

FIERTÉ

Le Grand Chef ne cache pas sa grande fierté face à la somme de



Le Grand Chef du Conseil de la nation atikamekw, Constant Awashish, le maire de La Tuque, Luc Martel, la députée de Laviolette-Saint-Maurice, Marie-Louise Tardif et le ministre responsable des Affaires autochtones, Ian Lafrenière. (Photo courtoisie CNA)

travail colossale qui a été accomplie. De tout ce travail, découlera une motivation pour redonner de l'espoir aux jeunes, pour qu'ils puissent s'impliquer dans la politique ou persévérer à l'école, croit-il.

Derrière ce goût des jeunes de se prendre en main, il y a les problématiques sociales dans les communautés qu'on veut renverser : le manque de logements, d'emplois, le faible taux de diplomation. « Trouver des moyens pour qu'ils se sentent écoutés, leur démontrer qu'ils ne vont pas à l'école pour rien, qu'ils ne s'impliquent pas pour rien. Ils peuvent être acteurs du changement. Et c'est dans cette optique que j'ai toujours soutenu la démarche des jeunes », ajoute M. Awashish.

La démarche est significative, quand on sait que 65 % des Atikamekw ont moins de 35 ans.

Au cours des derniers mois, deux cohortes d'une trentaine de jeunes ont suivi les formations « Jeunes leaders » et « Futurs leaders » pour les outiller dans leur implication en tant que gestionnaire dans des organisations autochtones ou en politique.

« Les jeunes de la Nation Atikamekw sont actifs. Ils méritent un avenir prometteur pour leur génération et pour leur communauté. Ils sont créatifs et déterminés. Cette stratégie est le fruit de cette grande ambition et de leur espoir d'un avenir prometteur, d'abord pour eux-mêmes, mais aussi pour leur nation. Je félicite le Conseil de la Nation Atikamekw et les jeunes qui ont mis tous leurs efforts et leur cœur dans cette stratégie. J'ai espoir que celle-ci entraînera d'importantes retombées », exprime le ministre responsable des Affaires autochtones, Ian Lafrenière.

NOUVEAUX FORFAITS

pour la salle d'entraînement, disponibles en JANVIER 2022

DÉPARTEMENT DE KINÉSIOLOGIE

GPSANTÉ

La santé, c'est 24 h sur 24 h, 7 jours sur 7 et non mesurable en périodes de 60 minutes alors on vous accompagne tout au long de votre journée!



NOUVEAUTÉ du département de kinésiologie GPSanté

- ABONNEMENT AUTONOME
- ABONNEMENT PREMIUM / SEMI-PRIVÉ
- ABONNEMENT VIP
- ABONNEMENT PRIVÉ

Appelez-nous pour vous inscrire avant la nouvelle année

819 523-8029

Les places sont limitées

GPSANTE

Groupe professionnel santé

273, rue St-Joseph
La Tuque, QC, G9X 1K6
819 523-8029

www.gpsante.ca
GPSanté

Noël 2021

Idées cadeaux

En magasin et au latulippe.com

Consultez la circulaire



Dès le 9 décembre, ouvert tous les soirs jusqu'à 21h00 (à l'exception des samedis et dimanches)

PÉLERIN

Nouveau! Raquettes Wintersound

Système d'attache Spin. S'adapte à tous les types de bottes. Pivot sur sangles. Cadre en aluminium. 22 po : N° M164623. 25 po : N° M164624. 30 po : N° M164625. **Détail sugg. : 219,95\$**

Solde 159,95\$



60\$ de réduction

PÉLERIN

Pantalon isolé

Modèle disponible pour homme ou femme. Isolation 100% polyester Thermothin. Noir. N° M111289, N° M111291. **Détail sugg. : 99,95\$**

Solde 69,95\$



MAMMUT

Chandail Nair ML

Pour homme. Léger, confortable et extensible. Sèche rapidement. Choix de couleurs. N° M155639. **Détail sugg. : 119,95\$**

Solde 74,95\$

Lim. 1/client.



45\$ de réduction

THE NORTH FACE

Bottes Thermoball Tall

Pour femme. Étanches et isolées ThermoBall™ Eco. Noir. N° M156719. **Détail sugg. : 159,99\$**

Solde 129,95\$

Lim. 1/client.



PÉLERIN

Bas chauffants

3 niveaux de chaleur. Piles rechargeables en 3,5 h (incl.). N° M114231. **Détail sugg. : 179,95\$**

Solde 129,95\$

Lim. 2 paires/client.



Télécommande incluse



Pelican

Harnais métallique, patins de luge en Ram-X et housse inclus!

Traîneau Snowtrek 75

74,5 po x 30,5 po x 17 po. Poids: 34 lb. Cap. max.: 500 lb. N° M056331. **Détail sugg. : 259,95\$**

Lim. 1/client.

Solde 199,95\$



Latulippe

TROIS-RIVIÈRES - DISTRICT 55
2100, rue des Grands-Marchés
819-299-3024

QUÉBEC 637, rue Saint-Vallier Ouest
LÉVIS 1228, rue de la Concorde



Promotion « Noël 2021 Idées Cadeaux » valide pour un temps limité ou jusqu'à épuisement des stocks. Quantités limitées par client. Photos à titre indicatif seulement, le texte prévaut en tout temps. Prix sujets à changements sans préavis. Commandes internet: des frais supplémentaires s'appliquent sur les produits surdimensionnés et sur l'expédition dans certaines régions éloignées. Tous les détails en magasin et au latulippe.com.



Livraison gratuite au Canada avec tout achat de 49\$* et plus
*avant taxes. Des conditions s'appliquent.



Cueillette en magasin disponible

LOLÉ

Rabais de 52%

Manteau Katie Edition

Pour femme. Hydrofuge durable. Écoresponsable. Isolation 90% duvet et 10% plumes 700. Collection 2020. N° M155225. **Détail sugg. : 519,00\$**

Solde 249,95\$

Lim. 1/client.



Mystic

Bottes-pantalon

Haut en nylon à 4 couches. Chaussons en néoprène de 4 mm avec coutures doublement scellées. N° M160688 à M160692. **Détail sugg. : 119,95\$**

Solde 109,95\$

Bottes de pêche

Tige en polyester 900 derniers. N° M160693 à M160699. **Détail sugg. : 99,95\$**

Solde 79,95\$



Pour Noël, offrez la carte cadeau Latulippe!



PÉLERIN

CHOCOLATS FAVORIS

À l'achat d'une carte cadeau de 100\$ et plus en magasin, obtenez un ensemble cadeau gracieuseté Pèlerin et Chocolats Favoris!

Valeur de 19,44\$



* Limite d'un ensemble cadeau par achat. Quantités limitées. En magasin seulement, jusqu'à épuisement des stocks.