



Selon l'AHRB

Une cuisine typiquement régionale renforcerait notre image de marque maritime

L'Association des Hôtelières, restaurateurs et propriétaires de bar de Rimouski, (AHRB), a fait récemment la demande d'un Canada au Travail auprès de Emploi et Immigration Canada pour s'assurer les services d'une personne à temps plein pendant un an, et ce de façon à mettre sur pied une cuisine régionale propre à étayer notre image de marque au plan touristique.

Origine de ce besoin

C'est lors du Sommet Economique que la table en tourisme a signalé comme faiblesse évidente de notre tourisme local l'absence presque totale d'une image de marque au plan touristique; elle suggérait, entre autres mesures, pour préciser cette image de marque maritime que l'on développe une cuisine régionale particulière. C'est alors que l'AHRB a décidé de se faire le maître d'oeuvre de cette proposition.

Absence de plats typiques

De fait, à Rimouski et dans la région, il n'existe pas de plat typique, soit l'équivalent du "pot en pot" des Iles de la Madeleine ou de la tourtière du Lac St-Jean; il existe encore moins un ensemble de plats régionaux caractérisés pouvant constituer une cuisine régionale. Presque tout est à faire autour d'une image de marque qui s'affirme pourtant déjà, soit l'image maritime: Centre de recherche en océanographie, Institut de Marine, Musée de la Mer, Port polyvalent de Rimouski-Est, Fêtes du Vent, Course au Large du Québec, Parc de conservation de Bic et bientôt le Centre national d'interprétation maritime.

Difficultés du projet

L'AHRB s'est vite rendu compte, en examinant le projet, des obstacles à surmonter comme: une difficulté plus grande que dans les grands centres à s'ap-

provisionner, une période d'exploitation écourtée, une concertation des intervenants à organiser etc.

Une aide était nécessaire

N'ayant ni le temps ni les moyens techniques d'amorcer ce projet de développement d'une cuisine régionale, l'AHRB a senti le besoin de recevoir une aide extérieure venant de l'U-QAR, L'ITHQ, et CFP etc. Mais plus précisément, elle a cru bon de déposer le 28 octobre dernier une demande de Canada au Travail. Si le projet est accordé, il y a de fortes possibilités qu'à l'été 84 et 85 nous voyions sur nos tables de restaurants et salles à manger quelques plats typiques, constituant ainsi les premiers pas de ce qui est appelé à devenir une cuisine régionale propre à la région de Rimouski. L'AHRB croit sincèrement que cette cuisine régionale renforcerait notre image de marque maritime.

Les institutions financières s'associent au Club Lions de Rimouski pour l'opération "Paniers de Noël '83"

Toutes les institutions financières de Rimouski (banques et caisses populaires) s'associent au Club Lions de Rimouski Inc. pour l'opération "Paniers de Noël 1983". Le but de cette opération, comme son nom l'indique, consiste à recueillir des dons en argent et en espèce qui seront redistribués sous forme de paniers de Noël à des familles dans le besoin, les aidant ainsi à passer un temps des Fêtes plus gai.

Les institutions financières ont accepté de consacrer un espace à cette fin dans leur succursale afin de permettre à leurs employés(ees) et clients(es) de contribuer par leurs dons à cette campagne qui s'étendra jusqu'au 21 décembre 1983.

A cette date, les membres du Club Lions de Rimouski Inc. recueilleront dans chaque succursale les dons amassés, confectionneront les paniers de Noël pour ensuite les distribuer dans les familles les plus démunies de Rimouski et sa banlieue immédiate.

Nous remercions de tout coeur les institutions financières de Rimouski pour leur implication dans cette oeuvre hautement humanitaire et nous incitons les employés(ees) et clients(es) de ces institutions à faire preuve d'une grande générosité à l'occasion de cette grande Fête de partage et d'amour.

Le lion Laurent Tardif préside cette campagne qui regroupe les institutions suivantes:

- Banque de Commerce Canadienne Impériale
- Banque Nationale du Canada, succursale 186 de la Cathédrale
- succursale 415 Jessop
- succursale 70 St-Germain-est
- Banque de Montréal
- Banque Royale du Canada
- Trust Royal
- Caisse populaire de Nazareth et succursale Sacré-Coeur
- Caisse populaire de Rimouski et succursale de St-Pie X et Cooprix 1
- Caisse populaire de Ste-Odile
- Caisse populaire de St-Robert et succursale Cooprix 11
- Caisse populaire de St-Yves.

"POUR VOUS LES PARENTS"

HALTE GARDERIE (CHEZ ZOÉ) DU 24 NOV. AU 24 DÉC.

HEURES: Jeudi, 13h30 à 16h30 Vendredi, 13h30 à 16h30 Samedi, 10h00 à 12h00
18h30 à 20h30 18h30 à 20h30 13h30 à 16h30

Une commandite de: Steinberg - Laval

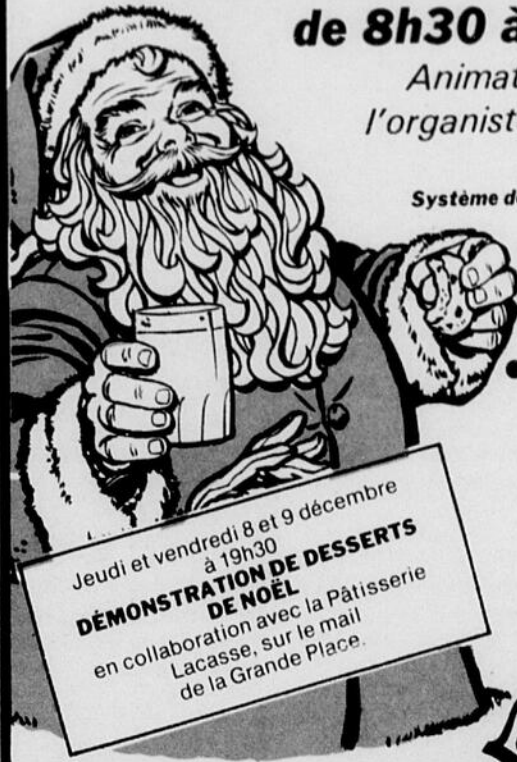
Hé! Les jeunes

Venez déjeuner avec le Père Noël

Les samedis, 10 et 17 décembre de 8h30 à 10h00

Animation avec le clown Zoé, l'organiste Gilles Plourde sur orgue "BALDWIN"

Système de son: une commandite du Centre Musical



BALLONS
TIRAGE DE CADEAUX
OFFERTS PAR:
• Peoples • Musique Janelle
• Le Charolais

PRIX SPÉCIAL

99¢

Le tout se déroulera au restaurant

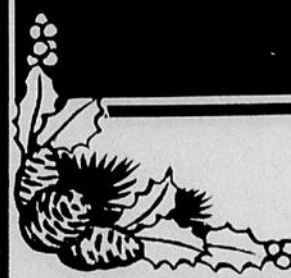
Le Charolais

FAITES PHOTOGRAPHER VOS ENFANTS POUR SEULEMENT 2⁰⁰

Mon fichier shopping



LE FICHER SHOPPING SE CONTINUE JUSQU'AU 24 DÉC. PROFITEZ DE TOUS CES RABAIS



Tas qu'à trotter du bon côté

CENTRE COMMERCIAL
LA GRANDE PLACE

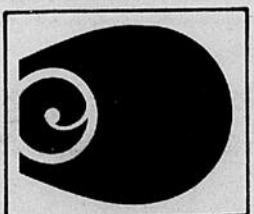


QUOI OFFRIR?

Une dentelle, un duvet, un ensemble édredon, et pourquoi pas un décor complet?

VENEZ RENCONTRER NOS SPÉCIALISTES:

L OUISE AURENCE UCETTE



Evolution Décor inc.

84 ST-GERMAIN OUEST RIMOUSKI 722-8211

SERVICE À DOMICILE GRATUIT



Emmitouflé dans la laine!

Le tricot comble depuis longtemps les loisirs de bon nombre de québécois (es). D'une tradition ancestrale, cette activité s'est peu à peu développée. On retrouve actuellement sur le marché, de multiples coloris, plusieurs sortes de fibres et une quantité impressionnante de patrons.

Notre région est représentée dans ce secteur d'activité par la filature Coopérative du Bas St-Laurent. Située à St-Fabien, cette entreprise a débuté ses opérations en septembre 1982. Celle-ci une laine pure à 100% dont la marque de commerce se nomme: "Toison des Neiges".

Grâce à une subvention du Programme "Relais" du Ministère Emploi et Immigration Canada, la filature a amélioré cet été ses outils promotionnels. Quatre personnes de la région se sont mis à la tâche pour confectionner des patrons illustrant divers tricots de laine.

"Promotion 83" a donc répondu à un besoin perçu chez les consommateurs qui

regrettaient le fait que la filature n'était point en mesure de leur donner des exemples de vêtements fabriqués à partir de la "Toison des Neiges".

Parmi les patrons conçus, on retrouve celui représentant le gilet qui a remporté le premier prix du concours du "Gilet du Président" dans le cadre du Festival d'automne de Rimouski.

Ce projet "Relais" a également permis à la filature d'améliorer la qualité de sa laine "Toison des Neiges" afin de répondre plus adéquatement à vos exigences.

A l'approche des froids de l'hiver, un vêtement fait de laine pure ne peut qu'être apprécié. Ainsi, tout en exerçant votre loisir préféré, vous aiderez une entreprise de la région.

Pour le bénéfice des consommateurs, nous vous rappelons qu'actuellement, la laine et les patrons de la filature sont disponibles à Rimouski, aux Fibres Enchantées et à Mont-Joli, aux Ateliers Plein Soleil Inc.

De l'assurance-vie sur mesure

De nos jours, c'est plus facile que vous le pensez. Peu importe vos besoins d'assurance, je peux vous aider à choisir, parmi les polices de La Métropolitaine, une police qui peut être appropriée en tous points à vos exigences. Voilà pourquoi il est avantageux de traiter avec La Métropolitaine. Vous obtenez exactement la couverture d'assurance que vous désirez à une prime conforme à vos moyens.

En voulez-vous une preuve? Appelez-moi dès que vous le pourrez.



René Bélanger
Directeur
des ventes



J. Amédée Raymond
Représentant
des ventes



Bernard Turcotte
Représentant
des ventes



La Métropolitaine

Où l'avenir, c'est tout de suite
135, DES GOUVERNEURS
RIMOUSKI 724-2114

Le centre de recherche Maurice Lamontagne dans l'est du Québec

L'annonce depuis quelques années de la construction d'un centre de recherche en Oceanographie du gouvernement fédéral a suscité beaucoup de remous dans notre milieu. L'esprit de clocher est omniprésent chez la majorité de nos édiles municipaux et nos corps intermédiaires. Je les comprends jusqu'à un certain point. Comme chercheur oeuvrant en Oceanographie depuis 13 ans à Rimouski, je trouve que la construction d'un tel centre de recherche dans l'Est du Québec vient confirmer la vocation oceanographique et maritime du Bas du fleuve. Le groupe de chercheurs rimouskois a évolué en nombre et en qualité. Nos recherches sont publiées dans des revues internationales. La venue souhaitable d'un centre de recherche fédéral dans notre région ne peut que nous réjouir. Un tel centre, avec ses facilités, ses supports techniques et logistiques en mer, ne peut que nous aider dans notre évolution. Comme chercheur, je trouve logique qu'un centre de recherche oceanographique ait accès à la mer. A Rimouski, il aurait été souhaitable que le Laboratoire Océanologique de l'INRS soit érigé directement au bord de la mer. Beaucoup d'expériences scientifiques nécessitent la présence d'eau de mer courante dans les laboratoires. Chez nous, on a pallié à ce manque par l'accessibilité à la Station aquicole de la pointe à Pointe-au-Père (l'ancienne gare maritime du Ministère des transports).

Comme Rimouskois, je suis de très près l'évolution du dossier du nouveau

centre de recherches. Je commence à avoir des doutes sur sa réalisation. Je crains que ce centre nous échappe pour s'installer soit ailleurs dans la province, là où l'eau du fleuve n'est même pas salée ou plus probablement au Nouveau-Brunswick.

Je ne tolère pas la politiquerie des corps intermédiaires soit qu'ils sont d'une naïveté à un point tel que leurs visières, leur courte vue et leur esprit de clocher les empêchent de voir clair; soit qu'il y ait mauvaise foi, mais j'en doute...

Dans mon pays d'origine, l'Egypte, il y a un proverbe qui dit: "Mon frère et moi contre mon cousin. Mon cousin et moi contre l'étranger de la famille". Mettons-nous ensemble de concert, toutes les municipalités et les corps intermédiaires de

tout l'Est du Québec et disons clairement que nous voulons avoir ce centre de recherche chez nous. Arrêtons de jouer le jeu de l'étranger à notre famille. Si

Rimouski, Pointe-au-Père et Mont-Joli ne sont pas des villes soeurs, elles sont au moins des cousines.

Michel Khalil
océanographe

RÉSERVEZ MAINTENANT POUR VOS

RÉCEPTIONS DU TEMPS DES FÊTES

Salle pouvant accommoder 100 personnes

- Buffet froid
- Repas chaud
- Vin d'honneur, etc...



METS CANADIENS, CHINOIS ET ITALIENS

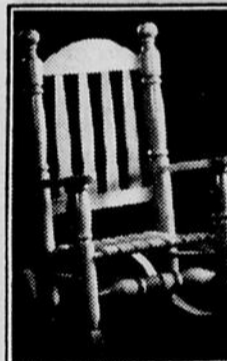
AU P'TIT BEDON

478 ST-GERMAIN OUEST, RIMOUSKI

723-6876



BEAU, DURABLE, PRATIQUE, PEU COÛTEUX



Chaise berçante en merisier verni

Bancs en chêne ou merisier

Avec ou sans dossier, 18" ou 24" de hauteur. Idéal pour le comptoir de cuisine ou le bar

À partir de **39\$**



Du confort pour toute la famille,

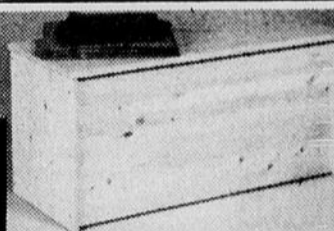
aussi chaise sur billes

189\$

Disponible dans différentes dimensions

Enfant	49\$
Adolescent	69\$
Maman	95\$
Papa	145\$
Grand-papa	189\$

FABRIQUEZ LES MEUBLES QUE VOUS VOULEZ AU PRIX QUE VOUS VOULEZ PAYER



C'est une table, un mur, un meuble, tout ce que vous désirez et c'est facile.

Commandez avant le 15 décembre et bénéficiez d'un escompte de **10%**



Notre entrepôt est chauffé et isolé; l'humidité est contrôlée, notre bois est sec.

POUR CEUX QUI APPRECIENT LA QUALITÉ

Bois Décoratif

LIVRAISON ET ESTIMATION GRATUITE

56 LEONIDAS,
RIMOUSKI - 723-2141

COMPOSEZ SANS FRAIS
1-800-252-9050

"Coup de foudre" reçoit un accueil favorable de la part des étudiants

En effet, depuis le 23 novembre, le Conseil populaire des Communications de l'Est du Québec a commencé la diffusion dans la région 01 du vidéo "COUP DE FOUDRE"

Il s'agit d'une coproduction de la Télévision communautaire de la Vallée et du C.pop.C.E.Q. traitant de l'accessibilité aux médias de communication.

En plus de la présentation de ce vidéo, une bande dessinée est remise aux étudiants afin de les sensibiliser aux nouvelles technologies. La Société nationale de l'Est du Québec a collaboré à la réalisation de ce document.

Cette tournée est une étape intéressante pour le Conseil populaire des Communications de l'Est du Québec dans son mandat d'éducation des utilisateurs des moyens de communications.

Une nouvelle façon d'élever ses enfants

La méthode ni-vainqueur ni-vaincu



- La méthode qui a transformé la vie de 300 000 familles aux E.U.

- La méthode qui développe l'autonomie du jeune en l'encourageant à trouver lui-même la solution à ses problèmes.

LA METHODE DU NON-PERDANT

Les Sessions "Communication Parents-Enfants" veulent aider les parents dans leur difficile

mission d'éducateur, en développant chez eux l'aptitude à la communication et à la négociation sans perdants

Plus de 285 couples et familles monoparentales ont bénéficié de cette méthode à Rimouski depuis huit ans. Relevons quelques appréciations:

"Mon degré de tolérance et de compréhension a augmenté dans mes relations avec mon enfant. J'ai maintenant une plus grande facilité à faire comprendre et admettre mes besoins."

Jacques D.

"Très bonne méthode de travail. On sait où on va. Musique de détente qui a un très bon effet. L'habitude qu'a l'animatrice d'exprimer ce qu'elle ressent nous aide à le faire nous-même."

Thérèse C.

"Je suis plus sûre de moi. Je ne crie presque plus. Je suis plus attentive à mes enfants et à mon époux. Mon garçon de sept ans a commenté à exprimer ses besoins poliment et à respecter les miens. Il fait aussi des concessions avec ses frères."

Françoise C.

"Je suis devenu plus attentif à mon entourage. J'évite de donner des ordres inutilement. Je sors très satisfait de cette session: du contenu ainsi que de la présentation. Merci!"

Gilbert R.

"Je suis moins prompt. Je pense deux fois avant de prendre position; je deviens plus compréhensif. J'ai beaucoup apprécié les connaissances de l'animatrice, son expérience, l'apport de faits vécus. Mon

épouse et moi avons grandement profité de tout. Un souhait: que les prochains groupes aient autant de bonheur que nous à vivre ces rencontres.

Guy G.

CONTENU DU COURS:

- . Les 13 obstacles à la communication
- . Que faire quand l'enfant a le problème?
- . Que faire quand j'ai le problème?
- . Que faire quand il y a des conflits de besoins?
- . Que faire quand il y a des conflits de valeurs?
- . Comment les deux (parent et enfant) peuvent sortir gagnants?

Durée du cours: 10 sessions de 3 heures

Dates: 1er groupe: les lundis du 9 janvier au 26 mars 1984.

2ième groupe: les jeudis du 12 janvier au 29 mars 1984.

Heures: 7h30 à 10h30 p.m.

Endroit: Ecole Paul-Hubert

Deboursé pour la session entière: 32,00\$ par couple.

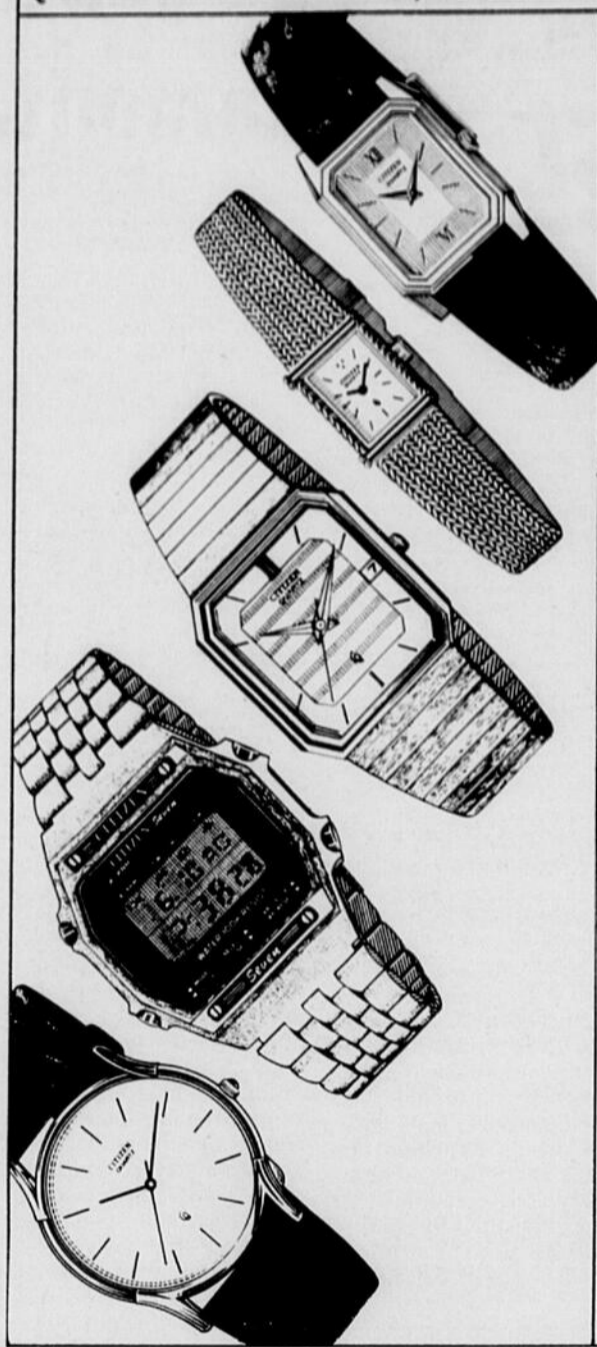
A qui s'adresse le cours?

Aux parents: le père et la mère. (La formation d'éducatrices pour les garderies est en voie de réalisation)

Nombre de participants: 10 couples

Animatrice: Bernadette Bélanger, Maîtrise en Pastorale (Sciences familiales). Date limite d'inscription: 20 décembre

QUAND ON A POUR CITÉ, LE MONDE. QUAND ON A POUR CITÉ



UNE MONTRE À QUARTZ CITIZEN. QUAND ON A POUR CITÉ, LE MONDE.

Partout, l'élégance a sa montre: la Citizen! La montre à quartz Citizen, c'est un bijou d'élégance et de précision. Et elle est GARANTIE POUR DEUX ANS. Les montres à quartz Citizen sont offertes dans un vaste choix de modèles. Les prix? Ils varient de 80 \$ à 850 \$. Passez les voir très bientôt chez:

bijouterie fournier enr.

156 CATHÉDRALE, RIMOUSKI
723-3235
Jean Thibault, prop.

GARANTIE DE 2 ANS



PORTES ET FENÊTRES ARMOIRES DE CUISINE



JEAN GAGNÉ
CONSEILLER TECHNIQUE
BUR.: (418) 723-2673
RÉS.: (418) 722-9515

Visitez notre salle de montre. Maintenant ouverte le
JEUDI SOIR: 7 00 à 9 00 p.m.
VENDREDI SOIR: 7 00 à 9 00 p.m.
SAMEDI: 9 00 à 12 00

miralis

180 LÉONIDAS, RIMOUSKI
QUÉBEC - G5L 2T2

DES MEUBLES COMME AU TEMPS PASSÉ...



À LA PORTÉE DE TOUS LES BUDGETS

ATELIER
360 de la Carrière
Rimouski - 723-2202
Bureau: 722-7586
et 722-7680

SUGGESTIONS DE CADEAUX POUR NOËL

	CHAUDIÈRE À CENDRES Rég. 11,95\$ SPÉCIAL 8⁵⁰		<ul style="list-style-type: none"> • VASTE CHOIX DE VENTILATEURS DE PLAFOND • SYSTÈME DE CLIMATISATION
	ASSIETTE À BÔCHES Rég. 10,95\$ SPÉCIAL 8⁵⁰		
	PANIER À BOIS Martelé, suédois Avec 3 outils Rég. 109,95\$ SPÉCIAL 89⁹⁵		PLUSIEURS AUTRES ARTICLES À VENIR VOIR...
	ENSEMBLE D'OUTILS SUR PIED Pelle-pince, balai, tisonnier Rég. 74,95\$ SPÉCIAL 49⁹⁵		
	HACHE CHOPPER (Non illustrée) Pour fendre le bois SPÉCIAL 35\$		

BIONAIRE



BOUTIQUE Autour du feu inc.

VENTE ET INSTALLATION
167 ST-GERMAIN EST
RIMOUSKI 724-6438



Québec-Téléphone, bonne première pour la qualité de son service

La compagnie Québec-Téléphone vient de remporter deux importants trophées qui confirment la bonne qualité du service

qu'elle offre à ses abonnés.

En effet, ces trophées étaient l'enjeu d'un concours visant à mesurer

la performance de huit compagnies de téléphone nord-américaines du chapitre de l'amélioration des indices de qualité de ser-

vice.

Québec-Téléphone s'est classée bonne première dans les deux catégories faisant l'objet du concours, soit la catégorie "performance générale" et la catégorie "réparation".

C'est à partir des résultats des sondages faits auprès des abonnés, résultats compilés par une firme indépendante, qu'a été établie la performance des compagnies participantes.

Selon M. Raymond Sirois, président de Québec-Téléphone, cette brillante performance doit être portée au crédit des employés de la Compagnie qui, tout au long de ce concours d'une durée de trois mois, ont déployé tous les efforts nécessaires pour donner aux abonnés un service de

haute qualité. "Au fond, a-t-il ajouté, le vrai gagnant du concours c'est notre client. C'est lui en fin de

compte qui a remporté le véritable enjeu, c'est-à-dire un service de haute qualité."



MM. Raymond Sirois et Charles Mercier, respectivement président et vice-président de Québec-Téléphone, acceptent ici au nom de tous les employés les deux trophées remis par M. Stephen A. Inkrott de GTE Midwestern Telephone Operations.

Atelier Habitation

On devra y travailler plus fort

Pour le président du Comité d'orientation et de coordination du Sommet économique du comté de Rimouski, monsieur Alain Marcoux, des efforts particuliers devront être consacrés au suivi des pro-

positions d'action de l'atelier Habitation au cours de la prochaine année car, voici ce que nous révèle le suivi des actions qui devaient être menées: -lorsqu'on parle de l'adoption d'une politique de l'ha-

bitation au Québec, on apprend que le gouvernement est à élaborer une telle politique, mais n'est pas encore prêt à la rendre publique; -au sujet de la création d'un comité permanent de l'habitation dans les municipalités, rien n'indique une progression de cette intention;

-concernant le logement étudiant, un projet est actuellement à l'étude à l'Université du Québec à Rimouski quant à la possibilité d'une résidence de 200 personnes;

-pour ce qui est de la création d'une banque de terrains pour des projets d'établissement de ménages à faible revenu, la Ville de Rimouski attend des propositions de promoteurs; -l'idée de la création d'un fonds de prêts hypothécaires n'a pas eu de suite; -le supplément au loyer et son application au besoin de la région 01 ne peut être accepté par la Société d'habitation du Québec;

-pour la question de la proposition visant à ce que les travaux des organismes gouvernementaux et paragouvernementaux soient faits par des entrepreneurs licenciés, les municipalités répondent qu'elles préfèrent exécuter leurs travaux en régie alors que les deux paliers de gouvernement souhaitent procéder par contrats.

"Voilà un bilan plus difficile et sur lequel nous devons accomplir un travail plus systématique" a déclaré monsieur Alain Marcoux.

Bijoux inédits...

- Argent
- Email
- Etain



Variété de broches, bracelets, colliers et boucles d'oreilles qui vous charmeront...



LA SAMARE INC.
METIERS D'ART
102B St-Germain Ouest, Rimouski. Tel.: 723-0242
PLAN MISE DE CÔTÉ



POUR VOS CADEAUX DE NOËL, VENEZ DÉCOUVRIR LES NOMBREUSES SUGGESTIONS QUE NOUS VOUS OFFRONS



ENCADREMENT
MATÉRIEL D'ARTISTE



Laissez-nous vous conseiller...

LE plus

GRAND CHOIX DANS LA RÉGION.

- Matériel d'artiste
- Encadrements
- Cadres de table
- Images laminées sur bois
- Gravures (sérigraphies) québécoises
- Reproductions

- Matériel d'artisanat
- Tableaux d'artistes québécois (Clément Rodrigue)
- Lampes japonaises
- Transfert d'images
- Posters
- Cartes de souhaits

VOYEZ NOTRE GRAND CHOIX DE POSTERS ET DE REPRODUCTIONS DE TOUTES DIMENSIONS

PLAN MISE DE CÔTÉ
SERVICE D'EMBALLAGE GRATUIT

Faites encadrer une pièce que vous avez créée et offrez-la en cadeau pour Noël.



QUEBEC INC

Carrefour Rimouski

419 Boul. Jessop Rimouski 723-5454

Santé et bien-être animal

Dr Michel Pépin, mdv

Vrai ou faux (2)

- 1) Il existe des pilules que l'on peut donner aux chiens et aux chats et qui les débarrassent de leurs puces.
- 2) L'achat d'un chien avec un pedigree nous assure qu'il est pure race.
- 3) Le vaccin pour la rage peut se donner dès l'âge de 3 mois avec un rappel tous les trois ans.
- 4) On peut maintenant stériliser définitivement un animal à l'aide d'une injection.
- 5) Il est préférable de ne pas donner de nourriture

sèche à un chat mâle pour éviter la formation de petites pierres à la vessie.

- 1) Vrai: Depuis quelque temps, chez votre vétérinaire, il est possible de se procurer ce genre de comprimé que l'on peut donner aux chats et aux chiens. Très efficace et très sécuritaire, le comprimé, une fois absorbé, libère dans le sang un poison qui agit pendant environ 3 ou 4 jours. La puce, lorsqu'elle suce le sang, s'empoisonne

et meurt; trois heures après l'injection du produit, toutes les puces qui étaient sur le chien devraient être mortes. Il faut donc répéter le traitement deux fois par semaine. Son faible coût et sa grande efficacité en font le meilleur produit sur le marché présentement.

2) Faux: Bien que selon sa vraie définition le terme pedigree signifie: extrait du livre généalogique d'un animal de race pure. Malheureusement certaines personnes vendent des animaux avec leur arbre généalogique en utilisant, à tort, le terme pedigree. Donc seuls les papiers d'enregistrement du cercle canadien du chenil sont officiels pour le chien, et ceux de l'association canadienne du chat pour ce dernier.

3) Vrai: Avec les nouveaux vaccins, ceci est possible pour chien et chat. Par contre la première fois qu'il est vacciné, l'animal doit recevoir un rappel au bout d'un an comme pour les autres vaccins.

4) Faux: Aux États-Unis, des recherches s'effectuent sur ce genre d'injection mais présentement elles sont non disponibles.

5) Vrai: A cause de la grande quantité de cendres et de matières sèches cela représente le principal facteur des blocages urinaires. Mais tout n'est pas désespéré, car en effet il existe maintenant de la nourriture sèche spécialement pour les chats qui ont ces problèmes. Ces moules sont disponibles chez les vétérinaires.

Cueillette des déchets Vous devrez utiliser des sacs de plastique

La Ville de Rimouski désire informer ses résidents qu'en vertu du règlement no 83-1471, adopté par le Conseil de Ville le 19 septembre 1983, il ne sera plus permis, à compter du 1er janvier 1984, d'utiliser des poubelles ou des boîtes de carton en vue de la cueillette des déchets. Les déchets devront être déposés dans des sacs de plastique (épaisseur minimale de 0,04 millimètres) ou dans des containers pour les établissements générant plus de un mètre cube de déchets par cueillette. Lorsque des sacs de plastique seront utilisés, ils devront être étanches et solidement attachés.

Cette nouvelle exigence est édictée dans le but de minimiser la hausse des coûts de la cueillette des déchets et d'éliminer toute pollution qui résulte de la présence en bordure des rues des déchets mal emballés. La Ville de Rimouski fait appel au sens civique de ses résidents pour respecter cette nouvelle exigence et ainsi contribuer à l'amélioration de la qualité de vie à Rimouski.

Pour obtenir toute information supplémentaire relative à la réglementation de la Ville de Rimouski sur la cueillette des déchets, veuillez vous adresser au

service génie-travaux publics de la Ville, au 205 avenue de la Cathédrale, ou téléphoner durant les heures régulières d'ouverture des bureaux au numéro suivant: 724-3134.

Ville de Rimouski

BONNE TABLE avec Mimi Gagnon

Gâteau à la mélasse

- 75 ml. de beurre
- 75 ml. de sucre
- 75 ml. de mélasse
- 1 oeuf bien battu
- 250 ml. de farine
- 5 ml. de poudre à pâte
- 250 ml. de noix.

Battez le beurre en crème et ajoutez le sucre graduellement. Puis ajou-

tez la mélasse et l'oeuf battu; ensuite la farine, la poudre à pâte et une partie des noix concassées. Laissez tomber la pâte dans de petits moules graissés. Garnissez le dessus de chaque gâteau d'une moitié de noix et faire cuire à 180°C. 20 à 25 minutes.

VOTRE SPÉCIALISTE EN NETTOYAGE DE MOBILIERS DE SALON, TAPIS ET INTÉRIEUR D'AUTOMOBILE



- Service rapide
- Estimation gratuite
- Prix plus que compétitifs

ADALBERT AUDET
POUR RENDEZ-VOUS

723-8157

De 12h00 à 13h00
et le soir après 18h00

Communiqué spécial

L'Imprévu supprime la taxe de vente à ses dîners du lundi, mardi et mercredi où l'on te remettra en argent comptant le montant de la taxe sur la facture.

*... où l'Imprévu est de mise pour te plaire
... et te satisfaire.*

Invitation valable jusqu'au 21 décembre 1983.

- Réserve maintenant pour la réunion des Fêtes
- Salons privés et salle de banquets à ta disposition



RESTAURANT L'IMPRÉVU

73 est, St-Germain,
Rimouski, P.Q.
Tél.: 723-7337

Restaurant Les SORBIERS



sa table
son site

Réervations:
736-5640

route 132—face à l'entrée ouest de Bic Relâche: lundi et mardi

METHODE SYLVA BERGERON

M. Sylva Bergeron
président et fondateur



(Un art de vivre... avec soi et les autres)

**25 ANS A VOTRE SERVICE...
250,000 DIPLÔMÉS**

Saviez-vous que...?

- ...Pour prendre confiance en soi
- ...Pour reprendre courage
- ...Pour se faire des amis
- ...Pour être compris et comprendre les autres
- ...Pour vivre pleinement sa vie et non la subir
- ...Pour se débarrasser de sa gêne, de sa timidité et de sa peur du ridicule
- ...Pour apprendre à être bien dans sa peau

**IL FAUT SORTIR DE CHEZ VOUS ET VOUS PRENDRE EN MAINS...
NOTRE COURS VOUS OFFRE CETTE POSSIBILITÉ...**

Sans obligation de votre part, venez prendre connaissance de notre méthode

De plus, nos conditions sont à la portée de toutes les bourses:

Aucun contrat, aucun engagement

Vous payez 10,00\$ par rencontre

LE COURS COMPREND
12 RENCONTRES:

- ✓ Une démonstration «Gratuite»
- ✓ Dix (10) rencontres régulières (une par semaine)
- ✓ Une journée spéciale et gratuite intitulée «Un Jour Nouveau»



Gaétan Dupont
Animateur - 723-4254

**RENDEZ-VOUS SANS OBLIGATION
MARDI 13 DÉCEMBRE '83 À 19H30**

à la salle de l'Église St-Pie X, Rimouski.

Si impossible le 6 décembre, rendez-vous le 13 décembre. SANS OBLIGATION.

Institut de Culture Personnelle du Québec Inc.



Fondé en 1959
DIRECTEUR: Yvan Bergeron, bureau 2675 Flaubert, Laval, H7E 2L5

Seul Institut autorisé à diffuser la méthode Sylva Bergeron
Un certificat de Culture Personnelle vous est remis à la fin du cours.



L'APPORT

1939

45 ANS À VOTRE SERVICE
LA COOP DES CONSOMMATEURS DE RIMOUSKI

1984

PARTICIPEZ À LA LOTTERIE

COOPRIX

10,000\$

Tout achat de 25\$ ou multiple de 25\$ permet aux consommateurs d'obtenir autant de billets.

Prix total de 10 000\$ en argent sous forme de bons d'achats. Répartition des prix:

- 10 bons d'achats de 100\$
- 10 bons d'achats de 50\$
- 40 bons d'achats de 25\$
- 300 bons d'achats de 10\$
- 500 bons d'achats de 5\$
- 500 bons d'achats de 2\$
- 2000 "billets gratuits"

Toute personne qui possèdera un billet identifié "Bonne chance", pourra le compléter à l'endroit de 10 bons d'achats de 100\$ chacun le 23 décembre 1983, à 20h00.

**PROMOTION EN VIGUEUR
DEPUIS LE 14 NOVEMBRE
1983.**

LOTTERIE :cooprix:::

10 000\$ EN BONS D'ACHATS

Prix total de 10 000\$ en argent sous forme de bons d'achats.

Endroits: **Cooprix I**
Cooprix II
Dépanneur Sonic Coop

**"BONNE
CHANCE"**

**45 ANS À VOTRE SERVICE 1939-1984
LA COOP DES CONSOMMATEURS
RIMOUSKI**

Répartition des prix:	
10 bons d'achats de 100\$	100\$
10 bons d'achats de 50\$	50\$
40 bons d'achats de 25\$	25\$
300 bons d'achats de 10\$	10\$
500 bons d'achats de 5\$	5\$
500 bons d'achats de 2\$	2\$
2 000 "Billet gratuit"	

333 BOUL.
RENÉ-LEPAGE

:cooprix 1 :::

411 RUE SIROIS,
PLAZA ARTHUR-BUIES

:cooprix 2 :::

DÉPANNEUR SONIC-COOP
413 RUE SIROIS

RÈGLEMENTS DU CONCOURS

- Être résidant du Québec et être âgé de 18 ans et plus;
- Tout achat de 25\$ ou multiple de 25\$ permet aux consommateurs d'obtenir autant de billets;
- Les billets peuvent être obtenus et déposés aux endroits suivants: Cooprix I, Cooprix II et Dépanneur Sonic Coop;
- La date et l'heure limites de participation au concours est le 28 janvier 1984, 17h00 ou jusqu'à épuisement des 100 000 billets;
- Loterie instantanée;
- L'attribution des prix se fait à Cooprix I, Cooprix II et Dépanneur Sonic Coop;
- Le nom des gagnants sera publié dans "Le Rimouskois";

- Les prix sont réclamés à Cooprix I, Cooprix II et Dépanneur Sonic Coop;
- Les employés et les administrateurs de la Coopérative des Consommateurs de Rimouski ainsi que les personnes avec lesquelles ils sont domiciliés, ne sont pas éligibles à ce concours;
- Un litige quant à la conduite et l'attribution d'un prix de ce concours publicitaire peut être soumis à la Régie des loteries et courses du Québec.
- Les gagnants devront répondre à une question épreuve.

Question épreuve: 195 x 47 - 625 ÷ 7 + 763 =



COOP : COOP

Coop Ste-Odile Coop St-Fabien

333 boul. René Lévesque

CAFÉ INSTANTANÉ



"Nescafé"

Bocal de 10 oz

5¹⁹

SHORTENING VÉGÉTAL



"Crisco"

Contenant de 3 lb

2⁸⁹

PRÉPARATION DE FROMAGE FONDU



"Cheez Whiz"

A tartiner

Bocal de 500 g

2⁴⁹

SOUPE POULET ET NOUILLES



"Lipton"

Chicken Noodle
SOUP MIX / MÉLANGE À SOUPE
Poulet et Nouilles

"Lipton"

Bte de 4 sachets

1¹⁹

NON ALIMENTAIRE

SAVON DE TOILETTE

"Ivory"

Format bain
Emb. de 3 barres

1²⁵

ASSOULISSEUR DE TISSUS

"Downy"

Contenant 2 litres

2⁹⁵

DÉTACHANT LIQUIDE

"Shout"

Bouteille de 650 ml

1⁹³

SACS À CONGÉLATEUR

"Glad"

Médium

Boîte de 20's

95^c

BOISSONS AUX FRUITS ASSORTIES

"Tang"

Emb. 3x250 ml

99^c

DÉTERGENT LIQUIDE

"Mir"

Emb. de 2 x 750 ml

1⁸⁹

GELÉE EN POUDRE

"Jell-O"

Choix de saveurs
Boîte de 85 g

3 pour

99^c

LIQUEURS

"Coca-Cola"

"Fanta"

"Sprite"

Plus dépôt plus taxe
Bout. 750 ml

6 pour

3²⁹

HUILE VÉGÉTALE

"Crisco"

Bouteille de 1 litre



1⁷⁹

AVEC CE COUPON

OIGNONS SUCRÉS OU OLIVES

FARCIES "Kent de McLarens" 375 ml

1⁶⁹

EAU MINÉRALE NATURELLE

"Montclair" Bout. de 750 ml

79^c

BISCUITS SEYLAN

"Weston" - Caramel, coconut
Format de 300 g

1¹⁹

LÉGUMES EN CONSERVE

"Libby's" - Pois verts asst. ou mais en grains - Canada de fantaisie 14 ou 12 oz

65^c

BETTERAVES MARINÉES

"Habitant" Bocal de 750 ml

1⁵⁹

ANANAS DANS LE JUS

"Dole" - Tranchés ou morceaux
Canada de choix Bte 540 ml

97^c

BÛCHE DE NOËL À LA VANILLE

"Stuart" Format de 460 g

2⁵⁹

ARACHIDES BLANCHES OU BRUNES

"Planters" Format de 350 g

1⁴⁹

MÉLANGE À POUDING

"Robin Hood" - Choix de saveurs
Bte de 250 g

65^c

CERISES ROUGES KENT

"McLarens" Bocal de 375 ml

2⁰⁹

OIGNONS JAUNES

Canada no 1, Québec
Sac de 5 lb



MELON DE MIEL

"U.S.A."
Gros. 8's

1³⁸

CLÉMENTINES FRAÎCHES

"Du Maroc"

1²⁸

KG

58^c

LB

CHOUX VERTS

Canada no 1
Québec

40^c 18^c

KG LB

prix

LA MAJORITÉ DE VOS MAGASINS
COOP-COORIX ONT POUR VOUS
BIÈRE, VIN ET CIDRE

411 rue Sirois Plaza Arthur Buies

FARINE TOUT USAGE

"Robin Hood"

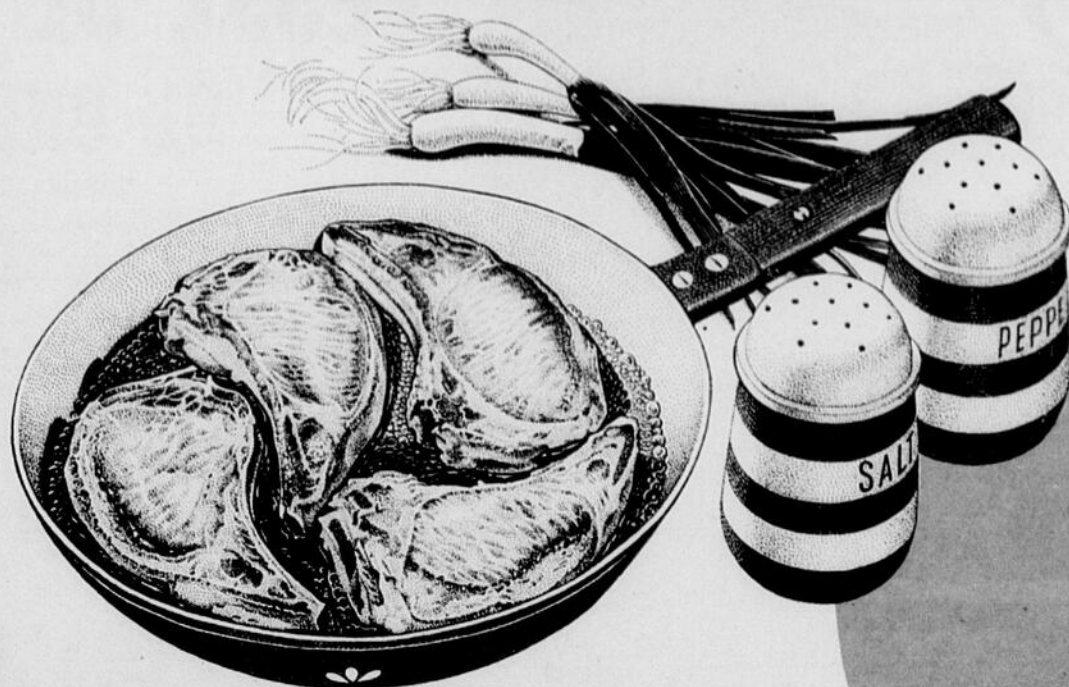
Sac de 10 kg



5⁷⁹

CÔTELETTES DE PORC

Dégraissées
Coupe régulière



3⁴⁷
KG

1⁵⁷
LB

PRODUITS SURGELÉS

PATATES FRITES RÉGULIÈRES

"Cavendish"
Surgelées
Format de 1 kg

1¹⁹

TARTE AUX RAISINS

"Mrs Smith"
Surgelée
Format 8 pouces

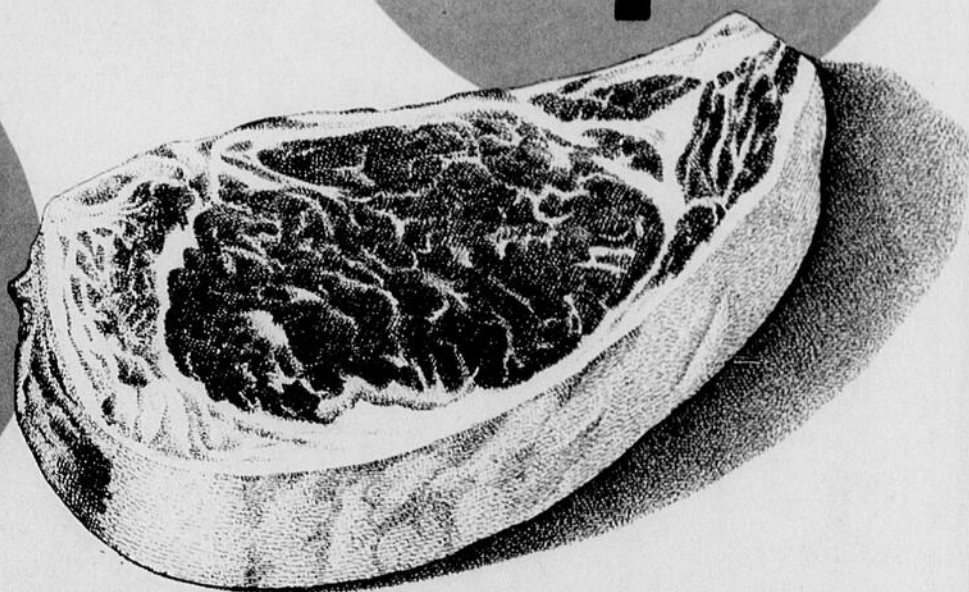
1⁷⁹

BIFTECK DE CÔTES

Ruban rouge
(Ribs)

6⁵⁷
KG

2⁹⁸
LB



30c
Ce bon de 30c est échangeable à l'achat d'une bouteille de 1 litre d'huile Crisco. Limite d'un bon par achat. Ce bon est valide du 5 au 10 déc. '83 seulement.
30c

BOEUF HACHÉ Régulier

2⁸⁷ 1³⁰
KG LB

BIFTECK Ruban rouge Faux-filet

10⁹⁷ 4⁹⁸
KG LB

SAUCISSON DE BOLOGNE

"Taillefer" - Ciré ou cello



Demi ou complet

1⁹⁶ 89^c
KG LB

Tranché
2³⁷ 1⁰⁸
KG LB

DEMI-SOC DE PORC FUMÉ
"Taillefer" - (Demi-cottage) **4⁷⁷ 2¹⁶**
KG LB

TOURTIÈRE
"Taillefer" - Format de 450 g **1⁶⁷**
Ch.

SAUCISSES PORC ET BOEUF
"Taillefer" - En vrac **3⁶⁷ 1⁶⁶**
KG LB

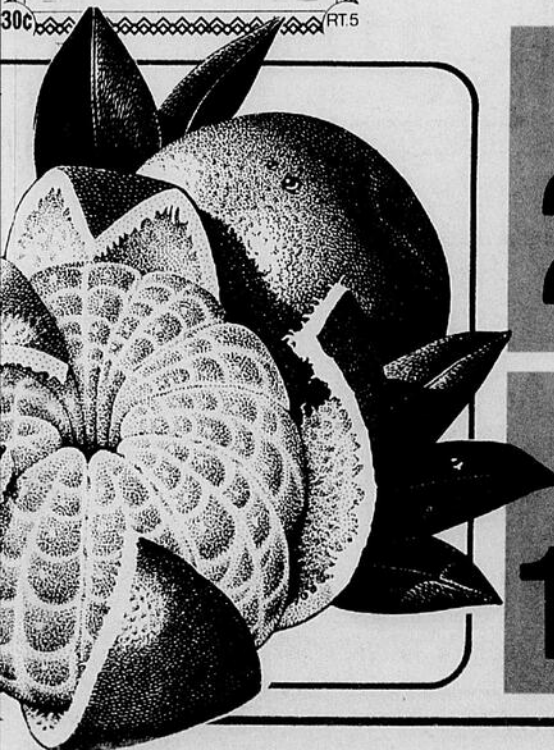
BACON MAIGRE
"Taillefer" - Pqt 500 g **2²⁷**
Pqt

CÔTELETTES DE PORC DÉOSSÉES

Genre papillon **6²⁷ 2⁸⁴**
KG LB

FLANC DE PORC FRAIS

Idéal à cretons **2⁶⁷ 1²¹**
KG LB



Coop Ste-Odile
Coop St-Fabien

COOP

333 boul. René Lévesque
411 rue Sirois Plaza Arthur Buies

COOPRIX



FESSE DE JAMBON DU BRISSON

Prête à servir

DEMIE OU
COMPLÈTE

3⁰⁷1³⁹
KG LB

BOUT GROUPE
Env. 5 lb

2⁵⁷1¹⁷
KG LB

QUART DE FESSE
Env. 3 à 4 lb

3²⁷1⁴⁸
KG LB

CENTRE OU
STEAK

3⁶⁷1⁶⁶
KG LB

HAUT
DE PATTES
DE PORC

Surgelé

1²⁷
KG
58¢
LB

POINTE DE SURLONGE

Boeuf - Produit Canadien
Fraîche - Morceau de 2 lb et plus

4²⁸1⁹⁴
KG LB

JAMBON SANDWICH

"Capri" - En vrac

4⁸⁷2²¹
KG LB

SALAMI RÉGULIER

"Capri" - En vrac

4¹⁷1⁸⁹
KG LB

JAMBON FESSE

"Old Fashion"

Tranché ou morceau

8⁷⁵3⁹⁷
KG LB

PAIN DE VIANDE

"Capri" - Simili poulet

3¹⁷1⁴⁴
KG LB



ENJOLIVEZ VOTRE TABLE!

AVEC UNE VERRERIE
"LUMINARC"
FLAMME

CETTE SEMAINE:
COUPE VIN BLANC
COUPE VIN ROUGE

1³⁹
Ch.

AUCUN
ACHAT
REQUIS

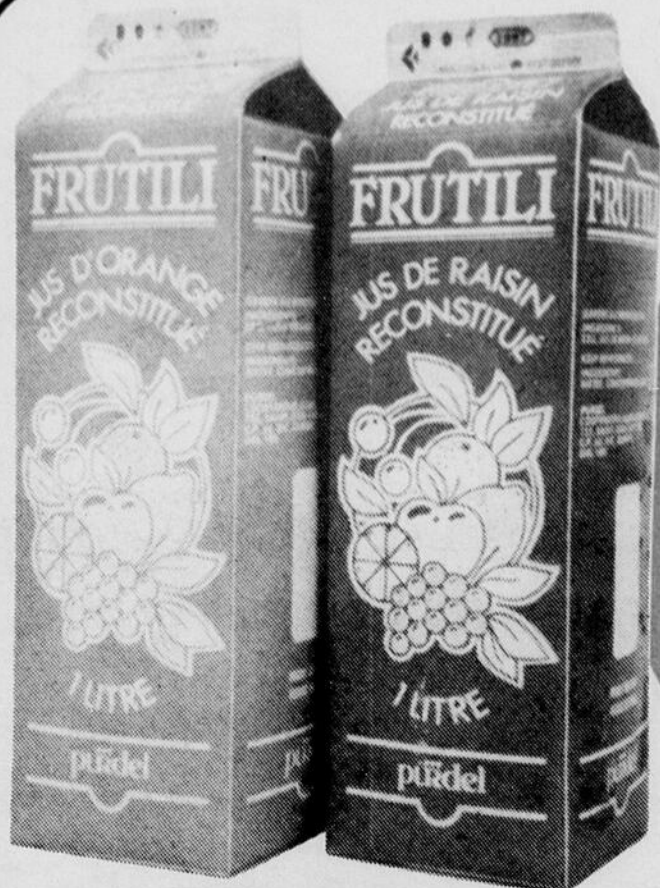
Semaine du	5 AU 17 DÉCEMBRE	COUPE VIN BLANC	—	VIN ROUGE	_____	1.39\$ ch.
Semaine du	12 AU 17 DÉCEMBRE	LIQUEUR DIGESTIF	—	VERRE 'A EAU	_____	1.39\$ ch.
Semaine du	19 AU 23 DÉCEMBRE	VERRE 'A PORTO	—	FLÛTE 'A CHAMPAGNE	_____	1.39\$ ch.

Coop Ste-Odile
Coop St-Fabien

COOP

333 boul. René Lepage
411 rue Sirois Plaza Arthur Buies

COOPRIX



FRUTILI

Jus pur - 1 litre

Orange Frutilli

99¢

Raisin frutilli

109



MARINADES "HEINZ"

HEINZ SUCRÉES Mélangées - 750 ml	183
HEINZ GHERKINS 375 ml	169
HEINZ HOSHER 750 ml	183

DÉPARTEMENT PÂTISSERIE

FROMAGE
EN GRAINS

"St-Benoît Labre"

703

KG

319

LB



Gagnant
Lys d'Or '83

BONBONS "DARE"



Assortis

Satiné - 500 g

Crème française
420 g

199

Choco-menthe,
350 g

229

Choco-vanille,
350 g

229

NOURRITURE POUR CHIENS

"Promotion"

8 kg

699

BEIGNES

"Landreville"

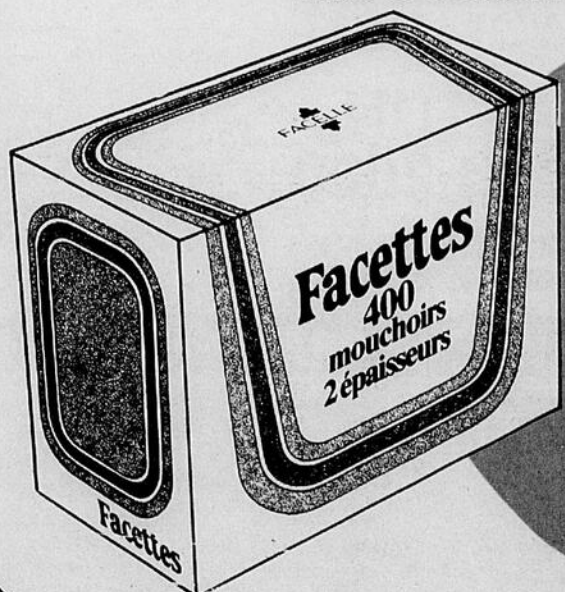
Cannelle, raisins - Pqt 6's

149

"Presto" - Pqt 12's

95¢

MOUCHOIRS DE PAPIER



"Facettes"
Boîte de 400 feuilles

179

PAPIER DE TOILETTE



"Royale"
8 rouleaux

339

Le parti Nationaliste de Rimouski-Témiscouata pose la question

Le Centre de recherche en pêches maritimes, est-ce un projet d'élections?

L'exécutif du Parti Nationaliste de Rimouski-Témiscouata, lors de sa dernière réunion, a décidé d'intervenir dans le débat du Centre de recherches en pêches maritimes, que le ministre Pierre De Bané tente d'implanter à Ste-Flavie. Le Parti Nationaliste n'a pas l'intention, par sa prise de position, d'alimenter la guerre froide entre Rimouski et Mont-Joli. Au contraire, le Parti Nationaliste est d'abord voué aux intérêts du Québec, et ses députés déploieront la solidarité nécessaire pour attirer au Québec le plus d'avantages possibles, à condition que cela se fasse réellement à l'intérieur

d'une volonté de développement régional et bien articulé de l'ensemble du Québec.

Selon le Parti Nationaliste, le rôle des deux députés libéraux fédéraux concernés est particulièrement condamnable. D'une part, madame Côté, que tout le monde connaît pour son amour des voyages à l'étranger, en parfaite imitation de son chef bien-aimé, n'a pas tenu envers ses électeurs la promesse formelle qu'elle avait faite, il y a à peu près un an, de doter Rimouski du Centre de recherches. Au moment de l'annonce par Pierre De Bané, dont la députée fédérale venait d'être informée dans l'avion qui la ramenait dans notre région, elle ne trouva qu'à expliquer cela de façon incompréhensible en répondant: "C'est un Centre de recherches en sciences fondamentales..., c'est pas la même chose..., etc..."

Par ailleurs, Pierre De Bané, le ministre de Matapédia-Matane mais surtout celui qui décide pour tout le monde, profite de sa situation pour établir son favoritisme politique. Comme ministre de l'Expansion économique régionale, comme ça allait mal dans la Vallée, il promet une usine de sciage à Causapscal, qui n'est pas encore là; ça allait mal à Matane et il leur promet la papeterie qui n'est pas encore là. Ça allait mal à Mont-Joli parce qu'il n'avait rien donné à cette ville, comme ministre des Pêches et Océans: il leur promet un Centre de recherches en pêches maritimes. Quand sera-t-il là?

Le Parti Nationaliste trouve très regrettable la volonté du ministre De Bané de construire un nouveau quai pour ce centre, alors que les quais de Rimouski-Est et de Pointeau-Père sont sous-exploités. Ça fera un autre quai à entretenir ou, comme il serait plus juste de dire, à ne pas entretenir

et à laisser aller en désuétude. C'est aussi de répéter la malheureuse expérience des expropriations exagérées pour Mirabel, en plus petit évidemment. Alors que les besoins en terrains sont en principe mineurs pour un tel centre, le ministre de monsieur De Bané est en train de vouloir exproprier une terre complète et parmi les plus riches de notre région. "Si Eva Côté est encore la députée du comté de Rimouski-Témiscouata, d'affirmer monsieur Denis Savard, le président du Parti Nationaliste, elle pourrait peut-être faire en sorte que de telles absurdités n'aillent pas plus loin, et qu'un minimum de bon sens prévale enfin". Le Parti Nationaliste se dit heureux de ce projet pour la Mitis, mais enjoint les Libéraux fédéraux d'arrêter de construire des projets aussi spontanés et aussi peu intégrés, en particulier, à nos infrastructures portuaires.

Le Parti Nationaliste souhaite qu'il ne s'agisse pas là d'un autre Gros-Cacouna, d'un projet d'élections que l'on sait perdues.

FÊTE!



MEMBRE RÉGALADE

Le 15 mars 1975, il entra dans la brasserie à 9h30 a.m. C'était notre premier client, le père Alphonse Beaulieu. Sa B.A., c'est d'aiguiser les égoïnes et les couteaux. Si vous avez besoin du père Beaulieu, allez le voir au 299 rue St-Germain Est, et s'il n'est pas là, c'est qu'il est chez nous!

NOUVEAU À ST-ANACLET CORDONNERIE GERMAIN OUELLET

RÉPARATION DE CHAUSSURES, FERMETURES ÉCLAIR,
BOUTONS À PRESSION, ET AUTRES.

AIGUISAGE DE PATINS
OUVERT 7 JOURS PAR SEMAINE

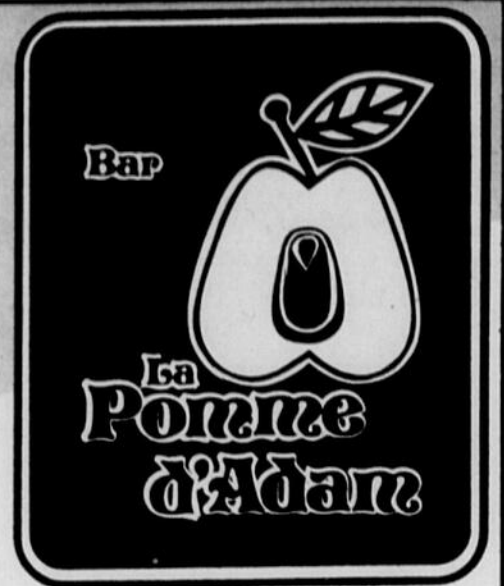
TRAVAIL RAPIDE

CORDONNERIE GERMAIN OUELLET

68 PRINCIPALE EST, ST-ANACLET

723-1409

LES
MERCREDI-MODE
DE LA POMME D'ADAM
À 21H30
PLACE ST-GERMAIN
RIMOUSKI - 723-3339



En collaboration avec:

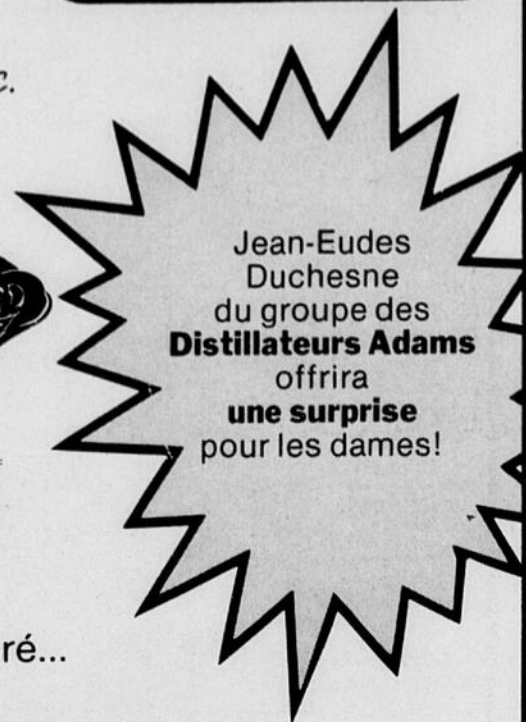
chez Eve Chez Eve Inc.

SALON DE LA
Fleur
Huguette
St-Laurent

MONSIEUR HO!
MASCULIN

Nouvel éclairage amélioré...

**MUSIQUE D'AMBIANCE
PAR LE PIANISTE-CHANTEUR JEAN GAGNON**



Jean-Eudes
Duchesne
du groupe des
Distillateurs Adams
offrira
une surprise
pour les dames!

HÂTEZ-VOUS

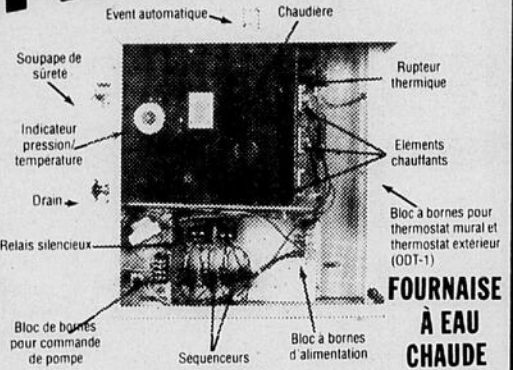
Profitez de toutes les subventions encore disponibles!

"QUEL QUE SOIT
VOTRE SYSTÈME DE
CHAUFFAGE ACTUEL,
NOUS AVONS LA SOLUTION
À VOTRE PROBLÈME!"

LE CHAUFFAGE BI-ÉNERGIE



FOURNAISE
À AIR PULSÉ



SUBVENTIONS POSSIBLES:

● FÉDÉRALE: 800\$ ● HYDRO-QUÉBEC: 650\$

TOTAL: 1450\$

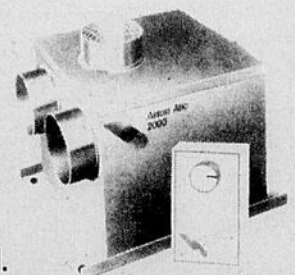
JUSQU'AU
31 DÉC.

SUPER
PROMOTION
POUR UN TEMPS LIMITÉ
POUR AUSSI
PEU QUE **235\$**

LE FAMEUX SYSTÈME

**ASTON
ATIC 2000**

POUR ÉLIMINER VOS PROBLÈMES
D'HUMIDITÉ ET DE CONDENSATION.



CONSULTEZ LE SPÉCIALISTE EN CHAUFFAGE



LÉOPOLD TREMBLAY LTÉE

ENTREPRENEUR ÉLECTRICIEN
283 OUEST, ST-LAURENT, RIMOUSKI

INSTALLATION ÉLECTRIQUE RÉSIDENIELLE ET COMMERCIALE. RÉNOVATIONS DE TOUS GENRES

ESTIMATION GRATUITE

723-7435



Le P.L.Q. explique...

La loi 111 (2)

En premier lieu, la loi 111 faisait disparaître d'un trait de plume un principe sacré de notre droit, le principe selon lequel une personne accusée d'avoir commis un délit de caractère pénal doit jouir de la présomption d'innocence tant et aussi longtemps que sa culpabilité n'a pas été établie à l'occasion d'un procès en bonne et due forme. Dans un paragraphe, on faisait disparaître la présomption d'innocence qui devait normalement s'exercer dans le cas des enseignants qui ne se seraient pas présentés au travail un bon matin. Sous l'empire de la loi 111, le seul fait d'avoir été absent un jour créait contre un enseignant une présomption de culpabilité.

La présomption d'innocence cessait de même de s'exercer en faveur des associations de travailleurs. Les syndicats, les confédérations, les groupes de travailleurs étaient mis dans le même sac que n'importe quel citoyen qui aurait pu violer la loi. Ils étaient tenus responsables d'absences impliquant leurs membres. Le fardeau de la preuve leur était imposé.

Les articles 17 et 18 de la loi 111 qui abolissent la présomption d'innocence sont contraires à la Déclaration universelle des Droits de l'Homme, au pacte international en matière de droits civiques et politiques, à la Charte canadienne des droits et libertés et à la Charte québécoise des droits et libertés de la personne. Tous ces documents établissent que la présomption d'innocence est un droit fondamental qui ne saurait être abrogé ou suspendu que dans des situations exceptionnellement graves.

La Loi 111 comporte en outre des sanctions individuelles d'une sévérité inusitée, en cas d'absence au travail. Toutes les lois spéciales adoptées jusqu'à maintenant par l'Assem-

blée nationale prévoyaient, par exemple, qu'un travailleur qui refusait de se présenter au travail devait être privé de son salaire pour la durée de son absence. Avec la loi 111, la même sanction s'exerçait, mais en double. Un travailleur absent de son travail perdait, cela va de soi, son salaire pour chaque journée de travail manquée; mais en plus, on lui imposait la perte d'une journée additionnelle de salaire. Ce travailleur se voyait aussi infliger la perte de droit d'ancienneté chèrement acquis au prix d'années de travail assidu et continu.

Enfin, la loi 111 comporte des amendes plus élevées que celles qui sont définies dans le Code du travail. Elle crée un ordre de sanctions spéciales, toujours à

l'intention des enseignants. Même chose à l'endroit des associations d'enseignants. A l'intention des syndicats d'enseignants, la loi 111 prévoit des sanctions d'une sévérité absolument inusitée: par exemple, la retenue de la cotisation syndicale est suspendue dès qu'une association est présumément coupable d'avoir été partie à l'absence d'une personne ou d'un groupe d'enseignants au travail. De même, dans une situation semblable, les libérations de dirigeants syndicaux pour affaires syndicales, dont traitent longuement les conventions collectives, sont abolies. La loi prévoit également qu'en cas de griefs, les frais d'arbitrage devront être assumés à part égale par la partie syndicale, alors que

le régime actuel veut que ces frais soient assumés par la seule partie patronale.

La loi 111 comporte également des modifications dangereuses à nos précédentes judiciaires établies. Elle met en veilleuse la Charte québécoise des droits de la personne, ainsi que la Charte canadienne des droits et libertés, au cas où cette dernière n'aurait

pas déjà été suffisamment réduite à néant au Québec par l'effet de la loi 62. En tout cas, on trouve dans la loi 111 un article précis en vertu duquel la Charte québécoise des droits de la personne cesse de s'appliquer aussi longtemps que la loi 111 est en vigueur.

Rémi Beaulieu
La Commission politique
PLQ - Rimouski

MARIO ROY, A.V.A.

284 rue Potvin, Rimouski
Bur. 723-6408
Rés. 723-4771

Service complet en assurance

- vie et rentes
- collective
- générale



Coopérants

NOTRE GRANDE VENTE

SE CONTINUE JUSQU'AU SAMEDI 10 DÉC. '83

DUAL WAVE

MICROWAVE SYSTEM

Voici de quelle façon il fonctionne!

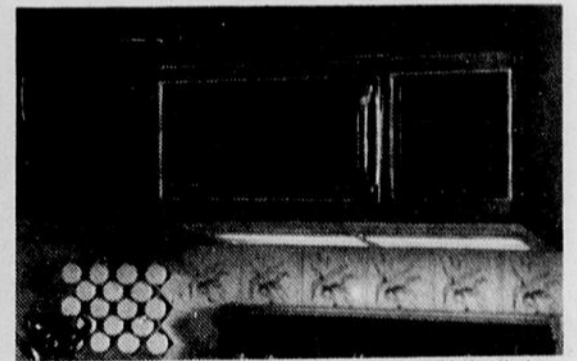
Dans la partie supérieure du four, une antenne émet dans un mouvement rotatif régulier des micro-ondes qui, contrairement aux autres fours à micro-ondes, sont également distribuées dans la partie inférieure du four. Les aliments sont donc enveloppés par des flux de micro-ondes provenant de la sole et de la voûte du four. Les résultats sont sensationnels. La cuisson se fait bien et uniformément et il n'est pas nécessaire de retourner la plupart des aliments. De plus, il n'y a aucune plateforme tournante encombrante de telle sorte que chaque pouce carré de la cavité du four peut être utilisé pour la cuisson.

Seuls les fours à micro-ondes Dual Wave™ distribuent les micro-ondes à la partie supérieure et à la partie inférieure du four pour vous procurer une cuisson uniforme de vos aliments.

MODÈLES:

RK-9300 rég. 929,95\$	748\$
RK-9200 rég. 799,95\$	647\$
RK-9100 rég. 749,95\$	597\$
RK-9040 rég. 639,95\$	514\$

Tous ces modèles possèdent la sonde thermique.



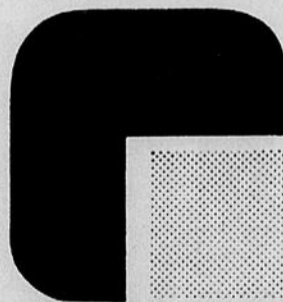
Modèle CounterSaver™ RYM56
Ce four, qui est installé au-dessus de la cuisinière, vous offre toutes les commodités de la micro-cuisson et libère votre comptoir. Le modèle CounterSaver™ éclaire également la

surface de votre cuisinière électrique et possède une hotte à deux vitesses. Il est également muni d'un écran à affichage numérique, d'une commande de cuisson automatique, de cinq fonctions de cuisson et d'une minuterie de 100 minutes.



Hotpoint

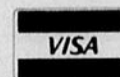
Le dernier cri en électroménager



Galerias Bicoises Inc.

17, ST-VALÉRIEN
Bic

736-4377



PLAN MISE DE CÔTÉ
VISA ET MASTER CARD
ACCEPTÉES
QUANTITÉ LIMITÉE



PROMOTION ÉTAGÈRE:
couleur chêne naturel

Séparément:
115\$ - 69\$ - 115\$ =

299\$



Couleur chêne naturel
Séparément:
153\$ - 181\$ =

334\$

Table de bout 82\$ Table de centre 79\$

Aussi 20 autres ensembles dans différents finis, tels: chêne et orme naturel, mélamine.

"ÇA MÉRITE RÉFLEXION"

UN CHOIX TRÈS RAISONNABLE

Notre plan de pré-arrangement vous permet de choisir, de votre vivant, le type de services funéraires que vous désirez recevoir. Il permet également d'éviter à vos proches des décisions hâtives qui, prises sous le coup de l'émotion, entraînent trop souvent des dépenses excessives et bien rarement prévues au budget.

UNE GARANTIE FINANCIÈRE DOUBLE...

À votre service depuis plus de 25 ans, Claude Ouellet Inc., vous propose un plan de pré-arrangement avec **garantie financière double**. C'est-à-dire que la totalité du montant que vous investissez lors de la signature du contrat est déposée dans un **compte en Fiducie**. Ceci vous assure la sécurité absolue de votre placement. De plus, votre plan est automatiquement indexé à la valeur de l'argent, quelle que soit la dévaluation, dû au fait que **vos intérêts sont capitalisés au compte**: C'est pour vous l'assurance de recevoir demain des services aux prix d'aujourd'hui.

Vous avez besoin de plus amples détails sur nos pré-arrangements et sur leurs coûts respectifs? N'hésitez pas à faire appel à:

CLAUDE OUELLET INC.

134 AVE ROULEAU,
RIMOUSKI, P. QUÉ.
TEL.: 723-3325
G5L 5S6



**SANTÉ ET BEAUTÉ
NATURELLE...**

L'hydratation

L'analyse faite, la semaine dernière, concernant les peaux sèches et déshydratées, m'amène, cette semaine, à vous parler d'hydratation. Nous savons que la peau normale est déterminée par une proportion normale de gras et d'eau. Cette eau, si précieuse soit-elle, diminue avec l'âge. Ainsi, une peau jeune contient 13% d'eau, chiffre qui tombe à 7% avec les années.

Il existe des substances, dans la peau, responsable de la bonne tenue en eau de l'épiderme. Ces substances, on les nomme les "facteurs d'hydratation naturelle" (F.H.N.). C'est une sorte de crème naturelle de la peau formée par des éléments gras solubles dans l'eau du sébum, par des minéraux et de la kératine. Cette crème attire l'eau qui monte constamment des profondeurs. Le

F.H.N. est chargé de retenir une certaine quantité d'humidité pour imbiber les couches superficielles de la peau et les cimenter entre elles. Il est une protection naturelle de la peau. Lorsqu'il est déficient, (sur les peaux sèches), la liaison avec le sébum se fait mal et il ne retient pas le taux d'hydratation nécessaire à la peau. Le taux d'hydratation varie puisqu'il répond à des facteurs internes cutanés et à des conditions extérieures: sécheresse atmosphérique. Les rayons U.V., savons, certains médicaments. l'eau, l'alcool. Attention aux substances non assimilables par la peau telles que: huiles commerciales, crèmes épaisses et vaselinées. La peau déshydratée retrouve "bonne mine" avec les sérums "L'ESSENTIEL".

Votre conseillère,
Lise Labrie

161 Rouleau, suite 104

Tél. 723-0488

**Lentilles cornéennes
de Rimouski Inc.**

Jean-Paul Leblanc
Ophtalmologiste

Bruno Dumas
Ophtalmologiste

Sommet économique

Un suivi efficace dans le domaine de la forêt

Dans le domaine de la Forêt, le président du Comité d'orientation et de coordination du Sommet économique du comté de Rimouski, monsieur Alain Marcoux a informé les personnes présentes au souper-causerie du degré d'avancement des propositions d'action retenues "un an après":

-l'accentuation des connaissances du territoire et de l'impact de la tordeuse des bourgeons de l'épinette ont fait l'objet d'une étude à l'Office de planification et de développement du Québec (OPDQ-Est) qui a révélé un manque à gagner de 187 millions \$ entre 1981-86. De plus le ministère de l'Énergie et des Ressources cessera d'utiliser les produits chimiques pour recourir exclusivement aux moyens d'entretien mécaniques (le sarclage) pour enrayer la tordeuse; quant au département de santé communautaire, il aura complété ses travaux sur ce sujet en avril 1984;

-sur les propositions concernant les travaux d'aménagement sur les forêts privées, la pépinière régionale, les besoins des intervenants en forêt privée et modifications aux politi-

ques d'aménagement, certains aspects de ces propositions seront corrigées par le plan de relance du gouvernement du Québec qui prévoit produire quant à lui 100 000 000 de plants par année et d'en faire produire 200 000 000 par l'entreprise privée; pour ce faire le Québec aura besoin d'immobilisations nouvelles: 7 serres de production, 25 pépinières et une usine de traitement de semence;

-la proposition concernant les disponibilités résineuses des forêts publiques sur le bloc forestier Price s'est réglée en concrétisant le projet de la Scierie Mitis qui sera opérationnelle en mai 1984. On se rappellera la part de chaque intervenant intéressé:

*Gouvernement du Québec	690 000\$
*MEIR	1 790 000\$
*Promoteur	920 000\$
*Population	230 000\$
*Emprunt à long terme	1 370 000\$
Total	5 000 000\$

-au sujet du plan d'allocation des bois, un comité a été formé, s'est réuni à trois reprises jusqu'à maintenant, ont collaboré le ministère de l'Énergie et des Ressources, le syndicat

des producteurs de bois du Bas Saint-Laurent et les industriels; des propositions seront présentées au ministère en janvier 1984 à la suite du travail accompli; -la recherche en foresterie a aussi fait l'objet d'une proposition d'action qui se réalisera par un organisme à but non lucratif nouvellement fondé le 18 novembre 1983, le Centre régional d'expertise en foresterie de l'Est du Québec (CREF) dont les objectifs sont la formation, l'information, l'animation, ainsi que la re-

cherche-développement. Le financement de cet organisme proviendra du milieu, du ministère de l'Éducation, de l'Office de planification et de développement et regroupera la Commission scolaire, le CEGEP, le gouvernement et les organismes du milieu, "un autre excellent exemple de concertation" selon Alain Marcoux.

-finalement, comme on le sait, la création d'une usine de pâtes et papiers régionale n'est pas encore concrétisée.

**clinique dentaire
LIONEL MARQUIS**

101 LAVOIE, RIMOUSKI
(ÉDIFICE CLINIQUE FAMILIALE)

HEURES D'OUVERTURE

DU LUNDI AU VENDREDI
DE 9H00 À 17H00

SUR RENDEZ-VOUS

722-7466

**OFFREZ POUR NOËL UN CADEAU
DONT ELLE A VRAIMENT BESOIN**



À l'époque où les services sont hors de prix, un serviteur fidèle est une perle rare.

Vos talents de couturière seront infiniment bien servis avec une machine à coudre de Singer à bras libre. Élastiques, ourlets, boutons, surjets, manches, rien ne lui est impossible avec ses 14 points incorporés Fashion* et Flexi-Stitch*.

SEULEMENT

398\$

Cette perle rare raccommode, fait les boutonnières, coud les tricots avec son point extensible et fait même marche arrière.

*Une marque déposée de la compagnie Singer du Canada Ltée

LA GRANDE PLACE, RIMOUSKI
723-2072

SINGER



Action-travail Rimouski-Neigette Inc.

**Première
assemblée générale
annuelle**

Action-Travail Rimouski-Neigette Inc., un organisme sans but lucratif qui regroupe les personnes sans-emploi de Pointe-au-Père à St-Fabien jusqu'à St-Marcellin au sud, tiendra sa première Assemblée annuelle le:

Lundi 12 décembre 1983, à 19 heures au Cégep de Rimouski, local D-127.

On invite donc toutes les personnes sans-emploi membres de Action-Travail à venir en grand nombre assister à cette assemblée. Ce sera alors l'occasion pour tous et toutes de s'informer des activités de Action-Travail et d'élire leurs représentants (es) au conseil d'administration de l'A.T.R.N. Inc.

Pour les personnes sans-emploi qui ne sont pas membres de Action-Travail, mais qui désirent

le devenir, pourront, lors de cette soirée, joindre les rangs de Action-Travail. Egalement, tous ceux et celles qui ont un emploi temporaire ou qui sont intéressés (es) à la cause des sans-emploi pourront aussi devenir membres à cette occasion. C'est simple et c'est gratuit! Il s'agit tout simplement d'avoir le goût de se regrouper, de briser notre isolement et de se prendre en charge...

Pour clôturer cette Assemblée générale annuelle en beauté, une dégustation de bière et fromage aura lieu au local de Action-Travail Rimouski-Neigette, 135 des Gouverneurs, Rimouski.

Bienvenue à tous et à toutes!

Par le conseil d'administration provisoire de Action-Travail Rimouski-Neigette Inc.

**INFO DROIT
par: Régnald Doucet**

**La Régie des entreprises
de construction**

Le texte qui va suivre est une reproduction de la brochure émise par le Gouvernement du Québec concernant la Régie des Entreprises de Construction.

En 1975, à la suite des recommandations de la Commission Cliche, le Gouvernement du Québec adoptait la Loi sur la qualification professionnelle des entrepreneurs de construction et créait du même coup une régie chargée de son application. En légiférant de la sorte, le Gouvernement offrait aux entrepreneurs, aux employés de la construction de même qu'au public en général, une protection plus appropriée contre les entrepreneurs incompétents et les aigrefins.

La Régie des entreprises de construction du Québec est un organisme public chargé de veiller à la qualification professionnelle des entreprises. Elle est composée de neuf membres nommés par le lieutenant-gouverneur en conseil. Trois d'entre eux, dont le président et le vice-président, sont nommés pour une période maximale de dix ans pendant laquelle ils exercent les pouvoirs de la Régie et sont responsables de son administration. Les six autres membres de la Régie sont nommés pour trois ans et choisis parmi les candidats proposés par les associations patronales les plus représentatives de l'industrie de la construction. Ils ont notamment comme rôle de voter les statuts et les ré-

glements de la Régie.

Dans l'exercice de son mandat, la Régie rejoint essentiellement deux clients: les entrepreneurs et le public. En effet, en s'assurant de la qualification des entrepreneurs, la Régie protège, par voie de conséquence, le public contre les faillites et les malfaçons et contre les aigrefins de l'industrie de la construction.

Les services offerts par la Régie sont de trois ordres: ceux qui ont pour but de vérifier la qualification professionnelle des entrepreneurs, ceux qui assurent le respect de la loi et enfin, ceux qui visent la protection du public.

La qualification des entrepreneurs est la première préoccupation de la Régie. Pour ce faire, cette dernière a le devoir de vérifier leur compétence et leur solvabilité avant de leur délivrer une licence valable pour une année, si toutes les exigences sont satisfaites. Suivant les mêmes critères la Régie voit également au renouvellement annuel des licences.

Pour obtenir une licence, les candidats doivent d'abord prouver leur solvabilité en fournissant leurs états financiers et dans certains cas, leur bilan personnel, lors de leur demande de licence ou de renouvellement. L'analyse des états financiers permet à la Régie de déterminer si l'entreprise est en mesure de faire face à ses obligations, une condition essentielle pour obtenir une licence.

(A SUIVRE)

**MAINTENANT
DÉMÉNAGÉ**

**DANS NOS NOUVEAUX LOCAUX
L'ENSEMBLIER L'ENSEMBLIER**



EN GRAND SPÉCIAL

Tous les jeans velours en magasin sont réduits

ADULTES 24 À 38

ENFANTS 7 À 14

LA PAIRE

LA PAIRE

24⁹⁵

16⁹⁵

Plusieurs autres spéciaux vous attendent!

**Notre personnel est prêt à vous accueillir
avec un service courtois et personnalisé**

LA GRANDE PLACE

(Ancien local du Centre musical)

80 ST-GERMAIN EST, RIMOUSKI

RIMOUSKI - MONT-JOLI - MATANE - TROIS-PISTOLES



CHEZ
action plus
Y'A D'L'ACTION!

COMPAREZ NOS PRIX, NOUS DÉFIONS TOUTES COMPÉTITIONS
NOUS N'AVONS PAS HAUSSÉ NOS PRIX DE TABLETTES.
VENEZ VOIR PAR VOUS-MÊMES.



JUS DE TOMATES
"Grad"
Bte de 48 oz
99¢

HARICOTS VERTS OU JAUNES COUPÉS, POIS VERTS ASSORTIS, MACÉDOINE
"Grad"
Bte de 19 oz
59¢

GÂTEAU AUX FRUITS
"Grad"
Régulier
Emb. 400 g
1 59

RAGOÛTS ASSORTIS
"Cordon Bleu"
Ragoût de boulettes, ragoût et patates rondes, dîner, ragoût de boeuf, irlandais ou poulet
Bte 425 g
1 39

CHAIR DE CRABE
"Luxury"
Bte de 5 oz
3 89

SOUPES ASSORTIES
"Lipton"
Crème de champignons, oignons ou oignons-champignons, poulet et oignons
Bte 2's
99¢

RAISINS JAFFA
"Schwartz"
Cello 750 g
2 29

MÉLANGE À POUDING
"Robin Hood"
Choix de saveurs
Bte 250 g
69¢

GELÉE DE FRAISES
"Kraft"
Pure
Pot 250 ml
1 09

LAIT CONDENSÉ SUCRÉ
"Eagle Brand"
Emb. 2x300 ml
3 79

NOURRITURE POUR CHIENS
"Tops"
Poulet ou boeuf
Bte de 25 oz
69¢

CÉRÉALES CORN FLAKES
"Kellogg's"
Bte 525 g
1 49

NETTOYEUR EN AÉROSOL
"Easy Off"
Pour le four, rég. ou nuit
Bout. 400 g
1 99

FRIANDISES
"Nelson"
Caramels, rosebuds, macarons ou pastilles
Cello 12 oz
2 29

VIANDE ACTION TENDRE

VIANDE À PÂTÉ
1ère qualité
85% maigre, décongelée



2 82
KG
1,28\$ lb

FESSE DE PORC FRAIS
Un bout ou l'autre
1,09\$ lb **2 40** KG

FESSE DE PORC FRAIS
Demie ou complète
1,29\$ lb **2 84** KG

STEAK DE PORC
Centre de fesse
Bien dégraissé
1,69\$ lb **3 73** KG

RÔTI DE PORC
Centre de fesse
Bien dégraissé
1,59\$ lb **3 51** KG

PRODUITS "HYGRADE"

JAMBON CUIT TRANCHÉ
"Hygrade"
Cello 175 g
1 49

SAUCISSON DE BOLOGNE
"Hygrade" - Rég. ou ciré - Morceau
1,19\$ lb **2 62** KG

TOURTIÈRE À LA VIANDE
"La Belle Fermière"
450 g
1 97

PRODUITS "MAPLE LEAF"

SAUCISSES FUMÉES
"Maple Leaf"
Rég., tout boeuf
454 g
1 38

ÉPAULE DE PORC
"Maple Leaf"
Fumée, désossée
Genre picnic
1,88\$ lb **4 15** KG

BOEUF FUMÉ
"Maple Leaf"
4x50 g
2 19

SALAMI, PEPPERONI
"Maple Leaf"
Bâtonnet 250 g
1 79

FRUITS ET LÉGUMES

CLÉMENTINES MAROCAINES
Pr. Californie - Canada no 1
Grosneur 18
75¢ lb **1 65** KG

OIGNONS À CUIRE
Pr. du Québec - Canada no 1
Cello de 3 lb (1,36 kg)
69¢

BROCOLI
Pr. Californie - Canada no 1
Gr. 18
99¢ Ch.

RAISINS VERTS
Almería - Pr. Californie
1 74 KG
79¢ lb

FARINE
"Five Roses"
Régulière ou non blanchie
Emb. 3,5 kg
2 99

MOUCHOIRS DE PAPIER
"Facettes"
Blancs
Bte 400's
1 69

JAVEL CONCENTRÉ
"Javex"
Cont. 3.6 l
1 39

MARGARINE EN CARRÉS
"Parkay"
Emb. 2 lb
1 69

CAFÉ INSTANTANÉ
"Chase & Sanborn"
Bocal 10 oz
3 98

MARINADES SUCRÉES
"Habitant"
Pot 750 ml
1 99

BEURRE D'ARACHIDES
"Skippy"
Crèmeux
Pot 750 g
2 49

ESSUIE-TOUT
"Pronto"
Blanc
Emb. 2's
1 09

SOUPE POULET ET NOUILLES
"Lipton"
Bte 4's
1 39

PAPIER HYGIÉNIQUE
"Royale"
Blanc ou amande
Emb. 2's
89¢

LIQUEUR
"Seven-Up"
et "Diet"
Bout. 750 ml
6 pour + dépôt
3 29

ÉPICERIE CONRAD PINEAULT
37 RUE ST-ELZÉAR, LUCEVILLE
739-4482

ÉPICERIE-BOUCHERIE 8-23
326 CORNEAU, RIMOUSKI
724-7252

ÉPICERIE-BOUCHERIE LAVOIE
RIVIÈRE-HÂTÉE, BIC
736-4944

NOS ÉPICIERS ACTION PLUS VOUS SOUHAITENT UNE BONNE SEMAINE

SPÉCIAUX SEMAINE DU 7 AU 10 DÉCEMBRE 1983

Y'A D'L'ACTION!

Certains produits ou formats pourront être remplacés si non disponibles
Votre épicier Action Plus se réserve le droit de limiter les quantités
et de corriger les prix incorrects résultant d'une erreur d'impression.

