

En colère parce qu'ils ne sont plus hydroquébécois

par Michel AUGER

Que peuvent faire 150 locataires, qui viennent de se faire couper l'électricité, contre leur propriétaire qui, apparemment, ne paie pas ses dettes?

Absolument rien, s'il faut se fier à la pénible expérience que vivent depuis hier matin les locataires d'un nouvel immeuble à logis multiples situé au 150 avenue Dorval, à Dorval, à qui l'Hydro-Québec vient de supprimer le courant.

Pourquoi l'Hydro a-t-elle décidé d'agir ainsi? se sont demandés, hier, les locataires de l'immeuble.

"Bien sûr, nous ont dit Mmes Diane Zondervon et Gail Laff, nous avons reçu la semaine dernière un avis de l'Hydro qui nous avertissait de la possibilité d'une interruption de courant si les montants d'argent que leur devait le propriétaire n'étaient pas remboursés.

Les deux jeunes femmes ne savent plus où donner de la tête.

Comme elles n'étaient pas satisfaites de leur appartement, cet ennui supplémentaire, c'est un peu la goutte d'eau qui a fait déborder le vase.

"Que va-t-on faire de la nourriture contenue dans le réfrigérateur?" ont-elles demandé au représentant de LA PRESSE. Entre-temps, le mari de Mme Zondervon a décidé d'utiliser son matériel de camping. "Bien sûr, cette situation ne peut durer, mais faut bien s'organiser entre-temps", a-t-il dit.

Les deux jeunes femmes, des secrétaires travaillant à Dorval, affirment que les problèmes dans cet immeuble ne sont pas nouveaux. "A chaque orage, disent-elles, l'eau pénètre par les murs et le toit. Vous n'avez qu'à regarder les tapis dans les corridors pour vous en rendre compte.

L'une d'elles affirme même que l'eau coule dans le corridor lorsqu'elle prend sa douche...

Pas de recours rapide

"Nous nous croyons protégés par notre bail, a dit Mme Laff, puisque l'électricité était comprise dans le prix de location."

"Toutefois, poursuit Mme Zondervon, personne ne peut nous aider. J'ai personnellement communiqué avec la Régie des loyers, la Protection du consommateur, l'Aide juridique, la Ville de Dorval, le Service municipal d'inspection des bâtiments et l'Hydro-Québec, mais aucun de ces services n'a pu me venir en aide.

"Tout ce que j'ai pu apprendre d'un avocat de pratique privée c'est qu'il faudrait au moins un mois pour obtenir une annulation de mon bail par la cour... si tout va bien."

Mme Laff s'inquiète surtout à cause de son aquarium dans lequel elle conserve plusieurs poissons exotiques, dont quelques-uns qui lui ont coûté très cher. En peu de temps, les poissons pourraient mourir si le filtre et les autres appareils ne sont pas alimentés en électricité.

Les autres locataires se plaignent eux aussi mais ils ne savent que faire.

Proprio disparu!

Pour ce qui est du propriétaire de l'immeuble, la société Domaine du Bord de l'Eau Inc., personne ne sait ce qu'il est devenu.

Les locataires ont reçu un avis au mois d'août dernier les avertissant de ne plus faire parvenir leur chèque de loyer mensuel au propriétaire, mais plutôt à la compagnie Morguard Investments Quebec Limited, le principal créancier hypothécaire.



photos J.-Y. Létourneau, LA PRESSE
Mmes Diane Zondervon et Gail Laff, deux locataires de l'immeuble dont on a coupé l'approvisionnement en électricité, ne savent plus où donner de la tête. "Que faire de la nourriture? Avec toute la publicité sur les bienfaits de l'électricité, comment vivre sans cette source d'énergie?"

Peine perdue, hier, tant pour les locataires que pour les journalistes de rejoindre le responsable de la société de fiducie qui s'occupe de l'immeuble de Dorval.

A l'Hydro-Québec, le chef de la division du recouvrement pour l'ouest de Montréal, M. Jean-Guy Tremblay, a déclaré qu'il lui était impossible de révéler les raisons qui ont incité la régie d'Etat à couper l'alimentation en électricité.

"Tout ce que je peux vous dire, c'est que dans ce cas, le premier du

genre à survenir dans le secteur, a dit M. Tremblay, l'Hydro a utilisé tous les moyens à sa disposition avant de prendre la décision d'interrompre le courant. Nous avons même avisé les locataires de cette possibilité, il y a quelques jours."

M. Tremblay n'a pas voulu confirmer la nouvelle voulant que les propriétaires de l'immeuble soient en dette envers l'Hydro, mais il a dit que la société était une entreprise comme les autres et qu'elle n'avait pas eu d'autre alternative.



Personne ne sait ce qu'est devenue la société Domaine du Bord de l'Eau Inc., propriétaire de l'immeuble.

AN PAS MANQUER chez ARLINGTON

Hockey Smash!

HATONS-NOUS POUR PROFITER CHEZ ARLINGTON DES PRIX PREHISTORIQUES

voir pages C4-C5

CONTINUE

jerome

GANTS DOUBLÉS LAINE

GANTS COURTS EN CHEVREAU. Toutes pointures. Noir, brun, vison.

PRIX DE VENTE \$9.99

- MAINTENANT 9 MAGASINS POUR VOUS SERVIR**
- 6846, rue St-Hubert
 - Fairview - Pointe-Claire
 - Place Desormeaux, Longueuil
 - Les Rivières, Trois-Rivières
 - Place Bonaventure
 - Place St-Jean, St-Jean, Shawinigan
 - Galeries Saint-Hyacinthe
 - Place Desormeaux, Longueuil
 - Bientôt Centre Duvernay
 - Bientôt Centre Duvernay

DIVISION COMMERCIALE

Consultez-nous pour vos cadeaux de compagnie, groupe, etc. Prix spéciaux avec quantité minimum.

RENSEIGNEMENTS: 274-6559

TAPIS MÉTROPOLITAIN

VOUS OFFRE LE PLUS GRAND CHOIX AU MEILLEUR PRIX EN VILLE

720 ROULEAUX EN MONTRE

- Harding
- Barrymore
- Celanese
- Burlington
- Kraus
- Armstrong
- Peerless
- Drite
- Crossley Karastan
- Amtico
- plusieurs autres

J.-P. Chapelle
Président des Distributeurs de Tapis Métropolitain

SOUS-TAPIS GRATUIT

avec chaque achat de BALANCE DE ROULEAUX

- Acrilan acrylic
- Acrylic
- Kodol polyester
- Laine
- Nylon
- Shags

DANS DES MARQUES RECONNUES HARDING, ARMSTRONG, CELANESE, BURLINGTON, CROSSLEY, KARASTAN, PEERLESS, BMK, BARRYMORE, ETC.

RABAIS DE 50% et plus

HARDING 100% NYLON

INSTALLATION ET SOUS-TAPIS DE QUALITÉ INCLUS

Voici une valeur sensationnelle. Le Grand Prix de TAPIS MÉTROPOLITAIN déborde de couleurs, riche en texture et exceptionnellement facile d'entretien. Il garde sa couleur, résiste à l'usure, aux marques, aux taches, est non allergène.

\$795 V.C.

Installation et sous-tapis inclus

SHAG DE NYLON

PREMIER ARRIVÉ, PREMIER SERVI

Dos de jute et dos caoutchouc. Vert pomme, bleu ciel, orange, améthyste, bleu.

498 V.C.

ACRILAN

de Harding-Armstrong • peluche • ciselé • velours

DE FIBRES ACRYLIQUES

Voici un tapis très durable et facile d'entretien. Grand choix de magnifiques couleurs.

595 V.C.

OZITE

INTÉRIEUR, EXTERIEUR

Choix de 6 magnifiques couleurs

238 V.C.

ACRILAN de MONSANTO

FINI VELOURS DE FIBRE ACRYLIQUE

Voici la vraie apparence velours. Fait de fibre acrylique, ce tapis rehaussera votre intérieur. Ce tapis de peluche d'Acrilan de Monsanto est facile d'entretien et durable. Choix exceptionnel de nouvelles couleurs.

795 V.C.

CROSSLEY - KARASTAN

"SPLUSH"

Exclusif à Tapis Métropolitain

Tres chic item de décoration raffinée. 100% nylon de Crossley-Karastan.

1098 V.C.

SERVICE À DOMICILE GRATUIT

Si vous ne pouvez vous rendre nous irons chez vous avec les échantillons.

COMPOSEZ 254-4524

LES DISTRIBUTEURS DE TAPIS MÉTROPOLITAIN

entre Langelier et Galeries d'Anjou **6925, JEAN-TALON EST**

Ouvert tous les jours jusqu'à 6 heures - Jeudi et vendredi jusqu'à 9 p.m. - Samedi jusqu'à 5 p.m.

Canadian Steel Foundries

Suspension de l'enquête sur la demande d'injonction contre les employés

par Léopold LIZOTTE

L'instruction de l'enquête pour l'émission d'une injonction interlocutoire contre les employés de la compagnie Canadian Steel Foundries a été subitement ajournée, hier après-midi, lorsque les procu-

reurs des ouvriers en grève ont annoncé au juge Yves Forest qu'ils venaient d'interjeter l'appel d'une décision qu'il avait rendue vendredi.

Par celle-ci, il avait interdit aux procureurs des intimés de poser des questions directes sur les normes de sécurité prévalant dans la vaste usine de la rue Notre-Dame est au moment du débrayage inattendu de la fin septembre, sur les recommandations faites par un comité provincial d'étude en-

voyé sur place, et sur l'état de santé de plusieurs travailleurs.

Dans ce dernier cas, c'est au médecin de la compagnie que Me Mergler et Marion voulaient interroger, mais le procureur de la compagnie, Me Vincent Lefebvre, s'est farouchement opposé à toute question sur le sujet.

Et il avait eu gain de cause.

Les procureurs des employés ayant déclaré qu'ils feraient l'impossible pour que

la cour d'Appel entende leur point de vue dans les plus brefs délais, le juge Forest a ajourné l'instruction au 15.

Dès demain matin, toutefois, la soixantaine d'employés que l'on veut faire traduire en cour sous une accusation d'outrage au tribunal, pour avoir contrevenu à l'ordre provisoire d'arrêter tout piquetage, devront revenir en chambre 5.15, qui, depuis le milieu de la semaine dernière, est incidemment bondée de spectateurs fort in-

téressés, comme aux beaux jours de l'enquête sur le crime organisé.

Au cours de la matinée, par ailleurs, les avocats des intimés avaient fait entendre comme leur premier témoin le président du syndicat, M. Réal Arsenault, 37 ans, qui en était à sa première "sortie" depuis trois hospitalisations successives, la première datant du 14 juin dernier.

Non sans peine, Me Mergler fit donc raconter à ce témoin que non seulement il

n'était pas retourné à son travail, depuis cette date, mais qu'il n'avait eu aucun contact avec l'exécutif du syndicat, son médecin lui interdisant toute discussion qui pouvait lui "tourner les sangs", en raison de son état précaire de santé.

"Dans ces conditions, de lancer Me Mergler, comment la cour peut-elle interdire à M. Arsenault de piqueter sur les terrains de la compagnie ou aux abords de ceux-ci, alors qu'il n'y a pas mis les

pieds depuis tout ce temps? Et qui ne pourrait se rendre à son travail même si la cour l'y forçait.

Me Lefebvre devait toutefois prétendre que même s'il était malade, M. Arsenault avait la responsabilité morale de la direction de son syndicat, et que c'est à ce titre qu'il était intime.

Quant au "président par intérim", M. R. Boutin, il raconte comment il avait été rapidement suspendu, et de façon indéfinie, peu après

avoir distribué aux abords de l'usine un "manifeste" sur les conditions de sécurité au travail faites aux employés de la C.S.F.

Il nia pas ailleurs avoir conseillé à quelque employé que ce soit de débrayer, affirmant qu'au contraire, ennemi de la violence, il avait fait appel à tous pour que l'on tempore et qu'on recherche des solutions négociées, notamment au sujet d'une première suspension d'un employé.

Demande d'une pré-enquête de Me Lemieux reportée au 31 octobre

Le juge Yves Mayrand, de la cour des Sessions de la paix, a reporté, hier, au 31 octobre la pré-enquête réclamée par Me Robert Lemieux contre le directeur régional du service canadien des pénitenciers, M. Aubert Laferrrière, le directeur-adjoint des programmes des pénitenciers, M. Roger Jourdain, et le directeur de l'unité temporaire de sécurité maximale du pénitencier de Saint-Vincent-de-Paul, M. Jean-Paul Lebrun.

Me Lemieux, qui représente Gabriel Hudon, Raynald Lévesque, Bernard Lortie, Paul Rose et Réjean Tremblay, veut accuser les défendeurs de "voies de faits graves" contre ses clients.

Selon la requête, ces cinq détenus dans un bâtiment seraient présentement désaffecté, infesté de rats, et condamné par plusieurs commissions d'enquêtes depuis 1938.

Cette pré-enquête devait démarrer, hier matin.

Le juge Mayrand, qui doit présider d'autres pré-enquêtes au cours des prochaines semaines, n'a pu fixer une autre date que celle du 31 octobre.

Ils plaident coupables à l'accusation d'évasion

André Ouellette, 33 ans, Michel Lafleur, 23 ans, et Robert Imbeault, 24 ans, trois bagnards qui purgent présentement des peines de pénitencier pour un vol à main armée commis alors qu'ils étaient en liberté illégale, ont reconnu leur culpabilité, hier, au moment où devait débiter leur procès devant jury, à un crime d'évasion.

Le juge Jean-Paul Bergeron prononcera la sentence lundi prochain, le 15 octobre. Ouellette, Lafleur et Imbeault faisaient partie d'un groupe de prisonniers qui se sont évadés du pénitencier à un moment où la tour de garde était déserte parce que le gardien avait soudainement décidé d'aller souper.

Le groupe comprenait aussi Jean-Paul Mercier, 28 ans, qui purge une peine d'emprisonnement à perpétuité pour meurtre.

Un procès ajourné: le dossier introuvable

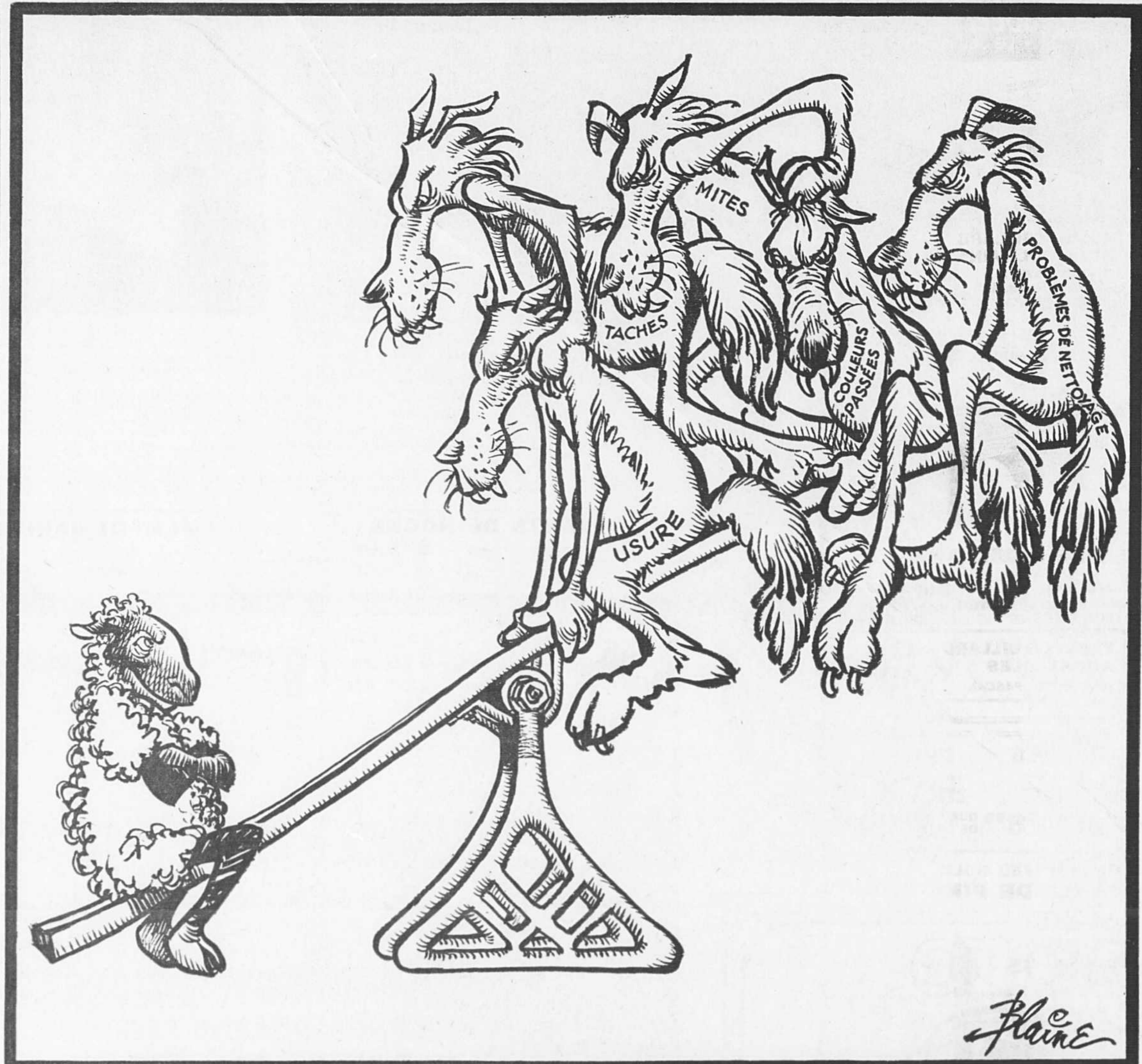
Un individu dans la trentaine, Antonio Salintri, devait subir son procès devant le juge Paul Papineau, hier, sous une accusation de proxénétisme.

On n'a pu le faire, cependant, lorsqu'on s'est soudainement rendu compte que tout le dossier de l'affaire était tout simplement disparu.

On a donc ajourné l'affaire à une date ultérieure, espérant, évidemment, que les papiers égarés seront retrouvés, et au grand complet, d'ici là.

L'arrestation de Salintri et d'un complice avait fait suite à une longue enquête de la police de la CUM, il y a quelques mois.

Si on ne retrouve pas le dossier, eh bien, il faudra tout recommencer.



A notre époque de vie chère, l'achat d'un tapis, carpepe ou moquette, peut représenter pour le profane un choix délicat. Il est difficile de dire lesquels valent vraiment l'argent que vous allez dépenser.

Au magasin, ils ont tous belle allure. Il y en a une telle variété!



Tant de marques, tant de matières, tant de fibres différentes. Reste à savoir lequel conservera son bel aspect le plus longtemps. Est-ce qu'une vilaine

marque noire et indélébile viendra le gâter irrémédiablement à la première cigarette qui tombe? Sa belle couleur va-t-elle passer au premier rayon de soleil? Les souillures vont-elles s'y accrocher, le rendant difficile et coûteux à nettoyer? Dans plusieurs cas, certains synthétiques peuvent affirmer que 'non'. Mais attention!

Il y a sept points à considérer si vous voulez obtenir le maximum pour votre budget-tapis.



Et il n'y a qu'une seule

fibre qui répond à toutes ces exigences. La laine!

1. Conserve mieux l'aspect du neuf. La laine conservera pendant des années toute sa beauté. C'est pourquoi on choisit si souvent la laine pour les endroits les plus passants, les halls d'hôtels, les bureaux et même les avions.
2. Résiste au feu. Votre tapis de laine ne risque pas d'être perdu à tout jamais par la première cigarette échappée. La laine n'entretient pas la combustion. Une cigarette ou une allumette allumées charbonnent et s'éteignent. La trace laissée peut être grattée avec le tranchant d'une pièce de monnaie.



Chaque fibre de laine est un ressort miniature qui se détend aussitôt que libéré.

4. Rend les couleurs inaltérables. C'est pourquoi la laine retient son éclat pendant des années. La laine prend une gamme étendue de teintures et les retient indéfiniment.
5. Se nettoie facilement. Le dépoissilage est facilité par la structure en écailles qui maintient les poussières en surface.

6. Résiste aux taches. Un tapis de laine vous donne toujours le temps d'intervenir. La fine membrane qui gaine chaque fibre s'oppose à la pénétration des taches à condition que vous agissiez à temps.

7. Antimitage permanent. Tous les tapis portant le sigle Woolmark sont obligatoirement traités antimites. Le procédé est permanent, quelle que soit la fréquence des nettoyages.



Comment vous assurer que le tapis contemplé comporte bien ces sept

avantages? C'est simple. Il doit porter le label de la WOOLMARK. La WOOLMARK garantit que le tapis que vous avez sous les yeux répond aux normes rigoureuses du Secrétariat international de la laine et a été soumis au contrôle de ses chercheurs, spécialistes et techniciens. Pour vos tapis, la fibre naturelle est la plus avantageuse. Le tapis pure laine. The Wool Bureau of Canada Limited, 2200 Yonge Street, Toronto, Ontario M4S 2C6



TAPIS PURE LAINE

Rien de tel que la laine.



PASCAL FÊTE SON 70ième ANNIVERSAIRE



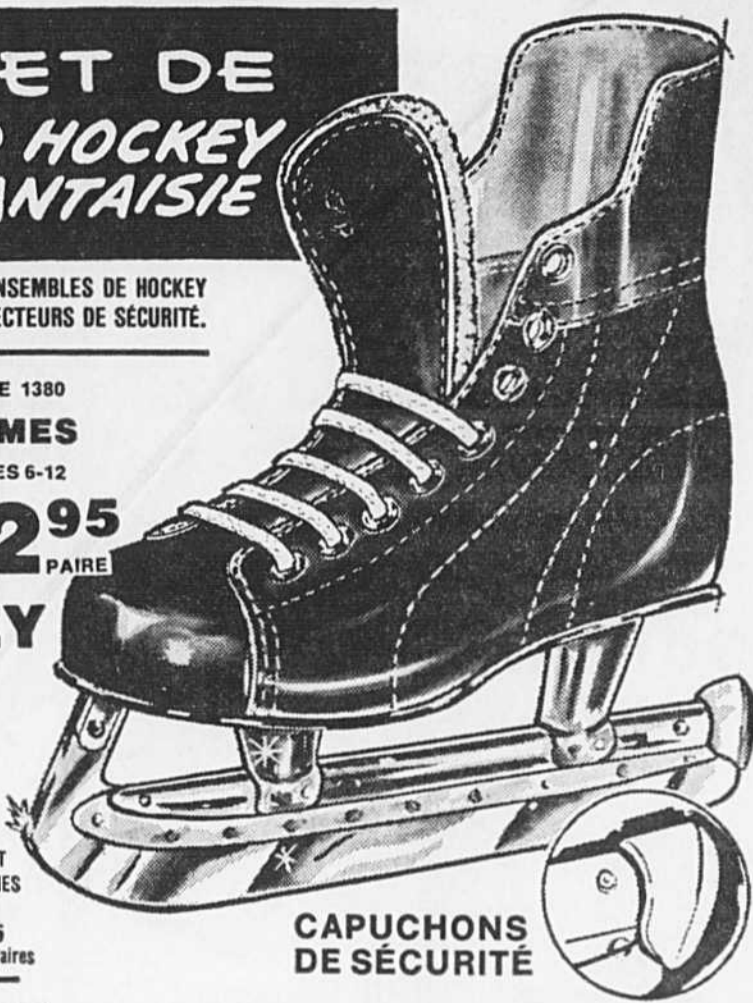
UN CHOIX COMPLET DE PATINS POUR HOCKEY OU FANTAISIE

LES PLUS BAS PRIX SUR PATINS DE QUALITÉ POUR ENFANTS ET ADULTES. ENSEMBLES DE HOCKEY GENRE PROFESSIONNEL POUR HOMMES ET GARÇONS, AU COMPLET AVEC PROTECTEURS DE SÉCURITÉ.

MODÈLE 1180 GARÇONS POINTURES 12-2 \$10⁹⁵ PAIRE	MODÈLE 1280 ADOLESCENTS POINTURES 3-5 \$11⁹⁵ PAIRE	MODÈLE 1380 HOMMES POINTURES 6-12 \$12⁹⁵ PAIRE
--	---	---

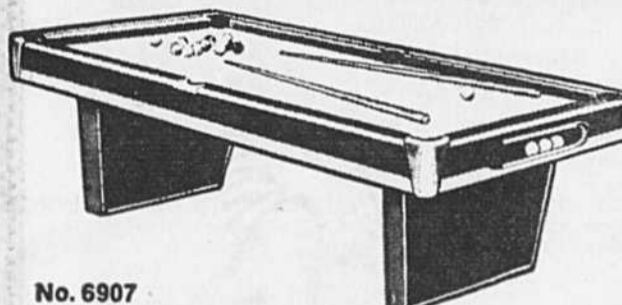
ENSEMBLE DE HOCKEY DOUBLE CUIR DE LUXE PAR DAoust-LALONDE

MODÈLE 216 C ENFANTS POINT. 13-2 \$16⁹⁵	MODÈLE 116 C GARÇONS POINT. 3-5 \$17⁹⁵	MODÈLE 016 C HOMMES POINT. 6-12 \$18⁹⁵	MODÈLE 225 C TOUT NOIR POINT. 1-2 \$21⁹⁵	MODÈLE 125 C TOUT NOIR POINT. 3-5 \$22⁹⁵	MODÈLE 025 C TOUT NOIR POINT. 6-12 \$24⁹⁵	MODÈLE 45 G MECHE NYLON COUPE HAUT POINT. 7-12 \$29⁹⁵	MODÈLE 160 G MECHE NYLON COUPE HAUT POINT. 3-7 \$29⁹⁵	MODÈLE 60 M MECHE NYLON COUPE HAUT POINT. HOMMES 8-11 \$39⁹⁵ Paires
---	--	--	---	---	--	---	--	--



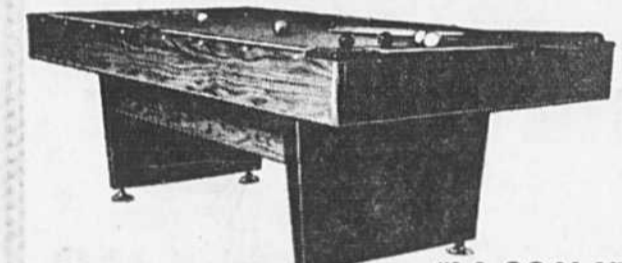
CAPUCHONS DE SÉCURITÉ

JOUEZ au BILLARD • LE JEU FAMILIAL •



No. 6907
TABLE DE BILLARD "METROPOLITAIN"
Au complet avec 2 Queues, 48" série de boules "Boston" - triangle - craie.
TABLE 7 PI.
\$139⁹⁵

AUSSI DISPONIBLE TABLE 8 PI. **\$169⁹⁵**



No 6932
TABLE DE BILLARD "LA SCALA"
96" x 50" AU COMPLET AVEC 2 QUEUES 48" - SÉRIE de BOULES "BOSTON" - TRIANGLE-CRAIE
\$269⁹⁵

TABLE DE BILLARD À OBSTACLES
50"x35½" PRIX PASCAL **\$139⁹⁵**

QUEUES DE BILLARD
36" } 48" } 57" } 57"
99¢ CH. } 1 99 } 2 99 } 2 POUR 4 99 }
57" SCULPTÉE \$8 99 } QUEUE 60" \$13 99 }
2 PIÈCES } DE LUXE }

No 6781 - JEU SOLO TABLE DE PING-PONG

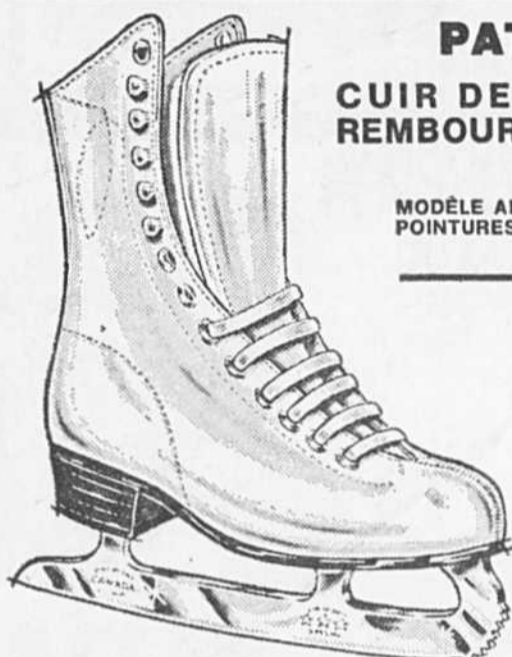
DESSUS ½" D'ÉPAISSEUR PRIX PASCAL



(NON ILLUSTRÉE) No GRP 34 DE LUXE
TABLE DE PING-PONG
DESSUS ¾" D'ÉPAISSEUR PRIX PASCAL **\$69⁹⁵**

PALETTES DE PING-PONG
MANCHE EN CUIR
No 4710 } No 4790 } No 4800 }
\$2 49 } \$5 99 } \$5 99 }

BALLES "HALEX"
No 1 **15¢** CH.
No 2 **30¢** CH.
No 3 **35¢** CH.



PATINS DE FANTAISIE DAoust CUIR DE HAUT QUALITÉ - SUPPORT DE TALON REMBOURRÉ DE MOUSSE - LAME NICKEL -

MODÈLE ADOLESCENTE POINTURES 1-3 **\$17⁹⁵** PAIRE
MODÈLE DAMES POINTURE 4-10 **\$19⁹⁵** PAIRE

ENS. PATINAGE DE FANTAISIE POUR DAMES ET ADOLESCENTES

MODÈLE 1466 ADOLESCENTE POINTURES 13-4 **\$10⁹⁵** PAIRE
MODÈLE 1566 DAMES POINTURES 5-10 **\$12⁹⁵** PAIRE
MODÈLE 1549 DAMES POINTURES 5-10 **\$16⁹⁵** PAIRE



PATINS POUR GARÇONS- NETS ET FIL- LETTES - POINTURES 7 À 12

PRIX PASCAL **\$7⁹⁵** PAIRE

ÉQUIPEMENTS DE HOCKEY "COOPER WEEKS"



GANTS DE HOCKEY
MODÈLE HGI - "ATOM" **\$ 5.99**
MODÈLE 27CH - JUNIOR **\$ 7.99**
MODÈLE 26 - JUNIOR PRO. **\$11.99**
MODÈLE BDJ - JUNIOR PRO **\$19.99**
MODÈLE 64 - Intermédiaire **\$19.99**
MODÈLE BDS - SÉNIOR **\$26.95**
MODÈLE 15 - SÉNIOR **\$36.95**
MODÈLE BDPC - SÉNIOR PRO. **\$54.95**



ÉPAULETTES

No SB 88 - PEE WEE **\$ 5.95**
No SB 89 - JUNIOR **\$ 7.95**
No SB 90 - SÉNIOR **\$ 8.95**
No SB 91 - SÉNIOR PRO. **\$14.95**



CASQUES PROTECTEURS

No SK 100 - JUNIOR **\$2.99**
No SK 300 - CERTIFIÉ C.S.A. **\$7.99**



PANTALONS DE HOCKEY

ROUGE - BLEU OU NOIR MOSQUITO No 1249 - **\$3 95**
JEUNE - NYLON No 7006 N - **\$5 95**
BANTAM No 1250 - **\$6 95**
SÉNIOR - NYLON No 1256 N - **\$9 95**

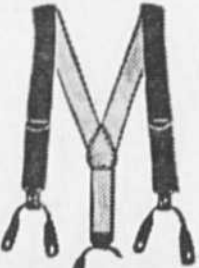


PROTECTEURS DE COUDE

No CH 19 - POUR TOUS **\$2 95**
No EK 4 - PETIT **\$3 95**
No EK 3 MOYEN **\$4 50**
No EK 26 GRAND - **\$6 95**

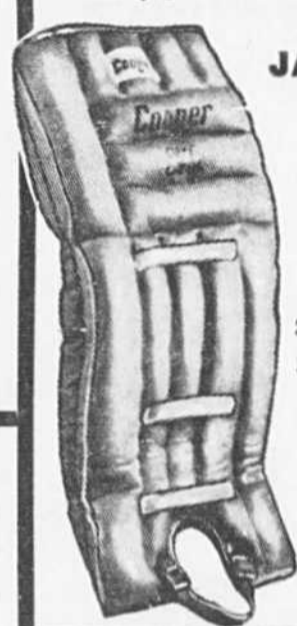


JARRETIÈRES
JUNIOR **\$1.59**
SÉNIOR **\$1.99**



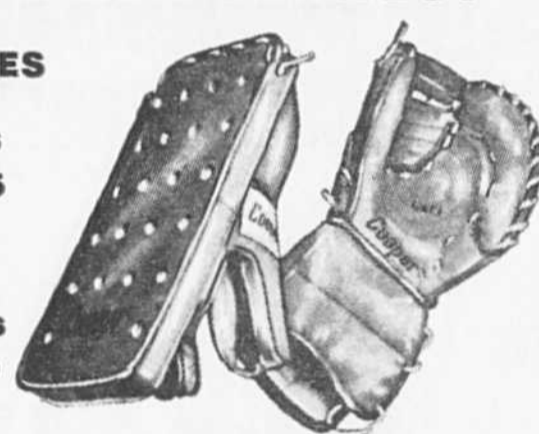
BRETELLES
JUNIOR OU SÉNIOR **\$1 99**

ÉQUIPEMENT DE GARDIEN DE BUT



JAMBIÈRES

No GP 34 23 POUÇES **\$26⁹⁵**
No GP 64 25 POUÇES **\$49⁹⁵**
No GP 56 29 POUÇES **\$79⁹⁵**



GANTS

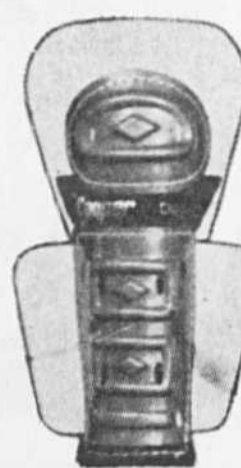
No GM 3X MITAINE OU GANT-BÂTON POUR JUNIOR **\$11.95** CHACUN
ENSEMBLE COMPLET **\$19⁹⁵**
No GM6 MITAINE OU GANT-BÂTON POUR SÉNIOR **\$26.95** CHACUN
ENSEMBLE COMPLET **\$49⁹⁵**

PROTÈGE-CORPS
JUNIOR **\$7.99** SÉNIOR **\$9.95**
MASQUE
JUNIOR OU SÉNIOR **\$9⁹⁵**

BÂTONS DE HOCKEY

VICTORIAVILLE OU SHERWOOD
CHOIX DE DIMENSIONS PEE-WEE, JUNIOR OU SÉNIOR **99¢ A \$4 99** CH.

BÂTONS PRO.RECOURBÉS
RTX 25 K - DE SHERWOOD 53" - 55" **\$2 99** CH.
FINI "RUFTEX" -



JAMBIÈRES

No CH 33 - GARÇON **\$3.95**
No BG 9 - INTERMÉDIAIRE **\$4.95**
No DGX - SÉNIOR **\$5.95**
No. DG - SÉNIOR PRO. **\$11.95**

ÉQUIPEMENT EN PLASTIQUE POUR LE HOCKEY DE RUE

BÂTONS 43" **\$1.99**
BÂTONS 48" **\$2.29**
BÂTONS 53" **\$2.49**
BÂTONS DE GARDIEN **\$2.99**
LAME RÉGULIÈRE **49¢**
LAME DE GARDIEN **\$1 99**

RONDELLE de hockey
OFFICIELLE APPROUVÉ PAR LA C.A.H.A. **49¢** CHACUNE

RUBAN de HOCKEY
BLANC 60 pieds **69¢** ch.

IL Y A UN MAGASIN PASCAL PRÈS DE CHEZ-VOUS

CENTRE D'ACHATS
• Boulevard — Pie IX et Jean-Talon est 722-4681
• Normandie — Boul. de Salaberry 334-6311
• Dorval — 950 chemin Herron 631-4291
• Fairview — Pointe-Claire 695-6655
• Greenfield Park — 473 boul. Taschereau 872-1771
• Place Versailles — 7505 est, rue Sherbrooke 353-1150

MAGASINS
• Côte-des-Neiges et Bedford 735-2534
• 301 ouest, rue Craig 866-5992
• 1494 ouest, rue Sainte-Catherine 935-1156
• 5442 avenue du Parc 274-6453
• 4050 rue Wellington, Verdun 761-4581
• 4833 ouest, rue Sherbrooke 937-3918

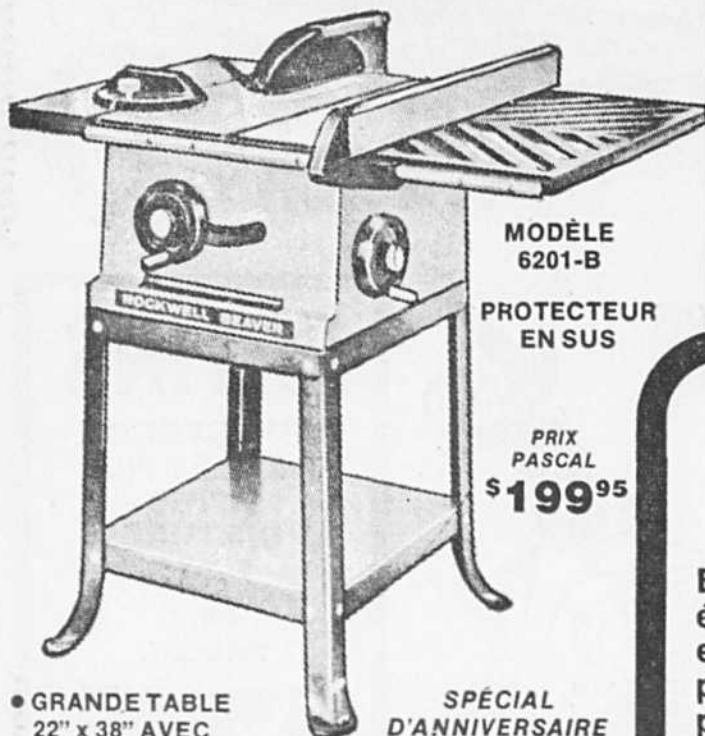
LIVRAISON MINIMUM \$10.00

CHARGEX OU MASTER CHARGE



70^{ème} ANNIVERSAIRE PASCAL

**ÉCONOMISEZ \$40⁰⁰
SCIE ROCKWELL
BEAVER 9"**

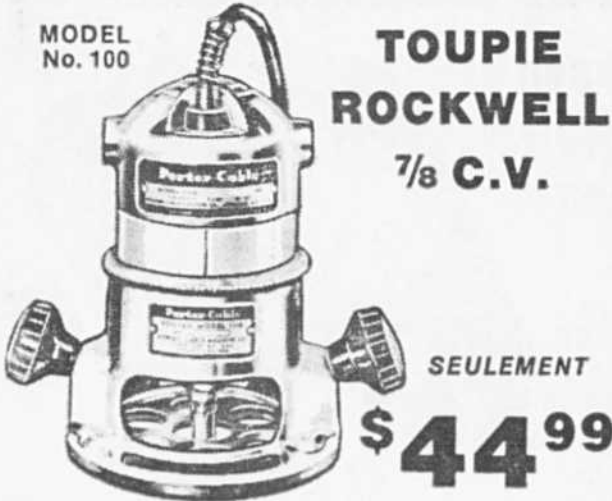


• GRANDE TABLE 22" x 38" AVEC UNE EXTENSION
• CAPACITÉ DE COUPE JUSQU'À 2 3/4"

\$159⁹⁵

AU COMPLET AVEC BANC ET UNE EXTENSION

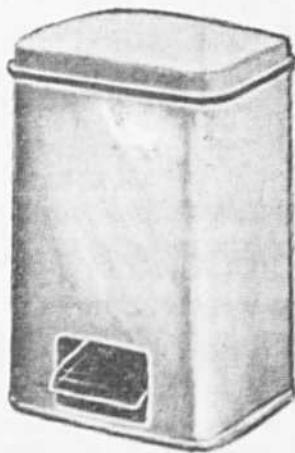
NOTRE PLUS BAS PRIX JAMAIS VU



Suffisamment de puissance pour couper, façonner, rainurer, bouveter et décorer dans le bois ou le plastique.

POUBELLE À PÉDALE

AVEC SEAU EN PLASTIQUE FABRIQUÉ PAR EKCO



\$4⁹⁹

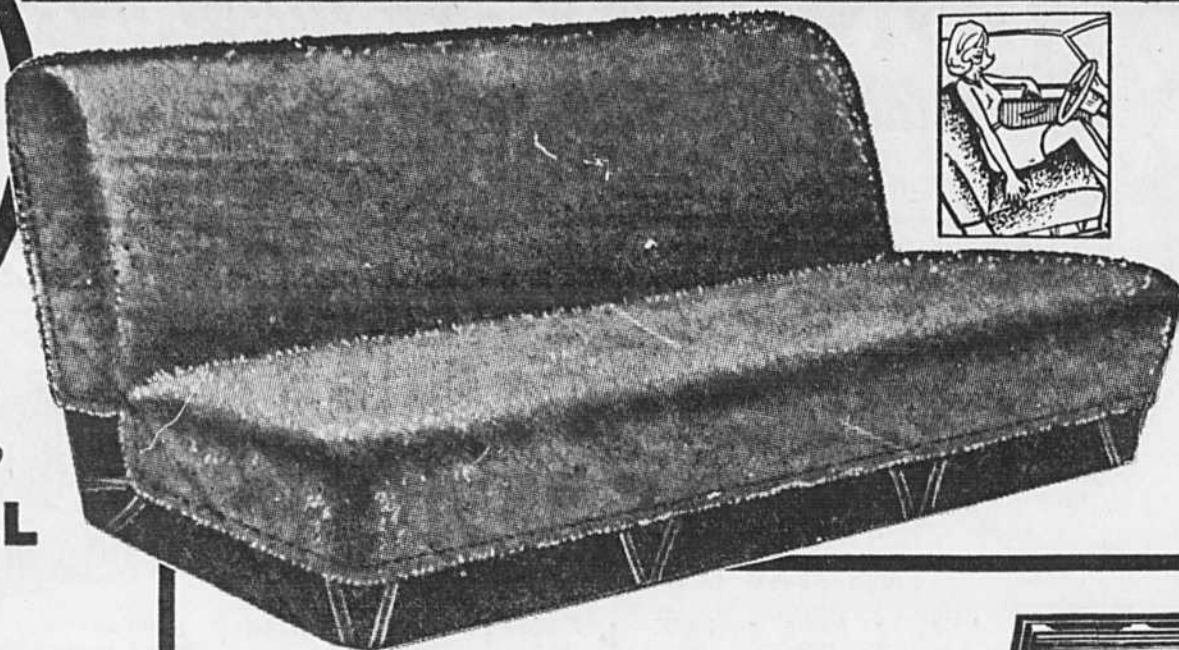
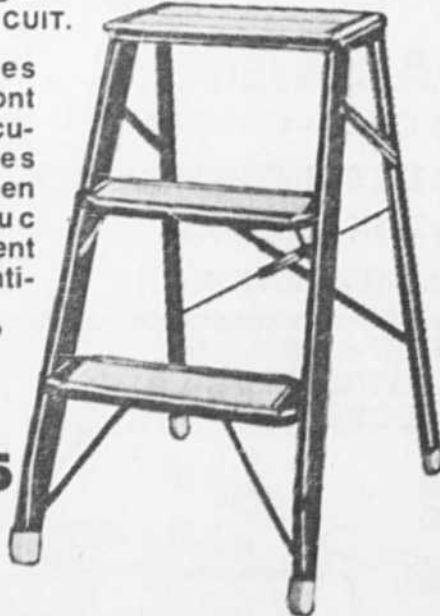
ESCABEAU

EN ACIER — No. 72

VERT AVOCAT — DORE ET TANGERINE — FINI EMAIL CUIT.

Les marches rainurées sont de toute sécurité. Pattes avec bouts en caoutchouc qui ne glissent pas et n'égratignent pas. Hauteur: 25"

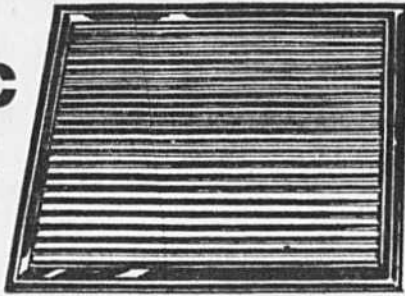
\$7⁹⁵



TAPIS EN CAOUTCHOUC POUR L'AUTO

Dimensions 17" x 20" — Couleurs: noir, bleu ou doré.

PRIX PASCAL 99¢ **SPÉCIAL 77¢ CH.**



HOUSSES EN ORLON

S'UTILISE EN TOUTES SAISONS POUR LES VOITURES À BANQUETTES PLEINES

CHAUD EN HIVER - FRAID EN ÉTÉ PELUCHE ORLON POUR LA BANQUETTE AVANT OU ARRIÈRE. COULEURS: NOIR - BLEU - ROUGE - VERT OU DORÉ.

PRIX PASCAL **\$8⁹⁹**

SPÉCIAL D'ANNIVERSAIRE

\$6⁸⁸

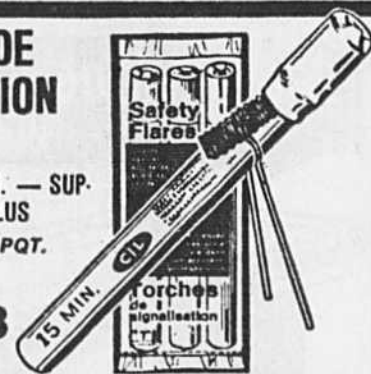
TORCHES DE SIGNALISATION C.I.L.

D'UNE DURÉE DE 15 MIN. — SUP. PORT ROUTIER INCLUS

PRIX PASCAL \$1.59 PQT.

SPÉCIAL

POT. DE 3 **\$1³³**



BATTERIE DE CUISINE

"FLOWER CHARM" 7 MORCEAUX DE SUPREME

Batterie en aluminium émaillé, de calibre épais, avec intérieur "Sunray" et poignées et manches "Bakelite" — la batterie comprend une casserole de 2 ptes et une d'une pte., avec couvercles, rôtissoire 5 ptes. et un poêlon 10" (le couvercle de la rôtissoire s'adapte au poêlon). Vert avocet, rouge ou doré.

SPÉCIAL D'ANNIVERSAIRE **\$26⁸⁸**



JEU DE CASSEROLES CORNINGWARE 3 MORCEAUX

Comprend: 3 casseroles avec couvercles. 32 oz., 48 oz., 64 oz., et un manche amovible.

PRIX PASCAL \$16.99

SPÉCIAL D'ANNIVERSAIRE

\$11⁸⁸



JEU DE CASSEROLES "CORONET" 6 MORCEAUX EN ACIER INOXYDABLE

COMPREND: 3 CASSEROLES AVEC COUVERCLES 1 PTE., 2 PTE., 3 PTE

SPÉCIAL D'ANNIVERSAIRE **\$19⁸⁸**

"CHEF PIERRE" 7 MORCEAUX

Porcelaine-émail polis. La batterie comprend: casseroles 1 pte et 2 ptes. avec couvercles, rôtissoire 5 1/2 ptes avec couvercle, poêlon 10".

PRIX PASCAL \$14⁹⁵

SPÉCIAL D'ANNIVERSAIRE

\$11⁸⁸

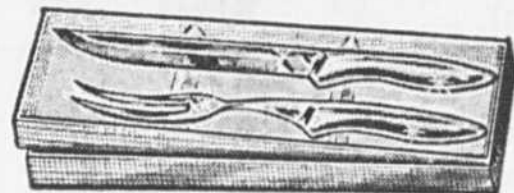


RÔTISSOIRE "WEAREVER" EN ALUMINIUM

No. 4907 RÔTISSOIRE COUVERTE 16 3/4" x 12" x 2" PRIX PASCAL \$5.35 **\$3⁵⁵**

No. 4927 RÔTISSOIRE COUVERTE 16" x 11 1/4" x 8 1/2" PRIX PASCAL \$12.95 **\$9⁴⁴**

No. 4929 RÔTISSOIRE COUVERTE 17" x 12" x 9 1/4" PRIX PASCAL \$14.95 **\$10⁸⁸**



SERVICE À DÉPECER EN CHROME LAME EVIDÉE

ENS. 2 MORCEAUX SPÉCIAL **\$4⁹⁷**

Assortiment complet de **CHAISES PRATIQUES**

CHAISES DE BRIDGE DE MEILLEURE QUALITÉ EN CHROME POLI SIÈGE REMBOURRÉ 2 1/2" D'ÉPAISSEUR AVEC DOSSIER AUTO-AJUSTABLE

PRIX PASCAL \$11.95

SPÉCIAL **\$9⁹⁵**

CHACUNE



NO. 703 NON TEINTÉE

CHAISE D'OFFICIER

En bois d'érable de luxe. Prête à finir dans la couleur ou teinture de votre choix.

DOSSIER ÉLEVÉ OU BAS

PRIX PASCAL \$16.95

VOTRE CHOIX **\$14⁹⁵**

CHACUNE



CHAISE PLIANTE

STYLE DANOIS

Siège et dossier à rembourrage épais cadre en bois dur fini noyer.

SPÉCIAL D'ANNIVERSAIRE

\$9⁹⁵



AGRAFEUSE ROBUSTE

ARROW NO. T55 AVEC ACCESSOIRE DE FIL MÉTAL ET ARRACHE-AGRAFE

PRIX PASCAL \$13.35

SPÉCIAL D'ANNIVERSAIRE

\$11⁹⁵



"DYMO" ÉCONOMIE GÉANTE

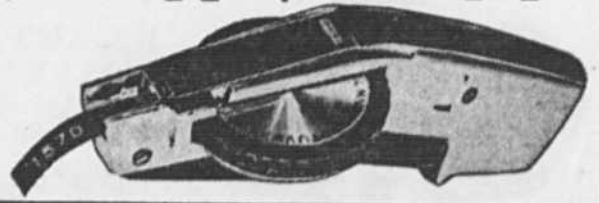
SPÉCIAL D'ANNIVERSAIRE

ÉTIQUETEUSE NO 1550 POUR RUBANS 3/8" ET 1/2"

PRIX PASCAL \$21.95 **\$11⁹⁵**

ÉTIQUETEUSE NO. 1570 POUR RUBANS 1/2" ET 3/4"

PRIX PASCAL \$24.95 **\$14⁹⁵**



IL Y A UN MAGASIN PASCAL PRÈS DE CHEZ-VOUS

CENTRE D'ACHATS

• Boulevard — Pie IX et Jean-Talon est 722-4681
• Normandie — Boul. de Salaberry 334-6311
• Dorval — 950 chemin Herron 631-4291
• Fairview — Pointe-Claire 695-6655
• Greenfield Park — 473 boul. Taschereau 672-1771
• Place Versailles — 7505 est, rue Sherbrooke 353-1150

MAGASINS

• Côte-des-Neiges et Bedford 735-2534
• 301 ouest, rue Craig 866-5692
• 1494 ouest, rue Sainte-Catherine 933-1156
• 5442 avenue du Parc 274-6453
• 4050 rue Wellington, Verdun 761-4581
• 4833 ouest, rue Sherbrooke 937-3918

LIVRAISON MINIMUM \$10.00

• CHARGEX OU • MASTER-CHARGE

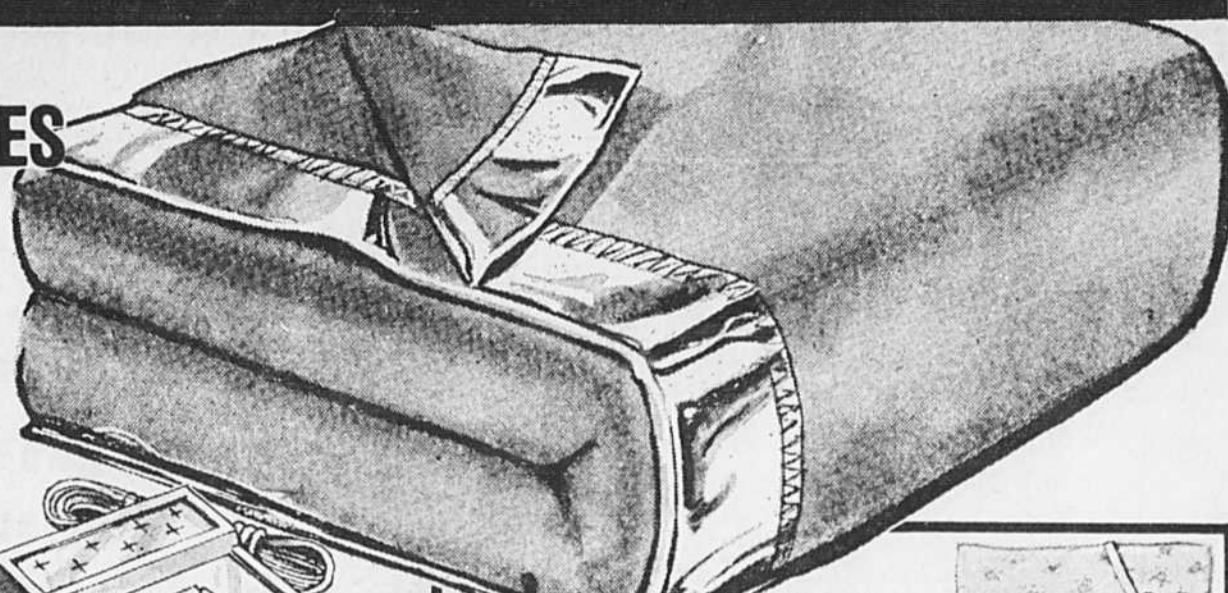


70^{ème} ANNIVERSAIRE PASCAL

ÉCOULEMENT DU MANUFACTURIER COUVERTURES ÉLECTRIQUES

Approuvées par la C.S.A. Entièrement automatiques. Tissu spécial pour couverture électrique, lavable — anti-mites et non allergique — garantie d'un an.

Le tissu de cette couverture est légèrement irrégulier en couleur seulement.



LIT JUMEAU 62" x 84" CONTRÔLE SIMPLE	LIT DOUBLE 72" x 84" CONTRÔLE SIMPLE	LIT DOUBLE 72" x 84" CONTRÔLE DOUBLE
14⁸⁸	16⁸⁸	19⁸⁸

COUSSINS CHAUFFANTS "SOLARAY"
Garantie de 2 à 5 ans. 3 positions de réglage chaleur, recouvrement amovible en flanelle.

MODÈLE S-100	\$6 ⁹⁸
MODÈLE 710	\$7 ⁹⁸
MODÈLE 712	\$8 ⁹⁸
MODÈLE 714	\$9 ⁹⁸
MODÈLE 718	\$10 ⁹⁸

FOYER FRANKLIN STYLE "EARLY AMERICAN"



Voici le plus compact des "Franklins" pour votre vovoir ou chalet. C'est un foyer attrayant peu dispendieux qui vous donne charme et confort. Sa grande surface en fonte dégage assez de chaleur pour chauffer une pièce de dimensions régulières.

FOYER FRANKLIN

MODÈLE 22 HAUTEUR 30" LARGEUR 34" PROFONDEUR 23"	MODÈLE 26 HAUTEUR 32" LARGEUR 38" PROFONDEUR 25"
\$179⁹⁵	\$199⁹⁵

POÈLES À BOIS TOUT EN FONTE — FIABLES — ÉCONOMIQUES

FORMAT MINI POÈLE FRANKLIN



MODÈLE 118 TOUT EN FONTE
HAUTEUR 20" AVEC 2 COUVERCLES 8"
\$69⁹⁵

POÈLE À BOIS

La grande ouverture facilite le remplissage et l'allumage.

NO 27 LONGUEUR 25" **\$79⁹⁵**
NO 32 LONGUEUR 30" **\$99⁹⁵**



POÈLE ORNEMENTAL
22"
Tout en fonte, fabriqué d'un moule centenaire. C'est un rêve de collectionneur comme ornement ou jardinière — Peinturez-le rouge vif, jaune ou blanc.

ACHAT EXCEPTIONNEL **\$59⁹⁵**

MÈCHES À FILTRE ELECTROHOME

POUR PETIT MODÈLE NO. 51-11 **\$2⁶⁹** | POUR GRAND MODÈLE NO. 51-12 **\$3²⁹**

"SANITAIRE"
CONTRÔLE LES ODEURS ET LES BACTÉRIES
ODEURS PIN OU NEUTRE

Bouteille de 8 oz. **\$1²⁹**

NOUVEAUX HUMIDIFICATEURS COMPACTS POUR UN HIVER PLUS SAIN

RESPIREZ UN AIR HUMIDIFIÉ ET CONTRÔLÉ ET ÉVITEZ LA SÈCHERESSE QUE FOURNIT LE CHAUFFAGE À L'INTÉRIEUR DE LA MAISON.

FACILITE LA RESPIRATION; RÉDUITS LES ALLERGIES, AIDE À SOULAGER LES ENNUIS DUS AUX RHUMES D'HIVER, LA PEAU SÈCHE, LA SÈCHERESSE DES VOIES RESPIRATOIRES ET L'IRRITATION DE LA GORGE OCCASIONNÉS PAR L'AIR TROP SEC. L'HUMIDITÉ EST RÉPANDUE DANS L'AIR QUE VOUS CONTRÔLEZ. EN VOICI D'AUTRES BIENFAITS: PROTÈGE MOBILIERS, LIVRES, PLANTES ET ÉLIMINE L'ÉLECTRICITÉ STATIQUE.

ACHETEZ MAINTENANT ET ÉPARGNEZ VOTRE SANTÉ



ELECTROHOME

NO. H 44 GRANDEUR POUR APPARTEMENT — Type mèche — Ventilateur 2 vitesses — Garniture "Plastisol" — Fini noyer. \$35⁹⁵	NO. AH 95 APPARTEMENT OU MAISON DE 5-6 CHAMBRES — Tampon "Humidi-Pad" — Seau amovible — Vitesse variable — Rendement 9.8 gal. — Humidistat automatique — Fini noyer. \$59⁹⁵	NO. AH 260 "TRANSITIONAL" — Fini noyer — Style tambour — Seau amovible — Dessus de table d'éte — Rendement 17 gal. — Indicateur de niveau d'eau — Humidistat automatique — Contrôle de vitesse variable — Monté sur roulettes. \$89⁹⁵	NO. AH 270 "HUMIDAIRE" — Panneau avant noyer — Tambour de haut rendement — Contrôle de vitesse variable — Humidistat automatique — Rendement 17 gal. — Indicateur du niveau d'eau — Monté sur roulettes. \$99⁹⁵
---	---	---	---

Économisez sur VAPORISATEUR-HUMIDIFICATEUR À VAPEUR FROIDE

MODÈLE 210 VAPORISATEUR HUMIDIFICATEUR Hankcraft vaporisateur nocturne, vaporise l'air durant votre sommeil, fonctionne de 8 à 10 heures et s'arrête automatiquement. \$5⁹⁵	MODÈLE 309 HANDSCRAFT SUPER DE LUXE VAPORISATEUR À SORTIE CONTRÔLÉE Le cadran de contrôle-vapeur fonctionne jusqu'à 15 heures. Capacité 140 oz. Arrêt automatique. \$9⁹⁵	MODÈLE 202 VAPORISATEUR INDIVIDUEL HANDSCRAFT Entièrement automatique, produit un flux continu de vapeur bien-faisante. Possède un réceptacle pour médicaments. Contenance d'un gallon. Fonctionne durant 8 à 12 heures et s'arrête automatiquement au manque d'eau. \$7⁹⁵	MODÈLE 241 VAPORISATEUR-HUMIDIFICATEUR HANDSCRAFT À VAPEUR FROIDE Humidifie l'air sec en y projetant une vapeur froide contenance d'un gallon dessus facile à enlever pour remplir au robinet. Humidifie un local jusqu'à 4,000 pi. cu. \$19⁹⁵	MODÈLE 242 VAPORISATEUR-HUMIDIFICATEUR HANDSCRAFT À VAPEUR FROIDE Capacité 1 gallon, fonctionne de 8 à 10 heures avant de devoir renouveler l'eau. Enveloppe moulée monopiece. \$12⁹⁵
---	--	--	--	---

Grand choix de CHAUFFERETTES ELECTRIQUES aux plus bas prix!

LASKO MODÈLE 931 CHAUFFERETTE DE LUXE — Thermostat automatique — Chaleur forcée par ventilateur — 1450 watts. \$23⁹⁵	MODÈLE FH-71 PLINTHE CHAUFFERETTE PORTATIVE "GENERAL-ELECTRIC" Radiateur à convection à air propulsé qui assure une chaleur uniforme au niveau du plancher. Commutateur à thermostat. Ne pèse que 11 livres. Idéal pour la maison et le cottage. 1500 watts, 60 cycles; C.A. seulement. \$29⁸⁸	NOUVELLE CHAUFFERETTE DE LUXE "GENERAL-ELECTRIC" Modèle FH-1 — Contrôle thermostat avec interrupteur marche/arrêt - 1500 watts, 120 volts, 60 cycles. C.A. seulement. \$21⁹⁸	CHAUFFERETTE DE COIN ELECTRIQUE PORTATIVE WHITE STAR MODÈLE P-3 1500 WATTS \$19⁹⁵ Panneau avant fini bois grenu, thermostat tout automatique. MODÈLE P-1 1000 WATTS \$17⁹⁵
--	--	--	---

IL Y A UN MAGASIN PASCAL PRÈS DE CHEZ-VOUS

CENTRE D'ACHATS • Place Versailles — 7505 est, rue Sherbrooke 353-1150 • Boulevard Pie-IX, Jean-Talon est 722-4681 • Normandie — boul. de Salaberry 334-6311 • Dorval — 950, chemin Herron 631-4291 • Fairview — Pointe-Claire 695-6655 • Greenfield Park — 473 boul. Taschereau 672-1771	MAGASINS • Côte-des-Neiges et Bedford 735-2534 • 301 ouest, rue Craig 866-5692 • 1494 ouest, rue Sainte-Catherine 935-1156 • 5742, avenue du Parc 274-4581 • 4050, rue Wellington, Verdun 761-4581 • 4833 ouest, rue Sherbrooke 937-3918	LIVRAISON MINIMUM \$10.00	CHARGEX OU MASTER CHARGE
--	---	----------------------------------	---------------------------------

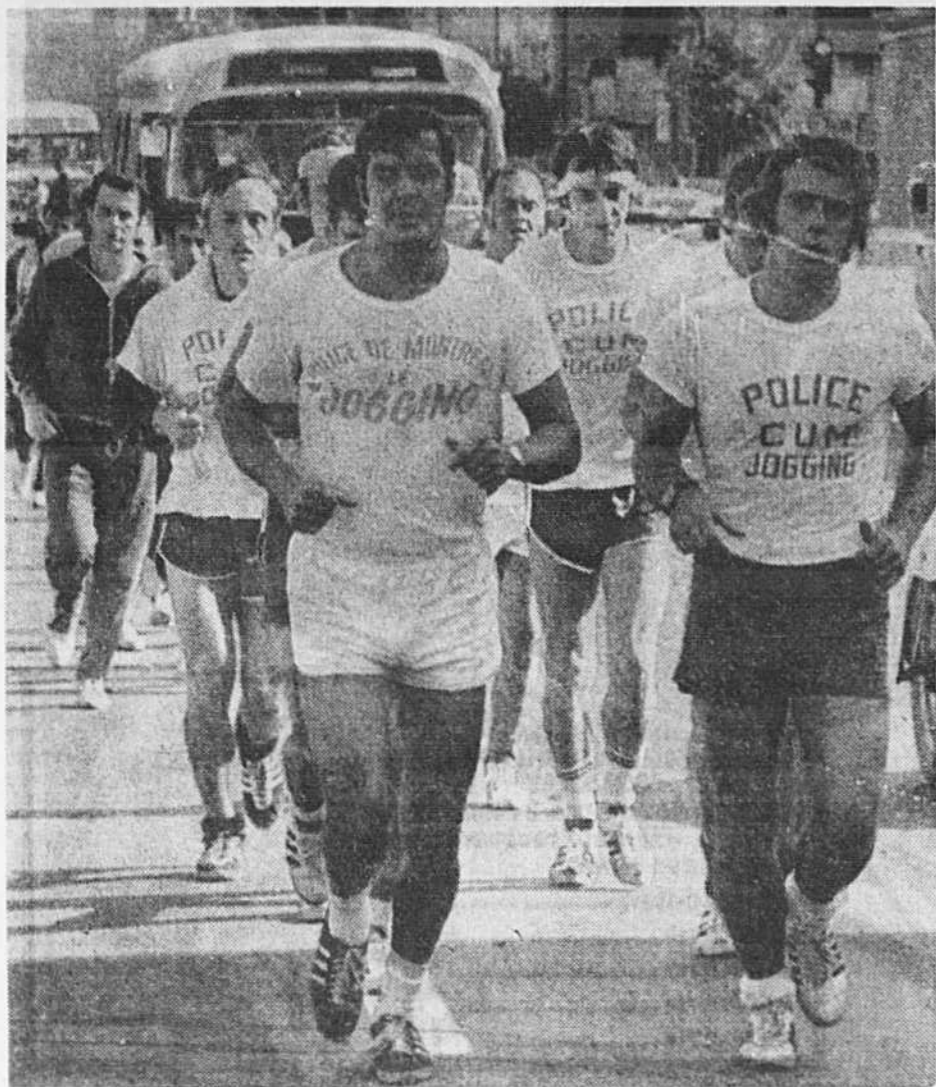


photo UPI

Han! Han! Han!...

Une centaine de policiers de Montréal ont participé, hier, à une promenade d'un genre un peu spécial, et qu'avait organisée leur Fraternité... une promenade de quelque 35 milles qui s'insère dans un programme de mise en forme physique. Un autobus les suivait, au cas où certains auraient préféré ne pas poursuivre à pied. Assez peu, dit-on, en ont profité.

Hausse moyenne de 32 p. 100 des prestations versées par Québec aux parents nourriciers

QUEBEC — Le ministère des Affaires sociales haussera de 32%, en moyenne, les prestations versées aux parents nourriciers, à compter du 1er janvier 1974. De plus, en attendant l'entrée en vigueur de cette mesure, des hausses temporaires seront accordées pour les mois d'octobre, novembre et décembre 1973, par le biais des allocations familiales.

C'est ce qu'a annoncé aujourd'hui le ministre des Affaires sociales, M. Claude Castonguay.

Cette mesure complètera les modifications récemment annoncées qui seront apportées aux prestations d'aide sociale et aux allocations familiales.

On estime à 24.000, environ, les enfants placés en foyer nourricier au Québec et le tiers d'entre eux sont souvent déplacés d'un foyer à un autre. Le ministre des Affaires sociales a dit espérer qu'une hausse importante des barèmes allégera le fardeau financier des parents nourriciers et contribuera ainsi à assurer une plus grande stabilité à ces jeunes qui doivent grandir dans des familles autres que la leur.

Nouveaux barèmes
Les enfants placés en foyer nourricier étaient jusqu'ici divisés en cinq catégories, suivant leur âge. Ces catégories

sont ramenées à trois et le tableau suivant indique l'allocation mensuelle qui sera versée aux parents nourriciers.

Enfants de 0 à 4 ans	\$ 75,00
5 à 11 ans	\$ 85,00
12 à 17 ans	\$100,00

De plus, les parents recevant des enfants dits inadaptés se verront verser un supplément pouvant aller jusqu'à \$15,00 par mois.

Quant aux jeunes de 18 à 20 ans, gardés en foyer nourricier, ils seront désormais considérés comme des adultes hébergés en foyer privé pour qui les règlements de l'hébergement des adultes prévoient déjà une allocation mensuelle de \$148,00.

Nouvelle conception

Les nouvelles mesures sont plus généreuses à l'endroit des foyers nourriciers compte tenu de l'augmentation du coût de la vie mais compte tenu, aussi, du fait qu'on veut éviter à ces parents la nécessité de recourir à tout moment aux centres de services sociaux pour obtenir

l'autorisation d'acheter diverses choses aux enfants.

D'autre part, le ministère sera plus sévère vis-à-vis les parents réels de l'enfant et exigera d'eux une contribution qui tienne compte de leur revenu et des sommes versées par le ministère aux parents nourriciers. La réglementation définira clairement les responsabilités des parents et donnera au ministère et aux centres de services sociaux les moyens légaux de faire respecter ces obligations. La contribution des parents ne pourra être supérieure au coût d'entretien de l'enfant mais elle ne pourra, non plus, être inférieure aux prestations qu'ils reçoivent en vertu des programmes d'allocations familiales et d'aide sociale.

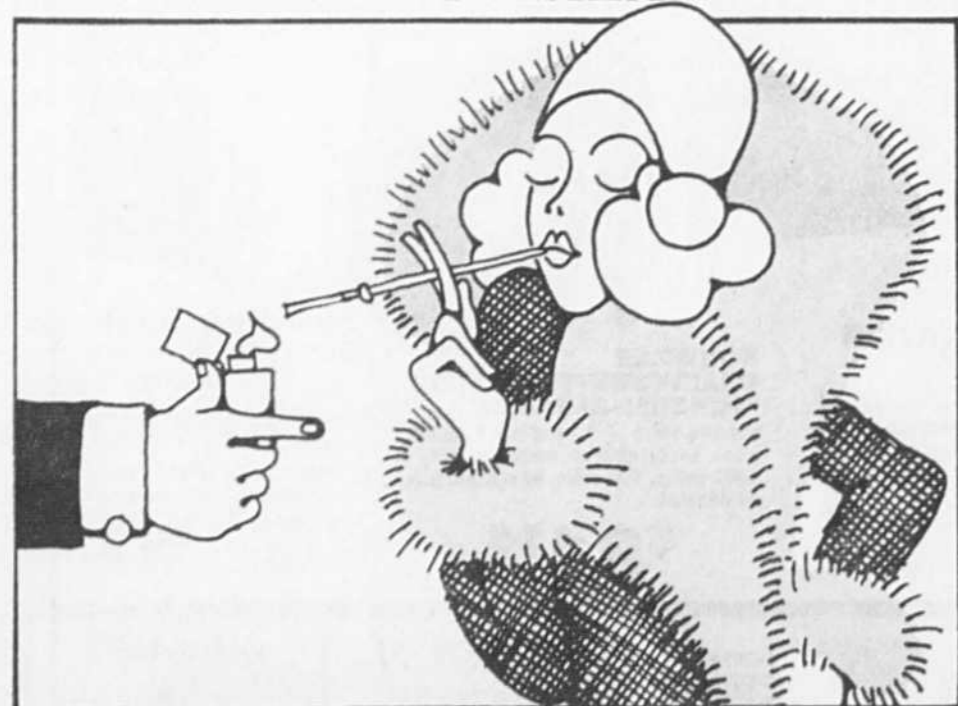
Mesure temporaire

D'ici l'entrée en vigueur des nouveaux barèmes, le ministère des Affaires sociales a décidé de venir en aide aux parents nourriciers en leur versant l'allocation familiale payée pour l'enfant. Jusqu'à maintenant, cette allocation était versée à l'agence de service social qui l'administrait elle-même pour l'enfant. Sur cette allocation, un montant continuera cependant d'être réservé à l'enfant.

Age de l'enfant	Allocation familiale	Montant à l'enfant	Montant aux parents nourriciers
0 à 4 ans	\$12,00	\$ 2,00	\$10,00
5 à 15 ans	\$12,00	\$ 4,00	\$ 8,00
16 et 17 ans	\$12,00	\$10,00	\$ 2,00

Cette mesure ne vaut évidemment que pour les trois derniers mois de 1973.

Elle est toujours si bien mise. Elle s'habille à LA PLAZA.



PLAZA CÔTE-DES-NEIGES Entre Barclay et Jean-Talon
72 magasins. Stationnement pouvant contenir 1,000 voitures

Woodhouse SPECTACULAIRE! SOLDE DE TAPIS

3 JOURS SEULEMENT

Pour ce magnifique lot qui consiste en

- Lignes discontinuées
- Couleurs discontinuées
- Rouleaux de première qualité
- Parties de rouleaux
- Carpettes de 9' x 12'



M. E. ALEPIN

C'est la vente que vous attendiez! Des carpettes de tous les styles et de toutes les teintes à des prix incomparables. Venez tôt pour le meilleur choix! En plus, vous courez la chance de gagner un téléviseur portatif 19" de Fleetwood.
P.S. Des beignes et du café seront servis.

POUR TROIS JOURS SEULEMENT
Rencontrez M. E. Alepin notre spécialiste en tapis.

Venez rencontrer un homme dont les nombreuses années d'expérience en tapis en ont fait un véritable spécialiste. Ses judicieux conseils vous aideront sûrement pour la décoration de votre foyer et ce à prix d'abaïnes.

Jusqu'à 50% de rabais

SUPER SPÉCIAL

Montecello Bay ou New Bonaventure II

2 tapis d'une solidité exceptionnelle, avec endos double de jute. Disponibles dans un vaste choix de couleurs. Le Montecello Bay est un tapis 100% nylon sculpté à filaments continus et le New Bonaventure II est de 100% polyester. 12' de largeur.

SPECIAL

399 v.c.

"VERA CRUZ"

Un tapis à filaments continus 100% nylon deux tons, avec endos de caoutchouc incorporé. 12' de largeur. Disponible dans un vaste choix de couleurs. Facile à installer.

SPECIAL

488 v.c.

RÉG. 6th V.C.

"ROCKNYL"

Un tapis non allergène, sculpté, fait de filaments continus 100% nylon, disponible dans un vaste choix de couleurs. Endos de caoutchouc incorporé. 12' de largeur.

SPECIAL

588 v.c.

RÉG. 7th V.C.

TAPIS DE NYLON SCC

Un tapis qui vous offre une apparence soignée et un confort exceptionnel. Endos double de jute pour une solidité accrue. Disponible dans un vaste choix de couleurs. 9' x 12'.

SPECIAL

5488

RÉG. 79th

NYLTEX"

Un tapis à filaments continus 100% nylon d'une résistance exceptionnelle. Endos double de jute. Disponible dans un vaste choix d'attractives couleurs. 12' de largeur.

SPECIAL

444 v.c.

Régulier 6.95 v.c.

"GRANDE ISLE" PAR SENECA

Un tapis 9' x 12' de nylon deux tons. De la frange aux extrémités et des bords sergés donnent une apparence luxueuse à ce tapis disponible dans un choix de couleurs.

SPECIAL

\$99

Gagnez ce

Téléviseur 19"

Déposez votre coupon à notre magasin du 915 est, rue Ste-Catherine pour le tirage qui aura lieu samedi le 13 octobre à 4:30 p.m.



fleetwood

"ORLANDO". Un tapis 100% nylon deux tons, avec endos de caoutchouc. Choix de 10 couleurs. 9' x 12'. Rég. 119.40.

SPECIAL **8988**

"SURFSIDE". Un tapis 100% nylon avec endos de polyuréthane. Disponible dans un vaste choix de couleurs. 9' x 12'. Rég. \$66.

SPECIAL **\$49**

"DECOLON" de Armstrong. Rotovinyle disponible dans un vaste choix de couleurs. 6' et 12' de largeur.

SPECIAL **99c** v.c.

Des moquettes de 27" x 18" disponibles dans un vaste choix de couleurs, textures et qualités. Rég. de 1.99 à 3.99.

SPECIAL **99c** chacune

"Candia" de Brinton. Une carpette de 9' x 12', composée de 40% laine, 40% rayonne et 20% nylon, à l'épreuve des mites. Endos de latex.

SPECIAL **14988**

"REGINA" par Brinton. Un tapis 9' x 12', composé de 80% laine et 20% nylon. À l'épreuve des mites. Endos de latex.

SPECIAL **\$188**

DÉCOUPEZ CE COUPON-TIRAGE

Remplissez et déposez au magasin. Vous êtes peut-être le futur gagnant!

NOM.....

ADRESSE.....

TÉL.....

TERMES FACILES DISPONIBLES

Demandez au vendeur tous les détails concernant notre plan de crédit commode.

Woodhouse

915 est, rue Ste-Catherine

6 ÉTAGES AVEC UN VASTE CHOIX EN AMEUBLEMENT POUR TOUTS LES GOÛTS

Tél.: 845-9261

Woodhouse pour vos SOIRÉES D'AUTOMNE

Installez-vous dans votre fauteuil préféré et relaxez en écoutant de la belle musique ou votre émission préférée.



Olympic
STÉRO AM/FM
CONSOLE

Comprend un récepteur stéréophonique AM/FM à contrôles à curseur illuminés, un changeur automatique 4 vitesses et un lecteur de cartouche 8 pistes. Châssis tout transistorisé. Le cabinet est d'un élégant fini noyer.

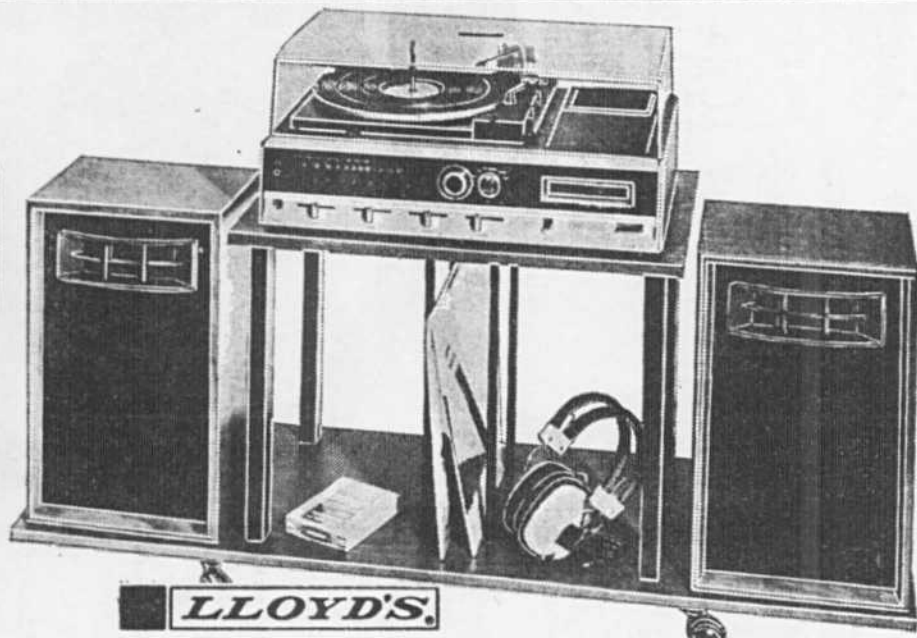
SPÉCIAL
\$259
TERMES FACILES



Westinghouse
TÉLÉCOULEUR PORTATIF 19"

Le système Clarity Auto Colour vous assure des teintes et des couleurs parfaites. La lampe-écran super-puissante vous permet d'avoir toujours des images d'une qualité exceptionnelle. Réception des stations VHF/UHF. Le tout dans un solide cabinet d'un fini noyer.

SPÉCIAL
\$429
TERMES FACILES



LLOYD'S
MODULAIRE STÉRÉOPHONIQUE AM/FM

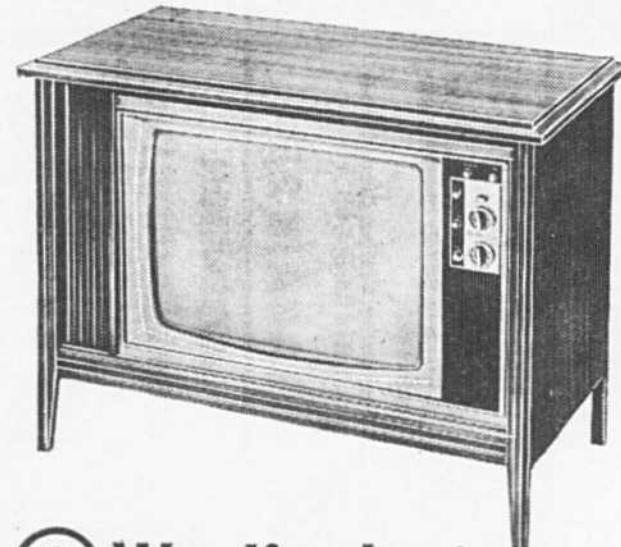
Un centre complet de divertissement comprenant un puissant récepteur AM/FM, un lecteur de cartouches 8 pistes, un changeur automatique BSR et un système de haut-parleurs Lloyd's. Le support à roulettes, un casque écouteur, 2 microsillons et une cartouche sont également inclus.

SPÉCIAL
\$279
TERMES FACILES

**TÉLÉCOULEUR
CONSOLE 23"**

Un télécouleur d'une qualité exceptionnelle, offrant la mise au point permanente, le contrôle Auto-gain et des circuits de cuivre. Réception des stations VHF et UHF. La qualité de la reproduction du son est assurée par un haut-parleur ovale de 6" x 4".

SPÉCIAL
\$599
TERMES FACILES



Westinghouse

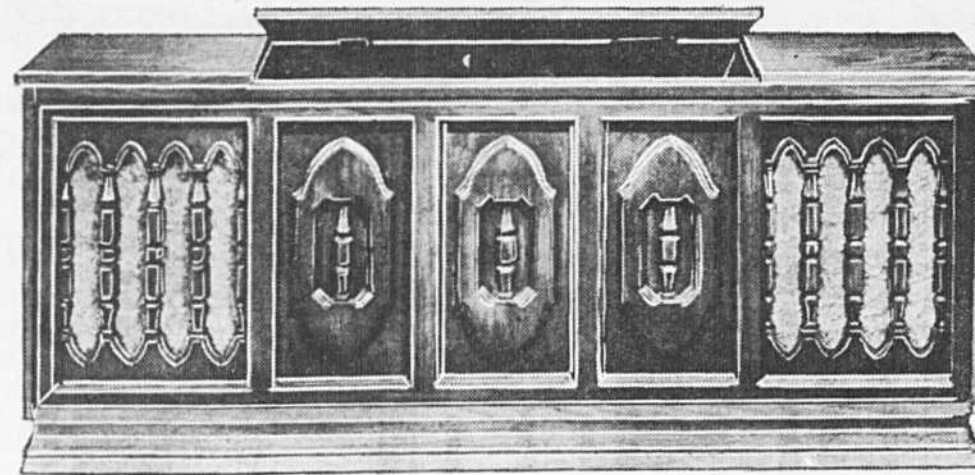


AUTOMATIC RADIO

UN RÉCEPTEUR AM/FM STÉRÉOPHONIQUE

Voici une occasion rare de vous procurer un récepteur AM/FM de qualité supérieure à un prix raisonnable. Ce récepteur AM/FM Multiplex possède une prise pour écouteur personnel et un lecteur de cartouche incorporé. Les haut-parleurs de qualité complètent cet appareil.

SPÉCIAL
\$169
TERMES FACILES



Olympic

STÉRO CONSOLE AM/FM

Un appareil qui vous permet d'apprécier encore plus la belle musique et en plus qui rehausse l'apparence de votre foyer. Il comporte un puissant récepteur AM/FM de 100 watts tout transistorisé, un changeur automatique BSR avec aiguille diamant et un lecteur de cartouche 8 pistes incorporé. Système à 8 haut-parleurs. L'ébénisterie de style méditerranéen est d'un fini noyer.

SPÉCIAL
\$389
TERMES FACILES

TÉLÉVISEUR CONSOLE 23"

Une lampe-écran de 23", des circuits de cuivre, la mise au point permanente, le contrôle auto-gain, la réception VHF/UHF, un haut-parleur ovale de 4" x 6" et un cabinet d'un fini noyer, sont tous ces gages de qualité, rendement supérieur, durabilité et élégance. Un téléviseur qui aidera sûrement toute la famille à supporter les inconvénients de l'automne et de l'hiver.

SPÉCIAL
\$249
TERMES FACILES

MODULAIRE STÉRÉOPHONIQUE AM/FM COMPACT

Un ensemble compact, idéal pour une petite pièce. Il comprend un récepteur AM/FM à boutons poussoirs, un lecteur de cartouche 8 pistes pouvant enregistrer directement du récepteur et 2 haut-parleurs à suspension à air. Le cabinet est d'un fini bois grenu.

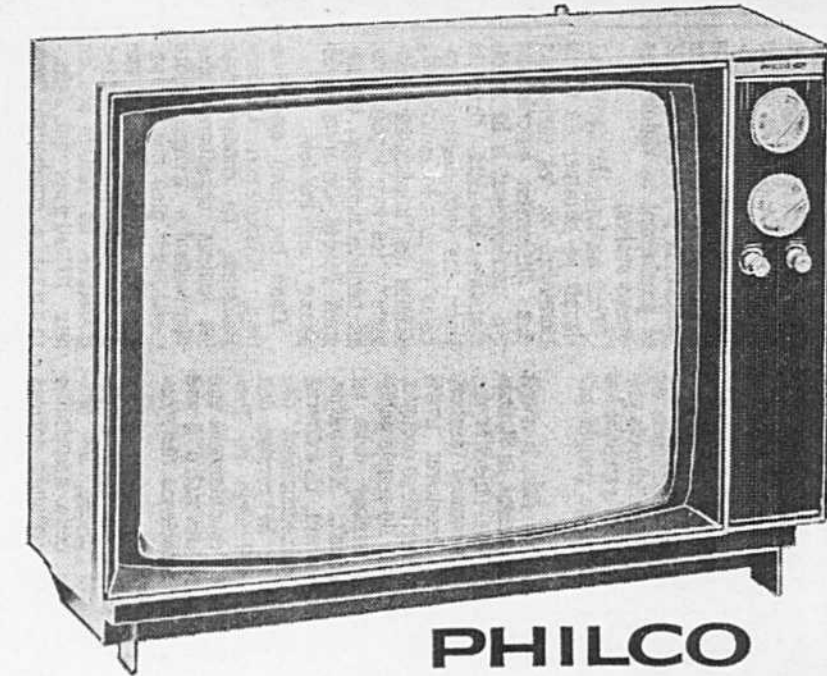


SPÉCIAL
\$299
TERMES FACILES

LLOYD'S

TERMES FACILES DISPONIBLES

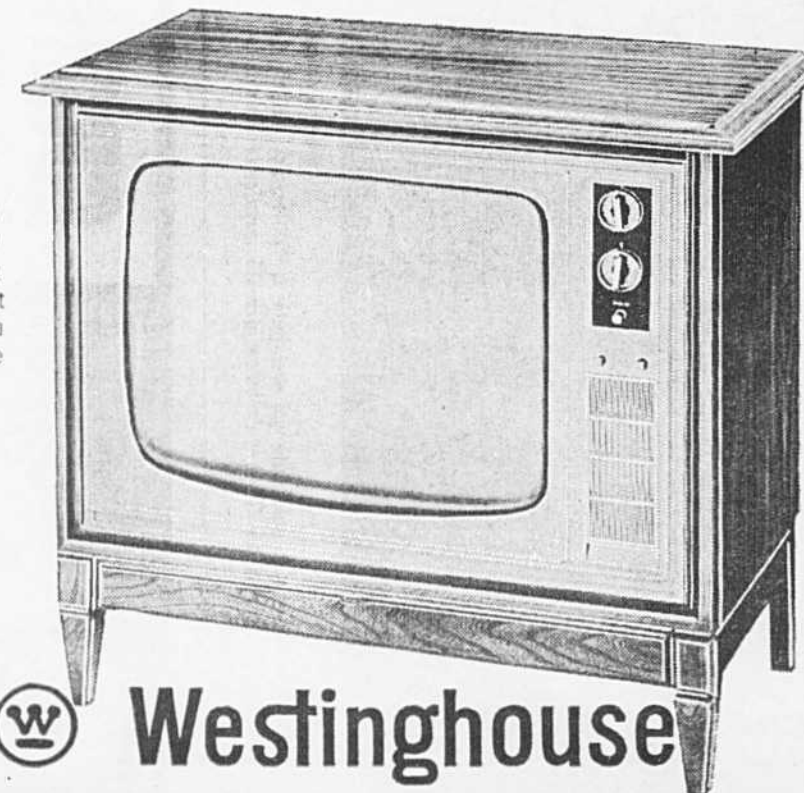
Demandez au vendeur tous les détails concernant notre plan de crédit commode.



TÉLÉVISEUR PORTATIF 20"

Un appareil transistorisé à 100%, qui vous assure une réception impeccable. Réception VHF/UHF. Haut-parleur de 5". Cadran indicateur "Direct Read". antenne télescopique. Cabinet de plastique blanc avec poignée noire.

SPÉCIAL
\$159
TERMES FACILES



Westinghouse

Gagnez DE **fleetwood** CE TÉLÉCOULEUR PORTATIF 19"

Remplissez le coupon ci-bas, découpez-le et déposez-le dans la boîte spéciale, désignée à cette fin, à notre magasin. Qui s'ait, vous êtes peut-être le futur gagnant!

COUPON-TIRAGE

NOM

(écrire lisiblement en lettres moulées)

ADRESSE

No de tél.:

■ DÉCOUPEZ CE COUPON ■



6 ÉTAGES AVEC UN VASTE CHOIX EN AMEUBLEMENT POUR TOUS LES GOÛTS
915, Ste-Catherine est Tél.: 845-9261
AUBAINES SIMILAIRES AUX AUTRES MAGASINS SUIVANTS

MONTRÉAL-NORD

10672, boul. Pie-IX
Tél.: 324-1610

6065 est, Henri-Bourassa
Tél.: 325-6611

GREENFIELD PARK

204, boul. Taschereau
Tél.: 671-5933

VERDUN

3913, Wellington
Tél.: 766-2343

PIERREFONDS

4989, boul. des Sources
Tél.: 684-5591-2

CHOMEDEY

1180, boul. Labelle
Tél.: 688-9750-1

MONTRÉAL

3956 est, Ontario
Tél.: 527-9251

LASALLE

8360, boul. Newmann
Tél.: 363-4955-6

Les communautés arabes manifestent devant les consulats d'Israël et des USA, à Montréal

par Charles DAVID

Pour témoigner leur appui aux peuples arabes de Palestine, d'Égypte et de Syrie qui ont repris la lutte "pour libérer leurs territoires occupés par Israël", les différentes communautés arabes, notam-

ment l'Association Québec-Palestine, ont entrepris, dès hier, une série de manifestations destinées aussi à sensibiliser l'opinion publique québécoise.

C'est ainsi que, hier après-midi, le comité directeur de

l'Association Québec-Palestine a donné une conférence de presse au cours de laquelle le président de cette association, M. Rezak Ferraj et M. Omar Skhar, membre du comité, ont tenu à expliquer les faits, à analyser la situation

et à préciser la position des Palestiniens par rapport aux événements qui se déroulent actuellement au Moyen-Orient.

Les revendications

Tout en rendant hommage aux forces arabes qui, disent-ils, ont repris l'initiative après avoir épuisé toutes les formules possibles de conciliation et les moyens diplomatiques, le comité de l'Association Québec-Palestine a surtout souligné que seul l'avenir pourra préciser si l'action des grandes puissances arabes a été déclenchée en fonction de leurs intérêts privilégiés ou si elle englobe les revendications du peuple palestinien.

Car, d'après eux, il s'agit de faire nettement la distinction entre les objectifs des grandes puissances arabes, c'est-à-dire recouvrer avant tout leurs territoires occupés, et la volonté du peuple palestinien "à rentrer dans sa patrie perdue". Néanmoins, pour le moment, ils estiment que le déclenchement des hostilités et la reprise des activités militaires au Proche-Orient "conditionnent une atmosphère favorable à une prise de conscience des masses arabes".

Au cours de cette conférence de presse, les dirigeants de cette association ont révélé certaines formes d'action qu'ils utiliseront dans les jours à venir pour témoigner d'abord leur solidarité, mais aussi pour ten-

ter de donner à la population québécoise une information "honnête capable de contrebalancer l'influence démesurée des milieux sionistes".

Manifestation

Dans cet esprit, une marche de solidarité a été tenue, hier soir, dans le secteur du centre-ville. Réunissant environ 300 manifestants, le défilé qui est parti de l'université McGill s'est dirigé vers les consulats d'Israël et des États-Unis où les manifestants ont crié des slogans stigmatisant la politique des États-Unis à l'égard d'Israël et proclamant la victoire des forces arabes.

Tout au long du défilé qui devait se terminer au Carré Dominion, où les dirigeants des différentes associations qui participaient à la manifestation devaient tirer la leçon des événements et appeler de tous leurs vœux "la défaite de l'impérialisme sioniste", les forces policières, en nombre imposant, ont assuré l'ordre. On n'eut à déplorer aucun incident.

Dans les jours qui viennent, l'Association Québec-Palestine, de concert avec les autres organismes des communautés arabes, espère mettre sur pied une campagne de financement en vue d'acheter des médicaments et d'assurer un certain soutien aux Palestiniens qui, affirment-ils, combattent "aux côtés de leurs frères arabes" et qui, compte tenu de leur situation précaire, en ont un urgent besoin.

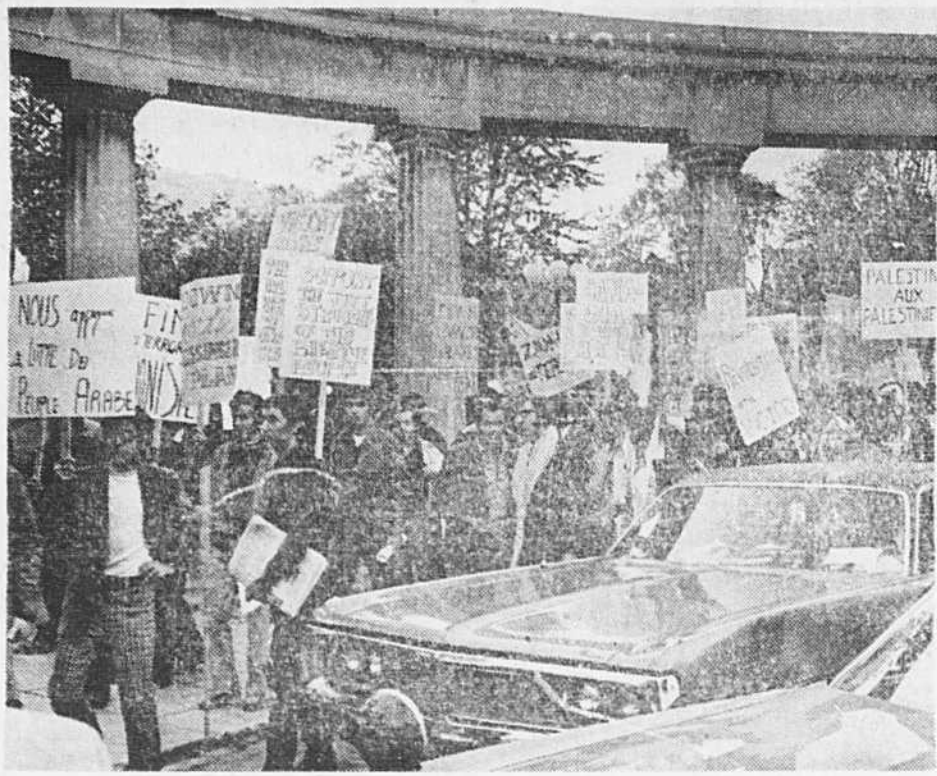


photo Yves Beauchamp, LA PRESSE

Au cours d'une marche de solidarité qui a débuté à l'Université McGill, des manifestants convoqués par l'Association Québec-Palestine ont été manifester devant les consulats des États-Unis et d'Israël.

CBS

Cette vente se termine le 13 octobre

GRANDE VENTE DE RÉNOVATION D'AUTOMNE

CARREAUX DE PLAFOND EN "MASONITE" 4' x 4'

Ces tuiles, à plafond isolent tout en décorant.

Modèle	Ord.	Spécial
LEATHERWOOD		\$288
MOON SPOT	\$3.54	\$288

ESCABEAUX DE 6 PIEDS EN ALUMINIUM

Ord. \$15.45

SPÉCIAL \$12.36

PANNEAUX PRÉFINIS 4' x 8'

a partir de \$299

Redécouvrez votre demeure tout en éparpillant, choisissez parmi un assortiment de plus de 20 motifs différents. Exemples de prix:

1) CUSTOM IARD	Ord.	Spécial
	\$4.29	\$299
2) CHÈNE OURE	\$5.95	\$399
3) CÈDRE D'ÉTÉ	\$6.75	\$495
4) CHÈNE MONTEREY	\$6.75	\$495

SAC DE 50 LB Ord. \$7.95 SPÉCIAL \$6.95

L'ENDUIT "MIXKOTE"

Donnez une apparence rustique à votre demeure. Facile à appliquer. Faites-le vous-même.

SAC DE 50 LB Ord. \$7.95 SPÉCIAL \$6.95

ECHELLES EN ALUMINIUM, EXTENSIBLE 24 PIEDS

Ord. \$36.99

SPÉCIAL \$32.88

CARREAUX pour plancher EN VINYLE ASBESTOS GRANDEUR 12" x 12"

CHOIX DE 20 MOTIFS DIFFÉRENTS

Prix Ord. 21¢

SPÉCIAL 16¢ CHACUN

STYROFOAM

Isolant pour sous-sol "plastrofoam" protège efficacement contre les variations de température 4' x 8' - 1" épaisseur

Ord. \$2.33 SPÉCIAL \$1.99

Ciltone

La fameuse peinture CIL vous est offerte à un prix spécial. Profitez de cette offre.

no 500 LATEX	Grand Spécial	\$7.55 le gallon
no 400 SEMI LUSTRE		\$9.06 le gallon
no 2000 EMAIL MAT		\$9.06 le gallon
no 1700 HIGH GLOSS (SMALL)		\$9.70 le gallon

PAPIERS TENTURES

Redécouvrez vos murs avec du papier tenture de fabrication reconnue tel que: Sunworthy, Walter, Crown, Bongo, United Desoto, CIL, etc.

RABAIS 25%

FIBRE DE VERRE

L'isolant en fibre de verre protège efficacement contre le froid.

ROULEAUX	60 pi. car.	SPÉCIAL \$4.29
2 1/2" x 15"	40 pi. car.	\$4.29
3 1/2" x 15"	207 pi. car.	\$10.92
2 1/2" x 23"	153 pi. car.	\$11.37
3 1/2" x 23"	107 pi. car.	\$11.37

PORTES PLIANTES EN ACAJOU

Nous vous offrons, en spécial, un vaste choix de portes pliantes en acajou, charnières incluses.

GRANDEURS	ORD.	SPÉCIAL
24" x 80"	\$16.29	\$13.95
30" x 80"	\$18.34	\$15.90
32" x 80"	\$19.05	\$16.20
36" x 80"	\$19.80	\$16.95

ATTENTION GRAND SPÉCIAL SUR CLÔTURE À NEIGE

Protégez vos arbustes et votre baie. Clôture à neige en lattes de bois, largeur 1 1/2", couleur rouge, 48" de haut x 50 pieds de long.

SPÉCIAL \$15.76 le rouleau

VRAC

2 1/2" x 15" x 48	135 pi. car.	SPÉCIAL \$9.64
2 1/2" x 23" x 48	207 pi. car.	\$14.78
3 1/2" x 15" x 48	90 pi. car.	\$9.73
3 1/2" x 23" x 48	138 pi. car.	\$14.92

SABLEUSES SKIL ORBITALES

Ord. \$33.56

SPÉCIAL \$28.76

OUTILS POUR LE BRICOLEUR

EQUERRE STANLEY MODÈLE 501	BROCHEUSES ARROW Modèle T50	RABOTS de qualité
SPÉCIAL \$2.99	Ord. \$14.95 SPÉCIAL \$11.95	a partir de \$4.69

MICAFIL

L'isolant Micafil est recommandé là où il y a chauffage électrique. Il résiste au feu et à la vermine. Un sac de 3 pi. cubes couvre une superficie de 40 pi. car. de 1" d'épaisseur.

Ord. \$1.95 SPÉCIAL \$1.68

SCIES SAUTEUSES SKIL À 2 VITESSES

ORD. \$29.36

SPÉCIAL \$25.16

PERCEUSE 3/8" SKIL À VITESSE VARIABLE

ORD. \$33.57

SPÉCIAL \$28.76

SCIES À CHAÎNE 16" SKIL ESSENCE

Ord. \$134.36

SPÉCIAL \$109

NIVEAUX DIFFÉRENTS

modèles à partir de \$1.59

GALON À MESURER

à partir de \$1.75

COUTEAUX de découpage

à partir de 59¢

SCIES SAUTEUSES SKIL À 2 VITESSES

ORD. \$29.36

SPÉCIAL \$25.16

PERCEUSE 3/8" SKIL À VITESSE VARIABLE

ORD. \$33.57

SPÉCIAL \$28.76

SCIES À CHAÎNE 16" SKIL ESSENCE

Ord. \$134.36

SPÉCIAL \$109

NIVEAUX DIFFÉRENTS

modèles à partir de \$1.59

GALON À MESURER

à partir de \$1.75

COUTEAUX de découpage

à partir de 59¢

SCIES SAUTEUSES SKIL À 2 VITESSES

ORD. \$29.36

SPÉCIAL \$25.16

PERCEUSE 3/8" SKIL À VITESSE VARIABLE

ORD. \$33.57

SPÉCIAL \$28.76

SCIES À CHAÎNE 16" SKIL ESSENCE

Ord. \$134.36

SPÉCIAL \$109

NIVEAUX DIFFÉRENTS

modèles à partir de \$1.59

GALON À MESURER

à partir de \$1.75

COUTEAUX de découpage

à partir de 59¢

SCIES SAUTEUSES SKIL À 2 VITESSES

ORD. \$29.36

SPÉCIAL \$25.16

PERCEUSE 3/8" SKIL À VITESSE VARIABLE

ORD. \$33.57

SPÉCIAL \$28.76

SCIES À CHAÎNE 16" SKIL ESSENCE

Ord. \$134.36

SPÉCIAL \$109

NIVEAUX DIFFÉRENTS

modèles à partir de \$1.59

GALON À MESURER

à partir de \$1.75

COUTEAUX de découpage

à partir de 59¢

SCIES SAUTEUSES SKIL À 2 VITESSES

ORD. \$29.36

SPÉCIAL \$25.16

PERCEUSE 3/8" SKIL À VITESSE VARIABLE

ORD. \$33.57

SPÉCIAL \$28.76

SCIES À CHAÎNE 16" SKIL ESSENCE

Ord. \$134.36

SPÉCIAL \$109

NIVEAUX DIFFÉRENTS

modèles à partir de \$1.59

GALON À MESURER

à partir de \$1.75

COUTEAUX de découpage

à partir de 59¢

SCIES SAUTEUSES SKIL À 2 VITESSES

ORD. \$29.36

SPÉCIAL \$25.16

PERCEUSE 3/8" SKIL À VITESSE VARIABLE

ORD. \$33.57

SPÉCIAL \$28.76

SCIES À CHAÎNE 16" SKIL ESSENCE

Ord. \$134.36

SPÉCIAL \$109

NIVEAUX DIFFÉRENTS

modèles à partir de \$1.59

GALON À MESURER

à partir de \$1.75

COUTEAUX de découpage

à partir de 59¢

SCIES SAUTEUSES SKIL À 2 VITESSES

ORD. \$29.36

SPÉCIAL \$25.16

PERCEUSE 3/8" SKIL À VITESSE VARIABLE

ORD. \$33.57

SPÉCIAL \$28.76

SCIES À CHAÎNE 16" SKIL ESSENCE

Ord. \$134.36

SPÉCIAL \$109

NIVEAUX DIFFÉRENTS

modèles à partir de \$1.59

GALON À MESURER

à partir de \$1.75

COUTEAUX de découpage

à partir de 59¢

SCIES SAUTEUSES SKIL À 2 VITESSES

ORD. \$29.36

SPÉCIAL \$25.16

PERCEUSE 3/8" SKIL À VITESSE VARIABLE

ORD. \$33.57

SPÉCIAL \$28.76

SCIES À CHAÎNE 16" SKIL ESSENCE

Ord. \$134.36

SPÉCIAL \$109

NIVEAUX DIFFÉRENTS

modèles à partir de \$1.59

GALON À MESURER

à partir de \$1.75

COUTEAUX de découpage

à partir de 59¢

SCIES SAUTEUSES SKIL À 2 VITESSES

ORD. \$29.36

SPÉCIAL \$25.16

PERCEUSE 3/8" SKIL À VITESSE VARIABLE

ORD. \$33.57

SPÉCIAL \$28.76

SCIES À CHAÎNE 16" SKIL ESSENCE

Ord. \$134.36

SPÉCIAL \$109

NIVEAUX DIFFÉRENTS

modèles à partir de \$1.59

GALON À MESURER

à partir de \$1.75

COUTEAUX de découpage

à partir de 59¢

SCIES SAUTEUSES SKIL À 2 VITESSES

ORD. \$29.36

SPÉCIAL \$25.16

PERCEUSE 3/8" SKIL À VITESSE VARIABLE

ORD. \$33.57

SPÉCIAL \$28.76

SCIES À CHAÎNE 16" SKIL ESSENCE

Ord. \$134.36

SPÉCIAL \$109

NIVEAUX DIFFÉRENTS

modèles à partir de \$1.59

GALON À MESURER

à partir de \$1.75

COUTEAUX de découpage

à partir de 59¢

SCIES SAUTEUSES SKIL À 2 VITESSES

ORD. \$29.36

SPÉCIAL \$25.16

PERCEUSE 3/8" SKIL À VITESSE VARIABLE

ORD. \$33.57

SPÉCIAL \$28.76

SCIES À CHAÎNE 16" SKIL ESSENCE

Ord. \$134.36

SPÉCIAL \$109

NIVEAUX DIFFÉRENTS

modèles à partir de \$1.59

GALON À MESURER

à partir de \$1.75

COUTEAUX de découpage

à partir de 59¢

SCIES SAUTEUSES SKIL À 2 VITESSES

ORD. \$29.36

SPÉCIAL \$25.16

PERCEUSE 3/8" SKIL À VITESSE VARIABLE

ORD. \$33.57

SPÉCIAL \$28.76

SCIES À CHAÎNE 16" SKIL ESSENCE

Ord. \$134.36

SPÉCIAL \$109

NIVEAUX DIFFÉRENTS

modèles à partir de \$1.59

GALON À MESURER

à partir de \$1.75

COUTEAUX de découpage

à partir de 59¢

SCIES SAUTEUSES SKIL À 2 VITESSES

ORD. \$29.36

SPÉCIAL \$25.16

PERCEUSE 3/8" SKIL À VITESSE VARIABLE

ORD. \$33.57

SPÉCIAL \$28.76

SCIES À CHAÎNE 16" SKIL ESSENCE

Ord. \$134.36

SPÉCIAL \$109

NIVEAUX DIFFÉRENTS

modèles à partir de \$1.59

GALON À MESURER

à partir de \$1.75

COUTEAUX de découpage

à partir de 59¢

SCIES SAUTEUSES SKIL À 2 VITESSES

ORD. \$29.36

SPÉCIAL \$25.16

PERCEUSE 3/8" SKIL À VITESSE VARIABLE

ORD. \$33.57

SPÉCIAL \$28.76

SCIES À CHAÎNE 16" SKIL ESSENCE

Ord. \$134.36

SPÉCIAL \$109

NIVEAUX DIFFÉRENTS

modèles à partir de \$1.59

GALON À MESURER

à partir de \$1.75

COUTEAUX de découpage

à partir de 59¢

SCIES SAUTEUSES SKIL À 2 VITESSES

ORD. \$29.36

SPÉCIAL \$25.16

PERCEUSE 3/8" SKIL À VITESSE VARIABLE

ORD. \$33.57

Délégués au Congrès mondial de la paix à Moscou

par Georges LAMON

Une délégation québécoise composée d'une vingtaine de représentants des trois centrales syndicales, CSN, FTQ et CEQ, du NPD, de la Ligue des droits de l'homme, des étudiants des HEC et de l'École polytechnique de Montréal, de groupements communautaires et de la ville de Montréal, participera au Congrès mondial de la paix qui se tiendra du 25 au 31 octobre à Moscou.

Le Comité des forces québécoises pour la paix se joindra aux 4.000 participants de la paix et de la justice de 140 pays en compagnie d'un groupe d'une trentaine de Canadiens.

Car, en fait, la délégation sera composée d'une cinquantaine de délégués canadiens dont la plus forte majorité représentera la province de Québec.

Comme l'a expliqué M. Édouard M. Sloan, porte-parole du groupe québécois, au cours d'une conférence de presse, hier midi, "c'est la première fois qu'une délégation de cette envergure va à un congrès international de cette importance".

Durant ce congrès qui est la suite logique de la réunion moscovite consultative de mars, les délégués étudieront plusieurs thèmes dans les treize commissions qui seront mises sur pied.

Notamment la question du Chili, du Moyen-Orient, de l'Indochine, du désarmement et également de la libération nationale, du développement et de l'indépendance économique, des problèmes sociaux et des Droits de l'homme (ces derniers sujets intéressant particulièrement le Québec).

Les délégations qui seront les hôtes du gouvernement soviétique paieront toutefois les frais de transport et d'inscription qui seront de \$375.

La délégation partira de Dorval le 23 octobre pour Moscou après une rencontre au cours de l'après-midi avec les délégués des autres provinces canadiennes.

Au cours d'une conférence de presse qui précédera leur départ, les membres de la délégation canadienne expliqueront les raisons de leur participation à ce grand rassemblement.

Au retour, la délégation québécoise fera part de ses impressions et décidera de l'action commune à entreprendre auprès du public et des gouvernements relativement à des questions qui auront fait l'objet de recommandations du congrès mondial.

Le pétrole: Stanfield se rapproche des positions de Macdonald

HALIFAX (CP) — Le chef conservateur Robert Stanfield a semblé se rapprocher, hier, des positions du ministre de l'Énergie, M. Donald Macdonald en ce qui a trait à l'industrie du pétrole et selon lequel cette industrie devrait absorber le coût de l'huile de meilleure qualité et les royautés sur le gaz, tel qu'envisagé par le gouvernement albertain.

Au cours d'une conférence de presse, M. Stanfield a dit que les tarifs plus élevés, envisagés pour le début de 1974, n'entraîneront pas nécessairement des coûts plus élevés pour les consommateurs canadiens qui dépendent de l'Alberta.

Toutefois, ils pourraient affecter "Les profits de cette industrie en Alberta" et les abandonner avec moins de capital à investir dans l'exploration et le développement, a-t-il affirmé.

M. Stanfield a refusé de dire si l'industrie est dans une position pour lui permettre d'accepter les coûts additionnels sans augmenter les prix. Il faudrait une étude pour déterminer cela, selon lui.

L'augmentation des royautés a été annoncée la semaine dernière par le premier ministre de l'Alberta, M. Peter Lougheed, en guise de représailles à la taxe de 40 cents le baril imposée par M. Macdonald en septembre.

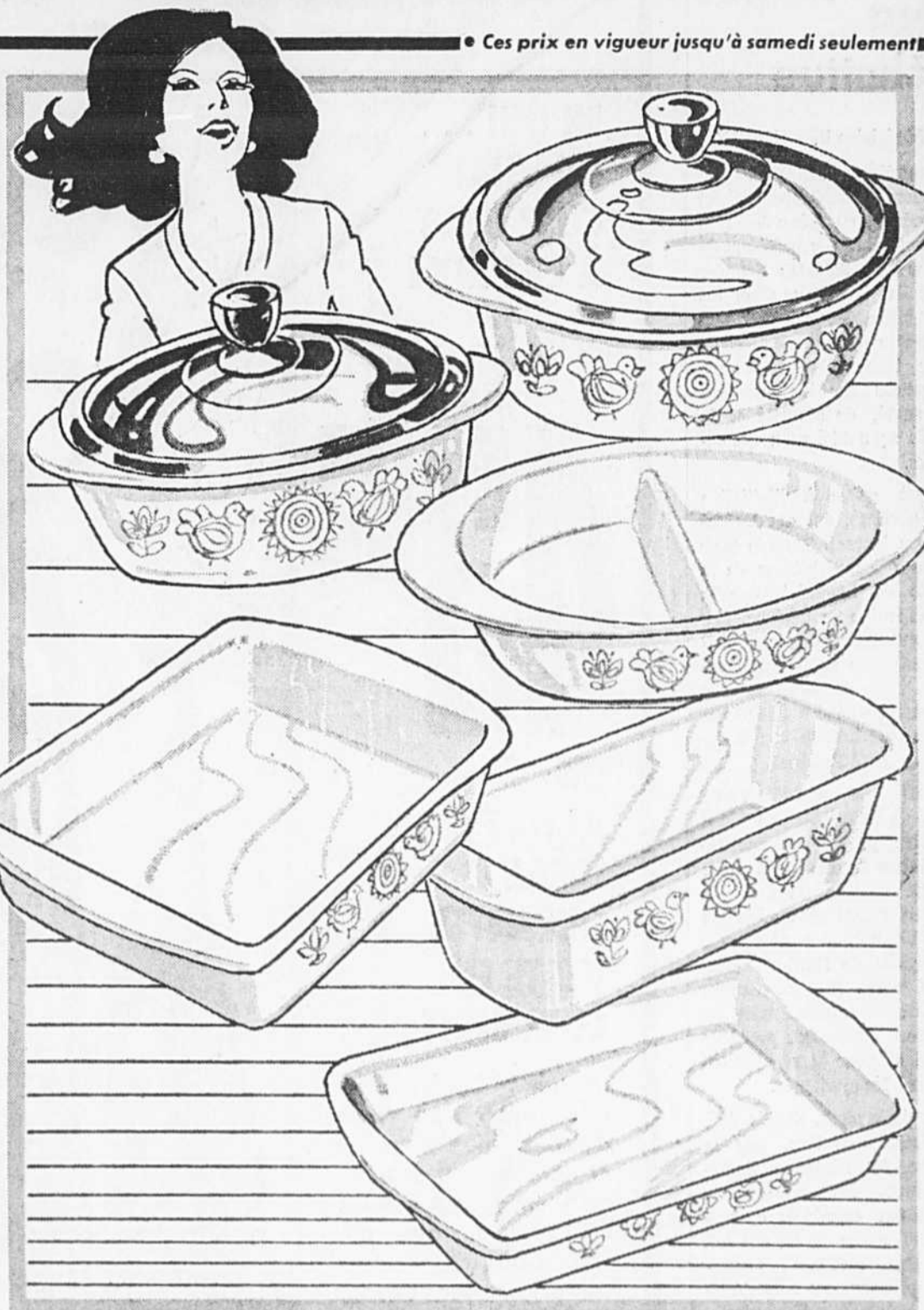


AIDES MÉNAGERS POUR L'HÔTESSE

COMPAREZ NOS PRIX!

... allie la QUALITÉ à ses prix d'ÉCONOMIE

* Ces prix en vigueur jusqu'à samedi seulement



SERVICE À SALADE SEPT PIÈCES

Fabrication bois qui résiste à la chaleur, aux acides et à la machine à laver la vaisselle! Comprend saladier de 10 po., 4 petits bols de 6 po., 1 fourchette et 1 cuillère de 10½ po. de longueur. Choix de forme ronde ou carrée.

Prix d'ÉCONOMIE LaSalle

254
l'ensemble

USTENSILES POUR CUISSON AU FOUR

Fabrication verre qui résiste à la chaleur du four, est facile à récupérer et conserve aux aliments toute leur saveur. Choix de:

- Casserole 1 pinte de forme ovale. Avec couvercle.
- Casserole 2 pintes de forme ronde. Avec couvercle.
- Plat à pain de viande
- Plat tous usages, 1½ pinte
- Moule à gâteau 8 x 8 pouces
- Légumier compartimenté

Prix d'ÉCONOMIE LaSalle

124
ch.



Prix d'ÉCONOMIE LaSalle

4 pour 94¢

PROCUREZ-VOUS CES CHOPES À CAFÉ

Quatre chopes à café à très bas prix! Poignée en "D". Blanc facile à harmoniser.



Prix d'ÉCONOMIE LaSalle

4 pour 94¢

QUATRE VERRS AU MOTIF "ELDORADO"

Superbe motif zigzag. Choix de format verre à eau (12 on.) ou Old Fashioned (9 on.). Ton avocat.



Prix d'ÉCONOMIE LaSalle

8 pour 184

HUIT VERRS 10 OZ. POUR RÉCEPTIONS

Format 10 onces idéal pour vos parties et réceptions entre amis! Choix de tons avocat ou or. Dans boîte genre mallette.



Prix d'ÉCONOMIE LaSalle

Service 7 pièces 194

ENSEMBLE À BREUVAGES 6 VERRS ET UN PICHET

Ensemble 6 verres format 10 onces et pichet 55 onces pratiques pour boire vos préparations préférées. Ton avocat. Dans boîte.



CHOMEDEY
1877
CURE LABELLE

MONTREAL-NORD
5630
HENRI BOURASSA, EST

N.D.G.
2110
DECARIE

LASALLE
1277
SHEVCHENKO

Pte-aux-Trembles
11950
SHERBROOKE EST

CRÉMAZIE
8985
ST LAURENT

ROSEMONT
5680
IBERVILLE

ST-HENRI
3735
NOTRE DAME O.

AHUNTSIC
ANGLE FLEURY
ET LAJEUNESSE

LAVAL
1770 boul. des Laurentides

CHATEAUGUAY
118 St-Jean Baptiste

LACHINE
Notre-Dame et 32e ave

PIERREFONDS
8006 boul. Lalonde

ST-VINCENT-DE-PAUL
4615 boul. Lévesque

BOUCHERVILLE
Centre d'achats LaSalle

LONGUEUIL
218, rue St-Jean

ST-HUBERT
3555 boul. Taschereau

STE-THÉRÈSE
156, rue Torgnon

SATISFACTION GARANTIE
ou argent remis
PLAN MISE-DE-CÔTE
Nous honorons la carte CHARGEX

Canadian Steel
Victoire des employés :
la question sur la santé sera débattue

par Madeleine BERTHAULT

Première victoire des 750 ouvriers de la Canadian Steel Foundries, en grève depuis le 28 septembre : le président de Hawker Siddeley Canada, dont la Canadian Steel est une filiale, M. Faulkner, doit arriver ce matin de Toronto pour tâcher d'ouvrir les négociations sur les questions de santé, de sécurité et de droits syndicaux des ouvriers.

C'est grâce à l'initiative des ouvriers, qui ont délégué 60 des leurs à Toronto pour exposer les problèmes de la filiale de Montréal, que la maison-mère se déplace. Les 750 syndiqués du local 6859 des Métallos unis d'Amérique sont fiers de cette victoire acquise en dehors de la violence tant crainte par la Canadian Steel Foundries.

Tous ces ouvriers sont prêts à travailler de façon positive pour qu'on leur reconnaisse le droit à la santé: "Nous menons un arrêt de travail illégal pour répondre à l'illégalité, à la négligence criminelle de Hawker Siddeley Canada. Nous ne sommes pas des hors-la-loi, mais 750 ouvriers qui luttent pour leur santé et pour leur vie", ont déclaré les syndiqués.

Ils demandent, depuis déjà plusieurs semaines, que la compagnie réengage immédiatement les responsables syndicaux congédiés ou suspendus parce qu'ils ont fait leur devoir; et que la compagnie prenne ses responsabilités en matière d'investissement pour préserver leur santé et leur sécurité.

"Pour nous cette lutte est une question de vie ou de mort", expliquent-ils. Les ouvriers soulignent que la Canadian Steel Foundries les accusent de mener une grève illégale, mais qu'eux, les 750 ouvriers, accusent la compagnie de "négligence criminelle" à la suite de 103 cas de silicose déclarés et de plusieurs accidents de travail qui furent mortels.

La silicose
 La silicose est une maladie professionnelle, due à l'inhalation de poussière de silice. Il s'agit d'une maladie pulmonaire dont les signes ressemblent à ceux de la tuberculose.

Les ouvriers syndiqués précisent également que de plus la compagnie "viole constamment les lois fédérales et provinciales concernant la sécurité dans les établissements industriels et refuse systématiquement d'appliquer les recommandations d'une enquête gouvernementale menée à l'usine en 1971 et qui démontre clairement les conditions de travail dangereuses que nous subissons".

Autre objet de révolte et de mécontentement: les lois gouvernementales peuvent punir d'une amende de \$500 une compagnie qui est trouvée coupable de violer les règlements de sécurité, alors que le Code du travail peut punir les ouvriers d'une amende allant jusqu'à \$50,000 plus une année de prison si ces employés refusent de travailler dans des conditions dangereuses.

Rappelons que la Canadian Steel Foundries est une filiale de Hawker Siddeley Canada, elle-même membre de Hawker Siddeley Group, compagnie multinationale anglaise employant 100,000 ouvriers à travers le monde.

Du point de vue judiciaire, il y a eu hier matin en Cour six témoignages d'ouvriers pour contester l'injonction provisoire émise à la demande de la compagnie le 1er octobre dernier.

De plus, les ouvriers ont logé un appel, hier après-midi, contre l'objection de la Cour de présenter en preuve, dans cette cause, le rapport gouvernemental de 1971 sur la santé et l'hygiène à l'usine, de même que les dossiers médicaux des 103 cas de silicose. A cause de cette demande en appel, les débats ont été suspendus jusqu'à lundi prochain.

Par ailleurs, les ouvriers vont faire ce matin une requête en injonction interlocutoire contre la compagnie pour "négligence criminelle".

LaSalle TENUES-CONFORT

... allie la **QUALITÉ** à ses prix d'**ÉCONOMIE!**

COMPAREZ NOS PRIX!

Ces prix en vigueur jusqu'à samedi seulement!

EH OUI... DU VRAI CUIR BRUT À CE PRIX!

Prix d'ÉCONOMIE LaSalle

43⁸⁴

UN ACHAT IDÉAL QUE CETTE VESTE EN CUIR BRUT

Du cuir véritable, même à ce prix. Une veste d'aspect bien masculin et entièrement doublée de Sherpa, ce qui mieux est! Longueur aux hanches pour chaleur et confort, boutons devant et 2 poches fendues. Tons brun ou tan. Tailles 34 à 44, hommes.

Prix d'ÉCONOMIE LaSalle

9⁴⁶ ch.

PANTALONS TOUT COTON DU CANADA

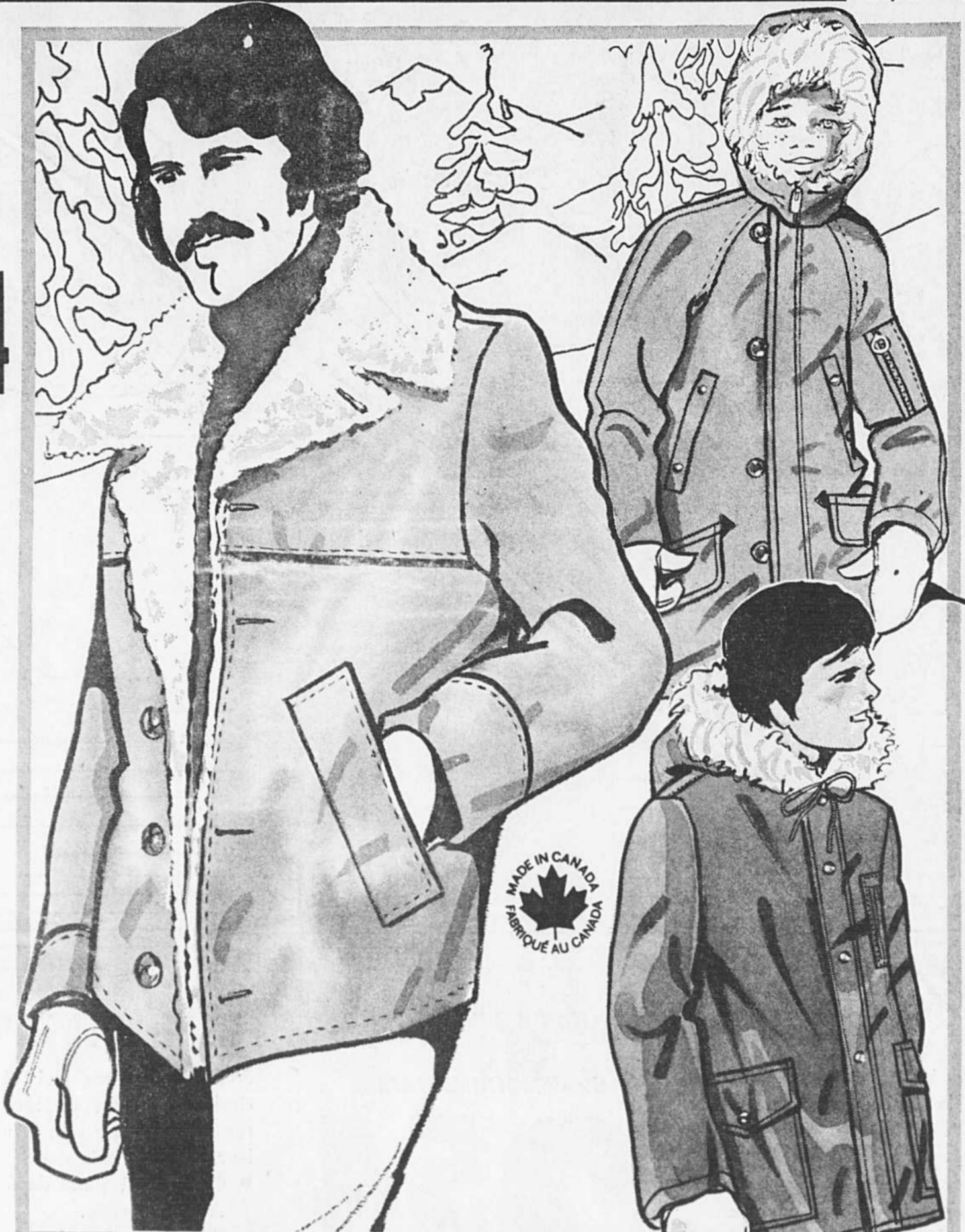
Choix de fini satiné gratté ou de velours côtelé à fines raies. Modèles tout à fait "mode 73" à 2 poches échantonnées devant et 2 plaquées au dos; jambes évasées ou à revers. Nouveaux motifs et coloris d'automne tels que marine, brun, gris, tan ou vin. Jeunes gens, 28 à 36.

Prix d'ÉCONOMIE LaSalle

2⁹⁴ ch.

CHEMISES-T TOUT NYLON POUR EUX

Du 100% nylon, un tissu très facile d'entretien. Attractif modèle à patte boutonnée et col de couleur contrastante. Tons écossais de vert, brun, bleu ou bourgogne. Tailles P.M.G. et TG, hommes.



Prix d'ÉCONOMIE LaSalle

12⁸⁴

MANTEAU GENRE GRAND NORD

Nylon à revêtement protecteur résistant à toutes les intempéries; doublure nylon ouatinée pour davantage de confort. Capuchon tenant bordé peluche, glissière sous boutonnage et 2 poches fendues à pression. Marine ou vert. Garçons, 8 à 18.

Prix d'ÉCONOMIE LaSalle

14⁸⁴

PARKA COUTIL DE COTON

Le confort même par temps froids! Doublure peluche pour une meilleure protection. Deux poches plaquées et une petite poche sur la manche; glissière devant. Vert. Garçons, 8 à 18.

Prix d'ÉCONOMIE LaSalle

3⁴⁴

CHEMISE-T FABRIQUÉE AU CANADA

Tissu 50% Fortrel Polyester et 50% coton. Encolure près du cou à la mode. Manches faisant contraste. Devant orné d'une application fantaisiste. Tons variés. Garçons, 8 à 16.

Prix d'ÉCONOMIE LaSalle

6⁸⁴

PANTALON TRICOT DE POLYESTER

Du tout Polyester! Modèle de style habillé à 2 poches Western latérales et deux poches au dos. Passants de ceinture. Brun, chameau, marine ou gris. Garçons, 8 à 18.

LaSalle

CHOMEDEV 1077 CURE LABELLE

MONTREAL-NORD 5630 HENRI BOURASSA EST

N.D.G. 2119 DECARIE

LASALLE 1277 SHEVCHENKO

Pte-aux-Trembles 11950 SHERBROOKE EST

CRÉMAZIE 8965 ST-LAURENT

ROSEMONT 5680 IBERVILLE

ST-HENRI 3735 NOTRE-DAME O.

AHUNTSIC ANGLE FLEURY ET LA JEUNESSE

LAVAL 1770 boul. des Laurentides

CHATEAUGUAY 116 St-Jean Baptiste

LACHINE Notre-Dame et 32e ave

PIERREFONDS 9006 boul. Lalonde

ST-VINCENT-DE-PAUL 4615 boul. Lavoie

BOUCHERVILLE Centre d'achats LaSalle

LONGUEUIL 210, rue St-Jean

ST-HUBERT 3555 boul. Taschereau

STE-THÉRÈSE 156, rue Turgeon

SATISFACTION GARANTIE ou argent remis
 PLAN MISE-DE-CÔTÉ
 Nous honorons la carte CHARGEX

LaSalle

... allie la **QUALITÉ**
à ses prix d'**ÉCONOMIE!**

TOUS DU CANADA!

COMPAREZ NOS PRIX!

* Ces prix en vigueur jusqu'à samedi seulement



POUR LES JEUX D'HIVER

Prix d'**ÉCONOMIE** LaSalle

4⁹⁴

A- Veste de ski nylon ciré entièrement doublé peluche. Glissière devant, ceinture. Tons marine, brun, rouge ou bleu. Garçonnetts, 4 à 6X.

Prix d'**ÉCONOMIE** LaSalle

11⁹⁴

B- Costume de neige une pièce avec capuchon. Nylon néoprène pour confort. Glissière 2 sens, poche à pression 2 sens, poche à pression et empiècements contrastants. Tons rubis ou bleu français. Fillettes, 4 à 6X. Aussi, autre modèle.

Prix d'**ÉCONOMIE** LaSalle

12⁹⁴

C- Combinaison d'hiver nylon néoprène doublé tissu matelassé; capuchon doublé peluche. Veste à ceinture, manches à rayures et écusson. Pantalon genre salopette. Marine ou vert. Garçons et fillettes, 4 à 6X. Autre modèle disponible.

Prix d'**ÉCONOMIE** LaSalle

11⁹⁴

D- Costume de moto-neige une pièce. Nylon néoprène doublé de tissu matelassé; capuchon doublé peluche. Glissière 2 sens, ceinture, rayures et écusson du Canada. Marine ou vert. Garçons, 4 à 6X.

POUR LES 2 à 3X

Prix d'**ÉCONOMIE** LaSalle

9⁹⁴

E- Combinaison une pièce pour motoneige. Nylon doublé de tissu matelassé; capuchon doublé peluche. Glissière, ceinture, mentonnière et poches à pressions. Marine, rouge, raisin ou émeraude. Pour garçonnetts.

Prix d'**ÉCONOMIE** LaSalle

4⁹⁴

F- Veste de ski nylon ciré matelassé et doublé peluche. Capuchon orné simili fourrure. Modèle longueur moniteur à rayures et ceinture. Tons marine, lavande ou rose. Fillettes.

Prix d'**ÉCONOMIE** LaSalle

13⁹⁴

G- Costume d'hiver en nylon néoprène à doublure matelassée. Veste ornée peluche à glissière devant. Pantalon genre salopette. Choix de tons rouge ou bleu nuit. Fillettes.

POUR LES SPORTS D'EXTÉRIEUR

Prix d'**ÉCONOMIE** LaSalle

10⁹⁴

7⁵⁴

A- Combinaison de motoneige unipièce. Une fabrication canadienne! Nylon d'un tissu matelassé. Glissière pleine longueur, ceinture et rayures. Tons marine ou bourgogne. Fillettes, 7 à 14.

B- Veste de ski nylon ciré matelassé et tout doublé de chaude peluche. Longueur moniteur. Taille ceinturée et capuchon orné simili-fourrure. Tons rouge, marine anglais ou pourpre. Fillettes, 7 à 14.

Prix d'**ÉCONOMIE** LaSalle

8⁹⁴

18⁹⁴

C- Veste grenadier en tissu Borg et Sherpa. Fermeture à glissière devant et poche fantaisie. Encore une fabrication canadienne! Motifs écossais variés en tons de orange brûlée ou vin. Fillettes, 7 à 14.

D- Deux-pièces de style "ère spatiale". Nylon doublé nylon et ouatiné Polyester. Veste à capuchon orné simili-fourrure, glissière devant et poches piquées. Pantalon évasé à glissières latérales. Tons pourpre, bourgogne ou bleu marbre. Fillettes, 7 à 14.

Le maire de Montmagny plaide en faveur d'une usine d'eau lourde

QUEBEC (PC) — Le maire de Montmagny, M. Cajetan Gauthier, a demandé hier aux municipalités du Québec métropolitain de lui accorder leur appui en vue de l'implantation de l'usine d'eau lourde dans sa ville.

Dans un discours prononcé devant les membres du club Rotary de Québec, M. Gauthier a affirmé que la ville de Québec a tout à gagner de l'implantation de l'usine d'eau lourde à Montmagny puisqu'elle partagera en grande partie les retombées économiques d'envergure qui résulteront de cet important investissement industriel. Selon lui, Montmagny dispose d'un dossier qui laisse envisager de bons espoirs.

Il a rappelé les études effectuées en 1966 par la Canadian General Electric qui démontrait que Montmagny dispose des éléments déterminants pour l'implantation d'une telle usine, comme par exemple la salinité de l'eau.

M. Gauthier a conclu que le moment était propice pour le Québec métropolitain de démontrer qu'on tient véritablement à l'application de la politique de décentralisation industrielle si fortement clamée par les autorités gouvernementales.

Le Manitoba et les provinces maritimes réclament elles aussi la construction de cette usine d'eau lourde chez elles et attendent avec impatience la décision que doit rendre prochainement le gouvernement fédéral sur son emplacement.

Doléances des syndicalistes à Dave Barrett

VICTORIA (CP) — Environ 200 syndicalistes représentant les unions affiliées à la Fédération des travailleurs de la Colombie-Britannique, ont rencontré le premier ministre Dave Barrett, hier, ainsi qu'un certain nombre de ministres et de députés afin de protester contre la nouvelle législation du travail présentée par le gouvernement.

Le secrétaire-trésorier de la Fédération, M. Ray Haynes, a critiqué le projet de loi et accusé le gouvernement néo-démocrate d'abandonner dans une large mesure le programme électoral en huit points qui avait été présenté lors de la campagne électorale de l'année dernière.

L'une des principales objections soulevées par la Fédération a trait à la clause dite "de conscience" du code du travail, qui autorise un employé à quitter les rangs du syndicat pour des raisons religieuses dans la mesure où il continue à payer sa cotisation.

M. Haynes a dit la semaine dernière que si le code du travail n'est pas amendé, on peut s'attendre à des tensions dans les milieux ouvriers de la province.

Un autre point faible de la loi, a ajouté M. Haynes, c'est que même si le parti néo-démocrate a promis, il y a un an, d'abandonner ses interventions dans les conflits de travail, "il y a maintenant plus d'interventions gouvernementales que jamais".

Il faisait probablement allusion au nouveau bureau des relations de travail qui jouira de pouvoirs considérables pour régler les conflits avant que ceux-ci n'entrent dans leur phase ultime, c'est-à-dire la grève ou le lock-out.

ANNONCE L'exercice physique, stimulant des facultés mentales?

Saviez-vous que d'après des recherches récentes, l'exercice physique contribuerait à améliorer les fonctions cérébrales et à accroître l'intelligence? Lisez, dans Sélection du Reader's Digest d'octobre, les résultats étonnants de ces expériences scientifiques. Apprenez pourquoi l'activité physique est indispensable à la santé mentale et dans quelle mesure les personnes qui suivent un entraînement régulier obtiennent une meilleure détente et un accroissement de leurs capacités intellectuelles. Achetez Sélection d'octobre dès aujourd'hui.

LaSalle	CHOMEDEY 1877 CURE LABELLE	MONTREAL-NORD 5630 HENRI BOURASSA EST	N.D.G. 2110 DECARIE	LASALLE 1277 SHEVCHENKO	Pte-aux-Trembles 11850 SHERBROOKE EST	CRÉMAZIE 8965 ST-LAURENT	ROSEMONT 5680 IDERVILLE	ST-HENRI 3735 NOTRE DAME O	AHUNTSIC ANGLE FLEURY ET LAJEUNESSE
LAVAL 1770 boul. des Laurentides	CHATEAUGUAY 116 St-Jean-Baptiste	LACHINE Notre-Dame et 32e ave	PIERREFONDS 9006 boul. Lalonde	ST-VINCENT-DE-PAUL 4615 boul. Lévesque	BOUCHERVILLE Centre d'achat LaSeigneurie	LONGUEUIL 210, rue St-Jean	ST-HUBERT 3555 boul. Taschereau	STE-THERÈSE 156, rue Turgeon	

SATISFACTION GARANTIE
ou argent remis

PLAN MISE-DE-CÔTÉ
Nous honorons la carte CHARGEX

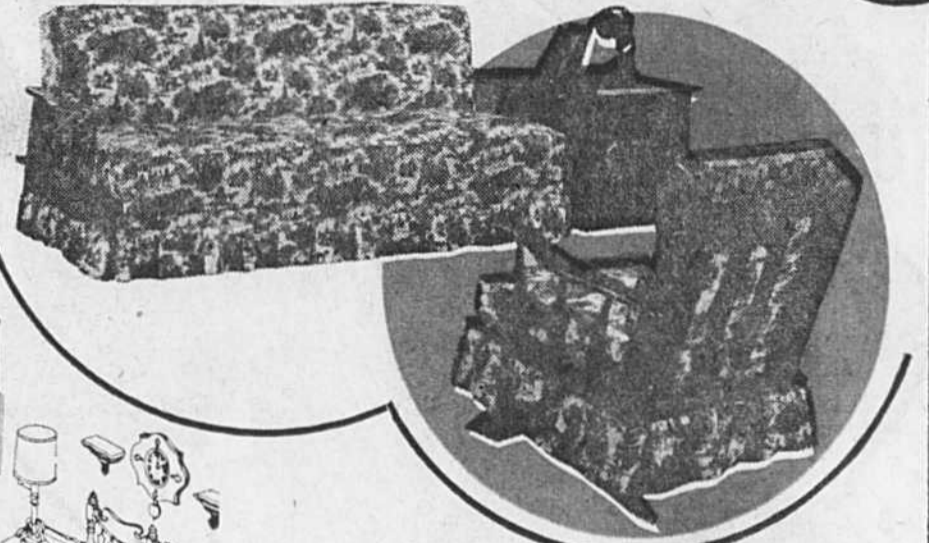
Soyez de la fête

Célébrez avec nous notre 22^e anniversaire

SPECIAL 22^e ANNIVERSAIRE
Sofa-lit et fauteuil bercant colonial tissu imprimé à motifs village.
PRIX 22^e ANNIVERSAIRE

\$172.22

GRAND CHOIX DE MOBILIERS DE SALON DE STYLE COLONIAL



Visitez notre vaste rayon de COLONIAL et de CANADIEN



APPAREILS ÉLECTRIQUES CUISINIÈRES • RÉFRIGÉRATEURS MACHINES À LAVER • SÉCHOIRS

PRIX SPÉCIAUX 22^e ANNIVERSAIRE

Couleur or ou avocado sans frais supplémentaires



LIT SERTA CONTINENTAL

Matelas et sommier-boîte de type ferme. L'ensemble comprend aussi les supports.

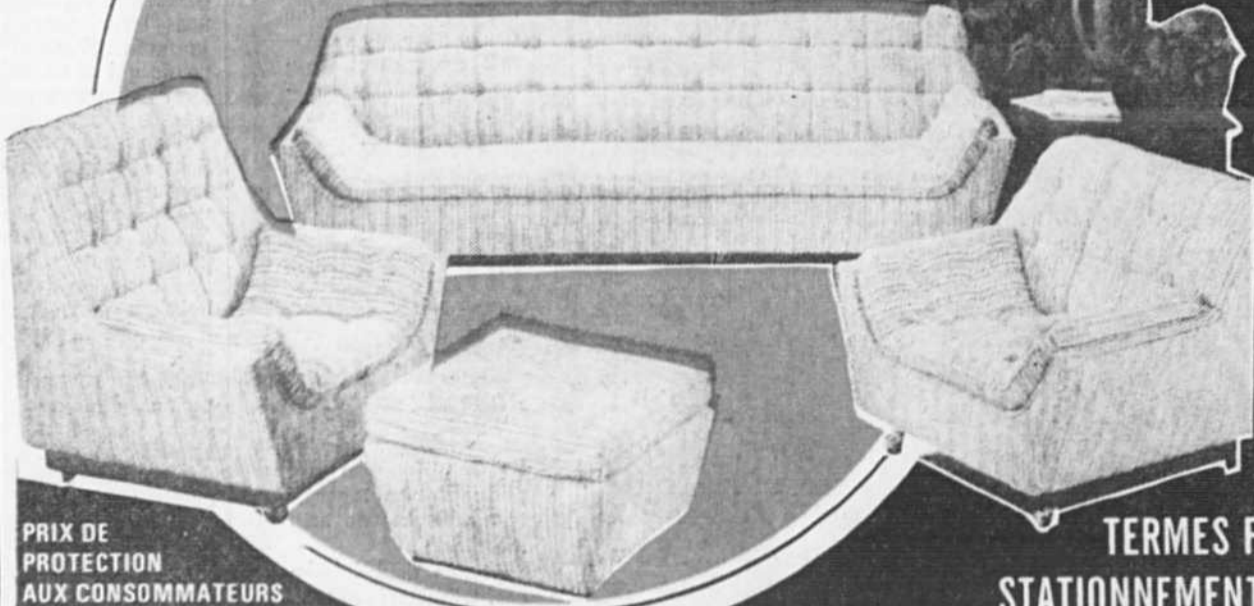
PRIX 22^e ANNIVERSAIRE
\$782.22

JEAN C. LEBLANC fait les meilleurs prix... entrepose et livre GRATUITEMENT

MOBILIER CONTEMPORAIN

Grand canapé à quatre places et fauteuil assorti recouverts de tissu mode. Les deux pièces sont montées sur roulettes.

PRIX 22^e ANNIVERSAIRE
\$298.22



PRIX DE PROTECTION AUX CONSOMMATEURS

TERMES FACILES
STATIONNEMENT À L'ARRIÈRE

MOBILIER D'INFLUENCE ESPAGNOLE

Un élégant mobilier très confortable grâce à son rembourrage de caoutchouc mousse. Le canapé et le fauteuil assorti sont recouverts de velours uni et de velours imprimé, combinés.



PRIX 22^e ANNIVERSAIRE
\$298.22

SORTIE MÉTRO
ROSEMONT

4 ÉTAGES DE MEUBLES

26,000 pi. ca. de planchers sur lesquels sont exposés de façon harmonieuse des meubles pour tous les goûts!

TRADITIONNEL — MODERNE — MÉDITERRANÉEN — COLONIAL — FUTURISTE
À DES PRIX 22^e ANNIVERSAIRE POUR COMBATTRE L'INFLATION



MOBILIER DE STYLE FUTURISTE

mobilier très décoratif comprenant une table ronde et 4 chaises moulées.

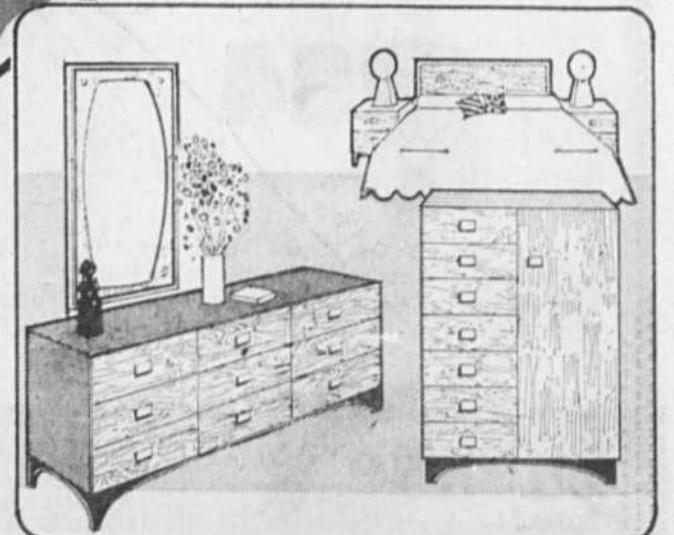
PRIX 22^e ANNIVERSAIRE
\$188.22



MOBILIER AUX BELLES LIGNES MODERNES

Magnifique mobilier au fini bois de rose, chrome et noir. L'ensemble de 4 pièces comprend une commode triple surmontée d'un miroir en hauteur, une commode haute et une tête de lit assortie.

PRIX 22^e ANNIVERSAIRE
\$488.22



5826, PLAZA ST-HUBERT

Tél.: 272-1122