

goineau-bousquet

SUPER VENTE

JUSQU'AU 30 MAI 1981

**ARBRES-ARBUSTES
CONIFÈRES**

20% DE RABAIS

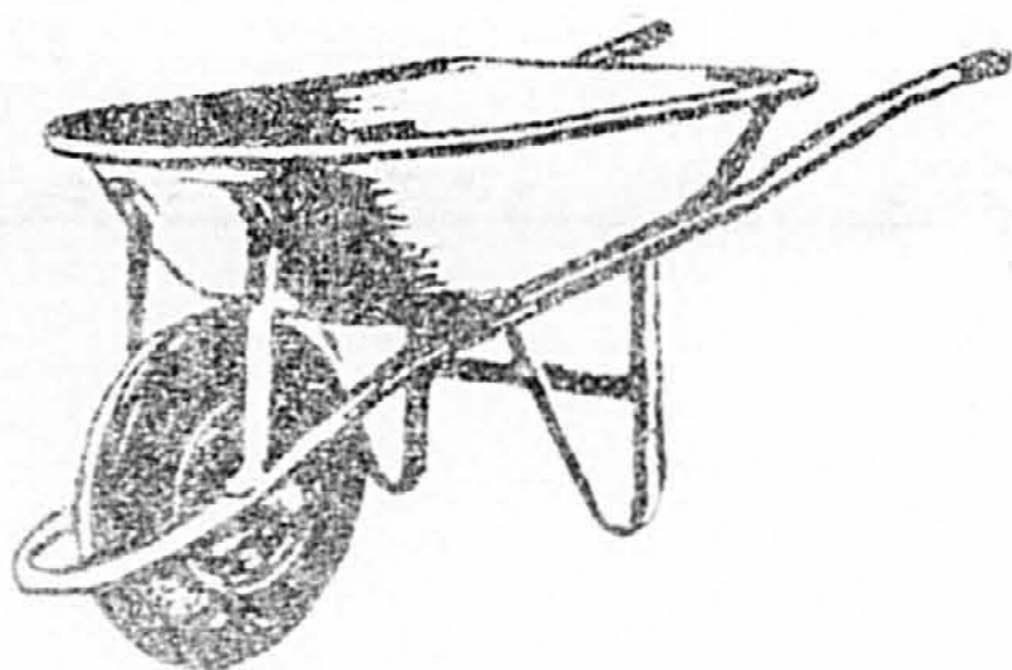
**MAGNIFIQUES
GÉRANIUMS**
(POTS DE 4 POUCES)

99¢ ch.

BROUETTE

4 P.C.

Type contracteur
manchons bois ou fer.

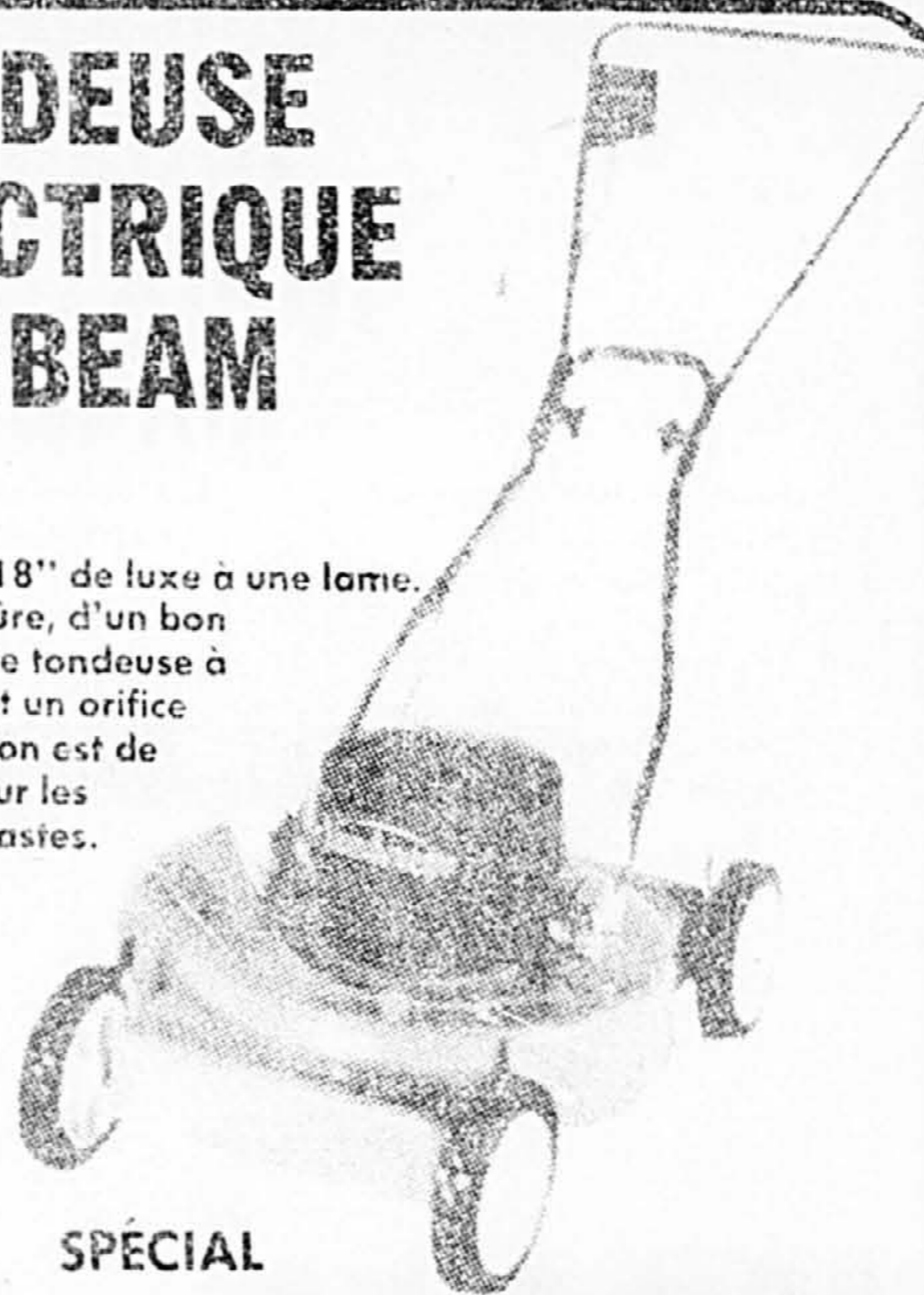


ORD. \$79.95
SPECIAL \$54.69

**TONDEUSE
ÉLECTRIQUE
SUNBEAM**

RE 75-2

Électrique 18" de luxe à une lame.
Robuste, sûre, d'un bon
usage, cette tondeuse à
une lame et un orifice
d'évacuation est de
rigueur pour les
pelouses vastes.



SPECIAL
ORD. \$149.98
\$109.95

**OUTILS POUR LE JARDIN
ET L'ENTRETIEN DES PELOUSES**



Râteau à arceau
14 dents
Cornet
ORD. \$7.49
SPECIAL \$4.99



Pelle ronde
Poignée en D
Cornet
ORD. \$6.99
SPECIAL \$4.99



Binette de jardin
«cornet» avec
tige soudée.
ORD. \$5.99
SPECIAL \$4.49



Râteau à pelouse
Cornet 22 dents.
ORD. \$5.99
SPECIAL \$3.99

**ENSEMBLE DE PATIO
LADY ARNOLD**



ORD. \$29.99
SPECIAL \$19.95



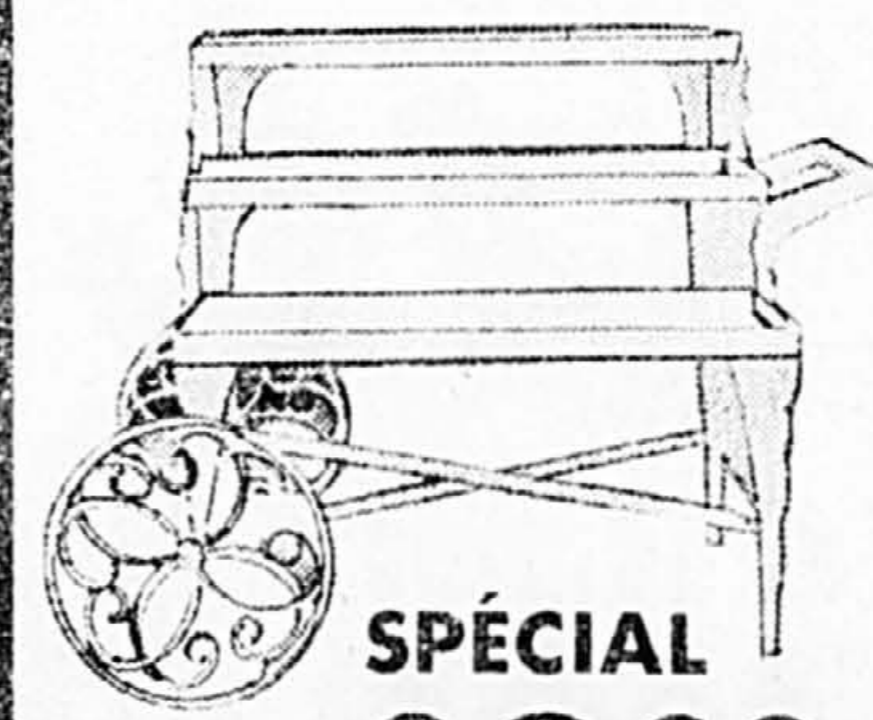
WEDCO

Ajouter simplement 5 pièces de 2" x 4" x 6' ou la
longueur désirée pour obtenir ce superbe banc de
parc. Les pièces de bois ne sont pas incluses.

**SUPER
SPECIAL \$14.95**

**CHARRETTE DÉCORATIVE
EN PLASTIQUE**

pour décorer votre intérieur
ou votre extérieur.



ORD. \$14.95

(Disponible en blanc
seulement)

SPECIAL \$9.99

AUCUNE COMMANDE TÉLÉPHONIQUE

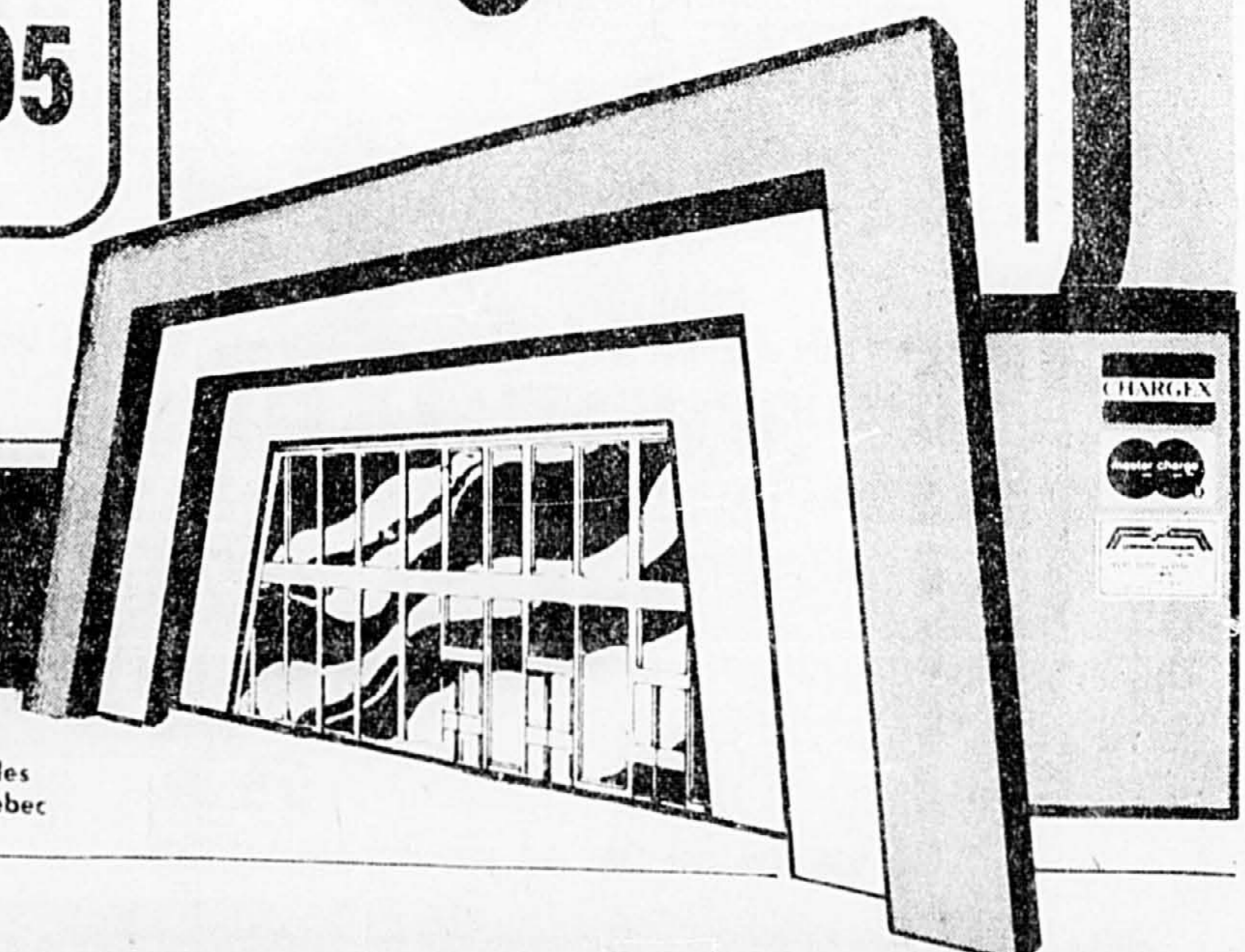
PEPINIERE

goineau-bousquet

PEPINIERE OUVERTE TOUS LES SOIRS JUSQU'À 9h p.m. • SAMÉDI - DIMANCHE, JUSQU'À 5 p.m.

LE PLUS GRAND CENTRE DE RENOVATION EN AMERIQUE

164, boul. des Laurentides
PONT-VIAU, LAVAL, Québec



SCOTT des produits et des prix tout en douceur



PAPIER HYGIÉNIQUE
COULEURS VARIÉES
COTTONELLE

PAQ. 4 ROUL.
(LIMITE 4
PAR FAMILLE)

1.19

PRIX SPÉCIAL!

ESSUIE-TOUT
BLANC OU JAUNE VIVA

PAQ. 2 ROUL.
(LIMITE 4
PAR FAMILLE)

1.19

PRIX SPÉCIAL!

SERVIETTES DE PAPIER
COULEURS VARIÉES
IMPRIMÉES—SCOTT

PAQ. DE 180

1.59

PRIX SPÉCIAL!

**MAXI
SERVIETTES**
SANS CEINTURE
CONFIDETS

PAQ. DE 30

2.99

PRIX SPÉCIAL!

**COUCHES
JETABLES**

PREMIERS-PAS—SUPER ABSORBANTES
BABY SCOTT

PAQ. DE 24

3.49

PRIX SPÉCIAL!

**MOUCHOIRS
DE PAPIER**
COULEURS VARIÉES
SCOTTIES

BTE DE 200

.85

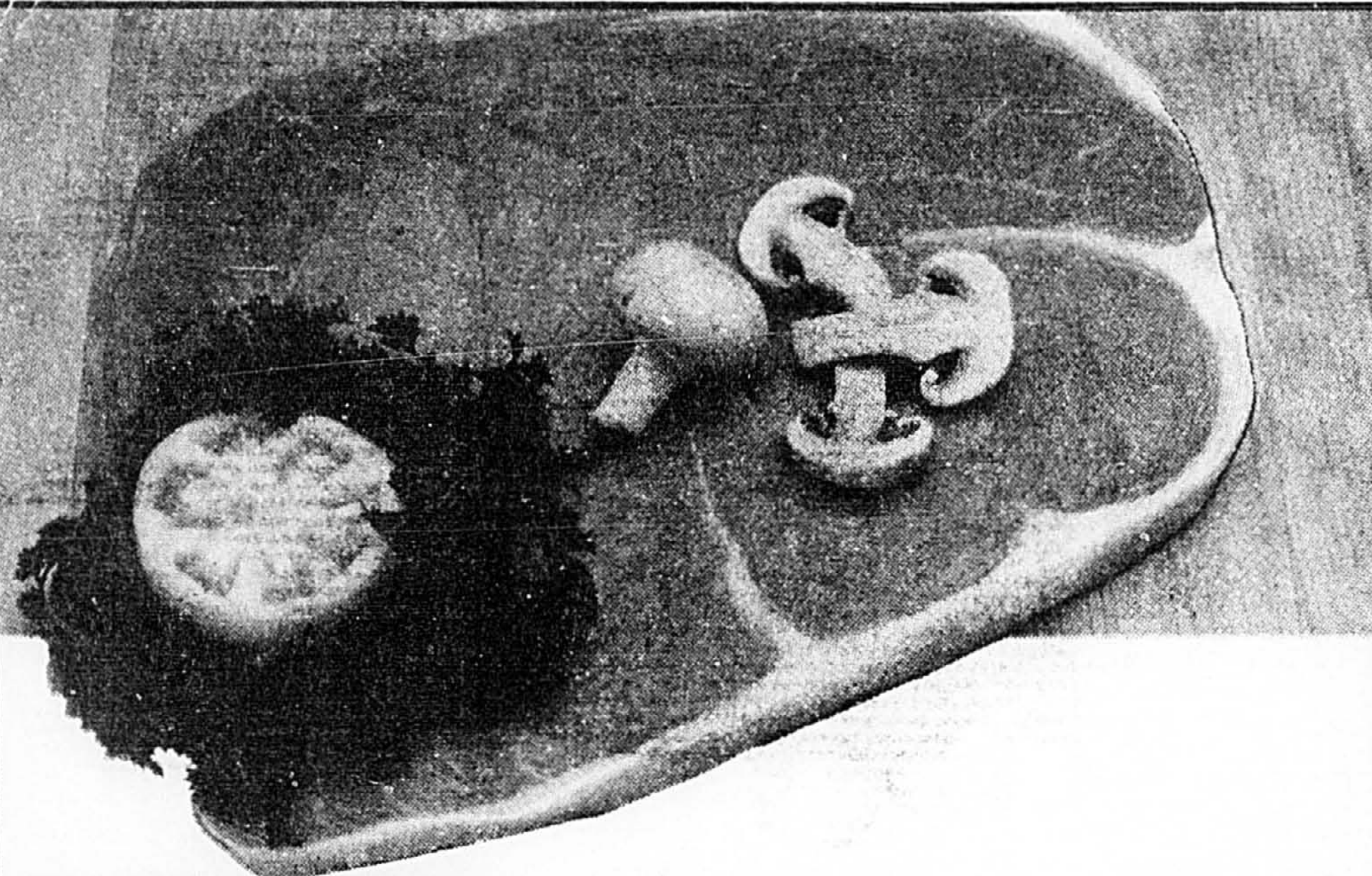
PRIX SPÉCIAL!

NOUS NOUS RÉSERVONS LE DROIT DE LIMITER LES QUANTITÉS
Prix en vigueur jusqu'à la fermeture le samedi 30 mai 1981 dans tous les supermarchés Dominion de l'île de
Montréal, Laval, St-Jean, Rive-Sud, Repentigny, Joliette, Rosemère, St-Eustache, St-Jérôme, Ste-Agathe,
Lachute, Châteauguay et Valleyfield.

Les Supermarchés Dominion Limitée

Dominion
en a des bonnes choses!

VENTE



BIFTECK DE RONDE DÉSOSSÉ

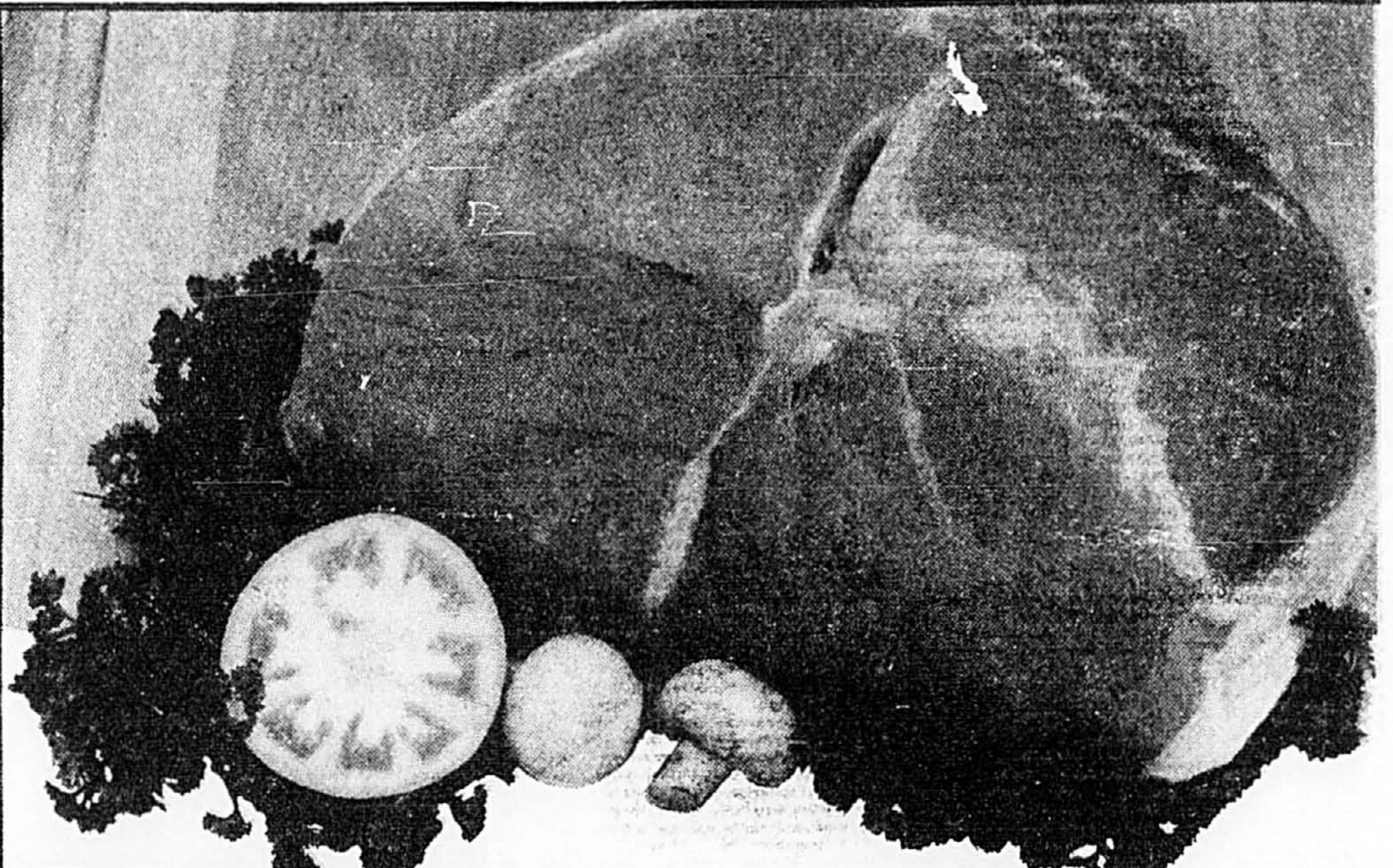
DE BOEUF—CANADA
CATÉGORIE A

PRIX SPÉCIAL!



2.28

LB



ROSBIF DE GROUPE DÉSOSSÉ

COUPE EXTÉRIEURE
DE BOEUF—CANADA
CATÉGORIE A

PRIX SPÉCIAL!



2.28

LB

MELON D'EAU

DE LA FLORIDE
ENVIRON 15 LB

PRIX SPÉCIAL!



2.48

CHACUN

BOEUF HACHÉ MAIGRE

FRAIS HACHÉ

PRIX SPÉCIAL!



LB

2.28

BIFTECK DE GROUPE ATTENDRI

DE BOEUF
CANADA
CATÉGORIE A

PRIX SPÉCIAL!



LB

3.78

RADIS TEM-COLE

DE LA FLORIDE
SAC 16 OZ

PRIX SPÉCIAL!



.58

COURGETTES ZUCCHINI

DES É.-U.

PRIX SPÉCIAL!



LB

.59

CONCOMBRES SUPER SELECT

IMPORTÉS DES U.S.

PRIX SPÉCIAL!



3/99

LAITUE ROMAINE

DU NEW JERSEY
GROSSEUR 24

PRIX SPÉCIAL!



CH.

.58

SAUCISSES FUMÉES MAPLE LEAF

PAQ. 1 LB

PRIX SPÉCIAL!

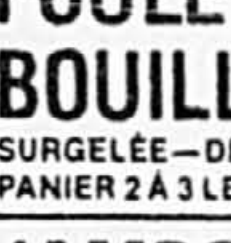


1.38

SAUCISSES DE PORC SANS PEAU MAPLE LEAF

PAQ. 500 g

PRIX SPÉCIAL!



1.99

POULE À BOUILLIR

SURGÉLÉE—DEPECÉE
PANIER 2 À 3 LB

PRIX SPÉCIAL!



.88

JAMBON CUIT FORÊT NOIRE

PRÊT À MANGER—DESOSSE
BITTNER—ENV. 2 À 3 LB

PRIX SPÉCIAL!



3.78

FLOCONS DE JAMBON MAPLE LEAF

BTE 6 1/2 OZ

PRIX SPÉCIAL!



1.39

SAUCE ESTA

POUR SANDWICH AU
POULET CHAUD

PRIX SPÉCIAL!



.51

EAU DE SOURCE LABRADOR

CONT. 4 litres

PRIX SPÉCIAL!

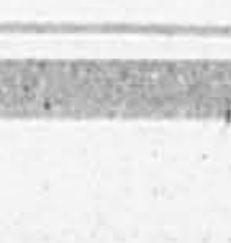


1.39

HÛÎTRES FUMÉES BEAVER

BTE 3-1/2 OZ

PRIX SPÉCIAL!



1.37

CÉRÉALES NABISCO

TEAM 4 GRAINS

GARNITURE À SALADE

ORDINAIRE—ÉCLATS DE BACON OU
LÉGUMES JARDINIERS—CLUB HOUSE

SACHETS DE THÉ RED ROSE

ORANGE PEKOE

1.19

1.29

1.94

MARGARINE FLEISCHMANN

HUILE DE MAIS EN QUARTIERS

CAFÉ INSTANTANÉ MAXWELL HOUSE

POT 10 OZ

BISCUITS CADBURY

CHOCOLAT • FINGER • OU GAUFRETTES
AU CHOCOLAT AU LAIT

2.69

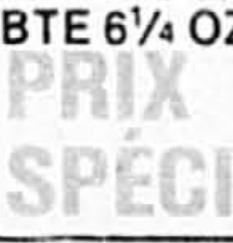
6.57

1.45

JUS D'ORANGE DOMINION

SURGÉLÉ
NON SUCRÉ
CONCENTRÉ
BTE 6 1/2 OZ LIQ.

PRIX SPÉCIAL!



2/99

BOISSONS PURE SPRING

SAVEURS VARIÉES
BOUTEILLE CONSIGNÉE—(PLUS DÉPÔT)

CRISTAUX TANG

SAVEUR À L'ORANGE

ALIMENTS POUR CHIENS

GAINES

NOURRITURE POUR CHIENS

AU BOEUF TOP CHOICE

SAUMON SOCKEYE

GOLD SEAL

JUS DE TOMATES DOMINION

DE FANTAISIE

THON BLANC EN FLOCONS

DOMINION

.55

2.17

2.84

8.55

4.39

2.17

1.39

1.48

1.75

FLOCONS DE JAMBON MAPLE LEAF

BTE 6 1/2 OZ

PRIX SPÉCIAL!



1.39

SAUCE ESTA

POUR SANDWICH AU
POULET CHAUD

PRIX SPÉCIAL!



.51

EAU DE SOURCE LABRADOR

CONT. 4 litres

PRIX SPÉCIAL!



1.39

HÛÎTRES FUMÉES BEAVER

BTE 3-1/2 OZ

PRIX SPÉCIAL!

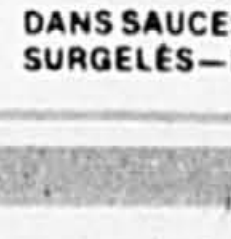


1.37

MARGARINE ORDINAIRE

EN QUARTIERS
PARKAY—KRAFT

PRIX SPÉCIAL!



1.99

CROUSTILLES DOMINION

ORDINAIRES
OU ONDULÉES

PRIX SPÉCIAL!



1.17

SUÇONS DOMINION

PAQ. 500 g

PRIX SPÉCIAL!



2.09

YOGOURT DOMINION

SAVEURS DE
FRUITS VARIÉS

PRIX SPÉCIAL!



1.35

LAIT EN POUDRE INSTANTANÉ

DOMINION

PRIX SPÉCIAL!

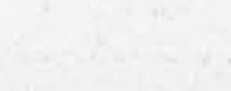


5.43

FILETS DE POISSONS

DANS SAUCES VARIÉES
SURGÉLÉES—HIGH LINER

PRIX SPÉCIAL!



2.65



Chronique de Louise Desaulniers

Ddiététiste - conseillère en alimentation

Les consommateurs sont invités à m'écrire à l'adresse suivante:
Les Supermarchés Dominion Limitée, C.P. 6080, Succursale A, Montréal, (Québec) H3C 3G7

L'EAU À LA BOUCHE AVEC LA PASTÈQUE!
La pastèque, communément appelée "melon d'eau", est si versatile que l'on peut la faire cuire, la congeler, la mariner, l'offrir en entremets, en salade, en "popsicle", en boisson d'été, comme dessert et marinade. Faites l'essai de ces suggestions!

SALADE DE PASTÈQUE, CÉLÉRI & NOIX (6 PORTIONS)

1 tasse de fromage ricotta • 1/2 tasse de yogourt nature • 3 tasses de pastèque en boules ou en cubes • 2 tasses de céleri en dés • laitue • 1/2 tasse de noix de Grenoble hachées • Battre ensemble fromage et yogourt • Ajouter le céleri • Disposer la pastèque sur les feuilles de laitue et couvrir de la préparation de fromage • Saupoudrer de noix.

GLAÇONS EN BÂTONS AUX FRAISES & PASTÈQUE

3 tasses de pastèque en purée, avec le jus • 1/2 tasse de purée de fraises fraîches • jus de citron • Dans le mélangeur d'aliments, mélanger fraises et pastèque • Ajouter le jus de citron • Verser dans des moules à popsicle • Piquer d'un bâton, congeler.

BOEUF!



BIFTECK DE RONDE COUPE INTÉRIEURE

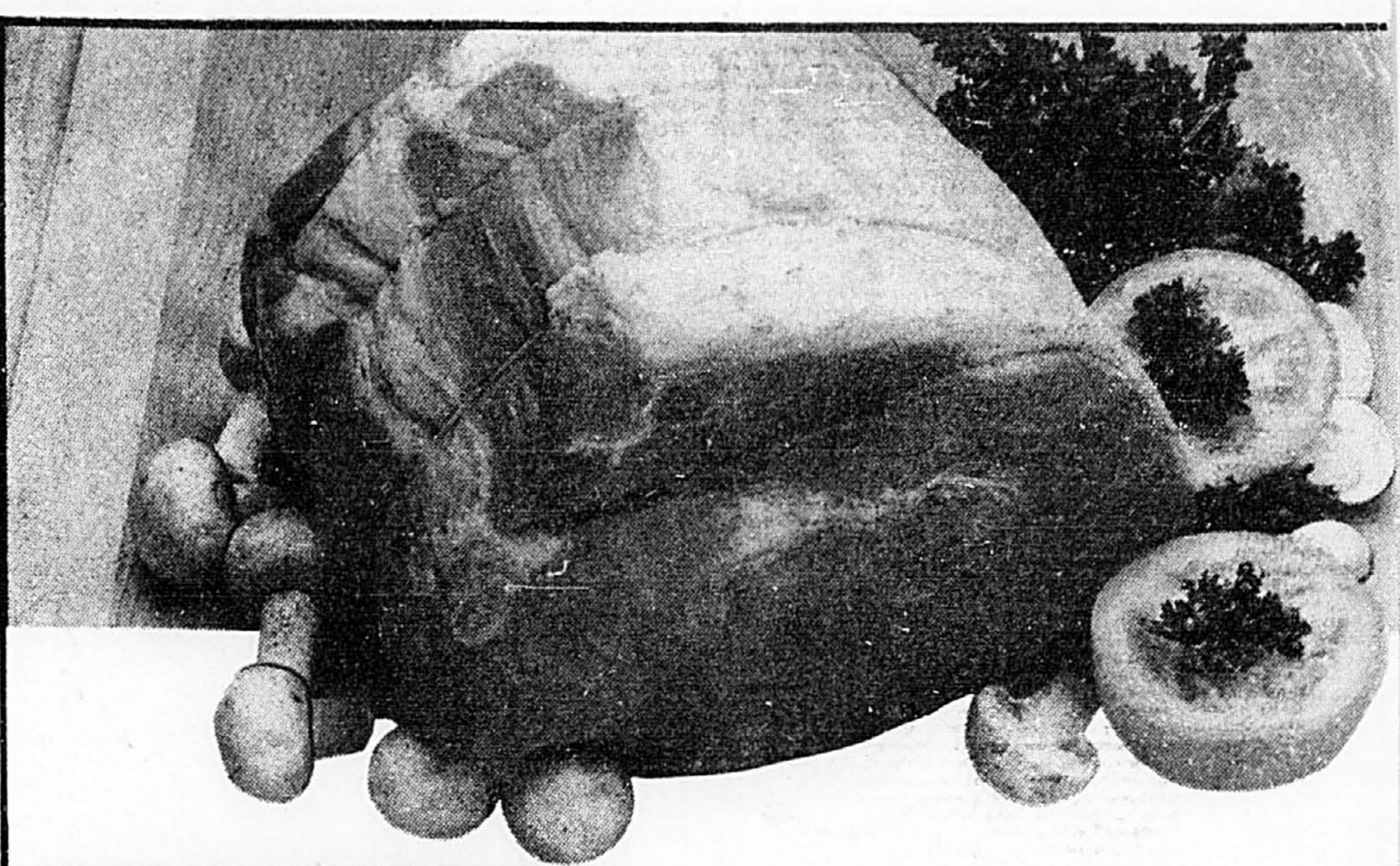
DÉOSSÉ
DE BOEUF—CANADA
CATÉGORIE A

**PRIX
SPÉCIAL!**



2.48

LB



ROSBIF DE POINTE DE SURLONGE

DÉOSSÉ
DE BOEUF—CANADA
CATÉGORIE A

**PRIX
SPÉCIAL!**



2.58

LB

BACON DÉCOUENNÉ LEGRADE

PAQ. 500 g

1.48

**PRIX
SPÉCIAL!**

SOCS DE PORC FUMÉS ROULÉS

SCHNEIDERS
ENV. 2 À 3 LB

LB

2.48

**PRIX
SPÉCIAL!**

CRÈME GLACÉE DOMINO

VANILLE OU
NAPOLITAINE

CARTON 2 litres

(LIMITE 3
PAR FAMILLE)

1.47

**PRIX
SPÉCIAL!**

SPAGHETTI SPAGHETTINI

OU MACARONI COUPÉ
GATTUSO

PAQ. 1 kg

(LIMITE 4
PAR FAMILLE)

.99

**PRIX
SPÉCIAL!**

FILET DE SOLE SURGELÉ

PAQ. 28 OZ

4.79

JAMBON CUIT MAPLE LEAF

FRAIS TRANCHE—(DANS LES MARCHÉS
AVEC COMPTOIR DE CHARCUTERIE)

LB

2.48

BOLOGNE MAPLE LEAF

ORDINAIRE OU CIRE
EN TRANCHES OU EN MORCEAUX

LB

1.18

BOLOGNE EN TRANCHES

SCHNEIDERS

PAQ. 500 g

2.28

**PRIX
SPÉCIAL!**

CONFITURE DE FRAISES

AVEC PECTINE
DORA

POT 24 OZ LIQ.

(LIMITE 3
PAR FAMILLE)

1.29

**PRIX
SPÉCIAL!**

COLORANT À CAFÉ COFFEE MATE

CARNATION

POT 500 g

2.09

**PRIX
SPÉCIAL!**

BISCUITS PEEK FREANS

ANNEAUX ÉPICES
OU SHORTCAKE
OU DIGESTIFS
AUX FRUITS

PAQ. 300 g

.89

**PRIX
SPÉCIAL!**

SACS À DÉCHETS ECONO

PAQ. DE 10

.69

**PRIX
SPÉCIAL!**

POIS VARIÉS DE FANTAISIE

POIS ET CAROTTES
LÉGUMES MÉLANGÉS
OU MAÏS EN CRÈME
DE CHOIX—LIBBY'S

BTE 10 OZ LIQ.

3/\$1

**PRIX
SPÉCIAL!**

BOISSON AUX RAISINS

WELCHADE

BTE 48 OZ LIQ.

.99

**PRIX
SPÉCIAL!**

RIZ FRIT AU POULET

PAQ. 12 OZ

1.49

TARTE AUX POMMES

OU RHUBARBE ET FRAISES
"HI-PIE"—SURGELÉE—SARA LEE

PAQ. 28 OZ

2.69

GÂTEAU AUX CAROTTES

GIVRE AU FROMAGE OU COURGETTE
ET CHOCOLAT—SURGELÉES—SARA LEE

PAQ. 14 OZ

2.49

CHAIR DE CRABE DES NEIGES

SURGELÉE
LUXURY

PAQ. 200 g

3.39

BROCOLI COUPÉ DOMINION

SURGELÉ

SAC DE 32 OZ

2.03

HARICOTS VERTS SURGELÉS

COUPE FRANÇAISE
DOMINION

PAQ. 10 OZ

.61

COURGES COUPÉES EN DÉS

SURGELÉES
DOMINION

PAQ. 14 OZ

.65

RÉGLISSE VARIÉE

BASSETT

PAQ. 350 g

1.69

GÂTEAU AUX CAROTTES

RICHMELLO

12 OZ

.99

FROMAGE CHEDDAR DEUX MONTAGNES

DOUX—BLANC OU
COLORE

2.82

BRIOCHE À L'ÉRABLE

CANNELLE—CONFITURE
OU CITRON—RICHMELLO

PAQ. DE 8

1.25

NETTOYEUR POUR FENÊTRES

Q.H.P.

PLAQUETTES INSECTICIDES

VAPONA

CONT. 32 OZ LIQ.

1.09

PAPIER D'ALUMINIUM

REYNOLDS

ROUL. 12" x 25'

.99

FINI À PLANCHERS

LIQUIDE
CLAIR

CONT. 750 ml

3.28

SAVON LOTION FABERGÉ

HERBAL—FLORAL
OU MUSK

CONT. 350 ml

2.79

EMBALLAGE STRETCH'N SEAL

ESSO

ROUL. 30 m

1.49

PAINS DE SAVON PALMOLIVE

VARIÉS

PAQ. DE 3 x 90 g

1.48

NETTOYEUR À MEUBLES

COMPLETE

CONT. 350 ml

2.95

NETTOYEUR À PLANCHERS

SANS CIRE
FREEDOM

CONT. 450 ml

1.69

RAFRAÎCHISSEUR DE TOILETTE

AUTOMATIQUE
DAINTY BOL

CONT. 18 OZ LIQ.

1.51

CARTOUCHES DE LAMES JUMELÉES

SCHICK II

PAQ. DE 5

.89

COMPRIMÉS ASPIRIN

RAYERS

BOUT. DE 100

1.69

DIACHYLONS CURAD

PAQ. DE 25

.95

POUDRE POUR BÉBÉ

JOHNSON & JOHNSON

CONT. 400 g

1.99

DÉSODORISANT ULTRA BAN

VARIÉ

CONT. 150 ml

1.69

NOUS NOUS RÉSERVONS LE DROIT DE LIMITER LES QUANTITÉS
Prix en vigueur jusqu'à la fermeture le samedi 30 mai 1981 dans tous les Supermarchés Dominion de l'île de
Montréal, Laval, St-Jean, Rive-Sud, Repentigny, Joliette, Rosemere, St-Eustache, Ste-Agathe,
Lachute, Châteauguay et Valleyfield.

Les Supermarchés Dominion Limitée

Dominion

en a des bonnes choses!

une famille économique



CAFÉ MOULU
CHASE & SANBORN

SAC 16 OZ

2.69

(LIMITE 3 PAR FAMILLE)

PRIX SPÉCIAL!

TABLETTES DE CHOCOLAT
VARIÉES—LOWNEY'S

PAQ. DE 4

1.09

PRIX SPÉCIAL!

MARGARINE ORDINAIRE
BLUE BONNET

PAQ. 48 OZ

2.39

PRIX SPÉCIAL!

POUDRE POUR GELÉE
SAVEURS VARIÉES
ROYAL

PAQ. 3 OZ

3/\$1

PRIX SPÉCIAL!

NOURRITURE POUR CHATS
VARIÉE—MLLE MEW

BTE 6 OZ

3/\$1

PRIX SPÉCIAL!

NOURRITURE POUR CHATS
VARIÉE—DR BALLARD

BTE 24 1/2 OZ

.57

PRIX SPÉCIAL!

NOUS NOUS RÉSERVONS LE DROIT DE LIMITER LES QUANTITÉS
Prix en vigueur jusqu'à la fermeture le samedi 30 mai 1981 dans tous les Supermarchés Dominion de l'île de Montréal, Laval, St-Jean, Rive-Sud, Repentigny, Joliette, Rosemere, St-Eustache, St-Jerome, Ste-Agathe, Lachute, Châteauguay et Valleyfield.
Les Supermarchés Dominion Limitée

Dominion

en a des bonnes choses!

Radio Shack

La réclame expire le 30 mai 1981



rabais \$50

18995
Cour. 239.95

Télé portative noir et blanc à écran 5" et radio AM/FM!

Moins de 7 lb! Écran de 5" en diagonale. VHF/UHF. Fonctionne sur CA, CC extérieur ou 9 piles "D". 16-100

*Les piles et les adaptateurs ne sont pas fournis.

rabais \$15

L'antenne mobile FM/télé qui voyage avec vous!

Était 34.95 Est 37.95

1995



vente écho saisonnier

De nombreuses autres aubaines vous attendent en magasin!



"Le géant des micro-ordinateurs"

TRS-80 Radio Shack

24900
Cour. 279.00

rabais \$30

L'ordinateur de poche TRS-80 en réclame!

Pour le diplômé! Totalemment programmable en BASIC très simple ou s'utilise avec programmes prêts à l'emploi sur cassette (avec interface cassette et magnéto en option).

1900 caractères de mémoire. Conserve programmes et données quand l'alimentation est coupée! Avec boîtier, piles longue durée et manuel d'instructions. 26-3501

- Programmes en BASIC
- Affichage 24 caractères à cristaux liquides
- 15 fonctions de maths
- Seulement 6 oz



rabais \$30

11995
Cour. 149.95

Lecteur 8 pistes stéréo avec radio AM/FM stéréo!

Le CONCERTMATE™-8... un super-achat! 2 H.P. 3-1/2". Fonctionne sur CA, 8 piles "D" ou adaptateur 12 V CC". 14-920



rabais \$6

Ce préampli FM améliore la réception!

Améliore la FM avec une amplification dépassant 6 dB. Avec support et raccordement à douille. 12 V CC masse nég./pos. 12-1873

1888
Cour. 24.95

Un puissant lecteur AM/FM stéréo d'auto!

Économisez grâce à ce lecteur de cassette/radio AM/FM stéréo! Sortie de 24 W. Va dans ou sous la planche de bord. 12 V CC, masse nég. 12-1886

rabais \$70

16995
Cour. 239.95

Approvisionnez-vous en "SUPERTAPE® GOLD"



2 pour le prix d'une

C-60 Cour. 3.69 chac. 2/369 44-921

C-90 Cour. 4.59 chac. 2/469 44-922



rabais 30%

Une radio portative pour un été plus gai!

Cour. 22.95 1595 12-635



rabais \$30 la paire

Interphone SELECTaCOM FM sans fil facile à utiliser

Pratique! Prix abordable! Interphone FM 2 postes et un canal. Aucun branchement. Fonctionne sur CA. 43-212

Cour. 99.95 la paire 6995 la paire

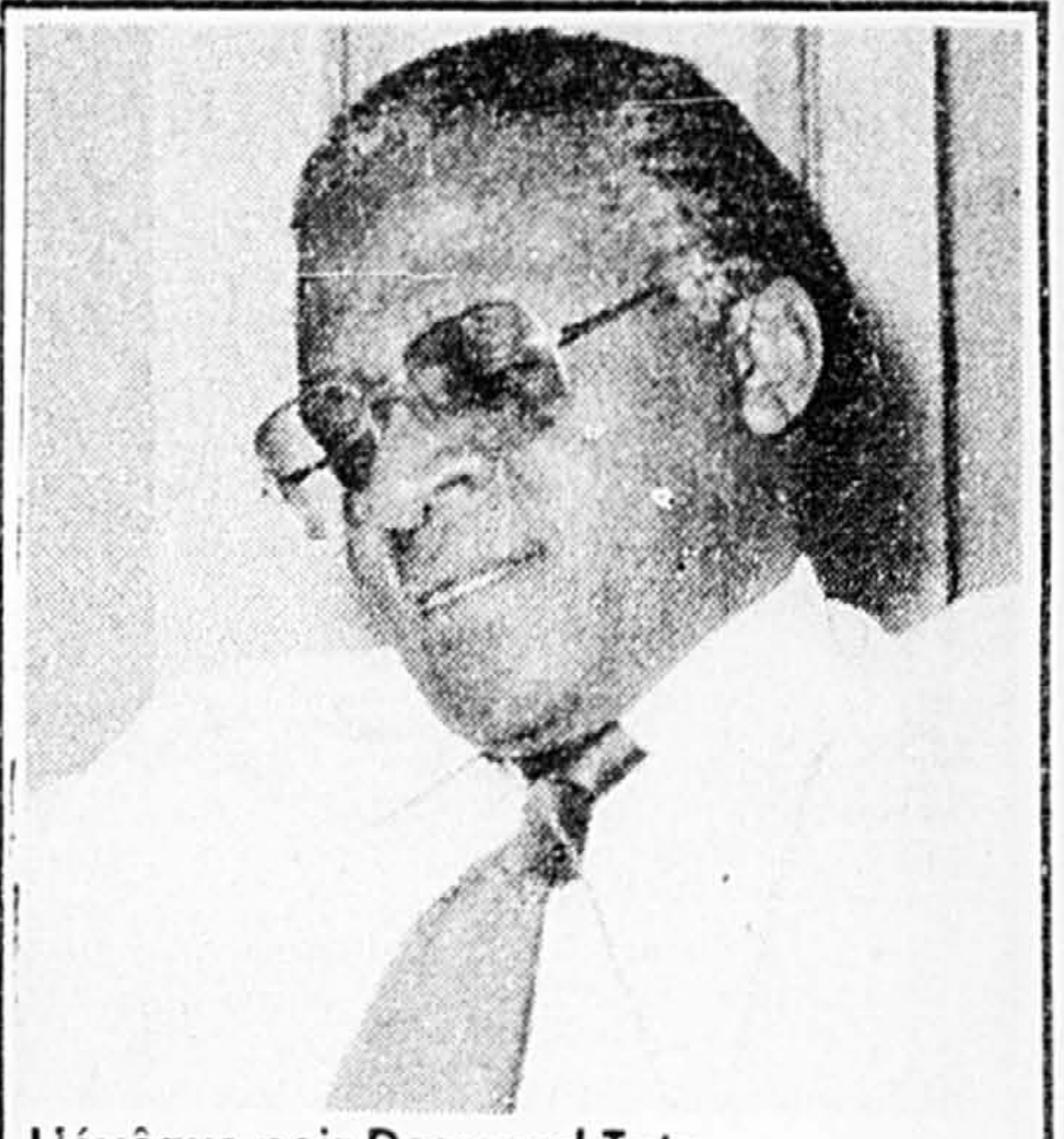


rabais \$5

1388
Cour. 18.88

En cas d'incendie, une seconde compte!

Détecteur de fumée à ionisation contrôlant l'air. Réaction instantanée. Avec pile 9 V. Circuit de contrôle de pile. 49-8076



L'évêque noir Desmond Tutu.

La théologie «noire» de Desmond Tutu

JOHANNESBOURG (AFP) — «Je suis un partisan de la théologie noire qui, à mon avis, joue un rôle important dans la lutte de libération: elle aide les gens à se rendre compte de leur valeur en tant qu'enfants de Dieu, en dépit de ce que le système oppressif cherche à faire croire sur leur compte», a récemment affirmé l'évêque sud-africain Desmond Tutu.

Né à Klerksdorp, dans l'ouest du Transvaal, en 1931, cet évêque anglican est considéré aujourd'hui comme un des principaux leaders de la communauté noire d'Afrique du Sud.

Au cours de voyages en Europe et aux États-Unis, la presse occidentale l'avait largement présenté comme un des critiques les plus radicaux du système de l'apartheid.

A voir ce petit homme, aux cheveux grisonnants, toujours souriant, on a peine à croire qu'il s'agit de la même personne qui avait récemment affirmé que l'apartheid est un des systèmes les plus vicieux depuis le nazisme.

L'évêque noir aime à évoquer sa jeunesse, sans omettre de rappeler qu'il a débuté dans la vie comme tant d'autres jeunes Noirs, en vendant des cacahuètes dans les trains, en gagnant — ou perdant — quelques sous au poker, dans les rues, et en travaillant pour les Blancs dans les clubs de golf de Johannesburg.

Il fait ses études à l'université d'Afrique du Sud (UNISA), à Pretoria, où il passe son diplôme d'enseignant, avant d'être ordonné prêtre en 1961.

De 1962 à 1966, il poursuit ses études à Londres, tout en étant vicaire des églises de «Saint Alban's» et «Saint Mary's».

C'est dans la métropole britannique qu'il obtient sa licence en théologie (bachelor in divinity).

Il enseigne ensuite la théologie à l'université pour Africains de Fort Hare, dans l'est du Cap, qui a formé bon nombre de militants noirs, notamment M. Robert Mugabe, premier ministre du Zimbabwe.

Il retourne à Londres, en 1972, où il est directeur du fonds pour l'éducation théologique du Conseil mondial des Églises.

Trois ans plus tard, il est nommé doyen de Johannesburg, devenant ainsi le premier Noir à remplir ce poste dans la métropole sud-africaine.

Il choisit de s'installer à Soweto, l'immense cité-dortoir pour Africains aux portes de Johannesburg, plutôt que d'occuper la résidence qui lui est offerte dans le quartier chic de Houghton.

En 1976, un mois avant le début des révoltes lycéennes, qui feront plus de 600 morts dans les villes noires d'Afrique du Sud, l'évêque Tutu envoie une lettre ouverte au premier ministre de l'époque, M. John Vorster. Rien ne pourrait empêcher «un dénouement sanglant des événements», affirme-t-il.

La même année, il est nommé évêque du Lesotho — ce petit royaume montagneux entièrement enclavé dans l'Afrique du Sud.

En 1978, l'évêque Tutu se retrouve de nouveau à Johannesburg, cette fois en tant que secrétaire général du Conseil sud-africain des Églises (SACC).

Ses démêlés avec le gouvernement débuteront en 1979, après qu'il aura lancé un appel au boycottage du charbon sud-africain, au cours d'un voyage au Danemark.

Quelques mois plus tard, les autorités sud-africaines lui confisquent son passeport.

Il n'hésite pas à réitérer à plusieurs reprises son soutien aux pressions économiques exercées sur l'Afrique du Sud.

Il déclare ainsi, en juin 1980, au cours d'une interview à la BBC: «Faites ce que vous pouvez pour appliquer des pressions contre l'Afrique du Sud — politiques, diplomatiques, mais surtout économiques — et n'écoutez pas la vieille histoire selon laquelle les Noirs vont souffrir, ils souffrent déjà».

À la fin du mois de mars de cette année, l'évêque Tutu a entrepris une tournée européenne, après avoir récupéré son passeport trois mois plus tôt. Une fois de plus, le prêtre a lancé un appel au boycottage économique de son pays, s'adressant cette fois à plusieurs personnalités occidentales importantes, notamment à M. Kurt Waldheim, secrétaire général des Nations unies et au pape Jean-Paul II.

À son retour, à la veille des fêtes de Pâques, les autorités lui ont confisqué à nouveau son passeport. Sa réaction a été celle d'un homme d'Église: «Je souhaite de Joyeuses Pâques au premier ministre et à son peuple», a-t-il déclaré.

Il a été récemment nommé pour le prix Nobel de la paix, mais, dit-il, beaucoup d'autres le méritent plus que moi. Si, toutefois, j'étais choisi, je l'accepterais au nom de tous ceux qui mènent cette lutte avec moi.

L'évêque noir souligne fréquemment qu'il n'est pas un politicien, mais un homme d'Église. Il reconnaît toutefois être en possession de littérature subversive: «La Bible aurait dû être interdite il y a longtemps par ce gouvernement, c'est le livre le plus subversif que l'on puisse trouver en Afrique du Sud».

Mgr Tutu est marié et a quatre enfants. Sa femme, Leah, travaille pour l'institut des relations raciales, à Johannesburg, une organisation opposée à l'apartheid.

Radio Shack

POLITIQUE RADIO SHACK AU SUJET DES ANNONCES

Les articles de cette annonce ont été choisis antérieurement, à cette offre. Il peut donc arriver que certains d'entre eux ne soient pas disponibles dans tous nos magasins. Si l'article est provisoirement épuisé, nous vous fournirons un bon de réduction différée vous permettant de vous le procurer plus tard au prix annoncé. Les prix mentionnés sont en vigueur dans tous les magasins Radio Shack et constituent un maximum pour les Centres de vente autorisés (DETAILLANTS) participants. Nous déclinons toute responsabilité quant aux erreurs typographiques. Tandy Corporation détient les droits de propriété de toutes les marques déposées et Tandy Electronics Limited en est un usager inscrit.

Consultez votre annuaire téléphonique pour le magasin Radio Shack près de chez vous

MONTREAL, 8092, voie de Service sud, Ville St-Laurent, (514) 337-2741; 3255 rue Guy, (514) 931-4494; VILLE DE QUEBEC, 2095, boul. Charest ouest, Ste-Foy, (418) 683-2149; HALIFAX, 133, Wyse Rd, (902) 463-4910.

Une nouvelle vague de somnambulisme due aux radiations nucléaires?

On a déjà attribué, à tort ou à raison, beaucoup de retombées aux radiations atomiques. La dernière en date est qu'elles augmenteraient assez considérablement le nombre des... somnambules.

JACQUES BERDAM
Agence Keystone

Le phénomène avait déjà été observé, après 1945 — Hiroshima et Nagasaki — au Japon, mais comme en Asie, on a tendance à confondre quelquefois somnambulisme et certains états de transes religieuses, ni médecins, ni profanes n'avaient attaché une importance particulière à ce qui n'était à leurs yeux, peut-être qu'une coïncidence.

1 personne sur 100: somnambule

Or, voici que depuis quelques années, il y aurait de plus en plus de somnambules: 1) dans les pays où ont lieu des explosions nucléaires, 2) où les manipulations scientifiques avec des rayons sont fréquentes. Avec des chiffres qui, à première vue, peuvent paraître extraordinairement élevés.

Ainsi, en 1980, on en compterait 500.000 en Grande-Bretagne, plus de 100.000 en Australie, 35.000 en Nouvelle-Zélande — et, ce qui est proprement stupéfiant: 1 millions aux Etats-Unis! Ce qui correspondrait à presque deux pour cent de la population globale.

Ailleurs, France, Italie, Scandinavie, on ne possède aucune statistique. D'après *Magazyn Polski*, hebdomadaire de Varsovie, il y en aurait un pour cent en Pologne, à un degré plus ou moins fort, et cette proportion serait générale à peu près partout, à l'Est, comme à l'Ouest, même si dans les revues médicales

et milieux compétents soviétiques, on aborde avec beaucoup de prudence cette question.

Peindre ou composer

Les dictionnaires définissent le somnambulisme, comme des «mouvements automatiques qui se produisent pendant le sommeil naturel ou provoqué: magnétique, hypnotique». Des personnes, enfants ou adultes, se lèvent la nuit et se déplacent, ou se livrent à des occupations cohérentes, intelligentes, souvent compliquées.

Quelquefois aussi fort dangereuses, se terminant par des accidents graves, voire mortels. Les uns marchent sur des toits, enjambent la rampe des balcons, descendent du sixième étage le long d'une gouttière, etc.

Il arrive également que des somnambules vont chercher un livre dans leur bibliothèque et le lisent, ou se mettent à peindre... ou à composer de la musique.

Apparenté à l'hystérie?

Ensuite, ils se recouchent — et continuent à dormir, comme si de rien n'avait été. Caractéristique générale: en se réveillant le lendemain, ils ne se souviennent de rien. Même lorsqu'ils retrouvent ce qu'ils ont commencé, la nuit, par exemple, à peindre.

Ce qui était le cas, entre autres, du célèbre peintre Pascin.

Une autre forme du somnambulisme est l'état de sommeil obtenu par l'hypnose ou le magnétisme dans lequel le sujet exécute également des gestes, actes, dont il n'est pas conscient, sur l'ordre d'un hypnotiseur ou magnétiseur. Domaine où le charlatanisme joue, cependant, un rôle important.

Médecins et savants discutent depuis des millénaires

des causes exactes du somnambulisme. Il était connu dans l'Antiquité et, déjà, la Bible en parle. La médecine moderne cherche à établir un lien entre cet état second, mais qui ne se produit que dans le sommeil, et l'hystérie, en le soignant avec des doses plus ou moins fortes de calmants, bromures, valériane, etc. Avec des succès variables.

Ouvrir le gaz ou tuer

Il ne s'agit pourtant

pas d'une simple hystérie, d'une «folie douce», comme disait Verlaine, mais d'une véritable maladie, comportant de graves menaces tant pour ceux qui en sont atteints que pour leur entourage, voire pour des gens qui n'ont aucun rapport avec eux.

A Denver, USA, une somnambule s'est promenée toute la nuit dans l'escalier de son immeuble, a pris plusieurs fois l'ascenseur pour monter et descendre, puis est

revenue chez elle, a ouvert le gaz et s'est couchée. Comme elle n'avait pas fermé la porte de son appartement, un voisin de palier parti tôt le matin, y est entré, intrigué, a tourné le bouton de la lumière. Tout a sauté, bien entendu. Quatre morts, de nombreux blessés, des dégâts importants.

Toujours aux Etats-Unis, à Memphis, un jeune militaire, permissionnaire, est descendu dans la rue en pyjama, mitraillette

en main, et se mit à tirer sur les passants. Parfaitement normal, pas violent, il n'avait jamais eu auparavant de troubles mentaux.

L'attraction de la Lune

Il y a des cas moins tragiques, mais plus extraordinaires, comme cette femme, à Berkeley, en Californie, qui s'est levée la nuit, s'est habillée, est descendue au garage de l'immeuble, a pris la voiture de son mari et sans avoir son

permis, sans s'être jamais mise auparavant au volant, a roulé environ quarante kilomètres. Pas d'accident, pas la moindre faute.

Fait divers inexplicable, à ajouter au dossier déjà volumineux du somnambulisme.

Déjà des hiéroglyphes égyptiens ont fait un rapprochement entre ces marcheurs nocturnes et l'attraction, l'influence de la Lune.

Pour les médecins

du Moyen Age, c'était d'autant plus évident que les somnambules étaient, en majorité, des femmes; or, il était et est connu que les changements et le clair de lune troublent, dérangent davantage le sexe faible que l'autre.

Comment, par quels moyens s'exerce ce rayonnement cosmique sur le cerveau humain, la médecine, la science d'aujourd'hui n'en savent pas plus que l'homme n'en savait il y a 700 ou 4.000 ans.

Ce qui est probable, c'est que les radiations nucléaires s'apparentent, sur ce plan (parenté logique), à celles de la Lune. A l'importante différence près que l'influence de la Lune est éphémère et disparaît avec la levée du jour, tandis que celle, beaucoup plus néfaste, d'une explosion se prolonge et sa nocivité se maintient pendant des années, voire toute une vie, chez des êtres qui en sont atteints.

commence aujourd'hui!

Pendant le Marathon sensas, les Toyota se vendent si vite que nous avons décidé de résister au temps. Ainsi, vous aurez plus de temps pour faire une affaire sur la marque des voitures et camions importés la plus vendue au pays.

Plus d'heures pour faire votre choix!

Nous restons ouverts tous les jours jusqu'à minuit, pour vous donner une meilleure chance de profiter du Marathon sensas de Toyota.

La Tercel à traction avant. L'élégante Celica. La luxueuse Cressida. L'économique Corolla, la voiture qui se vend le plus au monde. La nouvelle Starlet, celle qui

fait le meilleur kilométrage essence au Canada. Nos solides 4 roues motrices et nos 'pickup' qui ménagent l'essence. Et plus encore!

Le plus grand choix, c'est maintenant!

Passer dès aujourd'hui, pendant que le choix est le plus vaste. Le Marathon sensas commence aujourd'hui.

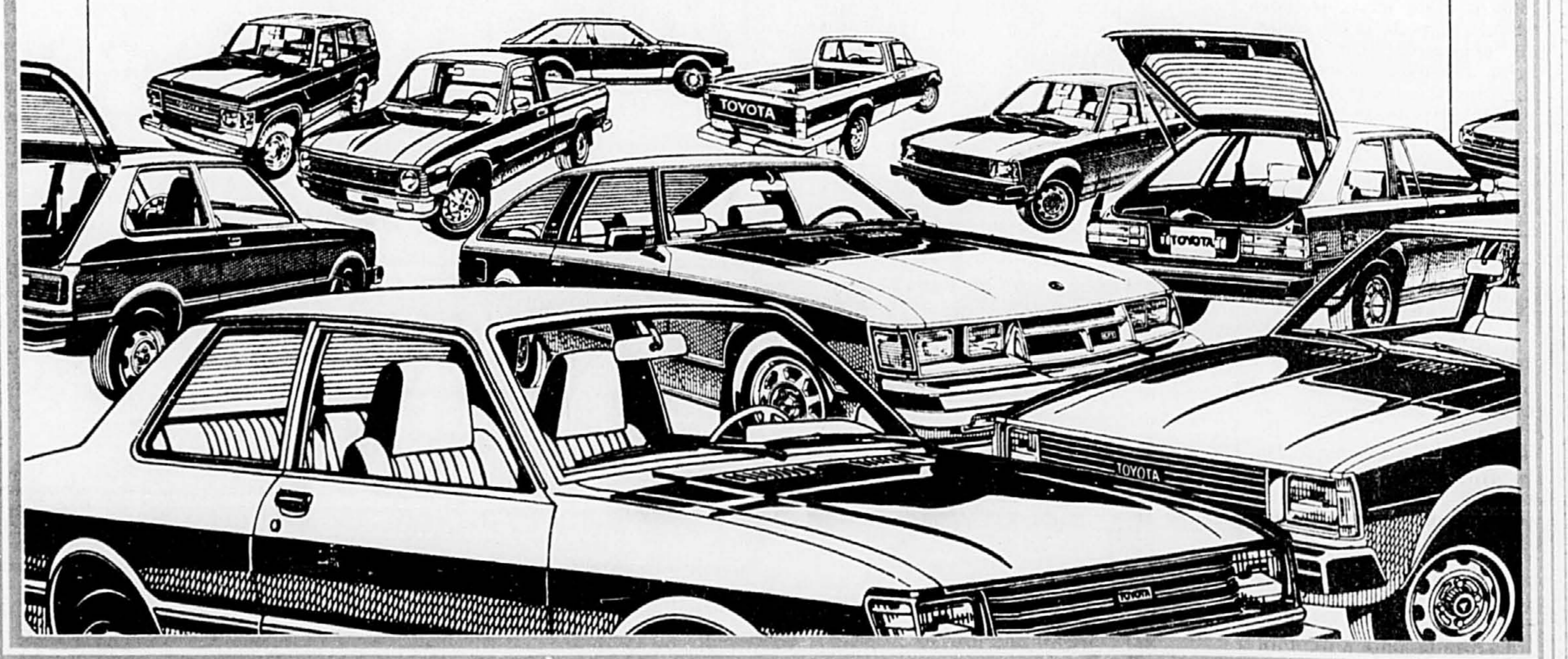
OH, ÇA C'EST SENSAS!

TOYOTA

CHEZ LES CONCESSIONNAIRES TOYOTA PARTICIPANTS.

Montreal Aix Automobiles Inc. 6807 rue de Lorimier Montreal, Quebec 376-9191	Chasse Toyota Inc 819 est. rue Rachel Montreal, Quebec 527-3411	Houie Automobile Ltée 9080 rue Hochelaga Montreal, Quebec 351-5010	St-Laurent Toyota (1977) Inc 2955 Côte de L'Esse Montreal, Quebec 747-9811	St-Leonard Toyota Ltée 5600 Metropolitan Est Montreal, Quebec 252-1373	Toyota Centre-Ville Inc 1922 ouest. rue Ste-Catherine Montreal, Quebec 935-6354
Toyota Pie IX Inc 3955 Fleury Est Montreal-Nord, Quebec 323-9780	Chambly Chambly Toyota Inc 1219 Boul. Perigny Chambly, Quebec 658-4334	Candiac Candiac Toyota Inc 183 Boul. Industrie Candiac, Quebec 659-6511	Ile Perrot Ile Perrot Toyota Ltée 421 Boul. Grand Ile Perrot, Quebec 453-2510	Joliette Joliette Toyota Inc 357 Boul. Barrett Joliette, Quebec 759-3449	Lachine Spinelli Garage Ltd 561 St-Joseph Lachine, Quebec 634-7171
Lachute Campbell & MacDonald Motor Sales Ltd R. 158, 1070 Principale Lachute, Quebec 562-6662	Laval Chomedey Toyota (1978) Inc 3665 Boul. St-Martin Chomedey, Quebec 687-2634	Vimont Toyota 1671 Boul. Des Laurentides Laval, Quebec 668-2710 387-5956 (Mtl.)	Longueuil Longueuil Toyota Inc 839 Boul. Taschereau Longueuil, Quebec 679-1890 521-7741 (Mtl.)	Mont Laurier Claude Auto Inc 330 Boul. Paquette Mont Laurier, Quebec 623-3511	Pointe Claire Fairview Toyota - Spinelli 12 Auto Plaza Pointe Claire, Quebec 694-1510
Repentigny Barnabe, Campbell Auto Inc. 142 rue Notre Dame Repentigny, Quebec 581-6430	St-Eustache Les Agences Kyoto - St-Eustache 11 Chemin d'Oka St-Eustache, Quebec 473-1872	St-Hyacinthe Les Automobiles Angers Ltée 3395 Boul. Laframboise St-Hyacinthe, Quebec 774-9191	St-Jean Dery Automobile Ltée 114 rue Richelieu St-Jean, Quebec 347-7551 871-3617 (Mtl.)	Terrebonne Automobiles L.G. Leveille Inc. 501 Boul. Terrebonne Terrebonne, Quebec 471-4117	Verdun Woodland Verdun Ltée 1000 Woodland Avenue Verdun, Quebec 761-3444

D'autres concessionnaires Toyota participants sont situés dans les centres suivants: ALMA • BAIE COMEAU • CAPLAN • CAP-A-LAIGLE • CHICOUTIMI • LAC ET CHEMIN • GRANBY • JOLIETTE • LEVIS • MAGOG • MATANE • MONT JOLI • MONT LAURIER • POINTE-GATINEAU • QUEBEC • RICHMOND • SEPT-ILES • SHAWINIGAN • SHERBROOKE • ST-FELICIEN • ST-HYACINTHE • ST-PASCAL • ST-RAYMOND • STE-THERÈSE • THETFORD MINES • THURSO • TROIS-RIVIERES • VICTORIAVILLE • VAL D'OR



TOYOTA SPINELLI
561 boul. St-Joseph, Lachine
634-7171

Fairview TOYOTA INC
12, Auto Plaza, Pointe-Claire
694-1510

LE MARATHON SENSAS CHEZ: CHASSE TOYOTA
819 est, rue RACHEL - 527-3411

LE PLUS BEAU CHOIX EN MONTRE CHEZ: ALIX TOYOTA
6807, de Lorimier, Mtl (près Bélanger) 376-9191