

Dextérité et imagination se révèlent à l'exposition annuelle de L'AFEAS St-Antoine

Durant les lundis après-midi de l'automne et de l'hiver dernier, des femmes du cercle de l'AFEAS St-Antoine ont par-

frivolités. La huitième exposition annuelle de ce groupe a mis en relief, du 2 au 8 mai, la dextérité, l'imagination et le travail

ont réalisé man-teau et chapeau au crochet ou encore des tenues vestimentaires en batik au reflet exotique. De nombreux applaudissements et exclamations ont souligné les talents créateurs de ces artisanes et des expo-santes.

primées sur jute. L'ensemble des pièces d'artisanat présentées à cette exposition n'ont cependant pas de valeur marchande aux yeux de leurs créatrices. Le plaisir d'apprendre et de réaliser soi-même de beaux objets pratiques ainsi que de partager ces moments de confection apportent

Le Courier de Madame



par Johanne Barrette

gés leurs connaissances afin de réaliser des travaux d'artisan en macramé, en tricot, en tissage et en

d'équipe de ces dames. La parade de mode du 2 mai, au Centre culturel de Longueuil

possibilité de se confectionner une robe et un chemisier pour aussi peu que \$3.00. D'autres mains habi-

De l'artisanat sans prix. Parmi les travaux exposés, certains ont



Quelques-unes des artisanes aux mains habiles qui ont réalisé la 8e exposition de l'AFEAS St-Antoine. (Photo: Bernard Braut).



De magnifiques créations de costumes d'époque ainsi que de jolis vêtements confectionnés à prix modique ont été présentés à la parade de mode du 2 mai de l'AFEAS St-Antoine. (Photo: Johanne Barrette).

beaucoup de satisfac-tion. "L'histoire d'un grain de blé" a été illustré par LES 6 figu-rines expressives créées par madame Lucille Nadeau. Ses personnages réalisés avec des pommes séchées et des étoffes du pays révèlent beaucoup de vie et de mouvement: La boulangère, une main sur la hanche, porte des petits pains dorés dans un panier d'osier. Une femme prépare la fourme pain que madame Nadeau a également fabriqué. Les attitudes significatives et les détails de ses person-nages sont remarquables. On y décèle beaucoup d'amour et de nombreuses heures de travail.

Un petit coin de l'exposition a été réservé à des artisans adolescents. Pierre Vigno et Pierre Trudeau, âgés de 17 ans, y présentaient leurs personnages de papier construction. Charlie Chaplin, Samuel de Champlain et bien d'autres ne nécessitent aucune présentation vu l'expression de leurs traits et l'exactitude de leurs attitudes. Les musiciens barbus, moustachus, aux cheveux frisés de l'orchestre "Ouak" sont remplis de mou-vements grâce à l'habilité de Pierre Vigno. Ces deux jeunes ont aussi réalisé ensemble "la réunion d'affaires" qui apparaît très animée et cacophonique: un des gars lance un avion de papier, un autre prend

un coup, son voisin de table joue aux cartes et un quatrième est debout les bras en l'air. Il est intéressant que l'AFEAS ait fait place aux réalisations de ces jeunes créateurs.

L'éducation à l'AFEAS

L'atelier d'artisanat est l'activité à laquelle participe le plus les 118 membres de l'AFEAS St-Antoine. Il constitue un des volets de la mission éducative de ce groupe. Comme le souligne madame Monique Forté, présidente de cet organisme, l'Association féminine d'éducation et d'action sociale veut créer un éveil de conscience quant au rôle important que jouent les femmes dans la société. Des conféren-



Les 6 figurines expressives, confectionnées avec des pommes séchées et des étoffes du pays par madame Lucille Nadeau illustrent bien "l'histoire d'un grain de blé". (Photo: Johanne Barrette).

ciers sont souvent invités aux réunions mensuelles afin de faire connaître les droits de la femme et d'informer les membres sur des sujets d'actualité. Des voyages culturels sont également organisés à peu près à tous les mois dans des musées ou centres d'art par exemple. En collaboration avec le service d'éducation des adultes de la commission scolaire, l'AFEAS St-Antoine a offert des

courses de relations humaines. Cette série de rencontres a connu un grand succès ce qui porte à croire que l'expérience se répètera l'année prochaine.

Un nouveau super marché Métro de 28,000 pieds carrés à Longueuil

Un nouveau Super Marché Métro, Marché Central Ltée, situé au 2642, Chemin Chambly, à Longueuil, ouvre ses portes mercredi, le 9 mai 1979. M. Jean-Pierre Boyer, le propriétaire de cet établissement, invite toute la population de la rive sud à venir visiter ce nouveau concept dans le domaine de l'alimentation.

Ce Super Marché Métro, de 28,000 pieds carrés, est doté d'un équipement des plus modernes et tout a été conçu de façon fonctionnelle en vue de donner un service impeccable. Ce Super Marché Métro a également été réalisé pour répondre aux besoins de la population de la rive sud et des environs pour les années à venir.

Dès le seuil d'entrée, tout contribue à donner une note chaleureuse et accueillante. La décoration aux tons chauds, le comptoir de courtoisie et de nombreuses plantes vertes créent une atmosphère de détente et de bien-être.

Le département des viandes séduit grâce à son modernisme et à son choix imposant tel poissonnerie, fromagerie, charcuterie et plusieurs autres

spécialités. Le département des fruits et légumes regorge de variété, fraîcheur et qualité. Ceux de la boulangerie et de l'épicerie sauront satisfaire les consommateurs les plus avisés par leur variété et leurs prix concurrentiels.

Ce nouveau concept est le reflet du dynamisme et de l'initiative d'hommes d'affaires avisés et entreprenants que sont les détaillants Métro. Ceux-ci sont tous des membres actionnaires de Métro-Richelieu Inc., une coopérative regroupant au-delà de 550 membres à travers la province, avec un volume d'affaires au détail dépassant les 800 millions de dollars. L'objectif de ces épiciers est d'atteindre le chiffre de 1 milliard de dollars dès 1981 et à plus long terme, d'être le numéro "1" de l'alimentation au Québec.

Ils témoignent ainsi de leur confiance

dans l'avenir économique du Québec et dans le développement du commerce alimentaire. Rappelons aussi que les épiciers indépendants au Québec, grâce à leur agressivité, contrôlent 58.5% des ventes alimentaires au détail par rapport à 41.5% par les chaînes; alors qu'en Ontario, ils détiennent au-delà de 73% du marché.

Métro-Richelieu Inc. est née en 1976 de la fusion de Les Marchés d'Aliments Métro Ltée et Epiceries Richelieu Ltée. La fusion a servi de tremplin à l'expansion que connaît présentement ce groupe.

Assemblée de la commission politique libérale de Laprairie

La commission politique de l'Association libérale du Québec du comté de Laprairie tiendra sa prochaine assemblée lundi soir, le 14 mai, à 19h 30, à l'école Good Shepherd, boulevard Napoléon, à Bros-sard.

Le public est invité et différents thèmes seront abordés dont le document du chef du parti, M. Claude Ryan. Les personnes présentes auront le loisir d'échanger sur n'importe quel sujet pertinent à la vie politique du Québec.

L'assemblée sera présidée par Me Jean Merliani, président de la commission politique de l'Association libérale de Laprairie. On peut obtenir plus de renseignements en communiquant avec le responsable, au 672-1140.

Ca, c'est mon cadeau de LA FETE DES MERES

L'ATHENA 2000. LA MACHINE À COUDRE ÉLECTRONIQUE

Vous devez la voir pour la croire! De fonctionnement simple, l'Athena 2000 est notre modèle électronique le plus perfectionné. C'est la machine à coudre idéale pour la femme qui fait de la couture.

\$159.95

LA MACHINE FASHION MATE À POINT ZIG-ZAG MALLETTE COMPRISE

Cette machine à coudre portable vous offre les avantages suivants:

- Coud les élastiques et tissus extensibles • Fait les boutonnières
- Pose les boutons • Surjet et raccourcit... le tout sans accessoires

"ACCESSOIRES DE COUDRE"

PLUSIEURS AUTRES AUBAINES EN MAGASIN

SUR PRESENTATION DE CE COUPON VOUS OBTENEZ UN RABAIS DE 10%

SINGER

Marque déposée de La Compagnie Singer du Canada Ltée. Remise sur échange et facilités de paiement.



2877 Chemin Chambly, Longueuil 670-3550

LE CENTRE DE DRAPERIES

LES PRIX LES PLUS BAS ET LE PLUS GRAND CHOIX AU QUÉBEC!

*GRANDE VENTE DE MAI!

RABAIS DE 25%

SUR TISSUS ET CONFECTION POUR DRAPERIES FAITES SUR MESURE

* Un choix incomparable de rideaux et tentures prêts à poser. **33 1/3** de rabais

* **DOUILLETES**
SIMPLE **19.99**
DOUBLE **24.99**
QUEEN **29.99**

* **COUVRE-LIT en VELOURS** LAVABLE
SIMPLE ET DOUBLE **19.99**
QUEEN KING **29.99**

* **DRAPERIES COURTES**
48 x 48 **9.99** paire
48 x 36 **7.99** paire

* **RABAIS DE 20%** sur les toiles faites sur mesure

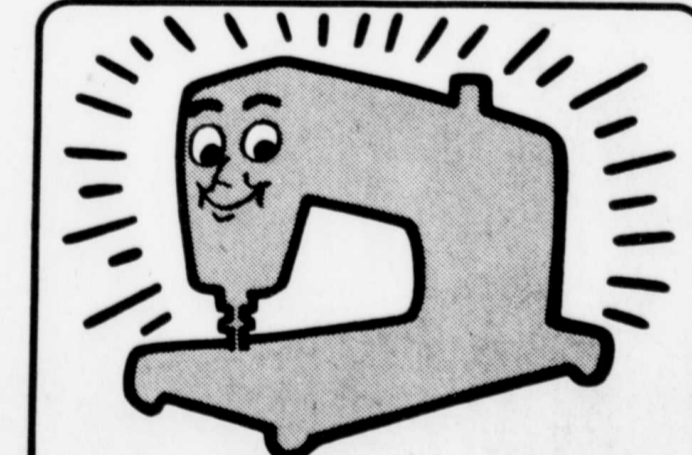
* **SATIN ANTIQUE**
48" de largeur couleurs assorties Rég.: 7.99 **\$4.99** la verge

* **ENSEMBLE DE RIDEAUX DE DOUCHE** en tissu incluant doublure jaune, rose, vert, bleu Rég.: 21.99 **\$16.99**

* **SAC DE COUPON** Pour les amateurs de courte pointe. **1.00** le sac

DRAPERIES FAITES SUR MESURE DISPONIBLES CENTRE D'ACHATS GREENFIED PARK

TELEPHONE 671-1955 - 671-1956. ENTREZ DIRECTEMENT DU TERRAIN DE STATIONNEMENT PRES MIRACLE MART.



C'est le temps d'une mise au point chez Singer

Avec les températures plus chaudes, vos projets de couture s'accroissent. Voilà donc le moment propice pour une mise au point complète chez Singer - sans parler du prix que l'on vous offre. Nos experts effectueront une inspection en 23 points. Ils lubrifieront, régleront, répareront et remplaceront toutes les pièces nécessaires - peu importe la marque. Offrez-vous une mise au point dès aujourd'hui. Estimation gratuite à domicile.

OFFRE D'UNE SEMAINE
\$19.95 Prix courant \$23.95 (pièces de rechange en supplément)

SINGER

Consultez les pages jaunes pour connaître l'adresse du magasin Singer le plus près de chez vous.

Le Courier de Madame

Jean est âgé de 64 ans. Il est alcoolique depuis quinze ans, époque à laquelle il a connu une faillite monumentale. Depuis, il a travaillé à plusieurs endroits ne réussis-

sant pas à rester longtemps à cause de l'alcoolisme. Il a eu des démêlés avec la justice se faisant arrêter pour ivresse ou encore pour avoir fait de faux chèques. Lui qui en était venu qu'à détester tout ce qui concerne la justice, raconte que c'est un détective qui l'a sauvé de sa condition en le référant à la Maison de l'Amitié Omer où il habite depuis bientôt un mois.

"Ici on m'a reçu à bras ouverts alors que ça fait quinze ans qu'on me repousse. On ne me pose pas de question, on ne m'im-

pose rien, on me suggère" explique Jean, la voix remplie d'émotion.

A la Maison de l'Amitié Omer, Jean suit une cure à froid c'est-à-dire qu'il ne prend aucun médica-

un lieu d'accueil et une communauté thérapeutique.

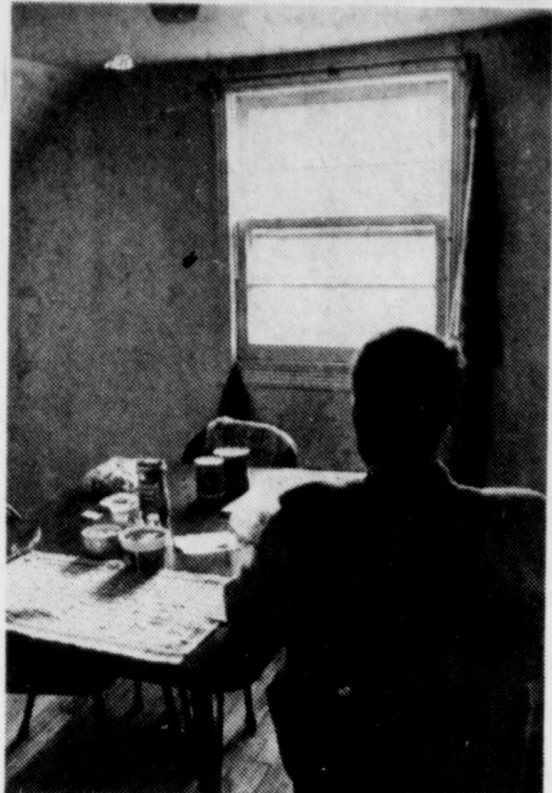
Selon M. Léo Roberge, un des directeurs de la Maison de l'Amitié Omer, la

thérapie pratiquée à la Maison est vivante par elle-même. Elle n'est pas appliquée comme dans les livres mais elle est vécue dès l'arrivée du patient.

"Notre secret est de l'amour, de la compréhension, de la chaleur. Nous voyons à ce que le patient ait tout ce qu'il lui faut. Il a tellement besoin d'être aimé, d'être

écouté" raconte-t-il, parlant en connaissance de cause puisqu'il est passé par là comme les six autres directeurs qui travaillent avec lui.

"C'est un moyen de survie pour nous que d'aider les autres et de rester sobres" ajoute-t-il. M. Roberge explique qu'ils savent mieux que quiconque ce qu'un autre alcoolique a besoin. La thérapie faite à la Maison de l'Amitié Omer est sur une base humaine exclusivement. C'est la thérapie de la vie et il n'y a aucun spécialiste à cette Maison. Cependant, cette dernière reçoit la collaboration de la clinique médicale Champlain où les médecins sont disponibles en tout temps, des CLSC ou encore de l'hôpital Charles-Lemoyne.



Pour un alcoolique qui cesse de boire, la première semaine est très dure. Souvent il cherche à rester seul et à se cacher des autres. Il connaît aussi des malaises tels le tremblement. (Photo: Bernard Braut).



M. Léo Roberge, un des directeurs de la Maison de l'Amitié Omer, a montré à quel point la maison ne convenait pas aux normes de sécurité. C'est ainsi que le plafond du sous-sol où se tiennent les réunions, est trop bas et il faut même se pencher pour se promener. (Photo: Bernard Braut).

par Louise Legault

ils ne connaissent pas encore le montant qu'ils sont capables de payer. Nous avons organisé un téléthon dans le but de nous faire connaître et d'amasser de l'argent. Notre objectif de \$15.000.00 n'a pas été atteint" explique M. Roberge.

Il ajoute que les frais de départ peuvent facilement aller dans les \$30.000.00.



Au deuxième étage de la Maison de l'Amitié Omer, il y a une petite chambre où seulement deux lits peuvent y tenir. De plus, un boudoir et une cuisinette sont aménagés pour les résidents. (Photo: Bernard Braut).

N'oubliez pas MAMAN

DIMANCHE LE 13 MAI

Fleuriste **SMITH BROS** FLORIST
219 St-Jean Longueuil 674-6243

CHARGEX

ment pour contrôler sa souffrance, car arrêter de boire amène différents problèmes. Cependant il est bien entouré et reçoit beaucoup d'amour et de chaleur des directeurs et des autres résidents.

Jean est fier de lui. Il n'a pas touché à une goutte de boisson depuis maintenant vingt-huit jours. A la Maison, on lui fait confiance et on lui confie des responsabilités. Il prépare les repas et des autres résidents.

Grâce à son témoignage qu'il a rendu public lors d'un téléthon Vidéotron les 27 et 28 avril derniers, Jean s'est trouvé un emploi comme cuisinier. "Je suis allé magasiner pour m'acheter des vêtements pour commencer à travailler. En plus de ma sobriété, on m'a appris le respect de moi-même. Je vais faire une vie normale... jusqu'à ce que je prenne un autre verre" de dire Jean qui ne veut plus jamais toucher à l'alcool.

Thérapie de la vie

La Maison de l'Amitié Omer a ouvert ses portes en octobre 78 dans le but d'aider l'alcoolique qui souffre et lui offrir

Bonne fête... Grand-maman, maman, tante Alice, cousine...

20% à 40%

SUR UNE GRANDE VARIÉTÉ DE MIROIRS

VITRERIE LONGUEUIL Inc.
141 Boul. Ste-Foy, Longueuil 651-0900

A la recherche d'une maison

La Maison de l'Amitié Omer est un organisme privé à but non lucratif. Partie d'une cotisation personnelle des directeurs, elle ne possède pas beaucoup d'argent et ne reçoit pas de subvention gouvernementale. Située au 22 de la rue Brodeur à Longueuil, cette Maison ne remplit pas les normes nécessaires.

Les pièces sont exigües, le sous-sol est trop bas et les capacités d'aide s'en trouvent restreintes. Pour l'instant, il y a trois résidents dans une petite chambre plus ou moins confortable. La cuisinette est aménagée du mieux qu'elle peut mais n'est pas un lieu où il fait bon rester. La hauteur du sous-sol où se font les réunions est jugée insécuritaire car le plafond est trop bas.

De plus, la Maison de l'Amitié Omer doit déménager ses pénates pour le 1er juillet, car la maison a été louée à quelqu'un d'autre. "Nous cherchons une maison où nous pourrions avoir six à huit résidents. C'est donc dire que la maison devrait avoir environ huit à dix pièces. Nous avons besoin aussi d'ameublement, de literie, d'ar-

la plus Formidable offre de Tapis Satisfaction ou Argent Remis!

Économisez avec les bas Prix Pouvoir de la Factorerie

Aussi bas que **1/2** ou même moins du prix auquel vous pourriez vous attendre.

20% DE RABAIS sur notre bas prix courant. Sur choix de recouvrement de sols. Sur choix en vinyle. Votre choix d'Imperial Accotone, Tredway ou Sunbital. Tant qu'il y en aura!

SPECIAL! Tant qu'il y en aura. Plus de 250 000 verges de tapis. Faites plus de 58.00 à 116.00 la verge. **PRIX DE SOLDE 65-612** votre car Sakumy splash coupe à raser. Imperial contract. Pous velours. peluche. jusqu'à 30ml.

NOUS FAISONS TOUT POUR VOUS PLAIRE

- Spécialistes en recouvrements de sol pour moquettes, carpettes et recouvrements en vinyle.
- Installation immédiate des tapis avec une garantie de service à vie.
- Coupe sur mesure immédiate pour vous économiser temps et argent.
- Aucun dépôt ni paiement jusqu'en août avec notre plan de crédit différé.
- Livraison immédiate n'importe où au Québec.
- Estimations à la maison, sur demande, sans aucune obligation.

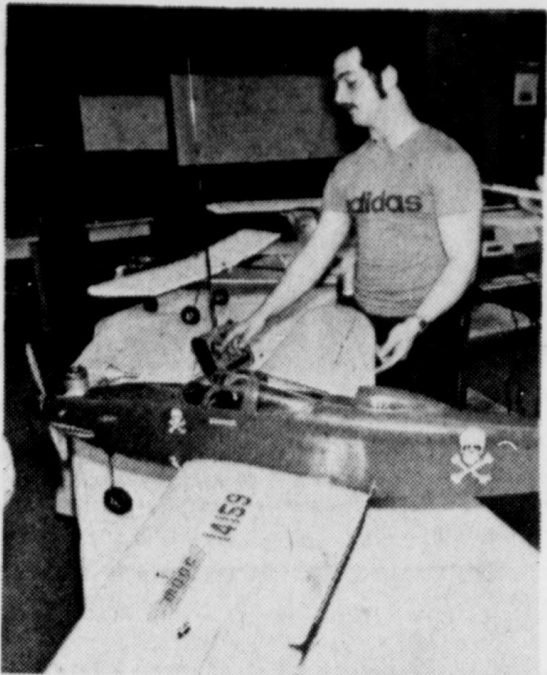
FACTORERIE DE TAPIS

7205 BOUL. TASCHEREAU OUEST BROSSARD OUEST DU PONT CHAMPLAIN 656-8440

HEURES D'OUVERTURE: Lundi au merc. 9h à 18h Jeudi et Ven. 9h à 21h Sam. 9h à 17h

MONTREAL METROPOLITAIN: St-Leonard 6878 rue Jean-Talon Est St-Laurent 3450 Côte Vertu Laval 1710 Boul. Des Laurentides Brossard 7205 Boul. Taschereau Ouest Ottawa 1560 Merrivale Rd

18 entrepôts géants situés au Canada. Métro Toronto, Whitby-Oshawa, Hamilton, Stoney Creek, St. Catharines, Kitchener, London, Sudbury, Calgary.



Différents groupes qui s'intéressent aux sports de l'aéronautique participaient également à l'exposition. André Pelland, un étudiant de troisième année, explique ici de quelle façon fonctionne ce modèle réduit. (Photo: Claude Beaubien).

Exposition aéronautique à St-Hubert Les étudiants d'aérotechnique font la promotion de leur école

Pour la deuxième année consécutive, les étudiants de l'École d'aérotechnique du Collège Edouard Montpetit ont présenté leur exposition aéronautique, en fin de semaine.

place importante qu'occupe l'aéronautique au Québec, promouvoir l'École d'aérotechnique et ses options, et fournir l'opportunité à l'industrie de renseigner à la fois les étudiants et la popula-

tion sur la technologie ainsi que sur les possibilités d'emplois générés par ce secteur de l'économie.

Pour parvenir à ces fins, les étudiants ont organisé des visites pour des groupes d'élèves du secondaire qui devront bientôt faire un choix de cours déterminant pour leur avenir et ils ont aussi convié des représentants de l'in-

dustrie et du gouvernement à les rencontrer. Le public, lui, était appelé à se familiariser avec l'aéronautique par l'entremise de plusieurs activités telles: spectacles aériens, démonstrations de parachutisme et exposition de certains appareils. Aux yeux des 600 étudiants de l'École, l'élément le plus important consistait à faire découvrir le cours d'aérotechnique en montrant et en expliquant son contenu pédagogique.

Les non initiés ont également pu vivre leur baptême de l'air après avoir approfondi leurs connaissances par la visite de kiosques montés par les entreprises Air Canada, Canadair, Pratt & Whitney, Aviation électrique,

Rolls Royce, Olympic Hélicoptère, les Forces Armées Canadiennes et différents groupes qui s'intéressent aux sports de l'aéronautique. Souhaitons que l'exposition est l'initiative de quatre étudiants, Jac St-Hilaire, Dominique Dagenais, Luc Pellerin et Yves Généreux, et que la seule source de financement provenait de la vente de macarons souvenirs. Cela ne les a pas empêché de présenter une manifestation de plus grande envergure que celle de l'an dernier.

par Louise Tremblay

L'énervement vise en premier lieu à établir des contacts entre les industriels et les futurs techniciens et c'est d'ailleurs sous l'insistance de certaines entreprises que les étudiants ont décidé de recadrer et d'organiser cette nouvelle exposition qui, lors de sa première édition avait attiré quelque 37,000 personnes.

La manifestation veut également sensibiliser le public à la

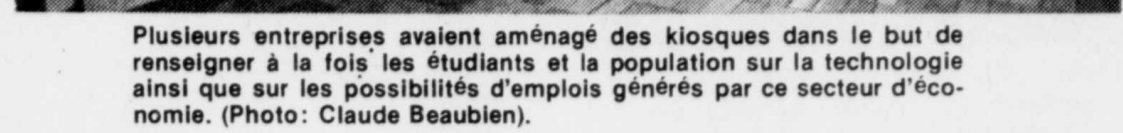
tion sur la technologie ainsi que sur les possibilités d'emplois générés par ce secteur de l'économie. Pour parvenir à ces fins, les étudiants ont organisé des visites pour des groupes d'élèves du secondaire qui devront bientôt faire un choix de cours déterminant pour leur avenir et ils ont aussi convié des représentants de l'in-

Les participants.

Pour l'exposition, on avait regroupé sur le terrain un avion-citroën CL-215 employé par le gouvernement du Québec pour com-

battre les incendies forestiers, des appareils militaires à réaction CF-100 (prototype de Pratt & Whitney) et CF-5, un avion Citation utilisé à des fins d'arrosage en agriculture, des appareils de tourisme dont certains de construction amateur, des hélicoptères, un planeur de même qu'un avion z / Havard qui a servi à l'entraînement de pilotes lors de la seconde guerre mondiale.

Les non initiés ont également pu vivre leur baptême de l'air après avoir approfondi leurs connaissances par la visite de kiosques montés par les entreprises Air Canada, Canadair, Pratt & Whitney, Aviation électrique,



Plusieurs entreprises avaient aménagé des kiosques dans le but de renseigner à la fois les étudiants et la population sur la technologie ainsi que sur les possibilités d'emplois générés par ce secteur d'économie. (Photo: Claude Beaubien).

POUR DAMES
AGÉES HANDICAPÉES

Foyers et hôpitaux
Épargnez temps & argent

LES COIFFEUSES MOBILES ENR
VOUS OFFRE UN SERVICE À DOMICILE
POUR RENDEZ-VOUS 642-1868

"MODE COIFFURE"

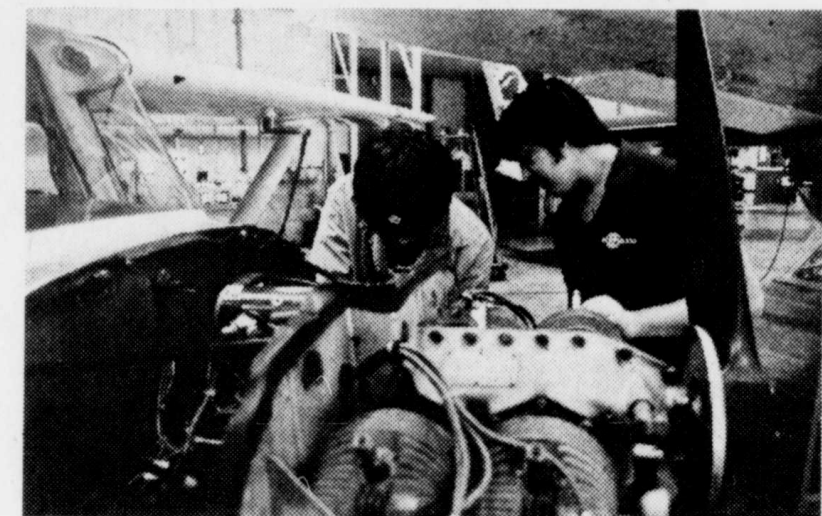
L'ÉTÉ EN TÊTE
présenté par
mon coiffeur

à l'hôtel
HOLIDAY INN
Longueuil

le mardi 15 mai 1979
à 20h00

BILLET \$12.50

information: 679-9353



Pour les 600 étudiants de l'École d'aérotechnique, le plus important était de faire découvrir au public leur cours en montrant et en expliquant son contenu pédagogique. (Photo: Claude Beaubien).



Dans Chambly Raymond Dupont se déclare le seul qualifié

Raymond Dupont, le candidat du Parti libéral, est sans l'ombre d'un doute le seul candidat qualifié dans le comté de Chambly. En effet, le mardi 1er mai, grâce à l'initiative de la Chambre de Commerce de Marieville, tous les candidats avaient l'occasion de se présenter à la population et d'y exposer leur politique.

Je ne crois pas que l'on doive s'attarder à ceux qui n'ont pas jugé bon d'accepter; quant aux autres candidats présents, l'on peut se demander si ce n'est pas seulement pour se faire un peu de publicité qu'ils se présentent à titre de candidat. Enfin, il y a le type de candidat comme celui du Parti conservateur qui accepte l'invitation et se défile

à la dernière minute (c'est-à-dire 5 minutes avant son tour de parler). C'est un manque de politesse élémentaire et la population s'en souviendra le 22 mai prochain.

Quant au défilé lancé par le candidat conservateur au candidat Raymond Dupont, c'est avec empressement qu'il sera relevé et que cette rencontre aura lieu (à la condition bien sûr que le candidat conservateur n'ait pas peur et ne se défile une autre fois). Monsieur Dupont a d'ailleurs mandaté son organisation pour demander à Vidéotron d'organiser cette rencontre.

En terminant, Raymond Dupont nous demande d'inviter les électeurs qui ne pourront voter le 22 mai à se présenter aux bureaux spéciaux de scrutin le samedi 12 mai, le lundi 14 mai ou le mardi 15 mai. Pour plus d'informations à ce sujet vous êtes invités à contac-

ter les différents comités libéraux de Raymond Dupont: Comité central (Saint-Hubert) 656-1210, Saint-Hubert (Lafleche) 462-2380, Saint-Bruno 461-1261, Chambly 658-7585, Carignan 658-1330, Marieville 460-2210.

Comité d'organisation pour Raymond Dupont, candidat libéral
Comité de Chambly

Un idéal, c'est un autre moi-même qui m'attire vers lui comme un aimant; c'est le vrai moi dont je ne suis encore que l'ombre.
P. CLEMENT

Qu'ils varient entre \$10 et \$400 (... vous avez bien lu!).

Jugerez sans doute préférable d'aller les voir.

Qué-Lui... pour l'homme qui veut bien se chauffer.



Qué-Lui, le premier établissement du genre sur la Rive-Sud de Montréal, vous offre une vaste gamme de souliers de marques reconnues: Fiorshein, Nun-Bush, Mankind, Regain, pour n'en nommer que quelques-unes.

Qué-Lui vous offre aussi une grande variété de chaussures: espadrilles, sandales, sabots, mules, bottes western, bottillons, chaussures sport, sans compter ses magnifiques souliers de toilette.

Les prix varient aussi selon vos goûts et vos moyens. Disons simplement

Plants de légumes et fleurs
Roches pour rocailles

plate-bandes Boîtes à fleurs
rosiers hybrides en pot
boîtes de fleurs, assorties

PLANTS DE
Flowers - Fruits
Leguminous plants
Flower plants for rock gardens and plantbeds

- TOMATES HYBRIDES
- DIGNONS • SALADE
- POIREAUX • PERSIL
- PIMENT • CONCOMBRE
- CONCOMBRE GRIMPANT
- CHOUX • AUBERGINE

Your choice of shrubs and Hedges
Choix de arbustes et haies

chèvre-feuilles 2-3' hauteur
Spécialité: Tourbe cultivée - Seerling sod

PEPINIERE
PETRONI INC.
NURSERY
900 EST.-ST-CHARLES - LONGUEUIL
PRES BOUL. THERRIEN
Tél: 674-9135

VENTE DE MATELAS DE QUALITE

| | | |
|--------|--------|--------|
| SIMPLE | \$169. | \$89. |
| DOUBLE | \$179. | \$119. |
| QUEEN | \$349. | \$249. |
| KING | \$450. | \$309. |

AMEUBLEMENT PIE IX
1834 Ch. Chambly Longueuil 674-1561

Cuisi-Vogue

POUR DES ARMOIRES DE CUISINE MODERNES

Ou pour renover ou planifier votre nouvelle cuisine

consultez nos spécialistes
SALLE DE MONTRE

1688 Chemin Chambly - Longueuil - 651-5370

Campagne de placement étudiant

"Nos étudiants sont à la hauteur de la situation"

Grâce au Centre de la Rive-Sud pour l'embauche d'étudiants de Longueuil près de 2,500 étudiants de la Rive-Sud auront un emploi cet

par Louise Legault

été. C'est du moins l'espérance formulée par M. Maurice Martin, directeur du Centre de la main-d'œuvre de la région sud.

Inscrite sous le thème "Nos étudiants sont à la hauteur de la situation", la campagne de placement étudiant s'est ouverte au Holiday Inn de Longueuil par l'arrivée en hélicoptère de deux étudiants et d'un représentant du Centre d'emplois pour étudiants, le 25 avril dernier.

Voulant surclasser le succès obtenu l'an passé par le Centre d'emplois pour étudiants, M. Martin vise à placer 2,500 étudiants pour l'été 79. Il souligne que l'été passé, le Centre a trouvé de l'emploi à 2,292 étudiants soit 400 de plus que prévus. Le secteur agricole a absorbé à lui seul plus de 50% de ces emplois.

Selon M. Martin, ces résultats sont dus aux efforts innombrables du personnel qui a oeuvré auprès de la population-employeur du territoire. "Nous avons effectué plus de 1000 visites aux employeurs et avons adressé plus de 2500 lettres à travers le territoire pour la promotion de ce service. D'autre part, nous avons inscrit près de 4800 étudiants des écoles secondaires, des CEGEP ou des universités" fait remarquer M. Martin.

Programme pour la Chambre de Commerce.

En plus de collaborer avec le Centre d'emplois pour étudiants en sensibilisant les employeurs

aux étudiants depuis déjà trois ans.

"Il s'agit de placer cinquante étudiants du secondaire auprès d'employeurs qui seront subventionnés par le gouvernement. Si c'est comme l'an dernier, les employeurs ayant embauché des étudiants par le biais de la Chambre de Commerce, se verront remettre \$1.50 / heure pour 40 heures / semaine pendant neuf semaines" d'expliquer M. Luc Beaudry, directeur général de la Chambre de Commerce de la Rive-Sud.

Ce sont les commissions scolaires qui réfèrent à la Chambre de Commerce les étudiants éligibles à ce programme. Elles choisissent des étudiants de 16 ans et plus qui sont un peu incertains quant à leur retour aux études.

Luc Beaudry raconte que suite à un été de travail, la plupart des étudiants décident de retourner aux études car le travail offert est un emploi de base qui fait prendre conscience aux jeunes étudiants que la poursuite des études est bonne en soi. "L'an dernier, dix-huit entreprises ont participé à ce programme. Cette année, nous voulons plus d'entreprises et moins d'étudiants par entreprises" de terminer M. Beaudry.

Après Dieu, c'est aux femmes que nous devons ensuite rendre grâce, d'abord de nous avoir transmis la vie, et ensuite, de nous la rendre agréable à vivre.

CHRISTIAN BOVEE



Pour montrer que les étudiants étaient à la hauteur, trois représentants sont arrivés au Holiday Inn par les voies de l'air soit en hélicoptère. (Photo: Claude Beaubien).



M. Maurice Martin, directeur du Centre de main-d'œuvre de Longueuil, espère inscrire et trouver de l'emploi à plus d'étudiants que l'an passé. Son objectif pour l'été 79 est de 2,500 étudiants. (Photo: Claude Beaubien).

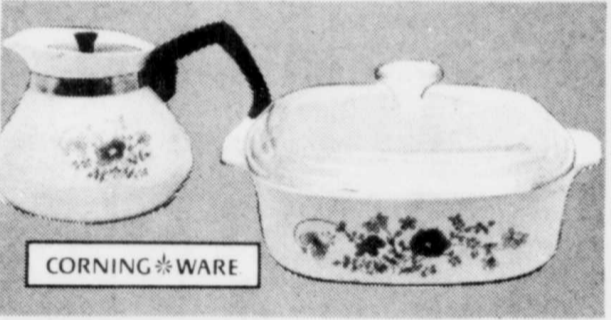


Plusieurs personnes assistaient au lancement de la campagne placement étudiant. De gauche à droite: M. Gabriel Béland, M. Gilles Prescott, M. Maurice Martin, Mlle Constance Georges, M. Marcel Robidas et M. Roland Séguin. Derrière on reconnaît M. Mario Leblanc et le président de la Chambre de Commerce de la Rive-Sud, M. Denis Renaud. (Photo: Claude Beaubien).

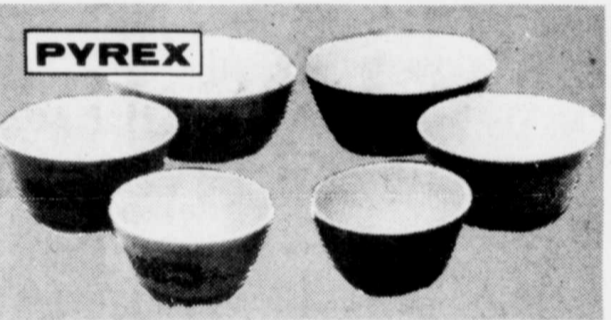
Suggestions pour la FÊTE DES MÈRES



ENS. DUO CORNING
L'ensemble deux-pièces comprend: une casserole de 2 litres et une de 3 litres. Avec couvercles. **19⁸⁸** L'ENS.



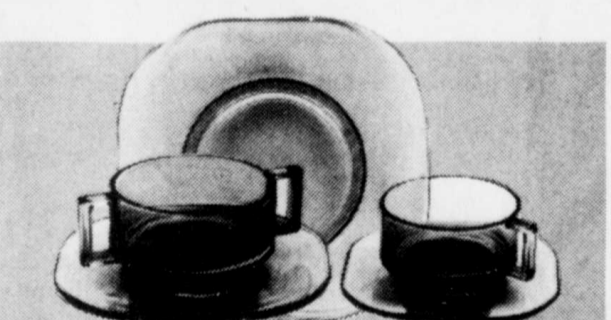
ACCESSOIRES CORNING
Des cadeaux utiles et agréables! Choix de théière 900 ml ou casserole 2 litres avec couvercle. **9⁹⁹** AU CHOIX



ENS. 3 BOLS PYREX
Choix de deux modèles. Chaque ensemble comprend 3 bols à mélanger très pratiques. **7⁹⁹** AU CHOIX



ENS. COUVERTS ACIER INOXYDABLE
50 pièces dans boîte cadeau. 2 motifs: "Judy-Lauren" ou "Chester-town". 8 de chaque: couteaux, fourchettes, cuillères à soupe, 16 cuillères à thé et 1 couvert de service. **12⁶⁶** AU CHOIX



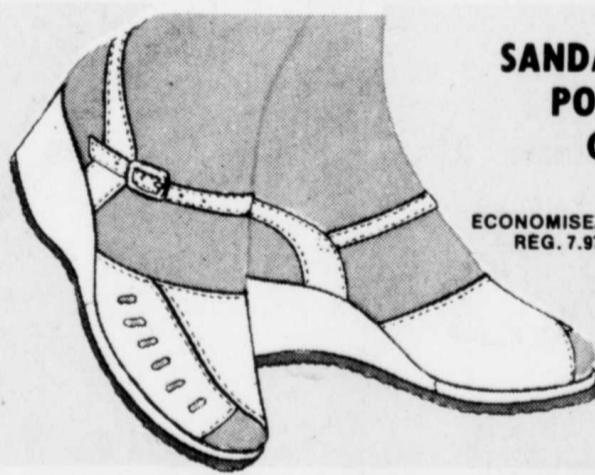
SERVICES À DÎNER "MINA"
Ens. 20 pièces comprenant 4 de chaque: assiettes à dîner, bols à soupe, assiettes à pain/beurre, tasses et soucoupes. Joli motif. **16⁸⁸**



3⁵⁰ 6⁹⁶

DÉBARDEURS ÉPONGE POUR SON CONFORT
Polyester / coton éponge agréable à porter. Modèle classique avec bande de taille côtelée. Tons unis de bleu, havane ou rose vif. P. M. G. Un cadeau qui lui plaira sûrement!

PANTALONS FOURREUX TRICOT POLYESTER
Choix de deux modèles en blanc, noir, brun, marine, bleu, menthe ou melon dans les tailles 10 à 20. Modèle à bande de taille devant et pinces OU modèle avec plis tout autour de la taille. **7⁹⁶** AU CHOIX



SANDALES LÉGÈRES POUR JOURS CHAUDS
ECONOMISEZ 1.20 REG. 7.97 **6⁷⁷**

Empiègne, talon compensé et semelle intérieure en toile ou polyuréthane. Semelle simili-croûte. Fermeture à boucle. Havane, noir, blanc, écru, 5 à 9.



LES BLOUSES FONT TOUJOURS PLAISIR!
Blouses en frais polyester / coton pour l'été. Choix de cinq modèles. Manches courtes, capes, roulées avec patte ou sans manches. Vaste choix d'encolures, toutes très à la mode. rose, bleu et beige dans le groupe. P.M.G.

BOUTIQUE VISAGISTE HUGUETTE TURCOTTE

- SOINS DU VISAGE
- SOINS DU CORPS
- MAQUILLAGE
- ÉPILATION

cire - protil electrolyse sans douleur par ondes haute fréquence

310 de Gentilly ouest No 3
674-3421

boucherie mathias

Spécialité de coupe Française

C'est l'endroit pour:
Le boeuf, l'agneau, le veau
les volailles, dindes, gibiers
sans oublier les charcuteries
les importations etc.

1190 Chemin Chambly
Longueuil
674-4566
Fermé le lundi



SÉCHOIR À CHEVEUX PRO-MAX
De Gillette. Modèle compact. 3 degrés de chaleur. 3 vitesses. Ne contient pas d'amiant. **14⁹⁶**



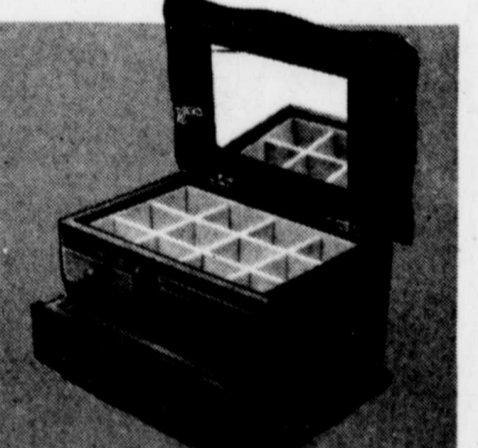
FER À FRISER "SUPERCURL"
Modèle compact sans cordon. Embout télescopique exclusif. Support de sûreté. Pour mise en plis rapide. **14⁹⁶**



NOUVEAU! "BODY TENDER"
Pour qu'elle soit belle de la tête aux pieds! Complet avec instructions. **14⁹⁶**



MONTRES TIMEX POUR DAMES
Choix de modèles allant du style traditionnel au style plus habillé. Mouvement fiable. Choix de bracelets. **19⁹⁹** AU CHOIX



COFFRETS À BIJOUX
Fabrication bois. Miroir sous le couvercle. Tirail pour bagues. Plusieurs sections. Fini noyer. **6⁹⁹**

La marchandise offerte dans ces pages est disponible dans tous les magasins La Salle

Jean-Pierre Boyer un maitre-épiciier Métro à l'avant-garde

SPECIAL

ARMOIRES DE CUISINE
MODULAIRES OU SUR MESURE

COMPTOIR MOULE

Rég.: \$6.50 pl. ll. Spéc. \$5.50 pl. ll.

ESTIMATION GRATUITE
ARMOIRES IDEAL DU QUEBEC
5065 Notre-DAME, Ouest, Mtl
933-0420

Les premières expériences de M. Boyer, dans le domaine de l'alimentation, remontent à 1959. Comme tous les garçons de son âge, il était à la recherche d'un emploi d'été et un beau matin, il se retrouva dans une épicerie à trier les bouteilles vides. Les années ont passé, mais son

intérêt pour ce secteur d'activité ne fit que s'accroître. Tout en poursuivant ses études, il gravit tous les échelons du métier, c'est-à-dire, d'emballleur à temps partiel à un poste permanent de technicien d'épicerie pour la chaîne alimentaire Métro. Cet emploi de technicien lui permit

de visiter un nombre considérable d'épiceries à travers la province et de prodiguer des conseils aux détaillants sur l'opération de leurs commerces. Après deux ans de cette expérience enrichissante, M. Boyer décida de mettre en pratique les théories qu'il avançait et c'est ainsi que le 22

mars 1967, il devint lui-même propriétaire de sa première épicerie Métro, située à Longueuil, d'une superficie de 5,000 pieds carrés et comptant 12 employés. Deux ans plus tard, le besoin d'agrandir devint impérieux. La densité de la population ayant considérablement augmenté, il n'était plus possible

de donner un service adéquat et personnel. C'est à ce moment qu'il doubla la superficie de son magasin et par le fait même, son personnel. Cinq ans plus tard, le même phénomène se produisit et il procéda à un autre agrandissement portant ainsi la superficie d'exploitation à 12,000 pieds carrés. En 1975, il

modifia complètement l'aspect intérieur de son magasin.

Dès lors, n'ayant plus aucune possibilité d'agrandissement, deux solutions s'offraient à lui, soit acheter un deuxième commerce, soit acquérir les terrains contigus à son magasin. Il opta pour la deuxième alternative. Après six mois de négociations, il devint propriétaire des terrains avoisinants et c'est à ce moment

que son plus grand rêve se concrétisa, c'est-à-dire, la construction d'un supermarché de 28,000 pieds carrés, situé dans un des carrefours les plus achalandés de la ville de Longueuil.

Avec les résultats que nous pouvons voir aujourd'hui, un supermarché qui fera époque au Québec, tant par son originalité de concept que par ses méthodes d'opérations.

BILLET DE LA SEMAINE

Belle... misérable jeunesse

Qu'il est difficile de trouver un équilibre. L'Humanité se promène toujours d'un extrême à l'autre sans pouvoir s'ancrer au beau milieu du champ! Elle vit, soit une sévérité dévastatrice ou bien un je m'en foutisme qui se ressemble comme frère et soeur. L'un ne vaut pas mieux que l'autre.

J'ai vécu une période de sévérité trop grande où l'obéissance était aveugle et je regarde l'aujourd'hui, effrayée devant le despotisme d'une fausse liberté aussi aveugle, pleine de faux pas, en train de devenir un danger à la rondeur de la planète.

J'ai envie de dire aux parents, aux éducateurs, qui ont des lettres, du bon sens, une vision claire de ce que doit être la jeunesse: prenez garde, le feu est aux poutres. Dans bien des cas, je crie: casse-cou!

Ce n'est pas parce que c'est l'année de l'enfant qu'on doit lui dire: va, mon petit, tu es le roi de la création. A toi de décider si oui ou non ta petite intelligence toute fraîche, neuve, à peine imprimée, peut décider de ta conduite, de ton éducation et des valeurs humaines que tu n'as pas encore expérimentées. Tu n'as aucun bilan sur lequel appuyer. Tes parents, les adultes en général sont pour toi des "nonos"... dont tu te moques, Tu crois déjà tout savoir. La discipline? Tu ne sais qu'en faire et le respect... c'est bon pour les attardés...

Dieu bon! qu'est-il arrivé à Ta Création? Elle s'avachit, se dégrade ses membres ressemblent à des pourceaux se vautrant dans la boue. C'est vrai que tout au long de son histoire, à travers les orties et les ronces ont poussées des fleurs splendides, merveilleuses, odoriférantes...

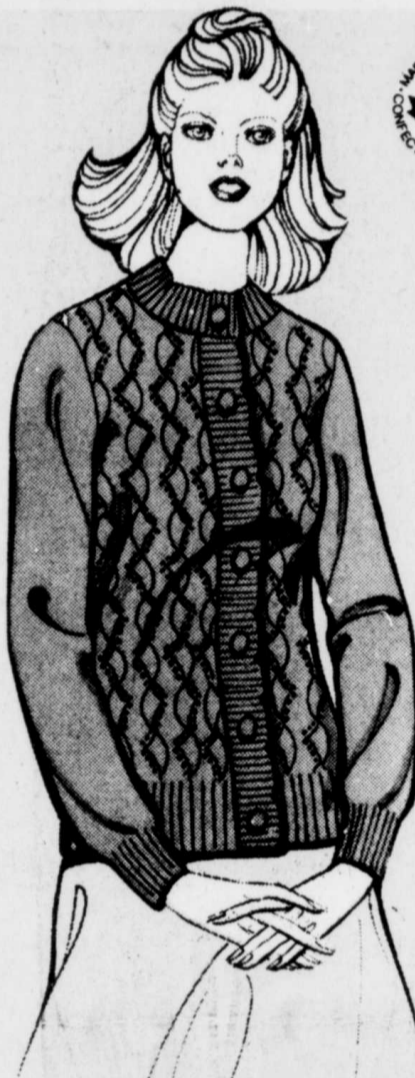
Je ne suis pas une attardée, une grincheuse, une despote. Je reste très près des jeunes que j'adore. J'aime leur compagnie et je me place aisément au niveau de leurs rêves ou de leurs ambitions. Je vois des enfants, des adolescents purement adorables mais je déplore qu'une jeunesse se présente parfois avec une audace désinvolte, injurie des adultes qui ne se sentent pas la force de les remettre à leur place... Parce que l'histoire n'en finirait pas et que le jeune s'arrangerait pour avoir le dessus... Par exemple: un professeur rencontre dans un corridor un élève qui lui dit bonjour de la façon suivante: "qu'est-ce t'as à matin, t'as ben l'air bête" [textuel]. Ou bien, une élève relève tout à coup la chevelure du professeur pour voir s'il ne porte pas perruque. Ou, encore, un élève déteste un professeur au point de faire sauter la chaudière d'une école...

Je ne donne qu'à réfléchir. Pas plus que vous je ne sais où nous allons. Je ne vous sers qu'une phrase qui, en regard de l'éducation des enfants, me paraît une synthèse idéale. "C'est par la crainte et le respect que vous devez d'abord prendre de l'emprise sur leurs esprits; c'est par l'amour et l'amitié que vous devez plus tard les conserver".

DIMANCHE LE 13 MAI

LaSalle

• Prix en vigueur jusqu'à samedi • Tant qu'il y en aura ! • Nous nous réservons le droit de limiter les quantités.



7⁹⁶

POUR LES FRILEUSES... CARDIGANS ACRYLIQUES

Tricot pointelle 100% Acrylique. Boutonnage devant. Bords romantiques, sport ou genre tuniques. Certaines avec col-cravate amovible. Palette de coloris printaniers. Tailles 5 à 15.

6⁹⁶

BLOUSE EN POLYESTER / COTON

Manches longues ou courtes dans la collection. Styles romantiques, sport ou genre tuniques. Certaines avec col-cravate amovible. Palette de coloris printaniers. Tailles 5 à 15.

10⁹⁶
AU CHOIX

AU CHOIX

2 ARTICLES POUR \$9

FORMEZ UN ENSEMBLE POUR LUI OFFRIR

Lingerie de nuit assortie en frais polyester / coton. Teintes tendres de bleu, menthe, mais ou rose. Tailles P.M.G.
AU CHOIX — PEIGNOIR COURT boutonné devant, empiècement brodé, col Claudine. CHEMISE DE NUIT COURTE ASSORTIE, sans manches, volant dans le bas, garniture de dentelle. NUSETTE ASSORTIE, sans manches, empiècement brodé, dentelle à l'encolure et aux emmanchures.

SANDALES "SACHA" À TALON COMPENSÉ

14⁹⁷

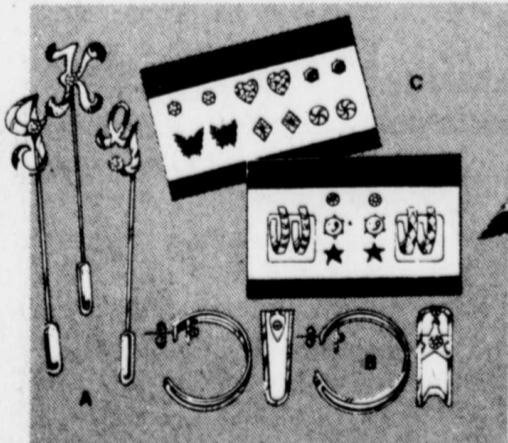
ECONOMISEZ \$2

Rég. 16.97
Empoigne, talon compensé et semelle intérieure en uréthane. Fermeture à boucle. Découpe fantaisie. Blanc, bleu perlé ou ivoire. Pointures 5 à 9.



ROBES POLYESTER POUR SON ÉLÉGANCE

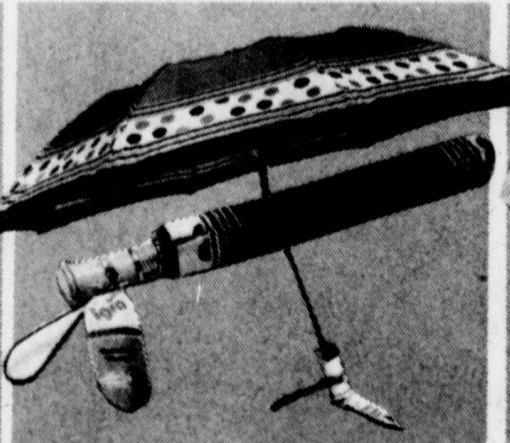
Collection de robes pimpantes à encolure "V" décolletée ou encolure carrée. Manches courtes ou sans manches. Toutes avec glissière au dos. Ravissante gamme d'imprimés et de tons unis variés dans la collection. Tailles 12 à 20.



BIJOUX-MODE FANTAISIE

A **1⁹⁹** B **2⁹⁹** C **3⁹⁹**

ÉPINGLE-BROCHES, AVEC PERLE DE BOUCLES D'OREILLES. Pour suivre la NAISSANCE. Choix de modèles sur une carte. Outils avec pierre d'oreilles.



PARAPLUIES TÉLESCOPIQUES

ECONOMISEZ 1.96 - RÉG. 6.96

Parapluies télescopiques Parapluie Nylon. Choix d'imprimés et de tons unis. Avec étui.



DOUX CHÂLES ACRYLIQUES

ECONOMISEZ 2.66 - RÉG. 7.66

Acrylique au tricot gonflant. Choix de deux motifs. Forme triangulaire. Modèles français. Coloris variés.



BAS-CULOTTES TOUT-EN-UN

2 PAIRES POUR **1⁹⁸**

Nylon tricot uni. Culotte à motif dentelle avec fourche coton. Beige, épice, ivoire, gris, fumée, brume. Taille unique.



CERISES AU MARASQUIN

1⁶⁹

Un régal pour Maman! Délicieuses cerises dans une sauce au marasquin, enrobées de chocolat au lait. Boîte de 300 g.

Toujours un grand choix d'articles utiles pour cadeaux à meilleurs prix

NOUVEAU
SUR LA RIVE SUD

ATTENTION CONSOMMATEURS
MATELAS REMIS A NEUF

Estimation gratuite
Tél: 674-1562
Ouvrage garanti
SAUVEZ DES \$\$\$\$\$

Promotion

VACANCES

DU **LE COURRIER DU SUD**

En collaboration avec les 40 marchands dont les noms paraissent plus bas, Le Courrier du Sud vous invite à participer à cette super-promotion.

DES PRIX DE VALEUR...

\$20,000

40 de nos lecteurs pourront se mériter chacun un bon d'achat de \$500. offert par un marchand-participant

COMMENT PARTICIPER ?


Il suffit de nous adresser une carte postale à l'adresse mentionnée au bas de cette page

Boisvert 
 AUTO
 Depuis 26 ans! Vente-Location auto et camion
 2 Marie-Victorin Boucherville 655-1301

MEUBLES Le Bon Gars
 3483 Notre-Dame ouest Montréal 932-6593 | 106 St-Louis Ville Lemoyne 671-5433 | 297 Taschereau même côté que l'hôpital Greenfield Park 672-9760

 **LE CHOIX DES SPORTIFS**
 BERNARD TROTTIER SKI MODE INC.
 581 boul. Taschereau Greenfield Park 676-9651 - 671-7041
 Visa-Card Charge-Master-Card


 **LES CERAMIQUES ROSA INC.**
 109 CURE-POIRIER O. LONGUEUIL 674-1284
 notre spécialité VENTE ET INSTALLATION DE TUILES CERAMIQUES

Simpsons
 pense à vous! Pensez à Simpsons!
 LES PROMENADES ST-BRUNO

 **WINCENT**
 7 super marchés d'alimentation sur la rive sud

PLACE LONGUEUIL
 Le centre de la mode par excellence sur la rive sud
 le prix de \$500. sera remis en coupures de \$20.00

LE Reno vateur CENTRE DE RENOVATION ET DECORATION
 70 rue LEVIS 651-3500
C. LÉTOURNEAU

 **PNEUS LAROCHE INC.**
 •PIRELLI •KELLY
 •MICHELIN •DUNLOP
 1969 Chemin Chambly Longueuil 651-9300

 **longueuil dodge chrysler inc.**
 770 ouest, rue ST-CHARLES LONGUEUIL 674-1571
 Financement bancaire Garantie 3 ans 35,000 milles disponible Service de location à long terme Prés du métro et Pont Jacques-Cartier

FOURRURES A. JODOIN & FILS INC.
 • ASSORTIMENT COMPLET
 • TOUT FAIT OU SUR MESURES
 • REPARATION
 • REMODELAGE
 355 ST-GEORGES LAPRAIRIE TE.: 659-0883

 **TOSHIBA PANASONIC TECHNIC ELECTRONIQUE**
 1000 Boul. Ste-Foy, Longueuil Tel: 679-4810
 Spécialité: vente en gros Plan de financement sur demande SANSUI AKAI PIONEER TEAC

ERNEST
 MERCIERIE POUR HOMMES
 LES PROMENADES ST-BRUNO au 1er étage 461-0007

MAGASIN UNISEXE PROMENADES ST-BRUNO AU 2e ETAGE 461-0004


LE SERVICE SUPER PHARM.
 2 adresses sur la Rive-Sud MAIL CHAMPLAIN BROSSARD PLAZA GREENFIELD PARK GREENFIELD PARK

 **LE PLUS GRAND CHOIX DE MEUBLES ET D'APPAREILS MENAGERS AU CANADA**
FAUCHER
 1501 Ampère Boucherville 655-3630 • 48, boul. des Laurentides Quartier Pont-Viau, Laval Tel.: 384-0590

 **FAUCHER dépt. des piscines**
 5811 boul. Taschereau Brossard 1501 Ampère, Boucherville 655-2348 ou 527-1349

 **VOITURES & CAMIONS NEUFS ET USAGES**
 • VENTE • LOCATION
 • SERVICE • DEBOSSÉLAGE
 • BATEAUX ET MOTEURS "CHRYSLER"
 • VEHICULES RECREATIFS "FUNCRAFT"
 5055 boul. Cousineau, St-Hubert 656-4110

CANDIAC 
 Maisons détachées ou semi-détachées à partir de \$33,500. à \$44,500.
 21 Place Mercier CANDIAC 632-0501 **LES CONSTRUCTIONS judiac INC.**

TEL: 677-3023 TEL: 521-4745
J.L. Aluminium inc.
 Manufacturier de portes-fenêtres Auvents de fibre de verre Revêtement de maison - Déclin d'aluminium
 1203 Curé-Poirier ouest Longueuil, Qué.

RÉAL CROTEAU AUTOMOBILES LTÉE

 • 635 est, Boul. Curé-Poirier Longueuil 677-8979
 Vente - Service - Débosselage - Peinture - Pièces

Les Vêtements du MANUFACTURIER
 1675 Chemin Chambly Longueuil 670-9010
 3637 est. boul. Crémazie (Métropolitain) 9e étage 376-9010
 1456 Shevchenko LaSalle 365-1177


LABONTE & ROULEAU Inc.
 2530, Dover, Longueuil, Qué. J4L 2H7 468-0688

 **Veronneau**
 Vente et réparation d'horloges de toutes sortes
 BIJOUTIER • JOAILLIER
 347, rue St-Jean Longueuil 670-6760

AMC St. Lambert Automobile Ltée
 860 boul. Taschereau Greenfield Park (voisin de Bonimart) 676-7901

piscines Perrin "15e ANNIVERSAIRE"
 Piscines creusées et hors-terre Confiez votre eau à notre ordinateur! Guide Gratuit d'entretien avec ce coupon!
 891 boul. Ste-Foy, Longueuil 674-3707

MEUBLES Le Bon Gars
 3483 Notre-Dame ouest Montréal 932-6593 | 106 St-Louis Ville Lemoyne 671-5433 | 297 Taschereau même côté que l'hôpital Greenfield Park 672-9760

MEUBLES J. VALIQUETTE Inc.
 2174, boul. Marie-Victorin, Longueuil 651-2140

 **GIBEAU LTÉE**
 150 boul. Taschereau (La Prairie) 659-5471 386-5311
 Vente - Service - Location

A LA RECHERCHE D'UNE MAISON???

Les Villages
 PARC LAURIER CANDIAC BUREAU DES VENTES 132, BOUL. MONCALM, CANDIAC PAR HABITAT CANDIAC INC. 659-4195

TAPIS ALLARD
 VENTE & INSTALLATION DE TAPIS, PRELARTS TUILES, TAPISSERIES ESTIMATION GRATUITE SERVICE A DOMICILE
 468-3855 ou 468-3940
 1999 ROLAND THERRIEN CENTRE D'ACHAT, CENTRE VILLE COIN CURE-POIRIER LONGUEUIL

 **Les Constructions Régis Inc.**
 CONTRACTEUR GENERAL
 262 rue LEBER, ST-CONSTANT, TÉL.: 632-7614


PLACE PORTOBELLO
 330 Boul. Taschereau Brossard juste à l'ouest du Pont Champlain. Autobus, routes 7, 31, 33, 41 et 77. 25 certificats-cadeaux de \$20.00

 **Mr Tapis**
 GILLES QUINTIN, PRES. VENTE-INSTALLATION SERVICE DE DECORATION GRATUIT A DOMICILE AVEC ECHANTILLONS VOISIN VILLA DU POULET 3001 CHAMBLAY LONGUEUIL 674-3035

656-8660
ARMOIRES MIRABEL
 KITCHEN CABINETS
 Rive-Sud: 3609 Boul. Taschereau Yves Dessureault Hubert Pariseau

 **Les Habitations Futura Inc.**
 388 Boul. de Mortagne Boucherville 655-7197

 **AUTO***
 760 est, St-Charles Longueuil 674-8286

 **CENTRE DE PISCINES RIVE-SUD Inc.**
 LES SPECIALISTES DES PISCINES CREUSEES ET HORS-TERRÉ M. Laurent Moreau président
 3919 Boul. TASCHEREAU ST-HUBERT 656-6602

POUR PROTECTION MAXIMUM B.P.-Aluminium & Acier Ltée
 • CLAPBOARD D'ALUMINIUM & ACIER • REVETEMENT COMMERCIAL • AUVENTS • FENETRES ET PORTES • VITRES & PORTES COMMERCIALES ESTIMATION GRATUITE
 20 ANS DE GARANTIE SUR CLAPBOARD
 774 PIERRE VIGER BOUCHERVILLE 655-1324

782 RUE ST-JEAN, LONGUEUIL GILLES BRISSETTE PRESIDENT
Giroval INC
 VENTE & LOCATION SALES & LEASING
 Ameublement, planification et décoration de bureau Office furniture and Planning 677-2809 527-9641

PROMOTION VACANCES
 Le Courrier du Sud 267 ouest rue St-Charles Longueuil J4H 1E3
 NOM DU PARTICIPANT.....
 ADRESSE.....
 VILLE.....
 CODE POSTAL..... TELEPHONE.....

Le personnel du Courrier du Sud et les membres de leur famille ne sont pas éligibles à ce tirage. Participer avant de tous que vous le désirez.

idées Spectacles et Divertissement

Au Vieux Presbytère de St-Bruno les "ART-7"

"Le Temps d'une Danse", les Franginois nous ont fait rêver

Présenté vendredi et samedi, les 27 et 28 avril dernier, à la polyvalente Mgr Parent de St-Hubert, le nouveau spectacle de la troupe folklorique Les Franginois, intitulé "Le Temps d'une Danse", a attiré une foule considérable.

En effet, de nombreux billets furent vendus à l'entrée, tant et si bien qu'il fallut ajouter des chaises droites le long des allées latérales de l'auditorium.

Un spectacle coloré, aussi bien en ce qui a trait aux costumes (ceux-ci constituant de toute évidence un attrait majeur, sous la direction de Mme Michèle Mériaux) qu'à l'ensemble même, le tout, monté sur une scène vivante et fort bien tenue, par une troupe de soixante-et-un danseurs de tous les âges d'un plus spécifiquement au Québec proprement dit.

Les enfants de la troupe retiennent à leur façon, l'attention des spectateurs en présentant les jeux de mains, de bras et de jambes, caractéristiques au folklore allemand.

Puis, un saut en Roumanie... juste avant l'entracte.

De retour, on est surpris par la folie d'un Temps, celui du boogie-boogie dansé sur "In the Moon", pantalons larges, bretelles et bas courts n'ayant pas été négligés.

Des airs mexicains, hongrois de même qu'un aperçu de la région du Richelieu



Outre le folklore proprement dit, les pas de danse, les costumes, il est un autre atout qu'on ne saurait négliger quand on présente un spectacle d'une durée de près de deux heures: la variété. Dans cette veine, les enfants de la troupe ont "joué" une comédie dansée, inspirée d'une bataille de rue. (Photo Bernard Braut).



Bien que les Franginois soient d'abord et avant tout une troupe de danseurs, comment ne pas souligner l'attrait irrésistible des costumes, entièrement faits à la main par les ouvrières de la troupe. A chaque tableau présenté, les spectateurs s'émerveillent à la vue de l'agencement et de la confection des vêtements: à eux seuls, les costumes constituent un véritable spectacle pour les yeux. (Photo Bernard Braut).

À TRAVERS LE MONDE

QUÉBEC VOYAGES

ROLAND LEFRANÇOIS Tél: 674-3468

200, RUE DE CHATEAUGUAY LONGUEUIL, QUE.

VOYAGES...

Vous organisez un voyage...

Goutez aux joies d'un voyage en groupe

APPELEZ-NOUS

Nous vous offrons SECURITE, CONFORT à des taux très raisonnables

656-5710

COMMISSION DE TRANSPORT DE LA RIVE SUD DE MONTREAL

VOYAGE FRANCE — ITALIE — SUISSE

DEPART: 16 SEPT. AU 8 OCT.

PRIX: \$1,938

Incluant avion - hôtel (1ère classe ou de luxe) repas - autocar de luxe - visites

M. UBALD DELAND SERA L'ESCORTE DE CE MAGNIFIQUE VOYAGE.

POUR RESERVATION COMMUNIQUEZ AVEC:

LES VOYAGES FLEUR DE LYS A: 288-7107 OU DIRECTEMENT AVEC M. DELAND à: 463-3604

Tarif Montréal-Paris

Reservations obligatoires 30 jours à l'avance

\$369.

Travelade

AIR CANADA

L'EUROPE PAR LE TRAIN

Ce qu'est l'Eurailpass: L'Eurailpass est une carte de libre circulation par train

Prix par personne, en dollars canadien, 1ère classe

| | | | | |
|----------|----------|----------|----------|----------|
| 18 jours | 21 ours | 1 mois | 2 mois | 3 mois |
| \$228.00 | \$276.00 | \$336.00 | \$468.00 | \$552.00 |

Les enfants de 4 à moins de 12 ans paient demi-tarif

L'EUROPE PAR AUTOMOBILES

| PLAN LOCATION | 7 jours | 14 jours | jours additionnels |
|-------------------|----------|----------|--------------------|
| | \$219.00 | \$438.00 | \$31.00 |
| PLAN ACHAT-RACHAT | | | |
| 3 sem | \$499.00 | \$665.00 | \$75.00 |
| 4 sem | | | \$775.00 |
| 5 sem | | | \$840.00 |
| 6 sem | | | \$898.00 |

Ce qu'est France-vacances. Le billet France-vacances vous permet de voyager par train à travers toute la France. Prix par personne, en dollars canadiens.

| Adultes | Enfants | Adultes | Enfants |
|-------------------|----------|----------|----------|
| 7 jours \$174.00 | \$99.00 | \$110.00 | \$70.00 |
| 15 jours \$232.00 | \$133.00 | \$157.00 | \$93.00 |
| 1 mois \$348.00 | \$186.00 | \$232.00 | \$128.00 |

Les enfants de 4 à moins de 12 ans paient demi-tarif

MAIL MONTENACH

LUC BONNEAU 467-1171

Carrefour Mont-Royal 4454 rue Saint-Denis 845-8225

Centre-Ville 1010 rue Ste-Catherine 861-7272

VOYAGES TRAVELAIDE

Permis du Québec

Agences dans le grand Montréal et autres villes.

PLACE LONGUEUIL

Andrée Sobala 679-3777

PLACE PORTOBELLO

Margot Adam 672-5353

"L'originalité de la composition dépend de votre senti, de votre savoir-faire et de votre érudition". Aline Crête-Côté.

Né d'une idée d'Anick Thérien qui connaissait tout le monde, ce groupe nous présentait leurs plus récentes œuvres 1979.



En avant, sur les tables, les œuvres plastiques de Pierre F. Duquet. Au mur, sérigraphie de Michèle Vallée-Bougie. (Photo: Bernard Braut).

Je commence donc ma petite enquête avec Pierre Pépin, beau jeune homme, et par surcroît célibataire, qui nous présentait ses œuvres de peinture, sérigraphie et de pochoir avec autant de simplicité que de grandeur d'esprit. Chaque ligne, chaque dessin représente pour Pierre la création d'un impact provoqué par ses personnages. Malheureusement, ses œuvres sont encore méconnues du public, ce qui ne lui permet pas de vivre aisément, mais Pierre semble un gars débrouillard. Vingt tableaux, Vingt chefs-d'œuvre, qui méritaient un bon coup d'oeil.

Michèle Vallée-Bougie, de la gentille dame, dessinatrice de mode de métier, nous exposait un de ses nombreux talents: 6 de ses meilleures toiles de sérigraphie. Michèle a l'imagination très fertile, et son travail de dessinatrice, lui aide beaucoup, cela se lit sur ses toiles d'ailleurs. Sa réussite: "Le strip-tease", une de ses meilleures toiles jusqu'à présent. Elle peut en être très fière.



De bas en haut, de gauche à droite, le groupe ART 7: Alain Mongeau, Pierre F. Duquet, Aline Crête-Côté, Pierre Pépin, Anick Thérien, Michèle Vallée-Bougie, Roger Pilon était absent. (Photo Bernard Braut).

Pierre F. Duquet; Si j'avais un surnom à lui donner, je crois que je l'appellerais "La main". Pas très original comme nom, mais ses œuvres le sont. Pierre est un artiste-ricaneur, un génie des maths. Pour lui

LES PROMENADES ST-BRUNO

Pour souligner l'année internationale de l'enfant, la Direction des Promenades St-Bruno invite tous les jeunes des niveaux primaire et secondaire à participer aux concours "Fête des Mères" et "Fête des Pères" qui en plus de leur donner l'occasion d'exprimer leur sentiment à l'égard de leurs parents, leur permettra de donner libre cours à leur imagination et à leur créativité.

CONCOURS "FETE DES MERES"

Ce concours s'adresse aux 8 - 12 ans

Date limite de participation: 4 mai 1979

Prix: 3 bons d'achat de \$20.00 chacun de Au Coin des Petits

Il s'agit pour les jeunes âgés de 8 à 12 ans de fabriquer à l'aide d'un dessin, d'images ou de photos, une carte de vœux pour la Fête des Mères à l'intérieur de laquelle ils devront rédiger un court texte de 30 à 50 mots. Toutes les cartes qui parviendront avant le 4 mai au Service de publicité des Promenades St-Bruno (1, boul. Des Promenades à St-Bruno J4V 5J5) seront exposées dans le mail central jusqu'au samedi 12 mai, journée au cours de laquelle seront dévoilés les noms des 3 gagnants et qui donnera lieu à une petite fête de 11h à midi.

Pour la seconde année consécutive Pierre Jean, Maître de Piste du Cirque Gatini



L'Association Sportive du coin inc. informe les équipes intéressées à participer au tournoi que la date limite pour les inscriptions a été fixée au 31 mai et que l'horaire définitif du tournoi sera dressé lors d'un tirage au sort qui aura lieu le 14 juin 1979 en présence de gérants d'équipes participantes. Les règlements du tournoi seront remis à toutes les équipes, sur réception de leurs inscriptions accompagnées d'un chèque visé de \$100. à l'ordre de l'Association du coin inc., 700 rue Ste-Thérèse, Saint-Luc, Qué. JOJ 2A0. Romuald Paquette (514) 348-4014 ou Jacques Martel au (514) 347-5466 après 18 heures.

Toute l'année durant, les Franginois travaillent en vue de la présentation de leur spectacle annuel. Cette Année, "Le Temps d'une Danse" propose un tour d'horizons, dansé et commenté, agrémenté de quelques surprises. (Photo Bernard Braut).

complètent cette expédition endiablée.

Les Franginois nous ont offert un spectacle de toute beauté; l'abaissement d'un long cheminement axé sur la recherche et l'amour de la danse.

Le fantaisiste bien connu, Pierre Jean, est de passage à Brossard, aujourd'hui et demain, les 9 et 10 mai, en tant que

de semaine; il se propose de répéter l'exploit bien qu'il se divise cette année, en deux unités distinctes: la première, dite

famille québécoise, les Robertson, qui réussissent tour à tour des numéros de jonglerie, de trapèze et d'équilibre".

Le cirque Gatini sera sur la rive-sud: à Brossard, les 9 et 10 mai; à Napierville, les 10 et 11 mai; à Chambly, les 19 et 20 mai; à Beloeil, les 21 et 22 mai; à St-Hubert, les 5 et 6 juin et à Longueuil, les 18 et 19 août.

Quant à Pierre Jean, outre son rôle de maître de piste qui l'occupe tout de même passablement, il participe régulièrement à l'une ou l'autre des comédies du Théâtre des Variétés de même qu'à de nombreux événements artistiques.

par Marie-Josée Emard

maître de piste du cirque Gatini.

Lors d'une brève entrevue qu'il nous accordait récemment, Pierre Jean nous expliquait comment il en était venu à décrocher ce "rôle": "Eh, bien le directeur du cirque m'a approché, sachant que j'avais de l'expérience dans ce domaine et que j'avais tenu un engagement similaire auparavant, en Europe; comme je souhaitais renouer contact avec ce genre de travail, j'ai accepté d'emblée".

Le cirque Gatini présentait l'an dernier deux spectacles par jour et trois, les fins

Mois de la valise

Samsonite

7 modèles différents en nylon avec bordures en cuir véritable.

Beaucoup d'autres modèles en réduction.

QUANTITE LIMITEE

ÇA BOUGE EN GRAND CHEZ JEROME DURANT LE MOIS DE MAI

jerome

25 magasins et boutiques à travers le Québec.

1376 Ch. Chambly 677-3271

FACE A PLACE JACQUES CARTIER

Vacances inoubliables dans une île féerique...

Dans le charme intact du vieux Canada français, L'Hotel de la Roche Pleureuse, renommé pour son confort, est l'hôtelierie canadienne-française par excellence.

HOTEL-MOTEL DE LA ROCHE PLEUREUSE

ILE-AUX-COUDRES

Cité Charlevoix, Québec

- Accommodation pour 160 personnes
- Atmosphere reposante
- Piscine chauffée
- Danses folkloriques

(418) 438-2232

ROBERT VIAU, LA DIRECTION ET LE PERSONNEL DE L'AGENCE DE VOYAGES VIAU SONT HEUREUX D'ANNONCER L'OUVERTURE D'UN 8ième BUREAU AU MAIL CHAMPLAIN

centre commercial de prestige de la rive sud

Tél.: 465-2414

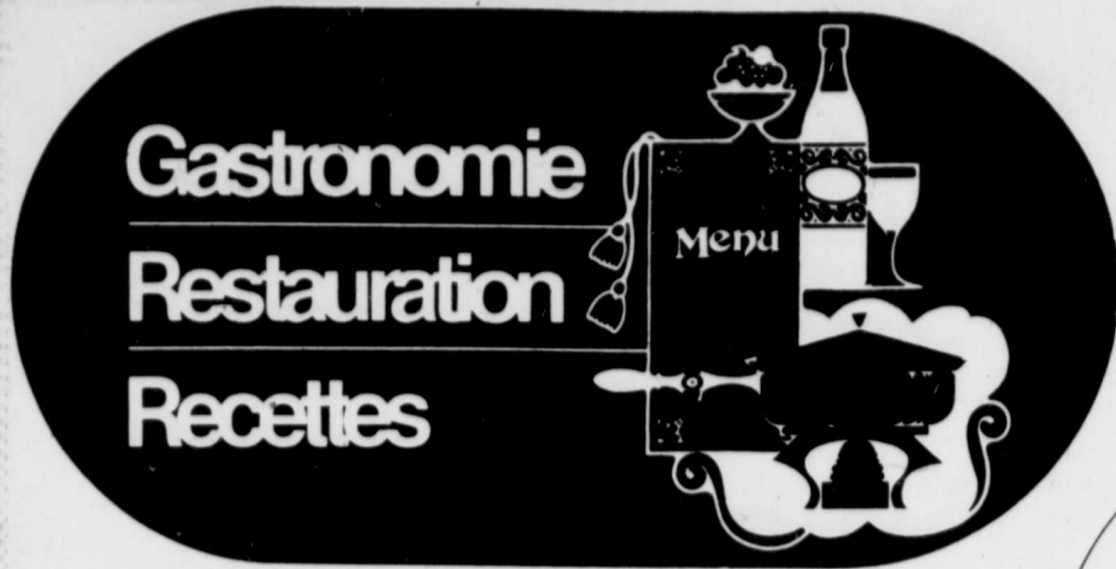
VOUS Y TROUVEREZ LE MEME EXCELLENT SERVICE QUI A FAIT LA REPUTATION DE NOS 7 AUTRES BUREAUX

VIAU: DES BUREAUX AUX 4 COINS DE LA VILLE POUR DES VACANCES AUX 4 COINS DU MONDE

AGENCE DE VOYAGES VIAU

| | |
|---------------------|----------|
| 3428, RUE ST-DENIS | 842-1751 |
| GALERIES D'ANJOU | 353-7650 |
| 1218 RUE UNION | 866-9381 |
| CARREFOUR LAVAL | 688-6211 |
| PLACE VERTU | 332-4210 |
| FAIRVIEW | 694-2343 |
| PROMENADES ST-BRUNO | 653-1862 |
| MAIL CHAMPLAIN | 465-2414 |

PERMIS DU QUÉBEC



Les bons plats!

par Renée Rowan

La cuisine au tofu, connaissez-vous? Un art japonais, peut-on lire sur la page couverture de ce petit livre original que viennent de publier les éditions Univers dans la série La cuisine de l'Aurore.

Si vous êtes un amateur de la cuisine chinoise, le tofu ne vous est pas inconnu; il s'agit tout simplement du "bean curd" ou "bean milk", un fromage "végétal", de couleur blanc-beige, vendu en cubes et que l'on retrouve dans plusieurs plats chi-

nois ou japonais, mais en particulier dans la soupe.

Le tofu se prépare à partir du lait de la fève de soya. Christian Allègre à qui on a confié le soin d'adapter et de réunir en un guide pratique ce qui s'est écrit en anglais sur cet aliment de plus en plus populaire, note dans sa présentation que la fève de soya est la seule légumineuse, et même le seul végétal, qui donne du lait dont les protéines soient coagulables sous la forme d'un caillé plus ou moins épais,

comparable à du fromage frais. Les palais occidentaux, habitués à des saveurs prononcées, trouveront assez fade le goût du tofu, mais les initiés y décèlent, paraît-il, un goût particulier très délicat.

A cause de sa valeur nutritive, le tofu est recherché par les végétariens qui l'apprécient de bien des façons. Dans le quartier chinois, le tofu se vend en cubes, à 85 cents la demi-douzaine; pour les "puristes", on peut trouver du tofu exempt de tout produit chimique à \$1.40 la livre dans les magasins d'aliments naturels (le meilleur viendrait de Ste-Scolastique, nous dit-on). Mais si vous le préparez vous-même à la maison, il vous coûtera beaucoup moins cher et vous aurez le choix de sa consistance.



caricature de Serge Chapleau

En plus de nombreuses recettes sur son utilisation, vous trouverez dans ce petit livre de La cuisine au tofu, la marche à suivre, jusque dans les moindres détails, pour préparer cet aliment dont on dit beaucoup de bien.

Notons, en terminant, que le tofu frais fait se manger tiède, ou glacé en été, grillé, braisé, frit, en beignes, à la vapeur ou mijoté; il entre dans des sauces, des desserts et c'est sans doute un des rares aliments qui ne seulement supporte d'être congelé, mais mieux s'affine par ce procédé de conservation.

Les éditions Univers viennent de publier, en même temps que ce livre, Les meil-

Les omelettes

Les omelettes sont parmi les mets aux oeufs les plus populaires. Elles peuvent être confectionnées avec une immense variété d'ingrédients et plaisent à tous les goûts.

Bien que pratiquement tout le monde essaye de faire une omelette de temps à autre, il faut, pour bien la réussir, une technique toute particulière. Une fois les principes de base

connus, on peut expérimenter une grande quantité d'ingrédients, entre autres les champignons et les tomates.

Omelette aux champignons

- 4 tranches de bacon
- 1 c. à soupe de beurre
- 1/4 lb de champignons frais (coupés en tranches)
- 1/4 tasse d'oignon (émincé)
- 4 gros oeufs
- 1/4 c. à thé de sel

- pincée de poivre
- 2 c. à thé d'huile
- 1/2 tasse de fromage (rapé)

Faire frire le bacon, l'égoutter et l'émietter. Dans une petite poêle, faire fondre le beurre. Ajouter les champignons et l'oignon et cuire jusqu'à ce qu'ils soient tendres. Casser les oeufs dans un petit bol et ajouter le sel et le poivre. Battre avec une fourchette jusqu'à ce qu'ils soient bien mélangés.

Faire chauffer une poêle de 7" sur feu assez vif et y ajouter une c. à thé d'huile pour bien enduire le fond. Verser la moitié des oeufs et incliner la poêle pour bien répandre le mélange. Vérifier que l'omelette ne colle pas au fond de la poêle. Cuire environ une minute. Juste avant de plier l'omelette, verser sur une moitié la moitié du mélange de champignons et d'oignon, et y déposer la moitié du bacon. Saupoudrer avec 1/4 de tasse du fromage.

Plier l'omelette et laisser dans la poêle environ 30 secondes, sur feu éteint, pour faire fondre le fromage. Mettre sur une assiette chaude. Répéter l'opération avec le reste des ingrédients. Donne 2 portions.

Omelette espagnole

- 1 c. à soupe de beurre
- 1 1/2 tasse de maïs congelé (cuit et égoutté)
- 1 tomate moyenne (pelée et émincée)
- 1/4 tasse d'oignon (coupé en dés)
- 1/4 tasse de poivron vert (coupé en dés)

- 1/2 feuille de laurier
- 1/2 c. à thé d'assaisonnement au chili
- 4 gros oeufs
- 1/4 c. à thé de sel
- pincée de poivre
- 2 c. à thé d'huile

Faire chauffer le beurre dans une petite poêle et ajouter le maïs, la tomate, l'oignon, le poivron, la feuille de laurier et l'assaisonnement au chili. Faire cuire environ 15 minutes ou jusqu'à ce que presque tout le liquide se soit évaporé. Garder au chaud. Casser les

oeufs dans un petit bol et ajouter le sel et le poivre. Battre avec une fourchette jusqu'à ce qu'ils soient bien mélangés.

Faire chauffer une poêle de 7" sur feu assez vif et y ajouter une c. à thé d'huile pour bien enduire le fond. Verser la moitié des oeufs et incliner la poêle pour bien répandre le mélange. Vérifier que l'omelette ne colle pas au fond de la poêle. Cuire environ une minute. Juste avant de plier l'omelette, verser sur une moitié la moitié du mélange au maïs. Plier l'omelette et la transférer sur une assiette chaude. Répéter l'opération avec le reste des ingrédients. Donne 2 portions.

TOUT NOUVEAU

Restaurant
Le Colonial Français Inc.
100 Biv Taschereau Laprairie 659-5489

Un petit bar feutré ("Ben l'fun") du nom de:
LE RENDEZ-VOUS
au piano à l'heure du cocktail
René L'Archer à bientôt

RESERVEZ-VOTRE

LA OU LE PRIX CONVIENT A VOTRE BUDGET A L'OCCASION DE LA

Fête des Mères

PROFITEZ-EN POUR AMENER TOUTE LA FAMILLE AU

RESTAURANT CHATEAU HOLIDAY

RESTAURANT Chateau Holiday

BUFFETS:
METS CHINOIS (tout ce que vous pouvez manger)
AUSSI: Steaks ou Fruits de mer (à la carte)
LIVRAISON GRATUITE
3755, Boul Taschereau, St-Hubert
676-0278

AMENEZ MAMAN POUR LA FÊTE DES MÈRES AU CHATEAU CHINOIS

1320 CHEMIN CHAMBLY, LONGUEUIL

UN BILLET DE MINI LOTO SERA REMIS A CHAQUE MAMAN

METS CHINOIS - CHINESE FOOD
POULET B.B.Q. CHICKEN

Dimanche à Mercredi: 10.30 am - 1.00 am
Jeudi: 10.30 am - 2.00 am
Vendredi & Samedi: 10.30 am - 4.00 am

Livraison rapide & gratuite
Fast & FREE Delivery

Venez essayer nos breuvages Polynésiens entre autres le fameux "Pina Coleda"

677-8989 • 677-9507

Bonne fête des Mères

MENU POUR LA FÊTE DES MÈRES
AUBERGE DES SEIGNEURS
1200 DANIEL JOHNSON, ST-HYACINTHE
TEL. 467-1632

POUR DIMANCHE LE 13 MAI 1979
A PARTIR DE 18:00 HEURE

BUFFET CHAUD ET FROID
(INCLUANT LA CÔTE DE BOEUF AU JUS)
\$10.25 PAR PERSONNE (DESSERT INCLUS)
ENFANT MOINS 10 ANS: 1/2 PRIX

Mlle Dyan Chevrier et le personnel de l'Auberge vous souhaitent à toutes
Heureuse Fête des Mères

Gardez votre reçu de la facture
UN PRIX DE PRESENCE SERA TIRE POUR CETTE OCCASION DANS LA SOIRÉE
MUSIQUE ET DANSE DANS LA S.A.M.
A PARTIR DE 18:00 HEURES
UNE FLEUR SERA OFFERTE A CHAQUE MAMAN

Auberge des Seigneurs
1200 DANIEL JOHNSON SAINT-HYACINTHE, QUE
SORTIE: 130-S DE LA TRANSCANADIENNE
POUR RESERVATIONS: 467-1632

L'Auberge du Village

Dimanche, le 13 mai de 11hr. à 15hr.,
Brunch de la fête des Mères

SPECIAL: FESSE DE BOEUF \$6.95
Enfants moitié prix Prix: adultes

SOUPER DANSANT A 18 HR
ENTREE: Fondue Parmesan
SOUPE: Bisque de crustacés
Consommé Brunoise

PLAT DE RESISTANCE:
Côte de boeuf au jus \$9.25 ou
Rôti de veau du chef \$8.75 ou
Filet de doré de l'Auberge \$7.75 ou
Fruits de mer en cocotte \$9.95 ou
Tournedos chasseur \$10.75

Incluant: légumes - pommes de terre - Dessert - Café - Lait.
Réservation recommandée
FACILITES POUR BANQUETS, MARIAGES ET RECEPTIONS

Heures d'ouverture: tous les jours de 11h à 23h

45, Chemin d'Auteuil, CANDIAC.
659-2797

VEDETTES

MAINTENANT AU PROGRAMME

du 9 au 12 et du 16 au 19 mai

REGIS SIMARD & JACKIE ROUSSEAU

Vous avez entendu son jeune frère René. Maintenant vous pouvez écouter les succès que chante Régis Simard. Qu'il s'agisse de vos airs préférés de la radio ou de ses compositions originales, il saura vous divertir. Régis a participé, avec la jolie et talentueuse Jackie Rousseau à l'émission de télévision de son frère René et a impressionné les auditeurs partout à travers le pays avec sa présentation professionnelle.

Deux spectacles par soir.
DISQUE JOCKEY entre les spectacles.
L'Ecluse est ouverte les Merc. au Sam. de 21h. à 2h.

Frais d'entrée de \$1.00 les Merc. & Jeu.
Frais d'entrée de \$2.50 les Ven. et Sam.

L'écluse

au **Holiday Inn** Longueuil
999 De Serigny, Longueuil Telephone 670-3030

POUR LA FÊTE DES MÈRES

BRUNCH PIANO
"Salle Maricourt"
Pour toute la famille de 10h30 à 14h30
Incluant Bloody Mary et Cocktail pour enfants

- Variétés de jus de fruit
- Fruits frais
- Vaste choix de plats chauds et de salades
- Pâtes maison
- Fromages
- Variété de céréales
- Brioches, croissants etc.
- Fèves au lard
- Cretons québécois

Adultes 5.50 Accès à la piscine GRATUIT
Enfants 2.50

et

DÎNER DANSANT
avec orchestre
de 18h30 à minuit
"Salle Maricourt"
"TABLE D'HÔTE"
Choix de

- Boeuf Wellington
- Sole des mers soufflée
- Suprême de volaille Marie-Louise

à compter de \$11.50 (repas complet) pour réservations 670-3030

au **Holiday Inn** Longueuil
999 De Serigny, Longueuil Telephone 670-3030

L'ANNÉE DE L'ENFANCE
à l'Auberge **La Barre 500**
Pour Vos Mamans dimanche le 13 Mai
C'est leurs fêtes
Emmenez vos Mamans à souper (Les Pères sont les bienvenus) de 18.00 à 23.00 HRS

1/2 prix pour les Mamans
Menu Gastronomique, dansant \$11.75 Par personne

DU 1 JUIN AU 15 SEPTEMBRE
BISTRO TERRASSE
à compter de midi menu spécial d'été avec grillades sur charbon de bois (suites devant vous)
1/2 prix pour les enfants

Profitez de notre piscine ouverte tous les jours, de 10.00 à 22.00 hrs. GRATUIT pour les enfants de 14.00 à 16.00 hrs. Chambres à la journée, donnant sur la piscine \$20.00 jusqu'à 16.00 hrs.

NOUVEAU NOUVEAU
Lunch de femmes d'affaires et d'hommes d'affaires
à partir de \$5.75 du lundi au vendredi

Ca bouge toujours à l'Auberge La Barre 500
2019 Boul. Taschereau Longueuil
POUR RESERVATIONS: CONFÉRENCES, CONGRÈS, MARIAGES, OU AUTRES
677-9101

et pour les "Grand Enfants" (18 ans et plus) du lundi au vendredi
"COCKTAIL SURPRISE" de 17.00 à 19.00 hrs.



Fête des mères

GAGNEZ

un des 10 prix de \$100. comptant

les mères seulement
sont éligibles pour gagner ces prix.

tirage samedi le 12 mai à 4h. p. m.

FORMULES DE PARTICIPATION DANS TOUS LES MAGASINS

Pour vos cadeaux
de la Fête des mères,
un seul endroit..

**EXPOSITION
DE TABLEAUX DANS LE
MAIL CENTRAL PAR LA
GALERIE D'ART MURIEL MILLARD
VENEZ RENCONTRER PLUSIEURS
ARTISTE RECONNUS!**

A l'est du pont
Jacques-Cartier
A la sortie de la route 3

Just east of the
Jacques-Cartier Bridge,
off Route 3

PLACE LONGUEUIL



LE CENTRE DE LA MODE PAR EXCELLENCE

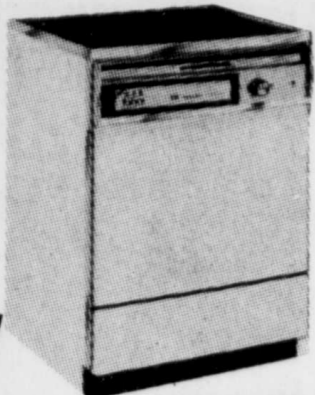
SOUTH SHORE'S FASHIONABLE PLACE TO SHOP

SUPER VENTE PRINTANIERE

EPARGNEZ \$50.

Quel cadeau pour la fête des mères!
UN LAVE-VAISSELLE

Hotpoint



- 6 cycles
- lave les casseroles

Disponible: blanc-or amande

\$379.

Rég. \$429.

Aussi disponible à encastrer \$349.

EPARGNEZ \$25.

A l'achat **CLIMATISEURS DE PIÈCES**

Hotpoint



ACHETEZ MAINTENANT ET ECONOMISEZ

Modèle à parti de

\$219.

EPARGNEZ \$60

LESSIVEUSES AUTOMATIQUES "DE LUXE"

Hotpoint



- 2 vitesses
- 2 agitateurs pour lavage délicat
- contrôle et réglage de la température d'eau
- multi-programme

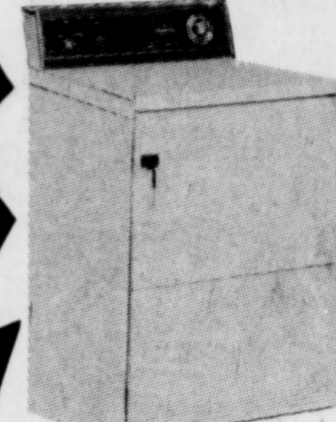
Rég \$489.

\$429.

EPARGNEZ \$40.

SECHEUSES AUTOMATIQUES "De luxe"

Hotpoint



- 3 températures
- Séchage à arrêt automatique

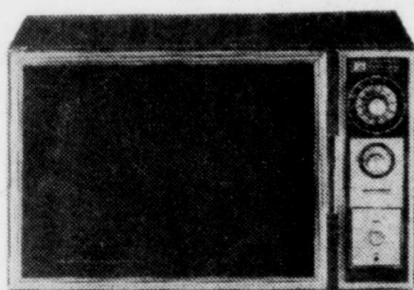
Rég: \$229.

\$259.

EPARGNEZ \$100.

AVEC L'ACHAT D'UN FOUR MICRO-ONDE

Kelvinator



- extra large
- décongélation
- minuterie

Modèle à partir de

\$429.

EPARGNEZ \$100.

AVEC L'ACHAT D'UN MAGNIFIQUE MOBILIER DE SALON 2 MORCEAUX

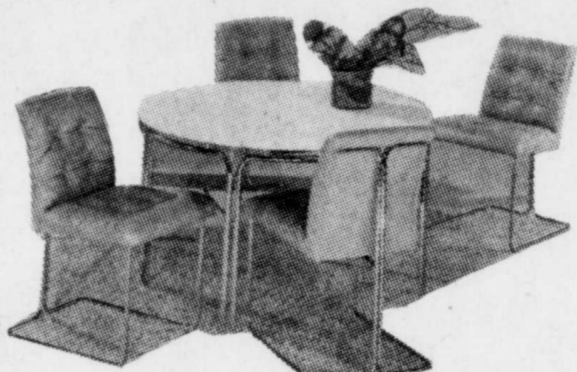


Rég. \$449.

\$349.

EPARGNEZ \$100.

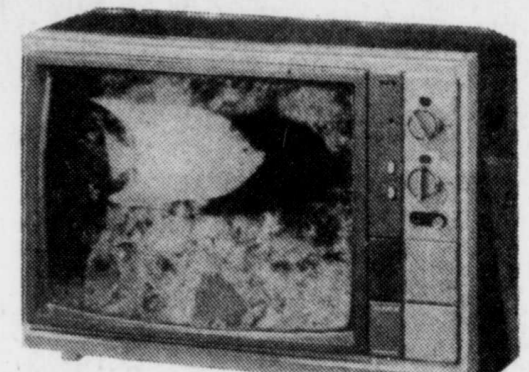
SUR MOBILIERS DE CUISINE STYLE MODERNE



CHOIX DE 25 MODELES

EPARGNEZ \$100.

A L'ACHAT D'UN TELECOULEUR 20 POUCES



Rég. \$569.

SUPER SPECIAL

\$469.

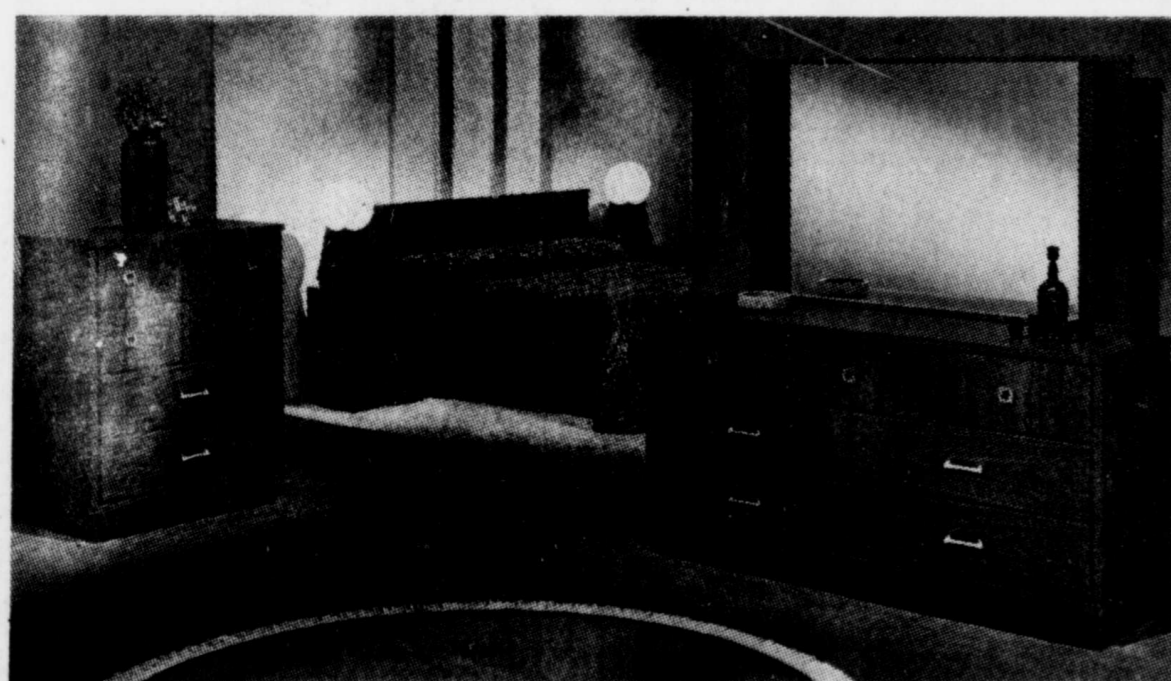
LIQUIDATION 500 MORCEAUX

REDUCTION JUSQU'A

50%

• BEBE • ENFANTS • ADOLESCENTS • PUPITRE • COMMUNE • LIT CAPITAINE

- BUREAUX
- TETE DE LIT
- ETAGERES
- MATELAS
- BASSINETTE
- LITS SUPERPOSES
- NON PEINT
- PEINT
- BLANC
- ERABLE
- PIN



MOBILIERS DE CHAMBRE STYLE MODERNE

\$449.

5 morceaux

CHOIX DE 100 MOBILIERS DE CHAMBRES MODELES REDUIT DE

20 à 40%

STYLE MODERNE
STYLE FUTURISTE
STYLE COLONIAL
STYLE CANADIEN
STYLE AMERICAIN
STYLE CONTEMPORAIN



MOBILIERS DE CHAMBRE STYLE CONTEMPORAIN

\$539.

5 morceaux

Le Bon Gars

106 ST-LOUIS
VILLE LEMOYNE
671-5433

297 BOUL. TASCHEREAU
(même côté que l'hôpital Ch. Lemoyne)
GR. PARK 672-9760