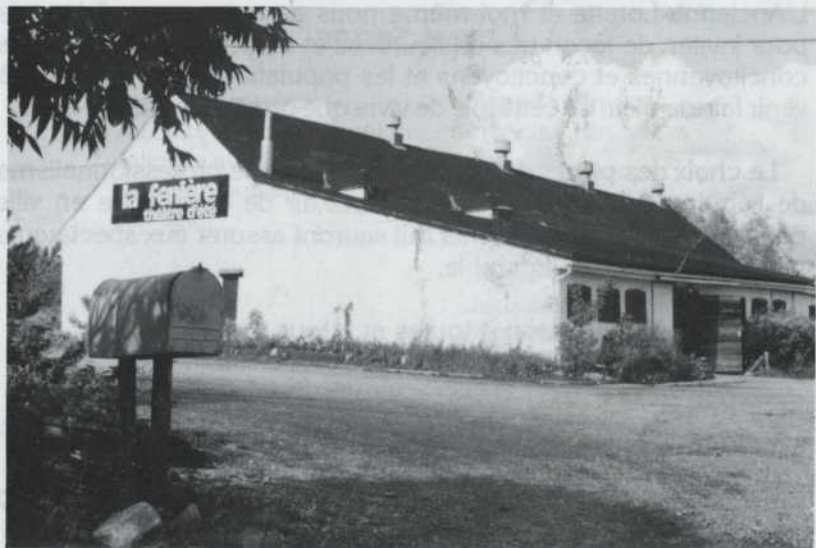


31^e SAISON



théâtre de la fenière



À tous les amateurs de théâtre

Le Théâtre de la Fenièrè lance cette année sa trente-et-unième saison.

C'est avec joie que tous les membres du Conseil municipal de L'Ancienne-Lorette et moi-même nous associons aux dirigeants pour inviter, de façon très chaleureuse et empressée, d'abord nos concitoyennes et concitoyens et les populations environnantes à venir faire le plein de cette joie de vivre que procure le théâtre d'été.

Le choix des pièces, le jeu des comédiens, le professionnalisme de l'équipe technique et bien sûr cet air de campagne en ville constituent autant d'éléments qui sauront assurer aux spectateurs une soirée des plus agréables.

Une excellente saison à toutes et à tous.

Le Maire de L'Ancienne-Lorette,

ÉMILE LORANGER, ing.

CONSEIL D'ADMINISTRATION

* Le Théâtre de la Fenière a été créé et dirigé jusqu'en 1986 par Monsieur Georges Delisle à qui nous rendons hommage.

Président:	Yvon Sanche
Vice-présidente:	Maryelle Kirouac
Secrétaire:	M ^e Karl Jessop
Trésorière:	Francine Kirouac

COMITÉ CONSULTATIF

Jacques Auger	Karl Jessop
Laval Côté	Abdel Keilani
Marcel Dumas	Jacques Turgeon
Gilles Guérin	

PERSONNEL

Direction générale:	Maryelle Kirouac
Adjointe à l'administration:	Francine Kirouac
Adjointe au secrétariat et aux relations publiques:	Marie Proulx
Accueil:	Dany Beaumont
	Jocelyne Boisvert
	Steeve Caron
	Jacqueline Lizotte
	Marie-Claude Pageau
Responsable des bars:	Carole Petit

MOT DE LA DIRECTION

Dernier petit mot avant l'an prochain. Si on évalue cette 31^e saison en regard des deux premiers spectacles, on peut affirmer que cette année encore, vous avez réussi à faire vibrer les murs de cette vieille grange par vos « rires généreux ». Certains ont préféré « POISON D'AVRIL », d'autres, « ET TA SOEUR? . . . ». Je suis curieuse de savoir jusqu'où « LA MENTEUSE » vous entraînera!

Chose certaine, toute l'équipe de « LA MENTEUSE » a travaillé très fort pour vous offrir ce dernier divertissement de notre saison.

Et maintenant place au théâtre!

Maryelle Kirouac

*à la mesure
de vos performances*



La caisse populaire  Desjardins

LES COMÉDIENNES ET COMÉDIENS

de « LA MENTEUSE »

comédie de Bricaire et Lasaygues



Josée Deschênes



Jacques-Henri Gagnon



Jean-François Gaudet



Marylise Tremblay



Andrée Vachon

à la mesure
Les comédiens
de

«POISON D'AVRIL»

«LA MENTEUSE»

«ET TA SOEUR?»

sont habillés
par

Bovet

Place Fleur de Lys Place Ste-Foy Galeries de la Capitale

COLLABORATEURS-VEDETTES POUR LA SAISON 1988

CKCV AM 128

LA BRASSERIE O'KEEFE LIMITÉE

BOVET INC.

CRÉATION SUZANNE INC.

GALERIE DU MEUBLE INC.

LE JOURNAL DE QUÉBEC

PHIL GERMAIN ET
ROGER BOURASSA

GUY ROYER

BENOÎT DUQUETTE

JACQUES COUTURE

NICOLE ROBERGE

JACQUES LA JEUNESSE

La direction de La Fenière tient à remercier chaleureusement les personnes et entreprises suivantes qui apportent un support majeur dans la réalisation de la 31^e saison:

Centre de peinture André Morin

Imprimerie La Renaissance Inc.

Fleuriste Saint-Nicolas

La Fédération des caisses
populaires Desjardins de Québec

La Ville de l'Ancienne-Lorette

Le Hall international du tapis

Les Buffets Joli Bourg

Servispec Prolux

Restaurant La Tyrolienne

Salon Maxime coiffure

Sélect Audio Inc.

Fernand Morissette Inc.

Encadrements Sainte-Anne Inc.

Céramique-Décor — Charlesbourg

Quincaillerie Louis T. Paradis

André Morin

Henri Bédard

Brigitte Monier

Harry French

Émile Loranger

Jacques Turgeon

Colette Bouchard et

Brigitte Néron

Ron Morissette

Michel Moreau

Sonia Tremblay

Serge Hamel

Jacques Pouliot

Jean-Bertin Gingras

Joseph Solégo

Daniel Paradis

869 ST-JEAN QUÉBEC, Q.C. PRÉ. 529-9157

WISADAM UO WIZOV THEMPHOITATZ

UN COURANT



*qui
vous transporte*

CREATION
SUZANE INC



869 ST-JEAN QUÉBEC G1R 1R2 529-9757

STATIONNEMENT VOISIN DU MAGASIN

L'ÉQUIPE DE PRODUCTION



Metteur en scène:
Jean Guy



Assistant metteur
en scène et
régisseur:
Jean Delisle



Scénographe:
Yvon Sanche

« **LA MENTEUSE** »
de Bricaire et Lasaygues
du 2 août au 4 septembre

Jane est adorable. Hélas, elle a hérité de sa mère une tendance pathologique à inventer d'incroyables histoires.

En un mot, c'est une mythomane! Ses affabulations, le plus souvent involontaires et spontanées, vont lui jouer des tours et déclencher des quiproquos en série qui placeront ses proches dans des situations embarrassantes et souvent inextricables. Seules sa présence et son intelligence la tireront de bien mauvais pas. Son côté romanesque et son imagination débordante vous feront vivre des moments délirants et des rebondissements inattendus.

L'ÉQUIPE DE PRODUCTION
UN COURANT

AM & 128

♀ LE · SON · D'UNE · VIE

Le n° 1
des succès souvenirs
à Québec
est heureux de s'associer
au numéro 1 des théâtres
de divertissement
au Québec.

Bonne soirée!

« LA MENTEUSE »

comédie de
Bricaire et Lasaygues

DISTRIBUTION

(par ordre d'entrée en scène)

Patrice:	Jean-François GAUDET
Jane:	Josée DESCHÊNES
Bernard:	Jacques-Henri GAGNON
Françoise:	Marylise TREMBLAY
Isabelle:	Andrée VACHON

(Un seul entracte de vingt minutes)

La bande sonore a été réalisée par Pierre Tremblay en collaboration avec AM 128.

Les comédiennes et comédiens sont habillés par Création Suzanne Inc. et Bovet Inc.

Les meubles proviennent de la Galerie du Meuble Inc.

Les plantes et fleurs proviennent de Fleuriste Saint-Nicolas.

Les matériaux de construction ont été acquis en collaboration avec Fernand Morissette Inc.

Les chaussures des comédiennes proviennent des magasins Jean-Paul Fortin.

La musique diffusée pendant l'entracte est extraite du plus récent album d'Alain Morisod et Sweet People: « Madawaska ».

O'KEEFE

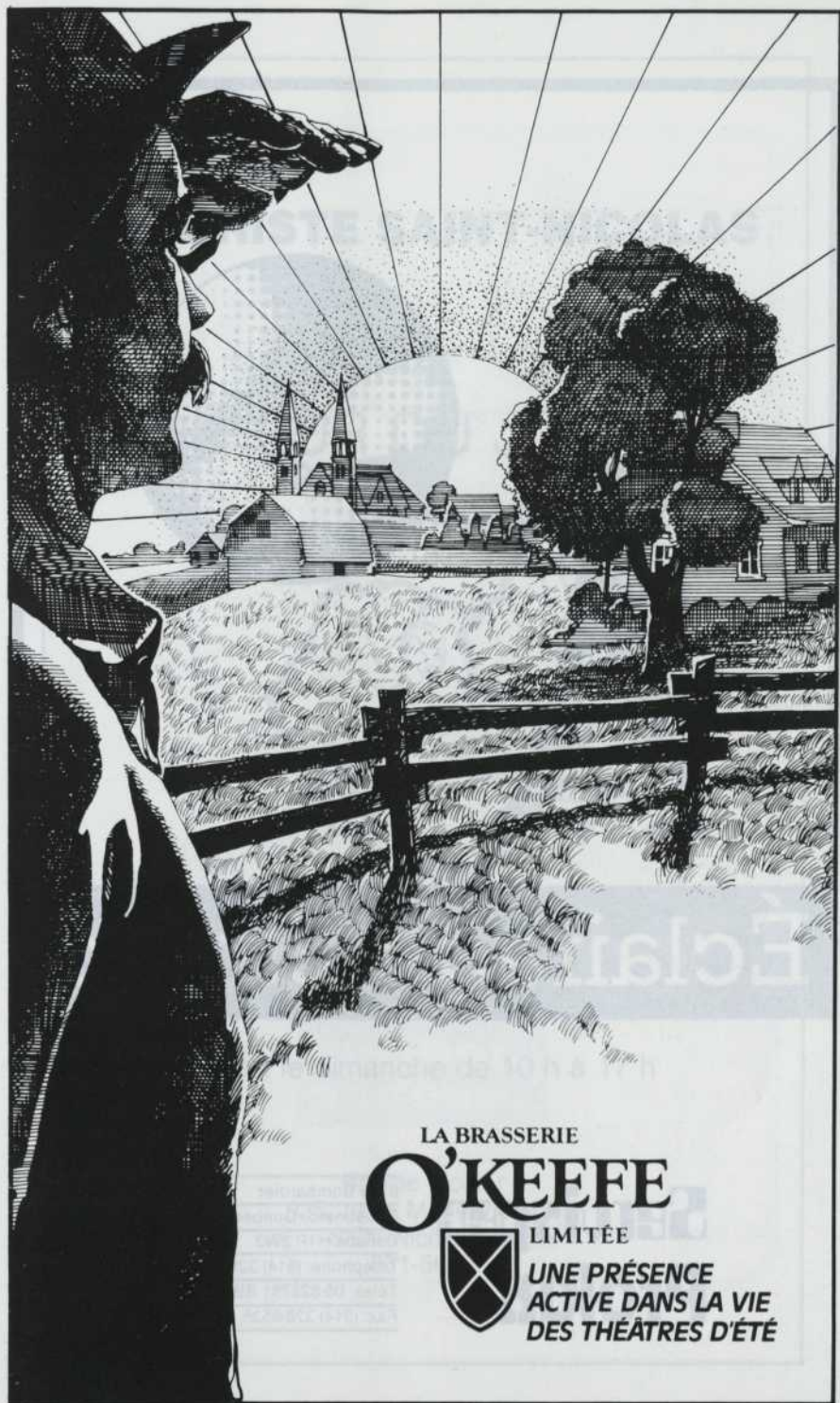
UNE PRÉSENCE
ACTIVE DANS LA VIE
DES THÉÂTRES D'ÉTÉ

LA GALERIE DU MEUBLE

4 MAGASINS BIEN DIFFÉRENTS

- DESIGN: 18, rue Courcelette Tél.: 681-0171
- △ CLASSIQUE: 1215, boul. Charest O. Tél.: 681-0171
- ◇ ROCHE BOBOIS: 9, rue Courcelette Tél.: 681-4101
- CUIR NO 1: 2960, boul. Laurier Tél.: 681-0171

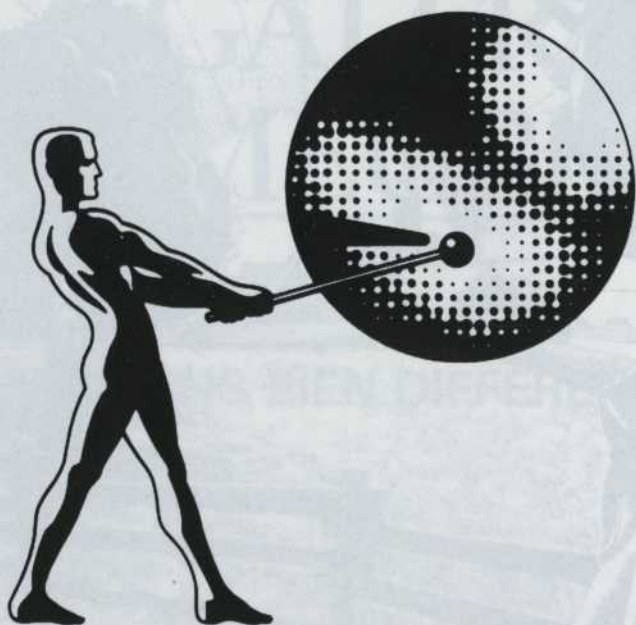
Pour les clients de l'extérieur : 1-800-463-2277



LA BRASSERIE
O'KEEFE
LIMITÉE



**UNE PRÉSENCE
ACTIVE DANS LA VIE
DES THÉÂTRES D'ÉTÉ**



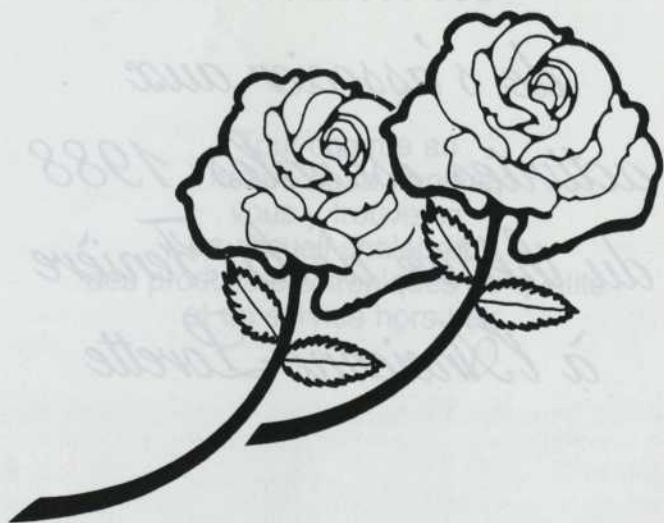
Éclairage Strand

Servispec
Prolux

6775 Bombardier
St-Léonard, Québec
Canada H1P 2W2
Téléphone: (514) 328-2668
Télex: 05-828781 BBA
Fax: (514) 328-6535

FLEURISTE SAINT-NICOLAS

BONHEUR DU JOUR! . . .



ouvert le dimanche de 10 h à 17 h

Brigitte Monier
925, route Marie-Victorin
Saint-Nicolas-Est
831-5650

*Le Journal de Québec
est heureux
de s'associer aux
activités estivales 1988
du théâtre de la Fenière
à l'Ancienne-Lorette*

le **journal**
de **québec**

Sélect AUDIO inc.

Pour des gens sélectifs

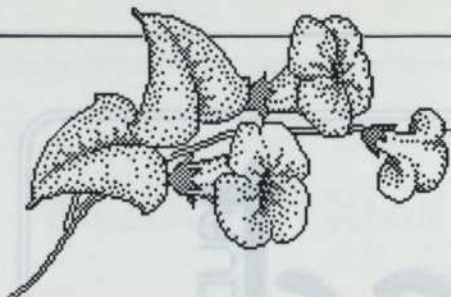
Tout comme au
Théâtre de la Fenière,
vous y trouverez
un accueil chaleureux,
des produits électroniques de qualité
et un service hors pair.

Venez y rencontrer

Serge Hamel

845, route Marie-Victorin, SAINT-NICOLAS-EST (Québec) G0S 3L0

Tél.: 831-1164



Pour un moment de raffinement...

Les Buffets Joli Bourg
sont heureux de s'associer à la 31^e saison
du plus ancien théâtre d'été de Québec.

La qualité des aliments et la présentation des plats
que vous offrent les Buffets Joli Bourg
sont au rendez-vous pour donner une note particulière
à vos réceptions de tout genre.

Notre devise:

L'IMAGINATION DANS L'ART DE RECEVOIR.

*Telle un bonne représentation au théâtre de la Fenière,
un bon goûter des Buffets Joli Bourg
vient charmer les yeux
et flatter le palais de ses convives.*

Les Buffets Joli Bourg
622-1838

Colette Bouchard et Brigitte Néron

GRILLE TARIFAIRE — SAISON 1989

Au guichet: 15 \$ + 1 \$ de frais de billetterie

Abonnement:

— jusqu'au 1^{er} octobre: 36 \$ par abonnement
+ 1 \$ frais d'inscription

ex.: 2 abonnements à 36 \$ = 72 \$
frais d'inscription = 1 \$
73 \$

— après le 1^{er} octobre: 42 \$ par abonnement

Pour les nouveaux abonnés, la période d'abonnement débute le 15 septembre prochain. Veuillez noter qu'après le 1^{er} octobre, les abonnements le samedi ne seront plus disponibles.

Note aux abonnés:

Si vous n'avez pas reçu par le courrier votre avis de renouvellement, veuillez communiquer avec nous le plus tôt possible au 872-1424. Évidemment si vous avez déménagé au 1^{er} juillet, faites-nous parvenir vos coordonnées afin que l'on puisse acheminer nos communications à la bonne adresse! Nous vous rappelons que vous avez jusqu'au 15 septembre pour confirmer vos places, après quoi les sièges que nous vous avons réservés redeviendront disponibles pour les nouveaux abonnés dont la liste s'allonge tous les jours!

POUR VOTRE PROCHAINE
SOIRÉE DE DÉTENTE



ET SON CAFÉ-TERRASSE

2846, chemin Gomin, Sainte-Foy
500 pieds à l'ouest de Place Laurier

651-6905