

Mensuel  
économique  
du

LE CANADA  
FRANÇAIS

# CLASSE Affaires

Volume 3 • Numéro 2 19 mai 2004

Les

# 175

## PLUS IMPORTANTS employeurs



de Saint-Jean-sur-Richelieu, ville et région

NISSAN

À SAINT-JEAN-SUR-RICHELIEU

# Qu'est-ce qu'un Johaponais?

Johaponais : n.m ou n.f Johannais qui vend les meilleures autos japonaises.



## MURANO 2004

« Meilleur achat » utilitaire sport moyens et  
grands formats selon *Le Guide de l'auto 2004*

PRIX À L'ACHAT

38 395 \$\*

LOCATION À PARTIR DE

449 \$ / MOIS†

Comptant initial de 3 995 \$  
(transport et préparation compris)

0 \$ de dépôt de sécurité  
À LA LOCATION††  
sur toute Murano 2004 neuve

OBTENEZ EN PLUS :

- Moteur V6 de 245 chevaux
- Traction intégrale
- Boîte de vitesses à variation continue Xtonic (CVT)
- Jantes en alliage 18 pouces
- Régulateur automatique de l'air ambiant bizona
- Coussins gonflables latéraux de série



## COUPAL & BRASSARD AUTO inc.

127, route 104, Saint-Jean-sur-Richelieu (secteur Iberville)

514.856.7793 450.347.5593

OUVERT JUSQU'À 21H LES SOIRS DE SEMAINE

†Location de 48 mois pour le Murano SL 2004 (L6TG14 AA00) avec boîte de vitesses automatique (V6RG74 AA00). Acompte ou échange équivalent de 3995\$ pour le Murano. Limite de 24000 km par année avec 0,10\$/km extra. Premier versement, toutes taxes comprises, requis à la livraison. ††Pour un temps limité, 0\$ de dépôt de sécurité sur les voitures neuves. \*Prix à l'achat du Murano (L6TG14 AA00) 2004 avec boîte de vitesses automatique (V6RG74 AA00). †, ††, \*, Taxes, immatriculation, assurances, obligations sur pneus neufs, frais d'enregistrement RDPRM et frais de concessionnaire en sus sur toutes les offres de location ou d'achat, transport et préparation (1021\$ pour le Murano) en sus sur les offres d'achat. Sur approbation du crédit. Les offres sont d'une durée limitée et peuvent faire l'objet de changement sans préavis. Les concessionnaires peuvent vendre ou louer à prix moindre. Le concessionnaire peut devoir commander ou échanger. Offres disponibles seulement chez les concessionnaires participants. Voir votre concessionnaire participant pour tous les détails. Les modèles illustrés sont à titre indicatif seulement. Chez les concessionnaires participants. Nissan, le logo Nissan, la signature « Découvrir... » et les noms des modèles Nissan sont des marques de commerce de Nissan.

# LES 175 PLUS IMPORTANTS EMPLOYEURS

## Les piliers de l'économie

Madame, Monsieur,

À titre de président du Conseil économique du Haut-Richelieu (CLD), c'est avec fierté que nous nous associons au Groupe Canada Français pour vous présenter la deuxième édition du cahier spécial «Les 175 plus importants employeurs de Saint-Jean-sur-Richelieu, ville et région».

Cette deuxième édition, qui regroupe des informations sur les 175 plus grandes entreprises de la région, est un très bon exemple de collaboration et de concertation entre les différents milieux. Elle permet aussi de réunir dans un même cahier les piliers de notre économie

et le Conseil économique du Haut-Richelieu (CLD) est fier d'y être associé.

De plus, cette année, le Conseil économique du Haut-Richelieu (CLD) profite de cette publication pour vous présenter les résultats de la dernière année. Au cours de l'année 2003, le CLD a relevé d'importants défis et les résultats sont très encourageants avec des investissements de l'ordre de 84 364 575 \$ dans l'industrie manufacturière, l'économie sociale et les petites entreprises lancées pendant les douze mois de 2003. L'année 2004, déjà en cours, apportera son lot de défis et c'est avec une volonté commune que le CLD travaillera avec les différents leaders et les forces de notre

milieu à faire progresser notre région.

Je profite de l'occasion pour remercier tous nos partenaires, les membres du conseil d'administration et de la permanence du CLD et aussi pour saluer le dynamisme et l'esprit d'entrepreneurship des dirigeants d'entreprises qui, par leur implication et leur dynamisme, contribuent à la croissance et au développement économique de Saint-Jean-sur-Richelieu, ville et région.

Marcel Beaugard

Président

Conseil économique du Haut-Richelieu (CLD) ■



Marcel Beaugard

## Une source de référence sur notre économie

GILLES BÉRUBÉ

Pour une deuxième année, Le Canada Français présente un guide des principaux employeurs de la région du Haut-Richelieu et des municipalités périphériques. Plus de 175 entreprises et institutions se sont inscrites à ce répertoire qui constitue à la fois un portrait de notre économie et une source de référence.

Comme l'an dernier, la réalisation a été possible grâce à la collaboration du Conseil économique du Haut-Richelieu. Cette année, en plus de couvrir le territoire du Haut-Richelieu, le classement a été élargi à une dizaine de municipalités limitrophes. Les Centres locaux de développement des Jardins-de-Napierville, de Brome-Missisquoi et de Rouville ont également apporté leur collaboration.

À la suite de la publication du premier répertoire, des entreprises de ces localités ont déploré de ne pouvoir s'y inscrire. Elles ont manifesté un sentiment d'appartenance au marché de Saint-Jean-sur-Richelieu soit parce qu'elles y ont des clients ou des fournisseurs ou encore parce qu'un bon



Le répertoire établit un portrait de l'économie de Saint-Jean et sa région.

nombre de leurs employés y réside.

Plus de 350 employeurs ont été sollicités pour s'inscrire au répertoire. On leur a d'abord fait parvenir un questionnaire par la poste. Ceux qui n'ont pas répondu à ce premier contact ont été relancés par téléphone. L'objectif était d'établir un classement de deux cents employeurs. Selon notre évaluation, les employeurs arrivant au 200<sup>e</sup> rang compteraient environ 20 employés si tous répondaient à l'enquête.

On constatera qu'une dizaine d'entreprises comptent dix

employés ou moins. Elles ont pris la chance de s'inscrire après avoir pris connaissance de l'invitation lancée à au moins deux reprises par l'intermédiaire du Canada Français et du cahier Classe Affaires. Exactement 179 se sont inscrites. Les autres ont choisi ou ont négligé de le faire. Puisque le nombre de deux cents n'est pas atteint, nous avons choisi de publier les données sur tous ceux qui ont répondu à l'enquête.

Les chiffres qui sont livrés dans ce classement portent uniquement sur les emplois dans la région. Plusieurs em-

ployeurs font partie de grands réseaux ou de multinationales. Certaines entreprises de la région possèdent des filiales ailleurs au Québec ou à l'étranger. Les emplois qu'elles fournissent ailleurs ne sont pas précisés dans le présent classement.

Le tableau compte huit colonnes. La première donne le rang en 2003 avec en dessous, le rang en 2002, selon la compilation de l'enquête de cette année. Les employeurs qui fournissent un même nombre d'emplois se trouvent au même rang.

Dans la deuxième colonne, on retrouve le nombre d'emplois en 2003 et en dessous, le nombre en 2002.

La troisième colonne donne le nom de l'employeur, la localité ainsi que l'adresse de son site Internet, s'il y a lieu. Les lecteurs pourront remarquer que les entreprises sans site Internet sont de plus en plus rares.

La quatrième colonne indique l'année de fondation de l'entreprise. On l'a déjà souligné, il n'y a pas d'erreur dans le cas du ministère de la Dé-

fense nationale. Depuis 1666, les militaires ont assuré une présence continue à Saint-Jean.

La cinquième colonne donne le nom des filiales. Dans certains cas, les employeurs y ont décrit le réseau auquel ils appartiennent.

Dans la sixième colonne, on peut lire une brève description des activités de l'entreprise. Dans certains cas, il a fallu abréger.

La septième colonne décrit les marchés desservis par l'entreprise et la dernière précise le nom des actionnaires. Des entreprises sont demeurées discrètes sur ce point.

Notons enfin que la préparation de ce classement n'aurait pu se faire sans la collaboration de nombreuses personnes. Mentionnons Sylvie Brosseau et Éric Bélanger, du Conseil économique du Haut-Richelieu, Carole Fortin, pour la tenue de la base de données, Diane Boyer, Danielle Robidoux et Hélène Roy, pour la relance téléphonique, et Christine Brillon pour le graphisme.

Bonne lecture. ■

# F. FARHAT LUNETTERIE

RIEN À PAYER AVANT

## 6 MOIS

Sur approbation du crédit

**1**

À l'achat d'une paire de lunettes complète

**2**

recevez la deuxième paire sans frais

**3**

Une paires de verres de contact  
(sofplots, sphériques, clairs, simple vision)

3

1050, boul. du Séminaire Nord, Saint-Jean-sur-Richelieu (450) 348-8651

# LES 175 PLUS IMPORTANTS EMPLOYEURS

Rg 2003 Rg 2002	Emploi 2003 2002	NOM D'ENTREPRISE Ville Site web	Année de fondation	Filiales	Activités	Marchés	Actionnaires
1 1	2431 2264	COMMISSION SCOLAIRE DES HAUTES-RIVIÈRES Saint-Jean-sur-Richelieu www.csdhr.qc.ca	1998		Commission scolaire		
2 2	2180 2239	DÉFENSE NATIONALE, GARNISON DE SAINT-JEAN Saint-Jean www.forces.gc.ca	1666		Organisation de service pour les Forces canadiennes dans la région de Saint-Jean. Ces unités sont très majoritairement des écoles militaires.		Le ministère de la Défense nationale
3 3	1911 1839	HÔPITAL DU HAUT-RICHELIEU Saint-Jean-sur-Richelieu www.hhr.qc.ca	1972	Centre Gertrude-Lafrance et Centre George-Phaneuf et Service externe de psychiatrie.	Prodigue des soins généraux, spécialisés et ultra-spécialisés ainsi que d'hébergement et soins de longue durée.	Territoire CLSC Vallée-des-Forts Champagnat et CLSC Richelieu	
4 4	767 812	THOMAS & BETTS LIMITÉE Iberville tnb-canada.com	1928	Saint-Jean-sur-Richelieu (Iberville), Montréal, Halifax, Mississauga, Vancouver.	Manufacturier et distributeur de produits électriques.	Toutes les provinces canadiennes.	Thomas & Betts Corporation
5 5	719 719	VILLE DE SAINT-JEAN-SUR-RICHELIEU Saint-Jean-sur-Richelieu www.ville.saint-jean-sur-richelieu.qc.ca	2001	188, rue Jacques-Cartier Nord	Gestion municipale		
6 6	528 580	COLLINS & AIKMAN CANADA INC. Farnham www.collinsaikman.com	1929	C&A Plastics Ltd et C&A automotive Canada, Ontario	Système d'intérieur pour automobile, tapis et insonorisation	Ontario, États-Unis	Collins & Aikman Products Co. TROY, MI, USA
7 7	450 500	OLYMEL S.E.C. Saint-Jean-sur-Richelieu www.olymel.com	1991		Emballage de volaille et de porc, désossage de dindon.	Québec, Canada, Japon	Coopérative fédérée de Québec et SGF-Soquia
8 8	440 434	CLSC ET CHSLD CHAMPAGNAT DE LA VALLÉE DES FORTS Saint-Jean-sur-Richelieu www.santemonteregie.qc.ca	1996	Résidence Champagnat à Iberville, Point de service Suzanne Roy à Henryville, Siège social à Saint-Jean, Point de service Jacques-Gemme à Saint-Jean	Offrir des services sociaux et de santé de 1re ligne de nature préventive, curative, de réadaptation et de réinsertion de même que des services d'hébergement et de soins de longue durée.	Dessert la région du Haut-Richelieu	Conseil d'administration composé de 14 bénévoles provenant de collèges électoraux divers.
9 9	370 370	OERLIKON CONTRAVES INC. Saint-Jean www.oerlikon.ca	1986	225, boul. du séminaire Sud, Saint-Jean-sur-Richelieu	Intégrateur de système de haute technologie pour la défense, les communications, la sécurité maritime et les technologies du transport.	Canada et international	Le Groupe RHEIN METAL
10 12	350 300	QUÉBÉCOR WORLD Saint-Jean-sur-Richelieu www.quebecorworldinc.com	1954	160 usines dans le monde	Impression de journaux, magazines, livres et impression commerciales.	Canada et États-Unis	Entreprise à actionnaires multiples
11 10	335 333	FORMICA CANADA INC. Saint-Jean-sur-Richelieu www.formica.com	1951	Mondiale	Fabrication et vente de stratifié haute pression a des fabricants de comptoirs et meubles ainsi que dans les magasins de rénovation.	Québec, Ontario (Canada) États-Unis	
12 11	325 308	PIRELLI CABLES INC. Saint-Jean www.c+C318101pirelli.com	1953	54 usines dans 22 pays sur tous les continents	Fabrication de câbles électriques de puissance	Canada et États-Unis	Pirelli Cavi & Sistemi, Energia S.p.A.
13 9	320 370	SPORT MASKA CCM Saint-Jean-sur-Richelieu www.ccmsports.com	1899	Montréal, Saint-Hyacinthe, Cowansville, Saint-Jean.	Compagnie manufacturière dans la production d'équipements de hockey (patins, casques, équipements gardien de but).	Mondiale	
14 12	310 300	PARC SAFARI Hemmingford www.parc safari.com	1972		Jardin zoologique, Parc récréo-touristique	Québec, Ontario, États-Unis	Jean-Pierre Ranger, Président
15 15	280 269	CÉGEP DE SAINT-JEAN-SUR-RICHELIEU Saint-Jean-sur-Richelieu www.cstjean.qc.ca	1968	Centre de Brossard, 6400, avenue Auteuil, Brossard J4Z 3P5	Éducation/Formation Collégiale, Services à la communauté, coopération internationale.	Québec, Canada et Gabon	
16 13	278 283	AGENCE DES SERVICES FRONTALIERS DU CANADA (ASFC) Saint-Bernard-de-Lacolle www.cbsa-asfc.gc.ca	1663	17 postes frontaliers sont localisés dans la région de la Montérégie.	Gestion de la frontière en appliquant les quelque 75 lois nationales qui régissent les échanges commerciaux et les voyages, ainsi que les ententes et conventions internationales.		
17 14	275 275	SERVICE DE RÉADAPTATION DU SUD-OUEST ET DU RENFORT Saint-Jean	1970		Offrir des services d'adaptation, de réadaptation et d'intégration sociale à des personnes qui présentent une déficience intellectuelle.		
18 16	245 241	CAISSES POPULAIRES DU HAUT-RICHELIEU Saint-Jean-sur-Richelieu www.desjardins.com	1901	Saint-Luc, Sieur-d'Iberville, Saint-Jean-sur-Richelieu.	Partenaires financiers des membres afin de répondre à leur besoin et pro-actifs dans le développement économique de la région.	Saint-Jean-sur-Richelieu	63700 membres
18 20	245 210	NORMANDIN TRANSIT Napierville www.normandtransit.com	1988		Camionnage de marchandises générales Québec/États-Unis.	États-Unis (tous les états)	Danielle Normandin, André Normandin, Claude Labelle

**Robert Paradis**  
Président-éditeur

**Renel Bouchard**  
Directeur général

**Charles Couture**  
Directeur général adjoint

**Gilles Lévesque**  
Rédacteur en chef

**Marc-O. Trépanier**  
Directeur de l'information

**Michel Phaneuf**  
**Gilles Bérubé**  
**Louise Bédard**  
Journalistes

**Jacques Paul**  
**Rémy Boily**  
Photographes

**Gabrielle Agarla**  
Adjointe à la direction générale

**Denis Jolin**  
**Sylvie Leblanc**  
**Michel Turgeon**  
**Manon Lavigne**  
**Nancy Leclerc**  
**Francis Benoit**  
Conseillers publicitaires

**Lyne Laporte**  
Rédactrice publicitaire

**Hebdos Sélect**  
Publicité nationale

**Rose Audette-Lemonde**  
Directrice de la production

**Christian Marleau**  
Directeur de la distribution

**Roger Trahan**  
Contrôleur

**Suzette Vincent**  
Directrice administrative

Imprimé par :  
**Quebecor World Saint-Jean**

**CLASSE**  
**affaires**

Une publication du:



**Le Canada Français**

84, rue Richelieu  
Saint-Jean-sur-Richelieu  
(Québec) J3B 6X8  
Téléphone : (450) 347-0323

Toute reproduction des annonces ou information, en tout ou en partie de façon intégrale ou déguisée, est formellement interdite sans la permission écrite de l'éditeur.

## LES 175 PLUS IMPORTANTS EMPLOYEURS



La Défense nationale est un employeur important.

### Près de 23000 emplois dans 175 entreprises

CLAUDE PHANEUF

À fin de connaître l'état de l'emploi dans la région, le Canada Français a réalisé, pour une deuxième année consécutive, une vaste enquête auprès des principaux employeurs. Pas moins de 175 entreprises employant environ 23 000 personnes y ont participé.

Notons que cette enquête cumule tous les types d'emplois, allant du poste permanent à temps plein au travail temporaire à temps partiel. De plus, la participation des entreprises, privées et publiques, se réalise évidemment sur une base volontaire.

L'année 2003 a été une année stable pour les employeurs de la région. Dans la grande majorité des entreprises interrogées, le nombre d'emplois a peu changé. Au total, ces entreprises embauchaient environ 500 personnes de plus qu'en 2002, le chiffre total passant de 22 492 à 22 930, soit une augmentation d'un peu moins de 2%.

L'importance du secteur public demeure grande. Des cinq principaux employeurs, quatre sont des organismes publics : la Commission scolaire des Hautes-Rivières, le ministère de la Défense nationale, l'hôpital du Haut-Richelieu et la Ville de Saint-Jean. De fait, les 19 entreprises publiques interrogées comptent pour 40% de l'emploi total et elles sont responsables de près de la moitié des emplois créés en 2003. À elle seule, la Commission scolaire a indiqué avoir embauché 167 personnes additionnelles en 2003 (rappelons qu'il s'agit d'emplois de toute nature). Ensemble, elles emploient 9210 individus.

#### DIVERSITÉ MANUFACTURIÈRE

Les 76 entreprises manufacturières contribuent autant d'emplois à l'économie de la région que le secteur public. Le secteur manufacturier regroupe toutes les entreprises qui fabriquent des marchandises. À ce chapitre, l'économie de la région continue d'étonner par sa diversité. Ces en-

treprises fabriquent, ici, aussi bien des clous de chemin de fer que de la lingerie féminine, ou encore des camions-citernes, des saucisses ou des boîtes métalliques dans lesquelles nous installons nos interrupteurs électriques. Cette diversité est bienvenue puisqu'elle prémunit l'ensemble de l'économie régionale contre les variations individuelles des différents secteurs.

Cette diversité est reflétée chez les grands employeurs privés de la région. Le premier grand employeur fabrique des produits électriques (Thomas & Betts avec 767 emplois). Le second fabrique des produits textiles (Collins & Aikman avec 528 emplois). Le troisième produit des aliments (Olymel avec 450 emplois). Et ainsi de suite: Oerlikon, Quebecor World, Formica, Pirelli, Sport Maska... Soulignons cependant qu'en 2003 le nombre d'emplois manufacturiers est demeuré presque inchangé. Chez les entreprises manufacturières interrogées, le nombre d'emplois s'est maintenu autour de 9200 au cours de deux dernières années.

#### COMMERCES ET SERVICES: UN EMPLOI SUR CINQ

Le secteur du commerce et des services participe aussi grandement à l'économie de la région. De fait, un emploi sur cinq trouve sa source chez un commerce ou une entreprise de service. Les services de transport occupent une place de choix avec des entreprises comme Normandin Transit (245 emplois), le Groupe Viens Impérial (210 emplois) et Transport Guy Bourassa (209 emplois). Parmi les commerces, outre les grands marchés d'alimentation, les grands détaillants comme Sears, Rona, Canadian Tire et Zellers sont présents et occupent des centaines de personnes.

En résumé, le secteur public représente 40% des emplois (9210). Le secteur manufacturier compte aussi 40% des emplois (9202). Les autres 20% sont attribuables aux commerces et aux services. ■



VILLE DE  
SAINT-JEAN  
SUR-RICHELIEU

## Mode d'emploi...

La population de la nouvelle Ville de Saint-Jean-sur-Richelieu bénéficie d'un milieu économique dynamique qui, par ailleurs est en pleine effervescence. Le nombre d'entreprises que l'on retrouve sur son territoire et la diversité de leurs activités en témoignent.

Le Conseil municipal de la Ville de Saint-Jean-sur-Richelieu entend tout mettre en œuvre afin de créer des conditions politiques favorables à son développement.



Les membres du conseil municipal (de gauche à droite) : Michel Gauthier, Yvan Choquette, le maire Gilles Dalbec, Stéphane Legrand, Christiane Marcoux, Yvan Berthelot, Alain Paradis, Colette Magnan, Philippe Lasnier, Germain Poissant, Carole Beauregard, Hugues Larivière, Michelle Power

# LES 175 PLUS IMPORTANTS EMPLOYEURS

Rg 2003 Rg 2002	Empl 2003 2002	NOM D'ENTREPRISE Ville Site web	Année de fondation	Filiales	Activités	Marchés	Actionnaires
19 17	234 232	FENCLO LTÉE Saint-Jean-sur-Richelieu	1975		Fabrication de composante de bois et de clôtures.	États-Unis, Québec, Ontario	
20 18	225 225	ENTREPRISES DOMINION BLUELINE INC. Saint-Jean-sur-Richelieu www.bluelineinc.com	1917	Rediform, Dallas	Papeteries de bureau telles que agendas, livres comptabilité, formules d'affaires, etc.	Canada, États-Unis	
21 23	210 185	GROUPE VIENS IMPÉRIAL Saint-Jean-sur-Richelieu www.bus-viens.qc.ca	1962	St-Jean-sur-Richelieu, Longueuil, Sept-Îles	Transport en commun (urbain et suburbain), nolisé et scolaire, touristique, aéroportuaire	Québec, Ontario, est des États-Unis	Mario Viens, Yvan Hallé, Jules Fugère, Mario Couture
22 21	209 197	TRANSPORT GUY BOURASSA INC. Saint-Jean-sur-Richelieu	1956	Entreposage Plaspak Inc., Entrepôt Routier de Douane	Transport général, entreposage	Québec, Ontario et États-Unis	Jean Bourassa, Daniel Bourassa
23 19	200 220	OUTILS GLADU INC. (LES) Marieville www.gladu.com	1969	St-Georges de Beauce, Québec et Dallas, Texas, États-Unis.	Fabrication d'outils de coupe sur mesure.	Canada, États-Unis, Mexique.	Jean Gladu, Isabelle Gladu
23 23	200 185	BOULANGERIE GADOUA LTÉE Napierville www.gadoua.qc.ca	1911		Boulangerie de pains et bagels frais.	Québec	Gestion Marcel Gadoua Inc.
24 27	185 165	TORRINGTON (DIV. INGERSOLL-RAND CANADA INC.) Bedford www.timken.com	1914	The Timken Company(Société mère), Canton, Ohio, États-Unis	Manufacturier de roulements, ailettes de pompe, arbres planétaires, pièces de précision.	Constructeurs automobiles, Ontario, États-Unis	compagnie publique
25 27	181 165	TERMACO LIMITÉE Saint-Jean-sur-Richelieu www.termaco.com	1968		Entreprise manufacturière spécialisée dans la transformation de métal en feuille.	États-Unis 75%, Canada 25%	Roger Breton



M. Gilles Dolbec

## MESSAGE DU MAIRE

« Saint-Jean-sur-Richelieu ville et région »

La Ville de Saint-Jean-sur-Richelieu vit actuellement une période de croissance économique. Nous fracassons des records dans la construction de nouvelles maisons et de nouveaux logements. Saint-Jean-sur-Richelieu devient donc une ville attrayante pour les entreprises puisque la population y est nombreuse et la main-d'œuvre y est excellente.

Le Conseil municipal de la Ville de Saint-Jean-sur-Richelieu est heureux de souligner l'importance des employeurs sur son territoire. Le développement économique et la création d'emplois sont nos priorités et pour ce faire, nous avons besoin des employeurs pour atteindre nos objectifs.

La Ville de Saint-Jean-sur-Richelieu compte un très grand nombre d'entreprises. Que ce soit des entreprises qui furent fondées chez nous, des multinationales, des commerces ou bien des institutions, ces employeurs permettent à des milliers de nos citoyens de travailler et de s'épanouir dans leur ville. En effet, nos entreprises et nos travailleurs développent ensemble beaucoup de fierté et un fort sentiment d'appartenance.

Profitez de cette édition du journal Classe Affaires pour féliciter les employeurs, les employés et bien sûr, les clients.



VILLE DE  
SAINT-JEAN-  
SUR-RICHELIEU

Bon Gala et bonne chance à tous les finalistes !

Le maire  
Gilles Dolbec

AVEC PRÈS DE 14 000 POSTES

## 258 emplois de plus dans le privé en 2003

CLAUDE PHANEUF

**E**n tout, 155 entreprises privées ont pris part à notre enquête sur les principaux employeurs de la région. Ensemble, elles ont procuré du travail à 13780 individus en 2003, soit 258 emplois additionnels qu'en 2002. D'une taille moyenne de 89 emplois, ces entreprises étonnent d'abord par leur diversité, allant de l'élevage de chevaux de courses à la fabrication de trottoir ou la confection de lingerie féminine.

Le secteur du commerce (excluant les restaurants) fournit le plus grand nombre d'emplois privés. Bien que leur taille moyenne soit moins grande (58 emplois), les commerces ont l'avantage du nombre. Les 35 commerces interrogés génèrent plus de 2000 emplois et sept d'entre eux embauchent plus de cent employés: le Marché Laplante, Sears, Rona, Canadian Tire, Zellers, IGA Gladu et Super C. Les emplois de ce secteur ont cependant peu varié de 2002 à 2003.

Presque aussi nombreuses, les entreprises de servi-

ces (excluant les institutions financières) fournissent du travail à 1784 individus. Le secteur des services a généré en 2003 plus de nouveaux emplois que tous les autres. De fait, des 258 emplois privés additionnels, 179 proviennent du domaine des services, soit 70%. Ici, les entreprises de transport se démarquent nettement puisque trois d'entre elles emploient plus de 200 personnes: Normandin Transit, Le Groupe Viens Impérial et Transport Guy Bourassa.

Les fabricants de produits électriques se classent troisième au chapitre des principaux employeurs privés. Voilà le domaine de la grande entreprise telle que Thomas & Betts (767 emplois), Oerlikon (375 emplois) ou Pirelli (325 emplois). Ces trois entreprises figurent parmi les top dix employeurs privés de la région. En ajoutant Power Batteries (175 emplois) à cette liste, le nombre total d'emplois s'élève à 1642, presque autant que l'ensemble du secteur des services.

Dans le secteur du bois, une douzaine d'entreprises assurent l'embauche de 1143 individus. Leur taille moyenne se situe à 95 emplois avec en tête de file Fenclo (234 emplois), Armoires Fabritec (134 emplois) et

Produits Thermovision (159 emplois). Cependant, de 2002 à 2003, le nombre total d'emplois a connu un léger recul dans l'ensemble: 73 postes se sont effacés.

Le secteur des aliments a maintenu son niveau d'emploi à près de 950 au cours des deux dernières années. Le principal employeur du secteur, Olymel, a réduit le nombre de personnes employées de 500 à 450. Cette perte a cependant été compensée par une augmentation de l'emploi chez Aliments La Brochette, Boulangerie Gadoua, Boucherie Jean-Guy Soucy et Multi-Portions.

Chez Formica comme chez les autres fabricants de produits de plastique, le niveau d'emplois s'est maintenu en 2003. Ensemble, ils ont procuré du travail à 920 personnes au cours des deux dernières années.

Cette stabilité de l'emploi se trouve aussi en imprimerie avec une exception notable: Quebecor World a généré 50 nouveaux emplois en 2003, la seule augmentation du secteur. De fait, Quebecor World a été l'entreprise privée qui a créé le plus d'emplois en 2003. En tout, le secteur de l'imprimerie a été la source de 782 emplois, dont 350 chez cette dernière. ■

# LES 175 PLUS IMPORTANTS EMPLOYEURS

Rg 2003 Rg 2002	Emploi 2003 2002	NOM D'ENTREPRISE Ville Site web	Année de fondation	Filiales	Activités	Marchés	Actionnaires
26 29	175 155	POWER BATTERY (IBERVILLE) LTD Iberville www.powbat.com	1984		Manufacturier d'accumulateurs électriques.	Mondial	William A. Rasmussen
27 24	170 180	SOLENO INC. Saint-Jean-sur-Richelieu www.soleno.com	1989	Québec, Ontario, Nouveau-Brunswick.	Manufacturier de tuyaux et d'accessoires en polyéthylène.	Québec, Ontario, Nouveau-Brunswick, États-Unis	Actionnariat privé
28 25	169 170	GROUPE LE CANADA FRANÇAIS Saint-Jean-sur-Richelieu www.candadafrancais.com	1860	Napierville - Farnham - Cowansville - Québec - Beauceville	Journaux, communications, pré-impression.	Québec, Canada	Promotion G&P
29 30	164 152	ARMOIRES FABRITEC LIMITEE Saint-Jean-sur-Richelieu www.fabritec.ca	1983	Armoires Canboard Ltée à Mont-Joli	Fabrication d'armoires de cuisine et de vanités de salle de bain.	Québec, Ontario, États-Unis	Clovis Bourgeois
30 28	160 158	P. BAILLARGEON LIMITEE Saint-Jean-sur-Richelieu www.pbaillargeon.com	1938	Gestion Eaux Richelieu inc., Saint-Jean-sur- Richelieu, Les Bétons du Coteau ltée, Saint-Césaire	Fabrication de béton, pierre concassée et mélange bitumineux. Entrepreneur général en travaux de génie civil - Routes et infrastructures.	Québec, Canada	Pierre Baillargeon, président directeur général
30 32	160 145	MONDOR LIMITEE Iberville www.mondor.com	1955		Manufacturier et distributeur de vêtements sports, collants et maillots (danse, yoga, patinage artistique) Baseball-Hockey...	Canada, États-Unis, Europe	
31 22	159 191	PRODUITS THERMOVISION INC. Saint-Jean-sur-Richelieu www.thermovision.ca	1997		Manufacturier de portes d'armoires de cuisine en thermoplastique.	Canada et États-Unis	Jean-Guy Surpre- nant, Paule Gagnon
32 26	155 169	SUPER MARCHÉ LAPLANTE INC. Iberville www.iga.net	1952	Marché Laplante Farnham	Vente au détail en alimentation dont poissonnerie et livraison à domicile.	Régional	
32 34	155 130	TREMCAR INC. Iberville www.tremcar.com	1962	Tremcar Drummond inc. Saint-Césaire	Manufacturier de remorques citernes en acier inoxidable et aluminium.	Québec, Canada, États-Unis	Jacques Tremblay, Daniel Tremblay
33 31	150 150	POSTES CANADA ST-JEAN Saint-Jean-sur-Richelieu www.postescanada.ca	1900		Produits de distribution, communication électronique, service postal.	National et International	Gouvernement du Canada
33 31	150 150	PAPIER ROUVILLE INC. Marieville www.rouville.com	1956	Papier Rouville Inc, Poly- Plus Inc.	Emballages de papier et polyéthylène imprimés et non imprimés, sacs de papier, pellicule polyéthylène.	Canada, États-Unis	Paul Gélinas (Goupe Gelpac Inc, Poly-Plus inc.)
34 33	141 141	SEARS CANADA INC. Saint-Jean www.sears.ca	1953		Sears Canada est un détaillant à canaux multiples qui compte actuellement 123 grands magasins et 42 magasins de meubles et électroménagers avec plus de 2200 comptoirs de ramassage du catalogue. Sears Canada possède également 141 magasins concessions, 15 m.	10 provinces du Canada	Sears Roebuck AND Co.
35 34	140 130	GROUPE TREMCA INC. Iberville www.tremca.com	1962	Tremron Inc en Floride	Fabrication de produits en béton tels que tuyaux d'égouts, perron, panneaux préfabriqués architecturaux, mobilier urbain, murs de soutènement, écran antibruit, pavés.	Québec et Floride	Michel, Éric et Hugues Caron
35 34	140 130	RONA LE RÉGIONAL DU HAUT-RICHELIEU Saint-Luc www.rona.ca	1998	N.A.	Le plus grand centre de rénovation de la région.	Haut-Richelieu	Roger Codère, Pierre Rathé
36 35	125 125	ARNEG CANADA INC. Lacolle www.arneg.ca	1988	Arneg SPA (Italie), Arneg USA (États-Unis)	Fabricant et distributeur de comptoirs réfrigérés, principalement pour les supermarchés d'alimentation.	Canada, États-Unis et Mexique	Réjean Lalumière, Danièle Marzaro
36 35	125 125	ÉRABLIÈRE LA GOUDRELLE Mont Saint-Grégoire www.goudrelle.com	1976		Acériculteur et restauration.	Québec	Laurent Georges Gin- gras et fils. (Érablière B.G. Inc.)
36 37	125 120	CANADIAN TIRE Saint-Jean-sur-Richelieu www.canadiantire.ca	1981		Ventes aux détails, centre service auto- réparation, centre jardinage (printemps-été).	Québec	Raymond Lewis (Entr. Raymond Lewis Inc.)
37 40	124 105	AGRICULTURE ET AGROALIMENTAIRE CANADA Saint-Jean-sur-Richelieu res2.agr.ca/stjean/	1939		Recherche et développement en horticulture spécialisé dans les cultures légumières de plein champ.	Canada	N/A

## VOTRE CENTRE D'HORTICULTURE



- Plantes vivaces
- Plantes annuelles
- Jardinières
- Engrais
- Accessoires, etc.



210, boul. Saint-Joseph  
Saint-Jean-sur-Richelieu

359-1311

# LES 175 PLUS IMPORTANTS EMPLOYEURS

Rg 2003 Rg 2002	Emploi 2003 2002	NOM D'ENTREPRISE Ville Site web	Année de fondation	Filiales	Activités	Marchés	Actionnaires
38 38	122 115	EMBALLAGE SAINT-JEAN LIMITÉE Saint-Luc www.sjpack.com	1954		Manufacturier d'emballages flexibles.	Canada et États-Unis	Investissements Chambermont Inc.
39 37	120 120	ZELLERS # 047 (SUCC. DU CARREFOUR RICHELIEU) Saint-Jean-sur-Richelieu www.hbc.com	1980	La Baie, Déco découverte	Commerce de détail; vente au détail, service de restauration, coiffure, développement photos.	Partout au Canada	HBC et autres actionnaires minoritaires.
40 39	117 110	J.A. BESNER ET FILS CANADA LTEE Saint-Jean-sur-Richelieu www.jabesner.com	1953		Confection de vêtements pour garçons.	Québec, Ontario et États-Unis	Joël Besner
41 39	115 110	MULTI-PORCTIONS INC. Saint-Athanase www.multiporctions.com	1998		Transformation de produits de viande et de volaille de qualité supérieure à valeur ajoutée.	Canada, États-Unis	Fernand Pascoal, Claude Berni et Fonds régional de solidarité Montréal.
42 38	110 115	CLUB DE GOLF PINEGROVE Saint-Luc www.golfpinegrove.ca	1957		Club de golf privé.	Local	Les membres sont propriétaires de l'entreprise.
42 39	110 110	TAPIS IBE INC. / UZI-TE Iberville www.uzite.com	1985		Manufacturier de tapis, carpettes, chemins de passage intérieur/extérieur.	Canada et États-Unis	Canadiens (privé)
42 39	110 110	IGA EXTRA GLADU Saint-Jean-sur-Richelieu	1996		Marché d'alimentation.		Michel Gladu, Francine Gladu
43 42	103 92	RÔTISSERIE ST-HUBERT Saint-Jean-sur-Richelieu www.st-hubert.com	1978		Restaurant service aux tables / livraison / comptoir. Commandes à emporter, resto-bar (tous les départements avec permis d'alcool).	Québec	Daniel Toupin
44 41	102 100	PROKIT STRUCTURAL INC. Iberville www.prokitstructural.ca	1990		Conception et la fabrication de produits de bois d'ingénierie et en assure la livraison.	Québec	Denis Martel, Hélène Vaillancourt, Gilles Sirois
45 38	101 115	GROUPE BERGER Saint-Jean-sur-Richelieu www.groupeberger.com	1978	Siège social: Saint-Jean Bureau d'affaire: Montréal	Scènes, son, éclairage, vidéo, location, vente, réparation, service technique clé en main pour événements, fabrication, conception sur mesure.	Québec, Ontario, Maritimes, Amérique du Sud, Afrique de l'Ouest.	Guy Berger et Dominique Lafontaine
46 38	100 115	TILCO INTERNATIONAL INC. Saint-Jean-sur-Richelieu www.tilco.com	1973		Entreprise manufacturière d'articles de ballons.	États-Unis, Europe, Amérique Latine	JP Landry, MC Landry
46 41	100 100	GROUPE G.L.P. HI-TECH INC. Saint-Jean-sur-Richelieu www.glphi-tech.com	1976	GLP HI-TECH, Produits de Puissance Inc.	Fabrication de moules, injection de thermoplastique, moules prototypes.	Canada, États-Unis, Asie, Amérique Latine, Océanie, Moyenne Orient	Serge Gagné
46 41	100 100	MARCHÉ SUPER C Saint-Jean-sur-Richelieu	1992		Alimentation		Méto Richelieu
46 45	100 80	MAX-ATLAS ÉQUIPEMENT INTERNATIONAL INC. Saint-Jean-sur-Richelieu www.max-atlas.com	1992		Fabricants de remorques, portes-conteneurs.	Canada, États-Unis.	Tibor Varga, Andrew Morena
47 42	93 92	PRODUITS FORESTIERS UNIVERSAL Saint-Bernard-de-Lacolle www.ufpi.com	1955	Canada, États-Unis, mexique - 96 Plants	Manufacturiers de murs préfabriqués ainsi que de panneaux de treillis.	Américains	William Currie, Peter Secchia, Michael B. Glean
48 50	90 65	GROUPE DOMISA INC. Saint-Jean-sur-Richelieu www.sport-absolu.com	1994		Gestion d'installations sportives	Québec	Dominique Brasseur, Isabelle Brasseur, Lloyd Eisler, Claudette Brasseur
49 36	89 121	HABITATIONS NABCO INC. (LES) Sainte-Brigide d'Iberville www.nabco@nabcohousing.com	1986		Fabricant de maisons usinées et murs en panneaux.	États-Unis	Clermont Nadeau
50 39	85 110	EBÉNISTERIE SAPELE INC. Saint-Jean-sur-Richelieu	1996	Montréal, Toronto, New- York, Washington, Boston, Dallas, Los- Angeles	Manufacturier de portes, cadres et ébénisterie architecturale de haut de gamme.	États-Unis : 90%, Canada : 10%	Hans Perlinger

WWW.LANDRYPEPIN.COM

**MAISONS UNIFAMILIALES**

**ELIE AKOURY**  
514-886-8611

- Plusieurs modèles avec ou sans garage
- Inclus: parqueterie, céramique et infrastructure à 100%
- Possibilité de bachelor (3-1/2)

**LANDRY & PEPIN**  
CONSTRUCTION INC.

**CONDOMINIUMS**

**CHANTALE CÔTÉ**  
514-386-6752

- 1300 PI<sup>2</sup>
- Fenestration sur 3 faces
- Bain podium
- Salle de bain communicante avec chambre principale

15 rue de la Tourmaline/St-Luc | 327 rue Montmartre/St-Luc

119372-412-v

# LES 175 PLUS IMPORTANTS EMPLOYEURS

Rg 2003 Rg 2002	Emploi 2003 2002	NOM D'ENTREPRISE Ville Site web	Année de fondation	Filiales	Activités	Marchés	Actionnaires
51 43	83 90	PRODUITS POLYCHEM LIMITÉE Saint-Jean-sur-Richelieu	1979	Québec, Ontario, États-Unis et Italie	Polychem est un chef de file dans la fabrication de mélanges de polymère ou de résines de plastique recyclé.	Québec, Ontario, États-Unis et Italie	Roberto Berloni, Gianfranco Berloni
51 44	83 82	EMA DESIGN INC. Saint-Jean-sur-Richelieu www.emadesign.ca	1983		Design, conception, fabrication et installation de mobiliers et décors commerciaux.	Québec	Jean-François Bessette
52 46	82 78	MATÉRIAUX COUPAL INC. Iberville www.coupal.com	1914	Toitures Deslongchamps inc.	Détaillant de matériaux de construction	Québec	François Doucet, Sophie Doucet, Jean-Charles Doucet et Yves Dion
53 37	80 120	MARCHÉ PROVIGO Saint-Jean-sur-Richelieu	1974	Au Québec : Maxi, Loblaw, Presto et intermarchés.	Vente au détail, secteur alimentation.	Tout le Canada, d'un océan à l'autre.	Loblaw
53 38	80 115	GRENIER C.J. LIMITÉE SAINT-JEAN-SUR-RICHELIEU www.cjgrenier.com	1937		Manufacturier de sous-vêtements pour dames (soutiens-gorge, gaines, corselettes).	Canada et États-Unis	C.J. Grenier et cie ltée
54 47	77 76	CPE LES POUSSINEAUX L'ACADIE	1981	Secteur l'Acadie et Saint-Jean-sur-Richelieu.	Service de garde à la petite enfance.	Ville de Saint-Jean-sur-Richelieu	
55 47	76 76	BANQUE NATIONALE DU CANADA SAINT-JEAN-SUR-RICHELIEU www.bnc.ca		Bureau chef à Montréal	Services bancaires aux particuliers et aux entreprises.	Province du Québec principalement (Canada et extérieur)	Entreprise publique
56 48	75 75	PHARMACIE JEAN COUTU Saint-Jean-sur-Richelieu	1982	Groupe PJC inc.		Longueuil	Pharmacie Fernand Lachance
56 48	75 75	COMMISSION DE LA SANTÉ ET DE LA SÉCURITÉ DU TRAVAIL Saint-Jean-sur-Richelieu www.csst.qc.ca			La Commission de la santé et de la sécurité du travail administre le régime québécois de santé et de sécurité du travail dans toutes les régions du Québec, dont la région de Saint-Jean-sur-Richelieu		
56 52	75 60	ATELIER INDUSTRIEL ST-JEAN Saint-Jean-sur-Richelieu www.atelierindustriel.org	1980		Sous-traitance industrielle, assemblage, emballage, embouteillage.	Québec (Montérégie)	Organisme de bienfaisance OSBL
57 50	74 65	CONFECTION 2001 INC. Farnham	1986	Tristan & Iseult Inc., Americana	Manufacturier (contractuel), Assemblage de pantalons pour hommes et femmes.	Canada et États-Unis	
58 58	72 50	CLUB DE GOLF DE SAINT-JEAN LTÉE Saint-Jean-sur-Richelieu	1922		Club de golf privé.	Montérégie, local et Montréal	315 actionnaires
59 49	70 70	RÔTISSERIE LE COQ RAPIDE Saint-Jean-sur-Richelieu www.coqrapide.ca	1977	267, boul. Laurier, Saint-Basile-le-Grand	Restaurant spécialisé dans le poulet rôti et côtes levées offrant un service de livraison, salle à manger.	Saint-Jean	Pascal Benny, Jean-François Benny
59 50	70 65	MAISON ÉTHIER Saint-Jean-sur-Richelieu www.maisonethier.com	1984		Commerce de détail, meubles, électroménagers et électroniques.	Québec et États-Unis (États du Vermont et de New-York)	Pierre Éthier, Michel Éthier et Serge Éthier
59 50	70 65	ALPHA VICO INC. Farnham www.alpha-vico.com	1980		Fabrication de mobilier scolaire et d'hôtellerie.	Québec, Canada, États-Unis, Afrique, Amérique Sud	Gilles Berthiaume, Lévis et Françoise Berthiaume
60 51	63 61	CENTRE DU CAMION GAMACHE INC. Saint-Paul-de-l'Île-aux-Noix www.gamache.net	1972		Achat et vente de véhicules lourds usagés.	Québec, États-Unis	Richard Gamache, Serge Gamache et Christian Gamache
61 51	61 61	RONDEAU PONTIAC BUICK CADILLAC LTÉE Saint-Luc www.rondeaupontiac.gmcanada.com	1990		Concessionnaire G.M., Vente et location de véhicules neufs et usagés, réparation mécanique et réparation carrosserie et vente pièces G.M.	Québec (Région de St-Jean-sur-Richelieu)	Michel Rondeau, Robert Rondeau
62 53	60 57	AMBULANCES 2000 INC. Marieville	1978		Transport spécialisé	Québec	Aimé Vézeau
62 58	60 50	DNA LANDMARKS INC. Saint-Jean-sur-Richelieu www.dnalandmarks.ca	1995	BPS (NC/USA), BPS (Limburgerhof et Ludwigshafen, Allemagne)	Société spécialisée dans le domaine de la biologie moléculaire (plantes) et des technologies qui s'y rattachent.	États-Unis, Canada, Allemagne, Suède, Japon et la France	BASF, Dr. Benoit Landry

Agendas  
et calendriers

Produits  
de notes

Formulaires  
d'affaires

Fournitures  
de comptabilité

Depuis 1917, Dominion Blueline  
fabrique des fournitures de bureau de qualité

...eur de choix

...ichelieu

 **Blueline**<sup>®</sup>  
www.bluelineinc.com

230, rue Foch, St-Jean-sur-Richelieu, (Qc) J3B 2B2 • (450) 346-6827

# LES 175 PLUS IMPORTANTS EMPLOYEURS

Rg 2003 Rg 2002	Emploi 2003 2002	NOM D'ENTREPRISE Ville Site web	Année de fondation	Filiales	Activités	Marchés	Actionnaires
62 60	60 45	ENTREPRISES DOCO INC. Saint-Jean-sur-Richelieu www.doco.ca	1996		Fabrication de portes et fenêtres en PVC, portes d'armoires de cuisine en bois	Québec et États- Unis	Jean-Guy Doucet, François Doucet, Yves Doucet et Pierre Doucet
62 64	60 40	ALIMENTS LA BROCHETTE INC. Mont Saint-Grégoire	1980		Transformations alimentaires.	Québec	Ariste Tarte, Gilles Lussier
63 46	57 78	L.M.L. ÉLECTRIQUE (1995) LTÉE Saint-Jean-sur-Richelieu www.acomba.net/lmlelectrique	1964		Entrepreneur électricien spécialisé en électricité commerciale, industrielle, automatisation, instrumentation et contrôle.	Province Québec	Réjean Quintal, Fernand Raymond
64 54	56 56	CAMBLI INTERNATIONAL Saint-Jean-sur-Richelieu www.campli.com	1993		Fabriquant de boîtes de camions blindés	Ontario, Québec, États-Unis	Claude Tougas
65 55	54 54	TRANSPORT PATENAUDE INC. Saint-Alexandre www.tpatenaude.com	1931	Saint-Alexandre et Iberville	Transport de marchandises et d'animaux	Canada	Jean-Charles Patenaude, Danick et Dominic Patenaude
65 57	54 52	LA CAGE AUX SPORTS Saint-Jean-sur-Richelieu www.cage.ca	1990	Franchise - Franchiseur: Boucherville (Maison- Mère)	Restaurant Bar, capacité 250 places intérieur et 80 à l'extérieur, poulet, côte levée, steaks, événements sportifs, ambiance, regroupement.	Provinces - Municipale (43 unités au Québec)	David-Vo
65 61	54 44	BOUCHERIE JEAN-GUY SOUCY INC. L'Acadie	1976		Transformation de la viande	Canada	Jean-Guy Soucy, Jacqueline Soucy, Pierre Soucy, Nathalie Soucy.

## Les plus petites entreprises créent le plus d'emplois

CLAUDE  
PHANEUF

**L**es 155 entreprises privées interrogées lors de notre enquête ont créé 258 emplois en 2003. La plus grande contribution à cette création d'emplois a été réalisée par les petites entreprises embauchant moins de 50 personnes, suivies de très près par les entreprises de 100 à 300 employés.

La moitié des entreprises participant à notre enquête embauchent moins de 50 employés et ensemble elles fournissent de l'emploi à 2210, soit 16 % du

total de l'emploi privé. Celles-ci ont ajouté 189 emplois à l'économie de la région. Il peut s'agir de nouvelles entreprises comme les Soins infirmiers du Haut-Richelieu, d'entreprises relativement nouvelles comme Omnitech Labs ou encore d'entreprises établies depuis 1942 comme Manufacture Finnie.

Cette performance en création d'emplois est presque qu'égalée par les entreprises embauchant de 100 à 300 individus. Celles-ci ont recruté 178 personnes additionnelles en 2003. De fait, ces 37 entreprises sont responsables de 41 % de l'emploi privé total de la région, embauchant 5629 personnes au total. Les entreprises liées

au transport ou à la fabrication de matériel de transport ont particulièrement été actives. À preuve, les entreprises suivantes ont augmenté leur niveau d'emplois d'au moins 20 personnes: Normandin Transit, le Groupe Viens Impérial, Tremcar et Max-Atlas. Par ailleurs, Torrington et Power Battery ont aussi embauché une vingtaine de personnes additionnelles en 2003.

Les grandes entreprises embauchant 300 personnes et plus ont dans l'ensemble réduit leur nombre d'employés de 113 individus. Thomas & Betts, Collins & Aikman, Olymel et Sport Maska ont chacune réduit leurs effectifs d'une cinquantaine de postes. ■

### Entreprises privées selon la taille et l'emploi

Taille	Nombre d'entreprises	Nombre d'emplois	+/- Emplois
Plus de 300	9	6%	3760 27%
100 à 299	37	24%	5629 41%
50 à 99	32	21%	2181 16%
1 à 49	77	50%	2210 16%
<b>Totaux</b>	<b>155</b>	<b>100%</b>	<b>13780 100%</b>



#### ENTREPRENEUR ÉLECTRICIEN

- COMMERCIAL
- INDUSTRIEL
- AUTOMATION ET INSTRUMENTATION DE CONTRÔLE
- SERVICE D'INGÉNIERIE

PAGETTE D'URGENCE (514) 218-9741

BUREAU - CHEF : 486, RUE SAINT-JACQUES,  
SAINT-JEAN-SUR-RICHELIEU (QUÉBEC) J3B 2M4  
TÉL. : (450) 347-1996 • TÉLÉC. : (450) 347-8509

**APP**  
AGENCE de PLACEMENT  
PROFESSIONNELLE

- Bureautique
- Administration
- Gestion



Industriel  
Technique  
Spécialisation

### Service de placement temporaire et permanent

- ⊗ Service professionnel, rapide et courtois
- ⊗ Conseillère qualifiée en placement et recrutement
- ⊗ Banque de noms de candidat(e)s soigneusement sélectionné(e)s
- ⊗ Compétences évaluées - tests spécialisés

1050, Séminaire Nord, Bureau 218, St-Jean-sur-Richelieu (Qc.) J3A 1S7  
Tel.: (450) 348-1699 Fax: (450) 348-2569

..... [agenplac@mediom.qc.ca](mailto:agenplac@mediom.qc.ca) .....

# LES 175 PLUS IMPORTANTS EMPLOYEURS

## Quebecor World à Saint-Jean maintient une croissance

CLAUDE PHANEUF

Les activités johannaises de Quebecor World connaissent une croissance régulière. De fait, elles affichent la plus forte augmentation de l'emploi de l'ensemble des entreprises privées interrogées, ajoutant une cinquantaine de postes à ses effectifs. L'usine de Saint-Jean échappe donc aux contrecoups des efforts de rationalisation entrepris par cette méga-entreprise dans ses quelque 160 ateliers d'impressions répartis sur quatre continents.

Plusieurs facteurs expliquent la situation exceptionnelle de l'usine de Quebecor World à Saint-Jean, selon Martin Cayer, directeur général et aussi vice-président d'un groupe de huit ateliers Quebecor au Québec. Au premier chef, les installations de Saint-Jean offrent une expertise diversifiée. L'équipe-

ment présent peut imprimer sur du papier glacé ou du papier journal, alimenté en feuilles ou en bobines, utilisant différents procédés, avec ou sans séchage. L'atelier imprime donc aussi bien des journaux, des magazines, des livres ou des circulaires. Par exemple, en plus du journal que vous tenez entre les mains, divers magazines touristiques sont imprimés ici, dont celui du Grand Prix de la Formule 1.

Cette polyvalence, unique au Québec, explique en bonne partie la croissance annuelle de 10% que maintient l'entreprise. Plutôt qu'être limitée à une niche particulière, Quebecor World de Saint-Jean dispose de la souplesse nécessaire pour s'adapter aux mouvements de la demande. Par ailleurs, la situation géographique de la ville et sa proximité des marchés, en particulier du marché américain, constituent un atout pour l'entreprise.

L'usine de Saint-Jean continuera de jouer un rôle important dans la stratégie d'affaires de Quebecor World, prévoit

Martin Cayer, et 2004 se terminera avec une croissance de 10% du volume d'affaires. La polyvalence des

équipements, la proximité des marchés, la superficie utilisable de l'usine, de même que le bassin de main-

d'oeuvre disponible sont autant de facteurs qui militent en faveur de la croissance. ■

### Investissements par secteurs manufacturiers

	2003	2002	2001
Produits électriques & électroniques	\$27 360 000	\$7 778 007	\$11 830 223
Caoutchouc - Industries du plastique	\$15 358 500	\$11 048 500	\$6 753 000
Industries Diverses	\$7 991 000	\$3 563 200	\$5 714 865
Bois - Meubles	\$4 985 420	\$5 352 500	\$6 985 773
Aliments - Boissons - Tabac	\$4 448 200	\$4 141 200	\$6 005 800
Produits raffinés pétrole-charbon - Industrie Chimique	\$3 968 000	\$4 329 721	\$9 000 877
Imprimerie - Activités connexes	\$3 579 000	\$7 549 800	\$1 783 500
Première transformation - Métaux	\$3 034 925	\$5 915 743	\$6 624 677
Industries du matériel de transport	\$2 969 000	\$2 677 200	\$12 710 060
Produits minéraux non-métalliques	\$2 857 000	\$1 221 000	\$1 591 000
Cuir - Textile - Bonneterie - Habillement	\$1 903 000	\$3 938 004	\$5 136 310
Machinerie	\$933 040	\$642 500	\$1 792 289
Papier et Activités diverses	\$16 000	\$0	\$10 000
<b>Total</b>	<b>\$79 403 085</b>	<b>\$58 157 375</b>	<b>\$75 938 374</b>

Source : CLD, Enquête annuelle sur l'industrie manufacturière

tabsect-4-F2-c

# CAMBLI

Tél. : (450) 358-4920  
Télec. : (450) 358-5314

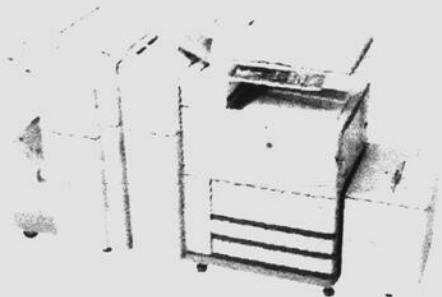
www.cambli.com

4, chemin de l'Aéroport  
Saint-Jean-sur-Richelieu  
Qc, Canada  
J3B 7B5

121847-4F2-mlms

Distributeur autorisé des  
photocopieurs numériques

## SHARP



Pour presque  
toute la Montérégie  
Succursale à Sainte-Hyacinthe  
1305, rue des cascades Ouest

**Buro.**  
PLUS

(450) 346-1750

**ÉQUIPEMENTS  
J. CHARETTE**

www.charette.ca

900, boul. Industriel  
Saint-Jean-sur-Richelieu

118789-4F2-1sv

## Les hommes Ford et les gens d'affaires : Un partenariat du tonnerre !



M. Alain Beauchamp

*Affaires*

Chez Dupont Ford, M. Alain Beauchamp et M. Olivier C. Dupont offrent un programme conçu à l'intention des entrepreneurs et des propriétaires de PME qui exploitent des voitures et des camions dans le contexte de leur entreprise.



M. Olivier C. Dupont



✓achat et location-levé de véhicule

✓financement

✓assurance

✓entretien

✓remplacement des pneus

✓garantie

✓assistance

✓entretien

✓remplacement des pneus

✓garantie

✓assistance

✓entretien

✓remplacement des pneus

✓garantie

✓assistance

Olivier et Denis  
Dupont  
Les Hommes Ford

**Dupont Ford**

100, rue Miram, Saint-Jean-sur-Richelieu

(450) 359-FORD (3673)

www.dupontford.com

118789-4F2

# LES 175 PLUS IMPORTANTS EMPLOYEURS

Rg 2003 Rg 2002	Empl 2003 2002	NOM D'ENTREPRISE Ville Site web	Année de fondation	Filiales	Activités	Marchés	Actionnaires
66 56	53 53	HÔTEL RELAIS GOUVERNEUR SAINT-JEAN-SUR-RICHELIEU Saint-Jean-sur-Richelieu www.relaisgouverneur-st-jean.com	1988		Entreprise hôtelière, hébergement, restauration, banquet	Marché corporatif - tourisme agrément - colloque - congrès - association sportive / grossiste en voyage.	Raymond Boucher
67 57	52 52	TEXTILES NOVACOLOR INC. Saint-Jean-sur-Richelieu www.novacolor.ca	1986		Teinture industrielle	Canada, États-Unis	Josef Beck
68 55	51 54	CORPORATION DU FORT SAINT-JEAN Saint-Jean-sur-Richelieu www.cfsj.qc.ca	1995		Location d'espaces, installations et équipements sur le site du Campus du Fort Saint-Jean ainsi que la vente de services tels que restauration et activités diverses.	Québec	
69 58	50 50	EXCAVATION POIRIER-LAZURE Saint-Jean-sur-Richelieu www.poirier-lazure.com	1968	Saint-Nicolas, Québec	Drainage agricole et routier, enfouissement de câbles et conduits, travaux mécanisés.	Québec, Canada	La famille Poirier et la famille Lazure.
69 63	50 42	DUPONT FORD LIMITÉE Saint-Luc www.dupontford.com	1997	VOIE RAPIDE: 164, Godfroy-Gendreau, Saint-Jean-sur-Richelieu	Concessionnaire de véhicules neufs et usagés	Québec	Denis Dupont
69 64	50 40	CPE JOIE DE VIVRE Saint-Jean-sur-Richelieu	1989		Services de garde aux enfants 0-5 ans.	Saint-Jean et St-Blaise	
69 64	50 40	CONSTRUCTION BEAUDIN & COURVILLE INC. Saint-Luc	1998		Travaux d'excavation et Génie civil. Champs d'épuration. Creusage de cave, fourniture et transport de pierre concassée et de sable.	Québec (Rive-Sud de Montréal)	Alain Courville Président, Jean-Claude Beaudin Vice-Président et Normand Courville secrétaire.
70 62	47 43	MÉTELEC LIMITÉE Saint-Jean-sur-Richelieu	1963		Transformation du métal en feuilles, soudure, produits, cuves de transformateurs, coffrets ou armoires pour équipement électrique.	Québec	Peter Huber, Roger Huber, Michel Paquette, Mario Rémillard, Irène Paquette, Doris Rémillard
71 59	46 49	SAINTE-JEAN PHOTOCHIMIE INC. Saint-Jean-sur-Richelieu www.sjpc.com	1989	Filiale du groupe PCAS. (France)	Recherche et développement, fabrication et distribution de composés (polymères) chimiques destinés aux marchés de la micro-électronique et de l'imprimerie des écrans plats et de l'opto-électronique.	États-Unis, Europe et Asie	PCAS (produits chimiques et auxiliaires de synthèse) France



## Majestech Inc.

### NOUVEAU Centre de services

Un centre de services complet est maintenant à la disposition de la clientèle de Majestech Inc. qui a été choisi par Telus selon des critères rigoureux et la qualification de son personnel pour devenir l'un des centres de services Telus de la Rive-Sud de Montréal. Que ce soit pour l'achat ou la réparation de vos téléphones cellulaires, de vos appareils Mike de Telus Mobilité ou encore pour votre entretien de systèmes de radiocommunication de tous genres tels que radio portatif (walkie talkie), de vos radios mobiles dans vos véhicules, Majestech Inc. est là pour vous, à votre service avec son technicien sur place.



Josée Lachapelle, Lise Lachapelle, Manon Lachapelle,  
Hélène Tougas et Johanne Di Frazi

Pour vous servir

**TELUS**  
mobilité

348-7479

KENWOOD

MIKE

855, Chemin Grand-Bernier Nord, local 100  
Saint-Jean-sur-Richelieu

121333-412-mvms

**RONA**  
Le Régional

Fier de faire partie des 200 plus important  
employeur de la région!  
170, rue Moreau, Saint-Jean-sur-Richelieu  
(459) 359-4595



## CANADIAN TIRE

Nous tenons à remercier tous  
nos employés pour leur  
dévouement au travail.  
C'est grâce à vous si nous  
obtenons un si  
grand succès.

Merci à toute l'équipe !

348-3851  
855, boul. du Séminaire Nord  
Saint-Jean-sur-Richelieu

118790-412-mgcv

# LES 175 PLUS IMPORTANTS EMPLOYEURS

Rg 2003 Rg 2002	Emploi 2003 2002	NOM D'ENTREPRISE Ville Site web	Année de fondation	Filiales	Activités	Marchés	Actionnaires
71 63	46 42	SAINT-JEAN B.M.R. Saint-Jean-sur-Richelieu www.bmr-legroupe.com	1981		Vente en matériaux de construction et quincaillerie. Boutique de décoration.	Québec	Yves Gagnon
71 63	46 42	TÉLÉVISION HÉBERT ET GOUIN INC. Saint-Jean-sur-Richelieu		Dumoulin (Valleyfield, 71 Dufferin), Espace Bell (Carrefour Richelieu, rue Pierre-Caisse)	Électronique, informatique, téléphonie, cellulaire, radio auto, service de réparation (électronique, informatique, cellulaire).	Régional, local	Marcel Roy, André Roy et Denis Roy
72 60	45 45	CPE DU HAUT-RICHELIEU Saint-Jean-sur-Richelieu www.petitmonde.com/gw/cpeduhaut-richelieu.com	1992	Saint-Jean, Saint-Luc, Iberville, Saint-Athanase	Service de garde en installation (110 places) et en milieu familial (50 places)	Région de Saint-Jean	Organisme sans but lucratif, géré par un conseil d'administration
72 60	45 45	TRANSPORT A. LABERGE & FILS INC. MONT SAINT-GRÉGOIRE www.transport-laberge.com	1988	Dartmouth, Nouvelle-Écosse	Transport d'automobiles à travers le Canada et les États-Unis.	Ontario, Nouvelle-Écosse et les États-Unis	Richard Laberge, Steve Laberge
72 63	45 42	RESTAURANT MIKES Saint-Jean-sur-Richelieu www.mikes.ca	1977	Restaurants Mikes provinces: Qué/Maritimes	Restauration (cuisine italienne et américaine de type décontracté)	Québec, Maritimes, Ontario et nouvellement États-Unis (Las Vegas)	Stéphan Goulet et Louise Paradis
72 63	45 42	LAREAU ET FILS ASSURANCES INC. Napierville	1974		Courtier d'assurance générale.	Québec	Yvon Lareau
72 63	45 42	CAISSE DESJARDINS DES GRANDES-SEIGNEURIES Napierville www.caisse.t30368@desjardins.com	1956	Valeurs mobilières Desjardins, Fiducie Desjardins, Desjardins Sécurité Financière, Visa Desjardins et Desjardins Assurances générales.	Coopérative d'épargne et de crédit, services financiers, promotion de la coopération et de l'éducation économique, sociale et coopérative.	Napierville, Saint-Blaise, Saint-Jacques-le-Mineur et Sherrington.	membres de la caisse
72 64	45 40	MONSIEUR LIVRE-TOUT Saint-Jean-sur-Richelieu	1994		Transport livraison de petits colis	Québec	Yvan Caron
72 80	45 20	OMNITECH LABS Saint-Jean-sur-Richelieu www.omnitechlabs.net	1999		Solutions d'informatisation secteur clinique hospitalier (laboratoire, pharmacie, radiologie, dossier patant électronique).	Canada, États-Unis	André St-Jean
73 60	43 45	COUPAL ET BRASSARD AUTO INC. Iberville	1967	500, boul. Périgny, Chambly J3L 1W3	Concessionnaire automobile Nissan	Québec	Fernand Brassard, André Brassard

**ENTREPRISES DOCO**  
DOCOS ENTREPRISES INC.

**CANCERTO**  
La fenêtre tout PVC

**PORTES & FENÊTRES**  
**PORTES D'ARMOIRE**

285, GRAND BERNIER NORD  
SAINT-JEAN-SUR-RICHELIEU  
QC J3B 4R3

TÉL. : (450) 347-3737  
MONTREAL : (514) 861-1765  
TÉLÉC. : (450) 347-8890  
Courriel : info@doco.ca

*Fier du travail d'équipe  
des nos  
75 employés*

**LE COQ  
RAPIDE**

COMPTOIR

365, boul. du Séminaire Saint-Jean-sur-Richelieu  
**(450) 348-1191**

**TOUJOURS les  
MEILLEURS**

« VENEZ CONSTATER PAR VOUS-MÊME  
L'EFFICACITÉ DE NOTRE ÉQUIPE ! »

Robert et Michel Rondeau

**RONDEAU**  
PONTIAC - BUICK - CADILLAC - GMC Ltée

**359-9990**

180, rue Moreau, Saint-Jean-sur-Richelieu  
www.rondeaupontiac.gmcanada.com • www.rondeau.ca

# LES 175 PLUS IMPORTANTS EMPLOYEURS

Rg 2003 Rg 2002	Emploi 2003 2002	NOM D'ENTREPRISE Ville Site web	Année de fondation	Filiales	Activités	Marchés	Actionnaires
74 64	40 40	RACINE CHEVROLET OLDSMOBILE LTÉE Saint-Luc	1994		Concessionnaire d'autos neuves et d'occasions. Réparations mécaniques autos et camions, vente de pièces.	Québec, Canada	Marcel Racine
74 64	40 40	CPE CHEZ FANFAN Saint-Jean-sur-Richelieu	1972		Service de garde: 140 places en installation + 75 en milieu familial	Régional	
74 64	40 40	ROZON BATTERIES INC. Saint-Luc www.worldbatteries.com	1964	70 membres franchisés	Distribution de batteries, chargeur, système solaire, énergie, alternative, maison mère de la bannière «Batteries Expert».	Québec, Maritime, Ontario	Paul Rozon, Luc Rozon, Hélène Rozon, Robert Rozon
74 64	40 40	BUREAU EN GROS Saint-Jean-sur-Richelieu www.bureauengros.com	1991	Business dépôt staples	Fournitures de bureau, électronique et informatique (machine de bureau), ameublement du bureau, photocopies, étampes, reliure,...	Canada, États-Unis, Grande-Bretagne, Pays-Bas, Portugal.	

## Le réseau de la santé bientôt le principal employeur

CLAUDE PHANEUF

**A**u cours de l'été prochain, l'hôpital du Haut-Richelieu, les CLSC du Richelieu et de Champagnat Vallée de Forts ainsi que les centres de soins de longue durée qui leur sont associés fusionneront. Cette nouvelle instance locale, dont le nom exact reste à fixer, comptera près de 3000 emplois, ce qui en fera le plus grand employeur de la région, toutes catégories confondues.

À l'heure actuelle, l'hôpital figure au troisième rang des principaux employeurs, derrière la commission scolaire et le ministère de la Défense nationale. En 2003, à lui seul, l'hôpital du Haut-Richelieu embauchait 1911 individus, soit 72 de plus que l'année précédente. Cette augmentation de l'emploi est proportionnelle à la croissance de son budget qui est passé de 92 à 96 millions de dollars entre 2002 à 2003. Les emplois incluent ceux de l'hôpital proprement dit, des services externes de psychiatrie, de même que ceux du Centre Georges-Phaneuf et du Centre Gertrude-Lafrance.

Les effectifs de l'hôpital sont composés à 83 % de femmes. Parmi elles, se retrouvent 565 infirmières et 217 infirmières auxiliaires. Ici comme ailleurs, les besoins en infirmières sont omniprésents. L'hôpital accueillera volontiers une quarantaine d'infirmières additionnelles à l'heure actuelle. Par ailleurs, avec près du quart des effectifs âgés de 50 ans et plus, la relève doit être planifiée avec soin. Entre 2009 et 2019, 500 personnes devront être recrutées pour remplacer autant de départs à la retraite, estime Suzanne Turmel, directrice des ressources humaines.

Le territoire que couvre l'hôpital dépasse les limites de la MRC. De fait, l'hôpital dessert une population de 150,000 habitants, située un peu partout entre Saint-Césaire et LaColle. Les services psychiatriques de l'hôpital couvrent une région encore plus grande, dont le bassin de population s'élève à 186,000 et inclut, par exemple, Cowansville. Cette situation est attribuable au fait que, depuis la désinstitutionnalisation, ce type de service est assorti d'une condition géographique. Plus précisément, une personne ayant recours à un service psychiatrique doit le faire dans sa région de résidence alors que le recours aux autres services ne comporte pas cette exigence.

### GUICHET UNIQUE

L'objectif de la fusion est d'offrir un meilleur service aux Québécois en leur offrant un guichet unique pour accéder aux soins de santé. En principe, une personne n'aura plus à débattre si c'est l'hôpital, le

CLSC ou le CHSLD qui est approprié à son besoin. En pratique, la gestion de la nouvelle instance posera forcément des défis (la situation n'est pas sans rappeler la fusion des services d'emploi fédéral et provincial qui donna naissance à Emploi Québec).

Regrouper trois organismes habitués à fonctionner de façon autonome, avec leurs propres façons de faire et de penser, exigera un leadership patient et beaucoup d'ouverture et d'écoute de la part de tous les joueurs.

C'est moins la grande taille du nouvel organisme que la multiplicité des points de service - et la complexité inhérente - qui posera des défis aux gestionnaires. Le passage d'un fonctionnement isolé à un fonctionnement en réseau arrive toujours avec son lot de succès et de heurts. D'autant plus si la gestion s'opère sur la base des programmes destinés aux usagers, plutôt que celle des différents services internes.

La situation de l'emploi dans le do-

main de la santé sera intéressante à surveiller. Le nombre d'employés risque fort peu de se réduire. D'une part, avec le vieillissement de cette population, la demande de services de santé sera plus grande. D'autre part, le remplacement des gens qui partiront à leur retraite et les difficultés actuelles de recruter un personnel qualifié feront en sorte qu'il sera préférable de garder les employés actuels. Suzanne Turmel a du pain sur la planche. ■

Une équipe

SANS LIMITE !

Vos conseillers en affaires

GROUPE BELLEFLEUR

Complexe Le Bougainvillier • 315, rue MacDonald, bureau 310 • Saint-Jean-sur-Richelieu, QC J3B 8J3  
Téléphone : (450) 349-1139 • Tél. : (514) 990-4432 • Télécopieur : (450) 349-3226

### COMPTABILITÉ

- Expertise comptable et certification
- Comptabilité en impartition
- Implantation de systèmes
- Formation sur mesure

### FISCALITÉ

- Impôts personnels et corporatifs
- Planification fiscale et financière
- Règlement de successions
- Fiscalité internationale
- Recherche et développement
- Réorganisations corporatives

### FINANCEMENT

- Développement stratégique et financement
- Démarrage d'entreprises
- Plans d'affaires et prévisions financières
- Achat et vente d'entreprises

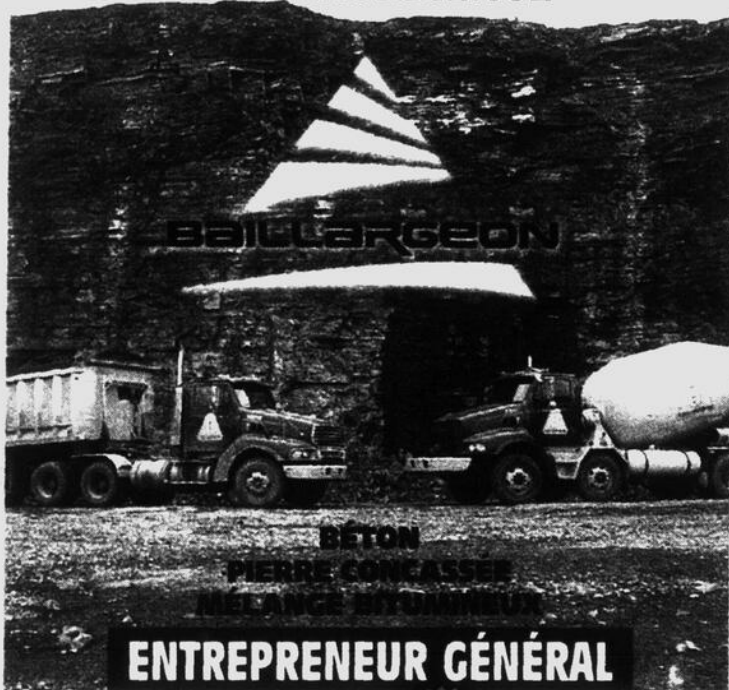
### SERVICES-CONSEILS

- Analyse et implantation de systèmes d'information
- Services de réseautique
- Soutien technique et revendeur Fortune 1000 / Acomba 2000
- Gestion des ressources humaines
- Gestion des processus d'affaires
- Marketing

# LES 175 PLUS IMPORTANTS EMPLOYEURS

Rg 2003 Rg 2002	Emploi 2003 2002	NOM D'ENTREPRISE Ville Site web	Année de fondation	Filiales	Activités	Marchés	Actionnaires
74 65	40 39	MARINA GAGNON ET FILS LTÉE Saint-Paul-de-l'Île-aux-Noix www.marinagagnon.com	1970		Marina, vente de bateaux, vente d'équipements, service complet, location de quai, entreposage de bateaux, réparation complète de bateaux.	Québec, Maritimes	Mme Dominique Gagnon et M. Paul-André Gagnon
74 68	40 35	RESTAURANT BURGER KING Saint-Jean-sur-Richelieu www.burgerking.com	1954		Restauration rapide	Canada, États-Unis	
74 69	40 34	BOIS EXPANSION INC. Saint-Jean-sur-Richelieu www.boisexpansion.com	1980	285 rue Carreau, 9750, boul. St-Laurent, 363 Grand Bernier Nord, 323 Louis-O Régner, 940 rue Aubry	Fabricant de moulures, planchers, escaliers, portes, composant -4- faces, en bois.	Canada, États-Unis	Famille Bergevin
74 70	40 33	ACIER SÉLECT INC. Saint-Jean-sur-Richelieu	1997		Fabrication et installation de structures d'acier pour bâtiments industriels, commerciaux et institutionnels avec service d'ingénierie.	Québec	Jean-Paul Roy, Sylvain Benjamin, André Berger
74 77	40 25	FLIGHT DYNAMICS CORP. Saint-Jean-sur-Richelieu www.flightdyn.com	2001		Fabrication de produits en composite et fibre de verre pour l'industrie de l'aéronautique.	Marchés locaux et internationaux	Monsieur Marc Bouchard, Président
75 58	38 50	RIMPRES CORPORATION DE BOIS Saint-Jean-sur-Richelieu www.fortune1000.ca/rimpres	1982	Bois SPAR, St-Jean-sur- Richelieu	Importation et exportation de bois franc. Fabrication de panneaux, moulures, planches de plancher de bois.	Europe (Italie), Grèce, Belgique, Taiwan, Hong Kong, Nouveau- Brunswick.	Rajko Renusa, Cedro S.R.L.
76 79	37 21	CPE L'UNIVERS DES PETITS INC. Saint-Jean-sur-Richelieu	1986		Service de garde en installation (140 places) et en milieu familial (75 places)		
77 66	36 37	ARMAND DUHAMEL & FILS INC. Saint-Ignace-de-Stanbridge www.adf-sawmill.com	1965		Usine de sciage : pruche (bois sciage et blocs), pin rouge (bois sciage et blocs), pin blanc (bois sciage) et matelas de construction.		Jean-Yves Gonthier
77 73	36 30	BRASSERIE DE L'OUEST Saint-Jean-sur-Richelieu	1984		Restaurant-Bar, danse country et discothèque.		Claude Poulin, Lynda Poulin
78 68	35 35	MEUBLES MOBICAN FURNITURE INC. Saint-Jean-sur-Richelieu	1988		Fabricant de meubles résidentiels	Canada et États-Unis	

L'EXPÉRIENCE AU SERVICE  
DE L'EXCELLENCE



Bétons de ciment



Enrobés bitumineux  
Pierre concassée  
Gestion de projet

Téléphone :  
**(450) 346-4441**

**POURQUOI LAISSER ENTRER LA POUSSIÈRE  
DANS VOTRE COMMERCE ALORS QU'IL EXISTE UNE  
SOLUTION SIMPLE DE L'ARRÊTER À L'ENTRÉE ?  
LA SOLUTION : NOS TAPIS ANTI-POUSSIÈRE**



Tapis avec logo disponible

- Aucun investissement
- Remplacements réguliers par des tapis propres
- Location-entretien à prix abordables

**Essai  
gratuit  
347-2373  
Poste 27**



285, rue Saint-Jacques, Saint-Jean-sur-Richelieu **(450) 347-2373**

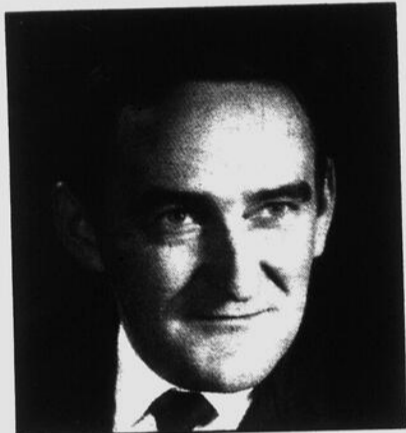
**C. LEMAIRE EXPRESS**  
TEL 2491 ST-JEAN



transport



M. Charles Lemaire



M. Jacques Lemaire



Mme. Sylvie Lemaire

## Après 36 années dans leurs locaux

**D**epuis 1968, la compagnie johannaise Transport Lemaire était sise au 940 rue Aubry. La semaine dernière, elle emménageait au 380 rue Saint-Louis, une bâtisse neuve, construite pour répondre aux besoins de l'entreprise pendant longtemps.

Après plus de 70 ans d'existence et une position enviable comme entreprise, Transport Lemaire réinvestit. « Je mijotais le projet de construction depuis déjà 2 ans » nous raconte Sylvie Lemaire, propriétaire de l'entreprise qui porte son nom. « Nous travaillons depuis octobre à la construction de la nouvelle bâtisse. »

Tout a été pensé. Deux espaces sur le terrain qui, aujourd'hui servent de stationnement et de voie d'accès, pourront recevoir un agrandissement de la bâtisse dans quelques années. Les terrains avoisinants offrent aussi une alternative intéressante. Ainsi, avec une expansion souhaitée et prévisible par la propriétaire, le 380 Saint-Louis saura répondre aux exigences des clients pour des années à venir.

Pas toujours facile de choisir un endroit pour l'installation de son entreprise. Pour madame Lemaire, la recherche a été plutôt rapide puisqu'elle connaissait bien le terrain. En effet, l'un des ses bons clients, Pirelli, est situé en face de la nouvelle bâtisse.

Le parc de camions de l'entreprise de transport n'a pas changé. La grande nouveauté se situe au niveau de l'espace d'entreposage. Oui, Transport Lemaire offre aussi le service d'entreposage de cargaison. Le service n'était pas très connu des clients puisque l'entreposage ne se faisait pas dans les locaux même de l'entreprise mais était plutôt sous-contractés. Pourtant, l'intérêt pour le service s'accroissait. Il fallait agir. « Je n'avais plus le choix. J'étais bloquée pour aller chercher d'autres clients en transport et en entreposage. » Pour continuer à grandir comme l'entreprise le fait depuis ses débuts, Transport Lemaire devait acquérir de nouveaux locaux.

De 10 000 pied carré, la compagnie passe à une surface de 21 000 pieds carré, dont 14 000 seront réservés à l'entreposage. Aussi, elle multiplie par quatre le nombre de portes de débarcadère, allant de 3 à 12. Plus question de perte de temps avec les



**380 rue St-Louis, St-Jean-sur-Richelieu**  
[www.transportlemaire.com](http://www.transportlemaire.com)



*Félicitations!*

Pour plus de qualité et un meilleur service

**Auto . Moto . Van . Camion  
. Bateau . Avion . Roulotte**

- Pare-brise
- Réparation - Remplacement
- Réclamation d'assurance
- Rembourrage automobile
- Lave-auto à la main
- Shampoo - Cirage

**392, Grand-Bernier Nord  
Saint-Jean-sur-Richelieu**

Tél. : (450) 346-5444

### Pétroles St-Jean



Alain Cloutier  
Directeur

353, A Boul. du Séminaire Nord  
Saint-Jean-sur-Richelieu, Qc. J3B 8C5  
Tél. : Bur. : (450) 347-3242  
Télé. : (450) 347-6667  
Courriel : cloutier@petrolesstjean.ca

HUILE À CHAUFFAGE  
LUBRIFIANTS • DIESEL • ESSENCE  
ENTRETIEN • SERVICE  
VENTE • LOCATION  
SYSTÈMES AIR CHAUD  
ET EAU CHAUDE  
BI-ÉNERGIE  
AIR CLIMATISÉ  
POÈLE À L'HUILE

**Notre mission  
Servir l'industrie**



invesa ASSURANCE

**1 800**

transport lemaire  
transport

**LEMAIRE**  
TRANSPORT & ENTREPOSAGE

**caux , Transport Lemaire déménage.**

déplacements des camions. Et pour ce qui est de la qualité de l'espace de travail, l'augmentation est considérable.: « La rentabilité au pied carré était bonne, mais on travaillait dans une boîte à sardines. » avoue Madame Lemaire.

**Bâtisseurs de génération en génération**

Transport Lemaire est une entreprise familiale. En fait, avec l'implication de Sylvie, elle en est à sa troisième génération. Le créateur de l'entreprise, Grand-Père Charles, a ouvert son premier garage chez lui.

En 1968, le père de Sylvie déménage la compagnie à St-Jean, sur la rue Aubry. Comme depuis sa mise sur pied Transport Lemaire affiche une augmentation constante , les bâtiments de la rue Aubry sont aujourd'hui inappropriés. Conséquences: Sylvie Lemaire se fait bâtir des nouvelles installations. Troisième génération de propriétaire, troisième site d'exploitation!

**Employés recherchés!**

Une entreprise en continuelle expansion est toujours à la recherche de bons employés. Transport Lemaire ne fait pas exception! La pénurie de chauffeurs qui sévit présentement dans le milieu touche aussi l'entreprise de Sylvie Lemaire.

En tant qu'employeur, Transport Lemaire possède plusieurs atouts. D'abord, l'entreprise a gardé son caractère familial. L'esprit de travail est convivial et agréable. Cela se sent dès notre entrée dans les locaux. La propriétaire est à l'écoute de ses employés et reste accessible. Par surprenant que plusieurs des 30 employés y travaillent depuis plus de 30 ans! Et comme Transport Lemaire est un transporteur local, il n'y a pas de nuitées à l'extérieur de la maison. Voilà une bonne nouvelle pour les chefs de familles!

Aujourd'hui bien installée dans ses nouveaux locaux, la tête remplie d'idées, Sylvie Lemaire a un souhait: « J'espère que la ville va faire déboucher la rue Saint-Louis jusqu'à la rue Industriel pour permettre une meilleur accessibilité au site. »  
Le message est lancé!



**St-Jean-sur-Richelieu (450) 347-7531**  
info@transportlemaire.com

mission est de  
industrie du transport  
**ASSURANCE CAMIONNAGE**  
**1 800-361-5626**

456, boul. Séminaire Nord  
Saint-Jean-sur-Richelieu  
(Québec) J3B 5L3  
Tél. : 450-353-7700  
1-800-538-5780  
Fax: 450-349-6277  
Courriel: impandre@mink.net

**IMPRIMERIE ANDRÉ**  
456 INC.

**Serge Brault, Président**

**Fier partenaire !**

**LES PNEUS Robert Bernard**  
FREINS - SUSPENSION

FREINS - SUSPENSION - SILENCIEUX - AMORTISSEURS  
- LUBRIFICATION - RÉGLAGE DE LA GÉOMETRIE

Saint-Jean-sur-Richelieu  
450, chemin Grand-Bernier Nord  
(450) 346-4457

www.robertbernard.com

# LES 175 PLUS IMPORTANTS EMPLOYEURS

## Les investissements manufacturiers ont bondi de 21 millions en 2003

CLAUDE PHANEUF

Les investissements manufacturiers dans la région ont clôturé l'année en hausse de 21 millions de dollars pour atteindre les 79,4 millions à la fin de 2003, selon l'enquête manufacturière annuelle menée par le Conseil économique du Haut-Richelieu (CLD). Soulignons qu'en 2002, ils se chiffraient à 58,2 millions, un niveau

particulièrement bas. L'année précédente, les investissements des entreprises manufacturières de la région totalisaient 75,9 millions.

Que représentent ces sommes? Elles reflètent les dépenses faites pour l'achat ou l'amélioration d'un bâtiment (9,7 millions), l'acquisition d'équipements (40 millions), la formation de la main-d'oeuvre (1,8 million), le contrôle de la qualité (700 000\$)

et la recherche et le développement (R&D) (27,1 millions).

Bon an mal an, l'acquisition d'équipements se garde la part du lion des investissements manufacturiers. C'est cependant la R&D qui explique la presque totalité de la croissance des investissements en 2003. Plus de 90% des sommes additionnelles investies en 2003 ont été consacrées à la

R&D. Les dépenses d'investissement en R&D sont deux fois plus élevées qu'en 2001 et trois fois plus élevées qu'en 2002. Dans un monde de marchés globaux et de technologies compétitives, il s'agit une nouvelle rassuran-

te pour la région.

Les investissements des fabricants de produits électriques et électroniques ont dépassé les 27 millions en 2003, près de 20 millions de plus qu'en 2002. Ils représentent plus du tiers de l'investisse-

ment manufacturier total. Par ailleurs, les fabricants de produits de plastique ont investi 40% de plus qu'en 2002, tandis que la plupart des autres secteurs ont réduit ou maintenu leur niveau d'investissements. ■

### Investissements manufacturiers selon le type ( millions de \$ )

	2003	2002	+ / -
Nouveau bâtiment	\$6.5	\$8.7	-2.2
Amélioration	\$3.2	\$3.4	-0.2
Équipements	\$40.0	\$34.8	+5.2
Formation	\$1.8	\$2.3	-0.5
Qualité	\$0.7	\$1.0	-0.3
R & D	\$27.1	\$8.0	+19.1
<b>Totaux</b>	<b>\$79.4</b>	<b>\$58.2</b>	<b>+21.1</b>

Source : CLD, Enquête annuelle sur l'industrie manufacturière

tabinvest-4-F2-c

**R**AINVILLE

Industrie Rainville

75 ans  
1929-2004

Industries B. Rainville inc. s'est bâtie une réputation enviable, que ce soit dans la coupe et le pliage de métal en feuille, dans la soudure et l'usinage de diverses pièces de machinerie ou dans la réparation de cylindre. Industries B. Rainville est pleinement consciente que ceci ne saurait être possible sans l'expérience et le dynamisme de son équipe composé de 50 employés. C'est pourquoi nous profitons de l'occasion pour remercier chacun d'eux de faire partie intégrante de l'équipe des Industries B. Rainville.

**Industries B. Rainville inc.**  
Fabrication d'équipement Industriels  
175, Route 104, St-Jean-sur-Richelieu  
(Québec) J2X 5T7  
Tél.: (450) 347-5521  
ibr@ind-rainville.qc.ca

121877-412-9pm

CONSTRUCTION

**C B C**

BEAUDIN & COURVILLE INC.

**TRAVAUX D'EXCAVATION  
ET GÉNIE CIVIL**

Industriel . Commercial . Résidentiel

- Fourniture et transport de pierre concassée
- Brisage de roc mécaniquement
- Location d'équipement
- Excavation • Terrassement • Service d'égoûts et d'aqueduc

**(450) 349-3330**

121883-412-9ps



**JEAN COUTU**

947, Boul. du séminaire Nord  
Saint-Jean-sur-Richelieu

**(450) 347-2311**

www.jeancoutu.com

Heures d'ouverture

Lundi au vendredi 8 h à 22 h  
Samedi et dimanche 9 h à 21 h

JEAN COUTU ENTREES COSMETIQUES CHOC



Livraison gratuite  
Informez-vous des conditions

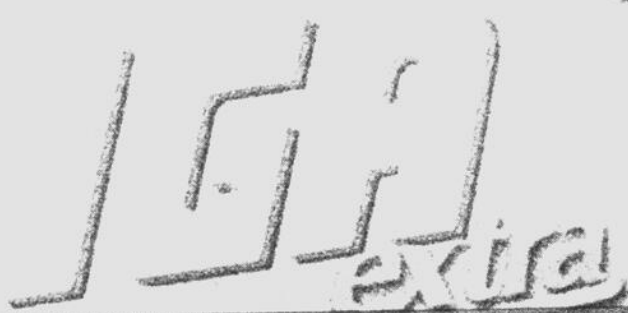
On trouve de tout... même un ami! ♥

118788-412-9g

# LES 175 PLUS IMPORTANTS EMPLOYEURS

Rg 2003 Rg 2002	Empl 2003 2002	NOM D'ENTREPRISE Ville Site web	Année de fondation	Filiales	Activités	Marchés	Actionnaires
78 68	35 35	LES AUTOMOBILES CLOGINOR INC. Saint-Jean-sur-Richelieu www.cloginor.com	1984		Concessionnaire Hyundai, vente et réparation de véhicules	Québec	Claude Quintin
78 68	35 35	J.E. FORTIN INC. Saint-Bernard-de-Lacolle www.jefortin.com	1923		Spécialisé en transport à température contrôlée entre le Québec et la Côte Est Américaine.	Québec, États-Unis	
78 71	35 32	RESTAURANT PACINI ST-JEAN Saint-Jean-sur-Richelieu	1992		Restauration Italienne «Pâtes et Grillades à l'Italienne».	Local	Pascal Benjamin, Luc Lavigne
78 73	35 30	NET COMMUNICATION Saint-Jean-sur-Richelieu www.netc.net	1994	50 Queen, bureau 201, Montréal	Concepteur, développeur et éditeur de sites web et d'applications logicielles ainsi que fournisseurs de solution d'affaires électroniques.	Québec, État-Unis, Europe	Luc Béland Inc.
78 73	35 30	PAVAGE DAUDI LTÉE Saint-Jean-sur-Richelieu	1982		Excavation, pavage, commercial, industriel et résidentiel. (Déneigement commercial dans Saint-Jean)	Monterégie, Québec, Canada, Rive-Sud de Montréal.	Réal Daudelin, président - Serge Daudelin, vice-président.
78 76	35 26	LE NAUTIQUE ST-JEAN INC. Saint-Jean-sur-Richelieu	1960	Marina Goineau inc. (vente et service de bateaux)	Restaurant, bar, marina, quai. Vente, réparation, accessoires de bateaux.	Québec	Paul Goineau, Pierre Senécal
79 72	33 31	PIÈCES AUTOMOBILES LECAVALIER INC Saint-Jean-sur-Richelieu www.lecavalier.com	1942	Cumberland (Ontario), Ste-Sophie et Saint-Jean	Vente au détail de pièces automobiles recyclées et de véhicules d'occasion	Canada (Québec, Ontario) États-Unis (New York, Vermont)	Roger Fugère, président, Philippe Fugère, vice-prés.
79 77	33 25	ÉRABLIÈRE AU PAIN DE SUCRE Saint-Jean-sur-Richelieu www.aupaindesucre.com	1971		cabane à sucre, salle de réception, Club House de golf.	Québec	Pierre-Paul Gagnon, Yolande Claprood
80 67	32 36	CIDRERIE VERGER LÉO BOUTIN Mont Saint-Grégoire www.vergerboutin.com	1980		Fabricant de sous produits de la pomme. - Table champêtre.	Québec	Léo Boutin et Denise Leclerc Boutin
80 71	32 32	MOULES MIRPLEX INC. Saint-Jean-sur-Richelieu	1980		Fabrication de moules pour injection de plastique ou aluminium et usinage de précision	Québec, Ontario et États-Unis	Marc Bertrand, Michel Denicourt, Sylvain Aubut, Gaétan Robert
80 73	32 30	INDUSTRIES B. RAINVILLE INC. Saint-Athanase www.ind-rainville.qc.ca	1929		Fabrication d'équipements industriels, atelier d'usinage et de soudure	Québec, Ontario	Serge Benjamin

**IGA Extra Gladu:**  
un supermarché qui donne le ton à l'avenir de l'alimentation



**Plus de 140 employé(e)s pour mieux vous servir!**  
Nous voudrions remercier tous nos employés qui travaillent forts pour vous offrir un service de qualité et aussi, merci à notre fidèle clientèle!

400, boul. du Séminaire, Saint-Jean  
(450) 349-2878

**Gladu**

118799-4F2-1v9

## HONDA de Saint-Jean

**Odyssey 2004**  
À partir de **278<sup>00</sup>\*** Par mois  
Transport et préparation inclus

**Taux d'intérêt 2,2%\***  
Pour un temps limité  
Odyssey 2004

**CRV 4x4 2004**  
En location à partir de **338<sup>5</sup>\***

**Le Pilot**  
À partir de **448<sup>00</sup>\*** Par mois/48 mois

- Moteur V6 Vtec, 3,5 litres, 240 chevaux
- Espace pour 8 personnes
- Boîte automatique à 5 rapports
- Système à quatre roues motrices (VTM-4)

**0\$ dépôt de sécurité**

*"D'abord la raison, ensuite la passion"*

**ÉQUIPE POUR LE PRINTEMPS**

Les offres de location-bail sont faites par Honda Canada Finance, sur acceptation du crédit. \*Ces offres portent sur les véhicules neufs 2004 mentionnés ci-après. Période de location: 48 mois. Première mensualité exigible. Pour chaque véhicule sont identifiés: a) le paiement mensuel, b) le montant initial requis ou l'échange équivalent, c) le montant total au terme de la location et s'il y a lieu, d) la nécessité d'un dépôt de sécurité. Odyssey LX 2004 (modèle RL1854PK): a) 278\$, b) 6 204\$, c) 19 548\$. Pilot Grand (modèle YF1814E): a) 448\$, b) 5 712\$, c) 27 216\$. CRV LX (modèle RD7744PL): a) 338\$, b) 3 347\$, c) 19 571\$. Programme 0\$ comptant également offert. Franchise de kilométrage de 96 000 km. Frais de 12¢ le kilomètre excédentaire. Transport et préparation inclus en location seulement. Frais de publication, taxes, immatriculation, assurances et frais d'administration en sus. Option d'achat au terme de la location moyennant un supplément. Le prix de location des concessionnaires peut être inférieur. Offre d'une durée limitée. Voyez votre concessionnaire pour plus de détails. Photo à titre indicatif. \*\* Les offres de financement sont faites par Honda Canada Finance Inc., sur l'acceptation du crédit. Taux de 2,2% pour le financement à la location d'une Odyssey LX 2004 (modèle RL1854PK) en inventaire pour un terme allant jusqu'à 48 mois. D'autres termes de financement sont offerts. Un versement initial et les taxes applicables pourraient être exigés. Offre d'une durée limitée. Voyez votre concessionnaire pour plus de détails. Photos à titre indicatif.

**OUI, ON A FAIT LE PLEIN**

400, rue Laberge, Saint-Jean-sur-Richelieu,  
**(450) 347-7567**

**HONDA**  
121332-4F2-1c55

# LES 175 PLUS IMPORTANTS EMPLOYEURS



## Produits électriques

Le secteur des produits électriques et électroniques a généré le plus d'investissements. C'est aussi un secteur où l'emploi a progressé. ■

**Nouveau à**  
**ST-JEAN !!**

**DEWALT**  
SERVICE EXPRESS

**C'est QUOI ???**

C'est un service de réparations d'outils unique !!

**Toutes les Marques !!**

- électrique
- pneumatique
- hydraulique
- sans fila

**Le Prix ???**  
**Prix maximum garanti**

Le prix de la réparation est basé sur environ 40 % de la valeur de l'outil neuf. C'est un maximum garanti, peut importe la défectuosité de l'outil !!

**Vous avez une perceuse sans fil de 18 volt (professionnel peut importe la marque). Elle n'a plus de force et le mandrin ne fonctionne plus bien...**

**Ils ont changé :**

Moteur	58,80
Transmission	24,95
Embrayage	27,50
Interrupteur	74,50
Mandrin	70,20
Prix maximum garanti	
<b>TOTAL</b>	<b>115,00</b>

**GARANTI INCONDITIONNELLE DE 90 JOURS SUR TOUTES RÉPARATIONS !!**

**Vous êtes Gagnant !!!!**  
**VENEZ NOUS VOIR !!!!**

**PRO** **CENTRE DE RÉNOUVELLEMENT LANDRY**  
Déco-Habitat ET ASSOCIÉS INC.

835, rue Saint-Jacques, Saint-Jean-sur-Richelieu

**358-2555**  
ctr: ren.landry@videotron.ca

119367-412 50

## Investissement majeur dans la région

Actuellement, l'entreprise est en période d'expansion avec un investissement de 1,3 millions à son site de St-Jean. Pièces Automobiles lecavalier a fait l'acquisition d'un terrain additionnel d'une superficie de 60 225 pieds carrés permettant d'améliorer l'entreposage de ses véhicules à vendre. La construction d'un nouvel entrepôt et le déménagement de ses opérations permettra de doubler ses capacités d'entreposage et de production afin de faire face à la demande des prochaines années (5 500 autos). Lecavalier St-jean construit également un nouvel édifice pour son personnel de vente et d'administration. L'entreprise est très bien implantée dans la région et son avenir est des plus prometteur.

L'entreprise récupère plus de 15 000 véhicules accidentés ou vols retrouvés d'une dizaine de compagnies d'assurance du Québec et de l'Ontario. L'entreprise vend directement aux ateliers mécaniques, aux ateliers de carrosserie, aux estimateurs de compagnie d'assurance ou aux particuliers. L'entreprise est fournisseur officiel des grandes bannières de l'industrie de la carrosserie et de la mécanique dont Fix auto, Procolor, AutoPro Carrosserie, CareExpert et LAR. De plus, l'entreprise dessert quotidiennement des clients américains de l'État de New-York et du Vermont. Lecavalier a un chiffre d'affaires annuel de 37 millions et emploie un peu moins de 170 personnes dans ces trois sites.

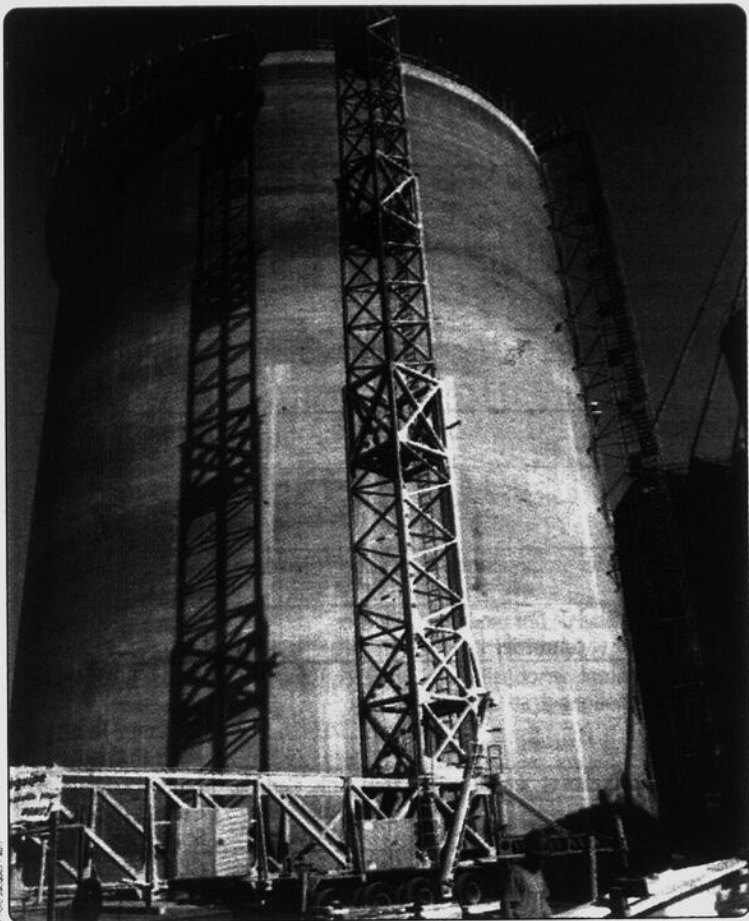
**L'heure juste en tout temps**



121844-412-procol

**1330, Jacques-Cartier sud, St-Jean-sur-Richelieu (450) 346-1112**

# LES 175 PLUS IMPORTANTS EMPLOYEURS



## Chantier spectaculaire

Cet automne, Novagrain a investi dans la construction d'un nouveau silo. Le chantier a donné lieu à des travaux spectaculaires. ■

Commission scolaire des Hautes-Rivières



Commission scolaire  
DES HAUTES-RIVIÈRES

La Commission scolaire tiens à exprimer à l'ensemble de ses employés toute sa gratitude pour le travail accompli.

Le professionnalisme et la collaboration de chacun contribue à la réussite de nos élèves.

359-6411  
210, rue Notre-Dame  
Saint-Jean-sur-Richelieu  
J3B 6N3  
www.csdhr.qc.ca

121846-412-mvt

Un développement économique réel et durable  
Moi, j'y crois!  
Et vous ?

*Michel Fecteau*



**Liberal**  
www.liberal.ca

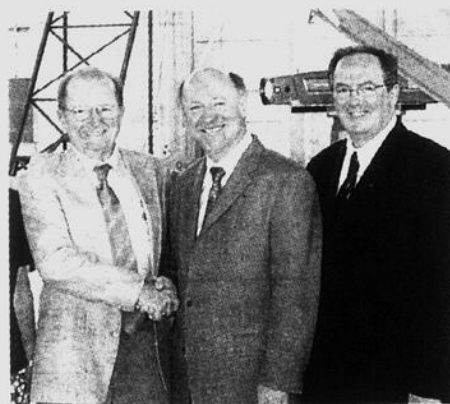
Saviez-vous que...

6000 personnes par jour entrent dans la MRC du Haut-Richelieu pour y travailler.  
Mon engagement : permettre au plus grand nombre possible de travailleurs et travailleuses d'acquérir les compétences requises afin de combler ces emplois dans notre comté.

Ma fierté : le comté; mon engagement : livrer !

Félicitations aux intervenants économiques de la région pour avoir permis au projet Seawind 300C de prendre son envol. Le développement économique est génératrice de richesse collective.

Mon engagement est de mettre au service de la population du comté de Saint-Jean mon expertise et mes réalisations.



M. Richard Silva (prés. Advanced Aero Corp.)  
M. le Ministre Denis Paradis,  
M. Michel Fecteau, candidat libéral fédéral  
14 mai 2004, Saint-Jean-sur-Richelieu

■ ■ Fier d'être canadien  
■ ■ Fier d'être québécois

119393-4651-sm

# LES 175 PLUS IMPORTANTS EMPLOYEURS

Rg 2003 Rg 2002	Emploi 2003 2002	NOM D'ENTREPRISE Ville Site web	Année de fondation	Filiales	Activités	Marchés	Actionnaires
81 73	30 30	COMPO-HAUT-RICHELIEU INC. Iberville www.compo-haut-richelieu.qc.ca	1995		Gestion intégrée des matières résiduelles.	Montérégie, Québec	MRC Haut-Richelieu, Site Canada Inc.
81 73	30 30	BUFFET CHINOIS LE CANTON Saint-Jean-sur-Richelieu	1993		Service de buffet et à la carte au table. Service de livraison de mets chinois.	Québec, Canada	Edmond Mah, Eddie Cheung, Ricky Fung et Stanley Tsoi
81 73	30 30	CENTRE LOCAL D'EMPLOI (EMPLOI-QUÉBEC) Saint-Jean-sur-Richelieu www.emploi-quebec.net	1998		Service public d'emploi s'adressant aux individus et aux entreprises		Directrice Carole Bélisle
81 73	30 30	CONSTRUCTION S.R.B. SCC Saint-Jean-sur-Richelieu www.constructionsrbc.com	1981		Entrepreneur en sciage de béton	Québec, Ontario	Manon Bertrand, Rhéal Thouin
81 75	30 28	TRANSPORT LEMAIRE INC. Saint-Jean-sur-Richelieu	1935		Transport et entreposage	Québec	Jacques Jutras, Sylvie Lemaire
81 75	30 28	PLOMBERIE ST-LUC Saint-Luc www.plomberiest-luc.ca	1951		Plomberie, chauffage.	Québec	André Gaudreault, prop.
81 77	30 25	PUBLI-MODE INC. Marieville	1983		Agent manufacturier, articles promotionnels	Québec, Canada	Daniel Meunier, Lucy Meunier
82 74	29 29	BOULANGERIE BISSONNETTE LIMITÉE Saint-Jean-sur-Richelieu	1933	Boutique à Granby	Confection et vente au détail de fins produits de boulangerie, pâtisserie et confiserie.	Québec	Alain Bissonnette
83 75	28 28	SÉRIGRAPHIE RIVE-SUD INC. Napierville	1985		Sérigraphie sur tissu, concept personnalisé vêtement et article promotionnel.	Québec, Canada	Claude Bisailon, Jean-Pierre Benjamin, Jean-Pierre Dubreuil
83 77	28 25	DISTRIBUTION LAURENT LEBLANC INC. Saint-Jean-sur-Richelieu www.dlinc.com	1995		Pièces ferroviaires, industrielles et pétrolières.	États-Unis, Canada, Brésil, Angleterre.	Laurent Leblanc, Georges Chaveca, Serge Palin
84 77	27 25	PIÈCES EXPRESS INC Iacolle www.piecesexpress.com	1997	Lethbringe, Alberta	Vente en gros de pièces d'imprimante, remise à neuf de composantes.	Canada, États-Unis, Europe	Gilles Robichaud
84 80	27 20	ACIERS H & H INC. (LES) Saint-Jean-sur-Richelieu www.heth.com	1978	Acier Vaudreuil Steel Inc, Ville St-Laurent et Acier Drummond inc a Drummondville.	Distributeur de produits métallurgiques, acier, aluminium, acier inoxydable.	Québec	Groupe Prometo Inc.

Aimé Vezeau prop.

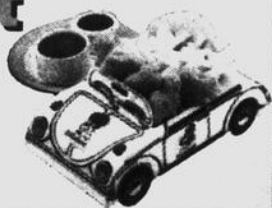
911

## AMBULANCES 2000 INC



121 880-412 8991

## Le vrai goût du poulet



Les mardis  
rigolos

Les mardis,  
à partir de 16 h,  
tous  
les repas  
du menu pour  
enfants sont offerts  
à seulement

**2\$**

**NOUVEAU !**

Les Zaminimidis  
Les samedis et dimanches,  
de 11 h à 15 h,  
tous les repas du menu pour  
enfants sont offerts à seulement

**2\$**

Table d'hôte  
à partir de

**9.45\$**

960, boul. du Séminaire Nord  
Saint-Jean-sur-Richelieu

**348-6876**



StHubert

118 791-412 m

## Multi Portions



*Multi-Portions est fier de contribuer au développement de l'emploi dans le Haut-Richelieu et de se catégoriser dans les 150 plus grands Employeurs. Multi-Portions remercie toute son équipe pour son soutien et son implication constante. Cela a contribué largement à combler et satisfaire notre clientèle, de générer une croissance constante et significative de son chiffre d'affaires et conséquemment, créer d'autres emplois de plus en plus de qualité.*

*Multi-Portions embauche plus de 100 employés. Sincères remerciements à tous les employés de Multi-Portions inc.*

Tél. : (450) 347-7762

382, de la Croisette Nord, Saint-Jean-sur-Richelieu

118 791-412 m

Les équipes  
du  
Centre financier aux entreprises du Haut-Richelieu  
et du  
Centre financier aux entreprises des Vignobles  
sont fières de saluer les chefs de file du Haut-Richelieu.



**Desjardins**

Centre financier aux entreprises  
des Vignobles

Brian Skidds  
Directeur



**Desjardins**

Centre financier aux entreprises du  
Haut-Richelieu

Yves Landry  
Directeur

**3 025 000\$**  
**EXCLUSIVEMENT**

aux membres des **CAISSES POPULAIRES** de Saint-Jean-sur-Richelieu ville et région

Ceci  
n'est pas  
un gros lot  
quelconque



Vos  
Ristournes...

Contactez votre caisse populaire

C'est notre  
distinction  
coopérative

Saint-Jean-sur-Richelieu  
(450) 347-5553

Notre-Dame Auxiliatrice  
(450) 359-5933

Saint-Luc  
(450) 348-9204

Sieur d'Iberville  
(450) 357-5000



**Desjardins**

Conjuger avoirs et êtres

# LES 175 PLUS IMPORTANTS EMPLOYEURS

Rg 2003 Rg 2002	Emploi 2003 2002	NOM D'ENTREPRISE Ville Site web	Année de fondation	Filiales	Activités	Marchés	Actionnaires
84 80	27 20	S.A.D. INFORMATIQUE LTÉE Saint-Jean-sur-Richelieu www.maximum.ca	1989	Succursale à Québec	Conception d'un logiciel de type «ERP» nommé «Logiciel Maximum»	Québec, Ontario et Maritimes	Réjean Barrière, Gilles Lambert
84 89	27 32	SOINS INFIRMIERS DU HAUT-RICHELIEU Saint-Jean-sur-Richelieu 65.39.161.142/daniel/index.asp	2003		Agence de placement de personnel de remplacement en soins infirmiers pour CLSC et CHSLD + Centre hospitalier.	Québec, principalement en Montréal	Renée Turcotte, Inf-Bac, Daniel Lemieux, DRH
85 76	26 26	DÉCOCENTRE BOUVREUIL Saint-Luc www.tendancesmeubles.com	1979	Franchise Corbeil électroménagers	Vente meubles et électroménagers	Rive-Sud, Montréal	Julie Grégoire
85 76	26 26	PREMIER CHRYSLER DODGE JEEP INC. Saint-Jean-sur-Richelieu www.premierchrysler.ca	1995		Ventes d'automobiles neuves et usagées, réparation mécanique, pièces service.	Québec	Denis Gosselin
85 77	26 25	PHARMACIE ALAIN & GUY-M. PAPILLON, PHARMACIENS Saint-Jean-sur-Richelieu www.essaim.ca	1964		Vente de produits pharmaceutiques.	Région de Saint- Jean-sur-Richelieu	Alain Papillon
86 77	25 25	AUTO RECYCLAGE P.A. ENR. Saint-Luc	1980		Achat et vente de pièces automobiles et vente de véhicules.	Québec	Jacques Arseneault, Alain Arseneault, Pierre Arseneault, François Alexandre
86 77	25 25	CONSTRUCTION G.C.P. INC. Saint-Jean-sur-Richelieu www.construction-gcp.com	1978		Entrepreneur général en construction industrielle, commerciale et institutionnelle	Québec	Gaétan Paradis
86 77	25 25	MARIEVILLE CONSTRUCTION INC. Marieville	1964		Entrepreneur général, commercial, industriel, institutionnel	Québec, Canada	Normand Blanchard
86 77	25 25	COURRIER MB INC. Marieville www.courriermb.qc.ca	1986		Service de courrier et transport lourd.	Province de Québec, Ontario	Daniel Gemme, Roger Baudry
86 77	25 25	ALPHA TABCO INC. Farnham www.alpha-tabco.com	1993		Fabrication d'ameublement scolaire (pupitres, chaises, tables etc.)	Québec, Ontario, Maritimes	



## Quebecor World

Un réseau *mondial* de services média et presse intégrés.

Nous faisons tout un *monde* de différence.

Quebecor World St-Jean est fier de faire partie intégrante de ce réseau mondiale, chef de file incontesté dans la prestation des services médias imprimés offrant une gamme de services inégalée.

Magazines

Catalogues

Livres

Encarts publicitaires

Publipostage

Annuaire

Notre succès est le résultat du dévouement et de la loyauté de nos employés. Nous leur disons **merci** pour leur contribution et leur loyauté.

800, boul. Industriel, bureau 100  
Saint-Jean-sur-Richelieu (Québec) J3B 8G4  
Tél. : (514) 856-7848 Téléc. : (450) 348-2266  
Site Web : www.quebecorworld.com

# LES 175 PLUS IMPORTANTS EMPLOYEURS

Rg 2003 Rg 2002	Emploi 2003 2002	NOM D'ENTREPRISE Ville Site web	Année de fondation	Filiales	Activités	Marchés	Actionnaires
86 81	25 19	MEUBLES DENIS RIEL Saint-Jean-sur-Richelieu meublesdenisriel@bellnet.ca	1972	Farnham	Détaillant de meubles, électroménagers, matelas et électronique.	Québec, États-Unis	Familiale
87 78	24 22	LEFEBVRE, PAYETTE & ASSOCIES INC. Saint-Jean-sur-Richelieu	1922		Courtiers en assurance de dommages et services financiers	Haut-Richelieu, Rive-Sud, Montréal	Louis Lefebvre et François Payette
88 80	23 20	Copicom Saint-Jean-sur-Richelieu	1981	St-Jean, Montréal, Ottawa	Centre de photocopies, vente-service-location de photocopies.	Québec, Ontario	Pierre Normand
89 78	22 22	Claude Joyal Inc. Napierville	1962	St-Guillaume, St-Denis-sur-Richelieu, Stanbridge Station	Achat, vente, location, réparation de machinerie, Case-IH et autres marques, dépositaire autorisé Cummins.	Québec	Claude Joyal
89 80	22 20	DRAMEX (Corporation Metal Deploye) Saint-Athanase www.dramex.com	1957	Expanded metal corp, Toronto	Manufacturier de métaux déployés, acier, aluminium, acier inoxydable, cuivre, etc.	Canada, États-Unis et Angleterre	Dramex Corporation
90 84	20 15	STRUCTURE 2000 INC. Saint-Bernard-de-Lacolle	1984		Fabrication de charpente de meuble en bois pour les rembourreurs.	Québec	Florent Langlais, Hélène C. Langlais
90 84	20 15	DENICOURT APENTEURS-GÉOMÈTRES Iberville www.denicourt.ca	1978	Chambly, Pierrefonds	Service d'arpentage dans les secteurs résidentiel, industriel, commercial et agricole tels que: certificat de localisation, cadastre lotissement, copropriété.	Montréal	Éric Denicourt
90 88	20 5	MANUFACTURE FINNIE LTÉE (LA) Lacolle	1942		Canevas industriel, sacs à courrier, toiles (bâches)	Canada (Québec-Ontario-Alberta-Manitoba)	
91 83	19 16	HAUT-RICHELIEU VOLKSWAGEN INC. Saint-Jean-sur-Richelieu www.haut-richelieuvw.com	1990		Vente autos neuves et usagées, services, pièces, réparation carrosserie.	Québec	Denis St-Pierre, Claude Quintin
92 80	18 20	INDUSTRIES ULTRATAINER INC. Saint-Jean-sur-Richelieu www.ultratainer.com	1993		Manufacturier de conteneurs réutilisables	Canada, États-Unis	Lina Levert, Marc Charbonneau

## POUR FAIRE VIVRE UNE IDÉE BRILLANTE, IL FAUT AVOIR UNE BONNE IDÉE DU FINANCEMENT.

Vous avez des projets en tête et les yeux tournés vers l'avenir? Nous sommes des experts en financement ayant à cœur l'expansion de votre entreprise. Nous pouvons vous proposer des solutions personnalisées, complémentaires à celles des institutions financières. Croissance, exportation ou développement technologique... quel que soit votre projet, prenez d'abord contact avec nous.

Investissement Québec vous accompagne jusqu'au bout de vos idées.

1 866 870-0437 | [www.investquebec.com](http://www.investquebec.com)

**IQ** Investissement  
Québec

# LES 175 PLUS IMPORTANTS EMPLOYEURS

ENQUÊTE DU CONSEIL ÉCONOMIQUE

## L'emploi manufacturier a connu un léger recul

CLAUDE PHANEUF

Le nombre d'emplois manufacturiers de la région a reculé de 1,5%, passant de 10 107 en 2002 à 9964 en 2003, selon l'enquête annuelle du Conseil économique du Haut-Richelieu (CLD). Cinq des treize secteurs industriels analysés ont affiché des chiffres d'emplois inférieurs à l'année précédente. En somme, 143 emplois manufacturiers ont ainsi disparu.

Les secteurs du textile et des vêtements, qui comptaient 1147 emplois en 2002, expliquent en grande partie ce recul, rapportant 935 emplois pour l'année 2003, soit une baisse de 212. Lors que de notre enquête sur les principaux employeurs, Collins & Aikman de même que C.J. Grenier ont indiqué respectivement une baisse de 52 et de 35 de leur nombre d'emplois.

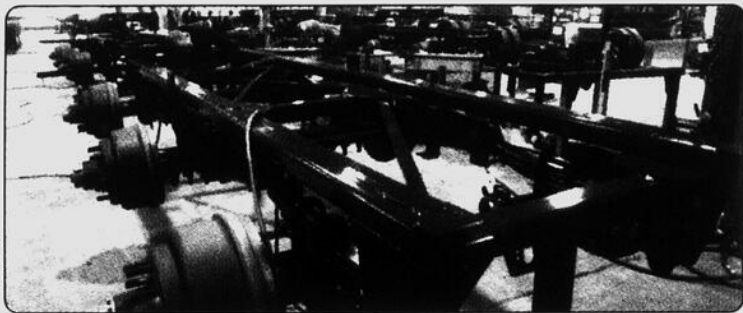
Toujours selon l'enquête du CLD, le secteur des produits alimentaires a terminé 2003 avec 80 emplois en moins, soit 1117 emplois. Chez le principal em-

ployeur de ce secteur, Olymel, le nombre d'emplois a chuté de 50.

Les secteurs du bois et des meubles ont aussi perdu une cinquantaine d'emplois en 2003. Lors de l'enquête du Canada Français, des entreprises comme Produits Thermovision, Habitations Nabco, Ébénisterie Sapele et Rimpres avaient rapporté des chiffres d'emplois moindres.

Mais il n'y a pas eu que des baisses d'emplois. En tout, le nombre d'emplois attribué aux secteurs des produits électriques et électroniques a augmenté de 74. Bien que le principal employeur de ce secteur affiche moins d'emplois, d'autres comme Power Battery et Pirelli ont augmenté leur personnel.

Le secteur de la première transformation des métaux a employé quelque 45 personnes de plus en 2003. Presque toutes les entreprises de ce secteur interrogées par le Canada français ont indiqué une augmentation de leur nombre d'employés, notamment Torrington et Termaco. ■

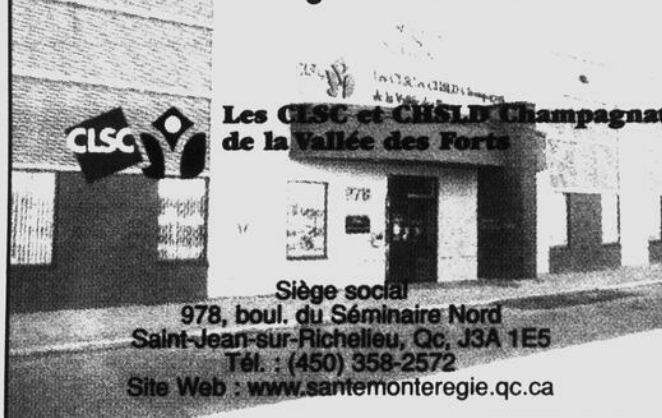


Max-Atlas est un employeur qui a connu une croissance.

Évolution des emplois par secteurs					
	1999	2000	2001	2002	2003
Produits électriques & électroniques	1460	1370	1736	1659	1733
Bois - Meubles	1194	1294	1239	1250	1201
Aliments - Boissons - Tabac	958	1058	1153	1197	1117
Cuir - Textile - Bonneterie - Habillement	1019	1184	1122	1147	935
Imprimerie - Activités connexes	525	704	730	841	846
Première transformation - Métaux	790	866	871	788	833
Caoutchouc - Industries du plastique	658	711	754	790	815
Industries Diverses	765	879	721	757	779
Prod. raffinés pétrole-charbon - Ind. Chim.	534	653	516	530	566
Produits minéraux non-métalliques	633	683	447	476	472
Industries du matériel de transport	566	628	401	406	378
Machinerie	192	218	265	254	277
Papier et Activités diverses	13	13	12	12	12
<b>TOTAL</b>	<b>9307</b>	<b>10261</b>	<b>9967</b>	<b>10107</b>	<b>9964</b>

Source: CLD, Enquête annuelle sur l'emploi manufacturier

« Les CLSC et CHSLD Champagnat de la Vallée des Forts vous accompagnent tout au long de votre vie. »



Info-Santé CLSC  
C'est rassurant!

Une infirmière vous répond  
jour et nuit,  
sept jours sur sept.

(450) 349-3000

118787-4F2-1vs



Pierre Duquette

Représentant en épargne collective  
Conseiller en sécurité financière  
Conseiller en assurance et rente collective



Cabinet de services financiers



Carole Bouthillier

Représentant en épargne collective

Les Services Financiers

Pierre Duquette

Le Bougainvillier

315, rue MacDonald, bureau 112

Saint-Jean-sur-Richelieu

TÉL : (450) 347-2279

118891-412-mbl

ID.

par/by

VISION

Merci à tous  
nos employés

680, boul. Industriel,  
Saint-Jean-sur-Richelieu (Québec) J3B 7X4  
(450) 348-4970

ventes@thermovision.ca -  
sales@thermovision.ca  
www.thermovision.ca

121842-4F-mv

# LES 175 PLUS IMPORTANTS EMPLOYEURS

Rg 2003 Rg 2002	Emploi 2003 2002	NOM D'ENTREPRISE Ville Site web	Année de fondation	Filiales	Activités	Marchés	Actionnaires
92 83	18 16	ÉQUIPEMENTS J. CHARETTE S.C.C. Saint-Jean-sur-Richelieu www.charette.ca	1981	Bureau à Saint-Hyacinthe (centre-ville)	Vente - service - location équipements de bureau, mobilier et papeterie de bureau, caisses enregistreuses. MEMBRE BUROPLUS.	Montréal	Jacques Charette, président 100%
93 84	17 15	PIÈCES D'AUTO ST-JEAN INC. Saint-Jean-sur-Richelieu	1951	Bedford	Vente de pièces automobile et outillage et peinture (gros et détail)	Local	Gaétan Lachance, Renald Fournier
93 85	17 12	COFFRE INC. Saint-Jean-sur-Richelieu www.coffre.ca	1982	Point de service à St-Hubert	Formation et services préparatoires à l'emploi.	MRC Haut-Richelieu, MRC Champlain (Montréal Est)	Subventionné par emploi-Québec
94 83	16 16	FERME CANACO Saint-Bernard-de-Lacolle www.canaco@primusca	1982	Ocala Floride	Élevage de chevaux de course.	Québec, Ontario, New York, Pennsylvanie, New- Jersey, Kentucky, Ohio, Delson	Coriden Inc.
95 80	15 20	MCGRAIL DESIGN INC Iberville www.mcgrailauto.com	1988	McGrail automotive Inc. Vermont (USA)	Fabrication d'accessoires automobile (ailerons) en plastique et en fibre de verre.	Canada et États- Unis	Daniel McGrail, Louise Simard, Sydney McGrail, Steve McGrail, Isabelle McGrail
95 82	15 17	COMPLEXE FUNÉRAIRE LESIEUR & FRÈRE LTÉE Saint-Luc	1920		Planification funéraire et services funéraires	Québec, Canada et États-Unis	Marc Légaré
96 86	10 10	BIENVENU-LADOUCEUR COMMUNICATIONS INC. Marieville www.bienvenu.qc.ca	1974		Imprimerie commerciale, cartes de souhaits, anniversaire, infographie, conception.	Québec, Ontario	Pierre Bienvenu
97 86	8 10	VOLTAGE Marieville www.voltage.ca	1988	Asie, plus spécifiquement en Malaisie.	Agent manufacturier, représentant dans les domaines industriel, communication et électronique, spécialités fils et câbles.	International, principalement Canada, Asie, États-Unis.	François Balthazar
97 86	8 10	AURPAL INC. Marieville	2002		Transformation gibier	Canada, États-Unis	François de Sainte Marie, Pascal Fleury
98 87	7 7	RÉFRIGÉRATION KOOL-AIR INC. Saint-Athanase www.kool-air-inc.com	2001		Manufacturier d'équipements de réfrigération	Québec, Ontario, l'Ouest Canadien, l'Est Canadien	Patrice Lafontaine, Kamal Kehar

## SAINT-JEAN- SUR-RICHELIEU

VILLE & RÉGION

## Une économie en santé grâce à ses bâtisseurs

Virage international grâce à ses gens d'affaires  
du comité des ambassadeurs, dont :



Mesdames et Messieurs

Sylvie Letendre, présidente Landis Letendre

Richard Gamache, président  
Centre du camion Gamache Inc. ;

Sylvain Dubois, directeur développement Pirelli

Gilles Dolbec, maire,  
Saint-Jean-sur-Richelieu ;

Serge Gagné, président GLP Hi-Tech ;

Sylvie Lacroix, directrice générale,

Conseil économique du Haut-Richelieu CLD  
Jacques Tremblay, président Tremcar



Centre local de développement

CONSEIL ÉCONOMIQUE DU HAUT-RICHELIEU CLD

(450) 359-9999

315, rue MacDonald, bureau 301  
Saint-Jean-sur-Richelieu (Québec) J3B 8J3  
cldhautrichelieu@haut-richelieu.qc.ca  
http://www.haut-richelieu.qc.ca

# LES 175 PLUS IMPORTANTS EMPLOYEURS

Rg 2003 Rg 2002	Emploi 2003 2002	NOM D'ENTREPRISE Ville Site web	Année de fondation	Filiales	Activités	Marchés	Actionnaires
99 88	6 5	ANJOU TECHNOLOGIES INC. Marieville www.anjoutechnologies.com	2001	Alexandria, Ontario (Anjou Ontario Inc.) Calgary, Alberta	Traitement d'eau usée, assainissement d'eau potable. Produits chimiques pour eau usée et potable.	Québec, Ontario, Alberta	Gaétan Rozon
100 85	5 12	ADVANCED AERO CORP. Saint-Jean-sur-Richelieu	2001	Seawind Inc., Kimberton, Pennsylvanie, États-Unis.	Advanced Aero Corp. est une nouvelle compagnie laquelle a été incorporée dans le but de certifier l'avion Seawind 300C.	International	Richard Silva
100 88	5 5	FABRI-REMORQUES INC. Saint-Bernard-de-Lacolle www.fabri-remorque.com	1985		Fabrication de remorque, particulier et entrepreneur	Québec	Michel Lesage, Manon Beauchemin
100 89	5 5	BLD BORDURE ET TROTTOIR INC. Saint-Jean-sur-Richelieu Saint-Jean-sur-Richelieu	1994		Bordures et trottoirs de ciment formé et coulé sur place, ciment imprimé.		Serge Daudelin, président. Nancy Beauvolsk, vice-présidente.

## 20 % des emplois touchés par la démographie

CLAUDE PHANEUF

En 1971, le nombre de Québécois de moins de 20 ans se chiffrait à 2,4 millions; aujourd'hui, il est de 1,8 million. En 1971, le nombre de Québécois de 65 ans et plus se situait à près de 400,000; aujourd'hui, il approche le million. Pour les démographes, l'expression «Papy-Boom» remplace souvent celle de «Baby-Boom» parce que les générations nées entre le milieu des années quarante et la fin des années soixante arrivent en bloc à l'âge mûr. Notre vieillissement collectif affecte l'emploi, en particulier celui de nos établissements publics, notamment les écoles et les hôpitaux.

Certes, en 2003, la commission scolaire des Hautes-Rivières affiche un plus grand nombre d'effectifs qu'en 2002, mais Pierre Buisson, qui en est le directeur général, souligne qu'il s'agit tout simplement d'un recours plus fréquent à des suppléants pour cette année en particulier. N'y voyons pas un mouvement de fond, tout au

contraire. Monsieur Buisson ajoute que la population scolaire est appelée à décroître de quatre à cinq cents élèves par année dans l'avenir prévisible. Du côté des écoles, il s'agira plus de gérer la décroissance que la croissance.

L'hôpital du Haut-Richelieu a augmenté de 72 personnes ses effectifs et tout porte à croire qu'après la fusion des institutions du secteur de la santé, le personnel requis pour prodiguer des soins de santé continuera de croître. Comme mentionné, le nombre de Québécois âgés de plus de 65 ans approche le million selon l'Institut de la statistique du Québec et, toujours selon l'ISQ, il doublera pour dépasser les deux millions dans vingt-cinq ans. Du côté des soins de santé, il sera plus question de gérer la croissance.

Une situation intéressante pour Saint-Jean-sur-Richelieu, ville et région, puisque la commission scolaire et l'hôpital sont ici les principaux employeurs, toutes catégories, exception faite du ministère de la

Défense nationale. La vie serait simple s'il s'agissait de vases communicants et que les nouveaux postes de l'un pouvaient être pourvus par les employés en surplus de l'autre. Hélas, il faut tenir compte des aptitudes et des connaissances des joueurs. Espérons seulement que la région n'y perdra pas au change dans ce rééquilibrage des services publics. À eux seuls, la commission scolaire et l'hôpital représentent presque un emploi sur cinq. ■

EMBALLAGE  
ST-JEAN



Emballage St-Jean Ltée

50 ans d'expérience  
dans l'emballage flexible !

80, rue Moreau  
Saint-Jean-sur-Richelieu  
Québec J2W 2M4

Tél. : (450) 349-5871  
Télec. : (450) 349-3313

www.sjpack.com

121839-4F2-151

De tout pour votre  
décoration intérieure !

Service personnalisé Confection sur mesure

Vaste choix de :

- Stores verticaux
- Stores horizontaux
- Stores en bois - couvre-lits
- Douillettes - literies, etc.

Draperies et toiles  
faites sur mesure.

Couvre-lits  
et douillettes aussi  
disponibles sur mesure



Les MEILLEURS prix en ville.

DRAPERIE  
RICHELIEU

238, rue Richelieu,  
Saint-Jean-sur-Richelieu

346-4770

C'est la folie des beaux jours chez Volkswagen

0\$ D'ACOMPTÉ

Location  
48 mois

La Jetta GLS 2004  
à partir de  
299\$  
par mois\*

La Golf CL 2004  
à partir de  
229\$  
par mois\*

La Passat GLS 2004  
à partir de  
399\$  
par mois\*



Roues montées non incluses.

Inutile de vous froter les yeux, vous avez bien lu. Aucun acompte à payer sur la Golf CL, la Jetta GLS et la Passat GLS. Et vous allez voir quand on ne paie pas de comptant\*, on se réveille content. En plus, elles sont couvertes par une garantie limitée pare-chocs à pare-chocs de 4 ans ou 80 000 km et une garantie limitée sur le groupe motopropulseur de 5 ans ou 100 000 km, ce qui vous permettra de dormir tranquille et de vous lever encore plus de bonne humeur. Alors, debout et direction votre concessionnaire Volkswagen le plus proche. Car, notre folie est passagère. Elle se termine le 31 mai.

HAUT-RICHELIEU  
VOLKSWAGEN

359-4222

370, rue Berthier, Saint-Jean-sur-Richelieu

Êtes-vous fait  
pour Volkswagen?



1 888 ROULE VW www.ca

Remise de 750\$ pour nouveaux diplômés collégiaux et universitaires. Certaines conditions s'appliquent.

\*Les offres s'appliquent aux Golf CL 2004, Jetta GLS 2004 berline et Passat GLS 2004 berline, de base 5 vitesses, neuves, en stock. Photos à titre indicatif seulement. Frais de transport inclus. Les frais ci-dessus sont payables à la livraison : frais de préparation de 250\$, dépôt de sécurité de 280\$, 350\$ et 450\$ (respectivement) taxes sur le dimanche de 100\$, droits sur les pneus, frais d'inscription au Registre des droits personnels et réels mobiliers (jusqu'à 46\$) et frais administratifs du concessionnaire (le cas échéant). Taxes, immatriculation, assurances et frais de 124 du kilomètre après 80 000 km en sus. Offres sujettes à l'approbation de crédit de Volkswagen finance, une division de Crédit VW Canada Inc. Offres en vigueur jusqu'au 31 mai 2004. Chez les concessionnaires Volkswagen participants du Québec seulement. Quantité limitée. Les stocks peuvent varier d'un concessionnaire à l'autre. Le concessionnaire peut louer à prix moindre. Ne s'appliquent qu'aux locations faites à des particuliers. Selon la première éventualité. Tous les détails sur www.ca et chez votre concessionnaire.

119370-4F2-5gt

Chez



Votre rêve devient réalité

1290, boul. Saint-Luc, Saint-Luc Local : (450) 348-3485 / Sans frais : 1 877 388-3885  
Sur la Rive-Sud de Montréal www.camping-remillard.com



**NOUVEAU AU QUÉBEC**  
Plus volumineux de passage Compens  
par Carriage  
(11 modèles de 20 p à 34 p)



**L'HYBRIDE LA PLUS VENDUE EN AMÉRIQUE DU NORD**  
De 17 à 24 pieds



**NOUVEAUTÉ DE R-VISION**  
Disponibles en 17 et 18 pieds



**DES CAMPEURS DE QUALITÉ DANS 19 MODÈLES DIFFÉRENTS**  
Une entreprise familiale dévouée à la qualité depuis 1961



**NOUVEAU AU QUÉBEC**  
Plus volumineux de passage Compens  
par Carriage  
(11 modèles de 20 p à 34 p)

Autres temps, autres mœurs, le passage du temps transforme parfois notre perspective.

Oui, nos habitudes changent avec les années et le Centre du camping Rémillard a bien compris ce proverbe. Ce pionnier dans le domaine du véhicule récréatif est établi depuis 1949 et depuis, il ne cesse de diversifier son offre de produits afin de répondre aux besoins sans cesse grandissants de la population du Québec. Toutes ces années ont permis à plusieurs milliers de voyageurs, jeunes et moins jeunes, de profiter au maximum des joies du camping.

Le véhicule récréatif (VR) permet aux familles de se retrouver en camping sans perdre le confort de leur foyer, aux passionnés des sports de plein air comme la chasse et la pêche de pratiquer leur sport favori sans les inconvénients liés aux caprices de la météo, aux retraités de profiter pleinement de la liberté de leur nouvelle vie en toute sécurité et aux amoureux de la nature de savourer les spectacles offerts selon les différentes saisons.

Les VR doivent être très diversifiés afin de répondre adéquatement aux besoins des campeurs. Des facteurs tels l'investissement disponible, les voyages ou activités planifiés, le nombre de campeurs et la force du véhicule déjà possédés sont alors évalués. Les possibilités proposées par les conseillers à la vente pourront être la tente-roulotte, la roulotte, la roulotte hybride, la boîte campeur, la caravane à sellette ou un modèle de parc pour les sédentaires.

Au Centre du camping Rémillard, on retrouve une vaste gamme de modèles de véhicules récréatifs en inventaire. Il y en a pour tous les besoins et tous les goûts.

**La tente-roulotte**

La marque Quicksilver est entièrement en aluminium ou en tôle galvanisée avec toit amovible. Elle s'adresse aux propriétaires de petites voitures 4 cylindres et a un poids léger. Elle est offerte en trois modèles et un vaste choix de couleurs pour le revêtement extérieur.

La marque Palomino propose trois catégories de tente-roulotte : la Poney petit modèle, la Hearinging modèle intermédiaire et la Mustang grand modèle. Elles sont toutes équipées d'un réfrigérateur trois voies (12 V, 110 V et gaz propane), d'un système de chauffage, de deux petits ventilateurs de lit avec lampe, d'un auvent, d'une bonbonne 20 livres et de 4 pattes de support. Certains modèles sont également équipés de freins électriques. Cette conception robuste, leur fiabilité vous permettra de vous sentir en sécurité.

**La roulotte et la roulotte hybride**

Le Centre du camping Rémillard est fier d'offrir les marques de la compagnie R-Vision telles que la Trail-lite, la Trail-cruiser, la Bantam, la Bantam flier

ainsi que son dernier modèle la Cassette. Cette compagnie détient la première place au Canada et aux États-Unis quant à la fiabilité de ses produits. Le choix étendu de ses modèles permet de répondre adéquatement aux besoins de la clientèle.

La Trail-lite est la plus luxueuse de cette vaste gamme et possède plusieurs caractéristiques dont un dessous de plancher complètement fermé, ce qui permet une meilleure protection contre les intempéries et la diminution de la turbulence. De plus, le design extérieur coloré, les roues chromées ainsi qu'une bonne fenestration la rendent attrayante.

Les roulettes et hybrides Trail-cruiser sont offertes à un prix très abordable ce qui en fait des modèles toujours aussi populaires et appréciés des campeurs.

Du nouveau pour les hybrides Bantam : la caravane Bantam Flier est proposée en deux modèles, un de 17 pieds et un de 18 pieds. Évidemment, la gamme complète de 19 à 23 pieds demeure toujours disponible.

Finalement, la dernière arrivée cette année, la Cassette, se décline en deux modèles. Voilà un excellent compromis entre la tente-roulotte et la roulotte compte tenu de son poids de 1350 livres qui donne la possibilité aux amateurs de nature de s'évader en toute liberté et ce, même dans les endroits inaccessibles avec une automobile de petit format.

**Roulotte régulière et caravane à sellette**

La compagnie Thor, en pleine expansion, présente la roulotte Four-winds dans un choix de quatre catégories. L'Express est la plus populaire en raison de son rapport prix/qualité. La Lite de format intermédiaire plus luxueuse offre une gamme diversifiée de modèles. La Classique de qualité supérieure est proposée en un choix de modèles de grande dimension autant dans la roulotte que dans la caravane à sellette présentant une finition extérieure en fibre de verre. La Cargo, avec son compartiment arrière qui permet de ranger aisément une à deux motos ou un VTT, plaît particulièrement aux aventuriers désirant combiner les activités camping et randonnées en VTT.

La compagnie R-Vision offre aussi les caravanes à sellette de 24 à 27 pieds et de 29 pieds familiales ainsi que deux modèles Cargo. La compagnie Carriage présente la Compass, dernier modèle offert cette année par le Centre du camping Rémillard qui est fier d'en avoir l'exclusivité au

Québec. Une visite vous donnera l'occasion d'en apprécier la différence et surtout la qualité supérieure.

**Boîte campeur**

La boîte campeur de la compagnie Northstar est très populaire auprès des campeurs et des chasseurs, c'est un article idéal permettant de se déplacer sans contrainte d'espace. On trouve des modèles pop-up avec toit amovible et aussi des modèles réguliers. Ils sont de construction robuste et assurent des déplacements en toute confiance.

**Modèle de parc**

Du nouveau pour les modèles de parc, la compagnie Hylite propose cette année une nouvelle gamme de produits très spacieux avec une belle fenestration à partir de 32 pieds et plus. Les professionnels du Centre du camping Rémillard se chargent de l'installation sans frais dans un rayon de 100 kilomètres du commerce. Le modèle de parc est idéal pour un chalet à prix abordable situé à l'endroit de votre choix.

Le Centre du camping Rémillard possède également le magasin de pièces le plus complet pour les véhicules récréatifs ainsi qu'un département de services où la main-d'œuvre est qualifiée et diplômée.

M. Robert Rémillard, président et propriétaire du Centre du camping Rémillard, ainsi que son équipe de conseillers du département des ventes, des pièces et du service vous invitent cordialement à venir les rencontrer afin de vous aider dans le choix judicieux de votre VR et par la suite, vous conseiller sur son entretien et l'achat de pièces si nécessaire.



**LÉGÈRES DE HAUT DE GAMME À DOUBLE PLANCHER ISOLÉ**  
De 21 à 30 pieds



**TENTE-ROULOTTE À TOUT ROAD**  
Plus de 20 modèles



**TRAIL-CRUISER à ouverture rapide, structure dimensionnée 100% galvanisée, seulement 899 \$!**



**CASSETTE PAR R-VISION**  
Remorqueur Plus Grande  
compacts, légers, polyvalents

**GRAND INVENTAIRE DE PIÈCES**  
VENEZ RENCONTRER DENIS BERGERON, NOTRE EXPERT EN PIÈCES

LES ROULOTTES ET FIFTH WHEEL LÉGÈRES LES PLUS POPULAIRES EN AMÉRIQUE DU NORD de 21 à 30 pieds

LA GAMME COMPLÈTE FOUR WINDS

**AIR SÉKA**

**RÉSIDENTIEL - COMMERCIAL**  
**ENTREPRISE SPÉCIALISÉE :**

- chauffage • ventilation • climatisation
- thermopompe • échangeur d'air
- nettoyage des conduits de ventilation
- climatiseur mural

Téléphone : **450-349-9555** Sans frais : **1-888-349-9555**  
RBQ : 8300-9936-10 Membre de l'APCHQ

**Karl** **Sébastien**

**Promotion Denis St-Amour**  
promastamour@hotmail.com

Articles promotionnels

**Chambly**  
1440, boul. Franquet

**Saint-Jean-sur-Richelieu**  
950, boul. du Séminaire Nord

Rés. : (450) 447-6301 Broderies sur place  
Télec. : (450) 447-4551 Vêtements personnalisés  
Cell. : (514) 862-7981

**AVANT Nettoyage** **APRÈS Nettoyage**

**LIÉRO AIR**  
C.O.A.L. Connaissances de la qualité d'air intérieur

Votre santé = Qualité d'air = Ventilation Québec Air  
Expert en nettoyage et décontamination de système de ventilation Commercial - Industriel - Résidentiel  
www.ventilationquebecair.com (450) 348-0022

1-866-783-2327

**LES PETROLES DUPONT INC.**

904, Route 202, Bedford (450) 248-2442  
590, Chemin Grand Bernier Nord, Saint Jean sur Richelieu (450) 346-4949  
2631, Boul. Industriel, Chambly (450) 658-0437

sur mazout settlement

## QUESTION DE RÉUSSIR

## Réussir son été et ses affaires!



DANIEL GIGUÈRE

**A**vant d'aller au vif du sujet, je tiens à souligner l'accueil stimulant que vous m'avez réservé. J'ai pris plaisir à recevoir des commentaires et quelques questions, dont une que j'ai retenue pour son «timing», puisqu'elle porte sur la saison estivale!

L'été qui approche à grands pas nous incitera à la farniente et à l'éco-

le buissonnière! Comment avoir le temps de profiter d'une trop courte saison, tout en restant productif dans ses affaires. Un défi que plusieurs échouent année après année! Pourtant, il me semble que tout a été dit sur le temps et je ne veux pas présenter une «autre» méthode pour en épargner. Au fait, qu'est-ce qui est contenu dans ce fameux temps?

1. La réalité, il y a 24 heures dans une journée... pour tout le monde!

2. Chacun a son histoire à propos du temps, sa conversation intérieure et celle qu'on aime tenir aux autres («AH! Je suis complètement débordé, c'est l'enfer, j'sais plus comment re-

joindre les deux bouts...»); l'histoire à laquelle on tient et que l'on continue d'entretenir parce qu'on a mis SA valeur dans le fait d'être débordé! Il y a une saison pour chaque chose et il me semble que l'été se prête bien au plaisir.

Question: «Cette année, je veux profiter de mon été, prendre du temps, mais je n'ai aucune idée comment y arriver. Il y a les vacances de chacun, les postes non comblés, les urgences des clients qui partent en vacances et le quotidien qui continue avec son lot d'exigences!» Comment faire?

Réponse: Il n'y a aura pas plus de

temps cette année! Pour l'été qui arrive, qu'est-ce qui vous importe VRAIMENT? Je vous entends me répondre: «Mais tout est important!» Cela nous mène droit au cœur de la problématique: CHOISIR, à la fois le plus beau cadeau et plus grand défi qui vous soit donné. Plutôt que d'épargner du temps, choisissez de l'investir selon vos valeurs, vos besoins, vos désirs et vos objectifs.

À une époque de ma vie où j'avais pris quatre ou cinq formations en gestion de temps, j'étais devenu presque obsessionnel. Dans mon auto, en même temps que j'écoutais des cassettes de motivation, je répondais au cellulaire, j'écrivais des idées pour ne pas les oublier et... je conduisais! Dieu merci, je n'ai pas eu d'accidents graves. Mais j'étais devenu un vrai «junkie» d'adrénaline, qui voulait tout faire, tout le temps! J'ai dû apprendre à faire des choix, dire OUI à certaines choses et NON à d'autres. Mais attention! choisir une chose entraîne de renoncer à une autre! C'est là une décision difficile pour un gagnant, un entrepreneur, pas vrai?

Vous voulez un été plus relax? Si vous faites exactement ce que vous faites actuellement, vous allez continuer d'avoir la même réalité. Le «10 roues» n'entrera jamais dans la brouette! C'est pourquoi je vous suggère l'approche des «3 F» face à ce qui arrive sur votre bureau, dans votre boîte vocale, aux courriels reçus ou aux demandes qui vous sont faites: Faire, Faire-faire ou Foutre à la poubelle!

Quant à l'«horaire d'été», que diriez-vous de créer dès maintenant votre horaire idéal et votre plan à partir de ce que vous voulez vraiment, plutôt que de devenir la prochaine victime des circonstances? Je ne dis pas que ces dernières ne seront pas dans le chemin parfois, que vous ne serez pas confrontés, mais souvenez-vous que sans un plan précis, vous vous perdrez de vue littéralement le temps venu.

## ACTION:

1. Arrêtez-vous au plus vite, dans un contexte tranquille.
2. Déterminez votre été IDÉAL - en détail et à partir de tous les chapeaux que vous portez.
3. Simplifiez, simplifiez, simplifiez!
4. Quelle structure, quelle stratégie devez-vous mettre en place? Les blocs-horaires, les priorités, les «3F».
5. Garder le FOCUS et ayez votre plan de match bien en vue. Qui sera le patron, vous ou les circonstances?
6. Faites des bilans et réajustez votre tir régulièrement. Prévoyez une méthode et du temps à l'agenda.
7. Soyez responsable de vos résultats! Pelleter sans scrupule dans la cour d'un autre risque de vous revenir...

«RÉUSSIR... votre été et vos affaires» voilà ce que je vous souhaite VRAIMENT. Bon été!

Daniel Giguère est un coach d'affaires professionnel, diplômé de Coach University, et membre de l'International Coach Federation. Vous pouvez lui transmettre vos questions, vos demandes ou vos commentaires à: coaching@danielgiguere.ca ou par téléphone au 514-990-9011. ■

## MOUVEMENT DE LA QUALITÉ

## Les valeurs sûres de la gestion

## GILLES BÉRUBÉ

La science de la gestion est en constante évolution. D'une année à l'autre, un nouveau courant naît. Certains sont des modes passagères, d'autres établissent de nouveaux repères, de nouvelles bases.

Le Regroupement régional de la Montérégie du Mouvement québécois de la qualité (MQQ) organise un atelier-conférence intitulé «Le management par l'engagement: les compétences des dirigeants», le 3 juin, de 7h30 à 9h30, à l'hôtel des Seigneurs, à Saint-Hyacinthe. Le conférencier sera Marc-André Verrette, psycholo-

gue industriel et organisationnel.

La décennie 90 a apporté son lot d'innovations en matière de management. La multiplication des courants, des systèmes, des méthodes en a laissé plus d'un perplexe, voire confus quant aux pratiques de gestion à adopter. Le gestionnaire doit-il être participatif ou consultatif? Doit-il déléguer, diriger, persuader ou coacher? Autant de qualités ou d'approches qu'on lui a demandé d'adopter. C'est sans compter qu'il devrait aussi être un généraliste spécialiste, expert de la qualité et adepte de la PVA, d'ISO, d'OSHAS et autres.

Cet héritage mérite une réflexion,

estime le MQQ. Quels sont les valeurs, les principes, les habiletés sur lesquels un gestionnaire doit vraiment s'appuyer pour être performant? La conférence se veut d'abord une réflexion sur les bases du management. L'idée est de faire ressortir les quelques principes importants, les valeurs sûres, les pratiques simples à adopter pour être un gestionnaire efficace.

Le prix de participation est de 40\$ pour les membres et de 45\$ pour les non-membres. Il faut s'inscrire à l'adresse [www.qualite.qc.ca/activites/3/06.pdf](http://www.qualite.qc.ca/activites/3/06.pdf) ou auprès de Nancy Perron, à [nperron.fgc@sympatico.ca](mailto:nperron.fgc@sympatico.ca). ■



**L**a Chambre de commerce du Haut-Richelieu est fière de souligner l'importance des entreprises établies chez nous.

Qu'elles soient des secteurs de l'industrie, du commerce de détail, du service ou institutionnel, celles-ci contribuent grandement au développement de l'économie locale en employant un grand nombre de travailleurs d'ici. Elles contribuent également à faire connaître notre région par l'exportation de leurs produits au niveau provincial, national ou international.

Encourageons notre économie locale, afin d'assurer une longue vie aux employeurs d'ici!

Centre d'affaires le Bougainvillier  
315, rue MacDonald, bureau 232, Saint-Jean-sur-Richelieu  
Téléphone : (450) 346-2544 • Télécopieur : (450) 346-3812  
Courriel : [cchr@on.sibn.com](mailto:cchr@on.sibn.com)  
Site Internet : [www.cchr.netc.net](http://www.cchr.netc.net)

**VENTE  
ÉTIQUETTE  
ROUGE**

**0\$** SUR TOUS LES MODÈLES UTILITAIRES SPORT 2004 EN STOCK  
**PREMIÈRE MENSUALITÉ  
DÉPÔT DE SÉCURITÉ** OU **1,9%**  
À LA LOCATION À L'ACHAT 36 MOIS\*

**CAMION  
TOYOTA**  
un coup de cœur sans fin



**« CELUI QUI FUIT LES SOUCIS  
ACHÈTE UNE TOYOTA  
AUJOURD'HUI. »**



RAV4 2004

**299\$** par mois location 48 mois  
Transport et préparation inclus

Comptant de 3 437 \$  
Option 0 \$ comptant également disponible à la location

**prix ACCÈS**  
À partir de **24 539\$\***



HIGHLANDER 2004

**399\$** par mois location 48 mois  
Transport et préparation inclus

Comptant de 5 963 \$  
Option 0 \$ comptant également disponible à la location

**prix ACCÈS**  
À partir de **36 699\$\***



4RUNNER 2004

**449\$** par mois location 48 mois  
Transport et préparation inclus

Comptant de 4 716 \$  
Option 0 \$ comptant également disponible à la location

**prix ACCÈS**  
À partir de **39 234\$\***



**Des gens de coeur s'unissent pour nos enfants malades**

**Le samedi 22 mai, le camion «Ma maison RONA» circulera dans les rues lors de l'événement «Rallye des ventes de garage». Vous pourrez faire un don pour les enfants malades et recevoir des surprises!**



**Les sommes recueillies seront remises lors du 3<sup>e</sup> Gala Homards du Club Lions St-Luc, le samedi 12 juin au Campus Fort St-Jean.**



**Pour vous procurer vos billets, contactez Michel Fecteau au 359-9000.**

Première mensualité de 0 \$ sur tous les véhicules utilitaires sport Toyota 2004 neufs en stock pour des termes de location de 48 mois. Offre de 0 \$ dépôt de sécurité sur tous les modèles Toyota 2004 neufs en stock à la location. Franchise annuelle de 24 000 km. Frais de 10 \$ (RAV4 2004) et de 15 \$ (Highlander et 4Runner 2004) du kilomètre excédentaire. Immatriculation, assurances et taxes en sus. \*Les Prix Accès indiqués dans cette publicité sont en vigueur pour le mois d'avril 2004 et sont établis par les concessionnaires Accès Toyota pour les concessionnaires participants de la région de Montréal. L'immatriculation, les frais de transport, la préparation, l'enregistrement (y compris RDPRM), les frais d'administration, l'assurance et les taxes sont en sus. Composez le 1 888 Toyota-8 ou visitez www.acces.toyota.ca. Le concessionnaire peut vendre à prix moindre. Photos à titre indicatif seulement. Les offres se terminent le 30 avril 2004. Détails chez Dery.



**DERY  
TOYOTA**

**Venez vivre l'expérience ACCÈS TOYOTA ...c'est sympa !**  
**359-9000** 1055, boul. du Séminaire N,  
Saint-Jean-sur-Richelieu

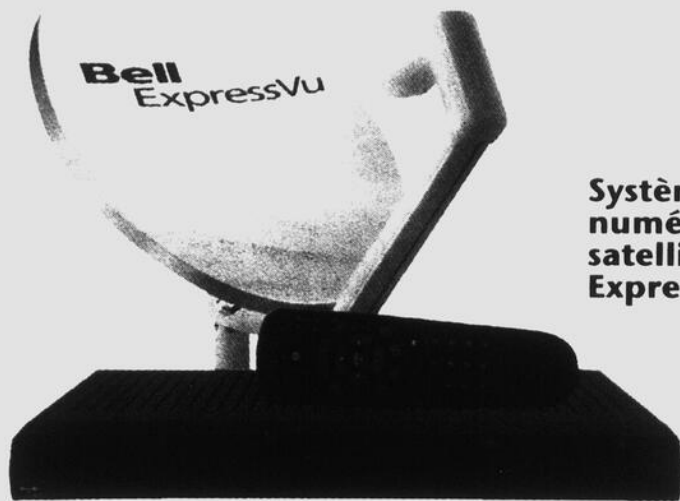




Louez un système ExpressVu

à **7\$** /mois\*

Installation comprise†



Système de télé numérique par satellite ExpressVu<sup>MC</sup> 3120

- Image et son entièrement numériques pour tous les canaux
- Une programmation sur mesure
- Regardez ce que vous voulez, quand vous le voulez

**Panasonic - Sans fil KXTG - 2214WH**

- 2,4 Ghz
- Compatible avec service afficheur
- Haut-parleurs de combiné

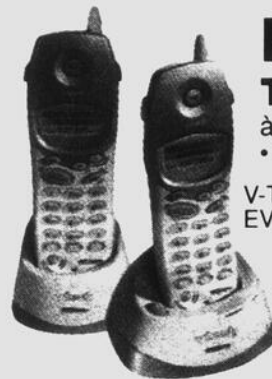


~~8,71\$~~ /mois pour 12 mois **89<sup>95</sup>\$**

**NOUVEAU**

**Téléphone numérique**

- à 2,4 Ghz avec piles rechargeables
- Comprend 2 combinés



V-Tech EV-2625

~~7,74\$~~ /mois pour 12 mois **149<sup>95</sup>\$**

**Technologie à 2.4 GHz**

- Fonction multicombiné
- Deux claviers et deux écrans d'affichage



BW-2423

~~7,74\$~~ /mois pour 12 mois **149<sup>95</sup>\$**

**Téléphone cellulaire**



LG TM 250

**Forfait Tout-en-un 35\$** / mois

CHOISISSEZ UN DES CINQ FORFAITS

**0\$**\*\*

**Cellulaire sans tracas**

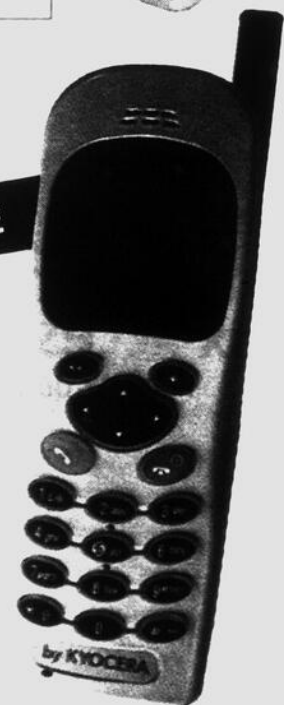
**À LA CARTE**

**Avec afficheur**

- Aucun contrat
- Aucune facture
- Aucune enquête
- Aucune mensualité

**79\$**

Incluant 100 minutes d'utilisation



**KYOCERA QCP- 2035**

Remis à neuf

**Passez au magasin Espace Bell le plus près.**

391, boul. du Séminaire Nord  
Saint-Jean-sur-Richelieu  
(450) 348-5210

Carrefour Richelieu  
(à côté du Zellers)  
600, rue Pierre-Caisse,  
Saint-Jean-sur-Richelieu  
(450) 349-4400

\*Le service ExpressVu est offert aux clients résidentiels lorsque la visibilité directe et la technologie le permettent. Pour acheter ou louer un système et ouvrir un compte ExpressVu, les clients doivent signer un contrat, présenter une carte d'identité avec photo ainsi qu'une carte de crédit. Des frais supplémentaires d'équipement et d'installation peuvent s'appliquer. Des frais s'appliqueront si le client passe à un niveau de programmation inférieur au niveau minimum requis ou s'il annule son contrat avant l'échéance. L'offre est réservée aux nouveaux abonnés ExpressVu.

\*\* Tous les prix sont indiqués après la remise (les taxes sont calculées avant la remise) et s'appliquent aux nouvelles activations avec abonnement de 24 mois seulement.