

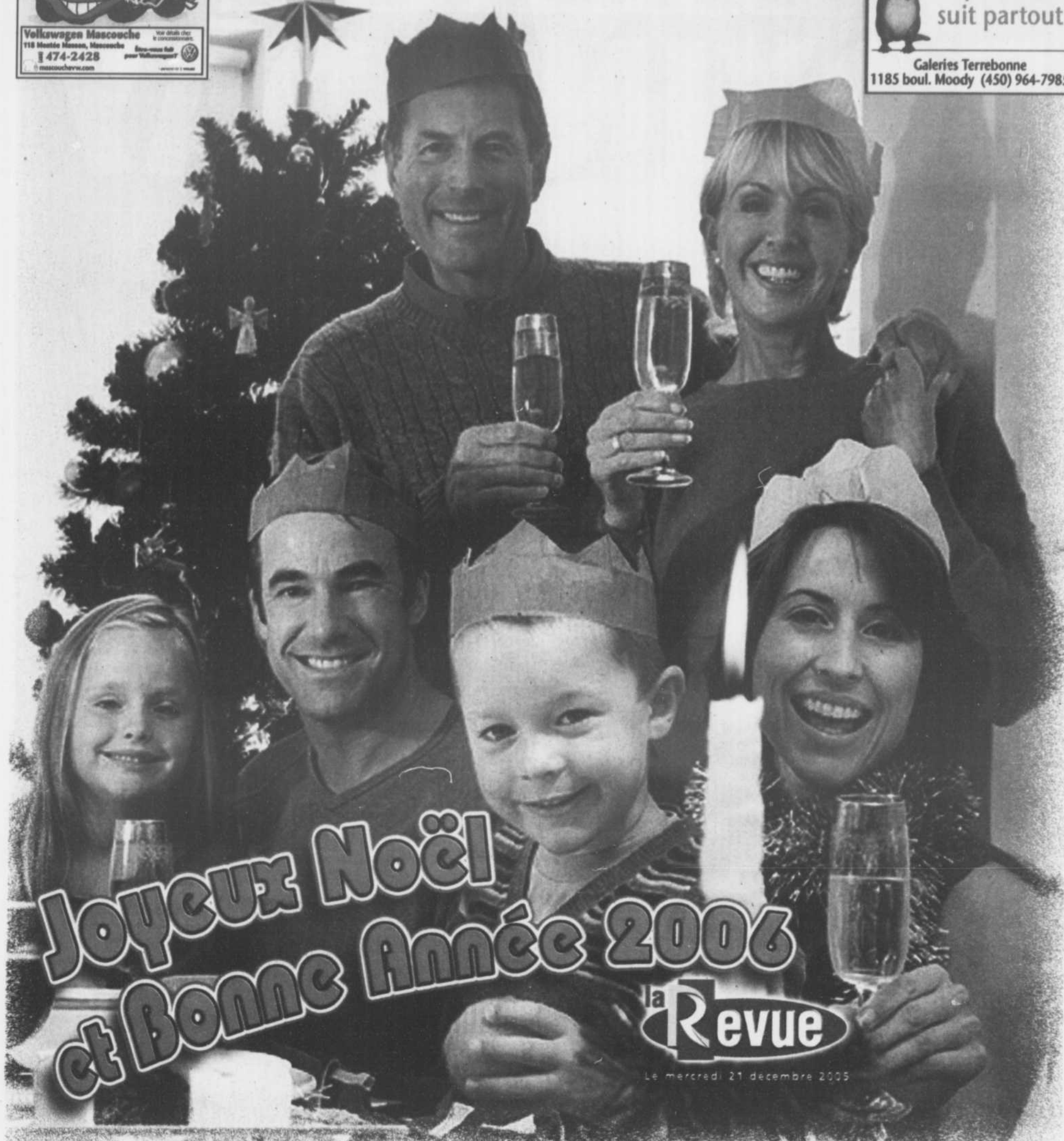
GAGNEZ VOTRE ACHAT
Joyeux Noël
SONS!

Volkswagen Mascouche
 118 Montée Masson, Mascouche
 1 474-2428
 www.mascouchevw.com

Espace Bell

La Mobilité qui vous suit partout

Galerias Terrebonne
 1185 boul. Moody (450) 964-7985



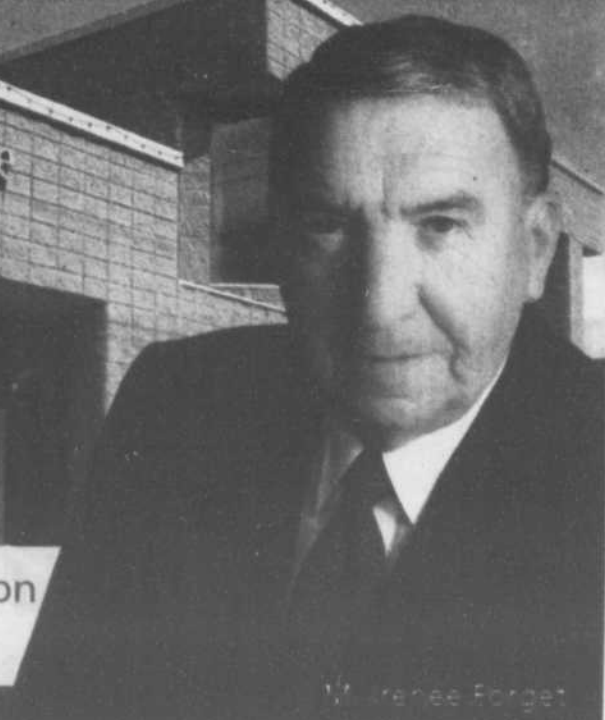
Joyeux Noël
et Bonne Année 2006
la Revue

Le mercredi 21 décembre 2005

Ceci n'est pas un simple citoyen.

caisse populaire de terrebonne

C'est un dirigeant du conseil d'administration de la Caisse Desjardins de Terrebonne.



Desjardins
Caisse populaire
Terrebonne
(450) 471-3735

André Shatskoff, directeur général
 SIÈGE SOCIAL
 513, rue Masson, Terrebonne
 CENTRES DE SERVICES FINANCIERS
 1299, boul. des Seigneurs, Terrebonne
 2250, chemin Gascon, Terrebonne
 1365, Grande-Allée, Lachenaie
 CENTRE FINANCIER AUX ENTREPRISES
 115, Mtée. Masson, suite 200, Terrebonne
 THÉÂTRE DU VIEUX-TERREBONNE
 (guichet automatique)
 866, rue Saint-Pierre, Terrebonne
 IGA EXTRA (guichet automatique)
 675, boul. des Seigneurs, Terrebonne
 17 guichets automatiques
 www.caisseterrebonne.com

Marianne Forget

**MOTOS
ILLIMITÉES**

BOXING DAY

SUPER LIQUIDATION
de 15 à 70% de rabais

sur pièces, vêtements et accessoires
OUVERT lundi le 26 de midi à 18h

Bottes
-25%

**Casques
Intégrals**
-25%

Pantalons
-25%

Ensemble adultes
2 pièces
À partir de **112⁴⁶\$**
rég. 149.95\$*

**Manteaux
Adultes**
-25% à 70%

**Gants
Mitaines**
-50%

**Manteaux
Juniors**
-25% à 70%

Ensemble Junior
À partir de **64⁹⁸\$**
rég. 129.95\$

Spéciaux en vigueur
du 26 au 30 décembre 2005

* Ne peut être jumelé à aucune autre promotion. **En inventaire seulement.

3250, boulevard des Entreprises, Terrebonne • 450.477.4000

www.motosillimitées.com

De belles idées de cadeaux

Une quarantaine d'artisans ont pris part à la 15e édition du Salon des métiers d'art de Terrebonne qui se tenait à l'école Bernard-Corbin (secteur Lachenaie) les 3 et 4 décembre.

JEAN-MARC GILBERT

redaction@larevue.qc.ca

Pour tous les goûts

Sur place, des artistes tous plus talentueux les uns que les autres s'illustrant dans divers domaines: joaillerie, agroalimentaire, artisanat, tissage et couture, peinture et bois.

Francine Gamache, de Lachenaie, court les expositions depuis maintenant six ans. Elle participe à environ cinq ou six événements par année. Elle était ravie de la façon dont cette exposition s'était déroulée. «Comparativement aux autres années, il y a beaucoup de gens, a-t-elle affirmé. Et cette année, les gens achètent!» a-t-elle lancé en souriant. Les ventes ont donc été bonnes pour cette exposante.

Mimi et Claude Roy sont, quant à eux, nouveaux en la matière. Ils en étaient à leur première exposition. Le couple vient de Saint-Jean-sur-le-Richelieu et a fait le voyage jusqu'ici pour faire partie des exposants. M. Roy, retraité, s'adonne à un passe-temps manuel bien particulier. Il fait des casse-tête en trois dimensions en morceaux de bois qu'il taille pour former des animaux. La conjointe de M. Roy peint ces morceaux en plus d'appliquer le vernis. Une activité de couple, quoi! «Je travaillais pour Bell avant, ce n'est rien de manuel, mais j'adore ce que je fais maintenant», a raconté M. Roy.

Bel accueil

Plusieurs exposants étaient ravis du service et de l'organisation derrière l'événement. Le service Interac était offert gratuitement par la Caisse populaire Desjardins Terrebonne aux visiteurs qui désiraient acheter. De plus, les scouts étaient présents pour servir tout ce beau monde offrant



Francine Gamache était fière de présenter ses peintures sur céramique. «J'achète des moules blancs et je leur donne la vie!» (Photo : Jean-Marc Gilbert)

de belles idées de cadeaux faits à la main.

Le 15e Salon des métiers d'art a attiré un total de 1.554 visiteurs, soit 250 de plus que l'an passé, et a généré des ventes de près de 23 000 \$ pour les exposants.

Le président de la Commission des sports, des loisirs et de la vie communautaire à la Ville de Terrebonne, Jean-Guy Sénécal, a tenu à souligner l'aspect communautaire de l'événement auquel participaient des organismes locaux. «J'aimerais remercier les Scouts Lachenaie, le Cercle de Fermières et la Caisse populaire de Terrebonne pour leur contribution au succès de l'événement. Je tiens à féliciter les employés de la Direction du loisir et de la vie communautaire pour leur excellent travail d'organisation. C'est grâce à cette collaboration si notre Salon est toujours aussi apprécié pour la qualité des artistes qui y sont présentés et pour l'ambiance chaleureuse qui y règne», a conclu M. Sénécal.



Mimi et Claude Roy devant leurs casse-tête en trois dimensions taillés dans le bois. (Photo : Jean-Marc Gilbert)

Quelques trucs rapides pour magasiniers de dernière minute

Malgré le fait que Noël revient toujours à la même date chaque année, plusieurs repoussent leur magasinage à la dernière minute. L'équipe de cadeaux des Fêtes de Canadian Tire a réuni quelques trucs magasinage pour aider ces retardataires à trouver un cadeau qui convienne à chaque personne apparaissant sur leur liste.

Bien se préparer pour le magasinage

- Cherchez des idées de cadeaux en parcourant leurs catalogues préférés, dépliants ou sites Internet.
- Thématiques et passe-temps sont toujours appréciés, comme des cadeaux pour golfeurs, jardiniers, voyageurs, fanatiques de sport, pour le bureau ou pour le divertissement à la maison.
- Préparez une liste d'idées de cadeaux et les

magasins où vous pourrez vous les procurer.

- Appelez d'abord au magasin pour vous assurer que les articles recherchés sont bien offerts.
- Choisissez un magasin qui offre un vaste assortiment de produits ou un centre commerciaux rempli de magasins différents afin de limiter vos déplacements et trouver tout ce dont vous avez besoin au même endroit.

À vos marques, prêts, partez !

- Mangez un repas léger avant de commencer votre magasinage; vous pourrez ainsi mieux vous concentrer sur la tâche à accomplir.
- Portez des souliers et des vêtements confortables.
- Souvenez-vous qu'il peut faire très chaud dans les magasins et centres de commerciaux. Assurez-vous de porter des vêtements en couches pour pouvoir en enlever une épaisseur au besoin. (EN)

10 conseils pour réussir son magasinage des Fêtes en ligne

1. Commencez tôt.
 2. Sachez ce que vous cherchez et achetez uniquement ce dont vous avez besoin.
 3. Comparez les prix et cherchez les offres spéciales.
 4. Utilisez un site qui affiche clairement sa politique de sécurité et de confidentialité.
 5. Notez toutes les commandes et les numéros de vérification.
 6. Assurez-vous de comprendre comment et quand vos colis seront expédiés.
 7. Vérifiez s'il y a une politique de retour ou une garantie de remboursement.
 8. Cherchez les sites avec une option de paiement sécurisé et, dans le cas contraire, faites preuve de prudence.
 9. Certains articles ne devraient jamais être achetés en ligne. Par exemple, des dindes.
 10. Amusez-vous avant tout.
- (Source : L'édition Nouvelles)

Ayez quelqu'un sur qui compter !

En cette période de réjouissances, synonyme de si belles traditions, Promutuel pense à vous d'une manière bien spéciale. L'équipe de Promutuel est là pour vous.

Joyeux Noël et Bonne année !

Tout commence par la confiance

PROMUTUEL
LANAUDIÈRE

ASSURANCE ET SERVICES FINANCIERS

Joliette • (450) 755-5555
Terrebonne • (450) 471-4141



Gino Landry

Daniel Landry

C'est avec gratitude que nous remercions toute notre clientèle pour la confiance qu'elle nous témoigne depuis si longtemps. Permettez-nous de vous souhaiter le plus beau des Noël et que la paix soit avec vous tout au long de la nouvelle année!
La famille Landry

CENTRE DE PEINTURE ET TAPIS GASCON

2175, CH. GASCON, TERREBONNE (près 640)

471-0279

Joyeux Noël et Bonne Année 2006

Ordina-Cœur joue au père Noël au CHPLG



La Fondation Ordina-Cœur a joué au père Noël le 5 décembre, et ce, en effectuant un important don de jouets et d'ordinateurs qui serviront à agrémenter le séjour des enfants au département de pédiatrie du Centre hospitalier Pierre-Le Gardeur (CHPLG). Ordina-Cœur est né dans la tête d'un papa, Benoît Delorme, qui, après l'hospitalisation de son fils de 14 ans atteint de leucémie, a décidé d'effectuer une collecte auprès de ses collègues policiers. «Nous tenons à remercier la Fondation Ordina-Cœur pour ce don très apprécié des enfants, mais aussi du personnel du département de pédiatrie. C'est un beau geste qui arrive à point avec le temps des fêtes», a souligné Jocelyne Racicot, directrice générale de la Fondation du CHPLG, qui était accompagnée du député de L'Assomption, Benoît Sauvageau, et du conseiller de Repentigny André Cyr. (Texte et photo : Éric Ladouceur)



Jean-Pierre Lamarche et Francis Dubuc propriétaires

L'une des joies de cette saison est l'occasion qui nous est offerte de mettre de côté la routine et les habitudes de chaque jour et de venir vous souhaiter en toute sincérité un Joyeux Noël et une Heureuse Année

2681, CHEMIN GASCON 450 **968-2882**

CFP DES MOULINS

Commission scolaire des Affluents
Service aux entreprises CSA

L'équipe du Centre de formation professionnelle des Moulins et le Service aux entreprises, C.S.A. souhaitent à tous leurs élèves, clients et partenaires un
Joyeux Noël et une Bonne Année

2525, boul. des Entreprises, Terrebonne, (sortie 35 de l'autoroute 640)
 COMPOSEZ LE (450) **492-3551** POSTE 2536
www.cfpmoulins.qc.ca

Pour le Temps des Fêtes

TVT

Théâtre du Vieux-Terrebonne

Offrez...

- ✦ Les chansons de Jean-Pierre
- ✦ Le drame de Cette fille-là
- ✦ L'énergie de Sylvie
- ✦ Le charme de Gino
- ✦ La folie de Julie
- ✦ L'OSM!
- ✦ La sensibilité de Chloe
- ✦ L'originalité de Chantier

... et beaucoup plus encore avec les chèques-cadeaux du TVT.
Offrez-les à vos parents, amis et employés. C'est simple et tellement apprécié.

Informations : 450 492.4777

C'est le temps d'écrire au père Noël



Le père Noël ne tient plus en place! Les lettres d'enfants des quatre coins du monde commencent à arriver au bureau de poste du pôle Nord. Pour la colossale tâche qui l'attend, le père Noël pourra comme d'habitude compter sur ses fidèles lutins de Postes Canada qui l'aideront à répondre à son volumineux courrier. Manches retroussées, crayons aiguisés, ils sont plus de 11 000 messagers des postes à donner un sérieux coup de main au père Noël tout en prenant plaisir à lire les charmantes lettres où chacun y va de ses confidences et de sa liste de cadeaux. À l'échelle du pays, c'est à plus d'un million de lettres qu'ils répondront. Comme sa mémoire lui fait parfois défaut - c'est bien normal à son âge -, le père Noël rappelle à tous les petits amis qui lui écriront de ne pas oublier d'inclure leur adresse de retour et leur code postal afin qu'il puisse leur répondre. Le père Noël est polyglotte; il répond en plus de 25 langues, y compris l'Espéranto et le Braille!

Les amis, à vos plumes, à vos crayons... c'est le temps d'écrire au père Noël.

Facile à retenir, son adresse est :

PÈRE NOËL
PÔLE NORD
HOH OHO
CANADA

Le conseil d'administration de la Société de développement culturel de Terrebonne se joint à tout le personnel pour remercier le public de sa fidélité et de son appui et pour lui souhaiter paix, santé, bonheur et prospérité à l'occasion des Fêtes.

Terrebonne
Une histoire de vie
PARTENAIRE PRINCIPAL

LES MEMBRES DE VOTRE CONSEIL MUNICIPAL



District 1
Claude Lacasse



District 2
Daniel L'Espérance



District 3
Marie-Claude Lamarche



District 4
Réal Leclerc



District 5
Denis Poitras



District 6
Michel Morin



District 7
Paul Asselin



District 8
Marie-Josée Beaupré



District 9
Marc Campagna



District 10
Frédéric Asselin



District 11
Clermont Lévesque



District 12
Jean-Luc Labrecque



District 13
Sylvain Tousignant



District 14
Michel Lefebvre



District 15
Micheline Mathieu



District 16
Jean-Guy Sénécal

VOUS SOUHAITENT DE
JOYEUSES FÊTES !

Jean-Marc Robitaille



Profitez de
RABAIS INCROYABLES!

Jusqu'au 31 décembre 2005

CLUB PISCINE accord D **SUPER Fitness**

Piscines Tropicana

3255, boul. de la Pinière
 (voie de service de la 640) Terrebonne
(450) 477-0865

Horaire des fêtes
 24 déc. 9h à 17h
 25 déc. Fermé
 26 déc. 13h à 18h
 31 déc. 9h à 17h
 1er janvier Fermé
 2 janvier Fermé

Centre de LIQUIDATION

Horaire des fêtes
 25 déc. Fermé
 26 déc. 13h à 18h
 27 déc. Mardi fermé
 28-29-30 déc. 10h à 18h
 Merc. jeudi et vendredi
 31 déc. Samedi 10h à 16h
 1-2-3 janvier Fermé

Piscines Tropicana

1715, chemin Gascon
 Terrebonne
(450) 471-2557

Un hiver extra à Terrebonne !



La Ville de Terrebonne propose une série d'activités et d'endroits pour inciter ses citoyens à profiter des joies de l'hiver.

La Ville de Terrebonne invite toute la population à profiter pleinement de l'hiver dans l'une ou l'autre de ses nombreuses installations récréatives.

Glissade

Pour les amateurs de glisse, Terrebonne a aménagé des petites collines dans certains de ses parcs afin que jeunes et moins jeunes puissent glisser en toute sécurité. C'est le cas dans les parcs suivants: Charles-Bruneau, près de l'école Bernard-Corbin (secteur Lachenaie); de l'Hémérocalle (secteur La Plaine); Saint-Roch/Saint-François, près de l'école Marie-Soleil-Tougas (secteur Ouest de Terrebonne).

Patin, ski et raquettes

Terrebonne compte aussi 34 patinoires extérieures prêtes à accueillir toute la population, tous les jours de la semaine, et ce, sans compter la piste TransTerrebonne, qui accueille les sportifs avec ses 13 kilomètres de pistes (entretenu) de ski de fond ou de raquettes.

Avec ses glissades longues de 300 mètres, ses 500 tubes, son parc de planche à neige, sa pente de ski et ses remontées mécaniques, la Côte Boisée du G.P.A.T. est également un bel endroit pour profiter de l'hiver avec ses nombreux événements spéciaux qui se déroulent tout au long de l'hiver.

Également très populaire pour sa patinoire et ses sentiers pédestres, l'Île-des-Moulins est un lieu des plus animés en hiver grâce, entre autres, au Carnaval des Moulins de Terrebonne, qui se déroule pendant quatre fins de semaine consécutives du 21 janvier au 12 février.

Finalement, durant la relâche scolaire (du 20 au 24 février), la Ville de Terrebonne organise toute une série d'activités avec une thématique différente chaque jour pour divertir les jeunes pendant la relâche: multi-sports, épreuves et défis, voyages autour du monde et porte des étoiles. Comme on peut le constater, les raisons ne manquent pas pour mettre son nez dehors cet hiver.

AUDACE

Coiffure & Esthétique
CENTRE DE BEAUTÉ PROFESSIONNEL
L'ART ET LA MANIÈRE

471-2500

Offrez le bien-être en cadeau

Gâtez vos proches avec un présent original qui sera fort apprécié: un certificat-cadeau signé Audace de la valeur de votre choix, applicable sur tous nos services et nos forfaits.

Nos soins

Coiffure

- Coupe, mise en plis
- Coloration
- Permanente
- Métamorphose

Épilation

- Électrolyse
- Épilation à la cire
- Épilation au laser

Massages

- Massage aux pierres chaudes
- Massage suédois
- Drainage lymphatique

Soins corporels

- Aïgothérapie
- Drainage lymphatique
- Enveloppement
- Exfoliation corporelle
- Endermologie (cellulite)
- Pressothérapie

Soins des mains

- Manucure
- Pose d'ongles

Soins des pieds

- Beauté des pieds
- Pédicure

Soins du visage

- Cours de maquillage
- Facial
- Maquillage
- Microdermabrasion
- Soins spécifiques (compu-lift)
- Traitement des yeux

Nos heures d'ouverture

Lundi au jeudi 9h à 21h
Vendredi 8h à 21h
Samedi 8h à 16h

Nos forfaits

Remise en forme

- Exfoliation corporelle
- Enveloppement au chocolat ou aux algues
- Pause collation
- Massage corporel

145\$^{+tx}
Durée approx.: 3 h

Le bien-être

- Enveloppement au chocolat ou aux algues
- Massage corporel
- Soins du visage
- Dîner santé
- Massage capillaire
- Mise en plis

190\$^{+tx}
Durée approx.: 4 h 30

Plusieurs autres forfaits disponibles à partir de 90\$

*Des FORFAITS pour Noël...
...offerts en certificats cadeaux.*

2299, chemin Gascon, Lachenaie
www.audacecentredebeaute.com

Nos meilleurs voeux vous accompagnent pour les fêtes de fin d'année !

Normand Pagé

Lise Gagnon

Guillaume Tremblay

Donald Mailly

Le conseil municipal de Mascouche

VILLE DE Mascouche

Richard Marcotte, maire

Pierre Villeneuve

Denise Cloutier Gauvreau

Louise Fourtané Bordonado

Denise Paquette

Mascouche au cœur de l'hiver

À Mascouche, dans cet immense espace blanc qu'est le parc de l'Étang-du-Grand-Coteau, tous les sportifs et amateurs de plein air pourront s'en donner à cœur joie grâce aux pistes de ski de fond, de raquettes et à la patinoire.

KARINE COUSINEAU
redaction@larevue.qc.ca

Raquette, ski de fond, patinage et glissade, voilà de quoi passer un bel hiver à Mascouche. Le décor enchanteur du parc de l'Étang-du-Grand-Coteau et de ses sous-bois vous offre la possibilité de faire une randonnée de 2,6 km en raquettes dans un sentier banalisé, en plus de proposer 20 km de sentiers de ski de fond, dont une de ski-patin. Aussi, l'étang est toujours disponible pour quelques coups de patin.



Tout de blanc vêtu, le parc de l'Étang-du-Grand-Coteau n'en perd pas pour autant ses attraits. Au contraire, ses arbres enneigés attirent les amateurs de la nature et les sportifs.

Pour plus de services encore, certains sites bénéficient d'un refuge, d'une surveillance et de toilettes. La patinoire du parc sera aussi agrémentée de musique et de lumières, pour l'amusement des grands et des petits.

«Grâce à une entente avec nos cols bleus, l'entretien des pistes, des glissades et des patinoires se fera 7 jours sur 7, 24 heures sur 24, afin de permettre aux citoyens de profiter au maximum des équipements», a souligné Donald Mailly, maire suppléant.

De belles activités

En plus de ce feu roulant de sports hivernaux, la Ville de Mascouche offre trois activités spéciales au cours de l'hiver: Raquette pleine lune, Rallye Raquette et une Soirée patin main dans la main.

Raquette pleine lune aura lieu le 14 janvier à 19 h. Durant une soirée de pleine lune, la Ville de Mascouche vous invite à une promenade dans les sentiers du parc de l'Étang-du-Grand-Coteau. Une centaine de paires de raquettes seront prêtées gratuitement; il suffit de s'inscrire à l'avance auprès du Service des loisirs au (450) 474-4133, poste 274. Le Rallye Raquette aura lieu le 5 février à 13 h et proposera une foule d'activités pour toute la famille, tandis que le romantisme sera à l'honneur le 14 février lors de la Soirée patin main dans la main.



*Joyeux Noël!
Bonne et Heureuse année!*

*Que chaque jour de la nouvelle année soit
pour vous et les vôtres, source de joie et de bonheur!*

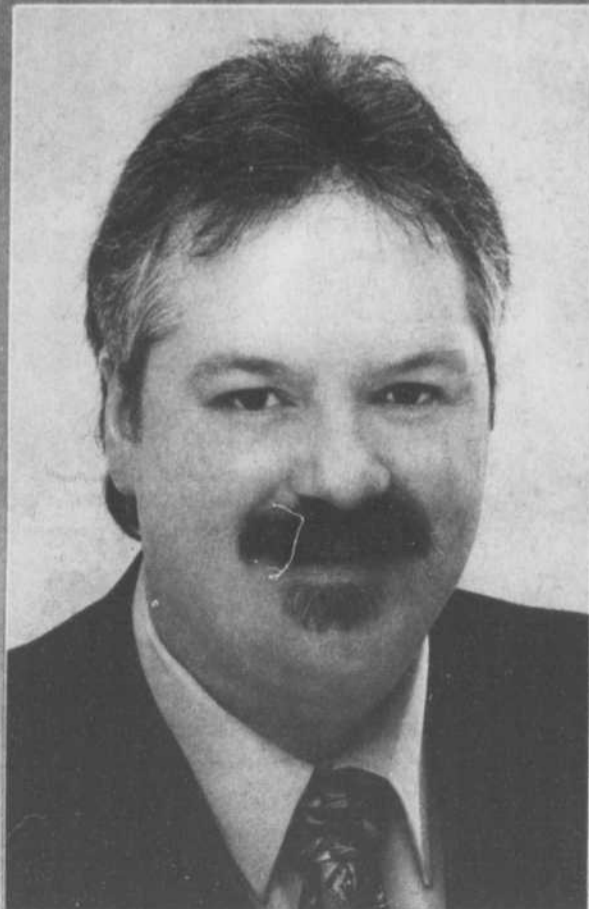


LBHA
INGÉNIERIE

**LE ROUX
BEAUDOIN
HURENS &
ASSOCIÉS INC**

**Siège social:
255, boul. Crémazie est
9e étage
Montréal H2M 1M2
Téléphone:
(514) 384-4220
Télécopieur:
(514) 282-6017**

*En cette période de réjouissances et de festivités,
nous souhaitons que le Québec soit balayé
par un vent de solidarité et de partage.*



Luc Thériault
Député de Masson
2902, ch. Sainte-Marie
Mascouche
Téléphone : 966-0111

*À toutes les Moulineuses
et à tous les Moulineois,
nous souhaitons
de très joyeuses fêtes et
une année 2006 remplie
de bonheur, de santé
et de prospérité.*


ASSEMBLÉE NATIONALE
QUÉBEC



Jocelyne Caron
Députée de Terrebonne
203, rue Sainte-Marie
Terrebonne, Québec J6W 3E4
Téléphone : 492-7207 Télécopieur : 492-7787



Des paniers signés Canadian Tire



Le père Noël distribuera 25 généreux paniers dans la région cette année grâce à Canadian Tire de Terrebonne, dont on voit ici une partie de l'équipe : (à l'arrière) Daniel Grenier, Manon Carrière, Noël Therrien, Antonio Touchetta, Chantal Lapointe, Sylvain Roy, (à l'avant) Deborah Bucci, Micheline Roy et Adam Bucci.

Vingt-cinq familles et personnes seules démunies de la région verront leur temps des fêtes égayé grâce au magasin Canadian Tire de Terrebonne. Des paniers de Noël d'une valeur de 300 \$ leur seront remis.

MELANIE SAVAGE

redaction@larevue.qc.ca

Depuis plusieurs années, Canadian Tire avait l'habitude de convier 200 familles à un souper et d'offrir un cadeau personnalisé à chaque personne. Or, cette année, les organisateurs ont décidé de changer la formule pour que le plaisir des familles et personnes sélectionnées dure au-delà d'une seule soirée. Cette année, elles seront 25. Si la formule fonctionne, ce chiffre grimpera

l'an prochain.

Les paniers

Les paniers offerts renferment des produits pour une valeur de 300 \$. Un micro-ondes, une carte d'achat pour le magasin Canadian Tire, des certificats cadeaux du restaurant O'Bococo, des tourtières du IGA Thibeault, des saucisses Top-Dog de Maple Leaf Higrade, des viandes fraîches, des produits ménagers et, bien sûr, des friandises et cadeaux pour chaque enfant composent entre autres ces paniers, qui seront distribués à des gens du grand Terrebonne.

Le magasin Canadian Tire, qui a contribué cette année pour quelque 50 000 \$ en dons à différents organismes de la région, est heureux de s'impliquer encore une fois dans sa communauté.

FABRICANT DE MATELAS OUVERT AU PUBLIC



Toute l'équipe de Matelas à l'Horizontal profite de l'occasion pour vous souhaiter de Joyeuses Fêtes à tous
Des vœux de bonheur, de santé et de prospérité
Que ce Noël et la prochaine année vous apportent des moments pleins d'amour et de paix

Linda et Jean-Claude



Veillez noter que nous serons ouvert lundi 9 janvier 2006

LES MATELAS À L'HORIZONTAL

www.matelasalhorizontal.com

(450) 477-5538 LIGNE SANS FRAIS 1-800-667-3689
3469 BOUL. DES ENTREPRISES TERREBONNE



Joyeux Noël
Bonne et
heureuse
année 2006



Jean-Pierre Roy
Président



M. Yves Lemire
Directeur général

C'est notre souhait sincère que chacun et chacune ait sa part de sérénité et de bonheur pour la nouvelle année



COLLÈGE SAINT-SACREMENT

901, rue Saint-Louis, Terrebonne - 471-6615

Merci à nos dévoués collaborateurs pour leur coopération cette année et reconnaissance à notre distinguée clientèle pour sa collaboration.

A tous, Joyeux Noël et meilleurs vœux pour une nouvelle année pleine de promesses!

PORTES - BOISERIES - QUINCAILLERIE
SALLE DE MONTRE
3535, boul. des Entreprises,
Terrebonne
471-2982



Friperie
O'marraine

Joyeux Noël

Le grand des
frimousses

Souris Mini

Enfants et Maternité

Vente / Achat / Consignation
Vêtements haut de gamme
Accessoires, ameublement,
litterie, jouets

CERTIFICAT-CADEAU
DE 50\$

Heures d'affaires
Lundi: Fermé
Mardi: 10h@17h
Mercredi: 10h@17h
Jeudi: 10h@18h
Vendredi: 10h@18h
Samedi: 10h@17h
Dimanche: Fermé

850, Montée Masson Lachenaie (450)471-1728

Le service
PHARMAPRIX
Marque déposée

GALERIES TERREBONNE

YVON JOLY, PROP.

1185, boul. Moody — 471-2801

Certificat-cadeau de 100\$



www.st-hubert.com

Planifiez vos repas en
cinq étapes faciles

Choisissez étape par étape la date et
l'heure de livraison de votre repas.

Livraison

Certificat-
cadeau
50\$

Cliquez pour
COMMANDER

1415 boul. Moody, Terrebonne Un seul numéro (514) 385-5555



CAFÉ DE LA BANQUE

♥ Fine cuisine créative
inspirée du terroir

♥ Ouvert midi et soir

♥ Cave à vin

♥ Foyer au bois

♥ Salon privé

Certificats
cadeaux
100\$

889, St-François-Xavier,
Vieux-Terrebonne (450) 492-7900

Restaurant
Le Petit élice
Déjeuner & dîner

Certificat cadeaux
50\$

Un hiver tout en DÉLICE...



OUVERT 7 JOURS PAR SEMAINE

LUNDI AU SAMEDI: 6h00 À 15h00 / DIMANCHE 7h00 À 14h00
1100 Montée Masson, Mascouche J7K 2L8 / Tél.: 450.474.5982



Qui sera le
de l'année

COMMENT PARTICIPER

- Les heureux parents d'un bébé né en début janvier n'ont qu'à observer ces quelques règlements pour être automatiquement inscrits.
- Les parents doivent être résidents de Lachenaie, La Plaine, Mascouche, Terrebonne ou le quartier nord de St-François à Laval.
- La naissance doit avoir lieu dans un hôpital, une clinique ou à domicile sous la surveillance d'un médecin ou d'une sage-femme.
- La naissance devra être attestée au moyen d'un certificat du médecin ou de l'hôpital ou clinique donnant la date, l'heure (heure-minute) et le lieu de naissance.
- Les parents doivent faire rapport à LA REVUE le plus tôt possible après le 1er janvier mais avant le 18 janvier 2006 à midi en téléphonant au 964-4444. Demandez la directrice développement marketing Vivianne Morin.
- Si les bébés sont nés à la même heure et la même minute, il y aura tirage au sort aux bureaux de LA REVUE.

N.B. Les prix gagnés par les parents devront être réclamés dans un délai de deux mois suivant la remise.

Date limite
des
inscriptions
18 janvier
2006

YI Bijouterie
Mantion

Bijoutier - Horloger - Diamantaire
Atelier de réparation

Yvan Mantion
Propriétaire

731, boul. des Seigneurs 471-2967
Terrebonne 471-3617

CERTIFICAT-CADEAU DE 50\$

Desjardins
Caisse populaire
Terrebonne
(450) 471-3735

André Shatskoff, directeur général
SIÈGE SOCIAL
513, rue Masson, Terrebonne
CENTRES DE SERVICES FINANCIERS
1299, boul. des Seigneurs, Terrebonne
2250, chemin Gascon, Terrebonne
1365, Grande Allée, Lachenaie
THÉÂTRE DU VIEUX-TERREBONNE
(guichet automatique)
866, rue Saint-Pierre, Terrebonne
IGA EXTRA (guichet automatique)
675, boul. des Seigneurs, Terrebonne

Vos caisses pop
sont heureuses d'offrir
de l'an de la région, une p
de 5\$, un certificat de dép
à intérêts composés po
de 5 ans, ainsi qu'une ass
d'une valeur a

N.B. le compte pourra être ouvert



OUVERT
7
JOURS

Meilleurs vœux
à tous nos clients
pour l'an 2006

Terrebonne
905, boul. des Seigneurs 964-9323
Ville des
Laurentides
1056, St-Isidore
439-2761

CERTIFICAT-CADEAU DE 25\$



Fleuriste

Marjo et
1190, bo
Té

Tél. et fa

PANIER O

Le premier bébé née 2006 ?

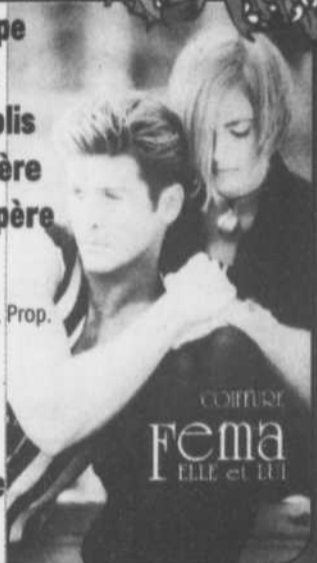


00\$
cadeaux

Une coupe
et une
mise en plis
pour la mère
et pour le père

Ouvert le Lundi
Linda Desmarais, Prop.

508, rue
St-Louis
Terrebonne
471-1950



COMPTÉ
FEMA
ELLE et LUI

populaires
offrir au premier bébé
part de qualification
dépôt à terme de 250\$
pour une période
assurance vie épargne
de 100\$.
ouvert à l'un des deux endroits.



Desjardins
Caisse populaire
Le Manoir
(450) 474-2474

Martin Léveillé, directeur général
SIEGE SOCIAL

820, montée Masson, Mascouche

CENTRES DE SERVICES

• 1220, rue Chartrand, La Plaine

• 195, chemin des Anglais, Mascouche

DÉPANNEUR VOISIN (guichet automatique)

5500, rue Rodrigue, La Plaine

DÉPANNEUR JLCB (guichet automatique)

3630, chemin Gauthier, La Plaine

DÉPANNEUR GEAI BLEU (guichet automatique)

7400, rue Rodrigue, La Plaine

*Le Coffre
de Jouets*



- Jouets - Livres
- Jeux éducatifs
- Cadeaux
- Naissance
- Baptême

Vente - Achat - Consignation
d'articles pour enfants neufs et usagés

Certificat cadeau 25\$

Tout ce qui concerne le monde de l'enfance!

192 rue St-André
Vieux-Terrebonne 961-1384

Gilles et Linda
Dandurand



Conditions
JONG de DEBE
en or 18kt
avec
diamant

BIJOUTERIE

J'adore

2053, chemin Gascon 492-5315
(voisin de Première Moisson)

Curves

Centre de conditionnement et amaigrissement pour femmes

À votre tour
de changer
votre vie en
30 minutes!

3 mois d'abonnement pour maman

559, boul. des Seigneurs, Terrebonne (450) 471-1337

METRO PLUS

SUPER MARCHÉ TERREBONNE

Certificat cadeau 50\$

1300, boul. Moody Terrebonne 471-3353

Les
*Divins
Chocolats*
de Sandra

Le meilleur chocolat
chaud en ville



La chocolaterie artisanale

Paniers cadeaux 50\$

820, St-François-Xavier 471-9275
Vieux-Terrebonne

ste des Seigneurs
o et Gaétan Vaillancourt
boul. des Seigneurs
Terrebonne

fax: 471-0193

CADEAU

Chaussures Miracle

spécialité bébé et enfant

QUALITÉ À MEILLEUR PRIX

564, des Seigneurs, Terrebonne 471-1977

Cadeau 1^{er} bottines 0 à 8 mois

Sous le charme de Marie-Denise Pelletier

Pour la 10^e édition des Noëls de Lanaudière au profit de la Fondation du Centre hospitalier Pierre-Le Gardeur, les 535 spectateurs présents ont eu droit à une magnifique prestation de la chanteuse Marie-Denise Pelletier qui, accompagnée de six musiciens, a charmé l'auditoire en interprétant les plus belles mélodies de Noël de son plus récent album, «Noël, parle-moi».

Objectif atteint

L'événement se tenait le 8 décembre au Théâtre du Vieux-Terrebonne. Cette année, l'objectif avait été fixé à 50 000 \$. Cet objectif a non seulement été atteint mais dépassé. En effet, grâce à la présence des 535 spectateurs, au tra-


vail des bénévoles et à la collaboration du comité de direction du CSSSS, les profits réalisés sont de 54 000 \$.

Tout l'argent de cette soirée servira à l'aménagement d'une salle pour l'enseignement universitaire. Ce projet assurera le recrutement de nouveaux médecins et spécialistes et permettra à la fondation de souscrire au développement du volet recherche et enseignement du CSSS du Sud de Lanaudière et ainsi participer activement aux soins d'excellence auxquels la population du sud de Lanaudière a droit.

Parmi les gens présents, René Verdier, président de la Fondation du Centre hospitalier Pierre-Le Gardeur, a témoigné sa reconnaissance à Chantal Deschamps, mairesse de la Ville de Repentigny et préfète de la MRC L'Assomption, et Jean-Marc Robitaille, maire de la Ville de Terrebonne




Les membres du comité organisateur en compagnie de l'artiste et d'un patron d'honneur de la 10^e édition des «Noëls de Lanaudière» au profit de la Fondation du Centre hospitalier Pierre-Le Gardeur. De gauche à droite, on aperçoit Yves Le Roux, vice-président de la Fondation, Marguerite St-Gelais Hallé, présidente du comité organisateur et trésorière de la Fondation, Jocelyne Racicot, directrice générale de la Fondation, Pierre Bergeron, secrétaire de la Fondation, Marie-Denise Pelletier, artiste invitée pour la 10^e édition, René Verdier, président de la Fondation, et Chantal Deschamps, mairesse de Repentigny et préfète de la MRC L'Assomption. (Photo : Courtoisie)



Les membres du Club Lions de Terrebonne

souhaitent à la population de la région des Moulins de Joyeuses Fêtes et que l'année 2006 soit la meilleure pour vous tous.

Notre devise
**** Nous servons ****



PAUL-ÉMILE ST-PIERRE
président

et préfet de la MRC Les Moulins, qui avaient accepté d'être patrons d'honneur.

Il a remercié très sincèrement le partenaire «Or», Hydro-Québec, les partenaires «Argent», Esso, le Groupe Hallé, le Groupe Verdier, la Banque Nationale, Oberthur, Jeux et Technologies, Johnson & Johnson, Raymond Chabot Grant Thornton, les partenaires «Bronze», Assurances Jacques Martel, Centre de rénovation Prud'Homme, Fidelity Investments Canada limited, Groupe Option Retraite, Plomberie Payette & Perreault, et Saramac, les partenaires «Étain», Bergeron Thouin, CLA Experts-Conseils, Constructions Larco, les Entreprises Sylubel, NAPA, et XL2000 Rodac, ainsi que le partenaire pour le vin d'honneur, les fromages et les fruits, gracieuseté de M. Jean-Claude Crevier de

IGA Crevier.

De plus, il a tenu à souligner le travail d'équipe des membres du comité organisateur et la mobilisation des membres du conseil d'administration qui ont fait de cette 10^e édition une réussite.

La Fondation

La Fondation du Centre hospitalier Pierre-Le Gardeur a été créée en 1989, et depuis sa création, elle a permis de remettre plus de 2 251 000 \$ pour financer l'achat d'équipements de haute technologie au Centre de santé et de services sociaux du Sud de Lanaudière. La Fondation a maintenant élargi sa mission afin de travailler de concert avec le CSSS du Sud de Lanaudière dans le but de rehausser l'accessibilité, la continuité et la qualité des services offerts à sa clientèle.


HEUREUSEMENT,
ici, c'est le **Bloc**

Je tiens à souhaiter à toute la population de Montcalm un très joyeux Noël et une bonne année 2006. Que la nouvelle année vous apporte la santé, le bonheur et la prospérité auxquels aspire le peuple du Québec. Mais pendant les fêtes, oublions un peu les convictions politiques, et savourons plutôt en famille le bonheur d'être ensemble.

P.S. Durant la trêve du temps des fêtes, nos locaux électoraux seront fermés du vendredi 23 décembre au lundi 2 janvier inclusivement.

Mascouche
583A, montée Masson
(450) 474-2233

Saint-Lin-Laurentides
752A, rue Saint-Isidore
(450) 439-8047



BLOC QUÉBÉCOIS

Autorisé et agréé par
Claude Deschamps, agent officiel
du Bloc Québécois de Montcalm.

CERTIFICATS CADEAUX OFFERTS



Clinique d'Orthothérapie & Spa Quatre Saisons
780, boul. des Seigneurs
Terrebonne
471-3361

- Massages offerts
 - Suédois
 - Kinésithérapie
 - Orthothérapie
 - Drainage Lymphatique
 - Pierres chaudes
 - Sous la pluie
- Soins corporels
 - Enveloppement algues boue chaleur du désert et cocoïn marocain
 - Exfoliation corporelle
 - Masque Corporel
 - Enveloppement raffermissement détente
 - Réflexologie
- Soins énergisant et pulmonaire
 - Brouillard marin
- Soins amaigrissants
 - Infrathérapie
 - Protidéal (régime)
 - Produits Métaformil
 - Produits physiobioderme (cellulite)



EVANCIC PERRAULT ROBERTSON
COMPTABLES GÉNÉRAUX LICENCIÉS • SOCIÉTÉ EN NOM COLLECTIF

En cette période de festivités nous vous souhaitons un très beau Noël!



Christian Pimparé C.G.A.
Alain Pilon C.G.A.
3300, boul. des Entreprises, bureau 200
Terrebonne (Québec) J6X 4J8
Tél.: (450) 477-0377
Fax: (450) 477-4023

François Marchand C.G.A.
Yves Bastien Fisc.
36, rue de Martigny Ouest, bureau 200
St-Jérôme (Québec) J7Y 2E9
Tél.: (450) 569-2641
Fax: (450) 569-2647

BMO donne à sa collectivité



Les employés et les clients de la Banque de Montréal de Mascouche ont, comme chaque année, rempli un panier d'épicerie pour le remettre aux plus démunis. Ils ont remis leur généreuse contribution au chef des pompiers qui sont chargés de la campagne des paniers de Noël et de l'opération botte de pompier. Louise Babin, Johanne Bureau, France Guay et Sylvie Gravel, de la Banque de Montréal de Mascouche, ont donné leur panier de Noël à Jean-Pierre Boudreau, chef du service des incendies de la Ville de Mascouche.

Tout le personnel et le conseil d'administration du Groupe Plein Air Terrebonne vous transmettent ses vœux les plus sincères et vous souhaitent de Joyeuses Fêtes!

Venez profiter de l'hiver avec nous



1150, Côte Boisée
Terrebonne 471-1933



Nos Meilleurs Vœux



Nous prenons ces quelques moments pour vous remercier.

Toute notre équipe vous souhaite une merveilleuse période des fêtes et une Année 2006 où tous vos souhaits se réaliseront.

Peintures
DES SEIGNEURS

«POUR UN SERVICE TOUT EN COULEURS»

550, boul. des Seigneurs
Terrebonne

492-0880

Cette année encore, vos employés municipaux de Mascouche vous souhaitent de joyeuses fêtes, de la santé et une bonne année 2005.

Soyez prudents!

Les cols blancs
Les cols bleus
et les policiers de Mascouche

LA PETITE HISTOIRE

Des billots pour le moulin à scie en 19...



Impossible de connaître la date de cette scène photographiée dans les premières années de 1900 dans la partie basse du parc Masson à Terrebonne, tout près de l'écluse engourdie par l'hiver sur laquelle reposeront ces gros billots jusqu'au printemps. Ils seront ensuite dirigés vers l'ancien moulin à scie de l'île des Moulins qu'on distingue à peine sur la photo. (Photo : collection Aimé Despatis, Centre régional d'archives de Lanaudière).




GRUPE AMIREAULT • PEETROONS • LEGAULT INC. 1160, rue Lévis, suite 200, Lachenaie

*Nous vous souhaitons
Amour Amitié et Harmonie en ce temps des fêtes
Joyeux Noël et bonne année*




DAKTRONICS CANADA 1130, rue Lévis #4, Lachenaie

Des fêtes en toute sécurité

La période des fêtes est propice aux réunions de toutes sortes, fêtes de bureaux, réunions de famille, d'amis et autres. Afin que toute ces festivités ne laissent que de bons souvenirs, voici quelque règles élémentaires de sécurité ainsi que certains conseils de prudence qu'il faut connaître. Les décorations dans les édifices publics

Dans les lieux de rassemblement publics (hôtels, écoles, salles de réception et établissements hospitaliers), il est interdit d'utiliser tous les arbres résineux (sapin, pin, épinette, cèdre, etc.) ou les branches de ceux-ci comme éléments décoratifs. Il est également interdit d'utiliser des banderoles faites d'une matière inflammable, par exemple du papier crêpé, sauf si elles représentent un degré suffisant de résistance aux flammes.

Les décorations dans les résidences privées

Lorsque l'on utilise un arbre de Noël naturel dans une résidence privée, il faut prendre certaines précautions :

- Choisir un arbre qui n'est pas desséché; si les épinettes se détachent facilement, il ne faut pas utiliser cet arbre.
- Couper la base de l'arbre en biseau et la placer dans un récipient rempli d'eau.
- Utiliser des décorations qui portent un sceau d'approbation reconnu par la Régie du bâtiment (CSA, ULC, CUL, etc.).
- Ne jamais laisser un arbre allumé sans surveillance.
- Ne pas surcharger les circuits électriques.

Dans le cas d'un arbre artificiel métallique, ne jamais employer de lumières électriques.

De façon générale, s'assurer que les décorations ne constituent pas un obstacle à la bonne marche des systèmes de sécurité de l'édifice ou à une évacuation rapide en situation d'urgence. Il faut donc éviter de les placer dans une issue, un corridor ou près d'un appareil de chauffage.

Centre de Médiation Familiale

- Montréal
- Terrebonne
- Lorraine

Lucia Salvatore

AVOCATE
Médiatrice familiale



Possibilité de séances gratuites

À l'occasion du temps des fêtes, j'ai le plaisir de vous dire merci et de vous remercier pour la confiance que vous m'avez témoignée. Je vous souhaite un Joyeux Noël et une bonne année!

3166, rue Joseph-Monier, Terrebonne
Tél. 450 477-0131 Fax. 450 477-5149
E-mail: lsalvatore@videotron.ca

**À Terrebonne
et à La Plaine
en cette période des fêtes,
plus que jamais**



**Célébrer!
JOYEUX NOËL ET BONNE ANNÉE**

Voici notre horaire pour la période des fêtes:

- 24 décembre : fermeture à 20 h 00
- 25 décembre : fermé
- 26 décembre : ouverture à 11 h 00
- 31 décembre : fermeture à 20 h 00
- 1er janvier : fermé
- 2 janvier : ouverture à 11 h 00

**Restaurant McDonald's
1400, boul. Moody, Terrebonne
5531, boul. Laurier, La Plaine**

**Joyeux Noël et
une Heureuse Année!**



**LES VIANDES
JACQUES
FORGET
LTÉE**

Viande en gros
Spécialistes des viandes
pour congélateurs
emballées sous vide.



477-1002 2215, CHEMIN COMTOIS, TERREBONNE




Pierre Bell

*« Le temps des fêtes est celui de l'amitié et des retrouvailles.
Qu'il soit aussi pour vous et les vôtres une halte bienfaisante
dans la joie de Noël.
Bonne, heureuse et prospère année 2006. »*

355, Georges VI, Terrebonne, Québec J6Y 1N9
Tél.: (450) 621-4856 Téléc.: (450) 621-6820



PARMI LES 10 PLUS BELLES

La patinoire de l'Île des Moulins en évidence



La patinoire de l'Île-des-Moulins sur l'écluse de Terrebonne a été choisie par le magazine «Le bel âge», édition de décembre 2005, comme une des 10 plus belles surfaces glacées du Québec. L'article de Claudine Hébert est accompagnée de la photo que nous reproduisons ici. Le texte est titré: «Patin à saveur historique». La patinoire éclairée de l'Île-des-Moulins dans le Vieux-Terrebonne vous propose un rendez-vous avec l'histoire industrielle de la province du XIXe siècle. Au menu, un couloir de 500 m aménagé sur la surface gelée de l'écluse des anciens moulins à farine, à scie et à carder. Et, bien sûr, une délicieuse pause-pâtisserie dans la vieille boulangerie! Accès gratuit. Ouverture prévue le 22 décembre, si la température le permet. Au téléphone: (450) 471-0619 ou sur Internet: www.ile-des-moulins.qc.ca. (AD)

Nos Meilleurs Voeux à tous nos clients présents et futurs!
L'équipe

ROULOTTES Ste-Anne
TERREBONNE • (450) 477-1803

3306, boul. des Entreprises, Terrebonne

(450) 477-1803
SANS FRAIS 1-877-477-1803
www.roulottesste-anne.com
15 minutes au nord de Montréal
Autoroute 440 Sortie 35

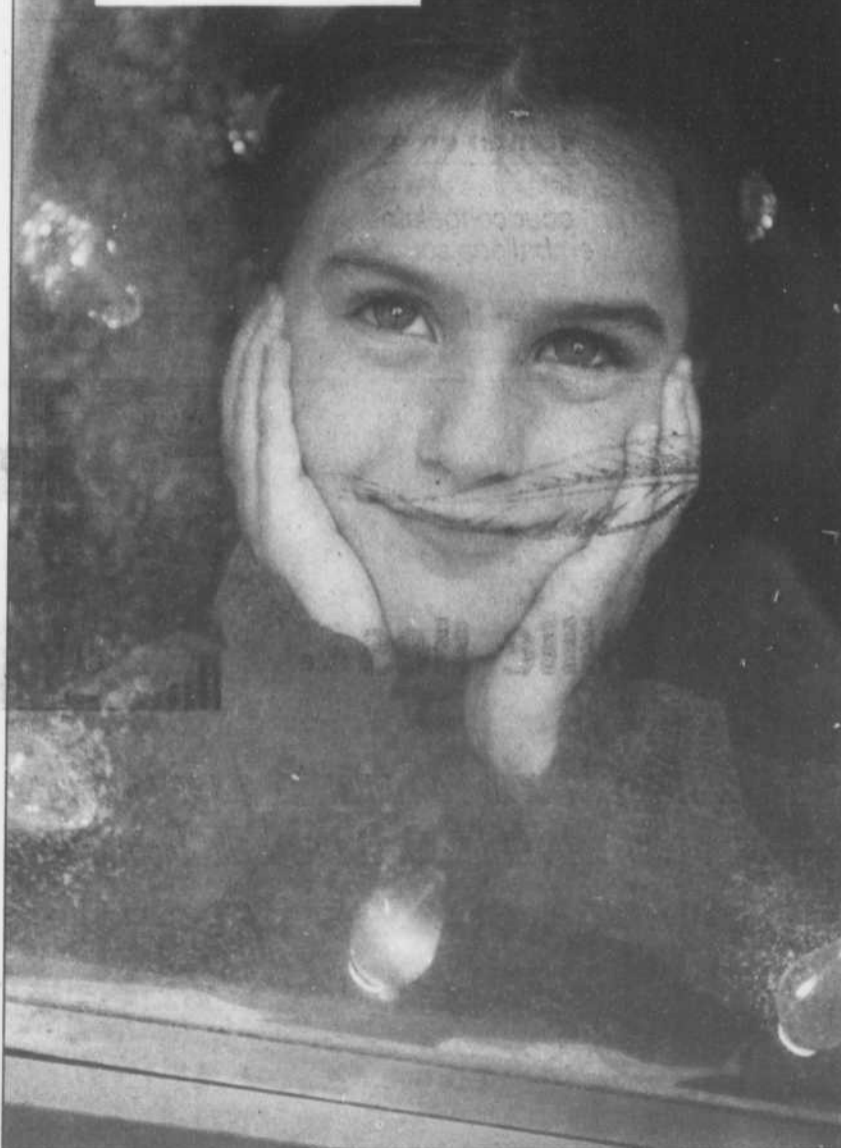
35 ANS DÉJÀ

SERVICE DE DÉCORATION À DOMICILE

Décor Charlotte
961-2242

Pour harmoniser votre demeure
Charlotte et Caroline
sont toujours disponibles pour vous
Nous vous disons sincèrement merci.
Que nos meilleurs vœux, vous accompagnent
à l'occasion de Noël et du Nouvel An.
pour nous rejoindre **961-2242**

Ceci n'est pas une attente interminable



C'est le rêve dans les yeux d'un enfant.

Soutien, rencontres, échanges, vœux, tout prend une signification particulière durant le temps des fêtes.

Nous profitons de l'occasion pour vous remercier de la confiance que vous nous accordez et vous offrir nos meilleurs vœux de bonheur, de santé et de prospérité en cette période de réjouissances.

HEURES DU TEMPS DES FÊTES 2005-2006

Vendredi 23 décembre 2005	Heures habituelles
Samedi 31 décembre 2005	FERMÉES
au mardi 3 janvier 2006	
Mercredi 28 décembre 2005	Heures habituelles
Jeudi 29 décembre 2005	Heures habituelles
Vendredi 30 décembre 2005	Heures habituelles
Samedi 31 décembre 2005	FERMÉES
au mardi 3 janvier 2006	
Mercredi 4 janvier 2006	Heures habituelles

Joyeux Noël et Bonne Année!

Caisse populaire Desjardins Le Manoir
Martin Léveillé, directeur général
(450) 474-2474
15 guichets automatiques


- **SIÈGE SOCIAL**
820, montée Masson, Mascouche
- **CENTRES DE SERVICES FINANCIERS**
1220, rue Chartrand, La Plaine
195, chemin des Anglais, Mascouche
- **DÉPANNEUR VOISIN**
(guichet automatique)
5500, rue Rodrigue, La Plaine
- **DÉPANNEUR JLCB**
(guichet automatique)
3630, chemin Gauthier, La Plaine
- **DÉPANNEUR GEAI BLEU**
(guichet automatique)
7400, rue Rodrigue, La Plaine

Caisse populaire Desjardins Terrebonne
André Shatskoff, directeur général
(450) 471-3735
17 guichets automatiques

- **SIÈGE SOCIAL**
513, rue Masson, Terrebonne
- **CENTRES DE SERVICES FINANCIERS**
1299, boul. des Seigneurs, Terrebonne
2250, chemin Gascon, Terrebonne
1365, Grande-Allée, Lachenaie
- **THÉÂTRE DU VIEUX-TERREBONNE**
(guichet automatique)
866, rue Saint-Pierre, Terrebonne
- **IGA EXTRA**
(guichet automatique)
675, boul. des Seigneurs

Centre financier aux entreprises Les Moulins
115-1, montée Masson
(à partir du 19 décembre 2005)
(450) 474-1186

Desjardins
Conjuguer avoirs et êtres




Franco Turcot
 Propriétaire

Alain Turcot
 Propriétaire

« Au nom de toute l'équipe, nos souhaits chaleureux de bonheur, de santé et de prospérité à tous nos fidèles clients. Nous vous remercions d'avoir été là et de nous avoir fait confiance »
Joyeux Noël et Bonne Année!

France et Alain Turcot



LES DÉPANNÉURS
BONI SOIR
TOUJOURS PRÊT DE VOUS

Libre service M. Turcot inc.
 1562, ch. Gascon, Terrebonne
 3090, boul. Ste-Marie, Mascouche

PÉPINIÈRE
DU QUÉBEC

1560 ch. GASCON,
 Terrebonne
 (450)471-6860

Des jouets qui ont passé le test

Le guide «Jouets 2006», publié par les Éditions Protégez-vous et réalisé par Option consommateurs, arrive à la rescousse des parents et des grands-parents qui ne savent souvent plus où donner de la tête à l'aube des fêtes. Avec plus de 300 jouets évalués grâce à la complicité de 218 enfants répartis dans 111 familles, «Jouets 2006» représente un outil indispensable... même pour le père Noël!

Parmi les 213 nouveautés évaluées cette année, 136 ont reçu la cote 5 (très bon) ou 6 (recommandé). Et pour la première fois depuis 1993, les «prix poubelle» sont plus nombreux que les «sceaux d'excellence»: huit prix poubelle

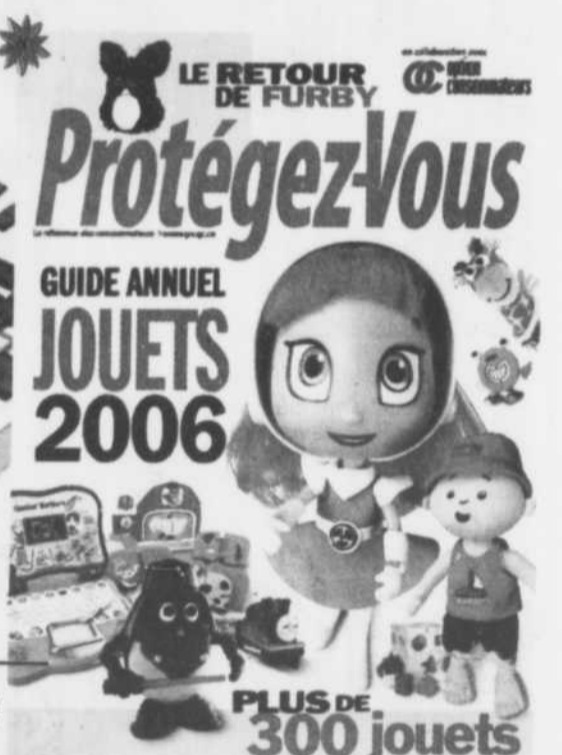
ont été décernés comparativement à cinq sceaux d'excellence.

Des jouets énergivores?
 Protégez-Vous a renouvelé le test de drainage des piles afin de déceler les jouets les plus énergivores. Sur les 53 jouets testés, la grande majorité, soit 44, a une consommation faible de piles, huit ont une consommation moyenne et un seul a été classé comme consommateur élevé de piles. Ces résultats démontrent que les jouets à piles testés cette année présentent une amélioration dans le drainage des piles comparativement à l'échantillonnage de l'an dernier.

Le guide «Jouets 2006» est vendu en kiosque depuis octobre partout au Québec au coût de 5,95 \$ plus taxes.



Le jeu **Blokus Duo** a reçu cette année un «sceau d'excellence» du guide «Jouets 2006». Quatre autres jouets ont reçu cette mention.



LE RETOUR DE FURBY


Protégez-Vous
 GUIDE ANNUEL
JOUETS 2006

PLUS DE 300 jouets

Le guide «Jouets 2006» offre un précieux coup de main pour créer une liste de cadeaux.



MRC
Les Moulins
 TERREBONNE • MASCOUCHE



Les services de transport en commun et adapté seront
GRATUITS
Les 24, 25, 31 décembre et le 1^{er} janvier

Les membres du conseil désirent offrir leurs meilleurs voeux de santé, bonheur et paix à l'occasion de Noël et de cette nouvelle année à toute la population



L'Escadron 757 Optimiste s'implique pour les paniers de Noël



Les cadets de l'escouade de précision de l'Escadron 757 Optimiste Mascouche ont mis la main à la pâte afin de remplir les paniers de Noël qui serviront à agrémenter le temps des fêtes de plusieurs familles mascouchoises. Sur la photo, ils sont accompagnés des responsables du groupe, Guillaume Tremblay et Lise Gagnon, conseiller et conseillère à la Ville de Mascouche.



Joyeux Noël à tous

la **Revue**
L'HERO DES GENS D'ACTION

POLARIS
L'excitation plein air.

NOUVEAUTÉ 2006
La motoneige.
4 temps de Polaris!

FST Touring 2006

FINANCEMENT
2^e CHANCE AU CRÉDIT



FUSION
2006

Le modèle FUSION est disponible en version 600, 700 et 900.

VENTE SERVICE-RÉPARATION
PIÈCES-VÊTEMENTS-ACCESSOIRES

GRAND LIGNE
MOTO INC.

3645 ch. Gascon, Mascouche Tél: 450.477.9280

INFO@GRANDLIGNEMOTO.CA
WWW.GRANDLIGNEMOTO.COM

FINANCEMENT
disponible sur place

Mario Aubin et toute son équipe sont heureux de vous souhaiter de très Joyeuses Fêtes et vous disent Merci!

Espace Bell

Meilleurs voeux pour un Noël plein de joies et une nouvelle année remplie de bonheur
De toute l'équipe



Alexandre, Maxime, Odolina, "Bertrand", François, Nathalie et Benoît
Absent sur la photo: Annie, Simon, Martin, Guillaume, Marcel, Sonia, Caroline et Georges André

Espace Bell

Partagez des minutes et des interurbains avec

le forfait Famille.



Jusqu'à 4 cellulaires gratuits*

La prime des Fêtes du forfait Famille comprend :

- 1000 minutes d'appels interurbains au Canada
- Appels locaux ILLIMITÉS pendant 6 mois*
- Service 10-4** de type walkie-talkie GRATUIT pendant 3 mois**
- AUCUNS frais d'activation
- Pas de frais cachés.

De plus, obtenez[†]

- Minutes en tout temps en prime
- Soirs et week-ends illimités dès 18h



Passez au magasin Espace Bell près de chez vous

Galeries Terrebonne
1185 boul. Moody
(450) 964-7985

* Certaines conditions s'appliquent, voir détails en magasin. Les prix et les offres peuvent être modifiés sans préavis. Les offres ne peuvent être jumelées à aucune autre promotion, à moins d'indication contraire. Taxes en sus. Des frais de résiliation anticipée s'appliquent à tout contrat à terme fixe. D'autres conditions s'appliquent, y compris des exigences techniques minimales. Nous nous réservons le droit de limiter les quantités. Photos à titre indicatif. Jusqu'à épuisement des stocks. Toutes les offres s'appliquent aux appels locaux, à moins d'indication contraire. Les options et services sont offerts avec certains appareils, à l'intérieur des zones de couverture 1X de Bell Mobilité, là où la technologie le permet. Des frais additionnels, tels que les frais d'interurbain et d'itinérance sont en sus. ** L'offre de 6 mois d'appels locaux illimités s'applique aux nouvelles activations. Les abonnés obtiendront 2, 4 ou 6 mois d'appels locaux gratuits selon qu'ils optent pour une entente de 1, de 2 ou de 3 ans respectivement. ** Les abonnés obtiendront le service 10-4 gratuitement pendant au plus 3 mois selon la durée de l'engagement (1/2/3 mois gratuits dans le cadre d'un engagement de 12/24/36 mois). L'offre vise certains appareils dans le cadre de l'activation d'un forfait Famille avec l'option 10-4 illimitée. L'option 10-4 illimitée doit être activée pour au moins un abonné secondaire, et le client ne doit pas avoir déjà profité d'une promotion sur le service 10-4. La période promotionnelle est liée à la durée de l'engagement de chaque utilisateur. Après la période promotionnelle, les tarifs alors en vigueur s'appliqueront par la suite pour chacun des utilisateurs. † L'offre s'applique à toutes les nouvelles activations d'un forfait Famille dans le cadre d'un engagement de 3 ans. L'offre s'applique à certains appareils 10-4 à 0 \$. L'offre vise seulement un compte composé d'un abonné principal et d'au plus trois abonnés secondaires supplémentaires.

Au-delà de la coiffure

ELLE ET LUI



*Céline Mousseau
et son équipe souhaitent
à tous leurs clients et amis
que Noël leur apporte
une multitude de merveilles
capables de bercer le
cœur de mille bonheurs !*

COIFFURE - ESTHÉTIQUE - MANUCURE - ÉPILATION LASER

1325, chemin des Anglais, Terrebonne
(entre 640 et ch. Gascon)

964-5934

Ouvert du lundi
au samedi

*Merci à nos
clients(es) et
futurs(es) clients(es)
Joie, santé et
prospérité à tous !*



DÉMÉNAGEMENT

A. Maisonneuve enr.

RÉSIDENTIEL - COMMERCIAL

Assurance et équipement compris

Boîtes, ruban, papier d'emballage

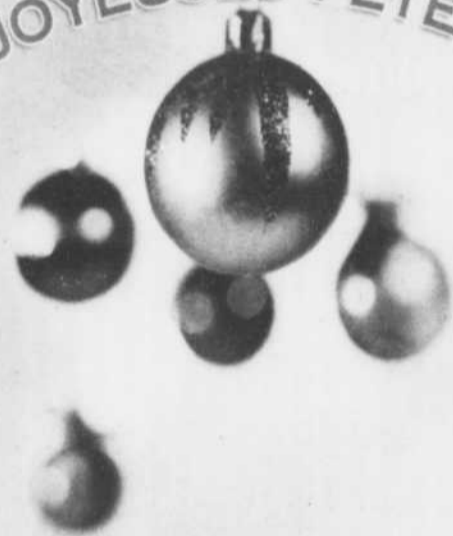
31 ans Depuis

ÉTABLI
DANS LE
VIEUX TERREBONNE
DEPUIS 1974

511, RUE ST-JEAN-BAPTISTE, TERREBONNE 471-4221

UNIPRIX

JOYEUSES FÊTES !



TOUTE L'ÉQUIPE
D'UNIPRIX
JEAN-MARIE MOREL
VOUS SOUHAITE JOIE,
BONHEUR, RÉUSSITE
ET SANTÉ, TOUT
AU LONG DE L'ANNÉE !

NOUS PROFITONS DE L'OCCASION
POUR VOUS REMERCIER
DE VOTRE CONFIANCE
ET DE VOTRE FIDÉLITÉ.

AU PLAISIR
DE VOUS SERVIR !



Jean-Marie Morel

1090, boul. des Seigneurs, Terrebonne • (450) 471-1234

Joyeux Noël et Bonne Année 2006

Un dépouillement pour faire des heureux



Denise Cloutier Gauvreau, conseillère et mairesse suppléante de la Ville de Mascouche, en a profité pour s'asseoir sur les genoux du père Noël à l'occasion de la fête organisée conjointement par les organismes La Rose Bleue et Je vis et j'en ai le droit. (Photo : Courtoisie)

La Rose Bleue et Je vis et j'en ai le droit, organismes dédiés au bien-être des personnes handicapées, se sont associés le 9 décembre pour offrir aux personnes handicapées de la MRC Les Moulins un dépouillement d'arbre de Noël.

La soirée a eu lieu à la Salle La Québécoise et débutait par un souper du temps des Fêtes suivi de la remise des cadeaux. Plus de 100 personnes handicapées ont joyeusement participé à cette fête annuelle.

La soirée a été rehaussée par la présence de Denise Cloutier Gauvreau, conseillère et mairesse

suppléante de la Ville de Mascouche.

Les deux associations désirent remercier les commanditaires qui ont rendu cette belle fête possible : Dollarama Mascouche, Club Lions de Terrebonne, Provigo Mascouche, Pharmacie Jean Coutu, Bijouterie Mantion, Roger Gaudet, député de Montcalm, Claude Lemire, avocat, Wal-Mart Mascouche, Grenier Jeep Chrysler, Jean-Marc Robitaille, maire de Terrebonne, Luc Thériault, député de Masson, Pharmacie Yvon Joly, Matelas Bourck, Boulangerie Première Moisson, Caisse populaire Desjardins Le Manoir, Dr Michel Paiement, Lionel Grenier Auto, Remax des Millelles et Caisse populaire Desjardins Terrebonne.

Paysagiste Beauchamp et Fils inc.



Nous voulons
"Saisir l'occasion"

pour remercier notre clientèle
et soyez assurés que nous
serons de nouveau disponibles
pour vos soumissions au
printemps prochain.

Toute l'équipe vous souhaite de
Très Joyeuses Fêtes !!!

(450) 478-7008

A. et L. CHOUNARD
Auto Service INC.

AUTOPRO
MÉCANIQUE
GARANTIE NATIONALE
SILENCIEUX - FREINS
AMORTISSEURS

Joyeux Noël et
Bonne Année à toute
notre clientèle présente
et future



**PNEUS - ALIGNEMENT - INJECTION
MÉCANIQUE GÉNÉRALE - REMORQUAGE**



3980, MONTÉE MASSON
ST-FRANÇOIS, LAVAL

666-6377

« Que de générosité chez nous ! »

Ces dernières semaines, j'ai eu le privilège de participer, avec les citoyens de ma circonscription, aux différentes collectes de denrées, lesquelles seront remises à l'occasion de Noël aux démunis de notre région.

Que de générosité chez nous! Malgré que tout au long de l'année nous soyons sollicités pour effectuer plus d'un don ou épouser de nombreuses causes, lorsque arrive le temps de la guignolée, c'est à une générosité inégalée que nous avons droit.

La guignolée est une tradition typiquement québécoise dont on ne peut que s'enorgueillir. Elle nous permet de participer à la préservation de notre tissu social, de partager avec nos concitoyens qui ont droit eux aussi à un joyeux Noël.

La circonscription de Terrebonne-Blainville peut nous sembler riche. Pourtant, certains de nos concitoyens, pour toutes sortes de raisons, vivent des moments difficiles; ils ont besoin de notre protection, que ce soit sous forme de nourriture ou de vêtements chauds. Les besoins sont pressants.

Je veux féliciter les Chevaliers de Colomb des paroisses de la circonscription de Terrebonne-Blainville de même que les organismes tels Galilée, Moisson Laurentides, PEP, SEDAI, les centres d'entraide, les Chambres de commerce, les chaînes d'alimentation, etc., qui organisent les différentes collectes. Merci également à tous ces nombreux bénévoles qui investissent temps et énergies afin de permettre un partage de nos richesses individuelles.

Dans Terrebonne-Blainville, c'est la richesse du cœur qui domine.



Diane Bourgeois
Députée de Terrebonne-Blainville

Diane Bourgeois, députée de
Terrebonne-Blainville.
(Photo : archives La Revue)



Nous souhaitons que ce temps
de l'année réchauffe votre cœur...

...c'est notre vœu le plus chaleureux
pour cette fin d'année 2005
et toute l'année 2006.



De toute l'équipe

POUR PROFESSIONNELS
ET BRICOLEURS

1075, chemin du Coteau,
Terrebonne

(450) 471-1994



LE 11 JANVIER

Déposez votre sapin
au chemin exempt
de neige artificielle
et de toutes
décorations.



Cette autre action s'inscrit dans le cadre de la
Politique environnementale de la Ville de Terrebonne.

Information : (450) 492-5620

1 000\$¹ ou 1 500\$²

(MOTEUR TURBO)

D'ESSENCE GRATUITE

À L'ACHAT OU À LA LOCATION DU MODÈLE FORESTER, OUTBACK OU LEGACY 2005 ET 2006



FINANCIEMENT À L'ACHAT
À PARTIR DE

2,8%⁴

Forester 2.5 X 2006 5 vitesses

27 995\$³

- Traction intégrale symétrique
- Climatisation
- Rétroviseurs extérieurs dégivrants
- Transmission manuelle 5 vitesses et beaucoup plus...

Outback 2.5i familiale 2006 5 vitesses

32 995\$³

FINANCIEMENT À L'ACHAT
À PARTIR DE

3,8%⁵

- Traction intégrale symétrique
- Sièges avant chauffants
- Système de sécurité antivol avec antidémarrage électronique
- Transmission manuelle 5 vitesses et beaucoup plus...



FINANCIEMENT À L'ACHAT
À PARTIR DE

3,8%⁶

Legacy 2.5i berline 2006 5 vitesses

28 495\$³

- Traction intégrale symétrique
- Climatisation
- Sièges avant chauffants
- Rétroviseurs extérieurs dégivrants
- Transmission manuelle 5 vitesses et beaucoup plus...

POUR UN PRIX D'AMI...
SUBARU
Repentigny



REPENTIGNY
SUBARU
L'atTraction intégrale

Roulez partout, par tous les temps.

www.subaru.ca

575 Notre-Dame (450) 585-9950

Repentigny

(514) 819-9950

www.subarurepentigny.com

Traction intégrale



SUBARU

(1) Deux cartes d'essence prépayées Pétro-Canada d'une valeur de 500 \$ chaque (valeur totale 1 000 \$) seront remises en prime à l'achat ou à la location d'un véhicule de modèle Forester, Outback et Legacy 2005-2006 acheté et livré entre le 1er et le 31 décembre 2005. Les cartes expireront 2 ans après la date de l'achat ou de la location du véhicule. Les cartes ne peuvent être échangées contre de l'argent. (2) Trois cartes d'essence prépayées Pétro-Canada d'une valeur de 500 \$ chaque (valeur totale 1 500 \$) seront remises en prime à l'achat ou à la location d'un véhicule de modèle Forester, Outback et Legacy 2005-2006 à moteur turbo acheté et livré entre le 1er et le 31 décembre 2005. Les cartes expireront 2 ans après la date de l'achat ou de la location du véhicule. Les cartes ne peuvent être échangées contre de l'argent. (3) Pour les modèles Forester 2.5X 2006 5 vitesses (6J1X0), Outback 2.5i familiale 2006 5 vitesses (6D1UL) et Legacy 2.5i berline 2006 5 vitesses (6A1UL) : prix de détail suggéré par le fabricant. Taxes, transport et préparation (1395 \$) en sus. Le concessionnaire peut offrir un prix moindre. Immatriculation (prix varie selon le client), assurances, taxes sur les pneus neufs (15 \$) et autres taxes en sus. Frais d'inscription au Registre des droits personnels et réels mobiliers en sus. (4) Possibilité de financement à l'achat à partir de 2,8 % sur le modèle Forester 2.5X 2006 5 vitesses (6J1X0). Sujet à l'approbation de crédit par GMAC. (5) Possibilité de financement à l'achat à partir de 3,8 % sur le modèle Outback 2.5i familiale 2006 5 vitesses (6D1UL). Sujet à l'approbation de crédit par GMAC. (6) Possibilité de financement à l'achat à partir de 3,8 % sur le modèle Legacy 2.5i berline 2006 5 vitesses (6A1UL). Sujet à l'approbation de crédit par GMAC. Photos à titre indicatif seulement. Pour plus d'information, voyez votre concessionnaire Subaru Repentigny.