

Le député Guy Chevrette déplore l'attitude des commissaires de la Régionale de Chambly

Dans une lettre qu'il faisait parvenir, la semaine dernière, au Syndicat des Enseignants de Champlain, le député péquiste et secrétaire parlementaire du ministre du travail, M. Guy Chevrette, blâme l'attitude du conseil des commissaires de la Régionale de Chambly qui ont refusé en assemblée régulière de permettre aux enseignants de ne pas avoir à se rendre à l'école lorsque celle-ci est fermée à cause d'une tempête de neige.

M. Chevrette qui avait été mis au courant de la situation par le syndicat, déclare dans sa lettre qu'il considère malheureux, le drame qui se déroule autour de la question de la présence des profs lors des tempêtes. Il déclare en outre: "Certains arguments présentés par la partie patronale pourraient être qualifiés d'un goût douteux. Ces mêmes arguments m'apparaissent outrageants, lorsqu'on sait que sur 48 commissaires, 24 seulement étaient présents, manquant ainsi à leur devoir..."

Il déclare en outre: "Certains arguments présentés par la partie patronale pourraient être qualifiés d'un goût douteux. Ces mêmes arguments m'apparaissent outrageants, lorsqu'on sait que sur 48 commissaires, 24 seulement étaient présents, manquant ainsi à leur devoir..."

En terminant sa brève lettre le député de Joliette-Montcalm, déclare qu'il souhaite que les professeurs obtiennent bientôt satisfaction à leurs

demandes et que les commissaires reviennent sur leur position. On se rappellera que depuis plusieurs mois, les enseignants demandent aux commissaires de la Régionale de Chambly, la permission de ne pas se présenter en classe les jours où il y a tempête de neige et que les élèves ne peuvent se présenter à l'école. L'argumentation des professeurs étant qu'alors que la Régionale empêche les autobus scolaires de transporter les élèves par mesure de sécurité et que la Sûreté du Québec invite les gens à ne pas se servir de leurs automobiles inutilement, qu'il leur faut se rendre quand

même à l'école pour ne rien faire, sans quoi ils s'exposent à des coupures de salaires. Le syndicat de Champlain voudrait bien voir les commissaires comprendre qu'il est inutile pour l'école étant donné qu'il est impossible de donner des cours même tenir des journées pédagogiques. Il semble que le débat soit bien amorcé et que les enseignants ont bien l'intention d'aller jusqu'au bout

de ce dossier. Selon eux, de telles attitudes de la part des commissaires pourraient conduire à une détérioration du climat dans les écoles et

pourrait mettre en péril les activités parascolaires auxquelles participent les enseignants sans être payés.

par Gilles Pilon

C.S. Saint-Exupéry

Les classes d'accueil seront ouvertes aux enfants anglophones

Les classes de maternelle et de pré-maternelle de l'école de Normandie à Longueuil qui étaient autrefois réservées à l'accueil des immigrants seront dorénavant accessibles aux

enfants anglophones d'origine étrangère ou québécoise. L'école de Normandie à Longueuil procède actuellement à l'inscription des enfants du territoire de la Commission scolaire

re Saint-Exupéry (Saint-Lambert, Boucherville et Vieux Longueuil) qui sont éligibles à ce service. Il faut dire que ces classes sont ouvertes à tous les jeunes de quatre ans et plus qui ne

parlent pas le français, que l'inscription et le transport sont gratuits et que dans le cas des anglophones d'origine québécoise, les parents doivent manifester l'intention d'envoyer leur enfant

à l'école française.

Les responsables du projet comptent beaucoup sur la collaboration de toute la population pour faire connaître ce service et sont disponibles pour tout renseignement supplémentaire au 679-4650 (Ecole de Normandie, 450 de Normandie, Longueuil, JAH 3PA) A chacun maintenant d'en parler à ses voisins et amis susceptibles de profiter de cette opportunité.

Le service de l'information Commission scolaire Saint-Exupéry.

Le rapport sur le réaménagement des districts électoraux

L'Union Nationale déjà à l'étude

Suite au dépôt du cinquième rapport de la Commission permanente de la réforme des districts électoraux à l'Assemblée nationale, la Commission juridique de l'Union Nationale sous la présidence de Me Michel Côté, a reçu le mandat d'étudier conjointement avec monsieur Maurice Bellemare, leader parlementaire de l'Union Nationale et le secrétaire général du parti, ce rapport important et de faire les recommandations pertinentes aux membres du caucus unioniste et aux membres du Conseil exécutif national dans les meilleurs délais.

Ces personnes devront se pencher plus particulièrement sur les modifications proposées dans les régions de Montréal, de Québec et du Lac St-Jean. Fait à noter, six comités actuellement représentés par les députés unionistes ne seront pas touchés par le manœuvre de la carte électorale, c'est-à-dire, Bellechasse, Brûme-Missisquoi, Gaspé, Johnson, Mégantic-Compton et Saint-Hyacinthe.

Checkers in a supermarket, sometimes have to ask the stockers to check the storeroom when they run out of something on the shelf. One day a customer informed the checker that they were out of Joy dishwashing liquid. The checker immediately got on the loudspeaker system and asked, "Is there any Joy in the storeroom?" The

L'HOMME D'AFFAIRES DE LA SEMAINE:

André Fortier



Pour la famille Fortier, travailler dans le domaine de l'automobile est devenue une tradition. En effet, depuis 1904, on se transmet la succession de père en fils. Ayant débuté à Montréal au sein de l'entreprise qui appartenait à son grand-père, M. André Fortier s'installe plus tard sur la Rive-Sud, plus précisément sur la rue St-Laurent à

Longueuil. Depuis 1969, il occupe les bureaux de "Sud Automobile" situé sur la rue St-Charles à Longueuil.

"Mes fonctions actuelles résultent d'une planification volontaire, dit-il, parsemée de quelques accidents de parcours". En somme, M. André Fortier a réalisé le rêve qu'il cherrissait depuis toujours.

PLACE BROSSARD

BOUL. LAPINIÈRE-SORTIE 9, VILLE BROSSARD AUTOROUTE DES CANTONS DE L'EST



UN COIN DE PRINTEMPS

jeudi, vendredi, samedi
les 23, 24 et 25 mars

Venez profiter d'un Coin de Printemps cette fin de semaine. En effet, le printemps s'est installé à la Place Brossard et celle-ci vous invite à venir vous procurer tout ce dont vous aurez besoin pour la nouvelle saison.

GAGNEZ!

de \$5 à \$25 en certificats-cadeaux

Jouez au jeu "Devinez le Prix"

jeudi à compter de 7 p.m.

vendredi et samedi à compter de 1 p.m.

Brossard nomme ses 3 délégués à la commission d'aménagement

par Jean LeBeau

La ville de Brossard sera représentée au sein de la nouvelle commission consultative d'aménagement inter-municipale, formée des villes de Longueuil, Boucherville, Saint-Hubert, Saint-Lambert, Greenfield Park, Lemoine et Brossard.

Le conseil municipal a entériné à la dernière assemblée le choix de MM. Jean-Guy Petitclerc, conseiller municipal, Michel

Boyer, urbaniste de la ville, et Laurent Perreault, un citoyen, comme délégués de cette commission.

D'autre part, les travaux d'agrandissement et de modification à l'aréna Michel-Normandin, de Brossard, entrepris l'été dernier, sont complétés et le conseil municipal a autorisé le paiement final du contrat de \$338,713 à l'entrepreneur Bourjac Construction Limitée.

Les travailleurs immigrants

Après avoir ouvert toutes grandes leurs portes aux travailleurs étrangers, les pays industrialisés sont en train de se doter de mesures excessivement restrictives. A la suite de la France, de la Suisse, de la Hollande et de nombreux autres pays, le Canada vient de rendre officielle une nouvelle loi sur l'immigration, la loi C-24. Plusieurs organismes, parmi lesquels les Eglises canadiennes, ont vivement critiqué cette loi et nous invitent maintenant à surveiller de près son application pour détecter les si-

tuations d'injustice qu'elle pourrait engendrer.

Plus que tout autre, le monde ouvrier est conscient que l'immigration est étroitement liée à la situation du travail, et que l'immigrant est avant tout un travailleur. Est-il pour lui un rival qui vient lui "voler" ses emplois, comme on prétend lui faire croire, ou s'il peut devenir un allié dans la lutte pour un changement de société? Il est, dans tous les cas, une occasion de nous faire prendre conscience que la condition du monde ouvrier est la même à travers le monde: une population que l'on utilise selon les besoins du marché.

Le dossier que nous présentons sur les travailleurs immigrants voudrait aider à expliciter cette prise de conscience et à

développer la solidarité entre les travailleurs d'ici et leurs frères immigrants. Les témoignages recueillis, ainsi que les analyses nationales et internationales que nous avons demandées, viennent illustrer le mécanisme d'exploitation auquel sont soumis les travailleurs à travers le monde.

Mais pour que cette prise de conscience devienne une solidarité agissante, il faudrait que les travailleurs syndiqués illustrent le mécanisme d'exploitation auquel sont soumis les travailleurs. Comme le disait récemment le ministre à l'immigration au gouvernement du Québec, M. Jacques Couture: "Si le comportement des Québécois ne change pas pour la peine, on travaille à vide".

Paul-Emile Charland



Nous souhaitons à tous nos clients & amis
une Joyeuse Fête de Pâques



LUNDI LE 27 MARS NOS MAGASINS SERONT FERMES

7 MAGASINS POUR MIEUX VOUS SERVIR

- 2786 DE LYON
- 600 BOULEVARD STE-FOY
- 369 RUE ST-JEAN
- 2500 BOULEVARD TASCHEREAU
- 5245 BOUL. COUSINEAU
- 7 RUE PARASTALIERE
- 280 FORT ST-LOUIS
- PLACE LA SEIGNEURIE
- BOUCHERVILLE

SEVEN STORES TO SERVE YOU BETTER

QUALITE - BAS PRIX - SERVICE COURTOIS
QUALITY - LOW PRICES - COURTEOUS SERVICE

VIANDE DE PREMIERE QUALITE

Jeune dinde

Catégories A Canada eviscerée
"Flamingo"
6 à 10 lbs

Young turkey Canada grade A eviscerated cov **.79 LB**

Fesse de jambon

Prêt à servir un bout ou l'autre

Rte bone "MAPLE LEAF" **1.29 LB**
in either end

Jambon Mignon **2.09 LBS** (2 à 3)
"HYGRADE" Dinner ham
Saucisse fumée "MAPLE LEAF" Weiners **.94 PQT 1 LB**

Bacon sans couenne régulier, genre ouest, érable

"MAPLE LEAF" **1.59 PQT 1 LB**

Rindless bacon **1.59 PQT 1 LB**

Saucisse porc boeuf **.59 PQT 6 OZ**
"MAPLE LEAF" Moch chicken
Pepperoni **1.39 PQT 10 OZ**
Pepperoni

Bologna **.89 LB**
En morceaux "HYGRADE"
Bologna by the piece
Cuisseau de veau de lait frais
Fresh milk fed leg of veal **1.34 LB**

Boissons gazeuses
ALLAN'S
Bière d'épingle, orange cream soda, nectars, cola, ginger ale, root beer, raisin ananas, fraise, uptown, bouteille retournable. Limite 12 bouteilles par client.
BOU 30 OZ **5 / 1.00**
PLUS DEPOT

Chips
HUMPTY DUMPTY
REGULIERE, B.B.O.
SAC 225 GR. **.89**

Biscuits
DARE BREAKTIME
FONDANT A LA NOIX DE COCO, GINGEMBLE FARINE D'avoine
bte 567 gr. **.89**

Biscuits à la guimauve
VIAU
m m pompons, M.M. TAHITI, M.M. POIS
CEL 340 GR. **.75**

HABITANT
Betteraves marinées **.67 POT 24 OZ**
Marinades sucrées **.99 POT 24 OZ**

Olives farcies manzanilla **1.29 POT 15 OZ**
Olives reines espagnoles **.79 POT 12 OZ**

Moutarde
SCHWARTZ
POT 16 OZ **.49**

Jus de tomates
LIBBY'S
POT 19 OZ **4 / 1.00**

POIS ASSORTIS, MAIS EN CREME, FEVES JAUNES LONGUES, FEVES VERTES LONGUES
DEL MONTE
BTE 14 OZ **.39**

BEAUTE HYGIENE

- Bromo Seltzer
FORMAT FAMILLE BOU 150 GR **1.39**
- Lames jumelées
SHICK II INJECTEUR **1.09 POT 5'S**
- Lames à cartouches jumelées
SHICK II INJECTEUR **.89 POT 5'S**
- Boules absorbantes
SOFT PUFFS JOHNSON SAC 250' **1.39**
- Shampooing pour cheveux
JOHNSON BOU 450 ML **2.19**
- Pâte dentifrice
PREUVE TUBE 100 ML **.99**
- Rince-bouche
COLGATE 100 BOU 500 ML **1.39**
- Tampons féminins
TAMPAX SUPER REGULIER, BTE 40'S **2.09**

Margarine
80% VEGETALE, 20% ANIMALE
GOLDEN GIRL, PAPIER ALUMINIUM
POT 1 LB **.49**

POUR LA CUISSON

- Raisins sans pépins sultanas
WASCO SAC 2 LBS **1.99**
- Macaroni au fromage spirales
KRAFT BTE 6-3 / 4 OZ **.29**
- Macaroni au fromage de luxe
KRAFT BTE 14 OZ **.79**
- Sauce POUR SPAGHETTI
A LA VIANDE KRAFT POT 24 OZ **.89**
- Fricot minute asst.
BETTY CROKER BTE 6 A B 5 OZ **.69**

Chocolats
LOWNEY'S
ROSETTES, MACARONS, PASTILLES, GLOSETTES, RAISINS, GLOSETTES ARACHIDES
SAC 8 OZ **.99**
PETIT OH HENRY SAC 8 OZ **.89**

PRODUITS LAITIERS

- Pâte pour 6 brioches de Pâques avec glace
PILLSBURY BTE 310 GR **.75**
- Garniture à dessert EN AEROSOL MONARCH CNT 9 1/2 OZ **.79**
- Fromage suisse fondu
CHAMOIS POT 8 OZ **.89**

PATISSERIES

- Rouléc crème et fraises
WESTON / RABAIS DE BI CNT 1'S **1.03**
- Biscuits à thé
CHRISTIE CNT 13 OZ **.69**
- Papillottes
A LA MELASSE AU BEURRE D'ARACHIDE A LA VANILLE DAVID SAC 250 GR **.59**

BONBONS

- Bonbons
DARE TRANCHE ORANGE ET CITRON, GELEES GLACEES, JUJUBES
SAC 1 LB **.89**
- Bonbons d'été
MM PEANUTS, MM BANANES, MM FRAISES, MM MINI PEANUTS, MM BLE D'INDE VIAU CEL 170 GR **.59**

CONGELES

- Gâteau étages
PEPPERIDGE FARM BTE 13 OZ **.99**
- Pâte à pain CNT 2 X 16 OZ
RAYON SOLEIL BLANC, BLE ENTIER **.59**
- Patates frites MC CAIN REGULIERES, JULIENNES, ONDULEES SAC 3 1/2 LBS **1.29**
- Shortcake 9" MC CAIN CHOCOLAT ET CERISE, FRAMBOISEE CNT 32 OZ **1.79**

BIERE - ALE CIDRE - CIDER

Café instantané

- SECHE A FROID TASTER'S CHOICE POT 8 OZ **5.89**
- Garniture pour tarte VACHON CERISE BTE 19 OZ **1.09**
FRAISE BTE 19 OZ **.99**
- Riz frit instantané DAINY CHINOIS, BOEUF, ESPAGNOL, POULET, PILAF, CARI BTE 12 OZ **.53**

Ragoût de boulettes

- RAGOUT DE BOULETTES ET PATATES RONDES CORDON BLEU BTE 20 OZ **.89**

Nourriture pour chat

- MISS NEW 11 SAVEURS AU CHOIX BTE 6 OZ **.25**

Papier de toilette

- CAPRI BLANC, ROSE 1 PLI POT 6'R **.99**
- Papier de toilette DE LUXE WHITE SWAN ROSE, JAUNE, BLEU, VERT 2 PLUS POT 4'R **1.09**

ALIMENTS VARIES

- Sucre granulé ST-LAURENT SAC 4 KL **1.79**
- Beurre d'arachides crémeux YORK POT 3 LBS **2.49**
- Beurre sucré GRENACHE CARAMEL, CHOCOLAT BTE 400 GR **.59**
- Gherkins sucrés HIGONS BLANC MARINES POT 15 OZ **1.09**
- Sauce aux canneberges OCEAN SPRAY ENTIERES, EN GELEE BTE 14 OZ **.59**
- Beurre d'arachides crémeux KRAFT POT 2 LBS **1.69**
- Sardines A L'HUILE D'OLIVE PURE MILLIONNAIRES BTE 100 GR **.79**
- Pruneaux PRET A MANGER DELMONTE CEL 32 OZ **1.39**

PRODUITS DOMESTIQUES

- Déterfif en poudre ARTIC POWER BTE 6 LI **2.59**
- Déterfif liquide A VAISSELLE PALMOLIVE BOU 32 OZ **1.28**
- Savon désodorisant FORMAT SUPER IRISH SPRING BTE 1'S **.53**
- Déterfif en poudre A LESSIVE PUNCH BTE 42 OZ **1.39**
- Détachant pour le linge BIO-AD BTE 40 OZ **2.49**
- Poudre à récurer AJAX BTE 22 OZ **.49**
- Nettoyeur tout usage AJAX AMONIAQUE, PIN BOU 32 OZ **1.19**
- Déterfif en poudre A LESSIVE JET SAC 2 KG **1.69**

Sacs à ordures EXTERIEUR 26" X 36" GLAD POT 20'S **2.09**
Sacs à ordures INTERIEUR "KITCHEN CATCHERS" POT 12'S **.59**

Farine tout usage FIVE ROSES SAC 5 LBS **.98**

- Dattes dénoyautées WASCO BTE 14 OZ **.89**
- Aliments tamisés pour bébés GERBER POT 4 1/2" **.23**
POUR ENFANTS POT 7 1/2" **.31**

- Déterfif en poudre POUR LAVE-VAISSELLE FINISH BTE 33 OZ **1.39**
- Sac à sandwich BAGGIES BTE 50'S **.49**
- Maxi-serviettes adhésives STAYFREE BTE 48'S **3.59**

COCKTAIL DE FRUITS PECHES EN MOITIEES PECHES TRANCHEES DEL MONTE BTE 28 OZ **.79**

HARICOTS JAUNES ASSAISONNES, HARICOTS VERTS ASSAISONNES, POIS ET CAROTTES, MACEDOINE. BTE 14 OZ **.33**

FRUITS ET LEGUMES FRAIS

Ananas frais
IMPORTE DU MEXIQUE GROSSEUR 10
Pineapple **.89 CH**

Echalottes fraîches
IMPORTE E.U.
2 / .39

Tomates DU MEXIQUE GROSSEUR 6/7 CANADA NO. 1
Tomatoes **2 LBS .79**

Oranges DE FLORIDE EXCELLENT POUR JUS GROSSEUR 125
Oranges **.99 DZ**

Concombres anglais SANS GRAINE CANADA NO. 1
Cucumber **.89 CH**

"SPECIAL AU COURRIER DU SUD"

Elections municipales retardées ?

Le gouvernement québécois pourrait retarder la date des prochaines élections municipales, la ou elles doivent avoir lieu en novembre 1978, pour permettre d'appliquer les mesures de réforme qu'il entend proposer pour accroître la démocratie dans le milieu municipal.

Au sujet de cette réforme, le ministre des Affaires municipales, Monsieur Guy Tardif, a déclaré qu'un des buts de la consultation qu'il a en cours actuellement auprès des conseils municipaux des villes de 50 milles habitants et plus, visait à savoir si les mesures proposées pourraient être appliquées dans un délai aussi bref que novembre 1978.

Si les villes nous disent que ce ne sera pas possible, a poursuivi le ministre, deux hypothèses se posent alors: celle de retarder l'application des mesures de réforme ou encore celle de retarder la date des élections municipales. Pour le moment, les deux hypothèses sont

aussi valables l'une que l'autre.

Dépenses électorales

Dans le document confidentiel dont le quotidien Le Nouvelliste publiait de larges extraits, il est question de réglementer les dépenses électorales et le financement des formations politiques dont le ministre Tardif favorise la création.

On y apprend que le gouvernement souhaite qu'en faisant les adaptations nécessaires, les dispositions de la loi régissant le financement des partis politiques puissent s'appliquer, pour l'essentiel, au niveau municipal.

MODALITES.

De cette façon, seul les électeurs de la municipalité pourraient contribuer au financement des formations reconnues et des candidats indépendants de cette municipalité.

La contribution de chaque électeur ne pourrait dépasser \$500 par année pour l'ensemble des partis

et des candidats; le nom des donateurs de contributions de \$100 et plus étant rendu public.

Les dépenses électorales seraient limitées pendant les 21 jours précédant la date prévue pour les élections.

Le candidat à la mairie d'une formation reconnue ne pourrait encourir de dépenses électorales;

c'est plutôt le parti qui aurait le droit d'effectuer des dépenses en son nom.

Les candidats élus ainsi que les candidats et la formation ayant reçu 10 pour cent et plus des suffrages exprimés valides auraient droit au remboursement par la municipalité, sur présentation de pièces justificatives, de 50 pour cent de leurs dépenses électorales.

Le greffier ou le secrétaire-trésorier de chaque municipalité serait chargé de l'application de ces règles, sous la surveillance du directeur général du financement des partis politiques lequel serait habilité à lui fournir une aide technique à cet égard.

Chaque parti reconnu, par l'inter-

médiaire de son représentant officiel, devrait transmettre au greffier ou au secrétaire-trésorier un rapport annuel de ses revenus et dépenses; de même, après chaque élection, candidats et partis devraient soumettre, par la voie de leur représentant officiel, un rapport financier. Ces rapports seraient publics.

A St-Hubert fin '77

Le rapport des vérificateurs indique un surplus de \$143,000.

Il en coûte environ \$28,000 par année à la ville de St-Hubert pour faire vérifier ses comptes par la firme

Jean Guy Plante

de comptables Mallette, Benoit et Associés de la Place Desjardins.

Par contre, cette firme a la décence de présenter des surplus à

différents postes budgétaires totalisant \$143,000 pour l'exercice financier de 1977. Ce fut de l'ar-

gent bien placé diront sans doute le conseil municipal et les contribuables.

Pour une première année d'opération, le présent conseil se tire

avec les honneurs de la guerre des chiffres.

A tel point, qu'une somme de \$30,000 servira à réajuster le salaire des cadres et ceux des membres du conseil, telle que le stipule la résolution 78-120 et que la balance du surplus, soit \$113,000 sera affectée au paiement de règlements à venir.

En somme, l'année 1977 fut une excellente année et le rapport des vérificateurs qui devrait être bientôt présenté est là pour le prouver. J.G. Plante

Programation canal 9

du 22 au 25 mars

Mercredi 22

18.00 Entre-nous (émission d'information sur les services de Téléable Vidéotron)
21.00 Initiation à l'ésotérisme avec Alain St-Pierre
22.15 Au rythme de Notre Eglise, information des CPP du diocèse de St-Jean.

Jeudi 23

18.30 Baz-Art (reprise du lundi)
21.00 La vie Municipale à St-Hubert
22.15 Au rythme de Notre Eglise-information des CPP du diocèse de St-Jean.

Jeudi 23

18.30 Baz-Art (reprise du lundi)
21.00 La vie Municipale à St-Hubert
22.30 Hypnose

Vendredi 24

18.30 Le moultier invité: Jean-Pierre Simars de ASPA
20.00 Disc-O-neuf
22.00 Toute la ville en parle
23.00 Serena: Comment choisir un moyen de régulation des naissances (A 214)

Samedi 25

10.00 Drogueons-nous nos retraités (reprise)
13.30 Le financement du transport en commun sur la Rive-Sud avec M. Jacques Gilbert (A 204)
22.00 Parions sport avec André March
23.30 Serena - Sais-tu lire tes signes de fertilité (A 216)

René Lévesque à Gérard-Filion

La quote-part du Québec au budget de la Défense Nationale: l'équivalent d'un Stade Olympique par année

Invité par les étudiants de secondaire IV & V de la polyvalente Gérard-Filion lundi dernier, le P.M. René Lévesque a d'abord fait la synthèse

L'ECONOMIE - LA GRANDE PREOCCUPATION DES ETUDIANTS.

Au cours de la période de questions

Raymonde Bellerive

qui a suivi la brève allocution du PM, les étudiants l'ont interrogé sur les sujets les plus divers allant de



Immédiatement après sa rencontre avec les étudiants - Le p.m. est allé prendre un café avec quelques professeurs. Cherchez et vous le trouverez (photo: Bernard Brault).

des journaux durant une longue période (trop longue peut-être, à cause de la paresse des journalistes) n'était qu'une des quelque 85 lois passées l'an dernier. Toute aussi importante selon lui est la Loi no. 2 qui empêche les compagnies et les syndicats d'entretenir les partis.

L'assurance-automobile, contestée par les compagnies d'assurance et les avocats (c'est bien normal) qui a diminué les primes pour 80 à 90% des automobilistes (surtout pour les jeunes), les médicaments gratuits pour les 65 ans et plus, mais surtout l'administration des fonds publics de façon à ce qu'ils soient employés honnêtement et équitablement (ex. le nettoyage à Loto-Québec qui à lui seul sauve \$8 millions par année au Québec), sont d'autres exemples qu'il a donnés de l'efficacité d'un parti qui n'est pas composé d'anges ("Un Québec angélique serait plate à manger" mais qui administre la province de façon respectable.

LA VRAIE QUESTION AU REFERENDUM: AVONS-NOUS LA CHIENNE OU AVONS-NOUS CONFIANCE EN NOUS?

"La question posée lors du référendum (quelle qu'en soit la forme) sera la suivante, a dit le P.M.: avons-nous confiance en nous ou allons-nous, à cause des orges de propagande du fédéral, faire dans nos colottes de peur? A vous de vous brancher - les jeunes surtout - vos vies et vos carrières en dépendent et elles auront le maximum de chances dans une société qui s'appartient.

On dit que les 18-24 sont terriblement réticents face à l'indépendance. L'êtes-vous? "Réponse quasi-unanime: "Non".



Une foule, évaluée à plus de 500 étudiants, a écouté avec attention les dires de notre PM. Québécois. (Photo: Bernard Brault).

chèques", a répondu un étudiant.

"Du côté protestant, on a une tradition plus pragmatique dans ce domaine, a mentionné le PM. Dès la maternelle on fait un peu d'économique et ça se poursuit tout au long du chemin. On sait que c'est important; ça devrait l'être pour nous autres aussi si on ne veut pas se faire rouler comme citoyens économiques parce qu'on ne sait pas..."

A celui qui s'inquiétait de savoir qui paiera le déficit olympique si le Québec se sépare, le PM a répondu: "C'est nous autres; mais de toutes façons, indépendants ou pas, c'est nous qui allons le payer."

C'est à ce moment-là qu'il a parlé de la récupération des revenus en donnant comme exemple la Défense Nationale qui coûte \$1 milliard annuellement au Québec, soit l'équivalent d'un Stade Olympique par année. "Et même là, le Québec n'obtient pas la moitié des emplois qui devraient lui revenir, et encore moins quand on parle d'emplois importants" (il répondait en même temps à un étudiant



Lundi, après midi, le premier ministre René Lévesque, est allé rencontrer les étudiants de l'école secondaire Gérard Filion. Il a en plus répondu aux questions pertinentes des étudiants. (Photo: Bernard Brault).

re où les profs se promènent comme des queues de veaux d'un cours à l'autre.

Reprenant un de ses thèmes favoris, le PM a parlé du contenu des cours qu'il faudrait repenser, surtout quand il est question de langues: "L'audio-visuel c'est bien beau, mais la grammaire c'est fondamental."

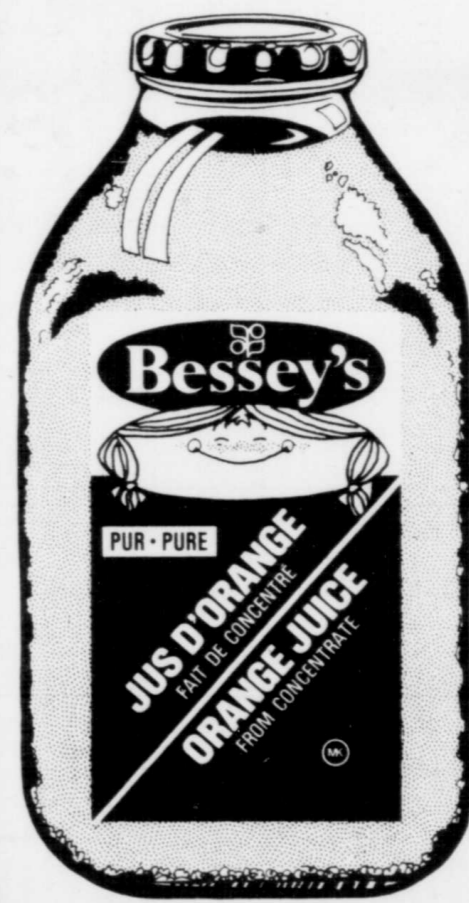
Il a insisté également sur la notion de l'effort qu'on a eu tendance à éliminer en éducation, et il a également demandé aux étudiants s'ils avaient un peu ou beaucoup d'études économiques. "Ces cours se résument à nous apprendre à faire des

qui s'inquiétait de la perte des emplois au niveau de la fonction publique suite à l'indépendance).

Il y aura évidemment quelques problèmes de transition, ajoutait-il, le temps seulement de se réorganiser; mais rien d'alarmant, rien en tout cas qui justifie qu'on se laisse triporter par la peur."

La persicaire, difficile à déraciner, pousse habituellement dans les champs cultivés. Elle appartient à la famille des polygonacées qui comprend la patience, l'oseille et la rhubarbe.

Remboursement de \$1.00



La Grande Orange "Bessey's" est ici!

Le jus d'Orange Pur Bessey's, fait de concentré, contient un jus de Valence de grande qualité. C'est un mélange savoureux, se rapprochant le plus de l'orange naturelle. Ne contient ni additifs artificiels ni préservatifs.

Peut-être servi en tout temps, il se conserve plus longtemps dans son pot de verre hermétique. Vous pouvez constater la différence! Recherchez Bessey's dans le comptoir réfrigéré de votre épicerie, et découvrez le bon goût de La Grande Orange.

Pour recevoir votre remboursement d'un dollar, faites-nous parvenir quatre (4) étiquettes (bleu-blanc-rouge) de Jus d'Orange Pur Bessey's, fait de concentré, format 64 oz liq. (immerger les bouteilles dans l'eau tiède pour en retirer les étiquettes). Envoyez les étiquettes avec ce coupon, à l'adresse indiquée ci-dessous.

Chère Bessey: Ci-joint 4 étiquettes (bleu-blanc-rouge) de Jus d'Orange Pur Bessey's, fait de concentré, format 64 oz liq. S.V.P. me faire parvenir un dollar.

NOM EN LETRES MAJUSCULES: _____
ADRESSE: _____
VILLE: _____ CODE POSTAL: _____

Faites vite! L'offre se termine le 30 juin 1978. Limite d'un remboursement par famille ou par adresse. Adresser à: Bessey's, C.P. 4804, Station St. Laurent, Qué. H4J 4Z5.

VENTE 2 pour 1



Achetez un gallon au prix de détail suggéré et obtenez-en un autre gratuitement!

C'est toujours ce sacré Charlemagne qui vend la peinture au meilleur prix!



19 magasins Charlemagne Robert

- Montréal 5906 Monk 767-6541
- Montréal 5867 Hochelaga 353-0710
- Montréal 3706 Masson 725-8777
- Montréal 8505 St-Michel 729-2123
- Montréal-Nord 5833 Léger 327-2307
- P.A.T. 1477 St-Jean-Baptiste 645-1754
- Verdun 3901 Gertrude 761-3676
- Lassalle 1439 Shevchenko 365-4110
- Laval 1769 St-Martin Ouest 681-8211
- Terrebonne 1021 Des Seigneurs 471-1833
- Longueuil 1166 Ste-Foy 670-5440
- Brossard 1875 Panama 465-2086
- Châteauguay 102 St-J-Baptiste 691-1779
- Bellefleur 104 Laurier 464-1053
- St-Eustache 346 Grande Côte 472-0107
- St-Jean 423 St-Jacques 346-7551
- Joliette 202 Baby 759-3304
- Repentigny... 759-3304
- St-Hyacinthe...

TOUT AU LONG DE LA SEMAINE...



...LE NOUVEAU COURRIER MAG EST VOTRE COMPAGNON DE DETENTE!

LONGUEUIL
1166, Sainte-Foy
670-5440

BROSSARD
1875, rue Panama
465-2086



Beau temps!

DINDES CONGELÉES
 DELUXE GOLDEN BIRD—IMPRÉGNÉES D'HUILE
 CANADA CATÉGORIE "A"

SPÉCIAL!

ÉPARGNEZ 20¢ LB

95¢ LB

6 À 12 LB

DINDES CONGELÉES
 CANADA CATÉGORIE "A"

SPÉCIAL!

ÉPARGNEZ 24¢ LB

75¢ LB

6 À 12 LB

SAUMON ROSE
 CONGELÉ—DE L'ATLANTIQUE
 ENTIER 3-4 LB OU MOITIÉ

SPÉCIAL! \$2.28 LB

ÉPARGNEZ 61

JAMBON CUIT
 MAPLE LEAF

SPÉCIAL! \$2.99 BTE 24 OZ

ÉPARGNEZ 98¢

CRÈME GLACÉE
 À LA VANILLE OU NAPOLITAINE
 DOMINO—CARTON 2 litres

SPÉCIAL! 99¢

ÉPARGNEZ 49

MARGARINE MOLLE
 THIBAUT

SPÉCIAL! \$1.29 CONT. 32 OZ

ÉPARGNEZ 20

JAMBON DANS LA FESSE

PRÊT-A-MANGER—AVEC L'OS
 MARQUES POPULAIRES
 BOUT DU JARRET OU GROS BOUT

\$1.15 LB

ÉPARGNEZ 30 LB.

DINDES CONGELÉES
 CANADA CATÉGORIE "UTILITÉ"
 6 À 12 LB
 ÉPARGNEZ .21 LB.

68¢ LB

Dominion plus qu'avantageux au chapitre de la dinde et du jambon.
 Les Supermarchés Dominion Ltée vous assurent qu'aucune autre grande chaîne d'alimentation de votre région offrira un meilleur prix que le sien au chapitre de la dinde et du jambon. Nous sommes prêts à rencontrer n'importe lequel des prix par livre annoncés officiellement par toute autre chaîne d'importance (à l'exclusion de promotions spéciales) pour une dinde ou un jambon de même qualité et de même catégorie que la dinde et le jambon vendu par Dominion.

SAUCISSES FUMÉES SWIFT 1 LB .99	JUS DE TOMATE DE FANTASIE—LIBBY'S BTE 19 OZ LIQ. .35
BOLOGNE EN MORCEAU SWIFT LB .78	OLIVES REINES ORDINAIRES—CORONATION POT 32 OZ LIQ. 1.59
JAMBON DANS LA FESSE EN MORCEAU—DESOSSE SWIFT PREMIUM LB 2.43	CRISTAUX QUENCH SAVEURS ORANGEADE OU RAISIN PAQ. DE 4 ENV. 3 1/2 OZ 1.13
SALADE DE CHOUX TAILLEFER CONT. 32 OZ .99	EAU MINÉRALE VITTEL BOUT. 52.7 OZ LIQ. .89
ÉPAULE DE PORC FUMÉ GENRE "PICNIC" MAPLE LEAF—5-6 LB LB 1.05	PAIN DE SAVON GENTLE TOUCH 140g. .59
PEPPERONI CRYOVAC—MAPLE LEAF PAQ. 10 OZ 1.39	CAFÉ INSTANTANÉ TASTER'S CHOICE POT 8 OZ 6.61
SALAMI AU MORCEAU CRYOVAC—HYGRADE—1 1/2 LB LB 1.89	CORNICHONS MIDGET SUCRÉS—ORIENTAL POT KENT 12 OZ LIQ. 1.09
PAIN SIMILI POULET TRANCHÉ—HYGRADE PAQ. 6 OZ .57	MÉLANGES À COCKTAIL INSTANTANÉS—VARIÉS PARTY TYME PAQ. 5 OZ 1.09
TOURTIÈRE CONGELÉE TAILLEFER 16 OZ CH. 1.33	GARNITURE À TARTE AUX BLEUETS—E.D. SMITH (AUX CERISES 1.25) BTE 19 OZ LIQ. 1.29
BOLOGNE TRANCHÉ BITTNER PAQ. 16 OZ 1.19	FROMAGE CHEDDAR DOUX—CANADIEN DEUX-MONTAGNES LB 1.91
HUITRES DE CHOIX BTE 8 OZ 1.99	FROMAGE CAMEMBERT TRADITION PAQ. 7 OZ 1.66
ROSETTES DE CHOCOLAT MACARONS OU MÉDAILLONS—DOMINION SAC 250 g 1.09	PAPIER D'ALUMINIUM REYNOLDS ROUL. 18" X 50' 1.99
DÎNER MACARONI ET FROMAGE—DOMINION PAQ. 7 1/4 OZ .27	FROMAGE FONDU KRAFT—TRANCHÉS MINCES—INDIVIDUELLES PAQ. 32 OZ 2.99

SUPER BINGO **PRODUITS VEDETTES DU SUPER BINGO DOMINION**

<p>•15 000 gagnants jusqu'à maintenant</p> <p>•des prix de \$1 à \$10 000</p> <p>•serez-vous le prochain?</p>	<p>MÉLANGES À SAUCE VARIÉS CLUB HOUSE</p> <p>4/\$1 ENV.</p>	<p>NOURRITURE POUR CHATS VARIÉE MLE MEW</p> <p>25¢ BTE 6 OZ</p>	<p>JAMBON DANS LA FESSE PRÊT A MANGER CRYOVAC SUGAR PLUM SWIFT PREMIUM</p> <p>\$2.38 LB</p>
---	--	--	--

Beaux prix!



22

MOUTARDE PRÉPARÉE
FRENCH

ÉPARGNEZ .15

39¢

POT 16 OZ

PEPSI-COLA
750 ml
RÉGULIER OU DIÈTE
BOUTEILLE CONSIGNÉE

ÉPARGNEZ .32

4/\$1

ANANAS DANS SON JUS
TRANCHÉS—BROYÉS OU CUBES DE CHOIX DOLE

SPÉCIAL!

ÉPARGNEZ .24

2/\$1

BTE 19 OZ LIQ.

POIS NO 3 DE CHOIX
IDÉAL

SPÉCIAL!

ÉPARGNEZ .14

2/\$1

BTE 19 OZ LIQ.

PAPIER DE TOILETTE
COULEURS VARIÉES—DELSEY

SPÉCIAL!

ÉPARGNEZ .16

\$1.09

PAQ. 4 ROUL.

FROMAGE À TARTINER
KRAFT—CHEEZ WHIZ ORDINAIRE

SPÉCIAL!

ÉPARGNEZ .10

\$2.55

POT 32 OZ

ROULÉS À LA GELÉE	RICHMELLO	10 OZ	.69
CHAUSSONS AUX POMMES	PILLSBURY	13 1/2 OZ	1.05
MARGARINE	REGULIERE—PARKAY	EN QUARTS	2.22
BEURRE D'ARACHIDES	CRÉMEUX—KRAFT	32 OZ	1.73
CIGARETTES	ROTHMANS—À BOUT FILTRE	FORMAT KING	6.85
GARNITURE FOUETTÉE	(AEROSOL) MONARCH	BTE 250 g	.86
GARNITURE À DESSERT	LUCKY WHIP	PAQ. 4 OZ	.65
CROUSTILLES	ORDINAIRES—HUMPTY DUMPTY	SAC 225g	.79
SAUCE DE CANNEBERGES	ENTIÈRES OU EN GELÉE	OCEAN SPRAY	.65
FRAISES ENTIÈRES	NON SUCRÉES	CONGELÉES—DOMINION	1.33
JUS DE PAMPLEMOUSSE	CONGELÉ—DE CONCENTRE	NON SUCRE—DOMINION	.43
ARACHIDES MONDÉES	OU (NOIX MÉLANGÉES 2.29)	SALEES—DOMINION	1.29
SOUPE POULET ET RIZ	AYLMER	BTE 10 OZ LIQ.	.32

BRIOCHE DU CARÈME	RICHMELLO	PAQ. 6	.79
"PETITES JOIES" MARS	3 MOUSQUETAIRES	"SNICKERS" OU MARS	1.69
SOUPE CONSOMMÉ	(CRÈME DE CHAMPIGNON .32)	AYLMER	.37
TIGES D'ASPERGES	DE FANTAISIE—AYLMER	BTE 12 OZ LIQ.	.99
SACS À ORDURES	EN PLASTIQUE—QUIKKI	PAQ. DE 20	2.11
DÉTERSIF EN POUDRE	BREEZE (AVEC PRIME)	PAQ. 1.6 kg	3.15
DÉTERSIF	À LAVE-VAISSELLE—SUNLIGHT	PAQ. 65 OZ	1.97
NETTOYEUR À FENÊTRES	Q.H.P.	CONT. 32 OZ	.85
PILES TRANSISTOR	NO 216—EVEREADY	PAQ. DE 2	1.49
DENTIFRICE	CLOSE-UP	ROUGE OU À LA MENTHE	1.39
LAMES DE RAZOIR	"BONDED" WILKINSON	PAQ. DE 5	.99
SERVIETTES FÉMININES	RÉGULIÈRES OU SUPER—KOTEX	PAQ. DE 12	.69
HYDRATANT	POUR PEAU NORMALE OU SÈCHE	"SELF DEFENSE" MAX FACTOR	2.69

DU JARDIN DES AUBAINES

LAITUE ICEBERG
DE LA CALIFORNIE
CANADA NO 1—GROSSEUR 24

SPÉCIAL!

2/89¢

ANANAS FRAIS DU MEXIQUE GROSSEUR 9	99¢	RADIS EN SAC CELLO DE LA FLORIDE	63¢
SPÉCIAL! CHACUN		SPÉCIAL! SAC 16 OZ	
POIRES ANJOU DE FANTAISIE DE LA COLOMBIE-BRITANNIQUE	49¢	PATATES SUCRÉES (IGNAMES) IMPORTÉES	38¢
SPÉCIAL!	LB	SPÉCIAL!	LB

22

ÉPARGNEZ Avec ce coupon et l'achat de

43¢

UN SAC 16 OZ DE CAFÉ NABOB TRADITION

MOUTURE RÉGULIÈRE OU FINE
En vigueur jusqu'au sam. 25 mars 1978
LIMITÉ UN PAR CLIENT.
Valable seulement à l'achat du produit mentionné.

LES SUPERMARCHÉS DOMINION LTÉE

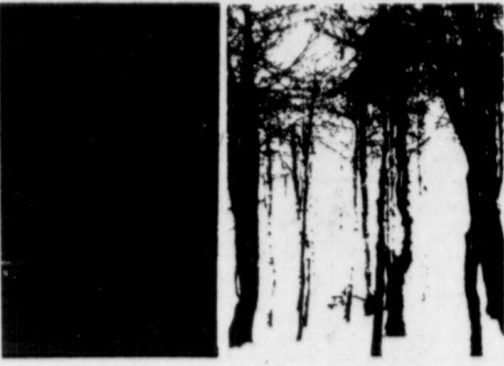
FRUITS DE FANTAISIE ET UNE VARIÉTÉ DE FLEURS FRAÎCHEMENT COUPÉES
DISPONIBLES DANS LA PLUPART DE NOS SUPERMARCHÉS!
OUVERT JUSQU'À 21 h00 JEUDI ET VENDREDI
SAMEDI DE 9 h00 À 17 h00
FERMÉ LE LUNDI 27 MARS—LUNDI DE PÂQUES
NOUS NOUS RÉSERVONS LE DROIT DE LIMITER LES QUANTITÉS!

Prix en vigueur jusqu'à la fermeture le mardi, 28 mars 1978 (sauf les produits de boulangerie sam. 25 mars) à tous les Supermarchés Dominion de l'île de Montréal, Laval, Rive-Sud, Saint-Jean, Repentigny, Joliette, Rosemère, Saint-Eustache, Saint-Jérôme, Lachute, Sainte-Adèle, Sainte-Agathe, Châteauguay et Valleyfield.

Les Supermarchés Dominion Ltée

Dominion
connaît bien son monde

22



FROM A SOUTH SHORE PARK BENCH

SYD GROSS



SOMEWHERE ALONG THE LINE a great many of our university grads and undergrads of the current era are being fed some weird philosophies to go along with their sheepskins - including the utter fallacy that they have been doing society some sort of a favour in extending their personal education, and that the rest of us should bow and scrape as we usher them in to all the posh executive suites across the land to replace right pronto any and all experienced and knowledgeable key personnel over 35 or so who may have had something less in the way of formal education. No waiting around, if you don't mind. And don't ever mention that dirty word EXPERIENCE.

Some favour! The \$700. - \$800. or so they or their folks paid in annual fees represents a mere fraction of what it costs society (in taxes) to get a kid through college or university. All-up I'd guess about \$10,000 per head.

In today's affluent society bitchin' and belvachin' are the order of the day, and human nature being what it is, the kids are probably not to blame half as much as those who feed them the wrong outlook right

from the moment they enter school until the proud day some wordy valedictorian and some clown of a guest-speaker regale them with fantasies about a world eagerly waiting to greet them with open arms to lead us all to greater things in politics, teaching, technology, journalism, the theatre or wherever their own personal choice of a career dictated.

Even if that choice was some such option as Islamic Studies, as was the case with one big lanky chap I met recently. When I asked him how he ever came to elect for such a curriculum, he replied that he had asked himself the same question on occasion, but his eventual convenient "out" was that most of the other courses were pretty well filled at registration time.

Other prime options of late are for teaching or the theatre, without the slightest practical consideration of what our future requirements might be in these fields. I've met enough prospective young teachers and theatrical specialists to staff at least a hundred new schools and theatres across the province. None or almost none to become R.N.'s, though - we have to bring

nursing staffs in from the various "islands" today.

ON THE OTHER HAND though, I am proud and happy to admit I know at least one kid who had his head screwed on right. Right from the start. And the lesson is a good one "R.D." is a level-headed personable young French-Canadian kid from Longueuil, and one of the greatest young chaps I've ever known. A complete aviation "nut", he graduated from CE-GEP and immediately became a resident student-pilot at a big flying school in the Lake St. John region. He led his class in flying, navigation, meteorology and so forth as he graduated with honours with his commercial twin-engine rating. But at least he knew the score.

At home and from his own observations - in fact even at the flying school they made it clear, too - he learned that his commercial ticket was no immediate and automatic open sesame to the left-hand seat in the cockpit of a Boeing Jumbo-Jet.

He realized that today's big double-deckers obviously require less planes to handle the same volume of

traffic, and that there are currently some 15,000 commercial pilots across Canada forced to make their living in other (perhaps related in some cases) forms of endeavour.

Still in his early 20' when he graduated, "R.D." lost no time getting those lines of communication open with every prospective employer, and then proceeded to pile up those all-important "hours"; now totalling about four hundred, I understand.

Not one to sit around and moan, "R.D." took off last summer on a 2,000-mile bike trip through the Maritimes with a couple of pals, and last fall he signed up as phys. ed. instructor at one of our local schools, while still piling up flying time week-ends and during vacations.

I'd fly with young Bobby any old time, and hope to have a flip or two with him this summer. I hope he eventually lands a spot with one of our big airlines, or perhaps flying a private executive jet. He's hopefully keeping his hand in at every opportunity, but best of all he's not crying his eyes out in the meantime.

(cont. on page B7)

AUBAINES AVANT PÂQUES CHEZ ZELLERS

9.97^{CH.}

Épargnez '4
Tricot bouclé pour hommes
Jolis hauts en tricot-éponge 60% polyester-40% coton, avec col découpe à la gorge et poche. Bleu pâle, beige et autres tons unis. P.M.G.

2 jours seulement
Vendredi et samedi
les 24 et 25 mars
Nous nous réservons le droit de limiter les quantités.

16.97^{CH.}

Épargnez '5 sur les "Stop One" pour hommes

A. Jeans "Stop One" en croisé de coton pur: coupe western à 5 poches, rehaussée d'une broderie sur la poche arrière. Blanc, kaki ou noir. Tailles 26-36.
B. Jeans en denim "Stop One" parés d'une applique en cuir sur la poche arrière et de poches rivetées à l'avant. Denim bleu de coton pur. Tailles jeunes gens 28 à 38.



.99^{CH.}

Caléçons étroits pour hommes

Tricot de nylon pur en divers imprimés de couleur, coupe légère et confortable. Gousset en Y. P.M.G.

17.97^{CH.}

L'ENS. Combinaisons "Adidas"

Nylon pur lavable en couleurs vives. Tailles P.M.G. pour hommes et femmes.



ÉPARGNEZ '2

Maillots "Adidas"
Tricot lavable 65% coton, 35% polyester, en rouge, bleu roi ou or.

POUR GARÇONS ET GARCONNETS 3.57^{CH.}
POUR HOMMES 3.97^{CH.}



15.88^{CH.}
LA PAIRE

"Adidas Roma"
Souliers sport légers d'un grand confort faits de cuir de bouvillon sur semelle mordante, talon coussiné. Blanc avec rayes bleues. Point 4-6 pour garçons, 7-11 pour adultes.

Le "Twiddler"
Exercez votre agilité et votre sens de coordination avec le "Twiddler" en suivant les instructions.

1.99^{CH.}

ÉPARGNEZ '2

12.97^{CH.}

Rouli-Roulant de 22"
Plate-forme antidérapante sur roulettes de 1-7/8" x 2" en urethane. Rouge, bleu ou jaune.

Épée lumineuse "Star Beam"

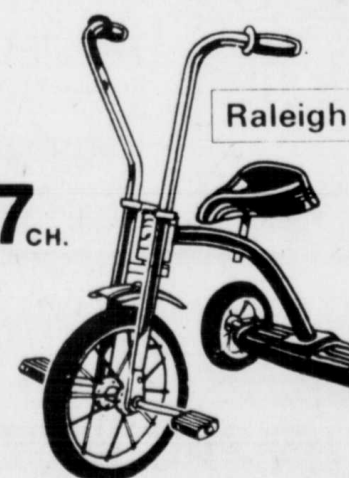
Une épée futuriste de 43", inoffensive, qui projette un filet de "laser" lumineux dans l'obscurité. Alimentée par 2 piles "D" non comprises. Commande va-et-vient.

4.97^{CH.}



17.97^{CH.}

Tricycle de 10"
Modèle solide, flamboyant en ton or vif. Guidon de chrome genre motocyclette, garde-boue. Pneus de 1".



ÉPARGNEZ '2

3.97^{CH.}

Tricot pour garçons
Tricot lavable mi-polyester, mi-coton légers, ornés d'un chiffre sur diverses couleurs. Tailles 8-16.

10.97^{CH.}

Pantalons évasés pour garçons
Pantalons western en coton pur, décorés d'une broderie sur la poche arrière. Bleu marine, tan, bleu ou brun. Tailles 8-18.

Face veloutine ou cuir!
Belles vestes en deux coupes, pour hommes. Veloutine de coton et polyester en bleu marine ou antiope glissière à l'avant. Ou blouson en simili-cuir noir, glissière à l'avant. Les deux ont une ceinture de tricot. Tailles 36-44.

29.97^{CH.}



Jeans côtelés "Rainbow" pour hommes

Jeans de coupe western à 3 poches, à très bas prix! Ils sont faits d'un velours côtelé de coton pur de riche apparence, en brun, beige, bleu marine ou noir. Broderie de couleur sur la poche arrière. Tailles 26-36. Achat spécial. Quantité limitée. Pas de partie remise.

TERRASSEMENT RÉSIDUEL OU COMMERCIAL

CLÔTURE DE BOIS
Wood fence
14 Modèles - 14 models

CLÔTURE DE MAILLES DE CHAÎNE
Chain link fence
ESTIMATION GRATUITE
FREE ESTIMATE

PIERRE PATIO STONE
SPECIAL DE LA SEMAINE
PLANCHES D'ÉPINETTE
1 po. x 6 po. (4' et 3')
.08 le pied Quantité limitée

MATÉRIEL POUR CLÔTURE DE BOIS
Material for wood fence

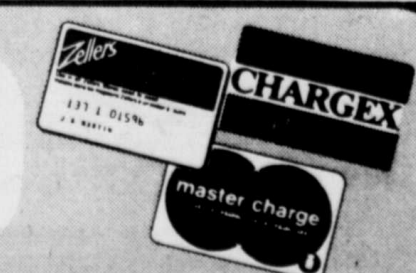
4" x 4" CEDRE CEDAR
2" x 4" ÉPINETTE SPRUCE
1" x 6" ÉPINETTE SPRUCE

ETRIER - Joist hanger .19^{ch.}
CLOU - Nail 2" .59^{lb}
CAPUCHON # 1 = \$1.95
-Post cap
TEINTURE -Stain \$9.75 gal.

TOUTES GRANDEURS
ALL SIZES
PRIX AVEC OU SANS
INSTALLATION
PRICE WITH OR
WITHOUT INSTALLATION

CLOTURE LONGUEUIL FENCE INC.
1825 boul. Taschereau Longueuil
679-4022
LIVRAISON GRATUITE FREE DELIVERY

Zellers 2877 CHEMIN CHAMBLY PLACE DESORMEAUX LONGUEUIL



AUBAINES AVANT PÂQUES CHEZ ZELLERS

2 Jours
seulement
Vendredi et samedi les 24 et 25 mars

35.00

L'ENS.
3 PIÈCES

La printemps en blazer

Bel ensemble de trois pièces coupées dans une gabardine de polyester pur lavable: blazer à 2 boutons, veste à 4 boutons et jupe droite avec pli creux à l'avant. Beige ou bleu marine. Tailles 8 à 16.

18.97

Blazers de gabardine

Épargnez \$3 sur le prix courant de ce blazer à 2 boutons, en gabardine de polyester pur et lavable. Bleu marine ou beige. Tailles 10-18.

Joli sac noir à rabat

Sac à main lisse et luisant pourvu d'une bandoulière amovible et d'une pochette à glissière à l'intérieur. Noir seulement.

10.97

Nous nous réservons le droit de limiter les quantités

4.97

Allure paysanne en blanc

Des broderies et un volant d'oeillets ornent ces blouses lavables. 65% polyester, 35% coton. Tailles 4-6x pour fillettes.

ÉPARGNEZ '1

3.97

Jupes à la mode gitane

Il y a un rabais de \$1 sur ces jupes à rangs froncés, en tissu imprimé et lavable 65% polyester, 35% coton. Ceinture élastisée au dos. Tailles 4-6x.

ÉPARGNEZ '2

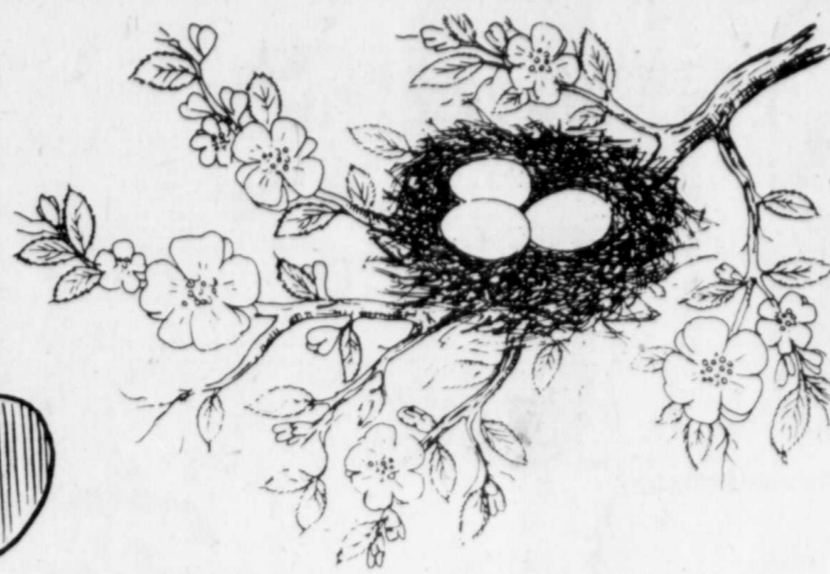
7.97

Robes volantes pour le printemps

Pour fillettes habitant 4-6x, des imprimés joyeux dans des robes volantes et ornées d'un noeud et d'un ruban. Amalgame lavable mi-polyester, mi-coton.

Juste pour pâques!

Venez faire provision de friandises de Pâques parmi notre grand assortiment de chocolats des Pères Trappistes et de Jean et Charles!



Blousons à col drapé pour dames

Tout nouveaux pour le printemps! Cordon à la taille, manchons. Vendus en modèles à rayures gaies et en tons unis. P.M.G.

3.47

20% SOUS

les prix courants

Un assortiment superbe de charmants chandails de printemps pour filles! Choix de modèles, tous à 20% sous les prix courants!



93¢

Bas-culottes "Peter Pan"

Épargnez 33% sur le coût de ces bas-culottes fins avec gousset, en teintes populaires. Petite, moyen, grand.

3.00

Pour lobes percés

Petits anneaux et pastilles en noir, blanc, bleu marine ou rouge. Fil en acier d'instruments de chirurgie.

12.97

Jeans "Fleur de Lys" pour filles

Les fameux "Fleur de Lys" à un prix modique! Faits de denim de coton pur bleu marine et lavables à la machine, ils ont une broderie aguçante sur la poche. Tailles 7-14.



Park Bench...

How to plan Your Own Funeral

STAY AWAY FROM "PRICE-CHOPPER" at the Champlain Mall in Plattsburgh where their prices are no particular hell to begin with, and where they currently discount Canadian funds at THIRTEEN PERCENT on your purchases of groceries and the like.

Here's one I heard via U.S. tv at an odd hour the other day.

This high-and-mighty Soviet dignitary, while passing through, was most interested in getting a good close gander at one of our most famous technological plants in actual operation.

When he arrived at the plant, however, everything was at a standstill and the only staff-member around was the solitary guard-manning the guard-house entrance, who explained to the visitor that the workers were out on strike for still shorter hours and more pay, more coffee-breaks and so forth.

Without identifying himself in any way, the haughty one expressed surprise when the guard explained exactly what a strike meant.

"In my knee-tree we do not stand for such frivolity!" the Soviet dignitary exploded, "our workers produce from seven in the morning to seven at night with no breaks at all, and do not dare to complain."

"They'd never go for that around here", replied the guard, "too many bloody Communists on the pay-roll!"

Last year Canadians spent more than \$150 million on funerals, reports Lynda Leonard of Wakefield, Quebec in a March Reader's Digest article - and the cost is often higher than it needs to be.

A grief stricken family may overspend lavishly, unaware that their beloved one might have preferred a simple funeral. By preplanning everything for yourself, you can spare your family from agonizing over whether or not they have done "the right thing" and insure that the arrangements will be carried out according to your wishes. If this idea strikes you as sensible, the Digest article gives many answers to the questions you will face as you make your funeral plans.

Included are: - What kind of service do I want? Most people have a church service with a closed casket, but more and more are opting for a simple, more personal memorial service at which the casket is not present. The service focuses on the life of the deceased and on the survivors, and is prepared by the family, possibly with the help of a clergyman. It can be held in a church chapel, synagogue or funeral home, although some people prefer to have it at home or in a place with special meaning to the deceased.

- How much does a funeral cost? Average prices, including professional services, use of the funeral home, casket and local transportation of the body, varies considerably from \$550 in British

Columbia to more than \$900 in Quebec. Casket prices range from \$100 for a plain, cloth-covered model to \$500 and up for ornamental hardwood. Metal coffins may cost \$1000 or more.

Other questions answered in the Digest article are: Are the services of a funeral director needed? Where may I be buried and how much will a site cost? Are there specific laws

concerning funerals that I should be aware of? Should I join a memorial society? Should my family be told what death benefits to expect? Can I make arrangements to donate parts of my body?

By planning for your burial and accepting death's inevitability, you will probably feel a real sense of relief - and you will be able to face the future in peace.

Games Con Men Play

Clever tricksters using fraudulent or shady schemes cost Canadians millions of dollars yearly, reports Ian S. Robertson from Picton, Ontario in the March Reader's Digest. Unless you know how to spot a deceptive "money-making" or "money-saving" scheme, you could easily be the next victim of a smooth-talking trickster. There is fraud for every age, income, social background and community.

In the Digest article Robertson gives numerous tips on how to protect yourself against con men. Among them: - When you need repairs, get written estimates from reputable local firms.

- Check out unsolicited repairmen with the Chamber of Commerce or Better Business Bureau.

- Be on your guard against secret plans to turn over large amounts of money to anyone identifying himself as a policeman of bank agent. Insist on visiting or writing your bank manager.

- Always be suspicious if a sales-person refuses to show or sell you an article advertised on sale and tries, instead, to get you to buy a more expensive item. Never give a substantial payment against future delivery. Beware of excessive friendliness and overly emotional selling. Never sign a contract until you understand it.

- Under no circumstances allow a stranger to stampede you into withdrawing money from a bank. Report any proposal at once to the police, especially if cash is required.

The victim of a confidence game is often in a weak position under Canadian criminal law. For example, the home-repair racket is difficult to prove in court because there is nothing illegal about shoddy workmanship. Knowing how these rackets work is your best protection against the "bargains" offered by con artists.

POURQUOI ACHETER UNE CHEVETTE?

- Moteur L4 de 1.6 litre (98 po cu.) économique.
- Conception soignée.
- Vaste réseau de concessionnaires.
- Intervalles prolongés d'entretien recommandé dans des conditions de conduite normale: remplacement des bougies, tous les 36,000 kilomètres (22,500 milles), changement d'huile, 12,000 kilomètres (7,500 milles).
- Boîte automatique livrable.
- Moteur en fonte, traction arrière.
- Arrière ouvrant et siège arrière rabattable standard... offrant 27.8 pi cu. d'espace de charge dans le sedan à arrière ouvrant.
- Autant d'espace pour la tête et les jambes que dans certaines voitures de taille moyenne.
- Court diamètre de braquage (30.2 pi) la rendant facile à garer et à manoeuvrer.



Zellers

2877 CHEMIN CHAMBLY
PLAGE DESORMEAUX LONGUEUIL



DUPRÉ AUTOMOBILE

on a parcouru un bon bout de chemin ensemble

40 ANS

5 GAGNANTS CHAQUE MOIS

\$40.00

TIRAGE D'UNE CHEVETTE 1978

DUPRÉ 18 boul. Laurier, McMasterville, Québec J3L 2R4

McMasterville 861-8339

Goodrich

PROVIGAIN

'J'ai le béguin pour

Des pâquerettes de bons prix.



PRIX EN VIGUEUR JUSQU'AU SAMEDI LE 25 MARS 1978

les viandes

JAMBON DANS LA FESSE
Prêt à manger, écrouenné, dégraissé, jarrét court
Entier environ 15 à 17 lbs

89¢ lb

JAMBON DANS LA FESSE 99¢ lb
prêt à manger un bout ou l'autre
PROVIGO

SAUCISSE FUMÉE 99¢ pqt.
PROVIGO

JAMBON CUIT TRANCHE SWIFT \$1.45 ch.
6 oz.

SAUCISSE FUMÉE HYGRADE \$1.09 pqt.
pqt 1 lb.

JAMBON DANS LA FESSE \$1.29 lb.
prêt à manger coupe du centre
PROVIGO

GREYONS TAILLEFER 99¢ ch.
10 oz.

SALADE DE CHOUX TAILLEFER 99¢ ch.
16 oz.

SIMILI POULET TRANCHE SWIFT \$1.33 pqt.
pqt 16 oz.

JAMBON MIGNON HYGRADE \$2.69 lb.

l'épicerie

EAU MINERALE MONTCLAIR 39¢
Bout 30 OZ

GELEE EN POWDRE 5 \$1.00
(saveurs variées)
PROVIGO
Btes 3 OZ

ANANAS TRANCHES 69¢
de Fantaisie
PROVIGO
Bte 28 OZ

OEUF FRAIS 79¢ Crt
PROVIGO
1 DZ
Catégorie "A" - grosseur moyen



les fruits et légumes

ORANGES SUNKIST 12 \$1.19
POUR

- variété Valencia
- importées de Californie
- Grosseur 113

RAISINS VERTS 95¢ lb.
variété Seedless "Sans pépin" du Chili Canada no. 1

AMANAS FRAIS 89¢ ch.
Importés du Mexique
Grosseur 9

CONCOMBRE ANGLAIS 69¢ ch.
Seedless "Sans pépin" Ontario Canada no. 1
Grosseur 12

ECHALOTES FRAICHES 2 33¢
Importées de Californie no. 1

l'épicerie

MARGARINE MOLLE 99¢
2x 8 oz.
FLEISCHMANN'S - régulière / Non salée

JUS DE LEGUMES 63¢
Bout. 28 oz.
E.D. SMITH "GARDEN COCKTAIL"

OLIVES FARGIES MANZANILLA \$1.29
GATTUSO

RAISINS SANS PEPINS WASCOS \$1.99
Bte 2 lb.

MELANGE POUR CHROUTE DE TARTE 59¢
Bte 18 oz.
MONARCH

SHORTCAKE SURGELLE \$1.69
MCCAIN crêpes - fraises

CHAUSSENS AUX POMMES VACHON 99¢
bte 6's

BOISSON GAZEUSE 29¢ Plus dépot
régulier ou diète
PEPSI COLA
Bout 750 ML

MOUTARDE PREPAREE 45¢
SCHWARTZ
Pot 16 OZ

PAPIER ALUMINIUM \$1.09 Bte
(18 po.) 25 Pl.
ALCAN

CREME GLACEE 99¢
Parfums variées
PROVIGO
Cont 2 LITRES

l'épicerie

PAPIER DE TOILETTE 55¢
(Couleurs variées)
DELSEY
2 RL

les produits Provigo

BISCUITS A LA GELEE 79¢
Fraise/Cerise / Eponge
PROVIGO
Pqt 16 OZ

FARINE TOUTUSAGE 99¢
PURITY
Sac 7 LB + 1 lb gratuite

Collectionnez la suite pour vous faire PROVIGO vous aide à choisir!

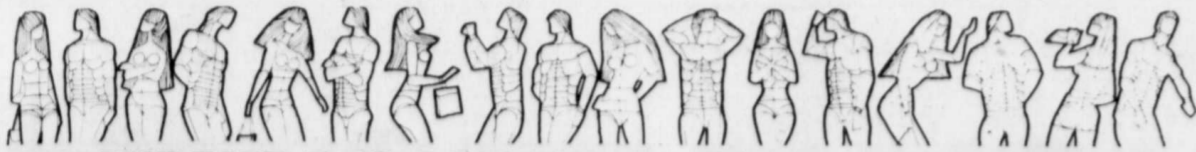
GRATUIT
VOUS POUVEZ GAGNER L'UNE DES 2 HONDA CIVIC 78

100 BONS D'ACHAT A GAGNER
VOYEZ VOTRE MARCHAND POUR LES RÈGLEMENTS DU CONCOURS

provigain

830 BOUL TASCHEREAU
GREENFIELD PARK
5935 PAYER
ST-HUBERT
850 ROLAND THERRIEN
LONGUEUIL

"...et nous, on a des gains pour vous."



CALENDRIER DES ACTIVITES SOCIO-CULTURELLES

Louise Benoit

Mercredi 22 mars.

Jusqu'au 2 avril. Exposition des oeuvres de Marithé Roy au Centre Culturel de St-Lambert. Tableaux sur verre, plexiglass et toile dont le thème est: "Joie et Lumière". Heures d'ouverture: de 13h. à 22h. (du lundi au vendredi) et de 13h. à 17h. (le samedi et dimanche). A noter que ce sera vendredi, 24 mars.

Vendredi 24 mars.

7h.45 **Marché du Pardon** en la paroisse Ste-Louise de Longueuil. L'abbé Foster, curé de la paroisse, préside la cérémonie qui débute à l'église, pour ensuite se continuer dans les rues de la paroisse: Joliette, Bertrand, Dollard, Lemoyne, Marmier et Crémazie. Invitation spéciale à toute la po-

pulation du grand A VENIR... Longueuil.

Samedi 25 mars.

Salle fermée au Club de l'Age d'Or de Longueuil. Réouverture: samedi, le 1er avril.

Mardi 28 mars

Exposition du sculpteur sur bois Léo Viau, au Centre Culturel Vanier, 15 boul. Maple, Châteauguay. Pour inf.: 691-4680.

20h. L'Equipe Serena Rive-Sud invite les couples qui recherchent une grossesse ou qui désirent espacer ou limiter les naissances à une soirée d'information. Endroit: à la polyvalente Mgr. Parent, 3875 Grande-Allée, Ville St-Hubert. Entrée libre. Pour inf: 677-4247.

L'Age d'Or Jacques-Cartier organise, de même, une partie de sucre, le 8 avril. Le départ aura lieu à 4h. au Centre d'Achats Jacques-Cartier. Prix du billet: \$7.00/membres et \$8.00/non-membres.

Le Club de l'Age d'Or Longueuil: partie de sucre, jeudi, le 6 avril. Départ à 9h.30 du Centre d'Achats Jacques-Cartier. Balade au sous-bois, danse avec les Gais Chevaliers. Pour inf.: 674-0280.

Project "WHO CARES" ? at Champlain College

The project will feature a variety of films, speakers, discussion groups and resource materials concerning the Third World (under-developed nations) with emphasis on the world food situation.

To compliment the program Champlain's cafeteria will offer a "Diet for a Small Planet" lunch, including lentil soup, "Soya-

bean Crowd-Pleaser" and whole grain bread to emphasize the need for a greater awareness of world food priorities. The proceeds will go to the support of a foster child being sponsored by Champlain.

Wednesday will include a general blood drive, and Thursday will feature a "SHARE" lunch enabling people to experience

the sharing of food while commemorating the Last Supper. THE PUBLIC IS CORDAILLY INVITED TO ATTEND, FREE OF CHARGE, ANY OR ALL OF THESE EVENTS!

"WHO CARES?" - Thurs., Mar. 23rd/78 (Hunger and the Third World) The "Who Cares?" Committee

Avec le régime d'assurance automobile, quelles indemnités peut recevoir une personne qui perd une main dans un accident d'automobile? En plus des indemnités de remplacement de revenu qui sont versées à toutes les deux semaines si la victime ne peut plus exercer son emploi habituel, la Régie a établi un barème pour évaluer les indemnités forfaitaires allouées aux victimes de dommages corporels permanents. Ces dommages permanents peuvent être des séquelles de blessures ou de mutilations, des préjudices esthétiques ou encore des douleurs ou une perte de jouissance de la vie.

Prenons le cas d'un mécanicien qui perd une main dans un accident d'automobile. Il est marié et a une personne à charge de plus de 16 ans; son revenu annuel est de \$18,000. En raison de son incapacité, il a droit à une indemnité de remplacement de revenu équivalent à 90% de son revenu net qui s'établit comme suit:

REVENU BRUT: \$18,000.00
MOINS
Impôts fédéral: 1,607.55
Impôt provincial: 1,998.72
Régime de rentes du Québec: 169.20
Assurance-maladie: 264.65
Assurance-chômage: 187.20
REVENU NET: \$13,772.68.

La rente de remplacement de revenu qui lui sera versée annuellement est de \$12,395.41 (90% x \$13,772.68) soit une rente de \$476.75 à toutes les deux semaines.

Autres indemnités
Notre mécanicien recevra, en plus de sa rente de remplacement de revenu, un montant forfaitaire

pour la perte de sa main et un supplément pour les préjudices esthétiques, les douleurs et la perte de jouissance de la vie.

Le montant maximum qui peut être versé pour les séquelles d'une blessure ou d'une mutilation est de \$16,000 et selon le barème de la Régie, l'indemnité forfaitaire pour la perte d'une main est de \$8,800. A ce montant s'ajoute un supplément pour les préjudices esthétiques, les douleurs et la

perte de jouissance de la vie. Cependant, l'indemnité forfaitaire maximale que peut recevoir ce mécanicien pour la perte de sa main et ses conséquences est de \$20,000.

Il aura également droit au remboursement des frais occasionnés à la suite de l'accident, tels frais médicaux et paramédicaux, transport par ambulance, achat de prothèses, remplacement de vêtements et autres.

Retour au travail

L'indemnité de remplacement de revenu est versée pendant une période de cinq ans à compter de l'accident. Cependant, si la victime demeure incapable d'exercer un emploi après la cinquième année, elle a droit à la continuation de l'indemnité.

Faisons l'hypothèse que six ans plus tard, après une réadaptation pour laquelle la Régie lui aura fourni

tous les services et traitements nécessaires, notre mécanicien peut occuper un autre emploi pour lequel il reçoit un salaire annuel de \$10,000. Dans ce cas, la Régie continuera de lui verser une rente pour combler la différence entre son revenu net au moment de l'accident et le revenu net qu'il tire de ce nouvel emploi, le tout indexé annuellement à l'indice du coût de la vie.

Camps de vacances subventionnés par Centraide

Inscriptions des enfants de la Rive-Sud attendues

Cinq des camps de vacances subventionnés par Centraide Montréal reçoivent présentement les inscriptions des enfants de la Rive-Sud et de la ville de Montréal. Quatre de ces camps sont situés dans les Laurentides, alors que le cinquième opère à Contrecoeur, le long du fleuve. Tous sont accrédités par l'Association des camps du Québec.

Les colonies de vacances pourront accueillir des groupes de jeunes pour des séjours variant entre deux semaines et 26 jours. Voici les options qui s'offrent aux parents:

La base de plein air Jean-Jeune admet des garçons et des filles de 8 à 13 ans pour des séjours de deux (2) semaines à compter des dates suivantes: Le 25 juin, les 9 et 23

juillet ainsi que le 6 août. Pour les inscriptions, téléphoner au secrétariat: 679-5017. Au camp St-Donat, il y aura deux séjours de 26 jours, qui débuteront respectivement le 26 juin et le 25 juillet et où seuls les garçons de 9 à 15 ans seront admis. Secrétariat: 524-1732. Deux camps offrent des programmes de 17 jours complets, aux mêmes dates, soit: le 26 juin, le 15 juillet et le 3 août.

Ce sont: la Colonie St-Gabriel, qui s'adresse aux garçons et aux fillettes de 6 et 7 ans, de même qu'aux adolescentes de 12 à 15 ans inclusivement et la Colonie des Grèves qui, elle, rejoint les filles et les garçons de 8 à 11 ans et également des garçons de 12 à 16 ans. Un secrétariat commun: 861-0168.

Reste enfin le camp de santé Bruchési où une clientèle mixte de 7 à 13 ans dispose de deux dates, le 29 juin ou le 27 juillet, pour y entreprendre des vacances de trois (3) semaines au plein air. Secrétariat: 527-2831. Ces camps sont dirigés par un personnel dûment qualifié et offrent tous une gamme variée d'activités sportives, culturelles et de plein air. L'échelle des prix

Colonie de vacances pour garçons et filles de 6 à 16 ans

La Base de Plein Air Jean-Jeune Inc., située à une centaine de milles de Montréal, dans les Laurentides, près de St-Jovite pourra, grâce au Haut-Commissariat à la Jeunesse, aux Loisirs et aux Sports, accueillir en plus des garçons et filles de 8 à 14 ans, un groupe de 25 jeunes de 6 à 8 ans, ainsi qu'un groupe du même nombre de 15 et 16 ans. La Colonie de Vacances offre des activités passionnantes pour chaque groupe d'âge. Entre autre, les adolescents auront la chance de pratiquer le camping sauvage, la survie, l'escalade et le kayak. Tous pourront se laisser aller à différentes activités telles que canot, voile, natation, hébertisme et sciences naturelles.

Si vous voulez recevoir de plus amples renseignements, nous avons un dépliant à votre disposition que nous nous ferons un plaisir de vous faire parvenir. Vous pouvez communiquer avec la Base de Plein Air Jean-Jeune du lundi au vendredi, entre 9 heures et 17 heures, au 612 rue Montarville, Longueuil, 14H 2M2, tél.: 679-5017.

EXPO "CAMPING"

VENTE - SERVICE PIÈCES

APALACHE BELLEVUE HOLIDAY - BOLER

PRIX TRÈS COMPÉTITIFS

BONAIR BELLEVUE LEXTRA

RABAIS EXCEPTIONNEL sur modèles 1976-1977 neufs

EXPOSITION INTERIEURE

Vignault ST-LUC (RTE 104)

La Prairie et St-Jean MTL 658-0242

BRAULT & MARTINEAU

BRAULT & MARTINEAU

MOBILIER DE CHAMBRE 6MCX.
Ce mobilier n'a que des qualités, il se compose d'un grand bureau de 62 po. garni de 2 portes centrales, d'un miroir huche aussi joli qui possède 2 tiroirs pouvant aussi servir de coffret à bijoux, d'une spacieuse commode 5 tiroirs, de 2 tables de nuit ainsi qu'une tête de lit à poteaux.

MOBILIER DE SALON 2MCX.
Ces meubles bien faits seront servis à souhait. Cet ensemble comprend un grand sofa trois places à coussins détachables ainsi qu'un confortable fauteuil bercant. Vous remarquerez la base à quatre pattes empêchant l'affaissement du centre. Les bras en pin massif démontrent la solidité de ce mobilier.

MOBILIER DE CUISINE 5MCX.
Pour la pièce la plus fréquentée de la maison il est très important que vous soyez à l'aise. Brault & Martineau vous propose cette pratique table 44 po. extensible à 68 po. ainsi que 4 élégantes chaises qui vous procureront de nombreuses heures de détente. En option, le buffet et le vaisselier sont disponibles. N.B. Ces mobiliers peuvent être vendus séparément.

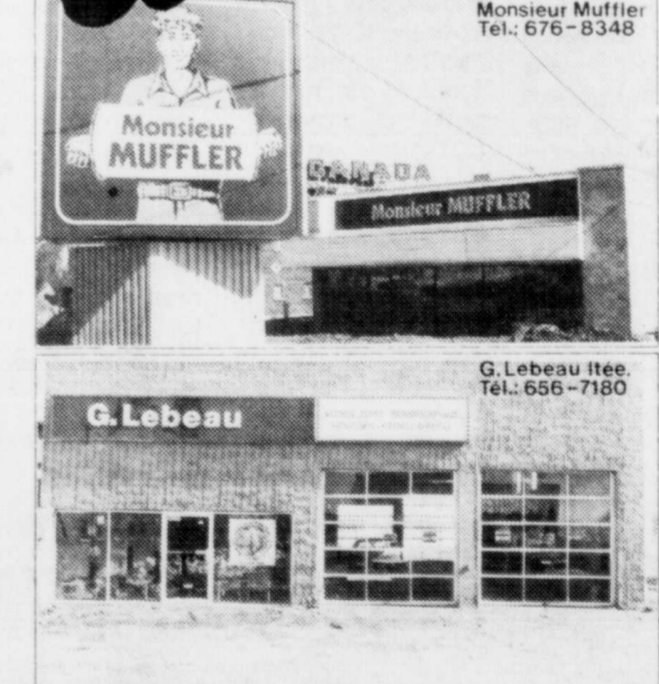
13MCX. \$2299

• En montre choix de 22 ensembles pour futurs mariés • Entreposage gratuit pour 12 mois moyennant léger dépôt. • Service et livraison inclus.

BRAULT & MARTINEAU

1906 CHEMIN CHAMBLY LONGUEUIL
679-1260

C'est construit!



La construction des nouvelles succursales Monsieur Muffler et G. Lebeau Ltée, situées toutes deux au 900, boul. Taschereau à Greenfield Park, a été réalisée par Léger Construction, 410, boul. Hébert, Valleyfield, Québec. Tél.: 373-9837



BILLET DE LA SEMAINE

ALLELUIA!

L'hiver a desserré son étreinte; il en avait assez de vivre son silence. Devant la jeunesse d'un printemps agressif qui a fait officiellement son entrée, il tire sa révérence. Malgré la neige qui n'en finit plus de fondre, quelques pousses vertes çà et là nous parlent de miracles auxquels il faut croire, surtout avec le cœur

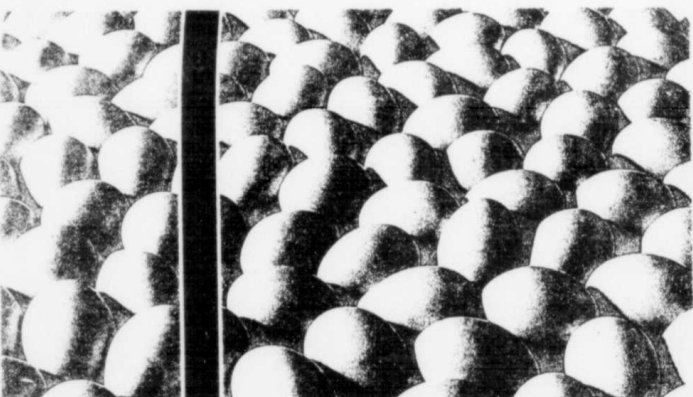
Nous sommes un peu comme assis entre deux chaises, imprécis, subissant la fin d'une saison sans que l'autre n'ait encore montré de la vigueur. Heureux de voir le froid nous quitter sans pourtant ressentir assez de chaleur pour ouvrir sur le monde tous les yeux de nos maisons. Leurs paupières sont encore lourdes derrière le voilage des fenêtres. Il faudra bien qu'un de ces matins s'amène, pour nous ravir, une de ces brises à vous crever le cœur. Ce sera alors la grande débâcle, les soupirs d'émotion, la visite au jardin, la naissance des feuilles et tout le tra-la-la qui nous fait rêver l'impossible. Je serais tenté de dire à ceux qui les ont: "cédez-moi vos vingt ans si vous n'en faites rien!" L'on ferait si bien avec l'expérience acquise quand on a vécu ses vingt ans sans presque les voir, sans trop d'élan ni de poésie. Cette dernière vient parfois sur le tard comme si elle avait oublié qu'on était là, attentif à l'attente...

L'entre-deux saisons nous fatigue toujours un peu. L'adaptation est parfois difficile et demande beaucoup au physique, tout devant être mis à contribution pour passer du froid et de la neige au vert tendre et à la douceur d'un nouveau climat. Après le dédale de l'hiver, c'est une porte ouverte sur la vie qui durant quelques mois s'était vouée au silence. Maintenant la terre veut parler, elle veut chanter l'espérance, vous expliquer l'essentiel de la vie, vous remémorer la résurrection et faire éclater la Foi dans ce qu'elle a de plus positif.

Si vous n'avez pas une Foi à battre des ailes, si vous la sentez un peu pâlotte, si elle ne s'élève pas "au niveau du rosier sans épines, contentez-vous d'être un églantier bien portant." Faites confiance à votre instinct de conservation qui se sent comme le lierre: noué, scellé sur l'Arbre de Vie.

Et... JOYEUSES PAQUES.

Thérèse.



CONSOMMATION

TOUT CE QUI BRILLE A un être cher, voulez-vous offrir un cadeau, un bijou en or ou en argent? Si oui, voici quelques informations.

1. Il n'est pas obligatoire d'apposer une marque de qualité sur les métaux précieux au Canada, sauf pour le placage sur les montures de lunettes, les ustensiles creux et certaines vaisselles plates. Si une telle marque est apposée sur l'objet, une marque de commerce déposée doit aussi y apparaître.

2. La Loi sur le poinçonnage des métaux précieux est très précise sur la composition et la nomenclature. Le mot CARAT par exemple est une mesure d'or. L'or à 24K est considéré comme pur, mais il est normalement allié à un autre métal pour le renforcer. Le nombre de parties du métal d'alliage et le nombre de parties d'or doivent évaluer 24, donc de l'or à 14K contient 14 parties d'or pur et 10 parties d'autres métaux.

L'argent sterling est fait d'au moins 925 parties d'argent pur sur un total de 1,000. Le reste de l'alliage est habituellement du cuivre.

Il y a aussi des nor-

mes bien précises qui s'appliquent aux articles doublés d'or, plaqués d'or, électro-plaqués d'or, dorés, plaqués d'argent et doublés d'argent, ainsi qu'aux reproductions de Sheffield.

3. Il y a des gens qui sont allergiques aux métaux précieux et à leurs alliages. Des marques foncées sur la chair peuvent être provoquées par une réaction organique chimique, des médicaments, des agents de pollution atmosphérique, des cosmétiques, des détergents ou même l'air salin de la mer.

4. Personne ne peut garantir, soit par une garantie, soit par la publicité, la durée anticipée d'un revêtement en or ou en argent.

5. La question des métaux précieux est

complexe et il est conseillé de consulter un bijoutier de bonne réputation pour obtenir des détails complets.

Bien que l'apposition d'une marque de qualité ne soit pas obligatoire, un grand nombre de fabricants le font pour garantir la qualité de votre achat.

Les inspecteurs de Consommation et Corporations Canada s'efforcent activement de s'assurer que les marques de qualité sont correctement apposées sur les métaux précieux, à la fois sur les articles faits au pays et sur ceux qui sont importés. Ils ont le pouvoir de recommander des poursuites judiciaires, s'il y a lieu.

Consommation et Corporations Canada. Notre devoir, c'est d'assurer vos droits.

Conférence-causerie

Les voyages St-Rémi en collaboration avec Mirabelle Tours et l'office de tourisme Tunisien présenteront une conférence-causerie lors du dîner hebdomadaire du club Richelieu de St-Rémi qui se tiendra le 27 mars 1978 au Triange d'Or. (Dîner mixte)

On assistera à une présentation de film sur la Tunisie, ce merveilleux pays chaud et ensoleillé de l'Afrique du Nord; puis M. Ferride Mouldi délégué officiel de l'office de tourisme Tunisien répondra à nos questions. La soirée se terminera par une danse. Pour réservation: 454-3931 - 454-3932.

Kelvinator
SOLDE ANNUEL D'APPAREILS



CONGELATEUR 8 Pl. \$229. LAVE-VAISSELLE MOD C640 \$359. CUISINIÈRE DE 30" \$299. REFRIGÉRATEUR "SANS GIVRE" \$399. LAVEUSE AUTOMATIQUE \$369. SÈCHEUSE "SUNBURST" \$239. LA PAIRE \$599.

PHILIPS
TÉLÉCOULEUR
MODULAR 4



26" \$599. EXTRA SPECIAL



MODELE DE TABLE \$499



\$349

DÉPOSITAIRE: PHILIPS — HITACHI — TOSHIBA — ELECTROHOME — RCA — MAGNAVOX

MOBILIER DE SALON COLONIAL 2 MCX



\$299.

AUTRES MODÈLES A PARTIR DE \$149.

MOBILIER DE CUISINE 5 MCX. COLONIAL



\$189.

ESCOMPTE JUSQU'À

40%

SUR MOBILIER DE CHAMBRE

LIT 39" COMPLET CONTINENTAL



\$89.

MATELAS OU SOMMIER 54"

\$69.

TOUTES GRANDEURS EN STOCK 30", 36", 39", 48", 54", 60", KING SIZE

Le Bon Gars
FURNITURE - STEREO - APPAREILS MENAGERS - MEUBLES
106 ST-LOUIS LEMOYNE

672-2652

