



**MAISON
THÉÂTRE**

POUR LES JEUNES
DE TOUS ÂGES

**PROGRAMME
SAISON 2016-2017**

POUR LES JEUNES DE
12 À 17 ANS

—
SECONDAIRE

PRÉSENTE

NOYADE(S)

—
SAMSARA THÉÂTRE

5 AVR.

—
12 AVR.



Crédit photo : Gauthier Mignot

80 MINUTES

LE SPECTACLE

—
Elle et lui naviguent entre la réalité et leur connexion internet. Lui semble heureux, mais derrière son écran d'ordinateur, il se sent prisonnier de l'image parfaite qu'il projette. Elle s'entraîne à retenir son souffle pour disparaître. Dans son bain, elle tente d'oublier son père, de se souvenir de sa mère et d'imaginer une nouvelle vie. Narcisse, un personnage mystérieux à la tête de loup, apparaît sur le web. Il offre la liberté de rejoindre la meute en quelques clics. Il et elle deviennent obsédés par ce

sauveteur numérique. Ils s'y branchent comme à une bouée. Puis, les frontières virtuelles et réelles deviennent floues. C'est l'enclenchement du processus...

Noyade(S) a fait l'objet d'une résidence de création dans La chambre d'amis de la Maison Théâtre en 2013. L'année suivante, il a été sacré meilleur texte jeunesse par le prix Louise-LaHaye.

ÉQUIPE DU SPECTACLE

—
ÉCRITURE ET MISE EN SCÈNE : **JEAN-FRANÇOIS GUILBAULT ET ANDRÉANNE JOUBERT** • SOUTIEN DRAMATIQUE : **RÉBECCA DÉRASPE** • INTERPRÉTATION : **ALEX TRAHAN, ANNE TRUDEL, MARC-ANDRÉ POLIQUIN, AVEC LA VOIX DE CASSANDRE ÉMANUEL** • CONCEPTION VISUELLE : **JOËLLE PÉLOQUIN ET GABRIELLE BOSSÉ-BÉAL** • VIDÉO : **MATHIEU DOYON** • MUSIQUE : **JEAN-FRANÇOIS PEDNEAULT** • ÉCLAIRAGES : **JULIE BROUSSEAU-DORÉ** • DIRECTION DE PRODUCTION : **JOËLLE TOUGAS ET JEAN-FRANÇOIS GUILBAULT** • DIRECTION TECHNIQUE ET RÉGIE : **MÉLISSA PERRON** • PHOTOS : **GAUTHIER MIGNOT**

ÉQUIPE SAMSARA - CODIRECTION ARTISTIQUE ET GÉNÉRALE : **LILIANE BOUCHER ET JEAN-FRANÇOIS GUILBAULT** • ADMINISTRATION : **ANDRÉE-ANNE PELLERIN** • DIFFUSION : **RAPHAËL FRÉCHETTE** • CONSEIL D'ADMINISTRATION : **LISE GIONET, SAMUEL MATHIEU ET JULIE GROLEAU**

SAMSARA THÉÂTRE

Samsara est un mot sanskrit qui réfère au concept de la mouvance de la vie, de son constant renouveau. C'est le concept de la réincarnation, de la renaissance continue. Avec cette idée de garder le fil d'une vie à l'autre et de mesurer l'impact de l'histoire des autres sur la nôtre, Samsara Théâtre raconte des histoires et fait écho aux étapes importantes de la vie. Elle aborde la transformation, la renaissance et les étapes qui jalonnent le parcours d'un destin en offrant ses créations à un public toujours en évolution.

MOT DE JEAN-FRANÇOIS GUILBAULT ET ANDRÉANNE JOUBERT

AUTEURS ET METTEURS EN SCÈNE

Nous tenons à remercier :

Joëlle Tougas, pour l'étincelle;
Rébecca Déraspe, pour la douce rigueur;
Virginie Brunelle, pour la fougue inspirante;
Monique Gosselin, pour les remises en question;
Christine Labonté, pour la confiance aveugle;
Isabelle Boisclair, pour la sagesse échevelée;
et Liliane Boucher, pour tout ce qui est intangible;

L'équipe du Centre Henri-Lermieux de Lasalle, pour l'accueil;
Les humains merveilleux du Théâtre Le Clou, pour les coups de pouce répétés;
la Maison Théâtre, pour les bras grands ouverts;
TUEJ pour la franche camaraderie;
l'équipe de la RTA, pour la folie contagieuse
et le CEAD, pour l'amour des mots et des auteurs;

Nous voulons aussi remercier tous les artistes qui ont mis un bout de leur âme dans ce projet : Anne Trudel, Alex Trahan, Marc-André Poliquin, Cassandre Émanuel, Guillaume St-Amand, Gabrielle Lessard, Julie Brosseau-Doré, Jean-François Pedneault, Mathieu Doyon, Mélissa Perron, Émilie Boyer-Beaulieu, Joëlle Péloquin et Gabrielle Bossé-Beal.

Les Conseils des arts de Montréal et du Canada, parce que le théâtre et ses artisans ont besoin de l'appui et la reconnaissance des gouvernements pour rayonner et pour en finir avec le cynisme.

Tous les ados rencontrés durant le processus,
Nos familles, nos amours et nos amis d'hier et d'aujourd'hui.
L'école secondaire Fernand-Lefebvre
et l'école secondaire Albert-Carrier,
pour les traumatismes ordinaires magnifiés par nos yeux d'adolescents.

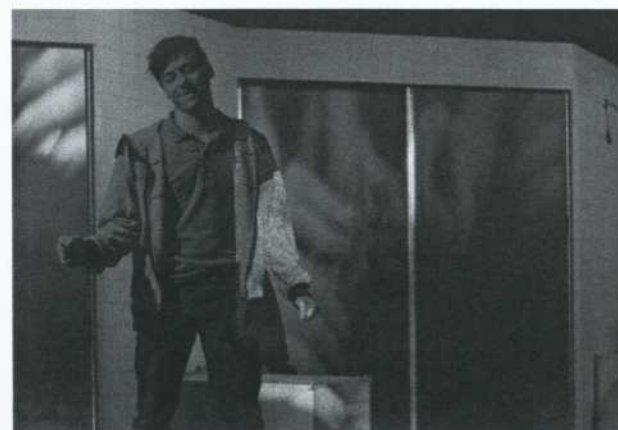
THÉÂTROGRAPHIE RÉCENTE

- 2015 *Déjà, au début...* en collaboration avec Art Partage
- 2014 *Noyade(S) **
- 2013 *Notre histoire à nous, ça serait ça*
- 2013 *Anna ou demain, je te raconterai la suite*
- 2009 *Samsara, épopée théâtrale pour 6 ans et plus*

* Spectacle présenté à la Maison Théâtre

LES MYTHES FONDATEURS

La création de la pièce *Noyade(S)* a été inspirée de deux mythes et légendes puissants : la légende de Sedna, puisée dans la cosmologie inuit, ainsi que le mythe de Narcisse, issu de la mythologie grecque. Ces deux mythes parlent tous deux de jeunes adultes d'une grande beauté qui ont été victimes de leur prétention.



NOTES BIOGRAPHIQUES



JEAN-FRANÇOIS GUILBAULT
COAUTEUR ET COMETTEUR EN SCÈNE

Jean-François Guilbault est acteur, auteur, metteur en scène, petit et frisé. Diplômé de l'École de théâtre du cégep de Saint-Hyacinthe en 2008, il poursuit actuellement une maîtrise en théâtre à l'UQAM. Il codirige, depuis 2011, Samsara Théâtre où il a participé à la mise en scène et l'écriture de *Samsara*, *Noyade(S)* et *Déjà, au début...* On a pu le voir jouer dans *Il était trois fois...* et *L'envol de l'ange* (DynamO Théâtre) ainsi que dans le film *Nicolas Noël – La magie de la poussière d'étoile*. C'était un ado studieux, impliqué et ricanieux. Il n'a pas beaucoup changé depuis...

PHOTO : FRÉDÉRIQUE BÉRUBÉ



ANDRÉANNE JOUBERT
COAUTEURE ET COMETTEURE EN SCÈNE

Artiste plurielle cumulant tâches et destinations, Andréanne Joubert collabore à 6 productions de DynamO Théâtre et travaille avec Nuages en pantalon – compagnie de création, Satellite Théâtre, le Cirque du Soleil et Ex Machina. En 2012, elle fonde la compagnie Des bouts du monde avec laquelle elle souhaite créer des spectacles au croisement du cirque et du théâtre. *Noyade(S)* est son premier texte, mais certainement pas son dernier. Elle fut une adolescente amoureuse, curieuse et résiliente. Elle pense encore aujourd'hui que l'art, la jeunesse et l'amour peuvent changer le monde.

PHOTO : FRÉDÉRIQUE BÉRUBÉ



ALEX TRAHAN
INTERPRÈTE
LOUIS

Diplômé en 2013 de l'École supérieure de théâtre de l'UQAM en interprétation, Alex Trahan multiplie les expériences sur scène et devant la caméra. Cofondateur de la compagnie de théâtre jeunesse, Le Théâtre de la botte trouée, Alex se spécialise en création de spectacles pouvant rejoindre le public par la tournée. Sa démarche s'articule autour du rapport aux spectateurs et la création en lieux in situ ou non théâtraux. Il est l'auteur des spectacles *NO US – où vont tous ces gens qui marchent sans regarder* et *Abattre*.

PHOTO : ANDRÉANNE GAUTHIER



ANNE TRUDEL
INTERPRÈTE
SEDNA

Depuis sa sortie de l'École de théâtre du cégep de Saint-Hyacinthe, en 2007, Anne Trudel s'illustre dans *L'Océantume* (Théâtre Le Clou) et dans le rôle de Frédérique dans la série *Ramdam*. On a également pu la voir dans *L'Auberge du chien noir*, *Destinées* et dans le film *Polytechnique*. Avec son texte *Édouard et Charlotte – lui la proie, elle l'appât*, elle remporte le prix Chapters au Festival Fringe 2010. Anne a joué dans plus d'une quinzaine de productions théâtrales dont *Le père Noël est une ordure* (La Parade), *Peroxyde* (La Rubrique), *Tranche-Cul* (Théâtre En Petites Coupures) et *Straight* (Jean-Simon Traversy). PHOTO : JULIE ARTACHO



MARC-ANDRÉ POLIQUIN
INTERPRÈTE
NARCISSE

Diplômé de l'École de théâtre du cégep de Saint-Hyacinthe en 2008, Marc-André Poliquin, touche-à-tout charismatique, se fait remarquer dans *Piaf* (tout l'été 2010 au Théâtre de Rougemont, puis en tournée québécoise), *À vos souhaits* (Théâtre des Grands Chênes) ainsi que dans la websérie *Coming Out*. Chez DynamO Théâtre, il interprète le rôle de Jean dans *L'envol de l'ange* et participe à la création *Et si Roméo & Juliette...* Il fait ses débuts en danse dans *Les Installations Mouvantes* de Mandoline Hybride et dans les spectacles *Duels* (2012) et *Symphonie Dramatique* (2013) de la compagnie Cas Public.

PHOTO : FRÉDÉRIQUE BÉRUBÉ

LA MAISON THÉÂTRE

Située dans le Quartier des spectacles, la Maison Théâtre présente aux tout-petits, aux enfants et aux adolescents une sélection de spectacles parmi les plus significatifs du théâtre d'ici et d'ailleurs. Ce centre de diffusion et de médiation théâtrale donne accès au théâtre à un large public de toutes provenances socioculturelles. Association de 28 compagnies, la Maison Théâtre contribue de manière essentielle à l'essor du théâtre pour jeunes publics.

La Maison Théâtre est membre de l'Association des diffuseurs spécialisés en théâtre, du Conseil québécois du théâtre et du Partenariat du Quartier des spectacles.

FONDATION
**MAISON
THÉÂTRE**



PRÉPARONS CHAQUE ENFANT AU RÔLE DE SA VIE!

Soutenez nos programmes d'accessibilité en faisant un don. Un grand merci au nom des petits!

FONDATIONMAISONTHEATRE.COM

COMMENT AS-TU TROUVÉ LA PIÈCE ?

J'AI UN PEU AIMÉ



J'AI BIEN AIMÉ



J'AI BEAUCOUP AIMÉ



APRÈS LE SPECTACLE, PRENDS UN COEUR
ET DÉPOSE-LE DANS LA BOÎTE DE TON CHOIX.

SUIVEZ-NOUS SUR LES RÉSEAUX SOCIAUX

ET PARTAGEZ VOTRE EXPÉRIENCE !

#MAISONTHEATRE



PROCHAINS RENDEZ-VOUS



HISTOIRES À PLUMES ET À POILS

LE PETIT THÉÂTRE DE
SHERBROOKE

27 AVR. AU 14 MAI 2017
4 À 8 ANS

Un régal que ces drôles de petits récits animaliers, aussi farfelus qu'incongrus, qui évoquent avec une douce folie les liens que nous entretenons avec les bêtes.



PETITES BÛCHES THÉÂTRE DE LA VIEILLE 17

18 AU 28 MAI 2017
8 À 12 ANS

À qui faire confiance ?
De mésaventures en aventures, le jeune Marco, confronté à l'Autre, à l'étranger, apprendra à qui se fier et se confier... avec discernement.

DÉCOUVREZ NOS SUGGESTIONS DE LECTURES POUR LES SPECTACLES DE LA MAISON THÉÂTRE

RENDEZ-VOUS AU
WWW.RENAUD-BRAY.COM/MAISON_THEATRE

ETSURLAPAGEFACEBOOKDELAMAIISONTHÉÂTREPOURGAGNER
LA PROCHAINE SUGGESTION DE LECTURE DE RENAUD-BRAY



POUR LES JEUNES
DE TOUS ÂGES

Renaud-Bray

PRINCIPAL PARTENAIRE PUBLIC



Conseil des arts
et des lettres du Québec
Québec



CONSEIL
DES ARTS
DE MONTRÉAL

Montréal

Canada

ENTENTE SUR LE DÉVELOPPEMENT CULTUREL DE MONTRÉAL

Montréal

Culture
et Communications
Québec

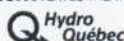


Conseil des arts
du Canada
Canada Council
for the Arts

PARTENAIRE MÉDIA



COMMANDITAIRE DE
DÉCOUVERTES THÉÂTRALES



M
UNE ÉCOLE
MONTRÉLAISE
POUR TOUS



PARTENAIRE PÉDAGOGIQUE

Commission
scolaire
de Montréal

PRO MAITHE 2017. 04.05 x