

Carrières

L'OUTIL IDÉAL POUR OBTENIR DES RÉSULTATS!

Téléphone 819 564-5450
Télécopieur 819 564-5482

Plusieurs offres d'emploi
à découvrir à l'intérieur

Le nouveau
mode d'emploi :



Comment se présenter de façon percutante

PAOLO MAILLETTE
CONSEILLER D'ORIENTATION
COLLABORATION SPÉCIALE

L'utilisation de mots percutants pour décrire vos compétences est primordiale. Il s'agit d'un défi qu'il vaut la peine de relever pour vous assurer un CV efficace qui saura retenir l'attention du recruteur.

Première règle : utiliser des verbes à l'infinitif. En effet, les

verbes permettent de décrire une compétence de façon juste et sont faciles à repérer par le recruteur lors de la présélection. Les verbes d'action ont l'incroyable faculté de synthétiser l'information. Ils reflètent bien la réalité d'un domaine d'emploi et assurent une description précise et facilement compréhensible.

Par exemple, si vous êtes soudeur, vous utiliserez des

verbes tels qu'interpréter, régler, tracer, souder, redresser, découper.

Ces termes précisent les actions liées à un poste de soudeur tout en faisant référence de façon dynamique à la compétence acquise. Sans connaître à fond les tâches liées au verbe d'action, il est possible pour le recruteur de comprendre ce qu'il signifie. Les exemples ci-dessous témoignent de l'effi-

cacité des verbes pour décrire succinctement une compétence. Remarquez que le complément se

devine par déduction.

(Suite à la page E4)

Montplaisir LTÉE

Maintenant Chevrolet,
Cadillac, Buick, GMC

Nous cherchons un(e)

CONSEILLER(ÈRE) TECHNIQUE

La personne recherchée doit posséder une rapidité d'exécution tout en étant minutieuse dans son travail.

Doit posséder
2 ans d'expérience.

Salaire selon expérience.

Bons avantages sociaux.

Faites parvenir votre C. V.
À l'att. de M. Dominic Lacroix
Par télécopieur au
819 472-6835

Ou par courriel
dlacroix@garagemontplaisir.ca

Ou au
875, boulevard Saint-Joseph
Drummondville (Québec)
J2C 2C4

2530993

H GREGOIRE
LE MÉGACENTRE AUTO DU CANADA
La nouvelle concession ouvrira en mai 2011

Représentants(tes) des ventes
Directeurs(trices) commercial
Réceptionnistes de soir et fin de semaine (temps partiel)

Par télécopieur au 819-566-8868
Par courriel à rh@hgregoireestrie.com

Prière de faire parvenir votre CV avant le 15 avril.



Orthophoniste

Programme Enfants et adolescents
4 assignations temps complet (minimum 24 mois)

Audiologiste

Programme Déficiences sensorielles et aides compensatoires
1 assignation 4 jrs./sem. (minimum 12 mois)



Envoie ton curriculum vitae au plus tard le 30 avril à l'attention de Paulette Lessard :
plessard.cre@ssss.gouv.qc.ca



Consultez les offres au
centredereadaptationestrie.org
facebook.com/centredereadaptationestrie

Consultez la section « Carrières » !

Vous trouverez des offres d'emploi, des trucs et toutes sortes d'informations utiles sur le marché du travail.

E2 / Carrières

Rejoignez-vous à notre équipe de techniciens!



Notre département du service recherche pour son équipe de Sherbrooke un

TECHNICIEN (Temps plein)

Vous avez :

- plus de 2 ans d'expérience;
- une formation en électrotechnique, en réfrigération ou en réparation d'appareils électroménagers;
- des habiletés relationnelles;
- des aptitudes pour le service à la clientèle;
- un permis de conduire valide.

Nous vous offrons des conditions avantageuses. Nous fournissons les outils spécialisés. Nous mettons à votre disposition un camion et une équipe de soutien technique compétente.

Vous êtes intéressé?
Envoyez-nous votre C. V. avant le 15 avril à rh@servicedelestrie.com

2534193



SÉCURITÉ MACHINES & GARDES DE SÉCURITÉ

STIGMA se spécialise dans la sécurité machines, la production de gardes de sécurité en aluminium, l'automatisation et la location de personnel technique. Nous avons plusieurs postes à combler :

2 ÉLECTROMÉCANICIENS

Support à la production, maintenance préventive-corrective, connaissance des PLC.

ÉLECTROTECHNICIENS ET PANELIERS

Conditions générales pour ces postes :

Région de Sherbrooke, postes permanents à temps plein, minimum 5 ans d'expérience, professionnalisme et attitude hors pair.

Envoyez votre C. V. à M. Eric Demers : edemers@stigma.qc.ca

COMMIS-COMPTABLE & ADJOINT(E) À L'ADMINISTRATION

3 jours par semaine avec possibilité de temps plein d'ici 1 an. Cycle comptable complet (Dynamcom), MS Office, français impeccable, bilingue (atout), tâches administratives, adjoint(e) au président, autonomie requise.

Envoyez votre C. V. à Mme Camille Deveault : cdeveault@stigma.qc.ca

2531013



DESTINATION CHUS

HÔPITAL UNIVERSITAIRE EN ESTRIE
MILIEU UNIQUE, HUMAIN ET STIMULANT
DÉFIS PROFESSIONNELS

Poste permanent à temps complet

► **Conseiller aux mesures d'urgences - Échelle du spécialiste en procédés administratifs**

Affectations temporaires

► **Agentes administratives classe 2 - Secrétaires médicales**

Postulez en ligne au www.chus.qc.ca/emploi
Inscrivez-vous aux alertes d'emploi pour recevoir des offres correspondant à votre profil directement dans votre boîte courriel!



Centre hospitalier universitaire de Sherbrooke

Le genre masculin ou féminin est utilisé uniquement dans le but d'alléger le texte. Nous respectons le principe de l'équité en matière d'emploi.

Il est important de noter : Seules les personnes retenues pour une entrevue seront contactées.



Situé à Sherbrooke (secteur Deauville), le manufacturier de mobilier de bureau LOGIFLEX se démarque par sa flexibilité de production et la qualité de son service à la clientèle. L'entreprise offre un milieu de travail stimulant, des emplois stables et permanents. LOGIFLEX est actuellement à la recherche de candidats dynamiques pour combler les postes suivants :

DESSINATEURS AUX SOUMISSIONS

Valider la demande du client et produire une illustration appropriée pour approbation de la soumission.
Réaliser les dessins illustratifs du mobilier selon les standards établis.
Réaliser les dessins illustratifs de production du mobilier sur mesure.

Le profil idéal de la personne recherchée est le suivant :

- Formation et expérience sur Auto CAD 2D et 3D.
- Expérience sur Inventor (atout important).
- DEP en dessin, idéalement de l'É.Q.M.B.O.

Si les défis vous intéressent et que vous croyez correspondre à ce que nous recherchons, veuillez nous faire parvenir votre curriculum vitae, en toute confidentialité, **avant le 20 avril 2011** à l'adresse suivante :

Mobilier de bureau Logiflex
1235, chemin St-Roch Nord
Sherbrooke, Qc J1N 0H2
Télécopieur : 819 864-7538
ressourceshumaines@mobilierlogiflex.com

Nous souscrivons à un programme d'équité en emploi.

2533691



Leader dans la fabrication de comptoirs de cuisine, Granit Design, est à la recherche d'un(e) chef comptable pour faire partie de son équipe. L'entreprise est active au Québec, en Ontario, dans les provinces de l'Est ainsi qu'aux USA. L'entreprise connaît une croissance constante depuis plusieurs années.

CHEF COMPTABLE

Relevant de la vice-présidente, ses tâches consistent essentiellement à vérifier et préparer les états financiers mensuels des compagnies du groupe, les prévisions budgétaires et les autres rapports d'analyse et de gestion financière ou en coordonner la préparation.

Exigences/Qualifications

- Vous possédez une expérience de 5 à 10 ans en tant que technicien administratif, chef comptable et/ou êtes titulaire d'un titre professionnel (CMA ou CGA);
- Vous avez une expérience dans le secteur manufacturier;
- Vous maîtriser les principaux logiciels de bureau et de comptabilité;
- Vous avez d'excellentes capacités de communication verbale et écrite en français et en anglais;
- Vous faites preuve de rigueur et de professionnalisme.

(Salaire et bénéfices marginaux très concurrentiels)

Si cette position vous intéresse, faites parvenir votre curriculum vitae ainsi que tout document pertinent au plus tard le 29 avril 2011.

À l'attention de madame Annie Roy, v.-p.
Granit Design inc.
77, rue Industrielle
Stanstead (Québec) J0B 3E0
Télécopieur : 819 876-2775
Courriel : aroy@granitdesign.com

253064

Une entreprise manufacturière de la région sherbrookoise est à la recherche d'une personne pour combler le poste de :

AGENT AUX COMPTES RECEVABLES

Le mandat de l'agent aux comptes recevables consiste principalement à récupérer toutes sommes dues à l'entreprise. Pour ce faire, le titulaire du poste doit :

- Effectuer le suivi des comptes clients par téléphone et par courriel pour s'assurer du paiement des factures;
- Procéder aux ouvertures de comptes des nouveaux clients;
- Travailler en étroite collaboration avec les compagnies d'assurances de même qu'avec les agences de recouvrement.

Exigences et qualités requises :


- DEC en administration (l'absence de diplôme peut être compensée par des années d'expérience additionnelles);
- Expérience pertinente de 4 à 5 ans;
- Connaissance de la suite Office;
- Bilinguisme obligatoire tant à l'oral qu'à l'écrit;
- Dans l'exécution courante des tâches, le candidat idéal doit être en mesure de faire preuve de jugement et d'autonomie. Il doit aussi être capable de s'adapter aux changements.

Nous souscrivons à un problème d'équité en emploi.

Pour soumettre votre candidature en toute confidentialité, veuillez nous faire parvenir votre curriculum vitae à l'adresse suivante, **avant le 15 avril 2011**, à :

affichageconfidentiel@hotmail.ca

2533689



Entrepreneur électricien recherche une ou un

CHARGÉ DE PROJETS EN ÉLECTRICITÉ

Fonctions

- Soumissionner, planifier, organiser et diriger les projets de construction.
- Analyser les plans et devis pour dresser la liste des matériaux et de la main-d'oeuvre et des équipements nécessaires à la réalisation de chaque projet.

Compétences

- Trois à cinq années d'expérience
- Bon sens de l'organisation, personne d'équipe

Poste permanent, temps plein, rémunération au-dessus de la moyenne.

Faites parvenir votre CV par courriel à aseinc@bellnet.ca ou par télécopieur au 819 847-0188.

2533960



ASSISTANTE TECHNIQUE EN PHARMACIE

Poste temps plein

Minimum 2 ans d'expérience
Être capable d'assister adéquatement le pharmacien (entrer des données, préparer les médicaments, modification des dispills, etc.)
Aimer le travail d'équipe.
Salaire selon expérience.

Envoyez C. V. au :

445, rue King Est, Sherbrooke, J1G 1B6
à l'att. de Marie Boulanger.
Télec. : 819 563-1486

2533052



Pour toute la famille • For the whole family

Pur Noisetier

Produits de noisetier
Hazelwood products

MAINTENANT À SHERBROOKE

Notre entreprise conçoit une gamme de produits à base de noisetier. En pleine expansion, nous désirons embaucher une personne dynamique, pour agir à titre de :

Adjointe administrative

Fonctions

En soutien à l'équipe, vous recevrez et acheminerez les appels téléphoniques ainsi que les courriels. Vous accueillerez, informerez et dirigerez les clients et les visiteurs. Également, vous aurez à effectuer diverses tâches administratives.

Exigences

- formation en secrétariat ou en bureautique;
- expérience pertinente;
- **une bonne maîtrise du français et de l'anglais est requise, le bilinguisme serait un atout;**
- personne d'équipe, autonome, ayant le sens de l'organisation, débrouillarde, discrète et se distinguant par la qualité de son service client.

Liez-vous aux vertus de la nature et joignez-vous à notre équipe!

Faites parvenir votre curriculum vitae avant le 21 avril 2011 à :
Véronique Dion

Par courriel : veronique@purnoisetier.com ou par télécopieur : 819 791-5550

Pur Noisetier
3551, rue King Est
Sherbrooke (Québec) J1G 5J4

2533551

JEAN COUTU

1470, rue King Ouest, Sherbrooke

PHARMACIEN(NE) Temps plein / partiel

- Personnel technique très qualifié.
- Temps pour repas.
- 4 semaines de vacances payées.
- Salaire et avantages sociaux concurrentiels.
- Prime de fidélité.
- Régime d'épargne-retraite.
- Cotisation à l'OPQ payée.
- Possibilité d'une fin de semaine sur quatre.

Communiquez avec Anik Bertrand
819 564-3111

2523325



Royaume Luminaire est à la recherche d'un(e) :

CONSEILLER(ÈRE) EN VENTE

- Personne ayant beaucoup d'entregent et de dynamisme!
- Se présenter en magasin et demander Vicky ou Marie-Claude**

3675, du Blanc-Coteau, Sherbrooke
(intersection 410)

À côté de Motos Thibault
ou par courriel à royvic@videotron.ca

2532332



Nous recherchons :

REPRÉSENTANT(E) DES VENTES

Véhicules neufs et usagés

Exigences :

- expérience dans la vente automobile;
- bilinguisme un atout;
- belle personnalité, présentation soignée.

Faites parvenir votre C. V. :

À l'att. : **M. Robert Lavallée**
Nissan Magog
427, boul. Bourque
Omerville (Québec) J1X 4G2

ou prendre rendez-vous avec M. Lavallée au 819 843-8145.

2533080



Soucy Rivalair inc. est une entreprise en expansion, propulsée par le dynamisme, la créativité et l'expertise de son personnel d'experts des métaux. Par son implication, chaque individu se développe et contribue au succès de l'organisation en accomplissant diverses activités d'assemblage, de pliage et cintrage de tubes métalliques, d'estampage, de forgeage à chaud, de soudage et d'usinage. Nous employons actuellement plus de 80 personnes et manufacturons plus de 600 produits différents livrés partout en Amérique du Nord et en Europe.

Soucy Rivalair inc.

Courriel : rh.rivalair@soucy-group.com

Suite à un projet d'envergure, Soucy Rivalair inc. est à la recherche de candidats pour les postes suivants :

- Technicien(ne) en usinage à commande numérique (programmation sur machines 5 axes)
- Superviseur(e) de production
- Peintre industriel
- Régleurs(euses)-opérateurs(trices) en usinage à commande numérique (Mazatrol et Code G)
- Opérateurs(trices) en usinage à commande numérique

Pour plus d'information, consultez nos offres sur notre site au www.soucyrivalair.com

Si vous désirez faire partie de notre équipe, faites parvenir votre curriculum vitae au Service des ressources humaines et ce, le plus tôt possible, à l'adresse suivante :

Soucy Rivalair inc.
Services des ressources humaines
650, rue Rocheleau, Drummondville (Québec) J2C 7R8
Télécopieur : 819 474-1255 / Courriel : rh.rivalair@soucy-group.com



PASSION/DÉFIS/INNOVATION/TECHNOLOGIE/SAVOIR-FAIRE/ACTION www.soucy-group.com



USINE BROMPTON

Postes disponibles actuellement:

- **TECHNICIEN ÉLECTRIQUE INSTRUMENTATION**
- **RÉSERVISTE**

Consultez notre section carrières à
www.kruger.com



2531880

AVIS D'APPEL DE CANDIDATURES FONCTION PUBLIQUE QUÉBÉCOISE

ON VEUT VOTRE TALENT

Derrière la qualité de vie des Québécois, il y a des carrières pleines de défis.



LA FONCTION PUBLIQUE QUÉBÉCOISE EST À LA RECHERCHE DE CANDIDATS POUR OCCUPER L'EMPLOI SUIVANT :

PÉRIODE D'INSCRIPTION : DU 11 AU 26 AVRIL 2011

EMPLOI	RÉGION(S)	N° DE CONCOURS / RÉSERVE
Agent de secrétariat – Classe I (5 à 7 ans d'expérience)	Toutes les régions	221R-4503006
Agent de secrétariat – Classe II (1 à 5 ans d'expérience)	Toutes les régions	221R-4503007

La fonction publique québécoise a mis sur pied des mesures d'accès à l'égalité en emploi à l'intention des femmes, des membres de communautés culturelles, des autochtones, des anglophones et des personnes handicapées.

La forme masculine désigne aussi bien les hommes que les femmes.

Pour consulter ou obtenir les appels de candidatures et ainsi tout savoir sur les emplois et la façon de vous inscrire :

CARRIERES.GOUV.QC.CA

1 866 672-3460



LA FONCTION PUBLIQUE AU SERVICE DU QUÉBEC



Pour faire face à la croissance exceptionnelle de ses ventes

ÉLITE CHRYSLER JEEP DODGE RAM numéro 1 en Estrie pour la vente, l'achat et la location de véhicules neufs et d'occasion, est à la recherche d'une ou d'un

ASSISTANT(E)-CONTRÔLEUR(E)

Temps plein, du lundi au vendredi, de 8 h à 17 h.

Exigences :

- Expérience d'au moins cinq années en comptabilité dans le domaine de l'automobile, avec connaissance des logiciels Reynold's & Reynold's, Easy Deal, Word et Excel.
- Compréhension des rapports informatisés Internet.
- Connaissance de l'anglais parlé et écrit serait un atout.

Formation requise

- Minimum un DEP en comptabilité

Salaire et avantages sociaux concurrentiels.

Faites parvenir votre curriculum vitae par courriel à

andred@epc.qc.ca
ou par la poste à
André Dulac

Élite Chrysler Jeep Dodge Ram
6138, chemin de St-Élie
Sherbrooke, Qc J1R 0L1

Seules les candidatures retenues seront contactées.

2532873



Lac-Mégantic

125 ans
Lac-Mégantic

JOURNALIER - PRÉPOSÉ À L'ENTRETIEN

La Ville de Lac-Mégantic est à la recherche de cinq candidates et candidats pour combler les postes de journalier-préposé à l'entretien, quatre postes pour le Centre Sportif Mégantic et un poste pour l'hôtel de ville.

Fonction

Sous l'autorité du directeur du Service d'entretien des bâtiments et des infrastructures, le journalier-préposé à l'entretien aura comme tâches de :

- faire l'entretien ménager
- préparer les locaux pour les activités
- répondre aux demandes de la clientèle en fonction des directives

Exigences

- Avoir une expérience pertinente au niveau de l'entretien ménager.

Conditions salariales

Selon la convention collective en vigueur.

Les postes au Centre Sportif Mégantic sont permanents, à temps plein et sont sur un horaire rotatif. En saison estivale, une réaffectation dans d'autres départements peut avoir lieu.

Le poste à l'hôtel de ville est permanent, à temps partiel, le nombre d'heures de travail par semaine est de trente (30) heures avec possibilité d'ajouter cent cinquante (150) heures par année pour travaux majeurs.

Les personnes intéressées doivent faire parvenir leur curriculum vitae avant le 28 avril 2011, à l'adresse suivante :

Offre d'emploi - Journalier-préposé à l'entretien
Ville de Lac-Mégantic
 5527, rue Frontenac, bureau 200
 Lac-Mégantic (Québec) G6B 1H6
 Téléphone : 819 583-2441
 Télécopieur : 819 583-5920
 Courriel : info@ville.lac-megantic.qc.ca

Le masculin est utilisé dans le seul but d'alléger le texte. Ce poste s'adresse aux hommes et aux femmes.

La Ville de Lac-Mégantic souscrit au principe de l'équité en matière d'emploi. Seules les personnes dont la candidature aura été retenue seront contactées.

2533274

MOTREC



MOTREC inc. est un fabricant de véhicules électriques industriels destinés aux usines de grande surface. (voir www.motrec.com) Nous recherchons un candidat pour le poste suivant :

ASSEMBLEUR

Tâches confiées :

- Assemblage de composantes;
- Quart de travail de jour.

Profil souhaité :

- DES ou DEP;
- Bonnes aptitudes en mécanique;

Le masculin est utilisé pour alléger le texte, les candidatures féminines seront également considérées. Apportez votre CV avant le 17 avril 2011, à :

Motrec inc., 200, rue des PME, Sherbrooke, Qc J1C 0R2

2534388



LE CSSS-IUGS RECHERCHE

SECRÉTAIRE - SECRÉTAIRE MÉDICALE (Agente administrative classe 2)

1 Poste permanent temps partiel de 4 jours / semaine
 Assignations et liste de rappel

TECHNICIENNE EN ADMINISTRATION Secteur rémunération et avantages sociaux Administration des Régimes de retraite

1 Assignation à temps complet jusqu'à la fin de juillet 2011
 et un minimum de 3½ jours/sem jusqu'en septembre 2012

INFIRMIÈRE AUXILIAIRE

Soins infirmiers courants : poste permanent - temps partiel
Soins spécialisés en gériatrie : poste permanent à temps partiel
 auquel s'ajoute une garantie à temps complet

PHYSIOTHÉRAPEUTE

Assignation à temps complet
 pour une durée minimale d'un an

INFIRMIÈRE CLINICIENNE - SANTÉ MENTALE - JEUNES

Poste permanent à temps complet

CEPI - INFIRMIÈRE CHEF D'ÉQUIPE

Garantie de travail jusqu'à un temps complet

GESTIONNAIRE DE CAS Cette assignation est éligible aux infirmières cliniciennes, aux travailleurs sociaux et aux ergothérapeutes

Assignation à temps complet
 pour une durée minimale d'un an

Réception des candidatures avant le 19 AVRIL 2011

Centre de santé et services sociaux - Institut universitaire de gériatrie
 de Sherbrooke (CSSS-IUGS)

Dotation externe des ressources humaines

500, RUE MURRAY - BUREAU 500 - SHERBROOKE (QUÉBEC) J1G 2K6

TÉL : (819) 780-2220 # 47074 ■ TÉLÉCOPIEUR (819) 822-4102

COURRIEL : carrieres.csss-iugs@ssss.gouv.qc.ca

www.csss-iugs.ca/emplois
 pour la description et les exigences requises.

Aucun accusé de réception ne sera expédié.

ASSISTANTE DENTAIRE

- Équipe dynamique

CLINIQUE DENTAIRE FRANÇOIS LAFLAMME

Envoyez votre C. V. à l'adresse
 suivante ou par télécopieur :

59A, rue St-Georges
 Windsor (Québec) J1S 1J2

Télex : 819 845-5851

Courriel : fran@francoislaflamme.com

2532486



TECHNICIEN, TECHNICIENNE (ARPEUTEUR)

Nous sommes présentement à la recherche d'une ou d'un technicien arpenteur ayant les connaissances requises dans les travaux d'égout et aqueduc, génie civil et terrassement. Temps plein (saisonnier).

Les qualifications requises sont :

- Expérience en calcul et estimation sur projet;
- Être détenteur de carte de compétence;
- Possède un permis de conduire valide;
- Aptitude au travail d'équipe, être organisé, responsable et avoir de l'initiative;
- Logiciels : Word, Excel, Autocad.

MÉCANICIEN/ MÉCANICIENNE D'ENGINS DE CHANTIERS

Nous sommes présentement à la recherche d'une personne possédant un DEP en mécanique ayant des connaissances dans la gestion des achats de pièces reliés aux réparations de divers équipements. Elle doit être en mesure d'estimer la durée des travaux de réparation et d'entretien pour établir la gestion des tâches nécessaires.

Les qualifications requises sont :

- Détenir un DEP en mécanique d'engins de chantiers ou expérience équivalente;
- Connaissances mécaniques électriques, électroniques et hydrauliques;
- Connaissances en gestion de pièces et inventaires;
- Informatique de base;
- Langues : français/anglais;
- Facilité de travailler en équipe, avoir un bon esprit d'analyse, être responsable et autonome;
- Posséder un permis de conduire valide.

Envoyez C. V. à :

2301, rue Principale Ouest
 Magog (Québec) J1X 0J4
excavationhutchins@cgocable.ca
 Ou téléc. : 819 843-9970

2533197

UNIVERSITÉ DE SHERBROOKE

L'Université de Sherbrooke est reconnue pour sa dimension humaine, ses façons de faire innovatrices et ses partenariats avec les milieux professionnels. À ses campus de Sherbrooke et de Longueuil, l'UdeS offre un environnement de travail qui comblera vos aspirations personnelles et professionnelles.

Doyenne ou doyen de la Faculté de droit

Campus principal de Sherbrooke
 Offre 00988

La Faculté de droit de l'Université de Sherbrooke jouit d'une réputation d'excellence établie. Elle connaît un essor fulgurant de ses effectifs étudiants et professoraux. Priorisant la réussite étudiante, elle offre un encadrement personnalisé aux trois cycles d'études, autant au Campus de Longueuil qu'au Campus principal de Sherbrooke. Elle se distingue par son approche axée sur la pratique et par ses formations d'avant-garde. Elle valorise également trois dimensions incontournables au 21^e siècle : l'intégration théorie-pratique, le croisement des disciplines et l'internationalisation du droit. Ses professeures et professeurs se démarquent à l'échelle internationale pour leurs recherches de pointe dans différents domaines.

Toute personne candidate devra posséder un dossier universitaire de haut niveau, une expérience administrative reconnue de même qu'une excellente connaissance des milieux facultaire, universitaire et juridique.

L'UdeS valorise la diversité, l'égalité et l'équité en emploi au sein de sa communauté et invite toutes les personnes qualifiées à soumettre leur candidature, en particulier les femmes, les membres de minorités visibles et ethniques, les Autochtones et les personnes handicapées.

La personne candidate doit faire parvenir les documents requis avant midi le 2 mai 2011. La description complète de cet appel de candidatures est disponible sur le site Internet de l'Université. Voir l'offre 00988.

**Réussir
fait partie
du programme**

USherbrooke.ca/emplois



Offre-toi de nouveaux défis !

L'un des principaux câblodistributeurs au Québec, **Câble Axion**, est à la recherche de candidats pour combler plusieurs postes au sein de l'entreprise. Chez nous, vous n'êtes pas qu'un simple numéro, car nous estimons que chacun fait la différence.

Représentant acquisition de marchés résidentiels et PME

Secteur Estrie
Poste à temps plein permanent (40 heures par semaine)

Promouvoir les services auprès du marché résidentiel et des petites entreprises. Assurer un suivi de qualité à la clientèle en proposant une expérience personnalisée.

Exigences et conditions de travail

- Salaire de base, plus commissions pouvant atteindre jusqu'à 60 000 \$ par année.
- Être disponible le soir et les fins de semaine.
- Le bilinguisme représente un atout considérable.
- Permis de conduire valide obligatoire (véhicule fourni).

Technicien de tête de réseau

Secteurs Lac-Mégantic et Sainte-Marie-de-Beauce
Poste à temps plein permanent (40 heures par semaine)

Effectuer la construction, l'entretien, la réparation et la mise en marche du réseau, des têtes de ligne et des sites de réception.

Exigences et conditions de travail

- DEC en électronique, en télécommunication ou l'équivalent.
- Formations en montage de ligne et en SST représentent des atouts.
- Permis de conduire valide obligatoire (classe 3).
- Travailler dans diverses conditions climatiques et en hauteur.
- Garde le soir et les fins de semaine sur rotation.
- À l'occasion, effectuer des travaux sur le réseau entre minuit et 5 h.
- Poste syndiqué.

Bénéficiez de plusieurs avantages sociaux :

- Environnement dynamique stimulant
- Assurances collectives
- Congés fériés bonifiés
- Tarifs employés à prix réduits sur nos produits et services
- Conciliation travail/famille

Commis à la répartition

Poste à temps plein temporaire à durée indéterminée (40 heures par semaine)

Préparer les factures, les équipements et les configurations nécessaires pour les services demandés. Effectuer les suivis auprès des clients.

Exigences et conditions de travail

- Expérience en répartition.
- Être disponible de 7 h 30 à 17 h du lundi au vendredi.
- Poste syndiqué.

Conseiller au service à la clientèle

Deux postes à temps partiel permanents (20 à 40 heures par semaine)

Faire la promotion des produits et services et offrir une expérience unique en matière de service à la clientèle. Répondre à diverses questions concernant la facturation, les services et la tarification. Effectuer le suivi des dossiers clients.

Exigences et conditions de travail

- DES général.
- Expérience en service à la clientèle, en informatique et le bilinguisme sont des atouts importants.
- Être disponible de 8 h à 18 h du lundi au samedi.

Envoyez-nous votre candidature !

emploi@axion.ca

Seules les personnes retenues seront contactées pour une entrevue.
Fin de l'affichage : 15 avril 2011 à 16 h

 **axion**
1 866.552.9466 | axion.ca

N.B. La forme masculine employée dans cette annonce a été utilisée dans le seul but d'alléger le texte et désigne aussi bien les femmes que les hommes.

Suite de la page E4

Ainsi, on constate que le soudeur interprète des plans, règle de l'appareillage, trace des lignes de coupe, etc. Cette déduction est déjà évidente sans même avoir lu l'ensemble des tâches auxquelles fait référence chacun des verbes d'action.

Cette démonstration fait la preuve que le verbe seul est assez précis pour déduire le complément, donc facilement compréhensible au cours d'une première lecture.

Le vocabulaire choisi décrit votre compétence par l'action, et ce, dans une synthèse efficace. C'est au cours du deuxième tri de présélection que le recruteur s'arrêtera aux compléments des verbes que vous aurez ajoutés pour peaufiner la présentation de vos compétences.

Voici des exemples de description de compétences à placer dans un CV. Le verbe d'action a été complété de manière efficace en assurant une économie de mots :

- Interpréter les plans et les devis d'assemblage
- Régler les appareils de soudage à l'arc sous gaz avec électrode de tungstène (TIG), à l'arc sous gaz avec électrode fusible (MIG) et à l'arc avec fil fourré
- Tracer les lignes de repères d'emplacement et y disposer les pièces à assembler
- Souder les pièces de structures métalliques préfabriquées en acier et en aluminium
- Redresser légèrement les pièces de métal pour obtenir la forme déterminée
- Découper les métaux aux dimensions prévues
- Réparer les produits endommagés par le redressement

La présentation des compétences

Les compétences (ou tâches) associées aux titres de poste sont essentielles dans votre curriculum à moins que vous ne choisissiez de disposer l'information par champs de compétence. Les recruteurs s'intéressent à ce que vous avez fait concrètement

dans votre travail pour s'assurer que vous serez le plus autonome possible dans les tâches que vous aurez à accomplir au sein de son organisation.

Source : monemploi.com

BOUTIQUE
Le Week End
COLLECTIONS POUR FEMMES ET HOMMES

Boutique Le Week End est une boutique de vêtements haut de gamme pour femmes et hommes établie depuis plus de 25 ans.

CONSEILLER/CONSEILLÈRE AUX VENTES

Profil recherché :

- Passionnée de la mode;
- 3 à 5 années d'expérience dans la vente au détail;
- Personne dynamique, soucieuse du détail et possédant des aptitudes pour le service à la clientèle.

Profil du poste :

- Temps plein - 30 à 35 heures semaine;
- Vente, conseil, réception de marchandise et mise en marché;
- Disponible jour de semaine, soir et fin de semaine.

Contactez Julie-Claude au : 819 843-8212
148, rue Principale Ouest, Magog
julieclaudenoreau@yahoo.ca

2534631

Informatique Inpro est une entreprise sherbrookeuse qui, depuis 1987, se spécialise dans la vente, le service et le déploiement de solutions informatiques et autres technologies de l'information. Notre équipe de 32 employés profite d'une formation continue sur les dernières technologies offertes par les plus grands manufacturiers de l'industrie. Nous offrons un service personnalisé aux entreprises, institutions gouvernementales et scolaires ainsi qu'aux particuliers.

Représentant aux ventes des comptes corporatifs

LES FONCTIONS :

- Conseiller les clients et faire la vente de solutions complètes d'informatiques et autres technologies de l'information.
- Comprendre les besoins de la clientèle, développer et présenter des propositions adaptées aux demandes du client.
- Assurer un suivi des ventes et bâtir une relation partenariale solide avec la clientèle.
- Faire la sollicitation et la prospection des clients éventuels.

LES EXIGENCES :

- Détenir un diplôme d'études post secondaires, ou de l'expérience pertinente dans le domaine.
- Être passionné et avoir une bonne connaissance du domaine de l'informatique.
- Initiative et dynamisme, autonomie et sens de l'organisation, confiance en soi, minutie, attitude positive, entregent et bilinguisme sont les qualités recherchées.
- Orienté vers les résultats et capable de fonctionner dans un environnement d'équipe.
- Compréhension de l'industrie, de ses produits, ouverture d'esprit face aux changements.

Les personnes intéressées par cet emploi doivent faire parvenir leur C.V. avant le 22 avril, soit par courrier électronique, par télécopieur ou par la poste à l'attention du directeur des ressources humaines.

INPRO INFORMATIQUE

Informatique Inpro
786, rue King Est
Sherbrooke J1G 1C5
Fax : (819) 564-7609
Courriel : cv@inpro.qc.ca

Seules les personnes dont la candidature sera retenue recevront un accusé de réception

SAVOIR
IMAGINER
OSER
VIVRE
DEVENIR
APPRENDRE
TRANSMETTRE


CSRS
Commission scolaire - Région-de-Sherbrooke
COMPLICES DU SAVOIR

Régisseur au recrutement

Service des ressources humaines

La personne que nous recherchons doit être titulaire d'un diplôme d'études universitaires et avoir une (1) année d'expérience pertinente en ressources humaines.

Pour postuler : emploi@csrs.qc.ca
Date limite : 26 avril 2011

Pour en SAVOIR plus : www.csrs.qc.ca

Le générique masculin est uniquement utilisé dans le but d'alléger le texte.


AFT
GROUPE AIKAWA

Technologies Avancées de Fibres (AFT) s'établit comme chef de file mondial dans la fabrication de tamis industriels et de plaques de raffinage destinés à l'industrie des pâtes et papiers. AFT fait partie du Groupe Aikawa, une entreprise familiale japonaise ayant des usines situées en Asie, en Europe et au Canada. Pour supporter la croissance de son usine de Lennoxville, AFT est activement à la recherche de :

Huit (8) candidat(e)s pour combler les postes suivants :

- **Machinistes**
- **Opérateur laser**
- **Opérateurs de machines**
- **Opérateurs généraux**

Nous sommes également à la recherche d'un(e) :

- **Directeur(trice) de production**
- **Planificateur(trice) de production**
- **Technicien(ne) en dessin de produits**

Nous avons hâte de vous connaître!

rh@aikawagroup.com
www.aikawagroup.com



Nous communiquerons uniquement avec les personnes sélectionnées pour une entrevue. Ainsi, nous vous prions de ne pas téléphoner. AFT souscrit au principe d'équité en matière d'emploi.

2534441

Techniques d'éducation à l'enfance

Attestation d'études collégiales JEE.0K

Je vois ma carrière autrement

Période d'inscription en cours
Démarrage des cours le 9 mai 2011
Durée du programme : 1 200 heures

Perspectives professionnelles :

- Centres de la petite enfance (CPE)
- Garderies privées ou conventionnées
- Services de garde en milieu familial
- Services de garde en milieu scolaire

Conditions d'admission : Est admissible à un programme d'études conduisant à une attestation d'études collégiales, la personne qui possède une formation jugée suffisante par le collège et qui satisfait à l'une des conditions suivantes :

- avoir interrompu ses études pendant au moins deux (2) sessions consécutives ou une (1) année scolaire;
- être visée par une entente conclue entre le collège et un employeur ou elle bénéficie d'un programme gouvernemental;
- avoir poursuivi, pendant une période d'au moins un (1) an, des études postsecondaires.

Pour information ou inscription
Emilie Giroux
418 338-8591, poste 292
sfc@cegepth.qc.ca


100% DIFFÉRENT


Cégep de Thetford
Service de la formation continue
www.cegepth.qc.ca

Thetford Mines et la MRC des Appalaches se fixent l'objectif d'accroître leur population

NELSON FECTEAU
nfecteau@latribune.qc.ca

THETFORD MINES — La Ville de Thetford Mines et la MRC des Appalaches viennent d'entrer en guerre. Une guerre démographique ciblant l'objectif 30/50. Objectif démographie 30/50 promet de mobiliser toutes les forces vives de la MRC des Appalaches.

Cette mobilisation générale regroupera les forces vives de la Ville de Thetford Mines et de la MRC des Appalaches de façon à accroître significativement la population de la région. Thetford Mines compte présentement 25 337 habitants. L'objectif à moyen terme a été fixé à 30 000 personnes. Quant à la MRC des Appalaches, sa population est légèrement supérieure à 43 000 personnes, chiffre que les instigateurs de cette initiative voudraient voir atteindre 50 000 à moyen et à long terme.

Le maire de Thetford Mines, Luc Berthold, et le président du Comité de diversification économique, Claude Gagnon, se disent optimistes compte tenu de la

réussite de cette diversification économique réussie à la suite des déboires de l'industrie du chrysotile. Monoindustrielle, la région comptait plus de 4000 travailleurs dans le secteur minier dans les années 1970. Ils sont aujourd'hui à peine plus que 400. Qu'à cela ne tienne, la croissance de l'emploi a atteint 5 pour cent depuis 1991. «Nous avons réussi non seulement à récupérer ces milliers d'emplois perdus dans le secteur minier, mais à créer au net plus de 1000 emplois. Notre nouvelle cible prioritaire est maintenant la démographie régionale», a déclaré Claude Gagnon.

Bonne nouvelle, l'ISQ qui prévoyait en 2003 une baisse de population de 14,7 pour cent pour la région parle maintenant d'une baisse de 3,2 d'ici 2031.

Élus et décideurs de la région entendent bien renverser des prévisions. «Nous sommes à la croisée des chemins si, entre autres, nous voulons continuer à offrir les mêmes services. Nous savons qu'une décroissance de la population signifie aussi l'exode des jeunes et un

appauvrissement collectif. C'est pourquoi nous avons entrepris des actions pour éviter cette situation», précise le maire Berthold, qui estime qu'il y a urgence d'agir.

«Il y a des emplois à combler. Les besoins sont là. On ne peut pas le faire tout seul.»

Les instigateurs de ce projet Objectif démographie 30/50 sont conscients qu'ils devront faire autrement, différemment, être innovateurs et créatifs et poser des actions concrètes.

Au nombre de ces actions concrètes, ils souhaitent changer la perception que les gens ont de la région et dénicher des employeurs de choix prêts à accorder des conditions de travail différentes.

Au cours des prochains mois, les efforts porteront sur trois cibles: l'accueil des nouveaux arrivants, le développement de l'emploi et la mise en place d'un plan de communication régional.

Le développement d'une image de marque distinctive et mobilisatrice est également au menu.



LA TRIBUNE, NELSON FECTEAU

Le maire de Thetford Mines Luc Berthold, le préfet de la MRC des Appalaches Ghislain Hamel et le président du Comité de diversification économique Claude Gagnon ont fait part de leur objectif de croissance démographique à moyen et à long terme.

Josette Vaillancourt se représente à la mairie

THETFORD MINES — «J'ai la municipalité tatouée sur le cœur.» C'est ainsi que l'ex-conseillère et ex-mairesse Josette Vaillancourt explique sa tentative de revenir à la mairie de Saint-Joseph-de-Coleraine, en posant sa candidature à l'élection du 17 avril prochain.

Mme Vaillancourt a d'abord été conseillère municipale entre janvier 1995 et janvier 2003, puis maire de février 2003 à novembre 2009.

Elle fait valoir que, lors de ses précédents mandats à la mairie, différents dossiers se sont concrétisés dont la mise aux normes de l'eau potable et

l'amélioration des communications dans la municipalité comme la fabrication d'une carte municipale. Elle a aussi soutenu l'implantation d'internet haute vitesse dans deux secteurs et travaillé à l'amélioration des infrastructures en loisirs et en voirie.

Mme Vaillancourt souligne aussi que son implication municipale n'a pas cessé depuis sa défaite aux élections municipales de 2009. Elle est demeurée active au sein de deux comités municipaux soit celui du Pacte rural, à titre de secrétaire, et celui de la Corporation des Sentiers Pédestres des 3 Monts

de Coleraine, en tant que vice-présidente.

«Ce ne sont pas les projets qui manqueront pour les prochaines années: il nous faudra mettre en place les objectifs du schéma de couvertures de risques en incendie, investir adéquatement les subventions de la taxe d'accise et développer des projets afin de maximiser les subventions reliées au dossier du Pacte rural», souligne-t-elle.

Mme Vaillancourt affronte un autre ex-maire, Gilles Gosselin, pour remplacer le maire démissionnaire Germain Daigle.

— Nelson Fecteau

Entre nous

47 600\$ pour la piste cyclable à Plessisville

VICTORIAVILLE — Le député d'Arthabaska, Claude Bachand, a annoncé une aide financière de 47 600 \$ dans le cadre du Programme d'aide au développement de la Route verte, pour l'amélioration de la Route verte sur le territoire de la ville de Plessisville.

«Nous contribuons ainsi au développement économique de notre région, mais aussi nous encourageons la pratique d'une activité physique facile d'accès

pour des personnes de tous âges», a mentionné le député Bachand.

Depuis 1999, le Programme d'aide financière au développement de la Route verte a permis d'appuyer financièrement les milieux locaux dans leur effort pour mettre en place ce réseau cyclable, inauguré en 2007, qui compte désormais plus de 5000 km à l'échelle du Québec.

— Yanick Poisson

102 969 \$ pour le Refuge la Piaule

DRUMMONDVILLE — Le Refuge la Piaule, de Drummondville, s'est vu octroyer un montant de 102 969 \$ dans le cadre du Programme de financement en prévention du recrutement des jeunes aux fins d'exploitation sexuelle dans un contexte de gangs de rue.

Les objectifs de ce programme sont de rejoindre les jeunes à risque par des interventions

adaptées à leur réalité, de leur offrir tout le soutien nécessaire et de les sensibiliser au phénomène de l'exploitation sexuelle afin de prévenir leur victimisation.

Ce programme est issu du Plan d'intervention québécois sur les gangs de rue 2007-2010, annoncé par le ministre de la Sécurité publique en décembre 2007.

— Jean-Pierre Boisvert

Nouvelle directrice générale au cégep de Drummondville

DRUMMONDVILLE — L'actuelle directrice de la Formation continue et des services aux entreprises du cégep Marie-Victorin, Brigitte Bourdages, est la nouvelle directrice générale du cégep de Drummondville.

Elle succèdera à Normand W. Bernier le 18 avril prochain.

Membre de l'Ordre des conseillers en ressources humaines agréés (CRHA), Brigitte Bourdages cumule plus de 15 années d'expérience dans

le milieu collégial.

«Je souhaite assurer une continuité, a-t-elle déclaré, mais également déterminer l'avenir. La réussite éducative est l'affaire de tous et nul doute qu'il s'agit là de la meilleure réponse aux besoins de main-d'oeuvre qualifiée. J'en fais une priorité, et ce, de concert avec les acteurs socioéconomiques et l'ensemble de la communauté.»

— Jean-Pierre Boisvert

Un appui au stage de la Cité-École



COLLABORATION SPÉCIALE

La députée de Mégantic-Compton, Johanne Gonthier, a rendu visite dernièrement aux membres du projet de stage humanitaire au Pérou organisé par la Cité-École Louis-Saint-Laurent afin de leur remettre un montant de 2500 \$ pour financer leur activité. Les dix étudiantes se rendront au Pérou au mois de juillet dans le but de soutenir un projet communautaire. Mme Gonthier est entourée du directeur de la polyvalente, Claude Giguère, de Rénald Gosselin, organisateur et accompagnateur, et des dix membres du projet, Joannie Couture, Aude Fortier, Maudé Genest, Christina Herring, Sarah-Maude Jolicoeur, Roxanne Letarte, Marie-Pier Longchamps, Jessica Rodrigue, Rosalie Rousseau et Élisabeth St-François.

AVEC LE PRINTEMPS

Les sons des oiseaux changent



SERGE BEAUDETTE
Collaboration spéciale

SHERBROOKE – Le printemps! Malgré le mètre de neige qu'il reste à certains endroits et les froids qui durent, le printemps est bel et bien de retour si l'on se fie aux oiseaux. Les Merles d'Amérique (appelé communément mais faussement «rouge-gorge»), les Carouges à épaulettes et pas moins de soixante et une espèces sont de retour au Québec, fraîchement arrivés de leurs lieux d'hivernage dans le sud.

Nous voyons donc que le printemps est de retour... mais nous pouvons aussi l'entendre. Et oui! Les changements se font aussi sentir par nos oreilles, à travers les sons différents qu'émettent les oiseaux.

Depuis quelques semaines déjà, le «picossement» subtil et irrégulier des pics-bois trouant les arbres à la recherche de nourriture a fait place à un son fort, sonore, rapide et régulier, comme une mitraille. Ce son particulier est appelé «tambourinement territorial». Sa signification est la même que celle du chant des autres espèces d'oiseaux, c'est-à-dire exprimer que le territoire sur lequel on entend le tambourinement est possession de l'auteur de ce son. «Si vous m'entendez, c'est que vous êtes chez moi!» dit-il aux autres pics du voisinage, chacun imposant sa suprématie sur un lopin de terre précis qui accueillera bientôt toute une famille de petits pics.

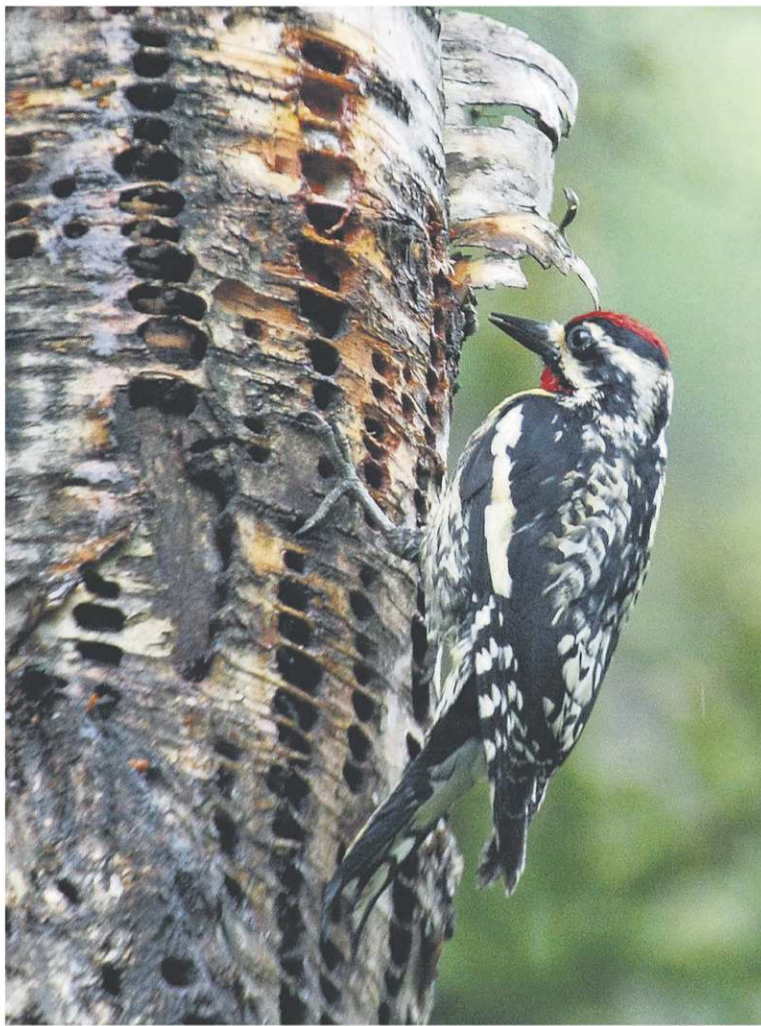
Aussi pour attirer

La mitraille produite par le frappement rapide et répété du bec contre l'arbre n'est faite que par le mâle et aura aussi comme fonction d'attirer une femelle sur le territoire bien gardé.

L'oiseau choisi donc, pour se faire entendre, pas seulement un arbre mort qui pourrait contenir des insectes mais aussi, d'abord et avant tout, un arbre qui a la caractéristique d'être creux: une caisse de résonance qui propulsera un son le plus fort et le plus loin possible. Plus le son est fort, moins le mâle a à se déplacer pour se faire entendre des voisins et pour défendre l'ensemble de son territoire.

Dans cet esprit de se faire entendre à tout vent, une espèce de pic, le Pic maculé, a développé grâce à son ingéniosité, une méthode imbattable! Comme caisse de résonance, il se sert de structures créées par l'humain, en tôle ou métal: une gouttière, un toit ou une cheminée en tôle, une antenne, un lampadaire, une chaudière d'eau d'érable,... Ce pic niche essentiellement dans les forêts de feuillus ou mixtes et a une grande préférence pour les érablières.

La raison est simple, il se nourrit de la sève des érables



SERGE BEAUDETTE

Les Pics maculés fraîchement arrivés se nourrissent de la sève des arbres en pratiquant de petits trous alignés à travers l'écorce.

(et de certaines autres essences d'arbres) en faisant de petits trous peu profonds, de la grosseur d'un pois, rapprochés et en rangées bien droites.

Collaboration

Certains Pics maculés sont déjà arrivés chez nous et dans moins d'un mois, les Colibris à gorge rubis arriveront aussi. Peut-être aurez-vous la chance de voir cette scène absolument fascinante dont j'ai pu être témoin il y a deux printemps. Alors que je connaissais le phénomène pour l'avoir lu dans les livres, il m'a fallu plusieurs années avant de pouvoir le contempler par moi-même. C'est que les colibris, avides de liquide sucré, n'ont pas accès à beaucoup de nectar de fleurs lorsqu'ils arrivent. La sève leur plait bien mais ils n'ont pas le bec qu'il faut pour trouer l'écorce. Qu'à cela ne tienne, le Pic maculé et lui font une équipe du tonnerre, pratiquant le «mutualisme»! Le pic creuse gracieusement des trous pour son alimentation et le colibri le suit de près et en profite aussi sans que ça n'enlève rien au pic. Quelle belle association.

Même si certains Pics maculés «éclairateurs» sont déjà parmi nous depuis quelques temps, c'est dans les prochains jours qu'ils reviendront plus nombreux. Vous serez à même de les entendre et de les reconnaître. S'ils utilisent des structures de métal, ce sera assurément eux (puisque ce sont les seuls à le faire). Mais s'ils utilisent les méthodes plus naturelles

comme les troncs d'arbres creux, vous pourrez aussi les reconnaître facilement puisque ce sont les seuls pics au Québec à faire un tambourinement irrégulier en trois courtes séquences, plutôt qu'une mitraille régulière.

À la portée de tous

Chaque espèce d'oiseau a ses cris, chants ou tambourinements qui lui sont uniques, qui la distingue et qui nous sont très utiles pour les reconnaître, les identifier. S'initier à reconnaître les chants d'oiseaux est à la portée de tous et ne demande que des jambes et des oreilles! Il suffit de suivre un chant qui nous est inconnu qui nous mènera jusqu'à son auteur qui nous dévoile alors son identité!

Pour ma part, reconnaître les chants est sans doute ma plus grande passion dans le vaste monde des oiseaux! J'accompagne les amateurs des oiseaux dans cet apprentissage en offrant des ressources gratuites pour ceux et celles qui veulent apprendre par eux-mêmes sur mon site. Et si vous souhaitez progresser avec d'autres passionnés, de façon dynamique et ultra efficace, j'offre plusieurs cours ce printemps dont certains commencent dans quelques jours. Si vous vous sentez appelé, prenez connaissance des détails sur: www.pitpitpit.com



SERGE BEAUDETTE

Les Pics maculés sont les seuls pics à tambouriner sur des structures en métal (gouttières, cheminées,...) créées par l'humain pour se faire entendre plus loin.



SERGE BEAUDETTE

Les Colibris à gorge rubis, incapables de trouer l'écorce avec leur bec frêle, suivent de près les Pics maculés pour boire la sève qu'ils rendent accessible.