

## Emploi-Québec, *votre partenaire de choix!*

Entre mai et novembre 2007,  
49,7 % des 310 entreprises de  
la MRC de Rouville  
comptant plus de 5 employées et  
employés ont participé à l'enquête  
sur les caractéristiques de la demande  
de main-d'œuvre menée par  
Emploi-Québec. Vous trouverez  
un résumé des résultats compilés.  
La marge d'erreur maximale,  
19 fois sur 20 (95 %), est de 6,5 %.

Le rapport complet de cette enquête est  
disponible dans la section « Publications »  
de la page Web d'Emploi-Québec  
Montréal à l'adresse :  
[www.emploi-quebec.net/montreal](http://www.emploi-quebec.net/montreal).

Emploi-Québec tient à remercier toutes  
les entreprises de la région qui ont bien  
voulu participer à cette enquête.

Emploi-Québec Montérégie, par le biais  
de ses vingt (20) centres locaux  
d'emploi, vous offre une panoplie de  
services reliés au marché du travail.  
Que vous soyez chercheurs d'emploi,  
entrepreneurs ou employeurs,  
Emploi-Québec Montérégie déploie une  
foule de mesures et de services pour  
vous venir en aide. Pour trouver de  
l'information sur le marché du travail,  
rechercher un emploi, trouver le bon  
candidat ou encore mettre sur pied un  
service des ressources humaines,  
Emploi-Québec est le partenaire  
de votre réussite. Pour en savoir  
davantage, consultez le  
[www.emploi-quebec.net/monteregie](http://www.emploi-quebec.net/monteregie)  
ou adressez-vous à votre centre local  
d'emploi (CLE) le plus près :

CLE de Marieville :  
450 460-4430 ou 1 888 872-0680

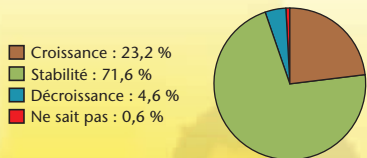
**Réalisation :**  
Service des communications et  
Direction de la planification,  
du partenariat et de l'information  
sur le marché du travail  
2008

## Quels sont les besoins de main-d'œuvre des entreprises de la **MRC** **de Rouville?**

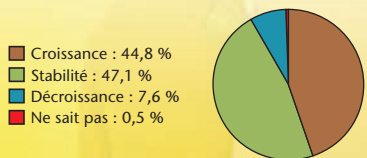


# Enquête sur la demande de main-d'œuvre MRC de Rouville 2007-2008

## Répartition des entreprises selon leur prévision d'évolution du nombre d'employées et d'employés au cours de la prochaine année

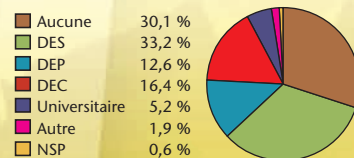


## Répartition des entreprises selon leur prévision d'évolution de leur volume d'affaires (commerciales ou services) au cours de la prochaine année



Note : L'écart entre la croissance prévue des emplois et du volume d'affaires s'explique par la capacité des entreprises à produire davantage avec un nombre égal de personnes.

## Répartition des embauches selon le niveau de scolarité exigé

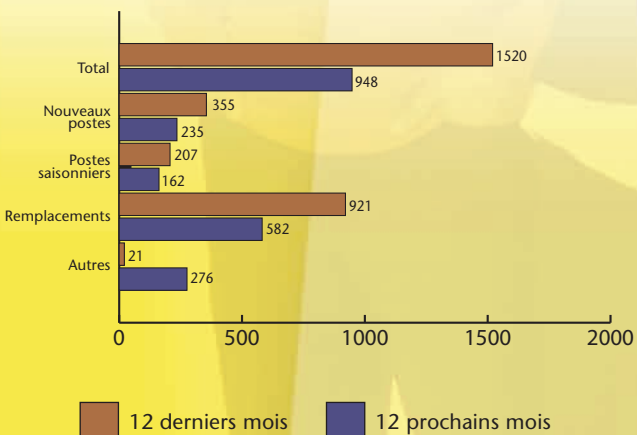


Légende  
DES : Diplôme d'études secondaires  
DEP : Diplôme d'études professionnelles  
DEC : Diplôme d'études collégiales  
NSP : Ne sait pas

Note : Près du tiers des emplois disponibles n'exige aucune scolarité. Ces emplois se retrouvent autant dans le secteur manufacturier que dans les activités commerciales.



## Répartition des embauches des douze derniers mois et des prévisions d'embauche au cours de la prochaine année selon le statut d'emploi



## Métiers et professions parmi les plus en demande selon le niveau de formation requis

Diplôme universitaire	
Titre	Total de postes
2123 - Agronomes, conseillers/conseillères et spécialistes en agriculture	3
4163 - Agents/agentes de développement économique, recherchistes et experts-conseils/expertes-conseils en marketing	3
2132 - Ingénieurs mécaniciens/ingénieures mécaniciennes	2

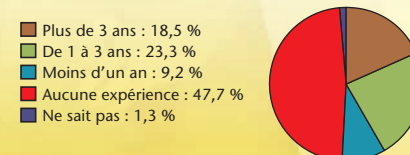
Diplôme d'études collégiales (formation technique) ou secondaires (formation professionnelle)	
Titre	Total de postes
6242 - Cuisiniers/cuisinières	31
7321 - Mécaniciens/mécaniciennes et réparateurs/réparatrices de véhicules automobiles, de camions et d'autobus	20
2251 - Technologues et techniciens/techniciennes en architecture	7

Diplôme d'études secondaires (Sec. V)	
Titre	Total de postes
1411 - Commis de bureau généraux/commis de bureau générales	9
6482 - Esthéticiens/esthéticiennes, électrolystes et personnel assimilé	9
9471 - Opérateurs/opératrices de machines à imprimer	8

Moins d'un diplôme secondaire (Sans sec. V)	
Titre	Total de postes
9612 - Manoeuvres en métallurgie	22
6611 - Caissiers/caissières	5
6641 - Serveurs/serveuses au comptoir, aides de cuisine et personnel assimilé	5

Note : Même s'ils n'affichent pas les fréquences les plus élevées, en raison d'un manque de main-d'œuvre, ce sont les postes exigeant une formation professionnelle au secondaire et technique au collégial qui offrent le plus d'opportunités d'emploi.

## Expérience requise pour occuper les emplois disponibles



Note : Près de la moitié des emplois disponibles n'exige aucune expérience. Ce sont surtout les grandes entreprises (200 à 499 employés) qui exigent de l'expérience.