

CLINT EASTWOOD

A travers lui, les hommes se retrouvent

par Jean-Paul FREYSS
de l'Agence France Presse

NEW-YORK—Ses rôles comportent peu de nuances dramatiques. Il joue les personnages sinistres, cyniques, violents. Il est trop grand pour la scène — 6 pieds 3 pouces —; sa voix est trop faible, ses dents n'ont pas d'éclat, son regard est trop souvent éteint par un tic qui lui fait cligner les yeux.

"Peu importe, dit-on à Hollywood, il n'a pas besoin de jouer; à l'écran sa présence, monolithique, suffit."

Qu'il soit dû à son assurance physique, ou à un talent dramatique plus subtil qu'il ne paraît, son succès vaut en fait à Clint Eastwood d'être aujourd'hui une des vedettes de l'écran les plus populaires, "la vedette internationale numéro un", affirment les journalistes étrangers d'Hollywood.

Après Paul Newman, il est l'acteur dont le seul nom attire le plus de spectateurs dans les salles de cinéma. Ses films, proclame-t-on à Hollywood où l'industrie cinématographique est encore régie en partie par les publicitaires, ont rapporté à leurs producteurs, en recettes brutes, 200 millions de dollars. Ce qui lui vaut de pouvoir demander un cachet d'un million de dollars par film, plus un pourcentage des bénéfices.

Succès d'autant plus remarquable que Clint Eastwood n'a adopté le métier d'acteur que tardivement, presque par accident. N'eût été la guerre, il vivrait probablement aujourd'hui la vie simple et libre de forestier à laquelle il se destinait dans l'Orégon à sa sortie du lycée d'Oakland où il termina ses études secondaires.

Du séjour, trop bref à son goût, qu'il fit alors dans les immenses forêts du nord-ouest des Etats-Unis, à plus d'un millier de milles de sa ville natale de San Francisco, il a conservé l'amour et le respect de la vie sauvage, le réalisme et la discipline d'une existence simple, proche de la nature, qui transparaissent dans ses films et font en partie son attrait.

C'est pourquoi, peut-être, son public est essentiellement masculin; les hommes, plus que les femmes, aiment et envient son superbe isolement, son mépris de la civilisation urbaine et de ses lois.

Le personnage que joue habituellement Eastwood a sa morale à lui. On l'admire particulièrement dans les ghettos de Chicago et d'Harlem. Prompt à dégainer son revolver et à presser sur la gachette, "je tire d'abord, dit-il dans ses "westerns", et je m'explique ensuite..."

C'est le succès phénoménal de ses westerns qui a fait de lui la "super-vedette" d'aujourd'hui. Sa taille, sa démarche, son physique l'avaient fait remarquer par les "talent scouts" des studios "Universal" d'Hollywood alors qu'après la guerre, bénéficiant des avantages d'ancien combattant, il s'était inscrit pour des études supérieures au Collège de Los Angeles.

Après lui avoir fait faire un rapide apprentissage, "Universal" lui donna une succession de petits rôles dans 14 films, puis l'utilisa à la télévision, notamment, avec grand succès, dans "Rawhide", une série d'épisodes où il était le principal cowboy.

L'ambition n'a jamais dévoré Clint Eastwood. "Rawhide" l'aurait satisfait. Mais la série prit fin et en période de chômage on lui offrit de tourner un western en Espagne. A défaut d'une autre offre il accepta celle-ci, sans savoir qu'il se trouverait sous la direction d'un metteur en scène italien qui comprendrait et développerait son talent particulier.

Une rare harmonie s'établit immédiatement entre Sergio Leone et Clint Eastwood. L'un n'aurait sans doute pas fait le succès du film sans l'autre. Ensemble, ils réussirent "A Fistful of Dollars" ("Pour une poignée de dollars"), une satire de western difficile à réaliser qui fit la joie des Italiens et des Européens, après eux. Tourné en sept semaines seulement pour 200,000 dollars — l'équivalent du coût d'un simple décor à Hollywood! — "A Fistful of Dollars" rapporta, rien qu'en Italie, 6 millions de dollars et valut une immense popularité à Clint Eastwood. Tout le monde connut son poncho et ses "cigarillos" noirs. Deux autres films du même genre, baptisés "westerns spaghetti", "For a Few Dollars More" ("Pour quelques dollars de plus") et "The Good, the Bad and the Ugly", ("Le Bon, la Brute et le Truand"), suivirent rapidement.

La trilogie rapporta à Eastwood plus que la satisfaction financière d'une "poignée de dollars" — son cachet, de 15,000 dollars pour "A Fistful of Dollars" passa à 50,000 dollars pour le second film et à 250,000 pour le troisième. Elle lui valut de se découvrir artistiquement. C'est en Espagne que le Californien comprit qu'il était fait pour le soleil, les grands espaces, la violence. Son rôle de tueur à gages l'avait enchanté. Il lui avait donné les dimensions de son talent.

Des difficultés légales retardèrent de trois ans la présentation des westerns italiens aux Etats Unis. Entre-temps, Clint Eastwood avait tourné "The Witches" en 1966 avec Silvana Mangano, sous la direction de Vittorio de Sica, établissant définitivement en Europe son statut de vedette internationale.

Quand sortirent finalement aux Etats Unis les trois films de Sergio Leone, ce fut en Amérique un succès immédiat. Hollywood se disputa l'acteur qu'il avait ignoré pendant 15 ans, et lui offrit des cachets de plus en plus élevés, et les rôles principaux d'une dizaine de films, notamment "Coogan's Bluff", "Where Eagles Dare" avec Richard Burton, "Paint your Wagon", "The Warriors", "Two mules for Sister Sara" avec Shirley MacLaine et "The Beguiled" ("Les Proies") avec Geraldine Page.

D'un point de vue artistique, ces films n'ont pas tous été une réussite pour Clint Eastwood. Plus qu'à l'acteur, la faute en est imputable aux producteurs d'Hollywood et à leur désir d'exploiter une renommée. Ils ont littéralement payé leurs erreurs. Clint Eastwood n'en a pas supporté les conséquences. Il connaît les limites de son talent. Il est un des rares acteurs d'Hollywood à pouvoir dire "Je sais ce que je suis".

Sûr de lui, il s'est essayé l'automne dernier à la mise en scène et a réalisé dans la baie de Monterey aux vastes horizons océaniques "Play Misty for me" avec Jessica Walter et Donna Mills. Le film sortira incessamment aux Etats Unis.

Eastwood vient d'en terminer lui-même le montage et il déclare avec satisfaction "Je prends la responsabilité de toutes les erreurs". Au demeurant le risque financier n'est pas grand pour lui: le film n'a coûté que 800,000 dollars. Mais sa réalisation peut révéler un aspect nouveau du talent de Clint Eastwood.

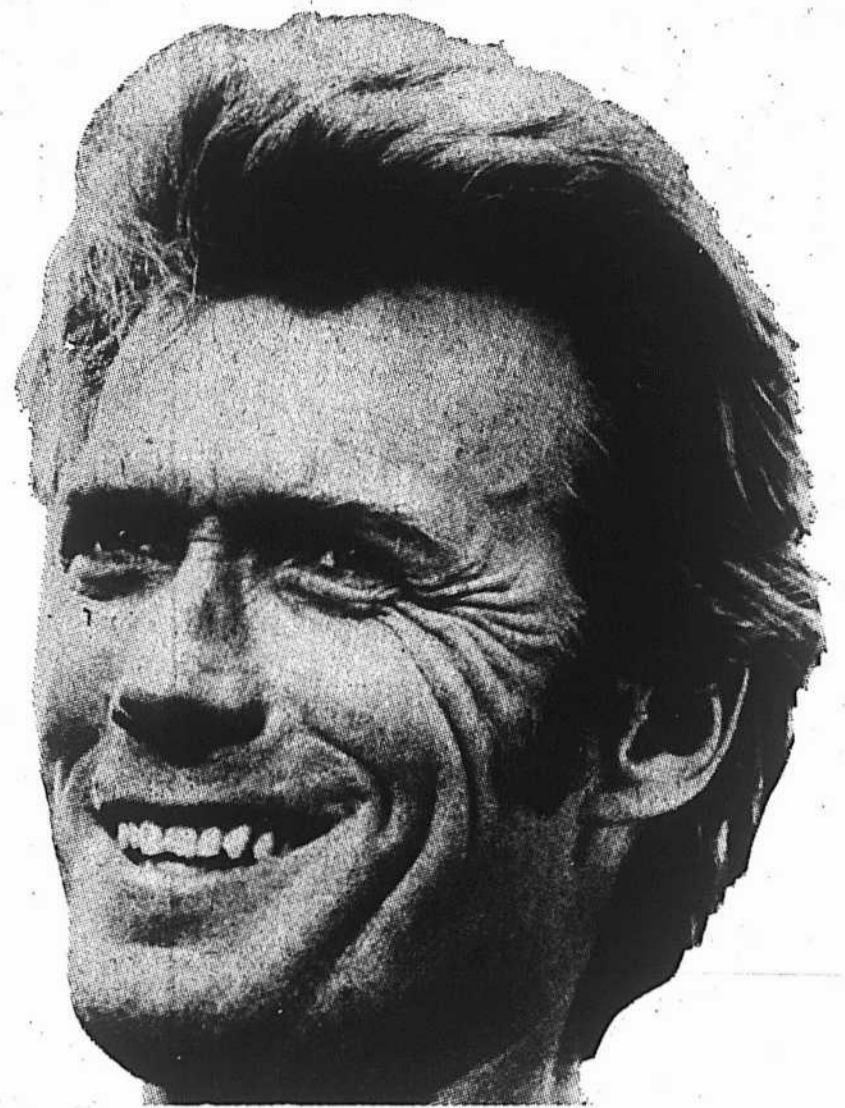
Avoir choisi la région de Monterey pour y tourner le premier film qui sera totalement son oeuvre est significatif. "La région est si riche en beautés naturelles qu'elle offre un extérieur pratiquement idéal", déclarait-il récemment, ajoutant qu'il avait aussi une raison égoïste "Je suis chez moi ici, et je m'y sens bien!".

Il connaît depuis longtemps cette côte rocheuse où le Pacifique vient se briser en longues lames d'écume et d'azur. Depuis longtemps, c'est son refuge, entre le tournage de films, à

quelque 250 milles au nord d'Hollywood. Il préfère cette côte aux oasis devenues colonies d'artistes dans les déserts voisins de Los Angeles. Sa préférence pour Monterey est piquante, pour le cowboy que l'écran a rendu illustre. "Le désert est trop stérile, dit-il. Monterey est si vert, si vivant."

Il y a sa maison, rustique et confortable, sur la "péninsule", la presqu'île que Steinbeck a rendue fameuse, à côté de la colonie d'artistes de Carmel-by-the-Sea—Carmel-sur-Mer—. Il la préfère à celle qu'il possède dans le quartier de Sherman Oaks à Los Angeles. A Monterey il vit simplement, avec sa femme Maggie, ancien mannequin et peintre de talent, et leur fils Kyle de trois ans. Ses voisins de la "péninsule" sont des millionnaires comme lui; il entretient avec eux des rapports courtois, refusant de se déclarer "pour" ou "contre" l'establishment. Mais il semble leur préférer l'amitié des artistes et commerçants de Carmel qui apprécient son charme personnel. Clint Eastwood est plus engageant au naturel qu'à l'écran. Sa longue figure semble plus délicate; sa voix est douce, agréable à l'oreille; malgré sa taille, sa démarche a une grâce de danseur. Ses goûts sont simples. Il aime nager, monter à cheval, jouer au golf. Il ne fume pas; ne boit pas. Son seul "vice" apparent est une Ferrari qu'il s'est achetée récemment.

A Monterey, il renouvelle sa vitalité et protège ses instincts. Ce sont ses richesses. "Mon succès, dit-il volontiers, s'explique par mon instinct... et un peu de chance."



Nous vous donnerons 75¢ pour acheter vos trois sacs de biscuits préférés

Tout ce qu'il faut, c'est une preuve d'achat

Christie

Déchirer la partie supérieure du panneau indiquant le prix (voir ci-dessus) de trois sacs différents de biscuits Christie et les envoyer à: Offre des biscuits Christie, C.P. 6323, Montréal 101, P.Q., accompagnés du coupon dûment rempli. Nous vous enverrons 75¢ sans tarder (dans moins de trois semaines, probablement). Un seul remboursement par famille ou association. L'offre expire le 31 janvier 1972.

NOM _____ (en lettres mouillées)

NUM. _____ APP. NO _____

VILLE _____ ZONE _____

Economisez 75¢

MP-20



Les sacs Christie se referment facilement, les biscuits restent frais plus longtemps.

MIRACLE MART
Une des divisions de Steinberg Limitée

VENTE 10 ANNIVERSAIRE 1961-1971

Achats Bonis en vigueur jusqu'au samedi, 23 octobre, 1971.



Longue chemise de nuit ACHAT BONI
Jolie robe de nuit en nylon espagnol. Corsage croisé, manches courtes élastiques. Rose/bleu, bleu/rose, marine/blanc. Tailles: P. M. G. **5⁸⁸** ch.

Robe de détente en tricot ACHAT BONI
Chic robe à manches longues, encolure échancrée et lacage en avant. En tricot polyester et coton. Teintes jacquard de marine, brun, prune. Tailles: P. M. G. **6⁸⁸** ch.

Lingerie et peignoirs



Pantailleurs pratiques et lavables en tricot double ACHAT BONI
A. Ensemble 100% polyester, manches longues, col, patte, poches et ceinture de ton contrastant. Pantalon évasé assorti. Noir/blanc, pourpre/blanc, brun/beige, rouge/marine. Tailles: 12 à 18.
B. Ensemble 100% polyester, encolure nouvelle, ceinture. Pantalon à taille élastique assorti. Garniture contrastante à l'encolure et aux poches. Noir, brun, rouge ou pourpre, avec garniture blanche. Tailles: 12 à 18.
Vêtements sport pour dames



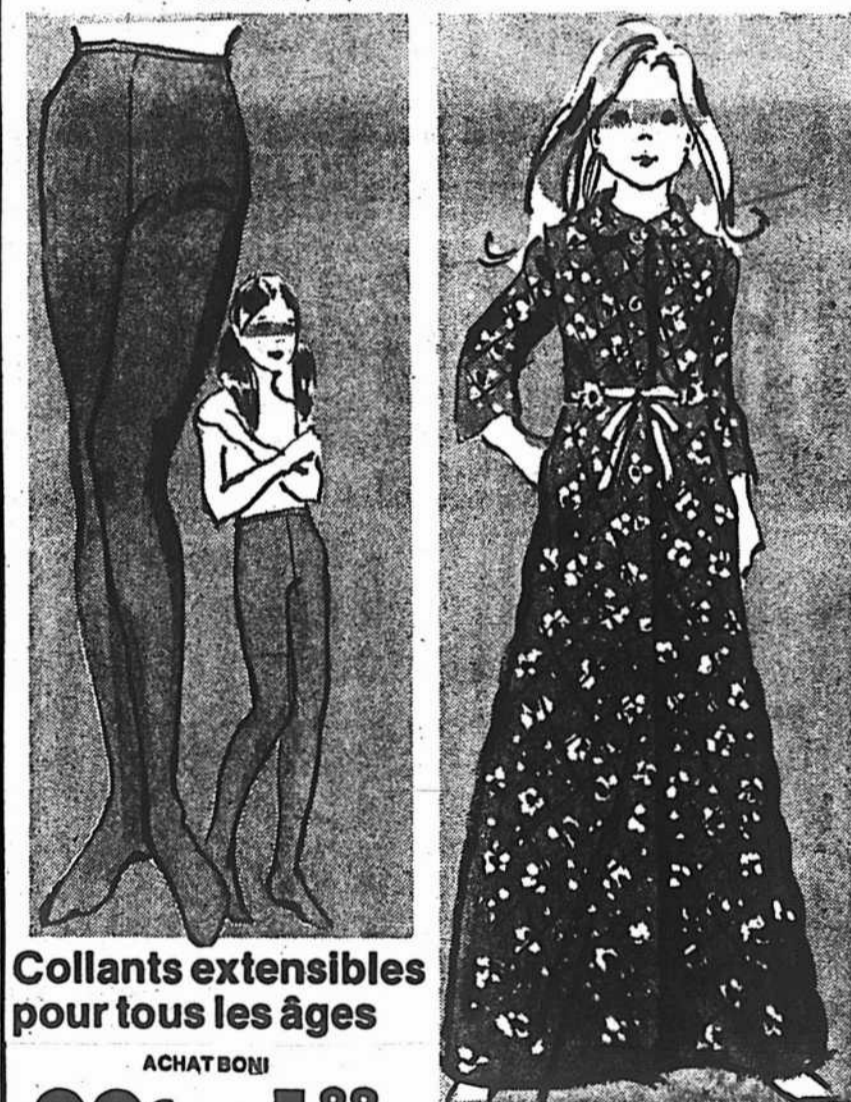
Robes en orlon* pour junior ACHAT BONI
Jolies robes en Orlon* à envers collé. Choix de belles teintes: marine, lilas, menthe, bleu. Tailles: 7 à 15.
A. Bicolore. Manches courtes. Empiècement en avant, boutons garniture et ceinture.
B. Robe sans manches, taille surbaissée, deux plis en avant, col droit.
C. Style boutonné en avant, manches courtes, encolure V contrastante et poches à rabat.
Robes pour dames **11⁹⁹** ch.



Bas-culottes Can Can
Économie de 20% sur ces bas-culottes Caprice. Ordinaires pour le jour, culotte renforcée. Opaques, talons diaphanes. Tout diaphanes, pieds pour porter avec sandale. Pointures: moyenne ou élancée dans une profusion de teintes mode. 1.20 ch. **3 pour 3⁴⁵** ch.

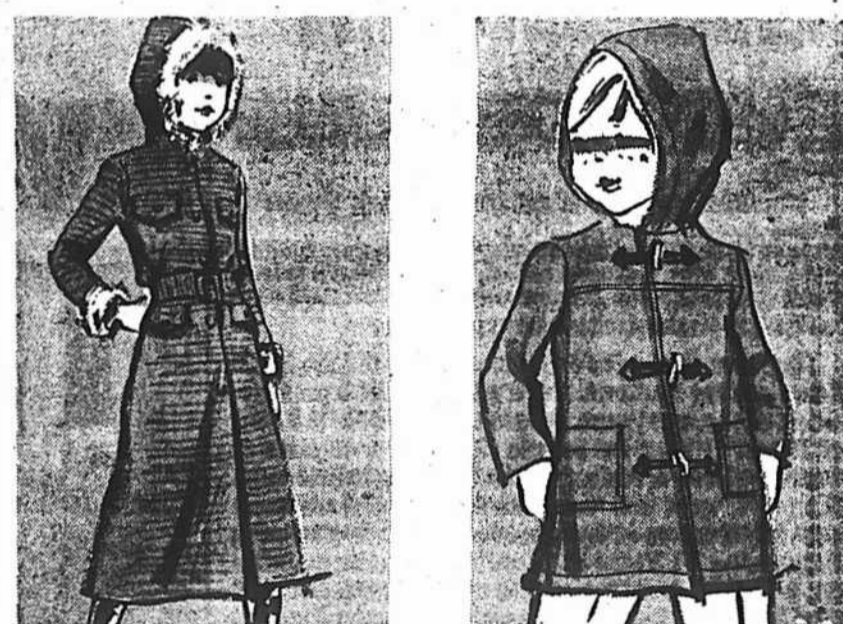


Mules confortables pour dames ACHAT BONI
En douce peluche duveteuse. Les semelles de couleur ont deux rayures. Choix de rose, turquoise, vert ou jaune. Tailles: P. M. G. EG. **1³³** pal.



Collants extensibles pour tous les âges ACHAT BONI
En nylon extensible et épais, type Indémaillable. Choix de belles couleurs mode. **99^c à 1⁸⁸** ch.

Peignoir matelassé ACHAT BONI
Un joli et douillet peignoir pour fillettes. Style long, en coton piqué et rembourré, 100% polyester. Choix de rouge ou bleu. Tailles: 7 à 14.
Vêtements pour fillettes **7⁴⁴** ch.



Manteau midi en velours côtelé **24⁹⁷** ch.
Chaud manteau avec un douillet capuchon châle et ceinture. Poches à rabat boutonnées, peluche aux manchettes. Brun, vert, or. Tailles: 8 à 14.
Vêtements pour fillettes

Manteau-duffle pour bambins PRIX MIRACLE **10⁹⁷** ch.
En tissu melton. Demi-doublure en tissu piqué et l'autre moitié en plaid. Gris pâle, havane ou marine clair. Tailles: 4, 5, 6, 6X.
Vêtements pour enfants



Pantarobe en imprimé Ord. 8.97 ACHAT BONI **6⁹⁹** ch.
Style à capuchon, manches longues. En polyester/coton. Marine, rouge ou pourpre. Garniture blanche. Tailles: 4 à 6X. Vêtements pour enfants

Pyjamas extensibles ACHAT BONI **2⁹⁹** ch.
Pour bambines. Pyjamas en tissu éponge, glissière en avant, col Claudine. Teintes variées. Tailles: 2 à 3X, 4 à 6X.

CHARGEX Le seul grand magasin canadien offrant chaque jour des aubaines à Prix Miracle **CHARGEX**

11 MAGASINS À VOTRE PORTÉE DANS LE GRAND MONTRÉAL

- Allocations familiales
- "Mise de côté" pratique
- Stationnement facile

- Place Longueuil
- Pont-Viau (Centre commercial)
- West Island Mall, Transcanadienne, Sortie 35

- Jean Talon et Pie IX
- Plaza Greenfield Park
- Place LaSalle

- Châteauguay, Boul. d'Anjou et St-JeanBaptiste
- Plaza Côte-des-Neiges

- Place Versailles
- Plaza Alexis Nihon
- Chomedey, (Centre commercial St-Martin)

OUVERT • LUNDI A MERCREDI 9 A M A 6 P M • JEUDI ET VENDREDI 9 A M A 9 P M • SAMEDI 9 A M A 5 P M

Satisfaction garantie ou prompt remboursement avec le sourire!

VENTE 100e ANNIVERSAIRE 1961-1971

MIRACLE MART
Une des divisions de Steinberg Limitée

Achats Bonis en vigueur jusqu'au samedi, 23 octobre 1971



Caban de travail nylon pour hommes

Ord. 13.97
ACHAT BONI
10⁸⁸

Chaud et pratique pour qui-conque travaille dehors l'hiver. En 100% nylon, doublure piquée. Capuchon, poignets intérieurs et glissière solide. Marine seulement.

Tailles: P. M. G. EG.

Vêtements de travail



Paletot en coton Oxford hommes

ACHAT BONI
16⁶⁶

Paletot en coton oxford de teintes poil de chameau. Devant croisé, corps doublé de chaude peluche acrylique, manches doublées de tissu piqué. 2 poches en avant et une à l'intérieur.

Tailles: 36 à 44.

Vêtements pour hommes

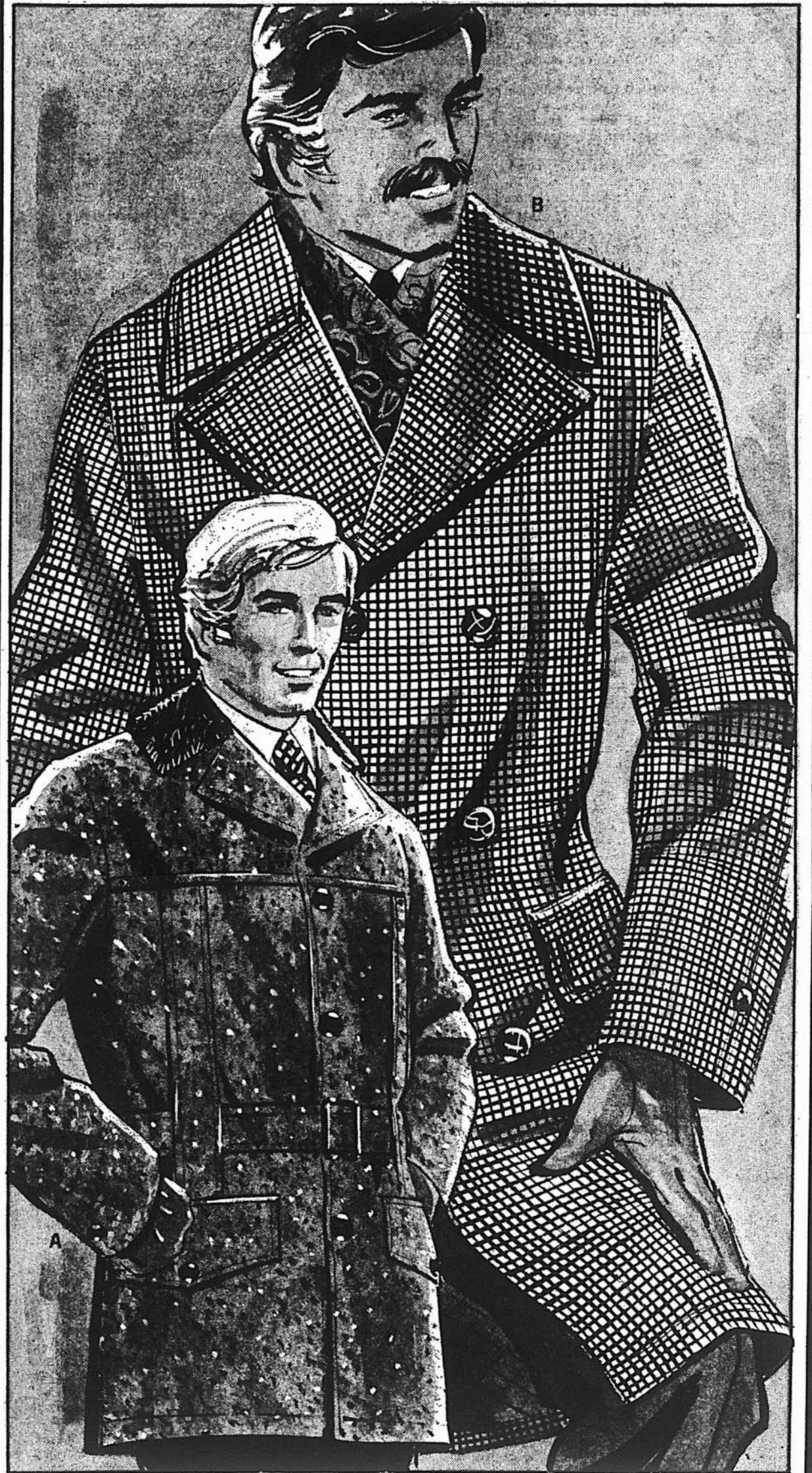


Paletot en Oxford avec col de peluche

ACHAT BONI
16⁶⁶ ch.

Paletot de 24" de longueur, ceinture, devant boutonné, 2 poches plaquées en avant. Col en peluche acrylique et corps doublé de peluche frisée, manches doublées de tissu piqué.

Tailles: 36 à 44.



A. Paletots sport en tweed tout laine

Paletots sport et confortables. En beau tweed tout laine. Pour hommes et jeunes gens. Style Norfolk, col en chaude peluche, ceinture, 2 poches à rabat. Noir/blanc ou brun/blanc.

ACHAT BONI
19⁹⁹ ch.

Tailles: P. M. G. EG.

B. Paletots tout laine à devant croisé

Paletots pour hommes et jeunes gens. A prix d'économie intéressant! Style chic à devant croisé, doublure piquée, col rabattu fente médiane en arrière. Longueur de 36" ou de 38". Brun, gris, vert, bleu.

Ord. 29.87
ACHAT BONI
23⁸⁸ ch.

Paletots pour hommes



Chemises à manches longues

A. Style habillé, en mélange de polyester et coton de texture "dobby". Aucun repassage requis. Col à longues pointes, manchettes à 2 boutons. Bleu et lavande. Encolures: 14 à 17. Or et saumon foncé. Encolures 14 à 16.

Ord. 4.79
ACHAT BONI
3⁷⁷ ch.

B. Chemise en tissu rayé 65% polyester et 35% coton. Manchettes transformables, col à pointes longues, devant français. Bleu, lilas, rouge, havane. Encolures: 14 à 17 1/2.

Ord. 3.97
ACHAT BONI
2⁷⁷ ch.

Chemises pour hommes



Costumes d'hiver

A. Pour hommes. Extérieur 50% nylon et doublure de rayonne piquée. Capuchon de peluche Orlon*, glissière 2 sens. Trois poches plaquées. Marine, noir, vert.

Ord. 25.87
ACHAT BONI
19⁹⁹ ch.

B. Pour garçons. Extérieur 100% nylon, doublure de rayonne piquée. Capuchon de peluche Orlon*, très grosse glissière, ceinture, rayures "course" sur les manches. Deux poches plaquées. Marine seulement.

ACHAT BONI
13⁹⁹ ch.

Tailles: 8 à 16.
*Marque déposée
Vêtements pour hommes et garçons

Les **PRIX MIRACLE** sont nos bas prix de tous les jours...chaque semaine...toute l'année...pour vous faire faire de constantes économies!

Les **ACHATS BONIS** sont des offres spéciales et périodiques qui vous font économiser encore davantage. Suivez de près nos annonces, c'est toujours profitable!

Heureuse Coïncidence Valiquette

CHUTE des PRIX à la CHUTE des FEUILLES

MEUBLES DE SALON, CHESTERFIELD, 1er ETAGE

	Rég.	Pour
Fauteuil de plastique moulé rouge.	169.00	109.00
Fauteuil de cuir fauve, piètement de bois, noir.	219.00	125.00
Fauteuil de fibre laineuse rouge, assemblé de boudins.	300.00	150.00
Sofa de velours jaune et verdâtre, 4 places, sur base blanche.	389.00	229.00
Fauteuil assorti.	169.00	99.00
Sofa de vinyl blanc, piqué et boutoné carré.		
Fauteuil même description.	528.00	295.00

AU 2e ETAGE

Causeuse de style classique avec valance, 50" de long, coussins de siège réversibles, dossier capitonné. Recouvert d'un tissu rayé dans les tons de rouille, jaune et rouge.	159.00	99.00
Causeuse de style classique avec valance, 56" de long, coussins de siège réversibles, sous siège recouvert de même tissu, dossier capitonné. Recouvert d'un brocard à motifs floraux beige et lime.	315.00	149.00
Sofa de style moderne, 88" de long, coussins du siège et du dossier réversibles, recouvert d'un tissu laineux jaune or et brun.	350.00	159.00
Fauteuil même description.	179.00	79.00
Sofa de style moderne, 80" de long, dossier bas et siège capitonné, recouvert d'un tweed vert et bleu.		
Fauteuil de même description.		
Sofa de style méditerranéen avec valance 92" de long, coussins du siège réversibles, dossier capitonné, recouvert d'un velours vert mousse, cordon vert foncé.	265.00	179.00
Fauteuil de même description.	129.00	89.00
	429.00	310.00
Fauteuil de même description.	199.00	149.00

4ième ETAGE

Causeuse de style classique avec valance, 50" long, coussin capitonné semi-détaché au dossier, recouvert d'un velours vert cadon. Tel que vu.	399.00	249.00
Sofa de style californien, ligne courbée, 88" long, coussins de polydacrone réversibles au siège et au dossier, recouvert d'un imprimé sur fond naturel, choix de couleurs.	329.00	260.00
Fauteuil, même description.	169.00	129.00
Causeuse, de même style, 54" long.	249.00	199.00
Causeuse de style provincial français, 56" long, Dossier capitonné, coussins réversibles au siège, recouvert d'un damask or et naturel, encadrement de bois fruitier.	359.00	269.00
Sofa de style classique 84" long, avec valance, coussins de duvet synthétique au dossier, recouvert d'un imprimé sur toile tons de or vert et rose.	695.00	395.00
Sofa de style classique 100" long, ligne courbée, siège et dossier capitonnés, recouvert d'un velours strié olive et blanc.	429.00	399.00
Sofa de style classique avec valance 88" "Selig" coussins capitonnés et semi-détachés au dossier, recouvert d'un velours coupé bleu vert sur fond naturel.	569.00	429.00

FAUTEUILS 3ième ETAGE

Fauteuil berçant et pivotant, recouvert de vinyle rouge clair.	59.00	39.00
Chaise de plastique moulé blanc ou rouge opaque.	169.00	59.00
Fauteuil avec dossier capitonné, coussin siège amovible et valance, Recouvert d'un tissu motifs à carreaux tons de vert.	119.00	69.00
Fauteuil d'allure moderne recouvert d'un tissu laine rouge.	129.00	69.00
Fauteuil berçant et pivotant avec coussin amovible et dossier capitonné. Tissu motifs floraux couleur ambre.	129.00	89.00
Fauteuil style cuvette, dossier capitonné et coussin du siège amovible, recouvert d'un tissu sole bleu.	149.00	99.00
Fauteuil à haut dossier berçant et pivotant. Dossier capitonné et coussin pour le siège amovible. Choix d'un tissu fini sole vert ou fini velours or.	129.00	99.00
Fauteuil à haut dossier coussin amovible. Recouvert de tissu fini sole tons de vert et ambre.	149.00	99.00
Fauteuil à bascule vinyle noir capitonné avec boutons rouge et empiècement de bois laqué rouge.	129.00	99.00
Fauteuil sur roulettes et à haut dossier entièrement capitonné et recouvert de vinyle rouge.	159.00	109.00
Fauteuil de style traditionnel, dossier capitonné et coussin amovible pour le siège. Accoudoirs et côtés de canne et bois fruitier.	199.00	129.00
Fauteuil duo à bascule, dossier capitonné et coussins amovibles. Vinyle noir ou brun pâle.	269.00	129.00
Fauteuil et ottoman recouvert de vinyle simili cuir froissé de couleur noir.	274.00	169.00

FAUTEUILS 1er ETAGE

Fauteuil de forme carrée en plastique moulé couleur noir.	209.00	79.00
Base laquée blanche avec coussin matelassé "bean bag" recouvert de vinyle "wet look", rouge. Dimension 36x72.	191.00	99.00

LAMPES 3ième ETAGE

Fixture de verre opaque beige ou émeraude.	24.50	7.95
Base de style contemporain veil or et vert. Abat-jour or. Echantillon de plancher.	39.50	15.00
Base moderne entièrement chromée. Abat-jour de textile blanc.	35.00	19.00
Base de céramique forme moderne de couleur orange. Abat-jour de même teinte.	39.00	21.50

JUSQU'À 36 MOIS POUR PAYER
PAS DE DEPOT TAXE SEULEMENT

Heures d'affaires:
Ouvert de 9.30 a.m. jusqu'à 5.30 p.m.
Ouvert jeudi et vendredi soir jusqu'à 9.00

	Rég.	Pour
Lampe de table de céramique lustrée blanc, neige. Abat-jour de même teinte.	35.00	22.50
Base de céramique gris acier. Abat-jour conique noir.	49.50	24.50
Lampe à suspension de verre opaque blanc ou orange.	39.00	29.00
Lampe de plancher avec table fini noyer et or. Abat-jour blanc.	85.00	35.00
Lampe de plancher Hge-chromée. Abat-jour de textile blanc.	55.00	39.00
Lampe de table de céramique turquoise. Abat-jour craquelé blanc.	65.00	39.00
Base de style contemporain à 2 chandeliers. Abat-jour noir.	69.00	49.00
Base de verre clair à motifs floraux imprimés blanc. Abat-jour craquelé blanc.	149.00	59.00
Lampe murale, arc chromé et abat-jour noir.	135.00	69.00
Base de verre clair bleu royal. Abat-jour craquelé blanc. Teille que vue.	150.00	75.00
Base d'influence orientale de couleur jaune. Abat-jour blanc.	119.00	79.00
Base fini feuille d'or, style traditionnel. Abat-jour écu.	139.00	85.00
Lampe de plancher de style traditionnel fini or dépoli. Table de verre. Abat-jour de sole beige ornementé de frange.	269.00	159.00

CHAMBRE 2ième ETAGE

Mobilier de chambre de style espagnol. Incluant; bureau triple 9 tiroirs, 2 miroirs encadrés, commode à 2 portes et 2 tiroirs et tête de lit 54" - 60".	399.00	299.00
Mobilier de chambre de style espagnol. Incluant; bureau triple 66" de long, 3 tiroirs et 2 portes, miroir encadré 29" x 48", commode à 2 portes (int. en cèdre) et tête de lit 60".	459.00	379.00
Mobilier de chambre de style méditerranéen. Incluant; bureau triple 9 tiroirs, 2 miroirs encadrés, chiffonnier 5 tiroirs et tête de lit 60".	479.00	399.00
Mobilier de chambre de style espagnol. Incluant; bureau triple 3 tiroirs et 2 portes, 2 miroirs encadrés, commode 3 tiroirs et 2 portes (int. en cèdre) et tête de lit 60".	695.00	379.00

L'OUVERTURE D'UN COMPTE AVEC VALIQUETTE VOUS FERA SAISIR L'OCCASION D'ACHETER MAINTENANT

MOBILIER DE CHAMBRE 4ième ETAGE

Mobilier de chambre de style provincial Italien, bois fini vert antique comprenant bureau triple 72", 9 tiroirs, 2 portes, miroir 55" larg. x 37" h, vitre polie; chiffonnier 6 tiroirs; tête de lit 80" x 4 mcs.	859.00	595.00
Table de chevet, 3 tiroirs.	139.00	119.00
Mobilier de chambre de style moderne, bois de noyer, poignées de chrome, comprenant: bureau triple 68", 9 tiroirs, 2 portes; deux miroirs verticaux vitre polie; chiffonnier, 3 tiroirs, 2 portes dissimulant tablettes; tête de lit 60" garnie d'osier.	799.00	595.00
Table de chevet 2 tiroirs, 89.95 chacune		
Mobilier de chambre de style espagnol "Hibriten", bois fruitier, comprenant bureau triple 74", 9 tiroirs, 1 porte; miroir vertical vitre polie; chiffonnier armoire, 2 tiroirs à la base, 2 portes dissimulant tiroirs et tablettes; tête de lit 54".	1295.00	995.00
Table de chevet, 2 tiroirs, 169. chacune		
Mobilier de chambre de style provincial français, bois fruitier, poignées de métal antique comprenant bureau triple 80" long, 9 tiroirs, 2 portes; deux miroirs verticaux vitre polie; chiffonnier 40" larg. x 50" h, 3 tiroirs à la base; 2 portes dissimulant étagère et tiroirs; tête de lit 80" capitonné d'un velours or, très décoratif.	1330.00	995.00
Table de chevet, 2 tiroirs, 155 chacune		
Table de chevet, 2 portes, 169 chacune		
Mobilier de chambre de style espagnol comprenant bureau triple 80" 9 tiroirs 2 portes; miroir vertical 55" h.; armoire, 4 portes dissimulant 4 tiroirs et tablettes 75" h.; tête de lit 80".	1350.00	1095.00
Table de chevet, 2 tiroirs, 169, chacune		
Mobilier de chambre de style Italien de "Thomasville" bois fini blanc antique comprenant bureau triple 54" 9 tiroirs 1 porte; miroir vertical 54" h. x 30" larg.; chiffonnier 40" larg. 2 tiroirs à la base; 2 portes dissimulant tiroirs et tablette; tête de lit 80", 4 mcs.	1750.00	1450.00
Table de chevet, 1 tiroir, 2 portes grillées, 239.00 chacune.		

MEUBLES AUXILIAIRES 3ième ETAGE

Patère murale noyer foncé avec crochets laqués noir.	38.00	19.00
Console avec un grand tiroir et tablette. Fini noyer foncé.	129.00	39.00
Secrétaire bibliothèque avec 3 grands tiroirs dans le bas. Fini noyer foncé.	109.00	89.00
Curio fini noyer, 2 portes coulissantes vitrées ainsi que les côtés, 3 tablettes. Meuble de rangement fini noyer foncé. Etagère et portes.	129.00	99.00
Etagère avec 2 portes dans le bas, Bois de palissandre et laqué noir.	140.00	99.00
Curio fini bois fruitier. Porte vitrée et côtés vitrés, 2 portes avec moulures en relief dans le bois.	130.00	139.00
Etagère de style méditerranéen fini chêne antique. Dimensions: 72x15.	250.00	169.00
Secrétaire bibliothèque avec 2 portes dans le bas. Bois de pacane avec découpeure noire.	109.00	169.00
Cabinet boisson fini bois fruitier. Tablettes et tiroir à l'intérieur, grande avec sculpture moderne en relief.	229.00	139.00
	429.00	250.00

TABLES 3ième ETAGE

	Rég.	Pour
Table de bout style Provincial Italien fini noyer foncé. Echantillon de plancher.	49.95	29.95
Petite table d'appoint de forme octogonale, fini chêne antique.	69.00	45.00
Table de bout de style Provincial Italien fini noyer foncé.	125.00	49.00
Table à café rect. de style Provincial Italien fini fruitier.	125.00	55.00
Table de bout rect. de style espagnol, 2 portes ornementées de poignées fini antique. Teille que vue.	149.00	59.00
Table à café ronde de style Provincial français fini bois fruitier.	122.50	69.00
Table à café, base chromée avec dessus de verre.	129.00	85.00
Table octogonale fini acajou sur base chromées.	255.00	89.00
Table commode 1 tiroir de style Provincial français fini fruitier.	149.00	99.00
Table commode de style espagnol. Fini fruitier.	149.00	119.00
Table tambour hexagonale fini noyer avec dessus de marbre.	169.00	129.00

DINETTE 1er ETAGE

Dinette comprenant 1 table ronde en bois naturel, 4 chaises, bois naturel, forme baril; piètement de table central. Meuble bahut futuriste, ton orange.	350.00	269.00
Meuble de rangement tout en formica blanc. Tiroirs de plastique orangés.	650.00	250.00
Dinette comprenant 1 table rectangulaire en bois naturel, 4 chaises en bois naturel, cuvette fauve.	350.00	495.00
	309.00	209.00

2e ETAGE

Dinette 5 mcs de style colonial, table 47" x 35" avec, panneau, dessus en formica fini canelle, chaises recouvertes de cuirette à motifs floraux dans les tons de vert.	139.00	85.00
Dinette 5 mcs de style espagnol, table ronde 42" de dia. base en fer forgé noir chaises recouvertes de cuirette rouge.	139.00	99.00
Dinette 5 mcs de style espagnol, table ronde 41" de dia, avec 1 panneau, dessus formica fini chêne, chaises recouvertes de cuirette à motifs floraux rose et vert.	149.00	99.00
Dinette 5 mcs de style moderne, table ronde 47" de diam, dessus réversible fini bison, pattes et base laqué blanc.	149.00	109.00
Dinette 5 mcs de style moderne, table 35" x 35", chaises recouvertes de cuirette tan. Noyer.	229.00	129.00
Dinette 5 mcs, table rectangulaire 45" x 31 avec 2 panneaux de 11" chacun, chaises recouvertes de cuirette à carreaux vert, fini vert scandinave.	259.00	199.00

LITERIE 3ième ETAGE

Têtes de lit assorties. Grandeur 3'3" seulement.	19.50	5.95
Lit continental sur pattes "Azur" de "Suprême" avec tête de lit de vinyle blanc ou noyer.	35.00	49.95
Lit continental sur pattes "Elegant" de "Suprême" avec tête de lit de vinyle blanc.	89.50	55.00
Lit continental sur pattes avec tête de lit de style colonial fini noyer foncé. Grandeur 3'3" seulement.	99.00	65.00
Lit continental sur pattes "Deeprest" de "Simmons" Grandeur 3'3" et 4'6". Matelas et base "Empire" de "Marshall". Grandeur 4'6" seulement.	99.00	75.00
Matelas et base "Dubarry" de "Suprême", Grandeur 3'3" seulement.	139.90	85.00
Ensemble matelas et base "Duchess" de "Simmons" Grandeur 4'6" seulement.	139.00	95.00
Matelas et base "Regence" de "Marshall". Grandeur 3'3" seulement. Echantillon de plancher.	139.00	99.00

TEEN AGER 3ième ETAGE

Baignoire pour enfants avec coussins de plastique blanc et or. Echantillon de plancher.	45.50	25.00
Tête de lit avec etel de lit de style Provincial français fini vert pâle. Grandeur 3'3". Echantillon de plancher.	69.50	29.50
Mpable 2 portes et étagère avec tablettes laqué blanc.	138.00	49.00
4 mcs chambre tons de rose et lilas. Incluant bureau double et miroir, pupitre et tête de lit 3'3".	286.50	182.00
Mobilier chambre de "Basic Witz" laqué orange ou rose. Incluant bureau double, pupitre et tête de lit 3'3".	515.00	235.00
4 mcs, importation européenne laqué bleu blanc et rouge. Incluant 2 lits superposés, échelle et bureau 6 tiroirs.	369.00	295.00
4 mcs chambre style très moderne, laqué magenta. Incluant bureau 3 tiroirs, pupitre étagère cabinet 2 portes et lit divan 3'6".	425.00	379.00

LITERIE 4ième ETAGE

Ensemble "Queen Size" "Patricia" de "Serta". Grandeur 60x80.	370.00	199.00
--	--------	--------

COLONIAL 2ième ETAGE

Table commode de style campagne, 30" x 22", 1 tiroir, chêne foncé.	89.00	39.00
Table de salle à dîner de style colonial à 2 rabats 60" x 19" (ouverte 60" x 40")	129.00	79.00
Fauteuil de style colonial avec valance, dossier haut à oreilles, couvre-bras inclus. Recouvert d'un tissu imprimé.	169.00	99.00

SOFA LIT 3ième ETAGE

Sofa-lit recouvert d'un tissu imprimé bleu et vert.	199.00	139.00
Matelas à ressorts 4'6".		
Sofa-lit avec recouvrement imprimé or et vert sur fond brun. Matelas à ressorts 4'6".	199.00	159.00
Sofa-lit de "Stair" avec matelas ressorts 4'6". Recouvrement d'un tissu soyeux vert et or.	329.00	199.00
Sofa-lit de style colonial de "Suprême" avec matelas ressorts 4'6". Recouvrement d'un tissu effet tweed tons de orange.	299.00	219.00

	Rég.	Pour
Sofa-lit avec matelas à ressorts 4'6". Recouvrement d'un tissu à motifs floraux sur toile beige. Choix de couleurs.	299.00	239.00

SALLE A DINER 4ième ETAGE

Huche vitrée 64" long x 30" h. de style moderne, portes vitrées coulissantes bois de noyer.	165.00	75.00
Buffet moderne, 64" long x 30" h, 4 portes recouvertes "une cuirette noire, dissimulant tiroir et tablettes, bois de noyer.	250.00	169.00
Chaise à dossier haut, siège de cuirette noire, bois fini fruitier.	48.00	24.00
Table ovale, 42" diam, bois fini fruitier.	169.00	79.00
Vaisselle de style moderne 39" larg. 72" h. 2 tiroirs à la base; Huche à 3 portes vitrées, bois fruitier garni de chrome.	298.00	149.00
Mobilier de salle à dîner de style moderne, bois fini fruitier comprenant: vaisselier 50" larg. x 77" h, 3 portes à la base dissimulant tiroir et tablettes huche, 3 portes vitrées; table ovale 42" diam., 2 chaises à dossier haut siège recouvert d'un tweed tons or; 2 fauteuils même description, 6 mcs.	699.00	299.00
Mobilier de salle à dîner de style italien comprenant vaisselier 50" larg. x 76" h, 3 portes à la base dissimulant tiroir et tablettes; Huche vitrée; table ovale 42" diam; 3 chaises à dossier haut, siège recouvert d'un tissu soyeux olive et or; fauteuil même description.	599.00	499.00
Mobilier de salle à dîner de style moderne, bois de noyer, comprenant: buffet 64" long x 30" h, portes recouvertes d'une cuirette noire, dissimulant tiroir et tablettes; huche, 4 portes vitrées 50" h. x 64" larg.; table ronde 44" diam.; base de chrome; 4 chaises, siège et dossier capitonnés recouverts d'une cuirette noire.	999.00	499.00
Mobilier de salle à dîner "Deilcraft" de style provincial français, bois fruitier comprenant; crédence, 2 portes dissimulant tiroir et tablettes; huche 2 portes vitrées, tablettes; table ronde de 44" diam.; 4 chaises à dossier haut d'osier, siège recouvert d'un velours coupé or sur fond naturel. 7 mcs.	995.00	795.00

MEUBLES D'EPOQUE 4e ETAGE

Commode style Italien, tout de bois. Comprenant 3 tiroirs. Grandeur 49" x 17" haut, 32".	539.00	349.00
Commode importation d'Italie tout de bois, incluant 2 tiroirs, Grandeur 40" x 17 1/2"	550.00	259.00
Commode style Italien à motif artisanale, or et rouge incluant; 3 tiroirs. Grandeur 40" x 16"	249.00	229.00
Commode 3" x 17" haut, 31 1/2", incluant 3 tiroirs à motifs gris sur fond bleu.	399.00	229.00
Bahut 63" x 15 1/2" haut: 32 1/2", incluant 3 tiroirs et 3 portes avec barreaux.	289.00	199.00
Commode de style motifs or sur fond crème, comprenant 2 tiroirs, Grandeur 39 1/2" x 16"	199.00	169.00
Desserte à motifs incluant 2 tablettes, celle du bas comprenant 1 tiroir. Col rouge vert or.	195.00	139.00
Table à café 38 1/2" x 19 1/2". Col. or et crème.	155.00	69.00
Table de coin avec bronze sur des côtés, Grandeur 22" x 15 1/2" Acajou satin.	79.00	65.00
Nid de tables à motifs or.	79.00	59.00
Table dessus à motifs or sur fond rouge. Grandeur 39" x 19 1/2".	69.00	59.00

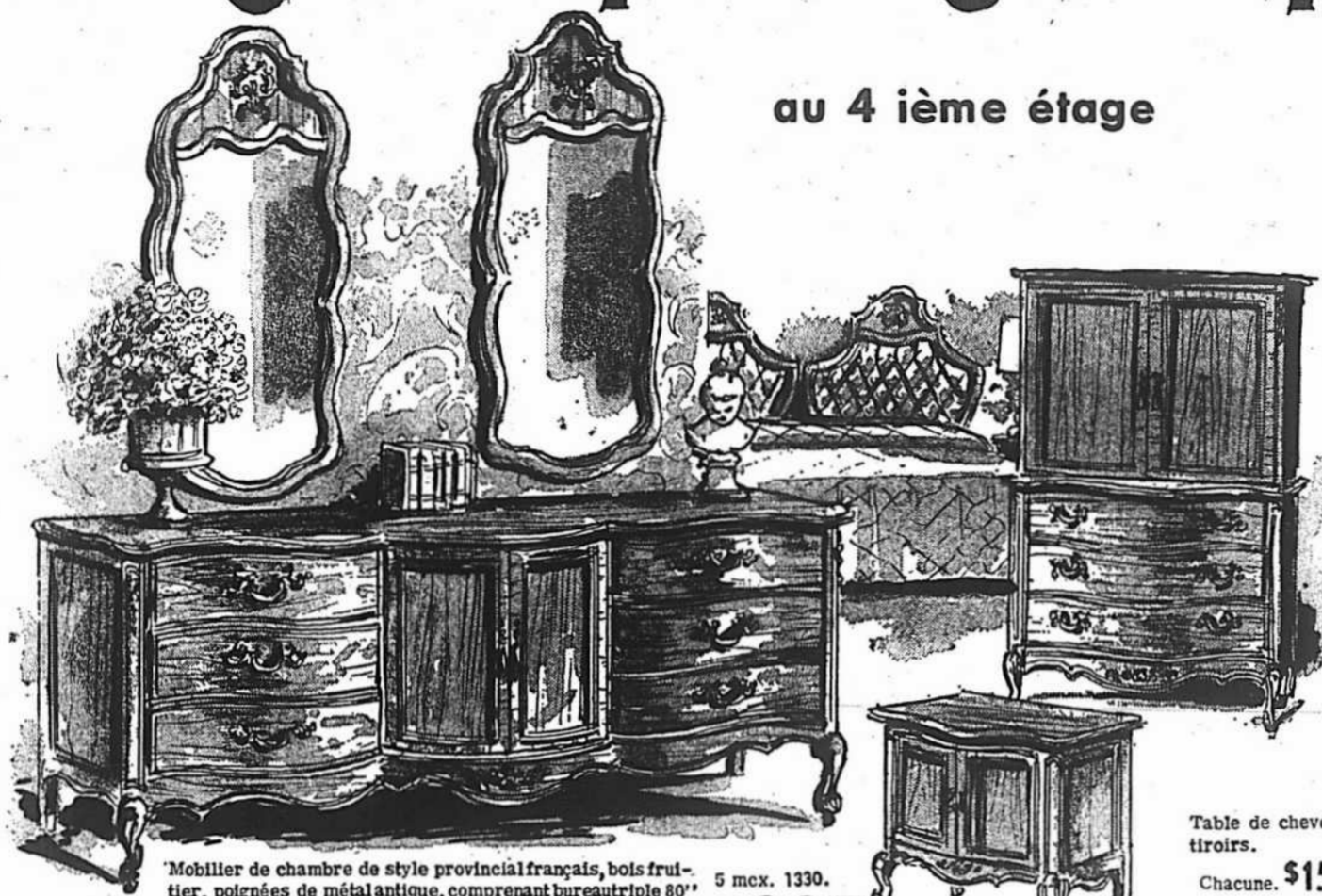
TAPIS

1 Intérieur, extérieur orange 6x9	59.00	14.95
1 Nylon vert tel que 8x12	94.00	16.95
1 Trilan turquoise tel que 9x12	84.00	19.95
1 Shag tweed vert 6x9	99.00	19.95
1 Polyester vert 6x10	99.00	22.95
1 Fortrel shag tweed vert tel que 9x12	144.00	29.95
1 Nylon ciselé turquoise 10x12	123.00	45.00
1 Nylon ciselé or 11x12	135.00	49.95
1 Acrlan velours bronzé 7x12</		

Heureuse Coïncidence Valiquette

CHUTE des PRIX à la CHUTE des FEUILLES

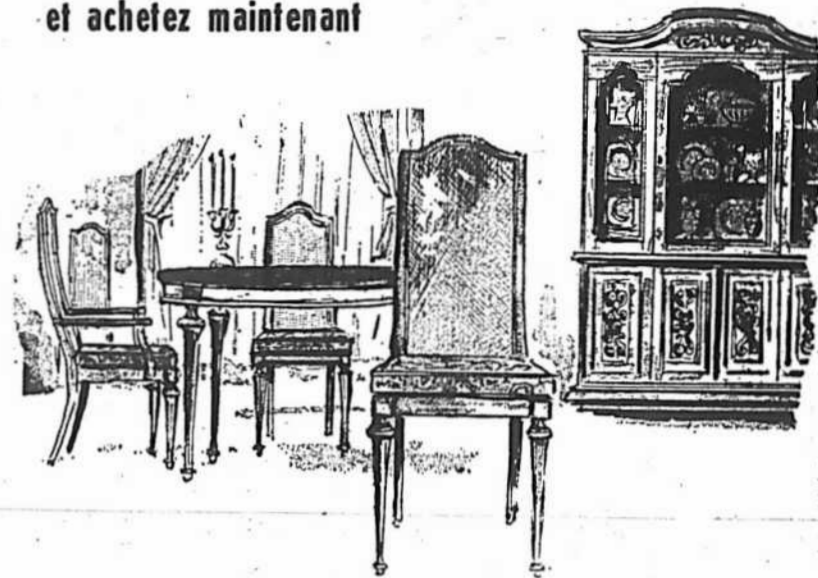
au 4 ième étage



Mobilier de chambre de style provincial français, bois fruitier, poignées de métal antique, comprenant bureau triplé 80" long, 9 tiroirs, 2 portes; deux miroirs verticaux, vitre polie chiffonnier 40" larg. x 50" h. 3 tiroirs à la base, 2 portes dissimulant étagère et tiroirs; tête de lit 80" capitonnée, velours or, très décorative.

5 mcx. 1330.
\$995

Ouvrez un compte avec Valiquette et achetez maintenant



Mobilier de salle à diner de style espagnol de "Braemore", bois fruitier, comprenant vaisselier 50" x 75" base, 4 portes sculptées dissimulant tablettes et tiroir huche vitrée; table ovale, 40x60; trois chaises à dossier haut d'osier, siège recouvert d'un velours martelé or; fauteuil même description.

SPECIAL

\$749

Table de chevet, 2 tiroirs.
Chacune. **\$155**

au 3 ième étage



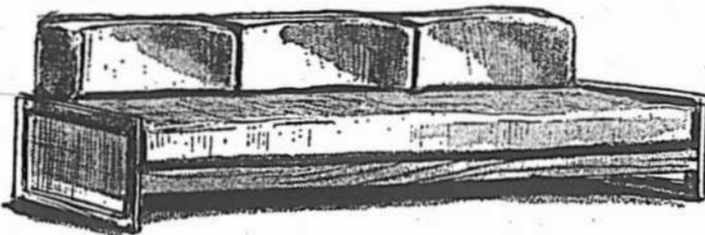
TEEN AGER

Mobilier chambre "Jeunesse" dans un fini chêne laqué rouge essuyé. Construction solide, tiroirs à queue d'aronde, glissoire centrale de bois. Incluant bureau double, pupitre 46x16, tête de lit 3'3", huche bibliothèque 47x7.

4 mcx
Spécial **\$279**

Lit continental sur patte "Valérie" de "Serta". Matelas et sommier bois à ressorts, feutre blanc et la surface du matelas piquée en profondeur. Grandeur: 2'6", 3' et 3'3".

Spécial **\$64.50**



Sofa-lit moderne, coussins amovibles au dossier, recouvert d'un tissu effet tweed. Choix de couleurs, bois fini naturel.

Spécial **\$139**

Fauteuil de style traditionnel. Recouvert de velours or.

Spécial **\$89**

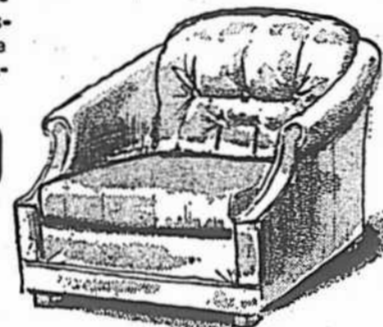


Table de bout de même style. Dimensions: 30x20x21.
\$59



Table à café fini chêne antique d'influence méditerranéenne. Dimensions: 54x20x16.

Spécial **\$65**

Table guéridon de même style. Dimensions: 25" de diam. 21 haut.

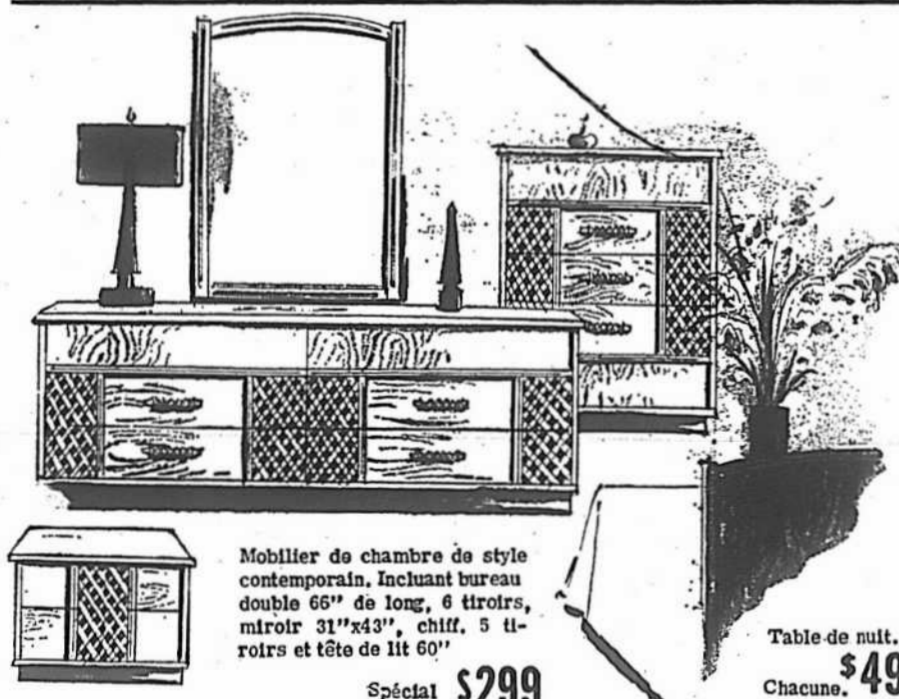
Spécial **\$89**



Lampe suspension d'acrilique opaque avec diffuseur et corde blanche de 12 pieds. Diamètre 16" couleurs blanc ou orange.

Spécial **\$1495**

au 2 ième étage



Mobilier de chambre de style contemporain. Incluant bureau double 66" de long, 6 tiroirs, miroir 31"x43", chiff. 5 tiroirs et tête de lit 60"

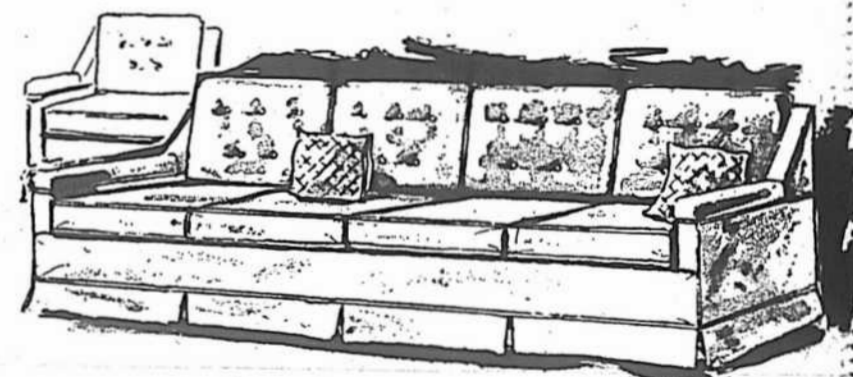
Spécial **\$299**

Table de nuit. Chacune. **\$49**



Dinette 5 mcx de style espagnol, incluant: 1 table 35" x 48" et 1 panneau de 12", dessus en formica fini chêne espagnol foncé, chaises à dossier haut recouvertes de cuir; à motifs floraux dans les tons de rouge et orange. Base en fer forgé noir.

Spécial **\$129**



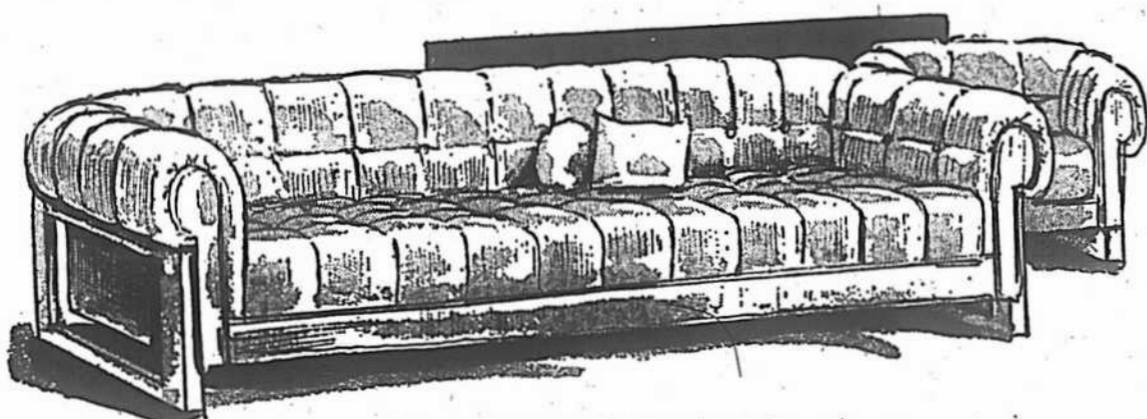
Sofa de style classique avec valance, 86" de long, coussins détachables au siège, dossier capitonné. Recouvert d'un broché. Choix de couleurs.

Spécial **\$200**

Fauteuil de même description. Spécial **\$100**



au 1 er étage



Sofa piqué et boutonné formant de larges carrés, recouvert en tissu très résistant, fil à fil orange et jaune. rég. 429, Spe. 299, Fauteuil, même description.

Rég. 249.
Spécial **\$169**

MEUBLES DE TECK IMPORTES

Rég.	Pour
395.00	325.00
219.00	169.00
175.00	149.00
129.00	99.00
172.00	99.00
145.00	99.00
128.00	76.00
100.00	60.00
89.00	59.00
59.00	49.00
119.00	49.00
59.00	39.00



FILET 100% FORTREX 108" DE LARGEUR

- Résiste au soleil
- Lavable.
- Aucun repassage.

Choix de: Vert Tangerine Blanc

\$239 V.G.

- Service de mesure DRALON

- Lavable.
- Résiste au soleil.
- Pas ou peu de repassage.
- Choix de 4 motifs dans des teintes de:

Or, Melon, Vert émeraude, Rouge, Bleu, Beige, Liane, Bleu et vert, Orange et or, Mauve

\$295 V.G.

- Service de mesure

STATIONNEMENT en face ou à l'arrière du magasin

N.G. VALIQUETTE Ltée

510 EST, STE-CATHERINE près BERRI.

Tel. 842-8811

Jusqu'à 36 mois pour payer

HEURES D'AFFAIRES: Ouvert de 9.30 a.m. jusqu'à 5.30 p.m. Ouvert les Jedis et vendredis noirs jusqu'à 9.00 hrs.

Déséquilibre de la balance touristique France-Canada

de notre correspondant à Paris

PARIS—Par rapport à la France, la balance canadienne des voyages touristiques est déficitaire. Alors que 42,000 Français sont allés au Canada cette année, 200,000 Canadiens sont venus en France.

S'il y a de plus en plus de Français qui se rendent au Canada —il n'y en avait que 8,000 en 1965— leur nombre est encore dérisoire par rapport au million de Français qui passent leurs vacances dans les pays limitrophes de la France.

Ces constatations ont été faites devant la Chambre de Commerce France-Canada, où M. Dannaud, commissaire au Tourisme en France, et M. Elemynov, directeur de l'Office national du tourisme canadien à Paris, ont exposé leurs projets promotionnels.

Tous deux espèrent que l'abaissement spectaculaire des tarifs aériens sur l'Atlantique-Nord modifiera radicalement les données traditionnelles des échanges touristiques entre les deux pays.

Incidentement, Mlle Louise Lapointe, qui était attachée au bureau de l'Office canadien du tourisme à Paris, vient d'être nommée Conseiller en tourisme à la Délégation générale du Québec.

Mlle Lapointe s'occupera de promotion touristique en France, en Belgique et en Suisse romande. Sa nomination fait suite à une expertise des marchés européens faite par M. Robert Prévost, sous-ministre adjoint à la Direction générale du Tourisme du ministère du Tourisme, de la Chasse et de la Pêche, au cours d'un séjour de deux ans en France.

On mange du poisson au mercure depuis 40 ans

de l'Agence France-Presse
Des chimistes du Département pour la Conservation de la Nature de l'état de New York ont révélé que les poissons pêchés il y a plus de 40 ans contenaient autant, et parfois plus de mercure que les poissons que l'on pêche aujourd'hui.

Les spécimens examinés par les chimistes figuraient parmi la collection d'un musée illustrant la variété des espèces de poissons qu'offrent les rivières de l'état de New York et les lacs canadiens. Le Département pour la Conservation de la Nature en conclut que l'homme consomme sans dommage des poissons au mercure depuis plus de quarante ans.

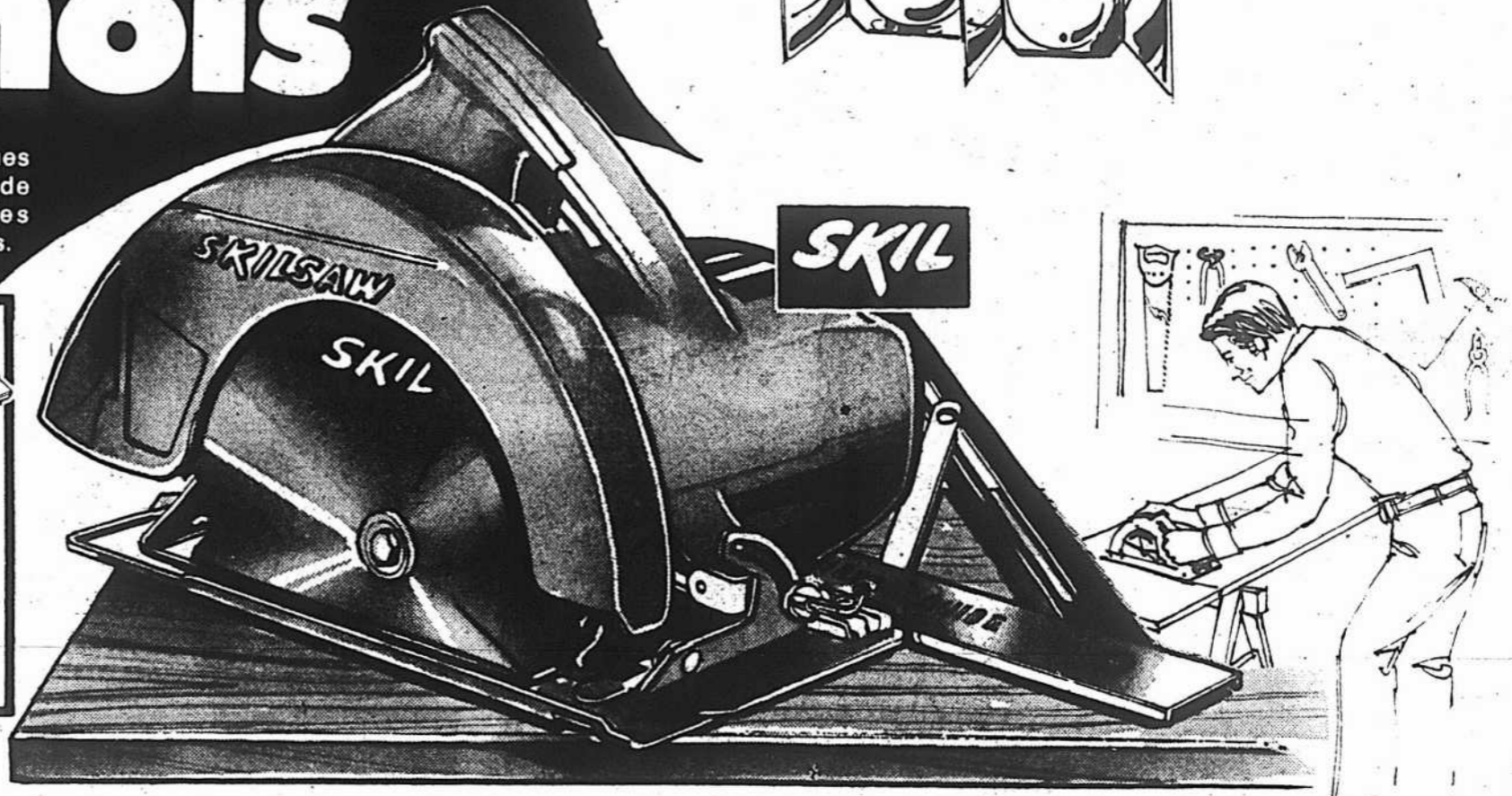
Allié, Londres!
Plus de 112,000 personnes attendent l'installation du téléphone en Grande-Bretagne, il y en aura 35,000 de plus l'an prochain. Ces chiffres ont été cités au cours du dernier congrès du syndicat des techniciens des postes, à Blackpool.
Les deux causes principales de ce retard dans l'équipement téléphonique outre-Manche ont été expliquées par le Président du Syndicat, M. Stanley Rosser: d'une part, les installateurs agréés ont accumulé un important retard, qui va de 6 à 18 mois sur les prévisions; d'autre part, l'administration britannique des Postes et Télécommunications a interdit l'usage des heures supplémentaires par mesure d'économie: or c'est pendant ces heures supplémentaires que les techniciens effectuaient la majorité des réparations des réseaux et des appareils anciens.
Certains abonnés attendent la venue d'un réparateur pendant une semaine.

Octobre Super aubaines du mois

Octobre...votre mois de fantastiques valeurs grâce à notre "vente de super aubaines" sur articles de qualité à des prix exceptionnels.



La guide d'onglets Skil vous permet de faire des entailles d'onglets précises



Scie Skil 7 1/4" de belle qualité

37.99 complète

Le bricoleur sera ravi par cet ensemble plein d'avantages et comprenant une scie Skil de 7-1/4", deux lames, un guide de refend, un coffre en plastique solide, et un boni extra un guide d'onglets pour des entailles d'onglets précises. Cette scie service dur rendra votre bricolage plus simple et plus précis.

Rayon de la quincaillerie

Porte aluminium 1 1/4" présuspendue sur cadre pour faciliter l'installation

23.99 chacune

Panneau de bas rigide, bourrelets isolants et coins renforcés font de cette porte un article de belle qualité. Fenêtre à blocage tous les 1-1/2" pour une meilleure ventilation.

Deux dimensions de porte: 2'8"x6'8" et 2'10" x 6'10", avec charnières à droite ou à gauche. (Pour déterminer le côté des charnières, voyez la porte de l'extérieur)

Rayon de la quincaillerie

Aspirateur Shetland Lewyt avec huit accessoires

34.99 complet

Spécialement conçu pour la ménagère moderne. Avec cordon à rappel automatique, interrupteur/commutateur au pied, grosses roues, tuyau durable, deux allonges. La série d'accessoires comprend: brosse à épousseter, suceur plat, suceur combiné plancher/tapis, brosse à plancher et murs, et suceur à rideaux. Le tout est garanti trois ans.

Rayon d'appareils ménagers.

Grille-pain Proctor Silex à deux tranches

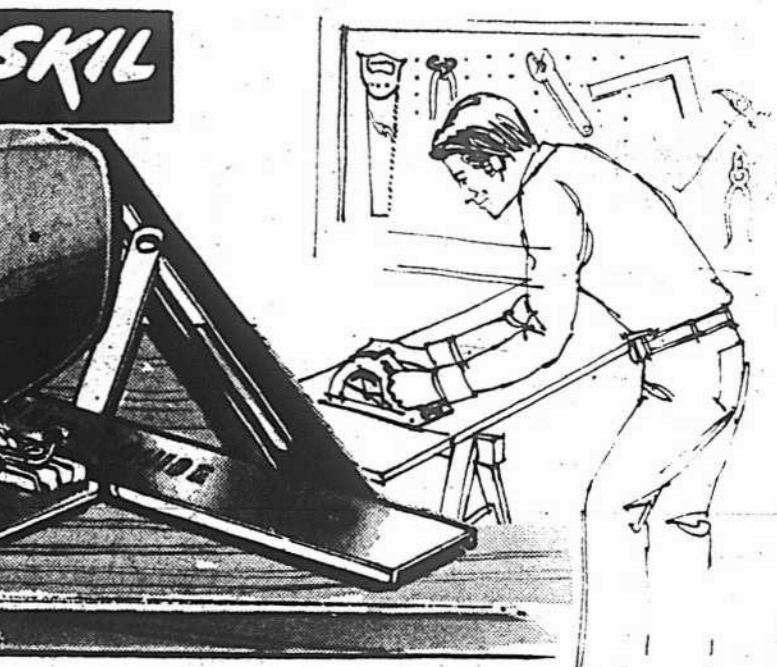
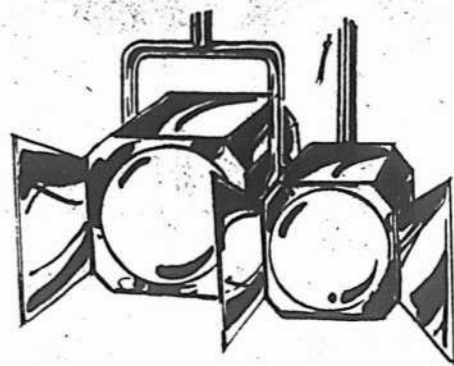
Modèle aux lignes modernes, élégant et facile à nettoyer. Fini en nickel chromé brillant, garni de noir. Contrôle thermostatique qui vous donne des rôties parfaites - chaque fois. Un cadeau idéal.

Modèle 20229.

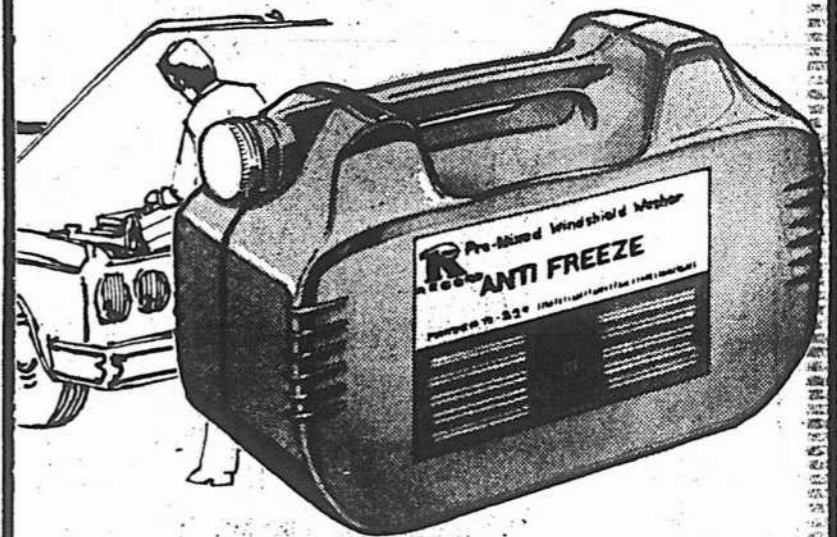
Fer à repasser Toastess, de belle qualité

Element à distribution de température uniforme sur large semelle. Contrôles "au-bout-du-doigt", poignée reste confortablement froide, pour repasser de la main droite ou de la main gauche. Avec cordon incorporé. Pèse moins de 3 lbs. Remplacement garanti 2 ans.

Bonimart
voyez Bonimart et leurs escomptes en '71



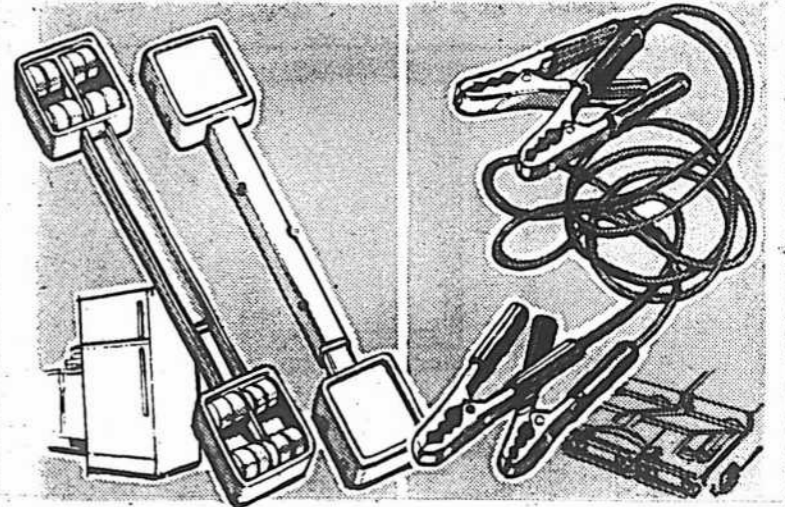
D'autres belles valeurs



Lave-vitre antigel

Gardez vos vitres propres pour une bonne visibilité, spécialement en hiver, avec ce superbe produit lave-vitres antigel, même à des températures au-dessous de zéro.

.66 GAL



Roulettes pour appareils ménagers 8 pieds

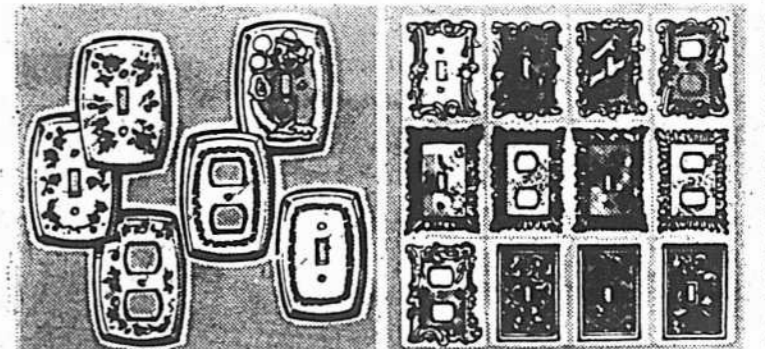
2.69 la paire

Si pratiques pour bouger les cuisinières, les congélateurs ou les réfrigérateurs. Faites en styrene très solide avec roues souples qui ne marquent pas le plancher. Blocage automatique et facilement ajustables.

Cable de renfort, 8 pieds

2.44 la paire

Ne vous laissez pas surprendre avec une batterie morte, cet hiver. Épargnez-vous un coûteux remorquage, 8 de long-avec pinces d'essai de 200 ampères.



Plaques décoratives en tous genres

.66 ch.

.99 ch.

Ajoutez une note d'élégance à votre foyer avec ces jolies plaques décoratives. Disponibles dans un grand choix de modèles et de finis.

Rayon de la quincaillerie

Prix de vente en vigueur jusqu'à la fermeture samedi le 23 octobre. Nous nous réservons le droit de limiter les quantités.

Bonimart
CHARGEX - STATIONNEMENT GRATUIT - FACILITÉS DE PAIEMENT - MISE-DE-CÔTÉ - ALLOCATIONS FAMILIALES ACCEPTÉES

GREENFIELD PARK
840 Boul. Taschereau
Greenfield Park, Que.

PLACE VIAU
7600 rue Viau
Montreal, Que.

PLACE ST-JEAN
Boul. du Séminaire et Ave. St-Jouis
St-Jean, Que.

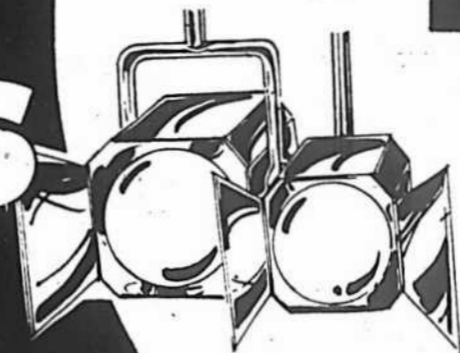
PLAZA CHATEAUGUAY
15-17 Boul. St-Jean-Baptiste
Châteauguay, Que.

PLACE DESORMEAUX
Angle Boul. de Chambly et Boul. Desormeaux
Longueuil, Que.

HEURES D'AFFAIRES:
Lun., mar., mer. 9 a.m. à 6 p.m.
Jeu. et ven. 9 a.m. à 9 p.m.
Samedi 9 a.m. à 5 p.m.

Octobre Super aubaines du mois

Bonimart
voyez Bonimart et leurs escomptes en '71



Manteaux en lainage
si pratiques pour
les temps froids

22.99 chacun

Revêtez l'élégance automnale minutieusement coupée dans ces manteaux en melton avec une chaude doublure.

A Genre Capitaine

Un manteau classique avec ceinture. Deux poches plaquées pratiques. Existe en gris, aubergine et noir. Tailles 10-18.

B. Genre Blazer

La martingale--si populaire dans le monde de la mode, aussi bien pour messieurs que pour dames. Avec 2 poches plaquées. Gris, noir et aubergine. Tailles 7-15.

C. Genre Safari

4 poches et une garniture de boucles en métal donne une allure spéciale à ce manteau. Disponible en marine, marron et aubergine. Tailles 8-16.

(non-illustré)
Modèle croisé, avec ceinture et surpiqure contrastante. Marine, marron et aubergine. Tailles 8 à 16.



Pantailleurs
en tricot double

15.99 chacun

Lavable à la main ou à la machine. 100% polyester d'entretien facile.

A. Tailles 10-20

Joliment garni de tresses et glissière pratique devant. Violet, noir, lilas.

B. Tailles 16 1/2 à 24 1/2

Empiècement et poignets contrastants. Couleurs combinées: marron/beige, marine/blanc, violet/blanc.



Tuniques 100% polyester pour dames

Un super achat! Lavable à la main ou à la machine. Divers modèles et imprimés. Tailles 32-38. T.G. - 40 à 44...4.39 ch. **3.39** chacune

Pantalons pour dames, en acrylique lié souple

Pant-tastique! Jambes évasées. Glissière devant. Garni de 4 boutons. Tailles - 10-18. **3.99** la paire

A Spéciaux de fabrication canadienne, résistant au sel

Modèle à l'ancienne mode avec chaude doublure de peluche. Semelles antidérapantes. Noir ou marro. Garanties hydrofuges. Point. pour dames, jusqu'à 10.

B Bottes

moulantes en verni fripé

Joliment garnies d'une courroie et d'une boucle. Empiegnons facile à entretenir. Diverses couleurs. Point. pour dames, jusqu'à 10.

13.88 la paire

6.50 la paire

Cover-girl congelée

de l'Agence France Presse

Une cover-girl a été gelée dans un bloc de glace dans le cadre de l'exposition "faites le vous-même" (do it yourself) à l'Empire Hall de Londres.

La démonstration était réalisée par une firme de réfrigérateurs qui présentait de nouveaux modèles de congélateurs ménagers et entendait prouver qu'on peut tout conserver de cette façon, y compris une jeune femme qui n'a rien d'un iceberg.

Vêtue seulement d'un colant transparent montant jusqu'au cou, la jeune femme a subi une température de moins cinq degrés centigrades, le temps de la photographie congelée dans le bloc de glace. Pour prévenir tout risque, son corps était enduit de lanoline qui l'isolait du froid et des médecins assistaient à la démonstration, couvertures toutes prêtes.

220 descendants pour le plus vieil habitant de l'U.R.S.S.

Le plus vieil habitant de l'URSS, Chirali Mislinov, qui est âgé de 166 ans compte maintenant 220 descendants, annonce l'Agence Tass.

En effet, sa petite fille Chinaz Farziev, âgé de 36 ans vient de donner naissance à des triplés. La mère et les enfants se portent bien, ajoute l'Agence soviétique.

Le prix des femmes au Bornu

Conformément à une loi qui vient d'être promulguée dans l'ancien empire africain de Bornu (actuellement partie du Nigeria) le prix d'achat de l'épouse, dans les mariages traditionnels, doit être désormais d'une livre nigérienne (\$3) au minimum et de dix livres au maximum (\$30). Le futur époux devra en outre fournir du parfum, du savon, des vêtements, des noix de cola et... de la vaseline.

La sage femme avait la vue basse

"C'est un garçon" cette bonne nouvelle, annoncée par une sage-femme de l'hôpital de Carate, près de Milan, avait vivement réjoui les jeunes parents, M. et Mme Buomanno.

Mais quand la jeune maman de 17 ans voulut quitter la maternité avec son enfant, elle fut fort surprise de voir qu'il s'agissait d'une fille. "Heureux père", doutant que cette fille inattendue soit bien à lui, refusa de l'emmenner et il fallut que le magistrat chargé de l'enquête le menace de poursuites pour "refus d'assistances" pour qu'il se décide à changer d'avis.

La sage-femme avait tout simplement oublié de chauffer ses lunettes au moment de l'accouchement et avait mal distingué le sexe de l'enfant.

Bovidés sur le balcon ou les ruminants récalcitrants

A son retour du village avec sa femme, Mathias Berlocher constata avec stupefaction que ses deux vaches "Marlies" et "Rosa" s'étaient installées sur le balcon du premier étage de sa ferme près de Peterzell, en forêt noire.

Les deux bovidés ayant trouvé la porte ouverte, avaient fait une incursion chez leur maître. Après avoir grimpé un escalier de bois aux larges marches, ils s'étaient installés sur cette plate-forme d'où ils contemplaient paisiblement le paysage. Tous les efforts de Mathias Berlocher pour obliger "Marlies" et "Rosa" à faire marche arrière furent vains. En désespoir de cause, le fermier amassa une énorme meule de foin sous le balcon, scia la balustrade et précipita dans le vide les deux ruminants récalcitrants qui atterrirent sains et saufs sur l'épais matelas d'herbes.

L'Alliance pour la vie

OTTAWA (PC) — L'Alliance pour la Vie, groupement national opposé à l'avortement, déménage son siège social d'Ottawa à Toronto.

Cette nouvelle, annoncée dans la capitale fédérale, indique aussi que le Dr Heather Morris occupera les fonctions de présidente du groupe, le 23 octobre. Le docteur Morris, de Toronto, est spécialiste en obstétrique et gynécologie. Elle remplacera à ce poste Joan Luisignan, de Hull.

Prix en vigueur jusqu'à la fermeture samedi prochain. Nous nous réservons le droit de limiter les quantités.

Bonimart

GREENFIELD PARK
840 Boul. Taschereau
Greenfield Park, Que.

PLACE VIAU
7600 rue Viau
Montréal, Que.

PLACE ST-JEAN
Boul. du Séminaire et rue St-Louis
St-Jean, Que.

PLAZA CHATEAUGUAY
15-17 Boul. St-Jean-Baptiste
Châteauguay, Que.

PLACE DESORMEAUX
Angle Boul. de Chambly et Boul. Desormeaux
Longueuil, Que.

HEURES D'AFFAIRES:

Lun., mar., mer. - 9 a.m. à 6 p.m.
Jeu. et ven. - 9 a.m. à 9 p.m.
Samedi - 9 a.m. à 5 p.m.

CHARGEX - STATIONNEMENT GRATUIT - FACILITÉS DE PAIEMENT - MISE-DE-CÔTÉ - ALLOCATIONS FAMILIALES ACCEPTÉES

Maria Lagunova, une vraie femme

par l'agence Keystone

Le film "Une vraie femme" présenté au septième cinéma à Moscou, en août, fut tourné à Kiev par un jeune metteur en scène, Anatoli Zolozov. Ses qualités artistiques ou son originalité n'ont pas beaucoup frappé, à vrai dire, les critiques et spectateurs étrangers.

Il est destiné d'ailleurs, principalement à l'usage interne et il n'est pas douteux qu'il remporte en URSS un succès qui dépassera celui de n'importe quel chef-d'oeuvre authentique.

C'est que "Une vraie femme" raconte une des épopées les plus extraordinaires de la guerre de 1941-45, sujet qui continue à passionner les Soviétiques, y compris ceux qui n'étaient même pas encore nés à cette époque.

"Une vraie femme", c'est la vie d'une conductrice de tank de l'Armée Rouge, seule femme probablement au monde qui ait servi dans cette arme, dans des circonstances, de surcroît, qui frisent l'incroyable.

Maria Ivanovna Lagunova avait dix-neuf ans en mars 1943 lorsque son frère, conducteur de tank, fut tué par les Allemands dans son engin.

Il faut savoir ce qu'était l'invasion de leur pays par les nazis pour des dizaines de millions de soviétiques pour comprendre le geste de cette jeune fille qui à l'annonce de la mort de son frère a écrit, non pas à Staline, mais au président du Soviet Suprême de l'époque, Kalinine, pour demander qu'elle puisse prendre la place du disparu, en allant combattre elle-même, également dans les blindés.

"Si je peux marcher, je peux (auss) conduire un tank"

Son engagement fut accepté, elle fit une instruction militaire classique avant d'être affectée à l'unité qui avait été celle de son frère sur le front d'Ukraine.

Elle a tenu vaillamment sa place pendant un an lorsqu'en été 1944, près de Kiev, elle fut à son tour grièvement blessée et dû être amputée... des deux pieds.

Les médecins qui connaissaient son cas avaient pitié de cette jeune fille — elle avait à ce moment-là vingt ans — et après plusieurs opérations, les chirurgiens lui firent fabriquer, spécialement pour elle, des appareils orthopédiques qui lui permettaient de remarcher... sept mois après son amputation.

Cette première victoire ne suffit cependant pas à Maria Ivanovna Lagunova.

— Si je peux marcher — déclara-t-elle — je peux conduire aussi un tank. Et moi qui ai connu les mois difficiles de 1943, je voudrais vivre aussi ceux de la victoire, qui ne sont plus loin.

Au défilé de la victoire.

On était, en effet, fin 1944 et chacun savait, à l'Est comme à l'Ouest, que les jours du troisième Reich étaient comptés.

Maria reprit sa plume et écrivit une nouvelle lettre, cette fois non pas à Kalinine, mais au maréchal Joukov, pour lui demander qu'elle puisse reprendre son service dans son ancienne unité.

Une commission médicale fut chargée de l'examiner, dont la conclusion fut qu'avec une instruction spéciale, sa demande pouvait être satisfaite.

Et, incroyable mais vrai, en mars 1945, Maria Ivanovna Lagunova, amputée des deux pieds, se trouvait de nouveau au volant de son char.

Elle a atteint doublement son but, en prouvant d'abord — moralement — à elle-même, qu'elle était aussi valide qu'avant et en tant que russe, puisque le hasard a voulu qu'en mai 1945 son char se trouvât... à Berlin en ruines et qu'il participe même au défilé de la victoire du 8 mai.

Mariée et mère de famille

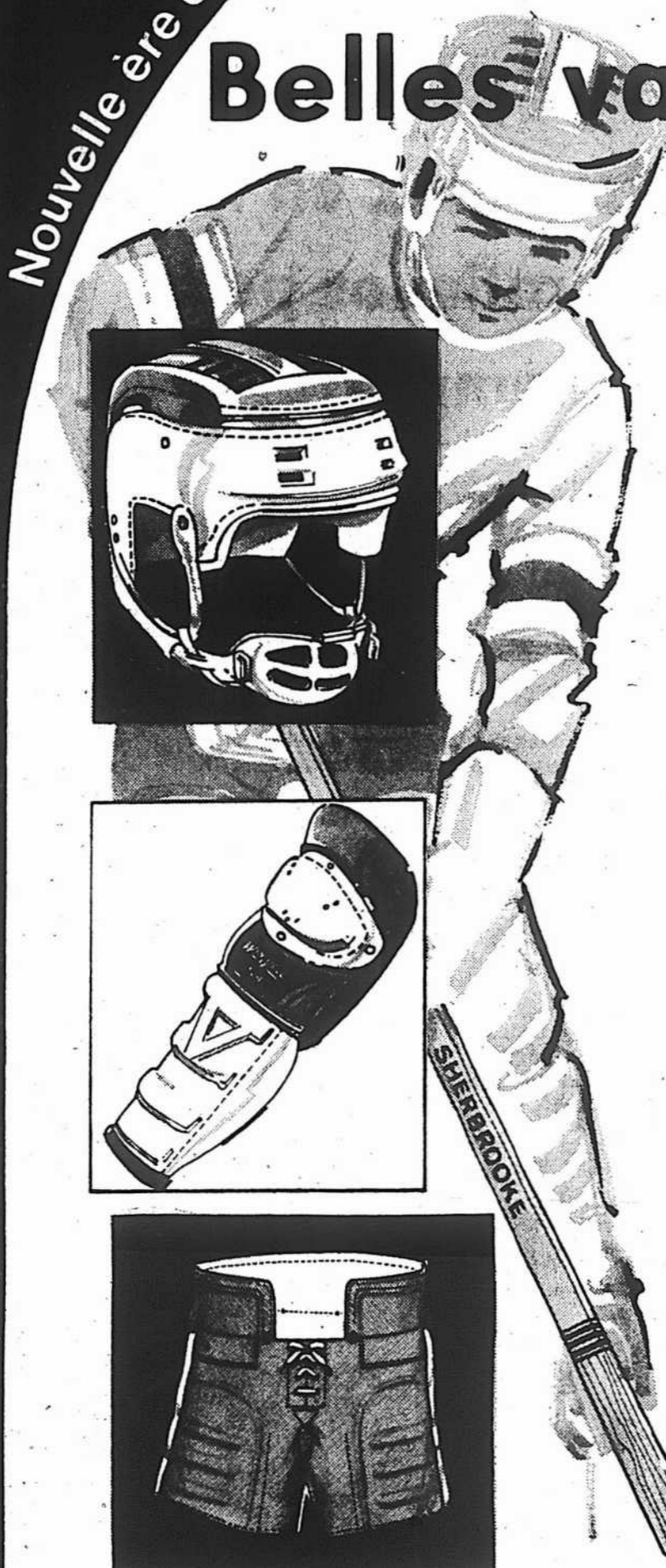
Personne n'entendait plus parler d'elle; par la suite, elle s'est mariée, a eu deux enfants, mais vingt-cinq ans plus tard, en 1970, au nouveau défilé commémoratif de la victoire pour le vingt-cinquième anniversaire de 1945, Maria a pu monter de nouveau pour quelques heures dans un tank.

Entre-temps, plusieurs articles parus dans la presse soviétique ont remis son personnage hors série en mémoire, ce qui a donné l'idée à Anatoli Zolozov, de tourner un film sur "la seule femme tankiste de l'histoire".

Nouvelle ère en magasinage boni...

équipement renommé de Hockey

Belles valeurs et sélection



Casques de hockey Cooper

Ce superbe casque est le résultat de plus d'un an de recherches, et donne une meilleure protection. Fait en polyéthylène durable avec intérieur en mousse et orifices de ventilation. Entièrement ajustable. **2.66** chacun

Protège-bouche

Nouveau modèle genre barre protège l'extérieur de la bouche, les lèvres et les dents, d'une excellente façon. Fait en polyéthylène durable moulé et rembourré de mousse. Entièrement ajustable. **.99** chacun

Culottes nylon de hockey pour garçons

Bien rembourrées de polyuréthane qui absorbe les chocs. Et protège-cuisses en polyéthylène. Tailles 22-24; 26-28; 30-32; En noir ou rouge avec rayure. **3.99** la paire

Jambières pour les jeunes

17" de longueur avec protège-libia et genoux en plastique moulé, à envers en feutre bleu épais. Avec sangle de suspension. **3.99** la paire

Protège-coudes

Bien rembourrés, avec recouvrement en leathertex (vinyle) préformé, et coude en plastique moulé. **2.99** la paire

Bâton Sherbrooke "Blue Flash"

Dimension réglementaire 51-53" Construction en 3 pièces. Manche en frêne avec lame recouverte de fibre de verre durable. Pour le jeune sportif. **1.97** chacun

Bâton Bobby Orr pour les jeunes

Pour le jeune débutant. Longueur 38-44". Fait en deux pièces, en Orme dur. Lame au fini laqué. **.97** chacun

Filet de but pliant Sr.

Reproduction du filet professionnel. Entièrement assemblé avec filet attaché et prêt à être utilisé. Cadre en acier solide et antirouille. Se plie de façon compacte pour rangement. **12.99** chacun

Sacs garni d'un écusson'

Avec l'écusson des Leafs ou des Canadiens. 12"x30". oeillets cuivres et cordon coulissant. Toile service dur. **2.49** chacun

Sac en grosse toile, 14"x36"

Avec oeillets cuivres et cordon coulissant. Anse renforcée. **2.99** chacun

Gants de hockey Cooper

Paume en cuir de vache, pouce et doigts ventilés pour réduire la transpiration. Pouce et poignet en "Armourflex" moulé pour une meilleure protection. **10.99** la paire

Gants de Hockey Cooper 9.99 la paire

Même article que ci-dessus, en plus petites pointures.

Vêtements chauds et bottes pour hommes et garçons



Botillons suédés doublés, pour hommes

Empiegnés en cuir suédé souple avec chaude doublure pelucheuse, semelles surpiquées en crêpe confortable. Pointures 6-1/2 à 12. Couleur tan. **8.97** la paire

Bottes doublées pour hommes:

Avec courroie et boucle. Garanties hydrofuges. Empiegnés souples, au fini antique. Doublure pelucheuse. Grande glissière sur le côté et semelles antidérapantes. Pointures 6-1/2 à 12, en marron. **11.87** la paire



"Orlon" pour hommes et garçons

Vestes de ski en nylon, doublées de peluche Hommes **8.99** chacune **5.99** chacune

Les deux modèles sont matelassés à double piqûre et ont: glissière devant, col avec capuchon dissimulé à cordon coulissant, 2 poches et poignets en tricot. Marine, bleu, vert ou tons or. Confection canadienne. Tailles hommes 36 à 46. Tailles Garçons 8 à 16.

Parkas pour hommes avec doublure ouatinée

3 modèles durables... 3 tissus solides. Tous les modèles ont une grosse glissière devant, poignets intérieurs en tricot et capuchon détachable. Tailles 34 à 46. No. 1: Couille de coton, 34": Avec cordon coulissant à la taille. En vert forêt. No. 2: Parka Hydro an toile de coton, 35": Avec cordon coulissant à la taille. En vert olive. No. 3: Modèle en nylon, 34": Avec glissière devant et boutons. En marine, vert foncé ou marron. **\$11** chacune

Manteaux Hommes, toutes saisons, avec doublure en peluche "Orlon" détachable

Superbe achat toute l'année. Mélange "Antron" et "Coton" de qualité au fini hydrofuge "Zepel" Confection solide à piqûre double. Epaulés demi-raglan. Col Balmain. Boutons devant. 2 poches fendues Beige, rouille ou noir. Tailles 36 à 46. **\$19** chacune

Prix en vigueur jusqu'à la fermeture samedi le 23 octobre. Nous nous réservons le droit de limiter les quantités.

Joignez-vous à Bonimart et Johnson's Wax pour

Gagner

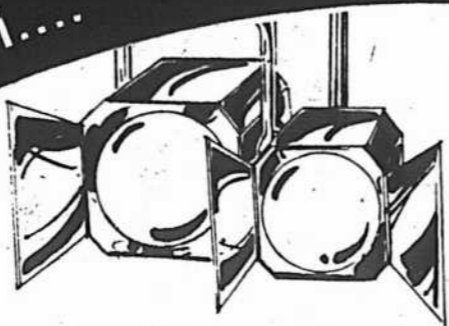


1er prix: **Une Ford Pinto 1972**

2ème prix: Un télécouleur - 2 seront offerts
3ème prix: Une télé N et B - 4 seront offertes
+ une somme de \$500.00 en certificats de marchandise sera également offerte.

Pour pouvoir gagner: Complétez un bulletin de participation, disponible chez Bonimart aux Etalages de Produits Ménagers. Le concours ferme à 4:00 pm, samedi le 30 octobre. Les règlements complets sont disponibles à toutes nos succursales.

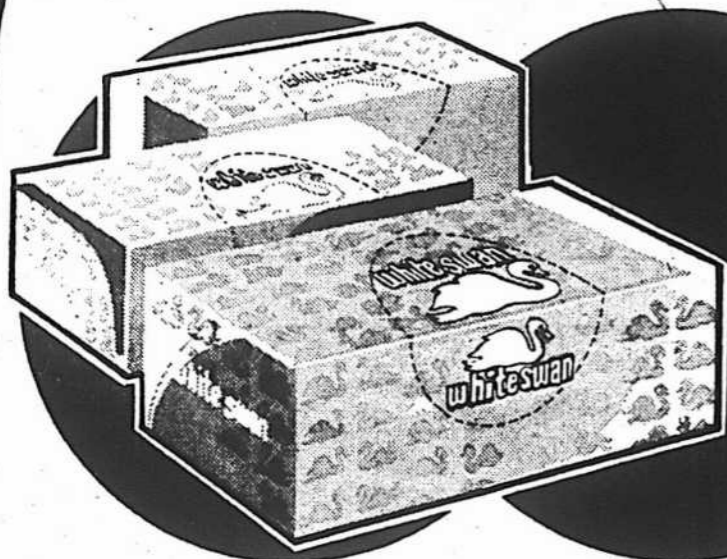
Nouvelle ère en magasinage boni...



Bonimart
voyez Bonimart et leurs escomptes en '71

Octobre
super aubaines du mois

Sélection et épargnes sur produits de marques renommées. Faites-en provision cette semaine.



180 tissus
White Swan

Tissus de qualité, à 2 épaisseurs. Choix multicolore: blanc, rose, jaune, vert ou lilas.

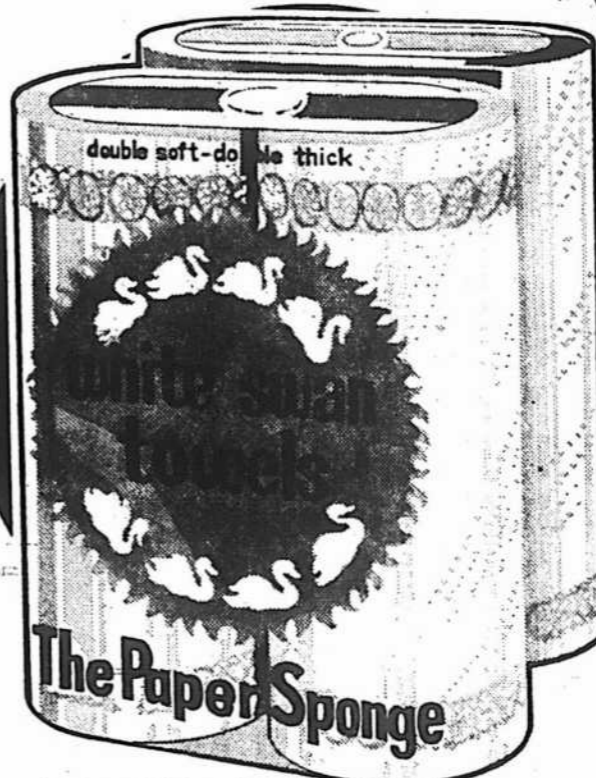
3.87
boîtes pour



Papier hygiénique
White Swan

Jolies couleurs assorties au décor de votre salle de bain: blanc, jaune, rose, bleu ou vert.

3.87
pqt pour



Essui-tout White Swan
"le papier éponge"

Si pratique pour les travaux ménagers. Jaune, orange, vert ou blanc, avec bordure imprimée.

2.97
pqt pour



Dentifrice Crest
Format familial

.87 chacun

Aide à réduire les caries. Régulier ou à la menthe.



Lavoris 20 oz.
Antiseptique oral

.97 chacun

Pour une haleine fraîche et agréable. Effet durable.



Vicks
Vaporub

.77 chacun

Vicks pour un soulagement rapide.



Sirop Vicks 5 oz.
pour la toux

.57 chacun

Une marque de confiance parmi les familles canadiennes.



Lotion Vaseline
14 oz., pour les soins intensifs

1.07 chacun

Rend la souplesse et la douceur à la peau trop sèche.



Désodorisant
Arrid extra sec, 9 oz.

.99 chacun

Protège contre la transpiration. Régulier ou non - parfumé.



Shampooing colorant
Nice 'n Easy

1.23 chacun

Choix de 16 teintes excitantes.



Shampooing ou crème à rincer
Born Free, 9 oz.

.97 chacun

Un produit de qualité pour vous rendre encore plus belle.



Laque
Sudden Beauty
Format 16 oz.

.89 chacun

4 formules. Régulière, super, non - parfumée ou à la protéine.

Revers de la médaille

Pour ne pas gêner le tourisme, la police espagnole ferme les yeux — l'été surtout — sur les diverses formes de prostitution sur les plages. Le flot des touristes parti, ces dames se rabattent cependant sur Madrid et Barcelone, où leur nombre a triplé depuis 1965 et où des rafles eurent lieu ces jours-ci, avec de nombreuses arrestations.

Alcool et drogues

On estime à six millions le nombre des alcooliques chroniques aux Etats-Unis. 25 p. 100 d'entre eux seulement ont moins de trente ans — d'après les statistiques de la police, ou plus exactement, la plupart des jeunes alcooliques sont fichés à la police... en tant que drogués.

La toilette de "Roland"

Le train Milan-Brème, le "Roland" doit chaque soir, après son arrivée au terminus, faire encore 70 milles jusqu'à Hambourg et autant pour le retour — uniquement parce que la gare de Brème ne possède pas des installations de nettoyage nécessaires pour un train de luxe.

Le temps passe

Le fils aîné du chancelier Adenauer, portant le même nom de Konrad que son père, dirigeant d'une société de charbonnage de Rhénanie — vient de fêter ses 65 ans.

Rapports humains

Interrogés sur leurs sentiments à l'égard de leurs supérieurs: les 3,000 ouvriers et employés d'une entreprise de sidérurgie suédoise ont révélé un curieux aspect des rapports de la hiérarchie du travail. En effet, 65 à 70 p. 100 des réponses trouvaient les directeurs et ingénieurs en chef "plus sympathiques" et "plus humains" que leurs supérieurs immédiats: les contremaîtres aux yeux des ouvriers et les ingénieurs pour ces derniers.

Un métier qui conserve (?)

On ne pensait pas qu'ici que le journalisme, métier, épuisant, fut de ceux qui conservaient. Au récent congrès de la Fédération internationale des rédacteurs en chef, à Strasbourg, on a vu pourtant Emile Olive-Villard, ancien rédacteur en chef, de "La France" de Bordeaux, assister aux débats et composer même un poème pour le banquet de clôture... à 94 ans!

Des douceurs d'Halloween pour "eux", à petits prix



20 x 5" gommes ballon
Enveloppées individuellement

404 gommes ballon - enveloppées
Les enfants les adorent

20 x 5" rouleaux aux fruits Matlow

101 bonbons Fizzers - enveloppés

101 suçons Allan
Enveloppés individuellement

au choix

.79

le paquet



2 lbs. de gommes
opéra Dairy Maid

2 lbs. de fèves en
gelée Dairy Maid

2 lbs. de bonbons
Allan

au choix

.69

le paquet



Douceurs
d'Halloween
60 traites
individuelles

20 x 5"
Tabby Cats
enveloppés
individuellement

au choix

.89

le paquet



101 rouleaux de
bonbons Dutch

48 x 5" douceurs au beurre
d'arachides
de Hershey.

.99
le paquet

1.79
la boîte

Prix en vigueur jusqu'à la fermeture samedi le 23 octobre. Nous nous réservons le droit de limiter les quantités.

Joignez-vous à Bonimart et Johnson's Wax pour

Gagner



1er prix:
Une Ford Pinto 1972

2ème prix: Un télécouleur - 2 seront offerts
3ème prix: Une télé N et B - 4 seront offertes
+ une somme de \$500.00 en certificats de
marchandise sera également offerte.

Pour pouvoir gagner: Complétez un bulletin de participation, disponible chez Bonimart aux Etalages de Produits Ménagers. Le concours ferme à 4:00 pm, samedi le 30 octobre. Les règlements complets sont disponibles à toutes nos succursales.



loto-presse

la presse

CONTINUE!

250 ABONNÉS DE LA PRESSE
SE PARTAGENT CETTE SEMAINE

250 BILLETS

D'INTER-LOTO DE LOTO-QUEBEC
TIRAGE: le 11 novembre
GRAND PRIX: \$125,000

DE PLUS, L'UN DES 250 ABONNÉS
CHANGEUX DE CETTE SEMAINE GAGNERA

\$1,000 EN ARGENT

QUOI FAIRE POUR PARTICIPER
VOUS AUSSI A LOTO-PRESSE?

VOUS N'AVEZ RIEN À FAIRE...

...SI VOUS ÊTES ABONNÉ À LA PRESSE

Vous participez alors automatiquement à LOTO-PRESSE, car nous avons inscrit votre nom sur la liste des participants.

SI VOUS N'ÊTES PAS ABONNÉ À LA PRESSE

et que vous voulez participer, rien de plus facile: téléphonez à 874-6911, et demandez qu'on vous livre LA PRESSE chez-vous. Ça ne coûte que 75¢ par semaine, soit le prix régulier du journal. Et nous ajouterons votre nom sur la liste des participants pour tout le temps que durera LOTO-PRESSE.

Il ne s'agit pas d'un concours. Il n'y a rien à découper, rien à collectionner, rien à poster

IL SUFFIT D'ÊTRE ABONNÉ 6 JOURS PAR SEMAINE

* PAR PORTEUR* PAR LA POSTE* PAR EXEMPLAIRE RESERVE CHEZ UN DEPOSITAIRE

Le tirage de LOTO-PRESSE se fait par ordinateur selon des méthodes impersonnelles, impartiales et scientifiques. Chaque semaine, l'ordinateur de LA PRESSE choisira aléatoirement le nom des gagnants de billets de LOTO-QUEBEC. (250 par semaine).

Les billets d'INTER-LOTO seront envoyés par la poste cette semaine aux abonnés chanceux. DE PLUS, toutes les semaines, l'ordinateur de LA PRESSE choisira parmi les 250 abonnés chanceux le nom d'une personne qui recevra le prix de \$1,000 (mille dollars) en argent offert par LA PRESSE.

CONDITIONS

- 1- Sont admissibles tous ceux (employés de LA PRESSE et de LOTO-QUEBEC y compris) qui achètent LA PRESSE (six jours par semaine et dont LA PRESSE possède le nom en fichier, selon les listes d'expédition par la poste, par porteur* ou par réservation) chez un dépositaire.
- 2- À leur demande, les membres de la direction de LA PRESSE et de LOTO-QUEBEC, ne sont pas admis.
- 3- Parmi ceux qui achètent régulièrement LA PRESSE chez un marchand, seules sont admissibles les personnes qui réservent leurs exemplaires à leur nom et dont le nom est transmis au journal par le dépositaire. Dans ce cas, l'abonné doit s'assurer lui-même auprès de son marchand (et non pas en s'adressant à LA PRESSE) que son nom a bien été transmis au journal. LA PRESSE ne peut pas se tenir responsable des erreurs ou omissions dans ce cas.
- 4- Les personnes qui demandent qu'on leur livre LA PRESSE deviennent admissibles dans les jours suivant leur demande.
- 5- Par contre, les personnes qui demandent que cesse la livraison de LA PRESSE ou qui n'auront pas acquitté régulièrement le paiement de leur exemplaire réservé chez un marchand verront leur nom retiré de la liste.
- 6- Ne sont pas admissibles les personnes qui reçoivent LA PRESSE avec les hommages du journal.
- 7- LA PRESSE se réserve le droit de faire sa publicité en publiant le nom, la photo et le témoignage des personnes gagnantes sans que ces personnes ne puissent réclamer de droits de diffusion, d'impression ou autres.
- 8- La présente promotion doit se poursuivre durant plusieurs semaines. Elle pourra être interrompue ou reprise au gré de LA PRESSE.
- 9- Les personnes qui ne veulent pas participer doivent le faire savoir par écrit à LOTO-PRESSE, 7, rue Saint-Jacques, Montréal 126.
- 10- LA PRESSE se réserve le droit de préciser les règlements pendant la durée de la promotion et d'ajouter des prix au cours de la promotion.

POUR PARTICIPER A LOTO-PRESSE ABONNEZ-VOUS A

la presse

POUR VOUS ABONNER, TÉLÉPHONEZ À
874-6911

La liste des 250 personnes gagnant, chacune, cette semaine un billet d'INTER-LOTO

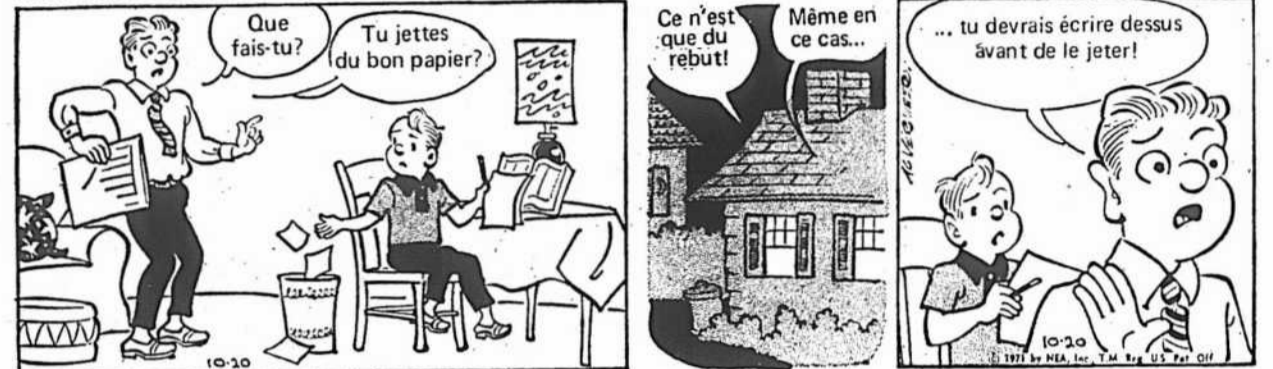
TARZAN



BOZO



LE PAPA DE LILI



PHILOMENE



RUE DES FAINEANTS



LES LATULIPE



PEANUTS



MON ONCLE



FERDINAND



BATMAN ET ROBIN



Loisirs et récréation

par Dollard Morin

Du nouveau au Centre de la nature à Laval

Une Société d'horticulture doit être prochainement créée pour le bénéfice des adultes, au Centre de la nature de Ville de Laval.

Ce nouvel organisme, dont on jette actuellement les bases, s'adressera particulièrement aux adultes qui veulent profiter de leurs heures de loisirs pour se perfectionner dans le domaine horticole et dans les soins à donner aux fleurs, plantes d'intérieur, pelouse, arbres, etc.

Toute personne intéressée à faire partie de ce groupement est priée de s'inscrire sans tarder en composant: 661-4442.

Les jardinets

D'autre part, le dynamique coordonnateur du Centre de la nature à Laval, M. Maurice Blain, est heureux de nous souligner le magnifique succès remporté, au cours de la récente saison estivale, par les jardinets d'écoliers.

En effet, l'été dernier, pas moins de 328 jardinets ont été cultivés par des enfants de Ville de Laval, au Centre de la nature. Cette initiative en était à sa 2e année d'existence alors que, l'an dernier, on avait compté 250 jeunes jardiniers.

Une joyeuse fête a marqué la récente remise des tro-

phées aux petits jardiniers. Plus de 600 parents, amis et invités ont assisté à cette réunion, présidée par M. Lionel Laramée, conseiller municipal et président du Centre de la nature.

Des trophées ont été décernés aux jeunes qui avaient travaillé à leurs jardinets 20 fois et plus durant la saison. Le grand gagnant a été François Morin, 7 ans, dont le nom a été gravé sur le trophée perpétuel du Centre de la nature.

Des mentions

Parmi les autres vainqueurs on compte: Claude Leboeuf, 7 ans; Catherine Côté, 8 ans; Isabelle Ferri, 9 ans; Lyne Sylvain, 10 ans; Lyne Barbeau, 11 ans; François Ouellet, 12 ans; Jacinthe Desmarais, 13 ans; Hélène Larrin, 14 ans.

Il y eut également des mentions pour: Louise David, Jacques Blain, Pierre-André Breton, Sylvain Hénault et Sylvie Thibault. Au moins 15 enfants enregistrèrent 20 présences et plus à leurs jardinets.

On sait que le quartier général du Centre de la nature, à Ville de Laval, est installé au 901, avenue du Parc, (au nord du boul. de la Concorde et dans le vaste parc sis à proximité du pont Pie IX).

OU SE RÉCRÉER?

CE SOIR: — A 8h., danse pour les personnes âgées, à l'Age d'Or "Henri-Julien", 9300, rue St-Denis, angle Chabanel.

— A 8h. cours de l'Ecole de natation pour tous (hommes et femmes), à la piscine St-Arsène, 7355, rue Ch.-Colomb.

— A 8h. à la succursale Snowdon (Club Hélios), 6510, boul. Décarie, près Plamondon, danse pour les personnes "seules", avec l'orch. de Juliette Painchaud.

— A 8h30, au Carrefour d'étudiants, 6020, av. Wilderton, Côte-des-Neiges, débat sur "Conflit, source vie" (731-8045).

A VERDUN: — A 9h., au Centre culturel, 5955, rue Bannantyne, ouverture de l'exposition des oeuvres de Françoise Gaudet-Smet et Samuel Brisson.

DEMAIN: — à 8h.10, au Centre social de l'Univ. de Montréal, boul. Ed.-Montpetit, récit et film "Aventures en Amazonie", avec Marcel Isy-Schwartz.

— A 8h., à l'école Marquette, 1220 est, rue Laurier, partie de cartes de l'Association des Filles canadiennes-françaises.

L'Age d'Or à St-Laurent

Les Loisirs de l'Age d'Or de la paroisse St-Laurent ont récemment célébré de remarquable façon leur 10e anniversaire de fondation. Ce groupement de personnes âgées est particulièrement actif; en voici les dirigeants:

M. Henri Crevier, président du club; Mme Crevier, présidente des dames; M. Aimé Vincent, vice-président; Mme André Renaud, trésorière; Mme Rolande St-Martin, secrétaire, et l'aumônier, le Père Marcel Plamondon, c.s.c., curé de la paroisse. S'y ajoutent: le maître de salle, M. Fortunat Touchette, et les hôtes, Mmes Georges Thibault, Berthe Noël, Patricia Chénier et Bernadette Ouellette.

Nomination

Les Clubs 4-H du Québec possèdent un nouveau directeur général en la personne de M. Michel Grondin, ingénieur forestier. Celui-ci remplit également la même fonction à l'Association forestière québécoise, ainsi qu'à la revue mensuelle "Forêt-Conservation".

Gradué en foresterie et en géodésie à l'Université Laval, en 1955, M. Grondin est membre de la Corporation des ingénieurs forestiers du Québec; il est en service depuis 1961 au bureau central de l'Association forestière, au 915 ouest, rue St-Cyrille, à Québec. Il succède à M. Jules-A. Breton, décédé en juillet dernier, après 27 ans de service auprès des 4-H.

La danse

Une joyeuse "Soirée bretonne" est prévue pour le samedi 23 octobre, à 9 h. à "l'Accord", 2015 rue de la Montagne, suite 602. En plus d'un spectacle de choix, il y aura danse avec orchestre: Canadiens et Néo-Canadiens y sont invités.

Le même soir, à 8 h. 30, il y aura danse à la salle St-Emile, 3333 est, rue Sherbrooke, au profit des Loisirs du Lac des Artistes et Lidya Garden. A cette soirée pour adultes, on accueillera l'orchestre de Jacques Lauzon. Renseignements: 274-9005 ou 738-8659.

Samedi également, une grande danse marquera le 4e anniversaire des Loisirs St-Étienne. Elle prendra place au Centre Social, 955, rue Bellechasse, à 8 h., pour les adultes, avec l'orchestre "Tequila" et Jean Desmond comme maître de cérémonies. Renseignements: 279-2108 ou 270-4834.

Vente de charité

Le Comité féminin de la paroisse St-Arsène tiendra une vente de charité, le samedi 23 octobre, de 10h. du matin à 4 h. de l'après-midi, au sous-sol de l'église, rue Ch.-Colomb, angle Bélanger. Des dons y seront acceptés avec plaisir. Pour renseignements: Mme Paquette (277-9876).

Au même endroit, la "Popote Roulante" vient d'être inaugurée et elle a un urgent besoin de bénévoles. Elle s'y arrête les jeudi et lundi de chaque semaine, de 9 h. du matin à 1 h. de l'après-midi. Renseignements: M. M. Ayotte, (274-5798).

Nouvelles incorporations

Quelque six organismes de loisirs de la région métropolitaine viennent d'obtenir leur incorporation de la part des autorités provinciales. Ce sont:

- le Comité des épouses des policiers de Montréal;
- les Loisirs Notre-Dame-de-la-Merci;
- les Loisirs St-Eusèbe;
- l'Association Parc-Noël, de St-Laurent;
- le Cercle social des employés de l'hôpital Marie-Clara;

— le club d'athlétisme "Antilope", de Montréal.

Dans les démarches faites pour obtenir leur incorporation, ces organismes ont profité de la précieuse collaboration du service d'Assistance technique, au Service régional des Loisirs de Montréal. Une soirée a même été organisée au secrétariat du S.L.M. pour la remise officielle de la charte provinciale à ces nouvelles associations de loisirs.

Spectacle "Loup-Garou"

L'ensemble folklorique "Loup-Garou", de Pointe-aux-Trembles, prépare actuellement un grand spectacle de chant, danse et musique du Québec, sous la direction artistique de M. Yves Pelletier.

Cet événement se déroulera le vendredi 29 octobre et le samedi 30 octobre, à 8 h. 30, à la polyvalente Daniel-Johnson, 1200, boul. du même nom, à P.-A.-T. L'artiste invité sera le folkloriste bien connu Raoul Roy, tandis que l'orchestre sera dirigé par Jean Morin. Pour renseignements: 642-7286.

Depuis l'automne de 1969, l'équipe "Loup-Garou" s'est donné comme but particulier de promouvoir l'aspect culturel de sa région et de faire revivre le folklore québécois. A la suite d'un voyage à travers l'Europe, en 1970, son directeur, M. Pelletier, a accumulé de fructueuses expériences qui ont permis de donner une nouvelle orientation à la troupe. Celle-ci prépare une tournée européenne pour l'été de 1972.

Du basketball

Par ailleurs, également à Pointe-aux-Trembles, la Ligue amicale de basketball doit reprendre ses activités, le dimanche 24 octobre, au Centre athlétique Roussin de la Régionale Le Royer, au 12125 est, rue Notre-Dame. Une rencontre se tiendra alors à 2 h. de l'après-midi pour la formation des équipes et le choix des dirigeants. On y acceptera un total de 48 joueurs, avec une cédule de 15 parties qui seront disputées chaque dimanche, à 2 h., à compter du 31 octobre. Tous les amateurs de basketball intéressés à participer activement à ce circuit peuvent obtenir de plus amples renseignements auprès de Claude Lewis (645-4553, poste 36).

Au même Centre athlétique Roussin, existe le club Lajeunesse. Il ouvre ses rangs aux garçons et filles de 7 à 15 ans, et il leur offre chaque samedi, de 9 h. du matin à 4 h. de l'après-midi, une attrayante variété de loisirs. Pour renseignements: 645-9892, poste 36.

Tournoi de danse

Le centre Maisonneuve, sis au 3000, rue Viau, sera le théâtre d'un grand tournoi de danse sociale, pour le "championnat professionnel de ballroom en Amérique du Nord". Cette compétition aura lieu le samedi 23 octobre, de 1 h. de l'après-midi à 1 h. du matin.

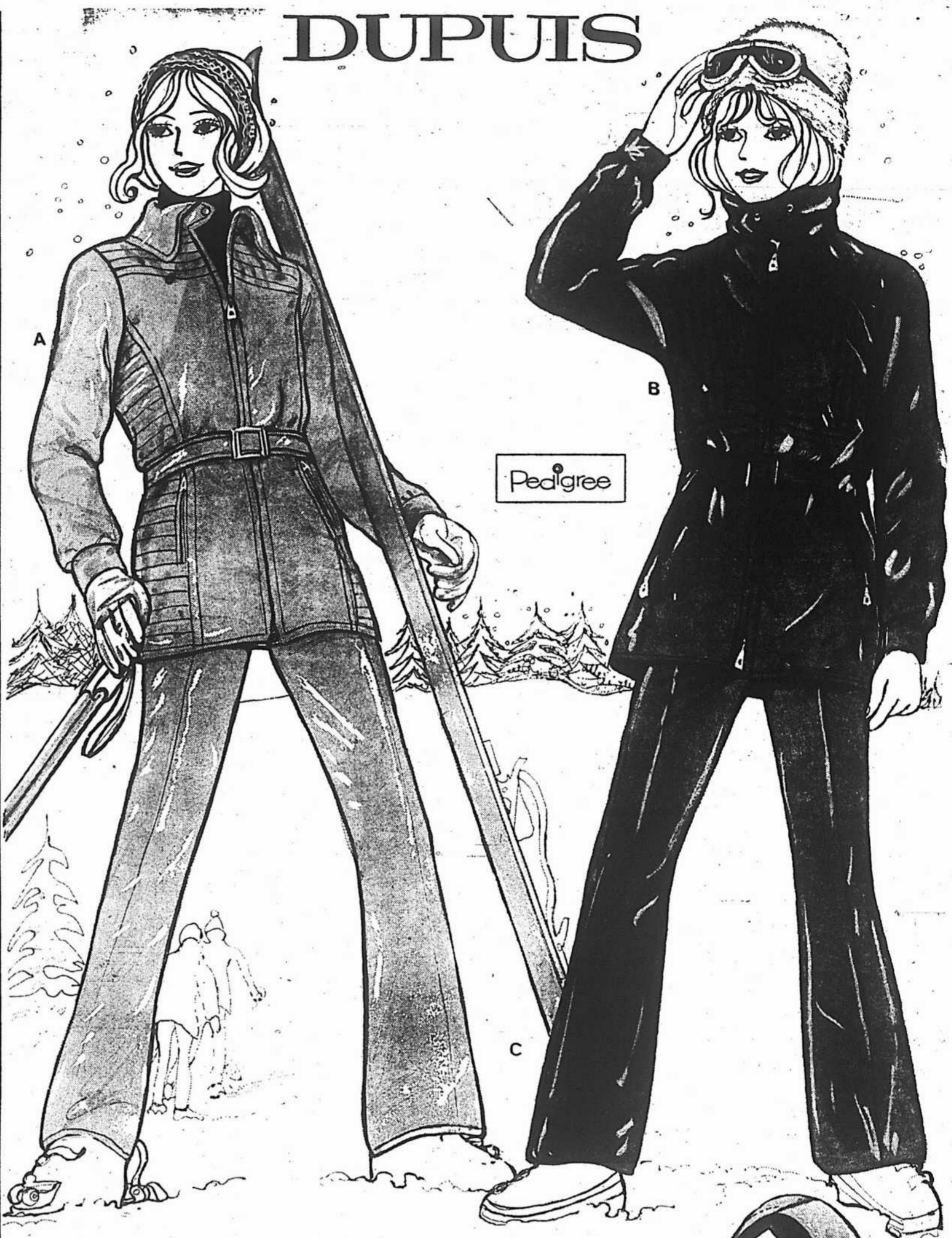
On y tiendra aussi deux compétitions "novices" et le championnat amateur provincial. Le public pourra assister à ce magnifique spectacle. Renseignements: 678-4238.

PETIT MÉMO

Les membres de l'Association des Scouts du Canada offrent actuellement en vente le calendrier scout de 1972. Ils espèrent vendre pas moins de 125,000 calendriers durant le mois d'octobre. Pour le public, c'est une occasion d'aider ce mouvement de jeunesse. Renseignements: 845-3127.

A Québec, la Centrale des Patros vient d'inaugurer les nouveaux locaux de sa librairie, au 777, Côte des Glacis. Cette librairie dont M. Jean (près du Carré-d'Youville), Paul Doré est le gérant, se spécialise dans la documentation en éducation physique et sportive, et en loisir. On y tient présentement une première exposition des ouvrages québécois dans ces domaines. Renseignements: 524-5657.

Le populaire artiste Guy Boucher, animateur du programme "Pop 71" à la télévision de Radio-Canada, a été proclamé "Fan no 1" du Club des Matinées de l'Orchestre symphonique de Montréal. Ces Matinées sont ouvertes aux élèves du primaire et du secondaire.



POUR DAMES: ANORAKS ET PANTALONS DE SKI LE CHOIX EST GRAND ET DES PLUS FACILES!

- A. ANORAK "PEDIGREE" en ANTRON* avec piqûres de fantaisie aux côtés et à l'empicement, glissière devant dans les 2 sens, glissière aux poches, ceinture, poignets élastiques, patte sous le col. Vert pâle, marine, prune. P.M.G. **38.00** chacun
- B. ANORAK "PEDIGREE" en ANTRON* à piqûres de fantaisie devant. Col transformable, glissière 2 sens, glissière aux poches, poignets élastiques. Capuchon intérieur. Bleu poudre, bleu français, gingembre. P.M.G. **35.00** chacun
- C. PANTALON DE SKI "PEDIGREE" en ANTRON*, jambes évasées, glissière devant. Soufflet allant sur la bottine de ski. 2 poches devant. Vert pâle, marine, prune, bleu poudre, bleu français, gingembre. Tailles 10 à 20. **20.00** chacun

*Marque déposée

COMPOSEZ 842-6171
DUPUIS — DEUXIÈME — RAYON 540



CHIC MELTON 100% LAINE A LA FINE MODE DU JOUR

65.00 chacun

Manteau de melton 100% laine avec capuchon, glissière dans les 2 sens, 2 poches verticales, surpiqûres et soutache. Modèle avec entredoublure. C'est le manteau de la Junior élégante que LA CHAUMIERE vous présente. Chameau. Tailles 5 à 15.

COMPOSEZ 842-6171
DUPUIS — LA CHAUMIERE — DEUXIÈME — RAYON 511

SI NOUS ALLIONS CHEZ DUPUIS...OUVERT VENDREDI JUSQU'À 21 H., SAMEDI 17 H.

Premiers symptômes d'une récession en Allemagne de l'Ouest

de l'Agence Keystone

Depuis les Accords sur Berlin et pendant que des pourparlers se poursuivent entre Bonn et Pankow pour établir un modus vivendi durable entre les deux Allemagnes, l'opposition CDU-CSU multiplie ses attaques contre le gouvernement Willy Brandt. Non seulement à cause de sa politique extérieure, mais également pour les menaces et messages qui apparaissent à l'horizon, à première vue, pourtant tout rose, de l'économie ouest-allemande.

S'il est exact que le nombre des faillites et celui des petites et moyennes entreprises en difficulté augmentent depuis quelque temps, on attribue jusqu'ici ces faits à l'excès de risque que certains avaient pris en se fiant un peu trop, précisément, à la prospérité.

Aujourd'hui, un vent plus frais souffle surtout sur la vie industrielle, résultant, affirme-t-on, du flottement du mark et des récentes mesures de restriction d'importation de Washington — et dont la conséquence est un tassement incontestable de la production, de l'exportation, aboutissant à des premiers symptômes, sinon de crise, du moins de malaise sur le marché du travail.

Certes, plus de deux millions d'ouvriers étrangers sont employés dans la République Fédérale et fin août 1971, 693,000 offres d'emplois étaient restées non satisfaites. Parler dans ces conditions de crise ou de malaise économique peut paraître paradoxal.

Une progression intéressante

Il ne faut toutefois pas oublier qu'il y a exactement un an, il y avait 852,000 offres d'emploi - 159,000 de plus, tandis que le nombre des chômeurs, 99,000 en août 1970, passait à presque 146,000 douze mois plus tard.

Parallèlement, un grand nombre d'entreprises, spécialisées précisément pour l'exportation, ne travaillent plus que quatre jours par semaine, ayant réduit leurs quarante heures hebdomadaires à trente-deux. Les ouvriers touchés par cette mesure étaient de trente-huit mille à la mi-août, contre...deux mille trois-cents il y a un an.

Ce n'est pas beaucoup pour le moment, mais c'est la progression qui est inquiétante, d'autant qu'elle s'étend à tous les Länder, sans exception, même à la Bavière, qui connaît pourtant un boom économique particulier grâce aux préparatifs des Jeux Olympiques de 1972.

En Rhénanie-Westphalie, qui n'a eu que 31,600 chômeurs il y a un an, il y en a aujourd'hui 44,400, en Basse Saxe et Brême, 25,400 au lieu de 18,000, à Bade Wurtemberg, 11,200 contre 5,800, etc...

Une soupape de sûreté ?

Même si une légère récession se produisait, la soupape de sûreté que constituent les plus de deux millions d'ouvriers étrangers, qu'on pourra le cas échéant renvoyer progressivement chez eux, en ne renouvelant pas leur contrat à leur expiration, suffirait pour enrayer toute menace de crise sérieuse pendant de nombreuses années - estime-t-on dans les milieux gouvernementaux.

D'autres sont moins optimistes et craignent, au cas où la collaboration économique avec les pays de l'Est, sur laquelle compte le chancelier et son ministre de l'Économie et des Finances, Schiller, pour provoquer un nouveau boom miracle — ne donnerait pas les résultats espérés, que le commencement de malaise ne se transforme en véritable crise.

Un avertissement

Ce qui serait d'une part fâcheux pour le gouvernement Brandt pour les élections législatives de septembre 1973, dont la campagne commencera d'ici dix-huit mois, mais dangereux également pour tout l'équilibre politique de la République Fédérale.

Il ne faut pas oublier, en effet, que c'est le chômage sous la République de Weimar qui avait amené au pouvoir Hitler en 1933, en usant et dérisant peu à peu le crédit des partis de gauche. Nous n'en sommes pas encore là, Dieu merci, mais le fait est que même à Berlin Ouest, pourtant favorisé par des subventions et avantages fiscaux, les offres d'emplois sont tombées en un an de 34,000 à 24,700.

L'avertissement que les économistes lancent aujourd'hui aux responsables officiels après la crise qui a secoué Volkswagen et qui aboutit au limogeage de son patron, fera probablement réfléchir tant le chancelier que Karl Schiller sur l'opportunité du mark flottant, arme politique peut-être efficace pour exercer une certaine pression sur les partenaires de l'Allemagne dans le Marché Commun, mais dont les conséquences économiques risquent d'être plus graves qu'on ne le suppose.

Bruno Quesnel, O.D.

Optométriste

bureau chez

PEOPLES CREDIT JEWELLERS
1015 ouest, Ste-Catherine — 849-7071

la presse

NUMÉROS DE TÉLÉPHONE

PUBLICITÉ		PERSONNEL	
Grandes annonces	874-7306	Général	874-7383
Tele-Press	874-7306	Direction	874-7351
Vacances/Voyages	874-7306	lundi au vendredi	
Cahiers spéciaux	874-7306	9 a.m. à 5 p.m.	
Carières et professions	874-7245	Recrutement et sélection	874-7360
Nominations	874-6868	lundi au vendredi	
Annances classées	874-7111	9 a.m. à 5 p.m.	
		En tout autre temps	874-7272
PROMOTION		COMMUNICATIONS	
Service de la promotion	874-7100	Relations publiques	874-6800
	874-7294	Informations générales	874-7272
TIRAGE		RÉDACTION	
Livraison à domicile	874-6911	le jour du lundi au vendredi	
8 a.m. à 8 p.m. du lundi au vendredi		Papier	874-7061
8 a.m. à 5 p.m. le samedi		Sports	874-7008
		Spec Télé-Press	874-7029
		Finance	874-7016
		Arts et lettres	874-7014
		Vie féminine	874-7023
		Nuit (en tout temps)	874-7061
COMPTABILITÉ			
Grandes annonces	874-6892		
Annances classées	874-6900		

RECEVEZ

la presse

CHEZ VOUS

par les soins du porteur de votre quartier

téléphonez à
874-6911



DUPUIS



ÉLÉGANCE DE LA GABARDINE ET DU TWEED DE LAINE...

A. MANTEAU EN TWEED DE LAINE. Style très amincissant, confection soignée, double boutonnage, magnifique col de renard, doublure de satin. Une allure bien de son temps. Bleu, vert. 14½ à 22½.

PRIX SPÉCIAL
125.00 chacun

B. MANTEAU EN GABARDINE DE LAINE. Style jeune convenant à toutes les tailles. Belle confection, coupe confortable. Noir, rouille, brun. 8 à 18.

PRIX INCOMPARABLE
70.00 chacun

PAS DE COMMANDES TÉLÉPHONIQUES S.V.P.

DUPUIS — DEUXIÈME — RAYON 510

LES JOLIES ROBES AUX TEINTES RAVISSANTES DE LA MODE D'AUTOMNE

A. ROBE EN 100% ARNEL®. Une coupe amincissante réalisée dans un tissu d'entretien facile. Style jeune, très facile à porter. Gris/orange/noir. 14½ à 22½.

PRIX SPÉCIAUX
14.00 chacune

B. ROBE-CHEMISIER EN 100% POLYESTER. Manches longues, un modèle se portant à toutes heures du jour. Tissu lavable à la main ou à la machine. Imprimés très gais et saisonniers. 12 à 18.

19.00 chacune

C. ROBE DE FORTREL® INFROISSABLE. Style jeune, boutonnage devant, se porte durant les quatre saisons. Imprimés floraux. Brun/blanc. 12 à 20.

20.00 chacune

D. ROBE DE 100% FORTREL®. Modèle en vogue réalisé dans un tissu à motif jacquard. Manches longues, ligne A, seyantes. Laver-porter. Brun, vert. 12 à 20.

20.00 chacune

* Marque déposée

COMPOSEZ 842-6171
DUPUIS — DEUXIÈME — RAYON 530

DUPUIS... OUVERT JEUDI ET VENDREDI JUSQU'À 21 H.

Les gros ne sont pas en plus mauvaise santé que les autres

par Lucien BARNIER de l'Agence France Presse

Ce n'est pas parce que votre voisin est plantureux qu'il aura forcément des ennuis de santé. Et ce n'est pas non plus parce que votre taille est en train de prendre de l'ampleur au fil des mois, que vous risquez obligatoirement de payer cher cet excès de poids.

Croyez-en les docteurs Kalhoff et Ferrou, de Milwaukee (Wisconsin), il n'y a pas obligatoirement un rapport entre un excédent de poids et l'état de santé général. En fait, nous apprenons ces spécialistes, ont peut dépasser nettement la moyenne de poids admise. Ainsi les canons de la perfection corporelle veulent qu'il y ait généralement concordance entre taille et poids; par exemple cinq pieds neuf pouces et 150 livres. Ce rapport dépend en réalité de la morphologie particulière de la personne. Il est certain que les "replets" ont des difficultés à respecter ces chiffres. Eh bien, disent les docteurs Kalhoff et Ferrou, sachez que vous pouvez même dépasser cette limite de 30 pour cent. Oui, vous pouvez peser 30 pour cent de plus que le poids qui est communément en rapport avec votre taille, sans pour cela compromettre définitivement votre santé.

Détail important: il vaut mieux que ces 30 pour cent soient constitués essentiellement de muscles plutôt que de graisse. Ainsi, les haltérophiles sont des exemples vivants de la différence qui peut exister entre taille et poids. Ces hommes aux muscles développés à l'excès sont très souvent confondus, de prime abord, avec des obèses.

On pince huit fois plus de chair sur les biceps d'un obèse que sur celui d'un haltérophile, parce que sous la peau de l'obèse, il y a les couches de graisse, alors que sous celle d'un haltérophile on trouve tout de suite le muscle.

Si vous pensez que vous êtes trop gros, et que votre excès de poids n'est pas normal, demandez à subir le test classique qui vérifie si vous assimilez bien le sucre. En général, les obèses "vrais" montrent une faiblesse de ce côté-là: ils assimilent mal le sucre. Cette faiblesse les conduit souvent aux maladies cardiaques et au diabète.

On n'est pas gros pour la vie

On le sait maintenant: un enfant qui naît gros ne sera pas forcément obèse, mais il risque de le devenir, si rien n'est entrepris en ce qui concerne son régime alimentaire. Ses besoins alimentaires sont plus grands que ceux des autres enfants, puisque ses masses de chair et de muscles sont plus importantes. Cependant, il est indispensable de lui faire pratiquer un sport, car ses muscles, ses articulations et son squelette doivent acquérir la force qui lui permettront de supporter, toute la vie durant, un corps plus lourd que celui de la moyenne des gens. Le squelette s'adapte alors, ce qui n'est pas vrai pour une personne qui devient obèse à la suite d'une maladie glandulaire. On risque en ce cas les accidents osseux et articulaires que ne redoute pas l'obèse de naissance. En revanche, certains accidents, chez ce dernier, risquent de se compliquer: c'est le cas de fractures, notamment les fractures du pied, à cause du poids excessif du corps qui entrave la consolidation.

Manier des explosifs affecte le coeur

de l'Agence France-Presse

Pourquoi les ouvriers des fabriques d'explosifs sont-ils sujets, plus que d'autres personnes, aux palpitations cardiaques? Ce n'est pas parce qu'ils craignent à tout moment que les dangereux produits qu'ils manipulent explosent entre les mains. La véritable raison: certains des explosifs chimiques ont des effets dilateurs et accélérants sur le coeur.

Ainsi, l'un des explosifs les plus connus: la nitroglycérine, est employée comme médicament dans de nombreuses affections cardiaques et respiratoires, sous le nom de trinitine. Mais il ne faut pas forcer la dose. Car même s'il n'est pas absorbé par la bouche (en comprimés) ou injecté avec une seringue (sous forme de liquide) ce produit explosif, qui entre dans la fabrication de la dynamite risque de provoquer les mêmes effets cardiaques et respiratoires par simple contact avec la peau...

Ce détail encore ignoré des médecins vient d'être découvert par un cardiologue américain, le Docteur Ramon Lange, de l'hôpital général de Milwaukee, qui s'étonnait du nombre élevé d'ouvriers de l'usine d'explosifs de Baraboo (Wisconsin) à sa consultation. Ces patients se plaignaient tous des mêmes troubles cardiaques.

Le cardiologue américain a fait une constatation surprenante: ce n'est que durant les week-ends, du samedi au

lundi matin, que les ouvriers ressentent ces divers troubles cardiaques. Certains de ces troubles ressemblaient aux signes prémonitoires de la crise d'angine de poitrine, qui trahit l'existence d'un infarctus du myocarde. Dans ces cas-là, un médecin découvre en général une grave insuffisance des artères coronaires, vaisseaux nourriciers du coeur.

Pourquoi les ouvriers et les ouvrières ne souffraient-ils de troubles cardiaques que pendant le week-end? Parce que leur organisme était habitué à "baigner" dans la nitroglycérine, qui est un produit dilateur des artères, employés dans les crises d'angine de poitrine et les insuffisances respiratoires. Brutalement privé de sa nitroglycérine quotidienne, le coeur se rebellait dès le samedi. Cette privation se traduisait le lundi matin par une crise absolument similaire à la crise d'angine de poitrine, due à un brutal rétrécissement des vaisseaux sanguins maintes fois dilatés tout au long de la semaine.

Trois décès pour angine de poitrine ont été enregistrés à l'usine de Baraboo: les victimes avaient pourtant montré un coeur tout à fait normal au cours d'un électrocardiogramme. Cinq pour cent des ouvriers des usines d'explosifs sont menacés des mêmes troubles cardiaques: le risque n'est que de 0,6 pour cent, selon le Docteur Lange, parmi la population générale, dans les mêmes tranches d'âge.

DUPUIS



DU VISON À PRIX INCROYABLES

A. MANTEAU DE VISON, À PEUX DESCENDUES. Pastel, aurore "dawn", perle, demi-sang, d'élevage foncé. 8 à 46.

B. MANTEAU DE VISON HORIZONTAL. Pastel, perle. 8 à 18.

PRIX SPÉCIAL **899.00** chacun

PRIX SPÉCIAL **599.00** chacun

Dupuis à un choix formidable de luxueux manteaux de vison de coupes variées. Les prix sont incroyablement bas et le choix, de qualité. • Facilités de paiement. • Plan budgétaire. • Salon climatisé. • Personnel courtois et expérimenté.

PAS DE COMMANDES TÉLÉPHONIQUES S.V.P.
DUPUIS — SALON DE LA FOURRURE — DEUXIÈME — RAYON 590



NOUVEAU!
STATIONNEMENT À ÉTAGES POUR NOS CLIENTS
SOUS LA RÉSIDENCE
DUPUIS, ENTRÉE RUE
SAINT-TIMOTHÉE ANGLE
BOUL DE MAISONNEUVE



Ça vous lave une cuisine!

Le soda à pâte Cow Brand nettoie tout ça à merveille:
boîte à pain carrelage de céramique surfaces émaillées
pot à biscuits tache de thé ou café fer à repasser
boîte à lunch contenants pour la glace planche à hacher
comptoir bacs de réfrigérateur acier inoxydable
Mettez du soda à pâte sur une éponge humide et frottez; rincez et asséchez.
Écrivez à l'adresse suivante pour recevoir gratuitement un livret de recettes et de conseils pratiques sur l'entretien de la maison:
Church & Dwight Ltée, Édifice Sun Life, Montréal, Québec.

LE SODA À PÂTE COW BRAND



Jerome Alexander
POUR UNE TÊTE TOUJOURS EN FÊTE...

A. **50.00** chacune

"LADY ALEXANDER". Perruque en Dynel® pour la femme d'un certain âge qui se veut élégante. Tons des plus variés.

B. **35.00** chacune

"Mardi Gras". Une perruque très dans le coup qui convient aux jeunes femmes modernes. Choix de teintes.
(Aucun échange ou remboursement).
* Marque déposée

Pas de commandes téléphoniques s.v.p.
DUPUIS — REZ-DE-CHAUSSEE — RAYON 340



GAGNEZ CETTE ÉLÉGANTE RENAULT 10 EN ACHETANT CHEZ DUPUIS!



Une gracieuseté de LAREAU AUTOMOBILES INC.



TOUTES LES OPTIONS SONT EN ÉQUIPEMENT STANDARD!

Faites le plein d'essence à Montréal, allez à Québec, promenez vous dans les plaines d'Abraham et revenez à Montréal. Pas besoin de passer par la pompe à essence en chemin car les 35 bons milles au gallon de la Renault 10 et les 8.5 gallons de son réservoir sont suffisants pour parcourir 300 milles sans s'arrêter.

En matière d'économie on ne fait guère mieux et la Renault 10 vous réserve bien d'autres surprises telles que ses pneus radiaux quatre saisons — 40.000 milles, ses sièges baquets, ses quatre freins à disques, etc., etc., etc.

Ce n'est pas tout... Venez, venez la voir, aujourd'hui.

CONDITIONS DU CONCOURS:

Les concurrents doivent déposer leurs factures ou fac-similes portant leur nom, adresse et numéro de téléphone dans le baril, au rez-de-chaussée, ou dans les boîtes désignées à cette fin, à tous les étages du magasin, et ce durant les prochains jours, jusqu'au 30 octobre inclusivement.

Tout fac-similé doit être signé soit par le gérant, son assistant ou représentant du rayon vendeur. Les employés de la Maison Dupuis et les membres de leur famille sont exclus de ce concours. Le nom de l'heureux gagnant sera proclamé le samedi 30 octobre, à 17 heures, au rez-de-chaussée. Ce dernier, pour se mériter son prix, devra alors répondre à une question en rapport avec l'événement.

DUPUIS VOTRE MAGASIN... À 2 PAS SEULEMENT DU MÉTRO

Le "come back" d'Edwidge Feuillère

de l'Agence France-Presse
La saison théâtrale parisienne s'est ouverte officiellement par une création de la pièce de Tennessee Williams adaptée par Françoise Sagan, "Le Doux Oiseau de la Jeunesse" au Théâtre de l'Atelier. Ce même théâtre qui vit débiter Sagan comme auteur dramatique avec "Château en Suède".



Edwidge FEUILLÈRE

"Le doux oiseau" marque la rentrée d'une des grandes dames du théâtre français Edwidge Feuillère. Elle campe un personnage extraordinaire de star déchue tentant d'oublier un "come back" raté dans l'alcool, la drogue et avec l'aide fort peu désintéressée de gigolos. Elle recueille tous les suffrages. Rieuse, superbe, théâtrale à souhait dans un rôle à la mesure de son âge et de son talent, elle fera facilement oublier un passage ma-

lencontreux, la saison dernière, dans une pièce qui ne tint guère l'affiche et dont personne ne se souvient.

Si la pièce de Tennessee Williams n'est pas, elle, de la meilleure veine de l'auteur sudiste, on peut espérer que grâce à la grande "Feuillère" elle tiendra l'affiche

une grande partie de la saison.

Les fourrures au balcon

Les premières fourrures de l'hiver parisien sont apparues au balcon du théâtre de l'Atelier en avant-première de gala de la pièce de Tennessee Williams. Les fourrures parisiennes ont en effet pris l'habitude depuis deux ans de présenter leur collection sur le balcon désuet surplombant le péristyle du théâtre, et qui, en dépit de son charme, n'avait jamais servi. Les riverains de la place Charles Dullin sur laquelle est érigé le petit théâtre sont ravis de cette aubaine qui leur permet, quand le temps est au beau, de jouir d'un spectacle audio-visuel qui ne manque pas de charme et de connaître les dernières nouveautés en matière de fourrure.

Ils ont appris que cette

année les manteaux de fourrures sont en astrakan breitschwanz à grands cols de renard, en vison ou en panthère de Somalie. Longueur: sous le genou, ligne fluide, épaules élargies.

Né à Venise

Une Française de Paris Michèle Schmid, a reçu l'un des "oscar" de la fondation De Beers pour les plus belles réalisations de joaillerie rehaussées de diamants pour une bague originale: une coque d'or blanc poli ornée de petits brillants qui s'enroulent autour du doigt.

L'Oscar du diamant

Le dernier film de Lucchino Visconti, "Mort à Venise", a remis à la mode le style Petit-Matin.

Des premières indiscretions puisées aux sources du prêt-à-porter il ressort que la robe

grand col marin, le large noeud plat en bas du décolleté en pointe, le grand chapeau rond de paille d'Italie à longs rubans flottants sera à la mode, l'été prochain, pour les jeunes de 5 à ... 35 ans

No 1 du cinéma français: Annie Girardot.

L'actrice la plus demandée du cinéma français n'est ni Brigitte Bardot ni Catherine Deneuve, mais une jeune femme de 40 ans: Annie Girardot. Elle sera tour à tour dans les semaines et les mois à venir, la vedette de quatre films: "La Vieille", "La Mandarine", "Ton mari t'adore ma chérie mais il vient souvent me voir" et "Les feux de la chandeleur". Au total quatre personnages aussi différents les uns des autres qu'il est possible de l'être et qui confirmeront son immense talent.

FENÊTRES - PORTES PAREMENT D'ACIER RUSCO

"L'AS DES AS" pour plus de 40.000 propriétaires montréalais

Rusco Home Specialties
(1962) INC. 9095 boul. Saint-Laurent
Montréal 381-2511

INSTALLATION COMPRISE

SERVICE D'ACHATS
À DOMICILE
DUPUIS

POUR LES MOQUETTES

composez 842-5151 postes -571 -572 -573 -574

3 JOURS

PROFITEZ DU MEILLEUR CHOIX! VENEZ DÈS JEUDI!

MOQUETTES DE NYLON CISELÉ ET BOUCLÉ

Fibre de nylon à filament continu, entretien facile. Motif décoratif. Installation sur sous-tapis de mousse synthétique 5/16 po. Orange brûlé, cannelle, rouge cardinal, ton or, vert avocat, bleu militaire, vert lime. Largeur: 12 pieds. Léger supplément pour les escaliers et pose à l'extérieur de Montréal.

5.94

la verge carrée

PAS DE COMMANDES TÉLÉPHONIQUES S.V.P.
DUPUIS SIXIÈME - RAYON 731

ENSEMBLES DE SALLE DE BAINS

9.94

Ensemble 5 pièces comprenant le tapis contour, la descente de bain, le couvre-réservoir et le couvre-siège. En chenille de qualité, entièrement lavable. Bleu roi, rose, ton or, vert.

COMPOSEZ 842-6171
TROISIÈME - RAYON 140

RATINE DE COTON JACQUARD

Ordinairement 3.49 1.94 ch.

Motif jacquard. Ratine douce et spongieuse. Ton vert avocat. 24 x 45 po.

COMPOSEZ 842-6171
TROISIÈME - RAYON 140

DÉBARBOUILLETES RATINE DE COTON

6 pour 1.94

Motifs et teintes variés. Dim.: 12 x 12 po.

COMPOSEZ 842-6171
TROISIÈME - RAYON 140

LINGES À VAISSELLE EN TOILE ET COTON

6 pour 2.94

Essuieront vaisselle et porcelaine sans laisser de mousse. Rayures multicolores. 24 x 36 po.

COMPOSEZ 842-6171
TROISIÈME - RAYON 140



NAPPES DE PLASTIQUE

52 x 52 po. 52 x 72 po. ronde 60 po.

2.94 3.94 4.94

ch. ch. ch.

Dessous en finette, motif fleuri sur fond ton or, rose, vert, blanc. Entretien facile.

COMPOSEZ 842-6171
TROISIÈME - RAYON 140



DRAPS ET TAIES "RIVIERA"

(81 x 100 et 72 x 100 et 54 x 75 po.) 39 x 75 po.)

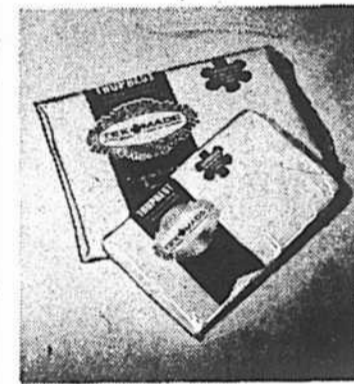
Ord. 6.58 Ord. 6.50

5.94 4.94 1.94

ch. ch. ch.

50% Fortrel* et 50% coton sans repassage par "Tex-Made". Motif à rayures deux tons sur fond blanc. Draps droits et taies à bordure. Vert, bleu, ton or, rose.

COMPOSEZ 842-6171
TROISIÈME - RAYON 150



DRAPS ET TAIES Blanc. FORTREL*/COTON

(90 x 100 et 60 x 80 po.)

Ordinairement 5.99 (81 x 100, 54 x 75 et 48 x 75 po.)

Ordinairement 4.99 (72 x 100 et 39 x 75 po.)

Ordinairement 4.49 (63 x 100 et 30 x 75 po.)

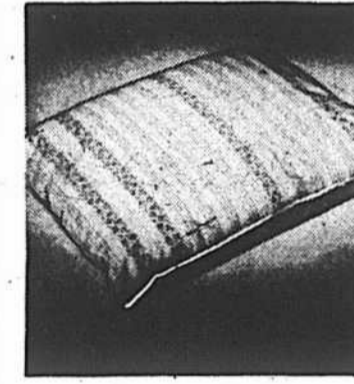
Ordinairement 3.99

Taies Ordinairement 2.50

4.94 3.94 3.94 2.94 1.94

ch. ch. ch. ch. ch.

* Marque déposée.

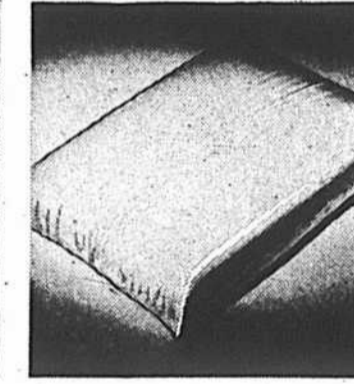


OREILLERS DUVET ET PLUMES D'OIE

2 pour 11.94

Stérilisés! Recouverts d'un solide coussin à motif. Moelleux et confortables!

COMPOSEZ 842-6171
TROISIÈME - RAYON 160



OREILLERS DE CAOUTCHOUC-MOUSSE

(Grandeur courante) (Grand format)

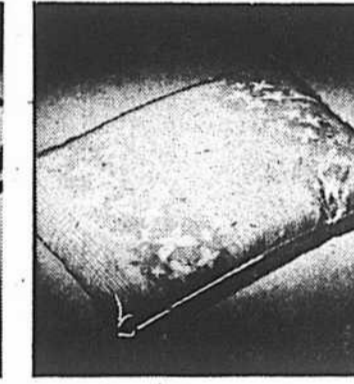
Ordinairement 7.50 Ordinairement 9.50

5.94 7.94

ch. ch.

Une seule pièce recouverte d'une housse à glissière. Fini satiné. Moelleux et confortables.

COMPOSEZ 842-6171
TROISIÈME - RAYON 160



OREILLERS DE FORTREL*

(20 x 26 po.) (21 x 30 po.)

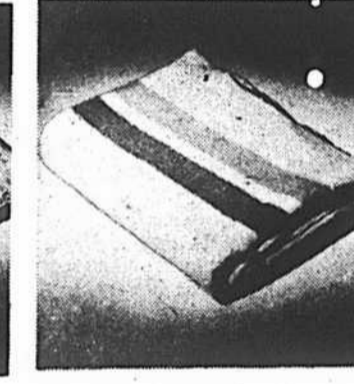
Ordinairement 7.00 Ordinairement 10.00

5.94 6.94

ch. ch.

Recouverts d'un coussin à motif, entièrement lavables.

COMPOSEZ 842-6171
TROISIÈME - RAYON 160



COUVERTURES EN FINETTE DE COTON

3.94

chacune

Par "Tex-Made". Finies surjetées, fond naturel avec bandes de couleur aux extrémités. 80 x 100 po.

COMPOSEZ 842-6171
TROISIÈME - RAYON 160

NOUVEAU!

STATIONNEMENT À ÉTAGES POUR NOS CLIENTS SOUS LA RÉSIDENCE DUPUIS. ENTRÉE RUE SAINT-TIMOTHÉE, ANGLE BOUL DE MAISONNEUVE

STORES DE VINYLE LAVABLE UNIS OU FRANGÉS

A- Isolant contre le froid ou la chaleur. Blanc.

DIM.	UNIS	FRANGÉS
30 x 70 po.	3.94 ch.	5.94 ch.
36 x 70 po.	4.94 ch.	6.94 ch.
42 x 70 po.	5.94 ch.	7.94 ch.
48 x 70 po.	7.94 ch.	10.94 ch.
54 x 70 po.	8.94 ch.	11.94 ch.
63 x 58 po.	12.94 ch.	16.94 ch.
63 x 70 po.	14.94 ch.	18.94 ch.
72 x 58 po.	14.94 ch.	19.94 ch.
72 x 70 po.	16.94 ch.	20.94 ch.

B- "EXLITE": Toile enduite de vinyle opaque. Frange de 3 po., tête double. Lavables, ininflammables, résistent aux rayons solaires.

DIM.	FRANGÉS
37 x 70 po.	11.94 ch.
42 x 70 po.	12.94 ch.
48 x 70 po.	16.94 ch.
54 x 70 po.	19.94 ch.
63 x 58 po.	27.94 ch.
63 x 70 po.	30.94 ch.
72 x 58 po.	32.94 ch.
72 x 70 po.	36.94 ch.
77 x 58 po.	47.94 ch.
77 x 70 po.	49.94 ch.

C- Frange de 2 pouces. "EXLITE" en toile finie vinyle. Parfaits pour la chambre à coucher, le salon ou toute autre pièce. Lavables, ininflammables, résistent aux rayons solaires.

DIM.	UNIS	FRANGÉS
27 x 58 po.	5.94 ch.	7.94 ch.
30 x 70 po.	6.94 ch.	8.94 ch.
37 x 70 po.	6.94 ch.	8.94 ch.
42 x 70 po.	7.94 ch.	10.94 ch.
48 x 70 po.	8.94 ch.	12.94 ch.
54 x 70 po.	10.94 ch.	13.94 ch.
63 x 58 po.	16.94 ch.	20.94 ch.
63 x 70 po.	19.94 ch.	23.94 ch.
72 x 58 po.	19.94 ch.	24.94 ch.
77 x 58 po.	29.94 ch.	34.94 ch.

COMPOSEZ 842-6171 SIXIÈME - RAYON 740

COUVERTURES À MOTIF FLEURI

Ordinairement 8.99 6.94 ch.

Finies avec bordure satinée. Légères, chaudes et confortables. Rose, bleu, jaune. 72 x 90 po.

COMPOSEZ 842-6171
TROISIÈME - RAYON 160

MÉDAILLONS DE VELOURS

(4 1/2 x 5 1/2 po.) (5 x 7 po.) (6 x 8 po.)

1.94 2.94 3.94

ch. ch. ch.

Sur fond de velours, encadrement ton or antique. Teintes variées.

COMPOSEZ 842-6171
QUATRIÈME - RAYON 810

ROULETTES DE RÉFRIGÉRATEUR

2.94

l'ensemble

Pour faciliter le déplacement de votre réfrigérateur, séchoir, machine à laver, congélateur. Installation facile.

COMPOSEZ 842-6171
QUATRIÈME - RAYON 783

ÉTAGÈRES POUR SALLE DE BAINS

16.94

ch.

L'ensemble comprend: 2 tiges chromées, 2 tablettes et une armoire avec deux portes coulissantes. Blanc.

COMPOSEZ 842-6171
QUATRIÈME - RAYON 783

Prestigieuse île de Malte..

Ces derniers temps, Malte, île méditerranéenne, Etat membre du Commonwealth, a affirmé son indépendance, proclamé son autonomie. Depuis des siècles, elle avait été conquise, reconquise, annexée, cédée par contrat, sans que son prestigieux passé en soit atteint, mais à l'approche du deuxième millénaire, Malte adopte le principe de la puissance tutélaire qui la dominait et s'installe dans un "splendide isolement" - synonyme de liberté! Certains y voient un signe, évoque les ombres majestueuses des premiers chevaliers disparus... Réalités anciennes et légendes ressuscitent à ce propos. Qui saurait s'en étonner? Du reste, au XXe siècle tout comme au Moyen Age, l'Ordre de Malte, issu des chevaliers de St-Jean, "est partout présent là où l'homme souffre", nous dit-on...

C'est au XIIe siècle que des marchands italiens, venus d'Amalfi - dépendant alors du royaume de Naples - fondèrent dans la Jérusalem récemment reconquise, un hôpital destiné aux pèlerins venant en Terre Sainte. L'hôpital St-Jean, dès la première croisade, avait bénéficié des dons considérables de Godefroy de Bouillon, alors roi de Jérusalem. Ces donations

furent octroyées au prieur chargé de la régir: le Bienheureux Gérard, originaire de Provence.

Les frères Hospitaliers durent constituer des corps armés afin de défendre les pèlerins contre les incessantes attaques des Turcs. Les statuts concernant l'Ordre furent établis en 1113, par Raymond du Puy, qui devint ainsi le premier Grand Maître de l'Ordre Hospitalier et militaire du Saint de Jérusalem. A partir de cette date, l'Ordre s'inscrit sous un triple emblème: religieux, militaire et hospitalier.

Les frères prononcèrent les cinq vœux: chasteté, obéissance, pauvreté, courage militaire et fraternité hospitalière.

Richard Coeur de Lion cède Chypre aux Templiers. L'Ordre de Saint-Jean s'installe à leur suite, les accompagne à Rhodes (1309-1310). A Rhodes, les frères Hospitaliers demeureront jusqu'en 1522. A cette date, les Turcs les en chassent et c'est alors qu'ils reçoivent, en compensations, l'île de Malte, des mains de l'empereur Charles-Quint. C'est ainsi que les Chevaliers de Saint-Jean deviendront les Chevaliers de Malte. A partir de son installation à Malte, l'Or-

dre doit se préserver des menaçantes et imprévisibles incursions des pirates de l'Afrique du Nord. C'est au cours de cette période d'incessants combats que s'instaura la vocation maritime des Chevaliers de Malte. Dès lors, l'île sera considérée comme la plus puissante école navale de l'Occident Méditerranéen et sera, de ce fait, à l'apogée convoitée. En 1798, Bonaparte en assurera la conquête, mais cette conquête sera de courte durée. Les Anglais surviennent. L'Angleterre s'engagea, par le traité d'Amiens - en 1802 - à restituer Malte l'Ordre de Saint-Jean. Ces raisons stratégiques trop évidentes, empêcheront la réalisation de cet accord.

L'époque de la Réforme apporta un important changement religieux au sein de l'Ordre. Il y eut scission. Dans les Etats protestants, l'Ordre tint à garder son appellation primitive: Ordre de St-Jean ou Chevaliers de St-Jean. Il en est ainsi pour l'Angleterre, la Suède, la Suisse, le Danemark, la Finlande et l'Allemagne. A Londres, la prieuré de Clarkenwell, situé dans le quartier de St-Jean Gate, est le siège de St-John Ambulance Brigade. La branche catholique des Chevaliers de

Malte réside actuellement à Rome, villa du Mont Aventin.

A l'origine, l'Ordre comportait huit provinces ou Langues, subdivisées en Grands Prieurés, Bailliages, Commanderies. Ces huit provinces étaient représentées par la Provence, l'Auvergne, la France, l'Italie, l'Aragon, l'Angleterre, l'Allemagne et la Castille. Les membres de l'Ordre furent désignés successivement sous les noms suivants: Joannites, Chevaliers de St-Jean de Jérusalem, de Chypre, de Malte et Hospitaliers...

Les Chevaliers de St-Jean de Jérusalem revêtent encore au cours de leurs cérémonies, l'ample manteau noir orné de la croix à huit pointes d'une éclatante blancheur: la Croix de Malte. Une croix dont le symbole séculaire a été, un peu partout, imité par des ordres de Chevalerie fondés après l'Ordre de St-Jean, observe Lucien Carny dans une étude consacrée à l'Ordre, se retrouvent dans les décorations de différentes nations... La Croix de Malte, plus exactement l'Ordre de St-Jean, a une signification profonde: elle représente en effet les huit Béatitudes" (Evangile St Mathieu, Ch. V, v. 3 à 12) ...

Recevez à dîner en toute dignité!.

Laissez au Reine Elizabeth le soin de voir à tous les détails à votre place. Nous nous occupons de tout: les chambres, les repas, les rafraîchissements. Rien n'est laissé au hasard. Ainsi, vous ne risquez pas d'oublier des détails importants. Nous avons l'habitude des grandes et des petites réceptions. A nous d'en faire un succès... et à vous d'en tirer tous les avantages! Communiquez avec le service des banquets du Reine Elizabeth: composez 861-3511.

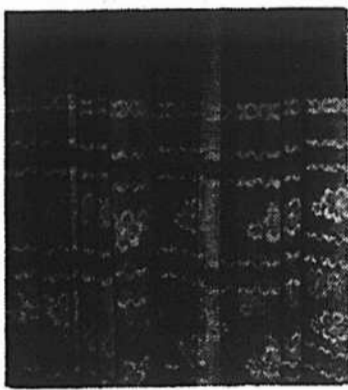
D'AUBAINES FOYER DUPUIS



FORTREL® BOUCLÉ IMPRIMÉ 47 PO.

Prix courant 2.94
5.55 la vergo
(Confection comprise pour une hauteur de 72 po.)
Choix de 3 modèles. Résiste aux rayons solaires et à la décoloration. Irréversible et indéformable.
* Marque déposée

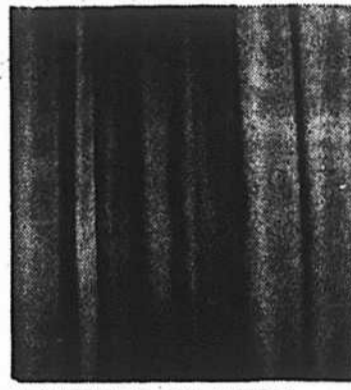
COMPOSEZ 842-6171
SIXIÈME - RAYON 740



TERYLENE IMPRIMÉ BOUCLÉ INDÉFORMABLE

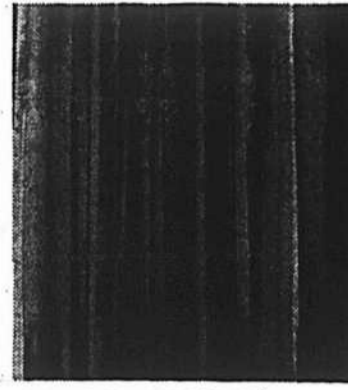
Prix courant 4.94
9.55 la vergo
(Confection comprise)
Choix de modèles et couleurs. Résiste aux rayons solaires et à la décoloration. Irréversible. 100% polyester. 118 po. de hauteur.

COMPOSEZ 842-6171
SIXIÈME - RAYON 740



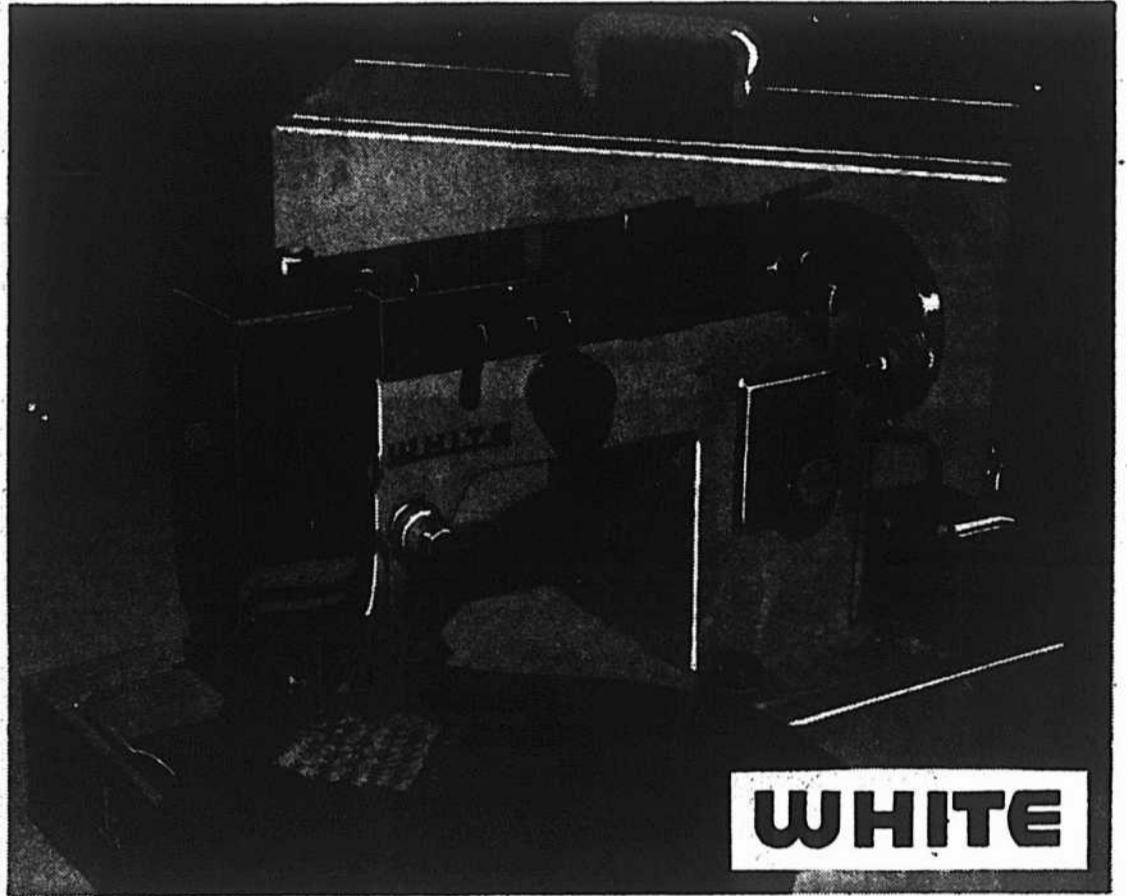
TENTURES EN FIBRE DE VERRE

2 laises pour 4 laises pour 8 laises pour 48 po. de mur 96 po. de mur 144 po. de mur
Ord. 19.95 Ord. 39.95 Ord. 59.95
12.94 25.94 39.94
l'ens. l'ens. l'ens.
1ère qualité éprouvée. Fabriquées au Québec. Sans entretien, lavables à la main et sans repassage. Coloris inaltérable. Irréversible. Ininflammable. Hauteur 85 po.
COMPOSEZ 842-6171
SIXIÈME - RAYON 740



TERGAL IMPORTÉ VOILE DE FRANCE

Prix courant 8.94
17.43 la vergo
1ère qualité. Ajoutez une note de distinction à votre foyer grâce à ces rideaux de Tergal blanc brodé blanc. (Pour 144 po. de mur, hauteur 95 po. Prix courant 119.55 49.94 la paire). Large bord.
COMPOSEZ 842-6171
SIXIÈME - RAYON 740



WHITE

MACHINES "WHITE" ENTIÈREMENT AUTOMATIQUES

• Modèle portatif. • Patron automatique incorporé. • Fait les boutonnières sans tourner le tissu. • Bord invisible incorporé. • Point Zig-Zag pour coutures surjetées, appliqués et monogrammes. • Pose les boutons. • 2 positions d'aliguille. • Mécanisme d'une grande précision. • Grosse tête pouvant coudre dans tous les genres de tissus. • Garantie 1 an de service gratuit. 20 ans sur le mécanisme. (Cours donnés gratuitement sur le fonctionnement de l'appareil, sur rendez-vous, au magasin). Egalement disponible, meuble console de ton noyer pour 25.00 de plus.

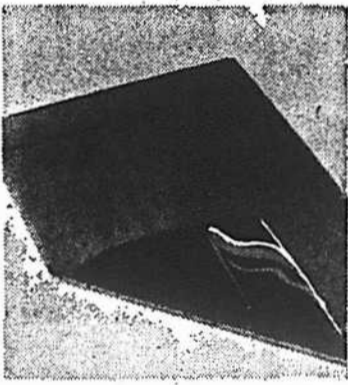
Ordinairement 179.95
138.95 chacun

COMPOSEZ 842-6171
ENTRÉE BOUL. DE MAISONNEUVE - RAYON 775



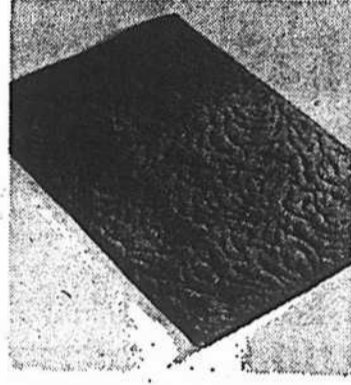
VINYLÉ COUSSINÉ "SOFTRED"

Ordinairement 2.94
3.23 la vergo carrée
Rotogravure laminée de vinyle, coussiné de caoutchouc-mousse. Fini lisse, larges pratiques: 6, 9 et 12 pieds. 30 modèles au choix.
Pas de commandes téléphoniques s.v.p.
SIXIÈME - RAYON 730



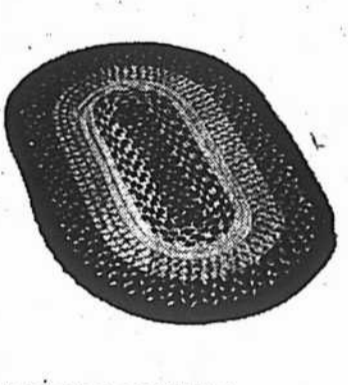
PROTÈGE-TAPIS VINYLÉ ÉPAIS

PRIX SPÉCIAL 1.94
la vergo linéaire
1ère qualité. Endos à crampons, entretien facile. Rouge clair, beige, fumé. Largeur 27 pouces.
COMPOSEZ 842-6171
SIXIÈME - RAYON 730



MOQUETTES NYLON "DAWN VALLEY"

8.94
la vergo carrée
(Avec sous-tapis et installation comprise)
Par Harding, 1ère qualité. Fibre de nylon résistant, entretien facile. Mauve, bleu saphir, ton or romain, mandarine, vert mousse, ton or muguet, orange, ton or égyptien, vert fougre, ton cuivre. Larg: 12 pieds.
SIXIÈME - RAYON 731
Pas de commandes téléphoniques s.v.p.



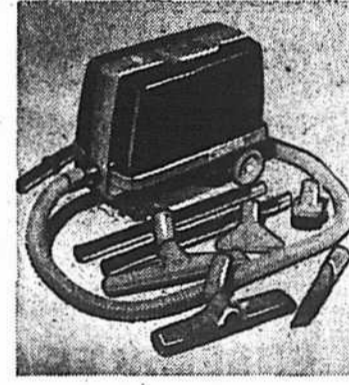
NATTES OVALES LAVABLES

22 x 35 po. 24 x 48 po.
Ord. 8.50 Ord. 8.50
4.94 6.94
ch. ch.
Réversibles. Fabrication canadienne. 1ère qualité. Brun, ton or, rouge, bleu, taupe, vert moyen, olive, rouge.
COMPOSEZ 842-6171
SIXIÈME - RAYON 731



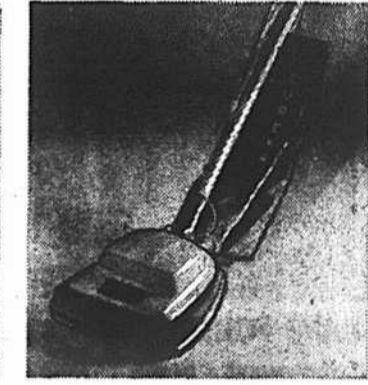
CARPETTES "AXMINSTER"

Ordinairement 129.94
159.00 ch.
Marque "Candia". En fibre de laine, nylon, rayonne. Teintes vivantes et décoratives. 20 modèles au choix: floraux, orientaux, modernes. 9 x 12 pi.
Pas de commandes téléphoniques s.v.p.
SIXIÈME - RAYON 731



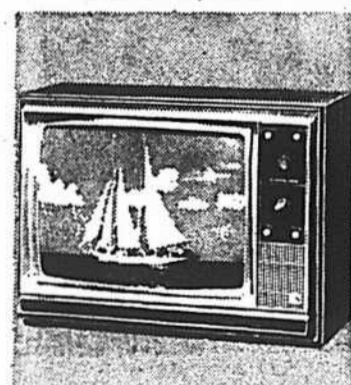
ASPIRATEURS "SUNBEAM"

Ordinairement 105.00
89.94 ch.
5 accessoires: tuyaux chromés avec boutons poussoirs, régulateurs de succion, interrupteur au pied. Vert olive; garantie 1 an.
COMPOSEZ 842-6171
SIXIÈME - RAYON 731



ASPIRATEURS-BATTEURS "EUREKA"

Ordinairement 79.55
69.94 ch.
Construction solide, 4 positions. Nettoie de l'ozite au tapis les plus épais. Bleu 2 tons. Garantie 1 an.
COMPOSEZ 842-6171
SIXIÈME - RAYON 778



TÉLÉ-COULEUR 20 PO. "ELECTROHOME"

599.00 ch.
Synchronisation précise et automatique, avec UHF et VHF pour réception des canaux 2 à 83, son et image instantanés. Tube-image avec plan de protection de 8 ans, pièces et service gratuit pendant un an. Noyer. L. 23 1/2 x H. 18 1/2 x P. 19 po.
COMPOSEZ 842-6171
CINQUIÈME - RAYON 643



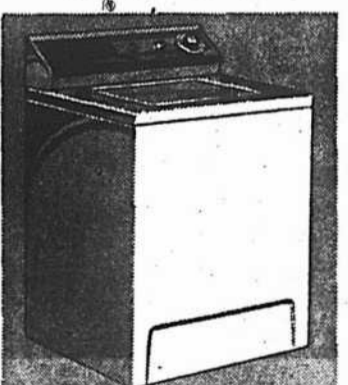
TÉLÉ-COULEUR "ADMIRAL"

579.00 chacun
Lampe-écran 26 po. Contrôle automatique APT pour une image et un son parfaits. "Tint à Matic"; circuits automatiques de la couleur pour les teintes naturelles. Noyer. H. 26 x L. 33 x P. 19 po.
COMPOSEZ 842-6171
CINQUIÈME - RAYON 643



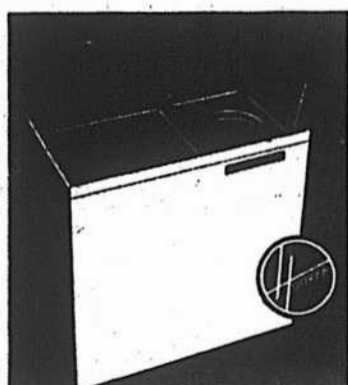
TÉLÉ "ADMIRAL" 23 PO., NOIR/BLANC

199.00 ch.
Jeu instantané, 2 haut-parleurs montés devant. Garantie de 1 an sur les pièces et 90 jours de service après-vente. Noyer. H. 29 x L. 35 x P. 16 po.
COMPOSEZ 842-6171
CINQUIÈME - RAYON 643



MACHINES À LAVER "INGLIS"

274.00 ch.
3 cycles de lavage, niveau ajustable de l'eau, 3 températures. Blanc. L. 29 x P. 25 1/2 x H. 38 po. Démonstration et installation par les experts "Inglis".
COMPOSEZ 842-6171
CINQUIÈME - RAYON 770



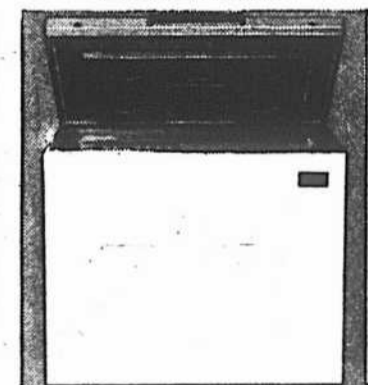
LESSIVEUSES-ESSOREUSES "HOOVER"

169.00 ch.
Aucune installation spéciale requise. Filtrage à charpis continuellement en opération. Blanc. H. 30 x L. 39 x P. 17 po.
COMPOSEZ 842-6171
CINQUIÈME - RAYON 770



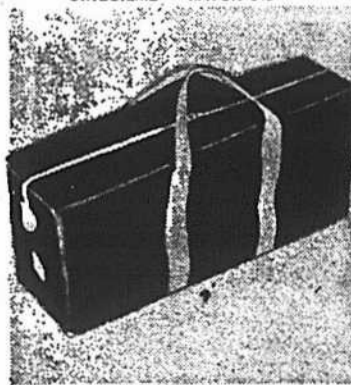
ESSOREUSES "INGLIS"

129.95 ch.
Tête d'essorage à contrôle de sécurité. Boîte d'engrenage graissée à vie. Garantie de 2 ans sur toutes les pièces, y compris le moteur, plus 10 ans sur les pièces du mécanisme. Blanc.
COMPOSEZ 842-6171
CINQUIÈME - RAYON 770



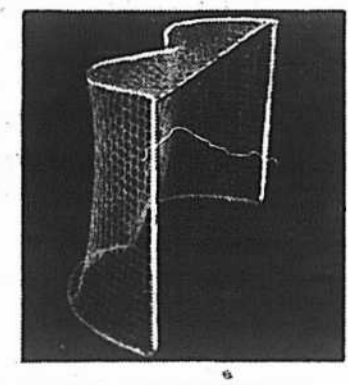
CONGÉLATEURS "G.S.W. MC CLARY"

169.95 ch. (8 pl. cu.)
Contrôle de la température à l'intérieur. Assurance de 5 ans contre toutes pertes d'aliments. Blanc. L. 31 po. x P. 27 1/2 po. x H. 35 1/2 po. Modèle 15 pl. cu. 159.95 ch.
COMPOSEZ 842-6171
CINQUIÈME - RAYON 773



SACS D'ÉQUIPEMENT DE HOCKEY

Prix courant 8.50
7.94 ch.
En cuir de 12 onces, à l'épreuve de l'eau, 2 glissières. Jumbo sur le dessus. Deux poignées de toile solide pour faciliter le transport. 23 x 10 x 15 po.
COMPOSEZ 842-6171
QUATRIÈME - RAYON 620



FILETS DE GARDIEN DE BUTS

Prix courant 14.50
12.94 ch.
Modèle extra grand de type professionnel, cadre en acier tubulaire de 1 po. de diamètre. Fillet en nylon très résistant. Montage facile. 57 x 44 x 22 po.
COMPOSEZ 842-6171
QUATRIÈME - RAYON 620



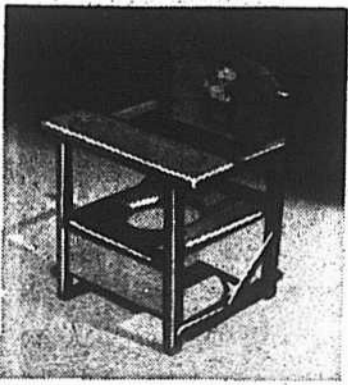
SOULIERS DE QUILLES HOMMES ET DAMES

Dames: 4 à 10, avec demi-pointe Rouge/noir, beige/brun 5.94 la paire
Hommes: 6 à 12 noir/rouge brun/beige 6.94 la paire
Empelme de cuir pleins fleur, semelle synthétique. Fabrication québécoise.
COMPOSEZ 842-6171
QUATRIÈME - RAYON 620



GANTS DE HOCKEY POUR GARÇONS

Prix courant 6.50
5.94 la paire
Pour garçons de 8 à 12 ans. Fabrication robuste en vinyle épais et cuir de vache à la paume, solidement rembourrés aux doigts et dessus la main. Noir.
COMPOSEZ 842-6171
QUATRIÈME - RAYON 620



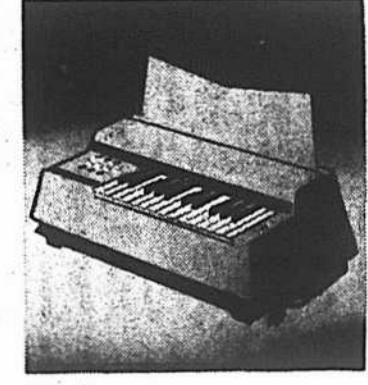
CHAISES D'AISANCE

4.94 chacune
En bois avec tablette sur le devant, pot en plastique pouvant se dissimuler facilement sous le siège. Fillets pour rangement facile.
COMPOSEZ 842-6171
QUATRIÈME - RAYON 610



CHIENS EN PLASTIQUE À CHEVAUCHER

3.94 chacun
Roues sur essieux d'acier, polynés pour direction. Longueur 22 pouces.
COMPOSEZ 842-6171
QUATRIÈME - RAYON 610



ORGUES "MAGNUS"

29.94 chacun
Orgue électrique en plastique blanc. 25 notes et 6 boutons d'accord. Support pour livres de musique. Dim. 20 x 11 1/2 x 7 1/2 po.
COMPOSEZ 842-6171
QUATRIÈME - RAYON 610

SI NOUS ALLIONS CHEZ DUPUIS... À 2 PAS DU MÉTRO - STATION BERRI - de MONTIGNY

3 JOURS D'AUBAINES FOYER

DUPUIS



EXTRACTEURS À JUS "BRAUN"

39.94 chacun
Vous obtiendrez de délicieux jus de légumes. Garantie de 5 ans. 300 watts. 3250 RPM. Blanc.

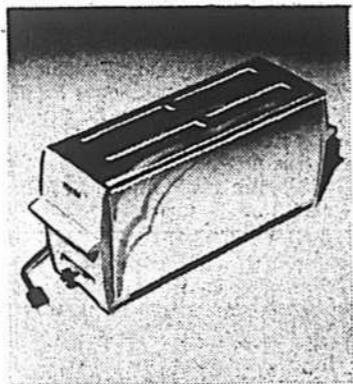
COMPOSEZ 842-6171 QUATRIÈME — RAYON 760



POUBELLES D'EXTÉRIEUR

5.94 chacune
Poubelle d'extérieur, avec couvercle. Incassable; garantie de 10 ans. Capacité 21 gallons. Olive.

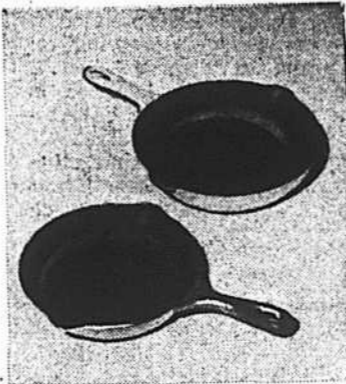
COMPOSEZ 842-6171 QUATRIÈME — RAYON 760



GRILLE-PAIN "PROCTOR SILEX" 4 TRANCHES

18.94 chacune
Automatique, pour 4 tranches. 1500 watts. Chromé et ton or.

COMPOSEZ 842-6171 QUATRIÈME — RAYON 760



POÊLES À FRIRE SUNBEAM

18.94 chacune
Modèle carré (10 1/2 po.), de genre buffet, avec couvercle basculant. Élément rapide et thermostatique. 1250 W.

COMPOSEZ 842-6171 QUATRIÈME — RAYON 760



GRILS À STEAKS

3.94 chacun
En fonte noire, 10 1/4 po., permettant une cuisson sans gras. Pour un bon steak juteux. Poignée en fonte.

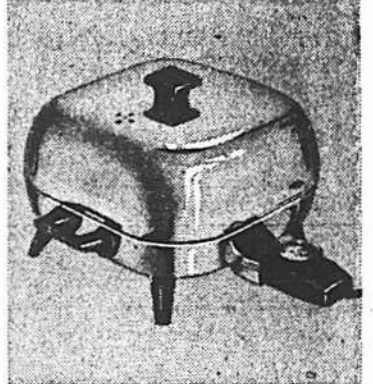
COMPOSEZ 842-6171 QUATRIÈME — RAYON 760



PLANCHES À REPASSER "LAURENTIDE"

8.94 chacune
Prix courant 12.98
Ajustable jusqu'à 36 pouces, dessus ajouré, support pour le fer. Rallonge de 6 pieds, bouts en caoutchouc. Rouge.

COMPOSEZ 842-6171 QUATRIÈME — RAYON 760



DEUX POÊLONS EN FONTE "LE CREUSET"

7.94 l'ensemble
8 po. et 9 1/4 po.
En fonte émaillée, par Le Creuset, de tons bleu ou orange.

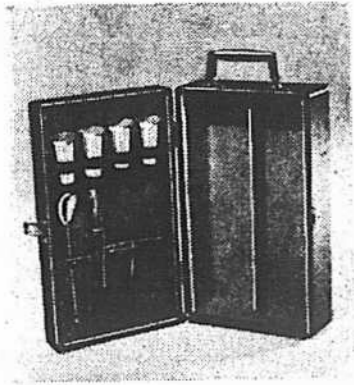
COMPOSEZ 842-6171 QUATRIÈME — RAYON 760



SERVICES DE 45 PIÈCES

Ordinairement **11.94** le service
16.95
Semi porcelaine. Fond blanc, bordure avec rectangle vert ou jaune. Comprend 8 assiettes à dîner, 8 bols à céréales, 8 assiettes pain et beurre, 8 tasses et 8 soucoupes, un sucrier avec couvercle, un pot à crème, théière avec couvercle. Jusqu'à épuisement du stock. (100 seulement)

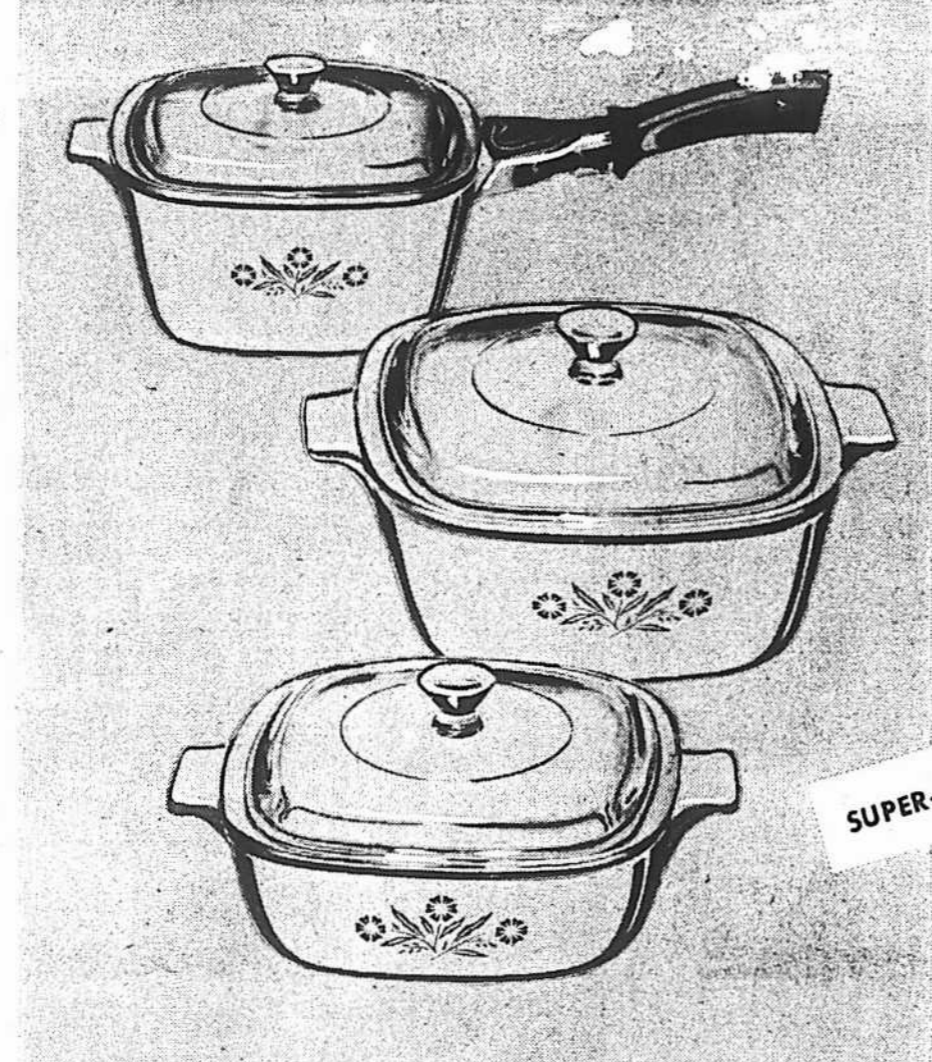
COMPOSEZ 842-6171 TROISIÈME — RAYON 760



BARS PORTATIFS

Ordinairement **8.94** chacun
11.95
Pratique pour les voyages. Bar portatif noir, environ 8 x 13 po., avec poignée et serrure. Pour deux bouteilles. Comprend 4 petits verres en métal, un tire-bouchon, un ouvre-bouteille, une cuillère. Jusqu'à épuisement du stock. (100 seulement)

COMPOSEZ 842-6171 TROISIÈME — RAYON 760

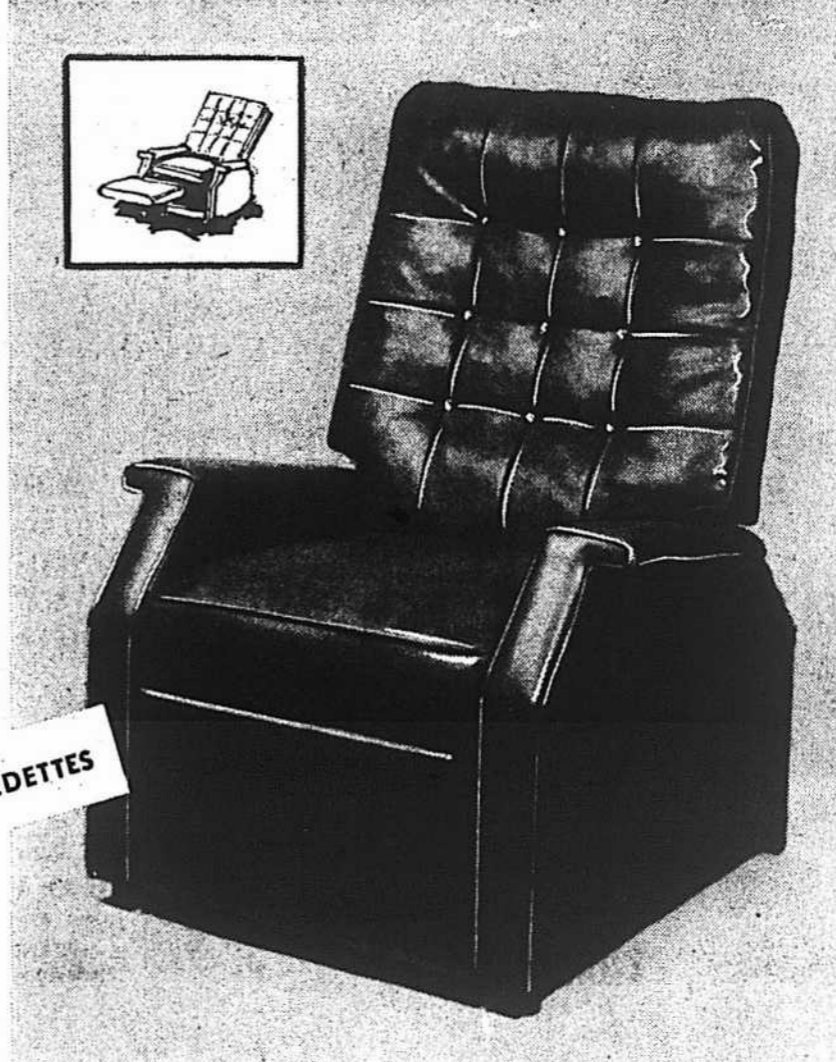


ENSEMBLES "CORNING WARE"

Comprend 3 casseroles, de 32, 48 et 56 onces, avec couvercles et une poignée. Elles vont du réfrigérateur au four.

9.94 l'ens.

COMPOSEZ 842-6171 QUATRIÈME — RAYON 760

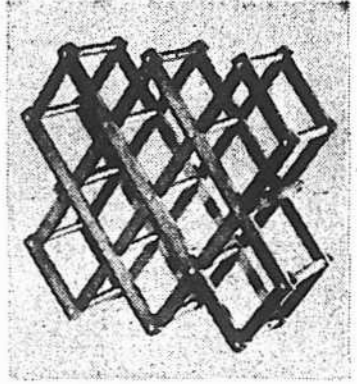


FAUTEUILS DE DÉTENTE

Invitant à la détente, fauteuil de repos à dossier inclinable et appui-pieds incorporé. Recouvert de vinyle renforcé et lavable, brun, vert ou noir. Dossier rembourré et capitonné, des plus confortables.

PRIX SPÉCIAL **49.94** chacun

COMPOSEZ 842-6171 CINQUIÈME — RAYON 710



SUPPORTS POUR BOUTEILLES DE VIN

Ordinairement **2.94** chacun
4.98
En bois de ton noyer. Contient 8 bouteilles penchées, joli motif. Cadeau pratique. Jusqu'à épuisement du stock. (100 seulement)

COMPOSEZ 842-6171 TROISIÈME — RAYON 760



ENSEMBLES À FONDUE

Ordinairement **3.94** chacun
7.50
Pour fondue bourguignonne; pratique pour vos réceptions. Réceptif en aluminium, extérieur émaillé orange, avoat ou rouge; brûleur à alcool et plateau; aussi 4 fourchettes. Jusqu'à épuisement du stock. (100 seulement)

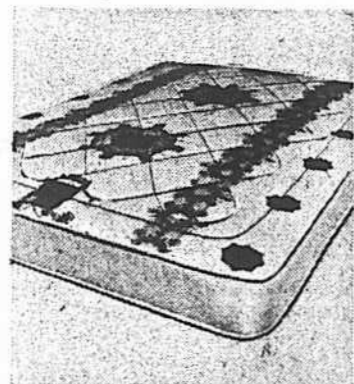
COMPOSEZ 842-6171 TROISIÈME — RAYON 760



LITS "CONTINENTAL"

PRIX SPÉCIAL **52.94** l'ensemble
Avec matelas de catégorie 252 ressorts, surface piquée, recouvert de coutil très résistant; le sommier-tapisier est à ressorts et monté sur 6 pieds. 39 po. de largeur.

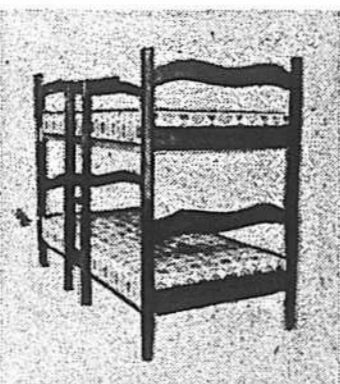
COMPOSEZ 842-6171 CINQUIÈME — RAYON 711



MATELAS 405 RESSORTS

PRIX SPÉCIAL **39.94** chacun
De calibre fort, surface résistante piquée en profondeur, rembourré de tissu et de feutre pressé, recouvert de coutil-rayonné bleu. On peut aussi se procurer le sommier-tapisier de même tissu, au même bas prix de 39.94 ch. Lar.: 36, 39, 48, 54 po.

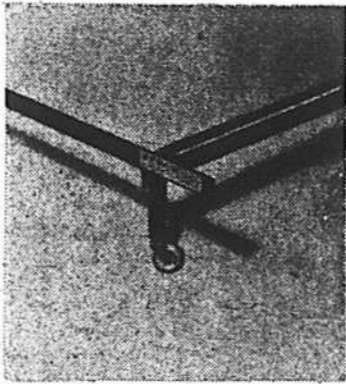
COMPOSEZ 842-6171 CINQUIÈME — RAYON 711



LITS SUPERPOSÉS

Prix courant **88.94** l'ensemble
109.00
Cet ensemble comprend 2 lits démontables, largeur 36 po., 2 sommiers à lames de métal, 2 matelas à ressorts, une échelle avec barre de protection.

COMPOSEZ 842-6171 CINQUIÈME — RAYON 711



BASES DE MÉTAL SUR ROULETTES

Prix courant **12.94** chacune
16.95
Ajustement pour lit de 36 po. jusqu'à 54 po. de largeur.

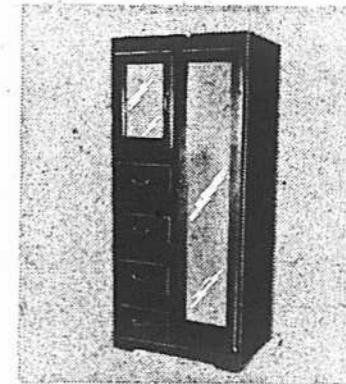
COMPOSEZ 842-6171 CINQUIÈME — RAYON 711



CHAISES BERÇEUSES

Prix courant **14.94** chacune
18.95
Berceuse pliante à haut dossier, construction soignée, tout en beau bois d'érable au fini verni naturel.

COMPOSEZ 842-6171 CINQUIÈME — RAYON 713



GARDE-ROBES

PRIX SPÉCIAL **72.94** chacune
Fabrication en bois de ton noyer, portes avec miroir, compartiment pour chapeaux et 4 tiroirs de rangement. L. 30 x P. 21 x H. 65 1/2 po.

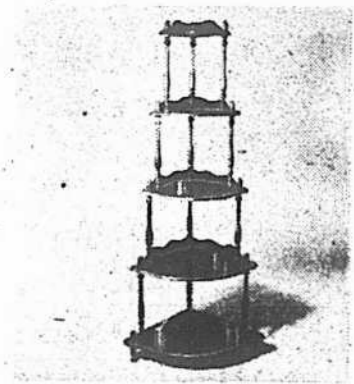
COMPOSEZ 842-6171 CINQUIÈME — RAYON 710



BAHUTS

PRIX SPÉCIAL **36.94** chacun
Fabrication en bois de ton noyer; 2 portes coulissantes et tablettes intérieures. L. 60 x P. 16 x H. 29 po.

COMPOSEZ 842-6171 CINQUIÈME — RAYON 710



ÉTAGÈRES DE COIN

PRIX SPÉCIAL **37.94** chacune
Étagère pratique et durable; fabrication en bois dur au fini de ton noyer. 5 tablettes. Hauteur 56 po.

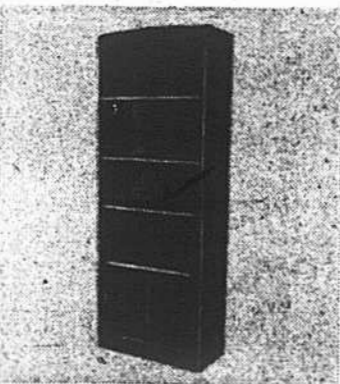
COMPOSEZ 842-6171 CINQUIÈME — RAYON 710



TABLES À CAFÉ, TABLES-ÉTAGÈRES

Prix courant **7.94** chacune
9.95
Tables de salon, au fini noyer. Surface à l'épreuve des taches et des décolorations. Table à café: Long. 38 x Larg. 16 x H. 15 po. Table-étagère: Long. 24 x Larg. 16 x H. 21 1/2 po.

COMPOSEZ 842-6171 CINQUIÈME — RAYON 710



ÉTAGÈRES-BIBLIOTHÈQUES

PRIX SPÉCIAL **37.94** chacune
Fabrication de ton noyer. 3 tablettes dont 2 sont ajustables. Compartiment du bas avec portes coulissantes. L. 25 x P. 12 x H. 67 po.

COMPOSEZ 842-6171 CINQUIÈME — RAYON 710



BERCEUSES

PRIX SPÉCIAL **13.94** chacune
Structure en métal chromé, accoudoir, siège et dossier rembourrés et recouverts de vinyle lavable à motifs imprimés de tons beige ou brun. Pour la cuisine.

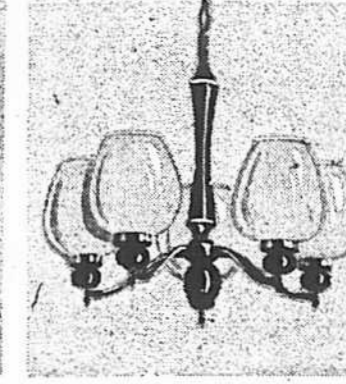
COMPOSEZ 842-6171 CINQUIÈME — RAYON 714



ENSEMBLES DE CUISINE

PRIX SPÉCIAL **29.94** l'ensemble
3 pièces, modèle compact et pratique pour petits appartements. Table à panneaux ébénés, surface en arborite de ton noyer. Dimension ouverte: 24 x 35 po.; fermée: 18 x 24 po. En métal chromé. 2 chaises à sièges et dossiers rembourrés, recouverts de vinyle lavable deux tons beige et brun. Chaise supplémentaire: 7.94 chacune.

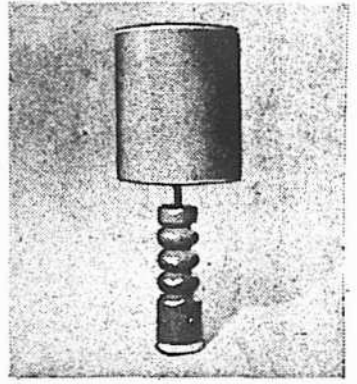
COMPOSEZ 842-6171 CINQUIÈME — RAYON 714



PLAFONNIERS

3 tiges, 21 po. diamètre **21.94** chacun
5 tiges, 23 po. diamètre **26.94** chacun
Fabriqué en noyer et laiton brillant. Globe en verre dépoli blanc.

COMPOSEZ 842-6171 QUATRIÈME — RAYON 750



LAMPES MODERNES

26 po. **13.94** chacune
Base émaillée brillante. Abat-jour en parchemin luisant. Hauteur 26 pouces. Orange, rouge, noir.

COMPOSEZ 842-6171 QUATRIÈME — RAYON 750

SI NOUS ALLIONS CHEZ DUPUIS... OUVERT JEUDI ET VENDREDI JUSQU'À 21H.