

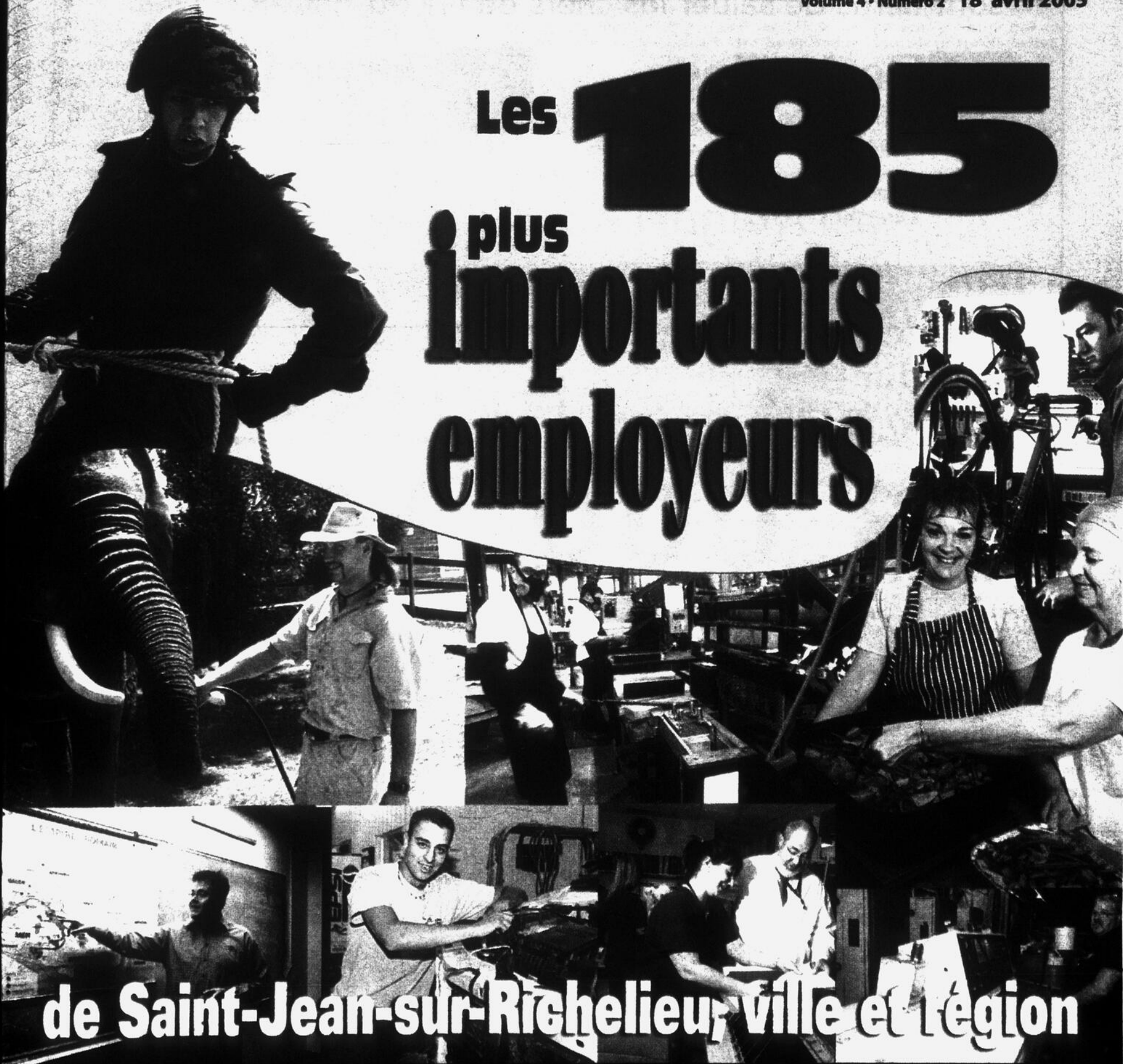
Mensuel  
économique  
du

LE CANADA  
FRANÇAIS

# CLASSE Affaires

Volume 4 • Numéro 2 18 avril 2005

## Les **185** plus importants employeurs



de Saint-Jean-sur-Richelieu, ville et région



Cahier spécial de 8 pages à l'intérieur  
Inauguration des nouveaux locaux



Les équipes  
du  
Centre financier aux entreprises du Haut-Richelieu  
et du  
Centre financier aux entreprises des Vignobles  
sont fières de saluer les chefs de file du Haut-Richelieu.



**Desjardins**

Centre financier aux entreprises  
des Vignobles

Brian Skidds  
Directeur



**Desjardins**

Centre financier aux entreprises du  
Haut-Richelieu

Simon Vachon  
Directeur par intérim

Ceci  
n'est pas  
une banque

ENCORE UNE FOIS CETTE ANNÉE

PLUS DE

**3 000 000 \$**



aux membres des **CAISSES POPULAIRES**  
de Saint-Jean-sur-Richelieu ville et région

Vos  
Ristournes...

Contactez votre caisse populaire

Saint-Jean-sur-Richelieu  
(450) 347-5553

Notre-Dame Auxiliatrice  
(450) 359-5933

Saint-Luc  
(450) 348-9204

Sieur d'Iberville  
(450) 357-5000

C'est notre  
distinction  
coopérative



**Desjardins**

Conjuger avoirs et êtres

# LES 185 PLUS IMPORTANTS EMPLOYEURS

## Les assises de notre économie

Madame, Monsieur,

À titre de nouveau président du Conseil Économique du Haut-Richelieu (CLD) c'est avec fierté que nous nous associons au Groupe Le Canada Français pour vous présenter la troisième édition du cahier spécial des 190 plus importants employeurs de la région de Saint-Jean-sur-Richelieu, ville et région.



Jacques Tremblay

Cette édition, qui regroupe des informations sur les 190 plus grandes entreprises de la région, est un très bon exemple de collaboration et de concertation entre les différents milieux. Elle permet aussi de réunir dans un même cahier les piliers de notre économie régionale et le CLD est fier d'y être associé.

Nous profitons encore une fois de cette opportunité pour vous présenter les résultats contenus dans notre rapport annuel. Au cours de

l'année 2004, le CLD a relevé d'importants défis et les résultats sont très encourageants avec des investissements de l'ordre de 108 211 666\$. L'année 2005, déjà amorcée, apporte déjà son lot de défis et c'est avec une volonté commune que le CLD travaillera de concert avec les différents leaders et les forces de notre milieu.

Je profite de l'occasion pour remercier la MRC du Haut-Richelieu ainsi que tous nos partenaires, les

membres du conseil d'administration et de la permanence du CLD et aussi pour saluer le dynamisme et l'esprit d'entrepreneurship des dirigeants d'entreprises qui, par leur implication et leur dynamisme, contribuent à la croissance et au développement économique de Saint-Jean-sur-Richelieu, ville et région.

Jacques Tremblay

Président

Conseil Économique du Haut-Richelieu (CLD) •

## Un portrait de nos employeurs

GILLES BÉRUBÉ

Vous tenez dans vos mains le troisième répertoire publié par Le Canada Français sur les principaux employeurs de la région du Haut-Richelieu et des municipalités périphériques. Près de 200 entreprises et institutions se sont inscrites à ce répertoire qui constitue à la fois un portrait de notre économie et une source de référence.

Cette année encore, la réalisation a été possible grâce à la collaboration du Conseil économique du Haut-Richelieu. Depuis l'an dernier, le classement a été élargi à une dizaine de municipalités limitrophes du Haut-Richelieu. Les Centres locaux de développement des Jardins-de-Napierville, de Broome-Missisquoi et de Rouville ont également apporté leur collaboration à la collecte des données.

À la suite de la publication du premier répertoire, des entreprises de ces localités avaient déploré ne pas pouvoir s'y inscrire. Elles ont ma-

nifesté un sentiment d'appartenance au marché de Saint-Jean-sur-Richelieu soit parce qu'elles y ont des clients ou des fournisseurs ou encore parce qu'un bon nombre de leurs employés y résident. En fait, le territoire ciblé correspond à la zone de distribution du cahier Classe Affaires.

Pour établir ce classement, Le Canada Français aurait pu se baser sur des données publiques disponibles. Nous avons plutôt choisi une démarche volontaire des employeurs en leur demandant de compléter eux-mêmes un questionnaire.

Quelque 350 employeurs ont été sollicités pour s'inscrire au répertoire. On leur a d'abord fait parvenir le questionnaire par la poste. Ceux qui n'ont pas répondu à ce premier contact ont été relancés par téléphone. Comme les deux premières années, l'objectif était d'établir un classement de deux cents employeurs. Selon notre évaluation, les employeurs arrivant au 200<sup>e</sup> rang compteraient environ 20 employés si tous répondaient à l'enquête. On y est presque. Exactement 189 employeurs ont répondu à l'enquête. Les autres ont choi-



Le classement révèle une économie diversifiée.

si de ne pas répondre ou négligé de le faire malgré la relance.

### PONDÉRATION

Cette année, la méthode pour établir le classement a été quelque peu modifiée. Les médias qui publient des classements semblables se basent tous sur le nombre total d'emplois des entreprises, incluant les postes à temps partiel et saisonnier. L'emploi constitue une bonne référence sur le poids d'une entreprise dans l'économie. Cependant, une entreprise employant plusieurs personnes à temps partiel pouvait se trouver devant une employant un peu moins de monde à temps plein. Il nous apparaissait important de faire la part des choses en

pondérant l'emploi à temps partiel. En épluchant les données, le résultat nous apparaît fort satisfaisant.

Pour cette raison, le classement de cette année ne fait pas de comparaison avec celui de l'an dernier. Il aurait fallu demander aux employeurs de retrouver leurs données d'emploi de l'année 2003 pour comparer les mêmes choses.

Par contre, les lecteurs seront peut-être surpris de voir dans la liste des entreprises avec seulement quelques employés. C'est que l'étude n'a pas tenu compte de l'emploi saisonnier, une donnée que nous avons sous-estimée. Pour certains employeurs, il s'agit de chiffres significatifs dont il

faudra tenir compte dans une prochaine enquête. Nous avons choisi d'inscrire au classement tous ceux qui ont répondu à l'enquête. Notons que certains n'avaient pas été sollicités par lettre, mais ils ont pris connaissance de l'enquête dans l'article publié à ce sujet dans Le Canada Français. Ils ont pris la chance de faire partie du classement.

Les chiffres qui sont livrés dans ce classement portent uniquement sur les emplois dans la région. Plusieurs employeurs font partie de grands réseaux ou de multinationales. Certaines entreprises de la région possèdent des filiales ailleurs au Québec ou à l'étranger. Les emplois qu'elles fournissent ailleurs ne sont pas précisés dans le présent classement.

Enfin, il faut souligner que ce classement ne serait pas possible sans la collaboration des entreprises qui y répondent. Sa réalisation implique le travail de plusieurs personnes, particulièrement celui d'Éric Bélanger, du Conseil économique, de Carole Fortin, pour la tenue de la base de données, d'Hélène Roy, pour la relance et de Christine Brillon pour le montage graphique. •

# F. FARHAT LUNETTERIE

**RIEN À PAYER AVANT**

## 6 MOIS

\* Sur approbation du crédit

1 À l'achat d'une paire de lunettes complète

2 recevez la deuxième paire sans frais

3 Une paires de verres de contact  
(soibles, aphériques, claires, simple vision)

# 3 pour 1

1050, boul. du Séminaire Nord, Saint-Jean-sur-Richelieu (450) 348-8651

# LES 185 PLUS IMPORTANTS EMPLOYEURS

Rang	Emploi 2004	Nom de l'entreprise	Fondation	Filiales	Principales activités	Principaux marchés	Principaux actionnaires
1	2356	5e GROUPE DE SOUTIEN DE SECTEUR, GARNISON DE SAINT-JEAN Saint-Jean-sur-Richelieu www.forces.gc.ca	1666		Organisation de service pour les Forces canadiennes dans la région de Saint-Jean. Ces unités sont très majoritairement des écoles militaires.		Le ministère de la Défense nationale
2	2347	CENTRE DE SANTÉ ET DE SERVICES SOCIAUX HAUT-RICHELIEU-ROUVILLE Saint-Jean-sur-Richelieu www.santemonteregie.qc.ca	2004	14 installations font partie du Centre de santé et de services sociaux Haut-Richelieu-Rouville	Offrir des services sociaux et de santé de 1re ligne de nature préventive, curative, de réadaptation et de réinsertion de même que des services d'hébergement et de soins de longue durée	Dessert la région du Haut-Richelieu et une partie de la MRC de Rouville et de la MRC de la Vallée du Richelieu	Conseil d'administration composé de 15 bénévoles provenant de collèges électoraux divers
3	1535	COMMISSION SCOLAIRE DES HAUTES-RIVIÈRES Saint-Jean-sur-Richelieu www.csdhr.qc.ca	1998		Commission scolaire		
4	685	THOMAS & BETTS LIMITÉE Saint-Jean-sur-Richelieu tnb-canada.com	1928	Saint-Jean-sur-Richelieu (Iberville), Montréal, Halifax, Mississauga, Vancouver	Manufacturier et distributeur de produits électriques	Toutes les provinces canadiennes	Thomas & Betts Corporation
5	535	VILLE DE SAINT-JEAN-SUR-RICHELIEU Saint-Jean-sur-Richelieu www.ville.saint-jean-sur-richelieu.qc.ca	2001		Gestion municipale		
6	527	OLYMEL S.E.C. Saint-Jean-sur-Richelieu www.olymel.com	1991		Emballage de volaille et de porc, désossage de dindon	Québec, Canada, Japon	Coopérative fédérée de Québec et SGF-Soquia
7	396	AGROMEX INC. Ange-Gardien www.fmenard.com	1987	Usine d'abattage à Saint-Blaise, usine de découpage à Ange-Gardien	Abattage, coupe et désossage de viande de porc	Canada, États-Unis, Japon, Europe de l'Est, Mexique, Australie	F. Ménard
8	355	SYSTÈMES ET CÂBLES D'ALIMENTATION PIRELLI CANADA LTÉE Saint-Jean-sur-Richelieu pirelli.com	1953	54 usines dans 22 pays sur tous les continents	Fabrication de câbles électriques de puissance	Canada et États-Unis	Pirelli Cavi & Sistemi, Energia S.p.A.
9	345	FORMICA CANADA INC. Saint-Jean-sur-Richelieu www.formica.com	1951		Fabrication et vente de stratifié haute pression à des fabricants de comptoirs et meubles ainsi que dans les magasins de rénovation	Québec, Ontario (Canada), États-Unis	
10	290	OERLIKON CONTRAVES INC. Saint-Jean-sur-Richelieu www.oerlikon.ca	1986		Intégrateur de système de haute technologie pour la défense, les communications, la sécurité maritime et les technologies du transport	Canada et international	Le Groupe Rheinmetall
10	290	QUEBECOR WORLD Saint-Jean-sur-Richelieu www.quebecorworldinc.com	1954	160 usines dans le monde	Impression de journaux, magazines, livres et impression commerciale	Canada et États-Unis	Entreprise à actionnaires multiples
12	288	CAISSES POPULAIRES DU HAUT-RICHELIEU Saint-Jean-sur-Richelieu www.desjardins.com	1901	Saint-Luc, Sieur-d'Iberville, Saint-Jean-sur-Richelieu, Notre-Dame-Auxiliatrice	Partenaires financiers des membres afin de répondre à leur besoin et pro-actifs dans le développement économique de la région	Ville de Saint-Jean-sur-Richelieu	63 700 membres
13	255	CÉGEP DE SAINT-JEAN-SUR-RICHELIEU Saint-Jean-sur-Richelieu www.cstjean.qc.ca	1968	Campus de Brossard	Éducation/Formation Collégiale, Services à la communauté, coopération internationale	Québec, Canada et Gabon	
13	255	NORMANDIN TRANSIT INC. Napierville www.normandtransit.com	1988		Camionnage de marchandises générales Québec/États-Unis	États-Unis (tous les états), Canada	Danielle Normandin, André Normandin, Claude Labelle

**Robert Paradis**  
Président-éditeur

**Renel Bouchard**  
Directeur général

**Charles Couture**  
Directeur général adjoint

**Gilles Lévesque**  
Rédacteur en chef

**Marc-O. Trépanier**  
Directeur de l'information

**Michel Phaneuf**  
**Gilles Bérubé**  
**Louise Bédard**  
Journalistes

**Jacques Paul**  
**Rémy Boily**  
Photographes

**Gabrielle Agarla**  
Adjointe à la direction générale

**Denis Jolin**  
**Sylvie Leblanc**  
**Michel Turgeon**  
**Manon Lavigne**  
**Nancy Leclerc**  
**Francis Benoit**  
**Darquise Voyer**  
Conseillers publicitaires

**Hebdos Sélect**  
Publicité nationale

**Rose Audette-Lemonde**  
Directrice de la production

**Christian Marleau**  
Directeur de la distribution

**Chantal Bouchard**  
Directrice administrative

Imprimé par :  
**Quebecor World Saint-Jean**

**CLASSE affaires**

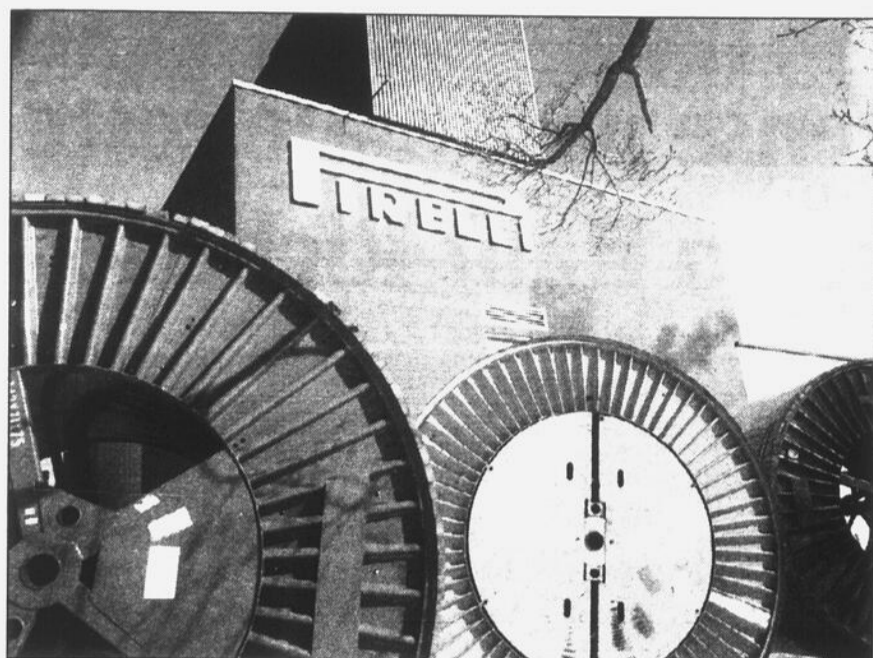
Une publication du:

**Le Canada Français**

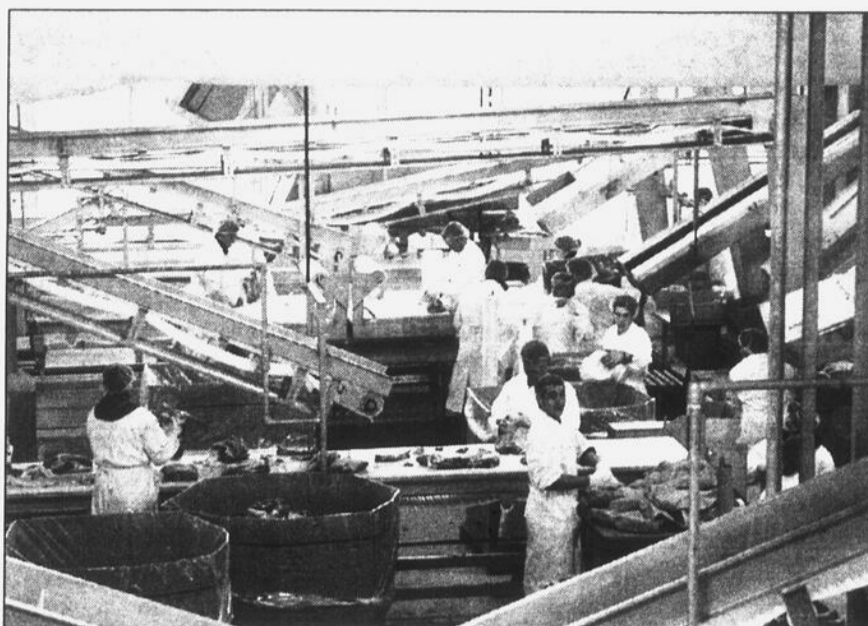
84, rue Richelieu  
Saint-Jean-sur-Richelieu  
(Québec) J3B 6X8  
Téléphone : (450) 347-0323

Toute reproduction des annonces ou information, en tout ou en partie de façon intégrale ou déguisée, est formellement interdite sans la permission écrite de l'éditeur.

# LES 185 PLUS IMPORTANTS EMPLOYEURS



Pirelli est l'un des principaux employeurs privés de la région.



Agromex est l'un des joueurs importants du secteur de la transformation alimentaire.

## Plus de 20 000 emplois dans 189 entreprises

CLAUDE PHANEUF

**P**rès de 200 entreprises, les plus grandes de la région, ont participé à l'enquête du Canada Français sur l'emploi. Ensemble, elles procurent de l'emploi à temps complet à plus de 20 000 personnes et quelque 3 000 autres emplois sur une base saisonnière. Nous les avons classées par ordre d'emplois, mais en ne comptant que les emplois à temps complet et les emplois à temps partiel - ou plutôt l'équivalent à temps complet des emplois à temps partiel. Malgré leur importance, nous n'avons pas tenu compte des emplois saisonniers.

Le ministère de la Défense nationale, dont l'unité locale porte le nom de «5<sup>e</sup> Groupe de soutien de secteur, Garnison de Saint-Jean» occupe le sommet du classement, avec 2356 emplois selon nos calculs. Il devance ainsi de seulement six emplois le nouvel organisme de la santé, affublé lui du nom de «Centre de santé et de services sociaux Haut-Richelieu/Rouville (CSSSHR-R)». À vrai dire, ils finissent à toute fin utile ex æquo, autant pour l'emploi que pour la longueur de leur nom. Nous les comparerons plus tard.

### LE SECTEUR PUBLIC

Avec des géants pareils, on comprendra que plus d'un emploi sur trois est généré par le secteur public. Mais ils ne sont pas les seuls employeurs publics importants. La Commission scolaire des Hautes-Rivières embauche l'équivalent de 1535 personnes à temps complet, sans compter les 791 emplois saisonniers nécessaires à son fonctionnement. De façon semblable, la Ville de Saint-Jean-sur-Richelieu emploie l'équivalent de 535 personnes à temps complet et 309 autres personnes sur une base saisonnière. En tout et pour tout, nous estimons que le secteur public génère 7508 emplois à temps complet et 1247 emplois saisonniers.

### LE TOP CINQ PRIVÉ

Thomas & Betts demeure le plus important employeur privé de la région avec l'équivalent de 685 emplois à temps complet. Ce fabricant de produits électriques se maintient dans le peloton de tête du classement depuis que le classement existe. Avec Olymel, dont l'emploi est évalué à 527, elles sont les deux seules entreprises privées de la région à employer plus de 500 personnes.

Nouvelle à s'inscrire au classement, Agromex, avec ses usines d'abattage de porc à Saint-Blaise et de découpage à Ange-Gardien, est une addition importante avec ses 396 emplois. Ensuite, deux entreprises, qui semblent être là depuis que le monde est monde - ou plus précisément, depuis le début des années 50 - viennent compléter le top cinq des employeurs privés: Pirelli (396 emplois) et Formica (345 emplois).

### LE SECTEUR PRIVÉ

Les entreprises du secteur privé qui ont participé à notre classement fournissent plus de 13000 emplois à temps complet et environ 1800 emplois saisonniers à l'économie locale. Leur taille moyenne oscille autour de 75 emplois et la semaine de travail, chez la plupart d'entre elles, est de 40 heures.

Les commerces occupent plus de personnes que tout autre secteur économique du privé, avec 1939 emplois à temps complet et 172 emplois saisonniers. Et c'est sans compter les 445 emplois à temps complet et 196 emplois saisonniers du secteur de la restauration et de l'hébergement.

Le domaine des services - qui comporte un large éventail d'entreprises dont les banques, les caisses, les assurances, les journaux et même les entreprises de pompes

funèbres - regroupe 1284 emplois à temps complet et est la deuxième source d'emplois du secteur privé.

Les entreprises manufacturières qui ont participé à notre classement contribuent près de 8000 à l'économie locale. La fabrication de produits électriques et électroniques génère un grand nombre d'emplois, grâce en particulier à Thomas & Betts et à la Pirelli. Le secteur des aliments est aussi très important. Il regroupe Olymel et Agromex, mais aussi la Boucherie Jean-Guy Soucy, Multi-Portions et Parmalat.

Les entreprises manufacturières de produits métalliques contribuent aussi de façon importante à l'emploi. On y retrouve les Outils Gladu et Sivaco de Marieville, Timken de Bedford et Termaco de Saint-Jean-sur-Richelieu. •

## Notre terrasse est maintenant ouverte

Table d'hôte À PARTIR DE  
**9.95\$**

**StHubert**

960, boul. du Séminaire Nord  
Saint-Jean-sur-Richelieu (450) 348-6876

# LES 185 PLUS IMPORTANTS EMPLOYEURS

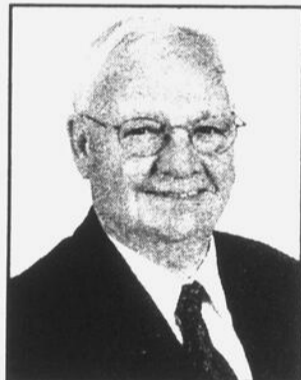
EN TENANT COMPTE DE L'EMPLOI À TEMPS PARTIEL

## Le ministère de la Défense nationale reste le principal employeur du Haut-Richelieu

CLAUDE PHANEUF

Selon les données de la récente enquête du Canada Français auprès des employeurs de la région, le ministère de la Défense nationale (MDN) serait le plus grand employeur de Saint-Jean-sur-Richelieu, ville et région. Notre enquête révèle

que le MDN employait l'équivalent de 2356 personnes à temps complet en 2004, tandis que le nouveau supra-organisme de la santé, le Centre de santé et de services sociaux Haut-Richelieu/Rouville (CSSSHR-R) employait l'équivalent de 2347 personnes à temps complet, soit six personnes de moins.



M. Gilles Dolbec

### MESSAGE DU MAIRE

« Saint-Jean-sur-Richelieu ville et région »

Au nom du conseil municipal, je suis heureux de souligner l'importance des employeurs de la Ville de Saint-Jean-sur-Richelieu et de la région. Le développement économique et la création d'emplois sont les priorités de notre administration et les employeurs sont évidemment des joueurs majeurs dans notre stratégie.

La Ville de Saint-Jean-sur-Richelieu compte un très grand nombre d'entreprises sur son territoire. Au chapitre des industries, notre nouvelle ville regroupe une grande variété d'employeurs. Que ce soit des multinationales ou bien des entreprises qui ont vu le jour chez nous grâce à des créateurs et des entrepreneurs incroyables, elles offrent des emplois à nos citoyens en plus de leur donner de la fierté et un sentiment d'appartenance.

Outre les industries, il faut souligner l'apport des commerces de détail et de services. Ce sont des employeurs qui ont un contact direct avec nos citoyens. Nos commerçants et leurs employés travaillent très fort pour offrir à leurs clients les meilleurs produits et services.

Enfin, n'oublions pas nos institutions qui sont de très importants créateurs d'emplois dans notre région. Ces institutions offrent des services de première ligne à nos citoyens.

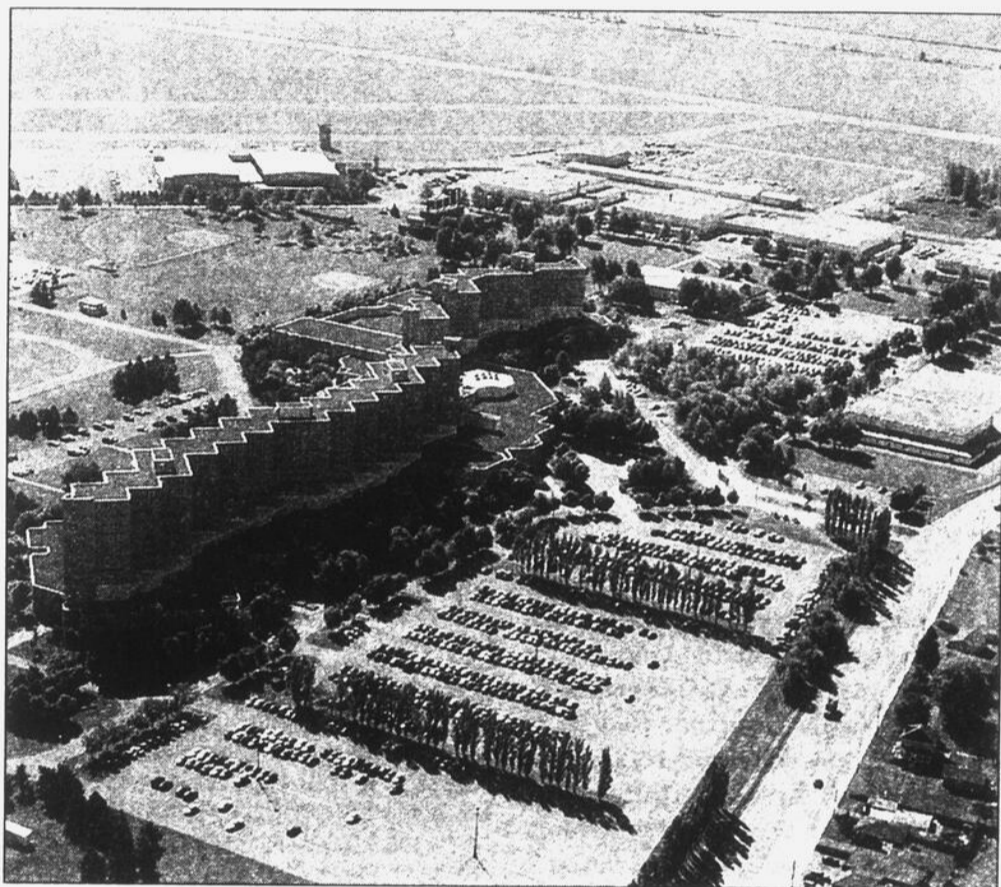


VILLE DE  
SAINT-JEAN-  
SUR-RICHELIEU

Profitez de cette édition du journal Classe Affaires pour féliciter les employeurs, les employés et bien sûr, les clients.

Le maire,  
Gilles Dolbec

000882-512-v



Le ministère de la Défense nationale est le plus important employeur en tenant compte du personnel à temps partiel. Il dispute ce rang avec le réseau de la santé.

#### LES ÉQUIVALENCES

D'accord, tout compte fait, ces deux employeurs se retrouvent ex aequo à la tête du classement, mais amusons-nous quand même à les comparer. Avant cependant, parlons des équivalences de temps complet. Il s'agit d'une façon d'inclure aux postes à temps complet, les emplois à temps partiel. Les heures travaillées chez ces derniers sont utilisées pour ce calcul. Au CSSSHR-R, c'est une notion courante et l'équivalent à temps complet nous a été fourni directement par notre interlocutrice, madame Sylvie Grégoire.

Nous nous servons donc des chiffres du MDN pour illustrer ce calcul. Le lieutenant Babinsky, officier des affaires publiques, nous a indiqué qu'en 2004, le MDN employait 190 personnes à temps partiel et celles-ci travaillaient en moyenne quinze heures par semaine, ce qui représente 2850 heures. La se-

maine normale de travail étant de 37,5 heures, ces 2850 heures équivalent à 76 emplois à temps complet, ajoutés aux 2280 postes à temps complet, nous donnent 2356 emplois. Au MDN, comme chez toutes les autres entreprises d'ailleurs, nous n'avons pas tenu compte des emplois saisonniers.

#### LES TERRITOIRES

Par ailleurs, les territoires desservis diffèrent. Les données en provenance du MDN correspondent à la circonscription électorale fédérale de Saint-Jean, qui comprend la MRC du Haut-Richelieu, à l'exception de la municipalité de paroisse de Saint-Sébastien et des municipalités de Henryville, Noyan, Saint-Georges-de-Clarenceville et de Venise-en-Québec. Le territoire desservi par le CSSSHR-R, quant à lui, se compose de la MRC du Haut-Richelieu (à l'exception de la municipalité de Sainte-Brigide-d'Iberville), mais aussi Carignan,

Chambly, Marieville, Rougemont, Sainte-Angèle-de-Monnoir, Saint-Césaire, Saint-Mathias et Richelieu. C'est donc un territoire plus grand.

Soulignons aussi que les données du CSSSHR-R n'incluent pas les quelque 300 médecins qui sont rattachés à l'un ou l'autre des établissements, mais qui ne relèvent pas de son budget de 150M \$. Et évidemment, les milliers d'élèves qui graduent annuellement de l'une ou l'autre des écoles du MDN ne sont pas inclus.

En fin de compte, difficile de décerner le titre de plus grand employeur de Saint-Jean-sur-Richelieu, ville et région. Certains pourront dire qu'en incluant les médecins, le CSSSHR-R le remporte. D'autres répliqueront que le territoire du MDN correspond mieux à celui de la région. Quoi qu'il en soit, Dieu merci qu'ils emploient autant de nos concitoyens. •

# LES 185 PLUS IMPORTANTS EMPLOYEURS

## Quelque 3000 emplois saisonniers offerts par les employeurs de la région

CLAUDE PHANEUF

Les emplois saisonniers se retrouvent un peu partout dans l'économie locale. De fait, plus de la moitié des quelque deux cents entreprises, qui ont bien voulu participer à notre enquête, embauchent des personnes sur une base saisonnière ou temporaire, à un moment ou l'autre de l'année. Ensemble, elles comptent pour plus de 3000 emplois saisonniers.

Les emplois saisonniers, au sens large, représentent ces emplois qui ne durent pas toute l'année. Nous les associons généralement aux entreprises dont les activités sont limitées par le climat, comme un club de golf par exemple, ou celles dont les activités connaissent une période de pointe au cours de l'année. Mais



Le Parc Safari est un important employeur saisonnier.

on compte aussi parmi ces emplois dits «saisonniers», les entreprises dont les activités ont un caractère événementiel, comme dans le domaine des spectacles.

Bien que leur nature soit parfois précaire, ces emplois contribuent de façon importante à l'économie et représentent des millions de dollars de masse salariale. De plus, la flexibilité, qu'ils accordent aux entre-

prises de même qu'aux employés, est souvent appréciée de part et d'autre.

Nous ne les avons pas utilisés pour déterminer le classement des employeurs, parce qu'ils sont difficiles à mesurer. Nous avons néanmoins dressé le tableau des dix principaux employeurs saisonniers de la région pour souligner leur contribution économique. Trois d'entre eux ont embauché plus de 300

employés saisonniers en 2004. Les voici.

La Commission scolaire des Hautes-Rivières atteint le premier rang avec 791 emplois saisonniers. À eux seuls, ils pourraient représenter une masse salariale de plusieurs millions. Parmi eux se retrouvent les enseignants qui remplacent les enseignants réguliers en congé, les surveillants, les techniciens en éducation spécialisée... Bref, tous les postes actifs seulement lorsque les

élèves sont présents.

En second lieu, le Parc Safari, qui opère de mai à octobre, en embauchant 330 personnes. La Ville de Saint-Jean-sur-Richelieu occupe la troisième position avec 309 emplois saisonniers. Chez cette dernière, la majorité des emplois saisonniers se retrouve au Service des travaux publics (réparation des nids-de-poule, travaux d'horticulture, lignage des rues, etc.) ainsi qu'au Service des loisirs. •

### NOTES MÉTHODOLOGIQUES

## Un classement amélioré

CLAUDE PHANEUF

Cette année, le classement des grands employeurs reflète mieux le poids économique des entreprises participantes. Par le passé, un seul chiffre résumait l'ensemble des emplois chez une entreprise. Cependant, ce chiffre était simplement l'addition de tous les emplois dans une même entreprise, qu'ils soient à temps plein, à temps partiel ou même saisonniers. Dans certains cas, cette façon de faire produisait des résultats étonnants où, par exemple, une érablière pouvait rivaliser avec une grande entreprise manufacturière. Certes, tous les emplois sont im-

portants, en particulier pour ceux qui les occupent, mais pour donner un meilleur portrait de l'emploi, des correctifs étaient nécessaires.

#### UN REFLET DES EMPLOIS À TEMPS PLEIN

Encore cette année, un seul chiffre reflète les emplois d'une entreprise, mais cette fois il est une mesure de l'emploi à temps plein. Les entreprises participantes ont bien voulu nous fournir les emplois à temps plein, les emplois à temps partiel, le nombre d'heures travaillées par semaine pour ces deux premiers groupes et les emplois saisonniers. Ces données nous ont permis, d'une part, d'établir un équivalent «temps plein» des postes à temps partiel et, d'autre part, d'ajouter cet équivalent aux emplois à temps plein. Ce dernier

chiffre détermine les positions au classement. Malheureusement, les emplois saisonniers se prêtent difficilement à ce genre d'exercice, ils n'ont donc pas été utilisés pour déterminer le classement. Vous trouverez cependant dans ce cahier, le *top ten* des employeurs comptant des emplois saisonniers.

Le tableau fournit une dizaine de données par entreprises participantes. On peut ainsi y lire le rang de l'entreprise en fonction du nombre d'emplois, le nombre d'emplois/année fourni par l'entreprise, le nom, la ville, l'adresse du site Internet et l'année de fondation. Le tableau précise dans certains cas les filiales de l'entreprise ou ses différents lieux d'affaires, une description de ses activités, ses principaux marchés et les principaux actionnaires. •

VILLE DE SAINT-JEAN-SUR-RICHELIEU

## Mode d'emploi...

La population de la nouvelle Ville de Saint-Jean-sur-Richelieu bénéficie d'un milieu économique dynamique qui, par ailleurs est en pleine effervescence. Le nombre d'entreprises que l'on retrouve sur son territoire et la diversité de leurs activités en témoignent.

Le Conseil municipal de la Ville de Saint-Jean-sur-Richelieu entend tout mettre en œuvre afin de créer des conditions politiques favorables à son développement.

Dans l'ordre habituel: Michel Gauthier, Yvon Choquette, Gilles Dolbec, Maire, Stéphane Legendre, Christiane Marcoux, Yvan Berthelot, Alain Paradis, Collette Magnan, Philippe Lasnier, Germain Poissant, Carole Beauvais, Hugues Laroche, Michelle Power.

# LES 185 PLUS IMPORTANTS EMPLOYEURS

Rang	Emploi 2004	Nom de l'entreprise	Fondation	Filiales	Principales activités	Principaux marchés	Principaux actionnaires
13	255	OUTILS GLADU INC (LES) Marieville www.gladu.com	1969	St-Georges de Beauce, Québec et Dallas Texas, États-Unis	Fabrication d'outils de coupe sur mesure.	Canada, États-Unis, Mexique	Jean Gladu Isabelle Gladu
16	251	ENTREPRISES DOMINION BLUELINE INC Saint-Jean-sur-Richelieu www.bluelineinc.com	1917	Rediform, Dallas	Fabricant de papeterie de bureau tels que agendas, livres, comptabilité, formules d'affaire, etc.	Canada, États-Unis	
17	250	SIVACO QUÉBEC (DIVISION HEICO) Marieville www.sivaco.com	1949				Heico de Chicago
18	225	FENCLO LTÉE Saint-Jean-sur-Richelieu www.fenclo.com	1975		Fabrication de composante de bois et de clôtures	États-Unis, Québec, Ontario	
19	222	AGENCE DES SERVICES FRONTALIERS DU CANADA (ASFC) Saint-Bernard-de-Lacolle www.cbsa-asfc.gc.ca	1663	17 postes frontaliers sont localisés dans la région de la Montérégie	Gestion de la frontière en appliquant les quelque 75 lois nationales qui régissent les échanges commerciaux et les voyages, ainsi que les ententes et conventions internationales.		
20	216	TRANSPORT GUY BOURASSA INC Saint-Jean-sur-Richelieu www.bourassa.ca	1956	Entreposage Paspak Inc., Entrepôt Routier de Douane	Transport général, Entreposage	Québec, Ontario et États-Unis	Jean Bourassa Daniel Bourassa
21	201	ARMOIRES FABRITEC LIMITEE Saint-Jean-sur-Richelieu www.fabrtec.ca	1983	Armoires Canboard ltee à Mont-Joli	Fabrication d'armoires de cuisines et de vanités de salle de bain	Québec, Ontario, États-Unis	Clovis Bourgeois
22	200	COLLINS & AIKMAN CANADA INC Lacolle www.collinsaikman.com	1965	C&A Plastics Ltd et C&A automotive Canada, Ontario	Système d'intérieur pour automobile, tapis et insonorisation	Ontario, États-Unis	Collins & Aikman Products Co TROY MI USA
23	195	GROUPE CONNEX GUI INC Saint-Jean-sur-Richelieu www.bus-viens.qc.ca	1962	St-Jean-sur-Richelieu, Boucherville, Sept-Îles	Transport en commun (urbain et suburbain), scolaire, touristique, aéroportuaire	Québec, Ontario, est des États-Unis	Mario Viens Olivier Brousse Benoit Papy
24	185	TIMKEN CANADA LP Bedford www.timken.com	1914	The Timken Company (Société mère), Canton, Ohio, États-Unis	Manufacturier de roulements, ailettes de pompe, arbres planétaires, pièces de précision	Constructeurs automobiles, Ontario, États-Unis	compagnie publique
24	185	POWER BATTERY (IBERVILLE) LTD Saint-Jean-sur-Richelieu www.powbat.com	1984		Manufacturier d'accumulateurs électriques	Mondial	William A Rasmussen
26	180	SPORT MASKA CCM Saint-Jean-sur-Richelieu www.ccmsports.com	1899	Montréal, Saint-Hyacinthe, Cowansville, Saint-Jean	Compagnie manufacturière dans la production d'équipements de hockey (patins, casques, équipements gardien de but)	Mondiaux	The Hockey Company, filiale de Reebok
27	177	EMBALLAGE ROUVILLE INC Marieville www.rouville.com	1956	Emballage Rouville Inc, Poly-Plus Inc	Emballages de papier et polyéthylène imprimés et non imprimés, sacs de papier, pellicule polyéthylène	Canada, États-Unis	Paul Gélinas (Groupe Gelpac Inc, Poly-Plus inc.)
28	163	GROUPE LE CANADA FRANÇAIS Saint-Jean-sur-Richelieu www.canadafrancais.com	1860	Napierville - Farnham - Cowansville - Granby -	Journaux, communications, pré-impression	Québec, Canada	Promotion G&P
29	161	TERMACO LIMITEE Saint-Jean-sur-Richelieu www.termaco.com	1968		Entreprise manufacturière spécialisée dans la transformation de métal en feuille	États-Unis 75% Canada 25%	Roger Breton
30	135	MONDOR LIMITEE Saint-Jean-sur-Richelieu www.mondor.com	1955		Manufacturier et distributeur de vêtements sports, collants et maillots (danse, yoga, patinage artistique), Baseball-Hockey	Canada, États-Unis, Europe	
31	131	ARNEG CANADA INC Lacolle www.arnegdml.com	1988	Arneg SPA (Italie), Arneg USA (États-Unis)	Fabricant et distributeur de comptoirs réfrigérés, principalement pour les supermarchés d'alimentation	Canada, États-Unis et Mexique	Réjean Lalumière Danièle Marzaro
32	123	EMBALLAGE SAINT-JEAN LIMITEE Saint-Jean-sur-Richelieu www.spack.com	1954	Emballage S T, 12565 boul Industriel, Montréal (P.A.T.)	Manufacturier d'emballages flexibles	Canada et États-Unis	Investissements Chambermont Inc
33	119	TREMCAR INC Saint-Jean-sur-Richelieu www.tremcar.com	1962	Tremcar Drummond inc, Saint-Césaire	Manufacturier de remorques citernes en acier inoxydable et aluminium	Québec, Canada, États-Unis	Jacques Tremblay, Daniel Tremblay
34	112	ÉBÉNISTERIE SAPELE INC Saint-Jean-sur-Richelieu	1996	Montréal, Toronto, New-York, Washington, Boston, Dallas, Los-Angeles	Manufacturier de portes, cadres et ébénisterie architecturale de haut de gamme	États-Unis 90% Canada 10%	Hans Perlinger
35	109	POSTES CANADA ST-JEAN Saint-Jean-sur-Richelieu www.postescanada.ca	1900		Produits de distribution, communication électronique, service postal	National et International	Gouvernement du Canada
36	108	AGRICULTURE ET AGROALIMENTAIRE CANADA Saint-Jean-sur-Richelieu www.agr.gc.ca/science/stjean	1939	Sous-stations de recherche à L'Acadie, Sainte-Clotilde et Frelighsburg	Recherche et développement en horticulture spécialisés dans les cultures légumières de plein champ	Canada	N/A

# LES 185 PLUS IMPORTANTS EMPLOYEURS

Rang	Emploi 2004	Nom de l'entreprise	Fondation	Filiales	Principales activités	Principaux marchés	Principaux actionnaires
37	104	IGA EXTRA GLADU Saint-Jean-sur-Richelieu	1996		Marché d'alimentation		Michel Gladu, Francine Gladu
38	102	SUPER MARCHÉ LAPLANTE INC. Saint-Jean-sur-Richelieu www.iga.net	1952	Marché Laplante Farnham	Vente au détail en alimentation dont poissonnerie et livraison à domicile	Régional	Germain Laplante
38	102	MAX-ATLAS ÉQUIPEMENT INTERNATIONAL INC. Saint-Jean-sur-Richelieu www.max-atlas.com	1992		Fabricants de remorques, portes-conteneurs	Canada, États-Unis	Tibor Varga, Andrew Morena
40	100	TAPIS IBE INC / UZI-TE Saint-Jean-sur-Richelieu www.uzite.com	1985		Manufacturier de tapis, carpettes, chemins de passage intérieur/extérieur	Canada et États-Unis	Canadiens (privé)
41	99	BOUCHERIE JEAN-GUY SOUCY INC Saint-Jean-sur-Richelieu	1976		Transformation de la viande	Canada	Jean-Guy Soucy, Jacqueline Soucy, Pierre Soucy, Nathalie Soucy
42	98	SEARS CANADA INC Saint-Jean-sur-Richelieu www.sears.ca	1980		123 grands magasins et 42 magasins de meubles et électroménagers avec plus de 2200 comptoirs de ramassage du catalogue	Canada, États-Unis	Sears Roebuck AND Co
43	90	MATERIAUX COUPAL INC Saint-Jean-sur-Richelieu www.coupal.com	1914	Toitures Deslongchamps inc Chevrans Rivard (1980) inc	Détaillant de matériaux de construction	Québec	François Doucet, Sophie Doucet, Jean-Charles Doucet et Yves Dion
43	90	MULTI-PORIONS INC Saint-Jean-sur-Richelieu www.multiporions.com	1998		Transformation de produits de viande et de volaille de qualité supérieure à valeur ajoutée	Canada, États-Unis	Fernand Pascoal, Claude Berni et Fonds régional de Solidarité Monterégie
43	90	PRODUITS FORESTIERS UNIVERSAL DU CANADA INC Saint-Bernard-de-Lacolle www.ufpi.com	1955	Canada, États-Unis, Mexique - 96 emplacements	Manufacturiers de murs préfabriqués ainsi que de panneaux de treillis	Ontario et États-Unis	William G. Currie, Michael B. Glenn
43	90	GROUPE TREMCA INC Saint-Jean-sur-Richelieu www.tremca.com	1962	Tremron Inc en Floride	Fabrication de produits en béton tel que tuyaux d'égouts, perron, panneaux préfabriqués architecturaux, mobilier urbain, murs de soutènement, écran antibruit, pavé	Québec et Floride	Michel, Éric et Hugues Caron
47	89	PRODUITS THERMOVISION INC Saint-Jean-sur-Richelieu www.thermovision.ca	1997		Manufacturier de portes d'armoires de cuisine en thermoplastique	Canada et États-Unis	Jean-Guy Surprenant, Paule Gagnon
48	88	PARMALAT INC - LES ALIMENTS Manville www.parmalat.ca	1957			Canada	
49	85	B FRÉGEAU ET FILS Saint-Alexandre www.bfregeau.com	1948	Saint-Alexandre Saint-Jean (secteur Iberville), Bedford		Québec seulement	Serge Fréreau, Michel Fréreau
50	82	ZELLERS # 047 (SUCC. DU CARREFOUR RICHELIEU) Saint-Jean-sur-Richelieu www.hbc.com	1980	La Baie, Déco découverte	Commerce de détail, vente au détail, service de restauration, coiffure, développement photos	Partout au Canada	HBC et autres actionnaires minoritaires



**TOYOTA**  
un coup de cœur sans fin

## Sienna 2005

Disponible en version LE à 7 ou 8 passagers et version intégrale 4 roues XLE et XLE Limited en version à 2 ou 4 roues motrices intégrales, et 230 CV avec transmission à 5 vitesses sur toute la gamme



*Michel vous invite à venir faire l'essai de la nouvelle Sienna!*



**Michel Fecteau**  
DIRECTEUR



**DERY**

**La mini-fourgonnette la plus polyvalente!**

**359-9000**

1055, boul. du Séminaire N.,  
Saint-Jean-sur-Richelieu



**TOYOTA**

**349\$\***  
Location 48 mois

**Recevez 2 mensualités gratuites**  
à la location d'une Sienna

\*Comptant ou échange équivalent de 4 330 \$

347571-512-z

# LES 185 PLUS IMPORTANTS EMPLOYEURS

Rang	Emploi 2004	Nom de l'entreprise	Fondation	Filiales	Principales activités	Principaux marchés	Principaux actionnaires
51	81	CLUB DE GOLF PINEGROVE Saint-Jean-sur-Richelieu www.golfpinegrove.ca	1957		Club de golf privé	Local	Les membres sont propriétaires de l'entreprise
52	80	NETTOYEUR MARTIN INC Saint-Jean-sur-Richelieu www.suedart.com	1938		Nettoyage à sec et nettoyage spécialisé (cuir, suède, fourrure, oreillers, etc.), location d'uniforme et de tapis.	Québec, Nouveau-Brunswick, Nord-Est des États-Unis	Famille Martin
52	80	PROKIT STRUCTURAL INC Saint-Jean-sur-Richelieu www.prokitstructural.ca	1990		Conception et la fabrication de produits de bois d'ingénierie et en assure la livraison.	Québec	Denis Martel Hélène Vaillancourt, Gilles Siros
54	75	CONFECTION 2001 INC Farnham	1986		Manufacturier (contractuel) Assemblage de pantalons pour hommes et femmes	Canada et États-Unis	Tristan & Iseult Inc América
55	70	MARCHÉ IGA PERREAU ET GÉLINAS INC Saint-Jean-sur-Richelieu	1991		Supermarché d'alimentation, buffet, service de livraison gratuit, commande par Internet www.iga.net	Haut-Richelieu	Alain Perreault et Pierre Gélinas
55	70	ENTREPRISES DOCO INC Saint-Jean-sur-Richelieu www.doco.ca	1996		Fabrication de portes et fenêtres en PVC, portes d'armoires de cuisine en bois	Québec et États-Unis	Jean-Guy Doucet François Doucet Yves Doucet et Pierre Doucet
55	70	CLAUDE JOYAL INC Napierville	1962	St-Guillemme, St-Denis-sur-Richelieu, Stanbridge Station	achat, vente, location, réparation de machinerie Case-IH et autres marques, dépositaire autorisé Cummins	Québec	Claude Joyal
55	70	RÔISSERIE ST-HUBERT Saint-Jean-sur-Richelieu www.st-hubert.com	1979		Restaurant service au tables / livraison / comptoir. Commandes à emporter, resto-bar (tous les départements avec permis d'alcool)	Québec	Daniel Toupin
55	70	GROUPE G.L.P. HI-TECH INC Saint-Jean-sur-Richelieu www.glyphi-tech.com	1976	GLP HI-TECH, Produits de Puissance Inc	Fabrication de moules, injection de thermoplastique, moules prototypes	Canada, États-Unis, Asie, Amérique Latine, Océanie, Moyenne Orient	Serge Gagné
60	68	MARCHÉ SUPER C Saint-Jean-sur-Richelieu superc.st-jean@infometro.ca	1992	Métro, LOEB(Ontario)	Alimentation	Québec, Canada	Métro Richelieu
60	68	ATELIER INDUSTRIEL ST-JEAN Saint-Jean-sur-Richelieu www.atelierindustriel.org	1980		Sous-traitance industrielle, assemblage, emballage, embouteillage	Québec (Montérégie)	Organisme de bienfaisance OSBL
60	68	GRAYMONT (Bedford) Bedford www.graymont.com	1928		Production de chaux vive, de chaux agricole, d'agrégats fins et de pierre de construction	Canada, États-Unis	
63	66	CANADIAN TIRE Saint-Jean-sur-Richelieu www.canadiantire.ca	1981		Ventes aux détails, centre service auto-réparation, centre jardinage (printemps-été)	Québec	Raymond Lewis (Entr. Raymond Lewis Inc.)
63	66	ALPHA VICO INC Farnham www.alpha-vico.com	1980		Fabrication de mobilier scolaire et d'hôtellerie	Québec, Canada, États-Unis, Afrique, Amérique Sud	Gilles Berthiaume, Louis et Françoise Berthiaume

  
**APP**  
AGENCE de PLACEMENT  
PROFESSIONNELLE

- Bureautique
- Administration
- Gestion



Industriel  
Technique  
Spécialisation

## Service de placement temporaire et permanent

- ⊞ Service professionnel, rapide et courtois
- ⊞ Conseillère qualifiée en placement et recrutement
- ⊞ Banque de noms de candidat(e)s soigneusement sélectionné(e)s
- ⊞ Compétences évaluées - tests spécialisés

1050, Séminaire Nord, Bureau 218, St-Jean-sur-Richelieu (Qc.) J3A 1S7

Tel.: (450) 348-1699 Fax: (450) 348-2569

..... [agenplac@mediom.qc.ca](mailto:agenplac@mediom.qc.ca) .....

# LES 185 PLUS IMPORTANTS EMPLOYEURS

STATU QUO POUR LES USINES LOCALES

## Olymel fournit 527 emplois à Saint-Jean-sur-Richelieu

CLAUDE PHANEUF

Ensemble, les deux usines d'Olymel procurent quelque 527 emplois à la région, ce qui fait de l'entreprise le deuxième employeur privé en importance de la région. Et la place et le rôle de ces usines ne changeront pas à la suite de la fusion d'Olymel et de Supraliment, nous assure Paul Beauchamp, vice-président principal de cette entreprise appartenant à la Coopérative fédérée.



Paul Beauchamp, vice-président principal d'Olymel

À la mi-avril, le Bureau de la concurrence a donné le feu vert à cette fusion, qui place Olymel au premier rang canadien dans l'industrie de l'abattage, de la transformation et de la distribution des viandes de porc et de volailles. Un premier rang chaudement disputé avec le groupe Maple Leaf, dont la fusion avec les aliments Schneider avait été acceptée par le Bureau l'an dernier. Soulignons qu'il est obligatoire pour les entreprises canadiennes de grande taille d'obtenir le feu vert du Bureau de la concurrence avant de procéder à une fusion.

À la suite de la fusion, Olymel, dont le siège social est situé à Saint-Hyacinthe, se retrouve avec un chiffre d'affaires de plus de 2,5 milliards de dollars et quelque 10.000 employés. Mais la fusion a aussi entraîné une réorganisation de l'entreprise, plus précisément dans le secteur de la transformation. Le 6 mai

dernier, la direction annonçait la fermeture de trois usines, Magog, Granby et Laval, dont les activités seront redéployées dans les usines de Saint-Henri-de-Lévis, de Trois-Rivières et d'Anjou. Ce redéploiement est prévu pour l'automne prochain.

### ET SAINT-JEAN-SUR-RICHELIEU?

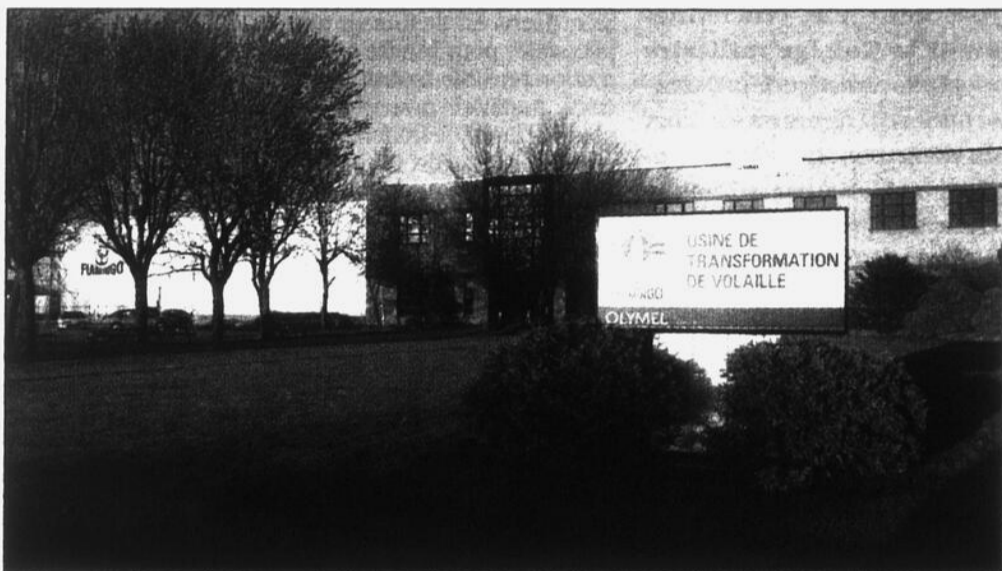
Mais qu'en est-il des usines de Saint-Jean-sur-Richelieu? Ce qui devait être fait, en conséquence de cette fusion, a été fait, assure monsieur Beauchamp. Le redéploiement aura lieu en une seule étape et il n'affecte que le secteur de la transformation. Les usines de Saint-Jean-sur-Richelieu s'occupent de produits finis, plus précisément de l'emballage de la viande de volaille et de porc, et le désossage de dindons. L'usine située à Iberville a traité ainsi quelque 17 millions de kilos de viandes l'an dernier.

Créée en 1991 de la fusion des abattoirs de Turcotte & Turmel et d'Olympia, d'où le nom «Olymel», l'entreprise évolue aujourd'hui dans un marché changeant. Elle subit des pressions diverses engendrées par l'appréciation du dollar canadien, le moratoire sur le développement de la production porcine, la consolidation de l'ensemble de l'industrie alimentaire et les aléas de l'exportation. Précisons que près de la moitié de ses ventes se destinent à l'exportation, principalement aux États-Unis, au Japon, en Australie et dans une soixantaine d'autres pays.

### LAFLEUR

Pour les consommateurs, la situation demeure inchangée, sauf que la marque Lafleur rejoint maintenant les rangs des marques Olymel et Flamingo de l'entreprise, qui possèdent aussi deux marques destinées au marché institutionnel, soit le bacon Prince et les aliments Galco.

La Coop fédérée, actionnaire majoritaire de l'entreprise, est une fédération de coopératives agricoles regroupant quelque 51 000 membres. Est-ce que le fait d'appartenir à une coopérative change la donne dans ce genre de situation? La Coop nous demande de gérer Olymel comme une entreprise privée et elle s'attend à un retour sur son investissement, répond monsieur Beauchamp, mais soyez certain qu'il sera toujours important pour nous de maximiser les retombées économiques locales. •



Olymel est détenue en majorité par la Coopérative fédérée de Québec.

## Les hommes Ford et les gens d'affaires : Un partenariat du tonnerre !



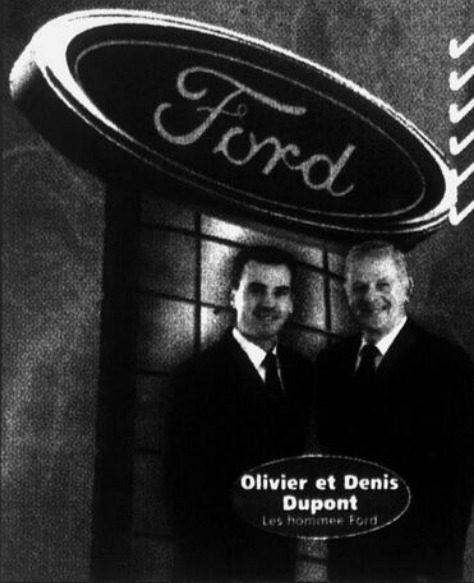
André Gingras

*Affaires*

Chez Dupont Ford, M. André Gingras et M. Daniel C. Houllière offrent un programme conçu à l'intention des entrepreneurs et des propriétaires de PME qui exploitent des voitures et des camions dans le contexte de leur entreprise.



Daniel C. Houllière



Olivier et Denis Dupont  
Les hommes Ford

- ✓achat et location-bail de véhicules
- ✓pièces et accessoires
- ✓financement
- ✓service technique
- ✓réparation et entretien
- ✓garanties et programmes d'entretien

*Dupont Ford*

100, rue Moreau, Saint-Jean-sur-Richelieu  
(450) 359-FORD (3673)  
www.dupontford.com

# LES 185 PLUS IMPORTANTS EMPLOYEURS

## Saint-Jean-sur-Richelieu - Ville garnison

CLAUDE PHANEUF

**A**vec ses activités qui se déroulent à la garnison de Saint-Jean et au Campus du Fort-Saint-Jean (anciennement le Collège militaire royal), le ministère de la Défense nationale figure au sommet du classement des grands employeurs réalisé par le Canada-Français. Ils sont quelque 2356 personnes à y travailler. Mais que font-ils au juste? Le major Guy Lang, Johannais de longue date et officier coordonnateur des Garnisons de Saint-Jean et Farnham, nous répond.

La Garnison de Saint-Jean joue avant tout un rôle de formation, précise le major Lang. Par exemple, toutes les recrues des Forces canadiennes (FC), c'est-à-dire ces hommes et ces femmes qui désirent devenir soldats, sont formés à Saint-Jean-sur-Richelieu. D'une certaine façon, poursuit le major, Saint-Jean est la porte d'entrée des Forces canadiennes. Pour ces recrues - qu'elles proviennent de la ville ou de la campagne - leur premier souvenir de leur expérience au sein de l'armée aura pour arrière-plan Saint-Jean. C'est donc important pour nous, mais aussi pour la communauté johannaise, poursuit-il.

Bon an mal an, plus de 5000 recrues complètent leur forma-

tion initiale d'une dizaine de semaines à la Garnison de Saint-Jean. Notre rôle, ou plus précisément le rôle de ce que nous nommons le «5<sup>e</sup> groupe de soutien de secteur, Garnison de Saint-Jean» est de fournir tout le nécessaire pour rendre cette formation possible: instructeurs, locaux, matériel, nourriture... En plus de l'École de leadership et de recrues, la Garnison abrite plusieurs autres écoles, dont l'École des langues et l'École de perfectionnement en gestion. Elle sert aussi de quartiers généraux pour les quelque 230 corps de cadets de l'est du Canada, de même que pour le 2<sup>e</sup> Groupe de patrouille des Rangers canadiens, qui assure la présence militaire dans le Grand Nord québécois.

### RETOMBÉES ÉCONOMIQUES

Saint-Jean-sur-Richelieu joue donc un rôle de ville garnison pour les Forces armées et elle jouit du même coup de retombées économiques substantielles. À l'exception des quelque 450 employés civils permanents, les emplois sont occupés par des militaires. Mais la très grande majorité de ceux-ci vivent dans la communauté.

Dans la région immédiate, ou plus précisément dans la circonscription fédérale de Saint-Jean, la masse salariale versée aux militaires et aux civils s'élève à plus de 60 millions. En incluant les achats de fournitures et autres, les retombées économiques directes dépassent les 104 millions. De



Les retombées économiques directes de la garnison s'élèvent à 104 millions par année, incluant une masse salariale de 60 millions. Les besoins d'approvisionnement sont nombreux.

plus, en incluant à cela les salaires versés et les achats effectués dans l'ensemble de la zone de responsabilité de la garnison, un territoire qui s'étend de la Rive-Sud de Montréal jusqu'à Sherbrooke, les retombées économiques atteignent les 230 millions. Et ce n'est pas tout. Par exemple, les cérémonies de remise de diplômes, qui se tiennent presque chaque semaine, attirent bon nombre de parents et d'amis des élèves dans la région.

Par ailleurs, récemment de

passage à Saint-Jean-sur-Richelieu, le ministre Graham annonçait l'intention de son gouvernement d'accroître les Forces canadiennes de 5000 soldats et de 3000 réservistes. Quel que soit l'ordre de grandeur de cette augmentation, elle aura un impact direct sur les activités de formation de la Garnison, qui pourrait accueillir entre 60 et 80 instructeurs additionnels. A-t-elle la capacité d'accueillir un nombre pareil? Bien sûr, répond le major Lang, quitte à utiliser de façon différente les locaux,

incluant ceux du Fort-Saint-Jean.

«Nous sommes heureux d'être à Saint-Jean-sur-Richelieu et fiers de contribuer à l'économie locale», souligne le major Lang. À l'appui de ses paroles, le ministère de la Défense nationale, de concert avec le CLD, tiendra au début juin une séance d'information destinée aux fournisseurs. Une centaine d'entreprises y seront invitées pour mieux connaître les besoins et les façons de faire de la Garnison. •



Le rôle de la garnison en est un de formation. Toutes les recrues des Forces canadiennes passent par Saint-Jean.

**Techo-Bloc**  
De véritables pierres précieuses

**IB** VENTE DE BRIQUE ET PIERRE • MURETS • PAVÉS • DALLES

**Iberville Brique et Pierre**  
173 A, Route 104, St-Athanasie, Iberville  
(450) 347-5819

# LES 185 PLUS IMPORTANTS EMPLOYEURS

Rang	Emploi 2004	Nom de l'entreprise	Fondation	Filiales	Principales activités	Principaux marchés	Principaux actionnaires
65	65	BUFFET IRÈNE DU HAUT-RICHELIEU Saint-Jean-sur-Richelieu www.buffethri.com	1998		Traiteur, service de cafétéria et location de salles	Québec	Normand Ouellette Claude Bissonnette
66	63	CONSTRUCTION BEAUDIN & COURVILLE INC Saint-Jean-sur-Richelieu	1998		Travaux d'excavation et Génie civil Champs d'épuration. Creusage de cave, fourniture et transport de pierre concassée et de sable	Québec (Rive-Sud de Montréal)	Alain Courville Président, Jean-Claude Beaudin Vice-Président et Normand Courville secrétaire.
67	62	P BAILLARGEON LIMITÉE Saint-Jean-sur-Richelieu www.pbaillargeon.com	1938	Gestion Eaux Richelieu inc., Saint-Jean-sur-Richelieu Les Bétons du Coteau Ltée, Saint-Césaire	Fabrication de béton, pierre concassée et mélange bitumineux. Entrepreneur général en travaux de génie civil - Routes et infrastructures	Québec, Canada	Pierre Baillargeon, président directeur général
67	62	RONA LE RÉGIONAL DU HAUT-RICHELIEU Saint-Jean-sur-Richelieu www.rona.ca	1998		Le plus grand centre de rénovation de la région.	Haut-Richelieu	Roger Codère, Pierre Rathé, Rona Inc
69	61	RÔTISSERIE LE COQ RAPIDE Saint-Jean-sur-Richelieu www.coqrapide.ca	1977		Restaurant spécialisé dans le poulet rôti et côtes levées offrant un service de livraison, salle à manger	St-Jean	Pascal Benny, Jean-François Benny
70	60	MARCHÉ CORRIVEAU INC Napierville www.metro.ca	1968			Québec	Jean-Pierre Corriveau, Roger Corriveau
70	60	EMA DESIGN INC. Saint-Jean-sur-Richelieu www.emadesign.ca	1983		Design, conception, fabrication et installation de mobiliers et décors commerciaux	Québec	Jean-François Bessette
72	59	RONDEAU PONTIAC BUICK CADILLAC LTÉE Saint-Jean-sur-Richelieu www.rondeaupontiac.gmcanada.com	1990		Concessionnaire G M Vente et location de véhicules neufs et usagés, réparation mécanique et réparation carrosserie et vente pièces G M	Québec (Région de St-Jean-sur-Richelieu)	Michel Rondeau, Robert Rondeau

## Le major Guy Lang, un artisan du rapprochement

CLAUDE PHANEUF

Pour plusieurs, le major Lang est un homme qui rend possible le rapprochement entre les militaires et leur environnement civil. Johannais lui-même, sa présence a quelque chose de prometteur puisqu'il connaît la région et ses habitants et qu'il aime s'impliquer localement.

Le major Lang a occupé des postes de commandement tout au long de sa carrière. Il a assumé, entre autres, le poste de commandant de l'École des recrues de Saint-Jean-sur-Richelieu de 1978 à 1980. Plus tard, en 1997, de retour à Saint-Jean, il devient commandant de la Compagnie de leadership avancé à l'École de leadership et de recrues. Durant la crise du verglas, il est nommé responsable des opérations de la Garnison. Après quelques années comme coordonnateur de la Garnison de Longue Pointe, il deviendra coordonnateur des Garnisons de Saint-Jean et Farham en 2004.

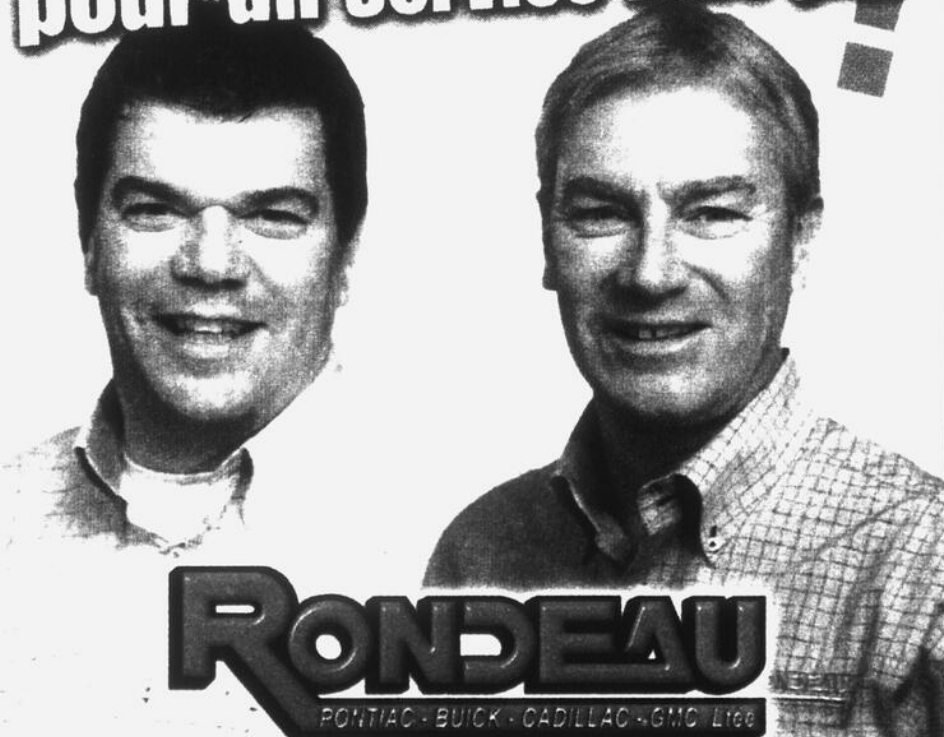
Sa longue feuille de route l'a



Le major Guy Lang de la Garnison de Saint-Jean

amené un peu partout au Canada et dans le monde, même sur la Côte d'Azur. Eh! Oui, la Côte d'Azur. En 1982, il est sélectionné comme Officier d'échange avec l'armée française à Draguignan et séjournera en France deux ans. «Ce n'est qu'à mon retour que je me suis souvenu qu'il y avait encore des hivers au Canada,» dit-il à la blague. •

## Une équipe du tonnerre pour un service hors pair!



# RONDEAU

PONTIAC • BUICK • CADILLAC • GMC Ltée



## 359-9990

180, rue Moreau, Saint-Jean-sur-Richelieu  
www.rondeaupontiac.gmcanada.com • www.rondeau.ca

# LES 185 PLUS IMPORTANTS EMPLOYEURS

Rang	Emploi 2004	Nom de l'entreprise	Fondation	Filiales	Principales activités	Principaux marchés	Principaux actionnaires
72	59	HONEYWELL AUBE TECHNOLOGIES Saint-Jean-sur-Richelieu www.aubetech.com	1991		Aube Technologies développe, produit et commercialise des équipements pour le contrôle du chauffage, de la climatisation et de l'éclairage.	Canada, États-Unis, Europe	
74	57	DARONA INC Saint-Jean-sur-Richelieu	1975		Moulage sous-pression de pièces d'aluminium	Canada et États-Unis	94218 Canada inc.
74	57	MÉTELEC LIMITÉE Saint-Jean-sur-Richelieu	1963		Transformation du métal en feuille, soudure, produits, cuves de transformateurs, coffrets ou armoires pour équipement électrique	Québec	Peter Huber, Roger Huber, Michel Paquette, Mario Rémillard, Irène Paquette, Doris Rémillard
76	55	MEUBLES DENIS RIEL Saint-Jean-sur-Richelieu meublesdenisriel@bellnet.ca	1972	Farnham	Détaillant de meubles, électroménagers, matelas et électronique	Québec, États-Unis	Familiale
76	55	PHARMACIE JEAN COUTU Saint-Jean-sur-Richelieu	1982	Groupe PJC inc Longueuil	Pharmacie	Canada	Fernand Lachance
78	54	CAMBLI INTERNATIONAL Saint-Jean-sur-Richelieu www.campli.com	1993		Fabriqueur de boîtes de camions blindés	Ontario, Québec, États-Unis	Claude Tougas
79	51	CENTRE DU CAMION GAMACHE INC Saint-Paul-de-l'Île-aux-Noix www.gamache.net	1972		Achat et vente de véhicules lourds usagés	Québec, États-Unis	Richard Gamache, Serge Gamache et Christian Gamache
80	50	L M L ÉLECTRIQUE (1995) LTÉE Saint-Jean-sur-Richelieu www.acomba.net/lmlelectrique	1964		Entrepreneur électricien spécialisé en électricité commerciale, industrielle, automatisation, instrumentation et contrôle	Province Québec	Réjean Quintal, Fernand Raymond
80	50	LAREAU ET FILS ASSURANCES INC Napierville	1955	Ass. Van Vliet Inc. Hadley-Chartrand	Courtier d'assurance générale	Québec	Yvon Lareau, Christiane Fortin
80	50	ST-JEAN B M R Saint-Jean-sur-Richelieu www.bmr-legroupe.com	1981		Vente en matériaux de construction et quincaillerie, Boutique de décoration	Québec	Yves Gagnon
80	50	BOIS EXPANSION INC Saint-Jean-sur-Richelieu www.boisexpansion.com	1980	Saint-Jean 285 rue Carreau, 363 Grand Bernier Nord, 323 Louis-O Régner, 940 rue Aubry, Montréal, 9750, boul St-Laurent	Fabriqueur de moulure, plancher, escalier, porte, composant 4-faces en bois	Canada, États-Unis	Famille Bergevin
84	48	OMNITECH LABS Saint-Jean-sur-Richelieu www.omnitechlabs.net	1999		Solutions d'informatisation secteur clinique hospitalier (laboratoires, pharmacies, radiologie, dossier patient électronique)	Canada, États-Unis	André St-Jean
84	48	SAINT-JEAN PHOTOCHIMIE INC Saint-Jean-sur-Richelieu www.sjpc.com	1989	filiale du groupe PCAS (France)	Recherche et développement, fabrication et distribution de composés (polymères) chimiques destinés aux marchés de la micro-électronique et de l'impression des écrans plats et de l'opto-électronique	États-Unis, Europe et Asie	PCAS (produits chimiques et auxiliaires de synthèse) France
86	47	TÉLÉVISION HÉBERT ET GOUIN INC Saint-Jean-sur-Richelieu	1955	Dumoulin (Valleyfield), 1045 boul Mgr Langois, Espace Bell (Carrefour Richelieu, rue Pierre-Caisse)	Électronique, Informatique, Téléphonie, Cellulaire, Radio auto, Service de réparation (électronique, informatique, cellulaire)	Régional, local	Marcel Roy, André Roy et Denis Roy

**LENTILLES CAMPAGNE**  
JOURS DE MER

L'homme des plaines chante la mer



1 888 234-8533

Une part des recettes sera versée à  
**Développement**  
et **Paix** www.devp.org

*La solution à tous vos problèmes d'imprimerie*

**Imprimerie - Découpage - Objets promotionnels**



**Excelsior**

282, Route de la Vallée, Saint-Jean-sur-Richelieu, Québec J3B 5P7  
Tél. : 450-349-2252 • Fax : 450-349-2442

24, Maréchal St-Jean-sur-Richelieu, Québec J3B 5P7  
Tél. : 450-349-2887 • Fax : 450-349-5480

Commandez à excelsior@bellnet.ca

# Une équipe gagnante



**Des services offerts selon vos besoins**

*Le Conseil Économique du Haut-Richelieu (CLD) offre des services de première ligne d'accompagnement ou de soutien technique auprès des entrepreneurs potentiels ou déjà en activité, individuels ou collectifs, incluant les entreprises d'économie sociale et sans distinction quant à l'âge ou le stade de développement de l'entreprise.*



Sylvie Lacroix  
directrice générale

Jacques Tremblay  
président

## Les fonds que nous gérons

### PRÊTS

#### FONDS LOCAL D'INVESTISSEMENT (FLI)

C'est un prêt à terme non-conventionnel dans des projets d'entreprises dont la viabilité a été prouvée tel que :

- Démarrage
- Expansion
- Redressement

#### LES SUBVENTIONS GÉRÉES ET ADMINISTRÉES PAR LE CLD

- Fonds « jeunes promoteurs »
- Fonds de développement des entreprises d'économie sociale (FDEÉS)

#### LES SUBVENTIONS DONT LE CLD A ÉTÉ MANDATÉ POUR EN ASSURER LA COORDINATION

- Mesure de Soutien au Travail Autonome (STA)
- Pacte rural
- Politique culturelle

Exportation : point de service de Club Exportation et Service d'exportation Montérégie Est

### Économie sociale

La gestionnaire au développement de l'économie sociale offre des services de soutien technique aux promoteurs, aux organismes à but non lucratif et aux coopératives du Haut-Richelieu qui désirent :

- Démarrer ou développer une entreprise
- Réaliser un projet d'économie sociale dans une organisation existante

L'accompagnement est fait aux différentes étapes et vise à soutenir une démarche entrepreneuriale formelle, à préciser les éléments pertinents dans un plan d'affaires et à aider dans la recherche de financement.



### Industrie

Les commissaires offrent une aide technique et professionnelle aux entreprises dans la planification de leurs projets: financement, plan d'affaires, étude de marché, ressources humaines, exportation, expansion, relocalisation, productivité, recherche et développement ou tout autre renseignement nécessaire à la réussite de l'entreprise.

1. Service de consultation personnalisée
2. Aide à la recherche de financement, d'aides techniques et financières
3. Services d'orientation
4. Localisation / relocalisation
5. Maillage d'entreprises

Un répertoire industriel contenant des informations sur près de 300 entreprises manufacturières situées sur le territoire du Haut-Richelieu est d'ailleurs mis à votre disposition. Certaines entreprises veulent implanter leur entreprise dans un parc industriel. D'autres veulent s'y relocaliser ou prendre de l'expansion. Le commissaire à l'industrie est alors la personne-ressource désignée pour trouver l'emplacement idéal, car il est mandaté par les municipalités pour vendre les terrains appartenant aux municipalités et situés dans les parcs industriels.

### Entrepreneuriat

Les gestionnaires en développement entrepreneurial offrent un soutien technique aux entrepreneurs dans la planification de leur projet d'entreprise.

1. Service de consultation personnalisé
2. Soutien technique pour l'élaboration d'un plan d'affaires
3. Services d'orientation
4. Aide à la recherche de financement
5. Suivi au démarrage



# Une équipe 9



**Sylvie Lacroix**  
Directrice générale  
LacroixS@haut-richelieu.qc.ca  
Poste 231

**Chantal Bégin**  
Commissaire à l'industrie  
BeginC@haut-richelieu.qc.ca  
Poste 224

**Eric Bélanger**  
Administrateur réseau - Cartographe  
BelangerE@haut-richelieu.qc.ca  
Poste 234

**Ginette Bill**  
Secrétaire réceptionniste  
BillG@haut-richelieu.qc.ca  
Poste 221

**Sylvie Brosseau**  
Gestionnaire - Communications  
BrosseauS@haut-richelieu.qc.ca  
Poste 238

**Éric Gosselin**  
Entreprenariat  
Gosseline@haut-richelieu.qc.ca  
Poste 237

**Marie-Claude Harvey**  
Commissaire à l'industrie  
HarveyMC@haut-richelieu.qc.ca  
Poste 229

**Sylvie Jeannotte**  
Gestionnaire - Développement  
rural, touristique et culturel  
JeannotteS@haut-richelieu.qc.ca  
Poste 236

**Serge Lazure**  
Gestionnaire - Développement  
entrepreneurial  
LazureS@haut-richelieu.qc.ca  
Poste 222

**Martine Lorrain-Cayer** (absente de la photo)  
Gestionnaire-Développement de l'économie sociale  
LorrainCayerM@haut-richelieu.qc.ca  
Poste 223

**Mario Rivard**  
Gestionnaire - Développement  
entrepreneurial  
RivardM@haut-richelieu.qc.ca  
Poste 227

**Louise Roy**  
Adjointe à la direction générale  
RoyL@haut-richelieu.qc.ca  
Poste 230

**Valérie Vivier**  
Chargée de projets  
VivierV@haut-richelieu.qc.ca  
Poste 228

**Jacques Tremblay**  
Président  
Industrie

**Patrick Bonvouloir**  
Vice-président  
Périurbain

**Christiane Marcoux**  
Trésorière  
Ville de Saint-Jean-sur-Richelieu

**Michel Gagnon**  
Secrétaire  
Travailleurs

**Gilles Dolbec**  
Administrateur  
Préfet de la MRC du  
Haut-Richelieu

**Gilles Dolbec**  
Administrateur  
Maire de la ville la plus  
populeuse

**Marcel Beauregard**  
Administrateur  
Milieu des affaires

**Martine Groulx**  
Administratrice  
Economie sociale/Condi-  
tion féminine

**Édouard Bonaldo**  
Administrateur  
Entreprenariat

**Fernand Croisetière**  
Administrateur  
Éducation

**René Walaszczyk**  
Administrateur  
Agricole/Agroalimentaire

**Michelle Power**  
Administratrice  
Ville de Saint-Jean-sur-  
Richelieu

**Carole Beauregard**  
Administratrice  
Ville de Saint-Jean-sur-  
Richelieu

**Sylvie Lacroix**  
Directrice générale  
Directrice générale du  
CEHR (CLD)

**André Chenail**  
Observateur  
Député du comté  
d'Huntingdon

**Pierre Henrichon**  
Directeur  
Directeur du Centre local  
d'emploi (CLE)

**Jean-Pierre Paquin**  
Observateur  
Député du comté de  
Saint-Jean

**Jean Rioux**  
Observateur  
Député du comté  
d'Iberville

## Notre mission

La mission du CEHR (CLD) est de « stimuler et soutenir le développement économique de Saint-Jean-sur-Richelieu, ville et région » et ce, afin d'« Être reconnu comme la référence en développement économique ».

**315, rue Mac Donald Saint-Jean-sur-Richelieu**

# POLICE ET COMMUNAUTÉ...

UN ENGAGEMENT MUTUEL  
ET RESPECTUEUX !



SAINT-JEAN  
SUR-RICHELIEU



## Bienvenue au nouveau poste de police!

C'est fait depuis deux mois: le Service de police de Saint-Jean-sur-Richelieu est emménagé dans son nouveau quartier général au complexe Le Bougainvillier, à l'angle de la rue MacDonald et du boulevard du Séminaire. Maintenant que le poste a été officiellement inauguré en compagnie de plusieurs dignitaires de la région, les policiers sont fins prêts à recevoir le grand public toute la journée du samedi 21 mai.

En avant-midi, entre 9 et 11 heures, les visites guidées du poste seront réservées à tous les employés de la Ville de Saint-Jean-sur-Richelieu ainsi qu'à leurs familles. Le grand public pourra quant à lui se présenter à la journée portes ouvertes de 13 à 17 heures.

Au cours de leur visite, les citoyens seront à même de constater que les policiers travaillent dans un édifice qui répond en tous points aux normes de sé-



Les portes ouvertes pour le grand public débutent à 13 heures samedi.

curité établies par le gouvernement. Le système sophistiqué de caméras de surveillance à l'intérieur et à l'extérieur du poste en est un bon exemple, tout comme les pièces qui sont réservées à la cueillette des plaintes.

Par contre, ce seront sans doute les cellules et les salles d'interrogatoire qui susciteront le plus d'intérêt et de curiosité. Et pour cause, puisqu'il s'agit de pièces auxquelles la majorité de la population n'a pas accès. Le nouveau poste de police compte neuf cellules, qui peuvent être cloisonnées par groupes de trois pour séparer les hommes des femmes et des adolescents, ainsi qu'une douche pour les prévenus.

Quant aux salles d'interrogatoire et d'entrevue, l'édifice en compte maintenant cinq.

De fait, le poste de police est pratiquement deux fois plus grand que son ancien emplacement, sur la rue Saint-Jacques, et occupe une superficie de 27 500 pieds carrés. En tant que 14<sup>e</sup> corps policier en importance au Québec, il est aussi l'un des plus vieux au Canada, avec sa fondation qui remonte à 1848. Aujourd'hui, 150 employés dont 88 policiers permanents et plus au moins 25 temporaires sont à l'emploi de la Ville de Saint-Jean-sur-Richelieu et ratissent un territoire de 225 kilomètres carrés des deux côtés de la rivière Richelieu. •

16<sup>e</sup> ANNÉE À VOTRE SERVICE

**CLOTURE STRUCTURA**  
2000



ASSOCIATION CANADIENNE DE L'INDUSTRIE DE LA CLÔTURE

203, rue Saint-Joseph,  
Mont Saint-Grégoire

GRUPE INTER  
CLÔTURES

Nous sommes heureux d'avoir contribué à ce projet de grande envergure!

Belle réussite et félicitations!

346-8400

1-800-348-9582



Fier de participer à la planification, jusqu'à l'installation de l'ameublement de bureau de vos nouveaux locaux.

**LIBRAIRIE DU RICHELIEU** **Buro.** PLUS

LIBRAIRIE AGRÉÉE

Papeterie • Ameublement de bureau  
Livres • Service • Location • Livraison

903 boul. du Séminaire Nord, Saint-Jean-sur-Richelieu  
Tél. : 347-6446 • Téléc. : 347-6039

MAINTENANT OUVERT LE DIMANCHE DE 11 H À 17 H



Partenaire de  
votre réussite.

Bonne chance pour votre  
journée portes ouvertes!

850, rue Pierre-Caisse, local 500  
Saint-Jean-sur-Richelieu  
(450) 348-1135  
www.multilettragesplus.com

Voyez  
**GRAND!**  
Impression numérique  
GRAND FORMAT

## Remorquage Paul Lefort

Service 24 heures LEFORT

Courte et longue distance  
Déverrouillage de portes  
Plate-forme lourde



Fier partenaire du Service de police du Haut-Richelieu.  
Belle réussite!

Service d'appel :

347-5921

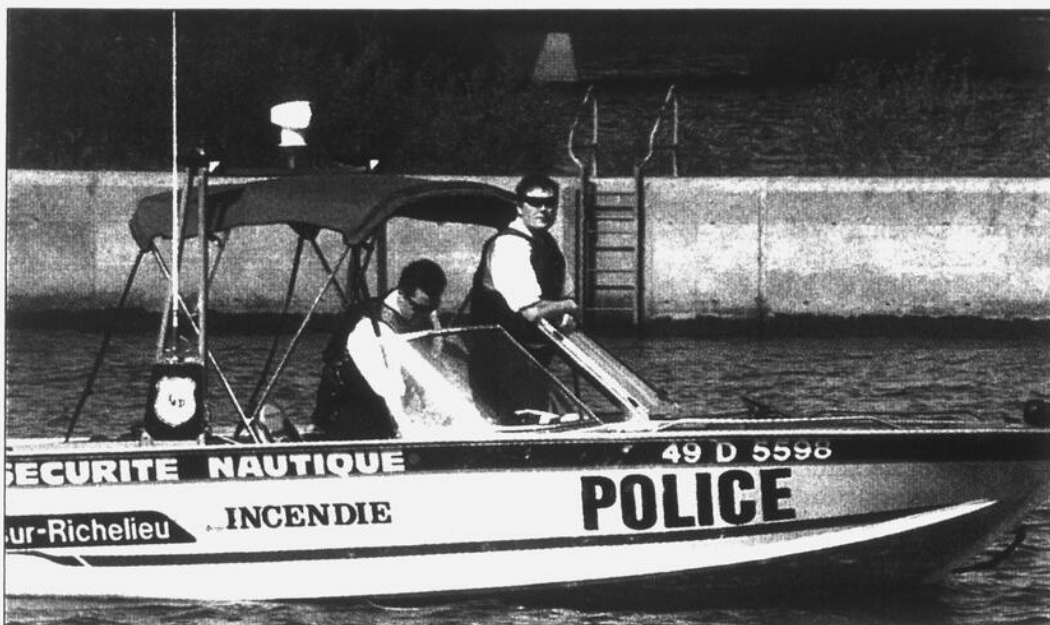




## La patrouille autrement qu'en auto

Quand arrive le printemps, les agents Serge Mainville et Yves Raymond laissent de côté l'auto-patrouille pour enfourcher leur vélo. Jusqu'à la fête du Travail, le duo parcourt ensemble environ 1600 kilomètres à travers toute la ville. Son but: se rapprocher de la communauté tout en faisant respecter l'ordre principalement auprès des piétons et des cyclistes.

Les patrouilleurs à vélo sont présents sur le réseau routier au moment où son achalandage est le plus fort, c'est-à-dire du jeudi au dimanche. En se fiant sur la provenance des derniers appels placés au poste et au 9-1-1, les agents Mainville et Raymond tracent leur itinéraire en conséquence. Ils veillent aussi à se présenter aux activités en cours sur le territoire, tout en surveillant l'activité sur les pistes cyclables, y compris la bande du canal et dans les parcs pour faire respecter le couvre-feu fixé à 23 heures.



Le Vieux-Saint-Jean est aussi patrouillé à vélo, à pied et en bateau.

Peu importe la journée, les patrouilleurs à vélo font toujours escale dans le centre-ville, notamment pour vérifier la bonne conduite des cyclistes et celle des automobilistes à l'approche du pont-levis du pont Gouin. Si un incident se produit sur la

rivière, les deux agents ont aussi en leur possession les clés du bateau du Service de police pour toute urgence maritime.

Les agents Mainville et Raymond ont aussi le mandat de faire respecter la Loi sur la marine marchande et la fréquen-

ce de leurs sorties en bateau varie d'une à trois fois par semaine. Durant la période de l'International des montgolfières, par contre, les patrouilleurs se rendent sur la rivière dès qu'il y a possibilité d'une envolée pour disperser les attroupements de bateaux

autour des nacelles quand les pilotes décident de se poser sur l'eau.

### À PIED

Pendant ce temps, sur la terre ferme, les agents Patrick Desjardins et Philippe Morin ratissent de long en large le Vieux-Saint-Jean à pied. Du jeudi au dimanche également, les deux agents patrouillent le secteur de 18 heures à la fermeture des bars. Au cours de la soirée, ils peuvent autant inspecter les bars à la recherche de personnes mineures que le creux d'une ruelle pour contrer toute activité illicite.

L'avantage, avec ces différents types de patrouilles, c'est que les citoyens sont beaucoup plus portés à aborder les policiers. Que les questions concernent une situation désagréable ou une demande d'information générale, les agents prennent le temps de répondre aux questions et de contribuer au sentiment de sécurité des plaisanciers, des touristes et des citoyens. •

## Q.P.E. INC.

**TOM REEVES**

1111, 2e rue de Tracy  
Chambly (Québec)  
J3L 4L6

*Félicitations pour cette belle réussite!*

Téléphone : (450) 658-4345  
Télécopie : (450) 658-8667  
Messagerie : qpe@videotron.ca  
Ligne sans frais : 1-877-913-4345

347948-5/2-21

**Toujours à votre service pour vos déplacements, qu'ils soient occasionnels ou nombreux.**

**Félicitations de toute l'équipe de chez Thrifty!**



Ouvert 7 jours

1 800 THRIFTY™  
Thrifty.com

450 **358-9888**  
coin Séminaire & St-Jacques

Thrifty offre les produits de qualité de Daimler Chrysler ainsi que d'autres excellentes voitures. Un franchise de Dollar Thrifty Automobile Group Canada inc., ou de ses sociétés affiliées.

**Thrifty** Location  
d'Autos

348002-5/2-11

M. Michel Morin et son équipe sont fiers de souhaiter, à tous les membres de la S.M. de Saint-Jean, un franc succès dans leur importante mission.

**Service 24 hres**

Corvoisier depuis 1956

**(450) 347-1946**

347938-5/2-00



## La résolution de problèmes, un processus durable

Si le concept de la police communautaire existe depuis longtemps, il est plus que jamais considéré indispensable au travail des agents de la paix. Mais depuis 10 ans, le processus de résolution de problèmes qui en constitue la base est mis de l'avant par tous les corps policiers. Son utilisation prouve aujourd'hui qu'il est l'une des clés pour réduire le sentiment d'insécurité dans la population et s'attaquer aux sources de la criminalité en partenariat avec les acteurs concernés du milieu.

«Nous continuons d'utiliser l'intervention policière traditionnelle pour travailler sur des crimes graves. Par contre, ce sont des problèmes au quotidien qui irritent le plus les citoyens et dans lesquels l'approche communautaire s'avère beaucoup plus efficace», explique le sergent Luc Tougas. Les actes d'incivilité, les infractions au règlement municipal et à la circulation et le sentiment d'insécurité en sont de bons exemples.

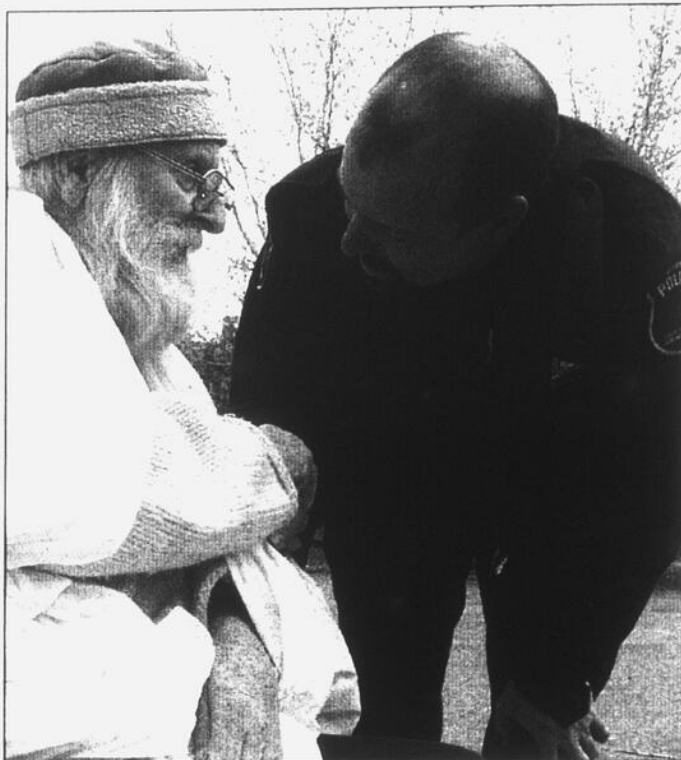
Afin de toucher le nœud du

problème, le policier doit d'abord prendre le temps de se rapprocher du citoyen pour comprendre l'enjeu en cause. Ce rapprochement se fera aussi avec d'autres partenaires communautaires, institutionnels ou municipaux qui pourraient se sentir concernés par le problème en question. Par la suite, tous les intervenants se réuniront pour tenter de résoudre le conflit ensemble en suivant quatre étapes.

Il faudra d'abord identifier clairement le problème en déterminant son amplitude et la rapidité de l'intervention à porter. Par la suite, les partenaires l'analyseront et en rechercheront les causes pour comprendre qui est touché et qu'est-ce qui a été fait jusqu'ici pour y remédier. Le plan d'action constituera l'action suivante, suivi de sa validation et de son ajustement, s'il y a lieu.

### EXEMPLES CONCRETS

Grâce à cela, les policiers seront en mesure de renforcer leurs mesures préventives



L'approche communautaire diminue le sentiment d'insécurité dans la population.

pour éviter que le problème en question ne ressurgisse. À Saint-Jean-sur-Richelieu, les patrouilles à vélo, en bateau et

à pied ainsi que l'ajout d'une auto-patrouille l'été dans le centre-ville sont des conséquences directes d'une appro-

che communautaire réussie dans notre milieu de vie.

En général, 10% des irritants mentionnés plus haut demanderont une approche de résolution de problèmes. Par contre, ce pourcentage pourrait avoir tendance à augmenter avec le vieillissement de la population, chez qui le sentiment d'insécurité est le plus observé. Ce processus de règlement par la concertation représente néanmoins un travail de longue haleine auquel il faut prendre le temps de s'attaquer.

C'est pourquoi, au Service de police de Saint-Jean-sur-Richelieu, huit policiers seront désormais affectés à la résolution de problèmes lors d'interventions de moyenne et de longue durée. Les avantages devraient être nombreux, comme la diminution du nombre d'appels au poste de police, la maximisation des ressources policières sur le terrain et la responsabilisation de la communauté dans la résolution de problèmes communs. •

**VITRERIE**  
**Saran INC.**  
En affaires depuis 1963

**42<sup>ème</sup> Anniversaire**  
1963-2005  
Merci à tous nos clients!

• RESIDENTIEL • COMMERCIAL

Licence RBQ : 1355-5636-42

**De tout pour vos projets de rénovation!**

• Douches vitrées • Miroirs et vitres décoratives

**Nous sommes fiers de s'associer à une autre grande réussite de la région!**

**Félicitations de toute l'équipe de chez**

**VITRERIE**  
Angelo  
**Saran INC.**

Encadrement - Miroirs - vitres - Devantures de magasins  
- Unités scellées, plastiques de tous genres

vitrieresaran@qc.aira.com

965, boul. du Séminaire Nord, Saint-Jean-sur-Richelieu  
Tél.: (450) 348-6191 Téléc.: (450) 348-1079



**PETRO-CANADA**

*Merci pour votre fidélité et félicitations pour cette belle réussite!*

<p><b>Dépanneur Relais Grand-Bernier</b> 460, chemin Grand-Bernier Nord Saint-Jean-sur-Richelieu (450) 346-1569</p>	<p><b>Dépanneur Relais de l'Écluse</b> 334, rue Champlain Saint-Jean-sur-Richelieu (450) 348-8514</p>
---	---



Déverrouillage de portes  
Survoltage 12-24 volts  
Service de plates-forme  
Courte et longue distances  
Transport divers  
Semi-lourdes et légers

**URGENCE**  
**24 H**  
**7 JOURS / 7**

**Félicitations et merci de Pierre-Marc Denis et toute l'équipe!**

885-B, rue Aubry  
Saint-Jean-sur-Richelieu

**347-8858**



# Des empreintes digitales analysées par ordinateur

Depuis l'an dernier, le Service de police de Saint-Jean-sur-Richelieu est l'un des rares corps policiers du Québec à posséder un système automatisé d'identification dactyloscopique (Livescan de la compagnie Printrack et le poste multi-fonctions Printrack).

Cet ordinateur aux multiples fonctions communément appelé Livescan permet surtout aux policiers de fichier électroniquement des photos, des descriptions physiques et des empreintes digitales et palmaires, mais son branchement en réseau facilite aussi grandement la tâche aux policiers pour poursuivre leurs enquêtes.

En raison de la valeur approximative de 100 000\$ du Livescan, seuls les trois grands corps de police, à savoir la Gendarmerie royale du Canada, la Sûreté du Québec et le Service de po-

lice de la Ville de Montréal, sont dotés d'un tel équipement.

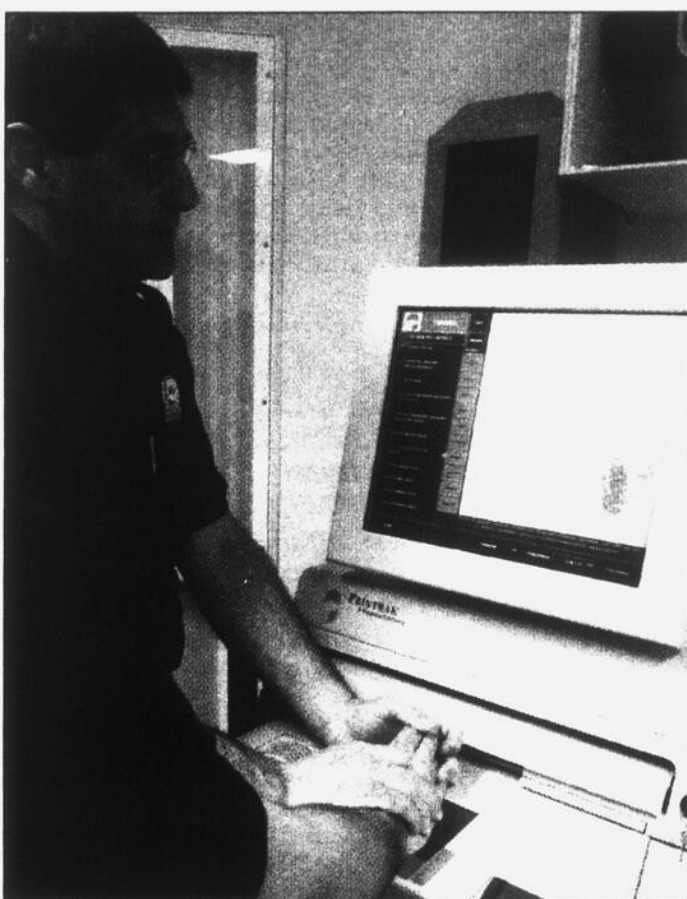
Or, le Service de police de Saint-Jean-sur-Richelieu a conclu une entente de services avec le poste de la GRC de Saint-Jean, qui possédait l'appareil dans ses locaux.

Comme la police municipale effectue une moyenne de 800 prises d'empreintes par an, la GRC a donc consenti à lui laisser le Livescan, bien qu'elle en demeure la propriétaire.

Le Livescan est toutefois géré par la Sûreté du Québec, puisque c'est dans son quartier général de Montréal que se trouve la banque de données principale d'empreintes de la province.

## ANALYSE

Le système automatisé d'identification dactyloscopique est aussi en mesure, grâce à un logiciel perfectionné, de vérifier la qualité des images et d'extraire les caractéristiques de chaque



Toute la gestion des empreintes digitales est informatisée grâce au Livescan.

empreinte.

Il est aussi capable d'imprimer ces empreintes et les photos d'identité des casiers judiciaires affichés à l'écran à l'aide d'une imprimante laser à haute résolution.

Toutes les informations peuvent également être transmises par modem à la Sûreté du Québec, qui les envoie par la suite à la Gendarmerie royale du Canada.

L'économie de temps dans le traitement des données est fort appréciable, car l'information en réseau permet d'identifier un prévenu dans un délai de 15 minutes et de confirmer s'il se présente sous la bonne identité, dans le cas où il serait déjà fiché.

Finalement, le Livescan peut permettre aux enquêteurs de créer des liens avec un prévenu et des empreintes qu'il a laissées sur les lieux d'un crime alors qu'il n'était pas encore connu des policiers. •

## Un nouveau poste de police

## à Saint-Jean-sur-Richelieu



Les membres du Conseil municipal (de gauche à droite) : Le maire Gilles Dolbec, Michel Gauthier, Yvon Choquette, Stéphane Legrand, Christiane Marcoux, Yvan Berthelot, Alain Paradis, Colette Magnan, Philippe Lasnier, Germain Poissant, Carole Beauregard, Hugues Larivière, Michelle Power



Le Service de police de Saint-Jean-sur-Richelieu dispose désormais de nouveaux locaux qui répondent aux plus hautes normes de sécurité gouvernementales. Les membres du Conseil municipal sont heureux de convier la population à visiter ces nouvelles installations dans le cadre de la journée Portes ouvertes.

**Journée Portes ouvertes le samedi 21 mai  
13 h à 17 h : visite du grand public**

125, rue MacDonald, face à l'hôtel Relais Gouverneur



## L'appareil de détection d'alcool élimine le doute

Si vous n'avez jamais eu à vous soumettre à un test de dépistage d'alcool, vous vous demandez sans doute ce qu'affiche ce petit appareil que tout policier a sur lui pendant un barrage routier. Contrairement à l'alcootest, qui est beaucoup plus précis, l'appareil de dépistage d'alcool indique seulement si des vapeurs d'alcool

subsistent ou non dans votre souffle.

Vous avez donc une chance sur trois de réussir, car l'appareil ne donne que trois réponses. La première donnera un résultat positif, signifiant que vous êtes à jeun. Si l'appareil affiche une mention d'avertissement, cela prouvera que vous avez



L'appareil de détection d'alcool est utilisé en cas de doute de conduite avec les capacités affaiblies.

consommé de l'alcool sans toutefois avoir dépassé la limite permise de 0,08 milligramme d'alcool par 100 millilitres de sang. Si vous échouez le test, les policiers vous placeront immédiatement en état d'arrestation et devront vous faire subir un alcootest au poste dans un délai de trois heures.

Comme le mentionne l'agente Lyne Godin, les policiers n'utilisent l'appareil de détection d'alcool qu'en cas de soupçon de conduite avec les capacités affaiblies. Ceux-ci se baseront d'abord sur des indices

qui pourraient leur faire croire que l'alcool est en cause, comme l'haleine, la nervosité, la bouche pâteuse, les yeux vitreux ou les pupilles dilatées.

Lorsqu'un automobiliste se fait ordonner de souffler dans l'appareil de détection d'alcool, il n'a d'autre choix que de s'y conformer, au risque de se trouver avec une seconde accusation de refus d'obtempérer à un ordre d'un agent de la paix contre lui. Il faut aussi savoir que les patrouilleurs disposent toujours d'un de ces appareils sur la route, quelle que soit l'heure du jour ou de la nuit. Afin de donner un résultat optimal, ceux-ci sont inspectés aux deux semaines et font l'objet d'une certification annuelle. Chaque utilisation est également inscrite dans un registre.

Finalement, il faut toujours garder en tête que seul le temps permet de dissiper le taux d'alcoolémie dans le sang. Ingurgiter un café après avoir passé la soirée dans un bar ou casser la croûte pour accélérer l'élimination des toxines ne changera en rien vos capacités affaiblies. Seul le temps peut se charger de tout remettre en place. •

REMORQUAGE  
**Conrad D.**  
24 H - 7 jours Place d'affaires St-Luc, St-Jean  
Courte & longue distances • Services professionnel

Partenaires en affaires depuis nos débuts, nos succès se multiplient grâce à notre association.  
Merci de nous faire confiance et félicitations!  
Conrad Daneau et son équipe!

**LES CONTRÔLES A.C. inc.**

Nous sommes fiers d'avoir joué un rôle important dans le réaménagement de vos nouveaux locaux.  
Félicitations et merci pour votre confiance!

- CONTRÔLES DES SYSTÈMES ÉLECTROMÉCANIQUES
- CONTRÔLES DES PIÈCES
- EFFICACITÉ ÉNERGÉTIQUE

**Les Contrôles A.C. inc.**  
BUREAU DE MONTRÉAL  
428, RUE JEAN-PIAGET  
LAVAL (QUÉBEC) H7M 3Y9  
TÉL. : (450) 973-1665  
TÉLÉC. : (450) 973-9365  
SANS FRAIS : 1-888-973-1665  
COURRIEL : rpINARD@CONTROLESAC.COM

**CONSTRUCTION S.R.B. scc**  
Plus de 25 ans d'expertise !

EXPERTISE LOGISTIQUE QUALITÉ DES TRAVAUX  
LA FORCE DE L'INNOVATION... L'EXPÉRIENCE DES RÉALISATIONS

**SCIAGE BÉTON**

Nos spécialités :

- Sciage de bordures & trottoirs
- Sciage de murs (vertical, horizontal, angle)
- Sciage et sablage de planchers
- Forage de trous ronds
- Mini-excavation (marteau hydraulique)
- Service de compresseur à air
- Meulage de routes (béton & asphalte)
- Scarification de planchers de béton
- Rainurage de planchers d'étable
- Sciage de tuyaux, bandes médianes

Préoccupation d'excellence.  
Certification ISO 9001 depuis 1997  
Membre de l'ACQ.

760, rue Rossiter, Saint-Jean-sur-Richelieu (Québec) J3B 8J1  
Tél.: (450) 359-4040 Téléc.: (450) 359-1153 Sans frais: 1 866 770-4040

[www.constructionsrb.com](http://www.constructionsrb.com)



## Où appeler en cas d'urgence?



L'équipe de la répartition des appels répond à toutes les plaintes au 359-9222 et au 9-1-1.



Les barrages routiers sont une des méthodes adoptées par les policiers pour intercepter les personnes qui conduisent avec les capacités affaiblies.

### 9-1-1

Pour faire part de tout événement qui met en danger la vie de personnes ou l'état de biens matériels.

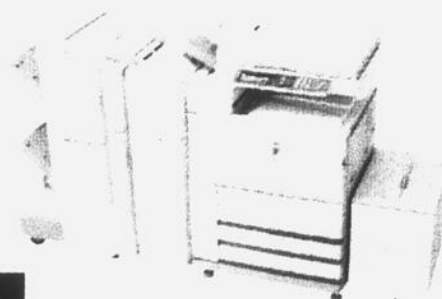
### 359-9222

Pour formuler une plainte au Service de police ou au Service de sécurité incendie de Saint-Jean-sur-Richelieu.

### 357-2000

Pour laisser de l'information concernant un événement passé et qui pourrait aider les policiers à résoudre une enquête. •

Distributeur autorisé des photocopieurs numériques  
**SHARP**



**Buro.**  
LE PLUS

**(450) 346-1750**

**ÉQUIPEMENTS  
J. CHARETTE**

900, boul. Industriel, Saint-Jean-sur-Richelieu

347944-512-m

### Remorquage

## GRAVELINE

Remorquage 24 h / 7 jours

**450.346.9845**

Transport général  
Local et longue distance  
Propr. Pierre Graveline



80, rue Victor, Saint-Athanase, J2X 5J2 (arr. 77, Route 104)

Partenaire en affaires depuis plus de 40 ans, nous célébrons avec vous cette inauguration.

*Félicitations!*

347942-512-1

## MAÇONNERIE ULTRA INC.

478, rue Adam  
Saint-Dominique J0H 1L0

RBQ 8291-4060-05

*Le poste de police de Saint-Jean-sur-Richelieu  
est une très belle réalisation  
et nous sommes fiers d'y avoir participé.*

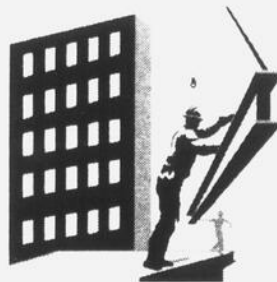


Bureau : (450) 263-6730  
Télé. : (450) 263-8415  
Cell. : (514) 236-2406

347952-512-m

## ACIER BST INC.

Richard Morin  
Président  
Cell. : (450) 357-0570



Structure d'acier et métaux encastrés  
Projet clé en main  
Conception - Fabrication  
Estimation et installation

R.B.Q. : 8271-4692-16

31, rue Bernier  
Bedford, Qc, J0J 1A0

Tél. : (450) 248-3142  
Télé. : 450-248-2645

Courriel: acier\_bst@sympatico.ca

ACIER BST Inc. est fier d'avoir participé au réaménagement du poste de police de la ville de Saint-Jean-sur-Richelieu par l'installation de la structure de l'étage. De concert avec tout les intervenants je souhaite à toute la population de la ville de profiter au maximum de ces nouvelles installation.

**Félicitations!**

*Richard Morin,*  
président

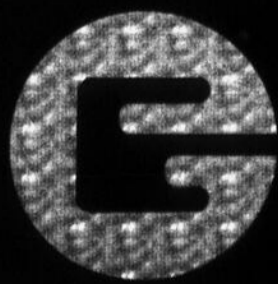
347957-202-01

*Contribuer au succès du nouveau poste de police fut un privilège !*



*M. Rheaume Ringuette, directeur du poste de police,  
Sergent Claude Lemay, responsable de l'aménagement  
et M. Gaëtan Paradis, Construction G.C.P. inc.*

*Au nom de toute l'équipe de  
Construction G.C.P. inc.,  
je remercie la Ville de Saint-Jean-sur-Richelieu  
pour son excellente collaboration ainsi que  
Monsieur Normand Harbec.*

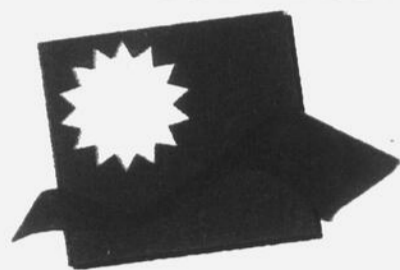


**Construction  
G.C.P. inc.  
450-346-4444**



# Magnante

## Notre territoire

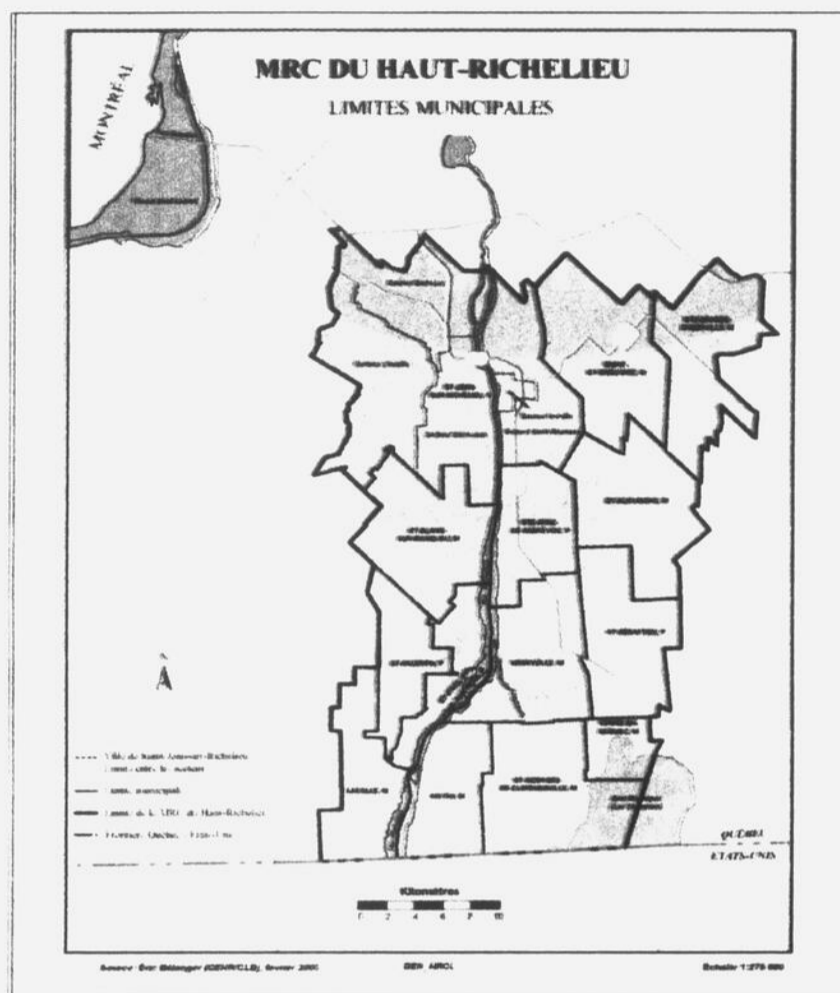


## MRC Haut-Richelieu

Le territoire desservi par le CEHR CLD est celui de la MRC du Haut-Richelieu comptant 14 municipalités à caractère rural et urbain.

Henryville  
Lacolle  
Mont-St-Grégoire  
Noyan  
Saint-Sébastien  
Saint-Alexandre  
Saint-Blaise-sur-Richelieu

Saint-Georges-de-Clarenceville  
Saint-Jean-sur-Richelieu  
Saint-Paul-de-l'Île-aux-Noix  
Saint-Valentin  
Sainte-Anne-de-Sabrevois  
Sainte-Brigide-d'Iberville  
Venise-en-Québec



## Une région incontournable... qu'on se doit de fréquenter!

- Position centrale avantageuse sur la rive-sud de Montréal
- Territoire de 932 km.
- **Bassin de 70 millions de consommateurs dans un rayon de 600 km**
- **Présence de Saint-Jean-sur-Richelieu :**
  - 11e plus grande ville au Québec offrant tous les services
  - Première grande ville au nord des États-Unis
  - Plus de 80 000 de population
- Porte d'entrée stratégique entre Montréal et les États-Unis
- **Présence de 6 postes frontaliers dont 4 sur notre territoire et 2 limitrophes incluant celui de Lacolle**
- Présence de toutes les infrastructures de services et de transport
- Région bien desservie et ceinturée par un réseau routier
- Accès facile des grands centres : Montréal, Québec, Toronto, Boston et New York
- Située en dehors des zones de congestion

## Le saviez-vous?

Saint-Blaise-sur-Richelieu est le berceau de la première communauté baptiste en Amérique du Nord.

Henryville possède une réserve écologique nommée Marcel-Raymond, qui abrite un peuplement important de chênes bleus.

On retrouve à Lacolle un parc industriel de 414 000 pieds carrés dans lequel sont établies sept industries.

On compte huit érablières et sept vergers dans la municipalité de Mont-Saint-Grégoire.

Fritz Kaiser est un producteur de fromages de renommée internationale situé à Noyan.

Le chef du restaurant L'Angelus de Saint-Alexandre offre une fine cuisine française sur réservation.

La St-George Church, à Saint-Georges-de-Clarenceville est la seule église à posséder une architecture gothique dans le Haut-Richelieu.

Saint-Paul-de-l'Île-aux-Noix est la Capitale Nautique du Québec.

Boucherie-Abattoir Campbell de Saint-Sébastien offre à sa clientèle des charcuteries, des pâtés et des saucisses de qualité.

Saint-Valentin est jumelée avec la ville de Sakuto-Chô au Japon qui représente aussi « la ville des amoureux ».

L'église Sainte-Anne de Sainte-Anne-de-Sabrevois est reconnue comme sanctuaire.

Il se tient en juillet et en août à Sainte-Brigide-d'Iberville, le spectaculaire Rodéo Sainte-Brigide.

Saint-Jean-sur-Richelieu est reconnue comme la 11ème plus grande ville du Québec, avec une population de 62 400 habitants.

L'hiver, la baie Missequoi de Venise-en-Québec se transforme en petite colonie avec ses cabanes de pêche sur la glace.

Sur le site Web du Conseil Économique du Haut-Richelieu (CEHR CLD), vous trouverez les profils socio-économiques de chaque municipalité du Haut-Richelieu. Vous trouverez à l'intérieur de ces profils les sections suivantes :

- Présentation de la municipalité
- Caractéristiques du territoire
- Informations sur la population
- Description de la main-d'oeuvre
- Faits saillants et points d'attrait de la municipalité
- Liste des entreprises



347920\_5F2\_hm

bureau 301 [www.haut-ricHELIEU.qc.ca](http://www.haut-ricHELIEU.qc.ca) (450) 359-9999

CD

# Nos réalisations en 2004

## L'économie en chiffres

### MANUFACTURIER 2004

INVESTISSEMENTS	104 871 439 \$
EMPLOIS CRÉÉS	939
EMPLOIS PERDUS	986

### ENTREPRENEURIAT 2004

INVESTISSEMENTS	3 340 227\$
EMPLOIS CRÉÉS	96

## Quelques faits saillants



Salon culture, spectacle



Inventaire du patrimoine bâti du périurbain



Pôles touristiques



Profil socio-économiques du périurbain



EN COLLABORATION AVEC SES PARTENAIRES, LE CEHR (CLD) A TENU LA 2ÈME ÉDITION DE LA SEMAINE DE L'ENTREPRENEURIAT

### ACCUEIL DE STAGIAIRES FRANÇAIS



En collaboration avec le Cégep de Saint-Jean-sur-Richelieu, accueil de 38 stagiaires par 23 entreprises. Provenance: Aurillac, Caen, Lyon & Marseilles



Avec la collaboration des partenaires du milieu, le CEHR (CLD) s'implique activement dans le dossier du parachèvement de l'autoroute 35 entre Saint-Jean-sur-Richelieu et la frontière des États-Unis.



Salon international des véhicules industriels et des carrosseries

Pour sa première édition, le SALON INTERNATIONAL DES VÉHICULES INDUSTRIELS ET DES CARROSSERIES (SIVIC) a attiré quelque 1 500 congressistes et 140 exposants dont une délégation de la France. Ce congrès a été présenté en collaboration avec l'AMETVS ainsi que des partenaires de la région. Une deuxième édition est prévue pour 2006.

### COMITÉ DES AMBASSADEURS

Au cours de l'an née 2004, le comité des ambassadeurs de Saint-Jean-sur-Richelieu, ville et région s'est réuni à plusieurs reprises. Appelés à effectuer plusieurs déplacements dans le cadre de leur travail et à rencontrer des investisseurs potentiels, ces ambassadeurs sont aptes à présenter la région lors de leurs voyages à l'étranger.

SAINT-JEAN-SUR-RICHELIEU  
PROKIT  
VISION 2015

Le CEHR (CLD) a participé au processus de planification stratégique en collaboration avec les partenaires du milieu. Trois secteurs à prioriser ont été identifiés : transport terrestre, bioalimentaire, militaire et sécurité civile.



### FILIÈRE D'INTÉGRATION EN APPROVISIONNEMENT DES TECHNOLOGIES DU TRANSPORT

En 2004, le CEHR (CLD), l'Association des manufacturiers d'équipements de transport et de véhicules spéciaux - AMETVS et le groupe CERVO ont procédé à la mise en place de ce projet majeur qui vise l'instauration d'un processus structuré d'approvisionnement et de recherche d'appels d'offres au sein de la filière du transport.

Tremcar se relocalise sur la rue Montrichard dans le parc industriel, secteur Iberville : un investissement de 4 millions

Distribution Olivier Christie : implantation d'une usine de gaufres de 35 000 pi carrés.

Prokit Structural En 2004 prix spécial Bell au Gala des Mercuriales, lauréat au concours « Bravo les entreprises »

Inauguration du nouveau terminal de 21 000 pi carrés pour Transport Lemaire



### 3e ÉDITION DU SALON DE L'ENTREPRENEURIAT FÉMININ

Sous le thème « Un peu, beaucoup, passionnément » cette troisième édition du Salon a attiré plus de 250 participantes. En plus de la visite des kiosques, les participantes ont pu participer à des ateliers de formation, un dîner-causerie ainsi qu'un atelier de motivation. La quatrième édition est prévue pour le printemps 2006.

### SPECTACLES D'EAU SON ET LUMIÈRES

À l'initiative de promoteurs privés, un groupe de travail, composé de représentants du milieu, travaille depuis quelques temps à développer le concept des Spectacles d'eau, son et lumières. Ce groupe qui a pour mandat la réalisation d'une étude de faisabilité, est composé notamment d'ingénieurs, de spécialistes et d'intervenants de la région. Le projet est présentement à l'étude par le Ministère de l'environnement ainsi qu'auprès de Pêches et Océans Canada.



# LES 185 PLUS IMPORTANTS EMPLOYEURS

Rang	Emploi 2004	Nom de l'entreprise	Fondation	Filiales	Principales activités	Principaux marchés	Principaux actionnaires
86	47	COUPAL ET BRASSARD AUTO INC Saint-Jean-sur-Richelieu	1967	500, boul Périgny Chambly J3L 1W3	Concessionnaire automobile Nissan	Québec	Fernand Brassard André Brassard
88	46	GROUPE DOMISA INC Saint-Jean-sur-Richelieu www.sport-absolu.com	1994	Action Sport Fitness, Boucherville	Gestion d'installations sportives	Québec	Dominique Brasseur, Isabelle Brasseur, Lloyd Eisler, Claudette Brasseur
88	46	TECH BLEND SEC Saint-Jean-sur-Richelieu	1999		Entreprise manufacturière de concentré noir de carbone	États-Unis, Canada, Moyen Orient, Europe, Amérique du Sud	M. Roberto Berloni, M. Manouk Djoukhadjian
90	45	PLOMBERIE D S INC Saint-Jean-sur-Richelieu www.plomberie-ds.com	1991		Entrepreneur en plomberie - résidentiel - commercial et industriel - Construction neuve	Québec	René Surprenant
90	45	DUPONT FORD LTÉE Saint-Jean-sur-Richelieu www.dupontford.com	1997	VOIE RAPIDE 164, Godfroy-Gendreau, St-Jean-sur-Richelieu	Concessionnaire de véhicules neufs et usagés	Québec	Denis Dupont & Olivier Dupont
92	44	ST-GABRIEL RESTO-BAR Iberville www.stgabriel.ca	1972				Pierre Bissonnette
92	44	MARINA GAGNON ET FILS LTÉE Saint-Paul-de-l'Île-aux-Noix www.marinagagnon.com	1970		Marina, Vente de bateaux, vente d'équipements, service complet, location de quai, entreposage de bateaux, réparation complète de bateaux.	Québec, Maritimes	Mme Dominique Gagnon et M. Paul-André Gagnon
92	44	HÔTEL RELAIS GOUVERNEUR SAINT-JEAN-SUR-RICHELIEU Saint-Jean-sur-Richelieu www.relaisgouverneur-st-jean.com	1988		Entreprise hôtelière, hébergement, restauration, banquet	Marché corporatif - Tourisme agrément - Colloque - Congrès - Association sportive / grossiste en voyage	Raymond Boucher
95	43	PLOMBERIE CARILLON Saint-Jean-sur-Richelieu	1957		Installation et service en plomberie, chauffage, climatisation pour le résidentiel commercial, industriel	Saint-Jean Québec Canada	Raymond, Claude, André Ferland
95	43	MONSIEUR LIVRE-TOUT Saint-Jean-sur-Richelieu	1994		Transport livraison de petit colis	Québec	Yvan Caron
95	43	DNA LANDMARKS INC Saint-Jean-sur-Richelieu www.dnalandmarks.ca	1995	BPS (NC/USA), BPS (Limburgerhof et Ludwigshafen, Allemagne)	Société spécialisée dans le domaine de la biologie moléculaire (plantes) et des technologies qui s'y rattachent	États-Unis, Canada, Allemagne, Suède, Japon et la France	BPS, Benoit Landry
98	41	INDUSTRIES B RAINVILLE INC Saint-Jean-sur-Richelieu www.ind-rainville.qc.ca	1929		Fabrication d'équipements industriels, atelier d'usinage et de soudure	Québec, Ontario	Serge Benjamin
98	41	RACINE CHEVROLET OLDSMOBILE LTÉE Saint-jean-sur-Richelieu www.racineauto.ca	1994		Concessionnaire d'autos neuves et d'occasion. Réparations mécaniques autos et camions, vente de pièces.	Québec, Canada	Marcel Racine
100	40	CORPORATION DU FORT-SAINT-JEAN Saint-Jean-sur-Richelieu www.cfsj.qc.ca	1995		Location d'espace, installations et équipements sur le site du Campus du Fort-Saint-Jean ainsi que la vente de services tels que restauration et activités diverses	Québec	

Agendas  
et calendriers

Produits  
de notes

Formulaires  
d'affaires

Fournitures  
de comptabilité

Depuis 1917, Dominion Blueline fabrique des fournitures de bureau de qualité pour le marché nord américain.

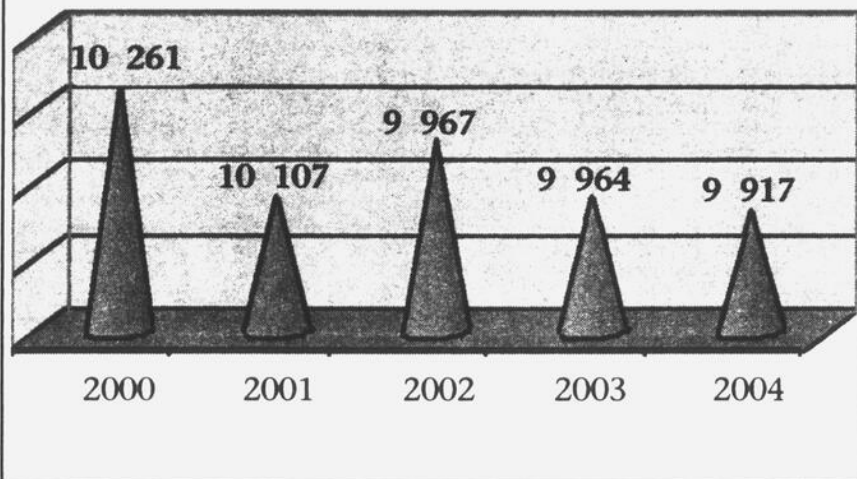
Blueline, un employeur de choix pour le Haut-Richelieu

 **Blueline**<sup>®</sup>  
www.bluelineinc.com

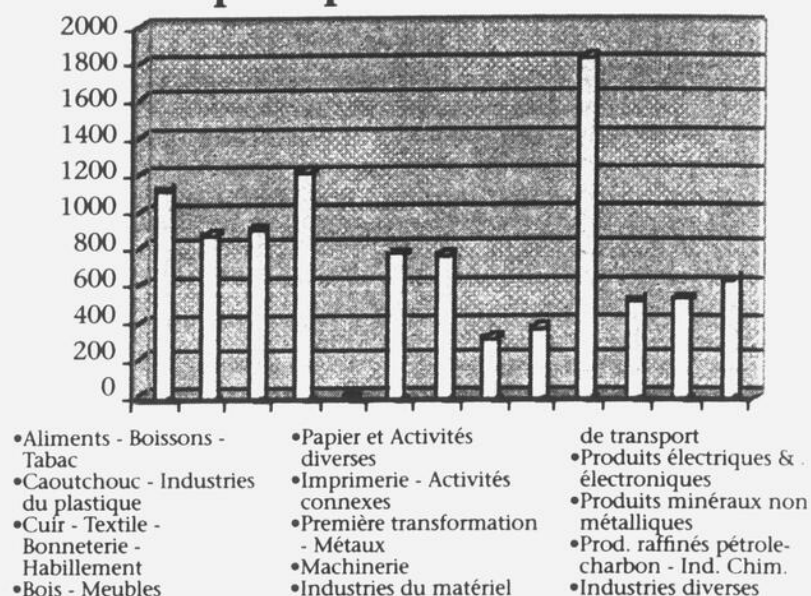
230, rue Foch, St-Jean-sur-Richelieu, (Qc) J3B 2B2 • (450) 346-6827

# LES 185 PLUS IMPORTANTS EMPLOYEURS

## Évolution des emplois 2000 - 2004



## Emplois par secteurs 2004



# Léger recul de l'emploi manufacturier

CLAUDE PHANEUF

**P**our une deuxième année consécutive, les emplois manufacturiers ont connu un léger recul en 2004 pour terminer l'année à 9917 contre 9964 l'an dernier. Ils se chiffraient à 10107 en 2002. C'est ce que révèle l'enquête manufacturière réalisée chaque année par le Conseil économique du Haut-Richelieu (CLD).

L'emploi a reculé chez six des treize regroupements industriels répertoriés par le

CLD. Le secteur connu sous le nom «Industries divers» affiche la plus importante perte d'emplois, soit 144. Ce secteur inclut des entreprises comme Sport Maska dont les mises à pied avaient défrayé les manchettes l'an dernier. Ce seul cas explique à lui seul le recul dans ce secteur. En 2004, les emplois chez ces industries diverses sont passés à 635 emplois manufacturiers contre 779 l'année précédente.

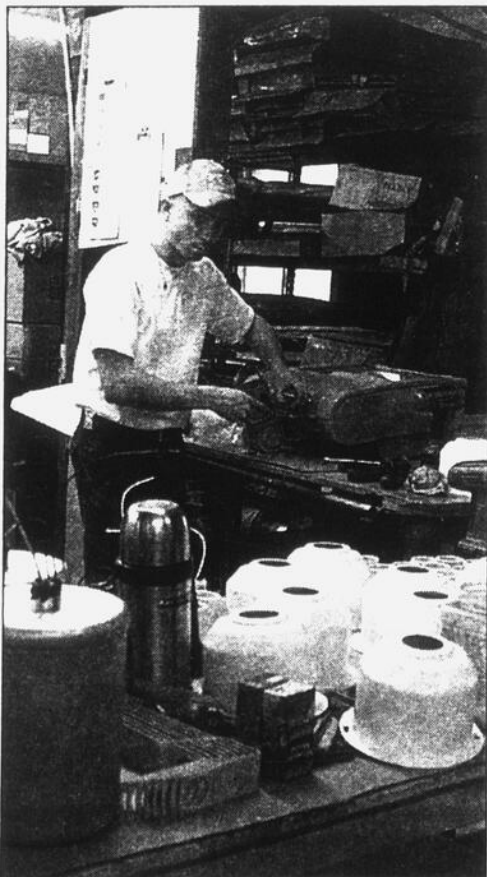
Les fabricants de produits électri-

ques et électroniques ont contré cette baisse en créant une centaine d'emplois pour finir l'année avec 1833. Les entreprises de produits de plastique ont aussi connu une hausse de 70 emplois pour élever à 885 l'emploi de ce secteur en 2004. Par contre, le secteur de l'imprimerie et celui de la première transformation des métaux ont tous deux perdu près de 65 emplois en 2004.

Le secteur des produits électriques et électroniques est le princi-

pal employeur manufacturier du Haut-Richelieu. Il compte pour plus de 18% des 9917 emplois manufacturiers de la région.

Selon les données du CLD, l'industrie du meuble et des produits en bois est le second employeur manufacturier d'importance et compte 1220 emplois. Vient ensuite le secteur de la transformation des aliments qui comptait 1117 emplois en 2004, soit autant qu'en 2003. •



Le secteur des produits électriques et électroniques est toujours le principal employeur de la région.

## Faites route avec nous pour bien planifier votre avenir.

Nous pouvons vous aider en vous offrant un service personnalisé à l'écoute de **vos** besoins, en analysant **vos** objectifs, **votre** perception du risque financier et en établissant **votre** zone de confort en matière de placement.

**Établir un portefeuille à votre image avec lequel vous aurez l'esprit tranquille, voilà notre satisfaction!**



**Pierre Duquette**

Représentant en épargne collective  
Conseiller en sécurité financière  
Conseiller en assurance  
et rente collective

**Carole Bouffillier**

Représentante en épargne collective



Cabinet de services financiers

Les Services Financiers  
Pierre Duquette

Le Bougainvillier

315, rue MacDonald, bureau 112

Saint-Jean-sur-Richelieu

Tél. : (450) 347-2279

# LES 185 PLUS IMPORTANTS EMPLOYEURS

## Les investissements manufacturiers dépassent les 100M\$

CLAUDE PHANEUF

**L**es investissements manufacturiers sur le territoire de la MRC du Haut-Richelieu ont franchi le cap des 100M\$ en 2004, selon l'enquête manufacturière annuelle réalisée par le Conseil économique du Haut-Richelieu. De fait, ils ont atteint les 104,8M\$, un bond de plus de 25M\$ sur l'année 2003.

Les investissements manufacturiers sont un indicateur concret de la confiance des fabricants dans leur avenir économique. Depuis 2002, la croissance de ces investissements se fait remarquable. Ils sont passés successivement de 58,1M\$, à 79,4M\$, à 104,8M\$ de 2002 à 2004. Ils rejoignent ainsi le niveau de l'an 2000, où ils se chiffraient à 98,9M\$.

### TYPES D'INVESTISSEMENTS

Bon an mal an, l'acquisition ou l'amélioration d'équipements représentent la part du lion des investissements. Cette année, les équipements représentent 56% des investissements totaux. Ils sont passés de 40,0M\$ en 2003 à 58,7M\$ en 2004, une croissance de plus de 18M\$. À eux seuls, ils expliquent les trois quarts de la croissance des investissements totaux.

C'est la recherche et le développement qui ont subi un recul par rapport à 2003, passant de 27,1M\$ à 15,7M\$ en 2004. Il s'agit néanmoins d'un niveau presque deux fois supérieur à celui de 2002. Les nouveaux bâtiments ont cependant connu une hausse importante. Les

montants investis en nouveaux bâtiments ont plus que doublé, passant de 6,4M\$ en 2003 à 15,7M\$ en 2004.

### LES INDUSTRIES

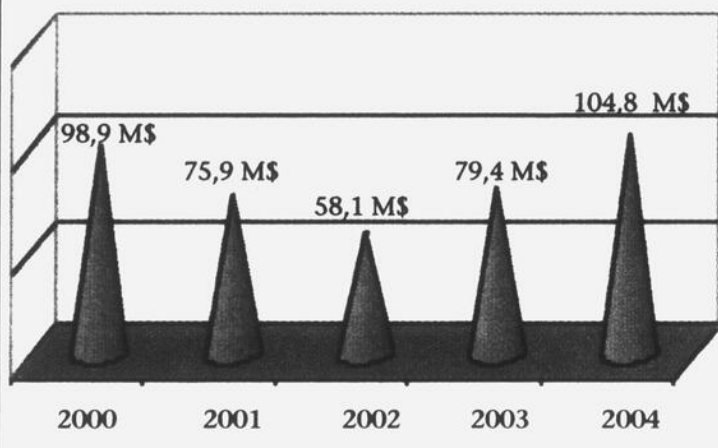
En 2004, l'imprimerie est en tête des industries au chapitre des investissements manufacturiers, terminant l'année avec 19,5M\$, soit plus de cinq fois plus qu'en 2003. À lui seul, ce secteur représente plus de 18% de l'ensemble des investissements manufacturiers réalisés dans le Haut-Richelieu.

L'industrie de la fabrica-

tion des produits électriques et électroniques se classe bon deuxième avec près de 17M\$ investis en 2004. Rappelons que l'année précédente ce secteur avait déjà investi plus de 27M\$.

Le domaine des aliments et de la boisson rapporte un investissement de 14,7M\$ en 2004, soit 10M\$ de plus qu'en 2003. Quant à la fabrication des produits en plastique, les montants investis totalisent 11,6M\$, un recul par rapport à 2003 où les investissements de ce secteur se chiffraient à 15,3M\$.

### Évolution des investissements 2000 - 2004



## CANADIAN TIRE

Nous tenons à remercier tous nos employés pour leur dévouement au travail. C'est grâce à vous si nous obtenons un si grand succès.

Merci à toute l'équipe !

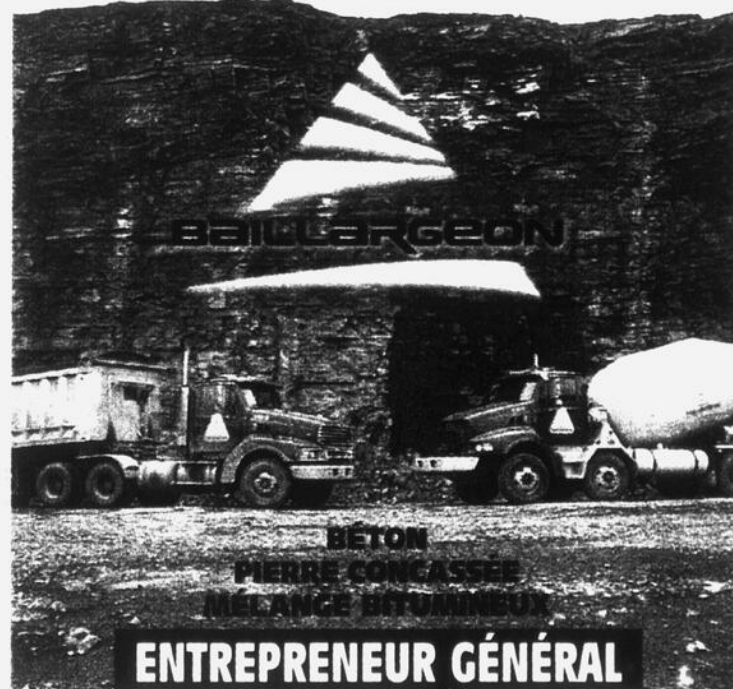
348-3851

855, boul. du Séminaire Nord  
Saint-Jean-sur-Richelieu



Le secteur de l'imprimerie est celui qui a généré le plus d'investissements.

### L'EXPÉRIENCE AU SERVICE DE L'EXCELLENCE



BÉTON  
PIERRE CONCASSÉE  
MÉLANGE BITUMEUX  
**ENTREPRENEUR GÉNÉRAL**



Bétons de ciment



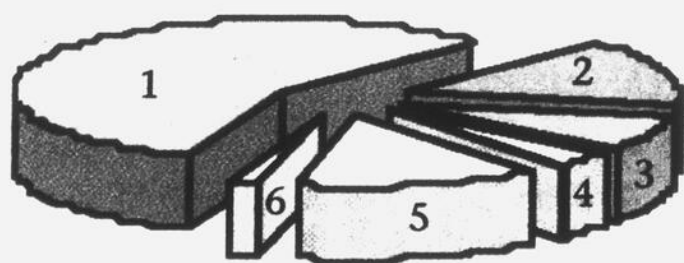
Enrobés bitumineux  
Pierre concassée  
Gestion de projet

Téléphone :  
**(450) 346-4441**

# LES 185 PLUS IMPORTANTS EMPLOYEURS

Rang	Emploi 2004	Nom de l'entreprise	Fondation	Filiales	Principales activités	Principaux marchés	Principaux actionnaires
100	40	PORTEC PRODUITS FERROVIAIRES LTÉE Saint-Jean-sur-Richelieu www.portec-rail.com	1965		Fabrique anticheminements (rail anchors) et crampons de rail (spires)	Canada, États-Unis, Suède, Brésil, Kazakstan	publique
102	39	CPE JOIE DE VIVRE Saint-Jean-sur-Richelieu	1989		Services de garde aux enfants 0-5 ans.	St-Jean et St-Blaise	
102	39	LES AUTOMOBILES CLOGINOR INC Saint-Jean-sur-Richelieu www.cloginor.com	1984		Concessionnaire Hyundai, vente et réparation de véhicules	Québec	Claude Quintin
104	38	CPE L'UNIVERS DES PETITS INC Saint-Jean-sur-Richelieu laforetenchantee@bell.net.ca	1986	La forêt Enchantée, 880 2e rue, Saint-Jean-sur-Richelieu	Service de garde en installation (140 places) et en milieu familial (75 places)		
104	38	ROZON BATTERIES INC. Saint-Jean-sur-Richelieu www.worldbatteries.com	1964	70 membres franchisés	Distribution de batteries, chargeur, système solaire, énergie, alternative, maison mère de la bannière "Batteries Expert"	Québec, Maritime, Ontario	Paul Rozon, Luc Rozon, Hélène Rozon, Robert Rozon
106	37	ALIMENTS LA BROCHETTE INC. Mont Saint-Grégoire	1980		Transformations alimentaires	Québec	Anste Tarte, Gilles Lussier
106	37	CONSTRUCTION G.C.P. INC. Saint-Jean-sur-Richelieu www.construction-gcp.com	1978		Entrepreneur général en construction industrielle, commerciale et institutionnelle	Québec	Gaëtan Paradis
106	37	BANQUE NATIONALE DU CANADA Saint-Jean-sur-Richelieu www.bnc.ca			Services bancaires aux particuliers et aux entreprises	Province du Québec principalement (Canada et extérieur)	Entreprise publique
109	36	BOEHME FILATEX CANADA INC Saint-Jean-sur-Richelieu www.boehme.ca	1928		Fabricant de produits chimiques pour l'industrie du textile et des pâtes et papier	Québec, États-Unis	Boehme Filatex Inc.
109	36	PAVAGE DAUDI LTEE Saint-Jean-sur-Richelieu	1982		Excavation, pavage commercial industriel et résidentiel (Déneigement commercial dans Saint-Jean)	Montréal, Québec, Canada, Rive-Sud de Montréal	Réal Daudelin, Président - Serge Daudelin, Vice-président

## Répartition des investissements 2004



- ❑ 1. Équipements 56%
- ❑ 2. Nouveau bâtiment 15%
- ❑ 3. Amélioration 9%
- ❑ 4. Formation 3%
- ❑ 5. R & D 15%
- ❑ 6. Qualité 2%

**JEAN COUTU** 947, Boul. du séminaire Nord  
Saint-Jean-sur-Richelieu  
(450) 347-2311  
www.jeancoutu.com

Heures d'ouverture

Lundi au vendredi 8 h à 22 h

Samedi et dimanche 9 h à 21 h

JEAN COUTU ENTREÉE  
COSMÉTIQUES CHOC



On trouve de tout... même un ami! ♥

# LES 185 PLUS IMPORTANTS EMPLOYEURS

Rang	Emploi 2004	Nom de l'entreprise	Fondation	Filiales	Principales activités	Principaux marchés	Principaux actionnaires
111	35	FLIGHT DYNAMICS CORP Saint-Jean-sur-Richelieu www.flightyn.com	2001		Fabrication de produits en composite et fibre de verre pour l'industrie de l'aéronautique.	Marchés locaux et internationaux	Monsieur Jacques Cabana, Président-directeur général Monsieur Marc Bouchard, Vice-président
111	35	CPE LES POUSSINEAUX Saint-Jean-sur-Richelieu	1981	Secteur l'Acadie et Saint-Jean-sur-Richelieu	Service de garde à la petite enfance	Ville de Saint-Jean-sur-Richelieu	
111	35	EXCAVATION POIRIER-LAZURE Saint-Jean-sur-Richelieu www.poirier-lazure.com	1968	Saint-Nicolas, Québec	Drainage agricole et routier, enfouissement de câbles et conduits, travaux mécanisés	Québec	La famille Poirier et la famille Lazure
114	34	PIÈCES AUTOMOBILES LECAVALIER INC Saint-Jean-sur-Richelieu www.lecavalier.com	1942	Cumberland (Ontario), Ste-Sophie et St-Jean	Vente au détail de pièces automobiles recyclées et de véhicules d'occasion	Canada (Québec, Ontario) États-Unis (New York, Vermont)	Roger Fugère, président Philippe Fugère, vice-prés
114	34	RESTAURANT MIKES Saint-Jean-sur-Richelieu www.mikes.ca	1977		Restauration (cuisine italienne et américaine de type décontracté)	Québec, Maritimes, Ontario et nouvellement États-Unis (Las Vegas)	Stéphan Goulet et Louise Paradis
114	34	CAISSE DESJARDINS DES GRANDES-SEIGNEURIES Napierville www.caisse130368@desjardins.com	1956	Valeurs mobilières Desjardins, Fiducie Desjardins, Desjardins Sécurité Financière, Visa Desjardins et Desjardins Assurances générales	Coopérative d'épargne et de crédit, services financiers, promotion de la coopération et de l'éducation économique, sociale et coopérative	Napierville, Saint-Blaise, Saint-Jacques-le-Mineur et Sherrington	membres de la caisse
117	33	RESTAURANT NIC ET PIC Saint-Jean-sur-Richelieu	1973		Restaurant, bar et casino	Québec	

Centre de santé et de services sociaux  
Haut-Richelieu / Rouville

*Trois missions... Une seule passion!*

**3 000 employés *passionnés* au service de la population, et présents d'un bout à l'autre du territoire!**

**Chambly :**

- Résidence Saint-Joseph

**Henryville :**

- Point de service CLSC Suzanne-Roy

**Marieville :**

- Centre Rouville

**Richelieu :**

- CLSC du Richelieu

**Saint-Césaire :**

- Point de service CLSC Saint-Césaire

- Résidence Val-Joli

**Saint-Jean-sur-Richelieu :**

- Centre Georges-Phaneuf

- Centre Gertrude-Lafrance

- Clinique jeunesse 12-21 ans

- Hôpital du Haut-Richelieu

- Les CLSC et CHSLD Champagnat de la Vallée des Forts

- Point de service CLSC Jacques-Gemme

- Résidence Champagnat

- Services externes de psychiatrie

**Siège social : 978, boul. du Séminaire Nord, Saint-Jean-sur-Richelieu J3A 1E5 - (450) 358-2572**

# LES 185 PLUS IMPORTANTS EMPLOYEURS

## 2004, une année exceptionnelle pour l'immobilier

GILLES BÉRUBÉ

**S**i la région a connu une bonne année 2004 au niveau des investissements manufacturiers, il faut en dire autant du secteur immobilier.

Le secteur de la construction résidentielle a tourné à un rythme essoufflant même s'il a déjà connu une meilleure année en 1988. Par contre, l'industrie du courtage immobilier a connu un exercice jamais égalé.

Le sujet est devenu un peu redondant, mais tout au long de l'année 2004, les nouvelles traduisant l'expansion du marché immobilier de Saint-Jean-sur-Richelieu se sont multipliées. Au cours de l'année, la Ville a délivré des permis pour la construction de plus de 1200 logements. La valeur des permis est nettement à la hausse tout comme le prix des maisons, gonflant ainsi l'assiette fiscale de la municipalité. Malgré cette activité, le taux d'inoccupation des logements locatifs est à un des niveaux les plus bas au pays.

L'an dernier, les développements résidentiels se sont multipliés sur le territoire. Parmi les annonces majeures, on peut retenir le Développement du Carrefour, à Saint-Athana-

se, qui offre l'espace pour 400 maisons, et le Domaine des Colibris, dans le quartier Talon. Ce projet permettra la construction de 300 maisons. La moitié du développement est déjà presque complétée. En octobre, la compagnie Vodum a annoncé un projet de la même dimension dans le quartier Saint-Eugène.

Dans les autres projets immobiliers, on peut également mentionner la poursuite du Faubourg Saint-Edmond, le lancement des Lofts St-Louis, la construction d'une résidence pour personnes souffrant de déficit cognitif et la vente des Galeries Richelieu, où se trouve maintenant le CLSC.

L'année 2005 s'est amorcée à un rythme semblable, mais le ralentissement est perceptible depuis deux mois, particulièrement dans les immeubles à logements multiples. Ce ralentissement était prévisible, mais il faut retenir que la comparaison sera établie par rapport à une année exceptionnelle.

L'industrie de la construction génère un grand nombre d'emplois directs et indirects. Ici même à Saint-Jean-sur-Richelieu, plusieurs manufacturiers oeuvrent dans ce qui dépend de l'industrie de la construction, qu'il s'agisse des

éléments de charpentes, des portes et fenêtres, des armoires et bien sûr, des matériaux électriques et électroniques et le meuble, nos principaux secteurs manufacturiers. C'est sans compter les détaillants et les grossistes. •

### GENS D'AFFAIRES DU HAUT-RICHELIEU

Faites connaître votre entreprise à plus de 80 000 lecteurs de la région au moyen d'un publi-reportage à l'intérieur de notre publication le **CLASSE AFFAIRES**.

Un périodique économique inséré à l'intérieur du Canada Français et livré par la poste aux gens d'affaires du Haut-Richelieu.

Le publi-reportage est un outil publicitaire très efficace pour promouvoir votre entreprise de diverses façons.

Vous fabriquez des produits que nous retrouvons dans des commerces régionaux...  
«FAITES-LES CONNAÎTRE À NOS LECTEURS»

Vous générez plusieurs emplois régionaux et êtes reconnu comme un des **LEADERS** du développement économique régional...  
«AFFICHEZ-VOUS AUPRÈS DE NOS LECTEURS»

Vous êtes fiers de vos employés et ils sont également fiers d'être associés à votre entreprise...  
«PRÉSENTEZ-LES À NOS LECTEURS»

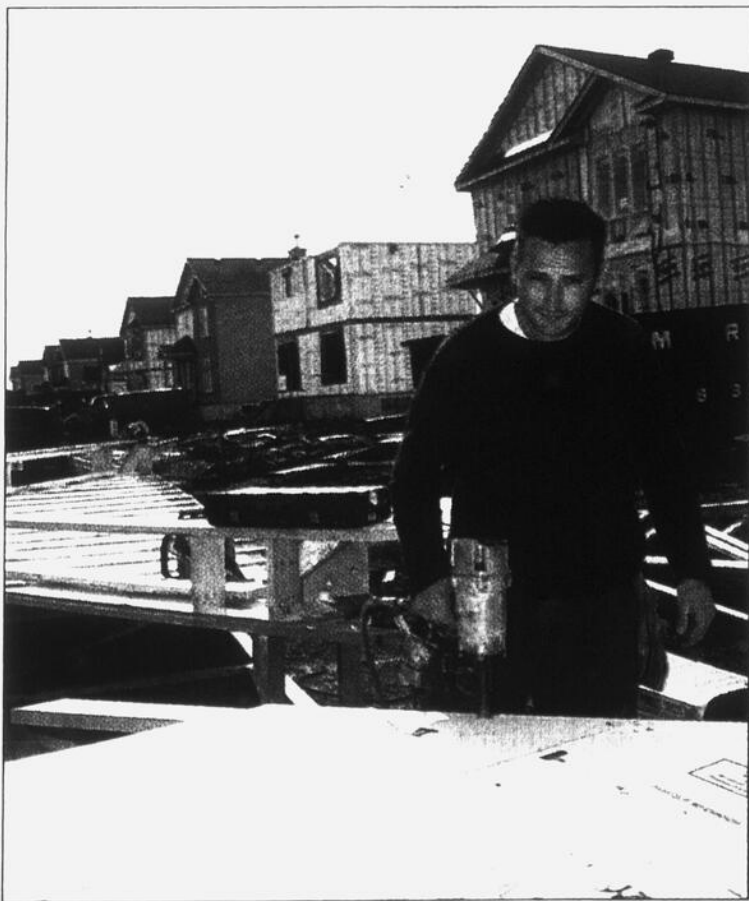
Vous êtes constamment à la recherche de personnel qualifié?  
«DITES-LE À NOS LECTEURS»

Par l'utilisation d'un publi-reportage ciblé à l'intérieur du périodique économique le Classe Affaires, votre entreprise contribuera à développer un sentiment d'appartenance qui favorisera l'achat régional.

Pour le consommateur cela veut dire **privilégier** les produits fabriqués dans le Haut-Richelieu afin de **maintenir** des emplois dans le Haut-Richelieu.

Contactez-nous maintenant et assurez-vous d'être **VU** et surtout **LU** par l'utilisation d'un publi-reportage dans le Classe Affaires  
**347-0323**

CLASSE  
**affaires**



Le secteur de la construction génère beaucoup d'emplois directs et indirects.

# LES 185 PLUS IMPORTANTS EMPLOYEURS

Rang	Emploi 2004	Nom de l'entreprise	Fondation	Filiales	Principales activités	Principaux marchés	Principaux actionnaires
117	33	RESTAURANT PIZZA RICHELIEU Saint-Jean-sur-Richelieu	1966				Stéphane Katsanis & fils
117	33	TRANSPORT LEMAIRE INC Saint-Jean-sur-Richelieu www.transportlemaire.com	1937		Transport et entreposage	Québec	Jacques Lemaire, Sylvie Lemaire
120	32	HONDA DE SAINT-JEAN Saint-Jean-sur-Richelieu www.hondasaint-jean.ca	1966		Concessionnaire automobiles Vente, pièces, service et carrosserie	Québec, Canada	Léo Vavougiou, Armand Belli, Barry Lundgren
120	32	UNIVERCO HYDRAULIQUE (19788) INC Napierville univerco.com	1978			Amérique du Nord	Mario Bisailon, Alain Bisailon, Carl Bisailon
122	31	PHARMAPRIX 07 (GESTION CLAUDIUS INC.) Saint-Jean-sur-Richelieu	1970				Karyne Lacasse
122	31	S A D INFORMATIQUE LTÉE Saint-Jean-sur-Richelieu www.maximum.ca	1989	Succursale à Québec	Conception d'un logiciel de type "ERP" nommé "Logiciel Maximum"	Québec, Ontario et maritimes	Réjean Barrière Gilles Lambert
122	31	TEXTILES NOVACOLOR INC Saint-Jean-sur-Richelieu www.novacolor.ca	1986		Teinture pour vêtements de manufactures	Québec, Nouvelle Écosse	Josef Beck
122	31	RIMPREX CORPORATION DE BOIS Saint-Jean-sur-Richelieu www.fortune1000.ca/rimprex	1981	Bois SPAR St-Jean-sur-Richelieu	Importation et exportation de bois franc Fabrication de panneaux, moulures, planches de plancher de bois	Europe (Italie), Grèce, Belgique, Taiwan, Hong Kong, Nouveau-Brunswick	Rajko Renusa, Cedro S R L
126	30	PIÈCES EXPRESS INC Lacolle www.piecesexpress.com	1997	Richmond B C	Vente en gros de pièces d'imprimante remise à neuf de composantes	Canada, États-Unis, Europe	Gilles Robichaud
126	30	COURRIER MB INC Manville courriermb.qc.ca	1986		Services de courrier et transport lourd	Province de Québec, Ontario	Daniel Gemme, Roger Baudry
126	30	COMPO-HAUT-RICHELIEU INC Saint-Jean-sur-Richelieu www.compo-haut-richelieu.qc.ca	1995		Gestion intégrée des matières résiduelles	Montréal, Québec	MRC Haut-Richelieu Services Matrec
126	30	ACIER SELECT INC Saint-Jean-sur-Richelieu	1997		Fabrication et installation de structures d'acier pour bâtiments industriels commerciaux et institutionnels avec service d'ingénierie	Québec	Jean-Paul Roy Sylvain Benjamin André Berger
126	30	H MILOT INC Saint-Jean-sur-Richelieu www.hmilot.com	1974		Touréts (réels) en acier, vente de métaux, acier, aluminium et inoxydable, transformation et fabrication de produits en métal	Québec, Ontario et États-Unis	Alain Milot, Serge Milot et Yvan Milot
126	30	FRUITS ET LÉGUMES RACINE Saint-Jean-sur-Richelieu	1980	950 boul. du Séminaire, St-Jean	Détaillant de fruits, légumes au détail et en gros		Claude Laneault, Marc Picard, François Lussier, Fernande Cormier
132	29	PLOMBERIE ST-LUC Saint-Jean-sur-Richelieu www.plomberiest-luc.ca	1951		plomberie, chauffage	Québec	André Gaudreault, prop.
132	29	CPE DU HAUT-RICHELIEU Saint-Jean-sur-Richelieu www.petitmonde.com/gw/cpeduhaut-richelieu.com	1992	Saint-Jean, Saint-Luc, Iberville, Saint-Athanase	Service de garde en installation (110 places) et en milieu familial (50 places)	Région de Saint-Jean	Organisme sans but lucratif, géré par un conseil d'administration
132	29	PHARMACIE FERLAND & PARENT Saint-Jean-sur-Richelieu uniprix.com	1975		Vente médicaments, soins, cosmétiques et autres	Québec, Canada	Jocelyn Ferland, Serge Parent
132	29	TRANSPORT PATENAUDE INC Saint-Alexandre www.tpatenaude.com	1931	Saint-Alexandre et Iberville	Transport de marchandises et d'animaux	Canada, États-Unis	Jean-Charles Patenaude, Danick et Dominic Patenaude
136	28	BILLARD O'TIPS INC Saint-Jean-sur-Richelieu billardotips@qc.aira.com	1996		Salle de Billard, Bar, Salle de réception, Karaoké, Loterie vidéo poker, Restauration	Québec, Canada	Norbert Landry, Manon Fréchette
137	27	CONSTRUCTION S R B SCC Saint-Jean-sur-Richelieu constructionsrb.com	1981		Entrepreneur en sciage de béton	Québec, Ontario	Manon Bertrand Rhéal Thouin
137	27	MÉGATRAN ÉLECTRIQUE LIMITÉE Saint-Jean-sur-Richelieu	1989			Québec et Canada	Roger Huber, Peter Huber, Mario Rémillard, Michel Paquette
139	25	BANQUE LAURENTIENNE DU CANADA Saint-Jean-sur-Richelieu	1846		Services bancaires	Québec, Canada	Entreprise publique

# LES 185 PLUS IMPORTANTS EMPLOYEURS

Rang	Emploi 2004	Nom de l'entreprise	Fondation	Filiales	Principales activités	Principaux marchés	Principaux actionnaires
139	25	PREMIER CHRYSLER DODGE JEEP INC Saint-Jean-sur-Richelieu www.premierchrysler.ca	1995		Vente d'automobiles neuves et usagées, réparation mécanique, pièces service	Québec	Denis Gosselin
139	25	CENTRE LOCAL D'EMPLOI (EMPLOI-QUÉBEC) Saint-Jean-sur-Richelieu www.emploiquebec.net	1998		Service public d'emploi s'adressant aux individus et aux entreprises		Directeur Pierre Henrichon
142	24	RESTAURANT PACINI ST-JEAN Saint-Jean-sur-Richelieu www.pacini.ca	1992		Restauration Italienne "Pâtes et Grillades à l'Italienne"	Local	Pascal Benjamin, Luc Lavigne
142	24	DENICOURT ARPENTEURS-GÉOMÈTRES Saint-Jean-sur-Richelieu denicourt.ca	1978	Chambly, Pierrefonds	Service d'arpentage dans les secteurs résidentiels, industriels, commercial et agricole tels que certificat de localisation, cadastre lotissement, copropriété	Montréal	Éric Denicourt
142	24	SÉRIGRAPHIE RIVE-SUD Napierville	1985		Sérigraphie sur tissu, concept personnalisé vêtement et article promotionnel	Québec, Ontario, Québec	Claude Bisailon, Jean-Pierre Benjamin, Jean-Pierre Dubreuil
145	23	LEFEBVRE, PAYETTE & ASSOCIÉS INC Saint-Jean-sur-Richelieu	1922		Courtiers en assurance de dommages et Services Financiers	Haut-Richelieu, Rive-Sud, Montréal	Louis Lefebvre et François Payette
145	23	COPICOM Saint-Jean-sur-Richelieu	1981	St-Jean, Montréal, Ottawa	Centre de photocopies Vente-Service-Location de photocopieurs	Québec, Ontario	Pierre Normand
147	22	FERRONNERIE HOULE INC Saint-Jean-sur-Richelieu	1947			Québec, Canada	Robert Houle et Raynald Archambault
147	22	GROUPE BERGER Saint-Jean-sur-Richelieu www.groupeberger.com	1978	Siège social: Saint-Jean, Bureau d'affaire: Montréal	Scènes, Son, Eclairage, Vidéo, Location, Vente, Réparation, Service technique clé en main pour événements, Fabrication, Conception sur mesure	Québec, Ontario, Maritimes, Amérique du Sud, Afrique de l'Ouest	Guy Berger et Dominique Lafontaine
147	22	PHARMACIE ALAIN & GUY M. PAPILLON PHARMACIENS Saint-Jean-sur-Richelieu www.essaim.ca	1964		Vente de produits pharmaceutiques	Région de Saint-Jean-sur-Richelieu	Alain Papillon
147	22	DRAMEX (CORPORATION METAL DEPLOYE) Saint-Jean-sur-Richelieu www.dramex.com	1957	Expanded metal corp Toronto	Manufacturier de métaux déployés: acier, aluminium, acier inoxydable, cuivre, etc.	Canada, États-Unis et Angleterre	Dramex Corporation
151	21	MEANNEKEN-PIS CAFÉS GAUFRES Saint-Jean-sur-Richelieu	1996			Saint-Jean-sur-Richelieu et tourisme de Saint-Jean	Hélène Malouin, Jeannine Dacos, Pierre Malouin, Thierry Malouin
152	20	PARC SAFARI 2002 INC Hemmingford www.parc safari.com	1972		Jardin zoologique, Parc récréo-touristique	Québec, Ontario, Est des États-Unis	Jean-Pierre Ranger, Président
152	20	MANUFACTURE FINNIE LTEE (LA) Lacolle	1942		Canevas industriel, sacs à courrier, toiles (bâches)	Canada (Québec, Ontario, Alberta, Manitoba)	
154	19	BOULANGERIE BISSONNETTE LIMITÉE Saint-Jean-sur-Richelieu	1933	Boutique à Granby	Confection et vente au détail de fins produits de boulangerie, pâtisserie et confiserie	Québec	Alain Bissonnette
154	19	PIÈCES D'AUTO ST-JEAN INC Saint-Jean-sur-Richelieu	1951	Bedford et Granby	Vente de pièces automobile et outillages et peinture (gros et détail)	Local	Gaëtan Lachance, Renald Fournier
154	19	QUINCAILLERIE GH BERGER Saint-Jean-sur-Richelieu www.ghberger.com	1972			Québec	Gilles St-Martin, Michelle St-Martin
154	19	EMBALLAGES R T INC Saint-Jean-sur-Richelieu	1979		Manufacturier de palettes et boîtes de bois	Québec, Canada	René Taillefer, Rita Taillefer
154	19	BUREAU EN GROS Saint-Jean-sur-Richelieu www.bureauengros.com	1991		Fournitures de bureau, électronique et informatique (machine de bureau), ameublement du bureau, photocopies, étampes, reliure, ...	Canada, États-Unis, Grande-Bretagne, Pays-Bas, Portugal	
159	18	MARIEVILLE CONSTRUCTION INC Marieville	1964		Entrepreneur général commercial, industriel, institutionnel	Québec, Canada	Normand Blanchard
159	18	STRUCTURE 2000 INC Saint-Bernard-de-Lacolle	1984		Fabrication de charpente de meuble en bois pour les rembourreurs	Québec	Florent Langlais, Hélène C. Langlais
159	18	BINGO DU HAUT-RICHELIEU Saint-Jean-sur-Richelieu	1997		Salle de Bingo	Montréal, Québec	Yvon Cloutier

# LES 185 PLUS IMPORTANTS EMPLOYEURS

Rang	Emploi 2004	Nom de l'entreprise	Fondation	Filiales	Principales activités	Principaux marchés	Principaux actionnaires
159	18	ÉQUIPEMENT J. CHARETTE Saint-Jean-sur-Richelieu www.charette.ca	1981	Bureau à St-Hyacinthe	Vente, service, location d'équipement de bureau, de mobilier de bureau, papeterie, caisses enregistreuses.	Montréal, I	Jacques Charette
162	17	VITRERIE SARAN Saint-Jean-sur-Richelieu	1963			Québec	Carlo Saran, Sonia Saran
163	16	COFFRE INC. Saint-Jean-sur-Richelieu www.coffre.ca	1982	Point de Service à St-Hubert	Formation et services préparatoires à l'emploi.	MRC Haut-Richelieu, MRC Champlain (Montréal Est)	Subventionné par emploi-Québec
163	16	MARINA FORTIN INC Saint-Paul-de-l'Île-aux-Noix www.marinafortin.com	1955		Manna, vente, entreposage et réparation de bateaux de plaisance (Sca Ray et Boston Whaler)	Québec, Ontario Maritimes et États-Unis	Gilles, Denis, Pierre et Luc Fortin
163	16	LE NAUTIQUE ST-JEAN INC Saint-Jean-sur-Richelieu	1960	Manna Goineau inc (vente et service de bateaux)	Restaurant Bar Manna, Quai, Vente, réparation, accessoires de bateau	Québec	Paul Goineau, Pierre Sénécal
166	15	ALPHA TABCO INC Farnham www.alpha-tabco.com	1993		Fabrication d'ameublement scolaire (pupitre, chaise, table etc.)	Québec, Ontario Maritimes	
166	15	GRÉGOIRE DODGE CHRYSLER Saint-Jean-sur-Richelieu	1989				
166	15	LA FINANCIÈRE AGRICOLE DU QUÉBEC Saint-Jean-sur-Richelieu www.financiereagricole.qc.ca	1936		Financement agricole, assurance-récolte et protection du revenu agricole	MRC Haut-Richelieu, Rouville, Brome- Missisquoi et Jardins-de- Napierville	Gouvernement du Québec
166	15	INDUSTRIES ULTRATAINER INC Saint-Jean-sur-Richelieu www.ultratainer.com	1993		Manufacturier de conteneurs réutilisables	Canada, États-Unis	Lina Levert, Marc Charbonneau
170	13	ÉQUIPEMENTS G-FAB (LES) Marieville	2001			Québec, Canada	Michel Dupré, Benoit Forest
170	13	ANDRÉ LONGPRÉ, CONSULTANT EN TRANSPORTS Saint-Jean-sur-Richelieu	1997			Canada, États-Unis, Mexique	André Longpré, Président Geneviève Longpré, Vice- présidente
172	12	OLIVER CHRISTIE D INC Saint-Jean-sur-Richelieu www.oliverchristie.com	2002			Québec, Ontario, États- Unis	M. Omer Pirllet
172	12	ATELIER DE FABRICATION SYSMEC INC Marieville	1987			Québec	Réal Dubois
174	10	AMERIPLAS INTERNATIONAL INC Saint-Jean-sur-Richelieu www.ameriplasinternational.com	1997			Ontario	Clément Lussier, André Lussier, François Fourmier
174	10	FERMES PRO-BOUFFE Marieville fermespb.ca	1991			Québec	M. Desbiens, C.D. Lamarre, P. Lamarre
176	9	CONSTRUCTION D L T INC Saint-Jean-sur-Richelieu www.constructiondl.com	1976		Entrepreneur général en industriel, municipal et commercial.	Québec	Denis Robert, Germain Denommée, Serge Beaulieu

**Un monde d'affaires**

Une région d'avenir

348038-52-vc  
CCHR  
CHAMBRE DE COMMERCE  
DU HAUT-RICHELIEU

**Plomberie ST-LUC**

Fier de faire partie des  
**200 plus importants  
employeurs de la région**

348028-52-P

**395, boul. Saint-Luc 348-4917**

**ENTREPRISES DOCO**  
DOCO ENTREPRISES INC.

**CANCERTO**  
La fenêtre tout PVC

**PORTES & FENÊTRES**  
**PORTES D'ARMOIRE**

Gagnant au Gala de l'Excellence de la Chambre de  
Commerce du Haut-Richelieu

Catégorie  
**ENTREPRISES COMPTANT PLUS DE 50 EMPLOYÉS**

285, GRAND BERNIER NORD  
SAINT-JEAN-SUR-RICHELIEU  
QC J3B 4R3

TÉL. : (450) 347-3737  
MONTREAL : (514) 861-1765  
TÉLÉC. : (450) 347-8890  
Courriel : info@doco.ca

347734-9F2-NG

# LES 185 PLUS IMPORTANTS EMPLOYEURS

Rang	Emploi 2004	Nom de l'entreprise	Fondation	Filiales	Principales activités	Principaux marchés	Principaux actionnaires
176	9	EXPLOSIFS ETI (QUÉBEC) INC Mont St-Grégoire etiexplosives.com	1988			Québec, Ontario, Maritimes, États-Unis, Nouvelle Angleterre	ETI CANADA INC
178	8	CIDRERIE VERGER LÉO BOUTIN Mont Saint-Grégoire www.vergerboutin.com	1980		Fabricant de sous produits de la pomme - Table champêtre	Québec	Léo Boutin et Denise Leclerc Boutin
179	7	GARAGE JACQUES CADIEUX Saint-Jean-sur-Richelieu	1972		Mécanique automobile	Québec	Jacques Cadieux Berthe Cadieux
179	7	GROUPE LESIEUR ET FRÈRES LTÉE Saint-Jean-sur-Richelieu www.lesieurlegare.com	1920		Planification funéraire et services funéraires	Québec, Canada et États-Unis	Marc Legaré
181	6	FERME CANACO Saint-Bernard-de-Lacolle canaco@primusca	1982	Ocala Floride	Élevage de chevaux de courses	Québec, Ontario, New York, Pennsylvanie, New Jersey, Kentucky, Ohio, Floride	Corden Inc
182	5	AURPAL INC Marieville	2002	Monterégie, filiale Planux	Transformation de gibiers	Canada, États-Unis	Pascal Fleury Philippe Colard
182	5	BLD BORDURE ET TROTTOIR INC Saint-Jean-sur-Richelieu	1994		Bordures et trottoirs de ciment formé et coulé sur place, ciment imprimé	Monterégie, Rive-Sud de Montréal	Serge Daudelin, Président - Nancy Beauvolsk, Vice-Présidente
182	5	VOLTAGE Marieville www.voltage.ca	1988		Agent manufacturier représentant dans les domaines industriel, communications et électronique, spécialités fils et câbles	International principalement Canada, Asie, États-Unis	François Balthazar
185	4	MEUBLES MARIEVILLE Marieville	1984		Fabricant de sets de cuisine	Québec, Canada	Richard St-Germain
186	3	IMPRESSION CHATEL INC Saint-Jean-sur-Richelieu www.fd.qc.ca	1990	Éditions Juridiques F.D. Inc., Farnham, Qc	Impression en tous genres et de documents juridiques	Province de Québec	Jean-Luc Ducharme
186	3	ADVANCED AERO CORP Saint-Jean-sur-Richelieu	2001	Seawind Inc., Kimberton, Pennsylvanie, États-Unis	Advanced Aero Corp. est une nouvelle compagnie laquelle a été incorporée dans le but de certifier l'avion Seawind 300C	International	Richard Silva
188	2	CLUB DE GOLF VALLÉE DES FORTS Saint-Jean-sur-Richelieu www.erablieredugolf.co	1971		Cabane à sucre, salle de réception, Club House de golf	Québec	49 actionnaires



## 37 000 emplois dans une économie diversifiée

185 employeurs ont répondu à notre enquête, mais en tout, le Haut-Richelieu compte près de 6500 établissements d'affaires, selon Emploi Québec. Plus de 3300 n'ont pas d'employés, c'est à dire qu'il s'agit de travailleurs autonomes, de petits commerçants, de professionnels, d'artisans. La région compte donc 3200 employeurs qui ont au moins un employé à leur service. Au total, ils génèrent près de 37 000 emplois dans une économie qui se démarque par sa diversité. Ces emplois, on les retrouve dans à peu près tous les secteurs d'activité. •

## DANS LES JARDINS-DE-NAPIERVILLE

## 2004: une année record en démarrage d'entreprises

Avec des investissements de 1 112 000\$ et 41 emplois permanents créés, 2004 est une année record en démarrage d'entreprises dans les Jardins-de-Napierville. C'est ce qu'a dévoilé le Centre local de développement (CLD) des Jardins-de-Napierville (CLD) à l'occasion de la soirée «Jeune entreprise» qui visait à souligner l'initiative dont ont fait preuve les nouveaux entrepreneurs de la région, le 20 avril dernier, à l'Édifice de comté à Napierville.

En guise de témoignage, Josée Richard, agent de développement au CLD, Marcel Roy, président du CLD, ainsi que le maire de la munici-



Les jeunes promoteurs de chacune des nouvelles entreprises lancées en 2004 se sont vu remettre un certificat de reconnaissance de la part des responsables du CLD des Jardins-de-Napierville.

palité hôte de chacune de ces entreprises ont remis un certificat honorifique soulignant les efforts, la persévérance et la participation de ces entrepreneurs au développement économique de la MRC des Jardins-de-Napierville.

«Le CLD des Jardins-de-Napierville est fier d'être le point de référence en démarrage d'entreprises. Nous

mettons tous les efforts afin de conseiller les futurs entrepreneurs sur les différentes étapes à franchir pour la réalisation de leur rêve. Il est important de souligner que le CLD continuera à soutenir ces entreprises tout au long de leur croissance en leur offrant de la formation et le support technique dont ils auront besoin,» de souligner Josée Richard.

Donc au cours de l'année 2004, 28 nouvelles entreprises ont vu le jour et ont investi dans la MRC des Jardins-de-Napierville 1 112 000\$ tout en créant 41 emplois directs sur notre territoire, il y a là de quoi être fiers.

«Année après année, l'esprit d'entrepreneurship est toujours bien vivant sur notre territoire comme en té-

moigne l'année 2004. En effet depuis 1994, 172 entreprises ont été créées pour des investissements totalisant 19 895 780\$ et 253 emplois permanents. Notre organisme est très heureux de participer au démarrage et à l'expansion de ces entreprises», de conclure Michel Charbonneau, directeur général du CLD des Jardins-de-Napierville. •

## SELON UN SONDAGE DE LA BANQUE ROYALE

## Les jeunes investissent avec intelligence

Que ce soit pour préparer leur retraite ou pour réaliser des économies d'impôt immédiates, les jeunes adultes canadiens sont aujourd'hui plus portés à cotiser à des régimes enregistrés d'épargne-retraite (REER) que dans le passé.

Selon le 14e sondage annuel sur les REER de RBC Groupe Financier, 53 pour cent des Canadiens de 18 à 34 ans — une hausse de 17 pour cent par rapport à 1999 — ont à leur REER pour l'année d'imposition 2004 ou avaient l'intention de le faire. Mieux encore, dans cette tranche d'âge, le nombre de détenteurs de REER a progressé, passant de 44 pour cent en 2002 à 54 pour cent en 2004. Un quart (25 pour cent) des jeunes investisseurs ont cotisé pour la première fois.

«Le fait que les REER soient aussi fermement intégrés dans les plans d'un groupe d'âge pour qui la retraite est

bien loin dans l'avenir est impressionnant, dit Kathryn Whalley, directrice nationale, Marché consommateur. Ce groupe est potentiellement mieux armé pour préparer sa retraite que ne l'étaient les baby boomers. »

Un autre indice que les jeunes Canadiens de 18 à 34 ans investissent avec intelligence est que 55 pour cent d'entre eux cotisent régulièrement par prélèvement salarial ou débits préautorisés. La moyenne nationale est de 43 pour cent.

Le sondage RBC indique également que les Canadiens de 18 à 34 ans ne sont que légèrement derrière les Canadiens plus âgés pour le montant moyen qu'ils ont l'intention de cotiser. Pour l'année d'imposition 2004, les Canadiens devraient cotiser en moyenne 5 560 \$ à leur REER, alors que la cotisation moyenne des 18 à 34 ans devrait atteindre 4 733 \$. En outre, 44 pour cent d'entre eux ont révisé leur REER l'an dernier, et la majorité (68 %) ont fait appel à des conseillers financiers à

un moment ou à un autre de l'année pour les aider à choisir leurs placements. Douze pour cent ont déjà un plan de retraite officiel.

Ces conclusions sont tirées d'un sondage de RBC Groupe Financier/Ipsos Reid, mené par téléphone entre le 4 et le 23 novembre 2004. Ce sondage est basé sur un échantillon de 1 201 Canadiens adultes choisis au hasard. Compte tenu de la taille de l'échantillon, la marge d'erreur est de plus ou moins 2,8 points de pour-

centage, 19 fois sur 20, par rapport à une consultation de toute la population canadienne. La marge d'erreur est plus grande dans les régions et pour d'autres sous-groupes de la population sondée.

Les données ont été pondérées pour traduire la répartition de la population canadienne entre les régions, les groupes d'âge et les sexes selon le recensement de 2001. Consultez le site [www.ipsos-na.com/news/](http://www.ipsos-na.com/news/) pour plus d'informations. •

CENTRE MUSICAL



STUDIO NICKO

**Officiellement le PLUS GRAND!**

• Magasin • École • Studio

**Cours offert pendant l'été Renseignez-vous!**

Band «live» sur place

Tirage d'une guitare électrique d'une valeur de 950\*

**Hey les jeunes!**  
Ne manquez pas notre journée  
**PORTES OUVERTES**  
le samedi 4 juin!!

**Ouvert le dimanche**

409, rue Jacques-Cartier Sud,  
Saint-Jean-sur-Richelieu  
[www.studionicko.com](http://www.studionicko.com) (450) 357-9929

**BUREAU EN GROS**

Articles de bureau • Bas prix d'entrepôt

**Rien de plus simple<sup>MC</sup>**

Lundi au vendredi de 8 h à 21 h  
Samedi de 9 h à 17 h  
Dimanche de 10 h à 17 h

1000, boul. du Séminaire  
Saint-Jean-sur-Richelieu  
Québec J3A 1E5

Téléphone : (450) 359-7750  
Télécopieur : (450) 359-6104  
<http://www.bureauengros.com>

## DES DÉFIS À RELEVER

# Les constructeurs québécois en bonne position pour percer sur les marchés internationaux

**L'**industrie québécoise de la construction non-résidentielle est bien positionnée pour percer les marchés internationaux. Les entreprises devront cependant relever certains défis.

C'est ce que révèle une récente étude réalisée par le Centre de commerce mondial de Montréal pour le compte de l'Association de la construction du Québec (ACQ). Cette étude s'inscrit dans la mission commune des deux organismes d'informer, de former et d'accompagner les entreprises du secteur de la construction dans leurs démarches de prospection de nouveaux marchés.

Alors que, parmi les membres de l'ACQ, 87 % des entreprises qui exportent le font vers les États-Unis, beaucoup reste à faire pour développer les exportations vers de nouveaux marchés prometteurs. L'exportation représente un défi incontournable pour assurer le développement des entreprises de construction non résidentielle. Il importe donc qu'elles connais-

sent bien les tendances mondiales afin de profiter des occasions d'affaires attractives, estime l'ACQ.

Bien que les marchés proposés par l'étude offrent des défis importants pour ceux qui désirent y accéder, le portrait qu'elle dresse démontre que les entreprises québécoises de la construction non résidentielle disposent de toute l'expertise nécessaire pour se tailler une place de choix sur plusieurs marchés internationaux.

## POTENTIEL

Dans le cadre de la préparation de cette étude, l'équipe du World Trade Centre Montréal a analysé le potentiel de différents marchés d'exportation. Après avoir éliminé les pays qui représentent des risques de non-paiement ou avec un fort indice de perception de la corruption, les marchés ont été classés en fonction d'indicateurs économiques et, enfin, en fonction d'indicateurs d'occasions d'affaires. De cette analyse exhaustive, quatre pays se distinguent notamment en offrant un potentiel élevé pour les entreprises qui souhaitent ex-

porter leur savoir-faire. Ce sont le Brésil, le Chili, la Chine et la République tchèque.

«Même si les dernières années ont été prospères pour le secteur de la construction, les marchés québécois et canadien demeurent relativement restreints, particulièrement en ce qui a trait à la construction non résidentielle. Et c'est justement quand ça va bien qu'il faut en profiter pour développer les marchés extérieurs ayant un fort potentiel, afin d'être prêts lorsque le marché domestique donnera ses premiers signes de ralentissement», croit pour sa part Isabelle Hudon, présidente et chef de la direction de la Chambre de commerce du Montréal métropolitain, qui chapeaute le centre de commerce mondial.

Mais, peu importe les marchés, les entrepreneurs devront saisir les occasions d'affaires en adaptant leur stratégie en fonction de leurs forces et de leurs faiblesses. Ainsi, si les entreprises qui offrent des produits innovateurs peuvent tirer leur épingle du jeu dans les pays industrialisés, les fabri-

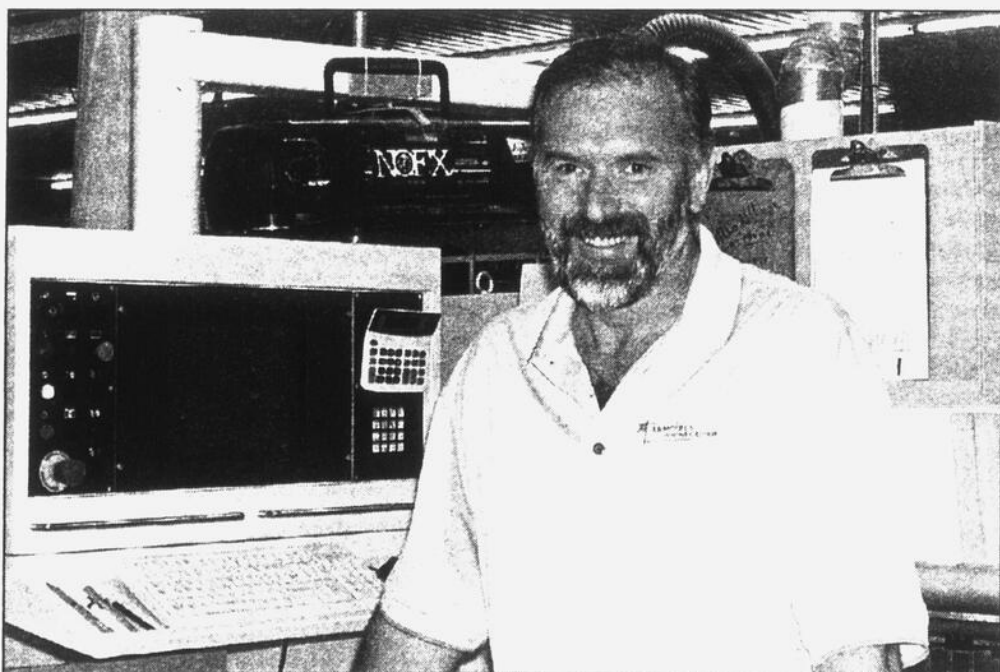
cants de produits sur mesure auront davantage à cibler en priorité les petits marchés en émergence.

Par ailleurs, une telle étude permet de véhiculer de l'information de première main aux entreprises qui développent une stratégie à l'exportation visant l'accroissement de leur expertise, leur taille ou l'implantation de processus d'amélioration continue afin de s'adapter aux grandes tendances de la demande sur les marchés mondiaux.

L'Association de la construction du Québec s'efforce d'ajuster ses actions aux besoins de l'industrie. À la lumière des résultats de cette étude, l'association est mieux équipée pour informer et, le cas échéant, accompagner les entrepreneurs de construction

dans une démarche éclairée.

L'Association de la construction du Québec représente 15 000 entreprises à travers ses différents mandats de promotion et de défense des intérêts des entreprises en construction. Ses membres oeuvrent principalement dans les secteurs institutionnel-commercial et industriel (IC/I). L'ACQ est l'agent patronal négociateur pour tous les employeurs des secteurs IC/I. Elle est également présente dans le secteur résidentiel par l'entremise de ses plans de garantie Qualité Habitation et Qualité Rénovation. Rappelons que le siège social de l'ACQ-Montérégie est situé à Saint-Jean-sur-Richelieu. L'organisme regroupe la plupart des entrepreneurs en construction de la région, y compris dans le secteur résidentiel. •



## Armoires Cuisines Action se distingue

Armoires Cuisines Action de Sainte-Sabine se démarque encore une fois. L'entreprise, qui a une salle de vente à Saint-Jean-sur-Richelieu, a récemment remporté un prix dans la catégorie Manufacturière-Petite PME à l'issue de la cinquième édition des Prix performance PME du journal Les Affaires. Rappelons que l'entreprise, créée en 1989, vend et installe des armoires de cuisine et de salle de bain. Le président Christian van Gennip compte cette année mettre l'accent sur le marché de la rénovation résidentielle et le développement de produits haut de gamme. •



DNA LandMarks est un laboratoire de recherche et services en génétique moléculaire, fondé en 1995 par le Dr Benoît Landry, pionnier dans le domaine des marqueurs ADN.

### Nos marqueurs ADN sont utilisés pour :

- Développer des cartes génétiques détaillées
- Positionner des gènes d'importance agronomique pour en faciliter la sélection
- L'analyse des empreintes génétiques et la caractérisation des ressources génétiques



### Nos services sont variés :

- Séquençage d'ADN et génotypage
- Biotechnologies
- Bioinformatique

Notre équipe de 42 employés se compose principalement de chercheurs scientifiques chevronnés, d'assistants et d'associés de recherche et de techniciens de laboratoire.



84, rue Richelieu,  
Saint-Jean-sur-Richelieu, Qc.  
J3B 6X3

Tél. : (450) 358-2621

www.dnalandmarks.ca





## Parfait pour la famille.

La  
nouvelle  
façon de se  
rapprocher!



Sanyo 7300

# 149 \$

Grâce à notre service 10-4, vous pouvez utiliser votre cellulaire comme un walkie-talkie pour joindre instantanément vos amis et les membres de votre famille au seul toucher d'un bouton.

Choisissez parmi l'une des deux options du forfait Famille :

- Service 10-4 illimité pour 20 \$
- Service 10-4 illimité, appels entre membres de la famille et messages texte pour 30 \$

Caractéristiques du service 10-4

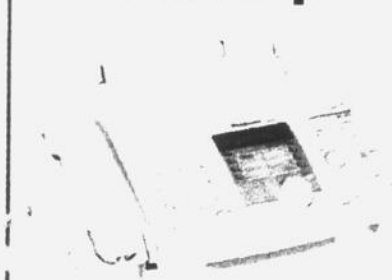
- Aucuns frais pour les appels interurbains au Canada
- Parlez avec une ou jusqu'à 5 personnes simultanément
- Abonnez-vous au service 10-4 pour seulement 15 \$ par mois

ACHETEZ-EN UN  
OBTENEZ-EN UN  
**GRATUITEMENT**

**EN PRIME!**

Obtenez le service 10-4 GRATUITEMENT les 3 premiers mois!

### Télécopieur Panasonic



KXFHD332

- Papier ordinaire
- Possibilité d'afficheur
- Sonnerie distinctive disponible

# 69 \$

après remise postale de 30 \$

### La mobilité sans tracas

- Service prépayé
- Aucun contrat
- Aucune enquête de crédit
- Aucune mensualité

**30 minutes de temps d'antenne**

# 79 \$



Passez au magasin Espace Bell le plus près!

391, boul. du Séminaire Nord  
Saint-Jean-sur-Richelieu  
(450) 348-5210

Carrefour Richelieu  
600, rue Pierre-Caisse,  
Saint-Jean-sur-Richelieu  
(450) 349-4400

Prix et offres en vigueur jusqu'au 31 mai 2005, sujets à changements sans préavis. Service offert sur certains téléphones. Le service est offert là où la technologie le permet. Les prix et les services peuvent être modifiés. Les offres peuvent être modifiées et ne peuvent être jumelées à aucune autre offre. Les taxes et les frais d'itinérance sont en sus. \*Offert jusqu'à épuisement des stocks. D'autres conditions s'appliquent. L'activation ou le surclassement éligible des deux appareils doit s'effectuer le même jour sur le même compte, avec le service 10-4, dans le cadre d'un contrat de trois ans. \$5 s'applique aux nouvelles activations post payé seulement. Après la période promotionnelle de 3 mois, le tarif mensuel alors en vigueur s'appliquera, actuellement de 15\$/mois. Tous les détails en magasin.