

## Un avant-goût de l'été au Salon national de l'habitation

Le Salon de l'aménagement extérieur donne un petit coup de pouce vert aux visiteurs



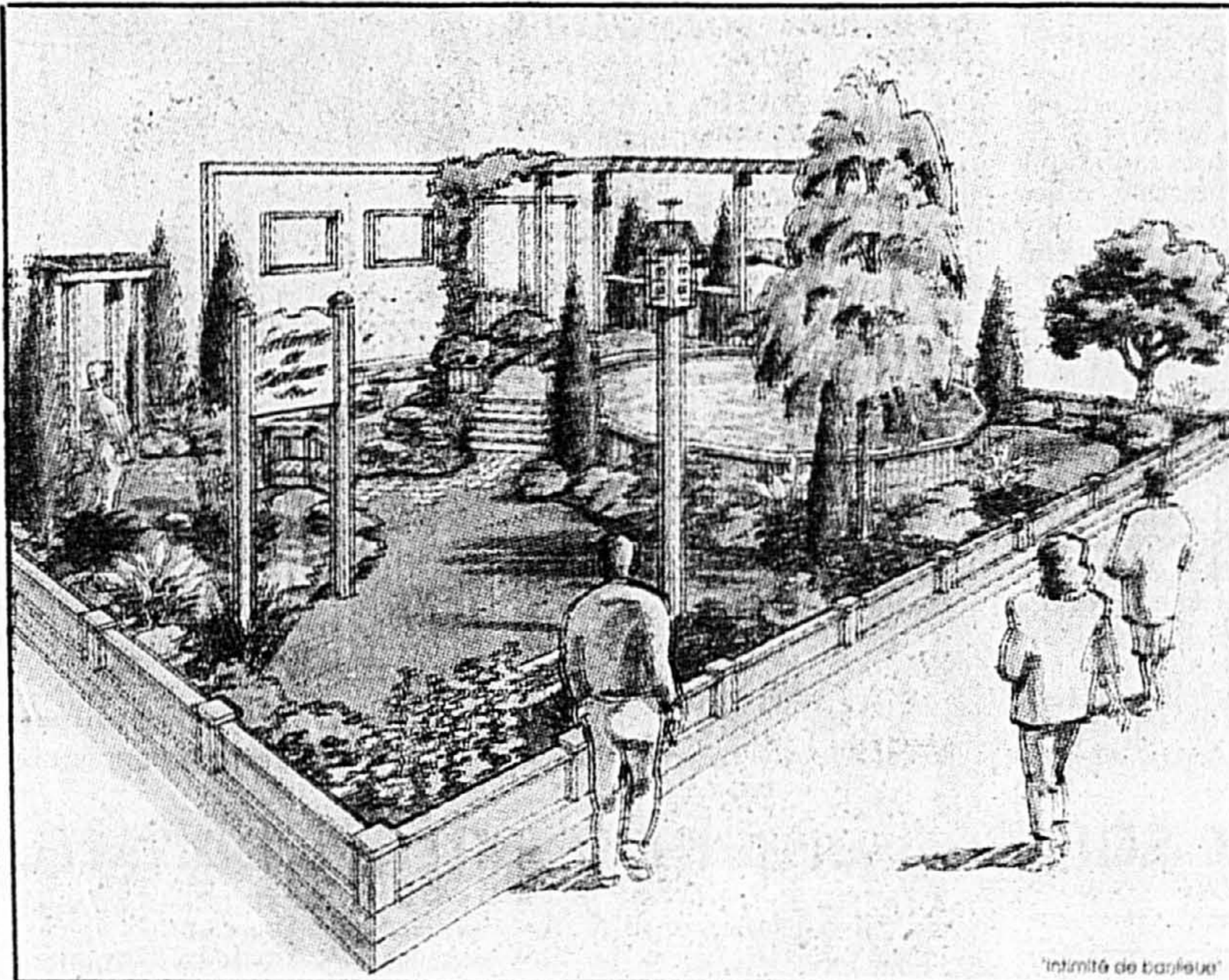
FLORIAN BERNARD

Il y a quelques années, l'architecte-paysagiste était un professionnel aussi rare que méconnu. Aucune école spécialisée ne formait des architectes en paysage. On entrant dans cette profession par goût des beaux espaces aménagés, des fleurs et des végétaux, et de l'habitation en général.

Avec le virage écologique des années 1960 et la philosophie du retour aux sources, les gens ont commencé à s'intéresser, de plus en plus, à l'environnement de leur maison. Il ne suffisait plus de construire une belle maison. Il fallait en outre l'installer dans un environnement agréable, propice à la détente et au bien-être. Cet environnement devait être beau et fonctionnel. Ainsi est né le concept global de l'aménagement paysager avec tout ce qu'il implique: jardin, plantation d'arbres et arbustes, plans d'eau, ameublement de jardin, prolongement de l'habitat intérieur vers l'extérieur au moyen de terrasses, etc.

D'insignifiante qu'elle était il y a une vingtaine d'années, l'industrie horticole ornementale constitue, désormais, un marché dynamique de plus de 400 millions de dollars par année. La moindre petite localité possède son centre de jardinage. Les architectes en paysage ont pignon sur rue, au même titre que les autres professionnels.

Pour la première fois au Québec, un salon entièrement consacré à l'aménagement extérieur vient d'ouvrir ses portes au Stade olympique. Il promet, d'ores et déjà, de devenir un événement annuel d'envergure, aussi populaire que le Salon national de l'habitation auquel il est intimement lié jusqu'au 8 mars prochain.



Le Jardin «Intimité de banlieue». Une conception de Philippe Berzosa. Pépinière Brossard.

Une section entière du Stade olympique, c'est-à-dire plus de 60 000 pieds carrés, a été réservée à l'aménagement de cinq jardins grande nature où foisonnent les plantes, les bassins, les ameublements de jardin, les plans d'eau, les patios, les pavés décoratifs et les trouvailles d'experts.

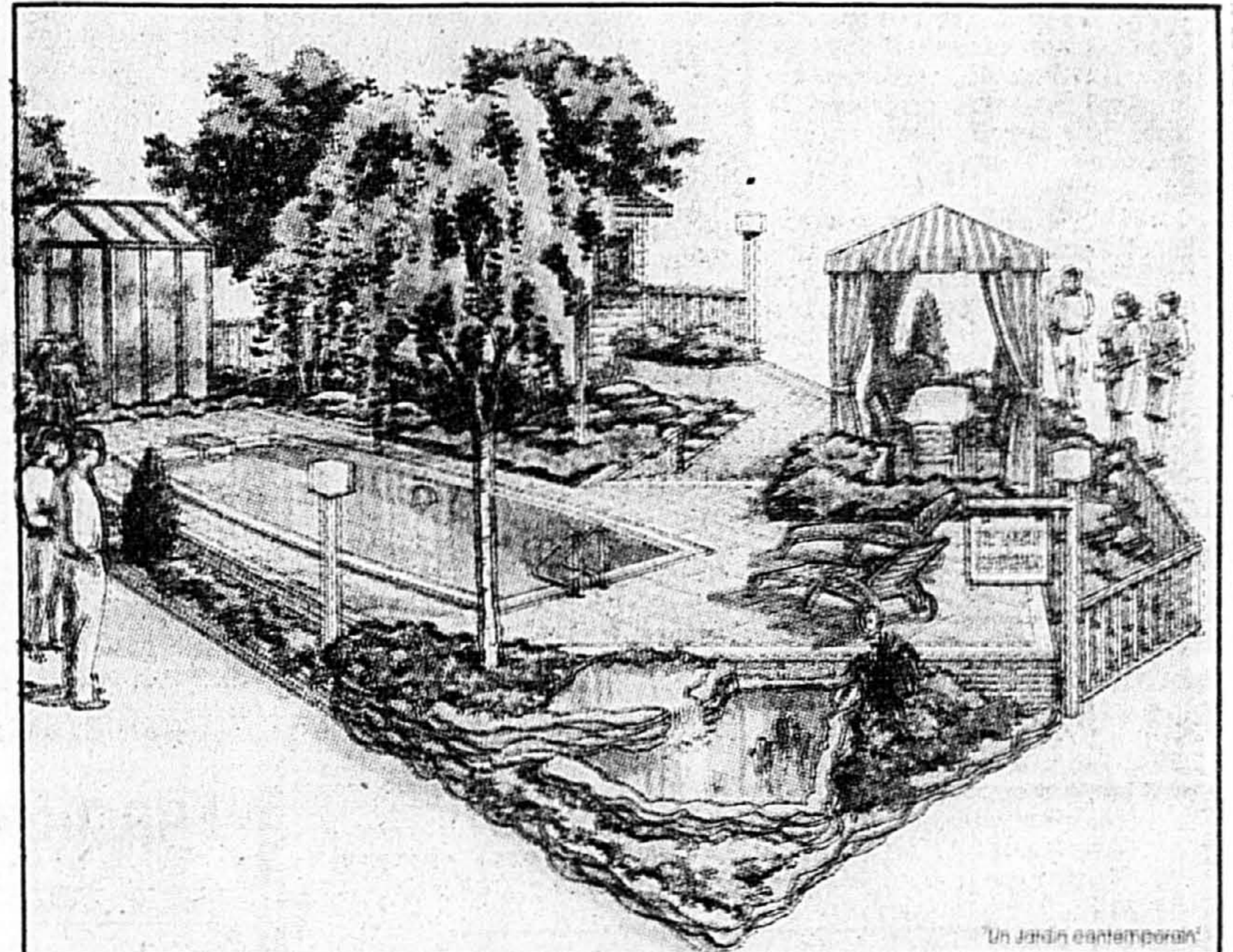
Entourant ces jardins, le visiteur découvre toute une panoplie de nouveaux produits reliés au jardinage: outils, engrais, semences et terreaux, pots et vases, bassins et piscines, fontaines et sculptures, irrigation et éclairage, etc.

Son regard est immédiatement attiré vers le *Jardin contemporain*, celui avec lequel il est le plus familier. Ce beau jardin de 3000 pieds carrés lui en met plein la vue. C'est un jardin moderne qui privilégie la détente et le bien-être. Il est doté d'une large terrasse, en pavé, sur deux niveaux, entourant une piscine que ceinture une agréable promenade. En retrait, une marquise favorise l'intimité des occupants. On s'y réfugie pour écouter le ruissellement en cascade d'un plan d'eau aménagé à proximité. Ce jardin intègre à merveille les végétaux et les éléments décoratifs

et utilitaires; remise de jardin, serre domestique, clôture, etc.

On l'a appelé *Jardin des sens*. Ce jardin permet de voir, de sentir, de toucher et d'entendre. L'architecte a conçu un aménagement original qui met en valeur le bois de pin traité, de qualité supérieure, alliant l'esthétique à la longévité. C'est une composition qui met en évidence des formes, des couleurs et des textures. Cet espace tridimensionnel fera rêver plus d'un visiteur.

Voici le jardin *Intimité de banlieue*. Il invite à l'intimité d'une cour arrière complètement transformée par la baguette magique



Un «Jardin contemporain». Conception: Lyne Toupin et Denis Laganière. Planatex Ltée.

d'un architecte paysager amoureux de la nature. Ce jardin pourrait être qualifié de «campagne urbaine». Malgré la cour arrière de dimensions souvent réduites, ce jardin démontre qu'il y a moyen d'en faire un espace abondamment fleuri et chaleureux qui rappelle le passé.

### Eau, terre et ciel

Le jardin *La façade* propose des idées pour l'aménagement d'une façade de maison, en tenant compte des facteurs utilitaires; entrée, allée, trottoir, stationnement, etc., et du style architectural de la propriété. C'est un jardin

qui laisse travailler l'imagination. Ici, on a judicieusement harmonisé le style de la maison et son environnement immédiat.

Enfin, pour compléter ces jardins, voici la *Cascade d'eau*, d'une hauteur de 25 pieds, avec ses huit bassins. Il y a de quoi en mettre plein la vue aux plus difficiles. Il s'agit d'un décor féérique composé de blocs de béton éclaté, d'un éclairage exceptionnel et de végétaux appropriés. Cette cascade peut être construite aussi bien à l'extérieur qu'à l'intérieur. Elle ajoute à l'environnement le bruit et la fraîcheur de l'eau claire qui dévale joyeusement.



C'est par la sagesse qu'on bâtit une maison

Proverbe de Salomon

La Presse entreprend aujourd'hui une série d'articles d'un de ses journalistes qui a construit sa propre maison il y a un an. Tous les samedis, les lecteurs de la section Habitat pourront vivre cette belle aventure de l'autoconstruction.

## Pour bâtir une maison, une planification soignée s'impose



DENIS DION

1. Qu'est-ce que ça prend pour construire une maison? Des frères, des sœurs, des beaux-frères et des belles-sœurs en or. Plus vous en avez, mieux ça vaut! Car on ne se lance pas dans une telle entreprise seul ou à deux seulement. L'aide des autres est essentielle. En ce qui concerne notre projet, sans le coup de main généreux fourni par nos deux familles, toute l'affaire n'aurait jamais vu le jour. C'est leur participation à notre aventure qui nous a permis de revivre la belle tradition des corvées d'autrefois.

Si vous-même ou votre conjoint n'avez pas une solide expérience du bâtiment, assurez-vous la collaboration de quelqu'un qui connaît vraiment toutes les techniques nécessaires à la construction d'une maison. Chez nous, le spécialiste est Rodrigue (l'un des frères de ma femme), qui a bâti presque autant de maisons qu'il a de doigts aux mains.

Ainsi, vous avez décidé de construire votre propre demeure? Ou bien vous avez retenu les services d'un entrepreneur et vous désirez surveiller les travaux? Dans un cas comme dans l'autre, voici le GRAND principe qu'il faut retenir: ce sera plus long que prévu et ça coûtera plus cher que vous le croyez! Une planification extrêmement soignée est donc d'autant plus nécessaire. Pour faire une comparaison judicieuse du prix des matériaux, du coût des entrepreneurs que vous vous aurez retenus, il faut compter au moins un an, sinon deux!

### Un terrain où prendre racine

Il vous faudra en effet penser à tout, de la moindre vis jusqu'aux fermes de toit, des robinets jusqu'à l'emplacement des prises de courant, de la dimension des fenêtres jusqu'aux différents clous à utiliser, etc. Mais avant tout cela, on doit trouver un terrain. Avec des arbres adultes, de préférence.

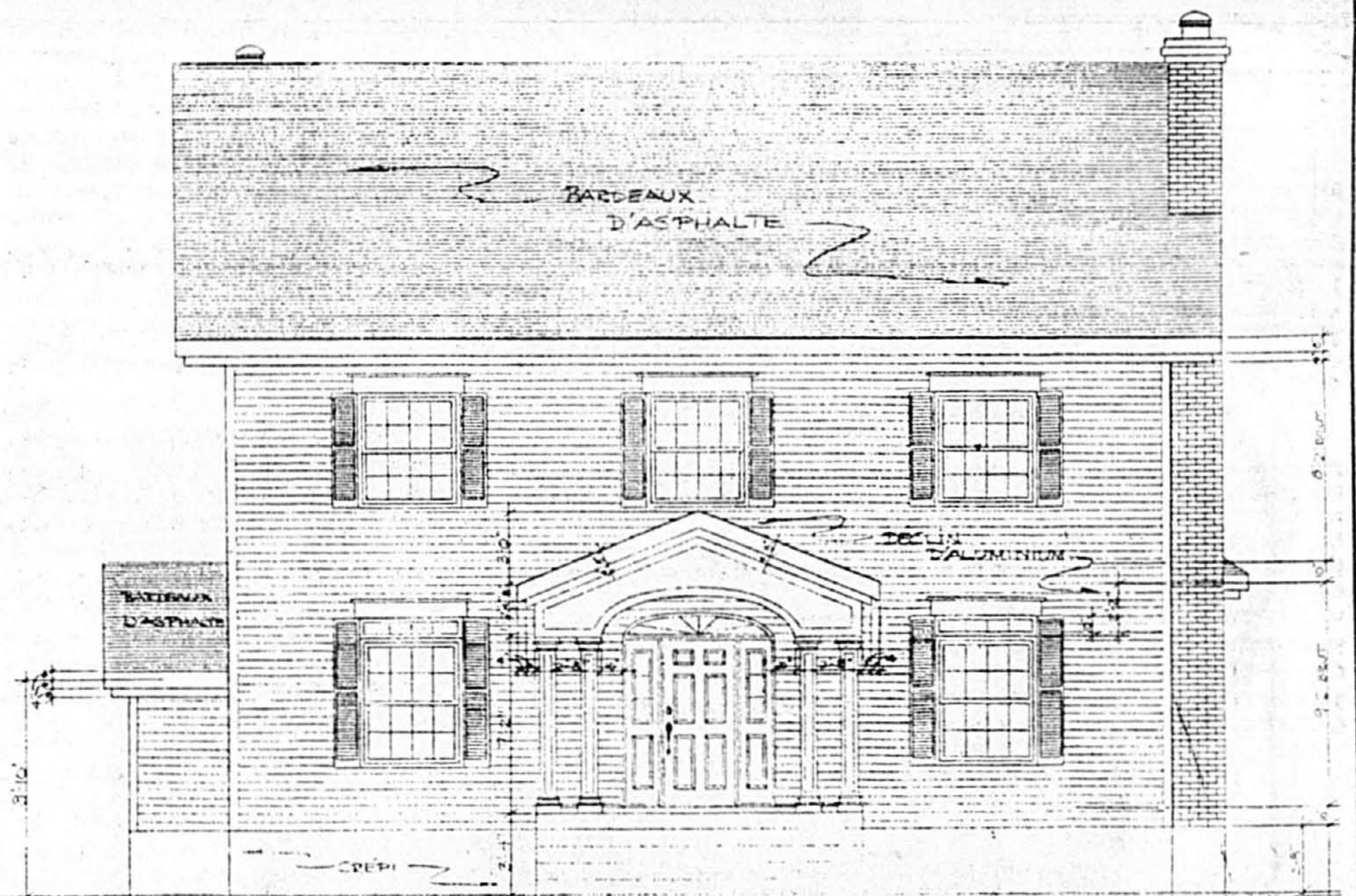
Si vous avez le choix, optez pour un terrain bien orienté par rapport à la course du soleil. Chez nous, pour des raisons d'intimité, on se sert davantage de la partie du terrain qui donne sur l'arrière de la maison. Si la face postérieure de votre demeure donne au sud ou à l'ouest, vous pourrez profiter plus pleinement des belles journées ensoleillées d'hiver et d'été. Et si vous prévoyez un solarium, arrangez-vous pour qu'il soit franc sud si possible, ou alors sud-ouest.

Les dimensions du terrain que vous lorgnez sont-elles conformes aux normes de la municipalité? C'est un aspect particulièrement important à la campagne, dans des localités où il n'y a pas d'égout. Vous devrez alors avoir une fosse septique et un champ d'épuration et cela nécessite parfois un terrain d'une grande superficie, pouvant aller jusqu'à 33 000 pieds carrés. Informez-vous également du zonage, de la proximité des services (un parc pour les enfants, par exemple, ou une piscine), des joyeuses taxes, évidemment, ainsi que des règlements particuliers à la municipalité: hauteur maximale, choix du revêtement extérieur, distance de la maison par rapport à la rue. Il faut aussi tenir compte des maisons avoisinantes et respecter les droits de vue. Un petit conseil en passant: faites la demande de raccord électrique avant même le début des travaux. Hydro-Québec est parfois plus lent à brancher un éventuel bon payeur qu'à faire des deals en catimini.

### Un plan détaillé

Votre marteau est rouillé et vous désirez rafraîchir vos connaissances quant aux techniques de construction et aux matériaux sur le marché? Une foule de cours sont disponibles et on ne saurait trop vous conseiller d'en suivre. Le Groupe Rona en propose notamment dans les cégeps Édouard-Montpetit, Montmorency et André-Laurendeau. L'École de rénovation du Québec offre également une session de 30 heures au Cégep de Maisonneuve. (En ce qui me concerne, j'avais suivi avec profit les cours du défunt Institut Grace — Groupe

VOIR MAISON EN L 2



Voici ce que nous avons à réaliser. Nous avons opté pour un cottage de style Nouvelle-Angleterre dont les plans ont été dessinés par Stéphane Baril.

J'en voulais des arbres? J'en ai eu! Trop, même. Il a fallu deux automnes de défrichage pour abattre une centaine de peupliers faux-trembles et d'aubépines. J'ai gardé les essences les plus intéressantes, telles que le frêne, l'orme, l'érable et l'amélanchier.



# Pourquoi la couleur de peinture judicieusement choisie peut donner un effet inattendu



S'assurer que la peinture a été bien brassée et qu'on masque le fond à plein.

■ Pourquoi tel mur, une fois peint, n'as plus du tout l'allure qu'on avait prévue? Combien de peintres du dimanche ont-ils éprouvé cette désagréable sensation de constater que la couleur du mur ne ressemble aucunement à celle qui apparaissait sur la carte d'échantillons de la compagnie de peinture? Le fabricant de peinture est-il le fautif? Pas nécessairement. S'il est vrai que les teintes peuvent légèrement varier d'un « bain » à l'autre, lors de la fabrication en usine, il est tout aussi vrai que d'autres facteurs influencent la perception des couleurs.

La couleur, rappelle la compagnie Sico dans son guide d'information technique, est une perception visuelle. Il s'agit d'un phénomène subjectif et non d'une substance matérielle. Pour percevoir la couleur, il faut de la lumière, un objet éclairé et une personne pour l'observer.

## Pas de couleur sans lumière

Sans lumière, il n'y a pas de couleur puisque cette dernière provient essentiellement d'elle. Ordinairement, on se réfère à la lumière blanche parce qu'elle contient toutes les couleurs. Mais les sources de lumière n'ont pas toutes la même qualité. Ainsi, la lumière d'une lampe incandescente est plutôt orangée, alors que la lumière naturelle du jour est plus ou moins bleutée selon les conditions atmosphériques.

Un mur jaune, par exemple, re-

flètera des teintes très différentes en pleine clarté du jour que celles qui apparaîtront, le soir, sous un éclairage incandescent.

L'éclairage des lampes fluorescentes est différent de celui des lampes ordinaires et de la lumière naturelle. C'est pourquoi l'aspect d'une surface peinte varie beaucoup selon l'éclairage qui lui est fourni. C'est également la raison pour laquelle deux surfaces colorées qui sont absolument identiques sous un éclairage particulier peuvent être très différentes sous un autre éclairage.

Ce phénomène est bien connu des photographes qui utilisent différents types de pellicules selon les conditions d'éclairage.

Les surfaces nous paraissent colorées parce qu'elles décomposent la lumière qui les éclaire. Elles absorbent certaines radiations pour ne laisser voir que celles qu'elles renvoient. Ainsi, une pomme est rouge parce qu'elle n'absorbe pas le rouge.

## Laisser sécher

Pour juger la couleur d'une peinture, il faut lui laisser amplement le temps de sécher. Plusieurs peintures changent de nuances en séchant. Il faut aussi s'assurer que la couche est opaque et qu'elle masque bien le fond sur lequel elle est appliquée, sinon la teinte de la surface peut tromper l'oeil.

Une personne voit la couleur avec les yeux. Ensuite, le cerveau interprète l'image perçue par les

yeux. Pour bien apprécier la couleur, il faut une vue normale. Nombre de personnes sont incapables de distinguer parfaitement toutes les teintes. Souvent, elles n'en sont même pas conscientes. Par contre, la facilité de contredire des couleurs s'acquiert avec la pratique.

Quant à l'interprétation donnée par le cerveau, on sait qu'elle peut varier énormément selon les individus. Cette interprétation est influencée par l'état physique ou psychique, le goût, l'éducation, l'âge, l'environnement et d'autres facteurs qui conditionnent l'être humain. C'est pourquoi certaines couleurs plaisent à des individus et déplaisent à d'autres.

## Quelques conseils

La peinture est la façon la plus simple et la plus économique de conférer à des surfaces n'importe quelle couleur. Toutefois, pour bien apprécier la couleur d'une peinture, il faut tenir compte de la qualité de l'éclairage et utiliser des échantillons représentatifs. Il ne faut pas juger de la couleur liquide de la peinture dans son contenant puisqu'elle peut changer en séchant. Il faut s'assurer que la peinture a été bien brassée et qu'elle a été appliquée de façon à masquer complètement le fond, surtout si ce dernier est sombre. Il faut aussi, lorsqu'on examine un échantillon, éviter d'être influencé par les couleurs environnantes. Il faut isoler au besoin l'échantillon que l'on regarde.



La lumière conditionne au premier chef l'effet que produira la couleur de la peinture appliquée dans votre intérieur.

# Planifier soigneusement avant de construire soi-même

SUITE DE LA PAGE L1

conseil de Recherche en Architecture, Construction et Énergie).

Un autre devoir vous attend: ruban à mesurer au poing, donnez-vous la peine de visiter un bon nombre de maisons à vendre sur le marché afin de vous familiariser avec les dimensions et la disposition des pièces, les modèles de fenêtres, les revêtements de plancher, etc. Demandez aussi au magasin qui sera votre principal fournisseur de vous faire un devis détaillé (la liste des matériaux de base nécessaires ainsi que leur prix).

## Le coût au pied carré

Et puis le fun commence! Voici venue l'heure de faire le design de votre petit nid. Quels sont vos besoins? Un modeste bungalow vous suffit-il ou bien vous faut-il un grand cottage pour loger votre famille de cinq? Munissez-vous de papier quadrillé, de crayons bien aiguisés, sans oublier la gomme à effacer. Vous en aurez besoin! Tant que cela se fait sur papier, vous pouvez modifier vos plans à volonté, ça ne coûte rien. Mais sachez qu'une maison complexe, avec différents niveaux de plancher et diverses pentes de toit sera plus longue et plus coûteuse à construire. (Il en coûte entre 50\$ et 60\$ le pied carré pour construire une maison « ordinaire ». Le sous-sol, non fini, coûte environ 20\$ le pied carré à

bâtir. En fournissant la main-d'oeuvre pour la plupart des travaux, vous pourrez économiser entre 30 p. cent et 40 p. cent des coûts indiqués ci-dessus).

S'il s'agit de votre première expérience, tenez-vous en à un concept simple. Et de grâce, souvenez-vous que l'on vit au Québec et non pas en Floride: prévoyez un porche et un vestibule fermé et voyez à ce que la porte principale ressorte bien de la façade. La porte est le sourire de la maison, ne la cachez pas dans un recoin.

Votre esquisse terminée, il est temps de la confier à un dessinateur expérimenté ou à un architecte (si vous en avez les moyens). L'un ou l'autre exécutera alors des plans détaillés de chaque des faces de la maison et de chaque niveau, en indiquant les pentes de toit, le choix du revêtement extérieur et tous les détails nécessaires à la construction. Ce plan doit être clair et précis: au moment des travaux, on doit pouvoir compter sur des mesures exactes. Des copies du plan sont

exigées par le prêteur (le cas échéant), l'évaluateur, la municipalité ainsi que par les contracteurs à qui vous demanderez des soumissions.

Votre plan vous satisfait, vos démarches sont presque toutes complétées, l'heure H arrive à grands pas. Reposez-vous, vous en

avez bien besoin. Si exaltante soit-elle, l'aventure sera épuisante. Vous m'en direz des nouvelles. On commence la semaine prochaine! □

SAMEDI PROCHAIN  
Les fondations

DONNEZ  
DÈS AUJOURD'HUI!



AUGMENTEZ VOS  
CHANCES DE LUTTER  
CONTRE L'ENNEMI  
NUMÉRO 1

Juste  
un petit  
coup d'

440 boul. René-Lévesque Ouest, bureau 1400  
Montréal (Québec) H2Z 1V7  
Tél.: (514) 871-1551 ou 1-800-361-7650 (Siège social)  
Télé.: (514) 871-1464

CONDOMINIUMS

## Les Jardins Chomedey

AU COEUR DE LAVAL

**SPECIAL PRÉVENTE  
FOYER GRATUIT**

**406\$** / m, C+H  
81% 15% comptant

LIVRAISON EN NOVEMBRE 1992.  
NOUS OFFRONS 4 MOIS  
DE LOYER GRATUITS.  
AUCUNS FRAIS DE DÉMÉNAGEMENT

Autobus à la porte  
À 2 minutes du pont Lachapelle  
Secteur tranquille et privilégié près de tout: centres commerciaux, grandes artères, écoles, polyclinique, etc...  
Insonorisation et isolation supérieures.  
Planchers en béton, balcons, jardins privés, etc...

Un constructeur responsable

DARGIS

BUREAU DES VENTES  
1000 boul. Chomedey, Laval  
(à côté du Manoir Le Corbusier)  
687-4703

Lun., mar., merc.: 13 h à 20 h  
Jeu., sam., dim.: 13 h à 17 h

Jusqu'à 20% de rabais

## Occasion Unique

### Les Châteaux De Casson

ajustent leurs prix pour les phases 11 et 111  
(unités incluant "penthouse" de  
1 200 pi car. à 2 400 pi car.)

VENEZ EN PROFITER

De château en château, voyez notre prévente  
de la phase V. à partir de 94 500 \$  
(unités de 700 pi car. à 975 pi car.)

815, rue Muir,  
Ville Saint-Laurent  
Tél.: 744-1225

Lun., mar., merc., de 13 h à 20 h  
Jeu., sam., dim., de 13 h à 17 h

## LE FAUBOURG DAGENAIS

FABREVILLE / LAVAL

Un placement bien placé!

À PARTIR DE 89 900

(Terrain et infrastructures compris)

SUBVENTION  
OPÉRATION  
CITY PARTNER  
JULY 1 - 4 500\$

UN PLACEMENT:

- La plus-value acquise par les maisons de Laval est la plus élevée dans la région rive-nord de Montréal.
- Des maisons de qualité, par des constructeurs renommés.

BIEN PLACÉ:

- À Laval
- À proximité des autobus, des écoles, d'un arène, d'une bibliothèque, d'un centre communautaire.
- Vous vivrez autour d'un magnifique parc.
- Près de l'autoroute 13 et du boulevard Dagenais ouest.
- En bordure du Bois de la Source (piste cyclable, ski de fond, etc.)

15 modèles à visiter  
semi-détachés, bungalows, cottages.  
Projets en 3 phases totalisant 300 maisons.

Prêts hypothécaires  
Mon taux Mon toit  
8 1/2%

B.A. CONSTRUCTION  
TRADITION D'EXCELLENCE  
622-2267

M&C LEMAYRE  
628-8095

R. PLANTE  
628-8095

Une maison, un parc, un choix de vie... au coeur de Laval

# Un entrepreneur dénonce l'installation illégale d'armoires de cuisine

■ Entrepreneur depuis près de vingt ans, Horace Potvin soutient que 90 p. cent des cuisines et armoires sont installées «au noir», à travers le Québec, et que cette situation, en plus de causer une concurrence déloyale, compromet en outre la qualité du travail.

Dans le dernier numéro de la revue de la Fraternité des charpentiers-menuisiers, publiée par la Fédération des travailleurs du Québec, M. Potvin déclare que plusieurs «poseurs» d'armoires et de comptoirs non qualifiés, ne possédant souvent aucune carte ni licence, coupent les prix jusqu'à 30 p. cent du coût normal. Ce travail au noir, soutient-il, s'exerce impunément, au détriment de la qualité et de la garantie du travail. Dans un tel contexte, ajoute M. Potvin, un entrepreneur certifié et honnête est incapable de survivre.

Lui-même entrepreneur durant de nombreuses années, M. Potvin a eu jusqu'à 20 menuisiers à son service au début des années 1980. À cause de la prolifération du marché au noir, il a dû se retirer complètement du marché et fermer son usine. Selon lui, de telles fermetures d'ateliers se chiffrent par dizaines, chaque année, entraînant de nombreuses pertes d'emploi.

## L'art de contourner la loi

Le problème a surgi, il y a quelques années, lorsque la Commission de la construction du Québec a assimilé les armoires de cuisine à des meubles, ce qui incite plusieurs fabricants à faire installer ces dernières par des non-professionnels, payés bien en-dessous des tarifs établis par décret.

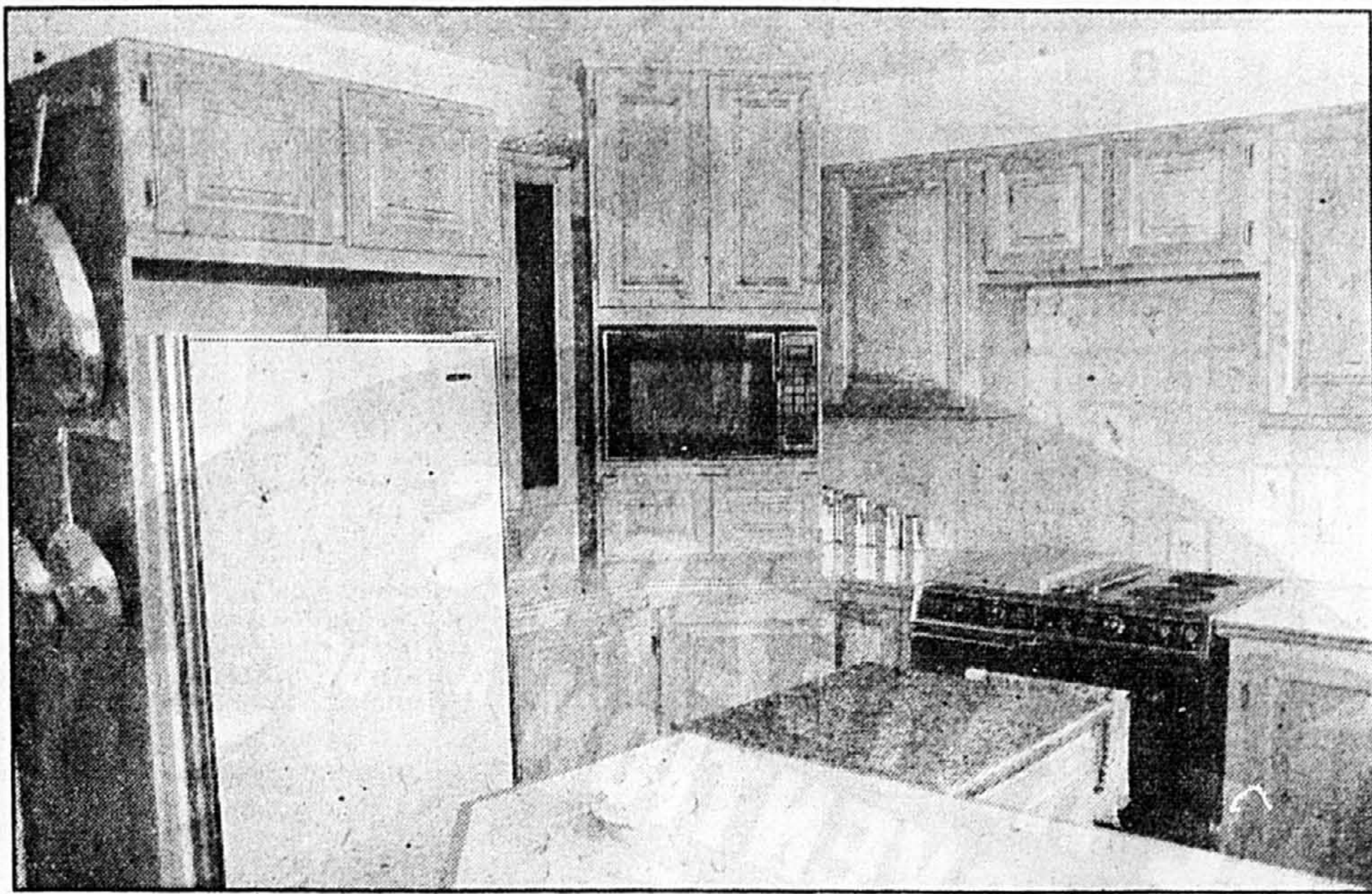
En 1988, toutefois, la Cour supérieure a renversé cette décision

en statuant que les armoires et les comptoirs font partie intégralement du bâtiment et que leur installation est assujettie au décret. Dans les faits, toutefois, on continue l'installation illégale par diverses astuces. La méthode la plus courante consiste à confier l'installation des armoires et des comptoirs en sous-traitance, pour un montant fixe. Ces «jobbers» embauchent du personnel non qualifié, sans carte de compétence, et se livrent une féroce compétition. Il en résulte une véritable jungle où, malgré un jugement de la Cour supérieure, l'installation d'armoires et de cuisines continue d'échapper aux règles édictées par décret. Selon M. Potvin, tout le monde souffre de cette situation, y compris le consommateur qui paye le gros prix pour des travaux exécutés sans contrôle rigide de qualité. Pendant ce temps, les vrais menuisiers qualifiés se retrouvent en chômage.

## Les associations patronales

Horace Potvin accuse les associations patronales de ne rien faire — ou presque — dans le but de corriger la situation. Il soutient avoir tenté d'impliquer l'Association provinciale des Constructeurs d'habitation du Québec — APCHQ —, sans résultats. Selon lui, la plupart des associations patronales sont contrôlées par des «entremetteurs» qui profitent du système. Ces derniers économisent à court terme sur le prix de la main d'oeuvre, sans réaliser qu'à long terme, l'incompétence coûte très cher et que toute cette situation nuit énormément à l'ensemble de l'industrie de la construction.

«Le Québec court à sa ruine, conclut M. Potvin, en ne faisant



Selon M. Potvin, beaucoup de cuisines seraient le fruit du travail au noir.

rien pour contrer la montée du travail au noir. Si tout le monde payait ses impôts, chacun en payerait moins individuellement et nous aurions de meilleurs services. Ce qui vaut pour les impôts est aussi valable pour les métiers spécialisés».

F.B.



## Domaine du Parc Olympique

CHACQUE UNITÉ, BAIN TOURBILLON, 2 SALLES DE BAIN. Demandez nos SPECIAUX de FIN DE PHASE A partir de 159000!

**PHASE I PHASE II VENDU À 85%**

PREMIER MONTREUIL

5105, BOUL. DE L'ASSOMPTION, #805

**G. GAZAILLE CONSTRUCTION INC.** Siège social: 695-2823

**PHASE I PHASE II VENDU À 85%**

PREMIER MONTREUIL

BORDURE DU GOLF DU VILLAGE AU PARC MAISONNEUVE

5105, BOUL. DE L'ASSOMPTION, #805

**G. GAZAILLE CONSTRUCTION INC.** Siège social: 695-2823

**Une autre prestigieuse réalisation de**

# Les enduits élastomères réparent les fissures dans la maçonnerie

■ De prime abord, l'idée qu'une maison puisse «bouger» semble absurde, mais c'est bien le cas — en prenant de l'expansion et rétrécissant selon les écarts de température.

Même si ces mouvements ne sont pas visibles à l'oeil nu, ils causent d'importants dommages aux murs extérieurs en maçonnerie en les fissurant, ce qui détériore l'apparence de la maison et crée des problèmes cachés d'infiltration d'eau.

Si votre demeure est faite de béton, de blocs de ciment ou de stucco, ne désespérez pas. Selon les experts de l'Institut de qualité de la peinture Rohm and Haas, il existe un enduit révolutionnaire pour les murs extérieurs qui leur assure une excellente protection contre ces problèmes.

Les enduits élastomères entièrement composés d'acrylique s'étirent littéralement pour recouvrir les fissures et les imperfections dans les murs, les protégeant de l'humidité et des intempéries. Lorsque les fissures rétrécissent, les enduits reprennent leur forme initiale sans gonfler ni froncer.

Les enduits élastomères assurent un fini souple et résistant à la poussière qui peut être appliqué sur presque toute surface de maçonnerie. En plus de protéger les fissures des murs, ces enduits peuvent cacher les lignes de mortier qui paraissent souvent lorsque les maisons sont construites en blocs de béton.

Quant à l'apparence de l'enduit, lorsqu'il sèche, il prend la forme de la surface qu'il couvre formant une couche très résistante à l'accumulation de la poussière. Ils résistent également à la détérioration causée par les rayons ultraviolets du soleil ce qui leur permet de conserver leur couleur et leur texture originales pendant de nombreuses années.

Ces enduits élastomères sont offerts dans presque toutes les teintes, foncée ou pâle, riche ou neutre. En fait, certains propriétaires de maison installent des enduits élastomères uniquement à des fins de décoration.

Une partie de la beauté des enduits élastomères réside dans le fait qu'ils sont spécialement conçus pour affronter les conditions atmosphériques de votre région et pour s'adapter à différents types de maçonnerie. Il existe donc un type d'enduit fabriqué spécialement pour votre maison.

De nombreux propriétaires préfèrent faire appel à un peintre professionnel pour appliquer ces enduits élastomères, mais les bricoleurs peuvent le faire en suivant les directives des fabricants.

Si vous décidez d'appliquer ce genre d'enduits vous-même, les experts de l'Institut de qualité de la peinture vous conseillent de toujours appliquer deux couches épaisses d'enduit élastomère à l'aide d'un rouleau de service intensif. Pour obtenir de plus amples renseignements à ce sujet, consultez le personnel de votre détaillant de peinture.

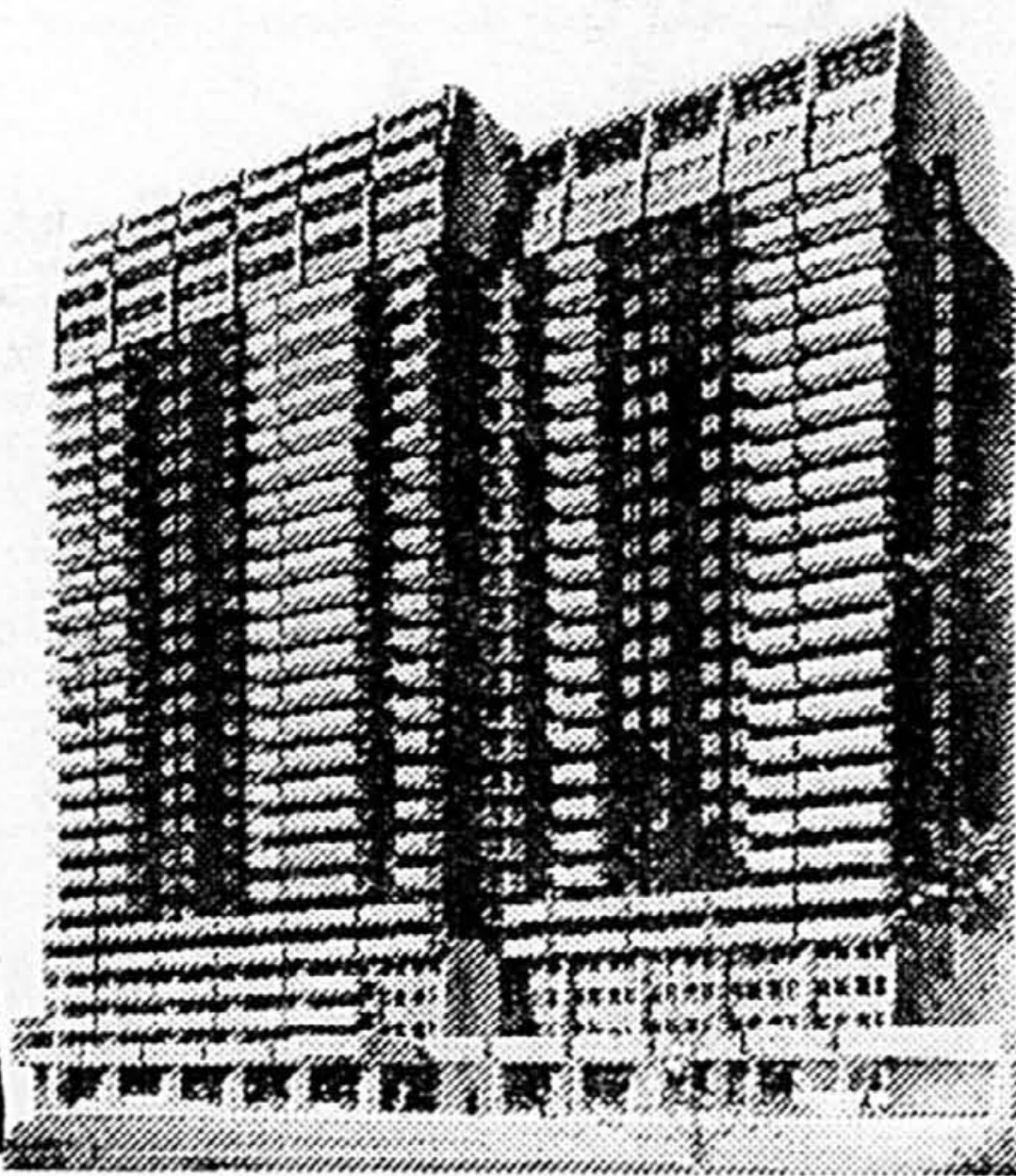
# CONDOMINIUMS NOUVEAUX PRIX RÉVISÉS

FACE AU PARC LAFONTAINE, À 5 MINUTES DU CENTRE-VILLE

RABAIS VARIANT DE 15 À 20%	
NOUVEAUX PRIX	MENSUALITÉS
<b>Studio:</b> 57 000\$ et +	395\$ (c + i)
<b>1 ch. à c.</b> 75 800\$ et +	525\$ (c + i)
<b>2 ch. à c.</b> 103 500\$ et +	717\$ (c + i)
<b>3 ch. à c.</b> 122 300\$ et +	848\$ (c + i)

Basé sur comptant de 15%  
Financement 8,5%

**Exempts de TPS**



**GARANTIE DE RACHAT exclusive**

Inouï! Nous rachetons votre condo au prix que vous l'avez payé en cas de perte de revenu d'emploi.

\* Tous les détails au bureau des ventes.

## ET PLUS ENCORE!

- Près de tous les services
- Structure tout béton
- Commerces au rez-de-chaussée
- Cuisines ultramodernes
- Vastes balcons
- Vues spectaculaires
- Piscine superbe au 27<sup>ème</sup> étage
- Salle d'exercice
- Sécurité: surveillance avec gardiens 24h/jour

Toujours imbattables

## LES DAUPHINS-SUR-LE-PARC

3535 rue Papineau (près Sherbrooke), Montréal  
Heures de visite: lun., mar., mer.: 14 h à 20 h - jeudi: 14 h à 18 h - sam., dim.: 13 h à 17 h  
**524-7586**

«Maître chez nous» avec une équité pour l'avenir

**La maison Nouvel Âge L'ALTERNATIVE**

- Plus grande
- À meilleur prix
- À Laval

**PHASE I VENDUE 60 UNITÉS EN 2 MOIS PHASE II MAINTENANT EN VENTE**

**À PARTIR DE \$597<sup>31</sup> PAR MOIS**

Plus que 5 semaines pour **NON TAUX NON TOIT 4,5%**  
Remise de: \$3777  
**CLÉ D'ARGENT:** rabais de taxes jusqu'à \$4500

**Ne perdez pas inutilement cette chance de sauver une possibilité de \$277,99**

1 sem. 2 sem. 3 sem. 4 sem. 5 sem. 6 sem.

Direction: autoroute 13 jusqu'au boul. Ste-Rose ouest. Continuez sur le boulevard Ste-Rose jusqu'au coin de la rue Frenette.

**Informations: 962-4931**

Lundi à jeudi: 1 h à 5 h et 7 h à 9 h.  
Samedi et dimanche: 11 h à 5 h.  
Fermé vendredi.

**G. GAZAILLE** 695-2823

**MAISON MAJO**

*C'est 2 projets sur la Rive-Sud*

**AU COEUR DU Vieux Longueuil (ANCIEN SITE SCOTT-LASALLE)**

Du lundi au jeudi de 13 h à 17 h et de 19 h à 21 h. Le samedi et le dimanche de 13 h à 17 h.

Vous êtes admissible peu importe si c'est votre première maison ou non.

ou subvention de **5 000\$**

**MAISONS CONDOS** de 2 ou 3 chambres, avec ou sans garage, style cottage.

À PARTIR DE **111 900\$**

**LE CARRÉ SAINT-JEAN**

POUR PLUS DE RENSEIGNEMENTS VENEZ NOUS VOIR À LA MAISON-TEMOIN AU 478, rue St-Jean, LONGUEUIL

Nous construisons également sur plan. Architectes et dessinateurs de plans à votre disposition. Nous construisons sur votre terrain et nous avons également des terrains disponibles.

**Raymond Imbeau** Bureau: 928-3666 Domicile: 647-1146

**LONGUEUIL DOMAINE BELCOURT**

chemin Chambly, rue Cuvillier Face aux Halles

**2 dernières maisons**

Rabais de **5 000\$** avant le 31 mars 1992

**C'est le temps d'économiser. C'est le temps d'acheter. FAITES VITE!**

**Prix superalléchants à partir de 114 900\$**

294, rue Cuvillier, Longueuil Tél.: 646-3599

Votre conseillère, Michèle Landry Du lundi au jeudi de 13 h à 17 h et de 19 h à 21 h, le samedi et le dimanche de 13 h à 17 h.



Bricolage et rénovation

# Comment isoler les vieilles fondations



**YVES PERRIER**  
collaboration spéciale

En isolant les vieilles fondations faites de béton poreux ou de pierres et mortier, on peut provoquer l'éffritement du béton et l'éclatement de la maçonnerie. Veillez à ce que les travaux réalisés soient sûrs et efficaces.

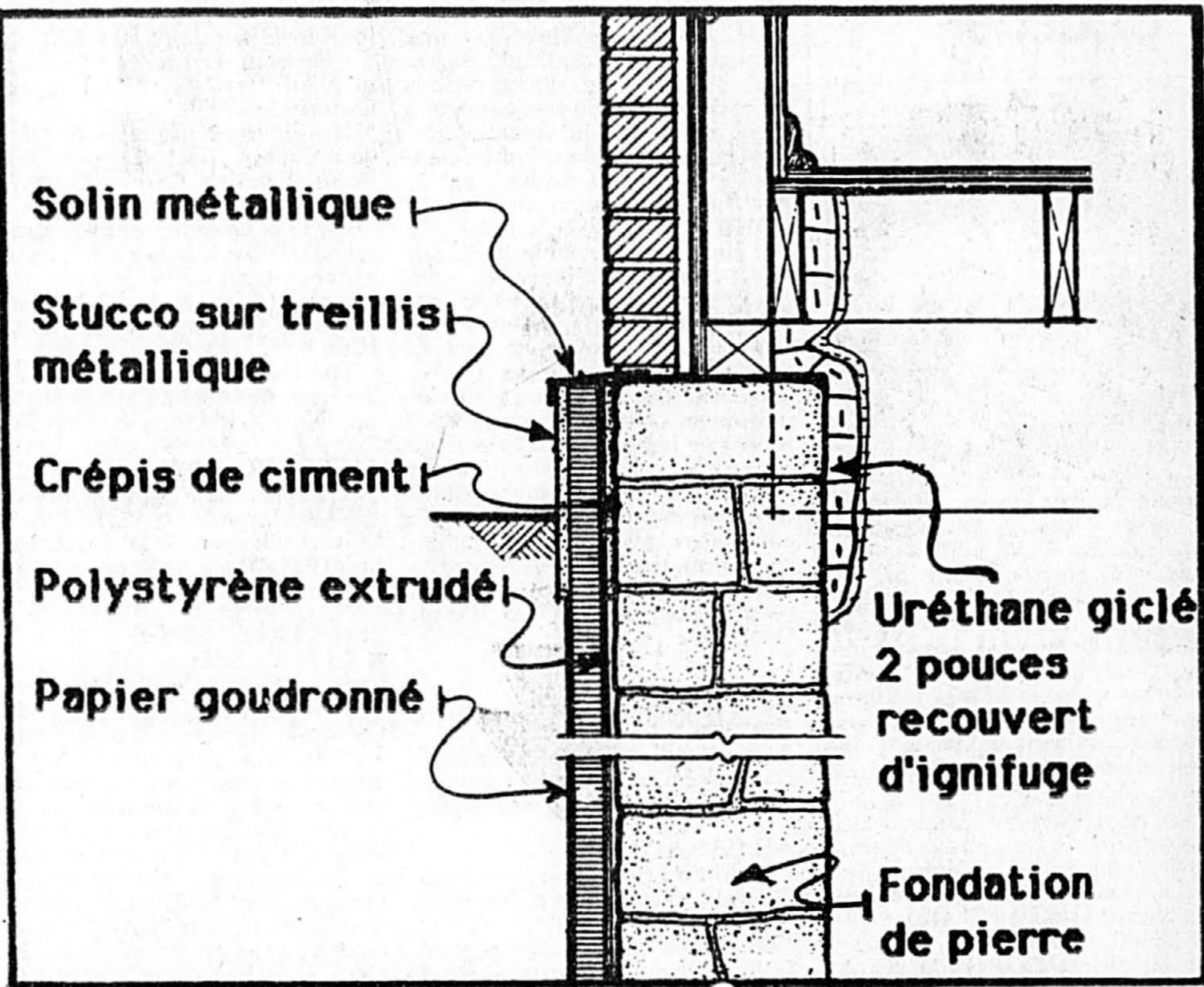
Le vieux béton et le vieux mortier qui lient les pierres des fondations sont généralement poreux et friables. Étant en contact direct avec le sol humide, ils absorbent l'humidité et celle-ci se transmet à la partie de la fondation au-dessus du sol. Par période de grand froid, cette humidité gèle et fait éclater le béton en galettes ou provoque l'effritement des joints de mortier. En imperméabilisant la fondation par l'extérieur, on diminue le problème mais la semelle (footing) reste en contact avec le sol et peut transmettre l'humidité dans la partie supérieure.

**Isoler par l'intérieur?**

Lorsqu'on isole les fondations par l'intérieur, on empêche la chaleur de la maison d'assécher le béton et ceci augmente les risques de gel et d'éclatement. On doit aussi se méfier de la profondeur des vieilles fondations. En effet, celles-ci sont souvent peu profondes et l'isolation intérieure facilite la descente du froid par les fondations jusqu'à la semelle. On peut donc se retrouver avec un deuxième problème si le gel se rend sous les fondations et les soulève.

**La bonne méthode**

Je vous recommande d'isoler et d'«étanchéiser» par l'extérieur. De cette façon on garde la fondation au chaud et l'humidité qui vient de la maison et du sol ne peut plus geler. Les travaux sont relativement simples: on doit tout d'abord égaliser la fondation à l'aide d'un crépis de ciment. Cette surface lisse permettra d'y coller un polystyrène extrudé (type SM bleu ou Celfort rose) de deux pouces (5cm) d'épaisseur. La colle doit être appliquée en quadrillage afin d'empêcher l'air froid de s'infiltrer entre l'isolant et la fondation. En effet, l'infil-



tration d'air derrière l'isolant le rendrait totalement inefficace.

Pour protéger l'isolant contre les coups, on doit le recouvrir d'un stucco avec un treillis métallique sur la partie hors sol et on le recouvre d'un papier noir asphalté sous le niveau du sol. La pose d'un polyéthylène n'est pas souhaitable car celui-ci pourrait empêcher l'humidité de la fondation de s'échapper.

**L'isolation du plancher**

Le joint du plancher avec la fondation est toujours un problème lorsqu'on isole par l'extérieur. Ce point est sujet aux infiltrations d'air et est généralement irrégulier. Il s'agit donc de trouver un isolant pouvant créer un bon pare-air ainsi qu'un pare-vapeur pour éviter que l'humidité condense en ce point et fasse pourrir la charpente du mur. Le seul isolant assurant ces deux conditions est l'uréthane giclé. On recouvre de deux pouces (5cm) d'uréthane la solive de rive ainsi qu'environ deux pieds de la fondation pour

contrer le pont thermique du haut du mur de fondation. L'uréthane doit ensuite être recouvert d'un ignifuge approuvé ULC tel que le TCI 75 ou le Zonolite 3500.

**QUESTION DE LA SEMAINE**

**Plomberie engorgée**

■ J'ai une faible pression d'eau dans mes tuyaux d'acier galvanisé causée par des dépôts intérieurs. La tuyauterie date de 35 ans. J'aimerais remplacer les tuyaux apparents par du cuivre et conserver les autres en acier galvanisé. Est-ce une solution acceptable?

**Robert Ménard**  
Longueuil

Non, ce n'est pas une solution acceptable. Les tuyaux de cuivre sont très corrosifs pour les autres métaux et augmentent les risques de perforation de la plomberie d'acier galvanisé. De plus, il est peu probable qu'un remplace-

ment partiel améliore sensiblement la pression d'eau. Comme la tuyauterie n'est pas très vieille, je vous suggère plutôt de demander à un plombier de faire circuler un acide à l'intérieur des tuyaux pour les désengorger. Ce traitement peut améliorer la pression d'environ 50 p. cent. L'autre solution consiste à remplacer tous les tuyaux par du cuivre ou du polybutylène. Le polybutylène est un tuyau de plastique souple, venant en rouleau, qui convient pour l'eau chaude et l'eau froide.

■ Chaque semaine, je répondrai à une question des lecteurs. Toute correspondance doit être adressée à: Yves Perrier, La Presse, 7, rue Saint-Jacques, Montréal H2Y 1K9

Yves Perrier est membre de l'Ordre des architectes du Québec

# Nouvelle profession: conseiller en copropriété

**FLORIAN BERNARD**

Le phénomène de l'habitation en copropriété a pris une telle ampleur, depuis quelques années au Québec, qu'il a suscité le développement d'une nouvelle profession, celle de conseiller en copropriété. Celui qui exerce cette profession doit posséder plusieurs cordes à son arc. En plus d'agir en qualité d'expert conseil dans le domaine de la copropriété, il doit également posséder des notions de droit, de gestion immobilière et financière, d'évaluation et d'administration.

André L. Châles, diplômé en administration de Sir George Williams, est un conseiller en copropriété. Il a choisi cette profes-



André L. Châles, conseiller en copropriété.

sion après avoir travaillé, durant plusieurs années, dans le domaine de la vente et du marketing de projets industriels et résidentiels tels que le Maritim, l'Oasis de Laval, le Centre Seaforth, le Duvernay, le complexe industriel Atlas-Turner, etc.

Face au phénomène de la copropriété, il a fondé, en 1991, la société Andcie, spécialisée dans le courtage immobilier et l'expertise touchant la copropriété. Le premier grand projet confié à Andcie a été le Saint-Mathieu, au centre-ville de Montréal. Appliquant de rigoureuses méthodes de marketing et de commercialisation, André Châles et son équipe conclurent des contrats de vente totalisant 11 millions de dollars au cours du dernier trimestre de 1991.

André Châles estime que la copropriété représente un investissement sûr. Toutefois, souligne-t-il, il s'agit d'une formule relativement nouvelle et encore méconnue. Avant d'investir dans la copropriété, les gens ont besoin d'être conseillés de façon compétente et complète. Jusqu'à ce jour, il n'existait pas ou peu de professionnels «spécialisés dans le condo». Ce n'est pas une profession qui est enseignée à l'université.

Un conseiller en copropriété fournit une évaluation précise d'une propriété en fonction des données factuelles et des conditions du marché. Il analyse la situation financière de l'acheteur et détermine ses possibilités personnelles. Il lui propose des achats qui correspondent à ses besoins particuliers, compte tenu de ses disponibilités financières. Il fournit une expertise en ce qui touche la déclaration de copropriété.

# Valmont-sur-Parcs

Le nouvel art de vivre à Repentigny

Valmont-sur-Parcs est un nouvel environnement résidentiel en accord avec la nature.

Les deux cents terrains maintenant disponibles font bon voisinage avec une série de parcs reliés par une piste cyclable.

L'harmonie des styles architecturaux, maintenue avec soin, contribue à rehausser la valeur des résidences.

Venez visiter nos maisons modèles et découvrez avec nous le nouvel art de vivre à Repentigny.



A 10 MINUTES DE MONTRÉAL  
Autoroute 40 est sortie 100  
prenez la sortie Valmont et  
tournez à gauche sur Valmont

LES HABITATIONS ZEMMAT INC. 581-0769	HABITATIONS PRÉVEL DE L'ANAJUDIÈRE 654-5355	LES HABITATIONS DOMICIL INC. 582-4262	CONSTRUCTION VALMONT INC. 654-8932	lundi-jeudi 13:00-17:00 19:00-21:00
LES ENTREPRISES RE JEAN BOYETTE 582-3881	OUVRETE DUCHESNE ET LEMIEUX 654-7752	LES HABITATIONS DANIEL LAURENDEAU 582-8979		vendredi-ferme samedi et dimanche 13:00-17:00

# Un constructeur à part...

VENEZ VISITER LE QUARTIER DE VOTRE CHOIX!

**À BOUCHERVILLE**

NOUVEAU PROJET  
Unifamiliales à quelques rues de Montréal  
380, rue de Normandie, 641-4570

**PARCOURS DU CERF**

Maison de luxe sur rendez-vous seulement  
1580, chemin du Cerf, Longueuil, 647-6282

**COLLECTIVITÉ NOUVELLE**

Phase 4, maisons unifamiliales  
1345, rue des Mouettes, Longueuil, 468-9414

**SQUARE SAN FRANCISCO**

Fin de projet, quelques unités disponibles  
1408, rue Adoncour, Longueuil, 442-1822



Unité d'habitation multi-familiale 1992

VOUS COMPRENDREZ POURQUOI.



Une saine alimentation fait aussi partie de la prévention



Montréal  
(514) 527-2194

Québec  
(418) 691-9989  
1-800-363-0063

Estrie  
(819) 822-2125

HABITATION CLASSIQUE

Le jardinage

# La joubarbe, une vivace bizarre et rustique, apparentée au cactus

FLORIAN BERNARD



La joubarbe fait toujours son petit effet dans la rocaille. Cette plante curieuse dont les feuilles charnues, disposées en rosette, rappellent la forme d'un artichaut, appartient à la famille des crassulacées. Il s'agit donc d'une espèce apparentée aux cactus; accumulant des réserves d'eau dans ses tissus végétaux, en prévision des périodes de sécheresse.

La joubarbe tire son nom commun de deux mots latins, *Jovis barba* — barbe de Jupiter —, à cause des fils blancs et soyeux qui recouvrent certaines espèces alpines, notamment la joubarbe-araignée, *Sempervivum arachnoideum*. Le nom botanique de *sempervivum* — toujours vivant — qualifie la rusticité et l'exceptionnelle longévité de cette plante.

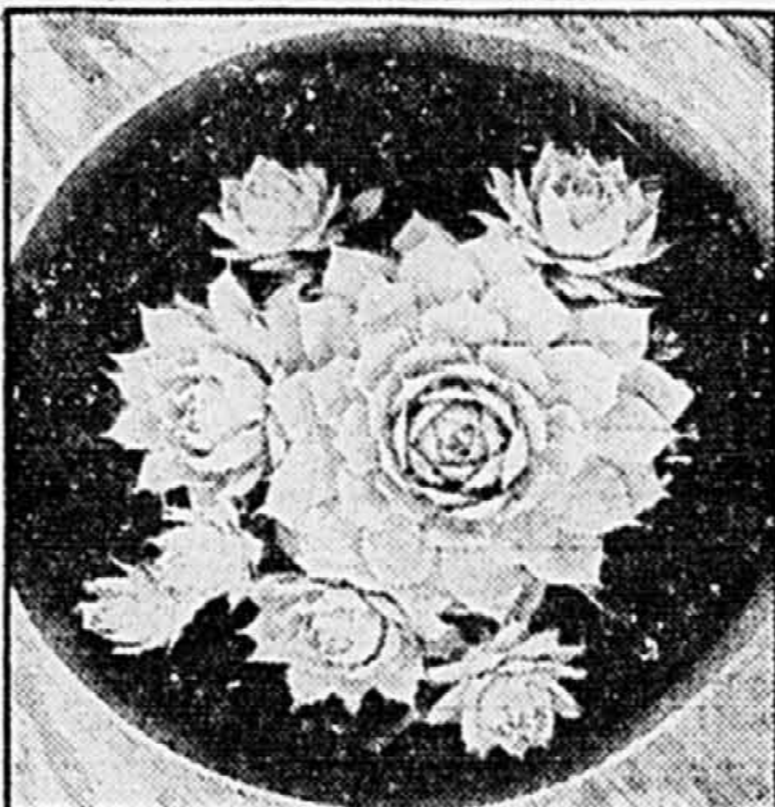
Lorsqu'elle est cultivée dans un sol sec et pauvre, qui lui convient, la joubarbe peut vivre extrêmement longtemps. Les plantes-mères émettent constamment des stolons qui vont s'enraciner tout autour de la rosette principale, d'où le nom familier de la «poule et ses poussins» qu'on donne également à cette plante bizarre.

Originaire des Alpes, du Tyrol, de la Suisse et des régions monta-

gneuses de Hongrie et de Roumanie, la joubarbe est souvent utilisée, en Europe, pour garnir les toits de chaume. Au Québec, il faut essentiellement cultiver la joubarbe dans une rocaille ou en pot. Rustique jusqu'en zone climatique 4, la joubarbe ne souffre pas des rigueurs de l'hiver, à la condition d'être plantée dans un sol légèrement en pente, à égouttement rapide et facile, et de profiter, à défaut d'un paillis, d'une bonne couche de neige. Si on cultive la joubarbe dans des conteneurs, ces derniers doivent être protégés durant l'hiver. On peut les soulever du sol, en les appuyant sur des briques, et les recouvrir d'une toile d'agro-textile, de type arbotex.

Comme toute les crassulacées, la joubarbe est une espèce de plein soleil et de sol pauvre. Ses courtes racines n'ont besoin que d'une poignée de terre pour s'installer. Il s'agit donc d'une plante idéale pour orner les rocailles ou garnir les espaces libres entre les roches et les pavés. Il s'agit en outre d'une espèce virtuellement exempte de parasites et de maladies. Seule la rouille peut attaquer les sujets plantés dans un sol trop humide.

L'espèce la plus populaire au Québec est la joubarbe des toits — *Sempervivum tectorum* — et ses nombreuses variétés horticoles. D'autres espèces donnent aussi de bons résultats, telles la joubarbe-araignée ou joubarbe à poil — *Sempervivum te.orum* —, la joubarbe coussinante — *Semper-*



*vivum heterotrichum* —, la joubarbe de Russie — *Sempervivum ruthenicum* —, la joubarbe poilue — *Sempervivum piliferum* —, la joubarbe pourpre — *Sempervivum purpurea* —, la joubarbe hérissée — *Sempervivum hirtum* —, la joubarbe des montagnes — *Sempervivum montanum* —, etc. Toutes ces espèces se cultivent de la même manière et possèdent des caractéristiques identiques.

On peut obtenir plusieurs espèces ou variétés différentes de joubarbes auprès de la Maison des fleurs vivaces, 807 boulevard Sauve, Saint-Eustache J7R 4K6, (514) 472-8400 (14 espèces ou variétés), ou Hortico, 723 Robson Road, Waterdown, Ontario LOR 2H1, (416) 689-6984 (28 espèces et variétés). La plupart des centres de jardinage n'offrent que deux ou trois variétés différentes, généralement issues de la joubarbe des toits.

### Le nouveau catalogue géant de Perron

La 63e édition annuelle du catalogue de jardinage de la maison W.H. Perron, de Laval, est une publication géante de 112 pages, avec des centaines d'illustrations en couleur. Ce nouveau catalogue 1992 regorge de nouveautés horticoles, dont les plantes ornementales et potagères primées par la All-America-Selections. Tiré à 40000 exemplaires, ce catalogue est une véritable bible du jardinage, comportant outre les espèces et variétés, une foule de renseignements horticoles et de trucs. On y trouve une section très élaborée d'ouvrages québécois et européens consacrés au jardinage. Le catalogue est disponible par la poste pour la somme de 3,47 \$, incluant les taxes et les frais d'envoi. Ce montant est toutefois remboursable au moyen de coupons-rabais lors de la première commande. Il faut écrire à W.H. Perron, service du comptoir postal, case postale 408, Laval, H7S 2A6.

### Des catalogues gratuits

A la requête de plusieurs lecteurs, voici une liste de quelques catalogues gratuits de jardinage.

#### AU CANADA

- Dominion Seed House, 115 rue Guelph, Georgetown, Ontario L7G 4A2
- McFayden Seeds, boîte postale 1800, Brandon, Manitoba R7A 6A6
- Ontario Seed Company, boîte postale 144, 16 rue King sud, Waterloo, Ontario N2J 3Z9
- Stokes Seeds, 39 rue James, St-Catherines, Ontario L2R 6R6
- Ferncliff Gardens, SS1, Mis-

### Le retour des lichens

La revue *Science et Vie* nous apprend que les lichens sont revenus sur les arbres de Paris. On ne les avait pas revus depuis 1896. Tous les écologistes se réjouissent du retour des lichens puisqu'ils indiquent, à coup sûr, que l'air de la ville-lumière s'est amélioré. Des qu'il y a une concentration de pollution, les lichens disparaissent. Pour le moment, douze espèces de lichens ont été repérées sur les arbres de Paris. En 1866, le lichénologue finlandais Nylander en avait répertorié trente-trois espèces. Les lichens sont revenus sur les marronniers, bouleaux, érables, frênes, ginkgos, tilleuls, hêtres et chênes. Qu'en est-il de Montréal? Il y a belle lurette qu'aucun lichen

#### AUX ÉTATS-UNIS

- Thompson & Morgan, P.O. Box 1308, Jackson, N.J. 08527, USA
- Greer Gardens, 1280 Goodpasture Island Road, Eugene, Oregon 97401-1794, USA

### Le salaire des horticulteurs

Selon la revue *Québec Vert*, les Ontariois qui travaillent dans le secteur de l'horticulture sont mieux payés que leurs collègues du Québec. Des chiffres divulgués par la Landscape Association de l'Ontario indiquent que les employés spécialisés en aménagement paysager, par exemple, reçoivent de 4 à 5 \$ de plus, à l'heure, que les Québécois. Le salaire horaire d'un horticulteur spécialisé de l'Ontario est de 11,22 \$ comparativement à 9,09 \$ au Québec.

n'est apparu sur les arbres en plein centre-ville. Ils recouvrent cependant plusieurs espèces des plus polluées.

### Des pissenlits indésirables

Les jardiniers cherchent à faire disparaître les pissenlits au moyen de puissants herbicides. C'est une solution draconienne, peu économique et nocive pour l'environnement et la santé humaine. La revue *Canadian Gardening* suggère un désherbage à la main, ou l'utilisation d'un motoculteur lorsqu'il s'agit de grandes étendues. Il faut procéder tôt en saison, avant la production de graines. La meilleure façon de faire disparaître les pissenlits est de conserver la pelouse en santé. Les graines trouvent plus facilement un milieu propice à leur germination si le gazon est épars ou trop court. Dans une pelouse saine, le contrôle des pissenlits ne nécessite que quelques désherbages manuels. Le préfère personnellement l'attitude d'un ami qui laisse les pissenlits pousser en paix. Il estime que le pissenlit est une ravissante fleur sauvage, aussi belle que plusieurs espèces cultivées. Ses voisins ne sont pas forcément d'accord! A Winsboro, en Nouvelle-Angleterre, la société des amis des plantes sauvages — Wildlife Foundation — a entrepris une campagne en faveur du pissenlit, sous le thème de «Let it Live». Des affiches illustrant un champ de beaux pissenlits, en pleine santé, ont été installées dans tous les coins de la ville. Les pissenlits, honnis partout, poussent librement à Winsboro où ils jouissent de l'affection

SUITE A LA PAGE L 7

### Jardiniers amateurs

devenez membre d'un club d'échanges de végétaux. Pour renseignements écrire à: VICE VERSA FLORA 331, rue Prince Edward Otterburn Park (Québec) J3H 1W1

**102 550 \$**  
**160 850 \$**

selon le modèle et T.P.S. en sus.  
Partie des infrastructures munic. incl.

Les maisons  
**Chantignole inc.**  
...le leader à  
**St-Hubert**

**445-0263**      **443-0989**

1398 GAËTAN BOUCHER      7250 JULIEN BOUTHILLIER

2 PROJETS  
8 MAISONS TÉMOINS

Quartier Parc Lafontaine - Centre-ville

**Le 2145 RACHEL**  
coin DES ÉRABLES

**PLATEAU MONT-ROYAL**  
17 LUXUEUX CONDOMINIUMS NEUFS  
STUDIOS — 3 1/2 — 4 1/2

Mon taux Mon toit  
**8 1/2%**

Climatiseur General Electric  
Détecteur de fumée et d'incendie  
Bains tourbillons  
Système intercom  
Système d'alarme feu  
Cablevision (préfilage)  
Porte patio dans chaque condominium  
Insonorisation maximum  
Balcon terrasse 4' x 12'  
Cuisinière General Electric  
Frais notaire payés par le vendeur

A partir de **49 900 \$**

INF.: **672-7709**

Ouvert samedi et dimanche de 13 h à 17 h

**Les Prés Anjoués**  
Architecture progressive

Unifamiliale contiguë  
à partir de 119 800 \$

Unifamiliale semi-détachée  
à partir de 156 400 \$

«Garantie prolongée»

Parc, piscine, boul. Métropolitain à proximité

Garage Infrastructure Terrassement inclus

Mon taux Mon toit  
**8 1/2%**

MANOR

rue Jean Després, Anjou. Tél.: **354-2650**  
AUTOROUTE 40 EST, SORTIE ROUREN, VOIE DE SERVICE, JUSQU'À JEAN DESPRÉS

CONDOMINIUM  
**LE RIVE-GOUIN**

Profitez du programme de relance

MAINTENANT EN CONSTRUCTION

Mon taux Mon toit  
**8 1/2%**

REMO

HEURES D'OUVERTURE:  
LUNDI AU JEUDI DE 13 H À 20 H.  
SAMEDI ET DIMANCHE DE 13 H À 18 H.

**3555, BOUL. GOUIN EST • 325-0680**

PROMOTION

# FLASH HABITATION

## LA REMISE DES TROPHÉES DOMUS LA RÉCOMPENSE DE L'EXCELLENCE

**M. Colin Davidson**  
Personnalité de l'année dans l'industrie de la construction résidentielle

**La personnalité de l'année**  
Chaque année, l'APCHQ de la région du Montréal métropolitain décerne un trophée Domus à une personnalité qui, par son engagement et son leadership, a largement contribué au rayonnement de l'industrie.

Ainsi, dans le cadre du prestigieux Gala Domus, qui avait lieu le samedi 25 janvier dernier à la Salle Wilfrid-Pelletier de la Place des Arts de Montréal, Monsieur Colin Davidson s'est vu décerner le trophée Domus de la «Personnalité de l'année 1991». En plus de récompenser l'excellence d'une personnalité qui s'est illustrée dans l'industrie, le Gala Domus vient également couronner le savoir-faire des entrepreneurs qui oeuvrent dans la région du Montréal métropolitain. Ainsi, pour la deuxième année consécutive, sept lauréats se sont eux aussi vu décerner un trophée Domus, récompense ultime d'un engagement professionnel soutenu et exemplaire. Alors que ces récipiendaires ont été choisis par un jury à partir des mises en candi-

dature soumises dans l'une ou l'autre des sept catégories du concours Domus, la «Personnalité de l'année» est choisie, elle, par le comité exécutif de l'APCHQ du Montréal métropolitain.

**Le CIBÂT: un outil indispensable**  
Monsieur Colin Davidson, architecte et professeur titulaire à l'École d'architecture de l'Université de Montréal, a été nommé «Personnalité de l'année 1991» pour son engagement indéfectible à la mise sur pied du CIBÂT.

Ce projet vise à créer, à Montréal, un Centre international du bâtiment qui regroupe toutes les informations touchant la construction et le bâtiment.

Détenteur d'un diplôme d'architecture de l'Académie royale de la Ville de Bruxelles et d'une maîtrise en architecture du Massachusetts Institute of Technology, à Cambridge, Monsieur Davidson s'est toujours efforcé de concilier la recherche et l'innovation avec les exigences de la pratique. Au cours de sa fructueuse carrière, ses activités d'architecte, d'en-

seignant et de chercheur l'ont notamment mené en Italie, aux États-Unis, en Grande-Bretagne et à Montréal.

Et voilà que depuis 1987, Monsieur Davidson s'est trouvé un nouveau cheval de bataille: le Centre international du bâtiment à Montréal. Le CIBÂT, une initiative de la Chambre de commerce du Montréal métropolitain, est largement soutenu par l'APCHQ et par les plus importantes institutions du secteur de la construction. Le CIBÂT regroupera toutes les informations sur le bâtiment afin de répondre aussi bien aux questions des professionnels de l'industrie qu'à celles des consommateurs et des différents partenaires gouvernementaux.

Les programmes de subventions, les codes et les normes du bâtiment, les innovations technologiques, ne sont que quelques-unes des informations qui seront ainsi répertoriées, mises à jour et rendues accessibles à tous. Le CIBÂT favorisera également la formation et les échanges entre

les professionnels de l'industrie d'ici, comme à l'étranger.

Cette ressource inestimable n'aurait pu voir le jour sans l'engagement soutenu et la détermination de Monsieur Davidson.

C'est pourquoi, l'APCHQ du Montréal métropolitain a tenu à couronner ses efforts qui ont permis de doter l'industrie d'un outil indispensable.

Une collaboration de

**APCHA**  
Montréal métropolitain

**Le jardinage**

SUITE DE LA PAGE L 6

des habitants. Quelle sera la première localité québécoise à prendre la défense du pissentif ?

**Des graines d'ail des bois**

■ Chapeau à la maison W.H. Perron qui, dans son catalogue 1992, offre des graines d'ail des bois. Il est heureux de constater qu'une entreprise horticole importante comme W.H. Perron prend la défense de l'ail des bois en suggérant aux amateurs de le cultiver plutôt que de l'arracher des sous-bois. L'ail des bois — *Allium tricoccum* — doit être semé à l'automne, en terre enrichie de compost et de mousse de tourbe, avec une exposition au sud. Il faut recouvrir les graines d'environ 1 cm de terre fine. Il faut ensuite ajouter un paillis de feuilles que l'on retire au printemps, à la fonte des neiges. Les plants n'apparaissent qu'à la troisième année. Ils se colonisent ensuite facilement pour recouvrir de grandes étendues. W.H. Perron offre des

graines en petites quantités, pour les amateurs, ou en quantités plus importantes — à partir de 25 grammes — pour ceux qui veulent exploiter cette culture de façon commerciale.

**À nos lecteurs**

■ Le courrier de jardinage doit être adressé à Florian Bernard, La Presse, 7 rue Saint-Jacques, Montréal H2Y 1K9. Aucune information horticole n'est donnée au téléphone.

**Un code sur la gestion des immeubles**

■ Le groupe de recherche sur l'informatique en aménagement de l'Université de Montréal vient de mettre au point un code graphique sur la gestion des immeubles.

Créé par le professeur Claude Parisel, en collaboration avec son collègue Leonard Warshaw, ce code rassemble une banque de données sur la forme architecturale des bâtiments, les détails d'exécution, les caractéristiques structurales, les systèmes mécaniques et électriques, etc.

Tous ces renseignements sont codifiés et stockés. Grâce aux logiciels, ils peuvent être projetés en un mode tridimensionnel, sous forme graphique et sous tous les angles possibles; coupes, élévations, perspectives, etc.

Les données informatisées touchent tous les aspects de la structure et des systèmes du bâtiment, de même que des informations financières — investissement et remplacement —, des données sur l'usage, simulations de déplacements, agrandissements, rénovations, sorties en cas d'incendie, zonage, utilisation des salles, etc.

Le code comprend également des données visuelles concernant les types de revêtement, la couleur, l'apparence, la texture des produits, de même que des renseignements au sujet de l'entretien.



Pierre de VILLARD

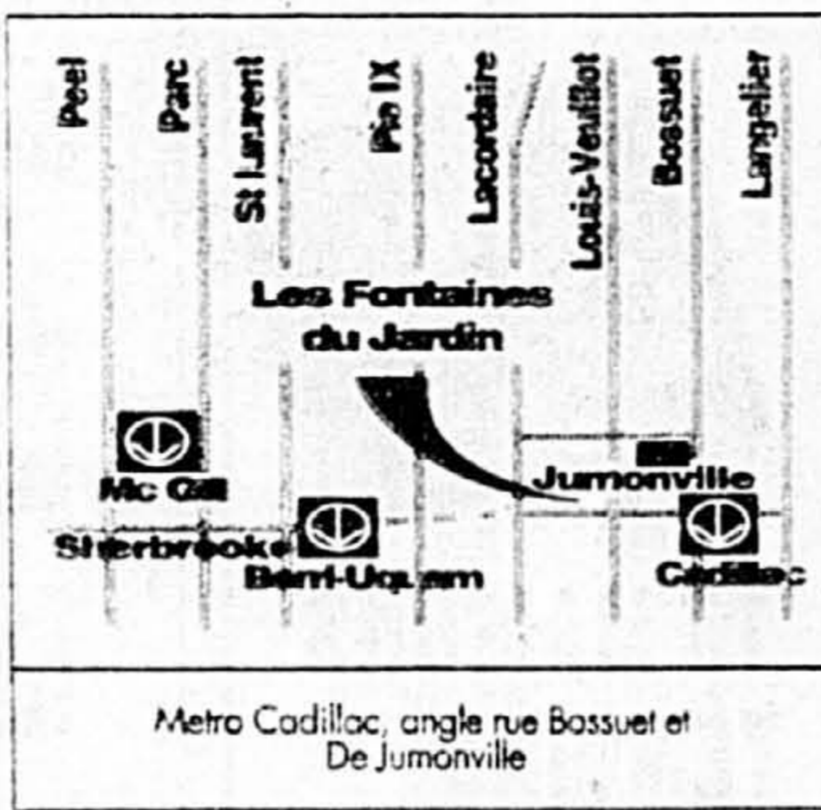
**Je construis pour vous "Les Fontaines du Jardin"**

Je ne suis pas le moins cher mais certainement le plus beau... Venez me voir et vous jugerez !

**Pierre de Villard**  
Le bâtisseur qui signe de son nom



Condominium "Les Fontaines du Jardin"



Metro Cadillac, angle rue Bossuet et De Jumonville

- 1 chambre à coucher à partir de : 76 500 \$
- 2 chambres à coucher à partir de : 112 900 \$
- 3 chambres à coucher à partir de : 149 900 \$

5925 de Jumonville, suite 201, Montréal H1M 1R2 Tél. 252-8000 - Fax 252-6882  
Accueil : du lundi au vendredi de 12 h à 20 h - samedi et dimanche de 13 h à 17 h.



**Profitez de cette offre sensationnelle**

Obtenez la qualité supérieure d'une structure de béton au prix de 1989

Le plaisir de vivre dans une île du Saint-Laurent, à 30 minutes du centre-ville de Montréal

TENNIS, PISCINE, QUAIS POUR BATEAUX, CENTRE COMMUNAUTAIRE, ET BEAUCOUP D'AUTRES AVANTAGES



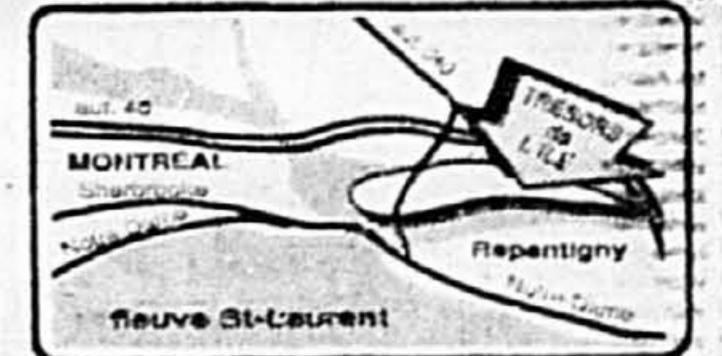
PRIX ALLANT DE 124 500\$ à 245 000\$

Téléphone: **582-3454**



Le Groupement du Domaine 1990  
Unité d'habitation multizimale  
Les Constructions Anjy inc.

**6 CONDOS TÉMOINS À VISITER**



150 Trésors de L'île #102, Charlemagne

**OUI, J'ACHÈTE UNE DES 24 MAISONS DE VILLE**

À PARTIR DE \$105 200 + TPS

**DU SQUARE CHAMPLAIN**

**Oui!**

N'ACHÈTEZ PAS VOTRE MAISON DE VILLE AVANT D'AVOIR VU LE SQUARE CHAMPLAIN ACHÈTEZ AVANT LE 1er JUILLET ET ÉPARGNEZ LA TVQ

Directions: 15 sud, sortie La Verendrye, de l'autre côté de l'aqueduc, +150 boulevard Champlain 762-0289

Condominiums encore disponibles dans la Phase 1



Pour l'amour d'un chez-soi

de 59 900\$ à 109 900\$ taxes incluses

MON TAUX! MON TOIT!

*Notre choix?*



**PHASE 4**

Être propriétaires l'été prochain au Cours de Coubertin.

Capital, intérêts, taxes **490\$** et frais de condo inclus. par mois\*

78 nouvelles propriétés sont maintenant offertes en pré-vente dans les jardins privés du Cours de Coubertin. Unités avec mezzanine aussi disponibles. Les programmes "Mon taux, mon toit" et "Crédit proprio" se terminent le 30 juin 1992. Profitez-en! Visitez nos unités modèles et faites votre choix.

**L'ESPACE VITAL dans un site architectural historique**

Large fenestration, hauts plafonds de près de 9 pieds, unités transversales (côté cour et jardin), balcons et jardins, spacieux aménagements fonctionnels maximisant l'éclairage naturel, accès privé... 132 propriétaires y ont déjà fait leur choix, à proximité de deux stations de métro (Pie IX et Viau), face au Stade olympique. Bienvenue chez vous!

\* Le calcul est basé sur le prix d'un studio de 59 900 \$ et un comptant de 10%.

le Cours de Coubertin

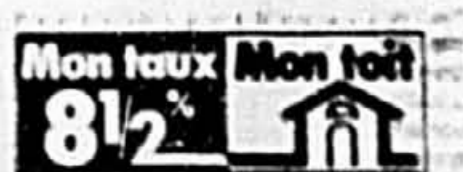


Déliska Boutin Directrice des ventes

Heures de visite : lundi au mercredi de 13 h à 20 h jeudi, samedi et dimanche de 13 h à 17 h

**256-0442**

4360, av. Pierre-de-Coubertin



**LE No 1**

Mega projet

UN INVESTISSEMENT DANS LA QUALITÉ

Condos centre-ville Une vie nouvelle dans un cadre exceptionnel Sécurité - Tranquillité à proximité de tous les services



l'environnement c'est capital! Nous investissons dans la qualité totale

Maisons de prestige Plus de 25 modèles au choix Maisons personnalisées Prix - Design - Qualité



Mega projet

à Saint-Hubert UN PROJET RESIDENTIEL SIGNE PAUL ALLAIN

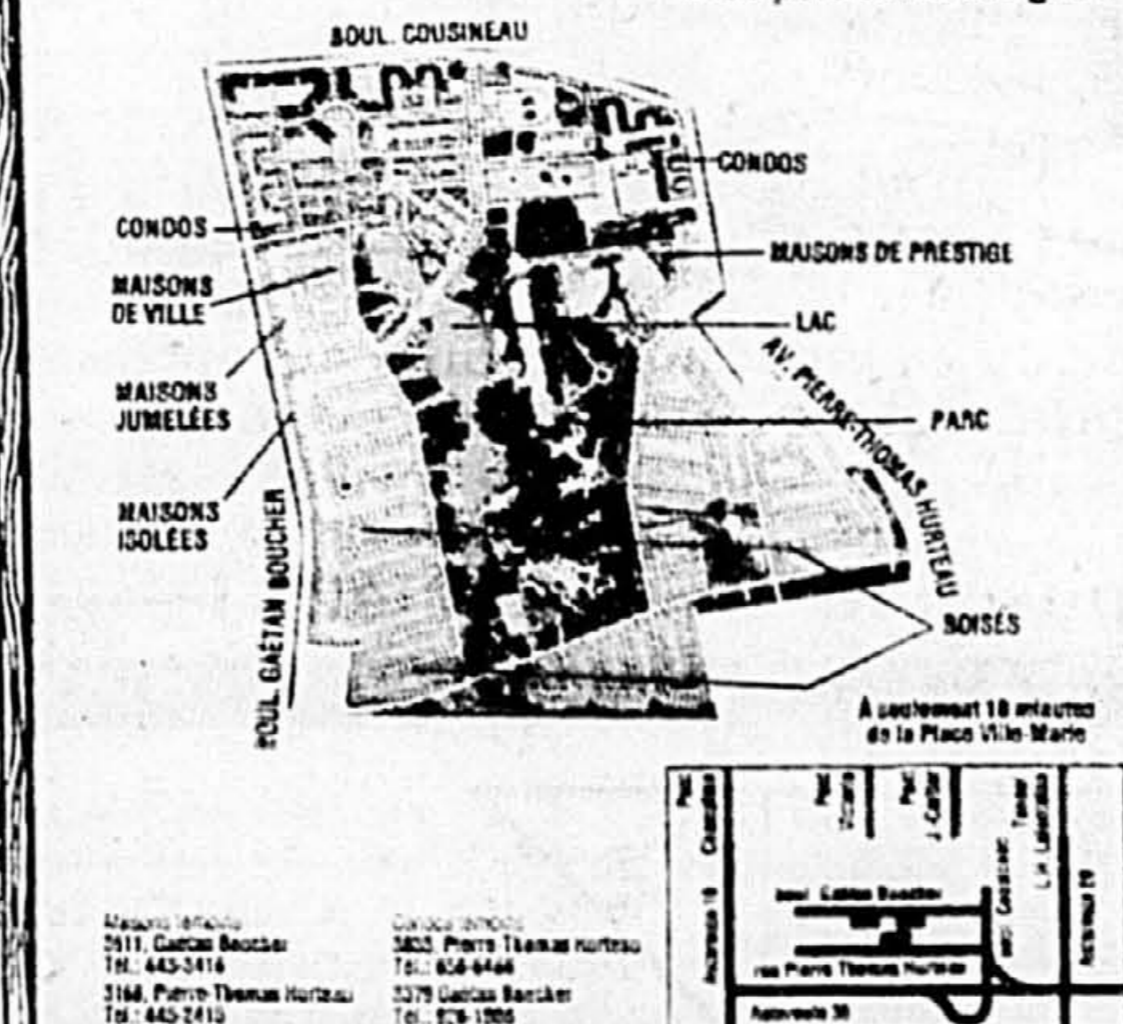
**Maisons jumelées et maisons de ville**

Une formule intermédiaire Confort - Économique Dans un environnement réléché...



PAS DE TAXES MUNICIPALES AVANT JANVIER 93 POUR LES MAISONS \$147.42

Nous ceinturons la plus grande aire de verdure de la Rive-Sud 157 ha. de «bien-être» avec parc et lac intégrés



SAINT-HUBERT 2111, Grande Baie Tél. 443-5111 2184, Pierre-Théodore Houliou Tél. 443-2410

**4 1/2** • **NOVEL** • **5 1/2**  
**CONDOMINIUMS DE LUXE**

**PHASE I**  
UNITÉS À PRIX SPÉCIAL

**PHASE II**  
• Deux salles de bain  
• Garage intérieur et rangement  
• Air climatisé  
• Bain à tourbillons (5'6")

Lun. au jeu.: 13 h à 17 h  
et de : 19 h à 21 h  
Ven., sam. et dim.: 13 h à 17 h

**MUSTO CONSTRUCTION INC.**  
 Bureau des ventes:  
**2200, Alice-Nolin 332-9942**  
 (angle Sauvé ouest et L'Acadie)

**PHASE II NOUVEAUX PRIX**  
 VISITEZ NOS UNITÉS TÉMOINS

# Concours d'aménagement paysager résidentiel

La remise des prix aux lauréats du 2<sup>e</sup> concours d'aménagement paysager résidentiel organisé par la revue québécoise de jardinage *Fleurs, plantes et Jardins* a eu lieu récemment à Laval.

Plus de 250 personnes, des professionnels en horticulture et des

consommateurs, étaient réunies dans le cadre de la journée «tendances jardins» pour découvrir les tendances des prochaines années et ainsi assister au dévoilement des projets gagnants 1992.

Cet événement est ouvert chaque année à tout propriétaire ou réalisateur d'un aménagement fait au Québec. Le concours a pour objectif de promouvoir l'aménagement paysager auprès du grand public.

Cette année, cinq catégories avaient été choisies: le jardin complet, les talus et les pentes, la porte d'entrée principale de la maison, les endroits ombragés et la cour arrière en ville.

Le jugement est effectué par un jury de professionnels de l'indus-

trie et d'un échantillon représentatif de consommateurs. Le pointage pondéré des deux jurys détermine les gagnants.

Cette année, plus de 200 projets ont été soumis et 15 projets gagnants ont été choisis. Cinq propriétaires des projets gagnants sont venus remettre un prix de 1000\$ en bon d'achat.

Cette journée de renseignements et de découvertes horticoles se voulait, à l'aide de diapositives et de commentaires, une façon de révéler et d'analyser les grandes tendances des prochaines années.

Plusieurs conférenciers étaient également invités à donner des capsules d'information sur plusieurs sujets horticoles.

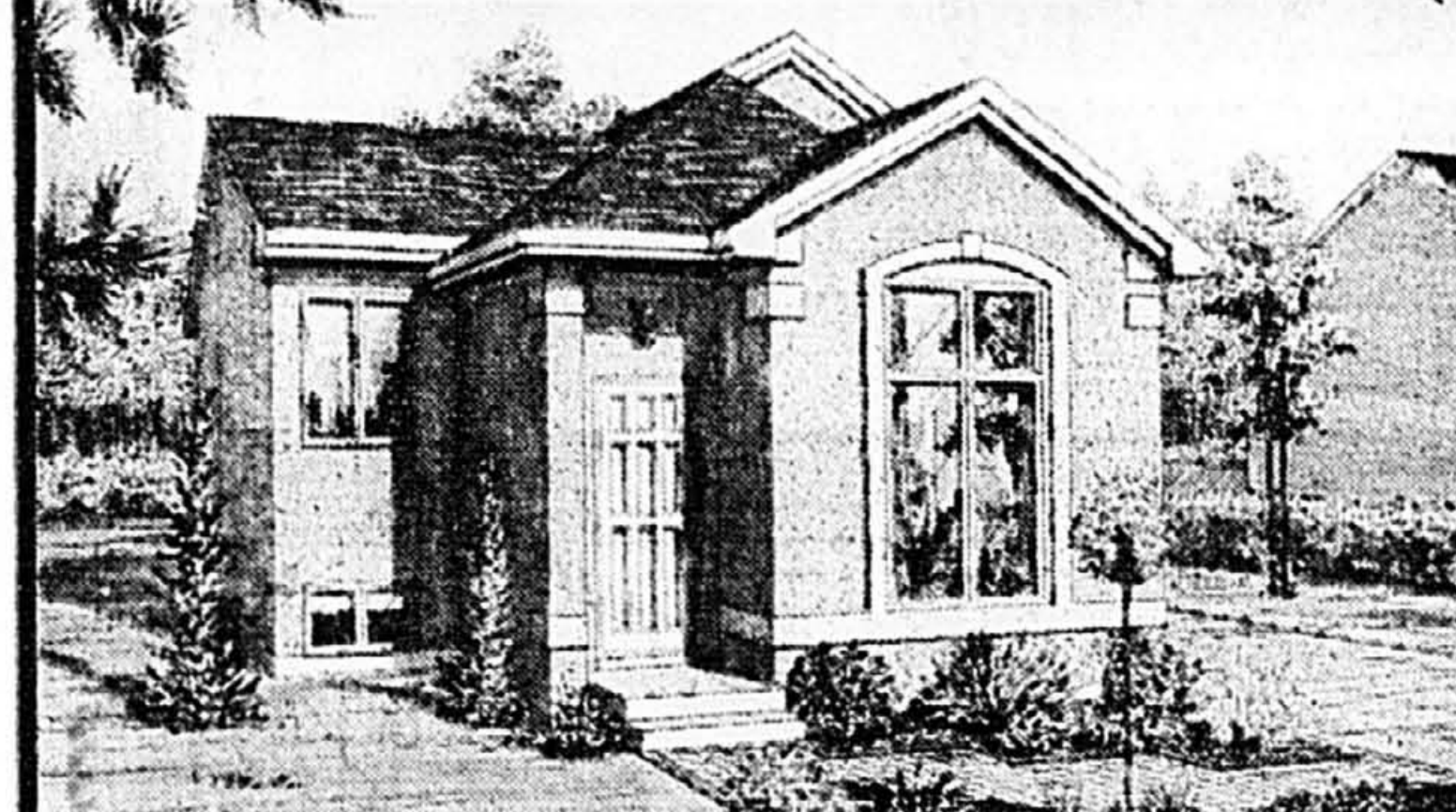
**LIQUIDATION**  
**FIN DE PROJET À ST-BRUNO**

LES JARDINS de la pépinière  
 Modèles «LE TILLEUL»  
**AUTRES MODÈLES DISPONIBLES**

2030, DES GÉNÉVRIERS, ST-BRUNO 653-6338

BEAUMONT  
 COCART  
 PARC DES SAILLONS  
 MONTRÉAL, RTE 116, VERS BÉLOÏL

# VOLEZ DE VOS PROPRES AILES!



Voici le dernier né de la "Collection Première" des Habitations Luxim Inc: Le ROITELET. Vous choisissez parmi les trois façades différentes, et vous volez de vos propres ailes dans une maison neuve pour l'été dans Champfleury, à Laval!

Ce superbe bungalow de deux chambres à coucher vous est offert à un prix irrésistible de **99 900\$**, incluant le terrain gazonné à l'avant, les services municipaux et la T.P.S.

N'attendez plus et venez nous rencontrer!  
 Le ROITELET, une maison de première qualité, à votre mesure!

**Champfleury DE LAVAL**  
 Autoroute 15, sortie 13, Curé-Labelle nord à droite sur Des Oiseaux jusqu'à Des Rossignols, BUREAU DES VENTES: 2401 Des Oiseaux, 622-2720



**LA FONDATION DU DIABÈTE JUVÉNILE CANADA**

**TÉLÉ-DIABÈTE**  
 TOUT CE QUE VOUS VOULEZ SAVOIR SANS SAVOIR À QUI LE DEMANDER!

Un service téléphonique offert gratuitement par la Fondation du diabète juvénile.

Télé-diabète est un service téléphonique créé pour soutenir moralement les personnes atteintes de diabète et les membres de leur famille. Télé-diabète vous informe de toutes les ressources et de tous les services disponibles.

Ce projet a été réalisé grâce à la générosité de la Fondation Maurice Pollack.

La FDI est un organisme sans but lucratif. No. d'immatriculation aux fins d'impos. fédéral: 04273931104

Vous pouvez téléphoner du lundi au vendredi de 9 heures à 17 heures au (514) 339-1179. LA CONFIDENTIALITÉ DES APPELS EST ASSURÉE.

**À BOUCHERVILLE**  
 ARRONDISSEMENT HISTORIQUE

**Croissant du vieux village**

Faites vite! Encore 8 unités admissibles

seulement 5% de comptant

Terrain de 3000 pi<sup>2</sup> et infrastructures incluses à 100%

À PROXIMITÉ DU SAINT-LAURENT  
 L'occasion d'acheter sa part du patrimoine dans un secteur unique avec piste cyclable et marina, et près de toutes les commodités.  
 INFORMEZ-VOUS DES CONDITIONS\*

**118 900\$** SEMI-DETACHÉ  
 - 5 000\$\* du programme «MON TAUX MON TOIT» se terminant le 31 mars 1992

**113 900\$**

127, rue Duclos-Decelles 449-6791  
 9, rue Duclos-Decelles 641-1190

**LACHENAIE**

Aux Tournants des RIVES

subvention de **5 000\$** du promoteur du projet «AUX TOURNANTS DES RIVES»

**10 MAISONS TÉMOINS À VISITER**

Autoroute 640, sortie 45, montée Dumais, à droite boulevard St-Charles

**Le BourgNeuf**  
 À Le Gardeur

- 8 constructeurs
- 15 maisons témoins
- 100 modèles différents
- semi-détaché • maison de ville
- bungalow • split • cottage

ENCORE QUELQUES UNITÉS DISPONIBLES POUR «MON TAUX, MON TOIT»

**À PARTIR DE 81 850\$** (modèle non-illustré)  
**735\$/mois** (cap. et int.)  
 5% comptant  
 Hypothèque 9 1/4% - 5 ans

Ville Le Gardeur

*Pour habiter la qualité!*

## PLANS design REVUE

La revue de la construction résidentielle présente: **LE CHATEAUBRIAND** Modèle #150

Plan #150

REZ-DE-CHAUSSEE: 1086 pi.<sup>2</sup>  
 ETAGE: 1021 pi.<sup>2</sup>

Cottage 3 chambres d'inspiration victorienne. La petite tourelle donne un air de faste tant à la salle à manger qu'à la chambre principale. Une buanderie et de nombreux espaces de rangement complètent le tout.

Prix à partir de 140 000 \$, plus options.  
 Prix sujet à changement sans préavis.

**Pour plus d'informations composez le (514) 652-4283**

**LE SALON NATIONAL DE L'HABITATION**  
 STADE OLYMPIQUE 28 FÉVRIER AU 8 MARS

L'équipe de Plans Design '92 vous offre comme toujours des plans inédits, originaux et des chroniques hautes en couleur. Plans Design, la revue de la construction résidentielle au Québec!

Venez nous rencontrer au Salon national de l'habitation (kiosque #61) du 28 février au 8 mars 1992 au Stade olympique.

CAHIERS DE PLANS EXCLUSIFS POUR CONTRACTEUR

**SÉLECTION André Williams**

INFORMATION (514) 467-8428

PLAN #150

POUR COMMANDER CE PLAN: Nom \_\_\_\_\_ Téléphone \_\_\_\_\_  
 Adresse \_\_\_\_\_ Code postal \_\_\_\_\_

1 copie du PLAN #150 (215,00 \$ tx incl.) = **215,00 \$**  
 Nb \_\_\_\_\_ copies additionnelles (17,00 \$ tx incl. chaque) = \_\_\_\_\_

Chèque ou mandat  Visa  MasterCard  
 No carte: \_\_\_\_\_ Date exp. \_\_\_\_\_

TOTAL = \_\_\_\_\_  
 Signature: \_\_\_\_\_

PUBLICATIONS BALSAM INC. - 124, rue Malo, Varennes (Québec) J3X 1C9 Fax: (514) 652-4285

# Le coût du logement continue de baisser partout

FLORIAN BERNARD

Le coût d'acquisition d'un logement a continué de baisser dans toutes les provinces canadiennes au cours des derniers six mois de 1991. La tendance semble vouloir se poursuivre pour la première période de 1992.

Selon les chiffres de la Société canadienne d'hypothèque et de logement, cette diminution du coût d'acquisition d'un logement s'explique autant par le fléchissement des taux d'intérêt que par la stabilité relative du prix des maisons, au cours de la deuxième moitié de 1991. Cette baisse des coûts devrait permettre à une plus forte proportion de locataires d'acheter une maison.

## Taux d'intérêt

Les taux d'intérêt ont chuté, en décembre dernier, à leur plus bas niveau depuis 18 ans, soit 9,5 p. cent sur trois ans. Par ailleurs, la stabilité et, très souvent, la baisse du prix des maisons, a fait contre-poids à la hausse des taxes municipales et des coûts de chauffage. Par conséquent, selon la SCHL, le coût d'acquisition et les frais de possession d'un logement ont diminué dans toutes les agglomérations du pays, au cours du deuxième semestre de 1991.

La ville de Saint-Jean, Terre-Neuve, est celle où le logement est le plus abordable au pays. En effet, 56,4 p. cent des locataires de cette région ont les moyens financiers d'accéder à la propriété. À l'autre extrême, Victoria, en Colombie-britannique, est la ville la moins abordable puisque 11 p. cent seulement des locataires ont les moyens de s'acheter une maison.

## Place aux locataires

Depuis juin 1990, il devient de plus en plus facile pour les locataires d'accéder à la propriété. Avant cette date, les taux d'intérêt hypothécaire atteignaient presque 14 p. cent. À cause de la baisse du prix des maisons et des taux d'intérêt, quelque 25 p. cent des ménages de Toronto et de Hamilton et 33 p. cent de ceux d'Ottawa avaient les moyens d'accéder à la propriété à la fin de 1991, comparativement à 7,2, 9,8 et 6,8 p. cent seulement en juin 1990.

Les conclusions de la SCHL concernant l'accessibilité au logement touchent les ménages-locataires âgés de 20 à 44 ans, selon les régions de recensement. Pour les besoins de l'enquête, la SCHL tient pour acquis que les ménages-locataires disposent d'une mise de fonds représentant 10 p. cent du coût d'acquisition d'une propriété.

# I M A G I N E Z

UNE CALIFORNIE DU NORD

PHASE FINALE

# 4.5%

**MARIGOT**

LONGUEUIL  
OÙ LA CALIFORNIE DU NORD C'EXISTE!

**RÉSERVEZ DÈS MAINTENANT!**  
928-9928/646-5255

LES Jardins du Marigot une autre réalisation de

NORVÈS

**Imaginez**  
Le calme et la beauté d'un environnement naturel idéal pour les activités de plein air.

**Imaginez**  
Le plaisir de recevoir vos amis dans une ambiance unique, différente, qui reflète votre bon goût teinté d'audace.

**Imaginez**  
Un choix de matériaux qui nécessitent aucun entretien.

**Imaginez**  
Des pièces très fonctionnelles à aires ouvertes baignées de luminosité. Voilà ce que vous offre le projet domiciliaire Les Jardins du Marigot, des maisons de ville distinctives par leur style "californien".

**Imaginez**  
"Les Jardins du Marigot"  
- À 12 minutes du centre-ville de Montréal (sur la Rive-Sud).  
- À 5 minutes du métro Longueuil  
- Près des berges du St-Laurent  
- Près de la piste cyclable de Longueuil  
- Près de la base de plein air  
- Près de tous les services

Modèles à partir de 120 650\$ infrastructures municipales incluses à 40%.

Venez visiter nos modèles "californiens" au 320, Lavoie, Longueuil aux heures d'ouverture suivantes du lundi au jeudi de 13 h à 17 h, vendredi, samedi et dimanche de 12 h à 17 h.

## INTÉRESSANTS

# CES NOUVEAUX MODÈLES À L'ARRONDISSEMENT ET À TERRASSE ST-BRUNO!

### L'ARRONDISSEMENT

Venez visiter nos deux nouvelles maisons-témoins !!!  
MAISONS UNIFAMILIALES À PARTIR DE 118 000 \$

- Complexe domiciliaire adjacent au golf de Candiac à La Prairie
- Infrastructures et terrassement inclus
- Centre de plein air intégré: piscine extérieure, tennis, terrain de jeux, piste d'hébertisme, piste cyclable...

**Directions:** Route 132, sortie Salaberry, à droite sur St-José, angle St-José et Pampidou, 103 boul. Pampidou  
**659-7707**

CÉZANNE

MATISSE

**ACHÉTEZ AVANT LE 1er JUILLET ET ÉPARGNEZ LA TVQ**

LES CONSTRUCTEURS I&S  
CONSTRUCTEUR DE L'ANNÉE EN 1990

Pour l'amour d'un chez-soi

INSONORISATION CERTIFIÉE

5,5% - 2 ans

7,5% - 3 ans

8,5% - 5 ans

**ROSE-MONT-ROYAL**

4574, Euclide-Brien

Une rue à l'est de St-Michel coin Mont-Royal (Site Angus)

Lun. au merc. 13h à 20h  
Jeu. au dim. 13h à 17h

**598-8270**

CONSTRUCTION ST-NORBERT LITEC **522-0670**

## Les Tours du Méritas

PROFITEZ DE NOS PRIX SPÉCIAUX SUR LES

# 4

MAGNIFIQUES CONDOMINIUMS ENCORE DISPONIBLES

Prix original : PLUS DE \$200 000

Prix spécial : \$160 000

Les Tours du Méritas, luxueux condominiums adjacents au Métro l'Assomption - 2 ou 3 chambres-à-coucher  
Piscine intérieure et extérieure

Les Tours du Méritas  
5500 Place de Jumeville  
Accès par Dickson (2 rues à l'est de Vio) ou nord de Sherbrooke  
**254-9901**

LE GROUPE I&S  
Constructeur de l'année en 1990

## LAVAL

PALMADOR

LE SUPRÊME 2C

LE SUPRÊME 3C

À partir de **519,70 \$/mois** CAP., INT., TAXES

À partir de **98 200 \$ à 116 100 \$** TPS EN SUS  
De 1 064 à 1 440 pi<sup>2</sup>

Autoroute des Laurentides (15), sortie 16, à droite, 1er coin rue, maison-témoins, 394, boul. Ste-Rose, Laval

CONSTRUCO **628-1533**

"Un gagnant est quelqu'un qui agit tout de suite"

John D. Rockefeller

SIR Robert Peel

Condominiums et maisons de ville pour gens avisés

3430, rue Peel, Montréal, 288-8008

LE GROUPE I&S

## NOUVEAU PROJET DE MAISONS DE VILLE À LA PRAIRIE

LE 21<sup>e</sup> ARRONDISSEMENT

LANCEMENT OFFICIEL LE 8 MARS

N'achetez pas avant d'avoir visité le **21e Arrondissement**

**Direction:** Route 132, sortie Salaberry, à droite sur St-José, angle St-José et Pampidou

**Le 21<sup>e</sup> Arrondissement**  
103 boul. Pampidou  
**659-7707**

LE GROUPE I&S

Pour l'amour d'un chez-soi

## Tropique Nord

Luxueux condominium

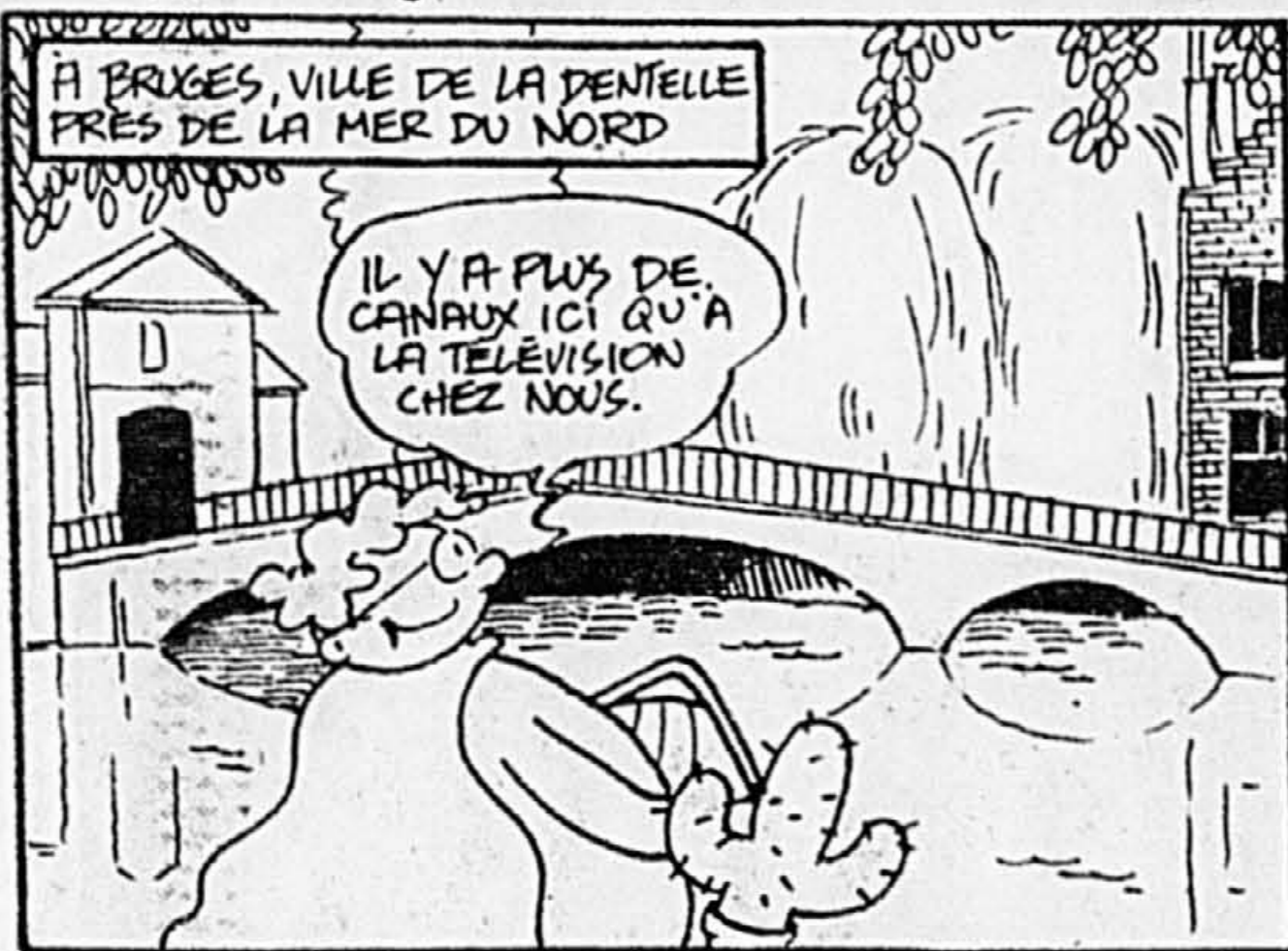
concept unique au monde architecture de l'avenir

Tennis et squash  
2 piscines  
salles d'exercices  
cellier à vin  
salle de réception  
ascenseur semi-privé  
jardin tropical à l'année  
terrace privée  
foyer  
vue sur le fleuve et la ville

397-0202

# LA PETITE PRESSE

## SUPER-PIERRE



BEAUCOUP DE CYGNES VIVENT À BRUGES. PEUX-TU DÉCHIFFRER CE QUE DIT CEUX-CI À L'AIDE DU CODE?

♠ ♦ ♥ ♣ \* (▲ △ ○ □) ○ ○  
 □ ✕ ○ ▲ ☆ ♣ ☆ ○ ✕ △  
 ♥ ○ △ ✕ ☆ \*  
 ♥ ▲ ✕ ✕

H: ☆ I: □  
 D: ✕ L: ♣  
 E: △ M: \*  
 F: ◁ N: ○ R: ○ U: ◇  
 G: ✕ O: ✕ S: ♠ V: ♣  
 H: ▲ P: ♥ T: ■ Z: ○

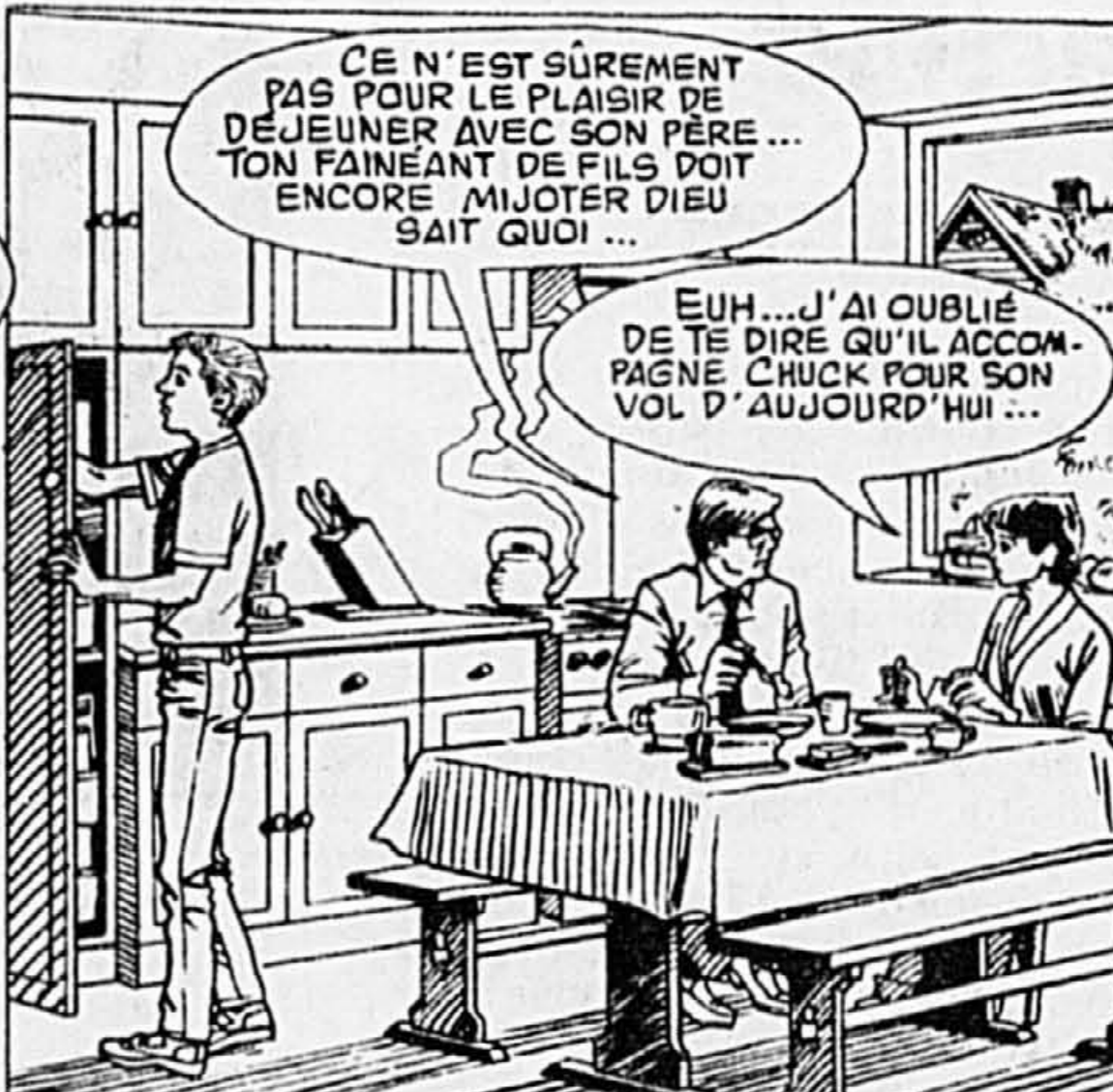


🌳	🐘	📖	🍷	👓
🐘	👓	🍷	🌳	📖
👓	📖	📖	📖	🌳
🐘	👓	🌳	🌳	📖
📖	👓	🐘	👓	👓
🌳	📖	🌳	🌳	🍷
🌳	📖	📖	👓	📖

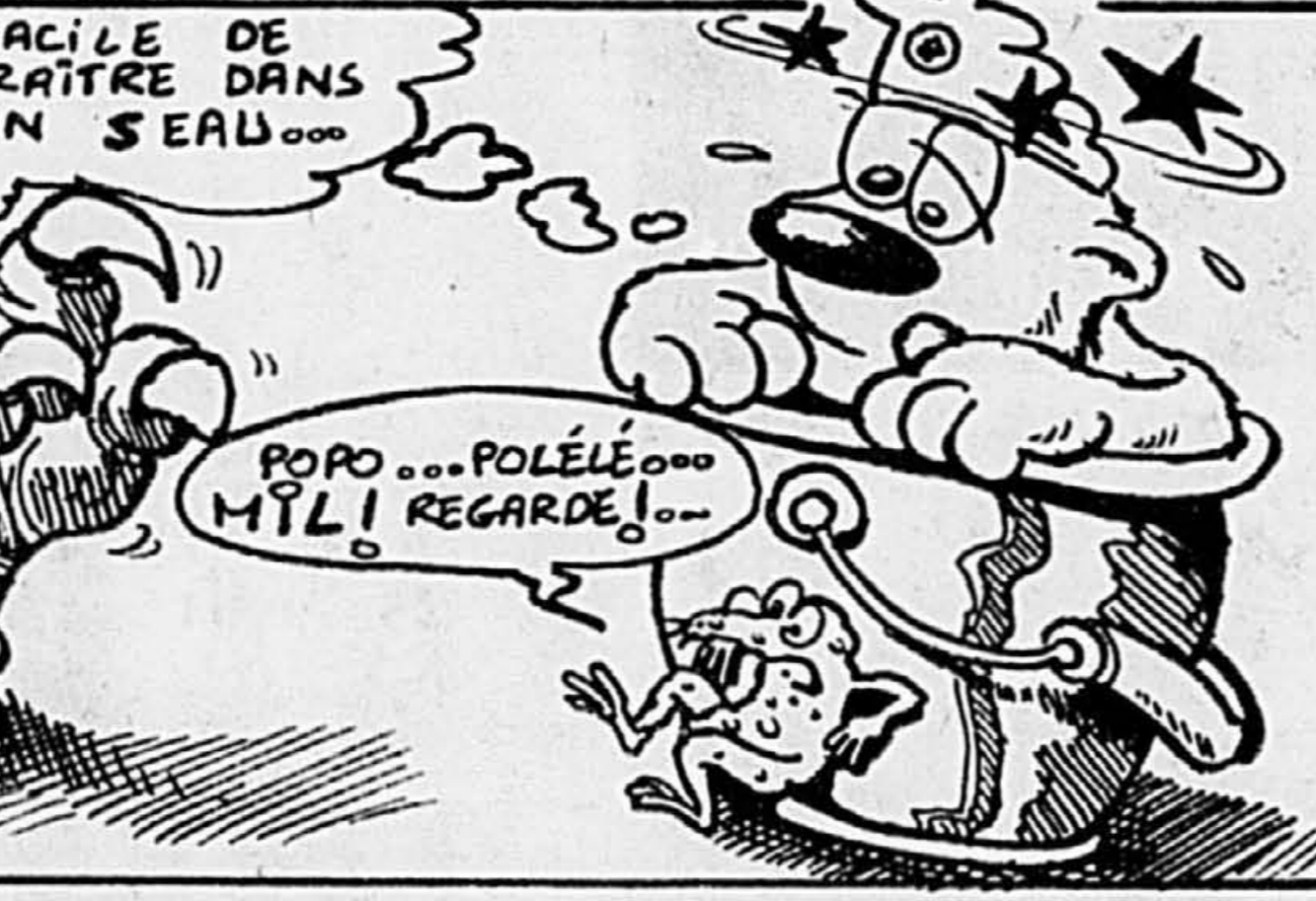
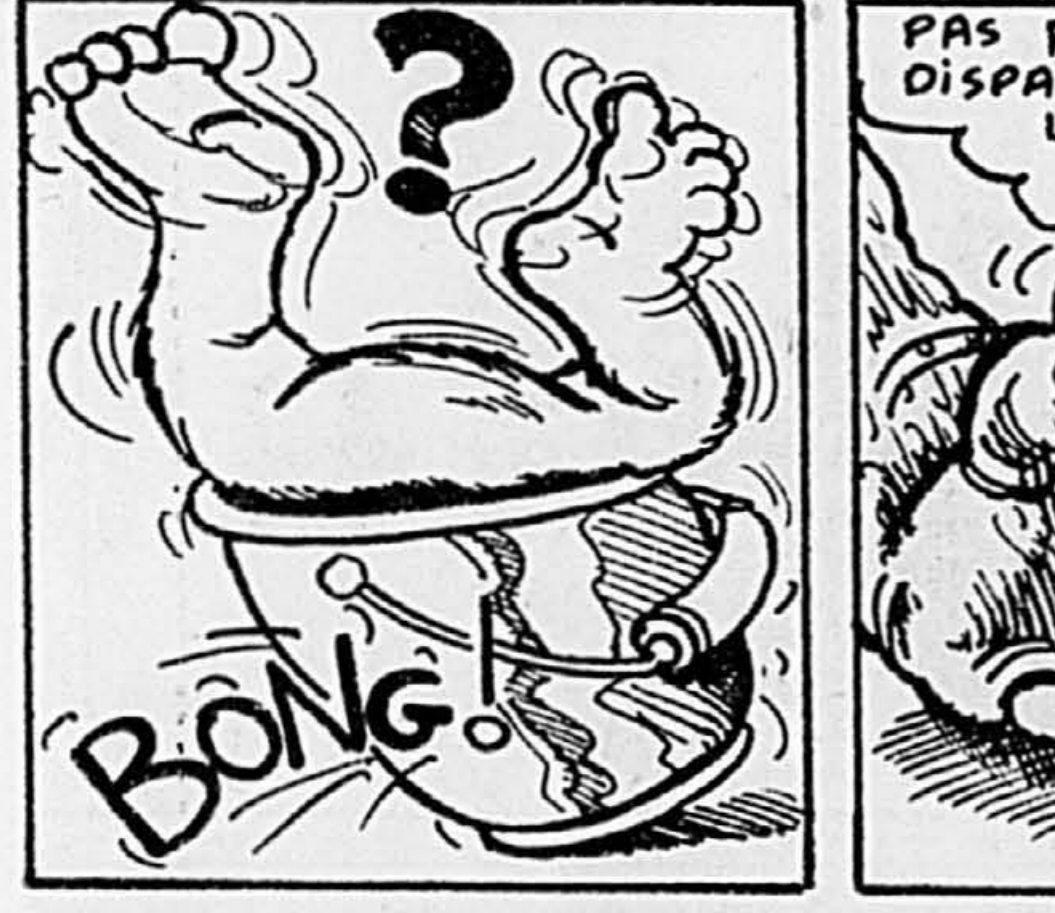
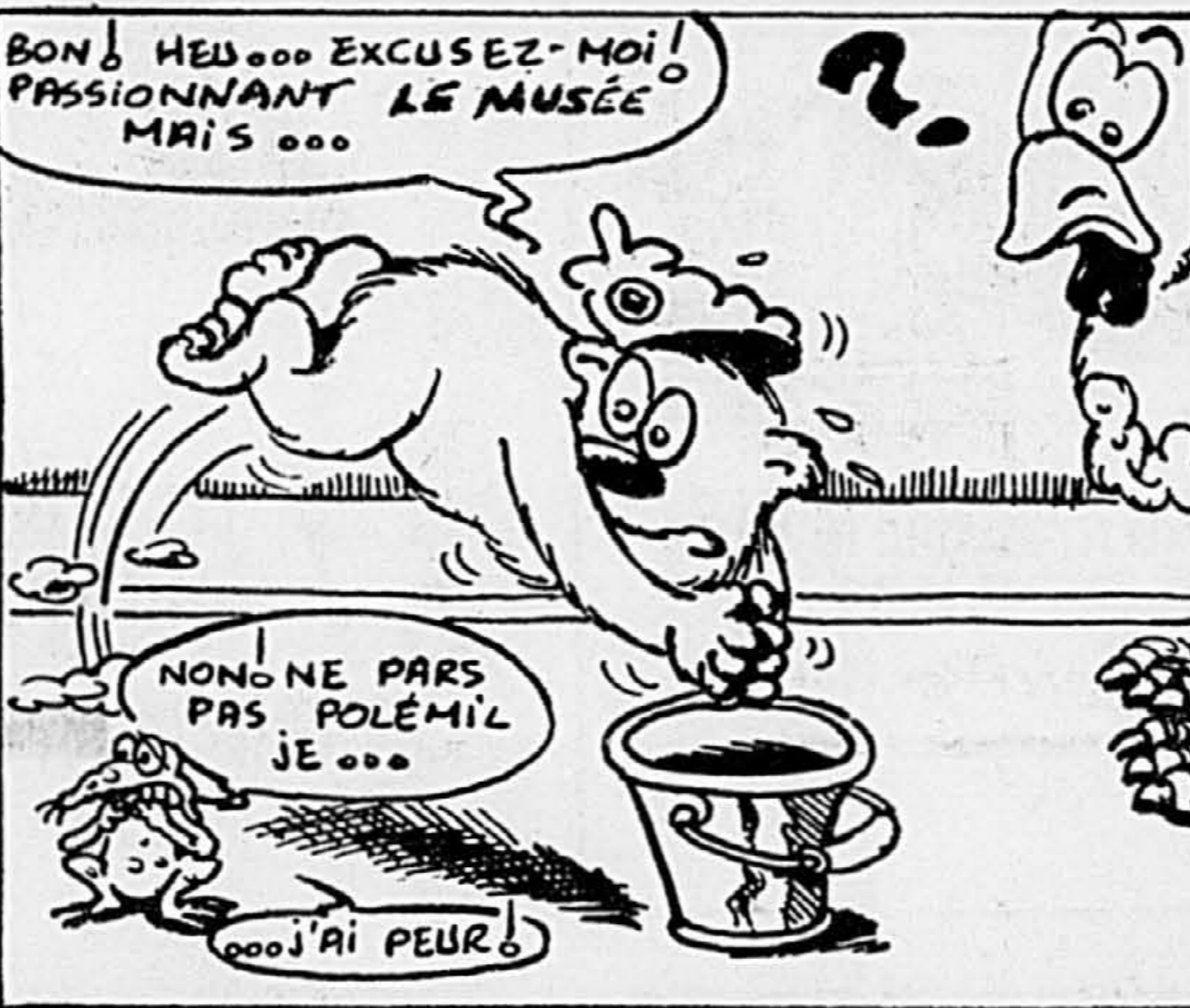
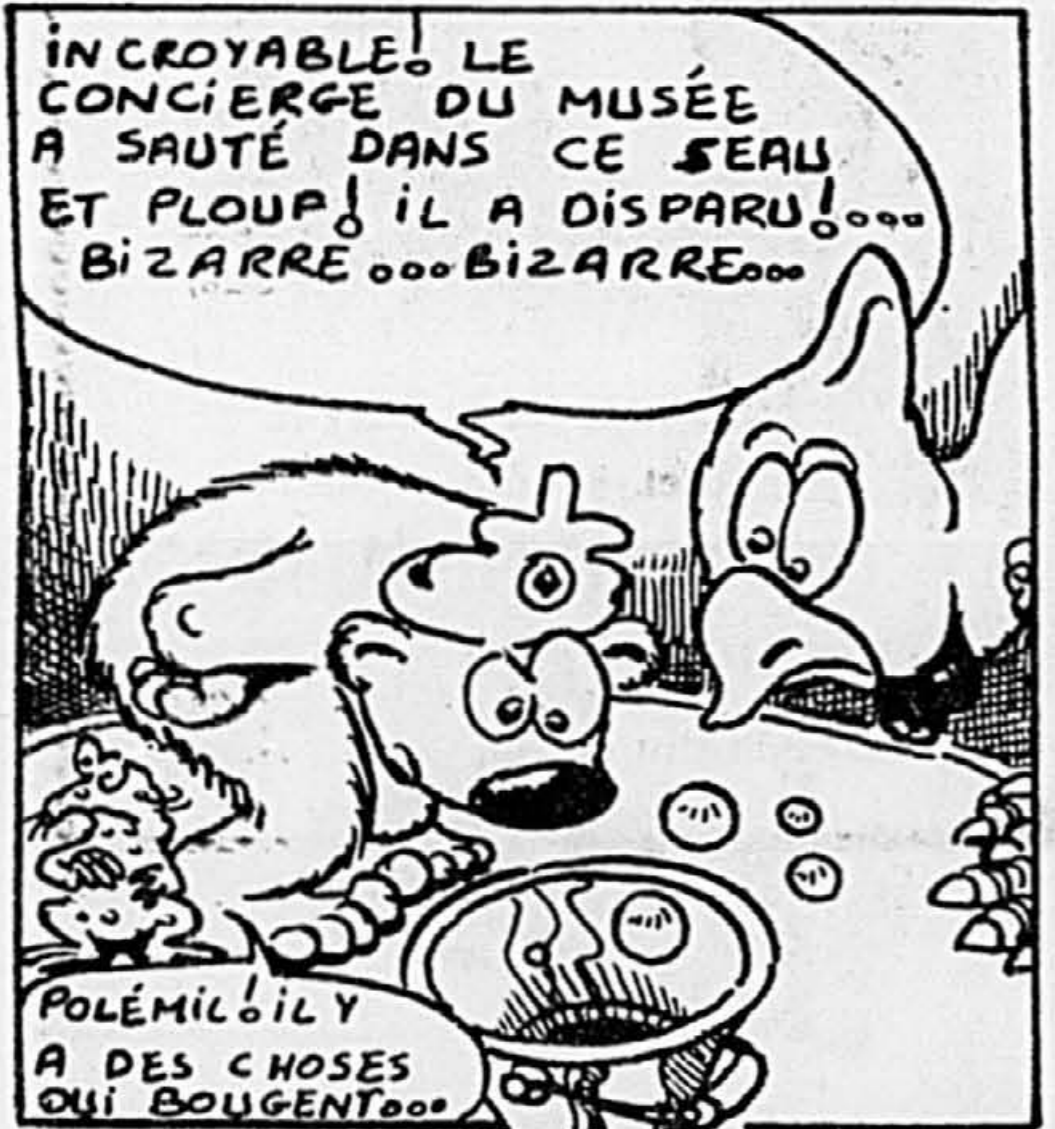


POUR CONNAÎTRE LE NOM DU PROCHAIN PAYS QUE VISITERA SUPER-PIERRE, TROUVE LE DESSIN QUI N'APPARAÎT QU'UNE FOIS DANS LA GRILLE. NOTE LA 1<sup>RE</sup> LETTRE DE SON NOM DANS LA CASE 1. TROUVE LE DESSIN QUI N'APPARAÎT QU'UNE FOIS DANS LA COLONNE VERTICALE OU SE TROUVAIT LE DESSIN PRÉCÉDENT. NOTE LA 1<sup>RE</sup> LETTRE DE SON NOM DANS LA CASE 2. TROUVE LE DESSIN QUI N'APPARAÎT QU'UNE FOIS DANS LA RANGÉE HORIZONTALE OU SE TROUVAIT LE DESSIN PRÉCÉDENT. NOTE LA 1<sup>RE</sup> LETTRE DE SON NOM DANS LA CASE 3, ET AINSI DE SUITE JUSQU'À 8.

## ÊTRE LIBRE "La grande terre" De Marc bourgne c Dargaud Editeur Paris 1991



## LE ROI POLEMIL



VOILÀ CE QUI ARRIVE QUAND UN MUSÉE SE REVEILLE...

DE PLUS EN PLUS SYMPATIQUE CE MUSÉE...

UNE SEULE CHOSE FAIT PEUR À U X ANIMAUX PRÉHISTORIQUES POUR LE SAVOIR, JOIN LES POINTS DE 1 À 20.

## LOUIS RIEL

PAR TOUFIK & ZORAN



## PLOUK



**Constructeur de l'année**

**VIVRE SUR LE FLEUVE!**

**LE CLUB MARIN**

AVEC CENTRE SPORTIF INCOMPARABLE  
MAINTENANT À PARTIR DE 139 000 \$

201, CHEMIN DU CLUB MARIN  
ÎLE DES SOEURS

**762-1104**

**DOMAINE ISLESMERE**

**L'OISEAU RARE**

Maisons personnalisées

Bureau des ventes  
**1065**  
chemin du Bord de l'eau  
Laval

**REMO BERGERON**

Pour informations et rendez-vous, communiquez au **969-4000**

**89 900 \$** seulement pour:

UN CONDOMINIUM AU BORD DE L'EAU **Rivebours**

UNE MAISON DE VILLE AVEC GARAGE **Le Carré St-Charles**

OU

- 4,5% de rabais
- 5 000 \$ comptant seul.
- Plus de 230 unités vendues
- Foyer, salle de bain design, salle d'exercices
- 95% financ. disp.
- Garage double incl.
- Paysagement inclus
- Aucun entretien ext.

5261, pl. RIVIERA PIERREFONDS  
**685-1488**

17051, VALENTINE PIERREFONDS  
**624-1488**

**BUREAUX OUVERTS:** sam., dim. de 12h à 18h  
lun., mar., merc. de 13h à 19h

**POLAB CONSTRUCTION INC.**

**LES PARCS D'ANJOU**

**MAISON DE VILLE EN COPROPRIÉTÉ**

- Foyer dans toutes les unités
- T.P.S. incluse
- Stationnement intérieur inclus
- Proximité des Galeries d'Anjou
- infrastructures incluses
- S.D.G.I. inc. Réalisation du Groupe Génix

9600, boul. des Galeries d'Anjou, Anjou

de **129 900 \$ à 142 500 \$**

Tél.: **355-7598**

Une saine alimentation fait aussi partie de la prévention

Fondation québécoise du cancer

Montréal Québec Estrie  
(514) 527-2194 (818) 691-9985 (819) 822-2125  
1-800-363-0063

**NOUS AVEZ-VOUS OUBLIÉS?**

Vous êtes responsable de votre contrat de nombre jusqu'à plus.

SPCA, 5213 Jean-Talon ouest, Montréal (Québec) H4P 1X4

**PROJET EN CONSTRUCTION en plein centre-ville**

**Condominiums Jacques Viger**

(Appartement témoin à visiter)

Chaque appartement a son entrée individuelle de la rue et l'arrière a vue sur un grand jardin

Plancher de béton  
Insonorisation supérieure  
Stationnement intérieur disponible

Prêts hypothécaire

Mon taux **8 1/2 %** Mon toit ou subvention jusqu'à 5 000 \$

LE CRÉDIT PROPRIO DE LA VILLE DE MONTRÉAL

5 ANS  
5 000 \$

Comptant 5%

1051, rue St-André (première rue à l'est de St-Hubert, au sud du boul. René-Lévesque)

Bureau des ventes  
Tel.: **847-0777**  
Adm.: **745-1680**

Heures d'ouverture  
lundi, mardi, mercredi 14 h à 20 h  
Samedi-dimanche: 13 h à 18 h

**HÂTEZ-VOUS! PLUS QUE 38 APP.**

**185 000 \$ ET +**  
PROJET HAUT DE GAMME  
SERVICES SUPÉRIEURS

**COMPTANT MINIME**  
**PAS DE T.P.S.**  
**FINANCEMENT À 7%**

**AU COEUR DU CENTRE-VILLE**

**OASIS CONDOMINIUMS**

1070/1080 rue St-Mathieu (coin boul. René-Lévesque ouest)

**989-2981**

Heures de bureau  
Lundi au vendredi :11h à 20h  
Samedi et dimanche :11h à 17h

**NOUVEAU PROJET**

**Taxes basses**

**Greenfield Park**

BUREAU DES VENTES  
893, NELAN GREENFIELD PARK

462-4783  
Administration 443-4568

**NOUVEAUX MODÈLES 1992**

**Cottage détaché**

3 chambres + garage  
terrain 5 000 pi car.

à partir de **115 000 \$**  
infrastructures non incluses

**TERRAINS À VENDRE**  
DISPONIBLES 5 000 PI CAR. ET PLUS  
CONSTRUCTEURS ET AUTO-CONSTRUCTEURS BIENVENUS!

**3 MAISONS MODÈLES À LIQUIDER**  
Terrain 5 000 pi car. — Infrastructures à 100%

**INCROYABLE**

Studio **358 \$** et + PAR MOIS cap. et int.

3-1/2 **532 \$** et + PAR MOIS cap. et int.

**COMPTANT MINIME**

LE CRÉDIT PROPRIO DE LA VILLE DE MONTRÉAL

5 ANS  
5 000 \$

Mon taux **8 1/2 %** Mon toit

**ENCORE PLUS INCROYABLE**

- \* charpente acier et béton partout
- \* finition 1ère qualité
- \* armoires en stratifié
- \* près de tous les services
- \* balcons, garages
- \* ascenseur
- \* spas sur le toit
- \* sécurité par caméras, etc, etc...

**TPS payée par le promoteur.**

LE CONCEPT QUI RÉVOLUTIONNE LA VILLE!

CONDOMINIUMS

**les jardins d'Alexandre**

1930 Alexandre de Sève (angle Ontario) **522-5563**

# Enchâsser le droit à la propriété dans la Charte des droits et libertés

Le droit à la propriété est aussi vital que les droits fondamentaux tels la vie, la sécurité ou la religion. C'est ce qui ressort d'un sondage national, réalisé par l'Association canadienne de l'immeuble, alors que 87 p. cent des personnes interrogées ont jugé que le droit à la propriété devrait faire

partie de la Charte canadienne des droits et libertés.

Pour le président de l'organisme, M. David Higgins, ces résultats ne surprennent guère. Il a souligné qu'un premier sondage, réalisé en 1987 par l'institut Gallup, avait donné des résultats à peu près semblables. Ce qui éton-

ne M. Higgins, c'est de constater que le droit à la propriété continue d'être une priorité chez les Canadiens alors que les médias, influencés par certains groupes populaires de pression, n'ont pas cessé de dénigrer la propriété au cours des dernières années.

Au Québec, 82 p. cent des per-

sonnes interrogées se sont déclarées favorables à l'idée d'enchâsser le droit à la propriété dans la constitution canadienne, ce qui constitue un pourcentage à peine plus faible que dans le reste du pays. M. Higgins souligne que ces résultats sont particulièrement intéressants parce que c'est au

Québec que l'on ressent, de façon plus prononcée, des réticences au projet de renouvellement de la constitution.

M. Higgins a rappelé que l'Association qu'il dirige s'est prononcée nettement en faveur de la reconnaissance d'un statut distinct pour le Québec. Il a invité

les membres du comité sur le renouvellement du Canada à prendre le nouveau sondage en ligne de compte au moment de formuler ses recommandations au gouvernement.

L'Association canadienne de l'immeuble représente plus de 82000 agents agréés.

# HABITEZ la Rive-Sud

**LONGUEUIL**  
**Les Jardins Migneault**  
 maisons de ville  
**STYLE CONDO — 4 MODÈLES DISPONIBLES**



**110 UNITÉS VENDUES EN 91**

**5% comptant seulement** A PARTIR DE **79 900\$**

Venez nous visiter et courez la chance de gagner un voyage dans le Sud pour 2 personnes. Des rabais de 500\$ à 1000\$ pour votre nouvelle propriété et plusieurs autres prix à gagner.

**Les Constructions Cleary Inc.**  
 Maison modèle: 3160, rue Matte, Longueuil  
 448-3797

**CHAMBLY**

**COTTAGES DÉTACHÉS**

- Superficie 1240 pi. car.
- 3 chambres à coucher
- salle de bain de luxe
- terrain gazonné au complet
- tous les frais légaux
- stationnement asphalté
- infrastructure payée à 100% comptant très minime

**785\$/CAP./INT./TAXES**

**MAISONS PERSONNALISÉES**

- Plus de 25 modèles
- terrain de 4 750 à 9 100 pi. car.
- services de rue payés à 100%
- frais légaux inclus

**92 900\$ et plus**

32 ANNÉES D'EXPÉRIENCE À VOTRE SERVICE

**Roger Ashby Ltée**  
 318, Laforce Chamblly  
 658-9822

**Sainte-Julie**  
 «La ville à la campagne»



**BIENTÔT DISPONIBLES: MODÈLES SEMI-DÉTACHÉS.**  
**LES HABITATIONS FONTAINE**  
 vous offrent:

- 1- une qualité supérieure
- 2- des standards dépassant les normes courantes
- 3- des prix compétitifs.

Venez nous voir au: 1178, rue Richard, à Sainte-Julie (Accès par la montée Sainte-Julie et le boul. N.-P.-Lapierre)

Heures d'ouverture:  
 Du lundi au jeudi de 19 h à 21 h  
 Le samedi et le dimanche de 13 h à 17 h  
 En tout autre temps, sur rendez-vous. Tel.: 922-1509  
 Tel.: 652-0021

**MAISONS LOCAS**

HEURES D'OUVERTURE:  
 Lundi au jeudi 13 h à 21 h  
 Sam. et dim. 11 h à 17 h

Modèles 1992 maintenant ouverts au public



**MON TAUX MON TOIT 5 000\$ + NOUVEAU PROGRAMME 5% ET ENCORE PLUS \$\$\$**

**MENSUALITÉ à partir de 622\$/mois**  
 capital/intérêt/taxe

**EMERAUDE** ST-CONSTANT, 632-2434  
**CHATEAUGUAY** 691-0772

**Le Village EDISON**

**UNE QUALITÉ DE VIE EXCEPTIONNELLE**

Situé au coeur de Saint-Lambert à quelques 8 minutes du centre-ville de Montréal, nos maisons offrent un spacieux confort dans un décor pittoresque.

CONDOS STYLE VICTORIEN  
 MAISONS DE VILLE  
 1081 pi.ca. à 2128 pi.ca.  
 2 OU 3 CHAMBRES  
 GARAGE  
 FOYER

551 Upper Edison Saint-Lambert  
 466-4831

**SAINTE-LAMBERT**

• Centre récréatif  
 • Club de golf et curling  
 • Centres d'achat  
 • Ecoles  
 • Service d'autobus

INFRASTRUCTURES INCLUSES  
 FRAIS DE CONDOS MODIQUES  
 TAXES BASSES

**NOUVEAU PROJET**  
 A PARTIR DE **104 500\$**  
 Mon Toit Mon Toit  
 812\$ 171\$

HEURES DE VISITE:  
 Lundi au Jeudi: 13h à 20h  
 Samedi et Dimanche: 13h à 17h.

**DONNEZ-MOI DES AILES**



SOCIÉTÉ POUR LES ENFANTS HANDICAPÉS DU QUÉBEC

2300 ouest, boulevard René-Lévesque, Montréal (Québec), H3H 2R5  
 Tél.: (514) 937-6171

**CARREFOUR ST-HUBERT**

**Maisons unifamiliales 4 modèles**

HEURES DE VISITE:  
 Lundi 16h à 21h  
 Mardi au Jeudi 13h à 21h  
 Vendredi sur rendez-vous  
 Samedi et Dimanche 13h à 17h

**BUREAU D'INFORMATION**  
 3405, boulevard Gareau

**TÉLÉPHONE**  
 462-0004  
 462-0545

A partir de **98 950\$**

**LE GROUPE BEAUMONT**

**À BOUCHERVILLE**



**LES VILLAS DE MONTBRUN vous offrent**

- Des Maisons Villas de 1 200 pi. car. sur 2 étages, plus un sous-sol pleine grandeur, avec un revêtement de briques sur toutes les faces.
- 74 maisons unifamiliales, attachées, avec ou sans garage.
- Vaste choix de façades (4) et d'aménagement intérieur incluant 2 ou 3 chambres et salles d'eau luxueuses.

de **\$114.000** à **\$130.000**  
 inclus: paysage, infrastructures, TPS, notaire

**Pavillon d'information:**  
 770 Louis Fernel, Boucherville (accès par Ave de Montbrun, au sud de Nicolas Perrot)  
 Tél. 449-7470 ou 466-1131

**Les Villas de Montbrun Boucherville**

UN AUTRE PROJET RÉALISÉ PAR GILLES MESSIER ET ASSOCIÉS LTÉE • EXPERTS CONSEILS EN DÉVELOPPEMENT IMMOBILIER

**MON CHEZ MOI À MOI!**

**LE GRAND BOISÉ**  
 Cité Jardin

Prêt pour la grande décision? Au Grand Boisé, elle se prend avec le sourire. La nature est là, à votre porte. Vous avez le vrai choix d'un modèle de maison. Et votre chez-vous est à vous... pour le prix d'un loyer!

**LaPrairie... le bon choix pour son chez-soi**

Le Grand Boisé est situé à LaPrairie, une ville de 13 500 habitants en plein essor. Une ville où l'on bouge! Golf, arena, piscines, patinoire, ski de fond, équitation, tennis et terrains de jeux. Il y a de l'action, à toutes les saisons! Et puis tous les services sont disponibles: écoles primaires et secondaires, bibliothèque municipale et transport en commun (STRSM). Proximité du centre ville (10 minutes).

**Le Groupe Beaumont**  
 140, boul. Palermo 659-6969  
**Habitations Signature**  
 195, boul. Palermo 444-7946  
**Construction Adesco**  
 215, boul. Palermo 444-7522  
**Placibel**  
 35, Parc des Erables 444-9062

TPS ET INFRASTRUCTURES EN SUS

**10 maisons modèles à voir!**

**POUR ANNONCER SOUS CETTE RUBRIQUE**  
**VEUILLEZ COMMUNIQUER**  
**AVEC VOTRE REPRÉSENTANT PUBLICITAIRE 285-7260**