

14

CCGC
TTTT
D'D'D'
AAAA

CENTRE DU THÉÂTRE
D'AUJOURD'HUI

/

PRO-
GRAM-
MATION

15

DÉCOUVREZ LES SPECTACLES
DE LA NOUVELLE SAISON, ET TROUVEZ
L'ABONNEMENT QUI VOUS CONVIENT !

L'abonnement fou !

(les 10 spectacles de la saison à partir
de 190 \$)

L'abonnement essentiel

(les 5 spectacles de la salle principale
à partir de 110 \$)

L'abonnement découverte

(les 3 créations du Centre du Théâtre
d'Aujourd'hui à partir de 89 \$)

Retrouvez toutes les informations
concernant nos abonnements
et leurs privilèges sur notre site internet
theatredaujourd'hui.qc.ca/abonnements

SAISON
**14 /
15**

DIRECTION ARTISTIQUE
SYLVAIN BÉLANGER

**CENTRE DU THÉÂTRE
D'AUJOURD'HUI**

3900 rue Saint-Denis, T 514 282-3700
Montréal, H2W 2M2 theatredaujourd'hui.qc.ca

SALLE PRINCIPALE

DU 14 AVRIL AU 9 MAI 2015

J'ACCUSE

Une création du Centre du Théâtre d'Aujourd'hui

Texte d'Annick Lefebvre

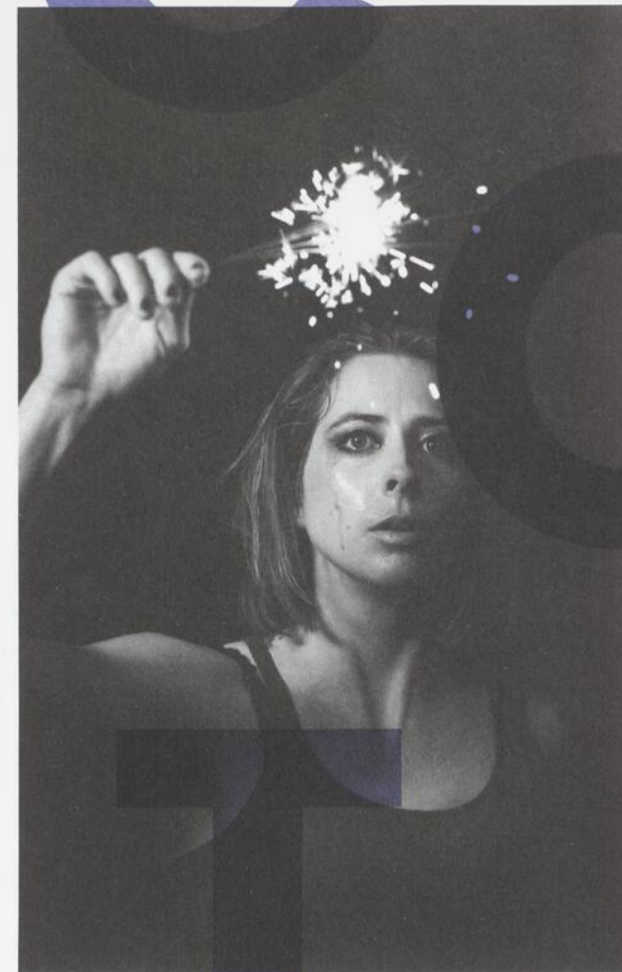
Mise en scène de Sylvain Bélanger

Interprétation Léane Labrèche-Dor, Eve Landry,
Debbie Lynch-White, Alice Pascual et Catherine Trudeau

Elles sont cinq. Elles ragent. Il y a la fille qui encaisse,
la fille qui agresse, celle qui adule, la fille qui intègre
et puis celle qui aime. Que des filles avec de la « drive »
et beaucoup (trop) d'ambition. Que des filles qui
s'expriment par instinct de survie.

En savoir plus
theatredaujourd'hui.qc.ca/jaccuse

[En abonnement](#)



Eve Landry pour J'accuse

CCCC
TTTT
D'D'D'
AAAA
CTD'A

SALLE PRINCIPALE

DU 24 FÉVRIER AU 21 MARS 2015

ENNEMI PUBLIC

Une création du Centre du Théâtre d'Aujourd'hui,
en coproduction avec L'Activité

Texte et mise en scène d'Olivier Choinière

Interprétation Frédéric Blanchette, Muriel Dutil,
Alexane Jamieson, Brigitte Lafleur, Steve Laplante,
Alexis Plante et un autre interprète

Lors d'un souper en famille apparemment ordinaire,
la discussion prend soudainement des allures de
règlement de compte. Les attaques fusent de toute
part et débordent au salon, où des enfants s'amuse-
nt à faire d'un écureuil leur ennemi public. La soirée
prend alors tous les aspects d'une guerre sans merci.

En savoir plus
theatredaujourd'hui.qc.ca/ennemi

[En abonnement](#)



Brigitte Lafleur pour Ennemi public

SALLE PRINCIPALE

DU 30 SEPTEMBRE AU 17 OCTOBRE 2014

TROIS

Une création d'Orange Noyée en coproduction
avec le Centre du Théâtre d'Aujourd'hui
et le Festival TransAmériques

Texte et mise en scène de Mani Soleymanlou

Interprétation Marcelo Arroyo, Sounia Balha,
Rashel Bessette, Adrien Bletton, Jean-Robert Bonneau,
Jérémy Brassard, Lucie M. Constantineau,
Andréanne Daigle, Eve-Chems de Brouwer,
Mohsen El Gharbi, Gabriel Favreau, Jonathan Fortin,
Geoffrey Gagnière, Matthieu Girard, Karine Gauthier-Hyndman,
Mathieu Gosselin, Joanie Guérin, Talia Halimona,
Charles-Aubay Houde, Maxime Isabelle,
Audrey Lachapelle Larivée, Justin Laramée,
Denis Lavalou, Dominique Leclerc, Alexis Lefebvre,
Simon-Xavier Lefebvre, Leyli Machouf, Jean-Moise Martin,
Mireille Metellus, Marie-Laurence Moreau,
Iannicko N'Doua-Légaré, Rodley Philogène-Pitt, Bruno Piccolo,
Gabrielle Poulin, Christophe Rapin, Emmanuel Schwartz,
Mazyar Shahcheraghi, Mani Soleymanlou, Elkahna Talbi,
Ines Talbi, Leila Thibeault-Louchem et Cynthia Wu-Maheux

Cette trilogie à succès entamée par **Un** et prolongée
par **Deux**, s'achève ici avec **Trois**. Accompagné de plus
de quarante interprètes, Mani Soleymanlou nous livre
une déclaration, une prise de position sur le nous
québécois, sur ce qui le compose, sur ses origines
et sa diversité.

En savoir plus
theatredaujourd'hui.qc.ca/trois

[En abonnement](#)



Des comédiens de Trois pour Trois

SALLE PRINCIPALE

DU 11 AU 30 NOVEMBRE 2014

DAMNATIO MEMORIAE

Une création du Théâtre de la Banquette arrière,
en codiffusion avec le Centre du Théâtre d'Aujourd'hui

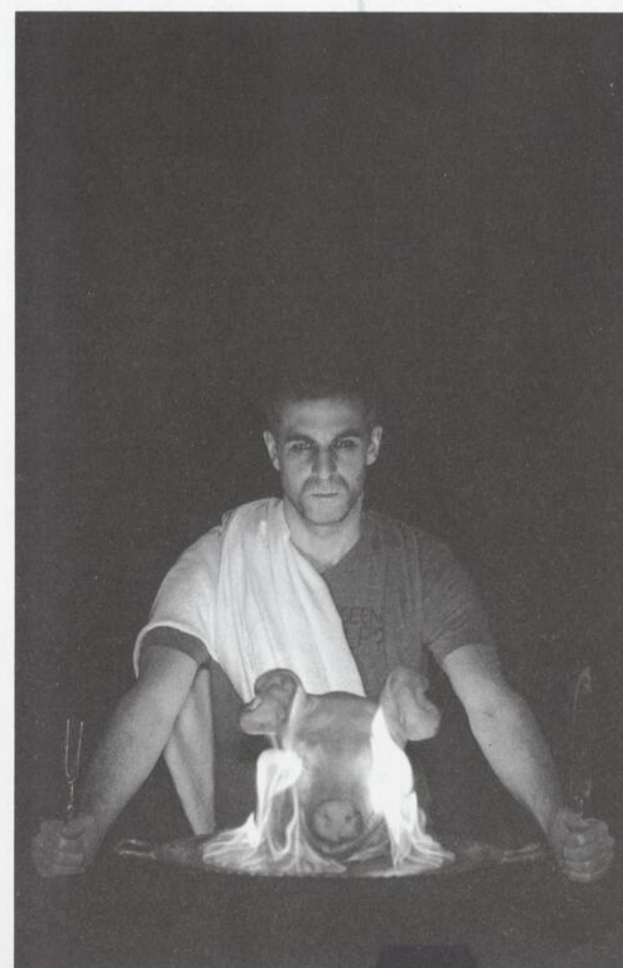
Texte et mise en scène de Sébastien Dodge

Interprétation Amélie Bonenfant, Sophie Cadieux,
Rose-Maïté Ertoreka, Mathieu Gosselin,
Renald Lacelle-Bourdon, Anne-Marie Lavasseur,
Lise Martin, Éric Paulhus et Simon Rousseau

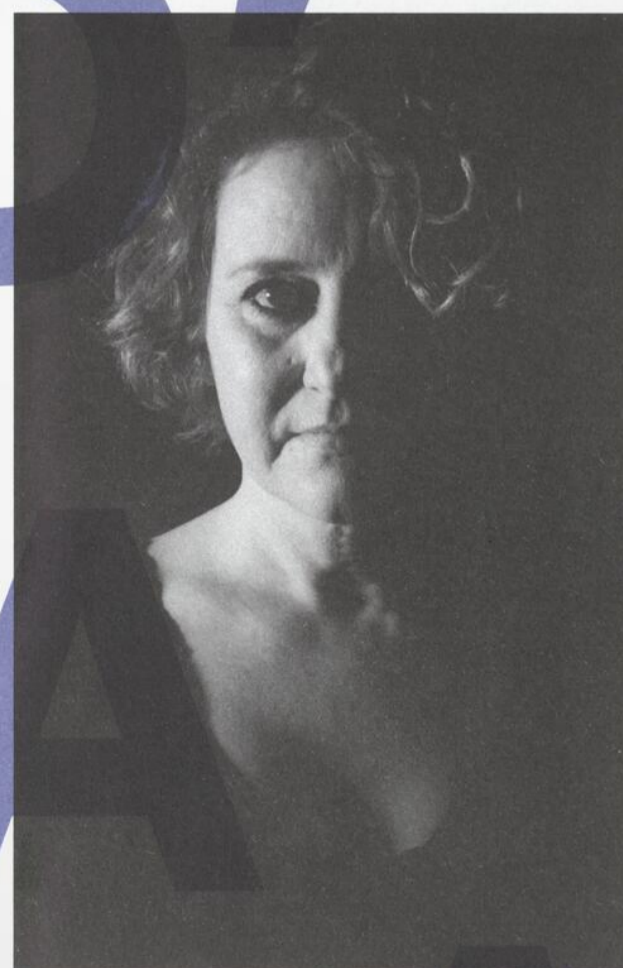
Dans une Rome antique déjantée, on assiste à
un banquet sanglant. L'empereur Commode, cruel
et violent, vient à Rome asséoir son autorité aux
dépens du sénat. C'est le coup d'envoi d'une pièce
historico-gore-burlesque qui conte la longue chute
de Rome.

En savoir plus
theatredaujourd'hui.qc.ca/damnatio

[En abonnement](#)



Simon Rousseau pour Damnatio memoriae



Annick Bergeron pour Sœurs

SALLE PRINCIPALE

DU 13 JANVIER AU 7 FÉVRIER 2015

SŒURS

Une création d'Abé Carré Cé Carré et Au Carré
de l'Hypoténuse, en codiffusion avec le Centre
du Théâtre d'Aujourd'hui

Texte et mise en scène de Wajdi Mouawad

Interprétation Annick Bergeron

La langue maternelle et l'identité profonde qu'elle
offre à chacun, la blessure et l'humiliation de ne pas
pouvoir la parler librement, sont les points de départ
de la rencontre et des échanges, dans une chambre
d'hôtel, entre une jeune femme et une agente
d'assurance.

En savoir plus
theatredaujourd'hui.qc.ca/sœurs

[En abonnement](#)

SALLE JEAN-CLAUDE-GERMAIN

DU 28 AVRIL AU 16 MAI 2015

SELFIE

Une création de **L'Homme allumette**, en résidence en collaboration avec **Mayday**

Idéation **Philippe Cyr**

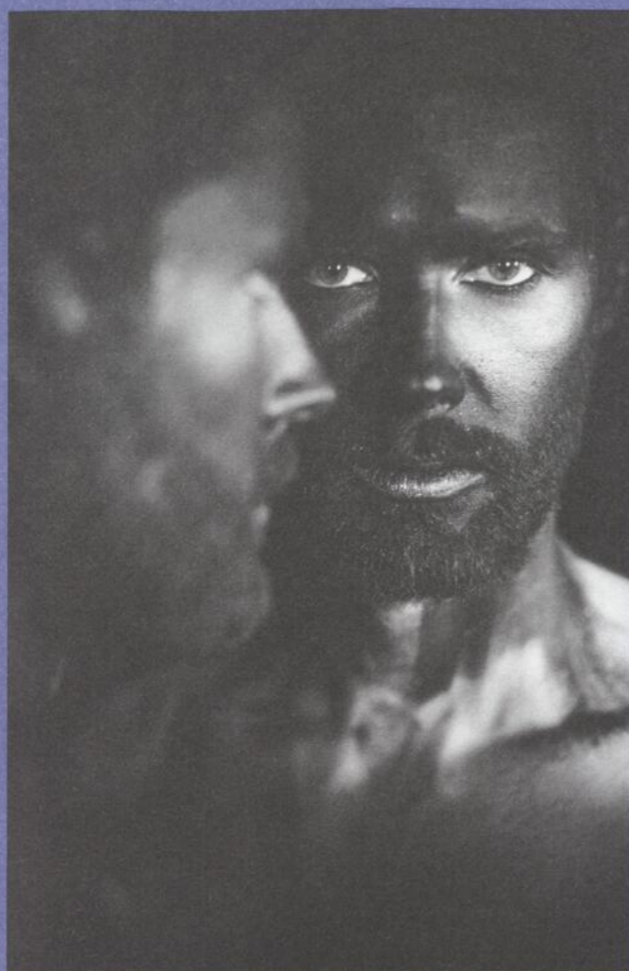
Texte, mise en scène et interprétation **Philippe Cyr, Sarah Berthiaume, Édith Patenaude** et un autre interprète

*Cette pièce s'adresse à un public averti

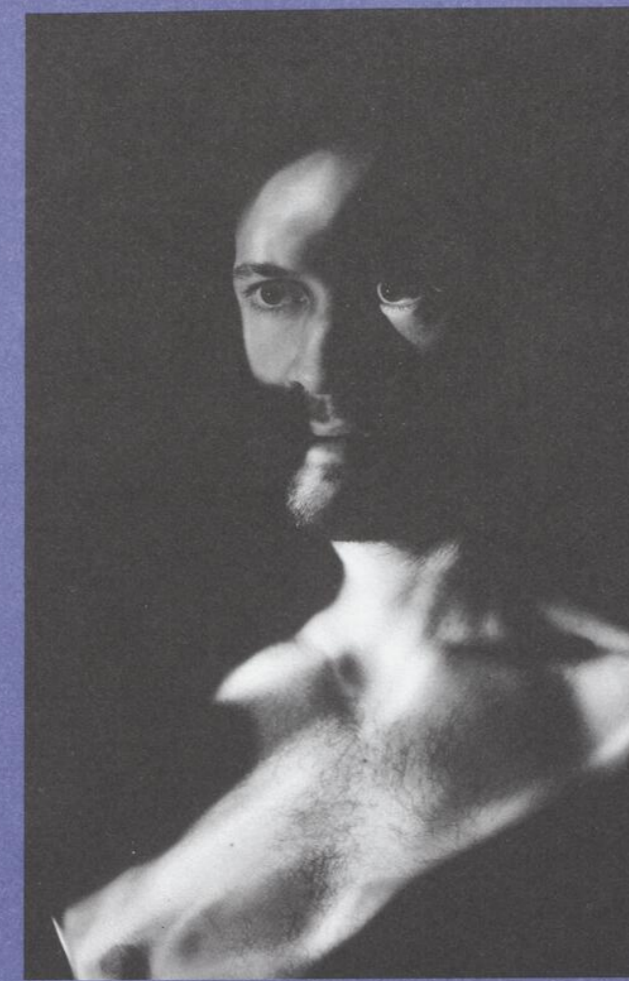
Deux hommes et deux femmes s'adressent au public en leur nom. Ils lisent des lettres d'amour. Ils questionnent les icônes pornographiques. Ils racontent le récit de nos corps fantasmés, désirants, obsédés, amoureux. Nos corps explicitement sincères.

En savoir plus theatreaujourd'hui.qc.ca/selfie

[En complément d'abonnement](#)



Philippe Cyr pour Selfie



Jean-Philippe Ferras pour Koalas

SALLE JEAN-CLAUDE-GERMAIN

DU 7 AU 25 OCTOBRE 2014

KOALAS

Une création de **Création Dans la Chambre**, en résidence

Texte et mise en scène de **Félix-Antoine Boutin**

Interprétation **Marie-Line Archambault, Daniel Desputeau, Juliane Desrosiers Lavoie, Jean-Philippe Ferras** et un autre interprète

Une pièce écrite au conditionnel, dans laquelle personne ne semble capable de prendre une décision. L'histoire d'un pentagone amoureux, où tout pourrait se jouer.

En savoir plus theatreaujourd'hui.qc.ca/koalas

[En complément d'abonnement](#)

SALLE JEAN-CLAUDE-GERMAIN

DU 27 JANVIER AU 14 FÉVRIER 2015

ÉPOPÉE NORD

Une création du **Théâtre du Futur**, en résidence

Texte d'**Olivier Morin** et **Guillaume Tremblay**

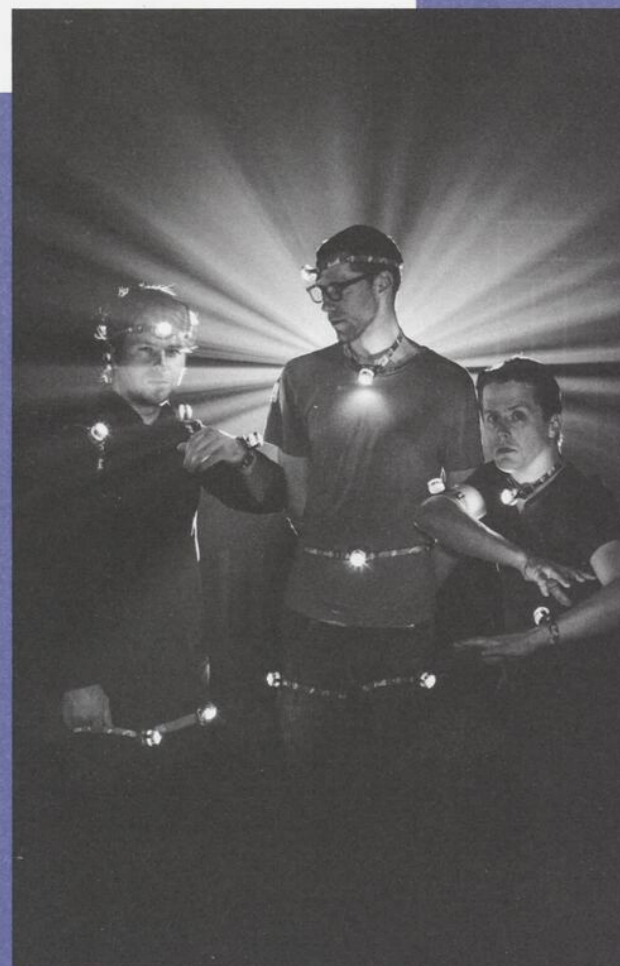
Mise en scène d'**Olivier Morin**

Interprétation **Olivier Morin, Guillaume Tremblay** et **Navel Confit**

2035. Tout a commencé quand Fred Pellerin est revenu de tournée dans le Nord. Il livre un message de la part des Cris, des Montagnais et des Atikameks : « Soyez prêts ». Une guerre se prépare; l'ONU observe. La vengeance est douce au cœur de l'Indien.

En savoir plus theatreaujourd'hui.qc.ca/epopee

[En complément d'abonnement](#)



Olivier Morin, Guillaume Tremblay et Navel Confit pour Épopée Nord

SALLE JEAN-CLAUDE-GERMAIN

DU 17 MARS AU 4 AVRIL 2015

TUNGSTÈNE DE BILE

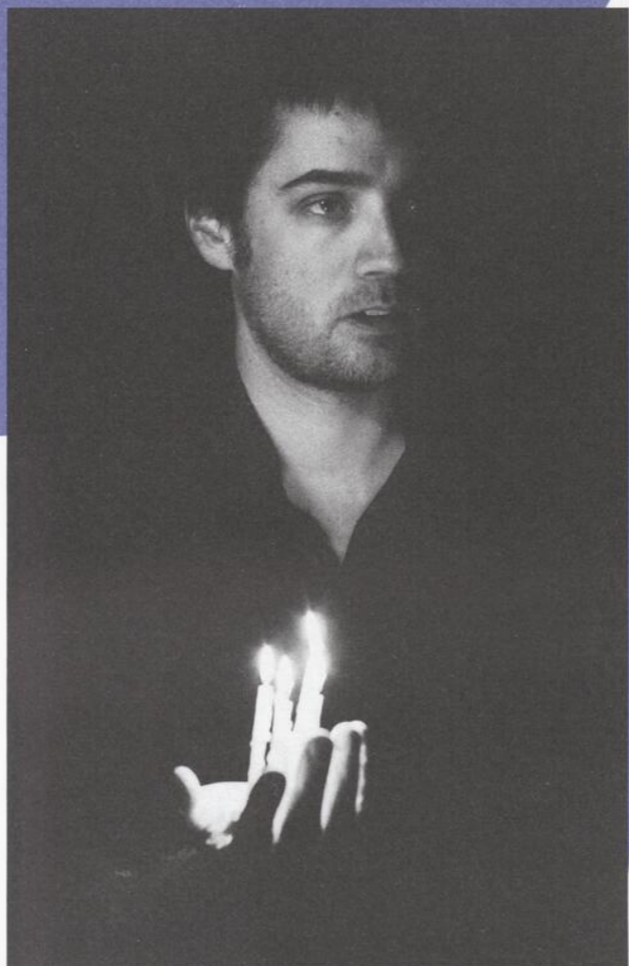
Une création de **La Tourbière**

Texte, mise en scène et interprétation de **Jean-François Nadeau**

Un poète-espion s'arrête pour nous livrer son rapport. Aidé par ses lanceurs d'ondes et de rayons, tantôt observateur médusé par l'ordinaire, tantôt spéléologue traqué par l'abîme humain, il traduit la voix du combat, le cri de la confiance et la renaissance de l'amour.

En savoir plus theatreaujourd'hui.qc.ca/tungstene

[En complément d'abonnement](#)



Jean-François Nadeau pour Tungstène de Bile

SALLE JEAN-CLAUDE-GERMAIN

DU 4 AU 22 NOVEMBRE 2014

JE NE SUIS JAMAIS EN RETARD

Une création du **groupe ad hoc Lise Roy** et **Markita Boies**

Idéation **Lise Roy**

Textes de **Louise Bombardier, Nicole Brossard, Marie-Eve Gagnon, Nicole Lacelle, Dominick Parenteau-Lebeuf, Marilyn Perreault** et **Lise Roy**

Mise en scène de **Markita Boies**

Interprétation **Louise Bombardier, Noémie Godin-Vigneau, Tania Kontoyanni, Danièle Panneton, Evelyne Rompré** et **Lise Roy**

Mosaïque de dialogues et de monologues, on nous donne ici à entendre des voix de femmes qui nous proposent un kaléidoscope de leurs préoccupations sociales et intimes dans le Québec d'aujourd'hui.

En savoir plus theatreaujourd'hui.qc.ca/retard

[En complément d'abonnement](#)



Lise Roy pour Je ne suis jamais en retard

MULTITUDE ET PRISE DE PAROLE

La saison 14/15 du Centre du Théâtre d'Aujourd'hui en est une de la multitude et de la prise de parole. Une cinquantaine d'auteurs et près d'une centaine de comédiens prendront d'assaut les scènes de notre centre de création pour affirmer cette volonté d'un théâtre québécois de référence, rassembleur, à la pertinence éclatante.

La saison 14/15 affirme sur nos scènes une saison d'auteurs-créateurs. Les Mani Soleymanlou, Olivier Choinière, Annick Lefebvre, Sébastien Dodge, Wajdi Mouawad, Félix-Antoine Boutin, Philippe Cyr et Jean-François Nadeau, entre autres, se réuniront dans une saison qui laisse s'exprimer de nouvelles théatralités, des écritures directes, sauvages et révélatrices du Québec contemporain, tant social que politique.

La saison 14/15 affiche des mises à jour sur le Québec contemporain :
Sur notre diversité culturelle,
Sur notre monde païen,
Sur notre sens de la fraternité,
Sur notre gestion d'une crise intergénérationnelle,
Sur notre féminisme,
Sur nos masures.

Une saison où l'on nomme une quantité infinie de responsables et de coupables, que l'on accuse beaucoup, que l'on démolit souvent, que l'on tue parfois. Malgré cette verve, malgré la purge, on peine à trouver des héros...

Ce radicalisme de la parole et des écritures sauvages témoigne peut-être d'une société en apparence très conciliante, mais irritée à la moindre occasion.

Le Québec n'échappe pas aux dérives morales et économiques du monde moderne. Et ses auteurs chercheront toujours à tracer le monde nouveau dans l'obscurité.

C'est une saison d'auteurs-créateurs qui affirment clairement aussi notre volonté de faire une place à ces écritures qui cherchent la scène pour déployer un véritable langage théâtral. Dans notre « Société du spectacle », la dramaturgie d'aujourd'hui s'écrit en définissant aussi son spectacle. Il en va d'une véritable prise de parole artistique. Car avant la parole, il y a le geste.

C'est également lors de cette saison 14/15 que s'amorce une réflexion intéressante et presque anthropologique sur le phénomène du bouc émissaire. Le phénomène du bouc émissaire est collectif. C'est la réponse inconsciente d'une communauté à la violence que ses propres membres ont générée au travers des rivalités. Choisir un bouc émissaire, en faire la figure sacrificielle d'une société pour échapper aux débats de fonds, voilà l'un des traits de caractère qui sera amorcé et partagé avec originalité en 14/15.

Dans ce va-et-vient continu entre épisodes tumultueux et paix retrouvés, allers-retours que connaît l'actualité récente, on retrouve curieusement le Québec moderne, sa culture irritée et ses courants d'opinions. Et ce prétexte de la question du bouc émissaire nous révèle peut-être que la radicalité fait partie de notre quotidien...

Dans un dialogue construit tout en filigrane et qui vise à susciter chez le public une réflexion en continu avec les artistes de nos saisons, cette saison 14/15 contribue donc à faire du Centre du Théâtre d'Aujourd'hui un symbole éloquent des enjeux démographiques, démocratiques et sociaux du Québec d'aujourd'hui.

Sylvain Bélanger
Directeur artistique et codirecteur général
Centre du Théâtre d'Aujourd'hui

PARTENAIRES DE SAISON

BMO Groupe financier, Hydro Québec, LE DEVOIR

Conseil des arts et des lettres Québec, Conseil des Arts du Canada, Canada Council for the Arts, CONSEIL DES ARTS DE MONTRÉAL



Photos Ulysse del Drago
Graphisme Baillat Cardell & fils

PRO-GRAM-MATION


1415

1415
CENTRE DU THÉÂTRE D'AUJOURD'HUI

PARTENAIRES DE SAISON

BMO  Groupe financier  Hydro Québec LE DEVOIR

Conseil des arts
et des lettres

Québec 



Conseil des Arts
du Canada

Canada Council
for the Arts

CONSEIL DES ARTS
DE MONTRÉAL



Photos **Ulysse del Drago**
Graphisme **Baillat Cardell & fils**

PROTHEAVR2014.09.30 e