

# MANTOIT



**JARDINER**  
DIFFICILE  
PAVOT BLEU PAGE 22

**NOUVEAU PROJET IMMOBILIER**  
AU CŒUR DE L'ACTION,  
RUE SHERBROOKE PAGE 4



## TOUT S'ÉCLAIRE

ISABELLE AUDET  
COLLABORATION SPÉCIALE

**P**our les soupers romantiques, les soirées intimes et les moments de relaxation, la lumière tamisée n'a pas sa pareille. Mais lorsque vient le temps de départager les chaussettes bleues des noires, de se faire une beauté et de vaquer à ses occupations quotidiennes, c'est du soleil plein la pièce qu'il faut!

Question d'orientation géographique ou de configuration, certaines maisons ne profitent que très peu des bienfaits de l'éclairage naturel. Leurs propriétaires s'en accommodent l'été puisqu'ils passent tout leur temps dehors (et qu'il fait plus frais à l'intérieur lorsque le soleil n'y entre pas) mais, lorsque l'automne arrive, l'ambiance autrefois feutrée devient sombre et déprimante.

Doit-on accepter le mince filet de lumière qui entre chaque jour au salon entre 14h et 15h comme une fatalité? Surtout pas, pensent unanimement les designers, les architectes et les spécialistes de l'éclairage.

«La lumière, c'est carrément la moitié du décor», affirme André Bourbonnais, designer d'intérieur pour l'entreprise Intera Design. Selon lui, avant d'investir dans des meubles et des accessoires coûteux, mieux vaut se munir d'un bon système d'éclairage, surtout si la lumière du jour est un peu chiche.

Les consommateurs se sentent parfois démunis lorsqu'ils entrent dans les boutiques spécialisées en éclairage. Parmi les mille et une lampes qui y sont vendues, laquelle transformera un salon déprimant en une

pièce où les enfants iront spontanément s'amuser, où l'on feuillettera un livre et où l'on servira le digestif en fin de soirée?

Aucune. Ou plutôt, aucune d'entre elles n'arrivera seule à créer autant d'ambiances. «L'important, c'est que l'éclairage soit distribué de façon égale dans la pièce. Avec une combinaison de plusieurs lampes, on y arrivera. Il faut de toute façon avoir plusieurs options d'éclairage dans une pièce, pour suivre nos états d'âme pendant la journée», explique Maurice Cohen, du magasin Union électrique, à Montréal.

Ainsi, dans une pièce qui sert à la fois au jeu et au cinéma, des lumières encastrées peuvent devenir l'éclairage de base. Un lampadaire, qui éclaire d'un coup le plafond, ajoutera ensuite une impression de grandeur, et même de soleil, dans toute la pièce. De petites lampes décoratives apporteront une touche finale au décor.

Et combien peut coûter cette réorganisation de l'éclairage? «Avec le travail d'un électricien, ça monte certainement à quelques centaines de dollars, calcule rapidement M. Cohen. Mais pour augmenter le confort dans sa maison, surtout si elle est sombre, ce n'est pas vraiment cher quand on y pense!»

Ronald Tremblay, président de Lumitech, une entreprise montréalaise qui met au point de nouveaux types d'éclairage, partage cet avis. «Les Québécois achètent des maisons de plus en plus chères, mais ils n'investissent presque rien dans l'éclairage», constate-t-il.

› Voir ÉCLAIRAGE en page 2



**LITEMOR**®

Au plus clair...  
pour **moins** cher

C'EST **GARANTI**

5965, CHEMIN CÔTE-DE-LIESSÉ, SAINT-LAURENT (VOIE DE SERVICE NORD) • (514) 738-2433

« DES HABITATIONS DE QUALITÉ  
DANS UN ENVIRONNEMENT  
DES PLUS CHALEUREUX »



**Le Parc des Seigneurs**  
Projet intégré de condos et maisons de ville  
avec possibilité de garage, mezzanine

**LAVAL**  
(voisin du carrefour laval)



**Les Condos de l'Héritage**  
Projet intégré de condos

**LACHENAIE**



**Domaine du Bosquet**  
Projet intégré de condos avec possibilité  
de mezzanine

**BLAINVILLE**



**Terrasse des Prairies**  
Condos avec ascenseur et garage  
Sur le bord de l'eau

**LAVAL**



**Frédéric Chopin**  
Condos sur deux niveaux avec garage

**MONTREAL**



24, 25 et 26  
octobre 2003

salon  
**domicilia** 2003



**Les Havres de Chevrier**  
Condos avec possibilité de garage,  
mezzanine

**BROSSARD**  
SUR LE GOLF



**Hameau des Pins**  
Maisons semi-détachés  
avec garage

**CANDIAC**



**Les Havres du Ruisseau**  
Projet intégré de condos avec possibilité  
de garage, ascenseur et mezzanine

**STE-THÉRÈSE**



**Les Cours Hyman**  
Projet intégré de condos  
DOLLARD-DES-ORMEAUX

**DOLLARD-DES-ORMEAUX**



**Au Pied des Monts**  
Maisons et terrains à prix abordable

**ST-JEAN-BAPTISTE**



**Le Village de la Gare**  
Site champêtre : condos, maisons de ville,  
semi-détachés

**MONT-SAINT-HILAIRE**



Constructeur  
de l'année 2000



**GROUPE  
CHOLETTE**

« Pour une habitation  
bien faite ! »

# Le 333 Sherbrooke, au coeur de l'action

TRISTAN PÉLOQUIN

Pendant près de 40 ans, le vaste terrain vague où trônait jadis le monastère des Soeurs du Bon-Pasteur, à quelques mètres du carré Saint-Louis, à Montréal, a meublé les fantasmes immobiliers de dizaines de promoteurs. D'ici quelques mois, avec la bénédiction du propriétaire de ce bout de centre-ville et des élus municipaux, les ruines oubliées feront place à un projet on ne peut plus audacieux.

« Ce n'est plus possible, de nos jours, de trouver un endroit aussi typiquement urbain qui soit disponible pour la construction immobilière. Beaucoup de promoteurs enthousiastes ont essayé de construire des projets divers à cet endroit, mais ils se sont toujours cognés le nez aux réticences du propriétaire », lance David Belinko, président du groupe Avantage, qui s'apprête à mettre en chantier un projet de 185 logements sur cette propriété située rue Sherbrooke, tout juste à l'ouest de la rue Saint-Denis.

« Par chance, le propriétaire, Charles Delansky, un entrepreneur qui a fait fortune en brevetant le bracelet de montre Twist-O-Flex, nous a donnés sa pleine confiance », ajoute M. Belinko.

### Pour une clientèle fortunée

D'ici quelques semaines, le groupe Avantage entend donc commencer à ériger sur ce terrain de 95 000 pieds carrés deux tours de neuf étages, à l'arrière desquelles seront construites cinq luxueuses maisons de ville.

Visant une clientèle assez fortunée (la valeur moyenne des unités devrait tourner autour de 300 000 \$), les promoteurs, qui ont notamment construit le château Beauvallon, sur les flancs du mont Tremblant, ont choisi le designer de réputation internationale Andres Escobar pour la décoration intérieure du nouveau projet.

### De la pierre Saint-Marc

Les architectes du groupe Cardinal Hardy, qui ont signé les plans, ont notamment prévu couvrir la surface des immeubles avec de la pierre Saint-Marc, semblable à celle utilisée au tournant du siècle pour la construction de plusieurs immeubles du quartier.

« Nous voulons ainsi faire en sorte que le projet s'intègre naturellement au secteur, explique M. Belinko. Les résidents ici sont très attachés à leur quartier et nous avons voulu respecter cela. »



D'ici quelques semaines, le groupe Avantage entend commencer à ériger sur le terrain de 95 000 pieds carrés deux tours de neuf étages, à l'arrière desquelles seront construites cinq luxueuses maisons de ville. *Vue aérienne du carré Saint-Louis.*

Depuis les quatre dernières décennies, explique-t-il, pas moins d'une demi-douzaine de projets semblables ont échoué parce qu'ils se sont attirés les foudres des résidents.

Avec des noms comme Pauline

faisons face était de trouver une manière de rendre notre projet suffisamment intéressant pour les acheteurs, tout en ayant en tête une foule de restrictions pour ne pas déplaire au voisinage », explique M. Belinko.

### Les promoteurs du 333 Sherbrooke ont dû mettre un peu d'eau dans leur vin.

Julien, Gérard Godin et Gaston Miron, qui ont longtemps habité dans le voisinage et qui s'opposaient farouchement à la construction de tours géantes, les élus municipaux ne sont jamais parvenus à faire accepter les changements de zonage nécessaires à la mise en chantier de nouveaux projets.

« Le défi technique auquel nous

### Une piscine suspendue

Mais même si les promoteurs ont dû mettre un peu d'eau dans leur vin, le 333 Sherbrooke se démarquera tout de même par son caractère

audacieux.

À titre d'exemple, la piscine à laquelle auront accès les propriétaires ne sera pas creusée au milieu du jardin, mais sera plutôt suspendue entre les deux tours.

« Les gens qui viennent nous voir veulent du nouveau. C'est le genre de projet qui va leur en mettre plein la vue », croit M. Belinko.



Pour les promoteurs, il est important que le projet s'intègre naturellement au secteur. *Vue vers l'ouest, de la rue Sherbrooke.*



SITE UNIQUE  
DANS UN PROJET  
HAUT DE GAMME

514.351.9580

EN CONSTRUCTION  
DISPONIBLE AUTOMNE 2004

LES  
*Condos*  
SUR LE  
*Lac*

- IMMEUBLE DE PRESTIGE DE 47 UNITÉS AU BORD D'UN LAC ET D'UN PARC NATUREL
- SEULEMENT 6 UNITÉS PAR ÉTAGE
- ASCENSEUR HAUTE VITESSE
- GARAGE INTÉRIEUR INCLUS
- BALCON-TERRASSE DE 16'
- GRANDES UNITÉS LUXUEUSES ET SPACIEUSES DE 1100 PI<sup>2</sup> À 1700 PI<sup>2</sup>
- À PARTIR DE 180 500 \$
- TPS ET TVQ INCLUSES

RBQ 2619-4472-41



10 195, PROMENADE DES RIVERAINS  
VIA BOUL. LES GALERIES D'ANJOU  
AU NORD DE LA RUE BOMBARDIER



CONDO  
*Cours Bélair*

3 1/2 ET 4 1/2

BOIS FRANC

ENTRÉE PRIVÉE

TERRASSE SUR LE TOIT

STATIONNEMENT INTÉRIEUR.



GESTION  
IMMOBILIÈRE  
CLARIZIO



St-Michel

INFO: (514) 886-8669

LES  
*Jardins*  
DES VOSGES  
ÎLE DES SOEURS

### UN CLASSIQUE À DÉCOUVRIR!

La Place des Vosges à Paris, résidence du célèbre Victor Hugo, nous a inspiré pour la création des *Jardins des Vosges*. Avec ses arcades, sa porte cochère, ses balcons en fer forgé, cet édifice classique procure au propriétaire confort, services et charme centenaire.



NE MANQUEZ PAS CETTE CHANCE  
**UNIQUE!**

LA VALEUR D'UNE ARCHITECTURE CLASSIQUE RESTE...  
MAIS LE CHOIX DES ESPACES DISPARAÎT RAPIDEMENT.

**80% VENDU**

BUREAU DES VENTES :  
50, Place du Commerce  
Île des Soeurs (Québec)  
H3E 1J5

www.lesjardinsdesvosges.com  
Téléphone 514 761 1333 | Télécopieur 514 762 0238



www.proment.com

domus Gagnant 2001  
Constructeur de l'Année

# Trucs et astuces pour refléter la lumière

## ÉCLAIRAGE

suite de la page une

Pour éviter à ses clients des dépenses inutiles, il suggère toutefois l'achat de lampes ajustables au plafond, qu'elles soient encastrées, sur un rail ou sur des câbles. « Parce que l'on change souvent de décor ou la disposition des meubles, les lampes qui sont malléables donnent un meilleur résultat. » Si la fenêtre laisse un espace de travail dans l'ombre, il est ainsi plus facile de diriger l'éclairage là où le besoin s'en fait sentir.

Et le type d'ampoules ? Dans une pièce sombre, l'éclairage incandescent contribue à alourdir l'atmosphère. « Ces ampoules ne coûtent pas cher, mais elles fatiguent les yeux et ne réussissent à aucune couleur. La température plus élevée des ampoules halogènes donne un éclairage nettement plus blanc et une impression de clarté beaucoup plus grande. »

Halogène, oui, mais avec un petit côté givré, ajoute M. Tremblay. « En utilisant des lampes à verre givré, on évite l'effet de projecteur et on diffuse davantage la lumière. »

Si la lumière compte pour la moitié du décor, des couleurs et des meubles inadéquats peuvent tout de même ruiner l'effet revitalisant d'un bon éclairage dans une pièce boudée par le soleil.

« Quand je me promène dans les magasins de meubles, je me dis : *Mon dieu que les meubles sont gros !* Et un divan trop imposant peut tuer une pièce. Ça donne une ambiance beaucoup trop lourde », explique André Bourbonnais.

Pour éclairer une pièce, des meubles clairs et de dimensions modestes suffiront.

Et oubliez l'encyclopédie complète en 28 volumes à reliure noire que vous a léguée votre grand-père (ou du moins, ne la mettez pas en évidence). Les couleurs foncées absorberont les maigres rayons de soleil qui entrent dans la pièce.

Le designer Claude Phaneuf, copropriétaire de l'entreprise Vue d'intérieur, propose tout de même une solution au problème. « Dans le cas d'une bibliothèque, des portes en verre peuvent refléter la lumière et faire un effet miroir. Ça peut même aider à éclairer une pièce. »

Sur les murs, les couleurs pâles sont évidemment à privilégier. « On peut mettre plusieurs sources lumineuses, mais si les surfaces absorbent toute la lumière, ça ne donne rien, poursuit le designer. Alors les couleurs comme le crème, le jaune ou le beige, qui sont très réfléchissantes, sont préférables dans un endroit sombre. Auprès de certains fabricants de peinture, on peut obtenir une charte qui indique le taux de réflexion de leurs couleurs. On choisit donc celles qui sont le plus susceptibles de rendre notre environnement plus clair. »

Un plafond blanc, des murs beiges, une pièce aérée... la quête de clarté engendrera-t-elle un décor impersonnel ? « L'important, c'est de se sentir bien, croit M. Phaneuf. Un bouquet de fleurs peut être synonyme d'été. Quand les conditions externes sont difficiles, il faut se créer un nid, quelque chose qu'on apprécie. »

Et si ce « nid » implique l'installation d'un miroir qui réfléchit la lumière, ou de rideaux de tulle qui la diffusent partout dans la pièce, tant mieux !

Parfois, ni l'éclairage ni la déco-



Les lumières encastrées donnent un effet de grandeur et de clarté à la cuisine, où les zones d'ombres sont particulièrement gênantes.

ration ne parviennent à rendre une pièce invitante. Pour forcer le soleil à entrer, des propriétaires sont tentés de percer le mur pour y ouvrir une nouvelle fenêtre. La facture s'avère toutefois salée.

« Pour une fenêtre ordinaire, il faut calculer 1000 \$ pour le matériel et 1000 \$ pour la main-d'oeu-

vre », affirme Guy Demers, architecte. Et attention aux voisins, qui pourraient ne pas apprécier votre nouvelle vue sur leur jardin. « Il y a une distance latérale minimale à respecter avant d'installer une fenêtre qui donne directement chez le voisin. Il y a des règlements municipaux qui

encadrent ce type de travaux », poursuit-il.

Ni les spécialistes en éclairage, ni les designers intérieur, ni les architectes ne possèdent de secret pour recréer le soleil. Au mieux, on l'imité et on prend son mal en patience, en attendant l'été... ou en sortant, tout bonnement !

# La lumière au bout du tunnel

ISABELLE AUDET  
COLLABORATION SPÉCIALE

Après les douces balades d'automne et l'euphorie du temps des Fêtes, la déprime saisonnière gagne certaines personnes, particulièrement celles qui vivent dans des maisons sans soleil. Rien, pas même un système d'éclairage ultraperfectionné, ne parvient à les sortir de leur spleen hivernal.

Avant de prescrire des antidépresseurs à leurs patients, de plus en plus de psychiatres leur proposent d'abord des traitements de photothérapie à l'aide de lampes spéciales, capables de produire une lumière d'une intensité de 10 000 lux. Elles auraient le pouvoir de chasser les idées noires de la majorité de leurs utilisateurs. En comparaison, une lampe de chevet ne projette que 100 lux.

« L'efficacité de la photothérapie a été prouvée. Les patients qui souffrent de dépression saisonnière peuvent percevoir une amélioration pendant la première semaine d'exposition, 10 jours tout au plus », explique le Dr Hanis Iskandar, psychiatre et chercheur à l'hôpital Douglas.

D'après lui, de 20 à 30 % des personnes déprimées ne voient pas leur état s'améliorer avec la photothérapie. Dans ces cas-là seulement, il prescrit des antidép-



La lampe de photothérapie peut produire une lumière d'une intensité de 10 000 lux et aurait le pouvoir de chasser les idées noires de la majorité de ses utilisateurs.

resseurs afin de les libérer de leur morosité hivernale.

L'an dernier, le Dr Iskandar a conseillé à une quarantaine de patients de s'exposer de 30 à 40 minutes tous les matins à la lumière de la lampe. « Ce traitement aide les personnes à combattre les effets de la dépression saisonnière, comme la difficulté à sortir du lit et le sentiment de

tristesse », explique-t-il.

Il met cependant en garde les utilisateurs qui seraient tentés de s'exposer à la lampe l'après-midi ou en soirée : « Si le traitement est fait trop tard, les patients ont du mal à s'endormir le soir. On gâche alors tous les bienfaits de la photothérapie ! »

Au Québec, ce moyen de combattre la dépression saisonnière

gagne de plus en plus d'adeptes. Northern Light, le plus important fabricant de lampes de photothérapie au Canada, a d'ailleurs vu ses ventes grimper en flèche au cours des dernières années. Alors qu'il a vendu 400 lampes en 1997, il en a vendu 1400 en 2001, et 2100 l'an dernier.

« Nous croyons que nos ventes augmenteront encore cette année parce que, avec l'été maussade que nous avons eu, plusieurs personnes ont déjà commandé leur lampe », affirme Monique Paré, représentante de Northern Light.

Le hic, c'est que les lampes de photothérapie coûtent encore cher. Les prix varient, mais ils se situent pour la plupart autour de 250 \$. Impossible d'ailleurs d'acheter uniquement l'ampoule, qui n'est pas compatible avec les lampes ordinaires.

Ni la Régie de l'assurance maladie du Québec ni les grandes compagnies d'assurances canadiennes n'ont encore reconnu les bienfaits de la photothérapie. D'après le Dr Iskandar, ce n'est qu'une question de temps. « Les grandes compagnies américaines commencent à rembourser leurs

clients pour leur lampe de photothérapie. Le Québec devrait suivre bientôt. »

### Lever de soleil bon pour le moral

La compagnie Northern Light vient de mettre sur le marché un réveille-matin qui, sans avoir de vertus thérapeutiques, a le mérite de réveiller ses propriétaires tout en douceur, et tout en lumière. Le Simulateur d'aube, comme son nom l'indique, simule le lever du soleil. Trente minutes avant l'heure programmée du réveil, il illumine graduellement la chambre.

Les utilisateurs de cet appareil s'évitent ainsi les réveils brutaux dans une chambre encore sombre. Pour les matins pressés, le Simulateur d'aube permet aussi d'ajouter une alarme.

À l'instar des lampes de photothérapie, ce réveille-matin de luxe vaut aussi son pesant d'or. Sur son site Internet, la compagnie le vend 180 \$.

Des informations sur ces produits sont disponibles dans Internet à [www.northernlighttechnologies.com](http://www.northernlighttechnologies.com)

**LES** **CONDOMINIUMS DU PROJET DE LA BRUÈRE**  
DANS LES JARDINS DE SAVOIE ET D'AVIGNON

MAGNIFIQUES DÉTAILS ARCHITECTURALS

1300 P.C. SUR UN SEUL PLANCHER  
2 CHAMBRES  
SALLE D'ORDINATEUR

PAYSAGE COMPLET

SITE EXCEPTIONNEL  
BASE DE PLEIN AIR  
PASSAGES  
PIÉTONNIERS  
PARCS ET PETIT LAC

TOUTES LES ENTRÉES SONT PRIVÉES

Une autre réalisation de

**HABITATION CLASSIQUE 2000**  
No RBQ : 8260-2269

LUMIÈRE ... BEAUCOUP DE LUMIÈRE

POSSIBILITÉ DE VÉRANDA À L'ARRIÈRE ET À L'AVANT

GARAGE DOUBLE PRIVÉ SUR LES CÔTÉS

RAPPORT QUALITÉ/PRIX IMB ATTABLE

à partir de seulement **173,800\$**

Maison modèle: 704-9, Jean-Deslauriers, Boucherville  
**(450) 449-0444**

**NOUVEAU PROJET DE CONDOS** **Jardins d'Alsace** (garage sous-terrain)

**Prévente à partir de 141 800\$**

Bureau des ventes : 704-9, Jean-Deslauriers, Boucherville (450) 449-4415

**www.leversant.com**

**C'EST REPARTI !**

Déjà à la maison...

à partir de **134 800 \$**  
toutes taxes incluses

**286-2995**

**Projet Résidentiel**  
Appartements ou Maisonnettes

Livraison en **ÉTÉ 2004**

Bureau des ventes:  
stationnement de Radio-Canada, entrée rue Wolfe  
du lundi au vendredi de 11h00 à 19h00  
les samedi et dimanche de midi à 17h00

boul. René-Lévesque  
rue Wolfe  
rue Viger

LES ENTREPRISES DE CONSTRUCTION DU VERSANT INC. LIC. RBQ 8007-4990-55

# Avons-nous besoin de nouveaux produits?

ISABELLE AUDET  
COLLABORATION SPÉCIALE

Le XX<sup>e</sup> siècle aura certes été une période de production massive pour les designers, qui ont amené les consommateurs à préférer le « beau » aux objets platement utiles. Avec l'arrivée d'une époque davantage tournée vers l'écologie, cette surconsommation risque-t-elle de s'éteindre, et de forcer les créateurs à revoir leurs priorités?

Oui, et c'est tant mieux, disent plusieurs.

Le livre *Le Design du 21<sup>e</sup> siècle*, publié par Taschen, cherche à connaître la direction que prendra la création d'objets dans des années davantage marquées par le souci de l'environnement.

Une quarantaine de designers ont ainsi bien voulu exposer leur point de vue sur l'avenir d'un domaine

qui doit suivre les tendances et, surtout, les deviner.

Les éditeurs, Charlotte et Peter Fiell, croient que les mots d'ordre dans les prochaines années seront « durabilité » et « simplicité ». « Il ne fait aucun doute que les créateurs auront à l'avenir l'obligation de concevoir des produits faciles à comprendre et utilisables de manière intuitive », écrivent-ils.

Et comment cela se traduira-t-il? Les designers ont tous leur idée à ce sujet, et promettent que « simple » ne vaudra surtout pas dire « ennuyeux ».

Selon le créateur japonais Naoto Fukasawa, les objets qui seront créés dans le futur devront avoir plusieurs utilités.

C'est dans cet état d'esprit qu'il a créé, dans les années 90, des tuiles éclairantes, notamment pour la salle de bains. Le mur a alors la double utilité de préserver l'intimité des utilisateurs, mais aussi de les éclairer.



Son confrère James Irvine, qui travaille en Italie, en a lui aussi assez de la création d'objets pour la maison qui prennent rapidement le chemin de la poubelle. Il se penche

également sur les multiples possibilités qu'offre un même objet. Son Soundwave est d'ailleurs la preuve matérielle de cette remise en question. Cet appareil, à la fois four à micro-ondes et radio, a de quoi intéresser les personnes pressées de partir le matin.

« Je suis sûr qu'une nouvelle race de penseurs verra le jour dans l'industrie. Ils ne seront pas designers, mais ils seront capables de relier différentes disciplines afin de donner un nouveau sens aux produits sur le plan écologique ou social. Naturellement, en attendant, je suis prêt à débattre de questions plus pointues telles que le diamètre du pied de ma prochaine chaise », poursuit-il, résigné.

Le célèbre designer Philippe Starck va plus loin. Selon lui, les créateurs ont maintenant l'obligation de mettre au monde des objets qui n'ont jamais été inventés, qui ne copient rien de ce qui existe déjà. « Les répéter simplement serait

un acte vénel, qui aurait de sérieuses conséquences, appauvrissant les richesses de la terre, limitant et ternissant l'esprit des gens », affirme-t-il.

*Le Design du 21<sup>e</sup> siècle* présente ainsi le point de vue des plus grands créateurs d'objets du monde. La plupart ont l'impression être rendus à un point où leur métier doit être revu, et l'exercice auquel ils se prêtent pour ce livre est particulièrement intéressant pour les consommateurs. Ces créateurs se trompent-ils tous? Si les consommateurs d'aujourd'hui s'amuseront à lire leurs pronostics et à débattre eux même du sujet, les générations qui suivent trouveront probablement autant de plaisir à parcourir ce livre à leur tour... et à rire des prédictions qui leurs paraîtront farfelues.

*Le Design au 21<sup>e</sup> siècle*, Taschen, 192 pages, 12,95 \$

## Les condominiums Boisé Notre-Dame à l'image de votre style de vie

**55%  
VENDU**

Vivre au Boisé Notre-Dame, c'est...

- Être tout près du centre-ville de Montréal
- Avoir un accès facile à tous les services
- Profiter de sentiers pédestres aménagés dans un parc écologique protégé
- Bénéficier de la solidité d'une structure en béton et en acier et de deux ascenseurs
- Vivre dans le calme que procure une insonorisation supérieure
- Avoir un plafond de 9 pieds, un plancher de lattes de bois franc, un foyer au gaz, de grandes fenêtres, et tellement plus encore!

Condos disponibles  
3 1/2 - 4 1/2 - 5 1/2  
de 860 à 1 760 pi carrés

Téléphone :  
**(450) 978-1147**

À partir de **136 900\$** plus taxes



Boul. Notre-Dame, Chomedey, Laval  
Lundi au jeudi : midi à 20 h  
Samedi et dimanche : midi à 17 h  
[www.boisenotredame.com](http://www.boisenotredame.com)

## Précision

Les lecteurs qui ont consulté le Répertoire des maisons neuves de la région de Montréal, publié il y a deux semaines, prendront note que le projet immobilier du promoteur Bombardier inc., dans l'ancienne ville de Saint-Laurent, s'appelle Bois-Franc. On peut trouver des informations sur ce projet dans le site [www.bois-franc.com](http://www.bois-franc.com).

## ACTUEL LA NOUVELLE SOCIÉTÉ

Tous les jours dans **LA PRESSE**

**Le Citadin du Plateau Mont-Royal**  
3173603

**Lofts et condos neuf**  
Superficies habitables  
1220 pi. car. / 1520 pi. car.  
1600 pi. car. / 1658 pi. car.  
2100 pi. car.

- Projet de 16 unités
- Construction acier béton
- Ascenseur • garages

**65% Vendu**

Bureau des ventes : 4200, av. De Lorimier  
Serge Marcotte,  
Elan International  
Monik Gagnon  
**La Capitale du Mont-Royal** (514) 597-2121

Heures d'ouverture  
mar. - ven. 9h - 5h  
sam. dim. de 13h à 17h  
Jeudi et vendredi de 13h à 19h30

## Nouveaux condos dans N.D.G.

- 2 bâtiments de 8 unités chacun
- Livraison mars 2004
- 900 à 1 050 pi car.
- Près du métro Vendôme
- À partir de 125,000 \$

Tél. : (514) 220-7199  
(514) 277-4542  
visitez le site :  
[www.votremaison.ca](http://www.votremaison.ca)

## Valmont sur Rives

REPENTIGNY • Condo à partir de 158 500\$ taxes en sus

CONDO MODÈLE MAINTENANT OUVERT



**Spécial  
prévente**  
pour les neuf  
futurs clients  
Certificat-cadeau d'une  
valeur de 5 000 \$  
incluant la TPS et la TVQ  
sur option d'achat

- Unité de coin, superficie de 1250 à 1600 pi car.
- Stationnement extérieur, garage intérieur
- Chauffage central et air climatisé
- Ascenseur • Terrasse 225 pi car.
- Bâtiment incombustible
- Isolation et insonorisation supérieures
- Foyer au gaz naturel

(Repentigny) boul. L'Assomption

Lun. et mar. 12 h à 17 h  
Merc. 12 h à 18 h  
Jeu. et ven. 12 h à 19 h  
Sam. et dim. 12 h à 17 h

(450) 654-6146



## MEUBLES J.E. Audet

DEPUIS 1933

## Espace LA-Z-BOY®

**Nous payons TPS / TVQ ou 36 mois sans intérêt**  
sur tous nos prix réguliers en magasin.

**Du 10 au 13 oct.**  
Voir détails en magasin



CAUSEUSE EN CUIR  
**2 750\$**

SOFA EN CUIR  
**2 850\$**

Fauteuil disponible

**6955, rue Jean-Talon Est, Montréal** Tél. : (514) 252-0269  
(angle boul. Des Halles)

Lun., au merc. 9 h 30 à 18 h 00 • Jeu., ven. 9 h 30 à 21 h 00 • Sam. 9 h 00 à 17 h 00 • Dim. 11 h 00 à 17 h 00

## Remarquables condominiums à Lachine



- Balcons spacieux
  - Parquets en chêne
  - Ascenseur
  - Stationnement intérieur et extérieur
  - Céramique dans la salle de bain et la cuisine
  - Près de plusieurs parcs, du lac St-Louis et du Canal Lachine
- 1 chambre **99 990\$** (taxes en sus)  
2 chambres **133 990\$** (taxes en sus)
- Bureau des ventes :  
**105, 45<sup>e</sup> avenue**  
Lun. - jeu. 13 h à 19 h • Sam. - dim. 12 h - 17 h  
(514) 639-1227

## Un développement exclusif au bord de l'eau

**ÎLE BELLEVUE**  
CONDOMINIUMS

Une île idéale privée : Île Bellevue, à deux pas de Montréal

- Prix pré-construction
- Marina privée
- Accès limité avec grille d'entrée électrique

20 Ouest, après les écluses Ste-Anne (Pont Galipeau) tourner à droite à la sortie île Claude / île Bellevue

2 chambres à partir de **117 990\$** (taxes en sus)



## Du nouveau dans le Vieux Sainte-Anne-de-Belleve



**MAGNIFIQUES MAISONS DE VILLE**

- Foyer au gaz naturel
- Bain romain
- Céramique dans la salle de bain et cuisine
- Grande terrasse privée
- Plancher en lattes de chêne
- 1 garage intérieur

3 chambres à partir de **185 990\$** (taxes en sus)

Bureau des ventes :  
**55 Garden City**  
Lun. - jeu. 13 h à 19 h  
Sam. - dim. 12 h - 17 h  
(514) 457-5299

DESIGN

# Jouer et manger sur du Corian

LUCIE LAVIGNE

La table, les chaises et les tabourets Joker Lounge dessinés par Emmanuel Babled sont tout en Corian. On les imagine dans un film de science-fiction : il y aurait une famille habillée tout en blanc dans une cuisine de vaisseau spatial en train de savourer des steaks en comprimés.

Mais dans la « vraie » vie, qui a envie de s'asseoir sur du Corian ? Emmanuel Babled précise que son mobilier — dévoilé au dernier Salon du meuble de Milan — a plutôt été conçu pour le jeu (de cartes, par exemple). On l'utilise dans des situations actives. Ce n'est donc pas le genre de mobilier conçu pour s'affaler devant la télé...

Lors du Salon maison&objet, en septembre, le stand de DuPont, inventeur et fabricant du Corian, présentait — outre l'ensemble Joker Lounge — de nouveaux plats en Corian, également conçus par Emmanuel Babled.

Une façon pour DuPont de prouver que son matériau de synthèse massif, hygiénique, non poreux et antitache n'est pas exclusivement réservé aux comptoirs de cuisine ou de salle de bains.

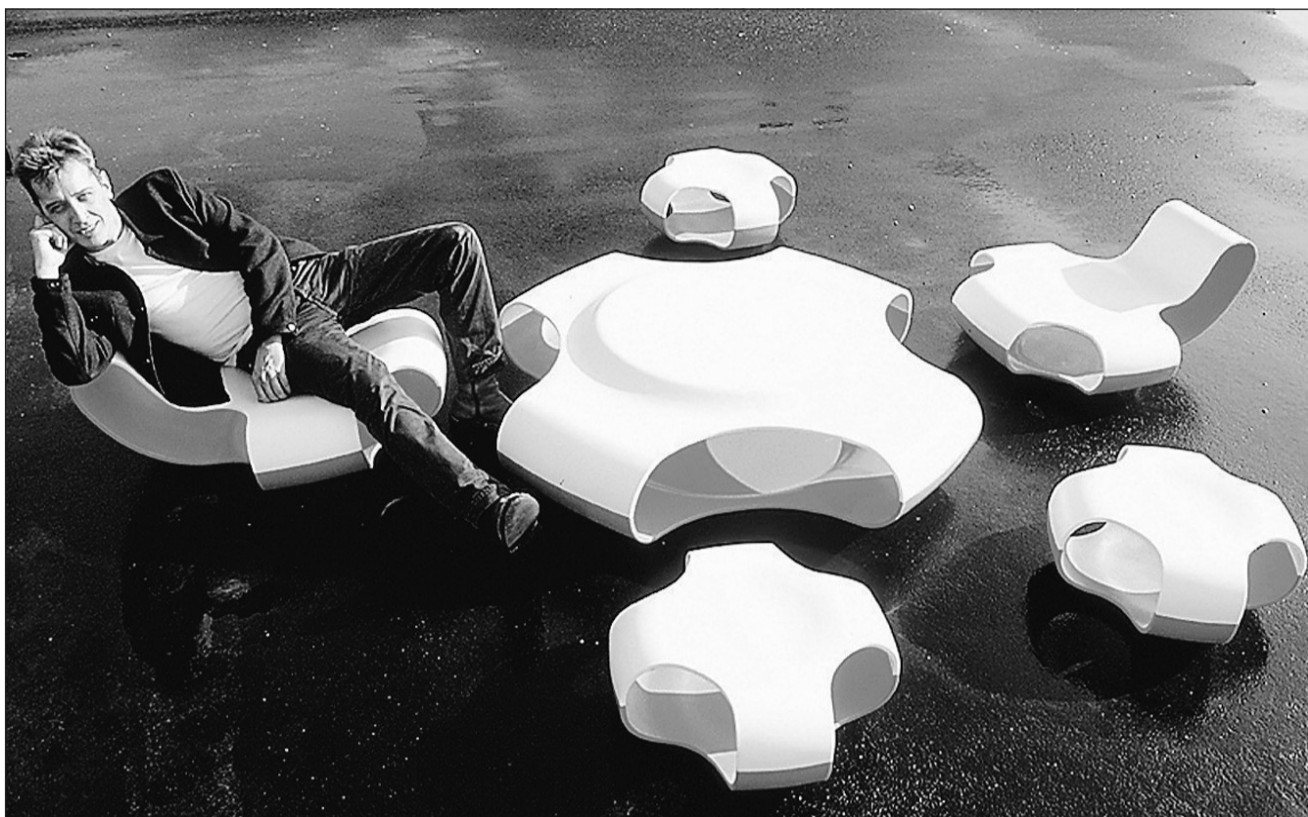
Designer industriel français installé à Milan, Emmanuel Babled est emballé par les possibilités du Corian. Il le compare même à l'un de ses matériaux de prédilection : le verre.

« Bien sûr, on ne peut pas souffler le Corian comme du verre, mais on peut le thermoformer et le mouler pour réaliser toutes sortes de formes. Sans compter que les joints sont invisibles, la surface est très lisse, il ne vieillit pas et adopte les couleurs (dans la masse) de façon impeccable », explique le designer.

Composé de minéraux naturels, le Corian est robuste mais peut se rayer ou s'abîmer. Il peut alors être poncé ou réparé en cas d'éraflures ou d'entailles. « Il a la pérennité de la pierre et la fluidité du verre », résume Emmanuel Babled.

Mais du mobilier en Corian, ça n'est sûrement pas donné... « C'est vrai, c'est cher. D'ailleurs, pour l'instant, le Joker Lounge n'est vendu que sur commande », précise le designer. Autre inconvénient : le Corian n'est pas un matériau poids plume. C'est pourquoi le mobilier est « percé » pour mieux donner l'impression d'une légèreté visuelle.

Pour Baccarat, Emmanuel Babled a mélangé cristal et Corian !



Cette table et ces sièges tout Corian servent non pas à s'affaler devant la télé, mais à jouer aux cartes. L'ensemble a été dessiné par Emmanuel Babled et fabriqué par Créa Diffusion.

**À qui la chance?**  
**EUROPA** Vieux-Montréal, plus qu'une seule unité. Penthouse de 2 090 pi car. sur 2 étages.  
 Murs rideaux de 18 pi, ouvert sur 3 faces. Vue dégagée.  
 3175879  
**On visite (514) 982-9991**

**CENTRE-VILLE**  
 Complexe avec cour intérieure, piscine et parc  
 Unités avec foyer, stationnement intérieur  
  
**Le Cœur de la Cité**  
 MONTRÉAL - CENTRE-VILLE  
 440 DE LA MONTAGNE #203, ANGLE NOTRE-DAME  
 à partir de **189 000 \$** (Taxes et garage inclus)  
 3170702A Tél.: (514) 989-8665

**ESPACES EXCEPTIONNELS**  
 Terrasses et balcons à couper le souffle!  
 Proximité écoles et garderies  
  
**Candiac sur le Golf**  
 PAR JEAN-LEMAN, ANGLE DAUPHINÉ ET DAGUERRE  
 à partir de **114 900 \$** (Taxes en sus)  
 Tél.: (450) 444-5142

**MAISONS UNIFAMILIALES**  
 Style champêtre • Garderie sur le site  
 CHAMBLY • Stationnement incitatif  
  
**Le Bourg Chamblay**  
 CITÉ CHAMPÊTRE  
 ANGLE FRÉCHETTE ET ANNE-LESEIGNEUR  
 Hypothèque à 3% sur 24 mois ou 3000\$ de crédit sur options.  
 Terrains à partir de 5\$ le pi\* (Taxes en sus)  
 Tél.: (450) 447-9666

**MAISONS UNIFAMILIALES**  
 Tout près de la base de plein air!  
 6 modèles disponibles  
  
**Longueuil sur le Parc**  
 DÉVELOPPEMENT DOMICILIAIRE  
 ANGLE CURÉ-POIRIER ET ADONCOUR (en arrière du Loblaw's)  
 à partir de **189 900 \$** (Taxes et terrain en sus)  
 3176469  
 Tél.: (450) 448-4828

**www.legroupeexcel.com • Nous bâtissons votre rêve • www.legroupeexcel.com**

*Un coin de campagne à Knowlton...*

- 80 terrains sur le golf
- Vue sur le Lac Brome
- Écurie et tennis
- Piscine et marina
- Clefs en main
- Garantie APCHQ

RBQ 8284-2550-43

**Lac Brome**

Maison modèle à visiter  
 Tél. 450-243-6446  
 www.habitationinverness.com

Autoroute 10 - sortie 90 - Route 243 et 215 sud - 495 ch. Bondville  
 Investissez dans les Cantons-de-l'est à partir de 169,000 \$

**Candiac**  
 l'élégante

**TERRAINS DE CHOIX**

- Candiac sur le golf**  
 Le Groupe Maison Candiac inc.  
 204, boulevard Jean-Léman  
 Candiac  
 (450) 444-7373  
 www.candiacsurlegolf.qc.ca
- Île Boisée sur le golf**  
 Développements Urbains Candiac inc.  
 4, boulevard Moncalm Sud, bureau 230  
 Candiac  
 (450) 659-3274  
 www.duc.qc.ca
- Hameaux des Pins**  
 (514) 273-8891

**CONDOS\* ET MAISONS TÉMOINS**

- BDL Développement**  
 70, avenue de Deauville  
 (514) 570-2001  
 (RBQ: 8254-1401-20)
- Constructions Tradition**  
 100, rue de Chantilly  
 (450) 619-1664  
 (RBQ: 8251494-30)
- Développement Immobilier Titan**  
 18, rue Dalhousie  
 (450) 444-2576  
 (RBQ: 8277-8179-15)
- Les Entreprises Laroche & Leblanc**  
 112, boulevard Jean-Léman  
 (450) 619-0103  
 (RBQ: 2864-8012-70)
- Groupe Excel**  
 22, rue Daguerre  
 (450) 444-5142  
 (RBQ: 8115-4387-52)
- Habitations Majo inc.**  
 26, rue Dalhousie  
 (450) 444-6256  
 (RBQ: 2745-2232-03)
- Les Maisons Dominus**  
 48, avenue de Deauville  
 (450) 444-2122  
 (RBQ: 8206-8900-18)
- Réjean Provencher inc.**  
 2, rue Dandurand  
 (514) 592-9547  
 (RBQ: 2332-9154-12)
- Construction C.F. Jacob**  
 rue Charlemagne  
 (450) 635-5887  
 (RBQ: 2640168-70)
- Le Groupe Condomax**  
 1000, avenue Dompierre  
 (450) 444-7448  
 (RBQ: 82548215)
- C.R.C. 2000 Inc.**  
 rue Dompierre  
 coin Du Dauphiné  
 (514) 821-5694  
 (RBQ: 8294-2056-24)

**À seulement 5 minutes du pont Champlain**

Autoroute 15 (132), sortie 44 • Autoroute 30, sortie 99

**DEUX PROJETS**

*à Brossard dans le secteur "O"*

**Les Habitations Supérieures Inc.**

*Complice dans votre projet d'acquies une demeure de qualité exceptionnelle*

**Le Quartier des Lanternes**  
 Cottages avec terrain et garage  
 à partir de **290 294 \$** taxes en sus  
 Marie Desrochers  
 (450) 443-0470

**Le Quartier du Parc**  
 Cottages avec terrain et garage  
 à partir de **190 900 \$** taxes en sus  
 Alain Riffon  
 (450) 444-7711

Modèle illustré : Osiris  
 357 700\$ (taxes en sus)

**Projets résidentiels**

**GazMétro**  
 la vie en bleu

**Ville de Candiac**  
 (450) 444-6000  
 www.ville.candiac.qc.ca

**Votre loft... vos loisirs**

**En construction**

**Lofts QUAI DES ÉCLUSIERS sur le Canal**

**450 lofts et condos**  
 Près du Marché Atwater  
 Marina privée  
 Construction supérieure en béton  
 Plafond d'une hauteur de 10 pieds  
 Et beaucoup plus

**937-2100**  
 259, ave Greene (face au Marché Atwater)  
 Lun - Ven: 11h - 20h Sam - Dim: 10h-17h

**WWW.LEQUAI.CA**

**LE PLUS GROS PROJET DOMICILIAIRE SUR LE CANAL LACHINE**    **UNE AUTRE RÉALISATION DE DÉVELOPPEMENTS DES ÉCLUSIERS INC.**

MON TOIT

PATRIMOINE

# Des passionnés du patrimoine, rue Louis-Hébert

Chaque semaine, jusqu'en décembre, *Mon Toit* vous présente quelques-uns des lauréats de l'Opération patrimoine architectural de Montréal 2003. Ces résidences ont été sélectionnées par des experts de la Ville de Montréal et de la Fondation Héritage Montréal afin de souligner les efforts de leurs propriétaires pour en préserver le cachet d'origine. Aujourd'hui, place au Prix émérite de l'arrondissement de Rosemont — Petite-Patrie.

CLAUDE-V. MARSOLAIS

À la fin des années 80, Sylvie Savoie et François Christin ont eu un véritable coup de cœur pour le duplex situé au 6564-6566, rue Louis-Hébert, en face du parc Molson. Depuis plusieurs mois, le jeune couple cherchait à acquérir une résidence dans ce secteur recherché, mais chaque fois qu'ils en trouvaient une, un acheteur plus fûté leur ravissait l'objet de leur convoitise au dernier moment.

Par chance, une connaissance de la famille qui habitait le logement du 6566 leur apprit que la propriétaire, une dame Cadotte, souhaitait vendre la propriété qu'elle occupait depuis 1949.

« Même si le prix demandé, 175 000 \$, était très élevé à l'époque, nous avons décidé de nous lancer dans cette aventure, que nous ne regrettons pas aujourd'hui puisque nous sommes toujours amoureux de la maison et que nous y élevons nos quatre enfants »,

confie Sylvie. En fait, le couple a si bien entretenu le bâtiment qu'il a remporté cette année le Prix émérite du patrimoine Réno-Maître, catégorie résidentielle, pour l'arrondissement de Rosemont — Petite-Patrie.

Construit en 1938, le bâtiment conserve son apparence d'origine grâce à des travaux d'entretien réguliers et respectueux. Sa façade en maçonnerie — pierres au rez-de-chaussée et briques à l'étage — exprime une certaine hiérarchisation des logements. La maison intègre tous les éléments de décor typiques de cette période, soit le couronnement articulé, les portes et fenêtres agrémentées de vitraux ainsi que les balcons qui combinent de façon judicieuse le bois ouvragé et le fer forgé.

Depuis 13 ans, les Savoie-Christin n'ont pas lésiné pour entretenir leur propriété. Ils ont fait repeindre les portes d'entrée par un peintre spécialisé afin de leur redonner leur couleur d'origine.

L'escalier de fer forgé qui mène à

l'étage, les allèges des fenêtres et les linteaux ont été remplacés, les balcons et les escaliers ont été repeints et les vitraux ont été replombés.

« Nous avons été tentés comme beaucoup de nos voisins de remplacer les fenêtres d'origine par des fenêtres en aluminium. Mais, au dernier moment, on s'est dit que ce serait un crime », souligne François Christin.

Sylvie a dû chercher longtemps chez les antiquaires ou des commerçants pour trouver une robinetterie de salle de bains similaire à l'ancienne.

L'intérieur, qui s'inspire de l'art déco, est remarquable. Les vitraux des fenêtres à motif de fleur rouge, les portes du salon et de la cuisine en chêne avec vitraux, la fausse cheminée et les lampes murales en sont un témoignage éloquent.

La Ville de Montréal, en leur attribuant le prix du patrimoine, reconnaît ainsi la contribution du couple à la préservation du patrimoine bâti qui fait la richesse de la ville.



PHOTO PATRICK SANFAÇON, LA PRESSE ©

Le duplex du 6564-6566, rue Louis-Hébert a remporté le Prix émérite du patrimoine Réno-Maître grâce à l'entretien minutieux qu'en font ses propriétaires.

**ÉPOQUES 2**

## Vieux-Montréal

Un appartement particulier

**149 000 \$**

5 1 4 . 2 8 4 . 9 3 3 3  
425, RUE SAINTE-HÉLÈNE, BUREAU 106  
VIEUX-MONTRÉAL  
Lau J: 16h à 21h. S et D: 13h à 17h

Prével un style de vie

www.prevel.ca

**HABITATIONS LAURENDEAU INC.**

Les Terrasses Sagamo La Place de Rouen La Place Brunet

**PRIX PRÉ-VENTE**

**Rue Bélanger** (angle terrasse Sagamo)  
• 19 condominiums  
• Quartier Rosemont Petite Patrie  
• Unités 3 1/2, 4 1/2, 5 1/2 et mezzanine

**Rue De Rouen** (angle Wurtele)  
• 16 condominiums  
• Arrondissement Ville-Marie  
• Unités 4 1/2 et 5 1/2 + mezzanine

**Rue Brunet** (angle boul. Gouin)  
• 9 maisons de ville  
• Arrondissement Mtl.-Nord  
• 2 ch. + mezzanine et 3 ch.  
• Voisin de la piste cyclable

FIN DE PROJET 51/2 2 DERNIÈRES UNITÉS

La Place Bélanger 6922, 23<sup>e</sup> avenue (angle Bélanger)

Bur. inf. ■ 6922, 23<sup>e</sup> av. ■ (514) 252-5271 ■ 354-7687

**GROUPE IMMOBILIER SCALIA**

Condos de style confort et qualité

**LES JARDINS DU PARC CARON**

...Phase V - 36 unités Déjà 70% vendu

À Ville-Saint-Laurent

1-2-3 chambres Penthouses Piscine intérieure Sauna

4 1/2 à partir de 213 000\$

Face au parc Caron

À 10 minutes du centre-ville par le train de banlieue station Montpellier

840 Muir (près de Montpellier) Tél.: (514) 747-1153

Heures du bureau des ventes: Lun. au jeu.: midi à 19 h 30 • Vendredi sur rendez-vous • Sam. et dim.: midi à 17 h

www.scaliaetfils.com

**LE TRIPLEX**

CONDOMINIUMS LUXEUX (MONTRÉAL)

À ST-LÉONARD à partir de

**5 1/2 214 000 \$**

1 340 pi car. à 1 403 i car.  
3 chambres • Foyer  
Plancher en béton et lattes de bois franc  
Climatisation  
Occupation automne 2003 • Stationnement

(514) 594-0706 (514) 594-3804  
7002, rue Provencher (coin Bélanger)

www.scaliaetfils.com

NOUVEAU À BOUCHERVILLE

## Résidence-Hôtellerie pour personnes retraitées

Une conception novatrice de services en résidence

150 appartements et 26 suites en hébergement

OUVERTURE JUILLET 2004

**HÂTEZ-VOUS !**  
Les logements se louent très rapidement

Premiers arrivés, premiers servis!

Fléuve St-Laurent

132

Boul. De mortagne

Charcot

Jean-Deslauriers

Paul-Doyon

Promenades Montarville

Centre Multifonctionnel Parc Vincent D'Indy

1024 rue Charcot, Boucherville (Québec) J4B 8R5

Constataz le progrès des travaux sur [www.residenceharmonie.com](http://www.residenceharmonie.com)

CONSTRUCTION

**Voyer René Voyer INC.**

30 ans de qualité

**LE BONSAI**

www.voyer.qc.ca

Maître constructeur GARANTIE MAISONS NEUVES APCHQ DIAMANT

<b>STE-DOROTHÉE</b> LE CACHET DES BUISSONS	<b>STE-ROSE</b> JARDINS DE LA GARE STE-ROSE	<b>PIERREFONDS</b> HÉRITAGE SUR LE LAC	<b>VILLE ST-LAURENT</b> NOUVEAU ST-LAURENT	<b>VIMONT</b> FERME PAPINEAU
à partir de 198 000 \$ Roger Smith (450) 689-7433	à partir de 177 000 \$ Juliana Copan (450) 963-8799	à partir de 317 000 \$ Laurent Girouard (514) 620-4990	Maisons de prestige Lyne Fortin (514) 745-8985	à partir de 264 000 \$ Sylvain Mercier (450) 667-6255

Bientôt un projet à Pincourt; contactez Juliana Copan au (514) 863-2555

Heures d'ouverture : lundi au mercredi : de 13 h à 20 h  
Samedi et dimanche : de 12 h à 17 h, jeudi et vendredi sur rendez-vous  
\*incluant TPS, TVQ

**Le Château du Parc**

condominiums

Condo modèle  
3550, rue Wellington  
Montréal  
(arrondissement Verdun)

(514) 769-0399  
www.chateauduparc.com

De 120 400 \$ à 233 000 \$ incluant TPS et TVQ

Prix prévente QUALITÉ SUPÉRIEURE

- Vue imprenable sur le centre-ville et le parc Thérien
- Planchers de bois franc
- Structure béton et acier
- Air climatisé
- Ascenseur
- Salle d'exercice et spa
- Garage intérieur (en option)

À deux pas des transports et services

Une réalisation Habitations La Poudrière

RBQ : 8245-4638-34

**PLACE du PARC**

Les Condos du Parc

119 900 \$ Taxes incluses

- 5 1/2 de 1352 pi<sup>2</sup>
- INCLUS :  
• Rangement extérieur
- Deux stationnements • Foyer inclus (terrasse)
- Choix d'intérieur avec designer
- Latte/céramique • 2 ou 3 chambres

**GESTION DUB BOIS-DES-FILION**

www.gestiondub.com

Bureau des ventes:  
115, Place des Dunes (450) 433-5004

PHASE 8 HÂTEZ-VOUS!

- Projet boisé
- Hydro fil souterrain
- Plusieurs terrains adossés au boisé (aucun voisin à l'arrière)
- Terrains de 7 000 à 12 000 pi<sup>2</sup>
- Parc aménagé et parc naturel
- À proximité des aut. 19 et 640, d'écoles primaire et secondaire, et de tous les services
- Garderie sur le projet

PHASE 8 HÂTEZ-VOUS!

- Projet boisé
- Hydro fil souterrain
- Plusieurs terrains adossés au boisé (aucun voisin à l'arrière)
- Terrains de 7 000 à 12 000 pi<sup>2</sup>
- Parc aménagé et parc naturel
- À proximité des aut. 19 et 640, d'écoles primaire et secondaire, et de tous les services
- Garderie sur le projet

# Une bonne chaise de bureau a un prix

SIMON DIOTTE  
COLLABORATION SPÉCIALE

Les troubles musculo-squelettiques comme les tendinites, les entorses lombaires, les bursites et les épicondylites font des ravages dans les bureaux. On blâme généralement les postes de travail, mais on oublie souvent que les vrais responsables, ce sont les chaises de bureau. Mal ajustées ou de mauvaise qualité, elles peuvent engendrer des troubles douloureux et coûteux à soigner.

À la Commission de la santé et de la sécurité au travail (CSST), on indique que 38 % de l'ensemble des lésions professionnelles sont reliées aux troubles musculo-squelettiques et qu'elles représentent 40 % du total des indemnités.

Le problème est donc de taille, mais pas toujours pris au sérieux. La preuve : de nombreux employeurs investissent des milliers de dollars dans leur mobilier de bureau, mais dépensent peu pour les chaises. Même chose pour les quelque 250 000 travailleurs autonomes du Québec. « Si vous achetez une chaise de bureau bas de gamme

pour les enfants, qui ne l'utiliseront que quelques heures par semaine, il n'y aura pas de problèmes. Mais si vous êtes assis dessus plus de quatre heures par jour, c'est autre chose », affirme Josée Bouthillier, vice-présidente de Bouty, un fabricant de fauteuils de bureau situé à Montréal.

Une bonne chaise doit d'abord respecter les règles de base en ergonomie. Elle doit pouvoir se déplacer facilement, être pivotante — afin d'éviter les torsions —, et être ajustable sur les plans de la hauteur, du dossier et des accoudoirs, explique Kitty Michèle Archer, ergonomiste à la CSST. De plus, on doit éviter les assises trop profondes, qui risquent de bloquer la circulation sanguine au niveau des genoux.

« Évitez également les chaises trop rembourrées. Elles limitent les mouvements, alors qu'il faut au contraire être mobile, afin d'éviter de travailler trop longtemps dans la même position », dit-elle. Une étude réalisée par des ergonomes établit que la compression du coussin doit être d'environ 25 mm pour assurer un confort dans toutes les positions.

Les manufacturiers ont investi beaucoup au cours des dernières années en recherche et développement. Résultat : les fauteuils se complexifient et le nombre de manettes d'ajustement ne cesse d'augmenter. Malheureusement, peu de gens savent s'en servir correctement. On recommande donc de consulter les manuels d'instructions, afin d'ajuster sa chaise selon les règles de l'art.

Le Freedom, de la compagnie Humanscale, s'ajuste automatiquement aux différentes tâches que l'on accomplit. Mais ce fauteuil intelligent a un prix : 1200 \$.

Selon Denis Fontaine, consultant chez Focus, une entreprise spécialisée dans l'aménagement de bureau, on peut se procurer une bonne chaise qui répond aux exigences normales en design, pour environ 300 \$.

« Malheureusement, il est difficile de se procurer une bonne chaise dans les papeteries, qui visent une clientèle plus familiale. C'est pour cette raison que les clients ne doivent pas hésiter à contacter les fournisseurs, qui n'ont généralement pas d'objection à vendre à des particuliers », dit-il.



PHOTO BOUTY  
Une chaise ergonomique doit être ajustable sur les plans de la hauteur, du dossier, de l'assise et des accoudoirs.

SAX CONDOMINIUM • ÎLE-DES-SŒURS

**Le confort urbain signé KEVLAR**

Bureau - Vente & visite  
1150, chemin du Golf, Île-des-Sœurs  
T 514.769.4343 www.sax-1.com  
Du lundi au jeudi : 13h00 à 19h00  
Samedi et dimanche : 13h00 à 17h00

KEVLAR

3174353A 3176830

**Phase 2 • 60% vendue!**

**lofts de Sève**

16 condos luxueux • Montréal  
1500 De Maisonneuve Est  
www.lofts-de-seve.com

3176582A 3176485 3176442

**Entrepôt de liquidation de Meubles**

MORIGEAU • LÉPINE  
bébé • juvénile • adulte  
Venez et épargnez gros  
**Tout doit être VENDU**

3177580 **Grand choix de modèles et de couleurs sur le plancher Baby & Tween**

6900, boul. Décarie  
(coin Vézina) Square Décarie  
Bureau 122, Mtl. 514-344-9083  
WWW.babyandtween.com  
WWW.morigeau.com

3176587

**Un milieu de vie conçu pour les 50 ans et plus**

3172790A

Village Liberté SUR BERGES

- Maisons unifamiliales de type bungalow sur les berges du fleuve.
- Club House privé avec piscine.
- Aucune tâche d'entretien.

450.923.9891 www.villageliberte.com  
145, RUE SAINT-MAURICE ANGLE SAINT-LAURENT, BROSSARD  
Lundi au jeudi, de 11 h à 19 h. Samedi et dimanche, de 13 h à 17 h.

GazMétro la vie en bleu domus Gagnant 2002 Constructeur de l'année

**Les Condos du Square Angus**

- 4 1/2 - 5 1/2
- 1 100 à 2 200 pi car.
- Terrasses, mezzanines
- Cour intérieure
- Planchers de bois franc
- Climatisation
- Stationnements intérieurs
- Insonorisation supérieure
- Taxes incluses

**Occupation 2003**  
Bureau des ventes :  
St-Michel / Rachel | (514) 527-9888 | www.squareangus.com

3176840 3176658

LES LOFTS **Saint Raphaël**

2150, boul. Pie IX, Montréal

DES LOFTS ET PENTHOUSES AVEC :

- > Plafonds de 9 et 17 pieds
- > Grande fenestration
- > Plancher de bois franc
- > Air climatisé
- > Stationnement intérieur
- > Ascenseur

À PARTIR DE **119 900 \$** TAXES EN SUS

LOFT MODÈLE  
2055, rue Desjardins  
514.253.6666

STATION MÉTRO PIE IX

www.citycorpgroup.com

3172526 3175225

Les Jardins **Versailles**  
CONDOMINIUMS DE LUXE

Situé dans l'est de Montréal, sur la rue Sherbrooke, à proximité de la Place Versailles, un projet immobilier intégré alliant charme, élégance et raffinement.

3 1/2, 4 1/2, 5 1/2  
de 155 000\$ à 309 000\$ Taxes non inclus

**Qualité et confort**

- Jardin et promenade piétonnière
- Piscine et spa intérieurs
- Stationnement intérieur
- Climatisation • 2 Ascenseurs
- Salle d'exercice • Salle communautaire
- Service de conciergerie
- Accès unique au site
- Système de gicleur automatique

**SPECIAL PHASE IV**  
Ne manquez pas notre promotion exceptionnelle.  
(DÉTAILS SUR PLACE)

À quelques pas de tous les services :

- Place Versailles • Métro • Cinéma
- Clinique médicale • Pharmacie et autres

BEAUPRÉ & ASSOCIÉS ARCHITECTURE + DESIGN Desmarais Cousineau Yaghjian St-Jean Marchand

**Les Constructions Beau-Design**

Bureau des ventes : 7805 Sherbrooke est, Montréal  
Lun., mar., merc. : 11 h à 20 h • Jeu., ven. : 11 h à 17 h • Sam., dim. : 12 h à 17 h  
www.beau-design.com  
Renseignements : (514) 355-2000  
La conception réelle de l'aménagement peut varier.

3172244 3172444

**Phase IV**  
Occupation sept. 2003  
45% VENDU

**Phase III**  
Occupation immédiate  
95% VENDU

**Phases I & II**  
100% VENDU

**ORLÉANS**  
Vieux-Montréal

3174387A

CHIC. CLASSIQUE. CONTEMPORAIN.

**PROJET RÉSIDENTIEL**

457 St-Sulpice (coin de Brésoles)  
sam.-mer. de 12h-17h + jeu et ven. 12h-19h  
et sur rendez-vous. (fermé lundi le 13 octobre)  
514.798.2100 + 514.947.5597

www.habiter.com

DÉVELOPPEMENTS McGill inc.

# 36 VERSEMENTS ÉGAUX

## sans frais, sans intérêt!\*

ou payez en  
**octobre 2004**

Aucun dépôt, paiement ni intérêt! \*\*  
Sans frais d'administration, sans supplément.

LIVRAISON GRATUITE DANS UN RAYON DE 200 KM

sur tout  
en magasin!

# VOYEZ GRAND

Choisissez parmi nos  
GRANDS FORMATS

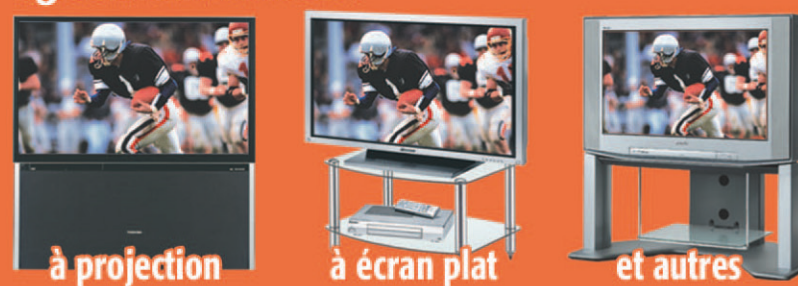


TÉLÉVISEUR 32 PO  
À SEULEMENT

SHARP

Téléviseur 32 po.  
Entrées audio/vidéo avant et arrière, entrée S-VHS,  
mémoire des postes locaux, télécommande.  
Livraison gratuite. 12 mois de garantie.  
Aussi offert :  
27 po ..... 8,31\$ par mois ou 299\$

Également offerts :



**DVD VIDEO** **DTS** **DOLBY DIGITAL**

**219\$** par mois  
ou **79\$**

**Lecteur de DVD/CD/MP3/JPEG.**  
Prêt pour le son numérique Dolby Digital/DTS, compatible avec  
les DC de photos «Picture CD» de Kodak.  
12 mois de garantie.

**DVD VIDEO**

**275\$** par mois  
ou **99\$**

**LG**

**Lecteur de DVD/CD/MP3.**  
Sortie vidéo à composants,  
prêt pour le son numérique Dolby Digital/DTS, zoom à 6 étapes.  
12 mois de garantie.

**DVD VIDEO**

**469\$** par mois  
ou **169\$**

**JVC**

**Lecteur de DVD avec balayage progressif.**  
Aussi offert de couleur argent.  
12 mois de garantie.



**TOSHIBA**  
Téléviseur à projection 50 po avec écran protecteur intégré.  
800 lignes de résolution, entrées audio/vidéo et S-VHS avant et arrière,  
entrées vidéo à composants ColorStream™, sortie audio variable.  
Livraison gratuite. 12 mois de garantie.

**1899\$**



**JVC**

Téléviseur numérique à projection 48 po  
avec écran protecteur intégré.  
Filtre peigne numérique 3D Y/C, convergence  
numérique, entrées S-VHS et vidéo à composants.  
Livraison gratuite. 12 mois de garantie.  
Aussi offerts :  
56 po ..... 83,31\$ par mois ou 2999\$  
65 po ..... 124,97\$ par mois ou 4499\$

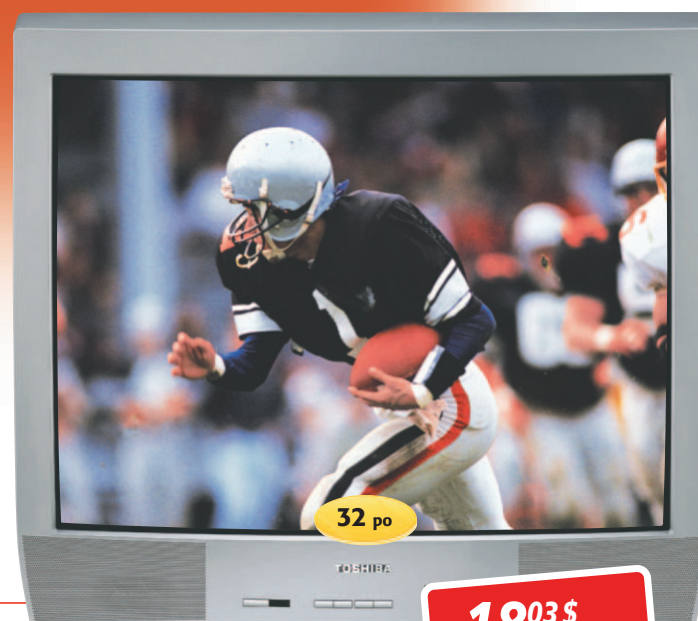
Plan de  
protection  
prolongée  
Demandez-le!



**TOSHIBA FST PURE™**

Téléviseur à écran plat 27 po stéréo.  
Filtre peigne numérique à 3 lignes, entrées audio/vidéo  
à l'avant, entrées S-VHS et vidéo à composants  
ColorStream™, modulation de la vitesse de balayage,  
expansion du niveau de noir, tube écran Invar.  
Livraison gratuite. 12 mois de garantie.

Aussi offerts :  
20 po ..... 9,14\$ par mois ou 329\$  
24 po ..... 11,92\$ par mois ou 429\$  
32 po ..... 33,31\$ par mois ou 1199\$



**TOSHIBA**

Téléviseur 32 po.  
Tube cathodique FST™ Black, 750 lignes de  
résolution, filtre peigne numérique à 3 lignes,  
entrées audio/vidéo à l'avant, entrées vidéo à composants  
ColorStream™, expansion du niveau de noir.  
Livraison gratuite. 12 mois de garantie.



**JVC SÉRIE-D**

Téléviseur 32 po.  
Filtre peigne numérique à 3 lignes,  
entrée S-VHS, entrée vidéo à  
composants, expansion du niveau de  
noir, télécommande universelle.  
Livraison gratuite.  
12 mois de garantie.

Aussi offerts :  
20 po ..... 9,14\$ par mois ou 329\$  
27 po ..... 12,47\$ par mois ou 449\$  
36 po ..... 34,69\$ par mois ou 1249\$



**LG FLATRON™**

Téléviseur à écran plat 32 po.  
800 lignes de résolution, modulation de  
la vitesse de balayage, filtre  
peigne numérique à 3 lignes, entrée  
vidéo à composants, entrées et  
sorties audio/vidéo.  
Livraison gratuite.  
24 mois de garantie.

Aussi offert :  
27 po ..... 15,25\$ par mois ou 549\$

**DVD VIDEO** **DVD+ MAGNETOSCOPE 2 DANS 1**

**664\$** par mois  
ou **239\$**

**zenith**

**Magnétoscope à 4 têtes stéréo hi-fi et lecteur de DVD progressif/SVCD/WMA/MP3/JPEG combinés.**  
Sortie vidéo de 480p, compatible avec les DC de photos «Picture CD» de Kodak, zoom à 6 étapes.  
12 mois de garantie.

**STAR CHOICE LA LIBERTÉ.**

**GRATUIT!**  
Installation de base de votre système.  
\*Détails en magasin.

**49\$**  
Après un crédit de programmation de 150\$  
\*\*S'applique aux nouveaux abonnés seulement. Détails en magasin.

Système Navigo 405 incluant :

- Compatibilité Dolby numérique AC-3 (5.1 canaux)
- Télécommande IR 4 en 1
- Prêt pour la TVHD
- Panneau avant doté de 8 touches
- Affichage de l'appelant
- Sortie optique et électrique Dolby numérique
- Sortie S-VHS

12 mois de garantie.

- Image de qualité numérique
  - Son numérique Dolby ProLogic
  - Guide de programmation interactif
  - Recherche d'émission par thème
  - Télé à la carte instantanée
  - Sortie S-VHS
- 12 mois de garantie.

**GRATUIT!**  
Installation de base de votre système.  
\*Détails en magasin.



Deux Systèmes Navigo 305 incluant :  
antenne elliptique avec LNB Quad,  
2 récepteurs et 2 télécommandes.  
12 mois de garantie.

**99\$**  
Après un crédit de programmation de 150\$  
\*\*S'applique aux nouveaux abonnés seulement. Détails en magasin.

**JVC**

**Caméscope VHS-C avec écran ACL de 2,5 po, zoom de 16/600X et chargeur de pile intégré.**  
Titres multilingues (4 langues), dispositif d'éclairage automatique intégré.  
12 mois de garantie.  
S-VHS-C avec écran ACL de 3,5 po  
13,86\$ par mois ou 499\$

**1108\$** par mois  
ou **399\$**

**PLUS!**  
Recevez une carte mémoire xD de 32 Mo\*.  
\*Offre postale. Détails en magasin.

**FUJIFILM**  
Ouvrez votre monde... ouvrez les yeux!  
Appareil photo numérique léger et compact de 2,0 millions de pixels avec écran ACL de 1,5 po.  
Zoom optique Fujinon 3X, fonction cinéma (sans son). Carte mémoire xD de 16 Mo incluse.  
12 mois de garantie.

**831\$** par mois  
ou **299\$**

**10 succursales**

NOUVELLE ADRESSE

**BROSSARD**  
9500, boul. Taschereau  
(coin boul. Rivard)  
Tél. : (450) 619-6777

**LASALLE**  
7272, boul. Newman  
(près du Carrefour Angrignon)  
Tél. : (514) 364-6110

**KIRKLAND**  
16 975, route Transcanadienne  
(sortie 50, route Transcanadienne)  
Tél. : (514) 697-9228

**SAINT-HUBERT**  
1351, boul. des Promenades  
(près des Promenades Saint-Bruno)  
Tél. : (450) 676-1911

**SAINT-LÉONARD**  
6700, rue Jean-Talon Est  
(près des Galeries d'Anjou)  
Tél. : (514) 254-9455

**REPERTIGNY**  
145, rue de Lafayette  
(près du boul. Briën)  
Tél. : (450) 470-0815

**LAVAL**  
500, boul. Le Corbusier  
(coin boul. de la Concorde)  
Tél. : (450) 682-2516

**SAINTE-THÉRÈSE**  
125, boul. Desjardins Est  
(coin boul. Curé-Labelle)  
Tél. : (450) 430-0555

**ROCK FOREST**  
4275, boul. Bourque  
(coin rue Grégoire)  
Tél. : (819) 562-4242  
1 800 267-4240

**GATINEAU**  
500, boul. de la Gappe  
(face aux Promenades de l'Outaouais)  
Tél. : (819) 561-5007  
1 877 755-2555

**HEURES D'OUVERTURE**  
Lun.-mar.-mer. 9 h 30 à 18 h  
Jeudi-vendredi 9 h 30 à 21 h  
Samedi 9 h à 17 h  
Dimanche 11 h à 17 h

**BRAULT & MARTINEAU** pour l'électro...! **électroniques**

10 succursales

Prix en vigueur jusqu'au mercredi 15 octobre 2004. Quantité limitée sur certains articles. \*Ne payez que les taxes de vente. Sujet à l'approbation du crédit. Le montant de votre achat sera réparti en 36 versements égaux, sans frais, ni intérêt déductible le mois suivant votre achat. Délais en magasin. Valable pour les produits en inventaire seulement. Non valable aux Centres de Liquidation (C.D.L.). \*\*Ne payez que les taxes de vente. Sujet à l'approbation du crédit. Aucun dépôt, paiement ni intérêt à payer en entier en octobre 2004. Détails en magasin. Valable pour les produits en inventaire seulement. Non valable aux C.D.L.

MON TOIT

EXPOSITION

# Marcel Leboeuf dans une foire de bois ouvré

RAYMOND BERNATCHEZ

Même s'il doit jouer dans *Ladies' Night* dans la soirée du 18 octobre à Gatineau, le comédien Marcel Leboeuf s'est engagé à être présent le jour même à la Foire du bois de Saint-Hyacinthe et à y prendre un autre bain de foule le lendemain avec des milliers de passionnés du bois ouvré.

Cette cinquième édition, qui se tiendra du 17 au 19 octobre au Pavillon des Pionniers, sur l'emplacement de l'exposition agricole de Saint-Hyacinthe, est organisée par Langevin & Forest. Cette entreprise montréalaise fournit les amateurs et pros de l'ébénisterie, du tournage et de la sculpture en essences rares et en outillage.

La grande rencontre annuelle de Saint-Hyacinthe donne aux uns et aux autres la possibilité de montrer leur savoir-faire, de vendre une partie de leur production au public et d'approfondir leurs connaissances. Six écoles d'apprentissage diffusent de l'information à cette cinquième foire, 77 artisans exposent et des associations assurent la représentation de trois corps de métier.

L'acteur Marcel Leboeuf y sera en partie par amitié pour un employé de Langevin & Forest avec qui il

partage depuis l'adolescence une passion pour le bois, et en partie parce que rien ne le détend plus que le contact avec ceux qui sont sur la même longueur d'onde que lui.

« J'exerce un métier qui nous fait vivre constamment des émotions. Un métier éphémère sous plusieurs aspects. Si tu as omis d'enregistrer une émission, tu ne vois pas le résultat de ton travail. Avec le bois et le travail manuel c'est une toute autre affaire. Quel plaisir de réaliser quelque chose avec une pièce que tu as choisie. Les textures et les odeurs me rebranchent directement sur mon enfance. »

### Ma forêt, mon jardin

Cette enfance, il l'a vécue près de Saint-Jean-Port-Joli, dans le Bas-du-Fleuve. Avec un grand-père maternel qui l'a initié au maniement des rabots avec lesquels il a construit sa maison et fabriqué son mobilier.

« Il possédait des terres à bois et me les a léguées de son vivant. Il m'a transmis sa passion de la forêt. Depuis, j'ai acheté une autre terre que je cultive comme un jardin. J'habite Kingsbury près de Valcourt. C'est mon hobby de l'exploiter. Quand mes arbres sont malades ou s'ils chutent, je vends le



PHOTO IVANO H. DEMERS, LA PRESSE

Le regard de l'acteur Marcel Leboeuf s'illumine comme celui d'un enfant au comptoir de gouges à bois du magasin spécialisé Langevin & Forest.

bois à des moulins à scie. J'en garde une certaine partie pour faire des planches avec mon moulin portatif. J'ai un grand plaisir comme comédien à voir des cordes de bois de chauffage alignées, un morceau de bois qui deviendra un meuble, un accessoire de théâtre ou une sculpture. Parce que c'est concret pour moi. Il n'y a pas de limite avec les forêts, tu peux passer ta vie là-dedans. »

Le comédien aimerait bien pren-

dre un café avec le chanteur Richard Desjardins et discuter de la surexploitation forestière avec lui. « Je le rejoins sur certains plans et moins sur d'autres. »

Marcel Leboeuf « plane » depuis un certain temps déjà avec un diplômé de l'École du meuble de Victoriaville. « Un jeune qui fabrique ses propres outils pour faire ses meubles. Il fait partie d'une confrérie d'ébénistes français dont l'origine remonte à 1760 qui fabri-

que des meubles sans colle. Il s'est engagé à me donner des cours si je lui fournissais du bois. »

Que fera-t-il sur le site de la Foire du bois à Saint-Hyacinthe ?

« Je vais me promener et donner la main au monde. Puis je vais rencontrer les exposants, ceux qui ont des choses à vendre et leur parler comme le feront les visiteurs. Il y aura là toutes sortes de gosseux avec des talents extraordinaires. »

**Le Village de la Gare...**  
Un nouveau style de vie

CONDOS  
MAISONS  
DE VILLE  
COTTAGES  
ET  
BUNGALOWS

**NOUVEAU**  
à Mont Saint-Hilaire

www.levillagedelagare.com

**Un rêve accessible...**

(450) 467-3555 **CHOLETTE**  
www.groupecholette.com  
CONDOS ET MAISONS DE VILLE

Bureau des ventes :  
610, de l'Atlantique,  
Mont Saint-Hilaire

(450) 446-6256 **MAJO**  
www.majo.ca  
COTTAGES ET BUNGALOWS

Bureau des ventes :  
794, des Cheminots,  
Mont Saint-Hilaire

Les samedis et dimanches: de 13 h à 17 h Les lundis, mardis et mercredis: de 13 h à 20 h

**CONCEPTIONS RACHEL - JULIEN INC.**  
www.racheljulien.com

Un oasis de paix au centre-ville

Condominiums de luxe de 833 pi car. à 1405 pi car.

**PRÉVENTE** à partir de **168 100 \$** + taxes

**PHASE II**

Condos climatisés  
3 1/2  
4 1/2  
avec  
stationnements intérieurs disponibles

Lun. au ven.  
09 h à 19 h  
sam. et dim.  
13 h à 17 h

279, ouest La Gauchetière, Montréal

**Îlot Anderson**

972 pi. ca. à 2045 pi. ca.  
205 011' à 483 643'

place delacroix

"AU COEUR DE LA PETITE ITALIE"

Visitez notre nouveau condo modèle

6655, boul. St-Laurent, #107

Beaubien (514) 274-2574

**Lc Carrefour du Marché**

PHASE 3 : 28 condos  
4 1/2 - 1004 pi. ca. à 1224 pi. ca.

à partir de **95 900 \$** tx

- Bois franc, mezzanine et terrasse sur le toit
- Près du Marché Maisonneuve

4723, rue Ontario Est, #101, Montréal

Viou (514) 256-3975

**Les Condos de la Gare PRÉVENTE** à partir de **94 188 \$** + tx

**NOUVEAU... Version LOFT** Phase 1 : 96 condos - Été 2004

3174180

CONDO MODÈLE À VISITER

Horaires des bureaux de vente : lun. au mer. 14 h à 20 h • Sam. et dim. 13 h à 17 h • 7060, rue Hutchison, local # 407, Montréal

**NOUVEAU PROJET**

- Construction béton dalles 8"
- Style loft plafond 10 pi
- Cuisine rétro à la moderne - S/B moderne, douche en verre - Studios, 3 1/2, 4 1/2, 5 1/2 - 665 pi. ca. à 1 400 pi. ca.
- Grands balcons / terrasses
- 2 ascenseurs
- Terrasse commune sur le toit
- Climatisation disponible
- Stationnements intérieurs et extérieurs disponibles
- Face à la gare Jean-Talton, du métro, autobus, Loblaw's et tous les services
- Près du marché Jean-Talton
- Près du parc Jarry

Phase 1  
rue Hutchison  
av. du Parc

Parc (514) 271-8065

# LA VIE

**RIVE GAUCHE**

**L'ADRESSE EXCLUSIVE À L'ÎLE PATON SUR LE BORD DE L'EAU**

**NOUVEAU CONCEPT - NOUVEAU DESIGN**

Vues imprenables sur la rivière et la ville, jardins magnifiques sur le bord de l'eau, le calme et la richesse des boisés, Le Rive Gauche est un concept unique de condominiums pour ceux qui recherchent l'exclusivité. Centre sportif déjà construit, piscines intérieure et extérieures, grands balcons panoramiques, sécurité, tout y est pour y vivre une vie paisible et sereine que bien d'autres vous envieront. De construction supérieure, Le Rive Gauche est le dernier projet riverain sur cette île en retrait de la vie urbaine. Visitez notre bureau de vente dès aujourd'hui. Vous le méritez bien.

**BUREAU DE VENTE**

4400 Promenade Paton  
Île Paton, Laval  
Lun-Jeu : 13h-18h  
Ven : sur rendez-vous  
Sam-Dim : 12h-17h

**450.682.2500**

WWW.CONDOSRIVEGAUCHE.COM

# LA VUE

FOYERS

# Partout dans la maison ou presque

DANIELLE BONNEAU

Au bois, au gaz ou électriques, les foyers s'installent partout dans la maison. Car en plus de chauffer les pièces, ils réchauffent l'atmosphère.

Les propriétaires brûlent d'en avoir un. On en prévoit d'ailleurs dans la plupart des nouvelles constructions, dans les condos autant que dans les maisons unifamiliales. Et on les ajoute dans des habitations existantes.

Ils occupent une place de choix dans le salon et au sous-sol. Mais on les trouve de plus en plus dans des endroits autrefois impensables comme la salle de bains et la chambre à coucher. Les dimensions colossales des maisons neuves expliquent en partie cette nouvelle tendance. La facilité d'installation des foyers au gaz et électriques, de même que la popularité du gaz, bouleversent cependant les habitudes. Il n'y a plus de limite.

« Les foyers au gaz offrent une plus grande flexibilité, car ils éliminent la nécessité d'avoir une cheminée qui monte jusqu'au toit », explique Christian Lamontagne, propriétaire de la boutique Foyer gaz Dorion, à Vaudreuil-Dorion, qui installe surtout des foyers au gaz propane.

Ces foyers répondent aux nouvelles exigences de la vie moderne : ils s'allument au moyen d'une télécommande, procurent un plaisir instantané, requièrent peu d'entretien et ne salissent rien. En tant que chauffage d'appoint, ils sont indépendants du système électrique — ce qui est très important pour plusieurs propriétaires, qui ne veulent plus être à la merci d'une panne d'électricité.

L'aspect décoratif du foyer, en revanche, prime souvent. Environ 58 % des Nord-Américains apprécient le jeu des flammes pour l'ambiance qu'il procure plus que pour sa chaleur, révèle une récente étude de l'association Hearth, Patio and Barbecue.

C'est peut-être ce qui explique peut-être la hausse de popularité des foyers électriques, qui se sont beaucoup améliorés depuis environ deux ans et dont les flammes artificielles sont de plus en plus réalistes.

Normand Hamel, copropriétaire de la boutique Poêles et foyers Rosemont, à Montréal, croit à l'avenir des foyers électriques, même s'ils ne représentent qu'environ 10 % de ses ventes. Il en présente plusieurs modèles dans la petite pièce qu'il leur a réservée. « Ils procurent du rêve à des personnes qui, autrement, ne pourraient avoir un foyer », constate-t-il.

Les foyers électriques sont très simples à installer : il suffit de les brancher dans une prise murale. Ils peuvent être déplacés d'une pièce à l'autre... et on les emporte avec soi lorsqu'on déménage !

Il ne faut pas oublier les foyers au bois pour autant. Même si le gaz gagne en popularité en ville et en banlieue, le bois a ses inconditionnels. « Ceux qui ont facilement accès au bois lui sont fidèles, constate Ghislain Bélanger, directeur général de l'Association des professionnels du chauffage. Son prix ne fluctue pas comme celui du gaz naturel et du gaz propane. »

Grâce aux normes adoptées aux États-Unis il y a une dizaine d'années, on trouve sur le marché des appareils de chauffage au bois homologués EPA (Environ-



PHOTO FOURNIE PAR GAZ MÉTROPOLITAIN

Les foyers au gaz répondent aux nouvelles exigences de la vie moderne : ils s'allument au moyen d'une télécommande, procurent un plaisir instantané et requièrent peu d'entretien.

mental Protection Agency), qui éliminent jusqu'à 90 % des polluants émis dans l'atmosphère, explique-t-il. Ils sont plus efficaces que les poêles à combustion lente, consommant 33 % moins

de bois pour fournir la même chaleur.

En l'absence d'une réglementation fédérale en ce domaine, on vend encore au Québec (contrairement à la Colombie-Britanni-

que) des poêles polluants qui ne satisfont pas aux normes américaines, déplore M. Bélanger. Ils coûtent moins cher, mais ils sont mauvais pour la santé, moins sûrs et plus chers à utiliser.

**838-5757**  
LÉTOURNEUX  
2360  
**VRAIS LOFTS**  
JEUDI-VENDREDI  
16:00 À 19:00  
SAMEDI-DIMANCHE  
13:00 À 17:00  
3176826A

**Visite libre : Samedi et dimanche de 13 h à 17 h**  
Semaine sur rendez-vous seulement  
**Au 4840, 6<sup>e</sup> Avenue (entre Saint-Joseph et Gifford)**  
**PROJET 6<sup>e</sup> AVENUE**  
Condos neufs, 4 1/2  
Insonorisation supérieure  
Possibilité de stationnement  
**NOUVELLE CONSTRUCTION**  
« Projet Joliette • Venez voir ! »  
LES CONSTRUCTIONS  
D.L.A. INC.  
(514) 522-5522  
Cell. : (514) 823-4148  
Équipe de vente Procasa  
www.lesconstructionsdla.com  
A partir de **145 000 \$**  
(taxes incluses)  
VENDU À **60%**

**Nouveau projet / Plateau**  
**LE MONT-ROYAL**  
4 1/2 et 5 1/2  
avec mezzanine  
1010 à 1455 pi car.  
2 condos  
commerciaux r.d.c.  
• Insonorisation supérieure  
• Plafonds 9 pieds  
• Terrasse privée sur toit pour mezzanine  
• Stationnement extérieur disponible  
• Garantie APCHQ  
LES CONSTRUCTIONS  
CARTERVILLE inc.  
Bureau des ventes :  
2210, av. du Mont-Royal  
(angle Parthenais)  
(514) 931-2312

## Félicitations aux gagnants du concours « Mon décor, mon aquarium ! »

qui se tenait dans le cadre du 9<sup>e</sup> Salon habitat d'automne à la Place Bonaventure du 1<sup>er</sup> au 5 octobre 2003.

**ANIMAL EXPERT**  
AquaDesignPlus  
SUPER BIOLOGI YOGI

Lors du tirage le 5 octobre dernier, à la Place Bonaventure de Montréal. Madame Monique Gendron, présidente de AquaDesignPlus, Madame France Roy, grande gagnante du concours, Madame Sylvie Munroe-Cox, directrice générale, région du Québec, de média mondial dmg, promoteur du Salon habitat d'automne, et monsieur Jean-François Desrosiers, propriétaire des magasins Animal Expert et Yogi.

**Voici les 5 gagnants d'un aquarium de format 48 x 16x 24 (77 gallons US), d'une valeur totale de 3080 \$ chacun :**  
Madame Diane Pellerin, de Candiac,  
Monsieur Jean-Louis Gauthier, de Montréal,  
Madame Carolyn Betts, de St-Laurent,  
Monsieur Gilles Rondeau, de Joliette  
Monsieur Jean-Claude Besner, de Rosemère.

**Et la grande gagnante d'un aquarium de format x 18 x 24 (130 gallons US), d'une valeur de 4 600 \$ :**  
Madame France Roy, de l'Estérel.

**Encore une fois, félicitations à nos gagnants !**

un événement en collaboration avec  
dmg média mondial APCHQ LA PRESSE TQS Salon habitat 9<sup>e</sup> d'automne

3176585A

## Vente d'automne

du 10 au 20 octobre

### 15 à 40% de rabais

sur toutes nos collections en magasin

**Plan de financement disponible**

8493, boul. Décarie, 2<sup>e</sup> étage  
Mont-Royal, sortie Jean-Talton  
Tél. : (514) 734-2801

3919, boul. Taschereau, Saint-Hubert  
(Centre de liquidation)  
Tél. : (450) 445-8678

3705, autoroute des Laurentides (A-15), Laval, sortie 10  
Tél. : (450) 681-8443

1375, boul. Charest Ouest, local 1, Québec  
Tél. : (418) 686-1121

**INFLUENCE**  
ROTIN ET TECK

Les heures d'ouverture :  
lun., mar. et mer. 10 h à 18 h  
Jeu. et ven. 10 h à 19 h  
Sam. 10 h à 17 h  
Dim. 12 h à 17 h (seulement à Laval et Québec)  
www.influence.ca

**Le Domaine des Manoirs Auteuil**  
• Lofts • Studios • 2 chambres  
Bientôt en prévente  
www.technoloft.com  
(450) 624-1101

**Citadin du Plateau**  
• Condos • Lofts • Penthouses  
Au cœur du Plateau  
À partir de **139 500 \$**  
Près de tous les services  
En prévente (Mont-Royal)  
(514) 842-8115

**Président Kennedy**  
• Studios • Condos • Penthouses  
Vues de ville extraordinaires  
En construction  
(514) 842-8115

**Propriétés Perron**  
Entrées séparées  
Près des services  
À partir de **109 000 \$**  
En construction  
(514) 947-5552

**Condo Concept Ahuntsic**  
Immeuble de prestige  
• Ascenseur • Vie de quartier  
En livraison  
(514) 382-6636

www.aldoconstruction.ca

### Ahuntsic

#### Place Fort-Lorette

1705, boul. Henri-Bourassa Est

**24 5 DERNIÈRES UNITÉS**

- Superficie de 1 437 à 1 488 pi car.
- 2 ou 3 chambres

À partir de **177 000\$** taxes incluses

Incluant : ■ foyer ■ planchers de bois ■ finition luxueuse  
■ stationnement int. et ext. disp. ■ Ass. APCHQ

**Construction Jules Maltais Itée**

Info.: au (514) 705-2121 ou (514) 705-2345  
BUREAU DES VENTES: 1705, boul. Henri-Bourassa Est  
Heures de visite: Lun. au jeu. de 13h à 20h - sam. et dim. de 13h à 17h  
3174182 www.julesmaltais.com

### Rive-Boisée

Luxe, liberté, espace et confort  
Là où il fait bon vivre!

**70% VENDU**

OCCUPATION AVRIL 2004

PORTES OUVERTES À TOUTES LES FINS DE SEMAINE

#### NOUVEAU CONCEPT DE CONDO SUR 2 ÉTAGES

(possibilité de 2 ou 3 chambres)  
4 1/2 disponible à partir de **148 000\$**

Lundi au Mercredi: 13h à 17h et 19h à 21h  
Samedi et Dimanche: 11h à 17h

- Condos modèles à visiter
- Au bord de l'eau
- Secteur paisible et recherché
- 72 condos élégants et spacieux (700 à 1 715 pi<sup>2</sup>)
- Salle communautaire
- Piscine intérieure
- 2 ascenseurs
- Stationnement intérieur
- Grands balcons

310, chemin de la Rive-Boisée, Pierrefonds  
Tél.: (514) 624-3212  
www.riveboisee.com

### les verrières Bellerose

À partir de **63 500\$**

**Studios 3 1/2 4 1/2** CONDO MODÈLE À VISITER

60% vendu Occupation immédiate

25, boul. Bellerose app. 206, Laval

Chambre des maîtres spacieuse avec « Walk-in »  
Foyer au bois • Ascenseurs • Prise extérieure pour auto  
Jardin-terrasse aménagée  
Magnifiques balcons-terrasse 85 pi car

Venez rencontrer nos conseillers.  
Semaine : 10 h à 20 h  
Fin de semaine : 10 h à 17 h

**(450) 662-6343**

### Projet sur le bord de l'eau Ste-Dorothée

Fin de projet

Condos de prestige avec planchers bois franc, garage et foyer inclus

à partir de **152 500\$** taxes en sus

Domaine des Poètes

Après l'inspiration L'oeuvre...

- Projet de 76 condos
- Plus que 3 unités disponibles
- A proximité de tous les services

**Daneau Construction inc.**

301, rue Marineau, no 302 (514) 821-7126 (450) 969-1849  
Ste-Dorothée 3173891

### LA VIE DE QUARTIER AU CENTRE-VILLE!

Au Village du Musée

CONDO • LOFTS

Ventes : 1459 Towers @ De Maisonneuve entre St Guy / Alwater (514) 932-2377

Lundi au jeudi : 11h à 19h  
Samedi et Dimanche : 13h à 17h

STUDIOS • 1 OU 2 CHAMBRES • MEZZANINES • TOIT TERRASSES  
• MAISONS DE VILLE • DE 560 À 2080 PI CAR

Nouveaux Condos/Lofts • À vous de choisir

**PHASE 1 50% VENDU**

# MON TOIT BRICOLAGE

## Trouvez le montant juste

YVES MONDOUX COLLABORATION SPÉCIALE



PHOTO MICHEL GRAVEL, LA PRESSE

Quand on veut suspendre solidement des objets lourds sur les murs (cadres, tablettes, placards, etc.), il est important de repérer les montants qui sont pris en sandwich dans les murs creux. Ces pièces de bois essentielles à la constitution des murs sont en quelque sorte leur squelette.

Ce qu'on trouve normalement derrière les panneaux de placo-plâtre, ce sont des lisses (au haut) et des sablières (au bas) fabriquées de deux pièces de 2 sur 4 ou de 2 sur 3. Entre ces pièces horizontales sont disposés à la verticale, aux 16 ou 24 pouces, les montants et les poteaux de structure (bien souvent des 2 sur 4 ou 2 sur 3 jumelés et situés aux extrémités des murs et de part et d'autre des portes). Dans le cas des cloisons, les montants sont généralement renforcés par des entremises, des pièces installées à mi-hauteur entre les montants. Un mur en placo-plâtre bien fini ne permet pas de savoir où sont situés les montants, les poteaux ou les entremises, les seuls éléments qui permettent la pose d'ancrage solide. Détecter les montants

La technique la plus ancienne pour détecter les montants est de frapper avec les jointures sur la surface du mur tout en se déplaçant horizontalement et en prêtant l'oreille au son sec qui se fait entendre lorsqu'on frappe à la hauteur d'un montant, ou au son creux quand on frappe entre deux montants. Cette technique donne de bons résultats si les murs sont véritablement creux mais est peu utile lorsqu'ils sont bourrés d'isolant. Dans ce dernier cas, on peut utiliser la tête d'un marteau pour frapper doucement la paroi murale tout en prêtant une oreille très attentive. Ceux qui possèdent une oreille exercée ont habituellement du succès. À partir du moment où on croit avoir trouvé un montant, on s'en assure en enfonçant un petit clou à finir pour « sentir » la pièce de bois.

Une autre façon de faire consiste à utiliser de petits détecteurs fonctionnant essentiellement avec un aimant sur pivot. En fait, cet outil permet de trouver les montants indirectement. L'aimant réagit à la présence des clous ou des vis dans le placo-plâtre — mais encore faut-il tomber directement sur eux. Le hasard et la patience jouent un rôle important dans cette façon de faire.

### Détecteurs

Mais il y a maintenant beaucoup mieux sur les présentoirs des quincailliers : connus sous leur appellation anglaise de *stud sensor* ou *stud*

Le détecteur Bulls Eye, de Black&Decker, permet de détecter les montants, puis de tirer une ligne horizontale sans faire de marque sur la surface du mur.

finder, ces appareils, qui fonctionnaient avec plus ou moins d'acuité au moment de leur apparition, sont maintenant assez fiables. Le principe est relativement simple. Le détecteur de montant renferme un circuit émettant des signaux électroniques qui analysent la densité des matériaux. Lorsque ces signaux détectent une masse au-delà de l'épaisseur du placo-plâtre, un timbre sonore se déclenche et un ou plusieurs témoins lumineux s'allument sur le boîtier de l'appareil.

Il y a une grande variété de ces détecteurs sur le marché, et certains sont plus puissants et plus polyvalents que d'autres. Par exemple, certains détecteurs peuvent émettre un signal jusqu'à un pouce et demi de profondeur alors que d'autres incluent des faisceaux laser pour d'autres applications. C'est le cas du détecteur Bulls Eye de Black&Decker, pourvu d'un niveau bilatéral autoajustable au laser.

Imaginez que vous ayez à installer des placards dans une cuisine. Le Bulls Eye vous permettra, dans un premier temps, de détecter les montants, puis de tirer une ligne horizontale sans faire de marque sur la surface du mur. En effet, l'appareil peut être fixé à la hauteur désirée. Puisque c'est aussi un niveau, il permet de poser bien droits cadres, miroirs ou tablettes, ou même de tailler à égalité les poteaux d'une clôture ou de la balustrade d'une terrasse.

L'achat d'un détecteur de montants se fait selon le type de travaux qu'on cherche à réaliser. D'autres compagnies comme Stanley ou Zircon offrent elles aussi des appareils intéressants. N'hésitez pas à poser les bonnes questions au commis afin de vous procurer le détecteur qui correspondra le mieux aux travaux que vous cherchez à exécuter.



présente

En collaboration avec



# l'événement

## salon domicilia 2003

déco-design • réno • immobilier • finance • constructeurs

### Nos porte-parole



Charles Lafortune Sophie Prégent

### Charles et Sophie

vous invitent à passer au salon.

### Conférenciers



Philippe Dagenais Jean-Daniel Pilon Dominique Michel



On vous ouvre toutes les portes. • Plus de 100 kiosques !



Rencontrez Annie Villeneuve de Star Académie à l'espace du Groupe Cholette !

### Palais des Congrès de Montréal

201, rue Viger Ouest Place-d'Armes

### Horaire

24 octobre, de 12 h à 21 h  
25 octobre, de 10 h à 21 h  
26 octobre, de 10 h à 18 h

### Admission (taxes incluses)

Adultes : 10 \$  
Étudiants : 6 \$  
Enfants de 6 à 13 ans : 5 \$  
Moins de 6 ans : gratuit

### Nos partenaires



www.salondomicilia.com

Rabais de 2 \$ à présenter à la billetterie pour une entrée au Salon pour une personne

Valide du 24 au 26 octobre 2003

### LES CONDOMINIUMS HORIZON DU ROY

Projet unique de 33 condos avec structure en béton

Profitez de la vie dans le quartier cosmopolite de Côte-des-Neiges

- La chaleur du foyer en hiver
- La fraîcheur en été
- La tranquillité d'esprit
- Stationnement intérieur en option

À partir de **127 100\$** (taxes incl.)

Superficie variant entre 703 à 1 324 pi car.

Bureau des ventes : 5780, av. Decelles, Montréal  
Tél. : 731-1441 www.horizonduroy.com

### Le Condominium de la Dauversière

CONSTRUCTION NEUVE AU COEUR DU CENTRE-VILLE

- Garage disponible, de 815 pi car.
- Construction en béton à 1 677 pi car.
- Climatisation incluse

À partir de **160 000\$**

**EN CONSTRUCTION 70% VENDU**

250, rue Sherbrooke O. (coin Jeanne-Mance)

Bureau de vente: 270, Sherbrooke O. #6  
sam. et dim. 12h à 16h / En semaine rur R.D.V.  
Tél.: (514) 985-0333  
www.elico.ca

### LES COURS SHERBROOKE LACHINE

32<sup>e</sup> avenue, coin Sherbrooke

**39 condos distinctifs**

Livraison : printemps 2004

**Prix de préconstruction**

1 chambre - à partir de 89 000 \$  
2 chambres - à partir de 119 000 \$

Bureau de vente sur le site  
tél.: (514) 695-2575  
lundi au vendredi 13h à 19h  
samedi, dimanche 12h à 17h

### LONGUEUIL ADONCOURT

Le Parcours ADONCOURT

Condos de prestige

Adjacent au parc régional de Longueuil

Compris dans le prix : TPS et TVQ, stationnement intérieur ou extérieur

**4 1/2, jusqu'à 1307 pi car à partir de 146 700 \$**

3 1/2, 901 pi car. à partir de 137 204 \$

- Climatisation
- Deux ascenseurs
- Insonorisation exceptionnelle

**Phase I / juillet 2004**  
Nouveau développement

Près Loblaw's, Walmart, Hôpital Pierre-Boucher, CLSC, services à proximité.

**Hypothèque possible jusqu'à 95 %**

Bureau des ventes  
1935, rue Adoncourt, Longueuil  
(514) 978-1935

Lun. - mer. 10 h à 20 h  
Jeu. - ven. 10 h à 18 h  
Sam. - dim. 12 h à 18 h

PROJET IMMOBILIER

# Bien niché dans le Vieux-Montréal

ANDRÉ PICHÉ  
COLLABORATION SPÉCIALE

UN FUTUR COMPLEXE résidentiel dans le Vieux-Montréal a plu énormément dès sa présentation. Le bureau des ventes du « 334 Notre-Dame » venait à peine d'ouvrir ses portes que déjà d'éventuels clients affluaient.

« Huit condos ont trouvé preneur en peu de temps, avant même toute publicité », raconte René Bilodeau, promesses d'achat certifiées à l'appui. Il n'en fallait pas plus au promoteur pour raviver l'intérêt suscité par le projet de 33 copropriétés dans le quartier.

En face se trouve Chaussegros-de-Léry, angle des rues Gosford et Notre-Dame, immeuble multifonctionnel d'architecture audacieuse, mais contesté. Premier édifice paré de la pierre de Versailles, il restera sans émules : le bloc de béton meulé n'a désormais plus droit de cité dans le quartier historique. La façade du 334 Notre-Dame sera donc uniquement en pierre calcaire plus noble, une exigence municipale qui satisfait fort bien René Bilodeau. Et c'est sous l'oeil scrutateur du ministère de la Culture et des Communications (MCC) que s'écrit un nouveau chapitre du protocole patrimonial du Vieux-Montréal.

**Transformation substantielle**

Près d'un an plus tard, toutes les obligations imposées par le MCC ont été observées à la lettre, au prix d'une transformation substantielle du projet initial. « La typologie des habitations a changé, les accès en courives abandonnés pour s'en tenir à un concept plus traditionnel », dit l'architecte Jean-Guy Dépatie. Les plans d'origine réunissaient trois bâtiments séparés, une nouvelle construction de petite structure devait prendre place



PHOTO RÉMI LEMÉE, LA PRESSE

Les futurs résidents du 334 Notre-Dame bénéficieront d'une vue unique sur le Vieux-Montréal. Un mur historique fermera l'enceinte du nouveau complexe résidentiel.

ce en arrière-plan, tout à côté d'un établissement industriel d'antan, partie prenante du projet. Or, la règle est claire : rien ne peut être construit dans le Vieux-Montréal sur un terrain qui est resté inoccupé jusqu'ici. Les recherches du ministère prouvent qu'aucune char-

pente n'a jamais été érigée sur ce bout de terrain depuis la fondation même de Montréal. L'espace à combler sera plutôt une cour intérieure de 3000 pi<sup>2</sup>, au bénéfice des résidents.

Le concept de l'immeuble de la rue Notre-Dame, qui occupera l'ac-

tuel terrain vague, jadis le site de trois triplex construits au début du siècle passé, a également été remodelé. Sa façade aux larges fenêtres reprendra la trame des édifices victoriens avoisinants. À l'extrême est, le traitement particulier accordé à la porte cochère poursuit le dialo-

gue avec l'histoire. Notre volonté n'est pas de remplacer une structure bâtie issue du passé mais de souligner un lieu de passage de toujours », précise Jean-Guy Dépatie. Le raccordement de la nouvelle construction aux édifices contigus viendra sceller cette volonté de pérennité. Les murs de pierre extérieurs, visibles de la rue, s'intégreront aux intérieurs ouverts des habitations aux lignes franchement épurées du designer Antoine S. Bonnetto. L'enceinte sera fermée par le mur qui entoure la maison de Louis-Joseph Papineau, récemment restauré. Ce mur, dont la façade donne sur la rue Berri, est un ouvrage de maçonnerie remarquable. On l'a remonté de ses ruines avec des pierres récupérées de l'ex-église Saint-Jean-de-la-Croix, dont la transformation en condos est en cours boulevard Saint-Laurent, dans la Petite-Italie. Papineau lui-même ne se rendrait pas compte du subterfuge.

**Vue saisissante**

Passés les délais bureaucratiques et l'agitation tranquille des truelles et des petits balais des fouilles archéologiques obligatoires, le premier coup de pelle sera donné d'ici le début janvier. En octobre 2004, une bonne part des nouveaux occupants des logements de plain-pied, dotés de mezzanines ou non, ou des quatre cottages, auront une vue saisissante sur la coupole du marché Bonsecours et sur la madone illuminée de la chapelle Notre-Dame-de-Bonsecours, véritable veilleuse de nuit. Une perspective qui, croquée depuis l'ancien établissement industriel à transformer, balaie l'horizon jusqu'à la Tour de l'horloge à l'est, et le pont Champlain, au loin à l'ouest, avec la Cité du Havre en toile de fond. Les prix des copropriétés varient de 275 \$ à 438 \$ le pied carré.

# Avoir faim, ça suffit!



La Société  
de Saint-Vincent  
de Paul  
**(514) 526-5937**

# Besoin d'un bon soutien?

Avant de rénover: [www.schl.ca](http://www.schl.ca)

Ne prenez pas le risque d'entreprendre des rénovations sans planification!

La Société canadienne d'hypothèques et de logement (SCHL) vous offre gratuitement son expertise pour bien planifier et mieux rénover, de la cuisine au sous-sol en passant par la salle de bains et les fenêtres.

Obtenez en ligne nos conseils et nos brochures: [www.schl.ca](http://www.schl.ca).

Demandez notre trousse d'information **gratuite** au **1 800 668-2642 (poste 200)**.

Nos conseillers sont disponibles du lundi au vendredi de 7h à 21h et le samedi de 8h à 16h.

Avant de frapper un mur, demandez les solides conseils de la SCHL.



AU COEUR DE L'HABITATION



**L'ultime à l'agréable!**

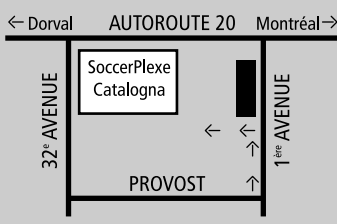
Un design qui respecte l'authenticité du concept du loft... espace, confort et aménagement personnalisé, répondant à votre style de vie.

**NOUVEAU PROJET**  
Phase I  
Spécial pré-vente

À partir de **71 900 \$**  
taxes incluses

Imaginez votre chez-soi...

- Cour intérieure avec jardin privé • Piscine extérieure avec aménagement paysager
- Plafonds jusqu'à 12 pieds de haut • Fenestration panoramique
- Plancher de bois franc • Ascenseur • Stationnement extérieur



795, 1<sup>ère</sup> avenue, Lachine  
Sam, et dim, de 12h à 17h  
Lun, -mar, -mer, de 13h à 20h, jeudi sur rendez-vous

**514 639-LOFT (5638)**  
catalogna LAMBDA

3176130A

AB01945245769

3176850A



# Facile de trouver un bon constructeur

Le programme de La Garantie des maisons neuves de l'APCHQ regroupe le plus grand nombre d'entrepreneurs au Québec. Vous n'aurez pas à chercher longtemps pour trouver votre constructeur sur [GoMaison.com](http://GoMaison.com).



**UN BON CONSTRUCTEUR,  
ÇA SE VOIT**

**LA PRESSE**



MON TOIT

SPA

# Fermera, fermera pas?

ALEXANDRA PERRON  
LE SOLEIL

Certains propriétaires de spa accueillent avec joie l'arrivée du temps froid. Ils sont de plus en plus nombreux à vouloir profiter des bulles chaudes sous la neige. D'autres, qui préfèrent migrer vers le sud pour l'hiver, voudront plutôt le fermer pour quelques mois. Dans les deux cas, il importe de suivre le mode d'emploi.

« 80 % de la clientèle utilise le spa en hiver », indique Serge Couture, propriétaire d'Installations aquatiques et Club spa. Pour s'assurer d'un bon fonctionnement jusqu'au printemps, il recommande un grand ménage vers la mi-novembre, au début des gelées.

M. Couture conseille d'abord de bien laver le couvercle avec un produit qui protège le vinyle. « Il y a toujours des résidus de chlore qui le recouvrent. » Il importe ensuite de faire fonctionner le spa quelques heures avec un savon désinfectant qui filtrera la tuyauterie. « Ça va empêcher la formation de bactéries pendant l'hiver. »

Une fois la plomberie bien dégraissée, Gérald Maguire, gérant des accessoires, pièces et produits chimiques chez Club Piscine, indique qu'il faut couper le courant et vider le spa par siphon avec un boyau à jardin, par gravité avec le drain du spa ou avec une pompe submersible. « On nettoie alors la coquille avec le même désinfectant que pour la tuyauterie, on rince et on aspire ce qui reste. »

Puis il suffit de remplir de nouveau le spa avec le boyau d'arrosage. « Il faut rentrer l'arrosage dans l'écumoire pour permettre à la tuyauterie de s'emplier en premier. Ça empêche la formation d'air dans le système », précise M. Maguire.

À cette étape, une analyse de l'eau s'impose. Les résultats détermineront le traitement à donner pour

équilibrer pH, alcalinité et dureté de l'eau.

L'utilisation de produits d'entretien est exactement la même en été qu'en hiver, insistent les experts. « Après chaque baignade ou une fois par jour, on ajoute un désinfectant. On continue en hiver le même rendement, qui dépend aussi du nombre de baigneurs », indique le gérant de Club Piscine.

Mais contrairement à la saison estivale, où l'eau saturée doit être changée aux deux ou trois mois, aucun vidage n'est requis avant le printemps, assure-t-il.

Petite vérification automnale : assurez-vous qu'il n'y a aucune fuite, suggère M. Couture.

Certains hésitent à garder leur spa ouvert à l'année, craignant le gel ou les pannes d'électricité. « Ces petites peurs reviennent souvent. Pourtant, c'est fait exprès. C'est très sécuritaire », assure M. Maguire. Il indique que les modèles actuellement sur le marché peuvent « survivre » trois jours sans électricité.

Mais pour prévenir les problèmes, les deux spécialistes insistent sur la nécessité de faire affaire avec une entreprise ouverte 12 mois par année, avec techniciens disponibles et pièces en stock.


Pour ceux qui préfèrent fermer leur spa en hiver, les étapes de nettoyage sont les mêmes que celles décrites pour le grand ménage. Cependant, il faut bien vidanger et assécher tuyauterie, jets et pompes.

Benoît Fréchette, technicien chez Installations aquatiques et Clubspa, recommande de souffler de l'air dans l'entrée d'eau de la pompe et ensuite dans la sortie. « On peut utiliser un aspirateur avec un boyau de retour. Un souffleur à feuilles fait aussi très bien. »

Puis partout, on envoie de l'antigel à plomberie non toxique.

Les pompes et le système de contrôle électronique doivent être retirés.

**LE DOMAINE DU PARC**  
*Condominiums*  
**à Brossard**  
(514) 923-6797  
*autour d'un grand parc*



**Prix préconstruction**  
à partir de **115 100 \$**  
taxes incluses

- **Projet de 350 unités au gaz naturel**
- **2 ou 3 chambres à coucher**
- **Avec ou sans garage, avec ou sans piscine**
- **Avec galerie privée et cour privée pour les condos du rez-de-chaussée**

**Heures d'ouverture:**  
Lundi au mercredi 13 h. à 20 h.  
Samedi et dimanche 13 h. à 17 h.

Direction : pont Champlain, Taschereau vers l'ouest, boul. de Rome à gauche sur 1,4 km

**www.habitations-signature.com**

# sleb en vue

## saint-laurent-en-bas



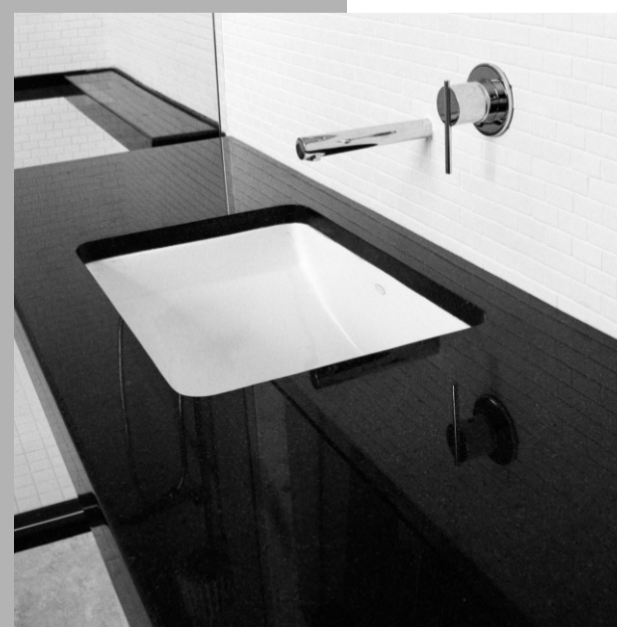
lofts  
résidentiels

**10**  
PROJET sleb  
**DIX**

À DEUX PAS DE LA PLACE DES ARTS

FACE AU PARC ALBERT-DUQUESNE

À PARTIR DE 191 000 \$



514.282.8883

ACCUEIL

10 ONTARIO OUEST ANGLE SAINT-LAURENT  
L M M J 15 À 20 H V FERMÉ S D 13 À 17 H

www.sleb1.com

L'OPÉRATION  
PATRIMOINE  
ARCHITECTURAL  
DE MONTRÉAL  
2003

Participez au concours

# La maison coup de cœur

La Presse - Historia



Quel sera votre coup de cœur?

Votez pour la maison de votre choix et courez la chance de gagner des prix d'une valeur totale de

**10 000 \$**

offerts par



Électroménagers GE



www.ville.montreal.qc.ca/patrimoine

Bulletin de participation du concours

## La maison coup de cœur

La Presse - Historia

Inscrivez le numéro de votre Maison coup de cœur →

NOM

ADRESSE

VILLE  PROVINCE  CODE POSTAL

NUMÉRO DE TÉLÉPHONE À LA MAISON

NUMÉRO DE TÉLÉPHONE AU BUREAU

QUESTION DE QUALIFICATION : (6 × 10) + (75 × 3) - (75 × 3) =

\* Aucun fac-similé ne sera accepté. Il faut être domicilié au Québec et être âgé d'au moins 18 ans pour être admissible au tirage. La remise des prix est sujette à certaines conditions. Règlements du concours disponibles sur demande par télécopieur au (514) 526-1941.

En collaboration avec HÉRITAGE MONTRÉAL.

Montréal

En collaboration avec HÉRITAGE MONTRÉAL.

LA PRESSE

réno-maître

HiSToRIA

Chambre immobilière du Grand Montréal

Wawanesa

Banque Scotia

cyberpresse.ca

TRANSACTIONS RÉCENTES

RHÉAL BERCIER



Prix demandé : 169 900 \$  
Prix de vente : 169 900 \$ (16 jours)

Verdun

Ce cottage en brique de six pièces et de deux salles de bains avec foyer et stationnement extérieur est situé au 5109, rue Wellington, près de la rue Desmarchais, dans l'arrondissement de Verdun. Il a été construit cette année et bénéficie de la garantie de cinq ans de l'APCHQ. L'aire habitable est de 1663 pieds carrés. Le prix était ferme. Toutes les autres caractéristiques du logement n'étaient pas encore déterminées lors de la vente en juillet dernier. Re/Max Alliance et Michel Paquette ont servi d'intermédiaire dans cette transaction.



Prix demandé : 150 000 \$  
Prix de vente : 145 000 \$ (19 jours)

Centre-Est de Montréal

Ce quadruplex de la rue Ontario Est, près de la rue Saint-Clément et Viau, possède beaucoup de potentiel. Trois logements sont loués (ils rapportent des revenus mensuels de près de 1200 \$), tandis que le commerce au rez-de-chaussée est vacant et pourrait être transformé en résidence. Les taxes municipales et scolaires s'élèvent respectivement à 2686 \$ et 407 \$. L'évaluation municipale de la propriété est de 107 200 \$. L'immeuble suit un tracé irrégulier de 27 pieds et a été construit en 1910 sur un terrain de 2706 pieds carrés. Re/Max Harmonie a servi d'intermédiaire dans cette vente et Denis Chalifour et Yves Goulet en étaient les agents inscripteurs.



Prix demandé : 179 000 \$  
Prix de vente : 160 000 \$ (22 jours)

Villeray

Un appartement au rez-de-chaussée de cette propriété située au 6524, rue de Normanville, près de la rue Beaubien, a trouvé preneur. Le logement avec stationnement à l'extérieur se trouve en plein cœur du quartier de la Petite-Patrie, dans le domaine Saint-Ambroise. Très éclairé et doté de planchers en chêne, il possède une terrasse à l'arrière et un balcon à l'avant. La résidence comprend quatre pièces, dont deux chambres et un espace de rangement au sous-sol. Les taxes municipales et scolaires s'élèvent respectivement à 2088 \$ et 369 \$. L'évaluation municipale s'établit à 107 000 \$. La construction remonte à l'an 2000. Re/Max Alliance et Robert Paradis ont joué un rôle d'intermédiaire dans cette vente.

# Dire adieu aux pertes d'espace

GUY DEMERS  
**LES CONSEILS DE L'ARCHITECTE**

COLLABORATION SPÉCIALE

Certains propriétaires possèdent une vaste cuisine, sans toutefois parvenir à utiliser son plein potentiel. Rénovations inadéquates au fil des ans ou mauvaise planification dès le départ, le résultat est le même : les comptoirs sont rares et les appareils électroménagers sont étrangement disposés dans la pièce.

Une famille qui habite le haut d'un duplex de l'arrondissement de Villeray, à Montréal,

profite de rénovations dans sa cuisine et sa salle de bains pour revoir complètement la disposition des deux pièces. L'espace ne manque pas, mais la préparation des repas sur les maigres espaces disponibles relève de l'exploit.

Dans ce cas, la cuisine occupe plusieurs fonctions : c'est un endroit pour cuisiner, pour manger et pour faire le lavage. Pour gagner un mur complet, il suffit de déplacer la laveuse, la sècheuse et le chauffe-eau dans une autre pièce.

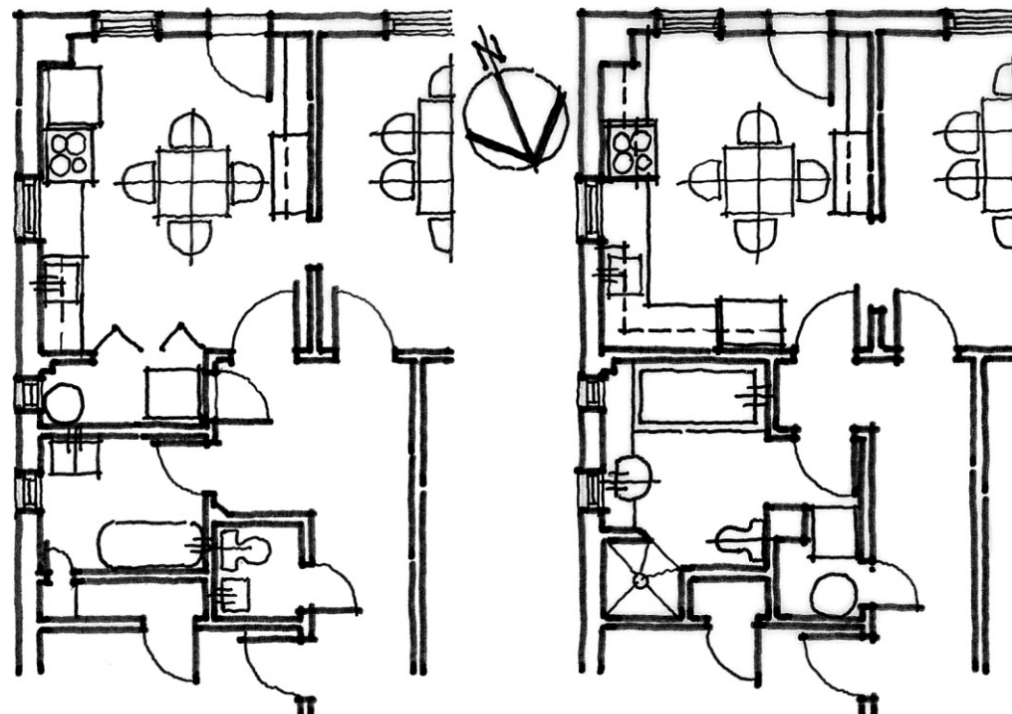
**Mais où ?**

Ce qui saute aux yeux quand on regarde le plan de cet appartement, c'est l'immense couloir qui mène à la cuisine, à la salle de bains et à la salle à manger. Cet espace gagnerait à

être utilisé pour agrandir à la fois la cuisine et la salle de bains et déplacer le chauffe-eau, la laveuse et la sècheuse.

La salle de bains possède un atout majeur. Les toilettes étant isolées de la baignoire et du lavabo, la cohue du matin est bien souvent évitée. De plus, une personne peut prendre son bain en toute intimité sans monopoliser l'accès aux toilettes. Nous conserverons donc cette disposition dans deux des trois propositions qui suivent.

Vous pouvez faire part de vos problèmes d'espace à Guy Demers par courriel (gdemers@lapresse.ca) ou lui écrire aux soins du cahier MonToit, La Presse, 7, rue Saint-Jacques, Montréal, Qc. H2Y 1K9. Chaque semaine, notre architecte se rend chez un lecteur et publie ses propositions dans cette page.



PLAN DE L'ÉTAGE

PROPOSITION 1

## > Proposition 1

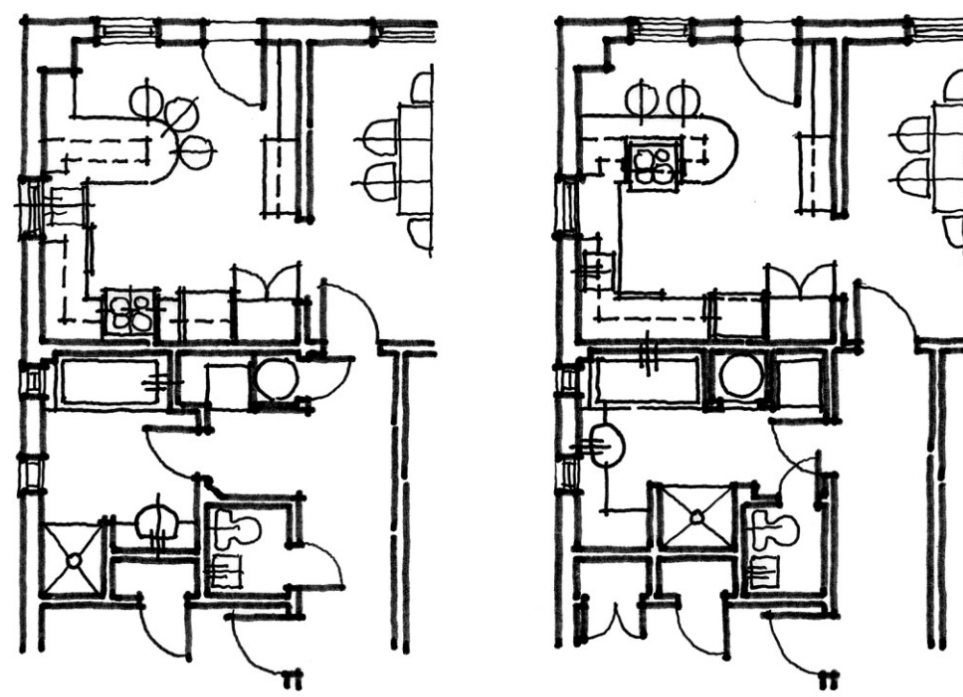
La première proposition remplace le placard de la cuisine par un mur. On gagne alors plus d'espace de travail et la possibilité de séparer la cuisinière et le réfrigérateur. Le chauffe-eau, la laveuse et la sècheuse sont installés à la place des toilettes, qui se retrouvent dans la salle de bains, beaucoup plus grande.

**Travaux**

Les rénovations seront importantes et exigeront une bonne planification.

**Estimation budgétaire**

25 000 \$ + les taxes applicables



PROPOSITION 2

PROPOSITION 3

## > Propositions 2 et 3

La deuxième proposition élimine l'ouverture du corridor sur la cuisine, qui sera alors uniquement accessible par la salle à manger. Comme les gains en superficie sont importants, il est possible de conserver les toilettes existantes. Dans la cuisine, la petite table est remplacée par un comptoir-repas, beaucoup plus pratique.

La troisième esquisse est une variante de la deuxième. Cette fois-ci, la cuisinière est incluse dans le comptoir-repas. Le plus gros changement est toutefois dans la salle de bains, où tous les appareils sont accessibles à partir d'un espace ouvert.

**Travaux**

Les rénovations seront dérangeantes au quotidien pour la famille.

**Estimation budgétaire**

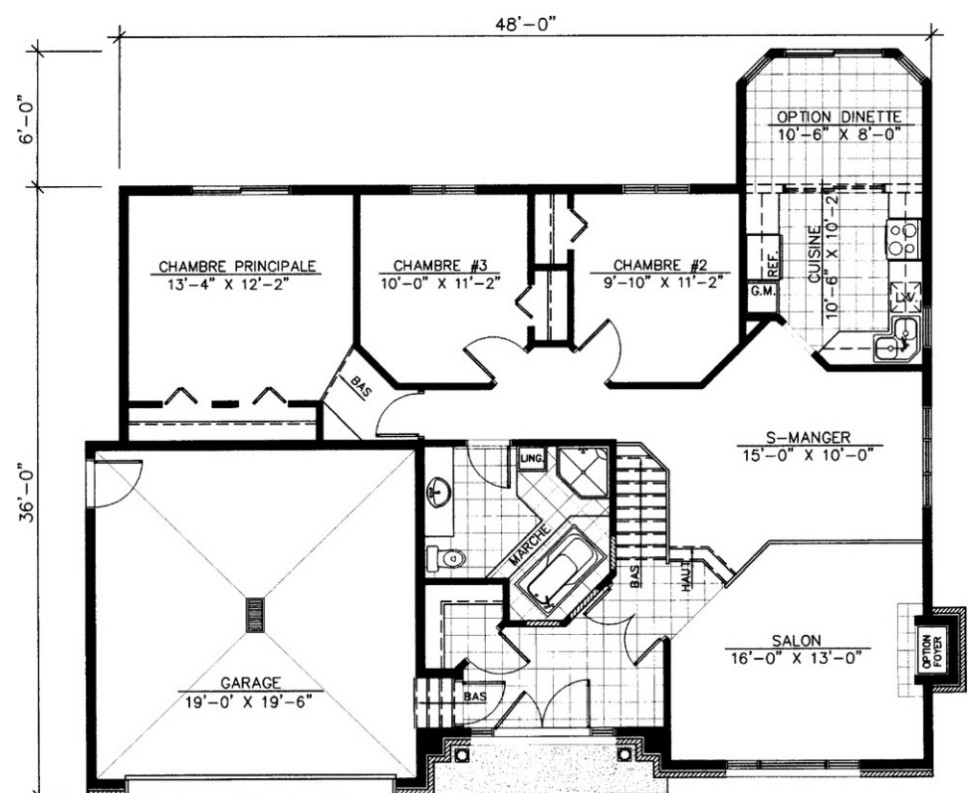
Proposition 2 : 30 000 \$ +  
les taxes applicables  
Proposition 3 : 32 500 \$ +  
les taxes applicables

## LA MAISON DE LA SEMAINE



### > Le Drake (337)

Conçue sous le signe de l'élégance, cette demeure de plain-pied affiche des lignes classiques indémodables. Les pièces ont été soigneusement disposées et aucun détail n'a été laissé au hasard dans le salon, la salle à manger, le vestibule avec penderie, la spacieuse salle de bains et le garage double. La dinette est offerte en option. Le coût de construction est d'environ 125 000 \$, terrain, taxes et options en sus (prix communiqué à titre indicatif seulement).



Pour plus de renseignements ou pour commander le plan, communiquez avec Plans Design au (450) 651-3598 / ligne Montréal : (514) 941-0404. Internet : [www.plansdesign.qc.ca](http://www.plansdesign.qc.ca)

INFLUENCES D'AILLEURS

# Un autre Mexique

ANNE RICHER

Le Mexique révèle un autre visage de lui-même dans une toute petite boutique de l'avenue du Mont-Royal.

Il y a encore ces meubles de bois imposants qui ont séduit bien des Québécois. Avec le temps, devant un marché plus ouvert et de multiples voyages, on découvre que le Mexique n'est monolithique ni dans sa culture ni dans ses objets. Que ses artisans subissent d'autres influences, tout en restant eux-mêmes. On peut avoir une toute petite idée de leurs démarches esthétiques en franchissant le seuil de Petrum.

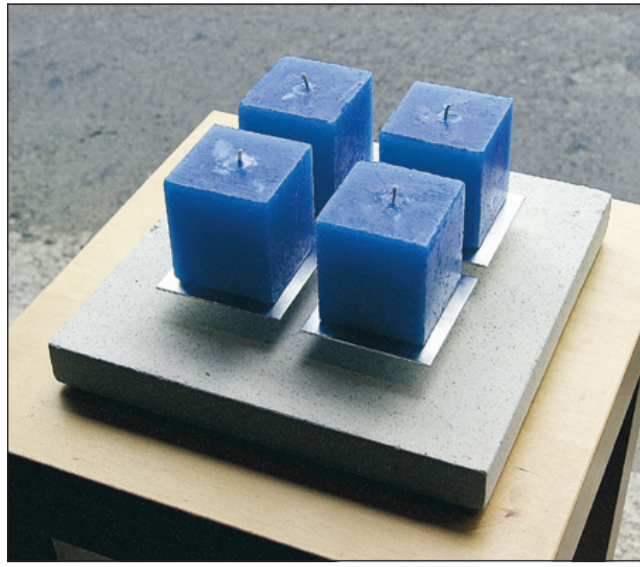
Juan Carlos Guerrero, architecte de formation, après un bref séjour à New York, a choisi Montréal pour y vivre et y travailler. Son cheminement professionnel n'est pas étranger aux objets qu'il crée. La pierre calcaire notamment, celle qui sert au revêtement extérieur de bien des édifices de son pays d'origine. « C'est en travaillant cette matière sur les chantiers que m'est venue l'idée d'en faire de petits objets. Mes amis ont été séduits. » Chandeliers, porte-clés, horloges, la taille de la pierre se limite à des lignes simples, ce qui va bien à son aspect rustique. Et ses tons clairs et naturels se marient bien aux décors contemporains.

Même s'il a mis de côté pour un temps sa mission architecturale, le jeune Mexicain tente de mettre sur pied une affaire par la voie d'objets choisis, qu'il aime, dont il veut faire la promotion. Chez Petrum donc, c'est la découverte « d'un Mexique contemporain et design ». Des oeuvres d'artistes tels Frida Kahlo et Diego Rivera, reproduites sur de la soie, côtoient de menus objets d'artisans qui sont enchantés de se faire connaître à Montréal. La collection, bien que modeste, vaut le détour, puisqu'elle sert à nous faire voyager et explorer d'autres ressources mexicaines, imaginatives, colorées, différentes.

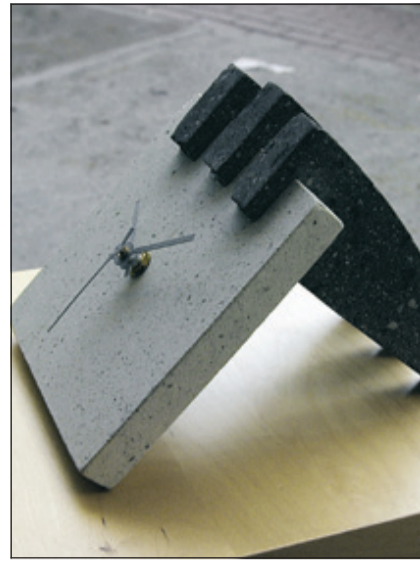
Renseignements : 514-525-2188



Juan Carlos Guerrero, propriétaire de Petrum, boutique d'objets mexicains.



PHOTOS MICHEL GRAVEL LA PRESSE  
Sur un carreau de pierre calcaire très simple, des bougies rectilignes.



Horloge de table, solide... comme la pierre, simplicité brute et minimaliste.



Plusieurs artisans qui ont trouvé refuge à la boutique Petrum, présentent leurs pièces de collection, y compris en verre.

**- PHASE I 100% vendue, 90 unités en 5 jours!!! -**  
**- PHASE II maintenant en vente, (170 unités déjà vendues!!!) hâtez-vous!!! -**

**TERRASSES WINDSOR**  
 CONDOMINIUMS

**PHASE I et II Maintenant en construction!!!**

POUR VOTRE TRAIN DE VIE AU CENTRE-VILLE

**À PARTIR DE 115 000 \$**  
 INCLUANT T.P.S. et T.V.Q.  
 Climatisation  
 Électroménagers  
 Possibilité de stationnement intérieur

**QUALITÉ SUPÉRIEURE**  
 3 1/2 et 4 1/2  
 Structure de béton  
 Cour intérieure paysager  
 Vue spectaculaire  
 Salle d'exercice et salle de réunion  
 Occupation juin/juillet 2004

**Taux hypothécaire garanti JUSQU'À LA LIVRAISON**

À DEUX PAS DES TRANSPORTS ET SERVICES

BUREAU DES VENTES  
 Angle St-Jacques et de la Montagne  
 Lundi au jeudi : 13 h à 20 h • Vend. sur R.-V.  
 Samedi et dimanche : 12 h à 17 h

**(514) 932-9111**  
[www.truenorthproperties.com](http://www.truenorthproperties.com)

Développeur: **TRUE NORTH PROPERTIES LTD.**  
 Constructeur: **MAGIL CONSTRUCTION**

3174373A 3176186

## SON STYLE EST ENFIN ACCESSIBLE

Dans le Vieux-Montréal, à deux pas du fleuve et à trois du centre-ville, dans le nouveau quartier imaginé en lumière par les architectes du **McGill Ouest**, découvrez l'âme d'une bâtisse et le plaisir d'y habiter.

**vivez au rythme du Vieux-Montréal**

**lofts neufs et lumineux à partir de 114 900 \$**  
 (TAXES NON INCLUSES)

CONSTRUCTION ET ARCHITECTURE SUPÉRIEURES | STATIONNEMENT SOUS-TERRAIN | JARDIN INTÉRIEUR  
 IMMENSES FENÊTRES DE TYPE INDUSTRIEL | HAUTS PLAFONDS EN BÉTON (9,6 PIEDS) | PLANCHERS DE BOIS FRANC  
 CUISINE DESIGN ENTièrement ÉQUIPÉE | SALLE DE BAIN DERNIER CRI | MURS COULISSANTS  
 TERRASSES PRIVÉES SUR LE TOIT (PENTHOUSE) | SALLE DE CONDITIONNEMENT PHYSIQUE

TÉLÉPHONEZ DÈS MAINTENANT AU **514.875.5999**  
 POUR RÉSERVER VOTRE VISITE EN PRIORITÉ

DISPONIBLE BIENTÔT !

**McGILL Ouest** |

| la nouvelle proximité |



## Insonoriser une pièce

Une insonorisation efficace permet à la fois de bloquer les sons et d'éliminer les vibrations acoustiques. La meilleure façon d'insonoriser est de poser des matelas insonorisants et deux couches de panneau de revêtement sur des supports résilients, qui isolent les panneaux des solives ou des colombages. Laissez un espace d'un huitième de pouce entre les panneaux que vous remplirez d'un matériau d'étanchéité acoustique souple. Si vous insonorisez une pièce complète, faites d'abord tous vos travaux de démolition, puis insonorisez entièrement le plafond avant d'insonoriser les murs.

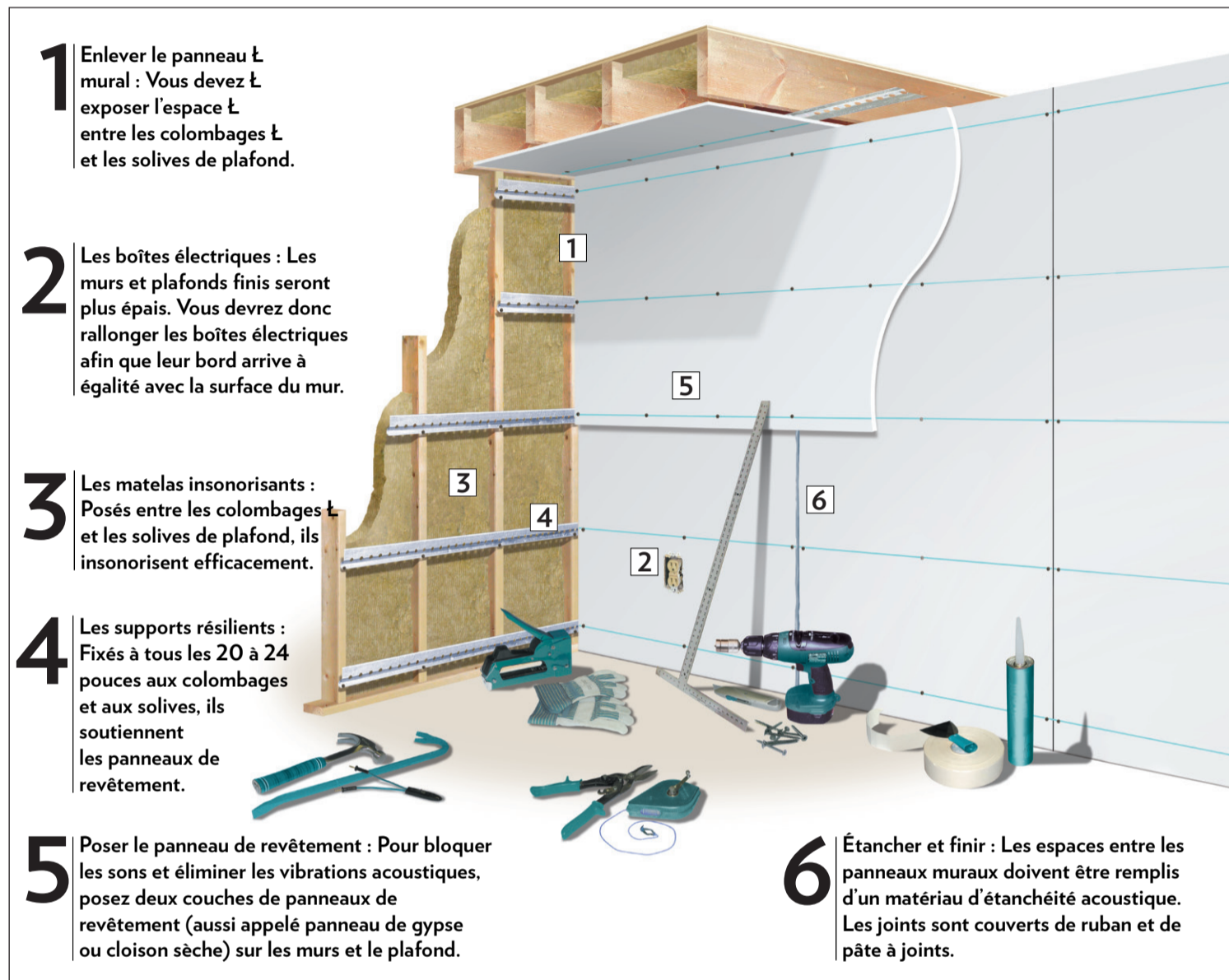
### Vous aurez besoin de...

#### Matériaux

- Matelas insonorisants
- Rallonges pour boîtes électriques
- Supports résilients 2 x 4
- Panneaux de revêtement
- Vis pour panneau
- Pâte à joints
- Ruban à joints
- Matériau d'étanchéité acoustique
- Matériau d'étanchéité à la silicone

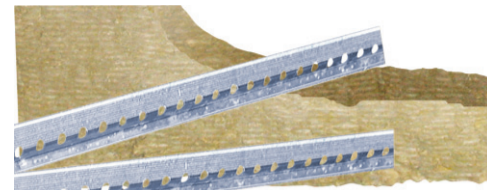
#### Outils

- Détecteur de tension
- Escabeau
- Tournevis
- Couteau utilitaire
- Détecteur de colombage
- Marteau
- Levier
- Cordeau à craie
- Perceuse sans fil
- Guide de profondeur
- Cisailles à tôle
- Taloche de maçon
- Agrafeuse
- Couteaux à joints
- Pistolet à calfeutrer
- Gants de travail
- Lunettes de sécurité
- Masque antipoussière



Source : St. Remy Média Inc. 2003 ©

## Astuces



Posez des matelas insonorisants pour bloquer les sons et éliminer les vibrations acoustiques. Fixez des supports résilients aux solives de plafond et aux colombages pour maintenir en place les panneaux de revêtement.



Utilisez un détecteur de tension pour vous assurer que le courant électrique est coupé. Trouvez les anciens panneaux avec un marteau et retirez-les avec un levier.



Faites claquer un cordeau à craie le long des solives et des colombages pour marquer l'emplacement des supports résilients. Coupez les supports avec des cisailles à tôle.



Avec une agrafeuse, fixez les bords des matelas insonorisants aux solives. Portez des gants de travail pour protéger vos mains des débris.



Ajustez les matelas insonorisants en vous servant d'un couteau utilitaire. Vissez les vis pour panneaux avec une perceuse sans fil munie d'un guide de profondeur.



Scellez les espaces entre les panneaux de revêtement avec un matériau d'étanchéité acoustique. Couvrez les joints entre les panneaux avec du ruban à joints et étalez de la pâte à joints avec un couteau à joints.

3128892A

# RÉNO DÉPÔT

## Celui qui fait baisser le coût de la rénovation!

En vente chez

### Le retour à la ville

avec le plus grand constructeur immobilier à Montréal

## St-Luc Habitation inc.

### Sur le Plateau

#### Les Cours Pierre Baillargeon

(514) 494-6908

RÉSERVEZ VOTRE UNITÉ POUR LE PRINTEMPS 2004.

- Luxueux semi-détaché à Rivière-des-Prairies • 24 pi de façade en brique, avec garage • Lattes de bois franc • Près des autobus, parc, arène et école
- Mur mitoyen en béton • Possibilité d'agrandir le sous-sol

Bureau des ventes : 12169, rue Emmanuel-Briffa

À partir de 186 750\$\* Taxes incluses et infras inclus à 100 %

#### Le 5455 St-André

angle St-Gregoire

(514) 278-1191

- Condos style loft en béton de 2 chambres, plafond plus de 9 pi.
- Ascenseur, air climatisé
- Stationnement disponible

À partir de 165 900\$\* Taxes incluses

Bureau des ventes : 5455, St-André

#### Le Parc Angus

(514) 529-1234

- Maisons de ville dans un magnifique projet intégré comprenant 9 parcs de villégiature

À partir de 255 000\$\* Taxes incluses

Bureau des ventes : 3347, rue Mont-Royal

#### NOUVEAU PROJET

(livraison été 2004)

(514) 278-1191

- Condos 2 ou 3 chambres, 1060 à 1484 pi. car. bâtie
- Dernier étage avec mezzanine
- Stationnement intérieur
- À deux pas du Parc Laurier

À partir de 159 900\$\* Taxes incluses

#### Cité Paul Sauvé

(514) 722-0094

- Condo de coin • 2 grandes chambres à coucher
- Lattes de bois franc • Stationnement intérieur
- Ascenseur et gicleurs • 1 057 à 1 179 pi car.

À partir de 169 389\$\* Taxes incluses

Bureau des ventes : 6410, 21e avenue #101

#### Les Cours du Parc Laurier

Phase II

entre Garnier et de Lanaudière

(514) 526-2220

- Condos 1 à 3 chambres avec plafond de 9 pi, ascenseur, mezzanine, terrasse sur le toit et stationnement souterrain optionnel • Livraison juin 2004

À partir de 169 900\$\* Taxes incluses

Bureau des ventes : 5410, Garnier

#### Le Bourg du Vieux

(514) 398-9988

Fermé tous les vendredis

- Condos et maisons de ville de 710 à 3 500 pi car.
- Lattes de bois franc • Plafond de 9 pieds
- Murs mitoyens et planchers en béton

À partir de 140 900\$\* Taxes incluses

Bureau des ventes : 836, Saint-Timothée

#### Le Jardin en ville

Phase II

entre St-Denis et St-Hubert

(514) 526-2220

- Modèles de coin
- Condos avec 2 chambres
- Livraison automne 2003

À partir de 154 900\$\* Taxes incluses

Bureau des ventes : 5410, Garnier

**Nouveaux modèles 2 unités disponibles pour automne 2003 Prix prévente**

[www.stluchabitation.com](http://www.stluchabitation.com)

[www.lejardinenville.com](http://www.lejardinenville.com)

NOUVEAUX PRODUITS

# Le vrai faux et l'authentique

ANNE RICHER

Ils avaient pris depuis longtemps la couleur des murs du sous-sol où ils s'étaient. Gris ou beiges, mais ternes. Les panneaux d'imitation de bois ont été utilisés traditionnellement, et le sont encore, lorsqu'on ne voulait ou ne pouvait dépenser pour des planches de vrai bois.

L'imitation de bois fait l'affaire au sous-sol, dans la salle de jeux ou dans une maison secondaire trois saisons.

Les experts affirment que les panneaux préfinis enferment moins d'humidité que le placoplâtre. Très pratique dans une maison laissée à elle-même durant de longs mois froids mais, avouons-le, le premier geste réflexe lorsque les affaires vont mieux est de retirer ces symboles trop évidents de maigres moyens ! Et d'un goût esthétique lui-même moyen.

Cependant, les préfinis, comme tout le reste, subissent au fil des ans des corrections, des améliorations. Et ce qui paraissait si faux, à la limite du kitsch il y a 30 ans, revient en douce nous rappeler son existence.

Avec les imitations de ceci ou de cela auxquels nous avions habitués les faux finis, voilà que les faux bois aussi vrais que nature

sous forme de papier peint en vinyle font leur apparition. « Nous avons déjà la brique, nous aurons bientôt le marbre et les tuiles de céramique », promet Pierre Cousineau, de la compagnie Beauport. Tout cela sur papier.

Bois foncé, bois de grange, faites votre choix. Et c'est facile à installer. Économique aussi : un mur de huit pieds sur 12 se réalise pour moins de 60 \$. L'épaisseur et la solidité du vinyle pourront cacher tous les défauts du mur. Produits nouveaux offerts chez Réno-Dépôt.

### Du pin solide

Par ailleurs, si le bois vous intéresse, son apparence surtout, Rona offre un revêtement pour les murs en coloris différents, y compris en bois naturel préfini : des lattes de pin blanc solide de 5/16 pouce d'épaisseur.

Panelux est un produit québécois. Son installation sans clous ni colle est facilitée par le fait que les dimensions des lattes sont fiables, et qu'elles sont bouvetées. De 48 ou 96 pouces de longueur, elles permettent de jouer avec les murs, de créer des volumes, d'ajouter de la chaleur. Pour donner libre cours à son imagination, moulures, plinthes et coins universels contribuent à une finition satisfaisante.



Voici un super vinyle imitation bois, pour ceux qui rêvent d'un chalet à la campagne...

# Le revêtement pour salle de bains se renouvelle

Les panneaux de revêtement synthétique ne datent pas d'hier, mais leur aspect s'est grandement amélioré au cours des dernières années. Vraie céramique ou imitation ? Les panneaux d'Isorel (un mélange de bois pressé et d'huile de lin) cachent bien leur jeu. Aujourd'hui offerts en plusieurs modèles qui imitent le marbre et la céramique, ils n'ont pour la plupart plus leur aspect artificiel d'autrefois. La vraie céramique offre certes davantage de possibilités décoratives que des panneaux de 5 X 5 pieds, mais l'Isorel a l'avantage d'être moins cher. Selon la compagnie Barker, de Cowansville, cela coûte un peu moins de 150 \$ pour installer les panneaux dans l'espace qu'occupe un bain conventionnel. Le directeur d'usine, Roger Boucher, assure que jamais leurs tuiles ne se décolorent et qu'elles se nettoient facilement. L'entreprise garantit aussi son produit pendant 25 ans. Et la solidité de ces panneaux ? Pensez-y à deux fois avant de les installer parce qu'une fois le scellant séché, ils sont comme soudés au mur.

PARTONS !

## VACANCES VOYAGE

Tous les mercredis et samedis dans **LA PRESSE**

**Le nouveau Saint-Laurent** Nouveau projet Livraison printemps 2004

9 modèles de 727 à 1 477 pi car. 1, 2 ou 3 chambres. Grandes pièces éclairées par une généreuse fenestration, cuisines et salles de bains spacieuses, stat. intérieur, terrasses avec vue sur le golf "Le Challenger" et le mont Royal

**LE CHÂTEAU DU NOUVEAU SAINT-LAURENT** Condominiums

3951 Chemin Bois-Franc (entre Guénette et Jean-Gascon) (514) 832-0494 www.rodimax.com

## Le334 NOTRE DAME

ENTREZ DANS LE MEILLEUR DES DEUX MONDES

UN ESPACE CONTEMPORAIN BÂTI À MÊME LES VESTIGES DU PASSÉ

**33 unités** ☎ **514.397.0334**  
le334notredame.com

17 UNITÉS VENDUES EN 29 JOURS

**Nos prix sont imbattables ! Comparez, vous serez convaincu !**

# matelas

Plus de **100** styles !

- livraison gratuite
- installation gratuite
- cadre de lit gratuit
- retrait gratuit

**2 des meilleures façons d'économiser!**

**Option 1** • Nous payons la TPS et la TVQ\* sur tous les ensembles de matelas Sealy et Simmons  
**Option 2** • Vous ne payez rien avant un an\*\*

\*Nous vous accorderons une réduction de prix équivalente à la TPS et à la TVQ. \*\*Aucun paiement mensuel • aucun intérêt • aucun dépôt

**matelas payez et emportez à partir de 49<sup>95</sup>**

<p><b>Le Charmeur</b> à partir de <b>199<sup>00</sup></b></p> <p><b>St-Martin</b> à partir de <b>499<sup>00</sup></b></p> <p><b>Posturepedic</b> à partir de <b>369<sup>00</sup></b></p> <p><b>Correct Comfort Crest</b> à partir de <b>549<sup>00</sup></b></p> <p><b>Posturepedic Pillowtop</b> à partir de <b>699<sup>00</sup></b></p> <p><b>Palatial Crest Peerless</b> à partir de <b>799<sup>00</sup></b></p>	<p><b>Beautysleep Evasion</b> à partir de <b>219<sup>00</sup></b></p> <p><b>Beautysleep Europa</b> à partir de <b>369<sup>00</sup></b></p> <p><b>Dreamscapes Rosemount</b> à partir de <b>499<sup>00</sup></b></p> <p><b>Beautyrest Deluxe</b> à partir de <b>599<sup>00</sup></b></p> <p><b>Beautyrest Lachine</b> à partir de <b>799<sup>00</sup></b></p> <p><b>Beautyrest Lakeshore Silk</b> à partir de <b>899<sup>00</sup></b></p>
---	---

**Sealy Posturepedic™**

1 Le Edgeward™ innovateur pour 10% plus de surface de sommeil.  
 2 Le base Steelflex™ exclusive assure une durabilité maximale.  
 3 Ressorts exclusifs Posturetech™ vous donnent le meilleur support.

**SIMMONS Beautyrest**

Tout nouveau profil avec ressorts indépendants pour un confort et un support ultime.

offre d'une durée limitée !

# 10% de rabais

Présentez simplement ce bon et recevez 10 % de rabais sur tous les matelas Simmons et Sealy seulement

Sur présentation de ce coupon. Un coupon par ensemble de matelas. Ne peut être jumelé à aucune autre offre. Exp. 31 octobre 2003

**TEMPUR** MATÉLAS ET ORILLIERS SUÉDOIS

Nous avons les produits Tempur. \*\*La promotion ne s'applique pas.

**LINEN CHEST** DÉCOR DÉPÔT

« Le supercentre de la mode maison »

**Garantie** 10 ANS

CHIQUE JOUR/TOUTE L'ANNÉE  
 Si vous trouvez la même marchandise ailleurs à plus bas prix, nous respecterons non seulement ce prix mais nous vous accorderons un rabais additionnel de 10 %

**Porcelaine Cristal & Cadeaux**

**Liste de Mariage**

Centre Rockland : (514) 341-7810 • La Cathédrale (centre-ville) : (514) 282-9525 • Place Portobello, Brossard : (450) 671-2202  
 Les Galeries Laval : (450) 681-9090 • Magasin d'entrepôt Carrefour Langelier : (514) 254-3636

# LE CENTRAL

DES CONDOS POUR UNE VIE URBAINE BRANCHÉE

→ DÉCOUVREZ LE CENTRAL ET FAITES L'EXPÉRIENCE DE LA QUALITÉ DE LA CONSTRUCTION, DU DESIGN DES CUISINES, DU LUXE DES SALLES DE BAINS ET PLUS ENCORE

→ PASSEZ NOUS VOIR AU 1090, RUE AMHERST! DU LUNDI AU VENDREDI, DE MIDI À 19 H, LE SAMEDI, DE 10 HEURES À 17 H ET LE DIMANCHE, DE MIDI À 17 H OU ENCORE TÉLÉPHONEZ-NOUS POUR PRENDRE RENDEZ-VOUS

nos condominiums seront prêts en **juillet.2004**

courtiers protégés  
**514.844.3944**  
 lecentralurbain.com

à partir de **174 000 \$** avant taxes

# Pas de miracle avec le méconopsis



PIERRE GINGRAS  
pgingras@lapresse.ca

Certains ont cru au miracle. J'en suis. Enfin presque. Malgré mon scepticisme naturel, je me suis mis à rêver, moi aussi, de voir pousser dans mon jardin ces pavots bleus, petits morceaux de ciel d'Himalaya qui font la célébrité des Jardins de Métis.

Mais en dépit de leur beauté et de leur mystérieuse aura, il faut se rendre à l'évidence: les pavots de Métis ne sont pas des plantes faciles. J'ai mis en terre quelques plants vendus l'automne dernier par l'institution et les résultats laissent à désirer. C'est aussi le cas de plusieurs lecteurs si je me fie aux quelques lettres reçues depuis deux semaines.

Qu'ils soient de Baie-Comeau, Saint-Raymond-de-Portneuf, Rock Forest, Beauport, Saint-Félix-de-Valois, Saint-Hyacinthe ou même de l'Orignal, en Ontario, tous ont déploré des pertes hivernales. Dans plusieurs cas, aucun plant n'a survécu à l'hiver, même si les composantes du terreau étaient parfaitement conformes à la recette de Métis. Le plus étrange, c'est que dans mon jardin, situé dans l'arrondissement de Boucherville, mes neuf pavots ont résisté sans peine à l'hiver sibérien. Que s'est-il donc passé ?

«Nous n'avons jamais dit que la culture du *Meconopsis betonicifolia* était facile, insiste Jean-Yves Roy, directeur adjoint des Jardins de Métis. Même si ce pavot résiste habituellement sans peine à l'hiver, nous avons constaté, notamment à Matane, que bon nombre de plants qui avaient été recouverts de terre lors de la plantation n'ont pas émergé du sol au printemps ou sont morts peu après être sortis de la terre.» Voilà pour une première explication.

Par ailleurs, plusieurs lecteurs ont obtenu quelques fleurs durant l'été, mais de nombreux plants ont aussi séché au cours de la saison estivale très chaude, particulièrement dans la région métropolitaine. Nicole Rivard, de Lac-Beauport, près de Québec, explique que trois de ses plants ont fleuri, mais que les fleurs étaient toutes «chiffonnées» et plus pâles que prévu. Selon M. Roy, le phénomène se produit aussi aux Jardins de Métis lorsque les plantes ne reçoivent pas suffisamment de lumière. Si ce méconopsis apprécie la mi-ombre, il poussera encore mieux en profitant du soleil matinal, fait-il valoir.

Pour ma part, j'ai perdu trois plants par ma faute. Deux d'entre eux ont été transplantés à la fin du printemps. Le choc a été fatal. Deux autres ont fleuri et, suivant les instructions de culture à la lettre, j'ai coupé la fleur à la fin de la floraison. Mais les plants sont morts au cours des grandes chaleurs même si l'arrosage a été adéquat. En septembre, il ne me restait que deux pavots relativement en forme. Pourtant, le terreau et la luminosité étaient adéquats. Un oubli cependant. Après la floraison, j'ai omis de fertiliser aux deux semaines jusqu'au 20 juillet comme il était recommandé de le faire.

Chez les lecteurs qui m'ont fait part de leurs résultats, c'est Lynda Larouche, de Baie-Comeau, qui a eu le plus de succès. À la fin de l'été, il lui restait trois plants sur cinq, qui étaient particulièrement en forme. Il faut dire que le climat de l'endroit est très propice à la culture du méconopsis. M. Roy affirme que plusieurs clients de la région montréalaise ont aussi obtenu de bons résultats. Rappelons que c'est surtout la chaleur qui est responsable



PHOTO JEAN-YVES ROY, COLLABORATION SPÉCIALE

Le *Meconopsis betonicifolia* est une plante dont rêvent plusieurs jardiniers. Mais la belle de l'Himalaya se laisse difficilement apprivoiser.

des problèmes de culture de cette plante, une difficulté qu'il est possible de contourner en utilisant un mélange de terreau particulier, selon les spécialistes des Jardins de Métis. L'expérience n'est cependant pas terminée puisque les méconopsis qui ont survécu devraient atteindre leur apothéose l'an prochain.

L'expérience vécue avec le pavot bleu démontre, une fois de plus, que l'horticulture n'est pas une science exacte. Mais si vous n'êtes pas encore découragés ou si vous voulez en planter à nouveau dans votre jardin, c'est le bon temps de le faire. Les Jardins font actuellement la livraison postale de leurs plants en dormance, qui peuvent être mis en terre jusqu'aux premiers gels importants.

Les frais sont de 15\$ par plante (22,46\$, en incluant taxes et frais de livraison) ou cinq plants pour 50\$ (69,02\$ en incluant tous les frais additionnels). Chaque livraison comprend les instructions de plantation (attention à la profondeur). Renseignements : (418) 775-2221, poste 226 ou courrier électronique: meconopsis@jardinsmetis.com.



PHOTO LYNDY LAROCHE, COLLABORATION SPÉCIALE

Le pavot bleu «chiffonné» de Lynda Larouche, de Baie-Comeau.

## LE TOUR DU JARDIN



### Des courgettes coûteuses

Surprise, il y a deux semaines, lors d'une promenade au marché Atwater : un marchand vendait des courgettes «Height Ball» à 2,99\$ pièce. Une fortune! D'autant plus que cette variété, primée il y a quelques années par All-America Selections, est très prolifique. Ronde, de la taille d'une balle de baseball, cette courgette est l'une des meilleures à mon avis. Pourtant, elle reste difficile à trouver en plants chez nos pépiniéristes au printemps, une chose que je n'arrive pas encore à comprendre. On peut heureusement se procurer des graines dans la plupart des catalogues postaux.

### Orchidée illégale : 3000\$ d'amende

Allan Tetzlaff, de Port-Stanley, en Ontario, est un orchidophile connu au Canada anglais. En juin 2001, il a même été l'objet d'un long article dans le journal de la Fédération canadienne de sociétés orchidophiles, où on faisait état de la découverte de l'orchidée qui porte aujourd'hui son nom. Une découverte qui, paradoxalement, lui a valu d'être condamné récemment à payer une amende de 3125\$ pour exportation illégale de... la plante.

L'histoire remonte aux années 90 quand Tetzlaff, infirmier en psychiatrie, a obtenu d'un ami de Montréal un phragmipedium originaire du Venezuela. L'orchidophile a réalisé que l'espèce semblait méconnue. C'est alors qu'il a eu l'idée de lui donner son nom. Les phragmipedium rappellent les sabots de la vierge, mais avec deux longs pétales retombants. Ils sont magnifiques. Si beaux d'ailleurs que de nombreuses espèces sauvages, notamment d'Amérique du Sud, sont maintenant protégées par CITES (Convention on International Trade in Endangered Species of Wildlife and Fauna), leur survie étant menacée par la convoitise des collectionneurs.

Mais pour donner son nom à la plante, l'orchidophile doit s'assurer que celle-ci est vraiment nouvelle et faire appel à un expert international à cette fin. Mais voilà, la plante en question est maintenant sous la protection de CITES.

En octobre 2000, Tetzlaff a quand même décidé de faire parvenir en Allemagne un plant qui avait transité par les États-Unis et l'Angleterre. Quelques mois plus tard, un botaniste allemand lui a confirmé qu'il s'agissait d'une espèce nouvelle. L'orchidophile pouvait enfin lui donner son nom. Fier de ces résultats, Tetzlaff, qui donne des conférences un peu partout, s'est vanté à plusieurs d'avoir réussi à faire parvenir illégalement la plante en Allemagne. Une plainte a alors été portée contre lui. Tetzlaff s'est retrouvé en Cour où il a plaidé coupable.

La plante peut-elle continuer à porter son nom? Oui, répondent les experts. La situation est pour le moins cocasse. C'est en contrevenant à des lois internationales visant à protéger une espèce menacée que Tetzlaff aura pu lui donner son nom. On peut présumer que les profits qu'il pourra retirer de la vente des rejets de son *Phragmipedium tetzloffianum* lui rapporteront beaucoup plus que l'amende versée.



PHOTO RAYMOND ST-LOUIS, COLLABORATION SPÉCIALE  
Les cochenilles des aiguilles du pin forment de petits points blancs sur les feuilles.

### Des cochenilles dans le pin

«Les aiguilles de mon pin sont recouvertes de petites taches blanches, un peu comme si l'arbre avait été vaporisé de neige artificielle, écrit Raymond St-Louis, de Carignan. Le problème est apparu au printemps. Quelle est la cause du phénomène? Un champignon? Quel est le traitement recommandé?»

Il s'agit plutôt d'un parasite, la cochenille des aiguilles du pin, qui suce la sève, ce qui affaiblit l'arbre tout en déformant parfois ses feuilles (le terme souvent utilisé en horticulture pour désigner les aiguilles des conifères). On peut d'ailleurs constater cette déformation sur la photo ci-dessus. Il est conseillé de traiter l'arbre avec une huile de dormance au printemps, puis à la fin de juin, si nécessaire, on pulvérise un insecticide pour tuer les larves qui ont commencé à se manifester. Elles sont rouges et rampent sur le feuillage. On peut aussi consulter le site de l'agronome-conseil Claude Gélinais. Toute l'information sur les maladies des arbres et des plantes en général y est offerte gratuitement.

## Un iris de Hollande

L'appel à tous lancé à la fin de juin afin d'identifier un mystérieux iris découvert cet été dans un jardin de Brossard, a porté ses fruits. Plusieurs lecteurs ont contribué à cette recherche et je les remercie pour leurs nombreuses suggestions et photos.

C'est Réjean Tremblay, de l'arrondissement de Sainte-Foy, à Québec, qui a réalisé que le même iris poussait dans son jardin, photo à l'appui. Il s'agit d'un iris de Hollande nommé «Frans Hals». Une beauté qui n'a cependant rien de mystérieux puisqu'il s'agit d'une plante bulbeuse vendue un peu partout à ce temps-ci de l'année. «Je viens tout juste d'acheter 10 bulbes au prix de 2,99\$ à la jardinerie Les Florales Jouvence», écrit-il.

Surtout cultivés pour la production de fleurs coupées, (ce sont ceux que vous trouvez chez le fleuriste) les iris de Hollande sont le résultat de nombreuses hybridations impliquant plusieurs espèces. Ils n'ont cependant des hollandais que le nom puisque les espèces d'origine proviennent d'Espagne et du Portugal.

Même s'ils sont vendus un peu partout, ces iris bulbeux sont toutefois fragiles au point que certains livres d'horticulture européens conseillent de les traiter comme

des annuelles. Au Québec, ils résistent à peine aux hivers de la région métropolitaine, mais je me souviens qu'une variété fort jolie (dont j'ai oublié le nom) avait fleuri deux printemps consécutifs au jardin. Le «Frans Hals» serait-il une heureuse exception? Celui

**Cette beauté n'a rien de mystérieux, puisqu'il s'agit d'une plante bulbeuse vendue un peu partout ces temps-ci.**

de Brossard fleurit dans un sol plutôt rocailleux depuis au moins cinq ans et il a survécu à notre dernier hiver sibérien.

Les iris de Hollande exigent un sol riche, extrêmement bien drainé, et une position ensoleillée. Ils fleurissent en juin et atteignent une soixantaine de centimètres de hauteur. La tige florale et le feuillage disparaissent progressivement après la floraison et le bulbe tombe alors en dormance.

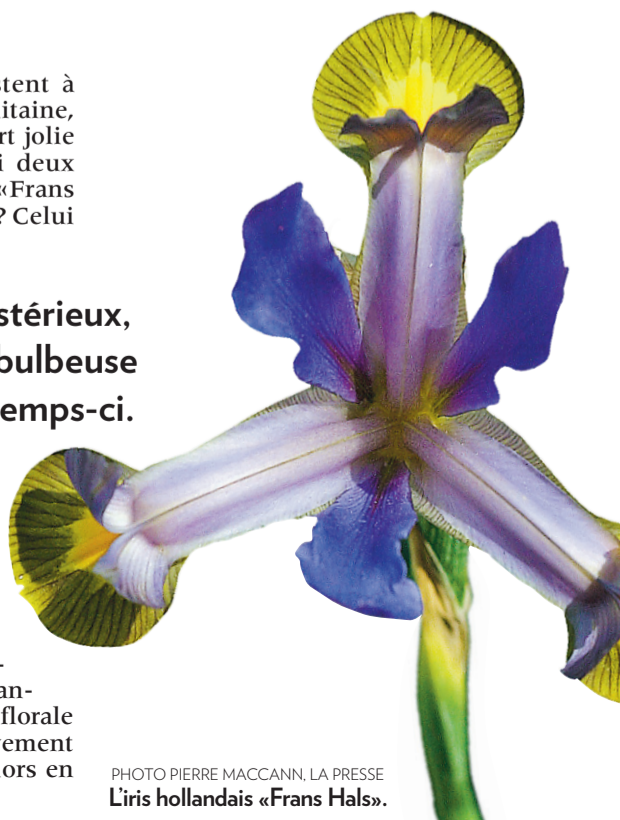


PHOTO PIERRE MACCANNI, LA PRESSE  
L'iris hollandais «Frans Hals».