

# MONTREAL PLUS



Les plaisirs  
des marchés publics

Consommation, pages 3 à 8



CAHIER E | LA PRESSE | MONTRÉAL | MERCREDI 4 JUILLET 2001

La Presse



Photo VALÉRIE REMISE, La Presse

Les fils Trudeau, Justin et Sacha, au dévoilement du timbre à l'effigie de leur père Pierre Elliott.

## Un timbre à l'effigie de Trudeau

Justin vole la vedette à son illustre père

LOUISE LEDUC

« BIEN DES GENS prendront sûrement beaucoup de plaisir à lécher le dos de mon père... »

Aux longs discours du type de celui qui l'a révélé au Canada lors des funérailles de son père, Justin Trudeau a préféré cette courte boutade improvisée à l'Université de Montréal, hier, où a été dévoilé le timbre à l'effigie de l'ancien premier ministre libéral.

Gagné d'avance, le parterre d'invités triés sur le volet s'est esclaffé, n'ayant d'yeux que pour les deux fils Trudeau, Justin et Sacha qui, en cette occasion solennelle, portaient comme leur défunt père une rose rouge à la boutonnière.

La cérémonie terminée, Justin Trudeau n'a pas hésité à prendre un bain de foule. Autour de lui se sont vite pressées plusieurs personnes

(surtout des dames âgées) lui réclamant autographes et photographies avec lui, tout en n'hésitant pas au passage à lui caresser affectueusement la joue, à l'embrasser carrément, à lui signaler qu'elles avaient déjà rencontré son père, « en 1953 », ou à lui demander de leur remettre sa rose à la boutonnière. « On me l'a déjà demandée trois fois, mais j'aimerais bien la garder », a poliment répondu Justin Trudeau.

Le timbre à l'effigie de Pierre Elliott Trudeau est une reproduction du portrait de l'ancien premier ministre peint par Myfanwy Pavelic, exposé au parlement canadien.

Voir TRUDEAU en E2

## Les grévistes du Centre Iris rentrent au travail

Des services en moins

CLAUDE-V. MARSOLAIS

UN PEU DÉSABUSÉS, les 25 travailleurs du Centre d'intervention de crise Iris ont mis fin à leur grève générale déclenchée le 24 janvier dernier sans avoir obtenu ce qu'ils souhaitaient le plus, soit leur intégration au réseau public de la santé et des services sociaux, ainsi que la création d'un régime de retraite.

« À cause d'une menace de fermeture de l'établissement en mai, nous avons décidé de mettre de côté notre objectif d'intégrer le centre au réseau public. La Fédération de la santé et des services sociaux (FSSS-CSN) va cependant faire les pressions nécessaires pour que le ministre Rémy Trudel donne suite à son engagement de revoir le statut des centres de crise », a souligné le président du syndicat, Daniel Paquet.

La présidente du conseil d'administration, Yolanda Sabetta, a confirmé que le centre a été à un cheveu de fermer ses portes quand les trois représentants des hôpitaux au conseil d'administration ont démissionné en bloc en mai.

Par la suite, le syndicat est retourné à la table des négociations et un règlement est intervenu à la fin de juin. Le nouveau contrat de travail doit être signé demain par les parties tandis que les employés réintégreront leurs postes dès le lundi 8 juillet.

Les employés obtiennent des augmentations de 10 % échelonnées sur cinq ans plus un montant forfaitaire de 1,5 % conditionnel à l'indexation de la subvention de fonctionnement par la Régie de la santé et des résultats financiers du centre. De même, la banque de jours de maladie passe de quatre à huit jours et les employés obtiennent un plus grand nombre de congés fériés. Le salaire horaire moyen de l'agent de relation humaine en santé mentale passera de 15,50 \$ à 17,50 \$ au terme de la convention en 2004.

D'autre part, le syndicat a obtenu la formation d'un comité paritaire qui aura pour tâche la sélection et l'intégration du nouveau personnel.

Les améliorations à la convention collective ont été obtenues en rognant sur les ressources humaines puisque trois postes d'agents de relation humaine en santé mentale seront abolis ainsi qu'un poste de gestionnaire. Le Centre va également réduire de neuf à huit le nombre de lits disponibles pour la clientèle.

## La CSN part en guerre contre McDonald's

La centrale syndicale réitère sa demande au ministre Jean Rochon d'ordonner une enquête publique

CLAUDE-V. MARSOLAIS

À L'OCCASION d'un point de presse devant un restaurant McDonald's du franchisé Michel Marchand, sur le boulevard Newman à LaSalle, le président de la CSN, Marc Laviolette, a réitéré sa demande au ministre Jean Rochon d'ordonner une enquête publique sur la fermeture du restaurant McDonald's de la rue Peel.

« Le ministre n'a toujours pas fait connaître sa position relativement à notre demande. Pourtant dans les amendements au Code du travail qu'il a fait adopter à l'Assemblée nationale, le ministre a toujours fait valoir la notion d'équilibre dans les relations de travail pour expliquer ses changements. Or, le géant de la multinationale de la restauration rapide s'est toujours comporté comme un très

mauvais citoyen corporatif en préférant fermer des établissements plutôt que d'accepter la syndicalisation », soutient le président de la CSN.

M. Laviolette est d'avis qu'une enquête publique permettra de faire la lumière sur cette fermeture, ce que ne permet pas le cadre juridique du Code du travail.

Le ministre Rochon avait confié au sous-ministre Jacques Doré le soin de rencontrer les parties et de lui faire rapport relativement à la fermeture du restaurant McDonald's de la rue Peel. C'est maintenant chose faite et le ministre doit décider de la suite à donner à ce rapport. Selon son attaché de presse, Pierre Loberge, sa décision devrait être connue dans les prochains jours.

Avec l'adoption de la loi 31 qui prévoit la création d'une commission des relations de

travail, les procédures d'accréditation des nouveaux syndicats seront simplifiées et les employeurs n'auront plus la possibilité d'utiliser l'appareil judiciaire pour empêcher la syndicalisation. Toutefois, cette commission ne sera opérationnelle que le 1<sup>er</sup> avril 2002.

La CSN n'entend pas demeurer passive face aux manoeuvres de McDonald's. Elle a déjà commencé à déposer des plaintes de congédiement pour activités syndicales devant le Commissaire général du travail, mais sa grande offensive viendra avec la rentrée des classes en août et septembre. Des représentants de la CSN vont rencontrer les associations étudiantes secondaires, collégiales et universitaires afin de les sensibiliser à la problématique McDonald's et dresser le portrait antisindical de la multinationale.

De même, la centrale syndicale va tenter de faire reconnaître la multinationale McDonald's comme le véritable employeur du restaurant de la rue Peel et qu'elle est liée à l'accréditation syndicale accordée à la CSN.

Entre-temps la centrale syndicale va organiser rue Peel une manifestation le 2 août pour marquer l'anniversaire du dépôt de la requête en accréditation. D'autres actions plus importantes suivront au cours de l'automne qui culmineront avec des « journées d'abstinence McDo ».

Enfin, Marc Laviolette s'est dit optimiste de pouvoir signer rapidement une première convention collective avec le franchisé Sylvain Vincent du restaurant McDonald's de Rawdon, sur le modèle du restaurant Harvey's de Brossard. Les parties se sont d'ailleurs entendues pour négocier les 10, 17 et 19 juillet.

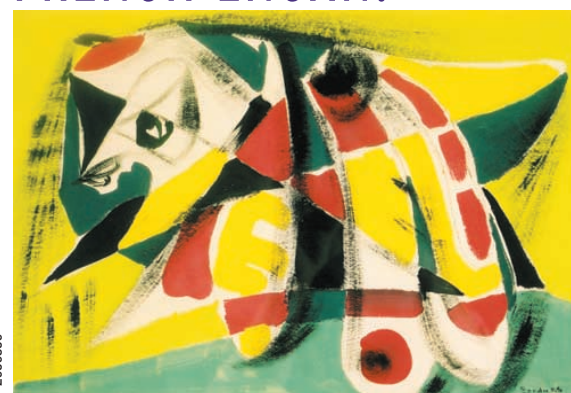
Pour construire, rénover, décorer et jardiner, le cahier MON TOIT, samedi dans

La Presse

MONTTOIT



FRENCH ENCAN!



# Le complice du meurtre d'Aylin Otano-Garcia pourrait changer son plaidoyer de culpabilité

JEAN-PAUL CHARBONNEAU

VOILÀ MAINTENANT que le complice de l'adolescent reconnu coupable du meurtre prémédité d'Aylin Otano-Garcia, 15 ans, battue à coups de bâton de baseball dans une sablière de Chatham, laisse entendre qu'il pourrait revenir sur sa décision et réclamer d'être relevé de son plaidoyer de culpabilité de meurtre au second degré accepté en mai par le tribunal, après une mise en garde.

En avril dernier, cet accusé de 16 ans avait plaidé coupable à une accusation de meurtre prémédité survenu le 12 juin 2000 dans une sablière près de Lachute. Selon la preuve et sa version des faits, c'est lui qui a livré la victime à son copain; l'adolescente avait entièrement confiance en lui. Toutefois, le juge Paul Chevalier, de la Cour du Québec, a refusé son plaidoyer après avoir pris connaissance de rapports du psychiatre et autres experts qui avaient vu l'accusé.

Le 8 mai, ce même adolescent a,

devant le juge Valmont Beaulieu, de la Cour du Québec et siégeant lui aussi pour la circonstance en chambre de la jeunesse à Saint-Jérôme, reconnu sa culpabilité à une accusation réduite de meurtre non prémédité. Avant d'accepter sa décision, le magistrat lui a fait une mise en garde très explicite. Après avoir écouté attentivement, il a maintenu sa décision.

Au début de juin, cet accusé a fait parvenir une lettre au juge Beaulieu l'informant qu'il avait menti et, le 12 du même mois, son avocat, M<sup>e</sup> Anthony Francischiello, obtenait l'autorisation de la cour de se retirer du dossier.

Hier matin, celui en qui Aylin Otano-Garcia avait entièrement confiance est revenu devant le juge Beaulieu et son nouvel avocat, M<sup>e</sup> Yves Poupard, a demandé, dès la reprise de l'audience, quelques minutes afin de s'entretenir avec son client. À son retour, il a souligné au tribunal qu'il avait pu se familiariser un peu depuis les derniers jours avec ce dossier, mais qu'il

voulait discuter davantage avec l'accusé. Il a précisé que son client avait une décision sérieuse à prendre qui pourrait être de demander l'autorisation d'être relevé de son plaidoyer de culpabilité et une remise a été réclamée.

« Votre demande est pleinement justifiée », a répondu le juge Beaulieu.

Mais le magistrat ne veut pas traîner avec cette histoire, il s'est même dit prêt à revenir de vacances pour entendre la décision qui sera prise par l'accusé.

Cette décision sera connue le 30 juillet. Si jamais, le tribunal est informé que l'accusé veut être relevé de son plaidoyer, une date d'audition sera choisie afin d'écouter les raisons de la défense et pour entendre les arguments de la Couronne qui va s'opposer au retrait. S'il décide de maintenir son verdict de culpabilité, le tribunal devra fixer une date pour entendre les arguments des deux parties sur la période à passer en garde fermée et ouverte.

KANESATAKE

# Quatre candidats contre le grand chef Gabriel

JEAN-PAUL CHARBONNEAU

VINGT-SIX personnes sont candidates à Kanesatake aux élections du 14 juillet pour choisir le grand chef et l'un des six membres du conseil de bande de la communauté mohawk.

C'est la première fois depuis que ce système démocratique a été adopté dans cette communauté, en 1991, qu'il y a autant de candidats à des élections. « Lorsque ça va bien, tout le monde semble être intéressé à un poste électif, mais quand ça allait mal, les candidats étaient peu nombreux », a expliqué hier le grand chef James Gabriel.

Celui-ci sollicite un troisième mandat et aura à affronter quatre adversaires : Barry D. Bonspille, Harvey Satewas Gabriel, Nancy Howard et Serge Simon. Il semble que l'adversaire le plus dangereux pour le chef sortant soit Barry Bonspille, actuellement employé du conseil de bande de Kanesatake.

Parmi les 21 candidats à l'un des

postes de chef au conseil de bande, on retrouve Jerry Peltier qui fut durant quelques années le grand chef de Kanesatake. Contesté par plusieurs membres de la communauté, il avait été mis de côté et remplacé par James Gabriel.

Les autres aspirants sont Deborah Bonspille, Pearl Bonspille, Steven Lindsay Bonspille, Marie Chéné (l'un des chefs actuels), Derek Denis, Karen Etienne, Shawna Etienne, Crawford Gabriel, John Harding, Jennifer Lessard-Cross, Lourena Montour, Earl Nelson, Eugene Nicholas, Hugh Nicholas, Wendy Nicholas, Gordon Oke (l'un des chefs actuels) Ross L. Oke, Clarence Simon (l'un des chefs actuels), Nancy Tewisha et Ioron Walls.

Environ 1400 personnes, dont 600 habitent à l'extérieur du territoire de Kanesatake, sont habilitées à voter. Le vote par anticipation aura lieu le 7 juillet, de 9 h à 18 h, à la salle de l'Église unie, située dans le secteur du village d'Oka, et à l'école Mont-LaMennais.

# Une femme meurt coincée entre un véhicule et une clôture

UNE FEMME d'une trentaine d'années est morte tandis qu'un homme de 34 ans a été hospitalisé dans un état critique hier soir après avoir été happés par un taxi, boulevard des Grandes-Prairies, dans le nord de Montréal.

Vers 18h15, un chauffeur de taxi de 34 ans, victime d'une crise d'épilepsie, a perdu la maîtrise de sa voiture qui a percuté un véhi-

cule stationné en bordure de la rue avant de frapper les deux piétons et de terminer sa course contre une clôture en fer forgé. Les deux victimes sont restées prisonnières entre la clôture et le véhicule.

Les deux passagers qui se trouvaient dans le taxi ainsi que le conducteur ont été conduits à l'hôpital pour traiter des blessures mineures.

## TRUDEAU

Suite de la page E1

« La tradition veut qu'un an après leur décès, tous les premiers ministres canadiens et les gouverneurs généraux aient un timbre émis à leur effigie, a signalé en point de presse André Ouellet, ancien ministre sous Trudeau et actuel président-directeur général de Postes Canada. Le choix du portrait a été fait en consultation avec la famille. »

Huit millions de ces timbres ont

été mis en circulation en cette semaine de la fête du Canada, pour symboliser le rôle déterminant qu'a joué Pierre Elliott Trudeau dans le rapatriement de la Constitution canadienne et l'adoption de la Charte canadienne des droits et libertés.

L'ancien ministre libéral Marc Lalonde approuve tout à fait le choix du timbre. « Ce portrait illustre bien l'intelligence, la détermination et le flair de Pierre Elliott

Trudeau. On reconnaît bien son style, avec cette mante et cette rose à la boutonnière. »

Quant à Justin Trudeau, qui vient de démentir la rumeur voulant qu'il laisse l'enseignement pour prononcer des discours, il a de nouveau répété hier en entrevue qu'il n'avait nulle intention de se lancer en politique. « Je suis professeur et j'entends bien le rester. »

## AVIS LÉGAUX - APPELS D'OFFRES - SOUMISSIONS - ENCANS

### Appel d'offres

## Ville de Montréal

### Service des immeubles

Des soumissions sont demandées et devront être reçues, avant 14 h à la date ci-dessous, au Service du greffe de la Ville de Montréal, à l'attention de la greffière, 275, rue Notre-Dame Est, bureau R-106, Montréal H2Y 1C6, pour:

**Soumission:** 5046

**INDEX B-7672 PARC DE SIENNE - Réfection du chalet et de la pataugeoire**

**Date d'ouverture:** 6 août 2001

Les documents relatifs à cet appel d'offres seront disponibles à compter du 4 juillet 2001 auprès de la firme externe Riopel & associés, architectes, 4119, rue Saint-Hubert, Montréal (Québec) H2H 4A7, contre un paiement de 60 \$, non remboursable.

**Dépôt de garantie:** 50 000 \$, cautionnement ou chèque visé.

**Renseignements:** André Riopel, architecte

### Vente du cahier des charges:

Téléphone: (514) 521-2138

Télécopieur: (514) 521-2953

Tout paiement doit être fait au comptant ou sous forme de chèque certifié à l'ordre de **Riopel & associés, architectes.**

Pour être considérée, toute soumission doit être présentée sur les formulaires préparés par la Ville et transmise dans l'enveloppe prévue à cette fin.

Les soumissions reçues seront ouvertes publiquement à la salle du conseil de l'hôtel de ville, immédiatement après l'expiration du délai fixé pour leur réception.

La Ville de Montréal ne s'engage à accepter ni la plus basse ni aucune des soumissions reçues et n'assume aucune obligation de quelque nature que ce soit envers le ou les soumissionnaires.

Montréal, le 4 juillet 2001

**Diane Charland**  
Greffière

2070384

### Appels d'offres

## Ville de Montréal

### Service des Équipements scientifiques

Des soumissions sont demandées et devront être reçues, avant 14 h à la date ci-dessous, au Service du greffe de la Ville de Montréal, à l'attention de la greffière, 275, rue Notre-Dame Est, bureau R-106, Montréal H2Y 1C6, pour:

**Soumission:** INS-9907

**Réaménagement du hall d'entrée de l'Insectarium de Montréal**

**Date d'ouverture:** 6 août 2001

Documents : Les documents relatifs à cet appel d'offres seront disponibles à compter du 5 juillet 2001 au Service des Équipements scientifiques Biodôme de Montréal - Services

**Dépôt de garantie:** 10 000 \$, cautionnement ou chèque visé.

**Soumission:** JAR-9923

**Construction d'une serre annexée à la boutique du Jardin botanique de Montréal**

**Date d'ouverture:** 6 août 2001

Documents : Les documents relatifs à cet appel d'offres seront disponibles à compter du 5 juillet 2001 au Service des Équipements scientifiques Biodôme de Montréal - Services

techniques, 4777, avenue Pierre-de-Coubertin, Montréal (Québec) H1V 1B3, contre un paiement de 60 \$, non remboursable.

**Dépôt de garantie:** 20 000 \$, cautionnement ou chèque visé.

### Renseignements:

C2D enr.

(Les architectes Corriveau & Dionne)

Téléphone: (514) 277-7876

Télécopieur: (514) 277-1876

### Vente des cahiers des charges:

Téléphone: (514) 868-3010

Télécopieur: (514) 872-7199

Tout paiement doit être fait au comptant ou sous forme de chèque certifié à l'ordre de la Ville de Montréal.

Pour être considérée, toute soumission doit être présentée sur les formulaires préparés par la Ville et transmise dans l'enveloppe prévue à cette fin.

Les soumissions reçues seront ouvertes publiquement à la salle du conseil de l'hôtel de ville, immédiatement après l'expiration du délai fixé pour leur réception.

La Ville de Montréal ne s'engage à accepter ni la plus basse ni aucune des soumissions reçues et n'assume aucune obligation de quelque nature que ce soit envers le ou les soumissionnaires.

Montréal, le 4 juillet 2001

**Diane Charland**  
Greffière

2070323



### Rectificatif

Veillez prendre note des corrections suivantes à apporter au cahier **Déco solde estival** (B6-1) publiés par la Baie en juin 2001.

**PAGE 3.** Duo de lampes de table et de plancher. **Retard de livraison. Bons d'achat différé offerts.**

**PAGE 18.** Tenues de nuit et layettes Outline. **Non offertes. Substituts en magasin.**

Notre clientèle voudra bien excuser ces erreurs.

2071818



### APPEL D'OFFRES

#### APPROVISIONNEMENT

Les entrepreneurs et les fournisseurs de biens et services peuvent obtenir plus d'informations sur nos appels d'offres en cours en consultant la section « APPELS D'OFFRES » dans notre site internet à l'adresse suivante :

**WWW.admil.com**

206857

### Appel d'offres

## Ville de Montréal

### Service des parcs, jardins et espaces verts

Des soumissions sont demandées et devront être reçues, avant 14 h à la date ci-dessous, au Service du greffe de la Ville de Montréal à l'attention de la greffière, 275, rue Notre-Dame Est, bureau R-106, Montréal H2Y 1C6, pour:

**Soumission:** BIO-9951

**RÉAMÉNAGEMENT DE L'HABITAT DES LOUTRES ET DES LYNX AU BIODÔME DE MONTRÉAL.**

**Date d'ouverture:** 6 août 2001

Documents : Les documents relatifs à cet appel d'offres seront disponibles à compter du 4 juillet 2001, au Service des Parcs, jardins et des espaces verts, Biodôme de Montréal - Service techniques, 4777, avenue Pierre-de-Coubertin, Montréal (Québec) H1V 1B3, contre un paiement de 60 \$, non remboursable.

**Dépôt de garantie:** 20 000 \$. Cautionnement ou chèque visé.

### Renseignements:

M. Jocelyn Croteau, arch. (514) 872-1454

Vente du cahier des charges :

Téléphone : (514) 868-3010

Télécopieur : (514) 872-7199

Tout paiement doit être fait au comptant ou sous forme de chèque certifié à l'ordre de la Ville de Montréal.

Pour être considérée, toute soumission doit être présentée sur les formulaires préparés par la Ville et transmise dans l'enveloppe prévue à cette fin.

Les soumissions reçues seront ouvertes publiquement à la salle du conseil de l'hôtel de ville, immédiatement après l'expiration du délai fixé pour leur réception.

La Ville de Montréal ne s'engage à accepter ni la plus basse ni aucune des soumissions reçues et n'assume aucune obligation de quelque nature que ce soit envers le ou les soumissionnaires.

Montréal, le 4 juillet 2001

**Diane Charland**  
Greffière

2089461

## Québec

### APPEL DE SOUMISSIONS

### Corporation d'hébergement du Québec

### LES PROJETS : CENTRE MÈRE-ENFANT, URGENCE ET STATIONNEMENT

### CENTRE HOSPITALIER UNIVERSITAIRE DE QUÉBEC (CHUQ)

**PROJET N° : 03261-12**

La Corporation d'hébergement du Québec demande des soumissions pour les travaux suivants :

**LOT : 2.40 - Services au bâtiment et préparation du site**

Les personnes intéressées doivent consulter les avis d'appel d'offres diffusés par l'intermédiaire des babillards électroniques sur le site de CIEC ou de MERX :

**Courriel :** [www.ciec.net](http://www.ciec.net) ou [www.merx.cebra.com](http://www.merx.cebra.com)

**Date de réception et ouverture des soumissions :** LE 8 AOÛT 2001 À 15 H 00

La Corporation d'hébergement du Québec n'est tenue d'accepter aucune des soumissions reçues, même la plus basse.

Les appels d'offres de la CHQ peuvent être consultés sur notre site internet : <http://chq.gouv.qc.ca>

**CORPORATION D'HÉBERGEMENT DU QUÉBEC**



2535, boul. Laurier, 5<sup>ème</sup> étage  
Sainte-Foy (Québec) G1V 4M3  
Tél. : (418) 644-3600

2071162

### SP La vie avec la sclérose en plaques.

La seule chose prévisible avec la sclérose en plaques, c'est qu'elle rend la vie imprévisible.

**SP** Société canadienne de la sclérose en plaques

1 800 268-7582 [www.scleroseenplaques.ca](http://www.scleroseenplaques.ca)

Collectes de sang

Donner du sang, une question de vie.

### Info-Collecte

(514) 832-0873  
1 800 343-SANG

Site internet:  
[www.hema-quebec.qc.ca](http://www.hema-quebec.qc.ca)



# CONSUMMATION



AUBAINES ESTIVALES

## Les plaisirs des marchés publics

ANNE RICHER

De la couleur, mais surtout des odeurs. Une bouquet de thym froissé sous le nez et voilà que l'imaginaire gastronomique s'éveille.

Les marchés montréalais de fruits et légumes, de fleurs, de victuailles des quatre coins du Québec et du monde, sont des lieux hautement savoureux !

En premier lieu, ils sont rassembleurs. Des générations, des races, des goûts. Un marché est un univers en soi, où l'explorateur n'a qu'un but, assouvir ses plaisirs visuels, auditifs et gustatifs. Cultivateurs, bouchers, fromagers, fleuristes, apiculteurs sont à son écoute, à son service. Et c'est au sein de cette grande fête des sens que le marché explose de toutes ses couleurs.

Un marché public est sans doute le seul endroit, et c'est partout pareil au monde, où le promeneur peut prendre son temps. Doit prendre son temps. On n'expédie pas les courses comme au supermarché. Doucement, dans les allées, il faut comparer la qualité, les prix, se décider peut-être sur la tête plus sympathique de l'un que de l'autre cultivateur.

Un marché public n'est pas figé. D'une tomate à l'autre, d'un oeuf à l'autre, il va chercher toutes ses ressources de créativité pour vous plaire, vous séduire. Et souvent les étalages aux couleurs vives sont de véritables oeuvres d'art. On doit impérativement saisir le fruit tendu pour ne pas blesser et se dire que si le marchand veut vendre, il veut aussi faire plaisir.

Un marché public est enfin un lieu d'expérimentation avant-gardiste ; vous serez les premiers parfois à goûter ce qui sera commercialisé sur une grande échelle, plus tard.

Un conseil : allez au marché avec une âme d'enfant, le goût de la découverte, et peut-être celui de la conversation.

On n'est jamais seul au marché. Il vous tient captif dans un clin d'oeil amical, une petite recette offerte en prime et des sacs remplis de bonnes choses qui raviront toute la famille.



Photos ALAIN ROBERGE, La Presse ©

Un fromage que l'on tient à bout de bras, dont on est fier et qui alimente les conversations. Sylvie Martin est conseillère à la Fromagerie du marché Atwater.



De beaux fruits, de belles couleurs et de bonnes odeurs, des commerçants souriants, tout ce qu'il faut pour faire de sa visite au marché un bon moment de la semaine.



Les fraises du Québec – les meilleures – sont arrivées. Tout le mois de juillet, ce sera leur fête. Monique Elemond ne peut résister au fruit tentateur offert par Gilles Vaillancourt du marché Atwater.

**GRANDE VENTE DE MEUBLES**

EN **Rotin** ET EN **Teck**

Intérieur et extérieur  
Directement de l'importateur  
Vaste sélection  
(stock à emporter immédiatement)

**INFLUENCE**  
ROTIN ET TECK

3 magasins :

3705, autoroute des Laurentides (15), sortie 10, Laval Tél. : (450) 681-8443  
8493, boul. Décarie (sortie Jean-Talon) Mont-Royal Tél. : (514) 734-2801  
3919, boul. Taschereau, Saint-Hubert Tél. : (450) 445-8678 (centre de liquidation)

Heures d'ouverture :  
lun., mar., et mer. de 10 h à 18 h / jeudi et vend. de 10 h à 19 h,  
sam. de 10 h à 17 h dim. (seulement Laval) de 11 h à 17 h

**KIDZ**  
LES SUPER MAGASINS  
**KIDZ**

Solde d'été  
Des rabais dans tout le magasin

MEUBLES POUR ENFANTS  
Pas d'intérêt, pas de paiement pendant 6 mois

KIDZ paie la TVQ sur tous les sièges d'auto\*

Solde de meubles pour enfants  
KIDZ paie les taxes (TPS, TVQ) sur tous les meubles pour enfants\*

Matelas simple Sealy 312  
Courant : 169,95 \$, seulement 99,95 \$\*\*

Bonus : faites-vous installer gratuitement un système d'alarme pour maison (d'une valeur de 600 \$) avec achat de meubles\*\*  
Voir détails en magasin

\*KIDZ paie les taxes sur toutes les ensembles de literie pour lit et bassinnettes\*

\*KIDZ paie les taxes sur les matelas de grandeurs simple grand lit  
\*\*Prix régulier \*\*Avec achat des meubles (achat minimum requis)  
Solde pour un temps limité

Économisez **10%** sur toutes les poussettes\*

• Kirkland 2989, boul. St-Charles (514) 695-0254  
• Brossard 8025, boul. Taschereau O. (450) 462-4505  
• St-Léonard 4355, rue Jean-Talon Est (514) 727-1113  
• Chomedey, Laval 3940, autoroute 440 (450) 973-6126

Visitez aussi notre Centre de liquidation à St-Léonard

Une sélection rafraîchissante de ventilateurs

**Aurora**

- Envergure de pale 42 po
- Pales et fini en blanc
- 3 vitesses
- Module à 3 lumières inclus

Ord. 132,00\$

**65<sup>99</sup>\$**

**Studio 54**

- Envergure de pale 54 po
- Pales et fini en aluminium brossé
- 3 vitesses

Ord. 238,12 \$

**134<sup>99</sup>\$**

ÉPARGNEZ **30 à 60%** SUR TOUS NOS VENTILATEURS

**Choix des décorateurs**

- Envergure de pale 52 po
- Pales et fini en blanc
- 3 vitesses
- Module de lumière avec ampoule halogène inclus

Ord. 277,81 \$

**138<sup>99</sup>\$**

**Empire**

- Envergure de pale 52 po
- Pales en chêne et fini en laiton poli
- 3 vitesses
- Module de lumières inclus

Ord. 476,22 \$

**285<sup>99</sup>\$**

**LITEMOR**®

Au plus clair... Pour moins cher

5965, ch. Côte-de-Liesse  
Saint-Laurent (voie de service nord)

**(514) 738-2433**

Vite! Le solde prend fin le 14 juillet

L'heure du choix. Se rincer l'oeil des belles couleurs des légumes de saison et s'en pourlécher les babines à l'avance. Des clients jaugent le vert des haricots.



Photos ALAIN ROBERGE, La Presse ©  
L'étalage est d'abord affaire d'esthétisme, des couleurs et des formes qui séduisent. Julie Narbonne et l'agricultrice des Jardins Dauphinais, Henriette D. Martineau, travaillent en équipe au marché Maisonneuve.

# PLACE VERSAILLES

LE CENTRE DE L'ÉLÉGANCE

## VENTE TROTTOIR MEXICAINE

Jusqu'au 8 juillet

Sur la promenade nombreux rabais jusqu'à **70%**

### VIVA MEXICO

De sympathiques Mariachis vous divertiront avec leurs airs les plus connus et les plus entraînants.

Judi et vendredi 16 h à 20 h  
Samedi et dimanche 12 h à 16 h

### UN ZESTE DU MEXIQUE

En exposition sur la promenade une casa typiquement mexicaine avec ses ânes, coqs, cochons et iguanes réunis dans un même enclos.



**PLACE VERSAILLES**  
www.placeversailles.com

**PLUS DE 225 MAGASINS**  
INCLUANT LA BAIE, ZELLERS, RONA ET MAXI  
TUNNEL LAFONTAINE ET RUE SHERBROOKE EST  
MÉTRO RADISSON

## LE MARCHÉ MAISONNEUVE | La couleur d'un quartier

ANNE RICHER

Le marché Maisonneuve est le pôle d'attraction du quartier. Une sorte de parvis d'église, de salle de réunion, de village.

Ce marché est reconnu pour être l'endroit par excellence où se procurer du maïs. Mais ce n'est pas encore le temps et cette vedette saisonnière devra attendre son tour. En attendant, la boucherie annonce sur son ardoise : fondue chinoise, boeuf, poulet, plats cuisinés, 15 sortes de saucisses. Et les fraises du Québec, à l'extérieur, sont en vedette. Tous les regards et toutes les bouches convergent vers cet étalage écarlate et irrésistible.

Le marché est tranquille en ce vendredi matin, mais il faut dire que c'est en plus la canicule, et qu'il est encore tôt.

Le plus grand rassemblement se fait autour des fleurs. Mais pour Daniel qui les vend, il est préférable d'acheter un plus tôt en saison. « Elles sont déjà en pleine floraison. » Il reste tout de même de beaux bouquets à imaginer pour des boîtes à fleurs de balcon.

Déménagements obligent. En ce début de juillet, les habitants du quartier veulent décorer leur arbre devant la maison, remplir les boîtes à fleurs de couleurs. « Les gens sont sensibles à cette beauté », assure l'horticulteur. Les annuelles prennent toute la gloire ; les vivaces sont réservées à un petit nom-

bre de privilégiés qui ont un coin de jardin.

Un « squeegee » s'est ému devant un mûrier pleureur et en compagnie d'un ami, l'a emporté comme un trophée. Comme un chien perdu.

La clientèle, majoritairement du quartier Hochelaga-Maisonneuve, vient en bonne partie, de plus loin. On y vient parce qu'on y a ses habitudes, ses copains, pour le service, pour la compétence de Daniel qui ne raconte pas d'histoire. Ce sont des habitués pour la plupart. Relativement peu de gens issus des communautés culturelles. Dans le bâtiment qui abrite les étales du boucher, la fromagerie, la boulangerie et la tabagie ainsi que les produits fins, de vieux amis devisent autour d'un café.

Les producteurs connaissent bien leur clientèle. Ils offrent selon la saison les produits populaires et qui ne durent qu'un temps : les fleurs évidemment, les fraises, le maïs, les citrouilles et les sapins de Noël. Il y a toujours quelque chose qui se passe : des fêtes animent le marché au moment de ces récoltes. C'est l'occasion de retrouvailles entre voisins. Et c'est la fête de la marmaille.

Maisonneuve est un marché tranquille. Il est rassurant. C'est agréable de circuler, les allées sont larges, personne n'a envie de bousculer personne. Il peut être le but d'une promenade en famille, tout en faisant ses achats qui auront du goût et distilleront longtemps leurs parfums dans la maison.

## L'ÉTÉ VOUS DONNE DES CHALEURS? RABAIS DE 900\$ DU MANUFACTURIER\*

Technologie exclusive par injection  
Développé et produit au Québec

Diminution des symptômes  
d'allergies et des problèmes  
respiratoires

Purifie et filtre l'air de la maison  
Filtre jusqu'à 7000 fois plus petit qu'une tête d'épingle

Élimine jusqu'à 50 litres d'eau  
par jour dans la maison en été

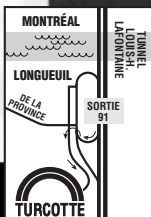
Rabais de 900\$\*  
directement du  
manufacturier

TURCOTTE

\* Ne peut être jumelé à aucune autre promotion.

TURCOTTE

En affaires depuis 55 ans  
(514) 527-4531 ou 1 800 567-8275  
Voie de service de l'autoroute 20, sortie 91, Longueuil  
VENEZ NOUS VOIR!



## JANOME Vente Surplus D'ENTREPÔT

**GRATUIT**

Cour de fonctionnement  
et service d'entretien  
pour 2 ans inclus

Disponible chez les  
marchands suivants

**St-Bruno**  
Les promenades St-Bruno  
Tél. : (450) 653-6861

**Drummondville**  
252, rue St-Marcel  
Tél. : (819) 472-0950

**St-Hyacinthe**  
1720, Des Cascades Ouest  
Tél. : (450) 773-6614

**Granby**  
449, rue Principale  
Tél. : (450) 378-0642

**Lachine**  
1580, rue Notre-Dame  
Tél. : (514) 634-9850

**Montréal-Nord**  
10807, boul. Pic-IX  
Tél. : (514) 327-2276

**Repentigny**  
310, rue Notre-Dame  
Tél. : (450) 581-6405

**Dorion**  
173, St-Charles  
Tél. : (450) 455-4019

**Gatineau**  
195, Brian  
Tél. : (819) 643-3063

**St-Eustache**  
22, chemin Oka  
Tél. : (450) 473-6979

**Laval**  
Carrefour Laval  
Tél. : (450) 682-4112

### Super Spécial

JANOME

Modèle : My-204D

**499\$**

- Surjeteuse
- Coud à trois fils ou quatre fils
- Avec différentiel
- Guides et tableau à codes de couleurs
- Couture extra-large pour vêtements de sport
- Point d'ourlet roulé
- Contrôleur de vitesse électronique
- Garantie complète

\* Quantité limitée \*



### Super Spécial

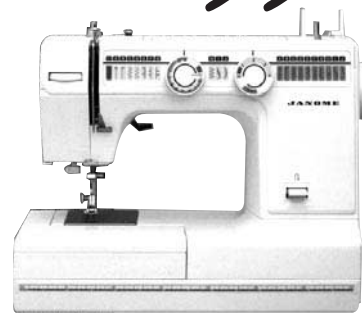
JANOME

Modèle : RX18S

**299\$**

- Bras libre de luxe
- 18 points différents
- Boutonnière automatique une étape
- Coupe-fil incorporé
- Cadran de tension dissimulé
- Point de surjet extensible
- Coud à deux aiguilles

\* Quantité limitée \*



### JANOME Memory Craft 10 000

Bras libre  
Ecran couleur à touche avec temo réponse ultra rapide.  
Conversion facile (une touche) du mode couture au mode brode-  
dene c.a.d plus rapide de l'industrie.  
Grande variété de cerceaux pour broderie de grande dimension  
et de patron mode  
Technologie de carré PC incluse permettant le transfert quasi  
instantané de dessins et fournit un espace mémoire  
beaucoup plus grand qu'une simple disquette.  
Son système ultra silencieux permet une broderie de qualité  
exceptionnelle à une vitesse sans rivale sur le marché.  
Lien direct avec votre PC via le lien USB ou le port d'accès.



**GRATUIT**

Lecteur de  
cartes mémoires.  
Et plus CD de 487  
motifs de broderie  
exclusives.

D'une valeur de  
**5 300 \$**

2971042

| LE MARCHÉ ATWATER |

# Une fleur d'ouest

ANNE RICHER

ON DIT DE lui que c'est le plus important marché pour les fleurs. Il est vrai qu'une fois franchis les premiers rideaux de fleurs suspendues, on découvre une profusion de tout ce qui fera merveille dans notre jardin. Couleurs, tailles, parfums, vivaces et annuelles font une jolie guerre à la grisaille. Les horticulteurs sur place ne sont pas avares de conseils. « Celle-ci a besoin de beaucoup d'eau. Surtout ne l'oubliez pas, elle risque de vous le faire payer ! »

Les marchands intérieurs qui, par définition, sont là toute l'année, soignent à la fois leur image et leurs produits. La clientèle, bien ciblée par les condos avoisinants, les maisons de ville et tous les projets immobiliers importants dans les alentours, leur permet de ne jamais manquer d'acheteurs. Boucherie, poissonnerie, boulangerie maintiennent l'attitude gagnante d'un service personnalisé.

À Première Moisson, les petites tables sont toutes occupées à l'heure du midi. C'est la pause des aînés, qui viennent en expédition — en marchette, en fauteuil. Le marché est le pôle de distraction par excellence. C'est la rencontre de vieilles amies qui bavardent dans le brouhaha du resto. On ne perd pas de vue l'immense chapeau de sa vis-à-vis, alors qu'on a encore soi-même son canotier de paille sur la tête. Une scène qui vient d'une autre époque, dans une autre langue; Atwater est sans doute le



Un marché public n'est pas complet sans animation. Et quand la musique s'en mêle, le bonheur est total. Georges Garrett est un musicien ambulancier qui fréquente aussi les marchés de la ville.

Photos ALAIN ROBERGE, La Presse



Serres fleuries sur fond de ville, le marché Atwater a ses adeptes, ses inconditionnels, qui viennent de partout.

sité de la terre et des serres se succèdent. Plus tard, à l'automne, on sera attiré par les montagnes de citrouilles et plus tard encore par les forêts de sapins de Noël.

Un marché comme celui d'Atwater n'est jamais arrêté ni figé. L'organisation y est dynamique, tout ce qui pousse, se mange, que ce soit le fromage, la saucisse ou le pain, est motif à fêter. Il faut y aller souvent pour l'approprier, comprendre la succession des récoltes et apprendre à connaître ses fournisseurs. Découvrir que faire ses courses dans un marché public a bien meilleur goût.

marché à plus forte concentration anglophone.

La piste cyclable du canal de Lachine mène tout droit au marché.

Et souvent, le sportif à vélo fait ample provision de fruits et de légumes frais dans ses sacs. Cette clientèle musclée, bariolée, donne au

marché d'autres couleurs.

Le grand jardin à l'extérieur est roi et maître durant cette saison. Fruits et légumes selon la généro-

**Coco La Bine inc.**  
Prêt-à-porter pour enfants. Directement du manufacturier

## MÉGA LIQUIDATION

**Tout Tout Tout doit être vendu**  
Pour faire place à la collection Automne/Hiver 2001/2002

**5-10-15-20...\$\$\$** Heures d'ouverture d'été :  
lundi au samedi de 9 h à 17 h

Collection Printemps/Été 2001

Apportez cette annonce pour participer au tirage de 200 \$ en marchandise. (Aucun achat requis)

Sauf sous-vêtements et accessoires  
**(450) 681-0109**

2510, boul. le Corbusier  
À 2 pas du Carrefour Laval

## TEMPUR MATELAS ET OREILLERS SUÉDOIS

Les matelas et oreillers suédois Tempur sont les produits pour soulager la pression dont la popularité augmente le plus rapidement partout au monde. Le matériel Tempur, perfectionné par la NASA, a récemment été admis au Temple de la Renommée de la Technologie spatiale américaine. Il vous offre une sensation que vous n'avez jamais éprouvée auparavant! Les oreillers et le matelas suédois Tempur épousent le contour de votre corps, pour vous assurer un degré optimal de soulagement de la pression et de confort... comme si vous flottiez dans l'espace!

**NAHTAJO Meubles Accessoires**

8025, boul. Taschereau Ouest Brossard  
Tél. : (450) 445-1216 • 1 877 NAHTAJO

**MONTRÉAL - TORONTO - VANCOUVER - CALIFORNIE**

• Informez-vous sur notre garantie écrite.  
• Prix compétitifs  
• Laser haute technologie (light sheer diode)  
• Approuvé par la FDA  
• Consultation gratuite  
• Plus de 50 000 traitements  
• Nos techniciennes ont une formation approfondie  
• Directeur médical  
• Nous traitons aussi les peaux de forte pigmentation

À partir de **77 \$** par traitement

Totalement spécialisé en épilation au laser

**LASERCOM**  
Chef de file en Amérique

**Épilation au laser**

**1 800 217-6789** MAINTENANT OUVERT Brossard • Laval  
www.lci-laser.com Montréal • Dollard des Ormeaux

Ouvert du lun. au ven. de 9 h à 20 h, sam. et dim. de 9 h à 17 h

Montréal 1538, rue Sherbrooke Ouest Bureau 222  
Laval 800, boul. Chomedey Bureau C-420  
Brossard 7900, boul. Taschereau Bureau D-204  
Dollard-des-Ormeaux 3883, boul. Saint-Jean Bureau 222

## SURPLUS D'INVENTAIRE

sur causeuses et sofas en cuir haut de gamme

RABAIS jusqu'à **30%**

**Micheline BASILIERES Inc.**  
Reproduction de meubles d'époque tels que :  
• Mobilier de salle à manger • Mobilier de chambre  
• Armoire audio-vidéo • Meuble pour ordinateur

436, rue Victoria, St-Lambert (450) 465-8647

# MARINEZ VOS VIANDES BBQ AVEC LE FAMEUX VINAIGRE Ancestral

DISPONIBLE DANS LES ÉPICERIES, SUPERMARCHÉS, MAGASINS D'ALIMENTS NATURELS ET PHARMACIES

Comment devenir un expert dans la cuisson des viandes au BBQ? C'est simple, il s'agit d'utiliser la marinade «Ancestral» décrite ci-dessous pour obtenir des viandes tendres, juteuses, savoureuses qui vous attireront de multiples compliments. Vous aimez tenter de nouvelles expériences culinaires? Laissez-vous séduire par la qualité et le goût exceptionnels du vinaigre de cidre Ancestral.

**100% NATUREL ET TRÈS NUTRITIF**

Le vinaigre Ancestral est 100% naturel, c'est un véritable entrepôt d'éléments nutritifs qui n'ont pas été filtrés ni pasteurisés afin d'en conserver tous les bienfaits. Dans une seule cuillerée à thé de vinaigre, nous trouvons des douzaines d'éléments nutritifs dont des vitamines, des acides aminés essentiels, de la pectine riche en fibres, des bactéries amies (la mère vinaigre), des enzymes digestives, des antioxydants, des minéraux, etc.

**GRATUIT LIVRE DE RECETTES DE 64 PAGES À L'ACHAT DU VINAIGRE ANCESTRAL**

COMME LE CHEF RICCARDO SCIRETTA, UTILISEZ LE VINAIGRE ANCESTRAL POUR SON GOÛT EXCEPTIONNEL ET SES GRANDES QUALITÉS NUTRITIVES

64 PAGES DE RECETTES À BASE DE VINAIGRE DE CIDRE:  
• VINAIGRETTES • MARINADES  
• SAUCES • TREMPETTES  
• KETCHUPS • CONSERVES, ETC.

**À DÉCOUPER ET CONSERVER**

**MARINADE AU VINAIGRE DE CIDRE ANCESTRAL POUR VIANDES BBQ (POUR 4 PERSONNES)**  
POULET • BOEUF • PORC • AGNEAU

- 3 c. à table de vinaigre Ancestral
- 1/4 tasse de sirop d'érable
- 1/4 tasse d'huile d'olive
- 1/4 tasse de sauce soya
- 2 c. à table de gingembre frais émincé
- 2 c. à table de ketchup commercial
- 2 c. à table de moutarde de Dijon
- 2 gousses d'ail émincées
- 1/2 bouteille de bière blonde ou 1 verre de vin blanc
- Poivre et fines herbes au goût
- Marinez de 4 à 24 heures au réfrigérateur selon tendreté de la viande

**MARINADE SÈCHE POUR STEAKS (POUR 4 STEAKS)**

- 4 c. à table d'huile d'olive
- 1 c. à table de vinaigre Ancestral
- 1 c. à thé de moutarde de Dijon
- 2 gousses d'ail émincées (facultatif)
- 1 c. à thé de poivre du moulin ou d'épices à steak
- Bien mélanger et badigeonner sur les 2 côtés des steaks 10 à 15 minutes avant de les déposer directement sur la grille.

**VINAIGRETTE ANCESTRALE POUR SALADES ESTIVALES (POUR 4 PERSONNES)**

- 9 c. à table d'huile d'olive
- 3 c. à table de vinaigre Ancestral
- 1 c. à thé de moutarde de Dijon
- Poivre et fines herbes au goût

FABRIQUÉ À L'ANCIENNE • VIEILLI EN FÛTS DE BOIS • CONTENANT OPAQUE ANTIOXYDANT

Distribué par «Meilleures Marques» • Tél.: 514-324-5400 LP

Escada • Anne Klein • Chanel • Armani • Versace • Gaultier • Dolce & Gabbana

4967, ch. Queen Mary **739-4162**  
Lun. -sam., 11 h à 17 h

**ACTE II SOLDE 50%**

CRÉATIONS COUTURIERS POUR DAMES  
(Légerement usagées)

2968477

**DÉPÔT DU PLEIN AIR**

**RABAIS DE 10\$**  
sur achat de 75\$  
sur présentation  
de cette annonce!

**SUPER LIQUIDATION D'ÉTÉ!**  
**TENTES-25 MODÈLES EN EXPOSITION!**

2 places, double toit plein, coutures scellées.....69,99 \$  
3 places, a/vestibule, double toit plein, coutures scellées.....109,99 \$  
8 places, 10 x 14 pi, 2 portes/vest., toit plein, coutures scellées 349,99 \$  
2 places, CANYON 6,9 lb, poteaux aluminium, garantie à vie 199,99 \$

**SACS DE COUCHAGE - PLUS DE 30 MODÈLES!**  
Thermolite 5° C, poids 2 lb, sac compression... 54,99 \$  
Sac style momie, -15°, a/sac compression..... 59,99 \$  
Sac adulte rectangulaire, temp. 0° C ..... 24,99 \$  
Rectangulaire avec capuchon, temp. 0° C ..... 29,99 \$

**SAC À DOS - PLUS DE 50 MODÈLES!**  
Tatonka 40L ..... 29,99 \$  
Tatonka System V3 ..... 239,99 \$  
Trek 75L ..... 99,99 \$

**MATELAS AUTOGONFLANTS**  
Matelas autogonflant 20 x 72 x 1,5 po ..... 39,99 \$  
Matelas autogonflant 24 x 74 x 2 po ..... 49,99 \$

**CANOTS ET KAYAKS - VENTE ET LOCATION**  
8267, BOUL. ST-LAURENT (MÉTRO JARRY) TÉL. : (514) 381-4399

LE MARCHÉ JEAN-TALON

# La culture des autres

ANNE RICHER

IL N'Y A QU'ICI que l'on entende les plaisanteries sonores d'un Italien face à l'ami qui vient. Il n'y a pas que la couleur ou les odeurs au marché Jean-Talon. Il y a aussi les sons exubérants.

Si on sait regarder devant soi au lieu d'avoir le regard au sol pour éviter les pelures de bananes, on assiste à de toutes petites scènes qui nous réconcilient avec l'humanité.

Par exemple, cette cliente maigrichonne qui dodeline de la tête, perplexe, et laisse entendre clairement qu'elle n'est pas dupe de la fraîcheur des cerises. Alors une cerise à la bouche, juste pour goûter, puis une dans le sac. Et puis une autre à la bouche, pour vérifier une fois de plus, une dans le sac. Et ça dure, et ça dure ! Le maraîcher n'a rien perdu de la scène, mais n'a rien dit, sourire en coin. « Une cerise de perdue, dix de vendues », semble-t-il se dire.

S'il y en a une qui en a vu passer, des « temps des cerises », c'est Rita Wilson qui vient s'imprégner de l'atmosphère du marché depuis 48 ans, en vendant ses fruits et légumes, ses fleurs ! Elle tient debout malgré la canicule et le bitume qui colle aux semelles. Son teint frais de fille de cultivateur reste de glace. « On m'a déjà surnommée M<sup>me</sup> Géranium ! » dit-elle en riant.

« Il y a toujours eu beaucoup de monde à Jean-Talon », relate-t-elle. Elle n'a jamais manqué une journée, et elle a fait six enfants à travers toute cette agitation. « De mai à novembre, on est là. L'hiver, je suis dans mes serres. » Une passion soutenue qui trouve un écho dans ses filles prêtes à prendre la relève.

Jean-Talon, c'est la fête. Le sens de l'humour est vif, souvent ponctué d'un air de Pavarotti, venu du fond des étals. Tous



Carmen Preda et Mihai Psenit se laissent tenter par les tomates et concombres d'un commerçant.

les producteurs semblent attendre le client avec patience, même si parfois ce dernier passe devant lui, indifférent, attiré par autre chose.

Encadrée des rues Mozart, Henri-Julien, Jean-Talon et Casgrain, la tournée des produits offerts nous fait trouver un peu de la grandeur du monde : des fromages, des viandes, du pain, des produits naturels, bref de quoi remplir son panier avec des douceurs incomparables.

Vous avez une envie de gadelles, de

pimbinas, de mistelles aux prunes, de tisane fine inuite ou de compote aux cerises sauvages, Suzanne Bergeron et Tony Drouin, de la boutique Le Marché des saveurs, vous en feront découvrir de toutes les couleurs.

Quant aux abeilles et au cadeau qu'elles nous font de leur élixir, c'est le couple Macle, propriétaires d'Intermiel, qui illustre le mieux comment des millions d'abeilles peuvent nous éblouir.

C'est le temps d'y aller.

*Jeannine Julien* inc.

— TAILLES PLUS —

Prêt-à-porter  
16 à 30 ans

**COLLECTION ÉTÉ**  
**20 À 50% DE RABAIS**

Maillots de bain  
bonnets jusqu'à g

Lingerie fine  
Vêtements de nuit  
Soutiens-gorge  
jusqu'à taille 56  
bonnets b à i

1330, rue Beaubien Est  
277-2779

**CARON LIBRAIRIE**

**FERMETURE 50%**

AUSSI DES MILLIERS DE LIVRES À \$1.00

1246 rue St-Denis

jusqu'à **50%** de rabais

sur nos collections  
Printemps-été

(sauf classiques 4 saisons)  
Tailles 6 à 18

50 à 80% sur vêtements sélectionnés

Hauber • Basler • Gina B. • Tuzzi • Lucia • Nygard

**N.B. la boutique sera fermée du 15 au 30 juillet 2001**

BOUTIQUE  
*Marthe Camiré*

450, boul. de Mortagne, Boucherville  
(450) 655-0847

**VENTE D'ÉTÉ** Importateur de reproductions antiques européennes

**Économisez jusqu'à 50%**

Tables, jusqu'à 16 pi. de long

**MOBILART C & R** Stationnement à l'arrière  
L'une des plus importantes salles d'exposition au Canada  
6529, boul. Décarie (coin av. Plamondon) Montréal (514) 344-1400

**LE SPÉCIALISTE DE L'AUVENT RETRACTABLE**

**PRIX IMBATTABLES ET MEILLEURE GARANTIE**

Combattez la chaleur et la pluie avec un auvent retractable  
Nous desservons aussi les Laurentides, les Cantons de l'Est, le Vermont et New York

**SALLE D'EXPOSITION :**  
5515, ch. Queen Mary, local 101  
Horaire : lun. au ven. de 9 h à 17 h.

Choix d'auvents (équipements au stock)

Composez (514) 489-8900  
pour obtenir une ESTIMATION GRATUITE À DOMICILE.

**VENTE 20% À 50%** sur articles sélectionnés \*

<p><b>PENDENTIF À DIAMANT</b></p> <p>Pureté SI 10 pts. 148 \$ 50 pts. 1688 \$ 15 pts. 268 \$ 75 pts. 2688 \$ 25 pts. 488 \$</p> <p><b>BOUCLES D'OREILLES À DIAMANTS</b></p> <p>Total 10 pts. 88 \$ 33 pts. 488 \$ 15 pts. 158 \$ 50 pts. 788 \$ 20 pts. 218 \$ 1 ct. 2988 \$</p> <p><b>COEUR À DIAMANTS</b></p> <p>10 pts. 158 \$ 1 ct. 888 \$ 25 pts. 288 \$ 2 cts. 1688 \$ 50 pts. 488 \$</p> <p><b>GODIVA Chocolatier</b></p> <p>Avec cette annonce obtenez 20% de rabais sur votre achat de 50\$ ou plus.</p> <p>Meilleure Bûcherie Sondage Léger Marketing 3 années consécutives</p> <p>2968795A</p>	<p><b>PERLES</b></p> <p>Le plus grand choix au Québec</p> <p>5-5,5mm 18po 88 \$ 6-6,5mm 18po 398 \$ 7-6,5mm 18po 298 \$ 7-7,5mm 18po 1398 \$ 9-8,5mm 18po 2888 \$</p> <p><b>PERLES DE TAHITI</b></p> <p>9-8mm 18po 2888 \$ 9-10mm 18po 3500 \$ 7-11mm 36po 10888 \$</p> <p><b>PERLES DES MERS DU SUD</b></p> <p>6,0-9,0mm 18po 6500 \$ 7,9-13,4mm 19po 8900 \$ 8,1-11,5mm 19po 9800 \$</p>	<p><b>PLATINE ET DIAMANT</b></p> <p>Pureté V.V.S., couleur "D-E" 25 pts. 1788 \$ 50 pts. 5788 \$</p> <p><b>BRACELET TENNIS</b></p> <p>1 carat 1188 \$ 4 carats 3988 \$ 2 carats 1888 \$ 5 carats 4988 \$ 3 carats 2988 \$</p> <p><b>JONC ANNIVERSAIRE</b></p> <p>Jonc anniversaire avec diamants sur or 14k. 25 pts. 288 \$ 50 pts. 588 \$ 1 ct 988 \$</p>
---	--	--

**le Parchemin** DEPUIS 1966

Place des Arts  
175, Rue Sainte-Catherine Ouest  
Montréal, (514) 849-8333  
télé. : (514) 844-6485

Méto Berri-UQAM  
505, Rue Sainte-Catherine Est  
Montréal, (514) 845-5243

**Écriture & Cie.**  
Plumes et accessoires • articles de cuir

S.T. Dupont MONTBLANC  
PARKER SHAEFFER  
WATERMAN CROSS

**VENTE TROTTOIR aux centres de COUTURE PARENT**

**PLAZA ST-HUBERT DU 4 AU 8 JUILLET**

Les machines **EURO-PRO**  
Construction et engrenages en métal solide

- 20 fonctions de points
- Boutonnière automatique incorporée
- Points utilitaires, extensibles
- Réglage indépendant de la longueur du point
- Tension incorporé permettant l'enfilage en une étape

Accessoires inclus **Prix Parent 249\$** + cours de fonctionnement GRATUIT

Surjeteuse avec différentiel 3 fils / 4 fils

- L'alimentation différentielle facilement réglable durant la couture, assure des coutures bien finies sur tous les genres de tissus
- Enfileur automatique du crochet intérieur incorporé
- Rouloleur incorporé avec réglages du bout des doigts
- Levier pour relever le pied-de-biche pratique et pieds enclencheurs pour changements rapides
- Le contrôle électronique de la vitesse
- Interrupteur de sécurité pour le moteur et l'éclairage
- Vitesse jusqu'à 1 500 p.p.m.

**Prix Parent 399\$**

Construction et engrenages en métal solide  
16 variétés de fonctions  
Boutonnière automatique incorporée  
Couture de précision sur tous les tissus, de la soie légère à 8 épaisseurs de denim  
Commande au pied électronique  
Coud à double aiguilles

**Prix Parent 229\$** GARANTIE LIMITÉE DE 25 ANS

Ces spéciaux sont disponibles dans tous nos magasins  
Plus de 40 ans d'expérience

**CENTRES DE COUTURE PARENT**

- **Montréal** 7074, rue Saint-Hubert, près Jean-Talon (ouvert dimanche) (514) 271-2844
- **Laval** 359, boul. des Laurentides (450) 669-5009
- **LaSalle** Carrefour Angrignon (ouvert dimanche) (514) 367-4277
- **Saint-Laurent** La Place Vertu (ouvert dimanche) (514) 339-1837
- **Châteauguay** Centre régional Châteauguay (ouvert dimanche) (450) 692-0223

PRIX ET SERVICE SANS COMPÉTITION • PLAN MISE DE COTÉ • RÉPARATION ET ESTIMATION DE TOUTES MARQUES

**MARCHÉ JEAN-TALON**



Photo ALAIN ROBERGE, La Presse ©

Malgré ses 68 ans, le marché Jean-Talon prend un coup de jeune chaque été.

# Depuis 1933

C'EST LE maire Camillien Houde qui inaugura, en 1933, le marché Jean-Talon. Deux ans auparavant, la Ville avait fait installer des abris, des trottoirs et des égouts, et un édifice central qu'on appelle « le chalet ». C'est en gros, ce qui caractérise les premières installations du marché.

Sur le terrain où le marché va s'installer, on trouve déjà un terrain de crosse avec gradins et clubhouse. La Ville achète le terrain à la famille Shamrock en 1931. Les cultivateurs ont l'habitude de s'installer le long de la rue Jean-Talon.

Dans les années qui suivent, plusieurs agrandissements provoquent une plus grande fréquentation. Les clients sont d'abord les habitants du quartier, puis ceux des paroisses avoisinantes qui sont à plus forte concentration d'origine italienne. Avec un terminus d'autobus dans l'édifice central, la clientèle voyageuse en transit flâne devant les étals et devient petit à petit une clientèle fidèle.

## LES REMBOURRAGES JIOLA

**Rajeunissez vos meubles**  
**30% sur tous les tissus • 50% sur tissu en stock**  
 Service rapide et de qualité • Estimation gratuite à domicile  
 Restauration de vos meubles • Héritage  
 Ébénisterie • Meubles sur commande

**(514) 253-1400**  
 service de décoration

10983, rue Massé, Montréal  
 Propriétaire : Pierre Mancini  
 30 ans d'expérience dans le rembourrage  
 Téléphone : (514) 497-7408  
 Avant le 31 juillet sauvez la TPS (7%)

## LE SEUL MAGASIN AU QUÉBEC QUI NE VEND QUE DES MIROIRS

PLUS DE 290 MIROIRS IMPORTATION DE PARTOUT À TRAVERS LE MONDE.

PLUS DE 290 MIROIRS EN STOCK.

**Miroir**

4556-B, boul. Saint-Laurent, Montréal  
 (514) 282-0900

Profitez du solde de 20% à 70% de rabais sur les maillots de bain tailles 6 à 24 ans.

**Clinique d'infos : soutiens-gorge, mode d'emploi,** offerte gratuitement aux femmes qui souhaitent porter un soutien-gorge qui leur convient vraiment. La poitrine doit être à sa place et se démarquer de la taille pour affiner bellement la silhouette.

La boutique spécialisée, Lingerie Suzanne Kaine, est unique à Montréal tant par les choix de modèles que par les tailles proposées (30 à 56, bonnet A à GG). Sans oublier, le service hors pair qu'offre Suzanne Kaine, jour après jour, depuis plus de trois ans.

**Lingerie Suzanne Kaine**  
 2315, rue Guy, angle Sherbrooke Ouest, Montréal  
 Tél : (514) 931-0149

Heures d'ouverture : lun. 10 h à 18 h  
 Pour ajustements : mar.-mer., 10 h à 18 h ;  
 Jeu. et ven., 10 h à 20 h ; sam., 10 h à 17 h  
 Fermé : dimanche

# Les Agences VOLT

## SOLDE D'ENTREPÔT SUR TOUT

■ Lampes ■ meubles ■ accessoires

**30 à 70%**

\*1330, rue Chabanel Ø.  
 (à l'ouest du marché central)  
 (514) 384-0808  
 Sam. et dim. inclus.  
 (10 h à 17 h)

Venez nous voir à notre nouvelle salle de montre  
 4084, boul. Saint-Laurent (au nord de Duluth)  
**(514) 842-2211**  
 ouvert 7 jours semaine

www.ambiancevolt.com

# Super célébration d'été

## Rabais exceptionnels partout en magasin!

Tout pour la maison aux prix garantis les plus bas.

<h3>MATELAS</h3> <p>Le plus grand choix de matelas Sealy et Simmons aux plus bas prix!              À partir de 169\$ Meilleure offre!              *Nous payons la TPS et la TVQ* ou ne payez rien avant un an.              *Nous vous accorderons une réduction de prix équivalente à la TPS et la TVQ.</p> <p><b>SIMMONS CANADA INC.</b>              Nous avons les produits</p> <p><b>SEALY</b>              MATELAS ET MOUTONS</p> <p><b>TEMPUR</b>              MATELAS ET MOUTONS</p> <p>** La promotion ne s'y applique pas.</p>	<h3>LITERIE DUVETS</h3> <p>Construction en cloison              Simple 89\$              Double 109\$              Grand 119\$              Très grand 149\$</p> <h3>OREILLERS DE DUVET BLANC</h3> <p>27\$</p> <h3>TAIES D'OREILLERS EN PERCALE</h3> <p>Assortiment d'imprimés Légères imperfections              Paire 2\$</p> <p><b>Wamsutta Springmaid</b>  <b>ASSORTIMENT DE DRAPS PLATS</b>              Simple 6\$ Double 9\$              Grand 14\$ Tr. grand 19\$</p> <p><b>Levolor HunterDouglas</b>              SILHOUETTE V DUVETTE Y LUMINETTE</p>	<h3>LITERIE</h3> <p>Springmaid  <b>ENSEMBLES COMPLETS</b></p> <p>Simple 79\$              Double 99\$              Grand 149\$</p> <h3>OREILLER CLASSIQUE CANNON</h3> <p>6\$</p> <h3>COUVRE-MATELAS « EASY FIT »</h3> <p>Simple 9\$              Double 12\$              Grand 14\$</p> <h3>ENSEMBLES DE DRAPS EN PERCALE</h3> <p>Nous n'avons pas tous les formats de chaque modèle.              Simple 16\$              Double 24\$              Grand 34\$              Très grand 44\$</p> <h3>LITS EN LAITON ET EN FER</h3> <p>Au prix garantis les plus bas!</p>	<h3>SALLE DE BAIN</h3> <p><b>SERVIETTES MARTEX EXCALIBUR</b></p> <p>Notre prix              Bain 6\$ Essuie-main 4\$              Débarbouillette 2\$</p> <h3>TAPIS DE BAIN</h3> <p><b>Fieldcrest CANNON</b></p> <p>5\$</p> <h3>ASSORTIMENT DE RIDEAUX DE DOUCHES EN DPC</h3> <p>4\$</p> <h3>SIÈGES REMBOURRÉS</h3> <p>9\$</p>	<h3>SALLE DE BAIN</h3> <p><b>ROBES DE CHAMBRE</b></p> <p>39\$</p> <h3>DÉBARBOUILLETES</h3> <p>99¢</p> <p><b>Fieldcrest CANNON</b>              Serviettes de bain 4\$</p> <p><b>MARTEX STEVENS</b>              Essuie-main 1\$</p> <h3>DRAPS DE BAIN</h3> <p>Épais 37 x 65 po              11\$</p>
--	--	---	--	--

### PORCELAINE • CRYSTAL • ARTICLES-CADEAUX • COUVERTS

<h3>OLYMPIA</h3> <p><b>Jumbo 1947</b></p> <p>Inox 20 morceaux 199\$              Inox avec accents or 20 morceaux 279\$</p>	<h3>DARTINGTON</h3> <p><b>COLLECTION BUTTERFLIES</b></p> <p>Verres à whisky (ens. de 4) 28\$              Verres à soda (ens. 4) 28\$              Pichet 28\$</p>	<h3>ENSEMBLE POUR FROMAGES</h3> <p>7 pièces 59\$              Ensemble de 4 assiettes 42\$</p>	<h3>DOLMEN GOELAND</h3> <p><b>COLLECTION POUR LA TABLE</b></p> <p>Fait en France,ivoire ou vert              17\$ à 64\$</p>
---	--	--	--

### COLLECTION GOURMET

<h3>AMBRY HOME CAST-DELUXE</h3> <p><b>BATTERIE 9 PIÈCES</b></p> <p>Garantie à vie              Notre prix 339\$</p>	<h3>COUTEAUX DE CHEF ACIER FORGÉ</h3> <p>Ensemble de 3. Garantie à vie.              Notre prix 87\$</p>	<h3>T-FAL MOULIN À CAFÉ</h3> <p>acier inoxydable              Notre prix 24\$</p>	<h3>COUTEAUX À STEAK LAGUIOLE</h3> <p>Ensemble de 6              Manches noirs 68\$              Manches inox 78\$</p>
---	--	---	--

PORCELAINE CRYSTAL & CADEAUX

LISTE DE MARIAGE

# LINEN CHEST

DÉCOR DÉPÔT

«Le supercentre de la mode maison»

Garantie 3 ANS CONDICTION

CHAQUE JOUR/TOUTE L'ANNÉE

Si vous trouvez la même marchandise ailleurs à plus bas prix, nous respecterons non seulement ce prix mais nous vous accorderons un rabais additionnel de 10 %

<b>gratuit</b> Service à domicile <b>331-5260</b>	<b>Centre Rockland</b> <b>341-7810</b>	<b>Place Portobello Brossard</b> <b>671-2202</b>	<b>Les Galeries Laval</b> <b>681-9090</b>	<b>La Cathédrale (centre-ville)</b> <b>282-9525</b>
---	---	---	--	--

# SUPER SOLDÉ D'ÉTÉ

## COMPACT Nikon® AF 240 Date

- Appareil photo compact
- Complètement automatique
- Flash intégré

Incluant : étui, courroie et film

**79<sup>99</sup>\$**

## Nuvis 200 Nuvis S

- Appareil photo APS compact
- Zoom 2X
- Entièrement automatique

**149<sup>99</sup>\$**

- Appareil photo APS boîtier en acier inoxydable
- Zoom 3X, ultra silencieux
- Changement du film à mi-rouleau

Nuvis incluant : étui, courroie et piles

**309<sup>99</sup>\$**

## RÉFLEX Nikon® Ensemble F 60 Date

- Appareil réflex 35 mm avec dos dateur
- Zoom 28-80 mm F3.5-5.6
- Mise au point automatique
- Flash intégré

Incluant : sac photos, courroie, film et pile

**549<sup>99</sup>\$**

## OBJECTIF Nikkor® AF 70-300 mm F 4-5.6 G noir

**199<sup>99</sup>\$**

## NUMÉRIQUE Nikon® COOLPIX950

- Appareil photo numérique
- 2.11 millions pixels
- Résolution 1 600X1 200

Incluant : étui, carte mémoire 8Mo, 4 piles AA, 4 piles rechargeables et chargeur

**699<sup>99</sup>\$**

## JUMELLES Nikon®

- Naturalist IV 7X35 Grossissement de 7X **124,99 \$**
- Egret 8X40 CF Grossissement de 8X **139,99 \$**
- Monarch 10X40 CF Grossissement de 10X **419,99 \$**
- Widefield 8X30 E CF WF Grossissement de 8X **599,99 \$**
- Venturer LX 8X42 DCF HG WP Grossissement de 8X **1 699,99 \$**
- Lunettes d'approche SPOTTER XL Grossissement de 16X47-60 mm **519,99 \$**
- Field Scope II ED 78 Oculaire non inclus **1 199,99 \$**

**RABAIS DE 10%** sur tous les **SACS** **lowepro** pour la photo et vidéo

**RABAIS DE 10%** sur toutes les **JUMELLES BUSHNELL**

## COMPACT Canon ELPH SPORT

- Appareil photo APS compact et sous-main
- Trois formats de photo 4 x 6, 4 x 7, panoramique
- Étanche jusqu'à 12 pieds
- Entièrement automatique et flash intégré

**229<sup>99</sup>\$** Incluant : courroie et pile

## SURE SHOT 120 « CLASSIC »

- Appareil photo 35 mm compact
- Objectif zoom 38-120 mm
- Multimode

Incluant : étui, courroie et pile

**279<sup>99</sup>\$**

## REFLEX Canon EOS 3000

- Appareil photo réflex 35 mm
- Objectif zoom 28-80 mm F 3.5-5.6
- Flash intégré

Inclus : filtre UV 58 mm, ensemble de nettoyage, courroie et pile

**439<sup>99</sup>\$**

## OBJECTIF Canon EF 80-200 F4.5-5.6 II

**189<sup>99</sup>\$**

## EF 28-70 mm F2.8 USM

**1999<sup>99</sup>\$**

## Canon NUMÉRIQUE PowerShot S-300

- Appareil photo numérique
- Zoom 3X optique
- Résolution de 2,1 millions de pixels (1 600 x 1 200)
- Interface USB et mode vidéo

Incluant : étui, carte mémoire 8Mo et acc.

**849<sup>99</sup>\$**

## VIDEO Canon ES-65

- Caméra vidéo HI-8 mm
- Zoom optique 22X/numérique 700X
- Stabilisateur d'image

Incluant : sac transport, accessoires, mini trépied et cassette

**519<sup>99</sup>\$**

## ZR20

- Caméra vidéo mini-DV, compact
- Zoom optique 10X
- Stabilisateur d'image
- Écran couleur 2 1/2 po

Incluant : câble vidéo et S-véo, chargeur, pile et courroie

**1 039<sup>99</sup>\$**

## L.L.Lozeau

LE GRAND CHEF DE LA PHOTOGRAPHIE ET DES TECHNOLOGIES DE L'IMAGE

(514) 274-6577 6224, St-Hubert Montréal, Québec

www.lozeau.com

## FUJIFILM Film photo couleur 35 mm

**SUPERIA 3/9<sup>99</sup>\$**  
Superia 200 ISO - 24 poses

**SUPERIA 3/10<sup>99</sup>\$**  
Superia 400 ISO - 24 poses

## COMPACT FUJIFILM Discovery S-100 Date

- Appareil photo compact 35 mm
- Complètement automatique
- Flash intégré

Incluant : étui, film courroie et pile

**79<sup>99</sup>\$**

## NEXIA 250 ix

- Appareil photo APS compact
- Objectif zoom 23-57.5 mm
- Trois formats de photo

Entièrement automatique

**149<sup>99</sup>\$**

## NEXIA 4100 ix

- Appareil photo APS compact et les fonctions MCR
- Zoom 22.5-90 mm
- Impression de la date au dos de la photo

Nexia incluant : étui, film, courroie et pile

**249<sup>99</sup>\$**

## NUMÉRIQUE FUJIFILM FinePix 40i

- Appareil photo numérique
- Résolution 4,3 millions de pixels
- Zoom 3X numérique
- Interface USB et lecteur MP-3

Incluant : carte mémoire 16Mo, contrôle à distance et écouteurs

**599<sup>99</sup>\$**

## FinePix 4700

- Appareil photo numérique, boîtier métallique compact
- Résolution de 2 400X1 800
- Support SmartMedia
- Câble USB inclus

Incluant : carte mémoire 16Mo et accessoires

**899<sup>99</sup>\$**

## SONY VIDEO SONY CCDTRV 57

- Caméra vidéo 8 mm
- Zoom optique 20X/numérique 360X
- Stabilisateur intégré

Incluant : télécommande, pile rechargeable et câbles

**599<sup>99</sup>\$**

## DCTRV 130

- Caméra vidéo DIGITAL 8
- Zoom optique 20X/numérique 560X
- Stabilisateur d'image

Incluant : télécommande, pile rechargeable et câbles

**939<sup>99</sup>\$**

**RABAIS DE 10%** sur tous les **OBJECTIFS SIGMA**

**EVEREADY 4 piles AA** **2<sup>99</sup>\$** pour appareil photo **SPECIAL**

## PAPIER PHOTO Noir et blanc

**AGFA ILMFORD KODAK** **RABAIS DE 10%**

8X10 paquets de 100 feuilles choix de finis

## Manfrotto

**Trépied 390 Jr** avec tête photo/vidéo **99<sup>99</sup>\$**

**Trépied 190CL** professionnel avec tête à rotule 352-RC **169<sup>99</sup>\$**

## COMPACT MINOLTA VECTIS 300 L

- Appareil photo APS boîtier en acier inoxydable
- Objectif zoom 3X
- Système de mise au point automatique

Incluant : étui, film, courroie et pile

**239<sup>99</sup>\$**

## MAXXUM XTsi

- Appareil photo 35 mm réflex
- Objectif zoom AF 28-80 mm F3.5-5.6
- Exposition multiprogramme
- Flash intégré avec réduction des yeux rouges

Incluant : sac photos, film, courroie et pile

**549<sup>99</sup>\$**

## MAXXUM 7

- Boîtier photo 35 mm réflex
- Haute technologie
- Mise au point multizone
- Flash intégré

**1 099<sup>99</sup>\$**

Certains articles peuvent avoir été prévendus.

Les photos peuvent différer.

Malgré l'attention particulière qui fut apportée à la préparation de cette annonce, des erreurs ont pu s'y glisser. Advenant le cas, celles-ci seront corrigées et affichées en magasin avec nos regrets d'avoir pu causer quelque inconvenient que ce soit à la clientèle.

**BON ÉTÉ!**  
Cartes de crédit et débit acceptées.  
Photos peuvent différer.

## MARCHÉ SAINT-JACQUES

# Fleurs et fruits sur la route

ANNE RICHER

IL EST tout petit et pourtant bien fréquenté. Si vous circulez rue Amherst en direction du nord, ce marché à l'angle d'Ontario ne vous est sûrement pas inconnu. Mais généralement on file à toute vitesse, pressé de remonter la rue avant le changement de feu, apercevant dans un éclair les fleurs et les fruits qui occupent son espace.

Le marché Saint-Jacques bénéficie d'une clientèle saisonnière certes, mais ultrafidèle. Les habitants du village gay notamment aiment bien y faire leurs courses au quotidien. Ils peuvent être de passage, mais habituellement c'est là qu'ils vivent. Ce marché est leur lieu d'approvisionnement.

Le samedi matin a une saveur de farniente qui n'est pas désagréable. Le bain Généreux fait face de l'autre côté de la rue et son architecture à elle seule vaut le déplacement. Un samedi matin avec un soleil de plomb, le silence au marché est presque religieux. Ce calme est plaisant. On fait le choix des légumes et des fruits, on renifle un bouquet de thym, la circulation entre les grandes tables est aisée.

L'hiver, il subsiste des marchands dans l'édifice de la Ville. Un boulanger, un boucher, un fromager, un marchand de plantes. Les Serres P.M. Marcil, avec leurs fleurs et arbustes, sont très populaires. De la terre, de l'engrais, des fines herbes : « Nous n'avons que deux mois et demi pour réaliser nos revenus annuels », explique M. Marcil. Il a fallu que ces marchands comprennent les besoins réels de leur clientèle. Avec le temps, ils ont établi une relation de confiance avec les gens du quartier. « Ils nous font confiance et demandent conseil, on ne veut pas les décevoir. » C'est une clientèle d'appartement, donc de balcon à fleurir. Ces horticulteurs ont favorisé la culture de bougainvilliers, une plante prisée pour son double



Photothèque La Presse ©  
Le marché Saint-Jacques, au coin des rues Ontario et Amherst.

emploi : dehors l'été, dedans l'hiver. Le marché Saint-Jacques est lui aussi en plein coeur de la ville. Petit, il répond aux besoins d'une clientèle à pied, ou à vélo majoritairement. Il est sympathique sans doute à cause de sa petite taille, mais aussi parce qu'il contient toutes les douceurs indispensables aux bonheurs gourmands, comme un microcosme des plus grands marchés. En passant devant, arrêtez-vous.

Nous avons été mandatés par les fabricants pour liquider toutes les grandes marques

# PRIX DE LIQUIDATION

Réduction jusqu'à **70%**

KONA • GT • GARY FISHER • SANTACRUZ • BALFA • GURU • LEMOND  
LOOK • PINARELLO • OPUS • MIKADO • PEUGEOT • VÉLOSPORT

## ROCK SHOX RACING

À partir de **129<sup>99</sup>\$**

## BOXXER AU PRIX COÛTANT

## LOUIS GARNEAU

Souliers Eldorado **70% 29<sup>99</sup>\$** Rég. 100\$

## SHIMANO 50%

SUR GROUPE LX 9 vitesses complet avec cassette DEORE

## HOT KU KONA CUSTOM 50%

Fait à la main Cadre seulement

## Vélos femmes

Vélo sport classique 2000 Peugeot Évasion 2000 Rég. 399\$ **299<sup>99</sup>\$**

Vêtements de vélo de **20%** à **70%** de rabais

## CASQUES Specialized 70%

## VÉLOS DE ROUTE 10% à 50%

Exemple : PEUGEOT Success **625<sup>99</sup>\$** Ord. 1 250\$

**EN PRIME avec tout achat** Certificat cadeau de **100\$** applicable sur l'achat d'un ensemble Vêtements de ski : Karbon, Ripcurl, Marker, Fabrice Limite d'un certificat par client

TOUTES LES GRANDES MARQUES RÉUNIES À UNE MÊME ADRESSE

## MULTI SPORTS

avec votre autre technicien



www.multisports.qc.ca  
2296, boul. Industriel, Laval 1 000 pieds au sud de la 440 Tél. : **(450) 967-7767**