

Le Courrier de Berthierville
JOURNAL HEBDOMADAIRE
Dr A.-D. MILOT,

Editeur-Propriétaire,
BERTHIERVILLE, P. Q.
Le prix de l'abonnement est de \$1.00 par année pour le Canada et \$1.50 pour les Etats-Unis.
Pour le tarif des annonces, impressions, etc., on voudra bien s'adresser aux bureaux du Courrier de Berthierville.
Toute année commencée est due.

LA SAINT-VIAEUR AU COLLEGE SAINT-JOSEPH DE BERTHIERVILLE

Sous le distingué patronage de M. le Chanoine H. Déry, C. C. Curé.
Vendredi et dimanche, les 21 et 23 octobre, 1932.

— PROGRAMME —
8.30 hrs Messe à l'église paroissiale.
10.00 hrs Ouverture des Concours. Balle au mur, Tennis, Croquets, Sauts, etc.

Balle au Camp
Pour la compétition des coupes Ligue Professionnelle, Semi-professionnelle et Amateur.
12.00 hrs Banquet.
1.00 hre Balle Molle, —Ligue de classes.

2.00 hrs. Les Concours:
Balle-molle, Lawn tennis, Croquet, Course aux chaussures, Balon captif, Course aux patates, Course à reculons, Course de vitesse, Course à la bougie, Course aux acnéards, Course aux obstacles, Sauts en hauteur et en longueur, Lancer la balle, Course à relais, Course à relais pour équipes, Balle au camp, Balle au mur, Chercher le ballon, Course à l'addition, Course aux cerceaux, Course de chevaux Course aux œufs, Course dans un sac, Course à trois jambes, Course de pompiers, Course aux pipes, Cable de guerre, Bataille de Coqs.

SOIREE DU DIMANCHE
23 octobre 1932

- 1.—Success, Marche, H. Bennet, Harmonie du Collège
- 2.—Bienvenue.
- 3.—M. Paul Pelletier, Prés. du C.D.J.
- 4.—Distribution des prix, les petits
- 5.—Le Dernier Calvaire (Drame en un acte de G. Berenger)

Personnages

- Chemineau . . . Gérard Béliveau
- Abbé . . . Paul Daigneault
- Maire . . . Jean Lamoix
- 1er paysan . . . Aubin Gagnon
- 2e paysan . . . J.-Jules Braut
- 5.—The Tram (duo piano) J. Lord
- 6.—Distribution des prix les moyens.

7.—L'Alma Mater, Chant . . . R.-C. Larivière, C.S.F.
Par les élèves

8.—Distribution des Prix, les grands.

9.—Le Beau-frère de papa (Comédie en 1 acte de Courcières) — Personnages —

- Patapon . . . Raymond Roberge
- Dupont . . . Maurice Moynihan
- Laitrière . . . Hector Larosée
- 10.— O CANADA
- 11.—Joyful greeting . . . Littleton et Hayes.

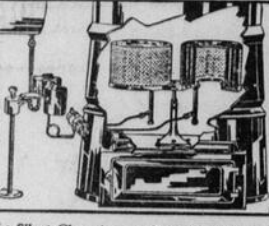
Harmonie du Collège
La soirée du dimanche est gratuitement offerte aux bienfaiteurs et amis du "Comité des Jeux".

COMITE DES JEUX
Fais Bien ce que tu Fais

- Rév. P.-E. Bruneau, c.s.v. . . Dir.
- (Préfet de discipline)
- M. Paul Pelletier . . . Président
- M. Paul Daigneault V.-Président
- M. Hector Larosée . . . Secrétaire
- M. Gaston Roberge . . . S.-Adj.
- M. Gérard Dumas . . . Trésorier
- Conseillers: MM. Eugène Pelletier, Jean-Ls Lefebvre, Urgel Olivier, Germain Alarie, Jean-Jules Braut, Maurice Moynihan, Raymond Roberge, Aubin Gagnon, Emile Lamarche, Maurille Lavenderie, Maurice Pauzé, Gérard Ménard, Florent Malo, Armand Déry, Julien Desrochers, Gérard Philpion, Hugo Ménard.

AUJOURD'HUI CHAQUE MAISON peut avoir le CHAUFFAGE A L'HUILE.

Pour moins que la moitié de ce que vous seriez attendu de payer— le NOUVEAU BRÛLEUR A L'HUILE SILENT GLOW convertit votre fournaise à l'air chaud ou à l'eau chaude en un système de chauffage à l'huile propre et commode.
Adieu pelle à charbon et boîte à charbon! Finies les cendres, la fumée et la suie . . . la chaleur est maintenant constante et égale, au degré que vous désirez. Permettez-nous de vous faire voir comment le SILENT GLOW vous épargnera de l'argent et du travail inutile l'hiver prochain.
Installé au complet, prêt à servir, avec réservoir d'une capacité de 250 gallons et appareil d'alimentation flottant, le nouveau brûleur Silent Glow pour fournaises . . .



Seulement \$195.
125,000 FOYERS ont choisi le SILENT GLOW à cause de ses caractéristiques exclusives et de son fonctionnement parfait. "ÉCONOMISE DU COMBUSTIBLE"
"J'ai fait l'installation d'un BRÛLEUR A L'HUILE SILENT GLOW il y a deux ans et je suis très satisfait des résultats. Je n'en aurai plus un autre à air chaud pour chauffer 11 pièces. J'ai économisé environ \$15 chaque hiver en frais de combustible." (Nom sur demande)

Le Silent Glow s'adapte à n'importe quelle marque de fournaise, poêle et chauffage. Brûle à l'huile à bon marché.



Le Brûleur Silent Glow modèle W pour Poêle de Cuisine fut éprouvé et approuvé par le Home Service Bureau, sous la direction du Canadian Home Journal.

FABRIQUÉ AU CANADA
Aussi fabricants des Chauffettes Pilgrim Silent Glow pour logements, camps, garages, etc., et des Brûleurs Silent Glow pour grandes maisons, appartements, etc. et autres vastes locaux.

PAUL AUCOIN, BERTHIERVILLE P. Q.

FEU LE DR J.-G. PICHE

Ces jours derniers ont eu lieu les funérailles du Dr J.-Georges Piché, décédé vendredi dernier, à l'âge de 64 ans.

Le défunt était le frère de feu le juge Camille Piché. Né à St-Gabriel de Brandon en 1868, le défunt était le fils du notaire Camille Piché et de Mme Piché (née Sophie Champagne-Desparois). Il avait fait ses études classiques au collège de l'Assomption et ses études médicales à l'Université Laval de Montréal.

Le Dr Piché laisse sa femme (née Albertine Bellemare); trois fils, les docteurs Julien et Georges Piché et Ernest Piché, opticien, une fille, Mlle Rachel Piché.

Le cortège est parti de son domicile précédé de trois landaus de fleurs pour se rendre à l'église St-Jacques, où le service fut célébré par M. l'abbé J.-Anatole Ecrément curé de la paroisse de St-Maxime, parent du défunt, assisté de M. Oscar Valiquette, comme diacre, et de M. H. Robert P.S.S., comme sous-diacre. La levée du corps fut faite par M. P. Richard, P.S.S., curé de la paroisse.

Le choeur, sous la direction du docteur F. Pelletier, exécuta la messe des morts de P. Yon, et M. Eugène Lapierre, touchait l'orgue. Le deuil était conduit par ses trois fils: MM. Drs Julien et Georges Piché, Ernest, opticien; ses petits-fils: MM. Claude et Jacques Piché; ses beaux-frères, le notaire P. H. Longpré, maire de Ste-Rose, Wilfrid Lafrenière, Alphonse Lafrenière, Antonio Lafrenière, Eugène Lafrenière, Arthur Lafrenière, L.-P. Bellemare; ses neveux, Arthur Lafrenière, Alphonse Lafrenière, Camille Longpré, Jules Longpré, ses cousins, M. le curé J.-Anatole Ecrément et le notaire Arthur Ecrément.

Dans le cortège on remarquait: les docteurs Paul-Emile Potras, Guy Tremblay, C.-A. Daigle, A. Décarie, D. Longpré, R. Sylvestre, Régimbalde, Lafontaine, Ephrem Vinet, O.-A. Gagnon, J.-A. Saint-Denis, L.E. Fortier, Louis Fortier, Jacques Fortier, A. Valiquette, L. A. Gagnier, J.-B. Bélsis, Raoul Laurendeau, Henri Lemieux, Irène Vautrin, Me J.-A.-E. Dion, le notaire J. Foisy, M. l'abbé F. Décarie, le notaire L.-N. Dupuis, le notaire Rosaire Dupuis, MM. E.-douard Michaud, Alcide Michaud, J.-Omer Michaud, Urgèle Lafrenière, J.-C. Noury, A. Champagne, Réal Michaud, Ed. Piché, Jean Dubois, E. Beaudry, A. Cadotte,

Contre le mal de tête
Prenez les Capsules ANTALGINE

ANTALGINE

"J'ai trouvé dans le 'Three Castles' le meilleur bouquet, la force et l'exquise saveur que tout le monde recherche. Essayez-le."

Three Castles
EXTRA SPECIAL LIQUEUR
whisky
FLACON 13 ONCES 26 ONCES
\$1.60 \$3.05
WM. WHITELEY & CO. LEITH, ECOSSE
DISTRIBUÉ PAR MELCHERS DISTILLERIES Limited

CULTIVATEURS!
ENCOURAGEZ NOS INDUSTRIES CANADIENNES.

CHARRUE A RIGOLE "ELEPHANT"
Manufacturée par LA CIE BEDARD LIMITEE de L'Assomption reconnue comme étant la meilleure sur le marché.
Elle fonctionne dans la prairie aussi bien que dans le chaume.
Oreilles à extension qui s'enlèvent, se baissent et se relèvent au besoin.

Venez voir nos prix
MAGASIN INDEPENDANT VICTORIA
J. D. CAISSE
Epicier-Licencié
Angle des rues Frontenac et Iberville,
Tél. 30, BERTHIERVILLE.

Tél. Bell
CARRIERE ST-BARTHELEMI
Pierre Concassée de toutes sortes.
PIERRE BRUTE, SCREENING.
Pierre pour construction de chemins.
Prix sur demande, suivant quantités et grosseur.
St-Barthélemi, Co. Berthier

LA PYORRHEE Tél. 81 — B. P. 89
Dr W. GENDRON, M.D.
Médecin-Chirurgien
Ex-interne de l'Hôtel-Dieu de Montréal
Traitement à l'électricité médicale.
19 ave. Ste-Geneviève. — Tél. 81 BERTHIERVILLE, Que.

J.-A. BOIVIN
Notaire.
Argent à prêter. Règlements de faillites et de successions. Examens de titres, difficultés commerciales. Assurances, etc.
Bureau: 141, r. de Frontenac
Tél. Bell 37 — Résidence 143 BERTHIERVILLE — Que.

Charles-Edouard Ferland, M.P.
— AVOCAT —
Boulevard Maisseau (78a)
Coin de la rue Lajon
Tél. Rés. 318.
JOLIETTE, — QUE.

Youp! Youp! dans la ferraille
Nous vendons le fer, l'acier, le béton, le barreau de Colombie et la ferronnerie dans le plus complet assortiment. Seuls distributeurs de la planche de construction GYPROC, au \$2.00 le carré, en montant.
Spécialité: Bronettes en acier pour la maison et l'entrepreneur, excellentement construites, — à moitié prix.
CARON & FRERE,
BERTHIERVILLE, Que.

Consultations Belair 3130
2 à 4
7 à 8

Dr GASTON CAISSE
Chirurgien-Orthopédiste
4094, rue St-Denis, MONTREAL

La Santé par la Chiropratique-pratique
Qu'est-ce que la Chiropratique?
(Ce n'est ni de la médecine, ni de l'électrocure ni des massages.) C'est une méthode scientifique, qui consiste à corriger la cause des "maladies", et non sans l'usage de médicaments, et sans recourir à l'usage de l'opium, etc.
Si vous êtes malade, ne désespérez pas de revenir à la santé; voyez immédiatement votre chiropraticien. Renseignements gratuits.
Demandez le livre "La Santé par la Chiropratique".
ANTOINE FORTIN, D. C.
Chiropraticien Diplômé de l'Institut Palmer,
21 rue St-Paul, JOLIETTE
Bureau à Berthierville, au no. 99 Frontenac, (au dessus du Magasin St-M.) tous les matins et vendredis de 9 à 12 hrs, a.m. Téléphone: 120

PAUL A. TRAHAN
PAUL R. VANASSE

Trahan & Vanasse
AVOCATS
(Ancien bureau de Martel & Quesnel)
Bureau de fin de semaine à 75 St-Laurent, LOUISEVILLE
168 rue Bonaventure Trois-Rivières

Téléphone 51. — Boîte Postale No. 47.
ALBERT BAYEUR
Entrepreneur de pompes funèbres.
Assortiment général pour frais funéraires.
Embaumement des corps, une spécialité.
Agent de Monuments de toutes sortes, Etc.
BERTHIERVILLE, — P. Q.

FEU — VIE — ACCIDENT — MALADIE — RESPONSABILITE — AUTOMOBILE
H. COURCHESNE
Courtier d'Assurance
Téléphone Bell 11. — Rue de Champlain,
BERTHIERVILLE, — P. Q.

Prenez une **CE-PHANOL**
Pour soulager véritablement
Le Mal de tête, Grippe, Névralgie, mal de dents, douleurs périodiques, Rhumatisme et autres affections semblables.
Les tablettes CE-PHANOL s'attaquent à la cause même du mal sans affecter le cœur ni l'estomac. Leur action calmante et sûre est due à leur composition particulière, préparée par des pharmaciens chimistes expérimentés. Les Ce-PHANOL sont des tablettes composées. Vous verrez la différence entre les véritables Ce-PHANOL et les tablettes ordinaires.
Boîte blanche et violette
Procurez-vous les Ce-PHANOL chez votre épiciers, marchand général ou pharmacien
25¢ LA BOITE

donnes y d'la **Molson** . . . et les gammes le charmeront
DEHORS!
Débouchez une bouteille bien fraîche de votre Bière Molson favorite. Versez et buvez-la. Il y a du plaisir et de la santé dans chaque goutte. Dans les tavernes et les épiceries, demandez la Molson's Stock Ale (étiquette bleue), la Molson's Export Ale (étiquette dorée) et la Molson's India Pale (étiquette blanche). Mais voyez à ce que ce soit bien de la Molson.
"La bière que votre arrière grand-père buvait"
ETABLIE A MONTREAL EN 1786

Arome de fleurons frais

LE THÉ VERT "SALADA"

'Tout frais des plantations'

LOUISEVILLE

Émouvante réception au nouveau curé de Louiseville, M. l'abbé Donat Baril.

En cette belle fête de la solennité du St-Rosaire, au milieu des magnifiques décors de notre superbe église, et étant encore sous l'effet émotionnant ressenti lors du départ comme curé de M. le chanoine G.-E. Panneton. Cependant, nous avons éprouvé du bonheur en venant offrir à son digne successeur, M. l'abbé Donat Baril, la plus cordiale bienvenue, et l'assurance de notre entière soumission.

M. l'abbé Claude Lafontaine, notre zélé vicaire nous présenta du haut de la chaire de vérité, celui qui venait d'arriver au milieu de nous comme curé, et qui sans aucun doute, serait notre guide éclairé et notre consolateur en temps opportuns, prenant la lourde charge de Pasteur des âmes qui vient de lui être dévolue par l'Autorité Diocésaine.

Puis, M. le curé Baril, en termes émus, mais avec sa grandeur d'âme qui le caractérise, nous donna le sermon et nous communiqua en même temps ses premières impressions, il nous dit le bonheur qu'il avait éprouvé en arrivant à Louiseville, qu'il s'était senti chez lui, chez nous.

Puis prenant pour texte ces paroles de Notre-Seigneur aux Apôtres. Comme mon Père m'a envoyé, je vous envoie. Il les commenta avec une grande éloquence, nous montrant par là combien la vie du Prêtre demande parfois de grands sacrifices que seules il connaissent, et comment ils doivent y répondre.

Après la grand-messe, M. Louis-

Joseph Thidel, M.P.P., accompagné de MM. les maires C.-E. Martin et Hector Lesage, et de MM. les marguilliers, présenta à M. le curé Baril, au nom des paroissiens, une adresse renfermant tous leurs bons sentiments à son égard et dont voici le texte.

Hommage de notre filiale affection

Monsieur le Curé, Notre ami, monsieur le marguillier en charge ayant lui-même lu l'adresse d'adieu à votre distingué et estimé prédécesseur, a jugé convenable de ne laisser le doux devoir de dire les sentiments et les vœux de toute notre belle population, à l'occasion de votre arrivée parmi nous.

A vous donc, Monsieur le Curé nos plus respectueuses salutations et l'assurance de notre soumission filiale. Par vous se continuera la liste distinguée de nos pasteurs, car Louiseville peut se flatter de n'avoir possédé que des prêtres de toute première valeur depuis sa fondation. Nous ne doutons pas que vous continuerez avec éclat cette lignée remarquable des Lebourdais, des Boucher, des Tessier, des Boulay, des Dusablon et des Panneton.

Chacun de ces excellents prêtres avait son cachet particulier, on a admiré la charité de M. Boucher, la finesse d'esprit et le bon cœur de M. Tessier, les chanoines Boulay et Dusablon se distinguaient par un ardeur toute apostolique, un zèle de feu et un courage de fer, tandis que M. le chanoine Panneton, aura été l'homme de la douceur inaltérable, et de la piété profonde et mystique.

Nous ne connaissons pas l'avenir, car l'avenir est à Dieu, mais

Dieu ne se dément jamais, si autrefois il a aimé Louiseville, en lui donnant de dignes et saints prêtres, nous nous en donnons la certitude, qu'il en sera de même dans la suite.

Vous marcherez avec assurance, M. le Curé sur les traces de nos estimés pasteurs des temps passés. Il ne tiendra qu'à nous, les paroissiens, que tout aille selon les vœux de Dieu sur nous.

En qualité de chef spirituel vous parlerez dans la chaire de vérité et chacun s'efforcera de faire un retour sur lui-même, et de mettre en pratique vos sages directives.

Vous serez plus qu'un homme parmi nous, Monsieur le Curé, vous serez l'ambassadeur de Dieu, vous serez Dieu avec nous, vous serez Dieu parlant et instruisant; vous serez Dieu distribuant les grâces et les sacrements, vous serez Dieu à l'autel s'offrant au Père en esprit d'expiation, et priant pour le peuple.—Bref, c'est ainsi que nous voulons vous voir avec les yeux de la foi pendant les nombreuses années que la Providence vous réservera à Louiseville. Vous trouverez Monsieur le Curé, le bonheur d'être écouté et respecté, vous déploierez librement tout le zèle qui vous anime, gagnant votre ciel en nous aidant à gagner le nôtre. Tel est le meilleur vœu qu'en terminant je puisse exprimer, ce me semble, au nom de tous mes concitoyens, à l'occasion de ce joyeux jour de votre arrivée dans notre paroisse.

Après la lecture de l'adresse, M. le Curé remercia bien cordialement M. le Député d'abord, puis tous les paroissiens de leurs bons sentiments à son égard, leur promettant de faire tout en son possible pour se rendre digne de ses prédécesseurs, espérant toutefois qu'avec l'aide bienveillant des fidèles

Pourquoi faire le Chauffeur ?



CONVERTISSEZ VOTRE POÊLE EN UN "SILENT GLOW"

Le pelletage de combustible, le secouage de grilles, le transport de cendres sont maintenant travaux superflus. Les femmes sont lassées des saletés et des corvées dans leur cuisine. Assurez-vous un chaudière propre, exempte de tracas avec votre poêle, votre chauffeuse ou votre fournaise actuelle, en installant maintenant un Brûleur à l'huile Silent Glow.

Brûle proprement—sans bruit, sans suie, sans odeur, sans fumée et vous donne tout le feu dont vous avez besoin pour la cuisine ou le chauffage.

De fonctionnements automatiques et absolument sûrs. Brûle de l'huile à bon marché. Appuyé par une garantie écrite de 5 ans.

IL S'ALLUME PLUS VITE—DONNE PLUS DE CHALEUR—CONSOME MOINS D'HUILE ET PLUS D'AIR PAR UNITÉ DE CHALEUR PRODUITE.

Il y a déjà des Brûleurs Silent Glow d'installés dans 100,000 maisons—soit plus que de tous les autres brûleurs combinés. Venez en voir la démonstration. \$44.00 et plus.

SILENT GLOW OIL BURNER

TRADE MARK REG. IN CAN. AND U.S. PAT. OFF.

Fabricants des Chauffettes Pilgrim Silent Glow pour logements, camps, etc., et des Brûleurs Silent Glow pour grosses fournaises dans les grandes habitations, maisons à appartements et autres vastes bâtiments.

GEORGES CHEVALIER,
Louiseville, P. Q.

"Le seul remède qu'aient pris mes 4 enfants"

"Depuis le jour où j'ai acheté la première boîte pour mon premier bébé jusqu'à aujourd'hui, les TABLETTES BABY'S OWN ont été le seul remède qu'aient jamais pris mes quatre enfants," écrit Mme Harry Pilmer, de Cumberland Bay, N.B. "Ceci prouve sans l'ombre d'un doute que les TABLETTES BABY'S OWN, en corrigeant efficacement de légers troubles des débuts, empêchent des malaises plus graves de se développer."

Mme Norman Langille, de New Germany, N.-E. dit: "Je ne suis servie exclusivement des TABLETTES BABY'S OWN pour élever mes trois bébés. Ma petite fille, qui souffrit longtemps de constipation opiniâtre, s'en trouva très bien."

Donnez des TABLETTES BABY'S OWN à votre bébé dans les cas de troubles de dentition, malaises d'estomac, coliques, simple fièvre, rhumes, constipation, insomnie ou chaque fois qu'il est de mauvaise humeur et agité. Les enfants aiment autant ces petites tablettes que les bonbons—et elles sont parfaitement sûres. (Voir le certificat d'analyse dans chaque paquet à 25 sous.)

Plus de 1,250,000 paquets vendus en 1931.

TABLETTES BABY'S OWN
du DR. WILLIAMS
Donnent et gardent la santé aux enfants—comme le savent les mamans

B. P. 15 Tél. 22
" 4

VICTORIA HOTEL
B. PRECOURT, Prop.

Table de première classe. - Bière, Vins et Liqueurs assortis
CHAMBRES BIEN CONFORTABLES ET BIEN AERÉES

COUCHER \$1.00 - REPAS 50c

BERTHIERVILLE, P. Q.

Voulez-vous avoir un bon dentier et faire enlever vos dents sans douleur ?

Si oui, voyez immédiatement le
Dr A.-D. MILOT

109 Frontenac Téléphone 74.
Chirurgien-Dentiste. BERTHIERVILLE, P. Q.

MONTREAL LIGHTNING ROD CO. Limited
PACIFIQUE GAGNON
ENTREPRENEUR

Pour l'installation de Paratonnerres en cuivre pour Eglises, Institutions, Châtimées.
Réparation et Peinture de Clochers, Réservoirs à Eau, Couvertures d'Eglises, Etc.

Téléphone Falkirk 2695. 4556 Resther, MONTREAL.

J. A. LANDREVILLE
Joliette

31 Place Lavallée Tél. 79

PLOMBERIE ET SYSTEME DE CHAUFFAGE

Spécialité : ouvrage en Tôle.

Brûleurs à l'huile **Oil-O-Matic** le plus économique sur le marché.

Seul agent autorisé du **Frigidaire** produit de **General Motors.**

Pompes de toutes sortes.



VOUS NE CROIRIEZ JAMAIS QUE ...

... C'EST LE MEME BÉBÉ

Voilà ce que nous écrit Madame Albert Bolton, de Toronto: "Durant ses premiers mois, j'allaitai ma fille Jeanne-Marguerite. Mais cela ne lui suffisait pas. J'avais entendu parler du Lait Eagle et je décidai de l'essayer. Elle s'en trouva bien dès le début et je n'ai pas eu d'ennui depuis. Sa chair est ferme, sa structure osseuse bien développée, ses jambes sont droites et elle est si gaie! En septembre dernier, elle a mérité un troisième prix contre 102 concurrents, à l'Exposition Canadienne Nationale."

Si vous ne pouvez allaiter bébé vous-même, demandez notre publication sur le Bien-Être de Bébé.

GRATIS! Merveilleux Livret de Bébé!

The Borden Co. Limited,
115 George Street,
Toronto, Ont. C.W. 3 P

Messieurs.—Veuillez m'expédier un exemplaire, gratis, de l'édition 64 pages de "Bien-Être de Bébé".

Nom

Adresse

'TI'PIT LE CHÉTIF PAR EDDY PRÉVOST



MON CHER 'TI'PIT, J'AI ÉTÉ CONSULTER UNE DISEUSE DE BONNE AVENTURE À LA POINTE ST-CHARLES—ET APRÈS-MIDI—

POUR L'AMOUR—N'AJOUTE PAS FOI À CES BLASPHÈMES, ELLES NE DISENT QUE DES ABSURDITÉS SANS NOM.

JE CONNAIS ÇA—ELLE A DU TE DIRE QUE TU VAS HÉRITER D'UNE FORTUNE—ET QUE TU ES À LA VEILLE DE TE FAIRE UN NOUVEAU CAVALIER—TOUTES DES SORNETTES PAREILLES!

NON—ELLE NE MA PAS DIT CELA—ELLE M'A DIT QUE MON CAVALIER EST UN HOMME TRÈS INTELLIGENT ET DONT L'AVENIR EST DES PLUS BRILLANT—UN FUTUR CHEF—QUOI!

OH! OH!

AH! HÉ BIEN—C'EST LA PREMIÈRE FOIS QUE J'ENTENDS PARLER D'UNE TIREUSE DE CARTES QUI CONNAISSE QUELQUE CHOSE ET QUI DISE LA VÉRITÉ!

Tous droits réservés—1932

Feuilleton du "Courrier de Berthier".

Le Manoir Mystérieux
ou les Victimes de l'Ambition
par Frédéric Houde

(suite)

—Laissez-moi! laissez-moi! cria Joséphine. Je veux rester ici. Au secours! au secours!

—Criez tant que vous voudrez, je me soucie d'une femme qui crie comme un chat qui miaule...

Cependant les cris de la pauvre femme lui amenèrent un défenseur inattendu. Le gardien dont nous avons déjà fait la connaissance, les ayant entendus de la cour, arriva en disant:

—Quel est ce tapage? Que fait ici cet homme?

—Descendez bien vite, chien d'Ivrogne, répliqua Lavergne, et ne te mêle pas de mes affaires.

—Bon monsieur, s'écria Joséphine,

trou les mains. Dans ce cas, M. Duplessis, vous direz au digne M. Pazard de la Touche que, n'ayant pu voir, comme je m'y étais attendu, cette dame, à cause de sa présente indisposition, je suis obligé de remettre à plus tard mon dernier mot dans l'affaire dont il m'a saisi.

—Avec la permission de Votre Excellence dit Duplessis (oubliant la promesse qu'il avait faite à Joséphine), ce message est faux.

—Comment le savez-vous, reprit le gouverneur sur un ton dont il était difficile de deviner au juste la signification; pourquoi mettez-vous en doute la parole de M. Deschenaux et ce message qu'il a reçu?

Duplessis se souvint tout à coup

savez-moi de ce misérable, qui veut m'entraîner hors d'ici; sauvez-moi, au nom du ciel, ayez pitié de moi!

—Allez-vous-en! dit le gardien à Michel.

—Je ferai plutôt un bouclier de ton corps, répondit ce dernier, en portant la main sur son épée. Ainsi, prends garde à toi, vieille autruche!

Le gardien saisit le bras de Lavergne pour l'empêcher de mettre sa menace à exécution. Pendant que celui-ci le repoussait, Joséphine s'élança vers la porte et descendit précipitamment l'escalier. A peine avait-elle fait quelques pas, qu'elle entendit les deux combattants tomber à terre. Elle s'enfuit en trémissant et se dirigea vers la porte de derrière, qui lui parut le lieu le plus favorable pour éviter d'être poursuivie.

Pendant ce temps, le gardien et Michel roulaient sur le plancher et luttaient avec rage. Le gardien trouva moyen de lancer son paquet de grosses clefs au visage de Lavergne, violemment le cou de l'autre que le sang se mit à lui sortir par la bouche et le nez. Un officier, attiré par le bruit, monta précipitamment et les sépara en cherchant à leur faire honte pour avoir fait tant de tapage dans la maison du commandant, sur-tout au moment où il donnait l'hospitalité à des hôtes si illustres.

Comme nous l'avons dit, Joséphine s'était réfugiée dans le parterre situé en arrière du château. Elle aperçut un berceau entouré de herbes; elle y entra et s'y blottit dans un coin, en attendant qu'elle vit quelqu'un à la compassion de qui elle pût faire appel.

CHAPITRE XXXI
RENCONTRE IMPRÉVUE

Il arriva que les deux promeneurs les plus matinaux furent le gouverneur et l'intendant. Après avoir causé quelques instants ensemble dans le jardin de devant, le gouverneur se dirigea seul vers le parterre de derrière. Il paraissait aussi pensif que la veille au soir. Pour éviter d'être dérangé dans ses réflexions, il entra dans la charmille où Joséphine se tenait cachée. Lorsque ses yeux aperçurent une femme debout dans un coin, il crut d'abord voir une statue, tant était complète l'immobilité de Joséphine; mais, en s'approchant, il reconnut que c'était en effet vivant. A l'air imitant de l'étranger, Joséphine ne douta pas que ce fût le gouverneur, et elle n'osa

Tél. Résidence: 151-W Té. Entrepôt: 75-J

J. HERVE FERNET

Tabac, Grains, Engrais, Provisions et Charbon.
13 De Champlain, — BERTHIERVILLE, Qué.
Voisin du Bureau d'Enregistrement

Petites annonces

"Le Courrier de Berthierville" est édité par A.-D. Milot, de Berthierville et est imprimé aux ateliers de l'"Echo de Saint-Justin", Saint-Justin, P. Q.

LETTREAGE DE TOUT GENRE INITIALES SUR AUTO, Etc. DESSIN COMMERCIAL ANNONCES DE VITRINES SUR PAPIER

S'adresser à
7 Crémazie, Berthierville.

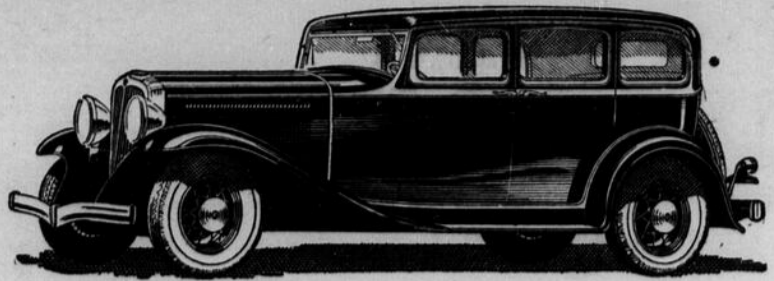
Une table de pool en parfaite condition, avec tous les accessoires est actuellement à vendre à un prix d'occasion. S'adresser au Courrier de Berthierville, Tél. 74, Berthierville.

GARAGE RONDEAU
L.-P. RONDEAU Prop.
Réparations générales d'Autos, Engins à Gazoline, Soudures à l'oxygène.

OUVRAGES GARANTIS
Accessoires pour Autos, Gazoline, Huile, Graisse, Pneus, Chambres à air, Etc.

LANORAIE Tél. 213 s.16

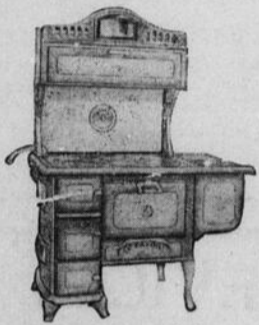
Le voici enfin l'incomparable Studebaker "Rockné" à \$999.00 complet livré à votre domicile. Ce sedan a un moteur de 66 forces avec système de huilage à pression, il possède toutes les améliorations des voitures moderne, y compris le roulement libre.--



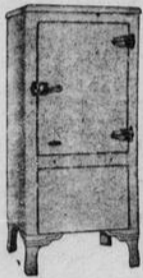
Berthierville Automobile Ltee

sont les seuls vendeurs autorisés pour les comtés de Berthier et de Maskinongé.

Une ligne complète de poêles de première qualité, pour \$45. et plus.



de la Fonderie l'Islet



Achetez une glacière "Norge" garantie pour trois ans. Elle se paiera d'elle-même par les aliments que vous conserverez. \$195. et plus.



THERMO ELECTRIQUE
MODELE DE LUXE

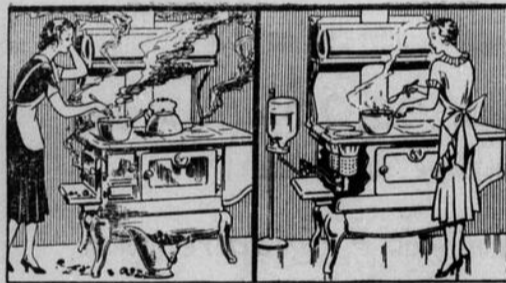
ESSOREUSE — Réversible, démontable, tournante. Fini pour harmoniser avec la base. Se fixe solidement dans toutes les positions. Rouleaux très gros — 2 1/4 pouces de diamètre. Tension automatique et dispositif de sûreté.
MECANISME—Moteur de 1/4 d'un h.p. Commande silencieuse et encaissée dans l'huile.
CONTROLE—Contrôle du bout du doigt sur l'agitateur pour partir ou arrêter la laveuse ou l'essoreuse.

\$155.00



RADIOS ! RADIOS !

Attirant pour vous tous
Nous vendons aussi les marques de Radios suivantes: Victor, Philco, DeForest, Marconi et Sparton. Radios électriques complets et installés: \$49.50 et plus.



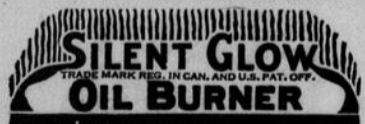
**LA CUISINE EST PLUS PROPRE
et le
FOYER PLUS CONFORTABLE**
—avec un "SILENT GLOW"!

Regardez bien ces deux gravures—c'est le même poêle, mais quelle différence comme propreté et commodité! Laquelle des femmes est la plus heureuse?

Un brûleur à l'huile Silent Glow installé dans votre poêle, petite fournaisse ou grosse fournaisse actuelle épargne du labeur et est parfaitement propre, silencieux, ne produit pas de fumée, ni suie, ni odeurs.

Il donne une chaleur égale et constante que vous pouvez ajuster ou régler en tournant une soupape. Pas de travail, pas de surveillance et absolument sûr. Brûle de l'huile à bon marché. Chaque brûleur est garanti par écrit pour cinq ans. Voyez le Silent Glow avant d'acheter votre combustible.

IL S'ALLUME PLUS VITE—DONNE PLUS DE CHALEUR—CONSUME MOINS D'HUILE et PLUS D'AIR PAR UNITÉ DE CHALEUR PRODUITE



\$44.00
ET PLUS

Fabricants des Chauffettes Pilgrim Silent Glow pour logements, camps, etc., et des Brûleurs Silent Glow pour grosses fournaises dans les grandes habitations, maisons à appartements et autres vastes édifices.



Connor Porcelaine

CUVE—Cuivre épais de 18 onces, plaqué de nickel à l'intérieur.
ARMATURE—Solide et de construction renforcée.
FINI—Jolie teinte de laque grise de Connor.
ESSOREUSE — Munie d'une mise en mouvement de sûreté et rouleaux mous et pliants.
MECANISME—Moteur de 1/4 d'un h.p. Commande encaissée dans l'huile.
CONTROLE—Contrôle du bout du doigt sur le faite de l'agitateur pour la mise en mouvement ou l'arrêt de la laveuse ou de l'essoreuse.

Garantie pour 624 semaines soit 12 ans.

\$132.50

Il est une valeur intéressante, qui ne fut jamais jusqu'ici offerte au public, c'est notre accumulateur (storage) 11 plaques, à \$5.95. Garanti pour un an.

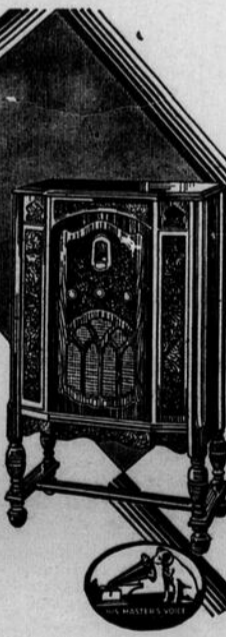


Only
\$124.50
Complete with 8 tubes

New Series Super-Heterodyne
Model R-107

**VICTOR
RADIO**

An 8-tube Super-Heterodyne in a magnificent walnut-finished cabinet . . . and equipped with automatic volume control and new Victor 45 degree easy-reading dial at the amazing low price of only \$124.50 complete. Easy terms.



VICTOR
scores again!

You'll thrill to the good looks of this new Victor Super-Heterodyne Radio. You'll thrill at its low price. But you'll thrill most of all at its amazing performance . . . radio as you've always wanted . . . tone—Victor tone—that's next thing to human!

NEW! 45 Degree
Tuning Dial . . .

A new type dial, developed by Victor engineers, to facilitate tuning. Now you can tune from an upright position.



\$139.50

Complete with 9 tubes
A 9-tube Super-Heterodyne with automatic volume control. Beautiful 6-leg cabinet design. Push-pull Pentode output.

BONNES NOUVELLES

Nous annonçons à nos nombreux clients et au public en général, que nous venons d'ouvrir au No. 56, rue Frontenac, en face de la Commission des liqueurs, un atelier où nous nous occupons spécialement de peinture au DUCO, de débossage de carrosseries et de remplacer les capotes (Tops) brisées. **TOUT OUVRAGE GARANTI.**

Nous tenons à aviser nos clients que tout ce que nous offrons dans cette annonce, sont des produits de première qualité et garantis. Tous ces produits sont de fabrication canadienne.

BERTHIERVILLE AUTOMOBILE LIMITEE

J.-A. LAFOREST Gérant
BERTHIERVILLE

TEL. Bureau-chef 40
Succursale 141
Résidence 82