

À la Régionale  
de Chambly

**Session  
d'examens pour  
l'obtention  
d'un diplôme  
d'études  
secondaires**

La Commission scolaire régionale de Chambly tiendra une session d'examens spéciale pour tous les étudiant(e)s admis(es) conditionnellement au Cégep et pour les personnes sur le marché du travail, les 29, 30 et 31 janvier prochains.

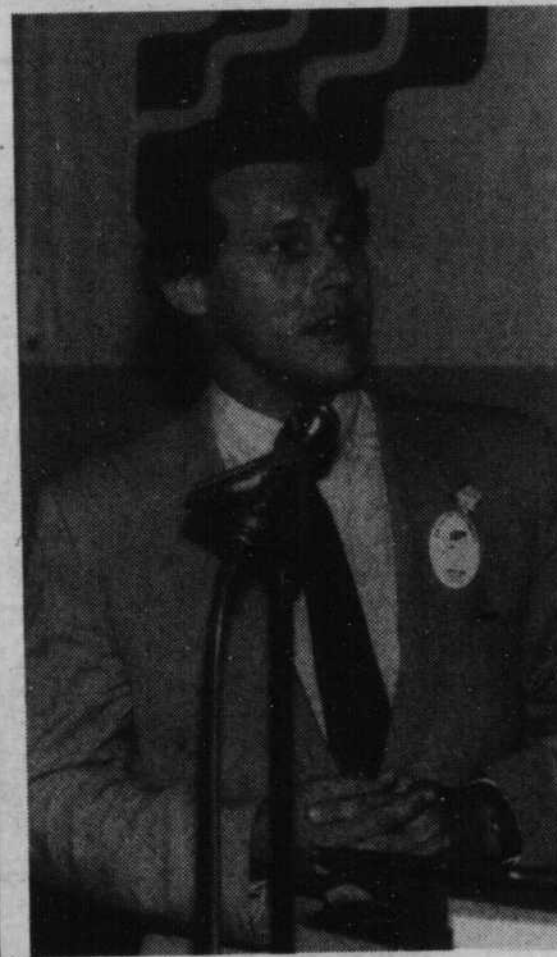
Cette session, qui est autorisée par le ministère de l'Éducation, leur permettra de reprendre les examens qui leur sont nécessaires pour l'obtention du diplôme d'études secondaires.

La période d'inscription (sur rendez-vous seulement) s'étendra du 4 au 22 novembre 1985. Elle se tiendra au Service des ressources éducatives de la Commission scolaire régionale de Chambly, au 6 Desaulniers, suite 500 à Saint-Lambert. Les candidats sont priés de téléphoner à Madame Céline Lemoyne à 672-7240 poste 478.

tous les candidats devront apporter leur dernier bulletin scolaire, leur dernier relevé de notes du Ministère, leur extrait de naissance et 10,00\$ de frais d'inscription pour chaque examen à reprendre (en argent comptant ou mandat seulement).

À la CSR de Chambly

**Taux d'échecs d'environ 30%  
au premier cycle du secondaire**



La Commission scolaire régionale de Chambly, via son Service des ressources éducatives, que dirige M.

**paul  
laplante**

Jacques L'Espérance, nous fait part d'une priorité unique qu'on suivra à la trace au cours de l'année scolaire 1985-1986 et se propose de poursuivre sa réforme déjà entreprise dans quatre écoles de son territoire (Mont-Bruno, Jacques-Rousseau, Hélène-de-Champlain et St-Jean-Baptiste) pour diminuer l'inquiétant taux d'échecs scolaires de 30% au niveau du premier cycle du secondaire.

En conséquence, des classes d'appoint (7e année) ont été créées et on a instauré un premier cycle de trois ans, plutôt que deux ans, pour les élèves dont le rythme

d'apprentissage est plus lent. On espère ainsi, à la Régionale, abaisser de façon notable les échecs signalés en secondaire 1 et 2. Le plan d'action qui est déjà bien enclenché devrait se généraliser dès septembre 1986 dans toutes les écoles et polyvalentes du territoire, souligne le président de la Régionale, M. Jacques Chagnon.

Le manque de préparation des élèves du primaire en fonction du passage au secondaire et l'élévation de la note de passage de 50% à 60% expliquent, selon M. Chagnon, le fort taux d'échecs que l'on connaît actuellement dans nos écoles.

Nous n'avons pas l'intention, a-t-il dit, d'identifier une cible quelconque parmi ceux qui oeuvrent dans le secteur de l'éducation et encore moins de faire la chasse aux responsables. Nous vivons tous,

sans exception, les causes du laxisme dans le monde de l'éducation. Le plus important, précise-t-il, est de reprendre l'ensemble du dossier avec divers représentants des enseignants, des directions d'écoles, cadres, commissaires et des parents et chercher de nouveaux moyens qui aideraient à fonctionner plus efficacement. D'ailleurs, un comité de concertation, issu du comité exécutif de la CSRC, est déjà sur pied et exerce un suivi rigoureux. Il est aussi dans les intentions de la Régionale d'étudier la possibilité du bulletin descriptif.

Quant aux réaménagements budgétaires, ils seront certes nécessaires au financement d'une telle expérience si l'on veut donner le plus rapidement possible un appui pédagogique aux enseignants, de conclure M. Jacques Chagnon en conférence de presse.

**UNE BRILLANTE SÉLECTION**

**ENCASTRÉ**

Luminaires encastrés avec réflecteur à coniques réglables. Fonctionnement. Cercleau blanc. 75 W. Accessoires de montage inclus. #117294  
**\$28.95**

**VENTILATEUR DE PLAFOND**

Ventilateur de plafond blanc, 4 pales de bois. Moteur à 3 vitesses réversible. Diam. 42" #20031  
**\$89.95**

**HOTTE DE CUISINIÈRE**

Hotte de grande qualité, bloc moteur à vide, débit d'air 200 P.C.M. sans gain d'évacuation. Diam. 30". Blanc ou amande. #76950  
**\$124.95**

**SYSTÈME CENTRAL D'ASPIRATION**

UN NOUVEAU SYSTÈME COMPLET ET ÉCONOMIQUE, PLUS PRATIQUE À L'ACHAT ET PLUS FACILE D'INSTALLATION.

**\$399.95**

L'ensemble comprend:

- 1- Le bloc moteur, une prise utilitaire.
- 2- sacs jetables de 5 gallons. #59022
- 2- Tous les accessoires de nettoyage. #149526
- 3- Deux troussees d'installation complètes. #211177

**AMPOULES, POUR PROLONGER LA LUMIÈRE DES JOURS PLUS COURTS**

Ampoules décoratives

- 1- A culot candelabre (petit) EC et CW, 25, 40 ou 60 W
- 2- A culot Edison (régulier) EC et EW, 25, 40 ou 60 W

**.74¢ ch.**

Ampoules boules

- 1- A culot candelabre (petit) G 16 1/2 CC et CW 25, 40 ou 60 W
- 2- A culot Edison (régulier) G 16 1/2 EC et EW 25, 40 ou 60 W

**.99¢ ch.**

Ampoule à 3 intensités 30-70-100 W  
**\$2.89**

60-100-150 W  
**\$2.99**



Demandez la brochure "L'Art de bien s'éclairer" Un guide rempli d'information et abondamment illustré qui vous aidera à faire un choix judicieux de luminaires.

**boiteau**  
luminaire

*Embellit la lumière*

3130 Chemin Chambly, Longueuil  
(514) 651-3620  
Mail Champlain, Brossard  
(514) 671-0656



CEtte PROMOTION SE TERMINE MARDI LE 5 NOV. DE. STATIONNEMENT GRATUIT. CETTE PROMOTION NE S'APPLIQUE QU'ÀUX ITEMS EN MAGASIN, AMPOULES EN SUS. TOUTE VENTE FINALE. OUVERT DE 9 H À 17 H 30 DU LUN. AU MER., DE 9 H À 21 H LES JEU. ET VEN. ET DE 9 H À 17 H LE SAM.

# JADIS: AVEC NOS PRIX D'ENTREPÔT LES ÉCONOMIES SONT DANS LE SAC.

PLUS DE BONNES  
PROVISIONS  
POUR VOTRE ARGENT.  
TOUS LES JOURS!



 <p><b>JUS DE POMMES</b> BRIGHT'S CANADA DE FANTASIE BTE DE 1,36 LITRE</p> <p><b>.99</b></p> <p>PRIX AU SUPERMARCHÉ 1.43 ÉCONOMISEZ .44</p>	 <p><b>1.99</b></p> <p>PRIX AU SUPERMARCHÉ 3.99 ÉCONOMISEZ 2.00</p> <p>CAFÉ MOULU TOUT USAGE ARISTOCRAT POT DE 369 g</p>	 <p><b>6.99</b></p> <p>PRIX AU SUPERMARCHÉ 8.99 ÉCONOMISEZ 2.00</p> <p>ANTIGEL PRESTONE II CONT. DE 4 LITRES ÉCONOMISEZ UN AUTRE 2.00 VOIR BON OFFERT EN MAGASIN</p>
 <p><b>2.99</b></p> <p>PRIX AU SUPERMARCHÉ 3.87 ÉCONOMISEZ .88</p> <p>FROMAGE FONDU EN TRANCHES KRAFT PQT DE 500 g - 16 TRANCHES</p>	 <p><b>2.99</b></p> <p>PRIX AU SUPERMARCHÉ 3.79 ÉCONOMISEZ .80</p> <p>DÉTERGENT POUR LA LESSIVE ABC BTE DE 6 LITRES</p>	 <p><b>.49</b></p> <p>PRIX AU SUPERMARCHÉ .75 ÉCONOMISEZ .26</p> <p>NOURRITURE POUR CHIENS DERBY SAVEURS ASSORTIES BTE DE 397 g</p>
 <p><b>.99</b></p> <p>PRIX AU SUPERMARCHÉ 1.44 ÉCONOMISEZ .45</p> <p>SOUPE AUX POIS OU AUX LÉGUMES. HABITANT BTE DE 796 ml</p>	 <p><b>.99</b></p> <p>PRIX AU SUPERMARCHÉ 1.69 ÉCONOMISEZ .70</p> <p>HUILE À MOTEUR WHITE ROSE 10W30 CONT. DE 1 LITRE</p>	 <p><b>.89</b></p> <p>PRIX AU SUPERMARCHÉ 1.79 ÉCONOMISEZ .90</p> <p>ESSUIE- TOUT PRESTIGE 2 ÉPAISSEURS PQT DE 2 ROUL.</p>

### VIANDES

<p>ÉPAULE DE VEAU FRAIS EN TRANCHES OU RÔTI</p> <p>4<sup>39</sup> kg <b>1<sup>99</sup></b> lb</p>	<p>CÔTELETTES DE LONGE DE VEAU FRAIS</p> <p>6<sup>15</sup> kg <b>2<sup>79</sup></b> lb</p>
<p>RÔTI OU BIFTECK DE POINTE DE SURLONGE (COUPE ORDINAIRE)</p> <p>6<sup>59</sup> kg <b>2<sup>99</sup></b> lb</p>	<p>ÉPAULE DE PORC FUMÉE GENRE PICNIC SWIFT</p> <p>2<sup>60</sup> kg <b>1<sup>18</sup></b> lb</p>

### FRUITS ET LÉGUMES

<p>ORANGES VALENCIA DE LA FLORIDE PRODUIT DES É.-U. GROSSEUR 100</p> <p><b>.18</b> ch</p>	<p>CAROTTES PRODUIT DU QUÉBEC CANADA NO 1 SAC CELLO 2,27 kg/5 LB</p> <p><b>.69</b> ch</p>
<p>ÉPINARDS PRODUIT DES É.-U. SAC CELLO DE 284 g/10 ON</p> <p><b>.69</b> ch</p>	<p>RAISINS SECS MINIATURES SUN MAID 14 BOÎTES X 14 g</p> <p><b>1<sup>39</sup></b> ch</p>

L'ENTREPÔT D'ALIMENTATION

# JADIS

Où vous profitez des  
**PRIX  
D'ENTREPÔT.**

520, FORT SAINT-LOUIS, BOUCHERVILLE  
HEURES D'OUVERTURE  
Lundi, mardi, mercredi: 9h à 18h;  
jeudi, vendredi: 9h à 21h; samedi: 8h30 à 17h.  
Les prix des supermarchés donnés sont les prix  
courants. Nous nous réservons le droit de limiter les  
quantités ou de substituer un produit de qualité  
comparable. Pas de vente aux marchands.  
Prix en vigueur du lundi 28 octobre 9h  
au samedi 2 novembre 17h, 1985.  
L'ENTREPÔT D'ALIMENTATION JADIS FAIT PARTIE  
DE LA SOCIÉTÉ STEINBERG.  
PHOTOS À TITRE INDICATIF SEULEMENT.

## Pour un million \$ L'avenir est au rendez-vous, à la polyvalente Pierre-Dupuy

L'évolution de l'automatisation se déroule à un rythme accéléré en raison des nombreux progrès techniques réalisés

**paul  
laplante**

depuis deux décennies. Fort sensible à ce mouvement irréversible, la Régionale de Chambly songeait sérieusement, depuis deux ans, à la possibilité de créer un centre de robotique et à l'implantation de la technologie de conception-fabrication assistée par ordinateur (CFAO). C'est maintenant une réalité puisque la semaine dernière, lundi 21 octobre, à la polyvalente

Pierre-Dupuy de Longueuil, le Courrier du Sud était sur place à l'occasion de l'inauguration officielle de ce laboratoire de haute technologie.

Impressionnant ce Centre de robotique qui aura nécessité une mise de fonds de l'ordre de 1 000 000\$ de dollars mais comme l'a rappelé M. Conrad Galipeau, directeur général de la CSRC, c'est un investissement mûrement réfléchi qui portera ses fruits. Le Centre, qui est situé à l'intérieur de l'atelier mécanique, est doté d'un centre d'usinage et d'un tour, tous deux munis d'un contrôle à double langages, conversationnel et machine, d'un robot industriel, d'un ordinateur



L'inauguration du centre de robotique de la Polyvalente Pierre-Dupuy a piqué la curiosité de bien des gens l'autre soir. (Photo Lucie Bernard)

central, d'une imprimante et d'une enregistreuse à cassette.

Pierre-Dupuy est la seule école au Québec à posséder de tels équipements de précision, ce qui nous permettra d'entrer de plein pied dans le monde de la technologie, a souligné M. Serge Lefebvre, directeur de l'institution. C'est pour nous, dit-il, une réponse aux difficultés qu'éprouve actuellement la formation professionnelle, non seulement ici à Pierre-Dupuy mais partout ailleurs au Québec; avec ce nouveau souffle, Pierre-Dupuy est tout fin prêt à entreprendre ce défi face aux réalités futures. Pour sa part, le président de la Commission scolaire M.

Jacques Chagnon a souligné l'excellent travail des commissaires dans ce dossier, rappelant de plus que l'avenir appartient au secteur professionnel et que les jeunes et moins jeunes ont bien de la chance de pouvoir envisager des perspectives meilleures dans ce monde en pleine évolution.

Pierre-Dupuy dispense ce cours d'électro-mécanicien de systèmes automatisés aux élèves ayant complété une 5e secondaire générale. Pas besoin de dire que les jeunes étudiants de ce profil se préparent de la bonne façon pour envisager leur avenir dans l'industrie où la haute technologie suit son cours.

## Déficit de 117 000\$

### Rapport des états financiers 1984-85 de la Commission scolaire Jacques-Cartier

La semaine dernière, lors de la réunion du comité exécutif de la Commission Scolaire Jacques-Cartier de Longueuil, Monsieur Réal Brazeau, directeur des Services administratifs, a dévoilé les états financiers pour l'année 1984-85. Les états financiers présentent fidèlement la situation financière de la

Commission Scolaire de Jacques-Cartier au 30 juin 1985.

Salaires des enseignants: 16 478 609\$; Salaires des autres membres du personnel 6 553 996\$; Autres coûts: 3 188 259\$; Financement à long terme: 892 066\$; Dépenses totales: 27 112 930\$.

Revenus: Revenus

spécifiques: 1 788 732\$; Subvention de fonctionnement du ministère de l'éducation: 23 584 558\$; Revenus d'impôt foncier: 1 417 972\$; Autres 146 809\$; Revenus: 26 937 971\$.

Déficit: 174 959\$; Surplus accumulé en 1985: 355 744\$; Fonds d'immobilisations: Allocations

du ministère: 473 912\$; Partie financière par fond d'appel: 310 132\$; Revenus: 784 043\$.

Améliorations et transformations majeures aux bâtiments: 317 114\$; Mobilier, Appareillage et outillage: 451 589\$; Matériel roulant: 15 340\$; Dépenses: 784 043\$.

#### DÉPENSES IMPRÉVUS:

Amélioration d'un gymnase: 164 880\$; Micro informatique à des fins de gestion: 175 740\$; Micro informatique à des fins éducatifs: 103 208\$; Toiture: 116 237\$;

Après avoir examiné les différents tableaux, vous pouvez constater un déficit de 117 000\$. L'an dernier,

les prédictions laissaient sous entendre un déficit de 200 000\$ pour juin 1985. Le déficit obtenu a donc déjoué les prédictions d'une façon plus positive.

Maintenant si l'on appuie sur les dépenses d'opération, une somme de 310 000\$ a servi pour le financement de projets d'immobilisations. Un mon-

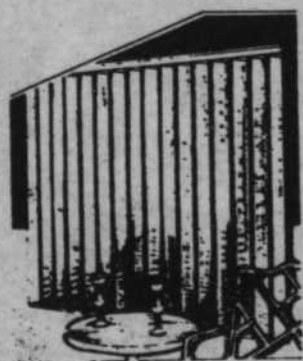
tant de 100 000\$ a été dépensé par les écoles dans le cadre de projets spéciaux en surplus de leurs budgets initiaux. Ces projets permettent à chacune des vingt-deux écoles de la Commission scolaire de Jacques-Cartier de développer une certaine couleur locale.

Si la qualité Supérieure, Le service professionnel et Les prix avantageux Vous intéressent...

#### Stores Verticaux

Nous fabriquons maintenant nos stores verticaux.

- Qualité exceptionnelle
- Service rapide



De  
**40 à 60%** De  
rabais

#### Stores Horizontaux "LEVOLOR"

- Le SEUL store horizontal ENTIÈREMENT GARANTI



- Excellent pour salle de bain  
Ne rouille pas
- Choix incomparable de plus de 140 couleurs

Rabais de **35%**

#### Service à Domicile

Du nouveau chez

**Poly Décor**  
Longueuil

**La Boutique mobile**



Sans avoir à vous déplacer, profitez du service à domicile le plus personnel, le plus efficace, le plus complet que vous puissiez trouver. "Nos 15 années d'expérience sont le gage de votre entière satisfaction".

#### Accessoires de Salles de Bains



Nous possédons maintenant le rayon d'accessoires de salles de bains le plus complet sur la Rive-Sud!

**Poly Décor**  
LONGUEUIL

**670-3450**

PLACE DÉSORMEAUX 2877 Chemin Chambly

29

29

29

ARMOIRES DE CUISINE

**SPECIAL**

RÉNOVATION GÉNÉRALE

SALLE DE BAIN

**CUISINOR PAIE VOS FRAIS D'INTÉRÊTS POUR 1 AN**

Que ce soit pour rénover votre cuisine, votre salle de bains et/ou pour de la rénovation, vous ne payez que **30% du montant** maintenant et la balance en **12 mois sans frais d'intérêts. Profitez-en dès aujourd'hui.**




**CONDITIONS:**

- sujet à l'approbation du crédit
- 30% de dépôt
- 1er paiement, 1 mois après la fin des travaux.
- Limite de financement \$5,000.

**RÉNOVATION GÉNÉRALE** Régie des entreprises de construction du Québec

**TRAVAIL GARANTI PRIX COMPÉTITIFS**

Appellez-nous pour une estimation gratuite

**CUISINOR**

Salle de montre  
505 St-Georges, LaPrairie

**659-2290**

## Pour les enseignant(e)s

### L'ordinateur: un outil pédagogique à apprivoiser

Depuis la rentrée des ordinateurs dans les écoles, la majorité des enseignant(e)s ne savent toujours pas exactement ce que peut leur apporter l'ordinateur dans leur quotidien. C'est donc dans le but de démythifier cet appareil qui se veut un outil pédagogique, que près d'une centaine d'enseignant(e)s se sont rendus à l'Informatique de la Rive-Sud, il y a quelques jours, pour un colloque qui leur était destiné.

Organisé conjointement par la Commission scolaire régionale de Chambly, le Syndicat de l'enseignement de Champlain et la Télé-Université, ce colloque qui s'intitulait "L'ordinateur un outil pédagogi-

que à connaître" visait 3 objectifs: 1) faire connaître l'immense potentiel informatique pour le monde de l'enseignement; 2) décrire les moyens de gérer son propre enseignement; 3) permettre d'identifier la formation nécessaire et utile en vue de répondre aux attentes des enseignant(e)s selon l'utilisation qu'ils (elles) désirent faire de l'ordinateur.

Les participant(e)s étaient invité(e)s à rejoindre différents ateliers avec conférenciers: l'ordinateur et l'environnement éducatif, les systèmes auteurs, les langages de programmation à l'école, oui ou non? et l'utilisation de la bureautique à des fins d'enseignement.

D'autres ateliers, plus techniques étaient aussi organisés.

Comme l'indique André Desjardins, du Syndicat de l'enseignement de Champlain, "les enseignant(e)s ont émis des commentaires très positifs face à la tenue d'une telle journée. Il semble même qu'une telle expérience pourrait être répétée dans l'avenir.

Rappelons qu'il est possible pour tous ceux et celles désireux(es) de s'inscrire aux programmes en informatique qu'offre la Télé-Université à l'Informatique de la Rive-Sud de le faire, en composant le 1-800-463-4722.

### Assemblée générale annuelle de la Maison des Jeunes de Vachon

Toute personne majeure résidant et/ou travaillant à Saint-Hubert a droit de vote et est éligible aux postes ouverts au Conseil

d'administration de la Maison des Jeunes de Vachon. L'assemblée générale annuelle se tiendra: 1985, 19 h 30; ENDROIT: 3825 Adélaïde.

Claudette Tremblay secrétaire

SPÉCIAL

**\$598<sup>00</sup>**



**Bibliothèque Oxygène**  
3 unités  
Rég.: \$698

SPÉCIAL

**\$249<sup>95</sup>**



**LIT AMISCO**  
superposé #198  
Rég.: \$299.95

SPÉCIAL

**\$249<sup>95</sup>**



**SYSTEMES D'ÉTAGÈRES PROMOTIONNELS**  
Rég.: \$309.95

**TOUÛ L'KIT • TOUÛ L'CHIC**

Venez voir nos autres SPÉCIAUX en magasin!

Les boutiques du mobilier composable

Nouvelle adresse 833, boul. Taschereau Greenfield Park 465-0130

\* Mail extérieur Galeries Taschereau

boutique **KIT** international

## Belle opportunité pour les 18-25 ans

Dans le cadre de ses activités d'automne, le Mouvement québécois des chantiers propose deux projets de chantiers. Soit à

Hull, à l'Auberge de jeunesse, "La Champêtrerie" et à St-Thuribe, au Carrefour FM Portneuf. Les dates sont respectivement, du 1er

novembre au 13 décembre 1985 et du 4 novembre au 29 novembre 1985.

Sur les sites enchanteurs, les jeunes bénévoles réaliseront des travaux de

menuiserie, l'aménagement d'un sous-sol, la fabrication d'une bibliothèque, le ménage d'un grenier. Après quoi, des loisirs tels: cinéma, théâtre, journée

plein air, etc...seront très appréciés. Les participants seront nourris, logés et les frais de transport, de la demeure au site, seront remboursés. Pour en savoir

plus long, on communique avec Josée St-Hilaire, au Mouvement québécois des chantiers, au (514) 252-3015.

Pour ceux et celles qui

ont le goût de découvrir un beau coin du Québec et qui aiment relever les défis "humains"... On vous attend!

## Jobine plus actif que jamais

L'automne est là, l'hiver s'en vient, vous avez beaucoup de petits travaux à faire exécuter tels: ramasser les feuilles, laver et poser vos fenêtres doubles, déneiger vos entrées, etc. **JOBINE** est là pour vous trouver des jeunes qui peuvent vous aider. **APPELEZ-NOUS** 651-3571 ou 651-3976.

Vous les jeunes de 14 à 18 ans, vous voulez travailler, vous faire de l'argent de poche? **JOBINE** vous en donne l'opportunité, venez nous rencontrer au 305 de CHATEAUGUAY LONGUEUIL entre la rue ST-CHARLES et ST-LAURENT, ou téléphonez nous 651-3571 ou 651-3976.

Nous vous offrons également, si vous le désirez un cours de for-

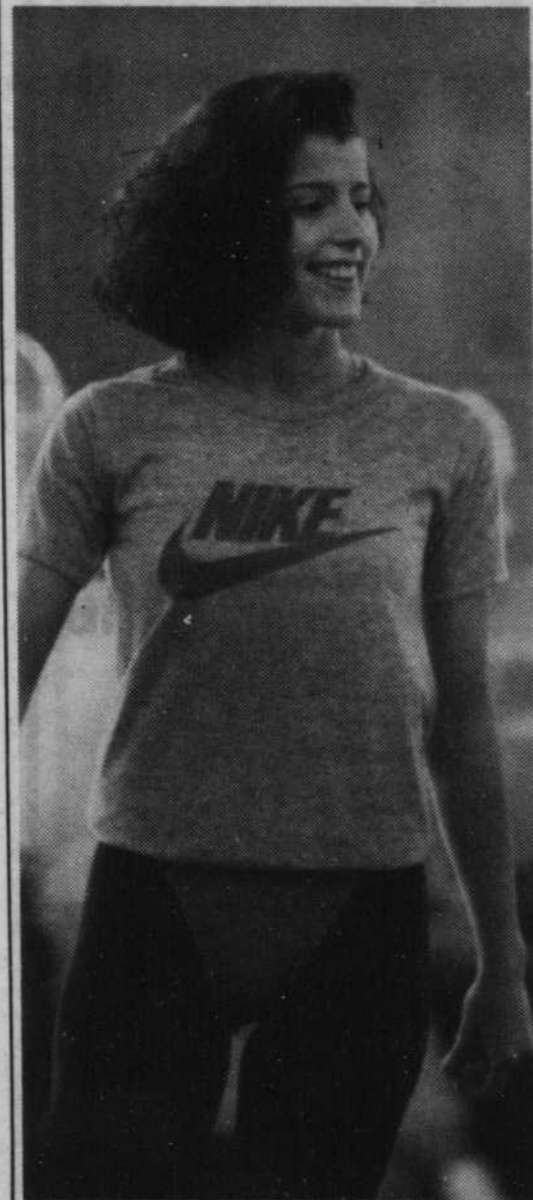
mation en recherche d'emploi et d'information et orientation scolaire gratuitement.

Ce cours est donné en quatre ateliers d'une durée de 1.30 h chacun 1) atelier: Le marché du travail. 2) atelier: Tes goûts, tes aptitudes, tes valeurs. 3) atelier: Comment faire mon Curriculum Vitae. 4) atelier: Comment passer une entrevue et bien la réussir.

Vous aurez à la fin du cours la chance de passer une journée d'observation avec le professionnel qui exerce la carrière que tu choisiras.

Employeurs et futurs employés n'hésitez pas à nous contacter. Vous pouvez le faire du lundi au vendredi entre 9h et 16.30 hres au numéro 651-3571 ou 651-3976.

## Parade de mode au Cegep Édouard-Montpetit



Le 23 octobre dernier la Boutique Sport Atout du Cegep Édouard-Montpetit présentait d'ailleurs sa parade de mode Automne-hiver (1985-86). Les mannequins, Marie-Christine Martin, Josée Lamothe, Chantale Bélanger, Dethnary Kanlagna, Bruno Berlatie, Reneck Cayen, Marc Portier et Philippe nous ont choyé dans leur présentation.

(Photo Danny McKenzie)

## TROIS FOIS PASSERA, LA PREMIÈRE...

### PAYEZ-VOUS UN HAMBURGER HARVEY'S AVEC DES FRITES FRAÎCHES POUR 1,89 \$.

Présentez ce coupon à n'importe quel Harvey's participant. Pour seulement 1,89 \$, taxe en sus s'il y a lieu, vous pourrez payer un vrai bon hamburger cuit sur le grill et garni selon votre personnalité, et une portion



de frites fraîches de pommes de terre fraîchement coupées chaque jour.

Cette offre se termine le 24 novembre, 1985. Un seul coupon par client par visite. Coupon non valable avec toute autre offre spéciale en vigueur.

49

## LA SECONDE...

### PAYEZ-VOUS ENCORE UN AUTRE HAMBURGER HARVEY'S AVEC DES FRITES POUR 1,89 \$.

Présentez ce coupon à n'importe quel Harvey's participant. Pour seulement 1,89 \$, taxe en sus s'il y a lieu, vous pourrez payer un vrai bon hamburger cuit sur le grill et garni selon votre personnalité, et une portion



de frites fraîches de pommes de terre fraîchement coupées chaque jour.

Cette offre se termine le 24 novembre, 1985. Un seul coupon par client par visite. Coupon non valable avec toute autre offre spéciale en vigueur.

49

## LA TROISIÈME...

### PAYEZ-VOUS ENCORE UN AUTRE HAMBURGER HARVEY'S AVEC DES FRITES POUR 1,89 \$.

Présentez ce coupon à n'importe quel Harvey's participant. Pour seulement 1,89 \$, taxe en sus s'il y a lieu, vous pourrez payer un vrai bon hamburger cuit sur le grill et garni selon votre personnalité, et une portion



de frites fraîches de pommes de terre fraîchement coupées chaque jour.

Cette offre se termine le 24 novembre, 1985. Un seul coupon par client par visite. Coupon non valable avec toute autre offre spéciale en vigueur.

49

La dernière y restera!

Trois fois passera... pour renouer avec le plaisir d'un hamburger Harvey's que l'on fait garnir selon sa personnalité.

Trois fois "merci!" de la part de Harvey's à sa nouvelle comme à sa fidèle clientèle!

HARVEY'S FAIT DE BIEN BONNES CHOSES.



29

29

29



**JEUDI**  
**31 octobre**  
**c'est la soirée**  
**de l'Halloween**

**De 16 h à 20 h 30, les enfants costumés qui se présenteront à notre magasin Héritage mettront des friandises dans leurs poches!**

Mais ce soir-là, prenez bien soin de porter des vêtements de couleurs voyantes pour être bien vus dans les rues et faites-vous accompagner d'un adulte pour cette grande promenade. Demandez à vos parents de vérifier tout ce que vous rapportez à la maison avant de manger quoi que ce soit. Soyez prudents et profitez à plein de cette belle soirée de l'Halloween.

Pour être également de la fête, procurez-vous dès maintenant votre citrouille

**77¢ ch.**

<b>VIANDE</b>			
<p><b>BOEUF HACHÉ</b>                      ORDINAIRE                      PROVENANT DE                      PARTIES FRAÎCHES                      ET/OU CONGELÉES</p> <p><b>75</b> lb</p> <p>/165<sup>kg</sup></p>	<p><b>POULET FRAIS</b>                      CATÉGORIE "A-1"                      MOINS DE 2 kg</p> <p><b>75</b> lb</p> <p>/165<sup>kg</sup></p>		
<p><b>SUPER PIZZA</b>                      AUX TOMATES                      DA VINCI                      700 g</p> <p><b>199</b> ch.</p>	<p><b>SAUMON ROSE</b>                      DU PACIFIQUE                      COMPLET OU DEMI                      PRODUIT SURGELÉ</p> <p><b>199</b> lb</p> <p>/439<sup>kg</sup></p>		
<p><b>PÂTÉ DE FOIE</b>                      ORDINAIRE OU À L'AIL                      TOUR EIFFEL</p> <p><b>209</b> lb</p> <p>/460<sup>kg</sup></p>	<p><b>SAUCISSES FUMÉES</b>                      EXKI                      450 g</p> <p><b>139</b> ch.</p>	<p><b>CÔTELETTES</b>                      DE PORC FRAIS                      2 FILETS, 2 CÔTES,                      4 CENTRES</p> <p><b>199</b> lb</p> <p>/439<sup>kg</sup></p>	<p><b>PILONS OU HAUTS</b>                      DE CUISSÉS DE DINDE                      SURGELÉE,                      E.S.V.,                      EN CABARET</p> <p><b>97</b> lb</p> <p>/214<sup>kg</sup></p>

# ÉPICERIE

## PÂTE DE TOMATE

CATELLI  
156 ml

3/ **.89**

## FRITES SURGELÉES

CHOIX DE COUPES  
VALLEY FARM  
1 kg

2/ **1.00**

## TABAC À CIGARETTES

MARQUES POPULAIRES  
BTE DE 200

**8<sup>59</sup>**

## COUCHES JETABLES

PAMPERS  
bte 32-36-48-60

**8<sup>97</sup>**

## DÉTERGENT EN POUDRE

(6 litres)  
SURF  
2 kg

**2<sup>69</sup>**

## MARGARINE MOLLE

HUILE VÉGÉTALE  
PARKAY  
1,36 kg

**1<sup>99</sup>**

# FRUITS & LÉGUMES

## RAISINS VERTS

ALMERIA - PRODUIT D'ESPAGNE  
CANADA NO 1

**.58** lb  
/ **1<sup>28</sup>** kg

## LAITUE ICEBERG

GROSSEUR 24,  
CANADA NO 1  
PRODUIT  
DES É.-U.  
CHACUNE

**.58**

## BANANES

PRODUIT IMPORTÉ

**.55** kg  
**25** lb

## ARACHIDES EN ÉCALE

PRODUIT DES É.-U.

**.194** kg  
**.88** lb

## BONBONS

ASSORTIS, ENVELOPPÉS  
RÉGAL IMPORT

**.50** /100 g  
**2<sup>29</sup>** lb

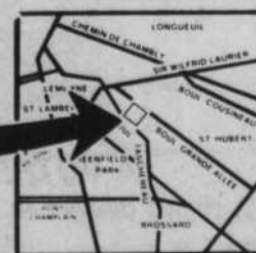
## CARAMELS

VANILLE/CHOCOLAT  
KRAFT

**.57** /100 g  
**2<sup>59</sup>** lb

# Héritage

l'imbattable de l'alimentation



3565, boul. Taschereau  
St-Hubert

29

29

29

# à faire et à voir sur la rive-sud

CES 2 ASPIRATEURS CENTRAL SONT CLASSÉES COMME MEILLEURS ACHATS...

*Easy-Flo*



## EAU & POUSSIÈRE

- EF 110 de luxe
- Boyau de 30 pieds
- Outils de luxe Colco
- Silencieux inclus
- Équipement complet pour la pose
- Filtre auto-nettoyant
- 5 ans garantie sur moteur pièces et main-d'oeuvre

Nous sommes en exposition au **MAIL CHAMPLAIN** du 28 octobre au 2 nov. 85



**639<sup>50</sup>**

(installation en supplément)  
Attention aussi disponible MAXI-VAC à partir de 3995

SYSTEME CYCLONIQUE AVEC FILTRE

- Mod SM 81, 1470 watts
- Filtre air-mousse (gratuit)
- Boyau de 30 et les outils de luxe Colco
- Silencieux inclus
- Équipement complet pour la pose

NE CHERCHEZ PLUS À QUALITÉ ÉGALE NOUS DÉFIONS TOUTE COMPÉTITION

Cartes Visa - Master Card ou autres conditions

**GRATUIT** TUBOS BALAIS ET SILENCIEUX À L'ACHAT D'UN CENTRAL

**LES ASPIRATEURS LÈVESQUE**

295 Boul. Taschereau  
GREENFIELD PARK  
672-4085

BELOEIL  
464-3832

À partir de

**\$599<sup>00</sup>**

Installation en suppl.

## MARCHÉ AUX TENTATIONS

L'Association coopérative d'économie familiale de la Rive-Sud (ACEF) offre aux groupes de visionner un diaporama intitulé: "Le marché aux tentations". Ce diaporama présente les principales techniques de mise en marché des produits dans les épicerie. Trois possibilités offertes: rencontre-animation d'une durée de 90 minutes; location du diaporama; achat. Communiquez avec Suzanne 677-6394.

## BUDGET

L'ACEF Rive-Sud annonce sa deuxième session de rencontres sur le budget. Les 3 rencontres: 4, 11 et 18 novembre à 19h30 au 1513, Cartier, Longueuil. Coût 10\$. Inscription à 677-6394.

## REQUIEM DE FAURÉ

Présenté par la chorale St-Antoine en la cathédrale St-Antoine de Longueuil (coin St-Charles et chemin Chambly), samedi le 2 novembre à 20h. Entrée libre.

## À FATIMA

Soirée de la Bonne humeur samedi 2 novembre. Danse, chant, musique. Profits remis aux personnes du 3e âge. Information: 677-8896, 674-9958.

## PARTIE CARTES

Les Filles d'Isabelle de St-Antoine de Longueuil vous invitent à leur partie de cartes annuelles, le 29 octobre à 20h, 76 chemin Chambly.

## BRIC À BRAC

Vente de bric-à-brac et marché aux puces. Samedi 2 novembre, église St-Paul, 321 ave. Empire, Greenfield Park.

## ÂGE D'OR LONGUEUIL

Ne restez pas à vous ennuyer. Venez nous rencontrer et danser au son d'un excellent orchestre. Accueil chaleureux, prix de présence. Au 653 Préfontaine. Information: 463-3255, 674-4497 ou 463-0843.

## LA GARDE À NOUS

Nous sommes un groupe de parents qui échangeons entre nous des heures de gardiennage. Tu contactes un autre membre, tu conduis tes enfants chez lui et tu sors. Ça t'intéresse? Téléphone au 674-4407.

## ENSEMBLE ON S'ORGANISE

Si tu es seule, assistée sociale et chef de famille, viens te joindre à nous les mardis de 13h30 à 16h30. Garderie sur place. Au

CLSC Longueuil-Est, 388 rue Lamarre. Informations: 468-5271 de 10h à 12h. Pour la garderie: Diane 651-7404.

## ENCAN

L'Association des numismates et philatélistes de Boucherville tiendra son encan annuel le 2 novembre, samedi 2 novembre, salle Ste-Famille, 553 Saint-Charles, Boucherville. Nombreux prix de présence. Diner: fêtes au lard, beignes et breuvages. Apportez vos objets avant midi. Information: Denis Langevin 649-7588 Marcelle Maheu 655-8830.

## HALLOWEEN À L'INTERVALLE

Samedi 2 novembre à 20h au CLSC, 388 Lamarre à Longueuil, "Party" d'Halloween. Concours de costumes, prix de présence. Première consommation gratuite avec prix d'entrée. Renseignements au 679-6508.

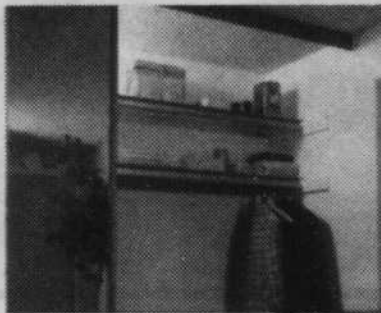
## BIBLIOTHÈQUE MUNICIPALE BROSSARD

Venez rencontrer Danyele Patenaude et Roger Cantin auteurs de la Guerre des Tuques samedi le 2 novembre de 10h30 à 12h au 3200 Lapinière, Brossard. Le film sera présenté le 7 novembre à 13h30.

Saviez-vous que...

## L'AUBIER

dispose en entrepôt...



- d'un vaste choix d'escaliers
- d'un vaste choix de rampes
- de moulures décoratives
- de portes miroir
- de portes de tous genres

Une collection aussi vaste que votre imagination

CHOIX DE: PIN  
MERISIER  
CHÊNE



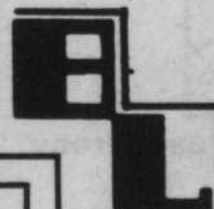
MAINTENANT  
OUVERT  
AU  
GRAND  
PUBLIC



APCHA

À VOTRE SERVICE DEPUIS 10 ANS

OUVERT AU PUBLIC DU LUNDI AU VENDREDI DE 8h À 17h ET LE SAMEDI DE 9h À 14h



**Les Boiseries Escaliers**

**L'Aubier Inc.**

3 400 Boul. Losch,  
Local 5, St-Hubert

RIVE-SUD

445-3071

MONTRÉAL

875-6340

# C'est clair qu'on est moins chers!

Interdit aux  
dépensiers

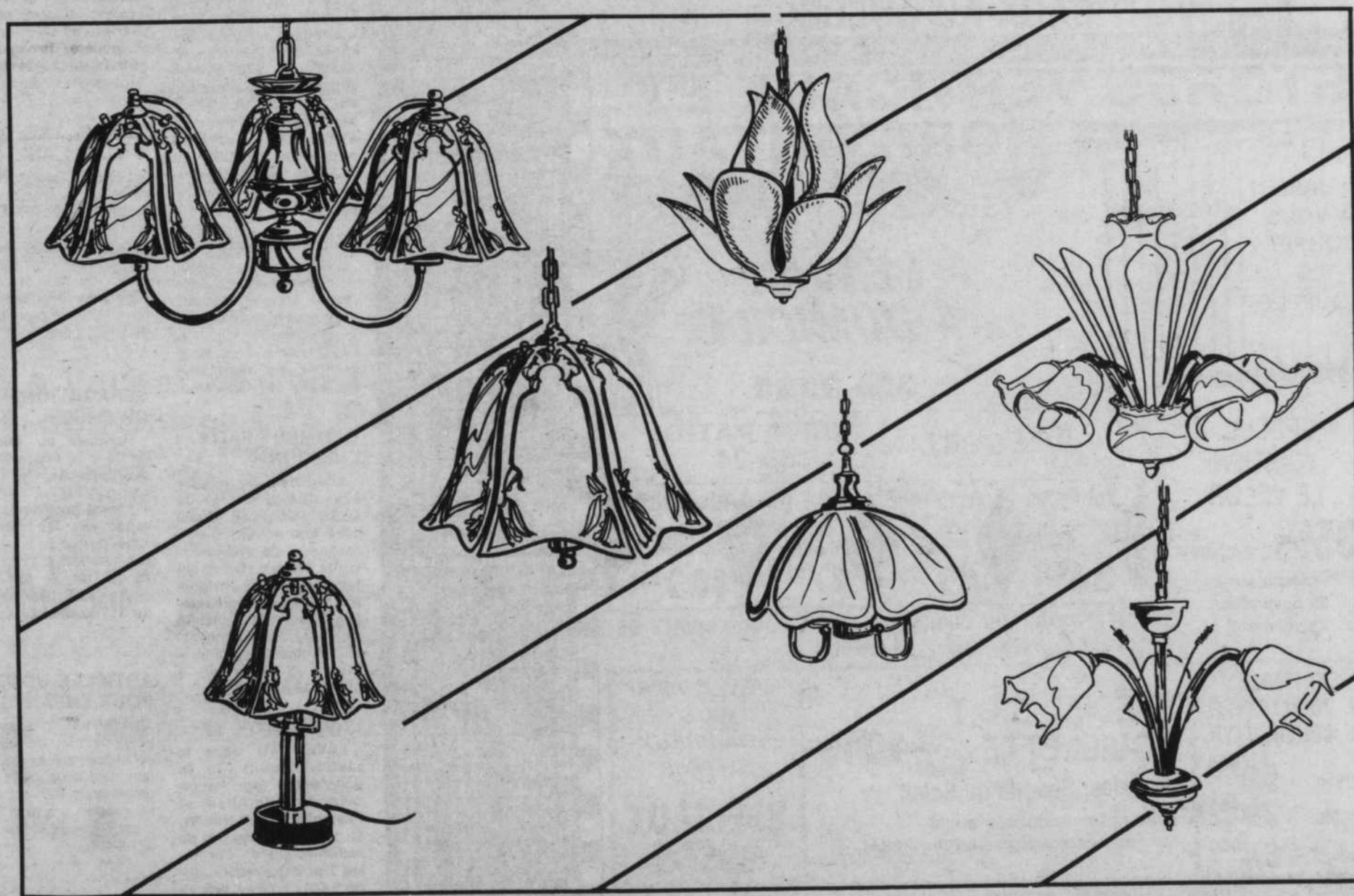
## «FÊTONS L'ITALIE!»

*Venez voir notre nouvelle collection art déco  
importée d'Italie, spécialement pour vous.*

*Toutes ces fixtures sont plaquées or 24 carats,  
et toutes à des prix raisonnables.*

*Vaste choix d'échantillons en magasin (non illustrés).*

*Une visite vous enchantera!!*



# MDE LUMINAIRES

869, boul. Curé-Poirier  
ouest  
Longueuil, Québec  
674-3148

29

29

29

## SPÉCIAL PRÉ-SAISON ABRIS DE TOUT GENRE

(fait avec Fabrene Canada)

AVANT

APRÈS

- ECONOMISEZ!
- Faites affaire directement avec le manufacturier
- Estimation gratuite à domicile
- Aussi fabricant d'auvents (résidentiel et commercial)

### ABRIS-PLUS

(Une division de auvents et installations N. Ray Ltee)

2705 L'Assomption (Montréal) Ouvert 7 jours de 8h à 21h 255-9222

## à faire et à voir sur la rive-sud

### VACCINS

À compter du 1er novembre, les cliniques de vaccination du CLSC Longueuil-Est offriront leurs services sur rendez-vous seulement. Cliniques de jour: lundis avant-midi, 388 rue Lamarre; mardis après-midi, Centre communautaire St-François de Sales, 1545, boul. Jacques-Cartier est; mercredi avant-midi, secteur Désormeaux, 235, Toulouse; premiers jeudis du mois, avant-midi, secteur Fatima, 2010, Limoges. En soirée: deuxièmes mardis du mois, 388 Lamarre.

### PARENTS ANONYMES

Une ressource pour les parents qui perdent contrôle envers leurs enfants. Le groupe de Longueuil tient ses rencontres les mercredis de 19h30 à 22h. Appelez 288-5555 pour connaître l'adresse du local et tout renseignement supplémentaire.

### UN DEUXIÈME ENFANT?

Le CLSC Longueuil Ouest vous offre gratuitement quatre rencontres sur la venue du deuxième enfant, afin de vous aider à diminuer chez le premier, les sentiments de rivalité. Jeudis du 14 novembre au 5 décembre à 13h au 370 chemin Chambly. Garderie gratuite. S'inscrire à 651-9830 poste 212.

### MAUX DE DOS

Dans le cadre de son activité "Santé-vous bien", le CLSC Longueuil-Est organise, à l'intention des résidents-es de son secteur, une rencontre sur les maux de dos. Mardi 12 novembre à 19h30. Inscription obligatoire. Information au 463-2850, poste 245.

### REMERCIEMENTS

Le Café Chrétien Rive-Sud remercie toutes les personnes qui ont contribué à faire de leur 5ième anniversaire, une fête des plus réussies. Il vous invite à venir le visiter les jeudis, vendredis, samedis et dimanches de 19h30 à 23h. Entrée gratuite.

### NE PAS SAVOIR LIRE

Le Réveil des assistés sociaux de Longueuil donne une séance d'information sur les programmes offerts aux gens qui ne savent pas lire. Visionnement du vidéo de la "Boîte à lettres". Au CLSC Longueuil Ouest salle F, le 7 novembre de 9h à 12h. Information: Manon ou Louise 677-1606.

### JOURNÉE BÉNÉFICE

Samedi 9 novembre au

### SOIRÉE DE DANSE

À l'occasion de l'Halloween, école Lionel-Groulx, 2725 Plessis, Longueuil. Samedi le 2 novembre. Prix pour personnes costumées. Disco-mobile. Information et billets: 677-1557 ou 468-3052.

### GRANDS-PARENTS ADOPTIFS

L'Association québécoise pour la défense des droits des retraités (AQDR) section Longueuil offre une rencontre d'information intitulée "À bras ouverts", lundi 4 novembre à 13h30. Mme Barbara Rhéaume expliquera ce projet. Au 370 chemin Chambly, renseignements: 670-4192.

### ASSEMBLÉE ANNUELLE

Le CLSC Longueuil Ouest tiendra son assemblée annuelle lundi le 11 novembre, à 19h30, au 270 chemin Chambly. Présentation des rapports et ateliers permettant de s'informer sur les services transférés du CSS au CLSC en septembre dernier. Renseignements: 651-9830.

### TOI QUI ALLAITES

"Parlons Allaitement" peut te venir en aide. Information, support, conseils: viens nous rencontrer lundi, 4 novembre à 13h30 au CLSC Longueuil-Est. Halte-garderie sur réservation. Micheline: 677-4646, Monique: 463-3139.

### COMMENT FAIT-ON L'AMOUR?

L'équipe de sexualité-planning du CLSC Longueuil Ouest offre une soirée d'information et de discussion sur le thème: "Comment fait-on l'amour? Parlons-en!" Garderie gratuite. C'est au 370 chemin Chambly, c'est ouvert aux hommes et aux femmes. S'inscrire à 651-9830 poste 319.

### RENCONTRE 6 MOIS 1 AN

Le CLSC Longueuil-Est invite les parents et leur-s enfant-s de 6 mois 1 an à une rencontre sur la santé, l'alimentation et la dentition de l'enfant. Les 2e mercredis du mois à 13h30. Prochaine rencontre 13 novembre. Réservez au 463-2850 poste 217.

### SÉPARATION, DIVORCE

Hommes ou femmes de 35 à 55 ans, séparés ou divorcés, le CLSC Longueuil Ouest organise pour vous cinq rencontres, les jeudis du 7 novembre au 5 décembre, de 19h à 22h. S'inscrire tôt à 651-9830 poste 319. Rencontres au 370 chemin Chambly.

### ARTICLES USAGÉS POUR ENFANTS

La Barbabanque, service téléphonique de vente-achat-échange de tout ce que peut avoir besoin un enfant entre 0-5 ans. Pour en profiter, appelez Francine Giroux-Côté au 677-5418.

### LAVE-AUTO

LAVE-AUTO dans le stationnement de la polyvalente Mgr Parent coin Grande-Allée et Raymond à Saint-Hubert, au profit des équipes de ballon-volant de l'école, les 2 et 3 novembre, entre 9 et 17 heures, prix 4\$ nettoyage complet.

### CALENDRIER

Le calendrier des activités du CLSC Longueuil-Est vient de paraître. En plus d'une description détaillée de nos services, dix activités-vedettes apparaissent avec leurs dates précises. Procurez-vous le au CLSC, 388 rue Lamarre ou au 463-2850, poste 225.

### STIMULATION PAR LE JEU

Le CLSC Longueuil-Est invite les parents d'enfants de moins de 5 ans à une rencontre sur l'importance de la stimulation de l'enfant par le jeu. Au 388, rue Lamarre, le 30 octobre à 9h30. Réservez au 463-2850, poste 217.

# AU BAS PRIX decoratex

## LA PLUS GRANDE CHAÎNE DE STORES VERTICAUX AU QUÉBEC

PREMIÈRE QUALITÉ - 5 ANS DE GARANTIE SUR LES RAILS, SUPPORTS, PESÉES INCLUSES

### STORES VERTICAUX ET HORIZONTAUX

AUBAINES À VOUS COUPER LE SOUFFLE

RABAIS

### SERVICE À DOMICILE

336-3220

### SPÉCIAL PORTE PATIO 75 x 84

Vel-Pelon Choix de 18 couleurs	Verti-Toile Choix de 9 couleurs	P.V.C. Choix de 6 couleurs	Aluminium Choix de 26 couleurs
<b>36<sup>95</sup>\$</b>	<b>49<sup>95</sup>\$</b>	<b>47<sup>95</sup>\$</b>	<b>109<sup>95</sup>\$</b>

LE PLUS GRAND CHOIX DE TAPIS ET ACCESSOIRES DE SALLE DE BAIN "IDÉAL" EN SPÉCIAL

### SPÉCIAL VÉNITIEN LE VELOR

35% d'escompte  
Jusqu'au 29 novembre (seulement)

### ENSEMBLE DE DOUILLETES OU COUVRE-LITS

Simple: **69<sup>95</sup>\$**

Double: **79<sup>95</sup>\$**

Queen: **84<sup>95</sup>\$**

### VENEZ VOIR NOS NOMBREUX AUTRES SPÉCIAUX \$\$\$\$

#### GREENFIELD PARK

779 Galeries Taschereau 672-5197

**ROSEMONT**  
6834, 2e Av.  
728-1433

**MONTRÉAL**  
3244, rue Masson  
722-1176

**MONTRÉAL**  
3899, rue Masson  
722-3144

**MONTRÉAL**  
12040, rue Lachapelle  
336-3220

**ST-EUSTACHE**  
398, Arthur-Sauvé  
491-0442

**VERDUN**  
4247, rue Wellington  
767-9965

**LAVAL**  
38, boul. des Laurentides  
667-4573

**GREENFIELD PARK**  
779, Galerie Taschereau  
672-5197

**D.D.O. GALERIE BLUE HAVEN**  
3668, rue St-Jean  
620-9917

**REPENTIGNY**  
200, boul. Brien  
582-1360

**ST-JEAN**  
GALERIE RICHELIEU  
1000 boul. du Séminaire  
349-2727

**JOLIETTE**  
GALERIE JOLIETTE  
1075, boul. Firestone  
759-2083

**ST-JÉRÔME**  
283, rue St-Georges  
432-3510

**VALLEYFIELD**  
41 F, rue Alexandre  
371-8964

**HULL**  
VILLAGE PLACE CARTIER  
425, boul. St-Joseph  
771-8963

**CHÂTEAUGUAY**  
280 B, boul. Anjou  
698-2957

**VILLE LA SALLE**  
Place La Salle  
6026, boul. Champlain  
363-5573

**TROIS-RIVIÈRES**  
5895, boul. Desforges  
819-379-1982

**QUÉBEC**  
Galerie La Canardière  
2485, boul. Ste-Anne  
418-661-9694

**LÉVIS**  
Galerie Rond-Point  
4486 Kennedy  
418-833-4979

**ONTARIO, CORNWALL**  
EASCORT MALL  
1380, 2nd, Street east  
932-7431

**ORLÉANS**  
Convent Glen Shopping Center  
6509, boul. Jeanne D'Arc  
Gloucester, Ont.

### STORES

BOUT À BOUT AUX PLUS BAS PRIX À MONTRÉAL TOUTES LES GRANDEURS EN MAGASIN STORES DE TOILE 100% OPAQUES

3 épaisseurs lavable UNIS, FRANGES

GRANDEUR	NOTRE PRIX	NOTRE PRIX
28 1/4 x 58	3.85	6.85
28 1/4 x 70	5.85	7.85
37 1/4 x 70	6.85	8.85
37 1/4 x 82	8.85	12.85
43 1/4 x 70	8.85	12.85
43 1/4 x 82	10.85	15.85
49 1/4 x 70	11.85	15.85
49 1/4 x 82	13.85	17.85
55 1/4 x 70	12.85	16.85
55 1/4 x 82	15.85	20.85
64 1/4 x 58	18.85	24.85
64 1/4 x 70	20.85	26.85
64 1/4 x 82	22.85	27.85
73 1/4 x 58	22.85	27.85
73 1/4 x 70	24.85	29.85
73 1/4 x 82	29.85	35.85
78 1/4 x 58	35.85	39.85
78 1/4 x 70	37.85	41.85
88 1/4 x 70	44.85	57.85
97 1/4 x 70	49.85	59.85
109 1/4 x 70	59.85	69.85
121 1/4 x 70	73.85	89.85

### FIBRE DE VERRE DE LUXE 100% OPAQUES

3 épaisseurs avec isolant lavable

GRANDEUR	NOTRE PRIX	NOTRE PRIX
28 1/4 x 58	8.85	12.85
28 1/4 x 70	9.85	13.85
37 1/4 x 70	10.85	14.85
37 1/4 x 82	12.85	18.85
43 1/4 x 70	13.85	18.85
43 1/4 x 82	15.85	20.85
49 1/4 x 70	16.85	21.85
49 1/4 x 82	17.85	23.85
55 1/4 x 70	18.85	24.85
55 1/4 x 82	22.85	27.85
64 1/4 x 58	26.85	33.85
64 1/4 x 70	30.85	37.85
64 1/4 x 82	32.85	38.85
73 1/4 x 58	33.85	40.85
73 1/4 x 70	36.85	45.85
73 1/4 x 82	39.85	48.85
78 1/4 x 58	43.85	56.85
78 1/4 x 70	48.85	66.85
85 1/4 x 70	58.85	68.85
97 1/4 x 70	68.85	78.85
109 1/4 x 70	85.85	98.85
121 1/4 x 70	98.85	108.85

\* Disponible dans certains magasins, sur commande dans d'autres

### 40% DE RABAIS SUR STORES faits sur mesure (LIVRAISON RAPIDE)

Nous coupons les stores avec ou sans frange pendant que vous attendez.



# Meuble Ultra

267, boul. Laurier,  
St-Basile-le-Grand  
653-1556

## FAIT SA GRANDE OUVERTURE avec

### Les fours à micro-ondes de à des prix super **ULTRA**



**À l'achat de l'un de ces fours vous  
obtiendrez une dinde gratuitement**  
(lors de l'ouverture du magasin Métro)

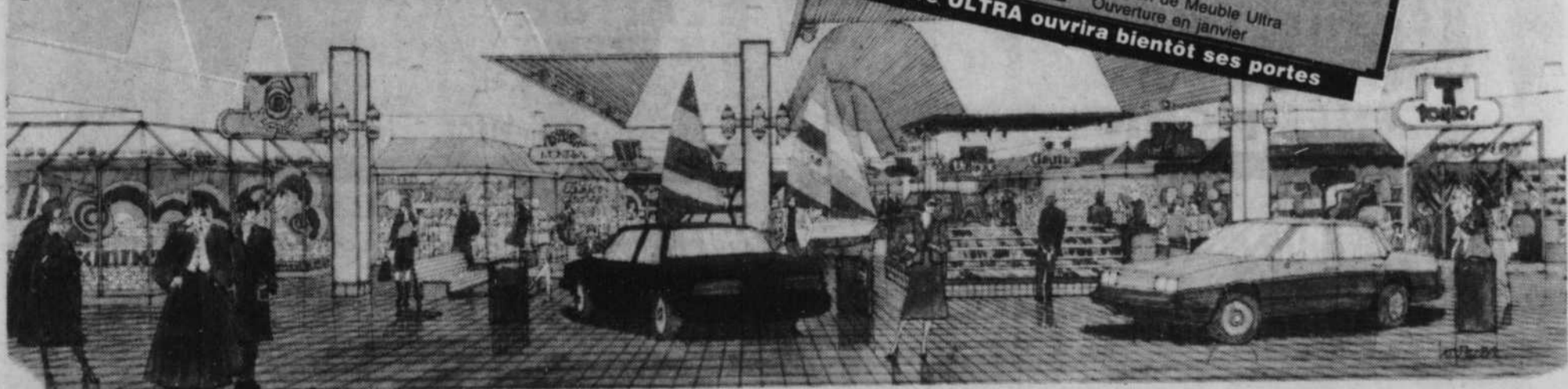


À l'achat d'un four micro-ondes,  
un cours vous sera donné  
gratuitement sur rendez-vous

**LES BOUTIQUES DU CENTRE ULTRA**

<b>LOCATAIRE</b>	<b>RAISON</b>
MEUBLE ULTRA	Dpt électronique
MATUVU INC.	Location de Cassettes vidéo
MATUVU INC.	Développement photo
TECHNO VIDEO	Salle de montage électronique
BOUTIQUE LATISE LTÉE	Vente de foyer maison,
	résidentielle et commerciale
JEANNOT DÉCOR INC.	Décoration
GALERIE VANIER	Galerie d'art
L'ATELIER AMANDINE	Vente de cadeaux et autres
ESTHÉTIQUE 15-80 ENRG.	Esthéticienne
COIFFURE ULTRA	Coiffure pour hommes et femmes
MA JOLIE	Bijouterie or et argent, et mode
PODIUM SPORT	Tout concernant le sport
VOYAGE ACTION	Agence de voyage
ÉPICERIE MÉTRO	Gilles Choquette
MODE JO-ANNIC	Vêtements pour femmes
BÉLAND & DÉSILETS	Bureau d'assurance générale
(1971) INC.	
VIDAL BÉLANGER	Comptoir nettoyeur
CORD. JIMMY ENRG.	Cordonnerie
BOUTIQUE SÉQUIN ENRG.	Tout pour le voyage, valise, bourse
BOUTIQUE LES BELLES	
SOEURS INC.	Artisanat
MERCERIE DUVERNAY	Vêtements pour hommes
BOUT. LILLIE ROCHON	Vêtements pour dames,
	haute gamme
O MILLE TISSUS	Tissus à la verge de haute qualité
BOUTIQUE BONJOUR INC.	Vêtements pour femmes
BOUTIQUE VOGUE ENRG.	Spécialité chapeaux
LINGERIE CHRISTEL	Lingerie pour femmes
BOUTIQUE CARDI	Vêtements pour femmes
KOKETTE	Vêtements pour jeunes de 0 à 16 ans
CENTRE OPTIQUE ULTRA	Optométriste
ET CLINIQUE D'OPT.	Tabagie
TABAGIE LES TRÉSORS	Gourmet rapide
CAFÉ ULTRA	Tableau indicateur pour publicité
MALLCOM MÉDIA INC.	Meuble au détail
MEUBLE ULTRA	
ARMOIRES DE CUISINE	
ASTRAL INC.	
RESTAURANT DYNASTIE	Division de Meuble Ultra
	Ouverture en janvier

**Au Québec et ailleurs!**  
Les gens partent de partout pour  
acheter leurs meubles chez **ULTRA**.



29

29

29

# STEINBERG



## GRAND BRANLE-BAS D'ÉCONOMIES!

En vente à ces supermarchés seulement:

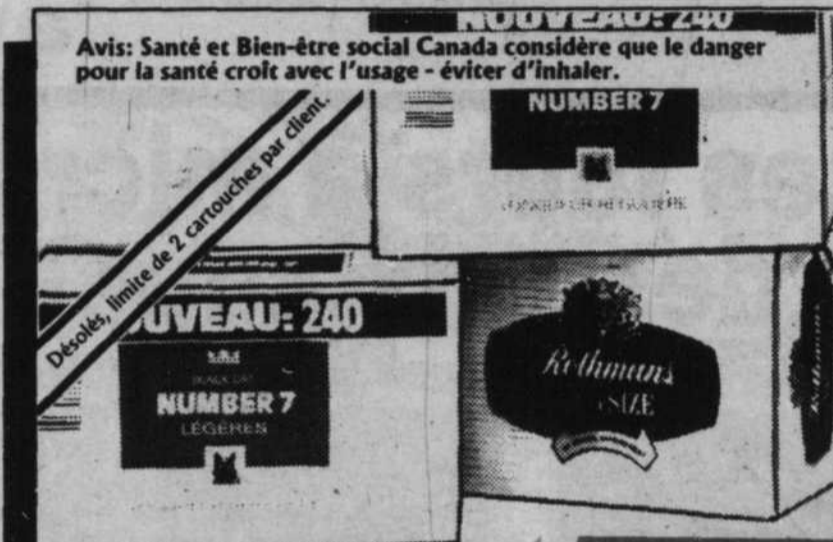
- 825 St-Laurent ouest, Longueuil
- 2877 Chemin Chambly, Longueuil
- 399 Taschereau, Greenfield Park
- 341 Sir Wilfrid Laurier, St-Lambert

- 3200 Lapinière, Brossard
- 2200 Lapinière, Brossard
- 1401 Chemin Chambly, Longueuil
- 1023 Taschereau, Longueuil



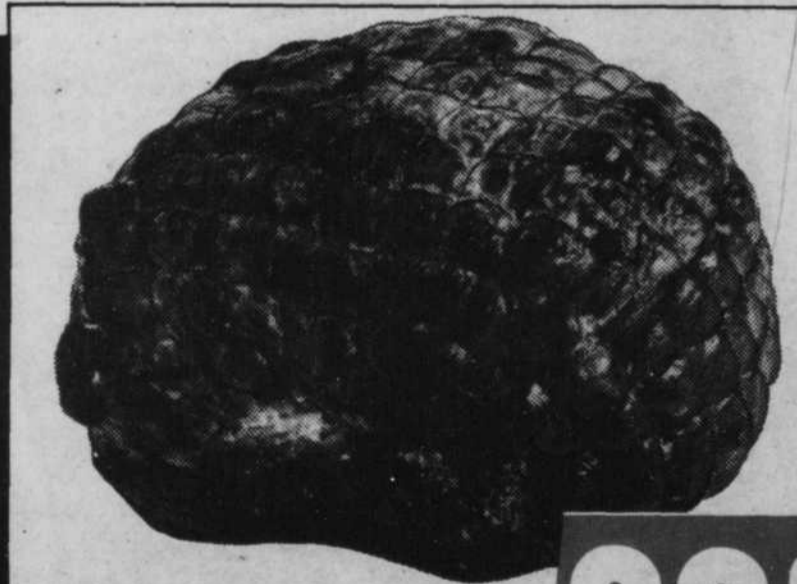
**DÉTERGENT EN  
POUDRE POUR LA  
LESSIVE  
SUNLIGHT - BTE DE 6 L**

**2<sup>99</sup>**



**CIGARETTES  
TOUTES MARQUES  
FORMAT KING  
OU ORDINAIRE  
CARTOUCHE DE 200**

**17<sup>99</sup>**



**ÉPAULE DE  
PORC FUMÉE  
GENRE PICNIC**

**88¢  
/lb  
194  
/kg**



**LAITUE  
ICEBERG  
PRODUIT DES É.-U.  
CANADA N° 1  
GROSSEUR 24 - PIÈCE**

**68¢**

**STEINBERG**

*t'es à manger!*

VOYEZ NOS NOMBREUX AUTRES SPÉCIAUX DANS LE CAHIER PUBLICITAIRE DE CETTE SEMAINE.

Les conditions climatiques peuvent influencer la quantité et la qualité de nos approvisionnements en fruits et légumes. Cependant nous tenons à vous garantir en tout temps le meilleur choix disponible sur le marché. Pas de garantie de prix sur certains articles non alimentaires. Il se peut également que certaines illustrations soient prises à titre indicatif seulement et ne correspondent pas exactement à l'article annoncé. Pas de vente aux marchands. Nous nous réservons le droit de limiter les quantités. Le texte prévaut en tout temps. Si un supermarché est à court d'un produit annoncé, veuillez demander un bon de garantie au comptoir d'information.

Prix en vigueur du lundi 28 octobre au samedi 2 novembre 1985 inclusivement.

# STEINBERG



## VENTE JUSQU'À DEMI-PRIX!

29



COKE, COKE DIÈTE, SPRITE ou SPRITE DIÈTE BOUT. CONS. DE 750 mL DÉPOT EN SUS: 30¢ BOUT.

**1/2** PRIX COUPÉ À **6/294**



CUISSES DE POULET FRAIS AVEC DOS

**1/2** PRIX COUPÉ À **88¢/lb 194** /kg



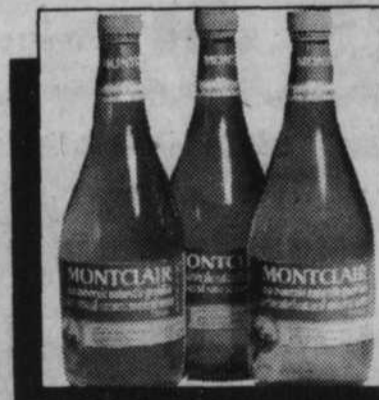
CROUS- TILLES HUMPTY DUMPTY AU CHOIX SAC DE 200 g

**1/2** PRIX COUPÉ À **94¢**



LÉGUMES EN CONSERVE DEL MONTE HARICOTS JAUNES ou VERTS ASSAISONNES, MAIS EN CRÈME, PETITS POIS, PETITS POIS ET CAROTTES ou PETITS POIS PETIT JARDIN BTE DE 284 mL

**1/3** PRIX COUPÉ À **2/78¢**



EAU DE SOURCE NATURELLE GAZÉIFIÉE MONTCLAIR BOUT. DE 750 mL

**1/2** PRIX COUPÉ À **63¢**



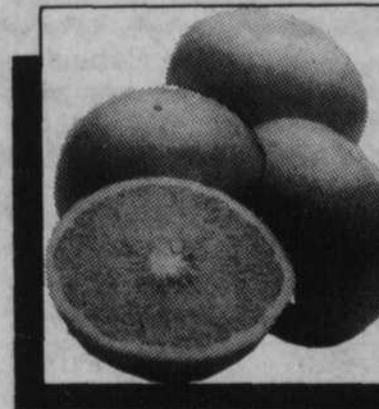
JUS DE TOMATES STEINBERG CANADA DE FANTAISIE BTE DE 540 mL

**1/2** PRIX COUPÉ À **2/66¢**



CONFI- TURES DORA FRAISES ou FRAMBOISES POT DE 500 mL

**1/2** PRIX COUPÉ À **124**



PAMPLE- MOUSSES BLANCS INDIAN RIVER DE LA FLORIDE PRODUIT DES E.-U. GROSSEUR 48 PIECE

**18¢**



POMMES DE TERRE LAVÉES PRODUIT DU QUÉBEC CANADA N° 1 SAC À FENÊTRE DE 9,08 kg (20 lb)

**129**



POITRINES DE POULET FRAIS AVEC DOS

**1/3** PRIX COUPÉ À **158** /lb **340** /kg

STEINBERG

t'es à *mm* manger!

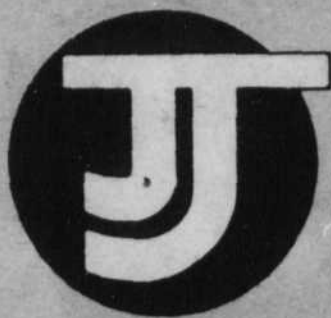
Les articles annoncés dans ces pages sont en réclame aux supermarchés situés dans la ville principale de diffusion de ce journal et sa proche banlieue. Les conditions climatiques peuvent influencer la quantité et la qualité de nos approvisionnements en fruits et légumes. Cependant nous tenons à vous garantir en tout temps le meilleur choix disponible sur le marché. Pas de garantie de prix sur certains articles non alimentaires. Il se peut également que certaines illustrations soient prises à titre indicatif seulement et ne correspondent pas exactement à l'article annoncé. Pas de vente aux marchands. Nous nous réservons le droit de limiter les quantités. Le texte prévaut en tout temps. Si un supermarché est à court d'un produit annoncé, veuillez demander un bon de garantie au comptoir d'information.

Prix en vigueur du lundi 28 octobre au samedi 2 novembre 1985 inclusivement.

29

29

OTS - FLANELLETES - MOUSSES - TRICOTS - FLANELLETES - PATRONS - VELOURS - RATINES - DENTELLES - VALENCES - STORES - MOUSSES



LE PLUS GRAND ENTREPOT D'ESCOMPTE DE TISSUS ET DRAPERIES

# JONCTION DE TISSUS

2588 CHEMIN CHAMBLY  
LONGUEUIL  
651-8121

291 BOUL. TASCHEREAU  
GREENFIELD PARK  
672-3670

**SPÉCIAL**  
10,000 mètres  
à  
**\$1.00**

• COUPON • COUPON • COUPON •

**PATRON GRATUIT**

Achetez un patron au prix courant et obtenez en un autre de même valeur  
STYLE - BUTTERICK - SIMPLICITY - McCALL  
**GRATUITEMENT**

Sur présentation de ce coupon  
Prix en vigueur du 29 octobre au 9 novembre '85

Nous nous réservons le droit de limiter les quantités

• COUPON • COUPON • COUPON •



## VENTE

# AUTOMNE-HIVER

PRIX EN VIGUEUR JUSQU'AU 5 NOVEMBRE 1985

## LAINAGE, LAINAGE MÉLANGÉ ET LAINAGE IMPORTÉ 150 cm (60")

Grand choix de coloris et de motifs dans une gamme de qualité. Idéal pour vestes, jupes, pantalons, ensembles, etc. Parfait pour débiter votre garde-robe "Automne-hiver".

Valeur jusqu'à \$12.99

**\$4.99**  
le mètre

### COTON OUATÉ

Uni-Rayé - 150 cm. (60")

Idéal pour ensemble jusqu'à \$6.99

PLUS DE  
**60%**  
DE RABAIS

**\$2.79**  
le mètre

### «TARTAN»

150 cm. (60")

- Acrylique
- Vaste choix de coloris
- Lavable à la machine
- Tissus très populaire

**25%**  
de Rabais

### VELOURS CÔTELÉS

Milleraies - Moyennes - Grosses  
90-115 cm. (36-45")

Une belle sélection de tons classiques dans un tissu aux nombreux usages pour les vêtements d'automne-hiver.

VALEUR  
JUSQU'À  
**5,99**  
MAINTENANT

**\$2.49**  
le mètre

## LAINAGE ASSORTI

Idéal pour manteaux, coupe-vent et ensemble.

Valeur jusqu'à \$22.95

**\$9.95**  
le mètre

### NOUVEAUTÉ '86

SOIE POLYESTER 115 cm. (45") Vaste choix de couleurs

**25%** de Rabais sur nos prix déjà réduit!

### TERGAL

Uni-Cornelli

250-276 cm. (104-118")

Choix de couleurs

**33%** de Rabais

### REMBOURRAGE

Balance de rouleaux  
Valeur jusqu'à \$12.99

**SPÉCIAL**

**\$3.99**  
le mètre

### ENSEMBLE:

COMPRENANT: Douillette, jupe, oreillers

	Valeur	Notre Prix
LIT SIMPLE	\$119.00	<b>\$59.00</b>
LIT DOUBLE	\$139.00	<b>\$69.00</b>
LIT QUEEN	\$159.00	<b>\$79.00</b>

MOUSSES - CUIRETTES - CREPE - TRICOTS - FLANELLETES - VALENCES - STORES - MOUSSES - FLANELLETES - PATRONS - VELOURS - RATINES - DENTELLES - VALENCES - STORES - MOUSSES - TRICOTS

FLANELLETES - PATRONS - VELOURS - RATINES - DENTELLES - VALENCES - STORES - MOUSSES - VELOURS - RATINES - DENTELLES - VALENCES - STORES - MOUSSES - FLANELLETES - PATRONS - VELOURS - RATINES - DENTELLES - VALENCES - STORES - MOUSSES



# MÉTRO

## LE SPÉCIALISTE DES AUBAINES



DEMANDEZ LA CIRCULAIRE DE LA SEMAINE  
À VOTRE SPÉCIALISTE DES AUBAINES

**KIWI**  
Importé de la  
Nouvelle-Zélande  
gr. 42-46

**5/99¢**

**BANANES  
DÔLE**  
gros fruits  
Importées du Honduras

64¢/kg

**29¢**  
/lb

**POMMES DE  
TERRE FRITES  
CAVENDISH**  
surgelées  
coupes variées  
sac 1 kg

**89¢**

**POULET  
À FRIRE**  
surgelé  
moins de 4 lb (2 kg)  
limite: 2 par client



1,74/kg

**79¢**  
/lb

**JUS DE  
LÉGUMES  
E.D. SMITH**  
garden cocktail, cocktail  
tomate-parlourde  
cont. 796 mL

**89¢**

**CHAMPIGNONS  
TIGES &  
MORCEAUX  
EXTRA**  
bte 284 mL

**59¢**

**GRATUIT**  
1 lb de saindoux TENDERFLAKE

à l'achat de

**FARINE  
TOUT USAGE  
FIVE ROSES**  
sac 3,5 kg

**3,79**

**25¢ PAPIER HYGIÉNIQUE BUDGET** blanc, beige paquet 4 rouleaux

Sur présentation de ce coupon-rabais, épargnez 25¢ à l'achat de papier hygiénique Budget, blanc, beige, paquet 4 rouleaux à 94¢.

Valable du 28 octobre au 2 novembre 1985 chez Métro seulement.

Limite: un coupon par client.

Au détaillant: Pour être remboursé, veuillez retourner vos coupons à:

Herbert Watts  
C.P. 2140 Station A  
Toronto, Ontario M5W 1H1

Herbert Watts vous remboursera 25¢ plus 0,09¢ pour les frais de manutention.

1-78-8311

**94¢ sans coupon**  
**69¢ avec coupon**

**EN EXCLUSIVITÉ**

**T-FAL** Royale

Plus de **40%** de rabais

En vedette cette semaine:  
**CASSEROLE 3 LITRES**

**15,99**  
taxe en sus

Voir détails en magasin

Les articles annoncés dans cette page sont en réclame aux supermarchés Métro situés dans la ville de diffusion de ce journal et sa proche banlieue du lundi 28 octobre au samedi 2 novembre 1985 jusqu'à 17h00. Nous nous réservons le droit de limiter les quantités. Si un article venait à manquer, n'hésitez pas à demander un bon d'achat différé. Si certaines marques de commerce de produits annoncés ne sont pas disponibles dans certaines régions, elles seront alors remplacées par une autre marque de commerce de même nature et d'un prix coûtant égal ou supérieur. Pas de vente aux marchands.

# MÉTRO

LE SPÉCIALISTE  
*par excellence*

29

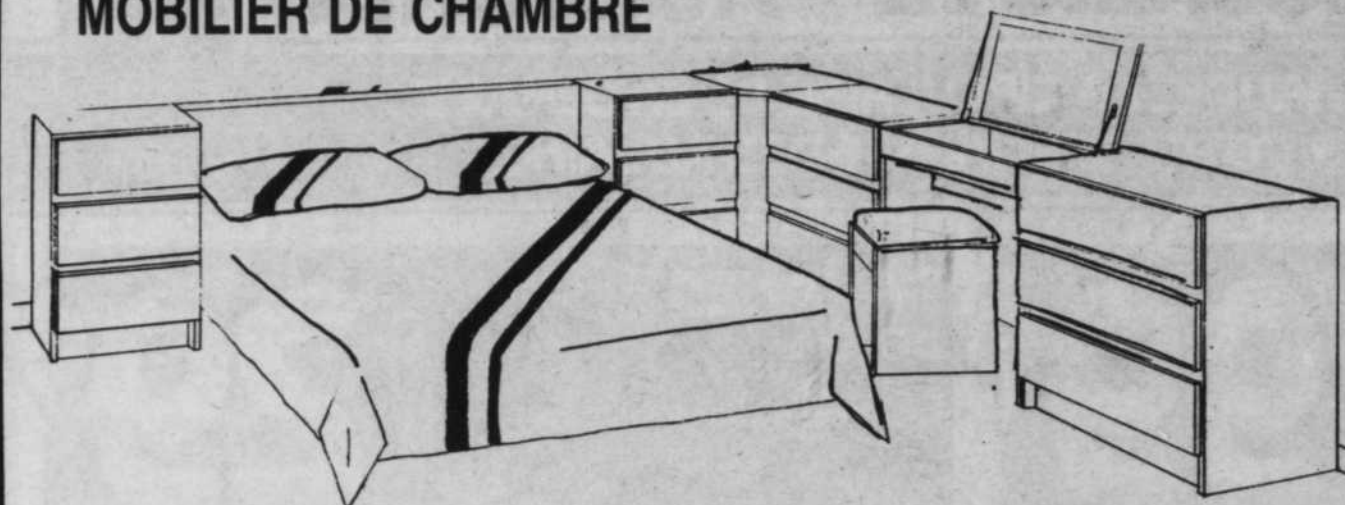
29

29

STYLING: DANIELLE G. HENRI

# QUALITÉ SUPÉRIEURE À BAS PRIX

## MOBILIER DE CHAMBRE



MÉLAMINE GRISE ou BLANCHE À PRIX TRÈS SPÉCIAL

- TIROIRS SUR BILLES
- PATTES AJUSTABLES

**\$749<sup>95</sup>**  
8 mcx



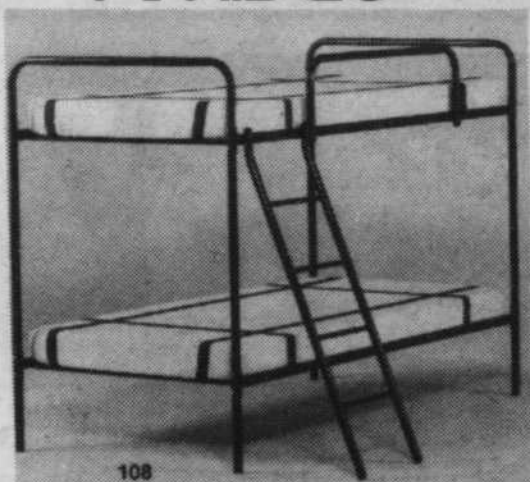
MOBILIER DE CUISINE  
MÉLAMINE GRISE et TUBULURE  
TISSU 2 TONS DE ROSE

**\$499<sup>95</sup>**  
5 mcx

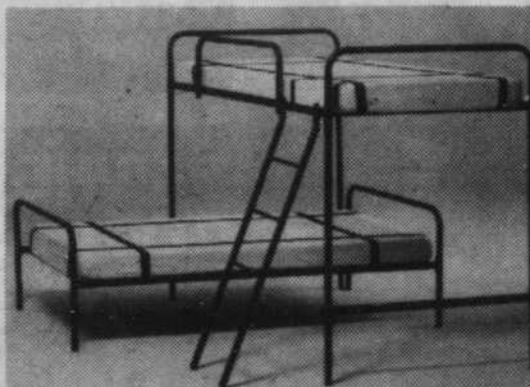
Quantité limitée

Aussi plusieurs autres modèles en solde.

**ANNISCO**



Jaune/Blanc/Rouge/Bleu



LITS ANNISCO EN SOLDE

LITS "L"

**\$269<sup>95</sup>**

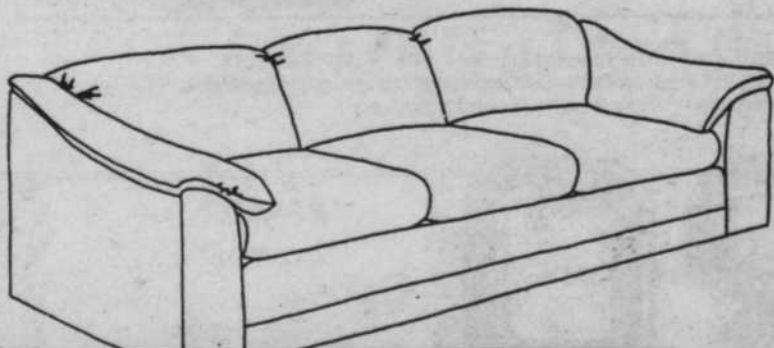
LITS SUPERPOSÉS

**\$199<sup>95</sup>**

LITS SIMPLES

**\$99<sup>95</sup>**

VASTE CHOIX de SOFAS, CAUSEUSES  
FAUTEUILS  
EN SOLDE



ÉPARGNEZ JUSQU'À 50%

SOFA 3 PLACES  
À partir

**\$249<sup>95</sup>**

**Mobilier Marron**  
127 St-Louis v. Lemoyne 465-1612  
3033, Masson, Montréal 721-4991  
UNE DECISION  
RAISONNABLE

## gédéonades



### Les bécoses intérieures

Ça a commencé avec la guerre, c't'affaire-là... J'sais pas si vous vous rappelez ça, vous autres, les moins jeunes... mais dans ce temps-là, suffit que les hommes étaient dans l'armée, y avait pas assez de monde pour faire des munitions dans les usines... Ça fait qu'ils engageaient des filles pour faire l'ouvrage.

Pis comme dans le Beauce, il y avait des grosses familles, il y a plusieurs jeunes créatures qui allaient travailler dans les munitions à Québec. Chez Trefflé Bellavance, il y en avait trois.

Comme de raison, ça vidait la maison un peu, mais ça faisait l'affaire des petites filles à plein... Elles se faisaient de l'argent avec ça... Assez qu'elles ont fait des gros radoub à la maison. Elles ont fait mettre du prélat dans la cuisine, elles ont acheté des sofas pour le salon... Elles ont changé le graphophone... Elles ont condamné la bécosse dans le jardin pour mettre les closets à l'eau dans la maison... Elles ont fait faire une pelouse pis un parterre devant la maison... Assez que quand Trefflé est revenu des chantiers, il reconnaissait quasiment pas sa cabane.

Un soir, après souper, il était au restaurant chez Phonse Vallée, pis il expliquait ça aux gars, tous les chambardements que ses filles avaient faits dans la maison. Il me disait: «Gédéon, à la maison, là, c'est pas le même règne de vie qu'avant partout. Les petites filles ont tout changé ça. Elles ont même changé nos accoutumances. Elles prennent jusque le souper sur la pelouse. C'est pas commé dans mon temps. Anciennement on mangeait dans la maison, pis on allait se salir dans la bécosse dehors... Mais, c'est pas ça, à c't'heure on mange dehors pis on va aux closets dans la maison!»

*Le Père Gédéon*

Cultivateur  
Maitre-chantre.

Maire de St-Gérard-de-Beauce  
depuis 1946.

## à faire et à voir sur la rive-sud

### MIRS

La Maison internationale de la Rive-Sud organise une soirée dansante animée par le groupe de musique brésilienne Ultima Hora le 2 novembre à 21h au Club de golf de Brossard, 4705 boul. Lapinière.

Renseignements: 656-5275, 656-4723.

### ÉCOUTER LA MUSIQUE

La bibliothèque municipale de Saint-Lambert reçoit M. Pierre-Yvon Lavoie qui parlera du sujet suivant: comment écouter la musique. Mercredi 6 novembre à 19h30 au 490, ave. Mercille à Saint-Lambert. Renseignements: 465-4508.

### RINGUETTE

Toutes jeunes filles âgées de 6 ans à 17 ans, désirant faire partie d'une équipe de ringuette. Inscription avant le 31 octobre. Information: Denise Marion 646-8595.

### ENTREZ DANS LA DANSE

Le 9 novembre, grande soirée dansante au profit des groupes de synchronisme du Club de patinage artistique de Brossard. Billets: Jean Géllinas 672-7675 ou Carmen Héту 678-7144.

### LIFE: 1946-1955

Exposition de grande envergure au Musée Marsil de Saint-Lambert du 30 octobre au 30 novembre. Collection exceptionnelle de photographies qui racontent les événements historiques majeurs et qui présentent les personnalités les plus marquantes de cette

époque. Le 31 octobre à 20h, Gabor-Szilasi, de l'Université Concordia donnera une conférence suivie d'une période de questions. Informations: 671-3098.

### EXPO-VENTE

Vous êtes habile de vos mains et douées pour le crochet, le macramé, la peinture, l'émail sur cuivre et autres travaux d'artisanat? Dès maintenant, il est possible de réserver/louer une table au Centre communautaire Sacré-Coeur du 3100 rue Mousseau à Longueuil, en vue de l'Expo-Vente qui aura lieu à la fin novembre. Vous pourrez ainsi trouver acheteur à toutes vos petites merveilles. Pour de plus amples informations, communiquez sans tarder avec Francine Lefebvre au 670-7684 ou 647-1107.

### SÉMINAIRES

Séminaires offerts par McLeod Young Weir Limitée: le 7 novembre à 17h: REER autogéré. Le 14 novembre à 17h: abris fiscaux. C'est au 50 Saint-Charles ouest, bureau 202, Longueuil. Réservation: Joyce Cliffe 677-9441.

### AGIRA

L'Association gnostique internationale de recherche anthropologique présente une conférence. Thème: "Psychologie révolutionnaire, le mirage de l'égo" mercredi, 6 novembre à 19h30. Maison de l'éducation des adultes, 25, chemin Chambly, Longueuil. Entrée libre. Informations: 655-9164.

# HALLOWEEN 1985



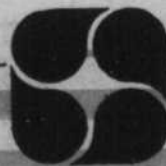
**Venez fêter l'Halloween avec nous!**

Le jeudi 31 octobre  
de 16 h 30 à 18 h

Les marchands de Place Désormeaux vous offrent de bonnes  
friandises à l'occasion de l'Halloween!

Eh, les enfants! Revêtez vos plus beaux déguisements et passez  
chez tous les marchands pour la cueillette de l'Halloween!  
Après la cueillette, vous pourrez participer à notre défilé des  
costumes!

À Place Désormeaux, on fête l'Halloween bien au chaud et en  
toute sécurité!



Désormais...

**Place Désormeaux**

2877, Chemin Chambly, Longueuil (angle Boul. Désormeaux) Autobus CTRSM: 8, 88, 17, 27, 23

29

29

29

# MAISON DE TISSUS Bouclair

**ACCESSOIRES DE COUTURE**

**50% DE RABAIS**

**PATRONS EN MAGASIN**

**50% DE RABAIS**

Vogue - Simplicity - McCalls - Butterick

**VELOURS CÔTELÉ**

115 cm

Toujours de mise pour une garde-robe d'automne. Grand choix de couleurs mode disponible en côtelé fin, moyen ou large.

**20% à 50% DE RABAIS**

**TISSU ÉLÉGANT**

\*Superbe collection de jacquards unis et imprimés élégants à la mode. Idéal pour chemisiers et robes de soirées. 100% polyester.

**20% DE RABAIS**

**GABARDINE DE POLYESTER**

150 cm

Toujours populaire. Tissu versatile disponible en 25 couleurs. 100% polyester.

ORD.: 5,99\$ m.

**3.99\$ M.**

**TISSUS ASPECT LAINEUX**

150 cm

Grande variété de chauds tissus d'épaisseur moyenne pour tout genre de confection. Motifs tissés, chevrons, Prince de Galles, écossais, unis et rayés.

ORD.: 9,99\$ m.

**7.49\$ M.**

**COLLECTION CAMÉO**

Élégante collection au mélange de polyester et laine texturé et souple. Offert dans un assortiment de patrons et couleurs classiques.

**20% DE RABAIS**

**LAINAGE "COMO"**

150 cm

Quadrillés toutes grandeurs à texture mouchetée ou unie. Teintes mode sur fond noir, royal, rouge, mais, jade, fuchsia, rose, en fibre synthétique et laine.

ORD.: 11,99\$ m.

**9.49\$ M.**

**COTON OUATÉ SUPRÊME**

150 cm

Choix de 11 teintes pastels à motif floral. 50% polyester, 50% coton. Laver à la machine.

ORD.: 10,99\$ m.

**8.99\$ M.**

**SUÉDINE**

Tissu élégant à l'aspect de suède. 10 coloris mode pour robes, jupes etc... Laver à la machine.

ORD.: 5,99\$ m.

**4.49\$ M.**

**MINI TARTAN**

115 cm

Tissu quadrillé genre écossais 65% polyester, 35% coton.

ORD.: 4,99\$ m.

**3.99\$ M.**

**MINI TARTAN PIQUÉ**

115 cm

Tissu piqué quadrillé genre écossais, 65% polyester, 35% coton. Laver à la machine. À coordonner avec ci-dessus.

ORD.: 9,99\$ m.

**7.99\$ M.**

**TENTURES SUR MESURE**

**25% DE RABAIS**

Rosedale - Park Avenue - Saltex - Gauvreau Beaudry - Pride of Paris Diplomat - Jack Diamond - Karentex Rich Fab - Avant-Garde - Redecor

**GRATUIT**

Service à domicile. "Satisfaction garantie".

Pour une opinion experte sur le revêtement de vos fenêtres et le recouvrement de vos meubles n'hésitez pas



à contacter n'importe quel magasin Bouclair.

**billet de la semaine**

thérèse

**"LE CIEL, POUR NOUS TOUCHER, MET PARFOIS DES GANTS."**

C'est de Jean Cocteau, tout comme cette phrase: "Il ne faut pas avoir peur de se dépasser, de traverser les miroirs...". J'aurais voulu continuer dans cette veine, question de s'arracher au quotidien, pour rejoindre les valeurs qui peuvent si bien nous aider tout au long de la route.

Hélas! Je suis tombée sur un écrivain trop clairvoyant qui nous sert une vérité à cent exemplaires: "L'Homo sapien est le seul animal à pratiquer le meurtre individuel ou collectif. L'homme quitte la Terre et marche sur la Lune mais il ne peut passer de Berlin-Est à Berlin-Ouest". Et là, on pourrait retrouver un millier d'exemples ou l'homme suit à la piste ce qu'on lui dit de faire, ce qu'on lui dit de croire.

C'est encore cet auteur qui nous avouera que la date la plus importante de l'histoire et de la préhistoire du genre humain, c'est le 6 du mois d'août 1945... Depuis cette date fatidique, notre conscience a basculé. "L'homme a acquis le pouvoir diabolique de s'anéantir". Et, ce serait si facile. Il suffirait qu'un imbécile doublé d'un satanisme morbide pose négligemment un doigt sur un certain bouton... pour que le Père Eternel voit la foule envahir la "vallée de Josaphat".

Ce n'est pourtant pas de cela que je voulais parler... Mais, ne vit-on pas comme si cela ne pouvait arriver, comme si la mort ne serait toujours qu'individuelle? Tandis que la guerre n'a jamais quitté... qu'elle gronde sans cesse sur un coin ou l'autre de notre globe?

Mais la journée est si magnifique... et le malheur absent. Et les feuilles si belles dans leurs atours de pierres précieuses! Est-ce vrai? "L'explosion cérébrale de l'humanité a créé une espèce mentalement déséquilibrée". "Si l'homme doit être sauvé, le salut ne viendra pas des résolutions de l'O.N.U. ni des sommets diplomatiques". L'homme a besoin d'un correctif biologique. Et notre angoisse frappera à une porte fermée: "Dieu a décroché son téléphone... Ce n'est pas la vie éternelle que nous désirons mais plutôt changer "L'Homo maniacus en Homo sapiens".

La peur que je vous ai servie ainsi qu'à moi-même vient du livre: Janus d'Arthur Koestler, éditions Calmann-Levy, Paris. Si vous lisez ce volume, vous donnerez raison à l'auteur et vous supplierai le Ciel de trouver au moins, dans chaque ville, dix bonnes âmes pour ne pas les détruire...

Thérèse

**Testament et enfant handicapé**

Dans le cadre d'une soirée d'information gratuite organisée conjointement avec le mouvement Action-Intégration, la Bibliothèque municipale de Brossard (3,200 Lapinière) reçoit le notaire Normand Leclerc. Il sera alors question de la planification successorale pour les parents d'enfants handicapés intellectuels. Monsieur Leclerc expliquera également les principales caractéristiques et modalités de la création d'un fond de garde.

quels moyens vous devez prendre pour assurer une sécurité financière et maintenir une qualité de vie qui tienne compte des besoins de votre enfant lorsque vous-même ne pourrez plus le faire, soyez à la bibliothèque municipale de Brossard, **mercredi le 30 octobre 1985 à 19h30.**

Pour de plus amples informations, communiquez avec Claire Séguin (bibliothèque municipale) au 656-5960 ou Louise Adam (Action-Intégration Brossard) au 658-2753 (jour) ou 658-3304 (soir).

**Défilé de mode**

Présenté par: Le Groupe Harmonie et les mannequins de Pratt & Whitney sur "La mode d'aujourd'hui". **Date:** Mardi le 12 novembre 1985. **Heure:** 20h00. **Endroit:** Disco Laser II, Complexe Pyramide Inc. 5698 boul. Taschereau est, Brossard, Québec.

Prix de présence! Coût d'admission: \$7. Tous profits seront versés au Centre de recherches sur les maladies infantiles de l'hôpital Sainte-Justine.

Les billets sont disponibles: Boutique Aéro étab.1 poste 7302; Christiane Tremblay étab.2 poste 2923; Michel Collard étab.5 poste 2324; Sylvie Bourdeau étab.8 poste 6570; Boutique Marjolaine 670-6595.



**Les Galeries Taschereau**  
Greenfield Park

Prix en vigueur du 30 octobre au 2 novembre '85.

**672-4372**

**LES Galeries  
Taschereau** 745 Boul. Taschereau, Greenfield Park

Le rendez-vous familial

VENEZ FÊTER L'HALLOWEEN  
ET LES VALEURS D'AUTOMNE

## AVEC NOUS

31 OCT. UNE SORCIÈRE  
DISTRIBURA  
DES BONBONS À TOUS  
LES ENFANTS  
ENTRE 17h00  
ET 21h00 \*

À NE PAS MANQUER  
NOTRE FERME D'ANIMAUX  
31 OCT. 1er ET 2 NOV.  
AMENEZ-VOS ENFANTS

\* Quantité limitée

**CONCOURS  
DE  
COSTUMES  
JEUDI 31 OCT.**

pour les enfants entre  
15h et 18h  
et pour les adultes  
à 19:30



29

29

29

# zoom sur la rive-sud

## Conseils de sécurité pour l'Halloween



### LE MAQUILLAGE

- Se maquiller à l'aide de crayons de couleur dont le produit est soluble à l'eau.
- Éviter de porter un masque puisqu'il diminue considérablement le champ de vision.

### LA TENUE VESTIMENTAIRE

- Porter des vêtements courts pour éviter de trébucher.
- Porter des vêtements de couleurs claires, avec bandes réfléchissantes si possible, afin d'être plus facilement repérable par les conducteurs.
- Avoir une lampe de poche allumée dès que tombe la nuit.

### LA CONDUITE

- La fête sera des plus belle si elle est une occasion de réjouissances pour tous, donc:
- gentillesse à l'égard des plus jeunes;
- courtoisie à l'égard de tous;
- politesse à l'égard des gens aimables;
- respect des terrains et maisons de tous.

### LES DÉPLACEMENTS DANS LES RUES

- Se déplacer en groupe.
- Faire la quête en visitant les maisons d'un seul côté de la rue à la fois.
- Traverser les rues aux intersections seulement et respecter les prescriptions de la signalisation routière.
- Déterminer d'avance les rues à visiter.

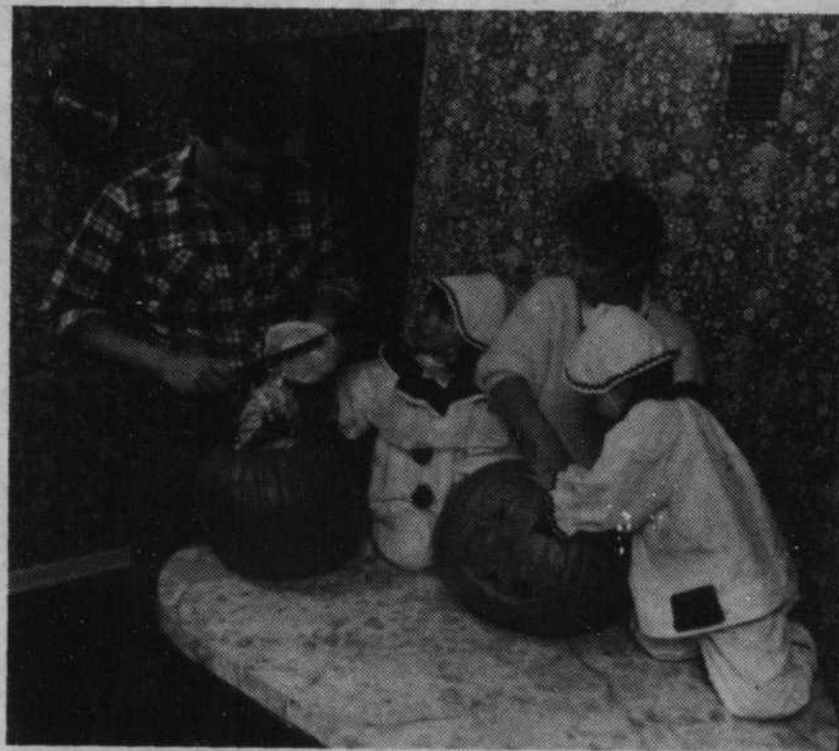
- Spécifier l'heure du retour.

### LA COLLECTE

- Au retour, examiner avec les parents, les résultats de la collecte afin d'en vérifier la qualité.
- Ne rien consommer le long du parcours afin d'éviter tout genre de surprise indésirable.

### LES INVITATIONS

- Refuser toute sollicitation de la part de conducteurs de véhicules.
- Refuser poliment mais fermement les invitations à entrer dans les maisons.
- Remarquer, le long du parcours, les affiches-fenêtre des parents-secours, afin de pouvoir y trouver refuge, si nécessaire.



## L'Halloween à Longueuil

Le 31 octobre 1985  
"HALLOWEEN"

Pour les enfants, la fête de l'Halloween représente un attrait particulier. Afin de rendre cette fête plus sécuritaire, la Direction de la Police de Longueuil désire prodiguer à ses concitoyens les conseils suivants:

### AUX RÉSIDENTS:

Allumez les lumières extérieures afin que les marches et les escaliers soient visibles;

Éloignez de la porte d'entrée tous les animaux qui pourraient

faire peur aux enfants; certains animaux sont effrayés par les costumes étranges des enfants;

Enveloppez les bonbons et les biscuits.

### AUX AUTOMOBILISTES:

Réduisez votre vitesse dans les quartiers résidentiels;

Surveillez les enfants qui pourraient surgir entre les voitures en stationnement;

Dans l'obscurité, surveillez les enfants qui marcheraient dans la rue ou sur les accote-

ments vêtus de costumes foncés.

### AUX ENFANTS:

Marchez sur les trottoirs et non dans la rue;

Regardez de chaque côté de la rue et ne courez pas en traversant la rue;

Ne vous arrêtez qu'aux maisons qui ont des lumières allumées; Restez dans le voisinage;

N'entrez jamais dans les maisons à moins d'être accompagné d'un adulte.

La direction  
Police de  
Longueuil





# C'est la fête de l'abondance!

2 kg  
**sucre**  
granulé très fin

**SUCRE BLANC MARIE PERLE**  
granulé fin  
sac 2 kg

**78¢**

cello 12

**Beignes Donuts**

**BEIGNES RICHELIEU**  
nature ou sucrés

**69¢**

blanc **White Swan** white

200

**MOUCHOIRS DE PAPIER WHITE SWAN**  
blancs, beiges  
bte 200 f

**79¢**

*m'sieur le boucher*

**FRAIS**

**LONGE DE PORC**  
bout de côtes  
équiv. 3 lb (1,4 kg)

**99¢** /lb  
2,18 /kg

**Le jardinier**

**RAISIN VERT ALMERIA**  
importé d'Espagne,  
Canada no 1

**68¢** /lb  
1,49 /kg

**POUDRE POUR GELÉE JELL-O**  
saveurs variées  
bte 85 g

**3/99¢**

**EAU DE JAVEL LA PARISIENNE**  
cont. 3,6 L

**1,15**

**SOUPE HABITANT**  
saveurs variées  
bte 796 mL

**1,09**

**PAPIER HYGIÉNIQUE DELSEY**  
assort  
paquet 4 rouleaux

**1,49**

**CAFÉ INSTANTANÉ MAXWELL HOUSE**  
bocal 997 g

**4,99**

**MARGARINE MOLLE GOLDEN GIRL**  
cont. 907 g  
(disponible au Québec seulement)

**1,69**

**JUS DE POMMES POMMES-RAISIN ROUEMONT**  
bte ou bte 1,36 L

**1,19**

**FROMAGE CHEDDAR P'TIT QUEBEC**  
blanc, colore  
paquet 340 g

**2,49**

**PEPSI-COLA SEVEN-UP**  
régulier ou diète  
bouteille consignée  
750 mL

**3,99**

**PRÉPARATION DE FROMAGE À TARTINER RICHELIEU**  
bocal 500 g

**2,49**

**FRAIS**

**LONGE DE PORC**  
bout de filet  
équiv. 3 lb (1,4 kg)

**1,19** /lb  
2,62 /kg

**BROCOLI**  
produit des États-Unis,  
gr. 14

**99¢** ch.

**JUS DE RAISIN CONCENTRÉ WELCH'S**  
surgelé  
cont. 341 mL

**1,19**

**VEAU FRAIS**

**CUISSEAU DE VEAU**  
un bout ou l'autre  
produit du Québec

**2,58** /lb  
5,69 /kg

**PAMPLEMOUSSES BLANCS**  
produit de la Floride,  
gr 48

**6 / 1,29**

**EN EXCLUSIVITÉ T-FAL**  
Plus de  
40% de rabais

En vedette cette semaine  
**Casserole 3 Litres**

**15,99**  
Taxe en sus

**CÔTELETTES DE VEAU**  
produit du Québec

**7,89** /kg  
**3,58** /lb

**GROS POIVRONS VERTS**  
produit des États-Unis,

**2,40** /kg  
**1,09** /lb

PSST...  
CONSULTEZ  
LA CIRCULAIRE  
RICHELIEU  
IL Y A 12 PAGES  
DE FÊTE,  
DE COULEURS ET  
D'AUBAINES.

**Richelieu**

**Richelieu**  
*C'est bon pour le moral!*

Les articles annoncés dans cette page sont en réclame aux supermarchés Richelieu situés dans la ville de diffusion de ce journal et sa proche banlieue du lundi 28 octobre au samedi 2 novembre 1985 jusqu'à 17h00. Nous nous réservons le droit de limiter les quantités. Si un article venait à manquer, n'hésitez pas à demander un bon d'achat différé. Si certaines marques de commerce de produits annoncés ne sont pas disponibles dans certaines régions, elles seront alors remplacées par une autre marque de commerce de même nature et d'un prix égal ou supérieur. Pas de vente aux marchands. Photos à titre indicatif seulement.

29

29

29

# Participez à notre concours

Gagnez un voyage pour 2 personnes à destination de Miami

En collaboration avec:



## Boucherie



POULET FRAIS  
CAT. "A" 3 à 4 lbs

**.89**  
lb  
(Limite 3 par client)

POITRINES  
DE POULET

**1.89**  
lb  
(\*6 Experts pour débiter votre gibier)

CUISSES  
DE POULET

**.89**  
lb

## Fruits & légumes



### Le Panier de Fruits

RAISIN  
MUSCAT

**1.69**  
lb

PAMPLEMOUSSE  
BLANC

**5/99**

### Le Jardin des Halles

GROS CHOUX  
VERT No.1

**2/1.00**

BANANES

**.25**  
lb

KIWI

**4/1.00**

Prix en vigueur du 29 octobre au 3 novembre. Nous nous réservons le droit de limiter les quantités.

MARCHÉ PUBLIC

**Les Halles**



3560, Chemin Chambly  
Longueuil

Heures d'ouverture:

Lundi, mardi, mercredi: 9 h à 18 h  
Jeudi et vendredi: 9 h à 21 h  
Samedi et dimanche: 9 h à 17 h



29

**Incluant voyage aérien aller retour par Delta, hébergement pour 14 jours au motel Suez et location d'auto pour 14 jours par Alamo**



Du 29 octobre 1985 au 1er mars 1986, vous pouvez participer à ce concours en inscrivant votre nom, adresse et numéro de téléphone à l'arrière de tout coupon de caisse identifié à un marchand des Halles de Longueuil et le déposer dans une des boîtes installées à cet effet. Les règlements complets du concours peuvent être obtenus aux Halles de Longueuil.

**Tout achat vous rend éligible au concours**

<b>Jonas dans la baleine</b>	<b>Aliment de la Nature</b>	<b>Epicerie des Halles</b>
Cuisses de grenouilles <b>2<sup>49</sup></b> dz	Céréale Familia <b>4<sup>29</sup></b> 700 g.	Orange Crush <b>3<sup>29</sup></b> 6/750 ml.
<b>Café des Halles</b>	<b>Charcuterie Fantastica</b>	<b>Au Trainard</b>
Pour la pause café	Rôti de porc Tour Eiffel <b>10<sup>99</sup></b> kg	Terminal Loto-Québec
<b>Boucherie Chevaline</b>	<b>Fromagerie Centre</b>	<b>0-2 Minutes (restaurant)</b>
Haché maigre <b>79</b> Sur présentation de cette annonce lb	St-Paulin <b>9<sup>99</sup></b> kg	Hamburger frite, liqueur <b>2<sup>50</sup></b>
<b>La Miellerie</b>	<b>Pâtisserie Boulangerie</b>	<b>Brasserie des Halles</b>
Miel liquide de fleurs sauvages <b>6<sup>95</sup></b> 3 kilo	Pain au raisin rég. <b>1<sup>25</sup></b> spéc. <b>99</b>	Menu de choix, festival tous les mois soirée animée par: François Bernard réservation de groupe: 677-3628
<b>Biscuiterie Martine</b>	<b>Pomme Atout</b>	<b>La Maison Lamarre 2</b>
Biscuit Voortman <b>1<sup>49</sup></b> Bonbon Halloween (grand choix) lb	Pomme Empire <b>6<sup>00</sup></b> 20 lbs	Fermeture temporaire cause incendie réouverture décembre 1985
<b>Le jardin de Céline</b>	<b>Fromagerie verte</b>	<b>Moulin Pasta</b>
Violette Africaine <b>2<sup>75</sup></b> ch.	Briqu'o Kingsey <b>6<sup>99</sup></b> kg	Pâte fraîche faite sur place

Prix en vigueur du 29 octobre au 3 novembre. Nous nous réservons le droit de limiter les quantités.

MARCHÉ PUBLIC

**Les Halles**



3560, Chemin Chambly  
Longueuil

Heures d'ouverture:

Lundi, mardi, mercredi: 9 h à 18 h  
Jeudi et vendredi: 9 h à 21 h  
Samedi et dimanche: 9 h à 17 h



29

29

# Super Vente



\*marque de certification d'IGA Canada ltée

**Boniprix**



**DONNEZ GÉNÉREUSEMENT**

Prix en vigueur du lundi 28 octobre au samedi 2 novembre 1985. Nous nous réservons le droit de limiter les quantités. Pas de vente aux marchands. Le texte prévaut sur la photo lorsque celle-ci ne correspond pas à la description du produit annoncé.

## POULETS FRAIS

Catégorie Canada "A"  
Moins de 2 kg



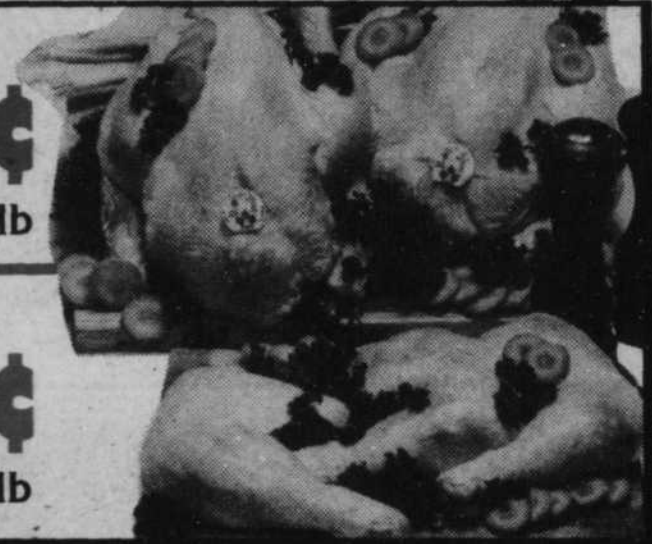
**187 85¢**  
\$/kg /lb

## CUISSES DE POULET FRAIS

Avec dos



**187 85¢**  
\$/kg /lb



### POITRINES DE POULET FRAIS

Avec dos



**364 165**  
\$/kg \$/lb

### SOC DE PORC FRAIS

Désossé, roulé

**326 148**  
\$/kg \$/lb

### CÔTES LEVÉES DE PORC FRAIS

**370 168**  
\$/kg \$/lb

### HAUTS DE PATTES DE PORC FRAIS

**150 68¢**  
\$/kg /lb

### LÉGUMES

Mais en crème, haricots, pois assortis, pois et carottes Canada de fantaisie

DEL MONTE

**3/1,00**  
Boîtes 284 mL



### DÉTERSIF TIDE

Boîte 6 L

**3,39**



### MARGARINE MOLLE LACTANTIA

Boîte 907 g

**1,69**



### BOISSONS AUX FRUITS FBI

Pot 1,82 L

**99¢**



### CAFÉ INSTANTANÉ Ordinaire (227 g) ou décaféiné MAXWELL HOUSE

Pot 170 g

**4,49**



### JAVEL CONCENTRÉE LAVO

Cont. 3,6 L

**99¢**



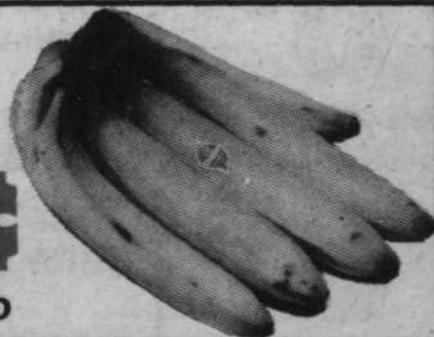
## Fruits et Légumes

Suite à des délais de livraison et/ou aux variations climatiques de certaines régions, des difficultés d'approvisionnement en fruits et légumes peuvent survenir. Si cette situation devait se produire, votre marchand IGA veillerait à ce que chacun de ses clients soit entièrement satisfait.

### BANANES DÔLE

Produit du Honduras

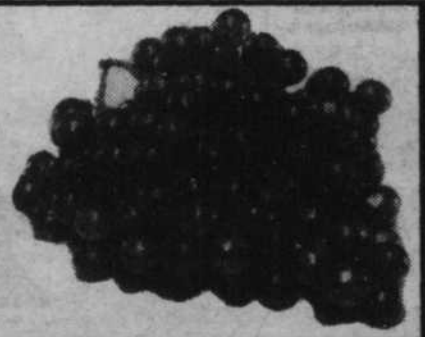
**55¢ 25¢**  
/kg /lb



### RAISINS ROUGES NAPOLÉON

Produit de l'Espagne

**174 79¢**  
\$/kg /lb



**ÉCONOMISEZ 25¢** Prix annoncé: **89¢**  
**PAPIER HYGIÉNIQUE** Valable dans tous les supermarchés IGA du 28 octobre au 2 novembre 1985 seulement. Limite d'un bon par client.  
 Blanc BUDGET Paq. de 4 roul. **64¢**  
 WATTS 037-070

**ÉCONOMISEZ 50¢** Prix annoncé: **3,49**  
**FARINE ROBIN HOOD** Valable dans tous les supermarchés IGA du 28 octobre au 2 novembre 1985 seulement. Limite d'un bon par client.  
 Sac 3,5 kg **2,99**  
 NIELSEN 0931959r

<b>MARCHÉ P. BOUTHILLIER Inc.</b> 2220, est boul. Marie-Victorin Longueuil	<b>COOPRIX LONGUEUIL</b> 1601, boul. Roland-Therrien Longueuil	<b>H. AUBERTIN</b> 3905, Montée St-Hubert St-Hubert
<b>MARCHÉ J.E. VALLÉE Inc.</b> 371, ave. Victoria St-Lambert	<b>ALIMENTATION FRAGA Inc.</b> 599, boul. Taschereau Greenfield Park	<b>ALIMENTATION J.D.G. Inc.</b> 1032, boul. Ste-Elisabeth La Prairie