

Agence de la santé  
et des services  
sociaux de l'Abitibi-  
Témiscamingue

Québec 

## Étude sur l'allaitement maternel en Abitibi-Témiscamingue en 2005-2006

**JUIN 2008**



**Ce document a été réalisé par :**

Agence de la santé et des services sociaux de l'Abitibi-Témiscamingue  
1, 9<sup>e</sup> Rue  
Rouyn-Noranda (Québec) J9X 2A9

Téléphone : 819 764-3264

Télécopieur : 819 797-1947

Site Web : [www.sante-abitibi-temiscamingue.gouv.qc.ca](http://www.sante-abitibi-temiscamingue.gouv.qc.ca)

**Rédaction**

Sylvie Bellot, agente de recherche  
Direction de santé publique

**Mise en page**

Annette Picard, agente administrative  
Direction de santé publique

ISBN : 978-2-89391-344-5 (version imprimée)

978-2-89391-345-2 (version pdf)

Dépôt légal - Bibliothèque et Archives nationales du Québec, 2008

Dépôt légal - Bibliothèque et Archives Canada, 2008

Prix : 7,00 \$ + frais de manutention

Toute reproduction totale ou partielle de ce document est autorisée, à condition que la source soit mentionnée.

Note : Dans ce document, le générique masculin est utilisé sans aucune discrimination et uniquement dans le but d'alléger le texte. Il désigne tant les hommes que les femmes.

© Gouvernement du Québec

# TABLE DES MATIÈRES

<b>1. SOMMAIRE DE L'ÉTUDE.....</b>	<b>3</b>
1.1 Informations techniques .....	3
1.2 Principaux résultats pour le territoire du CSSS de la Vallée-de-l'Or .....	7
<b>2. TABLEAUX DE DONNÉES</b>	
• Partie 1 : Information complétée dans les unités de maternité.....	11
• Partie 2 : Information complétée lors des visites de vaccination.....	13
<b>3. FIGURES</b>	
○ Figure 1 : Type d'alimentation du bébé à l'hôpital, CSSS de la Vallée-de-l'Or, année 2005-2006 .....	23
○ Figure 2 : Type d'alimentation du bébé à 2 mois, CSSS de la Vallée-de-l'Or, année 2005-2006 .....	23
○ Figure 3 : Type d'alimentation du bébé à 4 mois, CSSS de la Vallée-de-l'Or, année 2005-2006 .....	24
○ Figure 4 : Type d'alimentation du bébé à 6 mois, CSSS de la Vallée-de-l'Or, année 2005-2006 .....	24
○ Figure 5 : Type d'alimentation du bébé à 12 mois, CSSS de la Vallée-de-l'Or, année 2005-2006 .....	25
○ Figure 6 : Taux d'allaitement (exclusif, prédominant ou mixte) à différents âges, CSSS de la Vallée-de-l'Or, année 2005-2006 .....	25
○ Figure 7 : Type d'allaitement selon l'âge du bébé chez les bébés allaités seulement, CSSS de la Vallée-de-l'Or, année 2005-2006.....	26
<b>4. MODÈLE DE GRILLE DE COLLECTE DES DONNÉES .....</b>	<b>29</b>





# 1. Sommaire de l'étude



## 1. SOMMAIRE DE L'ÉTUDE

### 1.1. Informations techniques

Cette étude a été réalisée en collaboration avec les infirmières des unités de maternité des cinq hôpitaux de la région et les infirmières en charge de la vaccination des bébés âgés de 2 à 12 mois des six centres de santé et de services sociaux (CSSS). En effet, la collecte de données a été effectuée en plusieurs étapes ; une première collecte avait lieu à l'hôpital après que la mère ait accouché et quatre autres étapes de collecte avaient lieu lors des visites de la mère au CLSC pour la vaccination du bébé à 2 mois, 4 mois, 6 mois et 12 mois.

L'étude a permis de recueillir des informations auprès de 1 257 bébés nés en 2005-2006 (1<sup>er</sup> avril au 31 mars) de mères résidant en Abitibi-Témiscamingue, soit environ 83 % de l'ensemble des nouveau-nés de la région, compte tenu des estimations disponibles actuellement. Pour le CSSS de la Vallée-de-l'Or, les informations recueillies portent sur 39 bébés nés en 2005-2006 (1<sup>er</sup> avril au 31 mars) de mères résidant sur le territoire, ce qui semble correspondre à la totalité des naissances de ce secteur compte tenu des estimations disponibles actuellement. Ajoutons que les bébés nés de mères provenant de l'extérieur de la région ont été exclus de l'étude car ils ne font pas l'objet d'un suivi par les CLSC de l'Abitibi-Témiscamingue pour la vaccination, étant pris en charge par les CLSC de leur propre région.

La grille utilisée pour la collecte des données est disponible à la section 4 de ce document<sup>1</sup>.

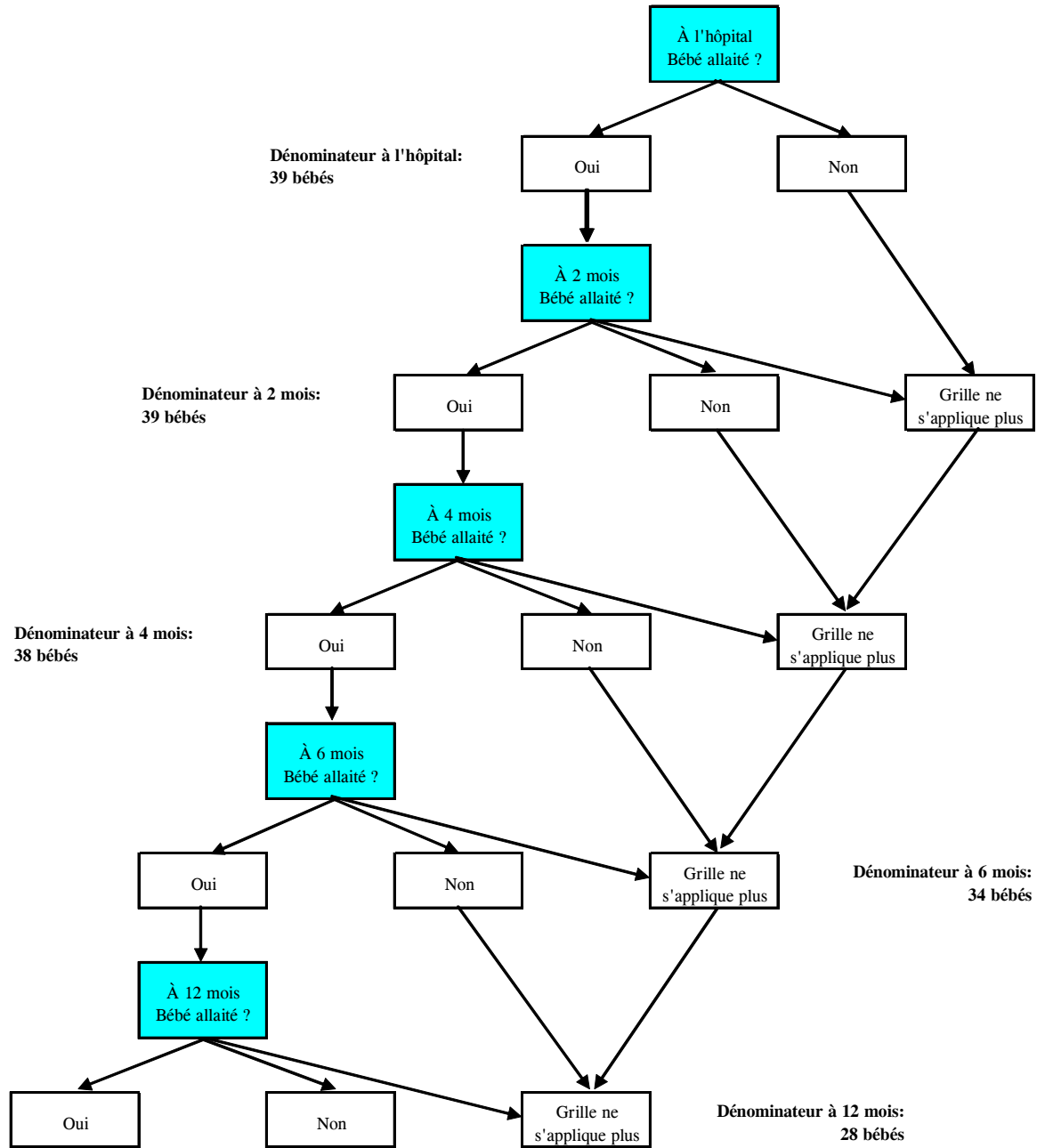
Les données collectées ont été saisies sur Excel puis traitées avec le logiciel SPSS. L'analyse réalisée est uniquement descriptive. À titre indicatif, la page suivante illustre le modèle logique d'analyse utilisé pour calculer les taux d'allaitement aux différentes étapes.

---

<sup>1</sup> Pour plus de détails sur l'instrument de collecte, le lecteur peut se référer au document suivant :  
Sylvie BELLOT. *L'allaitement maternel : état de la situation en Abitibi-Témiscamingue pour les bébés nés au cours de l'année financière 2004-2005*. Agence de la santé et des services sociaux de l'Abitibi-Témiscamingue, janvier 2007, p.3.



MODÈLE LOGIQUE POUR L'ANALYSE





## 1.2 Principaux résultats pour le territoire du CSSS de la Vallée-de-l'Or

### À l'hôpital

- Taux d'allaitement : 70,9 %.
- Un peu moins du tiers des bébés allaités le sont de façon exclusive.
- Parmi les mères qui allaitent, un peu moins de la moitié ne savent pas combien de temps elles comptent le faire. Les autres sont partagées sur la durée de temps souhaitée.

### À 2 mois

- Taux d'allaitement : 44,7 %.
- Parmi les bébés allaités, 3 sur 4 le sont de façon exclusive.
- Pour les bébés qui ne sont plus allaités, la cessation de l'allaitement s'est produite entre 7 et 8 semaines pour 4 sur 10.
- Les principales raisons mentionnées expliquant la cessation de l'allaitement avant l'âge de 2 mois sont « le fait de ne pas produire assez de lait ou que le bébé n'est pas satisfait » et « la fatigue de la mère ».

### À 4 mois

- Taux d'allaitement : 35,8 %.
- Parmi les bébés allaités, près de la moitié reçoivent une alimentation mixte et 4 sur 10 sont encore allaités exclusivement.
- Pour les bébés qui ne sont plus allaités, la cessation de l'allaitement s'est produite entre l'âge de 3 ½ mois et 4 mois pour plus de la moitié d'entre eux.
- La raison mentionnée la plus souvent pour expliquer la cessation de l'allaitement entre 2 et 4 mois est la « fatigue de la mère ».

### **À 6 mois**

- Taux d'allaitement : 25,6 %.
- Parmi les bébés allaités, les trois quarts reçoivent une alimentation mixte.
- Pour les bébés qui ne sont plus allaités, la cessation de l'allaitement s'est produite entre 4 ½ mois et 5 mois pour un peu plus de la moitié d'entre eux.
- « *La fatigue de la mère* » constitue la raison mentionnée la plus souvent pour expliquer la cessation de l'allaitement entre 4 et 6 mois. Cette question comporte toutefois beaucoup de non-réponses.

### **À 12 mois**

- Taux d'allaitement : 6,5 %.
- Tous les bébés allaités reçoivent une alimentation mixte.
- Pour les bébés qui ne sont plus allaités, la cessation de l'allaitement s'est produite entre l'âge de 6 et 8 mois pour un peu plus de la moitié d'entre eux.
- La raison mentionnée la plus fréquemment pour expliquer la cessation de l'allaitement entre 6 et 12 mois s'avère encore une fois « *la fatigue de la mère* ».

## 2. Tableaux de données



**PARTIE 1 : Information complétée dans les unités de maternité**

**Tableau 1**

ou CS participants	N	%
Témiscaming	39	3,1
Ville-Marie	107	8,5
Rouyn-Noranda	380	30,2
La Sarre	155	12,3
Amos	211	16,8
<b>Val-d'Or</b>	<b>365</b>	<b>29,0</b>
TOTAL	1 257	100,0

**Tableau 2**

bébé à l'hôpital	N	%	% ajusté *
Allaitement exclusif	106	29,0	30,2
Allaitement prédominant	88	24,1	25,1
Mixte	55	15,1	15,7
<i>Prévalence de l'allaitement au CH</i>	249	68,2	70,9
Laït artificiel	102	27,9	29,1
Sous total	351	96,2	100,0
Sans réponse	14	3,8	
TOTAL	365	100,0	

\* : le pourcentage ajusté est calculé sur le total des cas excluant les "sans réponse".

**Tableau 3**

Si bébé est allaité :

usqu'à quel âge la mère	N	%	% ajusté *
De 0 à 3 mois	27	10,8	12,1
Plus de 3 mois à 6 mois	24	9,6	10,7
Plus de 6 mois à 9 mois	1	0,4	0,4
Plus de 9 mois à 12 mois	4	1,6	1,8
Le plus longtemps possible	69	27,7	30,8
Ne sais pas	99	39,8	44,2
Sous total	224	90,0	100,0
Sans réponse	25	10,0	
TOTAL	249	100,0	

\* : le pourcentage ajusté est calculé sur le total des cas excluant les "sans réponse".

**Tableau 4**

	<b>N</b>	<b>%</b>
Sein maternel	219	67,6
Biberon	166	51,2
Gobelet "cup"	71	21,9
Autre	14	4,3
<b>TOTAL</b>	<b>324</b>	<b>100,0</b>

\*\* Il ne s'agit pas d'une liste mutuellement exclusive, plusieurs moyens peuvent avoir été utilisés pour nourrir le bébé. À titre indicatif, chaque moyen est rapporté au total des bébés pour lesquels un moyen a été mentionné.

## PARTIE 2 : Information complétée lors des visites de vaccination

**Tableau 5**

	N	%	% ajusté *
Témiscaming	39	3,1	3,6
Ville-Marie	107	8,5	9,8
Rouyn-Noranda	278	22,1	25,4
La Sarre	155	12,3	14,2
Amos	147	11,7	13,4
<b>Val-d'Or</b>	<b>303</b>	<b>24,1</b>	<b>27,7</b>
<b>Malartic</b>	<b>64</b>	<b>5,1</b>	<b>5,9</b>
<i>Sous total Vallée-de-l'Or</i>	<b>367</b>	<b>29,2</b>	<b>33,6</b>
Sous total	1 093	87,0	100,0
Sans réponse	164	13,0	
TOTAL	1 257	100,0	

\* : le pourcentage ajusté est calculé sur le total des cas excluant les "sans réponse".

### La situation lors de la visite à 2 mois

**Tableau 6**

	N	%	% ajusté *
Oui	151	41,1	44,7
Non	85	23,2	25,1
Ne s'applique pas car non allaité au CH	102	27,8	30,2
Sous total	338	92,1	100,0
Sans réponse	29	7,9	
TOTAL	367	100,0	

\* : le pourcentage ajusté est calculé sur le total des cas excluant les "sans réponse".

### La situation lors de la visite à 2 mois

**Tableau 7**

Si bébé est allaité :

	N	%	% ajusté *
Allaitement exclusif	110	72,8	74,3
Allaitement prédominant	10	6,6	6,8
Mixte	28	18,5	18,9
Sous total	148	98,0	100,0
Sans réponse	3	2,0	
TOTAL	151	100,0	

\* : le pourcentage ajusté est calculé sur le total des cas excluant les "sans réponse".

**La situation lors de la visite à 2 mois**

**Tableau 8**

Si bébé n'est plus allaité :

	N	%	% ajusté *
3 à 4 semaines	11	12,9	39,3
5 à 6 semaines	3	3,5	10,7
7 à 8 semaines	12	14,1	42,9
Plus de 2 mois	2	2,4	7,1
Sous total	28	32,9	100,0
Sans réponse	57	67,1	
TOTAL	85	100,0	

\* : le pourcentage ajusté est calculé sur le total des cas excluant les "sans réponse".

**La situation lors de la visite à 2 mois**

**Tableau 9**

Si bébé n'est plus allaité :

<sup>re</sup> raison mentionnée pour avoir cessé	N	%	% ajusté *
Pas assez de lait ou bébé non satisfait	18	21,2	31,6
Fatigue de la mère	11	12,9	19,3
Pas d'intérêt ou jugé trop exigeant	9	10,6	15,8
Douleur ou problèmes aux seins	3	3,5	5,3
Bébé refuse le sein ou a de la difficulté à téter	5	5,9	8,8
Autre raison	11	12,9	19,3
Sous total	57	67,1	100,0
Sans réponse	28	32,9	
TOTAL	85	100,0	

\* : le pourcentage ajusté est calculé sur le total des cas excluant les "sans réponse".

**La situation lors de la visite à 2 mois**

**Tableau 10**

Si bébé n'est plus allaité :

<sup>e</sup> raison mentionnée pour avoir	N	%	% ajusté *
Fatigue de la mère	6	7,1	19,4
Pas d'intérêt ou jugé trop exigeant	8	9,4	25,8
Pas assez de lait ou bébé non satisfait	3	3,5	9,7
Douleur ou problèmes aux seins	2	2,4	6,5
Bébé refuse le sein ou a de la difficulté à téter	3	3,5	9,7
Autre raison	9	10,6	29,0
Sous total	31	36,5	100,0
Sans réponse	54	63,5	
TOTAL	85	100,0	

\* : le pourcentage ajusté est calculé sur le total des cas excluant les "sans réponse".

**La situation lors de la visite à 4 mois**

**Tableau 11**

	N	%	% ajusté *
Oui	119	32,4	35,8
Non	26	7,1	7,8
Ne s'applique pas car non allaité à 2 mois	187	51,0	56,3
Sous total	332	90,5	100,0
Sans réponse	35	9,5	
TOTAL	367	100,0	

\* : le pourcentage ajusté est calculé sur le total des cas excluant les "sans réponse".

**La situation lors de la visite à 4 mois**

**Tableau 12**

Si bébé est allaité :

	N	%	% ajusté *
Allaitement exclusif	46	38,7	40,7
Allaitement prédominant	14	11,8	12,4
Mixte	53	44,5	46,9
Sous total	113	95,0	100,0
Sans réponse	6	5,0	
TOTAL	119	100,0	

\* : le pourcentage ajusté est calculé sur le total des cas excluant les "sans réponse".

**La situation lors de la visite à 4 mois**

**Tableau 13**

Si bébé n'est plus allaité :

	N	%	% ajusté *
Plus de 2 mois à 2 1/2 mois	1	3,8	5,6
Plus de 2 1/2 mois à 3 mois	4	15,4	22,2
Plus de 3 mois à 3 1/2 mois	2	7,7	11,1
Plus de 3 1/2 mois à 4 mois	7	26,9	38,9
Plus de 4 mois	4	15,4	22,2
Sous total	18	69,2	100,0
Sans réponse	8	30,8	
TOTAL	26	100,0	

\* : le pourcentage ajusté est calculé sur le total des cas excluant les "sans réponse".

**La situation lors de la visite à 4 mois**

**Tableau 14**

Si bébé n'est plus allaité :

<sup>re</sup> raison mentionnée pour avoir	N	%	% ajusté *
Fatigue de la mère	5	19,2	31,3
Pas assez de lait ou bébé non satisfait	4	15,4	25,0
Bébé refuse le sein ou a de la difficulté à téter	2	7,7	12,5
Douleur ou problèmes aux seins	1	3,8	6,3
Autre raison	4	15,4	25,0
Sous total	16	61,5	100,0
Sans réponse	10	38,5	
TOTAL	26	100,0	

\* : le pourcentage ajusté est calculé sur le total des cas excluant les "sans réponse".

**La situation lors de la visite à 4 mois**

**Tableau 15**

Si bébé n'est plus allaité :

raison mentionnée pour avoir	N	%	% ajusté *
Fatigue de la mère	1	3,8	25,0
Pas d'intérêt ou jugé trop exigeant	2	7,7	50,0
Autre raison	1	3,8	25,0
Sous total	4	15,4	100,0
Sans réponse	22	84,6	
TOTAL	26	100,0	

\* : le pourcentage ajusté est calculé sur le total des cas excluant les "sans réponse".

**La situation lors de la visite à 6 mois**

**Tableau 16**

	N	%	% ajusté *
Oui	85	23,2	25,6
Non	34	9,3	10,2
Ne s'applique pas car non allaité à 4 mois	213	58,0	64,2
Sous total	332	90,5	100,0
Sans réponse	35	9,5	
TOTAL	367	100,0	

\* : le pourcentage ajusté est calculé sur le total des cas excluant les "sans réponse".

**La situation lors de la visite à 6 mois**

**Tableau 17**

Si bébé est allaité :

	N	%	% ajusté *
Allaitement exclusif	7	8,2	8,6
Allaitement prédominant	13	15,3	16,0
Mixte	61	71,8	75,3
Sous total	81	95,3	100,0
Sans réponse	4	4,7	
TOTAL	85	100,0	

\* : le pourcentage ajusté est calculé sur le total des cas excluant les "sans réponse".

**La situation lors de la visite à 6 mois**

**Tableau 18**

Si bébé n'est plus allaité :

	N	%	% ajusté *
Plus de 4 1/2 mois à 5 mois	12	35,3	54,5
Plus de 5 1/2 mois à 6 mois	10	29,4	45,5
Sous total	22	64,7	100,0
Sans réponse	12	35,3	
TOTAL	34	100,0	

\* : le pourcentage ajusté est calculé sur le total des cas excluant les "sans réponse".

**La situation lors de la visite à 6 mois**

**Tableau 19**

Si bébé n'est plus allaité :

raison mentionnée pour avoir	N	%	% ajusté *
Pas assez de lait ou bébé non satisfait	1	2,9	5,0
Fatigue de la mère	8	23,5	40,0
Bébé refuse le sein ou a de la difficulté à téter	3	8,8	15,0
Pas d'intérêt ou jugé trop exigeant	3	8,8	15,0
Autre raison	5	14,7	25,0
Sous total	20	58,8	100,0
Sans réponse	14	41,2	
TOTAL	34	100,0	

\* : le pourcentage ajusté est calculé sur le total des cas excluant les "sans réponse".

**La situation lors de la visite à 6 mois**

**Tableau 20**

Si bébé n'est plus allaité :

<sup>e</sup> raison mentionnée pour avoir	N	%	% ajusté *
Fatigue de la mère	2	5,9	20,0
Bébé refuse le sein ou a de la difficulté à téter	1	2,9	10,0
Pas assez de lait ou bébé non satisfait	1	2,9	10,0
Pas d'intérêt ou jugé trop exigeant	2	5,9	20,0
Autre raison	4	11,8	40,0
Sous total	10	29,4	100,0
Sans réponse	24	70,6	
TOTAL	34	100,0	

\* : le pourcentage ajusté est calculé sur le total des cas excluant les "sans réponse".

**La situation lors de la visite à 12 mois**

**Tableau 21**

	N	%	% ajusté *
Oui	21	5,7	6,5
Non	55	15,0	17,0
Ne s'applique pas car non allaité à 6 mois	247	67,3	76,5
Sous total	323	88,0	100,0
Sans réponse	44	12,0	
TOTAL	367	100,0	

\* : le pourcentage ajusté est calculé sur le total des cas excluant les "sans réponse".

**La situation lors de la visite à 12 mois**

**Tableau 22**

Si bébé est allaité :

	N	%
Allaitement exclusif	0	0,0
Allaitement prédominant	0	0,0
Mixte	21	100,0
TOTAL	21	100,0

**La situation lors de la visite à 12 mois**

**Tableau 23**

Si bébé n'est plus allaité :

	N	%	% ajusté *
De 6 à 8 mois	15	27,3	53,6
Plus de 8 mois à 10 mois	7	12,7	25,0
Plus de 10 mois à 12 mois	6	10,9	21,4
Sous total	28	50,9	100,0
Sans réponse	27	49,1	
TOTAL	55	100,0	

\* : le pourcentage ajusté est calculé sur le total des cas excluant les "sans réponse".

**Tableau 24**

Si bébé n'est plus allaité :

<sup>re</sup> raison mentionnée pour avoir	N	%	% ajusté *
Fatigue de la mère	9	16,4	33,3
Bébé refuse le sein ou a de la difficulté à téter	2	3,6	7,4
Pas d'intérêt ou jugé trop exigeant	2	3,6	7,4
Pas assez de lait ou bébé non satisfait	2	3,6	7,4
Autre raison	12	21,8	44,4
Sous total	27	49,1	100,0
Sans réponse	28	50,9	
TOTAL	55	100,0	

\* : le pourcentage ajusté est calculé sur le total des cas excluant les "sans réponse".

**La situation lors de la visite à 12 mois**

**Tableau 25**

Si bébé n'est plus allaité :

<sup>e</sup> raison mentionnée pour avoir	N	%	% ajusté *
Pas d'intérêt ou jugé trop exigeant	3	5,5	75,0
Bébé refuse le sein ou a de la difficulté à téter	1	1,8	25,0
Sous total	4	7,3	100,0
Sans réponse	51	92,7	
TOTAL	55	100,0	

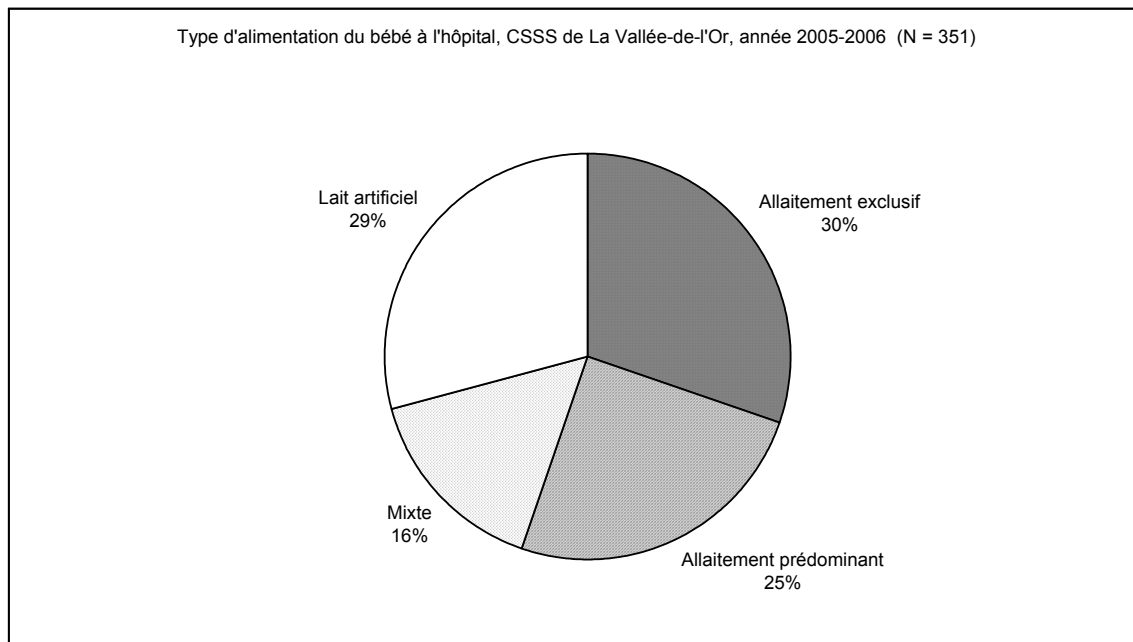
\* : le pourcentage ajusté est calculé sur le total des cas excluant les "sans réponse".

### 3. Figures

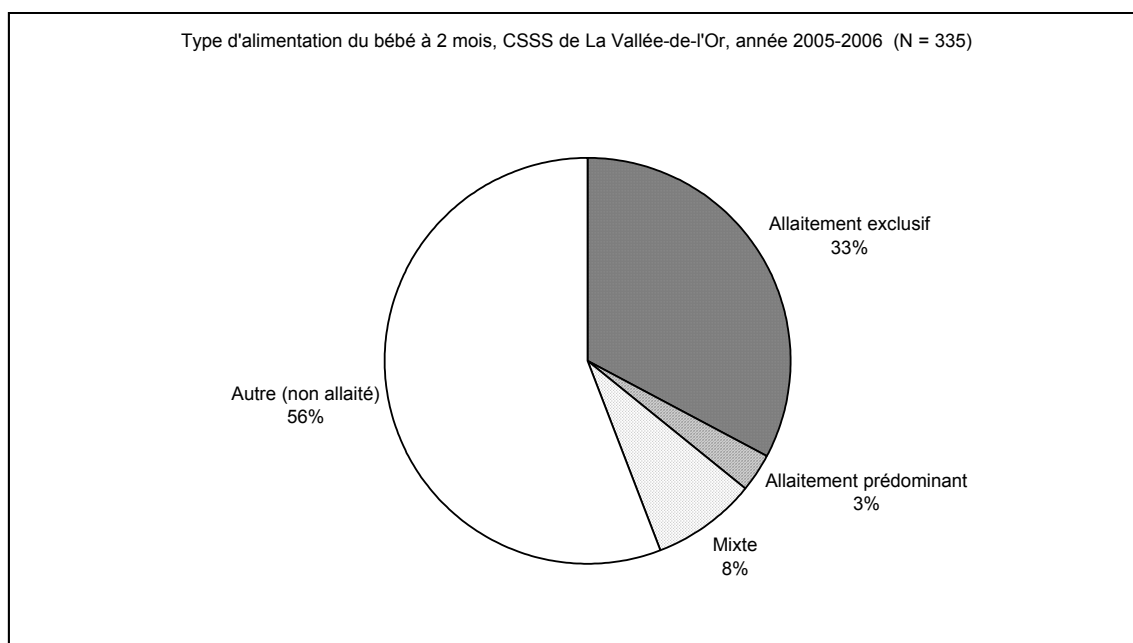


### 3. FIGURES

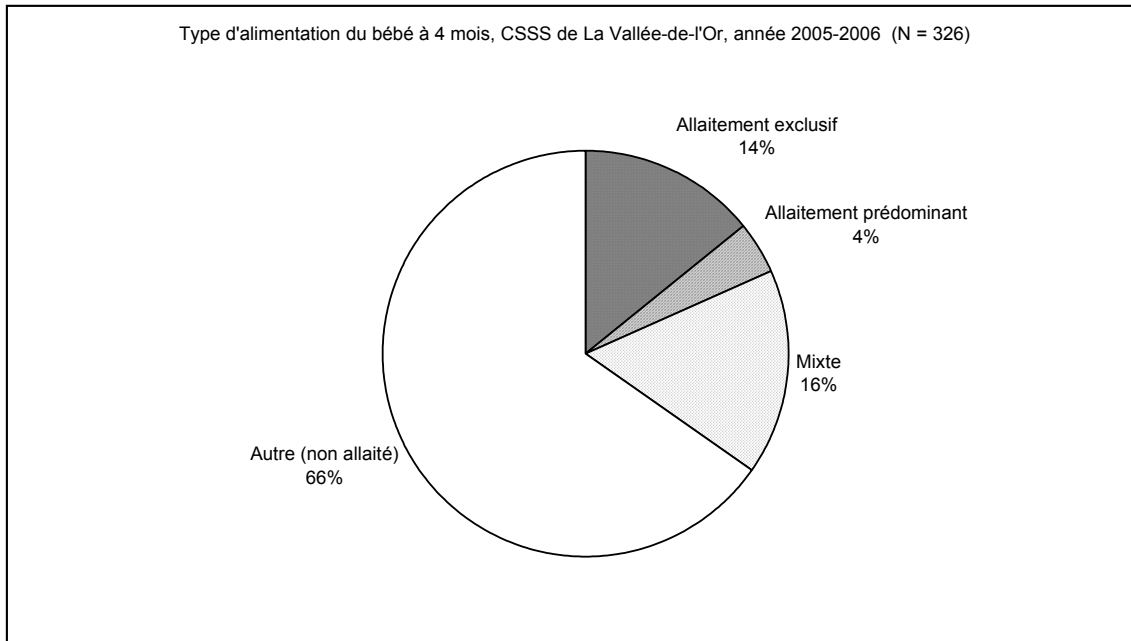
**Figure 1**



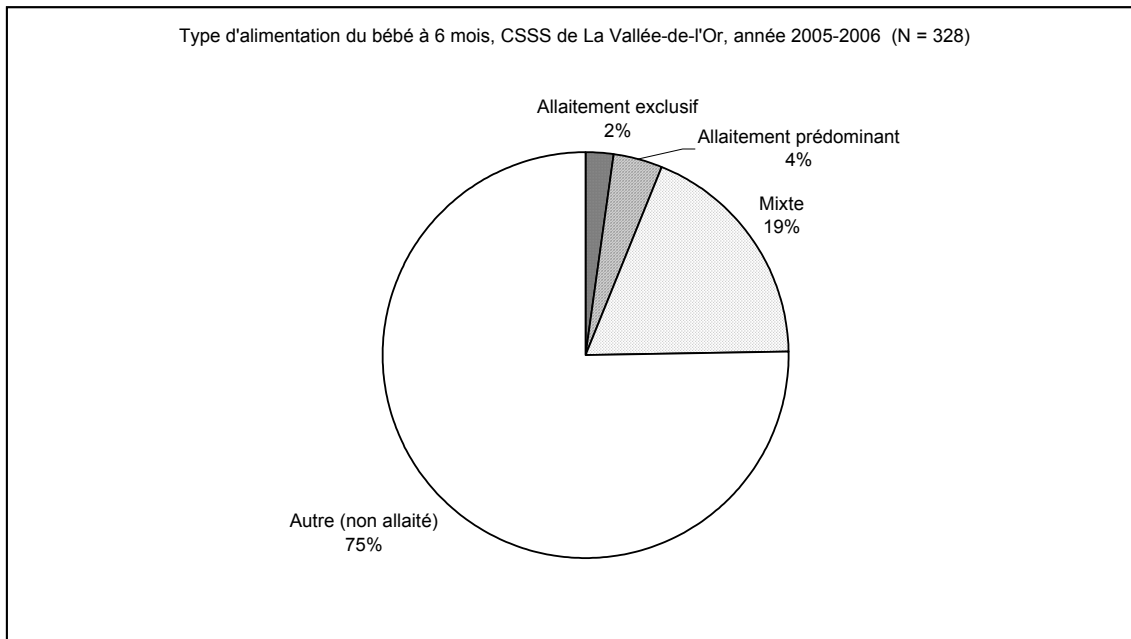
**Figure 2**



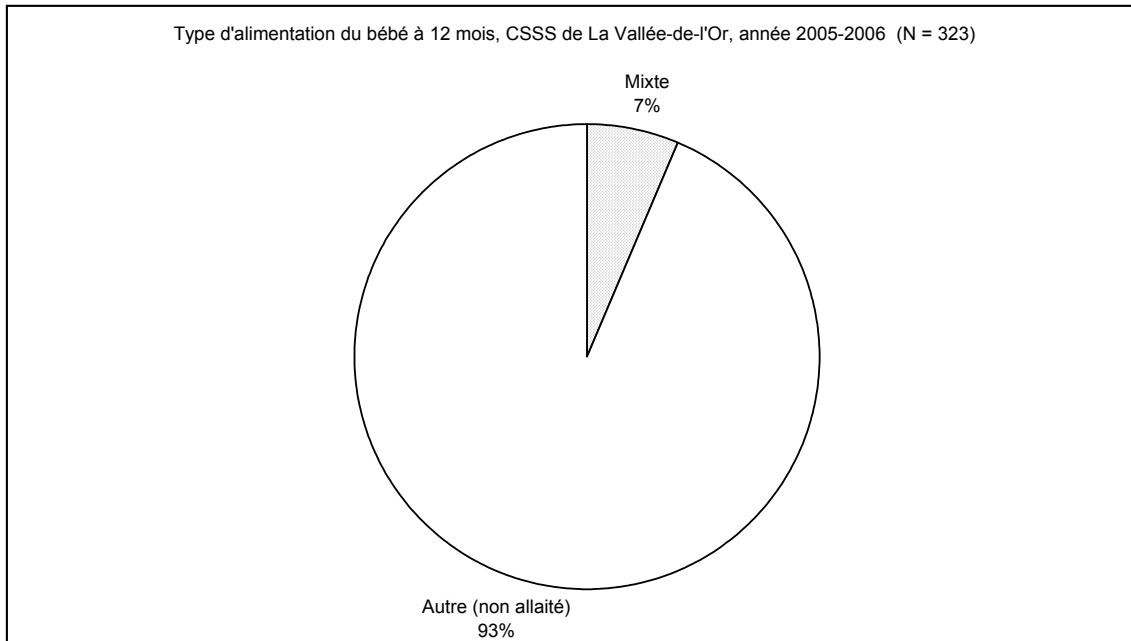
**Figure 3**



**Figure 4**



**Figure 5**



**Figure 6**

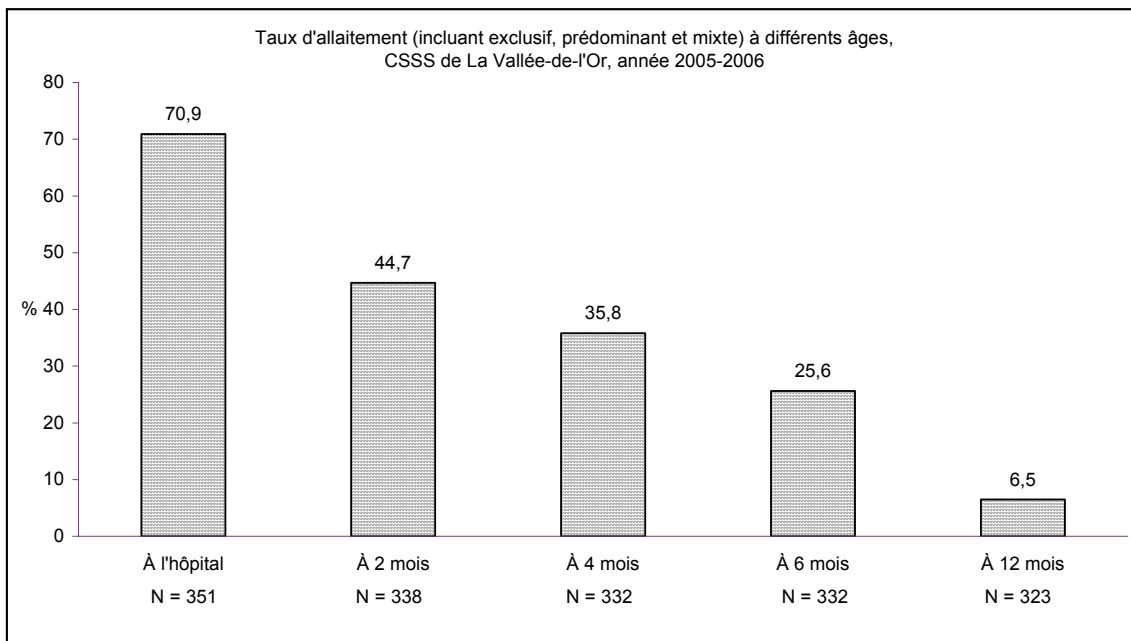
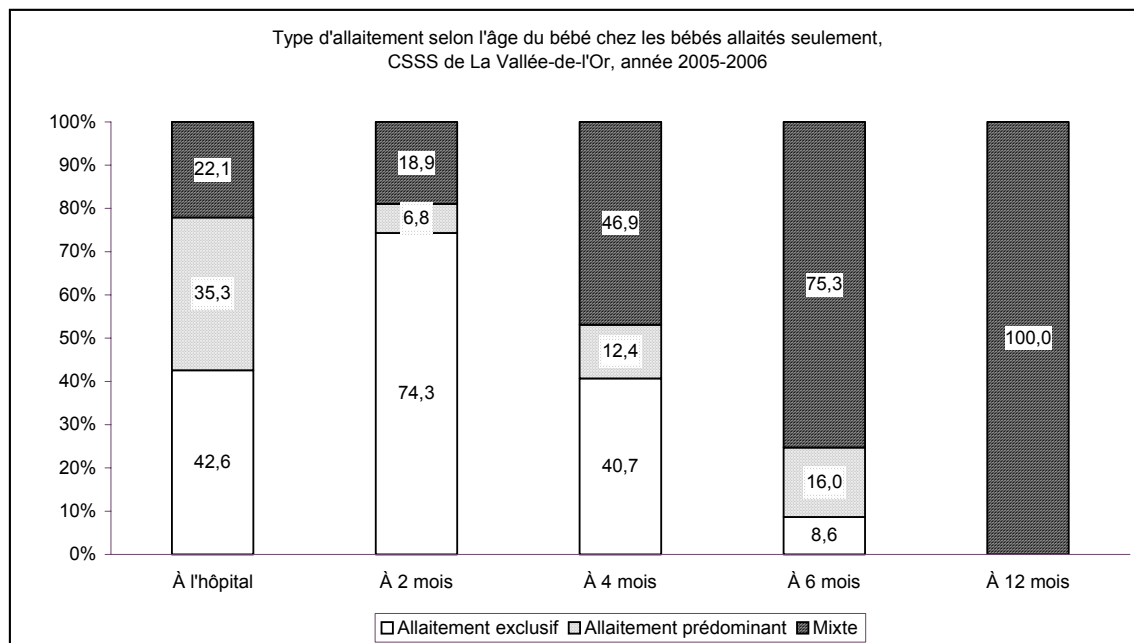


Figure 7



## 4. Modèle de grille de collecte des données





**SECTION À REMPLIR PAR LE CLSC** (*encercler le code correspondant*) :

- |                  |                   |
|------------------|-------------------|
| 1. Témiscaming   | 4. La Sarre       |
| 2. Ville-Marie   | 5. Amos           |
| 3. Rouyn-Noranda | 6. Vallée-de-l'Or |

<b>Visites au CLSC lors de la vaccination</b> ( <i>encercler ou inscrire la réponse ou le code uniquement dans chacune des colonnes</i> )				
	<b>2 mois</b>	<b>4 mois</b>	<b>6 mois</b>	<b>12 mois</b>
• <b>Date de la visite :</b>	Jour__ Mois__ An__	Jour__ Mois__ An__	Jour__ Mois__ An__	Jour__ Mois__ An__
• <b>Actuellement, l'enfant est-il allaité ?</b>	1. Oui 2. Non	1. Oui 2. Non	1. Oui 2. Non	1. Oui 2. Non
• <b><u>Si oui</u>, quel est le type d'allaitement ?</b>	1. Exclusif 2. Prédominant 3. Mixte	1. Exclusif 2. Prédominant 3. Mixte	1. Exclusif 2. Prédominant 3. Mixte	1. Exclusif 2. Prédominant 3. Mixte
• <b><u>Si non</u>, allaitement cessé à l'âge de :</b>  • <b><u>Si non</u>, nommez les <u>deux principales raisons</u> ayant incité à arrêter l'allaitement ou à ne pas le faire :</b>  1. Pas assez de lait ou bébé non satisfait 2. Fatigue de la mère 3. Pas d'intérêt ou trop exigeant 4. Bébé refuse le sein ou a de la difficulté à téter 5. Douleur ou problèmes aux seins 6. Autre	Âge : _____ (précisez en jours, en semaines ou en mois) 99. Ne s'applique pas (jamais allaité)  Raison 1 : _____ Raison 2 : _____  Commentaires (s'il y a lieu) : _____ _____ _____			

**MERCI !**