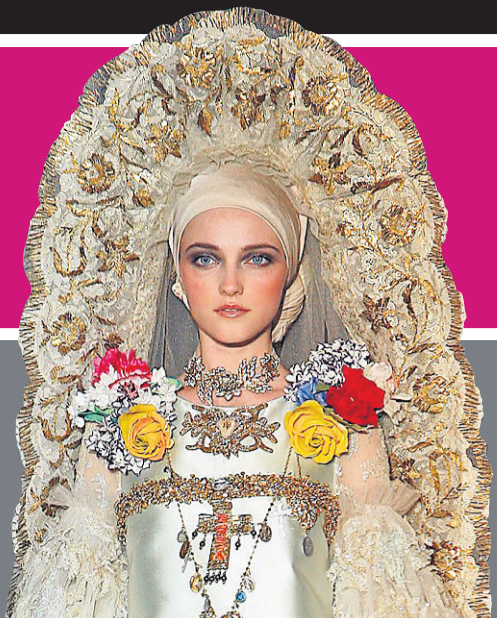
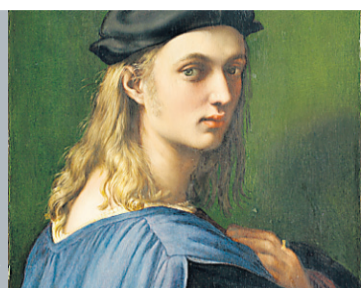


# MODE



## AUBAINES ESTIVALES LES EXPOSITIONS DE L'ÉTÉ

PAGE 5  
Raphaël (1483-1520) Bindo Altoviti



## HAUTE COUTURE ENTRE NICHE ET MONDIALISATION

PAGE 3  
Collection automne-hiver 2009-2010 de Christian Lacroix

## TENDANCES

### LES GEOX À TALONS HAUTS

On connaît bien Geox, les souliers qui « respirent » grâce à une mystérieuse semelle. Mais la firme italienne ne se limite plus seulement aux souliers confortables. Sa collection d'été comporte plusieurs escarpins à talons hauts aux couleurs vives. Fini la transpiration haut perchée.



### LE POUVOIR DE L'UNIFORME

Porter la même robe noire tous les jours pendant un an. C'est le pari de Sheena Matheiken, jeune designer internet new-yorkaise. Sur son site internet, elle prend chaque jour des photos pour le Uniform Project, qui se fonde sur son expérience d'écolière en Inde, où les écoles ont souvent des uniformes. Son secret? Multiplier les accessoires. Le résultat est surprenant de diversité, comme on peut le voir sur les quelques dizaines de photos accumulées depuis le début du projet, en mai. Sheena Matheiken accepte les dons d'accessoires de boutiques désireuses de profiter de cette plateforme publicitaire, ainsi que les dons qui iront à un projet de scolarisation en Inde.

[www.theuniformproject.com](http://www.theuniformproject.com)



### LA GOUGOUNE FLEXIBLE

Un soir après une virée avec des copines, Stacey Kirsch a eu une idée. Ses amies avaient mal aux pieds et avaient retiré leurs souliers à talons hauts pour marcher pieds nus sur le trottoir, malgré la saleté et le risque de se couper avec du verre brisé. M<sup>me</sup> Kirsch, qui commençait sa carrière de designer de souliers à Los Angeles, a imaginé une paire de gougounes qui pourrait se plier en deux et se ranger dans un petit étui mignon. Résultat: les Flexflops peuvent servir dans les files d'attente dans les aéroports, au bureau, à la fin d'une soirée, ou pour laisser sécher les ongles après une séance de pédicure.

[www.flexflop.com](http://www.flexflop.com)

— Mathieu Perreault



## TEST DE TENUES DE COURSE

# BON LOOK, BONNE COURSE

La course compte de plus en plus d'adeptes au Québec. Et il y a des tenues de tous les styles, de toutes les couleurs. Or, c'est un secret bien gardé, mais pour s'assurer d'une bonne course, mieux vaut, bien sûr, être bien entraîné, mais aussi bien habillé. Correctement, s'entend, mais aussi... joliment.

UN REPORTAGE D'ÈVE DUMAS ET SILVIA GALIPEAU, EN PAGE 2.



PHOTO FOURNIE PAR ADIDAS

## RACONTEZ-NOUS LE 20 JUILLET 1969!

Vous souvenez-vous du jour où l'homme a marché sur la lune pour la première fois?



Faites-nous part de vos souvenirs en nous soumettant un texte de 250 mots maximum et courez la chance de gagner l'un des 10 très beaux ouvrages célébrant le 40<sup>e</sup> anniversaire de la mission Apollo 11 offerts par les Éditions Gründ.

Quelques-uns des textes reçus seront publiés dans *La Presse* et sur [cyberpresse.ca](http://cyberpresse.ca).

**Pour participer, rendez-vous sur [cyberpresse.ca/lune](http://cyberpresse.ca/lune)**  
Date limite pour participer: 19 juillet à 18h. Tirage le 20 juillet à *La Presse*. Dix prix offerts, dont 5 exemplaires de «Destination lune» et 5 exemplaires de «Lune». Valeur totale des prix: 600\$. Règlement disponible sur [cyberpresse.ca](http://cyberpresse.ca) et à *La Presse*.

# Du style dans le confort

Le nombre d'inscriptions au marathon de Montréal augmente d'année en année. On compte plus de 175 courses en sol québécois cette année. Les ventes des boutiques spécialisées sont en hausse. Alors si la course est à la mode, il n'y a pas de raison pour que les coureurs ne le soient pas aussi. Notre journaliste Ève Dumas, chroniqueuse de mode à ses heures mais non adepte de la course, a choisi des vêtements de jogging en fonction de leur allure. Elle a commencé son magasinage dans le catalogue de la prochaine collection d'Adidas par Stella McCartney (offerte chez Holt Renfrew et en ligne, au shopadidas.com, à compter du mois d'août). Rentrée bredouille de quelques boutiques spécialisées, elle a terminé sa petite virée chez Lululemon, d'où elle a surtout rapporté des morceaux de la collection de jogging, mais aussi quelques pièces craquantes destinées à d'autres disciplines. Sa collègue Silvia Galipeau, nageuse récemment convertie à la course, a essayé et jugé le tout.

SILVIA GALIPEAU  
ET ÈVE DUMAS



Casquettes Lululemon,  
32 \$ (rayée) et 19 \$ (noire)

- ➕ Légères, ajustables (la noire), elles ne retiennent pas la transpiration.
- ➖ Personnellement, j'aime que la casquette protège ma tête du soleil, mais aussi mes yeux. Or, celles-ci ont une visière trop courte pour être vraiment efficace.



PHOTO FOURNIE PAR ADIDAS

Legging et short Adidas par Stella McCartney, 90 \$ et 80 \$

- ➕ Le legging est d'une légèreté et d'un confort totaux. Le short a une petite pochette intérieure, indispensable pour y glisser une clé.
- ➖ Le legging me semble très fragile. Je ne suis pas sûre qu'il supporterait une petite chute. À preuve, il était déjà filé quand je l'ai essayé. Quant au short, disons qu'il est très – et j'insiste, très – basse. Coureuses complexées sabstenir.



Camisole Adidas  
par Stella McCartney, 90 \$

➕ Très légère et joliment cintrée, la camisole tombe bien sur les hanches, et y reste même pendant le mouvement. J'aime surtout le joli décolleté croisé dans le dos, qui permet, en cette saison estivale, un bronzage de coureuse un peu plus esthétique que le traditionnel bronzage « fermier » des t-shirts.

➖ Avec une camisole cintrée, j'aime bien qu'il y ait un soutien-gorge intégré. Mais il n'y en a pas ici. Dommage. Il faudra donc trouver un support adapté qui ne cache pas trop le coquet décolleté croisé dans le dos.



Shorts Lululemon,  
48 \$ (vert) et 52 \$ (rouge)

- ➕ C'est mon coup de cœur. Idéal pour l'été, ce petit short est si léger qu'il se fait carrément oublier. Doux à la taille, il est parfait pour les sorties en pleine canicule. Il possède aussi une pochette extérieure (sur le côté ou à l'arrière), ce qui empêche toute irritation sur la peau.
- ➖ Il va falloir que je trouve une camisole assortie...

Jupette de course Lululemon, 52 \$

➕ Avec son short moulant intégré, on oublie vite qu'on porte en fait une jupette. Légère, elle est parfaite si on veut courir en ayant l'air de jouer au tennis.

➖ Ne possède pas de pochette fermée, pour la clé, les gels et autres nécessités. Et j'y pense: pourquoi diable voudrait-on avoir l'air d'une joueuse de tennis en courant? Nous sommes des coureuses et fières de l'être, après tout!



Soutien-gorge  
Lululemon, 42 \$

➕ Conçu pour le yoga mais, contre toute attente, il peut aussi servir aux « petites » coureuses, pour de petites sorties.

➖ À éviter si vous êtes moins « petite », disons, et si vous courez des intervalles.



Camisole Freedom  
Lululemon, 42 \$

➕ Camisole toute simple, ample et légère, elle tombe bien et ne retient pas du tout la transpiration.

➖ Rien à signaler. Elle fait tout à fait l'affaire.



Chandail à capuchon  
Adidas par Stella  
McCartney, 200 \$

Heu. Comment dire. Courir avec ça? Un gros coton ouaté lourd? Ève, tu n'y penses pas sérieusement?

PHOTO FOURNIE PAR ADIDAS

Coupe-vent Adidas  
par Stella McCartney, 200 \$

➕ Si vous avez l'intention de courir la nuit, c'est le coupe-vent qu'il vous faut. Impossible de passer inaperçue! Le coupe-vent est très bien aéré dans le dos, compte plusieurs petites pochettes pratiques (à l'intérieur comme à l'extérieur), idéales pour y glisser une clé, un lecteur MP3 ou un cellulaire.

➖ Peu polyvalent, il ne peut servir qu'en été. Les manches sont très ajustées, ce qui n'est pas nécessairement agréable en courant et ne permet pas de porter d'autres épaisseurs en dessous.



Camisole Rock it Lululemon, 42 \$

➕ Camisole très moulante au tissu doux et agréable sur la peau. Tombe joliment sur les hanches.

➖ Très, très moulante. Impossible ici de camoufler ses petits bourrelets, elle ne pardonne pas. Il n'y a pas non plus de soutien-gorge intégré. Il faudra donc trouver un soutien-gorge adapté pour ne pas gâcher le grand décolleté dans le dos.

PHOTOS DES ACCESSOIRES: DAVID BOILY, LA PRESSE

# L'avenir de la haute couture

DOMINIQUE AGEORGES  
AGENCE FRANCE-PRESSE

PARIS — La haute couture, activité réputée déficitaire, assure aux géants mondiaux du luxe comme Chanel ou Dior une vitrine incomparable pour leurs prêt-à-porter, parfums et accessoires plus rentables, mais les autres griffes doivent trouver de nouvelles niches pour perdurer.

« Il faut accepter l'idée que la haute couture représente aujourd'hui la partie supérieure du prêt-à-porter », explique Didier Grumbach, président de la Fédération française de la couture, en marge des défilés de mode qui se sont achevés la semaine dernière à Paris.

Un point de vue qui ne fait pas l'unanimité dans le monde du luxe, qui a vu le nombre de maisons de haute couture fondre depuis la Seconde Guerre mondiale; d'une centaine en 1945 à 11 aujourd'hui. Et encore, les critères du label ont été assouplis depuis 2001. Entre-temps, le prêt-à-porter est passé par là. De fait, hormis les « historiques » Chanel, Dior et Givenchy, créées en 1909, 1946 et 1952, les huit autres sont beaucoup plus récentes comme Jean Paul Gaultier (1977), Christian Lacroix (1987) ou Anne-Valérie Hash (2001).

Pour Floriane de Saint-Pierre, PDG du cabinet éponyme de recrutement dans la mode, « il ne peut pas y avoir un seul modèle économique à partir du moment où il y a des maisons qui ont plus de 60 ans, et donc plus de chances d'avoir acquis un statut de marque, que celles qui sont plus récentes et ont un statut de niche ». « Si on devait trou-



PHOTO JACQUES BRINON, AP  
Jean Paul Gaultier est toujours aussi audacieux.

ver un fil rouge entre ces deux réalités économiques si différentes, c'est le mot excellence, faire avancer via une esthétique propre la recherche concernant le vêtement », dit-elle.

Pour Chanel, la haute couture est bien vivante. Elle est non seulement « très importante pour l'image de la maison », mais les commandes sont là avec « une année record » en 2008, explique Bruno Pavlosky, président de la division mode de la griffe.

Sidney Toledano, PDG de Christian Dior Couture, croit lui aussi en l'avenir de la haute couture, mais « l'économie et la gestion des entreprises permettent de donner aux créateurs les moyens d'aller plus loin ». « Cela ne se fait pas dans une chambre. À moins de le faire comme un petit artisan », dit-il aussi.

Pourquoi pas, « si cela prend l'allure d'un artisanat de grand luxe comme Hermès ou Louis Vuitton à leurs débuts », lui répond le consultant Jean-Jacques Picart. « Il faut juste trouver une rentabilité adaptée à celle de la rareté. Il faut aussi trouver un financier culotté qui ait envie d'investir dans un modèle qui n'existe pas encore », juge-t-il en référence à la situation de Lacroix, à la recherche d'un repreneur depuis son placement en redressement judiciaire (voir autre texte, ci-dessous).

Christian Lacroix, justement, imagine bien une suite à sa maison « avec une couture qui soit aussi légère que celle qu'on fait aujourd'hui, un prêt-à-porter qui ne cherche pas à se diffuser tout de suite dans le monde ». « On n'a pas besoin d'avoir 36 boutiques tout de suite », ajoute-t-il.

Anne-Valérie Hash a opté pour un modèle économique très modeste. Sa griffe, labellisée haute couture fin 2007, compte 14 salariés. Pas de ligne accessoire ni de parfum, mais de la couture « pour l'image et le prestige » – elle n'est pas reproduite –, et deux lignes de prêt-à-porter (luxe et plus accessible) « qui se vendent ».

La griffe, qui n'a pas de boutique en nom propre, compte 150 points de vente dans le monde et 90 % du chiffre d'affaires est réalisé à l'exportation.

« On avance doucement, mais sûrement. Ce qui compte demain, c'est d'exister », conclut la jeune femme, qui n'a pas défilé cette saison pour cause de crise, un moment « salvateur pour se poser les bonnes questions ».



PHOTO PIERRE VERDY, AFP  
La collection Christian Lacroix a été chaudement applaudie au défilé automne-hiver à Paris, la semaine dernière.

## MAISON LACROIX À la recherche d'une solution

AGENCE FRANCE-PRESSE

PARIS — Le ministre français de la Culture, Frédéric Mitterrand, a exprimé la semaine dernière sa volonté de « contribuer à trouver une solution » pour la maison de couture Christian Lacroix, en redressement judiciaire, estimant que sa disparition serait « un désastre culturel ».

« Il faut absolument qu'on fasse quelque chose », a déclaré le ministre au cours d'une soirée au Musée Galliera, musée de la mode de la Ville de Paris, en l'honneur de la couturière M<sup>me</sup> Carven qui fêtait ses 100 ans.

« En tant que ministre de la Culture, j'observe avec une très grande préoccupation les difficultés actuelles que rencontre la maison Christian Lacroix », a ajouté le ministre. Il a dit vouloir « contribuer à trouver une solution pour que ce créateur remarquable et justement admiré dans le monde entier puisse continuer à faire le travail qu'il accomplit dans les conditions optimales ». « Je ne vais pas rester inerte », a-t-il affirmé.

« On ne peut pas envisager comme un simple accident industriel les difficultés que peut rencontrer la maison Lacroix. Ce serait un désastre culturel si la maison disparaissait », a ajouté M. Mitterrand.

Le ministre a déclaré ne pas être en mesure de préciser quelle pourrait être l'aide de l'État, ne connaissant pas encore « les tenants et les aboutissants du dossier ».

La maison Christian Lacroix, qui emploie 125 personnes, a été placée début juin en redressement judiciaire avec une période d'observation de six mois. Elle avait annoncé fin mai être en cessation de paiements, frappée par « la crise financière mondiale qui touche de manière significative le domaine du luxe ».

Elle a présenté la semaine dernière, dans le cadre des défilés de haute couture pour l'hiver 2009-2010, une courte collection très applaudie.

## LANCÔME PARIS

### VOTRE MOMENT Cadeau

Du 9 juillet au 2 août 2009

CHOISISSEZ  
VOTRE PRODUIT  
DE SOIN\*\*\*  
ET VOTRE SAC  
avec tout achat de 45 \$\*\* ou  
plus de produits LANCÔME

UN CADEAU D'UNE VALEUR  
DE PLUS DE 126 \$\*



La jeunesse est dans vos gènes. Réactivez-la.

### LA NOUVELLE GÉNÉRATION DE SOIN GÉNIFIQUE CONCENTRÉ ACTIVATEUR DE JEUNESSE

Après 10 années de recherche et l'obtention de 7 brevets internationaux<sup>1</sup>, LANCÔME lance son premier activateur jeunesse<sup>2</sup> : GÉNIFIQUE. En ravivant l'activité des gènes<sup>3</sup>, il aide à stimuler la production des protéines de jeunesse<sup>4</sup>.  
**Résultat : une peau visiblement rajeunie après seulement 7 jours d'utilisation<sup>5</sup>. 30 ml, 92 \$.**

<sup>1</sup>Brevetée ou en cours de brevet en France. <sup>2</sup>Une peau d'apparence plus jeune. <sup>3</sup>Tests in vitro des gènes.

<sup>4</sup>Étude clinique des protéines associées à une peau jeune - effectuée en France.

<sup>5</sup>Basé sur l'évaluation clinique des consommateurs et des experts.

## PRÉCISION

Une erreur s'est glissée dans le dossier « S'enduire de crème sans danger », publié dans nos pages jeudi dernier (9 juillet). La créatrice du site Banlieusardises.com s'appelle Martine Gingras et non Martine Vachon. Toutes nos excuses.



\*La valeur est établie en fonction du prix ordinaire au millilitre ou au gramme des produits de format courant. \*\*Cadeau Lancôme avec tout achat de 45 \$ ou plus de produits Lancôme entre le 9 juillet et le 2 août 2009. Avant taxes. Un cadeau par client, tant qu'il y en aura. Le contenu de la prime peut différer. Ne peut être combinée avec aucune autre promotion. \*\*\*Au choix : High Resolution Refill-3X™, Rénergie Microlift R.A.R.E™ et Absolu Premium Ex.

# AUBAINES ESTIVALES

## Un matelas de camping petit mais confortable

MATHIEU PERREAULT

Au début des années 70, l'entreprise américaine Cascade Designs a révolutionné le matelas de camping. Jusqu'alors, les adeptes de plein air devaient se contenter du matelas de mousse mince dérivé de ceux qu'utilisaient les soldats américains. Il était léger, mais encombrant et d'un confort minime. En lançant le Therm-a-rest, le premier matelas autogonflant, Cascade a amélioré les nuits de millions de campeurs.

Depuis, Cascade, firme de l'Oregon, domine complètement le marché des matelas de camping. Sa ligne Therm-a-rest vient de lancer son dernier-né, le Neoair, qui pèse moins d'un demi-kilo et qui est encore plus confortable que ses prédécesseurs. Il fait partie d'une nouvelle catégorie de matelas autogonflants: on doit compléter le déploiement en le

gonflant avec son souffle, sans qu'il soit nécessaire d'utiliser une pompe.

« Le problème avec ce type de matelas, c'est qu'ils sont souvent instables, qu'ils sont plus

**On doit compléter le déploiement en gonflant le matelas avec son souffle, sans qu'il soit nécessaire d'utiliser une pompe.**

lourds, et aussi que l'humidité du souffle réduit les propriétés isolantes du matelas », explique Doug Jacot, directeur des opérations de Cascade, en entrevue téléphonique. « Nous avons réglé le problème en augmentant le nombre de cellules autonomes

du matelas, et en les superposant l'une par-dessus l'autre. Les matelas strictement autogonflants ont des centaines de cellules, ce qui empêche de compléter leur gonflement par le souffle, mais les rend très stables. Les matelas gonflables ont habituellement une demi-douzaine de cellules, ce qui crée le balancement latéral quand on se tourne dans son sommeil. Nous avons choisi une solution intermédiaire: quelques dizaines de cellules triangulaires disposées en deux couches superposées. »

Au magasin spécialisé La Cordée, la responsable des matelas de camping confirme que la ligne Therm-a-rest de Cascade Designs est le plus gros joueur du domaine. « Mais je ne suis pas sûre que le Neoair a tant d'avantages, dit Danielle, de La Cordée.



PHOTO FOURNIE PAR CASCADE DESIGNS

Le matelas autogonflant Neoair se détaille de 120 \$US à 170 \$US.

Si on le compare avec le Pro-light de Therm-a-rest, par exemple, le gain de poids est minime et il y a moins d'isolation. Il faut vraiment être très à cheval sur la question du poids. »

Le Pro-light pèse 680 grammes pour un indice d'isolation thermique de 4,5. Le Neoair pèse 450 grammes pour un indice d'isolation de 2,5. Le site Trailblaze a aussi comparé le Neoair à un autre matelas autogonflant, le Torsolite de Bozeman Mountain Works. Ce dernier a un indice d'isolation thermique de 3,8, mais offre beaucoup moins de surface une fois gonflé, et est plus gros une fois rangé (le

Neoair entre dans un sac de la taille d'une bouteille de 1 litre). Le site Gearjunkie a aussi aimé le Neoair, qui se détaille de 120 \$US à 170 \$US.

Cascade Designs est née peu après une vague de licenciements à l'usine Boeing de Seattle. Deux ingénieurs mis à pied ont accepté l'offre d'un ami adepte de marche en montagne de mettre au point un meilleur matelas de camping. L'un des deux ingénieurs, Jim Lea, a trouvé la solution alors qu'il faisait du jardinage, les genoux sur un petit coussin. Quand il s'est levé, le coussin a repris sa forme. Le matelas autogonflant était né.

**GRANDE VENTE D'ÉTÉ**  
**20% à 50% de réduction\***  
 Valide du 9 au 25 juillet 2009

\*Modèles sélectionnés  
 1899062

1850, boul. Le Corbusier, Laval  
 Tél.: (450) 978-1701  
 Fermé le dimanche

**NATUZZI**  
 It's how you live  
 1899074

Offrez-vous le confort et la sécurité avec les ÉQUIPEMENTS ADAPTÉS MCL

**Promotion de juillet jusqu'à 15% DE RABAIS sur les produits\***

1275 boul. Curé-Poirier O. Longueuil (angle Brébeuf, voisin du CLSC)  
 (450) 442-4111 1 877 442-4111

**SERVICE À DOMICILE • RÉPARATION • LIVRAISON**

**Lili·les Bains**

- MAILLOTS
- ROBES
- PARÉOS
- SANDALES LILI
- ET BIEN + !

**Solde 75%\***  
 jusqu'à  
 \*voir détails en boutique

Taille 6 à 20  
 Bonnets A à H

404, Victoria, St-Lambert  
 www.lililesbains.com  
 Offre valide jusqu'au 31 juillet 2009

**Solde jusqu'à 70%\***

**CHAUSSURES ET SANDALES POUR ORTHÈSES**  
 Pointures femmes 5 à 11 • Largeurs de AA à EE • Pointures hommes 7 à 12

**BOUTIQUE PRESTIGE**  
 Chaussures européennes de qualité

434, avenue Victoria, Saint-Lambert 450-465-5671  
 Stationnement facile / Nouvelle propriétaire Nadia Boucher

**49<sup>95</sup>\$ / 75\$**  
**1 PAIRE / 2 PAIRES**

**ÉTALAGES DE CHAUSSURES EN LIQUIDATION**

**TONY shoes**  
 514-935-2993  
 WWW.TONYSHOES.COM  
 1346 AVENUE GREENE WESTMOUNT QC. H3Z 2B1  
 LUNDI AU VENDREDI - 7H à 18H / SAMEDI - 7H à 17H

SUR DES MARQUES DE RENOMMÉE POUR FEMMES! TOUTES LES VENTES SONT FINALES!

# Les expositions à voir cet été

MATHIEU PERREAULT

Pour visiter Rome, les grands espaces américains, les Caraïbes ou l'Égypte des pharaons, pas besoin de prendre l'avion. Des musées accessibles à partir de Montréal offrent cet été un tour du monde doublé d'un voyage dans le temps.

Curieusement, l'Égypte antique est à l'honneur tant à Gatineau, au Musée des civilisations, qu'à Toronto, au Musée royal de l'Ontario. Les deux expositions se penchent de plus sur le même thème: la mort. Le Musée royal expose plusieurs « livres des morts », des papyrus contenant des instructions visant à aider les morts dans l'au-delà, notamment dans leurs relations avec les différents dieux du panthéon égyptien. Le Musée des civilisations regroupe 200 objets funéraires datant de 3000 à 31 ans avant Jésus-Christ, et recrée une tombe vieille de 4000 ans pour expliquer les croyances entourant la vie après la mort dans l'Égypte ancienne. Un film IMAX sur les pharaons complète l'exposition de Gatineau. À noter, une exposition internationale sur le pharaon Toutankhamon s'arrêtera à partir de novembre au Art Gallery of Ontario de Toronto.

Plus près de nous, on change d'ère et de continent pour explorer les débuts de l'Amérique. Le musée Pointe-à-Callière, dans le Vieux-Montréal, présente une exposition sur les pirates, alors que le Musée des beaux-arts se penche sur la peinture de paysages au Canada et aux États-Unis à la fin du XIX<sup>e</sup> siècle, une « ère de transformation artistique et historique coïncidant avec l'avancée vers l'ouest des deux pays ».

L'analyse de la peinture de paysage entre la guerre de Sécession et la Première Guerre mondiale s'organise en six thèmes, et fait ressortir les contrastes culturels entre les États-Unis et le Canada. L'exposition sur les pirates de Pointe-à-Callière part de l'Antiquité, mais s'attarde tout particulièrement sur les pirates des débuts des colonies américaines.

Plusieurs exemples canadiens, mal connus, sont dévoilés. On décrit les activités de deux corsaires de la Nouvelle-France, Robert Chevalier dit Beauchesne, et Pierre Le Moyne d'Iberville, une mutinerie sur un navire à destination de Terre-Neuve en 1844 et une île au trésor de Nouvelle-Écosse, l'île Oak. Les conditions de vie et le code de la piraterie sont aussi abordés.

Toujours sur une note américaine, le Musée national des beaux-arts du Québec présente 70 œuvres montrant l'émergence des États-Unis comme puissance politico-économique, puis artistique, entre 1850 et 1950. Les œuvres vont des marins de Winslow

Homer aux lignes enchevêtrées de Jackson Pollock, en passant par l'impressionniste John Singer Sargent, qui a immortalisé la première bourgeoisie américaine.

À Ottawa et Toronto, deux autres expositions artistiques

s'intéressent plutôt à l'Europe. L'Art Gallery of Ontario présente une petite exposition sur le mouvement dada de Cologne, en Allemagne, alors que le Musée des beaux-arts du Canada présente des œuvres de l'ère de

gloire de l'art de la Rome pontificale, au XVI<sup>e</sup> siècle. Parmi les quelques 150 œuvres présentées, figurent quelques pièces de Michel-Ange et de Raphaël. Mais comme pour l'exposition sur la Renaissance à Florence

que présentait le musée d'Ottawa en 2005, l'intérêt majeur de l'exposition réside dans le choix minutieux d'œuvres moins connues pour expliquer une période charnière de l'histoire de l'art.

## « Partir à l'aventure avec mon Nikon D5000 et son mode vidéo HD, des vacances idéales! »

NOUS VOUS ÉQUIPONS POUR LES VACANCES.

Alexandre Gagné

CONSEILLER VENDEUR CHEZ LOZEAU



EN PRIME, CARTES RABAIS VALEUR DE 50\$

### Nikon D60

559<sup>99</sup>\$ Ensemble D60 avec objectif 18-55mm VR  
Rég. 579<sup>99</sup>\$ NI D601855VR

829<sup>99</sup>\$ Ensemble D60 avec objectifs 18-55mm VR et 55-200mm VR  
Rég. 849<sup>99</sup>\$ NI D60DUOVR

#### COMPACT ET SIMPLE D'UTILISATION

- Capteur CCD de 10,2 mégapixels
- Système anti-poussière intégré
- Garantie de 2 ans (boîtier)
- EN PRIME, cartes rabais<sup>1</sup> (valeur de 50\$)



EN PRIME, CARTES RABAIS VALEUR DE 50\$

### Nikon D5000

949<sup>99</sup>\$ Ensemble D5000 avec objectif 18-55mm VR  
Rég. 979<sup>99</sup>\$ NI D50001855VR

1 229<sup>99</sup>\$ Ensemble D5000 avec objectifs 18-55mm VR et 55-200mm VR  
NI D5000DUOVR

#### POUR DES IMAGES RESPLENDISSANTES

- Capteur CMOS de 12,3 mégapixels
- Mode vidéo HD avec audio
- Système d'autofocus sur 11 zones
- EN PRIME, cartes rabais<sup>1</sup> (valeur de 50\$)



EN PRIME, CARTES RABAIS VALEUR DE 50\$

### Nikon D90

1 029<sup>99</sup>\$ Boîtier D90  
Rég. 1 079<sup>99</sup>\$ NI 17090

1 349<sup>99</sup>\$ Ensemble D90 avec objectif 18-105mm VR  
Rég. 1 379<sup>99</sup>\$ NI KITD9018105

#### FONCTION VIDÉO INNOVANTE

- Capteur CMOS de 12,3 mégapixels
- Fonction vidéo HD720p avec audio
- Grand écran ACL de 3 pouces
- EN PRIME, cartes rabais<sup>1</sup> (valeur de 50\$)



ÉCONOMISEZ 100\$

### Nikon D300

1 599<sup>99</sup>\$ Boîtier D300  
Rég. 1 699<sup>99</sup>\$ NI 17015

2 299<sup>99</sup>\$ Ensemble D300 avec objectif 16-85mm VR  
Rég. 2 399<sup>99</sup>\$ NI KITD3001685

#### DE NIVEAU PROFESSIONNEL

- Capteur CMOS de 12,3 mégapixels
- Autofocus sur 51 zones
- Garantie de 2 ans (boîtier)
- EN PRIME, cartes rabais<sup>1</sup> (valeur de 50\$)



### Nikon

559<sup>99</sup>\$ Rég. 579<sup>99</sup>\$

#### AF-S 70-300MM F/4.5-5.6 G IF-ED VR

- Motorisation Silent Wave Motor silencieuse
- Système de stabilisation d'image VR II
- 2 lentilles en verre ED
- Idéal pour la photo d'oiseaux et de sports
- Garantie de 5 ans



IDÉAL POUR LE VOYAGE

### Nikon

799<sup>99</sup>\$ Rég. 819<sup>99</sup>\$

#### AF-S NIKKOR 18-200MM F/3.5-5.6 IF-ED DX VR II

- Équivalent à 27-300mm en 35mm
- Système de stabilisation VR II jusqu'à 4 valeurs
- 2 éléments en verre ED et 3 asphériques
- Léger et compact
- Garantie de 5 ans



PHOTO FOURNIE PAR LE MUSÉE L'exposition sur les pirates du musée Pointe-à-Callière part de l'Antiquité, mais s'attarde surtout sur les pirates des débuts des colonies américaines.



EN PRIME, CARTES RABAIS VALEUR DE 40\$

### Nikon

219<sup>99</sup>\$ Rég. 229<sup>99</sup>\$

#### COOLPIX S230

- 10 mégapixels
- Zoom optique Nikkor 3x
- Écran tactile ACL de 3 po
- Disponible en rouge, violet et noir
- Garantie de 2 ans
- EN PRIME, cartes rabais<sup>2</sup> (valeur de 40\$)



EN PRIME, CARTES RABAIS VALEUR DE 40\$

### Nikon

279<sup>99</sup>\$

#### COOLPIX S620

- 12,2 mégapixels
- Zoom optique grand-angle 4x
- Délai de déclenchement très bref
- Disponible en rose et noir
- Garantie de 2 ans
- EN PRIME, cartes rabais<sup>2</sup> (valeur de 40\$)



EN PRIME, CARTES RABAIS VALEUR DE 40\$

### Nikon

369<sup>99</sup>\$

#### COOLPIX P6000

- 13,5 mégapixels
- Zoom optique grand-angle 4x VR
- Modes manuels
- Boîtier caoutchouté pour une meilleure prise en main
- EN PRIME, cartes rabais<sup>2</sup> (valeur de 40\$)



EN PRIME, CARTES RABAIS VALEUR DE 50\$

### Canon

999<sup>99</sup>\$ Rég. 1 099<sup>99</sup>\$

#### VIXIA HV40

- Objectif vidéo 10x HD de Canon
- Capteur CMOS HD pleine résolution
- Mode natif 24p
- Stabilisateur d'image optique
- EN PRIME, cartes rabais<sup>1</sup> (valeur de 50\$)



EN PRIME, CARTES RABAIS VALEUR DE 50\$

### Canon

1 099<sup>99</sup>\$ Rég. 1 199<sup>99</sup>\$

#### VIXIA HG21

- Zoom 12x HD, CMOS HD 1/3,2"
- AVCHD plein HD, jusqu'à 24Mbps
- Disque dur interne de 120Go
- Stabilisateur d'image optique
- EN PRIME, cartes rabais<sup>1</sup> (valeur de 50\$)

« Faites rayonner votre plus belle photo! »

#### AGRANDISSEMENTS

16" x 20"  
16" x 24"

sur papier d'art ou papier canevas.

39<sup>99</sup>\$ Rég. 59<sup>99</sup>\$



### Nikon

349<sup>99</sup>\$

#### 10 X 42 MONARCH II D CF WP

- Traitement multicouche sur lentilles et prismes
- Verre écologique
- Large dégagement oculaire
- Garantie de 25 ans



IDÉAL POUR DÉBUTANT

### Velbon

99<sup>99</sup>\$ Rég. 109<sup>99</sup>\$

#### ENSEMBLE SHERPA 200R AVEC ÉTUI TC65

- Trépied photo et vidéo
- Hauteur maximale de 162cm
- Hauteur fermée de 61cm
- Peut supporter jusqu'à 4kg
- Poids de 2kg
- Garantie de 5 ans



### Manfrotto

79<sup>99</sup>\$ Rég. 99<sup>99</sup>\$

#### TÊTE DE TRÉPIED 486RC2

- Rotule polyvalente
- Peut supporter jusqu'à 6kg
- Poids de 0,46kg
- Garantie de 5 ans



### Lowepro

68<sup>99</sup>\$ Rég. 89<sup>99</sup>\$ SlingShot 100AW DA LP34736

88<sup>99</sup>\$ Rég. 109<sup>99</sup>\$ SlingShot 200AW DA LP34737

#### SAC PHOTO ET VIDÉO

- Housse imperméable
- Garantie à vie limitée



Lozeau.com

À un clic du plus grand spécialiste photo et vidéo

6229, Saint-Hubert  
Montréal, Québec  
514 274 6577  
1 800 363 3535

Lozeau L'EXPÉRIENCE PHOTO VIDÉO

<sup>1</sup> Incluant: Rabais de 15\$ sur un plan de protection reflex ou caméscope, rabais de 10\$ sur les cadres et albums à l'achat de 50\$ et plus (sauf cadres numériques), rabais de 20\$ sur un atelier, 1 impression HD 8x10 ou 8x12 gratuite. <sup>2</sup> Incluant: Rabais de 5\$ sur un plan de protection compact, rabais de 10\$ sur les cadres et albums à l'achat de 50\$ et plus (sauf cadres numériques), rabais de 20\$ sur un atelier, 1 impression HD 8x10 ou 8x12 gratuite. Valable jusqu'au 22 juillet 2009. Photos peuvent différer. Aucune commande spéciale.

514.987.VENDU (8363) • petitesannonces@lapresse.ca

LES PETITS ANNONCES C'ENDU.ca

HEURES DE TOMBÉE MARDI AU SAMEDI 17h, LA VEILLE DE LA PARUTION DIMANCHE ET LUNDI 17h, LE VENDREDI PRÉCÉDENT

HEURES D'OUVERTURE: Lundi au vendredi, de 8 h à 17 h PAR TÉLÉPHONE 514-987-8363 SANS FRAIS 1 866 987-8363

ABONNEMENTS 514-285-6911 1 800 361-7453

petitesannonces@lapresse.ca

A VENDRE À LOUER IMMOBILIER

Table listing various real estate services and locations like Visites libres, Île de Montréal, Centre-ville, etc.

Table listing real estate services and locations like Laurentides, Lanaudière, Estrie, etc.

À LOUER Île de Montréal, Centre-ville, Vieux-Montréal, Logements à échanger, Laval, Rive-Nord, Rive-Sud, Banlieue Ouest, Banlieue Est.

COMMERCIAL • INDUSTRIEL ACHAT • VENTE • ÉCHANGE

MARCHANDISES & SERVICES

Table listing audio-visual, musical instruments, furniture, electronics, and other services.

EXTERIEUR DE MONTRÉAL

Table listing outdoor services like camping, maintenance, and landscaping.

OFFRES D'EMPLOI

Table listing various job offers in different sectors.

CHALETS

Table listing chalet listings with details on location and amenities.

SERVICES PERSONNELS

Table listing personal services like cleaning, tutoring, and childcare.

ILÉ DE MONTRÉAL

Table listing real estate listings on Île de Montréal.

VÉHICULES AUTOMOBILES

Table listing car listings with models and prices.

ILÉ DE MONTRÉAL

Table listing real estate listings on Île de Montréal.

LOISIRS ET VÉHICULES RÉCRÉATIFS

Table listing recreational vehicles and leisure services.

ILÉ DE MONTRÉAL

Table listing real estate listings on Île de Montréal.

AFFAIRES

Table listing business and financial services.

ILÉ DE MONTRÉAL

Table listing real estate listings on Île de Montréal.

AVIS

Table listing legal notices and public information.

ILÉ DE MONTRÉAL

Table listing real estate listings on Île de Montréal.

DÉCÈS, PRIÈRES, REMERCIEMENTS

Table listing obituaries and funeral services.

ILÉ DE MONTRÉAL

Table listing real estate listings on Île de Montréal.

À VENDRE À LOUER IMMOBILIER

101 ÎLE DE MONTRÉAL ADJ. ROSEMONT, 7078 à 82, 15e avenue, quadruplex, 5 min. métro et centres d'achats, r.-de-ch, libre à l'acheteur, stat. 380 000 \$, 514-951-1941.

105 LAVAL RIVE-NORD LAVAL, à deux pas du train de banlieue, de l'école élémentaire et de la garderie. Possibilité d'occupation rapide. Guy Poiras, agent imm. affilié, Century 21 Max-Immo, 514-213-1554

106 RIVE-SUD STE-JULIE, maison avec 18 arpent, les prix sont bas! MANUELA EXCÉLOR ctrr 514-803-1401

109 LAURENTIDES LANAUDIÈRE C.D.N., grand 6½ +mezzanine, 3½ chauffés, électros, par. HEC et U de M. Libres. 514-738-3020.

110 ESTRIE BORD RIVIERE NOIRE, à Ste-Cécile de Milton, cottage 2 ch. + 1, à vendre par le propriétaire, s/sol fini, combustion lente, grand patio, 3 remises, terrain paysagé de 33 000 pi². 450-574-3724, cell.: 450-204-3767 ou 450-469-3941

111 EXTERIEUR DE MONTRÉAL CAMP chasse/pêche bord rivière Lemay, 20 min. Manic 5 près Baie Corneau, Accès, hydropneum, 30 000 \$ seul. 418-989-2677

115 CONDOMINIUMS COPROPRIÉTÉS \*\* À BROSSARD \*\* condo 2+3 ch., emplacement exceptionnel, 159 000 \$ 450-672-7272

117 CHALETS AU BORD DE L'EAU, St-Jean-de-Matha, laites offre, 159 000 \$ 2 ch., +1, libre, 450-867-1442

122 TERRAINS RÉSIDENTIELS LAC ST-JEAN, superbe chalet 4 saisons, bord de l'eau, 26x26, 3 étages, 3 ch. 418-630-1502

123 HYPOTHÈQUES PRÊTS RÉSIDENTIELS L'HOMME À CONNAÎTRE 1ère, 2e hyp. rés. ind. comm. Claude St-Onge 514-733-4214 Courtier immobilier / finance

131 ÎLE DE MONTRÉAL 10 500 boul. Acadie, 1½ à 4½ cond. distigué au prix d'un app. béton, secul. 514-335-3377

123 HYPOTHÈQUES PRÊTS RÉSIDENTIELS 7½. Métro Iberville, 2 étages, les entrées, 1er. 15X20. Gar., pl. bois, boiserie a/c, électros, bain tourbillon, 1200\$ 514-999-1661

131 ÎLE DE MONTRÉAL 10 500 boul. Acadie, 1½ à 4½ cond. distigué au prix d'un app. béton, secul. 514-335-3377

123 HYPOTHÈQUES PRÊTS RÉSIDENTIELS 7½. Métro Iberville, 2 étages, les entrées, 1er. 15X20. Gar., pl. bois, boiserie a/c, électros, bain tourbillon, 1200\$ 514-999-1661

131 ÎLE DE MONTRÉAL 10 500 boul. Acadie, 1½ à 4½ cond. distigué au prix d'un app. béton, secul. 514-335-3377

123 HYPOTHÈQUES PRÊTS RÉSIDENTIELS 7½. Métro Iberville, 2 étages, les entrées, 1er. 15X20. Gar., pl. bois, boiserie a/c, électros, bain tourbillon, 1200\$ 514-999-1661

131 ÎLE DE MONTRÉAL 10 500 boul. Acadie, 1½ à 4½ cond. distigué au prix d'un app. béton, secul. 514-335-3377

123 HYPOTHÈQUES PRÊTS RÉSIDENTIELS 7½. Métro Iberville, 2 étages, les entrées, 1er. 15X20. Gar., pl. bois, boiserie a/c, électros, bain tourbillon, 1200\$ 514-999-1661

131 ÎLE DE MONTRÉAL 10 500 boul. Acadie, 1½ à 4½ cond. distigué au prix d'un app. béton, secul. 514-335-3377

123 HYPOTHÈQUES PRÊTS RÉSIDENTIELS 7½. Métro Iberville, 2 étages, les entrées, 1er. 15X20. Gar., pl. bois, boiserie a/c, électros, bain tourbillon, 1200\$ 514-999-1661

131 ÎLE DE MONTRÉAL 10 500 boul. Acadie, 1½ à 4½ cond. distigué au prix d'un app. béton, secul. 514-335-3377

123 HYPOTHÈQUES PRÊTS RÉSIDENTIELS 7½. Métro Iberville, 2 étages, les entrées, 1er. 15X20. Gar., pl. bois, boiserie a/c, électros, bain tourbillon, 1200\$ 514-999-1661

131 ÎLE DE MONTRÉAL 10 500 boul. Acadie, 1½ à 4½ cond. distigué au prix d'un app. béton, secul. 514-335-3377

123 HYPOTHÈQUES PRÊTS RÉSIDENTIELS 7½. Métro Iberville, 2 étages, les entrées, 1er. 15X20. Gar., pl. bois, boiserie a/c, électros, bain tourbillon, 1200\$ 514-999-1661

131 ÎLE DE MONTRÉAL 10 500 boul. Acadie, 1½ à 4½ cond. distigué au prix d'un app. béton, secul. 514-335-3377

123 HYPOTHÈQUES PRÊTS RÉSIDENTIELS 7½. Métro Iberville, 2 étages, les entrées, 1er. 15X20. Gar., pl. bois, boiserie a/c, électros, bain tourbillon, 1200\$ 514-999-1661

131 ÎLE DE MONTRÉAL 10 500 boul. Acadie, 1½ à 4½ cond. distigué au prix d'un app. béton, secul. 514-335-3377

123 HYPOTHÈQUES PRÊTS RÉSIDENTIELS 7½. Métro Iberville, 2 étages, les entrées, 1er. 15X20. Gar., pl. bois, boiserie a/c, électros, bain tourbillon, 1200\$ 514-999-1661

131 ÎLE DE MONTRÉAL 10 500 boul. Acadie, 1½ à 4½ cond. distigué au prix d'un app. béton, secul. 514-335-3377

123 HYPOTHÈQUES PRÊTS RÉSIDENTIELS 7½. Métro Iberville, 2 étages, les entrées, 1er. 15X20. Gar., pl. bois, boiserie a/c, électros, bain tourbillon, 1200\$ 514-999-1661

131 ÎLE DE MONTRÉAL 10 500 boul. Acadie, 1½ à 4½ cond. distigué au prix d'un app. béton, secul. 514-335-3377

123 HYPOTHÈQUES PRÊTS RÉSIDENTIELS 7½. Métro Iberville, 2 étages, les entrées, 1er. 15X20. Gar., pl. bois, boiserie a/c, électros, bain tourbillon, 1200\$ 514-999-1661

131 ÎLE DE MONTRÉAL 10 500 boul. Acadie, 1½ à 4½ cond. distigué au prix d'un app. béton, secul. 514-335-3377

123 HYPOTHÈQUES PRÊTS RÉSIDENTIELS 7½. Métro Iberville, 2 étages, les entrées, 1er. 15X20. Gar., pl. bois, boiserie a/c, électros, bain tourbillon, 1200\$ 514-999-1661

131 ÎLE DE MONTRÉAL 10 500 boul. Acadie, 1½ à 4½ cond. distigué au prix d'un app. béton, secul. 514-335-3377

123 HYPOTHÈQUES PRÊTS RÉSIDENTIELS 7½. Métro Iberville, 2 étages, les entrées, 1er. 15X20. Gar., pl. bois, boiserie a/c, électros, bain tourbillon, 1200\$ 514-999-1661

131 ÎLE DE MONTRÉAL 10 500 boul. Acadie, 1½ à 4½ cond. distigué au prix d'un app. béton, secul. 514-335-3377

123 HYPOTHÈQUES PRÊTS RÉSIDENTIELS 7½. Métro Iberville, 2 étages, les entrées, 1er. 15X20. Gar., pl. bois, boiserie a/c, électros, bain tourbillon, 1200\$ 514-999-1661

131 ÎLE DE MONTRÉAL 10 500 boul. Acadie, 1½ à 4½ cond. distigué au prix d'un app. béton, secul. 514-335-3377

123 HYPOTHÈQUES PRÊTS RÉSIDENTIELS 7½. Métro Iberville, 2 étages, les entrées, 1er. 15X20. Gar., pl. bois, boiserie a/c, électros, bain tourbillon, 1200\$ 514-999-1661

131 ÎLE DE MONTRÉAL 10 500 boul. Acadie, 1½ à 4½ cond. distigué au prix d'un app. béton, secul. 514-335-3377

123 HYPOTHÈQUES PRÊTS RÉSIDENTIELS 7½. Métro Iberville, 2 étages, les entrées, 1er. 15X20. Gar., pl. bois, boiserie a/c, électros, bain tourbillon, 1200\$ 514-999-1661

131 ÎLE DE MONTRÉAL 10 500 boul. Acadie, 1½ à 4½ cond. distigué au prix d'un app. béton, secul. 514-335-3377

123 HYPOTHÈQUES PRÊTS RÉSIDENTIELS 7½. Métro Iberville, 2 étages, les entrées, 1er. 15X20. Gar., pl. bois, boiserie a/c, électros, bain tourbillon, 1200\$ 514-999-1661

131 ÎLE DE MONTRÉAL 10 500 boul. Acadie, 1½ à 4½ cond. distigué au prix d'un app. béton, secul. 514-335-3377

ILÉ DE MONTRÉAL

131 ÎLE DE MONTRÉAL PLATEAU - GRAND 5½ renové, en face du Parc Lafontaine, pl. bois, plafonds 9' électros, calme 905 514-526-8627

131 ÎLE DE MONTRÉAL PLATEAU, métro Mont-Royal, 4½, 2e étage, libre, chauffé électr les entrées, 7755 514-983-4439

131 ÎLE DE MONTRÉAL ROSEMONT, 19<sup>e</sup> av., 3½, renové, chauffé, idéal pers. tranquilles, 580 \$, 514-578-8638.

131 ÎLE DE MONTRÉAL ROSEMONT/29e, 3½, pl. bois, chauffé, eau chaude, poêle, frigo, 550 \$, 514-735-3146

131 ÎLE DE MONTRÉAL ROSEMONT, 29<sup>e</sup> av., 4½, chauffé eau chaude, juil., pl. bois franc, 685 \$, Poêle/frigo, buanderie, 2½, 445 \$, 514-735-3146

131 ÎLE DE MONTRÉAL ROSEMONT, 3½, 24e av., 4½, chauffé, eau chaude, juil., pl. bois franc, 685 \$, Poêle/frigo, buanderie, 2½, 445 \$, 514-735-3146

131 ÎLE DE MONTRÉAL ROSEMONT, 3½, 44e av., prés Bélanger, s/lavage au s/sol, 425 \$, libre août. 514-721-7200.

131 ÎLE DE MONTRÉAL ROSEMONT, 4½, r.-de-ch, 3 ch., Rénos, entrées, pl. bois, rangement, jardin. 7255 514-597-1748

131 ÎLE DE MONTRÉAL ROSEMONT, Dandurand prés St-Michel, Bachelier 2½, s/sol, propre, calme, chauffé, meublé, 420 \$. Libre. 514-376-0732.

131 ÎLE DE MONTRÉAL ROSEMONT/De Drouot près parc Bellechasse, 2½-3½ chauffé/eau chaude, propre, 425\$-525\$. 514-276-2042

131 ÎLE DE MONTRÉAL ROSEMONT, immense 3½-620 \$ tout inclus, calme, prés IGA, buanderie, 514-917-1707

131 ÎLE DE MONTRÉAL SICARD sud Ste-Catherine est, 4½ renové, r.-de-ch, 680\$, 2e: 640\$, 1 ch. fermée. 514-251-9334

131 ÎLE DE MONTRÉAL SNOWDON-Coolbrook, 5½, duplex avec cour, prés parc école, bus, 950\$ non chauffé. 514-738-7237 ou 514-830-7351

132 CENTRE-VILLE ED.-MONTPEITIT, face U de M 3½ 2 ch., 4½, poêle/frigo, cuisine grande, 514-344-8885

132 CENTRE-VILLE CHAQUE JARDIN BOTANIQUE Grand 3½, 4½, 5½, 6½, 7½, paisibles, buanderie, chauffés. Libre / juillet. 514-287-9272

132 CENTRE-VILLE LASALLE, 3½, 4½, vue imprenable fleuve, piste cyclable, piscine-gym. 514-595-8723

132 CENTRE-VILLE LASALLE, 4½, 43e, triplex, calme, idéal 1-2 pers., libre, réf. 692\$ chauffé, 514-849-7838

132 CENTRE-VILLE MERCIER, métro Cadillac, grand 4½ haut duplex, 2 ch., 625 \$, grande cuisine, 2 balcons, calme, août 514-249-8227

132 CENTRE-VILLE MÉTRO BEAUBIEN, 3½, ins., terr. toit, pers. tranquilles. Marché Jean-Talon. 514-271-8964

132 CENTRE-VILLE MÉTRO CADILLAC, 4½, 100% renové, les entrées, 2 portes patio. 850 \$. 514-252-0797

132 CENTRE-VILLE MÉTRO CADILLAC, 5½, haut duplex, les entrées, chauffé, électr., libre 514-993-4439.

132 CENTRE-VILLE MÉTRO CADILLAC, 5½ semi-meué, libre. Cour arrière. 1-888-227-6102

132 CENTRE-VILLE MÉTRO Fabre, 1½, chauffé, poêle/réfrigérateur, libre. 330 \$ 450-437-2481 514-953-2039

132 CENTRE-VILLE MÉTRO Fabre, 5½, chauffé, propre, les entrées, pl. bois franc. Pas chère. 1<sup>er</sup> juillet. 514-374-5181

132 CENTRE-VILLE MÉTRO Frontenac, Bercy/Sherbrooke, super 1½-3½ chauffés, balcon, équipés, rénovés, pl. bois, balcon. 514-806-8758.

132 CENTRE-VILLE MÉTRO JARRY, Lajeunesse, 4½ ensol., les entrées, bois franc, 715\$, réf. 514-272-9047

132 CENTRE-VILLE MÉTRO JOLICOEUR, 3½, ch. fermée, cuisine /s/manger aire ouverte, bois franc, a/c, électros, lav./sec. 625 \$, 514-768-8451

132 CENTRE-VILLE MÉTRO Jolicoeur, 5½ renové 2e, 3 ch., 1200 pi car, pl. bois. Août. 850 \$. 514-678-1892

132 CENTRE-VILLE MÉTRO JOLLETTE, 5½, bas, 5½, 5 électros, 2 balcons, août. Réf. 850 \$. 514-567-1260

132 CENTRE-VILLE MÉTRO JOLLETTE /Cuvillier Adam, grand 3½, pl. bois, clair, réf. 440 \$, Août. 514-512-1824

132 CENTRE-VILLE MÉTRO Vendôme, haut 2plex, 3½, 4½, 5½, 6½, 7½, 8½, 9½, Réf. 850 \$. 514-489-0605 (soir)

132 CENTRE-VILLE MILE END, 6½ renové, 4 électros, 2 s/bains, 2 ch., 2 ch., chauffé, 1200\$, 514-278-7360

132 CENTRE-VILLE MTL-NORD, 4½, 5½, béton, asc., tout inclus, 3663 H-Bourassa Est. 514-325-9891.

132 CENTRE-VILLE MTL-NORD, 4½, chauffé et eau chaude incl. Libre. 3941 Henri Bourassa est. 514-328-2441.

132 CENTRE-VILLE MTL-NORD, grands 4½, réno complète, sécuritaire, prés tout. 514-608-8173 / 678-5795

132 CENTRE-VILLE N.D.G., 6½ haut duplex, 5 électros, pl. bois, foyer, 2 balcons, libre, 1100 \$, 514-483-5818

132 CENTRE-VILLE N.D.G., Grand Boul. Monkland, grands et beaux 4½-5½, pl. bois, balcon, chauffés, eau chaude, poêle/frigo. Vue parc. 875 \$-1040 \$, 514-684-5993.

132 CENTRE-VILLE N.D.G., Monkland Village, 4½, 3½, rénno, poêle/frigo, chauffé, Août. 850 \$. 514-483-3007

132 CENTRE-VILLE N.D.G., prés métro Villa-Maria, très grand, rénno, bois franc, poêle/frigo, garage, libre, 4½ à 735 \$, 3½ à 815 \$ non chauffé. 514-488-0175 message

132 CENTRE-VILLE OUTREMONT, 4½, métro s/sol, 2 grandes ch., chauffé, éclairé, frigo, poêle gaz, 820 \$. Libre. 514-272-1222 / 514-273-5230

132 CENTRE-VILLE PENTHOUSE, grand 5½, terrasse, 2 s/bains, gar. int., vue magnifique sur Mt. Faut le voir! 514-803-0262, 514-803-1010.

132 CENTRE-VILLE PETITE PATRIE, 1er, grand 6½ (aire ouverte) RENOS, clair, pl. bois, 2 ch., walk-in, lav.-vaiss. incl. Les entrées, cour, stat., 1050 \$. Libre. 450-265-4028

132 CENTRE-VILLE PETITE-PATRIE, 7½, r.-de-ch, triplex renové, 3 ch., bois franc, entrées lav./sec. terrasse. Métro. Sept. 1375\$. 514-244-0898

132 CENTRE-VILLE PETITE-PATRIE, bloc 20 log. 4½, parc, frais peint, 680 \$ pas d'int. libre lav./sec. 1-619 514-272-1222 / 514-952-0620

132 CENTRE-VILLE PLACE MEILLEUR, entre Sauvé et Fleury, 2½, 3½, semi-meué, juillet. 514-277-4606

ILÉ DE MONTRÉAL

131 ÎLE DE MONTRÉAL ST-DOMINIQUE / Dante, 3½ style loft, pl. bois, prés services. Sept. 795 \$. 514-518-8099

131 ÎLE DE MONTRÉAL ST-LAURENT, 6½, bas duplex, rénno, chauffé, gar. Prés tout. Un mois gratis. 1150\$. 514-241-1960

131 ÎLE DE MONTRÉAL ST-LAURENT, occ. imm. 3½, 4½ (1 mois gratuit) + 5½ chauffé électros, piscine, frais peint, prés 15. 514-336-4874

131 ÎLE DE MONTRÉAL ST-LÉONARD, 5½, chauffé, rénno, 514-389-7582

131 ÎLE DE MONTRÉAL ST-LÉONARD, bachelier, 2½, très propre, idéal pers. agée LOUE!

131 ÎLE DE MONTRÉAL ST-LÉONARD, grands 4½-5½ 2e, prés bus. 514-326-9697 et parc. support-experts.com

131 ÎLE DE MONTRÉAL ST-LÉONARD, rés. 10½ 2 étages, 4 ch., 3 s/bains, foyer, grand patio/lavabo, 514-328-0711

131 ÎLE DE MONTRÉAL ST-MICHEL, 5½, avec petite cave et cour arrière, 660 \$/mois. 13<sup>e</sup> av. prés le métro St-Michel. Libre le 1<sup>er</sup> sept. 514-723-3826

131 ÎLE DE MONTRÉAL ST-MICHEL, 6½-975 \$ chauffé électr. incl. prés bus, libre août. réf. exigées. 514-389-7582

131 ÎLE DE MONTRÉAL TÉTREAULTVILLE, 1½ tout inclus, tout meublé, 525 \$, libre. 514-830-4286, 514-640-9336

131 ÎLE DE MONTRÉAL VERDUN, 6½, 1er, tout renové, entrées lav./sec. a/c, stat. Prés métros. 950\$. Juil. 514-983-6448

131 ÎLE DE MONTRÉAL VERDUN, 6½, haut de duplex, stat. ext., ensolleilé, boiserie et pl. bois. Pas d'animaux. Non fumeur. 972 \$ 514-789-4552

131 ÎLE DE MONTR

**VÉHICULES  
AUTOMOBILES  
500**

**503 VÉHICULES 6000 \$  
ET MOINS**

BMW 318i 94, aut. a/c, cuir, 4 ptes. comme neuve, 181000km, 5 000 \$, 450-448-3569

VOLKSWAGEN Passat GLS 99, man., noire, 6 CD, 1.8T, 173 000 km, méc. A1, 3000 \$, 514-653-3972

**504 CAMIONS, JEEPS  
FOURGONNETTES**

CAMION asphalté GMC 3500 HD, aut., exc. cond., 6 pneus, neufs, 13 900 \$, 514-869-6918.

**Océan SCOTTI**  
CHEV. Equinox LS 2006, AWD, 47 750km, tout équipé 14 999 \$ 514-735-0555

**Océan SCOTTI**  
CHEV. Equinox LT 2006, AWD, 75 900km, tout équipé 14 499 \$ 67 \$/sem, 514-735-0555

**Océan SCOTTI**  
CHEVROLET Unplander 2005, a/c, CD, aut., 81 900km, 9999 \$ 514-735-0555

**Océan SCOTTI**  
FORD FREESTAR SE 2007, 35 800 km, a/c, CD, gr. élect. 7 pass., 14 999 \$, 514-735-0555

**Océan SCOTTI**  
HONDA CRV LX 07, aut., a/c, 71 186 km, 19 995 \$, (P3798) 514-875-4626 hondasj.ca

**Océan SCOTTI**  
HONDA Element SC 2007, aut., 70 967 km, 19 995 \$, (P3780) 514-875-4626 hondasj.ca

**Océan SCOTTI**  
HONDA Odyssey LX 08, aut., 7 pass., a/c, gris, 50 000 km 25 900 \$, 514-899-9000 #4211

**Océan SCOTTI**  
JEEP Grand Cherokee 4x4 3.7L 2005, 71 000 km, aut., cuir dvd, tout équipé, cuir, 16 999 \$, 514-735-0555

**AVIS LÉGAUX  
APPELS D'OFFRES  
SOUMISSIONS - ENCANS**

**AVIS AUX PORTEURS**

Billets de dépôt protégés Banque de Montréal – Auda Partners, Catégorie placements non traditionnels, série 1 et série 2

(auparavant billets de dépôt protégés bestLINK Banque de Montréal – Placements Franklin Templeton, Catégorie placements non traditionnels, série 1 et série 2)

À compter du 30 juin 2009, les billets de dépôt susmentionnés ne seront plus investis théoriquement dans des titres procurant une participation au Fonds de croissance stratégique Auda Ltée en raison de la survenance d'un événement extraordinaire, selon la description figurant dans les documents d'information modifiés applicables. Dans ce cas, la Banque de Montréal a décidé de rembourser immédiatement la totalité du capital. Le gestionnaire enverra par la poste de plus amples renseignements aux porteurs au sujet des circonstances entourant l'événement extraordinaire et du moment choisi pour effectuer le remboursement du capital. Pour toute question, veuillez vous adresser à votre conseiller en placement ou au Service à la clientèle des Produits structurés BMO au 1-866-529-0017.

**BMO** Marchés des capitaux

BMO Marchés des capitaux est un nom commercial utilisé par le groupe Services d'investissement BMO, qui regroupe la Banque de Montréal à l'échelle mondiale; BMO Nesbitt Burns Inc. et BMO Nesbitt Burns Ltée/Ltd. (membres FCPÉ) au Canada; BMO Capital Markets Corp. (membre SIPC) et Harris N.A. aux États-Unis; et BMO Capital Markets Limited au R.-U. 1905812A

**AMT**  
Agence métropolitaine de transport

**APPEL D'OFFRES**

No : DA09-0623  
OBJET : ÉTUDE DE FAISABILITÉ POUR L'ÉLECTRIFICATION DU RÉSEAU DE TRAINS DE BANLIEUE DE L'AMT

Pour consulter le devis technique, visitez le site Internet de l'AMT à l'adresse suivante : [www.amt.qc.ca/aop](http://www.amt.qc.ca/aop)

Date et heure limites de réception des offres : le jeudi 13 août 2009, à 11 h.

Prix du document : 200 \$ non remboursable (chèque visé ou mandat à l'ordre de l'Agence métropolitaine de transport)

Les documents d'appels d'offres sont disponibles en français et peuvent être obtenus ou consultés sur place à partir de 13 h 30 le 16 juillet 2009, du lundi au vendredi inclusivement, de 9 h à 12 h et de 13 h à 16 h 30 à l'endroit suivant :

Agence métropolitaine de transport  
500, Place d'Armes, 25e étage  
Montréal (Québec) H2Y 2W2

Pour renseignements :  
Éric Desroches,  
Acheteur  
514 287-2464 poste 4565

Seuls les soumissionnaires ayant un établissement au Québec seront considérés.

L'AMT n'est tenue d'accepter ni la plus basse ni aucune des soumissions.

Noureddine Hannachi  
Directeur Approvisionnement

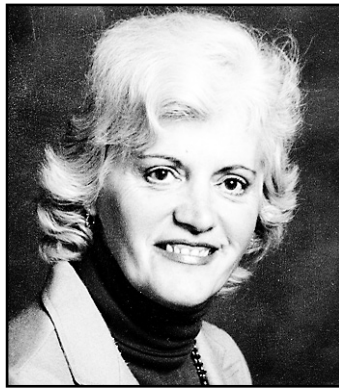
**DÉCÈS, PRIÈRES, REMERCIEMENTS**

**INDEX DES DÉCÈS**

- BERLINGUETTE, Rita**  
Montréal
- CHAMPAGNE DESJARDINS, Irene**
- CHEVALIER, Henri**  
Montréal
- DESHAIES (Bissonnette), Lise**  
Laval
- DORAY, Bernard**  
Saint-Damien
- DOYON, Françoise**  
Montréal
- GAREAU, Rollande (née Campeau)**  
Ste-Marthe de Vaudreuil
- GUERNON (née Gravel), Pauline**  
Laval
- JOANNETTE, Martin**
- LABELLE, Paul**
- LAFERRIERE, Pierre-Paul**  
Châteauguay
- LAURENDEAU, Cécile**
- MARCHAND, Martial**  
Longueuil
- MORIN, Mgr Philippe**
- MUNN, Guy**  
Montréal
- PARE, Nicole**  
Montréal

[necrologie.cyberpresse.ca](http://necrologie.cyberpresse.ca)

**Décès**



**BERLINGUETTE, Rita**  
1930 - 2009

À Montréal, le mercredi 15 juillet 2009, est décédée à l'âge de 78 ans, Mme Rita Berlinguette (née Bélair), épouse de Fernand Berlinguette.

Outre son époux, elle laisse dans le deuil ses enfants Claude (Suzanne Boyer), Jean, Monique et Pierre (Sophie Raymond), ses petits-enfants Vincent et Marie-Claire, neveux, nièces ainsi qu'autres parents et amis.

La famille vous accueillera au Complexe funéraire

**MAGNUS POIRIER®**

Complexe Laval  
222, boul. des Laurentides, Laval  
T : 514 727-2847  
[www.magnuspoirier.com](http://www.magnuspoirier.com)

le vendredi 17 juillet 2009 de 14 h à 17 h et de 19 h à 22 h et le lendemain dès 10 h. Les funérailles seront célébrées le samedi 18 juillet 2009 à 11 h 30 en l'église St-Claude, 80, rue Meunier Ouest, Laval et, de là, au cimetière St-Vincent-de-Paul. Au lieu de fleurs, des dons à Entraide St-Claude seraient appréciés (80, rue Meunier Ouest, Laval, H7N 1V6).



**CHAMPAGNE DESJARDINS, Irene**  
1909 - 2009

Paisiblement, le lundi 13 juillet 2009, à l'âge de 99 ans, est décédée Irene Champagne Desjardins.

Elle laisse dans le deuil ses enfants Marcel (Liliane), Guy (Thérèse), Colette (Robert), feu Jean-Claude (Jeannine), feu Michel (Denise), sa soeur Cécile, sa belle-soeur Lucille, ses petits-enfants et arrière-petits-enfants ainsi que plusieurs parents et amis.

La famille vous accueillera au Complexe funéraire

**MAGNUS POIRIER®**

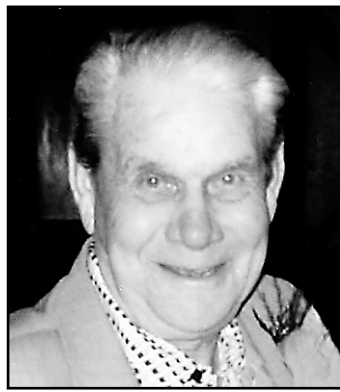
Complexe Sherbrooke  
6825, rue Sherbrooke Est  
Montréal  
T : 514 727-2847  
[www.magnuspoirier.com](http://www.magnuspoirier.com)

le samedi 18 juillet 2009 de 13 h 30 à 18 h.

Les funérailles seront célébrées ce même jour à 18 h en la chapelle du complexe.

La famille tient à remercier le personnel du Centre Le Royer, unité 3 pour ses bons soins.

**Remerciements**



**CHEVALIER, Henri**  
1922 - 2009

À Montréal, le 14 juillet 2009, à l'âge de 87 ans, est décédé M. Henri Chevalier, époux de Mme Marcelle Drainville. Outre son épouse, il laisse dans le deuil ses enfants Robert (Mariette), Claudette (Christian) et Michelle (France), ses petits-enfants et arrière-petits-enfants, ses frères Bernard et Philippe, ses beaux-frères et belles-sœurs ainsi qu'autres parents et amis. La famille recevra les condoléances au

**Complexe funéraire des Trembles**  
15005, Sherbrooke Est  
(entrée par le Parc-Nature de la Pointe-aux-Prairies)  
Pointe-aux-Trembles, Qc  
514-498-7682

le vendredi 17 juillet de 14 h à 18 h. Le service funéraire suivra à 18 h en la chapelle du complexe.



**DESHAIES (née Bissonnette), Lise**  
1925 - 2009

À Laval, le 12 juillet 2009, à l'âge de 84 ans, est décédée Mme Lise Bissonnette, épouse de M. Jacques Deshaies. Outre son époux adoré, elle laisse dans le deuil son univers, ses enfants Suzanne (Yvon), Robert (Judy) et Marie, ses petits-enfants Olivier, Gabriel, Maudé, Guillaume et Laurence, ainsi que plusieurs parents et amis. La famille recevra les condoléances le vendredi 17 juillet 2009 de 10 h à 15 h au Complexe funéraire Alfred Dallaire Memoria, 2159, boul. St-Martin Est, Laval.

**Alfred Dallaire**

**MEMORIA**

514 277.7778  
[www.memoria.ca](http://www.memoria.ca)

Une cérémonie religieuse sera célébrée ce vendredi à 14 h 30 au salon même. Au lieu de fleurs, des dons à l'organisme de votre choix seraient appréciés.



**DORAY, Bernard**  
1948 - 2009

À Saint-Damien, le 13 juillet 2009, entouré de l'amour de sa douce moitié Monique, de ses enfants Olivier, Amélie et Clémence et de sa belle-soeur Hélène, est décédé Bernard Doray. Il laisse dans le deuil ses cinq petits-enfants, de même que ses gendres et brus, également sa mère Jeannine Charbonneau, son frère Gilles, sa soeur Margot et plusieurs autres parents et amis.

La famille recevra les condoléances à la **Résidence funéraire de Lanaudière**  
90, rue Wilfrid-Ranger, Joliette  
450-759-7148

le samedi 18 juillet 2009 à partir de 12 h 30. Une célébration aura lieu au même endroit à 15 h. Au lieu de fleurs, vos marques de sympathie peuvent se traduire par un don à la Société canadienne du cancer.

**Direction funéraire:**  
Richard Dugas, pour le complexe de la **Résidence funéraire de Lanaudière**  
[www.residencefunerairelanaudiere.com](http://www.residencefunerairelanaudiere.com)



**DOYON, Françoise**  
1945 - 2009

À Montréal, le mercredi 15 juillet 2009 est décédée, à l'âge de 63 ans, Françoise Doyon, fille de feu Albert Doyon et de feu Judith Lacombe.

Elle laisse dans le deuil sa soeur Monique (Michel), ses frères Jean-Paul (Diane) et Jacques (Marie), ses nièces Nathalie, Chantal, Josée, Judith, son neveu Philippe et autres parents et amis.

La famille vous accueillera au Complexe funéraire

**MAGNUS POIRIER®**

Complexe Hochelaga  
8989, rue Hochelaga  
Montréal

T : 514 727-2847  
[www.magnuspoirier.com](http://www.magnuspoirier.com)

le dimanche 19 juillet 2009 de 14 h à 15 h. Les funérailles seront célébrées ce même jour à 15 h en la chapelle du complexe.



**JOANNETTE, Martin**  
1983 - 2009

En mission opérationnelle en Afghanistan, le 6 juillet 2009, à l'âge de 25 ans est décédé accidentellement monsieur Martin Joannette (Joe), fils de Manon Gibeau et de Claude Joannette, conjoint de Marie-Ève Dionne avec qui il demeurait à Val-Bélair. La famille recevra les condoléances au Funérarium Lépine Cloutier

9255, boul. L'Ormière Québec (Québec) G2B 4E3

le vendredi, de 14 h à 17 h et de 19 h à 22 h, le samedi, de 10 h à 13 h.

Un service militaire sera célébré le samedi 18 juillet à 14 h en la chapelle Ste-Jeanne D'Arc de la base militaire de Valcartier, suivi de l'inhumation au Parc Commémoratif La Souvenance.

Il laisse dans le deuil, outre sa conjointe Marie-Ève, ses parents, Manon Gibeau et Claude Joannette, son frère, Sébastien Joannette, son parrain, Mario Gibeau (Nathalie Nolet), ses grands-parents maternels, Pauline et Bernard Gibeau, sa belle-famille, ses oncles et tantes, cousins et cousines, parents, ami(e)s et ses frères d'arme.

Vos témoignages de sympathie peuvent se traduire par un don à l'Association des Amputés de guerre, 606, rue Cathcart, bureau 530, case postale 11027, succursale Centre-ville, Montréal (Québec) H3C 4W6, téléphone: 1-800-250-3030.

[http://www.waramps.ca/dons/don\\_memoire.html](http://www.waramps.ca/dons/don_memoire.html)

La direction des funérailles a été confiée à la

**Maison Lépine Cloutier Ltée**

Renseignements: 418-529-3371  
Télécopieur: 418-529-9506  
Courriel: [lc@lepinecloutier.com](mailto:lc@lepinecloutier.com)

Un registre à sa mémoire est disponible pour signature au [www.lepinecloutier.com](http://www.lepinecloutier.com).

**LABELLE, Paul**

C'est avec regret que nous vous annonçons le décès de Paul Labelle. Il laisse dans le deuil parents et amis.

**SÉRENIA**  
COURTIERS FUNÉRAIRES  
1 888 SERENIA (737-3642)

[www.serenia.ca](http://www.serenia.ca)  
Marc Légaré, président



**GUERNON (née Gravel), Pauline**  
1923 - 2009

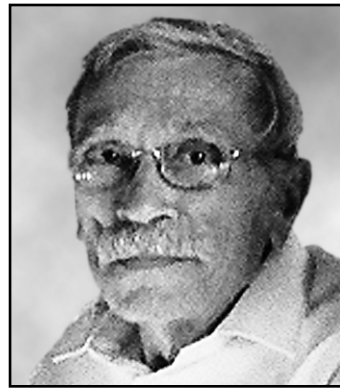
C'est avec une immense peine que nous vous faisons part du décès de madame Pauline Gravel, décédée le 12 juillet, à Laval, à l'âge de 85 ans. Elle laisse dans le deuil son époux bien-aimé monsieur Richard Guernon, ses enfants Micheline (Jean Mercier), Ginette (Alain Patenaude), Francine, feu Jean-Pierre, feu Christiane, Lorraine (Robert Seers), Sylvie (Marc Chapleau), Carole (Claude Plourde) et Johanne (Benoit Bouillon), ses quatorze petits-enfants et un arrière-petit-fils. Elle laisse également dans le deuil sa soeur, ses frères, ses belles-sœurs, beaux-frères, neveux et nièces et de nombreux amis. La famille vous accueillera au complexe funéraire Alfred Dallaire Memoria, 2159, boul. St-Martin Est, Laval

**Alfred Dallaire**

**MEMORIA**

514 277.7778  
[www.memoria.ca](http://www.memoria.ca)

le jeudi 16 juillet 2009 de 14 h à 17 h et de 19 h à 22 h ainsi que le vendredi 17 juillet de 10 h à 11 h, suivi de la réunion de prières à 11 h au salon. De là, au cimetière Sault-au-Récollet pour l'inhumation.



**LAFERRIÈRE, Pierre-Paul**

À Châteauguay est décédé le lundi 13 juillet à 20 h 50 au CHAL de Châteauguay à l'âge de 81 ans Monsieur Pierre-Paul Laferrière époux de Madame Pierrette Laferrière (Guérin).

Il laisse dans le deuil, outre son épouse, ses enfants : Pierre-Yves (Judith Laurent), Serge (Marie Ouellette) et Martine, ses quatre petits-enfants Louis, Jules Marianne et Florence, ses frère Jean-Clément (Yolande Perras), et sa soeur Louise, beaux-frères Jacques Guérin (Christiane), Robert Gérin (Jean) et belle-soeur Lise Cardwell, neveux et nièces, autres parents et amis.

Une cérémonie commémorative aura lieu le samedi 18 juillet de 13 h à 17 h à la

**Résidence funéraire**

**Michel Thériault inc.**

4, rue Vervais  
Ville Mercier  
Tél. : 450-699-1717.

Pour ceux et celles qui le désirent, des dons à l'hôpital Mont-Sinaï ou au CHAL de Châteauguay seraient appréciés.

Ligne d'écoute, d'informations et de références sur le deuil

**maison Monbourquette**

Un service gratuit  
**(514) 523-3596**  
**1 888 423 3596**

**Appelez, ça fait du bien**

# DÉCÈS, PRIÈRES, REMERCIEMENTS



**LAURENDEAU, Cécile**  
1919 - 2009

Au CHSLD Frederick-George-Heriot (de Drummondville), le jeudi 9 juillet 2009 est décédée, à l'âge de 89 ans, dame Cécile Laurendeau, épouse de feu Aimé Lavallée. Elle était la fille de feu Antoine Laurendeau et de feu Éliana-Ann Aubert.

Elle laisse dans le deuil ses enfants Ronald (Sylvie Leclerc) et Ginette (François Riel), ses petits-enfants Annie (Greg Millican), Pascale (Fadi Sidawi) et Maude (Dave Courchesne), ses sept arrière-petits-enfants, ainsi que ses neveux et nièces.

La famille vous accueillera au Complexe funéraire

## MAGNUS POIRIER®

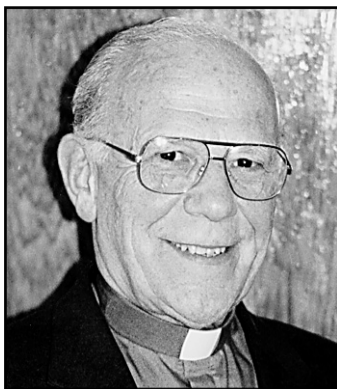
Complexe Sherbrooke  
6825, rue Sherbrooke Est  
Montréal  
T: 514 727-2847  
www.magnuspoirier.com

le samedi 18 juillet 2009 de 11 h à 13 h.

Les funérailles seront célébrées ce même jour à 13 h en la chapelle du complexe, suivi de l'inhumation.

Ses enfants tiennent à remercier chaleureusement le personnel du CHSLD Frederick-George-Heriot pour leur dévouement et la qualité des soins dont leur mère a bénéficié tout au long de son séjour.

Vos témoignages de sympathie peuvent se traduire par un don à la fondation Sainte-Croix/Heriot, 570, rue Heriot, Drummondville, QC, J2B 1C1 téléphone 819-478-6467.



**MORIN, Mgr Philippe**  
1914 - 2009

À la résidence Ignace-Bourget, le 13 juillet 2009, est décédé Mgr Philippe Morin après une longue maladie, à l'âge de quatre-vingt-quinze ans. Il laisse dans le deuil son frère Jean (Hélène Comeau), sa belle-soeur Jeannine (Gilles Morin), son beau-frère Marcel Daoust (Marielle Morin) et de nombreux neveux et nièces. Ordonné prêtre en 1939, il fut deux ans professeur au collège de Montréal. En 1941, il fut nommé vicaire à la cathédrale de Montréal jusqu'en 1953. Il devient curé fondateur de la paroisse Ste-Françoise-Romaine de Lachine, puis en 1963, curé de la paroisse des Saints-Anges de cette ville jusqu'en 1990. À sa retraite, il devient assistant du curé de St-André-Hubert-Fournet de Lachine pour compléter 63 ans d'activité sacerdotale avant de se retirer à la résidence Ignace-Bourget. La famille recevra les condoléances en l'église des Saints-Anges 1400, boul. St-Joseph, Lachine, le vendredi 17 juillet 2009 de 14 h à 17 h et de 19 h à 21 h, le samedi de 9 h à 10 h. Les funérailles auront lieu à 10 h suivies de la mise en crypte.

**URGEL BOURGIE**  
514-735-2025

Consultez le registre à sa mémoire

**Direction :**  
www.urgelbourg.com



**PARÉ, Nicole**  
1947 - 2009

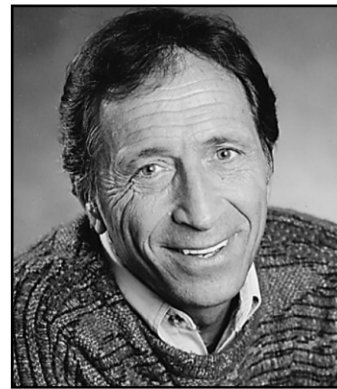
À l'âge de 62 ans est décédée Madame Nicole Paré, le 12 juillet 2009 à Montréal. Elle laisse dans le deuil ses enfants Jonathan (Stéphanie) et Marie-Elise (Pierre Luc) ainsi que sa mère Simone (feu Roland), son frère feu André et sa soeur Lise, de même que ses neveux Martin et Stevens (Valérie) ainsi que de nombreux parents et amis. La famille vous accueillera à

**La Maison Darche**  
Réseau Dignité

**6500, boul. Cousineau, St-Hubert**  
www.dignitequebec.com

le vendredi 17 juillet de 14 h à 17 h et de 19 h à 21 h 30 ainsi que samedi de 13 h à 15 h. Une cérémonie à l'église Alliance et Vie, 4660, Montée St-Hubert, aura lieu samedi de 16 h à 18 h. Des dons à la Société canadienne du cancer seraient appréciés, s'il-vous-plait n'envoyez pas de fleurs.

## REMERCIEMENTS



**MARLEAU, Benoit**

Profondément touchée par la sympathie que vous avez exprimée lors du décès de Benoit Marleau survenu le 3 juin dernier, sa famille vous remercie du fond du coeur pour vos témoignages et votre amitié et vous assure de sa sincère gratitude.

Un merci particulier aux intervenants qui l'ont accompagné pendant sa maladie.

Veuillez considérer ces remerciements comme vous étant adressés personnellement.

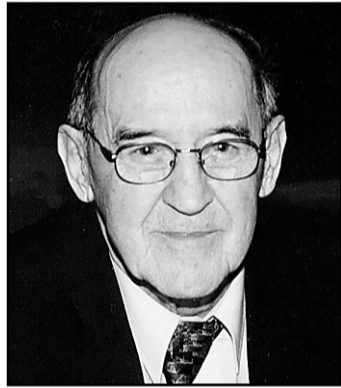


## MÈRE TERESA

Dites 9 fois Je vous salue Marie par jour durant 9 jours. Faites trois souhaits, le premier concernant les affaires, les deux autres pour l'impossible. Publiez cet article le 9e jour, vos souhaits se réaliseront même si vous n'y croyez pas. Merci Mère Teresa. C'est incroyable mais vrai. C.P.

## PRIÈRE AU SAINT-ESPRIT

Saint-Esprit, toi qui éclaircis tout, qui illumines tous les chemins pour que je puisse atteindre mon idéal, toi qui me donnes le don divin de pardonner et oublier le mal qu'on me fait, et qui es avec moi dans tous les instants de ma vie, je veux pendant ce court dialogue te remercier pour tout et confirmer encore une fois que je ne veux pas me séparer de toi à jamais, même malgré n'importe quelle illusion matérielle. Je désire être avec toi dans la gloire éternelle. Merci de ta miséricorde envers moi et les miens. La personne devra dire cette prière pendant trois jours de suite. Après les trois jours, la grâce demandée sera obtenue, même si cela pourrait paraître difficile. Faire publier aussitôt que la grâce a été obtenue, sans dire la demande. A.M.



**MARCHAND, Martial**  
1921 - 2009

Paisiblement au C.H. Pierre-Boucher de Longueuil, le 14 juillet 2009 à l'âge de 88 ans, est décédé M. Martial Marchand, époux de Mme Éliane Veillette.

Père et grand-père bien-aimé, il laisse dans le deuil ses enfants : Nicole et Michel (Caroline), ses petits-enfants : Guillaume (Chantal), Amélie (Jonathan), Odile (Sébastien), Maude et Grégory ainsi que ses arrière-petits-enfants chéris. Il laisse aussi son frère et ses soeurs, son beau-frère, ses belles-soeurs, neveux et nièces, parents et amis.

La famille vous accueillera au complexe funéraire Urgel Bourgie au 1025, St-Laurent O., Longueuil

**URGEL BOURGIE**  
514-735-2025

Consultez le registre à sa mémoire

www.urgelbourg.com

Les funérailles seront célébrées en la chapelle du complexe, le samedi 18 juillet à 12 h.

Vos témoignages de sympathie peuvent se traduire par un don, en sa mémoire, au C.H. Pierre-Boucher de Longueuil.

Heures de visites: le vendredi 17 juillet de 19 h à 22 h ainsi que le samedi 18 juillet à compter de 10 h.



**MUNN, Guy**  
1917 - 2009

À Montréal, le 13 juillet 2009 à l'âge de 92 ans, est décédé Guy Munn, époux de Françoise Éthier.

Outre son épouse, il laisse dans le deuil ses enfants Jean-François (Marie-Lucille Thibodeau), Patricia Guylaine (Gérard Landry) et Isabelle, ses petits-enfants Charlotte, Olivia, Romy et Marine ainsi que tous ceux qui l'ont aimé.

La famille recevra les condoléances au complexe funéraire Urgel Bourgie, 745, boul. Crémazie Est, Montréal

**URGEL BOURGIE**  
514-735-2025

Consultez le registre à sa mémoire

www.urgelbourg.com

le vendredi 17 juillet 2009 de 17 à 21 heures.

Les funérailles auront lieu le samedi 18 juillet à 11 heures en l'église Saint-Isaac-Jogues, 1335, rue Chabanel Est, Montréal. La famille rencontrera parents et amis 30 minutes avant la cérémonie.

Vos marques de sympathie peuvent se traduire par des dons à la Fondation du Centre Hospitalier Fleury.

## 10e ANNIVERSAIRE



**Jean Bard**  
1926 - 1999

Il y a dix ans nous quittait un grand homme. Il manque à notre coeur certes, mais son inspiration nous guide à chaque instant.

Nous lui rendons en ce jour anniversaire un très affectueux hommage.

Dame Thérèse Bard et ses enfants, Christiane, Louise et Jean

## 1er ANNIVERSAIRE



**Maria Teresa Santos**  
Messe anniversaire  
Église Santa Cruz à 18 h 30

En ce 16 juillet 2009, de toi, Maria Teresa, nous nous souvenons avec grande affection... et nous savons que, de là-haut, tu ne nous oublies pas.

Merci pour tout!  
De nous tous qui t'aimons, ta famille, tes ami(e)s, connaissances du Québec, des Açores et du Portugal.



FONDATION

## PalliAmi

Amour, dignité et tendresse  
pour les personnes atteintes d'une  
maladie en phase terminale.



Pour rendre acceptable...  
l'inacceptable.

C.P. 531, succursale C, Montréal (Québec) H2L 4K4  
Téléphone 514 890-8000, poste 27434  
www.palliami.org

## Faites un don à l'intention d'un être cher...

Appuyez la recherche, les soins aux patients, le développement technologique et la prévention.



**514 593-2525**  
fondationicm.org

## MÉTÉO TOUTE LA MÉTÉO SUR CYBERPRESSE.CA/METEO



### MONTRÉAL ET LA RÉGION

**AUJOUR'HUI** Nuageux avec averses en matinée, orages en après-midi. Vents légers. Probabilité de précipitations: 80%. Facteur humidex 28.

**MAXIMUM**  
24

**CETTE NUIT** Possibilité d'orages cessant en soirée, passages nuageux au cours de la nuit. Vents légers. Probabilité de précipitations: 80%. Facteur humidex 23, en soirée.

**MINIMUM**  
16

**DEMAIN** Passages nuageux. Probabilité de précipitations: 30%.

**MAX / MIN**  
24/15

**SAMEDI** Nuageux avec faible pluie. Probabilité de précipitations: 70%.

**MAX / MIN**  
21/14

### AUJOUR'HUI

#### PRÉVISIONS RÉGIONALES

Baie-Comeau	Variable	19 13
Gatineau	Orages	24 14
La Tuque	Pluie	18 13
Maniwaki	Orages	23 13
Mont-Tremblant	Orages	21 12
Québec	Averses	20 15
Rimouski	Éclaircies	20 13
Saguenay	Averses	20 14
Sainte-Agathe	Orages	22 13
Sherbrooke	Orages	21 15
Thetford Mines	Orages	20 14
Trois-Rivières	Averses	21 16
Val-d'Or	Orages	20 13

### JOUR > début 5h22 / fin 20h39 / durée 15h17

#### AU PAYS

Calgary	Orages	25 12
Charlottetown	Variable	23 16
Edmonton	Orages	24 12
Fredericton	Éclaircies	23 15
Halifax	Variable	22 15
Ottawa	Orages	25 14
Regina	Soleil	20 5
Saint-Jean	Ensoleillé	23 13
Saskatoon	Soleil	22 9
Toronto	Beau	27 14
Vancouver	Soleil	24 14
Whitehorse	Variable	20 7
Winnipeg	Averses	17 9
Yellowknife	Variable	16 9

#### LE MONDE

Bruxelles	Éclaircies	25 13
Lisbonne	Beau	26 17
Londres	Éclaircies	23 13
Los Angeles	Soleil	23 18
Madrid	Soleil	34 19
Mexico	Beau	22 9
Moscou	Soleil	27 13
Paris	Variable	29 15
Pékin	Beau	31 30
Port-au-Prince	Soleil	37 24
Rio de Janeiro	Variable	26 21
Rome	Soleil	34 23
Tokyo	Nuageux	33 28
Washington	Orages	32 22

#### AU SOLEIL

Atlantic City	Orages	29 21
Cape Cod	Orages	25 19
Daytona Beach	Orages	31 23
Kennebunkport	Beau	32 28
Key West	Orages	26 15
Miami	Orages	32 26
Old Orchard	Orages	25 16
Wild Wood	Orages	28 21

#### AFFAIRES

Boston	Orages	25 19
Chicago	Variable	27 16
New York	Orages	27 21
San Francisco	Beau	24 13

MétéoMedia utilise des données d'Environnement Canada