

LA CHAMBRE DE
COMMERCE
D'ALMA



et



L'APCHQ
SAGUENAY-LAC-ST-JEAN
CÔTE-NORD
présentent

Le Salon du commerce et de l'habitation

Du 8 au 11 avril 1999 au CREPS d'Alma

SECTION SPÉCIALE

Journal **Le Lac-St-Jean**
une région à lire

En collaboration avec



et



Le Salon du commerce et de l'habitation

du 8 au 11 avril 1999 au CREPS d'Alma



LA CHAMBRE DE
COMMERCE D'ALMA

À gagner !
un bon d'achat de

5000\$



L'APCHQ
SAGUENAY-LAC-ST-JEAN
CÔTE-NORD

MAGASINABLE PARMI LES EXPOSANTS PARTICIPANTS

PRÈS DE 100 EXPOSANTS

Votez pour le meilleur stand
et vous pourriez gagner un bon d'achat de **1000\$** chez **Consomat**

REPRÉSENTANT BARRISOL

Plafond Expert

présente un produit révolutionnaire,
gagnant du premier prix «Innovation»
au Salon national de Montréal
et de Québec.

Service
de garderie
GRATUIT

Une maison
avec un concept
de décor unique

Deux
aménagements
paysagers réalisés
par **LACHANCE
ASPHALTE**

Toutes les informations sur le
«Bogue de l'an 2000».
Venez rencontrer les
spécialistes de



HORAIRE D'ENTRÉE

Judi 8 avril 18 h à 22 h
Vendredi 9 avril 13 h à 22 h
Samedi 10 avril 10 h à 22 h
Dimanche 11 avril 10 h à 18 h

En collaboration avec:



COÛT D'ENTRÉE

PAR PERSONNE
GRATUIT POUR LES MOINS DE 12 ANS
ACCOMPAGNE D'UN ADULTE

5\$

Le Salon du commerce et de l'habitation

Mot du président de l'A.P.C.H.Q. Richard Gaudreault

L'Association Provinciale des Constructeurs d'Habitations du Québec (A.P.C.H.Q.) est fière de s'associer pour une sixième année à la Chambre de Commerce d'Alma pour l'organisation du Salon du Commerce et de l'Habitation.

La promotion de l'habitation fait partie de la mission de l'A.P.C.H.Q., c'est pourquoi nous nous impliquons dans la réalisation de cet événement.

L'activité économique à Ville d'Alma a été florissante en 1998 enregistrant une augmentation considérable des permis de construction. Pour 1999, Ville d'Alma devrait continuer sa progression compte tenu de la construction de l'aluminerie Alcan.

Le Salon du Commerce et de l'Habitation est un événement important qui annonce la reprise de l'activité dans les

différents secteurs dont celui de la construction et de la rénovation.

J'invite donc toute la population à venir rencontrer des spécialistes qui sauront vous conseiller dans vos différents projets.

En terminant, je tiens à remercier nos partenaires, Ville d'Alma et les Caisses populaires Desjardins, qui assurent le succès du Salon du Commerce et de l'Habitation.

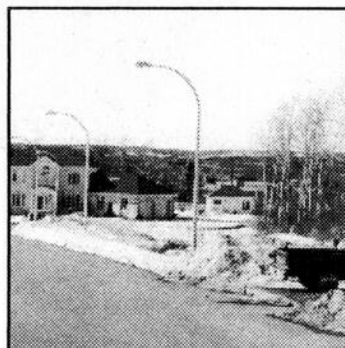
M. Richard Gaudreault.



TERRAINS RÉSIDENTIELS

Situés rue d'Avignon
(Derrière les Galeries Lac-St-Jean)

Environ 64' x 140' chacun



Directement du propriétaire
668-6852 (jour) **668-6673** (soir)

Mot du maire d'Alma Jean-Maurice Harvey

Ville d'Alma est heureuse d'être associée à une autre édition du Salon du commerce et de l'habitation de la Chambre de commerce d'Alma.

Cet événement printanier, connaissant une fréquentation croissante depuis son implantation, nous confirme la justification de la tenue d'un tel regroupement, sous un même toit, de l'ensemble des produits et services dispensés par nos entreprises locales et régionales.

Je convie donc toute la population, tant locale que régionale, à venir voir comment chacune d'elle se propose de se présenter à vous, lors de cette sixième édition.

L'économie almatoise, tout comme celle de toute la région, bénéficiant des retombées de la réalisation du plus gros chantier privé en Amérique du Nord, le projet Usine Alma, laisse présager d'une participation accrue à ce salon à l'aube du

troisième millénaire.

Merci à la Chambre de commerce d'Alma pour cette initiative et à l'A.P.C.H.Q. qui y est associée, sans oublier un autre partenaire de la première édition que sont les Caisses populaires Desjardins.

Bienvenue et bon salon à tous !

Jean-Maurice Harvey
Maire de Ville d'Alma



Cette année le printemps se fête à la



Michel Bouchard
Horticulteur régional

PÉPINIÈRE BOTANIX

Spéciaux d'ouverture

Vendu en palette ou à l'unité



COMPOST DE CREVETTES
Palette (70 poches de 35 litres) **300\$**
FUMIER ADDITIONNEL

1 sac de 35 litres **5⁹⁹\$**

3 sacs de 35 litres **14⁹⁹\$**

Terre noire organique Botanic

Palette (65 poches de 30 litres)

100\$

3 sacs de 30 litres **5⁹⁹\$**

QUALITÉ SUPÉRIEURE

Terre à jardin Botanic

Palette (65 poches de 30 litres)

125\$

3 sacs de 30 litres **6⁹⁹\$**

SANS MAUVAIS HERBES

1480, av. du Pont Sud, Alma • 662-1480

Cette semaine

COMMUNICATION-QUÉBEC

vous informe...



par MONIQUE DESBIENS

Congé de Pâques

En vertu de la Loi sur les normes du travail, l'employeur peut choisir de donner le congé, soit le vendredi Saint ou le lundi de Pâques. L'employé qui travaille habituellement le jour où tombe le congé et qui est au service du même employeur depuis au moins 60 jours ouvrables aura normalement droit à ce jour de congé. Pour en savoir plus sur leurs droits et obligations et en cas de litige, travailleurs et employeurs sont invités à communiquer avec la

Commission des normes du travail au numéro sans frais suivant: 1 800 265-1414. Aussi, en appelant à Communication-Québec, vous pourriez obtenir des brochures sur les normes du travail.

LOIS

PROGRAMMES

FORMULAIRES

QUESTION DE LA SEMAINE POUR LE TIRAGE:

«Quelle est la loi qui détermine les heures et jours d'ouverture des magasins?»

Téléphonez à Communication-Québec et vous pourriez gagner un splendide volume des Publications du Québec.

Fermeture des magasins

Plusieurs personnes croient que c'est aussi la Loi sur les normes du travail qui détermine les jours et les heures d'ouverture des commerces. C'est plutôt la «Loi sur les heures et les jours d'admission dans les établissements commerciaux» qui prescrit les heures et jours d'ouverture des commerces. Si vous désirez en savoir plus sur le sujet, les gens de Communication-Québec vous donneront les références nécessaires.

Sécurité à vélo

Le printemps ramène dans nos rues tous ces nombreux petits et grands utilisateurs de bicyclettes. Il faut le rappeler sans cesse, le vélo n'est pas un jouet. On doit respecter le Code de la sécurité routière et aussi adopter des comportements préventifs. Pourquoi ne pas vous procurer le dépliant «À vélo, sois brillant!», histoire d'informer toute la famille? Et, si vous souhaitez aller plus loin dans votre formation au Code de la sécurité routière, demandez un exemplaire du «Code de la sécurité, en bref». Il s'agit d'un cahier de 42 pages avec de belles illustrations qui vous renseignera sur la signalisation, les amendes, les permis, etc. Appelez Communication-Québec pour obtenir ces documents.

COMMUNICATION-QUÉBEC

Jonquière: 695-7850 ou
1 800 363-1363

Ministère des Relations avec les citoyens et de l'Immigration
Communication-Québec

Le Salon du commerce et de l'habitation

Mot de Kathleen Murray, présidente de la Chambre de commerce d'Alma

Pour la 6e année consécutive, la Chambre de commerce d'Alma a le plaisir de s'associer à l'A.P.C.H.Q. afin de présenter à la population une autre édition du Salon du commerce et de l'habitation.

Je suis convaincue que les gens prendront un grand plaisir à visiter ce salon qui regroupera près d'une centaine d'exposants !

Les gens pourront, encore une fois cette année, admirer une gamme de produits variés.

Entre autres, un produit révolutionnaire gagnant du premier prix «Innovation» au Salon national de l'habitation de Montréal et celui de Québec; les plafonds suspendus «Barrisol» ! Il s'agit d'un produit aux applications illimitées, raffiné et très élégant.

Pour les gens friands d'aménagements paysagés, l'entreprise «Lachance

Asphalte», fidèle à la tradition, nous en présente deux. L'un plus classique qui ornera la façade de la maison-modèle. L'autre, imposant, rappelant l'époque romaine, orné de colonnes et de fontaines nous présentant une végétation luxuriante. Ça promet... !

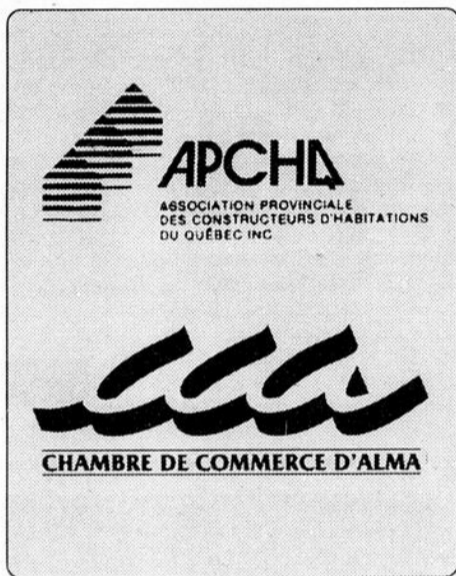
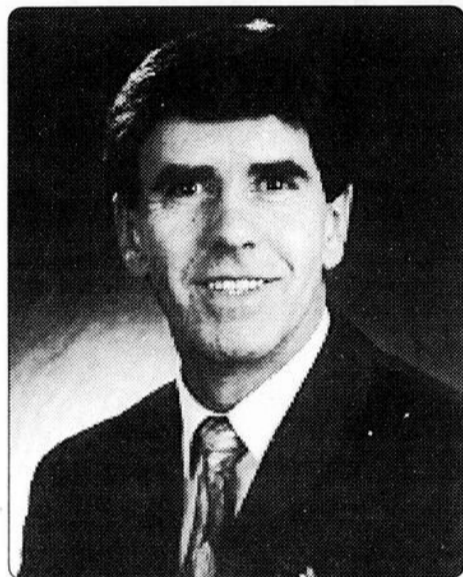
Pour les «cracks» de l'ordinateur, «Divicom» nous informera sur le bogue de l'an 2000 et nous fera vivre, pour la première fois en région, une conférence bidirectionnelle en temps réel via Internet.

De plus, les visiteurs auront l'opportunité de voter pour leur kiosque favori et ainsi courir la chance de mériter un montant de 1000 \$ en épicerie chez le marchand Consomat, sans oublier le billet d'entrée qui leur permettra de participer au tirage du bon d'achat d'une valeur de 5000 \$, un «magasinage de rêve» parmi les exposants participants à cette 6e édition.

Ajoutez à cela un service de garderie gratuit, vous avez là toutes les raisons de venir visiter le Salon du commerce et de l'habitation, du 8 au 11 avril, au Creps d'Alma.

En terminant, j'aimerais remercier nos précieux collaborateurs, Ville d'Alma et les Caisses populaires Desjardins, pour leur appui incessant !

Kathleen Murray
Présidente C. de C. d'Alma.



320, AV. DU PONT S., ALMA
668-9277
FAX: 668-9240

Manufacturier régional

Les fenêtres **COTE & frères** *Prix très compétitifs!*

GARANTIE
Tous les profilés de PVC sont couverts par la garantie exclusive de 20 ans de Thermoplast.

Venez voir!

UN PRODUIT DU SAGUENAY • LAC-SAINT-JEAN

VENTE ET INSTALLATION

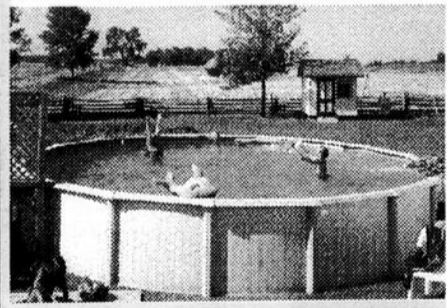
Visitez notre stand et profitez de nos **PRIX SPÉCIAUX**

TOUTE LA DURÉE DU SALON

Grand choix de spas



Piscines hors-terre et creusées



Vaste choix de balançoires



Venez vous faire conseiller par nos experts

Trevi - Meubles - Spas - Solarium
LE N°1 DE LA PISCINE
662-3315
Piscines d'
Le centre régional de la piscine
855, du Pont Nord

POUR UN CONCEPT **DIFFÉRENT !**
UN ENVIRONNEMENT **RÉFLÉCHI !**

CONSULTEZ L'ÉQUIPE !



Caroline Tremblay,
designer d'intérieur

200, avenue du Pont Sud
Alma (Québec) G8B 2T6
669-0980

CENTRE ART DÉCO

Le Salon du commerce et de l'habitation

Un mariage inhabituel en affaires

À compter du 15 avril prochain, un nouveau service, le Service d'aide à la

rénovation patrimoniale (SARP) sera offert dans différents points de service du Lac-

Saint-Jean Est. Ce service unique au Québec mettra à profit les compétences de la SHL, des quincailleries régionales et des municipalités. Ce nouveau service qui a demandé plus de 300 000 dollars d'investissement jusqu'à maintenant a permis la création de dix emplois dont cinq à temps complet actuellement.

Ce service vise particulièrement les propriétaires de maisons construites avant 1960. Des guides de rénovation vous renseigneront sur les 8 styles de maisons patrimoniales les plus populaires du Lac-St-Jean Est et vous donneront des conseils pour rénover ou entretenir l'extérieur de votre propriété. Que vous ayez conservé ou non l'aspect original de votre maison, il existe plusieurs façons de l'embellir ou de lui donner du cachet. À l'aide du guide

"Conseils, trucs et astuces", vous trouverez différents types de revêtements, portes, fenêtres et bien d'autres idées qui vous aideront à conserver le style de votre propriété et donnée une valeur ajoutée à celle-ci.

Les guides de rénovation du SARP sont disponibles à la quincaillerie Potvin et Bouchard d'Alma, à la quincaillerie Scierie Martel (BMR) et au service d'urbanisme des municipalités suivantes : Alma, Delisle, Hébertville, l'Ascension et Métabetchouan (Lac-à-la-Croix). Vous pouvez également consulter les guides à nos bureaux au 54, rue Saint-Joseph, Alma (Musée d'Alma). Surveillez dans votre

journal le Lac-Saint-Jean l'annonce des périodes d'animation de notre architecte chez Potvin et Bouchard et à la Scierie Martel. Pour informations, composez le 668-2606.



Le service d'aide à la rénovation patrimoniale

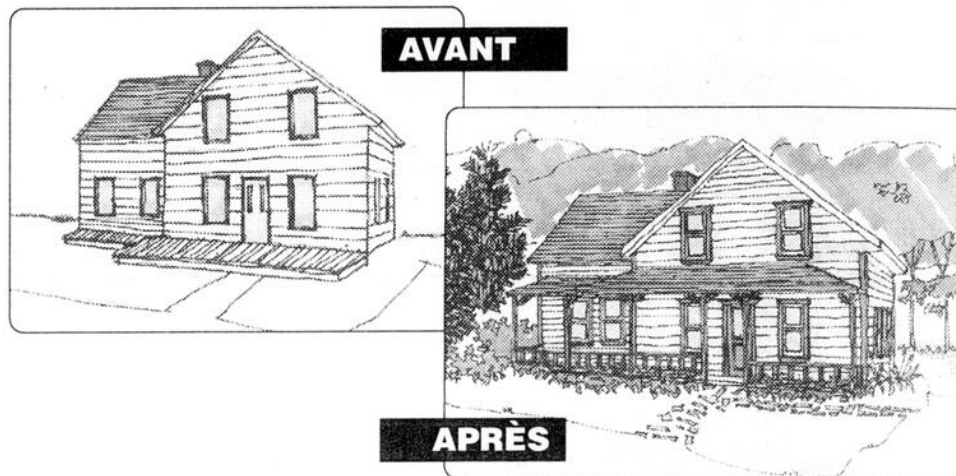
Rapide METAL INC.

Quincaillerie industrielle

- Accessoires de remorque •
 - Chaînes •
 - Crochets •
 - Boulons •
 - Câbles d'acier •
 - Etc.
- Acier
- Aluminium
- Inoxydable

Venez nous rencontrer au Salon!
Julien, Léo & Martin

932, avenue du Pont Nord, Alma
Tél.: (418) 668-7954 • 1 800 229-1887



Page 4, LE LAC-ST-JEAN, SPÉCIAL SALON DU COMMERCE ET DE L'HABITATION, dimanche 4 avril 1999

UD
ultime
Décor

Vous rêvez d'un décor complet et personnalisé en plus d'un service compétent

Visite gratuite à domicile (Achat minimum requis)

Venez rencontrer notre équipe de professionnelles

Johanne Fleury

Carolyne Martel

Fernande Martin

Nathalie Larouche

351, du Pont Nord, Alma (face au Bistro de la Gare) **662-6614**

NOS SPÉCIAUX SICO

	PEINTURE SICO SUPRÊME 716-110 fini perle	30⁹⁹ 3,78 litres
	PEINTURE SICO PREMIUM 241-112 mat pour plafond	19⁴⁹ 3,78 litres
	PEINTURE SICO PREMIUM 241-112 mat pour plafond	75⁹⁹ 18,9 litres

Le plus durable des planchers prévernissés

MERCIER

Essences disponibles: érable, chêne rouge, merisier, frêne.

25 ans
FINITION GARANTIE

Voyez notre nouveau département de décoration **BMR** *Martin-Décor*

BMR LA SCIERIE MARTEL LTÉE
1615, boul. Auger Sud, Alma **668-3366**

Mme Nancy McNicoll Décoratrice

Le Salon du commerce et de l'habitation

Une région riche en patrimoine bâti

Malgré ce que l'on peut croire, le Lac-St-Jean-Est possède un riche patrimoine bâti. 20 églises et presque autant de presbytères, 2 chapelles (Ile Ste-Anne et Hébertville) et divers bâtiments d'un certain âge. En fait, on dénombre environ 4700 maisons construites avant 1960 dans le secteur. Ses demeures peuvent être divisées selon 8 principaux styles.

Des guides sur ces 8 types de maisons

patrimoniales sont à la quincaillerie Potvin et Bouchard d'Alma, à la quincaillerie Scierie Martel (BMR) et au service d'urbanisme des municipalités suivantes : Alma, Delisle, Hébertville, l'Ascension et Métabetchouan(Lac-à-la-Croix).

Vous pouvez également consulter les guides à nos bureaux au 54, rue Saint-Joseph, Alma (Musée d'Alma). Pour informations, composez le 668-2606.



Bungalow.



Cubique.



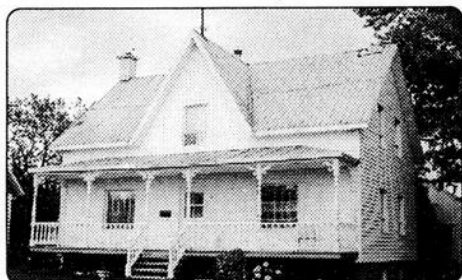
Pionnier.



Demi-croupe.



Plan en L.



Lucarne-pignon.



Québécoise.



Monumentale.

CLENZALL

Nouveau produit
RÉVOLUTIONNAIRE
Garanti à 100%

Ce nouveau produit élimine à 100% les taches d'eau dure, rouille, moisissures sur: meubles de patio en résine de synthèse, ou en PVC et aussi les taches sur les roulotte, campeur et plus encore:

- Baignoires • Lavabos
- Tuiles de céramique
- Batteries de cuisine
- Dessus de cuisinière
- Chrome • Verre • Aluminium
- Acier inoxydable • Cuive
- Bronze • Étain

GARANTIE INCONDITIONNELLE À 100%

ERROLD FORTIN
SERVICE D'ACHATS À DOMICILE
860, rue Gauthier Ouest, Alma
662-9902
LIVRAISON GRATUITE SECTEUR D'ALMA

Plus de 40 ans à votre service

Invitation

Passez nous visiter ou téléphoner
Salon du commerce et de l'habitation
du 8 au 11 avril au CREPS.
Nos experts se feront un plaisir de vous conseiller.

En spécial
CONVECTAIR

TOUTE LA GAMME DES PRODUITS
Rencontrez nos **EXPERTS**

SUPER SPÉCIAL

POÊLE À L'HUILE

Dragon
Phenix
Vigie

MISE DE CÔTÉ ACCEPTÉE AVEC UN DÉPÔT DE 100\$

SPÉCIAL EXPOSITION

FOURNAISE AU BOIS PSG 3000

Capacité 110 000 BTU
Rég.: 1695\$

1325\$

Venez nous rencontrer

Rémi Bouchard Électrique

135, av. Grande-Décharge, Delisle
Tél.: 662-5663 • Fax: 662-9776

ÉBÉNISTERIE BSG INC.

à 15 ans!

Spécialités:

- Armoires de cuisine
- Salles de bain
- Salle d'exposition unique en région
- Ameublement résidentiel / commercial
- Meubles sur mesure

Bertrand Gagné
propriétaire

Une usine ultramoderne et des équipements des plus spécialisés pour vous donner...

Les meilleurs résultats!

668-8243
810, des Pins Ouest, Alma

Plus de différence... Grâce à plus de compétence

Le Salon du commerce et de l'habitation

Le plafond universel de Barrisol, une solution aux problèmes de plafonds

ALMA — Les visiteurs du Salon du commerce et de l'habitation d'Alma pourront y découvrir un concept original de plafond. Baptisé le plafond universel, ce concept apporte une solution technique et esthétique aux problèmes de plafonds, mentionne Barrisol, spécialiste de la fabrication et de la pose.

Le plafond Barrisol est constitué d'une toile spéciale à base de PVC recyclable, ininflammable, classée M1. Les molécules de la toile Barrisol deviennent souples sous l'effet de la chaleur et permettent l'étirement du plafond qui, en refroidissant, se met en traction.

On présente le plafond Barrisol comme extensible et rétractable, quel que soit le nombre de démontages et réenclenchements effectués.

En plus de ses aspects pratiques et visuels, on souligne d'autres avantages rapportés par des acquéreurs. Il a protégé les pièces lors de dégâts d'eau en formant une poche de retenue lors de l'infiltration d'eau... et en reprenant sa forme initiale après la vidange. Également, ce plafond spécial a déjà retenu des gravats tombés des plafonds existants et repris sa forme après évacuation de ces matières solides.

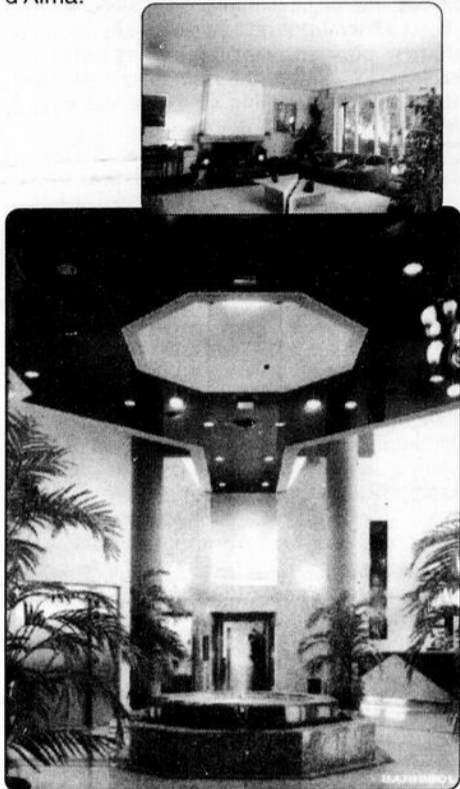
On le dit très performant en grands chantiers et en grandes surfaces, car la mise en oeuvre de Barrisol allie performance technique et esthétique. Le concept Barrisol absorbe aussi les impacts de ballons.

Confectionné sur mesure en usine, chaque plafond est unique et parfaitement adapté à son espace.

Barrisol a remporté le premier prix catégorie Innovation au Salon national de l'habitation de Montréal l'an dernier, ainsi

que le premier prix, même catégorie, au Salon national de l'habitation de Québec, aussi en 1998.

Les visiteurs du Salon pourront savoir et voir, détails à l'appui, ce qu'ils auront au-dessus de la tête. Pour cela, ils n'auront qu'à se rendre aux aménagements spécialement préparés au CREPS d'Alma.



INDUSTRIEL
COMMERCIAL
RÉSIDENTIEL

Pour tous travaux de rénovation ou construction

Notre équipe d'experts se fera un plaisir de vous fournir une soumission et d'effectuer vos travaux à prix compétitifs.

PROJET CLÉ EN MAIN
Réalisation de vos projets de rénovation ou construction selon vos goûts, besoins et budgets
EXPERTISE EN SINISTRE

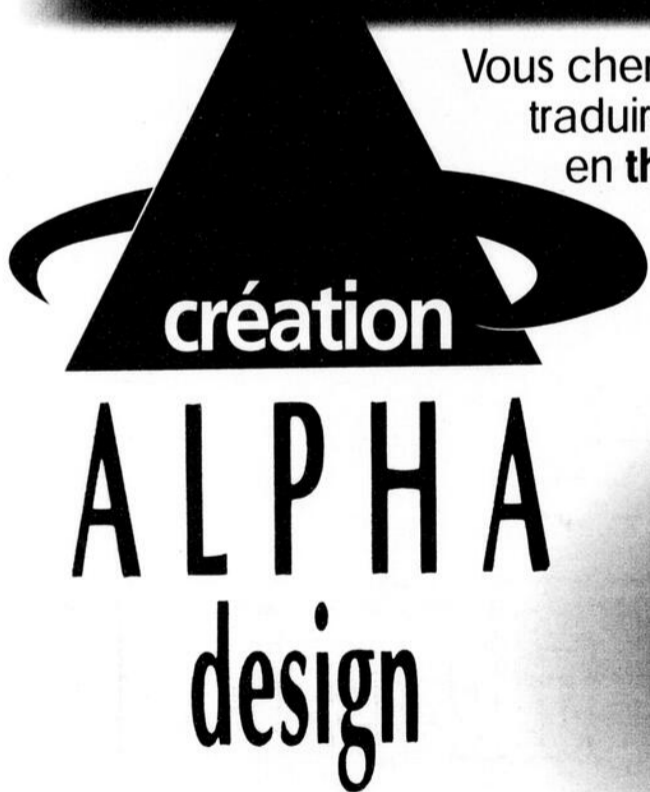
BELVILLE
CONSTRUCTION

Prop.: Harold Bertrand Mario Villeneuve Diane Fradet
668-0066

49/16/ 53799.1

Venez nous rencontrer à notre kiosque du Salon de l'habitation

Vous cherchez qualité, innovation & design... Il y a toujours quelqu'un pour traduire vos idées. Que ce soit pour des armoires en **mélamine**, en stratifié, en **thermoplastique** ou en **bois**.

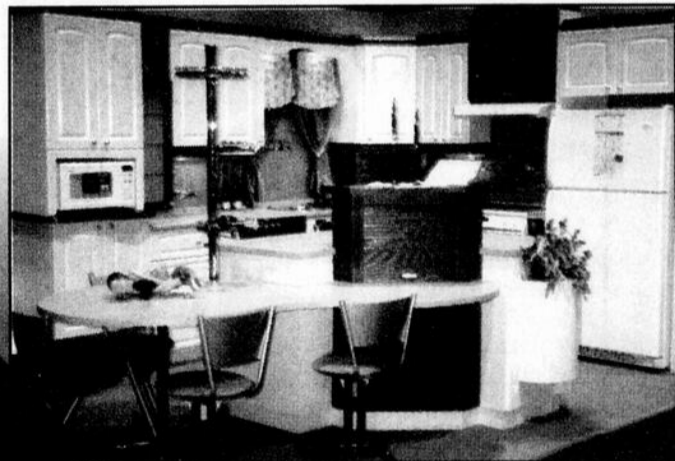
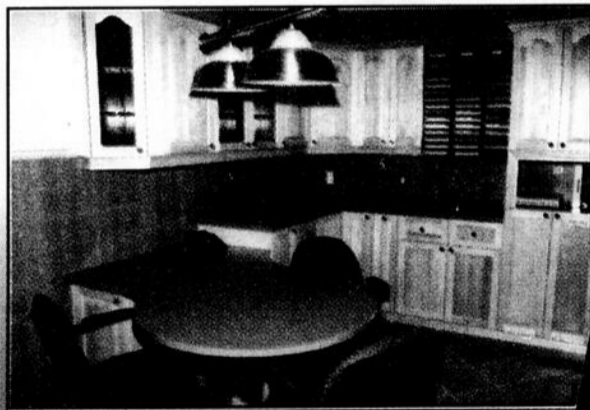


CUISINE SALLE DE BAINS

130, rue Claire-Fontaine

Alma

668-6215



Nouveau
Pour embellir votre cuisine, nous vous offrons un choix de luminaires design et sophistiqués ainsi que des chaises d'appoint pour îlot.

Venez visiter notre nouvelle salle de montre garnie de plusieurs accessoires et éléments que vous pourrez même ajouter à votre cuisine actuelle pour plus de commodité et de raffinement.

Visitez notre kiosque

et courez la chance de gagner une magnifique reproduction encadrée d'une valeur de **150\$**

Nouveautés 99
Grand choix de modèles



Francine Marcoux
propriétaire

- GAMME COMPLÈTE DE MATÉRIEL D'ARTISTES
- LAMINAGE
- ENCADREMENT

Pour un encadrement personnalisé

Encadratech

Encadrement et laminage
590, rue de la Gare Ouest, Alma 662-6562



Construction R.M.

1460, FERLAND, ALMA, TÉL.: 668-4244 - TÉLEC.: 668-3662

CONSTRUCTION ET RÉNOVATION

RÉSIDENTIELLE
ET COMMERCIALE

- Portes et fenêtres • Toitures

RÉMI GAGNON
propriétaire



3.49/10/53779.1

...pas sorti du bois!

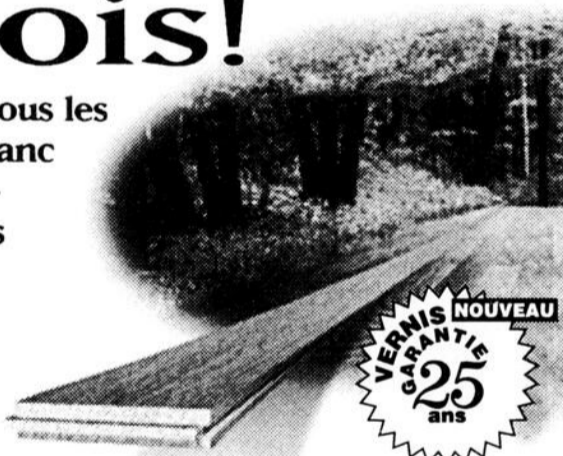
Si vous croyez que tous les planchers de bois franc prévernissés se comparent à MIRAGE, vous n'êtes pas sorti du bois.

Le seul plancher de bois franc à offrir la finition 10 couches de polyuréthane assurant durabilité et facilité d'entretien.

- Facile et rapide à installer, Mirage offre le meilleur rapport qualité-prix.
- Le plus vaste choix de couleurs, d'essences, de finis et de largeurs parmi 145 produits.

Plancher préverni

mirage impose la norme



Et plusieurs autres avantages Mirage.



Venez voir notre nouvelle salle de montre

Votre spécialiste Mirage:



Bois Franc du Lac

LES SPÉCIALISTES EN BOIS FRANC

ALMA
945, av. du Pont N. Alma
668-4614

SANS FRAIS:
1 800 567 9900

CHICOUTIMI
1915, boul. Talbot
690-5277

3.49/10/53740.1

LIVRAISON PARTOUT DANS LA RÉGION

Le Salon du commerce et de l'habitation

S'informer sur le bogue de l'an 2000

ALMA — A un peu plus de neuf mois de l'an 2000, le Salon du commerce et de l'habitation d'Alma offrira, de jeudi à dimanche, une occasion de faire le point sur le bogue de l'an 2000. Puisque l'instant de passage du 31 décembre 1999 au premier janvier 2000 risque de mettre à la retraite prématurée certains logiciels et équipements informatiques omniprésents dans la vie moderne, les organisateurs de l'événement du 8 au 11 avril permettent aux visiteurs de s'informer, pour ensuite prendre des actions éclairées. Le Salon du commerce et de l'habitation comptera sur la présence d'un spécialiste réputé de la question, soit la compagnie Dévicom. Établie depuis dix ans, cette entreprise régionale a développé une

expertise spécialisée, regroupée sous l'appellation «An 2000.» Des organisations du milieu régional y ont eu recours, entre autres le Centre Le Jeannois (Hôpital d'Alma), SÉCAL (Alcan), Abitibi-Consolidated, division Port-Alfred et le CRDA. Spécialisée en informatique, télécommunications et vente, Dévicom Inc. présentera aussi différentes technologies et services modernes. Ainsi, son calendrier du Salon comprend une vidéo-conférence bidirectionnelle en direct via Internet, avec la station CFIX. Ce sera l'occasion d'échanger en temps réel, des informations vidéo-voix-conversation, en mode texte. Un logiciel de vidéo-conférence permettra de la multi-transmission.

Durée de vie des ampoules électriques

ALMA — La durée de vie des ampoules électriques est directement reliée au prix payé à l'achat. Aujourd'hui, on retrouve sur le marché une très grande variété d'ampoules électriques aux divers usages. Certains sont multiples, d'autres très spécifiques. Les ampoules sont offertes à des prix très variés. Chacune de leurs caractéristiques a un impact direct sur la durabilité du produit. Le type d'utilisation de l'ampoule, dont sa localisation et sa facilité de remplacement, devrait déterminer la qualité de l'ampoule achetée.

Une ampoule allumée et éteinte à plusieurs reprises aura une durée de vie plus courte, comme celles de moindre qualité. Les ampoules de 60 watts vendues, par exemple, à moins de 1 \$ l'unité, ne constituent pas une réelle économie; elles devront être remplacées plus rapidement que celle de

même puissance vendue, disons, à 3,99 \$ l'unité.

Il faut aussi respecter, des indications concernant le nombre maximum de watts et le type d'usage recommandé (halogène vs éclairage standard, destiné à un seul ou plusieurs types d'éclairage, et le reste).

Voici quelques exemples: l'ampoule de garde-robe de cèdre qu'on allume deux fois par année ne s'usera pas rapidement même si elle n'est pas de la toute première qualité. L'ampoule de la lampe sur la table de chevet, qui reste allumée une heure par jour et qui est très facile à remplacer, répond à la même logique. Pour l'ampoule extérieure ancrée et située sous la corniche de la maison, qu'on allume tous les soirs de l'année et qu'on peut changer uniquement en utilisant une échelle de 14 pieds... la décision se prend d'elle-même.

MANUFACTURIER



Passez voir notre nouvelle salle de montre!

SPÉCIALISTE DE LA FABRICATION EN BOIS TEINT ET EN THERMOPLASTIQUE

- Armoires de cuisine
- Vanités
- Lingeries
- Meubles de tout genre

Exclusif
Mouleurs arrondies fabriquées à notre atelier
Pour de la qualité et un service impeccable, faites appel à un vrai professionnel

RÉSIDENTIEL

COMMERCIAL

EBENISTERIE

Daniel Bouchard
Richard Pedneault

Lac-St-Jean

343-3487

575, av. du Château,
St-Bruno

49/14/53781.1

Les maîtres-d'oeuvre en armoires de cuisine

Le Salon du commerce et de l'habitation

Perspectives pour 1999

Le marché de l'habitation sera très actif

ALMA- Le marché de la revente de maisons, dans le secteur Chicoutimi-Jonquière continuera à être actif en 1999, tandis que la construction demeurera faible.

C'est ce qui ressort d'une présentation faite il y a quelques jours à Chicoutimi par la Société canadienne d'hypothèques et de logement (SCHL). «Les taux d'intérêt très attractifs pour les acheteurs et la remontée du marché du travail au cours des dernières années influenceront positivement le marché des maisons existantes», selon Francine Giroux, analyste de marché pour la région métropolitaine de Chicoutimi-Jonquière.

Dans les faits, le marché de la revente est concurrentiel à celui de la construction.

La situation du marché locatif conventionnel devrait par ailleurs demeurer stable en 1999, puisque l'évolution démographique ne favorise pas un accroissement de la demande dans ce secteur. Quant au marché des résidences pour personnes âgées, qui constitue un secteur d'avenir, on observait un faible taux d'occupation, lors de la dernière enquête, rappelle la SCHL.

Les jeunes de 25 à 34 ans constituent un défi pour le marché immobilier. En effet, les jeunes ménages québécois ayant la possibilité d'accéder à la propriété demeurent, pour la plupart, locataires et dans certains cas, par choix.

C'est ce que révèlent les résultats d'une étude exclusive sur les intentions et préférences des 25 à 34 ans, étude aussi dévoilée il y a quelques jours par la SCHL à Chicoutimi.

«Quand on leur demande quelles sont

leurs priorités, les jeunes de la «génération X» placent l'habitation au cinquième rang après les loisirs, la planification de leur retraite, la stabilisation de leur situation professionnelle et le remboursement des dettes. Ils trouvent que la location leur offre plus de liberté et plus de souplesse, tout en leur permettant de consacrer plus de ressources et de temps à leurs priorités actuelles, entre autres profiter de la vie», explique la directrice du Centre d'analyse de marché de la SCHL, Kim-Anh Lan.

Cette dernière ajoute que dans le même groupe d'âge, l'habitation redevient une priorité dès que le couple devient sérieux ou que le premier enfant apparaît. «C'est à ce moment que le rêve de la maison, demeuré en toile de fond, refait surface», explique-t-elle. Il y a quelques années, la SCHL avait sondé la satisfaction des «baby-boomers» et leurs attentes face à l'habitation. Les conclusions avaient révélé une très grande satisfaction de ce groupe d'âge face à leurs choix. Avec la «génération X», la situation est très différente, constate l'organisme: qu'ils soient propriétaires ou locataires, les membres de ce groupe ne sont que «plutôt satisfaits» de leur choix... qui se révèle un compromis en attendant mieux. L'étude de la SCHL montre pourquoi: l'accession à la propriété révèle bien souvent de lourdes obligations; elles poussent même certains des nouveaux propriétaires à redevenir locataires. De son côté, la location comporte sa part d'inconvénients: bruits provenant des autres logements, impression de payer dans le vide, relations tendues avec le propriétaire, manque de stationnement, attente pour les

réparations, et le reste.

Au Québec, les 25-34 ans sont nettement moins nombreux à accéder à la propriété. Ils étaient 41 % en 1996, comparativement à 46 % en 1991. En comparaison, 56 % des ménages canadiens sont propriétaires. Les gens du groupe d'âge qu'on identifie à la «génération X» sont également beaucoup moins nombreux que les membres de la génération précédente: 525 000 ménages en 1996 contre 575 000 il y a cinq ans. Enfin, le locataire associe son choix à des valeurs de liberté, d'évasion et de loisirs.

DÉCAPAGE



Faites appel à un vrai spécialiste de plus de 28 ans d'expérience pour le décapage, la restauration, la finition et la fabrication de vos meubles de tous genres.

Christian Fortin

CHRISTIAN FORTIN EBÉNISTE ENR.
2080, Rang St-Michel, Delisle G0W 1L0
Tél. rés.: 662-5559 — Fax: 668-7049
668-3843

Venez rencontrer l'équipe COUTURE AUTO ÉLECTRIQUE ENR.



Au Salon

Les spécialités:

- Démarreur
- Alternateur
- Circuit électrique
- Batteries
- Énergie solaire

—Dépositaire—



Christian Fortin, prop.

880, av. du Pont Nord, Alma, Tél.: 662-2817 Fax: 662-5413

ASSURANCE AUTO en direct par téléphone



Voici
la prime
préférentielle ...

... une autre façon d'économiser sur l'assurance de votre auto.

Pour une assurance auto vraiment sur mesure, avec Wawanesa, vous ne vous trompez pas.

Selon votre dossier au volant et d'autres facteurs, votre prime peut baisser comme jamais auparavant.

Et en plus, vous bénéficiez de l'expérience, du savoir-faire, de la solidité financière et de la notoriété d'un assureur établi depuis plus de 100 ans.

Roulez en toute quiétude et économisez avec Wawanesa.

ALMA: 662-2429
631, ch. du Pont-Taché Nord
De 9h30 à 17h30 et jeudi jusqu'à 20h

De partout au Lac Saint-Jean
sans frais: 1 877 342-2211



Wawanesa
assure vos biens...bien!

© La compagnie mutuelle d'assurance Wawanesa. Fondée au Canada en 1896.

Nouveau commerce



Mario Frédette
18 ans d'exp., prop.



Régean Blanchette
23 ans d'exp., prop.



Guy Lebel
16 ans d'exp., prop.

Misez sur l'expérience

Venez nous
rencontrer au
Salon du commerce
et de l'habitation



- Spas
- Piscines hors-terre et creusée
- Produits chimiques

291, AV. DU PONT NORD
ALMA
480-1720

Anciennement JB Tremblay

Maintenant ouvert

Chaque année,
33 563
 personnes S'ABSENTENT
 du travail à cause

d'un mal de DOS

Selon de récentes données de la CSST, plus de 58 % des travailleurs souffrant d'un mal de dos s'absentent de leur travail durant 2 semaines ou moins. Qui de mieux placé pour traiter un mal de dos que LE professionnel du musculo-squelettique : le physiothérapeute. En plus de soulager la douleur, le physiothérapeute permet à la personne de reprendre une vie active.

CONFIEZ VOS MAUX
 À VOTRE PHYSIO !



Ordre professionnel
 des physiothérapeutes
 du Québec

(514) 351-2770 • 1-800-361-2001

Le Salon du commerce et de l'habitation

15 bonnes raisons d'être la Chambre de commerce

1- Membership gratuit d'un an pour toute nouvelle entreprise qui ouvre ses portes dans le cadre de l'exercice financier actuel.

2- Appui technique pour l'organisation logistique de conférences de presse pour inaugurations ou lancements de projets

3- Accès au bulletin «Chambre avec vue», distribué à 1300 exemplaires, comme instrument de visibilité. Tout commerce pourra ainsi bénéficier d'une visibilité de nature à développer ses affaires.

4- Organisation de dîners-conférences d'information et de prestige, en collaboration avec le centre local de développement de Lac-Saint-Jean-Est et CÉCOM-formation.

5- Réduction sur le coût du billet au Gala des Lauréats de novembre 1999. A chaque automne, la Chambre de commerce souligne et encourage l'esprit d'entreprise régional, par le biais de cette soirée annuelle. Cet événement se veut une prise de conscience de la richesse économique du milieu de Lac-Saint-Jean-Est.

6-Participation aux rencontres d'affaires, par exemple le tournoi de golf annuel au Club de golf Lac-Saint-Jean de Saint-Gédéon, diverses rencontres sociales, séminaires et colloques.

7- Possibilité de faire valoir les différents points de vue des membres et défendre leurs intérêts.

8-Profiter de la présence de la Chambre de commerce au sein de cinq conseils

d'administration (pour représenter les intérêts des membres). Également, bénéficier de la collaboration avec divers organismes ou institutions du milieu: le comité socio-politique de Ville d'Alma, le comité du suivi des retombées du projet Alcan, collaboration étroite avec le CLD (Centre local de développement) Lac-Saint-Jean-Est, la SADC (Société d'aide au développement de la collectivité Lac-Saint-Jean-Est), la Chambre de commerce du Québec, la Chambre de commerce régionale Lac-Saint-Jean et d'autres d'envergure régionale ou provinciale.

9- Réduction du coût pour un stand au Salon du commerce et de l'habitation de ce mois-ci (8 au 11 avril), au CREPS d'Alma. L'activité regroupera environ une centaine d'exposants et on y attend plus de 10 000 visiteurs. Il s'agit pour les exposants, d'une occasion peu répandue de faire connaître leurs produits et services. Le coût de location d'un stand est moins élevé pour les membres, soit 325 \$ plutôt que 450 \$.

10- Accès au «Régime d'assurances collective» des chambres de commerce pour les petites entreprises et à des tarifs très avantageux.

11- Visite d'entreprises industrielles, afin de mieux connaître les activités de gens d'affaires du milieu. Des maillages et associations peuvent ainsi émerger.

12- Retombées concrètes sur le montant des cotisations versées, et ce, au moyens de différents tirages.

13- Accès à des tarifs préférentiels négociés auprès des fournisseurs, pour les

Nouveau!

Après Dolbeau,
 Chibougamau,
 St-Félicien

Maintenant à Alma



LES PORTES ET FENÊTRES



ESTIMATION GRATUITE

Nous conseillons, vendons et installations!
 # licence RBQ 8005/4802/33

1011, av. du Pont Nord, Alma
 669-0000

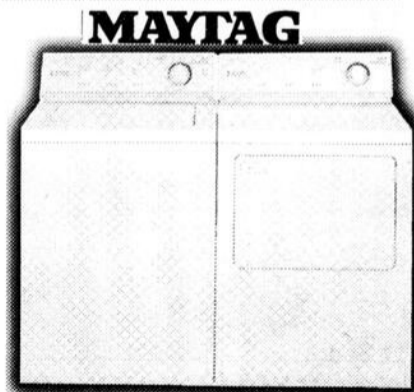
RABAIS DU FABRICANT



Jusqu'à

300\$

de rabais du fabricant
 Jusqu'au 18 avril 1999



LAVEUSE-SECHEUSE *

Modèle # 2200 A.W.W. - # 2200 A.Z.W.

1159⁰⁰\$

l'ensemble
 Jusqu'au 30 avril 1999

* Photos peuvent différer

INVITATION Passez nous visiter à notre stand d'exposition
 au Salon du Commerce et de l'habitation



Centre d'appareils ménagers **MAYTAG**

121, av. du Pont N. Alma

J.M. Brisson enr. **662-2615**

Le Salon du commerce et de l'habitation

membre de d'Alma

membres de la Chambre.

-Frais de branchement au réseau Internet, offert par Digicom.

-Escompte de 20 % sur les tarifs de location d'automobile chez Via Route.

-Tarif préférentiel dans les hôtels de la chaîne RIOTEL

-Tarifs préférentiels dans certains hôtels de la chaîne Travellodge

-Taux d'escompte préférentiels VISA, de l'ordre de 1,9 % à 2,50 %, pour les commerçants.

-Abonnement à vie gratuit au Club Choice pour obtenir une carte de membre permettant de profiter de tarifs spéciaux et plusieurs avantages dans les hôtels des sept chaînes du groupe: Comfort, Sleep, Quality, Clairon, Rodeway, F. Cono Lodge et Mainstay Suites.

14- Faire partie d'un regroupement de gens d'affaires ayant à coeur le développement économique du milieu.

15- Bénéficier de l'effet promotionnel et du logo développés pour unir la force commerciale d'Alma, avec le slogan «Alma, beaucoup d'affaires à faire.»

Une adhésion à la Chambre de commerce d'Alma est un investissement qui rapporte, un gage d'appartenance, un geste de solidarité, une participation directe au développement socio-économique, en somme... une question de bon sens!



Entrez voir le Nouveau *Bientôt 80 ans!*

MATÉRIEL ALMA

BÂTI
TOUT
DÉCOR
ALMA
CÉRAMIQUE
Tapis
REMI

Nouveau service de décoration

12 000 PIEDS CARRÉS DE MAGASIN



Peinture

SPÉCIAL PEINTURE MF Latex plus fini perle blanc **25⁴⁵** 3,78 L

SPÉCIAL PEINTURE NATIONALE Acrylique blanc perle **26⁹⁹** 3,78 L



Département de couvre-plancher 4 fois plus grand



Matériaux

Plomberie

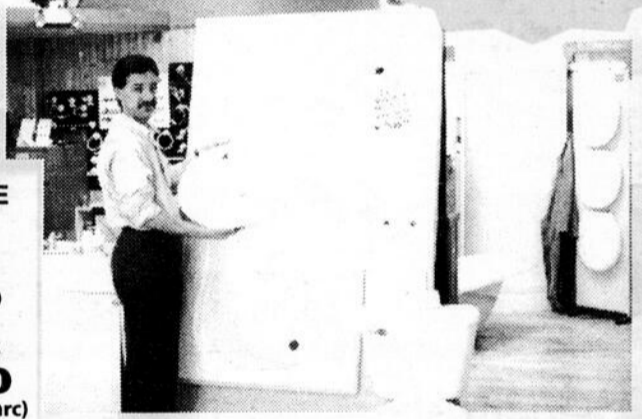
PRÉLART à partir de **6⁴⁹** V.C.

TAPIS STYLE COMMERCIAL **4³⁹** V.C.

TUILE À PLANCHER à partir de **49¢**

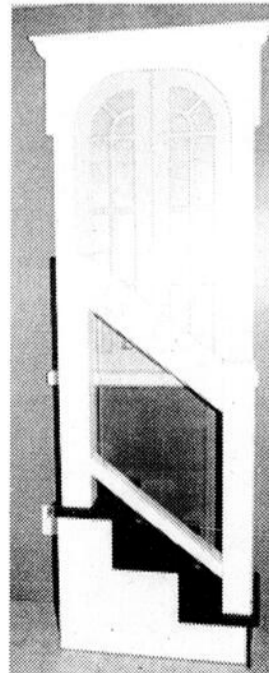
Nous vous invitons à venir découvrir notre nouveau magasin et profitez de nos nombreux spéciaux.

BAIGNOIRE MÉLIA TOILETTE ALTO & LAVABO VÉNEZIA EN PORCELAINE **399⁰⁰** (3 mrc)



AU CENTRE DE LA VILLE - 805, RUE SCOTT, ALMA • 662-3485

Maintenant FABRICANT RÉGIONAL DE PORTES EN STRATIFIÉ



EXIGEZ NOS PRODUITS FAITS ICI

Nous sommes les seuls au Saguenay-Lac-St-Jean à vous offrir une gamme aussi complète de produits faits sur mesure pour la fabrication d'armoires et de meubles. Renseignez-vous chez tous les bons ébénistes

Maintenant 2 fois plus grand pour encore plus de service

Centre du COMPTOIR Sag-Lac Inc.

DÉPOSITAIRE DES PRODUITS prémoulu

Nouvelle adresse

1500, boul. St-Jude, Alma 662-6653 - Fax: 662-6732

LE LAC-ST-JEAN, SPÉCIAL SALON DU COMMERCE ET DE L'HABITATION, dimanche 4 avril 1999, page 11

SPÉCIAUX EN VIGUEUR DU 4 AU 10 AVRIL 99

LE BOGUE DE
**JANVIER
2000**
LE DÉCOMPTE EST COMMENCÉ
ATTENDEZ DE VOIR
TOUT CE QU'ON
VA VOUS OFFRIR!

Potvin & Bouchard inc.



Modèle
Bostonian
**PORTE
INTÉRIEURE
COLONIALE
30" X 80"**

- Masonite
- Modèle à 6 carreaux
- Poignée non incluse

(POR2030)
3888\$

PRESTOFIX
L'OUVERTURE SUR L'EXCELLENCE™

BONNEVILLE
PORTES ET FENÊTRES



**PORTE
D'ACIER
34" 80"**

- Modèle SD-400
- Prépeinte blanche
- Préencadrée
- Cadre recouvert en PVC blanc
- Gauche ou droite

(322126G/D)
208\$

GRATUIT
Verre Low-E
et Gaz Argon
INCLUS

Flotec®

**POMPE
À PUISARD**

- 1/3 HP
- (793322)

5349\$

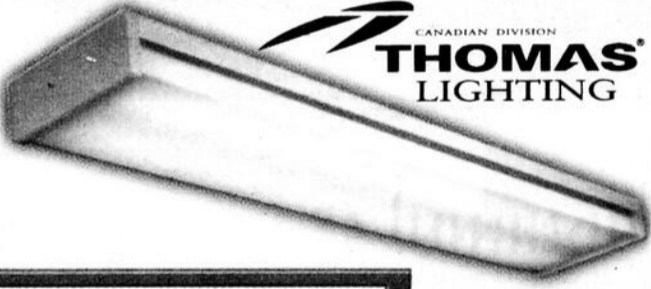


**LUMINAIRE
DE SURFACE**

- Blanc
- 40" avec lentille enveloppante

(866200)

1788\$



CANADIAN DIVISION
**THOMAS
LIGHTING**



**ENSEMBLE DE
4 MANCHONS**

(451698)

548\$

**La politique des bas prix
chez Potvin & Bouchard**

Vous voyez un article annoncé chez un de nos compétiteurs?



N'ayez crainte, notre politique est d'offrir les meilleurs prix en tout temps. Nous ajustons nos prix tous les jours. Soyez donc assuré que vous profitez toujours des prix les plus bas sur toute la marchandise...



RAIL STYLE «EURO»

Choix de 3 finis: blanc, laiton antique ou argent brossé.

Tête double **1888\$**

Tête triple **2888\$**

SALON DU
COMMERCE ET
DE L'HABITATION
au CREPS d'Alma
du 8 au 11 avril 99
Venez nous rencontrer à notre
kiosque et courez la chance
de gagner un prix d'une
valeur de 500\$

JONQUIÈRE

3900, rue Colbert
(418) 547-4751

CHICOUTIMI

790, rue Alma
(418) 549-4600

LA BAIE

2880, av. du Port
(418) 544-3000

ALMA

50, rue des Pins
(418) 668-3027

POTVIN & BOUCHARD, LA COMPÉTENCE PARTOUT AU SAGUENAY-LAC-SAINT-JEAN

Page 12, LSJ, SPÉCIAL SALON DU COMMERCE ET DE L'HABITATION, dimanche 4 avril 1999