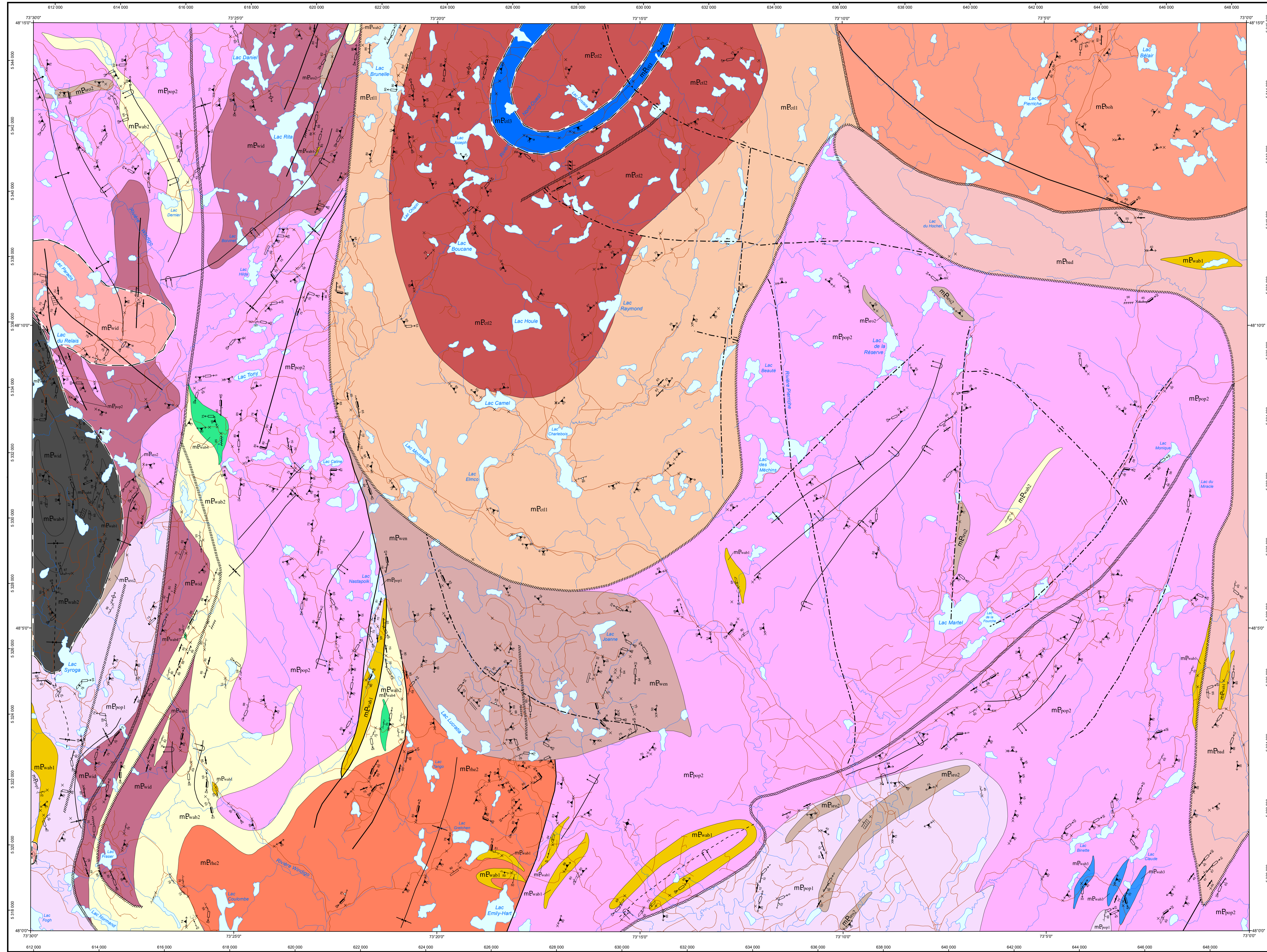


Géologie de la région du lac de la Fourche, Province de Grenville, régions de la Mauricie et du Saguenay-Lac-Saint-Jean, Québec, Canada



LEGENDE STRATIGRAPHIQUE

- PROVINCE DE GRENVILLE**
ALLOCHTONE
MESOPROTÉROZOÏQUE
- Suite de Roc (1012 ±1 Ma, Moukhalil et al., 2015)**
mRoc2 Gabbronorite et gabbro folié; proportion mineure de roche intrusive mafique à oxydes de Fe-TiP.
- Suite intrusive de Rhéaume (1019 ±2 Ma, David, 2018)**
mRhe2 Syénite, syénite quartzifère avec ou sans néphéline, gabbronorite à oxydes de Fe-Ti-P, proportion mineure de syénite à orthopyroxène, de monzonite foliaire, de syéno granite, de monzogranite et de margérite.
- Suite plutonique de Bonhomme (1030 ±19 Ma, Pappayvrou, 2019)**
mBon1 Margérite, syénite avec ou sans orthopyroxène, monzonite à orthopyroxène et syéno granite.
- Batholite de Cristal**
mCris1 Leucocrinite, gabbronorite à oxydes Fe-TiP (magnérite, apatite, ilménite); proportion mineure de margérite.
mCris2 Margérite, syénite quartzifère et syénite, porphyroïdes en feldspath; proportion mineure de granite à feldspath alcalin.
mCris3 Syénite quartzifère, margérite et granite à feldspath alcalin, porphyroïdes en feldspath; proportion mineure de syénite et de syénite à hypersthène.
- Pluton de Wénache**
mWen1 Granite à feldspath alcalin, margérite, syéno granite, granite; proportion mineure de charnockite.
- Intrusions de Windigo**
mWin1 Charnockite, granite, granite d'anatexite, granite à feldspath alcalin à hypersthène et granite rouge ou rose lilas, syénite à feldspath alcalin.
- Complexe de Wabash (âge maximal de déposition 1204 ±2 Ma, Moukhalil et al., 2015)**
mWab3 Amphibolite à grenat-clinopyroxène à orthopyroxène et grenatite, Roche quartzofeldspathique (mésovolcanique télaque ?) à sillimanite + grenat et granite d'anatexite.
mWab2 Marble calcitique à dolomitique. Quantité mineure de paragneiss, de roche calcosilicatée et de quartzite.
mWab1 Paragneiss rouillé à biotite + graphite + grenat + sillimanite + zircon + pyrrholite; proportion mineure de quartzite, de wacke quartzitique à pyrite-chalcoppyrite-grenat de granite et de gneiss granitique.
mWab Paragneiss migmatitisés, migmatite d'origine sédimentaire et granite.
- Suite plutonique de Pope (1380 ±4 Ma, David, 2018)**
mPope1 Granite, charnockite, gneiss granitique et margérite fortement magnétique; proportion mineure de monzonite, de monzonite, d'enderbite et de granite à feldspath alcalin.
mPope2 Charnockite et granite; proportion mineure de margérite, d'enderbite, de gneiss granitique et de monzonite localement quartzifère.
- Suite plutonique de Barbeau (1564 ±9 Ma, Pappayvrou, 2020)**
mBar1 Margérite, syénite à hypersthène, syénite quartzifère, gabbronorite, granite à feldspath alcalin, granite, syéno granite, diorite quartzifère, monzonite z quartz, joluite et quantité mineure de granodiorite, enclaves de paragneiss migmatitisés et de quartzite.

ZONE FAVORABLE À L'EXPLORATION MINÈRE

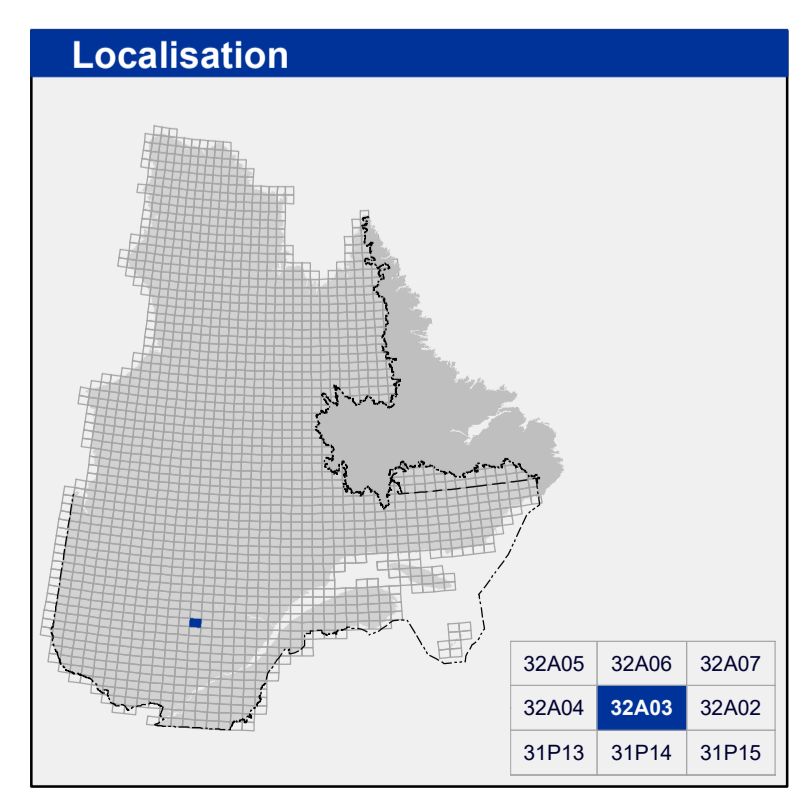
- Éléments des terres rares
- Fer
- Graphite

INDICE ET GÎTE

- Éléments des terres rares
- Graphite

Cette carte géologique en format PDF comporte des calques (ou couches) qui regroupent les divers éléments du document (zones géologiques, hydrographie, affleurements de géolite, etc.). Ces calques peuvent être affichés ou masqués dans la section « Calques » du « Volet du navigateur » d'Adobe Acrobat Reader D.

Les symboles et abréviations utilisés sur cette carte sont décrits dans la publication DV 2014-06 du ministère des Ressources naturelles et des Forêts.



Métadonnées

Surface de référence géodésique : Ellipsoïde GRS 80
Système de référence géodésique : NAD 83 compatible avec le système mondial WGS 84
Projection cartographique : Mercator transverse universelle (MTU), fuseau 18
Longitude d'origine : 73°15'
Latitude d'origine : 0°

Sources

Données : Base de données pour l'aménagement du territoire (BDAT 100A)

Organisme

Ministère des Ressources naturelles et des Forêts

Réalisation

Compilation et modifications : Francis Talia Takam, Abdellah Moukhalil (2022)

Références : Benahmad, S., Intissar, R. (2015) - DP 2015-05
David, J. (2018) - MB 2018-17
Laurin, A.F., Sharma, K.N.M. (1075) - RG 181
Moukhalil, A., Solgadi, F., et al. (2015) - RG 2015-04
Moukhalil, A., Côté, G. (2017) - RG 2017-03

Assistance technique : Dominique Plante

Production : Ministère des Ressources naturelles et des Forêts
Direction générale de Géologie Québec

Diffusion : Ministère des Ressources naturelles et des Forêts
Direction de l'information géologique et de la promotion

Le présent document n'a aucune portée légale
© Gouvernement du Québec, 4^e trimestre 2023

BG 2023-02-C01

Carte du Bulletin géologique : <http://gq.mines.gouv.qc.ca/bulletins-geologiques/fourche/>

Pour obtenir les données les plus récentes concernant cette région, nous vous suggérons de consulter les produits géomatiques du Système d'information géomatique du Québec (SIGÉOM)

Bulletin géologique

SAGEOM
Système d'information géomatique du Québec

Ressources naturelles et Forêts
Québec