

Haut-Saint-Maurice



CENTRE LOCAL DE
DÉVELOPPEMENT DU
HAUT-SAINT-AURICE

Municipalité
régionale
de comté du
Haut-Saint-Maurice



MAURICIF

CAPITAL FORESTIÈRE CANADIENNE EN 2001



La forêt, notre héritage
Le cœur de notre avenir

Territoire d'aventures!

Venez naviguer sur le site internet:
<http://www.mrc-hsm.org>

Le Nouvelliste

Cahier spécial 21 mai 2001

DES ACTIVITÉS POUR S'EN METTRE PLEIN LES YEUX



PHOTO: Michel Descarreaux

 **Smurfit-Stone**

Smurfit-Stone maintient un dialogue ouvert face aux préoccupations que peuvent avoir les individus et les communautés concernant ses pratiques forestières et elle répond avec diligence à leurs préoccupations.

Des programmes de communication informent les employés et le public sur les orientations et les pratiques forestières.

Ce ne sont vraiment pas les activités qui manquent sur le territoire du Haut-Saint-Maurice, une région riche en culture, en activités de plein air et en découvertes. Cet été encore, on en retrouvera vraiment pour tous les goûts.

Le Centre d'interprétation de la nature du parc des chutes de la Petite rivière Bostonnais paraît comme un incontournable à quiconque désire s'en mettre plein la vue. Il s'agit en définitive de l'un des plus beaux parcs à vocation récréotouristique. C'est d'ailleurs pourquoi on y a aménagé une exposition permanente reflétant bien la région.

Dans ce centre d'interprétation de la nature, on peut voir un bon nombre d'animaux naturalisés ainsi qu'une flore magnifique, grande nature. Vous pourrez admirer au parc, une chute qui figure parmi les plus hautes au Québec avec une dénivellation de 115 pieds. Vous pourrez aussi visiter le parc en sillonnant ses nombreux sentiers pédestres... Un délice pour les yeux.

Si vous désirez en savoir plus long sur l'industrie des pâtes et papiers, alors une petite visite industrielle du côté de la papetière Smurfit-Stone s'impose. Du 26 juin au 14

août, l'usine accueille les visiteurs qui pourront y découvrir les procédés de fabrication du plus grand producteur d'emballage de carton et de papier au monde.

Plus précisément, cette usine fabrique du carton couverture «white top» ainsi que les cartons couverture (présentoirs) et cartons pour alimentation (cartons à lait et à jus, à gobelets, pour bacon, pour crème glacée et aliments congelés). Il faut être âgé de 12 ans ou plus pour avoir accès au site. Pour plus d'informations, composez le (819) 523-5930.

La région du Haut-Saint-Maurice comprend un vaste territoire de 30 000 km carrés composé de montagnes parsemées de plans d'eau et couverte de forêt. Son cours d'eau le plus important est la rivière Saint-Maurice qui draine le territoire du nord au sud et prend sa source au réservoir Gouin. Cette rivière possède un potentiel hydroélectrique impressionnant, à preuve, elle compte huit centrales hydroélectriques dont quatre sont situées sur le territoire même du Haut-Saint-Maurice.

La route des centrales vous amènera au cœur de la nature du Haut-Saint-Maurice où vous pourrez admirer les centrales La Tuque, Beau-



PHOTO: Michel Descarreaux

mont, Rapide-Blanc, le Barrage Gouin et même visiter la centrale Trenché. Celle-ci est accessible de la fin juin à la fin août.

D'une durée de trois heures, cette visite a pour point de départ le parc des chutes de la Petite rivière Bostonnais. Pour plus d'informations composez le (819) 523-5930 ou le 523-6111 poste 414.

Hôtel Central

Rue de l'église, C.P. 58
Parent (Québec) G0X 3P0

Nouveau propriétaire : Jean Dupont

Tél./télé.: (819) 667-2377

ZEC BESSONNE



ASSOCIATION ÉPERVIER
DE LA TUQUE INC.

(819) 523-5540

Téléphone du poste d'accueil de mai à octobre inclus
C.P. 113, LA TUQUE (Québec) G9X 3P1

L'Association régionale des gestionnaires de ZECS de la Mauricie, un partenaire de la MRC du Haut-Saint-Maurice.

L'ATELIER ROULE VÉLO et Jeux Vidéo enr.



- Achat, Échange
- Réparation et Vente
- Location de vélo et patins à roues alignées
- Chaise roulante

368, Saint-François, La Tuque QC G9X 1S5
Tél./télé.: (819) 523-3254

Territoire d'aventures!

Haut-Saint-Maurice

publi-reportage

LE HAUT-SAINT-MAURICE À PERTE DE VUE

La MRC du Haut-Saint-Maurice comprend un vaste territoire de près de 30 000 km carrés. C'est la septième plus grande MRC du Québec. Le territoire est caractérisé par son milieu naturel, ses vastes espaces boisés parsemés de nombreux plans d'eau.

Le Haut-Saint-Maurice est constitué de cinq municipalités La Ville de La Tuque, La Croche, La

à partir du barrage du même nom.

VIA Rail par exemple propose des volets d'accessibilités fort intéressants. «**Les trains sont confortables et mettent le Haut-Saint-Maurice à la portée des amateurs de nature. Des fourgons à bagages peuvent transporter du matériel de plein air que ce soit un vélo ou un ca-**

gens de la place,» explique M. Benoit Laporte, chef de produits Nord et Est pour VIA Rail. Il ajoute par ailleurs le degré de satisfaction de leur clientèle, jeunes et adultes, pour cette innovation dans le transport ferroviaire. «**L'expérience a été si concluante que nous l'avons étendue à nos circuits de la Gaspésie et du Nouveau-Brunswick,**» dit-il.

LES PREMIÈRES NATIONS

L'histoire des premières nations captive comme le rapporte M. Robert Boucher, responsable des communications au Conseil de bande Wemotaci. «**Les gens aiment entendre ces origines lointaines qui rappellent que le territoire de la MRC du Haut-Saint-Maurice fut habité par les Atikamekws et ce, depuis des siècles,**» dit-il. D'ailleurs les premiers documents écrits datent de 1630 et indiquent qu'environ 500 Amérindiens occupaient les rives du Saint-Maurice. Les Atikamekws avaient comme ennemis les Iroquois et leurs guerres furent meurtrières tout autant que la variole qui décima presque tout le peuple vers la fin du 18^e siècle. Ces nomades fréquentaient les postes de traite de fourrure installés par la compagnie de la Baie d'Hudson. Bientôt des blancs se sont livrés à cette activité très lucrative souvent au détriment des populations autochtones dont ils envahirent le territoire.

Mais la colonisation euro-québécoise débuta vraiment au milieu du 19^e siècle par l'exploitation forestière. Des centaines de travailleurs se sont organisés autour de grande entreprise comme la *St. Maurice Industrial Co.* ce

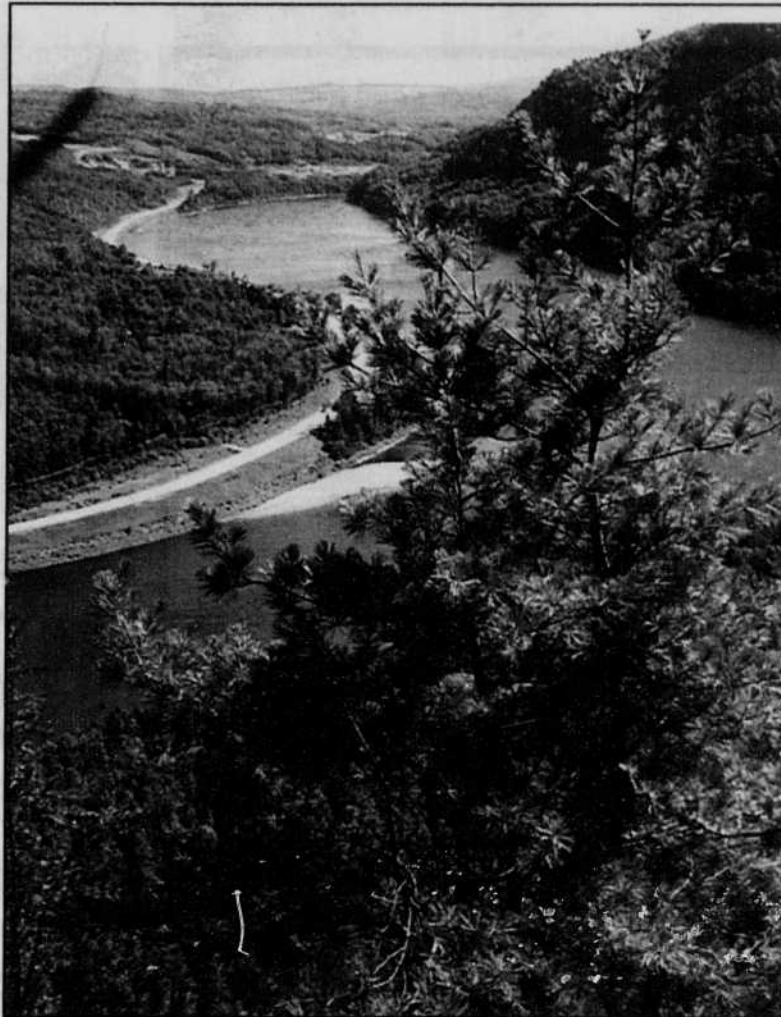


PHOTO: Michel Descarreaux

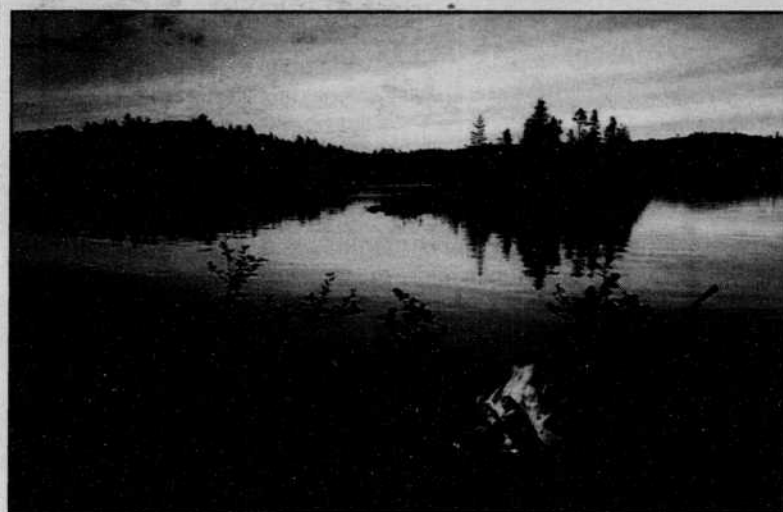


PHOTO: Nicole Audy

Bostonnais, Lac Édouard et Parent. On y compte également deux communautés amérindiennes Weymontachie et Obedjwan et une troisième communauté Atikamekw, celle de Manawan. Finalement, 92% du territoire est non organisé et est géré par la MRC et le gouvernement du Québec.

L'accès au territoire est possible par des réseaux de transport routier, ferroviaire et des liaisons aériennes. L'un des attraits majeurs des TNO est le réservoir Gouin, vaste étendue d'eau créée

not.» commente Mme Rollande Savoie du Volet touristique de la MRC du Haut Saint-Maurice. De plus, des guides accompagnateurs commentent le voyage tout au long de son parcours qui peut s'étendre de Montréal à Senneville. «**Nous avons tenté l'expérience des guides il y a quatre ans, afin de faire découvrir la région à une clientèle la plus part du temps citadine. Le projet s'accomplit en collaboration avec l'Association des pourvoyeurs et les guides sont des**

qui donna une vocation économique à la région. En 1910 la forêt étaient exploitées par 3000 bûcherons.

Finalement, dans la première partie du siècle, la *Shawinigan Water and Power Company* procède à l'installation de barrages à Rapide-Blanc, à la Trenché, au

Beaumont et à La Tuque. Ils fourniront l'énergie nécessaire à l'établissement de grandes usines de pâte et papier et fourniront le courant électrique nécessaire au développement. Ces aménagements seront un atout pour le territoire et consolideront sa vocation forestière.



Desjardins Caisse populaire La Tuque

La Caisse populaire de La Tuque est fière de s'associer au développement touristique du Haut-Saint-Maurice

Bienvenue chez nous!

TÉLÉPHONE : (819) 523-2791

TÉLÉCOPIEUR : (819) 523-2972

3 guichets automatiques

Siège social, 341, rue Saint-Joseph, La Tuque (Québec) G9X 3P5



Le Nouvelliste
Lundi 21 mai 2001

3A

Territoire d'aventures!

Haut-Saint-Maurice

publi-reportage

UNE RÉGION À DÉCOUVRIR

Toujours là pour vous servir

LES GALERIES

LA TUQUE

1200, boul. Ducharme, La Tuque Qc Tél./téléc.: 819-523-3870

ASSOCIATION DES MARCHANDS
DU HAUT-ST-MAURICE INC.

STUDIO
pour vos idées originales

OUVERTURE BIENTÔT

BIZOU 523-5910
L'ACCESSOIRE

Zellers Bas prix garanti!
SELECT
Téléphone : 523-6123

maxi
Le meilleur d'alimentation le moins cher pour après jours
Tél.: 523-8125

Di-Version Coiffure inc.
Coiffure et esthétique
Homme et femme
Ouvert du lundi au samedi
Tél.: 523-8453/8454

Portes et fenêtres Les Galeries
- Portes d'acier - Portes de garage GARAGA
- Fenêtres en PVC-bois
Tél.: 523-9707

Tabagie Tremblay
DÉPANNEUR R.B.L.
331, rue Saint-François, La Tuque
1200, boul. Ducharme, La Tuque
Lucie & François
Tél.: 523-9222 Téléc.: 523-5797

Bijouterie Bijouterie/cadeaux
Service de réparation
L'OR
Tél./téléc. 523-3301

CHAUSSURES
POP
Tél.: 523-8149
Téléc.: 523-8501

SUB
Tél.: 676-3636

Claude Bertrand o.d.
Docteur en optométrie
Votre centre complet de la vision
Tél.: 523-5796

Tél.: 523-4700
marie claire
Boutiques

Le client d'abord
DUMAIS Tél.: 523-4541
Chrysler Dodge Jeep Camions Dodge

Zabé jeans
Tél.: 523-2959

VIDEO
UNIBOX
Tél.: 523-6353

DOLLARAMA
1\$
Tél.: 676-8084

CANADIAN TIRE
Toujours le bon magasin
Tél. magasin : 523-7611
Tél. garage : 523-3771

523-2893
www.saq.com
SAQ



PHOTO: Hélène Pelletier

La région du Haut-Saint-Maurice regorge d'une foule d'activités culturelles toutes plus intéressantes les unes que les autres. À cet égard, notons évidemment la visite du Centre et du Circuit Félix-Leclerc, le parcours de la route des ponts couverts sans oublier la découverte de l'église Saint-Zéphirin.

LE CENTRE FÉLIX-LECLERC

Lors de votre visite du Centre Félix-Leclerc situé à La Tuque, vous revivrez quelques précieux instants d'histoire et de culture alors que des animateurs-conteurs vous feront découvrir la ville natale de Félix Leclerc.

Le Roi de la Patate

J.P. Doucet, prop.

Restaurant Terrasse
13 menus du jour Capacité 75 places

OUVERT 24 HEURES
573, Saint-Louis, La Tuque G9X 2X5

Tél.: 523-7716

RELAIS 25

- Dépanneur
- Casse-croûte
- Repas du jour
- Journaux
- Loterie
- Chambres

70, R.R. 2, La Tuque (Québec) G0X 1R0

1-819-523-7942

Léopold Moisan, prop.

cet auteur, compositeur et interprète originaire de La Tuque qui est d'un grand intérêt dans la région toute entière.

Par une succession de tableaux à saveur historique qui vous guideront à travers son évolution personnelle, vous apprendrez à mieux connaître l'homme tendre qui se cachait derrière cette imposante stature.

Vous découvrirez comment lui est venu son amour profond pour les mots et comment il a été en mesure grâce à ceux-ci, de faire connaître l'humanité, les forces et les faiblesses des hommes, essayer d'ouvrir les yeux et l'esprit des gens comme jadis sa mère le faisait. Mais toujours, ses mots étaient simples, frais comme la rosée, profonds comme l'insondable et générateurs comme l'eau du barrage.

LE CIRCUIT FÉLIX-LECLERC

Une visite au pays de Félix ne saurait être complète sans la tournée du circuit thématique Félix-Leclerc qui est basé sur son roman «Pieds nus dans l'aube», publié en 1946. Les visiteurs pourront effectuer le parcours à travers la ville et ses environs comme l'a fait Félix pendant son enfance.

Le départ du circuit se fait depuis le centre Félix-Leclerc et, par la suite, les visiteurs suivent un trajet établi dans le roman de Félix. Des panneaux d'interprétation citant des passages du livre permettent de retourner à l'époque de Félix et ainsi admirer les lieux avec son regard.

SUITE EN PAGE 5A

LOTION INSECTIFUGE

Une étude récente a prouvé que la seule substance capable de venir à bout des insectes est le N,N-diéthyl-m-toluamide

(DEET, en anglais), recommandé par les médecins. La puissante formulation de notre produit, LOTION INSECTIFUGE, offre une protection supérieure contre les tiques porteuses de la maladie de Lyme, les moustiques vecteurs de l'encéphalite, les mouches d'étable, les mouches noires et les phlébotomes.

N° de produit :

240 ml : 3077 80 ml : 3079 200 g : 6833

12^m S + taxes

7^m S + taxes

12^m S + taxes



Aux commerçants qui désirent distribuer nos produits, composez le (450) 655-9827

CLOVIS MAHEUX
DISTRIBUTION

WATKINS

1140, rue du Perche
Boucherville (Québec) J4B 4K3
Pour commander :
Tél. : (450) 655-9827
Cell. : (514) 914-4280



PHOTO: Michel Descarreaux

Territoire d'aventures!

Haut-Saint-Maurice

publi-reportage

SUITE DE LA PAGE 4A

Des cassettes audio, disponibles au centre Félix-Leclerc moyennant un dépôt, complètent l'information du dépliant qui guide les touristes dans le circuit. Un service de guides est aussi disponible pour des groupes, partant du centre Félix-Leclerc, sur réservation.

LA ROUTE DES PONTS COUVERTS

Débutant à La Tuque, la route thématique des ponts couverts permet de relier des attraits touristiques de deux municipalités, soit La Tuque et La Bostonnais. Le parcours proposé représente une distance approximative de 36 km, aller et retour. Il emprunte la route 155 nord, en direction du Lac Saint-Jean et fait une halte aux endroits suivants : le centre-ville de La Tuque, le camping municipal au

pont couvert Ducharme puis finalement le pont couvert Thiffeault.

Il s'agit d'un véritable voyage dans le temps qui permettra aux visiteurs d'apprécier le dur labeur des premiers développeurs de ce beau coin de pays. Cette tournée vous fera découvrir les ponts couverts de type Town, le genre qui a été le plus répandu au Québec en raison de sa facilité de construction et de l'avantage d'être fabriqués en série.

L'ÉGLISE DE SAINT-ZÉPHIRIN

Oeuvre de l'architecte Helwidge Laberge, l'église Saint-Zéphirin fut construite en 1930 et bénie par Mgr Louis Rhéaume. De style mi-renaissance, mi-roman, cette église est une véritable oeuvre d'art puisqu'elle recèle des cuivres, des verrières et des marbres d'une grande beauté. Même l'orgue, provenant des ateliers des frères Casavant est d'une sonorité exceptionnelle avec ses 4 230 tuyaux.

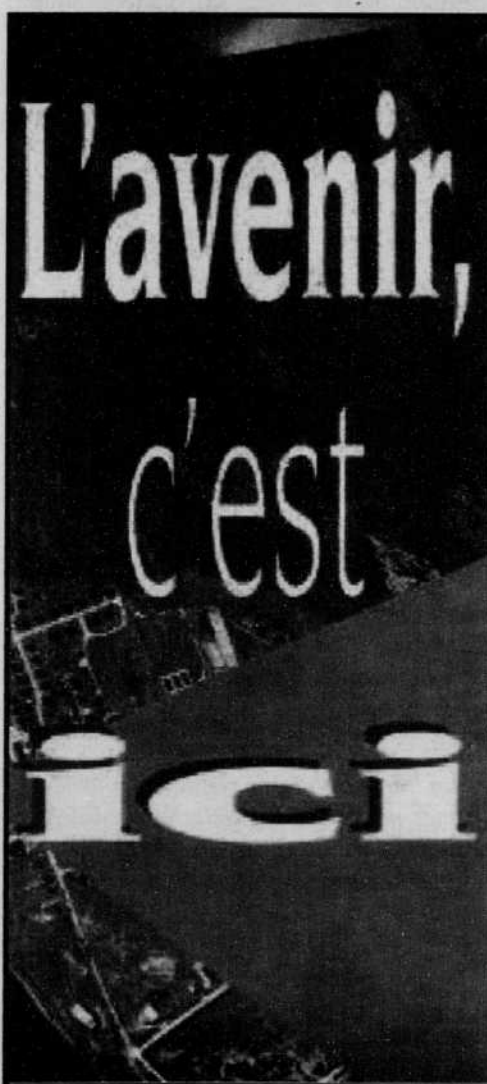
Des visites guidées de l'église sont possibles en juillet et en août. Avant de vous y rendre, veuillez composer le (819) 523-3166.



PHOTO: Hélène Pelletier



PHOTO: I.P.C. Photographies



Bon succès à toutes les entreprises touristiques du Haut-Saint-Maurice qui accueillent avec enthousiasme les visiteurs.

Le tourisme... dans le Haut-Saint-Maurice

La SADC est fière de travailler en étroite collaboration avec les entreprises et organisations qui oeuvrent dans l'industrie touristique par :

- des activités de concertation et de partenariat ;
- son aide financière et technique aux PME ;
- son programme Stratégie Jeunesse ;
- son programme Jeunes stagiaires Canada.



SADC

Société d'Aide au Développement
des Collectivités du Haut-Saint-Maurice inc.

290, rue St-Joseph, La Tuque
Téléphone : 819-523-4227 Télécopieur : 819-523-5722



Développement
économique Canada

Canada

1054464

Partenaire de la SADC du Haut-Saint-Maurice.

Territoire d'aventures!

Haut-Saint-Maurice

publi-reportage

LA TUQUE

LE CHEF-LIEU DU HAUT-SAINT-AURICE

La Tuque est le centre régional de services de la MRC du Haut-Saint-Maurice. On dit que sa toponymie proviendrait de la traduction d'un nom amérindien décrivant un rocher en forme de tuque en haut de la chute sur la rivière Saint-Maurice. La ville est un site important d'exploitation forestière avec une importante scierie de la compagnie d'Abitibi-Consolidated. Elle s'affiche également comme la patrie de Félix Leclerc et vante, avec raison, les merveilles de ses paysages.

Très bien structurée La Tuque offre aux touristes de nombreux attraits. Le bureau d'information est situé au parc des chutes de la Petite rivière Bostonnais. On y retrouve un service touristique sur les attraits de la région de même que les infrastructures pour la pratique de plusieurs activités de plein air et un centre d'interprétation de la nature.



PHOTO: Michel Descarreaux

Mme Guylaine Lévesque du Service des activités communautaires de la ville parle de la perspective d'une saison fort remplie. «Le camping municipal, les différents parcs et un calendrier d'activités très bien garni font de La Tuque, un feu roulant d'activités,» dit-elle. Du Festi-famille de la Fête nationale jusqu'à la classique de canots en septembre, la ville vit au rythme de ses visiteurs. «À lui seul, le camping municipal accueille quelque 2000 personnes, c'est un petit village dans la ville,» commente Mme Lévesque.

Également du 14 au 22 juillet, le Festival de la pétanque fournit à des milliers de personnes l'occasion de se donner rendez-vous à La Tuque. «Les pétanqueurs viennent de partout pour participer à notre Festival, qui prend depuis quelques années une envergure internationale,» explique Mme Murielle Filion présidente du comité organisateur. Le Festival, qui en est à sa 14e édition, accueillera l'an prochain le Championnat féminin du monde. «Nous sommes très heureux d'avoir été choisi et de pouvoir ainsi développer le marché international. Les européens en particulier qui adorent les grands espaces sont doublement servis en venant chez nous,» affirme la présidente heureuse de cet arrimage touristique pour sa ville.

Finalement, parcourir La Tuque c'est découvrir une ville avec un lac juste en son centre, profiter de grands espaces à proximité et parcourir «Pieds nus dans l'aube» l'enfance du chansonnier, poète et écrivain Félix Leclerc.

METRO

Épicerie C.E. Gagnon et fils ltée

640, rue Réal
La Tuque (Québec)
G9X 2R9

Tél.: (819) 523-2777
Téléc.: (819) 523-7434
www.metro.ca

Boulangerie • Service de livraison • Commande téléphonique

1054443



Pharmacie R. Gouin et H. Trahan
PHARMACIENS

Livraison gratuite

515, Commerciale
La Tuque G9X 3A7

Tél.: (819) 523-7626
Téléc.: (819) 523-7627

1054441



Municipalité
de La Croche

La Croche vous offre une pléiade
d'activités...

L'hiver ou l'été, les activités ne manquent pas dans notre municipalité, que ce soit pour la pratique de la motoneige, pour la pratique du canot sur la rivière Croche qui sillonne le territoire, pour la qualité de l'eau de celle-ci, la beauté de ses plages sablonneuses et sauvages que l'on retrouve tout au long de son parcours, ainsi que la plage municipale située à l'intérieur du village. On peut aussi voir plusieurs sites enchanteurs à la pourvoirie, sur le territoire de la ZEC et près des deux barrages. Vous ne serez pas déçus, puisqu'à la Municipalité de La Croche «Viens nous voir, on va bien t'recevoir!».

Municipalité de La Croche

47, rue Principale, La Croche (Québec) G0X 1R0
Tél.: (819) 523-2061 - Téléc.: (819) 523-6108

1052949

Le tourisme, une force majeure
pour notre communauté.
Bienvenue chez nous!



Corporation municipale
du Village de Parent
C.P. 340, Parent (Québec) G0X 3P0
Tél.: (819) 667-2323
Téléc.: (819) 667-2542

LES MEMBRES DU CONSEIL :

Louis Villemure, maire

Donald St-Cyr, conseiller

Denise Larochelle, conseillère

René Péloquin, conseiller

Serge Bouchard, conseiller

Anne Nadeau, conseillère

1054436

La population du Haut-Saint-Maurice est composée de gens accueillants, heureux de partager avec vous les multiples richesses naturelles et culturelles de leur région.

Les grands espaces et les charmes du majestueux Saint-Maurice sauront vous éblouir. Vous y trouverez les équipements et les infrastructures qui conviennent tout à fait à vos attentes.

C'est donc avec un immense plaisir que je me joins à toutes ces personnes pour vous inviter à venir visiter l'une des plus belles régions de villégiature du Québec et à passer, je n'en doute pas un instant, vos plus belles vacances.



Marcel Gagnon
député

898, boul. Saint-Louis
Saint-Louis-de-France (Québec) G8T 1G1
Téléphone : (819) 370-4822
Télécopieur : (819) 370-6422
Sans frais : 1 866 255-4822



HOUSE OF COMMONS
CHAMBRE DES COMMUNES
CANADA

Édifice de l'Ouest, bureau 345
Ottawa (Ontario) K1A 0A6
Téléphone : (613) 995-4895
Télécopieur : (613) 996-6883
gagnon@parl.gc.ca

1054445

Territoire d'aventures!

Haut-Saint-Maurice

publi-reportage

LES POURVOIRIES ET LES ZECs

POUR LA CHASSE ET LA PÊCHE

Le Haut-Saint-Maurice est un lieu de prédilection pour les amateurs de chasse et de pêche. On y compte principalement quatre espèces de poissons recherchées pour la pêche récréative. Il s'agit de l'omble de fontaine (truite mouchetée), du grand brochet (brochet), du doré jaune (doré) et du touladi (truite grise).

Le territoire est divisé en trois zones de chasse et de pêche. La zone 15 englobe la moitié sud de la MRC tandis que la moitié nord est divisée entre la zone 14 à l'ouest, qui englobe le réservoir Gouin, et la zone 18 à l'est. La rivière Saint-Maurice constitue la limite de ces

deux dernières zones.

Autour de La Tuque on compte un réseau de plus de 60 pourvoies dont 21 possèdent des droits exclusifs et 9 zones d'exploitation contrôlée (ZEC).

L'ensemble du réseau offre plus de 3000 places d'hébergement en forêt réparties dans des chalets, des camps, des auberges ou hôtels ainsi que des bateaux-maisons.

La plupart des pourvoies du territoire proposent un service de restauration et une gamme de services com-

plémentaires pour la chasse et la pêche. Plusieurs d'entre elles offrent aussi des activités de plein air variées telles que safari-photo, randonnées, cueillette et activités nautiques diverses.

Les zecs sont des territoires fauniques gérés par des associations sans but lucratif. On peut y pratiquer la chasse, la pêche ainsi que la randonnée pédestre et la cueillette. Les zecs du Haut-Saint-Maurice disposent surtout de sites de camping rustique comme mode d'hébergement.

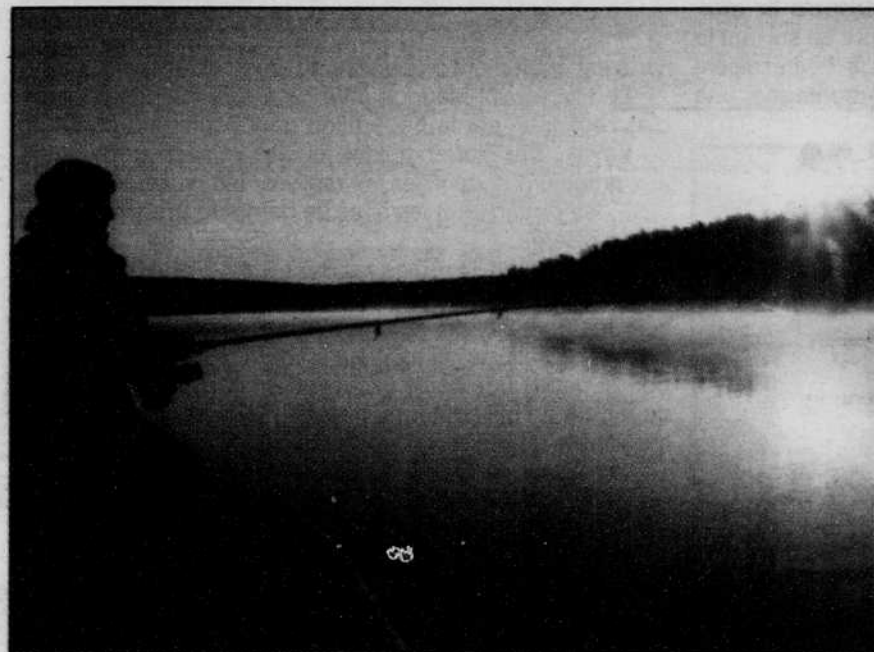


PHOTO: André Gauvin

MATTAWIN
RAFTING

Centre d'aventure
Rafting Mattawin

Unique au
Québec, rafting
camping



8e personne
GRATUIT

1 800 815-RAFT (7238)

Douches, bar, volley-ball, camping, rafting, escalade, kayak, etc.
Dépliant en couleur disponible

du 14 au 22 juillet 2001



FESTIVAL DE
petanque
LA TUQUE INC.

Le plus grand rendez-vous du bouliste.

Plus de 45 tournois : aîné, junior, social, formé.
Les plus belles bourses au Québec...
Faut le vivre une première fois !

Pour information :

Tél./téléc. : (819) 676-3476

Courriel : festival.petanque@sympatico.ca

Internet : www3.sympatico.ca/pierre.filion1

Territoire d'aventures!

Haut-Saint-Maurice

publi-reportage

UNE AVENTURE... GRANDEUR NATURE

Dès que l'on prononce le nom Haut-Saint-Maurice, immédiatement on songe à nature, plein air et aventure... et c'est tout à fait normal puisque la région compte au-delà de 30 000 km² de territoire situé en pleine nature. Les



PHOTO: Alain Denault

amateurs de sport de plein air et d'aventure en ont vraiment pour leur argent lorsqu'ils se rendent ici car une multitude d'activités s'offrent à eux. Quelles que soient leurs préférences, il y aura toujours quelque chose d'intéressant à faire dehors.

Par exemple, Mauricycle La Tuque propose 69 kilomètres de sentiers de vélo de montagne dans un décor où chacun appréciera la flore, la faune et l'histoire du Haut-Saint-Maurice. Ces pistes sont dédiées aux cyclistes de toutes catégories (débutants à experts). Elles sont balisées et conçues pour vous offrir sécurité et plaisir. Une carte du circuit est disponible au bureau d'information touristique et à la MRC du Haut-Saint-Maurice.

De son côté, à l'intention des marcheurs, Kilomètre Zéro offre 60 kilomètres de sentiers pédestres au coeur de la nature du Haut-Saint-Maurice. Les adeptes de marche découvriront des sites enchanteurs, tout en suivant le cours de la rivière Saint-Maurice ou de la Petite rivière Bostonnais. Tout comme pour le vélo de montagne, une



PHOTO: Michel Descarreaux

carte est également disponible aux mêmes endroits.

Le Haut-Saint-Maurice offre plusieurs circuits canotables reconnus par la Fédération québécoise du canot et du kayak. Des cartes-guides et des relevés permettent aux amateurs d'identifier les rapides, les niveaux de difficulté, les portages et les sites de camping primitif de certaines rivières.

Évidemment, la région du Haut-Saint-Maurice se prête admirablement bien à la pratique d'une multitude d'autres activités de plein air, qu'il ne s'agisse de penser à l'escalade, à la pratique du traîneau à chien, à la motoneige. Et pourquoi pas une petite excursion en avion, en hydravion ou même en hélicoptère... histoire d'admirer la splendeur magistrale du paysage depuis les airs.

On le voit, la région du Haut-Saint-Maurice est véritablement le paradis de l'aventure plein air, grandeur nature.



Pourvoirie

KANAWATA

PÊCHE
CHASSE
V.T.T.
RELAIS
MOTONEIGE
VILLÉGIATURE
AÉROPARC

CORRESPONDANCE :

572, Brassard
Saint-Michel-des-Saints
J0K 3B0

RÉSERVATIONS :

Tél.: (819) 971-1244
Téloc.: (450) 833-1670

www.kanawata.com Courriel : info@kanawata.com

105-4448

CHASSE-PÊCHE-QUAD-MOTONEIGE

CLUB
Halaparche

2710, Quévillon, no 6
Saint-Hubert (Québec) J3Y 5H3
Tél.: (819) 666-2944, bip 06 / (450) 656-2491
pages.infinet.net/halta

105-4448

DÉCOUVREZ LA VILLE DE LA TUQUE !

SAMEDI - DÉPARTS SIGNALISÉS
suivez les flèches FOCOL

De St-Zénon
De St-Michel-des-Saints
De Trois-Rivières
Du Lac-St-Jean
De St-Raymond de Portneuf

DIMANCHE - 2 TRACES
Rallye Touristique, 50 km
Randonnée du pourvoirier, 90 km
Découverte, 100 km

**JAMBORÉE QUAD
LA TUQUE**

30 juin, 1^{er} et 2 juillet 2001

INFORMATION
(514) 252-3050

HONDA Kawasaki SUZUKI YAMAHA

105-4448

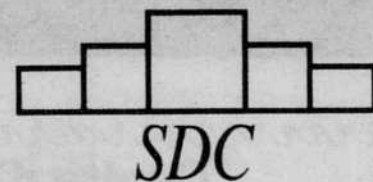
Bienvenue
à tous.

La faune et la forêt, notre
héritage, le coeur de notre
avenir.



Association Chasse et Pêche Fléchée inc.
Mandatitaire de la Z.E.C. Wessonneau
2442, rue Dontigny
La Tuque, QC G9X 3N8
Tél.: (819) 523.7365 - Téloc.: (819) 523.3776

105-4448



À tous les touristes, villégiateurs et
visiteurs, les membres de la Société
de Développement Commercial de
La Tuque vous souhaitent :

BIENVENUE AU CENTRE-VILLE

L'ensemble des commerçants et
gens d'affaires du centre-ville vous
réservent un accueil tout spécial
afin que vous jouissiez pleinement
de votre séjour parmi nous.

1054438

Territoire d'aventures!

Haut-Saint-Maurice

publi-reportage

HAUT-SAINT-AURICE, TERRITOIRE D'AVENTURES

La Municipalité régionale de comté (MRC) en partenariat avec le Centre local de développement (CLD) du Haut-Saint-Maurice entendent poursuivre le développement de l'industrie touristique en région dans le but d'assurer un développement harmonieux et représentatif de l'identité régionale centrée sur la nature et l'interprétation du patrimoine.

Le Centre local de développement du Haut-Saint-Maurice invite notamment les gens d'affaires à venir découvrir la multitude d'avantages de faire des investissements dans la région. Dans cette veine, le CLD offre une gamme complète de services aux entrepreneurs permettant une intégration facile dans le milieu tout en s'assurant de la pérennité des investissements accomplis.

Que ce soit pour un démarrage d'entreprise, une étude de marché ou l'élaboration d'un plan d'affaires, le CLD du Haut-Saint-Maurice dispose d'une équipe compétente de collaborateurs prête à développer des outils d'aide aux entreprises.

Le CLD offre une foule de services parmi lesquels ont retrouve la recher-

che de financement, l'élaboration d'un plan de marketing, en plus d'établir un suivi rigoureux des entreprises nouvellement démarrées. Le CLD du Haut-Saint-Maurice dispose de fonds d'investissement, tels les fonds destinés à l'investissement local, à l'économie sociale, aux jeunes promoteurs de même que de l'aide technique pour la mesure «soutien au travail autonome».

Le CLD participe également avec la MRC du Haut-Saint-Maurice à l'orientation de l'industrie touristique dans un contexte de développement durable en priorisant la pérennité des aménagements, la conservation des ressources et la préservation du cachet esthétique des paysages.

La MRC, qui s'assure de mettre en valeur le potentiel écotouristique du Haut-Saint-Maurice, entend favoriser des aménagements et une pratique récréative respectant les limites de la capacité de charge des écosystèmes.

Dans cette optique, elle entend s'assurer de la gestion et de l'administration du volet touristique, de l'accueil, de l'information, de l'animation, de la promotion, du développement

économique et de l'emploi dans la région.

En plus de voir à la mise à jour du site Internet touristique et économique du Haut-Saint-Maurice en créant des liens avec les sites des intervenants et des collaborateurs de la région, la MRC et le CLD s'assurent de faire la promotion touristique de la région sur les divers marchés régionaux, provinciaux, nationaux et internationaux en plus de définir les différentes possibilités se rattachant au développement et aux services offerts.



PHOTO: Nicole Audy

LE CENTRE D'INTERPRÉTATION DE LA CULTURE AUTOCHTONE THE ABORIGINAL CULTURAL CENTRE



Maureen Hébert,
agente de développement
touristique
Tél. : 819.523.7691
Fax : 819.523.2690

Voyagez à travers la culture et côtoyez les 10 nations Autochtones et la nation Inuit vivant en terre québécoise. Découvrez les artisans-artistes, le patrimoine culturel, ainsi que les croyances de ces peuples.

Travel throughout the different cultures and rub shoulders with Quebec's ten Aboriginal nations and Inuit nation. Discover the artist, artwork, cultural heritage and spiritual beliefs of these people.

De mai à août,
mardi au dimanche de 10 h à 18 h.
De septembre à avril sur réservation
seulement.

From May to August,
Tuesday to Sunday 10 h to 6 h.
From September to April with
reservation only.

Boutique d'artisanat autochtone
Salle d'exposition
Entrée tarifée

Aboriginal craft store
Exposition room
Admission fee

*Suivez les indications
* Parc du Lac St-Louis *

*Follow the signs to
* Parc du Lac St-Louis *

LA TUQUE

Pour une destination de choix,
de grand air et de plaisir.

• Camping municipal •



• 444 unités •

• Activités •



• Pavillon •
communautaire



SERVICE DES ACTIVITÉS
COMMUNAUTAIRES
997, boul. Ducharme
Tél.: (819) 523-2204

VILLE DE
LA TUQUE



CAMPING MUNICIPAL LA TUQUE

Territoire d'aventures!

Haut-Saint-Maurice

publi-reportage

UNE RÉGION QUI REGORGE D'ACTIVITÉS CULTURELLES

Le complexe culturel Félix-Leclerc vous invite cet été à découvrir la programmation de ses activités culturelles. Une multitude d'événements pour tous les goûts et pour toute la famille vous attendent pour des sorties des plus agréables.

Ainsi, en plus de la programmation habituelle des meilleurs films de l'été, le complexe culturel Félix-Leclerc tiendra un spectacle pour les enfants et des concerts de fin d'année de La violonnerie de Johanne R. Arcand, de l'École de musique Sylvie

Loiselle et de l'Harmonie de l'école secondaire Champagnat.

Un spectacle hommage à Doris Charland sera présenté par la troupe de danse Vent de folie. Un vernissage de l'exposition estivale collective «le bois oeuvre» et l'ex-

position «Une planète, deux univers: Québec-Guatemala», comble la programmation estivale. Notons également le concert des Joyeux Troubadours de l'École centrale.

Parmi les autres activités culturelles à l'honneur cet été dans la région du Haut-Saint-Maurice, on note les prestations des comédiens de la troupe des Bons Vivants qui interpréteront une comédie en un acte de Gilles Latulipe intitulée «Maudit menteur».

À raison de deux représentations par mois, à l'exception du mois de juin, la troupe des Bons Vivants vous accueille au sous-sol de l'église de la municipalité du Lac Édouard, située sur la rue Principale. Un forfait souper-théâtre est également proposé. Une soirée de rires à coup sûr.

Calendrier des événements et activités culturelles
Jamboree quad La Tuque
du 30 juin au 2 juillet
Descente du maire de la



PHOTO: Muriel Filion

rivière Saint-Maurice
le 7 juillet
Festival de la pétanque de La Tuque
à la terrasse Saint-Maurice
du 14 au 22 juillet
Exposition de voitures sports et antiques
au lac Saint-Louis
du 4 au 5 août
Fête de la rivière Saint-Maurice
du 24 au 26 août
Classique internationale de canots de la Mauricie
du 23 août au 3 septembre
Festival de chasse du Haut-Saint-Maurice
du 29 octobre au 4 novembre

Cet été...



CINÉMA

tous les mardis, mercredis et vendredis
(à moins d'indications contraires)

EXPOSITIONS

à partir du 10 juin 2001

- Une planète, deux univers : Québec - Guatemala
- Exposition collective d'artistes du Haut-Saint-Maurice

BILLETTERIE ET LIGNE INFO-ARTS
(819) 523-2600

Corporation de Développement des Arts et de la Culture de Ville de La Tuque
(819) 523-9280



725, boul. Ducharme
La Tuque (Québec)
G9X 3B4



SOLIDE

de la MRC du Haut-St-Maurice

UN PARTENAIRE FINANCIER IMPORTANT POUR LES GENS D'AFFAIRES DE NOTRE RÉGION

Vous avez un projet :

- création, expansion, relance.

Votre projet :

- est viable
- crée et/ou maintient des emplois

Votre projet est dans le secteur :

- agricole
- forestier
- manufacturier
- touristique

Montants disponibles :

- entre 5000 \$ et 50 000 \$ par entreprise

Formes :

- prêt participatif, prêt conventionnel, capital-actions

Vous avez des besoins financiers, communiquez avec nous, il nous fera plaisir de vous informer.

290, Saint-Joseph, La Tuque
(819) 523-4227

HÔTEL TAMARAC

• Bar • Chambres • Salle à manger

OUVERT TOUTE L'ANNÉE

André Deschamps

Clova (Québec) G0X 3M0

Tél.: (819) 662-3319 • Téléc.: (819) 662-3322

Site internet : <http://hoteltamarac.tripod.com>

Hotel
"Le Gite"

MEMBRE DE LA
CHAÎNE HÔTELIÈRE
1 800 361-6162



TÉL.: (819) 523-9501
TÉLÉC.: (819) 523-6341

50 chambres dont 2 suites avec bain tourbillon

Denis Trépanier, prop. • Yves Bouchard, gérant

1100, boul. Ducharme, La Tuque (Québec) G9X 3C4

Territoire d'aventures!

Haut-Saint-Maurice

publi-reportage

Du 30 juin au 2 juillet

PLACE AU JAMBOREE QUAD DE LA TUQUE

Du 30 juin au 2 juillet prochains se déroulera à La Tuque le Jamboree quad. Le tout débute le samedi 30 juin dès 9h par une randonnée guidée dont le départ s'effectuera depuis le chalet de ski alpin à La Tuque. Cette randonnée d'une longueur de 85 kilomètres mènera jusqu'au Domaine Vignerod. Entre 15h et 18h, il y aura concours d'habileté au chalet de ski alpin.

Parallèlement, ce samedi 30 juin, des départs guidés s'effectueront depuis quatre municipalités différentes, soit Rivière-à-Pierre, Saint-Michel-des-Saints, Saint-André et Sainte-Anne-du-Lac en direction de La Tuque afin de permettre aux amateurs de l'extérieur de rejoindre la joyeuse bande des autres participants au jamboree quad de La Tuque.

Le dimanche 1er juillet, il y aura randonnées en quad dans la région de La Tuque, comme par exemple : randonnée-photo avec guide, randonnée La Tuque-Centrale Trenche (75 km) sans guide, randonnée La

Tuque-Relais 22 Milles (140 km) sans guide. Le tout sera suivi d'un souper au club de ski alpin, d'une soirée des quadistes avec animation, jeux divers et remise de prix.

Notez que les inscriptions au jamboree quad ont lieu au chalet de ski alpin de la rue Desbiens, le samedi 30 juin de 17h à 21h et le dimanche 1er juillet de 8h30 à 10h. Au coût de 40\$ pour le conducteur et de 40\$ pour le passager, l'inscription comprend une épinglette, une carte du club de La Tuque, le souper avec prix de présence et la soirée avec activités et danse.

Le Haut-Saint-Maurice offre plusieurs centaines de kilomètres de sentiers de quad entretenus et signalisés et de nombreux relais pour vous accueillir. Une carte routière des sentiers est également disponible au Club de La Tuque.

Pour circuler en toute tranquillité sur les sentiers fédérés du Haut-Saint-Maurice, vous devez vous procurer la vignette de circulation disponible chez les différents points de

vente des clubs fédérés de la région.

Si vous désirez obtenir les coordonnées d'un club fédéré, il vous suffit de consulter le répertoire des clubs du magazine Sentier Quad (disponible dans les kiosques à journaux), de contacter le siège social de la Fédération québécoise des clubs de quads au (514) 252-3050 ou en visitant le site Internet www.fqcq.qc.ca


Le club fédéré de la région visitée renferme une multitude de renseignements utiles à savoir avant de partir en randonnée. Ainsi, il vous est possible de connaître l'état des sentiers, l'ouverture des sentiers, les activités régionales, les points de départ, les points de stationnement de même que les liaisons entre les clubs et les régions.



PHOTO: Léo Lortie



PHOTO: Michel Descarreaux

Auberge La **Résidence** 

352, avenue Brown, La Tuque (Québec) G9X 2W4
Tél.: (819) 523-9267 Téléc.: (819) 523-3678
Courriel : aubergelaresidence@sympatico.ca

1054437

 **Camping**
Haut de la Chute
99

Information et réservation :
Christian Lamothe, prop.

Roulottes et chalets à louer
Bureau (avril à octobre) : (819) 523-7575
Résidence (novembre à avril) : (819) 233-2942
1555, Chemin des Pionniers, La Tuque (Québec) G9X 3N6

1054432

POURVOIRIE

DUPLESSIS INC.

JUILLET À SEPTEMBRE
PLAN FAMILIAL (2 adultes et 2 enfants)
6 jours incluant : hébergement, chaloupe,
moteur et droits de pêche

550 \$

La Pourvoirie DUPLESSIS inc. est située à 50 km au nord de La Tuque, sur un magnifique territoire à droits exclusifs de 105 km², sillonné par deux rivières majestueuses et baigné par trente-sept lacs où foisonnent brochets, dorés, truites grises et truites mouchetées.

Nos forfaits de pêche incluent :

- Chalet
- Chaloupe
- Moteur 9,9 chevaux (essence non incluse)
- Droits exclusifs de pêche

ACCESSIBLE
PAR TRAIN
OU PAR
HYDRAVION



VIA Rail Canada

Fédération des Pourvoyeurs du Québec

Vos hôtes :
François Hervieux
Pierre Bordeleau

C.P. 774, La Tuque (Québec) G9X 3P6
Tél. pourvoirie : (819) 523-7263
Tél. résidence : (819) 523-7016

Vous invite à:

- Découvrir le centre et circuit de la ville natale de Félix Leclerc
- Pédaler 69 kilomètres de sentiers de vélo de montagne
- Pêcher, chasser et vivre chez les 63 pourvoyeurs et dans les 9 zecs
- Canoter sur une vingtaine de rivières
- Escalader nos montagnes
- Vous divertir au théâtre et au complexe culturel Félix-Leclerc
- Rouler en quad sur des centaines de kilomètres de sentiers et participer au Jamboree quad La Tuque du 30 juin au 2 juillet
- Apprendre la culture autochtone
- Marcher 60 kilomètres de sentiers aménagés
- Jouer au Festival de pétanque du 14 au 22 juillet
- Découvrir l'Exposition de voitures sports et antiques les 4 et 5 août
- Séjourner dans nos campings
- Visiter une centrale d'Hydro-Québec et l'usine papetière Smurfit-Stone
- Faire une ronde de golf
- Photographier nos paysages

Municipalité
régionale
de comté du
Haut-St-Maurice



CLD

CENTRE LOCAL DE
DEVELOPPEMENT DU
HAUT-SAINT-AURICE

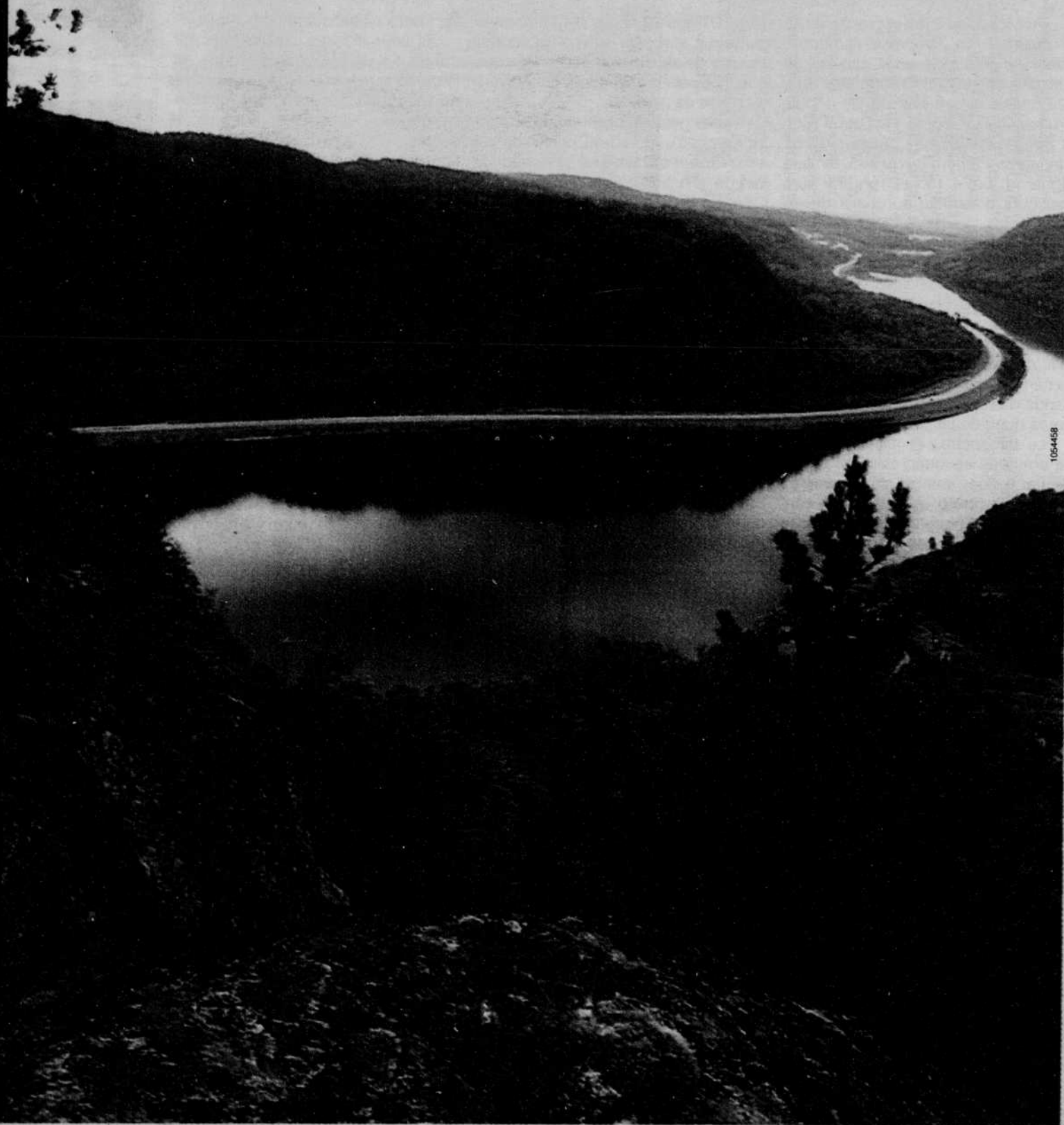
MRC et CLD
du Haut-Saint-Maurice

445, rue Lacroix, La Tuque
Québec G9X 1V8

Téléphone: (819) 523-6111, poste 414
Télécopieur: (819) 523-8246

Le Haut-Saint-Maurice

www.mrchsm.org



1054458