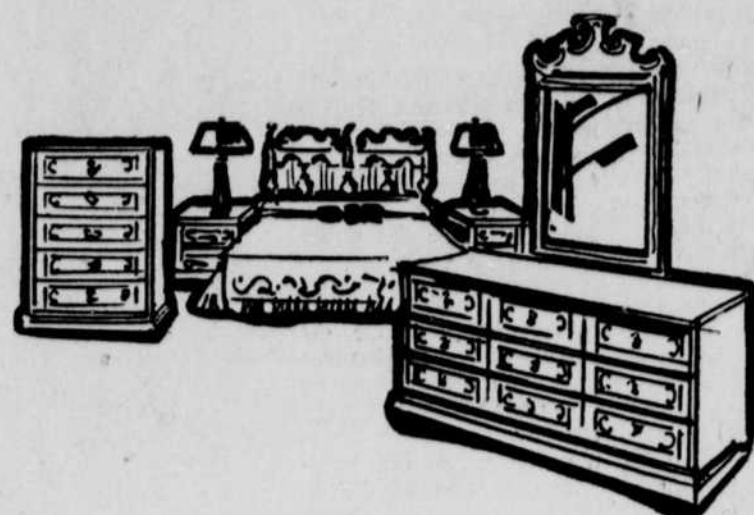
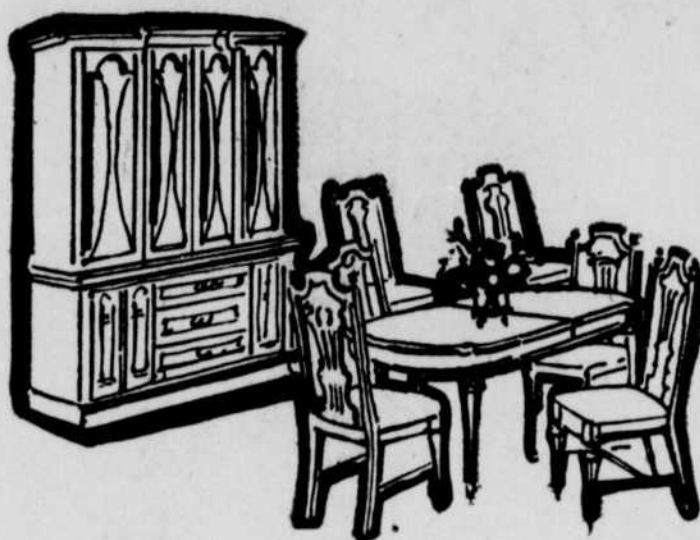


L'Action Québec

66e année, No 489
Jeudi, 12 avril 1973



POUR MIEUX Y VIVRE...

L'éclairage, c'est toute la différence

L'éclairage joue, plus que jamais un rôle important dans la décoration d'ensemble. Nous pouvons nous attendre à voir entrer dans la fabrication des appareils d'éclairage de cette année une foule plus grande encore de matières plastiques qui donneront naissance à des créations fabuleuses.

Des lustres et lampes de toutes les formes et de toutes les dimensions tiennent maintenant un rôle prépondérant dans la décoration intérieure. Il n'y a pas bien longtemps que la seule fonction des appareils d'éclairage, comme leur nom le dit d'ailleurs si bien, était de donner un peu de clarté sur les activités qui vous occupaient.

Trop souvent même cette clarté se contentait d'être un lumignon à peine assez puissant pour lire, faire la cuisine, manger ou même simplement se détendre dans le fauteuil du salon. Il y avait alors beaucoup plus de

fatigue des yeux qu'il n'était nécessaire.

Et maintenant disent les experts l'ère des clartés douteuses rejette son obscurité pour faire place à l'époque fonctionnelle d'un meilleur éclairage qui avance coude à coude avec les exigences du style 'ambiance totale' dans lequel l'éclairage est non seulement fonctionnel mais encore partie intégrante du décor.

Les sources de lumières sont, en plus des lampes, lustres, suspensions, l'éclairage diffusé par des unités murales de Plexiglas de couleur, les dessous de tables, des cubes torchère de plastique.

La multitude des applications du plastique est surprenante et étonnante plus d'un visiteur — qui sait, nous assisteront peut-être au lancement d'une nouvelle vogue qui balayera tous les magasins de meubles au Canada. Nous savons déjà qu'il y aura des carrés de plastique

transparent monté autour de sphères teintées dans lesquelles se trouve l'éclairage, nous avons vu d'autres modèles tout aussi neufs, du fil de nylon transparent, formant un cadre de tissage compliqué au cœur duquel un éclairage envoie des traits

de lumière le long de chaque fil.

Outre cet usage extensif de plastique, certains modelistes ont jeté leur dévolu sur l'acier inoxydable. Une des torchères qui a retenu notre attention est un arc élané

d'acier inoxydable, s'élançant à sept pieds de haut sur une base de marbre massif. Cette lampe a un réflecteur d'acier, réglable, pour éclairer les zones sur lesquelles il est dirigé.

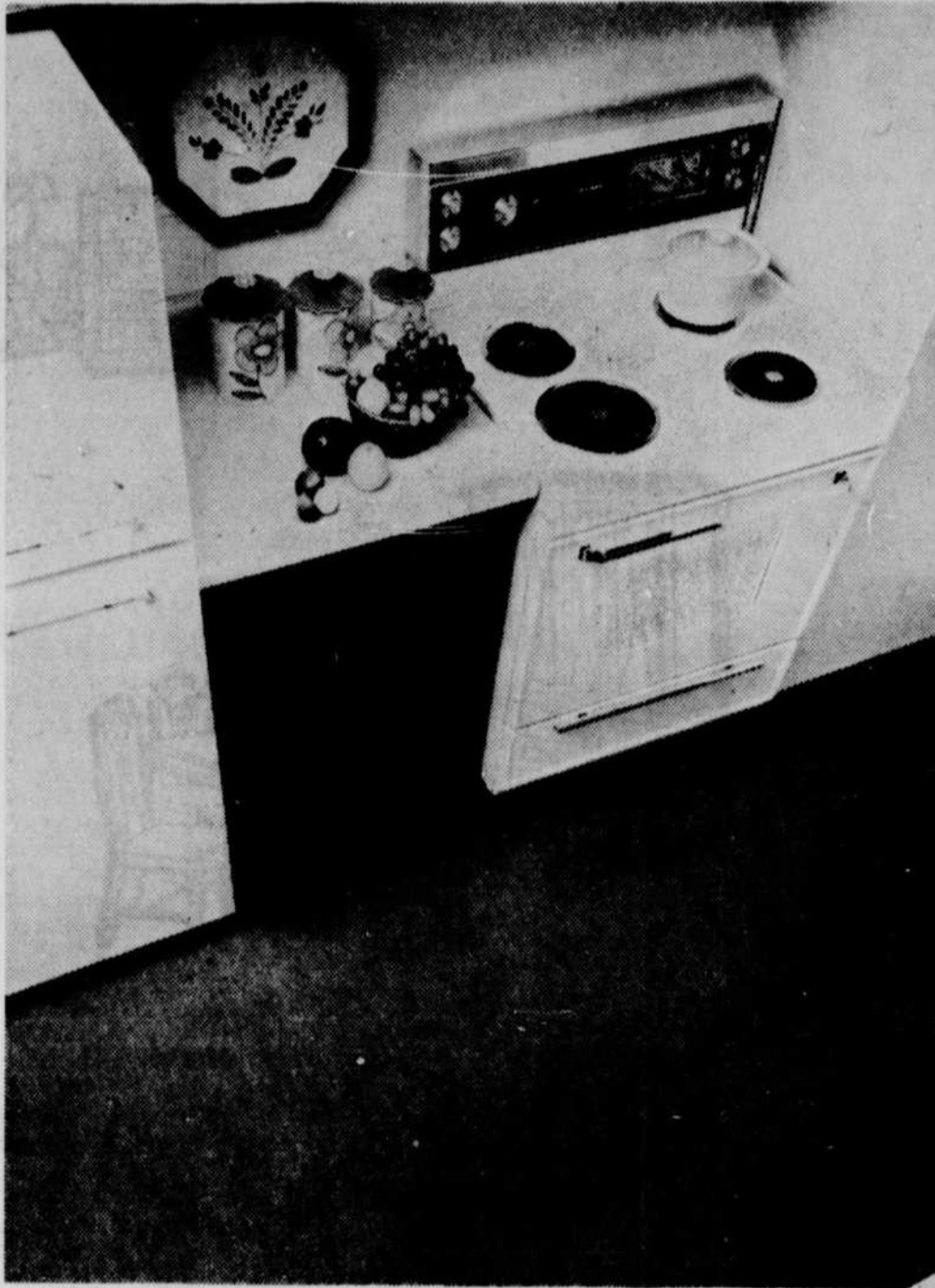
Les formes gardent, dans l'éclairage, autant

d'importance que les couleurs et ces deux éléments combinés ouvrent des horizons aux créations spatiales qui ne manqueront pas de dominer les années 70. Lampes de tables et

torchères assorties, souvent de lignes très sobres, rencontrent aussi beaucoup de succès.

Les styles plus anciens gardent leur popularité et des reproductions de lam-

pes à abat-jour de mousseline sont maintenant offertes dans des décors d'intérieur moins rigides. Ils se fabriquent en toutes teintes et toutes sortes de tissus.



Une cuisine bien éclairée est une invitation à la ménagère à bien travailler.

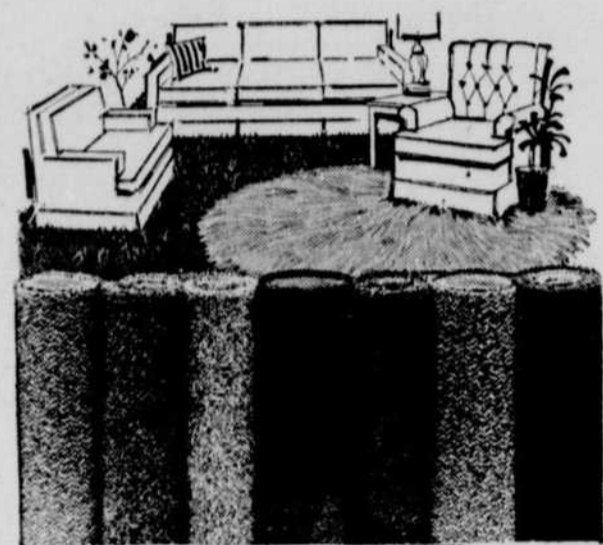
C'est un endroit agréable et même reposant.

Acheter ses tapis...

Des hommes d'expérience sont là pour vous donner toutes informations.

HEURES D'AFFAIRES :
jeudi et vendredi
jusqu'à 9 h.,
samedi jusqu'à
5 h.

La maison A. Laflamme achète ses tapis directement du manufacturier reconnu et tous sont de première qualité.



3148, chemin Royal, Giffard - 661-8497

STATIONNEMENT FACILE ET GRATUIT
PLAN BUDGETAIRE — 36 MOIS POUR PAYER



A. LAFLAMME
PRÉSIDENT

IL VOUS OFFRE SON EXPERIENCE DANS LE TAPIS A QUEBEC

CES TAPIS SONT DES ARTICLES OFFERTS EN GRANDES QUANTITES ET DES SERIES DE COULEURS ILLIMITEES

UN ASSORTIMENT ASSEZ IMPORTANT POUR VOUS PERMETTRE DE CHOISIR SANS DIFFICULTE

VOUS AUSSI

dites adieu à la peinture d'extérieur

Voici ce que nous pouvons faire pour vous:

BEAUTE
ENDURANCE
CONFORT
ECONOMIE



Gardez votre maison toujours propre et augmentez sa valeur:

LE REVETEMENT ALUMINIUM HUNTER DOUGLAS

avec garantie écrite de 20 ans

- plus de 10 couleurs au choix pour le même prix
- choix de pierres si désiré

En plus, nous avons un assortiment de châssis et de portes en aluminium, couleurs: naturel, cuivre ou or. Facilité de paiement.

ESTIMATION GRATUITE A DOMICILE
Portes, châssis, clapboard, aluminium

MICHEL DORE INC.

ENTREPRENEUR GENERAL

Cap-Rouge, Québec - tél.: 653-2751

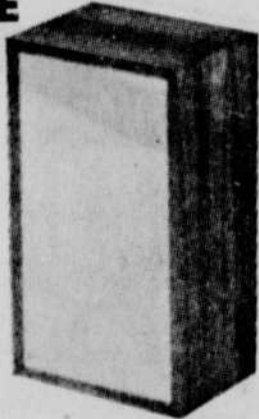
DYNACO

INCOMPARABLE

A-25

Fréquence
47-20,000 HZ
± 5 DB
Puissance 35 Watts
Prix sugg. :

\$99⁹⁵

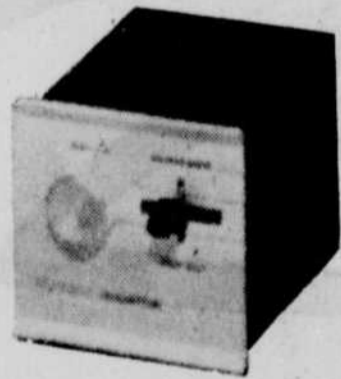


Adaptateur dimensionnel pour 4 haut-parleurs

QUADAPTOR

Modèle
Prix sugg. :

\$44⁷⁰



Prix spécial pour un temps limité

\$189⁹⁵

CESCO
electronics ltd.

98 ST. VALLIER O.



VOTRE CENTRE

Tél.: 524-4641
98 ST-VALLIER O.

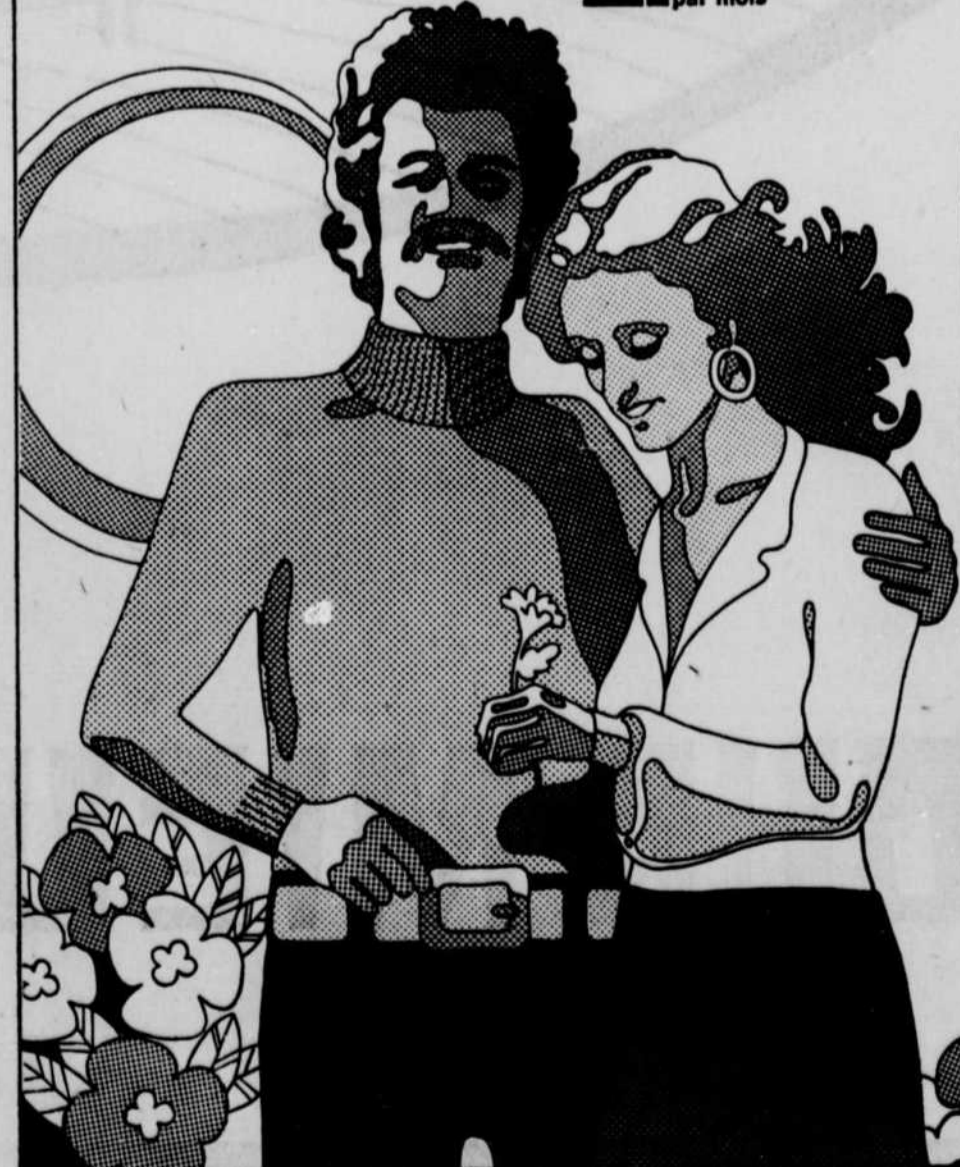
HAUTE-FIDELITE..

On vit d'amour et d'eau chaude

Chaque instant passé ensemble nous fait apprécier davantage certains bienfaits de la vie. Par exemple... le Cascade 60.

Voyez votre fournisseur habituel.

Cascade 60
\$225
par mois



Cascade, le seul chauffe-eau électrique porteur d'une garantie de dix ans.

En prévision du printemps

La peinture, non seulement protège votre maison contre l'humidité, les intempéries et la pollution de l'atmosphère, mais de plus elle la rehausse grâce au mélange artistique de la couleur.

Harmonisez les différents matériaux employés dans la construction de votre maison, en usant de la couleur pour combler les différences entre le bois, la pierre, la brique et le métal.

Les défauts de constructions peuvent être dissimulés avec la couleur. Le garage ou le porche qui ont parfois l'air de se cramponner au côté de la maison peuvent faire corps avec la maison si peints de la même couleur que la partie principale.

Des lucarnes proéminentes peuvent par exemple lorsque peinturées, paraître se renfoncer et se fondre avec le toit.

L'ensemble. Une petite maison peut sembler plus vaste en lui donnant l'illusion d'une surface continue. Une maison trop longue peut se raccourcir en attirant l'attention sur l'entrée ou la partie centrale avec des couleurs vives. Une maison de deux étages, peut paraître plus

basse, car en peignant l'étage supérieur et les volets d'une couleur plus foncée, on fait saillir les traits du premier étage. Rendez plus évidente une maison qui semble perdue dans son cadre, grâce à une légère couche de peinture claire. Utilisez de la couleur pour réduire les di-

mensions d'une maison trop vaste. Grâce à un choix judicieux de couleurs sombres une maison disgracieuse peut se fondre dans le décor.

me couleur que le corps de la maison. Une maison d'aspect lourd peut sembler moins encombrante si vous éliminez tous les éléments qui déséquilibrent son apparence: Des volets disproportionnés, des moulures trop chargées et des couleurs criardes en sont d'habitude les causes.

Quelles couleurs choisir?

Bon nombre d'acheteurs de tapis trouvent le choix des couleurs très embarrassant. Or celui-ci peut être fort simple!

Si vous partez de zéro, c'est évident: vous choisissez votre couleur préférée pour le tapis et ensuite vous y assortirez le

reste du décor. Vu que le tapis donne à une pièce sa couleur prédominante, autant choisir la couleur que vous aimez!

Trois alternatives faciles Réduites à leur plus simple expression, les harmonies de couleurs vous offrent trois solutions de

base: (1) couleurs contrastantes; (2) couleurs assorties; ou (3) différentes d'une seule couleur.

Une harmonie contrastée est souvent la plus facile à élaborer: la valeur de chaque nuance importe moins et, par ailleurs, cela vous permet de mettre l'accent sur vos morceaux préférés.

Même si vous cherchez une couleur passe-partout, votre choix est vaste. Ainsi, le bleu turquoise ou le vieux brun vont très bien pour un tapis, servant de base pour des combinaisons de couleurs fort intéressantes.

Autre consolation, la mode aujourd'hui est à l'origine, à l'inédit. Il n'y a donc plus de normes rigides, de vrai ou de faux dans le choix d'une couleur pour votre tapis. Osez donc!

Un conseil pratique pour la peinture des maisons

Pour peindre l'extérieur de votre maison, le moment le plus propice est celui où le climat est relativement sec, conseille l'Association des fabricants de peintures du Canada. Attendez que la rosée matinale se soit évaporée et que la température ait atteint 40°F, le jour et la nuit. Votre tâche sera bien plus agréable et la qualité de votre travail sera meilleure si vous commencez par le côté le plus frais, et peignez le contour de la maison en restant toujours à l'ombre.

glissoires, sablez les parties écorchées et appliquez un apprêt antirouille. Ensuite, recouvrez-les d'une couche d'émulsion de couleur vive. Les équipements en bois — comme les boîtes à sable — devraient être sablés puis recouverts d'une couche de finition en émail d'extérieur.

Le PEINTURAGE DES GARNITURES Votre peinture à l'extérieur peut être simplifiée si vous ôtez d'abord tous les volets, grillages et contre-fenêtres, suggère l'Association des fabricants de peintures du Canada. Ceux-ci devraient être peinturés sur des chevalets de sciage ou autres supports, en recouvrant l'herbe d'une toile de protection ou de vieux journaux.

Le PEINTURAGE DU TERRAIN DE JEUX Lorsque vous peignez l'extérieur de votre maison, consacrez quelques minutes pour donner quelques coups de pinceaux magiques à travers le terrain de jeux des enfants, recommande l'Association des fabricants de peintures du Canada. Pour les jeux en métal tels les balançoires et les

vous habillant de vieux vêtements confortables. En dernier lieu, mettez de la crème protectrice sur vos mains et vos bras avant de commencer à peindre. Les souillures et les taches de peinture seront ainsi bien plus faciles à laver à l'eau et au savon, lorsque vous aurez terminé.

Le tapis a subi, lui aussi, sa "révolution tranquille" depuis l'introduction des tapis pour usage extérieur/intérieur. Aujourd'hui, le tapis entoure la piscine, tapisse la tente, va en pique-nique et à la plage, sans plus compter les patios. Un Montréalais, l'année dernière, alla jusqu'à en tapisser l'intérieur de sa piscine: il trouve ça merveilleux!

Autres applications originales: du tapis intérieur/extérieur a été posé sous des abris-autos... et dans une cage à perruque! Selon son propriétaire, le nettoyage de la cage en a été simplifié autant que l'apparence embellie.

Que réserve l'avenir? Du tapis sur les portes et aux murs peut-être. Et pourquoi pas? Les motifs artistiques, les couleurs éclatantes en font d'excellentes tapisseries, aux murs comme au sol. Plusieurs fabricants canadiens s'intéressent activement à ce débouché et étudient différentes constructions pour tapis à murs. Evidemment, ceux-ci seront plus légers car l'usage perd son importance — à moins que vous ne grimpez aux murs?

matériaux rustiques

DECORATION & RENOVATION dans le domaine Résidentiel et commercial

2216 boul. Hamel, Ste-Foy, Qué. 872-4052

LE PEINTURAGE DU TERRAIN DE JEUX

Lorsque vous peignez l'extérieur de votre maison, consacrez quelques minutes pour donner quelques coups de pinceaux magiques à travers le terrain de jeux des enfants, recommande l'Association des fabricants de peintures du Canada. Pour les jeux en métal tels les balançoires et les

Le tapis passe-partout

Le tapis a subi, lui aussi, sa "révolution tranquille" depuis l'introduction des tapis pour usage extérieur/intérieur. Aujourd'hui, le tapis entoure la piscine, tapisse la tente, va en pique-nique et à la plage, sans plus compter les patios. Un Montréalais, l'année dernière, alla jusqu'à en tapisser l'intérieur de sa piscine: il trouve ça merveilleux!

PLACE NORMANDIE

Route Marie-Victorin (3), St-Nicolas

PRIX LES PLUS BAS EN BANLIEUE QUALITE SUPERIEURE MAISONS TOUT A L'ELECTRICITE GRANDS TERRAINS DE 70'x100'

TOUS LES SERVICES PUBLICS

MAISONS MODELES A VISITER TOUS LES JOURS DE 10h00 à 21h00

PRIX A COMPTER DE \$16,250.00

VENEZ CHOISIR LA VOTRE ROUTE 3, MARIE-VICTORIN EMPRUNTER LE PONT DE QUEBEC

TEL: 832-4634, 832-4633

Une ville sans pollution où l'on respire l'air pur.

LE BAYEUX — \$19,950.00

LE BRAY — \$20,450.00

LE NORMAND — \$19,950.00

LE NEUBOURG — \$17,450.00

Centre d'accomodation, 29 magasins

Ouverture prévue pour le 24 octobre 1973

BUREAU DES VENTES

CO DES ERABLES ET DES TILLEULS

UNE VILLE OU VIVRE

NOVELEC PROJET-PILOTE ANTIPOLLUTION

TAPIS

SPECIAUX DE LA SEMAINE

TAPIS SHAG 100% laine (Crossley) Val. \$19.95 **\$10.95** v.c.

TAPIS TWIST 100% nylon (garantie 10 ans) Val. \$10.95 **\$8.95** v.c.

TAPIS COMMERCIAL 100% Herculon envers caoutchouté Val. \$8.95 **\$6.95** v.c.

LA GRANGE A TAPIS

"Une maison entièrement québécoise"

728 de Brabant, Ste-Foy — 656-6375 et 101 rue Principale, St-Anselme, Co. Dorchester 685-4290

FINI SUPER-RESISTANT SUPER-DURABLE

CES EPREUVES LE PROUVENT

ALSCO

REVETEMENT aluminium "Solmica Premium 30" GARANTIE DE 30 ANS

ESTIMATION GRATUITE

ALSCO INC.

2070, BRANLY, STE FOY, QUEBEC — TEL.: 681-0089

PAIEMENT TRES FACILE QUALITE ET SERVICE GARANTIS

MARTELAGE

La qualité supérieure du revêtement d'aluminium Alasco donnant la durée et la beauté à votre maison.

DISSOLVANTS

Les meubles rembourrés sont toujours en vogue

MONTREAL — L'influence hispano-méditerranéenne continue de marquer les meubles rembourrés, mais elle sera bientôt supplantée par l'irrésistible attrait que commence à susciter l'élegance dépouillée des meubles modernes. C'est ce que croit M. McLean Cimon, fabricant de meubles rembourrés et d'accessoires.

A ce propos, M. Cimon explique: "La vogue des meubles d'inspiration espagnole et méditerranéenne commence déjà à décliner, alors que les meubles de style moderne apportent une bouffée de

fraîcheur à l'art de la décoration. Ce style a réussi à s'implanter avec force au cours de la période d'après-guerre et, aujourd'hui, il est plus en vogue que jamais."

M. Cimon ajoute: "Seul, le moderne permet au concepteur d'exploiter à fond son potentiel d'imagination, alors que les styles anciens ne se prêtent qu'à de simples modifications."

Comme le souligne M. Cimon, les meubles rembourrés modernes ne montreront aucune garniture de bois et reposeront souvent sur des pieds métal-

liques dont la vogue est grandissante.

Par ailleurs, les garnitures de bois se retrouveront dans d'autres styles, rehaussent l'éclat des couleurs ou soulignent les motifs des tissus d'ameublement. Les ornements de bois sculpté sont eux aussi à l'honneur.

Parmi les autres caractéristiques qui distinguent les meubles rembourrés, notons les coutures doubles qui éliminent bordures et passepoils et créent des lignes fuyantes tout à fait dans le ton de la mode actuelle.

Riches et soyeux, les velours rivalisent entre eux et volent la vedette à tous les autres tissus. Velours d'Utrecht, velours coupé et velours antique auront beau jeu et se prêtent avec souplesse aux goûts et aux caprices les plus audacieux comme les plus timides.

"C'est un tissu robuste, commente M. Cimon, qui a l'avantage de ne pas se souiller facilement." D'autre part, les tweeds, lorsqu'ils sont protégés par un apprêt aux silicones, se montrent également très résistants.

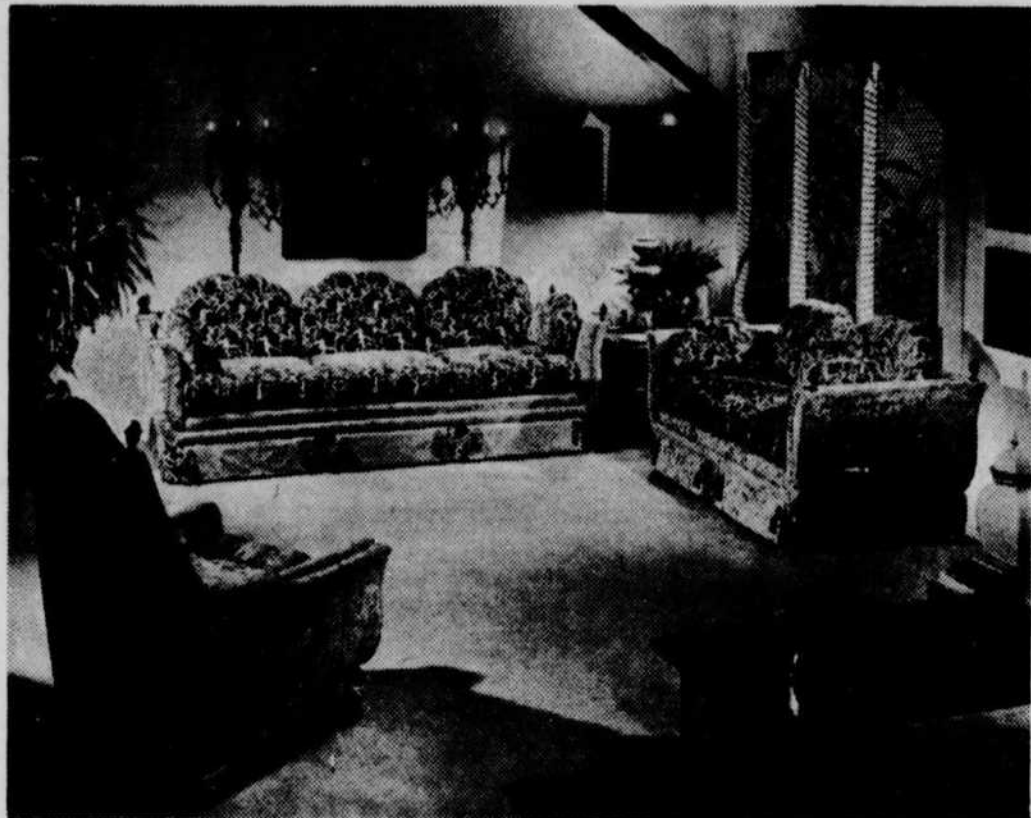
Pour les meubles modernes et d'inspiration méditerranéenne, or est la couleur dominante; les styles méditerranéens adoptent en second lieu le rouge, tandis que le moderne étale toute la gamme des tons d'orangé et de corail.

Les rayures audacieuses et imaginatives, les imprimés voyants à grosses fleurs stylisées, de même que les tartans rajeunissent les meubles rembourrés. Ces tissus chamarrés cadrent parfaitement bien avec nos habitations et reflètent

des goûts et des habitudes renouvelés, tout en relevant d'un soupçon de piquant et de couleur des lignes dépouillées des meubles modernes ou futuristes.

La facilité d'entretien qui caractérise ces tissus ne laissera sûrement pas les ménagères indifférentes et les nylons, les vinyles et nombre d'autres tissus résistant aux salissures reste à la mode. D'autant plus que des tissus aussi résistants trouvent un usage pratique dans la salle de jeux familiale de même que dans la salle de séjour.

Les meubles rembourrés occupent toujours une place importante dans l'économie du Québec. ■

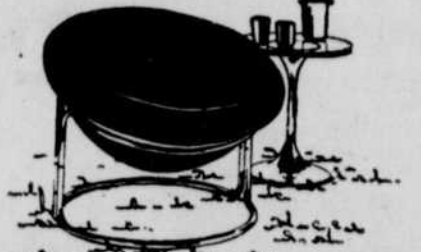


Un bon tissu peut rendre ce meubl. rembourré très résistant et de longue durée. ■

Le style espagnol et les styles méditerranéens ont acquis depuis déjà un certain temps la faveur d'un public. ■



UNIVERS RAJEUNI...



CHAISE CIRCULAIRE EN NYLON NOIR
BASE CHROMÉE \$139.95
TABLE BLANCHE DESSUS FORMICA
PIED MÉTALLIQUE LAQUÉ \$32.00

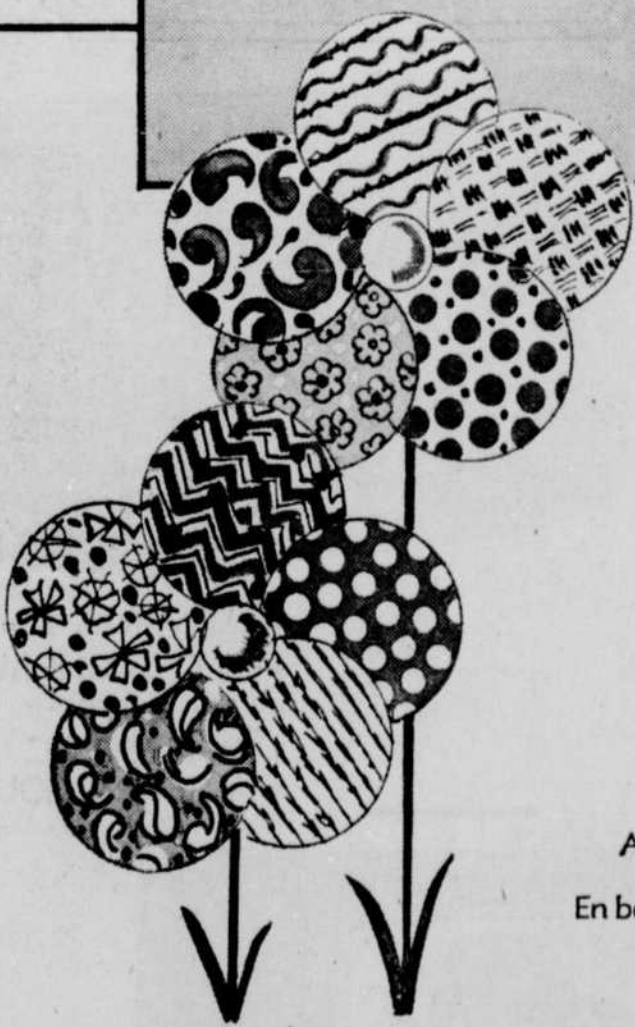


3070 chemin st-louis,
ste-foy, tel: 658-0664
563 rte trans-canada,
st-david, levis, tel: 837-3604

J. M. TEXTILE ENR.

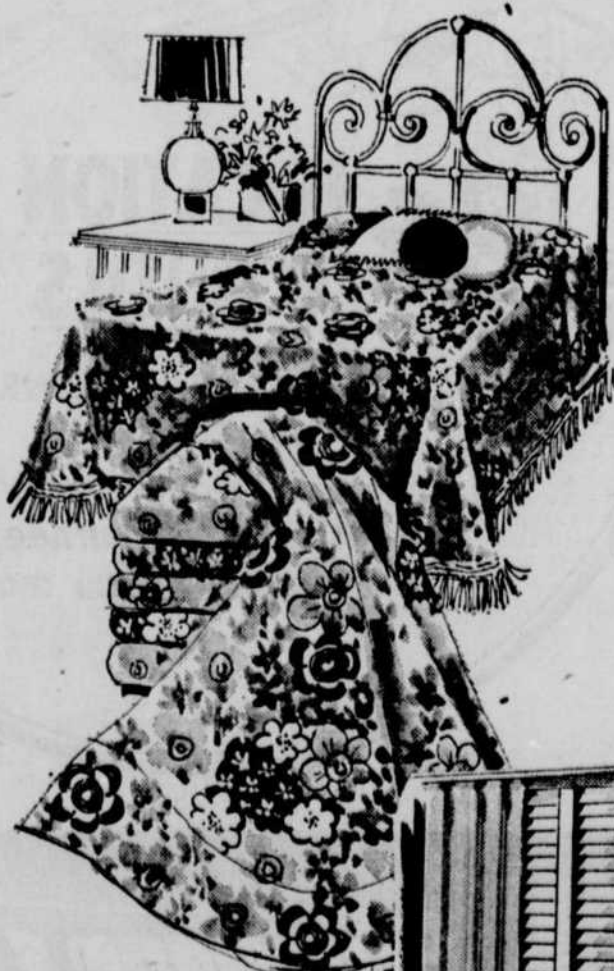
217, St-Joseph-Est, 525-5038

Donnez un regain de vigueur à votre intérieur



Magnifiques COUVRE-LITS

Lit double et simple
Uni et imprimé
A partir de **\$10.95**
En baptiste, entièrement lavable
Rég. : \$29.95
Spécial : **\$24.95**



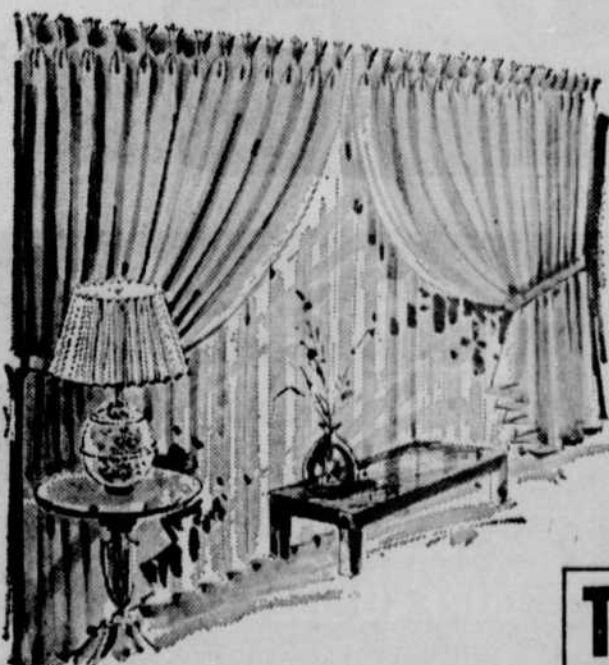
Nouveautés printanières

pour la confection de vos robes



TISSUS A RIDEAU — TENTURES

HOPSACKING imprimé
Rég. : \$1.98
Spécial : **\$1.69**
FILET A RIDEAU
à partir de \$0.98 la vge
TERGAL CORNELLY
Rég. : \$5.98
Spécial : **\$3.99**

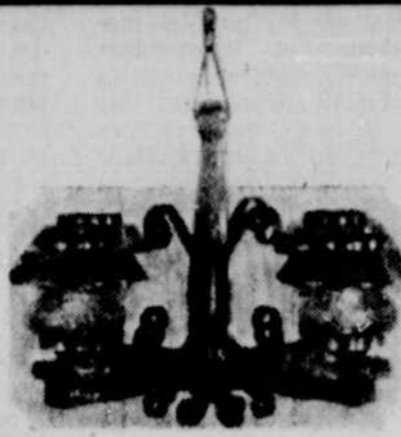
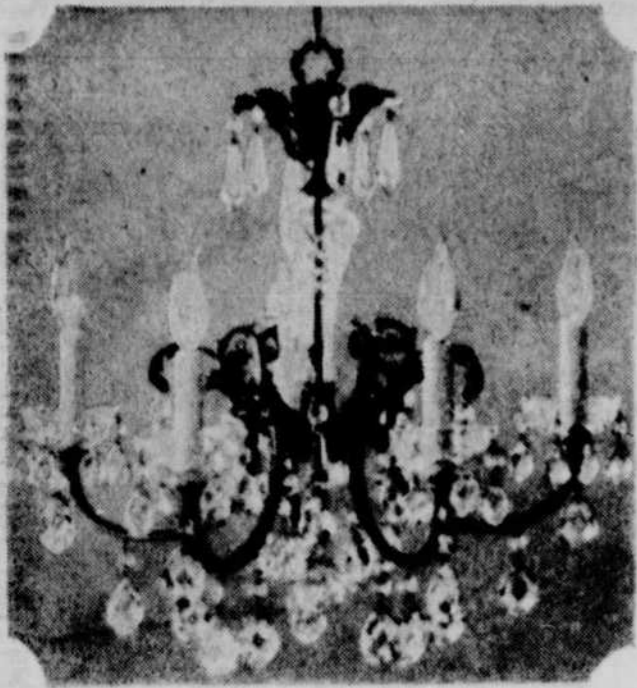


TAPIS

STORE SUNDOWN "OPAQUE"

36 x 70 :	\$3.64
42 x 70 :	\$4.64
48 x 70 :	\$5.64
54 x 70 :	\$7.64
63 x 70 :	\$12.64

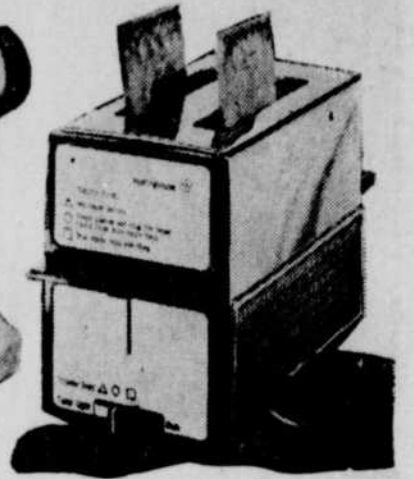
CHEZ-NOUS, ON A DE TOUT !



Un merveilleux choix de LUMINAIRES

Appareils électriques

- HOOVER
- PANASONIC
- SUNBEAM
- WESTINGHOUSE



Splendides SUGGESTIONS DE CADEAUX



- ADMIRAL
- ELECTROHOME
- JULIETTE
- PANASONIC
- WESTINGHOUSE



Marques réputées

- ADMIRAL
- INGLIS
- SPEED-QUEEN
- WESTINGHOUSE
- WHIRLPOOL

peinture laurentide

Spécial

peinture laurentide

\$8.33

NET 1 GALLON ou 4.54 LITRES

LOCATION D'OUTILS

POUR TOUS LES GENRES DE TRAVAUX

Location à la journée, à la semaine ou au mois

205
RUE MONTMAGNY
Québec 8
VENTE ET LOCATION
D'OUTILLAGE



Turgeon & Jobin Stée

LE CENTRE DE L'ELECTRICITE

OUVERT LES JEUDIS ET VENDREDIS SOIR
JUSQU'A 9.00 HRES P.M.

STATIONNEMENT GRATUIT EN FACE DU MAGASIN

C. P. 340
CARTES CHARGEX
ACCEPTÉES

TELEX 011-3556
BUREAU : 529-6511