

**Bibliothèque  
et Archives  
nationales**

**Québec** 

# *Le Prix Courant*

Page(s) manquante(s)

# LE PRIX COURANT

REVUE HEBDOMADAIRE

Commerce, Finance, Industrie, Propriété Foncière, Assurance

Publié par ALFRED et HENRI LIONAIS, éditeurs-proprétaires, au No 25 rue Saint-Gabriel, Montréal, Téléphone Bell Main 2547, Boîte de Poste 917. Abonnements: Montréal et Baillieux, \$2.00; Canada et Etats-Unis, \$1.50; France et Union Postale, 15 francs. L'abonnement est considéré comme renouvelé, à moins d'avis contraire au moins 15 jours avant l'expiration, et ne cessera que sur un avis par écrit, adressé au bureau même du journal. Il n'est pas donné suite à un ordre de discontinuer tant que les arrérages et l'année en cours ne sont pas payés.

Adresser toutes communications simplement comme suit: LE PRIX COURANT, MONTREAL, Can.

VOL. XXVII

VENDREDI, 23 FÉVRIER 1900

No 8

## COMMERCE, INDUSTRIE ET FINANCE

La Banque de Montréal a ouvert une succursale à Marysville, N. B., sous la direction de M. Ritchie, gérant de la succursale de Fredericton.

\* \*\*

La Canada Life Assurance Co., vient de terminer une année prospère. Le volume des affaires a été plus fort que pour aucun autre exercice.

Le chiffre d'affaires pour le Canada a été de \$5,958,874.

\* \*\*

Les compagnies de chemins de fer subventionnées par le gouvernement ont reçu, l'an dernier, la somme de \$3,201,220.05. Sur ce montant les chemins de fer de la province de Québec figurent pour \$385,508, savoir :

Montréal et Ottawa.....	\$446,400 00
Drummond-Comté.....	136,000 00
Victoria Bridge.....	68,331 05
Chemin de Montford.....	64,400 00
Vallée de Richelieu.....	69,952 00

Trois cents quatre-vingt mille piastres pour Québec sur trois millions: ce n'est assurément pas le Pérou!

\* \*\*

Le développement de la marine des Etats-Unis et le conflit de l'Afrique du Sud :

Le *Commercial Intelligence* de Londres a reproduit une conversation de M. Charles H. Cramp, de la puissante maison de constructions navales Cramp and Co., de Philadelphie, où les conséquences du conflit engagé actuellement dans l'Afrique du Sud sont appréciées, à un point de vue économique, d'une manière assez inattendue.

D'après lui, l'Angleterre a été obligée de réquisitionner pour le transport de ses troupes tous les steamers de grande dimension desservant les lignes anglaises de l'Atlantique.

L'Allemagne a déjà bénéficié de cette mobilisation forcée de la marine anglaise et tout porte à croire qu'elle gardera longtemps la place qu'elle a su prendre; car même un prompt dénouement de la guerre ne rendrait pas immédiatement les transports affectés à leurs anciens services.

C'est à la marine marchande des Etats-Unis de bénéficier de la situation actuelle, et le Shipping Subsidy Bill, à la veille de passer au Congrès, la mettra en mesure de le faire.

D'une manière plus générale journal anglais précité avoue que le développement de la marine est un facteur économique dont devront tenir compte dans un avenir presque

immédiat ceux qui s'intéressent au mouvement général du commerce.

Trop longtemps les Américains, alors qu'ils disposaient d'une gigantesque étenpue des côtes, ont dû recourir au pavillon étranger par le transport de la grande majorité des produits de leur sol et de leur industrie.

Il semble que l'essor de leur marine de commerce, en leur assurant un élément nouveau de succès aux dépens de l'Angleterre, portera à la prospérité navale de celle-ci une atteinte dont il est encore difficile d'apprécier l'étendue.

\*\*\*

The Malted Cereals Company, de Montréal, demande son incorporation; capital \$20,000. Les intéressés sont: Chas. M. Johnson, A. E. Richardson et W. J. Van Patton, Burlington, Vt., J. E. Peters et Thos Brady, Montréal.

\*\*\*

La Imperial Life Co., a récemment reçu une prime unique de \$100,000 pour une police de \$200,000, sur le plan du revenu garanti, sur la vie de l'Hon. G. F. Fulford de Brockville (Dr Williams Pink Pills).

Cette prime unique est, pensons nous, la plus forte qui ait jamais été encaissée par une Compagnie Canadienne.

\*\*\*

On annonce de Chicago qu'une société industrielle est en voie de formation, pour être incorporée sous les lois de l'Etat de l'Illinois, en vue de la culture des fleurs et de la distillerie de parfums sur une très grande échelle.

Des capitalistes de Chicago et de New-York se seraient unis pour cette entreprise. Ils auraient acheté de vaste étendues de terrain à Monrovia, dans la Californie.

Jusqu'à ce jour les Etats-Unis ont été tributaire de l'étranger en ce qui concerne les parfums.

L'importation de ces produits, qui viennent principalement du midi de la France et de l'Allemagne, est d'environ \$1,600,000 à \$1,800,000.

La compagnie en formation espère non seulement conquérir le marché indigène, mais encore étendre son action sur les marchés extérieurs.

Un de ses agents aurait déjà parcouru les principaux pays d'Europe et posé des bases auprès de grands fabricants de drogues et de parfumerie de ces contrées.

\*\*\*

MM. Colin McArthur & Co., fabricants de papiers peints, demandent leur incorporation avec \$200,000 de capital. Les requérants sont: Colin McArthur, manufacturier; David Jamieson McArthur, manufacturier; William Williamson, manufacturier; Margaret McArthur et John McDonald, comptable; tous de Montréal. Colin McArthur, David J. McArthur et William Williamson seront les premiers directeurs de la compagnie.

\*\*\*

M. A. Macnider de la Banque de Montréal a été appelé à faire partie du bureau de direction de la Royal Trust Company en remplacement de feu l'hon W. W. Ogilvie.

\*\*\*

M. Gagnon, le gérant du département français de la Canada Life Assurance Co., est complètement remis de sa récente indisposition.

\*\*\*

Nous avons reçu cette semaine une lettre qui nous a, d'ailleurs, on ne peut plus agréablement surpris.

Sur la foi de plusieurs journaux, nous avons annoncé la mort de M.

L. Girardot, le grand fabricant de vins de Sandwich, Ontario.

M. Girardot que cette nouvelle ne semble pas avoir affecté outre mesure, à en juger par l'humeur joyeuse que trahit sa lettre, nous annonce qu'il est bien en vie, mais que c'est la raison sociale E. Girardot & Cie, qui est décédée pour faire place à The E. Girardot Wine Company Limited, au capital de \$200,000.

Nous souhaitons à M. Girardot, le gérant de la nouvelle compagnie, la continuation de ses succès dans le passé et de longues années de vie pour profiter des résultats acquis dans le passé au prix d'un vaillant et intelligent labeur.

\*\*\*

Un correspondant du *Jornal do Comercio*, de Rio de Janeiro attire l'attention sur la fibre de la *guaxima* qui croît partout à l'état sauvage mais qu'on trouve en plus grandes quantités dans les terres basses près de la mer. On croit que cette fibre pourrait parfaitement remplacer le jute, et former la base d'une importante industrie. Les fils sont longs et très forts : ils peuvent résister à l'action de l'eau : les pêcheurs de la côte s'en servent pour leurs filets qui durent pendant des années si on les trempe dans une teinture d'écorce de pistachier (arouà). Le traitement de la fibre de la *guaxima* n'exige pas une longue macération comme le traitement du jute : il suffit de l'immerger pendant quelques jours dans l'eau courante pour pouvoir enlever à la main l'écorce verte : on expose ensuite les tiges au soleil pour faire sécher la partie ligneuse : celle-ci se contracte et on en sépare alors facilement l'écorce fibreuse.

\*\*\*

Un conseil en passant : On peut, au moyen de la chaux, préparer le bois de sapin, de façon à le conserver intact, pendant de longues années, exposé aux intempéries.

La manière de procéder est très simple ; il suffit de creuser une fosse ou étang et d'enduire les bords de terre glaise pour en assurer l'imperméabilité ; le bois est ensuite entassé dans la fosse, on la remplit d'eau, puis on jette à la surface une certaine quantité de chaux vive et l'on remue pour la mélanger à l'eau. Le bois doit rester dans la solution deux ou trois mois ; au bout de ce temps, l'eau, qui pénètre peu à peu dans les pores du bois a complètement traversé une planche de 0m03 à 0m04 d'épaisseur.

Des poutres prendraient naturellement plus de temps pour être saturées ; mais la couche protectrice est, au bout de trois mois, plus que suffisante pour assurer la conservation du bois, surtout si on a pris soin de mettre dans la fosse des pièces déjà coupées à la dimension qu'elles doivent avoir pour l'emploi.

La chaux se dépose dans les pores du bois, et le durcit de telle façon, que les vers et les insectes ne peuvent plus l'attaquer. Un édifice construit en 1850 avec du sapin préparé par ce procédé, est encore aujourd'hui en parfait état.

### La question du siècle

Le bureau des longitudes, en tête de son " Annuaire " pour 1900, déclare, en italique et en petites capitales que :

Le dix-neuvième siècle finira le 31 décembre 1900.

Le vingtième siècle commencera le 1er janvier 1901.

Cette décision de la seule autorité compétente met fin au conflit, qui s'était élevé, à seule fin de savoir quand commencerait le **XXe** siècle.

## LA BANQUE JACQUES-CARTIER

D'après le rapport des banques pour janvier, le passif de la Banque Jacques-Cartier est en diminution de \$79,246 et son actif est réduit de \$76,387; le total du passif est de \$2,614,081 et celui de l'actif de \$2,620,724, laissant un surplus d'actif de \$6,643.

Si nous examinons les chiffres en détail, nous trouvons des changements considérables dans la valeur des différents items, mais ces changements ne modifient guère la situation proprement dite de la banque vis-à-vis de ses créanciers; la diminution des deux côtés du bilan l'indique d'ailleurs.

Ce serait superbe si, pendant le mois écoulé, la banque avait réalisé \$118,543 sur les \$204,824 de créances en souffrances à fin décembre; un résultat pareil donnerait une haute idée des capacités de ceux qui ont charge de la collection. Mais pour convaincre les créanciers de la banque que celle-ci a réduit les créances en souffrance, autrement que sur le papier, d'un aussi fort montant, il lui faudrait en même temps prouver à ces mêmes créanciers que les \$94,764 d'augmentation de prêts et escomptes proviennent de nouvelles

affaires et n'ont rien emprunté à l'ancien chiffre des créances en souffrances; de même, il faudrait qu'ils aient l'assurance que les \$30,194 ajoutés au compte "autres créances" ne doivent rien encore au montant des créances en souffrance à fin décembre.

En vérité, ce compte autres créances qui s'élève aujourd'hui à \$479,520, c'est-à-dire à plus de 95 p. c. du capital de la banque, tiendrait à être expliqué dans ses détails à la prochaine assemblée générale des actionnaires. Ces actionnaires seront sans doute curieux de savoir de quoi se composent ces \$479,520 qui ne peuvent trouver place sous une rubrique bien définie, telle que prêts, escomptes, etc...

Nous n'avons plus à attendre bien longtemps maintenant pour entendre les explications de la direction sur la situation de la banque Jacques-Cartier, c'est-à-dire sur la valeur de réalisation de son actif. D'ici un mois nous aurons ces explications, nous souhaitons qu'elles soient complètes afin que les créanciers sachent définitivement ce qu'ils ont à craindre ou à espérer.

Nous donnons le tableau comparatif de la situation de décembre et de janvier et faisons ressortir les différences entre les deux mois :

## PASSIF.

	Déc.	Jan.	Différence
Capital versé.....	\$ 500,000	\$ 500,000	.....
Circulation.....	\$ 113,427	\$ 137,713	+ 24,286
Dû au gouvernement fédéral.....	26,097	20,097	- 6,000
Dû aux gouvernements provinciaux.....	144,458	144,458	.....
Dépôts du public à demande.....	177,246	176,811	- 435
do après avis.....	1,098,907	1,008,484	- 90,423
Dépôts, d'autres banques, (garantis).....	506,970	500,979	- 6,000
Dû à d'autres banques à l'étranger.....	78,446	77,943	- 503
Autres dettes.....	47,764	47,563	- 171
Dû au public.....	\$2,193,327	\$2,114,081	- \$ 79,246
Dû aux actionnaires.....	\$500,000	\$ 500,000	.....
Dû au public.....	2,193,327	2,114,081	- 79,246
Total du passif.....	\$2,693,327	\$2,614,981	79,246

## ACTIF

Espèces .....	\$ 1,331	\$ 1,230	--	101
Billets fédéraux .....	15,888	12,890	--	2,998
Dépôt en garantie .....	24,000	24,000	..	..
Billets d'autres banques .....	15,807	13,475	--	2,332
Dépôts à d'autres banques .....	89,526	59,943	--	29,583
Dû par banques sur échanges .....	1,051	1,051	..	..
Dû par banques à l'étranger .....	1,530	3,134	+	1,604
Dû par banques au Royaume-Uni .....	891	891	..	..
Obligations du gouvernement fédéral .....	121,666	121,666	..	..
Débitures des municipalités, etc .....	502,635	503,726	+	1,091
Prêts à demande .....	304,445	251,415	--	50,030
	<hr/>	<hr/>		
	\$1,079,370	\$ 997,021	--	\$ 82,349
Prêts courants et escomptes .....	721,473	816,237	+	94,764
Créances en souffrance .....	204,824	86,281	--	118,543
Immeubles .....	23,471	23,471	..	..
Hypothèques .....	91,643	91,188	--	455
Édifices de la banque .....	127,000	127,000	..	..
Autres créances .....	449,326	479,520	+	30,194
	<hr/>	<hr/>		
Total .....	2,697,111	\$ 2,620,724	--	\$ 76,387

## LA SITUATION DES BANQUES

Un supplément de la *Gazette du Canada* nous donne la situation des banques incorporées à la date du 31 janvier dernier.

Il devient de plus en plus évident que les banques ont pour leurs capitaux et ceux que leur confie le public un meilleur emploi au Canada qu'à l'étranger. Le développement des ressources du pays s'accroît de jour en jour. Nos banques qui ont si puissamment contribué à l'accroissement de la production nationale et du commerce d'exportation, prêtent plus que jamais leur concours à l'expansion des industries existantes et à la création de nouvelles sources de richesse pour le pays.

Les avances consenties par les banques au commerce et aux industries sont chaque mois plus considérables. Les voici arrivées maintenant à plus de 268 millions, en augmentation de \$1,600,000 sur le mois précédent. Cette augmentation n'est pas sans importance si on considère que la plus grosse part de la diminution de \$200,000 existant dans les dépôts en compte cou-

rant a dû couvrir des billets arrivés à maturité et escomptés antérieurement.

— Les dépôts du public portant intérêt accusent une augmentation de \$900,000.

Nous avons dit plus haut que les banques avaient un emploi rémunérateur des capitaux en Canada, nous le voyons d'après les retraits opérés à l'étranger; ainsi, la balance des sommes dues par les banques américaines tombe de \$22,300,000 à \$19,600,000 et celles dues par les banques anglaises ont diminué de \$1,200,000, soit ensemble une diminution de \$3,900,000. Les banques n'ont donc pas eu besoin de maintenir, par suite de ces rentrées, la circulation au niveau qu'elle avait précédemment. Elle était au 31 janvier de \$41,300,000, en diminution de \$4,600,000 sur le mois précédent.

Une autre rentrée, c'est la diminution de \$800,000 dans les avances sur titres de bourse. Nous serions bien surpris si, pour février, nous n'avions pas à signaler une nouvelle diminution sur ces avances; car, bien que le taux d'intérêt sur ce genre de prêt ait été réduit, l'acci-

# Thés, Epiceries, Provisions, Vins et Liqueurs

Le plus fort Stock

La plus grande Variete

Le plus bas Prix.

En articles de Carême, notre Stock ne déroge pas.

Il est considérable, varié et les prix en sont corrects.

**Melasse "Fancy Ponce"**

**Melasse Barbade**

**Melasse Nouvelle Orléans**

**Sirops Raffinés**

**Poissons de toutes espèces.**

**Conserves de toutes sortes.**

---

---

## HUDON, HEBERT & CIE

Montréal

dent survenu aux spéculateurs non initiés avec la baisse sur les actions de la War Eagle aura une influence sur le choix des garanties à obtenir.

Voici le tableau résumé de la situation des banques au 31 décembre et au 31 janvier derniers :

PASSIF.	31 décembre 1899	31 janvier 1900
Capital versé.....	\$63,584,022	\$63,734,845
Réserves.....	29,967,724	30,055,896
Circulation.....	\$45,999,753	\$41,320,083
Dépôts des gouvernements.....	7,087,161	6,349,582
Dépôts du public remb. à demande.....	99,463,898	95,227,158
Dépôts du public remboursables après avis.....	173,769,968	174,614,238
Dépôts ou prêts d'autres banques garantis.....	50,979	520,979
Dépôts ou prêts d'autres banques non garantis.....	2,998,674	2,750,690
Balances dues à d'autres banques au Canada.....	196,372	94,022
Balances dues à d'autres banques à l'étranger.....	908,901	1,039,476
Balances dues à d'autres banques en Angleterre.....	4,360,301	5,384,295
Autres dettes.....	726,541	632,339
Totaux du Passif.....	\$336,018,630	\$327,932,926
Diminution.....		\$8,085,704
ACTIF.		
Espèces.....	\$9,584,702	\$9,824,184
Billets du Dominion.....	17,910,241	18,412,601
Dépôts en garantie de la circulation.....	2,056,344	2,056,344
Billets et chèques d'autres banques.....	12,361,782	9,684,487
Prêts à d'autres banques en Canada, garantis.....	374,930	504,968
Dépôts faits à d'autres banques au Canada.....	4,767,715	4,187,854
Dû par d'autres banq. sur échanges journaliers.....	312,403	211,350
Balances dues par banques étrangères.....	22,291,249	19,639,957
Balances dues par banques anglaises.....	12,078,307	10,851,847
Obligations fédérales.....	4,779,102	4,766,495
Valeurs mobilières.....	31,417,765	31,436,233
Prêts sur titres et valeurs	32,435,445	31,625,727
Escomptes et avances en cours.....	266,678,601	268,205,970
Prêts aux gouvernements	2,358,010	1,353,758
Effets en souffrance.....	1,899,801	1,863,071
Immeubles.....	1,119,780	1,107,528
Hypothèques.....	654,270	649,502
Immeubles occupés par les banques.....	5,977,577	5,994,446
Autres créances.....	2,660,221	2,599,572
Totaux de l'Actif.....	\$431,718,345	\$424,976,063
Diminution.....		\$6,742,282

## LE MONOPOLE DU PETROLE

Nous donnons ci-dessous le texte d'une pétition adressée au Gouverneur général en conseil et aux deux Chambres du Parlement fédéral.

Il s'agit du pétrole, d'un produit de première nécessité qui est maintenant tout entier dans les mains d'une gigantesque compagnie abusant d'un monopole qu'elle a su se créer.

La Standard Oil Co., ce n'est un secret pour personne, a absorbé la presque totalité des compagnies canadiennes qui, autrefois, exploitaient indépendamment les sources pétrolifères de Pétroléa. Depuis que la Standard Oil Co. a mis ses puissantes griffes sur nos sources de pétrole, les prix ont été avancés d'une façon absolument exagérée et jamais le commerce n'a éprouvé autant de difficulté à s'approvisionner.

Ses agissements envers le commerce sont tels qu'ils ne peuvent être supportés plus longtemps et qu'il est de toute nécessité que le gouvernement et les chambres prennent des mesures absolument efficaces pour briser un monopole ruineux pour des commerçants et des industriels plus dignes d'intérêt au point de vue Canadien que les actionnaires de la Standard Oil Co.

"On pourrait encore à la rigueur, nous disait le chef d'une de nos plus importantes maisons de gros, passer l'éponge sur la question du monopole, mais ce qu'il est impossible au commerce de supporter c'est l'outrecuidance, la morgue et l'insolence de la compagnie. Ce que nous ne pouvons lui pardonner, c'est d'approvisionner le commerce à sa guise. Que les prix soient élevés, nous ne lui en ferions pas un crime, du moment qu'ils ne le sont pas à l'excès; mais quand un prix, quelqu'il soit, est accepté par l'a-



cheteur, nous ne voulons pas qu'à tort ou à raison, on vienne nous dire que la marchandise fait défaut. Avec son monopole, puisque monopole il y a, la compagnie doit toujours être en mesure d'approvisionner le marché et il ne peut lui être permis, sous aucun prétexte, de faire à son gré la rareté ou la disette de la marchandise."

En effet, c'est trop déjà qu'elle ait accaparé le pétrole et les sources qui le produisent, car cet accaparement lui permet de hausser ses prix à un niveau que ne justifient ni la demande ni aucune autre raison. La compagnie prélève sur le peuple une taxe qu'il est obligé de payer puisque, n'ayant aucune concurrence à redouter, elle est absolument maîtresse d'imposer les prix qui lui conviennent et lui permettent de distribuer à ses actionnaires des dividendes scandaleux.

Quelques chiffres ne nuiront en rien à la compréhension des faits. Le pétrole canadien était, en 1894, à St Jean, Québec, de 11 à 12c. le gallon, avec un fret de 2½c. par gallon depuis Petrolea, le prix de la marchandise rendu au même point est aujourd'hui de 17c. L'an dernier, le pétrole canadien livré à Hamilton était au prix de 12c., il est aujourd'hui de 16½c. le gallon.

A Montréal, l'épicier paie maintenant 18c le gallon, l'huile canadienne qu'il payait 14½c l'an dernier et 12c en 1898.

Il est vrai que, depuis plusieurs mois, la compagnie fournit directement le commerce de détail et qu'elle a supprimé, en grande partie du moins, les intermédiaires, sous prétexte qu'en rapprochant le consommateur du producteur, le consommateur évitait des frais qui venaient grever la marchandise. On vient de voir qu'au lieu de payer moins, le consommateur paie plus cher depuis que le commerce de gros n'est plus l'intermédiaire entre

le raffineur et le détailleur. La vérité est que le raffineur, la Standard Oil Co., vend plus cher et empoche les bénéfices qui étaient autrefois le partage du commerce de gros. Au moins, cette partie des bénéfices restait alors dans le pays, tandis qu'aujourd'hui l'argent que représentaient ces bénéfices s'en va tout entier aux Etats-Unis grossir, comme nous l'avons dit, les dividendes scandaleux payés aux actionnaires.

Pour nous faire une idée de la politique d'extorsion adoptée par la Standard Oil Co, nous n'avons qu'à jeter un coup-d'œil sur les dits dividendes et constater leur progression constante.

Dans une enquête de la Commission Industrielle des Etats-Unis, l'avocat de la Standard Oil Co, a déclaré au cours de son témoignage, que les dividendes ont été de 5½ p.c. en 1882; 6 p.c. en 1883; 11½ p.c. en 1887; 12 p.c. en 1889, 1890 et 1891; 12.21 p.c. en 1892; 31 p.c. en 1896; 33 p.c. en 1897 et 1898 et qu'un *dividende trimestriel de 20 p.c.* avait été déclaré durant l'année courante. A l'annonce de ce dernier dividende, les actions ont monté de \$512 à \$547.

N'est-il pas temps de mettre un terme à l'exploitation du public par la Standard Oil Co. ?

N'est-il pas temps également d'arrêter le favoritisme des compagnies de chemins de fer envers ces puissantes organisations qui, comme la Standard Oil Co., obtiennent des tarifs réduits grâce auxquels elles peuvent terrasser leurs concurrents? Le Parlement fédéral est en session et il est à souhaiter que les Chambres ne se séparent pas sans avoir pris les mesures nécessaires et urgentes pour garantir, à tous ceux qui se servent des voies ferrées pour le transport de leurs marchandises, même traitement et mêmes conditions.

Les pétitionnaires demandent que

# Le Célèbre Quinquina Dubonnet



L'Apéritif  
sans rival !

CET excellent apéritif à base de quinquina est toujours employé avec succès lorsqu'il s'agit de fortifier l'estomac, de combattre le manque d'appétit, la faiblesse, l'épuisement. C'est un tonique sans égal. Il est exempt de ce goût âcre que possèdent la plupart des apéritifs.

Du reste, goûtez-y une seule fois ; vous n'en voudrez plus d'autre.

Vous pourrez déguster le Quinquina Dubonnet dans tous les BARS de premier ordre ; vous en commanderez ensuite à votre épicier.

Nous nous ferons un plaisir d'envoyer un échantillon à tous les marchands qui nous en feront la demande.

SEULS REPRESENTANTS  
AU CANADA :

L. Chaput,  
Fils & Cie,  
MONTREAL

les droits de douane soit abolis sur le pétrole pour mettre un terme au monopole de la Standard Oil Co et rendre la liberté au commerce de ce produit ; nous sommes avec eux pour que cet article de première nécessité ne soit plus taxé, la situation du Trésor se prête d'ailleurs admirablement à cette mesure puisque les revenus des douanes dépassent maintenant et de beaucoup les prévisions les plus optimistes. Aucune mesure ne serait plus populaire.

Mais, il ne faut pas perdre de vue qu'elle ne serait pas complète si les compagnies de chemins de fer restaient maîtresses d'accorder des tarifs de faveur à qui bon leur semble. Le gouvernement devra donc forcer en même temps les compagnies de transports par voie ferrée de traiter tout le monde sur un pied d'égalité et donner satisfaction aux vœux suivants des pétitionnaires :

Que vos pétitionnaires nécessairement important et emploient de larges quantités de Pétrole et ses produits ;

Que des personnes directement liées avec la Standard Oil Company de New-York, E.-U., et autres personnes et compagnies affiliées avec elle ont, durant l'été de 1898, obtenu le contrôle de l'Industrie de la Raffinerie du Pétrole au Canada ;

Que la Compagnie du chemin de fer du Grand Tronc et la Compagnie du chemin de fer du Pacifique Canadien et d'autres compagnies de chemins de fer opérant au Canada ont, le 1er octobre 1898, augmenté les taux de fret sur le Pétrole et ses produits de cinquante à cent pour cent au détriment des Pétitionnaires et autres personnes non liées à la Standard Oil Cie, mais n'ont pas augmenté les taux de fret de la même manière pour la Standard Oil Cie et les personnes et compagnies qui lui sont affiliées ;

Que pour démontrer les distinctions de fret vos Pétitionnaires soumettent ce qui suit : La Compagnie du chemin de fer du Grand Tronc et la Compagnie du chemin de fer du Pacifique Canadien et autres font payer à la Standard Oil Company et aux personnes et compagnies y affiliées 25c par 100 lbs de Sarnia, Ontario, à Montréal, Québec, tandis que les dites compagnies de chemin de fer

font payer aux importateurs et aux expéditeurs indépendants, non affiliés à la Standard Oil Co, 35c par 100 lbs, de Suspension Bridge à Montréal, malgré le fait que la distance de Sarnia à Montréal est plus grande de 77 milles que de Suspension Bridge à Montréal. A beaucoup d'autres points de la Province de Québec et ailleurs la différence est de beaucoup plus grande ;

Que la Standard Oil Company ou les personnes et les compagnies y affiliées ont formé un *Trust* ou Syndicat et ont indûment haussé le prix du Pétrole et de ses produits au Canada aux dépens de vos Pétitionnaires et de beaucoup d'autres, par quoi vos Pétitionnaires ont souffert de grandes pertes et n'ont plus la possibilité de continuer comme autrefois leurs différentes branches de commerce, particulièrement celles où ils emploient de grandes quantités de Pétrole et de ses produits ;

Que vos Pétitionnaires soumettent que, si le très lourd droit de douane actuellement imposé sur le Pétrole et ses produits était enlevé, la Standard Oil Company et les personnes et corporations y affiliées ne pourraient continuer davantage à extorquer des profits si énormes et déraisonnables à vos Pétitionnaires et au peuple du Canada en général ;

Que vos Pétitionnaires soumettent que l'industrie du Pétrole au Canada n'est plus aujourd'hui ce qu'on pourrait appeler une industrie canadienne ou nationale parce qu'elle est contrôlée et manipulée par la Standard Oil Company de New-York et des personnes ou des compagnies y affiliées et que des millions de dollars sont aujourd'hui illégalement tirés de vos Pétitionnaires et du peuple de cette Puissance en général pour l'unique bénéfice de la Standard Oil Company et des personnes et compagnies y affiliées ;

Que la ferme conviction de vos Pétitionnaires est que, si quelque mesure de soulagement n'est pas accordée par Votre Excellence en Conseil, vos Pétitionnaires et la Puissance entière souffriront ;

C'est pourquoi, vos Pétitionnaires prient Votre Excellence en Conseil, qu'il lui plaise de prendre les représentations qui précèdent en considération en vue d'abolir les droits de douane existant sur le Pétrole et ses produits et de façon que le syndicat maintenant existant puisse être brisé et que vos Pétitionnaires puissent acheter le Pétrole et ses produits à des prix raisonnables ;

Et vos Pétitionnaires, comme c'est leur devoir, prieront.

# Est-ce étonnant ?

que j'ai beaucoup de demandes pour mes marchandises, quand j'ai de tels prix ?

C'est à faire éternuer de plaisir, que de voir

Du	<b>POIVRE</b>	NOIR	PENANG, moulu, pur. . . .	à	15 c.
	"	"	SINGAPORE, " " . . . .	à	16 c.
	"	BLANC	PENANG, " " . . . .	à	22½c.
LA	"	"	SINGAPORE, " " . . . .	à	24½c.

<b>MOUTARDE</b>	"KEENS"	¼ lb,	boîtes de 12 lbs,	à	42 c.
"	"	½ lb,	"	à	38½c.
"	"	1 lb,	"	à	38 c.

**CAFÉS** : mon mélange spécial rond ou moulu PUR, à 25 c.  
mon mélange x x x x rond ou moulu PUR, à 30 c.

Je n'emploie, pour faire ces mélanges, que des **Cafés Choisis** et combinés de façon à produire le plus d'arome possible avec la force nécessaire pour faire **Une tasse de café délicieux.**

En avoir une fois, c'est dire que vous n'en voudrez point d'autres.

**TERMES : 3 P. C. 30 JOURS, OU BILLET À 4 MOIS.**

J'ai tous les **THÉS** dont vous pouvez avoir besoin, et mes prix sont, comme toujours, les plus avantageux.

## E. D. MARCEAU

296, Rue Saint-Paul,

MONTREAL

## CORRESPONDANCE

Nous avons reçu la lettre suivante à laquelle nous répondrons dans notre prochain numéro. Cette lettre mérite d'être sérieusement étudiée car elle touche à une question très importante en même temps que très épineuse, celle de la spécialisation du commerce. Nous y reviendrons la semaine prochaine.

..... 12 février, 1900.

MM. A. & H. LIONAIS,  
Éditeurs-Propriétaires du  
*Prix Courant*, Montréal.

Messieurs,—

Quel serait le moyen le plus efficace pour arriver à forcer les manufacturiers et *jobbers* en chaussures et claques à ne vendre qu'à ceux qui font une spécialité de cette ligne dans toutes les municipalités incorporées en ville ? Je comprends que dans les petits villages de campagne c'est chose impossible.

Pensez-vous qu'il se vendrait moins de chaussures et de claques dans notre petite ville, si les manufacturiers et *jobbers* ne vendaient qu'aux spécialistes ?

Pensez-vous qu'il soit juste que l'on vende ces marchandises aux marchands généraux, aux marchands de marchandises sèches, aux marchands d'épicerie, aux tailleurs, et à n'importe qui ayant un petit magasin quelconque ? Les marchands généraux achètent ces lignes des *jobbers* et souvent elles ne valent pas la peine d'être mises en caisse et c'est avec un pareil *trash* que l'on fait une compétition ruineuse à ceux qui en retireraient leur vie honorablement. Je prouverai qu'il y a des marchands de marchandises sèches et généraux, qui tiennent la claque pour la vendre juste ce qu'elle coûte, tout simplement dans le but de faire du tort aux marchands de chaussures. Pourquoi aller *peddler* de la chaussure et de la

claque aux marchands généraux qui ont dix ou douze lignes de marchandises sur leurs tablettes, dont ils ne connaissent pas une seule à fond, et qui n'ont ces lignes que pour mettre des batons dans les roues de ceux qui pourraient en tirer profit et qui ont consacré des années à étudier ces lignes avec grands sacrifices ?

Ne pensez vous pas que les manufacturiers auraient tout à gagner en ne vendant qu'aux spécialistes ?

Ces dits spécialistes feraient plus d'affaires, réaliseraient plus de profits et paieraient plus promptement leurs fournisseurs. Les comptes seraient meilleurs, parce qu'ils en auraient moins d'ouverts, par conséquent moins de pertes.

Prenons la maison X..... de Montréal qui a seule l'agence pour la vente de la claque..... Est-ce que s'ils étaient trois agents pour la vente de cette même marchandise, ils en vendraient plus que la maison X..... seule ? Non ; car les ventes seraient divisées entre les trois agents, le montant en serait le même. Conséquemment il en serait ainsi pour la chaussure, en ne la vendant qu'aux marchands qui en font une spécialité. Ce qu'ils vendent dans quinze ou vingt magasins généraux et *Shops*, ils le vendraient dans deux ou trois magasins de chaussures. Je pense, messieurs, qu'en travaillant contre les grands bazars qui sont la ruine du commerce en général, que vous pourriez nous aider par la voie de votre estimable journal LE PRIX COURANT, à réveiller les marchands de chaussures des grandes villes qui sont eudormis.

Messieurs les avocats, les notaires, les marchands de nouveautés, les bouchers, les cordonniers, etc., etc., ont tous leur association, les marchands ne chaussures, rien ; ils nagent entre deux eaux. Marchands de chaussures de la ville de Montréal, réveillez vous donc, c'est



NO 834.

**La Cie Watson=Foster**

Montréal, Qué.

(LIMITÉE)

Une . . .  
**Bonne Résolution**  
 pour 1900 . . .

Tout marchand de Tapisserie va, naturellement, s'efforcer d'augmenter son chiffre d'affaires et battre le record cette année.

La tâche sera facile à accomplir si vous avez des dessins et couleurs populaires et variés, bien imprimés et finis. . . . Nos papiers ont toutes ces qualités essentielles.

Demandez un set d'échantillons de nos lignes spéciales que nous envoyons gratis par la poste. Vous pourrez juger vous-même.



vous qui devez commander, et former une association générale pour la province de Québec, et je suis certain que tous s'y joindront, alors nous pourrons commander et commander pour quelque chose.

Espérant, Messieurs, avoir votre appui dans cette entreprise qui, je n'en ai aucun doute, méritera votre approbation.

Je demeure, Messieurs,

Votre tout dévoué et  
obéissant serviteur,

UN ABONNÉ.

## RENSEIGNEZ-VOUS

Il est vraiment pénible d'avoir à constater combien certains marchands sont négligents et, disons le mot, paresseux. Car c'est de la paresse évidemment que de ne pas se tenir au courant des choses concernant son propre genre de commerce. Que de pertes subies et que de bénéfices non réalisés par des marchands qui n'ont pas voulu se donner la peine de lire quelques lignes.

Les journaux commerciaux ont été créés à leur usage; ils ne s'y abonnent pas ou s'ils s'y abonnent, c'est souvent pour ne pas les lire.

Il est à peine croyable qu'à la date à laquelle nous sommes maintenant, il y ait des marchands qui demandent à leurs fournisseurs des raisins de Valence fine off Stalk à 4, et 5c. la lb., cependant le fait est exact, bien que le prix ait été porté à 6½c. au mois de novembre et à 7c. depuis.

Ainsi, voilà des marchands qui, faute de s'être tenus au courant des prix du marché, ont vendu, pendant trois mois durant, leur approvisionnement de raisins de Valence, comme si le stock qu'ils avaient en mains n'avait pas acquis une plus grande valeur; en un mot, ils n'ont pas bénéficié de la hausse, ce qui revient encore à dire qu'ils ont per-

du de 2 à 3c par lb sur le prix auquel ils auraient pu et auraient dû vendre s'ils avaient veillé à leurs affaires.

Pour combien d'autres articles peuvent-ils s'adresser le même reproche, nous l'ignorons, et eux-mêmes ne le savent certainement pas: Il est à présumer qu'ils ont agi de même façon à l'égard de bon nombre d'articles, puisque depuis quelques mois tout est à la hausse.

Ainsi, dans deux numéros au moins du PRIX COURANT nous avons parlé de la hausse des prix sur les balais; nous avons bien expliqué la situation et cependant une des plus fortes maisons de gros nous dit qu'il existe encore dans sa clientèle des marchands détaillants qui passent des ordres pour des balais à vendre de 10 à 11c la pièce à leur clients.

Pourtant, il n'est pas un de ces marchands qui devrait ignorer aujourd'hui que, ce qui pouvait s'acheter dans le gros, au printemps dernier, à \$1.00 la douzaine, ne pourrait s'obtenir à moins de \$2.00 et peut-être, même de \$2 25 aujourd'hui, si toutefois les manufacturiers avaient cette qualité de balais.

Dans notre numéro du 9 février nous disions à ce sujet :

Les balais sont cotés à une hausse de 15 à 20 p. c. et les manufacturiers, par suite de la rareté de la matière première peuvent difficilement remplir les ordres. Les qualités inférieures ne se vendent pas à moins de \$2.00 et encore n'en trouve-t-on pas pour le moment; on ne peut guère se procurer que les balais qui se vendent de \$2.70 à \$4.00.

En dehors des pertes pécuniaires qu'occasionne au marchand son ignorance des variations de prix des marchandises de son commerce, il y a encore ce fait qu'il passe, aux yeux de ses fournisseurs, pour ce qu'il est réellement un négligent qui fait du commerce sans intelligence, sans réflexion et sans calcul.

Mauvaise note pour un marchand qui a besoin de crédit.

# Un Joli Decor



peut être fait avec peu d'effort,  
avec les paquets de Soda à Pâte

## Dwight's

## Cow Brand

Nous enverrons, sur demande, un certain nombre de nos livres de "Recettes et Informations Utiles" en français ou en anglais, qui assisteront au décor et plairont à vos clients.

John Dwight & Cie., 34 rue Yonge, Toronto.

## La Machine à Laver...



# "Sunlight"

DES cylindres en haut et en bas qui travaillent réciproquement dans une direction opposée. Le meilleur système connu pour approcher le lavage à la main. Très facile pour les vêtements. Donnant complète satisfaction sous tous les rapports. La roue qui fait fonctionner la machine est tellement facile à faire marcher qu'aucun effort n'est nécessaire pour faire l'ouvrage.

Le tout dernier modèle.

Elle se vend à vue.

Demandez circulaires et prix à

W. L. HALDIMAND & SON, Agents de l'Est,

MONTREAL.

The Dowsell Mfg. Co., Limited

HAMILTON, Ont.

## CHEVALIERS D'INDUSTRIE

Nous signalons à l'attention des marchands de la campagne un nouveau truc mis en œuvre par des chevaliers d'industrie.

Il est à notre connaissance que des marchands de la province ont reçu des invitations à se mettre en rapport avec des individus qui envoient à leurs futures victimes des lettres ou des circulaires portant un entête ronflant, Milling Co. de quelque chose... ou compagnie de... dans lesquelles ils demandent qu'on leur fasse visite et déclarent devoir payer les dépenses de voyage.

Généralement, c'est un produit de grande vente qu'est sensé fabriquer le chevalier d'industrie. Le marchand auquel il s'est adressé croit n'avoir rien à risquer en visitant un fabricant qui lui remboursera ses frais de voyage, il part donc et se rend à l'endroit indiqué par la circulaire ou la lettre.

Il est étonné tout d'abord de ne pas voir à l'habitation de son correspondant l'apparence d'une manufacture et se dit que cette manufacture est située soit en arrière de la maison, soit ailleurs.

On entre en conversation d'affaires ; le prétendu manufacturier vante naturellement sa marchandise, la modicité de ses prix, les bénéfices à réaliser par son acheteur. Tout va bien jusque là.

Mais où ça ne va plus, où du moins ça ne devrait plus aller, c'est quand le prétendu manufacturier dit au marchand : je vais vous envoyer une consignment au montant de ..... pour lequel vous voudrez bien me signer des billets.

Si le marchand accepte, il peut être certain de n'avoir pas de marchandise, mais il peut être également certain aussi que ses billets escomptés lui seront présentés à échéance et qu'il devra les payer. Il pourra chercher après son pré-

tendu manufacturier longtemps et longtemps encore, car depuis longtemps il aura disparu.

Quant aux dépenses de voyage, inutile de dire qu'elles ne sont pas payées ; elles sont déduites du montant des billets si l'affaire est conclue. S'il ne se fait pas d'affaires, le marchand doit être très heuieux de n'avoir pas d'autre perte que celle de ses frais de voyage.

Nous avons maintes fois répété et répétons encore à nos lecteurs que leurs fournisseurs habituels du commerce de gros et LE PRIX COURANT, sont toujours à leur disposition pour leur donner tous les renseignements désirables sur les gens qu'ils ne connaissent pas et qui sollicitent leurs ordres.

Une carte postale est bien vite écrite, écrivez-la et attendez la réponse : vous ne tomberez pas dans les griffes d'un chevalier d'industrie.

## LES PROGRES DE LA NAVIGATION A VAPEUR DEPUIS SOIXANTE ANS

Sir William White, directeur des constructions navales de l'Amirauté britannique, l'éminent ingénieur qui a établi les plans de tous les navires de guerre moderne de la flotte anglaise, a fait à l'Association britannique une conférence pleine d'intérêt sur les progrès de la navigation à vapeur dans les soixante dernières années.

En 1840, le vapeur la *Britannia* inaugurerait la ligne de New York. C'était un navire à roues, en bois, déplaçant environ 2,000 tonneaux et filant 8 nœuds et demi. Ses machines développaient environ 750 chevaux et consommaient 40 tonnes de charbon par jour, soit 5-lbs. par heure et par cheval.

En 1871, le premier *Oceanic* est appelé à ce service ; c'est un navire à hélice, en fer, de 7,200 tonneaux,



## Les Baked Beans

À LA SAUCE TOMATE

combinent les propriétés nutritives des fèves et des tomates, avec juste assez de porc choix pour leur communiquer une saveur délicieuse.

Vendu par

LES AGENTS AU CANADA :

Hudon, Hébert & Cie Montréal. H. P. Eckardt & Co., Toronto.

## LE Blé d'Inde préparé de Benson

Il n'y a pas de sophistication dans le Blé d'Inde Préparé de Benson—il n'y a aucune **nécessité** de le falsifier parce qu'il s'est vendu complètement sur son mérite comme un blé d'Inde préparé pur, pendant au-delà de quarante ans.

La délicatesse de son arôme est presque passée en proverbe.

On fait des comparaisons avec le Blé d'Inde Préparé de Benson comme base—vous entendez dire partout — “Il est tout aussi bon que celui de Benson.” Vous savez ce que signifie “juste aussi bon” — une tentative de vendre un article inférieur à un prix inférieur. Le Blé d'Inde Préparé de Benson est le type— quarante années l'ont prouvé indiscutablement.

**EDWARDSBURG STARCH CO., LIMITED**

ETABLIS EN 1858

CARDINAL, Ont., et MONTREAL, Qué.

3,000 chevaux, qui file 14 nœuds et demi. Il brûle 65 tonneaux par jour, et sa machine consomme environ 2 lbs de houille par cheval et par heure. L'*Oceanic*, comme la *Britannia*, avait une forte voilure.

Dix-huit ans plus tard, en 1889, le *Teutonic* entre en ligne. Il a 2 hélices et les voiles ont disparu. Construit en acier, il déplace 16,000 tonneaux et a une puissance de 17,000 chevaux. Sa vitesse est de 20 nœuds; sa consommation journalière s'élève à 300 tonnes de houille; ses machines ne brûlent que 1½ lb par cheval et par heure. La pression aux chaudières qui était de moins de 2 lbs, sur la *Britannia*, de 10 lbs sur l'*Oceanic*, est de 25 lbs sur le *Teutonic*.

Avec la *Campania*, les dimensions augmentent encore. Ce navire, qui date de 1894, a 180 mètres de long, déplace 20,000 tonneaux; ses deux machines, en développant 28,000 chevaux, lui font filer 22 nœuds. Sa consommation journalière est de 500 tonnes de houille. Enfin, le dernier géant des mers, qui porte pavillon anglais, qui déplace 25,000 tonnes. C'est, actuellement, le plus grand navire du monde.

Il a 698 pieds de long, 67½ pieds de large, mesure 17,000 tonnes; le fameux *Great Eastern* était un peu plus petit; il avait 685 pieds! L'*Oceanic* est un immense hôtel flottant, ou plutôt une vraie cité flottante; il est installé pour 410 passagers en première classe, 300 de deuxième et 1000 de troisième classe. Et ajoutez 395 personnes appartenant à l'équipage ou chargées du service intérieur, ce qui fait que l'*Oceanic* pourra porter 2,105 âmes. Inutile de dire que cet énorme bâtiment est luxueusement aménagé; la salle à manger est somptueuse, assez vaste pour 350 personnes.

Sir William White cite ensuite les derniers paquebots allemands affectés au service transatlantique. Le

*Kaiser Wilhelm der Grosse* a 24½ pieds de plus que la *Campania* et file 22 nœuds et demi. Deux grands vapeurs sont en construction pour la même ligne: le *Deutschland*, qui a 656 pieds de long et déplacera 23,000 tonneaux. Ses deux machines développeront l'énorme puissance de 33,000 chevaux et lui feront filer 23 nœuds. L'autre paquebot sera plus grand, aura 36,000 chevaux et filera 23 nœuds et demi. Pour augmenter de 3 nœuds la vitesse de ces énormes bâtiments, il faudrait augmenter de moitié le déplacement et doubler la puissance de l'appareil moteur. Les transat. français sont jusqu'à présent moins rapides que ceux de l'étranger. Le plus grand qui soit actuellement en service, est la *Touraine*, de 511 pieds de longueur, qui file 19 nœuds seulement. Mais la Compagnie transatlantique vient de construire deux paquebots plus considérables, la *Lorraine* et la *Savoie*; ils ont 580 pieds de longueur sur 60½ pieds de largeur et doivent filer 22 nœuds aux essais. La *Lorraine* a été lancée le 20 septembre dernier, la *Savoie* le sera prochainement, en février sans doute, car on veut que ces navires soient en service le plus tôt possible. Ils peuvent recevoir 50 passagers de luxe, 378 de première classe, 118 de deuxième, 398 de troisième, avec un état-major de 22 personnes, un équipage de 192 hommes et un personnel civil de 158 employés.

Ainsi, en 60 ans, la vitesse des paquebots transatlantiques passe de 8 nœuds et demi à 22 et demi, la durée du voyage diminue de 38 pour cent. La longueur des navires a plus que triplé, leur largeur a doublé, leur déplacement est 10 fois plus grand. Quant aux machines, leur puissance s'est accrue dans la proportion de 40 à 1. Bien que les quantités de charbon consommées dans les 24 heures soient énormes, l'utilisation du combustible est bien



Le dernier succès en  
**Avoines Roulées**

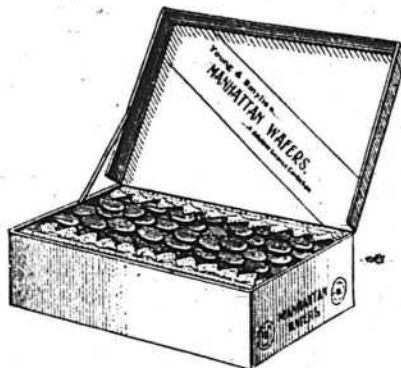
Cette nouvelle marque s'appelle

**“Nor-West”**

Elle a, grâce à sa pureté, à ses qualités économiques, à son goût agréable, a conquis le marché où elle a été introduite. Un client qui l'achète une fois continue à l'acheter. Si vous ne la tenez pas en stock, écrivez-nous. Elle devient rapidement un article de consommation courante.

**McKay Milling Co., Ottawa.**

Succursale de Montréal: 303, Board of Trade.



**REGLISSE** en bâtons cannelés Y. & S., paquets 80 à la boîte de bois; caisses de 20 boîtes, breveté 20 août 1899; une nouveauté unique et désirable en bâtons de réglisse. Réglisse en bâtons Y. & S. (ordinaire), boîte de 5 lbs. et en vrac, caisse de 25, 50 et 125 lbs. net. Pastilles de réglisse Acme, boîtes de 5 lbs. et paquets de 5 cts. Lozanges de réglisse Y. & S., boîtes de 5 lbs. et fiocons de 5 lbs. Manhattan Wafers (Réglisse mou) empaqueté en boîtes de 2½ lbs., un délicieux bonbon en réglisse. Vendus par les Droguistes en gros du Canada. Catalogue sur demande adressée aux manufacturiers.

Etablis en 1845.

**YOUNG & SMYLIE, Brooklyn, N.Y.**

meilleure, les machines modernes brûlant par cheval et par heure trois fois moins que les machines de 1840. Avec les basses pressions et les machines à roues, chaque tonne de machine ne produisait que 2 chevaux-vapeur ; avec les machines modernes et les hautes pressions, chaque tonne de l'appareil moteur donne de 6 à 7 chev. de puissance.

Si les consommations de charbon étaient aujourd'hui ce qu'elles étaient en 1840, un paquebot qui brûle 3,000 tonnes de houille pour traverser l'Atlantique Nord, en consumerait 9,000 à la vitesse de 22 nœuds ; le poids des machines dépasserait 14,000 tonnes. En d'autres termes la machinerie, les chaudières et le charbon auraient excédé en poids le poids total du paquebot *Campania* actuel. On ne peut trouver une démonstration plus frappante de l'étroite relation qui existe entre les améliorations des machines marines et les progrès de la navigation à vapeur à grande vitesse. Il est également vrai que ces progrès ont été rendus possibles par l'emploi de meilleurs matériaux et de meilleures dispositions de construction.

On voit par ce qui précède quels énormes progrès ont été réalisés dans la marine pendant les soixante dernières années. Si l'on jetait un coup d'œil sur le *cargo boat*, le navire transporteur par excellence, sur les paquebots affectés à de courtes traversées, sur les navires de guerre à grande vitesse, de fort et de petit tonnage, l'on ferait des constatations identiques.

En résumé, l'étape franchie a été considérable, et ainsi les relations entre les peuples lointains se sont développées dans des proportions énormes, et tout porte à croire que l'avenir réserve à la génération présente de grandes améliorations ; car les progrès de la navigation à vapeur n'ont pas dit leur dernier mot.

## LES DROITS DES ANNONCEURS

Si l'éditeur d'un journal insistait pour obtenir d'un annonceur le paiement d'une somme spécifiée pour un espace indéterminé, combien obtiendrait-il de contrats d'annonces dans ces conditions ? Cependant la plupart des éditeurs insistent pour obtenir d'un annonceur le paiement d'une quantité de circulation inconnue, alors que la circulation est de beaucoup plus importante que l'espace, car sans la circulation, l'espace n'a aucune valeur.

Nous prétendons qu'un annonceur a le droit de savoir exactement ce qu'il reçoit d'un journal en échange de son argent ; exactement comme il exige les mêmes informations lorsqu'il achète du charbon, de l'acier ou de l'huile. S'engagerait-il à payer à son fournisseur d'huile un certain nombre de cent dollars à l'année, laissant à ce dernier le privilège de décider de la quantité d'huile à fournir en échange du montant versé ?

Consentirait-il à diriger un département quelconque de son commerce, comme certains éditeurs voudraient lui voir diriger son département de publicité ?

Il est de l'intérêt de tous les annonceurs d'insister pour obtenir une déclaration du chiffre de la circulation, comme partie intégrante de leur contrat ; et en cas de refus, de décliner de faire affaires avec l'éditeur récalcitrant.

Il est dans l'intérêt de tous les véritables journaux de commerce d'encourager les annonceurs à exiger ces renseignements, et, par ce moyen, d'arriver à faire rejeter une masse de combinaisons de publicité et de publications dépourvues d'intérêt qui s'attaquent aux manufacturiers et absorbent une forte partie du crédit affecté à la publicité.

TABAC A FUMER...

# EMPIRE

— En Palettes de 5c., 10c. et 15c.

L'Empire est un excellent tabac à fumer, frais et doux, c'est le plus gros, le meilleur marché et le meilleur au Canada . . .

## Grosses Palettes pour Peu d'Argent

Cette marque donne un bon profit et plaira à chacun.  
Demandez à votre marchand de gros un échantillon en boîte à

**36c. LA LIVRE.**

THE EMPIRE TOBACCO COMPANY, Limited, GRANBY, P. Q.

## La "Joliette Tobacco Co.," Joliette, Que.

MANUFACTURIERS DES MARQUES POPULAIRES SUIVANTES :

Torquettes "Twist,"  
Tabac à Chiquer et à Fumer "Club,"  
Tabac à Chiquer "Atlas"

Ces marques faites avec les feuilles canadiennes de premier choix, sont reconnues par le commerce comme étant les meilleurs tabacs domestiques sur le marché.

## 26ième Assemblée Générale Annuelle des Actionnaires de La Banque de St-Hyacinthe.

### RAPPORT DES DIRECTEURS

aux

ACTIONNAIRES DE LA BANQUE DE ST-HYACINTHE.

Messieurs,

L'état général de opérations de cette Banque le 31 janvier dernier (1900) est le suivant :

Balance au crédit du compte de profits et pertes le 31 janvier 1899 .....	\$57,784 36	
Profits nets de l'année, déduction faite des intérêts payés aux déposants, des dépenses d'administration et des dettes considérées mauvaises.....	19,370 39	\$77,151 75
Sur ce montant il a été payé deux dividendes au taux de 3 p.c. chacun, l'un le 1er août 1899 .....	9,424 80	
L'autre le 1er février courant.....	9,430 80	
		18,855 60
Laissant au crédit du compte de profits et pertes.....	58,299 15	
Plus le fonds de réserve.....	75 000 00	
		\$133,299 15

St-Hyacinthe a subi un moment d'arrêt, causé par les difficultés dans lesquelles est tombée une de ses plus grandes industries.

Après dix-sept mois de négociations difficiles et compliquées, des arrangements ont été conclus qui ont permis l'organisation d'une nouvelle compagnie, sous le nom de "The Canadian Woolen Mills Company" au capital d'un million et demi.

Elle a à sa disposition un montant d'argent suffisant pour lui permettre de conduire ses opérations avec avantage et profit pour ses actionnaires. Quoiqu'en opération depuis un peu plus de deux mois seulement, elle emploie au-delà de huit cents ouvriers, et ce nombre s'accroîtra encore d'ici à peu de temps. La créance que la Banque avait contre l'ancienne compagnie a été réglée d'une manière satisfaisante et avantageuse avec la nouvelle compagnie.

Toutes les autres industries de St-Hyacinthe sont en pleine activité et contribuent pour leur large part, à la prospérité de notre ville.

La Banque est aussi créancière de la Compagnie du Chemin de Fer des Comtes-Unis. Des arrangements ont été faits avec un syndicat pour la vente de ce chemin de fer. Ce syndicat en a pris possession et l'exploite actuellement. Ces arrangements une fois complétés, et

il y a tout lieu de croire qu'ils le seront aussitôt qu'une nouvelle charte aura été obtenue du Parlement Fédéral, assurent le paiement de la créance de la Banque.

Les récoltes de tout genre ont été abondantes et de bonne qualité, et se sont vendues à des prix rémunérateurs.

La production du fromage et du beurre a été moins abondante que l'an dernier. Mais les prix obtenus pour ces produits, ont été beaucoup plus élevés et se sont maintenus pendant toute la saison.

Les cultivateurs ont, de ces sources de production, obtenu des sommes considérables, qui ont sensiblement amélioré leur position financière.

L'industrie laitière prend toujours de l'extension et se perfectionne continuellement; ce qui fait que ces produits sont de plus en plus appréciés sur le marché anglais, qui en absorbe presque toute la production.

La prospérité du pays est plus grande qu'elle ne l'a été depuis plusieurs années et va toujours en augmentant.

Les livres et valeurs de tous les comptoirs de la Banque ont été régulièrement inspectés et vérifiés et trouvés en ordre.

Les employés ont rempli leurs devoirs avec assiduité.

St-Hyacinthe, 15 février 1900.

(Signé) C. C. DESAULLES,

Président.

### Feuille de balance

DE LA BANQUE DE ST-HYACINTHE

Le 31 janvier 1900.

#### ACTIF

Espèces.....	8	11,006 99
Billets de 14 Puissance.....		11,649 00
Dépôt fait au Gouvernement Fédéral en garantie de la circulation générale des billets des Banques de la Puissance.....		12,022 30
Billets et chèques étrangers.....		8,366 80
Balances dues par d'autres banques en Canada.....		52,387 20
Balances dues par d'autres banques en Canada sur échanges quotidiens.....		1,685 58
Balances dues par d'autres banques en pays étrangers.....		37,967 73
Prêts remboursables sur demande, sur obligations et actions.....		27,140 46
Prêts courants.....		260,400 85
Créances en souffrance.....		46,197 98
Immeubles appartenant à la Banque (autres que les édifices de la Banque) Hypothèques sur les immeubles vendus par la Banque.....		33,566 79
		700 00
Édifices de la Banque et mobilier.....		25,501 07
Autres créances non comprises dans les items précédents.....		25,976 41
Succursales.....		2,628 24
		\$1,519,887 40

# THE ST. LAWRENCE SUGAR REFINING CO.

..... LIMITED .....

MONTREAL.

FABRICANTS DES QUALITÉS LES PLUS CHOISIES DE

Sucres Raffinés Comprenant nos Jaunes Efflorescents



(Bloomj Yellows)

Café Clair (Bright Coffee Sugars)

Phenix (qualité suivant le granulé)

## Granulés "Extra Standard"

Les Meilleurs sur le Marché.

Les Cigares Populaires par Excellence!

# KEYSTONE CHERROOTS

Composés de  
50% Tabac Canadien,  
50% Tabac Etranger.

de fabrication supérieure. Sont très agréables à fumer et se détaillent à

10c. LE PAQUET DE 5 Cigares.

Tous les Marchands de Tabacs, Epiciers, Marchands Généraux tireront un très bon bénéfice de la vente de ces excellents cigares.

J. M. Fortier, Montréal

## PASSIF

Capital versé.....	314,360 00
Réserve.....	75,000 00
Profits et pertes.....	58,299 15
Billets en circulation.....	255,515 00
Balance due au Gouvernement Provincial.....	39,962 01
Dépôts du public remboursables à demande.....	70,026 65
Dépôts du public remboursables après avis.....	715,517 66
Intérêts due sur dépôts.....	4,892 88
Dividendes non réclamés.....	2,353 25
Dividendes No 50.....	9,430 80
Autre passif non compris dans les items précédents.....	4,500 00
	<hr/>
	1,549,887 10

E. R. BLANCHARD,  
Cassier.

St-Hyacinthe, 31 janvier 1900.

### Congrès International des Voyageurs et Représentants de Commerce

On nous communique la circulaire suivante adressée à tous les voyageurs et représentants de ce commerce de France.

Monsieur et cher Collègue,

Nous avons l'honneur de vous informer qu'un Congrès international de voyageurs et représentants de commerce se tiendra les 9, 10 et 11 juillet 1900, dans la grande salle des Fêtes du Trocadéro.

Ce Congrès, faisant suite à ceux déjà tenus tant à Paris qu'à l'étranger, et devant avoir une importance considérable pour la corporation, il est absolument nécessaire que tous les concours lui soient apportés.

Ces assises, présidées, par un membre du Gouvernement, auront un caractère officiel dont l'intérêt ne doit pas vous échapper.

C'est pourquoi nous faisons un pressant appel à tous les voyageurs et représentants de commerce de France et de l'étranger afin qu'ils participent à nos travaux dans la plus large mesure.

A cet effet, nous vous adressons ci-inclus le programme et le règlement adoptés par la Commission d'organisation dans sa séance du 14 octobre dernier.

Il est absolument nécessaire que la Commission d'organisation soit fixée le plus tôt possible sur le nombre des adhérents; nous insistons donc d'une manière toute particulière pour que

vous ayez l'obligeance de nous retourner dans le plus bref délai la carte d'adhésion que nous vous adressons ci-inclus.

Le Congrès étant divisé en trois sections, nous vous serons obligés de vouloir bien nous indiquer celle se rapportant aux questions que vous voulez traiter, afin de vous inscrire comme membre de la Commission.

Toutes les communications devront être adressées à M. A. Jamet, secrétaire général, rue du Lunain, 1, Paris.

Adresser les fonds à M. Ch. Fleig, trésorier, boulevard de Strasbourg, 13, Paris.

*Le président du comité d'administration,*  
E. VERVELLE.

*Les Vice-Présidents,*  
H. BROCHARD, A. GUEY, E. ROCHE.

*Le Secrétaire général,*  
A. JAMET.

*Le Trésorier,*  
CH. FLEIG.

*Les Secrétaires adjoints,*  
FIGEAC, ROGER.

### Les cendres de bois

Un des meilleurs engrais est certainement la cendre de bois, qu'elle ait ou non servi à la lessive. Non seulement les cendres constituent réellement une matière fertilisante, mais elles modifient l'état physique du sol et servent encore d'insecticide.

Qu'elles soient plus ou moins riches en potasse, en soude, en acide phosphorique, peu importe, l'essentiel est de les utiliser au lieu de les laisser perdre, ainsi que cela se fait si souvent. D'une façon générale, elles conviennent à tous les sols et à toutes plantes et on peut les employer sans crainte à hautes doses. Elles donnent de la consistance aux terres légères dans lesquelles elles contribuent à maintenir l'humidité, tandis qu'elles divisent les sols compacts.

Leur action est surtout surprenante dans les jardins et sur les prés naturels. En un mot, nous recommandons de conserver les cendres, d'en faire même avec des brindilles de toute nature, les herbes, etc. Les mauvaises herbes contiennent presque toujours des graines qui lèveront, le seul moyen de les rendre inoffensives et même fécondantes, consiste donc à les réduire en cendres.

## Des Cigares qui se vendent !

Cela me paie d'annoncer mes cigares et de les annoncer largement ; pour le prix auquel Je les vends, ils représentent la meilleure qualité et la fabrication la plus soignée qu'un manufacturier de cigares puisse consacrer à un cigare, tout en réalisant un profit raisonnable.

C'est là une déclaration catégorique basée sur les faits, que j'appuie en offrant d'envoyer un assortiment d'un millier ou plus de mes cigares, à titre d'essai, et de payer d'avance le fret de cette envoi : Bien plus, je reprendrai les cigares en aucun temps dans l'intervalle de six mois et vous renverrai votre argent, si je ne puis pas vous prouver que cette déclaration est absolument conforme à la vérité.

J. Bruce Payne, Manufacturier,  
Granby, Qué.

SI VOUS NE TENEZ PAS LA

# Pure Gold ::: Jelly Powder

Vous manquez une bonne affaire.

ELLE SE VEND FACILEMENT.  
ELLE RAPPORTE BEAUCOUP.

PURE GOLD M'F'G CO. - TORONTO.

# REVUE COMMERCIALE ET FINANCIÈRE

## FINANCES

Montréal, 22 février 1900.

Le taux d'escompte de la banque d'Angleterre est sans changement à 4 p.c. La proportion de sa réserve à son passif est de 45.9 p.c., contre 46.93 la semaine précédente.

Une assemblée générale des actionnaires de la War Eagle a eu lieu à Toronto; la séance a été tranquille malgré les craintes provoquées par la cessation des travaux aux mines. Mais, la Bourse n'a pas pris les choses du bon côté, car malgré l'assurance des directeurs et d'un inspecteur indépendant de la Compagnie que l'avenir de la War Eagle était assuré, l'action est tombée à \$1.50 ce matin, et à \$1.30, pour finir à \$1.32½, cette après-midi.

La Bourse de Montréal est absolument terne, le coup de la War Eagle y est pour quelque chose et a dégouté pour longtemps bon nombre de spéculateurs d'occasion.

Voici un tableau des dernières ventes opérées sur les valeurs suivantes :

War Eagle.....	1.32½
Virtue.....	76
Payne.....	1.22
Montréal et London.....	28
Republic.....	98
Twin City.....	64
C.P.R.....	99
Duluth (ord).....	5½
" (pref.).....	16½
Chars de Toronto.....	103
" Montréal.....	294
" Halifax.....	96
Richelieu & Ontario.....	112
Royal Electric.....	194
Coloured Cotton (bon).....	100
Dominion Cotton.....	104½
Gaz de Montréal.....	192
Intercolonial Coal.....	38
Dominion Coal (pref.).....	117
" " (bons).....	111
Cable Comm. (bons).....	103½
" " (nouv.).....	168

Les dernières ventes d'actions des banques ont donné les prix qui suivent :

Banque de Montréal à.....	254½
" du Commerce.....	147
" de Hoehelaga.....	135

## COMMERCE

Dans l'ensemble, les affaires sont satisfaisantes; les ordres que reçoivent

les maisons de gros témoignent d'une grande confiance de la part des marchands de la campagne pour la prochaine saison.

Cependant, cette confiance n'est pas aussi générale, car dans le voisinage des chantiers on redoute le manque de neige pour l'enlèvement du bois coupé.

Les collections ne donnent pas lieu à trop de plaintes; il est vrai que la plupart des fournisseurs veillent avec plus de soin que jamais à la rentrée des fonds et qu'ils sont moins disposés que par le passé à continuer le crédit à ceux qui restent sourds à leur appel.

À la ville, le commerce de détail est assez tranquille, c'est la saison qui le veut; mais une température moins tourmentée donnerait un petit élan qui ferait patienter jusqu'au retour du printemps.

**Cuir Peaux et Laines** — La tannerie travaille à force pour remplir les ordres anciens, de sorte qu'elle ne recherche pas de nouvelles commandes; il est donc difficile de dire quelles sont ses vues quant aux prix futurs.

Dans le commerce de gros on ne s'attend pas à un changement; on croit, en tous cas, que les prix devront rester stationnaires pendant quelque temps au moins pour les cuirs canadiens.

Il n'en est pas de même pour les cuirs français que nous inscrivons presque sûrement en hausse la semaine prochaine, en concordance avec l'avance de prix des manufacturiers français.

Les peaux vertes ont un marché irrégulier; les prix, quoique sans changement nominal, manquent de fermeté.

En laines canadiennes il se fait peu d'affaires; à vrai dire les stocks sont épuisés chez les commerçants et se trouvent dans les manufactures canadiennes et américaines.

**Épiceries, vins et liqueurs** — Les affaires sont très satisfaisantes, principalement dans les articles pour lesquels le détailleur a une plus grande vente pendant les jours de carême.

Les mélasses ont, concurremment avec les sirops une bonne demande; nous avions déjà constaté le fait. Les sirops Redpath en canistres de 2 lbs font 9c au lieu de 9½c; les canistres de 8 lbs restent à l'ancien prix de 35c.

Les fruits secs se vendent bien; les stocks en pruneaux baissent rapidement; c'est un article de saison et le commerce de détail ferait bien de ne pas trop attendre pour acheter.

Les raisins de Valence se font rares et quelques qualités sont même impossibles à trouver maintenant. Nous croyons devoir rappeler que les prix sont durs

**Pelles, Bêches, Fourches,**  
**Grattes et Rateaux.**

A des PRIX RAISONNABLES.

**Vert de Paris**

Demandez nos Prix, avant de  
 placer vos commandes pour le  
 Vert de Paris. -:- -:- -:- -:-

**L. H. HEBERT,**

**297 et 299 rue St-Paul, - - MONTREAL.**

**Les Sirops "True Fruit"**



de SMITH, pour fontaine, et ses  
 fruits écrasés n'ont pas de rivaux.

En vente chez presque tous  
 les meilleurs Jobbers des  
 Etats Unis et du Canada.

**The J. HUNGERFORD SMITH CO.,**

Limited

TELEPHONE  
 239.

MANUFACTURIERS - CHIMISTES,

Manufacture : 19, 21, 23 rue Alice,

Toronto, Ont.

cette année puisqu'il ne se trouve rien au-dessous de 7c. dans les *fine off Stalk*.

Les prix des conserves de légumes, de poissons et de viandes sont tenus très fermes.

Nous cotons à \$4 10 au lieu de \$4.00 les pois fendus en quart de 196 lbs ; en sacs le prix est de \$2.00.

**Fers, Ferronneries et Métaux.**—Chose assez rare, la réunion des fabricants de clous n'a pas été suivie cette fois-ci de changements dans la liste des prix. Il paraît d'ailleurs décidé depuis longtemps que, même s'il survenait une baisse dans le prix de la matière première, on ne baisserait pas les prix des matières fabriquées, dans le but avéré de protéger le marchand et de lui permettre d'écouler ses marchandises sans perte. Or, comme les approvisionnements sont généralement considérables chez les marchands-détailliers. Il leur faudra en ce cas un long délai.

D'autre part, il est douteux que les prix puissent monter davantage si les approvisionnements sont aussi considérables qu'on le prétend. C'est d'ailleurs à un excès dans ces mêmes approvisionnements qu'il faut attribuer une forte partie de l'avance des prix. Or les manufacturiers se croiseront-ils les bras ? Nous en doutons. Nous conseillerons donc à ceux qui ont un stock suffisant pour leurs besoins habituels de se tenir sur la réserve et à ceux qui ont un stock incomplet de n'acheter que suivant leurs besoins.

**Huiles, peintures et vernis.**—Les huiles de loup-marin, l'huile paille, l'huile de lard et l'huile de castor sont en hausse ; nos lecteurs pourront se rapporter à notre liste de prix pour les nouvelles cotations.

L'huile de lin bouillie reste à 69c le gallon, tandis que l'huile crue est ramenée à 66c.

**Poissons.**—Il s'en est vendu depuis une huitaine plus que pendant six semaines précédentes. Ce fait n'a rien de surprenant puisque, dans quelque jours, commencera le carême qui, cette année sera suivi sans adoucissement aux règles établies par l'Eglise pour ce temps de jeûne et de pénitence.

Notre liste de prix reste la même que la semaine dernière.

**Potasses.**—Marché tranquille et prix fermes ; peu d'arrivages. On cote : potasse première de \$4.65 à \$4.75 ; secondes, de \$4.40 à \$4.45 et perlasse de \$5.00 à \$5.50 les 100 lbs.

**Produits chimiques et drogueries.**—Nous inscrivons une avance de 10c. sur le soda à laver que nous cotons de 75 à 55c les 100 lbs.

**Salaisons, saindoux, etc.**—Les marchés tant américains que canadiens sont très fermes et on prévoit la possibilité d'une hausse sur les lards.

Pour le moment, les prix sont encore ceux que nous avons cotés précédemment.

## Revue des Marchés

Montréal, 22 février 1900.

### GRAINS ET FARINES

Les derniers avis reçus par le câble, cotent comme suit les principaux marchés européens :

Londres—Blé et maïs à la côte pas de transactions. Blé de passage plus facile mais négligé ; maïs un peu plus ferme. Chargements—Blé de Californie No 1 Standard sur navire en fer 29s 6d. Maïs Américain mélangé, février, 18s 4½d ; maïs américain mélangé ex-navire 19s.

Liverpool—Blé disponible terme, maïs, tranquille ; blé futur tranquille ; mars 5s 9½d ; mai, 5s 9½d ; juillet, 5s 9½d ; maïs tranquille ; février, 3s 8½ ; mars, 3s 8½ ; mai, 3s 7½ ; juillet, 3s 7½d ; maïs américain mélangé disponible nouveau, 3s 8½d ; vieux, 3s 9d.

Anvers—Blé disponible soutenu, blé roux d'hiver No. 2, 17½.

Paris—Blé faible, février, 20.05 ; mai, 21.00. Farine faible, février, 26.10 ; mai, 27.25.

Nous lisons dans le *Marché Français* du 3 février 1900 :

« Le début de la semaine a été marqué par des pluies qui, après être tombées lundi toute la journée et avoir fait trêve, ou à peu près, les trois jours suivants, ont repris de plus belle hier, pour faire place aujourd'hui à un temps plus frais et légèrement moins couvert.

« En ce qui concerne les récoltes en terre, nous avons suffisamment mis, depuis quelques jours, de documents sous les yeux de nos lecteurs, pour que nous puissions aujourd'hui nous borner à rappeler que l'enquête de l'Association nationale de la Meunerie française a permis de ramener, à leur juste valeur, les bruits alarmistes qui s'étaient répandus avec la rapidité d'une véritable traînée de poudre.

« Nos correspondants n'ont pas mis moins d'empressement à nous communiquer leur impression sur l'état exact des récoltes dans leur propre entourage et c'est ainsi que par un examen minutieux, la situation n'a pas tardé à s'éclaircir et à se dégager des exagérations plus ou moins volontaires, plus ou moins habiles, dont on l'avait enveloppée.

# Bernier & Cie



## Marchands de Farines

Grains,  
Moulées,  
Graines  
de Semences,  
Graines  
Fourragères,  
Etc.

Prix Spéciaux par quantité  
de char ou pour char assorti.

BUREAU ET ENTREPOT :

Près la Gare du Grand Tronc,

# St-Hyacinthe

CORRESPONDANCE SOLLICITEE.

**T**OUS LES HOTELS, EPICIERS ET RESTAURANTS de cette ville vendent les Eaux Minérales Caledonia. La demande augmente continuellement et leur vente a atteint des proportions phénoménales — le peuple sait apprécier "ce qui est bon". **Les Eaux Minérales Caledonia** — comme tous ceux qui en ont bu le savent — sont absolument sans pareilles. Elles sont reconnues comme étant pures et bonnes ; et supérieures à toutes les eaux minérales.

Si vous avez besoin d'un tonique, buvez à table, ainsi que dans les grands diners et autres fêtes, les Eaux Minérales Caledonia.

**M. TIMMONS  
& SON,**

SEULS AGENTS ET  
EMBOUTILLEURS

90-92, côte d'Abraham

QUEBEC



Ainsi se trouve une fois de plus justifiée la morale de l'éternelle fable des Bâtons flottants. De loin c'est quelque chose et de près ce n'est—nous ne dirons pas rien—mais du moins presque rien.

Les marchés américains sont tranquilles et en baisse sur nos cotes de la semaine dernière. Les marchés européens qui importent les blés américains sont eux-mêmes plus bas et à des prix qui permettent difficilement de traiter. D'ailleurs, la température est rapportée comme favorable aux récoltes en terre et avec en plus, une demande très restreinte de la part de l'étranger, nos voisins semblent prévoir que les prix devront encore baisser.

On cotait hier, le blé disponible sur les différents marchés des Etats-Unis :

Chicago, No 2, rouge.....	71
New-York, No 2, rouge.....	75½
Duluth, No 1 du Nord.....	66
Détroit, No 2, rouge.....	72½

Les principaux marchés de spéculation ont fermé comme suit à la date d'hier :—

	Mai	Juillet
Chicago .....	67½	68½
New-York .....	74	73½
Duluth .....	67½	68½
Détroit .....	73½	72½

Le blé d'inde plus faciles fermé hier à Chicago à 33½c février, 35c, mai, 35½c juillet et 35½c septembre.

L'avoine a baissé de ¼c. hier sur le même marché, fermant à 22½c juillet.

#### MARCHES CANADIENS

Nous lisons dans le *Commercial* de Winnipeg en date du 17 février :

Le marché local continue sans changement; il est terne et tranquille mais ferme. Les détenteurs ne sont pas disposés à accepter les prix offerts et le peu de blé qui change de mains n'est pas obtenu à bon marché. Les exportateurs ne font pas d'affaires leurs prix étant de 3c plus élevés que les cours des autres marchés.

Entre les prix les plus bas et les plus élevés de cette semaine on constate un écart de 1½c et la semaine se termine avec une avance de 1c sur le prix de No 1 dur en entrepôt à Fort William, quoique le prix du blé à Chicago et dans les autres centres soit resté sensiblement le même. On cotait hier No 1 dur disponible en entrepôt Fort William de 66½ à 61½ avec absence d'acheteurs et de vendeurs. No 2 dur et No 1 Nord sont de 2½c par minot en dessous du cours de No 1 dur et No 3 dur 5½c en dessous du No 1 dur. No 1 frosted est à 56c et No 2

frosted 51c tous deux en entrepôt Fort William, pour livraison immédiate. Pour livraison de mai No 1 dur vaut 70½ en entrepôt Fort William.

Toronto — Blé soutenu en demande modérée à 66c pour le rouge et blanc de l'ouest 67c pour blé de printemps de l'est. Goose wheat plus ferme à 70c ouest pour transport réduit pour l'exportation. Blé du Manitoba plus facile à 81½c pour No 1 dur et transit Sarnia 71c à flot et 79 à 79½c à North Bay.

Farine—Tranquille. Les Straight Rollers en chars cotent de \$2.85 à \$2.90 ouest.

Orge ferme à 42 et 42½c pour No 2 est et de 41 à 41½c ouest. Sarrasin soutenu à 49c est et 48c ouest.

Seigle — Sans changement 51c est 50 à 50½c ouest.

Mais—Soutenu pour canadien jaune de 34 à 34½c ouest; mais américain soutenu à 43c pour No. 3 vieux et 42c pour No. 3 nouveau à Toronto.

Avoine—Bonne demande, plus ferme, 27½ à 28c pour blanche est; 26 à 26½c pour mélangée ouest et 27 à 27½c pour blanche de l'ouest.

Farine d'avoine—Soutenue à \$3.20 par char de sacs et \$3.30 en barils à Toronto.

Pois—En hausse à 61c est et à 63c ouest.

Les transactions en grains sont calmes sur le marché de Montréal; il se traite peu d'affaires à l'exportation et le commerce local pourrait être plus animé.

Les prix sont assez fermes à nos cotes, principalement pour l'avoine qui se tient à 31c pour le No 2.

Les farines de blé ont une assez bonne demande locale, cependant les prix sont plus aisés.

Les farines d'avoine sont à prix un peu plus élevés en sympathie avec l'avoine et ferme bien que la demande soit limitée.

Les issues de blé sont à prix très fermes, la meunerie manque d'approvisionnements et la demande ne se ralentit pas.

#### GRAINS

Blé roux d'hiver, Can. No 2.	\$0 00 à 0 00
Blé blanc d'hiver " No 2.	0 00 à 0 00
Blé du Manitoba No 1 dur...	0 79 à 0 80
" No 2 dur...	0 00 à 0 00
Blé du Nord No 1.....	0 77 à 0 79
Avoine blanche No 2.....	0 00 à 0 31
Blé d'inde Américain .....	0 43 à 0 44½
Orge, 48 lbs.....	0 45 à 0 52
Pois, No 2 par 60 lbs.....	0 70 à 0 71
Sarrasin, par 48 lbs.....	0 53 à 0 54
Seigle, par 56 lbs .....	0 60 à 0 61

#### FARINES

Patente d'hiver.....\$3 65 à 3 85

Téléphone Bell Main 2461.  
Téléphone des Marchands 238.

...Boite Poste 62.

# N. F. BEDARD

MARCHAND ET COMMISSIONNAIRE EN

## BEURRE, FROMAGE, ŒUFS, Etc.

ET NEGOCIANT DE

Fournitures et Matériaux pour les Fromageries et Beurreries

BOIS DE BOITE A FROMAGE, PROVENANT DES MEILLEURS MOULINS D'ONTARIO.

Cotations spéciales pour quantités d'un char ou plus livrées dans toutes les parties de la province.

Ganistre **EMPIRE STATE**, SANS RIVALE  
AU CANADA  
PRIX MODÉRÉS ET CONDITIONS FACILES.

N. F. BEDARD, 32-34 rue Foundling, Montreal

# Un Epicier ne sait jamais

exactement ce qu'il reçoit lorsqu'il achète des raisins épépinés (seeded) à moins qu'il n'ouvre les boîtes.—Il peut recevoir des vieux raisins qui sont sucrés ou véreux et alors tous ses clients se plaindront. Ce n'est pas sa faute, mais il faudra qu'il endure tout le blâme de ses clients.

Tous les raisins épépinés mis sur le marché par **The Griffin & Skelly Co.** sont empaquetés suivant la méthode **Forsyth** et chaque boîte porte l'étampe de la licence, ce qui est une **garantie de la qualité des fruits et de leur provenance de la nouvelle saison**. Il vaut beaucoup mieux recevoir des compliments que des reproches de ses clients.

**Le Bicarbonate de Soude  
de la United Alkali Co.**

est **TOUJOURS** de qualité uniforme,  
a **TOUJOURS** donné toute satisfaction,  
est **TOUJOURS** recommandé par les épi-  
ciers de 1er ordre.

[Commandez ces marques à votre fournisseur de gros.

**A. P. TIPPET & CIE, Agents Généraux,**

**MONTREAL.**

Paente du Printemps.....	3 80 à 3 85
Straight rollers.....	3 25 à 3 30
Forte de boulanger (citée)...	3 50 à 3 60
Forte du Manitoba, seconde	3 00 à 3 10

**FROMAGE**

**MARCHE ANGLAIS**

MM. Hodgson Brothers nous écrivent de Liverpool le 10 février 1900:

"Le fromage a eu une bonne demande de consommation et, avec de faibles approvisionnements, augmente de valeur.

"Nous cotons aujourd'hui:

Fromage Canadien coloré,		<i>s</i>	<i>d</i>	<i>d</i>
(Sept. oct.) choix	59 6 à 61 0			
do do blanc, do	58 0 à 59 0			
do Etats-Unis, coloré	59 6 à 60 6			
do do blanc	57 6 à 58 6			
Qualités inférieures et Half				
meats rares de.....	42 0 à 50 0			

**MARCHE DE MONTREAL**

Les prix du fromage ont avancé. Le cable public de Liverpool cote 60s pour le blanc et 62s pour le coloré. Sur place, à Montréal, on peut coter dans les environs de 12½ pour la meilleure qualité de blanc et 13c pour le meilleur coloré. Les stocks s'épuisent rapidement.

**BEURRE**

**MARCHE ANGLAIS**

MM. Hodgson Brothers nous écrivent de Liverpool le 10 février 1900:

"Le beurre est tenu plus ferme, et il y a une meilleure demande qui pour le moment est remplie par l'Australie et la Nouvelle-Zélande, dont les stocks sont abondants.

"Nous cotons aujourd'hui:

Crémeries Canadiennes, choix							
en boîtes, frais.....	95s à 100s						
Etats-Unis, tinettes, choix							
(nominal).....	90s à 95s						
Ladles et imitation Crémeries							
et beurres de fermes							
canadiennes. — lents.....	72s à 82s						
Australien et Nouvelle-Zé-							
lande.....	95s à 102s						
Danois.....	106s à 114s						
Cork, Premiers	} par {	00s à 00s	}				
— Seconds					} quin- {	00s à 97s	}
— Troisièmes							

**MARCHE DE MONTREAL**

Le beurre frais est toujours un article rare sur notre marché; le beurre de ferme est même rarissime et vaut environ pour celui qui peut s'en procurer le prix du beurre en rouleaux que l'épicier paie 22c la lb. Les beurres de crémeries frais

se détaillent 25c à la tinette et ceux de novembre à 24c la lb.

**ŒUFS**

On nous écrit de Liverpool le 9 février 1900:

"Les œufs sont en bonne demande, mais avec les œufs d'Irlande à 1s. meilleur marché et les forts arrivages des Etats-Unis, le marché pour les œufs des Etats-Unis est en baisse.

Nous cotons:

Œufs frais du Canada.....	<i>s. d.</i>	<i>s. d.</i>
" d'Irlande.....	8 10 à 9 6	11 6 à 12 0
" du Continent....	8 6 à 9 6	
" chaulés du Canada.....	Nominal.	
" glycérisés.....	do	

Le marché de Montréal est plus facile; les œufs frais n'obtiennent pas plus de 20c la douz. Nous cotons les œufs mirés à 16c; les œufs chaulés de 15 à 16c pour ceux de Montréal et de 14 à 15c pour ceux d'Ontario.

**POMMES**

Dans leur circulaire hebdomadaire M.M. J. C. Houghton, de Liverpool, content comme suit le marché aux pommes, à la date du 8 février 1900:

"Il y a peu de choses à dire de la situation présente. Une diminution dans les arrivages a provoqué une légère amélioration dans les prix; mais il reste à voir si cela sera seulement temporaire. Dans l'interval, les résultats récents peuvent être caractérisés comme moins que satisfaisants. Les arrivages nombreux de Newtown Pippins se vendent lentement aux prix que nous cotons:

**POMMES AU BARIL—PRIX A L'ENCAN**

	Vendredi,	Lundi,	Mercredi
	2 Fév.	5 Fév.	7 Fév.
	<i>s d s d</i>	<i>s d s d</i>	<i>s d s d</i>
<i>Americaines.</i>			
Albemarle New-			
town Pippins..			
King.....			
Baldwin.....	8 6 15 9	9 9 16 6	
Greening.....			
Winesap.....			
Jonathan.....			
York Imperial..			
Phoenix.....			
Ben Davis.....	12 0 15 0		
N. Spy.....			
G. Russett.....			10 0 11 3
<i>Canadiennes.</i>			
King.....			
Baldwin.....	11 3 17 0	13 0 17 0	14 0
Greening.....	12 0 13 3		
N. Spy.....	11 6 15 3	11 9 14 6	
G. Russett.....	10 9 18 6	10 6 16 6	11 9 14 0
Ben Davis.....	13 3 16 6		
Seek.....			

# Nos Harnais...

Pour Voitures de Promenade pendant cette période de fêtes, où l'on voyage beaucoup, sont de nature à intéresser le commerce. Nous en avons pour tous les goûts, à des prix variant suivant choix et qualités. — Nous en-disons autant de

# Nos Valises...

Qui ont rapidement conquis la faveur du public-voyageur. Notre assortiment est si considérable qu'il nous est impossible d'en faire même une énumération.

VOTRE VISITE NOUS FERA PLAISIR.

## HECTOR LAMONTAGNE & CIE

304 et 306, rue St-Paul, Montréal.

Etablis en 1856.

Adresse par cable "Hodgson," Liverpool.

# HODGSON Brothers

27 & 29, rue Stanley,

# LIVERPOOL, Angleterre

Marchands à Commission. Provisions Canadiennes Provisions Générales.

Facilités spéciales pour l'écoulement direct de

## BEURRE ET DU FROMAGE

aux consommateurs anglais aux plus hauts prix du marché.  
Avances libérales faites sur consignations qui peuvent nous être envoyées directement ou par L'INTERMEDIAIRE de

MM. Abram. Hodgson & Sons, Mercantile Exchange Bldg., New York, E. U. A.

OU BIEN ENCORE PAR L'INTERMEDIAIRE DE

Hodgson Brothers, 65-69 rue William, Montréal,

Qui ont des succursales à Montréal, St-Hyacinthe, Lawrenceville et Cowansville.

Mann.....	12 9 18 3		
Phoenix.....			
C. Red.....		15 9	
Nouvelle-Ecosse.			
Baldwin.....			
Greening.....			
Californie.			
Newtown Pippin 8 9	8 0	7 6	8 9
Arrivages pour la semaine se terminant le 6 fév. 1900.....	7123	barils	
Arrivages précédents depuis le 1er juillet 1899.....	535557	"	
Total des arrivages au 6 fév. 1900.....	542680	"	
Du 1er juillet 1899 au 6 fév. 1900.....	602744	"	

### FRUITS VERTS

Nous cotons cette semaine : Ananas, 30c pièce ; bananes de \$2.50 à \$3.00 le régime, suivant choix ; oranges de Jamaïque, de \$4.00 à \$5.00 le crt ; oranges de Valence : boîtes de 420, de \$4.25 à \$5.00 et boîtes de 714 de \$5.50 ; à \$6.00 ; citrons de Messine, de \$2.00 à \$3.00 la caisse ; raisins de Malaga en barils de \$5.00 à \$7.50 ; oranges de Californie : Navels \$2.75 à \$3.50 et Seedlings de \$2.00 à \$2.50 la boîte.

En fruits canadiens, les prix sont : pommes de \$1.50 à \$4.00 le quart suivant espèce et qualité ; atocas, de \$6.50 à \$9.00 le crt ; rhubarbe 75c la doz. de paquets.

### LEGUMES

Les pommes de terre se vendent au char 42c et au détail de 50 à 55c le sac de 90 lbs.

Les prix des haricots triés à la main restent élevés de \$1.55 à \$1.60 par minot en lot de char complet.

On cote : Salade ; 40c la doz. ; salade de Boston, \$1.25 la douzaine de paquets ; choux, de 75 à 90c le quart ; carottes, \$1.50 le quart ; navets, de 40c le sac ; céleri canadien, de 25 à 60c la doz ; céleri de Californie, \$6.00 la boîte ; oignons d'Espagne, de 65 à 70c la boîte ; oignons rouges et jaunes de \$1.75 à \$2.00 le quart ; fèves vertes américaines, \$5.00 la boîte ; tomates, 25c la livre ; concombres, \$2.75 la doz. ; cresson, 60c la doz. de paquets ; radis, de 30 à 50c la doz. de paquets ; choux-fleur de Californie, \$2.75 la boîte ; et épinards, \$3.50 le quart.

### PORCS ABATTUS

Marché ferme et actif. On paie suivant grosseur et qualité de \$5.50 à \$6.00 en lots de détail.

### FOIN PRESSE ET FOURRAGES

MM. Hosmer, Robinson & Co., nous écrivent de Boston le 8 fév. 1900 :

" Les arrivages pour la semaine écoulée sont de 292 chars de foin et 17 chars de paille et 46 chars de ce foin pour l'exportation. La semaine correspondante, l'an dernier, 330 chars de foin et 15 chars de paille et 125 chars de ce foin pour l'exportation.

Il y a eu quelque réduction dans le surplus du stock de foin sur le marché, mais le commerce manque de vie et les prix sont en faveur des acheteurs.

La paille de seigle est tranquille et sans changement.

N. B.—Quelques chars de foin via Harlem River pourraient être utilisés avec avantage.

Nous cotons :

	Grosse balle.	Petites balle.
Foin, choix	\$16.00 à \$17.00	\$16.00 à \$16.50
— No 1..	15.00 à 16.00	15.00 à 16.00
— No 2..	14.00 à 14.50	14.00 à 14.50
— No 3..	13.00 à 14.00	13.00 à 14.00
— mélange		
trèfle.	13.00 à 14.00	13.00 à 14.00
— trèfle.	13.00 à 14.00	

Paille de seigle long.	13.50 à 14.00	
seigle, mêlée	9.00 à 10.00	9.00 à 10.00
— d'avoine	7.00 à 8.00	7.00 à 8.00

Le marché de New York n'est plus aussi ferme, bien que les cotes soient nominalement les mêmes, soit : foin de choix, \$17 ; foin No 1. de \$15.50 à \$16.50 ; No 2, de \$14.50 à \$15.00 et qualités au-dessous de ; \$12 à \$13.50.

Sur le marché de Montréal, les affaires sont tranquilles. L'exportation par suite du peu de facilités qu'offrent les transports est réduite à sa plus simple expression et la demande pour le local est modérée. Les prix sont plus faciles.

Nous cotons au char à Montréal :

Foin pressé, No 1 à choix.	\$9 00 à \$10 00
do do No 2.....	8 00 à 9 00
do. mél. de trèfle.....	6 50 à 7 50
Paille d'avoine.....	0 00 à 4 50

### Canada Accident Insurance Company

L'assemblée générale annuelle de cette compagnie a eu lieu mercredi à son bureau principal. L'élection pour le bureau de direction et la gérance pour l'année suivante a donné les résultats suivants :

Président, R. Wilson-Smith ; vice-président, Hon. Alphonse Desjardins ; gérant, T. H. Hudson ; bureau des directeurs, MM. J. P. Cleghorn, S. H. Ewing, T. H. Hudson, J. J. Kenny, Hon. S. C. Wood (Toronto).

LES MEILLEURES VALEURS  
AUX PLUS BAS PRIX.

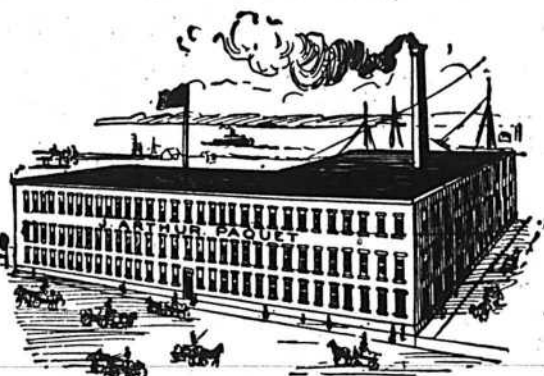
Fourrures, Gants, Mitaines,  
Souliers-mous, Raquettes, Calottes,  
Chapeaux: Paille et Feutre.

**J. ARTHUR PAQUET**

Pointe-aux-Lièvres, QUEBEC.

SALLES D'ÉCHANTILLONS:

5, Carré Victoria, Montréal. 52, rue  
Bay, Toronto.—Rue Main, Winnipeg.  
338, rue Hastings, Vancouver.



## The Canada Sugar Refining Co.

MONTREAL.

Limited

Manufacturiers de Sucres Raffinés  
de la Célèbre Marque

**REDPATH**

De qualité et pureté les plus hautes, d'après les derniers procédés  
et les machines nouvelles qui n'ont de supériorité nulle part.

**SUCRES EN MORCEAUX.**—Boîtes de 50 et 100 lbs.

**GRANULÉ "CROWN."**—Marque spéciale, la plus belle qu'on puisse produire.

**EXTRA GRANULÉ.**—Qualité très supérieure.

**SUCRES "CRÈME."**—Non séché.

**SUCRES JAUNES.**—De tous les grades.

**SIROPS.**—De toutes qualités, en barils et demi barils.

Seuls fabricants de Sirops fins en canistres de 2 lbs. et de 8 lbs.

La . . . .  
Compagnie **John L. Cassidy, Limitée**

IMPORTATEURS DE



Porcelaines, Faïences,  
Cristaux, Argenterie, Coutellerie,  
Articles d'Éclairage, Etc., Etc.

339 et 341 Rue St-Paul, Montréal.

## NOTES SPECIALES

Pour un bon tabac coupé ou en poudre, la maison B. Houde & Cie, manufacturiers de Québec, ne craint pas la comparaison qui se trouverait tout à son avantage. Demandez ses prix et échantillons et vous en jugerez par vous-même.

**SPECIALITÉS PAYANTES.** — M. L. R. Baridon, le pharmacien-chimiste bien connu, a obtenu un tel succès avec les Pilules de Longue Vie du Chimiste Bonard, qu'il annonce pour le compte de la Cie Médicale Franco-Coloniale, — que les marchands ont intérêt à vendre ces pilules qui sont très demandées : leur formule a l'approbation de l'Académie de médecine de Paris.

**PRÉPARATION CONTRE LE RHUME.** — A cette saison de l'année, où les variations fréquentes de température donnent naissance à des affections variées de la gorge, des bronches et des poumons, les marchands vendront avec profit l'*Elixir Résineux Pectoral* qui donne pleine satisfaction à tous ceux qui en font usage. M. J. T. Gaudet, pharmacien à Joliette est le dépositaire de cette excellente spécialité.

**MACHINE À ÉCRIRE.** — Chaque jour amène de nouveaux perfectionnements dans les machines à écrire, afin de les rendre pratiques pour le commerce. Le *New Model Smith Premier No. 6*, désigné pour les formats d'une largeur inusitée. Il emploie du papier de 18½ pouces de large et 16 pouces de long. Cela n'empêche pas de l'employer pour la correspondance ordinaire. Il est de construction solide et soignée et répond absolument au desideratum exprimé depuis longtemps par le commerce et les grandes compagnies.

LE VITO est un produit composé, destiné au lavage et au nettoyage, mais différent de tout ce que l'on trouve sur le marché. Avec le VITO on lave le coton et la laine, et les étoffes soie et laine, et on obtient les meilleurs résultats. Le VITO s'emploie aussi pour nettoyer l'argenterie, les verres et cristaux, les ustensiles de cuisine, le marbre, le cuivre, les vitrines, les miroirs. Le VITO soulage beaucoup les ménagères dans leur labeur quotidien : il a certainement de l'avenir et les marchands *up-to-date* le recommanderont en toute confiance à leur clientèle.

**TRAVAUX DE PLOMBIERS.** — On commence à donner des contrats pour la saison de construction qui s'ouvrira bientôt. Nous croyons devoir rappeler aux lecteurs du PRIX COURANT que la maison A. Blondin & Cie de St-Hyacinthe est supérieurement outillée pour l'exécution de gros contrats, qu'elle a toujours remplis, dans le passé à la satisfaction de ses clients — tant sous le rapport de la parfaite exécution des travaux, que sous celui des prix.

MM. A. Blondin & Cie se feront un plaisir de fournir toutes informations désirables ainsi que les prix pour tous les genres de travaux de leur ressort.

**VINAIGRERIE MODÈLE.** — Le PRIX COURANT a annoncé l'an dernier la création de la vinaigrierie modèlle par la compagnie canadienne de vinaigre au No 35a de la rue Saint-Antoine. Un représentant de notre journal a eu l'occasion de visiter ces jours derniers, ce superbe établissement et est revenu émerveillé de l'installation grandiose qu'il a parcourue. La compagnie fait des affaires sur une grande échelle : elle est outillée pour cela.

Dix-huit générateurs d'une capacité de 900 gallons, chacun, fournissant déjà une quantité énorme de vinaigre qui est reçu dans trois réservoirs et, actuellement, dans les ateliers même de la compagnie, les ouvriers mettent la dernière main à 12 nouveaux générateurs qui seront installés d'ici un couple de mois.

On peut juger par ce qui précède des résultats obtenus par les deux associés, MM. Léon Tanguay et Onésime Lavigne, qui ont une expérience consommée acquise dans la fabrication du vinaigre.

M. Tanguay a été pendant 17 ans chez MM. Michel Lefebvre et Cie : M. Lavigne a passé par la maison D. C. Broseau où il a acquis une expérience qu'il est à même d'utiliser aujourd'hui de concert avec son associé.

L'entrepôt du gouvernement où est accumulée une ample provision d'alcool employé dans la fabrication de vinigre se trouve dans la bâtisse même de la compagnie.

La fabrication des berrils, le montage des cuves, la construction des générateurs : tout, en un mot, ce qui nécessite à l'installation et au fonctionnement économique de la manufacture, se fabrique sur place, dans les ateliers de la compagnie.

Les générateurs sont alimentés par une pompe dont le débit est de 70 gallons à la minute.

Ce qui nous a surtout frappé dans

# ST-ARNAUD & CLEMENT, 4 rue Foundling MONTREAL

Achètent ferme ou reçoivent en consignation tous les produits de la ferme :  
**Beurre de Crémèries ou de Ferme, Volailles, Porcs, Œufs, Etc.**  
**AU PLUS HAUT PRIX DU MARCHÉ.**

## PAS DE STOCK COMPLET SANS

La meilleure à acheter.  
 La meilleure à vendre.  
 La meilleure à employer.  
 Les ingrédients sont tous absolument purs.

La véritable poudre à pâte "Cooks Friend," avec la  
 marque sur chaque paquet, est en vente dans le gros.



## ENTREPOTS

Boeuf, Mouton,  
 Porc, Huitres,  
 Volailles, Gibier,  
 Legumes, Fruits.



## FRIGORIFIQUES

Conservation d'après les  
 méthodes scientifiques les plus  
 approuvées. .... Ventilation par-  
 faite, air sec, température appro-  
 priée à la nature des produits à  
 conserver.

COIN DES RUES  
 des Sœurs Grises  
 et William

Tel. Bell Main 3146

## Poudre à Pâte "Globe"

Je, soussigné certifie avoir analysé  
 la (Poudre à Pâte) Globe Baking Pow-  
 der. Je la recommande comme étant  
 très pure, économique et excellente  
 sous tous rapports. Elle est d'une  
 qualité supérieure.

N. FAFARD,  
 Professeur de Chimie,  
 Université Laval, Montréal.

Globe Spice Mills Co.,  
 956 rue St-Denis, - Montréal.

TEL. MAIN 1961

## Modes d'Hiver

Les dernières créations de la mode

## pour Hommes.

Grand Choix d'Etoffes Nouvelles.  
 Pas de vieux Stock. Prix Raisonnable.  
 Coupe Garantie.

## A. L. Brault

MARCHAND-TAILLEUR  
 No 53, rue Bleury, Montréal.

cette article, c'est l'ordre et la méthode, le système, avec lesquels est dirigé l'établissement de la compagnie canadienne de vinaigre que les épiciers et fabricants du conserves auraient tout intérêt à visiter : c'est, en effet un établissement moderne, dans toute l'acception du mot.

### Tonique pour le Commerce du Printemps

Voici le moment de l'année où l'épicier examine son stock, parce qu'il se rappelle que ses clients fument plus de cigares dans les temps chauds qu'à aucune autre période et, aussi, que c'est le moment où le fumeur goûte le mieux son cigare et se trouve plus disposé à la critique de la qualité qu'en tout autre temps. C'est le moment où l'épicier choisit ses marques avec plus de soin, parce que, règle générale, il cherche à établir un commerce permanent de cigares et pense plus à cela qu'à ses profits temporaires.

Il sait aussi que comme tonique pour le commerce du printemps une ligne de bons cigares constitue un stimulant des affaires et que c'est surtout au printemps que l'on a besoin d'un stimulant.

Il y a une classe d'épiciers qui suivent toujours la vieille routine et continuent aussi à s'étonner de ce que leur concurrent ajoute continuellement à sa liste de clients alors qu'eux restent toujours au même point.

La question est facile à résoudre—la qualité compte dans les cigares comme dans toutes les autres lignes qu'ils vendent. Il y a trop de négligence de la part de certains épiciers qui laissent le commerce de cigares se conduire tout seul.

Nous voudrions faire savoir à tous les épiciers la nécessité, particulièrement à cette époque de l'année, d'entrer en correspondance avec un manufacturier de cigares digne de confiance et qui ne suit pas les sentiers battus. A l'époque où les chars ouverts commencent à circuler, lorsque la nature respire, et lorsque le public vit au grand air, à ce moment nous disons qu'un épiciers peut établir ou compromettre sa réputation à vendre des cigares qui ont ou n'ont pas une valeur intrinsèque.

Aucun manufacturier de cigares n'est tenu de garder sa lumière sous le boisseau. S'il a dans la qualité et les prix de ses cigares cette confiance qu'il doit avoir, vous le verrez annoncer le fait carrément sous sa signature et c'est à ce manufacturier que nous conseillons d'écrire quelques mots.

Dans neuf cas sur dix, l'épicier trouvera que la nature de la réponse qu'il recevra de ce manufacturier répondra aux méthodes actuelles et progressives que les annonceurs en vue apportent toujours à la direction de leurs affaires. L'épicier constatera dans sa réponse un esprit de loyauté et de justice qui lui donnera l'idée d'entrer en affaire avec un tel homme.

Il est surprenant de voir combien de ces "toniques pour le commerce du printemps" l'épicier ordinaire néglige de prendre et cependant si jamais le temps a été favorable pour un tonique, c'est maintenant. Le temps étant de l'argent pour la plupart d'entre nous, cela paiera l'épicier et cela le paiera bien d'écrire au manufacturier de cigares qui n'a pas peur d'annoncer.

### Dominion Burglary Guarantee Company

L'assemblée annuelle de la Dominion Burglary Guarantee Company (Ltd.), a eu lieu mercredi à Montréal. Les élections pour le renouvellement des bureaux de direction et de l'administration ont donné les résultats suivants :

Président, M. Samuel Finley; vice-président, Hon. A. W. Ogilvie; gérant, Charles W. Hagar; secrétaire, W. J. Kerby; bureau des directeurs: M. M. A. S. Ewing, J. M. Fortier, F. W. Evans, Benjamin Tooke, et Wm. Hanson.

A Londres, près d'un million d'individus n'ont pas d'abri, ou sont obligés de s'entasser dans les taudis où l'on ne voudrait pas mettre des bestiaux. Dans toute l'Angleterre, d'après une statistique officielle, sur 14 personnes qui meurent il y en a une qui meure dans une maison pour les pauvres.

Depuis son couronnement la Reine Victoria a reçu annuellement \$3,000,000. De cette somme il lui en coûte \$600,000 pour les salaires de sa maison, \$60,000 pour les gratitudes et les charités, \$96,000 pour les pensions et bénéfices, et \$75,000 pour divers objets. Elle reçoit aussi \$450,000 annuellement de son duché de Lancaster. Divers autres membres de sa famille reçoivent en annuités \$865,000 par année.

# LEDUC & DAOUST MARCHANDS DE GRAINS et de PRODUITS

Spécialité: Beurre, Fromage, Œufs et Patates.

EN GROS ET A COMMISSION

AVANCES LIBERALES FAITES SUR CONSIGNATIONS.  
CORRESPONDANCE SOLLICITEE.....

1217 ET 1219, RUE SAINT-JACQUES, MONTREAL

## A. D. MCGILLIS

596, RUE ST-PAUL, MONTREAL.

ACHETE LE BEURRE, LE FROMAGE, LES ŒUFS ET LES PROVISIONS GENERALES.

ENTREPOT FRIGORIFIQUE SUPERIEUREMENT INSTALLE.

# GRAINES DE TREFLE

Nos prix sont les plus bas.

Nos conditions les plus faciles.

Nous payons le fret jusqu'à la Station de Chemin de Fer du destinataire, dans n'importe quelle partie du Dominion.

DEMANDEZ NOS ECHANTILLONS ET NOS PRIX,

**L. E. DASTOUS & CO. - - SHERBROOKE, QUE.**

## LAKE OF THE WOODS MILLING CO., Ltd.

Les moulins à farines les plus parfaits en Canada.

Capacité: 2,500 barils par jour.

Moulins à KEEWATIN et PORTAGE LA PRAIRIE, Manitoba.

Des élévateurs à toutes les localités importantes à blé dans le Nord-Ouest. Toutes sortes de farines de blé dur, en barils et en sacs. Les prix et les autres informations sont fournis sur demande.

**Bureau: Edifice du Board of Trade, MONTREAL.**



**FORCE,  
COULEUR,  
Qualité Uniforme.**

Adressez :

**LEITCH BROS., MEUNIERES  
OAK LAKE, MANITOBA**

— LA VENTE DES —

## AVOINES ROULÉES "Maple Leaf" de THOMSON

à Montréal, dépasse la vente combinée de toutes les autres marques. Tous les épiciers de gros les vendent aux prix du marché.

**JOHN WILKINS, Agent, MONTREAL.**

## Chronique de Québec

Mercredi, 21 février 1900.

Il y a eu, cette semaine, deux commencements de grève, l'une par les ouvriers employés à creuser les fondations de l'élevateur du Grand-Tronc, à Québec, et l'autre par les ouvriers employés à l'agrandissement du bassin de carénage, à Lévis. Dans l'un et l'autre cas, ils s'agissait d'un différend à propos de salaire, et, comme les revendications des ouvriers n'étaient pas exorbitantes et ont été prises en bonne part, l'entente s'est faite aisément, ce qui est tout à l'honneur des parties intéressées.

\*.\*

Des marchands de détail que nous avons interrogés nous informent que la moyenne des affaires est meilleure qu'à la même époque l'année dernière. Il est possible aussi que les embarras financiers de quelques-uns aient l'effet bien naturel de procurer des avantages aux autres, et ce sont ces derniers, cela va de soi, qui nous disent que le commerce est assez actif. Quoiqu'il en soit, et sans nous réjouir du malheur d'un certain nombre de marchands, nous constatons que plusieurs bons établissements ont le secret d'attirer la clientèle et ne se lassent pas dans leurs efforts pour satisfaire le public. Le succès est à ce prix, et l'expérience démontre tous les jours que, seuls, les hommes sages, méthodiques, assidus à leurs affaires, économisés en proportion de leurs moyens, parviennent à un succès définitif et durable.

\*.\*

La session actuelle de la législature a attiré cette semaine un grand nombre d'hommes d'affaires du dehors intéressés à la législation qui se prépare. Le mouvement dans les hôtels en a été considérablement activé. Comme il y a apparence que la chambre terminera ses travaux de bonne heure en mars, tout le monde est à l'œuvre pour expédier la besogne, et les divers comités siègent presque sans interruption. Des hommes qui s'y entendent nous disent que la députation telle que composée est l'une des plus capables que nous ayons eues pour résoudre les questions à un point de vue pratique, sans longs discours.

\*.\*

La chambre de commerce a tenu, cette semaine, son assemblée générale.

Les nouveaux règlements adoptés n'ont rien d'important, mais ils auraient pour effet d'apporter des modifications désirables dans la régie interne de la chambre et dans le mode de présentation des candidats aux charges d'officiers. Il a été aussi adopté une résolution demandant au gouvernement de la province de pourvoir aussitôt que possible à l'établissement d'abattoirs publics, dans l'intérêt de l'agriculture et de l'élevage du bétail.

\*.\*

### EPICERIES

*Sirops* : Barbades pur, tonne, 42c à 43c; Extra, 43c; Porto Rico, 38 à 42c; Fajardas, 43c; Hamacao, 40 à 42c.

*Sucres* : Jaunes \$3.60 à \$4.15 Powdered, 6 à 6½; Granulé, \$4.40 à \$4.50 les cent livres; Paris lump, 6½ à 6¾.

*Beurre* : Frais, 16 à 17c; Marchand, 15 à 16c; de beurrerie, 20 à 22c.

*Conserves en boîtes* : Saumon, \$1.00 à \$1.50; homard, \$2.75, \$3.00; tomates, \$1.00 à \$1.10; blé-d'inde, \$1.10; pois, 90c à \$1.00.

*Allumettes* : Dominion, \$3.00 à \$3.25.

*Raisins* : Valence, 7 à 8c; Sultana, 11 à 15c; Californie, 6 à 8c; C. Cluser, \$2.20; Imp. Cabinet, \$2.00; Pruneaux de Californie, 8½ à 10c.

### FARINES, GRAINS ET PROVISIONS

*Farines (en poches)* : Fine \$1.40 à \$1.45; Superfine, \$1.50; Extra, \$1.60 à \$1.70; Patent, \$1.75 à \$1.85; S. Roller, \$1.75; Forte à levain, \$1.90 à \$2.00.

*Grains* : Avoine (par 34 lbs) Ontario, 35 à 36c; De Province, 33 à 34c; Oge, 55c à 60c; Son, 80c à 85c; Blé-d'Inde, 47c; Pois, 85 à 90c; Fèves, \$1.50 à \$1.60.

*Sel* : En magasin, 38c; fin, ¼ de sac, 28 à 30c; gros sac, \$1.00 à \$1.10.

*Lard* : Short Cut, \$15.00; Clear \$16.00 à \$16.50; Saindoux pur, en seaux, \$1.70 à \$1.75; Composé, \$1.35 à \$1.40; en chaudière, \$1.35 à \$1.40.

*Poissons* : Hareng Labrador No 1, \$5.75 à \$6.00; do No 2, \$5.00 à \$5.25. Morue, Large, \$5.00; do No 1, \$4.75 à \$5.00; do No 2, \$4.40 à \$4.60. Saumon No 1, \$16 à \$16.50; do No 2, \$14.50 à \$15. Aiguille, 3½ à 4c la livre. Sardine au quart, \$4 à \$4.50.

\*.\*

Une maison importante dans le commerce des cuirs a eu l'heureuse idée de convier à un banquet, qui a eu lieu cette semaine, tous les fabricants de chaussures de la ville et quelques représentants de la finance, c'est un événement

C. H. LETOURNEUX, prés. C. LETOURNEUX, vice-prés. J. LETOURNEUX, sec.-trés.  
**LeTOURNEUX, FILS & CIE, Lim., MARCHANDS - FERRONNIERS**  
 Nos. 259, 261, 263 ET 265 RUE SAINT-PAUL MONTREAL

EDMOND BOUCHER

**BOUCHER & ROFFEY**

HARRY ROFFEY

**...TAILLEURS...**

Coin des rues St-Pierre et Notre-Dame,

Téléphone Main 1548.

MONTREAL

**Costumes d'Hiver** Haute Nouveauté. Faites votre  
choix, c'est le bon temps !



Les étoffes nouvelles pour la saison main-  
tenant prochaine viennent d'arriver chez

**JOSEPH LAMOUREUX & CIE, Marchands-Tailleurs Fashionables,**  
1615 Rue Ste-Catherine, coin St-Hubert, Montréal.

**Dominion Mf'g. Co.****- BISCUITS -**

Nous sollicitons vos commandes et vous  
garantissons entière satisfaction.

574 Rue Amherst,

✉ Ecrivez pour Liste de Prix.

Montreal.

**GRAINS DE SEMENCE** Blé Manitoba, Blé Russie, Avoine Banner, Merveilleuse,  
Manitoba, &c. Orge Sarrasin, Pois, Blé d'Inde à silos.  
Lentilles, Graine de Mil canadienne et américaine, Graine  
de Trèfle rouge, blanc, alsike, Mammoth, Vermont. Plâtre à terre, Engrais chimiques, (le plus  
hautement recommandé). .... Assortiment des plus complets. .... Spécialité pour Cercles Agricoles.

**J. B. RENAUD & CIE,**

Négociants en gros. Farines, Provisions, Etc.

126 - 140, rue St-Paul, QUEBEC

FUMEZ LE CIGARE

**Champlain** ...à... **Straight**  
5c.

\$2.25 la boîte de 50.

Jos. Coté, 179, St-Joseph, Québec.

social qui mérite d'être signalé à cause de la sympathie et de la fraternité qu'il est de nature à créer dans le monde des affaires. Plus les industriels et les commerçants auront l'occasion de se rencontrer ainsi, plus il y aura entre eux cette cordialité de rapports nécessaires pour l'avantage du commerce.

\*~\*

L'inauguration du circuit électrique de la compagnie Jacques-Cartier, s'est faite dans les meilleures conditions possibles. L'émulation entre les deux compagnies rivales nous paraît devoir se faire sans autre but que celui de sauvegarder l'intérêt des citoyens en leur fournissant la lumière à des prix économiques tout en étant suffisamment rémunérateurs. Les citoyens de Québec sont dans la jubilation à ce sujet. Ce n'est pas de Québec qu'on pourra dire, à compter d'aujourd'hui, qu'elle est dans les ténèbres; c'est au contraire, sans contredit, la ville la plus éclairée du continent. Il faudra en prendre son parti, au dehors, et nous traiter en conséquence.

\*~\*

On se plaint que les loyers sont chers et rares, cette année, à Québec. Le fait est que les maisons disponibles se louent aisément et rapidement. C'est un indice non équivoque de la prospérité de notre ville.

L. D.

## EXTRA

### RENSEIGNEMENTS COMMERCIAUX

#### PROVINCE DE QUÉBEC

##### CESSATIONS DE COMMERCE

*Hull*—Cléroux M. D., nouv., quincaillerie, etc.

##### CESSIONS

*Montréal*—Roy, Herménégilde, plombier.

*St-Hyacinthe*—Dupuis Mile M. T., modes.

##### CURATEURS

*De Lorimier*—Petitjean Jules à Jules Grosboillot, négociant.

##### DISSOLUTIONS DE SOCIÉTÉS

*Montréal*—B gonesse & Scheffer, nouv. Calwell & Morr, fruits.

*S. Lawrence Rubber Shoe Co.*

*St. Henri de Montréal*—Tweëdie & Leduc, bouchers.

*St. Hyacinthe*—Boas (The) Mfg. Syndicate.

#### EN DIFFICULTÉS

*Montréal*—Villeneuve Eugène W., liqueurs en gros, conteste demande de cession.

#### FONDS A VENDRE

*Montréal*—Glover & Brais, merceries, 27 février.

Desormeau Frs., restaurant, 5 mars.

*Louiseville*—Louiseville Shirt Mfg. Co., 7 mars.

#### FONDS VENDUS

*Huntingdon*—Morrison Bros., magasin.

*Montréal*—McCaughan A. & Co., mfrs ds chaussures.

Mercier N., nouv.

#### NOUVEAUX ÉTABLISSEMENTS

*Granby*—Granby (The) Enamel Ware Works.

*Montréal*—Bouhana & Tabana, épicerie, Gales (The) Bread Co; Mde Ths Gales, Jubin A. & Cie., agents financiers; Mde Adol Jobin.

Jubin ille P. & Co., poterie, thés, a ajout équincaillerie.

Lewis Louis & Co. marchands généraux; Mde Louis Lewis.

National Portrait Co; John McMaster.

Trade (The) Journals Publishing Co; Robt. Munro.

*Patton*—Chappell & Atwell, bois de sciage.

*Acton*—Guertin & Chevrette, mfr, de beurre et de fromage.

*Montréal*—Alcibiade (The) Gas Machine Co.

Canadian Cash Stamp Co.

Morin & Cie, constructeur; Mde Jos. Morin.

P gé J. S. R. & Cie, épic.; Mde J. S. R. Pagé.

Webster W. J., chaussures.

*Québec*—Holt Renfrew & Co., chapeaux et fourrures en gros; John Henderson Holt et Allen Renfrew.

*St Henri*—Lafleur & Cie, mfrs de chaussures.

### Ventes de Fonds de Banqueroute par les Curateurs

Par Lantarche & Benoit, le stock de nouveautés de Napoléon Mercier à 33½c dans la piastre à C. S. Duranceau et les dettes de livres à 48c dans la piastre à A. G. Hall.

**NAZAIRE TURCOTTE & CIE**

- IMPORTATEURS -

**Thés, Liqueurs et Epiceries**

- - QUEBEC - -

## Les MOUTARDES PURES DE DUNN

donnent une satisfaction sans mélange.

La raison en est — qu'elles donnent du profit aux marchands et de la satisfaction aux consommateurs.

DUNN'S MUSTARD WORKS, HAMILTON, ONT.

### Vignoble Concordia,

SANDWICH, Co. ESSEX, Ont.

E. GIRARDOT & CO.

Viticulteurs et  
Manufacturlers de Vins Canadiens.

Nas célèbres Clarets et Sauternes sont en usage dans tout le Dominion, et donnent la plus grande satisfaction. Vin de messe une spécialité.

Pour prix et renseignements, s'adresser à

E. GIRARDOT & CO., SANDWICH, ONT.

Tant que vous n'aurez  
pas goûté les célèbres

Echantillons  
envoyés  
gratuit  
sur  
demande.



## TABACS EN POUDRE... FRECHETTE

vous ne saurez pas ce que c'est qu'un  
tabac vraiment supérieur vendu  
avec la garantie des fabricants.

Miller & Lockwell, - - Quebec

Le "WALLA GALLA" (Enre-  
gistré)

ou Thé de la Croix Rouge

Vendu en paquets, à 40c., 50c. et 60c. par livre.

**Clubhouse** (Enregistré)

Vendu en Canistres de 2 livres et en boîtes de  
ferblanc de 50 et 100 livres. Ce sont les thés les  
plus choisis qu'il y ait au Canada. Tous les  
épiciers trouveront leur profit à les vendre.

Empaquetés et mélangés par

The  
**Cowan, Ramsay Co. Ltd., Toronto.**

La Grande Popularité des

**GAGAO et**  
de **Gowan**  
**GHOGOLAT**

Est due à sa pureté absolue  
et à son excellence.

Ils devraient se trouver dans toutes les  
maisons. Chaque épicier du Dominion de-  
vrait les avoir en magasin.

DÉPOT DE GROS :

**454, St-Paul - - Montréal.**



# Le CHOCOLAT de FRY et le CACAO

ONT FAIT LEUR MARQUE

DANS LE MONDE ENTIER

275 MEDAILLES D'OR ET DIPLOMES

D. MASSON & CIE, Seuls Agents pour la Province de Quebec  
et Agents Conjointes pour les Provinces de l'Ouest

Une nouvelle étoile a fait son apparition dans le commerce de  
l'épicerie. Le THÉ DE CEYLAN

## ...Vert "Salada"

Un thé vert absolument pur. Pas de matières colorantes. Pas de fraude.  
Salutaire, délicieux, préparé proprement et d'une force merveilleuse.

En paquets d'étain scellés,  
seulement **40c la livre.**

Demandez une petite boîte échantillon. Prix de vente en gros fournis sur demande.

**"SALADA" TEA CO., MONTREAL.**

MAISON FONDÉE  
EN 1858

# Cognac Sorin

Domaine du Mortier  
COGNAC

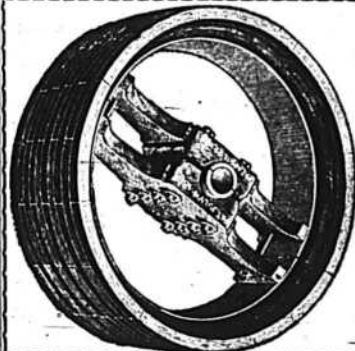
MEDAILLES AUX CONCOURS : 1868-1887-1889

Bouteilles : Carte Bleue, Carte Rouge, Carte d'Or. Flasks :  
caisse de 24, avec verres. 1/2 Flasks : caisse de 48, avec  
verres. Fûts, Quarts, Octaves, Demi-Octaves

J. SORIN & CIE, COGNAC.  
Représenter par

A. Robitaille & Cie, 354-356, rue St-Paul, Montreal

Tels : Bell, Main 705; Marchand, 321.



# POULIES "STANDARD Wood Split" de DODGE

La Poulie Wood Split Standard  
reconnue dans le monde entier.

QUEBEC SHERBROOKE MONTREAL  
F. H. Andrews & Sons. Jencks Machine Co. Laurie Engine Co.  
321, ST-JACQUES.

LES MANUFACTURIERS

DODGE MAN'G CO. OF TORONTO, Lim ted TORONTO, Ont.





A. BLONDIN

Appareils de Chauffage à Eau chaude, à Vapeur, Haute et Basse Pression.  
Buanderies et Cuisines à Vapeur.  
Devis et Prix fournis sur demande.  
Ouvrage garanti. Prix raisonnables.

ECRIVEZ-NOUS.

**A. BLONDIN & CIE.**

PLOMBIERS  
SAINT-HYACINTHE, P.Q.



O. DAoust

## LES CHEVEUX GRIS...

reprennent la couleur noire de la jeunesse et acquièrent avec le

**“ Restaurateur de Robson ”**

une souplesse et un lustre absolument incomparables.

EN VENTE PARTOUT, 50c LA BOUTEILLE.

**J. T. GAUDET, PROP., JOLIETTE, P. Q.**

## AUGMENTEZ VOTRE COMMERCE

GOLD FIELD  
G. & A.  
ROSY VIEW  
TIP TOP

EN VENDANT LES CELEBRES CIGARE



MANUFACTURÉS PAR

MANILA ROSE  
SWEET HEARTS  
ALFIO  
DOUBLE LUCK

**SAUCIER & FRERE,**

Essai Sollicité.

Pont Maskinongé, Qué



**PARK, BLACKWELL & CO., Ltd.,**

**MARCHANDS DE PROVISIONS EN GROS,**

Empaqueurs de Lard  
et de Viandes de Bœuf.

**Toronto, Ont.**

Faites l'essai d'un baril échantillon de nos **JAMBONS FUMES** et **DOUX** ainsi que notre **BACON** pour le déjeuner. Ce qu'il y a de plus délicieux et appétissant

**A. W. OSGOOD, représentant, 15 rue de l'Hôpital, Montréal**

## LES HUITRES !

Pour les ouvrir, il faut un bon couteau.  
Celui qui est reconnu le meilleur est le "BOSTON",  
vendu en gros et en détail, seulement par

**L. J. A. SURVEYER, Quincaillier, 6, rue St-Laurent, Montréal.**

H. Fairman & Co.	au gal lon.	4 05	4 16
Sherriff	4 05	4 85	
Genfaloch	3 70	3 85	
lentiv (old)	4 30	6 30	
<b>Whiskey Irlandais.</b>			
Old Irish	A la caisse	6 00	8 00
Special	flasks	11 25	0 00
"	flasks	9 00	0 00
"	flasks	0 00	11 75
Crusken Lawn, stone	12 50	0 00	0 00
Henry Thomson	0 00	8 50	0 00
St-Kevin	0 00	7 50	0 00
J. Jameson & Son ***	0 00	9 75	0 00
Geo. Roe & Co *	0 00	11 50	0 00
"	0 00	9 50	0 00
Barnagher	9 75	10 25	0 00
Thom & Cameron	0 00	8 75	0 00
Burke's *** 12 imp.-qt.	0 00	8 00	0 00
flasks	0 00	11 75	0 00
Dunville	0 00	8 25	0 00
Bushmills	0 00	9 75	0 00
Old Irish	au gallon	3 75	3 90
<b>Gins.</b>			
De Kuyper, cas violette	2 55		
De Kuyper, cas verres	5 55		
F. O. B. Montreal, 30 jours net; 1 a 4 c.	11 25		
10 jours	10 25		
Key Brand	5 00	10 25	0 00
"	0 00	2 60	0 00
Melchers pony	0 00	2 60	0 00
"	0 00	5 50	0 00
"	0 00	5 50	0 00
"	8 25	15 00	0 00
Wynand Fockink	0 00	10 00	0 00
Bernard Old Tom	0 00	7 25	0 00
Booth's "	0 00	7 35	0 00
"	0 00	7 80	0 00
"	0 00	7 75	0 00
Melrose Drover Old Tom	0 00	7 00	0 00
Booth's London Dry	0 00	7 25	0 00
Burnett	0 00	7 25	0 00
Melrose Drover Dry	0 00	7 00	0 00
Coate Plymouth	0 00	9 25	0 00
<b>Gins en futs.</b>			
De Kuyper, barris, le gal.	0 00	3 00	0 00
"	0 00	3 05	0 00
"	0 00	3 10	0 00
"	0 00	3 20	0 00
Tous autres gins, 5c. de moins.			
F. O. B. Montreal, 30 jours net ou 1 1/2 10 jours.			
Booth's Old Tom, quarts, le gal.	0 00	3 45	0 00
"	0 00	3 50	0 00
"	0 00	3 90	0 00

<b>Gin (La Clef).</b>			
Caisés Rouges	10 00		
" Vertes	3 50		
Gallon	2 95		
Nicholsons Old Tom Gin	7 50	7 75	
London Dry Gin	7 50	7 75	
<b>Mélasses.</b>			
Barbades tonne	0 43		
" tierce et qt.	0 45		
" demi quart	0 45		
" au char ton.	0 42		
" "	0 45		
" tierce	0 45		
" 1/2 qt.	0 45		
Porto Rico, chok, tonne	0 45		
" tierce	0 45		
" ordinaire, tonne	0 40		
<b>Pâtes et denrées alimentaires.</b>			
Macaroni importé	0 08	0 10	
Vermicelle	0 08	0 10	
Lait concentré	0 00	1 90	
Pois fendus, qt. 198 lbs.	0 00	4 10	
Taploes, lb.	0 05	0 05	
<b>Poissons.</b>			
Haasge Shore	5 50		
" Labrador	2 75		
" Cap Breton	5 25		
" "	2 75		
Morue sèche	0 00	0 04	
" verte No 1 qt.	0 00	0 02	
" No 1 large qt.	0 00	0 02	
" No 1 draft	0 00	0 03	
" décosée caisse	0 00	0 04	
" paquet	0 00	0 06	
Truite des lacs	0 00	4 50	
Saumon C. A.	0 00	0 00	
Saumon Labrador	7 50		
" "	13 50	14 00	
<b>Produits de la ferme.</b>			
(Prix payés par les épiciers.)			
<b>Beurre.</b>			
Townships frais	0 00	0 22	
Kn roulaux	0 00	0 22	
Créméssept.	0 00	0 00	
do Nov.	0 00	0 24	
do frais	0 00	0 25	
<b>Sauces et Marinades.</b>			
Marinades Morton	2 10	2 30	
" Crosse & Blackwell	0 00	3 25	
" Suffolk, 20 oz.	0 00	2 10	
" " 18 oz.	0 00	1 80	
Essence d'anchois	0 00	3 20	
<b>Fromage.</b>			
De l'Ouest	0 13	0 13	0 13
De Québec	0 13	0 13	0 13
<b>CEURS.</b>			
Frais pondus, chok...dz.	0 00	0 20	
Mirés	0 00	0 16	
œufs chaulés, Montréal	0 15	0 16	
" Ontario	0 14	0 15	
<b>Sirup et sucre d'érable.</b>			
Sirup d'érable en qrs.	0 00	0 00	
" en caniste	0 70	0 85	
Sucre d'érable pains lb.	0 10	0 11	
vieux	0 00	0 00	
<b>Miel et circ.</b>			
Miel rouge conté	0 07	0 08	
" blanc	0 10	0 11	
" rouge en gâteau	0 00	0 00	
" blanc	0 13	0 14	
Cire vierge	0 25	0 26	
<b>Riz</b>			
Sac. 1/2 Sac. Pch. 1/2 Pch.			
B. 1 @ 9 sacs 3 25 3 30 3 35 3 40			
10 et plus 3 15 3 30 3 25 3 30			
C.C. 10c. de moins par sac que le riz B.			
Patna Imp., sacs 224 lbs.-lb. 0 4 1/2 0 05			
<b>Saisons, Saindoux, etc.</b>			
Lard Can. Sht Cut Mess et	15 50	16 50	
" " S.C. Clear	15 00	15 50	
" " S.C. de l'Ouest	17 25	17 75	
Jambons	0 00	10 00	12
Lard fumé	0 00	10 00	12
<b>Saindoux.</b>			
Pur de panne en seaux	1 50	1 75	
Canistres de 10 lbs.	0 07	0 08	
" 3 "	0 08	0 09	
Composé, en seaux	0 00	1 35	
Canistres de 10 lbs.	0 00	0 07	
" 3 "	0 00	0 07	
Fairbanks, en seaux	1 40	1 42	
Cottolene en seaux	0 00	0 08	

Il ne coûte pas plus cher et c'est le meilleur pour la table,  
le meilleur pour le beurre, le meilleur pour le fromage,

# LE SEL WINDSOR

Tous les Epiciers de Gros le vendent.

## VINAIGRE TIGER

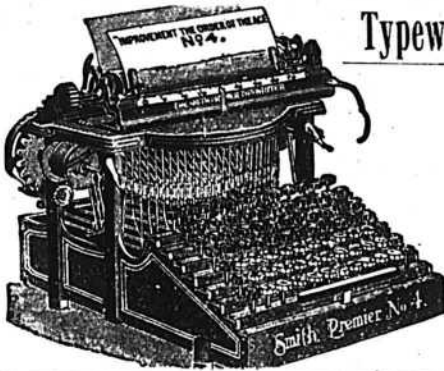
Un vinaigre supérieur que nous recommandons spécialement aux **Epiciers et Marchands Généraux**.

Prix déflant toute compétition.

LA GIE CANADIENNE DE VINAIGRE, 35A, RUE ST-ANTOINE, MONTREAL.

Manufacture sous la surveillance du Revenu de l'Intérieur.

Ecrivez pour liste de prix et échantillons.



## Typewriter Smith Premier

Facile à manœuvrer et à soigner.

A la hauteur du progrès, sous tous les rapports.

**WILLIAM M. HALL & CO.,**  
1675, RUE NOTRE-DAME, MONTREAL.  
AGENTS POUR LA PROVINCE DE QUEBEC.

Un assortiment complet d'accessoires pour typewriters  
de toutes fabrications.  
Typewriters loués, réparés, échangés.

TEL. BELL: MAIN 983

### A VIS DE FAILLITE

Dans l'affaire de

**CHARLES NARBONNE.**

De la ville de Longueuil.

Les soussignés vendront à l'encan public, au No 69 rue St-Jacques, Montréal,

**Vendredi, le 2 Mars 1900, à 11 heures a.m.**

L'immeuble suivant, savoir:

Un emplacement situé en la ville de Longueuil, du côté sud-est de la rue St-Laurent, contenant soixante-dix pieds de front sur la rue St-Laurent, par cent cinquante pieds de profondeur et étant la partie nord-est des lots numéros deux, trois et quatre de la subdivision officielle du lot numéro trois cent quarante (pl. N. E. 340-2-3 et 4) sur le plan et au livre de renvoi officiels du village de Longueuil, maintenant la ville de Longueuil, contenant les dites parties de lots numéros deux, trois et quatre, cinquante pi-eds de front chacune sur la rue St-Sylvestre, par soixante-dix pieds de profondeur; renfermé, lequel emplacement, dans les bornes suivantes: tenant en front, au nord-ouest, à la rue St-Laurent; au sud-est au lot numéro trois cent quarante-cinq; au nord-est à la rue St-Sylvestre et au sud-ouest aux autres parties desdits lots numéros 340, 2, 3 et 4 avec bâtisses sus-érigées.

Pour plus amples informations s'adresser à

**ALEX. DESMARTEAU,** Curateur.

No 1598 rue Notre-Dame, Montréal

**MARCOTTE FRERES,** Encanteurs.

### A VIS DE FAILLITE

Dans l'affaire de

**FRANÇOIS DESORMEAU**

Restaurateur, Montréal

Les soussignés vendront à l'encan public, au No 69 rue St-Jacques, Montréal.

**Lundi, le 5 Mars 1900, à 11 heures a.m.**

Les immeubles suivants, savoir:

1. Un terrain faisant l'encoignure des rues Shearer et des Seigneurs, No 43, connu et désigné sous numéro huit cent quatre-vingt-trois—583 du plan et livre de renvoi officiels du quartier Ste-Anne, cette cité; contenant quarante-trois pieds de front sur la rue des Seigneurs, par cinquante pieds de profondeur, avec maison en bois et brique, à deux étages et autres bâtisses

A distraire du dit lot la partie nord-ouest d'icelui, qui a été vendu à la banque d'Epargne, enregistré sous le numéro 1052 2.

2. Un emplacement étant une petite partie de terre connu et désigné sur le plan et livre de renvoi officiels de la paroisse de St-Vincent de Paul, sous le numéro deux cent quatre-vingt-onze—291—le dit emplacement contenant quarante pieds de front, sur quatre-vingt-dix pieds de profondeur, mesure anglaise, plus ou moins; borné en front par la rue St-François-Xavier, en arrière et du côté nord-ouest à Joseph Paré ou représentants, et du côté sud-est, à la rue Paré, avec maison et bâtisses sus-érigées.

Pour autres informations s'adresser à

**ALEX. DESMARTEAU,**

Cessionnaire.

1598 rue Notre-Dame, Montréal.

**MARCOTTE FRERES,** Encanteurs.



Il y a profit pour les marchands à vendre les produits bien annoncés.

## LES PILULES DE LONGUE-VIE DU CHIMISTE BONARD

ont une vente toujours croissante. ... \$1 00 la doz.  
5% escompte à 30 jours. Se détaillent à 50c. la boîte.  
6 boîtes pour \$2.50. Dans toutes les pharmacies et  
épiceries de gros ou directement à la Cie Médicale  
Franco-Coloniale, 202, rue Saint-Denis, Montréal.

## DUPUIS & CHEVRIER

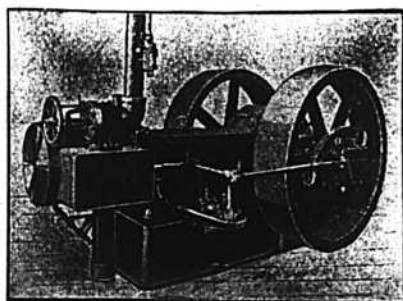
COMPTABLES

1709, rue Notre-Dame, Montréal

BATISSE DE L'ASSURANCE ROYALE

SPÉCIALITÉS : Liquidation de Faillites, Prêts sur  
Obligations.

Téléphone Bell Main 3967.



### Engins à Vapeur "PEERLESS"

Se graissant eux-mêmes, automatiques

Et — Chaudières de tous genres, Réchauffeurs,  
Pompes, Machines à travailler le bois, Grues  
à vapeur, etc.

**E. LEONARD & SONS**

Coin des rues Common et Nazareth, Montréal

Téléphone Bell Main 2681

## Marc A. Brodeur & Cie

**Marchands  
Tailleurs...**

1858, Rue Notre-Dame

A quelques portes à l'ouest  
de la rue McGill,

**MONTREAL.**

## G. ELIE AMYOT

IMPORTATEURS D'ARTICLES DE

## Modes et Hautes Fantaisies

EUROPÉENNES ET AMÉRICAINES

Téléphone 887 ♦ En gros seulement

59, rue Dalhousie, B. V., Québec

## Lots a batir

dans la plus belle et  
la plus saine partie  
de la Ville Haute....

Pour  
Résidences  
Privées

AU  
GRAND  
AIR

Prix Avantageux pour l'Acquéreur.

Il y a des lots de toutes grandeurs et à tous  
prix, au choix de l'acheteur.

Tout  
le  
Confort  
Desirable

Eau—Canaux—  
Trottoirs et  
Macadam—Gaz  
—Lumière  
Electrique.

Eglise—Ecole—  
Couvent—  
Médecins—  
Pharmacie—  
Boucherie—  
Epiceries déjà  
installées.

Choisissez vous un "Home"  
à vous.

Service de Tramways irréprochable.  
Toutes informations fournies avec plaisir.

## A. & H. LIONAIS

PROPRIÉTAIRES

25, rue St-Gabriel

Cuir		Cuir		Cuir	
Marché	Unité	Marché	Unité	Marché	Unité
Yachovernis	0 16	Med	0 16	0 16	0 16
Chir verni "Ehmgel"	0 16	"	0 16	0 17	0 17
<b>Cuir</b>					
Mouton mince	3 00	da	6 00	0 00	0 00
Dongola gras, ord.	0 10	ped	0 25	0 25	0 25
Kid Charvettes	0 25	"	0 10	0 10	0 10
Chèvre des Indes glacée	0 08	"	0 35	0 35	0 35
Kangourou	0 20	"	0 30	0 30	0 30
Dongola full	0 14	H.	0 15	0 15	0 15
Buff d'Ontario	0 13	H.	0 14	0 14	0 14
"	0 00	H. M.	0 13	0 13	0 13
"	0 00	L. M.	0 13	0 13	0 13
"	0 00	No 2	0 12	0 12	0 12
Buff de Québec	0 13	H.	0 13	0 13	0 13
"	0 00	H. M.	0 13	0 13	0 13
"	0 00	L. M.	0 09	0 09	0 09
"	0 00	No 2	0 12	0 12	0 12
Glorie Grain Ontario	0 13	"	0 13	0 13	0 13
Quabec	0 14	"	0 14	0 14	0 14
Pebble	0 14	"	0 14	0 14	0 14
Quabec	0 13	"	0 13	0 13	0 13
<b>Cuir à bourruces</b>					
Cuir à bourruce No 1	0 00	0 20	0 20	0 20	0 20
Cuir à bourruce No 2	0 00	0 18	0 18	0 18	0 18
Cuir fini français	0 00	0 20	0 20	0 20	0 20
<b>Peaux</b>					
(Prix payés aux bouchers.)					
Peaux vertes, 1 lb	No 1	0 00	0 08	0 08	0 08
"	No 2	0 00	0 08	0 08	0 08
"	No 3	0 00	0 07	0 07	0 07
Vean No 1	"	0 08	0 11	0 11	0 11
"	No 2	0 08	0 09	0 09	0 09
Agneau	pièce	0 00	0 00	0 00	0 00
"	en laine	1 00	1 10	1 10	1 10
Montons	No 1	0 00	0 20	0 20	0 20
Chevaux	No 2	0 00	1 50	1 50	1 50
(Pour peaux assorties et inspectées.)					
<b>Laines</b>					
Toison du Canada	lb	0 00	0 17	0 17	0 17
A. chabé non assortie	"	0 17	0 18	0 18	0 18
A. extra supérieure	"	0 17	0 18	0 18	0 18
B. supérieure	"	0 00	0 18	0 18	0 18
Noire, extra	"	0 00	0 15	0 15	0 15
Noire	"	0 00	0 15	0 15	0 15

Fers et Métaux		Cuir coupés à chaud		Cuir	
Marché	Unité	Marché	Unité	Marché	Unité
<b>FERRONNERIE ET QUINGALLERIE</b>					
<b>Fers à cheval</b>					
Ordinaires	baril	3 70	4 05	0 00	0 00
En acier	"	4 00	5 35	0 00	0 00
"Per à repasser"	lb	0 04	0 04	0 00	0 00
<b>"Fiches"</b>					
Pressées 1/2 p. Esc.	20 p.c.	4 75	0 00	0 00	0 00
"	5-16	"	4 50	0 00	0 00
"	7-16 à 1/2	"	3 90	0 00	0 00
<b>Fil de fer</b>					
Poil et Brûlé	"	"	"	"	"
No 2 à 5, net	100 lbs	3 52	3 52	3 52	3 52
"	6 à 9	"	3 45	3 45	3 45
"	10	"	3 52	3 52	3 52
"	11	"	3 59	3 59	3 59
"	12	"	3 65	3 65	3 65
"	13	"	3 80	3 80	3 80
"	14	"	3 92	3 92	3 92
"	16	"	4 20	4 20	4 20
<b>Brûlé et huilé 10c de plus par 100 lbs pour chaque numéro</b>					
Galvanisé Nos 2 à 8, net	"	4 3 1/2	4 3 1/2	4 3 1/2	4 3 1/2
"	9	"	4 5 1/2	4 5 1/2	4 5 1/2
"	10	"	4 5 1/2	4 5 1/2	4 5 1/2
"	11	"	4 5 1/2	4 5 1/2	4 5 1/2
Brûlé p. tuyau, 100 lbs	6 00	7 00	7 00	7 00	7 00
Crampes	100 lb	0 00	3 75	3 75	3 75
Fil de laton à collets	lb	0 37	0 48	0 48	0 48
Fonte Malléable	"	0 09	0 10	0 10	0 10
Encumes	"	0 11	0 11	0 11	0 11
<b>Charnières</b>					
T. et "Strap"	lb	0 05	0 08	0 08	0 08
Strap et Gonds filetés	"	0 03	0 03	0 03	0 03
<b>CLOUS, etc.</b>					
<b>Clois à cheval</b>					
No 7	100 lbs	24 00	24 00	24 00	24 00
No 8	"	23 00	23 00	23 00	23 00
No 9 et 10	"	22 00	22 00	22 00	22 00
Recompte 50 p.c. le gal	"	"	"	"	"
No 50 et 10 p.c. 2e gal	"	"	"	"	"
Boîtes de 1 lb, 3c. net extra	"	"	"	"	"

Métaux		Cuir	
Marché	Unité	Marché	Unité
<b>Cuivres</b>			
Lingrois	lb	0 14	0 17
En feuilles	"	0 16	0 17
<b>Etains</b>			
Lingrois	lb	0 34	0 35
Barres	"	0 35	0 36
<b>Plomb</b>			
Sauvons	lb	0 04	0 04
Barres	"	0 05	0 05
Feuilles	"	0 06	0 06
De chasse	"	0 00	0 05
Tuyau	100 lbs	5 60	6 00
<b>Zinc</b>			
Lingrois, Speiter	lb	0 05	0 06
Feuilles, No 8	"	0 07	0 07
Acter	"	3 00	3 00
A ressort	100 lbs	3 00	3 10
A lisse	"	3 00	3 10
A bandage	"	3 80	3 75
A pince	"	3 80	3 75
<b>fer en barres</b>			
Canadien	100 lbs	2 50	2 55
De Norvège	"	3 25	3 50
<b>25c p.c. lbs sur les grosseurs de chaînes</b>			
<b>Foines</b>			
Calcer	tonne	27 00	28 00
Carbone	"	27 00	28 00
Chargé	"	27 00	28 00
Summitte	"	00 00	28 00
<b>Matériaux de construction</b>			
<b>100 lbs</b>			
Blanc de plomb pur	No 1	0 00	6 75
"	No 2	0 00	6 37 1/2
"	No 3	0 00	6 00
"	No 4	0 00	5 62 1/2
"	sec.	0 00	5 25
Rouge de Paris, Red Lead	1 50	2 00	2 00
Ocre jaune	1 50	2 00	2 00
Vermeil, anglais	1 50	2 00	2 00
Blanc de Chine	1 50	2 00	2 00
Blanc de Chine	1 50	2 00	2 00
Politures préparées - gal	1 20	1 30	1 30
Huile de lin crus (net cab)	0 00	0 68	0 68
Eau de Térébenthine	0 00	0 83	0 83
Mastic	2 15	2 60	2 60
Papier rondonné rouleau	1 60	1 75	1 75
"	100 lbs	2 00	2 20
"	feuille	0 70	0 35
"	gris roulet	0 70	0 35
"	à grav. roulet	1 00	1 00
"	2 pils	1 00	1 00
"	3 pils	1 00	1 00
<b>VERRES, CRISTAL</b>			
United 14 @ 25.50 pds.	"	2 10	2 10
"	25 40	4 50	4 50
"	50 100 pds.	4 75	4 75
"	61 80	5 25	5 25
"	81 70	5 75	5 75

# La Farine Préparée

(SELF-RAISING FLOUR)

## de Brodie & Harvie

est aujourd'hui la farine préférée des ménagères. Elle donne une excellente pâtisserie, légère, agréable et recherchée par les amateurs. Pour réussir la pâtisserie avec la farine préparée de Brodie & Harvie, il suffit de suivre les directions imprimées sur chaque paquet.

10 et 12 RUE BLEURY, MONTREAL

## EMPOIS CHINOIS

Enregistré le 20 Avril 1899

L'empois supérieur,  
donne des résultats  
merveilleux.

GROS:

1094, 1096, rue St-André, Montréal

TEL. MARCHANDS 1931.



## A. RACINE & CIE

IMPORTATEURS ET JOBBERS

— EN —

### Marchandises Sèches

Générales

DE TOUTES SORTES.

340 et 342 Rue St-Paul

— ET —

179 et 181 rue des Commissaires

MONTREAL.

## Almanach Agricole, Commercial et Historique

POUR 1900

Renseignements les plus complets sur l'Eglise du Canada, le Gouvernement, etc., etc.  
5 Cts l'Exemplaire.

## Almanach des Familles,

POUR 1900

Belles histoires, légendes, conseils pratiques.  
En vente chez tous les libraires et principaux marchands. 5 Cts l'Exemplaire.  
J. B. Rollard & Fils, Editeurs, rue St-Vincent, Montréal

Téléphone 13.

## JOS. AMYOT

No 45 rue Dalhousie,

QUEBEC

Négociant en Marchandises



Européennes,

Américaines,

et...

Canadiennes.

## J. W. HILL

### Propriétaire d'Entrepôts

ENTREPOT, REFRIGERATEUR PUBLIC  
POUR EFFETS PERISSABLES EN  
DOUANE OU LIBRES

Entrepot No 73

Magasin :

Bureau :

Coin des rues  
William et Queen

No 48 rue William  
MONTREAL

## Marchands

Ne laissez pas vieillir vos comptes. Faites les collecter ou vendez-les à

### JEAN C. BRAZIER,

97 rue St-Jacques.

Tel. Main 2784.

Ne jouez pas avec la Saleté

MAIS EMPLOYEZ

# VITO

La Poudre de Savon de Castille

Elle nettoie tout

et n'abime rien.



# BREVETS

Si vous voulez faire breveter une invention, écrivez à FETHERSTONHAUGH & CIE, Canada Life Bldg., Montréal.

Bureaux à Toronto, Ottawa et Washington, D. C.

## FAUCHER & Fils

Importateurs et Marchands-Ferronniers

### Bois et Garnitures de Voitures

Fournitures pour Carrossiers et Forgeons, telles que Fer en barres, Acier, Charbon de forge, Peintures, Vernis, etc.

Nos. 796 à 802, Rue Craig,

**MONTREAL.**

Téléphone Main 576

**THE**

TEL. BELL UP 971

## Canada Electric Co.,

L. ROUSSEAU Gérant

2501, STE-CATHERINE, COIN OREGENT

Installations de lumière électrique et d'Horloges de contrôle électrique  
Téléphones pour eaux-pôts,  
Cloches Electriques, Etc., Etc.

SEULS AGENTS POUR LA

STANDARD ELECTRIC TIME CO

de Waterbury, Con

## L. N. DENIS

Tapissier-Decorateur

Blanchissage,

Peinture a façon.

Stock considérable de Papiers Peints, Ferronneries. Prix défiant toute concurrence.

☉ Tel. Bell East 1774  
Tel. Marchands 166

313 rue St-Laurent,  
**MONTREAL**

## THE JAMES ROBERTSON CO., <sup>LM</sup>

MARCHANDS DE METAUX,  
FABRICANTS DE TUYAUX EN PLOMB,

Coudes en plomb comprimé, Plomb de chasse, Mastic, Blanc de plomb. Spécialité de l'enveloppe des Fils Electriques avec du plomb; aussi Scies rondes Scies à moulins, Godendards et autres scies.

Bureaux: 144 rue William,

Usines: coin rues William et Dalhousie, MONTREAL.



## N. SIMONEAU

ENTREPRENEUR-ELECTRICIEN

2151, Notre-Dame, Montréal

Spécialité: Installations pour lumières électriques.

Tel. Bell Main 1275.

## COURSE POUR LES TAPIS...

Tel est le mot qui exprime le mieux l'activité qui prévaut en ce moment dans les Tapis, Rideaux et Couvertures de plancher à chacun de nos Trois Grands Magasins de Tapis.

## THOMAS LIGET,

1484 rue Notre-Dame, Montréal.  
2446 rue Ste-Catherine, Montréal.  
175 à 179 rue Sparks, Ottawa.

FERRONNERIES, HUILE,  
PEINTURES, CHARBON,  
ETC., ETC.

*E. Lemanigheo*  
COR NOTRE DAME & SEIGNEUR

Manufacturiers et Importateurs,  
Montréal.

## BREVETS D'INVENTION

(France-Etranger)  
Marques de Fabrique, Procès en contrefaçon, etc.

**CASALONGA** Ingenieur-Consell (depuis 1867)  
PARIS 15 r. des Hautes

Prop. Direct. (depuis 1878) du Journal (25 f. par an) LA

"CHRONIQUE INDUSTRIELLE"

Patriot Broad 12a	0 41
Old Fox 12a	0 44
Frie trade 8a	0 44
Snowshoe, Bars 1 1/2, 9a	0 41

**Thés de Ceylan.**  
"SALADA" OYELAN

Etiquette Brune, 1a et 1/2	Gras	Défilé
Etiquette Brune, 1a et 1/2	20	0 25
Etiquette Blanche, 1a et 1/2	0 22	0 30
Etiquette Blanche, 1a et 1/2	0 22	0 40
Opus, 1a et 1/2	0 36	0 50
Opus, 1a et 1/2	0 44	0 60

Conditions, 30 jours.

**Vins.**

**H. Girardot & Cie., Sandwich, Ont.**

1/2 F. O. B. Windsor.	Gal.	Doux.
Claret de table (nouv. vend.)	0 65	0 00
"	(2 ans)	0 80
"	(3 ans)	0 80
Maçon (type Roussigne)	0 00	3 50
Méon (type Roussigne)	0 00	4 00
Sauterne Concord (vin de messe)	0 80	0 00
Sauterne Catawba & Delaware (vin de messe)	1 25	0 00
Sauterne Concord vieux	0 00	3 00
Grave Delaware	0 00	4 00
Moselle (type Hook)	0 00	5 00
Chablis (meilleur Catawba)	0 00	5 00
Sherry (sec medium)	0 80	0 00
Port (Concord sucré)	1 00	6 00
Vin (supérieur) qualité	0 00	5 00
Port (supérieur) qualité	0 00	5 00
Sucrez kg. et lb. fût 50 gal.	0 55	0 60
Qualité supérieure	0 00	0 80

**Vins toniques.**

Vin St-Michel	art caisse	8 50
Sucrez kg. et lb. fût 50 gal.	3 dz	3 50
Vin Vial	1/2 dz	12 00
Vin Diddac	la case	0 60
St-Leonard	30 gal	0 00
"	le gall.	0 00
"	30 gal	3 00
"	3 octaves	0 00
"	3 octaves	3 30

**Vinaigres.**

**Cie Canadienne de Vinaigre.**

Tiger, triple	le gall.	0 28
Bordeaux de table	"	0 28
Extra à marinade	"	0 23
Ordinaire - marinade	"	0 23
Vin blanc, XXX	"	0 25

**MAYNOL SOAP**

John Taylor & Co.  
Eclipse (100 à la bte) la bte. \$4 00  
" " " " " " " " 3 90

**Tabacs Canadiens.**

**Spécialités de Joseph Côté**  
*Tabac en feuilles.*

Tabac naturel, 1er choix	0 12
" " " " " " " "	0 15
Rouge	0 14
Petit Havane	0 20
Quessel, parfum d'Italie	0 35

**Tabacs coupés.**

"St-Louis" à blanchir et fumer	0 40
Casino 1 1/2 lb. bits 4 lb.	0 32
" " " " " " " "	0 20
Petit Havane 1/2 " " " "	0 35
Quessel 1/2 " " " "	0 60
Côté's Choice Mixture 1/2 lb.	0 60
Vendome Virginia cut ping	1 15

**Cigares.**

St-Louis 120	33 00
Doctor Faust 120	28 00
Golden Flowers 120	23 00
Twin Sisters 120	15 00
Reales 120	25 00
Maple 120	25 00
Champion 1100, 1140, 1120	35 00
El Sergeant 120	50 00
Capital 120	60 00

**Tabacs.**

**Empire Tobacco Co.**

Empire 9a, 4 1/2, 3a	lb.	0 36
Royal Oak 9a	"	0 51
Something good 7a	"	0 52
Rosebud, Bars 5 1/2	lb.	0 44
Charger	"	0 39
Currency Bars 10 1/2	"	0 44
Patriot Navy 12a	"	0 41

Graines de lin	5 grosses.	15 00
" " " "	lb.	0 03
" " " "	moine	0 04

**Spécialités de Picault & Contant.**

Ellixir Fulmon, Balsam.	1 75	18 00
Biscuit Purgat. Parisien	1 20	12 00
Pastille à vers.	1 80	15 00
Poudre de coquillon	1 lb.	0 80
" " " "	1/2 lb.	0 40
Huile foie de morue, 6 oz.	1 50	18 00
" " " "	3 oz.	0 80
Emulsion foie de morue, 6 oz.	0 00	15 00
Huile végétaires	0 00	1 00
Essence d'épinette	0 00	0 80

**Régisse**

**Young & Smythe.**

Y. & S. en batons (stickes)	0 40
" " " " " " " "	0 25
" " " " " " " "	1 25
" " " " " " " "	0 40
" " " " " " " "	2 00
" " " " " " " "	1 25
" " " " " " " "	1 75
" " " " " " " "	1 50
" " " " " " " "	0 72 1/2

**Sauces et Marinades.**

Golden German Salad, case 2 doz.	5 75
Chow Chow, case 1 doz.	5 75
Chow Chow, case 1 doz.	3 00
Canillaisa, case 2 doz.	5 75

**Spécialités Skilton Foot & Co.**

Boite 60 paquets de 1 lb.	3 00
" " " " " " " "	3 00
" " " " " " " "	3 00
" " " " " " " "	3 00

**Poudre à Pâte**

**Cook's Friend.**

1/2 doz. au 1/2 doz.	\$2 40
" " " " " " " "	0 50
" " " " " " " "	2 10
" " " " " " " "	0 70

**Océan.**

3 oz., case 4 doz.	0 35
" " " " " " " "	0 45
" " " " " " " "	1 50
" " " " " " " "	1 50

**F. F. Daitley Co.**

Silver Cream, 1/2 lb. case 4 1/2 doz.	0 75
English " " " " " " " "	1 25
" " " " " " " "	2 00
Kitchen Queen, 1/2 " " " " " "	0 60
English Cream, en verres	0 75
" " " " " " " "	1 25
" " " " " " " "	2 25

**Globe.**

4 oz., case 4 doz.	0 45
" " " " " " " "	0 80
1 lb., " 2 doz.	1 50
En verres case 2 doz.	0 65
Moutarde française "Globe"	0 65
Verres à eau 1/2 lb case 2 dz.	0 60
" " " " " " " "	1 10
En beurriers cristal	1 75
En sucriers	1 75
En verres à eau case 2 doz.	0 90
" " " " " " " "	0 95
" " " " " " " "	1 15
En seaux 7 1/2 lb.	7c la lb.

**Soda à pâte**

Boite 60 paquets de 1 lb.	3 00
" " " " " " " "	3 00
" " " " " " " "	3 00
" " " " " " " "	3 00

**Produits Pharmaceutiques.**

**Spécialités Pharmacie Gaudet:**

Restaurateur de Robson	Doz.	40 00
Ellixir-Rhinar-Pectoral	4 70	40 00
Phléta Anti-Bilieuses	1 75	16 00
Dr Noy Vermifuges	1 50	13 50



**PAIN POUR OISEAUX** Est le "Cottam Seed," fabriqué d'après six brevets. Marchandise de confiance; rien ne peut l'approcher comme valeur et comme popularité. Chez tous les fournisseurs de gros.

## C. H. WALTERS & CO.

### BANQUIERS

3. Rue Saint-Sacrement, Montréal.

Achat et vente de Billets de Commerce.  
Négociation de Bons et Débitures.

### COMPTABLES.

**BILODEAU & RENAUD,**

Comptables, Auditeurs et  
Commissaires. Spécialité:  
Règlement des affaires de  
Faillites.

No 15 rue Jacques,  
Téléphone Main 2003. Montréal.

**GAGNON & CARON,**

Curateurs, Experts Comptables.  
Bâtisse des Chars Urbains,  
Tel. Bell Main 815. B. P. 911 Montréal.

Arthur Gagnon, Gérant de la Succession  
Hon. Jean Louis Beaudry.

L. A. Caron, Auditeur de la ville de Mal-  
sonneuve et de la Chambre de Com-  
merce du district de Montréal.

**ALEX. DESMARTEAU,**

Successor de Charles Desmarteau,  
Comptable, Auditeur, Liquidateur  
de Faillites Commissaire pour Qué-  
bec et Ontario.

1598 et 1608 rue Notre-Dame,  
Montréal

Tél: Bell, Main 1257. Marchands 257.  
Résidence, Bell East 1313.

## A. W. BLOUIN

(Ancien Inspecteur Banque d'Hochelega)

### Auditeur et Expert Comptable

Liquidateur de faillites  
et Administrateur de Successions

118 Rue Saint-Jacques - Montréal.

Placements d'argent.  
Débitures achetées ou vendues.

## GEO. GONTHIER

### Expert Comptable et Auditeur

Expert Représentant The Account,  
Audit & Assurance Co'y, Limited.,  
New York.

11 et 17, Côte de la Place d'Armes

Tel. Bell Main 1480.

Spécialité: Audition de livres et organisation  
de comptabilité d'après méthode appelée "Balance  
Sheet System of Accounts."

**LOTS** à **BATIR** — Localité Superbe, de  
Grand Avenir. S'adresser  
à A. & H. Lionais,  
25, r. St Gabriel,  
Montréal.

### LA PUBLICITÉ...

est la base des affaires, et ceux qui  
font des affaires sans recourir  
à la publicité, feraient probable-  
ment plus d'affaires s'ils avaient  
recours à ce puissant facteur.

### UNE MEDECINE IDEALE

Pour la famille. Contre l'indigestion, l'état bilieux, le mal  
de tête, la constipation, le mauvais teint, la mauvaise  
haleine, et tous les dérangements de l'estomac, du foie et  
des intestins.

### Les "RIPANS TABULES"

Agissent doucement et promptement. Une digestion par-  
faite résulte de leur emploi. Une seule soulagé. En vente  
par tous les pharmaciens, ou envoyées par malle

Ripans Chemical Co., 10 Spruce St., N. Y.

## La Viatorine

EMULSION SUPERIEURE D'HUILE DE FOIE DE MORUE.

**GUÉRIT** Toux, Bronchite, Asthme,  
Rhume, Scrofule, Phtisie,  
Dyspepsie, Débilité Générale.  
25c, 50c, \$1.00 la bouteille. En vente partout.

DÉPOT PRINCIPAL

Institution des Sourds-Muets, St-Louis du Mile End.

### LES MARCHANDS...

Qui vendent le

## SIROP D'ANIS DE GAUVIN

Donnent satisfaction à leurs clients  
et réalisent un honnête profit.

Tous les marchands de gros vendent  
le SIROP D'ANIS DE GAUVIN.

DEPOT GENERAL

## J. A. H. GAUVIN

186, rue Ste Catherine, Montreal.

## On Guérit l'Intempérance.

Il est généralement admis aujourd'hui que la  
passion de boire est une maladie dont la cure est  
facile. La **CURE DIXON** a donné les résultats  
les plus satisfaisants dans les cas réputés incur-  
rables. Le traitement ne comporte aucune publicité  
ni injections hypodermiques. Envoi sur demande  
de la notice détaillée, sous enveloppe cachetée.

## Dixon Cure Co.

J. B. LALIME, Gérant,

372 rue St-Denis, Montréal.

**RENSEIGNEMENTS COMMERCIAUX****PROVINCE DE QUEBEC****CESSIONS**

- Grand River*—Rosentein Isidore, mag. gén.  
*Joliette*—Gravel T. & Co, nouv.  
*Montréal*—Aitken John & Co, merceries, etc.  
 Beaulieu Joseph, négociant; ass. 27 février.  
 Phillips Seth, meubles.  
*Québec*—Darveau Mlle A., modes.  
 Trecot Geo., épïc.  
*Ste Anne de Bellevue*—Vallée G. A., mag. gén.

**CURATEURS**

- Montréal*—McDonnell A., à B. B. Lusher, tailleur.  
*Québec*—Paradis V. E., à Delage & Gauvreau, nouv.

**DÈCÈS**

- Montréal*—Phelan; Martin, marchand tailleur.  
*Québec*—Chinic (The) Hardware Co; Edwin Jones.

**DISSOLUTIONS DE SOCIÉTÉS**

- Montréal*—Lafleur & Lamoureux mfrs de chaussures.  
 Royal Amateur Athletic Ass.  
 Woodall Bros, buanderie.  
 Whitham Shoe Co, Ltd.  
 Chaplin Bros & Co, grain.  
 European (The) Wine Co.  
 St. Henri Laundry Co.  
*Shawville*—Barber & Elliott, moulin à scie.

**EN DIFFICULTÉS**

- Montréal*—Charbonneau B., nouv. offre 75c dans la piastre.  
 Lafond C., contracteur, offre 20c dans la piastre.  
*Rigaud*—Wolfe Seidon, mag. gén.

**FONDS A VENDRE**

- Montréal*—Roy Arthur & Co, nouv. 23 fév.  
 Beauvais E. & Co, négociants; le bateau à vapeur 6 mars.  
 McCaughan A., chaussures par huis-sier 26 fév.  
*Québec*—Roy J. E., pharmacien.  
 Huot Jules, épïc. 26 fév.  
*Sacré Cœur de Marie*—Hébert J. O., fabrique de fromage.

**FONDS VENDUS**

- Lyster*—Légaré J. E., mag. gén. à 68c dans la piastre.  
*Montréal*—Hart Samuel, chapeaux, etc.  
*Sherbrooke*—Tuck T. J., pharmacie, etc. à F. T. Ansell.

**NOUVEAUX ETABLISSEMENTS**

- Hull*—Gatineau Junction (The) Brick Co, Ltd.  
*Belœil*—Préfontaine A. J. & Cie, mag. gén. et grain; Dame Caroline Guertin épouse de A. J. Préfontaine.  
*Lachine*—Laplante J. P. & Cie, contracteurs; Mde Prosper Laplante jr.  
*Montréal*—Dagenais A. W. & Co., agents généraux; H. & A. W. Dagenais.  
 Gariépy & Co. négociants.  
 Laurence & Benoit, contracteurs.  
 Leclair & Chevalier, nouv., E. Aquila Leclair et Nap. Chevalier.  
 McArthur Colin & Co Ltd mfr de papier à tapisserie; demande charte.  
 Dagenais J. A., & Co., épïc.  
 European (The) Wine Co; Annie Crompton.  
 Hees Geo. H. Son & Co., mfrs d'au-vents.  
 Naud & Germain, contracteurs.  
 Sarandos Andros & Co, confiseurs.  
 Tetrault Shoe Co.  
*Plessisville*—Plessisville (The) Elec-tric Co.  
*Québec*—La Cie L. Lavoie, d'Electricité.  
 Légaré J. B. D. & Co, mag. gén. etc.; Alda Légaré.  
 Simard & Frère, peintres.  
*Shawville*—Cuthbertson Graham & Elliott, meubles etc.  
*St Alban*—Laganière Chs, mag. gén.; Alexis et Marcelin Laganière.  
*St Boniface*—Héroux P. J. & Co, mag. gén.; Téles-hore Brunelle.  
*Ste Cunégonde*—Lefebvre J., chapeaux et fourrures; Albert Lefebvre.  
*Ste Sophie de Levard*—Auger & Demers, bois & sciage.  
*Trois-Rivières*—Gonocie (The) Medecine Co; L. A. Hoerner.

**PROVINCE D'ONTARIO****CESSIONS DE COMMERCE**

- Dutton*—Wilson J. B., forgeron, parti pour St. Thomas.  
*New Hamburg*—Katzenmeir G. H., tailleur, etc. parti pour Rodney.  
*St-Eugène*—Lafrance J. J., sellier.

**CESSIONS**

- Brantford*—Grant Wm & Sons, nouv., etc.  
*Chatham*—Side Albert sr, chaussures.  
*Lindsay*—Markham D. J., chaussures.  
*Marlboro Canton*—Allport D. O., mfr. de lainages.  
*Petrolia*—Van Tuij T. W., mfr de bi-cycles, etc.  
*Sarnia*—Gray D. & Co, chaussures.



## Consumers Cordage Co., Ltd.

283 Rue St-Patrick, Montréal, Qué.

Manufacturiers de

### Fil a Liens et Gordages de toutes descriptions

Cable Manille, Cable Sisal, Cable en Jute, Cable de Russie, Ficelle goudronnée pour les lattes, Merlin goudronné, Cable de Russie goudronné, Paquetage, Cordes à linge, Lignes dormantes, Licous en corde, Cable à lier.

Corde a Poches et Ficelle a Paquets.



# VIE

La vie ressemble à un pont, en ce sens qu'elle est faite de travées; chaque année ajoute une nouvelle travée, mais de même qu'il existe un certain nombre de petits ponts, de même il y a un certain nombre d'existences de courte durée. Ceci devrait vous faire penser à vous occuper de questions importantes, tandis que vous jouissez de la santé. L'assurance-vie dans une compagnie solide comme la North American Life est essentielle aux meilleurs intérêts de vos bien-aimés. Placez y de l'argent. Des pamphlets relatifs aux plans attrayants de la Compagnie sont fournis sur demande au bureau principal, ou à un des agents de la Compagnie.

L. GOLDMAN, Secrétaire. WM. McCABE, Directeur-Gérant.

**NORTH AMERICAN LIFE**

112 à 118, rue King Ouest, TORONTO.

Ault & McConk-y, 180 rue St-Jacques, Montréal, égrants pour la Prov. de Quebec.

## THE NATIONAL LIFE ASSURANCE CO. OF CANADA

INCORPORÉE PAR ACTE SPÉCIAL DU PARLEMENT DU CANADA

CAPITAL AUTORISÉ - - - - - \$1,000,000

**Bureau Principal: Temple Building, Toronto.**

H. S. HOWLAND, Président. R. H. MATSON, Directeur-Gérant. F. SPARLING, Sec.-Trésorier

**Les personnes qui ont l'intention de s'assurer devraient examiner les plans attrayants de la "National Life," avant de s'assurer ailleurs.**

On demande des agents actifs et de confiance, dans tous les comtés de la Province de Québec: ils devront être des hommes d'une réputation inattaquable.

S'adresser au Bureau Principal, Temple Building, Toronto.

## MUTUAL LIFE INSURANCE COMPANY DE NEW-YORK

Cette Compagnie est dans sa cinquante-neuvième année et n'a cessé de progresser à pas de géants et s'est toujours tenue au premier rang parmi toutes les compagnies d'assurance sur la vie.

Dans les cercles d'assurance elle est désignée comme la plus puissante compagnie du monde, son actif étant de plus de 301 millions de dollars.

Afin de suivre le progrès et d'agir dans l'intérêt de ses clients, elle a émis une nouvelle police garantissant des avantages spéciaux.

Dans le but d'étendre ses opérations, cette compagnie a organisé un département français sous la direction de John P. Daly aidé d'agents d'expérience et de confiance.

Ceux qui désirent s'occuper d'assurance sur la vie, directement ou indirectement, ne peuvent faire mieux que de prendre un engagement avec cette compagnie qui accorde des contrats très avantageux et des conditions libérales. Pour toutes informations s'adresser à

**FAYETTE BROWN, Gérant,**

BATISSE IMPERIALE.

Mutual Life Insurance Company, MONTREAL, P.Q.

**Toronto**—Williams A. G., confiserie et restaurant.  
Wehrle Frk & Co, mfrs de brosses.

## CONCORDATS.

**Ottawa** — Fournier E. T. & Co. mag. à dépt. à 45c dans la piastre.

## DÉCÈS

**Aylmer**—Walker & Love, chaussures; Edw. Walker.

**Chantler Station**—Chantler Bros, mag gén., etc; Julius Chantler.

**Hamilton**—Tuckett Geo F. & Son (The) Co, Ltd.; mfr de tabac; Geo E. Tuckett.  
**Irena**—Barton G., épïc.

## DISSOLUTIONS DE SOCIÉTÉS

**Barrie**—Anderton & Co, brasserie; W, J. Anderton et H. B. Joyner continuent.

**Niagara Falls**—Anderson Bros, mag. général.

**Tara**—Vaudusen & McDonald, quincaillerie; James A. McDonald continue.

## EN DIFFICULTÉS

**Burritts Rapids**—Allport D. O., mfr de lainages.

**Grand Valley**—Kerr & Co., mag. gén.

**Ottawa**—Pageau J. B. E., nouv.  
**Strathroy**—Tanner, F. W., chaussures,  
**St Catharines**—Walker D. M. & Co; nouv.

## EN DIFFICULTÉS

**Stratford**—Stratford Shoe Co.

## FONDS A VENDRE

**Amherstburg**—Rondot & Co, nouv., etc.

**Belleville**—P terson (The) Co, nouv.

**Cobden**—McKibbon R., chaussures.

**Hamilton**—McLeod David K., hôtel.

**Ottawa**—Edmonson S. J., chaussures.

**Stouffville**—Ratcliff J. H. & Co, épïc.

**Toronto**—Rawswell & Hutchinson, libraires, 23 fév.

## FONDS VENDUS

**Berlin**—Stouffer J. R (The) Mfg Co Ltd, boutons etc.

**Burk's Falls**—Drew M. C., quincaillerie à Hilliar & Clarke.

**Caledonia**—Richards Susan A., mag. gén. à Hill.

**Labo**—Sharp R., mag. gén. à George Dean.

**Ottawa**—Snider A. E., hôtel.

**Rodney**—Bristow Walter, quincaillerie à Mistele & Schmidt.

**St Thomas**—Prévost Nap., fourrures etc.

**Thetford**—Galtes Mary E., hôtel.

**Thamesville**—Hambly J. R., quincaillerie à E. S. Hubbell.

**Westport**—Whitworth C. H., quincaillerie à J. A. Scott.

**Zurich**—Kestle Moses, harnais à Appel & Zeller.

## INCENDIES

**Toronto**—Patterson J. & Co, merceries, ass.

## NOUVEAUX ÉTABLISSEMENTS.

**Aylmer**—Eden & Strachan, confiserie.

**Dorchester**—Potts Joseph, quincaillerie.

**Fingal**—Campbell M. R., épïc.

**Florence**—McDonald & McCreary, quincaillerie.

**Harlock**—Wheatley Jos, mag.gén., etc.

**London**—Gray & Parker, nouv.

**Ottawa**—Burwash & McDonald, hardes et merceries.

**Beeserer & St. Denis**, thé; à com.

**Mills S. W.**, hôtel.

**Port Arthur**—Superior (The) Brewing & Malting Co; Ltd.

**Stittsville**—Snider A. E., hôtel.

**St Thomas**—Jones Claud, articles de fantaisie.

**Toronto**—Chandler & Massey, Ltd.  
**Kay John & Son Co, Ltd.**  
**Shawinigan (The) Carbide Co, Ltd.**

## NOUVEAU-BRUNSWICK

## CESSATIONS DE COMMERCE

**Hartland**—Campbell & Nixon, mag. gén.

## DÉCÈS

**St Jean**—Bostwick J. J., épïc. et thé; en gros.

## INCENDIES

**St-Jean**—Waterbury et Rising, chaussures.

## NOUVEAUX ÉTABLISSEMENTS

**St Jean**—Burnett G. H., Co Ltd; quincaillerie.

**McRobbie (The) Shoe Co. Ltd.**

## NOUVELLE-ECOSSE

## CESSATIONS DE COMMERCE

**Halifax**—McLeod Herbert, épïc.

**Lunenburg**—Faulkner F. B., hôtel.

## DÉCÈS

**Weymouth**—Brooks H. W., forgeron.

## DISSOLUTIONS DE SOCIÉTÉS

**Halifax et Port Mulgrave**—Nicolle & Tracey, épïc, etc.; Edwin S. Tracey continue à Halifax et Walter Nicolle continue à Port Mulgrave.

**Canning**—Potter Bros, épïc et quincaillerie seulement.

**Halifax**—Gass J. A. & Son, épïc et poterie.

J. G. LAVIOLETTE, Pres. G. de G. LANGUEDOC, Sec.-Trés. F. GAUTHIER, Gérant.

# ST. LAWRENCE Compagnie d'Assurance contre le FEU

BUREAU PRINCIPAL: 7, PLACE D'ARMES, MONTREAL

Certificat de dépôt: — QUÉBEC, 10 Décembre 1896. Je certifie par les présentes, que la COMPAGNIE D'ASSURANCE CONTRE LE FEU "ST. LAWRENCE," de Montréal, a déposé entre les mains du Gouvernement de la Province de Québec, la somme de VINGT-CINQ MILLE DOLLARS, tel que requis par l'Ordre en Conseil du 20 Juin 1896. (Signé) H. T. MACHIN, Asst. Trésorier de la Province de Québec

MARCOTTE &amp; LECLERC, Agents Généraux, 23 Côte de la Montagne, Québec.

## A la HAUTEUR des Circonstances

On ne perd pas une occasion d'améliorer les  
polices de la **Union Mutual**. Elles sont

Absolument modernes sous le rapport des privilèges. Véritablement protectrices sous le rapport des résultats.

Assurance prolongée sans déductions. Incontestabilité sans restrictions.  
Les porteurs de Polices comme les agents toujours loyalement traités.

## UNION MUTUAL LIFE CO., - PORTLAND, MAINE

Incorporée en 1848. Bon territoire disponible pour bons agents, adressez-vous à

**FRED. E. RICHARDS, Président.** **ARTHUR L. BATES, Vice-Président.**  
**HENRI E. MORIN, Agent en chef pour le Canada, 151 Rue St-Jacques, Montréal, Canada.**  
Pour les agences de la Division Ouest de la Province de Québec et Est de l'Ontario, adressez-vous à  
**WALTER I. JOSEPH, Gérant, 151 rue St-Jacques, Montréal.**

## WESTERN ASSURANCE CO.

Compagnie d'Assurance contre le Feu et sur la Marine.

Incorporée en 1851.

CAPITAL SOUSCRIT

\$2,000,000

CAPITAL PAYÉ

1,000,000

ACTIF, au-delà de

2,400,000

REVENU ANNUEL, au delà de

2,280,000

BUREAU PRINCIPAL, TORONTO, Ont.

Hon. GEO. A. COX, président. J. J. KENNY, vice-prés. et directeur gérant. C. C. FOSTER, secrétaire

J. H. ROUTH &amp; SON, gérants, succursale Montréal, 189 RUE ST-JACQUES.

## AGENTS ET COLLECTEURS DEMANDÉS

...PAR  
 **La Canadienne**

S'adresser personnellement  
ou par lettre à  
F. GARON, Gérant.

Compagnie d'Assurance sur la Vie  
BUREAU PRINCIPAL: 7, PLACE D'ARMES, MONTREAL.

Argent à prêter sur première hypothèque

# LONDON & LANCASHIRE

## LIFE INSURANCE COMPANY

Bureau Principal pour le Canada, Montréal

Rt. Hon. LORD STRATHCONA &amp; MOUNT ROYAL, Président.

B. HAL. BROWN, Gérant Général pour le Canada.

J. L. KERR, Asst Gérant Général.

F. SICOTTE, Gérant Département Français.

*Port Morien* — McInnis John J., mag. gén.

## FONDS VENDUS

*Halifax*—Blackney & Ross, épic., etc., à Crockett.

*Nictaux Falls*—Balcom. J. H., nouv. à Burpee Balcolm.

*North Brookfield*—McLean J. S., mag. gén.

## INCENDIES

*Wenworth Station*—Ogilvie Bros, bois et moulin à scie.

## NOUVEAUX ÉTABLISSEMENTS

*North Brookfield*—MacPherson W. P., mag. gén.

*Sydney*—Magee H. H., chapeaux et fourrures.

*Whitney*—McLeod Allan & Sons, épic.

## MANITOBA ET TERRITOIRES DU NORD-OUEST

## CESSATIONS DE COMMERCE

*Whitewood*—Warner, E. C., mag. gén.

## CESSIONS

*Elmcreek et Carman*—Stewart F. D., magasin gén.

*Fort Qu'Appelle*—Iredale, A. E. & Co, mag.

## CONCORDATS

*Morden*—Carley et Studer, mag.

## DISSOLUTIONS DE SOCIÉTÉS

*Hilton*—Brown et Scott, quincaillerie, etc.

*Winnipeg*—Brown W. & Co, tabac.

## EN DIFFICULTÉS

*Winnipeg* — Clements Geo., tailleur offre 25c dans la piastre.

## FONDS VENDUS

*Carberry*—Walker H., restaurant à T. H. Logan.

*Roland*—Studholme J. L., sellier.

*Winnipeg*—Dresser James, mag.

## COLOMBIE ANGLAISE

## CESSATIONS DE COMMERCE

*Vancouver*—Ingram C. A., épic.; Laura Morrow succède.

## DISSOLUTIONS DE SOCIÉTÉS

*Nanaimo*—Berry & Thurston, mfrs de chaussures; John A. Thurston continue.

*Victoria*—McGregor A. & Sons, quincaillerie.

## CESSIONS

*Vancouver* — Sivart, Bell & Smith, épic., etc.

## DISSOLUTIONS DE SOCIÉTÉS

*Vancouver* — McLeod & Coote, nouv.; J. S. McLeod continue.

## EN DIFFICULTÉS

*150 Mile House*—Eagle & Paxton, mag. gén.

## FONDS A VENDRE

*Kamloops*—Logan Roderick, tailleur.

*Nanaimo*—Masters C. E., nouv.

*Victoria*—Strunn Fred., hôtel.

## FONDS VENDUS

*Kamloops*—Grand Pacific Hôtel à Pete Barnhart.

*Victoria*—Dickenson L., épic., etc., à T. Worrell et à McLeod succèdent.

*Visilatos Mich.*, N. marchand, à V. Vasilatos.

*Gors Frk.*, épic.

## NOUVEAUX ÉTABLISSEMENTS

*Clayoquot*—Stockham & Dawley, mag. gén. a ouvert une succursale près de Uculelet.

*Vancouver*—Dunlop Geo. W. & Co., quincaillerie, etc., en gros.

*Sandell Shirt Co*, merceries; A. N. Sandell.

*Victoria*—Johnson J. A., restaurant.

*Simon J. B.*, restaurant.

*McGregor & Son*, quincaillerie.

*Todd J. H. & Sons*, épic, etc., en gros.

**JOURNAL DE LA JEUNESSE.**—Sommaire de la 1419<sup>e</sup> livraison (10 février 1901). — Le Mystère de la Chauve-Souris (1804), par Gustave Toudouze.— Fabrication des jeux d'athlisme, par Ferdinand Merlet.— Les Deux Henri, par François Deshamps.— Le chauffage à l'électricité, par Daniel Bellet.

Abonnements: France: Un an, 20 fr. Six mois, 10 fr. Union Postale: Un an, 22 fr. Six mois, 11 fr. Le numéro: 40 centimes.

Hachette & Cie, boulevard Saint-Germain, 79, Paris.

**TOUR DU MONDE.** — Journal des voyages et des voyageurs. — Sommaire du No 6 (10 février 1900). — 10 Aragon et Valence, par Mme Jane Dieulafoy. — 20 A travers le monde: Le Lac de Garde, par Louis Chevalier. — La rovince de Tché-Kiang, par H. M. de Ma huisieux. — Les femmes Boers. — Leur rôle pendant la guerre actuelle, par S. G. — 30 Livres et Cartes. — 40 Conseils aux voyageurs: Conservation des Fleurs avec leur forme et leur couleur. — Dessiccation dans le sable; Conservation par les vapeurs et solutions chimiques, par Paul Combes.

Abonnements: France: Un an, 26 fr. Six mois, 14 fr. Union Postale: Un an, 28 fr. Six mois 15 fr. Le numéro: 50 centimes.

Bureaux à la librairie Hachette & Cie, 79, boulevard Saint-Germain Paris.

# The American Fire Insurance Co.

...DE NEW YORK...

— ETABLIE EN 1857

Bureau Principal pour le Canada, **TORONTO.****JAS. BOOMER, Géra. l.**

DES DEMANDES D'AGENCES SONT SOLLICITEES DANS TOUT LE DOMINION.

**N. B.**—Les porteurs de polices de cette Compagnie ont la garantie additionnelle de la **Manchester Fire Assurance Co., d'Angleterre.**

## FEU :: :: FONDÉE EN 1833 COMPAGNIE D'ASSURANCE MARINE BRITISH + AMERICA

Capital en Argent - \$750,000.00 Actif Total, au-delà de \$1,510,827.88  
Pertes payées depuis sa fondation \$16,920,202.75

Bureau Chef à Toronto, Ont. Geo. A. C. Cox, Président; J. J. Kenny, Vice-Président; P. H. Sims Sec

**EVANS & JOHNSON, Agent Résident, Batisse "Canada Life," MONTREAL**

Fondée en  
1710

## SUN FIRE INSURANCE

LONDRES,  
Angleterre.

La plus ancienne compagnie au monde, faisant exclusivement des opérations d'assurance contre le feu.  
Le surplus, au-delà du capital et des obligations, excède **\$7,000,000.**

Succursale Canadienne à **TORONTO, Ont.,** - - - - **H. M. BLACKBURN, Gérant.**

☛ On a besoin d'agents dans tous les districts non représentés.

## Provident Savings Life Ass. Society of New York

La meilleure Compagnie pour les Assurés et les Agents.

Les agents habiles, et les personnes recherchant une position rémunératrice peuvent s'adresser au bureau principal ou à aucun des agents généraux de la Compagnie.

Bureau Principal pour Ontario : Temple Building, Toronto.

do do do Québec : Temple Building, Montréal.

## THE FEDERAL LIFE ASSURANCE COMPANY

Bureau principal : **HAMILTON, Ont.**

<b>CAPITAL ET ACTIF</b> .....	<b>\$1,475,283.41</b>
<b>SURPLUS AUX PORTEURS DE POLICES</b> .....	<b>717,884.21</b>
<b>PAYÉ AUX PORTEURS DE POLICES EN 1898</b> .....	<b>143,702.25</b>

☛ Les Polices-Contrats les plus désirables. ☛

**JAS. H. BEATTY,**  
Président.

**DAVID DEXTER,**  
Directeur Gérant.

**J. K. McCUTCHEON,**  
Surint. des Agences.

PROVINCE DE QUEBEC

Cour Supérieure.

DEFENDEURS      DEMANDEURS. MONTANTS

ACTIONS

Absents

McDonald Angus... Dame F. A. McDonald et vir 1896

Dorion

Valois Dame Mich.....G. Mireault 120

L'Assomption

Rho Chs.....Alph. Content 360

Mattawa

Kerth R.....Wener Bros 157

Montreal

Alary Marie Aug.....G. Gust. Tassé 3e cl.

Arnold W. A.....T. A. Emman 111

Aubin J s C.....Isaie Bertrand 133

Bennett Fred.....H. A. Layton et al 152

Boyle Jas. P.....L. A. Wilson 171

Baxter Jas.....Gault Bros 5e cl.

Baker Arth. Fred et al.....Alf. Joyce 330

Beaulieu Jo.....Wm Desparois 131

Bastien Clorinda et vir.....Arch Blacklock 104

Baxter Jas.....The Teifer Ruthven Co 200

Brazier B. H.....Arsène Latour 331

Corbeil Mde Frs.....A. C. Décaray esqual 263

Chaput Oswald.....J. T. Marchand e-qual 731

Can. Pac. Ry Co.....Dame Vve Nap. Cabana (dommages) 25000

Corrigan A. A. et al.....John Murphy 2e cl.

Cité de Montréal.....Elie Pronoveau 3600

Can. Pac. Ry Co.....J. O. Mousseau 175

do.....Alb Rousseau 190

do.....Amédée Paquette 172

Cité de Montréal.....Dame Eug. Labelle 1340

do.....Ths Tatlock 2175

Dubreuil Geo. E.....Succ. C. H. Hart 104

Dollé Théop.....Blanche Corbeil 255

Dubois Ed.....John A. Mann 160

Delaware & Hudson Ry Co...P. de Beaudrap 200

do.....Delle P. d'Haleweyn 115

Erno Ths.....The Baylis Mfg Co 4e cl.

Emard J. U.....Crédit Foncier F. C. 6535

Gault And. Fred.....F. J. E. Browne 885

Grafton F E & Sons.....A. W. Mackinlay 4e cl.

Hénu Arth. et al.....G. Deserres 199

Jutras Dame Olier.....Angers & Cie 539

Jalbert Dame Mélo die.....C. H. A. Guimoin 1 237

Kyle Jas.....Royal Mutual Bldg Sy 4263

Londry et Belisle.....Dame A. Duperrault 317

Laporte N. et Cie.....Belhouse Dillon et Co 450

Meslé P. R. de et al.....Benj. Benoit 200

Phillippe Seth.....Dame Cath. Vallée et al 675

Roy H.....Benj. Benoit 103

Roy Azilda et al.....C. P. Beaubien 170

Riopelle Ls.....The Trust & Loan Co 6255

Semple J. H.....J. J. Duffy 250

Strachan Wm et al.....Arth. W. Hislop 430

Tessier Joséphine.....Marius Raymond 120

Tassé Emma et al.....Securs Cong. de N. D. 1e cl.

Union Brewery Co.....L. H. Bois-eau esql 119

Wolf Sayer & Hiller.....H. Millar et al 15000

Wilson Wilf. J. et al.....Dame Ad Duperrault 8100

Wilson Wilf. J.....do 2231

Outremont

Languedoc G. de G.....Harris Wener 377

Quyon

O'Reilly J.-B.....H. Hellert et al 202

Leeder C. A.....J. W. Kilgour et al 127

Richmond

McGovern Dame Lulu, Dame Cath Dufresne 169

Ste Cunégonde

Rivard Pierre....C. O. Beauchemin et Fils 119

Léonard J. A. R.....Banque Jacques C. 600

St Gabriel de Brandon

Michaud Adol.....J. Horsfall & Sons 230

St Henri

Doré Louis.....Delle Leda St Pierre 4e cl.

Cité de St Henri.....Ones. Patenaude 400

St Hyacinthe

Lussier Camille.....D. Seath 120

St Jean

Molleur Louis.....Calixte Guertin 2137

St Lambert

Reid Cath.....J. N. Archambault 191

Westmount

Armitage Geo. H.....Ths Ecroyd 108

Cour Supérieure

JUGEMENTS RENDUS

DEFENDEURS. DEMANDEURS. MONTANTS

Boucherville

Robert Alex.....Frs Dufort 335

Entreprise

Kenny Jas.....Wm W. Craig et al esqual 100

Hamilton

Junor R.....Isaie Préfontaine 142

Longueuil

Vincent Geo.....Hyp. Geoffrion 100

Maisonneuve

Ville Maisonneuve.....Ls Gauthier 156

Milton

Camirand Eliz.....D. Boileau 914

Montreal

Apostolo Dame Fanny.....C. A. Guertin 1 6

Brossard Jos. H.....Conf Life Ass. 133

Bisailou J. Edm.....Marie Joseph Trudeau 3080

Brenner S.....Ed. Trmmaro 60

Baxter James et al.....E. W. Gilman 177

Ounningham Eliz.....Con. Life Ass. 731

Champagne Remi.....The St Lawrence Inv. S. 2 80

Crevier Simon.....O. R. Richer 200

Cie de l'Union des Abattoirs...A. Pigeon et al 114

do do do.....J. L. Mitchell 129

do do do.....G. Corbeil 127

do do do.....J. Griffin 125

do do do.....V. Leduc et al 269

Clerk Alex et ux.....Dame Anne M. Tabb 1200

Cité de Montréal.....Cath. Kannon et al 100

Dominion Cotton Mills.....Jos. Thibault 400

Durand Dame Vve Adol.....J. E. Buller esqual 132

Dunham E.....Jane Robb 105

Dumont Pierre J.....St Lawrence Inv. Sy 556

Dufour Ls Nap.....Jos. F. Gravel 399

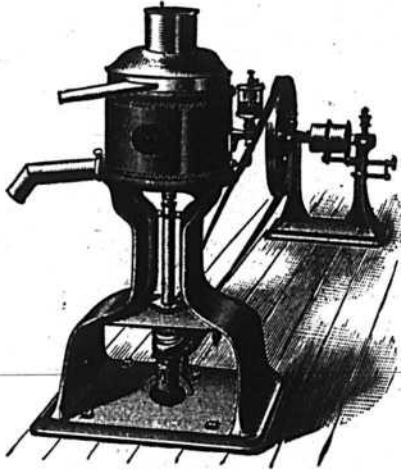
Foisy Ths F. G.....Quebec Bank 12861

Fulton John N.....Jules Leblanc 467

Ferns Peter.....Henri Racicot 1699

Guenette Dame Alf.....J. Alf. Labelle 136

La Célèbre Ecrémeuse Centrifuge "United States."



Coupe du Roi et premier prix d'honneur en 1891, à l'Exposition de Gottenburg, en Suisse, la patrie par excellence des écrémeuses centrifuges. Premier prix à l'Exposition de Chicago, en 1892. La plus solide, la plus durable, la meilleure. Toutes les grandeurs et tous les prix depuis \$75.00 à \$625.00.

AGENT ALFRED TRUDEL, St-Prospér, Co. Champlain

Les Plus Purs,  
Les Plus Forts et  
Les Meilleurs



EXTRAITS DE  
FRUITS PURS  
DE DALLEY.



Ces extraits sont les plus fins qui se fabriquent. Ils ont le véritable parfum du fruit et toute sa force.

Vendus en bouteilles de 1 once à une livre.—Dix extraits différents.

10, RUE ST-JEAN,  
MONTREAL

F. F. DALLEY CO.  
LIMITED  
HAMILTON, CAN.

LS. DESCHENES  
ENCANTEUR DE COMMERCE

—ET—  
Jobber en Chaussures  
No 60 RUE ST-JEAN  
QUEBEC

N. B.—Messieurs les marchands de la campagne épargneront de l'argent en venant me faire visite avant d'acheter ailleurs. J'ai constamment en mains toutes sortes de jobs pour leur commerce

T. F. TRIHEY

..Immeubles..

Argent à prêter sur Propriétés de ville  
et sur Fermes améliorées.

ASSURANCES—EVALUATIONS

Téléphone Main 3090

Chambre 33, Bâtisse "Imperial"

107 RUE ST-JACQUES.

A VIS DE FAILLITE

Dans l'affaire de

ALFRED McCAUGHAN,

Marchand de chaussures.

551 avenue Mont-Royal,

Ville Saint-Louis, de Montréal.

Failli.

Les soussignés vendront à l'encan public, aux salles d'encan de Marcotte Frères, No 69 rue Saint-Jacques, en la cité de Montréal.

Lundi, le 26 février 1900, à 11 heures a. m.

Tout l'actif cédé par inventaire :

Stock de chaussures, claques.....	\$1,689 39
Roulant et accessoires.....	93 00
Dettes de livres, par liste.....	38 10
Loyer à échoir le 1er mai 1900.....	42 00

\$1,862 49

Termes : Argent comptant.

Le magasin sera ouvert pour inspection, samedi, le 24 février 1900.

Inventaire en vue à nos bureaux.

BILODEAU & RENAUD,

Cessionnaires.

15 rue St-Jacques, Montréal.

MARCOTTE FRERES, Encanteurs.

Gagnon Jules et al.....	Roméo Lafontaine	149
Leours Chs.....	Jos Curtis esqual	28
Lynch Ernestine.....	Amable Archambault	193
Lumb Harold W.....	Dame Jane Robb	195
Morse Alf S.....	John B. Musgrove	127
Mullen John.....	Cité de Montréal	160
Mallette Dame Elmiere et al.....	J. B. Roy	159
Mallette P. A.....	Fabien Gronlx	1233
Montreal Transp. Co.....	Césaire Leduc	115
Paquin J. H.....	Bk of British N. A.	160
Pelletier Virginie.....	G. F. C. Smith	598
Paulhus Herc.....	J. I. Seybold	68
Quinn Dame Mary et vir.....	Imperial Bk of Can.	3500

Stadacona Water L. & Power Co.....	L. A. Bériau	165
Villeneuve Eug. W.....	Wm Bergholdt	345
Warnecke Carle et uxore.....	Dame Marg. Watson	120
Ward Ida Jane.....	W. A. Stephenson	224
Warfield F. A.....	A. F. Gault	282

<b>Sabrevois</b>		
Miller David U.....	J. Frederic	121
<b>Shawenigan</b>		
Collins Edm.....	G. Caron	261

<b>St Henri</b>		
Lachapelle Sév.....	P. P. Martin	185
<b>St Hyacinthe</b>		
Lapalme Alf.....	F. X. Dupuis	250

<b>St Jean</b>		
Poutré Nap. jr.....	Société P. de Construction	212
<b>St Lambert</b>		
Mann Wm & Co.....	Merchants Bk of Halifax	115

<b>St Louis Mile End</b>		
Frappier S.....	Eus. Tongas	106
Guenette J. A. et al.....	U. Garand et al	339

<b>St Martin</b>		
Boucher Ls.....	Felix Clermont esqual	215
<b>Westmount</b>		
Irvine John.....	D. McCormick et al	136

**Cour de Circuit**

**JUGEMENTS RENDUS**

<b>DEFEDEURS.</b>		<b>DEMANDEURS. MONTANTS.</b>	
<b>Berthier</b>			
Laferrière J. A.....	F. D. Shallow	4	
<b>Brompton</b>			
Boucher Alf.....	M. Moody et al	8	
<b>Bout de l'Isle</b>			
Bureau J. B.....	Ths Ligget	88	
<b>Caughnawaga</b>			
Lalonde Jos.....	F. D. Shallow	10	
<b>Compton</b>			
Ryan Pat.....	L. C. Nutter	25	
<b>Contrecoeur</b>			
Elvidge M.....	N. Chaussereau	11	
<b>De Lorimier</b>			
Raymond B.....	N. Desautels	6	
<b>Isle Perrot</b>			
Rousseau Jos.....	Ant Christianson	25	
<b>Inverness</b>			
McVitty Wm.....	I. Thivierge	33	

<b>Lachine</b>		
Lussier O. et al.....	Geo. Poliquin	7
Bélanger A.....	J. B. St Aubin	10

<b>Lennoxville</b>		
Baron Eliz.....	F. Campbell et al	22
<b>Longueuil</b>		
William J. B.....	Ed Normandin	39

<b>Maisonneuve</b>		
Jameson H.....	C. H Pitt	7
Cartier Victor.....	Oct. Pepin	6
Gignac A.....	L. P. Barrette	9

<b>Mascouche</b>		
Gariépy Alph.....	Hector Gauthier	5
<b>Marton</b>		
Goupille Désiré.....	T. Léonard	10

<b>Marbleton</b>		
Hébert Mich.....	Dame Hélène Lamontagne	2
<b>Montréal</b>		

Aubut H.....	W. Labrecque	18
Angus R. G.....	M. J. Adler	11
Bourassa U.....	H. Courtois	15
Berubé J. B.....	Dame S. Masson	14
Boivin Jos.....	A. Maguan et al	13
Bryce A.....	M. L. Dohan	45
Beaupré S.....	Jos. Lafortune	33
Bélaire E. & Cie.....	J. E. Caron	5
Brunet Edm.....	M. Raza	9
Brennan J. P.....	A. Nordheimer	31
Bergeron J. B.....	M. Martin	5
Bessette Ovila.....	M. Viger	52
Beauchamp A.....	D. V Tremblay	68
Berlinguet E.....	J. V. Perrault	14
Bourbonnière F.....	Dominion Ice Co	12
Bourbonnais J. A.....	J. Pelletier	18
Boucher C.....	S. Craig et al	24
Courval E. P. J.....	G. Deserres	20
Cloutier & Lapensée.....	Allan Asplin	12
Corbio J. A.....	J. Damour	8
Carle Jos. A.....	P. Filion	70
Dionne L.....	J. Turcotte	6
Duham E. H. & Co.....	C. Clift et al	15
Dugas G. H.....	V. Castonguay & Cie	45
Desjardins O.....	J. B. Beithiaume	17
David J.....	M. McCoy et al	32
Dunn E.....	E. Black	10
Dufresne.....	G. Lamarte	15
Drapeau B.....	A. Langlois	47
Dufresne B.....	J. Baldwin	28
Danis T. J.....	W. Kauffman	18
Dagenais T.....	H. St Jean	11
Dobbin Leonard.....	Dam. Deary	14
Ethier E. B.....	John Trépanier	29
Fisher Dame Ths.....	Evelina Langevin	20
Foy J.....	A. Cudieux	28
Gagner A.....	M. Dessurault	7
Guard L.....	The Keabien Prodn & M. Co	15
Goyer F.....	A. E. Bissonnet	11
Gréden Ths.....	G. B. Sudler	12
Guilbault G.....	J. G. Duhamel	14
Gillespie J. F.....	J. R. Dougall	18
Gingras E.....	H. Courtois	10
Gauthier A.....	C. Bourdon	43
Hubert Ed.....	J. L. N. de Solis	21
Jacques Alf.....	P. Deserres	8
Lachapelle J.....	J. A. Desrosiers	20
Lavigne J.....	A. Lavigne	44
Lapointe Fred.....	Dame V Giroux	15
Learner F.....	P. Adelman et al	21

## Préparez-vous pour le Commerce des Fêtes

En donnant vos commandes pour le

# Mince Meat de Clark

BOITES—1's, 2's, 3's, 4's, 5's.

Se détaillent à 10 cts, 20 cts, 30 cts, 40 cts, 50 cts.

## BLEU CARRÉ PARISIEN



Le "Bleu Carré Parisien" est exempt d'indigo et ne tache pas le linge.

Il est plus fort et plus économique que n'importe quel autre bleu employé dans la buanderie

A obtenu une Mé"ail Or.

## TELLIER, ROTHWELL & CIE.

Seuls fabricants. MONTREAL

## Les Hommes d'Affaires

Ont très peu de temps à dépenser. Je me tiens à leur disposition à toute heure du jour ou du soir.

## HARDOUIN LIONAIS,

D.C.D., L.C.D.,

CHIRURGIEN DENTISTE,

Gradué du "Philadelphia Dental College," licencié du Collège Dentaire de la P. de Q.

2359 RUE STE-CATHERINE

MONTREAL.

Tél. de Bureau: Up 2498. Résidence, E. 870.

## SIMPSON, HALL, MILLER & CO.

Manufacturiers d'Articles Fins en Electro-plaqué et seuls propriétaires et manufacturiers des

Célèbres Couteaux, Fourchettes et Cuillers de WM. ROGERS.

Bureau Principal et Manufacture, Wallingford, Conn.

Succursale du Canada, 1794 rue Notre-Dame Montréal. A. J. WHIMBEY, gérant.

W. H. WEIR

F. H. WEIR

## W. H. WEIR & SON COURTIERS

113 RUE ST-FRANCOIS-XAVIER, Montréal.

M. W. H. WEIR, membre du "Montreal Stock Exchange," achète et vend tous les stocks qui figurent sur la liste du Stock Exchange, au comptant ou à terme. Les dernières informations régulièrement classées. Correspondants spéciaux à New-York.

## CHS. LACAILLE & CIE

Epiceries en Gros

IMPORTATEURS DE

Mélasses, Sirops, Fruits Sees,  
Thés, Vins, Liqueurs, Sucres,  
Etc., Etc.

Spécialité de Vins de Messe de Sicile et Tarragone.

329 rue St-Paul et 14 rue St-Dizier

MONTREAL

PAQUETAGE --POUR ENGINs.

ENVELOPPES EN MAGNESIE

POUR TUYAUX.

HUILES ET GRAISSES

POUR MACHINES.

The William C. Wilson Co.,  
LIMITED

24 Front St. E., Toronto, Ont.

Lefebvre B. .... F. D. Shallow	5		
Legassick A. .... D. P. Goyette	6		
Lafond Dame A. .... E. Deniger	28		
Lemieux Arcade. .... J. U. Emard	9		
Lafleur Delle Mélina. .... A. A. Foucher	10		
Laprade Delle A. .... S. Tessier	11		
Laing & Co. .... H. Wener	63		
Lefebvre V. .... M. Trudeau	34		
Longham J. A. .... Evariste Champagne	24		
Laporte Albert. .... Tanc. Laberge	15		
Miré A. .... Dame U. L. Loisselle	39		
Mercier J. L. R. .... G. Bélanger	65		
Murphy Dame E. .... E. E. Rothwell	10		
Michaud A. .... Dame C. Laporte	13		
Maham J. R. .... D. R. Murphy	14		
McKercher F. .... D. D. Globensky	15		
Perkins E. C. .... Cité de Montréal	53		
Price C. S. .... J. L. N. de Solis	23		
Picard J. A. .... S. Chaussé	18		
Pepin D. et vir. .... A. ChARRIER	24		
Petit J. F. .... Ed Léveillé	18		
Phelan M. .... T. Préfontaine	48		
Plante T. .... P. Kearney	5		
Rosenthal J. .... G. A. Fletcher	45		
Racicot A. E. .... Edm. Angers	17		
Roch Sam. .... Hector Gauthier	5		
Robert J. .... L. A. Clouthier	5		
Ross W. L. .... Narc Hadd et al	55		
St Denis J. .... G. Deserres	24		
Seymour M. H. .... Dame M. L. Brophy	75		
St Jean Dame Vve A. .... Delle O. Paquette	9		
Sarrault J. R. .... S. Craig	10		
Sabourin J. .... G. Deserres	21		
Sullivan F. M. .... J. D. Duncan	93		
Tanguay E. .... J. O. Deziel	41		
Thomson Chs. .... Dame J. David	99		
Thérault E. J. .... J. Trepanier	7		
Timossi C. T. .... W. B. Reid	17		
Tessier G. J. .... P. Glickman	7		
Vermette J. B. .... Jos. W. Brosseau	52		
Villeneuve J. .... J. C. Mollieur	5		
Williams E. .... W. Kelly	5		
<b>Nicolet</b>			
Caron L. & Cie. .... S. M. Luke et al	15		
<b>Shawenigan</b>			
Lupieu Géd. .... U. Chartier	40		
<b>Sherbrooke</b>			
St Cyr Alf. .... J. Grenier	21		
<b>Scottstown</b>			
Mayhew John E. .... J. Bryant	21		
<b>Stoke</b>			
Bélanger Geo. .... T. Laflèche	33		
<b>St Albert de Warwick</b>			
Desruisseau Jos. .... P. Tourigny	24		
<b>St Alexandre</b>			
Gervais J. .... P. Gravel et al	99		
<b>St Boniface</b>			
Saul Ed alias Sherdon. .... L. Tessier	12		
<b>St Bruno</b>			
Dumas A. .... The Frost & Wood Co	16		
<b>St Cyrille de W. ndover</b>			
Allard Ed et al. .... G. J. Harel	35		
Beudet V. .... do	10		
<b>Ste Clothilde</b>			
St Cyr Ed. .... C. H. Fletcher	29		
<b>Ste Cunégonde</b>			
Beatty D. W. .... S. Simpson et al	30		
Hacket J. .... T. A. Emmans	18		
Massicotte E. Z. .... J. Pelletier	11		
<b>St Fustache</b>			
Dorion Alb. .... E. Grothé	40		
<b>St François de Beauce</b>			
Boivin L. .... J. B. Boivin	8		
<b>St François Xavier de Brompton</b>			
Corriveau Nérée. .... F. Campbell et al	23		
<b>St Henri</b>			
Merchants Cotton Co. .... Jos. Desroches	8		
Trudeau J. .... J. E. Fortier	19		
Lemieux Aid. .... H. A. Dépocas	56		
Coté O. .... P. Martineau	8		
<b>St Hyacinthe</b>			
Reeves J. L. .... A. Couture	15		
<b>St Jean des Piles</b>			
Vangeois Ant. .... H. Thérien	9		
<b>St Laurent</b>			
Dufresne E. .... W. Lanoix	9		
<b>St Louis Mile End</b>			
Plouffe J. .... Auer Inc. Light Co	7		
Fitzallan Dame Marion et vir. .... J. U. Charette	93		
Bélanger Ed. .... L. Masson et al	6		
Dagenais C. .... M. L. Croteau	35		
<b>St Narcisse</b>			
Thiffault Geo. .... T. Houde	50		
<b>St Zotique</b>			
Fournier O. .... H. St Pierre et ri	83		
<b>Trois Rivières</b>			
Duchemin Léon & T. .... A. Lambert	16		
Marin Achille. .... C. E. Bernaquez et al	15		
<b>Verdun</b>			
Chartrand J. E. .... E. Gaudet	13		
<b>Weedon</b>			
Allan Geo. H. .... Marie E. Huginson	35		
<b>Westmount</b>			
Henderson H. A. .... F. Tuck	18		
Hurtubise Hector. .... A. Parent	50		
Runk C. .... G. Brault	16		
<b>Wolfestown</b>			
Bélanger Ovila. .... Dame M. Durocher et vir	45		
<b>Windsor Mills</b>			
Galarneau D. .... A. O. Bilodeau	22		
Marchand Delphis. .... G. B. Wells	15		

## La Construction

### NOTES

M. Jos Sawyer, architecte, prépare les plans et devis pour deux maisons que M. S. D. Vallières fera ériger au coin des rues Selby et Atwater, à Westmount. Les soumissions seront demandées sous peu.

# J. CRADOCK SIMPSON & CO.

Propriétés Immobilières, Assurances, Prêts Hypothécaires

Administration de successions, Collection de loyers, Evaluations,  
Achat et Vente de propriétés immobilières à commission. . . .

**181 RUE SAINT-JACQUES, - - MONTREAL.**

## H L. PUTNAM

Immeubles.

Hypothèques. Evaluations.

BATISSE TEMPLE

— Bell Tel. Main 3390

## E. R. GAREAU

AGENT D'IMMEUBLES

1511, RUE NOTRE-DAME, MONTREAL

Près de la rue Bonsecours.

TELEPHONE BELL MAIN 2154

# MARCOTTE FRERES

Encanteurs et Agents d'Immeubles

Avances faites sur Consignations. . . .

Emprunts négociés sur Hypothèques.

No 69 Rue St-Jacques, Montréal.

## BICYCLES ET MACHINES A ECRIRE

J'ai un grand nombre de bicycles que j'ai repris en échange, qui sont en bon état, et que j'offre à des prix variant de huit à quinze dollars chacun. Bicycles nouveaux, de 20 dollars en montant.

### MACHINES A ECRIRE.

Machines en tous genres vendues, louées ou réparées. J'appelle l'attention sur le nouveau modèle: **REMINGTON-SHOLES** qui est pourvu du nouveau charriot à billes anti-friction, rouleau à balancement, écriture visible et charriot longueur extra. mobile à volonté.

Les machines commandées avant le 1er novembre, seront pourvues d'un tabulateur sans augmentation de prix. Agence de "Manhattan," \$100; "Jewett," \$120; "Franklin," \$85; "Empire," \$55; "Blickensderfer," \$35.

Pour n'importe quel genre de machine à écrire, n'employez que les rubans et papiers Carbone Multi-Copy, marque "Star." Ils vous donneront les meilleurs résultats.—Bureaux et fournitures de bureau.

Tél. Main 2400.

**JAMES FERRES, 21 Rue Bleury, MONTREAL.**

## Ventes enregistrées à Montréal.

Pendant la semaine terminée le  
17 février 1900

### MONTREAL EST

#### QUARTIER ST-JACQUES.

Rue St André. Lots 530-12 et 13, 2 terrains 24.4x70.6, supr 1715 chacun vacants vacants. Mary Jane Kinton épouse de P. Achille A. Dorion à Joseph A. Gauthier; \$4000 [50239].

Rue Visitation, Nos 104 et 108. Lot 683, avec maison en brique, terrain 30x25. G. Brouillet & Cie faillis à Louis Galibert; \$4500 [50240].

Rue Lagauchetière, No 373. Lot pt 431-25, avec maison en pierre et brique, terrain 36x138.2 d'un côté et 138.3 de l'autre supr 4977. J. C. Hémond & Cie faillis à Pierre Hémond; Pour les hypothèques [50242].

Rue Wolfe, Nos 354 et 356. Lot 762, avec maison en brique, terrain 20.6x65.3 supr 1338. Louis Senécal à Jos Wilfrid Déziel; \$2100 [50250].

Rue Visitation. Nos 104 et 108. Lot 683, avec maison en brique, terrain 30x75. Louis Galibert à Sophie Aumond veuve de Romain Collin; \$4800 [50278].

#### QUARTIER ST-LAURENT

Rue Mance, No 78 et 80. Lot ½ S.-E. 170-G, avec maison en pierre et brique, terrain 25 x 139.8 supr 3442. Andreas C. F. Finzel à Louis Pickleman; \$5425 [50238].

Rue Sherbrooke, No 574. Lot pt S.-O. 152, avec maisons en pierre et brique, terrain 52 d'un côté 29 de l'autre x 96 d'un côté et 87 de l'autre, supr 3706. The St Lawrence Investment Society à Wm McGowan; \$8000 [50251].

Rue Mance, Nos 104 et 106. Lot ½ S. E. 170-c, avec maison en pierre et brique, terrain 24.10 d'un côté 6 25.2 de l'autre x 138, supr 3450. Victoria J. Prentice et Frk J. Craig à Alice Downey épouse de Joseph McCrory; \$5385 [50269].

Rue Bleury, Nos 259 à 263. Lot 171-12, avec maison en brique, terrain 22.3 x 92 d'un côté et 92.1 de l'autre, supr 2048. Lucilla Jane Osborne épouse de Hy Millen à Hon Geo C. V. Buchanan; \$4750 et autres considérations [50280].

Rue Lagauchetière, Nos 699 et 701. Lot 526, avec maison en bois et brique, terrain 42.6 x irrég, supr 3904. Annie Martha Prentice veuve de John Thomas Morgan et épouse de N. B. Little à Abraham Dubois; \$4000 [50289].

### QUARTIER ST-LOUIS

Rue St Dominique, No 361. Lot 859 g, avec maison en brique, terrain 20 x 67.6, supr 1350; Mo-es Lasker à Thomas Thomas Abraham; \$2000 [50272].

Rue St Dominique, Nos 6 et 8. Lot 62, avec maison en brique, terrain 44 x irrég, supr 3262. Louis Renaud à Frs X. Lapierre; \$4600 [50283].

### QUARTIER STE-MARIE

Rues DeMontigny, No 978 et Panet, Nos 226 et 228. Lot 734, avec maison en brique, terrain 42x40. Frs W. Bisailon à André Beaudet; \$2000 [50236].

Rues St Alphonse, Nos 4 et 6 et Plessis No 47. Lots 370 à 372, avec maison en brique, 1 terrain 13 d'un côté 13.3 de l'autre x 33.3, supr 433: 1 do 12x33.3, supr 399; 1 do 25x67.9, supr 1694. J. G.A. Gendreau à Alfd Pelletier; \$1350 [50237].

Rues St Ignace, No 51, Voltigeurs, No 56 et Craig, Nos 95 et 97. Lots 152; 159 et 160. avec maison en brique, 1 terrain 41 d'un côté 44 6 de l'autre x 87 d'un côté et 86 de l'autre, supr 3863; 1 do 64 d'un côté, 51 de l'autre x 80 supr 4463; 1 do 80 x irrég, supr 6092. Toussaint Crevier failli à James C. McArthur; \$9650 [50243].

Ave DeLorimier, Nos 262 et 269. Lot 504-2, avec maison en brique, terrain 25.5 x 100 supr 2541.6. Eugène Lacombe à Exilda Larue, épouse de Bruneau Vaillancourt; \$3000 (50254).

Rue Dufresne, Nos 139 et 141. Lot 1359 1, avec maison en brique, terrain 45 x 100. François Lauzon à Zéphir Martin; \$2300 (50257).

Rue Panet, Nos 157 et 159. Lot 324 et 325 avec maison en pierre et brique, terrain 47 x 103. Arsène Goulet et ux à Théophile Goulet; \$4000 (50276).

Rue Dufresne, No 29. Lot pt 1384, avec maison en brique, terrain 36.3 d'un côté, 35.9 de l'autre x 99.4 d'un côté et 98.4 de l'autre, supr 3551. Samuel Wells à Pierre Savaria; \$2000 [50291].

### MONTREAL OUEST

#### QUARTIER ST ANTOINE

Rue St Antoine, Nos 185 à 185a. Lot 665, avec maison en bois et brique, terrain 60 x irrég, supr 7800. Robert C. Anderson à Richard Forsyth Smith; \$10,000 [133364].

Rue Dorchester, No 1127. Lot 1623-2, avec maison en pierre, terrain 26 x 186.6 d'un côté et 159 supr 4101. George Eli Armstrong à Andrew Young; \$9250 [133367].

Rue Université, No 68. Lot pt E. 1299, avec maison en brique, terrain 25.6 x 95.6. Dame Cath. Emma Smith épouse de Ed Auld à John Auld; \$5000 [133377].

# The Investment Company

(LIMITED)

MONTREAL, P. Q.

OFFICIERS. — Hon. A. W. Ogilvie, Président  
C. H. Catelli, Ecr., Vice-Président; W. L. Hogg,  
Ecr., Gérant.

DIRECTEURS. — Hon. A. W. Ogilvie, Sénateur du  
Canada; Hon. Richard Turner, Québec; C. H. Ca-  
telli, Esq., Manufacturier; W. Barclay Stephens,  
Ecr., Gérant de la Western Loan and Trust Com-  
pany; W. Dale Harris, Ecr., Prés dent de la Montreal  
Island Belt Line Railway S. Beaudin, Ecr., Avo-  
cat; W. L. Hogg, Ecr.

AUDITEUR. — P. S. Ross &amp; Sons.

NOTAIRE PUBLIC. — Hugh Brodie.

AVOCATS. — MM. Beaudin, Cardinal, Loranger et  
St. Germain.

BANQUIERS. — Imperial Bank of Canada.

**THE MOLSONS BANK** Incorporée par acte du  
Parlement en 1855  
BUREAU PRINCIPAL - - - MONTREAL.  
Capital versé.....\$2,000,000.00  
Réserve.....\$1,625,000.00  
Réserve pour rabais sur escomptes  
courants.....\$80,000.00  
Compte de Profits et Pertes.....15,909.47 1,720,909.4

BUREAU DE DIRECTION.

WM. MOLSON MACPHERSON, President S. H. EWING,  
Vice-Président W. M. Ramsay, Samuel Finley, Henry  
Archibald, J. P. Cleghorn, H. Markland Molson.

F. WOLFERSTAN THOMAS, Gérant Général.

A. D. DURNFORD, Inspecteur en Chef et Surintendant des  
Succursales.

W. H. DRAPER, Inspecteur. H. LOCKWOOD, } Asst.-Insp  
W. W. L. CHIPMAN, }

SUCCURSALES: Alvinston, O., Aylmer, O., Brockville, O.,  
Calgary, Alb., Chesterville, O., Clinton, O., Exeter, O., Fra-  
serville, Q., Hamilton, O., Hensall, O., Kingsville, O., Knowl-  
ton, Q., London, O., Meaford, O., Montréal, Q., rue Ste-  
Catherine, Morrisburg, O., Norwich, O., Ottawa, O., Owen  
Sound, O., Port Arthur, O., Québec, Q., Revelstoke Sta., B.C.,  
Ridgetown, O., Simcoe, O., Smith's Falls, O., Sorel, Q., St.  
Thomas, O., Toronto, O., Toronto Junc., O., Trenton, O.,  
Valleyfield, Q., Vancouver, B.C., Victoria, B.C., Victoria-  
ville, Qué., Waterloo, O., Winnipeg, Man., Woodstock, O.

AGENCES à Londres, Paris, Berlin et dans toutes les  
principales villes du monde.

Emission de Lettres de Crédit pour le commerce et lettres  
circulaires pour voyageurs.

Attention sérieuse apportée aux Collections.

## THE WESTERN LOAN & TRUST CO.

(LIMITED)

CONSTITUÉE PAR AOTE SPECIAL DE LA LEGISLATURE

Bureaux: Edifice de la Compagnie,

No 9 rue Saint-Sacrement, - - - Montréal, P. Q.

DIRECTEURS.

Hon. A. W. Ogilvie; MM. W. H. Comstock; W.  
Barclay Stephens; R. Préfontaine, M. P.; R. W.  
Knight; John Hoodless; J. N. Greenshields, C. R.;  
W. L. Hogg.

OFFICIERS.

HON. A. W. OGILVIE, Prés., R. Préfontaine, M. P.,  
Vice-Président; — W. BARCLAY STEPHENS,  
Gérant; J. W. MICHAUD, Asst-Gérant.

Procureurs: — MM. Greenshields & Greenshields.  
Banquiers: The Imperial Bank of Canada.

Cette Compagnie exerce les fonctions de Syndic  
Administrateur, Exécuteur, Fidéli-Commissaire  
Receveur, Curateur aux Aliénés, Gardien, Liqui-  
dateur, Etc., et aussi d'agent pour ces fonctions.

Débetures émises pour trois ou cinq ans. Ces  
débetures et l'intérêt peuvent être perçues en  
aucune partie du Canada, sans frais.

Pour autres détails s'adresser au Gérant.

# R. WILSON SMITH

COURTIER EN

DEBENTURES



Débetures Municipales, des Gou-  
vernements et des Chemins de Fer  
achetées et vendues. - - - - -

Débetures de premier ordre pour  
placements de fonds en fidéli-dé-  
pôts, toujours en mains. - - - - -

Batisse Standard Life

151 rue St-Jacques, Montréal

## FOURRURES



Importateur, Exportateur  
et Manufacturier en gros  
de **FOURRURES** en  
tous genres pour hommes  
femmes et enfants. Les  
plus hauts prix du marché  
seront payés pour toutes  
sortes de fourrures non-  
apprêtées.

N. B. — Le plus haut prix  
payé pour cire d'abeilles et  
ginger.

HIRAM JOHNSON

494 RUE ST-PAUL, MONTREAL.

## ART. C. BOURASSA & CIE

Agents d'Immeubles,  
Courtiers d'Assurances et de Mines,

Location,

Collection de Loyer,

Dettes de Livres,

Administrateurs de Successions,

Argent à prêter

sur propriétés et débetures.

# 4 à 6%

28 rue St-Jacques, Montréal.

TEL. BELL MAIN 1881

**HOOHELAGA ET JACQUES-CARTIER****QUARTIER ST DENIS**

Rue St Hubert. Lot 7-880, terrain 25 x 87, sup<sup>r</sup> 2175. The St Denis Land Co à H. Pauline Fournier épouse de Onésime Martineau; \$87 [83180].

Ave. Mont Royal. Lots 324-49 à 52, terrain 24 x 100 chacun, vacants. Jos. Eloi Beaudry à Joseph et Ed Latreille; \$6000 [83248].

Rue Beaubien. Lots 8-275 à 278, 160, 161 et 159, 1 terrain 42 x 110; 2 do 50 x 110; 2 do 50 x 130; 1 do 42 x 130 chacun, vacants. L'Œuvre & Fabrique de St Edouard aux Commissaires d'Ecoles de St Edouard; \$4763.98 [83254].

Rue Labelle. Lot  $\frac{1}{2}$  S. 8 751, terrain 25 x 101.4/10, sup<sup>r</sup> 2535 vacant. The St Denis Land Co à Clérinda Desautels épouse de Jos. Morin; \$191.62 [83262].

Rue Brebœuf, Nos 227 et 229. Lot 329-159, avec maison en brique, terrain 25 x 80. Augusta Marsolais à George Mercier; \$1100 [83263].

**QUARTIER ST GABRIEL**

Rue Charlevoix, No 396. Lot 3399-78, avec maison en brique, terrain 25 d'un côté, 32.6 de l'autre x 90. Le Shérif de Montréal à The Royal Institution for the Advancement of Learning; \$100 [83182].

Rue Rozel, Nos 99 à 105. Droits dans les lots 3399-46 et 47, avec maison en brique, terrain 50 x irr<sup>g</sup>, sup<sup>r</sup> 4430. Bertha Lillian L. Kneeland à Albert Joel Kneeland; \$150 [83237].

**QUARTIER ST JEAN-BAPTISTE**

Rue Rachel, Nos 81 et 83. Lot 1-212, avec maison en brique, terrain 25 x 111 d'un côté et 111.6 de l'autre, sup<sup>r</sup> 2781. Napoléon Bouffard à Omer Archambault; \$3000 [83196].

Rue Mentana. Lot 11-24, avec maison en brique (neuve), terrain 20 x 94, sup<sup>r</sup> 1880. Napoléon Rochon à Mélina Leconte épouse de Pierre Lauzon; \$2200 [83227].

Rue St André, Nos 1142 et 1144. Lot 11-69, avec maison en brique, terrain 20.3 x 93 d'un côté et 92.9 de l'autre, sup<sup>r</sup> 1880. Marie Thersile Goné à Joseph L. Viger; \$2000 [83239].

Rue Sanguinet, Nos 830 et 832. Lot 15-1072, avec maison en pierre et brique, terrain 21 x 72. Eusèbe Roy à J.-Bte Bergeron; \$1800 [83242].

Rue Chambord, Nos 43 et 45. Lot 6-44, avec maison en brique, terrain 24 x 70, sup<sup>r</sup> 1680. The Canadian Mutual Loan and Investment Co à Sergius Giard; \$1100 [83249].

Rue St Laurent. Nos 1078 et 1080. Lot 421b, avec maison en brique, terrain 23.4

x 95.6, sup<sup>r</sup> 2256. Pierre Paul Benoit à Odile Legault épouse de Pierre Leclerc fils; \$2000 [83261].

**ST LOUIS—MILE END**

Rue St Laurent. Lot 10-1219, terrain 52 x 100 vacant. Hon. Louis Beaubien à Michel Brière; \$377 [83198].

Rue Clark. Lot 11-48, terrain 24 x 107 vacant. Jean-Bte Major à Odessa Paquette; \$770.40 [83205].

Rue Cadieux. Lot  $\frac{1}{2}$  N. O 137-151, terrain 21.3 x 87.6. Dumas Clairoux à Adolphe Leduc; \$530 (correction) [83216].

**WESTMOUNT.**

Ave. Chesterfield. Lots 208-24a-2, 208-24a-3, 208-25a-1. Avec maisons en pierre et brique, terrain 30.1 de front, 29.6 en arrière x irr<sup>g</sup>, sup<sup>r</sup> 3358; 1 do 32.2 de front, 32.3 en arrière x irr<sup>g</sup>, sup<sup>r</sup> 3687. John E. Bulmer à James Elliott; \$11,000 [83213].

Ave. Argyle. Lot pt N. O. 282-127, pt S. E. 282-128, avec maison en pierre et brique, terrain 32.6 x 187.6. The Sun Life Ass. Co à John Murphy; \$2400 [83243].

Lots 208-77, 78, pt 208-76. 2 terrains 23.6 x 80, sup<sup>r</sup> 1880; 1 do 23.6 x 72, sup<sup>r</sup> 1692; 1 do 8 x 23.6 chacun, vacants. Arthur Myre à Edouard May; \$1200 [83250].

Ave. Roslyn. Lots 218-204 et 205, terrain 50 x 111 chacun, vacants. The Westmount Land Co à James Cradock Simpson; \$2237.60 [83251].

**ST-HENRI.**

Rue Gareau. Lots 1674-136 et 137, terrain 50.6 x 186 chacun, vacants. The St Henri Land Co à Tooke Brothers Ltd; \$1.00 et autres bonnes et valables considérations; [83226].

Rue St Jacques. Lot 1042, avec maison en brique, terrain 30 x 80. Le Shérif de Montréal à Marie Sarah Beauchemin épouse de Odilon David; \$2300 [83257].

Rue Ste Emélie. Lot 2206, avec maison en pierre et brique, terrain sup<sup>r</sup> 4060. Cyrille Doyon à Marie Louise Lanctôt épouse de Hermas Doyon; \$6250 [83174].

**MAISONNEUVE**

Rue Ontario. Lots 14-264d, 265 à 269, 4 terrains 25 x 100; 2 do 20 x 100. Alphonse Hagen à Hubert Desjardins; \$3080 [83176].

5ème Avenue. Lot 2-847, terrain 25 x 70, vacant. La succession Chs T. Viau à J.-B. Albert Pelletier; \$28 [83195].

Rue Notre-Dame. Lot 8-15, av<sup>c</sup> maison, terrain 25 x 120.8 d'un côté et 121.4 de l'autre, sup<sup>r</sup> 3025 vacant. Jos. Alex Brault alias Renaud à John H. Kennedy; \$1370.35 [83230].

**VERDUN**

Rue Ross, Lots 3405-46 et 47, terrain

## McARTHUR, CORNEILLE & CIE

— Importateurs et fabricants de —

Peintures, Huiles, Vernis, Vitres ordinaires et de fantaisie, Produits Chimiques et Matières colorantes de tous genres.

Spécialité de Colles-fortes et d'Huiles à Machinerie.

DEMANDEZ NOS PRIX.

310, 312, 314, 316, RUE ST-PAUL  
MONTREAL.

### ARCHITECTES ETC.

V. LACOMBE,  
897 rue Ste-Catherine.

GAMELIN & HUOT,  
No 53 rue St-Jacques,

J. EMILE VANIER,  
Ingénieur Civil et Architecte.  
Ancien élève de l'École Polytechnique. Constructions Civiles et Religieuses, Aqueducs, Egouts, Pavages. — 20 années de pratique.  
107 rue St-Jacques, Montréal.

L. Z. GAUTHIER,  
Architecte et Evaluator.  
Ci-devant de la société  
Roy & Gauthier.  
Bâtisse Banque d'Épargnes, Chambre 7,  
Élévateur, 3me étage,  
Tel. Bell Main 2287. 180 rue St-Jacques.

L. R. MONTBRIAND,  
Architecte et Mesureur,  
No 230 rue St-André,  
Montréal.

### BOIS

Tel. Bell 8141 Tel. Marchands 1381

## T. PREFONTAINE & CIE

LIMITÉ

Bois de Sciage et de Charpente

GROS ET DETAIL

Bureau: coin des rues NAPOLEON ET TRACY

STE-CUNEGONDE

Clos à bois, le long du Canal Lachine, des deux côtés. Téléphone Bell 8141, Montréal.

Spécialité: Bois préparés de toutes façons, assortis par longueurs et largeurs en grande quantité.

### MENUISERIE

I. CHARBONNEAU & CIE, Manufacturiers.  
Spécialité: Balcon, galerie en tournage, lucarne et menuiserie de fantaisie de tout genre.  
Nos 1890 à 1896 rue St-Laurent, Mile-End.

EUG. PAQUIN, Entrepreneur Charpentier-Menuisier. Réparages de toute sorte à des prix défiant toute compétition. 11268 rue St-Antoine, St-Henri.

### PEINTRES

L. Z. MATHIEU,  
Peinture et Décoration à bon marché,  
No 215 rue Richelieu,  
Ste-Cunégonde.

O. M. L'AVOIE,  
Peintre-Décorateur,  
Peintre d'Enseignes  
et de Maisons. — Tapissier et Blanchisseur,  
No 482 rue St-Hubert,  
Montréal.  
Telephone East 1412.

## THEO. DAVID, PEINTRE et DECORATEUR

(ENSEIGNES ET MAISONS). Enseignes artistiques sur Bois, Toile Cirée, Coton, Ecrans. Dorure sur Verre. Lettres en bois, — ma spécialité.

500 a RUE CRAIG,  
(A 3 portes de la rue St-Laurent.)

### PLATRE ET MARBRE

HORMISDAS CONTANT, Entrepreneur Plâtrier, 290 rue Beaudry. Phone Bell E. 1177.

### PLOMBIERS ETC.

E. DOUVILLE,  
137B rue St-Urbain, Montréal.

L. GIRARD & CIE, Plombiers, Couvresse, Ferblantiers. Spécialité: Corniche en tôle galvanisée. 350 rue St-Laurent. Tel. Marchands 116.

BELL TEL. EAST 1517. TOUT OUVRAGE GARANTI

## J. G. DUQUETTE

Autrefois de la  
Montreal Roofing Co.

## Couverture et Pavage

-- GENERAL --

Bureau et Atelier, 949 de Montigny, Montréal.

Spécialités pour les couvertures en Gravois et en Ciment. Planchers en Asphalte. Planchers en Volcanite, Caves mises à l'épreuve des rats et de l'humidité.

Réparations de toutes sortes faites avec promptitude.

Neige enlevée des toits par des hommes expérimentés.

\$2,500 à prêter, 6 p. c.

Première Hypothèque, propriété de ville.

EMILE JOSEPH, L. L. B., Avocat

NEW YORK LIFE BLOC., MONTREAL

Chambre 701

Tel. Bell Main 1797

25 x 90, chacun vacants. La succession Daniel Hadley à Jean Bte Paquin; \$380 [83190].

#### SAULT AUX RECOLLETS

Rue Labelle. Lot 489-185, terrain 25 x 105,6 vacant. The St Denis Land Co, à Jean-Bte Pinette; \$66 [83181].

Lots 488-52b et 53b. La Cie des Terres du Parc Amherst à Joseph Trépanier; \$200 [83184].

#### LACHINE

Lot 533. Alfred Amesse, fils à Wilfrid Girard; \$1200 (83194).

#### LONGUE-POINTE

Lot pt 390-12. Gustave Vinet à Euclide Forest; \$1400 (83234).

#### POINTE CLAIRE

Lots 76 et 77. Le Shérif de Montréal à Alfred Cardinal; \$81 (83218).

#### STE ANNE DE BELLEVUE

Lot 166. Régis Lamarche à Alfred Lamarche; \$950 (83174).

Voici les totaux des prix de ventes par quartiers :

St Jacques.....	\$ 15,400 00
St Laurent.....	27,560 00
St Louis.....	6,600 00
Ste Marie.....	24,300 00
St Antoine.....	24,250 00
St-Denis.....	12,142 60
St Gabriel.....	250 00
St Jean-Baptiste.....	12,100 00
St Louis-Mile End....	1,677 40
Westmount.....	22,837 60
St Henri.....	8,550 00
Maisonneuve.....	4,730 35
Verdun.....	380 00

\$160,577 95

Les lots à bâtir ont rapporté les prix suivants :

Rue St André, quartier St Jacques, \$1.16 le pied.

Rue St Hubert, quartier St Denis, 4c le pied.

Ave. Mont Royal, quartier St Denis, 62½c le pied.

Rue Beaubien, quartier St Denis, 139/10c le pied.

Rue Labelle, quartier St Denis, 7½c le pied.

Rue St Laurent, St Louis-Mile End, 15c le pied.

Rue Clark, St Louis-Mile End, 30c le pied.

Ave. Roslyn, Westmount, 20c le pied.

Rue Ontario, Maisonneuve, 22c le pd.  
8ème Avenue, do 16c le pied.

#### PRÊTS ET OBLIGATIONS HYPOTHECAIRES

Pendant la semaine terminée le 17 février 1900, le montant total des prêts et obligations hypothécaires a été de \$92,151, divisés comme suit, suivant catégories de prêteurs :

Particuliers .....	\$ 65,751
Successions.....	11,400
Cie. de prêts.....	4,000
Assurances .....	2,000
Autres corporations ...	9,000
	<hr/> \$92,151

Les prêts et obligations hypothécaires ont été consentis aux taux de :

4 % pour \$400.

5 % pour \$250; \$1,400; \$3,900 et \$5,000.

5½% pour \$5,000.

5¾% pour 2 sommes de \$5,000; \$4,000 et \$5,000.

Les autres prêts et obligations portent 6 pour cent d'intérêt à l'exception de 700 à 10 p. c. d'intérêt.

#### Administration Progressive

La seconde moitié du XIXème siècle a vu se développer l'Assurance sur la Vie, qui est assurément une des plus remarquables institutions du siècle qui finit. Les compagnies s'ingénient à perfectionner leurs plans, à simplifier leurs rouages administratifs de façon à mettre, à force d'économies, l'assurance-vie à la portée des plus modestes bourses.

Une de nos bonnes institutions, La *Union Mutual Life Insurance Company* a vaillamment maintenu sa réputation comme institution progressive, offrant aux assurés les plus indiscutables garanties de sécurité. Son volume d'affaires est en augmentation constante, ses risques se maintiennent dans les limites d'une table de mortalité établie avec le plus grand soin.

Veut-on avoir une idée des affaires de la *Union Mutual Life* ?

Elle a émis en 1899 un plus grand nombre de polices nouvelles qu'elle n'en a jamais émis en une seule année. Elle accue-t un chiffre de plus de dix millions d'assurances en force durant les sept dernières années, tandis que les paiements de risques ne dépassent guère que de \$150,000 ceux de 1893. On constate une augmentation constante dans les dividendes et l'actif est de un million et demi plus fort qu'à la fin de 1893.

Voilà, n'est-ce pas, une situation dont les chiffres sont éloquents par eux-mêmes et de nature à inspirer confiance dans l'administration de la Compagnie et à donner pleine satisfaction à l'administration de la *Union Mutual Life*

## Ventes par le Shérif.

Du 27 février au 6 mars 1900

### DISTRICT DE MONTREAL

Le Curé et les Marguilliers de St Laurent vs Eustache Prévost.

St Laurent—Les lots 347 à 351.

Vente le 1er mars, à 2 h. p. m., au bureau du shérif à Montréal.

Lamothe & Trudel vs Joseph Baribeau.

Montréal—Un droit de réméré sur les parties des lots 50-90 et 91 du quartier Hochelaga, situés rue St Germain et le lot 50-92, situé au même endroit.

Vente le 1er mars, à 10 h. a. m., au bureau du shérif.

The Confederation Life Ass. vs  
Ths H. Doyle.

Montréal—Le lot 2604 du quartier St Gabriel, situé rue Centre, avec bâtisses.

Vente le 2 mars, à 10 h. a. m., au bureau du shérif.

Benjamin Benoit vs M. J. A. Decelles.

Pointe aux Trembles, Longue-Pointe et Longueuil—10 Les lots 77-85 et 86, situés à la Pointe-aux-Trembles.

20 Les lots 397-239, 240 et 241, situés à la Longue-Pointe.

3 La partie du lot 96, situé à Longueuil, avec bâtisses.

Vente le 2 mars, à 11 h. a. m., au bureau du shérif à Montréal pour les lots situés à la Pointe-aux-Trembles et Longue-Pointe et le 3 mars à 11 h. a. m., à la porte de l'église de Longueuil, pour les lots de cette paroisse.

### DISTRICT DE BEDFORD

La Corp. de la Paroisse de N.-D. de Stanbridge vs Pike River Mills Co.

Notre-Dame de Stanbridge—Le lot 840-16, pt du lot 823 et les lots 820, 821 et 827, avec bâtisses.

Vente le 3 mars, à 9 h. a. m., à la porte de l'église paroissiale.

### DISTRICT DE GASPÉ

Alf. Legendre vs Adolphe Vallée.

Ste Anne des Monts—Toutes les bâtisses et améliorations sur 3 lots du canton de Tourelle ainsi que sur la moitié du lot 6 et les lots 7 et 8.

Vente le 13 mars, à 11 h. a. m., à la porte de l'église paroissiale.

### DISTRICT D'IBERVILLE

Wm L. Hibbard vs Ed Dextraze.

St Grégoire le Grand—La partie du lot 196.

Vente le 1er mars, à 11 h. a. m., à la porte de l'église paroissiale.

### DISTRICT DE PONTIAC

### DISTRICT DE MONTMAGNY

Ant. M. Letourneau vs Eugène Côté.

St Pierre—Les lots 84 et 232, avec bâtisses.

Vente le 1er mars à 10 h. a. m., à la porte de l'église paroissiale.

Les marguilliers de St James Church vs Louis Dagenais et al.

Litchfield Canton—Toutes les bâtisses sur la moitié du lot 26.

Vente le 27 février, à 10 h. a. m., au bureau d'enregistrement à Bryson.

### DISTRICT DE QUÉBEC

La Succession de Yve G. B. Hall vs F. X. Vaillancourt.

Beauport—Le lot 144, avec bâtisses.

Vente le 2 mars, à 10 h. a. m., à la porte de l'église paroissiale.

### DISTRICT DE RICHELIEU

Dorila Desmarais vs Nap. Martel.

St Pie de Gaire—Les lots 39 et 40, avec bâtisses.

Vente le 3 mars, à 10 h. a. m., à la porte de l'église paroissiale.

Pierre L. Descheneau vs Charles Grandmont.

Notre-Dame de Pierreville—Le lot 1079, sans bâtisses.

Vente le 2 mars, à 10 h. a. m., à la porte de l'église paroissiale.

### DISTRICT DE RIMOUSKI

Ed Ouellet et al vs Raphaël Boucher.

St Fabien—Le lot 638, avec bâtisses.

Vente le 27 février, à 10 h. a. m., à la porte de l'église paroissiale.

### DISTRICT DE ST-HYACINTHE

Adélarde Ste Marie vs Nap. Fournier.

St Césaire—Les lots 154 et 155, avec bâtisses.

Vente le 5 mars, à 11 h. a. m., à la porte de l'église paroissiale.

### DISTRICT DE TERREBONNE

F. X. Mathieu vs Joseph Legault  
fis et al

St Benoit—Le lot 81, avec bâtisses.

Vente le 23 février, à 10 h. a. m., à la porte de l'église paroissiale.

Dame Zoé Rochon vs Honoré Leblanc.

Lachute—La partie du lot 1409, avec bâtisses.

Vente le 5 mars, à 11 h. a. m., à la porte de l'église catholique.

**Bibliothèque  
et Archives  
nationales**

**Québec** 

# *Le Prix Courant*

Page(s) manquante(s)