

**Cru d'Abeille**

Sur une lancée

**Port de Québec**

Publireportage

**Blais Construction**

Publireportage

**Histoire à succès**  
Droite Gauche Architecture

*Patrick Maheux et Frédérick St-Germain*

**DROITE  
GAUCHE**   
ARCHITECTURE



## Des services sur mesure pour les PME

### L'acquisition de talents : l'action plutôt que la réaction

La pénurie de main-d'œuvre frappe de plein fouet les entreprises québécoises qui multiplient les initiatives pour combler leurs besoins de personnel et ainsi soutenir leur croissance. Bien que la pandémie ait accéléré les choses, les dirigeants doivent plus que jamais repenser leur stratégie en matière d'acquisition de talents.

#### Au-delà du recrutement

La vision de l'employabilité a changé et la gestion des ressources humaines (RH) prend de plus en plus de place au sein des entreprises. À titre d'exemple, il y a quelques années, seulement un professionnel en RH était nécessaire pour environ 100 employés, alors que maintenant, le ratio est plutôt d'un pour 50.

Aujourd'hui, lorsque nous faisons référence au recrutement, nous ne parlons pas seulement de pourvoir les postes vacants, mais aussi d'attraction, d'expérience candidat, d'accueil et intégration, de mobilisation, de rétention et de marque employeur. La gestion des ressources humaines est devenue un enjeu important au cœur de tous les départements selon leurs différentes réalités.

#### Nouvelle ère

Les désirs de la nouvelle génération poussent également les organisations à s'adapter, et donc à renouveler leurs méthodes. Plus que les générations précédentes, les millénariaux sont très critiques face à la responsabilité sociale d'une entreprise. D'une part, ils veulent savoir si leur travail est pertinent, utile à la compagnie, et d'autre part, ils veulent comprendre l'essence de leur rôle au sein de l'organisation. Ils veulent de la transparence quant au fait de savoir si les objectifs de l'entreprise s'alignent avec les leurs. D'autre part, ils veulent connaître le rôle de l'entreprise dans son écosystème, savoir si elle est concernée par ses responsabilités sociales. L'équilibre entre vie professionnelle et vie personnelle, l'égalité, l'inclusion des minorités et l'innovation technologique ne sont que quelques défis auxquels les organisations sont aujourd'hui confrontées.

« Peu importe la ou les tendances de recrutement que votre organisation décidera de suivre, il est important de ne pas tomber dans le piège de l'inaction, au risque de voir votre croissance ralentir. »



#### Passer en mode prévision

Face à un environnement en constant mouvement, les entreprises doivent choisir une stratégie de croissance et valoriser les moyens dont elles auront besoin afin de mettre en place ladite stratégie. Personne n'est en mesure de prédire l'avenir, mais les responsables RH peuvent déjà s'assurer d'être parés et prêts à accueillir tous ces changements avec succès.

Peu importe la ou les tendances de recrutement que votre organisation décidera de suivre, il est important de ne pas tomber dans le piège de l'inaction, au risque de voir votre croissance ralentir. C'est aujourd'hui que se prévoient les recrutements de demain. Notre équipe d'experts est là pour vous accompagner pour tous vos enjeux entourant l'acquisition de talents.



**Sophie Lavigne**  
Services-conseils



## vitalité économique

Magazine Vitalité économique  
Secteur Nord de Chaudière-Appalaches  
5955, rue Saint-Laurent, suite 2033  
Lévis (Québec) G6V 3P5  
418 833-0044  
info@vitaliteeconomique.com  
www.vitaliteeconomique.com

### ÉDITEURS

Erick Drapeau et  
Steeve Drapeau

### RÉDACTEUR EN CHEF

Erick Drapeau

### VENTES PUBLICITAIRES

Jérôme Landry

### JOURNALISTES

Erick Drapeau, Steeve Drapeau  
et Maurice Gagnon

### PHOTOGRAPHIE

Sébastien Turcotte et  
Daniel Thibault

### IMPRESSION

Solisco

### COLLABORATRICE

Sophie Lavigne

### CONCEPTION ET RÉALISATION

Étincelle

### CONCEPTRICES GRAPHIQUES

Marianne Guignard et  
Marie-Josée Ouellet

### ILLUSTRATION

Simon Dupuis

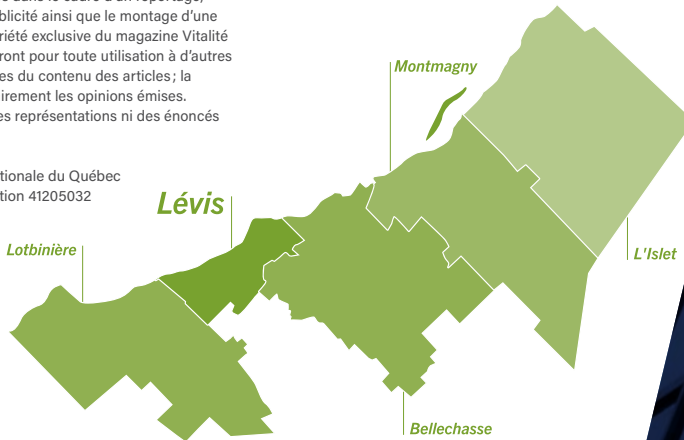
### DISTRIBUTION

Postes Canada

Note importante: les photos prises dans le cadre d'un reportage, d'un publi-reportage ou d'une publicité ainsi que le montage d'une annonce publicitaire sont la propriété exclusive du magazine Vitalité économique. Des frais s'appliqueront pour toute utilisation à d'autres fins. Les auteurs sont responsables du contenu des articles; la direction ne partage pas nécessairement les opinions émises. L'éditeur n'est pas responsable des représentations ni des énoncés des annonceurs.

DÉPÔT LÉGAL: Bibliothèque nationale du Québec  
POSTE-PUBLICATION: Convention 41205032

## Magazine de propriété régionale!



UNE PUBLICATION SIGNÉE

DISTRIBUÉE PAR



On fait RAYONNER votre PME



# 9

## Droite Gauche Architecture

Histoire à succès



# 7

## Cru d'Abeille

Sur une lancée



# 38

## Port de Québec

Publireportage



# 53

## Blais Construction

Publireportage



Merci de recycler ce magazine après vos multiples lectures!

## Vente d'équipements de sécurité, vêtements & chaussures de travail et de fournitures industrielles.

- Équipements de protection et de sécurité
- Vêtements et chaussures de travail
- Outils
- Fournitures industrielles

418 867-4578 Boutique en ligne : [RMGPREVENTION.COM](http://RMGPREVENTION.COM) 324, rue Témiscouata Rivière-du-Loup

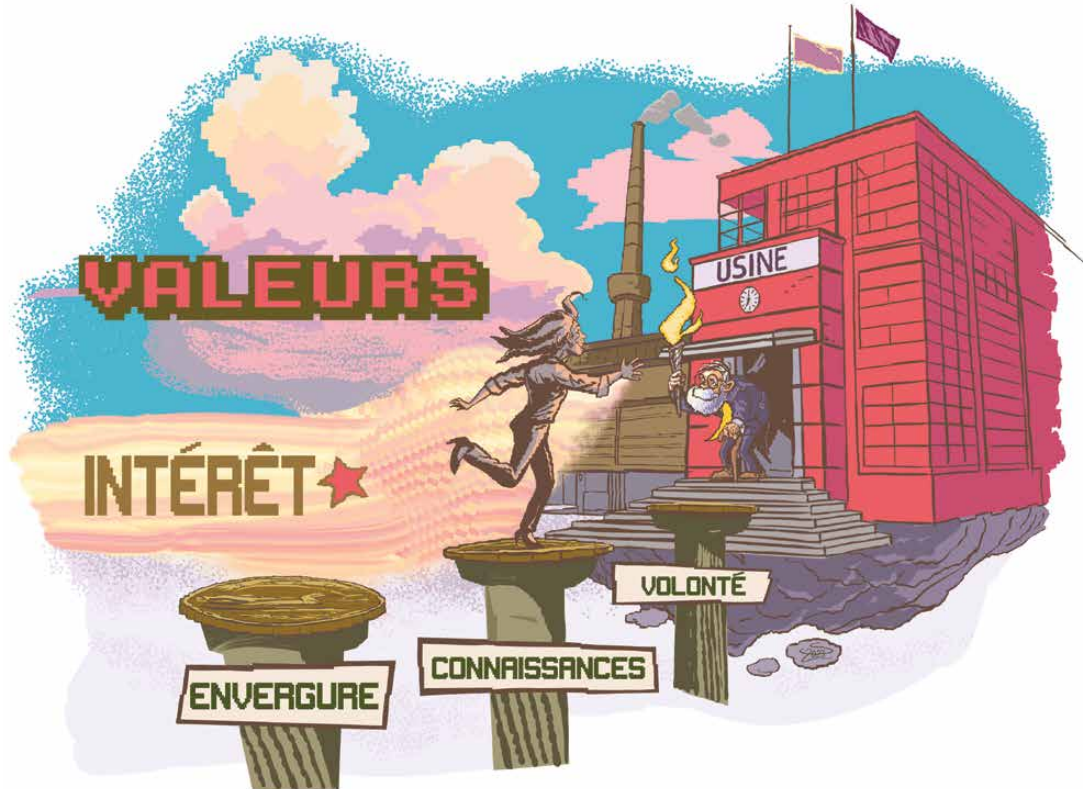
# Passer le flambeau

**Tôt ou tard, il faudra y songer: tout le monde vieillit et il faudra penser à la relève de l'entreprise que nous avons fondée ou dont nous sommes à la tête depuis plusieurs années. Bien qu'aucune recette miracle n'existe pour bien transférer la PME à ses enfants, à son neveu, sa nièce et même ses petits-enfants (pourquoi pas!), un mot revient souvent : planification.**

Sans une préparation adéquate, le processus peut facilement dérailler: conflits familiaux, frictions avec les employés en place, choc générationnel, ingérence du cédant, etc. Les embûches sont donc très nombreuses et peuvent à terme mettre en péril l'existence même de l'entreprise.

Tout commence souvent avec l'intérêt que manifestent les repreneurs potentiels. Mais encore faut-il qu'ils possèdent l'envergure, les connaissances et la volonté de prendre les rênes de la compagnie familiale. Aussi, partagent-ils nos valeurs? Ont-ils une vision différente de la nôtre? Allons-vous, une fois la transaction conclue, nous immiscer constamment dans leurs affaires?

Toutes ces questions et bien d'autres méritent que nous nous y attardions, et ce, même si plusieurs années nous séparent encore du moment où nous passerons le flambeau.



R.B.Q.: 2630-8684-64

Depuis 1989

**CONSTRUCTIONS**  
Entrepreneur général   
**INC.**

[constructionm.ca](http://constructionm.ca)  
418 831-4755  
[info@constructionm.ca](mailto:info@constructionm.ca)

**NOTRE ENGAGEMENT VOTRE SATISFACTION!**

Institutionnelle • Commerciale • Industrielle • Agroalimentaire



**Démarrez un commerce à Lévis  
ou implantez un point de service  
d'un commerce existant**

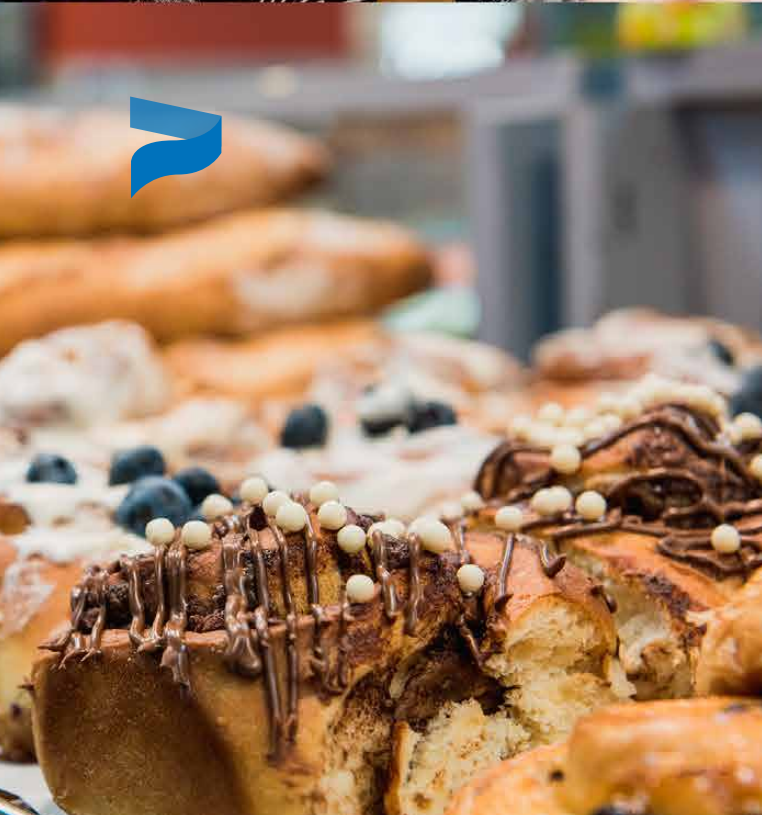
**Obtenez jusqu'à 15 000 \$  
en aide financière!**

*(des conditions s'appliquent)*



**Le *Programme de soutien financier*  
à l'implantation de nouveaux commerces  
de Lévis, c'est :**

- une subvention de 100 % du loyer commercial pour la première année d'occupation (locataire)
- ou une subvention de 12 \$ ou de 20 \$ par pied carré de la superficie du loyer commercial (propriétaire d'un immeuble)



**Faites une demande dès maintenant  
en remplissant le formulaire  
disponible en ligne!**

**[courantlevis.com/nouveaux-commerces](http://courantlevis.com/nouveaux-commerces)**

** DÉVELOPPEMENT ÉCONOMIQUE LÉVIS**

** [developpementeconomique@ville.levis.qc.ca](mailto:developpementeconomique@ville.levis.qc.ca)**

** 418 835-8246**

**VIVEZ**  
le courant  
**LÉVIS**

### Trois entreprises investissent 10 M\$ à Saint-Anselme

Un projet immobilier majeur, Le Zen Habitations, verra le jour dans la municipalité de Saint-Anselme. Au total, ce sont 32 unités de condos réparties dans quatre bâtiments qui seront construites sur la rue Bellevue, près de la rivière Etchemin. Les promoteurs, Gestion immobilière Blais, Gestion 2G et Gestion JSJR, proposeront également des garages intérieurs et ascenseurs distincts. À terme, la moitié de ces nouvelles unités d'habitation seront mises en vente, l'autre moitié étant proposée sous forme de condos locatifs.



### Composantes de Bois MB passe aux mains du Temps des Cigales

Une importante transaction est survenue en janvier dans le secteur de la transformation du bois alors que l'entreprise le Temps des Cigales de Cap-Saint-Ignace a fait l'acquisition de Composantes de Bois MB établie à Montmagny. Principal fournisseur de composantes de bois de l'acquéreur, Composantes de Bois MB devient donc la propriété

des actionnaires du Temps des Cigales, Olivier Doray et Myriam Foy, qui se sont associés avec Francis Foy et Isabelle Gendron pour assurer la bonne continuité des activités.



### Le Centre de Distribution Transrapide connaît une expansion fulgurante

Avec plus de 850 000 pieds carrés supplémentaires d'entreposage en 2023 pour des investissements de plus de 100 M\$, le Centre de Distribution Transrapide, propriété de Groupe Huot, connaît présentement une demande sans précédent à Lévis pour ses services d'entreposage, propulsant l'entreprise vers une croissance phénoménale.

Celui-ci triplera sa superficie d'entreposage cette année, passant de 400 000 pieds carrés à près de 1 250 000 pieds carrés et de quatre bâtiments à plus de 15 d'ici la fin 2023.



**BOUCHARD  
EN PARLE  
AVEC SYLVAIN BOUCHARD  
15H EN SEMAINE**

**FM93**

**COGECO  
MEDIA**



# Sur une lancée

« Nous avons aussi développé le volet événementiel, soit les nombreux festivals où les clients peuvent venir déguster nos produits. Les gens les apprécient, on le voit dans leur réaction ! »

Hydromels Nature, Framboises et hibiscus, Concombre et Houblonné constituent les quatre produits de la gamme de base. « Nous produisons aussi des hydromels à caractère saisonnier avec différents fruits et aromates, soit un bon roulement de nouveautés éphémères. Nous sommes aussi apiculteurs, puisque nous disposons de plusieurs ruches dans les régions de Bellechasse et Lotbinière », poursuit le copropriétaire.



Les hydromels réinventés de

# Cru d'Abeille,

## de plus en plus populaires

**Fondée en 2020 par deux brasseurs passionnés, William Audet et François Beaudoin, l'entreprise lévisienne Cru d'Abeille a réussi avec brio à revisiter, démocratiser et populariser l'hydromel, ce breuvage alcoolisé à base de miel pur.**

« Nous avons commencé à produire artisanalement des bières dans notre cinq et demi à Montmagny durant nos années de cégep. Nous invitions nos amis à venir déguster nos réalisations et tout cela nous a menés à devenir brasseurs professionnels. C'est en ouvrant un livre sur l'hydromel, que nous nous étions procuré un peu par hasard, que le déclic s'est fait. Notre premier hydromel était liquoreux et présentait un taux d'alcool à 12 degrés », se rappelle François Beaudoin.

Peaufinant leurs recettes, désirant se démarquer et offrir un produit autant inédit que délicieux, les associés se sont installés dans un local à Lévis dans le but d'y fabriquer de façon artisanale une gamme d'hydromels pétillants et légers. Quatre produits de base sont disponibles dans 135 points de vente répartis un peu partout au Québec, épiceries indépendantes, dépanneurs, quelques marchés IGA, Provigo et Metro.

L'an dernier, Cru d'Abeille a décroché trois médailles lors du prestigieux Texas Mead Cup pour ses hydromels Framboises et hibiscus, Houblonné et Concombre. Trois produits envoyés, trois médailles ! « Nous poursuivons présentement plusieurs axes prometteurs de développement. Celui du prêt à boire avec une twist de miel, comme l'Apicole Spritz, des hydromels sans alcool, une première au Québec, ainsi que la production de breuvages alcoolisés personnalisés pour différents événements, avec même la production en cannette avec étiquettes personnalisées aux couleurs de votre événement ou entreprise », conclut François Beaudoin. Pour vivre une nouvelle expérience gustative, essayez Cru d'Abeille !







Inter-Québec CF  
AGENCE IMMOBILIERE  
Franchisé indépendant  
et autonome de  
Royal LePage

Tél.: 418 838-1001 • Téléc.: 418 741-3495  
145, Côte du Passage, Lévis (Qc) G6V 5T1

**COMMERCIAL ■ INDUSTRIEL**  
**RÉSIDENTIEL**

**Alfred Bédard**  
Courtier immobilier  
alfredbedard@royallepage.ca



**alfredbedard.com**
**418 808-3394**



**BERNIER GOSSELIN**  
comptables professionnels agréés

*Notre équipe est fière de vous accompagner dans votre croissance!*

122, rue Boulet, Montmagny  
418 248.5600  
luc.gosselin@bgcpa.ca

**BERNIERGOSSELINCPA.COM**



# La CCKL

## récompense ses membres qui se sont démarqués durant la pandémie avec les Prix Reconnaissance

**Le 28 janvier dernier, la Chambre de commerce Kamouraska-L'Islet (CCKL) renouait avec sa soirée Vins & fromages après une pause de trois ans. Ce retour en force a été souligné par l'ajout d'une nouveauté, soit la remise de cinq Prix Reconnaissance à autant d'entreprises et organismes membres qui se sont démarqués durant la pandémie.**

« Nous sommes impressionnés d'avoir été témoins de toute la résilience, du courage et de la proactivité dont nos membres ont fait preuve durant cette longue période de pandémie. Il était donc normal de leur témoigner cette admiration. C'est de cette façon que les Prix Reconnaissance ont vu le jour », mentionne la directrice générale, Nancy Dubé. L'objectif était de mettre en lumière les solutions déployées pour passer à travers cette crise, les mesures prises pour amener du support aux employés ou encore toute autre action positive qui méritait d'être soulignée.

Pour ce faire, la CCKL a demandé à ses membres et au grand public de lui proposer des entreprises via un formulaire anonyme et la sélection s'est faite à partir de ces propositions de candidatures. Au total, une vingtaine ont été reçues. Les récipiendaires sont Le Havre des Femmes de L'Islet, dans la catégorie communautaire, le Cégep de La Pocatière - CEC de Montmagny dans la catégorie Services, LE BURO Grill & Bar

de La Pocatière, dans la catégorie Alimentation, Nova Biomatique de La Pocatière dans la catégorie Saisir l'opportunité en temps de pandémie et finalement, Amisco de L'Islet dans la catégorie Manufacturier.



## Soutenir la relève des entreprises de chez nous

### Catégorie Relève d'entreprise



Ferme Jeantaye



Ferme A.S. Dulait

Desjardins Entreprises est fier de soutenir les entreprises grâce à un appui financier provenant du Fonds C.

**Pour en savoir plus**  
[desjardins.com/fonds-c](https://desjardins.com/fonds-c)

 **Desjardins**  
Entreprises

# Droite Gauche Architecture,

l'expérience humaine et distinctive

**Les architectes Patrick Maheux et Frédéric St-Germain unissent leurs efforts et lancent Droite Gauche Architecture à Lévis.**

Auparavant, Frédéric St-Germain pratiquait sa profession au sein de l'entreprise qu'il avait alors fondée en 2014, FSG Architecte, alors que Patrick Maheux avait démarré Droite Gauche Fabrique d'Architecture en 2016. Dans la poursuite d'une vision commune de l'architecture et après deux ans d'étroite collaboration, Frédéric et Patrick se sont dit oui. Effectivement, les deux architectes sont fiers d'unir leurs forces sous un nom distinctif, reflet d'un contraste fort, d'une position bien campée et d'un heureux mélange entre rationalité et créativité: Droite Gauche Architecture.

Les deux associés se considèrent comme des joueurs d'équipe. « Nous nous sommes connus au Cégep Lévis-Lauzon lors de nos études en Technologie de l'architecture, de 2004 à 2007. Nous nous sommes également côtoyés à l'Université Laval, au baccalauréat et à la maîtrise en architecture, bien que nous n'ayons pas gradué en même temps. Nous avons chacun de notre côté cumulé notre expérience dans des firmes d'architecture privées de 2012 à 2016, avant de lancer nos propres entreprises. En 2018, nous avons pris contact et commencé à collaborer. La chimie a été instantanée. Déjà, en 2020, nous avons quelques dossiers et projets en commun. »

o Patrick Maheux et Frédéric St-Germain

8093, rue du Sirocco  
bureau 106, Lévis  
418 496-0531

**DROITE  
GAUCHE**   
ARCHITECTURE

Animés par  
le **dépassement**  
de soi !

## Histoire à succès

Le bureau de Droite Gauche Architecture est situé à Lévis, plus précisément dans le Vieux-Charny au 8093, rue du Sirocco depuis mars 2019. L'atelier de travail a été agrandi durant l'hiver 2022. « Les mandats ont toujours été stimulants pour nous et la complexité n'a jamais constitué un frein à notre pratique.

Le lien étroit que nous partageons avec nos précieux clients et collaborateurs est toujours au cœur de nos priorités. De notre point de vue, tous les projets sont passionnants et sont abordés suivant une approche distinctive, car peu importe l'échelle, chaque mandat qui nous est confié a la capacité d'être unique, bien pensé et reflétant les besoins du client », mentionnent les deux associés.

### DES SERVICES D'ARCHITECTURE RECHERCHÉS

Patrick Maheux et Frédérick St-Germain partagent une philosophie commune : « Nous n'avons aucune idée préconçue de ce que devrait être l'architecture et encore moins d'une signature quelconque que celle-ci devrait posséder. Nous sommes plus du type à se nourrir des caractéristiques et contraintes d'un site, son identité et les aspirations fondamentales du client. Notre objectif ultime est d'obtenir une synergie entre ces éléments et de définir en conséquence l'approche conceptuelle à préconiser. Nous adorons sortir de nos pantoufles, nous nous nourrissons des défis et contraintes amenées par un projet, un budget et son client. Nous sommes animés par le dépassement de soi et nous carburons aux nouveaux défis. »

Droite Gauche Architecture navigue allègrement entre les projets publics et les projets privés, et ce, partout dans la grande région de Québec, sur la Rive-Sud et même dans la Beauce ou à Montréal.



o Anne-Marie Blais, Patrick Maheux et Frédérick St-Germain

Les mandats résidentiels unifamiliaux semblent céder le pas à ceux des secteurs commercial, institutionnel ou industriel. La polyvalence et l'expertise diversifiée de l'équipe constitue donc un atout puisqu'on constate que le marché visé demeure très hétéroclite. « Peu importe l'ampleur de ce qu'ils désirent, nos clients nous font part de leurs idées. Notre rôle consiste alors à les concrétiser en travaillant de pair avec eux et de livrer en bout de ligne un projet qui leur ressemble et qui rejoint leurs aspirations.

Le processus d'un projet contient son lot de défis, la relation que nous entretenons avec nos clients se doit donc d'être limpide. C'est un peu comme un couple, il faut être capable de se dévoiler l'un envers l'autre. L'expérience sera alors optimale ! »

Présentement, Droite Gauche Architecture est impliquée dans la réalisation de plusieurs bâtiments dans la région. À Lévis, le chalet du parc Jean-Dumets prend forme.

**CHG**  
GROUPE CONSEIL

418 780-3768 | [chgconseil.com](http://chgconseil.com)

GÉNIE CIVIL • STRUCTURE • ENVIRONNEMENT

Clinique dentaire  
**Julie Sylvain inc.**

Dentisterie générale  
et implantologie

« Nous sommes à l'écoute  
de vos besoins ! »

418 831-1112  
845, Marie-Victorin, suite 18, Lévis  
[cliniquedentairejuliesylvain.com](http://cliniquedentairejuliesylvain.com)

La Clinique vétérinaire St-Jean-Chrysostome, construite en 2019, et la réfection complète de la façade de la bibliothèque Anne-Marie-Filteau à Lévis font également partie des réalisations. L'équipe a aussi pu apposer sa signature sur certaines rénovations d'écoles du Centre de services scolaire des Navigateurs, tout comme c'est le cas pour des centres de la petite enfance. Différents projets de bibliothèques et hôtels de ville pour certaines municipalités figurent dans les cartons.

L'entreprise de Lévis se positionne comme un joueur important dans des projets de nature résidentielle, particulièrement pour des immeubles multi-logements. « Droite Gauche Architecture propose à ses collaborateurs/clients d'être le premier réflexe, dans des contextes

de projets multi-résidentiels, pour des services professionnels d'avant-projet qui permettent d'optimiser la superficie construisible d'un site, en maximisant la qualité des typologies offertes en considérant les enjeux du site, son contexte et la réglementation applicable. »

### L'HUMAIN AVANT TOUT

Les avantages de former une petite équipe sont nombreux. Outre l'agilité que cela procure, on note aussi la proximité accrue avec la clientèle. « L'approche que nous préconisons Patrick et moi se veut très humaine. Nous misons d'un bout à l'autre du projet sur un accompagnement de tous les instants et sur une courroie efficace de transmission de l'information au client. Nous sommes toujours présents pour répondre aux interrogations qui peuvent survenir au début ou en cours de processus. »

Ambitieux, les deux professionnels ont une vision claire du développement de leur entreprise, tant au niveau entrepreneurial que pour le volet architectural. « Au cours des prochains mois, nos efforts vont tendre vers plusieurs objectifs bien précis : affirmer et affranchir notre expertise diversifiée, maintenir et développer nos relations avec nos précieux collaborateurs (clients, partenaires et autres professionnels) et finalement, avoir une implication grandissante dans le développement social et économique de notre belle grande région. »



[www.reseauvinci.com](http://www.reseauvinci.com)

**RÉSEAU  
DE VINCI**  
Experts en bâtiment

Louis Cayouette, associé & vice-président  
418 265-0225 | 1 855-622-7353  
louiscayouette@reseauvinci.com

**RD TECHNOLOGIES**  
INGÉNIERIE • GESTION • CONSTRUCTION

Des solutions pour  
un développement durable!

418 903.8023 poste 101  
Lévis | Cowansville | Beauceville  
rdic@rdtechnologie.com

**NASKK**

- Consultant informatique
- Spécialiste Microsoft Cloud
- Transformation numérique
- Subventions disponibles (PCAN)

450 990-1836 | [info@naskk.com](mailto:info@naskk.com)

[www.naskk.com](http://www.naskk.com)

# Vitalité Économique adresse trois questions pour

## Guy Cormier,

### Président et Chef de la direction du Mouvement Desjardins

#### *1. Pouvez-vous nous parler de votre parcours professionnel et de ce qui explique que vous êtes encore chez Desjardins après tant d'années ?*

**G.C.** - En 2023, dans un contexte de pénurie de main-d'œuvre qui fait exploser les occasions de carrière, plusieurs sont surpris quand je leur dis que je suis au Mouvement Desjardins depuis plus de trente ans. C'est une grande fierté pour moi de parler de mon attachement envers Desjardins. Parce que dans une organisation qui compte près de 60 000 personnes, les opportunités sont presque infinies.

J'ai débuté ma carrière comme caissier et j'ai eu la chance de pouvoir compter sur des mentors et des collaborateurs qui m'ont fait grandir sur les plans professionnel et personnel. J'ai eu plusieurs occasions de quitter la coopérative au fil des ans, mais pour être honnête, je ne l'ai jamais vraiment considéré. J'aime profondément les valeurs et la mission de Desjardins et c'est pour cette raison que j'y suis encore aujourd'hui.



Avec plus de 400 G\$ d'actifs, l'envergure et la solidité financière de Desjardins sont reconnues par un très grand nombre de personnes. Plusieurs d'entre elles sont toutefois surprises d'apprendre que nous sommes le deuxième assureur de dommages (automobile, habitation) et le cinquième assureur vie en importance au pays. Souvent, nos membres et clients ne savent pas non plus que nous sommes un leader au pays en prêt agricole ou encore que nous avons d'importantes activités en valeurs mobilières.



Guy  
Cormier

Président et Chef  
de la direction  
du Mouvement Desjardins



Je suis convaincu qu'il faut continuer à faire découvrir les mille et une facettes du Mouvement Desjardins, une organisation qui est un bien collectif et inaliénable. Ce qui veut dire qu'elle ne sera jamais vendue et qu'elle est l'héritage de tous les membres qui nous font confiance depuis maintenant 122 ans. C'est l'une des missions que je me donne jour après jour.

## 2. Est-ce que la mission coopérative et la vision de Desjardins sont toujours pertinentes dans le contexte économique actuel ?

**G.C.** - Encore plus que jamais ! Aujourd'hui, nous sommes toujours animés par les mêmes valeurs que défendaient nos fondateurs Alphonse et Dorimène Desjardins : l'entraide, la solidarité avec le milieu, l'idée que l'argent soit avant tout au service de l'humain, l'action démocratique, l'intégrité et la volonté de favoriser l'autonomie financière.

Aujourd'hui, ça s'exprime notamment par le développement durable, la finance responsable ou la lutte contre les changements climatiques, mais nous sommes foncièrement guidés par les valeurs d'origine. Nous sommes de notre temps, car nous sommes à l'écoute des besoins de nos membres et clients.

Si nous proposons à nos membres et clients de revenir au Desjardins des années 70, une période où il n'y avait pas de tablettes, pas de téléphones mobiles et où nous allions déposer notre chèque de paie à la caisse le jeudi soir. Que me diraient-ils ?

Si je me fie aux données d'utilisation du numérique, dont AccèsD mobile, qui représente plus de 90 % du volume de nos transactions, le constat serait sans équivoque : nos membres et clients nous abandonneraient. Pourtant, depuis un moment c'est tout le contraire, notre membership est en croissance.

## 3. Comment Desjardins appuie-t-elle concrètement le développement économique régional ?

**G.C.** - Desjardins, c'est notamment un réseau de 213 caisses et de 75 centres Desjardins Entreprises qui tirent avantage d'une étroite proximité avec leur milieu. Nous appuyons le développement économique de plusieurs façons. En voici deux d'entre elles :

**Le Fonds du Grand Mouvement :** avec cet outil lancé il y a six ans et doté d'une enveloppe budgétaire de 250 M\$ jusqu'en 2024, nous avons soutenu plus de 700 projets à ce jour. Il a comme raison d'être de soutenir des organismes proposant des projets et des solutions durables qui sont en lien direct avec les besoins des communautés. Notre grande proximité avec les organismes est un élément qui nous permet de les aider à saisir de nouvelles occasions de développement ou encore à créer des partenariats novateurs. Pensons à des enjeux comme la pénurie de main-d'œuvre, l'itinérance, la santé mentale, l'isolement des aînés, le développement durable, l'entrepreneuriat, la réussite éducative, les Premières Nations ou la diversité et l'inclusion. Notre souhait chez Desjardins c'est de soutenir des initiatives collectives qui influencent positivement les milieux et rendent notre monde meilleur.

**Le Fonds C :** une aide financière concrète et immédiate pour accompagner les entrepreneurs dans leurs projets de croissance. Un tel appui se traduit par la création d'emplois de qualité en plus de contribuer au développement économique des régions. Ce fonds est un instrument moderne qui favorise l'innovation et accélère la transformation numérique des commerçants.

Notre plus récent rapport de responsabilité sociale et coopérative rappelle aussi qu'en 2021, nous avons retourné 514 millions de dollars aux membres et à la collectivité. Voilà un chiffre qui en dit beaucoup sur notre volonté de contribuer à leur mieux-être économique et social.



## Des professionnels engagés

**Équipe Madore Poulin Veillette**  
Gestionnaires de portefeuille

418 650-6350 ou 1 800 361-6006

2640, boulevard Laurier, 14<sup>e</sup> étage  
bureau 1400, Québec (Québec) G1V 5C2

116, boulevard Taché Ouest  
Montmagny (Québec) G5V 3A5



**Desjardins**  
Gestion de patrimoine  
Valeurs mobilières

# PARTENAIRE DE VOTRE SUCCÈS

# SADC + CAE

## Services-conseils gratuits

Les SADC et CAE vont au-delà des prêts avec une offre de services-conseils gratuits pour favoriser la croissance et la rentabilité de votre l'entreprise.

### Services-conseils

- Transfert et relève d'entreprises
- Développement des affaires
- Analyse des états financiers
- Soutien au montage financier
- Référence à des services externes
- Marketing

### Production d'outils de gestion

- Ressources humaines
- Finances
- Production

NOS ÉQUIPES TRAVAILLENT  
EN ÉTROITE COLLABORATION  
AVEC LES ENTREPRISES  
DE NOS RÉGIONS !



Contactez votre SADC-CAE pour connaître les services-conseils offerts !



Mireille Thibault du CAE Montmagny-L'Islet offre des conseils en développement des affaires à Lucie Gauthier de la Friperie Mode Sans Frontière, située à Montmagny.



Caroline Nadeau de la SADC Bellechasse-Etchemins travaille avec Martin Loignon les prévisions financières de Les Deux Architecture et design.



Elisabeth Després de la SADC de Lotbinière offre de l'accompagnement en étude de marché et démarrage d'une épicerie de quartier à Philippe Jean du Pôle agroalimentaire de Lotbinière, coop de solidarité.

### SADC de Lotbinière

418 728-3330  
sadclotbiniere.qc.ca

### SADC Bellechasse-Etchemins

418 642-2844  
sadcbe.qc.ca

### CAE Montmagny-L'Islet

418 248-4815  
caeml.qc.ca

# Turgeon - Solutions d'affichage,

parmi les meilleurs joueurs dans l'industrie au Québec

**Vous avez des idées de grandeur en termes de visibilité ? Aucun problème, Turgeon - Solutions d'affichage est là pour réaliser tous vos projets. Bien établie à Saint-Anselme depuis maintenant 40 ans, l'entreprise familiale a su évoluer et se développer à vitesse grand V et ainsi répondre aux besoins croissant de sa clientèle.**

Comme c'est souvent le cas pour plusieurs PME au Québec, l'aventure de Turgeon Lettrage a débuté dans le sous-sol d'une résidence unifamiliale. « C'était celle de mes grands-parents, confie Kévin Turgeon, actuel président-directeur général. Ils y faisaient principalement du lettrage de véhicules et des panneaux au pinceau, de manière artisanale.

Puis, ils ont été parmi les premiers à se doter d'une machine de découpe de vinyle. » Au début des années 90, André Turgeon, fondateur de l'entreprise, déménage l'activité dans un local commercial de 1 200 pieds carrés, toujours à Saint-Anselme. Son frère Alain, père de Kévin, procède en 1995 à un rachat des actions.

**CONSTRUCTIONS**

Entrepreneur général



**INC.**

Merci à M. Kévin Turgeon pour  
son 3<sup>e</sup> vote de confiance envers  
Constructions M!

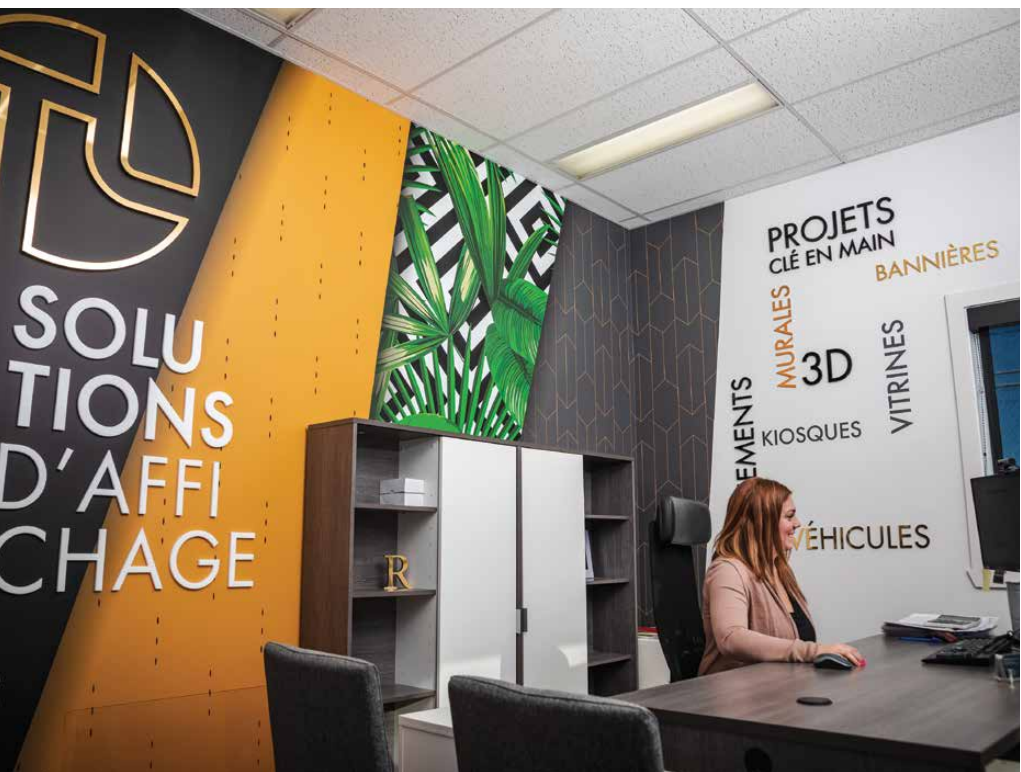
Depuis  
1989

*Bon succès à toute l'équipe de  
Turgeon - Solutions d'affichage !*

R.B.Q. : 2630-8684-64

**CONSTRUCTIONM.CA**

**418 831-4755**



« C'est véritablement vers 2008 que Turgeon Lettrage a entamé une forte période de croissance. Nous avons acquis notre première imprimante grand format, pavant ainsi la voie à l'obtention de contrats de plus en plus importants. L'équipe s'est aussi accrue avec l'arrivée de nouveaux collaborateurs et j'ai moi-même rejoint les rangs de l'entreprise avec grande fierté à ce moment là », rappelle Kévin Turgeon.

Il en devient propriétaire en 2015 et sous son impulsion, Turgeon Lettrage devient Turgeon - Solutions d'affichage. « C'est un nom beaucoup plus représentatif de ce que nous offrons aujourd'hui. Nous valorisons chaque marque en proposant différentes innovations technologiques et également un service de graphisme », explique Kévin Turgeon.

**HENRY AUDET LTÉE**  
ENTREPRENEUR ÉLECTRICIEN

584, route Bégin, suite 102    Tél.: 418 885-4235  
Saint-Anselme QC            Cell.: 418 891-1049  
G0R 2N0                            info@henryaudet.com  
RBQ: 1860-3266-41              www.henryaudet.com

Corporation des maîtres Électriciens du Québec

Suivez-nous sur

CHOISISSEZ VOTRE CONFORT

Concessionnaire agréé de :

CLIMATISATION    THERMOPOMPE    GÉOTHERMIE  
VENTILATION    RÉFRIGÉRATION

**ICETEC**  
CLIMATISATION  
icetecconfort.com

SERVICE 24H

357, AVENUE TANIATA  
LÉVIS • 418 839-7993

R.B.Q. : 2533-6223-99

**CAMPO MÉTAL INC.**  
STRUCTURE D'ACIER

**RÉAL GONTHIER**  
président

T. 418 223-3147    campo@sogetel.net

15, route du Lac, Saint-Lucie-de-Beauregard  
(Québec) G0R 3L0

En effet, la croissance de l'entreprise a fait en sorte qu'elle s'est diversifiée et que de nouveaux marchés ont été prospectés avec succès. Ce développement a aussi amené la direction à agrandir les installations en 2017, portant la superficie à 9 000 pieds carrés. Présentement, un autre agrandissement de 3 600 pieds carrés supplémentaires est en cours. Il permettra entre autres d'accueillir un tout nouveau robot de découpe et une nouvelle imprimante ultra rapide. « Il faut dire que la technologie prend une place de plus en plus importante dans nos opérations. Au total, les investissements se chiffrent à 1,5 million de dollars réparti à peu près également entre l'agrandissement et l'achat d'équipement », rappelle Kévin Turgeon, qui côtoie un nouveau coactionnaire depuis 2021, Patrice Dallaire.



**DES SERVICES PROFESSIONNELS EN LETTRAGE, AFFICHAGE ET IMPRESSION GRAND FORMAT**

Turgeon - Solutions d'affichage propose ses services non seulement aux entreprises et autres organisations, mais aussi à des agences de publicité et marketing, à des imprimeurs et même d'autres entreprises de lettrage. « Nous œuvrons comme sous-traitants pour une foule de clients qui n'ont pas l'expertise ou les équipements pour réaliser certains mandats. Nous devenons alors une solution privilégiée pour

mener à bien leurs différents mandats, tant en lettrage qu'en affichage et impression grand format », indique Kévin Turgeon.

Disposant d'une vaste expérience en lettrage commercial, l'équipe déploie son savoir-faire sur des autobus, camions et voitures, bref tout ce qui peut constituer une flotte de véhicules. Un autre volet s'est beaucoup développé au fil des années: celui de l'affichage commercial, principalement dans les pharmacies, supermarchés et quincailleries, mais aussi pour tout type de commerce. « Nous disposons d'une équipe de vente à Québec pour mousser nos services et assurer un excellent service à la clientèle, tout comme le fait le personnel à nos installations de Saint-Anselme. Un autre créneau que nous avons su développer ces dernières années, c'est l'événementiel, particulièrement l'affichage sur les sites de festivals, congrès et autres événements, quand ce n'est pas dans les différents centres commerciaux. » Rapidité d'exécution, qualité du travail rendu, fiabilité de l'équipe et service à la clientèle rigoureux font partie de la recette gagnante de Turgeon - Solutions d'affichage, qui compte 35 collaborateurs professionnels, engagés et minutieux.

[www.turgeonaffichage.com](http://www.turgeonaffichage.com) | T. 418 885-4918




**Fier de collaborer avec vous sur ce projet !**

**Axys Consultants inc.**  
 1017, boul. Vachon Nord, suite 200  
 Sainte-Marie, Beauce (Québec) G6E 1M3  
 Tél.: 418 387-7739  
[www.axys.qc.ca](http://www.axys.qc.ca)

R.B.O. : 5747-9404-01



**SIEM PARTENAIRE DE VOS PROJETS DEPUIS 45 ANS !**

105, route de l'Église  
 Honfleur (Québec)  
 G0R 1N0

[simonpareetfils@hotmail.com](mailto:simonpareetfils@hotmail.com)  
[excavationsimonpareetfils.com](http://excavationsimonpareetfils.com)

**418 885-8095**

# Abris-Temps

fabrique des abris sur mesure

Fondée en 1997 par trois associés, l'entreprise Abris-Temps basée à Lévis s'est spécialisée dans la conception, la fabrication et l'installation d'abris toutes saisons destinés tant aux entreprises qu'aux particuliers.



Des trois fondateurs, seul Éric Hamel est toujours en poste. Il s'est associé avec France Giroux, à l'emploi de la PME depuis 2005. « Abris-Temps est une entreprise qui a connu une belle progression au fil du temps. D'abord locataire dans une ancienne quincaillerie, elle a pu concrétiser l'achat de l'immeuble en 2004. L'an dernier, nous avons

aménagé un entrepôt de 3 000 pieds carrés du côté gauche afin de nous doter d'un espace destiné à recevoir nos toiles, nos armatures et autres. De plus, le camion peut entrer à l'intérieur, permettant ainsi le chargement des structures et des toiles dans le camion à l'abri des intempéries », indique France Giroux.

**CONSTRUCTIONS**

Entrepreneur général



*Merci à Mme France Giroux et  
Mr Éric Hamel pour la confiance  
envers CONSTRUCTIONS M !*

Depuis  
1989

*Bon succès à toute l'équipe de  
d'Abris-Temps !*

R.B.Q. : 2630-8684-64

**CONSTRUCTIONM.CA**

**418 831-4755**



418 832-2999  
www.abristemps.ca

Les propriétaires ont maintenant les coudées franches pour développer Abris-Temps. Ils disposent d'installations adéquates incluant salle de réparation, deux ateliers de couture, salle de taillage, atelier de soudure et chambre de peinture. « Nous avons également emménagé nos bureaux administratifs récemment et nous nous attarderons sous peu à un autre projet, soit le rajeunissement et l'amélioration de notre salle de montre. »

L'équipe est formée d'une dizaine d'employés, mais Éric Hamel et France Giroux indiquent que des postes demeurent ouverts. Couturiers, installateurs, soudeurs, commis et manœuvres peuvent donc rejoindre les rangs d'Abris-Temps et consolider les effectifs. « Parmi nos employés, nous avons deux travailleurs temporaires, soit un Ukrainien et une Philippine. Nous avons aussi la chance de pouvoir compter sur des sous-traitants selon les saisons, pour le montage et le démontage des abris installés chez nos clients. »

### LES SPÉCIALISTES DES ABRIS TOUTES SAISONS

Abris-Temps a fait sa renommée auprès des entreprises, institutions et particuliers en raison de la qualité de ses produits et de son service à la clientèle. Que ce soit pour relier des immeubles, couvrir une galerie, se doter d'un portique ou d'un garage, vous serez à l'abri des intempéries en optant pour l'une ou l'autre des solutions sur mesure de l'entreprise lévisienne.

« Pour une installation saisonnière ou qui couvre toute l'année, vous apprécierez nos structures durables et faciles d'installation faites d'acier galvanisé. La qualité de nos toiles constitue aussi un avantage indéniable. Notre équipe est expérimentée et sait trouver la solution optimale qui comblera vos besoins. Attendez-vous de plus à un excellent service après vente et des conseils avisés : nous sommes en mesure d'entretenir, de réparer et même d'adapter ou modifier vos abris », ajoute France Giroux.



**PARTOUT DANS LA GRANDE RÉGION DE QUÉBEC, DANS CHAUDIÈRE-APPALACHES ET MÊME AILLEURS AU QUÉBEC, DE PLUS EN PLUS DE CLIENTS FONT CONFIANCE À ABRIS-TEMPS, LES SPÉCIALISTES DES ABRIS SUR MESURE TOUTES SAISONS.**



**HENRY AUDET LTÉE**  
ENTREPRENEUR ÉLECTRICIEN

584, route Bégin, suite 102    Tél.: 418 885-4235  
Saint-Anselme QC    Cell.: 418 891-1049  
G0R 2N0    info@henryaudet.com  
RBQ: 1860-3266-41    www.henryaudet.com

 Corporation des maîtres Électriciens du Québec    Suivez-nous sur 

Denis Roberge  
Vice-Président  
418 837-0251  
418 837-3033  
denisoxygaz@hotmail.ca



oxygaz.com



Assortiment complet d'appareils et d'accessoires de soudure  
522, route Kennedy Pintendre, Lévis

# Marie-Pierre Poulin

## nommée directrice générale de Développement PME

**Le conseil d'administration de Développement PME (DPME) a fait l'annonce le 7 février de la nomination de Marie-Pierre Poulin à titre de directrice générale. Elle succèdera à Daniel Voyer, qui après plus de 10 ans à la tête de l'organisation, souhaite maintenant relever de nouveaux défis.**

Passionnée d'innovation, Marie-Pierre Poulin intervient depuis 2011 en tant que conseillère en efficacité opérationnelle à faire croître les entreprises de la région Chaudière-Appalaches en optimisant leurs processus et procédés manufacturiers. Toujours en mode solution, autant pour ses clients que pour son équipe, Mme Poulin a su démontrer par son implication qu'elle avait les compétences et les outils nécessaires pour mener parfaitement à bien sa future mission. « J'ai choisi de travailler chez DPME car je désirais apporter une aide simple, concrète, efficace et personnalisée au plus grand nombre possible d'entreprises manufacturières et ainsi contribuer au dynamisme économique de la région », a déclaré la nouvelle directrice générale.

DPME est une organisation à but non lucratif qui contribue à l'essor économique de la région de la Chaudière-Appalaches en travaillant au développement d'entreprises à valeur ajoutée. Partenaire de la croissance des PME ici comme à l'international, DPME apporte des

solutions aux défis des entreprises manufacturières en efficacité opérationnelle, en innovation et en développement de marchés.



# Rythme au travail

En semaine  
dès 8h30

rythme  
102.9

Le rythme  
de Québec

COGECO  
MEDIA





# Complice de vos projets

depuis plus de 50 ans

**Depuis plus de 50 ans, Construction Langis Normand Inc. est complice de vos projets industriels, commerciaux, institutionnels, résidentiels et agricoles à travers les régions du Bas-Saint-Laurent, de Chaudière-Appalaches et de la Capitale-Nationale.**

L'entreprise a été créée à L'Islet, en 1971, par M. Normand, lui-même. Elle comptait alors moins de dix employés. Elle a été achetée en 2016 par René Cloutier et François Bélanger-Cloutier, respectivement président et vice-président. Ils ont gardé le nom de l'entreprise qui est pour eux un gage de solidité et de qualité; deux valeurs qui ont forgé sa réputation au fil des années.

Construction Langis Normand se spécialisait dans le résidentiel et l'institutionnel. Les nouveaux propriétaires ont conservé les mêmes créneaux auxquels ils ont ajouté les secteurs commercial et agricole.

## PROGRESSION ET FIABILITÉ

L'évolution de Construction Langis Normand Inc. peut être considérée comme un exemple de succès. La compagnie en progression constante a triplé son chiffre d'affaires depuis l'acquisition, il y a sept ans. Elle offre des services qui répondent à tous les besoins de ses clients. Se faisant un devoir de respecter ses délais de livraison, l'entreprise se démarque également par son professionnalisme et son expertise, tant sur la gestion de projets que pour l'exécution des travaux. Pour la sous-traitance et les fournisseurs, la PME de L'Islet fait affaire avec des entreprises qualifiées qui partagent ses valeurs.

o René Cloutier - président et chargé de projet, Félix Bélanger-Cloutier - adjoint au chargé de projets et François Bélanger-Cloutier, vice-président et chargé de projet

Construction & rénovation  
Gestion de projets  
Estimation de projets  
Désamiantage



**ENTREPRENEUR GÉNÉRAL**  
Commercial, résidentiel et agricole  
418 247-7606 | 418 241-8942

COMPLICE DE VOS  
*projets*



Construction Langis Normand Inc. emploie 16 charpentiers-menuisiers, une équipe qualifiée qui peut atteindre 20 personnes en période de pointe. Pour vos projets de construction ou de rénovation, n'hésitez pas à communiquer avec Construction Langis Normand Inc., une entreprise familiale dont les bases sont solidement ancrées dans la région de L'Islet-Montmagny.

### UNE ENTREPRISE QUI SE DÉMARQUE

Pour Construction Langis Normand Inc., il est important d'offrir les meilleurs services possibles aux clients. Qu'il s'agisse de réparer un patio dans le fleuve Saint-Laurent (une portion du patio, attachée à la maison, se trouve au-dessus de l'eau), de démolir un tunnel ou de construire une usine de 68 000 pieds carrés, l'organisation s'intéresse à tous les défis.



**FÉLICITATIONS  
POUR VOS RÉALISATIONS**

**BMR**

**Avantis**  
Coopérative



**418 248-8992**

**FÉLICITATIONS  
À TOUTE L'ÉQUIPE!**

[www.groupecorriveau.com](http://www.groupecorriveau.com)

280, chemin des Cascades  
Montmagny

ÉLECTRICITÉ • PLOMBERIE • CHAUFFAGE



L'entreprise est aussi spécialisée dans le désamiantage des bâtiments. « Nous avons l'équipement et des gens certifiés pour le faire de façon sécuritaire », souligne le président de l'entreprise, M. René Cloutier.

« Nous réalisons au moins 200 projets par année », dit-il. Le client obtient un service clé en main, de l'estimation du projet jusqu'à sa réalisation. « En plus de la qualité du travail, notre principale force est de rentrer dans les délais convenus », ajoute le président, pour qui cet engagement est primordial.

### LES ÉCOLES

Chaque été, Construction Langis Normand Inc. obtient par appel d'offres plusieurs projets d'institutions scolaires. Ces chantiers sont réalisés sous de courts échéanciers de huit semaines qui sont entrecoupés par les traditionnelles vacances d'été de la construction.

« Nous avons toujours sept ou huit chantiers actifs en même temps. Notre force est de pouvoir tous les mener à terme », raconte l'homme d'affaires. Il en va de même pour l'ensemble des projets, incluant la construction résidentielle. Le souhait de l'entreprise est de satisfaire le maximum de clients possible sans nuire à la qualité du travail et en respectant les délais de livraison.



**SERVICES**  
**S.G.** Nous sommes vos spécialistes!

VENTILATION / CLIMATISATION / RÉFRIGÉRATION

RÉSIDENTIEL, COMMERCIAL & INDUSTRIEL

418 248-7419 | [www.sgservicesinc.ca](http://www.sgservicesinc.ca) | 510, boulevard Taché Est, Montmagny

**Tapis Montmagny**

- ☎ 418 248-7840
- ✉ [info@tapismontmagny.ca](mailto:info@tapismontmagny.ca)
- 📍 391, Boulevard Taché E, Montmagny
- 🌐 [tapismontmagny.ca](http://tapismontmagny.ca)



**BEAUCOUP PLUS  
QUE DU TAPIS!**



Une autre force de l'entreprise, dit-il, est de ne jamais baisser les bras devant un problème. « Nous sommes toujours en mode solution », ajoute le président. Les meilleurs entrepreneurs généraux, dit-il, sont ceux qui limitent le mieux les impondérables, que ce soient la livraison des matériaux, les ordres de changement aux projets, les bris d'équipement ou tout événement inattendu. Ce contrôle optimise le déroulement des chantiers.

Ce sont les principales forces qui ont construit la réputation de l'entreprise et qui font en sorte que Construction Langis Normand Inc. est toujours le choix de plusieurs partenaires d'affaires, projet après projet. « Nos clients nous sont fidèles et nous le sommes aussi envers eux », poursuit M. Bélanger-Cloutier.

### **UNE ÉQUIPE D'EXPÉRIENCE POUR VOUS SERVIR**

Chez Construction Langis Normand Inc., la force de l'équipe est la clé du succès de tout projet. L'entreprise a la chance de compter sur des charpentiers-menuisiers et des gestionnaires qui n'hésitent pas à donner le maximum pour obtenir la satisfaction du client.

**RENÉ SAMSON INC.**  
ENT. ÉLECTRICIEN / ENT. PLOMBIER

Entrepreneur Électricité & Plomberie  
81, rue St-Jean-Baptiste Ouest  
Montmagny

418 248-0210  
Urgence : 418 248-4070

**StructureCD**  
Anciennement Chevrons Dionne

Notre équipe est heureuse  
d'être associée à votre projet.  
**FÉLICITATIONS !**

**Cytech Corbin**  
SPÉCIALISTES EN MÉCANIQUE DU BÂTIMENT

**UNE ÉQUIPE PROCHE DE VOUS**  
CAPABLE DE RÉALISER TOUS VOS PROJETS

**418 248-2396**  
210, avenue des Ateliers, Montmagny

**WWW.CYTECHCORBIN.COM**

## AMBIANCE POSITIVE

Ce qui compte le plus au sein de l'équipe d'employés, c'est l'attitude. « On peut acquérir de l'expérience, mais une attitude positive au travail fait partie de la personnalité de l'individu », ajoute le président et chargé de projets, René Cloutier. La bonne humeur est donc toujours de mise au travail. L'ambiance est si bonne sur les chantiers qu'un retraité est

revenu à l'emploi de la compagnie et que d'autres ont choisi de retarder le moment de leur départ. Cette culture d'entreprise basée sur le respect et la recherche de solutions est présente depuis la création de Construction Langis Normand Inc.



« NOTRE ÉQUIPE EST UN MIX DE JEUNES GENS ET DE TRAVAILLEURS PLUS EXPÉRIMENTÉS, CE QUI EST UN AVANTAGE IMPORTANT », CROIT FRANÇOIS BÉLANGER-CLOUTIER, VICE-PRÉSIDENT ET CHARGÉ DE PROJETS.

# RONA

MARCHAND PROPRIÉTAIRE  
QUINCAILLERIE  
JOS PROULX INC.

L'ISLET

josproulxinc@videotron.ca  
418 247.5262

RBQ #8282-9011-18

## Coffrages C. B.



RÉSIDENTIEL • COMMERCIAL • INDUSTRIEL  
AGRICOLE • PLANCHER DE BÉTON  
SOULÈVEMENT DE BÂTIMENT

Coffrages Claude Bélanger inc.

185, rue Harton, La Pocatière

Tél. : 418 856-3595 | Cell. : 418 868-9869  
coffragecb@hotmail.ca

**TRANSPARENCE ET COMMUNICATION**

Une autre valeur autant appréciée des clients que des employés est la transparence et la communication. L'information est toujours accessible. Si vous souhaitez faire affaire avec une équipe de gens compétents et courtois, à l'écoute de vos besoins, vous trouverez chez Construction Langis Normand Inc. des partenaires d'affaires pour vous accompagner du début à la fin dans la réalisation de vos projets. C'est un engagement.

**DES PROJETS QUI TÉMOIGNENT DE LA RÉUSSITE DE L'ENTREPRISE**

On dit souvent que le passé est garant de l'avenir. Construction Langis Normand Inc. peut ainsi fonder sa réputation sur des projets qui ont fait et font sa fierté encore aujourd'hui.

Parmi les plus récentes réalisations, signalons la construction en cours d'une usine neuve de 68 000 pieds carrés pour K-Trail Inc. Une fois complétée, l'usine figurera parmi les plus grandes de la ville de Montmagny.

Les propriétaires affirment que le développement de la région leur tient à cœur. Être considéré comme l'entrepreneur de choix pour ériger les plus grandes infrastructures de sa région a toujours été leur vision.

**DANS LES SECTEURS SCOLAIRE ET DE LA SANTÉ**

Dans le secteur scolaire, l'entreprise a concrétisé le réaménagement, en 2022, de l'école Chanoine-Ferland de Saint-Fabien-de-Panet, un projet de près de 1 M\$. En 2021, Construction Langis Normand Inc. a procédé

à la mise aux normes des salles de bain, cages d'escaliers et conversion au gaz naturel de l'École secondaire Louis-Jacques-Casault de Montmagny, un projet de 2 M\$, et la rénovation complète de l'école de La Colline de Saint-Paul-de-Montminy en 2020. Un projet de 1,1 M\$. Dans le secteur de la santé, l'entreprise a réaménagé complètement le CLSC de Saint-Fabien-de-Panet en 2021. Ce projet dépasse le million de dollars. En 2020, elle a fait l'aménagement de la clinique PhysioErgo+ et procédé à la démolition du tunnel de l'hôpital de Montmagny.



RBO. 8340-3691-33

**Lorendo**<sup>®</sup>  
Portes et Fenêtres

100 ans

lorendo.com | 1 800 463-2024  
Québec | Lévis | Montmagny | Rivière-du-Loup

**DANS LE SECTEUR INDUSTRIEL ET COMMERCIAL**

Construction Langis Normand a de plus effectué la rénovation des bureaux de Ouellet Canada, en 2022, et l'agrandissement du centre administratif de Paraxion l'année précédente.

L'agrandissement de 6 000 pieds carrés et la rénovation des bureaux de Prolam en 2020 figurent aussi parmi les réalisations. Cette même entreprise avait auparavant confié les travaux d'agrandissement de 30 000 pieds carrés de son usine en 2015.

Pour le volet du désamiantage, le désamiantage des salles mécaniques du brise-glace Ernest Lapointe du Musée maritime du Québec sort de l'ordinaire. Au fil des ans, plusieurs autres entreprises ou organisations publiques telles que Plastiques Gagnon, Maibec, ou le Centre de services scolaires de la Côte-du-Sud, le Centre intégré de santé et de services sociaux de Chaudière-Appalaches ainsi que diverses municipalités ont fait confiance à Construction Langis Normand Inc. pour leurs travaux.



**MG&F**  
MICHEL GAMACHE & FRÈRES

- Excavation
- Transport
- Concassage
- Sablière et gravières
- Forage et dynamitage
- Démolition

14, rue des Industries, L'Islet  
T. 418 247-3131

**MICHELGAMACHE.COM**

R.B.Q. : 5689-4371-01

**Jean Peinture inc.**

**Jean-Patrick Caron**  
Entrepreneur peintre

Tirage de joints de gyproc • Peinture  
Résidentiel • Commercial • Industriel

T. 418 589-7334 | C. 418 241-9268  
jean-peinture@outlook.com  
333, route de l'Église, Saint-Jean-Port-Joli

**Plomberie MARTIN PELLETIER Inc.**

- Plomberie  
- Chauffage  
- Brûleur à l'huile

**Plomberie MARTIN PELLETIER Inc.**

Résidentiel - Commercial - Industriel

451, de L'Église, St-Jean-Port-Joli  
418 598-3699 • Courriel: pmp@videotron.ca



# Le Salon de l'habitation Chaudière-Appalaches 2023 :

## un retour attendu

**Tant le grand public que les exposants et les acteurs du milieu de la construction et de l'habitation étaient heureux de renouer avec le Salon de l'habitation Chaudière-Appalaches, ce grand rendez-vous annuel qui s'est tenu du 13 au 15 janvier dernier.**

Présenté au Centre des congrès de Lévis par l'Association de la Construction du Québec (ACQ-Québec), en collaboration avec la Ville de Lévis, l'événement en était à sa sixième édition. Le confinement imposé par la COVID-19 a ramené au premier plan l'importance d'un foyer chaleureux, confortable mais aussi fonctionnel.

Cela explique en grande partie la popularité du Salon, les visiteurs présents étant avides de bons conseils et de produits et trouvailles

pour agrémenter leur intérieur, quand ce n'est pas pour concrétiser un important projet de construction ou de rénovation. Et ils ont été servis: plusieurs centaines de professionnels s'étaient donné rendez-vous sur place. Pour les petits et grands travaux pour la maison, le condo, l'appartement ou le chalet, chacun a pu faire le plein d'idées et rencontrer sur place des experts qui leur a présenté les toutes dernières influences et les plus récentes innovations en matière de rénovation, d'aménagement et de décoration.



**PURIBEC**  
TRAITEMENT D'EAU

**FIER PARTENAIRE**  
DE CET ÉVÉNEMENT  
D'ENVERGURE !

**1-877-PURIBEC**

**puribec.com**

**Merci!**

*Ce fut un plaisir de vous rencontrer au  
Salon de l'habitation Chaudière-Appalaches*

**Venez nous rencontrer  
à notre salle de montre à  
Laurier Québec (porte 2)**



**CUISINES  
LAURIER**  
418-728-3630

# Salon de l'habitation 2023

Chaudière-Appalaches

**13 au 15 janvier**

Centre des congrès de Lévis

## LE SALON DE L'HABITATION, UNE VITRINE DE CHOIX POUR VOTRE ENTREPRISE

C'est bien connu, les salons sont le meilleur retour sur investissement avant le site Internet, l'affichage et les messages publicitaires. Ils génèrent du business, augmentent la notoriété de l'entreprise participante et créent de nouveaux contacts.

Les salons comme celui organisé à Lévis possèdent un avantage décisif : celui de permettre les rencontres en face à face. Le contact humain avec des clients actuels et potentiels demeure donc un élément non négligeable dans les affaires ainsi que voir et toucher. Il faut toujours garder à l'esprit qu'il est préférable d'atteindre 200 clients potentiels sûrs que de distribuer des brochures à 3 000 au hasard.



## Quelques chiffres :

### PROVENANCE

Nos visiteurs proviennent à **80,5%** de Chaudière-Appalaches dont **61,4%** de Lévis et à **19,6%** de la Capitale-Nationale dont **86,9%** de la Ville de Québec.

### INTÉRÊTS

**36,8%** : La curiosité et les nouveautés  
**31,6%** : Rénovation / Aménagement d'une cuisine  
**24,3%** : Rénovation / Aménagement extérieur  
**31,6%** : Rénovation / Aménagement d'une cuisine

**THIVIERGE  
ET FILS INC.**

VENTE | INSTALLATION | SERVICE 7/7

PUITS ARTÉSIENS  
SYSTÈME DE POMPAGE  
TRAITEMENT D'EAU

Pour en connaître davantage  
sur nos expositions, SUIVEZ-NOUS  
sur notre page FACEBOOK

[www.thiviergeetfils.com](http://www.thiviergeetfils.com)

**1 888 590-2516**

RBO: 1286-1340-92

**LE CUISINISTE**

FIER  
PARTENAIRE  
du Salon de  
l'habitation  
de Chaudière-  
Appalaches!

ÉBÉNISTERIE YVES PICHER INC.

418 304-2017 | [jessicar@lecuisiniste.ca](mailto:jessicar@lecuisiniste.ca)

**ASPHALTE  
NICOLAS LACHANCE INC.**

RÉSIDENTIEL • COMMERCIAL • MUNICIPAL

ENTRÉE COMPLÈTE | EXCAVATION  
BORDURES | RESURFAÇAGE  
RÉPARATION | FISSURES | SCELLANT

**418 386 0689**  
[info@asphaltenicolaslachance.com](mailto:info@asphaltenicolaslachance.com)  
[asphaltenicolaslachance.com](http://asphaltenicolaslachance.com)

# À LOUER

dans Charlevoix!

## DÉCOUVREZ LE HUPPÉ!

Une vue imprenable  
sur le fleuve et le mont  
du Massif

Comprend tous les  
essentiels pour  
votre confort

Équipé d'un spa pour  
décompresser

Seulement à quelques  
minutes des activités

2 et 4, rue des Mûres  
Petite-Rivière-Saint-François

## RÉSERVEZ DÈS MAINTENANT !

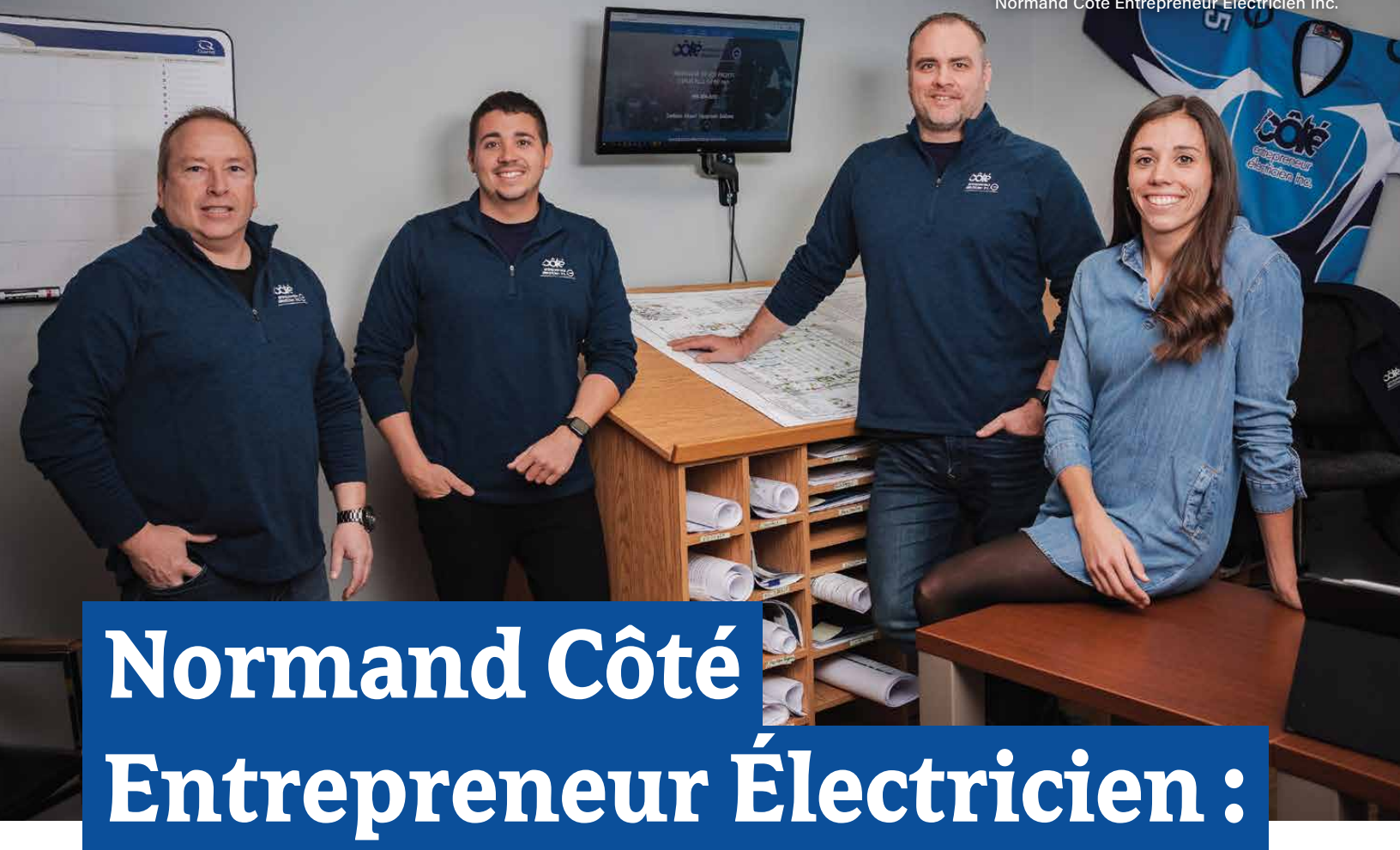
581 982-5137



CHALET HUPPÉ  
DU MASSIF



CHALETHUPPEDUMASSIF.COM



# Normand Côté Entrepreneur Électricien :

partenaire de vos projets depuis plus de 60 ans

Entreprise de troisième génération, Normand Côté Entrepreneur Électricien de Laurier-Station déploie son savoir-faire tant sur la Rive-Nord que sur la Rive-Sud. À sa tête, quatre associés dynamiques qui unissent leurs forces, connaissances et expérience complémentaires pour voir à la bonne marche des opérations.

« C'est mon grand-père Normand qui a fondé la compagnie en 1962. En 1984, il a intégré son fils Norbert à la direction. Puis, en 1989, ma mère Chantal (fille de Normand) et mon père Sylvain Blouin en ont pris les commandes. Mon frère Pierre-Luc et moi formons ce qu'on appelle

l'équipe de relève, en compagnie de deux autres associés, Jean-François Demers et Stevens Seaborn », explique Joanie Blouin, actuelle présidente, en ajoutant que les valeurs familiales sont très importantes, tout comme la conciliation travail/famille.

**Dracon**  
AUTOMATISATION  
ET ROBOTIQUE

FIER PARTENAIRE DE VOTRE RÉUSSITE

1674, rue des Riveurs, Lévis  
**418 835-6013**  
info@dracon.qc.ca

[www.dracon.qc.ca](https://www.dracon.qc.ca)

**BEAUDOIN**  
LAURIER-STATION

CHRYSLER Jeep DODGE RAM

178, boulevard Laurier  
Laurier-Station  
**418 728-2863 1 888 590-2863**  
[www.autoguybeaudoin.com](http://www.autoguybeaudoin.com)

**FÉLICITATIONS**  
POUR VOS 60 ANS EN AFFAIRES!

**FORTREM**

Votre agent manufacturier  
en éclairage & chauffage électrique

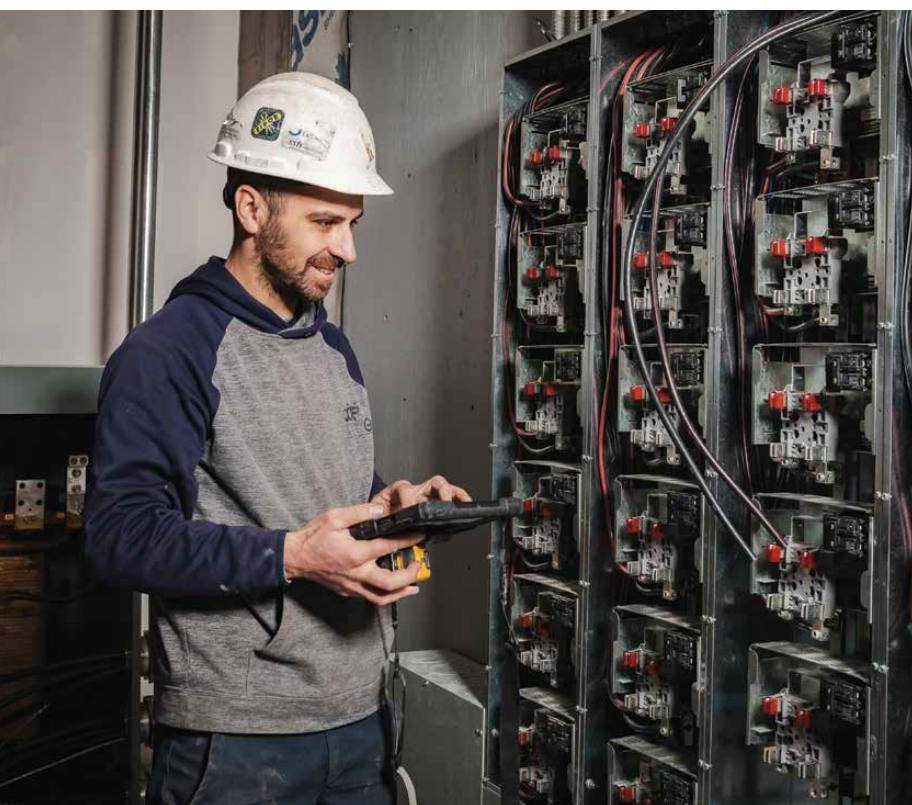
ARCHITECTURAL • COMMERCIAL • INDUSTRIEL

PARTENAIRE DE VOS  
IDÉES DEPUIS PLUS DE

5220, rue Rideau  
Québec  
Téléphone  
418 877.1001

**30 ans**

[www.for-trem.ca](http://www.for-trem.ca)



Les bureaux administratifs ont longtemps été localisés dans le sous-sol de la résidence de Normand Côté, ainsi que celle de Chantal et Sylvain. Ce n'est qu'en 2012 que l'entreprise a pu s'établir dans de nouvelles installations agrandies directement sur le bord de l'autoroute 20.

Joanie et Pierre-Luc trempent depuis longtemps dans l'aventure entrepreneuriale familiale et ont pu y faire leurs classes. Jean-François a occupé le poste d'électricien durant une dizaine d'années au sein de l'équipe avant de passer dans les bureaux. Il est actionnaire depuis 2012. Quant à Stevens, cet électricien a été embauché en 2014 comme estimateur et a accédé à l'actionnariat l'année suivante.

« Mon frère Pierre-Luc agit surtout comme chargé de projet et de mon côté, je m'occupe de l'administration et de la comptabilité, entre autres. Nous formons un quatuor fort efficace puisque chacun occupe des postes distincts et que nous nous complétons ainsi à merveille. Ici, l'ambiance est excellente et même Normand, le fondateur, Chantal et Sylvain, nos mentors viennent nous voir à l'œuvre de temps à autre ! »

**CONSTRUCTIONS**

Entrepreneur général



**INC.**

Fier partenaire du développement  
de Normand Côté en ce  
60<sup>e</sup> anniversaire!

Depuis  
1989

*Bon succès à toute l'équipe de  
Normand Côté Entrepreneur Électricien !*

R.B.Q. : 2630-8684-64

**CONSTRUCTIONM.CA**

**418 831-4755**

Et plus de compter sur une importante flotte de camions, l'équipe est présentement formée de 45 électriciens dévoués et compétents, organisés en groupes dédiés à certains secteurs d'activités. Et dans les bureaux, les actionnaires on su s'entourer d'une équipe motivée et engagée qui travaille de concert avec les équipes de terrain.

Normand Côté Entrepreneur Électricien dispose aussi d'espace d'entreposage supplémentaire à ses installations de Laurier-Station, puisqu'un projet d'agrandissement de 3 000 pieds carrés vient de se mettre en branle.



« NOUS ESSAYONS DE JUMELER DES TRAVAILLEURS SELON LEURS TALENTS ET INTÉRÊTS AFIN DE FAVORISER L'ESPRIT D'ÉQUIPE ET L'ENTRAIDE. ÉVENTUELLEMENT, NOS EFFECTIFS DEVRAIENT ATTEINDRE UNE CINQUANTAINE D'ÉLECTRICIENS. »

**SOUUDURE J.M. CHANTAL INC.**

Téléphone — 418 888.3444 poste 238  
 Sans frais — 1 866 881.3444 poste 238

1000, rue Industrielle Saint-Agapit

**FIABILITÉ  
 ROBUSTESSE  
 DURABILITÉ**

[www.jmchantal.ca](http://www.jmchantal.ca)  
[www.soudezautrement.com](http://www.soudezautrement.com)

RBQ : 1636-0406-57

**ROCHETTE**

ENTREPRENEUR GÉNÉRAL

Fier partenaire de vos projets de construction et de rénovation commerciale

📍 6400, Roland-Bédard, bur.: 100, Québec  
 ✉ [rochette@constructionrochette.com](mailto:rochette@constructionrochette.com)  
 ☎ 418 842-9292

**CONSTRUCTIONROCHETTE.COM**

RBQ : 8309-8855-46

**MB CONSTRUCTION MAURICE BILODEAU**

TERRAINS | CONSTRUCTION | RÉNOVATION

BÂTIR DES PROJETS DE RÊVE UNIQUE AVEC TOUTE NOTRE ATTENTION ET NOTRE ENGAGEMENT.

401, du Grand Tronc, Lévis  
 418 831-4024 [mauricebilodeau.com](http://mauricebilodeau.com)



Comme la tendance veut que les fournisseurs livrent maintenant avec des délais plus importants, il nous faut maintenant stocker davantage de fils, outils, équipement d'éclairage ou autre afin d'assurer un bon approvisionnement et de ne pas retarder les chantiers. L'entrepôt se devait d'être agrandi. Dans une éventuelle phase de développement, des bureaux supplémentaires seront aussi aménagés pour les estimateurs et chargés de projet, une denrée précieuse pour laquelle la direction déploie des efforts en vue du recrutement.

### LES EXPERTS ÉLECTRICIENS EN COMMERCIAL, RÉSIDENTIEL ET MULTI-LOGEMENTS

Les dernières années ont été marquées par la diversification des opérations chez Normand Côté Entrepreneur Électricien. Si l'entreprise avait auparavant développé de belles expertises en électricité pour des clients commerciaux et agricoles, tout comme en maintenance industrielle, c'est la clientèle résidentielle qui s'est par la suite développée.

**GA**  
**GAINARD & ASSOCIÉS**  
FISCALISTES DEPUIS 1988  
418 872-4466

**LAURIER**  
Architectural  
Compagnie du Groupe Novatech **Novatech**  
Vitrage isolant - Traitement thermique  
Tympan - Vitrages Décoratifs - Laminage  
153, boulevard Laurier 418 728-2023  
Laurier-Station  
**WWW.LAURIER.NET**

**BÉLAND LAPOINTE**  
Institutionnel  
Commercial  
Multihabitation  
Hôtelier  
Industriel  
Serre  
723, chemin Industriel, Lévis-Québec  
info@cbli.ca | beland-lapointe.com



418 724-2152  
[www.coteelectricien.ca](http://www.coteelectricien.ca)

« Depuis environ cinq ans, nous disposons de deux équipes complètes à l'année pour nos chantiers de maisons neuves. Ces travailleurs sont dédiés entièrement à ce créneau précis, ce qui augmente notre efficacité et notre agilité, confirme Jean-François Demers, associé.

Depuis quelques années, nous nous démarquons aussi dans le secteur du multi-logements qui est également en effervescence, nous en faisons de plus en plus et commençons à soumissionner sur des projets majeurs. On a la chance d'avoir des équipes solides sur le terrain avec qui on peut s'embarquer dans à peu près n'importe quel défi. »

Au niveau commercial, la PME réalise ce qu'on appelle plusieurs propositions électriques. « On parle ici de clients qui arrivent avec un plan d'architecte et une liste de leurs besoins. Nous nous chargeons alors de leur proposer une formule clé en main selon laquelle nous planifions tout leur système électrique. Nous sommes beaucoup plus que des exécutants, nous agissons comme concepteurs. »



**LUMISOLUTION**  
 Éclairage commercial et industriel  
 Matériel électrique

1 800 463-6978  
 QUÉBEC - MONTRÉAL - ESTRIE

[WWW.LUMISOLUTION.COM](http://WWW.LUMISOLUTION.COM)

**SPECLITE**

SPÉCIALISTES EN ÉCLAIRAGE DEL  
 COMMERCIAL - AGRICOLE - INDUSTRIEL

1 855.533.8818  
[info@speclite.ca](mailto:info@speclite.ca)

[www.speclite.ca](http://www.speclite.ca)

**FAGUY**  
 Le Groupe Roger Faguy Inc.

[www.faguy.com](http://www.faguy.com)

**GENERAC** | INDUSTRIAL  
 POWER



Les bureaux d'Umano Medical et leur usine de matelas à Lévis, des bureaux commerciaux dans le parc industriel Armand-Viau à Québec, ce ne sont pas les réalisations qui manquent dans le portfolio de Normand Côté Entrepreneur Électricien.

« Nous sommes diversifiés et nos clients le sont aussi. C'est pourquoi nos projets ne sont pas répétitifs. Par exemple, le télétravail a permis à Desjardins de nous faire réaliser plusieurs travaux dans leurs différents immeubles à Lévis, depuis plus de trois ans. »

Des multi-logements du quartier Élévation à Lévis avec 145 unités, le projet 700 à Saint-Nicolas avec 120 unités, le projet Humà avec 132 logements, le domaine du multi-locatif représente une voie d'avenir à privilégier pour l'entreprise de Lotbinière.

« Nous continuerons au cours des prochaines années à appliquer la même recette d'excellence, une recette qui nous a souri jusqu'à présent, soit de demeurer engagés dans nos relations avec la clientèle, de conserver sa confiance bien après que le travail ait été effectué et de maintenir nos hauts standards de qualité, tant en ce qui concerne notre service-client qu'au chapitre des services rendus.

DE LA PART DE  
TOUTE L'ÉQUIPE TECHNILIGHT...

**FÉLICITATIONS À NOTRE PARTENAIRE  
NORMAND CÔTÉ ÉLECTRIQUE !**

239, rue des Menuisiers 1 819-395-1133  
Saint-Germain-de-Grantham poste 234

**voltechint.com | technilight.ca**

**TÉLÉ-ALARME  
PLUS INC.**

LE MEILLEUR CHOIX  
POUR VOTRE SYSTÈME  
DE PROTECTION

Service  
d'urgence  
**24  
/ 7**

[www.telealarmeplus.com](http://www.telealarmeplus.com)

**Commercial • Industriel • Institutionnel • Résidentiel** 418-338-3181 | 1-800-463-3112



**NOUS AVONS UNE ÉQUIPE DE RÊVE ET AVONS SU DÉVELOPPER UNE COLLABORATION ÉTROITE AVEC LES PROMOTEURS IMMOBILIERS ET LES ENTREPRENEURS GÉNÉRAUX DE LA GRANDE RÉGION DE QUÉBEC. ÇA FAIT AUSSI PARTIE DE NOTRE SUCCÈS», CONCLUENT LES ASSOCIÉS.**

**DRUMCO**  
ÉNERGIE

Génératrices  
**KOHLER.**

819 850.0093 **SERVICE 24 / 7**  
4825, route 139  
Drummondville

**DRUMCOENERGIE.CA**

**SÉCUOR** 

Servir. Sécuriser. Protéger. 

418 660-8080 | www.secuor.ca

|   |   |  |  |   |  |   |
|---|---|--|--|---|--|---|
|  URGENCE |  FUMÉE/FEU |  CARILLON         |  INTRUSION EN ABSENCE     |  INTRUSION EN PRÉSENCE |  INTERCOM       |   |
|  EAU/GAZ |  CAMERA    |  CONTRÔLE D'ACCÈS |  DÉTECTION DE TEMPÉRATURE |  CENTRALISÉ            |  APPEL DE GARDE |  CONTRÔLES VIRTUELS |

RÉCQ. : 8355-1861-01

Résidentiel • Commercial • Industriel • Institutionnel

Gestion de projets de construction

 **Lauréat Pepin inc.**  
depuis 1963  
Entrepreneur général

**Guillaume Beaudoin**  
Président

info@laureatpepin.ca  
T: 418 682.8338 (Québec) F: 418 682.0129  
435, rue des Entrepreneurs, Québec



# Port de Québec

## déploie sa Vision 2035

**Le 27 janvier dernier, le Port de Québec dévoilait les grandes lignes de sa Vision 2035. Véritable chantier échelonné sur environ 13 mois, cet exercice a permis de réaliser un diagnostic interne et externe complet, et d'identifier plusieurs défis, enjeux et opportunités pour les années à venir.**

Président-directeur général du Port de Québec, Mario Girard insiste sur l'importance d'une telle démarche. « Ça n'avait jamais été réalisé auparavant au Port de Québec, ce genre de planification stratégique. Ça devient donc un document de référence et d'inspiration pour au moins les quinze prochaines années. Pour ce faire, nous avons mobilisé une

centaine d'intervenants de tous horizons, tant locaux que régionaux et même internationaux autour d'une trentaine de sessions de travail. Le tout a été exigeant et a requis une bonne dose de rigueur, de temps et d'énergie, mais nous pouvons dire aujourd'hui avec fierté que c'est mission accomplie. »

o *Vue aérienne du Port de Québec*



[www.portquebec.ca](http://www.portquebec.ca)

[info@portquebec.ca](mailto:info@portquebec.ca) | 418 648-3640



Déjà, les commentaires de l'industrie et des différents intervenants sont excellents.

« Notre vision est claire, tout comme les objectifs que l'on retrouve dans notre planification stratégique 2023-2026. Ce sont au total 20 objectifs généraux et 87 objectifs spécifiques qui ont été identifiés pour assurer notre rayonnement autant que notre développement. Tout comme le contenu de notre Vision 2035, ils vont nous servir de guide ultime quand viendra le temps de prendre des décisions éclairées », indique le dirigeant, en poste depuis 2011.



Pour mener à bien sa mission, le Port de Québec envisage hausser ses effectifs de l'ordre de 12%, lui qui emploie environ 110 travailleurs pour le seul volet portuaire. « Ce nombre grimpe facilement à près de 8 000 employés directs et indirects à Québec et Lévis si on compte les entreprises et organismes liés à nos infrastructures, pour un total de 1,35 milliard de dollars de retombées économiques annuelles. »



[www.desgagnes.com](http://www.desgagnes.com)



Adresse :  
21, rue du Marché-Champlain, Québec

Courriel :  
[info@desgagnes.com](mailto:info@desgagnes.com)

Téléphone :  
418 692-1000

Être toujours fier de ce que l'on fait,  
pour être toujours fier de qui et de ce que l'on est.



### VISION 2035

La vision du Port de Québec se décline comme suit: Être un Port reconnu par les citoyens pour sa gestion responsable du territoire, le respect de l'environnement et la protection de la biodiversité, tout en se

positionnant comme un chef de file mondial dans la concrétisation de chaînes d'approvisionnement durables au service d'une économie plus résiliente. Pour ce faire, quatre grandes valeurs sont mises de l'avant: l'accomplissement, la collaboration, l'agilité et le respect.



**Patrick Joly**  
Directeur général

418 692-3761  
patrick\_joly@g3.ca

[www.g3.ca](http://www.g3.ca)  

## ALLER AU-DELÀ DES NORMES ADMISES

Le réseau de silos-élévateurs à haute efficacité de G3 transforme la façon dont le grain est acheminé à travers le Canada.



« Une vision à 360 degrés, voilà ce dont nous nous sommes dotés. Et nous avons véritablement abordé tous les aspects, des problèmes de la chaîne d'approvisionnement au défi de la main-d'œuvre, en passant par les impacts géopolitiques, la transition énergétique, les enjeux liés à notre proximité avec le centre-ville ainsi que la protection de la biodiversité. L'exercice était primordial, car il faut voir le Saint-Laurent dans sa globalité et comme un actif extraordinaire pour tous les Québécois. Il est important de se rappeler que 80 % des biens sont transportés par bateau et que l'industrie ne génère que 3 % des émissions de gaz à effet de serre ! »



Dans sa Vision 2035, le Port de Québec propose ni plus ni moins que le meilleur des quatre mondes : être proche du monde, s'engager pour un monde plus durable, innover et rayonner dans le monde et finalement, aller plus loin avec son monde. « Remarquez l'ordre dans lequel se trouvent les différentes composantes. Le libellé de cette vision et son ordonnancement n'ont pas été laissés au hasard.

**D'ABORD, LA COMMUNAUTÉ, ENSUITE L'ENVIRONNEMENT ET ENFIN L'ÉCONOMIE. AUJOURD'HUI, LE RESPECT DE L'ENVIRONNEMENT ET LA PRISE EN CHARGE EFFICACE DES IMPACTS SOCIÉTAUX SONT DEVENUS LES FONDEMENTS POUR OPÉRER DES PROJETS. »**

+2000  
employé.e.s

+26 M  
tonnes manutentionnées  
annuellement

64  
terminaux en  
Amérique du Nord



**QSL** LA RÉUSSITE  
SUR MESURE™

Waterstones  
LES CULTURES  
D'ENTREPRISE  
LES PLUS  
ADMIRÉES  
DU CANADA  
2020-2022

LES SOCIÉTÉS  
DES MIEUX  
GÉRÉES

FIÈRE PARTICIPANTE  
PACTE MONDIAL DES  
NATIONS UNIES





Maintenant, comment le port compte-t-il concrétiser le tout? En devenant une référence en matière d'engagement communautaire, en devenant un leader dans la lutte aux changements climatiques et en favorisant la transition énergétique, en devenant un port à l'avant-garde qui se démarque à l'international et enfin, en devenant un employeur de choix, humainement engagé.

### UN JOUEUR ÉCONOMIQUE DE PREMIER PLAN

Souvent associé aux seules activités de transbordement de marchandises, le Port de Québec est ouvert en toute saison et figure parmi les cinq ports les plus importants au Canada. « En plus des services maritimes et portuaires de classe mondiale, nous comptons également deux terminaux de croisière, une quinzaine de sites d'activités pour la communauté tels l'Agora, la Baie de Beauport, la marina et plusieurs autres. Notre zone d'intervention couvre 35 kilomètres carrés et s'étend des chutes Montmorency à Cap-Rouge, tant sur la rive nord que sur la rive sud du fleuve. » Il est à noter qu'avec sa profondeur d'eau naturelle à 15 mètres à marée basse, le Port de Québec ne nécessite aucun dragage.

Mario Girard insiste de plus sur l'indépendance financière de l'organisme. « Financièrement, nous sommes autonomes puisque nous ne recevons pas de subvention des gouvernements pour nos opérations portuaires. Au contraire, nous devons générer nous-mêmes nos revenus grâce à nos activités courantes. »





Confiant en l'avenir, le président-directeur général conclut ainsi : « Chaque jour notre port démontre qu'il est une solution, un lien entre ses clients, les entreprises et les citoyens d'ici. Tout un écosystème dépend de la capacité du Port de Québec de connecter un continent à un autre. Toute une chaîne logistique dépend de son action, de ses

infrastructures, de ses employés. Développer des marchés en pleine croissance, réussir la transition énergétique et la décarbonation du port jumelé à une volonté ferme d'intégrer les activités portuaires à la réalité urbaine de Québec représentent un beau défi pour le Port de Québec. »

## CHOISIS UN EMPLOI AUSSI UNIQUE QUE TOI

Naviguer avec CSL veut aussi dire :

- Excellents salaire et avantages
- Congés flexibles
- Formation et perfectionnement
- Perspectives à perte de vue



DEVIENS **CSL**  
deviensCSL.com

# Groupe Ouellet devient Innovair Solutions

À la toute fin du mois de janvier, Groupe Ouellet, qui opère une usine dans la municipalité de L'Islet, a présenté son nouveau nom et ses nouvelles couleurs. Dorénavant, l'entité qui regroupe toutes les unités d'affaires sera connue sous le vocable Innovair Solutions.



«Orientés vers l'évolution et fidèles à nos racines, nous croyons que ce nom exprime bien notre volonté d'offrir des solutions innovantes de chauffage, de climatisation et de ventilation à nos précieux clients et partenaires d'affaires», a indiqué la

direction du groupe.

Le nom Innovair Solutions chapeaute donc les différentes unités commerciales, incluant entre autres Convectair. «Toutes nos marques sont là pour rester. Notre intention n'est pas de les consolider, bien au contraire, nous voulons les voir grandir et prospérer. Il n'y aura aucun changement dans les relations contractuelles, légales, etc.», a aussi indiqué l'entreprise par voie de communiqué.



Fondée en 1960 et incorporée en 1967, l'entreprise conçoit, fabrique et distribue des produits de chauffage électrique pour des applications résidentielles, commerciales et industrielles.

## Atteignez vos objectifs avec HUB International

Solutions d'assurance sur mesure adaptées aux besoins uniques des entreprises québécoises d'aujourd'hui.

- Gestion des risques
- Assurance des entreprises
- Avantages sociaux et retraite

Communiquez avec un conseiller HUB dès maintenant.

1 800 889-2250 | [hubinternational.com](http://hubinternational.com)

*Cabinet en assurance de dommages et Cabinet de services financiers*

Risque et assurance | Avantages sociaux | Retraite et gestion de patrimoine



**PRO**  
**Réno-Mat**  
 3114 route Lagueux, St-Étienne  
 418-836-8888  
**DES PROS AU SERVICE DES PROS.**

# Réno-Mat :

## Redonner un service personnalisé et rapide aux entrepreneurs et aux clients de la région

Quand le président de Réno-Mat, Jean-Sébastien St-Pierre, a fait l'acquisition d'un centre de Matériaux dans le secteur de St-Étienne (Lévis), son objectif était de redonner un service personnalisé et rapide aux entrepreneurs et aux clients de la région.

« J'étais déjà en affaires dans ce secteur d'activité auprès des entrepreneurs dans le nord du Québec depuis plusieurs années. Quand j'ai vendu mon entreprise en 2017, je cherchais à acquérir un nouveau centre de matériaux.

Quand j'ai eu vent que Matériaux St-Étienne, en place depuis plus de 35 ans, avait fermé ses portes pendant un an, j'ai saisi l'opportunité de l'acheter », raconte l'entrepreneur. La famille déménage alors à Lévis pour concrétiser ce projet.

### UNE ENTREPRISE À ÉCHELLE HUMAINE

M. St-Pierre s'associe alors avec son fils aîné, Marc-Olivier, et Vincent Boissonneault, directeur des ventes, pour relancer le centre de matériaux, qui s'appelle maintenant Réno-Mat, sous la bannière PRO d'Home Hardware. Son fils cadet travaille aussi à temps plein maintenant dans l'entreprise de même que son épouse Caroline, aux ressources humaines. L'entreprise familiale compte maintenant une quarantaine d'employés pendant la saison estivale.

o Vincent Boissonneault, Jean-Sébastien St-Pierre et Marc-Olivier St-Pierre



**MATÉRIAUX AUX PRIX  
 DES GRANDES SURFACES  
 MAIS AVEC DU SERVICE !**

FINITIONS EXTÉRIEURES • BOIS • TOITURES  
 PORTES ET FENÊTRES • ISOLANTS • FINITIONS INTÉRIEURES  
 POUTRES ET CHEVRONS • PANNEAUX • COMPTOIRS ET CUISINE

418 836-8888

info@renomat.ca

3114, route Lagueux, Lévis

**renomat.ca**

Bien que l'entreprise subisse elle aussi la pénurie de personnel qui touche plusieurs secteurs commerciaux, les gens sont heureux de faire partie de l'équipe et ont des possibilités d'avancement. « On travaille fort, mais on le fait dans le plaisir », souligne M. St-Pierre. Son personnel est fier de pouvoir offrir un service rapide, personnalisé et de qualité à sa clientèle d'entrepreneurs et de rénovateurs.

Ce dynamisme se reflète aussi sur le plan économique puisque Réno-Mat est en croissance constante depuis son ouverture. « Nous obtenons après trois ans les résultats que nous avons projetés dans cinq ou six ans », se réjouit Jean-Sébastien St-Pierre.

## **AU SERVICE DES ENTREPRENEURS DE LA RÉGION DE CHAUDIÈRE-APPALACHES**

Les entrepreneurs en construction de la région de Chaudière-Appalaches sont fiers de pouvoir compter sur une entreprise fiable et compétitive quand vient le temps de réaliser un projet de construction. Réno-Mat Pro de St-Étienne est là pour répondre à leurs besoins d'approvisionnements en matériaux, sans attente et à des prix compétitifs.

« Ce qui nous distingue des commerces à grande surface, c'est que nous offrons un service de livraison juste à temps et rapide pour les entrepreneurs en construction qui constituent notre principale clientèle », souligne Jean-Sébastien St-Pierre, président de l'entreprise.



**LES BONS BARDEAUX  
TIENNENT LE COUP.  
LES MEILLEURS EN  
REDEMANDENT.**



**PERFORMANCE**  
BARDEAUX NORDIC<sup>MC</sup> ET DYNASTY<sup>MD</sup>

**Nos bardeaux haute performance Dynasty<sup>MD</sup> sont prêts à répondre à vos exigences.**



Ils sont renforcés par la technologie ArmourZone<sup>MD</sup>, une bande de clouage de 1 ¼ po de largeur, résistante à la déchirure, qui permet d'augmenter la puissance de maintien et le pouvoir de rétention des clous.

Ils sont assortis d'une garantie contre les vents soufflant jusqu'à 210 km/h (130 mph) et d'une cote de résistance aux chocs de classe 3.\*

\* Cette cote de résistance aux chocs a pour seul but de permettre aux propriétaires d'une résidence d'obtenir une réduction de leur prime d'assurance-habitation, le cas échéant, et ne doit pas être interprétée comme une garantie expresse ou implicite, de quelque nature que ce soit, de la résistance aux chocs de ce bardeau par le fabricant, le fournisseur ou l'installateur et Les dommages causés par la grêle ne sont pas couverts par la garantie limitée. Pour plus de détails sur la norme FM 4473, veuillez consulter le site Web de FM Approvals.

## SANS DÉLAI ET À PRIX COMPÉTITIFS

Grâce à sa flotte de camions et son inventaire complet, Réno-Mat Pro peut approvisionner ses clients sans délai d'attente. « Nous pouvons répondre aux urgences au moment où le client a besoin de ses matériaux, ce qui évite toute interruption de travail sur le chantier », souligne M. St-Pierre. Les travailleurs ne sont pas payés à attendre la livraison des matériaux. Un coup de téléphone ou un texto et le tour est joué !

En plus de bénéficier de ce service de livraison rapide, le client n'aura pas à payer plus cher pour ses matériaux puisque les prix de Réno-Mat Pro accotent ceux des grandes surfaces.

## UN INVENTAIRE COMPLET

« Nous avons en stock tous les matériaux dont le client a besoin », insiste M. St-Pierre. Spécialisé en bois et charpente, revêtement extérieur et en produits de toiture, Réno-Mat Pro a tout ce qu'il faut pour la construction d'une maison ou d'un édifice commercial.

« Nous possédons 200 000 pieds carrés de cour à bois incluant les entrepôts de 100 000 pieds carrés. Nos matériaux ne subissent pas les intempéries et sont toujours à l'intérieur », fait valoir le président. N'hésitez pas à faire appel à l'équipe de professionnel de Réno-Mat Pro. Vous ne serez que gagnants sur tous les points. Comme le répète Jean-Sébastien St-Pierre, notre devise est « des pros au service des pros. » C'est aussi ce qui fait que rapidement, le client devient un ami et un partenaire d'affaires.



**QUATRE CAMIONS-GRUES PERMETTENT EN OUTRE D'ACHEMINER LES MATÉRIAUX DIRECTEMENT SUR LES ÉTAGES DE LA STRUCTURE EN CONSTRUCTION.**



R.B.Q. : 5703-7400



**FÉLICITATIONS À TOUTE L'ÉQUIPE DE RÉNO MAT ST-ÉTIENNE !**

**NOUS SOMMES FIERS DE VOUS ACCOMPAGNER DANS VOTRE CROISSANCE.**

 Suivez-nous!

**418 803-0203 | [c-a.bilodeau@revetementcab.com](mailto:c-a.bilodeau@revetementcab.com) | 24, rue Chardonneret, Lévis**



### UNE QUINCAILLERIE POUR RÉPONDRE À VOS BESOINS

Réno-Mat Pro de St-Etienne offre aussi un service de quincaillerie complet à la population. Lorsqu'un bris survient ou qu'un projet de bricolage vous habite, vous y trouverez tous les matériaux et outils dont vous aurez besoin.

Que ce soit dans les domaines de la plomberie, de l'électricité ou de la peinture, là encore, ce commerce de proximité et de propriété familiale répondra à vos besoins. « Notre inventaire contient tous les matériaux ou presque tout ce que l'on pourrait trouver dans un magasin de grande surface », souligne le président de l'entreprise, Jean-Sébastien St-Pierre.

### PLACE À VOTRE INSPIRATION

Réno-Mat Pro vend les peintures de marques MF développées pour les entrepreneurs en peinture, fabriquées et distribuées au Québec, et aussi BeautiTone, exclusive à la bannière Home Hardware. On y retrouve de plus les outils de marque Milwaukee et d'autres marques indispensables pour donner libre cours à l'inspiration du bricoleur en vous. Si un produit ou un équipement n'est pas en magasin, l'équipe de Réno-Mat Pro se fera un plaisir de le commander. Le client peut aussi bénéficier des conseils d'une designer avec la boutique Espace9 au 2<sup>e</sup> étage, pour donner à sa maison ou son appartement le wow, avec les tendances actuelles, de votre cuisine, salle de bain ainsi que des recouvrements de plancher.

**Peintures MF**



Peintures & revêtements  
100% québécois

450 628-3831  
1 800 363-8034

[www.peinturesmf.com](http://www.peinturesmf.com)




**LP SmartSide™**  
ExpertFinish PAREMENTS ET MOULURES

**POUR UNE DURABILITÉ EXCEPTIONNELLE!**

[lpcorp.com/expertfinish](http://lpcorp.com/expertfinish)

**GILLFOR**  
DISTRIBUTION

Revêtements Smartside • Terrasses, composite, traité Lebel, cèdre de l'ouest • Couvre-sol  
Isolation • Bois, contreplaqué, OSB

2085, rue de la Métropole  
Longueuil

**René Thériault**  
Gestionnaire  
comptes clients

[www.gillfor.com](http://www.gillfor.com)

**PLUSIEURS ACCESSOIRES DE DÉCORATION EN MAGASIN PERMETTRONT D'AGRÉMENTER OU DE COMPLÉTER VOTRE DÉCOR.**

**AUSSI POUR L'EXTÉRIEUR**

Comme Réno-Mat est bien de son temps, le client peut rechercher le produit dont il a besoin sur le site Internet [www.renomat.ca](http://www.renomat.ca) et venir le récupérer en magasin ou le faire livrer.



On peut effectuer une recherche par marques ou par produits, selon ce que l'on préfère. Plusieurs secteurs de recherche sont offerts sur le site. Bref, votre Réno-Mat Pro de St-Etienne est la référence pour faire vos achats, dans un endroit agréable ou par téléphone, avec un personnel courtois et professionnel. Chaque client est important et reçoit un service personnalisé.

**Select TOITURE inc.**  
 ASSOCIATION DES MAÎTRES COUVREURS DU QUÉBEC

**RECouvreMENT & RÉPARATION DE TOITURE**

418 834-3808

1255, rue J-A Bombardier  
Lévis

Résidentiel • Commercial  
Institutionnel • Industriel

info@selecttoiture.com

[www.selecttoiture.com](http://www.selecttoiture.com)

Recommandé

**STYORAIL**

Fier partenaire du succès de Réno-Mat St-Étienne

LES PRODUCTEURS QUÉBÉCOIS

Manufacturier de polystyrène expansé

[styorail.ca](http://styorail.ca)

**GROUPELEBEL.COM**

**LEBEL**  
FIER DE NATURE • 1956

Entreprise familiale forestière enracinée dans notre région depuis 67 ans !

# Danièle Henkel

## s'adressera aux dirigeants des entreprises de la région de Montmagny

La Chambre de commerce et d'industrie de la MRC de Montmagny (CCIM) annonce la tenue de sa toute première conférence signature le mercredi 5 avril prochain. Pour l'occasion, la communauté d'affaires pourra entendre la réputée femme d'affaires Danièle Henkel lors d'un dîner de 11h30 à 13h30 au Pavillon communautaire | Espace citoyen.



À la fois auteure à succès, coach, conseillère stratégique, conférencière et animatrice, Danièle Henkel placera sa conférence sous le signe de l'entrepreneuriat humain, plus particulièrement les concepts d'entrepreneuriat d'impact, de leadership empathique et d'intelligence émotionnelle.

réflexion. Une entreprise, c'est avant tout un capital humain précieux. En tant qu'entrepreneurs, nous devons investir dans cette ressource. Ainsi, la Chambre est fière d'offrir à nos dirigeants un moment privilégié avec Danièle Henkel. Avec son écoute et sa bienveillance naturelle, elle sait aiguiller les entrepreneurs dans des moments clés de leur développement », de commenter Alexandra Lemieux, présidente de la CCIM.

« Dans le contexte entrepreneurial actuel où les efforts ne sont pas ménagés pour arriver à la réussite, la CCIM a cru bon offrir aux entrepreneurs de notre région une conférence signature afin de leur apporter une source de motivation, d'inspiration et de leur partager des outils de

La conférence sera offerte en formule dîner trois services servi par la Maison Rousseau. Le coût du billet incluant le repas est de 110 \$ pour les membres de la Chambre, 150 \$ pour les non-membres et un prix spécial de 1000 \$ pour l'achat d'une table de huit convives, incluant une commandite logo à la table. Les personnes intéressées à se procurer un billet sont invitées à se rendre sur le site Web de la Chambre de commerce et d'industrie de Montmagny.



**Couture Rochette**  
et Associés inc.

Cabinet partenaire de  
**Synex**  
Assurance<sup>inc.</sup>

Cabinet en assurance de dommages  
Cabinet de services financiers

Fiers d'être une entreprise  
100% québécoise et indépendante.

Notre expertise et notre savoir-faire sont à votre service, pour vous offrir le meilleur portefeuille d'assurances adapté à votre entreprise, avec les meilleurs assureurs sur le marché canadien.

[www.couturerochette.ca](http://www.couturerochette.ca)



ASSEMBLÉE NATIONALE DU QUÉBEC

**UNE VOIX FORTE POUR NOUS,**  
*à Lévis*

**BERNARD DRAINVILLE**  
DÉPUTÉ DE LÉVIS



# evenmã

prépare une 40<sup>e</sup> édition mémorable pour le Festivent de Lévis



**Evenmã, l'entreprise spécialisée en gestion et organisation d'événements qui est en charge du Festivent depuis de nombreuses années, promet d'enflammer l'été avec sa 40<sup>e</sup> présentation, du 2 au 6 août prochain.**

Événement phare d'Evenmã, qui signe également les Festibièrre de Québec et de Lévis, le Festivent a marqué les débuts de la PME fondée en 2003 par Sébastien Huot et Martin Lafrance. « Sébastien est toujours à la tête de l'entreprise, qui compte une quinzaine de ressources sur une base annuelle. À cela s'ajoutent bien sûr vingt ou vingt-cinq stagiaires et contractuels durant la belle saison », indique Stéphanie Lepage, directrice générale.

Le travail est donc bien amorcé pour présenter un Festivent 2023 qui va marquer l'histoire. Déjà, la nouvelle image de marque a été déployée et la vente de billets a été devancée, tout juste avant la période des fêtes. « C'est une grosse année et, comme on dit, la barre est haute, mais nous sommes confiants que la programmation proposée en

août répondra aux attentes des dizaines de milliers de visiteurs, qu'ils soient de la grande région de Lévis et de Québec ou d'ailleurs. » Encore cette année, de nombreuses activités seront offertes à toute la famille, en plus des spectacles musicaux et, bien sûr, des montgolfières qui coloreront le ciel. « Vers le mois de mai prochain, nous dévoilerons la programmation officielle du Festivent. D'ici-là, il faut nous suivre sur les réseaux sociaux puisque des annonces surprises peuvent survenir ! », poursuit la directrice générale d'Evenmã.

Le Festivent de Lévis, présenté sur deux sites à Lévis (Parc Champigny et Juvénat Notre-Dame), demeure le second festival en importance dans la région de la Capitale-Nationale et le plus gros événement de la région de Chaudière-Appalaches.

EXPOSITIONS • BOUTIQUE • ÉVÉNEMENTS

## L'ESPACE CULTUREL

DU QUARTIER SAINT-NICOLAS

[www.ecqsn.com](http://www.ecqsn.com)

FIER DISTRIBUTEUR DE BIÈRES ET CIDRE D'ICI.

## BUCKÉ

DISTRIBUTION

[info@bucke.ca](mailto:info@bucke.ca) | 450 641-4848

[www.bucke.ca](http://www.bucke.ca)

QUALITY LIVES HERE ICI RÉGNE LA QUALITÉ

[olddutchfoods.ca](http://olddutchfoods.ca) • 1 800-361-6440

Présenté par

Sur la scène

**PROMUTUEL**  
ASSURANCE  
RIVE-SUD

 **Desjardins**

**ACHETEZ  
VOS  
BILLETS  
ICI**

# MUSIQUE FEST

**RIVIÈRE-DU-LOUP**

Hébergeur officiel

  
HOTEL  
LEVESQUE

ZONE  
avant-scène

  
CHEVROLET • CADILLAC • BUICK • GMC



Judi

**15** JUN

 **LOUD**  
**Taktika**  
Fredz  
DJ Popov



Vendredi

**16** JUN

 **LUDOVICK  
BOURGEOIS**  
**LBA Band**  
Marianne Lévesque  
et Rose Dionne

**1\$ SERA VERSÉ**  
pour chaque passeport  
trois soirs **À DEUX**  
**ORGANISMES**  
**DU MILIEU**

Samedi

**17** JUN

 **JONATHAN  
ROY**  
**2FRÈRES**  
Pierre Berger  
et Richard Sirois

  
Centre  
prévention  
suicide  
du KRTB  
862-9658

  
HORIZON  
CENTRE D'ENTRAIDE

 **MUSIQUEFEST.COM**



# Blais Construction,

des professionnels hautement qualifiés à votre service

Sébastien Blais a fondé son entreprise de construction le 27 janvier 2007 à Saint-Malachie, dans Bellechasse. Maintenant installée à Saint-Anselme, Blais Construction a su faire sa marque au cours des 16 dernières années en livrant des maisons et bâtiments de grande qualité, tout comme dans le domaine de la rénovation.

Formé en charpenterie-menuiserie, l'entrepreneur a gravité toute sa vie dans le domaine de la construction. « Ma voie était toute tracée. J'étais pratiquement destiné à une carrière dans l'industrie puisque mon grand-père et plusieurs de mes oncles étaient eux-aussi des

menuisiers. De plus, mon père travaillait comme peintre en bâtiment. C'est donc un univers que je connaissais déjà très bien au tout début de ma carrière », relate Sébastien Blais.



Félicitations! Kaivo est fier de créer l'exception dans vos projets!

**KAIVO**  
ARCHITECTE

418 387.4006 | ARCHITECTURE + DESIGN | KAIVO.CA

RBQ 5747-9404-01

**SIMON PARÉ**  
ET FILS INC.  
418 885-8095

105, ROUTE DE L'ÉGLISE,  
HONFLEUR,  
QC G0R 1N0  
| [simonpareetfils@hotmail.com](mailto:simonpareetfils@hotmail.com)  
| [www.excavationsimonpareetfils.com](http://www.excavationsimonpareetfils.com)

**Ferblanterie**  
**Roger Drouin**  
Inc.

Ventilation  
Chauffage (à air chaud)  
Moulures (pour revêtement)  
Ferblanterie (de tous genres)

📌 Suivez-nous!

T: 418935-7027  
216, Industriel, Ste-Marguerite  
[ferblanterierd@globetrotter.net](mailto:ferblanterierd@globetrotter.net)

## Publireportage

Blais Construction

Après sa formation, il a pu mettre en pratique la théorie acquise au sein d'une entreprise spécialisée en construction, et ce, durant environ cinq années. « C'était une entreprise dont les propriétaires se préparaient à prendre leur retraite. J'avais donc en tête de me lancer à mon compte et je me suis inscrit au cours de gestion d'entreprise donné à Lévis pour m'outiller convenablement avant de démarrer ma compagnie. »

Au départ, Sébastien Blais peut compter sur la présence d'un employé à ses côtés : le fils de son ancien patron ! Les deux premières années sont surtout consacrées à des contrats de rénovation comme le remplacement de revêtement, la pose de portes et fenêtres ainsi que la réparation de toitures.

### EXPERTS EN CONSTRUCTIONS NEUVES ET TRAVAUX MAJEURS DE RÉNOVATION

Blais Construction s'est bâti une solide réputation sur la Rive-Sud de Québec en matière de construction neuve résidentielle et commerciale ainsi que dans les travaux majeurs de rénovation.

« 85 % de notre chiffre d'affaires est relié à la construction neuve résidentielle. C'est notre créneau principal, notre marque de commerce partout dans Lévis, dans Bellechasse et dans une moindre mesure, en Beauce », soutient Sébastien Blais.





**MATÉRIAUX AUX PRIX DES GRANDES SURFACES  
MAIS AVEC DU SERVICE !**

FINITIONS EXTÉRIEURES • BOIS • TOITURES  
PORTES ET FENÊTRES • FINITIONS INTÉRIEURES  
ISOLANTS • POUTRES ET CHEVRONS • PANNEAUX  
COMPTOIRS ET CUISINE

**418 836-8888**  
[renomat.ca](http://renomat.ca)  
info@renomat.ca | 3114, route Lagueux, Lévis

# ISOLATION MORIN

- POLYURÉTHANE
- BARRIÈRE THERMIQUE (TYPE 3306)
- LAINE SOUFLÉE

**418-883-2877**

40, boul. Bégin, Sainte-Claire



L'équipe d'Isolation Morin Enr. est heureuse d'être associée au succès de Blais Construction et fière de les accompagner dans leurs projets.

Merci pour la confiance. Félicitations et bonne continuité à toute l'équipe.



**BLAIS CONSTRUCTION PEAFINE SON OFFRE DE SERVICE ET ORIENTE DAVANTAGE SES ACTIONS VERS LA CONSTRUCTION NEUVE. LE SIÈGE SOCIAL DE LA ROUTE BÉGIN À SAINT-ANSELME EST AUSSI ÉRIGÉ.**

Meubles  
Accessoires  
Éclairage  
**Accent**

COUVRE  
**PLANCHERS**  
*P.-A. MORIN*

**AMEUBLEMENT  
COUVRE-PLANCHERS  
& DÉCORATION**

17, ch. Saint-Marc, Saint-Anselme

418 885.4282 | info@pamorin.ca

www.accentmeubles.com f i p

**Brochu Asselin Lajeunesse  
NOTAIRES**

**Me Josianne Asselin, Notaire**

418 882.3456 poste 109  
josianne.asselin@notarius.net  
17, route du Président-Kennedy  
Saint-Henri

|                       |                               |                        |
|-----------------------|-------------------------------|------------------------|
| Lévis<br>418 834.5400 | Saint-Anselme<br>418 885.4400 | Charny<br>418 832.1818 |
|-----------------------|-------------------------------|------------------------|

**www.notairesbal.com**



La PME construit tout type d'habitation, du jumelé à la résidence unifamiliale haut de gamme, en passant par un chalet ou un immeuble à logements.

Une partie moindre des opérations de l'entreprise de Saint-Anselme concerne la rénovation de bâtiments. « On parle ici d'interventions majeures comme l'ajout d'un étage, un agrandissement ou la refonte complète d'une maison, revêtement, toiture, portes et fenêtres inclus. Il faut aussi mentionner le secteur commercial puisque nous rénovons, agrandissons et parfois construisons des immeubles commerciaux pour certains clients. »

Toujours à l'affût des dernières tendances, Blais Construction conçoit des constructions pensées en termes de haute efficacité énergétique. En livrant toutes ses réalisations selon plusieurs critères écoénergétiques, l'entreprise parvient à réduire la consommation d'énergie tout en préservant l'aspect confort.

L'approche préconisée depuis plusieurs années a de quoi réjouir tous ceux et celles qui ont un projet de rénovation ou de construction. Le tout se déroule en quatre étapes: la collecte d'informations, la remise de la soumission, la signature du contrat et bien sûr, l'exécution des travaux.

R.B.O. : 2634-4135-52



**FIER PARTENAIRE DE  
BLAIS CONSTRUCTION !**

**NOS SPÉCIALITÉS :**

Dalle • Patio • Galerie • Plancher  
Empattement (footing)



418 573-6564 | 418 563-8514

lesfam@hotmail.com

138, rang St-Guillaume, St-Léon-de-Standon

**LES FONDATIONS ANDRÉ MOORE INC.**

Fondations de béton résidentielles et commerciales

[www.fondationsandremoore.ca](http://www.fondationsandremoore.ca)

« Nous savons nous adapter aux besoins spécifiques de chacun de nos clients. Certains ont déjà leur plan en main, d'autres non. C'est pourquoi nous pouvons aussi intervenir selon une formule clé en main puisque nous travaillons étroitement avec des collaborateurs pour

l'élaboration de plans et design. Vous avez en tête quelque chose, une vague idée de la maison de vos rêves? Aucun problème, nous saurons vous accompagner pour matérialiser votre projet, des plans initiaux au choix des différents revêtements », souligne Sébastien Blais.



**MAÇONNERIE  
ÉRIC NADEAU INC.**  
Entrepreneur briqueteur  
418 625-7892 • Éric 418 625-8117  
maconnerie.nadeau@sogetel.net RBQ : 5773-8429-01



**NOUS AVONS DES CHARPENTIERS-MENUISIERS QUI SONT AVEC NOUS DEPUIS SEPT OU HUIT ANS. L'AMBIANCE DE TRAVAIL EST EXCELLENTE ET IL RÈGNE UN BON SENTIMENT D'APPARTENANCE.**

**UNE ÉQUIPE DE PROFESSIONNELS HAUTEMENT QUALIFIÉS ET MOTIVÉS**

Composée actuellement d'une douzaine d'employés, l'équipe de Blais Construction s'engage à vous offrir l'excellence tout au long de votre projet, quelle qu'en soit l'ampleur. « Chez nous, les plus anciens côtoient les nouvelles recrues. Nous avons un noyau très solide autour duquel viennent se greffer de plus jeunes travailleurs.

Recruter de nouveaux équipiers représente un défi, mais nous trouvons important de miser sur le bien-être au travail, une variable sur laquelle nous avons une influence puisque le salaire de notre secteur d'activités

est régi au niveau provincial. » L'équipe de Blais Construction est entourée de sous-traitants et fournisseurs qui ont également à cœur le souci du détail et le travail bien fait.

« Il est très important pour nous de pouvoir compter sur la collaboration de ces précieux partenaires qui travaillent conjointement sur nos projets et qui eux aussi désirent bien satisfaire nos clients. » Chez Blais Construction, chacun a à cœur la satisfaction ultime de la clientèle. « Grâce à notre approche personnalisée ainsi qu'à notre souci du détail, des valeurs partagées par tous les membres de notre équipe, nous serons en mesure de connaître tous vos besoins, et ce, avant la

**ENTREPRISES PLACOTECH INC.**

*Qualité & Service*

**SPECIALITÉS**  
TIREUR DE JOINTS ET EN APPLICATEUR

- GYPSE
- ENDUIT
- ADEX
- JOINTS
- ACRYLIQUE
- DRYVIT

**Claude Poulin PRÉSIDENT**  
314, 47<sup>e</sup> Rue, Beauceville G5X 2K4

Tél. : (418) 774-4180  
Cell. : (418) 774-0537  
Fax : (418) 774-4170  
R.B.Q. : 8102-9977-52

**Notre équipe est heureuse d'être associée à vos projets. Félicitations à Blais Construction !**

**RBR structures**

**POUR VOS PETITS ET GRAND PROJETS!**

CONCEPTION ET FABRICATION DE COMPOSANTES STRUCTURALES EN BOIS

370, rue Industrielle  
Saints-Anges

**418 253-5454**

**WWW.STRUCTURESRBR.CA**

**MP PLOMBERIE MATHIEU PARENT INC.**

- Plomberie résidentielle et commerciale
- Adoucisseur d'eau
- Services

7, rue Industrielle Saint-Bernard  
pmp7642@hotmail.com

**418 389.7642**  
**418 475.0011**

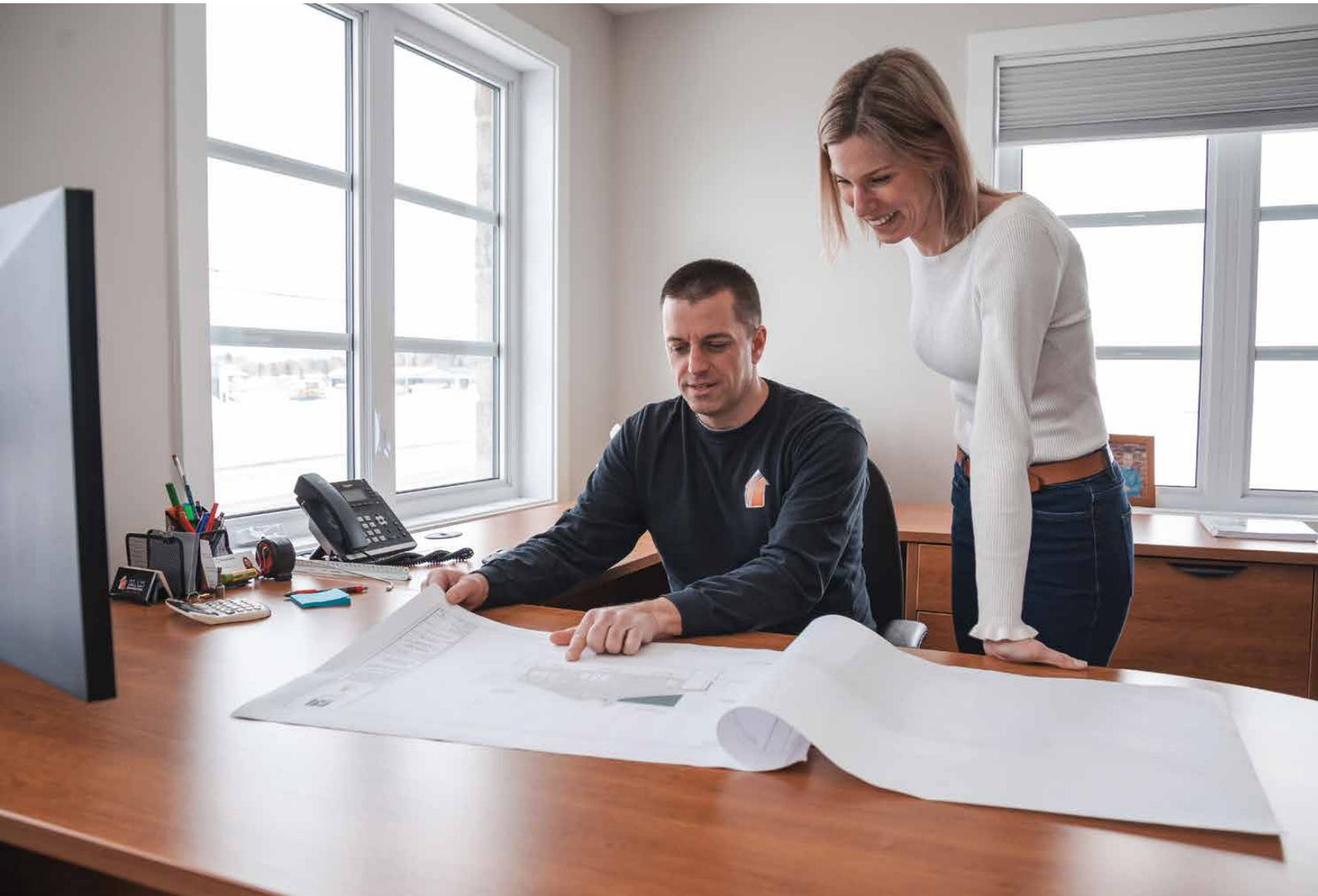
[plomberiemathieuparent.com](http://plomberiemathieuparent.com)

Membre CMMTG  
R.B.Q. : 5701-2395-01

signature du contrat. Une fois l'entente signée, nous garantissons une qualité de service et de matériaux supérieure pendant le déroulement des travaux. C'est notre recette gagnante depuis les tout débuts.»

« Les gens nous choisissent principalement en raison de la qualité de notre travail et de notre service après-vente, souligne Sébastien Blais. La relation client débute toujours de belle façon avec Dominique, notre

gestionnaire de projets, qui collecte les informations essentielles à votre future construction. Notre démarche créée dans le but de combler vos attentes, l'excellent suivi pendant et après le projet, notre garantie de satisfaction construction neuve et notre accessibilité sont autant d'atouts pour vous. Nous sommes là en tout temps pour répondre à vos interrogations, et ce, même quand la garantie est échuée.



**FERBLANTERIE**  
Stéphane Boissonneault

Spécialisé en toiture métallique

- Revêtement et toiture métallique
- Fabrication et installation d'arrêt de neige
- Service de nacelle
- Chauffage et ventilation
- Résidentiel et commercial

**T. 418 935.7172**  
[www.ferblanteriesb.com](http://www.ferblanteriesb.com)

**50 year TRANSFERABLE WARRANTY**

**Un toit pour la vie!**

R.B.Q. : 5618-2272-01

**RAMPES GARDEX**  
Fabricant de rampes d'aluminium

*Fier-vous sur nous!*

2002, Albert-Dion, Lévis  
[info@rampesgardex.com](mailto:info@rampesgardex.com)

**T. 418 831-1330**  
**S.F. 1 888 313-1330**

[www.rampesgardex.com](http://www.rampesgardex.com)

Nous sommes là pour travailler conjointement avec vous afin de vous permettre de réaliser votre rêve ! » Peu importe le style recherché, les propriétés construites par Blais Construction le sont selon vos goûts, vos critères et vos besoins, avec une approche rigoureuse et personnalisée qui a fait ses preuves.

**UN TERRAIN ET UNE PROPRIÉTÉ POUR VOUS !**

« La municipalité de Saint-Anselme se développe rapidement. Dans Bellechasse, c'est ici qu'on sent le plus de vitalité depuis quelques années. Il y a beaucoup de nouvelles entreprises et Saint-Anselme attire de plus en plus de jeunes familles. Ça bouge beaucoup, chez nous ! »



R.B.Q.: 5701-2395-01

**POMPES AGNÉ PARENT**  
Division PLOMBERIE MATHIEU PARENT INC.

**SERVICES OFFERTS**

- Analyse d'eau • Adoucisseurs • Filtres
- Système de traitement aux ultraviolets
- Réparation et entretien de pompes de tous genres
- Forage de puits artésiens
- Approfondissement et mise au point de votre puit

Résidentiel | Commercial | Agricole

7, rue Industrielle, Saint-Bernard | 418 587-3764  
[plomberiemathieuparent.ca](http://plomberiemathieuparent.ca)

**GIGUÈRE**  
PORTES ET FENÊTRES

418 824-4379

**Fixatech**

- DISTRIBUTEUR D'OUTILS & PRODUITS DE CONSTRUCTION
- GRAND INVENTAIRE DE CLOUS, AGRAFES & ACCESSOIRES
- RÉPARATIONS D'OUTILS PNEUMATIQUES & À BATTERIE

Commandes en ligne : [www.fixatech.com](http://www.fixatech.com)

1010 route des Rivières, local 100, Lévis  
418 871-1211 | [commandes@fixatech.com](mailto:commandes@fixatech.com)



**DES PROPRIÉTÉS ET DES TERRAINS PRÊTS  
À CONSTRUIRE SONT DONC ACTUELLEMENT  
EN VENTE DANS LE SECTEUR,  
MAIS IL EST AUSSI POSSIBLE DE CONSTRUIRE  
VOTRE FUTURE RÉSIDENCE SUR  
L'UN DES TERRAINS DU DÉVELOPPEMENT  
RÉSIDENTIEL DE VOTRE CHOIX.**

« Nous avons mis de l'avant, à la fin de l'été 2022, le développement Belle Vue ici-même à Saint-Anselme, en ouvrant une nouvelle rue qui longe la rivière Etchemin. Douze terrains sont disponibles et deux de ceux-ci ont déjà leur maison-modèle à vendre. » Au bout de cette rue, Blais Construction va ériger, pour le Zen, quatre immeubles de condominiums de 8 unités avec stationnement souterrain. Le complexe sera destiné principalement à une clientèle autonome de 55 ans et plus.



**APPALACHES**

SERVICE UNIQUE  
& PERSONNALISÉ

LIVRAISON SIMPLE  
& ACCESSIBLE

FACILITÉ DE  
COMMANDE

900, rue du Ferblantier, Lévis | 418 833-2021  
materiauxappalaches@outlook.com  
[materiauxappalaches.com](http://materiauxappalaches.com)

R.B.Q. : 5796-1591-01



**Gouttières  
LALIBERTÉ**

[www.gouttiereslaliberte.com](http://www.gouttiereslaliberte.com)

- Vente & installation
- Réparation & nettoyage
- Estimation gratuite
- Fixation aux crochets
- Grandes variété de couleurs
- Pare-feuille Alu-Rex
- Gouttières d'aluminium sans joint

**Eric Brie**  
propriétaire  
418 559-4994

**Serge Laliberté**  
représentant  
418 882-2631  
[gouttiereslaliberte@hotmail.com](mailto:gouttiereslaliberte@hotmail.com)

R.B.Q. 2546-4199-06



**MICHEL  
LABRECQUE**

ENTREPRENEUR ÉLECTRICIEN INC.

RÉSIDENTIEL • COMMERCIAL & INDUSTRIEL  
AGRICOLE ACÉRIQUE

18, rue Industrielle  
Saint-Bernard 418 475-6113

[www.michellabrecque.com](http://www.michellabrecque.com)



R.B.Q. : 5701-4359-01



Empattement | Solage | Dalle


[www.fondationmoore.com](http://www.fondationmoore.com)

**ENTREPRENEUR  
DE TRAVAUX DE  
FONDATION**

**Darren Moore**  
418 573.7663

**Ronald Moore**  
418 564.2752

[estimation.fondationsmoore@gmail.com](mailto:estimation.fondationsmoore@gmail.com)

 @lesfondationsmoore

**Estimation GRATUITE**



LOCATION DE CONTENEURS À QUÉBEC ET À LÉVIS

**Courriel :** [sboutin@locationmapa.ca](mailto:sboutin@locationmapa.ca)

**Téléphone :**  
418 885.8414

**Administration :**  
418 885.4835

50, rue Albert-Deblois local 103  
**Saint-Anselme**



**WWW.LOCATIONMAPA.CA**

« LE MULTI-LOGEMENTS  
 NOUS INTÉRESSE DE PLUS EN PLUS.  
 C'EST POURQUOI  
 NOUS PROJETONS, DE MANIÈRE AUTONOME  
 CETTE FOIS, LA CONSTRUCTION  
 D'UN HUIT LOGEMENTS,  
 TOUJOURS À SAINT-ANSELME.

Avec la même détermination qu'à la naissance de l'entreprise, nous visons pour les années à venir une diversification encore plus grande de nos réalisations et aspirons toujours à croître et à grandir, grâce à l'appui indéfectible de nos employés et surtout, à l'appui, la confiance et la fidélité de notre clientèle », conclut Sébastien Blais.

RBQ 8345-1526-10



**BLAIS**  
**CONSTRUCTION**

*Rénover le passé, bâtir le futur!*

**RÉSIDENTIELLE ET COMMERCIALE**  
 418 982-1560 | blaisconstruction@gmail.com  
[www.blaisconstruction.com](http://www.blaisconstruction.com)

R.B.Q. : 5776-6479-01



**Climatisation**  
**Paré**

Une gamme complète de produits pour satisfaire vos besoins !

- Des marques renommées
- Des produits de confiance
- Une fiabilité sans reproche

Nicolas Paré, président  
[climatisationpare@outlook.fr](mailto:climatisationpare@outlook.fr)

Climatisation • Chauffage • Ventilation | 418 931-0658 | [www.climatisationpare.ca](http://www.climatisationpare.ca)

[www.pompagejmb.com](http://www.pompagejmb.com)



**SERVICE DE POMPE À BÉTON AVEC OPÉRATEUR**

301, rue Bélair, Saint-Odilon-de-Cranbourne  
 418 209-8839 | [info@pompagejmb.com](mailto:info@pompagejmb.com)

## Faits saillants



**ANNÉE  
 DE FONDATION**

2007



**SIÈGE SOCIAL**

Saint-Anselme



**PROPRIÉTAIRE**

Sébastien Blais



**SPÉCIALITÉS**

Construction neuve résidentielle  
 et commerciale,  
 rénovations majeures



# Tu as du talent pour la vente? VIENS NOUS LE PROUVER!

Depuis 2005, nos magazines d'affaires rejoignent une clientèle pointue de décideurs, de femmes et d'hommes d'affaires dynamiques qui font bouger l'économie. Joins-toi à nous et viens nous aider à faire rayonner l'économie d'ici dans nos pages et sur le web!

## NATURE DU POSTE

Nous recherchons **UN.E REPRÉSENTANT.E DES VENTES** en prévision de l'ouverture d'un nouveau territoire, soit le secteur sud de Chaudière-Appalaches.



### RESPONSABILITÉS

Vendre des espaces publicitaires à une clientèle d'affaires

Atteindre ou dépasser les objectifs de vente fixés

Assurer le suivi avec les clients et nos graphistes



### EXIGENCES

Aptitudes en vente

Débrouillardise

Goût pour les défis

Sens de l'organisation

Capacité à travailler seule



### RÉMUNÉRATION

Salaire de base

Commissions

Bonis de performance

Assurances collectives

**VIENS TE JOINDRE À NOTRE ÉQUIPE !**

418 862-7358 | [info@vitalite-economique.com](mailto:info@vitalite-economique.com)

**VITALITEECONOMIQUE.COM**

# Avantis Coopérative

## investit 650 000 \$ pour regrouper et transformer ses installations à Saint-Narcisse

À la fin du mois de janvier, Avantis Coopérative a annoncé un projet d'investissement de 650 000 \$ afin d'optimiser et de consolider ses opérations commerciales à Saint-Narcisse-de-Beaurivage. En regroupant sous un même toit ses services d'alimentation, la station-service et le centre de rénovation, la coopérative reproduit un modèle d'affaires qu'elle opère déjà dans d'autres régions.

Dès cette année, le centre de rénovation déménagera dans le même bâtiment que l'épicerie, lequel comprend un espace vacant, et cette dernière adoptera la bannière Super Soir pour concentrer son offre sur les produits surgelés et secs, puisque les services de boucherie et de produits frais, à l'exception des produits transformés, ne seront plus offerts à partir de l'été 2023.

« Cette transformation nous permet d'assurer la pérennité des services offerts dans la région. La municipalité de Saint-Narcisse-de-Beaurivage représente un pôle important pour les activités d'Avantis dans Lotbinière et ce projet nous permet également de palier au manque de main-d'œuvre en regroupant nos équipes », a précisé le président d'Avantis Coopérative, Frédéric Martineau. Les coéquipiers des deux établissements vont tous à terme faire partie de la même équipe du

BMR-Super Soir St-Narcisse. Les 29 coéquipiers vont d'ailleurs collaborer sur le projet de réaménagement du bâtiment en cours d'année. L'ensemble des installations feront l'objet de rénovations majeures, autant à l'intérieur qu'à l'extérieur, pour offrir aux clients un espace de magasinage renouvelé selon les dernières tendances et avec les plus récents concepts de marchandisage de BMR et de Super Soir.



**ciQi**  
90,3 FM  
Fréquence Bleue

**90,3 FM**  
MONTMAGNY  
L'ISLET  
CÔTE-DE-BEAUPRÉ  
CHARLEVOIX

**92,5 FM**  
MONTMAGNY-SUD

info@ciqifm.com

418 248-4603

www.CIQIFM.com

191, Chemin des Poirier  
Montmagny



Un 60<sup>e</sup> anniversaire sous le signe  
du regroupement pour

# Alnordica

**Fier fabricant et installateur d'accessoires et de revêtements extérieurs depuis 1963, Alnordica, de Saint-Lambert-de-Lauzon, célèbre cette année son 60<sup>e</sup> anniversaire d'existence. Au tout début du mois de février, l'entreprise a annoncé sa fusion stratégique avec Moulures 2000 de Saint-Patrice-de-Beaurivage.**

Daniel Labonté et Yannick Dufour sont tous deux actionnaires d'Alnordica. « Nous avons racheté le 1<sup>er</sup> février 2018 les actions du père de Yannick, Réjean Dufour, qui était aux commandes depuis 1975. Mon associé est à l'emploi depuis 1984 alors que je suis arrivé plus tard, ayant d'abord été comptable à mon compte », déclare Daniel Labonté.

Ce qui démarque Alnordica ? Son virage manufacturier entrepris il y a quelques années. « Nous avons résolument orienté nos efforts sur la production de moulures d'acier et d'aluminium, tout en maintenant notre volet installation avec une quinzaine de travailleurs qui y sont affectés. De cette façon, nous proposons à notre clientèle le meilleur

des deux mondes, puisque nos produits sont conçus en fonction des impératifs d'installation ou des problèmes rencontrés et que nos gens peuvent en orienter la conception afin de les optimiser. Chez nous, chantiers et usine travaillent en parfaite synergie », résume Yannick Dufour.

Experte en conception, fabrication et installation de produits à valeur ajoutée dans les domaines de la construction et industriel, Alnordica profite d'une solide réputation d'excellence dans tout type de moulures, revêtements extérieurs ainsi que produits décoratifs et éléments architecturaux.



[www.metalpotvin.com](http://www.metalpotvin.com)

Rapidité - Qualité - Fiabilité

418 666-1131  
[info@metalpotvin.com](mailto:info@metalpotvin.com)

363, avenue des Cordillères  
Québec

FABRICATION  
DE MOULURES  
(acier et aluminium)

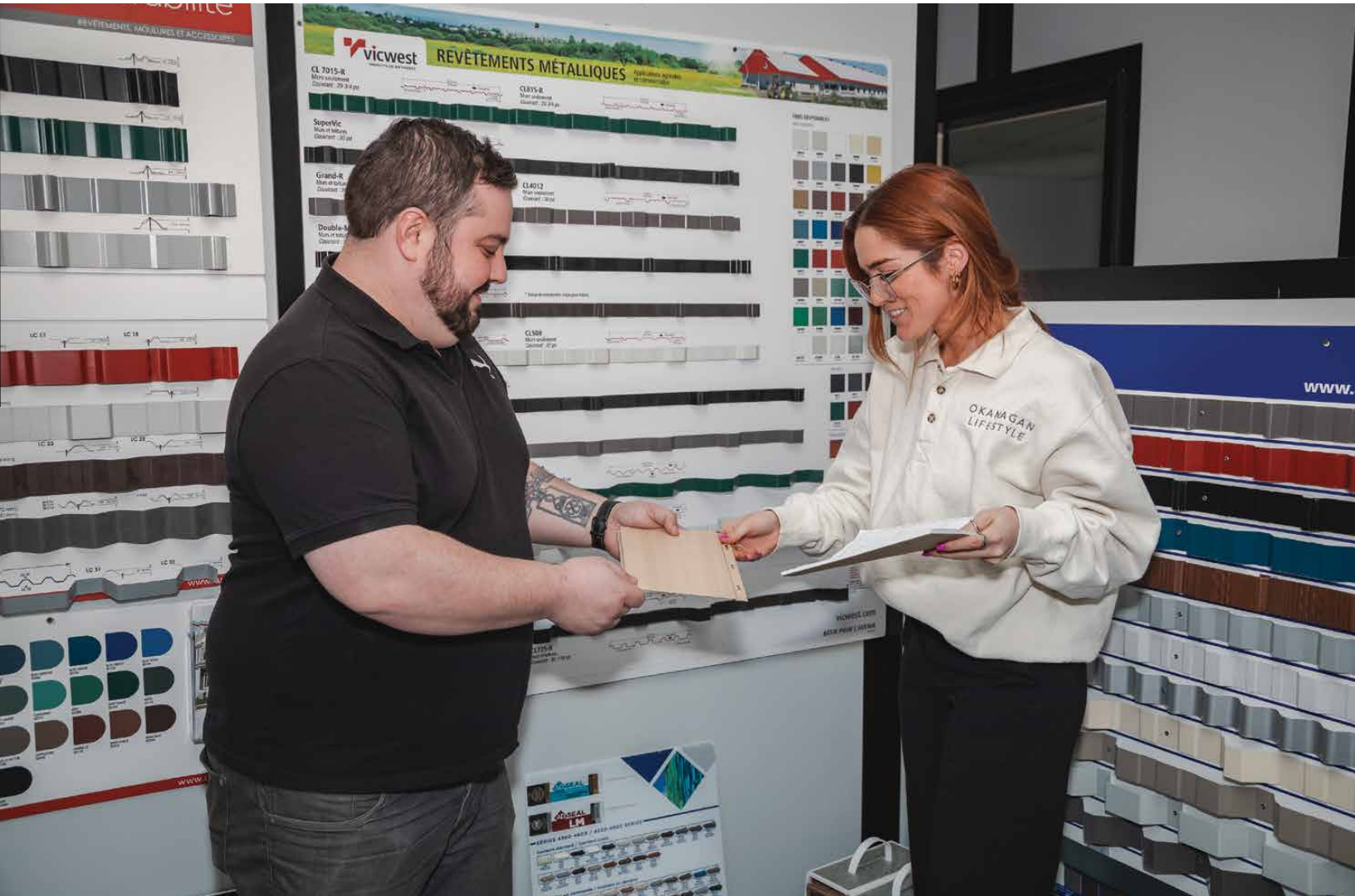
DISTRIBUTION DE  
MÉTAL EN FEUILLES

REVÊTEMENT  
MÉTALLIQUE



« Comme nous disposons d'un impressionnant inventaire de matière première, nous sommes en mesure de remplir nos mandats dans un délai très court. Normalement, il faut compter 24 heures de la prise de commande à la livraison de nos moulures et nous entendons réduire davantage ce délai.

Cette année, plusieurs activités seront proposées aux employés pour souligner le 60<sup>e</sup> anniversaire de fondation. « Ce sera aussi l'occasion de célébrer les 30 ans de Moulures 2000, la compagnie qui a joint ses forces à la nôtre il y a de cela quelques semaines. » Agrandie en 2020, l'usine de Saint-Lambert-de-Lauzon a aussi fait l'objet de l'optimisation des procédés de fabrication et du système informatique.





MADE IN CANADA • FABRIQUÉ AU CANADA

*Easier to do Business with...*  
**AGWAY METALS INC.**  
*...pour vous faciliter les Affaires*

**FIER PARTENAIRE  
 d'Alnordica | Moulures 2 000 !**

**MANUFACTURIER  
 DE REVÊTEMENT  
 MÉTALLIQUE  
 ET PRODUITS  
 CONNEXES**

[www.agwaymetals.com](http://www.agwaymetals.com)



Avec vous, dans vos projets  
[rcgt.com](http://rcgt.com)



Raymond Chabot  
Grant Thornton

Certification | Fiscalité | Conseil



## UNE FUSION PROFITABLE POUR LES DEUX ENTREPRISES

Spécialisées dans la fabrication de moules d'acier, aluminium, acier inoxydable, cuivre, d'accessoires, produits métalliques de toitures et de revêtement extérieur, les deux entreprises sont complémentaires.

« Moulures 2000 est un joueur clé dans le domaine des produits d'acier et d'aluminium au Québec. Sa force réside dans sa capacité de fabrication et nous permettra d'augmenter le volume de production de tous nos produits et de devenir le plus grand manufacturier de moules de métal léger technoplié de l'est du Québec », mentionne Yannick Dufour.



En jumelant leurs forces respectives et en continuant de servir la clientèle à la hauteur de leurs attentes, les deux entités, situées à environ 30 minutes de distance, mettent la table pour un développement majeur. « Nous œuvrons déjà dans deux marchés géographiques distincts, ce qui fait qu'on ne se cannibalise pas et que nous pourrions désormais ratisser plus large. »

De plus, Moulures 2000 peut compter sur place sur un gestionnaire hors pair en Jimmy Savoie, directeur de production », poursuit Daniel Labonté.



TASSÉ  
BERTRAND  
BARABÉ

440-2954, boulevard Laurier, Québec | T. 418 650.1511

AVOCATS • NOTAIRES

[www.tbbavocats.ca](http://www.tbbavocats.ca)





## ALNORDICA ET MOULURES 2000, UNE ADDITION GAGNANTE !

De Montmagny à Trois-Rivières et de Stoneham à Saint-Georges, en passant par Montréal, le Saguenay, le Nord du Québec et même l'Europe, où elle dessert déjà un client, Alnordica continue de faire sa marque et l'arrivée d'un partenaire comme Moulures 2000 va accélérer son développement.

« Notre ambition, c'est de faire de la moulure un vrai marché, d'asseoir davantage notre notoriété et de développer auprès des clients potentiels ce réflexe de contacter une entreprise spécialisée et reconnue comme telle, bref de changer les habitudes », concluent les deux associés.







**Revêtements  
métalliques et  
produits de bâtiments**  
Résidentiels  
Agricoles  
Industriels

[www.vicwest.com](http://www.vicwest.com)  
1.800.567.2582

Félicitations!

**Agence  
team**<sup>MC</sup>

marketing . web . branding

# Solutions GA

informatique | téléphonie | cybersécurité

*Votre partenaire  
informatique  
par excellence !*

- Consultation en TI
- Cloud computing
- Téléphonie IP hébergée

- Informatique & téléphonie
- Sécurité informatique
- Vente d'équipement informatique

**Félicitations à Alnordica !**

[www.solutionsga.net](http://www.solutionsga.net)

440, boulevard Vachon Nord  
Sainte-Marie | 418 386.3757

13 950, boulevard Lacroix  
Saint-Georges | 418 228.1779

# Gestion MGL

## entamera sous peu la phase 2 de la Place du Parc à Lévis

Branche immobilière du Groupe EFC, basé à Saint-Augustin-de-Desmaures, Gestion MGL débutera bientôt la seconde phase de son projet Place du Parc qui proposera de nouveaux espaces commerciaux locatifs à Lévis, secteur Saint-Romuald.

L'investissement, chiffré à près de 2,5 M\$, permettra d'ériger au cours des prochains mois un bâtiment de 15 300 pieds carrés et d'une hauteur de 22 pieds destiné à la location commerciale situé au coin du boulevard Guillaume-Couture et de la rue Perreault. Déjà, la phase 1 réalisée il y a quelques années a rendu disponibles 20 000 pieds carrés de superficie locative.

Mario Guérin, président de Gestion MGL, a précisé que la nouvelle construction devrait normalement ouvrir ses portes cet automne et qu'une phase 3 du projet Place du Parc figurait aussi dans les cartons.



Phase 1 (20 000 pi<sup>2</sup>) déjà déployée à Lévis.



### UN SÉJOUR D'AFFAIRES OU UN VOYAGE D'AGRÉMENT à Québec bientôt?

Le Loft unité #606 sur la rue Saint-Joseph est disponible pour la location court terme (une nuit et plus), à proximité d'une foule de restaurants, dans le dynamique quartier Nouvo Saint-Roch.

**STATIONNEMENT INTÉRIEUR** inclus dans nos prix.

**ARRÊT DU RÉSEAU DE TRANSPORT** de la Capitale devant l'immeuble.

**À PROXIMITÉ**, pharmacie, guichet automatique, bars, restos, dépanneurs, boutiques et plus encore.

**NETFLIX GRATUIT** dans le Loft.



Voir les disponibilités sur notre page Facebook



EGI.societe

**CONSTRUCTIONS**  
Entrepreneur général



**INC.**

Depuis  
1989

Nous vous guidons  
dans vos choix en vous faisant  
bénéficier de conseils d'experts et  
nous réalisons vos projets en fonction  
de vos désirs et de votre budget.  
Toute l'équipe de **Constructions M**  
vous remercie pour votre confiance !

**[constructionm.ca](http://constructionm.ca)**

**418 831-4755**

1400, rue Thomas-Powers  
bureau 101, Lévis

**[info@constructionm.ca](mailto:info@constructionm.ca)**

NOTRE  
**ENGAGEMENT** VOTRE  
**SATISFACTION!**

Institutionnelle • Commerciale • Industrielle • Agroalimentaire

# Fonds C

## Une aide financière pour soutenir la croissance des entreprises locales



### Parce que nous savons que vous avez à cœur l'avenir de votre entreprise

Avec le Fonds C, nous vous offrons un appui financier dans vos projets de croissance, que ce soit pour favoriser l'innovation, accélérer votre transformation numérique, investir dans des équipements écoénergétiques, et bien plus encore.



**Les Solutions horticoles Herbiera**  
Catégorie Développement des marchés étrangers



**Plate 2000**  
Catégorie Innovation



**Groupe Blais**  
Catégorie Relève d'entreprise



**Ferme M.B. Maronniers**  
Catégorie Innovation

### Comment poser une candidature?

Communiquez avec votre directeur ou directrice de comptes au centre Desjardins Entreprises ou avec votre caisse.

### Desjardins Entreprises

1 888 AFFAIRE | [desjardins.com/fonds-c](https://desjardins.com/fonds-c)

**Nous sommes là pour aider les entreprises à réaliser leurs projets!**

