

ve

Méribec
Sur une lancée

Construction Maurice Bilodeau
Publireportage

Chambre de commerce
et d'industrie du Grand Lévis
Publireportage



Histoire à succès
CHAP Alliance

Raynald Larouche, Andrée-Ann Vallée et Louis Tremblay

CHAP
ALLIANCE

R.B.Q.: 2630-8684-64

CONSTRUCTIONS

Entrepreneur général



INC.

Depuis
1989

Nous vous guidons
dans vos choix en vous faisant
bénéficier de conseils d'experts et
nous réalisons vos projets en fonction
de vos désirs et de votre budget.
Toute l'équipe de **Constructions M**
vous remercie pour votre confiance !

constructionm.ca

418 831-4755

1400, rue Thomas-Powers
bureau 101, Lévis

info@constructionm.ca

NOTRE
ENGAGEMENT VOTRE
SATISFACTION!

Institutionnelle • Commerciale • Industrielle • Agroalimentaire



vitalité économique

Magazine Vitalité économique
Secteur Nord de Chaudière-Appalaches
5955, rue Saint-Laurent, suite 2033
Lévis (Québec) G6V 3P5
418 833-0044
info@vitaliteeconomique.com
www.vitaliteeconomique.com



ÉDITEURS
Erick Drapeau et
Steeve Drapeau

RÉDACTEUR EN CHEF
Erick Drapeau

VENTES PUBLICITAIRES
Jérôme Landry

JOURNALISTES
Erick Drapeau, Steeve Drapeau
et Stéphanie Gendron

PHOTOGRAPHIE
Sébastien Turcotte et
Daniel Thibault

IMPRESSION
Solisco

COLLABORATRICE
Valérie Dion

**CONCEPTION
ET RÉALISATION**
Étincelle

**CONCEPTRICES
GRAPHIQUES**
Marianne Guignard et
Marie-Josée Ouellet

ILLUSTRATION
Simon Dupuis

DISTRIBUTION
Postes Canada

Note importante: les photos prises dans le cadre d'un reportage, d'un publi-reportage ou d'une publicité ainsi que le montage d'une annonce publicitaire sont la propriété exclusive du magazine Vitalité économique. Des frais s'appliqueront pour toute utilisation à d'autres fins. Les auteurs sont responsables du contenu des articles; la direction ne partage pas nécessairement les opinions émises. L'éditeur n'est pas responsable des représentations ni des énoncés des annonceurs.

DÉPÔT LÉGAL:
Bibliothèque nationale du Québec

POSTE-PUBLICATION:
Convention 41205032

Magazine
de propriété régionale!

UNE PUBLICATION SIGNÉE



DISTRIBUÉE PAR



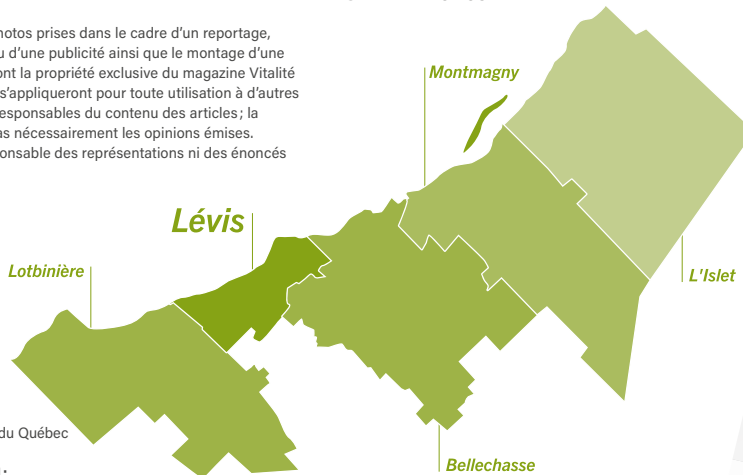
Merci de recycler ce magazine
après vos multiples lectures!



11

Histoire à succès

CHAP Alliance



7

Sur une lancée

Méribec



26

Publireportage

Construction Maurice Bilodeau



43

Publireportage

Chambre de commerce et d'industrie
du Grand Lévis



Recevez jusqu'à **15 000\$**
en implantant un nouveau point de service
ou en démarrant un commerce de proximité à Lévis!

Pour en savoir plus, consultez le : courantlevis.com/nouveaux-commerces

DÉVELOPPEMENT ÉCONOMIQUE LÉVIS
Accompagnement, financement d'entreprises et bien plus

☎ 418 835-8246
✉ developpementeconomique@ville.levis.qc.ca



Quand la construction va, tout va !

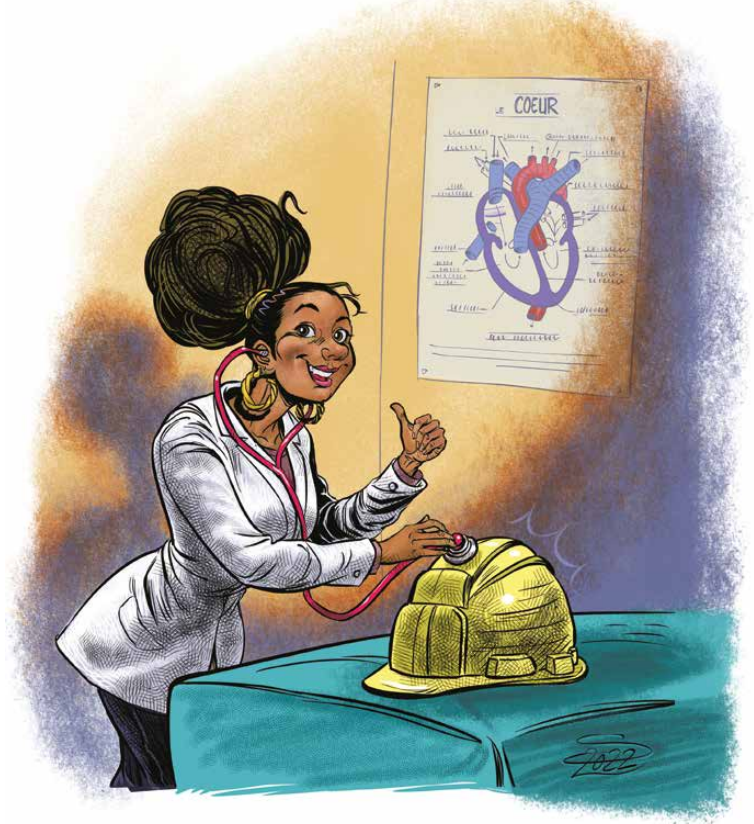
L'industrie de la construction roule à plein régime et c'est une bonne nouvelle. Elle constitue en effet l'un des principaux moteurs économiques au Québec et c'est encore plus vrai quand on se penche un moment sur les statistiques.

Malgré quelques soubresauts engendrés par une courte période d'incertitude liée à l'arrivée de la Covid-19 en 2020, tous les voyants sont rapidement revenus au vert : nombre de salariés, heures travaillées, masse salariale, mises en chantier, etc.

Par exemple, en mai dernier, l'APCHQ a révélé que pour l'ensemble des villes au Québec, le nombre de mises en chantier s'est élevé à 5 525 habitations, soit une augmentation de 9% comparativement à mai 2021.

La Commission de la Construction du Québec (CCQ) a aussi dévoilé des chiffres intéressants couvrant la période de 2012 à 2021. On y apprend entre autres que le nombre de salariés ayant travaillé au moins une heure dans l'année a crû de 6,9%, que les heures travaillées ont bondi de plus de 20%, que le salaire annuel moyen a augmenté de 14,7% et que la masse salariale (incluant les indemnités de congés, les primes et le temps supplémentaire) durant cette période, a progressé de 22,6%.

Ce pan important de notre économie qu'est l'industrie de la construction est en fort bonne santé, mais il faudra redoubler de vigilance. Les défis qui s'annoncent méritent qu'on s'y attarde : hausse marquée des taux d'intérêt, inflation, difficultés d'approvisionnement et risque d'une récession.



R.B.Q.: 2630-8684-64

Depuis 1989

CONSTRUCTIONS
Entrepreneur général 
INC.

constructionm.ca
418 831-4755
info@constructionm.ca

NOTRE ENGAGEMENT VOTRE SATISFACTION!

Institutionnelle • Commerciale • Industrielle • Agroalimentaire

MALLETTE



Des services sur mesure pour les PME

Trois questions essentielles à se poser en exercice de planification stratégique

La planification stratégique est influencée par l'évolution d'une organisation dans son marché et la vision de ses dirigeants. Toutefois, il est possible d'opérationnaliser, c'est-à-dire rendre systématique chacune des étapes du processus dans le but d'influencer favorablement l'efficacité, mais surtout l'impact de votre planification stratégique sur la performance de votre entreprise. Pour ce faire, vous devez tout d'abord vous poser les trois questions suivantes.

Où sommes-nous ?

Pour répondre aux besoins du marché, il est important pour une PME de bien comprendre son environnement d'affaires. L'efficacité de la démarche de planification stratégique dépendra alors de la disponibilité d'éléments d'analyse externes et internes à votre entreprise. La veille de la compétition et des tendances de marché, des sondages clients sur la valeur qu'ils accordent à vos produits et services et la mise en place d'équipes de réflexion stratégiques font partie des astuces qui vous seront pertinentes pour collecter ces précieuses données.

Où voulons-nous aller ?

Une fois l'état de la situation connu, vous devrez vous pencher sur les **orientations** de votre entreprise. Celles-ci seront entre autres influencées par la **vision**, souvent définie et véhiculée par le dirigeant décrivant l'état futur désiré pour l'entreprise, ainsi que par les **valeurs** ou les convictions partagées, qui représentent les fondements de la culture et des priorités de celle-ci. Les **défis**, associés aux orientations, sont les facteurs qui influencent significativement l'atteinte de la vision, et par le fait même, la croissance de l'entreprise. Ainsi, ils doivent être priorisés et adressés.

Comment faire pour s'y rendre ?

Une fois la direction, les employés et, au besoin, les clients et partenaires informés des orientations de la stratégie d'affaires et des changements conséquents à planifier, la mise en place d'outils de mesure de la performance est cruciale afin de démontrer les gains réels.

« Une grande partie du succès de votre planification stratégique se trouve dans la façon dont vous communiquerez les changements, c'est-à-dire, avec tact, clarté et transparence. »



Il est préférable de se concentrer sur une quantité limitée d'**objectifs**, et ainsi, centraliser les efforts de vos ressources. Pour chacun d'eux, vous devrez mettre en place des **indicateurs clés** et identifier une cible qui définira le niveau de performance visée.

La communication : la clé du succès

Le chemin pour atteindre votre vision requerra assurément des habiletés en gestion du changement. Une grande partie du succès de votre planification stratégique se trouve dans la façon dont vous communiquerez les changements, c'est-à-dire, avec tact, clarté et transparence. En ce sens, accompagner et/ou former les gestionnaires quant aux messages clés à véhiculer et l'utilisation d'un outil de communication à votre image sont recommandés. Une fois que les bénéfices espérés par ceux-ci seront connus et compris, vous aurez des employés, clients et partenaires non seulement informés, mais mobilisés à la réussite de votre plan stratégique.

Commencez à planifier dès maintenant pour vous assurer que votre entreprise sera là où vous le voulez dans trois à cinq ans !



Valérie Dion
Associée, Services-conseils

MALLETTE

Un nouveau garage à Québec pour Paré Centre du camion Volvo



L'entreprise lévisienne Paré Centre du Camion Volvo accentue sa présence sur la Rive-Nord avec la construction d'un garage de près de 28 000 pieds carrés incluant un espace administratif sur deux étages qui permettra d'accueillir la clientèle. Le chantier est présentement en cours sur l'avenue Kepler à Québec, au coin des autoroutes 40 et 73.

Un nouveau service en codéveloppement professionnel offert à la SADC de Lotbinière



La Société d'aide au développement de la collectivité (SADC) de Lotbinière propose dorénavant des services en codéveloppement professionnel pour les entrepreneurs de la région.

Regroupés dès cet automne en cohortes de six à huit entrepreneurs, les participants seront amenés à briser leur isolement et à partager leurs expériences en affaires, bonnes et moins bonnes. Les personnes intéressées d'en connaître davantage doivent contacter la SADC de Lotbinière.

Maintenant trois actionnaires au Gym ProAction



Depuis le 1^{er} septembre, le Gym ProAction de Saint-Jean-Port-Joli compte un troisième actionnaire. L'entreprise est maintenant entre les mains du trio formé de Mélanie Levesque, Hugo Lapointe et Bernard Généreux, ce dernier étant aussi député fédéral de la circonscription Montmagny-L'Islet-Kamouraska-Rivière-du-Loup et copropriétaire de Base 132. Mélanie Levesque et son conjoint étaient de leur côté déjà propriétaires du Gym depuis deux ans.

Regrouper vos avoirs, c'est bon d'y voir

Pendant de nombreuses années, vous avez mis du temps et des efforts pour constituer votre patrimoine. Vos biens et actifs représentent non seulement des richesses, mais aussi votre sécurité d'esprit et la possibilité de réaliser vos projets de vie. Saviez-vous que le regroupement de vos avoirs à un seul endroit est une stratégie qui compte d'importants avantages? En voici quelques-uns.

Réduire les frais

En plus des frais associés aux transactions boursières, chaque institution peut exiger certaines sommes pour la tenue des comptes. En évitant de dédoubler certains produits - plusieurs comptes REER, par exemple - on empêche que ces frais ne se multiplient et ne viennent amenuiser vos gains.

Éviter les pénalités

Dans le cas de programmes régis par certaines limites - comme la cotisation maximale à un CELI -, le regroupement permet de s'assurer de la pleine utilisation de ceux-ci. En ayant une vue d'ensemble du portefeuille, on évite de dépasser les limites de cotisation permises et d'avoir à assumer les pénalités associées.

Avoir une vision globale et simplifier la gestion de son patrimoine

La fragmentation des données et le manque de vision globale peuvent devenir un obstacle dans l'atteinte de vos objectifs. En n'utilisant qu'une seule plateforme, on réunit toute l'information pour assurer le bon suivi de son portefeuille. Il est alors plus simple de confirmer avec votre conseiller que les investissements correspondent toujours à la stratégie mise en place et de procéder aux ajustements lorsque nécessaire. Chaque compte d'une institution financière différente s'accompagne de ses propres relevés et feuillets fiscaux, de son propre mot de passe et souvent, de sa propre plateforme en ligne. Regrouper sous un même toit, c'est donc se simplifier la vie.

Pour plus de conseils en lien avec la gestion de votre patrimoine, contactez votre caisse Desjardins ou visitez le desjardins.com/particuliers/gestion-patrimoine.



Méribec

agit comme partenaire dans le développement des entreprises

Méribec, propriétaire de plusieurs bâtiments à Québec et à Lévis, se spécialise dans la gestion, la location, la construction ainsi que la revitalisation d'immeubles situés dans ces deux villes.

En plus de louer des espaces commerciaux et des bureaux, Méribec se positionne clairement comme un partenaire dans le développement des entreprises. L'équipe composée d'une quinzaine de personnes propose à sa clientèle une relation de confiance et l'accompagne dans l'évolution de ses affaires, selon ses besoins.

Comme la façon de faire des affaires évolue, Méribec s'adapte et innove. Que ce soit une industrie qui cherche un bureau satellite à Lévis ou une petite entreprise en démarrage qui veut un pied-à-terre à Québec, l'entreprise accompagne ses clients avec des baux flexibles et une offre de concepts aussi variée qu'il existe de façon de gérer son entreprise.

o *Façade des bureaux de l'entreprise*



MÉRIBEC

2299, boulevard du
Versant-Nord, Bureau 200
Québec

Téléphone : 418 688.1635

Sur une lancée



Méribec invite d'ailleurs les entreprises de la province à considérer Le Cube de Lévis, pour un espace de bureau. Les espaces locatifs sont dans un ancien bâtiment de Postes Canada entièrement rénové et avantageusement situé, avec une vue imprenable sur le fleuve et le Château Frontenac.

Sa structure faite d'acier et de béton fait de lui un solide bâtiment de 38 000 pieds carrés. Cet emplacement, situé directement sur le magnifique fleuve St-Laurent à deux pas de la traverse Québec-Lévis, abrite de magnifiques bureaux, dont 5 000 pieds carrés sont actuellement disponibles.

RBQ 2638-1004-19

Services de climatisation
Daneau inc.

4605, boulevard Guillaume-Couture, Lévis
Jean-Yves Audet
418 833-9269

R.B.Q. : 8291-2155-01

ERNEST BOUTIN inc.

FIER PARTENAIRE DE MÉRIBEC!

Entrepreneur électricien **ERNESTBOUTIN.COM**

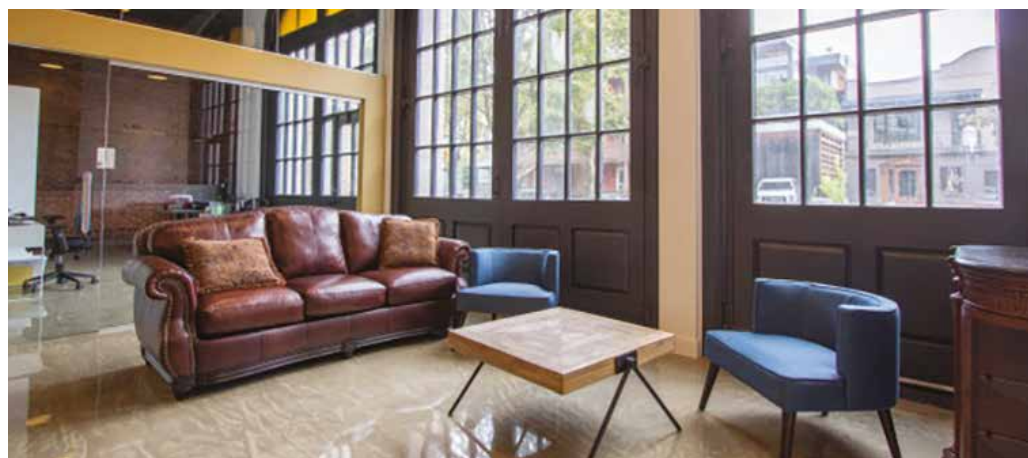
418 837-2900 info@ernestboutin.com 4, rue des Émeraudes, Lévis

« On sait que le défi des entreprises présentement, c'est le recrutement. En offrant des bureaux où il est agréable d'évoluer, une terrasse accessible où il est possible de tenir des 5 à 7 et des salles de réunion à partager, c'est un outil de plus qui est offert à nos clients dans leurs efforts d'attirer la main-d'œuvre », soulignait Marie-Josée Ruel, directrice de la location.



Ayant à cœur le bien-être de ses clients, Méribec veut leur offrir un service d'accompagnement attentif et personnalisé. « Par notre flexibilité et notre désir d'être des partenaires de leur développement, on s'assure de répondre à leurs besoins du moment. Si c'est de démarrer par un bureau satellite, on commence ainsi. Puis, quand l'entreprise grossit, on s'assure de leur offrir un nouvel espace approprié à leur nouvelle réalité », ajoutait Antoine Paradis-Tremblay, gestionnaire chez Méribec.

Méribec propose cinq services de location pour les entreprises et les particuliers avec des espaces commerciaux, des espaces bureaux, des espaces de coworking, de la location résidentielle et un service d'entreposage. Vous recherchez un espace commercial, un espace d'entreposage ou encore un bureau dans un environnement propice à la réussite? Découvrez ce que Méribec a à proposer au www.meribec.ca.



Nous sommes fiers de collaborer à votre succès. Félicitations !

418 847-3433

info@newtecelectricite.com

Entrepreneur électricien

Agence Spatiale



Former l'espace, déformer le temps



774 rue Saint-Jean, Québec
info@agencespatiale.ca | 418 476-4680

agencespatiale.ca

**CHOQUETTE
CORRIVEAU**

NOUS SOMMES LÀ POUR VOUS!

Une nouvelle approche
comptable

418 658-5555

www.choquettecorriveau.com



courantlevis.com

Le site de référence des entreprises d'ici



Services-conseils



Documents utiles



Outils interactifs



Ressources d'aide

Restez dans le courant!
Suivez les actualités économiques locales



Développement économique Lévis



Infolettre B2B: bit.ly/infolettre-b2b-levis

DÉVELOPPEMENT ÉCONOMIQUE LÉVIS
Accompagnement, financement d'entreprises et bien plus

☎ 418 835-8246

✉ developpementeconomique@ville.levis.qc.ca



Lévis

VIVEZ
le courant
LÉVIS

Histoire à succès

CHAP
AUBAINES

ENTRÉE MAGASIN

CHAP Alliance

un modèle d'intégration à l'emploi

Depuis 1971, au gré de plusieurs fusions et acquisitions, l'entreprise adaptée CHAP Alliance poursuit sa double mission (économique et sociale) à travers ses cinq divisions réparties dans Chaudière-Appalaches et dans la Capitale-Nationale.

o Raynald Larouche - directeur des ressources humaines, Andrée-Ann Vallée - directrice adjointe aux ressources humaines ainsi que Louis Tremblay - directeur général.

Une approche
humaine et
inclusive
depuis 1971

CHAP
ALLIANCE

418 397-4341

1280, avenue du Palais
Saint-Joseph-de-Beauce

chapalliance.com



CHAP Alliance a depuis longtemps emprunté la voie de la diversification : ses champs d'expertise sont variés et touchent de multiples clientèles. « Nous offrons des produits de fabrication industrielle, des services professionnels et de la marchandise vendue au détail », rappelle Raynald Larouche, directeur des ressources humaines. Partenaire de choix réputé pour sa fiabilité et la qualité de ses produits et de ses services, CHAP Alliance fait sa marque dans cinq secteurs d'affaires : la couture industrielle, la fabrication de bois jointé, la sécurité, l'entretien ménager d'édifices publics et la vente au détail.

Ce qui distingue CHAP Alliance, membre du Conseil québécois des entreprises adaptées, c'est d'abord et avant tout sa mission sociale qui repose sur une approche humaine et inclusive. Cette mission consiste à intégrer sur le marché du travail des personnes vivant avec des limitations et à favoriser leur maintien en emploi. « Nous mettons en place de nombreuses mesures afin que l'insertion ou la réinsertion sur le marché du travail des travailleurs vivant avec des limitations se fasse dans le respect de leur condition personnelle », indique pour sa part Andrée-Ann Vallée, directrice adjointe aux ressources humaines.



DSP *activité* inc.

PRODUITS DE CONSTRUCTION NOVATEURS | PRODUITS D'EMBALLAGE INDUSTRIELS

1605 37e rue Saint-Georges (Québec) G5Y 0C2
 Tél : 418-227-3699 | Sans frais : 1-833-227-3699
 Fax : 418-227-3689
info@dspactivite.com | www.dspactivite.com






COUTURE INDUSTRIELLE

À Saint-Georges, le centre de couture industrielle emploie environ 70 travailleurs. On y fabrique, entre autres, de l'équipement militaire, des composants textiles pour fauteuils adaptés, ainsi que des bottes d'hiver haut de gamme pour enfants, qui sont reconnues pour leur confort et robustesse. D'ailleurs, les réputées bottes de marque Baby Chou sont fabriquées avec fierté par l'équipe de CHAP Alliance à Saint-Georges.

« Forts d'une expertise acquise au fil des 30 dernières années, nous proposons

des services de sous-traitance spécialisée à nos partenaires d'affaires qui s'appuient sur l'excellence de nos produits pour maintenir l'efficacité de leur chaîne de production.

Nous sommes donc un allié de taille sur qui nos clients peuvent compter afin de leur permettre de surpasser leurs objectifs de production. Nos méthodes de travail ont été éprouvées d'année en année afin d'assurer un approvisionnement régulier de composants textiles nécessaires à la couture, à l'assemblage et au montage des produits de nos clients », mentionne Louis Tremblay, directeur général.

**UNE OFFRE DE PRODUITS ET SERVICES TRÈS ÉTENDUE**

Avec ses cinq divisions réparties à Québec et en Chaudière-Appalaches (dont un siège social établi à Saint-Joseph-de-Beauce), CHAP Alliance couvre un large éventail de produits et services.

DKM
SOLUTIONS

www.dkmsolutions.ca

FÉLICITATIONS

à **CHAP Alliance!**

Nous sommes fiers d'être votre partenaire en informatique.

418 780-1444 • info@dkmsolutions.ca

FÉLICITATIONS
POUR VOS RÉALISATIONS!

BMR

Avantis
Coopérative

Histoire à succès



JOINTAGE DE BOIS

Du côté de Saint-Joseph-de-Beauce, c'est plutôt le travail du bois qui retient l'attention. Cette division de CHAP Alliance est un spécialiste dans la fabrication de bois jointé et de composantes destinées aux fabricants de portes et fenêtres aux États-Unis et au Canada.

« NOUS LIVRONS UN PRODUIT DE QUALITÉ SUPÉRIEURE, GRÂCE À NOTRE ÉQUIPE DE 75 TRAVAILLEURS AINSI QUE NOS ÉQUIPEMENTS À LA FINE POINTE DE LA TECHNOLOGIE. C'EST GRÂCE À NOTRE ÉQUIPE, NOS ÉQUIPEMENTS AINSI QUE NOTRE CAPACITÉ À FABRIQUER UN ÉVENTAIL ÉLARGI DE PRODUITS QUE NOUS CONTRIBUONS À OPTIMISER L'EFFICACITÉ ET LA RÉPUTATION DE NOS PARTENAIRES », SOUTIENT RAYNALD LAROCHE.

ASCENCIO

Besoin d'un soutien en ressources humaines?
Nous sommes là.



418 953-0279 | aide@ascencio.ca
555, rue de Bernières, Local 101, Lévis

Services
d'accompagnement
en gestion
des ressources
humaines.

Contactez-nous
dès maintenant!

Félicitations

Chap Alliance pour votre
dévouement communautaire !



418 658-8122
www.groupeetr.com

SÉCURITÉ

Dans la région de Québec, CHAP Alliance dispose d'une équipe d'agents de sécurité qualifiés et spécialisés afin de proposer des services professionnels de sécurité et de gardiennage.

À titre de gestionnaire d'édifices publics, gouvernementaux et municipaux, la sécurité des travailleurs et visiteurs se doit d'être une priorité. La division sécurité de CHAP Alliance constitue donc un partenaire de confiance pour assurer la surveillance complète des bâtiments et équipements.



ENTRETIEN MÉNAGER

La division entretien ménager d'édifices publics est composée de près de 170 employés. La propreté d'un environnement de travail, d'un espace de circulation ou d'une salle de réunion contribue non seulement au bien-être des employés, mais influence la perception de la

clientèle ou des usagers à l'égard d'une organisation. Cette division de CHAP Alliance, fortement en demande, est passée maître dans l'art d'assurer la propreté des lieux. Elle dessert autant des clients dans la Capitale-Nationale que dans Chaudière-Appalaches.



CQEA
Conseil Québécois
des Entreprises Adaptées

40^e

**LE CONSEIL QUÉBÉCOIS
DES ENTREPRISES ADAPTÉES
EST FIER DE COLLABORER
AVEC CHAP ALLIANCE !**

BRAVO POUR VOTRE MISSION !



**Au cœur
de l'action**

Nous sommes fiers d'accompagner des entreprises impliquées et innovantes comme CHAP Alliance.

Merci pour votre confiance!

rcgt.com

Raymond Chabot
Grant Thornton

Certification | Fiscalité | Conseil

Histoire à succès



**LE CHOIX EST GRAND, TANT POUR LA GARDE-ROBE
 QUE POUR LA MAISON OU LE GARDE-MANGER:
 PRODUITS SAISONNIERS, MEUBLES, MATELAS,
 ÉLECTROMÉNAGERS, ARTICLES DE CUISINE, ACCESSOIRES
 MODE, BIJOUX, MONTRES, APPAREILS ÉLECTRONIQUES,
 ORDINATEURS, JEUX ET JOUETS, ÉPICERIE
 (PRODUITS FRAIS ET NON PÉRISSABLES), ETC.**

Atelier CLP
 USINAGE • SOUDURE
 FABRICATION • RÉPARATION

CLAUDE NADEAU
 Président
 claude.nadeau@atelierclp.com

418 426-1127
 1012, rue Gagné, Saint-Frédéric

www.atelierclp.com

Bravo à l'équipe de **CHAP Alliance** pour avoir réussi leur Virage numérique et Cloud !

Profitez vous aussi d'outils simples et de formation adaptée.

 Contactez-nous pour une présentation gratuite.
 1833-215-3015

mi-consultants.ca



Soluprécimécanique inc.

CONSULTANT EN MÉCANIQUE INDUSTRIELLE HAUTE PRÉCISION

JEAN-FRANÇOIS JOLICOEUR
 St-Éphrem-de-Beauce
 418 313-6590
 jeanfrancoisjolicoeur50@gmail.com

SPÉCIALITÉS

INSTALLATION de roulement haute pression
 CALIBRATION de machinerie (moulurière, tenon double planeur)

CONSEIL en aiguillage
 CONCEPTION de projets clé en main

CHAP AUBAINES

Enfin, CHAP Aubaines dispose de deux points de vente et un site web pour mieux vous servir, soit celui situé sur le boulevard Neuvialle à Québec et à Saint-Georges, sur la 22^e Avenue, ainsi qu'au www.chapaubaines.com. « Aux deux endroits, nous vous proposons des items selon les arrivages quotidiens provenant de magasins à grande surface reconnus.

Chaque jour, nous vous offrons variété et qualité, à prix avantageux. CHAP Aubaines, c'est votre destination pour dénicher de bonnes affaires ! », déclare Louis Tremblay.

**BABYCHOU**

BOTTES D'HIVER
POUR ENFANTS FAITES

OBTENEZ **22% DE RABAIS** AVEC LE CODE :**VITALITE2022**

Une utilisation par client. Non jumelable aux autres offres et promotions. Valide jusqu'au 31 décembre 2022.

Histoire à succès



« Un volet important de CHAP Aubaines demeure notre plateforme de vente en ligne qui connaît une croissance importante », nous rappelle Louis Tremblay. « Le e-commerce a créé de nouvelles opportunités de carrière dans le domaine du numérique pour l'entreprise. »

CHAP ALLIANCE EST EN PLEINE CROISSANCE

Présentement, CHAP Alliance ne cesse d'évoluer. La division CHAP Aubaines vit une croissance importante depuis 2020. Cette croissance crée de nombreux besoins en main-d'œuvre tant pour son centre de tri que pour son service à la clientèle et ses ventes en ligne.

Milieu de travail favorisant l'intégration de tous, CHAP Alliance applique un plan d'intégration personnalisé pour tout nouveau travailleur participant au programme de l'entreprise adaptée. « Nous adaptons la cadence de production, les postes de travail, les horaires, les interventions et l'encadrement selon les besoins de chaque individu. Cela permet de respecter les limitations de chacun d'entre eux » explique Andrée-Ann Vallée.



GROUPE NPI, LA RÉFÉRENCE EN DISTRIBUTION ALIMENTAIRE DESTINÉE À L'ÉCONOMIE !

110 000
Pi² d'entrepôt

1 900
Clients

81
Employés

1 500
Produits

SAINT-GEORGES
3100, boulevard Dionne, Saint-Georges

TÉLÉPHONE
418 228-3267 | 888 390-3267

COURRIEL
info@nikolpoulin.com



« Comme nous sommes actifs dans plusieurs domaines, ça nous permet d'affecter les bonnes personnes au bon poste de travail, poursuit Raynald Larouche. Nous travaillons avec les intérêts et les forces de chacun. Certains travailleurs démontrent des compétences dans un travail plus répétitif et d'autres, dans des tâches plus complexes, même physiques. Chez nous, on apprend à découvrir les forces, les talents et la réalité de chaque travailleur. »

L'entreprise emploie majoritairement des personnes vivant avec des limitations fonctionnelles. « Nous croyons que chaque personne a le pouvoir de contribuer à la société, et ce, dans le plus grand respect de sa condition. Certains d'entre eux ont simplement besoin d'un peu d'aide pour y arriver. », soulignent Andrée-Ann Vallée et Raynald Larouche.

« La philosophie d'affaires de CHAP Alliance repose sur l'innovation, l'évolution 4.0, mais surtout, sur le développement des compétences de nos travailleurs. Ceci constitue la base du succès de l'organisation. Nos gestionnaires s'inspirent au quotidien de nos valeurs d'entreprise. Le respect, l'amélioration continue, le travail d'équipe et la saine communication guident chacune de nos interactions avec les employés, partenaires d'affaires, fournisseurs et clients », conclut Louis Tremblay.



CHARIOT ÉLEVATEUR

581 372-3242
 Fier partenaire
 de **CHAP Alliance!**

www.tremzaction.com

Les spécialistes de la machinerie!
Steven Tremblay, président
 ☎ 819 475-5431
 ✉ stremblay@tremzaction.com
 Contactez-nous : **1 877 873-6922**

Transport Général CAN-US
Jean-Guy Fluet
 Directeur général
 Président
 770, avenue Guy-Poulin
 Saint-Joseph
Tél. : 418 397-6310
Cell. : 418 230-8070
jgfluet@ltjf.qc.ca

Produits Métalliques Bussières

agrandit ses installations à Saint-Henri

Le 7 septembre dernier, la direction de Produits Métalliques Bussières de Saint-Henri de Lévis a procédé à la toute première pelletée de terre marquant le début de son projet d'agrandissement.

À terme, ce sont 30 000 pieds carrés supplémentaires qui seront ajoutés au bâtiment principal au cours des prochains mois. Cet agrandissement permettra à l'entreprise spécialisée en transformation du métal

d'accompagner ses clients dans leur croissance. Le chantier est confié à Construction Pelco et LaShop Architecture et Design.



Fondée en 1975 et incorporée en 1978 par Clément Bussières, Produits Métalliques Bussières fait sa marque dans les domaines de la conception, de la découpe au laser, du poinçonnage, du pliage, du soudage, de l'usinage, du sertissage, de l'assemblage et de la peinture des métaux.

BOUCHARD EN PARLE

AVEC SYLVAIN BOUCHARD
15H EN SEMAINE



Créavenir, c'est pour toi!

CRÉAVENIR c'est :

Un programme offert par Desjardins qui aide **les entrepreneurs de 18 à 35 ans** qui **démarrent** une entreprise **ou** qui **possèdent** une entreprise de moins de 3 ans et qui ont de la difficulté à obtenir du financement en leur offrant :

- **Un accompagnement et du mentorat**
- **Une aide sous forme de financement et de subvention :**
 - Carte de crédit affaires d'une valeur maximale de 1 000 \$, à taux préférentiel + 0,5 %
 - Subvention maximale de 5 000 \$
 - Marge de crédit maximale de 15 000 \$, à taux préférentiel + 0,5 % marge/carte pourrait être bonifiée jusqu'à 30 000 \$ après 6 mois de bons comportements financiers, en conservant le bas taux.

1 125 000 \$ en soutien aux rêves d'entreprise



Intéressé ?

Scanner ce code pour connaître le mode de fonctionnement du programme c'est pour toi !

 **Desjardins**



Cap-Saint-Ignace :

une caserne moderne et plus sécuritaire

Cap-Saint-Ignace s'est dotée d'une caserne de pompiers multifonction qui était plus que bienvenue.

Le gouvernement provincial a investi plus de 1,2 M\$ dans ce nouvel établissement, qui aura coûté tout près de 2 M\$. Un montant raisonnable pour répondre à un réel besoin. L'environnement est plus spacieux et moderne. Aussi, le bâtiment est adapté aux nouvelles réalités du travail des pompiers.

« L'ancienne caserne était désuète et n'était plus aux normes de sécurité. La nouvelle construction répond maintenant à nos besoins actuels et futurs », a dit Pierre Boucher, directeur du Service incendie de Montmagny. Cap-Saint-Ignace a délégué les compétences de ce service à Montmagny en 2016, afin d'optimiser ses ressources, sa force de frappe et d'autres éléments.

Composé d'une structure principale en bois, le bâtiment possède entre autres quatre portes de garage, deux bureaux, une salle polyvalente pouvant également servir de salle de mesures d'urgence, ainsi qu'une salle de décontamination des habits de combat et un atelier. La caserne a été inaugurée à l'été 2019 et remplit pleinement ses objectifs.

La caserne a une autonomie énergétique de sept jours en cas d'urgence et est en mesure d'accueillir des pompiers pour la garde en caserne lors des tempêtes puisque cette dernière a les commodités nécessaires.

TOUTES NOS FÉLICITATIONS
et bonne continuité!

RÉQ 8007-7324-87

3616, avenue Saint-Augustin 418 832-4711
#102 Lévis G6Z 6H4 courriel@ventilationkeno.com

VENTILATIONKENO.COM

« Une passion de
génération en génération »
Audrey Vaillancourt, architecte

architecture • aménagement • avant-garde

418 529-6626 | www.dg3a.ca

Municipalité de
Cap-Saint-Ignace

418 246-5631

180, place de l'Église
Cap-Saint-Ignace

*D'abord et avant tout
la belle campagne!*

www.capsaintignace.ca



LA CASERNE CONTRIBUE À LA VITALITÉ DU MILIEU

Avec un environnement plus moderne et où il est agréable de travailler, la caserne devient un des éléments de la vitalité du milieu de Cap-Saint-Ignace.



« Dans un premier temps, on parle d'une population qui est plus en sécurité, indique la directrice générale de la Municipalité Sophie Boucher. Aussi, ça rend notre service plus attractif pour le recrutement. » Actuellement, le Service incendie de Montmagny regroupe 60 pompiers dont cinq à temps plein et 55 à temps partiel. De ce dernier nombre, 20 sont affectés directement à Cap-Saint-Ignace.

L'investissement de près de 2 M\$ réalisé ces dernières années pour la construction de la caserne est arrivé au bon moment. Il faut dire que depuis 2020, les coûts de construction ont considérablement augmenté. « S'en sortir à moins de 2 M\$ avec une telle caserne, aux normes, fonctionnelle et avec des espaces de vie agréables pour les pompiers, en plus de la salle de mesures d'urgence et des espaces de formation, ce ne serait plus possible aujourd'hui. On parle d'une construction efficace », rappelle Pierre Boucher, directeur du Service incendie de Montmagny.

L'endroit où elle est située, sur un axe principal, permet d'ailleurs une réponse rapide, encore une fois à l'avantage des citoyens. « Une caserne sécuritaire et moderne, c'est la base même d'une organisation dans son milieu. Nous en sommes donc très fiers », de conclure Mme Boucher.

EN EFFET, L'ÉTABLISSEMENT SERT AUSSI DE LIEU D'ENSEIGNEMENT, COMME POUR LA FORMATION DES POMPIERS, NOTAMMENT EN SECOURISME.



C CONSTRUCTION CITADELLE INC.

RBQ : 2165-8570-83

Entrepreneur Général
COMMERCIALE | RÉSIDENNELLE
INDUSTRIELLE | INSTITUTIONNELLE

1047, 1^{er} rang, Saint-Antoine 418 862-9351
419, rue des Montérégiennes, Québec 418 661-9351

www.construction-citadelle.com

**50 ANS D'EXPERTISE ET DE SAVOIR-FAIRE BÂTI
PAR UNE ÉQUIPE SOLIDE ET PASSIONNÉE !**



Lévis

lance une subvention pour faciliter l'implantation de nouveaux commerces

La Ville de Lévis a lancé cet été un nouveau programme pour favoriser l'implantation de nouveaux commerces de proximité, au rez-de-chaussée, ayant pignon sur rue et situés dans l'un des deux pôles commerciaux ou d'un territoire qui fait l'objet d'un programme particulier d'urbanisme (PPU) de la Ville de Lévis.

Le programme en question vise à favoriser l'implantation de nouveaux commerces et services de proximité dans certaines rues du pôle commercial Chaudière et du pôle commercial Desjardins, ainsi que dans certains quartiers historiques. L'aide financière versée dans le cadre de ce programme est une contribution non remboursable. Le montant maximal par entreprise peut atteindre 15 000 \$ pour un commerce situé dans un territoire de PPU et 10 000 \$ dans un pôle commercial.

Sont admissibles les commerces opérant dans l'une ou l'autre des catégories d'activités ciblées dont la restauration, les sports, loisirs et jeux intérieurs, cinémas, théâtres de 750 places assises et moins, bars, brasseries ou discothèques, dépanneurs, épicerie, boucheries, pâtisseries, boulangeries, fromageries, vêtements et accessoires ainsi que plusieurs autres. Les entreprises intéressées ont jusqu'au 1^{er} juillet 2023 pour déposer une demande ou jusqu'à l'épuisement des fonds.



Rythme au travail

En semaine
dès 8h30

rythme
102.9

Le rythme
de Québec

COGECO
MEDIA



PARTENAIRE DE VOTRE SUCCÈS

SADC
+ CAE

Pour la relève d'entreprise!

Votre SADC ou CAE propose du financement pour faciliter la réalisation d'un projet de transfert d'entreprise.

- Si l'entreprise que vous souhaitez acquérir est **située sur le territoire desservi** par une SADC ou un CAE, vous pourriez être admissible à un financement adapté à votre projet !
- Être partenaire avec nous, c'est **plus que du financement**, c'est un accompagnement et du **service-conseil personnalisé**.

**UNE SOLUTION ADAPTÉE
POUR ACQUÉRIR LES ACTIFS OU
LES ACTIONS D'UNE ENTREPRISE
EXISTANTE!**



Contactez-nous pour valider votre admissibilité et en apprendre plus !



Gabriel Tremblay - Poissonnerie Tremblay inc., Saint-Jean-Port-Joli
Un incontournable pour le palais !



Marie-France Desrosiers & Jason Bouchard - Mécano JB, Saint-Charles
Une passion pour la mécanique devenue un projet d'entreprise !



Mélanie Lacasse - Petites Louves Textiles, Saint-Janvier-de-Joly
Met de la couleur dans vos vies avec des textiles sur mesure pour vos créations uniques et des prêts à porter !

SADC de Lotbinière

418 728-3330
sadclotbiniere.qc.ca

SADC Bellechasse-Etchemins

418 642-2844
sadcbe.qc.ca

CAE Montmagny-L'Islet

418 248-4815
caeml.qc.ca



Construction Maurice Bilodeau

o Caroline Boilard, Éric Lamontagne
et Jérôme Côté.

célèbre un demi-siècle d'excellence

Fondée en février 1972, Construction Maurice Bilodeau fait figure d'entreprise à succès non seulement à Lévis et sur la Rive-Sud, mais aussi à Québec et dans les environs. Déjà, une troisième génération d'entrepreneurs est à la tête de la PME afin de poursuivre l'œuvre des fondateurs.

Installé avec son épouse Gilda à Saint-Rédempteur en 1965, Maurice Bilodeau jette les bases de son entreprise de construction de façon modeste. « À l'époque, Maurice s'activait sur les différents chantiers tandis que de mon côté, j'étais en charge de l'administration, des ventes

et d'autres tâches connexes. Deux de nos filles se sont impliquées au bureau dans la compagnie. Chantal en 1987 et Josée en 1992 », se souvient Gilda Rousseau.

CRT
CONSTRUCTION

**BÂTIR POUR
L'AVENIR**

JOUEUR IMPORTANT EN GÉNIE CIVIL
INDUSTRIEL - ÉNERGIE (HYDRO ET ÉOLIEN)
TRANSPORT (ROUTES, PONTS, TUNNELS)
MUNICIPAL - COMMERCIAL

870, rue Archimède, Lévis
418 833-8073

crtconstruction.ca teamcrt.ca

**Béton
Laurier**
INC.

T. 418 728-2848

BETONLAURIER.COM
comptabilite@betonlaurier.com

Félicitations à toute l'équipe de
Construction Maurice Bilodeau !

RBQ: 1474-0575-72

côté entrepreneur
électricien inc.

📍 134, rue Olivier, Laurier-Station
📞 418 728-2152
✉ info@coteelectricien.ca
www.coteelectricien.ca

Dès le départ, Maurice et son équipe se forgent une réputation de gens perfectionnistes qui aiment le travail bien fait et qui apprécient au plus haut point que les clients soient satisfaits des services rendus. « Nous faisons en sorte que quand un chantier était terminé, tout était à la perfection et nous n'avions pas à retourner sur les lieux pour des retouches. Je crois que cette excellente réputation est restée et que la nouvelle équipe en place a aussi adopté cette façon de faire. »

Au fil du temps, les affaires se développent et l'équipe s'agrandit. Le bouche-à-oreille contribue à faire connaître davantage Construction Maurice Bilodeau, tout comme les implications de Gilda Rousseau. « J'ai siégé six années au sein du conseil d'administration de l'Association des professionnels de la construction et de l'habitation du Québec (APCHQ - Région de Québec) et j'ai présidé l'organisme durant deux ans. Nous avons toujours été mon mari et moi des passionnés du domaine de la construction. »

En 1996, Marc Vaillancourt, le neveu de Maurice et Gilda, devient associé dans l'entreprise. Il est demeuré président-directeur général durant une dizaine d'années. « En 1999, j'ai quitté mes fonctions au sein de la compagnie, même si j'ai continué par la suite à faire quelques commissions quand c'était nécessaires. C'est Chantal qui a alors pris ma relève dans les bureaux », relate Gilda Rousseau.





MATERIAUX
BOMAT
 LE CHOIX DES PROFESSIONNELS
 DEPUIS 1978

**Fier de faire partie
de vos réalisations!**
Félicitations à toute l'équipe de
Construction Maurice Bilodeau

www.bomat.ca

1212, chemin Industriel, LÉVIS

418 831.4848



« NOUS SOMMES ÉVIDEMMENT TRÈS FIERS QUE L'AVENTURE QUE NOUS AVONS DÉBUTÉE EN 1972 SE POURSUIVE. FIERS ÉGALEMENT QUE LE NOM CONSTRUCTION MAURICE BILODEAU CONTINUE À VIVRE. »



Puis, en 2002, l'heure de la retraite sonne pour Maurice. Entre-temps, Jérôme Côté, un jeune apprenti venu chercher du travail en 1996, gravit les échelons et s'intègre à merveille dans l'équipe. C'est lui qui prendra ultimement la relève en 2007 en s'associant avec sa conjointe Caroline Boilard qui joindra l'équipe deux ans plus tard.

Il m'arrive encore de rencontrer des gens dont nous avons construit la maison il y a près de 50 ans et qui en sont toujours contents. Ça nous remplit de fierté! Sincèrement, nous souhaitons à Caroline et Jérôme une belle et longue continuité! »

Récemment, l'équipe de Construction Maurice Bilodeau a souligné ses cinquante ans d'excellence lors d'une activité spéciale qui réunissait les employés, des fournisseurs, des sous-traitants et collaborateurs, en plus du maire de Lévis et du député.

Quali Peintre
résidentiel • commercial
418 990-0999
www.qualipeintre.com
759, Taniata, Lévis (Québec) G6Z 2C6

PORTES
gb

FÉLICITATIONS à toute l'équipe!
1552, rue du Pont
Saint-Lambert-de-Lauzon
G0S 2W0
info@portesgb.com
www.portesgb.com
418 889-0712



Publireportage

Constructeur Maurice Bilodeau - 50 ans



R.B.Q.: 1331-6559-67



SARTO PLANTE INC.

VENTE | DISTRIBUTION | INSTALLATION
RÉPARATION DE PORTES DE GARAGE

418 831-0551
www.sartoplante.com
790, rue J.Ambroise-Craig, Lévis

R.B.Q.: 5680-1871-01



COFFRAGE QUÉBEC

POUR UNE SOUMISSION GRATUITE :
info@coffragequebec.com

418 956-5717
COFFRAGEQUEBEC.COM



L'HEUREUX LESSARD
NOTAIRES

Notaires et conseillers juridiques

418 889-9755 **418 889-0852**
105, rue de Brébeuf, Saint-Lambert-de-Lauzon



LA CONSTRUCTION RÉSIDENIELLE DEMEURE LA PRINCIPALE ACTIVITÉ

Construction Maurice Bilodeau se distingue depuis ses tout débuts par de hauts standards de qualité et par sa gestion de projet transparente et efficace appliqués à tous les types de projets de construction résidentielle neuve. Qu'il s'agisse de bungalows, cottages, jumelés,

maisons de ville ou résidences bigénération, la clientèle est assurée de l'entière collaboration de l'équipe afin de faire de son projet une réalité. « Chaque projet de construction est unique, soutient Caroline Boilard. Nous ne faisons jamais deux fois la même maison. Nous nous inspirons de certaines de nos réalisations antérieures, mais nous concevons une habitation distincte au goût du client. »

**ISOLATION
IDÉALE INC.**

418 832-0040
isolationideale.com

Estimation gratuite !

- Résidentiel et commercial
- Construction et rénovation
- Rive-Nord et Rive-Sud
- Accréditations

8390, avenue Sous-le-Vent, Lévis (Québec) G6X 1K6

**Confort
ÉCOénergétique**

POLYURÉTHANE
LAINE SOUFLÉE
INSONORISATION
IGNIFUGATION

R.B.Q. : 1266-7689-75

**DAHARPRO
CONSTRUCTION INC.**

*Un grand savoir-faire
pour des créations innovatrices*

RÉSIDENTIEL • INDUSTRIEL • COMMERCIAL & INSTITUTIONNEL

Notre spécialité : le système intérieur !

1425, rue Thomas-Powers, Lévis
418 836.3554 | www.daharpro.com

P L O M B E R I E
STE-CROIX

• PLOMBERIE • CHAUFFAGE •
• GAZ NATUREL / PROPANE • POMPES •

420, rue Laurier, Sainte-Croix
info@plomberiestecroix.com

SAINTÉ-CROIX LÉVIS SANS FRAIS
418 926-3790 418 832-1216 1 800 790-3790

WWW.PLOMBERIESTECROIX.COM

La satisfaction de la clientèle passe donc par un service hautement personnalisé, et ça commence avec quelque chose que l'entreprise propose et qui la distingue, un conseiller en habitation qui a pour mission de bien orienter le client, selon le degré d'avancement de son projet.

« Parfois, des couples nous arrivent avec leurs plans déjà faits et à d'autres moments, les gens ont une vague idée et il faut les accompagner davantage, leur proposer des choses. »



GIROUX
Arpentage

418 652-8838
sac@arpentage.com
www.arpentage.com

@ f in

❄️ CLIMATISATION 🏠 THERMOPOMPE 🏠 GÉOTHERMIE ➡️ VENTILATION 🧊 RÉFRIGÉRATION

RBC : 2643-0108-40

ICETEC
CLIMATISATION Inc.

fujitsu YORK Chauffage et climatisation CAA Recommande

icetecconfort.com 418 839-7993

357, avenue Taniata
Lévis

RÉSIDENTIEL • COMMERCIAL • INDUSTRIEL SERVICE **24** HEURES

VENEZ DÉCOUVRIR NOTRE SALLE DE MONTRE

novoclimat confort, santé, économie KISHA

Publireportage

Construction Maurice Bilodeau - 50 ans



Qu'il s'agisse d'une formule clé en main ou d'une construction selon des plans déjà élaborés, les clients de Construction Maurice Bilodeau ont droit à ce qu'il y a de mieux : inspection et contrôle qualité sur le chantier ainsi que symbiose avec différents partenaires afin de respecter les engagements et faire du projet une expérience client positive. « Toutes nos constructions neuves sont accréditées Novoclimat, poursuit pour sa part Jérôme Côté. Nous sommes les seuls dans la région à avoir adopté cette méthode pour tous nos projets. » Qu'il s'agisse d'une maison pour premiers acheteurs ou d'une résidence de prestige, le même souci de la qualité anime l'équipe.

Choisissez une entreprise
certifiée



« LA FINITION EST LA MÊME, LES MÉTHODES DE TRAVAIL
AUSSI. NOUS PRENONS GRAND SOIN DE CHACUN
DE NOS CHANTIERS, PEU IMPORTE L'AMPLEUR
DU PROJET. APRÈS TOUT, TOUS PORTENT LE SCEAU
D'EXCELLENCE CONSTRUCTION MAURICE BILODEAU ! »

Soudure mobile

Confections de tous genres

Découpe au plasma

Fer ornamental

GILBERT BILODEAU
soubeaurivage@axion.ca

Téléphone et Fax : 418 596.2363
Cellulaire : 418 387.0361

RBQ : 57770125-01

**COFFRAGES
ÉLEVATION**

Félicitations à toute l'équipe!

☎ 418 569-6748 | 581 988-5653

📍 62, rang Saint-Léon Nord
Saint-Léon-de-Standon

CONCEPTION · FABRICATION · INSTALLATION

**armoires
Lévis**

Une équipe professionnelle
et dévouée depuis 1977!

785, route Président Kennedy, Lévis
www.armoireslevis.com



Il en va de même avec la construction commerciale, un créneau qui prend de plus en plus d'importance. « Nous en faisons de plus en plus, surtout quand ça ralentit un peu du côté résidentiel. Il faut aussi ajouter à nos services des rénovations majeures, tant commerciales que résidentielles comme l'ajout d'un étage, un agrandissement, etc. Quand vient le temps d'ajouter du pied carré, pensez à nous ! »

L'entreprise lévisienne a bien défini son territoire d'intervention. Les différents chantiers sont répartis à 100 kilomètres autour des ponts. D'ailleurs, Caroline Boilard précise que Construction Maurice Bilodeau dispose de plusieurs terrains sur la Rive-Sud prêts à accueillir de nouvelles résidences. « Pour la Rive-Nord, les gens qui ont déjà un terrain peuvent nous contacter pour mener à bien leur projet. » Une visite sur le site web de l'entreprise permet de constater que l'entreprise de Lévis met le paquet afin de conférer à ses réalisations un caractère

architectural distinctif. « La qualité des matériaux et de construction sont aussi des éléments pour lesquels nous ne faisons aucun compromis. Nos hauts standards de qualité sont des raisons pour lesquelles les clients de Construction Maurice Bilodeau sont fiers de leur résidence, peu importe le type de projet et le budget alloué. »

Au niveau commercial, l'équipe a pu démontrer son savoir-faire notamment en construisant la Maison Dessercom à Lévis, annexée à l'Hôtel-Dieu, plusieurs résidences de personnes âgées dont la plus récente à Saint-Elzéar en Beauce, la Maison Oasis à Lévis, plusieurs centres de la petite enfance ainsi que la nouvelle caserne ambulancière de Sainte-Sophie-de-Lévrard.

Construction Maurice Bilodeau procède actuellement à l'agrandissement du garage municipal de Sainte-Croix, dans Lotbinière.

**BILODEAU
BARIL
LEEMING**
ARCHITECTES.CA



Félicitations à
Construction Maurice Bilodeau
avec qui nous avons réalisé une
demeure d'exception et obtenu un prix
Nobilis.

Bravo!
De toute l'équipe de
Bilodeau Baril Leeming Architectes



LA CONFIANCE ET LA TRANSPARENCE ACCOMPAGNENT CHACUN DES PROJETS

Construction Maurice Bilodeau s'est donné comme mission de bâtir votre projet de rêve unique avec toute l'attention et l'engagement de son équipe. « Nous appliquons au quotidien trois grandes valeurs fondamentales à tous les projets, quelle que soit leur envergure. Ce sont l'authenticité, la rigueur et l'engagement. Avec nous, vous aurez

toujours l'heure juste, car nous construisons nos relations sur la confiance. Nos standards de qualité sont parmi les plus élevés de l'industrie et nos employés sont consciencieux et courtois. Les lieux du chantier sont toujours propres et sécuritaires. Votre demeure vous sera livrée à la date prévue. Nous sommes des professionnels toujours en quête d'excellence et nous abordons les défis avec méthode, efficacité et intégrité », indique Jérôme Côté.

**BÉDARD
POULIN**
avocats

Les gens qui nous accordent leur confiance méritent un service efficace, transparent et conforme à leurs attentes. Ils doivent avoir l'heure juste.

— J. Patrick Bédard —

T 418 692-3336

F 418 692-3339 • 47, Dalhousie, Québec (Québec) G1K 8S3

Félicitations
Construction
50 ans
d'affaires!

**FIER DE CONTRIBUER
À VOTRE SUCCÈS !**

• Feuilles de temps
• Bons de travail
• Horaire de travail
• Gestion de projets
• et + 1 844 903 7716

M. Bilodeau

**MOBILE
PUNCH**
.com

info@mobilepunch.com

Noréa Foyers
Napert *Signature*

Félicitations!

791, boul. Pierre-Bertrand Sud, Québec
418 387-8488

Visitez-nous en ligne

NAPERT
Tout le confort que vous méritez!

Quel que soit votre projet, Construction Maurice Bilodeau vous accompagne efficacement et vous conseille judicieusement à chaque étape de la construction ou de la rénovation de votre résidence.

UNE ÉQUIPE GRANDEMMENT MOTIVÉE À VOTRE SERVICE

La communication entre les membres de l'équipe est au cœur du climat de bonne entente qui règne au quotidien chez Construction Maurice Bilodeau. Peu importe leurs fonctions au sein de l'équipe, la trentaine d'employés s'entraident et ont du plaisir à travailler ensemble. Tous soulignent la qualité de la relation avec leurs collègues de travail, tout comme avec la direction. L'écoute et l'ouverture de la direction créent donc un milieu de travail agréable où il fait bon évoluer.

« On sent également la fierté des employés de faire partie de cette équipe motivée et dynamique. Ils sont fiers de travailler pour une entreprise organisée, structurée et dont la réputation n'est plus à faire. L'engagement, la rigueur et la complémentarité de cette belle grande famille contribuent indéniablement à la grande qualité de leurs projets... au plus grand bonheur des clients! », déclare Caroline Boilard.

La stabilité du personnel est donc un gage d'excellence puisque tous ont pu se familiariser avec des méthodes de travail éprouvées. Des compagnons qui évoluent au sein de l'équipe depuis dix ou quinze ans côtoient des plus jeunes travailleurs qui ont joint les rangs au cours des trois dernières années.



GROUPE
roël
MÉCANIQUE DU BÂTIMENT

QUÉBEC
1700, Léon-Harmel
T 418 663-0879

LONGUEUIL
814, Guimond, local 202
T 450 640-1879

GROUPE NOEL.COM


JM Demers inc.
Excavation

RRQ. 8289-2077-21

FÉLICITATIONS POUR VOS 50 ANS!

862, chemin Pintendre, Lévis

418 837-7111
bureau@jmdemers.com
WWW.JMDEMERS.COM

 **Imbeault & Associés**

PROCESSUS DE RELÈVE ENTREPRENEURIALE
COACHING DE GESTION
PLANIFICATION STRATÉGIQUE
FINANCEMENT

Dany Imbeault BAA, MBA
Président
Imbeault & Associés Inc
418 999-6603

Publireportage

Construction Maurice Bilodeau - 50 ans

« Notre doyen, qui vient tout juste de prendre sa retraite, est Guy Bilodeau. Il a connu les trois générations de propriétaires qui se sont succédées à la tête de la compagnie. Ça démontre bien la fidélité de nos employés.

Il faut aussi mentionner qu'à l'administration, ce sont cinq femmes qui veillent à la bonne marche des opérations, incluant des chargées de projet. Ça amène une touche féminine grandement appréciée de notre clientèle! »



Bravo à toute l'équipe de Construction Maurice Bilodeau. 50 ans en affaires c'est remarquable, Ultratec est fière de contribuer à cette belle histoire.

structures Ultratec

POUTRELLES | MURS PRÉFABRIQUÉS
FERMES DE TOIT | POUTRES ET COLONNES

Québec 418 682-2033 **Montréal** 514 907-9907

235, de la Station Laurier-Station

www.ultratec.qc.ca

Solaris QUÉBEC
PORTES ET FENÊTRES Inc.

DOMINIQUE LACHANCE
Conseiller en fenestration

418 563.9769
www.solarisquebec.com

710, rue Bouvier, local 165, Québec (Québec) G2J 1C2





LE SUCCÈS SELON CONSTRUCTION MAURICE BILODEAU

Franchir le cap des 50 ans d'existence n'est pas donné à toutes les entreprises. Comment Construction Maurice Bilodeau a-t-elle pu tirer son épingle du jeu toutes ces années dans un marché somme toute très compétitif?

« En privilégiant la qualité, le service après-vente et en misant sur les forces et les talents de nos employés, résume Jérôme Côté. Ainsi, l'expérience-client est à son meilleur et la notoriété de l'entreprise s'en trouve améliorée. » Fidèle à ses fournisseurs et à ses sous-traitants

depuis nombre d'années, Construction Maurice Bilodeau a su développer une belle complicité avec ceux-ci, à un tel point que les enjeux d'approvisionnement sont quasi nuls et que les clients voient leur chantier avancer rondement. De plus, la PME a fait tout au long de son histoire figure de précurseur.

« Nous avons rapidement intégré le concept Confort certifié qui est considéré comme l'ancêtre de Novoclimat. D'ailleurs, nous avons été les premiers à construire selon les normes Novoclimat 2.0 et les tout premiers dans la région de Québec en 2008 à livrer une maison LEED de type écoresponsable, la Maison Expo-Habitat installée à Stoneham. »

ACQ ASSOCIATION DE
LA CONSTRUCTION
DU QUÉBEC
Québec

**Votre partenaire
d'excellence**
depuis 115 ans

418 687-4121 www.acq.org
+1 800 463-5260 acq@acqquebec.org

**BANQUE
NATIONALE**

**Toujours là
pour vous appuyer**

Sébastien Jean
Directeur, Services aux entreprises
Unité financement aux constructeurs
sebastien.jean@bnc.ca

**BOIS
HAMEL**
EXPERT EN STRUCTURES

418 484-2647
71, 7^e Rang Sud, Saint-Éphrem-de-Beauce
info@boishamel.com

www.boishamel.com



Plusieurs résidences et bâtiments réalisés par l'équipe ont d'ailleurs été primés et reconnus lors de nombreuses soirées reconnaissance, dont les Nobilis de l'APCHQ. « Signe de notre excellence, nous figurons parmi le top 5 des entrepreneurs en construction qui ont remporté le plus de prix Nobilis lors de ces galas. Ça devient du coup rassurant pour le consommateur qui fait affaire avec nous », ajoute Caroline Boilard.

La copropriétaire souligne aussi la portée sociale de son entreprise, avec des dons et commandites à plusieurs causes et activités, dont la Fondation de l'Hôtel-Dieu de Lévis, Grand Village à Saint-Nicolas, la Fondation des maladies du cœur, et plusieurs autres. « Nous partageons les mêmes valeurs que les fondateurs et nos prédécesseurs, et continuons en ce sens en redonnant à la communauté qui nous a vus grandir. »

En développement constant, Construction Maurice Bilodeau demeure une entreprise-modèle, un exemple de compagnie pour qui la satisfaction de la clientèle demeure une priorité.

« Nous sommes sur une belle lancée et de belles années sont à venir pour nous. Nous voyons d'un bon œil le fait que nos enfants, jeunes adultes, commencent à s'intéresser de près à l'entreprise. Deviendront-ils notre relève un de ces jours? C'est à suivre! », concluent les deux propriétaires.



401, du Grand Tronc Lévis (Québec) G6K 1K8
Administration : 418 831-4024 | Conseiller : 418 836-4268
www.mauricebilodeau.com



Faits saillants



FONDATION

1972



SIÈGE SOCIAL

Lévis



SPÉCIALITÉS

Construction résidentielle
et commerciale, rénovation



PROPRIÉTAIRES

Jérôme Côté
et Caroline Boilard



EFFECTIFS

30 employés



LES PROS DE ST-APO

418 881-2323

344, rue Laurier, SAINT-APOLLINAIRE

www.banlieueford.com



Banlieue Ford tient à souligner votre travail incroyable, ainsi que votre succès tant mérité !

FÉLICITATIONS à toute l'équipe de **Construction M. Bilodeau!**

Un Gala Prestige Desjardins Entreprises renouvelé à Montmagny

C'est à une toute nouvelle formule de son Gala Prestige Desjardins Entreprises que vous convie cette année la Chambre de commerce et d'industrie de la MRC de Montmagny (CCIM), le jeudi 10 novembre.



L'événement, présenté au nouveau pavillon communautaire Espace Citoyen, rassemblera 250 dignitaires, personnalités politiques, femmes et hommes d'affaires et entreprises issus

des voiles!». Parmi les nouveautés: retour à la formule gala qui se déclinera en trois moments forts durant la soirée, changement dans les catégories de prix, participation du public, formulaire en ligne et spectacle aux couleurs de la « santé durable » pour ne nommer que celles-ci.

de tous les milieux. Cette soirée de reconnaissance sera un moment privilégié pour témoigner avec fierté la réussite des entreprises de la région qui ont brillé dans leurs secteurs d'activités respectifs tout au long de l'année, en plus de se démarquer durant la pandémie par leur audace à surmonter des défis inédits.

Desjardins Entreprises s'associe à la CCIM à titre de commanditaire principal du gala, présenté cette année sous le thème « Le vent dans



UN SÉJOUR D'AFFAIRES OU UN VOYAGE D'AGRÉMENT à Québec bientôt?

Le Loft unité #606 sur la rue Saint-Joseph est disponible pour la location court terme (une nuit et plus), à proximité d'une foule de restaurants, dans le dynamique quartier Nouvo Saint-Roch.

STATIONNEMENT INTÉRIEUR inclus dans nos prix.

ARRÊT DU RÉSEAU DE TRANSPORT de la Capitale devant l'immeuble.

À PROXIMITÉ, pharmacie, guichet automatique, bars, restos, dépanneurs, boutiques et plus encore.

NETFLIX GRATUIT dans le Loft.



Voir les disponibilités sur notre page Facebook



EGI.societe

Tu as du talent pour la vente? VIENS NOUS LE PROUVER!

Depuis 2005, nos magazines d'affaires rejoignent une clientèle pointue de décideurs, de femmes et d'hommes d'affaires dynamiques qui font bouger l'économie.

Joins-toi à nous et viens nous aider à les faire rayonner dans nos pages et sur le web!



RESPONSABILITÉS

Vendre des espaces publicitaires à une clientèle d'affaires

Atteindre ou dépasser les objectifs de vente fixés

Assurer le suivi avec les clients et nos graphistes



EXIGENCES DU POSTE

Aptitudes en vente

Débrouillardise

Goût pour les défis

Sens de l'organisation

Capacité à travailler seule



RÉMUNÉRATION

Salaire de base

Commissions

Bonis de performance

Assurances collectives

NATURE DU POSTE

Nous recherchons **UN.E REPRÉSENTANT.E DES VENTES** en prévision de l'ouverture d'un nouveau territoire, soit le secteur sud de Chaudière-Appalaches :

- MRC Les Etchemins
- MRC Nouvelle-Beauce
- MRC Robert-Cliche
- MRC Beauce-Sartigan
- MRC Les Appalaches



**VIENS
TE JOINDRE
À NOTRE ÉQUIPE!**

info@vitalite-economique.com

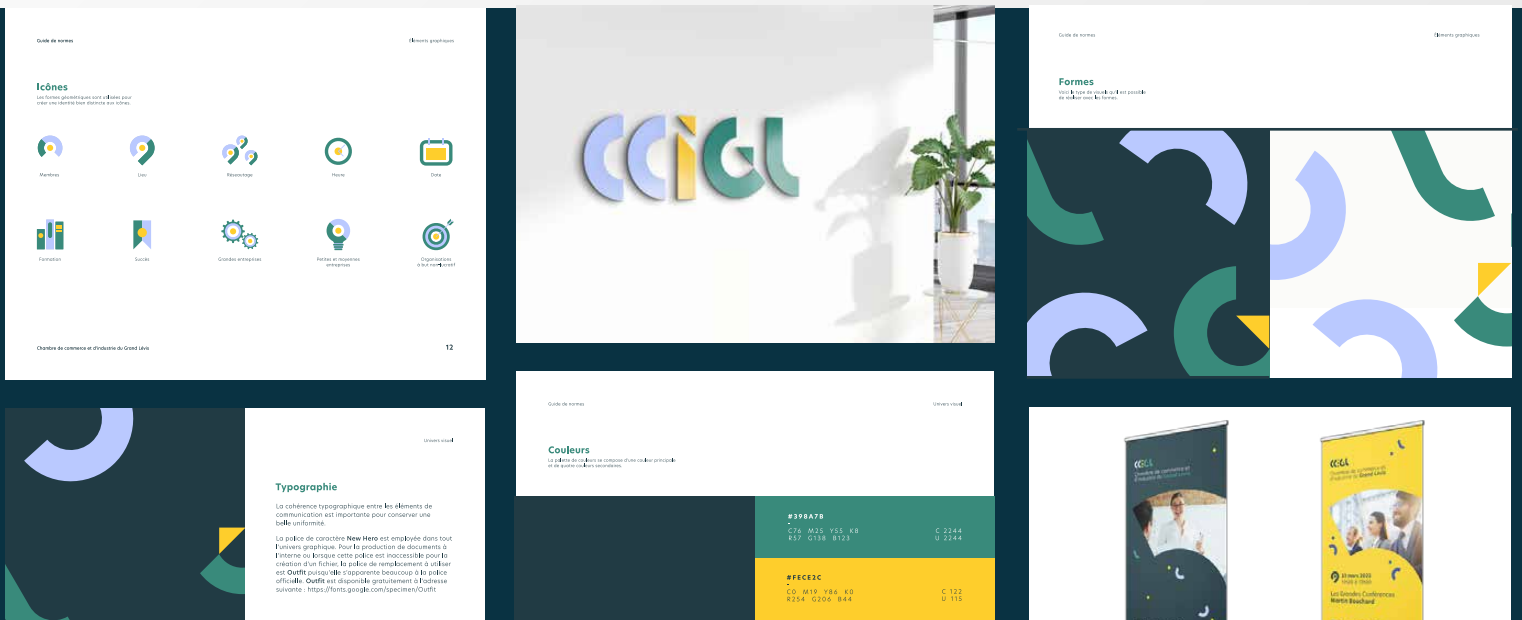
WWW.VITALITEECONOMIQUE.COM





Une nouvelle identité nominale et visuelle pour le 150^e de la CCGIL

— UN VENT DE FRAÎCHEUR

Pour fêter ses 150 ans, la Chambre de commerce et d'industrie du Grand Lévis, anciennement Chambre de commerce de Lévis, a choisi l'Agence créative Les Prétentieux afin de se positionner stratégiquement pour les prochaines années.

Une nouvelle stratégie, une nouvelle direction artistique et un nouvel axe de communication ont permis de développer une image de marque forte reflétant les valeurs de la CCGIL: dynamisme, fiabilité, progression, communauté et idées.



 CC pour la Chambre & le Commerce +
  I pour le mot Industrie
Symbole de progression +
  G pour le mot Grand.
Symbole de croissance +
  L pour le mot Lévis

LES PRÉTENTIEUX

Les Prétentieux sont fiers de collaborer à la réussite des organisations d'ici. Établis dans le Vieux-Lévis depuis plusieurs années, ils sont toujours prêts à accompagner et à collaborer avec les entreprises de la région. Composée de spécialistes qui se démarquent par leur créativité et leur expertise, l'agence créative offre une multitude de services.

- RECHERCHE MARKETING
- STRATÉGIE DE POSITIONNEMENT
- MARKETING NUMÉRIQUE
- IMAGE DE MARQUE
- CAMPAGNE PUBLICITAIRE
- LANCEMENT DE PRODUIT
- DÉVELOPPEMENT WEB

COLLABORONS

— Lévis — 581-500-9054 — info@lespretentieux.com — lespretentieux.com



ZOÉ LALANCETTE
Directrice conseil au projet



La Chambre de commerce et d'industrie du Grand Lévis

célèbre 150 ans d'une riche histoire

En 1872, Lévis se situe au 3^e rang des villes québécoises après Montréal et Québec pour la valeur de sa production industrielle. La ville, fondée officiellement en 1861, est reliée à la capitale par le port et le chemin de fer, bien avant la construction des ponts. C'est dans ce contexte que naît la Chambre de commerce de Lévis, qui demeure aujourd'hui l'une des dix plus importantes au Québec.

Il faut remonter en août 1871 pour trouver les premières mentions d'un projet de création d'une chambre de commerce dans la région. L'idée de mettre en place une chambre de commerce à Lévis est alors évoquée par le journal L'Écho de Lévis qui publie un article fort éloquent mentionnant tous les bénéfices associés et le poids que la ville gagnerait à avoir des représentants officiels sur les tribunes fédérales pour assurer d'être entendue et assurer son développement.

À la séance du conseil municipal de février 1872, le maire de l'époque, Jacques Jobin, propose de mettre en place un comité en charge de fonder une chambre de commerce. Le Journal l'Écho emboîte le pas pour inviter les marchands et les commerçants à participer à une assemblée. Une centaine de personnes répondent à l'invitation et 40 nouveaux membres adhèrent immédiatement à la nouvelle organisation.

o *M. François Paradis, député sortant dans Chutes-de-la-Chaudière - M. Gilles Lehouillier, maire de Lévis - M. Gérald Fournier, directeur, Service Signature Desjardins Lévis-Lotbinière-Bellechasse - Mme Marie-Josée Morency, Vice-présidente exécutive et Directrice générale de la CCIGL et Mme Éliane Trudel, Présidente de la CCIGL et Directrice associée, Groupe Perspective.*

418 837-3411
info@cciglevis.ca



Chambre de commerce et
 d'industrie du **Grand Lévis**

cciglevis.ca

5700, rue J.-B.-Michaud
 Bureau 225, Lévis



Audet photo

La Chambre de commerce de Lévis prend donc naissance officiellement le 14 juin 1872 et le premier président nommé à sa tête est Samuel Bennett, propriétaire d'une scierie. En bordure du littoral du fleuve Saint-Laurent, dans le secteur du bas de la falaise de Lévis, la construction navale, l'industrie du bois et l'industrie sidérurgique profitent en effet du havre de Québec et du transport ferroviaire dans cette seconde moitié du XIX^e siècle.

Les 40 premiers membres veulent ainsi se doter d'un puissant levier nécessaire au développement de la jeune ville. On y travaille sur les premiers dossiers, notamment l'amélioration des communications, et le premier succès de la Chambre de commerce locale est de faire reconnaître par le gouvernement fédéral les droits de la Ville dans le

port de Québec. À cette époque, la Chambre de commerce de Lévis se préoccupe des transports. Elle veut améliorer l'organisation du chemin de fer, le commerce maritime dans le havre de Québec et souhaite l'implantation d'une ligne de tramway.

Mais celle-ci a de la difficulté à s'implanter dans le milieu des affaires. Au moment de sa réorganisation, en 1889, elle s'oriente vers la promotion de projets d'importance liés à l'implantation de l'industrie manufacturière et à la construction d'un bassin de radoub à Lauzon pour la réparation des navires.

Mentionnons qu'Alphonse Desjardins, le père du mouvement Desjardins, a été secrétaire de la Chambre de 1880 à 1888.

comunik
Passez de la parole aux données.

Enregistrements d'appels et service client simplifiés.
Intégration facile aux principaux BMS ou CRM.

Solutions de communications vocales et numériques.



le Tremplin
Centre pour personnes immigrantes et leurs familles

eXpertise entreprises

Votre **partenaire** pour l'accueil et l'intégration de **travailleurs immigrants**.

Écrivez-nous dès maintenant à sae@letremplinlevis.com

Après la construction du pont de Québec, l'économie lévisienne connaît des difficultés. Les industriels et les commerçants doivent s'adapter à un contexte de transformations socio-économiques importantes. La Chambre de commerce de Lévis s'empresse de faire la promotion du milieu industriel. En 1912, elle publie une brochure sur le potentiel économique du milieu lévisien.

Parmi les interventions de la Chambre durant cette période, rappelons sa recommandation à la Ville de Lévis en 1924 d'abroger le règlement sur la prohibition de l'alcool.

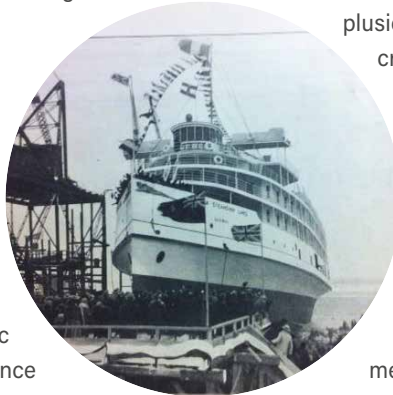
UN IMPLICATION DE TOUS LES INSTANTS POUR LE DÉVELOPPEMENT DE LÉVIS ET DE LA RIVE-SUD

Au fil du temps, la Chambre a été un porteur de ballon efficace dans différents dossiers dont le prolongement de la rue Eden (aujourd'hui l'avenue Bégin) jusqu'à Lauzon, l'extension du Grand tronç (tracé ferroviaire) jusqu'au Passage, la reconnaissance par le gouvernement fédéral des droits de la Ville de Lévis dans le port de Québec, l'abolition des barrières de péage qui encerclaient jadis la ville et qui empêchait la libre communication entre les différents quartiers de la cité, l'obtention d'un bureau de douanes,

d'un bureau de l'accise, de la gare centrale de l'Intercolonial, de l'embranchement des voies ferrées reliant Lévis à Saint-Charles, des boîtes postales dans les rues, de la livraison du courrier par facteur et même d'un quai en eau profonde.

Plusieurs autres enjeux des XIX^e et XX^e siècles ont aussi retenu l'attention tels que le service ferroviaire, le dragage du fleuve, le manège militaire ainsi que le service de télégraphe et de téléphone. Finalement, la Chambre de commerce de Lévis s'est aussi penchée sur plusieurs préoccupations davantage locales, tels que la création d'un poste de police et de service incendie dans le quartier Notre-Dame ainsi que le prolongement et l'amélioration de plusieurs routes.

Dans un tout autre registre et pour bien boucler la boucle de l'histoire de ce regroupement fort dynamique, il est de bonne guerre de rappeler que le projet d'un 3^e lien est discuté à la Chambre depuis au moins... 1950 ! C'est d'ailleurs la Chambre de commerce de Lévis qui a remis ce projet dans l'actualité en 2015 et depuis, il ne se passe pas une journée où il n'en est pas question dans les différents médias d'actualité. Les plus récents sondages à cet effet ont démontré que l'appui au 3^e lien recueille 80% d'adhésion auprès des membres de la Chambre de commerce.



Arrangements préalables & funérailles

50 ANS
D'ACCOMPAGNEMENT

COOPÉRATIVE
FUNÉRAIRE
DES DEUX RIVES

418 835-5553 | 1 888 688-2411 | coopfuneraire2rives.com

GROUPE
SATIR PRODUCTIONS
créer > explorer > diffuser

VOS SPÉCIALISTES
DE L'ÉVÉNEMENTIEL
ET DU PROMOTIONNEL
EN CHAUDIÈRE-APPALACHES

1-888-572-5848 | GROUPE SATIR PRODUCTIONS.COM

DE LA CHAMBRE DE COMMERCE DE LÉVIS À LA CHAMBRE DE COMMERCE ET D'INDUSTRIE DU GRAND LÉVIS

Lors de sa fondation en 1872, le nom de la Chambre de commerce de Lévis est adopté. En 1978, l'organisme prend le nom de Chambre de commerce du district de Lévis. Sept ans plus tard, son territoire s'agrandit avec la MRC des Chutes-de-la Chaudière qui s'ajoute à la MRC Desjardins (15 municipalités).

Un changement de dénomination s'impose: ainsi naît la Chambre de commerce de la Rive-Sud de Québec. En janvier 2002, la fusion de Lévis avec Saint-Romuald, Pintendre, Sainte-Hélène-de-Breakeyville, Charny, Saint-Nicolas, Saint-Rédempteur, Saint-Étienne-de-Lauzon, Saint-Joseph-de-la-Pointe-de-Lévy et Saint-Jean-Chrysostome change la donne et fait place à une nouvelle entité municipale sur la rive-sud de Québec. L'organisme reprend donc son nom original, soit le Chambre de commerce de Lévis.



25+ bureaux au Québec
418.830.0715

1 300+ employé(e)s au Québec

comprendre • innover • collaborer • réaliser

- bâtiment • industrie • transport • infrastructures
- développement durable • énergie • sols, matériaux + environnement

Les équipes d'EXP sont fières de participer au développement de la **Ville de Lévis** pour la santé et le bien-être de la collectivité !

Bon 150^e anniversaire à la Chambre de commerce de Lévis et à tous ses membres !

En juin dernier, afin de souligner en grande pompe son 150^e anniversaire de fondation, la Chambre de Commerce de Lévis s'est offert une nouvelle identité corporative. Elle est ainsi devenue la Chambre de commerce et d'industrie du Grand Lévis. Marie-Josée Morency Vice-présidente exécutive et Directrice générale, était accompagnée pour l'occasion d'Éliane Trudel, Présidente du conseil d'administration de la Chambre. Elles ont dévoilé avec fierté le nouveau nom ainsi que la nouvelle image de marque de l'organisation.

Sous la présidence d'honneur du maire de Lévis Gilles Lehouillier et en compagnie de 150 de ses plus proches membres et partenaires, dont Desjardins, la Chambre de commerce et d'industrie du Grand Lévis (CCIGL) a présenté sa toute nouvelle identité corporative, développée en collaboration avec l'Agence créative Les Prétentieux.

La CCIGL est aujourd'hui un acteur de premier plan en matière de développement économique pour l'une des régions les plus dynamiques du Québec. Au terme d'une nouvelle planification stratégique pour assurer la pérennité de l'organisation alors qu'elle célèbre ses 150 ans d'existence, il est apparu évident que de meilleurs outils étaient maintenant nécessaires pour consolider sa position dans son milieu et ainsi, lui permettre de poursuivre sa mission comme sa progression dans les prochaines décennies.

L'univers coloré, dynamique et sympathique du territoire de la nouvelle marque de la CCIGL se distingue par son originalité ainsi qu'une grande fraîcheur et reflète une personnalité chaleureuse et accessible. La palette de couleurs utilisée fait référence aux valeurs fondamentales, réels piliers de l'organisation : dynamisme, fiabilité, progression, communauté et idées. L'image véhiculée mettra de l'avant l'humain, l'entraide et la réussite dans une facture visuelle où la simplicité pave la voie de la sophistication.



Marie-Josée Morency

Vice-présidente
exécutive et
Directrice générale

Célébrons l'excellence

Bon 150^e à une Chambre dynamique et innovante!

Avec vous, dans vos projets.

rcgt.com

 Raymond Chabot
Grant Thornton

Certification | Fiscalité | Conseil




Photo.Video

418 655.7430

info@jeanpierreccantini.com

www.jeanpierreccantini.com




**ACTUELLEMENT,
LA CHAMBRE DE COMMERCE
ET D'INDUSTRIE DU GRAND LÉVIS
EST UN LEADER INCONTOURNABLE
QUI PARTICIPE PLUS QUE JAMAIS À
FAIRE ÉVOLUER LES DOSSIERS
LOCAUX ET RÉGIONAUX.**

La soirée de lancement du 14 juin 2022 a marqué officiellement les 150 années d'existence de la CCI GL et a porté la promesse d'une année 2022-2023 remplie de festivités pour les membres et partenaires de la CCI GL. Le choix du lieu du lancement des festivités s'est imposé, notamment de par sa proximité géographique avec le cœur du monde des affaires lors de la fondation de la CCI GL en 1872.

Les invités ont pu découvrir ou redécouvrir la cuisine de proximité et les bières de microbrasserie plusieurs fois primées du Pub la Traverse du Corsaire, ce fleuron lévisien et lauréat du Prix Rayonnement Hors-Québec aux Pléiades 2022.

**ENVIRO
CONFORT**
CLIMATISATION

REB : 5704-2459-01





**PLUS DE 20 ANS
D'EXPÉRIENCE**

418 839-3900

CHAUFFAGE • CLIMATISATION • CONTRÔLE
GÉOTHERMIE • THERMOPOMPE
QUALITÉ D'AIR

ENVIROCONFORT.COM





Soirée du 100^e anniversaire



Soirée du 100^e anniversaire

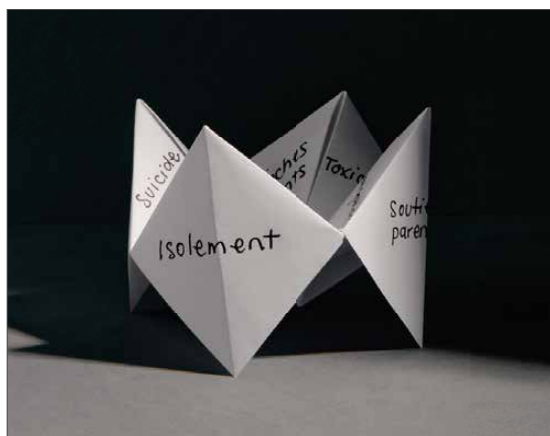
« Nous faisons partie de plusieurs tables importantes pour se tenir au courant de ce qui se passe sur notre grand territoire, mais aussi à la grandeur du Québec pour bien pouvoir représenter nos entreprises et organisations. Nous rencontrons régulièrement nos élus et émettons aussi des recommandations au gouvernement.

Nous suivons de près les annonces et le développement de notre milieu, que ce soit concernant l'industrie maritime, aéroportuaire, les ponts, le 3^e lien, le manque de main-d'œuvre, les enjeux technologiques et d'innovation, et encore plus. Nous sommes nés il y a 150 ans pour bien représenter nos membres et nous gardons cette passion et cette mission bien au cœur de nos actions », de mentionner Marie-Josée Morency.



Marielle Lumineau

Directrice,
Services et relations
avec les membres



Choisir une cause,
c'est en laisser tellement
d'autres derrière.

Centraide. Aide. 215 organismes.
Donnons








Passionnés d'ingénierie et de mesure 3D

4700, rue de la Pascaline, Lévis
418 833-4446
info@ametek.com



creaform3d.com

**UNE MISSION ET UNE VISION
CLAIREMENT DÉFINIES**

Mobiliser, soutenir et représenter notre communauté d'affaires dans son développement, voilà la véritable mission de la Chambre de commerce et d'industrie du Grand Lévis.

Afin de réaliser sa mission et de poursuivre sa vision pour le développement des organisations et des entreprises en Chaudière-Appalaches, l'organisme est animé par les valeurs suivantes, revues dans le cadre de la planification stratégique 2021-2023 :



Il semblerait que toutes les raisons sont bonnes pour célébrer.

**MAIS UN 150^e, C'EST VRAIMENT
UNE EXCELLENTE RAISON!**

Bon 150^e à la Chambre de commerce de Lévis.



**LÉVIS
CENTRE DES CONGRÈS**



L'AUTHENTICITÉ :

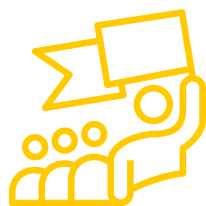
Nous incarnons nos valeurs et cela transparaît dans tout ce que nous faisons. Nous sommes à l'écoute des personnes et des organisations avec lesquelles nous établissons des relations dans la confiance, le respect et la sincérité.



L'ENGAGEMENT :

Nous savons mobiliser au maximum les ressources disponibles pour entreprendre et réaliser nos projets, que ce soit en appui ou en tant que leader.

Nous demeurons présents dans le milieu afin de remplir notre mission et d'offrir un service adapté de la plus haute qualité à nos membres.



LEADERSHIP POSITIF :

Nous rassemblons la communauté d'affaires autour d'enjeux communs pour la progression de la sphère économique de Lévis. Nos réalisations et accomplissements démontrent notre culture de l'innovation et l'impact positif de notre vision sur notre collectivité.



**Josée
Brousseau**

Directrice,
développement
des affaires





« LA CHAMBRE DE COMMERCE ET D'INDUSTRIE DU GRAND LÉVIS EST UNE ORGANISATION INCLUSIVE ET RASSEMBLEUSE. NOUS REGROUPONS PRÉSENTEMENT 1 100 MEMBRES ET POURSUIVONS L'OBJECTIF AMBITIEUX DE DOUBLER CE NOMBRE D'ICI 2025 ! »

Il ne faut pas oublier que sur le territoire de la Ville de Lévis, ce sont près de 4 600 entreprises de toutes tailles et de tous secteurs d'activités confondus qui sont actives», rappelle Marie-Josée Morency. Neuf ressources compétentes composent l'équipe. Tout d'abord, Vice-présidente exécutive et Directrice générale de la Chambre de commerce et d'industrie du Grand Lévis, Marie-Josée Morency est active depuis dix ans au sein de chambres de commerce, et depuis trois ans à Lévis.

Elle est appuyée au quotidien par la Directrice, Services et relations avec les membres, Marielle Lumineau, la Directrice, Développement des affaires, Josée Brousseau, la Directrice, Communications et relations publiques Isabelle Lavallée ainsi que la Coordinatrice aux événements, Catherine Fleury. Alexis Lemay agit comme adjoint exécutif, Suzanne Thériault assume les tâches reliées à la comptabilité et aux finances.

AD+
armoiresadplus.com
RBQ : 8290-6769-50

SENTOSPA
www.sentospa.com
3765, avenue Saint-Augustin
Lévis | 418 988.1730

Un espace de paix et de ressourcement!

Deux nouvelles recrues complètent cette équipe de passionnés dédiés à la progression des membres de la CCI GL: Ann-Sophie Roberge à titre d'Agente, Communications et marketing ainsi que Laura Souverbie qui est Chargée de projets et événements.



Isabelle Lavallée

Directrice,
communications et
relations publiques

VG Vitrierie Global **20 ANS**

Faites affaire avec de **VRAIS VITRIERS!**

Lévis **418 837-4949** Québec **418 955-4949**

RBQ 8277-4852-46

APCHA
Association des
Professionnels de la
Construction et de
l'Immobilier

ASSOCIATION
DES LA CONSTRUCTEURS
DU QUÉBEC

**CHOIX DU CONSOMMATEUR
2022
RÉGION DE
QUÉBEC**

**7 ANNÉES
GAGNANTES**

Félicitations à la Chambre de commerce de Lévis!

**BUROPRO
Citation**

418 862-7234 | 1 800 463-7031

BUROPROCITATION.CA

**ARTS • JEUX • CADEAUX • MATÉRIEL SCOLAIRE
LIBRAIRIE • INFORMATIQUE • ÉQUIPEMENTS
D'IMPRESSION • FOURNITURES DE BUREAU
MOBILIER DE BUREAU • IMPRESSION CRÉATION**



o **Voici la nouvelle composition du CA de la CCIGL, bon succès à tous!** (de gauche à droite) : Alain Marcoux, Sylvain Hudon, Gérald Fournier, Éliane Trudel, Julie Larochelle, Pascal Brulotte, Alain Fortin, Marie-Josée Morency, Alain Boucher, Stéphanie Quirion, Patrick Oliver et Philippe Cusson. (Était également absent Marc-André Thibault)

UN NOUVEAU CONSEIL D'ADMINISTRATION EST EN PLACE

Donnant suite à l'assemblée générale annuelle de la CCIGL tenue en septembre, l'organisme peut compter sur un conseil d'administration en partie renouvelé, et ce, même si la Présidente Éliane Trudel a été reconduite pour un autre mandat.

Pascal Brulotte agira à titre de Vice-président et Marc-André Thériault poursuivra son travail à la trésorerie. La Vice-présidente exécutive et Directrice générale, Marie-Josée Morency siège d'office au CA.

Neuf autres administrateurs et administratrices composent le conseil d'administration de la Chambre de commerce et d'industrie du Grand Lévis : Alain Boucher, Philippe Cusson, Alain Fortin, Gérald Fournier, Sylvain Hudon, Julie Larochelle, Alain Marcoux Patrick Oliver et Stéphanie Quirion. De plus, cinq membres affiliés issus de différents secteurs d'activité économique viennent enrichir les discussions et orienter les décisions de la Chambre.

PURIBEC
TRAITEMENT D'EAU

Kinetico
systèmes d'eau

L'EAU
À SON MEILLEUR

www.puribec.com

1 877. PURIBEC
1 877 787.4232

MONTRÉAL - QUÉBEC
SHERBROOKE - RIMOUSKI

*Maquillage permanent
nouvelle génération*

*signé
Martine Viel*

418 456.7687
maquillagesp@gmail.com

La CCI GL est fière de pouvoir bénéficier d'un contact direct sur le terrain grâce à ces ambassadeurs qui œuvrent, de façon complémentaire au conseil d'administration, au sein de secteurs d'activités d'importance à Lévis, soit : la grande entreprise et le secteur industriel, le secteur manufacturier, le domaine de l'éducation et le secteur de la construction. L'organisation peut également compter sur un nouveau membre affilié cette année qui représentera les entreprises issues du commerce de détail.



Catherine Fleury

Coordonnatrice
aux événements



AVOCATS
NOTAIRES

418 838-5500

ksalegal.ca

LÉVIS

5790, boul. Étienne-Dallaire, bureau 205
Lévis (Québec) G6V 8V6

présence et expertise

Ksa avocats, partenaire de la **Chambre de commerce et d'industrie du Grand Lévis** depuis de nombreuses décennies, tient à souligner l'importance de cette dernière dans l'essor économique de notre région.
Bonne continuation

UN IMPACT POSITIF DANS LE MILIEU

La Chambre de commerce et d'industrie du Grand Lévis est reconnue comme étant un acteur économique de premier plan dans la région.

« Nos forces résident dans notre notoriété et notre présence dans la communauté, notre flexibilité auprès des membres, notre nouvelle équipe de gestion à l'écoute des besoins de ceux-ci, notre humanité, notre authenticité et notre transparence tout comme notre désir de progression. Nous sommes très présents dans le milieu, que ce soit auprès des grandes organisations, des entreprises manufacturières, des PME, des professionnels ou même des OBNL », indique Éliane Trudel, Présidente de la Chambre. Permettre aux membres de progresser, et ce, en assurant un rôle de leader au sein de la communauté d'affaires, voilà la promesse de la Chambre de commerce et d'industrie

du Grand Lévis. « Ce que nous visons, c'est de mettre nos membres en valeur et d'assurer la progression des entreprises.

Nous voulons aussi parler des différents enjeux qui les touchent, comme le défi de la main-d'œuvre, les transports et la mobilité, le développement économique régional, l'attraction de jeunes familles. Je suis fière aussi de rappeler que nous évoluons et remplissons notre mission sans aucune aide gouvernementale ou subvention », ajoute Marie-Josée Morency. La CCIGL se présente aussi comme un leader progressiste du domaine des affaires misant sur le déploiement d'outils ou de services adaptés à la réalité et aux besoins des organisations de son territoire.



« NOUS OFFRONS ÉGALEMENT DES SERVICES ET DES AVANTAGES COMMERCIAUX À NOS MEMBRES POUR DIFFÉRENTS VOILETS DE LA GESTION DE LEUR ENTREPRISE AFIN QU'ILS RÉALISENT DES ÉCONOMIES ET PERFORMENT MIEUX. »

**Chambre de commerce de Lévis
150 ans de progrès,
Félicitations !**

Des statistiques sur mesure pour vos projets d'affaires

ressourcesentreprises.org

**RESSOURCES
ENTREPRISES**

**GAGA
DE data
DEPUIS 1987**



Ainsi, différents volets sont couverts, des services juridiques aux services financiers et aux assurances, en passant par la formation, la santé et le bien-être, les opérations ainsi que la visibilité.

La Chambre de commerce et d'industrie du Grand Lévis peut compter sur 1 100 membres répartis un peu partout sur le territoire de la ville, et même au-delà. 21% des membres proviennent des services aux entreprises et/ou aux particuliers alors que 15% sont des organismes à but non lucratif ou des organisations publiques. Une part non négligeable des membres (14%) est issue du commerce de détail et de gros, tandis que le secteur de la construction représente 12% du membership.

Le domaine des finances et des assurances est bien représenté avec 10% et le reste est réparti entre des membres qui proviennent de différents secteurs d'activité: l'agroalimentaire, les communications/multi-média/télécommunications, l'énergie, la santé, le transport, les sports, loisirs ainsi que le tourisme et la culture.

« La Chambre se veut le reflet fidèle du dynamisme que connaît Lévis, et ce, peu importe dans quel créneau ou secteur une organisation ou entreprise évolue. Quand on dit qu'on parle au nom des PME, de la grande industrie ou du manufacturier, on est dans le réel! »



Alexis Lemay

Adjoint exécutif

Batteries Expert®

2 magasins à Lévis

 Lévis

3810, boul. Guillaume-Couture
Lévis (Québec)
t 418 833-2222

 St-Nicolas

2140, route Lagueux, local 101
Lévis secteur St-Nicolas (Québec)
t 418 431-4225

Maintenant ouvert!

Vous cherchez une **batterie**?

LES PLÉIADES, UN ÉVÉNEMENT ANNUEL COURU

L'événement-phare de la Chambre de commerce et d'industrie du grand Lévis, c'est la soirée du gala des Pléiades, présentée depuis maintenant 21 ans. Lors de la dernière édition, tenue le 17 mai 2022 devant une salle comble provenant de divers milieux socioéconomiques de Lévis et de la région de la Chaudière-Appalaches, dix lauréats ont été nommés dans les catégories régulières et cinq mérites ont également été remis parmi la communauté d'affaires.

Cette soirée s'est déroulée sous la présidence d'honneur de Marc Villeneuve, Vice-président Développement et Rayonnement des affaires chez Desjardins. « Une entreprise particulièrement méritante s'est vue remettre le prestigieux prix de l'Entreprise de l'année : Produits Métalliques Bussières, également doublement nominée lors de cette édition particulièrement festive. »



LE CONSTRUCTEUR

Asenseurs Maxi inc.



LE MANUFACTURIER D'EXCEPTION

Produits Métalliques Bussières



**COMMERCE DE DÉTAIL
ET ENTREPRISE DE SERVICES**

Génial Productions



LE DISTINCTIF

Centre de Plein Air de Lévis

Pour des solutions de prévention & sécurité personnalisées et adaptées à vos besoins !

418 838-8804
m.l@securiteaccés.com
9340, boulevard Guillaume-Couture
Lévis

[WWW.SECURITEACCÉS.COM](http://www.securiteaccés.com)

Créateur de valeur et d'innovation

**ROBOTIQUE - VISION
INTELLIGENCE ARTIFICIELLE**

205, route Monseigneur-Bourget, Lévis
Louis St-Pierre C. 581 989-1965
www.crvi.ca

LA SOLUTION SOUS TOUS SES ANGLES

418 248-3600
info@optimetal360.com
13, 1^{ère} Rue, Montmagny

www.optimetal360.com



Mixbus Studio



Videns Analytics

Les détails de la prochaine présentation des Pléiades n'ont pas encore été dévoilés, mais ils devraient faire l'objet d'une annonce d'ici les Fêtes, assure-t-on.

Tout ce qu'on sait, c'est que la direction de la Chambre de commerce et d'industrie du Grand Lévis mettra le paquet et que dans le cadre de ce 150^e anniversaire de fondation, elle va proposer un événement plus festif, plus grandiose et plus prestigieux encore que par les années précédentes, ce qui inclut plusieurs nouveautés.



Suzanne Thériault

Responsable,
comptabilité et
finances

Contactez-nous : 1 833 264.8461 | info@bev.ca

**Benness automatisées
100% électrique**

www.bev.ca

FIER PARTENAIRE DE VOTRE RÉUSSITE

1674, rue des Riveurs, Lévis
418 835-6013
info@dracon.qc.ca

www.dracon.qc.ca

Sainte-Marie | St-Georges | Lévis

1 866 387-7755

49, rue fortier, suite 202, Lévis

www.ecoleconduitevachon.com

Publireportage

Chambre de commerce et d'industrie du Grand Lévis - 150^e anniversaire



De plus, la présidence d'honneur de Desjardins a été reconduite et la CCI GL se réjouit de ce partenariat de longue date avec un joueur d'importance pour le Québec, également grand bâtisseur de la Ville. Desjardins présentera donc à nouveau le prestigieux prix Entreprise de l'année. Pour le volet concours, la CCI GL récidive avec son processus simplifié (déployé pour la première fois l'an dernier) via un formulaire de pré-inscription disponible pour tous les membres sur le nouveau site web de l'organisme.

« À suivre d'ici la mi-novembre, les détails seront dévoilés en exclusivité dans notre infolettre ! Certaines catégories ont été révisées dans un souci de précision et de clarté, tout en étant plus inclusives des différents modèles d'entreprise et secteurs d'affaires de notre territoire. Nous nous entourons de partenaires qui partagent notre vision pour le rayonnement des entreprises de Lévis et qui, comme nous, croient en l'excellence et au leadership entrepreneurial de notre région comme vecteur de progression.

LOGISTIQUE CAF

ENTREPOSAGE

GESTION D'INVENTAIRE

TRANSPORT

LOGISTIQUECAF.CA

LA SOCIÉTÉ IMMOBILIÈRE IMAFA EST FIÈRE D'ACCOMPAGNER LA CHAMBRE DE COMMERCE DE LÉVIS DANS SES PROJETS!

iMAFA.com

UN INCONTOURNABLE À LÉVIS EN MATIÈRE DE LOCATION INDUSTRIELLE ET COMMERCIALE

418 834-1012

IMAFA@IMAFA.COM
295, RUE MONTFORT, LÉVIS

Un petit scoop, il y a aura cette année de nouveaux partenaires de catégorie à découvrir!», de préciser Marie-Josée Morency. Rendez-vous donc en mai prochain pour cet incontournable événement du Grand Lévis, un rassemblement haut en émotions pour célébrer collectivement les réussites d'ici!



ENTREPRISE DE L'ANNÉE

Produits Métalliques Bussières



MÉRITE SUCCÈS RH

Planchers PG



**Laura
Souverbie**

Chargée
de projets et
événements

www.omhlevis.qc.ca

Téléphone : 418 833-1490
Adresse : 56, Côte du Passage, Lévis

Fier partenaire de la
Chambre de Commerce
de Lévis!

Crème de Folies

Création de gâteaux
de tous genres !

418 805-2834
cremedefolies@gmail.com

CONCEPTION • FABRICATION • INSTALLATION

Honco
BÂTIMENTS

Sans frais : 1 (800) 463-5799 / HONCO.CA

D'AUTRES ACTIVITÉS SERONT À SURVEILLER TOUT AU LONG DE LA PROCHAINE ANNÉE

Des activités, il y en a pour tous les goûts pour les membres de la Chambre de commerce et d'industrie du Grand Lévis. À commencer par les Grandes Conférences présentées par Bell, dont la première accueillait le médaillé olympique Laurent Dubreuil le **28 septembre**.

Le 26 octobre, l'ancien ministre Robert Poëti, maintenant Président-directeur général de la Corporation des concessionnaires automobiles du Québec, s'adressera aux membres.



MÉRITE ÉCLAT DE L'ÉCONOMIE SOCIALE

Le Filon



MÉRITE LOCALEMENT SURPRENANT

Sento Spa



MÉRITE PERSONNALITÉ D'AFFAIRES DE L'ANNÉE

Groupe CSB



MÉRITE LEADERSHIP AU FÉMININ

Jambette



Le Port de Québec félicite la **CHAMBRE DE COMMERCE DE LÉVIS** pour ces **150 ANNÉES** à contribuer à la croissance économique de la région.

les Pleiades

Prix d'Excellence
2022

Le **14 février**, ce sera au tour du maire Gilles Lehoullier de prendre la parole, suivi le **22 mars** d'Élizabeth et Sébastien Abbatiello, membres de la famille des propriétaires de la chaîne Pizza Salvatoré, qui connaît une croissance fulgurante au Québec ces dernières années.

Enfin, le **3 mai 2023**, Martin Boucher sera l'invité des Grandes Conférences. Il est le PDG du Groupe Boucher Sports, propriétaire entre autres de plusieurs magasins Sports Experts.

Par ailleurs, les mardis réseautage sont de retour pour les membres et non-membres, **les 4 octobre et 15 novembre** prochains. Il s'agit d'un dîner tournant trois services offert au Resto-Pub Chez Ryna.

Le **15 décembre**, la Chambre convie les membres au brunch de Noël présenté par Beneva et RBC, au Club de golf de Lévis. De 10h15 à 13h30, les participants pourront y entendre Anne Marcotte, Nicolas Duvernois et Karolyne Auger Duvernois dans une nouvelle conférence tout aussi drôle, inspirante et intelligente que la première.



Ann-Sophie Roberge

Agente,
communications
et marketing

www.benevoles-expertise.com



Le bénévolat de compétences pour
accompagner les OBNL en gestion
et en gouvernance.

Développez avec nous
votre RSE !

418 914-5589
info@benevoles-expertise.com



Félicitations
pour vos
150 ans!

Lévis • Québec • Donnacona • Lac-Etchemin
Saint-Georges • Trois-Rivières

1 866 833-2114
lemieuxnolet.ca

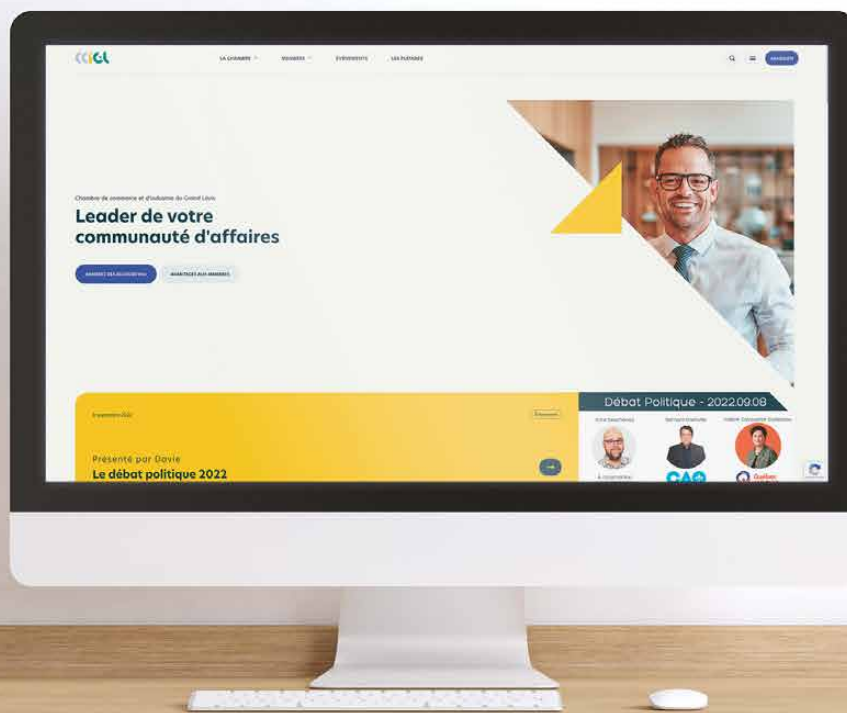
Publireportage

Chambre de commerce et d'industrie du Grand Lévis - 150^e anniversaire

« Plus que jamais, la Chambre de commerce et d'industrie du Grand Lévis est active au sein de sa communauté pour faire avancer différents projets, faire connaître les enjeux de ses membres et favoriser le développement économique du milieu. Nous rayonnons partout dans

Chaudière-Appalaches et entendons poursuivre notre travail de rassembler, fédérer et associer les forces vives de notre coin de pays. On se le souhaite au moins pour les 150 prochaines années ! », conclut Marie-Josée Morency.

ALLEZ DÉCOUVRIR NOTRE TOUT NOUVEAU SITE WEB !
www.cciglevis.ca



RESTO-PUB RYNA LÉVIS
418 833.8677

RESTOPUBRYNALEVIS@VIDEOTRON.CA
4300, boulevard Guillaume-Couture, Lévis
Rejoignez-nous sur Facebook!



☛ T. 418 833-9203 | C. 418 805-6040
F. 418 833-8082 | S.F. 1 866 833-9203

☛ 3795, Boul. Guillaume-Couture
Lévis (Québec)

PNEUSSTDAVID.COM

**L'ESPACE
CULTUREL**
DU QUARTIER
SAINT-NICOLAS

418 831-5257

1450, rue des Pionniers, Lévis

ecqsn.com



POURQUOI DEVENIR MEMBRE?

DE NOMBREUX AVANTAGES :

1. Favoriser les rencontres et le réseau.

Des événements propices au développement de relations et partenariats durables localement afin de soutenir la progression de votre entreprise.

2. Optimiser votre visibilité.

Différentes possibilités de visibilité sur les canaux traditionnels ou numériques avec des experts en la matière.

3. Un tas d'avantages commerciaux exclusifs.

Nos membres profitent de rabais avantageux et de services exclusifs offerts par la communauté d'affaires et par la FCCQ.

UNE FOULE DE SERVICES À VOTRE DISPONIBILITÉ

Accompagnement, formations, contenus et rabais exclusifs

Vous avez des questions ? Contactez-nous !

418 837-3411 | info@cciglevis.ca

**MOBILISER, SOUTENIR
ET REPRÉSENTER SA COMMUNAUTÉ
D'AFFAIRES DANS SON DÉVELOPPEMENT.**



Marc-André Claveau

Conseiller principal,
services aux entreprises,
Fédération des chambres
de Commerces du Québec

 **Société VIA**
45ans d'inclusion

www.societevia.com

418 833-0421

1200, rue des Riveurs, Lévis

Mettez à
profit votre
savoir-faire!

Ensemble, pour
un recyclage efficace,
respectueux des personnes
et de leur environnement.



2738, rue du
Vieux Moulin, Lévis

418 906-5748

ptitboutdelaine@gmail.com

Félicitations!

Boutique de laine de qualité, accessoires
et service personnalisé.

www.ptitboutdelaine.com

Agrandissement en cours chez Construction Pelco

La construction du nouveau siège social de Construction Pelco à Lévis va bon train. Le bâtiment, situé au 545, 3^e Avenue, prend forme et l'équipe pourra l'occuper à partir de l'hiver 2023.

Les propriétaires, François Pelchat, René Pelchat, Dominique Fiset et Étienne Chabot, indiquent que les installations permettront à l'équipe de gestion d'encre mieux servir la clientèle. Ce nouvel espace administratif se démarquera par l'aménagement d'espaces lumineux, épurés et interactifs. De plus, le projet mettra de l'avant une toute nouvelle expérience client riche de son dynamisme.

Bien implantée à Lévis depuis 1988, Construction Pelco a d'abord acquis ses lettres de noblesse dans le montage des structures d'acier avant de diversifier ses opérations et agir en tant qu'entrepreneur général sur différents chantiers. L'entreprise emploie environ 50 travailleurs au plus fort de l'année.



ciQi
90,3 FM
Fréquence Bleue

90,3 FM
MONTMAGNY
L'ISLET
CÔTE-DE-BEAUPRÉ
CHARLEVOIX

92,5 FM
MONTMAGNY-SUD

info@ciqifm.com

418 248-4603

www.CIQIFM.com

191, Chemin des Poirier
Montmagny



Recevez jusqu'à
15 000 \$

en implantant
un nouveau point de service
ou en démarrant
un commerce de proximité
à Lévis !

Grâce au nouveau Programme de soutien à l'implantation de nouveaux commerces, vous pourriez obtenir une aide financière (100% du loyer pour la première année d'occupation) pour la location d'un espace commercial situé au rez-de-chaussée dans certains secteurs de Lévis.

Pour en savoir plus, consultez le :
courantlevis.com/nouveaux-commerces



Restez dans le courant!
Suivez les actualités économiques locales

  Développement économique Lévis

DÉVELOPPEMENT ÉCONOMIQUE LÉVIS
Accompagnement, financement d'entreprises et bien plus

 418 835-8246  developpementeconomique@ville.levis.qc.ca



Lévis

VIVEZ
le courant
LÉVIS

Croissance et investissements dans la région de Québec pour

Pomerleau Les Bateaux

Plus de 10 ans après s'être installé à Sainte-Catherine-de-la-Jacques-Cartier, Pomerleau Les Bateaux solidifie sa présence par la construction d'entrepôts supplémentaires de plus de 60 000 pieds carrés.



L'entreprise familiale œuvrant dans le domaine des embarcations nautiques a réussi à intégrer plusieurs marchés environnants grâce à ses produits exclusifs, son équipe chevronnée qui dépasse les 70 employés et ses relations de longue date avec ses fournisseurs et sa clientèle.

Fondé en 1966 à Rivière-du-Loup, Pomerleau Les Bateaux s'est adapté au fil des décennies à l'évolution des marchés, tout en développant exclusivement son produit niché : les embarcations nautiques.



POMERLEAULESBATEAUX.COM | 1 888 766-3756

Instagram icon POMERLEAULESBATEAUX

MasterCraft CHAPARRAL YAMAHA HARRIS South Bay CRESTLINER ROBALO ZODIAC BRIG PARKER





Elle a transposé son approche familiale et son sens de la vision à long terme à Sainte-Catherine-de-la-Jacques-Cartier en 2009. « Nous n'avons pas hésité à investir dans la qualité du service, par exemple en faisant l'acquisition de matériel de maintenance nous permettant de manipuler les bateaux de façon efficiente », affirme le PDG Yan-Éric Pomerleau.

Pour supporter sa croissance des dernières années dans la région de Québec, l'entreprise a investi dans des entrepôts qui leur permettent d'offrir un plus grand inventaire d'embarcations nautiques, été comme hiver. « Selon plusieurs, nous sommes une entreprise saisonnière. Ce qu'il faut savoir c'est que nous avons réussi à nous adapter et à diversifier nos secteurs d'activités, ce qui fait qu'environ 90 % de nos employés travaillent 12 mois par année », soulignait Yan-Éric Pomerleau.

LE REER DE POMERLEAU LES BATEAUX

RESPECT

des règlements et des valeurs de l'entreprise, des clients, des collègues et du matériel;

ENTRAIDE

qui favorise le travail d'équipe et la collaboration;

EXCELLENCE

dans le but de se surpasser et faire preuve d'initiative;

RESPONSABILISATION

en étant redevable de ses actes, travaillant dans les délais et avec le souci du détail.

Publireportage

Pomerleau Les Bateaux Inc.



UNE APPROCHE FAMILIALE ET DE PROXIMITÉ À TOUS LES NIVEAUX

Depuis plus d'un demi-siècle, Pomerleau Les Bateaux s'emploie à se démarquer par une gestion de type familiale, près de son monde.

« Cette façon de faire se transpose sur plusieurs niveaux. Il est primordial pour notre entreprise d'entretenir d'excellentes relations avec nos employés, nos clients et nos fournisseurs », résume Yan-Éric Pomerleau.



COMME LA DIRECTION ESTIME QUE LE SUCCÈS REVIENT À L'ENSEMBLE DE L'ÉQUIPE, UN PROGRAMME DE BONIFICATION A ÉTÉ MIS EN PLACE RÉCEMMENT AUPRÈS DES EMPLOYÉS, À LEUR PLUS GRANDE SATISFACTION.

RBQ:5720-1444-01

CONSTRUCTION ANTHONY LESSARD INC.
Résidentiel / Agricole / Commercial
ENTREPRENEUR GÉNÉRAL
418 882-8277

Suivez-nous!
construction.anthony.lessard@hotmail.com

**Agricole - Commercial
Résidentiel**

PLOMBERIE • CHAUFFAGE C.I.F.
RÉSIDENTIEL COMMERCIAL INDUSTRIEL

225, boulevard Gagnon
Sainte-Claire
 418 883.2372
 info@pccif.ca

CMMTQ
Corporation des maîtres
plombiers en chauffage
du Québec
RBQ: 5585-6405-01

www.pccif.ca

Bravo et bon succès!

Merci de votre confiance !
C'est toujours un réel plaisir de participer à la réalisation de vos projets d'affichage !

Posimage
Solutions d'affichage

1 877 767-4624

Québec / Siège social
6285 Boul. Wilfrid-Hamel
L'Ancienne-Lorette, Québec
G2E 5W2

Montréal
10610, ave Brunet
Montréal, Québec
H1G 5E2



L'IMAGE DE MARQUE DES DEUX SUCCURSALES, À RIVIÈRE-DU-LOUP ET SAINTE-CATHERINE-DE-LA-JACQUES-CARTIER, S'EST AUSSI UNIFORMISÉE PAR SES COULEURS ET LA COMPLÉMENTARITÉ DE SES ÉQUIPES.

La façon d'aborder les affaires est similaire, sous le principe d'identifier les défis à venir, d'apporter les correctifs nécessaires et de rester dynamique. L'entreprise emploie maintenant une centaine de personnes aux deux endroits, tout en conservant sa capacité à être réactive.

Les prochains mois seront chargés pour Pomerleau Les Bateaux et l'entreprise entend poursuivre son développement en agissant au-devant du marché par des investissements – on n'a qu'à penser aux 3 M\$ investis à Rivière-du-Loup et aux récents ajouts d'entrepôts à Sainte-Catherine-de-la-Jacques-Cartier – et par la modernisation de ses équipements et de ses établissements.

DUROY 
ÉLECTRIQUE

Jordan Roy
Duroy Électrique Inc.

418 386-7730

Adresse :
407, rue Principale
Saint-Patrice de Beauvillage

Courriels :
INFORMATION SOUMISSION
info@duroyelectrique.com

ENTREPÔT
112, rue du Parc, Local 1
Saint-Patrice de Beauvillage

FACTURATION & COMPTABILITÉ
admin@duroyelectrique.com

Félicitations et bonne continuité à tout le merveilleux personnel de chez Pomerleau !

BOMBARDIER

Rendez-Vous Affaires MLKRDL 2022

À l'initiative du député fédéral de Montmagny—L'Islet—Kamouraska—Rivière-du-Loup Bernard Généreux, se tiendra les 13 et 14 octobre le Rendez-Vous Affaires MLKRDL au Centre Bombardier de La Pocatière. Cet événement permettra à plus de 80 exposants de rayonner au-delà de la circonscription, de créer une synergie locale et régionale pour apprendre à se connaître entre fournisseurs de biens et de services complémentaires et de réseauter comme jamais auparavant.

« C'est une idée qui mijotait dans ma tête depuis plus de deux ans. Étant bien au fait des réalités entrepreneuriales du comté, étant entrepreneur moi-même, je constate la diversité économique de la région et je désire la mettre en valeur. Il est maintenant temps de se rassembler et de faire rayonner l'expertise des organisations et des entreprises d'ici pendant ces deux jours », explique Bernard Généreux, qui a choisi La Pocatière pour son emplacement central dans la circonscription.

Totalement apolitique, ce Rendez-Vous Affaires est ouvert gratuitement à la popu-

lation en général, de même qu'au personnel éducatif, aux étudiants, finissants et aux différents acteurs économiques du milieu. En plus des nombreux kiosques sur place, les visiteurs pourront assister à des conférences données par des personnalités influentes sur divers sujets d'intérêt tels les enjeux liés à la main-d'œuvre, la transformation numérique et la créativité entrepreneuriale. « De plus, les divers services aux entrepreneurs, que ce soit en termes d'accompagnement ou de financement, seront présents sur place. Comme le Rendez-Vous Affaires est un événement inter-MRC, les possibilités d'établir des maillages

d'affaires et des relations professionnelles solides sont décuplées », d'indiquer Amélie Martineau, chargée de projet pour l'organisation de l'événement.

En plus de compter sur la participation des Chambres de commerce de la MRC de Rivière-du-Loup, de Kamouraska-L'Islet et de la CCIM - Chambre de Commerce et d'industrie de la MRC de Montmagny, le Rendez-Vous Affaires MLKRDL s'appuie aussi sur quatre partenaires majeurs issus d'une MRC distincte, soit Premier Tech, Alstom, Rousseau Métal et Maisons Laprise.

o Les organisateurs du Rendez-Vous Affaires MLKRDL 2022

RENDEZ-VOUS
AFFAIRES 2022
MLKRDL

MONTMAGNY—L'ISLET—KAMOURASKA—RIVIÈRE-DU-LOUP



13^{ET}
14
octobre 2022

Centre Bombardier | LA POCATIÈRE

Pour informations et réservation :

418 551-0975

info@rendezvousaffaires.ca

www.rendezvousaffaires.ca

La Chambre de commerce de Bellechasse-Etchemins aura un nouveau directeur général

La Chambre de commerce de Bellechasse-Etchemins (CCBE) souligne l'arrivée de Frédéric Lajoie à la direction générale de l'organisme. Le nouveau DG succède ainsi à Jean Deblois, qui a servi pendant plus de neuf ans et qui demeurera en poste encore jusqu'en décembre prochain afin d'assurer la passation des dossiers.

« Monsieur Lajoie est un nouveau résident de la région et possède une vaste expérience dans le milieu des affaires, tant à titre de gestionnaire au sein de multinationales américaines qu'à titre d'entrepreneur. Ses expériences et son dynamisme ont convaincu notre comité de sélection », a déclaré Nathalie Roy, présidente du conseil d'administration de CCBE.

Pour sa part, Frédéric Lajoie s'est dit fier d'avoir le privilège de contribuer à l'essor économique d'une région qui l'a charmée. « Je crois profondément aux capacités économiques de Bellechasse-Etchemins. Je vois la Chambre comme un concentrateur des initiatives des gens d'affaires d'ici. Jean Deblois me laisse de grands souliers à chausser, mais j'aime les défis et je souhaite faire progresser la Chambre encore plus loin m'appuyant sur le riche héritage que m'offre mon prédécesseur. »

Avec près de 300 membres, la CCBE tient à offrir à ses membres des occasions d'échanges pour développer les entreprises d'ici ainsi que différents services.





SALON DE L'HABITATION
et du plein air

Lorendo
Portes et Fenêtres

31 mars
au **2** avril
2023

◆ HABITATION ◆ PLEIN AIR ◆ SAVEURS ◆ DÉCOUVERTES

RÉSERVEZ VOTRE KIOSQUE DÈS MAINTENANT!

DEUX ARÉNAS À RIVIÈRE-DU-LOUP :



**CENTRE
PREMIER TECH**



**STADE
DE LA CITÉ DES JEUNES**






**RENDEZ-VOUS AU
WWW.SALONHABITATIONRDL.COM**

Un succès pour la première foire BIO de la grande région Chaudière-Appalaches

La toute première foire biologique de la grande région de Chaudière-Appalaches, présentée le 18 septembre dernier dans la cour arrière du Patro de Lévis, a connu un franc succès.

À LOUER dans Charlevoix!

- Une vue imprenable sur le fleuve et le mont du Massif
- Comprend tout l'essentiel pour votre confort
- Équipé d'un spa pour décompresser
- Seulement à quelques minutes des activités

RÉSERVEZ
DÈS MAINTENANT!

CHALET HUPPÉ DU MASSIF

2 et 4, rue des Mûres, Petite-Rivière-Saint-François
581 982-5137



chaletthuppedumassif.com

L'événement, organisé par le Marché Ostara, en partenariat avec ECOCERT Canada et la Chambre de commerce et d'industrie du Grand Lévis (CCIGL), a réuni près de 20 entreprises agroalimentaires d'un peu partout au Québec afin d'offrir une panoplie de produits biologiques à la population, le tout sous une ambiance musicale accompagnée d'animation.

Différents ateliers informatifs ont aussi été tenus afin d'encourager la population à un virage biologique. Ceux-ci portaient notamment sur la distinction du sirop d'érable biologique, les cosmétiques biologiques, les enjeux de la production des légumes biologiques, l'histoire d'Ecocert Canada et les défis du vin biologique.

« Il importe plus que jamais de souligner la contribution extraordinaire des producteurs, fermiers et éleveurs de la Chaudière-Appalaches pour leur permettre de progresser dans leurs pratiques issues de l'agriculture responsable. Cette toute nouvelle foire bio est un excellent exemple de ce que la CCIGL fait au quotidien pour mettre en lumière les artisans de notre économie, favoriser l'achat local et faire rayonner notre région à l'échelle de la province », a déclaré Marie-Josée Morency, vice-présidente exécutive et directrice générale.



Tim Hortons®

Tu rêves d'être ton propre patron ? D'opérer ton propre restaurant ?

Exploitant plus de 4 000 restaurants à travers le pays,
Tim Hortons est la plus importante chaîne de restauration
au Canada.

CONSACRE TON TEMPS À L'EXPLOITATION RÉUSSIE D'UN RESTAURANT TIM HORTONS

Tim Hortons t'offre une formation
approfondie de 4 semaines qui
t'enseigne tout ce que tu dois savoir.



AMUSE-TOI AU TRAVAIL



TRAVAILLE EN ÉQUIPE



FAIS PARTIE DE
QUELQUE CHOSE DE GRAND

Joins-toi à notre famille !

www.timhortons.ca/occasions-de-franchisage

Occasions de franchises disponibles dans
la région du Bas-Saint-Laurent.





Ensemble, pour voir au futur des entreprises

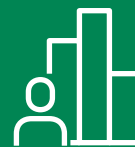
Une équipe qui répond à vos besoins financiers



Desjardins
Entreprises



Service Signature
Desjardins



Valeurs mobilières
Desjardins



Des caisses bien
intégrées dans
leurs milieux



Desjardins
Assurances



Gestion privée
Desjardins