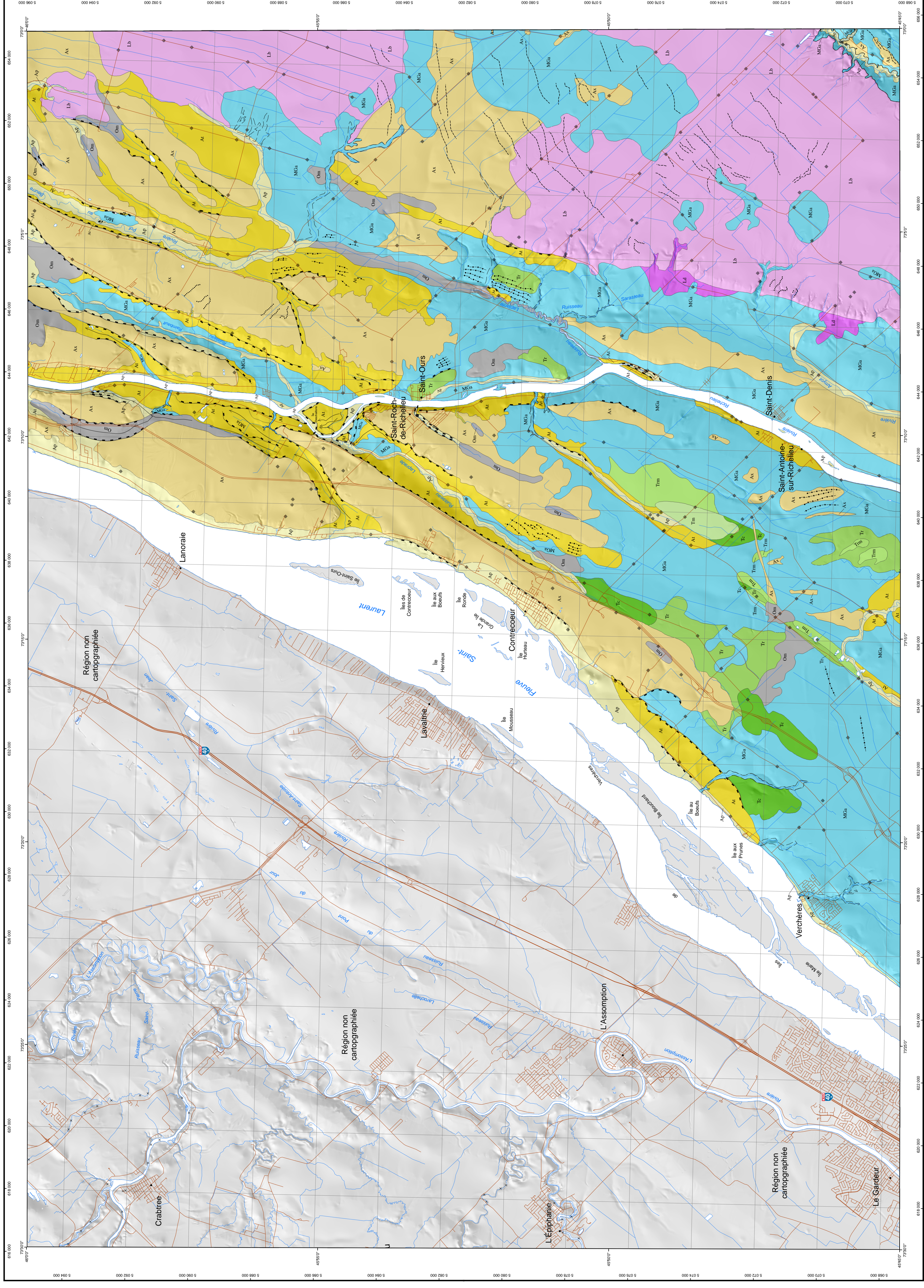


Géologie des formations superficielles - VERCHÈRES

31H14



LÉGENDE DU QUATÉNAIRE

Sédiments organiques	Sédiments de marais et de marais
Om	Om
Sédiments alluviaux	Alluvions actuelles
Ap	Ap
Alluvions des terrasses fluviales	Alluvions des terrasses fluviales actuelles
Al	Al
Sédiments lacustres	Sédiments lacustres et pro-deltaïque
Lp	Lp
Sédiments glaciaires	Sédiments lacustres lacustres et pro-lacustres
MCo	MCo
Sédiments glaciaires fins et fins pro-deltaïque	Sédiments glaciaires
Tm	Tm
Ti remanié en couverture discontinue	Ti remanié en couverture continue
Tr	Tr
Ti en couverture généralement continue	Ti en couverture éparse et discontinue
Tn	Tn

SYMBOLES

—	Croquis de glissement de terrain
.....	Formes sédimentaires non différenciées
--- --	Lacis ou terrasses alluviales
→	Chenal fluvial
→	Rebord de terrasse fluviale
→	Côte de piéage
→	Ravinement
x	Affaissement noté
+	Point d'observation lors des levés de terrain

31H14
RP 2011-03-C002

Carte du rapport RP 2011-03
Si vous avez des commentaires ou suggestions, nous vous suggérons de contacter le producteur géographique du Système d'information géographique du Québec (SIGÉOM).

Realisation

Géologie :	Hugo Dubé-Lacour, Ansel Brézau, Michel Parent (2011)
Références :	Dubé, D. J. (1977). DPM 499 Québec, É. (1984). D 14 10
Assistance technique :	Pierre-Thomas Poirin
Production :	Musée des Ressources naturelles et de la Faune Direction générale de Géologie Québec
Diffusion :	Ministère des Ressources naturelles et de la Faune Direction de l'information géographique du Québec

Organisme

Ressources naturelles Canada

Sources

Données

Bases nationales de données topographiques (BNDT) échelle 1:50 000

Échelle

1:50 000

Métadonnées

Surface de référence géodésique : Ellipsoïde GRS 80

Système de coordonnées géographiques : NAD 83 compatible avec le système mondial WGS 84

Projection cartographique : Métrique transverse universelle (MTU), Bureau 18

Longitude d'origine : 73°15'

Latitude d'origine : 0°

Frontières

Frontière internationale

Frontière provinciale ou territoriale

Frontière municipale

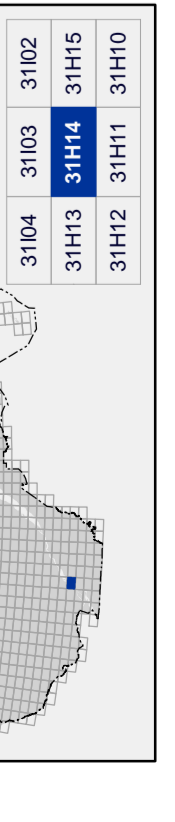
Frontière de la paroisse de L'Assomption

Frontière de la paroisse de L'Épiphanie

Frontière de la paroisse de Vercheres



Ministère des Ressources naturelles et de la Faune
Direction de l'information géographique du Québec



31H14 | 31H15 | 31H16
31H17 | 31H18 | 31H19
31H20 | 31H21 | 31H22

31H23 | 31H24 | 31H25
31H26 | 31H27 | 31H28
31H29 | 31H30 | 31H31

31H32 | 31H33 | 31H34
31H35 | 31H36 | 31H37
31H38 | 31H39 | 31H40

31H41 | 31H42 | 31H43
31H44 | 31H45 | 31H46
31H47 | 31H48 | 31H49
31H50 | 31H51 | 31H52

31H53 | 31H54 | 31H55
31H56 | 31H57 | 31H58
31H59 | 31H60 | 31H61
31H62 | 31H63 | 31H64

31H65 | 31H66 | 31H67
31H68 | 31H69 | 31H70
31H71 | 31H72 | 31H73
31H74 | 31H75 | 31H76

31H77 | 31H78 | 31H79
31H80 | 31H81 | 31H82
31H83 | 31H84 | 31H85
31H86 | 31H87 | 31H88

31H89 | 31H90 | 31H91
31H92 | 31H93 | 31H94
31H95 | 31H96 | 31H97
31H98 | 31H99 | 31H100

31H101 | 31H102 | 31H103
31H104 | 31H105 | 31H106
31H107 | 31H108 | 31H109
31H110 | 31H111 | 31H112

31H113 | 31H114 | 31H115
31H116 | 31H117 | 31H118
31H119 | 31H120 | 31H121
31H122 | 31H123 | 31H124

31H125 | 31H126 | 31H127
31H128 | 31H129 | 31H130
31H131 | 31H132 | 31H133
31H134 | 31H135 | 31H136

31H137 | 31H138 | 31H139
31H140 | 31H141 | 31H142
31H143 | 31H144 | 31H145
31H146 | 31H147 | 31H148

31H149 | 31H150 | 31H151
31H152 | 31H153 | 31H154
31H155 | 31H156 | 31H157
31H158 | 31H159 | 31H160

31H161 | 31H162 | 31H163
31H164 | 31H165 | 31H166
31H167 | 31H168 | 31H169
31H170 | 31H171 | 31H172

31H173 | 31H174 | 31H175
31H176 | 31H177 | 31H178
31H179 | 31H180 | 31H181
31H182 | 31H183 | 31H184

31H185 | 31H186 | 31H187
31H188 | 31H189 | 31H190
31H191 | 31H192 | 31H193
31H194 | 31H195 | 31H196

31H197 | 31H198 | 31H199
31H200 | 31H201 | 31H202
31H203 | 31H204 | 31H205
31H206 | 31H207 | 31H208

31H209 | 31H210 | 31H211
31H212 | 31H213 | 31H214
31H215 | 31H216 | 31H217
31H218 | 31H219 | 31H220

31H221 | 31H222 | 31H223
31H224 | 31H225 | 31H226
31H227 | 31H228 | 31H229
31H230 | 31H231 | 31H232

31H233 | 31H234 | 31H235
31H236 | 31H237 | 31H238
31H239 | 31H240 | 31H241
31H242 | 31H243 | 31H244

31H245 | 31H246 | 31H247
31H248 | 31H249 | 31H250
31H251 | 31H252 | 31H253
31H254 | 31H255 | 31H256

31H257 | 31H258 | 31H259
31H260 | 31H261 | 31H262
31H263 | 31H264 | 31H265
31H266 | 31H267 | 31H268

31H269 | 31H270 | 31H271
31H272 | 31H273 | 31H274
31H275 | 31H276 | 31H277
31H278 | 31H279 | 31H280

31H281 | 31H282 | 31H283
31H284 | 31H285 | 31H286
31H287 | 31H288 | 31H289
31H290 | 31H291 | 31H292

31H293 | 31H294 | 31H295
31H296 | 31H297 | 31H298
31H299 | 31H300 | 31H301
31H302 | 31H303 | 31H304

31H305 | 31H306 | 31H307
31H308 | 31H309 | 31H310
31H311 | 31H312 | 31H313
31H314 | 31H315 | 31H316

31H317 | 31H318 | 31H319
31H320 | 31H321 | 31H322
31H323 | 31H324 | 31H325
31H326 | 31H327 | 31H328

31H329 | 31H330 | 31H331
31H332 | 31H333 | 31H334
31H335 | 31H336 | 31H337
31H338 | 31H339 | 31H340

31H341 | 31H342 | 31H343
31H344 | 31H345 | 31H346
31H347 | 31H348 | 31H349
31H350 | 31H351 | 31H352

31H353 | 31H354 | 31H355
31H356 | 31H357 | 31H358
31H359 | 31H360 | 31H361
31H362 | 31H363 | 31H364

31H365 | 31H366 | 31H367
31H368 | 31H369 | 31H370
31H371 | 31H372 | 31H373
31H374 | 31H375 | 31H376

31H377 | 31H378 | 31H379
31H380 | 31H381 | 31H382
31H383 | 31H384 | 31H385
31H386 | 31H387 | 31H388

31H389 | 31H390 | 31H391
31H392 | 31H393 | 31H394
31H395 | 31H396 | 31H397
31H398 | 31H399 | 31H400

31H401 | 31H402 | 31H403
31H404 | 31H405 | 31H406
31H407 | 31H408 | 31H409
31H410 | 31H411 | 31H412

31H413 | 31H414 | 31H415
31H416 | 31H417 | 31H418
31H419 | 31H420 | 31H421
31H422 | 31H423 | 31H424

31H425 | 31H426 | 31H427
31H428 | 31H429 | 31H430
31H431 | 31H432 | 31H433
31H434 | 31H435 | 31H436

31H437 | 31H438 | 31H439
31H440 | 31H441 | 31H442
31H443 | 31H444 | 31H445
31H446 | 31H447 | 31H448

31H449 | 31H450 | 31H451
31H452 | 31H453 | 31H454
31H455 | 31H456 | 31H457
31H458 | 31H459 | 31H460

31H461 | 31H462 | 31H463
31H464 | 31H465 | 31H466
31H467 | 31H468 | 31H469
31H470 | 31H471 | 31H472

31H473 | 31H474 | 31H475
31H476 | 31H477 | 31H478
31H479 | 31H480 | 31H481
31H482 | 31H483 | 31H484

31H485 | 31H486 | 31H487
31H488 | 31H489 | 31H490
31H491 | 31H492 | 31H493
31H494 | 31H495 | 31H496

31H497 | 31H498 | 31H499
31H500 | 31H501 | 31H502
31H503 | 31H504 | 31H505
31H506 | 31H507 | 31H508

31H509 | 31H510 | 31H511
31H512 | 31H513 | 31H514
31H515 | 31H516 | 31H517
31H518 | 31H519 | 31H520

31H521 | 31H522 | 31H523
31H524 | 31H525 | 31H526
31H527 | 31H528 | 31H529
31H530 | 31H531 | 31H532

31H533 | 31H534 | 31H535
31H536 | 31H537 | 31H538
31H539 | 31H540 | 31H541
31H542 | 31H543 | 31H544

31H545 | 31H546 | 31H547
31H548 | 31H549 | 31H550
31H551 | 31H552 | 31H553
31H554 | 31H555 | 31H556

31H557 | 31H558 | 31H559
31H560 | 31H561 | 31H562
31H563 | 31H564 | 31H565
31H566 | 31H567 | 31H568

31H569 | 31H570 | 31H571
31H572 | 31H573 | 31H574
31H575 | 31H576 | 31H577
31H578 | 31H579 | 31H580

31H581 | 31H582 | 31H583
31H584 | 31H585 | 31H586
31H587 | 31H588 | 31H589
31H590 | 31H591 | 31H592

31H593 | 31H594 | 31H595
31H596 | 31H597 | 31H598
31H599 | 31H600 | 31H601
31H602 | 31H603 | 31H604

31H605 | 31H606 | 31H607
31H608 | 31H609 | 31H610
31H611 | 31H612 | 31H613
31H614 | 31H615 | 31H616

31H617 | 31H618 | 31H619
31H620 | 31H621 | 31H622
31H623 | 31H624 | 31H625
31H626 | 31H627 | 31H628

31H629 | 31H630 | 31H631
31H632 | 31H633 | 31H634
31H635 | 31H636 | 31H637
31H638 | 31H639 | 31H640

31H641 | 31H642 | 31H643
31H644 | 31H645 | 31H646
31H647 | 31H648 | 31H649
31H650 | 31H651 | 31H652

31H653 | 31H654 | 31H655
31H656 | 31H657 | 31H658
31H659 | 31H660 | 31H661
31H662 | 31H663 | 31H664

31H665 | 31H666 | 31H667
31H668 | 31H669 | 31H670
31H671 | 31H672 | 31H673
31H674 | 31H675 | 31H676

31H677 | 31H678 | 31H679
31H680 | 31H681 | 31H682
31H683 | 31H684 | 31H685
31H686 | 31H687 | 31H688

31H689 | 31H690 | 31H691
31H692 | 31H693 | 31H694
31H695 | 31H696 | 31H697
31H698 | 31H699 | 31H700

31H701 | 31H702 | 31H703
31H704 | 31H705 | 31H706
31H707 | 31H708 | 31H709
31H710 | 31H711 | 31H712

31H713 | 31H714 | 31H715
31H716 | 31H717 | 31H718
31H719 | 31H720 | 31H721
31H722 | 31H723 | 31H724

31H725 | 31H726 | 31H727
31H728 | 31H729 | 31H730
31H731 | 31H732 | 31H733
31H734 | 31H735 | 31H736

31H737 | 31H738 | 31H739
31H740 | 31H741 | 31H742
31H743 | 31H744 | 31H745
31H746 | 31H747 | 31H748

31H749 | 31H750 | 31H751
31H752 | 31H753 | 31H754
31H755 | 31H756 | 31H757
31H758 | 31H759 | 31H760

31H761 | 31H762 | 31H763
31H764 | 31H765 | 31H766
31H767 | 31H768 | 31H769
31H770 | 31H771 | 31H772

31H773 | 31H774 | 31H775
31H776 | 31H777 | 31H778
31H779 | 31H780 | 31H781
31H782 | 31H783 | 31H784

31H785 | 31H786 | 31H787
31H788 | 31H789 | 31H790
31H791 | 31H792 | 31H793
31H794 | 31H795 | 31H796

31H797 | 31H798 | 31H799
31H800 | 31H801 | 31H802
31H803 | 31H804 | 31H805
31H806 | 31H807 | 31H808

31H809 | 31H810 | 31H811
31H812 | 31H813 | 31H814
31H815 | 31H816 | 31H817
31H818 | 31H819 | 31H820

31H821 | 31H822 | 31H823
31H824 | 31H825 | 31H826
31H827 | 31H828 | 31H829
31H830 | 31H831 | 31H832

31H833 | 31H834 | 31H835
31H836 | 31H837 | 31H838
31H839 | 31H840 | 31H841
31H842 | 31H843 | 31H844

31H845 | 31H846 | 31H847
31H848 | 31H849 | 31H850
31H851 | 31H852 | 31H853
31H854 | 31H855 | 31H856

31H857 | 31H858 | 31H859
31H860 | 31H861 | 31H862
31H863 | 31H864 | 31H865
31H866 | 31H867 | 31H868

31H869 | 31H870 | 31H871
31H872 | 31H873 | 31H874
31H875 | 31H876 | 31H877
31H878 | 31H879 | 31H880

31H881 | 31H882 | 31H883
31H884 | 31H885 | 31H886
31H887 | 31H888 | 31H889
31H890 | 31H891 | 31H892

31H893 | 31H894 | 31H895
31H896 | 31H897 | 31H898
31H899 | 31H900 | 31H901
31H902 | 31H903 | 31H904

31H905 | 31H906 | 31H907
31H908 | 31H909 | 31H910
31H911 | 31H912 | 31H913
31H914 | 31H915 | 31H916

31H917 | 31H918 | 31H919
31H920 | 31H921 | 31H922
31H923 | 31H924 | 31H925
31H926 | 31H927 | 31H928

31H929 | 31H930 | 31H931
31H932 | 31H933 | 31H934
31H935 | 31H936 | 31H937
31H938 | 31H939 | 31H940

31H941 | 31H942 | 31H943
31H944 | 31H945 | 31H946
31H947 | 31H948 | 31H949
31H950 | 31H951 | 31H952