

Des compétiteurs plus aguerris

Par: Rolland Marquis

Le 14 juin, au pont de la rivière du Loup, au coeur du village de St-Joseph, avait lieu le départ de la descente de la rivière du Loup, pour la troisième édition. Une trentaine de participants étaient sur place.

Le premier départ était prévu pour 10.00



L'un des nombreux canoës de sécurité. Ici, il est monté des frères Ls-Marie et Bernard Bastille.

hres et eut lieu tel que prévu. Cinq compétiteurs prenaient le départ au même moment et les départs suivant se suivaient à intervalle de cinq minutes. Le tout se déroulait sans problème, même si à certain moment, quelques canotiers faisaient une fausse manœuvre au départ et prenaient un bon bain. Selon les participants, le bain fait partie de

l'affaire.

A la ligne de départ, il y a eu plusieurs baignades. Surtout dans la classe "PARTICIPATION", car le nom le dit si bien, ce sont des gens qui ne faisaient que participer à l'événement, pour ces derniers, ils n'étaient aucunement question de classement et surtout de bourses, ils ont fait la descente pour leur simple plaisir. C'est dans la classe "AMATEUR", qu'il y avait le plus de concurrents. Environ une heure après le premier départ, les premiers avironneurs étaient rendus sous le pont à St-Alexandre qui enjambait la rivière sur la route 289 (51). A cet endroit, le public a pu assister à une vraie compétition, car en plusieurs occasions, il y avait deux canoës qui voulaient traverser sous le pont au même moment. Tout un spectacle.

Commentaire: Pour avoir suivi la des-

cente sur toute sa longueur, je puis vous affirmer que j'ai assisté à tout un spectacle. Tout au long du parcours, il y avait des personnes et tous y allaient d'un petit mot d'encourage-



Dans la classe Expert, c'est l'équipe formée de Roger Cormier & Marcel Ritchie de New-Richmond qui enleva les honneurs, avec un temps de 3 hres 18 min. et 53 sec.

ment pour les participants. Le comité organisateur a su programmer cet événement à merveille, le tout s'est déroulé sans un accident ni incident. La seule ombre au ta-

bleau, la voici: la présence d'un nombre de spectateurs restreint de la ville hôte. Encore une fois, les gens de Rivière-du-Loup oublient de se déplacer pour encourager un é-

vénement local et par la suite, ils sont les premiers à se plaindre du manque d'activité en ville. Serait-ce parce que cette démonstration était gratuite? Je ne crois pas, car lorsqu'il y a frais d'entrée, on entend souvent dire: "Je n'y vais pas, c'est trop cher". En un mot, ceux et celles qui ne se sont pas déplacés pour voir ces valeureux canotiers, vous avez manqué tout un spectacle. J'espère que l'an prochain, vous serez sur place.

Avis aux intéressés... [Canotage]

Le 21 juin à 09.00 hres, il y a descente de la rivière Malbaie dans Charlevoix. Les organi-

sateurs appellent cela, une descente en eau vive, c'est-à-dire très rapide. Pour des informations supplémentaires, au téléphone: 439-2368 ou encore 439-3384. Inscription \$10.00 par équipe et cela comprend aussi un magnifique buffet après la course.

Le 27 juin, il y a aussi la descente de la rivière METIS. Le tout se déroule à Mont-Joli et les informations peuvent être données, en communiquant avec Martin Denis de Mont-Joli, au téléphone: 775-7261 le jour, ou encore à 775-7076 et 775-7072 le soir. A cet endroit, plus de 80 canotiers sont attendus. Bonne chance à tous.

sports

Cahier B - 17 juin 1981 LE ST-LAURENT-ECHO



HOTEL St-Louis

Procurez-vous votre carte du

"Club des diners"

pour l'année 1981-82

effective le 15 juin

OUVERTURE DE

La Terrasse
St-Honoré
Hôtel St-Louis
Rivière-du-Loup

L'Auberge
du Portage

LE 5 JUIN
L'excellence de sa table
est reconnue

Au Bar-Salon de l'Hôtel St-Louis

Léopold Molière

Pour une soirée de détente dans un chic décor, rendez-vous au Bar-Salon de l'Hôtel St-Louis



Terminant bon premier dans la classe Participation l'équipe de Marc Lessard et Yves Pomerleau de Rivière-du-Loup, avec un temps de 4 hres et 30 min.

Le Calcutta sera joué samedi au Club de Golf de Rivière-du-Loup

[G.L.] - C'est samedi le 20 juin prochain que le Club de Golf de Rivière-du-Loup présentera son grand tournoi Calcutta 1981, à l'intention de ses golfeurs et golfeuses. Tous les participants à ce tournoi devront au préalable avoir joué au moins 5 parties cette année et ces parties devront être enregistrées sur la carte de handicap de chacun. De cette façon, les responsables de la compétition pourront déléguer des équipes mieux balancées sur le parcours 18 trous.

Les équipes peuvent être composées de femmes ou d'hommes. La formule employée sera celle de la meilleure balle à chacun des trous avec handicap. Les départs se font sur un "shot-gun" (coup de pistolet) simultanément sur les 18 tertres de départ du terrain. L'heure de départ vous sera communiquée lors de l'inscription qui se termine jeudi soir (18 juin) à 20 heures 30. L'inscription se fait à la boutique du professionnel Richard Plourde à 862-7745.

Inter-Club LaBatt Bleu

Une grande compétition à l'échelle provinciale

[G.L.]—C'est en présence de la presse écrite et de représentants de l'Est du Québec, que l'Association régionale de golf a dévoilé les grandes lignes de l'Inter-Club LaBatt Bleu pour la prochaine saison, vendredi dernier au Club du Bic. C'est ainsi qu'il a été possible de mettre la main sur le calendrier des tournois de qualification, tel que dévoilé par M. Gérard Deschênes président de l'Association régionale.

Représenté par son président M. Guy Gagnon et son capitaine masculin M. Roger Harrisson, le Club de Golf de Rivière-du-Loup a opté pour le 27 juin pour présenter son tournoi de qualification. On sait que l'Inter-Club LaBatt Bleu se divise en trois (3) grandes étapes. Elles sont successivement un tournoi de qualification à l'intérieur des Clubs participants, un tournoi régional dans chacune des quatorze (14) zones du Québec et finalement le Championnat provincial qui opposera les champions de zone le samedi 22 août prochain à Victoriaville. Auparavant, le tournoi régional sera présenté au Club Revermont d'Amqui le dimanche 9 août prochain.

En 1980, plus de 12,000 golfeurs amateurs ont participé à ce championnat. Ce championnat provincial est ouvert à tous les Clubs de la province utilisant le système de handicaps de l'Association des golfeurs professionnels du Québec. C'est donc dire que tous les Clubs du Québec délégueront

leurs meilleurs espoirs afin de rapatrier chez eux, le titre de "Champion du Québec". Le Club gagnant de ce Championnat provincial se verra remettre pour \$1,000. en bons d'achats échangeables à la boutique du professionnel de leur Club ainsi que le trophée perpétuel. Les Clubs classés deuxième et troisième récupéreront des montants respectifs de \$500. et \$250. en bons d'achats.

de marge d'erreur (handicap) tel qu'indiqué ci-contre. AA de 0 à 5, A de 6 à 10, BB de 11 à 15, B de 16 à 20, CC de 21 à 25 et C de 26 en montant. Pour les dames, le A pour les marges d'erreur de 0 à 18, le B de 19 à 30 et le C pour 31 et plus. Les gagnants des championnats régionaux seront automatiquement inscrits au championnat provincial.

LaBatt et le golf amateur

Outre son implication dans le golf professionnel, la Brasserie LaBatt entend encourager de plus en plus tous les golfeurs québécois amateurs, dont le nombre ne cesse de croître. L'Inter-Club LaBatt Bleu constitue une belle occasion, pour les fervents du Golf, de goûter à la compétition tout en respectant son but premier qui est de se détendre par le sport.

Qui peut s'inscrire à ce championnat

Tous les membres en règle d'un des Clubs de golf inscrit à l'Inter-Club LaBatt Bleu peuvent participer à cette compétition. Le tournoi de qualification à l'intérieur de chacun des Clubs participants servira à sélectionner une équipe de neuf joueurs, soit six hommes et trois femmes. Chaque joueur jouera dans une classe ou une catégorie



[Photo Gilles LeBel]

De gauche à droite: MM. Laurier Fredette directeur des ventes pour l'Est du Québec, Guy Gagnon président du Club de golf de Rivière-du-Loup, Gilles Lauzon agent Labatt région Rivière-du-Loup, Roger Harrisson capitaine du Club Rivière-du-Loup et Michel Leduc, directeur des projets Inter-club LaBatt Bleu au niveau provincial. Cette coupe sera remise au Club gagnant lors des éliminatoires régionales de Revermont le 9 août 1981.

Rivière-du-Loup, le 27 juin

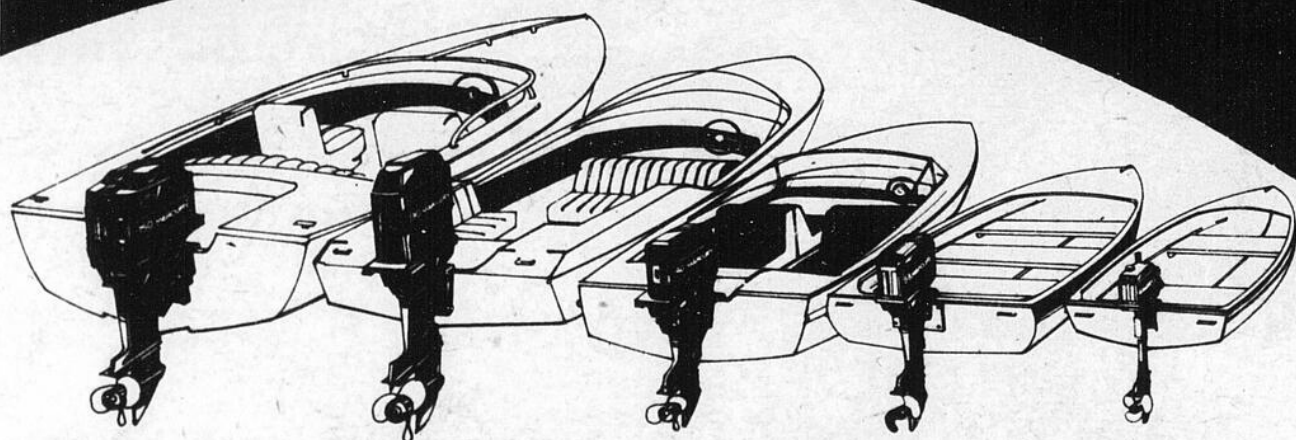
12,000 golfeurs aux qualifications

En 1980, plus de 12,000 golfeurs amateurs ont participé à ce championnat. Ce championnat provincial est ouvert à tous les Clubs de la province utilisant le système de handicaps de l'Association des golfeurs professionnels du Québec. C'est donc dire que tous les Clubs du Québec délégueront

Épargnez! Votre concessionnaire Mercury vous offre maintenant

DE L'HUILE PAR-DESSUS LE MARCHÉ!

DU 6 AU 28 JUIN



Nous avons le bateau de vos rêves et des prix à votre portée!

Achetez un hors-bord Fishpower de Mercury (3.6, 4.5, 7.5, 9.8, 18, 25 ou 40 ch), vous obtiendrez deux caisses de 6 litres d'huile Quiksilver sans frais supplémentaires! Une économie de \$44.90!* Ou bien achetez un hors-bord Gopower ou Maxpower de Mercury (de 50 à 225 ch), et vous recevrez quatre caisses d'huile, d'une valeur de \$89.90, avec les hommages de Mercury! Les hors-bord Mercury sont tous conçus pour l'économie, la fiabilité et la performance! Venez faire votre choix maintenant, et obtenez une prime par-dessus le marché!

*Prix de détail maximum suggéré par le fabricant

DES PRIMES PAR-DESSUS LE MARCHÉ!



Offre valable du 6 au 28 juin 1981, chez tous les concessionnaires Mercury participants. Hâtez-vous!

Pomerleau Marine Inc.
84 Boul. Cartier
Rivière-du-Loup
862-2022

Garage Ruest Enr.
57 rue Commerciale
Cabano
854-3438

Les étoiles de la lutte

à Rivière-du-Loup



Dans le cadre de leur tournée Estivale au Bas St-Laurent, les Etoiles Rougeau Jr aura du de la lutte s'arrêteront à Rivière-du-Loup le vendredi 26 juin, pour y présenter un programme rempli d'action à l'aréna de l'endroit à 20 heures 30.

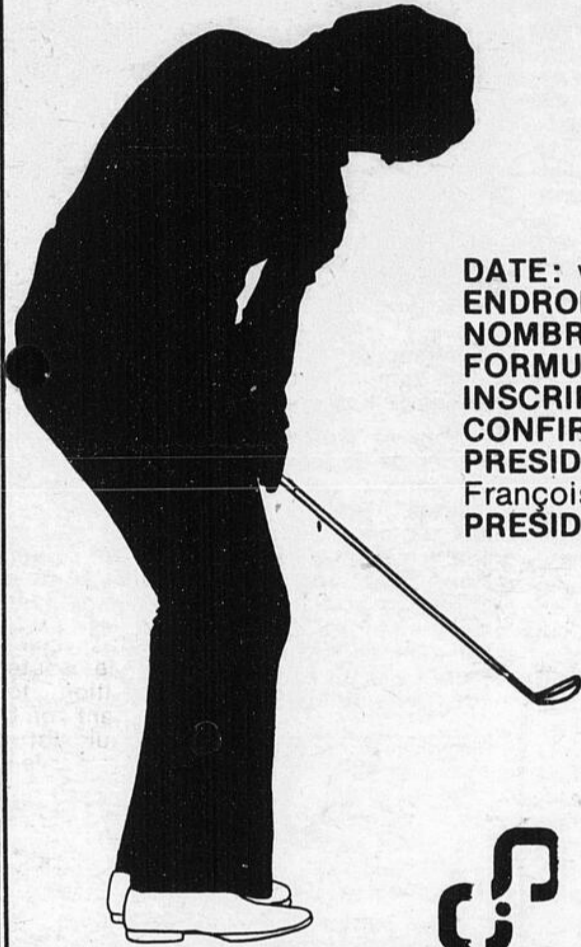
Les promoteurs Gerry Lavoie et Dick Marshall ont mis sur pied toute une carte de lutte pour cette occasion en présentant cinq combats dont un par équipe, une finale 2 de 3 à finir, opposant les champions Sweet Hanson et le Bourreau aux aspirants Gino Brito et Dino Bravo. Dans une finale qui offrira beaucoup d'action, le sympathique Raymond Rougeau se mesurera au redoutable Destroyer. Dans un autre

affrontement, le jeune et talentueux Jacques Rougeau Jr aura du pain sur la planche puisqu'il fera face à l'impitoyable Michel "Justice" Dubois. Par la suite, le célèbre Edouard Carpentier aura besoin de tout son répertoire d'habiletés pour vaincre le grososse Sailor White tandis que Len "Kojak" Shelly en aura plein les bras devant Pierre "Mad Dog" Lefebvre.

Donc, un programme qui ne manquera pas d'action et de couleur c'est un rendez-vous pour tous les amateurs le vendredi 26 juin à 20 heures 30 au Stade de la Cité des Jeunes où vous pouvez vous procurer des billets dès maintenant en composant 862-8293.

Pour les Gouverneurs, une défaite enrichissante

Tournoi de golf annuel



DATE: vendredi, le 10 juillet 1981
ENDROIT: Club de Golf St-Patrice
NOMBRE DE TROUS: 9 ou 18
FORMULE: "Atlantic Handicap"
INSCRIPTION: \$25.00 par personne
CONFIRMATION: avant le 19 juin 1981
PRESIDENT D'HONNEUR: Monsieur François Côté
PRESIDENT: Monsieur Maurice W. Soucy

Invités spéciaux, buffet, cocktail, nombreux prix aux gagnants et participants.

Pour plus d'information et inscription, communiquer avec le



Commissariat Industriel
 55, Hôtel de Ville
 Rivière-du-Loup
 [418] 862-1823

[G.L.]—Les Gouverneurs de Rivière-du-Loup ont baissé pavillon par la marque de 9-3 jeudi soir dernier à Rimouski devant le National de l'endroit. Cette défaite, la deuxième de la saison, est liée directement au travail sans bavure de l'artilleur Rimouskois Benoit Rioux qui enregistrait pas moins de seize [16] retraits sur des prises. Cette performance jumelée à 7 erreurs des Gouverneurs aura été le point saillant de ce match qui a quand même laissé bonne bouche aux instructeurs locaux Carl Lepage et Richard Koose.

Les Gouverneurs ont quand même démontré beaucoup d'agressivité et de désir de vaincre au cours de ce match. Malgré les sept (7) erreurs au tableau, la défensive Louperivoise a quand même démontré plusieurs points positifs. La jeune défensive locale s'est tirée d'impatte par de bons

atrapés, des double-jeux et retraits au deuxième en tentative de vol. Même s'ils n'ont envoyé que sept (7) coureurs sur les sentiers, les Gouverneurs ont quand même volé 6 buts et marqué 3 points. L'artilleur perdant Michel Charron qui n'avait jamais lancé un match complet a démontré qu'il pouvait relever un tel défi. Avec le temps, Charron pourrait devenir un excellent partant dans la rotation des Gouverneurs.

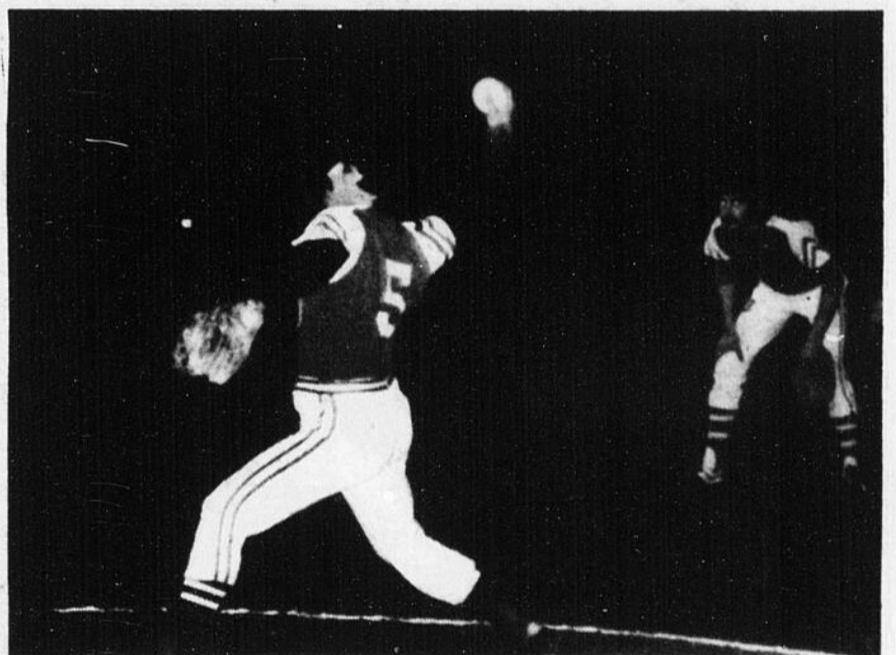
13 coups sûrs et 8 erreurs

Le bilan offensif et défensif de la partie favorise le National de Rimouski sur plusieurs points. Les Rimouskois sont demeurés invaincus cette année grâce à ces 9 points sur 10 coups sûrs, 1 erreur et 6 coureurs laissés sur les buts. Pour les Gouverneurs, 3 points sur 3

coups sûrs, 7 erreurs et 4 coureurs laissés sur les sentiers. C'est toutefois le troisième but du National Marc Ouellet qui s'est le mieux comporté à l'offensive avec 3 coups sûrs en autant de voyages au marbre.

André Bérubé vise une troisième victoire

Les Gouverneurs seront en action à Rivière-du-Loup ce soir (mardi), alors que le Carrefour des Affaires de Cabano tentera de remporter une première victoire cette année. Pour la circonstance, les Gouverneurs enverront au monticule la recrue André Bérubé qui a déjà à son crédit les 2 victoires de son équipe, tout en bénéficiant d'une excellente moyenne de points mérités de 2.00 par partie. Le match est prévu pour 20.00 heures sur les terrains des premiers jeux du Québec.



Ligue de balle molle St-Louis Auto-Parc Cartier

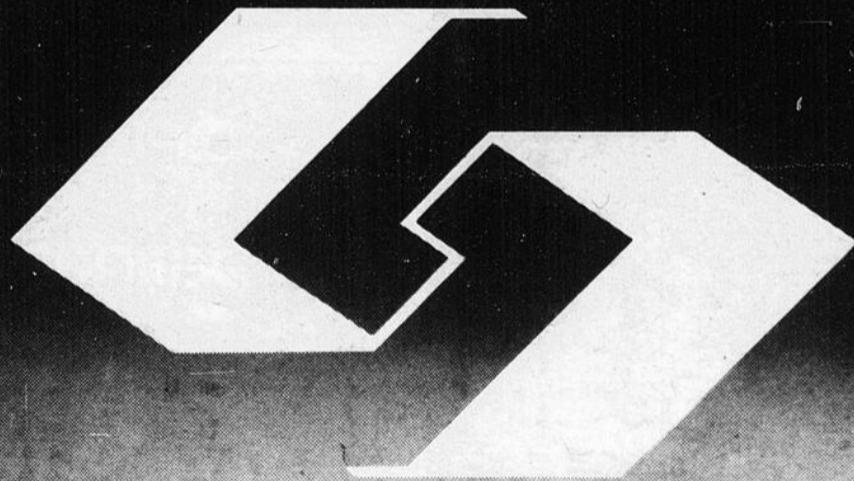
L'Hôpital St-Joseph et le Dumont Remboursseur se talonnent de près

[G.L.]—Dans la ligue de balle-molle St-Louis Auto Ltée-Parc Cartier, trois équipes se livrent une chaude lutte avec 8 parties de jouées. L'Hôpital St-Joseph domine le classement avec une priorité de 2 points sur le Dumont Remboursseur et de 4 points sur le Larrivée et Frères.

Ces trois équipes devraient se livrer de véritables duels d'ici la fin du calendrier régulier.

Au niveau des statistiques, Michel Théberge du Larrivée & Frères présente la meilleure moyenne offensive avec 695. Il est suivi de Maurice Ducas de l'Épicerie Aubut avec 642 et de Pierre Mercier du Larrivée avec 640. Gary Grant de l'Hôpital St-Joseph et Gilles Roy du Dumont Remboursseur présentent une fiche de 3 victoires, aucune défaite au monticule. Arthur Pelletier de l'hôpital et Marco

Roy du Larrivée suivent avec 3 victoires et 1 défaite. Gilles LeBrun de l'Hôpital est le meneur au chapitre des points produits avec 19 et des coups de circuit avec 5. Il est suivi de Pierre Mercier avec 13 points produits et de Marc Deschamps du Dumont Remboursseur avec 12. Les rencontres sont jouées sur le terrain du Parc Cartier à tous les lundis, mardis, mercredis et jeudis soir.



La Solidarité
 c'est notre assurance-vie!

La Solidarité

Compagnie d'assurance sur la vie

SIÈGE SOCIAL: QUEBEC

Amos, Beauceville, Chicoutimi, Laval, Longueuil
 Québec, Rimouski, Rivière-du-Loup, Sherbrooke

BUREAU REGIONAL

325, Lalontaine
 Rivière-du-Loup, Québec
 G5R 3B2

Telephone: 418-862-6913

Photos Rolland Marquis



La valeur n'attend pas les années, à preuve cette jeune fille près de la monture nommée Fury. Tous les deux s'entendent très bien.

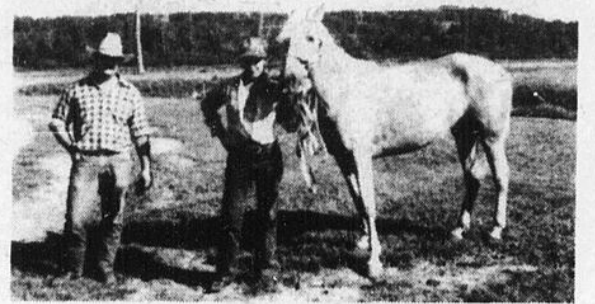
La randonnée équestre accessible à tous

Par: Rolland Marquis

Samedi le 13 juin dernier à 10.00 hres le matin, plus d'une douzaine de cavaliers prenaient le départ de la randonnée de quelques 15 milles.

Le départ s'effectuait

sur la terre de Gérald Dubé, au premier rang à St-Antonin, et par la suite, les montures empruntaient un sentier qui longeait la rivière du Loup. Le trajet avait été tracé par Henri Moreau, directeur de cette association à Rivière-du-Loup. Les par-



Le Directeur et Organisateur de la randonnée de samedi dernier, Henri Moreau pose ici à côté de sa monture Katherine.

ticipants se sont rendus près de St-Joseph. A cet endroit, il y a eu un repos d'environ 1 heure, ce qui a permis à tout ce monde ainsi qu'aux montures de prendre un bon lunch bien mérité. Après un copieux repas, ce fut le retour. Le départ avait eu lieu, vers 10.15 hres

le matin et le retour chez M. Dubé fut effectué vers 15.30 hres.

Ceux et celles qui ont participé à cette randonnée, étaient très heureux et tous ont souhaité d'un commun accord que le tout se répète sous peu.

GRISANTE!



Belvedere Extra Douce

AVIS: Santé et Bien-être social Canada considère que le danger pour la santé croît avec l'usage - éviter d'inhaler.
Moyenne par cigarette - Régulier: "goudron" 10 mg, nicotine 0.8 mg

Erratum

Dans l'article sur le Club de Hockey les "3L", il est mentionné que dans le nouveau bureau de direction les directeurs sont: Denis St-Pierre, Claude Lalonde, Claude Michaud, Gérald Laforest et Venance Pelletier. On aurait dû

lire: Directeurs: Denis St-Pierre, Rolland Marquis & Léopold Michaud. Les Conseillers techniques sont: Claude Landry, Claude Lalonde, Claude Michaud, Gérald Laforest et Venance Pelletier. Merci.

DIPLOMÉS* SANS EXPÉRIENCE DEMANDÉS



Le programme de formation des aspirants-officiers s'adresse aux jeunes gens qui veulent devenir officier de carrière et mettre à profit leurs aptitudes et leurs connaissances dans les services opérationnels des Forces armées canadiennes:

- Opérations maritimes de surface ou sous-marines
- Pilotage ou navigation aérienne
- Contrôle des armes ou de la circulation aérienne
- Infanterie, blindés, artillerie

Informez-vous sur tous les aspects de cette intéressante occasion, en communiquant avec le centre de recrutement le plus rapproché.

Consultez les pages jaunes à la rubrique «Recrutement».

- Secondaire
- CEGEP
- Université



IMBATTABLE LA VIE DANS LES FORCES

Assemblée générale annuelle des "3L"

Les "3L" se donne un bureau de direction

Par: Rolland Marquis

Le 9 juin dernier avait lieu la réunion générale annuelle du club de hockey les 3L. En plus du bureau de direction, une trentaine de personnes étaient sur place.

L'instructeur démissionnaire, Pierre Francoeur a en tout premier lieu fait un bref sommaire de la dernière saison et s'est dit bien déçu de la fin de saison, car en plus de perdre le championnat, il a aussi été exclu des séries. Le point consolat pour lui fut du côté social, il dit que tout a marché comme sur des roulettes entre les joueurs et il ajouta que ces derniers étaient beaucoup plus matures. Son plus gros désappointement fut le cas Claude Lessard, qui à son dire, n'a pas répondu aux aspirations de la direction. Il souhaite de tout coeur, que la nouvelle direction de l'équipe s'ajuste au même niveau que les autres clubs de la ligue, tout en spécifiant qu'il ne veut pas dire par là, la venue de joueurs importés, mais penser que le produit local aime aussi les

rénumérations et que par la suite le rendement saura en profiter. Il tire sa révérence la tête haute avec la satisfaction du devoir accompli et nous annonce son retour pour l'an prochain mais à titre de JOUEUR seulement.

Fernand Mailloux, président pour l'année 80-81, nous dit que la dernière saison en fut une très difficile. Le bureau de direction en place a tout tenté pour trouver le remède, mais peine perdue. Il nous signale que lors de la dernière saison, un grand total de 15,671 personnes ont passé par les guichets de l'aréna pour les seize (16) parties locales. Sans vouloir élaborer sur le sujet, il mentionne qu'il y a quelques lacunes qui seront sûrement corrigées par le nouveau bureau de direction.

Le grand argentier du club, je devrais dire le petit de taille, Roger Dionne nous a tracé un bilan très bien détaillé de l'exercice financier de la saison 80-81. Même avec la misérable saison que le club local a connu au niveau hockey, le club les 3L

est encore en bonne santé. Le livre de banque indique un solde de \$1,300.00 dollars et encore à venir une somme de \$740.00 dollars. Ce montant est la balance de la garantie que le club doit fournir à la ligue avant chaque début de saison. Le dépôt initial est de \$1,200.00 dollars; de ce montant, il est déduit un \$200.00 pour l'administration de la ligue et cette année les 3L ont dû verser \$260.00 en amende de tout genre. La santé est bonne et la prochaine saison est attendue avec impatience.

Le coloré gérant, Denis St-Pierre après s'être fait tirer un peu les oreilles par les personnes présentes, a décidé de nous faire un petit rapport. Il nous dit, qu'à ce titre, il a vécu une très belle expérience, que ces conseillers Venance Pelletier et Gérald Laforest étaient des types bien à la mode. En terminant son court rapport, il annonce sa démission pour la prochaine saison, il dit qu'après quatre ans, il est temps de donner sa place à un autre.

Après ces quelques

rapports, le bureau de direction en place fut dissout et on procéda à des élections. Quatre nouveaux noms furent suggérés, mais seulement deux furent retenus par la Corporation. Après un petit caucus de 10 minutes, voici comment sera formé le bureau de direction pour le Club les 3L pour l'année 81-82.:
Président: Fernand Mailloux
V.-Prés. administratif: Adrien Tremblay.
V.-Prés. finance-promotion: Laval Desbiens.
Secrétaire: Régent Ouellet
Trésorier: Roger Dionne
Directeurs: Denis St-Pierre, Claude Lalonde, Claude Michaud, Gérald Laforest, Venance Pelletier.

Il y a encore un poste vacant au sein du bureau et c'est celui du gérant, ce dernier sera choisi sous peu par le bureau, il ne fut pas question de l'instructeur pour le moment, mais déjà des noms sont sur la liste.

Maintenant que ce nouveau bureau de direction est en place,

l'assemblée générale annuelle de la Ligue Républicaine du 1 juillet est attendue avec

anxiété, ce n'est qu'à ce moment que le club

pourrait prendre ses mires pour la prochaine saison.

vente par **ENCAN** 

de machinerie agricole
samedi le 27 juin '81 à 10h00 a.m.
à 1 mille en dehors de Fort Kent,
Chemin de Madawaska

Cette vente comprend tous les articles de machinerie agricole.
L'encanteur parlera français.

RONALD SOUCY
Route 3
FORT KENT, MAINE
Tél.: (207) 834-5184

Par Seiko.

Une nouvelle génération de montres ultra-minces.



Pour hommes. Seiko, chef de file en technologie du quartz, présente une montre soignée ultra-mince qui réunit la précision irréprochable Seiko à une minceur inusitée du boîtier. Cette montre non seulement satisfait aux exigences de l'usage quotidien, mais grâce à la beauté de son style, elle se porte en toutes circonstances. Boîtier ton or, à cadran couleur dorée, verre saphir et bracelet souple en crocodile. L'aspect pratique combiné à un chic de bon aloi.

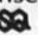
SEIKO
DÉTAILLANT
AUTORISÉ



POUR LA FETE DES PERES UN CADEAU IDEAL ET PRATIQUE

La lecture du temps sous un aspect nouveau.
Seiko Quartz.



Ces montres procurent la précision exceptionnelle et l'extrême fiabilité que l'on attend de Seiko, chef de file incontesté en technologie du quartz. Mais, de surcroît, elles se parent d'un nouveau cachet d'élégance qui se prête à toutes les occasions. En outre, l'affichage commode jour/date ainsi que le calendrier français/anglais sont des caractéristiques intégrantes de ces merveilles de montres, qui ont une résistance à l'eau jusqu'à une profondeur de 100 pieds (30 mètres). Au choix, le boîtier ton or avec cadran couleur dorée et bracelet deux tons à mailles...ou le modèle en acier inoxydable, à cadran blanc et chiffres romains, avec bracelet à mailles assorti. Intégralement à quartz. Intégralement Seiko. Par conséquent, ultra-précises. Seiko Quartz. 

NOUS EFFECTUONS LA REPARATION DE TOUS LES BIJOUX ET MONTRES

BIJOUTERIE
R. SAVARD ENR.

Depuis 25 ans à votre service

488 LAFONTAINE
SITUE AU CARRE DUBE

RIVIERE-DU-LOUP
862-2195



Le club Judotani s'enrichit de 4 ceintures noires

En effet, c'est samedi le 30 mai, au Centre Claude Robillard à Montréal, que 4 judokas de ce club se méritaient leur ceinture noire lors du dernier passage de grade de l'année tenue par l'Association Québécoise de Judo Kodokan.

Il s'agit de Claude Gagnon professeur au CEGEP de Rivière-du-Loup et originaire de Ste-Louise, Berthier Deschênes et Marc Lévesque de Rivière-du-Loup et Guy Pelletier professeur à la Polyvalente de St-Pascal et responsable du club de

judo de cette ville.

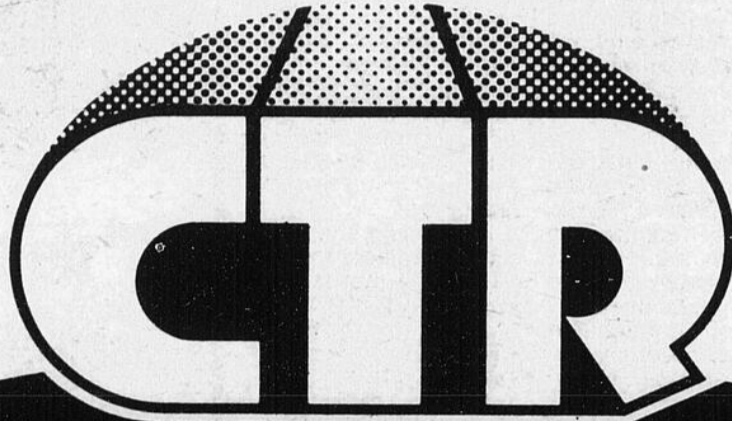
Le Club Judotani de Rivière-du-Loup porte donc à 8 sa formation de ceintures noires depuis sa fondation qui relève d'au-delà de 15 ans. Le club de judo de Rivière-du-Loup, sous la responsabilité de Jean-Marc Pelletier

ceinture noire deuxième DAN, a à cœur la propagation du judo dans la région, jouant un rôle important dans la fondation du Club de Judo ISHIUKAN de La Pocatière sous la responsabilité de Jacques Dufour ceinture noire. Il en fût de même à

St-Pascal confiant il y a quelques années à Guy Pelletier, ceinture noire depuis le 30 mai, le soin de promulguer les bienfaits de cette discipline. M. Pelletier avec détermination réussissait à intégrer le judo au niveau secondaire à la Polyvalente

St-Pascal en plus de former un club au niveau des loisirs de la municipalité. En obtenant leurs ceintures noires, Messieurs Guy Pelletier, Berthier Deschênes, Marc Lévesque et Claude Gagnon, couronnent donc plusieurs années d'entraî-

nement. Rappelons en terminant que Jacques Dufour de La Pocatière était le partenaire d'entraînement et au passage de grade, de trois judokas à la fois, ce qui prouve le maintien d'une collaboration étroite entre les trois Clubs concernés.



LES AUBAINES DE JUIN

DAYTON THOROBRED BLUE RIBBON
Capacité de charge B - Polyester



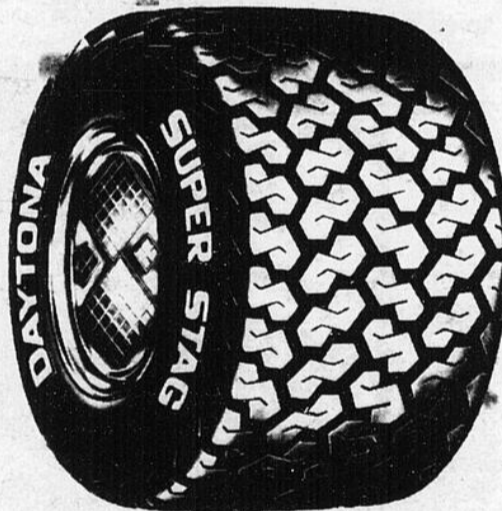
DIMENSIONS	PRIX
A78X13	31.95\$
B78X13	33.10\$
C78X13	35.25\$
C78X14	36.45\$
E78X14	38.95\$
F78X14	39.30\$
G78X14	41.45\$
G78X15	41.45\$
H78X15	45.85\$
L78X15	49.95\$

DAYTON SUPER EMT
Sans chambre



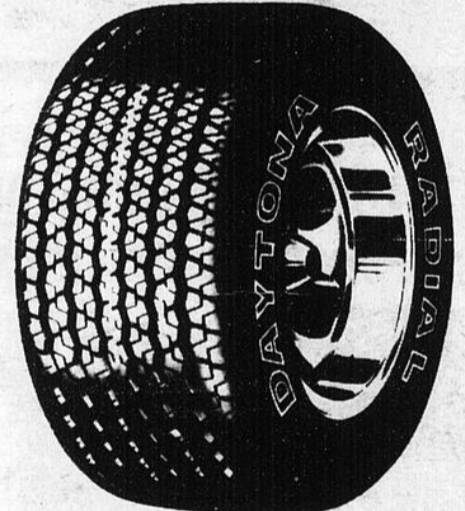
DIMENSIONS	PRIX
670X15	53.95\$
700X15	62.40\$
875X16.5	79.90\$
950X16.5	95.75\$

DAYTON SUPER STAG



DIMENSIONS	PRIX
10L-15	94.25\$
11L-15	106.40\$
12L-15	117.95\$

DAYTON DAYTONA RADIAL 60
Capacité de charge B - Polyester / fibre de verre



DIMENSIONS	PRIX
BR60X13	71.90\$
FR60X14	86.00\$
GR60X15	99.10\$

DAYTON QUADRA
RADIAL QUATRE SAISONS



P16580R13	46.95\$
P18580R13	51.10\$
P19575R14	56.65\$
P20575R14	59.95\$
P21575R14	62.90\$

P20575R15	60.95\$
P21575R15	62.90\$
P22575R15	66.75\$
P23575R15	73.45\$

PUBLICIS



SERVICE DE PNEUS CTR

374 Temiscouata, Rivière-du-Loup / 862-2011 • 465 Boul. St-Germain, Rimouski / 723-1241 • 200 St-Jean-Baptiste ouest, Rimouski / 724-2533

Courses d'accélération au Parc Industriel

(M.R.T.)-Rivière-du-Loup fera exception à ses règlements et à ses positions antérieures en accueillant au cours de l'été, des courses d'accélération (drag) au Parc Industriel.

Le promoteur de ces courses qui pratique lui-même ce sport dans la catégorie super-pro depuis quelques années, M. Dean Fortin le confirmait au *St-Laurent-Echo*, ces jours derniers. Il le faisait après avoir obtenu l'approbation conditionnelle de la ville telle que formulée par le chef de police M. Henri April, le directeur des loisirs M. Venance Pel-

letier et le directeur financier, M. Jacques Plante.

En effet, M. Fortin avait présenté son projet pour approbation aux membres du conseil pour une décision le lundi 8 juin. Or, n'ayant pu la discuter en comité au préalable, les membres du Conseil avaient confié à leurs trois représentants, la tâche de régler le tout avec M. Fortin.

Suivant le projet qu'il déposait devant les édiles, l'événement qui se déroulerait sur trois jours prévoit un défilé des voitures, leur classement et les épreuves de qualification et fi-

nalement, les compétitions proprement dites. La course d'accélération, d'expliquer Dean Fortin met en présence deux voitures d'une même classe qui, tentent de franchir dans le meilleur temps chronométré la distance de 1/4 de mille en ligne droite.

De l'avis de M. Fortin, la course d'accélération mieux connue sous le nom de course de drag est la compétition la plus spectaculaire et la moins dangereuse à la fois. Les voitures atteignent bien souvent des vitesses de pointe de 150 milles à l'heure en

moins de 17 secondes.

L'organisateur qui est à la fois propriétaire de l'entreprise Total Performance a déjà reçu l'appui de tous les entrepreneurs du Parc Industriel ainsi que des marchands du centre-ville Lafontaine alors que le club de sports motorisés parrainerait l'activité et que la brasserie Moison en serait le commanditaire officiel. La compagnie Total Performance se porte garante des dommages qui pourraient être infligés à l'asphalte de la section réservée pour la course et s'est même engagée auprès de la ville à la réparer, s'il y a lieu. D'autres conditions fixées par les autorités municipales devaient être rencontrées facilement par les promoteurs de cette activité, selon M. Fortin.

Adeptes des compétitions de ce genre un



M. Dean Fortin.

peu partout au Québec et aux États-Unis, M. Fortin prévoit réussir à attirer une centaine de coureurs d'accélération pour l'activité à Rivière-du-Loup puisqu'il sélectionnerait une date où aucune compétition n'est à l'horaire ailleurs au Québec. En retour, il attend quelque 2,500 spectateurs pour prendre contact avec ce type de sport automobile. Des bourses et trophées d'une valeur de \$3,000., seront mis à l'enjeu, a-t-il révélé.

L'aspect sécuritaire, particulièrement pour les spectateurs a été prévu, dit-il mentionnant des règles strictes quant aux espaces où les spectateurs seront tolérés, les clôtures, blocs de ciment etc... qui sépareront la foule des voitures. De plus, une assurance de \$500,000. sera en vigueur pour l'événement.



SPECIAL Fête des Pères

à l'achat d'un habit au prix régulier

VOUS RECEVREZ:

- Chemise
- Cravate
- Bas
- Enveloppe protectrice



25% d'escompte sur tous les jacquets pour hommes

15% sur tout autre marchandise en magasin

Lingerie Devost inc.

Confection pour Hommes, Dames et Enfants

459, Morin, Trois-Pistoles

Tél.: 851-3847

VASTE STATIONNEMENT

LES NOUVEAUX HI-MATICS MINOLTA AVEC CARACTERISTIQUES DE CLASSE SUPERIEURE



LE NOUVEL HI-MATIC AF2. LE SEUL APPAREIL AU MONDE AVEC SYSTEME DE MISE AU POINT AUTOMATIQUE QUI EMET UN SON POUR EVITER LES ERREURS.

Prix suggéré \$262.00 avec étui.

\$170.



Prix suggéré: \$195.00 avec étui.

\$128.

Le nouvel Hi-matic S2 Avec des caractéristiques qui plaisent aux clients, tels que les avertissements distincts et visibles, et le système de chargement facile.

Spéciaux des pages précédentes

Minolta XGM (objectif F2)	\$385.
Minolta XGM (plus moteur)	\$559.
Minolta SR-T 200	\$209.
Minolta XG-1 (objectif F2)	\$288.
Minolta XG-1 (objectif F 1.7)	\$318.
Minolta XG-1 (objectif F 1.4)	\$368.
Objectif Minolta	
Rokkor-X 28mm F-2.8	\$128.
Rokkor-X135 mm. F-3.5	\$112.
Rokkor-X200mm F-4	\$170.
Rokkor-X100-200mm Zoom	\$195.

Lavoie Photo

ENR.

328 Lafontaine, Rivière-du-Loup, 862-6951

C.P. 40, G5R 3Y7. Commande postale C.O.D. acceptée.

AUTRES SPECIAUX	
Minolta Electroflash 25	\$39.
Minolta Electroflash 119X	\$55.
Minolta Electroflash 200X	\$85.
Objectif Sigma	
• 28 mm. F 2.8	\$119.00
• 135 mm. F. 3.5	\$104.
• 200 mm. F. 3.5	\$199.
• 400 mm. F. 5.6	\$569.
• 600 mm. F. 8	\$339.
• 35-95 F 2.8 Zoom	\$279.
• 75-250 FA Zoom	\$320.
• 120-300 F 5.6 Zoom.	\$299.

Taxe de vente et transport en sus.

Un campeur heureux, est un campeur bien équipé

Par: Rolland Marquis retour au travail après du fleuve à Trois-Pis-
une belle fin de semai- toles. Le vrai campeur,
Nous voilà encore de ne passée sur le bord vieilli beaucoup plus

ISOLATION — VENTILATION

C'EST NOTRE AFFAIRE....

Nos spécialistes sont à votre service dans tous les domaines de l'isolation et de la ventilation:

Vidange bran de scie et rippe dans les murs et entre toits. Pose de pare-vapeur. Isolation des murs et entre toits. Laine minérale. Fibre de verre. Fibre de cellulose. Grilles d'aération et turbines. Isolation de murs de solages.

MEMBRE DE: l'Office de la protection du consommateur No 110143. Association des entrepreneurs en construction du Québec No 673809-01. Régie des entreprises de construction du Québec No 1816-8179.

Service courtois et professionnel-Estimation gratuite

Programme fédéral de subvention.

L'Ami du Consommateur M.L. Inc.

35 Lafontaine, Rivière-du-Loup

Bureau, téls.: 867-2864-2865-
Rés.: 862-4260.

vite l'été que l'hiver. Vous allez sûrement me dire pourquoi? C'est bien simple, ce dernier revient du camping le dimanche soir et le lundi, il est à l'ouvrage et à son retour à la maison, le soir, il pense déjà au vendredi suivant, il vérifie sa cédule, afin de savoir à quel endroit il va passer la prochaine fin de semaine.

C'est un fait, si vous rencontrez un vrai campeur, demandez-lui quelle journée il préfère dans la semaine et il vous répondra sans hésiter le vendredi sur la fin de la journée ou encore le samedi matin assez à bonne heure.

Le camping est certainement le plus sain des sports familial de plein air. Tous les membres de la famille peuvent participer d'une manière ou d'une autre à une activité quelconque, il n'y a pas d'âge, car même le bébé dans le carrosse est dehors et respire le bon air et il arrive souvent que la mère perd son poupon pour quelques minutes, car une voisine est partie avec le carrosse pour faire une petite promenade. Le camping est vraiment une affaire de famille. Pourquoi ne viendrais-tu pas essayer cela?

S'il y a des personnes qui sont intéressées à se joindre au groupe des NOMADES ou encore voudraient avoir des renseignements comme comment procéder pour débiter dans le camping, il n'y a rien de plus simple, viens voir la famille NOMADES, les 20 et 21 juin prochains au Camping des Aulnaies à St-Roch. Si le samedi, cela ne te convient pas, le dimanche après le dîner, en te baladant avec ta petite famille, viens faire un tour, lorsque tu auras vu ce qui se passe sur le terrain, je suis persuadé que tu auras la piqûre et que tu deviendras un adepte de ce beau sport plein air familial.

Prochain rendez-vous: 20 et 21 juin au Camping des Aulnaies, sur la route 132 à St-Roch des Aulnaies dans le comté de l'Islet, environ 52 milles de Rivière-du-Loup.

Bonne semaine et à samedi.
Campignement vôtre.

POISON

SAUF INDICATION CONTRAIRE
C'EST CA LES MEDICAMENTS

Association de MotoTourisme du K.R.T.

Un bébé en très bonne santé

Par: Rolland Marquis

Cette association qui a vu le jour le 27 mai dernier compte déjà plus de 32 membres en règle. Je me rappelle qu'au tout début, les fondateurs s'étaient fixés comme objectif pour la première année 25 membres. Selon le président Normand, avec des personnes aussi actives, un club se doit de fonctionner A PLANCHE.

Les administrateurs de cette association ont fait un travail énorme depuis leur nomination. Une cédule pour les activités estivales circule déjà parmi les membres; ces derniers sont maintenant au courant, qu'à partir du début du mois de juin jusqu'à la mi-septembre, tout est programmé pour chaque fin de semaine. Tout un travail, car en plus de tout préparer ces activités, il a fallu en agencer quelques-unes avec d'autres associations, afin de créer des rencontres.

Pour ceux et celles que la chose intéresse, il est encore temps pour devenir membre et pour ce faire, tu n'as qu'à te rendre chez un des trois vendeurs de motos de la ville de Rivière-du-Loup et ces derniers possèdent le formulaire pour en faire la demande et le tout ne te coûte que \$30.00 dollars. Fais ça vite, chaque fin de semaine,

il y a une sortie officielle en groupe.

Pour la fin de semaine du 20 et 21 juin:

Départ le samedi matin à 9.00h pour le Drag à Victoriaville. (si pluie, le départ est le dimanche à la même heure). Départ le samedi matin, l'heure vous sera communiquée sous peu, en direction du Village Acadien au N.-B. Les membres de la Fédération de Qué-

bec seront de la partie.

Chaque fin de semaine, il y a deux choix de randonnées afin de faire plaisir à plus de membres possible. Tout a été pensé. Pour les membres qui ne sont peut-être pas au courant, dorénavant les départs pour les randonnées seront au Caré Dubé près du Poste de Police Municipal.

Bonne randonnée et la prudence.

Rivière-du-Loup

Ecole de baseball

Comme pour les années passées, le Service de Loisirs de Rivière-du-Loup offre aux jeunes l'opportunité de pratiquer leur sport favori, le baseball, lors de la prochaine saison estivale.

Cette école de baseball s'adresse aux jeunes de 6 à 11 ans désireux d'apprendre et de connaître les techniques de base de cette discipline. Par la suite, il leur sera possible de continuer à s'entraîner pour participer à des compétitions locales.

Le début des activités est prévu pour le 25 juin. Les futurs baseballeurs sont invités à s'inscrire les 18 et 19 juin, en communiquant avec Normand Côté au Service de Loisirs au numéro de téléphone suivant: 862-8293.

Les Entreprises
BERTRAND DUMONT
220, Beaubien Est,
Rivière-du-Loup

EFFECTUE LA POSE D'ASPHALTE
POUR ENTREES RESIDENTIELLES ET COMMERCIALES

Estimation gratuite

NOUS GARANTISSONS NOTRE OUVRAGE

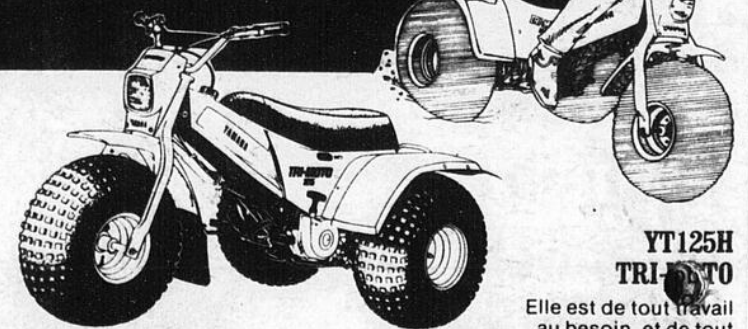
AUSSI NOUS FAISONS DU TRANSPORT DE GRAVIER
ET DE LA TERRE A PELOUSE

NOUS PRENONS AUSSI A CONTRAT L'EMBELLEMENT
DE VOTRE TERRAIN

Bur: 862-0064
Rés: 862-4708



Plaisir sans égal
...à trois roues.



\$1350.00

Transport et préparation en sus

Pomerleau Sport Enr.

289 Témiscouata Rivière-du-Loup 862-9444

YAMAHA

YT125H
TRI-MOTO

Elle est de tout travail au besoin, et de tout plaisir sur demande! Cette polyvalente machine à trois roues peut s'attaquer aux terrains les plus accidentés. Question performance, y a rien qui la batte dans sa catégorie. Voyez les plaisirs qu'elle peut vous procurer dès aujourd'hui!

L'accessibilité au tourisme, aux loisirs et aux sports pour les handicapés

Saviez-vous que plus de 5% de la population du Québec est limitée dans ses mouvements, par un handicap physique, temporaire ou permanent? Et ce chiffre a tendance à augmenter à chaque année.

Ce pourcentage démontre clairement qu'un nombre considérable d'individus se trouvent dépendants du bon vouloir des responsables ou propriétaires d'établissements quant à l'accès à des divertissements tels que les loisirs, le sport et le tourisme.

Dans le secteur du Témiscouata, l'association des handicapés "Entre-Amis" a voulu vérifier le nombre de lieux publics, en pourcentage, qui ne possédaient aucune barrière architecturale, et quelle ne fut pas notre déception de constater, en vérifiant les résultats de ce sondage, que seulement 26% des édifices publics, des lieux d'hébergement, de restauration, et de loisirs étaient accessibles aux personnes handicapées physiques...

L'opinion générale des gens converge vers le principe que "les loisirs sont aussi importants dans la vie des personnes handicapées que pour toute autre personne", mais, il semble y avoir une immense marge entre la théorie et la pratique.

moriaux, durant l'année internationale des personnes handicapées est de minimiser l'écart entre les politiques de reconnaissance des droits des personnes handicapées et les réalisations concrètes. Or donc, ces dernières semblent stériles, ou très peu effectives.

L'association des personnes handicapées "Entre-Amis" du Témis. souhaite sensi-

biliser toute la population en général et surtout les propriétaires d'édifices, d'endroits publics ainsi que les hautes instances responsables de ces services (loisir-sport-tourisme) afin qu'ils prennent conscience que le problème de l'accessibilité est la cause majeure de la difficulté d'intégration des personnes handicapées physiques, et qu'ils agissent en conséquence.

Rallye Monroe du 21 juin

C'est dimanche le 21 juin prochain que sera présenté le grand rallye Monroe. Le départ se fera chez Alignement Gaston Gagnon du 431 Lafontaine. Les inscriptions débutent à midi. Pour information, 862-9133, 862-6676 et 862-0286. Bienvenue à tous.

LE SPECIALISTE en remises de tous genres

Estimation gratuite
Faisons l'installation et la livraison
Remise isolée pour système de pompe, chalet, garage avec panneaux, etc...

centre du CIABANON
FABRIQUÉ ET DISTRIBUÉ PAR... **J.R. Ouellet INC**
TEL. 497-3897 / 867-2329

Un des objectifs pri-

Rolland Mathurin Inc.

Le Centre d'armoires de cuisine

Escaliers-Vanités et accessoires

94 Lafontaine Rivière-du-Loup

(sous-sol Château Grandville)

Rivière-du-Loup 867-2264
Montmagny 248-3863.

Heures d'accueil:
Mercredi, 1 h. à 16h.30
Jeudi et vendredi: 1h.30 à 21h.00
Samedi, 11.30h. à 16.30h.

Les lignes pures
du moderne



Venez voir la cuisine de vos rêves
à notre salle de démonstration

Estimation gratuite à domicile.

Sayva aime Papa

jusqu'à 26%

de moins du Prix Régulier Sayva



Economisez jusqu'à \$4.03 sur les souliers.
Tout-Aller en toile pour hommes dans les styles à lacet et fourreau

Economisez \$2.03 sur les Sandales pour hommes



Magasinez chez Sayva pour plus d'Economies

jusqu'à 44%

de moins de Prix Régulier Sayva



Pour la Fête de Père
Economisez jusqu'à \$11.03 sur les
Cougars en Suède pour hommes

Economisez \$5.03 sur les Mocassins pour hommes



Sayva

Centre d'Achats de Rivière-du-Loup 867-2335

Spécial Fêtes des Pères

Le Philishave rechargeable HP 1318

Quarante-cinq lames rotatives dotées de dresse-barbe à ressorts exclusifs. Têtes flottantes. Neuf réglages de hauteur de lames. Tondeuse plus large. Ejection des têtes pour le nettoyage. Accumulateurs de grande capacité permettant jusqu'à trois semaines de rasage pratique, sans cordon. Voyant de charge lumineux et compteur de rasages. 120-240 volts. Joli étui-cadeau servant également d'étui de voyage.

Spécial **\$84.95**

Le Philishave exclusif PH 1602

La nouvelle façon pratique d'être rasé de prêt et en douceur. Quarante-cinq lames dotées de dresse-barbe exclusifs sous trois têtes flottantes. Nouvelle tondeuse plus large. Neuf réglages de hauteur de lames. Bitempion: 120-240 volts pour tous les voyages. Cordon spiralé détachable. Ejection des têtes pour le nettoyage. Joli étui-cadeau servant également d'étui de voyage.

Spécial **\$74.95**

VARIETES

Michel Davis

240 LAFONTAINE
RIVIERE-DU-LOUP
862-6326

VENTE DE CADEAUX

10 À 30 %

de rabais sur tous les articles/cadeaux en magasin en vigueur jusqu'au 30 juin inclusivement. Exemples: articles en cuir, stylos, lampes, jeux, appuie-livres, coupe-papier, banques, décorations en papier, ensemble de peinture, etc...

bellavance

RIVIERE-DU-LOUP,

CENTRE D'ACHATS, TEL: 862-7877



A Rivière-du-Loup, un cyclothon fort populaire

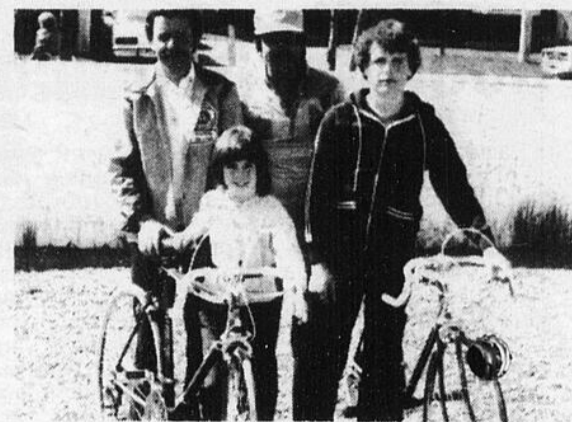
Par: Jean Larouche

En collaboration avec Kino-Québec et le Service des Loisirs, les membres du club Optimiste ont organisé dans le cadre de la semaine de sécurité à bicyclette, qui s'est tenue du 1er au 7 mai dernier, un cyclothon qui a eu lieu dimanche dans les limites du Parc Cartier. Trois cents cyclistes s'étaient amassés sur la rue Wilfrid Laurier où avait lieu le départ. Chaque personne avait à parcourir quelques kilomètres selon sa propre capacité physique, et cela sur un circuit fermé de 20km.

Ce cyclothon visait à inciter les gens et surtout les jeunes à pratiquer une activité, et par la même occasion, développer chez eux le goût de cette discipline.

Canadian Tire et le club Optimiste ont défrayé le coût d'achat des deux bicyclettes qui ont été tirées comme prix de participation. Les autres commanditaires qui ont contribué à la réalisation de cet événement sont: l'Imprimerie du St-Laurent Enr., Laiterie Cité, Maurice Si-rois, Emilio Boucher, Camille Mailloux Inc., Marché D'Amours, Ernest et Paul Ltée, Sport Expert, Pâtisserie Le

Marquis, Restaurant Handy Andy et Roubec Au Petit Duc, Scie à Chaîne Belzile Inc., et Aux Ciseaux D'Ar Enr.



De gauche à droite, Michel Lévesque Président de la semaine de sécurité à bicyclette, Nancy Gingras gagnante d'une bicyclette, M. Jacques D'Amours, Président du club Optimiste et l'autre gagnant d'un vélo Michel Bélanger.



L'UNIVERSITE, EN SEPTEMBRE PROCHAIN: POURQUOI PAS? (temps partiel)

L'Université du Québec à Rimouski offrira, dès le mois de septembre prochain, le plus près possible de votre milieu de vie, une série de cours dans divers programmes.

Pour être admis(e) à l'UQAR, l'étudiant adulte ne doit pas nécessairement avoir obtenu un diplôme de cégep (D.E.C.). Il suffit d'être âgé(e) d'au moins 22 ans et de posséder une expérience jugée pertinente et des connaissances appropriées.

La date limite pour faire une demande d'admission est le 1er juillet. Vous devez être admis à un programme si vous désirez vous inscrire aux cours suivants.

Voici pour votre région l'offre de cours de l'automne prochain.

RIVIERE-DU-LOUP

ADM-140-79 Processus de management
ADM-220-74 Principes de gestion financière
ADM-337-73 Administration des ventes et distribution
ADM-381-79 Comptabilité intermédiaire II
DID-373-80 Sciences humaines
PED-407-80 Acquisition et développement des comportements physiques et moteurs
EAS-136-80 Développement du langage oral et écrit
EXP-153-80 Média et personne
EXP-155-80 Média et société
EXP-157-80 Créativité
EDU-200-78 Didactique particulière I
EDU-303-78 Stage III
PED-125-81 Organisation d'atelier et gestion des stocks
PED-413-81 Production du meuble I
PED-416-78 Finition des bois

COM-105-78 Histoire des communications
LIT-306-79 Sociologie de la littérature
REL-133-74 Littérature post-exilienne
SAP-115-79 Croissance et développement humain de la naissance à la maturité
SAP-131-79 Didactique de l'éducation physique au primaire
SSN-320-81 Principes d'organisation et d'administration du nursing
SSN-330-81 Responsabilité juridique
ANG-135-72 Panorama de la littérature anglaise II

CABANO

ADM-105-79 Eléments d'économie
ADM-140-79 Processus de management
LA POCATIERE
ADM-105-79 Eléments d'économie
ADM-130-79 Eléments de marketing

EDU-303-78 Stage III
COM-104-78 Publicité et mass-média
SOC-350-77 Société québécoise
PSS-101-78 L'animation
PSS-102-78 La personne en relation

Les cours suivants seront dispensés sous des formes pédagogiques spéciales. Communiquez avec le bureau du registraire pour de plus amples informations.

EAS-125-80 Développement de l'expression plastique
EAS-370-80 Musique et adaptation scolaire
EAS-395-80 Atelier I en adaptation scolaire: projet phase I
EAS-396-80 Atelier II en adaptation scolaire: projet phase II
REL-262-74 Symboles et gestes de salut
CHI-103-79 Eléments de transition

Pour plus d'information, les personnes intéressées aux cours offerts à Rivière-du-Loup et à Cabano doivent s'adresser au

Bureau régional de l'UQAR
506, rue Lafontaine, Rivière-du-Loup, Qué. G5R 3C5 Tél.: 862-5167

Les personnes intéressées aux cours dispensés à La Pocatière doivent s'adresser au

Bureau régional de l'UQAR
400, 3e rue, La Pocatière, Qué. G0R 1Z0 Tél.: 856-2871



Université du Québec à Rimouski

Du tennis



On se rappellera que la fin de semaine du 6-7-8 juin s'est tenue dans la discipline du tennis, le tournoi d'ouverture du club de Rivière-du-Loup. Hélène Charron dans la classe B a inscrit une marque de 6-3, 4-6, 6-3 pour avoir ainsi raison de Céline Boucher. Mme Claudette à gauche lui a remis son trophée.

Nouveau bureau de direction des Arabesque

Président: Denis Ouellet
Vice-président: Normand Lapointe
Secrétaire: Lise Robichaud
Trésorière: Jacqueline Gingras

Directeurs:
 Danielle Ouellet
 Micheline Fournier
 Céline Godbout
 Mireille Laforest
 Thérèse Lévesque
 Yvette Côté
 Denise Beaulieu
 Renée-Claude Servais
 Louise Tardif.

Par: Yvette Côté
 Publiciste du club "Arabesque".

A Escourt, un festival du sport

"Festival de la boule", tel est le nom choisi pour le festival d'été d'Escourt. Deux grandes activités le marqueront soit le moto cross sanctionné par la Fédération canadienne, le samedi 4 juillet sous la responsabilité de Richard Thibault (859-2331). Le grand tournoi balle-molle de 48 équipes qui comprend 32 équipes classes A et B, régionale, 8 équipes de femmes, 1 classe, 8 équipes sénior élite hommes sous la direction de Roger Sénéchal 859-2964. Le président du tournoi est Jean Belleville alors que le commanditaire officiel est Gilles Lauzon, représentant "Labatt".

Carl Bujold avec le Midget AAA



Les dirigeants des Tigers de Simon Voyer et Castelli étaient très heureux d'apprendre en fin de semaine que l'un de ses protégés, Carl Bujold avait été invité au camp d'entraînement des GOUVERNEURS de Ste-Foy, équipe de hockey midget AAA et aussi filiale des Remparts de Québec de la Ligue Junior Majeur du Québec.

Pour une équipe qui incitait à la violence et qui, aux dires de certains, établissait de nombreux records de punitions, cet honneur dont Carl fut l'objet, retombe sur toute l'équipe.

Carl Bujold est le premier loupévois à avoir reçu une telle invitation d'une formation de midget AAA. Carl qui, l'an dernier, a évolué à la défense chez les Tigers de SVC, équipe midget B, champions du Bas St-Laurent, possède sans aucun doute toutes les aptitudes requises pour réussir avec succès cette importante étape de sa carrière.

La direction des Tigers et tous ses anciens coéquipiers lui souhaitent toute la chance voulue et lui assure un appui moral tout le long de cette excitante épreuve.

Bonne chance, Carl!

Normand Côté
 Paul Rioux
 Gérald Villemure
 Guy April.
 Direction des Tigers.

Super spéciaux

Fête des Pères

Kodak EKTRA 200 camera

Rég. \$37.95
Spécial \$29.95

avec film et flashes Quantité limitée

SUPER SPECIAL "SUPER 8"

- 1-Ciné **BOLEX 660** avec zomm 7 à 42mm \$399.95
- 1-Projecteur **BELL & HOWELL** \$299.95
- 1-Lampe **XR-4** 650 watts \$49.95

Prix régulier \$749.85

PRIX SPECIAL \$399.95

Escompte de \$349.90

CAMERAS 35 MM REFLEX

Tous ces appareils ont une lentille 50mm f2 et comprennent: étui et batteries

	Spécial
PENTAX MV Rég. : \$369.95	\$299.95
PENTAX ME Rég. \$424.95	\$349.95
COSINA CT-1A Rég. \$354.95	\$279.95
COSINA CT-20 Rég. \$399.95	\$329.95

Caméras instantanées "COLORBURST 50"

Rég. 57.95 Spécial **\$49.95**
 Quantité limitée

Caméras instantanées "COLORBURST 250" avec flash électronique

Rég.: \$89.95 Spécial **\$79.95**
 Quantité limitée

Flashes électroniques avec batteries

	Rég.	Spécial
AF 160 pour PENTAX MV	\$43.95	\$39.95
AF 200 pour PENTAX ME	\$109.95	\$89.95
Moteur pour PENTAX ME	\$169.95	\$129.95

CAMERAS 35MM. AUTOMATIQUES

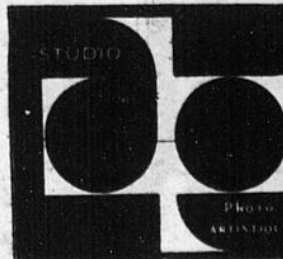
COSINA COMPACT 35A f2.7
 Rég. : \$139.95 Spécial **\$99.95**

KONICA C 35 V f2.8
 Rég. : \$129.95 Spécial **\$99.95**

DES ESCOMPTES DE **15% à 25%** SUR TOUS LES FLASHS ELECTRONIQUES EN MAGASIN.

VENEZ EN PROFITER

Prend fin le
20 juin 81



Studio Jean-Paul enr.

Jocelyn Landry
 Photographe Professionnel

Rue Taché St-Pascal

492-2517

Soccer régional

Clinique et compétition marquent le début de la saison

Par: Jean Larouche

Une clinique de niveau I de 15 heures, réparties en leçons théoriques et pratiques était donnée en fin de semaine dernière à Rivière-

du-Loup, sur le terrain local. Heureusement, la température fut clémente, permettant ainsi de recevoir des participants de Cabano, Ville-Dégelis, Matane et Rimouski.

Ce cours visait à donner une introduction fondamentale de tous les secteurs de connaissances requises par un entraîneur de soccer. L'instructeur de stage était M.

Michel Jalbert, entraîneur de niveau III et conseiller technique de l'association régionale de soccer de l'Est du Québec.

Toujours en soccer, mais au niveau de la compétition régionale du district ouest; deux matches inauguraux étaient présentés mercredi le 3 juin, sur le terrain près de la polyvalente de Ville-Dégelis. Une partie opposait les Pieds-Fleuris de l'endroit aux Requins de Rivière-du-Loup, ces derniers se faisaient blanchir par la marque de 6-0. Les compteurs de Ville-Dégelis furent Yves Turcotte, Steve Dumont, Michel Bélanger et Mario Blanchette avec 3 buts. Lors d'une seconde partie, les Louves de la ville des vents s'inclinaient au pointage de 3-2 face à la formation des Indiennes. Marc Boulanger, arbitrait le match midget garçon et Jean Bois, celui du midget fille. Dimanche, le 14 juillet, aura lieu à Rivière-du-Loup, la deuxième confrontation entre les Pieds-Fleuris et les Requins. Pour ce qui est des Indiennes et des Louves ils croiseront le fer à nouveau le dimanche 21 juin à Rivière-du-Loup.



que pour l'occasion ils devront se rendre à Ville-Dégelis pour y rencontrer les Québécois.

Les Requins junior joueront le 10 juillet contre, les Québécois sénior à Ville-Dégelis. Également le même soir, le club féminin sénior de Rivière-du-Loup affrontera celui de Ville-Dégelis.

Le 13 juin à Rivière-du-Loup à compter de 9.00 heures se tiendra un soccer-ton, sur le terrain près de la polyvalente St-Pierre. Ce moyen de financement est utilisé dans le but d'amasser les argent nécessaires qui couvriront les coûts d'opérations de la présente saison.

A noter: Les responsables du hockey mineur, organiseront une nouvelle session d'inscriptions au début du mois d'août dans le hall de l'aréna local. Entre temps aucune inscription ne se prendra par téléphone.

Les Bétons Riv.-du-Loup (1980) Inc.



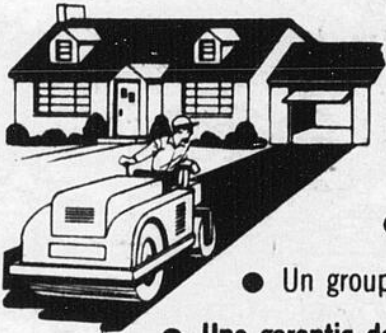
DAVID JEAN, PROP
ENTREPRENEURS GÉNÉRAUX
SPÉC. PAVAGE D'ASPHALTE
COURS D'HÔTELS - MOTELS - GARAGES - RÉSIDENCES

TÉL.: 851-2155

TROIS-PISTOLES

Vous servir, c'est un plaisir.

LES BETONS RIV.-DU-LOUP
(1980) INC.
c'est:



- 15 années d'expérience
- Une disponibilité de tous instants
- Un groupe d'hommes compétents et vigilants
- Une garantie de 5 années sur les pavages effectués
- Un asphalte fabriqué spécialement pour résidences privées.

Pour informations, tél.: 851-2155, le soir, 851-2341

boiteau luminaire *Embellit la lumière*

A l'occasion de la
Fête des Pères
offrez-lui ces
lanternes extérieures,
il en sera comblé.

Ces splendides lanternes sont faites d'aluminium coulé au fini bronze antique et fenêtre de verre (ampoules en sus)



B-125022
Lanterne sur poteau
SPECIAL
\$51⁹⁵

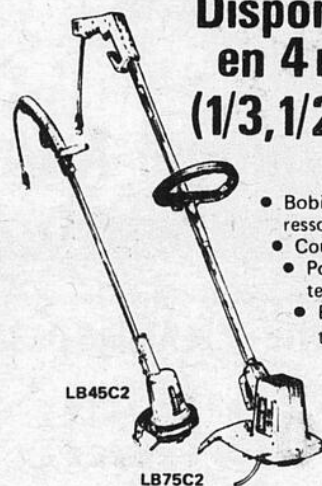
A-20508
Lanterne murale
SPECIAL
\$54⁹⁵

C-207159 Poteau
SPECIAL
\$29⁹⁵

Rivière-du-Loup | 176 LAFONTAINE | Tél.: 862-6242

DÉCOUPEURS DE PELOUSE ÉLECTRIQUES **LAWN-BOY**

Disponibles
en 4 modèles
(1/3, 1/2, 5/8, 3/4)

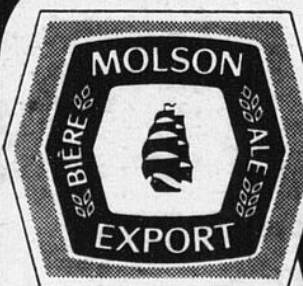


- Bobine de distribution à ressort
- Coupeur automatique
- Poignée à dé clic - manutention facile
- Beaucoup d'autres caractéristiques

Venez les voir chez
votre Dépositaire
Lawn-Boy

Scies à chaîne E. Belzile Enr.

Vente et réparation
406 Lafontaine Rivière-du-Loup
862-4357



J'en ai pour tous les goûts

Yvon Lebrun

votre
agent
Molson

Le Surintendant presse les assureurs-vie de s'ouvrir aux changements

"Vous ne mériterez vraiment la confiance du public que lorsqu'il sentira que vous comprenez ses problèmes, ses besoins, ses aspirations et que les services et les conseils que vous lui donnerez lui donneront satisfaction".

C'est en ces termes que s'est adressé le Surintendant des assurances du Québec, Jacques Roy, à l'Assemblée générale annuelle de l'Association provinciale des assureurs-vie du Québec.

Le Surintendant a donc pris la parole devant un regroupement relativement jeune compte tenu de d'autres organismes de même nature existant depuis le début du siècle.

Son message fait appel à l'ouverture d'esprit des professionnels de l'assurance-vie. Il leur demande d'être à l'écoute des besoins des consommateurs et de tenir compte des nombreux changements socio-économiques passés et à venir dans l'exercice de leur profession.

"L'effort que nous avons tous à faire consiste à nous rendre bien compte que le consommateur d'aujourd'hui n'a pas autant à se préoccuper individuellement de se garantir contre certains risques comme le chômage, le décès, la retraite, que le consommateur d'hier. Les régimes collectifs et publics de prévoyance y pouvaient en partie;

on dénombre de plus en plus de foyers comptant sur l'apport économiques des deux conjoints avec le résultat que le décès de l'un a des conséquences moins désastreuses que dans le passé. On pourrait ainsi dissiper longtemps sur les changements qui sont survenus depuis une génération... Les consommateurs consomment donc plus, à court terme et ils investissent aussi beaucoup".

Comme le souligne M. Roy, on n'en est plus à l'époque où l'agent d'assurance-vie se contentait de "vendre des polices 20 paiements, mixtes de 20 ans, un peu de rentes et pas beaucoup d'assurance temporaire". Les besoins du public ont changé; il est aussi plus scolarisé, exigeant et sélectif. Si les assureurs-vie veulent garder sa confiance, leurs méthodes doivent correspondre à cette évolution. Il est illusoire

d'imposer les règles d'hier au jeu d'aujourd'hui, d'ajouter le Surintendant.

M. Roy a ensuite expliqué que l'action du gouvernement au fil

des ans avait eu pour but d'affermir les règles régissant le milieu de l'assurance tout en permettant aux professionnels de donner au public les services auxquels il est en droit de

s'attendre.

Le Surintendant a finalement conclu en démontrant que s'il demandait aux assureurs-vie d'agir en professionnels, il était dispo-

sé "à apporter, en collaboration avec les dirigeants de l'association, les meilleures solutions d'intérêt pour le public, dans une perspective de confiance dans l'avenir".

**CA VIENT DE S'ETEINDRE
JE NE FUME PLUS**

DSC DE RIVIERE-DU-LOUP ET VOTRE JOURNAL

SECURITE ET PLAISIRS DES VACANCES

**Filtre à l'huile
GRATUIT**



Venez faire la mise au point et le changement d'huile de votre automobile et obtenez **GRATUITEMENT** votre filtre à l'huile



SEULS LES EXPERTS DE MASSE ET PLANTE

(1979) LTEE VOUS OFFRE L'OPPORTUNITE

DE PASSER DE VRAIES VACANCES SANS ENNUIS

vosre client

CONFIEZ LE SOIN DE LA VOITURE DE À AUTOPAR

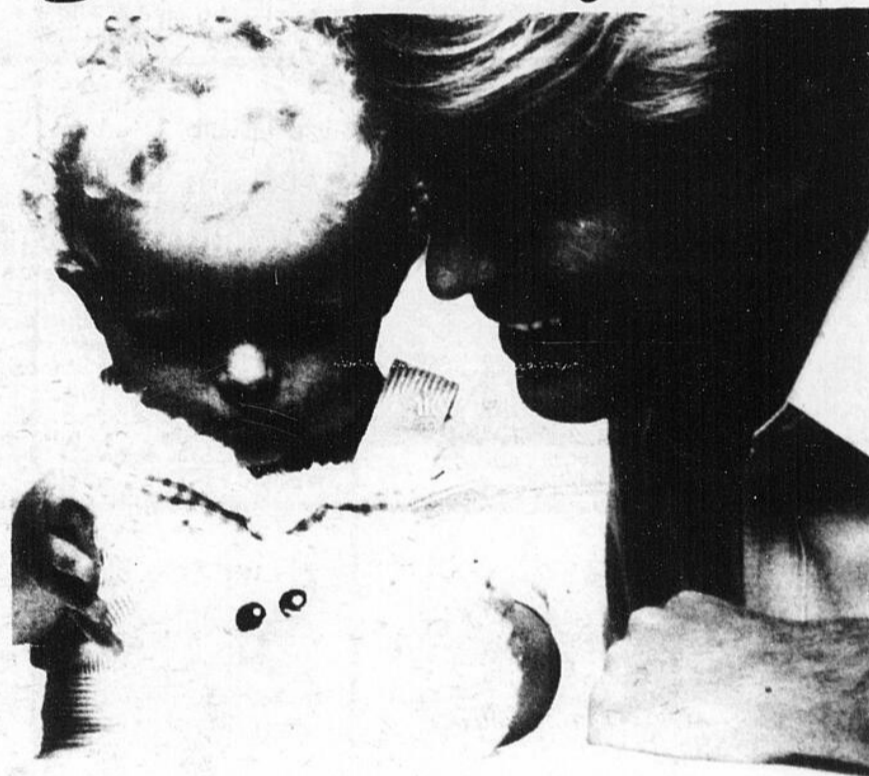


**MASSE & PLANTE
AUTO (1979) LTEE**

157, RUE FRASER RIVIERE-DU-LOUP 862-3490 et 862-2620



Bonne Fête Papa



Du Centre-ville Lafontaine



ALIGNEMENT GASTON GAGNON
ANIMALERIE RIVIERE-DU-LOUP
ASSURANCE LOUIS BLANCHET
ASSUMPTION ASSURANCE
AU PIED MIGNON ENR.
AUTOMOBILES M.S. LTEE (GULF)
AUTO-ECOLE 4 SAISONS ENR.
AUX CISEAUX D'ART ENR.
BANQUE DE MONTREAL
BANQUE NATIONALE DU CANADA
BANQUE CONTINENTALE
BEDARD, LAJOIE & DESBIENS NOTAIRES
BELZILE, DUMAS & DESCHENES
BIJOUTERIE LA CLE D'OR
BIJOUTERIE LA PESEE D'OR
BIJOUTERIE RICHARD SAVARD ENR.
BOUCHER & FILS ENR.
BOUCHERIE GENDRON
BOUTIQUE AUJOURD'HUI & JEAN-O-TECK
BOUTIQUE FUTURE MANAN & LES DESSUS DESSOUS
BOUTIQUE GISELE ENR.
BOUTIQUE MA COUSINE
BOUTIQUE LE PENTAGONE
BOUTIQUE ROSE-MONDE
BOUTIQUE DU SPORTIF
BOUTIQUE DU TRAVAILLEUR
BRASSERIE PILOUP
CAFE QUEBECOIS
CAISSE D'ENT. ECON. KRT
CAISSE POP RIVIERE-DU-LOUP
CORRIVEAU, BUJOLD, LAVOIE, MADORE & ASS.
CENTRE DE REMORQUAGE
CENTRE SINGER
CHAUFFAGE RIVIERE-DU-LOUP
CHAUSSURES THEO RIOUX ENR.
CHAUSSURES TRANS-CANADA

CLAUDE PELLETIER ENR.
CORDONNERIE LEBEL
DECORATION GL
DESJARDINS MUSIQUE ENR.
DR GILLES MARTIN
EMILIO BOUCHER ENR.
EPICERIE JACQUES COTE
ERNEST & PAUL LTEE
GARAGE ARTHUR SIROIS
GROUPE ARCO ENR.
HOTEL PLAZA
HOTEL ST-LOUIS INN
HOTEL WINDSOR
IMMEUBLES G.L.M.C.
IMPRIMERIE DU ST-LAURENT
INSTITUT DE BEAUTE CHRISTINE
CENTRE SILHOUETTE-BEAUTE
J.A. BOUCHER ENR.
J.B. RENAUD INC.
JEAN-PAUL LAGACE ASS.
JOURNAL LE PORTAGE
JOURNAL LE ST-LAURENT-ECHO
L.M. LEVEILLE LTEE
LA CAPELINE ENR.
LA CATALOGNE ENR.
LA SOLIDARITE
LEVESQUE, BEAUBIEN INC.
LES EXTINGTEURS RIV-DU-LOUP
LES DISTRIBUTIONS SONAK INC.
LES MEUBLES FITZBACK LTEE
LIBRE SERVICE TEXACO
LOUIS MOISAN FLEURISTE
MANIC SANITATION & LIBRE SERVICE BP
MERCERIE VEZINA
MERCERIE YVES ROGER INC.
MON MAGASIN

NADEAU CLAVIGRAPHIE
NOTAIRE YVON LEMIEUX
QUELLET, LEVESQUE & ASS.
PALAIS DES ENFANTS
PALAIS DES MODES & BOUTIQUE SEDUCTION
PATISSERIE LE MARQUIS
PEOPLES STORE LIMITED
PHARMACIE DENISE COTE
PHARMACIE PERRON
PRE-VERT FLEURISTE
PUBLICITE L'AN 2
QUINCAILLERIE CENTRALE ENR.
RENE VEZINA CERAMIQUE
RIVIERE-DU-LOUP CLAVIGRAPHIE
RIVIERE-DU-LOUP NEWS
RIVIERE-DU-LOUP TELEVISION
ROBERT TETU LTEE
ROLAND MORIN INC.
SALON CENDRILLON
SALON LE BARON
SALON EELY
SEARS
SIMON, VOYER, CASTELLI
STUDIO ROGER INC.
TABAGIE LE LOUPIEN
THERIAULT, D'AMOURS
LETOURNEAU INC.
TISSUS LOU-BEL ENR.
VARIETE MICHEL DARIS
VOYAGE EMERILLON



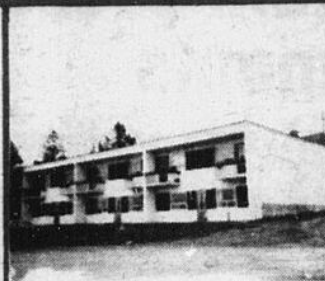
Très beau domaine situé endroit paisible-6 1/2 pièces-foyer au salon-très beau terrain boisé d'au-delà 46,000'c.-site privé, à quelques minutes de R. DU LOUP [3209].



1 1/2 étage comptant 7 1/2 pièces-5 chambres à coucher-remise-terrain 52' x 100' paysagé-situé près de l'église et les écoles, CH. RAYMOND, RDL [3319].



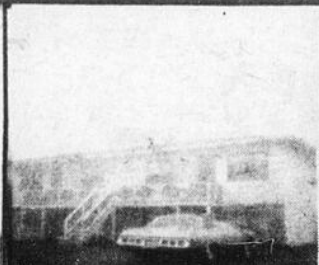
24' x 40'-5 1/2 pièces plus grand séjour avec bar au s.-sol-cheminée-remise-terrain 6,000'c. paysagé-très propre-RUE DE LA BASTILLE, RDL [3329].



Immeuble de 13 logements résidentiels dont la plupart sont meublés-Terrain 14,000'c.-bien situé, près du Cégep, RUE LAVAL, RDL [3325]



Rés.-5 1/2 pièces-ch. élect.-Libre le 1er juillet-Terrain 7,070'c. paysagé-prix inférieur à \$39,000.-RUE DOLLARD, RDL [3321].



4 logements-5 1/2 pièces pour propriétaire-garage 20' x 30'-Terrain 20,000'c. env. paysagé-CH. FRASERVILLE, RDL [3320].



Bâtisse de 9 logements résidentiels dont 6 bachelors meublés-rénovations récentes-service de buanderie-située à proximité du centre-ville R. DU LOUP. [3326].



Rés. 5 1/2 pièces pour propriétaire & 2 x 4 1/2 pièces-Ch. élect.-garage-terrain paysagé-RUE ST-ANDRE, RDL [3324].



Semi-détaché neuf-5 1/2 pièces-ch. élect.-Armoires en cèdre-Terrain 35' x 100'-Aucune taxe spéciale-RUE H. HUDON, RDL [3251].



A VENDRE
—Commerce de restauration-Opérant en saison estivale-R. DU LOUP.
-Plusieurs terrains situés R. du Loup & 3 beaux terrains-Permis de construction autorisé.
N.-D. DU PORTAGE.
-Terre à cultiver-8 x 30 arpents env.-Située ST-PATRICE.



Rés. 1 1/2 étage-Grand salon cathédrale avec foyer-Planchers bois franc-mézzanine-ext. pierre-Terrain 10,625'c. paysagé-RTE DE LA MONTAGNE, PORTAGE. [3274]



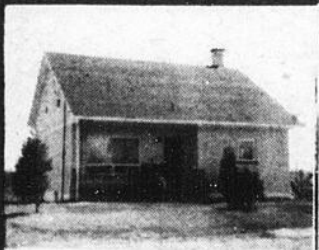
25' x 42'-5 1/2 pièces-ch. élect. & franklin-ext. de brique-terrain 9,204'c.-hypothèque transférable à un taux inférieur au marché.
RUE LANDRY, ST-ANTONIN. [3298].



Propriété à revenus-Grand 5 1/2 pièces, 1 x 3 1/2 pièces semi-meublées & 2 x 4 1/2 pièces-ext. tout brique-terrain 11,812'c. paysagé-PL. CARRIER, RDL [3282].



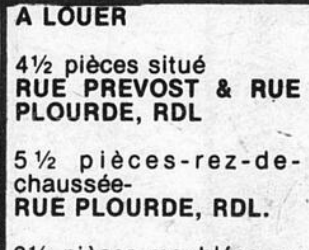
Rés. avec revenus de location de chambres & 1 bachelor-terrain 5,525'c.-prix inférieur à \$25,000.
CH. FRASERVILLE, RDL [3295].



8 pièces dont 5 chambres à coucher-ext. de brique-terrain 10,000'c. paysagé-CH. RAYMOND, RDL [3202].



5 1/2 pièces plus 3 x 4 1/2 pièces-rénové récemment-garage-terrain 160' x 168' paysagé-RUE FRASER, RDL [3257].



A LOUER
4 1/2 pièces situé RUE PREVOST & RUE PLOURDE, RDL

5 1/2 pièces-rez-de-chaussée-RUE PLOURDE, RDL.

3 1/2 pièces meublées ou non-situé près de l'Hôtel Dieu, RUE DES PRUCHES

Rés. seule-située CH. DES RAYMOND, RDL.



19 logements résidentiels-service de buanderie-terrain 12,600'c. dont stationnement asphalté-situé près de l'hôpital. RUE ST-HENRI, RDL [3240].



1 1/2 étage-5 chambres à coucher-propriété propre-terrain 128' x 177' paysagé-bas prix de \$22,000.
RANG 2, ST-ALEXANDRE [3229].



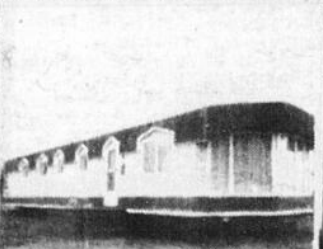
30' x 40'-5 1/2 pièces plus 2 revenus au s.-sol-ch. élect.-terrain 9,272'c. pelousé-situé à mi-chemin entre l'Hôtel Dieu & Centre d'Achats, RDL. [3249].



6 1/2 pièces plus 2 x 4 1/2 pièces & 1 bachelor meublé-ch. élect.-terrain 75' x 150'-propriété rentable-CH. FRASERVILLE, RDL [3128].



24' x 40'-5 1/2 pièces-ch. élect.-sous-sol prêt à finir-divisions faites-terrain 11,250'c. pelousé & clôturé-RUE PRINC., ST-ANTONIN. [3186].



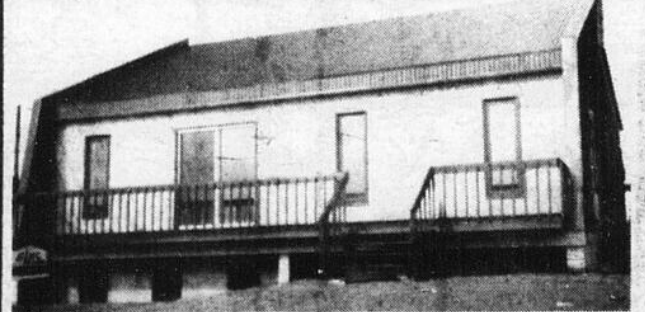
M. mobile-Prince Caravane-14' x 70'-5 1/2 pièces-remise incluse-très propre.
PARC DE L'AMITIE, PORTAGE. [3328].



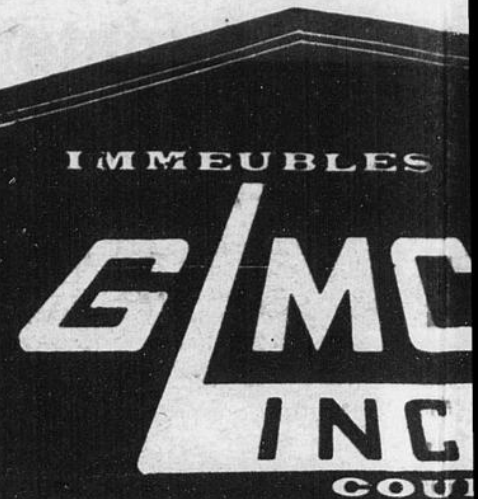
Résidence-Log. du propriétaire & 4 revenus-terrain 90' x 100' paysagé-située près de l'école et l'église-RUE THIBODEAU, RDL [2979].



Blocs à revenus-5 x 3 1/2 pièces meublées-terrain d'au-delà 14,000'c.-situé près du cégep et de l'aréna-RUE LAVAL, RDL [2509]

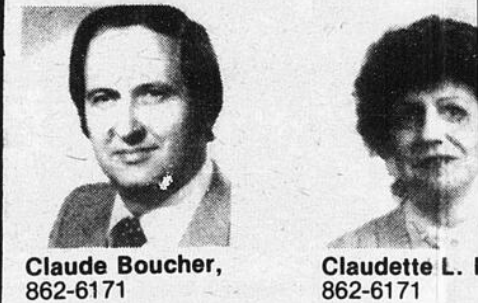


Style moderne neuf-porte patio avec grande galerie-Livraison immédiate-6 1/2 pièces-terrain 6,000'c.-nouveau prix.
RUE VIGER, RDL [3175].



service de relocalisation à travers LE CANADA SOMMES MEMBRES

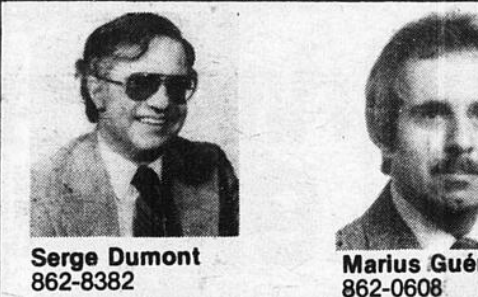
RIVIERE-DU-LOUP



Claude Boucher, 862-6171



Claudette L., 862-6171



Serge Dumont, 862-8382



Marius Gué, 862-0608

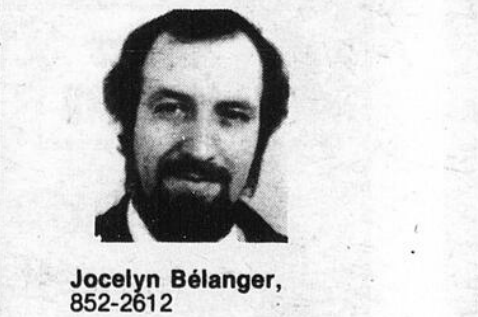


Robert Bourgoin, 862-5180



Jean-Paul B., 862-8430

KAMOURA



Jocelyn Bélanger, 852-2612

TROIS-PISTOLS



Sonia L. Michaud, 851-3727

103 Hôtel de Ville
Rivière-du-Loup
862-9015

MC
NC
COURTIER

Localisation
CANADA
MEMBRES relocalcan

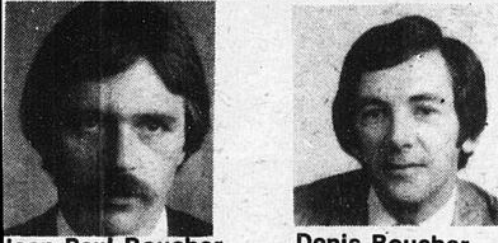
RIÈRE-DU-LOUP



Claudette L. Boucher, 862-6171
Jean-Guy Dubé, 862-6020



Marius Guérette, 862-0608
Daniel Bérubé, 862-3236



Jean-Paul Boucher, 862-8430
Denis Boucher, 862-8134

AMOURASKA



Jean-Marie Pelletier, 498-2810

CABANO



Jean-Guy Lavoie, 854-3498



6 1/2 pièces plus log. de 4 1/2 & 3 1/2 pièces au s.-sol-ext. tout briqueté-terrain 10,100'c. pelou-sé-situé
BL. THERIAULT, RDL [2414].



25' x 45'-5 1/2 pièces plus chambres en location au s.-sol-situé près du cé-gép-terrain paysagé-
RUE GERIN LAJOIE, RDL [3270].



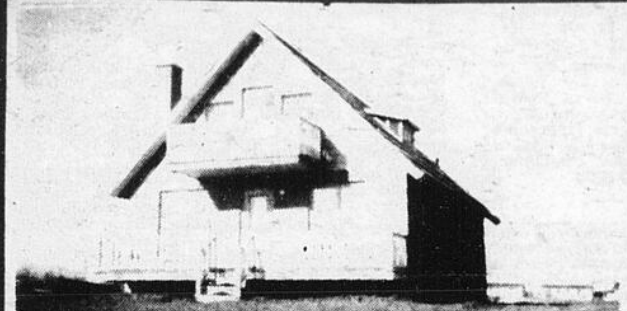
Rés. 2 étages-2 log. de 5 1/2 pièces-Planchers bois franc-Terrain 5,000'c.-vue sur le fleuve.
RUE ST-ELZEAR, RDL [3089].



28' x 44'-5 1/2 pièces & log. au s.-sol-ch. élect.-terrain 21,900'c. env.-hypothèque transférable à 13 7-8%
ANSE AU PERSIL, RDL [2525].



Belle rés. de style-6 1/2 pièces & log. de 5 1/2 pièces-2 foyers-planchers bois franc-terrain paysagé-
RUE FRASER, RDL [3194].



Style suisse neuf-6 pièces-cheminée-ext. de brique-aucune taxe spéciale-terrain 5,800'c.-nouveau développement.
RUE HORACE HUDON, ST-LUDGER [2960].



Chalet-Vendu pour être déménagé-3 1/2 pièces-meubles & franlin inclus-porte patio avec galerie à l'avant-
CACOUNA. [3302].



Propriété de 5 logements-rénovée dernièrement-ch. élect.-garage double-bonne rentabilité-
RUE TEMISCOUATA, RDL [3254].



25' x 42'-6 pièces-rénové en 1980-Garage sur terrain de 5,500'c.-situé près des écoles,
RUE BEAULIEU, CACOUNA. [3172].



Domaine près du fleuve-Terrain paysagé 52,500'c. avec résidence de 8 1/2 pièces-très beau site.
PORTAGE. [3065].



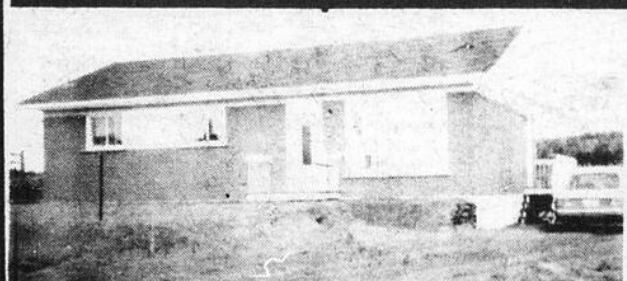
24' x 40' plus abri d'auto fermé-7 1/2 pièces dont s.-sol aménagé-ch. élect. & franklin-terrain 110' x 67'-
RUE DE LA BASTILLE, RDL [3264].



14' x 70'-5 1/2 pièces-ch. élect.-porte patio-cabanon inclus-
PARC DE L'AMITIE, PORTAGE. [3279].



Demi-duplex-5 1/2 pièces sur 2 étages-Ch. élect.-Terrain paysagé-patio & asphalte-PRIX DES PLUS AVANTAGEUX, \$31,500.
RUE LAFONTAINE, RDL [2762].



Prix inférieur à \$40,000.-24' x 40'-Belle décoration intérieure-5 1/2 pièces-ext. tout brique-Terrain 85' x 150' pelou-sé-Hypothèque transférable à un taux inférieur.
RUE PRINCIPALE, ST-ANTONIN [3226].



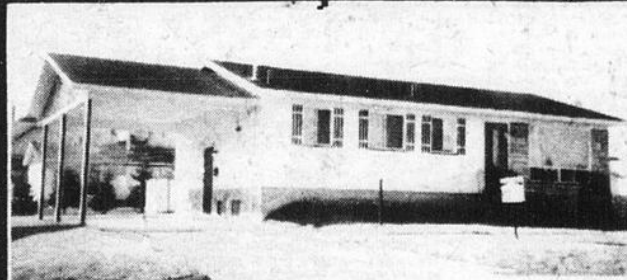
Log. de 5 1/2 & 3 1/2 pièces au rez-de-chaussée & 2 x 4 1/2 pièces au s.-sol-const. récente-terrain 9,465'c.-
PLACE CARRIER, RDL [3221].



Chalet sur solage-4 1/2 pièces-ch. élect.-garage-terrain 14,000'c.-livraison immédiate-
RTE DE LA GREVE, CACOUNA. [3110].



8 pièces-planchers bois franc-garage-terrain 5,000'c.-situé près de l'église-à l'angle des rues
ST-ANDRE & ST-ELZEAR, RDL [3258].



Bung. avec abri d'auto-5 1/2 pièces-terrain 7,500'c. paysagé-hypothèque transférable à 10 1/4% jusqu'en juil. 82-Cause vente: Transfert-faites votre offre.
RUE MAILLOUX, RDL [3165].



28' x 40'-Style canadien-5 1/2 pièces-cheminée-terrain 10,400'c. paysagé & belle vue sur le fleuve
RTE DE LA MONTAGNE, PORTAGE. [2893].



27' x 44'-10 pièces dont 5 chambres à coucher-franklin-porte patio avec grande galerie-terrain 70' x 135' paysage-
RUE PLOURDE, RDL [2691].



Propriété de 4 logements-garage sur terrain commercial-Livraison immédiate-Ideal pour bricoleur- BAS PRIX.
RUE FRASER, RDL [3290].



Edifice commercial-4,000'c. de plancher & possibilité d'agrandissement-ideal pour mini centre d'achat ou bureaux-stationnement asphalté-
CENTRE VILLE, R. DU LOUP. [2861].



STE-HELENE-M. mobile-14' x 65'-5 1/2 pièces meublées-2 remises & terrain 108' x 405' inclus-
RTE 230. [3327].



LA POCATIERE-Propriété rentable-4 log. résidentiels-ch. élect.-terrain 10,000'c.-située
5E AVENUE. [3212]



CABANO-Edifice commercial-3,028'c. & log. à l'étage-Livraison immédiate-terrain 7,097'c.-bonne situation commerciale-Centre ville.
[3201].

les petites annonces

TARIF DES ANNONCES CLASSEES : \$2.25 pour 25 mots et \$0.05 le mot additionnel. Vous pouvez déposer vos petites annonces du lundi au vendredi, au 16, rue Domaine, Rivière-du-Loup, par lettre ou téléphone sans paiement au numéro 862-1774. L'heure de tombée : Vendredi 13 heures.

APPARTEMENT A LOUER

A LOUER-Aux appartements St-Louis Inc., 6 rue Chouinard, logement 1 1/2 pièces meublé, tapis mur à mur, chauffé et éclairé. Très beau site. Pour informations, appelez à 862-6900 et 862-9401. 19 (1) P.-J.N.O.

A LOUER-Appartement de 2 1/2 pièces, libre le 1er juin, près de l'Hôtel-Dieu. Tél.: 862-7565. 25-J.N.O.

A LOUER-Appartements de 4 1/2 pièces, non meublé, situés près du Parc Industriel. Pour informations, Tél.: 862-9628, 862-9371 ou 862-1637. 8-J.N.O.

A LOUER-App. situé près de l'Hôtel-Dieu sur le Boul. Thériault, 3 pièces, meublé, chauffé, vidanges et balayuse comprises. Tél.: 862-3295. 34-35-P.

A LOUER-Appartements situés près de l'Hôtel-Dieu, 1 1/2, 2 1/2, 3 1/2 pièces, meublés, chauffés, éclairés. Tél.: 862-3987, ou 862-9581, et laissez sonner. 34-35-36-P.

APPARTEMENT A LOUER-Appartement de 1 1/2 pièce meublé, chauffé, 180.00 par mois, situé au 215 rue St-Pierre. Libre le 1er juillet. Tél.: 862-9049. 35-P.

LOGEMENT A LOUER

A LOUER-Logement 3 1/2 pièces, meublé, chauffé, situé rue des Erables, près de l'hôpital et du Centre d'achats, libre immédiatement. Tél.: 862-3467. 35-36-P.P.

A LOUER-Logement de 2 pié-

ces 1/2 meublés, chauffés, éclairés, 190.00 par mois. Si intéressé, 862-1504, 862-1942. 35-P.

A LOUER-Logements 2 1/2, 3 1/2 pièces, chauffés, éclairés. Grand stationnement, situé au coin St-Alfred, St-Ezézar, libres le 1er juillet. Tél.: 495-2905. 35-P.

A LOUER-Logement de 4 1/2 pièces, chauffé, non meublé, situé rue Ste-Marie. Idéal pour personne seule ou couple. Libre le 1er juillet. S'adresser à 862-8618. 35-P.

A LOUER-Logement 4 grandes pièces 1/2 situé au centre de la rue Lafontaine. Pour inf. 862-0324. 1-688-8769, après 6 heures. 35-J.N.O.

A LOUER-Logement de 2 1/2 pièces, meublé, chauffé, cour privée, très grand stationnement pour auto, situé dans quartier résidentiel près de l'Hôtel-Dieu, libre le 1er septembre. Pour information, à l'heure des repas, 862-7100. 35-36-P.

A LOUER-Logements 3 1/2 et 4 1/2 libres le 1er juillet, meublés, tapis mur à mur, eau chaude fournie, service de buanderie. Situés à 592, 596A et 598 Lafontaine. Tél.: 862-6546. 20-J.N.O.

A LOUER-Logement de 3 1/2 pièces, situé au 32 Landry, St-Antoine. Libre le 1er juillet. Tél.: 862-0160. 35-36-P.

A LOUER-Logement de 4 1/2 pièces, semi-meublé, situé au 97 Fraser. Tél.: 862-9152, après 4 heures. 35-36-P.P.

A SOUS-LOUER-Grand logement 2 1/2, libre le 1er juillet ou le 1er août, électricité, chauffage et taxes comprises, entrée laveuse-sécheuse, \$180. par mois, près de l'Hôtel-Dieu.

Téls: 862-6912, 862-7324. 35-36-P.

A LOUER-Rue de l'Ancre, dans un quatre logements, un 4 1/2 pièces, construit il y a deux ans, très moderne, tapis mur à mur, entrée laveuse et sècheuse, disponibles pour le 1er juillet, chauffage électrique. Pour visites, 862-7907. 35-J.N.O.

A LOUER-Logement de 3 1/2 pièces, tapis mur à mur, chauffage eau chaude fournie. Situé au 131, Laval. Tél.: 862-6449, après le souper et sur les heures de repas. 35-36-37-38-P.

A LOUER-Local commercial situé au 288, Lafontaine, voisin du Centre de Bronzage. Tél.: 867-143. 14-J.N.O.

A LOUER-Logement de 4 1/2 pièces, entrée laveuse-sécheuse, rangement, situé au 54, Principale, Rivière-Verte. Libre le 1er juillet. Tél.: 862-0376. 20-J.N.O.

A LOUER-Logement de 4 1/2 pièces, situé à St-Arsène, entrée laveuse-sécheuse, chauffage électrique. Libre le 1er juillet. Tél.: 862-3914. 24-J.N.O.

A LOUER-Logement situé au 11 Principale à St-Antoine, semi sous-sol. Libre le 1er avril. Tél.: 862-5454. 17-J.N.O.

A LOUER-Locaux situés au 2, de la Cour à Rivière-du-Loup. Tél.: 862-0008. 7-J.N.O.

A LOUER-Logement situé à St-Ludger 4 pièces, service sous-sol, entrée laveuse-sécheuse, eau chaude, chauffage électrique 150.00 par mois taxes vidanges comprises. Electricité chauffage non compris. Libre immédiatement. S'adresser par tél. 862-4494. 35-P.

A LOUER-Logement de 3 1/2 pièces, meublé, chauffé, situé

proche des écoles, tapis mur à mur. Tél.: 862-1584, 862-5049. 35-36-37-P.

A LOUER-Logement de 4 1/2 pièces situé rue Lévis à Rivière-du-Loup. Non meublé, chauffé, stationnement. Libre le 1er juillet 1981. Aussi à vendre lit 54" et mobilier de salon prix d'aubaine. Tél. après 19h.: 862-4360. 35-36-P.

A LOUER-Logement de 3 1/2 pièces, libre le 1er juillet, logement de 4 1/2 pièces, libre le 1er août, meublés, chauffés, eau chaude fournie, tapis mur à mur, situés près de l'église St-François-Xavier, stationnement. Tél.: 862-6306. 35-P.P.

A LOUER-Logement de 4 1/2 pièces, situé à Rivière-du-Loup, rue du Domaine, libre le 1er août. S'adresser à 862-2151 ou 862-8423, de préférence aux heures des repas. 33-J.N.O.

A LOUER-Un grand logement de 4 1/2 pièces, non meublé, chauffé, eau chaude comprise, avec stationnement, situé rue Alexandre. Personne tranquille, pas d'enfants. Aussi log. 5 1/2 pièces, non meublé, non chauffé, eau chaude, non comprises, pas d'enfant. Tél.: 862-0774. 34-35-P.P.

A LOUER-Logements situés sur la rue Laval. Pour informations, s'adresser aux Ent. Bellema et demandez Paul Roy, disponibilité aucune. Tél.: 862-0450. 9-J.N.O.

A LOUER-Logement 3 1/2 pièces meublé à neuf, chauffage électrique, situé au village de St-Antoine. S'adresser à 862-8420. 34-37-P.

A LOUER-Logement de 2 1/2 pièces, chauffés, eau chaude fournie, service de buanderie, conciergerie, situé sur la rue Léveillé. Tél.: 862-7353, le jour, 862-0636, le soir. 23-J.N.O.

A LOUER-Logement de 5 1/2 pièces, chauffé, taxes eau, vidanges comprises. Stationnement, service de buanderie, sur la rue Témissouata. Tél.: 862-2984. 35-36-P.P.

A LOUER-Logement de 4 1/2 pièces non meublé, situé à 88 Fraserville. Tél.: 862-3262. 35-P.

A LOUER-Logements de tout genre, de 1 1/2 et 3 1/2 pièces, chauffés, éclairés et meublés, 4 1/2 pièces, tapis mur à mur, entrée laveuse-sécheuse. Grand stationnement. Pour de plus amples renseignements, communiquer au 725 Chemin Rivière-Verte, tél.: 862-5620 ou 867-1284. 19(1) P.-J.N.O.

A LOUER-Logement moderne situé au 87 Témissouata, 2ième étage, 5 1/2 pièces, eau et vidanges payées, chauffage modéré et eau chaude, libre le 1er juillet, \$150.00 par mois. Si demande de peinture le prix de \$175.00 par mois. Tél.: 1-514-935-1231, après minuit ou avant 8h. du matin sur semaine ou les fins de semaine. 35-J.N.O.

A LOUER-Logement de 3 1/2 pièces, meublé, tapis mur à mur, eau chaude fournie, service de buanderie. Libre le 1er mai. Situé au 592-B, Lafontaine. Tél.: 862-6546. 20-J.N.O.

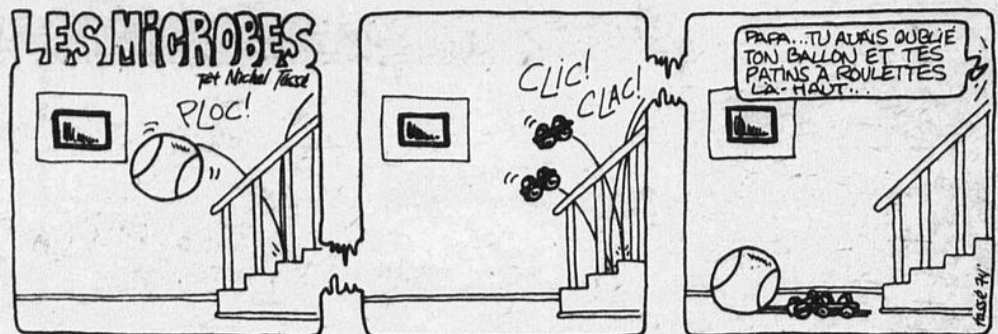
A LOUER-Logement de 3 1/2 pièces, meublé, chauffé, taxes d'eau et vidanges payées. Stationnement situé sur Boul. Thériault entre centre d'achat et hôpital. Libre le 1er juin. Tél.: 862-6211. 30-J.N.O.

A LOUER-Logement de 3 1/2 pièces, meublé, chauffé, situé dans St-François, près des écoles. Libre le 1er juillet ou 1er août. Tél.: 867-1475. 33-34-35-P.

A LOUER-2 1/2 pièces, meublé, situé centre-ville, tapis mur à mur, eau chaude fournie, stationnement. Tél.: 862-8707. 33-36-P.

LOGEMENT A LOUER-Grands 3 1/2 pièces chauffés, éclairés, meublés, libres immédiatement. Service de buanderie et conciergerie. Tél.: 862-5212. 28-J.N.O.

A LOUER-Logements de 4 1/2 pièces, non meublé, situés rue Plourde, Parc Cartier. Prix \$230.00 et \$250.00, non chauffés, non éclairés. Tél.: 862-0769, le jour, 862-8430, le soir. 30-J.N.O.



A LOUER-A St-Antoine, même logement de 5 1/2 pièces, non meublé, tapis mur à mur, entrée laveuse sècheuse, câble T.V., taxes eau et vidanges payées, entrée privée pour auto. Place de rangement au sous-sol, libre immédiatement et 1er juillet appeler à 867-2351 ou 862-9936. 33-36-P.

A LOUER-Logements de 1 1/2 pièces, meublé, situés rue Plourde, Parc Cartier, \$180.00, non chauffé, non éclairé. Tél.: 862-0769, le jour, 8430, le soir. 30-J.N.O.

A LOUER-Logement de 3 1/2 pièces, meublé, chauffé. Tél.: 862-8991, ext. 237. 7-J.N.O.

A LOUER-1 bureau dans un local commercial, situé au 148, Fraser, 750' carrés de plancher, complètement aménagé, stationnement fourni, air climatisé central. Libre immédiatement. Tél.: 862-2807. 23-J.N.O.

A LOUER-Logement neuf, 3 1/2 pièces, non meublé, eau chaude fournie, déneigement inclus. Situé rue de l'Ancre. Libre immédiatement. Tél.: 862-0761. 35-36-P.

A LOUER-Logement de 3 1/2 pièces, chauffé, meublé, situé à 234 Principale, St-Antoine. Tél.: 862-5454. 30-J.N.O.

A LOUER-Logement de 4 1/2 pièces, situé à 22 Principale, St-Antoine (Rivière-Verte). Tél.: 862-5454. 30-J.N.O.

A LOUER-Logement de 4 1/2 pièces, situé à 33 Horace Hudon, non meublé, entrée laveuse sècheuse, prise extérieure et stationnement. Tél.: 862-5454. 30-J.N.O.

A LOUER-Local commercial, de 2000', situé au centre-ville. Idéal pour commerce de tout genre ou bureau. Libre immédiatement. Tél.: 862-6211. 30-J.N.O.

A LOUER-1 1/2 et 2 1/2 pièces, meublés, chauffés, électricité, taxes eau et vidanges, buanderie, stationnement. 71 Fraser, app. 1. Tél.: 862-4245. 31-J.N.O.

A LOUER-Logement, situés sur la rue Laval. Pour informations, s'adresser aux Ent. Bellema et demandez Paul Roy, disponibilité aucune. Tél.: 862-0450 ou 862-7146. 9-J.N.O.

A LOUER-Logement de 3 1/2 pièces, neuf non meublé, sous-sol, électricité et chauffage payés, 235.00 par mois. Si intéressé, appelez à 862-9314, après 17h. Situé dans le Parc Cartier. 32-35-P.

A LOUER-2 logements 1 de 3 1/2, 1 de 4 1/2 pièces, situés rue Témissouata, chauffage électrique. Tél.: 862-5005, après 6h. 32-J.N.O.

A LOUER-Logement de 4 1/2 pièces, semi-meublé, chauffé, taxes d'eau et vidanges payées. Stationnement. Situé sur Boul. Thériault, entre centre d'achat et l'hôpital. Libre le 1er juin. Tél.: 862-6211. 30-J.N.O.

A LOUER-Logement 5 1/2 pièces, espace de rangement exceptionnel, chambre froide, rénovée à neuf. Libre le 1er juillet, situé au village St-Antoine, au même endroit log. 4 1/2 pièces, meublé, libre le 1er juillet aussi log. 3 1/2 pièces meublé ou semi-meublé, idéal pour personne seule, déneigement, libre immédiatement. Tél.: 862-8420 ou 862-5814. 34-J.N.O.

A LOUER-Logement de 3 1/2 pièces, meublé, chauffé, eau chaude fournie, toutes taxes comprises, grand stationnement, endroit tranquille, idéal pour jeune couple. Tél.: 862-4390, sur l'heure des repas. 34-J.N.O.

A LOUER-Logement 3 1/2 pièces, meublé, chauffé, eau chaude fournie, entrée laveuse-sécheuse, câble, T.V. grand stationnement, taxes payées, libre le 1er juillet. Situé au 21 rue St-Georges, Rivière-du-Loup. Tél.: 862-6567. 34-P.

A SOUS-LOUER-Maison à Cacouna, jusqu'à septembre, \$153. par mois, ainsi qu'une

maison à vendre rte 132 près de l'Isle-Verte. Aussi chalet à vendre près de Baie-Comeau. Tél.: 898-2292. 34-35-P.

MAISON A LOUER-Maison de 10 1/2 pièces à 2 étages, située au village de St-Joseph de Kam. Grande cour avec un jardin. Libre immédiatement. Tél.: 492-2385. 34-35-P.P.

A LOUER-Logement de 4 1/2 pièces, non meublé, non chauffé, situé rue Plourde, Parc Cartier. Tél.: 862-2355, 862-1876, le soir. 34-35-P.

A LOUER-Logement de 2 1/2 pièces, meublé, non chauffé, situé rue Plourde, Parc Cartier. Tél.: 862-2355, 862-1876, le soir. 34-35-P.

A LOUER-Logement de 2 1/2 pièces, meublé, non chauffé, libre le 1er juillet. Informations, 862-9409. 34-35-P.

A LOUER-Logement de deux pièces et demi, à louer. Meublé et chauffé, eau chaude fournie. Entrée laveuse et sècheuse. Libre le 1er juillet. Tél.: 862-9667. 34-35-P.

A LOUER-Logement 2 1/2 pièces, chauffé, éclairé, meublé, situé au 27B St-Georges, aussi log. 3 1/2 pièces, chauffé, meublé, 27-A, St-Georges. Les 2 sont libres le 1er juillet. Tél.: 862-6402. 34-35-P.P.

ON RECHERCHE-Logement de 6 1/2 pièces. Tél.: 862-4164. 34-35-36-37-P.P.

A LOUER-2 logements de 3 1/2 pièces, meublés, chauffés, situés près de l'hôpital, toutes taxes incluses, stationnement déneigé. Libre immédiatement. Même endroit: Bachelor 1 1/2 pièces, meublé et chauffé. Tél.: 862-1889. 34-35-36-P.

A LOUER-Tentes-roulottes, 6 places, toutes équipées. A louer à la semaine ou le jour. Pour de plus amples informations, veuillez communiquer entre 17:00 et 19:30 à 862-3392. 30-45-P.

A LOUER-Logement meublé ou semi-meublé, 4 1/2 pièces, tapis mur à mur, électricité et chauffage compris. Demi sous-sol. Libre immédiatement. S'adresser à 862-7171, après 4 heures. 34-35-P.

CHAMBRES A LOUER

A LOUER-Chambre, permis de cuisine, entrée indépendante, stationnement d'autos. S'adresser à 862-8591. 35-36-37-P.P.

A LOUER-Chambre pour étudiant avec cuisine communautaire, laveuse-sécheuse, T.V., téléphone privé, située près du Cégep. Tél.: 862-6066 après 5 heures. 35-36-P.P.

A LOUER-Chambre avec salon et cuisine communautaire située au 41C Beaubien, entrée indépendante. Tél.: 862-9463, après 18.00 hrs. 35-J.N.O.

CHAMBRE A LOUER-Chambre située à 38 St-Paul, avec permis de cuisine. Tél.: 862-4439. 35-P.

A LOUER-Grande chambre pour 1 ou 2 personnes, avec permis de cuisine, endroit tranquille située à 311, Bisson près du centre-ville et du Cégep. Tél.: 862-6215. 35-36-P.P.

A LOUER-Bachelor meublé, éclairé, chauffé, avec entrée indépendante. Prix \$150.00 par mois, taxes comprises. Tél.: 862-9284, après 6 heures p.m. 35-P.

A LOUER-Bachelor 1 1/2 pièces, au sous-sol, chauffé, éclairé, situé rue des Erables. Libre le 1er juillet. Tél.: 862-6630, et demandez Yvon. 35-P.P.

A LOUER-Chambre libre présentement près du centre-ville permis de cuisine, bouilloir, T.V. au 313 Bisson. Tél.: 862-8801. 34-35-P.

A LOUER-Chambres pour fille, accommodation laveuse sècheuse, T.V., lavabo personnel, tapis mur à mur, à prix modique. Tél.: 862-7941. 31-J.N.O.

A LOUER-Chambres pour étudiants (es) avec cuisine communautaire, laveuse-sécheuse, T.V. et téléphone privé, situées près du Cégep, sur la rue Frontenac. Tél.: 867-2500. 9-J.N.O.

A LOUER-Chambres situées au 192 Fraserville, avec permis de cuisine, tél.: 862-2824 ou 862-2232. 21-J.N.O.

A LOUER-Chambres avec permis de cuisine communautaire, situées au 458, Lafontaine. Tél.: 862-8554, 862-5250. 16(1 an) P.P.

A LOUER-Chambres situées sur la rue Lafontaine. S'adresser au 120, Lafontaine. Tél.: 862-6331. 15-J.N.O.

A LOUER-Chambres situées au centre-ville, tapis mur à mur, cuisine communautaire, près des écoles. Pour informations, prière de communiquer à 862-4251. 20-J.N.O.

A LOUER-Chambres très propres, cuisine communautaire, situées au centre-ville près des services, 2667 Lafontaine. Tél.: 862-7983, ou 867-1243. 33-J.N.O.

MAISON A VENDRE

A VENDRE-Directement du propriétaire maison neuve de 5 1/2 pièces, située au village de Cacouna, rue St-Georges. Tél.: 862-3970 ou 862-3526. 34-35-36-37-P.

A VENDRE-Maison rénovée à St-François de Viger, 1 1/2 étage, 7 1/2 pièces, dont 4 chambres à coucher, avec 2 bâtiments dont un de 24' x 40', bien isolé pouvant servir de garage, atelier ou étable. Peut se vendre avec ou sans la terre de 90 acres, le quart boisé, avec ruisseau, possibilité du lac artificiel. Tél.: 497-3553. 34-38-P.P.

A VENDRE-Maison neuve 27' x 42' (6 1/2 pièces), construction en briques et pierre, sous-sol avec entrée extérieure. Située au 5 rue Alain, Rivière-du-Loup. Peut être financé par le vendeur. Tél.: 862-5441. 32-J.N.O.

A VENDRE-Maison située à 10 rue Beaujeu. Tél.: 862-7918. 34-35-P.P.

MAISONS A VENDRE-Mesure 30' x 30', 1 1/2 étage, rénovée, St-Honoré, village sous-sol demi-fin. Tél.: 497-2410. 34-36-P.P.

CHALET A VENDRE-Chalet à St-Jean-Port-Joli, modèle suisse, bord du fleuve, 4 pièces. Tél.: 598-6028. 35-36-P.P.

MAISON A VENDRE OU A LOUER OU A ECHANGER-Contre une petite ferme ou un lot à bois ou une maison de campagne. Près de Rivière-du-Loup. Tél.: 898-6237. 35-36-37-P.

A VENDRE-Chalet 550 pieds de plancher, terrain de 75 x 200, eau, aqueduc, installation de roulettes, situé à 2 milles du village St-Hubert. Tél.: 862-7407. 35-36-P.

A VENDRE-Maison située chemin Fraserville, vue sur le fleuve, terrain 100' x 125', pelousée, 5 1/2 pièces, 26 x 44, s'adresser entre 17 heures et 22 heures. Tél.: 862-9897. 35-P.P.

A VENDRE-Edifice commercial situé au centre de la rue Lafontaine à Rivière-du-Loup. Comprendant: 2 logements et 2 locaux commerciaux dont 1 est libre présentement. Financement possible avec le propriétaire. Pour informations, veuillez communiquer à 1-418-688-8769 après 6 heures p.m. ou 862-0324. 22-J.N.O.

A LOUER OU A LOUER A CACOUNA-Maison de 5 1/2 pièces, entrée laveuse et sècheuse, grand terrain paysagé, vue sur le fleuve, à 5 minutes de la ville, libre le 1er juillet. Tél.: 862-7458. 35-36-P.

TERRE A VENDRE-St-Ephraïm, 160 acres, bon boisé, cédrière, trois ruisseaux, site exceptionnel. Grande maison en bon état, grange et quatre autres bâtiments. Soir: 862-5989. 33-36-P.

6 lettres cachées

THEME

LES CATEGORIES DU SANG

MOT-MYSTÈRE

Lorsque tous les mots ci-dessous auront été utilisés horizontalement, verticalement et diagonalement dans la grille, il ne vous restera que les lettres servant à relever le MOT-MYSTÈRE.

- | | | | | |
|-------------|---------|------------|-----------|-------------|
| A | D | H | O | sanguin |
| agir | débat | hématies | organisme | saut |
| anémie | dose | L | P | soin |
| artère | F | leucémie | parasite | souffrir |
| | fruits | leucocytes | plasma | T |
| C | froid | lipide | protéine | torpeur |
| caillot | four | M | R | transfusion |
| cellule | choc | mal | rouge | V |
| chaud | G | microbe | S | vaisseau |
| coagulation | globule | N | S | veine |
| coeur | glucide | noir | sain | |

La réponse du problème précédent: baignière

1	E	G	U	O	R	L	G	T	O	L	L	I	A	C	L
2	V	E	I	N	E	L	I	U	D	U	A	H	C	F	E
3	G	C	O	M	O	R	A	P	E	R	O	C	R	U	U
4	G	I	E	B	A	E	E	M	I	R	U	O	O	N	C
5	R	L	U	L	S	L	S	T	U	D	I	E	O	H	O
6	M	L	U	S	L	I	F	E	I</						

A VENDRE OU A LOUER-Maison de campagne ancestrale, à 2 étages, comprenant 10 pièces avec grand terrain et autres bâtiments si désiré. Endroit très paisible avec vue sur le fleuve. Situé à un mille du Village de Ste-Hélène. Prix très raisonnable. Tél.: 418-492-5513 après 19h. 31-32-33-34-35-P.P.

A VENDRE-St-Juste du Lac: Maison de campagne, habitable à l'année, avec grand terrain paysagé située sur le bord du Lac Témiscouata. Tél.: 862-2236. 33-36-P.

A VENDRE-Maison de 7 1/2 pièces avec au sous-sol logement de 3 1/2. Maison 40 x 28, brique abri d'auto. Chambre froide 12 x 12. Construction de 4 ans. Située à 3 1/2 milles de la rue Lafontaine, sur la rue Beau-bien. Hypothèque à 13%. C'est à voir. Le tout sur terrain de 150' x 300'. Tél.: 862-0709. 33-36-P.

A VENDRE-Maison à revenus, située rue du Domaine, R.D.L. rapportant \$1000.00-mois comprenant 2 logements, 3 1/2 pièces, 2 logements 4 1/2, 1 logement 5 1/2. Complètement rénovée en 1978. Chauffage électrique. Communiquez à 862-2205. 14-J.N.O.

A VENDRE-Maison ancienne 4 1/2 pièces, 1/2 étage, située dans un quartier tranquille du village de Cacouna, chauffage électrique, entrée lavasse neuve, beau terrain. Bon prix. Prière aux agents d'immobilier de s'abstenir. Jour: 862-9877, soir: 867-2671. 26-J.N.O.

AUTOS A VENDRE

ACHETONS AUTOS USA. GEES-Modèles 1976 à 1981 4 Saisons Ford, 862-8324. 31-J.N.O.

AUTO A VENDRE-Dodge Aspen, 1980, 28,000 km., très propre, brun foncé. Tél.: 867-1243. 28-J.N.O.

A VENDRE-Camion Chevrolet 75 avec pompeuse. 120 panneaux à forme, en parfaite condition, avec lames de fer, pour solage. Voiture pour panneaux. Autre équipement de construction. Raison: Affaires discontinuées. Tél.: 862-8847. 30-J.N.O.

A VENDRE-Reprise de finance. Remorque Dodge 1973, modèle 800, 8 cylindres, 5 tonnes,

équipement complet et neuf, monté il y a moins de 1 an. Tél.: aux heures de bureau avec le Département de crédit, (418) 492-6320. 23-J.N.O.

A VENDRE-Camion Dodge 500, 1975, avec boîte réfrigérée, ainsi qu'unité à congélation (unité à gaz et électrique carter) peut servir pour congélation. Le tout en parfait ordre. Si intéressé communiquez avec Gina Distribution, tél.: 862-7342 et demandez M. Roussel. 25-J.N.O.

A VENDRE-Chrysler Le Baron 1978, à l'état de neuf toute équipée (sauf air conditionné non inclus). Tél.: jour 862-7963, bur. soir 862-8493, rés. 3-J.N.O.

A VENDRE-Javelin 1975, 60,000 m., en bon état, peinture neuve de cette année. Finition de luxe, Intérieur Pierre Cardin. Tél.: 862-5468, et demandez René Martin. 34-35-P.

A VENDRE-Buick Century Luxus, 1973, bon état, 4 portes, servo-direction, radio, autom., bons pneus, tél.: 862-9010, Marcel. 34-J.N.O.

A VENDRE-Chrysler Newport 1974, 4 portes, autom., 37,000 milles, en très bon ordre, 1 seul propriétaire, prix à discuter. Tél.: 862-6648. 34-J.N.O.

A VENDRE-Ford Econoline 1974, camion avec toit ouvrant, moteur très bon état, carrosserie restée à neuf, 64,000 milles, prix \$3,000.00 très bonne condition. Tél. après 5 heures, 497-3367. 34-35-P.P.

A VENDRE-Chrysler Cordoba 1976, très propre, bonne condition, automatique, 360" cu., 2 portes, toit vinyl, "mag wheels". Tél. à l'heure des repas ou le soir à 867-2500. 30-J.N.O.

A VENDRE-Terra Jet, 1973, en parfaite condition, mécanique avec remorque. Prix: 1000.00. Tél.: 893-2773, entre 11 et 13h. 35-P.P.

AUTO A VENDRE-Dodge Familiale, Coronet Creswood 1975, 3 sièges, V-8, 400, peinture neuve, 78,000 milles. Prix: \$1250. Tél.: 862-2717. 35-P.

A VENDRE-Station Wagon Mercury Montego 1975, 4 portes, automatique, air climatisé, très bonnes conditions. Tél.: 862-8786. 35-P.P.

A VENDRE-Pontiac Trans-Am 1979, 10e anniversaire, moteur 6.6 litres, équipé au complet, 25,000 milles, n'a jamais servi l'hiver, aux intéressés seule-

ment. Tél.: 862-4215. 35-P.

A VENDRE-Duster 1974, moteur 318, transmission automatique, peinture neuve. Très bonne mécanique. Prix: \$1,100.00. Si intéressé, 862-1504 ou 862-1942. 35-P.

A VENDRE-Moto Suzuki 1977, 100cc, 9800 milles, avec casque. Tél.: 862-7754. 35-P.P.

AUTO A VENDRE-Directement du propriétaire, Plymouth Valiant 1974, pneus neufs, très bonnes conditions. Tél.: 862-7197. 35-36-P.P.

A VENDRE-Eagle AMC 4 x 4, 1980, 25,000 milles, très bonne condition. Tél.: jour, 867-1715, soir 862-4416. 35-P.P.

A VENDRE-Moto Suzuki 550cc, 5,000 milles en très bon état. Prix d'aubaine. Pour inf. 862-7447, demandez G3rald. 35-P.P.

AUTO A VENDRE-Renault 5 GTL, 1976, toit ouvrant, très propre, 40300 milles. Bleu avec bandes oranges. Le soir, téléphonez à 862-8620. 35-J.N.O.

A VENDRE-Un trailer à deux essieux chaussé sur quatre Michelin. 6 pieds de large par 10 pieds de long d'une capacité de charge 3,000 livres. Tél.: 862-3001. 35-P.

A VENDRE-Pick-Up Chevrolet 1979, 4 x 4, en très bonnes conditions. Tél.: 497-3553. 35-P.

A VENDRE-Buick Century Régale, 1976, blanc, moteur 350, 2 portes, 2 portes, sièges baquets, radio AM-FM stéréo, pneus Michélin, 862-3531, 862-6276, demandez Denise. 35-P.

TERRAIN A VENDRE

TERRAIN A VENDRE-1 de 85 x 100 et 1 de 90 x 100, situé sur rue Beauville à Cacouna. Tél.: 867-2004. 35-P.

A VENDRE-Un terrain 16,500 pieds, dans le développement J.Y. Côté, très bien situé. Tél.: 862-5386. 35-P.

A VENDRE-Beaux grands terrains, 125' x 125' et 120' x 300', aqueduc, taxes minimes. Rue Audet, St-Modeste. Tél.: 862-4317. 35-P.

TERRAIN A VENDRE-Aubaine: Terre avec grande maison neuve en pierres, vue magnifique, entrée asphaltée, prairie, petit et gros bois, ruisseau environ \$47,000.00, aussi petite terre sans maison \$12,500.00. St-Antoine (rang 6), près de Rivière-du-Loup. Tél.: 1-418-867-2840. 32-35-P.P.

TERRAIN A VENDRE-Terrain commercial ou résidentiel de 150 x 250 pieds à trois quart de mille du Parc Industriel. Très bon prix. Tél.: 862-8499, demandez Denis. 34-35-P.

TERRAIN A VENDRE-Terrain de 350 x 120, situé à Notre-Dame-du-Portage, partiellement boisé, vue sur le fleuve, financement possible à un taux intéressant. Tél.: 862-1810. 34-35-P.P.

A VENDRE-Terre comprenant belle grosse maison avec vue sur le fleuve, 5 milles de la ville avec 128 acres de terrain, prix à discuter. 3e rang ouest, Trois-Pistoles. Tél.: 851-2182. 34-J.N.O.

A VENDRE-Terre 110 arpents St-Antoine, Chemin du Lac, sans bâtisses, ni bois. Tél.: Sur l'heure du souper, 862-3543. 34-35-P.

TERRE A VENDRE-A St-Gabriel, Kamouraska, 6e rang ouest. Terre à vendre. 150 arp. 70 en boisé avec équipement. Tracteur. Bonne maison et bâtiments en bon état, libre immédiatement. Information, 856-2984. 35-36-37-38-P.

TERRAIN A VENDRE-100 x 70 pi. Situé sur la rue Gillies. Tél.: 862-7093. 35-J.N.O.

TERRAIN A VENDRE-Magnifique terrain boisé, situé sur le bord du lac Témiscouata, du côté de St-Juste, facilité d'accès, idéal pour chalet ou maison habitable à l'année, vue exceptionnelle. Tél.: 862-7197. 35-36-37-38-P.P.

TERRAINS A VENDRE-Lots à bâtir, 50 acres, avec rivière, à St-Benoit de Packington, \$4,000.00. Tél.: 736-5175. 35-36-P.P.

TERRAIN A VENDRE-1 de 85 x 100 et 1 de 90 x 100, situé sur rue Beauville à Cacouna. Tél.: 867-2004. 35-P.

A VENDRE-Un terrain 16,500 pieds, dans le développement J.Y. Côté, très bien situé. Tél.: 862-5386. 35-P.

A VENDRE-Beaux grands terrains, 125' x 125' et 120' x 300', aqueduc, taxes minimes. Rue Audet, St-Modeste. Tél.: 862-4317. 35-P.

DIVERS A VENDRE

A VENDRE-4 pneus d'été "Continental", radial ceinturé d'acier, grandeur 155SR13 (faisant part Chevrolet, Horizon, Rabbit, etc...). En très bon état. Prix: \$100.00. A voir, si intéressé. Tél.: 862-5727, après 18.00h. 30-J.N.O.

A VENDRE-Terre à pelouse et à jardin, terre noire, terre jaune, terre mêlée avec engrais domestique. Sable à remplir, sable sabbé pour mortier. Bould disponible pour étondage. Service à Rivière-du-Loup et les environs. Paul Pettigrew, 43 rue Ancrege, Rivière-du-Loup, 862-9575, ou Mario Pettigrew, Isle-Verte, 898-2017. 24-3-P.

A VENDRE-Fenêtre thermos 60 x 39, mobylette 1980, bicyclette d'exercice, C.B. Alaron power supply, antenne et fil extérieur. Tél.: 862-5732. 32-33-34-35-P.

A VENDRE-Terre à pelouse et à jardin, terre noire, terre jaune, terre mêlée avec engrais domestique. Sable à remplir, sable sabbé pour mortier. Bould disponible pour étondage. Service à Rivière-du-Loup et les environs. Paul Pettigrew, 43 rue Ancrege, Rivière-du-Loup, 862-9575, ou Mario Pettigrew, Isle-Verte, 898-2017. 24-3-P.

A VENDRE-Balayeuse de marque Hoover en bon état. Prix: 75.00. Tél.: 862-1774. 22-J.N.O.

A VENDRE-Bateau à vendre, 17 pieds 4 places, moteur 50 forces, très propre, à l'état de neuf. Tél. 862-1724. Prix à discuter. 34-35-36-P.

A VENDRE-Chiots épagneul doré, pure sang, 3 mois, prix à discuter avec l'acheteur. Tél.: 862-8170. 34-38-P.

A VENDRE-Poêle à bois antique à tuiles refait à neuf et 4 poêles émaillés, blancs. Tél.: 598-6786, sur l'heure des repas. 34-36-P.P.

A VENDRE-Chalet au Lac la Grande Fourche, à St-Hubert, côté sud, ménage compris, eau courante, balance genre brouette qui peut peser 2,000 lbs, sans poids, balance de magasin pesant 25 lbs et qui additionne. Tél.: 898-3014. 34-35-P.

A VENDRE-A Lac 3-Saumons, cté l'Islet, commerce, terrain de camping environ 50 sites accessibles au lac, avec 5 chalets à louer et comme office construction neuve 24 x 30. Tél.: 598-6786, aux heures de repas. 34-36-P.P.

A VENDRE-Amplif Praynor, 2 haut-parleurs, de 12" 90 watts RMS, \$350.00, demandez Den-niel à l'heure du souper. Tél.: 862-8138. 34-36-P.P.

A VENDRE-J5 Bombardier 1965 moteur Dodge industriel, skidder, tree farmer 4, moteur Ford diésel, tracteur Case 630, diésel, cabine. Le tout en très bonne condition. Tél.: 862-2202. 34-35-P.

A VENDRE-1 poêle électrique Enterprise 220 très propre, \$250.00, 1 frigidaire Laval Deluxe usagé \$100.00. Tél.: 862-1534. 34-35-36-P.

A VENDRE-Moto CB 400 T2, 1978, 2 cylindres, roues mag, dossier porte-bagage et plexi fairing. S'adresser à 862-4234, heure des repas. 35-P.

A VENDRE-Bicyclette supercycle, cadre de compétition, 20" et guidon à barre protectrice. Prix: \$35.00. En bon état. Tél.: 862-1653. 35-P.

A VENDRE-Bicyclette 3 vitesses filles, cages à l'apins, réservoir à l'huile, 45 gallons et support. Banc de scie, 10 pouces avec moteur, 1 force, casque pour moto. Médium, clôture maillee au 2" carrés, calibre 11, 4 et 5' de haut, 600' de long, souffleuse à neige, 8 forces, etc... Tél.: 867-2840. 35-P.P.

A VENDRE-Antiquités de toutes sortes. Exemples: tables, vaisseliers, tables de salon et à fleurs, bureaux, chiffonniers, coiffeuses, chaises droites et berçantes ainsi que d'autres antiquités. Tél.: 867-2459. 35-P.

A VENDRE-Presse Inter 420: \$1200, râtelier 4 soleils MF 29: \$400, entraîneur à balles: \$200. Aussi herse à pacages, monte-balles, 30", vis à grain 16". Le soir 862-5989. 35-36-37-38-P.

A VENDRE-1 lit capitaine, 1 petite table de cuisine avec 2 chaises, 1 chauffe-eau électrique. Tables de salon, rideaux salon, couvre-lit. Le tout en bon état. Tél.: 862-5386. 35-P.

A VENDRE-Réfrigérateur compact de 5.2 pi. cu. blanc, à l'état de neuf, de marque Kenmore. Idéal pour étudiant ou chalet. Prix \$225.00. S'adresser 313 Bisson, 862-8801. 35-36-P.

A VENDRE-Bateau plaisance, 40 pieds, excellente condition, 3 ans, moteur marin 402, sonar, \$30,000. Tél.: (418) 396-2975. -35-36-P.

A VENDRE-1 tricyle neuf, 3 vitesses, avec panier arrière, 1 vélo 10 vitesses usagé, 8 chaises de parterre, 1 scie circulaire industrielle 9 1/4", 1 tente française, 9 x 12. Tél.: 497-3512, appelez à l'heure des repas. 35-36-P.

A VENDRE-Magnifique robe de mariée, avec voile et diadème de l'année 1981, laissés à bas prix. Pour de plus amples informations: 862-0258.1 Informations: 862-0258. 35-P.P.

A VENDRE-Télévision noir et blanc, Sylvania 12 pc, aussi 2 divans-lits, pharmacie, cage à hamster, un tapis 8 1/2 x 12. Tél.: 862-0291. 35-P.

A VENDRE-1 lave-vaisselle, marque Hot Point, 2 ans d'usage. Tél.: 862-0713. 35-P.P.

A VENDRE-Piquets de cèdre effilés ou non, à St-Cyprien. Tél.: 963-3041. 35-P.

A VENDRE-Air climatisé de marque Philco, 8000 BTU, neuf. Tél.: 867-1098. 35-P.

A VENDRE-Poêle à bois, fournaise Bélanger et l'Islet à bois, tôle et grille-plancher...aussi intéressé à ACHETER pièces de fournaise Bélanger et l'Islet et petites annexes à bois. Tél.: 851-3884. 35-36-P.

CHEVAUX A VENDRE-Plusieurs bons chevaux d'équitation, jument, gelding, étalon, 4 poneys, selles usagées. Pour inf.: 862-7022. 35-36-P.

A VENDRE-1 faneuse Forano, 1 moulin à battre le grain, 100 tonnes à patates vidées, \$2.00 chacun, 1 cribe à patates, 1 presse à foin Inter no. 46. Tél.: 862-0146, sur l'heure des repas. 35-36-P.P.

A VENDRE-Laveuse essoreuse, Simplicity en bon état. Tél.: 867-1557, à St-Ephane. 35-P.

A VENDRE-15 chèvres alpines et 5 boucs, 1 chiot semi-berger écossais, 3 mois, 1 incubateur capacité 100 oeufs. Tél.: 851-3803 ou 497-3525. 35-P.P.

A VENDRE-Bateau de marque Crestliner en fibre de verre, conduite au volant, avec pompe électrique, bouée ronde, compas, trailer, moteur Mercury, 40 forces, environ 80 heures de marche. Prix d'aubaine,

Pour l'achat ou la vente d'une propriété, contactez

IMMOBILIER

G/MC INC

COURTIER

103 Hôtel-de-Ville, Rivière-du-Loup
Tél.: 862-9015 GSR 17B



MARIUS GUÉRETTE
REPRÉSENTANT
TÉL.: (418) 862-0608

216, ANSE AU PERSIL,
C.P. 1086
RIVIÈRE-DU-LOUP, Qué.
G5R 3Y4

s'adresser à 862-9114, sur l'heure des repas. 35-P.

A VENDRE-Un rouleau de broche pour cage à lapins 11" par 1". Un rouleau de clôture à poules. Des abreuvoirs de plastique pour poussins. S'adresser le soir à: 867-2065. 35-P.

A VENDRE-Matériel apicole pour 200 ruches. Tél.: 497-3553. 35-P.

A VENDRE-Attention campeurs, tente-roulotte Bon Air, 1975, toit rigide, tout équipé. Tél.: 851-2172. 35-36-P.P.

A VENDRE-Roulotte Corsair 1971, 18 pi., installation, chauffage électrique et gaz propane, chaudière en neuf avec auvent. En parfaite condition. Tél.: 862-3010. 35-36-P.P.

A VENDRE-Mobiliier salle à dîner comprenant, vaisselier, buffet, table et 6 chaises, aussi divan couleur or, à l'état neuf et autres articles. Tél.: 862-4330. 35-P.

A VENDRE-Tracteur David Brown diésel, 1200, 1968, 75 H.P. avec chargeur, sortie d'huile, \$8,800.00. Pontiac Lemans 1970, prix \$400.00, le tout en très bonne condition, heure des repas à 598-6028. 34-35-P.P.

A VENDRE-Bois de construction, 2 x 4, 2 x 6, 2 x 10, 2 x 12, bois de cèdre, 862-6005, après 5 heures. 34-35-P.

A VENDRE-Balancoire de parterre sur chaîne, chaises de parterre, cabane d'oiseaux de toutes sortes, chevaux de bois faits à la maison, aquarium de 24 pouces, et de 16 pouces. Toutes équipées avec moteur. S'adresser à 188 rue St-André, 862-2579. 34-35-P.

A VENDRE-Roulotte Boler, 17 pi., toute équipée, à l'état de neuf, prix à discuter. Tél.: 495-2504. 34-35-36-37-P.

A VENDRE-Un habit pour homme à l'état de neuf, grandeur 42, 1 lit en fer brun 4 1/2 largeur. Des panneaux et tiroirs, armoires 2 réservoirs à l'eau chaude non électriques, 2 planches à repasser, 1 humidificateur à l'état de neuf, 1 brûleur à l'huile, 1 porte plante en cuir gris, 1 support à linges, portes usagées, 3 cuves en tôle différentes grandeur, 1 semoir à gazon, 2 vélinettes toiles, des pôles à rideaux des disques 45 tours, un chassid rond vitré, laizes en plastique, 22 pcs large, des oreillers en plume des gros coussins pour dehors, linge usagé à l'état de neuf, un sommier. Tél.: 862-3391. 33-J.N.O.

A VENDRE-Moto-cross Enduro 1974, moteur 175, millage 2,500 milles, prix \$500. Ensemble de cuir pour moto-cross, veston 36, pantalon 32, bottes 9, prix \$125. Après 6 heures 867-1210. 33-34-35-P.

A VENDRE-Antiquités de toutes sortes, armoires en pin, lit de cuivre, secrétaire, table 1850, vaisselier, achat, vente, échange à St-Cyprien. Tél.: 963-7552. 33-34-35-36-37-38-39-40-P.P.

★ ★ HOROSCOPE ★ ★

	LE CAPRICORNE (du 22 décembre au 20 janvier)	Certains principes restent immuables. Vous devez suivre votre ligne de conduite jusqu'à nouvel ordre. La vie mondaine vous enchante. Un ne saurait réprimer les commentaires.
	LE VERSEAU (du 21 janvier au 19 février)	On vante votre sens de responsabilité face aux événements de tous les jours. Ménagez vos forces afin de pouvoir obtenir le plus de succès possible dans vos affaires.
	LES POISSONS (du 20 février au 20 mars)	Vous instaurer l'harmonie dans un milieu douteux. Une déception est inévitable. Ne manifestez pas trop d'indépendance. Vous ratez une occasion enviable.
	LE BELIER (du 21 mars au 20 avril)	Votre succès ne dépend que de vous. Certains copains s'avèrent envieux de votre succès dans le domaine sentimental. Un rival viendra ébranler votre confiance. Prenez des vitamines.
	LE TAUREAU (du 21 avril au 20 mai)	Vous obtenez une garantie des plus sûres. On sait que votre sympathie est sincère. Tout est bon à condition de ne pas en abuser. Changez d'attitude envers l'être aimé.
	LES GÉMEAUX (du 21 mai au 21 juin)	Ne laissez pas l'oiseau s'envoler. Les paroles sont plutôt compromettantes. Quelqu'un s'explique de façon négative. Votre courage est sans borne. On vous apporte une bonne nouvelle.
	CANCER (du 22 juin au 22 juillet)	Vous obtenez des renseignements fiables. Le célibat se distingue en un clin-d'oeil. Ne vous fiez pas trop à une personne blonde. Un problème de famille vous préoccupe présentement.
	LE LION (du 23 juillet au 23 août)	Un caprice est toujours un caprice. On vous fait accroire des choses impossibles. Si vous voulez conquérir une personne de l'autre sexe, faites-vous un peu plus sympathique.
	LA VIERGE (du 24 août au 22 septembre)	Une impression d'injustice vous rend la vie difficile. Le naturel revient toujours au galop. On pense souvent à vous. Vous faites tourner les passants. Des souvenirs vous retiennent sur place.
	LA BALANCE (du 23 septembre au 22 octobre)	Eloignez-vous des séductions fugaces. On vous trouve énormément sympathique. La réalité est rarement un attendrissant fiction. Un ami vous fait découvrir des aspects cachés.
	LE SCORPION (du 23 octobre au 22 novembre)	On gagne souvent beaucoup à temporiser. Les amours sont à la hausse cette semaine. Vous êtes victime de votre jalousie. Vous guettez une occasion depuis longtemps.
	LE SAGITTAIRE (du 23 novembre au 21 décembre)	Certains types ne cadrent pas dans votre existence. Il faut de la détente de temps à autre. Tout arrive à point. Le sport n'est pas votre fort. Prenez le temps de réfléchir.

BATISSE COMMERCIALE

A VENDRE OU A LOUER

Superficie 3000 pieds carrés. Sortie Transcanadienne à St-Jean-Port-Joli.

DIFFERENTS TERAINS A VENDRE

Résidentiels et commerciaux à St-Jean-Port-Joli.

Pour informations, prière de communiquer à:

Rivière-du-Loup-867-2303
St-Jean-Port-Joli-598-3021.

Les petites annonces

TARIF DES ANNONCES CLASSÉES: \$2.25 pour 25 mots et \$0.05 le mot supplémentaire. Vous pouvez déposer vos petites annonces du lundi au vendredi, de 16 h. à 18 h. Samedi, de 10 h. à 12 h. et dimanche, de 10 h. à 12 h. L'heure de tombée: Vendredi 13 heures.

A ECHANGER-Désire échanger un chalet pour une roulotte ou une grosse tente-roulotte. Ce chalet devra être déménagé. Il est situé à St-Modeste. Peut vendre le chalet seul. Prix très bas. Aussi chien St-Bernard, 9 mois, \$75.00, 862-7476, l'après-midi ou le soir. 32-35-P.



Trust Royal

Services Immobiliers
Rimouski 724-6121

Prix révisé



Bungalow 5 1/2 pièces, foyer de pierre, chauffage électrique, vue sur le fleuve, terrain payagé, prix à discuter. Carole Rioux, 862-7423.

Très belle propriété située rue St-André, Rivière-du-Loup, 2 logements de 6 1/2 pièces chacun. Offre intéressante. S'adresser à Carole Rioux à 862-7423.

Représentants:
Carole Rioux: 862-7423.
René Lapointe: 862-9401
Jacques Tardif: 862-2055.



Le Trust Royal vous ouvre des portes.

ECKANKAR, UN GENRE DE VIE-Si nous vivons dans la pleine conscience de chaque moment, alors nous devenons conscients de toutes choses qui arrivent dans notre univers. Une introduction à "ECKANKAR", un genre de vie sera présentée le dimanche, 21 juin, à 14 heures, au Motel Universel, rue de l'Hôtel-de-Ville, à Rivière-du-Loup. Aussi, une séance d'information à lieu chaque premier et troisième mardi du mois, à 20 heures, au Centre ECKANKAR, de Rivière-du-Loup, situé au 77b, Témiscouata. Tél.: 862-0229. 34-35-P.P.

ATTENTION AMATEUR DE PÊCHE-Mme Cyrille Bouchard ouvre la pêche 7 jours par semaine de 8 à 20 heures à partir du 24 juin. Nous avons 25,000 truites mouchetées à faire pêcher, à St-Honoré, côté sud de la 185. Tél.: 862-3666. 35-36-P.

RECHERCHE A LOUER-Chalet meublé, 3 chambres à Notre-Dame-du-Portage, ou à Kamouraska, près du fleuve, la dernière semaine de juillet et les 15 premiers jours d'août. Tél.: 334-6761, après 5 heures. 35-36-37-P.P.

DIVERS-Personne ou couple sérieux et ambitieux intéressés à augmenter son revenu à temps partiel. S'adresser à 862-0047, entre 10 h et 5 h. 35-36-P.

AVEZ-VOUS DES PROBLÈMES?-Êtes-vous déçu de la vie, angoissé, découragé? Quoi de mieux que de commencer la journée ou la terminer en écoutant un message de réconfort. S'adressez 862-7012. 17-J.N.O.

ST-ESPRIT-Qui m'éclaircira tout, qui illumine tous les chemins pour que je puisse atteindre mon idéal, Toi qui me donnes le don divin de pardonner et d'oublier le mal qu'on me fait et qui, dans tous les instants de ma vie, es avec moi, je veux pendant ce court dialogue Te remercier pour tout et confirmer encore une fois que je ne veux pas me séparer de toi à jamais, même et malgré n'importe quelle illusion matérielle. Je désire être avec Toi dans la gloire éternelle. Merci de ta miséricorde envers moi et les miens. La personne devra dire cette prière pendant trois jours de suite. Après les trois jours, la grâce demandée sera obtenue même si elle pouvait paraître difficile. Faire publier aussitôt la grâce obtenue sans dire la demande; au bas mettre les initiales de la personne exaucée. C.T.S. 35-P.P.

REMERCIEMENT-Au St-Esprit pour faveur obtenue avec promesse de publier: Saint-Esprit, qui m'éclaircira pour que je puisse atteindre mon idéal, qui me donnes le don divin de pardonner et qui m'accompagnes dans tous les instants de ma vie, je veux te remercier et redire ma volonté de ne pas me séparer de Toi malgré toutes les illusions matérielles. Je désire être avec Toi dans la gloire éternelle. Merci de ta miséricorde pour moi et les miens. Dire cette prière trois jours consécutifs. La grâce demandée sera obtenue même si elle pourrait paraître difficile. Faire publier aussitôt la grâce obtenue. P.M. 35-P.

ACHETERAIS-Je suis acheteur de votre piano. Tél.: 497-3651. 6-J.N.O.

REMERCIEMENTS-Sincères remerciements au St-Esprit pour faveur obtenue avec promesse de faire publier. C.B. 35-P.P.

Avez-vous un problème avec l'alcool que vous ne pouvez résoudre seul? N'attendez pas. Adressez-vous aux: Alcooliques Anonymes Case postale 243 Rivière-du-Loup. Tous renseignements confidentiels.

OFFRE DE SERVICE-Couturière pour la confection ou la réparation de vêtements de tous genres. Tél.: 862-1025, et demande Lucie. 39-J.N.O.

LE GROUPE DES ABSTINENTS-Secteur de Rivière-du-Loup, vous tend la main... Voulez-vous vivre pleinement? Soyez tempérant! Pour un Bonheur permanent, devenez abstinent... COMPOSEZ: 862-6452.

A VOTRE SERVICE
DIVERS-Unité Domrémy, 4 rue de Gaspé, Rivière-du-Loup, tél.: 862-6622. Tous les jours de 9.00 à 23.00 pour accueillir et aider ceux qui ont des difficultés résultant d'une consommation anormale d'alcool et autres toxicomanies aussi pour accueillir tous ceux qui recherchent un climat de détente entre amis par la pratique d'activités récréatives et sociales. 5-J.N.O.



Téléphone (418) 862-8912

SÉCURITÉ COUGAR INC

Léopold Léveillé, repr.

C.P. 214
Rivière-du-Loup, Qué.
G5R 3Y8

24 HEURES

MAISON A VENDRE DIRECTEMENT DU PROPRIETAIRE

Maison de 6 pièces, avec sous-sol fini, incluant 2 chambres, grandeur 25 x 41, modèle récent, situé dans le Parc Cartier.

862-8493

A VENDRE



A la Pointe de Rivière-du-Loup, Panorama des Bouleaux. Bungalow, semi hiver résidentiel, trois chambres, tapis, meublé, solarium, système électrique central, terrasse, cabanon près du fleuve. 39 McKay 862-4040.

Mettre les handicapés dans le coup

Les délégués du comité québécois de l'Année Internationale des

Personnes Handicapées (A.I.P.H.) réunis le 1er mai 1981 à Montréal ont voté majoritairement pour la dissolution du comité québécois de l'A.I.P.H. (20 pour, 2 contre et 2 abstentions).

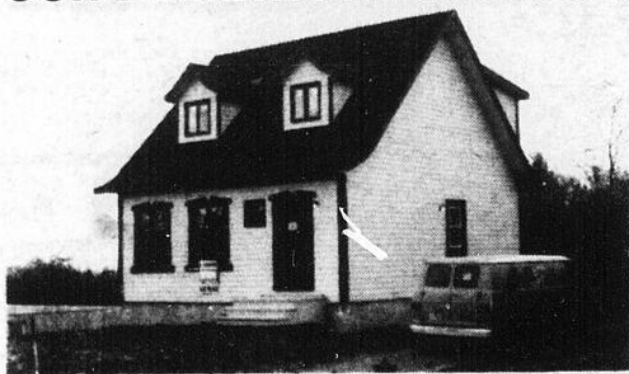
Cependant, les associations du L.M.K.R.T. (L'Islet-Montmagny-Kamouraska-Rivière-du-Loup-Témiscouata) tiennent à préciser qu'elles continuent de souligner par des événements l'Année Internationale des Personnes Handicapées dans leur région. Elles réitérent leur invitation plus spécialement aux organismes socio-culturels, aux corporations professionnelles, organismes économiques qui veulent entreprendre une action dans le cadre de l'Année Internationale des Personnes Handicapées. Elle recommandent à ceux-là de consulter les associations de personnes handicapées de leur milieu afin que les actions entreprises soient faites avec les personnes handicapées et non pour les personnes handicapées. Pour plus de détails: Table de concertation du L.M.K.R.T. C.P. 923 Rivière-du-Loup, Québec. G5R 3Z5



409 Témiscouata
Rivière-du-Loup 862-9548

Hénault et Gosselin inc.

NOUS AVONS DES PREFERENCES POUR LA METHODE GOSCOBEC



CETTE ANNEE, TOUTES LES MAISONS "GOSCOBEC" SONT CONSTRUITES 2" x 6" AVEC LAINE DE 6" DANS LES MURS, MODULE SUPER ISOLE.

DE PLUS "GOSCOBEC" OFFRE DES MAISONS D'UN ETAGE ET DEMI ET TOUS LES MODELES SONT AUSSI DISPONIBLES EN KIT POUR LE BRICOLEUR.

NOUS NOUS OCCUPONS DU FINANCEMENT ET AVONS DES BONNES CONDITIONS D'ACHATS SUR NOS SPECULATIVES.

ENEZ VISITER NOTRE MAISON MODELE AU

85 ALFRED FORTIN

HEURES D'OUVERTURE:

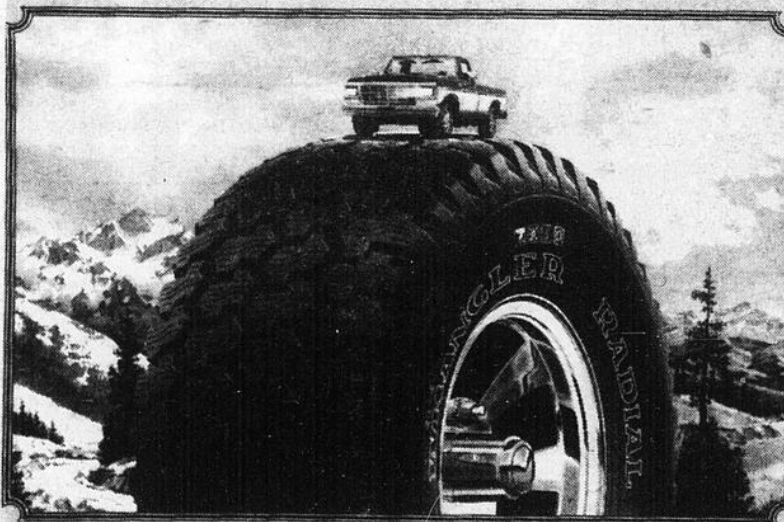
13H. A 21H. TOUS LES JOURS DE LA SEMAINE.
13H. A 17H. LES FINS DE SEMAINE.

Centre de Pneus Fraser Inc.

GOOD YEAR

WRANGLER

Pneus radiaux toutes saisons



Vous pouvez maintenant profiter de la performance d'un pneu radial grâce aux pneus

WRANGLER
pour camions légers

GOOD YEAR

CENTRE DE PNEUS FRASER **GOOD YEAR**

119 Fraser, Rivière du Loup 862 8574

TRUST GÉNÉRAL



Le Maître Courtier

 RIVIERE-DU-LOUP: Place Carrier.	 RIVIERE-DU-LOUP: Chemin des Raymond.	 RIVIERE-DU-LOUP: Rue St-Paul.	 ST-FRANCOIS: Rue des Erables.	 RIVIERE-DU-LOUP: Rue des Saules.	 RIVIERE-DU-LOUP: Anse au Persil.
 ST-ANTONIN: Rue Principale.	 RIVIERE-DU-LOUP: Rue Thibeault	 ST-FRANCOIS: Rue des Erables. PRIX REVISE	 RIVIERE-DU-LOUP: Chemin Label	 RIVIERE-DU-LOUP: Boul. Thériault.	 RIVIERE-DU-LOUP: Rue St-Louis.
 RIVIERE-DU-LOUP: Rue Fraser.	 RIVIERE-DU-LOUP: Rue Témiscouata.	 RIVIERE-DU-LOUP: Rue Mackay		 RIVIERE-DU-LOUP: Rue Fraser.	 RIVIERE-DU-LOUP: Rue Témiscouata.
 NOTRE-DAME DU PORTAGE: Parc de l'Amitié.	 RIVIERE-DU-LOUP: Rue Delage PRIX REVISE	 RIVIERE-DU-LOUP: Rue Mackay OUVERT AUX VISITEURS DIMANCHE 21 JUILLET DE 13 HRES A 19 HRES.		 RIVIERE-DU-LOUP: Rue Chouinard.	 RIVIERE-DU-LOUP: Rue St-Joseph.
 ST-FRANCOIS: Rue Dugal PRIX REVISE	 NOTRE-DAME DU PORTAGE: Rte de la Montagne.	 ST-PIERRE LAMY: Rang 5 et 6	 ST-ANTONIN: Rang 3 VENDU	 ST-ANTONIN: Rang 6	 RIVIERE-DU-LOUP: Rue Hayward. VENDU
 CABANO: Lac Témiscouata	 RIVIERE-DU-LOUP: St-Modeste.	 ST-ANTONIN: Rang 5	 ST-BENOIT: Lac Gerry, Laurette Tanguay, 893-2086.	 ST-HUBERT: Lac de la Grande Fourche.	 ST-HONORE: Rue de la Gare
 ST-PATRICE: Rue Fraser.	 RIVIERE-DU-LOUP: Rue Léveillé VENDU	 ST-EPIPHANE: Rue Deschênes.	 VILLE DEGELIS: Route 185	 KAMOURASKA: Rue de la Grève.	 ST-EPIPHANE: Rue Bernier.

40 SUCCURSALES ET 800 AGENTS

A votre service 24 heures par jour et 7 jours par semaine.

Clément Côté 862-2820
Ginette Guérette Lessard 862-6410
Gérard Lamontagne 862-7520
Nicole Tardif 867-1580
Paul Caron 862-8333
Rodrigue V. Laplante 862-7301
Jean Moreau 862-8494
Mario Coulombe 862-2425

Michel Simard 862-5129
Bertrand Ouellet 862-9420
Laurette Tanguay 862-7520
Rivière-Bleue 893-2086
Denis Landry 492-3662
St-Pascal 492-3662
Georges Dionne 851-3639
Trois-Pistoles 851-3639

Sylvain Desmeules 898-2754
St-Paul-de-la-Croix 898-2754
Yves Lévesque 856-1221
La Pocatière 856-1221
Dominique Michaud 723-4138
Directeur 723-4138

Nos bureaux sont ouverts le jeudi et le vendredi jusqu'à 21 hres.

RIVIERE-DU-LOUP

862-7286

La livrée des forêts à nouveau au rendez-vous

Voilà maintenant cinq (5) ans que la forêt feuillue de plusieurs régions du Québec est aux prises avec un important défoliateur: la livrée des forêts. Cet insecte a connu au Québec, depuis 1940, trois invasions importantes qui se sont manifestées d'une manière identique: les populations de l'insecte augmentent graduellement au cours des cinq

premières années dans quelques foyers isolés, pour s'étendre petit à petit et englober tous les peuplements vulnérables sur de vastes étendues. Par la suite, ces épidémies se résorbent peu à peu, faute de nourriture pour les chenilles et sous l'action de facteurs naturels de contrôle, tels que les maladies, la prédation et le parasitisme.

La remontée des po-

pulations de la présente épidémie a débuté dans les régions du Témiscamingue et du Lac-Saint-Jean en 1975, alors que plusieurs hectares de forêts feuillues ont été sévèrement défoliés. En 1981, la livrée des forêts continuera sa progression dans plusieurs régions du Québec, particulièrement sur la rive sud du St-Laurent entre Montréal et la vallée de la

Matapédia. Plusieurs foyers importants d'infestation sont localisés présentement à Saint-Louis-de-Terrebonne; à l'intérieur d'une bande de 15 kilomètres s'étendant de chaque côté de l'autoroute 20 entre Saint-Hyacinthe et Villeroy; Disraëli (Frantenac); Saint-Martin de Beauce; Saint-Philémon (Bellechasse); Lac Long (Témiscouata); Saint-Jean-de-Dieu (Rivière-du-Loup); Sainte-Angele-de-Mérici (Rimouski) et finalement Notre-Dame-de-la-Doré (Lac St-Jean).

L'inventaire des masses d'oeufs laisse présager, pour 1981, une expansion du territoire infesté dans les secteurs précédemment cités ainsi qu'une augmentation des populations aux environs de La Tuque et dans plusieurs localités situées au sud du Lac Saint-Jean, de même que dans les comtés de Rivière-du-Loup, Beauce-sud, Frontenac et Wolfe.

Considérant l'importance économique de l'exploitation des érablières ainsi que la menace que représente la livrée des forêts pour l'acériculture, le ministère de l'Énergie et des Ressources a entrepris, au printemps 1980, un programme expérimental de répression de l'insecte. On poursuivra ce programme en 1981 dans

deux érablières de la Beauce totalisant quelque 82 hectares; cette expérience permettra de comparer différentes concentrations d'un insecticide biologique, le *Bacillus thuringiensis* (B.T.) afin de trouver la formule la plus efficace pour combattre l'insecte.

Parallèlement à ce programme expérimental de contrôle, le MER a mis sur pied dans dix érablières, une étude visant à mesurer l'impact de la défoliation causée par la livrée des forêts sur le rendement et la santé des érablières. On effectue une étude comparative entre les érablières affectées par l'insecte et celles non affectées et à cette fin, cinq érablières d'une superficie totale de quelque 100 hectares seront protégées de l'attaque de l'insecte à l'aide du *Bacillus thuringiensis*.

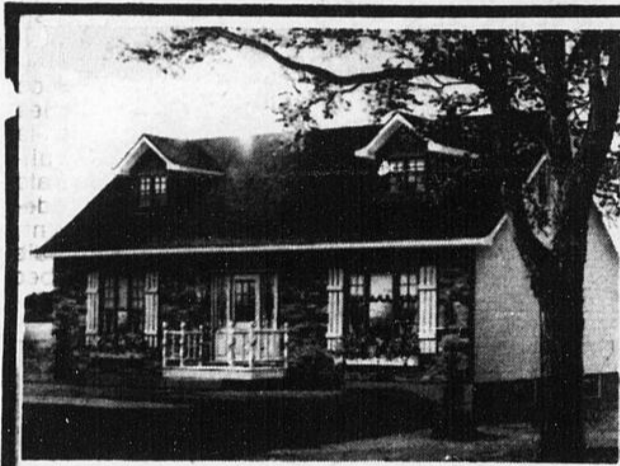
Selon les spécialistes de différents ministères provinciaux et fédéraux, il est préférable de mesurer l'impact des dommages causés par la livrée des forêts avant d'entreprendre des moyens de répression. Rappelons que l'insecte n'entraîne pas normalement de mortalité d'arbres mais occasionne une diminution de croissance, une mortalité de branches ainsi qu'un affaiblissement de l'arbre-

hôte.

L'éclosion des oeufs déposés en grappes, l'été précédent, autour des jeunes rameaux des arbres-hôtes coïncide en général avec l'arrivée des premières chaleurs du mois de mai et l'apparition des jeunes chenilles, de pupiers principalement. Les jeunes chenilles doivent avec appétit ce feuillage tendre pour atteindre leur maturité à la mi-juin. C'est à ce moment de leur vie larvaire que les chenilles de couleur noire avec des reflets bleu-gris se déplacent beaucoup et deviennent un véritable fléau. Elles recherchent alors de nouveaux sites à défolier ou un abri pour tisser leurs cocons. Il n'est pas rare, à ce moment, de les retrouver près des habitations, dans les arbres d'ornement et même dans les potagers. Durant les périodes de temps frais, d'intempéries ou lorsqu'elles muent, elles se regroupent alors sur les troncs de leurs hôtes en paquets très denses et souvent très spectaculaires. Les papillons apparaissent au début de juillet après la fécondation, les femelles pondent environ 150 oeufs qu'elles dépo-

sent en bandes autour des rameaux.

Afin de protéger les arbres d'ornement et d'enrayer quelque peu le désagrément que représente sa présence près des habitations, différents traitements peuvent être employés dès l'apparition des jeunes chenilles. On peut arroser les arbres infestés à l'aide d'un jet d'eau puissant qui délogera les chenilles, ou encore utiliser des insecticides chimiques qui tuent par contact, tels que le Malathion et le Sevin en ayant scrupuleusement suivi les directives données par le fabricant. Il est important de se rappeler, selon les spécialistes du MER, que ces produits chimiques sont des substances toxiques et que leur manipulation fréquente près des habitations présente des dangers réels qu'il ne faut jamais minimiser. Un insecticide biologique connu sous le nom de *Bacillus thuringiensis* (B.T.) et disponible sur le marché sous l'étiquette "Dipel" est aussi efficace contre la livrée; cependant, l'insecte doit ingérer le produit pour que ce dernier soit efficace et la mortalité ne survient que quelques jours plus tard.



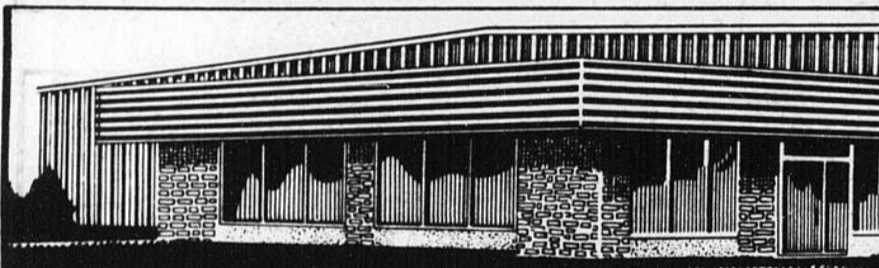
**UN REVE
DEVENU
REALITE**

**VISITEZ
COMPAREZ**

CONSTRUCTION
R. & V. BOUCHER INC.

13 Principale, St-Antoine 862-5454

Distributeurs des
Maisons Alouette



**Pensez d'avance
...et économisez**

Les frais d'exploitation à long terme de votre nouvel édifice seront tout aussi importants que le coût initial de sa construction. Assurez-vous que le fabricant que vous choisissez pour la construction en acier, offre aussi le meilleur système d'isolant disponible.

Pour éviter de prendre une décision coûteuse et de gaspiller, contactez votre constructeur autorisé Robertson. Il peut vous aider avec la plupart des problèmes que vous envisagez maintenant et d'autres qui ne vous sont pas encore apparents.

Robertson

Nos constructions sont basées sur vos idées

Roland Dickner Inc.
46 Ste. Anne, Rivière du Loup, P.Q., G5R 1P4
(418) 862-6391

Kawasaki classique

KZ440 LTD



Rég.: \$2299.
\$1999.

Stylisée, sportive, classique. Il y a dix ans, on voulait parler d'une bicylindre anglaise. Maintenant, on parle de la Kawasaki KZ440LTD. Nous avons amélioré la puissance, l'efficacité et la fiabilité sans augmenter le nombre de soupapes, de cames et de cylindres. Sa simplicité a été redéfinie avec l'allumage électronique et le démarreur électrique. En ordre de marche, elle pèse moins de 400 lb. La KZ440LTD est économique, fiable et facile à manoeuvrer. Les motocyclettes classiques ne se démodent pas. Kawasaki sait néanmoins les améliorer.

Atelier Mécanique Cartier Enr.

196 rue Beaubien Rivière-du-Loup
862-7722

Kawasaki, c'est la belle vie!

**Sur l'eau,
en toute sécurité**

Le Conseil canadien de la sécurité rappelle aux pilotes d'embarcations que la vitesse du vent peut être très dangereuse. Elle augmente généralement près des terres, des montagnes et dans les chenaux, et les rafales sont plus fréquentes. La direction du vent varie également. La semaine du 1 au 7 juillet est la Semaine de la sécurité nautique. Il faut porter une attention particulière à tout changement du vent lié au mouvement de la marée près des terres ou dans les chenaux.

*Cette année,
je participe
à l'assemblée annuelle
du Centre de services
sociaux de Québec*

AUDITORIUM DU
CENTRE FRANÇOIS-CHARON
525, boul. Hamel
Québec

Mercredi, le 17 juin à 19h30

Pour plus de renseignements,
appelez le directeur du bureau
du Centre de services sociaux
le plus près de chez vous.

Toute la population est invitée.

LE COIN DE LA PME

PAR GÉRALD BOURQUE

Le crédit des fournisseurs, un prêt sans intérêt

Le détaillant peut recourir à de nombreuses formules de financement à court et moyen terme. Le crédit des fournisseurs est la moins coûteuse, la plus pratique et, comme on s'en doute, la plus utilisée.

La majorité des fournisseurs accordent un délai de 30 jours (parfois plus) au détaillant pour acquitter une commande. Ce crédit,

en fait, est un prêt sans intérêt qui permet au détaillant de commencer à vendre ses stocks sur-le-champ sans avoir à effectuer des déboursés immédiats. Il peut utiliser son fonds de roulement à d'autres fins. Une telle entente entre fournisseur et détaillant suppose évidemment que le commerce est déjà établi depuis un certain temps, et que son dossier de crédit parle en

sa faveur.

La marge de crédit bancaire est une autre forme de financement pratique et fort répandue. La banque accorde des prêts, sur demande, en autant qu'ils ne dépassent pas un montant maximum. Le détaillant n'a qu'à signer des billets pour les montants désirés; la banque lui retourne ses billets au fur et à mesure qu'il effectue

ses remboursements. Quant au financement temporaire, il s'agit d'un prêt à court terme, pour une période précise variant de 30 à 90 jours. Le détaillant l'utilise surtout comme financement saisonnier, ou pour renouveler ses stocks. Tout comme la marge de crédit, il peut être accordé sans garanties, lorsque le commerce affiche des résultats d'exploitation satisfaisants.

Le factorage, d'autre part, consiste à vendre ses comptes à recevoir à une maison spécialisée qui, moyennant des frais de service, en assume la responsabilité. C'est un mode de financement coûteux, mais il a l'avantage de procurer rapidement des fonds au détaillant qui en a besoin.

Un détaillant peut aussi déposer ses comptes à recevoir comme garantie pour un prêt à court terme. Comme dans le factorage, l'âge et le montant des comptes, de même que la solvabilité des clients, déterminent leur valeur. Le détaillant qui cède ses comptes à recevoir signe un billet au prêteur; lorsqu'il perçoit ses comptes, il paie le prêteur et reprend son billet.

Le financement des stocks est couramment utilisé par les détaillants qui vendent des biens coûteux (voitures, appareils ménagers). Le principe est simple: le prêteur paie directement le fabricant, et le détaillant le rembourse à mesure qu'il vend ses articles.

Le nantissement commercial est un prêt à court ou moyen terme garanti par les biens meubles de l'entreprise (comptoirs, véhicules, caisses enregistrees). La valeur de liquidation courante de ces biens détermine le montant du prêt. L'acte de fiducie s'inspire du même principe, sauf que le prêteur ne dresse aucune liste précise des biens meubles: la garantie est constituée par la totalité des biens de l'entreprise, décrits de façon générale.

L'achat à tempérament, formule bien connue des consom-

mateurs, est utilisée plus rarement par le détaillant. Le prêteur finance l'achat de biens, et l'acquéreur rembourse mensuellement capital, intérêts et frais. Le contrat de vente conditionnelle, plus fréquent, est identique, sauf que le détaillant ne devient propriétaire des biens que lors du dernier versement.

Le crédit-ball consiste à louer des biens; le détaillant n'a pas à financer leur acquisition; certains contrats prévoient qu'à la fin de la location, les biens peuvent être achetés pour leur valeur résiduelle.

(Pour obtenir plus de renseignements sur les services offerts à la petite entreprise, veuillez écrire à Gérald Bourque, Banque fédérale de développement, C.P. 1087, Succursale H, Montréal, Québec (H3G 2N1).

La Fête des Pères

DIMANCHE 21 JUIN

Malgré les différentes rénovations, tous nos marchands ont pour vous un très vaste choix de cadeaux qui fera plaisir à papa.

Faites vos achats immédiatement et vous remarquerez le service à la clientèle que seul l'Association des Marchands du Centre d'Achats peut vous donner.

CENTRE COMMERCIAL DE RIVIERE-DU-LOUP

298 BLVD THERIAULT RIVIERE-DU-LOUP

Vous voulez vendre cet objet dont vous ne vous servez plus...

Les petites annonces sont la solution.
862-1774

A VENDRE G/MC INC

- Solide construction de 11 pièces, rue des Érables.
- Décoration intérieure de goût, belle vue sur le fleuve.
- Revenu appréciable au sous-sol, plus grande salle de jeu et vivoir pour le propriétaire.
- Patio arrière pour repos, bronzage, repas.
- Grand terrain aménagé, 16,000h.c.
- Bon solde hypothécaire à 10 1/4 %, échéance 1983.
- Prix plus que convenable.



Immeubles G.L.M.C. Ltée
Serge Dumont.
Tél.: 862-9015.

PLAN D'ASSURANCE
Age d'Or ou 3ième âge
PAYABLE AU COMPTANT



(Age 45-85)

Jusqu'à \$6,000.00 comptant. Pas d'examen médical. Votre application détermine votre éligibilité. Valide partout dans le monde.

INSCRIVEZ-VOUS IMMÉDIATEMENT

Postez dès aujourd'hui pour renseignements

Nom
Adresse Age
Ville Zone
Occupation Tél.

United American Insurance Co.
A. E. Dionne, Agent
420 Lafontaine, C.P. 305
Rivière-du-Loup
Tél.: 862-9778

Arrêt, flexion et furetage... par mesure de sécurité

Le Conseil de l'entretien de l'automobile suggère aux automobilistes vacanciers un nouvel exercice physique à exécuter au moment d'un arrêt, le mouvement "flexion et furetage"; cela consiste à se penser et à

examiner le sol du terrain de stationnement pour découvrir la présence d'huile ou d'un autre fluide qui indiquerait une quelconque fuite.

Il faut faire l'exercice quatre fois: à

l'avant, à l'arrière et de chaque côté de la voiture. Puis se redresser et relever le capot. Il faut alors s'occuper de dix fluides qui jouent un rôle important au niveau de la sécurité ou de fiabilité de cette machine com-

plexe.

Si vous avez prévu cette inspection, vous aurez arrêté la voiture sur un sol sec et propre pour être sûr que la goutte sur le sol provient de votre véhicule. Si vous avez une lampe de poche, vous pouvez aussi déceler la coulisse brillante d'huile fraîche camouflée par l'ombre en dessous de la voiture.

Il faut vérifier

1. Liquide pour freins. Vérifier en cas de fuites sur la surface interne des roues au niveau de la canalisation et du maître-cylindre sous le capot.

2. Huile à transmission. La transmission est placée derrière le moteur. Il est normal qu'elle soit un peu huileuse mais si elle fuit, là c'est grave.

3. Huile à moteur. Si vous croyez déceler une fuite d'huile, faites vérifier l'huile à la prochaine station-service.

4. Liquide de refroidissement. Vérifier en cas de suintement aux environs du radiateur et des durites.

5. Huile à amortisseurs. Les tubes à proximité des ressorts (et quelquefois à l'intérieur) ce sont les amortisseurs. Il faut les remplacer s'ils fuient.

6. Liquide pour servodirection. La fuite peut provenir de la pompe, du réservoir, de la timonerie ou carter du boîtier de direction.

7. Huile de pont. Se rendre à l'arrière de la voiture et examiner le pont. L'huile peut s'échapper du gros carter arrondi situé au milieu du pont.

8. Essence. Profitez-en pour vérifier en cas de fuites d'essence à proximité du réservoir de même qu'à l'avant, au niveau de la canalisation d'essence, du filtre ou de la pompe.

9. Liquide pour batterie. La fuite peut provenir d'une fissure dans le boîtier de batterie et, le

cas échéant, il faut remplacer la batterie. Mais cela se produit rarement, c'est plutôt par évaporation que le liquide s'échappe. Un niveau d'eau trop bas raccourcit beaucoup la durée de vie de la batterie; il faut vérifier l'eau souvent surtout par temps très chaud.

10. Solution pour lave-glace. C'est un élément important et facile à vérifier. S'assurer que le réservoir est bien rem-

pli, bien bouché et exempt de fissures ou de perforations.

Lorsque tout est en parfait état et que vous

êtes vous-même en pleine forme...vous avez droit à quelques heures de bonne route en toute sécurité. Et que pensez-vous de ces petits exercices?

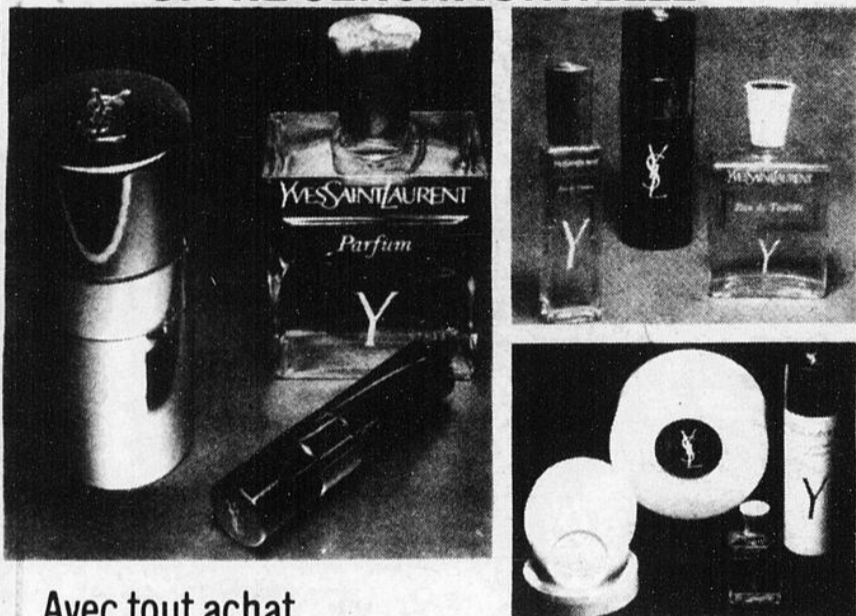
Pour vos petites annonces...

Un seul numéro de téléphone!

862-1774

En exclusivité pour hommes et femmes

OFFRE SENSATIONNELLE



Avec tout achat d'un produit "Yves Saint-Laurent" d'une valeur de \$10.00 et plus obtenez gratuitement un shampoing "Yves Saint-Laurent" d'une valeur de \$7.50



Jean Roy & Ass.

564 LAFONTAINE
RIVIERE DU LOUP, QUEBEC
TEL-862-2176

ARTHUR SIROIS INC.

70 rue Fraser
Rivière-du-Loup

862-6373



Nos AS conseillers vous invitent à venir les rencontrer et de profiter du super concours les AS

Marcel Caron
Claude Pelletier
Réal Thériault
Normand Lévesque

GAGNANT CONCOURS LES AS

Gilles Boucher

18 Amyot Rivière-du-Loup

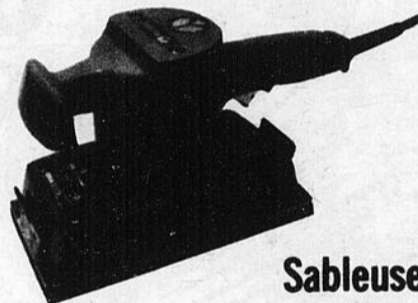
Peut-être que le prochain ce sera vous!! Nous l'espérons.

Pour la Fête des Pères
Un cadeau de qualité

Outillage électrique portatif  Rockwell



Toupe



Sableuse



Perçuse à colonne

OUTILS
BEAVER
ROCKWELL



Banc de scie

Dickner
Parc Industriel
Rivière-du-Loup, Qué. Tél: 867-1824

CAVALIER
par Chevrolet

JOUR

Plan de protection continue 

Elles sont arrivées!



Cavalier Wagon

Pour atteindre son objectif, la C.A.R.T. prolonge sa campagne de financement

Au 1er juin 1981, sur un objectif de \$40,000, la C.A.R.T. a recueilli un montant de \$13,940, en parts privilégiées et \$1930, en parts sociales. A cette même date, elle compte 1023 membres.

Rappelons que le 8 mars dernier, lors de son colloque sur le développement économique, la Coopérative d'Aménagement des Ressources du Transcontinental (C.A.R.T.) lançait une campagne de financement dont l'objectif était d'atteindre \$40,000.00.

Pour diverses raisons indépendantes de la volonté de la Coopérative commente sa directrice générale, Mme Huguette Bastille, citant à titre d'exemples, la campagne électorale, la hausse de la taxe d'aqueduc et d'égouts à Ville Pohénégamook, les différentes campagnes financières des organismes provinciaux ou locaux et, bien sûr, le fort taux de chômage durant cette période, "la C.A.R.T. n'a pu obtenir les résultats escomptés. Mais la campagne de financement a été prolongée".

En effet, la vente des parts privilégiées se poursuit actuellement et elle sera maintenue pour une période indéterminée. Les recruteurs dans chacune des localités demeurent vigilants. "Néanmoins, a-t-elle conclu avec optimisme, cette campagne de financement aura permis de sensibiliser davantage la population du Transcontinental aux projets de la C.A.R.T. en plus de lui fournir l'occasion de s'impliquer financièrement aux réalisations de leur coopérative".

Le montant recueilli au cours de cette campagne sera investi principalement pour la culture d'asperge.

Égalité et pleine participation

1981



Année internationale des personnes handicapées

Québec

Radio Shack

385 DIVISION TANDY ELECTRONICS LIMITED

La réclame expire le 27 juin 1981

2488 Casque-radio AM/FM

Une radio originale à écouter en canot, en bicyclette ou en se promenant! Oreillettes rembourrées. 2 haut-parleurs pour sonorité enveloppante. 12-186

vente écho saisonnier

Venez voir nos nombreuses autres aubaines en magasin!

27995 Cour. 379.95

Récepteur AM/FM stéréo STA-720 à affichage à LED

L'affichage à LED remplace le cadran classique! 25 W eff. par canal. Étages audio à niveau élevé à couplage direct pour graves puissantes. Avec circuit de contrôle de magnétophone. 31-1997

29995 Cour. 399.95

Magnétocassette stéréo pour cassette métal!

Une cassette à couchage métal améliore radicalement la gamme dynamique et la reproduction musicale! Reproduit aussi cassettes normales, au FeCr ou au CrO₂. Réducteur Dolby avec cassette et FM. 14-611

LIQUIDATION

4995 la paire

Puissant H.-P. 3 voies

Un bel achat! 6 x 9". Pour véhicule ou bateau. 30 W eff. Aimant de 20 oz. Réponse large. 40-8033

9995 Cour. 139.95

Lecteur de cassette stéréo

Puissance et sonorité étonnantes! Pour auto ou bateau. 12 W eff par canal. Gamme dynamique large et distortion très faible. 1-3/4 x 6-7/8 x 7". 12-1809

1488 Cour. 19.99

Ant. renforcée pour camion/fourgonnette.

Se monte sur aile, toit ou panneau latéral

Mât à 3 brins s'étendant de 25 à 60"

Câble de 84'

12-1319

3995 Cour. 49.95

Détecteur de métaux

Pour retrouver pièces et bijoux! Réglage métaux ferreux/non ferreux. Haut-parleur pour détection sonore. Indicateur de proximité des métaux. 6 piles "AA" requises. 63-3001

3495 Cour. 49.95

Montre/réveil électronique

Montre à quartz et affichage à LCD. Indique mois, jour et date. Lisible dans l'obscurité. Avec alarme. Sert aussi de chronomètre avec temps partiel. Avec pile. 63-5006

4295 Cour. 56.95

Magnéto. portatif CTR-53

Un appareil complet! Prise adaptateur CC. Écouteur. Requiert CA ou 4 piles "C". 14-811

6995 Cour. 99.95

Magnéto./radio AM/FM CTR-46

Enregistrez sur le vif ou en direct! Prise adaptateur 12 V CC. Fonctionne sur CA ou 4 piles "C". Une affaire à ne pas manquer. 14-839

*Les piles ne sont pas fournies

Radio Shack

Le magasin Radio Shack le plus près de chez vous est dans les pages blanches

POLITIQUE RADIO SHACK AU SUJET DES ANNONCES

Les articles de cette annonce ont été choisis antérieurement à cette offre. Il peut donc arriver que certains d'entre eux ne soient pas disponibles dans tous nos magasins. Si l'article est provisoirement épuisé, nous vous fournirons un bon de réduction différée vous permettant de vous le procurer plus tard au prix annoncé. Les prix mentionnés sont en vigueur dans tous les magasins Radio Shack et constituent un maximum pour les Centres de vente autorisés (DETAILLANTS) participants. Nous déclinons toute responsabilité quant aux erreurs typographiques. Tandy Corporation détient les droits de propriété de toutes les marques déposées et Tandy Electronics Limited en est un usager inscrit.

CENTRE D'ACHATS DE RIVIERE-DU-LOUP

298 BOUL. THERIAULT

carne^t professionnel

ARCHITECTES

Lucien Roy
ARCHITECTE
417 LAFONTAINE
RIVIÈRE-DU-LOUP
862-0768

cloude villemure
architecte

lagacé massicotte
82, Boul. Cartier Rivière-du-Loup 862-6371

ARPENTEURS-GEOMETRES

MICHEL COTE
ARPENTEUR-GEOMETRE
28, de la Cour
Tél.: 862-2246

CAMILLE BOUCHARD
ARPENTEUR-GEOMETRE
1004, 4 RUE LA POCATIERE, QUE.
C.P. 190 Tél.: 856-2573

Normand Parent
ARPENTEUR-GEOMETRE
Telephone 276A rue des Cones,
Bur.: 862-0971 (Le Boisé)
867-1351 Rivière-du-Loup
Rés.: 867-1653 G5R 3Y4

Gilles Vanasse
Arpenteur-Géomètre
Tél. Bur.: 867-2300
159B, rue Fraser, C.P. 248
Rivière-du-Loup, Qué. G5R 3Y8
Rés.: 867-1280

DENTUROLOGISTES

Sur rendez-vous seulement
Tél.: 862-2780
21 ST-PAUL
RIVIÈRE-DU-LOUP, QUE.
Fernando Mailloux
Denturologiste
Réparation et fabrication
de prothèses dentaires

CHARLES-HENRI MICHAUD t.dd.dd.
Denturologiste
15 St-Louis Rivière-du-Loup
862-2610

AVOCATS

**Lebel, Pelletier, Rioux,
Bossé & Massé**
AVOCATS ET PROCUREURS
Gérard Lebel, C.R. Gaétan Pelletier, LL.L.
Denis Rioux, LL.L. Norman Bossé, LL.L.
Clément Massé, LL.L.
12, de la Cour C.P. 487 Tél.: 862-3565
Rivière-du-Loup

CHASSE, LAFOREST & ASSOCIES
Henri Chasse, C.R.
Gerald Laforest, B.A.L.L.L.
Gilles Morneau, LL.L.
Alain Dube, LL.L.
AVOCATS ET PROCUREURS
30 de la Cour, Tél.: 862-6301

LEMIEUX & LEBLOND
AVOCATS & PROCUREURS
Frank Lemieux, B.A.L.L.L. Tél.:
Daniel LeBlond, LL.L. 862-8346
6 de la Cour, C.P. 595 Rivière-du-Loup

Tél.: (418) 862-9460
Belzile, Dumas & Associé
Avocats et Procureurs
110 rue Lafontaine, suite 101
Rivière-du-Loup, Québec.
ALAIN H. BELZILE, b.a.ll.,l.
SARTO YVES DUMAS, ll., l.
GEORGES DESCHENES, d.e.c.ll.l.

CHIROPRACTIENS

Tél.: [418] 862-7225
Jean Bourdeau
DOCTEUR EN CHIROPRACTIQUE
35 rue Delage, Rivière-du-Loup,
G5R 3P2

Tél. Bur.: [418] 862-0661
Gilles Martin, d.c.
DOCTEUR EN CHIROPRACTIQUE
594 Lafontaine
Rivière-du-Loup, Qué. G5R 3C6

PSYCHOLOGUE

JEAN-MARIE DUVAL, M. Ps.
Psychologue
Psychothérapie, relation d'aide
107, Laval, Apt. 114-Rivière-du-Loup
Tél.: 862-7995 (après 5 heures)

MEDECINS

TEL.: 418-862-3110
CENTRE MEDICAL
Rivière-du-Loup Inc.
Médecine familiale
Dr. Michel Nadeau
Dr. Claude Michaud
Dr. José Poulin
Dr. Louis-M. Grondin
Dr. Daniel Goudreault
Bureau avec ou sans rendez-vous
du lundi au vendredi, 10h. à 22h.
242 Lafontaine Rivière-du-Loup

Dr. L. Paradis
M.D.C.S.P.O.
L.M.C.C.
Certifié spécialiste en
chirurgie générale par
le Collège Royal.
54, Amyot 862-3538
Rivière-du-Loup, Centre

Dr. C. Léveillé
Médecin Vétérinaire
36, rue de la Cour
Tél.: 862-2628
Rivière-du-Loup

AUDIOPROTHESISTE

GILLES TREMBLAY
Audioprothésiste
-Prothèse auditive
862-4971 Sur rendez-vous seulement
21 rue Verbois, Rivière-du-Loup, Qué.
G5R 3Y7

COMPTABLES

ca
Malenfant, St-Pierre,
Landry, C.A.
Comptables agréés
C.P. 1210 C.P. 8
105 Hôtel-de-Ville 54 Frontière
Rivière-du-Loup Rivière-Bleue
862-0495 893-2532

Corriveau, **ca**
Bujold, Tél.: 862-3546
Lavoie, 862-6396
Madore & Associés
COMPTABLES AGREES
9, rue Lafontaine, Rivière-du-Loup
148, rue Fraser, Rivière-du-Loup.
Autres bureaux: Mont nagny, La Pocatière,
Matane, New Richmond, Chandler, Ste-Anne-
des-Monts.

INGENIEURS

LALONDE, GIROUARD, LETENDRE & ASSOCIES
Experts-Conseil
41 de la Cour. Tél.: [418] 862-9242
Rivière-du-Loup

(418) 862-8217
COPAC inc.
EXPERTS-CONSEILS
C.P. 485, RIVIÈRE-DU-LOUP, P.Q. - G5R 3Z1
SERVICE DE GÉNIE -
MUNICIPAL, STRUCTURE, MARITIME, BATIMENT

COGEMAT INC.
Géotechnique (Sondages, Etudes)
Géologie de l'environnement
Contrôle et essais sur matériaux
(Sols, béton, asphalte, acier)
RIV.-DU-LOUP, 24, ST-JOSEPH, G5R 1G1
TÉL.: (418) 867-2911

NOTAIRES

Bédard, Lajoie, & Desbiens
NOTAIRES
CONSEILLERS JURIDIQUES
Me Hubert Bédard, Me Claude Lajoie,
Me Laval Desbiens, Me René Michel Ouellet,
Me Gaétan Bouchard.
Bureaux:
-105, Hôtel de Ville, Rivière-du-Loup, tél.: 862-1740
-Pohénégamook, (Quartier Estcourt), tél.: 859-2178
-St-Alexandre, Cité Kamouraska, tél.: 495-2708
-Cacouna, Cité Rivière-du-Loup, 867-1845

Côté & Soucy Notaires
Conseillers Juridiques
C/158 PO/TEL 1325
159A FRASER - RIVIÈRE-DU-LOUP P.Q. - G5R 4J9
TEL.: (418) 862-9311
Me Jean Côté
Me Jean Soucy
Me Marjolaine Croteau
Me Denis Côté

862-6923 G5R 1J1
C.P. 908
COTE, COTE & BERNIER
NOTAIRES
Me Georges Côté 25 & 29, de la Cour
Me Fernand Côté Rivière-du-Loup
Me André Côté 862-6923
Me Serge Bernier

Nouveau

directeur de
Communica-
tion-Québec,
région de l'Est



Le poste de directeur u bureau régional du ministère des Communiquions dans l'Est du Québec sera dorénavant tenu par M. Pierre Grenier.

Monsieur Pierre Grenier qui résidera à Rimouski sera également responsable des sous-bureaux de Communication-Québec à Gaspé et à Cap-aux-Meules (Îles-de-la-Madeleine). Agé de 36 ans, marié, Monsieur Grenier est originaire de Québec. Il oeuvre dans la Fonction publique et parapublique depuis plusieurs années successivement au Conseil exécutif, à la Régie de l'assurance-maladie où il a glané de l'expérience en communication et en administration puis au bureau régional de Communication-Québec à Trois-Rivières.

Pierre Grenier, grand amateur de chasse et de pêche, connaît bien la région de l'Est du Québec où il a effectué de nombreux séjours à titre personnel et où ses missions l'ont amené à plusieurs reprises.

St-François-Xavier et Nouveaux-Horizons

Le Ministère de la Santé nationale et du Bien-être social, accorde une subvention au montant de \$3,538.00 au club "Les loisirs des personnes âgées de St-François-Xavier Inc." de Rivière-du-Loup dans le cadre du programme Nouveaux Horizons.

Les membres de ce club ont demandé cette deuxième subvention pour leur permettre de mieux structurer des activités déjà en marche et d'en ajouter de nouvelles.

NOTAIRES

862-1698 867-1876
Yvon Lemieux
 Notaire
 Heures: 69 Amyot
 Jour: 9h. à 17h. Rivière-du-Loup
 Soir: 19h. à 22h.

Un seul numéro de téléphone pour vos petites annonces
862-1774

LAMONDE & THERIAULT
 Notaires
 Conseillers Juridiques
 604, rue Taché St-Pascal [Kam]
 Tél.: 492-6240

ROBERT LAJOIE
 notaire
 95, rue St-Jean-Baptiste,
l'Isle-Verte
 tél.: 898-2560

OPTOMETRISTES

Tél.: 862-7663

Jean-R. de Lorimier
 DOCTEUR EN OPTOMÉTRIE
 Centre médical de Rivière-du-Loup
 242, rue Lafontaine — Rivière-du-Loup,

OPTOMETRISTE


JEAN LEMIEUX o.d.
 316, Lafontaine,
 Rivière-du-Loup

Examen de la vue
 Lunettes
 Verres de contact
 souples ou rigides
 Bureau: avec ou sans rendez-vous
862-8703

ASSURANCES

Bureau: 862-4813
 Residence: 862-1633

ASSURANCES ROBERT DIONNE 1979 INC.
 Specialites:
 Magasins-Restaurants, Hôtel-Bar salon
 Residence-Auto-Etc
 C.P. 1, 8-rue de la Cour
 Rivière-du-Loup, Qué. G5R 3Y7
 Représentant: Denis Pelletier
 Représentant: Denis Beaulieu
 Tél.: Res.: 862-6464 Tél.: Res.: 867-1793


CLINIQUE D'ACUPUNCTURE De Rivière-du-Loup
 356 Lafontaine
 Dr D. Joubert D.Ac.
L'acupuncture traite en particulier
 Rhumatisme, arthrite, arthrose, sciatique, lombalgie, névralgie, troubles digestifs, asthme, bronchite, sinusite, rhume des foies, maux de tête, troubles circulatoires, troubles génito-urinaires, insomnies, nervosité, obésité, tabagisme, etc.
 Horaire: **862-1158**
 Lundi au jeudi, 9h. à 9h.

SERVICE
 Transistors - TV couleur - Stéréo - Radio - Radio d'auto
VENTE-SERVICE
 Intercome Télévox - Radio-téléphone Stéréo d'auto

 162 Fraser, Rivière-du-Loup 862-7269

BERUBE T.V.
 86 Fraser Rivière-du-Loup-862-4719
VENDEUR AUTORISÉ RCA
 Télé couleurs, noir et blanc, magnétoscope.
SERVICE APRES VENTE
 Service sur télécouleurs RCA & Westinghouse, ainsi que sur téléviseurs noir et blanc en général.

Hudon Electronique Enr.
VENTE-SERVICE
 37 Fraserville-Tél.: 862-3284 Rés.: 867-1308
 Rivière-du-Loup, G5R 2B5
 Vendeur autorisé Sanyo
 Réparation T.V., radio, stéréo de toutes marques, telles que: Sylvania, RCA, Quasar, etc...
 Réparation d'appareils ménagers tels que: sècheuse, laveuse, lave-vaisselle.

Guy Ouellet
 Prés. Gérant

VITRIERIE K.R.T. Inc.
 138, Ch. des Raymond
 Parc Industriel
 Rivière-du-Loup
 Acceptons carte Chargex, Bur.: 862-8229

Coupsures budgétaires de l'éducation

L'enseignement privé en danger

Le Projet de loi 11, concernant entre autre sujet l'enseignement privé, modifie substantiellement la LOI 56 dans son mode de financement et préconise des coupures budgétaires qui auront des répercussions néfastes pour les parents et la survie de l'enseignement privé. La présidente de l'Association des parents catholiques du Québec Mme Adeline Mathieu s'exprime ainsi par voie de communiqué.
 Prenons l'article 14.4 à titre d'exemple: "L'institution privée déclarée d'intérêt public ne doit pas exiger d'un élève des frais de scolarité et d'autres frais afférents supérieurs à 50% du montant de la subvention qui lui est applicable".
 Cela signifie selon elle qu'au secondaire la subvention étant de \$2,000, selon l'article 14 amendé pour l'année 81-82, les parents devraient payer jusqu'à mille dollars par enfant pour les frais de scolarité; ceci ne comprend pas des frais de pension ou de repas du midi ainsi que le transport dans bien des cas. Le niveau primaire subira des coupures du même genre et l'enseignement professionnel au collégial sera encore plus gravement touché.

nombreux parents. Si ces amendements à la LOI 56 étaient votés poursuit-elle une proportion grandissante se verrait dans l'obligation de retirer leurs enfants de l'école privée. "Nous croyons qu'au contraire la justice sociale exige une augmentation de subvention dans une période d'inflation. D'ailleurs, la tendance dans plusieurs pays s'orientent de plus en plus vers la parité de financement".
 Au Québec, l'école est obligatoire et tout enfant qui fréquente le secteur privé ou le secteur public a droit au financement de sa scolarité. Pourquoi cette discrimination envers certains enfants? Quelle idéologie pousse le gouvernement à étatiser toutes les écoles? Par des tracasseries administratives et financières veut-il obliger un grand nombre d'entre elles à fermer leurs portes?
 Le moratoire bloquait toute possibilité concernant l'ouverture de nouvelles écoles; c'était une première étape dans la politique d'étatisation de l'enseignement privé. Nous avons la conviction d'aborder la deuxième étape c'est-à-dire la fermeture de nombreuses écoles à cause de l'impossibilité des parents

de payer des montants aussi élevés.
 Ne sont-ils pas des payeurs de taxes comme les autres? Où s'en va la liberté d'enseignement?
 Pourtant, en 1977, rappelle-t-elle, lors de la remise d'une pétition de plus d'un demi-million de signatures au SALON ROUGE DU PARLEMENT, M. REAUME LEVESQUE déclarait aux quelques 500 délégués de différents mouvements: "Je peux vous assurer que ni de près, ni de loin, il n'est l'intention du gouvernement de brimer de quelque façon que ce soit les droits des citoyens".
 "Monsieur Lévesque, les parents seront gravement brimés, et de très près, par les dispositions administratives de la LOI-11!"
 Le prétexte des coupures budgétaires dans le secteur privé comme dans le secteur public ne tient pas à l'analyse selon Mme Mathieu, car les subventions dans le secteur privé sont basées sur le coût moyen du secteur public, et la diminution dans le financement de ce dernier pour l'année 81-82 va affecter directement le secteur privé. Pourquoi lui imposer une autre coupure aux subventions?
 La preuve en est faite: le secteur privé tel que financé présentement est une source d'économie pour l'Etat car chaque enfant qui passera au secteur public à cause de l'augmentation des nouveaux frais de scolarité causera une augmentation beaucoup plus importante de dépenses pour l'Etat.

Tél.: 498-3158
PIERRE DIONNE
 DRILLEUR - DYNAMITEUR
 ST-PHILIPPE DE NÉRI, KAM., P.Q.

Oscar Malenfant
 Entrepreneur-couvreur
 Couverture de gravier et de bardeaux d'asphalte
 St-Jean-de-Dieu
 Tél.: 963-3209
 Estimation gratuite
 Garantie écrite de 5 ans.

FORAGE BEAULIEU Ltée
 CONTRACTEURS PUIITS ARTESIENS
 DIAMETRES: 6 A 24 POUCHES
 ST-LOUIS DU HA! HA!
 Cte Temiscouata, P.Q.
 Tél.: 854-2437

En conclusion, l'Association des parents catholiques du Québec affirme: Une Commission parlementaire est absolument nécessaire pour établir les faits et faire entendre la voix des parents.
 Nous demandons encore une fois au nom de 546,000 citoyens, le maintien de la loi 56 et le retrait de ces amendements discriminatoires et anti-démocratiques.

1981

 Année internationale des personnes handicapées

horaire-télé

ckrt

MERCREDI, 17 JUIN 1981

10.10	O Canada
10.15	En mouvement
10.30	Grangallo et Petitro
10.45	Mon ami Guignol
11.00	Magazine express
11.30	Vers l'aventure
12.00	Harold Lloyd
12.30	Bravo
13.00	Téléjournal
13.05	Reflets d'un pays
14.00	Documentaires
14.31	Le temps de vivre
16.00	A tire d'ailes
16.30	Pierre, Fabien et compagnie
17.00	Odyssée sous-marine de Cousteau
18.00	Ce soir: Manchettes rég.
18.06	Ce soir: Bul. nat.
18.06	Ce soir: Nouvel. rég.
18.28	Nouvelles du sport
18.32	Résumé des émissions de la soirée
18.34	Ce soir: Act. nat.
19.00	Génies en herbe
19.30	Baseball des expos: Mtl à Atlanta
22.01	Jazz de Montreux
22.30	Téléjournal nat. & int.
22.59	Météo
23.05	Téléjournal rég.
23.12	Nouvelles du sport
23.22	Les brigades du tigre
00.21	Cinéma: La marseillaise.

JEUDI, 18 JUIN 1981

10.10	O Canada
10.15	En mouvement
10.30	Pouf et Riqui
10.45	Raconte quand tu étais petite
11.00	Magazine express
11.30	Wickie
12.00	Papa, cher papa
12.30	Bravo
13.00	Téléjournal
13.05	Reflets d'un pays
14.00	Documentaires
14.31	Cinéma: Dynamite en sole verte
16.00	A tire d'ailes
16.30	La pierre blanche
17.00	Les grands fleuves du monde
18.00	Ce soir: Manc. rég.
18.00	Ce soir: Bul. nat.
18.06	Ce soir: Nouvel. rég.
18.28	Nouvelles du sport
18.32	Résumé des émissions de la soirée
18.34	Ce soir: Act. nat.
19.00	Exploration sport et loisir.
19.30	Le pont
20.01	Les grands films: Anne des mille jours
22.30	Tél. nat. & int.
22.59	Météo
23.05	Tél. rég.
23.12	Nouvelles du sport
23.22	Cinéma: L'enjeu

VENDREDI, 19 JUIN 1981

10.10	O Canada
10.15	En mouvement
10.30	Grangallo et Petitro
10.45	Fablio le magicien
11.00	Magazine express
11.30	Karino
12.00	Le son des français d'Amérique
12.30	Bravo
13.00	Téléjournal
13.05	Reflets d'un pays
14.00	Documentaires
14.31	Cinéma: Les branguignols
16.00	A tire d'ailes
16.30	Fantreluche
17.00	Histoire de l'aviation
18.00	Ce soir: Manc. rég.
18.06	Ce soir: Bul. nat.
18.06	Ce soir: Nouvel. rég.
18.28	Nouvelles du sport
18.32	Résumé des émissions de la soirée
18.34	Ce soir: Act. nat.
19.00	Cinéma famille.
20.31	Hors séries: Les roues de la fortune
21.31	Reflexion sur une petite planète
22.30	Téléjournal nat. & int.
22.59	Météo
23.05	Tél. régional.
23.12	Nouvelles du sport
23.22	Cinéma: La petite fille en velours
00.30	Cinéma: Une journée bien remplie.

SAMEDI, 20 JUIN 1981

08.55	O Canada
09.00	Les voyages de Tortillard
09.30	La corde raide
10.00	Héros du samedi
11.00	David Copperfield
12.00	Histoire de la médecine
13.00	D'hier à demain
14.00	Cinéma: Deux supers flics.
16.30	Supplément
17.00	Bagatelle
18.00	Pistrol
18.30	A contrapoids
19.00	Reflets d'un pays
20.00	A communiquer
20.30	Baseball des Expos: Mtl à Houston
23.00	Téléjournal
23.20	Nouvelles du sport
23.35	Politique fédérale
23.43	Cinéma canadien: I-sabelle
01.00	Cinéma: Juliette et Juliette.

DIMANCHE, 21 JUIN 1981

08.55	O Canada
09.00	Petit castor

09.30	Les aventures de Charperonnette à pois
10.00	Le jour du Seigneur
11.00	La révolution nucléaire
12.00	La semaine verte
13.00	Ciné pop: Le chasseur de chez Maxims
14.30	La vie qui nous entoure
15.00	Univers des sports
17.00	Second regard
18.00	Hebdo dimanche
19.00	Chez Denise
19.31	Les beaux dimanches: 1) Chantons français 2) Concours national de Radio-Canada
22.30	Téléjournal
22.50	Sport dimanche
23.05	Ciné-club: Harakiri

LUNDI, 22 JUIN 1981

10.10	O Canada
10.15	En mouvement
10.30	Grangallo et Petitro
10.45	Mon ami Guignol
11.00	Magazine express
11.30	Service secret
12.00	Les exclus
12.30	Bravo
13.00	Téléjournal
13.05	Reflets d'un pays
14.00	Documentaires
14.31	Cinéma: Un idiot à Paris
16.00	A tire d'ailes
16.30	Sol et Gobelet
17.00	Nanny
17.30	La vie secrète des animaux
18.00	Ce soir: Manc. nat.
18.00	Ce soir: Bul. nat.
18.06	Ce soir: Nouv. rég.
18.28	Nouvelles du sport
18.32	Résumé des émissions de la soirée.
18.34	Ce soir: Act. nat.
19.00	L'air du temps
19.30	L'âge de l'énergie
20.00	Du tac au tac
20.31	Télé sélection: QB VII
22.30	Télé sélection: QB VII
22.59	Téléjournal nat. & int.
23.05	Météo
23.12	Nouvelles du sport
23.22	Portrait de femmes
00.19	Cinéma: Elmer Gantry charlatan

MARDI, 23 JUIN 1981

10.10	O Canada
10.15	En mouvement
10.30	Pouf et Riqui
10.45	Clak
11.00	Magazine express
11.30	Heidi
12.00	Le comportement animal
12.30	Bravo
13.00	Téléjournal
13.05	Reflets d'un pays
14.00	Documentaires
14.31	Histoire du cinéma français
15.30	Les richesses de la mer
16.00	A tire d'ailes
16.30	Dr. Doolittle
17.00	Graine d'ortie
17.30	Hors sentier
18.00	Ce soir: Manc. rég.
18.00	Ce soir: Bul. nat.
18.06	Ce soir: Nouv. rég.
18.28	Nouvelles du sport
18.32	Résumé des émissions de la soirée
18.34	Ce soir: Act. nat.
19.00	Wait Disney
20.00	L'algèbre et le vautour
21.01	Première page
22.00	Bizarre, bizarre
22.30	Téléjournal nat. & int.
22.59	Météo
23.05	Tél. régional
23.12	Nouvelles du sport
23.22	Rencontres
23.52	Cinéma: Tendresse.

MERCREDI, 17 JUIN 1981

11.25	Ouverture
11.30	Info mag (local)
12.00	Entre deux nuages
12.15	Le dix vous informe
12.30	Ma sorcière bien-aimée
13.00	Votre amie Suzanne
14.30	Ciné-quiz: Le retour du héros
16.30	Oscar et Félix
17.00	Les annuis de Marie
17.30	A la bonne franquette
18.00	CIMT vous informe
18.30	Janette veut savoir
19.30	La petite maison dans la prairie
20.30	Week end
21.00	Venez donc chez moi
21.30	Michel Jasmin
22.29	La Quotidienne
22.30	Les nouvelles TVA
23.00	Sports
23.15	La couleur du temps
23.30	Ciné-détente: Continental circus.

JEUDI, 18 JUIN 1981

11.25	Ouverture
11.30	Info mag (local)
12.00	Entre deux nuages
12.15	Le dix vous informe
12.30	Ma sorcière bien-aimée
13.00	Votre amie Suzanne
14.30	Ciné-quiz: Le sentier de l'enfer
16.30	Oscar et Félix
17.00	Les annuis de Marie
17.30	A la bonne franquette
18.00	CIMT vous informe
18.30	Janette veut savoir
19.30	Simon Templar

20.30	Ciné comédie: Une cocoonelle en balade extraordinaire
22.29	La Quotidienne
22.30	Les nouvelles TVA
23.00	Sports
23.15	La couleur du temps
23.30	Ciné-détente: La légende de Lizzie Borden.

VENDREDI, 19 JUIN 1981

11.25	Ouverture
11.30	Info mag (local)
12.00	Entre deux nuages
12.15	Le dix vous informe
12.30	Ma sorcière bien-aimée
13.00	Votre amie Suzanne
14.30	Ciné-quiz: la piste de l'homme mort.
16.30	Oscar et Félix
17.00	Les annuis de Marie
17.30	Le supplément
18.00	CIMT vous informe
18.30	Janette veut savoir
19.30	L'homme de six millions
20.30	J'ai mon voyage
21.00	Mission: paix
21.30	Michel Jasmin
22.29	La Quotidienne
22.30	Les nouvelles TVA
23.00	Sports
23.15	La couleur du temps
23.30	Ciné week-end: La cuisine des anges
01.00	Ciné week-end: Hold up

SAMEDI, 20 JUIN 1981

10.25	Ouverture
10.30	Super car
11.00	Les étoiles de la lutte
12.00	Samedi midi
13.45	Faut voir à son affaire
14.00	Baseball: Mtl à Houston
17.00	Chasse et pêche
17.30	Les p'tits bonhommes
17.50	Le dix vous informe
18.00	Allons au cirque
19.00	Et ça tourne
20.00	Super vedette plus
21.00	Médecin d'aujourd'hui
22.00	Maintenant
22.29	La Quotidienne
22.30	Les nouvelles TVA
23.00	Sports-Météo
23.30	Ciné week-end: Marianna
00.30	Ciné week-end: Meurs, mon amour, meurs.

DIMANCHE, 21 JUIN 1981

10.55	Ouverture
11.00	Un souvenir
12.00	Le brunch
14.00	Les grands reportages
15.00	A communiquer
15.30	Sports 81
16.30	Sport mag
17.30	Tout ça ville en parle
17.50	Le dix vous informe
18.00	Chacun son tour
18.30	La conquête de l'ouest
19.30	Vedettes plus
20.30	En première: Diaboliquement votre
22.30	Les nouvelles TVA
23.00	Sports-Météo
23.30	Le vrai visage
23.30	Ciné week-end: Un cerceuil de plomb pour une jeunesse dorée.

LUNDI, 22 JUIN 1981

11.25	Ouverture
11.30	Info mag (local)
12.00	Entre deux nuages
12.15	Le dix vous informe
12.30	Ma sorcière bien-aimée
13.00	Votre amie Suzanne
14.30	Ciné-quiz: Violence au Kansas
16.30	Oscar et Félix
17.00	Les annuis de Marie
17.30	A la bonne franquette
18.00	CIMT vous informe
18.30	Janette veut savoir
19.30	Chipsa
20.30	Les Brillant
21.00	Entre quatre murs
21.30	Michel Jasmin
22.29	La Quotidienne
22.30	Les nouvelles TVA
23.00	Sports
23.15	La couleur du temps
23.30	Ciné-détente: Le trio infernal.

MARDI, 23 JUIN 1981

11.25	Ouverture
11.30	Info mag (local)
12.00	Entre deux nuages
12.15	Le dix vous informe
12.30	Ma sorcière bien-aimée
13.00	Votre amie Suzanne
14.30	Ciné-quiz: Don Juan malgré lui
16.30	Oscar et Félix
17.00	Les annuis de Marie
17.30	A la bonne franquette
18.00	CIMT vous informe
18.30	Janette veut savoir
19.30	Mission impossible
20.30	Mini séries: L'île au trésor
21.30	Hawai 5-0
22.29	La Quotidienne
22.30	Les nouvelles TVA
23.00	Sports
23.15	La couleur du temps
23.30	Ciné-détente: Les trois flèches.

La télévision de Radio-Québec

Le complément de votre été

C'est à compter du dimanche 14 juin que la télévision de Radio-Québec présentera sa programmation estivale qui se poursuivra jusqu'au début de septembre. Un magazine qui tiendra l'affiche du lundi au vendredi, deux soirées où l'on présentera de bons films et une série d'émissions choisies pour l'intérêt qu'elles ont suscité lors de leur première diffusion, voilà les caractéristiques de cette saison estivale.

Le magazine estival [*]

"Station soleil", tel est le titre du nouveau magazine estival réalisé par Pierre Duceppe, André David et Marielle David et présenté à la télévision de Radio-Québec, du lundi au vendredi, de 20h. à 21h. Au cours de l'été, trois animateurs se partageront successivement l'antenne. Le lundi 15 juin à 20h., Jean-Guy Moreau, premier animateur de "Station soleil", sera en ondes pour présenter la première édition du magazine. Il sera avec nous pendant quatre semaines.

D'ores et déjà, on sait que l'heure consacrée à ce magazine sera divisée en plusieurs volets, dont celui des informations sur les affaires publiques assumé par le journaliste bien connu, Marc Laurendeau. Un autre volet sera consacré aux entrevues sur des activités estivales d'intérêt général. Le divertissement occupera aussi une place très importante; un ensemble musical accompagnera les chanteurs invités. Une fois la semaine, des chroniqueurs parleront de sujets qui sauront intéresser les téléspectateurs. Le lundi, Jacques Dufresne, philosophe très apprécié des lecteurs du Devoir nous offrira ses réflexions sur l'été; le mardi, place au sport amateur et au plein air avec Jo Malleiac et Jean-Claude Fortier; le mercredi, Michel Trahan nous propose "L'aventure du son"; le jeudi (jour du marché!), Louise Lambert-Lagacé parleront d'alimentation, et pour clore la semaine, le vendredi, Pierre Bourgault fera de la critique...de spectacles!

Côté cinéma

Cet été, il y a du cinéma à la télévision de Radio-Québec, les mardis et dimanches. "Ciné-mardi" demeure à l'antenne les mardis à 21h. Les films qui y sont programmés inté-

resseront généralement toute la famille. Quant à "Ciné-répertoire", cette émission diffusée habituellement le vendredi, elle déménage dans le créneau du dimanche à 21h.30. Des films choisis avec soin y seront présentés. "Ciné-répertoire" diffusée le dimanche à 21h.30 prendra l'affiche le 28 juin. Les 14 et 21 juin, on présentera à la place deux éditions de "L'objectif".

Pour tous les goûts

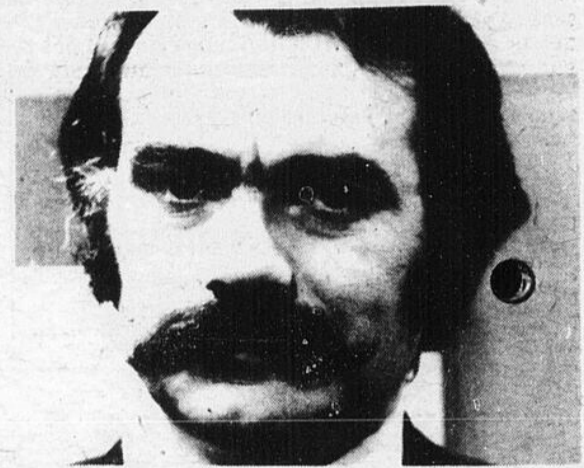
L'horaire de l'été permettra aussi au public de revoir certaines mini-séries qui furent grandement appréciées. Des séries comme "La famille Adams" (le dimanche à 18h.30) ou "Guerre et paix" (le lundi à 21h.). Egale-ment présentées en reprise, des émissions qui plairont aux nouveaux adeptes de Radio-Québec et qui permettront à ceux "qui les ont manquées" de les visionner.

Au programme, des émissions comme "Pas si bête" (le samedi à 18h.30), pour ceux qui aiment les animaux et désirent connaître les moyens de les maintenir en forme; "Fantasie" (le samedi à 20h.) et les passe-temps de certains collectionneurs; "Valeurs" (le samedi à 20h.30) qui évoque les valeurs importantes aux yeux des Québécois; "Neuf et demi" (le dimanche à 19h.30) pour connaître les nouvelles expressions de l'art contemporain; "Visage" (le dimanche à 20h.30) avec des figures marquantes de chez nous; "Contre-jour" (le dimanche à 21h.), des pièces à un personnage; "Atchum" (le lundi à 18h.30), des dessins animés pour les enfants; "Ecoute donc quand j'te parle" (le lundi à 19h.30), une émission qui aide les parents à mieux comprendre les préoccupations de leurs adolescents; "Prévenir ou guérir" (le mardi à 19h.) pour apprendre à soigner les petits bobos propres à l'été et "C'est beau dans le paysage" (le mardi à 19h.15), pour entretenir son jardin et son potager; "F 5.6" (le mardi à 19h.30) pour les amateurs de photographies; "Des drogues et des hommes" (le mercredi à 19h.30) renseigne sur les drogues et leurs effets; "Justice pour tous" (le jeudi à 19h.) nous apprend nos droits face à la justice, sans oublier "Planète", (les mercredis, jeudis, vendredis et samedis à 22h.30) qui présente une mosaïque de cultures que l'on trouve en

sol québécois.

La télévision de Radio-Québec, un complément à votre été.

C'est donc un rendez-vous à l'autre télévision, la télévision de Radio-Québec, canal 8



A compter du mercredi 24 juin, à 19h., à la télévision de Radio-Québec, nous apprendrons à "Manger comme du monde" en compagnie des comédiens Jacques Thisdale [notre photo], Yves Massicotte et Gisèle Trépanier. Réalisée par Pierre Duceppe, cette série d'émissions sur la nutrition veut nous inciter à avoir une bonne alimentation tout en nous démontrant qu'il est possible de jouir sagement des plaisirs de la table.

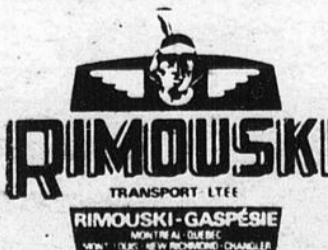


Et vous direz: c'est beau dans le paysage. A compter du mardi 23 juin, à 19h.15, la télévision de Radio-Québec, diffusera une émission sur l'horticulture. Le spécialiste Paul Pouliot et l'animatrice Jeannette Blondi vous familiariseront avec tous les aspects de l'aménagement paysager. Pour un été fleuri, une émission à suivre à l'écran de l'autre télévision.

BOSSUT, LAPORTE, LESSARD & ASSOCIÉS INC.
210, rue Lee, Suite 275, Québec, Qué. G1K 2K6 - 529-0707

ÉVALUATIONS IMMOBILIÈRES
EXPERTISES EN EXPROPRIATION
EXPERTISES AGRICOLES *

LOUIS V. BOSSUT, E.A. CAPT. J. LAPORTE, E.D.
DENYS LESSARD, T.P., E.A., E.A.E.



Déménagement

Local Services complets
Longue distance
Rimouski 723-1212
vous appelez à frais virés

tête à tête

avec Cécile Lavoie, pour aider

Par Mireille Robitaille

L'année internationale des handicapés est arrivée au milieu de sa course. Pour sa part, Cécile Lavoie a misé gros sur cette occasion pour faire valoir l'une des causes qu'elle a épousé depuis une dizaine d'années celles des personnes handicapées ou dites inadaptées. Elle souhaite que tout le cas qui est fait en 1981 aux handicapés ne soit pas un gros feu de paille car elle sait la profondeur des déceptions que cela pourrait engendrer. Depuis longtemps elle côtoie des inadaptés, leurs parents, les personnes-ressources dans ce secteur, elle y investit beaucoup de temps et d'énergie dans un seul but: aider.

Depuis sa jeunesse, Cécile Lavoie est sensible à la détresse des autres. En effet, elle habite Rimouski à l'époque où un grand feu détruisait une bonne partie de la ville. Dès lors, elle s'engage pour aider bénévolement la Croix-Rouge. Avec ses collègues de la Banque où elle travaillait elle dispense les soins à ceux qui avaient tout perdu dans ce sinistre. Un peu plus tard, elle recevait au cours d'un accouchement plus difficile, une transfusion sanguine; en signe de reconnaissance pour ce service humanitaire, elle oeuvre toujours au sein de la section de Rivière-du-Loup. A titre de secrétaire et plus particulièrement à l'inscription lors des cliniques de sang ainsi qu'à l'organisation du congrès régional, elle fait la promotion de l'organisme internationalement reconnu.

Installé à Rivière-du-Loup depuis maintenant 13 ans cette rimouskoise d'origine est bien intégrée dans le milieu car, elle le dit elle-même, elle aime le monde et s'adapte bien aux gens. C'est par le biais des terrains de jeux (Thibodeau) puis des comités d'école puis des comités de parents que Cécile Lavoie s'est tranquillement infiltrée dans la communauté. Au moment du transfert de son époux (Raymond) à Rivière-du-Loup pour la compagnie d'huile qui l'embauchait, Cécile Lavoie avoue qu'elle appréhendait le déménagement puisqu'elle ne connaissait personne ici. Elle hésitait aussi beaucoup à quitter ses beaux-parents avec qui elle vivait depuis 15 ans une période très douce et réconfortante. Ayant perdu sa mère vers l'âge de 11 ans, Cécile établit avec sa belle-mère une relation très chaleureuse. C'est elle qui lui a appris comment tenir maison et qui l'initia à tous les travaux au crochet et à l'aiguille qui sont pour elle aujourd'hui une détente. Grâce à ses enfants, Edith, Louise, Lucie et Luc elle a fait les premiers pas de son engagement social qui n'a pas fléchi depuis.

Après sept ans de

travail sur le bureau de direction de l'OTJ Thibodeau, elle répondait à l'appel de Nicole St-Pierre pour fonder à Rivière-du-Loup un cercle AFEAS comme elle l'avait connu à Rimouski. Femme d'intérieur accomplie, Cécile se préoccupe en effet de se perfectionner dans chacune des tâches dites ménagères mais en plus, elle souscrit entièrement aux autres objectifs de l'AFEAS soient l'éducation et l'action sociale. Tant et si bien que durant deux ans elle assumera la présidence de l'AFEAS de Rivière-du-Loup, mandat qui était honoré lors des fêtes du dixième anniversaire du groupement

il y a quelques semaines.

En 1971, elle entend l'appel lancé par Denise Pomerleau sur les ondes de la radio locale pour former à Rivière-du-Loup une association de parents pour enfants inadaptés. Se sentant touchée, elle répond spontanément et contribue à fonder l'API de Rivière-du-Loup. "Je voulais faire plus, aller chercher des moyens pour les parents qui vivaient isolément les problèmes inhérents à la formation d'un enfant inadapté". Depuis lors, Cécile travaille au sein de l'Association dont les quatre dernières années à titre de présidente.



Les parents sont quasi impuissants devant les autorités scolaires et médicales à qui ils doivent confier le sort de leur enfant inadapté selon elle.

Au gré des nouvelles théories et des nouvelles tendances, le parent ne peut que cautionner les décisions prises par les personnes-ressources attirées à cette clientèle. C'est ainsi selon elle, que les jeunes inadaptés seront bientôt victimes d'une autre aberration, celle de réintégrer tous les enfants des classes dites spéciales dans les classes régulières "les directions scolaires sont tombées sur la tête".

Même si les parents d'enfants inadaptés sont seuls bien souvent pour porter l'épreuve, même s'ils sont démunis pour juger et exiger les services adéquats pour leur enfant, l'amour qu'ils ont pour lui est leur meilleur allié pour passer au travers estime-t-elle par expérience et par observation des familles de la région qui

se débattent avec le problème. Les comités d'école et de parents, les associations spécialisées et leurs fédérations sont autant de moyens devant procurer le support moral dont ils ont besoin, c'est pourquoi dit-elle "j'y travaille avec tant d'ardeur".

Enseignante diplômée, elle songe aujourd'hui à retourner sur le marché du travail mais pas dans ce secteur. Avec philosophie et sérénité elle observe le monde du travail cherchant à le combiner avec sa première préoccupation: le bien-être de sa famille.



SYSTEME D'ALARME ANTI-VOL
Les principaux commerces de Rivière-du-Loup sont munis d'un système Jenco.
Pour informations téléphonez à frais virés, sans charge, à:
M. Jean Perreault, 418-837-3971



Peoples

SPECIAL Fête des Pères



EN VENTE
88⁸⁸
ch.

TV NOIR ET BLANC 12"
PORTATIF DE MARQUE
100% transistorisé, fonctionnement instantané, contrôles rotatifs, cabinet moderne moulé blanc avec garnitures noir et chrome.



EN VENTE
6⁹⁷
ch.

CHAISES EN CANEVAS POUR ADULTES
Cadre à tension en acier tubulaire, motif fleuri assorti.



En vente
44⁹⁵
ch.

RASOIR ÉLECTRIQUE PHILISHAVE
Trois têtes, action rotative, 12 lames en acier argenté, nettoyage facile.

ASPIRATEUR D'AUTO SUPER DELUXE

12 volts, puissant moteur, avec brosse, accessoire pour crevasses et source d'énergie.

En vente
14⁹⁵
ch.




POPULAIRE COFFRE À OUTILS
19" X 6" X 6 1/2"
BAR "BEACH"

EN VENTE
7⁹³
ch.

MONTRES 'CARDINAL' POUR HOMMES



PRIX DE
37⁹⁵ à 79⁹⁵

1 an de garantie. Un cadeau que papa appréciera!

Prix en vigueur jusqu'à épuisement du stock.



JEU DE DOUILLES
40 MORCEAUX
Combinaison 1/4" et 3/8", format métrique et ordinaire.

EN VENTE
13³³
jou

MAGASIN PEOPLE'S 385, LAFONTAINE RIVIERE-DU-LOUP

SATISFACTION GARANTIE REMPLACEMENT OU ARGENT REMBOURSÉ

MAGASINAGE FACILE AVEC

CHARGE X
VISA

OU

master charge