

Les dépenses des consommateurs ont quadruplé en 1971

OTTAWA (PC) — Si l'on se base sur le rapport de la politique économique du gouvernement, rendu public hier, on découvre que l'injection d'une masse monétaire au sein du public était le support de l'expansion économique rapide de ces dernières années. Le rapport prévoit que les dépenses des consommateurs continueront à mener le train de l'expansion économique. L'injection de la masse monétaire totale a atteint un pourcentage record de 18 p. cent l'an dernier, produisant une substantielle hausse dans les prêts bancaires et une réduction dans les taux d'intérêts.

L'investissement hypothécaire par les institutions financières les plus importantes a atteint un sommet de \$903 millions dans le troisième quart de 1971 reflétant les niveaux records de l'activité de la construction résidentielle. Le rapport montre que la majeure partie de cette augmentation était due à l'activité des banques à charte qui ont accru leurs investissements hypothécaires de \$840 millions cette année.

De la proportion annuelle, adaptée par saison, de 206.000 maisons commencées au début de 1971, l'activité de la construction a grimpé pour atteindre le nombre de 240.000 unités à la fin de l'année. Pendant la même période, les taux d'intérêt du CMHC déclinaient de 9,6 p. cent à 8,9 p. cent.

La politique monétaire expansionniste du gouvernement a entraîné une progression rapide des revenus des banques à charte qui détenaient 40 p. cent des avoirs de toutes les institutions financières au début de 1971 et plus de 42 p. cent à la fin de l'année.

La plus grande disponibilité de l'argent, qui a stimulé la construction immobilière, a eu aussi ses effets sur les dépenses des consommateurs. "La consommation personnelle a été le facteur clé de l'accroissement de la demande totale en 71" mentionne le rapport. Par comparaison, l'investissement dans les affaires a été "mou", n'augmentant que de 1 p. cent.

Dépenses personnelles

Alors que les dépenses des consommateurs sur des biens tels que nouvel-

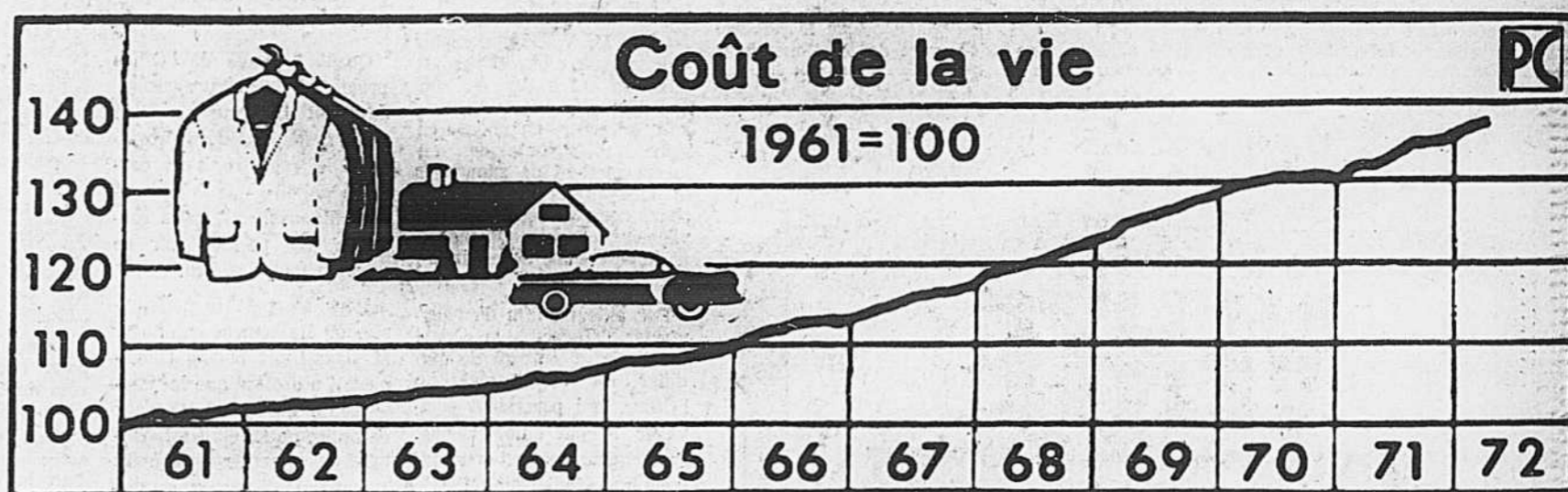
les maisons, voitures, meubles, vêtements et appareils ménagers tombaient à 3 1-2 p. cent en 1970, elles s'élevaient à 14 p. cent en 1971. "La quantité accrue des dépenses personnelles en 1971 a reflété la confiance accrue des consommateurs, une augmentation remarquable du revenu personnel et la disponibilité immédiate du financement du consommateur". Les taux d'intérêt beaucoup plus bas ont drainé les consommateurs des compagnies de finance vers les banques à charte qui ont des fonds beaucoup moins chers et plus disponibles. Les prêts personnels non garantis des banques à charte ont dépassé les niveaux de 1970 de 23 p. cent alors que les prêts consentis par les compagnies de finance régressaient de 7 p. cent.

Revenu personnel

Le revenu personnel a augmenté de 10 1-4 p. cent en 1971 comparé au gain de 7 3-4 p. cent réalisé en 1970. Le rapport déclare qu'une très faible proportion de ce pourcentage, cependant, était due à l'augmentation des salaires. La plus grande partie vient d'un plus grand plein-emploi et d'une diminution de la perte d'heures de travail lors des grèves.

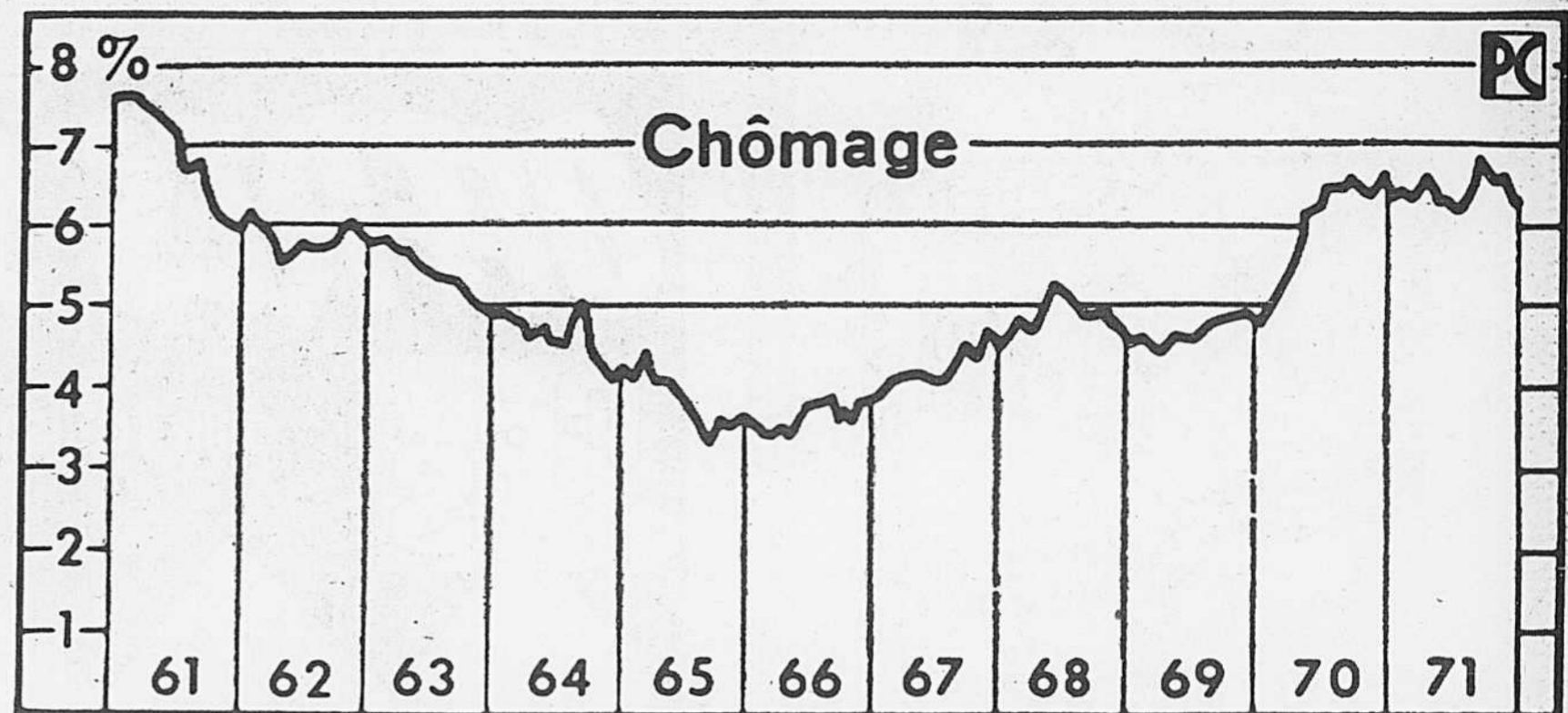
Le revenu personnel disponible après paiement des taxes et compte tenu de la hausse des prix a augmenté de 7,4 p. cent l'an dernier, une amélioration remarquable sur l'augmentation de 1970 qui n'était que 2,7 p. cent. L'an dernier, 8,5 p. cent du revenu disponible s'est retrouvé dans les comptes d'épargne, comparé à 7,5 p. cent en 1970, augmentant la disponibilité d'argent dans les banques, pour les prêts.

En dépit d'une plus grande circulation d'argent et d'une plus grande facilité de crédit amenant une plus forte dépense, les prix non-alimentaires se sont élevés à un pourcentage modéré. Le rapport note que l'index des prix pour tous les articles, la nourriture exceptée, a augmenté de 3,5 p. cent durant 1971, la plus faible hausse depuis 1966. Les prix alimentaires, cependant, ont augmenté de 7,9 p. cent.



Augmentation du coût de la vie

Le rapport du ministre Turner note que l'indice des prix pour tous les articles, la nourriture exceptée, a augmenté de 3,5 p. cent en 1971, la plus faible hausse depuis 1966. Le graphique montre l'indice du coût de la vie de 1961 à mars 1972 quand il se trouvait à 137,4.



L'avenir, pour les chômeurs, est incertain

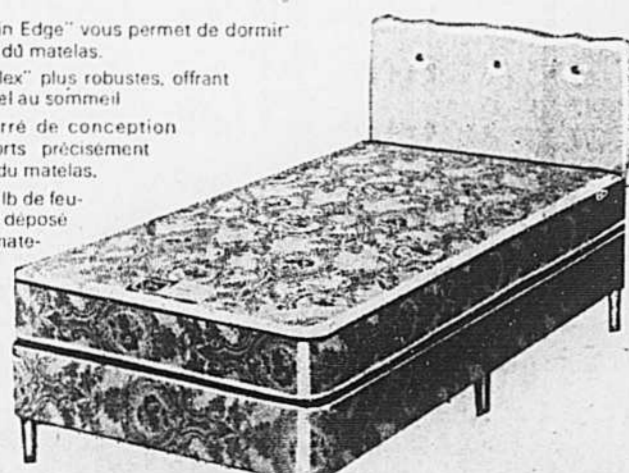
Le rapport économique du gouvernement, pour l'année 1971, déposé, hier, aux Communes, par le ministre des Finances, M. John Turner, affirme que l'avenir, pour les chômeurs, est incertain. Le graphique montre la courbe du chômage de 1961 à 1971. Le rapport déclare que le chômage est "le problème prioritaire de la politique économique".

Une occasion unique de vous offrir tout le repos que ces huit heures de sommeil sont censées vous apporter



MATELAS SOMMIER-BOÎTE
Modèle Montrose
39" ou 54"
\$59⁹⁵
le morceau

- Caractéristiques exclusives sur tous les Matelas Perfect Sleeper — 20 ans de garantie
- Bandes d'acier "Sertaliner" reliées aux ressorts pour un meilleur soutien
 - Nouveau bord "Twin Edge" vous permet de dormir sur toute la surface de matelas.
 - Ressorts "Synchroflex" plus robustes, offrant le meilleur soutien au sommeil
 - Sommier rembourré de conception scientifique. Ressorts précisément superposés à ceux du matelas.
 - Choix soigné de 24 lb de feutre blanc comprimé déposé sur les 2 faces du matelas.



Léger supplément pour tête de lit

MATELAS SERTA... REPOS CERTAIN!
ENSEMBLE DUCHESSE 3'3" \$59⁹⁵

A. FORGET INC.

6707 boul. St-Laurent, tél.: 274-5568
ouvert les jeudi et vendredi soirs jusqu'à 9
stationnement gratuit à l'arrière du magasin.

LE CHOIX LE PLUS COMPLET EN VILLE

AUCUN DÉPÔT REQUIS jusqu'à 36 MOIS POUR PAYER

PROFITEZ DE NOTRE POUVOIR D'ACHAT à l'un de nos 10 magasins

- ZENITH**
Quasar
MOTOROLA
Admiral
PHILCO
Fleetwood
PHILIPS
ELECTROPHONIC
Panasonic
LLOYD'S

AUCUN COMPTANT
1er PAIEMENT DANS 3 MOIS
36 MOIS POUR PAYER
LIVRAISON IMMÉDIATE
ALLONS A DOMICILE

POUR DES PRIX IMBATTABLES
RENDEZ-VOUS À L'UN DE NOS MAGASINS

TELECOULEUR 19"
● Télévision sur table
● Lame magnétique
● Toner 100-100
● Écran automatique

TELECOULEUR 25"
● Télévision sur table
● Lame magnétique
● Toner 100-100
● Écran automatique

TELECOULEUR 26"
● Toner 100-100
● Écran automatique

TELECOULEUR 19"
● Télévision sur table
● Lame magnétique
● Toner 100-100
● Écran automatique

TELECOULEUR 25"
● Télévision sur table
● Lame magnétique
● Toner 100-100
● Écran automatique

TELECOULEUR 26"
● Toner 100-100
● Écran automatique



TOUS CES ITEM SONT DISPONIBLES DIVERSEMENT À L'UN OU L'AUTRE DE NOS MAGASINS.

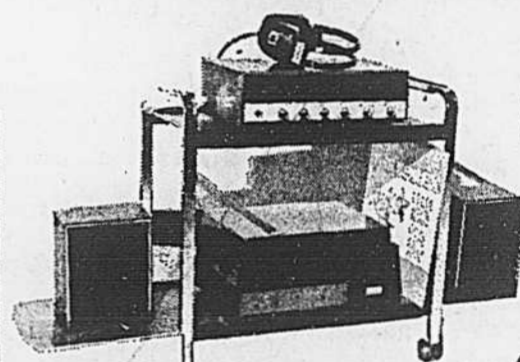
CENTRE ATLANTIQUE
"LES MAÎTRES DE L'ÉLECTRONIQUE" LTÉE

MAGASIN PRINCIPAL
2550 est, BEAUBIEN
Près Iberville — Coin Molson
728-3675

CENTRE D'ACHATS BOURASSA Bourassa, coin Lacordaire, Montréal Nord	CENTRE D'ACHATS J.-CARTIER Chemin Chamby et Ste-Foy, Longueuil	CENTRE D'ACHATS ST-MARTIN Boul. Labelle et Notre-Dame, Châteauguay	LES GALERIES LACHINE 375 avenue de Beaupré, Lachine	CENTRE D'ACHATS NEWMAN Boul. Newman et Belair, Lachine
CENTRE D'ACHATS LANGELIER Langlois et Jean Talon, St-Leonard	CENTRE D'ACHATS LAVAL 1600 boul. LeCarrière, Laval	LES GALERIES PAPINEAU 1950 boul. de la Concorde, Brossard	BUREAU ET EN/REPÔT 477 rue Deslauriers Série 42, boul. Métropolitain, Ville St-Laurent	MAGASIN PRINCIPAL 2550 est, rue Beaubien Près Iberville — coin Molson

ATLANTIQUE

"LES MAÎTRES DE L'ÉLECTRONIQUE"



STEREO No 50
7 MORCEAUX

SEULEMENT \$6.00 PAR MOIS

\$139

- Récepteur AM/FM stéréo
- Haut-parleurs à doubles cônes
- Tourne-disques automatique 4 vitesses
- Boîtier simili-noyer
- Casque d'écoute stéréo
- Disque.

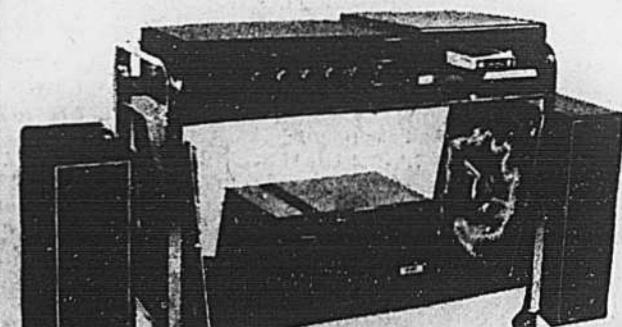


STEREO No 1106
8 MORCEAUX

SEULEMENT \$8.00 PAR MOIS

\$199

- Récepteur AM/FM stéréo
- Lecteur de cartouche 8 pistes
- Haut-parleurs à suspension à air
- Tourne-disques automatique 4 vitesses
- Boîtier simili-noyer
- Casque d'écoute stéréo
- Cartouche — disque.



STEREO No 728
9 MORCEAUX

SEULEMENT \$10.00 PAR MOIS

\$269

- Récepteur AM/FM stéréo
- Lecteur de cartouche 8 pistes
- Haut-parleurs tunel reflex
- Tourne-disques automatique 4 vitesses
- Boîtier simili-noyer
- Cartouche — disque.

SERVICE D'ACHAT A DOMICILE
SANS OBLIGATION 336-8813 UN REPRESENTANT QUALIFIE VOUS SERVIRA

L'UQ dénonce le mutisme du gouvernement

QUEBEC (PC) — Le gouvernement québécois s'est fait reprocher son mutisme complet concernant le rôle de l'Office du crédit agricole dans une entente fédérale-

provinciale de crédit et l'absence d'un taux d'intérêt défini sur les prêts que consentira cet organisme dans l'avenir. Face à cette absence d'in-

formation, le député de Nicolet, M. Clément Vincent, a déclaré, hier, que son parti, l'Unité-Québec, ne pourrait que voter contre le principe du projet de loi 4 modifiant

la loi du crédit agricole. Ce projet de loi est actuellement en deuxième lecture à l'Assemblée nationale.

Selon M. Vincent, accepter que le taux d'intérêt sur les prêts du crédit agricole soit fixé par arrêté en conseil serait accorder un chèque en blanc au gouvernement, en lui permettant de supprimer le taux préférentiel de 2-1-2 pour cent présentement en vigueur "ce qui équivaldrait à imposer une taxe directe aux cultivateurs."

Par ailleurs, afin d'en augmenter l'efficacité, le député de Nicolet a suggéré de modifier les mécanismes de l'Office, qui pourraient équivaloir à ceux d'une banque. "Dès qu'un prêt est consenti, il est immédiatement versé."

Taux préférentiel
Concernant l'abolition du taux préférentiel, le ministre de l'Agriculture n'a fait aucun commentaire sinon qu'il s'agissait "d'hypothèses" de la part du député de Nicolet. Selon M. Normand

Toupin, "fixer le taux par arrêté en conseil" ne signifie pas automatiquement "augmentation de ce taux".

Quant au rôle de l'Office provincial du crédit agricole, advenant la mise sur pied d'un système fédéral-provincial, le ministre s'est contenté de dire que le gouvernement québécois ferait connaître sa position sur ce sujet en temps et lieu.

Pour sa part le porte-parole du Ralliement créditiste, M. Jean-Louis Béland (Lotbinière), a déclaré que la "seule petite chose valable dans ce projet de loi était la possibilité d'augmenter le montant maximum des prêts consentis".

Le projet de loi propose de porter de \$25,000 à \$40,000 le total maximum dans le cas d'un agriculteur et à \$60,000 dans le cas d'une corporation ou d'une société d'exploitation agricole.

Le corps électoral a fait un bond de 23 p. cent en cinq ans

OTTAWA (PC) — Le corps électoral canadien a fait un bond de 23 pour cent entre 1966 et 1971 pour atteindre le nombre de 13,872,498 en date du 1er juin 1971, c'est-à-dire 64 pour cent de la population totale.

Le nombre des Canadiens en âge de voter a augmenté dans toutes les provinces, et ceux du Québec sont passés de 3,164,038 en 1966 à 3,856,396 le 1er juin 1971.

Depuis 1970, l'âge requis pour exercer son droit de vote au Canada est de 18 ans au lieu de 21 ans.

C'est ce que révèle un autre relevé de Statistique Canada d'après le recensement de 1971.

La loi fédérale sur l'abaissement de l'âge de 21 ans à 18 ans a entraîné une augmentation de plus d'un million de votants par rapport au nombre de 11,260,202 en 1966.

L'accroissement du groupe d'âge 18 ans et plus entre les

deux recensements a été de 1,556,711. La plus forte majoration de la population en âge de voter a été enregistrée en Colombie-Britannique 30.2 pour cent et la plus faible en Saskatchewan 10 pour cent.

Voici, par province, le nombre des électeurs canadiens en 1971 18 ans et plus et, entre parenthèses, celui de 1966 21 ans et plus :

Québec	3,856,396	(3,164,038)
Col.-Brit.	1,449,606	(1,449,606)
Alberta	1,012,464	(801,620)
Manitoba	642,073	(552,960)
Saskatchewan	584,854	(531,618)
N.-Ecosse	498,307	(415,257)
N.-Brunswick	387,845	(319,052)
Terre-Neuve	289,609	(231,056)
I.-P.-E.	68,857	(58,266)
T. N.-O.	18,025	(13,588)
Yukon	11,109	(7,762)

Rapport de l'Hydro et projet de la Baie James à l'étude

QUEBEC (PC) — Le premier ministre Bourassa a confirmé, hier, à l'Assemblée nationale la réunion de la commission parlementaire des Richesses naturelles, le 11 mai.

Dans un premier temps, les députés étudieront le dernier rapport annuel de l'Hydro-Québec, pour aborder en

suite l'étude du projet de la Baie James.

Le chef du gouvernement a assuré l'opposition de la présence des présidents de l'Hydro-Québec, de la Société de Développement de la Baie James, de SOQUEM et de SOQUIP à cette commission qui siégera pendant plusieurs jours.

VENTE INTERLUX

2 pour 1*

PENDANT UN TEMPS LIMITÉ SEULEMENT.

Faites de la lumière. Créez de l'espace. Interlux vous en donne la chance en vous offrant deux gallons de peinture de qualité supérieure au prix d'un. Profitez-en! Et créez vos propres couleurs. En échange d'un léger supplément, le marchand Interlux nuancera, au gré de votre fantaisie, la peinture ordinaire, semi-lustrée ou le latex satin. Chaises, murs, tables, plafonds... Passez le rouleau sur tout ça!

ALKYDE SEMI-LUSTRÉ BLANC UNE COUCHE	LATEX SATIN BLANC UNE COUCHE
ALKYDE BLANC EXTÉRIEUR UNE COUCHE	FINI À PLANCHER À L'EPOXY GRIS
LATEX SATIN BLANC	ALKYDE SEMI-LUSTRÉ BLANC

À PRIX RÉDUIT! 2 pinceaux de soies véritables de 2 po.: \$2.09 (\$2.94 le prix de détail suggéré). Rouleau de 7 1/2 po. et plateau: \$2.29 (\$3.05 le prix de détail suggéré).

INTERLUX Peinture Internationale (Canada) Limitée

Passez le rouleau sur tout ça!

OFFRES SPÉCIALES

CBS

pour réaliser l'intimité de votre propriété

CLÔTURE TRESSÉE-ASSEMBLÉE REDWOOD PRÉ-TEINTÉE

PANNEAUX 48" x 8 pi.	15.35
PANNEAUX 60" x 8 pi.	17.15
PANNEAUX 72" x 8 pi.	18.40

PORTIÈRES

42" x 42"	13.60	42" x 66"	19.40
7'	2.17	9'	2.79
8'	2.48		

POTEAUX EN CÈDRE 4 x 4

7'	2.17	9'	2.79
8'	2.48		

CLÔTURE en CHAINONS

HAUTEUR	CALIBRE 13	CALIBRE 11
36"	10.99	
42"	12.65	17.50
48"	14.45	19.95
36"	recouvert de vinyle	17.40
42"	recouvert de vinyle	20.29
48"	recouvert de vinyle	22.85

BARRIÈRES

36" x 36"	galvanisé	18.89
36" x 42"	galvanisé	19.85
36" x 48"	galvanisé	20.59
36" x 36"	recouvert de vinyle	20.10
36" x 42"	recouvert de vinyle	21.10
36" x 48"	recouvert de vinyle	21.80

POTEAUX EN T

6'	1.55
7'	1.80

CLÔTURE TRESSÉE pré-coupée seulement

chaque section de 8' comprend un poteau en cèdre de 4" x 4"

CÈDRE

Hauteur 48"	12.25
Hauteur 60"	15.08
Hauteur 72"	18.41

ÉPINETTE

48"	7.77
60"	9.42
72"	11.19

CABANAS EN MÉTAL idéal pour tout ranger

SQUIRE	RANCHERO
10' x 7' \$153 ⁰⁰	7' x 5' \$69 ⁰⁰ 8' x 6' \$99 ⁰⁰

TABLE DE PIQUE-NIQUE PRÉ-ASSEMBLÉE

avec 2 bancs, faite en cèdre de l'Ouest. Cloutée et vissée. Prix courant \$27.95

Table 6' x 3' \$23⁹⁵
Bancs 6' x 12" ch. SPÉCIAL

"Tout ce qu'il y a de mieux sur le marché"

BLOCS pour PATIO

18" x 18"	99 ^c ch.
24" x 30"	\$2 ¹⁵ ch.

REZ

fini pour bois choix de teintes

Rég. \$7.99 **\$6⁹⁵** le gallon

CLÔTURE À NEIGE

48" de haut — Rouleaux de 50 pi. Peinte en rouge

\$11⁷⁷ le rouleau

BOIS À CLÔTURE

1 x 6 cèdre	15 ^c le pi.
2 x 4 cèdre	17 ^c le pi.
4 x 4 cèdre	31 ^c le pi.
1 x 6 épinette à clôture	8 ^c le pi.
2 x 4 épinette à clôture	12 ^c le pi.

Mélange à ciment prêt à servir CIMEX

Mélange de béton 90 lb	2.09
Mélange de sable 80 lb	2.09
Mélange à mortier 80 lb	2.09
Ciment Portland 80 lb	1.55
Asphalte froid pour remplissage instantané de pavage	2.89

CLÔTURE D'INTIMITÉ

Précoupée ou assemblée — les prix mentionnés sont pour les sections de 8 pi. de long.

TOUT CÈDRE

Hauteur	Assemblée Précoupée
48"	15.42 12.92
60"	17.97 15.47
72"	20.52 18.02

TOUT ÉPINETTE

Hauteur	Assemblée Précoupée
48"	9.86 7.36
60"	11.22 8.72
72"	12.58 10.08

BOIS À CLÔTURE

POTEAU EN CÈDRE 4 x 4 en sus	7 pi. 2.17	8 pi. 2.48	9 pi. 2.79
------------------------------	------------	------------	------------

HEURES D'AFFAIRES

LUN MAR MERC 8 30 a.m. à 6 p.m.
JEU et VEN 8 30 a.m. à 9 p.m.
SAMEDI 8 30 a.m. à 5 p.m.

TRADERS

PLAN FONCIER CHARGEX

BOIS ET MATERIAUX DE CONSTRUCTION

A PRIX "PAYEZ ET EMPORTEZ"

SUD	QUEST	NORD
"GREENFIELD PARK" 879, boul. Taschereau	DORVAL 2235, boul. Hymus	CHOMEDEY LAVAL 1125, boul. Saint-Martin
671-5537	331-9424	667-2320

CBS

DÉTAILLANTS DE PEINTURE INTERNATIONALE

<p>MONTREAL</p> <p>Ferronnerie CHARBONNEAU LTEE 0850, rue Charlevoix 932-7625</p> <p>Ferronnerie DAGENAIS & FILS 914 ouest, rue Notre-Dame 866-4921</p> <p>Quincaillerie DELORMIER INC. 2129 est, rue Mont-Royal 521-6741</p> <p>ANTOINE GERVAIS 1974 est, rue Jean-Talon 728-4851</p> <p>A. VOGEL 5214 ST-LAURENT 277-1889</p> <p>Ferronnerie O. HUDON HARDWARE 227 est, rue St-Zotique 277-8233</p>	<p>Ferronnerie JOS LATULIPPE LTEE 2558, rue Rouen 526-4963-64-65</p> <p>Ferronnerie BERNARD LEMIRE & FRERE 951 est, rue Mont-Royal 521-2761</p> <p>Ferronnerie J.-R. POIRIER 1818, avenue de l'Eglise 767-2404</p> <p>LACHINE</p> <p>Ferronnerie DESJARDINS HARDWARE 1440, rue Notre-Dame 637-3162</p> <p>VILLE DE LAVAL (Vimont)</p> <p>Quincaillerie VALIQUETTE INC. 1915, boul. des Laurentides 667-1270</p> <p>LAVAL-DES-RAPIDES</p> <p>Ferronnerie RAPIDES LTEE 359 boul. des Prairies 669-8090</p>	<p>MONTREAL-NORD</p> <p>Quincaillerie JEAN-PIERRE ENR. 4810, rue Charlevoix 322-6922</p> <p>ST-LAMBERT</p> <p>Ferronnerie RANGER HARDWARE 476, rue Victoria 671-7249</p> <p>Ferronnerie RANGER HARDWARE 1453, rue Victoria 671-1628</p> <p>CANDIAC</p> <p>Ferronnerie RANGER HARDWARE Centre d'achats Candiac 659-5424</p> <p>DAIGLE & PAUL LTEE 101, boul. Taschereau 866-4441-42 659-5444-45</p> <p>VILLE LEMOYNE</p> <p>Quincaillerie JEAN GUY ENR. 157, rue St-Louis 671-6694</p>
--	---	--

dAnSE

Des Pays-Bas, un théâtre de recherche chorégraphique

NEDERLANDS DANS THEATER. Directeur artistique: Jaap Flier. A la salle d'Opéra du Centre National des Arts d'Ottawa, lundi soir.

Programme: "Mutations" — musique: Karlheinz Stockhausen; chorégraphie: Glen Tetley; séquences filmées: Hans van Manen et Jean-Paul Vroom; décor: Nadine Baylis; costumes: Emmy van Leersum et Gils Bakker; éclairage: John B. Read. "Tilt" — musique: Stravinsky; chorégraphie: Hans van Manen; décor et costumes: Jean-Paul Vroom.

par Claude GINGRAS

Il s'y passe tant de choses, et tant de choses étranges, qu'on ne peut pas, en tous cas, reprocher à ce spectacle d'être ennuyeux. Quant à l'importance de ce que nous propose le Nederlands Dans Theater, quant à la valeur de ses chorégraphes sur le plan de l'art total, ça, c'est une autre affaire. Chose certaine, cela apporte du nouveau, cela ne laisse jamais indifférent. Au contraire, cela étonne, cela intrigue, cela peut même en choquer certains. Tout comme un certain cinéma actuel, un certain art plastique,

cela nous fait nous poser des questions: on sort de là avec la conviction qu'il s'est passé quelque chose...

Le Nederlands Dans Theater (i.e. Théâtre de danse des Pays-Bas), fondé en 1959 et établi à La Haye, est considéré par les balléomanes comme l'un des plus importantes compagnies d'avant-garde d'Europe et il créa une forte impression lors de sa première visite à New York, il y a quatre ans; certains le considèrent même comme plus "avancé" que le Ballet du XXe Siècle de Maurice Béjart.

Après avoir vu le spectacle que la jeune compagnie néerlandaise donnait lundi soir au Centre National des Arts d'Ottawa (une seconde et dernière représentation suivait, hier soir), je serais porté à abonder dans ce sens. Le Nederlands Dans Theater semble plus abstrait, plus intellectuel, alors que Béjart, malgré ses hardiesse, reste plus direct, plus sensuel, plus près de nous. En fait, ce sont deux concep-

tions très différentes, assez opposées même, de la danse.

Ce bref saut de deux jours du Nederlands Dans Theater à Ottawa, coïncé entre une nouvelle visite à New York (à la Brooklyn Academy of Music) et une tournée au Australie, n'a pas permis à la compagnie de se produire à Montréal, mais je souhaite ardemment qu'un impresario local retienne le Nederlands pour quelques représentations ici lors de son prochain retour en Amérique.

Fondé par un Américain

Il est intéressant de rappeler que le Nederlands Dans Theater fut fondé par un Américain, Benjamin Harkavy, alors que celui-ci était maître de ballet du Ballet National des Pays-Bas. Harkavy abandonna ce poste en 1959 pour former la compagnie actuelle et permettre ainsi à de jeunes danseurs et chorégraphes du monde entier de tenter des expériences nouvelles, chose très difficile, sinon impossible, dans une compagnie traditionnelle. Dix ans plus tard, Harkavy quitta le Nederlands pour devenir, comme on le sait, le directeur artistique associé du Harkness Ballet de New York.

Aujourd'hui, le Nederlands présente des spectacles onze mois par année (un total de 200 représentations annuellement) et procède à la création d'une nouvelle oeuvre par mois, en moyenne. Après deux premières années au cours desquelles la jeune troupe dut subvenir elle-même à ses besoins, elle bénéficie maintenant de subventions statutaires du gouvernement des Pays-Bas et de la ville de La Haye, tout en conservant une entière liberté quant à la programmation.

Les 25 danseurs du Nederlands Dans Theater sont jeunes, nerveux, avec des corps fins et musclés (les filles aussi bien que les garçons) et ils possèdent visiblement une solide formation classique. En fait, le second ballet vu lundi soir, intitulé "Tilt" (titre non expliqué dans le programme), utilise généreusement le vo-

cabulaire classique, bien que d'une façon très développée, très stylisée.

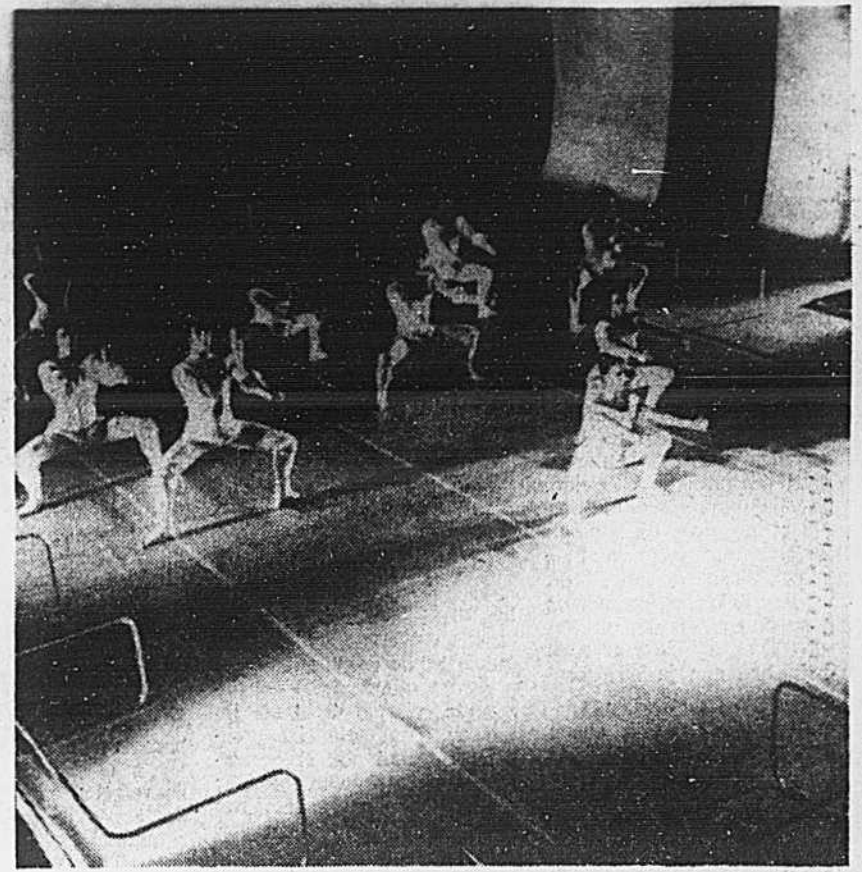
La musique entendue est celle du Concerto en ré majeur, pour orchestre à cordes (1946), de Stravinsky, soit la même oeuvre qui, il y a 20 ans, inspira "The Cage" au chorégraphe Jerome Robbins. Un enregistrement est utilisé et l'oeuvre est jouée intégralement deux fois. Il y a donc, en fait, deux traitements chorégraphiques, le premier dansé derrière un rideau transparent, le second sans rideau et légèrement transformé, avec notamment des substitutions de danseurs (tantôt les mêmes pas de deux sont repris par d'autres couples, tantôt les rôles des filles sont dansés par les garçons et vice versa).

"Tilt" permet d'apprécier chez les danseurs du Nederlands non seulement un entraînement classique complet, mais encore une musicalité exceptionnelle, qualité primordiale chez un danseur. A preuve, la parfaite synchronisation avec laquelle les danseurs exécutaient les pas très rapides du mouvement perpétuel sur lequel se termine l'oeuvre de Stravinsky. Mais il y a aussi de l'esprit et du charme dans "Tilt": l'"arioso" central est prétexte à une sorte de danse galante entendue trois fois et dansée successivement par les trois couples, chacun saluant l'entrée du couple suivant. Décor inexistant, costumes indifférents, sans doute pour ne pas distraire de la danse elle-même. (Mais alors, que venaient faire là-dedans ces ridicules pompons sur les costumes des garçons?..)

Une compagnie pas comme les autres

La pièce de résistance du spectacle, le ballet qui montre vraiment que le Nederlands n'est pas une compagnie tout à fait comme les autres et est véritablement un théâtre de recherche, c'est évidemment "Mutations". Ce long ballet d'une heure, vu en première partie, crée une certaine sensation à New York, et aussi lundi soir parmi les diplomates, ministres, députés et fonctionnaires d'Ottawa, moins par l'inclusion de quelques éléments de nudité totale (en somme très brève, et à peine visibles!) que par la hardiesse même de l'ensemble.

Une longue passerelle s'avance de la scène jusqu'au milieu du parterre et l'action se déroule successivement ou simultanément sur ces deux points. La gestuelle de "Mutations" est beaucoup plus libre que dans "Tilt". En fait, ici, le mouvement est poussé tellement loin qu'on se demande parfois si c'est encore de la danse — ou



"Mutations", l'un des trois ballets présentés à Ottawa cette semaine par le Nederlands Dans Theater.

alors, ce que c'est, au juste, que la danse...

"Mutations" est accompagné de deux partitions électroniques de Stockhausen ("Telemusik" et "Mixtur") qui pntactent intelligemment le déroulement chorégraphique. Les danseurs, se gissant sur la passerelle à la faveur de l'obscurité de la salle, interviennent par groupes (jusqu'à une dizaine en même temps) ou isolément, et se livrent à toutes sortes de grands élans des bras et des jambes, de contorsions, de renversements du corps, de combats (avec du "sang").

Les "mutations" (i.e. "changements") de costumes auxquelles on assistera inégalement, de la part du créateur, un "message". Pour ma part, j'y verrais l'évolution psychologique de l'être humain, illustrée par le costume. Au début, c'est un collant blanc, à peine stylisé; ensuite, c'est un costume "suggestif" (chez la femme, une ouverture carrée permet de voir les seins nus) et les hauts sautés sur lesquels apparaissent deux des personnages sont, de même, certainement symboliques (il y a de cela aussi dans "Le Balcon" de Jean Genet); à la fin, il n'y a plus de costume du tout, et la contrainte de tout à l'heure a fait place à une totale liberté de mouvement: l'homme s'est

finallement libéré de son costume, invention perverse de notre civilisation.

Je m'explique mal cependant qu'à la fin, queques-uns seulement des danseurs soient nus, et puisque le geste s'est totalement libéré du costume, pourquoi ne se libère-t-il pas aussi du son et du décor?... J'aurais voulu qu'à l'apparition des nus on n'entende soudain plus de musique et qu'on retire sur-le-champ les quelques éléments de décor.

Je m'explique encore moins le rôle des séquences filmées montrant un ou des danseurs nus, séquences au ralenti donnant l'illusion que les exécutants flottent dans l'espace, à moins que ces séquences ne représentent le "rêve" qui deviendra "réalité"... Mais alors, pourquoi ne pas avoir fait du bon cinéma plutôt que ces images hors-foyer, en couleurs délavées?..

En somme, "Mutations" est un ballet plein d'idées mais qui ne sont pas toutes parfaitement exploitées, en tous cas suivant mon interprétation, à moi, de la chose. Le reste, comme je l'ai dit plus haut, que le Nederlands Dans Theater est une compagnie très intéressante qu'il faudra revoir, et dans un répertoire plus varié, donnant une idée plus complète de ses possibilités, qui semblent énormes.

Opéra du Québec: 3e saison

La première saison de l'Opéra du Québec se termine avec la présentation de "La Traviata", de Verdi, qui débute mardi soir prochain à la Place des Arts (six représentations à Montréal, suivies de trois à Québec).

On connaît déjà le programme de la deuxième saison (1972-73): "Rigoletto", de Verdi; "Salome", de Richard Strauss; "Cavalleria rusticana", de Mascagni, et "I Pagliacci" de Leoncavallo (au même spectacle); et "Roméo et Juliette", de Gounod.

Par ailleurs, la programmation de la troisième saison (1973-74) est déjà très avancée. Le choix des quatre opéras est presque définitif et déjà plusieurs chanteurs canadiens et étrangers ont été pressentis. Voici donc ce programme, tel qu'il se présente à ce jour: "Otello", de Verdi, avec Jon Vickers dans le rôle-titre, Carlo Maestrini comme metteur en scène et Zubin Mehta à la direction musicale (en somme, le même "trio" qui avait présenté l'oeuvre au Festival mondial de l'Expo, dans le cadre de la participation canadienne); "Le Vaisseau fantôme", de Wagner, avec Donald McIntyre, basse, reprenant le rôle qu'il a déjà chanté à Bayreuth;

"Madama Butterfly", de Puccini, avec une distribution entièrement canadienne;

"Le Nozze di Figaro", de Mozart.

ARS organ
RÉCITALS D'ORGUE
ÉGLISE IMMACULÉE-CONCEPTION
(coin Rachel-Papineau)
BERNARD LAGACÉ
4 mai: HUBERT SCHOONBROODT (Belgique)
18 mai: GASTON AREL (Montréal)
Billets: \$2.00-\$1.00 (étudiants) EN VENTE À LA PORTE

GAGNANT DE TROIS PRIX D'ACADEMIE
Aujourd'hui 2 représentations à 2:00 p.m. — 8:00 p.m.
ACHÉTEZ VOS BILLETS À L'AVANCE
GUCHETS OUVERTS DE 12:30 à 9:30 tous les jours
LUNDI — MARDI — JEUDI VENDREDI à 8 p.m.
MERC 2 p.m. — 8 p.m.
SAM 1:30 p.m. — 5 p.m. — 9 p.m.
DIM 2 p.m. — 3:30 p.m.
TOUTES LES CARTES DE L'AGE D'OR VALABLES EN MATINÉE LE MER. ET SAMEDI SEULEMENT \$1.50

Fiddler on the Roof
A L'ÉCRAN
PLACE DU CANADA 861-1431 VIA CHATEAU CHAMPLAIN

LE VAUDEVILLE EST DE RETOUR
COMMENÇANT SAMEDI LE 29 AVRIL
AU THÉÂTRE IMPÉRIAL
Rens: 289-7102

NOTA BENE: Le Bureau de surveillance du cinéma, organisme créé par le gouvernement du Québec, a approuvé chacune des annonces de cinéma paraissant dans nos pages, et ce conformément à la loi sur le cinéma.

LES SUCCES DE L'ANNÉE
opération fou-rire!
DOMINIQUE MICHEL YVON DESCHAMPS
TIENS-TOI BIEN APRES LES OREILLES A PAPA...
JEAN-TALON (CENTRE VACHETS) JEAN-TALON
QUÉBEC LE CAVARDE RE THETFORD FIGALLE
GRANBY LE PLAZA
SHERBROOKE LE GRANADA
ST-JEAN IMPÉRIAL
JOLIETTE VENUS
4e SEMAINE
L'orphelin à la voix d'or
Heintje
COMPLÈMENT DE PROGRAMME
MOINS DE 14 ANS \$ 1.00
CANADIEN 923-5180 PLAZA 274-6155

Frida Boccara
du 24 au 30 avril
Le Patriote
1474 est. SAINTE-CATHERINE
RÉS. 521-6666 523-1131

théâtre du rideau vert
Du mardi au vendredi 20 h
samedi 19 h et 22 h, dimanche 19 h
le canard à l'orange
de Marc Gilbert SAUVAJON
Une comédie au l'esprit-fuse et pétillante
en vedette
Andree Lachapelle
Jean-Marie Lemieux
Louise Turcot
Dominique Briand
Lenie Scoffie
RÉS. 844 1793
4664 rue St Denis
Metro Laurier, sortie Gifford

7e SEMAINE
18 ans
Wild Honey
en COULEURS
PLUS "NAKED SEXES" en COULEURS
12:30 - 2:02
3:34 - 5:06
6:38 - 8:15 - 9:52
CINÉMA GUY

WALL TO WALL WARHOL 18 ANS
1st Montreal showing together
FLESH TRASH
Flash 1.00 à 2.50, 5.00
Trash 2.50, 5.00, 9.50
VENDOMÉ
LE CENTRE DE LA PLACE VICTORIA

Cinemas ODEON
Renoir
LE CHEF-D'OEUVRE DE SERGIO LEONE
ILETAIT UNE FOIS DANS L'OUEST
6:00 9:00
4e MOIS
LES DIABLES 2e MOIS 18 ANS
le DAUPHIN de KEN RUSSELL
7:30 - 9:30
BEAUBIEN PRES D'IVERVILLE 721-6060

4e SEMAINE
L'orphelin à la voix d'or
Heintje
COMPLÈMENT DE PROGRAMME
MOINS DE 14 ANS \$ 1.00
CANADIEN 923-5180 PLAZA 274-6155

EN RÉCITAL CHARLES TRENET
NOUVELLES CHANSONS ANCIENS SUCCÈS
THÉÂTRE ST-DENIS CE SOIR 8h.30 jusqu'au 30 avril
En vente: Théâtre St-Denis, CCA, 1822 ouest, Sherbrooke (guichets sous sol) Chexeg. Aussi Montréal et banlieues Compo-Bez 932-2234
849-4211 — 932-2171

JULES CESAR
DE SHAKESPEARE
un grand spectacle
une éblouissante distribution de 26 comédiens
plus de cent costumes
mise en scène: Albert Millaire
Traduction: Jean-Louis Roux
Dès le 27 avril
Réservez vos billets: 288-6139
Du mardi au vendredi 20h15, samedi 16h45 et 20h45.
Billets à \$1.50 pour étudiants et détenteurs de la carte "jeunes travailleurs" du TNM, 15 minutes avant chaque représentation (si disponible)

THÉÂTRE PORT-ROYAL
PLACE DES ARTS, Montréal 18, Québec, Tel. 842-2112

Si on se mettait
J.P. Ferland
une présentation de **SMS**
25 AVRIL au 14 MAI
BILLETS: Semaine \$2.50 à \$5.00
Samedi \$3.00 à \$5.50
2 spectacles Samedi 7h et 10h
100 BILLETS PAR SOIR À \$1.00 SUR LÉNE
THÉÂTRE MAISONNEUVE
PLACE DES ARTS, Montréal 18, Québec, Tel. 842-2112

FILM DE KEN RUSSELL
LA SYMPHONIE PATHÉTIQUE
EN COULEURS
VILLERAY CE SOIR 7:30 - 9:30
ST-DENIS, SÈTE-CATHERINE 878-2424

4e SEMAINE Sean Connery James Bond 007
Les Diamants sont Eternels
EN SUPPLÉMENT DE PROGRAMME "L'ASSAUT DES JEUNES LOUPS"
BERRI
ST-DENIS, SÈTE-CATHERINE 878-2424

2e MOIS LA FOLIE DES GRANDEURS
CHAMPLAIN EN COULEURS
SÈTE-CATHERINE PAPINEAU 524-1695 12:55 - 3:15 - 5:35 - 8:00 - 9:45

7e MOIS MEILLEUR FILM DE L'ANNÉE
ATWATER 1
ALEXIS NIHON PLAZA
THE FRENCH CONNECTION
1:00 - 3:15
5:20 - 7:35
9:35

CINÉMAS FRANCE FILM
centre de cinéma st-denis
DEUXIÈME SEMAINE
LE DERNIER FILM DE BOURVIL
Une aventure humoristique et grandiose, où le suspense et l'émotion le disputent aux péripéties stourdissantes de drôlerie
Le Grand BOURVIL
LE MUR DE L'ATLANTIQUE
EN COULEURS Un film de Marcel Camus
SOPHIE DESMARETS - PETER MC ENERY - JEAN POIRET
1590, ST-DENIS 845-3222
METRO ST-DENIS-DEMONTIGNY

chevalier MON ONCLE ANTOINE
PIERROT
1590, ST-DENIS 845-3222
METRO ST-DENIS-DEMONTIGNY

UN HOMME ET SON PÉCHÉ
SÉRAPHIN
POUR TOUS
Hector Charland Nicole Germain
Bijou
1001, PAPINEAU — 524-9337
1000, BARRABÉ — 524-9337

HORAIRES

CINEMA

ALOUETTE: "Les Smattes": 1:30, 2:30, 4:30, 7:30, 9:30.
ARLEQUIN: "Le sang des vierges": 2:30, 4:15, 9:35. "Le vampire a soif": 1:30, 4:40, 8:00.
ATWATER (CINEMA 1): "The French Connection": 1:30, 3:15, 5:20, 7:25, 9:30.
ATWATER (CINEMA 2): "Dollars": 1:30, "The Love Machine": 7:25.
AVENUE: "A Clockwork Orange": 2:00, 4:30, 7:00, 9:30.
BÉRIT: "Les diamants sont éternels": 1:45, 3:45, 9:50. "L'assaut des jeunes loups": 12:00, 3:55, 8:00.
BIJOU: "Un homme et son péché": 12:10, 4:09, 8:00. "Séraphin": 2:02, 6:01, 9:57.
BOVAVENTURE: "Together": 1:15, 2:55, 4:35, 6:15, 7:55, 9:30.
CANADIEN: "L'orphelin à la voix d'or": 2:45, 6:20, 9:55. "Les mariés de l'an I": 1:10, 4:35, 8:10.
CAPITOL: "10 commandements": 2:00, 4:00, 8:05.
CHAMPLAIN: "La folie des grands": 12:55, 3:15, 5:35, 8:00, 9:45.
CHATEAU: "Camp spécial no. 1": 2:40, 6:00, 9:30. "Les esclaves du plaisir": 1:15, 4:35, 8:00.
CHEVALIER: "Le mur de l'Atlantique": 12:20, 2:42, 4:47, 7:09, 9:31.
CINEMA CINQ: "Sacco & Vanzetti": 7:00, 9:15.
CINEMA COTE-DES-NEIGES (CINEMA 1): "Last Picture Show": 12:55, 2:55, 4:55, 7:00, 9:00.
CINEMA COTE-DES-NEIGES (CINEMA 2): "Together": 1:20, 3:00, 4:40, 6:15, 7:55, 9:35.
CINEMA DE MONTREAL: "La religieuse de Montz": "La flamme et le feu": "Thérèse et Isabelle".
CINEMA DE PARIS: "Sacco & Vanzetti": 12:15, 2:20, 4:45, 7:00, 9:15.
CINEMA DU VIEUX MONTREAL: Studio A: "Heureux qui comme Ulysse": 7:30, 9:40. Studio B: "Médée": 7:30, 9:40.
CINE PARC CHATEAUGUAY: "Chitty Chitty Bang Bang": "Les compagnons de la gloire": 7:15.
COMMODORE: "Le kid de Chicago": "Obsession": "Face d'ange".
CREMAZIE: "Les Smattes": 1:30, 3:30, 5:30, 7:30, 9:30.
DAUPHIN: Salle Renoir: "Il était un fois dans l'Ouest": 6:50, 9:00. Salle McLaren: "Les diables": 7:30, 9:30.
DOLLARD (CINEMA 1): "Tora Tora Tora": 7:00. "Le clan des Siciliens": 9:40.
DOLLARD (CINEMA 2): "Tora Tora Tora": 7:00. "Les esclaves du plaisir": 1:15, 4:30, 7:50. "Camp spécial no. 2": 3:10, 6:30, 9:50.
EYJER: Salle Rosnois: "Faustine et le bel été": 7:30, 9:30.
Salle Eisenstein: "La rupture": 7:30, 9:30.

EROS: "Her private life": 2:50, 6:13, 9:25. "Just for six": 1:15, 4:30, 7:45.
EVE: "Faster Pussycat!": 12:00, 2:45, 5:35, 8:25. "Good Morning Goodbye": 1:20, 4:10, 7:00, 9:45.
GRANADA: "Ice-13": 2:30, 5:55, 9:15. "Bongo le proscrit": 1:10, 4:30, 7:55.
GREENFIELD PARK (CINEMA 1): "Un enfant comme les autres": 7:05, 9:10.
GREENFIELD PARK (CINEMA 2): "Les Smattes": 7:30.
IMPERIAL: "La comtesse nue": 1:00, 4:05, 7:10, 10:20. "Vans mon petit poisson": 2:30, 5:35, 8:40.
JEAN-TALON: "Tiens-toi bien après les oreilles à papa": 6:00, 8:00, 10:00.
KENT: "Lady and the Tramp": 1:35, 2:40, 5:40, 7:40, 9:45. "Bongo": 1:05, 3:10, 5:10, 7:05, 9:05.
LA SCALA: "La fille de Ryan": 2:00, 8:00. "Le dernier train": 12:30, 6:00, 8:00.
LAVAL (CINEMA 1): "Un enfant comme les autres": 7:05, 9:10.
LAVAL (CINEMA 2): "Next": "Desert Commandos": 6:20, 8:00.
LOEWS: "The Godfather": 9:30, 12:30, 3:10, 5:10, 7:05, 9:10.
LONGUEUIL: "Finalement": "Les Libertines": 7:30.
MAISONNEUVE: "Tiens-toi bien après les oreilles à papa": 6:00, 8:00, 10:00.
MERCURIER: "Les Smattes": 5:30, 7:30, 9:30.
MIDI-MINUIT: "Trop mignon pour Farmer": 1:00, 4:15, 7:35. "Je suis une nymphomane": 2:30, 5:50, 9:10.
MONKLAND: "Klute": 3:30, 7:50. "McCabe & Mrs. Miller": 1:20, 5:30, 9:50.
OUTREMONT: "Harakiri": 7:00. "Two for the Road": 9:30.
PALACE: "Klute": 1:00, 5:10, 9:25. "McCabe & Mrs. Miller": 1:55, 7:10, 9:10.
PAPINEAU: "Un enfant comme les autres": 12:50, 2:55, 5:00, 7:05, 9:10.
PARC: "Live-13": 6:30, 9:45. "Texas Jim": 8:15.
PARISIEN: "Les bidasses en folie": 10:30, 12:30, 2:40, 4:50, 7:10, 9:20.
PIERROT: "Mon oncle Antoine": 5:16, 7:28, 9:40.
PIGALLE: "Je suis une nymphomane": 11:50, 3:00, 6:20, 9:35. "Trop mignon pour l'armée": 10:15, 1:25, 6:40, 8:00.
PLACE DU CANADA: "Fiddler on the Roof": 7:30, 9:30.
PLACE VILLE-MARIE: "The concert for Bangladesh": 12:10, 1:55, 3:45, 5:30, 7:25, 9:20.
PLACE VILLE-MARIE (PETIT CINEMA): "Garden of Finzi Continis": 12:05, 1:45, 3:30, 5:10, 6:45, 8:30.
REGAL: "Le kid de Chicago": "Obsession": "Face d'ange".
REX: "Un monde fou fou fou": 7:30, 9:30.
RITZ: "Orgisimo": "Baby Love": 6:00, 8:00.
RIVOLI: "Un enfant comme les autres": 12:50, 2:55, 5:00, 7:05, 9:10.
SALLE HERMES: "Horse's man": 8:00. "Girl in my soup": 6:28, 10:02.

SAVOY: "Un enfant comme les autres": 7:05, 9:10.
SEVILLE: "Mary Queen of Scots": 12:30, 2:45, 5:00, 7:20, 9:40.
SNOWDON: "Cabaret": 12:25, 2:35, 6:45, 7:00, 9:10.
VAN HORNE: "Ryan's Daughter": 12:40, 4:15, 8:00.
VENDOME: "Flesh": 1:00, 4:25, 7:50. "Trash": 2:25, 5:55, 9:20.
VERDI: "Les sept Samourais": 8:00.
VERDUN: "Les Smattes": 5:30, 7:30, 9:30.
VERSAILLES: Salle rouge: "Camp spécial no 7": "Les esclaves du plaisir": 6:15. Salle bleue: "Un enfant comme les autres": 7:05, 9:10.
VIAU: "L'étrange vice de Madame Ward": "Macadam assiler": "Cent dollars pour le shérif": 7:30, 9:30.
VILLERAY: "Symphonie pathétique": 7:30, 9:30.
WESTMOUNT: "What's up Doc?": 1:00, 2:40, 4:20, 6:00, 7:40, 9:20.
WESTMOUNT SQUARE: "Hospital": 1:10, 3:10, 5:05, 7:05, 9:10.
YORK: "Nicholas & Alexandra": 8:30.

THEATRE

NOUVELLE COMPAGNIE THEATRALE (1200, Bleury): "Atelier 72": spectacle d'Yvan Canuel. Horaire variable. Tél. 866-1664.
THEATRE DU RIDEAU VERT (4664, St-Denis): "Le Canard à l'orange": de Home-Sauvajan: 8 h.
CENTAUPE THEATRE (452, St-François-Xavier): "Electra": d'Euripide: 8 h. 30.
LA POUDRIERE (116 Ste-Hélène): "Wait Until Dark": de Frederik Knott: 8 h. 30.
REVUE THEATRE (1859, de Maisonneuve): "Anatole": de Maria Huidschinski: 9 h.
LE PATRIOTE A CLEMENCE (1474, est, Ste-Catherine): "Les Bonnes": est. Ste-Catherine: 8 h. 30.

VARIETES

THEATRE DES VARIETES (4530, Papineau): "Symphonie": 8 h.
ESQUIRE SHOW (1224, Stanley): John Lee Hooker: 9h30, 11h30 et 1h30.
THEATRE SAINT-DENIS: "Viva Napoli": opérette de Francis Lopez, avec Rudy Hirigoyen, Henri Genes, Yoland Guérard, Angelina Cristl et Aria Veritas: 8 h. 30.
LE PATRIOTE A CLEMENCE (1474, ne): Frida Boccaro: 9 h.
PLACE DES ARTS (salle Maisonneuve): Jean-Pierre Ferland: 8 h. 30.

Gemma Tremblay, lauréate du Club des poètes

PARIS (AFP) — Deux prix de poésie patronnés par le Club des Poètes ont été décernés dernièrement au siège du club.
 Le troisième "Grand prix des Muses" a été attribué à une jeune Namuroise, Mme Alice Galloy, pour son recueil "Le trident de Neptune" et le prix "francophonie" à Mme Gemma Tremblay de Montréal pour "Souffles du midi".
 Les prix consistent en la publication des ouvrages couronnés par les Editions Jean Grassin, de Paris.
 Le "Trident de Neptune" est la deuxième oeuvre parue en librairie de Mme Galloy. Il compte au total 55 poèmes classés en trois séries: tristes, gais et sereins, tous inspirés par les horizons de la mer du nord où l'auteur aime souvent se rendre. Il compte également six ensembles mis en musique. Le recueil est orné de fort belles illustrations dues à l'artiste belge Roger Somville.
 Mme Gemma Tremblay elle, n'en est pas à ses débuts. Depuis 1960 elle a publié huit volumes de poésies

tant à Montréal qu'à Paris. Elle a fait plusieurs séjours en France et a été si inspirée par le pays de Mistral qu'elle a composé "Souffles du midi". Elle retournera d'ailleurs en Avignon avant de rentrer au Québec.
 Mme Tremblay a déjà reçu le prix du Maurier 1964 décerné à Montréal pour son ouvrage "Cuivres et violons marins".
 Les lauréates ont été présentées par M. Jean-Pierre Rosnay, animateur du Club des poètes qui a rappelé le rôle de la poésie dans les milieux universitaires et estudiantins sollicités qui fixent le choix définitif.

FAUCHER

A LE PLUS IMPORTANT CHOIX DE MARQUES REPUTÉES DE PISCINES EN TOUS GENRES: COLECO, MUSKIN H.P.E., OCEANIC, IDEAL, NEPTUNE, JACUZZI
VENEZ VOIR SES 12 MODELES EXPOSÉS
 ASSORTIMENT COMPLET D'ARTICLES POUR L'EQUIPEMENT ET L'ENTRETIEN DES PISCINES
PRIX LES PLUS BAS QUI SOIENT
 (réduits comme nulle part ailleurs)
HEURES D'OUVERTURE DU RAYON DES PISCINES:
 Lundi au samedi (incl.), 9h à 9h du soir.
 Le dimanche, 11h à 5h de l'après-midi.

Modèle OCEANIC

PISCINE OVALE
 15 pi. x 30 pi. x 48 po.
 Installation gratuite

15 pi. de large, 30 de long, 48 po. de profondeur

TOILE VINYLE CALIBRE 20	GARANTIE 10 ANS
1 - Filtre à sable avec moteur 1/2 CV	8 - Trousse d'analyse d'eau
2 - Echelle d'accès toute sécurité	9 - Produit qui détruit les algues (1 gal.)
3 - Écumoire	10 - 25 lb de chlore
4 - Distributeur de chlore	11 - 100 lb de sable à filtrer
5 - Fillet à déchets	12 - Fillet de sécurité
6 - Aspirateur	13 - Installation gratuite
7 - Boyau de 25 pi.	

Valeur marchande \$1195
PRIX SPÉCIAL DE FAUCHER \$795

Modèle NEPTUNE

PISCINE CREUSÉE
 Creusage et installation sur demande (supplément)

21 pi. de large, 35 de long

TOILE VINYLE CALIBRE 30	GARANTIE 20 ANS
1 - Paroi d'acier	8 - Trousse d'analyse d'eau
2 - Filtre Jacuzzi	9 - Produit qui détruit les algues
3 - Écumoire automatique Jacuzzi	10 - 200 lb de sable à filtrer
4 - Fillet à déchets	11 - 50 lb de chlore
5 - Aspirateur	12 - Creusage et installation sur demande (supplément)
6 - Tuyauterie	
7 - Tremplin de 6 pi.	

Valeur marchande \$2995
PRIX SPÉCIAL DE FAUCHER À COMPTER DE \$1595

EN DIRECT!
 DU PACIFIC COLISEUM DE VANCOUVER, B.C.
MUHAMMAD ALI
 VS
GEORGE CHUVALO
 LUNDI, le 1 MAI à 10:30 P.M.
 EXCLUSIF AU CANAL 9, EN CIRCUIT FERMÉ

CABLEVISION **CABLE TV**
 270-3191 739-3171
 UNE AUTRE PRÉSENTATION DE TÉLÉVISION PAR CABLE

CHANGEMENTS
 La liste ci-dessous ne comprend que les changements à l'horaire décidés par les stations émettrices depuis la parution du dernier Télé-Pressé.

tele presse au jour le jour TV

6:00 **7 10** • Madame est servie Inv.: Réal Bessier, Gilles Charbonneau, Pierre Pelédeau, Marie Sénécal et Stéphane Reggiani.
 8:00 **2 7 9 11 13** • Rue des Pignons
 8:30 **2 7 9 11 13** Cinéma "Le fanaron" (3) It. 1963. Comédie de D. Risi avec Victoria Gassman et Jean-Louis Trintignant. Un étudiant entreprend une ballade en auto avec un fanaron désinvolte.
 9:00 **4 5 6** • David Lean-A Self Portrait
 10:00 **4 5 6** • Monte Python' Flying Circus
 10:55 **8 13** Heritage Highways

CHANGEMENTS

SPÉCIAUX PRINTANIERES

TUILES VINYLE AMIANTE PRÉ-ENCOLLÉES
 BOÎTE: 45 PI. C. — PRIX RÉGULIER 29¢
25¢ CHACUNE
 POUR MARCHANDISES EN MAGASIN SEULEMENT

CLÔTURES INTIMITE

GENRE PANIER	Epinette assemblée	Epinette pré-coupée	Cèdre assemblée	Cèdre pré-coupé	
4" x 4"	4'	8.36	6.96	14.62	13.22
Poteau Cèdre AVEC CLÔTURE	5'	9.56	8.16	17.13	15.73
31¢ p.i.	6'	10.76	9.36	19.51	18.11
4" x 4"	4'	7.84	6.64	12.62	11.42
Poteau Epinette	5'	9.02	7.82	15.26	14.06
25¢ p.i.	6'	10.42	9.22	17.89	16.69

INTIMITE

VISITEZ NOTRE NOUVELLE SALLE DE MONTRE DE GUISINES 6 MODÈLES À PRIX MODIQUES

Choix de 35 panneaux prefinis **\$329**

"OZITE"
 TAPIS — DOS CAOUTCHOUTÉ
 COULEURS POPULAIRES
 LARGEUR: 12 PIEDS

"DURATEX" \$2.99 v.c.
 "ESSAI DU MOULIN" \$2.29 v.c.
 PRIX DISPONIBLES SUR DEMANDE.

DALLES de PATIO
 16" x 16" toutes couleurs ch. **95¢**
 24" x 30" Gris ch. **\$1.95**
 Couleurs ch. **\$2.05**

GLIDDEN Redwood Stain
\$5.95 gal
 Plusieurs autres spéciaux en magasin

CHOIX DE QUATRE FORMES POUR UNE PISCINE CREUSÉE:

RECTANGULAIRE avec plan oblique au bout gauche
HEXAGONALE
FORME DE CERQUEIL
RECTANGULAIRE avec un bout en arc

CHOIX DE PISCINES RONDLES AVEC ÉQUIPEMENT

L'EMBALLAGE DU MODÈLE de 12 pi. x 36 po. de profondeur • une piscine ronde Coleco de 12 pi. de diamètre • un filtre Coleco no CF112 • une échelle Coleco no AL3 • un lave-pieds no 120 POUR SEULEMENT \$85	L'EMBALLAGE DU MODÈLE de 15 pi. x 42 po. de profondeur • une piscine ronde de 15 pi. de diamètre • un filtre Coleco no CF225 • une échelle Coleco • écumoire • lave-pieds • 5 lb de chlore POUR SEULEMENT \$199	L'EMBALLAGE DU MODÈLE de 18 pi. x 48 po. de profondeur • une piscine ronde de 18 pi. de dia., 48 po. de profondeur • une échelle Coleco • un filtre Coleco no CF225 • écumoire • lave-pieds • couverture de sécurité POUR SEULEMENT \$299.95
---	---	--

PISCINE OVALE — Largeur 10 pi., longueur 15 pi., profondeur 42 po. Filtre Coleco no CF225, échelle de 42 po., écumoire, lave-pieds, 5 lb de chlore, couverture de sécurité. **\$209**

LUMBERLAND
 MATÉRIAUX de CONSTRUCTION Liée.

9055 PASCAL-GAGNON, SAINT-LÉONARD

Tél.: **325-0706**
 HEURES D'AFFAIRES:
 Lun. - Mar. - Mer. 8:30 a.m. à 6 p.m.
 Jeudi - Ven. 8:30 a.m. à 9 p.m.
 Samedi 8:30 a.m. à 5 p.m.

Facilités de paiement avec L.A.C.
Mise de côté gratuite
Livraison gratuite (Montréal et banlieue)
Grand parking gratuit (près du magasin)

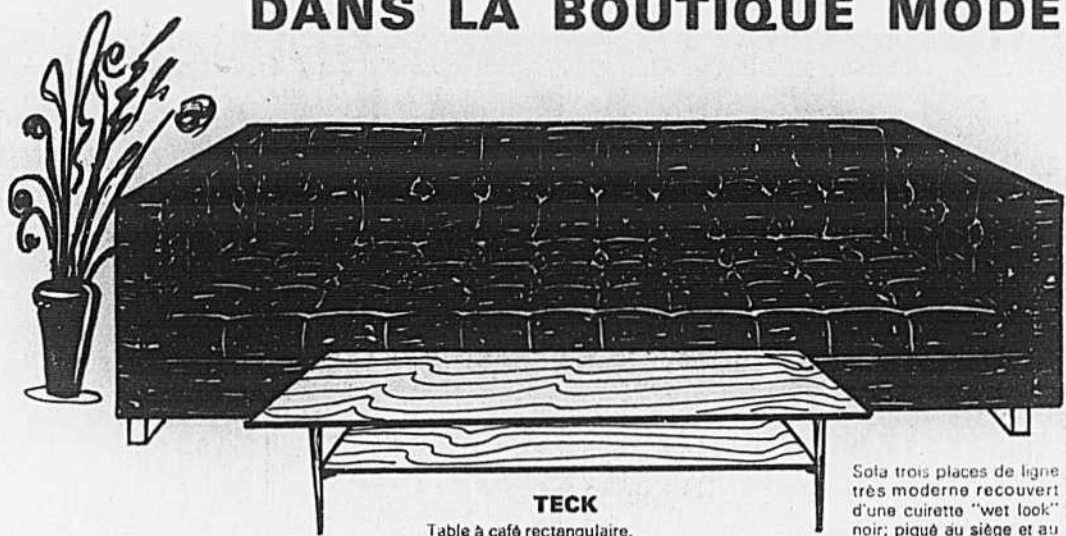
Roi DES BAS PRIX
 Pont-Viau

48, boul. des Laurentides, Pont-Viau, Laval
 Tél.: 384-0590
 "Du le service se continue"

RENOUVEAU du printemps

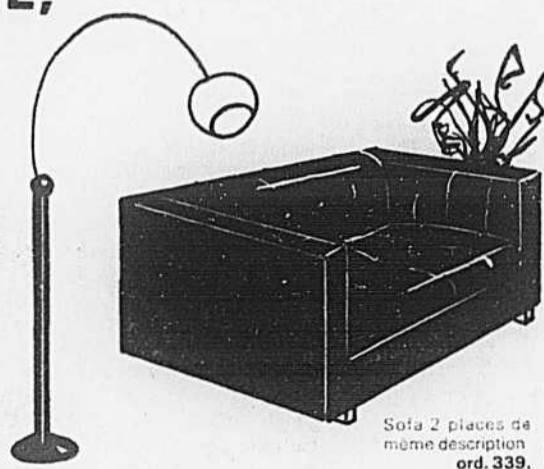
Valiquette

DANS LA BOUTIQUE MODERNE,



TECK
Table à café rectangulaire, tout teck, tablette au-dessous
ord. 105. **65.**

Sofa trois places de ligne très moderne recouvert d'une cuirette "wet look" noir; piqué au siège et au dossier, piétement en chrome
ord. 399. **335.**



Sofa 2 places de même description
ord. 339. **239.**

Fauteuil de même description
ord. 229. **199.**



TECK
Table de bout identique
ord. 85. **49.**

et au rez-de-chaussée

2^e étage



TABLE DE CHEVET
ch. **79.**

Mobilier de chambre style espagnol fini chêne incluant: 1 bureau triple à 9 tiroirs, 2 miroirs verticaux encadrés, 1 buffet à 5 tiroirs, 1 tête de lit 60"
5 mcs **495.**

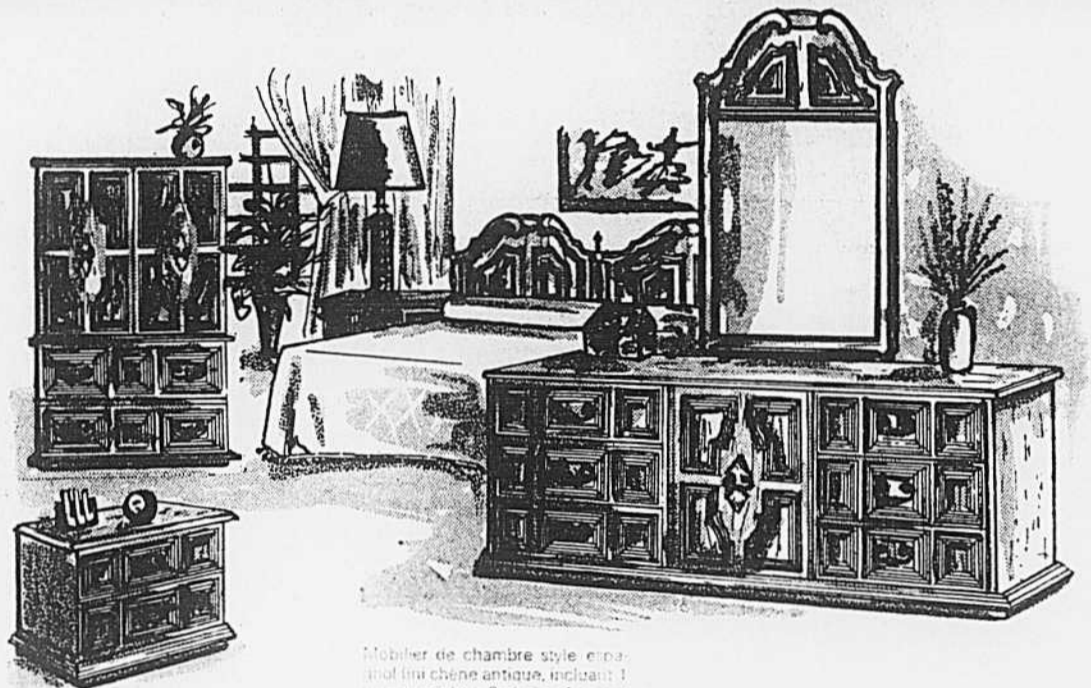


Table chevet
ch. **79.**

Mobilier de chambre style espagnol fini chêne antique, incluant: 1 bureau triple à 9 tiroirs, 1 miroir vertical encadré, 1 armoire 2 portes et 2 tiroirs, 1 tête de lit 60"
4 mcs **679.**

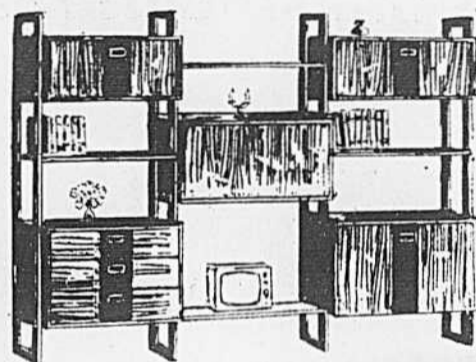
3^e étage



Fauteuil à haut dossier, de style traditionnel, revêtement en velours de très bonne qualité couleur or, structure de bois fruitier. A votre choix: dossier rembourré ou dossier en palette tissée.
chacun **89.**



Commode 2 tiroirs de style florentin, fini feuille d'or avec motifs rouge. Dimensions: largeur 29", profondeur 17", hauteur 31"
Ord. 199 **Special 139.**



Bibliothèque de noyer fini satin avec insertion de bois de palissandre. Incluant: 3 unités avec portes, 1 unité avec tiroirs, 1 unité pupitre et 4 tablettes ouvertes. Dimensions: 84" longueur, 72" hauteur, 15" profondeur.
Special 369.

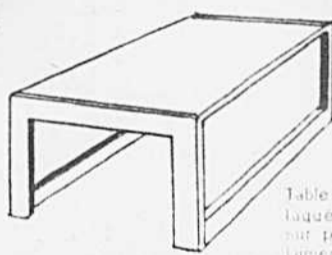
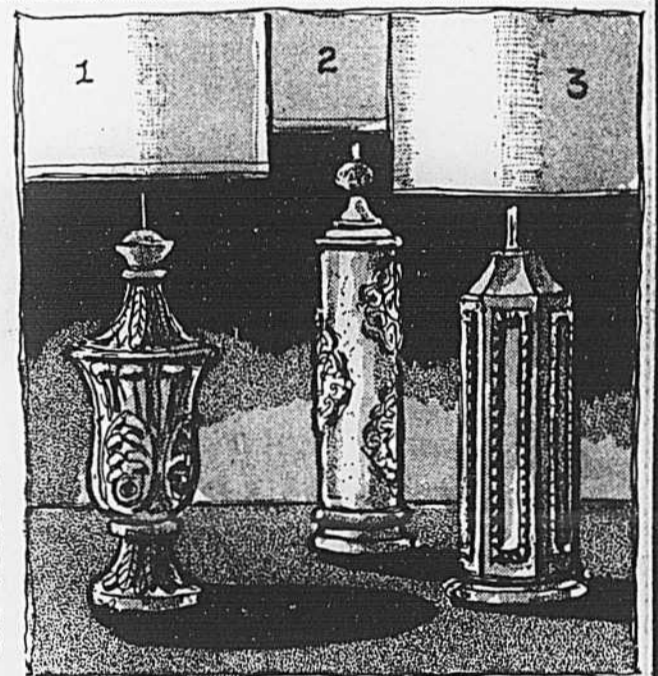


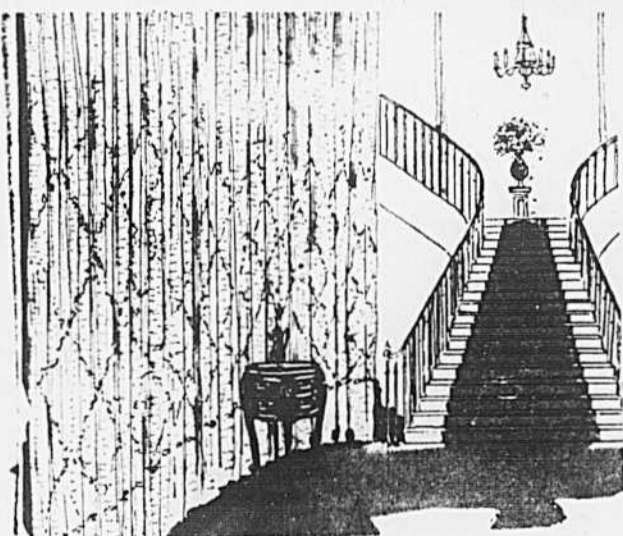
Table à café, plateau fini laque mat blanc ou noir sur piétement chrome. Dimensions 48" x 18"
59.

Table à lampe de même fini. Dimensions: 21" diamètre, 20" hauteur.
2995

1-2-3
Ensemble de lampes de table de style contemporain. Bases stylisées, fin cuir ou bois fruitier, base fin bois antique découpé de ven ou avec appliques en relief fini or. Abat-jour de textile beige. Hauteur: 43"
Ord. 45.50 **Special 2450**



5^e étage



DRALON

Importation européenne.

CHOIX DE 3 MOTIFS

Mauve et bleu
Brun et beige
Orange et or

Bleu et vert
Or et brun
Orange et brun

595
vge

Service de mesure.



COUVRE-LITS

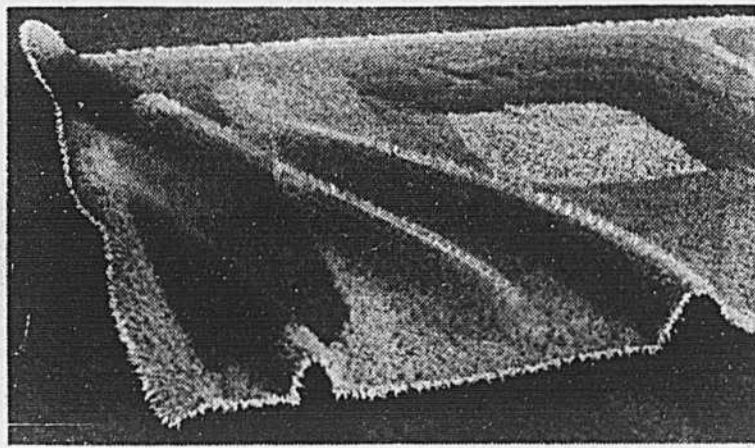
— Piquère "Outline"
— Genre jete
— Choix de 3 motifs imprimés.

Noir et blanc
Miel et blanc
Blanc et beige

Or
Rose
Tifas

— Simple ord.: 169. **99.** ch.
— Double ord.: 199. **119.** ch.
— Queen ord.: 239. **139.** ch.
— King ord.: 269. **159.** ch.

6^e étage



CARPETTES MODERNES

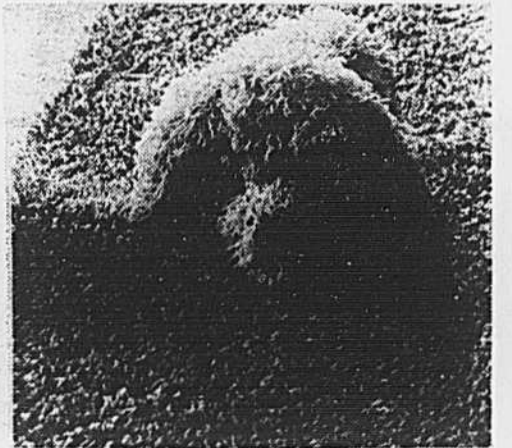
— Importation de: Hollande, Danemark, Portugal, Angleterre.

— Choix de plusieurs motifs.

— Teintes variées.

Grandeurs approximatives:
À partir de 4x6 à 9x12

79⁹⁵ à 395⁰⁰ ch.



MOQUETTE SHAG

Magnifique moquette à long poil ajoutant une note moderne de luxe à tout décor. Le shag est une addition remarquable à une mode de plus en plus répandue. Il est de plus conçu pour donner un rendement durable.

Voilà le tapis rêvé pour tous ceux qui recherchent l'élégance à un prix modique.

CHOIX COULEURS EN VOGUE
ord. 11.95 pour

995
v.c.

— Service de mesure. — Service à domicile.

STATIONNEMENT en face ou à l'arrière du magasin

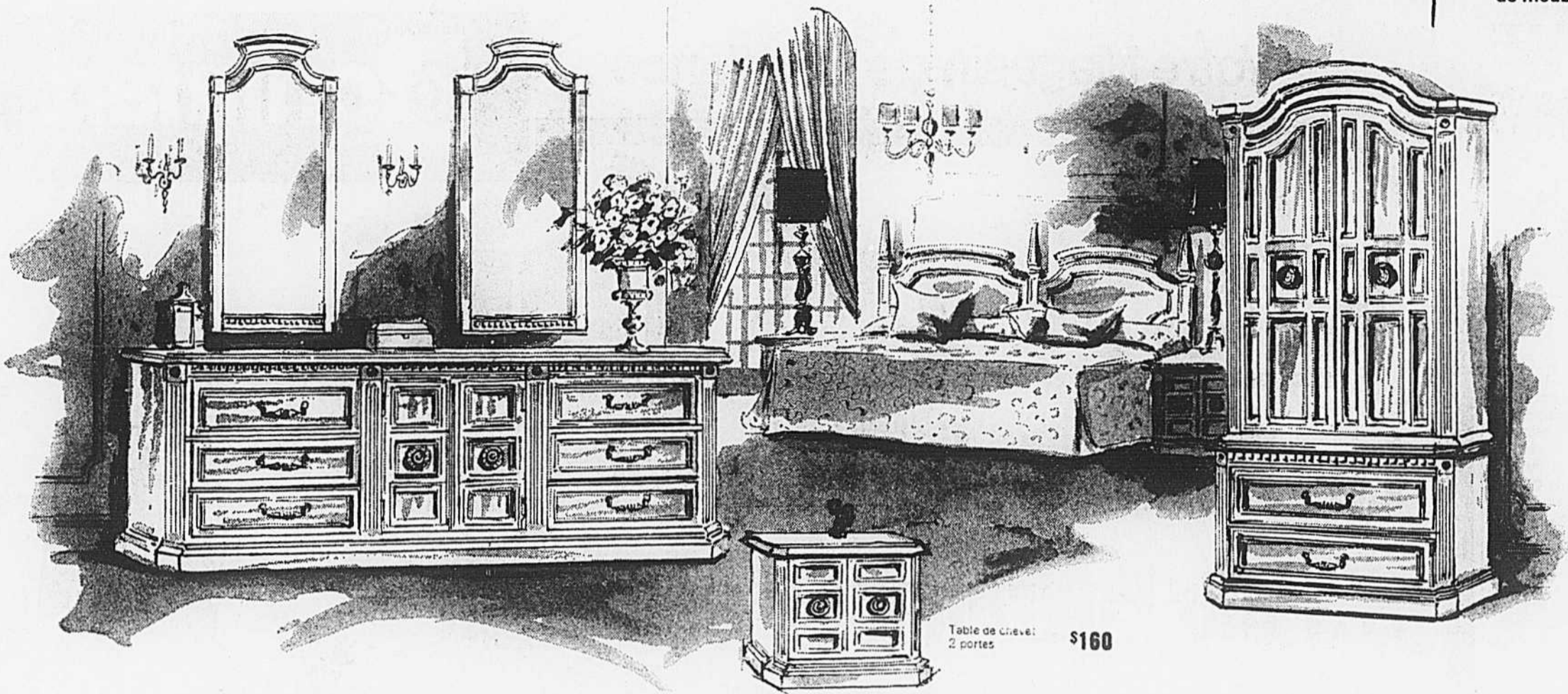
N.G. VALIQUETTE Ltée 510 Ste-Catherine est (pres Berr)

842-8811

HEURES D'AFFAIRES
Ouvert de 9 30 a.m. jusqu'à 5 30 p.m.
Ouvert jeudi et vendredi soir

Pleinement expressif

Valiquette
8 étages de meubles



4e étage

D'une beauté expressive, gardant un calme classique d'une époque qui est restée dans la postérité. Modèle de chambre de style italien, par "Stanley" fini blanc antique, comprenant bureau triple 72" x 20" x 31" h. 2 miroirs verticaux avec encadrement, armoire 38" x 20" x 72" h. 2 portes et 2 tiroirs, tête de lit décorative de 80".

Table de chevet: 2 portes \$160

5 mcx

1395.

dans la boutique au 1^{er} étage

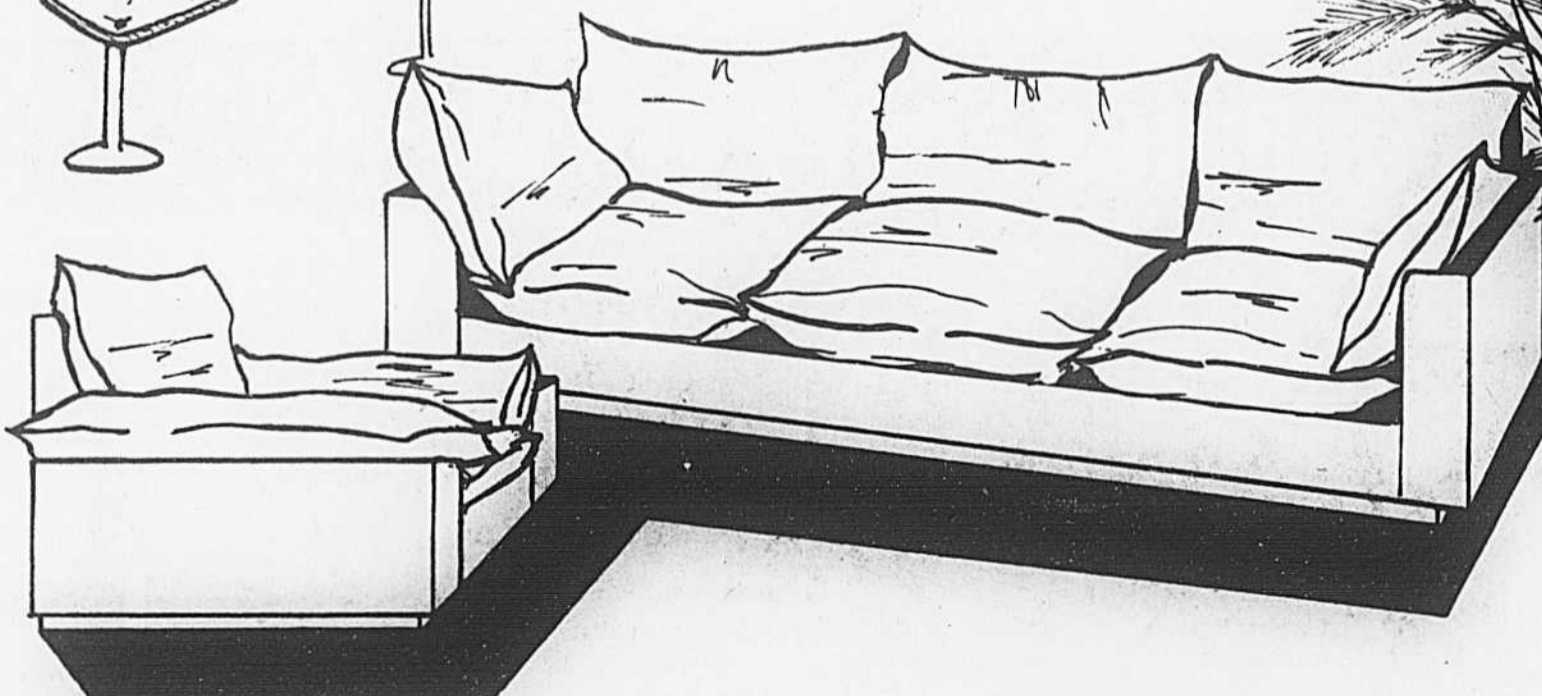
Suspension de métal brune, éclairage direct, très moderne. \$110 \$85



Table à diner, 42" de diamètre, piétement de métal et dessus de formica, entièrement blanche. Chaise, piétement de métal blanc, siège et dossier en bois teint bleu avec coussin de cuirette blanche. 5 mcx. Sp. 275.



Plante de plastic blanc. \$84



Souveraine douceur, profondeur et confort enveloppants. Sofa de velours côtelé beige, coussins oreillers au siège, dossier et aux bras.

995.

Fauteuil de même description \$495

NOMENCLATURE DES SERVICES ET AVANTAGES QUE VOUS OFFRE VALIQUETTE

- Livraison gratuite
- Travaux faciles de bricolage
- Plan budgétaire
- Mise de cote
- Ateliers de réparation
- Pose de tapis et de draperies
- Pose de papiers peints
- Confection de draperies
- Rembourrage
- Finition
- Polissage
- Accordeurs de pianos
- Service de décoration
- Boutique spécialisée
- Atelier d'ébénisterie
- Expertise des vendeurs
- Département de rangement d'objets
- Plaque accordée
- Cours d'orgue
- Démonstration par des experts

STATION/MONTREAL
510 Ste-Catherine
l'arrière du magasin

N.G. VALIQUETTE Ltée

510 Ste-Catherine est



842-8811

HEURES D'AFFAIRES
Du mardi au samedi, de 10 h à 6 h
Le dimanche, de 10 h à 5 h

Trudeau ne veut pas empêcher les provinces d'emprunter à l'étranger

OTTAWA (PC) — Même si l'ancien ministre des Finances, M. Edgar Benson, a déjà recommandé aux provinces de contracter le moins possible d'emprunts à l'étranger, le premier ministre Trudeau a dit qu'il n'avait pas l'intention pour autant de les forcer à mettre fin à cette pratique.

Répondant à M. Roch LaSalle (Ind.-Libérale), il a précisé que le gouvernement canadien ne pourrait adopter une telle attitude sans changer au préalable un article de la constitution.

Le gouvernement avait formulé la recommandation de restreindre les emprunts à

l'extérieur du Canada, en ce qui concerne les provinces, pour ne pas trop nuire à la stabilité du dollar canadien.

Pour sa part, le député créditiste de Lotbinière, M. André Fortin, a demandé s'il ne serait pas possible dès lors d'utiliser le crédit de la Banque du Canada en vue de financer de ses programmes provinciaux.

Réponse de Trudeau

M. Trudeau a répondu que des premiers ministres provinciaux créditistes "n'ont même pas pris de décisions en ce sens" pour rencontrer leurs obligations.

Une brève discussion s'est engagée entre le député et le premier ministre sur l'opportunité de se servir de la Ban-

que du Canada pour financer les provinces.

Le chef du gouvernement a répété que ces premiers ministres de régime créditiste — Bennett, Strom, Manning — n'ont même pas appliqué la théorie créditiste basée précisément sur le crédit bancaire.

Sur un rappel au règlement, M. Fortin a soutenu

que certaines provinces dirigées par un gouvernement du Crédit social avaient déjà manifesté le désir de recourir à cette pratique mais que le gouvernement fédéral s'était pressé de déclarer ultravires cette initiative.

Le dialogue a pris fin par l'intervention du président de la Chambre, M. Lucien Lamoureux.

CANADA DACTYLOGRAPHIE INC.

7035 Avenue du Parc Tél. 270-1141

PEUT VOUS VENDRE TOUS LES NOUVEAUX-NÉS

d'Olivetti

ET TOUS LES ANTECEDENTS: PERE, MERE, ONCLES, TANTES, COUSINS, ETC.

NOUS AVONS AUCUNES LES PETITS ENFANTS TERRIBLES DES CALCULATRICES ELECTRONIQUES A PARTIR DE \$159.50



LES LOGOS 240, 245, 250, 270

Nous adoptons aussi la machine à l'usage qu'on en fait. Par exemple, la Logos 240 est conçue pour un travail de calcul de base. Si vous avez besoin du calcul automatique des pourcentages, il y a la Logos 245, ou la Logos 250 si, en plus, il vous faut les registres de mémoire. La Logos 270 a un triple programme automatique, y compris la racine carrée et le carré d'un nombre.

Nos employés ont subi un cours intensif du fabricant. Les conditions d'achat sont les mêmes que le fabricant. Dépositaire autorisé d'OLIVETTI depuis 1952.

LES EDITOR 3, 4 ET 5
Vu notre choix complet de machines à écrire électriques, Olivetti utilise la méthode des systèmes pour que la machine à écrire soit adaptée à l'utilisation qu'on en fait. Ce choix s'échelonne de la Lettera 36 électrique et portable (pour la maison) à l'Editor 5, pour les travaux de qualité dont les résultats rivalisent avec l'imprimerie.

Votre Magasin de Confiance

Bonimart

c'est un fait!

Les Beaux Achats de la Semaine

... Pour Epargner Élégamment



Tuniques d'été

277
chacune

Tricot Jacquards — 100% nylon extensible. Manches courtes. Rose/blanc, bleu/blanc, beige/blanc.
Surimprimés — 100% polyester. Sans manches. Vaste gamme de couleurs. Longueur 27". Glissier nylon 7" au dos.

Evasés en velours côtelé ou en polyester

Polyester Velours
577 777
la paire la paire

La dernière vogue à un si bas prix. Poches plaquées, braguette à boutons ou zippée. Tailles 8 à 18 dans le groupe. Autres modèles également disponibles.

Unipièce et tricot en coton

Unipièces notre rég. 3.99 Tricot au choix
277 477
chacun chacun

Unipièces — En 100% nylon 40 deniers. Encolure plongeante élastique, manches courtes. P-M-G. Couleurs haute mode.

Tricot — Imprimés dernier cri. Manches courtes ou longues. Choix de divers modèles d'encolures. Lavables à la machine. 8 à 16.

Bas-culottes "Sandalfot"

en 100% nylon extensible notre rég. .99
3 / 1.59
.57 la paire

Entièrement diaphanes. Pour 5'-5"8", 95-160 lb. Beige, taupe, épice, marine ou violet.

Longuettes aguichantes

notre rég. 5.99 b.c. notre rég. 6.00 - 8.49 a.
477 677
chacune chacune

a. Robe d'hôtesse "Matelot" — En popeline sans repassage à motifs nautiques. Tailles P-M-G. Egalement disponible: style jumper à manches courtes.

b. Pastels — Avec oeillets et lacage devant. Ceinture nouée en ruban de satin.

c. Imprimés Cachemire — Ouverture devant avec deux attaches et garnie de dentelle.

Valeurs Géantes pour Père et Fils

c'est tout nouveau

L'altère militaire

L'altère rapide

Ceintures aux genoux

Jeans évasés pour jeunes hommes

notre rég. 7.99 à 8.99

747
la paire

Denim de coton régulier ou broché, ou toile, existant dans les couleurs les plus en vogue.
Trois superbes styles. Tous sont évasés avec 2 poches. Braguette à glissière, boutons ou pressions. Tailles 28 à 38. Egalement style "Unisex" dans le groupe.

Chemises fantaisie pour hommes

359
chacune

65% polyester et 35% coton sans repassage. P à TG et 14 à 17". Notre propre marque Mohawk.

Chemises fantaisie pour garçons

289
chacune

Deux tissus sans repassage. Poignets à 2 boutons. Tailles 8 à 16. Un remarquable achat!

Pantalons en tricot double pour garçons

777
la paire

Pantalons habillés et jeans renforcés aux points d'usure. Tailles 8 à 18. Notre propre marque Imperator.

Pour habiller

Pour le tennis

Pour la marche à pied

Pour chasser

Pour jouer au golf

A. Espadrilles de toile

notre rég. 2.99

222
la paire

Pour hommes. Semelles moulées antidérapantes. Point. 7 à 11, en vert.

B. Mocassins hommes

Spécial \$4
la paire

Empeignes au fin antique, semelles premières cousines, point. 7 à 11, en marron.

C. Escarpins hommes

Spécial \$5
la paire

Modèle à courroie et bouton. Point. 7 à 11, en marron.

Confection canadienne — 1ère qualité, pour messieurs

Toutes avec hauts élastiques, et pointes et talons renforcés, certaines avec semelles cousinées. Vaste choix de couleurs et de motifs.

100% nylon, coton/nylon, 100% Antron, 100% Orlon, laine/nylon. Une taille extensible pour pointures 10 à 12.

Pas de seconde qualité ou sous-standard.

notre rég. .69 à .99
.54
la paire



GREENFIELD PARK
840 Boul. Taschereau
Greenfield Park, Que.

PLACE VIAU
7600 Rue Viau
Montreal, Que.

PLACE ST-JEAN
Boul. du Séminaire et Rue St-Jouis
St-Jean, Que.

PLAZA CHATEAUGUAY
1517 Boul. St-Jean Baptiste
Châteauguay, Que.

PLACE DESORMEAUX
Angle Boul. de Chambly et Boul. Desormeaux
Longueuil, Que.

HEURES D'AFFAIRES:
Lun., mar., mer. - 9 a.m. à 6 p.m.
Jeu. et ven. - 9 a.m. à 9 p.m.
Samedi - 9 a.m. à 5 p.m.

CHARGEX - STATIONNEMENT GRATUIT - FACILITÉS DE PAIEMENT - MISE-DE-CÔTÉ - ALLOCATIONS FAMILIALES ACCEPTÉES

Saumon: le Danemark devra respecter l'interdit

OTTAWA (PC) — Le Parlement canadien a adopté unanimement une motion pour forcer les pays scandinaves et notamment le Danemark à respecter la décision du gouvernement Trudeau concernant la fermeture de la pêche commerciale du saumon dans l'Atlantique.

Présentée par M. G. L. Fairweather (PC — Fundy Royal), la motion a été appuyée par le ministre de l'Environnement, responsable des Pêcheries, M. Jack Davis.

Les Néo-démocrates et les Créditistes se sont également prononcés en faveur de la motion. Elle a pour but de permettre à M. Davis, qui assistera à la prochaine réunion de la Commission internationale des pêcheries, du Nord-Ouest de l'Atlantique, à Washington, en mai, de prendre tous les moyens pour arrêter leurs pêches du saumon dans l'Atlantique.

Selon M. Fairweather, et selon les termes de la motion, il faudrait faire accepter par les pays membres de cette Commission que seulement le Canada ait le droit de pêcher le saumon qui fraye dans ses rivières.

Quant à M. Lloyd Crouse (PC), l'Atlantique constitue une richesse naturelle, tout comme les autres ressources naturelles, et, à cause de cela, il faut empêcher les Danois de venir le pêcher et menacer son extinction.

"Il faudrait établir que le saumon appartient à son pays d'origine", a-t-il soutenu.

Le député créditiste de Lotbinière est allé jusqu'à accuser le Danemark d'être la cause première de la perte de 900 emplois au Canada.

900 pêcheurs affectés

En effet, tel que le ministre Davis l'avait annoncé la veille, quelque 900 pêcheurs canadiens seront directement affectés par cette décision gouvernementale.

"Il est temps que les autres pays sachent que les Canadiens croient et entendent préserver leurs richesses naturelles par tous les moyens", a-t-il déclaré.

La source du malaise est cependant née, selon lui, de la faiblesse de la Commission internationale responsable pour les pêcheries dans le Nord-Ouest de l'Atlantique.

L'an dernier, 11 des 13 pays membres avaient signé une entente pour réduire leurs pêches de saumon. Seulement le Danemark et l'Allemagne de l'Ouest s'y étaient opposés, a expliqué pour sa part M. Davis.

Il a souligné par contre que les prises danoises avaient augmenté de 30 pour cent, à la suite de l'amélioration de l'équipement et des conditions de pêches plus favorables. Quant à l'Allemagne, elle s'était opposée à la décision canadienne, uniquement par principe de "liberté des pêches" en haute-mer, a souligné le ministre.

Pour sa part, le député néo-démocrate de Comox-Alberni, M. T. Barnett, croit que la prochaine rencontre à Washington devrait permettre à M. Davis de démontrer la faiblesse des pouvoirs de la Commission.

Les pêcheurs

Accusé d'avoir pris une décision unilatérale sans avoir consulté les pêcheurs concernés, M. Davis a révélé qu'il avait rencontré les ministres provinciaux concernés et qu'il rencontrerait, jeudi, les pêcheurs des régions touchées à Chatham, au Nouveau-Brumswick.

Selon lui, une réduction des prises aurait tout simplement réduit les gains des pêcheurs. En interdisant toute pêche, M. Davis espère pouvoir assurer un accroissement rapide du saumon et, dès que la sanction sera levée, ils pourront reprendre leurs activités normales.

Votre Magasin de Confiance

Bonimart

est un fait: Splendides Serviettes à Ce Si Bas Prix

Economisez sur ensembles Lady Galt et Camtex en coton-éponge. Trois degrés de qualité, en un vaste choix de motifs en couleurs.

Dobby éclatant en orange, or, jaune, rose, bleu, vert ou blanc. Jacquard parsemé de fleurettes, en joli jaune, rose, vert ou mauve.

Débarbouillettes: 12" x 12" **.29** chacune

Serviettes de Bain 20" x 40"

.99 chacune

Essuie-Main 15" x 25" chacun **.69**



Jacquards à Rayures en Gai Dobby Bordé

Essuie-Main 15" x 25" Serviettes de Bain 20" x 40"

notre rég. 1.19 notre rég. 1.99

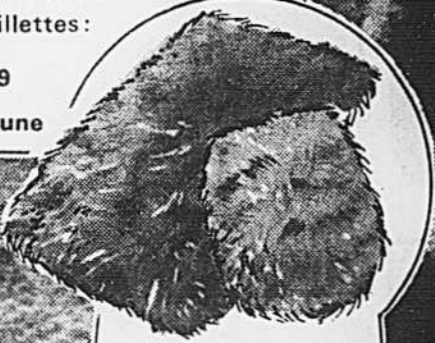
.99 1.49

chacun chacune

Bords tissés. Rayures piquantes, en rose, bleu, vert ou or.

Débarbouillettes: 12" x 12"

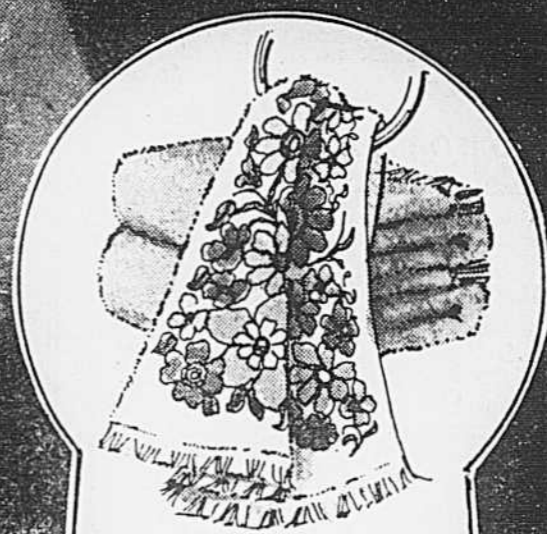
notre rég. 69 **.49** chacune



Ensemble de Bain en Orlon

notre rég. 2.99 **1.99** l'ens.

Tapis de 19"x31" avec couvre-siège assorti. Belle sélection de couleurs décoratives. Peluche orlon épaisse.



"Genre Velouté" Allure Luxeuse

Essuie-Main 15" x 25" Serviettes de Bain 22" x 44"

notre rég. 1.69 notre rég. 2.79

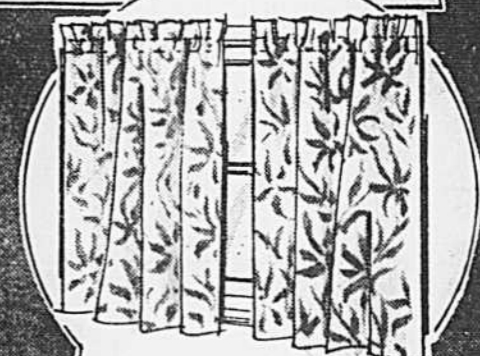
1.19 1.99

chacun chacune

L'harmonie magique, dans une sélection aguichante de motifs floraux et d'unis assortis.

Débarbouillettes: 12" x 12"

notre rég. .79 **.59** chacune



Rideau de Douche

72" x 72" notre rég. 6.99 **4.99** chac.

Fenêtre 34" x 54" notre rég. 6.99 **4.99** l'ens.

Genre damassé, parsemé de poinsetties, en blanc, or, rose vif ou mauve.

Crochets pour Rideau de Douche

notre rég. .99

.66 le pqt. de 12

"Rosettes" en plastique solide. Cinq couleurs plus transparentes.

Un député ne veut plus se servir de son téléphone

OTTAWA (PC) — C'est en entendant des dé clics et d'autres bruits étranges dans l'appareil téléphonique de son bureau que M. Stanley Korchinski, député conservateur, a décidé de ne plus se servir de cet appareil pour ses communications importantes.

Parlant hier devant le comité parlementaire des privilèges, le député de Mackenzie a précisé que sa secrétaire avait également des soupçons.

Toutefois, le député a reconnu qu'il n'avait jamais soulevé la question jusqu'à ce que M. Erik Nielsen (PC-Yukon) se plaigne en Chambre, en mars, que le courrier adressé aux députés soit ouvert.

Après avoir déclaré que plusieurs autres députés avaient l'impression que leurs téléphones étaient espionnés, M. Korchinski, interrogé par les membres du comité, a admis que seul M. Nielsen s'en était plaint, il y a plusieurs années.

Le député a affirmé qu'il ne soupçonnait personne de la Chambre d'écouter sa ligne téléphonique. Ces bruits peuvent être ceux de certains travaux de réparations ou de quelqu'un qui utilisait "du mauvais outillage".

Les députés se sont esclaffés quand M. Korchinski a parlé de la précision avec laquelle les organes d'information rapportaient les propos tenus au caucus des députés.

Selon M. Korchinski, Bell Canada devrait peut-être aviser le président de la Chambre du moment où les lignes sont réparées, de façon que les députés en soient informés.

Conversations

Le comité avait invité MM. Korchinski, Nielsen, Alfred Hales, (PC-Wellington) et Jerry Pringle (L-Fraser Valley Est) à venir soumettre au comité toutes les preuves qu'ils pouvaient avoir sur l'espionnage de leur courrier ou de leur téléphone.

M. Nielsen n'a pu se présenter devant le comité parce qu'il se trouvait mardi à Toronto.

De son côté, M. Pringle a déclaré qu'il n'avait formulé aucun grief, mais qu'il avait demandé une assemblée du comité des privilèges pour que les plaignants puissent se faire entendre. M. Pringle n'a toutefois pas semblé ajouter foi aux allégations des députés.

M. Hales a rapporté qu'on lui avait livré, le 14 mars, une lettre adressée au "président du comité des comptes publics, les édifices parlementaires, Ottawa". M. Hales est président de ce comité.

La lettre avait été ouverte, puis scellée avec du ruban gommé, a affirmé M. Hales, et quelqu'un y avait inscrit la mention "105 WB". Le député a noté le numéro de bureau du président du Conseil du Trésor, M. C. M. Drury, était 1055 CB.

Selon M. Hales, le comité des comptes publics avait tenu à ce moment des assemblées impliquant le vérificateur général, M. Maxwell Henderson. Celui-ci était alors à couteaux tirés avec M. Drury, et la lettre portait sur ce sujet.

Le président du comité, M. Ovide Laflamme, L-Montmorency, a noté que des copies de cette lettre avaient été envoyées à M. Drury, au premier ministre Trudeau, au chef de l'opposition, M. Robert Stanfield, au chef du Nouveau Parti démocratique, M. David Lewis, et au chef parlementaire du parti conservateur, M. Gerald Baldwin.

Permis d'alcool rétroactifs après la grève?

de notre bureau de Québec

QUEBEC — Le ministère de la Justice envisagerait la possibilité de faire émettre, au cours des prochains jours, des permis rétroactifs pour des personnes qui auraient tenu, au cours de la récente grève des services publics, des banquets ou réceptions sans posséder le permis d'alcool voulu et qui auraient, par conséquent, été victimes d'arrestations.

On sait que durant la grève de la semaine dernière, les bureaux de la Commission de contrôle des permis d'alcool étaient fermés.

C'est le ministre de la Justice, M. Jérôme Choquette qui a fait allusion à la possibilité d'émettre des permis rétroactifs alors qu'il répondit, à la Chambre, à une question du chef du Ralliement créditiste du Québec M. Armand Bois.

M. Bois a déclaré qu'or l'avait informé que plusieurs personnes et membres de groupes sociaux qui avaient tenu des banquets et réceptions sans permis d'alcool la semaine dernière avaient été appréhendés par la police.

Prix envigueur jusqu'à la fermeture samedi prochain. Nous nous réservons le droit de limiter les quantités.

Bonimart

GREENFIELD PARK
840 Boul. Taschereau
Greenfield Park, Qué.

PLACE VIAU
1600 Rue Viau
Montreal, Qué.

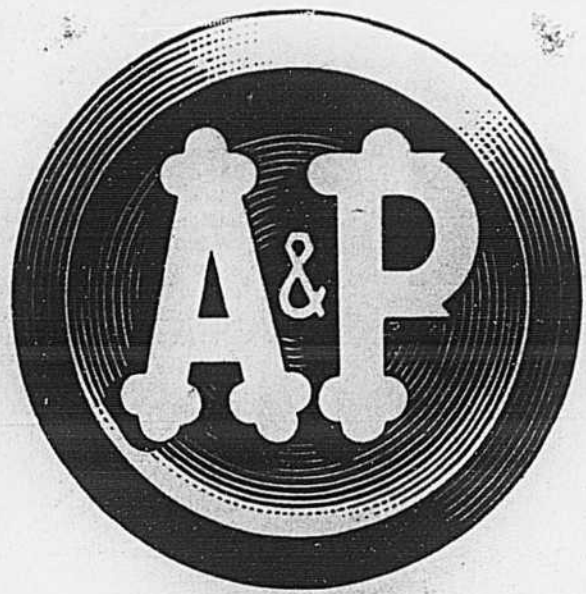
PLACE ST-JEAN
Boul. du Séminaire et Rue St-Louis
St-Jean, Qué.

PLAZA CHATEAUGUAY
15-17 Boul. St-Jean Baptiste
Chateauguay, Qué.

PLACE DESORMEAUX
Angle Boul. de Champlain et Boul. Desormeaux
Longueuil, Qué.

HEURES D'AFFAIRES:
Lun., mar., mer. - 9 h à 6 p.m.
Jeu. et ven. - 9 h à 9 p.m.
Samedi - 9 h à 5 p.m.

CHARGÉ - STATIONNEMENT GRATUIT - FACILITÉS DE PAIEMENT - MISE-DE-CÔTÉ - ALLOCATIONS FAMILIALES ACCEPTÉES



s'intéresse

UN JARDINIER PROFESSIONNEL SE SERVIRAIT-IL DES PRODUITS DE PREMIER CHOIX A&P POUR GAZON?

Bien sûr... et plusieurs s'en servent, parce qu'ils ont constaté que les Produits de Premier Choix A&P pour Gazon comptent parmi les meilleurs. Et pourtant, ils coûtent beaucoup moins cher.

SEMENCE À GAZON

Une semence vivace. Un mélange Canada No. 1 d'une fine texture contenant 30% d'Herbe Bleue du Kentucky, 30% de Fromental Vivace, 40% de Sétuque Rouge Traçante.

SAC DE 2 LBS. \$1.69 - SAC DE 5 LBS. \$3.89

ENGRAIS À GAZON 20-10-5

Engrais de premier choix pour gazon, contenant 20% d'Azote à effet prolongé. Tout indiqué pour le début du printemps. 8 lbs. couvrent 1.000 pieds carrés.

SAC DE 22 LBS. \$2.99

ENGRAIS OXFORD PARK 7-7-7 DE A&P

Un engrais à usages multiples qui nourrit toutes les plantes de maison, le gazon, les jardins, les buissons et les arbres.

SAC DE 20 LBS. \$1.39 - SAC DE 50 LBS. \$2.49

Parce que ces produits portent le sceau A&P ils sont garantis sans condition, ou argent remis.

FAITES DE A&P VOTRE QUARTIER GÉNÉRAL POUR LES ARTICLES DE JARDINAGE.

ROTIS de LONGE de PORC

Portion des cotes Coupe 7 os (comptez-les)

lb **63^c**

Portion du filet 3 à 3 1/2 lb env.

lb **73^c**

COTELETTES de PORC lb **\$1.09**
Coupe du centre de la longe



Quarts de longues de porc coupés en COTELETTES de PORC

9 à 11 cotelettes par paquet

lb **85^c**

Aucune tranche du centre enlevée

Achetez avec confiance-les viandes A&P sont toujours de haute qualité parées comme il faut!

SPARE RIBS

Genre "Country"

JARRETS de PORC

Congelés

BOEUF de HAUT COTE

HACHÉ Frais

lb **73^c**

SAUCISSES

Marque Maple Leaf, porc et bœuf

SAUCISSES FUMÉES

Marque Hygrade

BOLOGNE

Marque Hygrade, Tranche

lb **59^c**

BOUDIN

Marque Tailleur

TÊTE FROMAGÉE

Marque Tailleur

FOIE de PORC

Tranché, congelé

lb **49^c**

Contenant 10 oz **49^c**

lb **33^c**

BACON de COTE

Marque Super-Right, tranché, sans couenne

JAMBONS DINER DESOSSES

"Midget", marque National, fumés, cuits,

CUISSES de POULET CONGÉLÉES

Délicieuses à manger

BIFTECKS de PALERON

Excellents pour braiser, bœuf de marque rouge

Pqtherm. 1 lb **68^c**

lb **\$1.09**

Boîte 10 lb **\$5.79**

lb **79^c**

Si A&P le vend-A&P le garantit!

DETERGIF BOLD

En poudre

SHORTENING CRISCO

Pur

BETTERAVES AYLNER 4

Entières, qualité de choix

BETTERAVES AYLNER 4

Couppés, Harvard

(Grand format) Boîte 42 oz **97^c**
(Format King Size) Boîte 5 lb - \$1.79

Boîte 3 lb **\$1.39**

Boîtes 19 oz **\$1.00**

Boîtes 15 1/2 oz **\$1.00**

FEVES LIBBY

Avec porc, brun foncé

LEGUMES MÉLANGES

Marque Libby

PROTEIN 21

Fixatif pour les cheveux régulier ou extra ferme

ARRID EXTRA SEC

Désodorisant, régulier ou inodore

42^c

2 Boîtes 14 oz **45^c**

Boîte 6.3 oz **\$1.29**

Boîte aérosol 6 oz **\$1.19**

ESSUIE-TOUT

Marque Viva, toutes les couleurs



59^c

MOINS CHER QUE L'AN PASSÉ

COMPOTE de POMME

A&P De fantaisie



689^c

Boîtes 14 oz



BETTERAVES 5 / \$1.00

AYLMER De fantaisie, Rosebud (MOINS CHER QUE L'AN PASSÉ)

CRACKER JACKS

Mais soufflé enrobé de caramel

Pqt lie de 3 paqs à 10c

29^c

HARICOTS JAUNES

OU VERTS

Boîtes 19 oz

\$1.00

CAFE 8 O'CLOCK

Moulu sur demande CAFÉ 100% BRÉSILIEN

Sac 1 lb **69^c**

BROCOLI

Canada No 1, culture de la Californie

Moins cher que l'an passé
Chaque **39^c** Grosseur 14"

Moins cher que l'an passé

PAPIER de TOILETTE

Marque Viva, toutes les couleurs



3

Pqts de 2 rouleaux **\$1.00**

PAIN à SANDWICH

Jane Parker, tranche

Nous utilisons que: Le shortening végétal pur. Le sucre de canne 100% pur. Une forte quantité de lait.

4 Pains 24 oz **\$1.00**
Achetez-en 4—Épargnez 28c

POMMES

McINTOSH Canada de fantaisie, culture du Québec

Sac cello 3 lb **49^c**

TOMATES

Canada No 1, culture du Mexique, mûries à même le plant

lb **39^c**

ECHALOTES 2/25^c

Culture de la Californie Paquets pour

POIRES ANJOU 5 Pour 49^c

Canada de fantaisie, culture de Washington Grosseur 150'

CHOUX-FLEURS

Canada No 1, culture de la Californie Grosseur 16"

JUS de PAMPLEMOUSSE

Sucré ou non sucré, reconstitué A&P

Boîte 48 oz **49^c**

(Moins cher que l'an passé)

BEURRE D'ARACHIDES

Marque Kraft, lisse (MOINS CHER QUE L'AN PASSÉ)

MÉLANGES CLUB HOUSE

Bœuf-Pqt 1 oz., Poulet-pqt 1 1/2 oz., Spare Ribs-pqt 2 1/2 oz., chet in a bag

CAFE

Tasters Choice Jarre 8 oz **\$1.99**

FEVES LIBBY

Dans une sauce aux tomates, brun foncé

FEVES LIBBY

Avec porc, brun foncé

CHOUROUTE

Marque Libby

DETERGIF IVORY

Liquide Jarre 24 oz **85^c**

CAFE A&P

Séché à froid Jarre 4 oz **\$1.10**

Tous les prix dans cette annonce sont garantis jusqu'à samedi, le 29 avril, 1972.

DÉMÉNAGEZ-VOUS?

Magasins d'aliments A&P situés à...

- 2448 rue Notre-Dame O. Montréal
- 9220 boul. Lacordaire, St-Léonard de-Port-Maurice
- 9220 che. Queen Mary, Montréal
- 2375 rue Centre, Montréal
- 145 ave Cartier, Pointe-Claire
- 3421 ave-du-Parc, Montréal
- 39 ave. Donegani, Valois
- 2955 che. St-Charles, Kirkland, Québec
- 6415 rue Sherbrooke O., Montréal
- 5144 ave Bannantyne, Verdun
- 4894 che. Sources Dollard-des-Ormeaux
- 43 rue Ste-Anne, Ste-Anne-de-Bellevue
- 97 boul. d'Anjou, Chateauguay
- 455 boul. de Maisonneuve E., Montréal
- 2125 boul. de Blois, Laval
- 1416 ave. Victoria, St-Lambert
- 454 ave. Victoria, St-Lambert
- 60 boul. Clairvue, St-Bruno
- 1505 boul. St-Jean-Baptiste, Pointe-aux-Trembles
- 305 boul. Iberville, Repentigny
- 555 bou. Samson, Laval, Ste-Dorothée
- 3100 rue Notre-Dame, Lachine
- 1953 rue Ste-Catherine O.
- 3610 che. St-Jean Dollard-des-Ormeaux
- 850 che. Oka, Cité des Deux-Montagnes
- Stationnement gratuit

Autres délices Jane Parker

GATEAU AUX FRUITS

Jane Parker, à l'anglaise Gâteau 11b 9 oz **39^c** (Épargnez 10c)

GATEAU Doré au morceau

Jane Parker, 3 Gâteaux 10 oz **\$1.00** (Achetez-en 3—Épargnez 17c)

BRIOCHE CHELSEA

Jane Parker Brioches 11b **55^c** (Épargnez 10c)

BRIOCHE CAFE

Jane Parker, tournée aux raisins Brioches 14 oz **39^c** (Épargnez 14c)

BEIGNES GLACES

Jane Parker, à l'ancienne Pqt de 9 **49^c** (Épargnez 10c)

PETITS PAINS 3

SNOWFLAKE Jane Parker Pqts de 12 **\$1.00** (Achetez-en 3—Épargnez 17c)

Faites votre choix!

TARTE aux CITRONS ou aux RAISINS

Jane Parker

Grande tarte de 8 po, 24 oz **49^c** (Épargnez 10c)

En voici une valeur!



POIS A&P

Qualité de choix

4 Boîtes 19 oz **89^c**

GRAND PRIX

printemps-été '72



Les ensembles en tricot Fortrel de la collection Oggi de Jaquardi remportent la palme des indispensables de l'été. Ils gardent leur allure pimpante en pleine activité.

A— Ensemble de style polo en tricot double Polyester Fortrel à motifs texturés. Marine, brun, gris. \$69.95

B— Ensemble de style Capri en tricot double Polyester Fortrel à motifs texturés. Beige. \$69.95

C— Ensemble de style Montego en tricot double Polyester Fortrel. Brun ou Bleu. \$49.95

D— Ensemble chemise et pantalon 100% Fortrel. Bleu, brun, mauve. Style Adesso. \$42.50.

oggi FORTREL
par JAQUARDI

Ouvrez un compte SAUVÉ FRÈRES
ou utilisez la carte CHARGEX

SAUVÉ FRÈRES

(1957) LIMITÉE

6554, PLAZA SAINT-HUBERT (métro Beaubien) 273-6392
LES GALERIES D'ANJOU 351-6810

Obtenez la même satisfaction qui a fait la haute réputation de Sauvé Frères depuis 49 ans.



Protestation contre la Gendarmerie

Quelques dizaines d'Indiens sont accroupis devant les quartiers généraux de la Gendarmerie royale à Vancouver pour protester disent-ils, contre "l'oppression des Indiens par la GRC en Colombie-Britannique". La manifestation a eu lieu quelques mois après la mort d'un Indien Chilcotin, Fred Quilt, 55 ans, survenue à la suite d'une rencontre avec des constables de la Gendarmerie à Alexis Creek, C.-B.

Les conservateurs appuieront le projet de loi sur les allocations familiales en deuxième lecture

OTTAWA (PC) — Les conservateurs ont manifesté l'intention d'appuyer le gouvernement Trudeau et de voter pour le projet de loi C-170, sur les allocations familiales, en deuxième lecture.

En effet, M. Jack Marshall (PC - Humber - St-George's-St-Barbe), critique officiel du parti, a déclaré que le projet de loi n'était pas parfait, hier, aux Communes, mais qu'il était temps de mettre un terme aux tergiversations des libéraux.

Il a expliqué, en effet, que le nouveau projet de loi n'était plus la réplique du précédent C-264. Par ailleurs, il a fait remarquer que chaque mois de retard coûtait aux Canadiens quelque \$14.2 millions, somme retenue pour permettre la transition entre le système actuel et le système proposé.

Le nouveau projet de loi prévoit en effet un système sélectif au lieu du principe universel actuel, qui ne tient pas compte de la richesse des parents.

Le projet prévoit également des allocations pouvant aller jusqu'à \$180 par année pour les enfants jusqu'à l'âge de 12 ans et de \$240 pour ceux âgés de 12 à 18 ans.

Opposition des autres partis

Déjà les néo-démocrates, par l'entremise de leur chef, M. David Lewis, ont indiqué qu'ils voteraient contre le projet de loi en deuxième lecture.

Ils affirment que le nouveau système n'est pas universel, que les allocations ne

sont pas assez substantielles et qu'elles devraient s'ajuster au coût de la vie, enfin qu'il faudrait distribuer des allocations sociales à la suite d'une modification du régime d'impôt actuel.

Même si les créditistes ne se sont pas prononcés contre le projet de loi sur les allocations familiales, un des leurs, M. André Fortin, a déjà indiqué son intention de s'y opposer en deuxième lecture.

Un autre créditiste, M. Beaudoin, avait indiqué, quant à lui, que le bill risquait de faire perdre au Québec toutes les avances que cette province avait prises et de reléguer aux oubliettes ses revendications pour un meilleur partage des pouvoirs.

Suggestion de

M. Marshall

En votant pour le projet de loi C-170 en deuxième lecture, M. Marshall espère pouvoir y apporter des correctifs appréciables, en comité, où il sera réélu en profondeur.

Il a indiqué, ainsi, que le gouvernement devrait attribuer ses allocations aux en-

fants uniquement après que les impôts ont été déduits des revenus et non sur les revenus bruts, tel que proposé.

M. Marshall a signalé qu'en conservant le revenu brut, le gouvernement était malhonnête à l'endroit des fermiers, des pêcheurs, des camionneurs et des travailleurs de moulins à bois.

Le second point faible du projet est, selon lui, la lourde charge administrative qui en résultera.

Ainsi, il a rappelé que pour bien fonctionner, il faudra constamment réviser les bénéfices des familles bénéficiaires.

M. Marshall s'en est pris enfin à la date à laquelle le nouveau projet de loi entrera en vigueur.

A l'encontre de M. Marshall, M. Art Gleave (NPD-Saskatoon-Biggar) a déclaré qu'il préférerait conserver l'ancien système d'allocations familiales.

Il a soutenu que la formule de sélection était impraticable, que les calculs en seraient trop onéreux.

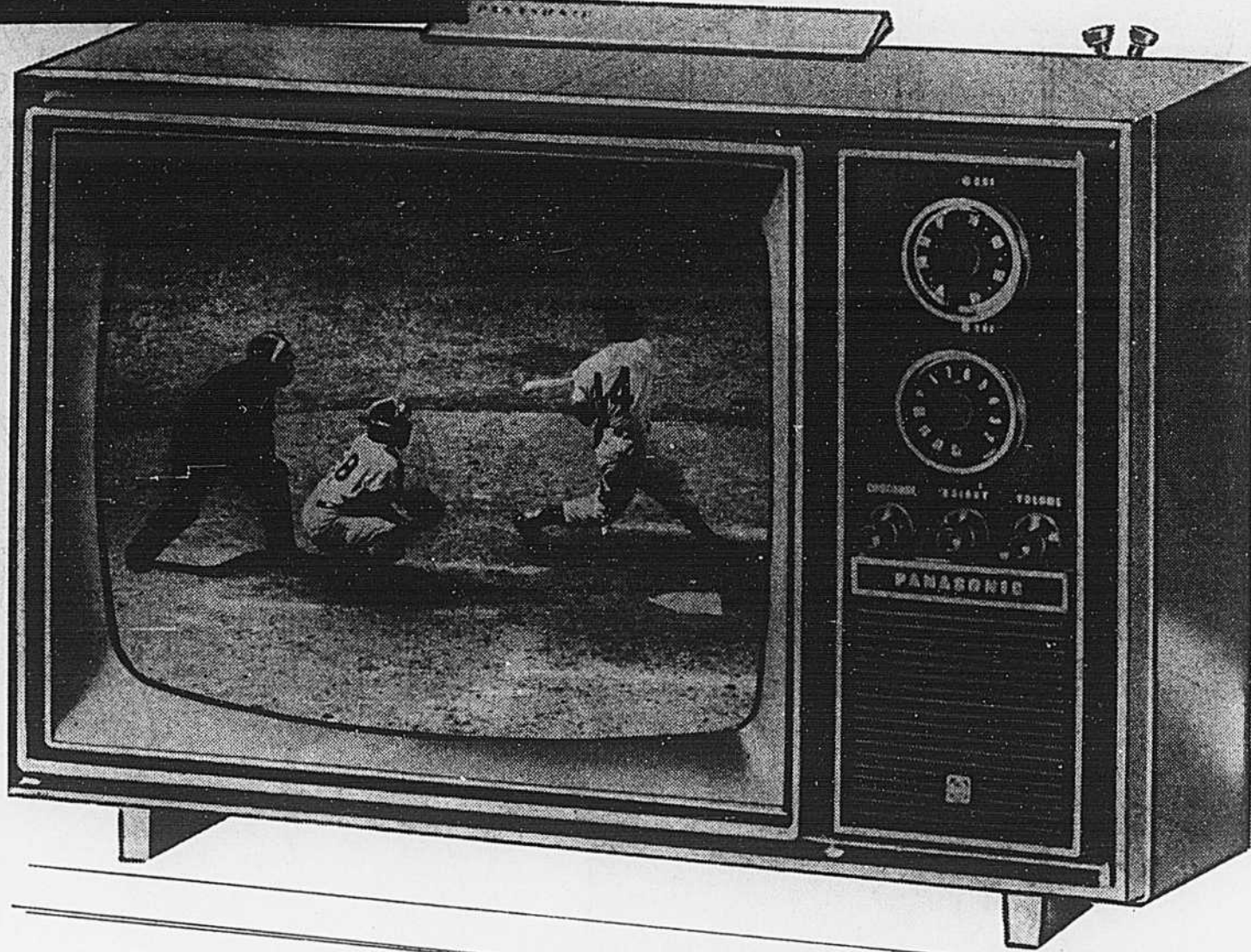
Enfin, selon lui, personne ne peut prédire quel sera son revenu au cours d'une année.

Kurt Waldheim à Ottawa

NATIONS UNIES, N.Y. — (AFP) — Le secrétaire général de l'ONU, M. Kurt Waldheim, se rendra en visite officielle au Canada les 24 et 25 mai, sur invitation du gouvernement canadien.

M. Waldheim s'entretiendra

avec le premier ministre et le ministre des Affaires étrangères à Ottawa le 24, assistera à Montréal à un dîner organisé par l'Association canadienne pour les Nations Unies et recevra le 25 un doctorat "honoris causa" de l'Université Carlton.



Appareils PANASONIC® à des prix d'aubaines
Téléviseur portatif noir et blanc 12 po.

Le téléviseur vraiment portatif... de dimensions compactes... il se transporte facilement d'une pièce à l'autre, d'un endroit à l'autre. Notez les fameuses caractéristiques "Panasonic" à l'avant-garde du temps.

- Puissant châssis hybride pour longue durée et rendement sans souci.
- "Speed-O-Vision" pour image et son instantanés.
- Écran rectangulaire de 12 po. avec tube-image aluminisé, renforcé, à déflexion de 110° pour des images claires et nettes, des contrastes plus précis.
- VHF et UHF pour canaux 2 à 83
- Antenne encastrée et antenne en boucle pour UHF.
- Coffret moulé de belle ligne — blanc cassé, avocat, ton or moisson.
- Pièces garanties pour 1 an, service gratuit 90 jours.

Prix Simpsons

129⁸⁸

Mens. \$10



Stéréo modulaire AM/FM/FM stéréo avec changeur 4 vitesses

Le "Galaxy"... fameux appareil représentant des recherches techniques poussées, un agencement bien équilibré des divers composants qui en font un appareil de choix.

- Table tournante automatique plein format, 4 vitesses, aiguille diamant.
- Radio "Solid State" AM/FM/FM stéréo avec CAF prévenant l'éloignement.
- Deux enceintes assorties pour haut-parleurs — 6 1/2 po. pour notes graves, 2 1/2 po. pour notes aiguës dans chacune.
- Levier-contrôle du bras. Cadres rotatifs opaques, s'illuminant
- Prise pour enregistrement et écouteur. Complet avec couvercle "Plastiglass" sur charnières, amovible.
- Attrayant meuble en bois fini noyer, garniture chrome.

Prix Simpsons

298⁸⁸

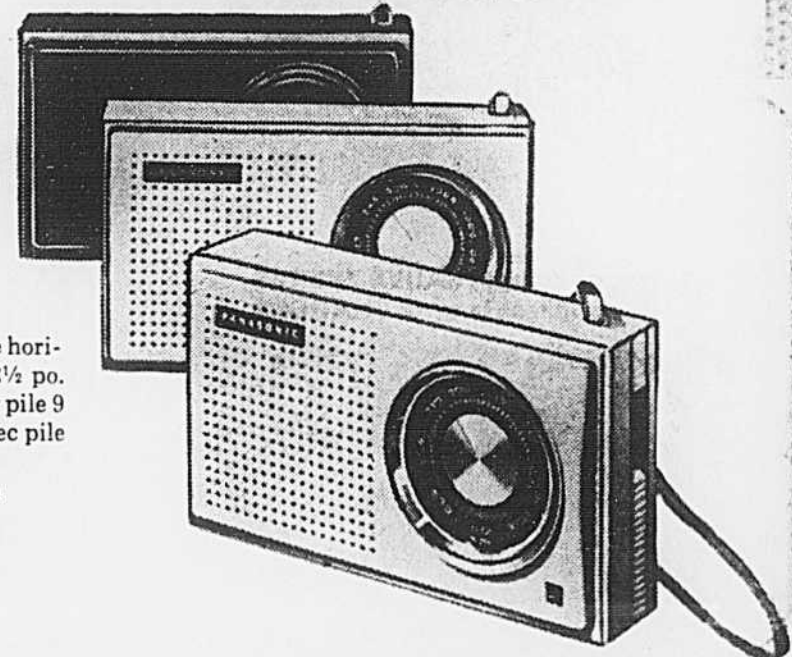
Mens. \$16

Radio portative AM "Solid State"
Prix Simpsons **18⁸⁸**

Il vous suivra partout où vous irez! Modèle élégant de ligne horizontale, antenne intérieure très sensible. Haut-parleur 2 1/2 po. au son riche, cadran circulaire facile à lire. Fonctionne sur pile 9 volts ou à l'électricité (adaptateur facultatif). Complet avec pile 9 volts, courroie et écouteur.





Rayon 770, au cinquième. Aussi à Fairview et Anjou

Venez en personne écrire ou composez **842-7221**



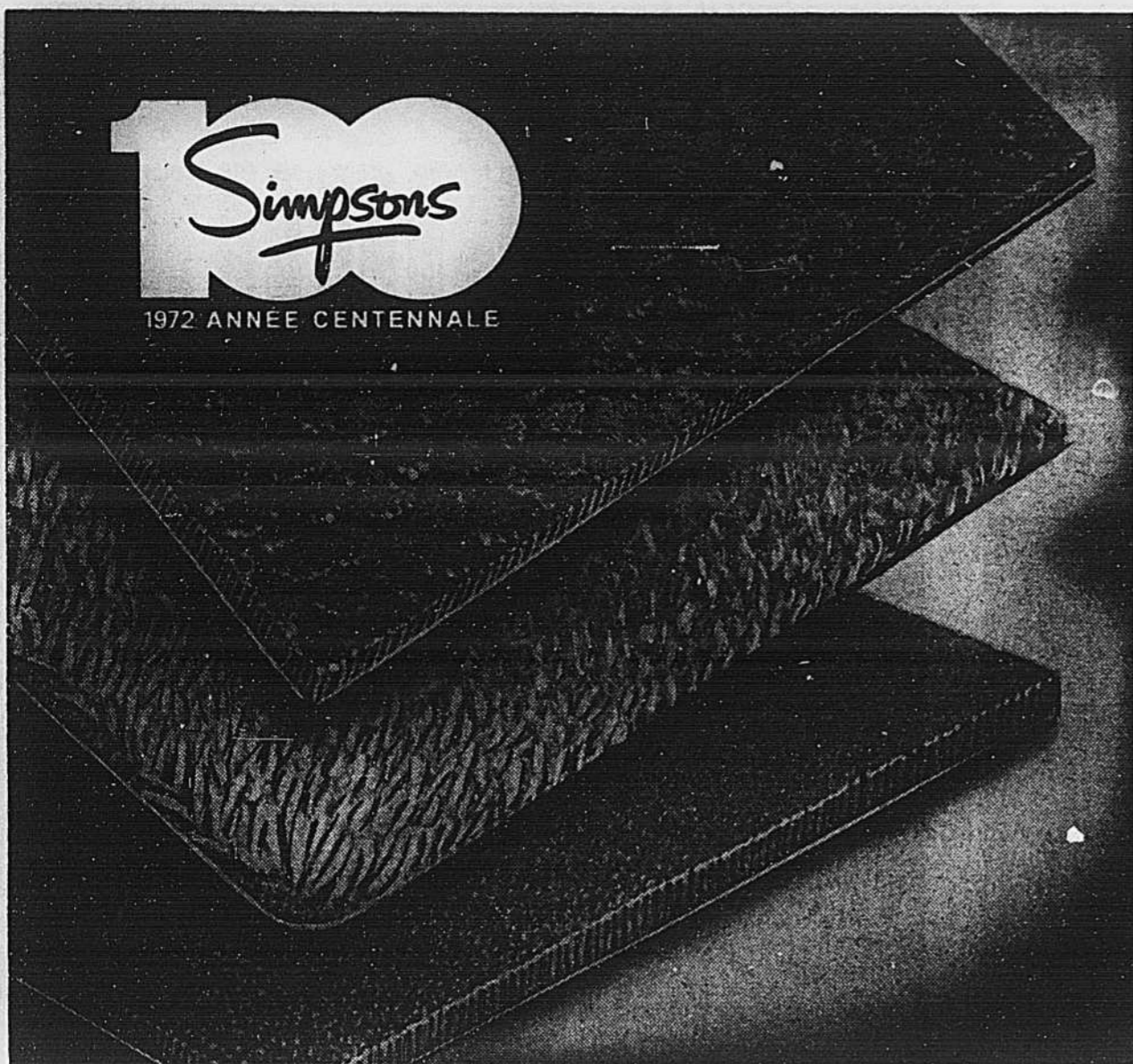
QUINCAILLERIE durand HARDWARE
DURAND LIMITÉE - LIMITED DEPUIS - 1906

804 ouest, rue SAINT-JACQUES, MONTRÉAL

 EMAIL LATEX "EGG SHELL" BLANC #319-02 \$872 GAL.	 SEMI-LUSTRE LATEX BLANC #333-01 \$823 GAL.
<p>PEINTURES Benjamin Moore PAINTS</p>	
 EMAIL ALKYD SEMI-LUSTRE BLANC #207-02 \$785 GAL.	 EMAIL FINI SATIN BLANC #235-01 \$823 GAL.

SPÉCIAUX: 24 au 29 avril inclus.

COMMANDES TÉLÉPHONIQUES ACCEPTÉES **866-3541** **STATIONNEMENT GRATUIT**
(LE SAMEDI OUVERT JUSQU'À MIDI)
LIVRAISON GRATUITE — MONTRÉAL ET BANLIEUES



100
Simpsons
1972 ANNEE CENTENNALE

Sélection imposante de tapis en luxueuse moquette 9 x 12 pi.

Prix Simpsons

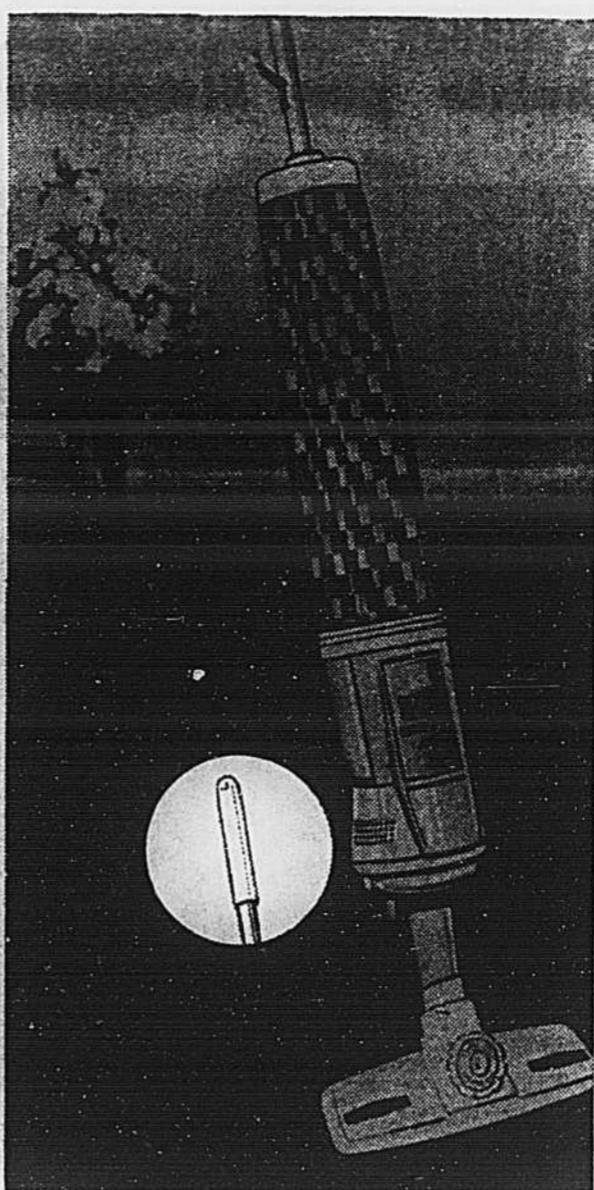
Nylon effet caillou **\$59** Nylon peluche, long poil ou relief **\$79** Polyester long poil peluche ou relief **\$99**

Tapis luxueux qui créent une ambiance de confort, d'élégance... à des prix qui vous surprendront. Coloris, texture, fibre pour convenir à tous les besoins, à tous les goûts. Tous les tapis sont bordés sur les quatre côtés. Vaste choix de tons décorateurs.

Sous-tapis en caoutchouc 9 x 12 pi. Rég. 27.48 **21.48**

Rayon 750 au quatrième. Aussi à Fairview et Anjou

Pour achat en personne seulement Facilités de crédit disponibles.



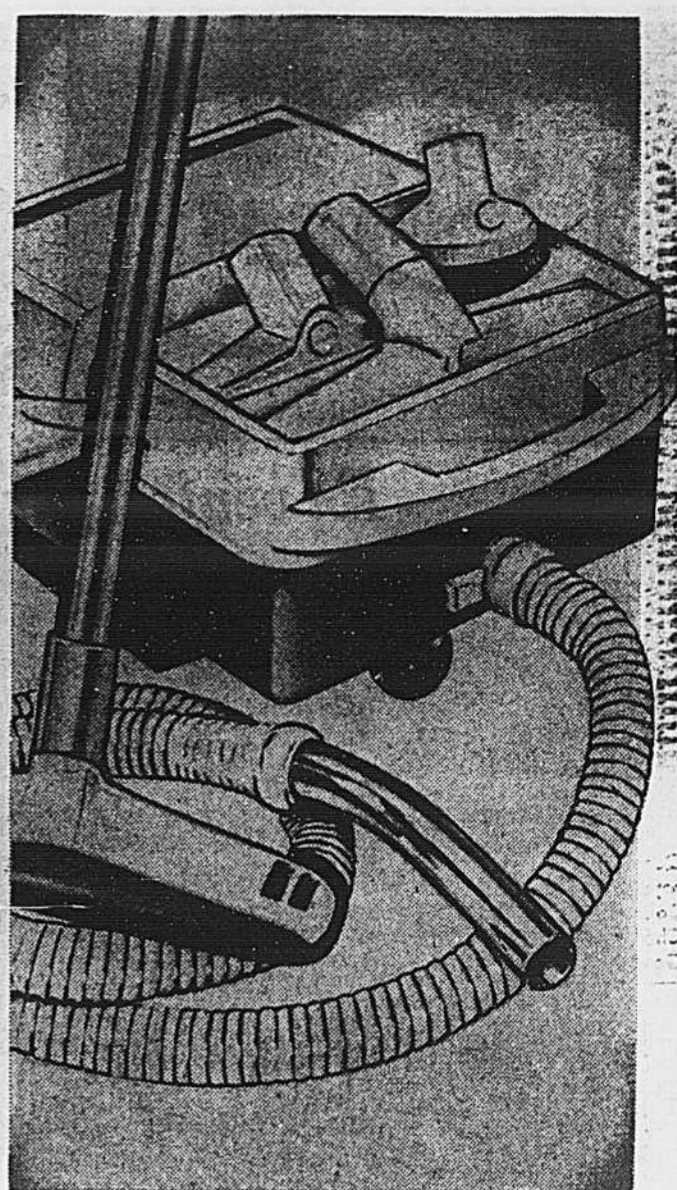
Rabais \$10! Balai marque "Regina"

Rég. 49.98 **39.98**

Fameux modèle légers (poids 7½ lb) électrique à 3 vitesses, parfait pour petits appartements. Contenant à poussière incorporé, facile à vider (aucun sac disponible). Cadran de sélection pour tapis à poils courts, moyens ou longs, planchers.

Rayon 748. au quatrième. Aussi à Fairview et Anjou.

Venez en personne, écrivez ou composez 842-7221



Rabais \$10! Sur aspirateur

Rég. 99.98 **89.98** Mens. \$8

Modèle "Kenmore" genre seau. 1 vitesse avec moteur à ventilateur jumelé. Déplacement d'air — 38 PCM. Orifice de succion à joint hermétique, cordon 20 pi. à auto-enroulement, interrupteur au pied, pare-chocs en vinyle, boyau "Dynaflex" de 6 pi. Complet avec accessoires. Modèle 2260.

Rayon 748. au quatrième. Aussi à Fairview et Anjou.

Venez en personne, écrivez ou composez 842-7221

AU SOUS-SOL D'AUBAINES SIMPSONS AU SOUS-SOL D'AUBAINES SIMPSONS AUS-SOL D'AUBAINES SIMPSONS AU SOUS-SOL D'AUBAINES SIMPSONS AUS-SOL D'AUBAINES SIMPSONS AU SOUS-SOL D'AUBAINES SIMPSONS



Chemises de ville au fini sans repassage

Prix Vente Centennale de Mai **3.44**

Pour hommes, d'élégantes chemises de confection canadienne, taillées dans un beau tissu 65% polyester et 35% coton sans repassage.

- Manches longues à manchettes françaises, coupe impeccable, col à longues pointes.
- Choix de tons unis de or ou bleu ou à motif raffiné en bleu, tan ou rose.

Encolures	14½	15	15½	16	16½
Manches 32	x	x	x		
Manches 33	x	x	x	x	x
Manches 34		x	x	x	x

Rayon 789 au sous-sol. Aussi à Fairview et Anjou.

Venez en personne, écrivez ou composez 842-7221



Rabais \$20! Superbes complets tout laine style "Printemps 72" Pantalons à pli permanent

Rég. 69.99 **49.99**

Soyez prêts pour les beaux jours printaniers... achetez un de ces magnifiques complets offerts à bas prix Vente Centennale de Mai.

Confection... par un manufacturier canadien réputé.

Tissu... tout laine, léger, parfait pour cette saison.

Modèle... veston à devant droit, 2 boutons, revers larges, fente au dos, poches à rabat. Pantalon à pli permanent, taille à passants de ceinture. Poches arrondies devant.

Teintes... Nouvelle gamme de motifs en gris, bleu, or, brun ou olive.

Tailles... 36 à 46, stature régulière; 36 à 42, stature courte; 38 à 46, stature élancée.

Rayon 790 au sous-sol. Aussi à Fairview et Anjou

Pour achat en personne seulement.

D'AUBAINES SIMPSONS AU SOUS-SOL D'AUBAINES SIMPSONS AU SOUS-SOL D'AUBAINES SIMPSONS AU SOUS-SOL D'AUBAINES SIMPSONS AUS-SOL D'AUBAINES SIMPSONS AU SOUS-SOL D'AUBAINES SIMPSONS

Venez acheter d'avance JEUDI, VENDREDI ET SAMEDI

chez simpsons

vente centennale de mai

La plus grande vente du siècle

Vous pourriez gagner une LINCOLN CONTINENTAL une MERCURY COMET ou une FORD PINTO 1972

Guettez l'arrivée de la circulaire de 24 pages de Simpsons... elle est indispensable pour gagner une auto. N'oubliez pas... le tirage de la Pinto aura lieu mercredi 3 mai.

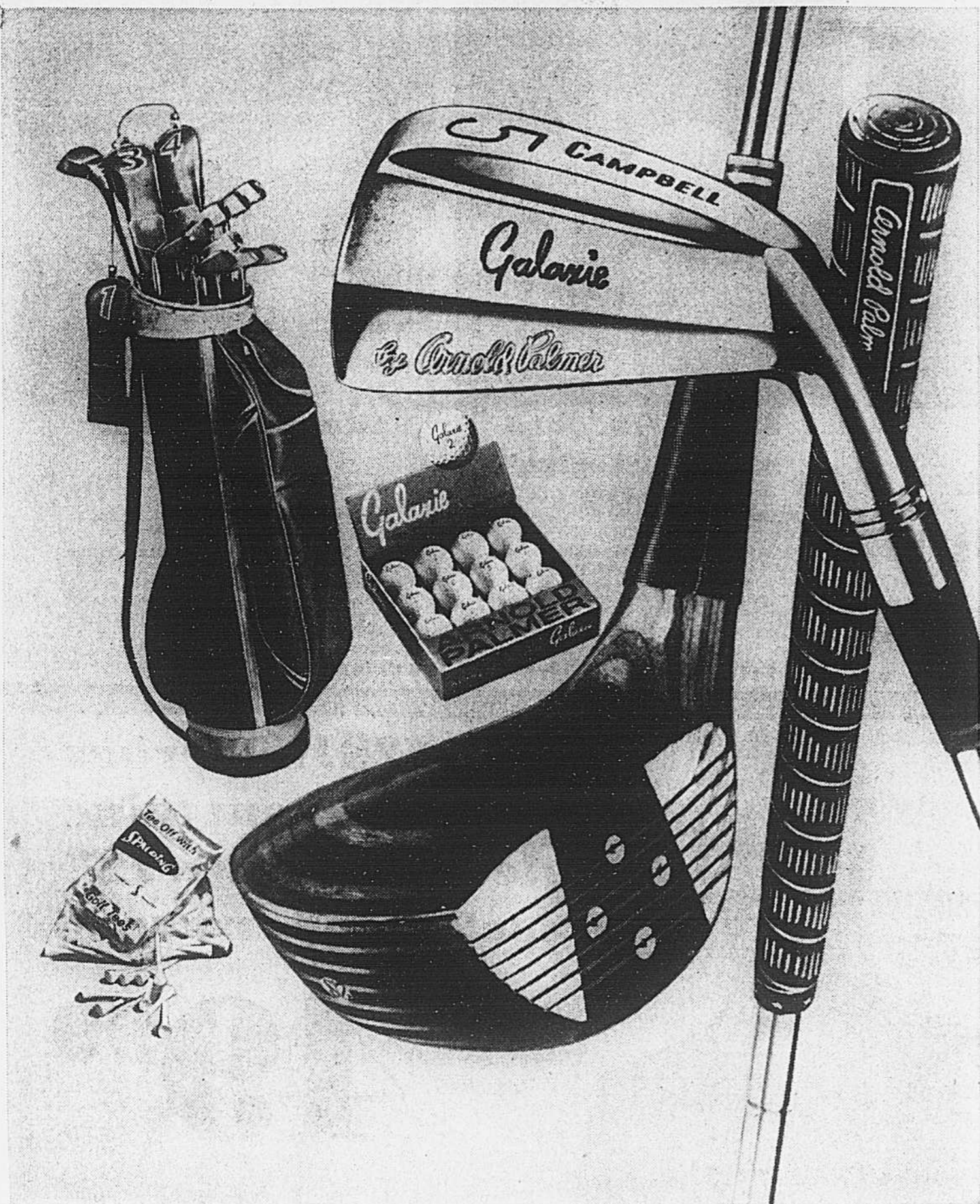




D'autres "Aubaines du siècle" spécialement pour vous. Les articles choisis par Simpsons offrent qualité à bas prix exceptionnels.

SPÉCIAUX CENTENNAUX

En vente à partir d'aujourd'hui jusqu'au 3 mai (jusqu'à épuisement du stock).



Rabais \$52 sur bâtons, balles "Arnold Palmer" et sac "Atlantic"

Rég. '201 si achetés séparément

Spécial Centennial Simpsons

\$149 ens. Mens. \$10

Depuis plus d'un an, les acheteurs Simpsons ont travaillé en étroite collaboration avec les manufacturiers réputés "Campbell" et "Cooper" pour offrir aux golfeurs un équipement de qualité à bas prix exceptionnels.

12 bâtons "Arnold Palmer Galaxie" de "Campbell"

De qualité professionnelle, parfaitement équilibrés et enregistrés. Tiges en acier "True Temper", plaqué chrome 3 couches; manches en liège et caoutchouc agrippant. Fers finis chrome 3 couches brillant; bois avec têtes en érable laminé, grande insertion "Cyclocac". Pour hommes, gauchers ou droitiers: fers 3-4-5-6-7-8-9; bois 1-3-4; "pitching wedge", "sand wedge". Pour dames, droitiers seulement, fers 3-4-5-6-7-8-9; bois 1-3-5, "pitching wedge", "sand wedge".

Sac de golf "Atlantic" de "Cooper"

Vinyle résistant. Pochette casier pleine longueur, pochette pour balles, pochette pour accessoires, étui pour feuillets de pointage. Capuchon amovible, courroie coussinée, porte-parapluie. Diviseurs pour bâtons. Pour 14 bâtons. Bourgogne, vert ou brun clair.

12 balles de golf "Arnold Palmer Galaxie" de "Campbell". Haute compression. Noyau massif. Recouvrement rebelle aux coupures.

3 housses pour tête. Vinyle résistant. 1-3-4. Tons assortis au sac.

100 tees en bois. Longueur 1 1/4 po.

Aussi disponibles: Balles de golf supplémentaires "Arnold Palmer Personal" de "Campbell".

Rayon 758 au cinquième. Aussi à Fairview et Anjou.

Spécial Centennial la douzaine. 1150

Souliers de golf "Greb" exclusifs à Simpsons

Spécial Centennial Simpsons

1488

Le manufacturier canadien réputé "Greb" est lui aussi de la fête! Il a fabriqué exclusivement pour Simpsons de fameux souliers de golf que nous pouvons vous offrir à prix Spécial Centennial. Confortable modèle "blucher", languette amovible, garniture de perforations. Empeignes en cuir souple, légère semelle mousse crêpe "Nuron", support plantaire en acier, 11 crampons amovibles. Tout blanc, tout brun ou noir avec blanc. Pointures 7 à 12 (avec 1/2 largeur moyenne).

Rayon 723 au deuxième. Aussi à Fairview et Anjou.

Venez en personne, écrivez ou composez **842-7221**

A L'ENDOS DE CETTE PAGE SE TROUVENT D'AUTRES BONS SPÉCIAUX CENTENNAUX

HEURES D'AFFAIRES SIMPSONS

Lundi, mardi et mercredi en ville de 9h à 17h30. Fairview et Anjou 9h30 à 18h

Jeudi et vendredi en ville de 9h à 21h. Fairview et Anjou 9h30 à 21h. Les 3 magasins ouverts samedi de 9h à 17h

COMPOSEZ: 842-7221

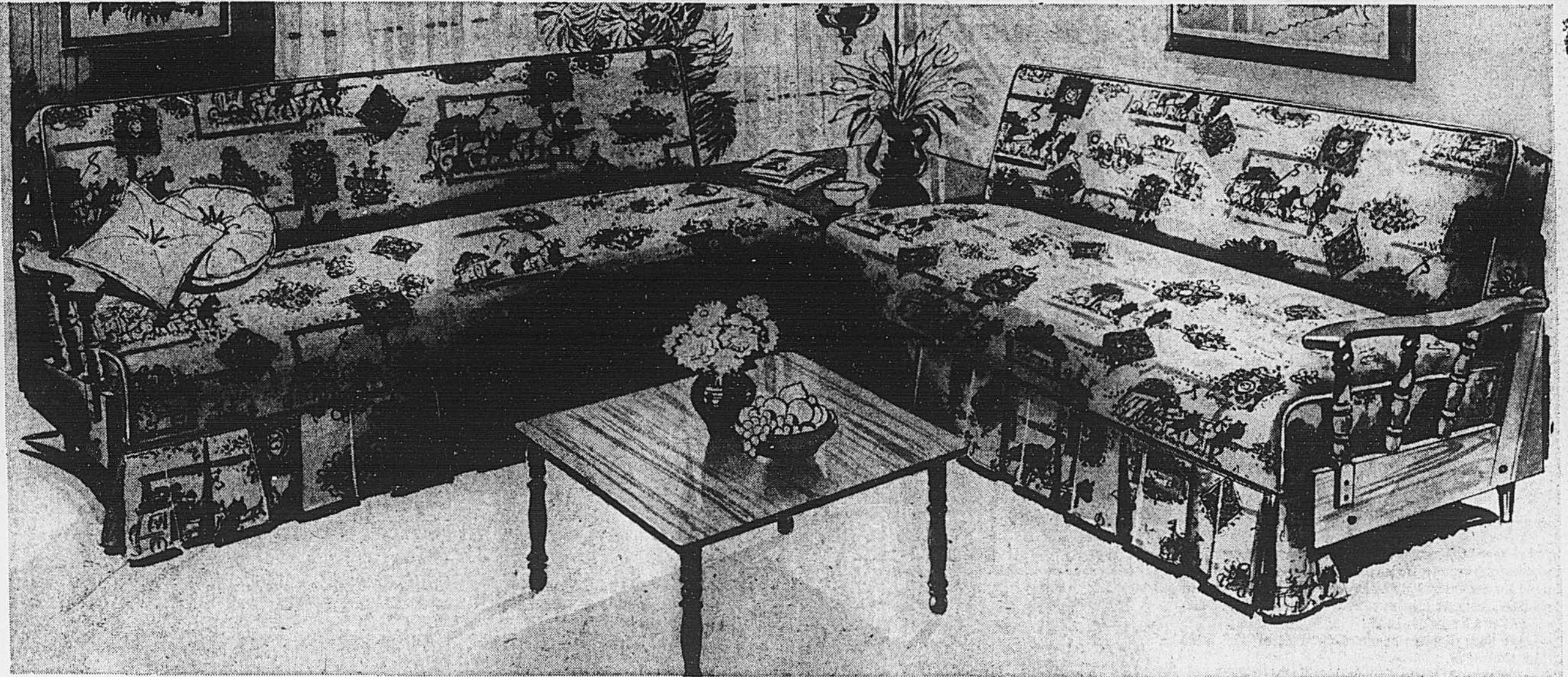
Du lundi au mercredi: 8h30 à 18h. Jeudi et vendredi: 8h30 à 21h. Samedi: 8h30 à 17h

D'autres "Aubaines du siècle" spécialement pour vous. Les articles choisis par Simpsons offrent qualité à bas prix exceptionnels.



SPÉCIAUX CENTENNAUX

En vente jusqu'au 3 mai (jusqu'à épuisement du stock)



Ensemble divans-lits de style colonial

"National Woodcraft" de concert avec les acheteurs de Simpsons vous offrent cet ensemble... vedette de l'Année Centennale. Il possède toutes les caractéristiques que vous recherchez à un bas prix exceptionnel. Parfait pour votre salle de jeu, vivre, maison de campagne.

- Deux élégants divans qui se transforment pour former des lits confortables. Construction à ressorts, coussinage "Sero-foam" ferme, grand espace de rangement. Bois apparent fini érable Salem; recouvrement durable 55% toile / 45% coton, imprimé "Colonial" en tons prédominants de or, rôtie, vert. Longueur hors tout 72 po., larg. 40 po. ouvert.
- Table à café et table de coin à dessus plastique rebelle aux taches, fini érable Salem.

Rayon 769, au sixième. Aussi à Fairview et Anjou.

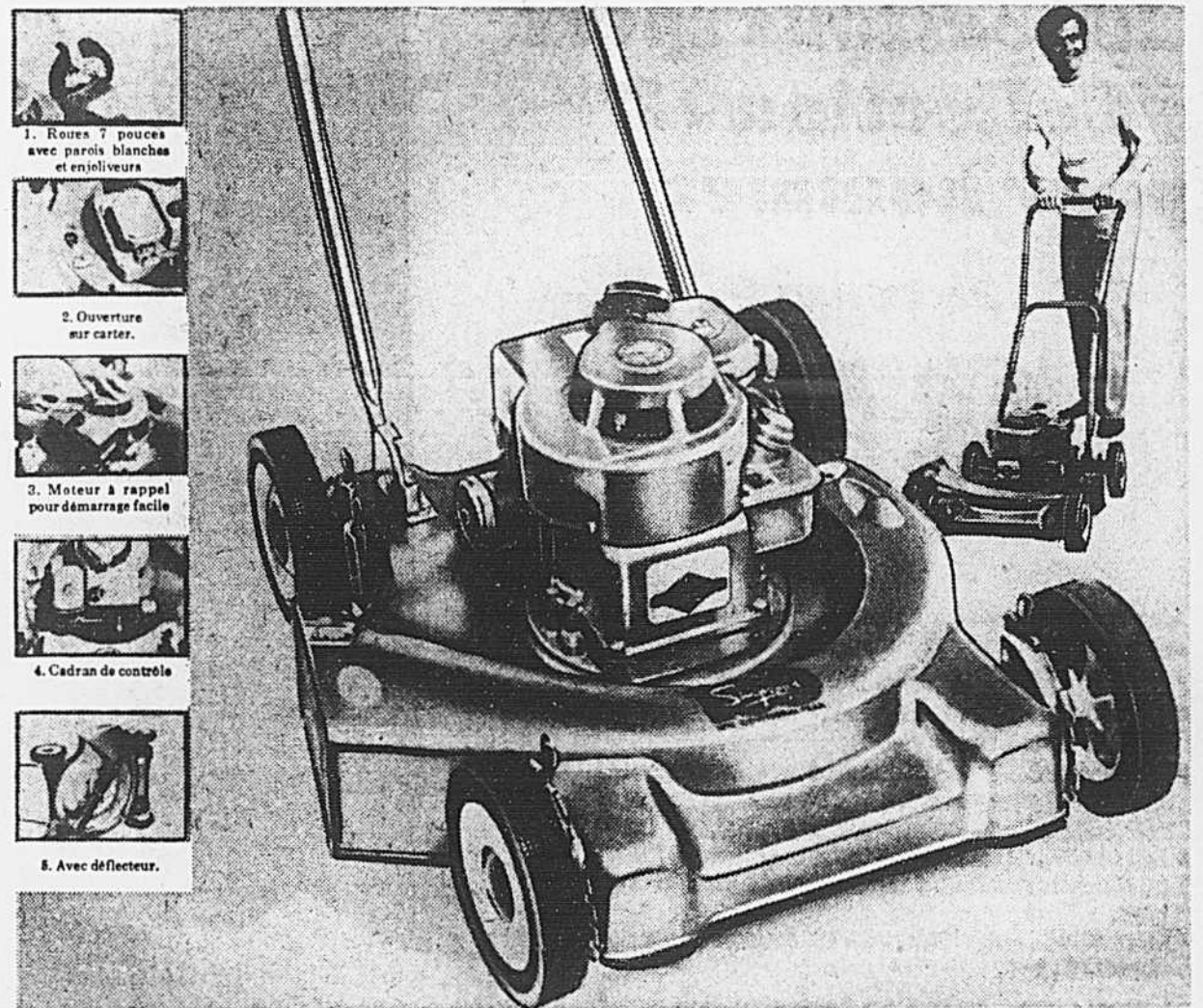
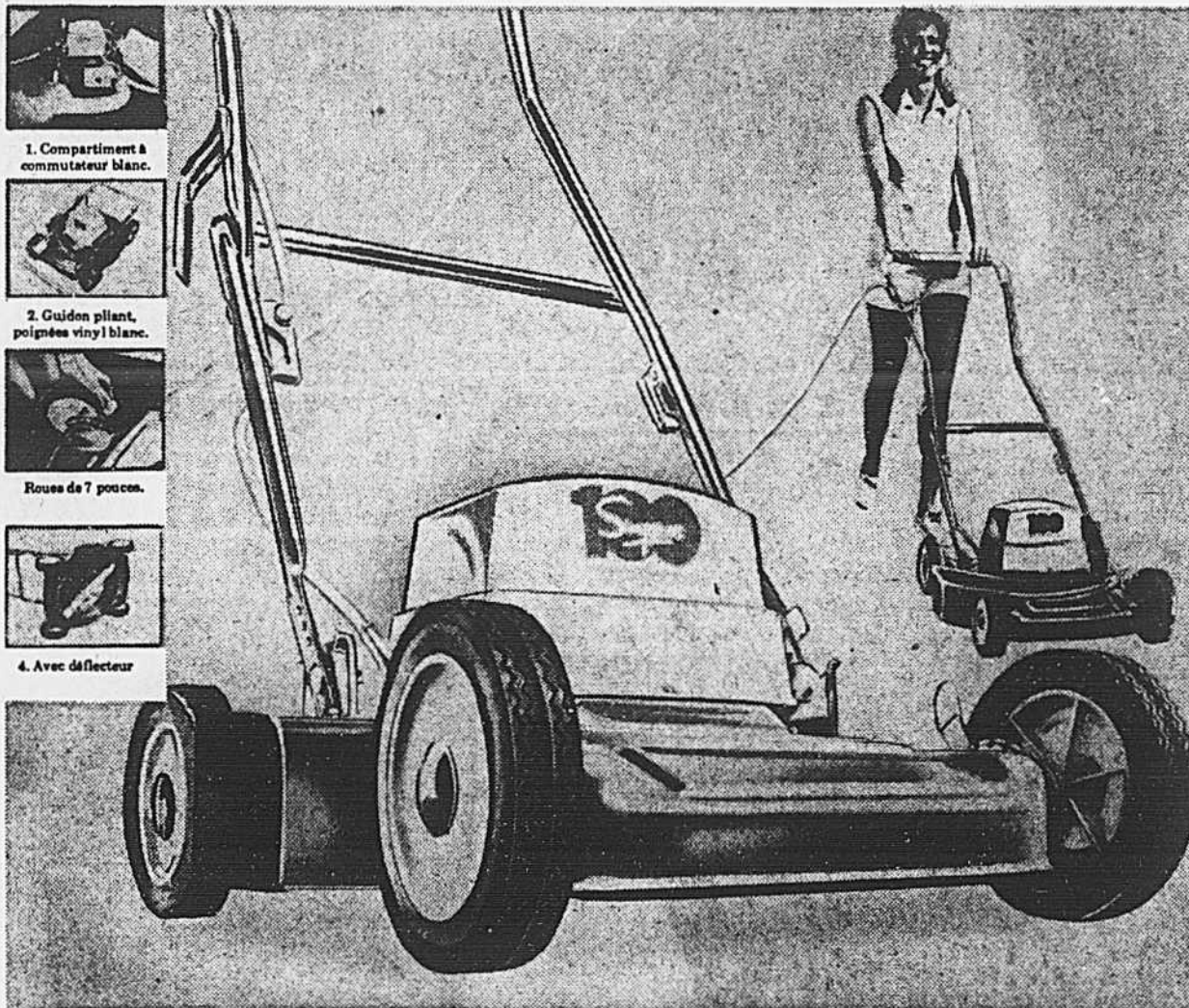
Venez en personne, écrivez ou composez 842-7221

Spécial Centennial Simpsons

Ens. 4 pces

139⁹⁸

Mens. \$10



À votre choix! Tondeuse à essence 19" ou tondeuse électrique 18"

Tondeuse électrique 18" à 7 hauteurs de coupe. Une entente entre Simpsons et "Canadian General Electric" permet de vous offrir cette tondeuse électrique aussi facile à manier qu'efficace à un très bas prix.

- Puissant moteur 10 amp. "Canadian General Electric".
- Monté sur coussinets caoutchouc anti-vibration.
- Carter en acier jauge 14, décharge unique, déflecteur pour ramassage facile de l'herbe avec panier.
- Roues de 7 po. avec enjoliveurs; réglable à 7 hauteurs de coupe.
- Guidon arrondi chromé; poignées striées.
- Boîte à commutateur blanche (en retrait) prévenant les démarrages accidentels.
- Fini email cuit or Cortez.
- Prévoir jusqu'à 7 jours pour livraison.

Spécial Centennial Simpsons

64⁸⁸

Mens. \$7

Rayon 774, au sous-sol. Aussi à Fairview et Anjou.

Venez en personne, écrivez ou composez 842-7221

Tondeuse à essence 19" modèle rotatif Simpsons. Simpsons, grâce à son pouvoir d'achat, peut vous offrir cette puissante tondeuse fabriquée par un manufacturier canadien réputé à un prix exceptionnellement bas.

- Notez-en les caractéristiques de luxe:
- Puissant moteur "Briggs & Stratton" 3 1/2 c.v.
 - Carter à déflecteur qui crée un vide pour ramassage facile de l'herbe avec panier.
 - Démarrage facile à rappel, cadran-contrôle du moteur.
 - Carter avec ouverture pour nettoyage facile du châssis.
 - Hauteur de coupe réglable du bout du doigt.
 - Grandes roues de 7 po. pour déplacement facile.
 - Garantie de 5 ans sur arbre-vilebrequin.
 - Garantie 1 an sur pièces sauf lame, moyeu de lame et carburateur.

Aussi disponible — panier à herbe 9.99 de plus.

Achetez meubles et tondeuses en utilisant un compte Simpsons



D'autres "Aubaines du siècle" spécialement pour vous. Les articles choisis par Simpsons offrent qualité à bas prix exceptionnels.

SPÉCIAUX CENTENNAUX

En vente à partir d'aujourd'hui jusqu'au 3 mai (jusqu'à épuisement du stock)

**Rabais \$7 et plus
Pantalons en
"Fortrel" / laine
"Hunt Club"**

g. 19.98
12⁹⁸
2 pour \$25

Avis à tous les hommes élégants!... Pour un temps limité, Simpsons vous offre les pantalons les plus recherchés dans les nouveaux "styles et coloris 72"... à vous d'en profiter... commandez les vôtres dès maintenant... achetez-en 2 et économisez 14.96!

- Léger tissu de toute beauté 55% "Fortrel"/45% laine indéformable.
- Modèles avec fameuse bande de taille "Ban Rol".
- Teintes en vogue de bleu clair, gris argenté, gris moyen, brun, or, beige, olive ou bleu moyen.
- A. Taille continentale avec poches hautes, jambes d'apparence évasée. Tailles 30 à 44.
- B. Taille avec larges passants de ceinture, poches en biais, jambes droites d'apparence évasée. Tailles 30 à 42.

**Venez en personne,
écrivez ou composez
842-7221**

**Rabais \$29 ou \$39 sur
des vestons sport
"Collection 72"
pour hommes**

Rég. \$65 et \$75

35⁹⁵

Une offre Centennale de saison... ces superbes vestes sport confectionnées par un manufacturier canadien renommé afin de satisfaire les plus exigeants.

- Les tissus... légers 100% laine worsted, "Fortrel"/laine, fibres synthétiques
- Les modèles... Nouvelle coupe cintrée, devant droit 2 boutons, col à larges revers, fente centre-dos ou fentes latérales, quelques-uns avec poches à rabat.
- Les motifs... quadrillés audacieux, rayures raffinées ou élégants motifs... dans les tons de bleu, gris ou brun.
- Les tailles... régulières 36 à 46, courtes 36 à 42 ou élancées 40 à 44.

Rayon 712 au deuxième. Aussi à Fairview et Anjou

**Pour achat en personne
seulement**



Venez acheter d'avance JEUDI, VENDREDI et SAMEDI

chez simpsons

vente centennale de mai

La plus grande vente du siècle

**Vous pourriez gagner une
LINCOLN CONTINENTAL
une
MERCURY COMET
ou une
FORD PINTO 1972**

Guettez l'arrivée de la circulaire de 24 pages de Simpsons... elle est indispensable pour gagner une auto. N'oubliez pas... le tirage de la Pinto aura lieu mercredi 3 mai.



À l'endos de cette page se trouvent d'autres bons achats Simpsons