

RÉALISATION DE CHARLES GILBERT LTÉE — SAINT-HYACINTHE



**CHOIX DE 700 APPAREILS D'ÉCLAIRAGE
ACCESSOIRES ÉLECTRIQUES — RADIOS — ETC**



**SERVICE AU COMPTOIR
DES ENTREPRENEURS-ÉLECTRICIENS**

**Édifice entièrement chauffé à l'électricité par treillis métallique (plancher) et convecteurs.
C'est propre, propre, propre.**



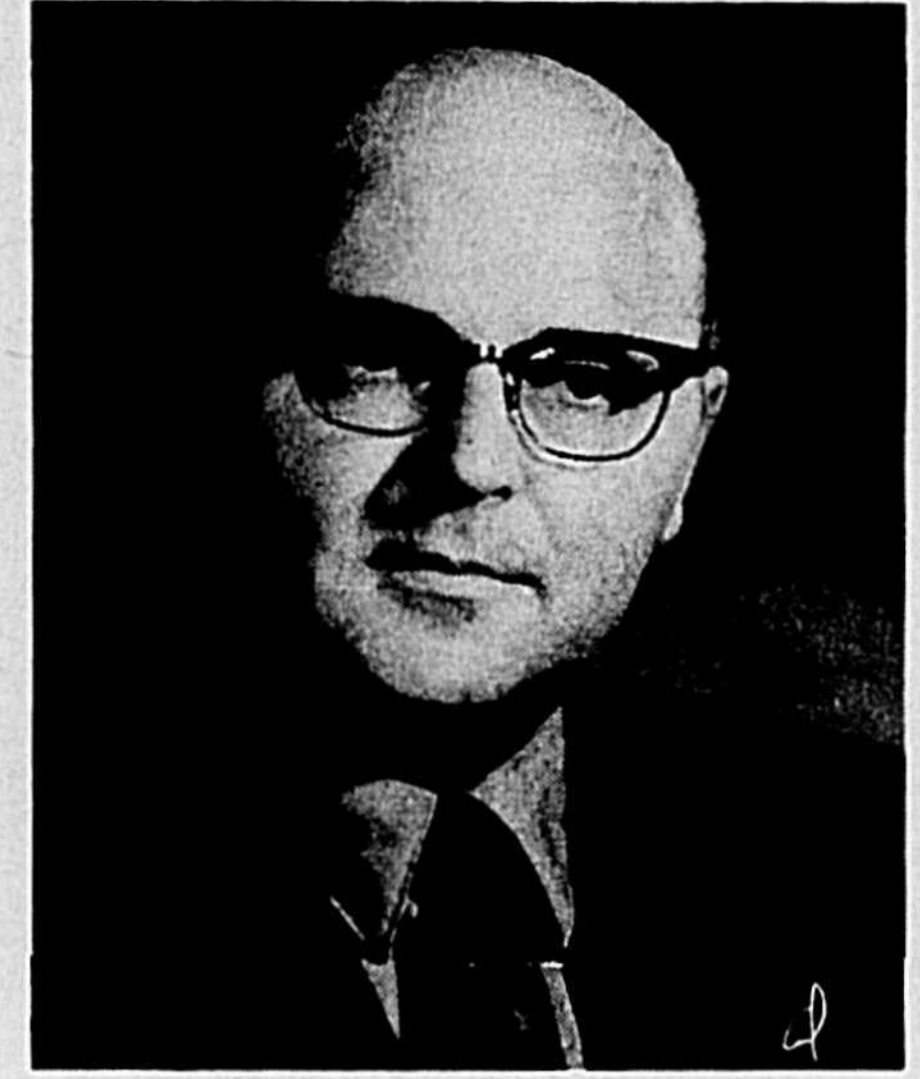
SERVICE DE LIVRAISON RÉGULIÈRE POUR TOUTE LA RÉGION



M. J.-A. PINARD
président



M. RENÉ RAJOTTE
vice-président



M. GILLES BEAUDRY
secrétaire-trésorier

Message du Président:

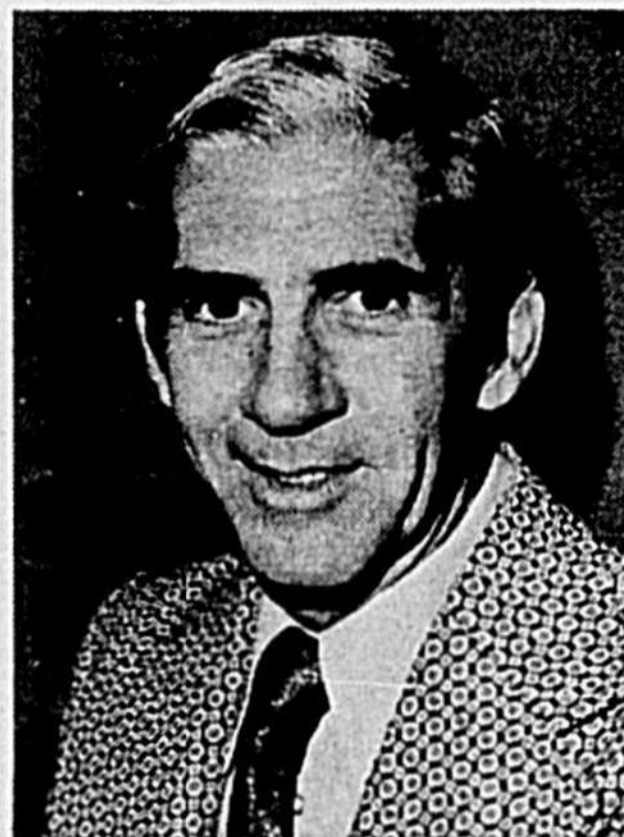
À l'occasion de l'inauguration officielle de notre nouvel édifice, il nous fait plaisir de porter à votre attention le fruit des efforts de notre équipe, et des divers corps de métier qui ont collaboré à la réalisation de notre nouveau local.

À l'occasion de cette publication, je voudrais remercier la population de Saint-Hyacinthe et des environs de l'appui qu'elle a manifesté à notre égard, depuis le tout début de l'entreprise, il y a 12 ans.

Qu'il soit dit en passant, que ce nouveau local est l'outil indispensable qu'il nous fallait pour vous donner le meilleur service possible. C'est pourquoi, à l'avenir, nos experts possédant plusieurs années d'expérience dans le domaine de l'électricité, pourront vous servir plus adéquatement.

Que vous soyez des clients passés, présents ou futurs, je vous invite à continuer à nous rendre visite, et je profite de l'occasion pour vous remercier de votre encouragement.

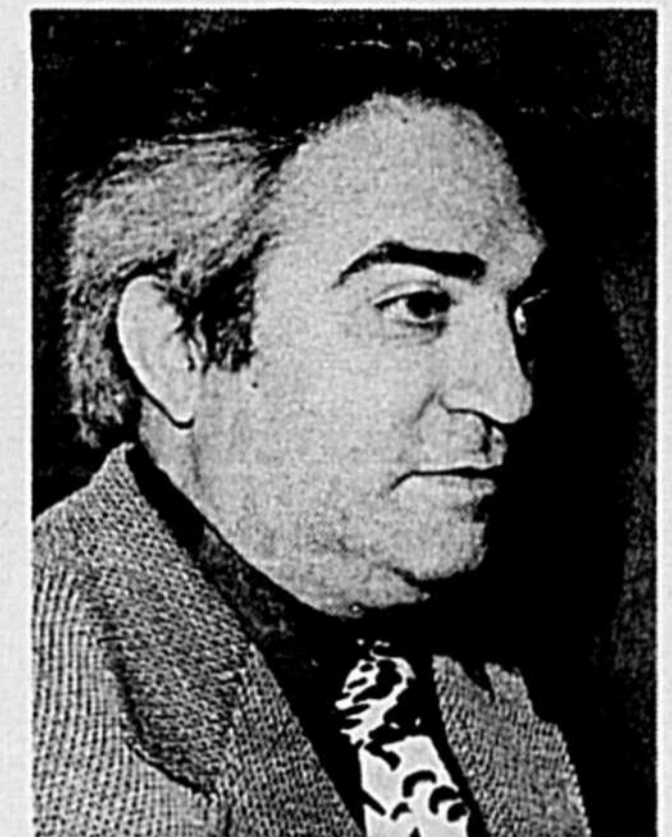
J.A. PINARD



M. MARCEL GIROUARD
directeur



M. JEAN-GUY CUSSON
directeur



M. ROGER LARIVIÈRE
directeur

Historique

Fondée en 1960 par MM. J.-A. Pinard et Gilles Beaudry, notre compagnie connue un début plutôt modeste. Nous occupions alors un local de 20' x 30', avec une salle d'échantillons où l'on exposait environ cinquante luminaires.

Après deux ans de demande et d'appui de la part de nos clients, nous avons dû agrandir notre local d'environ trois fois la superficie que nous occupions originalement.

En 1964, une première succursale a été ouverte à Shawinigan. Le nouveau local occupait alors un espace de 50 x 30. La salle d'échantillons contenait environ 100 luminaires.

La clientèle de cette région étant devenue de plus en plus nombreuse, nous avons dû aménager dans un nouveau local beaucoup plus spacieux. Avec cette initiative, il fut possible d'installer plus de 300 luminaires dans la salle de montre, tout en mettant à la disposition de notre clientèle un établissement de 7,000 pieds carrés.

Au cours de cette même année, la clientèle de Drummondville avait aussi augmenté et soucieux de donner un meilleur service, la direction fit ouvrir une deuxième succursale. A peine un an après l'ouverture de ce local, la compagnie manquait déjà d'espace. Il a fallu occuper un local beaucoup plus grand.

Actuellement, un espace de 9,000 pieds carrés répartis sur deux étages est à la disposition de la clientèle drummondvilloise.

En 1969, la direction fit agrandir les locaux de Saint-Hyacinthe. C'est alors que les bureaux de comptabilité ont été aménagés dans un autre établissement.

C'est en 1970 que la compagnie de Saint-Hyacinthe pensa à doubler les espaces en prévision de dix années.

La compagnie s'est installée sur la rue Sicotte. Nous occupons maintenant un espace de 25,000 pieds carrés réparti sur deux étages.

Nous avons à la disposition de notre clientèle un vaste terrain de stationnement. De plus, la salle de montre expose au-delà de 700 luminaires.

La compagnie de Saint-Hyacinthe possède un personnel de trente employés, dont douze possèdent vingt ans d'expérience dans le domaine de l'électricité.

Le gérant général atteindra bientôt sa trentième année de service dans ce domaine. La direction est donc fière aujourd'hui de pouvoir mettre à la disposition de sa clientèle une équipe des plus compétentes.

Soyez assurés que notre but premier sera toujours de bien vous servir.

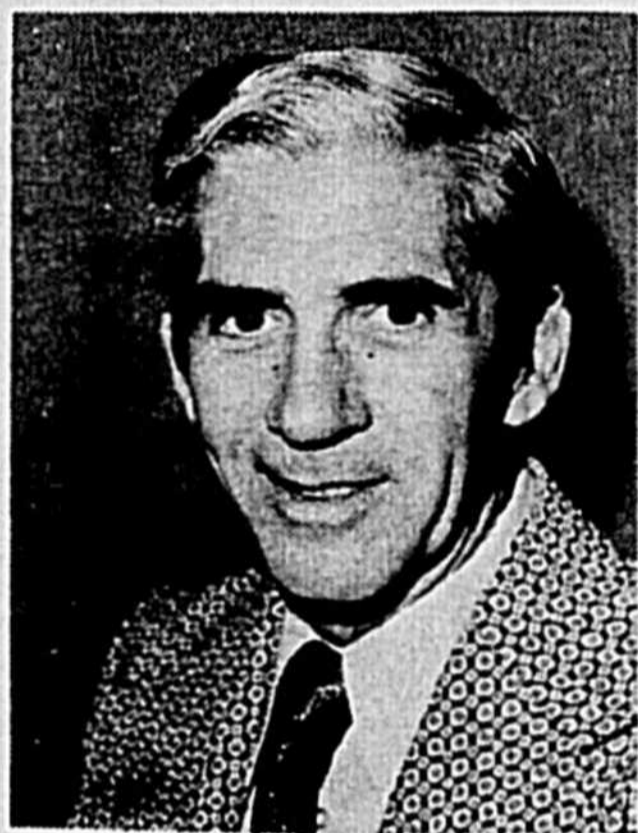


M. GILLES BEAUDRY
gérant général

Toute entreprise qui veut prospérer et bien servir sa clientèle se doit d'avoir à sa disposition un personnel qualifié.

Permettez-moi de vous présenter l'équipe formidable que je dirige. Je profite de l'occasion pour les remercier de cette coopération qu'ils m'ont toujours apportée.

GILLES BEAUDRY



M. Marcel Girouard
représentant des ventes



M. René Rajotte
responsable des ventes
aux entrepreneurs et résidentielles



M. Jean-Guy Cusson
responsable des ventes
division industrielle et commerciale



Mme Cécile Larivière
responsable du département
de la comptabilité



M. Gilles Guerette,
département
de la facturation



M. André Massé,
responsable
de la salle d'échantillon



M. Emile Comtois,
acheteur



M. Jacques Plante,
responsable du
comptoir des électriciens



M. Jacques Vincent,
commis



M. Gérard Archambault,
réceptionniste



Mme Denise Plante,
compte payable



Mlle Laurette Flibotte,
vendeuse
à la salle d'échantillon



Mme Laurette Leroux,
comptabilité



Mlle Danielle Labossière,
facturation



M. Julien Pelletier,
camionneur



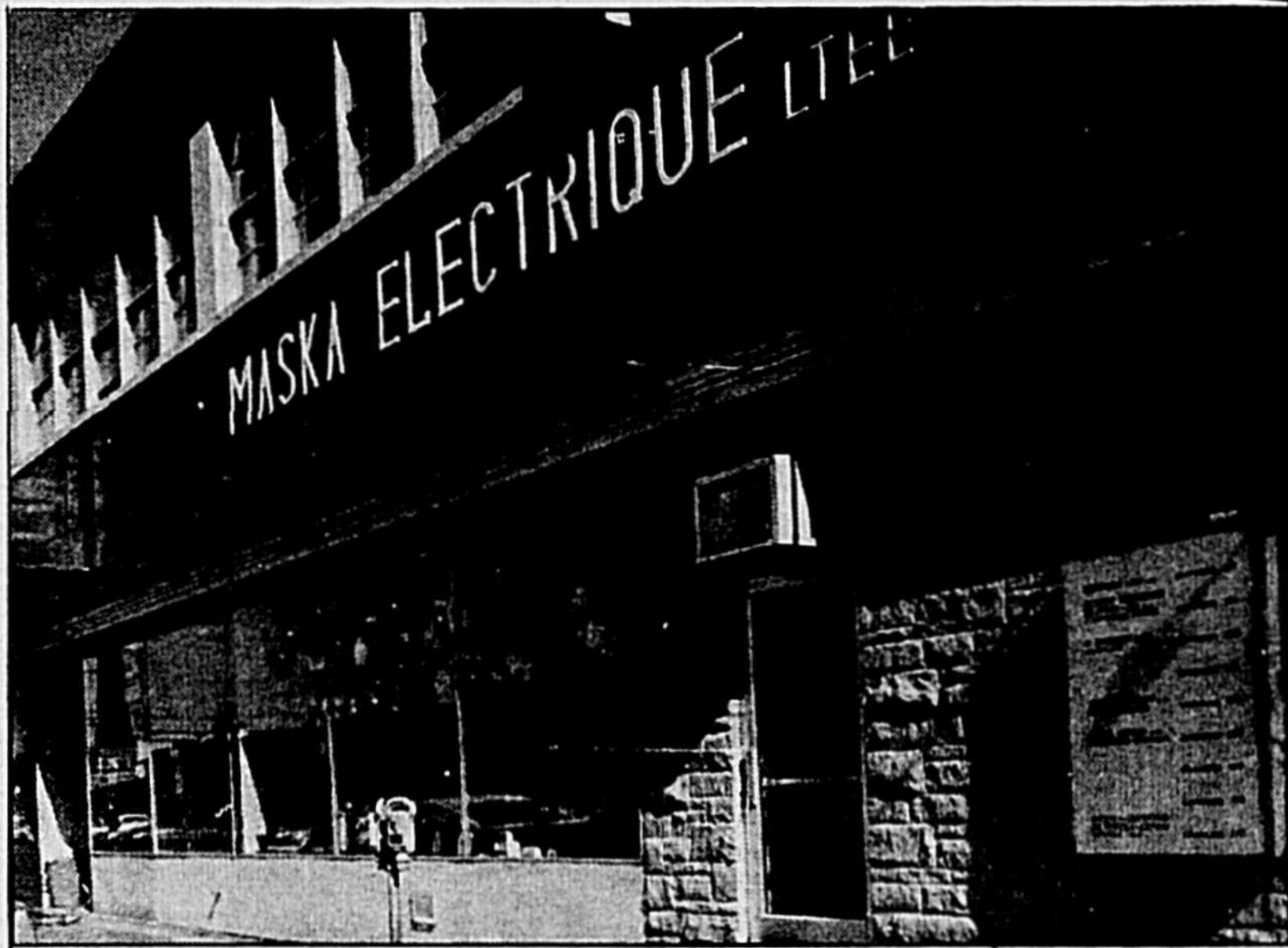
M. Gérard Gauthier,
livreur



M. Marie Corriveau,
magasinier



M. Denis Ouzelle,
magasinier



M. Henri Simard,
gérant



M. Claude Janelle,
assistant-gérant



Mme Lise Paquin,
caissière



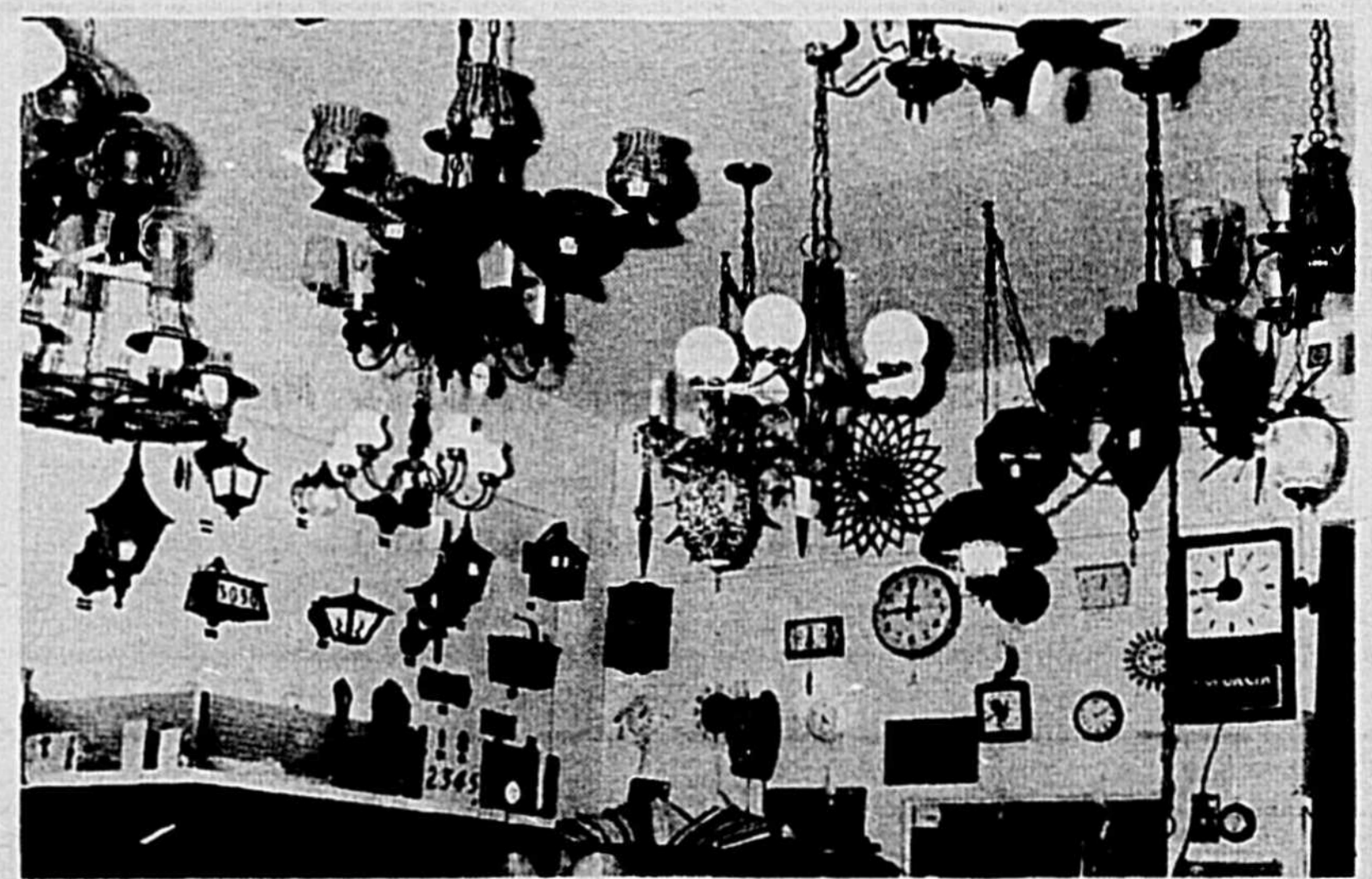
M. Jean-Yves Simard,
livreur

Dès le début, notre compagnie faisait affaires avec plusieurs clients de la région de Drummondville. Il fallait donc leur donner le meilleur service. C'est pourquoi la direction décida d'y ouvrir une succursale, il y a trois ans.

La clientèle allait toujours en augmentant et dès la fin de la première année, la direction fut dans l'obligation de tripler l'espace des locaux.

Actuellement, la compagnie possède une salle d'échantillons où on expose plus de 400 luminaires.

SUCCURSALE DE SHAWINIGAN



M. Guy Gravel,
gérant



M. Jacques Bourassa,
assistant-gérant



Mme Thérèse Sarazin,
caissière



M. Pierre Pothier,
commis



M. Hervé Normandin,
livreur

En 1964, avec l'engagement de M. Marcel Girouard qui demeurait à Trois-Rivières, nous avons ouvert notre succursale de Shawinigan. M. Girouard fut alors notre premier gérant.

Ses services étant requis à notre bureau-chef de Saint-Hyacinthe, il fut remplacé en 1966 par notre gérant actuel, M. Guy Gravel.

Comme notre clientèle allait toujours en grandissant, nous avons déménagé dans un local très spacieux. Depuis, nous possédons une salle de montre où nous exposons au-delà de 300 luminaires.

La direction est heureuse de s'être installée sur la rive nord du Saint-Laurent, où nous desservons une région très industrielle et authentiquement canadienne-française.

Félicitations



EASTERN DIE CASTING INC.

Raccords de conduit, capuchons de branchement,
raccords de câble et boîtes de connection de première qualité.

Meilleurs voeux de succès



**ELECTRONICS CORPORATION
OF AMERICA
PHOTOSWITCH DIVISION**

Manufacturiers d'appareils de contrôles d'automatisme
à cellule photo-électrique et de niveau de liquide.

Meilleurs voeux



APPLETON *electric limited*

MANUFACTURIER D'UNE GAMME COMPLÈTE DE FUSIBLES

Meilleurs voeux



LES CABLES INDUSTRIELS

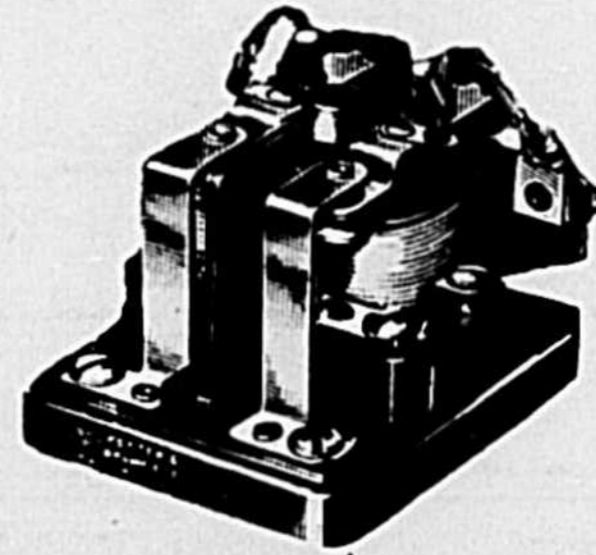
1081 - BLVD. PIERRE BERTRAND QUÉBEC 8, P.Q.

MANUFACTURIERS DE CABLES ET FILS ÉLECTRIQUES

Meilleurs voeux

Cie J. & R. Electric Co.

MATS D'ENTRÉE ET QUINCAILLERIE DE LIGNE



Le moyen le plus sûr
de contrôler une charge
jusqu'à 30 ampères

**AMF
Potter & Brumfield**

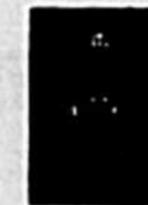
La série "PR" de P & a été conçue pour usage intensif. Disponibles
avec bobines de 6 à 480 volts AC ainsi que 6 à 125 volts DC.

Félicitations

CONSTANT AIR-FLO Inc. — GAUBEL METAL Inc.

ACCESSOIRES DE VENTILATION

Félicitations

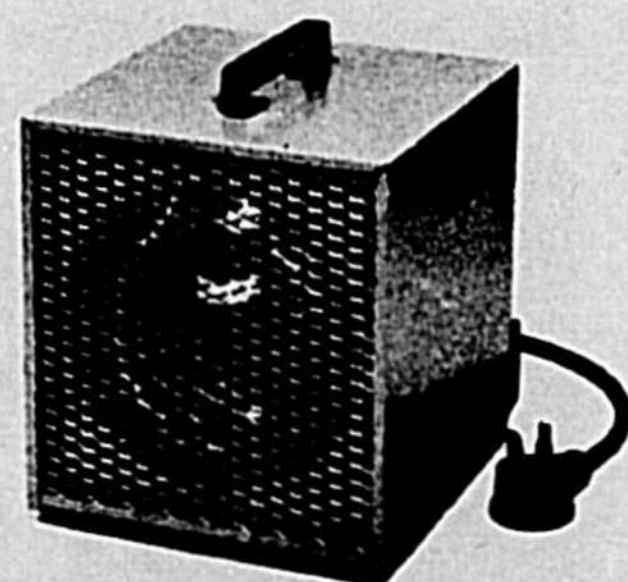


**KLOCKNER-MOELLER
L TEE**

MANUFACTURIERS DE CONTRÔLES DE MOTEURS INDUSTRIELS

Félicitations

THE CANADIAN
CHROMALOX
COMPANY, LIMITED



Une gamme complète d'appareils de chauffage
pour l'industrie, commercial ou résidentiel.

COLUMBIA ELECTRIC LIMITED



Félicitations



**MEILLEURS VOEUX DE SUCCÈS À MASKA ÉLECTRIQUE LTÉE
À L'OCCASION DE L'INAUGURATION DE LEUR NOUVEAU LOCAL.**

Aluminum Co. of Canada Ltd.
Amprobe
* Appleton Electric Ltd.
Bel Products Inc.
Brook Electric Motor Canada Ltd.
* Can. Chromalox Company
Can. Fasteners Ltd.
Can. General Electric Co. Ltd.
(Division des produits indust.)
C.E.B. Ltd.
* William Cohen Corp.
* Columbia Electric Ltd.
Columbia International Ltd.
* Constant Air Flow Inc.
Création Ava Inc.
Crouse-Hinds Canada Ltd.
Day-Brite/McPhilben Lighting
Dual-Lite Product Ltd.
Dymo of Canada Ltd.
* Eastern Die Casting Inc.
Eastern Wire & Conduit Ltd.
Edwards of Canada Ltd.
Electroline Mfg. Co. Ltd.
* Electronic Corp. of America Ltd.
E & H Sales Co.
Emerson Electric Canada Ltd.
Filtro Electric Division
R. Foisy Ltd.
Fuller Tool Co. Ltd.
General Steel Wares Ltd
General Wire & Cable
Giant Electric Mfg. Co. Ltd.
Glacite Inc.

Gould Mfg. (Burgess)
M. Greenberg & Cie Ltd.
Hammond Manufacturing Co. Ltd.
H. B. Etlin Co. Ltd.
* Industriel Wire & Cable Ltd.
Ingraham Industries
Irving Smith Ltd.
Itt Blackburn (Canada)
Itt Wire & Cable
* J & R Electric Co.
Juliette Radio Corp.
* Klockner Moeller Ltd.
Leviton Mfg. of Canada Ltd.
* Lightcraft of California
Lloyd's Electronics Eastern Ltd.
Longtin Conduits & Raceways Ltd.
Luxo Lamps (Canada) Ltd.
Marcus Transformer of Canada Ltd.
Markel Electric
Marr Electric Ltd.
Métallurgie St-Raphaël Ltée
Mid-Day Fluorescent & Fixtures Inc.
Mueller Clips Co.
Nipco Imports Ltd.
Noma-Lite Canada Ltd.
Nu-Tone Electrical Co. of Canada
John Oster Co.
Phillips Cable Ltd.
Photomatic Ltd.
Pirelli Cables Ltd.
H. K. Porter (Nepco-Division)
* Potter & Brumfield Ltd.
Powerlite Devices

Prestolite-Leland Ltd.
Purifi-Tronique Inc.
P.S.C. Ltd.
Pyle-National Ltd.
Rab Electric Mfg. Co. Ltd.
Rawlplug Product Ltd.
Ray-O-Vac Ltd.
Remington Electric Shaver
* P. Riopel Ltd.
Rival Mfg. Co. Ltd.
Rodale Mfg. Co.
Rotor Electric Co. Ltd.
B & L Stamping Co. Ltd.
Seco Tool Co. Ltd.
(Channellock-Herbrand)
Sellotape Canada Ltd.
Schonbek Co. Ltd.
* Skil Corp. Canada Ltd.
* Snoc Ltée
** Square D Company Canada Ltd.
Sutherland Electric Products Ltd.
* GTE Sylvania Canada Ltd.
Temco Electric Mfg. Co.
Toastess Corporation
Unimax Switch Ltd.
Vaco Products Ltd.
Visbec Ltée
* Westinghouse Canada Ltd.
(Petits accessoires)
* York Lighting Corp.

* Voir annonce
** Drummondville

Félicitations

**P. RIOPEL LTD.
LTÉE**

BOÎTES À MALLE POUR APPARTEMENT

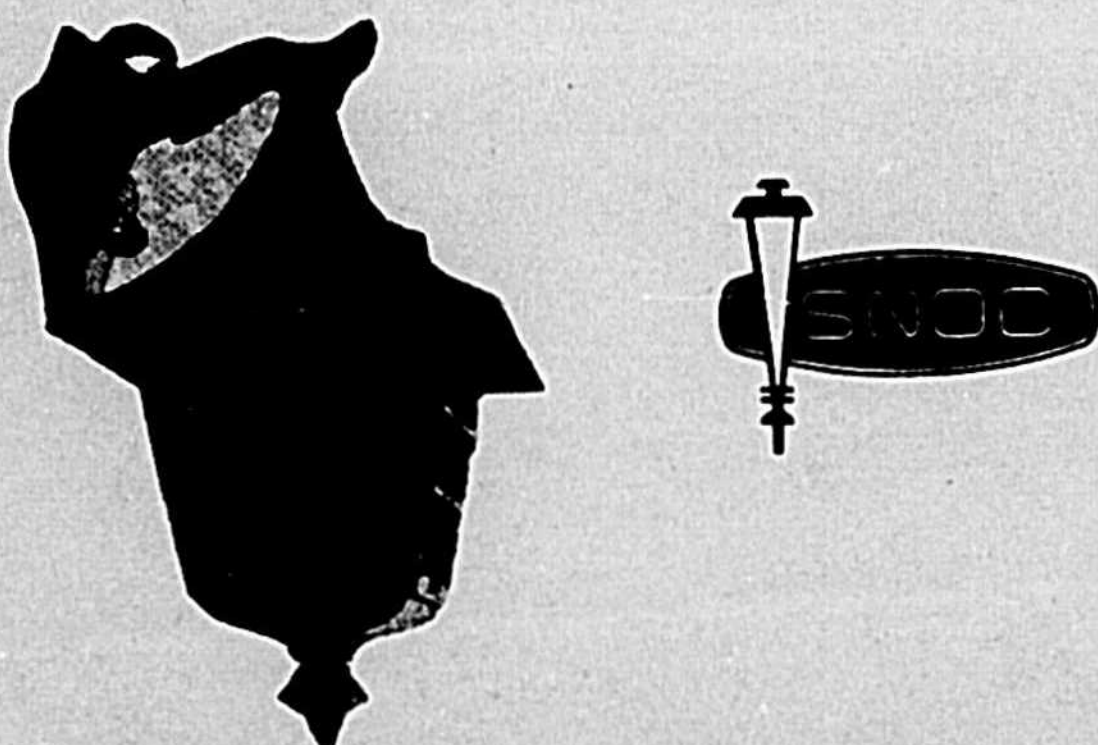
Meilleurs vœux de succès

YORK LIGHTING CORPORATION



APPAREILS D'ÉCLAIRAGE FLUORESCENT

Félicitations



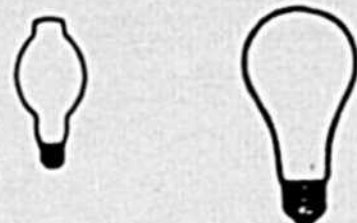
Félicitations

WILLIAM COHEN CORP.

DIVISION DE SUPERIOR ELECTRONICS

ACCESSOIRES DE FILIERE EAGLE

Félicitations

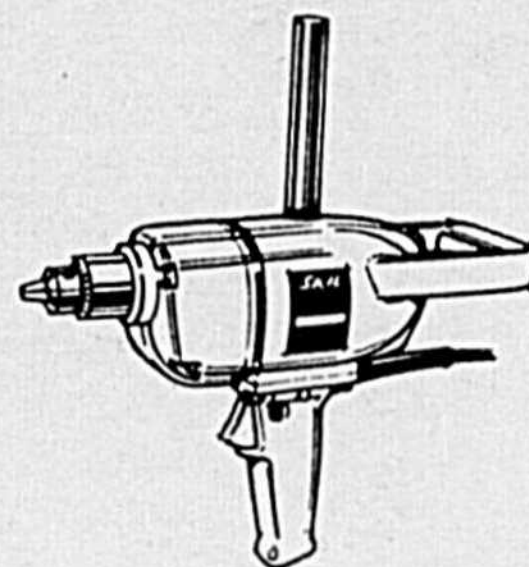


GTE SYLVANIA
CANADA LIMITED



Lampes incandescentes, fluorescentes,
décoratives, mercure, metalarc, etc....

Félicitations



SKIL
POWER TOOLS



Outils portatifs pour l'industrie,
l'entrepreneur et le bricoleur

Meilleurs voeux



Westinghouse Canada Limitée



Appareils ménagers portatifs

Félicitations



Lightcraft of California



ATTENTION! ATTENTION!

VALEURS DES PRIX
radio-stéréo
"Lloyds"
\$280.

10 radios portatifs
\$20. chacun

INVITATION SPÉCIALE

Rafraîchissements
offerts
gratuitement
durant ces deux
journées.

PARTICIPEZ AU TIRAGE D'UNE RADIO-STÉRÉO AM-FM, ET DE DIX RADIOS DE TRÈS BONNE QUALITÉ AYANT UNE VALEUR TOTALE DE \$480. DEVINEZ LE NOMBRE DE LUMINAIRES EN MONTRE À NOTRE SALLE D'ÉCHANTILLONS DE SAINT-HYACINTHE. AUCUN ACHAT REQUIS. LE TIRAGE SE FERA À 8 H. 45 P.M. LE VENDREDI 6 OCTOBRE 1972.

VENEZ À NOTRE MAGASIN, DÉPOSEZ CE COUPON DANS UNE BOÎTE SPÉCIALE MISE À VOTRE DISPOSITION.

Il n'est pas nécessaire d'être présent au moment du tirage pour être éligible au concours.

NOM

RUE

VILLE

MA RÉPONSE EST LUMINAIRES.

N.B. Nos employés ainsi que leurs familles ne sont pas éligibles à ce tirage.

