



1er Tournoi Provincial Pee Wee de Plessisville

# LE DÉFI A ÉTÉ RELEVÉ

Par Jean Fontaine

**PLESSISVILLE**--La collaboration des membres du Conseil 2527 des Chevaliers de Colomb de Plessisville avec les bénévoles de l'Association du Hockey Mineur et le Hockey Mineur Intercité A de Plessisville a permis à une petite armée de bénévoles de relever le défi de tenir à Plessisville un premier tournoi de hockey.

Derrière un guichet, sur la glace, dans les chambres des joueurs, dans le bureau, dehors dans le stationnement ou à la salle du Festival de l'Érable pour les repas, plus de 300 bénévoles se sont dévoués corps et âme pour accueillir plus de 8500 spectateurs et 49 équipes de hockey venant d'un peu partout en province.

Tout a magnifiquement fonctionné pendant toute la semaine et les organisateurs se sont mérités des éloges de la part de presque toutes les équipes. Pour les points qui n'auraient pas fonctionné, des notes ont été prises pour que l'an prochain des correctifs soient apportés.

Plessisville peut donc être vraiment fier de cette belle réalisation de collaboration entre des gens qui avaient à coeur le bonheur des jeunes joueurs et des spectateurs.

## DES COUPES, DES MÉDAILLES, ET DES DÉCEPTIONS

Par Jean Fontaine

**PLESSISVILLE**--Chez les joueurs comme chez leurs supporteurs, le Premier Tournoi Provincial Pee Wee de Plessisville aura permis une gamme complète d'émotions. Une équipe qui samedi sautait littéralement de joie présentait des visages moins joyeux dimanche après avoir perdu la grande finale. Ça ne durait toutefois pas longtemps puisqu'après tout, ils étaient là pour s'amuser.

Aux vainqueurs, des médailles, des plaques et des coupes, aux perdants quelques larmes mais à tous une expérience de plus.

### Classe C

Dans la classe C, l'équipe de Pont Rouge a littéralement tout balayé avec des victoires successives de 7-0 contre les Canadiens de Princeville, le St-Flavien et le Daveluyville avant de remporter avec une facilité déconcertante un gain de 10 à 1 sur Montréal Nord en finale dimanche après-midi. Le capitaine de cette équipe, Christian Junea a été choisi le meilleur joueur de la classe C. Dans cette seule partie de finale, il y a réussi 4 buts et fourni 2 passes.

Pour ce qui est des équipes de la région, plusieurs ont perdu leur première joute: Princeville Boston 4 à 2 devant St-Agapit, Pharmacie Demers de Plessisville 6-0 devant St-Flavien, Princeville Canadiens 7-0 devant Pont Rouge, Autobus Bois-Francs 7 à 1 devant Princeville Chicago et Lourdes 4-3 devant St-Jérôme. Princeville Chicago a atteint la demi finale après des victoires de 7 à 1 sur Autobus Bois-Francs de Plessisville et de 3 à 1 sur St-Jérôme. Ils ont perdu 3 à 2 devant Montréal Nord.

Après avoir vaincu Lennoxville 3 à 1, les Pompiers de Plessisville ont perdu 6-0 devant Montréal Nord. Le Tabagie Bélanger de Plessisville, lui, a vaincu St-Jérôme Ouest 3 à 1, Repentigny 7-0 pour être éliminé 1-0 par Montréal Nord en quart de finale.

### Classe B

Après le Tournoi Bantam de Ste-Marie de Beauce, et le Tournoi International Pee Wee de Québec, les Concorde de Beauceville ont également remporté les honneurs de la classe B du Tournoi de Plessisville. Pour ce faire, ils ont affronté et vaincu les Nordiques de Charlesbourg 3 à 1 en finale après une chaude lutte. Pour en arriver là, Beauceville avait éliminé Tracy 7-0, Charlesbourg St-Jérôme 8 à 1 et St-Hubert 3 à 2. Le meilleur joueur de cette classe a été choisi comme étant Louis Martel de Charlesbourg.

Dans la classe B, il y avait 2 équipes de Victoriaville et une d'elles, le Dollard a perdu sa première joute 4 à 1 devant les Nordiques de Charlesbourg pendant que l'autre perdait 3 à 1 devant Waterville après avoir éliminé Ancienne Lorette 4 à 2.

### Classe A

Ce sont les Caravelles de Princeville, avec un but à 36 secondes de la fin du match qui ont enlevé les honneurs de la classe A en battant les Aérotygres de Ancienne Lorette 3 à 2 en grande finale. C'est Pierre Fortier assisté de Ghyslain Provencher qui a réussi ce filet pour briser une égalité de 2 à 2. C'était le second but de Pierre Fortier l'autre ayant été compté par Ghyslain Provencher. C'est ce dernier qui a été choisi comme meilleur joueur de sa catégorie.

Les Caravelles avaient éliminé successivement East Angus 9-2, les Éclaireurs de Sherbrooke 3-0 et le Laprairie Delson 3 à 2 malgré les efforts déployés par toutes ces équipes.

Le Garage Guy Painchaud de Plessisville a pour sa part atteint la semi finale de la classe A mais a perdu 3 à 1 devant Ancienne Lorette. Dans cette joute, le gardien Paul Rouillier s'était distingué devant le filet des locaux malgré la défaite. Plessisville avait précédemment vaincu Drummondville 4 à 2 et Rock Forest 4 à 2 également.

### Classe AA

Finalement dans le AA, dans une série de 2 joutes au total des points, le Thetford Mines a remporté les honneurs 7 à 4 grâce à 2 gains, l'un de 3-2 et l'autre de 4 à 2. Serge Poudrier a été le meilleur joueur du tournoi dans cette classe. Poudrier évoluait pour Thetford Mines.



Thetford Mines dans le AA.



Princeville dans le A



Beauceville dans le B.



Pont Rouge dans le C.

## Ligue Intermédiaire Labatt 50 des Bois-Francs

# LA RUDESSE DOMINE

Par Pierre Nadeau

**PRINCEVILLE**--Pour les amateurs de boxe et de sensation forte, l'activité n'a pas manqué pour eux, dimanche dernier le 5 mars alors que c'était la présentation de la deuxième joute de la série demi finale 3 de 5 pour les 4 équipes en liste. Un total de 269 minutes de punition a été infligé dans ces 2 rencontres.

A Princeville, en après-midi, l'arbitre Pat Deguise a perdu le contrôle de son match et a dû y mettre un terme à 16.10 de la troisième période après qu'un spectateur a tenté de faire un mauvais parti à Yvon Lambert du Deschailions qui était au prise avec Michel Perreault du Princeville. C'est alors que tous les joueurs du Deschailions ont quitté leur banc pour venir en aide à Lambert.

Le Manoir a quand même remporté un gain facile de 8 à 3 pour prendre les devants 2 à 0 dans la série. Les gagnants ont donné un dur coup à leur adversaire dès le début de la partie avec 3 buts en moins de 5 minutes.

Avec un but de chaque côté en deuxième, le pointage est devenu de 4 à 1 mais les perdants n'ont jamais pu revenir dans la joute malgré leur dominance dans les tirs au but soit 38 contre 26.

A souligner la belle tenue de Michel Charest devant son filet.

A l'attaque Denis Fortier a terrorisé le gardien André Francoeur de quelques lancers frappés et il a produit 4 buts en plus d'être

complice d'un cinquième. Claude Fortier a également bien fait avec 2 filets, Jocelyn Sévégné et Jérôme Lecours ont complété. Réal Tancrede 2 fois et Daniel Horne ont répliqué pour les perdants.

Deschailions est maintenant acculé au pied du mur et aura une lourde commande sur les bras s'il veut atteindre la finale. Il est également à espérer que pour la prochaine partie vendredi le 10 mars, les joueurs qui voudront régler leurs comptes le feront sur la glace et que les spectateurs goûteront le spectacle assis sur le siège.

### Victoriaville égalise

En soirée au Pavillon Jean Béliveau de Victoriaville, la rencontre n'a pas été mieux que la précédente mais le Brasserie Jean-Denis a créé l'égalité 1 à 1 dans la série lorsqu'il a vaincu Daveluyville 6 à 3.

Cette joute a été ponctuée de 142 minutes de punition mais à l'offensive, Daniel Pépin et Daniel Bégin ont pris l'affaire en main avec respectivement 3 et 2 buts.

Dans un autre domaine, René Houle du Daveluyville s'est livré à 3 combats dont 2 contre Paul Gosselin et l'autre aux dépens de Gérald Garneau et Houle a prouvé qu'il appartenait à la catégorie des hommes forts en infligeant particulièrement une correction à Gérald Garneau. Le désordre a débuté alors que Houle et Gosselin ont

entrepris la bataille pour une seconde fois et que par la suite Garneau n'a pas refusé l'invitation de Houle. Plusieurs joueurs ont été banni du match.

Les vainqueurs ont pris les devants 6 à 0 en troisième et Pierre Bouchard avec 2 et Robert Bergeron ont répliqué dans une cause perdue pour Daveluyville. Outre Pépin et Bégin, Nelson Desrosiers a complété le total des gagnants. Daveluyville a tout de même dominé au chapitre des lancers avec 38 contre 14 mais Jean-Claude Poirier a fait la différence et Victoriaville a profité des occasions. Cette série se poursuit jeudi le 9 mars à Daveluyville.

### Les deux premières rencontres

Les séries de la ligue ont débuté jeudi dernier le 2 mars à Daveluyville et les locaux ont remporté un gain de 3 à 2 sur Victoriaville.

Les Aigles ont pris les devants en première sur un but de Robert Desaulniers avec avantage numérique et en deuxième Réjean Lupien a donné une priorité de 2 buts et cette fois-là avec désavantage numérique. Jean-Claude Poirier a été faible sur le but. Yves Boucher a réduit la marge à un filet mais François Trottier a marqué peu de temps après pour porter le score 3 à 1.

Finalement Gérald Garneau a inscrit son filet avant la fin du deuxième

engagement et le pointage en est resté ainsi puisqu'il n'y a eu aucun but en troisième. Une mention honorable à Paul Gosselin qui a joué un fort match. Les étoiles ont été accordées aux deux gardiens Poirier soit Martin et Jean-Claude et à Robert Bergeron du Daveluyville.

Le lendemain soit le 3 mars, le Manoir de Princeville a retrouvé le chemin de la victoire après 4 revers consécutifs lorsque Denis Fortier a marqué à 1.49 de la troisième et permettre à son équipe de vaincre Deschailions 5 à 3. Dans cette rencontre l'intimidation n'a pas eu sa place et on s'est contenté de jouer au hockey ce qui a eu lieu de donner un excellent spectacle. Princeville a pris les devants en première avec 1 but et il y en a eu deux de chaque bord en deuxième l'écart étant resté le même. Gérald Lecompte a scellé l'issue de la partie à 13 secondes de la fin dans un filet désert et pour lui c'était son second de la joute.

Outre Lecompte et Fortier, Claude Fortier et Pierre Lefebvre ont complété. Daniel Horne, Denis Robert et Réal Tancrede ont donné la riposte pour les perdants. Dans l'ensemble, un bon match de hockey avec de la rudesse légale.

### Zone neutre

Pierre Lefebvre a agi comme capitaine du Prince-

# TOURNOI BANTAM EN PHOTOS



Dans la classe AA, Boucherville a été couronné champion et le capitaine de l'équipe accepte le trophée du maire de la ville de Princeville, M. Hervé Boudreau.  
(Photo La Feuille d'Erable - Nadeau)



Pierre Paré du Charlesbourg Bourrassa reçoit des mains du maire de la paroisse de Princeville M. Léon St-Pierre le trophée de la classe B. (Photo La Feuille d'Erable - Nadeau)

**TAXI PLESSIS ENR.**

Tel: 362-2111

**SUPER CHOIX DE ROBES LONGUES  
MODELES EXCLUSIFS POUR LA**

**MERE DE LA MARIEE  
NOUS AVONS AUSSI DE  
MAGNIFIQUES ENSEMBLES  
PANTALONS, ROBES  
LONGUES OU COURTES**

**PANTALONS - JUPES  
BLOUSES ET  
GILETS**

**DES PRIX  
DEFIANT TOUTE  
COMPETITION**

**UNE VISITE VOUS**

**CONVAINCRA**

**MADAME AURELIEN POULIN**

2041 Rue ST-JEAN PLESSISVILLE TEL.: 362-2002



Le but gagnant marqué par Jean-Jacques Savaria du Boucherville dans la finale de la classe AA alors que Boucherville a vaincu Victoriaville 3 à 1.  
(Photo La Feuille d'Erable - Nadeau)



Après chaque filet, c'était la joie pour l'équipe qui avait compté.  
(Photo La Feuille d'Erable - Nadeau)



Les 3 artisans de la victoire du Boucherville dans la classe AA, Stéphane Therrien, Serge Desrochers et Jean-Jacques Savaria.  
(Photo La Feuille d'Erable - Nadeau)



Le docteur Jean-Louis St-Hilaire remet dans les mains du capitaine du Magog Alain Gilbert le trophée pour le championnat de la classe A.  
(Photo La Feuille d'Erable - Nadeau)

Les 11 et 12 mars

## LES MEILLEURES EQUIPES BANTAM A PLESSISVILLE

Par Pierre Nadeau

**PLESSISVILLE**...La ville de Plessisville sera l'hôte des Championnats Régionaux catégorie Bantam en fin de semaine soit les 11 et 12 mars. Les joues se dérouleront à l'aréna municipal de Plessisville. Au moins 16 équipes y participeront et ce sera les meilleurs clubs

Bantam de chaque zone et chaque ligue des Cantons de l'Est. La population de Plessisville est fortement invitée à y participer pour ainsi voir du hockey Bantam à son meilleur durant 2 jours. On retrouvera au programme 4 catégories, il s'agit du AA, A, B et C.

Moi un pollueur?

JAMAIS! AQTE

**LA LOCATION  
POURRAIT VOUS CONVENIR...**

**IDEALOUCAGE**

LA PLYMOUTH

*Caravelle*  
1978



**RÉSEAU DE LOCATION  
AUTOS & CAMIONS  
CHRYSLER**

**LOCATION A LONG TERME D'AUTOS & CAMIONS**

**Consultez-nous!**

**LOCATION**

**Beaudoin**  
LYSTER 389-5765

# LE TOURNOI DE PLESSISVILLE EN PHOTOS

Par Jean Fontaine et Daniel Moisan



«Mon petit gars...»



Quand un gardien n'est plus seul.



La clef du succès: Les bénévoles



«Passe moé le puck»



Princeville venait de compter.



Lancer frappé...manqué



L'hébergement a aussi bien fonctionné, on manquait même de...joueurs.



Il était une fois dans le coin.

LIQUIDATION

## SURPLUS D'INVENTAIRE

Jusqu'au 11 mars

### 50 A 60% D'ESCOMPTE

Liquidation complète de la marchandise d'hiver et de printemps.



**Souliers doublés White Cross 1/2 prix.**

**Bottes d'hiver de toilette à partir de \$5.95 à \$39.95**  
Valeur de \$29.95 à \$72.95



**Souliers pour dames marques réputées à partir de \$10.95 à \$19.95**  
valeur de \$29.95 à \$34.95

**Botillons de cuir pour enfants à \$9.95**

Des prix de liquidation sur toute la marchandise pour dames et hommes ex: mocassins.

N.B.: Une augmentation de \$12.00 est prévue pour les bottes de cuir sur les modèles hiver '78.



## MAGASIN FAGA

1584 ave St-Louis Plessisville  
362-3132

FAITES  
VITE

Ligue Commerciale de ballon sur glace

## WEYERHAUSER ET CHEVALIERS DE COLOMB EN FINALE

Par Judith Béchar  
PRINCEVILLE—On connaît maintenant les équipes masculines qui participeront à la série finale de la Ligue commerciale Molson de Princeville: en effet, les «Chevaliers de Colomb» et le «Weyerhauser» se sont mérités ce droit, suite à des victoires faciles remportées respectivement sur le «Eugène Fortier» et sur le «Charles Martin Sports». Du côté féminin, la lutte est des plus vives entre le «Turlututu» et les «Artisans»; la série est maintenant égale 2 à 2 et on devra attendre à la 5e et décisive partie pour savoir qui affrontera le «Princeville Furniture» en finale.

### Section masculine

Les «Chevaliers de Colomb» ont remporté leur série 3 à 1, suite à une victoire de 5 à 2 sur le

«Eugène Fortier». En 1ère période, un seul but a été enregistré, soit celui de Gaëtan Chrétien qui marquait sur des aides de Claude Jacques et de Mario Durand pour donner l'avance 1 à 0 aux «Chevaliers». En début de 2e, Yvon Lavigne marquait, aidé de Gérald Fleury et de Daniel Tardif, pour niveler le compte 1 à 1. Deux minutes plus tard, Mario Gagnon redonnait l'avance aux «Chevaliers» mais pour peu de temps, car 42 secondes plus tard, le «Eugène Fortier» égalisait à nouveau, alors que Daniel Tardif marquait, aidé de Jérôme Lecours et de Roger Perreault. Les «Chevaliers» ont marqué 3 buts sans réplique en 3e pour ainsi s'assurer du gain; en début de 3e, Claude Jacques marquait, aidé de Mario Gagnon et de Germain Daigle, et moins de 2 minutes plus tard, Ange-Albert Côté comptait sur une passe de Gaëtan Chrétien et finalement, à 38 secondes de la fin, Ange-Albert Côté inscrivant son 2<sup>e</sup> filet pour porter le compte final 5 à 2. La défaite est amère pour le «Eugène Fortier», car les «Chevaliers» ont terminé au

dernier rang en saison régulière. L'équipe des «Chevaliers» sera à surveiller pendant la série finale car elle peut causer des surprises à l'adversaire. Le «Weyerhauser» a taillé en pièces la défensive du «Charles Martin Sports» pour s'accaparer d'une victoire facile de 7 à 3 et ainsi remporter sa série 3 à 1. Bruno Lavigne s'est particulièrement distingué pour le «Weyerhauser» inscrivant 4 des 7 buts de son équipe. Des la 1ère période, le «Weyerhauser» s'est imposé enregistrant 2 buts; Yves Vézina, aidé de Bruno Lavigne et de François Lemieux a marqué le 1er filet, alors que Bruno Lavigne aidé d'Yves Vézina et de François Lemieux inscrivant le 2e. Le «Charles Martin» nivelait le compte en 2e, suite aux buts de Louis Baillargeon et de Denis Lavigne; sur ces buts, Serge Vézina a amassé une passe sur chacun. En fin de 2e, le «Weyerhauser» reprenait une priorité de 2 buts: Bruno Lavigne, avec son 2e, aidé de François Lemieux et de Jacques Gauvreau, et Denis Debilly, aidé de Richard Lavigne et de Fernand Carrier, ont marqué. En 3e, Bruno

Lavigne marquait ses 3e et 4e buts, portant le compte 6 à 2. Le «Charles Martin» enfilait son 3e but, alors que Réal Lavigne marquait sur une passe de Jean Lavigne et finalement, Jacques Gauvreau, aidé de François Lemieux, inscrivant le dernier but des vainqueurs.

### Section féminine

Le «Turlututu» et les «Artisans» se livrent une chaude lutte quant à savoir qui accèdera à la série finale. Grâce à sa victoire de 1 à 0 mercredi dernier, le «Turlututu» a nivelé la série 2 à 2 pour ainsi forcer la tenue du 5e match qui est le décisif. Pour en revenir au match, Manon Béchar a marqué sur le retour de lancer qui provenait de Guylaine Coulombe, en période initiale. Par la suite, les «Artisans» ont forcé l'attaque pendant tout le reste de la partie, mais le gardien du «Turlututu», Francine Gauvreau a tenu son équipe dans la partie, fermant la porte aux attaques soutenues des «Artisans». Si on se fie aux rencontres disputées précédemment entre les 2 équipes, on peut s'attendre à du jeu serré et fertile en émotions.

### Ligue Bonne Entente

## L. DROLET ET FILS REPREND LE CHEMIN DE LA VICTOIRE

Par Pierre Nadeau

PLESSISVILLE—Le L. Drolet et Fils a mis un terme à une série de 3 revers consécutifs samedi dernier le 25 février quand il a vaincu le Epicerie Laurent Thibeault son plus proche rival au compte de 4 à 2. Fernand Guilbert a ouvert le score en première période pour les gagnants à 10.04. Réjean Bellemare a donné une avance de 2 à 0 après seulement 1.20 de jouer à la période médiane mais Réjean Bourque a rétréci la

marge à un seul but moins d'une minute plus tard et Normand Paris a créé l'égalité à 9.17 de ce même engagement. Claude Boulé et Henri Roussin ont compté chacun un but en troisième pour procurer un gain important pour le L. Drolet et Fils qui a repris maintenant 6 points d'avance sur le Epicerie Laurent Thibeault.

Dans l'autre rencontre, le CH Moteur Houle Muffler s'est approché à 1 seul

point de la deuxième place détenue au classement par le Epicerie Laurent Thibeault quand il a eu raison du Garage Guy Painchaud au pointage de 5 à 2. Les vainqueurs ont inscrit 2 filets sans réplique en première période et ont pris les devants 3 à 0 en deuxième avant de voir les perdants marquer 2 buts en 57 secondes et réduire le compte 3 à 2.

A l'engagement finale, le CH Moteur Houle Muffler y

est allé de 2 buts contre aucun pour remporter la victoire et jouer 500. Yves Fréchette a conduit l'attaque des gagnants avec 2 buts, Pierre Vézina, Normand Vézina et Jacques Simoneau ont complété.

Alain Boulanger et Yvon Bécotte ont récolté respectivement 3 et 2 passes. Marquis Lachance et Noël Bourque ont fait bouger les cordages pour le Garage Guy Painchaud.

### CLASSEMENT

	PJ	V	D	N	PTS
L. Drolet et Fils	20	13	6	1	27
Epicerie Laurent Thibeault	20	10	9	1	21
CH Moteur Houle Muffler	20	9	9	2	20
Garage Guy Painchaud	20	5	13	2	14

**NOUVEAUTES  
PRINTANNIÈRES  
AU SALON  
GISELE**

Confection pour dames et jeunes filles

Robes tout-aller et de toilette

Choix de 5 à 24 ans.

Robes Tricot D'Or

Tous genres de robes  
1077 Ave. ST-LOUIS  
Rte 49 direction St-Ferdinand  
PLESSISVILLE 362-3161



**CHEZ R. FARMER LTEE  
DU 14 AU 18 MARS**

LOVE THAT BABY!



**IL'FOLKS PIN-UPS**

Magnifique PORTRAIT de 8x10 en COULEURS VIVANTES pour seulement 88¢\*

\*Bébé—enfants—adultes—groupes—  
1 photo de chaque personne photographiée seule pour seulement 88¢.  
Groupes—88¢ par personne.  
\*Faites votre choix de photos achevées, en couleurs vivantes.  
\*Satisfaction garantie.  
\*Livraison rapide—service courtois.

AMENEZ UNE AMIE

Heures du photographe: 10 AM à 1PM — 2PM à 5PM—  
Vendredi jusqu'à 7:30 PM — Samedi jusqu'à 4:00 PM

**R.FARMER LTEE**  
1715 ST-CALIXTE  
PLESSISVILLE



**Du coeur...  
c'est "ski" compte**

de Kuyper  
25 fl oz liq 710 ml 40% alc./vol.

**Ligue des Bons Vivants**

**PERFECTA 6/36  
RELEVE LE DEFI**

Par Pierre Nadeau

**PLESSISVILLE**...Le Perfecta 6/36 a relevé le défi lancé par le Marché de l'Ouest samedi dernier le 25 février et ces derniers qui pour l'occasion étaient renforcés par quelques joueurs juniors n'ont pu vaincre les hommes de Delphis Gagné et ont dû s'avouer vaincus au pointage de 7 à 4.

Denis Beaudoin a dirigé l'attaque des gagnants avec 2 buts et 3 aides, Jean-Guy Perron et Jacques Guay ont compté à une reprise chacun en plus d'être crédité respectivement de 4 et 3 passes. Lionel Pouliot, Donald Claveau et André Côté ont complété avec un chacun.

Pour les perdants, la réplique est venue de Jean Provencher avec 2, Jacques Lamontagne et Luc Boutin avec un, André Gendron a obtenu 3 aides, tandis que Normand Cyr, Jean-Pierre

Gobeil, Michel Mercier et Marcel Bélanger ont récolté une aide chacun.

Dans l'autre partie au calendrier, le Claude Pinette et Fils n'a eu aucune difficulté à vaincre le Guy Morin de Victoriaville au compte de 10 à 1. Le gardien des gagnants a offert toute une performance durant les 2 premières périodes et son équipe a donné le grand coup en troisième. André Bourque a été de loin le meilleur avec 3 buts, Clément Bourque et Jean-Guy Daigle ont pour leur part complété 2 fois chacun, Yves Fréchette, Pierre-André Neault et Michel Mercier ont complété. Ce dernier a de plus préparé plusieurs filets pour les gagnants. Le Claude Pinette et Fils reprendra ses activités samedi le 11 mars n'ayant pu jouer samedi dernier le 4 mars en raison du tournoi Pee Wee.

Ligue Hockey Industrielle Molson de Princeville

**PRINCE FIB  
ELIMINE**

Par Pierre Nadeau

**PRINCEVILLE**...Les éliminatoires rotations de cette ligue dans la classe B sont terminées depuis jeudi dernier le 2 mars et le Prince Fib qui avait dominé dans les 4 premières rencontres a subi l'élimination quand il a subi un revers aux dépens du Brasserie Campagnard combiné d'un gain du Jacques Construction.

**CLASSE A**

Le Princeville Furniture a repris mardi dernier le 28 février une position familière soit le premier rang quand il a écrasé les Toros de René Sévigny 14 à 1. Par contre le Meubles de l'Estrie a glissé au troisième rang lorsqu'il s'est incliné 9 à 4 devant les Chevaliers de Colomb.

**CLASSE B**

Dans la première joute lundi dernier le 27 février, le Eusébe Allard a blanchi le Legrade 4 à 0 grâce selon les dires de la belle tenue devant le filet du gardien Michel Camiré...! Ce gain par contre ne change rien au classement sauf que les gagnants terminent cinquième 2 points devant le Legrade. Le Brasserie Campagnard a défit le Prince Fib 5 à 3 dans une rencontre arrêtée à 6 secondes de la fin suite à une altercation entre l'arbitre et le gardien de but des perdants. Le Prince Fib se voit donc éliminé puisque le Jacques Construction a eu raison du Michel Transport 6 à 2 jeudi dernier le 2 mars et termine au premier rang un point devant le Brasserie Campagnard champion de la saison régulière. Les deux équipes de premières

positions s'affronteront dans la série finale. **CLASSEMENT CLASSE B FINAL**

CLASSEMENT CLASSE A					CLASSEMENT CLASSE B FINAL						
P	J	V	D	N	PTS	P	J	V	D	N	PTS
Princeville Furniture	5	3	1	1	7	Jacques Construction	5	4	0	1	9
Chevaliers de Colomb	5	3	2	0	6	Brasserie Campagnard	5	4	1	0	8
Meubles Estrie	5	2	2	1	5	Prince Fib	5	3	1	1	7
Toros René Sévigny	5	1	4	0	2	Michel Transport	5	2	3	0	4
						Eusébe Allard	5	1	4	0	2
						Legrade	5	0	5	0	0

**NOUVEAUX  
CHAMPIONS**



Les Aigles de Daveluyville sont les nouveaux champions de la Ligue Intermédiaire Labatt 50 des Bois-Francs et lors de la dernière joute régulière le 26 février, la direction de la ligue en a profité pour remettre le trophée symbolique au capitaine des Aigles Robert Desaulniers. Sur notre photo, on reconnaît de gauche à droite, Jean-Guy Dubois, président, Jean-Pierre Pépin de la brasserie Labatt, Clément Lamontagne, vice-président et publiciste et Robert Desaulniers. (Photo La Feuille d'Erable - Nadeau)

**TOURNOI BALLON BALAI ST-PIERRE BAPTISTE**

Par Pierre Nadeau

**ST-PIERRE BAPTISTE**...Un tournoi de ballon balai s'est déroulé sur la patinoire des loisirs de St-Pierre Baptiste les 24, 25 et 26 février dernier et ce dans les classes A et B.

Dans la classe A, le Jacques Vigneault de St-Pierre Baptiste a vaincu le RDL de Plessisville par un

score serré de 2 à 1. Paul Fortier et Pierre Vigneault ont été les auteurs des filets des gagnants et Claude Paradis a répliqué pour les perdants.

Dans la classe B, les Rebelles de Ste-Françoise ont blanchi les Tigers Cats de Lyster 4 à 0.

**Honneurs individuels**

Danny Douville du Jacques Vigneault de St-Pierre Baptiste a été désigné le joueur le plus utile de la classe A et dans la classe B, la palme est revenue à Gilbert Desruisseaux des Rebelles de Ste-Françoise. Jacques Gosselin du RDL s'est mérité le titre du meilleur défenseur. Les

Gaulois de Lyster ont remporté le trophée pour l'équipe la plus sportive du tournoi. La direction du tournoi tient à remercier toutes les équipes participantes ainsi que tous les bénévoles qui ont travaillé de près ou de loin à la réussite de cette fin de semaine.



# GRANDE OUVERTURE

## TISSUS D.M.

**127 Rte 116 Princeville 364-5457**  
(Porte voisine de Boucherie Monfette)

**Grand choix de tissus pour robes de toilette**  
coton brodé - imprimé - uni

**Interlock imprimés - coton polyester**

**Immense choix de gabardine et toile pour costume**

**Ratine de velours**

**Il faut le voir pour le croire!**

**HORAIRE:**

Lundi fermé  
mardi - mercredi - ouverture à 13:05 h.  
jeudi - vendredi - de 9 h. à 21h.  
Samedi jusqu'à midi





Ligue Forano Labatt 50

# CLASSEMENT TOUJOURS SERRE

Par Pierre Nadeau

**PLESSISVILLE**...Le classement de cette ligue est toujours des plus serrés et vendredi dernier le 24 février, le Dion et Frères a subi un échec de 5 à 3 aux mains du Buanderie Paul Maurice l'équipe de dernière place au classement. Les perdants on tout de même pris les devants en première grâce aux 2 filets de Roland Desrochers mais Paul Piché a réduit cette marge à un seul but avant la fin de l'engagement. Le scénario a été l'inverse en deuxième période et le compte est devenu 3 à 3.

gnants ont marqué 2 fois en troisième pour s'approprier le gain.

Outre Piché, Marc Normand, Clément Bédard, Lionel Pouliot et Yvon Nadeau ont complété pour les vainqueurs et René Mercier a inscrit l'autre du Dion et Frères.

Dans une autre partie, le Garage Moderne Maurice Côté et le Désiré Sévigny ont fait match nul 3 à 3. Il n'y a eu aucun but en première et seul Len Davidson a trouvé le fond du filet pour le Garage Moderne Maurice Côté en deuxième. Jacques Robichaud et Gaëtan Poisson ont compté en

troisième pour l'équipe en avance mais le Désiré Sévigny est revenu de l'arrière avec 3 filets pour créer l'égalité. Léo Beaudet a été crédité de 2 et Michel Poirier a réussi l'autre.

CLASSEMENT

	PJ	V	D	N	PTS
Dion et Frères	22	11	9	2	24
Désiré Sévigny	22	9	8	5	23
Garage Moderne Maurice Côté	22	8	8	6	22
Buanderie Paul Maurice	22	7	10	5	19

## FINALE CENTRE DU QUEBEC

Par Pierre Nadeau

**PLESSISVILLE**...Une compétition inter centre a été tenue dimanche dernier le 26 février entre le mont Glisson et le mont Apic. En tout, 34 compétiteurs y ont participé. Les résultats sont les suivants:

Garçon 16 ans et plus

Marc Salvail MONT APIC  
André Binette MONT APIC

Filles 16 ans et plus

José Myraud  
Lyrie Bergeure  
Sylvie Bergeron

Garçon 11 à 15 ans

Sylvain Morasse  
Daniel Guyen et André Papineau - ex aequo  
Jean Pouliot

Filles 11 à 15 ans

Dominique Gagnon  
France Thiboutot MONT APIC  
Sophie Myraud

Garçons 10 ans et moins

Paul-François Pouliot  
Stéphane Morasse  
David Carignan

Filles 10 ans et moins

Nathalie Laliberté  
Marie-France Pouliot  
Annick Chaîney

### HOCKEY MINEUR MAISON

Par Pierre Nadeau

**PLESSISVILLE**...Il y a eu 11 parties qui ont été jouées au hockey mineur maison samedi et dimanche dernier les 25 et 26 février. Voici d'ailleurs les résultats.

Samedi 25 février

Novices	Richelieu	3	Chev. de Col.	1
Novices	RDL	4	Optimistes	1
Atomes	John Jalleo	4	Caisse Pop.	0
Pee Wee	Autobus BF	2	Pharm. Dem.	2

Pee Wee	Tabagie B.	2	Lourdes	0
Dimanche 26 février				

Atomes	Magas. Coop	2	John Jalleo	1
Bantam	Fleur. Ples.	5	Artis. Coop.	2
Midgets	Forand Auto	5	Filat. Ples.	2
Midgets	Savoie Pizza	5	Lourdes	1
Pee Wee	Pompiers	4	Tabagie B.	1
Novices	Richelieu	9	RDL	2

Responsable de

la pollution.

Qui? Moi?

## LE COIN DES QUILLES....

Par Pierre Nadeau

### LIGUE DES POPEY'S

**PLESSISVILLE**...3 parties ont été disputées dans cette ligue mardi dernier le 28 février. Dans une première rencontre, le Pharmacie Tanguay a blanchi le Hôtel Bois-Francis 4 à 0 (1924 à 1806), le Autobus Bois-Francis a défit le Côté TV 3 à 1 (1997 à 1948) et le Bijouterie Bellemare a vaincu par un pointage identique le Proulx Auto Body (2052 à 1961).

3 plus hauts triples

Maurice Bureau 256  
Denis Dubuc 235  
Joséphat Bédard 229

3 plus hauts triples

Denis Dubuc 604  
Maurice Bureau 603  
Donald Cyr 588

3 plus hautes moyennes

Maurice Bureau 177  
Donald Cyr 175  
André Turgeon 165

CLASSEMENT

Pharmacie Tanguay	60
Proulx Auto Body	45
Hôtel Bois-Francis	45
Autobus Bois-Francis	40
Bijouterie Bellemare	37
Côté TV	37

### LIGUE DES PLANETES

**PLESSISVILLE**...Dans cette ligue jeudi dernier le 23 février, Mercure a vaincu Vénus 3 à 2 (1933 à 1891), Saturne a défit Jupiter au pointage de 4 à 1 (1697 à 1657) et victoire par blanchissage de Pluton sur Mars 5 à 0 (1733 à 1633).

Plus hauts triples masculins

Denis René 158  
Gérard Nolet 151

Plus hauts triples féminins

Cécile Dubuc 154  
Colette Dubuc 145

Plus hauts triples masculins

Denis René 379

Camil René 370

Plus hauts triples féminins

Cécile Dubuc 406  
France Gagnon 369

Camil René a conservé la plus haute moyenne masculine avec 127 et chez les dames, Christiane Mathieu a la meilleure avec 125. La plus petite partie appartient à Colette Provencher avec 54.

CLASSEMENT

Vénus	60
Mercure	50
Saturne	50
Mars	49
Pluton	33
Jupiter	28

### SERIE HEURE DES QUILLES

Par Pierre Nadeau

**PLESSISVILLE**...Cette série se poursuit toujours et Gaëtan Brûlé qui domine

déjà depuis quelques semaines a vaincu samedi dernier le 25 février Gaston Fréchette 548 à 526.

## METAL PLEISSIS INC.

2000 rue HEON  
PLESSISVILLE TEL. 362-2221

### SPECIALITES

- Machinage général
- Découpeuse automatique
- Coupeuse hydraulique
- Roulage de "plate" (métal en feuille)
- Soudure de tous genres (aluminium - steanless)
- Fabrication de machines industrielles et agricoles

# VENEZ VOIR PRIX NOS COUPES SPECIAUX

Jumpsuits corduroy et «drill» pour dames grandeur 5 à 15 ans choix de 6 couleurs.

Valeur \$44.00 Spécial: \$19.95

Pantalons corduroy Québec 2 paires pour \$24.95

Jeans Visa et Québec pour enfants avec motifs Valeur rég.: \$19.95

SPECIAL A \$14.95 ou  
2 pour \$26.00

## LE PANTALON PLEISSIS INC.

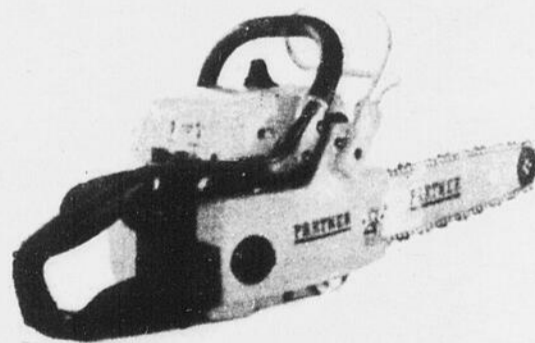
(Anciennement: Pantalonnierie Beaudoin)

1615 ST-LOUIS PLEISSISVILLE 362-6255

# PARTNER

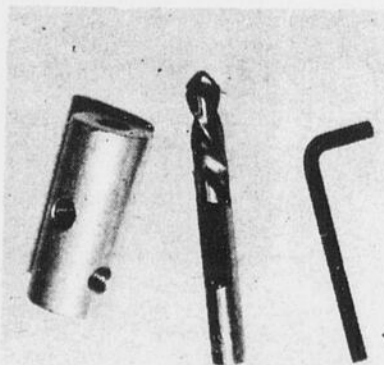
### R421T-65cc

La première scie de sécurité au monde équipée de poignées réchauffables.



Cette scie est antivibrante et équipée d'un blocage de chaîne et d'un système d'allumage tyristor.

Et vous pouvez même y adapter une entailleuse.



Entailleuse

## Eugène Fortier

100 BI. BARIL

PRINCEVILLE

364-5339

Association des Eleveurs de Bovins de Boucherie du Canton d'Inverness

**« LES PERSPECTIVES 1978  
SEMBLENT PLUS POSITIVES »**

(Irenée Pomerleau)

Par Jean Fontaine

**INVERNESS**—L'assemblée annuelle de l'Association des Eleveurs de Bovins de Boucherie du Canton d'Inverness a eu lieu le 21 février dernier à Inverness et dans son message, le président Irenée Pomerleau

a déclaré que l'amélioration marquée qui était espérée par les éleveurs dans la mise en marché de leur produit 1977 ne s'était pas réalisée de façon appréciable mais que les perspectives de mise en

marché pour 1978 sembleraient nettement plus positives et devraient marquer les débuts d'un retour à une situation plus normale.

M. Pomerleau a aussi ajouté que cette situation qui existe depuis 4 ans n'est

pas sans laisser de traces irréparables autant au point de vue économique que dans le moral des éleveurs. «Des prix nettement insuffisants ont été obtenus dans les ventes de bovins d'embouche partout au Québec encore cette année malgré les efforts appréciables de promotion de la part des organisations concernées et également les efforts de présentation et d'amélioration de qualité de la part des éleveurs comme ce fut le cas à Inverness le 20 octobre dernier.

A l'Association des Eleveurs on semble toutefois fier et encouragé des nouveaux records de quantité et de qualité des bêtes consignées qui ont été atteints cette année ainsi que du bon fonctionnement et de la rapidité de la vente. On semble fier également du montant des ventes qui a été d'un demi-million de dollars en octobre dernier.

**Finances**

Si la situation n'est pas rose chez les producteurs, la santé financière de l'AEBBCI est toutefois assez bonne avec un surplus de \$2,541 pour 1977 ce qui porte le surplus

Suite à la page B-8



**6 AU 10 MARS 1978:**

Rencontres d'informations dans les serres de Jean-Jacques Bergeron Fleuriste Inc., R.R. 2, Laurierville (Rte 267.) Pour réservations, communiquer avec Mme Nicole Dion, (819) 365-4643. Animateurs: Jean-Jacques Bergeron, président et André Carrier, agronome (conseiller régional en horticulture au Ministère de l'Agriculture). Programme: Semis et composition Préparation du semis, terrain pour les fleurs et légumes. Temps des semis Multiplication des plantes (boutures, marcottage) Entretien des plantes de maison Aménagement paysager (diaporama) Période de questions.

**8 MARS 1978:**

Après-midi d'étable chez Léo Garneau, Rang X, Plessisville, organisé par le Club Holstein des Bois-Francis.

**19 MARS 1978:**

**QUEST CANADIEN:** présentation de diapositives d'un voyage par Denis Rémillard, à la Salle Co-Op. de Plessisville, à 20:00.

**20-30 AVRIL 1978:**

A l'occasion du 20ième anniversaire du Festival de l'Erable de Plessisville, la direction du Festival invite les producteurs de sucre d'érable (et de sirop et de tire etc) à participer à la plus grosse exposition de produits de l'érable au monde. Cette dernière se tiendra du 20 au 30 avril à l'Hôtel de Ville de Plessisville. Pour plus d'informations on écrit à C.P. 361 Plessisville ou on téléphone à (819) 362-7633 ou 6473 à Plessisville. Le Festival de l'Erable de Plessisville, il faut en parler.

**7 MAI 1978:**

Festival des Fleurs chez Jean-Jacques Bergeron Fleuriste, Inc. Route 267, Laurierville.

Tout ce qui était à vendre a été vendu et M. Jutras a actuellement en main plusieurs autres demandes d'achat principalement pour des veaux issus de vaches laitières et de taureaux de boucherie (F-1)

LES ELEVEURS PROGRESSIFS  
Tél.: 362-3312

**Club Holstein des Bois-Francis**

**RESULTATS DES  
CONCOURS**

Par Jean Fontaine

**VICTORIAVILLE**—Le Club Holstein des Bois-Francis a tenu sa soirée sociale annuelle le vendredi 24 février dernier et au cours de cette rencontre on a profité de l'occasion pour remettre les prix des différents concours. Voici d'ailleurs la liste des lauréats.

**M.C.R. %**

**Trophée Vic Metal pour Classe 2 ans Lait - Gras**

1- Hervé Fortier	Fortale Claire Champion	196 - 214
2- Paul Boutin	Comtoise Dolores Rockman	201 - 193
3- Adrien Fleury	Fleury Elmside Jitane	197 - 194
4- Florian Lafontaine	Florain Klondike Rosita	183 - 207
5- Raymond Fréchette	Montfrench Janette	182 - 205

**Trophée Lucien Côté pour classe de 3 ans**

1- Hervé Fortier	Fortale Manda Rockman	207 - 217
2- Fernand et Réal Fréchette	Frech Frisson Blondinette	211 - 191
3- Hervé Fortier	Dubuc Murielle Berthe	181 - 212
4- Léo Garneau	Char Charmer Sixty-Five	199 - 189
4- Adrien Fleury	Fleury Lona Emperor	183 - 195

**Trophée Edouard Breton, M.v. pour classe de 4 ans**

1- Claude Pépin-Mario Pellerin	Pin-O-Lis Sovereign Comette	209 - 227
2- Hervé Fortier	Fortalé Rosse Rockman	197 - 205
3- Hervé Fortier	A. Hues Fervu Buddy Sara	193 - 188
4- Hervé Fortier	Fleury Jupiter Marceille	199 - 181
5- Fernand & Réal Fréchette	Frech Sovereign Docilia	180 - 198

**Trophée Gilles Morin m.v. pour classe de 5 ans**

1- Hervé Fortier	Stevdale Fond Milly	203 - 217
2- Hervé Fortier	Courval Cesar Lady	212 - 193
3- Florian Lafontaine	Florian Pol Triune	202 - 196
4- Adrien Fleury	Fleury Jupiter Benoîte	187 - 197
5- Lionel Laroche	Beausite Tidy Sophia	178 - 200

**Trophée des maîtres-éleveurs pour la meilleure productrice à vie de 60,000 k. de lait et plus**

1- René Cantin	La Cantinière Butter Mac Paulette	92,408 K. de lait
2- Adrien Fleury	Des Briques Anitoune	91,883 K. de lait
3- Raymond Fréchette	Tingwick Parisette	88,452 K. de lait
4- Tourigny et Frères	Tourigny Francine	86,434 K. de lait
5- Claude Pépin-Mario Pellerin	Pin-O-Lis Elmire	82,091 K. de lait

**Trophée Club Holstein des B.-F. pour le meilleur M.C.R. de troupeau %**

	No. de productions	Lait	Gras	Moyenne
Boisclair et Fils Enrg.	47	163	183	173

**Trophée Yvon Rioux du P.A.T.L.Q. pour la meilleure vache identifiée au programme P.N.I.**

Léo Garneau	Laquoise Ducrete	168 - 173
-------------	------------------	-----------

**Liste des participants**

**Animaux enregistrés**

- 1- François Blanchet
- 3- Paul Boutin
- 5- Claude Desrochers
- 7- Rodolphe Desrochers
- 9- Hervé Fortier
- 11- Raymond Fréchette
- 13- Florian Lafontaine
- 15- Bruno Laroche
- 17- J.-Alain Laroche
- 19- Albert Pépin et Fils
- 21- Gérard T. Pépin
- 23- Fernand Sévigny
- 25- Tourigny et Frères

**Animaux identifiés P.N.I.**

- 1- Jean Desrochers
- 3- J.-Alain Laroche

- 2- Boisclair et Fils Enrg.
- 4- René Cantin
- 6- Jean Desrochers
- 8- Adrien Fleury
- 10- Fernand et Réal Fréchette
- 12- Léo Garneau
- 14- André Laroche
- 16- Lionel Laroche
- 18- Pierre et Marcel Létourneau
- 20- Claude Pépin
- 22- Jacques Raïche
- 24- Antonio Tourigny

- 2- Léo Garneau
- 4- Jacques Raïches

**VENTE par ENCAN**

**VENDREDI LE 10 MARS 1978 A 12 HEURES PRECISE**

sur la ferme de **ANDRE BOLDOC** de Leeds.

La ferme est située dans le 6e rang à 2 milles de l'Hôtel du Repos en allant vers Ste-Agathe, cté Lotbinière.

**SERA VENDU:**

Un magnifique troupeau Holstein de choix de 64 bêtes dont 34 vaches sous contrôle P.A.T.L.Q. et la moyenne du troupeau est de 13,000 lb. par vache, 12 génisses de choix vêlant à l'automne, 17 génisses de 1 semaine à 1 1/2 an, 1 taureau de 7 mois dont le père vient de H126. Ce troupeau provient pratiquement tout de l'insimination artificielle et a subi avec succès les épreuves du test fédéral.

**LA LAITERIE COMPREND:**

Bulk-tank Zéro 600 gallons complètement automatique, un pipeline en pyrex 1 1/2 pcs, installation pour 36 vaches, 3 unités et 3 balances Waikato, réservoir à eau chaude.

**LA MACHINERIE COMPREND:**

Tracteur Case 1070 comme neuf seulement 950 heures d'ouvrage, multie power et 108 P.T.U., tracteur Oliver 1465, 70 forces avec pelle multie power, faucheuse Heeston 1977 neuve 1010 hydro swing, presse à foin New Holland no 268 très propre, rateau New Holland model 256 dent de rubber, faucheuse Int. de 7 pds, 2 monte-balles dont un de 24 pds et un de 50 pds avec moteur, un convoyeur fond tôle, 2 wagons sur pneus dont un de compagnie de marque Electric, une fourragère New Holland no 718 électrique seulement 1 an d'usage, nez à blé d'inde de 2 rangs et peck-up à foin, boîte ensilage de marque Georges White, wagon avec boîte pour soins d'animaux au pâturage, épandeur à fumier 312 minots de marque Farnham, épandeur d'engrais chimiques Zaga neuf, charrue suédoise automatique 4 versoirs, herse à ressort Vibroculteur, herse à disques International, semoir à grain de 11 disques, un rouleau brillant, souffleur à neige de marque Berac model 654 d'une largeur de 80 pcs, bol à minéral, 2 épandeur à engrais chimique Vikon capacité de 4400 lb, silo à moulée Victoria capacité 8 tonnes, gratte sur 3 points. La récolte comprend environ 2500 balles de bon foin, arrivez à bonne heure car à midi l'encan débutera par la machinerie et c'est une vente à ne pas manquer. En cas de grosse tempête, l'encan sera remis au 14 mars.

**CONDITION: COMPTANT OU PRET BANCAIRE POUR ACHETEUR QUALIFIE.**

**CANTINE SUR LES LIEUX.**

Prenez notre que la terre en culture avec grange et étable et un silo fosse de 40 par 100 ainsi que la maison est aussi à vendre en entier ou en parties privément.

Pour informations s'adresser à:

**ALBERT BRETON**

**ENCANTEUR LICENCIE BILINGUE  
INVERNESS**

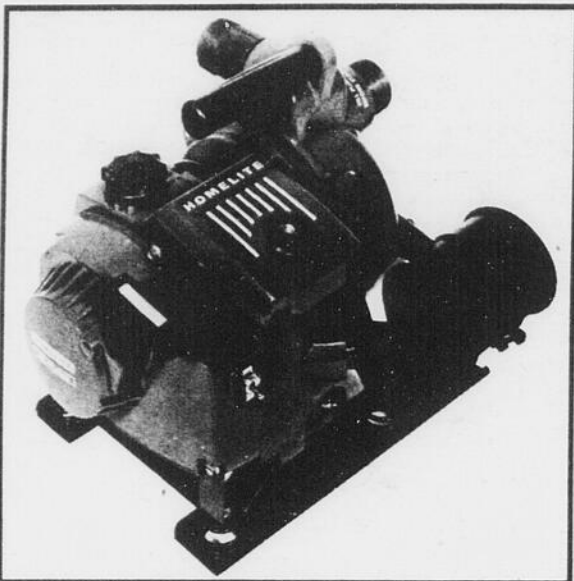
**TEL.: 418-453-2681**

Toujours acheteur de terres et de roulant de ferme au complet et à votre disposition pour tout genre de vente par encan.

Mérite forestier

## LE DR ANDRE PROULX, DE MANSEAU S'APPROPRIE LA MEDAILLE D'ARGENT

### POMPES



Lorsque vous avez besoin d'une pompe spéciale pour un travail particulier, choisissez une Homelite. — centrifuge, vidange, diaphragme et pression ayant une puissance variant de 1,900 GPH à 36,500 GPH et assurant une performance fiable.

### HOMELITE-TERRY TEXTRON

Homelite-Terry  
Division de Textron Canada Limitée  
180 avenue Labrosse, Pointe Claire, Qué.

**VENTE ET SERVICE CHEZ  
PETITES MECANIKES ENR.  
(J.P. PARADIS PROP.)  
101 RENAUD LAURIERVILLE  
365-4676**

### LOGEMENTS NEUFS A LOUER

**AVEC  
POSSIBILITE  
DE LOUER  
MEUBLE**

**POUR OBTENIR  
DES  
INFORMATIONS:**

**le soir: 362-3651  
362-3902  
362-2974**

**MANSEAU**—C'est un médecin de campagne qui, de 1954 à 1967 a mis en terre quelques 300,000 arbres et a ainsi revalorisé plusieurs terres à l'abandon de la région de Manseau qui vient de se mériter la médaille d'argent et une somme de \$1,500 au concours 1977 du Mérite forestier.

«En faisant la visite de mes patients, je circulais dans les rangs et je trouvais triste de voir les nombreuses terres abandonnées où poussaient la mauvaise herbe et les «fardoques»; je me suis dit que le reboisement leur redonnerait leur vocation en même temps que de la valeur...» dit le Dr André Proulx, de Manseau, un père de famille de quatre enfants, avantageusement connu sur tout le territoire.

C'est ainsi qu'en janvier 1954, cet ancien scout qui a toujours conservé un penchant pour la nature achetait une première terre inculte, le long de la route 49 qui relie Manseau à Les

Becquets; une terre de 30 arpents sur trois dont la principale partie poussait en broussailles.

«J'avais tellement hâte de reboiser ce coin-là que dès la fonte des neiges, armé d'une pelle, je suis allé cueillir dans la forêt de petits pins blancs et sapins naturels que j'ai tout de suite transplantés. Plus tard, j'ai obtenu des plants du ministère des Terres et Forêts...ça faisait bien mon affaire...» dit le médecin.

En 1956, le Dr Proulx achetait une seconde terre abandonnée puis d'autres lots en 1960, 1961 et 1964. Il reboisait rapidement les parcelles non cultivées. Au plus fort des périodes de plantation, précise-t-il, j'embauchais quatre équipes de deux hommes dirigées par un bon contremaître. En se servant d'une longue corde, ils plantaient en quinconce à tous les sept pieds...»

De 1954 à 1967 (période couverte par le concours de l'an dernier, qui portant sur

l'entretien des plantations de plus de dix ans), le Dr Proulx a planté environ 230,000 arbres, surtout du pin rouge, mais aussi du pin gris, de l'épinette, du pin blanc et du mélèze. Au cours des seules années de 1965, 1966 et 1967, il a planté respectivement 24,000, 32,000 et 36,000 arbres.

#### EXEMPLE

Il faut dire qu'à ses débuts, en 1954, les reboiseurs étaient peu nombreux et regardés d'un drôle d'oeil. C'était encore l'époque de la colonisation et il était plus fréquent de déboiser et de cultiver que de reboiser. «Dans la région, j'ai été l'un des premiers reboiseurs...les gens venaient me voir et m'interrogeaient sur mes projets...Il faut croire que j'ai prêché par l'exemple puisque cinq ans plus tard, nous étions une trentaine de reboiseurs dans la région» dit-il.

#### ENTRETIEN

Selon les ingénieurs forestiers du ministère des Terres et Forêts qui ont fait office de juges de l'épreuve, les plantations du lauréat ont été non seulement bien faites, mais bien entretenues. «La reprise était bonne, la disposition et l'espacement des tiges régulières et les troncs des arbres bien droits. Pour obtenir ces résultats, il a fallu dégager fréquemment la surface du sol et poser des tuteurs au besoin. Le Dr Proulx a aussi élagué la presque totalité des tiges en bordure de la route comme mesure de

protection contre le feu,» spécifie M. Onil Demers, un ingénieur forestier, membre du jury.

Au niveau de l'élagage, le fils du gagnant, Denis, a fait sa large part de travaux alors qu'il n'avait que 18 ans. «Pendant tout un été, dit le Dr Proulx, il s'est amusé à élaguer les plantations.

Autre élément qui a valu des points au Dr Proulx, le taux de croissance. Si l'on en juge par la hauteur des tiges qui atteignent 30 pieds, dans les plantations les plus anciennes, la pousse s'est maintenue à un bon rythme. Le gagnant a aussi procédé à la fertilisation sur une trentaine d'acres, lorsque le besoin s'en faisait sentir.

#### ETANG

Au chapitre de la protection de ses boisés, le Dr Proulx a fait creuser, il y a quelques années, un étang de quelques 200x100 pieds qui constitue une réserve d'eau important en cas de feu. Il maintient un bon réseau de chemins d'accès qui servent en même temps de coupe-feu. De place en place, il a disposé des affiches positives demandant la collaboration des sportifs.

Il est important de préciser que l'étang artificiel et les principales plantations du gagnant sont situés à proximité des sources d'approvisionnement en eau potable de Les Becquets et de Ste-Cécile-de-Lévrard. «Les citoyens de ces municipalités auront de l'eau pure pour longtemps» dit le Dr Proulx.

**M. ANDRE CARON désire informer la population de Plessisville et les environs, désirant obtenir des fruits et légumes frais ainsi que des bonnes pommes de terre qu'il est à votre disposition pour vous en faire la livraison dans Plessisville.**

**Pour informations: 365-4713**

**N.B.: Le comptoir de fruits et légumes de Laurierville est ouvert à tous les jours.**

**Pour assurer ce que vous avez de plus précieux.**

**VOTRE SANTE!**

**VOTRE VIE!**

**CONSULTEZ-NOUS...**

**LES ASSURANCES RICHARD PEPIN INC.**

Courtiers en assurance-vie, accident - maladie, assurances-collective, fonds de retraite...

2151 Ave St-Louis, Plessisville P.Q.  
Tél.: 362-3069



RICHARD PEPIN A.G.



**10 1/4%** intérêts versés à l'échéance

Nos certificats d'épargne à terme de 5 ans vous offrent maintenant beaucoup de souplesse dans le versement des intérêts.

**9%** intérêts versés annuellement

**8 3/4%** intérêts versés semi-annuellement

**LA CAISSE POPULAIRE DE PLESSISVILLE**  
1658, rue St-Calixte,  
Plessisville, Qué.  
Téléphone: (819) 362-3237

D'autres taux d'intérêts vous sont aussi offerts pour des périodes de 30 jours à 5 ans. N'hésitez pas à communiquer avec nous pour plus de renseignements.

Une autre journée d'informations pour les femmes d'agriculteurs

# UN AUTRE SUCCES: 80 PARTICIPANTS

Par Jean Fontaine

PLESSISVILLE--Une autre journée d'informations pour les femmes d'agriculteurs a eu lieu jeudi dernier à Plessisville dans la salle de la SCA et on peut dire qu'un autre succès a été remporté par les promoteurs. En effet 80 participants y étaient inscrits.

Je vous d'ici les gens qui diront que j'aurais dû écrire «participantes» mais dans le groupe se trouvaient certains hommes qui avaient accompagné leur épouse.

Le sujet du jour était

l'insimination artificielle et c'était organisé en collaboration avec le Cercle d'Amélioration du Bétail de Plessisville dont le président est Rosaire Brassard.

Dans un premier temps, le Dr Denis Sansfaçon, médecin vétérinaire, a parlé des principes de base de l'insimination, soit l'appareil reproducteur, le cycle de reproduction, le cycle menstruel et la détection des chaleurs. A ce dernier sujet, le Dr Sansfaçon a incité les agriculteurs à faire de fréquentes visites à l'étable particulièrement en

période de noirceur, le soir et le matin. M. Laurent Laroche était aussi de la première partie et il a livré de nombreuses informations.

Après un copieux repas fourni par le CAB de Plessisville, M. Jean-Yves Godbout, agronome, a parlé du choix du taureau. Il a même conseillé aux gens présents de ne pas hésiter à élever la première génisse d'une taure. Finalement Gilles Dion du PATLQ a parlé du calendrier de régie, un instrument pour le moins assez important.

## SUBVENTION A L'HIVERNEMENT

PLESSISVILLE (JF)- Il y aura encore cette année des subventions pour l'hivernement de vaches de boucherie. Ceux qui

ont fait hiverner 20 vaches et plus et qui n'ont pas bénéficié de ce programme l'année dernière devraient donner leur nom le

plus rapidement possible au bureau du Ministère de l'Agriculture du Québec à Plessisville.

## ATTENTION!

**VENTE 10%, 30%, 50%  
SUR TOUTE LA MARCHANDISE  
D'HIVER, POUR FAIRE PLACE A  
NOTRE NOUVELLE COLLECTION  
DU PRINTEMPS  
QUI VIENT D'ARRIVER**

**POUR 4 JOURS SEULEMENT  
LES 8, 9, 10, 11 MARS 1978  
SPECIALITE: GILETS:**

**POUR L'ADOLESCENTE  
LA JEUNE DAME  
ET TAILLE FORTE (38-44)**

(VOISIN DU BARBIER GOULET)

Profitez de ces véritables aubaines

## SALON du TRICOT

1641, avenue St-Louis

Tél. 362-7254

Mme DONALD GOULET, prop.

Plessisville, P.Q.

## PROPRIETAIRE D'ERABLIERE Naturalflow Ltée 758-8035 Pourquoi Bleu ?

- 1) Afin d'absorber les rayons infra-rouges qui réchauffent les tubes.
- 2) Afin de laisser pénétrer les rayons ultra-violet qui se convertissent pour contrôler les bactéries.
- 3) Afin d'avoir une température plus froide de 15° à 20° F. dans notre tuyauterie principale.

Nous avons aussi les pastilles FLOMOR pour la désinfection des entailles.

Nous possédons vingt années d'expérience.

**UNE SEULE QUALITE LA MEILLEURE!**

Aucun agent-forestier ou fonctionnaire n'est engagé pour faire la promotion de notre tubulure, lorsqu'ils le font c'est qu'ils ne peuvent nier l'évidence de notre qualité supérieure.

Faites partie de ceux qui ont une installation qui fonctionne.

Voyez Les Equipements Lemieux Enr.

1315 Notre-Dame Est Victoriaville

Benoit Lemieux, représentant

758-8035

## André Côté, d.d. DENTUROLOGISTE

Fabrication et Réparation de  
prothèses dentaires

1580., suite A  
Av. St-Louis  
Plessisville  
Tél: 362-7837

Heures de bureau:  
9h.00 a.m. à midi  
1h.30 à 17h.00  
Sauf mercredi p.m.

Possibilité de rendez-vous  
le soir

## LES DENEIGEMENTS PLESSIS ENR.

Résidences privées et commerciales.  
Pour service sur appel et service automatique sur engagement saisonnier, s'adresser à:

1679 Des Erables.  
Tél: 362-3018  
Plessisville, Qué.

Le CENTRE de  
la voiture

USAGEE

362-3944

**C.H.**

MOTEUR INC.  
Route 49  
PLESSISVILLE



GERARD HOULE

\*\*\*\*\*

*Souriez  
au printemps!*

**Tout en  
restant  
élégant**

Vestons légers, tricots sport  
Pantalons dernière coupe, habits  
de grand style, jeans et pantalons  
sports, chemises de dernier cri.

Venez  
voir  
ici  
c'est  
une  
vraie  
éclosion  
printannière

**AU COIN DE L'HABIT**

PLESSISVILLE • 1548 ST-LOUIS • 362-6111  
LAURIERVILLE • 515 PROVENCHER • 365-4336

**A  
BIENTOT**

\*\*\*\*\*

**CARTES PROFESSIONNELLES**

**MEDECINS**

**Dr GABRIEL GIGUÈRE**

SPECIALISTE EN CHIRURGIE GÉNÉRALE  
Certifié du Collège des Médecins et Chirurgiens de la Province de Québec et du Collège Royal du Canada.

BUREAU SUR RENDEZ-VOUS SEULEMENT  
LUNDI après-midi et LUNDI soir  
MARDI après-midi et JEUDI après-midi  
VENDREDI après-midi et VENDREDI soir.

1565 Avenue St-Edouard - Tél. 362-7777 - Plessisville, P.Q.

Tél. 362-2127

**Dr Raymond Charron**

Médecin - Chirurgien  
1836 ST-CALIXTE  
Plessisville

BUREAU lundi - mardi - jeudi - vendredi  
1 hre à 4 hres et 7 hres à 9 hres.  
Vaccin disponible dès maintenant.

**Dr BERTHOLD HARVEY**

Médecine Générale - Obstétrique  
Clinique Notre-Dame Inc.  
147 Notre-Dame Est  
Victoriaville

HEURES BUREAU:

Jour: mardi au vendredi: 2 à 5 hres

Soir: mardi - vendredi: 7 à 10 hres

Tél: 758-3165

**CLINIQUE DE  
MEDECINE FAMILIALE**

Dr Pierre Belle-Isle  
Dr Jeannot Breton  
Dr Charles Levesque

TEL: URGENCE ET RENDEZ-VOUS

**362-6337**

1578 ST-EDOUARD

PLESSISVILLE

**OPTOMETRISTES**

EXAMEN DE LA VUE  
LUNETTES

**Dr Jean-Denis Mauger, o.d.**

OPTOMETRISTE

1457, Avenue St-Edouard

Tél. 362-2188

PLESSISVILLE

EXAMEN DE LA VUE - VERRES DE CONTACT

**Dr Yvon Bédard, o.d.**

OPTOMETRISTE

1484 Ave. St-Louis

Tél. 362-3939

PLESSISVILLE

**CHIROPATICIENS**

**PAUL ALLY  
CHIROPATICIEN**

HEURES DES VISITES  
Ouverture de notre bureau  
le JEUDI seulement, de 2 à 9 heures p.m.

1508 St-Louis, PLESSISVILLE, tél. 362-7894

**Chasse et Pêche**

**NOUVELLE  
POLITIQUE**



N.D.L.R.: Nous poursuivons encore cette semaine la série de questions que nous faisons paraître régulièrement depuis quelques semaines.

**7 Q. Quelles responsabilités seront confiées aux associations ?**

R. Le ministère n'entend pas appliquer un modèle unique de participation à l'ensemble du Québec. Il croit plutôt que le degré de participation devrait varier entre un modèle minimal et un modèle maximal qui tiendrait compte des contraintes locales et de la volonté exprimée par les utilisateurs. Dans ce cadre, le modèle minimal pourrait n'impliquer qu'une simple participation au processus de préparation des plans d'aménagement et de gestion, dont celui de la protection.

Par ailleurs, le modèle maximal autoriserait un groupe à prendre charge de services reliés à l'exploitation de la faune (location de camps, de chaloupes, etc.), à contrôler la répartition de la pression de chasse et de pêche, à apporter des améliorations à la faune et à son milieu et à fournir une protection additionnelle au-delà de la couverture minimale assurée par l'Etat. Il l'autoriserait, par surcroît, à opérer des postes d'accueil sur les routes d'accès au territoire assigné, à assurer la participation financière des utilisateurs et à prendre charge de l'éducation de la population.

**8 Q. Est-ce que les associations se verront assigner un territoire donné ?**

R. Il est prévu qu'une association agréée se verra assigner une ZEC dont les limites définitives seront établies en consultation. Par ailleurs, les associations agréées pourront se regrouper au niveau de chaque ZAC pour participer à l'aménagement et à la gestion de la Zone d'Aménagement et de Conservation (ZAC).

**9 Q. Comment seront choisies les associations ?**

R. Plusieurs critères de sélection ont déjà été identifiés et seront discutés au cours des rencontres à venir avec les groupes d'utilisateurs intéressés. On peut prévoir que ces critères seront relatifs et qu'ils exigeront que l'association compte le plus grand nombre de membres possible, parmi lesquels, figureront des représentants des différentes sphères d'activités pratiquées au grand air, et qu'elle ait fait preuve d'un dynamisme et d'un intérêt marqué pour la faune et l'Opération Gestion Faune.

**10 Q. Qui sélectionnera les associations ?**

R. La décision sera prise après analyse et discussion de la proposition présentée par une association. Naturellement, la décision finale sera prise par les autorités du MTCP.

**11 Q. Qui peut devenir membre d'une association ? Quel sera le coût d'adhésion ?**

R. Toute personne intéressée à participer au programme peut devenir membre d'une association. Aucun candidat ne pourra être refusé à moins qu'il n'ait enfreint les règlements édictés par l'association, lesquels règlements auront obligatoirement été acceptés par le ministère au préalable. Quant au coût d'adhésion, il sera déterminé à la suite de consultations avec les associations intéressées. On peut croire qu'il se situera autour de \$15. Par ailleurs, la carte de membre sera valide pour une famille complète. Une carte de membre d'une seule association agréée vous permettra de fréquenter tout le Québec.

Vous êtes donc libre d'adhérer à l'association de votre choix. Toutefois, si vous êtes propriétaire d'un chalet à l'intérieur d'une ZEC assignée, vous devrez obligatoirement être membre de l'association agréée pour ce ZEC. Cette obligation ne change en rien, cependant, le fait que la carte soit valide pour une famille entière et qu'elle vous permet de fréquenter tout le Québec.

**12 Q. Est-ce que je devrai obligatoirement détenir une carte de membre d'une association agréée ?**

R. Oui, si vous désirez chasser ou pêcher dans une ZEC qui aurait été assignée à une association.

**13 Q. Qu'est-ce qu'une association agréée ?**

R. C'est une association qui a accepté d'assumer certaines responsabilités sur une ZEC et qui a été reconnue par le MTCP.

**14 Q. Comment seront financés les associations agréées ?**

R. 1. par les revenus provenant de la vente des cartes de membre;  
2. par des subventions d'équilibre budgétaire versées par le MTCP à partir d'un fonds de péréquation;  
3. par la vente de services fournis aux utilisateurs;  
4. par les programmes de stimulation économique.

Par ailleurs, il est bon de souligner que l'association devra assurer l'autofinancement des services aux utilisateurs, tels: hébergement, restauration, facilités de transport, guides, système de réservations, etc. Le fond de péréquation ne s'appliquera donc pas à de telles activités.

**LES CLUBS**

**15 Q. Les clubs privés faisaient plus que de jouir d'un droit d'exclusivité. Ils assuraient la répartition de l'utilisation des camps entre les membres et collectaient l'argent nécessaire à l'entretien des camps et des chemins. Ils étaient aussi des «clubs sociaux» où se rassemblaient des amis. Est-ce que les clubs pourront continuer à assumer ces rôles ?**

R. Oui. Le M.T.C.P. les encourage à la faire parce qu'ils pourront devenir des interlocuteurs très intéressants pour l'association ou le ministère.

**CARTES PROFESSIONNELLES**

**CHIRURGIEN-DENTISTE**

**Dr Jacques Fortier**

CHIRURGIEN - DENTISTE  
1457 avenue St-Edouard (Edifice Pelletier) apt 2  
Plessisville, P.Q.

Heures de bureau:

Jour: Lundi au vendredi, de 8:30 à 5:00 heures

Soir: Mardi et jeudi, de 7:00 heures à 9 heures

Clinique d'urgence: sans rendez-vous.

**TEL. 362-6553**

**VETERINAIRES**

TEL.: 362-2728 — 889-5551

**Clinique Vétérinaire Bélanger Boutin et Associés**

Docteur Docteur  
JOSEPH BELANGER REAL BOUTIN  
Docteur  
RENALD BRETON

Médecins vétérinaires

1253, AVENUE ST-LOUIS, PLESSISVILLE, P.Q.

TEL.: 362-2621

**CLINIQUE VETERINAIRE  
DE PLESSISVILLE  
Docteur**

**Jacques Baron**

MEDECIN-VETERINAIRE

1820 ST-CALIXTE, PLESSISVILLE, P.Q.

**COMPTABLES**

**Roy, Desrochers, Dumont & Pellerin**

Comptables Agréés

4 rue de l'Exposition,

Tél. 758-1544

VICTORIAVILLE

Jean Roy, syndic, c.a.  
René Desrochers, c.a.

Donald Dumont, c.a.  
René Pellerin, c.a.

Tél. (418) 335-7511

**THEBERGE, DAIGLE  
LESSARD & GRONDIN**

COMPTABLES AGREES

Gaetan Theberge, C.A., Fernand C. Daigle, C.A.  
Jean-Pierre Lessard, C.A., Renaud Grondin, C.A.

257, Notre-Dame Sud

THETFORD MINES

**Guillemette, Longchamps  
et Associés**

COMPTABLES AGREES

Phil GUILLEMETTE, C.A.  
Clermont LONGCHAMPS, C.A.

2284 rue Coop  
Plessisville  
G6L 1X2  
tél. 362-2837

Téléphone: (code 819) 758-1200 - 758-1300 - 357-8335

**Gaston Tardif, c.a.**

**Marc Lafontaine, c.a.**

**Jacques Charland, c.a.**

**COMPTABLES AGREES**

Tardif, Lafontaine, Charland & Associés  
67, rue Girouard, Arthabaska, Qué., Canada - G6P 5T3

## Le Tournoi de Plessisville en photos



Classe AA. COUPE DES CHEVALIERS: René Daigle grand chevalier 2527, et Roger Charland président du Tournoi remettent coupe et plaque au représentant du Thetford-Mines.



Classe A. COUPE VILLE DE PLESSISVILLE: Le maire de Plessisville M. Jean-Marie Fortier et le président du Tournoi Roger Charland remettent au capitaine Ghislain Provencher et aux assistants Guy Côté et Alain Tardif la coupe et la plaque du championnat A, du Princeville.



Classe B. COUPE PLESSISVILLE PAROISSE: Le conseiller municipal Raoul Chandonnet et le président du Tournoi Roger Charland remettent aux représentants du Beauceville la plaque et la coupe du championnat de la classe B.

### Tournoi Intermédiaire Provincial à Plessisville

## L'ORGANISATION CHANGE BIEN DES DETAILS

Par Jean Fontaine

**PLESSISVILLE**—Il y a des jours où un journaliste a peine à découvrir la vérité concernant certaines choses. Ainsi, la semaine dernière, nous avons appris (nous le pensions à ce moment) à la population qu'un tournoi de hockey intermédiaire d'envergure provinciale aurait lieu à Plessisville, les 24-25 et 26 mars à l'aréna municipal.

Là où les choses se gâtent, c'est que le fameux tournoi a été reporté à une date ultérieure soit les 7-8 et 9 avril et que l'organisateur, M. Réjean Gosselin qui nous avait donné les détails n'a pas cru bon d'avertir les journalistes de cette

décision de sorte que nous avons induit tout le monde en erreur.

Des changements ont aussi été apportés quant aux catégories ce qui fait que rien ne semble bien définitif là-dessus.

Finalement, la crème sur le gâteau: nous avons annoncé la participation de certaines équipes possédant un certain prestige et voilà que leur participation n'est plus aussi assurée qu'on aurait bien voulu faire croire à la population et aux...journalistes qui risquent leur réputation en retransmettant des informations qu'on croyait juste et vraies.

### Ligue Intercité A des Cantons de l'Est

## FIN DE LA SAISON REGULIERE

Par Pierre Nadeau

**PLESSISVILLE**—La ligue Intercité A des Cantons de l'Est a terminé ses activités régulières samedi dernier le 4 mars et ceci a occasionné beaucoup de rencontres au cours de la dernière semaine.

Mardi dernier le 28 février, Princeville s'est rendu à Magog avec 3 catégories et les Atomes ont baissé pavillon 9 à 3, les Pee Wee pour leur part ont sauvé l'honneur en remportant un gain de 5 à 3 et les Bantam ont été blanchis au compte de 13 à 0.

Jeudi dernier le 2 mars, les Atomes du Café Central ont encaissé un revers de 5 à 3 aux mains du Warwick. Jean Bergeron a conduit

l'offensive des gagnants avec 4 buts, Denis Vaillancourt a complété. Pour Plessisville qui menait 3 à 1 après 2 périodes, Daniel Maris a compté 2 fois, Claude Therrien a inscrit l'autre.

Vendredi dernier le 3 mars, les Pee Wee de Warwick ont défait le Garage Guy Painchaud 4 à 2. Dany Gosselin et Richard Bolduc ont compté pour Plessisville.

Par ailleurs, à Princeville, les Caravelles Midgets de l'endroit et Windsor ont fait match nul 1 à 1. Cette partie a été arrêtée à 11.24 de la deuxième période suite à une mêlée générale. Les joueurs ont été mis hors

de la partie et Windsor n'avait plus assez d'effectifs pour poursuivre la rencontre ce qui automatiquement conférait la victoire à Princeville mais tel ne fut pas le cas puisque la ligue a renversé la décision de l'arbitre. L'unique pointeur Princevillois a été Réjean Lecompte.

Samedi le 4 mars dernier, le Bantam RDL a été défait 8 à 2 par Warwick. Renaud Langevin et Alain Quirion ont marqué pour les perdants.

Les Midgets du Hervé Nadeau et Fils ont fait match nul 4 à 4. Les compteurs pour Plessisville ont été Richard Gagnon, Denis Faucher, Yves

Comtois et Luc Béliveau.

A Princeville, les Caravelles recevaient la visite du Waterloo et les Atomes ont remporté une victoire de 3 à 2, gain facile des Pee Wee 9 à 2, les Bantam ont fait match nul 2 à 2 et les Midgets se sont avoués vaincu au compte de 5 à 4. Les Atomes ont par la suite affronté Windsor et ils ont encaissé une défaite de 4 à 3.

Dans un autre ordre d'idées, l'assemblée générale de la Ligue Intercité A des Cantons de l'Est aura lieu le 22 avril prochain à Plessisville. On profitera de l'occasion pour faire un bilan de l'année.



Classe C. COUPE HOCKEY MINEUR DE PLESSISVILLE: Au capitaine du Pont Rouge le président du Hockey Mineur de Plessisville Fernand Côté remet le trophée Hockey Mineur de Plessisville.

### Tournoi Midget Baronnet de Ste-Marie de Beauce

## PLESSISVILLE ET PRINCEVILLE NE FONT PAS LONG FEU

Par Pierre Nadeau

**STE-MARIE**—Les formations des Bois-Francs n'ont pas fait long lors du tournoi Midgets de Ste-Marie.

Les Midgets du Hervé Nadeau et Fils de Plessisville ont remporté une première victoire mercredi soir dernier le 1 mars au pointage de 5 à 2 contre Les Saules. Luc Béliveau a dirigé l'attaque des vainqueurs avec 2 buts, Richard Gagnon, Yves Bernier et Pierre Provencher ont complété.

Sylvain Lemay s'est distingué avec 3 aides, Serge Marcoux et André Lemieux en ont obtenu 2 chaque.

Le lendemain soit jeudi le 2 mars, nos Midgets n'ont

pas connu autant de succès et se sont heurtés à l'équipe de Limoilou qui les a blanchi 3 à 0.

Cette même équipe avait la veille vaincu Princeville 3 à 1. Princeville qui a remporté le tournoi d'Asbestos et atteint la demi finale à Drummondville s'est fait mettre un frein à son élan victorieux. Réjean Lecompte a évité le blanchissage à son équipe.

### Tournoi de Montréal Est

Les Bantam Caravelles de Princeville ont fait un voyage presque blanc puisqu'ils ont été blanchi 4 à 0 par la ville hôte dimanche dernier le 4 mars.

## LA RUDESSE DOMINE

(Suite de la page B-1)

Notre humble serviteur a eu l'occasion d'être l'annonceur maison pour le match Victoriaville Daveluyville dimanche dernier à Victoriaville et comme première expérience du genre, ce ne fut pas de tout repos avec beaucoup de circulation au banc dont Paul Gosselin à une couple de reprise. Denis Fortier domine une fois de plus la colonne des pointeurs après les rencontres de la fin de semaine avec une fiche de 5 buts et une aide, il est suivi de Claude Fortier du Princeville et de Daniel Pépin du Victoriaville avec 3-1, Réal Tancrede du Deschailions et Daniel Bégin du Victoriaville avec 2-2 et Géraud Garneau du Victoriaville avec 1-3.

ville au cours de la fin de semaine.

Gilbert Foucault de CFDA et Clément Lamontagne publiciste de la ligue sont demeurés jeudi dernier à Daveluyville prisonnier dans la chambre des arbitres pendant une dizaine de minutes. Il faut mentionner que les portes se barrent à l'extérieur à l'aide d'un cadenas. On cherche toujours le ou les coupables.

Si le publiciste Clément Lamontagne est souvent maladroit dans ses prédictions en ce qui concerne les gagnants dans les rencontres, il est assez précis pour l'assistance puisqu'à Princeville dimanche dernier il y avait 708 spectateurs et Clément avait misé 709.

### GARAGE PARADIS ET BOISLARD

Débossage, peinture. Peinture complète à bon prix avec garantie

761 BECANCOUR STE-ANASTASIE Lyster  
389-5933



2344 LACERTE

PLESSISVILLE, QUE.

Tél: 362-3398

### Maurice Faucher MENUISERIE GENERALE

PORTES - CHASSIS - AUVENTS  
RETEMENT D'ALUMINIUM

Au service de l'industrie, du commerce, du transport et des clubs sportifs.

camions - panneaux réclames  
**LETTAGE**  
**PUBLICITÉ**

**LVD Ltée.**

GERARD LESSARD  
PRESIDENT

**SERIGRAPHIE**  
ARTICLES PUBLICITAIRES

2175 BILODEAU . PLESSISVILLE . 362-3072

Dessinateurs et fabricants de: **DECALQUES . ECUSSONS**

IMPRESSIONS SUR VINYLE — BOIS  
MASSONITE — METAL . PLASTIQUE  
ET T-SHIRTS

POSTERS  
ENSEIGNES  
MAGNETIQUES

Nous imprimons les **PLAQUES**  
**D'IMMATRICULATION** SELON VOS  
SPECIFICATIONS.

Pourquoi ne pas posséder votre maison ?

Pourquoi payer la maison d'un autre ?

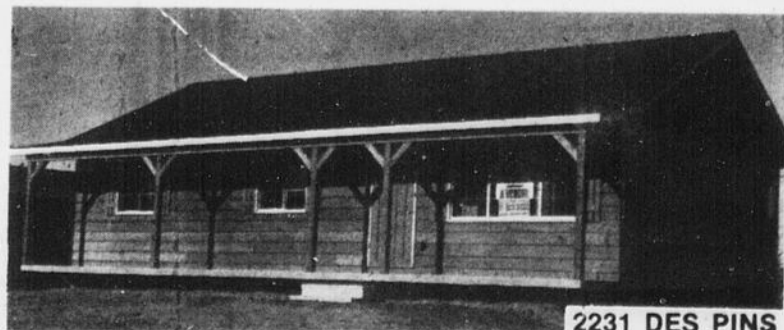
Informez-vous, c'est gratuit!

Voyez votre  
conseiller en  
habitation

M. Denis St-Pierre

Tél: 362-3580

758-3722



2231 DES PINS

Pourquoi les autres sont-ils capables et pas vous? Qualité. Bon prix. service

Jacques Construction 1977 Inc.

60 St-Pierre Princeville

364-2397

**CARTES PROFESSIONNELLES**

**AVOCATS**

**Me Gabriel Michaud, d.e.c. III.**

AVOCAT - PROCUREUR  
Heures de bureau:

Tous les jours: de 9 h. a.m. à 12 h. - 2 h. à 5 h. p.m.  
Vendredi soir, de 7 à 9 heures: sans rendez-vous  
Les autres soirs: sur rendez-vous seulement

1457 St-Edouard Tél. (819) 362-6577  
PLESSISVILLE, Qué. Rés.: 362-7019

**Moisan Bellavance Aubert Lemelin  
Labbé Poirier**

AVOCATS ET PROCUREURS

1628, Ave St-Louis - 362-7929 - Plessisville

HEURES DE BUREAU

A PLESSISVILLE (sans rendez-vous)  
Vendredi p.m.: 2 h. à 5 h. et le soir, de 7:30 à 9:00  
AUTRES JOURS SUR RENDEZ-VOUS SEULEMENT  
ARTHABASKA: tous les jours, 9 h. a.m. à 5 h. p.m.

**Provencher, Provencher & Neault  
AVOCATS - PROCUREURS**

**Me Jean-Guy Provencher, B.A., LL.L.**

1661 St-Calixte, Plessisville  
Heures de bureau:

PLESSISVILLE: Sur rendez-vous seulement  
Tél. (819) 362-2091

VICTORIAVILLE: TOUS LES JOURS  
sans rendez-vous

42, Boul. Carignan - Tél. (819) 758-0529

**NOTAIRES**

**CHARTIER, CHARTIER & GAGNE**

Notaires et Conseillers juridiques

Benoit Chartier, B.A., LL.L. Pierre Chartier, B.A., LL.L.  
Jean Gagne, D.E.C., LL.L., D.D.N.

Cessionnaires L. R. GUILBAULT (1900-1933)  
des greffes C. E. GOSSELIN (1894-1945)  
des notaires CHS-EUG. GOSSELIN (1933-1954)

1578, Ave St-Edouard - Plessisville, P.Q. - 362-3224

**TETREAU & LAUZON  
NOTAIRES,  
CONSEILLERS JURIDIQUES**

Tél.: (819) 362-7314

Me Jean Tétreau, Me Yves Lauzon,  
B.A., LL.D. DEC., LL.L., D.D.N.  
BUREAU A: Inverness, St-Jacques de Leeds,  
St-Ferdinand, St-Pierre de Broughton

**ARPEUTEUR-GEOMETRE**

Tél. 362-3633, Plessisville

**Michel BENJAMIN**

ARPEUTEUR - GEOMETRE

Cessionnaire du greffe de Jean-Marie LAIR, a.g.

1945 avenue Painchaud - C.P. 40 - Plessisville

**Pouquoi payer plus cher?**

Mobiliers de salon, fauteuils de tous genres, directement du manufacturier.

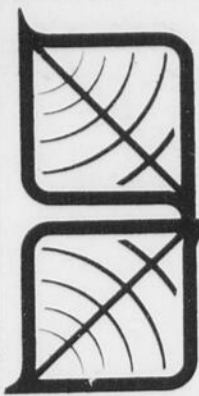
**Les Fauteuils Lax**

DE QUALITE GARANTIE

Rue des Palmiers

Plessisville

Tél.: 362-6969



**l'horticulture  
à la portée  
de tous**

4

Agriculture  
Québec  
Service de l'information

**EMBELLEMENT**

L'embellissement d'une propriété ne saurait se faire sans l'élaboration d'un plan tenant compte de ses disponibilités et des conditions du milieu. Les améliorations peuvent s'échelonner sur une ou plusieurs années selon l'importance des travaux et les ressources pécuniaires.

**LA PELOUSE ETABLISSEMENT**

L'établissement d'une pelouse constitue la première amélioration à effectuer. Il faut tout d'abord niveler grossièrement la terre de fond et pratiquer du remplissage afin de donner au terrain la topographie désirée. L'aplanissement en pente assure l'égouttement superficiel; pour 30 mètres (100 pieds), la dénivellation ne devrait pas excéder 15 à 20 centimètres (6 à 10 pouces). On doit veiller à ce que la pente s'éloigne de la maison. Il faudra songer à la pose de drains si le sous-sol est imperméable. Les talus anguleux ne sont pas recommandables. Leur entretien s'avère difficile et ils sont exposés à souffrir de la sécheresse. Il vaut mieux adoucir les angles.

Le matériau qui a servi au remplissage lors de l'aménagement des abords de la maison, ne convient généralement pas à l'établissement d'une pelouse. Il importe d'avoir environ 15 centimètres (6 pouces) de bonne terre de surface.

Un bon engrais pour pelouse doit contenir au moins la moitié de l'azote sous forme organique (lentement, assimilable). L'engrais, épandu à la vglée, est enfoui dans les premiers 8 à 10 centimètres du sol (3-4 pouces). Lors de l'établissement d'une nouvelle pelouse, il faut fournir au moins 1 kilogramme (2 livres) d'azote par 92 mètres carrés (1000 pieds carrés). Sur les sacs, le premier des trois chiffres indique le pourcentage d'azote. Si le sol est acide, il peut être nécessaire d'ajouter de la chaux.

Un léger roulage permettra de raffermir le sol et de déceler les dépressions qu'on comblera avant de semer. Le semis s'effectue tôt au printemps ou entre la mi-août et la mi-septembre alors que la température est plus fraîche.

Le semis à la main n'est jamais uniforme. On retrouve divers types de semoir sur le marché. Pour 92 mètres carrés (1000 pieds carrés) 2,3 kilogrammes (5 livres) de mélange à gazon suffisent. Il importe de choisir un mélange approprié (pour endroits ensoleillés ou ombragés). Le semis croisé permet d'obtenir une meilleure répartition de la graine. C'est-à-dire que la moitié de la semence est épanchée dans le sens de la longueur et l'autre moitié dans le sens de la largeur. Après le semis, on gratte légèrement la surface avec un râteau et on passe le rouleau.

Un apport régulier d'eau hâte la germination. On procède à la première coupe quand le gazon a atteint 7-8 centimètres (3 pouces); les couteaux de la tondeuse doivent être bien aiguisés afin de ne pas arracher les jeunes pousses.

Beaucoup préfèrent acheter de la tourbe plutôt que de semer. Cette méthode est plus coûteuse mais donne des résultats beaucoup plus rapides. Notez bien que le sol exige la même préparation. Un bon arrosage et un roulage sont indispensables. Procéder à l'engazonnement le plus tôt possible après la réception de la tourbe.

**ENTRETIEN**

Au printemps, il faut râtelier la pelouse et rouler si le terrain a été soulevé par le gel. Il est bon également d'aérer la surface du sol à l'aide d'une machine spéciale. S'il y a des plaques où le gazon a souffert du gel, on bêche le sol et on reensemence.

Pour obtenir une belle pelouse durant tout l'été, il faut appliquer un engrais approprié. On retrouve dans le commerce, des engrais chimiques spécialement pour le gazon. Certains contiennent également des herbicides. Le mode d'utilisation est bien indiqué sur les sacs.

On coupe la pelouse à 3,5 ou 5 centimètres (1 1/2-2 pouces). Il n'est pas nécessaire d'enlever les rognures si les tontes sont fréquentes.

**CAMPAGNE  
DE SENSIBILISATION  
A L'EGARD DES  
INCENDIES**

QUÉBEC---Le ministre des Affaires municipales, M. Guy Tardif, a annoncé la tenue d'une campagne de sensibilisation et d'information sur les incendies à travers tout le Québec.

Une première phase de la campagne s'est fait à la télévision de la mi-novembre à la fin janvier alors que la seconde se poursuit jusqu'en mai et comporte des envois postaux au plus grand nombre de Québécois possible. Cette campagne se veut un encouragement aux activités de prévention et d'éducation populaire des municipalités pour la

période hivernale pendant laquelle surviennent la plupart des incendies mortels.

La campagne est axée sur trois thèmes bien précis. Au niveau de la prévention, la négligence et l'imprudence du fumeur. Au niveau de la protection, l'incitation à acquérir des détecteurs de fumée approuvés par ULC, ULI et FM; puis en cas d'incendie l'importance d'évacuer immédiatement les habitants de la maison et d'appeler sans tarder les pompiers par la suite.

Suite à la page B-14

**CARTES PROFESSIONNELLES**

**CONTRACTEURS**

**DENIS BRETON  
CONSTRUCTION INC.**

879 ST-LOUIS - PLESSISVILLE

Contracteur général - maisons unifamiliales  
résidentielles et commerciales.  
Réparations de tous genres.

TERRAINS disponibles pour construction au printemps

**INFORMATIONS: 362-7862**

**CONSTRUCTION  
CLAUDE LAFOND INC.**

1285 VALLEE - PLESSISVILLE  
TEL. 362-7962

Contracteur général - Maisons domiciliaires  
Rénovations de tous genres  
Résidentielles et commerciales

TERRAINS DISPONIBLES  
pour construction au printemps  
Renseignements sur demande

BERTRAND GAGNON  
(819) 362-3319

ALAIN GAGNON  
(819) 362-2654



2060 A. HEON - Parc Industriel - PLESSISVILLE, QUE.

Pour tous genres de construction et rénovation  
Spécialiste Chevrons (trust)

SERGE GAGNON  
(819) 362-2684

MARCEL GAGNON  
(819) 362-3362

**Evaluations immobilières**

**Bossut, Laporte, Lessard & Associés inc.**

210, rue Lee, Suite 275, Québec, Qué. G1K 2K6 - 529-0707

**EVALUATIONS IMMOBILIERES  
EXPERTISES EN EXPROPRIATION  
EXPERTISES AGRICOLES**

LOUIS V. BOSSUT, E.A.  
CAPT. J. LAPORTE, E.D.

DENYS LESSARD, T.P., E.A., E.A.E.  
GAETAN GAGNE, E.A., E.A.E., A.A.C.I.

**ASSURANCES**

CAA MAURICE HOULE CAA  
Assurances générales  
REP.: incendies commerciales et résidentielles

**LE GROUPE LA LAURENTIENNE**  
VIE, FEU, VOL., AUTOS, ETC.

RISTOURNE SUR ASSURANCE AUTO  
JUSQU'À 7%\*

BUREAU: Du lundi au vendredi de 9h. a.m. à 1h. p.m.  
Vendredi soir de 5h. à 9h. p.m.

**LE CLUB AUTOMOBILE DU QUÉBEC**

Services Routiers

1244, St-Calixte - Tél.: 362-2177 - Plessisville

**LA SOCIÉTÉ MUTUELLE D'ASSURANCE  
CONTRE L'INCENDIE**

des comtés de Lotbinière et Mégantic  
(St-Pierre Baptiste)

ASSURANCE:

FEU  
FOUDRE  
VENT  
COLLISION

MAISON PRIVÉE  
RISQUE DE FERME  
RESPONSABILITÉ  
ANIMAUX  
INSTRUMENTS

FLORENT LESSARD, gérant 453-2638

# PETITES ANNONCES...

**La Feuille d'Érable**

## A VENDRE

A VENDRE-Pianos neufs «Lesage» et «Willis». Ménages complets neufs et usagés, accessoires de bureaux. Robert Bourque 1435 St-Edouard et 1510 St-Louis Plessisville. Tél: 362-2781, 362-2031. (06-10-JNO)

A VENDRE-Princeville Ameublements usagés, à vendre, nous achetons, échangeons meubles, ameublements de chambre, de salon, de cuisine, poêles et réfrigérateurs, stéréo, chaises de toutes sortes, matelas, bicyclettes et T.V. en couleur, noir et blanc, escaliers de fer, humidificateurs, ameublements d'enfants et lits superposés, caisse électrique, compresseur 1 1/2 force, 22 volts. Tél: 364-5374 ou 364-5315. (17-11-JNO)

A VENDRE-Bungalow, directement du propriétaire, \$28,000. Maison neuve de 3 ans située au 47 Allard Princeville dans un secteur résidentiel attrayant, tout fini briques, paysagé, avec tentures, tapis, entrée pour laveuse-sècheuse et lave-vaisselle, avec ou sans meubles. 1ère hypothèque à \$12,000 à 8.5%. Pour visiter contactez: 364-5390 ou 364-2492. (19-01-JNO)

A VENDRE-Maison en briques (1974) grandeur 29x44 avec garage chauffé. Salle de 15x42 et chambre de bain au sous-sol. Idéal pour petit commerce. S'adresser à 362-7600. (12-01-JNO)

A VENDRE-Volaré 1977, 6 cylindres, automatique, 2 portes très propre. Possibilité de financement. S'adresser à 362-7600. (12-01-JNO)

A VENDRE-Poêles à bois et électriques, réfrigérateurs, sets de chambre et de cuisine et plusieurs autres articles trop long à énumérer. S'adresser à 362-3005. (04-05-P)

A VENDRE-Sucrerie à Inverness avec le graieement, 2500 chaudières et peut entailler 10000. Pour informations, Anatole Lachance tél: 362-2619 aussi deux pannes Jutras de 5x7. (02-03-P)

A VENDRE-Maison 28x44 sur terrain 102x95, 3 chambres à coucher, foyer en pierre, tapis dans tous les appartements, terrain paysagé, située sur route 265 Nord près entrée Domaine Somerset. Tél: 362-2825. (09-03-P)

A VENDRE-Porcherie maternité, actuellement en opération, pouvant loger 175 truies. Il y a aussi maison sur les lieux. Tél: 389-5430. (09-03-P)

A VENDRE-Foyer en acier avec prise d'air sur les côtés muni d'une clé et d'une grille, aussi il ferme avec deux portes, n'a jamais servi. S'adresser au Bottillon Plessis. (09-03-P)

A VENDRE-Maison 25x44 sur terrain 71x100, paysagée, construite en 1974, briques, abri d'auto, porte patio, 3 chambres. Située au 1685 Painchaud Plessisville. Tél: 362-6508. (23-03-P)

A VENDRE-2000 chaudières à sucrerie, en polythène, quantité 3 gallons chacune. Un cheval de travail, pesant 1700 livres. S'adresser à 453-2274. (09-03-P)

A VENDRE-Poulettes, prêtes à pondre. \$3.25. Aussi poules de 17 mois pour la ponte ou la chair. \$0.75. S'adresser à Roland Breton Plessisville 362-3809. (16-03-P)

A VENDRE-Très bonne condition, un parc pliant pour enfant \$10.00. Une commode 50po. X37po. blanche 5 tiroirs, un set de bâtons de golf avec sac \$50.00. Après 5 heures. 362-7949. (23-03-P)

A VENDRE-Entailleuse électrique seulement 20 heures d'usage. 362-3832 entre 18 et 20 heures. (09-03-P)

A VENDRE-Jeep CJ6, 1974, parfaite condition. Tél.: 389-5942. (09-03-P)

A VENDRE-Ford Gran Torino 1972, 2 portes, toit vinyle, en bonne condition. Prix: \$1000.00. 362-3900. (23-03-P)

A VENDRE-Robe de mariée, cape en velours blanc, garnie de marabout. Tél: 365-4705 ou 365-4796. (09-03-P)

A VENDRE-Bungalow en briques, 28x50, 6 pièces, sous-sol isolé, prêt à finir, tout électrique, cheminée, lave-vaisselle encastrée, tapis dans tous les appartements, terrain paysagé. 70x100. Situé au 1017 Tardif Sud. Tél: 362-2754. (23-03-P)

A VENDRE-Terrain, rue Des Lilas, à Plessisville. Grandeur 82x100, avec trois érables sur le terrain, pas de remplissage à faire. Tél: 752-6900. (23-03-P)

A VENDRE-Auto Monte Carlo 1974, 350p.c., s.f., s.d., 46,000 milles. Cause de la vente: Auto neuve. Si intéressé, tél: 364-2179 sur l'heure des repas. (23-03-P)

A VENDRE-Mini laveuse-essoreuse, de marque Inglis, très propre. Tél après 4 hrs à 362-6128. (16-03-P)

A VENDRE-Mercury Comet 1975, 6 cylindres, automatique, 2 portes, 42,000 milles. Très propre. S'adresser à: 362-7868. (16-03-P)

A VENDRE-Maison 25x40 sur terrain, 75x105, briques avec abri d'auto, 3 chambres, salle de bain, foyer, terrain paysagé. Situé 1075 Des Epinettes. 362-2154. L. Harvey. (06-04-P)

A VENDRE-Un planeur à bois de 4 pouces, 1 an. Une carabine 30-30 en très bon état. 1 an d'usage. 362-6232. (16-03-P)

A VENDRE-Maison mobile grandeur 14'x62' 1974 ainsi qu'une remise 10'x10' installée, prête à être habitée, toute offre raisonnable acceptée. Tél: 362-6943. (16-03-P)

A VENDRE-Poêle à bois, aussi tracteur International 414, aussi 1000 balles de foin. Tél: 364-5873. (16-03-P)

A VENDRE-Maison 5 1/2 pièces, extérieur briques, terrassement fini terrain 100x200, construction 1976. Ave Des Chandonnerets Plessisville. Cause: Transfert. Prix à discuter. S'adresser à: 367-2812 220 Principale Daveluyville. (13-04-P)

A VENDRE-Auto Ford Torino, 2 portes, 1970. Accidenté côté droit, mécanique bonne condition. Tél: 389-5638. (16-03-P)

A VENDRE-Maison de deux ans, 5 1/2 pièces, foyer, salle de bain au sous-sol, grand terrain à Ste-Anastasia. 389-5408. (30-03-P)

A VENDRE-Maison à 4 logements, très bon revenu, situé u 2029 St-Louis à Plessisville. Personnes sérieuses seulement. Tél: 362-7900 ou 362-2142. (09-03-P)

A VENDRE-Purificateur d'air électronique, 20x120, capacité 1400 C.F.M. pour fourniture à air chaud de marque Honeywell, comme neuf, ayant servi que 3 mois. Tél: 362-3717. (09-03-P)

A VENDRE-Robe de mariée Pronuptia, grandeur 5 ans, voile court, manches courtes. Modèle jeune. Bas prix. Le jour: 819-389-5933, le soir 819-389-5383. (16-03-P)

A VENDRE-Ford LTD 1973, équipée 43,000 milles. Duster 1972 \$375.00 Plymouth Fury 1971, 47,000 milles. Aubaine. Plymouth Satellite Custom 1972, impeccable. Toyota Celica 1972, comme neuve. Tél: 389-5933. (09-03-P)

A VENDRE-Maison 5 1/2 pièces, 25x42, avec garage 18x26, terrain 75x100. Au 1360 Ave Grenier. Tél: 362-2003 après 5 heures. (30-03-P)

A VENDRE-Honda Civic 1976, gris. 22,000 milles. Tél: 362-2237. (16-03-P)

A VENDRE-Moto «Yamaha» 750 cc, 1976, équipée d'un carrossage, de marque Cyclone. Dossier portebagages «Yamaha» Tél: 362-6296. (09-03-P)

A VENDRE-Erablière, 4,000 entailles sur tubes. Située à Trotter Mills à 20 milles de Plessisville. Le tout en parfait état. Avec prêt forestier accepté. Pour renseignements, le jour 364-5077 le soir 369-9323. (30-03-P)

## A LOUER

CHAMBRES-Avec cuisine et salle de bain adjacente, entrée privée et téléphone. Au 1932 St-Charles. Tél: 362-7697. (09-12-JNO)

LOGEMENTS-Logements neufs à louer, 4 1/2 pièces, prêts à être habités immédiatement 1977, Balcon, porte-patio, tapis, service d'aspirateur, intercom, rangement. Situé au 2038 Savoie, Coin Vallée. Pour informations: 362-3902 et 362-2974. (02-06-JNO)

LOGEMENT-Au 2180 Des Erables, 5 1/2 pièces. S'adresser à Henri Bussièrès, 2180 Des Erables, Plessisville, Tél: 362-6738. (09-03-P)

LOGEMENT-3 1/2 pièces, entrée laveuse-sècheuse, remise intérieure et extérieure au 1585 Painchaud, S'adresser: Appartements Claude Lafond 1285 Vallée, Tél: 362-7962. (02-03-JNO)

LOGEMENT-3 1/2 pièces, entrée laveuse-sècheuse. Tél: 362-2456. (16-03-P)

LOGEMENT-4 1/2 pièces, très moderne, chauffage électrique, situé rue Dubé à Laurierville. Tél: 453-2852 Léo-Paul Poirier, prop. (09-03-P)

APPARTEMENT-1 1/2 pièce, meublé, chauffé, éclairé, près de la Polyvalente. Tél: 362-3647. (09-03-P)

APPARTEMENT-2 1/2 pièces, aussi 3 1/2 pièces. Libre le 1er avril. S'adresser le jour à 362-7245 le soir à 362-7235. (09-03-JNO)

APPARTEMENT-4 1/2 pièces, très propre, dans un bas, grande cour en arrière. Seulement \$85.00 par mois. Libre le 25 avril 78. S'adresser à 1917 St-Louis Plessisville. Tél: 362-6545. (16-03-P)

LOGEMENTS-Meublés, 2 1/2 pièces, 3 1/2 et 4 1/2 pièces. Situés au 1840 St-Edouard. S'adresser à 362-2398. (30-03-P)

LOGEMENT-3 1/2 pièces, meublé chauffé, stationnement, laveuse-sècheuse. Rés: 362-7230. Bureau: 362-7720 1818 St-Jean Apt 9. (09-03-P)

LOGEMENTS-Meublés, 2 1/2 pièces, 3 1/2 et 4 1/2 pièces. Situés au 1840 St-Edouard. S'adresser à 362-2398. (30-03-P)

LOGEMENT-3 1/2 pièces, meublé chauffé, stationnement, laveuse-sècheuse. Rés: 362-7230. Bureau: 362-7720 1818 St-Jean Apt 9. (09-03-P)

LOGEMENT-3 1/2 pièces, meublé chauffé, stationnement, laveuse-sècheuse. Rés: 362-7230. Bureau: 362-7720 1818 St-Jean Apt 9. (09-03-P)

A VENDRE Maison 5 logements (un 4 pièces - un 5 pièces et trois 3 pièces meublés). Située au 1699 Savoie à Plessisville. Revenu annuel \$6790.00. Prix: \$29,500.00 Pour informations téléphonez à: 1-418-423-5101

LOCAL COMMERCIAL A LOUER 1250 pieds carrés de plancher. Situé au centre-ville sur la rue St-Louis. S'adresser à Jacques Mercier, 1398 St-Louis à Plessisville. 362-3360.



Maison à revenus à vendre Site commercial, centre-ville 362-2323

## DIVERS

DIVERS-Pensez à vous-même, soyez votre propre patron, territoire protégé, investissement nécessaire, expérience non requise, vente facile de bas culotte, collants, bas pour hommes et enfants, sous-vêtements hommes et dames, etc. Agissez dès maintenant. Nycote Hosiery, C.P. 252, 580 Bertrand, Ste-Julie JOL 2C0 Tél: entre 9 et 1 hre. 649-5065. (16-03-C)

BANQUE DE LOGEMENTS CLSC DE L'ERABLE-Les propriétaires sont invités à y inscrire leurs logements ou chambres à louer et les personnes à la recherche d'un logement ou d'une chambre à venir la consulter sur place seulement, au CLSC de l'Érable, 1353 rue St-Colixte à Plessisville. (22-09-JNO)

DIVERS-On recherche scie à ruban, corroyeur. Aussi nous faisons du décapage, vendons coffres en cèdre de fabrication artisanale à bas prix. Inf: 428-3208 St-Ferdinand. (09-03-P)

DIVERS-Couple demandé. Un travail à temps partiel qui a pour objectif de boucler votre budget. Pour entrevue, écrire: Agence M.R.M. Enrg. C.P. 381, Plessisville, G6L-2Y8. (16-03-P)

DIVERS-Fabrication et réparation de meubles de tous genres, décapage, peinture, fabrication d'armoires. Estimation gratuite. 364-2196. (09-03-P)

DIVERS-Rapports d'impôt: particuliers, maisons à revenus et commercial, aussi fait comptabilité générale. Tél: 362-3856. (09-03-P)

DIVERS-La période des impôts est commencée. Pour un travail vite et consciencieux, vous aurez ce qu'il y a de mieux avec Léo Bricard, 1893 Chanoine Boulet Plessisville. Tél: 362-3517. (09-03-P)

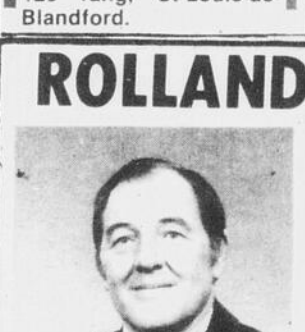
DIVERS-Possibilité de \$50.00 à \$150.00 par semaine en remplissant des enveloppes à domicile. Envoyez une enveloppe retour affranchie à: Louis S. C.P. 991, Succ. A, Montréal H3C 2N9. (09-03-P)

DIVERS-INFORMATION D'EMPLOI: Pour l'Europe, l'Afrique, l'Asie, l'Australie, l'Alaska Pipeline. Hommes ou femmes, tous les métiers. Ecrire à C.P. 274, Station N, Montréal, Québec. (H2X 3M4). (25-05-P)

DIVERS-Une dame garderait des enfants à la journée du lundi au vendredi. 362-6208. (16-03-P)

**Q** L'eau potable c'est important

LAUREAT BILODEAU Gérant



Chalet construit en 1975, habitable 4 saisons. 3 chambres, grande cuisine, salle de bain, eau courante, eau chaude. Terrain 75x105.

2 LOGEMENTS De 4 1/2 pièces. Finition: stucco. Chauffé avec annexe. Antenne de T.V. compris. 311-313 Tanguay, Laurierville.

Dépanneur, garage & maison privée. Bon chiffre d'affaires pour clients sérieux. 2 pompes à essence. Information personnelle à l'agent.

113, rue Principale, Lyster.

FONDS DE COMMERCE DE BLOCS DE CIMENT

Rue Normand Laurierville.

Bungalow 5 1/2 pces. Clapboard d'aluminium. Foyer Franklin. Terrain 200x150. Matériaux pour finition inclus dans le prix. BUANGALOW NEUF, \$20,000.00

12e rang, St-Louis-de-Blandford.

Maison de 9 1/2 pièces. Briques et papier briques. Chauffage air chaud. Terrain 400x100.

10e rang, Plessisville

**ROLLAND FILLION**

REPRESENTANT POUR PLESSISVILLE ET LES ENVIRONS

Rés. 362-6630

Bur. 758-3145

227 Notre-Dame Est Victoriaville

4 camions pour vous servir

Service de livraison automatique

**IRVING**

Les Pétroles Irving Inc.

Plessisville P. Q.

SERVICE DE NETTOYAGE DE BRULEURS GRATUIT POUR TOUS LES CLIENTS

LAUREAT BILODEAU Gérant

Bur. 362-2325 Rés. 362-7995

REMBOURRAGE PLESSIS INC.

R.R. 1, 6e rang, Plessisville

Réparation et transformation de meubles

Estimation gratuite

JACQUES PELLERIN, prop. 362-2581

**"La Feuille d'Érable"**

Tél. 362-7049 - Plessisville

TARIF ET CONDITIONS DES ANNONCES CLASSEES: Minimum \$2.00 par insertion de 25 mots ou moins. Chaque mot supplémentaire: CINQ SOUS. Toute annonce classée doit être payée avant publication.

Les annonces classées devront être annulées pour le jeudi midi au plus tard. Toutefois, les nouvelles annonces sont acceptées jusqu'au JEUUDI midi pour parution le jeudi suivant.

**CAMPAGNE DE SENSIBILITE**

Suite de la page B-12

Les statistiques de 1976 montrent une augmentation de 16% des pertes de vies, ce qui confirme l'accroisse-

ment persistant du nombre des victimes dues à l'incendie touchant en particulier les enfants. Au Québec, l'incendie a tué 469 enfants et en a blessé 497 autres depuis dix ans. On compte 1600 personnes qui sont décédées par l'incendie durant la même période. Le rythme d'augmentation des pertes, tant humaines que matérielles, a doublé celui de l'Ontario et dépasse largement celui du Canada. Si cette tendance à la hausse n'est pas enrayerée d'ici 5 ans, le taux de décès au Québec apparaissant comme l'un des meilleurs au Canada, aura rejoint la moyenne canadienne considérée comme la

deuxième parmi les plus mauvaises au monde. Quant au montant des pertes matérielles, qui ne figure pas présentement parmi les plus positifs au Canada, il doublera en 1981 celui de l'Ontario. Il faut se demander sérieusement si nous avons les moyens, compte tenu de notre faible natalité et de la conjoncture économique actuelle, de laisser les actifs de notre société québécoise s'envoler en fumée.

Les victimes de l'incendie sont surtout les enfants et les personnes âgées. Les hommes constituent 59% des victimes. Ce sont surtout dans les habitations et dans les aires de repos que surviennent les mortalités. 45% des victimes se retrouvent dans les municipalités de plus de 50000 habitants. Les gens croient que les

causes des incendies mortels sont les appareils de chauffage, les circuits électriques, etc.; pourtant ce sont eux qui, par leur négligence ou imprudence, en particulier avec les articles de fumeur, sont à la cause première des feux mortels. Ces derniers arrivent surtout dans la chambre à coucher et le salon (50%) ainsi que dans la cuisine (22%). C'est principalement en hiver que surviennent les feux mortels, et plus particulière-

ment durant les fins de semaine, pendant la soirée et la nuit. Dans la plupart des cas, les gens ont été asphyxiés par la fumée en plein sommeil et, bien souvent, même ceux qui

étaient éveillés n'ont pu s'échapper, parce qu'ils ont été pris de panique ou avertis trop tard et que leurs facultés mentales ou physiques se sont trouvées altérées par les gaz toxiques contenus dans la fumée.

**LA CHIROPRACTIQUE A VOTRE SERVICE**

L'alimentation et les maladies du rein

Cette vertu du rein a pourtant ses limites et réclame un tant soit peu qu'on la respecte. Surtout en sachant que plus un tissu est spécialisé, plus il est difficile à guérir lorsqu'il est devenu malade. Normalement les reins peuvent accomplir la fonction qui leur est assignée avec assez d'aisance; ils peuvent même supporter un surcroît passager de travail sans être dérangés dans leur fonction et sans être touchés dans leur structure; mais certaines personnes, de par leurs habitudes alimentaires, font constamment peser sur leurs reins une menace qui finit par une affection chronique allant parfois jusqu'à compromettre la vie. Les boissons alcooliques, le thé, le café en trop grande abondance, les épices, les excès de viande, le défaut de boire suffisamment d'eau, etc. sont des désordres alimentaires par lesquels se commettent les fautes contre le rein, fautes d'autant plus graves que leurs effets ne donnent à peu près pas de signes subjectifs jusqu'au jour où l'organe est affecté d'une manière irrémédiable. Une déficience primaire de la fonction rénale, quels qu'en soient la forme et le degré, est souvent retracée jusqu'à de tels désordres. Evidemment le rein peut devenir malade à la suite d'une autre affection du système, mais encore là, même si l'affection est secondaire, l'alimentation ne doit pas moins être surveillée de très près. C'est le rôle du praticien d'évaluer la situation et de donner les conseils qui s'imposent.

**SECOURS SPECIAL DE LA CHIROPRACTIQUE**

Une sensation de brûlure à la miction, une urine trouble, des douleurs lancinantes et occasionnelles dans la région des reins, une enflure des chevilles et des paupières inférieures, un sommeil agité et souvent interrompu par le besoin d'uriner, des maux de tête accompagnés de perte de vitalité et d'énergie sont quelques uns des petits avertissements, souvent négligés d'ailleurs, qui devaient inciter le malade à consulter un chiropraticien. Même si plusieurs de ces signes portent à équivoque, le chiropraticien par un examen objectif approprié pourra déterminer la nature de la maladie. Il orientera alors l'alimentation du malade et, par son traitement, pourra activer la fonction du rein. Le traitement chiropratique agit sur tous les organes par le truchement du système nerveux sur lequel il porte indirectement. Nombre de maladies peuvent trouver leur guérison dans la manipulation vertébrale. Ainsi en est-il de certaines maladies du rein.

Parce que le rein joue un rôle de première importance sur la santé et parce que c'est le plus souvent en *silence* qu'il accomplit ses ravages, la prudence commande d'éviter les désordres alimentaires d'abord et de ne pas hésiter, en cas de doute, à recourir aux immenses possibilités qu'offre le chiropratique.



**BUREAU TECHNIQUE FOURNIER**  
Procureurs de Brevets d'Invention  
1440 Ste. Catherine Ouest  
Chambre 705 - Montréal (25)

**Bijouterie Labrecque**  
Spécialités:  
Vente et Réparation  
1704, ave St-Louis  
Plessisville.  
362-3778

**SERVICE de LAVEUSE PLESSIS**  
REPARATION de laveuses, sècheuses et cuisinières de toutes marques y compris marque «Inglis» après garantie. Réparation à domicile et à l'atelier.  
YVON PARENT  
909, ST-CALIXTE  
TEL.: 362-7984  
PLESSISVILLE, P.Q.

**Jean-Jacques BERGERON**  
Fleuriste  
R.R. No 2  
Tél. 365-4643  
Laurierville P.Q.  
Diplômé de l'Ecole Moderne d'Art Floral  
Fleurs coupées pour toutes occasions  
Plantes, couronnes  
Arrangements floraux  
Ouvert de 9 a.m. à 9 p.m.  
Livraison à domicile  
Plessisville, Laurierville, Lyster, Ste-Julie, Inverness, Ste-Anastasia, Prioreville, Ste-Sophie, St-Ferdinand, Lourdes, St-Pierre-Baptiste.

**Studio Boulanger Enrg.**  
Jean-Charles Boulanger, prop.  
Spécialités  
BANQUETS • MARIAGES • ANNIVERSAIRES  
Caméras • Ciné-Caméras • Ecrans  
Projecteurs • Encadrements  
1527 ave St-Joseph, Plessisville, P. Q.  
Tél 362-7441

**HUILE à CHAUFFAGE**  
raymond PROVENCHER  
362-2567  
Plessisville, P. Q.

**CENTRE DE COUTURE SINGER**  
VENTE ET SERVICE  
MACHINE A COUDRE  
ET ASPIRATEUR SINGER  
REPARATION DE TOUTES MARQUES  
P.E. TOURIGNY 2000 ST-CALIXTE  
TEL. 362-7574 PLESSISVILLE

Mariage, 25ème Anniversaire  
Faire-parts de mariage  
Développement  
Poster  
**Studio de Photographie**  
A. DUSSAULT, prop.  
1750 Des Erables Plessisville  
Tél: 362-3602

**"Les Forges du Lac Enr"**  
Fer ornemental et structures d'acier  
SPECIALITES:  
\* AUVENTS... \* RAMPES...  
\* ESCALIERS... \* BALCONS...  
ESTIMATION GRATUITE  
M. NOEL PARENT, PROPRIETAIRE  
Tél.: 428-3505 St-Ferdinand, P.Q.

**Fleuriste Plessis**  
UBALD PELLERIN, propriétaire  
1735 rue St-Calixte Plessisville, P.Q.  
Tél. 362-7567  
Fleurs naturelles et sechées présentées avec art et bon goût  
Fleurs télégraphiques dans le monde entier  
Prix raisonnable  
A votre service depuis 1953. Venez nous voir ou consultez-nous.  
Avons à notre disposition pour MIEUX vous servir TROIS ARTISTES DIPLOMES de l'Ecole Moderne d'Art Floral

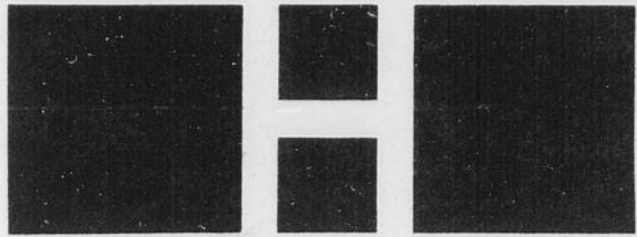
Tél.: Victoriaville 752-4137  
**André Boissonneault**  
CONTRACTEUR PUIITS ARTESIENS  
OUVRAGE GARANTI  
6" de diamètre  
50, rue POTHIER (Rang Pariseau) VICTORIAVILLE, Qué. C.P. 502--

**Grenier, Ruel & Cie Inc.**  
Membres de l'Association Canadienne des Courtiers en Valeurs Mobilières  
2 AV. CHAUVEAU QUEBEC 4 TEL. 522-5251  
**OBLIGATIONS**  
5 ANS 9%  
10 ANS 10%  
CONSULTEZ-NOUS  
**Henri-Paul Dion**  
1570 Ave St-Louis  
Tél. Bu. 362-2450  
Tél. Res. 362-2669  
PLESSISVILLE, P.Q.

**Maisons Sectionnelles**  
avec fondation si désirée  
Avec ou sans fondation  
Plusieurs modèles différents avec ou sans abri - Plans approuvés par la SCHL s'adresser à  
**ROBERT FILLION**  
Reparations de tous genres  
Plessisville - Tél. 362-7506

**MALADIES DU REIN VOYEZ VOTRE CHIROPRACTICIEN**

**Roger Charland, d.c.**  
DOCTEUR EN CHIROPRACTIQUE  
HEURES DE BUREAU  
Lundi - Mercredi - Vendredi  
de 14 heures à 17 heures et de 18:30 à 20:30 h.  
1457 Ave. St-Edouard, Plessisville  
TEL. 362-6161



## LES HEBDOS REGIONAUX ETHIQUE PROFESSIONNELLE DE LA PRESSE HEBDOMADAIRE

Le journal hebdomadaire est un médium d'information qui a une influence profonde sur la vie des personnes et des groupes auxquels il s'adresse. Le journal hebdomadaire a donc une grande responsabilité envers ses lecteurs et le milieu qu'il sert. Les éditeurs d'hebdomadaires reconnaissent le droit strict de l'homme et surtout de l'homme contemporain à être bien informé et à se former librement une opinion et à l'exprimer et ils entendent contribuer à son information.

C'est pourquoi les hebdomadaires adhèrent au principe de la liberté de recueillir et de diffuser les informations, ils le considèrent comme une base essentielle au libre épanouissement de l'homme et de la communauté humaine. Les hebdomadaires croient aussi que la liberté de presse est la garantie d'une libre discussion indispensable au fonctionnement d'un Etat démocratique.

Les journaux hebdomadaires s'engagent à accomplir leur mission première qui est de servir la société dans la liberté et la vérité. En conséquence, ils adoptent le code d'éthique suivant.

### RECHERCHE DE LA VERITE

Le journal hebdomadaire a pour premier et constant souci d'apporter à ses lecteurs une information exacte, complète, honnête et de bon goût.

1. Le journal hebdomadaire ne tente pas d'obtenir des informations, des photographies ou des documents au moyen d'abus de confiance, de subornation, de chantage ou d'autres procédés malhonnêtes.
2. Le journal hebdomadaire respecte les engagements pris et particulièrement le secret professionnel concernant les

sources de ses informations même au prix de sanctions pénales.

### COMMUNICATION DE LA VERITE

Le journal hebdomadaire situe la vérité au-dessus de tout et la respecte en raison du droit qu'ont ses lecteurs de la connaître.

3. Le journal hebdomadaire recherche la fidélité aux faits dans toute l'information et relate les activités humaines sans en déformer le sens et sans tromper ses lecteurs.
4. Le journal hebdomadaire s'interdit de diffuser délibérément de la publicité ou des informations qu'il sait être fausses, mensongères et contraires à la moralité publique.
5. Le journal hebdomadaire rejette les informations douteuses ou, s'il les publie, précise leur degré de probabilité et les limites de ses propres possibilités d'investigation.
6. Le journal hebdomadaire évite d'escamoter les faits ou les idées qui lui déplaisent, de masquer ou de maquiller la vérité.
7. Le journal hebdomadaire évite d'accentuer le côté sensationnel des nouvelles de caractère morbide ou trivial.
8. Le journal hebdomadaire s'interdit les titres en contradiction avec le contenu des informations, les truquages ou l'emploi malhonnête des illustrations et documents.
9. Le journal hebdomadaire rectifie promptement et loyalement les informations qu'il se révèle erronées surtout si elles sont préjudiciables.
10. Le journal hebdomadaire pour éviter toute forme de compromission, n'acceptera aucun cadeau, aucune prime, aucune faveur qui risque d'aliéner sa liberté et d'amener ses collaborateurs à violer l'éthique professionnelle.
11. La direction du journal hebdomadaire assume la responsabilité de tout ce qui se publie dans le journal.

### RESPECT DES JOURNALITES

12. L'éditeur ou le propriétaire d'un journal hebdomadaire détermine la politique éditoriale mais il n'oblige aucun éditeur à écrire à l'encontre de sa conscience.
13. Le journaliste au service d'un hebdomadaire ne subira aucune représaille de la part de la direction pour la publication d'informations d'intérêt public conformes à la vérité.

### DROITS DU PUBLIC

- Le journal hebdomadaire place l'intérêt général au-dessus de l'intérêt particulier, étant sauf les droits inviolables de la personne humaine.
14. Le journal hebdomadaire s'interdit tout ce qui peut causer un préjudice grave sans raison suffisante en s'immisçant dans la vie privée des personnes.
  15. Le journal hebdomadaire s'interdit la diffamation, le chantage, les accusations sans preuve et ne diffuse les accusations fondées et les informations défavorables concernant une personne, un groupe ou une institution que si leur caractère public et l'intérêt général l'imposent.
  16. Le journal hebdomadaire ne préjuge pas des décisions de la Justice et évite de les influencer par des comptes rendus tendancieux.

## DES CAISSES POPULAIRES COMPLETENT VOTRE DECLARATION D'IMPOT

**LEVIS**—Quelque 46 Caisse populaires affiliées à l'Union régionale de Québec des Caisse populaires Desjardins, en collaboration avec Fiducie du Québec, offrent IMPOT-SERVICE à leurs membres à compter de maintenant. Celui-ci permettra aux membres de faire produire leur déclaration d'impôt moyennant rémunération.

Les Caisse populaires qui dispensent le service arborent une affiche à cette fin. Les membres qui désirent se prévaloir de celui-ci, doivent apporter à la Caisse toutes les pièces pertinentes en vue de faire compléter leur rapport d'impôt. Le responsable d'Impôt-Service vérifiera tous les renseignements que le membre lui aura transmis.

Dans les jours qui suivent, le responsable présente à l'ordinateur les calculs et les opérations nécessaires. En procédant ainsi, le membre peut être assuré de la fiabilité et de l'exactitude des calculs. De plus, les risques d'oubli et d'erreurs sont pratiquement inexistantes, permettant de se conformer en tout point

aux exigences de la loi.

Environ une semaine après que le membre aura remis à la Caisse tous les documents, le responsable de la Caisse lui remettra sa déclaration dûment complétée. Le coût de ce service varie selon la complexité de la déclaration à compléter, mais il se compare avantageusement à celui des concurrents.

Impôt-Service fait partie de la gamme des services financiers que les Caisse populaires Desjardins offrent en vue de répondre plus adéquatement aux besoins de leurs membres.

**IMPOT-SERVICE est offert dans les Caisse Populaires suivantes:**

#### L'Amiante

Notre-Dame de Thetford-Mines  
St-Ferdinand d'Halifax  
St-Maurice  
Thetford-Mines

#### Lotbinière

Plessisville  
St-Apollinaire  
St-Patrice de Beauvillage  
St-Sylvestre  
Ste-Philomène de Fortierville



**N'employez pas de fusibles de calibres plus forts que ceux recommandés.**

«Jeunesse Internationale» te convoque à

## MAGOSHAN

«Magoshan», rendez-vous avec le Tiers-Monde.

Qu'est-ce qu'un Magoshan? Mot de la famille des langues algonquines qui signifie: rassemblement, amitié, partage, danse, fête avec dimension spirituelle.

Magoshan, c'est se rassembler pour prendre conscience de la situation réelle des gens du Tiers-Monde.

Magoshan, c'est partager en donnant un peu de son temps et de soi-même.

Magoshan, c'est fêter l'amitié dans un esprit de solidarité et de justice pour tous.

Où se déroulera Magoshan? A la salle des Chevaliers de Colomb de Plessisville, le vendredi 10 mars 1978 à 7:30h. Il y aura célébration de la Parole et Eucharistie. Le tout sera suivi d'un goûter. Quel que soit ton âge, si tu es jeune de coeur et que tu as le goût de partager, nous t'attendons. L'admission est de \$0.50 par personne. Ceci servira à défrayer le coût de la salle et le reste sera versé à Développement et Paix. Pour réservations, appelez:

Lorraine Carignan 364-5760  
Hélène Cormier 362-7866  
Daniel Girard 365-4626  
Daniel Vigneault 362-7516



**MAGOSHAN**

**UNE IMAGINATION DES PLUS FERTILES ...** **18 ANS Adultes**

**les inspirations EROTIQUES de MARTINE**

UN FILM DE MICHEL GENTIL

AVEC FRANCE CHANTAL SIMON NOLET DIANE LEE

**EXASPÉRATION SEXUELLE**

10-11-12-16 MARS

**Ginéma Plessis**  
PLESSISVILLE TEL. 362-3172

**UNE POURSUITE À MORT À TRAVERS TROIS CONTINENTS OÙ VOITURES ET CAMIONS SE FRACASSENT ET LA PÈGRE SE DÉCHAÎNE...** **14 ANS**

**ROGER (JAMES BOND) MOORE STACY KEACH**

DANS **L'EXÉCUTEUR**

**3 AU 16 MARS**

**ALAIN DELON** **comme un boomerang**

**Théâtre Colonial**  
PLESSISVILLE TEL. 362-2276

# L'EQUIPE NUMERO 1 DE FORAND AUTO FELICITE UNE ORGANISATION NUMERO 1 FRANC SUCCES DU 1er TOURNOI PROVINCIAL PEE - WEE A PLESSISVILLE

## FELICITATIONS AUX QUATRE EQUIPES GAGNANTES

**BRAVO A TOUS LES BENEVOLES!**

**THETFORD MINES  
PRINCEVILLE  
BEUCEVILLE  
PONT ROUGE**

**DANS LE AA  
DANS LE A  
DANS LE B  
DANS LE C**

PRESIDENT: ROGER CHARLAND PRESIDENT HONORAIRE: FERNAND COTE

**DIRECTEURS:**

Marcel Lemay  
Denis Cloutier  
Serge Boulanger  
Micheline Gagnon  
Yvon Landry

**SECRETARE:**

Nicole Bélanger

**TRANSPORT:**

Renaud Tanguay  
Adrien Drolet

**PUBLICITE:**

Pierre Nadeau  
Jean Fontaine  
André Lainé  
Johanne Fortin

**MOITIE-MOITIE:**

Omer Cormier  
Gaston Grenier  
Denise Boulanger

**MUSIQUE:**

Gilles Latulippe  
Maryse Belisle  
France Bérubé  
Jean-Guy Dupré

**DISCIPLINE:**

Denis Quirion  
Yvon Provencher

**ACCUEIL:**

Gilles Genest

**PROPRETE:**

Gaétan Demers  
Jean-Luc Gagnon  
Richard Bellemare

**REMISAGE:**

Yvan Langevin  
Renaud Marcoux

**CLEFS:**

Raymond Lavoie

**REGISTRATION:**

Jeannine Tardif  
Jeannine Gagnon  
Lise Painchaud  
Henri Tardif  
Jean-Marc Bédard  
Guy Painchaud

**STATISTIQUE & CEDULE:**

Réjean Bourque  
Richard Gagnon

**CHRONOMETREURS:**

Yvan Poisson  
Bruno Côté  
Maurice Jacques  
Marc Gendron  
Pierre Bellemare  
Richard Boulanger  
Denis Dubuc

**JUGES DE BUT:**

René Proulx  
José Morin  
Luc Nadeau  
Sylvio Côté  
Michel Boulanger

**RAFRAICHISSEMENTS:**

Danielle Tardif

**ARBITRES:**

Normand Paris  
Alain Quirion  
Yves Gosselin  
Serge Tardif  
Réjean Poirier  
Gaétan Aubre  
Alain Boulanger  
Denis Faucher  
Gabriel Michaud  
Renaud Marcoux  
Serge Boulanger  
Armand Mercier  
Laurent Cormier  
Yves Bélanger  
Sylvain Faucher  
Denis Bouffard  
Jean-Pierre Bouffard  
Réjean Bourque  
Pierre Fréchette  
André Boutin  
Judes Faucher  
Réjean Drouin  
Paul Salvaii

**COMITE:**

**YVON LANDRY**

Gaétan Brûlé  
Rémi Martineau  
Rolland Filion  
Jean-Claude Nadeau  
Paul-Emile Tourigny  
Raymond Létourneau  
Marcel L'Heureux  
Donald Bellemare  
Claude Provencher  
Maurice Vachon  
Rosaire Pellerin  
Keith Campbell  
Noël St-Hilaire  
Denis Rouleau  
Marcel Huot

**COMITE DE SECURITE,  
GUICHET, ENTREE,  
PROGRAMME.**

**RESPONSABLES:**

Majella Lemieux  
Normand Gingras

Jacques Desrochers  
Gilles Martel

Gaétan Tardif  
Camille Roberge  
Marquis Jacques  
David Chandonnet  
Jacques Rouiller  
Marcel Gagnon  
Denis Mailhot  
Jean Brière  
Rémi Hinse  
Denis Beaudoin  
Normand Gagné  
Normand Thibeault  
Gaston Nadeau  
Lionel Pouliot  
André Gendron  
Jérôme Jacques  
Louis Roger  
Jérôme Caron  
Marc Lemoine  
Serge Faucher  
Luc Provencher  
Jean-Marie Paré  
Alain Gagnon  
Pierre Provencher  
Marc Gamache  
Serge Gagnon  
Alain Provencher  
Clément Poulin  
Denis Desrochers  
Jean-Guy Perron  
Denis Cormier  
Alain Desmarais  
Léo-Paul Gagnon  
Pierre Bellemare  
Gaston Laliberté  
Yvan Labbé  
André Desrochers  
Normand Gagné  
Réal Mailhot  
Ghislain Dubois  
Raymond Lacasse  
Raymond Dusseault  
René Côté  
Jean Gagné  
Jean-Yves Bourque  
Pierre Pellerin  
Serge Bouchard  
Yves Laliberté  
André Proulx  
Bernard Gingras  
Gaston Fréchette  
Bruno Perron  
Richard Lafond  
Lorraine Larose  
Sylvie Gagnon  
Josée Quirion  
Nancy Jean  
Chantale Demers  
Suzie Bellerose  
Lucie Gagnon  
Gaby Savoie

**RESPONSABLE:**

Luc Viens

Bernardin Ruel  
Raymond Touchette  
Gaétan Gagnon  
Fernand Laflamme  
Jean-Louis Michaud  
Gérard Lessard  
Réjean Nadeau  
Adrien Genest  
Raymond Gosselin

**PARRAINS:**

Hugues Boulanger  
Germain Moore  
David Chandonnet  
J. Marie Guay  
Paul-Emile Bilodeau  
Jeannot Rodrigue  
Camille Mercier  
Jacques Doyon  
Claude Breton  
Jean Gingras  
Gilles Martel  
Gilles Mercier  
Clément Hinse  
Marcel Caron  
Delphis Gagné  
Christian Therrien  
Michel Ancilil  
Réal Turcotte  
Bruno Perron  
Normand Provencher  
Iréne Boivin  
Majella Boulanger  
Jean-Paul Guay  
Jean-Marie Paré  
Luc Vigneault  
Henri Faucher  
Yvan Bourque  
Léopold Gagnon  
Pierre Morin  
Denis Desrochers  
Jacques Martel  
Marcel Gagnon

**HEBERGEMENT:**

Resp. Lucien Faucher

Jacques Labrecque  
Gaston Nadeau  
Jean-Pierre Poirier

**PUBLICITE:**

Resp. Gerry Lessard

Marcel Brassard  
Len Carey  
Jean Brière  
Jocelyn Jacob  
Raymond Dusseault  
Roger Malouin  
P.E. Jam

Jacques Breton  
Jean-Guy Gosselin  
Jean Gagné  
André Cormier  
Gaston Nadeau  
René Daigle  
Réjean Nadeau  
Roland Drolet

**CAFETERIA:**

Resp. André Cormier

Benoit Roberge  
Camille Roberge  
Gaétan Fournier  
Denis Boulé  
Marquis Jacques  
Lennard Carey  
Marcel Brassard  
Albert Paris  
J. Paul Guay  
Alain Gagnon  
Serge Gagnon  
Alain Provencher  
Pierre Provencher  
Mario Demers  
Gilles Sévigny  
Marc Gamache  
André Neault  
Carol Grondin  
André Gamache

**STATIONNEMENT:**

Resp. Marc Nadeau

René Daigle  
René Vigneault  
Gaston Nadeau  
Marc Gosselin  
Bruno Lamontagne  
Jacques Bergeron  
Yvon Bergeron  
Raoul Dargy  
Gaston Boutin  
Normand Gosselin  
Roland Blondeau  
Richard Gosselin  
Serge Blondeau  
Jean-Guy Gosselin  
Roland Gosselin  
Armand Béliveau  
Benoit Béliveau  
Maurice Bélanger  
Martial Champagne  
Gilbert Gosselin  
Jean Gosselin  
Gaston Lamontagne  
Albéric Marcoux  
Benoit Marcoux  
Marcel Nadeau  
Jean-Marc Pellerin  
Andréa Vigneault  
Jacques Beaudoin

SAMEDI CLUB OPTIMISTE

# FORAND AUTO Ltée

1500 Avenue FORAND

PLESSISVILLE

TEL. 362-7376  
362-7373