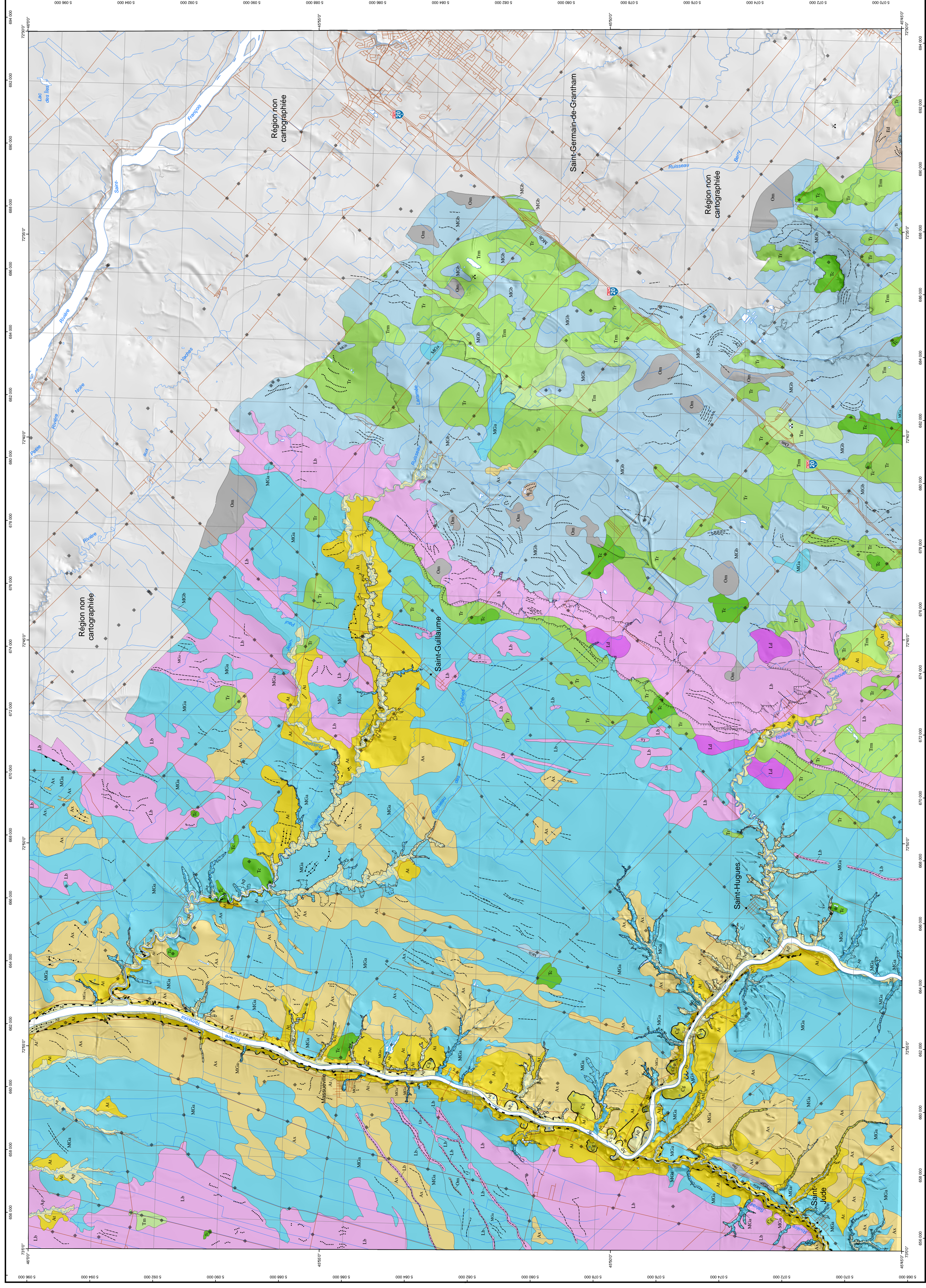


Géologie des formations superficielles - SAINT-GUILLEAUME

31H15



LEGENDE DU QUATERNAIRE

Dépôts de versant	Om	Sédiments de marais et de marais
Sédiments organiques	Om	Sédiments de marais et de marais
Sédiments éoliens	Ed	Sédiments éoliens
Sédiments alluviaux	Aj	Alluvions actuelles
Aluvions actuelles	Aj	Alluvions actuelles
Alluvions des terrasses fluviales	Al	Alluvions des terrasses fluviales
Alluvions des terrasses fluviales anciennes	Ax	Alluvions des terrasses fluviales anciennes
Sédiments lacustres	Lf	Sédiments lacustres deltaïques et prodeltaïques
Sédiments lacustres deltaïques et prodeltaïques	Lf	Sédiments lacustres deltaïques et prodeltaïques
Sédiments lacustres lacustres et pré-lacustres	Lb	Sédiments lacustres lacustres et pré-lacustres
Sédiments glaciaires	MGS	Sédiments lacustres et pré-lacustres
Sédiments lacustres et pré-lacustres	MGSa	Sédiments glaciaires fins à très profonds
Sédiments glaciaires fins à très profonds	MGSa	Sédiments glaciaires fins à très profonds
Sédiments glaciaires	Tr	Terrains en couverture discontinue
Terrains en couverture discontinue	Tm	Terrains en couverture continue
Terrains en couverture continue	Tm	Terrains en couverture mince et discontinue
Terrains en couverture mince et discontinue	Tm	

SYMBOLES

	Contour de gisement de terrain
	Formes de relief (ou dépressions)
	Niveau ou barométrique altitudes
	Chenal fluvial
	Ribord de terrasse fluviale
	Ribord de terrasse marine
	Crête de rige
	Alignement routier usuel
	Point d'observation (ou des levels de terrain)

31H15
RP 2011-03-C003

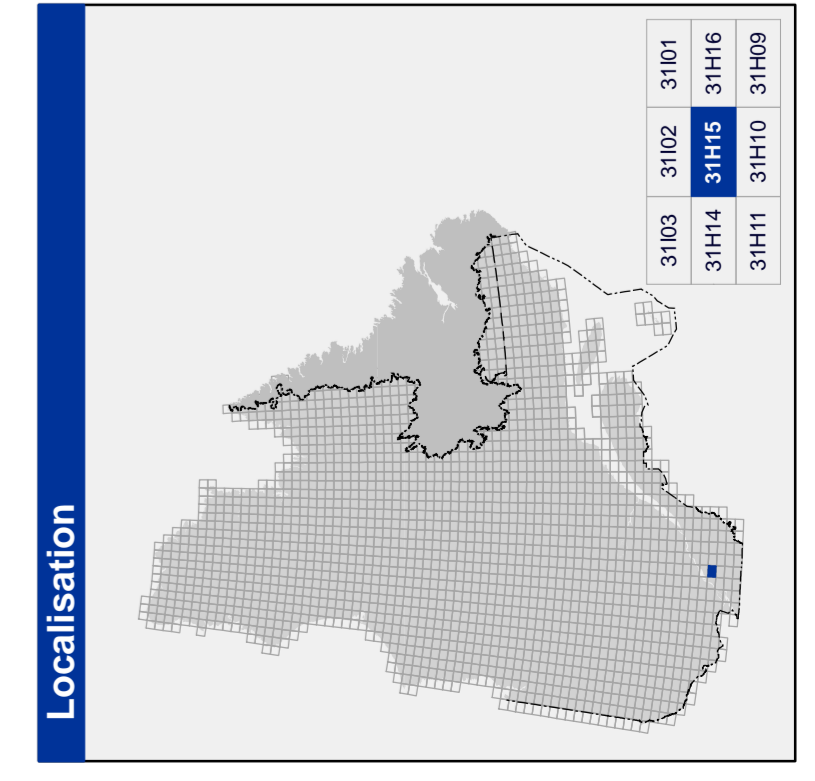
Carte au rapport RP 2011-03
Le Gouvernement du Québec reconnaît que les données
ont été fournies par le Service géologique du Québec
Système d'information géographique du Québec (SIGÉOM)

Réalisation
Compilation et modifications : Hugo Dubé-Lacour, André Brezneau, Michel Parent (DIT)
Références : Cadot, R. (1980). CEC Étude 60-27
Géologie de la région de Saint-Guillemme
Gauthier, E. (1984). D 24-10
Assistance technique : Pierre-Thomas Poulin
Production : Ministère des Ressources naturelles et de la Faune
Direction générale de Géologie Québec
Diffusion : Ministère des Ressources naturelles et de la Faune
Direction de l'information géographique du Québec
Le présent document est une œuvre protégée par la loi
© Gouvernement du Québec, 4 trimestre 2011

Organisme
Ressources naturelles Canada

Données
Bases nationales de données topographiques
(SNT) échelle 1:50 000

Métadonnées
Système de coordonnées géographiques : Étalonné GCS 80
NAD 83 compatible avec le système mondial WGS 84
Projection cartographique : Métrique transverse universelle (MTU), version 18
Longitude d'origine : 72°45'
Latitude d'origine : 0°
Frontières : Frontière internationale
Frontière provinciale ou territoriale
Frontière municipale ou régionale
Frontière de la paroisse ou du village
Frontière de la municipalité régionale de comté (MRC)



sigéom
Système d'information géographique du Québec

Ressources naturelles
et Faune
Québec