

AGENCE DE VOYAGES CAA

Prix imbattables! Alaska
3 départs accompagnés en français,
28 juin, 15 juillet et 5 août 1999,
passage intérieur 1 semaine
* Restrictions s'appliquent pour l'accompagnateur.

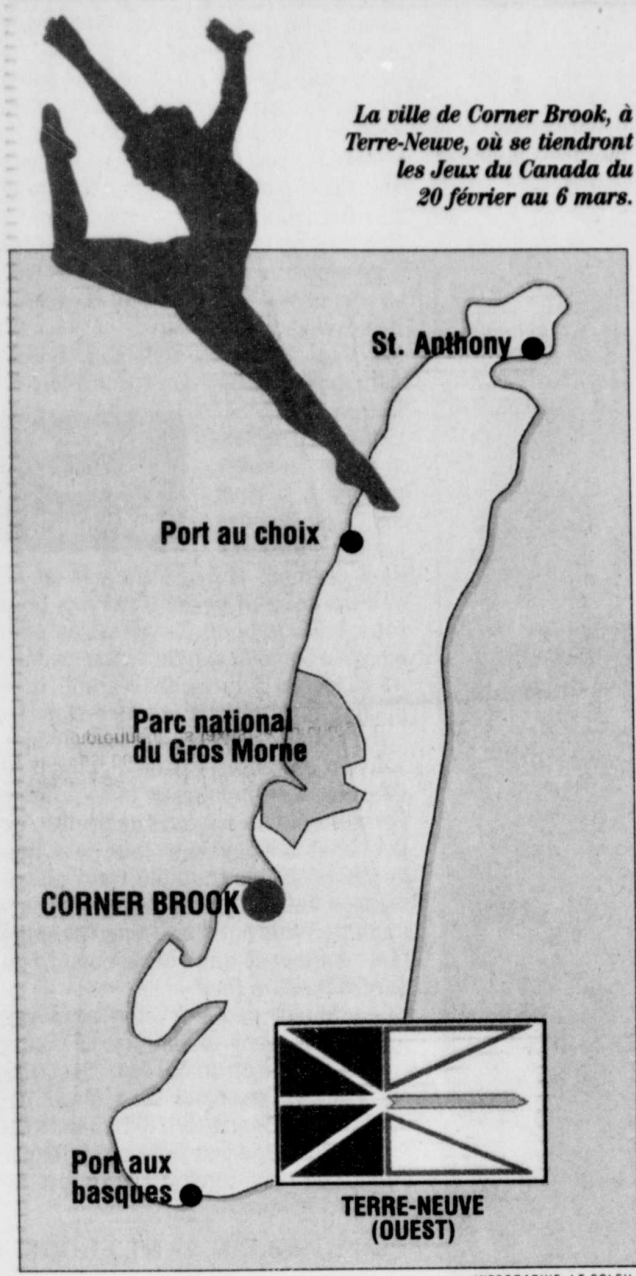
Pour plus d'informations,
voir la liste de nos succursales en page 2

PARTIR

AGENCE DE VOYAGES CAA

Amsterdam-Paris
27 février au 6 mars 1999
3 nuits à Amsterdam et 3 nuits à Paris
Vois avec KLM
1149\$ + 73\$ taxes prix par personne en occupation double

Pour plus d'informations,
voir la liste de nos succursales en page 2



La ville de Corner Brook, à Terre-Neuve, où se tiendront les Jeux du Canada du 20 février au 6 mars.



TOURISM NEWFOUNDLAND AND LABRADOR, JOHN BYRNE

CORNER BROOK

Ville-hôtesse des Jeux du Canada 1999

LOUISE VACHON
(Collaboration spéciale)

■ En se dirigeant vers le parc national du Gros-Morne, un arrêt s'impose à Corner Brook. Deuxième ville en importance de Terre-Neuve, avec ses 25 000 habitants qui vivent surtout de l'industrie du bois et des services, elle sera, du 20 février au 6 mars 1999, ville-hôtesse des Jeux du Canada, de même que de la Coupe du monde de triathlon en août 1999.

Corner Brook est entourée de montagnes appartenant aux Long range Mountains, une prolongation des Appalaches. Plusieurs compétitions auront lieu à Marble Mountain, centre de ski situé à 10 minutes environ du centre-ville de Corner Brook, où l'on re-

trouve les plus belles pistes, dit-on, à l'est des Rocheuses. Pour la tenue des Jeux du Canada, Corner Brook a fait construire le Canada Games Center, un complexe sportif regroupant entre autres deux patinoires recouvertes. La ville jouit d'ailleurs d'une réputation enviable en ce qui concerne les aménagements récréatifs. On peut y pratiquer

de nombreuses activités de loisir, hiver comme été, tels le golf, la bicyclette de montagne, la randonnée pédestre, le ski de fond. En février, Corner Brook tient habituellement un carnaval qui dure une dizaine de jours.

En plus de la tenue des Jeux du Canada, 1999 est une année importante pour Terre-Neuve. C'est le cinquantième anniversaire de son entrée dans la Confédération canadienne et à cet égard, des activités auront lieu toute l'année à Corner Brook comme dans les différentes régions de la province. On peut signaler entre autres, du 11 au 14 février, les East Coast Music Awards qui rassembleront les meilleurs musiciens de la côte Est. Cet été, comme il y a deux ans, ce sera le grand rassemblement choral « Sharing The Voices » qui accueillera des chœurs des différentes

régions du Canada qui présenteront des concerts à Corner Brook, à St. John's et au Labrador.

L'INCONTOURNABLE PARC

On ne peut aller à Terre-Neuve sans visiter ce joyau du patrimoine mondial de l'UNESCO qu'est le parc national du Gros-Morne. Des activités dans le parc peuvent être pratiquées toute l'année. En février et en mars, les conditions de neige sont bonnes entre autres pour le ski de randonnée et il est possible d'y faire du ski hors piste.

Certaines particularités du paysage ne sont appréciables toutefois qu'en été. C'est le cas du secteur Trout River Pond, au sud du parc, qui est moins connu et moins fréquenté que le secteur nord où l'on retrouve la majorité des services. Néanmoins, c'est là qu'il faut

aller à tout prix, en particulier pour voir les Tablelands, montagnes dénudées et rocaillieuses de couleur orangée, aux sommets plats, dont les roches proviennent d'un océan très ancien.

On appréciera le petit camping de Trout River Pond, intime et fort bien aménagé. Ne possédant que 33 emplacements, il s'intègre parfaitement au paysage et permet un contact étroit avec la nature. Ceux qui préfèrent les gîtes trouvent dans la région un contact avec les gens des plus chaleureux.

Ici, la randonnée pédestre est à l'honneur. Il faut absolument faire le sentier

Voir CORNER en G 2 ▶

AUTRES TEXTES

- Paysages grandioses Page G 2
- Unique site viking Page G 3



**3200 athlètes et entraîneurs
ont rendez-vous à Terre-Neuve
dans 21 disciplines**



Vous méritez le Club Med...

Club Med



DÉPARTS DE QUÉBEC

PLAYA BLANCA, Mexique 1 semaine
Du 25 janvier au 8 février **1619\$**

IXTAPA, Mexique **1719\$**
Du 21 janvier au 4 février

PUNTA CANA, République Dominicaine **1719\$**
Du 23 janvier au 6 février

VARADERO, Cuba **1869\$**
Du 23 janvier au 6 février

DÉPARTS DE MONTRÉAL

ÎLE MAGIQUE, Haïti 1 semaine
Du 18 janvier au 6 février **1069\$**

CARTE ATOUT **1169\$**
Du 30 janvier au 6 février

Vos vacances Club Med comprennent pratiquement tout!

- Le transport aller-retour
- 7 nuits d'hébergement au village
- 3 repas gastronomiques par jour avec bière et vin à volonté au dîner et au souper
- Un programme sportif complet avec équipement et instructeurs, ainsi que divertissements en soirée

Jouez la CARTE ATOUT et ÉPARGNEZ jusqu'à 1800\$ par couple



Départs de Montréal et de Québec, tel que spécifié. Les départs de la Carte Atout peuvent être du jeudi au lundi, dans les villages suivants: Les Boucaniers, Cancun, Paradise Island, Playa Blanca et Turquoise. La Carte Atout est ouverte aux adultes seulement, mais inclut aussi des villages pour tous. Valable uniquement pour les nouvelles réservations. Tous les prix sont par personne pour une chambre standard en occupation double et comprennent les taxes, la surcharge de devise américaine et les frais de dossier. Le nombre de places est limité et est sujet à la disponibilité au moment de la réservation. Détenteurs d'un permis du Québec.

5916 1310001
INTER VOYAGE
Le No 1 des agences

QUÉBEC
Les Galeries de la Capitale
627-5955

1095, rue Amérique-Française
524-1414

STE-FOY
Place Laurier
651-9610

STE-FOY
Place de la Cité
653-1024

CAP-ROUGE
Mall Cap-Rouge
656-9595

CHARLESBOURG
Galeries Charlesbourg
628-2020

NEUFCHÂTEL
9550, boul. l'Ornière
843-9999

LÉVIS
Les Galeries Chagnon
833-1942

DONNACONA
325, rue de l'Église
285-1220

ST-GEORGES-DE-BEAUCE
Carrefour St-Georges
228-7070

ST-MARC-DES-CARRIÈRES
1250, boul. Dussault
268-5750

RIMOUSKI
Grande Place Rimouski
722-4522

ÎLES-DE-LA-MADELINE
Place des Îles
986-4224

VOYAGES D'AFFAIRES
2600, boul. Laurier
651-9940

TERRE-NEUVE Des paysages grandioses et magnifiques

CORNER Sentiers

LOUISE VACHON Collaboration spéciale

On a beau en avoir rêvé, s'être préparé, avoir lu tous les guides touristiques, on est toujours stupéfait lorsqu'on arrive à Terre-Neuve. Cette sensation nous poursuit longtemps.

Terre-Neuve est un territoire peu peuplé: environ 600 000 habitants pour une province d'une superficie de 406 000 kilomètres carrés incluant le Labrador.

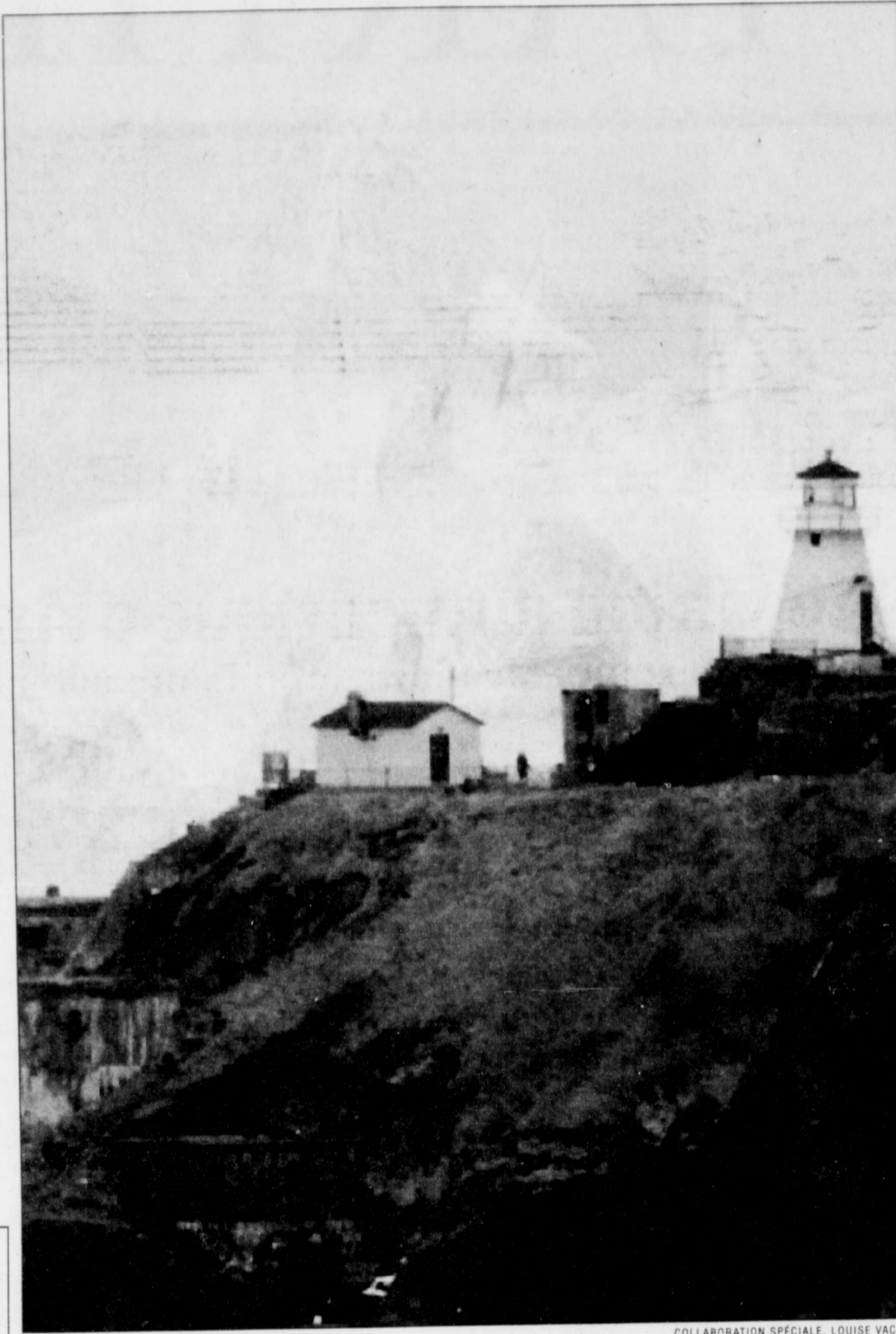
La mer est omniprésente, et, bien sûr, toute la vie, l'économie des Terre-Neuviens reposait sur cette ressource inépuisable qu'était la morue, avant le moratoire.

Beaucoup de touristes prennent l'avion jusqu'à l'un des nombreux aéroports de Terre-Neuve et louent une automobile. Les autres préfèrent joindre Terre-Neuve par le bateau-passeur à North Sidney (Nouvelle-Écosse) qui relie en cinq heures Port aux Basques au sud-ouest, ou en 13 heures Placentia, à l'est.

La présence du vent est constante et représente une menace pour ceux qui ont un gros véhicule ou une roulotte. En s'engouffrant dans les couloirs formés par la présence de montagnes, les rafales déstabilisent les voitures.

Mais à Terre-Neuve, les légendes abondent et l'humour particulier des Terre-Neuviens est tel qu'on ne sait jamais où est la vérité. Quoi qu'il en soit, il faut s'attendre à faire de longues distances en automobile et la route Transcanadienne est en bon état.

À Terre-Neuve, on peut profiter de nombreux petits parcs provinciaux qui permettent le camping et de nombreuses activités récréatives. Non loin de Port aux Basques, à Cape Ray, où l'on retrouve le Cheeseman Park, on a accès à une plage magnifique dont les longues bandes de sable s'avancent dans l'océan.



COLLABORATION SPÉCIALE, LOUISE VACHON

Suite de la G 1

Tablelands, très facile, d'une longueur de quatre km, accessible à tous. Beaucoup de randonneurs apprécient également le sentier Trout River Pond, qui permet de jouir de points de vue splendides, de même que le sentier Green Gardens, situé en bordure de la mer.

Dans le secteur nord du parc, le centre d'accueil offre la possibilité de visionner, au moyen de courts films vidéo, les principaux points d'intérêt. Une exposition sur les attrants naturels et une librairie complètent la gamme de services.

Une exposition sur les attrants naturels et une librairie complètent la gamme de services. Les activités de plein air sont également nombreuses et variées: camping, pique-nique, excursions en bateau, expositions diverses, sentiers d'interprétation.

Non loin de là, un centre récréatif avec piscine intérieure a été aménagé. La baignade extérieure est possible mais souvent limitée en raison du climat rigoureux.

Les fjords peuvent être explorés plus facilement au moyen d'excursions organisées en bateau. C'est ainsi qu'on peut naviguer sur le Trout River Pond, la Bonne Bay, le St. Pauls Inlet, de même que sur le Western Brook Pond, qui tous, offrent des points de vue renversants.

En revanche, il convient non seulement d'être prudent, mais aussi d'avoir un bon équipement de plein air et des vêtements de qualité pour parer à toute éventualité.

PLUIE, SOLEIL, VENT, FROID... La température moyenne en été, dans le secteur de Rocky Harbour, est de 15°C. En général, le climat maritime de Terre-Neuve est imprévisible.

Il n'est souvent pas nécessaire d'abandonner un projet d'excursion même si on annonce du mauvais temps: les conditions changent tellement vite qu'au cours d'une même journée, on peut avoir successivement de la pluie, du vent, du soleil, du froid.

En revanche, il convient non seulement d'être prudent, mais aussi d'avoir un bon équipement de plein air et des vêtements de qualité pour parer à toute éventualité.

Ascension du mont Gros-Morne

Paysage typique de Terre-Neuve: un phare juché sur une colline désertique, dominant la mer sauvage et froide où repose un immense et majestueux glacier. Là-bas, tout est au superlatif: plus de vent, de nature, d'air pur et d'eau qu'ailleurs, et de hautes montagnes qui rappellent les Chics-Chocs... multipliés par 10!

La Corse... visitez un parfum!

Circuit 15 jours (Mai et Septembre): 2545\$

Incluant: Vols, taxes, 2 repas/j, excursions, polyphonies, 2 mini-croisières, dégustations, etc.

Accompagnateur corse durant tout le circuit. Présentations: Québec (28-01), Chicoutimi (29-01), Havre-St-Pierre (31-01) et Montréal (Février).

Vos vacances en Corse... confiez-les à des Corses! KYRNEA VOYAGES - 1 888 282 6773

Table with travel packages for Florida, Méli-Mélo Sud, and suggestions for winter holidays. Includes destinations like Fort Lauderdale, Punta Cana, and various island circuits.

Table listing special offers for Puerto Plata, Puerto Vallarta, and Cayo Coco. Includes hotel categories and prices for different durations.

VOYAGES EN GROUPE

Table listing group travel packages for Cyprus/Malta, Morocco, Prague, Tunisia, and other destinations. Includes details on itineraries and prices.

FORAITS, PRIX PAR PERSONNE, OCC. DOUBLE, TAXES CAN. INCL., 1 SEMAINE À PARTIR DE SELON DATES ET DISPONIBILITÉS - DE QUÉBEC JAN., FEV., MARS, AVRIL, MAI, JUIN 1999

Table listing travel packages for various destinations including Santiago Cuba, Puerto Plata, Paris, Punta Cana, and Bruxelles. Includes prices and inclusions.

Servi Tours Agence de Voyage Inc. 2900, chemin Quatre-Bourgeois, bureau 102, Sainte-Foy (418) 659-4647. Internet: www.infotwin.com/servitours

Félicitations à notre succursale de Sainte-Foy qui a mérité le trophée ATLAS pour la meilleure agence au Québec



Ne manquez pas votre chance de partir en vacances cet hiver, hâtez-vous pour faire vos réservations!

Amsterdam-Paris travel package. Du 27 février au 6 mars 1999. 3 nuits à Amsterdam, 3 nuits à Paris. Price: 1149\$ + 73\$ taxes.

Séjour en Tunisie travel package. 22 jours. Du 16 mars au 6 avril 1999. Hôtel Nahrawess en demi-pension. Price: 1380\$ + 10\$ taxes.

Croisière Festival-Extasia travel package. Départ le 14 mars 1999, 1 semaine de Québec. Cabine 206. Price: 1458\$ taxes incluses par personne.

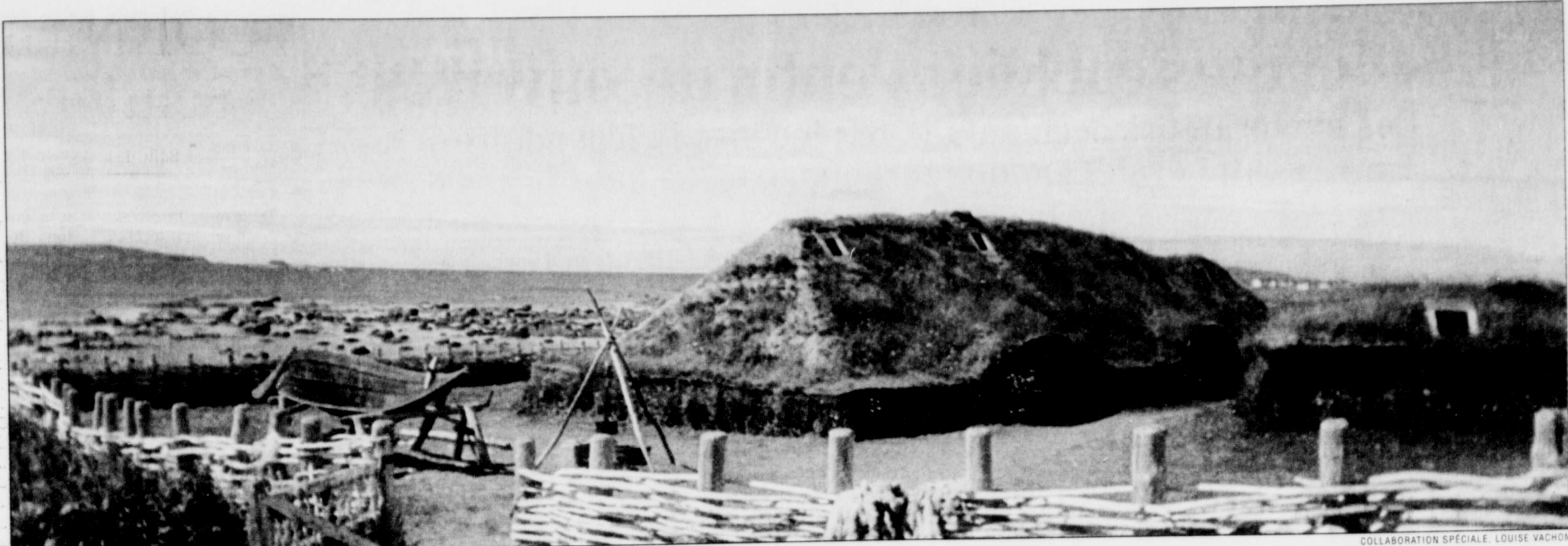
Séjour Malte et Tunisie travel package. 15 jours incluant 25 repas. Du 22 mars au 5 avril 1999. Price: 1669\$ + 30\$ taxes.

Espagne/Costa del Sol travel package. 3 semaines au Bajondillo. Du 26 mars au 16 avril 1999. Price: 1562\$ + 77\$ taxes.

Fantaisies Thaïlandaises travel package. 19 jours incluant 29 repas. Départ le 23 mars retour le 10 avril 1999. Price: 2369\$ + 25\$ taxes.

Conditions: Tous les prix sont par personne en occupation double. Les prix sont sujets à changements sans préavis. Les conditions des brochures des grossistes s'appliquent.

AGENCE DE VOYAGES CAA Québec. Charlesbourg (418) 622-2527, Chicoutimi (418) 545-4060, Îles-de-la-Madeleine (418) 986-6565, Québec (418) 624-8222, Saint-Félicien (418) 679-8242, Sainte-Foy (Innovation) (418) 657-7030, Sainte-Foy (Cité) (418) 653-9200, Sept-Îles (418) 968-1350.



Dans ce pays envoûtant, tout semble hors du temps, irréel, magique.

L'unique site viking authentique d'Amérique du Nord

En route pour L'Anse aux Meadows et la Péninsule nord de Terre-Neuve

LOUISE VACHON
Collaboration spéciale

À 400 km au nord du Parc national du Gros-Morne, L'Anse aux Meadows, dont le nom provient, paraît-il, du français l'anse aux méduses, est connu pour être l'unique site viking authentique d'Amérique du Nord. Site du patrimoine mondial de l'UNESCO, L'Anse aux Meadows fêtera en 2000 le millénaire viking.

Le long de la route 430 un peu désuète, qui mène au nord de la péninsule, où l'on ne voit personne sur de longues distances, l'humain se manifeste à nous par la présence de ces petits jardins que les gens cultivent en bordure de la route. Ces visions de jardins au bout du monde illustrent bien les difficultés de survivre et de prendre racine dans une nature souvent ennemie.

PORT AU CHOIX

À mi-chemin entre le Parc national du Gros-Morne et L'Anse aux Meadows, le site de Port au Choix, site historique national. Comme dans tous les Parcs nationaux et lieux historiques, il est possible de bénéficier d'explications en français et le visiteur est très bien accueilli.

Ce centre d'interprétation présente une belle exposition sur d'anciennes nations inuites et amérindiennes ayant vécu à cet endroit il y a environ 4000 ans : les Indiens archaïques maritimes, les Esquimaux Dorset et les Esquimaux Groswater.

En 1967, on a retrouvé sur le site des sépultures et des artefacts de ces populations. Il est même possible, dit-on, de visiter les lieux où les objets ont été retrouvés. C'est un peu loin du centre d'interprétation ; il faut y aller en voiture. Non loin de là, un phare, fermé à clef. Le visiteur a beau marcher, il ne trouvera jamais le site en question. À visiter seulement pour la belle randonnée qu'on peut faire en bordure de la mer. Le potentiel du site est à l'évidence excellent, mais ce genre de mise en valeur laisse à désirer.

La péninsule nord de Terre-Neuve est située très près des côtes du Labrador et est défavorable à l'habitation humaine à tous points de vue. Il vente et il fait froid, même en plein été, donc, évidemment peu de chaleur pour l'agriculture.

Cette région a, on le devine, une longue tradition de misère. On raconte qu'au début du siècle, le docteur Wilfred Grenfell a fondé une mission à St Anthony pour venir en aide aux populations touchées par la malnutrition et la tuberculose. À l'époque, les pêcheurs ne se nourrissaient pratiquement que de morue et de pain de marin trempé dans le jus de cuisson.

À St Anthony, ville de services de la péninsule, on peut visiter le Grenfell House Provincial Historic Site. L'une des attractions de l'endroit est l'observation des baleines et des icebergs. En plein été, on peut voir non seulement des attroupements de baleines tout près des côtes, mais aussi des icebergs qui viennent mourir dans les baies de St Anthony et de St Lunaire et Griquet. À Terre-Neuve, on cherche à tirer profit de cette source d'eau douce par le projet de commercialisation de l'eau d'iceberg.

La popularité du site viking de L'Anse aux Meadows impose une visite. Une très belle exposition d'artefacts retrouvés sur le site, des objets prêts par des musées scandinaves sur les Vikings, ainsi que des documents au-

di-visuels anglais et français sont présentés aux visiteurs. Les découvertes des deux archéologues scandinaves, Helge et Anne Ingstad qui, en 1960, ont mis au jour les vestiges de ces maisons faites de terre et recouvertes de foin, sont fascinantes.

À partir du centre d'interprétation, on rejoint le site archéologique par des trottoirs de bois. On peut examiner et visiter les trois bâtiments reconstitués, où des interprètes en costumes d'époque nous accueillent. Les fondations des vrais bâtiments sont situées un peu en retrait de ces reconstitutions. Les murs sont faits de morceaux de terre constituant un bon isolant. L'humidité produite par

ces maisons peut être évacuée par des ouvertures au plafond. Sur le site, de petits sentiers de randonnée permettent de beaux points de vue sur le détroit de Belle Isle.

Au loin devant nous, la côte du Labrador, qu'on peut rejoindre en prenant le traversier Ste Barbe-Blanc-Sablou. Il est possible de visiter Red Bay, site d'occupation basque semblable à celui de l'île aux Basques dans le Bas-Saint-Laurent, de même que l'Anse-Amour, où l'on a retrouvé la sépulture d'un jeune Amérindien.

C'est d'ailleurs ici, face au Labrador, qu'on peut voir les plus beaux couchers de soleil. Dans ces petits villages, on est plus près de l'Irlande que

Observation
des
baleines
et des
icebergs

PROFITEZ DE NOS FACILITÉS DE PAIEMENT

Exclusif chez

LES VOYAGES LAURIER DU VALLON

CROISIÈRE 7 JOURS

Carnival Sensation
Départ le 31 janvier 1999
1199,00 \$ / personne,
occupation quadruple
Catégorie 6 - vue océan
Taxes, transferts,
vol et pourboires inclus
Représentante francophone

1199\$
par personne

Commencez à payer
en juillet 1999*



PUNTA CANA

Punta Cana Beach (Catégorie intermédiaire)

Départ 23 janvier, 1 semaine

3 repas par jour + crédit boissons

1158\$

FAITES VITE, LES PLACES S'ENVOLENT!

PUERTO VALLARTA

Club Meza del Mar (vue montagnes)

Départ 8 février, 1 semaine

1113\$ Tout inclus

Départ 1er février, 1 semaine

963\$ Tout inclus



VARADERO

LTI Tuxpan Resort Hotel

Départ 29 janvier, 1 semaine

1423\$ Tout inclus

VARADERO

Grand Hotel Varadero

Départ 5 février, 1 semaine

1306\$ Tout inclus

ACAPULCO

Hôtel Siete Mares

Départ 4 février, 1 semaine

878\$ Tout inclus

FORT LAUDERDALE

Départs 1 et 8 février, 1 semaine

246\$ Vol seulement

VACANCES
Tours Mont-Royal

PLACE LAURIER

659-1330

2700 boul. Laurier, Sainte-Foy (portes no. 13 et 14)

lun. au mer. 08h30 à 17h30
jeu. et ven. 08h30 à 21h00
samedi 09h30 à 16h30
dimanche 11h00 à 17h00

LÉVIS

838-1882

5790 boul. Étienne-Dallaire

lun. au mer. 09h00 à 17h00
jeu. et ven. 09h00 à 21h00
samedi 09h30 à 16h30

NOUVELLES FRONTIÈRES

SAINTE-FOY

653-1882

Rez-de-chaussée

3075 ch.-des-Quatre-Bourgeois

lun. au ven. 08h30 à 17h30

Ligne sans frais: 1-800-867-5947

* Sous réserve d'approbation du service de crédit. Prix sujets à changements sans préavis. Prix par personne en occupation double. Tarifs valides pour nouvelle réservation seulement. Taxes d'aéroport local payables à destination. À la conception de cette publicité les sièges et les chambres tels qu'annoncés ci-haut étaient disponibles. Frais de dossiers applicables.

EXCLUSIF

Voyages de groupes
PERSONNALISÉS

chez
LES VOYAGES
LAURIER DU VALLON

CROISIÈRES EN ALASKA

5 départs accompagnés en français
24 mai - 26 juin - 11 et 26 juillet - 15 août
Vol de Québec inclus
Tarif valide jusqu'au 13 février 1999

À partir de
2657\$ par pers.
en occ. double
(Rabais réservation-tôt applicable)

ESPAGNE COSTA DEL SOL

2 au 26 mars
Complexe
Minerva-Jupiter
Catégorie supérieure
Suite / Cuisinette

1399\$ par pers. en occ. double

BRIDGE EN TUNISIE

16 mars au 6 avril
Hôtel Nahrawess 4*
2 repas/jour
Bridge tous les soirs
Accompagné par Robert Latulippe
professeur de bridge

1380\$ par pers. en occ. double

ITALIE - SORRENTO

2 nuits à Rome - 19 nuits à Sorrento
7 au 29 mars
Petits-déjeuners
inclus /
209\$ pour 19 soupers

1999\$ par pers. en occ. double

MONET À MONTRÉAL

Musée des Beaux-Arts
29 janvier,
de Québec en autocar
Dîner au Hélène de Champlain
Visite guidée du centre-ville de
Montréal
Exposition «Monet à Giverny»
Casino de Montréal

99\$ /personne

THÉÂTRE DES VARIÉTÉS

(Montréal)
3 mars
Les As de Pique
avec Fernand Gignac
et Gilles Latulippe et
le Théâtre des Variétés
(une mise en scène de
Jeannine Suto)
Autocar de Québec

99\$ /personne

*Accompagnateur d'expérience

Ligne sans frais:

1-800-867-5947

PLACE LAURIER

659-1330

2700, boul. Laurier, Sainte-Foy

(portes no. 13 et 14)

LÉVIS

838-1882

5790, boul. Étienne-Dallaire

SAINTE-FOY

653-1882

Rez-de-chaussée

3075, ch.-des-Quatre-Bourgeois

DESTINATIONS		Voyages Paradis	
Fuyez le froid * Départs de Québec			
2 semaines * Tout inclus			
25 févr.	ACAPULCO, Torre Gemelas, EP (cuisinette)	12795	
26 févr.	PUERTO PLATA, Fun Royale	12095	
26 févr.	PUERTO PLATA, Fun Royale	15495	
13 mars	CAYO COCO, Riu Villa Vigia	14895	
14 mars	PUNTA CANA, Club Dominicus	19995	
20 mars	PUNTA CANA, Club Carabella	17895	
22 mars	PUERTO VALLARTA, Moranda	14295	
22 mars	PUERTO VALLARTA, Club Marival (std)	19995	
28 mars**	GUARDALAVACA, Bung Atlantico	9595	
28 mars**	GUARDALAVACA, Bung Atlantico	12395	
28 mars**	GUARDALAVACA, Atlantico	9195	
28 mars	VELO À CUBA	11595	
AUTRES DÉPARTS DE GROUPE Saison 98-99			
2 mars	THAÏLANDE, circuit et séjour Pattaya, 19 jours, 22 repas	24995	
5 mars*	SKI ALPES FRANÇAISES, Vill. Grand Bornand (studio)	15695	
12 mars**	SKI VAL THORENS, 3 Vallées, 9 jours	16095	
26 mars**	TUNISIE, circuit et séjour, 16 jours, 28 repas inclus	17145	
19 mars***	COSTA DEL SOL, Bagnodillo (studio)	15975	
prix pour 1 sem.; *prix pour 3 sem. prix par pers., en occ. double, taxes incluses			
Voyages Paradis		666-1616	
Beauport		627-0911	
Charlebourg		659-6650	
Site Foy		842-4455	
Newfânel		842-4455	
Québec		647-1454	
Permis du Québec			

PARC DES GRANDS-JARDINS

Escapade sauvage... en tout confort

DENIS GAUTHIER
Collaboration spéciale

SAINTE-URBAIN — En sortant de la forêt, une vingtaine de caribous à la queue leu leu en font tout autant à l'autre bout du lac. Ils regagnent leurs quartiers d'hiver et c'est de ce solennel spectacle dont nous nous délectons au terme d'une randonnée de 12 km effectuée en pays sauvage depuis le matin.

« Si nous sommes chanceux, ils vont s'approcher », chuchote le guide, Stéphane Lavoie. Effectivement, les cervidés viennent lentement vers nous, pas à pas, les caribous les plus curieux finissant par s'avancer suffisamment

deux km. L'observation n'est pas garantie. « Nous sommes en pleine nature. Il n'y a pas de clôture ici », indique Stéphane Lavoie. Le troupeau des Grands-Jardins comprend une centaine de caribous. Ils se tiennent en bandes de 10 à 50 têtes, voyageant un peu partout sur le territoire du parc.

Même si les bêtes ne sont pas au rendez-vous, les participants ne reviennent pas bredouilles puisqu'ils peuvent observer la ravage, véritable boulevard damé par les mouvements incessants des bêtes. Ça et là, il y a des cratères d'alimentation, ces trous que les cervidés font dans la neige pour trouver le lichen dont ils se nourrissent. L'aller-retour au ravage est une randonnée de 20 km. Le lendemain, il faut franchir les 13 km qui séparent le Château Beaumont de la route 381.

Le forfait de deux jours est offert à 199\$ par personne (transport des bagages, repas, coucher et services de guides). La découverte des caribous est disponible trois fois de semaine: la dernière de janvier et les deux premières de février. Sur semaine, des expéditions similaires sont organisées. Elles sont toutefois plus rustiques, avec coucher en refuge ou sous la tente. « Ce sont principalement les Européens qui sont friands de ce genre de



Le troupeau des Grands-Jardins comprend une centaine de caribous. Ils se tiennent en bandes de 10 à 50 têtes, voyageant un peu partout sur le territoire du parc.

Forfait ski de fond/observation de deux jours pour sportifs en forme

Territoire sauvage de Charlevoix offre ce forfait depuis trois ans. L'entreprise peut compter sur les chalets du Château Beaumont, des installations bien équipées (toilettes, douches) situées en plein cœur du parc. C'est là qu'elle héberge les fondeurs qui s'y rendent le vendredi en après-midi. Une première balade de 13 km. Ce sont les guides qui préparent les repas. La nourriture et les bagages sont transportés en moto-neige. En soirée, il y a présentation d'un diaporama dont les vedettes sont, bien sûr, les caribous, histoire de nous faire faire de beaux rêves.

Le lendemain, le départ est donné à 8h30. Territoire sauvage a aménagé un refuge avec des tentes de prospecteur à huit km du Château Beaumont. C'est là halte avant de s'enfoncer dans la taïga. Les caribous ne se trouvent plus qu'à

sejour», mentionne M. Lavoie. Les Québécois, plus douille, préfèrent le confort. À moins que...

Pour information: (418) 435-3921 ou le www.quebecweb.com/aventure/

sejour», mentionne M. Lavoie. Les Québécois, plus douille, préfèrent le confort. À moins que...

VOYAGES SOLANGE GOULET		
5577, Henri-Bourassa Charlesbourg	1245, chemin Ste-Foy Parc-Samuel-Holland Québec	626-8966 1-800-463-6940
De Québec, tout inclus	1 sem. 2 sem.	
VARADERO Mar del Sur 22 janv.	899\$ 1169\$	
22 janvier, Sol Club Coral	1089\$ 1709\$	
1 sem. 5 mars 1429\$ - 12 mars 1209\$ - 19 mars 1209\$ - 26 mars 1209\$		
CAYO COCO Tryp, 6 févr.	1229\$ 1919\$	
23 janvier, Tryp & Daiquiri	1089\$ 1599\$	
6-13 mars Tryp	1249\$	
GUARDALAVACA Atlantico 7 mars	1259\$ 1569\$	
28 mars, 1 sem. 1029\$	14 mars 1089\$	
ACAPULCO Suite Mares	1119\$	
4-11-18-25 mars		
IXTAPA Fontan 4 mars	1419\$ 1959\$	
11 et 18 mars	1239\$ 1979\$	
CAYO LARGO «Resort» 6 mars	1339\$ 1799\$	
13-20-27 mars	1229\$ 1769\$	
PUERTO VALLARTA Morando 8 mars	1079\$	
22-29 mars Morando	999\$ 1429\$	
Mezza del Mar 8-15-22-29 mars	1169\$ 1549\$	
PUERTO PLATA Delta Dorado		
5-12-19-26 mars	1129\$ 1569\$	
PUNTA CANA «Pista Beach»		
6-13-20-27 mars	1469\$ 2399\$	
PUNTA CANA «Beach» 20-27 mars	1399\$ 1959\$	

NOUVEAU
Soirées d'informations
26 janv. Location maison Europe
9 févr. Location ou échange maison
23 févr. Location ou échange maison
Réservation obligatoire

vacances tourbec
30, René-Lévesque Est, Québec
Tél. (418) 522-2791

• PORTES OUVERTES
LIBRAIRIE ULYSSE À QUÉBEC
14 févr. Location ou échange maison
14 mars Location pénichette
Circuits découverte, etc.
Courriel: www.entre-amis.com (échange maison)
Brochures disponibles. 1415617

SOUPERS-CONFÉRENCES
Destinations «EXCLUSIVES» à Voyages Paradis

19 janvier, 18h
PRAGUE
Accompagné par Charles Paradis
6 au 13 mars
Autres départs de groupes disponibles
22 mai - 3 juillet - 20 octobre

Aussi:
Départs individuels
Avion, hôtel, 6 nuits,
déjeuners, transfert, tour de
ville, du 4 janv. au 31 mars

919\$ p.p. + taxes 19\$

RSVP 10\$ p.p. remboursable à l'achat du voyage

Voyages Paradis
Beauport 666-1616 Québec 647-1454
Charlesbourg 627-0911 Ste-Foy 659-6650
Neufchâtel 842-4455 Permis du Québec

SÉJOURS LINGUISTIQUES
APPRENEZ UNE LANGUE, VIVEZ UNE CULTURE

Anglais à Hawaii
1549\$
Inclus: 2 semaines de cours + hébergement + 42 repas

ACCESSIBLE À TOUS - AUTRES LANGUES ET DESTINATIONS
(Géométrie, Vancouver, Bahamas, Angleterre, Espagne, etc.)
DEMANDEZ NOTRE BROCHURE GRATUITE
(418) 835-3336 1-800-463-2265 Permis du Québec

TOURS CHANTECLERC
Départs garantis et accompagnés

Accompagné par Rodolphe Chartrand
VIETNAM MYSTÉRIEUX 18 j
34 repas, 15 novembre 4669\$

Accompagné par Michel Vaillancourt
SPÉNDEURS DE LA THAÏLANDE
19 j, 25 repas, 14 mars 3549\$

CHINE POPULAIRE 19 j, 42 repas, 3 octobre 4654\$

Le Conseiller
CLUB VOYAGES ALFA
GROUPES ACCOMPAGNÉS
DÉPARTS GARANTIS

Exposition florale à Philadelphie
Du 11 au 14 mars à partir de 599\$
acc. par Dorothee Dubé, vol et transfert inclus

Semaine culturelle à Paris
26 avril au 1er mai 1680\$

La Turquie et ses mondes
11 au 29 mai 3199\$

Chine et ethnies
2 au 20 mai 4525\$

Prague
6 au 13 mars 1089\$

Îles Canaries - Tenerife
7 au 21 mars 2231\$

Vienne et Budapest
11 au 20 mars, 8 nuits 1595\$

Croisière en Alaska
(Rhapsody of the seas)
26 juin, 7 nuits Cab. int. 2449\$
Cab. ext. 2839\$

Croisière à Hawaii
Rhapsody of the seas
25 sept. au 6 oct. à partir de 3439\$

Oberammergau et l'Allemagne
9 au 23 juin 2000 3989\$

Tarif par personne, de Montréal, occupation double,
taxes incluses, possibilité départ de Québec

* Autres destinations et dates, informez-vous!
969, route de l'Église, Ste-Foy
Tél.: 653-6099 1410731

Les Voyages du Bel Âge
GRATUITE

Appellez immédiatement pour la recevoir:

DERNIER APPEL
Plus de 200 000 personnes l'ont déjà reçue.
Cette brochure est un Must!
Plus de 23 départs de groupe vers des destinations exotiques à travers le monde.
Des suggestions de voyage qui vous raviront!
Des croisières superbes, des circuits inédits jusqu'à l'an 2000.

INCURSION VOYAGES
(418) 687-2400
Sans frais au 1 800 667-2400
24 h par jour, 7 jours sur 7

exotik TOURS

4 SEMAINES
SPECIAL DE JANVIER 99!
POUR LE PRIX DE
Maroc 3
29 Jours 54 repas
à partir de **1402\$**

Les prix, par personne en occupation double, sont applicables pour certains départs entre octobre 98 et avril 99. Le tout est sujet à la disponibilité au moment de la réservation. Les conditions générales des brochures d'Exotik Tours s'appliquent. Permis du Québec

Méditerranée

Espagne
LONG SEJOUR 22 jours • Cuisinette à partir de **1170\$**

Tunisie
LONG SEJOUR 22 jours • 40 repas à partir de **1260\$**

Tunisie+Maroc
SEJOUR COMBINE 15 jours • 26 repas à partir de **1331\$**

Côte d'Azur
LONG SEJOUR 22 jours • Cuisinette à partir de **1571\$**

Croisière
Îles Canaries et Agadir à partir de **1721\$**
12 jours • 25 repas
À bord du Ms Don Juan

Malte
COURT SEJOUR 09 jours • 13 repas à partir de **1350\$**

Egypte
CROISIÈRE SUR LE NIL 10 jours • 17 repas à partir de **2835\$**

Thaïlande
200\$* de rabais par couple

SUR TOUS LES PROGRAMMES avec CANADIAN INTL de la brochure "SENSATIONNEL" automne-hiver 98/99.

Départs de Québec

Séjour à Pattaya 14 jours • 19 repas à partir de **1899\$**

Long séjour Cha Am et Pattaya 21 jours • 33 repas à partir de **2099\$**

Fantaisie Thaïlandaise Cha Am 19 jours • 29 repas à partir de **2299\$**

Séjour à Phuket 14 jours • 19 repas à partir de **2399\$**

* À partir du 17 octobre 1998. Applicable pour les nouvelles réservations seulement.
* Ne peut être combiné à aucune autre promotion.
* Du Novembre 98 à Mars 99.
* Rabais inclus dans les prix indiqués.

Asie

Bali
SEJOUR 15 jours 22 repas à partir de **2039\$**

Thaïlande + Bali
CIRCUIT ET SEJOUR PLAGE 19 jours • 26 repas à partir de **2739\$**

Légendes Exotik
THAÏLANDE SINGAPOUR • BALI HONG KONG 21 jours • 28 repas à partir de **3329\$**

LES FORFAITS COMPRENNENT
• Avion aller-retour
• Hôtels de qualités SUPÉRIEURES en occ. double
• Repas mentionnés
• Visas et toutes les taxes
• Sac de voyages EXOTIK TOURS

STE-FOY CLUB VOYAGES ALFA 653-6099	STE-FOY CLUB VOYAGES ELYSE 653-6221	STE-FOY VOYAGES OPTIMUM 652-2400	STE-FOY THOMAS COOK CHEZ EATON PLACE STE-FOY 653-8253	SILLERY VOYAGES SILLERY 687-4172	QUÉBEC VOYAGES FLEURY 628-7801	CHARLESBOURG CLUB VOYAGES QUÉ-BOURG 626-3061	LORETTEVILLE VOYAGES LORETTEVILLE 843-4731	VAL-BELAIR VOYAGES LAVIGUEUR 842-8484	VANIER VOYAGES ENSOLEILLÉS 681-0178	LEVIS VOYAGES FASCINATION 833-8423
653-6099	653-6221	652-2400	653-8253	687-4172	(800) 668-7801	626-3061	843-4731	842-8484	681-0178	833-8423
Consultez votre Agence de Voyages	CLUB VOYAGES PLACE LAURIER 651-8108	VOYAGES QUÉBEC MONDE 650-2222	CAP-ROUGE VOYAGES MULTI-SERVICES 872-3335	QUÉBEC VACANCES TOURBEC 522-2791	VOY. EN LIBERTÉ 529-1721	VOYAGES SOLANGE GOULET 626-8966	BEAUPORT VOYAGES DIRECTIONS 667-0044	ANCIENNE-LORETTE VOYAGES BRIGITTE GAGNE 877-0200	ST-NICOLAS V. ROBERT JUAN 831-3045	MONTMAGNY CLUB VOYAGES MONTMAGNY 248-0710

Les étapes sympathiques

HÔTELS - PETITES AUBERGES - MOTELS - CONDOS - CHALETs



FORFAITS ET IDÉES CADEAUX

LA FORFAITERIE: Située à Place Laurier (651-8945) et à Place Fleur de Lys (529-0303), la boutique La Forfaiterie vous charmera avec ses 250 forfaits (resto-hébergement-activités), à partir de 25\$, dans les plus beaux coins du Québec. Les forfaits vous sont offerts dans une présentation des plus originales et se donnent bien en cadeau. La Forfaiterie.

BAS-ST-LAURENT

CENTRE DE SANTÉ LA NATURE:

Situé au Parc du Mont-Comi. Havre de paix, intimité, confort, gamme de soins personnalisés, massages, balnéothérapie, thalassothérapie, sauna, spa. Forfaits de 1 à 7 j, groupe à 8 pers. et le forfait ski santé. 25% de rabais sur billet de ski/1. Rés. ou info: sans frais: 1-877-739-3462 ou (418) 739-3462. Fax: 739-4485.

HÔTEL RIMOUSKI:

Lauréat régional du prix de la gastronomie, de l'accueil et du service à la clientèle. En bordure du fleuve St-Laurent, à 2 minutes du centre-ville, piscine intérieure et glissade d'eau, salle d'exercice, massage, restaurant, café Internet, mini-golf, etc. Plusieurs forfaits disponibles: romance, motoneige, ski alpin et ski de fond. Rés.: 1-800-463-0755.

KAMOURASKA FOIN DE MER:

Nouvelle auberge confortable et sympathique située à quelques mètres du fleuve (non-fumeurs), ambiance calme et chaleureuse, chambres avec salle de bain privée, salon avec foyer, petit paradis. Venez admirer les beautés du fleuve, tranquillité, paix et confort assurés. Forfaits disponibles. Prix basse saison: 1-418-492-7081.

CHARLEVOIX

AUBERGE DES 3 CANARDS: ★★★★★

Située au centre du village de Pointe-au-Pic, accès direct à la piste de motoneige et location disponible. Forfaits de ski de fond et alpin. À 2 minutes du Casino de Charlevoix, vue fleuve. 1-800-461-3761.

AUBERGE CORMORAN ET BELLE PLAGE:

Baie-St-Paul, vous recherchez la tranquillité ou fêtez un anniversaire? Site unique au bord du fleuve, magnifiques levers de soleil. Auberges confortables, décor personnalisé, salle de bains privée, plusieurs avec bain-massage. À partir de 30\$ p.p. en occ. double, déjeuner inclus. (418) 435-3321, 1-888-463-6030. www.quebecweb.com/cormoran

AUBERGE LA ROMANCE:

Profitez de nos rabais en semaine du dim. au jeu. incl. Chambres avec cachet unique: foyer et bain tourbillon ou vue sur le fleuve. Déj. buffet. Au centre des activités, 5 min. de marche du Casino, 129, des Falaises, Pointe-au-Pic. (418) 665-4865. www.quebecweb.com/loromance. Courriel: romance@cite.net

AUBERGE DONOHUE: ★★★★★ superbe B&B

Presqu'île au cœur de Pointe-au-Pic: DÉTENTE, REPOS. Vue fleuve, foyer, balcon, tourbillon, queen. Deux pas du casino. Aussi dîner-forfait disponible. À partir de 42,50\$/pers. occ. double. (418) 665-4377. www.cite.net/dona - www.quebecweb.com/donohue

AUBERGE LA MISCOUTINE: ★★

Petite auberge de 10 chambres face aux Hautes-Gorges. Héb. et p. déj. à partir de 35\$ p.p. Activités: motoneige, traineau à chiens, ski de fond et alpin. Tél.: 1-888-801-0082. Internet: quebecweb.com/miscoutine

AUBERGE FLEURS DE LUNE: ★★★

«... Une auberge comme une fleur dans Charlevoix...» (Gilles Loupin, La Presse). Site exceptionnel au cœur de Cap-à-l'Aigle avec vue sur le fleuve. Onze chambres joliment décorées, certaines avec bain tourbillon et balcon, ainsi qu'un pavillon tout équipé (2 chambres) sont disponibles. À partir de 40\$/p.p., occ. double, déj. incl. Certificats-cadeaux disp. 1-888-665-1020.

AUBERGE «LA GRANDE MAISON»:

GUSSEZ jusqu'à nous au Massif, en traineau à chiens, en ski de fond, en motoneige. DÉCOUVREZ cette élégante victorienne, les chambres romantiques, le centre-santé, les deux salles à manger, les salons: cigare, foyer, billard, internet (www.quebecweb.com/lagrandedemaison/) 1-800-361-5575.

AUBERGE LA PIGNORONDE:

À Baie-St-Paul, une auberge retirée en pleine nature située à dix minutes du Massif vous offre la plus belle vue et une des meilleures tables de Charlevoix. Douze peintres québécois sont en exposition (collaboration Galerie L'Hormatation). Skiez au Massif avec notre forfait-ski-pam à partir de 89\$/pers. en occupation double. Service de navette disponible. Piscine intérieure et salon intime avec foyer quatre faces. Tél.: 1-888-554-6004, http://www.quebecweb.com/la-pignoronde

AUBERGE LAROCHELLE: ★★★★★

La féerie de Noël dans une grande demeure victorienne, vous serez «nos invités». Forfait: 2 nuitées, repas matin et soir, réveil, cocktails, déj. et dîners, repas traditionnel avec vin, «sleigh-ride» et gâteries. À compter de 128\$/pers./nuit, occ. double. Aussi, chambre avec bain tourb. double et vue sur le fleuve. Certificats-cadeaux. (418) 665-4622.

CHALETs DU GÉNÉVRIER:

«Hiver super». 24 chalets 4 saisons de 2 à 8 pers., 2 ch. (fermées ou non) ou 3 ch. fermées, cuisine complète, TV en foyer. Prix à partir de 55\$/j en sem. pour 4 pers. En hiver, «gratuitement sur place». 25 km de pistes de ski de fond, 2 patinoires et 2 glissades à tubes. À proximité: ski alpin au Massif et mont Grand Fond (rabais sur billet), 1175, boul. Magde-Laval, route 138, Baie-St-Paul G3Z 2X4. Tél.: (418) 435-6520, pour réservations (sans frais) 1-877-435-6520.

MANOIR DE CHARLEVOIX:

À La Malbaie, un manoir de campagne conçu pour accueillir toute votre famille dans un décor magnifique avec vue sur le fleuve Saint-Laurent. L'hospitalité de Charlevoix y est à son meilleur. Piscine, tennis, golf, cuisine de grande renommée. Pavillon avec foyer et vue superbe sur le fleuve. Plusieurs forfaits disponibles: 1 nuit pour 2 personnes, petit déjeuner inclus, à partir de 70\$ (taxes en sus). Tél.: (418) 665-4413, 1-800-363-4413.

LA MAISON DES BERGES DU ST-LAURENT INC.:

Au cœur de Pointe-au-Pic à 1 km du Casino, directement sur le fleuve dans maison ancestrale, 9 chambres insonorisées avec salle de bain privée et télé. Accueil chaleureux. Reconnu CAA. 1 nuit pour 2 personnes 55\$ ou 70\$ incluant copieux déjeuner. 87, Principale, 418-665-2742.

Stations et forfaits ski

STONEHAM

STONEHAM - LES CONDOS DU VILLAGE: Au pied des pistes, luxueux condos entièrement équipés: foyer, laveuse-sécheuse, studios 1 et 2 chambres. Réservez dès maintenant vos vacances de ski: (418) 848-1000.

SKI EUROPE

VOYAGES SPORTSMANIA: Forfaits personnalisés à votre mesure. France - Suisse - Autriche - Italie. Hôtels ou appartements. Groupes avec coordinateurs et forfaits individuels. Brochures sans frais. Tél.: 1-800-363-8182. Aussi: forfaits vélo Europe été 1999.

MONT-SAINTE-ANNE

RÉSERVOTEL - QUÉBEC ET MONT-SAINTE-ANNE: Forfaits ski alpin ou ski de fond au Mont-Sainte-Anne. Appelez notre centrale de réservation pour des forfaits en hôtel, condo, motel, chalet ou auberge, au pied des pistes ou à Québec. (418) 827-5281 • 1-800-463-1568 #102 www.mont-sainte-anne.com

QUÉBEC ET SES ENVIRONS

SKI DE FOND GRANDES PRAIRIES: 1936, 4e Rue, St-Romuald. Accès aut. 20 sortie 318 Nord. Sentiers: 29 km classique + 8 km patin. Tarif: 3,50\$ pour 16 ans et +; moins de 16 ans, gratuit. Ski-passe disponible. Services: chalet d'accueil, salle de fartage, boutique ventes, cours de ski, OPCS Info: 839-1919.

SKI DE FOND CHARLESBOURG:

Sentiers: 120 km de ski de fond (classique), 18 km de marche sur neige durcie, 10 km de raquette, chalet d'accueil, 2 refuges, restaurant, salle de fartage, location et école de ski. Nouveau: glissade sur chambre à air. Rés.: 849-9054.

CENTRE SKI-NEUF N.-D. PORTNEUF:

25 km de sentiers, 2 refuges à chauffer. Tarif: GRATUIT. Services: chalet d'accueil, salle de fartage les fins de semaine. Patinoire, 6 km de sentiers de marche en forêt. À bientôt! Accès: aut. 40, sortie 261 vers N.-D. Portneuf. 451, boul. Gauthier. Rés.: 286-6993.

ST-JEAN-CHRYSOSTOME:

Le club de ski de fond La Balade, 69 km de sentiers dont 8 km pas de patin. Un refuge chauffé avec facilités sanitaires, chalet d'accueil avec une salle de fartage, casse-croûte, location, vente d'accessoires, douches, cours de ski. Tarif: 4\$, moins de 12 ans: gratuit. Billets de saison. Sortie St-Jean-Chrysostome, aut. 20, 10 min de Ste-Foy. Rés.: (418) 839-1551.

LAURENTIDES

CONDOTELS DU VILLAGE TREMBLANT: Forfait week-end comprenant transport et hébergement en condo avec cuisine et foyer. À partir de 120\$/pers./occ. quad. Départ de Québec: 5 févr. Retour: 7 févr. Mon agence: 686-0449.

LA PETITE MARMITE:

Féerie d'hiver dans Charlevoix. Accueil et table plus que renommés, chambre douillette (bain thérapeutique, vue fleuve), dans une ambiance chaleureuse. Forfait carrosse, ski alpin, randonnée, massage, etc. 63, Principale, Pointe-au-Pic. 1-888-MARMITE www.quebecweb.com/petitemarmite

CHARLEVOIX (suite)

LE PETIT MANOIR DU CASINO:

1-Spécial-Forfait casino à 399,99\$/2 pers./sem. ou 449,99\$/2 pers./fin sem. incluant 150\$ de jetons casino, 2 soupers, 2 nuitées, 2 déjeuners, 2 bouteilles de vin et carte d'accès privilège au Casino de Charlevoix. 2-Forfait motoneige à partir de 82\$/2 pers./sem. ou 92\$/fin sem. 3-Autres forfaits disponibles: ski-détente-initiation à la motoneige, sur mesure. Piscine intérieure et voisin du casino. Information-réservation: 1-800-618-2112. www.quebecweb.com/petitmanoir

LES STUDIOS DU DOMAINE FORGET: ★★

Au cœur de St-Lrénée, ces petits appartements tout équipés peuvent loger jusqu'à 5 personnes. Idéal pour un séjour de repos ou minicongrès. Vue sur le fleuve ou sur la montagne et situés près d'un éventail d'activités: plein air, musée, casino et autres. Forfait ski ou casino disponible. À partir de 45\$/jour/studio. Réservation au 1-888-DFORGET ou par courriel: dforget@cite.net, www.cite.net/dforget

LOCATION CHEZ JACK:

Chalets neufs, à 5 minutes à pied des pentes de ski du mont Grand Fond, entièrement équipés avec foyer, à prix modique, fin de semaine, semaine et au mois. Information: (418) 665-2035.

LOCATION TOURISTIQUE:

Du chalet en montagne à la villa de luxe, plus de 40 résidences et chalets entièrement meublés, à des prix variables. Pour un séjour économique et de qualité, n'hésitez pas à communiquer avec nous; tarifs semaine et fins de semaine. Les Immeubles Charlevoix Courtiers (418) 435-6868. www.imcha.com

CHAUDIÈRE-APPALACHES

AUBERGE LES ETCHEMINS:

Site enchanteur, l'auberge offre 14 chambres, sentier pédestre, pêche, ski alpin ou de fond. Forfait souper fine cuisine régionale avec gibier, coucher, déjeuner: 55\$ p.p. occ. double. 418-625-3456. Spéciaux en semaine.

MANOIR DE TILLY: ★★★★★

WEEK-END DÉTENTE, 2 jours incluant 2 couchers, 2 petits déjeuners, 2 soupers, 1 soin au choix et le service: 228\$/p.p. occ. double. FORFAIT ST-VALENTIN incluant 1 souper, 6 services, 1 coucher, 1 petit déjeuner et le service: 108,50\$/p.p. occ. double. Rés.: 886-2407. Sans frais: 1-888-862-6647.



ASSOCIATION DES RELAIS DE SANTÉ DU QUÉBEC

Pour un choix éclairé et une garantie de qualité, n'hésitez pas à choisir un membre de l'Association des Relais de Santé du Québec pour vos prochaines vacances-santé. Compétence et professionnalisme seront au rendez-vous.

Pour plus d'information:
1-800-788-7594, (514) 227-7594

BEAUCE-CHARLEVOIX-QUÉBEC

RELAIS-SANTÉ RELAXARIUM:

Prenez donc ça Relax! Détente, repos... grâce à notre personnel qualifié et attentionné, vos tensions s'évalent et un sentiment de bien-être vous envahit! Massages, soins aux algues, drainages, Aquo-Massage, bain flottant, balnéothérapie, piscine, etc. À dix minutes du Vieux-Québec dans un magnifique parc au Château Bonne-Entente à Ste-Foy: 650-4575 / 1-800-463-4390. Dans la plus belle vallée du Québec à St-Georges de Beauce ou de Georgesville: 1-800-463-3003. (Au Manoir Richelieu: fermé pour rénovation). Une excellente idée cadeau!



CHARLEVOIX / CAP-À-L'AIGLE

LA PINSONNIÈRE:

Entre fleuve et montagnes, une destination privilégiée lauréate du prix de la gastronomie 1993-95-96-97. Chambres soigneusement décorées dont certaines avec lit à baldaquin, foyer, sauna ou bainoire double à remous. Pour se revigorer: piscine, sauna et mini-spa. Prix doux de janvier. À proximité: ski, motoneige, randonnées, traineau à chiens ou à cheval, casino, etc. 1-800-387-4431.

ESTRIE

AUBERGE HATLEY, North Hatley:

Les plaisirs de l'hiver pour les gourmets-gourmands. Au cœur des Cantons-de-l'Est, 60 km de pistes de ski de randonnée et ski alpin à proximité. 25 chambres, plusieurs avec foyer et/ou bain tourbillon. Prestigieuse cave à vin, Gourmet Magazine «America's Top Tables Award 1998», 5 ★★★★★ Hébergement Québec. Forfaits incluant souper, petit déjeuner et service. Forfait de nos forfaits HORS SAISON dès maintenant. Rés.: (819) 842-2451.

MONTÉRÉGIE

HOSTELLERIE LES TROIS TILLEULS:

Une hostellerie paisible et confortable dans une demeure d'un autre âge, sur le bord de la rivière Richelieu et où le personnel n'a qu'un seul désir: satisfaire. Lauréat national «Mérite de la Restauration». Nous avons différents forfaits à vous proposer. (514) 856-7787.

LES ÉTAPES ENSOLEILLÉES

FLORIDE

BEAU RIVAGE: Fort Lauderdale - Spécial

Recommandé par Claude Blanchard. À quelques pas de la plage, chambres, studios et appartements, piscine chauffée, BBQ, grand jardin privé. Très abordable pour qualité supérieure, hospitalité francophone. Spécial hiver au soleil 369\$ US/sem./chambre. 1-800-901-0111. www.travelbase.com/destinations/fl-laud/beau-rivage

LA PLAYA DE VARADERO IV:

Atmosphère et sécurité comme dans un condo de ville. Cuisinettes, télé, couleur, piscine chauffée, BBQ, shuffleboards. Situé sur la plage, à Sunny Isles Beach. Location à la semaine, au mois ou à la saison. Prix très raisonnables. Appelez au (305) 931-8600 ou 1-800-757-7854, téléc.: (305) 935-6451.

SHELL MOTEL: ★★★★★

1201/5, Federal Hwy Hollywood, Florida 33020. À 5 min. de la plage, près des centres commerciaux, restaurants, golf, tennis, courses de chiens et chevaux. Piscine chauffée, BBQ, jeu de palets (shuffleboard), tél., TV, service aux chambres quotidien, prix complétés. Sem.-mois-saison. Notre devise: «Propreté et tranquillité». Nous parlons français. Tél.: (954) 923-8085. Pour réservations: 1-800-547-0044.

HOLLYWOOD, FLORIDA

MERRY LOU APARTMENTS:

1826, Sherman St., Hollywood, Florida 33020. 1 1/2, 2 1/2, 3 1/2, 4 1/2 équipés, cuisine, TV française, câble, ambiance familiale, propriétaire québécois. À 5 minutes de tout. (954) 925-4131, e-mail: c2lyves@msn.com; fax: (954) 925-8187.

YVES BEAUCHAMP REALTOR:

Courtier pour Century 21 Inter Pro Realty à Hollywood, Florida. Résidentiels et commerciaux, plusieurs appartements et immeubles. Disponibles pour location et vente en Floride ou dans les îles. (954) 714-2765, e-mail: c2lyves@msn.com; fax: (954) 923-5408.

CANTONS DE L'EST - EASTERN TOWNSHIPS

AUBERGE DU PARC ORFORD:

55 chambres, tout près du mont Orford. Formule tout inclus (taxes et service) Forfaits ch. déj. souper à partir de 62\$/p.p./occ. double. B&B à partir de 42\$/p.p. occ. double. Forfaits ski alpin et ski de fond disponibles. Rés.: 1-800-567-3475 ou 1-819-843-8887.

AUBERGE QUILLIAMS: ★★★★★

Auberge entièrement rénovée, située face au lac Brome et à proximité de la réserve faunique Quilliams. Boutiques d'antiquités à Knowlton (8 km). Sports d'hiver à proximité: ski alpin et de fond, traineau à chiens, pêche sur glace, patin, motoneige, etc. 38 chambres et suites ensoleillées et douillettes dont 22 avec foyer. Vue sur le lac ou la réserve faunique. Classification 4 étoiles par Hébergement Québec. Cuisine française (méditerranéenne) raffinée et du terroir. À partir de 89\$/nuit/occ. double. Forfaits St-Valentin pour les amoureux, disponibles tous les jours de février. Sortie du pont Champlain. Forfaits disponibles. Autoroute 10, sortie 90, rte 243 sud, à 5 km de la sortie. http://www.aubergequilliams.com - Rés.: 450-243-0404 / 1-888-922-0404 - Fax: 450-243-0770.

AU LION D'OR:

Magog-Orford, médaille d'or de la Société des chefs cuisiniers du Québec. Hébergement recommandé (3 1/2 étoiles) par Canada Select. À partir de 65\$ p.p. occ. double incluant coucher, déj., souper gastronomique & services. Bain tourbillon et foyer. Rés.: sans frais: 1-877-843-6000. Relais de santé sur place.

CHÂTEAU BROMONT:

AU CHÂTEAU BROMONT, nous finissons 1998 à 98\$. «Lauréat national du prix d'accueil et service à la clientèle 1998, notre centre de villégiature 4 étoiles fera de votre temps des fêtes des vacances inoubliables. Notre forfait «Semaine de Noël» à 98\$ la chambre par nuit en occupation simple à quadruple vous enchantera. Amenez vos enfants! (Forfait ski aussi disponible). Réservations: 1-800-304-3433. www.chateau-bromont.qc.ca

MOTEL DE L'OUTLET:

Centre-ville de Magog, au cœur de l'après-ski, à 10 minutes du mont Orford. Plusieurs chambres avec réfrigérateur, micro-onde. Forfaits ski, tx. incl. 90\$/2 pers. et 140\$/4 pers. Tél.: 819-847-2609, 1-877-847-2606 - Internet: www.tolle-sherbrooke.com/outlet

GASPÉSIE

LES CHALETs-CONDOS MATAPÉDIA:

Bienvenue motoneigistes, la neige est abondante et des centaines de pistes vous attendent. Ski alpin à 8 km des chalets à Val-D'Enfer. 1-877-924-2538. www.cit.qc.ca/chalets-nature

ÎLE D'ORLÉANS

AUBERGE LA GOÉLICHE: ★★★★★

Admirez le fleuve et ses glaces au gré des marées. Forfait «chaleur» incluant chambre, déjeuner, souper et vin à partir de 159\$/p. Valide jusqu'au 9 févr. 99 sauf les samedis. (418) 828-2248 ou 1-888-511-2248 ou www.oricom.ca/aubergelagoeliche



Auberges et Hôtels du Québec

Vous faire plaisir, c'est dans notre nature
Rés.: 1-800-714-1214

CHARLEVOIX

AUBERGE DES FALAISES:

Profitez de l'hiver dans une chaleureuse auberge qui vous offre un confort douillet et une cuisine authentique et savoureuse. Chambres avec foyer, bain tourbillon et vue splendide sur le fleuve. Un séjour sous le signe de la détente et de la romance. www.aubergedes-falaises.com 1-800-386-3731.

AUBERGE DES PEUPLIERS:

Laissez-vous recevoir dans une ambiance calme et chaleureuse avec notre magnifique foyer et notre cuisine lauréate des Grands Prix du tourisme 94 et 98. Forfaits à partir de 74\$/pers./occ. double/P.A.M./pourb. Ski de fond gratuit sur les forfaits de deux jours et plus. À Cap-à-l'Aigle. Rés.: 1-888-282-3743.

CHAUDIÈRE-APPALACHES

LE MANOIR LAC-ETCHEMIN:

Situé sur la rive du lac Etchemin. Pour les skieurs, stations de ski Mont-Orignal et Crapaudière à proximité. Pour les motoneigistes, accès direct au Manoir via le sentier #55. Au retour de vos activités sportives, découvrez notre table où nous vous offrons une cuisine réconfortante, des assiettes bien garnies, des steaks de 1re qualité grillés à la perfection et une vaste sélection de vins. Chambres à partir de 55\$ pour 2 pers. Demandez nos forfaits ski, motoneige, romantique. 418-625-2101 ou 1-800-463-8489.

MANOIR DES ÉRABLES:

Le Manoir des Érables construit en 1812 vous offre toute la chaleur d'une autre époque. Forfait week-end à partir de 84\$/pers. en occ. double. Autres forfaits disponibles: détente, traineau à chiens, motoneige, «sleigh ride». Suites avec foyer ou bain tourbillon disponibles. Hôtel 4 étoiles. 220, boul. Touché Est, Montmagny 1-800-563-0200, (418) 248-0100 E-MAIL: erable@quebecel.com

QUÉBEC

MANOIR DU LAC DELAGE:

Glissez des pistes au confort. Centre de villégiature 4 étoiles à 5 minutes de Stoneham, le Manoir du Lac Delage vous offre un forfait ski comprenant le coucher, le petit déjeuner, 1 journée de ski, les multiples activités ainsi que les frais de service. 85\$/pers. occ. double. 1-800-463-2841.

COEUR DE QUÉBEC

AUBERGE DU LAC ST-PIERRE:

Pointe-du-Lac, entre Québec et Montréal. Magnifique auberge, vue superbe sur le fleuve, 30 ch. (maj. avec bain tourbillon), table réputée, accueil chaleureux. Forfait 1 nuit/2 jours incluant souper et petit-déjeuner, service compris; de 86\$ à 117\$ p.p., occ. d., selon le type de chambre. Aussi, massage et forfait St-Sylvestre. Rés.: 1-888-377-5971.

AUBERGE GODEFROY:

Laissez-vous tenter par notre forfait ski de randonnée et venez découvrir la quiétude des paysages hivernaux sur un parcours de 80 km de sentiers balisés. À partir de 95\$/pers. occ. double. Et pour les amoureux, laissez-vous séduire par notre forfait St-Valentin. Centre de santé, piscine int., bain tourb., sauna. Rés.: 1-800-361-1620.

LANAUDIÈRE

L'AUBERGE DE LA MONTAGNE COUPÉE:

Gagnant du Grand Prix national du tourisme 1996 «Accueil et service à la clientèle». Lauréat du Prix régional de la gastronomie 1998. Nos chambres toutes redécorées, notre service de massage et soins corporels ajoutés à notre piscine intérieure et saunas font de La Montagne Coupée l'endroit tout indiqué pour une évocation au naturel! Forfaits ski de fond, motoneige et glissades disponibles. 1-800-363-8614, (450) 886-3891.

CANTONS DE L'EST

AUBERGE LAKEVIEW - KNOWLTON (LAC BROME):

Profitez dès maintenant de nos tarifs d'hiver. Réservez pour une nuit et chaque nuit supplémentaire à 50% dans l'une des plus prestigieuses auberges du Québec où vous profiterez d'un séjour romantique dans une historique atmosphère victorienne. Faites une promenade inoubliable dans ce village au charme vieillot de Knowlton, visitez les antiquaires, la Boutique de Noël, le magasin Polo Country, les usines des couturiers de renom, la boutique de sports LL Brome et ses boutiques uniques. Terminez la journée en sirotant votre breuvage préféré devant notre pétillant feu de foyer, relaxez en dinant à la chaudière dans notre salle à manger, déjeunés dans le Spencer's, un authentique pub à l'ancienne ou venez à notre fameux brunch du dimanche où le rôti de bœuf et le canard du Lac Brome sont à l'honneur. L'Auberge Lakeview, construite en 1874, lauréate de nombreux prix, cette historique auberge victorienne remplie d'antiquités vous attend avec ses 28 chambres et studios avec bain tourbillon. Forfaits spéciaux disponibles. Information et pochette gratuite: (450) 243-6183. Réservations: 1-800-661-6183. Autoroute 10 des Cantons-de-l'Est, sortie 90 et suivez les affiches jusqu'à l'Auberge Lakeview. 1 heure de Montréal.

LAURENTIDES

HÔTEL LA SAPINIÈRE: ★★★★★

D'UN COIN DU MONDE À L'AUTRE

Le casino et l'exposition Monet

La Fondation Bagatelle invite la population à participer le vendredi 19 février à une excursion à la fois culturelle et récréative. Le volet culturel concerne l'exposition Monet à Giverny présentée par le Musée Marmottan au Musée des beaux-arts de Montréal. Ces oeuvres montrées pour la première fois au Canada vous entraînent dans l'univers luxuriant des jardins du célèbre peintre. C'est un rendez-vous avec la couleur, la lumière et la chaleur. En début de journée, les participants feront une visite au casino de Montréal et termineront leur périple par un souper au restaurant Soubise. Le coût du voyage est de 80\$ (taxes et services inclus) et comprend les visites, le transport en autocar de luxe et le souper. Les réservations sont acceptées jusqu'au 21 janvier auprès de Caroline Martin 681-3010.

Payable en euro

Depuis le 1^{er} janvier 1999, les voyageurs, qui ont adopté l'euro monnaie, peuvent payer leur billet d'avion et autres services avec cette devise auprès de la compagnie British Airways qui soit dit en passant fut l'une des premières à transiger en euro. British Airways a d'ailleurs avisé tous ses fournisseurs de la zone euro qu'elle était déjà prête à effectuer ses paiements dans la nouvelle monnaie. L'euro sera accepté comme paiement au Royaume-Uni, au taux de change euro/livres sterling en vigueur. Toutefois dans ce pays qui a dit non à la monnaie unique, les tarifs continueront à être indiqués en livres sterling.

Bagages perdus, connais pas

Le transporteur britannique British Airways met actuellement à l'essai un système d'étiquettes « intelligentes » afin de réduire le nombre de bagages perdus. Ces étiquettes jetables sont équipées de puces informatiques, pas plus grosses qu'une tête d'aiguille, reliées à un système de radio, permettant ainsi à la compagnie aérienne de savoir avec précision dans quelle partie de l'aéroport se trouvent les bagages dont elle a la responsabilité. Le système est actuellement utilisé sur une base expérimentale sur les vols reliant Manchester et Munich à l'aéroport de Heathrow (Londres). On devrait en connaître les conclusions le 31 janvier. Si les essais s'avèrent concluants, British Airways étendra le système à l'ensemble de son réseau. Depuis une dizaine d'années, les transporteurs aériens se servent de système au laser pour tenter de retracer les bagages, « mais, devant le nombre sans cesse croissant de bagages en mouvement et les grandes distances qu'ils doivent parcourir dans les grands aéroports, le recours à une nouvelle technologie s'avère indispensable », soutient Mike Street, directeur du service à la clientèle de British Airways.

Oberammergau en 2000

Les voyageurs torontois Globus et Cosmos vous proposent, pour la période allant de mai à septembre 2000, une brochette de 17 parcours en Europe, dont certains vous permettront certainement de prendre part aux festivités marquant, à tous les dix ans, la célébration de la passion du Christ dans le petit village allemand d'Oberammergau, situé dans les Alpes bavaroises, à une centaine de kilomètres à l'ouest de Munich. Les tarifs vont de 1289\$ à 5105\$. Mais pourquoi cette paisible localité est devenue le symbole de la célébration de la passion du Christ, depuis son entrée à Jérusalem jusqu'à sa résurrection? La réponse est d'ordre historique. Lorsque la peste bubonique balaya l'Europe dans les années 1630, tuant une bonne partie de la population, Oberammergau fut miraculeusement épargnée, du moins jusqu'à ce



Lise Fournier
L.Fournier@lesoleil.com

qu'un villageois nostalgique décida d'y revenir, rapportant avec lui la terrible maladie. Une centaine de ses habitants en moururent. Les survivants effrayés décidèrent alors qu'une fois tous les dix ans, ils rejoindraient, tel un acte de foi, l'agonie et la crucifixion du Christ. Depuis le début de ces performances en 1634, on n'a rapporté aucun décès relié à la peste. Il faut dire que déjà au Moyen-Âge, l'Église usait de moyens similaires pour renforcer l'éducation religieuse des villageois illettrés. Renseignements: 1-800-268-1639.

Comment voyager avec Internet?

Les internautes de plus en plus nombreux exigent des sites fiables et bien documentés notamment quand ils veulent acheter des biens et services. Dans le monde des voyages, il n'est pas toujours facile de s'y retrouver. C'est pourquoi Gilles Bélanger a écrit un guide de quelque 250 pages intitulé « Comment planifier votre voyage avec Internet », publié aux Éditions Logiques. Étant donné la masse d'informations disponibles sur le sujet, M. Bélanger a sélectionné les meilleurs sites de ressources touristiques afin d'offrir au lecteur un maxi-

num de possibilités pour bien se préparer à voyager. Que ce soit pour choisir une destination, réserver des places ou encore poser des questions afin d'obtenir des trucs et conseils sur tel ou tel pays, le guide fournit à cet effet de nombreuses références et adresses de courriel sans oublier l'accès aux réservations en ligne. Le livre s'adresse autant aux voyageurs aguerris qu'à ceux moins chevronnés ou qui ont de petits budgets. « Comment planifier votre voyage avec Internet » est divisé en deux parties, la première répertorie des centaines de sites offrant l'information générale et des renseignements pratiques alors que la deuxième présente les pays et territoires du monde à la manière d'un atlas.



LE CHEF DE FILE MONDIAL DES VOYAGES D'AGRÉMENT

Thomas Cook Voyages Marlin

SPÉCIAL CROISIÈRE EN DOLLARS CANADIENS

1273\$

EN PRIME! Thomas Cook 100\$ EN CHEQUES DE VOYAGE THOMAS COOK

Obtenez beaucoup plus pour votre budget vacances! Un seul prix abordable vous offre tout ceci...

SIX ÎLES ENVOUANTES

Un magnifique centre de villégiature flottant... Spectacles, Casino, Centre sportif, 8 délicieux repas et goûters chaque jour... en plus de la pizzeria et du service aux cabines 24h. Programme d'activités pour enfants Camp Carnival. Le transport aérien aller-retour et les transferts. Les pourboires à bord. Et même 100\$ US pour vos dépenses personnelles!

	Cat. 1 Intérieur	Cat. 6 or 7 Extérieur
30 janv. 6 fév.	1273\$	1773\$
20, 27 fév.	1473\$	1973\$
06, 20, 27 mars	1923\$	2273\$

	Cat. 1 Intérieur	Cat. 6 Extérieur
24 janv.	1449\$	1649\$
7, 14, 21 fév.	1549\$	1849\$
14, 21 mars, 4, 11, 18 avr.	1649\$	1849\$

Thomas Cook Ste-Foy 653-8253 ouvert le dimanche

Départs de Québec 1 semaine tout inclus selon dates et disponibilités.

28 janv.	Ixtapa Fontan	1047\$	06 fév.	Punta Cana	1088\$
31 janv.	Santo Domingo Playa Real	1204\$		Punta Cana Beach	
01 fév.	Puerto Vallarta Decameron	927\$	DÉPART POUR PAQUES:		
	Blue Bay	928\$		Las Vegas «O» Cirque du Soleil	1499\$
	Mezza del Mar	978\$		Bellagio 4 nuits de MtI	
	San Marino	998\$		New York Hôtel à Times Square de Québec à partir de	259\$
06 fév.	Cayo Coco				
	Cayo Guillermo	1168\$			

Conditions: Prix par personne, occ. double, taxes incluses. Sujet à changements sans préavis. Places limitées disponibles lors de la préparation de cette publicité.

Voyages Rive Droite. Téléphone: (418) 838-8008

Raymonde Savoie, Alain Turbide

SUEZ MIAMI BEACH

Station en bordure de l'océan 18215, av. Collins au bord de l'océan

TELEPHONEZ-NOUS POUR RENSEIGNEMENTS ET RESERVATIONS.

1-800-327-5278 www.suezresort.com

Suites de 3 1/2 Pièces Avec Vue Sur La Mer

Et sur la ville de Bal Harbour, situées sur une belle plage de 305 de long 2 Piscines • Stationnement Gratuit • Renovation merveilleuse • d'un million investis

Rodney OCEAN SUITES

9365 Avenue Collins • Miami Beach, FL 33154

SANS FRAIS 1-800-327-1412

Valable jusqu'au 20 Mar. À partir de \$44 U.S. par jour et par personne, occupation double

Les étapes sympathiques

HÔTELS - PETITES AUBERGES - MOTELS - CONDOS - CHALETS

ÎLE D'ORLÉANS (suite)

AUBERGE LE CANARD HUPPÉ:
Vivez des heures calmes et heureuses dans la quiétude de l'Île d'Orléans. Auberge romantique où la gastronomie, l'ambiance feutrée et le confort des huit (8) chambres se côtoient pour vous offrir un séjour sans pareil. À partir de 75\$/pers., occ. double, souper gastronomique, coucher et déjeuner gourmet. (tx et serv. en sus) 1-800-838-2292 ou (418) 828-2292.

LAURENTIDES

AUBERGE L'AUTRE CÔTÉ:
Centre de villégiature pour hommes et femmes «gai(es)» situé à St-Jovite, 10 min. du Mont-Tremblant. 20 ch., salle à manger, bistro, bar. Forfaits pour la période des fêtes. Information et réservation sans frais: 1-877-429-6868, fax: (819) 429-6363.

HÔTEL-SPA L'EXCELSIOR:
Une goutte de santé dans un océan de petites douceurs
Ste-Adèle: tout sous un même toit. Centre de villégiature de grande renommée, suites romantiques, bains turquoises, foyers, vue sur la montagne. Piscine chauffée int., tourbillon géant, sauna. Près de la piste cyclable, tennis, badminton, golf. Faites le plein d'énergie: massage, pressothérapie, bains flottants/de boue/d'huiles essentielles, enveloppement d'algues/argile. Cure antistress, dorlotage, anticellulite. À partir de 395\$ p.p. occ. d. déjeuner complet, ou 57,50\$ déj. et souper. Cuisine française et italienne (chef réputé: Pierre-Alain Reynard). 1-800-363-2483, www.spaexcelsior.com. Certificats-cadeaux disponibles

MANOIR ST-SAUVEUR:
Hôtel 4 étoiles, situé au cœur du Village de St-Sauveur, 220 chambres ou condos luxueux. Centre sportif, piscine intérieure, squash, massage, à partir de 44,50\$/pers. occ. double. Enfants 0-18 ans partageant la chambre des parents, sans frais. Plan familial pour repas. 10% de rabais sur la chambre, sur présentation de cette annonce. Tél.: 1 800 361-0505 ou (450) 227-1811.

AUBERGE DE LA SAUVAGINE/ FINE CUISINE DU MARCHÉ:
À Ste-Agathe, redécouvrez le raffinement d'une grande demeure, l'agrément d'une gastronomie réputée. Table gastronomique cinq services à partir de 36,50\$. Forfait deux jours à partir de 60\$ par jour par pers. Spécial du 1er nov. au 15 décembre, pour toutes réservations de 2 nuits ou plus. 1 800 787-7172 ou 1 (819) 326-7673, téléc.: 1 (819) 326-9351. www.polyinter.com/sauvagine

MONT-SAINTE-ANNE

BELLES MAISONS DE CAMPAGNE:
Pour un dépassement garanti, nous vous offrons nos maisons ancestrales ou récentes au Mont-Sainte-Anne. De 2 à 8 ch. pour groupes de 4 à 30 pers. (et même 50). Saunas, bains tourbillon doubles et foyers, etc. Idéal pour une petite vacance en groupe de skieurs ou de golfeurs, pour des réunions de familles, des groupes d'amis, des réunions de bureau, des anniversaires, etc. Jolis studios avec cuisinette aussi disponibles. Complet du 30 déc. 1999 au 31 janv. 2000. CAA/AAA. Gilles Ethier (418) 650-2030 ou 1 800 461-2030. Visitez chaque maison sur Internet: www.chalets-village.qc.ca

DOMAINE VAL-DES-NEIGES, MONT-SAINTE-ANNE, QUÉBEC
«SPÉCIAL SKI» du 10 janvier au 11 février 1999, réservez 1 nuit au tarif en vigueur et obtenez 20% d'escompte sur la 2e nuit et 25% sur les nuits additionnelles. Rabais de 15% sur le tarif des billets de ski: piscine, natilus, patinoire, glissade, navette.
INFORMATIONS ET RÉSERVATIONS: 1-800-463-2625, 1-418-827-5721. Du dimanche au jeudi soir inclusivement: www.quebec.com/domainevaldesneiges.

QUÉBEC ET SES ENVIRONS

AUBERGE CHEMIN DU ROY:
Forfait «Fleur et Dentelles» dans un décor victorien face au fleur à Deschambault. Souper table d'hôte, chambre avec salle de bains privée et déjeuner: 119\$/2 personnes. (418) 286-6958, extérieur de Québec: 1-800-933-7040.

AUBERGE-RESTAURANT LA CAMARINE:
Charmante auberge sur la Côte de Beauré, à proximité du Mont-St-Anne. 31 chambres tout confort. Cuisine exceptionnelle. Forfaits romance et gastronomie disponibles. Chambres à partir de 44,50\$/pers., occ. double. Tél.: (418) 827-5703, 1 800 567-3939, www.camarine.com

AUBERGE LA MAISON DESCHAMBAULT:
Située entre le fleuve et la montagne, à 35 minutes de Québec. Majestueuse maison de 5 chambres avec salle de bains privée. Spécialités: fine cuisine régionale. Nouveau: massage, 128, chemin du Roy, Deschambault. Réservations: (418) 286-3386. Autoroute 40, sortie 257.

QUÉBEC ET SES ENVIRONS (suite)

AUBERGE LES QUATRE-TEMPS:
À 15 minutes de Québec, sur la rive du lac Beauport. Chambres avec foyer et/ou bain tourbillon. Piscine int. et sauna. Forfait ski et santé. Inf.: 418-849-4486. Rés.: 1-800-363-0379.

MAISON DUFRESNE:
Ancestrale, 5 min du Vieux-Québec, 30 min des pentes de ski. Forfait: 2 nuits, 2 petits déjeuners, 1 lunch, 1 souper et 1 bouteille de vin. 200\$ tx incl. pour 2 pers. 505, av. Royale, Beauport. (418) 666-4004. dufresne@mink.net

SAGUENAY / LAC-SAINT-JEAN

HÔTEL CHÂTEAU ROBERVAL:
La grande différence... les petites attentions. Hôtel de style atrium avec piscine intérieure, 124 chambres et suites, salle à manger, bar détente sur place, plusieurs forfaits disponibles à prix exceptionnels; au cœur des principaux attraits du Lac St-Jean. Pour information et réservations: 1-800-661-7611.

RIVIÈRE SAINTE-MARGUERITE (SAGUENAY):
Pour Noël, sortez de l'ordinaire en offrant une journée de pêche au saumon ou à la truite de mer à vos amis pêcheurs! Forfaits initiation à partir de 49\$. Une journée de pêche au saumon à partir de 37\$ (+ tx). Demandez nos certificats-cadeaux ou nos spéciaux et séjours complets. (418) 236-4604.

Forfait en EUROPE

FRANCE

LOUEZ 1, 2, 3 MAISONS EN FRANCE:
Maisons de qualité Gîtes de France, sélectionnées depuis 7 ans, près de la mer, sur un vignoble ou dans de petits villages typiques. À partir de 299\$/sem./maison. Info: http://www.abracadabra.qc.ca ou Claire au 687-9043; 1 800 361-9043.

aventure

Forfaits

QUÉBEC ET SES ENVIRONS

VILLAGE IGLOO:
Une nuit dans un igloo. Vivez une expérience inoubliable. À 10 minutes de Québec existe «LE VILLAGE IGLOO», situé aux Sentiers du Moulin. Bonne nuit! Tél.: (418) 694-1619. Autres activités: ski de fond, motoneige, raquettes, traîneaux à chiens, camp de trappeur... Bonne journée!

Signification des plans d'hébergement: P.A. (plan américain), pension complète, tous les repas; P.A.M. (plan américain modifié), chambre, petit déjeuner et un seul repas; P.E. (plan européen), chambre seulement.

SI VOUS DÉSIREZ ANNONCER DANS CETTE RUBRIQUE, communiquez avec le TÉLÉMARKETING au 686-3377 ou sans frais, au 1-800-318-3378.

Annnonce incomplète? DES LA PREMIÈRE JOURNÉE, veuillez lire attentivement votre annonce. En cas d'erreur, il faut nous aviser avant le mercredi de chaque semaine, car notre responsabilité se limite à la première parution. Nous ne sommes responsables que du montant facturé pour la période précitée. LE SOLEIL se réserve le droit d'accepter, de refuser ou d'annuler la publication de toute annonce pour toute raison jugée valable par la direction.

LE SABLIER DE L'AN 2000

2^e SÉRIE D'INSCRIPTIONS

Voici la deuxième série d'inscriptions qui seront bientôt gravées sur le socle du sablier de l'an 2000. Si vous vous êtes inscrit entre le 17 décembre 1998 et le

13 janvier 1999, recherchez votre inscription et vérifiez-en l'exactitude. Pour toute correction, téléphonez au 686-3456 dans les plus brefs délais.

SEULEMENT
300
INSCRIPTIONS
DISPONIBLES

Le compte à rebours a commencé!

Le plus gros sablier du monde passera à l'histoire lorsque son dernier grain de sable tombera le 31 décembre 1999, à 23 h 59 min 59 s.

Il reste peu de temps pour faire graver votre nom, celui de votre famille ou de votre entreprise sur le sablier de l'an 2000!

* en personne: au Musée de la civilisation
* par téléphone: au (418) 686-3456
* par Internet: via le site www.lesoleil.com
Inscription personnelle: 50\$ taxes incluses
Entreprises et corporations: 250\$ taxes incluses

Faites vite! 686-3456

LE SOLEIL

GENIVAR

**MUSÉE DE LA
CIVILISATION**

Bell

Communiquez comme personne

AB Yvette Denis Alain, Saint-Raymond, M Hélière-Isabelle-Cath. Allard, Québec, Mario Allen & Chantal Leblanc, Sainte-Foy, Famille Arcand-Plamondon, Cap-Rouge, «Louise Audet, Ronald Arsenault», Charlesbourg, Martine Arsenault, Québec, Vincent Aubin, Amos, Famille J.S.A.M. Aubin-Pouliot, Québec, «Victor, Emile Audet», Sainte-Marie-de-Beauce, Pauline et Charles Auger, Beauport, Barcelo-Després-Dessureaux-Mac, Québec/Longueuil/St-Mathias, J.R. Beaudet, Fernand Gilbert, Québec, J. Roland Beaudet, Québec, La Famille Beaudoin-Landry, Lourdes de Blanc-Sablon, Annette & Suzanne Beaupré, Charlesbourg, Rodrigue Bédard, Québec, Roger Bédard, Val-Bélair, «Claire Bédard, Alain Bellemare», Québec, Famille Clément Bégin, Lévis, Les Belleau Carrier Bourget, Québec, Kathleen Belle, Sainte-Foy, Lise Belzile, Rivière-du-Loup, Famille Gilbert Belzile, Sillery, Mario Bergeron et Nancy Bédard, St-Antoine-de-Tilly, Famille Jules Bernier, Neufchâtel, Famille Raymond Berthiaume, Charlesbourg, La Famille Bertrand, Trois-Rivières, Famille de Jean-Marie Bérubé, Saint-Romuald, Francine Bérubé et Hervé Dion, Québec, René Suzie Anne-M. Julie Alex, La Tuque, Catherine Blanchard, Sillery, Alain Blanchet, Lac-Beauport, Sylvie P. et Pierre Blanchet, Cap-Rouge, Famille Blanchet-Blais, «Beauport, Québec», José Antonio Blasco, Québec, Nicole Blouin M Vallée, Vallée, Sainte-Foy, Réjean et Sabrina Blouin, Charlesbourg, Famille Capitaine D. Bogiaris, Roumanie, Carole C. Sophie Jérôme Boily, Saint-Georges-de-Beauce, Gilles Boivin-Johanne Langlais, Québec, quartier Neufchâtel, Jean-François Boivin, Chicoutimi, «Raymond Lecours, Louise Boivin», Québec, Raymond Phil Vincent Bonenfant, Saint-Nicolas, Raymond Bouchard, Château-Richer, Lucille et Raymond-M. Boucher, Québec, Lorraine et Louise Bouffard, Québec, Familles L. Boulanger & M. Hébert, Lévis, François Bourbeau, Beauport, Hélière Boutet-Fortin, Ottawa, «Mariepie, Annabelle Brassard», Val-Bélair, Famille Breton-Hainse, «Frampton, Beauce», Sylvie Briand Gérard Briand, Québec, Noëlla Patrick et Mike Bujold, Bois des Filon, Famille Fernand & Pacla Busque, Lévis, Claire Bussièras, Beauport, Pierre Bussièras Charlotte Roy, Québec,

C Philip Virginie Thomas Camiré, Sillery, Famille Gaston et Lise Cantin, Saint-Nicolas, Doris JP-Cath-Jo Rina Cloutier, Sainte-Foy, Claire et Henri Cantin, Ste-Catherine de la J-Cartier, Famille D. Carboneau Lemieux, Lévis, M. Careau J.P. Veilleux, Québec, Agathe Cargnan Wilfrid Côté, Charlesbourg, La Famille Édouard Caron, L'Islet-sur-Mer, Famille André H. Caron, Montréal, Carricart-Giasson, Saint-Pierre Miquelon/Québec, Famille Chantal & Pierre Cayer, Charny, Fernand Chabot Nicole Fournier, Charlesbourg, Famille Jean-Raymond Chainey, Charlesbourg, André Chamberland, Loretteville, Ginette et André Chamberland, Sainte-Foy, Raymond & Lillie Chantal, Québec, Lauréanne et Marcel Charest, Les Méchins, Robin Alexandre Samuel Charest, Cabano, H. C. P.-T. C.A. M-O. Choquette, Sillery, «Raphaël, Simon, Liette et Joël», Cap-Rouge, Les Clermont-Drolet, Sillery, Thomas Coleman / Marielle Côté, L'Anceienne-Lorette/Québec, Familles Bernier Cormier, Sillery, Yvon Danielle Julie Coriveau, L'Anceienne-Lorette, Black Cossette Guy, Lac-Beauport, M. Odile-Michel-Émile Côté BB, Boischatel, Mollie Côté, Saint-Hilaire, Famille Louise et Raymond Côté, Beauport, Charles Côté, Boisbriand, Gabriel Côté, Boisbriand, Pierre-Luc Côté, Boisbriand, Famille Fernand Coulombe D.P. Québec, Jacques Courchesnes, Beauport, Stéphane et Michèle Couture, Shannon, Famille Roland M. Couture, Breakyville, Thérèse et Samuel N. Couture, Saint-Étienne-de-Lauzon, Jean et Bernadette Crochat, Québec, Aurèle Croteau & Pauline Marquis, Plessisville/Sainte-Foy, Robert Sébastien M-Eve Croteau, Saint-Georges-de-Beauce,

D Jocelyn D'Amours Monique Morin, Val-Bélair, Jacques d'Astous Nicole D., Matane, Familles Daigle Rivest, Sainte-Croix de Lotbinière, Laurie Darveau-Tremblay, Val-Bélair, «Pierre-Luc, Jérôme & Jean-Luc», Charlesbourg, Monique Doré Guy Delisle, Cap-Rouge, Les Delisle-Bruneau, Québec, Famille Agathe et André Demers, Cap-Rouge, Famille Demers-Dussault, Sillery, Josua Demers-Lamontagne, Saint-Romuald, Anne Denis, Québec, Gérard Bastien Stép Deschênes, Québec/Arvida/Victoria, Rachel Deschênes, Québec, Bernard et Hélière Deschênes, Québec, Claire et Lucie Deschênes, Québec, Adrienne et Roland Deschênes, Québec, Famille Deshaies-Lévesque, «Saint-Nicolas, Québec», Famille Gérard Desjardins, Saint-Pacôme, Despatis-Verret (Fred-J.P.-Alex), Charlesbourg, Famille Paul Després, Grondines, Julie et Claudine Després, Montmay, Irène Desroches-Gilles Girard, Saint-Iréné, Aimé Rita Karine B-Alex Dion, Lévis, Famille Trotter Dion, Sillery, Famille Pierre Dionne, Charlesbourg, Alida Gauthier Dionne, Beauport, Claude Dionne, Beauport, André Donaldson, Sainte-Foy, Ann Donaldson et Alain Savard, Sainte-Foy, Ginette Donaldson, Sainte-Foy, Normand Doucet, Rimouski, «Famille Adrien, Pauline Drolet», Charlesbourg, Caroline Hélène Drolet, Charlesbourg, Rolande Drouin, Québec, «Richard, Éric, Yan Dubé», Québec, Les Dubé-Guillemard, Québec/Paris, Famille Alfred Duchesneau, Sainte-Foy, S. Ducloux Isa Karine D. Gignac, Québec, Famille Dufour-St-Pierre, Victoriaville, Lorraine Dugal et Robert Aubry, Québec, Janine Drolet & René Dumais, Beauport, Louise D'Amours J-P Dumais, Lévis, Famille Dumais-Richard, Charlesbourg, Famille Dumais-Dupont, Beauport, Madeleine Duplain-Bernard, Québec, La Famille Durand-Prince, L'Anceienne-Lorette,

EF Les Ebnoether-Noël, St-Jean Chrysostome, Claude G. Ellefsen, Boucherville, Lucie Emery, Neuville, «Samuel, Noémie, Gabriel Emery», Neuville, Raoul Emond, Québec, Louise Proulx Emond, Québec, Odile Farge, Paris, M. Charles Faucher, Québec, Reynald Faucher D.D.H. Dignard, Québec, Les Fedrigo - Francoeur, Beauport, Lucie Ferland - Denis Dorval, Beauport, Famille Nicole & André Fiteau, Neufchâtel, Chantale Fiset et J. Guy Gagné, Québec, Famille Fortier-Huot, Lachine, Mathieu Fortin, Ottawa, James Fortin, Ottawa, François Fortin, Ottawa, Jacques Fortin, Québec, R. Gérard Fournier, Maskinongé/Sainte-Foy, Marie-Eve & Joanie Fournier, Québec, Pierre A. A. Fournier, Québec, Vincent Fréchette Fortier, Cap-Rouge, Roger Carole Marie-Lee Froment, Saint-Nicolas, Alain et Nathalie Gagné, Saint-Augustin-de-Desmaures, Antony Vincent Guillaume Gagné, Saint-Augustin-de-Desmaures,

G Famille Gagné-St-Hilaire, Grondines, Mariette Gagnon, Château-Richer, Famille Bertrand Gagnon, Saint-Nicolas, Louise Qingxin Gagnon, «Toronto, Ontario», Marie-France & François Gagnon, Notre-Dame-du-Portage, Frédéric & J-Christophe Gagnon, Notre-Dame du Portage, Thérèse et Robert Gariépy, L'Ange-Gardien, Julie Sauvageau Simon Garneau, Québec, Famille C. Garneau & M. Beaumont, Loretteville, Marie-Eve Valérie R.J. Garneau, Saint-Romuald, Estelle et Daniel Gaudreau, «Taschereau, Abitibi», Yvan J. Gaudreau, Montmagny, Famille F. et Pierre Gaudreau, Beauport, Famille Jacques G. Gauthier, Québec, «Adélar, André, M. Julie, Louis-C», Québec, André Nicole Martin Gélinas, Cap-de-la-Madeleine, Famille Généreux-Khali, Cap-Rouge, Famille Léon et Pauline Genest, Saint-Rédempteur, Gastone Gienese, Québec, Jean-Sylvain Gignac, Neufchâtel, Famille Marc-André Gilbert, Québec, Famille Roland Gingras, Beauport, Mario Gionet, Stoneham, R.S. Ginchereau Annette Girard, Québec, F. Lambert et J-Paul Godbout, «Saint-Pierre, Ile d'Orléans», Famille M.A. et Paul Godbout, «Saint-Pierre, Ile d'Orléans», Famille Serge Gosselin, Bernières, Gaston-Rolande Gosselin, «Les Saules, Québec», Famille François Gosselin, Québec, Suzanne et Réal Gosselin, Theford-Mines, Serge Goulet, Cap-Rouge, Famille Henri Gourques, Saint-Vallier, Famille Gravel-Sirois, Charlesbourg, Judes Danielle Maude M-Claude, Sainte-Marie-de-Beauce, Tommy Grondin, Theford-Mines, La Famille Guay-Hébert, Saint-Félicien, Viateur Guay et Margot Lecours, Charlesbourg, Famille Pierre Guérard, Stoneham,

HIJ Lyse et Roland Hallé, Lac-Saint-Charles, La Famille de Toufic Hamdar, «Beirut, Liban», Pierre Carole Katerine Hamel, Beauport, «Gordon, Nathalie Allison Harris», Sainte-Foy, Famille S Harvey et L. Poitras, Beauport, Sophie Langlois & Carl Harvey, Québec, René Hébert & Denise Pedreault, Sainte-Foy, La Famille Claude Hébert, Québec, Gilles Hébert et France Savard, Sainte-Foy, Béatrice Houde, Québec, Famille Eugène Huot, Saint-Étienne de Lauzon, Famille Roland Jalbert, Québec, Ghislaine T. Raymond Jean, Québec, Vianney & Jacqueline Joannette, Sainte-Foy, Michel Jobin, Québec, Famille Serge Juneau, Saint-Augustin-de-Desmaures,

L Raymond-M. Georgette Labrecque, Beauport, Capitaine Gilbert LaCasse, Fleuve St-Laurent, Famille G. et Raymond Lacoste, L'Anceienne-Lorette, Famille Antoine Lacoursière, Saint-Raymond, Famille Louis-Philippe Lacroix, Sillery, Famille Proulx Laferrrière, Sainte-Foy, Louise et Jacques Laflamme, Sainte-Foy, Charles Laflamme, Québec, Lydia Lafontaine, Québec, Guy Laforge, Québec, André Laforge, Sillery, J. Claude Laforge, Sainte-Foy, «J.L.G.M. Thyrice, William, Donovan», Beauport, Famille Laliberté-Petit, L'Ange-Gardien, Joane Caron Richard Lambert, «St-Adolphe d'Howard, Québec», André et Hélière Lamoureux, Québec, Pierre et Steve Lamy, Charny, Famille Francis Landry, Carleton-sur-Mer, Famille Gaston Landry, «Chicoutimi, Québec», J. Thibault-J.Y. & S. Lang, Cap-Rouge, Félix et Victor Wei Langelier, Montréal, Jacqueline Lantagne, Saint-Gervais, Famille Lantaigne, «Petit-Rocher, Nouveau-Brunswick», Gabrielle Laplante, Beauport, Famille Jean Lapointe, Loretteville, Kevin Kym Danielle G. Laroche, «Charlesbourg, Québec», Anne-Marie Laroche, Tunis/Montréal, Jean-Philippe Laroche, Ottawa/Montréal, David et Liliane Laroche, Québec, Chloé & Antoine Lauzier-Guérin, Toronto, La Famille François Lavertière, Sainte-Julie, Alexandre Lavoie, Longueuil, Jean et Christiane Le Lann, «Migennes, France», Famille Leblanc-Lebrun, Cap-Rouge, Les Leblond-Lavoie, Ile d'Orléans, «Anne-Laurence, B. Leblond R. Côté», Lévis, Famille Guilido Leclerc, Québec, Famille de Christiane Leconte, Cap-Rouge/Laval, Gaëtan et Pierrette Leconte, Lévis, «Jean-François, Valérie Leconte», Lévis, Alexandra & Marie-France Leduc, Saint-Mathieu-du-Parc, Lucien Lefrançois, Saint-Romuald, Marcel Legault et Muriel Labre, Laval, Fernand Lagros, L'Anceienne-Lorette, Jeannette et Mon Lema, Ville Vanier, Famille Gérard Lepage, Sainte-Anne-des-Monts, Jonathan & Marie-Joëlle Lepage, Québec, Michèle Lamy et Yves Lepage, Québec, Dolorés et Germain Lépine, Cap-Rouge, Hugo et Sébastien Lépine, Cap-Rouge, Alain Lemieux-Jacques Lessard, Theford-Mines/Québec, La Famille Alfred Letendre, Québec, «Jean-Marc, Guytane, Frédéric», Sainte-Foy, Claude et Huguette Lévesque, Lac St-Charles, Luu-The Van, Charny,

M Ghislaine Madore, «Saint-Pascal, Kamouraska», Pierre et Rosalie Mailhot, Charlesbourg, Famille Malette-Létourneau, Montréal, Louis-Dominic & Francis Manuel, Charlesbourg, Claudette et Jean Marchand, Loretteville, Maurice Marcheterre, Beauport, Lise Benoit & Sylvain Marcotte, Cap-Rouge, Michel Marcotte, Beauport, France Lévesque & Jean Marier, Lévis, Stéphane et François Marier, Charlesbourg, Virginie Martel, Québec, Véronique et Charles Martel, Kirkland, Jeannette Royer Martel, Québec, Sylvie Chabot et Jean Martel, Lac-Beauport, Familles Jarrold-Martel, Québec, Famille Marcel & Nicole Martin, Lac-Beauport, «Lise, Patrick Mc Kenna Family», Sainte-Foy, Famille André Mc Kinnon, Port-Cartier, Famille K. Mc Martin R. Blais, Québec, Famille J.C. McGee, Sillery, Fabrice Hugo Marie Richard, Charny, Famille Meunier-Morin, Lévis, Jean-David Moisset, L'Anceienne-Lorette, Famille Ron Charlotte Montminy, Lac-Beauport, «Eien, Alain, Caro, Alec Morasse», Pont-Rouge, Famille Jean-Yves Morin, Québec, «D. C. et Olivier Baril-Morin», L'Anceienne-Lorette,

NO Famille Georges-Édouard Nadeau, «Neuville, Québec», Claudet Nadeau, Cap-Rouge, Famille Réjeanne & Harold Noël, «St-Pétronille, Ile d'Orléans», Marc et Marcelle Noël, «St-Pétronille, Ile d'Orléans», «Famille Daniel, Madeleine Noël», Sainte-Foy, Danièle JPierre Richard Claude, Sainte-Foy, Yong-Dawine Ou, Phnom Penh, Cécile Ouellet, Sainte-Germaine, Famille Denyse Laurent Ouellet, La Malbaie, Les Ouellet-Hakim, Sainte-Marie-de-Beauce, La Famille Ouellette-Lortie, Saint-Émile, M. Dollard Ouzilleau, Lévis,

P Muriel Pagé et Achille Fortin, Québec, Famille Joseph Arthur Paquet, Lévis, Derek Paquet, Cap-Rouge, Gaëlle Paquet, Cap-Rouge, Simon Paquette & Marnie, Québec, Lucille et Yves Paquette, Québec, Johanne Paradis, Stoneham, Réal Line Séverine Jean-Michel, Loretteville, Marie-Eve et Claudia Parent, Sainte-Foy, Michel Pellerin, Saint-Jean-Port-Joli, Louise et Stanley, Québec, Denise Perron, Baie St-Paul, Famille S. Jobin J.C. Pettigrew, Québec, J.Yves Any Ludvine Piacentile, Québec, Marie-Yolande Picard, Beauport, Lina Picard et Pierre Giroux, Québec, Famille Gilles Pichette, Beauport, «Famille J. M., Richard Pilote», L'Anceienne-Lorette, Marcel P.E. Plamondon, Saint-Raymond, André Plante, St-Augustin-de-Desmaures, «Famille Conrad, Jeannine Plante», Charlesbourg, Claudette Plante, Charlesbourg, Suzanne et Jacques Plante, «Saint-Pierre, Ile d'Orléans», Famille Maurice & Lise Poirier, L'Anceienne-Lorette, Famille Campagna Poitras, Québec, Francine Jobin-Réjean Poitras, Québec, Lise & Jean-Claude Poitras, Québec, Mme Cécile Bédard Poitras, Québec, Famille Jean-Louis Pomerleau, «Sainte-Hénédine, Beauce», La Famille Jean Denis Poulin, Lac St-Charles, Serge & Jean Poulin E. Roy, Charlesbourg,

QR Ron Margot Annie Julie Quimper, Charlesbourg/Nouveau-Brunswick, Claire et Roch Rainville, Charlesbourg, Pat. Geo. Bryan Luce Rancourt, «St-Georges, Beauce», Famille N. Mercier A. Richard, Breakyville, La Famille Gaston Richard, Montmagny, Marc Claudette Steve Robert, Québec, Marco Dany Robert & Tristan, Québec, A.K. Roberts, Saint-Augustin-de-Desmaures, «Pierre, Simon, Sonia, Jacynthe», Sillery, Yvon Rodrigue, Cap-Rouge, Jonathan Rondeau, L'Anceienne-Lorette, Marie-Eve Rondeau, L'Anceienne-Lorette, S. Pelletier & Colette Rouleau, Sainte-Foy, Famille Emilien Rouleau, Québec, Famille Wilbrod Rousseau, Baie-Comeau, Alain Rousseau, Sillery, Bianca Rousseau, Sillery, Lucie Rousseau, Sillery, Rébecca Rousseau, Sillery, Michel Roy, Sainte-Foy/Beauce, Louise et Claude Roy, Sillery, Famille M-C Morin & Marcel Roy, Lévis, Réjean Roy, Notre-Dame-des-Laurentides, Famille Hasseim-Bey-Royer, Québec, Malik-Samy Royer, Québec,

ST Thérèse Samson et Rosaire Dion, Québec, Famille Raymond Samson, Lévis, Les Familles Bergeron Saulnier, Charlesbourg/Sept-Îles/Trenton, Famille Roger Savard, Beauport, Rink & Jean-F. Schoofs, Vieux-Québec, Famille Shoiry, Sillery, Les Sillis-Ménard, Charlesbourg, Maurice André Guy Mario Simard, Sainte-Foy, Elaine Simard, Charlesbourg, Famille Simard-Grenier, Sainte-Marie-de-Beauce, «Pascal, Denise, Raynald Simard», Saint-Émile, Alexandre Simon dit Léonard, Beauport, Marc-Madeleine Simoneau, Beauport, Famille Smith-Lacroix, Sillery, Michelle & Christine St-Pierre, Beauport, Les St-Cyr-Passalacqua, Québec-Montréal, André Lamy Huguette St-Hilaire, Charny, Jacqueline St-Hilaire, Charlesbourg, Lise et J.-Armand St-Pierre, Rimouski, Famille Jean et Louise Tabot, Loretteville, Les Tanguay-Lemieux-Laneuville, Beauport, Famille Thibault Martel, Beauport, Famille Viateur Thibault, Berthier-sur-Mer, F.N. Thibault & M-A Lelièvre, «Bic, Rimouski/St-Thérèse, Gaspé», Noémie Touchette, Sainte-Foy, «Christine Bossé, Marc Tougas», L'Anceienne-Lorette, Isa François & Carole Tremblay, Charlesbourg, Famille Yvan Tremblay, Loretteville, Famille Tremblay-Würth, St-Augustin-de-Desmaures, Michel Tremblay, Saguenay, William Tremblay Bordeleau, Victoriaville, Simon Latouche Trudeau, Québec, Sophie Latouche Trudeau, Québec, Delphine Trudel, Québec, Clément Trudel, Québec, Famille Jalbert-Turcotte, Saint-Rédempteur, Famille Turcotte-Gosselin, Boischatel, Martin Turmel, Saint-Joseph de Beauce,

VWZ Famille Jean-C. Valiquette, Montréal, Famille Louise D. Vallières, Loretteville, Famille Claire et Paul Verge, Fossambault-sur-le-Lac, Valérie Verkeeren, Zaventem, Odette et Maurice Varreault, Hawkbury, Louis Vézina, Québec, Familles RC, Vidal et Vandal, Beauport, Famille Alice-P.E. Villeneuve, Charlesbourg, Famille Villeneuve-Bélanger, «Pointe-au-Pic, Charlevoix», Famille Raymond Vohl, Saint-Marc-des-Carières, Nicole Voyer et Marc Mathieu, Québec, Berthe Wagner, Québec, Karl Wildi, Québec, Théodore Wildi Rachel Bergeron, Québec, Famille Windisch-Laroché, Canada/Tunisie/Hongrie, Thérèse et M-France Zicat-Côté, Lac-Beauport,

Entreprises et corporations: Compugen Systèmes Ltée, Québec, Corporation des Pilotes du «Bas St-Laurent, Québec», Epr Intervention inc., Québec, Gestion en Tourisme, «du Québec Inc, Québec», Le Personnel de l'École, «Odyssey, Saint-Nicolas», Servépréa - Rodrigue Grenier, «Beauport, Québec»,