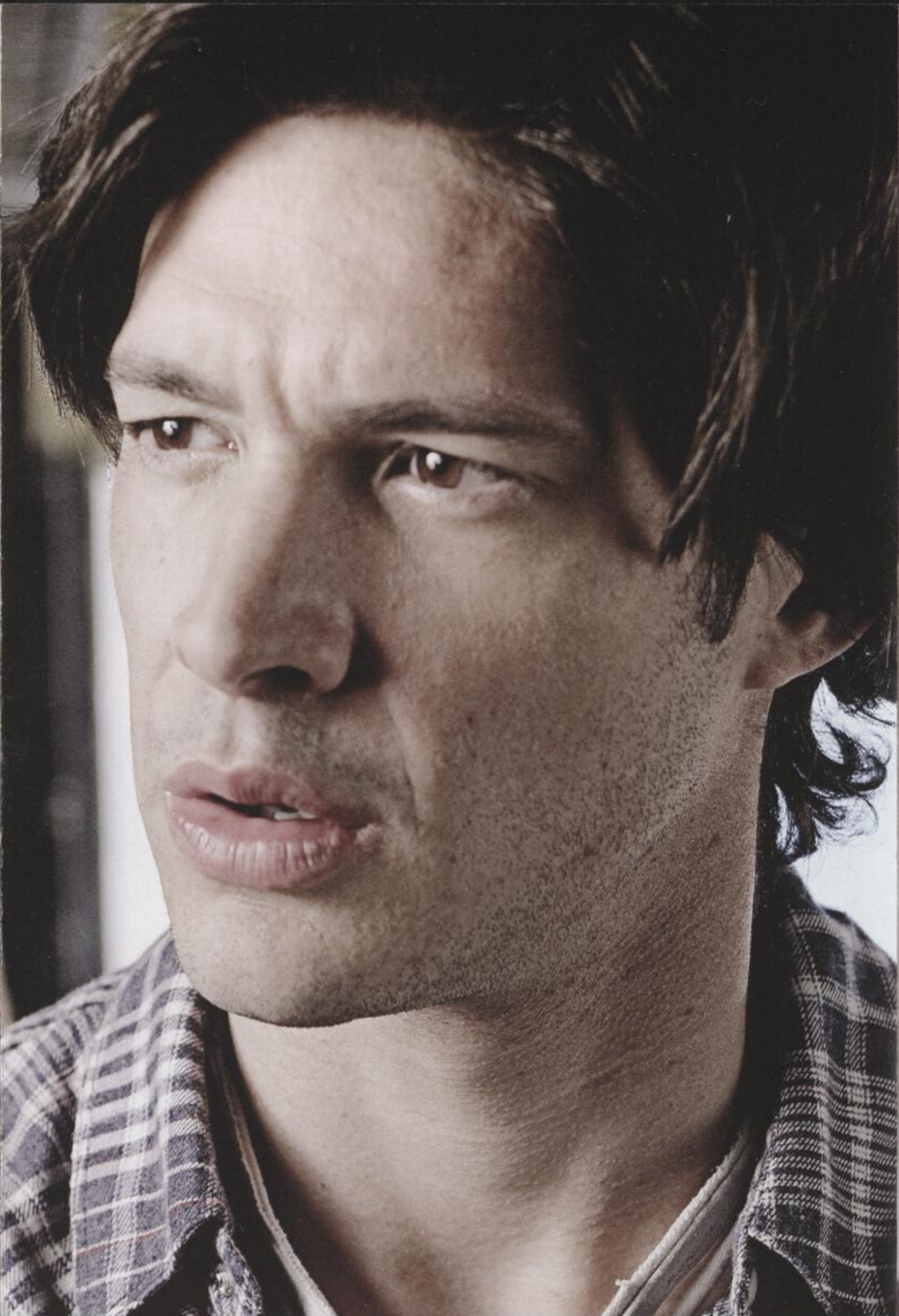




DUCEPPE

DES ÉMOTIONS EN TEMPS RÉEL

2012 - 2013



ABONNEZ-VOUS MAINTENANT!



DUCEPPE.COM

Pro Duceppe 2012/09/10/5

planète jazz 011 CBS AFFICHAGE

DUCEPPE
DES ÉMOTIONS EN TEMPS RÉEL

2012 - 2013

THÉRÈSE ET PIERRETTE

À L'ÉCOLE DES SAINTS-ANGES

d'après le roman de **Michel Tremblay**
adaptation et mise en scène de **Serge Denoncourt**
présentée en collaboration avec **Jean-Bernard Hébert Inc.**

Josée Beaulieu **Sophie Clément** **Catherine De Léan**
Isabelle Drainville **Sébastien Huberdeau** **Lynda Johnson**
Danielle Lépine **Manon Lussier** **Marie-Eve Milot**
Sylvianne Rivest-Beauséjour **Geneviève Schmidt**

décor et accessoires **Louise Campau** costumes **François Barbeau**
éclairages **Martin Labrecque** vidéo **Roger Dufresne** bande sonore **Michael Binette**

DU 12 SEPTEMBRE AU 20 OCTOBRE

DU BON MONDE

de **David Lindsay-Abaire**
mise en scène de **Pierre Bernard**
traduction de **Maryse Warda**

Josée Deschênes **Chantal Baril**
Benoît Gouin **Andrée Lachapelle**

décor **Geneviève Lizotte** costumes **Méridith Caron**
éclairages **Guy Simard** musique **Catherine Gadouas**
accessoires **Normand Blais**
assistance à la mise en scène **Manon Bouchard**

DU 31 OCTOBRE AU 8 DÉCEMBRE

UN VILLAGE DE FOUS

de **Neil Simon**
mise en scène de **Monique Duceppe**
traduction et adaptation de **Benoît Girard**

Yvan Benoît **Émilie Bibeau** **Luc Bourgeois**
Laurent Duceppe **Antoine Durand** **Danielle Lepine**
Pauline Martin **Claude Prigent**

décor et accessoires **Normand Blais** costumes **François Barbeau**
éclairages **Kareem Houde** musique **Christian Thomas**
assistance à la mise en scène **Carol Gagné**

DU 19 DÉCEMBRE AU 9 FÉVRIER

LES MUSES ORPHELINES

de **Michel Marc Bouchard**
mise en scène de **Martine Beaulne**

Éric Bruneau **Catherine De Léan**
Macha Limonchik **Nathalie Mallette**

décor **Richard Lacroix** costumes **Daniel Fortin**
éclairages **Claude Cournoyer** musique **Ludovic Bonhier**
accessoires **Normand Blais**
assistance à la mise en scène **Manon Bouchard**

DU 20 FÉVRIER AU 30 MARS

LE DIABLE ROUGE

d' **Antoine Rault**
mise en scène de **Serge Denoncourt**

Michel Dumont **Monique Miller** **Jean-François Casabonne**
François-Xavier Dufour **Marcel Girard**
Magali Lépine-Blondeau

décor **Guillaume Lord** costumes **François Barbeau**
éclairages **Martin Labrecque** accessoires **Normand Blais**
assistance à la mise en scène **Suzanne Crocker**

DU 10 AVRIL AU 16 MAI

Les enfants sont la richesse du monde. PROVERBE ARABE

Nous sommes dans les années 40, dans une école de jeunes filles en sixième année alors qu'on se prépare pour la Fête-Dieu. Thérèse, Pierrette et Simone fréquentent cette école dont la directrice représente l'autorité, terrorisant tout le monde autour d'elle. C'est l'âge des tiraillements, des fous rires, des malaises, des alliances, des espérances, des amitiés particulières. C'est aussi de l'emprisonnement des femmes dont il est question ici, de l'oppression des femmes par d'autres femmes.

Extraordinaire portrait d'une époque, cette œuvre constitue un témoignage de ce que nous avons été. Denoncourt insiste sur le fait qu'on regarde cette pièce comme un album de famille. On en rit, on en pleure, on est étonné. Et Tremblay nous fait réaliser tout le chemin parcouru par les femmes en un demi-siècle!

Thérèse et Pierrette à l'école des Saints-Anges prouve que Denoncourt maîtrise l'œuvre de Tremblay dans laquelle il fait alterner l'humour, le drame et le réalisme des personnages.

en collaboration avec
Hydro Québec

Un parent pauvre est toujours un parent éloigné. ALPHONSE D'HOUDÉTOT

Bienvenue à Southie, un quartier de Boston où une belle sortie dans le monde consiste à aller au bingo... où le chèque de paie du mois sert à régler les dettes du mois précédent... et où Margaret Walsh vient de perdre son emploi au Dollar Store. L'avenir s'annonce très sombre pour elle. Menacée d'éviction, Margaret est persuadée que Mike, une vieille connaissance qui a réussi à sortir de Southie, sera pour elle la personne rêvée qui va l'aider à repartir à neuf. Elle décide d'aller le rencontrer avec l'espoir que ce dernier va l'aider à conjurer le sort. Mais cet homme qui, semble-t-il, a réussi tout seul à se sortir de la misère, est-il suffisamment sûr de lui pour accepter d'assumer ses humbles origines?

Souvent avec humour, Lindsay-Abaire explore les luttes, les découragements que vivent en Amérique les gens qui ne possèdent pratiquement rien.

Du Bon Monde, un hommage au courage et à la force intérieure d'une classe de la société qui semble inéluctablement née pour un petit pain.

en collaboration avec
Télé-Québec

Heureux les fêlés car ils laisseront passer la lumière. MICHEL AUDIARD

Les habitants de Kulyenchikov sont sous l'emprise d'un sortilège que leur a jeté le comte Gregor Yousekevitch, il y a 200 ans, sous le prétexte qu'on lui refusait la main de la belle du village. Ce mauvais sort n'est ni un virus, ni un méchant dragon. Les villageois sont tout simplement devenus fous! Ils ont perdu tout contact avec la réalité telle que nous la connaissons! Léon, un jeune instituteur, arrive dans ce village pour amorcer une carrière dans l'enseignement. En peu de temps, il se rend compte qu'il vient d'atterrir dans un véritable asile d'aliénés. Mais il décide de défier le mauvais sort. Il rencontre la belle Sophie (folle elle aussi) et c'est le coup de foudre. Elle sera sa première élève. Mais le temps presse! Léon n'a que 24 heures pour conjurer le mauvais sort et conquérir Sophie, sinon il sera frappé par le même maléfice que les gens du village.

Un Village de fous, une occasion de réjouissance et, malgré les apparences, une leçon de vie.

La vérité existe, on n'invente que le mensonge. GEORGES BERNANOS

Nous sommes en 1965. La trame de la pièce s'organise autour du personnage d'Isabelle Tanguay, 27 ans, déficiente intellectuelle. Isabelle était toute jeune quand sa mère a quitté le nid familial. Mais son frère et ses deux sœurs lui ont menti en lui disant que cette dernière était morte. Plus tard, au hasard d'une rencontre, Isabelle apprend que sa mère est toujours vivante. Elle monte alors un subterfuge pour se venger. Elle réunit son frère et ses sœurs à la maison familiale en leur faisant croire que leur mère revient. Là, en l'espace d'une fin de semaine, le clan Tanguay revit le passé, chacun réinventant ses parents à sa manière. Autour d'une table, ils se confient, se vidant le cœur et crient leur mal de vivre ainsi que leur besoin inassouvi d'amour.

Les Muses orphelines, une pièce forte, envoûtante, inquiétante, le psychodrame d'une famille à la suite d'un mensonge. Du Michel Marc Bouchard à son meilleur!

Et voilà comment on écrit l'histoire! VOLTAIRE

En 1658, Mazarin, cardinal de son état, premier ministre de la régente Anne d'Autriche, règne en maître sur le royaume de France. Se sachant atteint d'une maladie incurable, Mazarin achève l'éducation de son filleul Louis XIV. Au moyen de ruses diplomatiques, il négocie un traité de paix avec l'Espagne, en échange du mariage du jeune Louis avec l'infante Marie-Thérèse. Mais le futur roi est épris de la nièce du cardinal, la jeune Marie Mancini. Nous sommes tout à coup témoins de tous les jeux de pouvoir de Mazarin, de Colbert aux finances, et de la régente. Chacun y va de son intérêt et magouille allégrement pour y arriver. Mais malgré son jeune âge, Louis a bien appris de son maître. Il ne se laissera pas manipuler facilement.

Le Diable rouge, une leçon inquiétante qui décrit les nécessités et les obligations de la démarche politique où les volontés personnelles des grands de ce monde se font très souvent au détriment et dans l'oubli du peuple.

en collaboration avec
LA PRESSE

2012-2013 CHEZ DUCEPPE LE THÉÂTRE EN TROIS DIMENSIONS!

Émotion, identification, remise en question! C'est avec enthousiasme et passion que je viens aujourd'hui vous convier à vivre, en notre compagnie, la quarantième saison de DUCEPPE.

J'ai fait mes choix en pensant à vous, chers spectateurs, qui par votre fidélité indéfectible assurez la pérennité d'un théâtre qui pense à vous, qui joue pour vous et qui vous fait vivre des émotions en temps réel.

Je vous propose des rencontres exceptionnelles et palpitantes avec des personnages qui vous toucheront et qui vous entraîneront vers des territoires que nous allons aménager pour votre plus grand plaisir.

Thérèse et Pierrette à l'école des Saints-Anges, pour constater tout le chemin parcouru par les femmes du Québec en un demi-siècle.

Du Bon Monde, en hommage au courage et à la force intérieure d'une classe de notre société qui semble née pour un petit pain.

Un Village de fous, un conte drôle et succulent qui parle du courage qu'il faut dans la vie pour combattre le mauvais sort.

Les Muses orphelines, pour crier son mal de vivre et son besoin d'amour. Et **Le Diable rouge**, pour constater que ce n'est pas d'aujourd'hui que l'histoire s'écrit souvent au détriment du peuple.

Serge Denoncourt, Pierre Bernard, Monique Duceppe et Martine Beaulne vont tout mettre en œuvre pour vous faire vivre des émotions de toutes sortes : délicates, fortes, enivrantes, poignantes, stimulantes, tendres et vraies... en trois dimensions!

Venez traverser le grand miroir en notre compagnie. Je vous attends.

Michel Dumont

L'ABONNEMENT C'EST...

Des économies variant de 20 à 74 %¹ sur le plein tarif ces billets – 15 %¹ sur tout billet supplémentaire pour inviter vos amis – des **déductions fiscales** pour les travailleurs autonomes et les entreprises.

DES SERVICES HORS PAIR

Vos billets postés **sans frais**, le privilège de conserver la **priorité** sur vos fauteuils de saison en saison, la **liberté d'échanger** vos billets en cas d'imprévu (des frais sont applicables).

RÉDUCTIONS ET PRIVILÈGES

Une visite des coulisses pour découvrir **l'envers du décor en compagnie de Michel Dumont** (réservation requise) et des réductions offertes par nos partenaires: Le Musée des beaux-arts de Montréal, les Grands Ballets Canadiens de Montréal, l'Orchestre symphonique de Montréal, l'Opéra de Montréal et le bistro Seingalt.

UN GRAND CONCOURS

Grâce à Hôtellerie Champêtre, vous pourriez rapporter **7 séjours** pour deux personnes, à choisir parmi les 25 établissements de leur réseau d'auberges et d'hôtels de villégiature au Québec! Valeur de 2 100 \$

¹ Sur le plein tarif avant les taxes. Les règlements du concours et les conditions de participation sont disponibles aux bureaux de DUCEPPE et sur duceppe.com

CALENDRIER 2012-2013

SEMAINE	THÉRÈSE ET PIERRETTE DES SAINTS-ANGES	DU BON MONDE	UN VILLAGE DE FOUS	LES MUSES ORPHELINES	LE DIABLE ROUGE
A	MERCREDI 20h JEUDI 20h complet VENDREDI 20h SAMEDI 16h	12 septembre 20 h complet 14 septembre 15 septembre	31 octobre PREMIÈRE 2 novembre 3 novembre	19 décembre PREMIÈRE 21 décembre 22 décembre	20 février PREMIÈRE 22 février 23 février
B	MERCREDI 20h JEUDI 20h VENDREDI 20h SAMEDI 16h, 20h 30 DIMANCHE 14h 30	19 septembre* 20 septembre 21 septembre 22 septembre 23 septembre	7 novembre 8 novembre 9 novembre 10 novembre 11 novembre	9 janvier 10 janvier 11 janvier 12 janvier 13 janvier	27 février 28 février 1 ^{er} mars 2 mars 3 mars
C	MARDI 20h MERCREDI 20h JEUDI 20h VENDREDI 20h SAMEDI 16h, 20h 30	25 septembre 26 septembre 27 septembre 28 septembre 29 septembre	13 novembre 14 novembre 15 novembre 16 novembre 17 novembre	15 janvier 16 janvier 17 janvier 18 janvier 19 janvier	5 mars* 6 mars 7 mars 8 mars 9 mars
D	MARDI 20h MERCREDI 20h JEUDI 20h VENDREDI 20h SAMEDI 16h, 20h 30 DIMANCHE 14h 30	2 octobre 3 octobre 4 octobre 5 octobre 6 octobre 7 octobre	20 novembre 21 novembre 22 novembre 23 novembre 24 novembre 25 novembre	22 janvier 23 janvier 24 janvier 25 janvier 26 janvier 27 janvier	12 mars 13 mars 14 mars 15 mars 16 mars 17 mars
E	MERCREDI 20h JEUDI 20h VENDREDI 20h SAMEDI 16h, 20h 30	10 octobre 11 octobre 12 octobre 13 octobre	28 novembre 29 novembre* 30 novembre 1 ^{er} décembre	28 novembre 31 janvier 30 novembre 2 ^{er} février	20 mars 21 mars 22 mars 23 mars
F	VENDREDI 20h SAMEDI 16h	19 octobre 20 octobre	7 décembre 8 décembre	8 février* 9 février	29 mars 30 mars

* Soirées-réunions

TARIFS 2012-2013

taxes et redevance incluses

	ABONNEMENT				PASSEPORT	
	PRIX COURANT	AÎNÉ ¹ 65 ans et plus	JEUNESSE ¹ 18 à 30 ans	VOTRE ADD ^{1,2} 12 à 17 ans	6 LAISSEZ-PASSER UTILISABLES EN TOUT TEMPS disponibles jusqu'au 18 novembre	
SECTION 1 rangées A-O	216 \$	208,50 \$	170 \$	77,50 \$	291,60 \$	
SECTION 2 rangées P-T	186 \$	178 \$	147 \$	77,50 \$	291,60 \$	

¹ Preuve d'âge exigée à l'entrée du théâtre. ² Ajoutez un abonnement VOTRE ADD au vôtre pour seulement 77,50\$ • PRIX DE GROUPE DISPONIBLES (20 PERSONNES ET PLUS)
DUCEPPE se réserve le droit d'apporter des modifications à la programmation annoncée.

Conseil des arts et des lettres Québec
Conseil des Arts du Canada
Canada Council for the Arts
Patrimoine canadien
Canadian Heritage

ABONNEZ-VOUS

EN LIGNE
duceppe.com

ABONNÉS ACTUELS
RÉABONNEMENT AVEC OU SANS CHANGEMENT JUSQU'AU 9 MAI

PAR TÉLÉPHONE
AVEC UNE CARTE DE CRÉDIT 514 288-5034
DU LUNDI AU JEUDI DE 9 H À 16 H, VENDREDI DE 9 H À 12 H 30

PAR LA POSTE
AVEC LE FORMULAIRE D'ABONNEMENT IMPRIMABLE
DISPONIBLE SUR NOTRE SITE INTERNET
DUCEPPE - ABONNEMENT C.P. 1029, SUCC. DES JARDINS MONTRÉAL QC H5B 1C2

PAR TÉLÉCOPIEUR
514 842-1548

Veuillez noter que les demandes seront classées par ordre d'arrivée et traitées en juillet.
N.B. Les billets ne sont pas remboursables.

C'EST ICI
QUE ÇA
SE PASSE

QUARTIER
DES SPECTACLES

SCÈNE
THÉÂTRE JEAN DUCEPPE, PLACE DES ARTS

DUCEPPE
DES ÉMOTIONS EN TEMPS RÉEL

1400, rue Saint-Urbain Montréal QC H2X 2M5
Tél.: 514 842-8194 Téléc.: 514 842-1548
info@duceppe.com
DUCEPPE.COM



DUCEPPE.COM

PRO. DUCEPPE 2012. 09.12.5