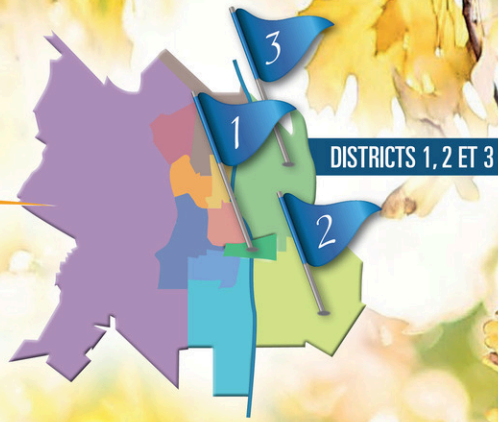


VIE DE QUARTIER

SAINT-JEAN-SUR-RICH



PRÉSENTÉ PAR

IGA



L'automne, ça se passe chez nous!

LE CANADA FRANÇAIS

Présentateur associé



RE/MAX ÉVOLUTION

ON S'OCCUPE DE TOUT

CONCOURS

RE/MAX Évolution fait tirer

1500\$

en certificats cadeaux chez clubvoyages Éden

Pour participer canadafrancais.com/concours

Nos partenaires



**À ce qui paraît
c'est malade!**



**C'est une
belle bavette
canadienne.**

RICARDO

Bavettes de bœuf aux épices de Montréal

Lorsque l'équipe de Ricardo a entrepris de créer sa gamme de produits sous vide, elle a consulté sa banque de données pour constater que les Québécois recherchaient souvent des recettes contenant les épices à steak de Montréal. Pour les accompagner de la tablette à l'assiette, Ricardo a lancé la bavette sous vide avec sa version des épices à steak : un mélange de poivre noir, de coriandre, de sel et de chili qui enrobe la viande et en rehausse le goût.

La mission de Ricardo est d'inspirer et d'éduquer les Québécois à travers des expériences gastronomiques à réaliser chez soi. Les recettes Ricardo, qui sont le cœur de l'entreprise, contiennent des ingrédients que l'on peut trouver dans une cuisine typique.

Bien que la cuisson sous vide demeure une pratique courante dans la restauration, l'équipe de Ricardo a voulu démocratiser le processus pour créer la même cuisine de haute qualité chez soi, en offrant la bavette dans un emballage prêt à cuire, un produit innovateur jamais offert par l'entreprise auparavant.

**« C'est une technique révolutionnaire qui permet d'obtenir des résultats parfaits et uniformes à coup sûr. Une première ici! »
déclare Ricardo.**

La bavette de bœuf Sterling canadien AAA, viande de qualité supérieure, est une base riche qui est préassaisonnée pour offrir les meilleurs résultats. Elle peut être grillée pour lui donner de la couleur après la cuisson sous vide. Pour en savourer toutes les subtilités, servez-la avec une salade César, une purée de pommes de terre ou des frites, ce qui laissera la tendreté juteuse de la viande en vedette.

3 succursales pour mieux vous servir!

IGA GLADU
extra

IGA Gladu
400, BOUL. SÉMINAIRE NORD,
SAINT-JEAN-SUR-RICHELIEU
450 349-2878

IGA GLADU
extra

IGA Gladu
170, BOUL. SAINT-LUC
SAINT-JEAN-SUR-RICHELIEU
450 376-4990

IGA

IGA Gladu
318, BOUL. SAINT-LUC
SAINT-JEAN-SUR-RICHELIEU
450 359-4110

Des activités communautaires qui font la différence

La conseillère municipale du district 1, Mélanie Dufresne, décrit le secteur d'Iberville comme un secteur où la communauté est tissée serrée et où il est important de créer des activités citoyennes pour rallier les gens et créer une belle chimie au sein de la communauté.

Favoriser la communication

Propriétaire d'un triplex dans le vieux quartier d'Iberville, la conseillère municipale nous explique qu'il y a de gros problèmes d'infrastructures dû au changements climatiques et aux pluies diluviennes. D'autant plus qu'avec la densification du secteur les 50 dernières années., les tuyaux étant trop petits pour assurer l'approvisionnement d'eau dans les différents logements en même temps, il était essentiel pour le bien-être des locataires qu'ils puissent communiquer entre eux.

C'est dans l'optique de permettre aux résidents du bâtiment d'avoir une bonne communication que Mélanie Dufresne a instauré un jardin communautaire sur la façade avant du triplex. De cette façon, les locataires ont pu s'établir des horaires pour les lessives et la douche, et ainsi faciliter leur entente ainsi que leur quotidien en attendant que les travaux puissent se réaliser.

De fil en aiguille, son idée de jardin communautaire s'est développée en bacs à jardin un peu partout dans le secteur d'Iberville, mais aussi à Saint-Jean. Actuellement, la conseillère municipale possède une trentaine de bacs à jardin dont elle est très fière. Dans un secteur où tout le monde vie à proximité,



(Photo : Jessyca Viens Gaboriau)

Mélanie Dufresne, conseillère municipale du district 1

impliquer les gens dans leur communauté stimulent également une meilleure communication entre voisins et ainsi rend notre milieu de vie plus agréable à vivre.

Encourager l'implication citoyenne

Pendant huit ans, Mélanie Dufresne a travaillé dans le milieu communautaire, plus

précisément au Centre d'action bénévole d'Iberville. C'est en œuvrant dans le domaine que la conseillère municipale a fait la connaissance de René Marien, un citoyen actif dans le bénévolat qu'elle affectionne particulièrement et dont elle souligne l'implication. Mélanie Dufresne trouve d'ailleurs qu'ils sont

chanceux de pouvoir compter sur un citoyen comme lui qui prend soin des bacs à jardin dans les secteurs d'Iberville et de Saint-Jean et qui se valorise en aidant et communiquant avec les citoyens.

■ Par Stéphanie Payez

UN QUARTIER
À VOTRE IMAGE !

 **Mélanie DUFRESNE**
Conseillère municipale
DISTRICT 1

514 714-8410
m.dufresne@sjsr.ca

>382731



Un citoyen qui a le cœur sur la main

René Marien est un citoyen coup de cœur pour la conseillère municipale du district 1, Mélanie Dufresne, et osons dire pour toutes les personnes qui le connaissent. Monsieur Marien a vraiment le cœur sur la main et est toujours présent pour apporter de l'aide à la communauté d'Iberville, et à celle de Saint-Jean-sur-Richelieu.

Que ce soit pour couper le gazon ou pour s'occuper des jardins communautaires, René Marien passe une grande partie de sa vie à agir comme bénévole, que ce soit au Centre d'action bénévole d'Iberville où il a rencontré Mélanie Dufresne ou encore au sein de l'organisme La légion avec lequel il est en lien depuis plus de 17 ans.

Un passe-temps qui fait du bien

D'aussi loin qu'il se souvienne, René Marien a toujours aidé les gens. Il nous a d'ailleurs partagé lors d'un entretien en personne que c'était inné chez lui de faire plaisir aux autres. Monsieur Marien admet timidement que le bénévolat est également une belle manière de s'occuper, puisqu'il ne s'imagine pas



René Marien, bénévole qui s'occupe des bacs à jardin

passer ses journées à ne rien faire. En plus d'être extrêmement serviable, le bénévole est aussi très généreux. Lors d'une autre rencontre aux Jardins Balthazar, il n'a pas su s'empêcher de nous offrir des tomates et des gousses d'air provenant des bacs à jardin dont il est fier de s'occuper.

Une ingénieuse invention

Pour prendre soin des jardins communautaires et des bacs à jardin, l'homme à tout faire a eu la brillante idée de transformer son camion en arrosoir géant. En effet, il a installé une grande citerne à l'intérieur qu'il prend le temps de remplir avant de partir de

chez lui. À l'aide d'un tuyau souple, il fait le tour des bacs et des jardins.

Mélanie Dufresne ne tarit pas d'éloges quand il s'agit de Monsieur Marien qui est, selon elle, un homme de confiance. Les résidents peuvent se sentir chanceux de l'avoir.

Par Stéphanie Payez

NOUVELLE COLLECTION AUTOMNE

- GARCIA JEANS
- MICHAEL KORS
- GUESS
- NILE
- ESPRIT
- Dezigual
- sandwich_
- MOS MOSH
- YAYA

CARREFOUR LAPLANTE
Boul. d'Iberville, coin 2^e Avenue
450 347-0140

Padok
elle et lui

Brunet plus Nous avons votre santé à cœur

SERVICES PROFESSIONNELS OFFERTS PAR LES PHARMACIENS*

- Nouvelles activités Loi 31
- Consultation personnalisée
- Contraception orale d'urgence
- Demande de renouvellement
- Suivi glycémie et tension artérielle
- Vaccination
- Vente et location de produits orthopédiques
- Mise sous pilulier
- Location de MAPA
- Et plus encore

TRANSFERT DE DOSSIER : SIMPLE, RAPIDE ET FACILE

SERVICES OFFERTS*

- Cosmétique
- Boutique
- Photo passeport
- Carte-cadeaux
- Loterie
- Développement de photos

*Des frais et conditions peuvent s'appliquer. Détails en pharmacie.

La pharmacienne exerçant à la pharmacie Caroline Forgues, pharmacienne est la seule responsable des activités qui lui est réservée dans le cadre de l'exercice de la pharmacie.

LIVRAISON SANS FRAIS 7 JOURS SUR 7 SUR MÉDICAMENT

CAROLINE FORGUES
PHARMACIENNE PROPRIÉTAIRE

725, boul. d'Iberville, Saint-Jean-sur-Richelieu
450 347-9009

Les Tissus du Québec : déjà 50 ans !

La boutique Les Tissus du Québec, qui a ouvert ses portes sur la 1^{re} Rue à Iberville en 1972, souffle cette année sa cinquantième bougie. Une grande fierté pour la gérante du magasin, Madame Françoise Bertrand, qui a fait son entrée dans le magasin en 1978.

Une passion infaillible

L'amour des tissus et de la couture a toujours fait partie de la vie de Françoise Bertrand puisque sa mère était elle-même couturière. Cette dernière nous raconte qu'à son arrivée, elle ne s'attendait pas à rester dans le magasin pendant 44 ans, mais elle était tellement mordue par son métier qu'elle a continué avec un immense plaisir.

Âgée maintenant de 78 ans, la gérante pourrait arrêter de travailler, mais son amour et sa grande passion pour le magasin, qu'elle considère affectueusement comme son bébé, lui donne envie de continuer à confectionner des projets pour ses clients. Elle ajoute avec beaucoup d'enthousiasme qu'elle est heureuse de pouvoir continuer de travailler



Françoise Bertrand, Cécile Guay et Pierrette Desautels

dans le magasin même si, pour des raisons de santé, ce n'est que trois heures par semaine.

Un service de qualité

L'entreprise Les Tissus du Québec détient cinq succursales un peu partout au Québec. Celle d'Iberville est la deuxième à avoir pris place dans la province. L'évolution de l'entreprise s'est faite au jour le jour pour Madame Bertrand. Elle nous raconte d'ailleurs qu'en 1985, le magasin vivait un véritable succès et

qu'il n'y avait plus d'espace pour le matériel, c'est pour cela qu'ils ont décidé d'agrandir le magasin ainsi que leurs services.

Ce qui fait la différence et le succès du magasin pour Françoise Bertrand, c'est que celui-ci offre vraiment une très grande variété de tissus ainsi que toutes les sortes d'accessoires, mais surtout un service clientèle irréprochable. Pour la gérante, le service à la clientèle est une chose primordiale. Si un client

lui demande quelque chose qu'elle n'a pas en magasin, elle va toujours trouver une solution pour répondre à ses besoins peu importe de quoi il s'agit. C'est d'ailleurs entre autres pour cette raison que de nombreux clients pensent que Madame Bertrand est la propriétaire du magasin. Une chose qui fait d'ailleurs bien rire la véritable propriétaire du magasin.

Par Stéphanie Payez



Groupe
LeSieur et frère
COMPLEXES FUNÉRAIRES

À vos côtés, à votre écoute


*Informez-vous dès maintenant
auprès de l'un de nos conseillers.*

Toujours le choix #1 des familles
de la région depuis plus de 100 ans!

Service d'urgence 24/7

Secteur Saint-Luc
Complexe funéraire LeSieur et frère
95, boul. Saint-Luc
Tél. : 450 359-0990 • lesieuretfrere.com

Secteur Iberville
Complexe funéraire Claude LeSieur
530, 4^e Rue
Tél. : 450 346-6020 • claudesieur.com

Suivez-nous sur 

CHOIX DU
CONSUMMATEUR
2022
MONTRÉAL
RIVE-SUD

2 ANNÉES
GAGNANTES

Souscrire ses préarrangements chez **LeSieur**, ça se fait dans
le respect de votre budget et **ça ne fait pas mourir!**

Cuisiner avec le cœur

La mission principale de Carrefour jeunesse-emploi comtés Iberville/St-Jean est d'accompagner et de soutenir les jeunes adultes de 16 à 35 ans dans leur cheminement vers un emploi, un retour aux études ou encore lors d'un démarrage d'une entreprise. On peut maintenant ajouter à la liste le projet Le Cordon Vert.

Le Cordon Vert est un lieu où les jeunes adultes peuvent acquérir de nombreuses compétences en préparant des repas et des collations qu'ils pourront adopter au fur et à mesure dans leur alimentation au quotidien. En plus d'être le café jeunesse des jeunes qui fréquentent le Carrefour jeunesse-emploi, le Cordon Vert est aussi le partenaire et voisin du CPE Le petit monde de Caliméro pour lequel il prépare chaque jour les repas et collations.

Grâce à la présence des chefs Anne-Marie et Vianney, les jeunes participants pourront apprendre à cuisiner des repas plus équilibrés et à s'alimenter à des prix



modiques. En plus d'avoir la chance de devenir de véritables cordons-bleus, les participants pourront également développer le sens du travail d'équipe, le sens de l'initiative et la gestion du stress. Ils pourront également apprivoiser le service à la clientèle et l'utilisation d'une caisse enregistreuse.

Grâce au Cordon Vert, les jeunes vont acquérir des compétences qu'ils pourront utiliser à bon escient tout au long de leur parcours. Le Cordon Vert est ouvert du lundi au jeudi de 8h30 à 15 heures. Les repas sont servis de 11h30 à 13h30. Toutes les informations sur le menu du jour sont affichées la veille sur la page Facebook du Cordon Vert.



Par Stéphanie Payez



EXPÉRIENCE DE VOLONTARIAT INTERNATIONAL AU BÉNIN : NOUS FAISONS APPEL À VOTRE GÉNÉROSITÉ !



En novembre prochain, un groupe de jeunes participants se rendra au Bénin pour 3 semaines de travail intense avec la mission de **fabriquer 50 tables-bancs** pour les écoles primaires, plus spécifiquement dans la ville de Porto-Novo.

Au Bénin, une classe scolaire correspond à 80 enfants, dont 50% d'entre eux sont assis à même le sol.

Pour la réalisation de ce projet, le CJE couvre les frais de transport, d'hébergement et de nourriture des participants, mais nous faisons appel à vous afin de **nous aider à nous procurer le nécessaire**, à savoir le matériel pour la fabrication des tables-bancs (bois, vernis, colle, papier sablé, clous, etc.), que nous nous procurerons sur place afin d'encourager l'économie locale.

Nous sommes aussi à la recherche de **fournitures scolaires** pour les petits béninois. Si vous en avez, vous pouvez les amener dans nos locaux.

Nous vous remercions donc à l'avance pour vos dons.

+ D'INFOS AU 450 347-4717

Carrefour jeunesse-emploi comtés Iberville / St-Jean

Ta réussite ? Notre priorité !

215 rue Saint-Paul, suite 120 - Saint-Jean-sur-Richelieu - J3B 0H9



Porto Novo

Mon St-Hubert c'est...

Tout plein de saveurs et du bonheur !



José Goyette,
Propriétaire



Notre équipe dévouée vous attends !

C'EST LE RETOUR DU

POULET FRIT



Notre équipe
professionnelle est toujours
là pour vous satisfaire !

C'est aussi...

- Un travail d'équipe, le tout dans le respect et le bien-être
- La possibilité d'avancement au sein de l'entreprise
- Un encouragement à l'économie locale, avec les bières de Lagabière
- Un engagement envers la communauté en redonnant à des fondations tel que « Le Renfort »



960, boul. du Séminaire Nord
Saint-Jean-sur-Richelieu
450 348-6876 

*Promotion offerte pour un temps limité dans les rôtisseries participantes. Présentations suggérées. La sélection peut varier d'une rôtisserie à l'autre. ^{MD} Marque déposée de Groupe St-Hubert Ltée.

Les aînés : des citoyens essentiels dans nos communautés!

Chaque année, la Journée internationale des aînés a lieu le 1er octobre. Celle-ci marque l'occasion de prendre un temps d'arrêt pour réfléchir à l'importante place qu'occupent nos aînés dans la société. Voici quelques exemples de leurs multiples contributions au quotidien :

Ils effectuent du bénévolat : nombreux sont les aînés qui s'impliquent bénévolement au sein d'un organisme, et ce, plusieurs heures par semaine. Cela leur permet notamment de continuer à mettre leur savoir-faire au service de la communauté.

Ils agissent en tant que mentors : forts de leur expérience, les aînés sont bien positionnés pour accomplir un transfert de connaissances et de compétences auprès de jeunes ou de recrues au sein d'une entreprise.

Ils contribuent à l'économie : qu'il s'agisse de participer à des activités culturelles, comme les événements sportifs ou les spectacles, de manger au restaurant ou de magasiner dans les commerces locaux,



les aînés contribuent à faire rouler l'économie — même s'ils n'occupent pas d'emploi!

Ils s'impliquent dans les familles : la garde d'enfants, qu'elle soit occasionnelle

ou régulière, est d'une grande aide pour les jeunes familles. En plus de rendre service à leurs proches, les aînés se transforment en modèles et participent à l'éducation des

futures générations.

Aujourd'hui, pensez à remercier les aînés de votre entourage pour leur apport inestimable à la société!

Vous cherchez UN NOUVEAU DÉFI?

Afin d'offrir un environnement de qualité, nous sommes à la recherche de gens de qualité, des gens de coeur pour combler notre équipe.

EMPLOIS DISPONIBLES

Chef et cuisinier(e)
 Serveur(e)s
 Préposé(e)s aux bénéficiaires
 Adjoint(e) aux soins de santé
 Infirmier(e) auxiliaire
 Préposé(e) à la plonge

Bienvenue aux étudiants(es)
 et aux retraités(es)

Temps partiel ou temps plein
 Horaire flexible
 Prime

info@residencesexcellence.com

160 boulevard Saint-Luc, Saint-Jean-sur-Richelieu, Québec J3A 0A5
450 349-7000 / lequartierparexcellence.ca

LE QUARTIER
PAR EXCELLENCE

Boucherie Bernard en service depuis 45 ans

La Boucherie Bernard, située sur la 2^{ème} avenue dans le secteur d'Iberville, est une entreprise familiale qui œuvre depuis maintenant 45 ans. Il s'agit d'une très grande fierté pour son propriétaire, Bruno Charpentier, qui a pris la relève de la boucherie il y a déjà 5 ans.

Un commerce qui se démarque

Ce qui fait le succès de la Boucherie Bernard, c'est sans aucun doute la qualité de ses

produits et la diversité des plats qu'elle tente d'offrir année après année à ses clients. Bruno Charpentier cherche toujours à trouver de nouvelles saveurs pour faire la différence et attirer une belle clientèle qui est d'ailleurs aussi diversifiée que ses menus.

En effet, lorsque Bruno Charpentier décrit l'importance qu'à son commerce dans le secteur d'Iberville, il répond que c'est justement parce qu'il n'y a pas que de la clientèle provenant d'Iberville. Des citoyens de Chambly, de Montréal ou encore de Venise-en-Québec

viennent consommer ses produits. Il ajoute aussi que certaines personnes venant de Sherbrooke profitent de leur visite dans la région d'Iberville pour aller acheter des viandes dans sa boucherie.

Contrairement à de nombreux commerces qui ont dû fermer leur porte pendant plusieurs mois dans les deux dernières années à cause des raisons que l'on connaît tous, Bruno Charpentier admet qu'il n'a jamais eu à fermer une seule fois pendant la pandémie en dehors de ses jours de fermeture habituels.

Des menus variés

Pour ses menus économiques, que l'on peut d'ailleurs retrouver sur le site Internet de la boucherie, Bruno Charpentier cherche constamment à offrir une grande variété de plats qui répondent aux goûts de tous ses clients. Il change également ses produits et plats selon les saisons. Dans le même ordre d'idées, il offre un service de prêt-à-manger ainsi qu'une alléchante panoplie de repas congelés cuisinés sur place.

■ Par Stéphanie Payez



Excellent service professionnel à la clientèle

Pour toutes les occasions :
Anniversaire | Remerciements
Mariage | Condoléances
Bon rétablissement | Naissance
Et plus...

Fleuriste Lucye

fleuristelucye.com | 419, 2^e Avenue, Saint-Jean-sur-Richelieu | 450 346-3232

BOUCHERIE BERNARD

Une entreprise familiale de générations en générations!

Venez voir nos spéciaux chaque semaine au www.boucheriebernard.com

296, 2^e Avenue, Saint-Jean-sur-Richelieu 450 347-7202

Le BMX gagne du terrain au Québec

« Pour grandir, il faut s'entourer et avoir les bonnes personnes aux bonnes places. »

À l'image de son sport de prédilection qui devient de plus en plus populaire au Québec, le Club BMX du Haut-Richelieu montre une belle évolution dans les dernières années. La présidente et directrice générale, Karine Godin, nous affirme qu'actuellement le club compte 302 membres, ce qui représente une très belle réussite pour elle.

Une envie de développement

Pour développer le club, Karine Godin nous partage qu'elle a dû s'entourer de très bonnes personnes qui souhaitent aller dans la même direction qu'elle. C'est pourquoi chaque membre du conseil d'administration a un rôle très spécifique au sein de l'organisme. D'ailleurs, la présidente et directrice générale ajoute que depuis l'année passée, le comité a créé des sous-comités pour les événements et pour l'entretien de la piste en plus d'élaborer un volet sport-étude qui, idéalement, ouvrirait dans les prochaines années.



L'impact du BMX

Pour Karine Godin, le BMX est un sport qui est très accessible à tous. Le Club BMX accueille ses premiers coureurs dès l'âge de deux ans. Ce volet de jeunes enfants

s'appelle les vélo-trotteurs, une belle initiation pense M^{me} Godin. La présidente et directrice générale ajoute que c'est dès l'âge de 5 ans que les enfants peuvent adhérer complètement au sport. Quant aux adultes,

Karine Godin nous partage qu'elle accueille des coureurs jusqu'à l'âge de 55 ans.

Par rapport au secteur d'Iberville, Karine Godin affirme que le comité est très impliqué au niveau social. Chaque année, l'équipe permet à une ou deux personnes de se joindre au club et vivre l'expérience du BMX gratuitement. Une initiative qui a permis à de nombreux jeunes de s'initier au sport.

Les rouages de la pandémie

Contrairement à d'autres sports qui étaient interdits pendant la pandémie, le BMX, qui est un sport extérieur, a pu continuer d'être pratiqué. Karine Godin considère que la chance était de leur côté pendant cette période.

En effet, le club a pu aller chercher des jeunes qui n'avaient pas beaucoup bougé pendant l'hiver et qui avaient besoin de le faire. Karine Godin a l'impression qu'avant la pandémie, les jeunes qui pratiquaient le hockey restaient au hockey et que ce n'était pas un sport qui pouvait se chevaucher au BMX alors que depuis la pandémie, ce dernier vit une très belle ascension.

■ Par Stéphanie Payez

LES CONSTRUCTIONS
JEM Plus
& FILS

RBQ : 5725-6257-01
DEPUIS PLUS DE 25 ANS

- AGRANDISSEMENT
- PORTES FENÊTRES
- BALCONS RAMPES
- REVÊTEMENT EXTÉRIEURS
- TOITURES
- ISOLATION
- CUISINES
- SALLES DE BAINS

LE SPÉCIALISTE DE LA RÉNOVATION

PROPRIÉTAIRE : MARTIN MÉNARD

85, RANG DE LA MONTAGNE, MONT-SAINT-GRÉGOIRE

www.jemplus.qc.ca • jem@jemplus.qc.ca • 450 358-1464

>382011

Toujours soucieux de votre confort!

Depuis 1978

CLIMATISATION

BÉLISLE

Résidentiel et commercial

Demeurez éclairé avec la génératrice

Concessionnaire **KOHLER** Concessionnaire **Carrier**

Alain Bélisle, Président

125, rue Conrad-Gosselin Local 6, Saint-Jean-sur-Richelieu

450-346-8811 | 1-888-346-8811

www.climatisationbelisle.com

RBQ : 1636-9126-88 >381897

Le district 2 : un secteur au potentiel d'animation immense

La conseillère municipale du district 2, Marianne Lambert, décrit son secteur comme un endroit dont les points forts se situent, sans aucun doute, au niveau des installations sportives.

En effet, autour de la Polyvalente Marcel-Landry, on peut notamment y trouver les terrains de baseball et de balle molle, mais également la piste d'athlétisme. L'Aréna Marcel-Larocque, qui se trouve au coin de la rue Nadeau, est aussi un incontournable du secteur pour Marianne Lambert qui souligne d'ailleurs la qualité de gestion de l'Aréna qu'elle trouve particulièrement beau et bien entretenu malgré son âge. Du côté de Saint-Athanase sud, c'est entre autres les belles terres agricoles qui font la richesse du secteur.

Animer davantage le secteur

Passionnée par tout ce qui a trait aux arts et à la culture, la conseillère municipale imagine l'avenir de son secteur avec beaucoup plus d'animation, autant en été qu'en hiver. Marianne Lambert aimerait qu'il y ait une meilleure exploitation des parcs d'Iberville dont entre autres le parc Goyette qui est sur le bord de l'eau. Elle aimerait que les citoyens puissent profiter davantage de celui-ci en mettant en place des activités. La conseillère ajoute qu'elle aimerait travailler en collaboration avec des organismes pour que le parc en question puisse être davantage connue par les citoyens de Saint-Jean-sur-Richelieu.

S'occuper des infrastructures sous-terraines

L'un des enjeux les plus importants pour Marianne Lambert dans son secteur est de



Marianne Lambert, conseillère municipale du district 2

s'occuper des infrastructures sous-terraines. En effet, il y a encore beaucoup de gens dans le secteur d'Iberville qui vivent avec des problèmes de refoulement d'eau lors de fortes intempéries. Pour la conseillère, il est temps de remédier à ce problème. Avec le vieillissement des infrastructures et les changements climatiques que l'on vit actuellement, la situation devient plus fragile. C'est donc essentiel pour Marianne

Lambert d'offrir à ses citoyens de nouvelles infrastructures à ce niveau. C'est d'ailleurs à noter que les travaux sont commencés au niveau de la rue Leclerc ainsi que ceux de la rue Hamel qui suivront en 2023.

Un organisme coup de cœur

Marianne Lambert trouve important de s'impliquer dans les organismes. Depuis l'été dernier, la conseillère municipale collabore

avec le Club BMX du Haut-Richelieu qui est un véritable coup de cœur. Elle salue d'ailleurs le travail de toute l'équipe et la qualité de leurs activités qui sont un plus pour les citoyens de la région. La Maison des jeunes d'Iberville est aussi pour elle un endroit important et accueillant pour les adolescents.

■ Par Stéphanie Payez



À VOTRE
ÉCOUTE!



Marianne **LAMBERT**

Conseillère municipale

DISTRICT 2

514 378-3443

ma.lambert@sjsr.ca



RE/MAX

ÉVOLUTION

Secteur résidentiel en forte demande

Pendant longtemps, le secteur Iberville était considéré comme la zone urbaine, et le secteur Saint-Athanase comme la zone rurale. Avec la grande fusion de 2001 qui a vu ces deux entités se joindre au grand Saint-Jean-sur-Richelieu, incluant les secteurs Saint-Luc et l'Acadie, la situation a beaucoup changé.

Les promoteurs immobiliers ont présenté des projets de développement. La Ville a construit des services d'aqueduc et d'égouts. La construction résidentielle a connu une explosion, surtout dans le secteur compris entre la 16e Rue et l'avenue Conrad-Gosselin ainsi que le long de la route 104 et de la route 133. Il y a aussi eu un développement intéressant à l'est de l'autoroute 35. Toutes ces nouvelles zones sont recherchées par les acheteurs, car les accès à l'autoroute 35 et à l'autoroute 10 sont faciles et rapides. Les transports en commun facilitent également les déplacements sur l'ensemble du territoire de Saint-Jean-sur-Richelieu. Il y a aussi de bonnes écoles, particulièrement la Polyvalente Marcel-Landry sur la rue Nadeau et l'École secondaire Marcellin-Champagnat sur le chemin des Patriotes.

On trouve également de bonnes installations sportives et de nombreux commerces de proximité. Le parc industriel à l'est de l'autoroute 35 attire une main-d'oeuvre qui désire habiter près des lieux de travail. Les amateurs de navigation de plaisance et de pêche sportive sont bien servis par de nombreux débarcadères pour la mise à l'eau des bateaux sur la rivière Richelieu.

Quant aux passionnés de vélo, ils ont un accès facile à la Route Verte et à plusieurs pistes cyclables.

Pour toutes ses raisons, le marché immobilier du secteur Iberville est relativement encore accessible. On peut s'attendre à ce que les secteurs Iberville et Saint-Athanase continuent de se développer, car il reste encore de bons terrains bien situés pour permettre de nouvelles constructions résidentielles.



**NOUS SOMMES
RE/MAX**

PARCE
QUE
**NOUS
SOMMES
RE/MAX**

PARCE QUE CHEZ RE/MAX,
NOUS FAISONS LES CHOSES À NOTRE FAÇON.
NOUS LES FAISONS DIFFÉREMMENT,
DEPUIS 40 ANS.
NOUS MISON SUR NOS AMBITIONS.
NOUS DÉVELOPPONS LES MEILLEURES RELATIONS.
NOUS Y METTONS TOUTE NOTRE PASSION.
NOUS SAVONS QUE NOUS SOMMES NOTRE PROPRE COMPÉTITION.
PARCE QUE #NOUSSOMMESRE/MAX

#NOUSSOMMESREMAX



GARAGE Bruno Houle Inc.



VENTE ET POSE DE PNEUS



TOYO



REMORQUAGE

(Local et longue distance - Remorquage spécialisé)

MÉCANIQUE GÉNÉRALE

(Freins, silencieux, suspension, direction)



108 Rue Beauvais, Saint-Jean-sur-Richelieu
Téléphone : (450) 346-5194
Suivez-nous sur Facebook

>361131

VIE DE QUARTIER

SAINT-JEAN-SUR-RICHELIEU



12 idées de sorties pour profiter de l'automne

En quête d'activités pour égayer vos soirées et vos fins de semaine automnales? Voici quelques suggestions de saison!

1. **Cueillir des fruits ou des légumes** (pommes, poires, citrouilles, prunes, poireaux, etc.);
2. **Assister à un festival** (célébrant les couleurs ou les récoltes, notamment);
3. **Observer les oiseaux migrateurs** (oies des neiges, bernaches, mouettes rieuses, alouette!);
4. **Visiter un vignoble** (ou encore, participer aux vendanges);
5. **Faire un séjour en pourvoirie** (c'est idéal pour profiter des belles journées);
6. **Admirer une exposition en plein air** (renseignez-vous sur les installations

dans votre région);

7. **Explorer un labyrinthe de maïs** (plaisir garanti pour toute la famille!);
8. **Aller au marché public** (faites le plein de délicieux végétaux pour vos conserves);
9. **Voir un spectacle** (avec la rentrée culturelle, les possibilités ne manquent pas);
10. **Observer les étoiles** (les nuits étant plus longues, le moment est tout indiqué);
11. **Visionner un film au ciné-parc** (profitez-en avant la fin de la saison!);
12. **Participer à des activités thématiques pour l'Halloween** (maisons ou circuits hantés, attrails touristiques métamorphosés pour l'occasion, etc.).

Alors, de quoi votre automne sera-t-il fait?



Une citoyenne au cœur d'or

Hélène Martel, qui tient un salon de coiffure dans le secteur d'Iberville, a toujours eu à cœur d'aider les autres. Lorsqu'une ancienne employée lui a parlé de l'organisme Foyer le Passage, elle s'est tout de suite sentie concernée par leur cause et a décidé de s'impliquer.

Offrir du bonheur aux enfants

La mission principale de l'organisme est d'aider les enfants victimes de maltraitance à avoir un cadre de vie plus chaleureux.

Lorsqu'elle a commencé à s'impliquer dans l'organisme, Hélène Martel a offert de couper les cheveux des enfants gratuitement. En voyant la joie des enfants, elle a eu l'idée de leur créer de beaux souvenirs en leur permettant de vivre des sorties uniques qui feront une différence dans leur vie.

Depuis 2008, M^{me} Martel ramasse des fonds à l'aide des pourboires personnels qu'elle reçoit de ses clientes. Grâce à cette initiative, la coiffeuse a pu organiser une journée à La Ronde. Elle a également pu offrir des équipements complets d'hiver à chaque

enfant en les amenant chez Sport Expert pour qu'ils puissent choisir eux-mêmes ce qu'ils voulaient.

Cette année, Hélène aimerait amasser des fonds dans le but d'investir dans des tablettes afin que chaque enfant puisse avoir un petit moment d'évasion dans sa journée.

Le don de soi

Depuis quelques années, les organismes font face à un cruel manque de bénévoles. Hélène Martel se considère chanceuse de pouvoir donner de manière constante, mais pense aussi qu'il est possible de donner de

différentes façons. Dans sa vision des choses, Hélène partage l'idée que notre population au Québec est suffisamment grande pour pouvoir donner de son temps ou de son argent à un organisme, ne serait-ce qu'une fois dans l'année. Elle ajoute que dans le secteur d'Iberville, les gens pourraient se rassembler pour faire une levée de fonds une fois par an qui irait aux organismes qui en ont le plus besoin. Une initiative qui, selon elle, serait un plus pour tout le monde, autant pour les personnes qui donnent que celles qui reçoivent.

■ Par Stéphanie Payez



Hélène Martel, bénévole au Foyer le Passage

Là pour vous depuis bientôt 45 ans!

Luminaires intérieurs / extérieurs • Meubles et Tables d'appoint •
Matériaux électriques • Climatiseurs et Thermopompes

**LES ENTREPRISES D'ÉLECTRICITÉ
GILLES BOUCHER INC.**

Gros et Détail

1075, boul. d'Iberville, Saint-Jean-sur-Richelieu (Secteur Iberville)
Tél. : 450 347-1219 • gillesboucherelectrique@bellnet.ca

Pot-Étisque

ALIMENTS EN VRAC
ZÉRO DÉCHET

Bio • Locaux • Équitables

ALIMENTS BIOLOGIQUES EN VRAC

APPORTEZ : vos contenants OBJECTIF : Zéro déchet

1071, boul. d'Iberville, Saint-Jean-sur-Richelieu
Boutique en ligne : www.poetique.com
Carole Lusignan | 450 272-0556

> 3800469



Berger

La vraie quincaillerie

du robinet. Quoi faire lorsqu'un robinet coule? Vos experts vous proposent quelques pistes d'investigation et les solutions de réparation.

Trouver la provenance de la fuite

On s'entend, il n'y a rien de vraiment sorcier dans un robinet ni dans son système de drainage. Toutefois, certaines zones sont plus propices aux problèmes.

Le robinet lui-même peut avoir ses fuites. On peut penser au bec qui fait du goutte à goutte, aux poignées ou la base du robinet qui laissent évacuer un filet continu lorsque l'eau coule. Dans tous les cas, il s'agit généralement d'un problème d'étanchéité. Soit certaines pièces se sont dévissées avec le temps soit elles se sont tout simplement brisées.

Évidemment, nombreux sont les modèles de robinet. La façon de réparer le problème pourrait être différente si, par exemple, votre robinet a deux poignées pour calibrer la température ou s'il en a une seule.

Le goutte à goutte

Tout le monde sait à quel point le bruit que produit le goutte à goutte peut être irritant. Pour régler ce genre de fuite, il faut vérifier l'état du bec. Plus souvent qu'autrement, il s'agit soit d'un problème d'accumulation de calcaire, soit d'un joint brisé.

Vous pouvez dévisser le bec, retirer la grille afin de la nettoyer au vinaigre blanc pour la détartre. Ensuite vérifier que l'anneau de caoutchouc noir soit

Quoi faire : Mon robinet coule ?

Personne n'est à l'abri d'un robinet qui fuit. Que ce soit par usure, par manque d'entretien ou en raison d'une utilisation répétée, il y a toujours une cause pour expliquer les fuites. Évidemment, les robinets sont continuellement exposés à l'humidité et aux minéraux présents dans l'eau. Ces éléments mettent à l'épreuve les joints tout comme les différentes composantes

intact. S'il est brisé, veillez à le remplacer par un produit identique. Remplacez le tout en vous assurant de visser fermement sans trop forcer.

Les poignées fuient

Si vous remarquez que la fuite provient directement de la poignée, il faudra la retirer pour analyser le problème. En utilisant les outils appropriés, vous pourrez dévisser la poignée et vérifier l'état du joint torique (anneau de caoutchouc). S'il est écrasé ou séché, il est important de le remplacer.

Pour les robinets ayant une seule poignée, il est parfois nécessaire de changer la cartouche. Pour se faire, il faut retirer la poignée puisque la cartouche se situe sous le système d'ouverture de l'eau. Selon le modèle, il faut se fier au manuel d'instruction pour retirer la poignée ou le robinet en entier. Ensuite, retirez la cartouche et remplacez-la par un modèle identique. Assurez-vous ensuite de replacer les pièces et de serrer convenablement.

La base du robinet coule

Lorsque la base du robinet coule, il est encore question d'étanchéité. Dans ce cas-ci, il faudra retirer la tige du robinet pour vérifier la source du problème. Grâce à une clé à molette, dévissez l'écrou et retirez la tige du robinet sans forcer. Retirez le joint torique en le faisant glisser vers le bas afin de le remplacer. Si le problème vient du clapet, avec un tournevis, retirez la vis de maintien et remplacez la pièce de caoutchouc.

Comme avant chaque projet de bricolage ou de rénovation, une période de préparation s'impose. Assurez-vous de fermer les valves d'eau, soit du robinet ou de l'entrée d'eau principale, et de faire une vidange des tuyaux. Ayez toujours à portée de main : un seau, des linges absorbants et votre coffre à outils.

Pour éviter les erreurs, tâchez d'apporter vos anciens anneaux de caoutchouc, le clapet ou la cartouche brisé en quincaillerie. Les conseillers pourront vous fournir les pièces de remplacement. De cette façon vous vous assurerez d'installer les bonnes pièces.

Si le problème devient plus sérieux, ne jouer pas les héros du robinet, contactez un professionnel!

SAINT-JEAN-SUR-RICHELIEU
ghberger.com



Parce que nous sommes
LA RÉFÉRENCE
depuis 1972

Berger
La VRAIE quincaillerie

Comment intégrer l'achat local à son quotidien ?

Vous aimeriez que l'achat local occupe une place plus importante dans vos choix quotidiens en tant que consommateur afin d'encourager les commerçants d'ici? Voici quelques pistes pour vous aider à intégrer cette habitude dans vos achats courants !

Recherchez les produits d'ici

Pensez aux produits artisanaux, qu'il s'agisse d'objets pour décorer votre domicile ou de vêtements tricotés avec la fibre des animaux

d'ici (ex. : alpagas), notamment. Lorsque vous comparez différents produits, choisissez celui qui provient de votre région ou d'un territoire à proximité.

Privilégiez les propriétaires québécois

Au lieu de vous rendre dans un magasin d'une chaîne appartenant à une société étrangère, optez pour les commerces dont les propriétaires sont québécois. Il peut s'agir également de visiter les marchés de fruits et légumes de votre secteur ou de faire de l'agrotourisme et de l'autocueillette.

Informez-vous sur l'étiquetage

Certaines initiatives concernant l'étiquetage des produits vous aident à simplifier vos choix. Différents logos vous permettent de vérifier la provenance de vos aliments (lait, œufs, viandes, fruits et légumes) et d'autres produits transformés ou non. Vous avez un doute? Posez des questions aux employés!

En modifiant vos habitudes de consommation, vous vous retrouverez rapidement avec une foule de produits locaux dont vous ne pourrez plus vous passer!



Pourquoi privilégier l'achat local plutôt que les géants du commerce en ligne ?

Les géants du commerce en ligne (Amazon, Alibaba, etc.) deviennent rapidement un choix séduisant quand vient le temps de magasiner, notamment en raison des prix réduits et de l'accessibilité des produits. Or, avant de jeter votre dévolu sur ceux-ci, songez qu'il y a de nombreux avantages à payer un peu plus cher et, parfois, à attendre quelques jours de plus avant de recevoir votre commande. Voici pourquoi vous devriez soutenir vos marchands locaux :

Un circuit court : le consommateur est responsable du trajet emprunté par les produits qu'il se procure. Lorsque vous achetez chez un géant du commerce en ligne, votre marchandise peut parcourir des milliers de kilomètres et générer une importante quantité de gaz à effet de serre



avant d'arriver à votre porte. Avec l'achat local, la pollution atmosphérique est grandement diminuée.

Une meilleure gestion des ressources : les produits fabriqués ici sont conçus avec le souci d'utiliser des sources d'énergie et des matériaux renouvelables. C'est entre autres le cas des produits faits à partir d'hydroélectricité ou de forêts gérées de manière écoresponsable.

Des conseils personnalisés : que vous magasiniez sur place ou sur le site d'une boutique locale, vous pouvez toujours obtenir de l'aide, notamment en communiquant avec le commerçant par téléphone ou clavardage. Cela vous permet d'orienter vos courses, chose impossible à faire auprès des géants en ligne. En personne, vous pouvez également voir, essayer et toucher les produits pour confirmer votre choix.

Bon magasinage !



la Pique
ASSIETTE

prêt-à-manger
SANTÉ

• COMPTOIR SANTÉ • SANDWICHERIE
• SALADERIE • METS CUISINÉS

Solution repas pour gourmands pressés

www.lapiqueassiette.ca
405, av. Bessette St-Jean (secteur Iberville) 450 895-1806

 Suivez-nous
sur Facebook

OUVERT
du mardi au vendredi
9h30 à 17h30

Un district aux saveurs de la campagne et de la ville

Le conseiller municipal Jérémie Meunier a une grande affection pour son district. Celui-ci représente à la fois son ancrage familial, l'endroit où il a grandi, l'emplacement de ses terres agricoles et de son commerce. Jérémie Meunier a vraiment à cœur son district, une mixité entre de grands espaces agricoles, tous les services de la ville et de beaux quartiers familiaux avec de bonnes écoles.

Garder la saveur du secteur

Quand on parle d'avenir, Jérémie Meunier nous confie qu'il n'imagine pas son district trop transformé puisqu'il souhaite préserver sa particularité et son essence. Il souhaite conserver l'aspect sécuritaire et familial du district dans lequel les jeunes auront à leur disposition des endroits où ils peuvent se réunir. Pour lui, le Parc Bella prévu au plan triennal d'immobilisation sera à cet effet un endroit de plus pour favoriser les loisirs dans un quartier dépourvu d'infrastructures de loisirs. Jérémie pense aussi que la majorité des citoyens qui vivent dans le secteur souhaitent garder une certaine tranquillité.

Rajeunir le ruisseau Hazen

Le ruisseau Hazen est un endroit que Jérémie affectionne particulièrement puisqu'il s'agit d'un des seuls espaces verts accessible à la population du côté d'Iberville. D'un point de vue personnel, il aime beaucoup y marcher avec ses chiens. Pour le conseiller, le ruisseau Hazen a besoin d'un peu d'amour pour prévenir l'érosion de ses berges et éviter que les arbres finissent par y tomber. C'est dans cette optique que le parcours du ruisseau



Jérémie Meunier, conseiller municipal du District 3

allant du pavillon Marguerite-Bourgeois jusqu'au cimetière devra faire l'objet d'investissements afin de faire face aux défis des changements climatiques au cours des prochaines années. Jérémie Meunier estime qu'il est essentiel de pouvoir redonner un espace vert aux citoyens d'Iberville et qu'on l'entretienne pour éviter sa dégradation. Il en fera une priorité au cours des prochaines années.

Des réalisations importantes

Pour Jérémie Meunier, il est important de souligner deux projets qui ont été réalisés dans les derniers mois, l'aménagement d'un boulodrome, un centre de pétanque intérieur dans l'église Sacré-Coeur ainsi que l'aménagement d'un corridor scolaire

sur l'avenue Desjardins et de la mise en place d'un trottoir le long de l'école Hamel. L'installation du boulodrome est une belle manière de valoriser une église ayant perdu sa vocation depuis quelques années et Jérémie estime que cette installation permettra aux citoyens du troisième âge de tous les quartiers de la ville de pouvoir pratiquer leur sport été comme hiver. Du côté de l'École Hamel, le trottoir viendra améliorer la sécurité des jeunes autour de l'école, particulièrement pendant l'hiver.

L'aqueduc sur le chemin des patriotes

L'enjeu important dans le secteur du chemin des patriotes en ce moment se trouve au niveau des infrastructures d'eau potable.

En effet, le projet proposé est d'y amener des conduites d'eau potable à partir de la rue de la pépinière jusqu'au rang des 54 sur le chemin des Patriotes en incluant ses rues adjacentes. À ce jour, les plans et devis sont sur le point d'être déposés et une présentation aura lieu à l'automne afin de permettre aux citoyens de connaître les coûts du projet et les montants qu'ils auraient à assumer. Jérémie Meunier souhaite que tous les points de vue puissent s'exprimer lors de cette présentation. Le sondage qui suivra permettra alors aux citoyens de s'exprimer en connaissance des avantages et inconvénients d'un tel projet.

■ Par Stéphanie Payez



À VOTRE
ÉCOUTE!



VILLE DE
SAINT-JEAN-
SUR-RICHELIEU

Jérémie MEUNIER
Conseiller municipal
DISTRICT 3

514 622-2806
j.meunier@sjsr.ca

>380083

Prendre soin du patrimoine rural

Le conseiller municipal du district 3 dans le secteur d'Iberville, Jérémie Meunier, tient à souligner les gestes posés bénévolement d'un citoyen et ami de son compté, Isidore Bergeron. Le dernier en lice de M. Bergeron est l'initiative qu'il a prise de restaurer la croix de chemin sur le rang Saint-Édouard.

Une initiative à souligner

M. Bergeron nous a partagé que sur le coin du 3^{ème} rang, il y avait une belle croix de chemin qui était tombée depuis environ deux ans et dont personne ne s'occupait. Une partie de la croix en question était pourrie et le Jésus Christ qui y reposait avait les bras cassés. Ne voulant pas laisser la croix dans cet état plus longtemps, le bénévole a demandé au propriétaire du terrain s'il souhaitait avoir de l'aide pour la rénover. Ce dernier lui a donné la croix.

Isidore Bergeron n'a pas compté les heures investies pour la restauration de la croix de chemin. Il nous a même confié qu'il avait passé une grande partie de l'été dessus tant



L'équipe qui a restauré la Croix de chemin sur le coin du 3^{ème} rang

la fibre de verre était fissurée. Pour restaurer la croix, le citoyen a conservé une partie de l'originale et enlevé les parties qui étaient pourries. Il a ensuite sablé et huilé partout afin que son gendre puisse peindre le tout.

L'importance du recueillement

Isidore Bergeron nous a partagé que la croix de chemin sur le 3^{ème} rang avait été érigée à l'époque par Raymond Guillotte, Jean-Paul Guillet et Rodolphe Goyette, qui est le grand oncle d'Isidore. La raison de cette installation

résidait dans le fait qu'il y avait beaucoup d'accidents de la route à cette intersection. C'était donc une belle manière pour les citoyens de se recueillir et de peut-être être plus consciencieux sur la route.

Pour M. Bergeron, qui se considère comme un être très croyant, le fait de ne plus voir de croix de chemin dans ce secteur est une réalité qui le rend triste. Autrefois, c'était un lieu où beaucoup de monde passait pour se recueillir et pour y déposer des fleurs,

notamment dans le courant du mois de mai et le mois d'octobre.

Grâce au valeureux travail de restauration d'Isidore Bergeron et de la participation de son épouse Micheline Leclair, son frère Adrien Bergeron ainsi que son ami René Desranleau, une bénédiction de la nouvelle croix de chemin par le vicaire Bertrand Jodoin se déroulera le 10 octobre prochain à partir de 11 heures, soit le jour de l'Action de grâce.

■ Par Stéphanie Payez



Réalisez vous aussi vos rêves.



Estimation gratuite



Urgences 24h/24

COMMERCIAL

Agrandissement de bâtiments commerciaux et industriels | Démolition et entretien | Rénovation commerciale et industrielle | Travaux de béton / coffrage

RÉSIDENTIEL

Agrandissement | Charpenterie coffrage | Excavation | Rénovation Revêtement extérieur | Subventions

>381983

Une réputation bâtie sur du solide

450 545.1136 | sylca.com



SYLCA
CONSTRUCTION · RÉNOVATION

pattes  griffes

POUR LE BIEN-ÊTRE DE VOTRE ANIMAL

1ST CHOICE INNOVE!

Les produits 1st Choice sont conçus, fabriqués et emballés avec amour par une entreprise familiale de Boucherville. Depuis 1969, cette belle équipe de Québécois créatifs et passionnés d'animaux met « la **santé** au **cœur** de la **nutrition** ».

La marque 1st Choice évolue constamment afin d'améliorer la qualité de ses produits et de répondre aux attentes des propriétaires d'animaux. Les nourritures fonctionnelles ciblent les besoins spécifiques des chiens et des chats. Depuis 1990, 1st Choice est un chef de file en nutrition animale. En effet, c'est la première nourriture haut de gamme en Amérique du Nord à utiliser de la viande fraîche!

Au fil du temps, les formules 1st Choice ont gagné la confiance des gens à travers le monde. Dans plus de 35 pays, ce sont maintenant des millions de chiens et chats qui « mangent québécois »!

Le portfolio de produits s'est enrichi de nourritures toujours plus performantes et adaptées à l'**âge**, à la **taille** et aux divers **besoins** des petits animaux. Conçues par notre équipe de spécialistes en recherche et développement, les formules sont régulièrement revues et améliorées, afin de refléter les dernières tendances et découvertes en nutrition animale.

LES DERNIÈRES INNOVATIONS:

LE NOUVEAU COMPLEX-3

Les formules MAINTIEN pour chien contiennent notre **COMPLEX-3**, une combinaison exclusive d'ingrédients qui agissent sur 3 composantes essentielles à la santé du chien — la **santé dentaire**, la **santé digestive** et la **protection antioxydante** qui maintient la vitalité — pour profiter d'une longue et belle vie ensemble!

DENTA+

Pour des dents saines et une haleine fraîche.

Combo haleine fraîche | Hexamétophosphate de sodium | taille, texture et densité de la croquette

DIGESTION+

Favorise la régularité et la qualité des selles.

Grains entiers | Riche en fibres | Fibres prébiotiques naturelles

PROTECTION+

Un bouclier de protection pour vieillir en santé.

Vitamines | Oméga-3 et 6 | Minéraux | Acides aminés | Antioxydants (SOLUTION vieillir en santé)

LA SOLUTION VIEILLIR EN SANTÉ

Les formules MAINTIEN pour chien contiennent également notre **SOLUTION vieillir en santé**. C'est d'un mélange d'extraits naturels de plantes aux propriétés antioxydantes (**curcuma, clou de girofle, romarin et extrait de pamplemousse**). Les bienfaits pour la santé de ce mélange riche en polyphénols sont **CLINIQUEMENT PROUVÉS!**

- Limite l'inflammation due au vieillissement
- Contribue à limiter le processus du vieillissement

Toutes les formules sont créées sur mesure pour répondre aux principaux enjeux soulevés par les propriétaires de chiens. L'équipe 1st Choice écoute et offre des solutions.

Merci de faire confiance à 1st Choice. Votre animal mérite de manger québécois!

14-15-16 OCTOBRE 2022

MÉGA VENTE
automne

pattes  griffes

Une foule de rabais vous attendent!

📍 420, 2e Avenue, St-Jean-sur-Richelieu

☎ 450 346-3790



AU CONSOMMATEUR : Valide à la succursale Pattes & Griffes d'Iberville seulement. 1 coupon par transaction et ne peut être jumelé à aucune autre offre. **AU DÉTAILLANT :** Sur présentation du présent coupon utilisé par votre client à l'achat du produit mentionné, PLB International Inc. vous remboursera le montant indiqué sur ce coupon plus les frais de manutention habituels. Des factures indiquant les achats de stocks suffisants pour couvrir tous les coupons soumis pour remboursement doivent être présentées sur demande. La réduction correspondant aux taxes applicables est comprise dans la valeur nominale du coupon. Échangeable au Québec seulement. Pour obtenir le remboursement, ce coupon doit être reçu par la poste avant le 31 janvier 2023 à : REDEMCO INC., C. P. 128, Longueuil, (Québec) J4K 4X8



EXPIRATION : 31 octobre 2022.

5\$
DE RABAIS

Applicable sur votre prochain achat d'un sac de 1,8 kg et plus de nourriture 1ST CHOICE

Un organisme qui œuvre depuis 52 ans !

Le Centre d'action bénévole d'Iberville est un organisme incontournable dans le secteur puisqu'il va souligner le mois prochain ses 52 ans de services. La directrice générale, Élisabeth Boucher, nous raconte qu'au début, l'organisme fonctionnait seulement avec des bénévoles. Avec le temps, les besoins sont devenus plus grands puisqu'il y avait moins d'organismes. Les bénévoles n'arrivaient plus à suivre la demande. C'est comme ça qu'est née la friperie qui permet à l'organisme d'être plus autonome financièrement.

Une grande évolution

À l'époque, les gens approchaient le Centre pour de l'aide vestimentaire, alimentaire ou pour la rentrée scolaire. Il était considéré comme un centre de référence. C'est pourquoi le centre a été officiellement fondé en 1970 avec les conseils d'administration. Avec le temps, le Centre d'action bénévole répondait de plus en plus aux besoins urgents. L'équipe a grandi et a été en mesure d'avoir des subventions, notamment pour répondre aux besoins du soutien à domicile qui est une des branches importantes du Centre.

Adhérer aux services

Avec la crise économique et l'inflation des dernières années qui rendent les marchandises plus élevées, la directrice générale admet qu'il y a de nombreuses personnes qui ont recours à leurs services alors qu'ils avaient encore récemment une situation financière correcte.

Élisabeth Boucher nous explique que pour aider les personnes dans leurs différents



Jeannine Lapalme et Maryse Verrette

Avec l'aide de l'équipe de permanence et le peu de bénévoles qu'il restait, l'organisme a réussi à faire fonctionner la cuisine et s'est concentré sur le service de livraison, ce qui a apporté au centre une croissance de 47%. Élisabeth Boucher ajoute qu'ils livraient des repas chauds, mais offraient également la possibilité de compléter avec des repas congelés.

Les bénévoles sont essentiels pour le roulement du centre, car, comme en témoigne Élisabeth, sans les bénévoles, le centre ne peut pas suivre. Juste pour la friperie, le centre a besoin d'environ 100 bénévoles tellement c'est exigeant. Pour la directrice générale, le bénévolat signifie donner de son temps, mais c'est aussi une belle manière d'être récompensé par les moments et les rencontres.

■ Par Stéphanie Payez



Bénévoles du Centre d'action bénévole d'Iberville

besoins et avoir recours à de l'aide alimentaire, l'organisme analyse les revenus et les dépenses pour vérifier que celles-ci soient bien éligibles. Ensuite, les personnes reçoivent une carte de membre leur permettant de venir chercher des denrées et d'avoir accès à l'épicerie sociale du centre.

L'impact de la pandémie

Lorsque le confinement est devenu obligatoire en 2020, l'organisme a perdu de nombreux bénévoles. Comme les gens devaient rester chez eux et qu'ils craignaient de sortir, il y a également eu une grande croissance de repas à domicile.

Liquidation fin de saison


LA SHOP AGRICOLE

-40% -40% -40%

NOUS VIDONS NOS ENTREPÔT, BOUTIQUE ET PÉPINIÈRE AVANT LE GEL

Taille haie de cèdre

Fermeture de saison

Plantation d'automne

Aménagement paysager

LA SHOP AGRICOLE

Le plaisir de l'agriculture urbaine

54 rue de la Pépinière
Iberville, Qc
www.lashopagricole.com
Tél.: 450-500-0714

Services offerts depuis 12 ans:

- Centre jardin
- Aménagement
- Taille et entretien
- Plan et devis
- Irrigation automatique
- Etc.

>383022

Astuces de décoration pour inviter l'automne à la maison

Cet automne, vous aimeriez que votre maison soit aussi chaleureuse que les feuillages flamboyants? Voici quelques conseils pour obtenir le résultat escompté!

Misez sur les textiles

Rien de tel que les tissus pour ajouter à moindre coût une touche de couleurs automnales dans votre décor. Rideaux, jetés — en laine, pour un effet réconfortant assuré! —, chemin de table, serviettes, housses de coussin, etc., dans les tons de rouge, de brun, d'orange et de jaune conféreront instantanément à toute pièce une atmosphère invitante à souhait.

Intégrez des éléments naturels

Pommes de pin, courges, citrouilles, feuilles d'arbres et autres éléments de la nature sont idéaux pour créer des centres de table ou des couronnes de porte, notamment. Ambiance de saison garantie!

Maximisez la luminosité

Alors que les journées raccourcissent, créez un intérieur douillet en installant des



guirlandes lumineuses. En plus d'éclairer joliment les pièces en manque de soleil, vous pourrez ainsi mettre en valeur votre rampe en bois ou vos photos de famille, par exemple. Des objets décoratifs métallisés sont par ailleurs tout indiqués pour refléter

la lumière naturelle et rendre l'espace plus accueillant.

Enfin, dispersez des bougies parfumées et laissez-vous envelopper par leurs effluves apaisants!



5 façons de savourer (et de conserver!) vos récoltes

Vous avez cueilli votre content de fruits et légumes chez vos producteurs locaux, vous êtes laissé emporter au marché ou avez récolté des végétaux en quantité dans votre potager? Voici cinq idées pour ne rien gaspiller, et en profiter toute l'année!

1. Tartes : utilisez pommes, prunes, mûres, poires, citrouilles et compagnie pour concocter de délectables tartes qui se

conserveront plusieurs semaines au congélateur.

2. Confitures : tous les fruits peuvent être transformés en confitures. En plus de rehausser vos toasts, elles vous permettront de préparer des gâteaux, des biscuits et des brioches, par exemple.

3. Marinades : faites mariner betteraves, radis, poivrons, cornichons et autres légumes goûteux pour obtenir des accompagnements de choix pour vos plats principaux.

4. Soupes et potages : courges, oignons, poireaux et choux-fleurs, entre autres, sont parfaits pour faire des réserves de mets réconfortants à décongeler au gré de vos envies!

5. Fruits et légumes séchés : se conservant longtemps, les fraises, pommes, tomates, carottes et kales séchés, entre autres, s'intégreront à merveille à une foule de recettes (sangrias, vinaigrettes, couscous, sauces, biscottis, etc.)!

Bon appétit!



Jolene & Robert Brillon
Denturologistes

Expérience • Qualité • Service



Fabrication et réparation de prothèses dentaires
Service d'implantologie sur place

125, des Mimosas, suite 101, St-Jean-sur-Richelieu (Secteur Iberville en arrière du McDonald)
Sur rendez-vous 450 347-1689 | info@brillond.com

Haut en festivités

Saint-Jean-
sur-Richelieu



Ici, on aime se retrouver pour célébrer !

Un vent de festivités souffle sur notre ville.
On vous y attend !

- 15 OCTOBRE
Mon Vieux-Saint-Jean la nuit
- 27 AU 31 OCTOBRE
Lumières sur mon patrimoine – Spécial Halloween

**SJSR.CA/
festivites**

Mercier&Mercier

PEINTURE

VOTRE RÉFÉRENCE DEPUIS PLUS DE 65 ANS

**Économisez les taxes
sur ces couches de fond**



Benjamin Moore^{MD}



Aqua Lock

- 100% acrylique à base d'eau
- Intérieur et extérieur
- Scelle les tannins du bois
- Bloque la plupart des taches
- Résistant à la moisissure

48\$



Stix

- Uréthane acrylique à base d'eau
- Adhérence incomparable
- Intérieur et extérieur
- Peut être appliqué jusqu'à 2°C

68\$



Prime Lock

- Apprêt-scellant à base d'huile
- Scelle toutes les surfaces
- Séchage rapide
- Excellent cache taches

46\$



Block Out

- Apprêt-scellant à base d'huile
- Faible odeur
- Séchage rapide
- Excellent cache taches

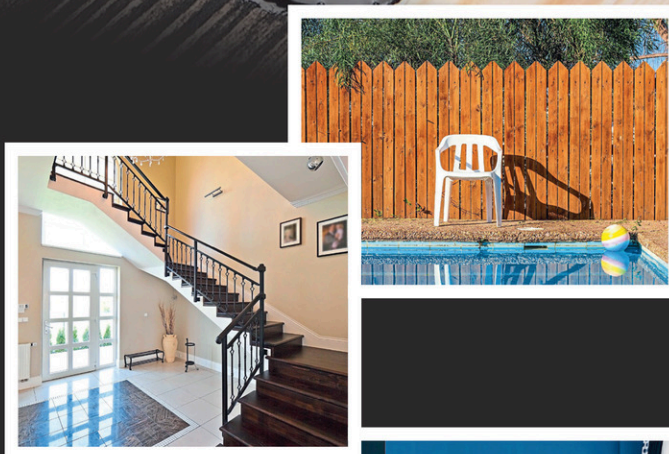
53\$

Vente du 10 au 15 octobre 2022

(Nous sommes ouvert lundi 10 octobre, de 9h à 16h)

* Économisez l'équivalent des 2 taxes sur le prix régulier du gallon (3,78L). * Quantité limitée. Le rabais s'applique sur le prix de détail. Ne peut être jumelé à aucune autre offre ou promotion. Promotion valide en magasin seulement. Détails en magasin.

COMPLICE DE VOS PROJETS !



**Venez nous voir en boutique
ou rendez-vous sur notre
site Web pour avoir
d'autres conseils de pro!**



Patrick Jeanmart



Mélanie Mercier



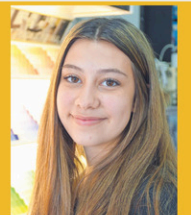
Alexis Raymond



Charles Breton



Laurence Lamoureux



Marie-Lou Harvey



Louis-Philippe Cyr



Camille Lessard



Mercier&Mercier

PEINTURE

65 ans
à votre service

1075, boul. du Séminaire N.
Saint-Jean-sur-Richelieu

450 348-2323

ACHETEZ NOS PRODUITS EN LIGNE!
peinture-mercier.ca

