

POUR LES JEUNES DE
2 À 5 ANS

DERRIÈRE LA porte

DU 28 SEPTEMBRE AU 7 OCTOBRE 2012
UNE CRÉATION DE LA S.O.U.P.E. CIE (FRANCE)

SPECTACLE
INTIME



© Brigitte Paugoise

IDÉATION D'ÉRIC DOMENICONE ET YSEULT WELSCHINGER ● MISE EN SCÈNE D'ÉRIC DOMENICONE

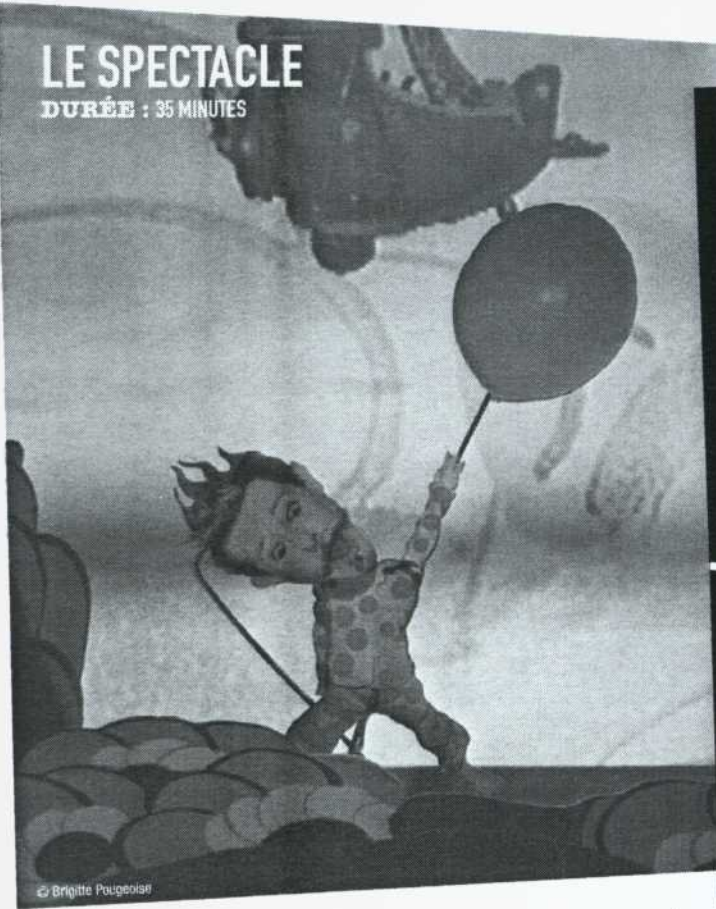


MAISON
THÉÂTRE

POUR LES JEUNES
DE TOUS ÂGES

LE SPECTACLE

DURÉE : 35 MINUTES



© Brigitte Pougeois

L'ÉQUIPE DU SPECTACLE

IDÉATION : Éric Domenicone et Yseult Welschinger

SCÉNARIO ET MISE EN SCÈNE : Éric Domenicone

INTERPRÉTATION ET MANIPULATION DES MARIONNETTES :

Delphine Bardot et Yseult Welschinger

SCÉNOGRAPHIE ET MARIONNETTES : Delphine Bardot et Yseult Welschinger

MUSIQUE : Antoine Arlot et Pierre Bœspflug

CONSTRUCTION DU DÉCOR : Jacques Denis

COSTUMES : Daniel Trento

VIDÉO : Éric Domenicone et Éric Parisi (Montevideo)

Dans le cadre d'une tournée québécoise coordonnée par la Maison Théâtre, *Derrière la porte* est présenté en codiffusion avec le Théâtre jeunesse Les Gros Becs (Québec).

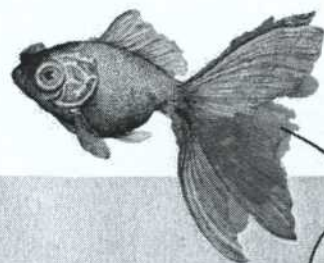
UNE ÉPOPÉE ROCAMBOLESQUE POUR LES TOUT-PETITS

Monsieur se repose dans un curieux hôtel. Soudain, comme un mirage, il entrevoit une dame dans sa chambre ; mais aussitôt vue, aussitôt disparue ! Intrigué par cette nouvelle venue, il entame une course folle pour la retrouver : 1-2-3-4-5-6-7-8-9-10, il pousse chacune des portes. Et quelle n'est pas sa surprise de découvrir des mondes étranges où s'envoler en ballon, se prélasser dans de la barbe à papa et devenir le complice d'une girafe font partie des aventures du quotidien !

SAVIEZ-VOUS QUE...

... un personnage peut être représenté sous différentes formes dans une pièce ? Dans le théâtre de marionnettes et d'objets, ces changements sont souvent utilisés par rapport à l'histoire : le personnage évolue, change d'atmosphère, etc. Ils servent également à la scénographie : certaines caractéristiques de la marionnette favorisent les déplacements, les changements de dimensions...

Dans la pièce *Derrière la porte*, le personnage principal, Monsieur, est d'ailleurs représenté sous diverses formes. Tout d'abord, les deux comédiennes peuvent interagir avec lui, puisqu'il apparaît sous l'aspect d'une projection. Ensuite, ces mêmes comédiennes endossent le rôle de marionnettistes. Selon les différents univers où il se trouve, Monsieur prend alors la forme d'un pantin en deux dimensions, d'une marionnette à gaine ou d'une marionnette portée.

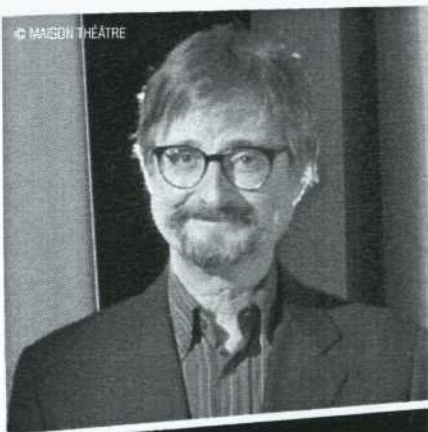


À VOUS DE JOUER

1 OÙ MONSIEUR APERÇOIT-IL MADAME POUR LA PREMIÈRE FOIS ?

2 QUEL ANIMAL SUIT MONSIEUR DANS SES AVENTURES ?

REPONSES : 1. DANS LE MIROIR DE SA CHAMBRE. 2. UNE GIRAFE.



Alain Grégoire

Alain Grégoire
Président-directeur général

LES PETITS AUSSI VIVENT ET VOIENT L'AMOUR

Les échanges nourrissent et stimulent. C'est pourquoi, depuis près de trente ans, la Maison Théâtre accueille des compagnies étrangères, vous donnant chaque fois l'occasion de découvrir différentes approches théâtrales. Ces créations enrichissent d'une façon unique notre vision du monde, tout comme le font si bien les compagnies québécoises lorsqu'elles partent en tournée ailleurs sur la planète.

Les productions des autres pays nous permettent de voyager. C'est à la fois une ouverture sur le monde et un pas vers l'Autre. Pour ouvrir cette 29^e saison, nous avons le plaisir d'accueillir pour la première fois en sol québécois la S.O.U.P.E. Cie avec son spectacle *Derrière la porte*. Nous avons choisi de vous présenter un spectacle différent, rafraîchissant par ses allures vaudevillesques et sensible à l'intelligence des tout-petits. Saluons ici l'excellent travail hors des sentiers battus d'Éric Domenicone et d'Yseult Welschinger, responsables artistiques de cette compagnie française.

C'est une belle histoire d'amour que celle de Monsieur et Madame. La quête de Monsieur vous fera voyager dans différents univers, ceux-là mêmes que, petits et grands, nous transportons avec nous par nos rêves, nos aspirations, nos perceptions, nos imaginaires. Cette rencontre magique avec ces mondes vous donnera, nous l'espérons, une envie irrésistible de côtoyer la fantaisie et de croquer de plus belle dans la vie !

bon spectacle !

DERRIÈRE LA PORTE

EST UNE HISTOIRE SANS PAROLES, VISUELLE ET MUSICALE.

J'ai imaginé le synopsis du spectacle comme une poésie. Un texte écrit qui ne se donne pour limites que celles de l'imagination des tout-petits. J'ai longuement discuté avec Yseult afin de définir le cadre de l'aventure des personnages auxquels s'identifieront les enfants. Je me suis imprégné de l'imagier commun et j'ai puisé à cette source pour plonger l'enfant dans ce que sont ses références : son corps, ses sensations propres, son rapport magique à l'univers. Pour cette aventure, trois protagonistes : Monsieur, Madame et la Girafe, personnage énigmatique qui suit Monsieur sans être vu de lui et qui apparaît chaque fois qu'il vit une émotion forte. Elle est sa doudou cachée, gravée dans la mémoire de l'enfant devenu adulte, comme un pont jeté entre les deux âges.

Madame et Monsieur vont chercher pendant tout le spectacle à se rencontrer, à communiquer. De cette course poursuite ludique et amoureuse m'est venue l'idée de mondes à explorer derrière chaque porte qui s'ouvre. Nos personnages vivent dans la surprise et la découverte, sans crainte de pousser toute nouvelle porte qu'ils trouvent sur leur chemin. Comme l'enfant, ils explorent, s'adaptent et savent profiter de l'instant qui s'offre à eux.



ÉRIC DOMENICONE

METTEUR EN SCÈNE

Formé au Conservatoire National de Région de Metz, Éric Domenicone joue à ses débuts pour de nombreuses compagnies de théâtre et de marionnettes (Cie Amoros&Augustin, TJP de Strasbourg, Théâtre du Centaure à Luxembourg). En 2004, il crée avec Yseult Welschinger la S.O.U.P.E. Cie, qui regroupe marionnettistes, comédiens et musiciens. Il met en scène les spectacles de la compagnie et joue dans certains d'entre eux. En parallèle, il continue à travailler comme comédien et, régulièrement, des compagnies l'invitent à intervenir comme metteur en scène au sein de leurs projets de création.

LA BIOGRAPHIE DES COMÉDIENNES-MARIONNETTISTES

Les biographies des artistes sont présentées par ordre alphabétique.

DELPHINE BARDOT

Après dix ans d'expériences diverses en danse, l'obtention d'une licence de Lettres modernes, puis d'un diplôme d'Études Théâtrales, Delphine Bardot découvre la marionnette et son champ des possibles en collaborant avec Éric Domenicone et Yseult Welschinger. Dès lors, elle travaille avec plusieurs compagnies (Les Clandestines Ficelles, La Balestra, L'Escabelle, Les Fruits du Hasard, etc.) comme comédienne, marionnettiste, plasticienne, scénographe et metteuse en scène. Elle participe activement à bon nombre des créations de la S.O.U.P.E. Cie et endosse tour à tour plusieurs casquettes dans l'optique d'une approche pluridisciplinaire du spectacle vivant.



YSEULT WELSCHINGER

Diplômée de l'École Supérieure Nationale des Arts de la Marionnette, Yseult Welschinger crée en 1999 la compagnie Les Clandestines Ficelles. Elle collabore, comme plasticienne, marionnettiste ou comédienne, avec plusieurs autres compagnies : le Théâtre de la Jacquerie, la Fabrique des Arts d'à Côté, la Balestra, la Valise Cie et le Théâtre des Alberts. Depuis 2004, elle mène avec Éric Domenicone le projet de la S.O.U.P.E. Cie. Elle y crée les scénographies, les marionnettes et joue dans plusieurs des créations. Son travail s'est toujours concentré sur un théâtre où les formes artistiques se mélangent sans convention, s'adressant autant au très jeune public qu'aux adultes.



DAVID SIEBERT

La S.O.U.P.E. est une compagnie lorraine fondée en 2004 par Éric Domenicone et Yseult Welschinger. Le désir de ses créateurs est de faire se rencontrer et se bousculer les univers. Chaque nouvelle création est une étude aux configurations variées où la marionnette, les textes, la musique improvisée, les arts plastiques et la danse s'associent dans la perspective d'un théâtre populaire et contemporain.

La S.O.U.P.E. Cie bénéficie du soutien financier du Conseil Régional de Lorraine et travaille avec le soutien du Conseil Général de Moselle.

la S.O.U.P.E. Cie
THÉÂTROGRAPHIE
RÉCENTE

- 2012 **Body Building** M.e.s. d'Éric Domenicone
- 2011 **Macao et Cosmage** Texte d'Edy Legrand • M.e.s. d'Éric Domenicone
- 2009 **Ce que je fais là assis par terre** Texte de Joël Egloff • M.e.s. de Delphine Bardot
- 2009 **Orphée** Texte et m.e.s. d'Éric Domenicone
- 2007 **Derrière la porte** Texte et m.e.s. d'Éric Domenicone
- 2006 **Humeurs** Texte de Benoît Fourchard • M.e.s. de Delphine Bardot
- 2005 **La Femme Poisson** Texte et m.e.s. d'Éric Domenicone

LA MAISON THÉÂTRE

Depuis près de 30 ans, la Maison Théâtre présente aux enfants et aux adolescents une sélection d'œuvres parmi les plus significatives du théâtre d'ici et d'ailleurs, dans la seule salle conçue à leur intention par des artistes. Ce centre de diffusion et de médiation théâtrales donne accès au théâtre à un large public de toutes provenances socioculturelles. Association de 27 compagnies, la Maison Théâtre constitue un carrefour artistique national qui contribue de manière essentielle à l'essor de la pratique du théâtre jeune public.

ADST

La Maison Théâtre est membre de l'Association des diffuseurs spécialisés en théâtre (ADST), qui regroupe des programmeurs dédiés au théâtre de création, à l'avancement de sa pratique artistique, à l'amélioration des conditions de sa diffusion et au développement de ses publics.

UN ADULTE • UN TITRE DE TRANSPORT VALIDE =
TRANSPORT GRATUIT*
POUR LES ENFANTS DE MOINS DE 12 ANS

* Valide les samedis, dimanches et jours fériés pour un maximum de 5 enfants. Détails et conditions à stm.info

MOUVEMENT COLLECTIF **stm**

14 SPECTACLES À DÉCOUVRIR
DE GRANDS MOMENTS D'ÉMOTION
À PARTAGER EN FAMILLE

SAISON 2012-2013



Patrimoine canadien Canadian Heritage



Conseil des arts du Canada Canada Council for the Arts



PROCHAIN SPECTACLE À L'AFFICHE
CORBEAU

POUR LES JEUNES DE 4 À 9 ANS

Légende familiale qui traverse les générations
DU 13 AU 27 OCT. UNE CRÉATION DU THÉÂTRE DE L'ŒIL



clandespetitsheros.ca

