

AUTOMOBILES



**NOUVEAUTÉS
ET
CONSEILS
PRATIQUES**



LE **RIMOUSKOIS** VOTRE JOURNAL

Le manuel du propriétaire: Lisez-le!

■ Lorsque vous achetez une nouvelle voiture, ne vous contentez pas de fouiller le manuel du propriétaire dans le coffre à gants et de le laisser jaunir, comme font la plupart des gens. En effet, ce petit document renferme de précieux conseils, qui pourraient vous éviter de biens mauvaises surprises, pour que vous preniez le temps de le consulter. Voici un résumé de ces conseils.

La garantie du fabricant

Lisez-la bien en vous attardant particulièrement aux aspects suivants:

- limites: le plus souvent, elle est de 12 mois/20 000 kilomètres, selon la première éventualité.
- couverture: une garantie couvre habituellement le remplacement ou la réparation sans aucuns frais de toute pièce présentant un défaut de fabrication.
- ajustement: certains fabricants prévoient une courte période où ils sont

gratuits - exemple: 3 mois/5 000 km.

• inspection: la première est souvent gratuite et parfois même obligatoire pour maintenir la garantie en vigueur.

• exclusions et clauses de déchéance: ce qui n'est pas couvert et ce qu'il faut ne pas faire!

Il est très important que le propriétaire du véhicule fasse part à son concessionnaire de tout défaut mécanique après une apparition et qu'il demande à ce que ce défaut soit corrigé dans les plus brefs délais avant que la période de garantie ne vienne à terme. Si le problème n'a pas été réglé, il faudra en aviser par écrit le fabricant et le mettre en demeure de respecter sa garantie.

La corrosion

Si le fabricant respecte intégralement les normes du code fédéral anti-corrosion, il offrira alors:

- 18 mois/60 000 km - corrosion de surface
- 60 mois/200 000 km - perforations

• 72 mois/240 000 km - rouille de structure

Nous vous rappelons qu'il s'agit là de normes et non de lois. Certains manufacturiers peuvent donc offrir moins. De plus, le code anti-corrosion prévoit une inspection annuelle obligatoire au respect de la garantie. On retrouve dans certains manuels des coupons devant être validés par le concessionnaire à chacune de ces inspections. On va même dans certains cas, suggérer à l'automobiliste un entretien très précis de la carrosserie, particulièrement en ce qui concerne les dommages à la peinture sur la surface extérieure, telles les égratignures, etc.

N.B.: Pour beaucoup de modèles, on a prévu deux guides à l'intention du propriétaire, l'un décrivant les caractéristiques ci-haut mentionnées et l'autre s'attardant davantage à la conduite et à l'entretien du véhicule.

La conduite

• Rodage - Cette période est particulièrement importante pour la santé future de votre voiture, car c'est en réalité la phase finale de l'usinage des parties mobiles de la mécanique, et le fabricant émet habituellement des normes sur le sujet. Il serait sage de vous y soumettre.

• Essence - C'est dans ce document que vous connaîtrez les instructions du fabricant sur le type de carburant à utiliser, la capacité du réservoir, etc.

• Présentation des différentes commandes et accessoires - Familiarisez-vous dès le début avec tous ces contrôles dont dépend très souvent votre sécurité: clignotants de direction, essuie-glace, klaxon, feux d'urgence, dégivreur de glace arrière, etc. Démystifiez votre tableau de bord et ses témoins lumineux. De plus en plus, l'électronique et l'ordinateur s'implantent dans beaucoup de véhicules; prenez bien le temps de comprendre toutes les possibilités que ceci vous offre.

• Sièges et dispositifs de sécurité - C'est dans cette section que vous saurez, par exemple, ce que le fabricant a prévu au chapitre des dispositifs de sécurité pour enfants. On vous y expliquera également comment ajuster sièges, appuie-tête, etc.

• Chauffage, ventilation, climatisation - Pour retirer le maximum d'efficacité... et pour éviter les vitres embuées à l'année.

L'entretien

Habituellement, on vous suggère deux grilles d'entretien, l'une dite «normale» et l'autre «d'utilisation sévère». C'est la seconde qui devrait être suivie par la plupart des automobilistes québécois, compte tenu des particularités de notre climat. Parcourez donc votre guide d'entretien et accordez une attention particulière à:

• la vérification des niveaux des divers liquides (ex.: huile à moteur, liquide de refroidissement, huile à transmission, liquide des freins, etc.);

• entretien usuel: batterie, bougies, filtres, pneus.

C'est également à ce document qu'il faudra vous rapporter pour certains cas précis, par exemple pour connaître le fonctionnement du cric, comment se servir des câbles volants. De plus, vous y apprendrez comment doit s'effectuer le remorquage de votre voiture et quelle charge maximale celle-ci peut tirer.

Bref, il n'y a rien de bien nouveau à vous recommander très fortement la lecture et la re-lecture de la documentation qui vous est remise à l'achat de votre voiture.



PLYMOUTH HORIZON 1987

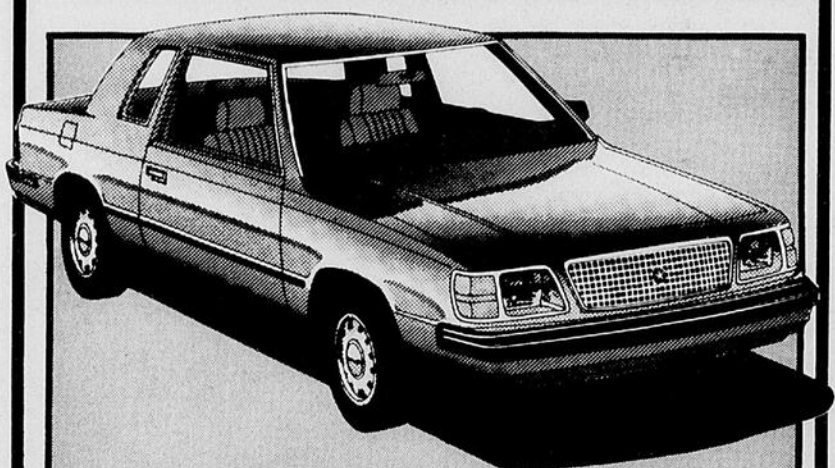
7127

- 4 portes
- Moteur 2.2 litres
- Transmission 5 vitesses
- Sièges baquets tissu
- Chauffe-bloc
- Pneus radiaux
- Dégivreur électrique
- Essuie-glaces intermittents
- Traction avant

Pour seulement

7849\$

Garantie
7 ans/115,000 km



PLYMOUTH RELIANT 1987

7143

- 2 portes
- Sièges baquets
- Transmission automatique
- Moteur 2.2 litres injection
- Chauffe-bloc
- Servo direction
- Servo freins
- H.D. suspension renforcée
- Pneus radiaux
- Dégivreur électrique
- Radio AM

Pour seulement

10 199\$

Garantie
7 ans/115,000 km

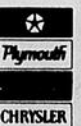
LE
MEILLEUR
PRODUIT



7 ans
115,000 km

LA
MEILLEURE
GARANTIE

Venez rencontrer nos représentants
dès aujourd'hui.



ICHAUD
Automobiles Inc.

188 Evêché Ouest, Rimouski - 723-2236

BFGoodrich

**VENTE DE
PNEUS**

**VALEUR
PLUS**

**LIFESAVER™ XL 200
POUR L'AUTOROUTE**

Le pneu radial économique qui vous offre tous les avantages de performance des pneus radiaux. Meilleure économie de carburant et flancs flexibles amortissant les chocs.

Le radial LIFESAVER™ XL 200 de BFGoodrich.

À partir de

48⁹⁵ chacun

Dimension P155/80R13 XL200

Hâtez-vous! L'offre prend fin le 23 mai

Nous serons présent au Salon de l'auto les 15, 16 et 17 mai. Venez rencontrer nos conseillers.

BFGoodrich

Nous voyons à la performance de votre voiture.

centre du pneu

BSL INC

188, ST-JEAN-BAPTISTE OUEST
C.P. 746, RIMOUSKI
TEL.: (418) 724-2525
G5L 4J6

Une deuxième vie pour vos pneus

■ Vous devez équiper votre voiture de nouveaux pneus aux quatre roues, et la seule pensée de cette dépense vous fait frémir? Eh bien, il existe une solution à votre problème. Avez-vous pensé à faire réchaper vos pneus?

Les réchapés sont des pneus dont on a conservé la structure et auxquels on a apposé une nouvelle semelle. On dit que le procédé est fiable et que le résultat est de qualité égale ou supérieure à certains pneus de bas de gamme.

Une quarantaine d'entreprises du Québec spécialisées dans le réchapage ont ainsi recyclé 178 000 pneus d'automobiles en 1982 seulement. Mentionnons, en passant, que les pneus d'avion sont généralement réchapés deux fois avant d'être mis au rebut.

L'avantage premier du réchapage réside dans l'économie d'énergie réalisée lors de la fabrication. Comme la carcasse d'un

comportera alors aucune déformation importante. Une bonne carcasse convenablement réchappée assurera une sécurité acceptable sur la route. De plus, il permettra d'effectuer un kilométrage équivalent sinon supérieur à un pneu neuf de moindre qualité.

En principe, toutes les variétés de pneus peuvent être réchapées. Qu'il s'agisse de pneus d'été, d'hiver, ou encore de pneus « quatre saisons », le procédé de réchapage pourra leur être appliqué dans la mesure où la condition de la carcasse le permettra.

CAA-Québec recommande toutefois le « réchapé » pour l'automobiliste qui utilise sa voiture en conduite urbaine, mais qui ne sollicitera pas son véhicule pendant de longs parcours sur l'autoroute. Les « réchapés » sont particulièrement utiles sur des véhicules de plus petites tailles comme les compactes et les sous-compactes, et le

de caoutchouc non cuit autour de la carcasse. L'application d'une colle spéciale permettra alors de bien faire adhérer les bandes de caoutchouc qui deviendront en fait la nouvelle semelle du pneu réchapé. Ces bandes sont alors introduites dans un appareil qui se chargera sur la carcasse du pneu, de façon informatisée et conforme aux normes de fabrication des manufacturiers.

L'étape suivante, la vulcanisation, amènera le pneu dans un moule qui sera mis sous pression, puis chauffé à 300°F. A ce moment, l'intérieur de ce moule se chargera d'imprimer sur la semelle le dessin voulu ainsi que l'i-

dentification de l'usine. Le moule est également doté de trous de ventilation qui permettront l'évacuation du léger surplus de caoutchouc lors de la cuisson.

De plus, ces trous d'évacuation permettent d'éliminer la formation de poches d'air à l'intérieur ou sur la surface de la semelle du pneu, dans le but d'assurer une qualité supérieure au produit fini.

Il ne reste donc plus qu'à retirer le pneu du moule, le débarasser des parties de caoutchouc apparues lors de la cuisson, le nettoyer et finalement l'étiqueter. Le produit fini est normalement utilisable 48 heures après sa vulcanisation.

Avec l'arrivée du printemps

nous vous offrons une

ESTIMATION GRATUITE sur la mécanique générale, débosselage ou peinture



André Langis

POURQUOI PAS IMMEDIATEMENT AVEC DU SERVICE ET DES PRIX GARAGE MAURICE LANGIS ET FILS INC.

260 Evêché Ouest, Rimouski — 723-3144

Plus de 35 équipements standard.



À moins de 6300 \$.*

Vous l'aimerez beaucoup... parce qu'elle offre beaucoup de confort, beaucoup d'espace, beaucoup de fiabilité et beaucoup de plaisir au volant.

Et beaucoup de caractéristiques standard que la concurrence ose à peine vous offrir en supplément.

Vous aimerez beaucoup nos rabais comptants: 500 \$ de rabais du fabricant à l'achat d'une Pony L; 900 \$ de rabais sur la CX.

Depuis deux ans, la Hyundai Pony est la sous-compacte la plus vendue au Canada. Et la troisième année s'annonce bien, avec un tel prix et autant d'équipements!

Hyundai Pony

* Les nouveaux bas prix comprennent le rabais comptant du fabricant de 500\$ jusqu'au 31 mai 1987 seulement! Prix établi selon le prix de détail suggéré par le fabricant; taxe, transport, préparation et immatriculation en sus. Rabais offerts exclusivement sur nouveaux modèles 87.

HYUNDAI
Des voitures bien pensées.

BIENTÔT CONSTRUITE AU QUÉBEC

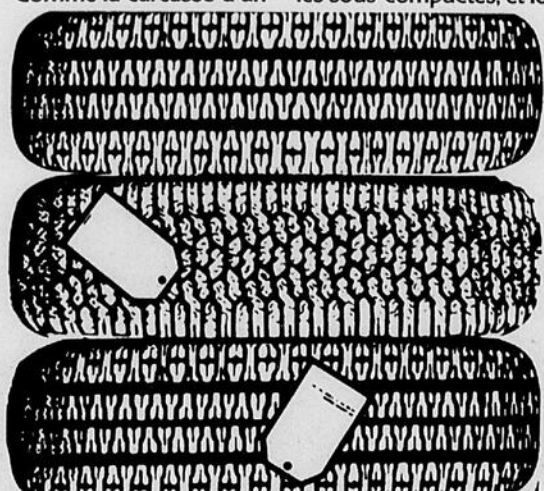
Nous serons au Salon de l'automobile au Colisée

les 15, 16 et 17 mai '87.

Ouvert du lundi au vendredi de 8h00 à 21h00

RIMOUSKI
CD
HYUNDAI

375 Boul. Sainte-Anne
Pointe-au-Père
Tél.: 723-2231



pneu représente près de 70 pour cent de sa valeur totale, le réchapage permettra une économie d'énergie d'environ 60 pour cent par rapport à la fabrication d'un pneu neuf identique.

Le deuxième avantage se trouve dans la préservation de l'environnement. On dit des automobilistes québécois qu'ils mettent de côté, et ce annuellement, quatre millions de pneus usagés.

Puisque le grand total des pneus accumulés dans les dépôts spécialisés au Québec n'atteint que deux millions, selon une étude menée par le département de génie chimique de l'université de Sherbrooke, il y a donc de bonnes chances qu'une fraction de ces pneus non-réutilisés soit rejetée de façon illégale dans les dépotoirs et les dépôts sauvages. Le réchapage permet donc de réduire la pollution engendrée par le rejet dans l'environnement de ce matériel quasiment indestructible.

Pour le consommateur, le pneu réchapé signifie, enfin, économie financière et sécurité acceptable dans la mesure où le pneu présenté à l'entreprise spécialisée sera de bonne qualité, et qu'il sera de plus impeccable au moment de l'inspection visuelle, c'est-à-dire qu'il ne

réchapé d'hiver est certes, dans de nombreux cas, une option acceptable au pneu d'hiver neuf.

Côté prix, un pneu réchapé à « pli en biais » s'évaluera en moyenne à 35\$, tandis qu'un radial pourra être obtenu pour la somme de 45\$. Notons finalement que, dans certains cas, le pneu réchapé porte la même garantie qu'un pneu neuf. Il appartiendra donc au consommateur de vérifier le type de garantie rattachée à son éventuel achat.

Il existe plusieurs méthodes de réchapage de pneus. L'une d'elles, est le réchapage « à chaud ».

On s'assure d'abord d'avoir en main une carcasse d'excellente qualité, en bonne condition, c'est-à-dire exempte de déformations tant sur les talons, les flancs, qu'à l'intérieur. Après cet examen visuel rigoureux, le pneu est placé sur un appareil spécialisé en vue du râpage de la semelle. Le pneu est alors retenu par deux assiettes étanches de la dimension du diamètre de la roue et est râpé dans le but de retrouver une circonférence uniforme, élément essentiel avant le ressemelage.

Le procédé à chaud consiste ensuite à enrouler les bandes extrudées

Le centenaire de l'automobile

■ 1985 représentait le 100e anniversaire du moyen de locomotion qui révolutionna le mode de vie des gens et qui est encore aujourd'hui utilisé par des millions de personnes. C'est évidemment l'automobile. Voici les grands moments chronologiques qui parsèment ce siècle d'histoire de l'une des plus grandes innovations technologiques que l'homme ait jamais mises au point:

- 1885: Carl Benz d'Allemagne conduit la première automobile fonctionnelle. Un véhicule à trois roues muni d'un moteur 4 temps employant la gasoline comme carburant.
- 1891: En France, Panhard et Levassor sont les premiers à installer le moteur à l'avant et à construire un habitacle expressément désigné pour les véhicules motorisés.
- 1893: Le premier véhicule moteur américain

- fonctionnant à la gasoline est construit par Charles E. Duryea.
- 1894: Rudolph Diesel fait montre du premier moteur qui porte son nom.
- 1895: Frank Duryea remporte la première course automobile américaine, avec une vitesse moyenne de 5,05 milles à l'heure sur une distance de 52,4 milles à Chicago.
- 1896: Première vente d'une auto à essence américaine par la nouvelle Compagnie de F. Duryea.
- 1897: Olds Motor Vehicle met sur le marché la première Oldsmobile.
- 1898: Louis Renault construit son premier véhicule.
- 1900: La première réclame publicitaire pour une auto apparaît dans le Saturday Evening Post. Le premier permis de conduire est émis à Harold J. Birnie de New York.
- 1901: L'état du Connecticut passe la première

- loi sur le trafic. Oldsmobile équipe ses autos avec les premiers tachymètres (compteurs de vitesse) et devient la première compagnie à produire des autos pour la consommation de masse.
- 1902: Le premier véhicule américain à essence, quatre cylindres, avec radiateur et moteur à l'avant est construit.
- 1903: Buick Motor Co. et Ford Motor Co. voient le jour.
- 1904: Rolls et Royce produisent la Royce. Des records de vitesse sont établis à 91 et 92 milles à l'heure.
- 1905: Premier vol d'auto à St-Louis.
- 1906: Premiers moteurs rotatifs par Adams-Farwell. Premiers pare-chocs avant et freins à l'air.
- 1908: Le modèle T de Ford apparaît.
- 1909: Premier pavement sur une distance d'au moins un mille ou-

- vert à la circulation à Wayne County au Michigan.
- 1911: Création de la Chevrolet Motor Co. Réussite du premier allumage électrique par C.F. Keetering et installé dans la Cadillac.
- 1913: Ford réalise la première chaîne de montage et la production de la Cie atteint 1 000 autos par jour.
- 1914: Cadillac produit le premier moteur en V à 8 cylindres avec radiateur. Horace et John Dodge débute la production du Dodge.
- 1915: Packard introduit le premier 12 cylindres.
- 1916: Apparition des essuie-glaces manuels, feux arrières et rétroviseurs.
- 1917: Henry M. Leland crée la Lincoln Motor Co.
- 1918: Chevrolet Motor Co. et United Motors Corp. joignent la General Motors.
- 1919: Ralph De Palma atteint une vitesse de 149,8 milles à l'heure avec une Packard.
- 1920: Les premiers freins hydrauliques aux quatre roues.
- 1921: Les signaux clignotants sont standardisés sur la Lincoln.
- 1922: Les pneumatiques (chambres à air) apparaissent, ainsi que la première jauge à essence illustrée au tableau de bord.
- 1923: Premiers essuie-glaces automatiques.
- 1924: Une personne sur 7 aux USA possède une auto.
- 1925: Pare-chocs avant et arrière sont communs. Maxwell-Chalmers devient Chrysler Corp.
- 1927: Modèle A de Ford est produit et le modèle T est abandonné.
- 1928: Ford offre un équipement standard le premier pare-brise sécuritaire.
- 1929: La production automobile américaine dépasse les 5 millions de voitures. Un sommet qui ne sera égalé que dans les années 50.
- 1930: Le premier 16 cylindres offert par Cadillac. Les radios d'auto apparaissent.
- 1936: Les premières autos de production diesel font leur apparition.
- 1943: Toutes les usines d'autos sont converties à la production militaire.
- 1947: Accusé de collaboration avec l'Allemagne, Louis Renault est emprisonné et sa compagnie nationalisée.
- 1948: L'industrie automobile américaine produit son 100 millionième véhicule.
- 1949: Chrysler développe le moyen de démarrer le moteur avec la seule clé.
- 1951: Chrysler met au point la chambre à combustion hémisphérique V-8 et la première cervo-direction.
- 1953: Première Corvette de Chevrolet.
- 1954: Création de l'American Motors Corp.
- 1955: Plus de 9 millions de voitures produites aux USA; c'est un record.
- 1959: Les premiers modèles compacts sont produits pour rivaliser avec

- les importations.
- 1960: Les garanties des nouvelles voitures pas-

- nado rétablit la traction avant.
- 1967: Les USA produi-

- 1978: Renvoi de Lee Iacocca comme président de Ford Motor Co. Il de-



- sent de 90 jours/4 000 milles à un an/12 000 milles.

- sent leur 250 millionième véhicule.

- vient président de Chrysler.

- 1961: AMC produit en manufacture la ceinture de sécurité.

- 1968: Première antenne-radio incorporée au pare-brise.

- 1979: Appel de Chrysler à l'aide fédérale.

- 1963: Ceintures de sécurité à l'avant sont communes.

- 1970: Le Japon devient le 2e plus grand manufacturier de voitures avec 200 000 autos par mois.

- 1982: Renault et Honda sont construits pour la première fois aux USA.

- 1964: La Ford Mustang est émise comme modèle pour 1965.

- 1973: Crise énergétique résultant de l'embargo arabe.

- 1983: Chrysler rembourse 7 ans plus tôt que prévu 1,2\$ milliard au gouvernement fédéral pour prêts garantis. Nissan débute une production de camions à Smyrna au Tennessee.

- 1965: Oldsmobile Toro-

- lions de ventes de voiture.



Valérien Fortin, conseiller Jacques Lamontagne, dir. Gordon Dubé, conseiller

vous invitent chez 3L Lincoln Mercury jusqu'au 30 juin 1987 à venir choisir un taux de financement

à 3,9%
ou une remise de **750\$**

Dans les gammes suivantes Tracer, Topaz, Sable, Ranger, Bronco II, F150 à F350 boîte manuelle.

*Remise de 750\$ est applicable sur une location Tapis Rouge.

**Taux de financement offert aux acheteurs au détail admissible 3,9% de 12 à 24 mois, 6,9% de 25 à 36 mois, 7,9%/48 mois, 9,9%/60 mois et ce pour le plein montant financé pour toute la durée du contrat.

NOUVELLE GARANTIE DE SIX ANS

Garantie sur le rouage d'entraînement de 100 000 km
Protection contre la corrosion de 160 000 km

Demandez-nous tous les détails de cette nouvelle garantie de durée limitée.

3L LINCOLN MERCURY INC.

326, de la Cathédrale, Rimouski, Tél.: 723-3331
Concessionnaire Mercury, Lincoln et camion Ford
Ligne complète de pièces Ford et Mercury

A votre service, une équipe professionnelle en conduite automobile

Prochain cours dans la région le 8 juin 1987

Inscrivez-vous dès maintenant (aussi disponible cours de moto) Pour les paroisses environnantes réservez à l'avance.

Détenteur d'un permis provincial 30227

École de conduite



ELITE ENR.

R. Dionne propriétaire

RÉNALD DIONNE propriétaire et ses moniteurs professionnels à votre service

150 St-Barnabé Rimouski 723-1940 722-8220

BOULEVARD CHEVROLET inc

JUSQU'AU 30 JUIN

**CHEZ BOULEVARD CHEVROLET,
C'EST VOUS QUI CHOISISSEZ!**

750\$
DE REMISE*

OU

TAUX DE FINANCEMENT** À
3,9%
TAUX ANNUEL
SUR 24 MOIS

La remise ou le financement, c'est à vous de décider: un montant de 750\$ versé directement par GM et que vous pouvez utiliser, si vous le voulez, comme premier versement ou un taux de crédit de 3,9% pour un terme de 24 mois. Cette offre est applicable aux modèles neufs 1987 et des années

précédentes († sauf pour la Chevrolet Sprint et la Pontiac Firefly où seule s'applique l'offre de financement à 3,9%). Il faut prendre livraison au détail de votre véhicule au plus tard le 30 juin 1987.

Les économiques

- Chevrolet Sprint

Les p'tites • Chevrolet Nova • Chevrolet Cavalier • Oldsmobile Firenza

Climatisation sans supplément disponible sur plusieurs modèles provenant du parc du concessionnaire - sauf sur la Nova (taxe d'accise non comprise). L'acheteur peut s'en prévaloir au lieu de la remise de 750\$ ou de l'offre de financement.

Les sportives

- Chevrolet Camaro

Les intermédiaires

- Chevrolet Celebrity
- Oldsmobile Ciera
- Chevrolet Monte Carlo
- Oldsmobile Cutlass Supreme

Les luxueuses

- Oldsmobile Toronado
- Cadillac Eldorado
- Cadillac Seville

PLUS...

- Chevrolet Chevette

Informez-vous des remises spéciales offertes par le fabricant pour la Chevrolet Chevette et la Pontiac Acadian.

PLUS...

550\$ REMISES SPÉCIALES

de location et pour les parcs offertes sur certains modèles chez les concessionnaires GM participants.

Plus de bonnes affaires sur les camions!



GARANTIE LIMITÉE. INFORMEZ-VOUS.

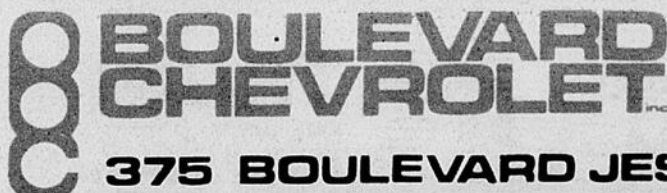
*La remise inclut la participation du concessionnaire.
**Taux de 3,9% offert aux acheteurs au détail admissibles de modèles neufs 1987 et de modèles neufs des années précédentes, sur le plein montant financé, et ce pour toute la durée du contrat jusqu'à concurrence de 24 mois. Des taux de

crédit de 6,9%/36 mois, 7,9%/48 mois et 9,9%/60 mois sont également offerts par GMAC. Tous les détails chez votre concessionnaire GM participant. La présente offre (remise ou financement) n'est pas valable pour les véhicules commandés avant le 31 mars 1987 avec la climatisation sans supplément.



Voyez votre concessionnaire: financement de 3,9% ou remise de 750\$ et autres spéciaux avantageux offerts sur certains modèles:

Chevrolet • Oldsmobile • Cadillac • Camions Chevrolet.



«UNE ÉQUIPE DE PROFESSIONNELS À VOTRE SERVICE»

Nous serons présent au Salon de l'Automobile, les 15, 16 et 17 mai au Colisée. Venez rencontrer l'équipe de Boulevard Chevrolet.

375 BOULEVARD JESSOP, RIMOUSKI, QUEBEC tél.: (418) 723-6551

La conduite automobile et le problème de l'alcool

■ Amusez-vous à faire ce petit test, et vérifiez en même temps vos connaissances sur l'alcool et sur ses effets au volant.

1. L'alcool est un stimulant.
 Vrai
 Faux
2. L'alcootest mesure votre capacité physique de conduire après avoir consommé de l'alcool.
 Vrai
 Faux

3. Votre capacité de conduire n'est affectée que lorsque la limite légale de 80 milligrammes d'alcool par 100 millilitres de sang (0,08) est atteinte.

- Vrai
 Faux
4. L'alcool affecte avant tout votre vision et vos réflexes.
 Vrai
 Faux

5. La meilleure façon de savoir si vous avez trop bu de boissons alcoolisées pour conduire est de vous fier à ce que vous ressentez.
 Vrai
 Faux

6. La consommation de café élimine l'effet de l'alcool.
 Vrai
 Faux

7. Une consommation d'alcool équivaut à:
 • un verre de 341 ml (12 onces) de bière; ou

• 43 ml (1 1/2 once) de boisson forte (gin, rhum, scotch, whisky, etc); ou
 • 85 ml (3 onces) de vin.
 Vrai
 Faux

8. Pour évaluer le nombre de consommations d'alcool vous faisant atteindre la limite légale de 0,08, il vous faut tenir compte de votre poids.
 Vrai
 Faux

9. Si vous pesez 68 kg (150 livres) vous avez atteint ou dépassé la limite légale de 0,08 après trois consommations prises en une heure.
 Vrai
 Faux

10. On estime que dans 50% des accidents routiers, il y a eu consommation d'alcool par les conducteurs.
 Vrai
 Faux

11. Sur les routes du Québec, après minuit, un conducteur sur dix a un taux d'alcoolémie supérieur à la limite légale de 0,08.
 Vrai
 Faux

12. Vous êtes obligé, si un policier vous le demande, de subir l'alcootest.
 Vrai
 Faux

13. Au Québec, le Code

de la sécurité routière prévoit que si vous êtes déclaré coupable de conduite avec facultés affaiblies, votre permis de conduire est immédiatement révoqué (annulé).
 Vrai
 Faux

14. Tout comme vous, les passagers de votre véhicule routier n'ont pas le droit de consommer des boissons alcoolisées à l'intérieur du véhicule sur un chemin public.
 Vrai
 Faux

• Réponses en page C-7

Évaluation de vos réponses

Si vous avez entre 11 et 14 points - Bravo! Vous êtes une personne responsable. Vous savez que le mélange alcool-essence est dangereux pour tous ceux qui se partagent la route. Continuez

ainsi! Si vous avez entre 7 et 10 points - Attention! Malgré le degré de connaissance que vous avez acquis, il vous manque certaines notions importantes sur le phéno-

mène de l'alcool et la conduite automobile.

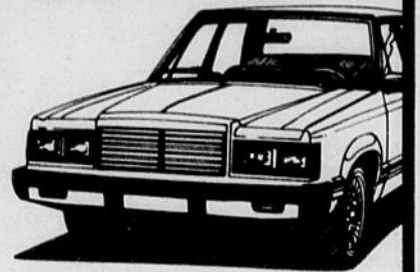
Consultez la brochure «Le Code de la sécurité routière en bref».

Si vous avez moins de

7 points - Alerte! Vous auriez intérêt à parfaire vos connaissances sur l'effet de l'alcool et la conduite automobile, ainsi qu'à définir vos propres limites de consommation.

POURQUOI PAYER PLUS CHER POUR LOUER UNE AUTO...

Chez Location Pouliot de Rimouski, nous vous louons une voiture à partir de 24,95\$ par jour plus les 200 premiers kilomètres sans frais.

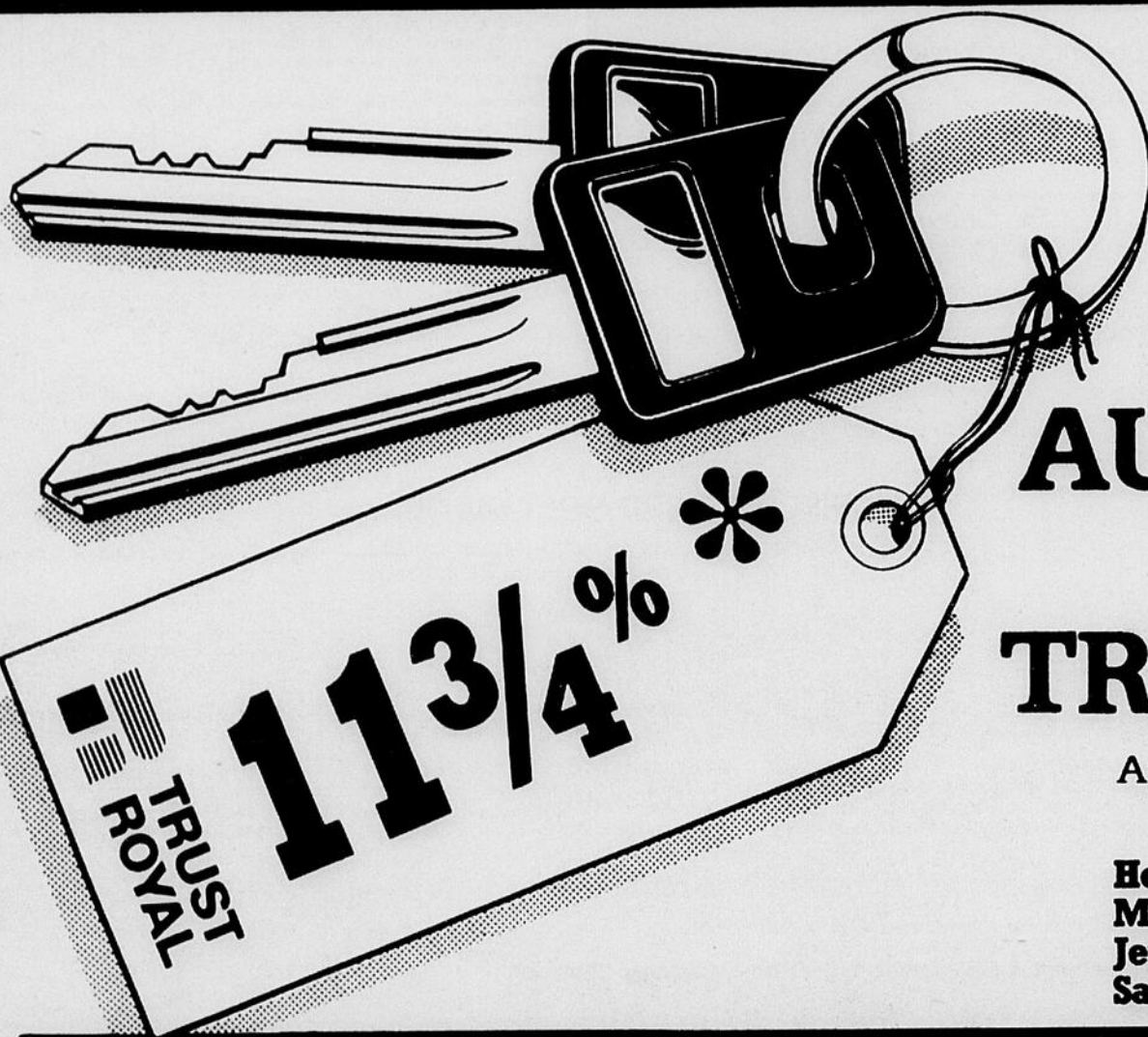


(assurances non incluses).

TARIFS SPÉCIAUX DURANT LES FINS DE SEMAINE

nous sommes situés au 344 boul. Jessop (chez Perma-Shine)

Guy Gagné représentant **724-7998**



LE PRÊT AUTO NEUVE DU TRUST ROYAL

Appelez-nous ou venez nous voir à la succursale

Heures d'ouverture:
 Mardi, mercredi: 9 h 30 à 17 h
 Jeudi, vendredi: 9 h 30 à 20 h
 Samedi: 9 h à 12 h

*TAUX SOUS RÉSERVE DE CONFIRMATION

* Pour une période de 36 mois

CARREFOUR RIMOUSKI
 TÉL.: 722-6434

TRUST ROYAL

La conduite automobile...

• Réponses de C-6

1. Faux - L'alcootest est un dépresseur qui ralentit votre système nerveux.
 2. Faux - L'alcootest n'offre aucune lecture clinique. Il permet seulement de savoir si la limite légale de 0,08 a été atteinte ou dépassée.
 3. Faux - Vos facultés commencent à s'émousser bien avant que l'alcoolémie n'atteigne la limite légale de 0,08.
 4. Vrai - Dès que votre taux d'alcoolémie atteint 0,05, votre estimation des distances et votre vision panoramique sont diminuées de moitié. De même, vos réactions auditives s'émoussent et vous exécutez vos mouvements avec une attention et une rapidité moindre.
 5. Faux - L'alcool en affaiblissant vos facultés, fait disparaître la conscience du risque et vous conduit à une surestimation de vous-même.
 6. Faux - Le café, comme les douches froides et les exercices,

n'arrange rien. Seul le temps écoulé après la consommation de votre dernier verre d'alcool permet d'en éliminer les effets.
 7. Vrai - Toutes ces consommations contiennent approximativement la même quantité d'alcool.
 8. Vrai - Il faut cependant

tenir compte de chaque heure écoulée depuis votre première consommation, ainsi que d'autres facteurs tels l'absorption de médicaments, le degré de fatigue accumulée ainsi que le temps de jeûne, pour évaluer l'élimination de l'alcool effectuée par votre organisme.

9. Vrai -
 a) Si vous pesez 56 kg (125 livres), vous avez atteint ou dépassé la limite légale après deux consommations.
 b) Si vous pesez 68 kg (150 livres), après trois consommations.
 c) Si vous pesez 79 kg

(175 livres), après quatre consommations.
 d) Si vous pesez 90 kg (200 livres), après cinq consommations.
 10. Vrai - De plus, l'alcool est identifié comme la cause immédiate de 10% des accidents mortels au Canada et aux États-Unis.
 11. Vrai - En outre, après

1h30, un conducteur sur trois a absorbé de l'alcool avant de conduire.
 12. Vrai -
 13. Vrai - Si votre permis de conduire est révoqué vous êtes obligé, au terme d'un délai prévu par la Loi, de vous soumettre à un examen pour obtenir de nouveau un permis.

Pour une première révo-cation à l'intérieur de deux ans, le délai fixé par la Loi est de trois mois.
 14. Vrai - Vos passagers ont une responsabilité face à vous. En consommant de l'alcool, ils pourraient vous déranger par leur attitude à l'intérieur du véhicule, ou vous inciter à la consommation.

LA "PNEUMANIE" partout au pays

Dans l'industrie de l'auto

Les ouvriers anglais sont les plus lents

Les ouvriers de l'industrie automobile britannique sont les plus lents du monde, selon Bob Lutz, président de l'Europe de la compagnie Ford.

Pour reproduire une voiture, il leur faut 70 heures de travail contre 35 heures en R.F.A., a-t-il précisé dans un colloque sur l'avenir de l'industrie automobile, ouvert à Bruxelles et diffusé par le siège européen de la compagnie situé en Grande-Bretagne.

Les Japonais, en tête du palmarès de la productivité, ne prennent que 18 heures.

Ford Europe, a-t-il encore indiqué, produit 1,35 million de voitures par an avec 100 000 personnes. Un constructeur japonais sort le même nombre de voitures avec 40 000 ouvriers seulement.

M. Lutz a estimé indispensables de nouvelles compressions de main-d'oeuvre non seulement en Grande-Bretagne, mais aussi dans les autres pays européens pour permettre à l'industrie automobile d'Europe de survivre.

Sa déclaration a immédiatement été attaquée par les porte-paroles syndicaux. M. Joe Gordon, délégué du personnel de Ford en Grande-Bretagne, l'a estimée insultante en faisant remarquer que les salaires des ouvriers britanniques sont aussi inférieurs à ceux des autres pays.

M. Todd Sullivan, du Syndicat des ouvriers des transports, a déclaré pour sa part que le succès du Japon est dû à un mode de vie que l'Europe ne saurait adopter.

RADIAL CEINTURÉ D'ACIER
À NERVURES à partir de

4980 \$

P155/80R13 FLANC BLANC
CUSTOM POLYSTEEL

DIMENSION	PRIX
P175 80R13	61,80\$
P185 80R13	64,80
P185 75R14	66,90
P195 75R14	69,90
P205 75R14	72,90
P225 75R14	82,80
P205 75R15	75,90
P215 75R15	79,80
P225 75R15	82,80
P235 75R15	88,80

RADIAL TOUTES SAISONS
CEINTURÉ D'ACIER
à partir de

5790 \$

P155/80R13
ARRIVA

DIMENSION	PRIX
P165 80R13	65,70\$
P175 80R13	71,70
P185 80R13	73,80
P175 75R13	70,80
P175 70R13	76,80
P185 70R13	79,80
P205 70R13	88,80
P175 75R14	74,70
P185 75R14	76,80
P195 75R14	79,80
P205 75R14	82,80
P215 75R14	93,90
P185 70R14	86,70
P205 70R14	92,70
P185 65R14	94,80
P195 75R15	84,90
P205 75R15	88,80
P215 75R15	92,70
P225 75R15	96,90
P235 75R15	101,70
P225 70R15	103,80

HUILE, FILTRE ET LUBRIFICATION

Comprend jusqu'à 5 litres d'huile 10W30, filtre à l'huile neuf et lubrification du châssis.

16⁹⁵

La plupart des camions légers et les voitures nord-américaines et importées.



ALIGNEMENT DES ROUES

Vérification des quatre pneus. Réglage du cambrage, de la chasse et de la convergence selon les spécifications appropriées. Vérification des systèmes de suspension et de direction. Pièces et entretiens additionnels en sus, si nécessaires.

22⁹⁵

La plupart des voitures



ENTRETIEN DES FREINS AVANT À DISQUE

Notre entretien professionnel des freins comprend des plaquettes de disque avant neuves, le regarnissage des roulements des roues et le ponçage des rotors avant. Nous vérifierons toutes les autres pièces des freins et ferons l'essai sur route du véhicule. Les prix peuvent varier pour les voitures à traction avant (plaquettes métalliques en sus).

76⁹⁵

La plupart des voitures



LE SOLDE SE TERMINE LE 23 MAI

GOOD YEAR

GOOD YEAR

On peut s'y fier.

GOOD YEAR

pneus
MARQUIS

DISTRIBUTEUR DE PNEUS
NEUFS GOODYEAR

399 des Chevaliers
Rimouski

724-4113

*Garantie à l'échelle nationale. *Protection contre les risques routiers offerte en option.



VENEZ CHERCHER LES CLEFS

Garantie 3 ans/80,000 kilomètres.

DE VOTRE NOUVELLE VOITURE LA SIGNET 1.3 1987

La Signet 1.3 1987 vous offre en équipement standard plus de caractéristiques de luxe que n'importe quelle autre voiture comparable.



4 995\$
(Transport, taxe et préparation en sus)

- Équipement standard**
- Garantie 5 ans contre les perforations dues à la rouille
 - Freins assistés avec disques à l'avant
 - Freins à tambour à l'arrière
 - Cadres pour le carburant, la température et la tension
 - Phares à halogène
 - Lave/essuie-phares
 - Phares de recul
 - Phares de brume arrière
 - Dégivreur de lunette arrière
 - Calandre noire
 - Système de ventilation à deux vitesses
 - Lave/essuie-glace électrique à 2 vitesses
 - Voltmètre
 - Témoins lumineux pour frein à main et de liquide de freins
 - Témoins lumineux pour pression d'huile
 - Témoins lumineux pour réserve de carburant
 - Volet de départ manuel
 - Commandes des clignotants, des phares, et des lave/essuie-glace sur la colonne de direction
 - Console centrale.

LA SIGNET FAMILIALE 5 VITESSES 1987 À 5 PORTIÈRES

Voici la familiale la moins dispendieuse en ville: La Signet 1987. Garantie 3 ans/80,000 kilomètres



7 495\$
(Transport, taxe et préparation en sus)

- Équipement standard:**
- Garantie 5 ans contre les perforations dues à la rouille
 - Freins assistés avec disques à l'avant
 - Freins à tambours à l'arrière
 - Phares à halogène
 - Lave/essuie-phares
 - Phares de recul
 - Phares de brume arrière
 - Dégivreur de lunette arrière lave/essuie-lunette arrière
 - Hayon complètement relevable
 - Grands enjoliveurs
 - Banquettes latérales
 - Système de ventilation à deux vitesses
 - Lave/essuie-glace électriques à 2 vitesses
 - Cadres pour le carburant, la pression d'huile, la température et la tension
 - Témoins lumineux pour frein à main et de liquide de freins
 - Témoins lumineux pour pression d'huile
 - Témoins lumineux pour réserve de carburant
 - Volet de départ manuel avec témoin lumineux
 - Phares réglables par télécommande
 - Commandes des clignotants, des phares, et des lave/essuie-glace sur la colonne de direction
 - Console centrale
 - Allume-cigarettes
 - Cendriers avant et arrière
 - Rétroviseur jour/nuit
 - Boîte à gants
 - Tablette de rangement
 - Lampes intérieures de courtoisie
 - Réflecteur de sécurité de porte
 - Ceintures avant et arrière à enrouleur
 - Siège arrière escamotable
 - Poche pour cartes à chaque porte
 - Poignées de maintien pour passagers
 - Sièges baquets avant inclinables
 - Appui-têtes réglables
 - Rétroviseur gauche à télécommande
 - Rétroviseur droit à télécommande
 - Panneaux de porte capitonnés Velutine
 - Revêtement de moquette
 - Sellerie Velutine
 - Trousse à outils complète avec indicateur de pression des pneus
 - Pneu de rechange pleine grandeur
 - Pneu à carcasse radiale acier

La Niva 4X4 Sport 1986 va partout en n'importe quel temps

Garantie de 3 ans/80,000 km.



9 495\$
Transport, taxe et préparation en sus

Caractéristiques standard:

- Garantie de 5 ans contre les perforations dues à la rouille
- Traction intégrale permanente avec boîte de transfert à gamme double
- Suspension à ressorts hélicoïdaux
- Suspension avant indépendante
- Différentiel verrouillable entre les essieux
- Freins assistés avec disques à trois pistons à l'avant et à tambour à l'arrière
- Phares aux normes européennes (ampoule au tungstène)
- Lave/essuie-phares
- Phares de recul
- Compte-tours
- Compte journalier
- Allume-cigarettes
- Cendriers avant et arrière
- Rétroviseur jour/nuit
- Boîte à gants
- Tablette de rangement
- Dégivreur de lunette arrière
- Hayon complètement relevable
- Roues «mags»
- Système de ventilation à deux vitesses
- Lave/essuie-glace électriques à 2 vitesses
- Cadran de pression d'huile
- Cadran de température d'eau
- Témoins lumineux pour frein à main et de liquide de freins
- Témoins lumineux pour réserve de carburant
- Volet de départ manuel avec témoin lumineux
- Commandes des clignotants, des phares, et de lave/essuie-glace sur la colonne de direction

LA NIVA 4X4 NEUVE 1986

- Lampes intérieures de courtoisie
- Ceintures avant et arrière à enrouleur
- Siège arrière escamotable
- Poignées de maintien pour passagers
- Sièges baquets avant inclinables
- Appui-têtes réglables
- Rétroviseur gauche ajustable
- Revêtement de moquette
- Trousse à outils complète avec indicateur de pression des pneus
- Pneu de rechange pleine grandeur
- Porte-bagages
- Pneus à carcasse radiale acier.

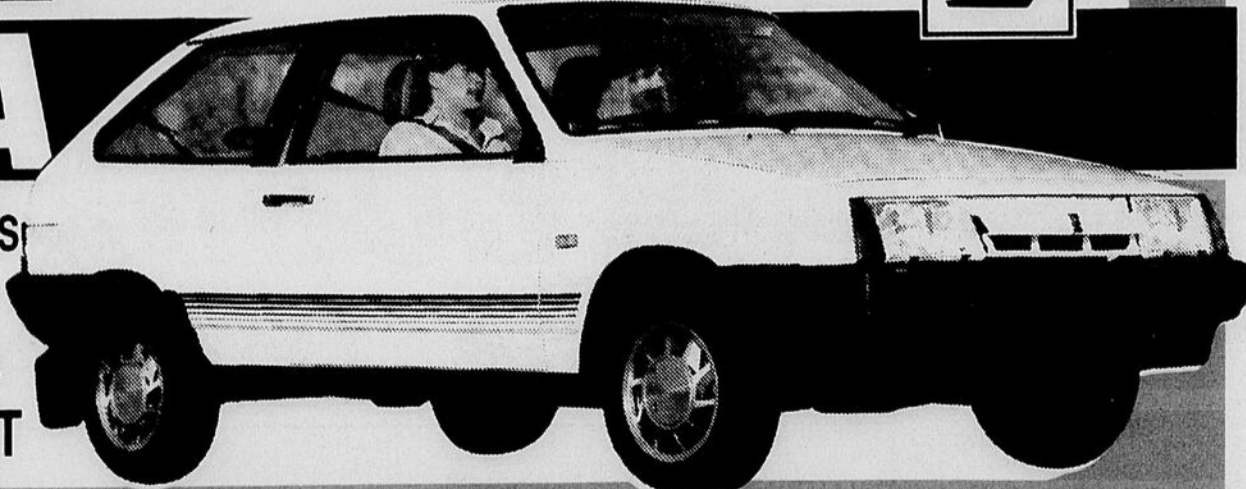
LADACANADA

L'ESSAYER C'EST LADAPTER



SAMARA

ET POUR TRÈS BIENTÔT MESDAMES ET MESSIEURS LA TOUTE NOUVELLE SAMARA 1987 À TRACTION AVANT



ST-GERMAIN

Vente, service et réparation sur garantie et hors-garantie

inc.
auto

784 Boulevard St-Germain Ouest
Rimouski 722-4686

CONCESSIONNAIRE LADA

N.B. Ouvert aussi le samedi de 8h30 à 12h00



Luc Beuchesne
Prop. 723-7168

L'essence propre

■ Grâce à une technologie de pointe, l'alimentation du moteur en carburant se fait de plus en plus efficace, avec un mélange air-essence constamment mieux dosé, ce qui entraîne de meilleures performances des véhicules. Le moteur à système d'injection est sans doute le meilleur exemple de l'évolution dans l'alimentation du moteur (depuis ces dernières années, le nombre de voitures équipées de ce système suit une progression géométrique). Les carburateurs, de leur côté, sont de plus en plus sophistiqués et font appel à l'électronique pour améliorer leur performance.

Certes, ces nouvelles technologies sont très appréciables, mais il n'en reste pas moins qu'elles sont d'autant plus vulnérables aux dépôts qui peuvent s'accumuler dans leurs composantes et ainsi réduire, voire annuler leur efficacité.

Même si l'essence sans plomb qui est utilisée par la plupart des voitures neuves est nettement plus propre et laisse moins de dépôt que l'essence ordinaire au plomb, il n'en demeure pas moins que le problème est présent, surtout au niveau des systèmes à injection électronique. En effet, par ce système, un injecteur vaporise dans le cylindre une fine brume contenant le dosage exact d'air et d'essence. Ce système est supérieur à l'utilisation du carburateur traditionnel puisque la consommation d'essence est réduite tandis

que la puissance du moteur est augmentée. En effet, le mélange air-essence étant plus précis, le moteur est automatiquement plus performant.

Cependant, l'orifice de ces injecteurs n'est pas plus gros qu'un cheveu.

Si bien qu'un dépôt, même de la dimension d'un dixième de cet orifice, peut sérieusement affecter la performance de la voiture. Des injecteurs encrassés signifient une perte de puissance, un ralenti irrégulier et une augmentation de la consommation d'essence. Et il ne faut pas s'imaginer que le nettoyage de ces injecteurs est un travail anodin. Cela peut coûter plusieurs centaines de dollars dans le cas d'un moteur sophistiqué.

Ce problème n'est pas

Fabriquée par Lada Canada

La Samara '87 vous surprendra à plusieurs points de vue

■ Lada Canada met sur le marché une toute nouvelle petite voiture, la Samara 1987. Malgré ses dimensions compactes et son allure profilée, l'habitacle de la Samara est un exemple de confort et d'espace. Cinq adultes peuvent y prendre place confortablement.

La Samara 1987 est dotée de plusieurs caractéristiques normalisées: freins à disque assistés à l'avant, grands phares halogènes et rectangulaires, sièges baquets avant inclinables, dégivreur de lunette arrière, feux anti-

isolé comme on serait porté à le croire. D'ailleurs, Howard H. Kehrl, le vice-président du conseil d'administration de General Motors, a écrit une lettre à toutes les compagnies pétrolières des États-Unis pour les inciter à mettre au point une essence qui n'encrasserait pas les injecteurs des moteurs. Et comme les systèmes à injection d'essence seront de plus en plus nombreux au cours des années à venir, le problème est sérieux. Quant aux carburateurs, l'accumulation de dépôt est moins dramatique mais augmente la consommation de carburant, réduit les performances et occasionne un ralenti irrégulier.

Désireux de répondre à un besoin de l'industrie et de pouvoir offrir aux automobilistes un produit

avantageux, les ingénieurs du centre de recherche Esso, situé à Samia en Ontario, se sont mis au travail il y a cinq ans pour mettre au point une essence «propre».

Après plusieurs mois de recherches en laboratoire, on en est arrivé à une solution efficace qui prévient les dépôts et nettoie les injecteurs déjà encrassés. De plus, il s'est avéré que ce nouvel additif n'était aucunement nocif pour les autres pièces du moteur et ne réduisait pas les caractéristiques générales.

Plus d'un demi-million de kilomètres ont été parcourus au cours d'essais intensifs menés sur toutes sortes de voitures. Ces essais sur route ont démontré que ce nouveau carburant mainte-

tête, d'une boîte manuelle à 5 vitesses surmultipliée, d'une direction à crémaillère. Elle est aussi équipée d'une suspension avant indépendante. Elle peut atteindre jusqu'à 148 km/h (90 mph) avec une accélération de 0-100 km/h en 14,5 secondes. Elle est très économique, pouvant faire 8,5 litres/100 km (33 mpg).

Elle est disponible chez Saint-Germain Auto, situé au 784 boulevard Saint-Germain à Rimouski.

naît plus propres carburateurs et injecteurs. Qui plus est, les carburateurs et injecteurs encrassés devenaient plus propres après un ou deux réservoirs. Ces résultats ont incité Esso à mettre cette essence sur le marché.

MARCHAND

VITRO PLUS

on a du
métier

**VITRES D'AUTOS
FORTIER INC.**



**Spécial
printanier**

Toit ouvrant

À partir de **199\$**
pose incluse

Défecteur

Spécial **49\$95**
pose incluse



Nous acceptons réclamations d'assurances à l'atelier ou service gratuit de notre unité mobile.

**VITRES D'AUTOS
FORTIER INC.**

Heures d'ouverture:
Lundi au vendredi: 8 h à 5 h p.m.

**458 Boul. St-Germain Ouest
Rimouski**
Omer Fortier, prés.

**ATELIER: 723-2682
RÉSIDENT: 723-6282**

Bon succès au Salon de l'auto '87



MICHELIN
PERFORMANCE

Michelin Sport EP-X. Le feeling sportif!



Faites-en la découverte chez



**ALIGNEMENT
RUEST** Tél.: **723-9828**

138, RUE SAINT-GERMAIN EST RIMOUSKI



Sport EP-X

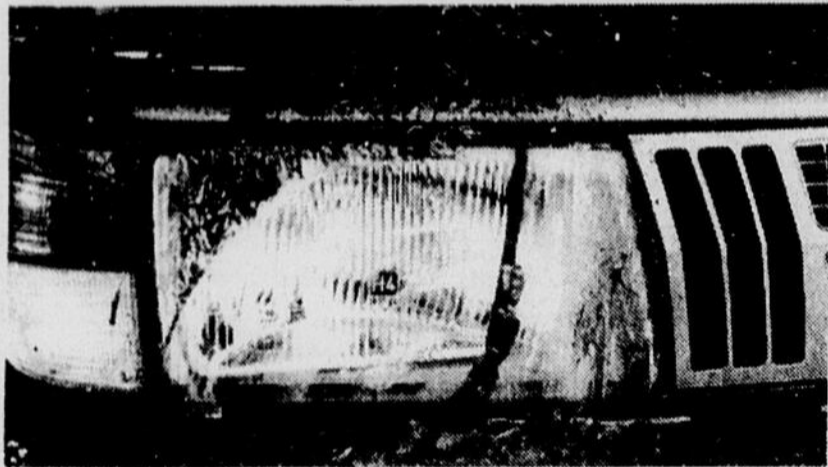
Le Michelin Sport EP-X donnera à votre voiture une performance superbe, toute l'année. Offert à prix très abordable, ce pneu performant accentuera le look sportif de votre voiture avec son profil surbaissé, son lettrage noir sur noir ou à contour blanc. Le Sport EP-X a vraiment tout pour le feeling sportif!

Ce qu'il vous faut savoir au sujet de vos phares

■ Alors qu'ils étaient source constante de problèmes dans les années 20, les phares et ampoules des automobiles ont atteint aujourd'hui une fiabilité exemplaire. D'ailleurs, nombreux sont les conducteurs qui n'ont jamais eu à changer un phare ou une ampoule.

C'est pourquoi on a tendance à les oublier.

Pourtant, ils nécessitent un entretien, aussi minimal soit-il. Ainsi, en hiver et au printemps surtout, il faut les nettoyer fréquemment, afin d'y voir plus clair et d'être mieux vu.



En fait, à chaque plein d'essence, il serait bon de nettoyer toutes les lumières.

De plus, il se peut que les phares avant se désajustent à la longue. Il ne serait pas superflu de faire vérifier leur alignement au moins une fois l'an. Il s'agit d'une opération très simple qui s'affectue en un rien de temps. D'ailleurs, de nombreux automobilistes font ce travail eux-mêmes. D'autre part, un simple examen visuel de temps à autre suffira pour détecter si une ou plusieurs ampoules sont

grillées. Il faut toutefois s'assurer que les phares et ampoules de remplacement soient ceux recommandés pour votre voiture.

De plus en plus d'automobilistes possèdent en équipement standard des phares anti-brouillard.

Cette tendance ne peut qu'être encouragée car il en va de la sécurité. Ces phares projettent un faisceau très mince et très large qui balaie la route et favorise une meilleure vision. En cas de brume, des faisceaux trop élevés ne feront qu'éclairer les nuages de brume et

sants. En plus de favoriser une meilleure visibilité, ces phares sont de formes aérodynamiques et améliorent le coefficient de pénétration dans l'air. C'est pourquoi leur utilisation sera de plus en plus répandue au fil des années.

Ces phares ne sont plus scellés, ce qui leur permet d'utiliser une ampoule à halogène plus puissante, facile à remplacer et dont le faisceau est nettement plus puissant que les phares scellés. Depuis des années, les législateurs américains refusaient d'accepter cette nouvelle

technologie. Il aura fallu la pression des manufacturiers nord-américains pour qu'ils cèdent. Il en résulte une meilleure visibilité pour le conducteur et une plus grande sécurité pour les piétons, cyclistes et autres. De plus, si une ampoule grille, c'est l'affaire de quelques secondes pour la remplacer. Il suffit de l'enlever de son réceptacle et de la remplacer par une autre. Pas besoin d'enlever le bloc optique, ce qui avait pour effet de désajuster parfois l'alignement du faisceau.

rendre la visibilité encore plus difficile. Pour être efficaces, les phares anti-brouillard doivent donc être montés sous le pare-chocs, de manière à ce qu'ils puissent éclairer sous la brume. D'autre part, l'automobiliste averti aura remarqué que de plus en plus de voitures sont dotées de nouveaux phares avant. En effet, la législation en la matière a été modifiée, et les manufacturiers peuvent dorénavant utiliser des blocs optiques non seulement de formes différentes, mais également plus puis-

BRIDGESTONE CONTINUE À ROULER DE L'AVANT

BRIDGESTONE

EN VOICI QUELQUES EXEMPLES:

Modèle MIX 711

Un pneu spécialement conçu pour la route. Des milliers de kilomètres avec de la performance et peu d'usure.

Modèle MIX 716

Ce pneu à deux grandes qualités en particulier: en plus de vous donner du confort sur la route, il a un bon rendement sur les chemins de terre, en forêt ou autres chemins secondaires.

Modèle L 317

Enfin le pneu L 317 spécialement fabriqué pour les travaux en forêt. Son épaisseur est de 30/32.



Ces pneus sont de construction D'autres modèles de tracteur à deux roues sont également disponibles.

SERVICE DE PNEUS BC

(Opéré par Boulevard Chevrolet Inc.)

375 Boulevard Jessop, Rimouski
Tél.: 723-6551

Les Assurances

Maurice de Champlain (1983) inc. Prendre ses assurances en-main

GILLES LAPOINTE,
C. D'A. ASS.

GILLES MINEAULT
JEAN DE CHAMPLAIN
MADELEINE MASSON



92, 2e Rue Ouest
(Galeries G.P.)
C.P. 1070
Rimouski
723-7841

De nos jours, les protections d'assurance existant sur le marché sont tellement diversifiées qu'il est souvent difficile de s'y retrouver. Les Assurances Maurice de Champlain (1983) inc. assure les gens d'affaires depuis 40 ans. Nos analystes d'expérience sont en mesure de vous conseiller judicieusement et de vous aider à prendre vos assurances en main. Qu'il s'agisse d'une assurance d'affaires, automobile ou résidentielle, nous faisons en sorte que vos décisions soient mieux éclairées.

Si vous désirez procéder à la révision de votre portefeuille d'assurances, donnez-nous un coup de fil, nous vous donnerons un coup de main.

Le service est notre devise

Alerte! Conduite dangereuse!

■ Savez-vous quelle est la cause majeure d'accidents sur les routes du Québec? Eh bien, tout simplement, les infractions au code de la route! En 1984 seulement, 182 206 accidents routiers faisaient 1 222 morts au Québec, et le nombre des accidents va toujours croissant.

A quoi attribuer ce triste bilan? La Régie de l'assurance automobile du Québec estime que, dans 85% des cas, l'accident est le résultat d'un comportement fautif du conducteur. La distraction, l'inexpérience ou encore la négligence de l'entretien régulier des véhicules y seraient donc pour beaucoup. Mais un autre facteur qui ne doit pas être oublié est la témérité d'un grand nombre d'automobilistes, qui se traduit trop souvent par un nombre astronomique d'infractions au Code de la sécurité routière.

Les relevés statistiques démontrent que 517 423 infractions, visées par le règlement des points d'infraction, étaient

commises au Québec l'an dernier. Au même moment, 3,5 millions d'individus étaient titulaires d'un permis de conduire. Autrement dit, un conducteur sur sept au Québec enfreindrait au moins une fois l'an les lois routières.

Tous les automobilistes savent qu'il peut leur en coûter entre 50\$ et 100\$ s'ils brûlent un feu rouge, n'immobilisent pas leur véhicule devant un signal d'arrêt ou encore en diminuent pas leur vitesse à l'approche d'un feu jaune clignotant. Tous sont également conscients de l'amende de 25\$ à 50\$ qui les menace si les occupants du siège avant du véhicule qu'ils conduisent ne portent pas leur ceinture de sécurité. Enfin, tous savent qu'ils ne peuvent dépasser un autre véhicule par la droite sans quoi ils risquent une amende variant entre 100\$ et 200\$.

Mais, saviez-vous qu'il vous était également interdit de dépasser un autre véhicule à l'approche ou à l'intérieur d'une intersection, d'ef-

fectuer un dépassement alors que le véhicule vous suivant a déjà signalé son intention de le faire ou a déjà amorcé sa manœuvre? Voilà des comportements qui pourraient vous valoir des amendes de 100\$ à 200\$. Le même montant pourrait aussi vous être imposé si les occupants de votre véhicule y consumaient des boissons alcoolisées ou si les forces policières vous trouvaient en possession d'un détecteur de radar...

Augmenter votre vitesse au moment où vous êtes dépassé ou sur le point de l'être, ou encore zigzaguer sur la route pour le simple plaisir de le faire pourraient vous entraîner des amendes de 50\$ à 100\$. La sanction pourrait même s'élever jusqu'à 500\$ si vous conduisez par enjeu, ou si vous enfreignez les règlements relatifs au transport d'écoliers.

L'excès de vitesse est également puni très sévèrement au Québec. L'amende de base lors d'un excès de vitesse est de 20\$, à laquelle s'ajoute

une amende progressive calculée à partir du nombre de kilomètres/heure excédant la vitesse permise: 5\$ par tranche complète de 5 km/h si vous excédez la vitesse de 1 à 30 km/h, 10\$ si vous l'excédez de 31 à 60 km/h et 15\$ si vous l'excédez de 61 km/h et plus.

Le non-respect des règles précédemment énumérées est certes à l'origine d'un grand nombre d'accidents. C'est d'ailleurs pourquoi elles ont été inventées, et c'est justement parce que leur entrave mettait en danger la sécurité des

usagers de la route que le législateur a prévu des sanctions contre ceux qui alors ne pas tous s'y conforment?

UAP ASSOCIÉ

Roger Saint-Pierre & Fils inc.
GROS ET DÉTAIL

- Pièces et accessoires pour autos, camions, tracteurs et autres véhicules utilitaires
- Produits 3M pour les réparations de carrosserie
- Peinture de carrosserie Dupont
- Pièces mécaniques et électriques réusinées «Verdic»


173, RUE SAINT-GERMAIN OUEST
RIMOUSKI
TÉL.: 723-6232



L E S E R V I C E

A plein gaz!

GRATUIT
Un breuvage
«McCain»
Saveurs assorties
Format de 250 ml



À l'achat de 25 litres ou plus d'essence.
Offre valide du
5 au 31 mai 1987

Venez chez
et participez

GAZ-O-BAR

au
super
tirage

GRATITUDE

2 jours
dans la vieille
capitale

plus de 4,000\$
en prix

COUPON-RABAIS
\$1.00
Réduction
SUR UN PLEIN D'ESSENCE DE
25 LITRES OU PLUS GAZ-O-BAR

COUPON-RABAIS
\$1.00
Réduction
SUR UN PLEIN D'ESSENCE DE
25 LITRES OU PLUS GAZ-O-BAR

GAZ-O-BAR

157, rue Saint-Germain Ouest
Rimouski

Route 132, Rimouski-Est
Trois-Pistoles, Ville-Dégelis,
Perth Andover, N.B., Rivière-du-Loup,
St-Hilaire, Pointe-à-la-Croix

LA NOUVELLE HONDA
HONDA CRX Si 1987

En appuyant sur l'accélérateur de la Honda Civic CRX Si, vous aurez la nette impression d'être dans un bolide. Croyez-le ou non, elle a une accélération égale à celle de la Porsche 944. («Guide to Sports & GT Cars,» Road & Track, 1986). La boîte manuelle à 5 vitesses et la suspension éprouvée en compétition qui équipent la CRX Si sont incroyablement efficaces et, en même temps, d'une douceur comme jamais vous n'en avez ressentie. Vous n'en reviendrez pas.



NOUVEAU **LA HONDA CIVIC**
FAMILIALE 1987

La familiale Honda Civic 4WD est dotée d'un tout nouveau système qui décide automatiquement quand la traction à 4 roues devient nécessaire. Il ne transfère aux roues arrière que la puissance voulue pour les faire tourner à la même vitesse que les roues avant.

«Nous serons au Salon de l'Auto les 15, 16, 17 mai»



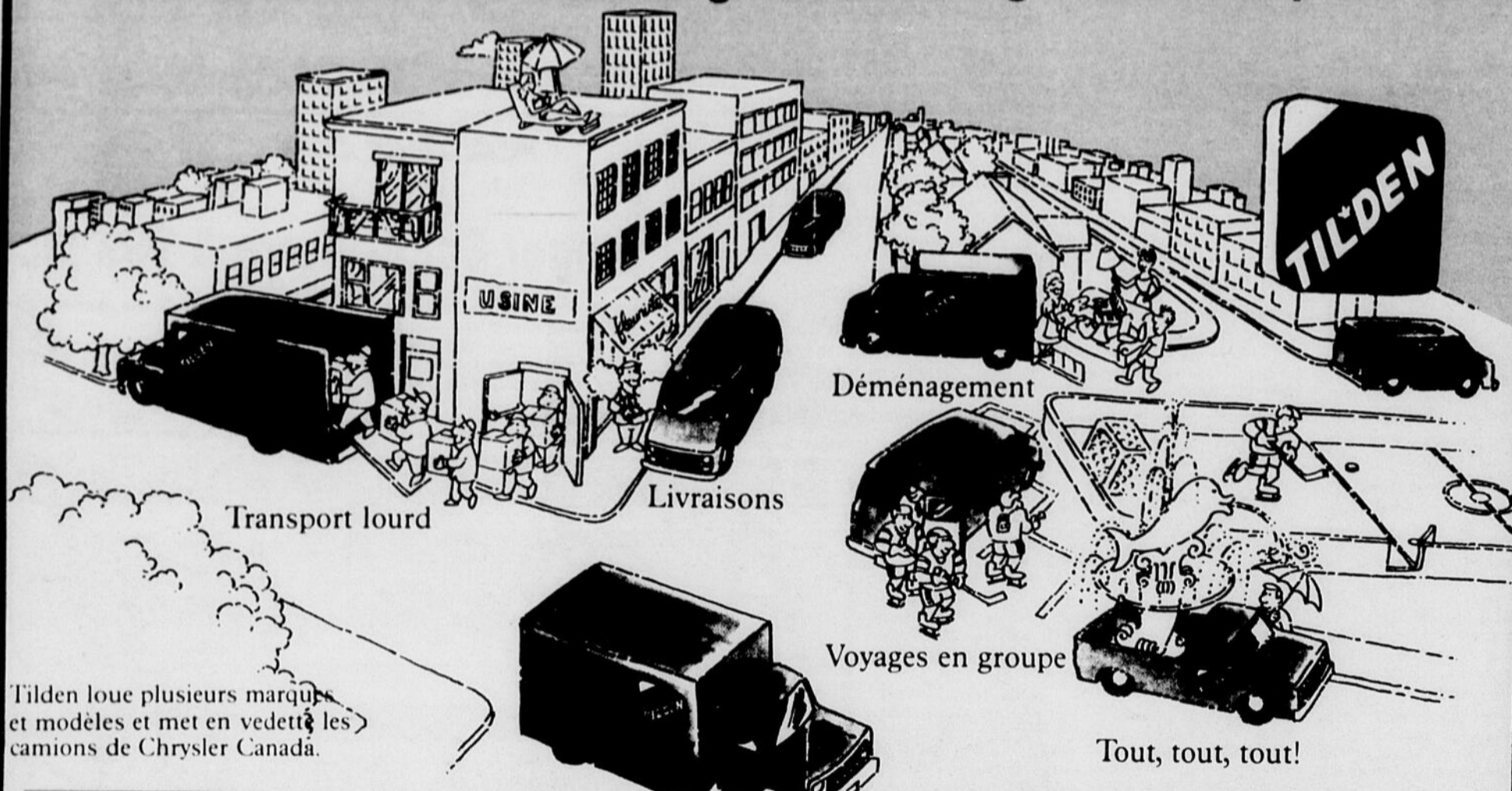
5 ANS
GARANTIE
80 000 KM

Marcel Pelletier Serge Heppell
Ouvert tous les soirs jusqu'à 21h00 du lundi au vendredi

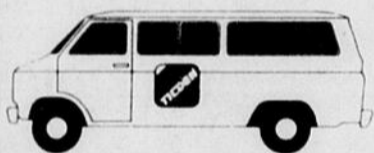
LAMONTAGNE
AUTO Concessionnaire Honda

Location à long terme disponible
514, boul. Saint-Germain Ouest Rimouski **723-6533**

Les camions Tilden se chargent de ménager vos transports.



Minibus



- 12-15-18 et 21 passagers
- Moteur: 8 cylindres, 5,7 litres
- Transmission automatique
- Avec ou sans air climatisé
- Portières latérales et arrière

Camion à 4 roues motrices



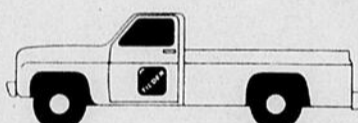
- Jusqu'à cinq passagers
- Moteur: 8 cylindres, 5 litres
- Transmission automatique

Fourgonnette



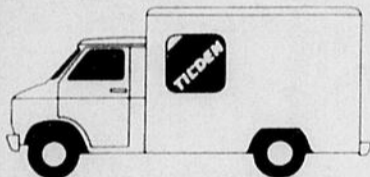
- Espace de chargement: longueur: 3,6 m; largeur: 1,8 m; hauteur: 1,24 m
- Charge utile: 700 kilos
- Moteur: 6 cylindres, 4,1 litres
- Transmission automatique
- Portières latérales et arrière

Camionnette



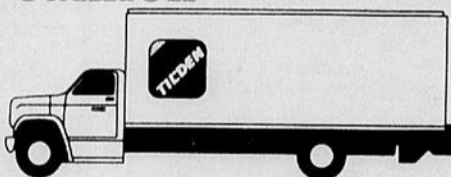
- Espace de chargement: longueur: 2,44 m; largeur: 1,8 m;
- Charge utile: 700 kilos
- Moteur: 8 cylindres, 5,7 litres
- Transmission automatique

Fourgon



- 4,8 mètres (14 et 16 pieds)**
- Espace de chargement: longueur: 4,8 m; largeur: 2,29 m; hauteur: 1,93 m
 - Charge utile: 1500 kilos
 - Moteur: 8 cylindres, diesel
 - Transmission automatique
 - Portière arrière coulissante

Camion 6 mètres et plus (20 à 26 pieds)



- Espace de chargement: longueur: 6,09 m; largeur: 2,28 m; hauteur: 2,13 m;
- Charge utile: 7000 kilos
- Moteur: 8 cylindres, 8 litres, diesel
- Transmission manuelle, 5 vitesses, 2 rapports surmultipliés
- Monte-charge hydraulique ou rampe
- Portières latérales et arrière.

LES CAMIONS, C'EST TILDEN



Pour votre déménagement, n'attendez pas
RÉSERVEZ MAINTENANT

723-9191

Nous ne louons que des camions de modèles récents

**Location
d'auto B.C. inc.**

375, boul. Jessop, Rimouski