

1117 con

Bellechasse-Etchemins La Voix du Sud

Volume 38, numéro 39, le dimanche 26 septembre 1999 28 PAGES

ÉBÉNISTERIE
Etchemin enr.

- Fabrication de meuble sur mesure
- Création unique ou selon spécification
- Réplique d'antiquité

302, Parc Industriel Lac-Etchemin
625-4410



NE VOUS

PERSONNE OFFRE PLUS

APPALACHES

- ✓ Conception
- ✓ Impression
- ✓ Lettrage

383-5300

Obtenez-en plus pour votre argent

7,0%* Trizec échéance 1^{er} juin 2004

5,9%* Certificat de dépôt 5 ans

FINANCIÈRE BANQUE NATIONALE

Claude Letarte
(418) 654-2399
1-800 463-5659

<http://www.financierebn.com>

* Garantie limitée. Tous sujets à changement sans préavis.

Club motoneige Le Petit Canton Inc.

Le Club par excellence au Québec

Jamais dans les annales de la Fédération des clubs de motoneigistes du Québec un club n'a mérité autant d'honneurs en une seule année que le Club motoneige Le Petit

Canton inc. Trois des quatorze Blizz'or décernés lors du gala annuel de la Fédération des Clubs de motoneigistes qui s'est tenu à Québec, le 18 septembre dernier, ont en effet été

mérités par le Club motoneige Le Petit Canton Inc.

Un premier Blizz'or lui a été décerné pour les mesures de sécurité instaurées au cours de l'hiver dernier dans son

réseau de 67 km de sentier. Au cours de l'hiver 1998-99, on se rappellera que le Club motoneige Le Petit Canton Inc. a innové en mettant sur pied un service d'urgence mettant à contribution les pompiers volontaires de son territoire et en élaborant en collaboration avec les services policiers et les services ambulanciers de son secteur un cahier des procédures d'urgence qui décrit en détail les procédures à suivre lors d'accidents.

pour le Bénévole Émérite de l'année a été attribué à M. Gilbert Vallières, le président du Club Le Petit Canton Inc. depuis sa fondation sous sa gouverne, en 1995.

Depuis, le réseau de sentiers fut agrandi, les deux relais du club furent rénovés, une équipe d'intervention d'urgence mise sur pied et une surfaceuse toute neuve achetée (Quatre ans après son acquisition, celle-ci vient d'ailleurs d'être remplacée par une surfaceuse neuve. L'investissement de 130 000 \$ ainsi consenti permettra au Club de surfer ses sentiers sans problème et d'économiser sur d'éventuelles réparations majeures).

Enfin, M. Gilbert Vallières est l'organisateur en chef d'une course d'accélération sur gazon qui se déroule annuellement depuis quatre ans à Saint-Vallier et qui connaît une très grande notoriété auprès des coureurs et des dirigeants de la Fédération.

Toutes ces réalisations ont donc valu trois Blizz'or au Club motoneige Le Petit Canton Inc.



Les membres du conseil d'administration du Club Le Petit Canton Inc posent fièrement avec les blizz'or que leur a décerné la Fédération des clubs de motoneigistes du Québec. À l'avant, il s'agit de M. Claude Desnoyers, Gilbert Vallières et Gilberte Laliberté, respectivement, v.p., président et secrétaire-trésorière du club. À l'arrière, il s'agit de messieurs Charles-Henri Poulin, Frédéric Lemieux et Daniel Gagné. Absents sur la photo, Jean-François Lemieux, Jean-Philippe Lemieux et Marc Guimond siègent aussi sur le conseil d'administratuibn du club.

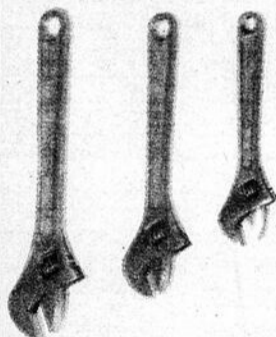
CLUB ET BÉNÉVOLE ÉMÉRITES

Le Blizz'or de Club de motoneigistes Émérite a aussi été décerné au Club de motoneige Le Petit Canton inc. pour les saines pratiques de gestion qu'il a mises en place depuis le regroupement des Clubs de Saint-Raphaël et Saint-Vallier, en 1995, la qualité des sentiers et de la signalisation dans son réseau de sentier ainsi que ses efforts de promotion et de développement du sport de la motoneige.

Enfin, un troisième Blizz'or

WESTWARD

La qualité au meilleur prix



AG12 12" 7.95\$
AG10 10" 5.95\$
AG8 8" 4.95\$

PIÈCES D'USURE
DORCHESTER
Outils: commercial et industriel

72, boul. Bégin, Sainte-Clair
Tél.: (418) 883-2231-32

TY Moteurs de Saint-Raphaël

Réceptiendaire du Blizz'or

Avec ses trois Blizz'or, le Club motoneige Le Petit Canton Inc. n'est pas le seul organisme ou entreprise de la région à avoir été honoré lors de la soirée de gala de la Fédération des clubs de motoneigistes du Québec, le samedi 18 septembre.

TY Moteurs, concessionnaire des produits récréatifs Bombardier, de Saint-Raphaël s'est en effet mérité le Blizz'or dans la catégorie Concessionnaire de l'année à cette occasion.

La qualité de l'accueil et le service après-vente exceptionnel de T.Y. Moteurs, qui met à

la disposition de sa clientèle un service de dépannage et de remorquage 24 heures sur 24 ainsi qu'une flotte de véhicules de dépannage a été considéré par le jury pour l'attribution de ce prix. Il faut aussi souligner l'aménagement d'un sentier balisé et surfacé qui se rend directement de la piste provinciale no 5 jusqu'à l'atelier de réparation de l'entreprise.

Les compétences des techniciens à l'emploi de TY Moteurs, qui suivent régulièrement des cours de perfectionnement ainsi que les nombreuses initiatives de promotion de la motonei-

ge auxquelles TY Moteurs participe ou organise ont aussi contribué à l'obtention de ce titre convoité.

De plus, M. Yvan Théberge, propriétaire de T.Y. Moteurs, est un adepte des courses de motoneiges auxquelles il s'adonne avec succès depuis maintenant 7 ans en plus de collaborer à l'organisation de celles tenues dans la région.

Cette impressionnante feuille de route a donc valu à TY Moteurs et à son personnel de 12 employés de remporter le Blizz'or du concessionnaire de l'année au Québec.



On reconnaît M. Yvan Théberge et son épouse Lyne Fradette avec le trophée du Blizz'or de concessionnaire de l'année au Québec.



Ford Focus bientôt en inventaire

Venez faire l'essai de nos série F

2000



Sainte-Justine 383-3412



Le 2 octobre à Québec

Manifestation pour conserver la religion à l'école

À l'initiative d'un groupe de parents et d'éducateurs des régions de Québec et de la Beauce, une manifestation se tiendra le samedi 2 octobre sur la colline parlementaire.

La manifestation qui a pour thème: "L'école de notre choix: un droit qui va de soi", est organisée dans la foulée des recommandations du Groupe de travail sur la place de la religion à l'école par un groupe de parents opposés à la solution unique prônée par le Rapport Proulx, soit la laïcisation complète des écoles publiques.

Ils veulent par cette manifestation démontrer aux élus l'importance de trouver des solu-

tions pluralistes aux besoins variés des citoyens du Québec en matière d'éducation. La marche qui débutera à 13:30 empruntera par

la suite la Grande-Allée en direction est jusqu'au Parlement où des manifestants prendront la parole.

Délice Animal M.C. J-B.

Martine, Clément et Jean-Benoît Vallières, props

NOURRITURE POUR LES PETITS ANIMAUX

Distributeur autorisé



VENTE EN GROS ET DÉTAIL
Également vente d'accessoires



2160, PRINCIPALE, SAINT-NÉRÉE 243-3118

Une tronçonneuse professionnelle

Le modèle Husqvarna 346XP se distingue par une puissance et un régime supérieur ainsi que par une accélération plus rapide, ce qui en fait une machine idéale pour l'élagage.



SCIES MÉCANIQUES TANGUAY Husqvarna
Sainte-Justine 383-3732 Numéro 1 au Canada

Centre d'extension de main-d'oeuvre de Lac-Etchemin Changement de nom et de vocation

Dans la foulée du transfert au printemps 1998 de la responsabilité de la gestion des programmes de main-d'oeuvre du gouvernement d'Ottawa à celui de Québec, des changements sont annoncés dans le nom et la vocation de ce qui aura été durant 17 ans le Centre d'extension de main-d'oeuvre (CEMO) de Lac-Etchemin.

À compter du 27 septembre, ce service dont les bureaux sont installés, depuis 1982, au 201, rue Claude-Bilodeau à Lac-Etchemin sera en effet rebaptisé Service d'accroissement en employabilité de la main-d'oeuvre (SAEMO).

À ce changement d'appellation, qui ne change pas toutefois la sonorité du nom abrégé, correspond un changement de vocation.

Les mandats dévolus précédemment au CEMO à savoir essentiellement l'inscription à la formation, la prise d'offres d'emplois des employeurs du territoire ainsi que les chroniques emploi dans les médias locaux, La Voix du Sud et CFIN, seront ainsi assumés dorénavant

par le Centre local d'emploi (CLE) d'Emploi-Québec à Lac-Etchemin.

Pour sa part, le nouveau SAEMO de Lac-Etchemin orientera son action vers la recherche d'emploi pour toutes clientèles et l'aide à l'intégration en emploi des personnes âgées de 45 ans et plus.

Le guichet emploi (internet) demeure aussi disponible au SAEMO et les formulaires de demande d'assurance-emploi continueront d'être offerts. De même, l'adresse et les numéros de téléphone et de télécopieurs du SAEMO demeurent inchangés tout comme l'équipe de trois travailleurs en poste soit le direct Denis Lamothe, la conseillère Aline Veilleux, et la secrétaire France Moore.

FERMETURE LES VENDREDIS

Par contre, en raison d'une coupure budgétaire de 20 %, le SAEMO fermera désormais ses portes les vendredis et n'offrira donc plus ses services que les lundis, mardis, mercredis et jeudis de 8:30 à 16:30.

Armoires Abénakis inc.

PLUS DE 15 ANS D'EXPÉRIENCE, TOUT PRÈS DE VOUS...

- Armoire de cuisine sur mesure
- Vanité de salle de bains
- Comptoir - Bibliothèque
- Manteau de foyer
- Meuble sur mesure et commercial
- Toutes les essences de bois disponibles: stratifié, mélamine, choix de couleurs.

Faites affaire avec une équipe dynamique!

301, Rue Industrielle
LAC-ETCHEMIN
625-5245

RÉSIDENCE: 594-5748
M. Paul Caron, prop.
Licence RBQ: 1638-8308-48



tuteurs en ligne | bibliothèque virtuelle | manuels d'études | cédérom | conférences

J'ai l'université en tête.



J'ai en tête d'étudier à mon rythme, sans me déplacer. Cette formule d'étude me tient à cœur!

La TÉLUQ*, c'est ma façon d'étudier

53 programmes d'études et plus de 260 cours offerts à distance partout au Québec

- | | |
|------------------------|---------------------------|
| ■ Administration | ■ Psychologie |
| ■ Communication | ■ Relations industrielles |
| ■ Environnement | ■ Santé |
| ■ Formation à distance | ■ Sciences |
| ■ Langues | ■ Sciences sociales |
| ■ Multimédia | |

Contactez-nous, il est toujours temps de s'inscrire!

* La TÉLUQ, c'est la Télé-université...

Du lundi au mercredi : 8 h 30 à 18 h
Du jeudi au vendredi : 8 h 30 à 17 h

www.teluq.quebec.ca

1 888 843-4333
Demandez le poste 708

Université du Québec
TÉLUQ
L'université à distance

Clinique de Denturologie



Alain Bellavance, d.d.



- Réparation et nettoyage de prothèses dentaires
- Urgence 7 jours/semaines (laisser le message la fin de semaine)
- Consultation gratuite
- Service et approche personnalisée
- Prothèses dentaires complètes
- Prothèses dentaires partielles
- Prothèses dentaires sur implants



Conception faite sur place, service rapide et personnel!

CONTACTEZ-NOUS!

97, boul. Bégin, Sainte-Claire
883-2380



Bar Le Poisson Rouge
 A tous les vendredis
 et samedis du mois d'octobre
Black Silver
 Danse country américain et sociale
 195, Bld Bégin, Sainte-Claire 883-4272

En Chaudière-Appalaches

Floyd cause des centaines de milliers de \$ de dégâts

La tempête de vent et de pluie qui s'est abattue dans la nuit et la journée du vendredi 17 septembre sur Chaudière-Appalaches n'a pas seulement eu pour effet de priver quelque 25 000 foyers de la région (10 000 dans Bellechasse-Etchemins) d'électricité durant des périodes variant de 12 à plus de 36 heures, elle a causé des dégâts de plusieurs centaines de milliers de dollars aux érablières et aux boisés des municipalités comprises dans le couloir d'environ 20 km de largeur qui s'étend de Saint-François et Saint-Pierre de Montmagny à Saint-Joseph de Beauce.

À Saint-Raphaël, comme à Sainte-Claire, Honfleur, Saint-Gervais et Saint-Anselme aussi bien qu'à Saint-Malachie ou Frampton et Sainte-Marguerite, des pourcentages estimés entre 10 % et 20 % des tiges des érablières ont été couchées par le vent.

Comme pour la plupart des érables arrachés par le vent sont de gros érables centenaires, leur perte aura d'importantes conséquences sur la production de sirop d'érable des érablières touchées au cours des prochaines années.

De plus, la chute des érables a causé des bris importants aux lignes de tubulure installées dans plusieurs des érablières touchées et aux lignes électriques qui alimentent les cabanes à sucre.

La réparation de ces bris ainsi que la récolte des arbres endommagés ou cou-

chés par le vent occasionnera donc des déboursés importants pour les producteurs qui espèrent être compensés pour leur pertes.

Selon M. Jean-Marie Laliberté, président de la Fédération de l'UPA Lévis-Bellechasse, les pertes causées par la tempête de vent du vendredi 17 septembre sont au moins aussi importantes, sinon plus que celle occasionnées par la tempête de verglas de l'hiver 1997 dans le sud du Québec.

"Dans leur cas, des branches avaient été cassées mais l'arbre était resté debout et de nouvelles branches pouvaient remplacer celles cassées. Ce n'est pas le cas pour les arbres déracinés et couchés au sol, qui n'ont plus d'autre utilité que d'être transformés en bois de poêle" explique M. Laliberté qui a perdu quelque 150 de ses 3000 érables.

RECENSEMENT DES DÉGATS

Sur l'ensemble du territoire de Chaudière-Appalaches, M. Laliberté estime entre 400 et 500 le nombre des producteurs touchés par la tempête. Dans le but de connaître précisément l'ampleur des pertes encourues par les producteurs, l'UPA lance d'ailleurs le mot d'ordre aux producteurs de contacter leur syndicat acéricole pour signaler l'ampleur du problème. L'UPA souhaite aussi que le MAPAQ s'implique dans

l'évaluation des pertes.

Une demande sera aussi adressée aux municipalités dont les producteurs acéricoles ont été touchés par la tempête de déclarer leur territoire zone sinistrée.

Des démarches seront aussi faites directement auprès du ministre Trudel afin de le sensibiliser à l'ampleur des

pertes subies par les producteurs de Chaudière-Appalaches et tenter de le convaincre de compenser les producteurs touchés ainsi qu'auprès du député-ministre, Gilbert Normand, afin qu'il explore la possibilité de recourir au programme fédéral catastrophe pour aider les acériculteurs.



Le président de la Fédération Lévis-Bellechasse de l'UPA, M. Jean-Marie Laliberté, dont l'érablière a subi d'importants dommages, espère une écoute attentive des gouvernements fédéral et provincial.

En assemblée générale, mercredi dernier, le Syndicat des acériculteurs de Québec a pour sa part demandé l'accès à des programmes de main-d'oeuvre pour aider au nettoyage des érablières, la subvention de 12 \$ par entaille déjà attribuée aux victimes du verglas et la mise au point d'une formule universelle de dédommagement au financement de laquelle les producteurs pourraient participer.

INVITATION DE CLAUDE LACHANCE

En voyage en Angleterre, le député de Bellechasse, Claude Lachance, n'est pas moins préoccupé par la situation des propriétaires de boisés et d'érablières de la région.

Dans une missive qu'il a fait parvenir au journal par l'entremise de son bureau, ce dernier invite les propriétaires touchés par cette tempête à inventorier les dommages à leur propriété et à transmettre ces informations au bureau régional du MAPAQ.

Il invite de plus les producteurs acéricoles, qui ne jouissent présentement d'aucune protection d'assurances pour couvrir les dommages causés aux arbres par des éléments naturels, à poursuivre leur réflexion pour trouver des solutions qui permettraient de faire face plus adéquatement aux caprices de dame nature.

L'ÉCOLE DE CONDUITE
St-Anselme inc.
 760, boul. Bégin,
 Saint-Anselme
 (418) 885-8176

PROCHAINS COURS
 Saint-Anselme : mardi 28 sept., 16h15
 Saint-Damien : lundi 18 octobre, 16h15

Condu Pro

CLINIQUE CHIROPATRIQUE
SOPHIE CHABOT

• Soins chiropratiques pour toute la famille
 • Radiologie sur place

JOURS D'OUVERTURE
 Lundi - mercredi - jeudi - samedi
 Sur rendez-vous

1023, boul. Bégin, Suite 205
 Saint-Anselme
 885-9366

Membre de l'Ordre des Chiropraticiens du Québec

TAXI
VENABLES

Ferait transport
 les mardis et jeudis
 Lévis - Québec
 et St-Georges les mercredis

Disponible
 en tout temps

Réservez à l'avance au
625-0990

DENTUROLOGISTE

Marc Lapointe
 D.D.

Réparation et fabrication
 de prothèses dentaires
 et sur implants

HEURES DE BUREAU:
 Lundi et jeudi: 9h00 à 21h00
 • Mardi et vendredi: 9h00 à 17h00
 • Mercredi: 9h00 à 12h00

202, 3^e Avenue - Route 277 - Lac-Etchemin
625-3218

DIRECTEMENT DE LA
RÉSERVE INDIENNE
DE POINTE-BLEUE

\$3 Paquet de 25 **TOUTES TAXES INCLUSES**

\$24 Cartouche de 200 cigarettes **TOUTES TAXES INCLUSES**

La fumée de tabac cause chez les non-fumeurs des maladies pulmonaires mortelles
 Santé Canada
Consée
KING SIZE

Fumer peut vous tuer
 Santé Canada
Médium
RÉGULIER

La cigarette crée une dépendance
 Santé Canada
Consée légère
KING SIZE

NOUVEAU

Fumer durant la grossesse peut nuire à votre bébé
 Santé Canada
Pleine saveur
KING SIZE

La cigarette cause le cancer
 Santé Canada
Légère
RÉGULIER

La cigarette cause des maladies du coeur
 Santé Canada
Légère
KING SIZE

Le Parrain **OUVERT 365 JOURS**
583, Route 277, Saint-Malachie **DE 8h00 à 22h00**

Éditorial

Une industrie à protéger

Le réchauffement de la planète occasionne des phénomènes climatiques dévastateurs avec lesquels les Québécois et les Québécoises comme tous les terriens devront apprendre à composer bon gré mal gré.

Ce fut le cas avec les inondations au Lac Saint-Jean, la tempête de verglas de janvier 1997 et plus récemment avec la tempête de vent qui a soufflé sur la région, le vendredi 17 septembre.

Cette journée-là, des milliers d'érables, souvent parmi les plus gros et les plus productifs, ont été couchés par le vent. En plus des importantes pertes de revenus résultant de la disparition de ces arbres, leur chute a occasionné de nombreux bris d'équipements dans les érablières, en particulier dans celles exploitées avec les techniques modernes de production.

Les dégâts en résultant chiffrent des centaines de milliers de dollars.

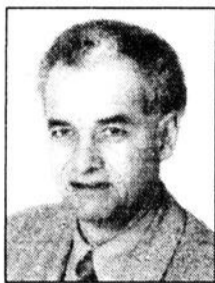
De telles pertes si elles ne sont pas compensées risquent de compromettre la santé financière de plusieurs entreprises de production acéricole dans lesquelles leurs propriétaires ont investi des dizaines de milliers de dollars au cours des dernières années pour installer la tubulure et acquérir des équipements sophistiqués comme les séparateurs à osmose inversée.

Ces investissements étaient faits dans la perspective d'obtenir des rendements, qui permettraient de les financer.

La tempête de vent de vendredi dernier est toutefois venue bouleverser les plans de plusieurs acériculteurs, qui doivent maintenant composer avec une perte variant entre 10 et 20 % de leurs érables et de ce fait même de leur capacité de production pour de nombreuses années à venir.

Cette situation est d'autant plus dramatique qu'il n'existe présentement aucun programme formel d'aide pour aider les producteurs acéricoles à assumer leurs pertes et les frais de remise en état de leur érablière.

Ils en sont donc réduits à traiter les catastrophes à la pièce et à quémander l'assistance des gouvernements à chaque fois que survient un phénomène dé-



André Poulin

vastateur comme un ouragan ou une tempête de vent.

Ainsi, les Fédérations de l'UPA de Lévis-Bellechasse et de la Beauce et leurs syndicats d'acériculteurs réclament présentement des gouvernements qu'ils participent au financement des coûts de main-d'oeuvre requise pour nettoyer les érablières et qu'ils compensent à raison de 12 \$ l'entaille les pertes des érables, comme ce fut le cas pour les acériculteurs touchés par le verglas.

Compte tenu de la multiplication des phénomènes naturels dévastateurs, les gouvernements sont toutefois réticents à récidiver dans ce domaine.

D'une part, ils manquent d'argent et d'autre part, ils craignent de mettre la main dans un engrenage qui pourrait les entraîner dans un gouffre sans fond si les désastres naturels continuent de se multiplier, comme ce fut le cas au cours des dernières années.

Sans doute qu'une bonne majorité des payeurs de taxes québécois et canadiens approuveront cette attitude conservatrice de leurs gouvernements puisqu'en bout de ligne c'est dans leur poche que ces derniers puiseraient l'argent pour aider les producteurs.

Par contre, l'absence complète de quelque protection ou assurance que ce soit pour les producteurs acéricoles est inconcevable de le contexte actuel de cette production qui d'artisanale est devenue au fil des ans industrielle avec toutes les conséquences que cela entraîne en terme d'investissement.

Conscients de l'illogisme et de l'in vraisemblance d'une telle situation, les acériculteurs sont disposés à la corriger et prêts à s'investir dans un programme d'assurance qui assurerait une protection adéquate aux substantiels investissements consentis pour exploiter une érablière selon les techniques et les procédés modernes de production.

Leurs interlocuteurs dans ce dossier sont les gouvernements et à ce titre, ces derniers se doivent de collaborer avec eux pour mettre au point une formule acceptable pour les contribuables et capable d'assurer une protection adéquate aux acériculteurs québécois et canadiens.

le Postillon Postillon Postillon Postillon

La discrétion de certains maires de Bellechasse à l'assemblée du conseil de leur MRC surprend surtout quand les discrets s'avéraient précédemment des orateurs volubiles. Bien qu'on ne puisse expliquer et identifier des causes formelles à une telle transformation, certains avancent des hypothèses telles le peu d'intérêt des discussions quand l'appartenance à la MRC est questionnée et qu'on semble plus intéressé par ce qui se passe dans une MRC voisine.

A Saint-Michel, l'échiquier politique municipal prend forme peu à peu en vue de la prochaine campagne électorale. Le candidat défait à l'investiture du Parti libéral dans Bellechasse lors des dernières élections provinciales, ce qui est, semble-t-il, le regret de plusieurs libéraux du comté, briguerait le poste de conseiller laissé vacant par la démission de monsieur Claude Bernier. Pour monsieur Vézina, il s'agit sûrement d'un bon pas en direction de la mairie et peut-être d'une seconde tentative d'investiture dans Bellechasse lors des prochaines élections provinciales, si le comté existe toujours. N'est-ce pas monsieur Lachance.

Entre deux maux, il faut choisir le moindre. Alors en attendant que d'ingénieurs inventeurs mettent des roues aux motoneiges, les adeptes de ce moyen de locomotion ne devraient-ils pas opter pour les VTT ou quatre roues dont la consommation d'essence est largement inférieure aux 20 milles au gallon ou au 3 1/2 gallons de consommation horaire des motoneiges. De toute manière, les quatre roues feraient aussi bien l'affaire que les motoneiges sur les sentiers balisés, aplanis et endurcis sur lesquels circulent les motoneigistes et leurs engins, qui ne peuvent tout simplement plus quitter les sentiers battus sans craindre de s'empêtrer

dans la neige folle et occasionner de ce fait des risques de crise cardiaque à son propriétaire en déprenant sa monture.

Les changements chez Desjardins commencent à faire sentir leurs effets dans les caisses populaires de la région où les horaires pour les services courants sont de plus en plus écourtés. À la caisse pop de Sainte-Clair, par exemple, les services courants ne sont plus accessibles que de 10:00 à 14:00 quatre jours par semaine. Le cinquième jour, soit le jeudi on ajoute quatre heures à l'horaire habituel soit de 16:00 à 20:00, ce qui fait un gros 24 heures d'opération des services courants par semaine. Les services conseils, quant à eux, sont accessibles selon un horaire beaucoup large soit de 10:00 à 20:00 les mardis mercredis et jeudis et de 10:00 à 14:00 les lundis et vendredis.

À l'invitation du président de la CSN, une réunion, où sont invités de représentants d'un éventail impressionnant d'organismes, d'associations, de syndicats et de groupes en provenance de toutes les régions du Québec, se tiendra au début d'octobre pour discuter des changements que Desjardins propose pour le mouvement, soit notamment de fusionner les 10 fédérations régionales en une seule et de démanteler la Fédération des caisses d'économie. M. René Croteau, l'ancien numéro deux de Desjardins, participera à cette rencontre au cours de laquelle il est logique de croire qu'on réclamera la tenue d'un référendum parmi les sociétaires membres des caisses. En leur qualité de propriétaires, les membres des caisses ne sont-ils pas les seuls qui ont le pouvoir et la légitimité de statuer sur les transformations aussi fondamentales que celles proposées par Desjardins? C'est du moins ce que croit M. Croteau.

La Voix du Sud
Bellechasse-Etchemin
252, 3e avenue, Lac-Etchemin

Une publication de
LES GRANDS HEBDOS
Propriété de Les Hebdos Unimédia division de Compagnie Unimédia

GILLES A. CÉRAT
Président-directeur général

Dépôt légal • Bibliothèque nationale du Québec

Laurier Pellicelli Éditeur	Chantal Lessard Administration et service à la clientèle
Brigitte Cloutier Directrice	Serge Lamontagne Journaliste
André Poulin Directeur de l'Information	Caroline Gilbert Johanne Lessard Publicitaires
Rock Bizier Directeur de la production	Imprimerie Canada Impression
Stéphanie Cloutier Graphiste	Publi-Sac Québec Distribution
Claude Tanguay Infographe	

PUBLICITÉ
LOCALE:
(418) 625-7471
(418) 883-2326
Fax: 418-625-5200
Annonces classées
625-7471
883-2326
(de 8h30 à 17h00)
voixsud@belin.qc.ca

DISTRIBUTION:
19 972 exemplaires
TERRITOIRE:
Bellechasse-Etchemin
No permis postal: 408980

MEMBRE DE:
ODC

LA VOIX DU SUD ne se tient pas financièrement responsable des erreurs infographiques pouvant survenir dans les textes publicitaires, mais il s'engage à reproduire la partie du texte ou se trouve l'erreur. Les annonceurs sont priés d'alerter le plus tôt possible le journal des qu'ils noteront des erreurs semblables dans leurs textes publicitaires. Le journal se réserve cependant le droit de refuser toute publicité ne convenant pas à sa politique. Défense de reproduire toute annonce, photo ou texte sans notre permission écrite. Les opinions émises par les signataires des articles ne sont pas nécessairement conformes à l'opinion de la direction du journal.

NOMINATION

Bricomat Inc. est très heureux d'accueillir Madame Danielle Leclerc, au sein de son équipe, comme caissière-secrétaire-réceptionniste. Madame Leclerc compte à son actif plusieurs années d'expérience dans différents domaines de la vente et du tourisme. Elle sera très heureuse de vous accueillir ainsi que tous les autres membres de l'équipe. Bienvenue chez Bricomat!

Bricomat inc.
Claude Morin, Yvon Fournier, Serge Plante
254, 3e Avenue,
Lac-Etchemin
Location d'outils • Camion girafe
• Service d'estimation et de livraison
625-1311

BÂTI TOUT

ÉPANDAGE DE PIERRE À CHAUX AGRICOLES QUÉBEC INC.
Marcel Guimont, prop.
ET
LES CARRIÈRES ST-DOMINIQUE

Vous rappel que le temps de la chaux arrive à grands pas!

Pour vous servir:

- Une pierre à chaux agricoles d'excellente qualité
- Certificat du B.N.Q. à l'appuie
- Un service courtois et rapide
- 4 camions à votre disposition
- Service 7 jours
- Personnel professionnel

TOUT CECI À UN PRIX TRÈS COMPÉTITIF!

Aussi pour mieux vous servir:

- Transport de gravier • Transport en vrac et général

Marcel (418) 243-3408 ou (418) 569-1722
Gaétan (418) 887-3615
Daniel et Benoît

Au plaisir de vous servir!

Dépan-O-Meubles

Un succès au-delà de toutes attentes

Ouvert sur la route 277 à Saint-Léon au début de l'été 1998 par le Service d'entraide de Bellechasse, grâce à une subvention de 154 690 \$ du "Fonds de lutte à la pauvreté", le comptoir de meubles usagés Dépan-O-Meubles a connu un succès remarquable au cours de ses 14 premiers mois d'opération.

Durant cette période, l'entreprise qui em-

ployait sept personnes a en effet généré des ventes de 80 300 \$ plutôt que les 22 400 \$ budgétisés dans les prévisions budgétaires de l'entreprise. Redevable pour une part à la générosité de la population de Bellechasse et Les Etchemins, qui a accepté de se départir de ses vieux meubles et de ses vieux jouets au bénéfice de Dépan-O-Meubles et, d'autre part, au travail soutenu des sept employés engagés par le biais de la subvention du Fonds de lutte contre la pauvreté, ce succès permet à Dépan-O-Meubles de poursuivre ses activités encore six mois.

Les 80 300 \$ de revenus tirés de la vente de



On reconnaît de g. à d., messieurs Dollard Noël et Jocelyn Audet ainsi que Mme Huguette Desrochers du Dépan-o-meubles de Saint-Léon. Le personnel de l'entreprise se compose présentement de M. Rolland Noël et de Mme France Pellerin.

Chambre de Commerce de Saint-Anselme-Honfleur

Souper conjoint avec la Chambre de Commerce de la Rive-Sud

Pour sa première activité de la rentrée, la Chambre de Commerce de Saint-Anselme-Honfleur convie ses membres à un 5 à 7 Opportunité d'affaires auquel assisteront des représentants de la Chambre de Commerce de la Rive-Sud. Il s'agit d'une excellente activité pour élargir ou consolider vos contacts avec des gens d'affaires de la région.

Cette activité aura lieu le mercredi 29 septembre à l'Érablière Franco, 555, route Campagna à Saint-Henri. Il en coûte 5 \$ pour s'inscrire à cette activité. Pour ce faire, il suffit de téléphoner au 885-4475.

Du nouveau chez



603, 3e rang Ouest, Honfleur

ANTIROUILLE À L'HUILE ADHÉSIVE ANNUELLE DE AUTOPROTEC

Garantie à vie contre la rouille sur les voitures de 3 ans et moins à partir de 59,95\$ autos

69,95\$ camionnette et vanette

Faites confiance au vrai spécialiste de l'antirouille Plus de 20 ans d'expérience

Prenez rendez-vous dès maintenant au 885-8082

Crown Victoria 99
Prix imbattable!



SAINTE-JUSTINE 383-3412

meubles, jouets et de pièces de mobilier usagés permettent en effet à Dépan-O-Meubles de financer le manque à gagner mensuel de 3000 \$ résultant des opérations de ce commerce qui comptabilise des ventes mensuelles moyennes de 9 000 \$ et des dépenses de l'ordre de 12 000 \$. La différence est absorbée par le surplus, qui devrait permettre de prolonger les opérations du Dépan-O-Meubles encore six mois.

Au cours de ces six mois, le Service d'entraide de Bellechasse mettra tout en oeuvre afin d'obtenir du Fonds de lutte contre la pauvreté, qu'il accepte de reconduire son aide durant quelques mois encore, ce qui permettrait au Service d'entraide de maintenir les activités du Dépan-O-Meubles, de les développer voire même de développer un nouveau point de services au nord de Bellechasse.

VOYAGES
SOIRÉE D'INFORMATION

Les voyages de groupes • Les nouvelles destinations-soleil
Les assurances voyage... suis-je bien assuré ?

LE MARDI 28 SEPTEMBRE
Restaurant Le Soleil Rouge, Lac-Etchemin à 19h30
Menu spécial pour ceux qui le désirent à 18h00
9,15\$ tx incl.

Réservation svp
Marielle Lecours tél.: 625-3580 ou
Restaurant le Soleil Rouge tél.: 625-3127

969, route de l'Église
Sainte-Foy
(418) 653-6099

Permis du Québec

CLUB VOYAGES ALFA

DRAINS SECOURS (R)

REFOULEMENT des égouts ?
INFILTRATION d'eau au sous-sol ?
POMPAGE de fosse septique ?

RECOMMANDÉ
CAA
CAA HABITATION

Notre TECHNOLOGIE

- Débouchage des conduites d'égouts
- Nettoyage du drain agricole
- Remplacement du drain agricole
- Alésage de racines
- Inspection par caméra
- Remplacement de l'égout et de l'aqueduc
- Vidange de fosse septique

Expertise du drain agricole et conduite d'égout

ESTIMATION GRATUITE
SERVICE 24 HEURES/7 JOURS

Tél.: **65-DRAIN**
653-7246

Concours de photos
"La belle chasse aux photos dans le Massif du Sud"
Les 1er, 2 et 3 octobre 1999

500\$
de prix en argent

Inscris toi dès maintenant en communiquant aux numéros
469-2228 (Alain Bernard),
887-1144 (Mélanie Marceau),
883-3347 poste 671 (Paul Beaudoin).
Coût: 10\$

La Voix du lecteur

Des critères de sélection questionnés pour les directions d'école

M. Robert Laforest, d.g. de la Commission scolaire de la Côte-du-Sud.

Tel que prévu dans la loi 180, les commissions scolaires doivent consulter le Conseil d'établissement sur les critères de sélection d'une nouvelle direction d'école. Malgré votre manquement, nous vous fai-

sons parvenir les recommandations suivantes.

Il est impératif qu'une direction d'école soit choisie en fonction des besoins d'une école et non pas en fonction des besoins administratifs de la commission scolaire.

Il va de soi que le candidat retenu ait des affinités avec l'enseignement primaire ainsi qu'avec le mi-

lieu physique (sensibilité au petit milieu) et pour qui l'animation pédagogique est primordiale.

Bien entendu, une direction à plus long terme est attendue par le milieu qui est déçu des nominations d'une année, d'un mois ou même le temps d'un communiqué.

Pour ce faire nous privilégions un candidat ayant ses racines à pro-

ximité de notre milieu. Nous croyons qu'un enseignant pourrait jumeler un pourcentage d'enseignement avec un pourcentage de direction favorisant ainsi une plus grande stabilité. Des enseignants près de la retraite ou déjà retraités pourraient aussi être intéressés par cette proposition.

Vous êtes normalement en mesure d'établir les autres qualités nécessaires au choix d'une direction telles que l'enthousiasme, le dynamisme, l'entregent, l'esprit d'équipe, la disponibilité, etc.

De plus considérant les tâches administratives de plus en plus ac-

crues, le pourcentage élevé de présence au conseil de gestion, un 30 % de tâche est nettement insuffisant pour les besoins en animation pédagogique. 30 % de tâche de direction est le minimum nécessaire au besoin quotidien de l'école et un pourcentage supplémentaire devrait être ajouté pour combler les besoins en administration et en réunions extérieures.

Veuillez agréer l'expression de nos sentiments distingués.

Gervais Coulombe, président du Conseil d'établissement d'Honfleur 1998-1999.

D'un lundi à l'autre

NDLR: Cette rubrique est mise GRATUITEMENT à la disposition des organismes à but non lucratif désireux de faire connaître la tenue de leurs événements. SEULES les activités reçues PAR ÉCRIT avant mardi 17h00 précédant la date de publication seront considérées. Nous nous réservons le droit de publier ou non les communiqués reçus.

TOUS LES DIMANCHES

Soirée dansante à 20h00 au club de l'âge d'or de St-Léon-de-Standon. Inf.: 642-5448.

TOUS LES DIMANCHES

Brunch servi au Camp Forestier de Saint-Luc de 10h00 à 13h00. Inf.: 636-2626 ou 636-2267.

TOUS LES DIMANCHES

Message divin et prophétique à 10h00 a.m. au local de "Église du Seigneur Jésus-Christ" à Ste-Germaine Station: 625-3029.

TOUS LES MARDIS SOIRS

Groupe d'entraide sur le deuil. Avec le soutien d'animatrices, les personnes qui ont subi la perte d'un être cher se rencontrent pour échanger et alimenter leur réflexion sur les principales étapes du deuil. Information et inscription: 883-3101.

TOUS LES VENDREDIS

Message divin et prophétique à 19h30 p.m. au local de "Église du Seigneur Jésus-Christ" à Ste-Germaine Station: 625-3029.

TOUS LES DERNIERS VENDREDIS DU MOIS

Ouverture du presbytère de La Durantaye de 13h30 à 21h00. Pâtisseries, artisanat, livres à louer ou à vendre, marché aux puces, etc. Le tout au profit de la Fabrique.

TOUS LES PREMIERS SAMEDIS DU MOIS

Danse de ligne et de groupe au centre civique de Ste-Justine. Orchestre L. Labonté.

TOUS LES PREMIERS SAMEDIS DU MOIS

Soirée de danses à l'école Arc-en-Ciel de Saint-Odilon à 20h00. Orchestre Damas.

OUS LES PREMIERS SAMEDIS DU MOIS

Soirée dansante à l'école Arc-En-Ciel à 20h00. Orchestre Damas.

TOUS LES VENDREDIS

Suivi PDM à 20h00 au 2550, rue Biencourt, Sainte-Foy (Québec) (Église St-Jean Baptiste de Lasalle). Relation d'aide, ressourcement, groupe de soutien, connaissance de soi. "La Différence" P.D.M.. Information: 1-418-248-4055.

TOUS LES VENDREDIS

Partie de cartes au Club Nautique de Lac-Etchemin à 19h30.

TOUS LES SAMEDIS

Rencontre Narcotiques Anonymes à 20h00 au 255, Principale, 2e étage, St-Benjamin. Si tu as un problème de drogue, d'alcool ou de médicaments, N.A. est là pour te soutenir si tu veux t'en sortir. Inf.: 1-800-463-0162.

TOUS LES DEUXIÈMES SAMEDIS DU MOIS

Soirée dansante organisée par le club de l'âge d'or de St-Camille. Orchestre Labonté.

TOUS LES DEUXIÈMES SAMEDIS DU MOIS

Soirée de l'Âge d'Or de Saint-Philémon. Orchestre; goûter.

TOUS LES DEUXIÈMES SAMEDIS DU MOIS

Soirée dansante au club de l'Âge d'Or de Lac-Etchemin. Orchestre Le Damas.

TOUS LES TROISIÈMES SAMEDIS DU MOIS

Soirée dansante à 20h30 au Centre communautaire de Buckland organisé par le Club de l'Âge d'Or. Orchestre, buffet.

TOUS LES QUATRIÈMES SAMEDIS DU MOIS

Soirée dansante à Saint-Cyprien dès 20h00. Vous êtes tous invités à venir vous amuser avec nous. Orchestre Labonté.

TOUS LES 2e DIMANCHES DU MOIS

Après-midi de danse au Centre Commu-

nautaire de Saint-Nazaire avec l'orchestre Titanic. Directeur Denis Pellerin.

SAMEDI LE 25 SEPTEMBRE

Soirée dansante à la salle de l'Âge d'Or de Saint-Luc, soirée de l'Âge d'Or. On débute la saison avec l'orchestre "Le Damas".

SAMEDI LE 25 SEPTEMBRE

Soirée dansante à la salle de l'Âge d'Or de Saint-Anselme au 243, rue Principale avec Rose-Lyne Plante. Buffet.

SAMEDI LE 25 SEPTEMBRE

Soirée de danses sociales et de lignes au centre communautaire de Saint-Lazare avec l'orchestre Maurice Pomerleau. Buffet. Invitation à tous. Information: 883-4015.

DIMANCHE LE 26 SEPTEMBRE

Attention! Le club de l'Âge d'Or de Saint-Malachie fête son 25e anniversaire. Messe à 10h00, dîner, et dans l'après-midi, danses de ligne, de groupe et sociales, avec l'orchestre Pellerin Denis et Céline, à la Salle Parasol.

DIMANCHE LE 26 SEPTEMBRE

Soirée de danses de lignes avec souper dansant à la salle du Fenil Bleu de Beaumont. Orchestre Aline Talbot.

DIMANCHE LE 26 SEPTEMBRE

Brunch des Chevaliers de Colomb de Sainte-Rose-de-Watford au Magasin Général à 9h30. Information: 267-5434.

DIMANCHE LE 26 SEPTEMBRE

Tournoi de cartes à 13h30 au local de l'Âge d'Or de Saint-Raphaël.

DIMANCHE LE 26 SEPTEMBRE

Souper dansant au centre communautaire de Saint-Raphaël de 16h00 à 21h00 avec la musique de Rose-Lyne Plante.

SAMEDI LE 2 OCTOBRE

Soirée de danse de l'Âge d'Or de Saint-Michel au centre communautaire vers 20h30 avec

orchestre Aline Talbot. Goûter en fin de soirée.

SAMEDI LE 2 OCTOBRE

Soirée dansante à 20h30 au centre communautaire de Saint-Lazare. Orchestre: Rose-Lyne Plante. Buffet en fin de soirée. Prix de présence.

SAMEDI LE 2 OCTOBRE

Les Filles d'Isabelle de Saint-Henri vous invitent à une soirée de danse de ligne et de groupe à 20h30, à la salle Caisse Populaire (salle no. 5) de l'aréna de Saint-Henri avec l'orchestre Gagné.

DIMANCHE LE 3 OCTOBRE

Soirée de danses de lignes avec souper dansant à la salle du Fenil Bleu de Beaumont. Orchestre Gagné.

DIMANCHE LE 3 OCTOBRE

L'Âge d'Or de Beaumont vous invite à un souper dansant à la salle paroissiale à 16h00. Orchestre Aline Talbot. Service de bar. Info.: Maurice 833-5398 ou Thérèse 833-4138.

DIMANCHE LE 3 OCTOBRE

Souper canadien dansant au centre communautaire à Saint-Raphaël au profit du Cercle des Fermières avec l'orchestre Rose-Lyne Plante.



EPTEMBRE

Journée d'ajustement de charrues organisée par le MAPAQ - Centre de service de Lac-Etchemin, à compter de 10h00. Endroit: Ferme Bilowic enr., 129, rang 8 Ouest, Saint-Odilon. Info.: Conrad Vachon, MAPAQ Lac-Etchemin, 418-625-9001.

BINGOS

DIMANCHES

Bingo à la salle de l'âge d'or Lac-Etchemin à 19h00. Animatrice B. Bellavance.

Bingo à l'école L'Envolée de Frampton à 19h30 au profit des jeunes de l'endroit.

LUNDIS

Bingo au centre culturel de St-Prosper à 19h30. Animatrice B. Bellavance.

MERCREDIS

Bingo à la salle de l'âge d'or St-Anselme à 19h15 avec M. Paradis.

JEUDIS

Bingo à 19h30 au chalet du Club Motoneige de Ste-Justine.

Bingo à la salle St-Fabien Festival Western à 20h00.

VENDREDIS

Bingo à la salle Parasol à 19h15 à St-Malachie.

2^{èmes} VENDREDIS DU MOIS

Bingo à la salle paroissiale de St-Magloire à 19h30, organisé au profit de la Fabrique.

3^{èmes} VENDREDIS DU MOIS

Bingo à la salle paroissiale de St-Camille à 19h30 au profit de l'Ouvrier.

SAMEDIS

Bingo sur les ondes de CFIN-FM 100,5 à 10h00.

Nos gens d'affaires

Lapointe auto inc
St-Philémon
CHRYSLER DODGE
Jeep.
Du lundi au vendredi: de 8h00 à 21h00
1299, Principale, Saint-Philémon
469-2144/1-800-924-2144
LIGNE DIRECTE

DENTUROLOGISTE
Serge Asselin, d.d.
Fabrication et réparation de prothèses dentaires
NOUVEAU Service de prothèses sur implant
À votre service depuis plus de 25 ans
205, Bernard, Lac-Etchemin (après 4 heures) 625-5093
1368, rue Des Montagnais, Ancienne-Lorette 872-1739

ISOLATION JACQUES & FRÈRES INC.
Recouvrement et peinture anti-feu
Accréditation QUE 946
Uréthane soufflée, injectée cellulose
Procédé très bon pour isoler bâtiments en bois ou en métal, sous-sol, résidence, commerce, chambre froide et camionnette.
•Saint-Prosper, Beauce-Sud 594-8556
•Saint-Georges, Beauce-Sud 228-1537
ESTIMATION GRATUITE

La Voix du Sud
Caroline Gilbert publicitaire
252, 3^e Avenue, Lac-Etchemin
Tél.: 883-2326 / 625-7471
Fax: 625-6200

MARTIN LEVIS FORD
PIERRE MORIN Conseiller
Faites-vous plaisir!
J'ai le prix, la voiture, le camion et le service que vous voulez, appelez-moi.
5475, BOULEVARD DE LA RIVE-SUD, C.P. 580, LÉVIS (QC) G6V 7E5
TÉL.: (418) 837-8801

Centre de la petite enfance "À la bonne garde"

Les travaux d'aménagement de la garderie ont débuté



On reconnaît de g. à d. Mme André Leblond, présidente du CPE À la bonne garde, Jean Lafontaine, chargé de projet, Lionel Audet des Constructions Turo, Linda Henri, directrice du CPA À la bonne garde, Odette Bouchard, instigatrice du projet de garderie, et Hervé Gagnon, conseiller à la ville de Lac-Etchemin, lors de la mise en chantier du projet.

Les travaux d'aménagement de la garderie de 18 places pour les enfants âgés de 4 ans et moins ont débuté le lundi 13 septembre au sous-sol de l'ancien foyer de Lac-Etchemin.

La presque totalité de la superficie de plancher de l'étage sera utilisée par le CPE À la Bonne garde pour y aménager d'une part sa garderie et d'autre part ses locaux administratifs, qui seront déménagés de l'ancien CLSC au sous-sol du foyer de Lac-Etchemin à la fin du mois d'octobre. Il est par

ailleurs prévu que la garderie accueille ses premiers enfants le lundi 8 novembre prochain.

Pour se prévaloir des services de la garderie, les parents n'auront à déboursier que 5 \$ par jour. Ce tarif vaut pour tous les parents qu'ils soient travailleurs salariés, travailleurs autonomes, ou encore, sans emploi. Les travaux de transformation des

nouveaux locaux sont exécutés par Les Constructions Turo de Saint-Camille, qui a obtenu le contrat avec une soumission de 109 316 \$. A cette somme s'ajoutera un montant de 73 812 \$ pour l'achat d'équipement et de mobilier pour por-

ter à 183 128,06 \$ le montant de l'investissement consenti par le CPE À la bonne garde pour la mise en place de sa garderie. De cette somme, 48 847 \$ seront financés grâce à une subvention de 48 847 \$ du ministère de la Famille et de l'Enfance.

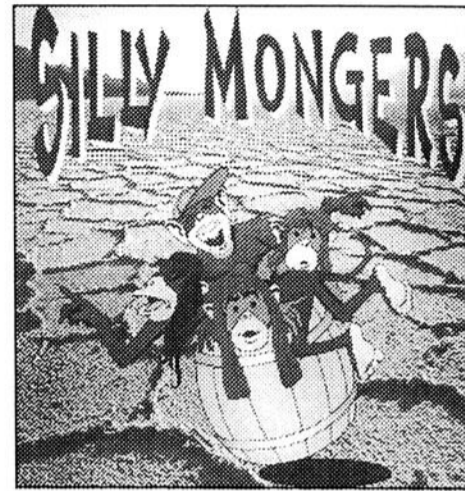
Vendredi, samedi, les 1 et 2 octobre

Venez entendre l'excellent groupe

- Rock alternatif • Creed
- Marilyn Manson
- Peard • Jam

BAR le BUNKER

100, rue Giguère, Lac-Etchemin



20e anniversaire du Centre de la petite enfance "À la bonne garde" Caillou des plus apprécié

250 personnes soit 140 enfants et 110 adultes ont assisté, samedi dernier, au spectacle de Caillou, organisé au Centre culturel de Lac-Etchemin par le Centre de la petite enfance "À la bonne garde" pour souligner ses vingt années d'existence.

Après un court spectacle, qui a suscité beaucoup d'intérêt et d'animation chez le jeune public, Caillou s'est prêté au jeu des photos. Rares étaient d'ailleurs les jeunes qui n'en ont pas profité pour faire immortaliser sur pellicule par papa ou maman leur courte mais touchante rencontre avec Caillou.

Clinique de MASSOTHÉRAPIE SPÉCIFIQUE
Raynald Vachon

SPECIALITÉ SOINS MUSCULAIRES
NOS SOINS SONT PERSONNALISÉS ET ADAPTÉS À VOS BESOINS

Engourdissement : pied, jambe, main, bras
Inflammation : bursite, capsulite, épicondylite, migraine
Blessures : cheville, genou, coude, épaule
Douleurs : sciatique, tendinite, maux de tête, céphalée de tension
Entorses : lombaire, dorsale, poignet, cervicale
Raideur : arthrose, torticolis

Nos soins sont remboursés par la plupart des compagnies d'assurances
2748, boul. de la Rive-Sud,
Saint-Romuald (Québec) G6W 7Y1
Téléphone : (418) 834-0220



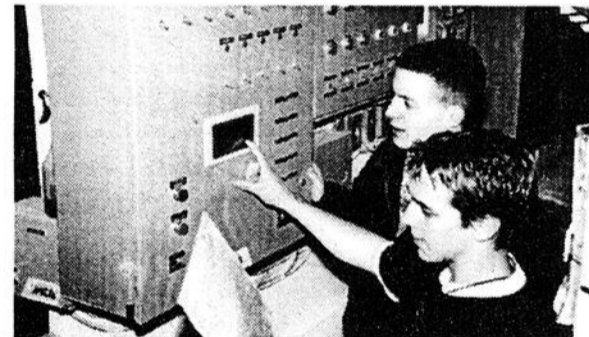
Commission scolaire de la BEAUCE-ETCHEMIN

CONDUITE DE MACHINES INDUSTRIELLES (JOUR)

Nouveau cours

Vous apprendrez à :

- Fabriquer, transformer, assembler des produits et des pièces industrielles.
- Opérer les machines de production manufacturière



- Interpréter des dessins techniques
- Assurer le déroulement du procédé de production



- Vérifier et entretenir la machinerie

Lieu de formation: Préalables:

Centre de formation professionnelle de Ste-Marie
3e secondaire ou préalables fonctionnels ou Équivalence de niveau 5e secondaire

Durée: Début:

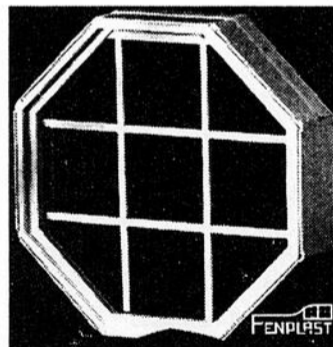
900 heures - diplôme d'études professionnelles (DEP)
27-09-1999 Fin: 19 mai 2000

Pour information et inscription:
Thérèse Légaré: (418) 226-2620
Alain Carrier: (418) 387-8214

Un seul bas prix, toute l'année



BOUTIQUE du CHASSIS
VENTE ET INSTALLATION DE PORTES ET FENÊTRES
SERVICE DE VITRERIE
RBQ: 8113-9933-10



305, ROUTE 279, SAINT-LAZARE 883-3408

INVITATION DE Roy Mini-Moteur

Vous êtes cordialement invités à une soirée d'information sur l'aiguisage de scies à chaîne avec un technicien de la compagnie



Mercredi, le 29 septembre 1999 à 19h30
Salle Royale (Carlais) de St-Charles

P.S.: Vous pouvez apporter votre scie à chaîne afin d'améliorer votre aiguisage. Spéciaux sur produits OREGON lors de la soirée.

9154, Route 279, St-Charles 418 • 887 • 3653



Dans le cadre du mois d'

Le journal vous invite au RESTAURANT

Déjà 3 ans avec vous !

Pour cette occasion, il nous fait plaisir de vous offrir durant le mois d'octobre: Un breuvage de Coca-Cola GRATUIT à l'achat d'une pizza de 9, 13 ou 15 pouces.

- Il est grand temps de réserver vos buffets pour le temps des fêtes
- Pour toutes occasions nous vous offrons un service de traiteur.

Merci beaucoup de votre encouragement durant ces 3 années

Diane, Nicole et le personnel



L'Incognito S.E.N.C.

le Restaurant

Sainte-Justine
383-5383

Associez 3 de ces propriétaires ou employés à leur restaurant et allez manger aux frais du journal



1- Jos Blo



2- Josée Panneton



3- Mélanie Jacques



5- Gérald Ouellet



6- Jean-Yves Marleau



4- Philippe-Antoine Carrier



9- Rachel Jolin



10- Nathalie Gourde



8- Chantal Gilbert



Les FAIMS traiteurs

Denise Bourdon & Gaétan Fournel
Pour réservation: 625-5128 • 383-5850

Il est temps de réserver pour les Fêtes !

- Location de salle
- Service de traiteur
- Banquet
- Buffet chaud ou froid

La garantie d'une réception réussie

Auberge Les Etchemins

Pour notre 1er anniversaire, nous vous invitons à venir déguster notre fine cuisine à notre salle à manger "Le relais de l'empereur".

- Réservez tôt pour vos partys des Fêtes !
- Salle de réception jusqu'à 45 personnes

Bientôt une cidrerie sur place !

485, Route 277, Lac-Etchemin 625-3456



Restaurant Le Martini

L'endroit où l'on se préoccupe de votre satisfaction

Réservez dès maintenant notre salle pour vos partys des Fêtes. Capacité de 55 personnes.

- Choix de 5 menus du jour midi et soir, 7 jours par semaine
- Table d'hôte midi et soir, 7 jours par semaine
- Spécial déjeuner dès 6h30 pour mieux vous servir

Salle "Rachel" à votre disposition les samedis, dimanches ainsi que les mardis, mercredis, jeudis et vendredis pour les dîners. Sur réservation les lundis midi et en soirée sur semaine.



Rachel Bégin, propriétaire
213, 2^e avenue, Lac-Etchemin
625-3491

CONCOURS

«Le journal vous invite au restaurant»

PHOTO

RESTO

- | | |
|----------|-------|
| 1- | |
| 2- | |
| 3- | |

Nom:

Adresse:

Téléphone:

Si je gagne, j'aimerais aller manger chez:

de la restauration

ite au A N T



**2 certificats-cadeau
d'une valeur de
50\$ chacun**



RÈGLEMENTS

Parmi les photos, associez 3 propriétaires ou employés à leur établissement et courez la chance de gagner un repas payé par le journal dans l'établissement de votre choix, parmi les annonceurs de ce concours. Valeur de 100 \$.
Remplissez le coupon ci-joint et faites-le parvenir au bureau du journal.
Le tirage aura lieu le 15 octobre 1999.

Vendredi, samedi et dimanche
les 8, 9 et 10 octobre 1999

Musique de danse avec le duo
"Baby Boomers"

Menu table d'hôte disponible à tous les
vendredis, samedis et dimanches.



Ferme la

Colombe **enr.**

TABLE CHAMPÊTRE
ACCREDITÉE

Vous offre:

- Un repas unique
- Une ambiance chaleureuse
- Un décor saisissant
- Des produits frais de notre ferme
- Des plats mijoter maison

Découvrez la seule et authentique
table champêtre de la région!

Apportez votre vin

104, rang Ste-Anne, St-Léon-de-Standon **642-5152**

Pour célébrer de façon originale votre dernier party
du millénaire en famille ou avec vos collègues:

Souper et spectacle style Bye Bye "Bonjour l'an 2000"

Souper et soirée avec Michel Lavoie ou Pierre Gosselin

Soirée et buffet

On défonce le 31 décembre

À SURVEILLER
les promos du midi
à l'Euphorie.



Demandez Nancy Boily 418-625-2101
ou 1-800-463-8489

**Bistrot
JOS BLO**
Resto - Bar



Super fiesta mexicaine

1 et 2 octobre

Souper spectacle

15,00\$ par personne

Réservation: **625-2700**

2 chanteurs mexicains



Soirée meurtre et mystère

Samedi le 30 octobre 1999

17\$ / personne. Réservez tôt !!!

PARTY D'HALLOWEEN

Vendredi et samedi
les 29 et 30 octobre 99

avec le groupe **"Lime Light"**
et des décors épouvantables

Restaurant-Bar

Le Soleil Rouge

Spécialité: Italienne

200, 2e avenue, Lac-Etchemin **625-3127**

(en face de l'église)



Commission scolaire
de la Côte-du-Sud

Les services aux entreprises

Une formation gagnante

Premier arrivé... Premier inscrit

Vous désirez accroître vos compétences pour intégrer le marché du travail. Le Service aux entreprises de la Commission scolaire de la Côte-du-Sud vous offre la possibilité d'augmenter vos connaissances dans certains domaines.

Mathématiques de base	30 heures	(12-15 candidats)	175,00 \$
Lecture de plans (base)	30 heures	(12-15 candidats)	175,00 \$
Métrologie	30 heures	(12-15 candidats)	175,00 \$
Santé et sécurité sur les chantiers de construction	30 heures	(20 candidats)	155,00 \$

Endroit : À déterminer
Date de début : Dès que le groupe est formé

POUR INSCRIPTION :

MRC de Montmagny et de L'Islet
Madame Diane Couillard
(418) 248-2016, poste 236

MRC de Bellechasse
Madame Thérèse Dion
(418) 883-2677

Tronçon Monk

La section ouest réservée aux cyclistes et aux motoneigistes

Une consultation effectuée auprès de quelque 80 propriétaires riverains de l'ancienne emprise ferroviaire du tronçon Monk du secteur ouest de la rivière Etchemin, compris entre Saint-Anselme et Saint-Malachie, le jeudi 16 septembre dernier à Sainte-Claire, ainsi qu'auprès de la quinzaine de personnes du secteur ouest, qui ont assisté à la séance publique du comité d'aménagement de la MRC de Bellechasse, lundi dernier, ont convaincus les membres de recommander à la Société du parc linéaire Monk de limiter l'accès à la section du tronçon Monk, comprise entre Saint-Anselme et le moulin Goulet à Saint-Damien aux cyclistes et aux motoneigistes.

Les participants du secteur ouest, en majorité des agriculteurs, refusant en effet catégoriquement l'utilisation de cette partie du tronçon par les quads, le comité d'aménagement de Bellechasse, qui agit en tant qu'organisme consultatif auprès de

la Société du parc linéaire Monk, a en effet convenu de recommander l'exclusion du quad de la section mentionnée. Deux oppositions à cette résolution, celles des représentants des clubs de quad.

D'autre part, pour ce qui est de la section comprise entre le moulin Goulet à Saint-Damien et Notre-Dame-du-Rosaire, un projet pilote d'utilisation conjointe par les quadistes et les cyclistes serait mené. L'emprise de la voie ferrée comptant un minimum de 100 pieds et pouvant atteindre jusqu'à 400 pieds de largeur serait, selon le président du comité d'aménagement de la MRC de Bellechasse, capable de permettre des plantations d'écrans végétaux. Ceux-ci sépareraient les deux groupes d'utilisateurs. Une recommandation en ce sens sera aussi faite à la Société du parc linéaire Monk, qui regroupe des représentants des cinq MRC traversées par le tronçon Monk.

Beauce-Appalaches

30 000 \$ pour les unités d'urgence

La loterie organisée par la Corporation ambulancière de Beauce au profit des unités d'urgence a permis d'amasser la somme de 30 000 \$. Ce montant sera partagé entre chacune des unités de mâchoire de vie de la région Beauce-Appalaches, qui ont participé à la vente des billets de loterie, pour l'achat d'équipements de désincarcération. Les organisateurs remercient tous ceux et celles qui ont contribué au succès de ce tirage.

Sainte-Rose

300 000 \$ investis sur la route 204

Transport-Québec avise les usagers de la route que des travaux de pavage se feront sur la route 204 sur une distance de 4 km dans la municipalité de Sainte-Rose-de-Watford du 27 septembre au 15 octobre si les conditions météorologiques le permettent. Exécutés par Pavage Abénakis Ltée, ces travaux auront cours du lundi au vendredi de 7:00 à 18:30 et nécessiteront la fermeture d'une voie sur deux par alternance.

Maintenant

on vous offre aussi des **services financiers**

Le financement hypothécaire Avantage toit

En faisant affaire avec Promutuel pour votre prêt hypothécaire d'ici le 15 novembre 1999, vous pouvez obtenir jusqu'à 3000 \$* en argent comptant, qu'il s'agisse d'un nouveau financement ou d'un transfert.

Avantage toit c'est aussi la possibilité de profiter d'un refinancement que vous pourrez utiliser pour réaliser un projet qui vous tient à cœur. Communiquez avec votre Société mutuelle pour plus de renseignements.

Avantage toit... Un financement qui vous en donne plus.

Services financiers

ÉPARGNE
CRÉDIT

Assurance

HABITATION - AUTOMOBILE
DES ENTREPRISES - AGRICOLE
DE PERSONNES

Jusqu'à
3000 \$
de remise!

* Certaines conditions s'appliquent.



35, rue Leclerc, SAINT-GERVAIS
887-6511



78, boul. Bégin, SAINTE-CLAIRE
883-2251

Une vision humaine de l'assurance et des services financiers

Vivre une ménopause harmonieuse

Tous les secrets à votre portée mesdames



Le comité organisateur du colloque sur la ménopause est formé de Mmes Marlène Dumas et Charleine Carrier, qui apparaissent assises de g. à d. et de Mmes Françoise Beaudoin et Pauline Pelchat, debout dans le même ordre.

Une journée santé comme il ne s'en est pour ainsi dire jamais tenue dans Bellechasse-Etchemins est organisée, le samedi 16 octobre, sur le thème de la ménopause. En préparation depuis six mois, ce colloque à l'intention des femmes de 35-40 ans et plus leur permettra de faire un tour complet des connaissances et des diverses approches susceptibles de leur permettre de vivre une ménopause harmonieuse.

Pour ce faire, le comité organisateur, qui regrou-

(suite à la page 12)

Cougar 99

**Spécial
Démo**



FORD
APPALACHES inc.
SAINTE-JUSTINE 383-3412

Travaux à forfait

Labour avec charrue 7 raies
environ 5 acres à l'heure

885-4550 (soir)

1 an avec vous! Station service Y. L. Pouliot inc.

ICG
ICG PROPANE INC.

OLCO

L'hiver est à nos portes!

Pneus Michelin, Yokohama
et B.F. Goodrich

Tout nouveau

Lavage extérieur, intérieur
et cirage d'autos

Services offerts:

- Balancement électronique
- Vidange d'huile
- Graissage
- Silencieux
- Pièces de scie mécaniques
- Lave-auto
- Propane
- Essence, diésel
- Freins



**Toujours le même
bas prix à l'année**

Vidange d'huile + filtre
+ graissage
à seulement

(pour auto
seulement)

19,95\$ + taxes

179, rue Principale, Saint-Camille Tél. et fax : **595-2307**

Jocelyne Lamontagne et Yvan Pouliot, propriétaires

Invitation

JOURNÉE PORTES OUVERTES

Samedi le 2 octobre 1999
de 8h30 à 16h00

chez

**DANIEL
PARÉ**
DODGE CHRYSLER JEEP

Tous les techniciens seront sur place

Département des ventes ouvert toute la journée

POUR CETTE OCCASION:

GRATUIT

Inspection mécanique
d'une valeur de **49,95\$**
sans rendez-vous.

SERVICE CINQ ÉTOILES

CHRYSLER
☆☆☆☆☆

Mopar

Animation
sur place
pour les
jeunes

Prix de
présence et
cadeaux
surprises

Lavo-o-Thon

Hot Dog
Party

Pneus d'hiver

Achetez maintenant et ne payez que dans 3 mois,
sans frais, sans intérêt

On vous attend en grand nombre!

Bienvenue à tous...

692, boul. Henderson, St-Malachie
(418) 642-2855 • Fax: (418) 642-2450 • 1-800-665-2855

Service mécanique ouvert le mercredi soir jusqu'à 20h00 • www.quebecweb.com/pare

26

26

26



YVES NORMAND
Denturologiste

NATHALIE ROUSSEAU
Denturologiste

Clinique de denturologie **normand** *Faites-vous plaisir!*

OFFREZ-VOUS

DES PROTHÈSES DENTAIRES DE QUALITÉ.
L'OCCASION D'ÊTRE TOTALEMENT SATISFAIT.

**NE FAITES
AUCUN COMPROMIS**

PRENEZ RENDEZ-VOUS
AVEC UN PROFESSIONNEL DE
LA CLINIQUE DE DENTUROLOGIE NORMAND.

Prothèses dentaires complètes
Prothèses dentaires partielles
Prothèses dentaires amovibles sur implants

- Prothèses dentaires supérieures complètes à partir de 400 \$* ou 24 versements de 18,76 \$*.
- Prothèses dentaires inférieures sur implants à partir de 5000 \$* ou 107,47 \$* par mois (incluant la pose d'implants et de la prothèse supérieure).
- D'autres facilités de paiement sont également disponibles.
- Nous acceptons les plans d'assurance dentaire, les cartes Visa, Master Card et le paiement direct.
- Aucunes taxes ne s'appliquent.
- Les consultations sont toujours sans frais.

* Offre valide jusqu'au 31 décembre 1999, taux sujets à changement, financement sur place. Sur acceptation de crédit.

MONTMAGNY

25, Boul. Taché Ouest, Suite 203
(418) 248-0849

ST-RAPHAËL

84, Principale **(418) 243-3849**

NOUVEAU

ST-JEAN-PORT-JOLI

445, Route de l'Église **(418) 598-7849**

Pour un sourire, sans compromis!

(suite de la page 11)

pe des représentantes du Comité des femmes de Bellechasse, du Centre de santé de Bellechasse ainsi que Mme Pauline Pelchat, conseillère en santé globale, et Charline Carrier au support technique, a recruté une brochette de conférencières et des personnes ressources qui entretiendront l'auditoire sur le sujet. En avant-midi, à compter de 9:15, deux conférences sont au programme.

Une première de Mme Claire Dubé, infirmière du service d'information en contraception et sexualité de Québec, portera sur les effets physiologiques, les changements corporels associés à la ménopause et à la pré-ménopause ainsi que l'hormonothérapie.

La seconde de la psychologue Marie-Ange Pongis-Khandjian portera, quant à elle, sur les effets psychologiques de la ménopause.

Une période de questions, une pause-santé puis des échanges en atelier suivront la présentation de ces deux conférences d'une durée de 3/4 d'heure.

Une courte présentation de madame Colette Fortin, conseillère en alimentation saine précèdera par la suite le repas santé qui sera servi aux participantes.

À compter de 13:15, le colloque se poursuit avec la présentation successive de 6 ateliers par des femmes de Bellechasse-Etchemins ou qui interviennent auprès d'elles. On abordera alors les questions de l'alimentation avec Mme Colette Fortin, de l'hormonothérapie avec Mme Claire Dubé, des appro-

ches énergétiques et les exercices avec Madame Pauline Pelchat, de l'herboristerie avec madame Euréka Simard, de la phytothérapie avec Mme Nicole Brousseau ainsi que de l'homéopathie et de l'acupuncture avec Mme Chantale Lacroix.

Selon ses organisatrices, cette journée de colloque permettra aux participantes d'avoir une approche globale et objective de la ménopause. Elle suscitera aussi leur réflexion sur cette période charnière de vie propice à la remise en question et l'adoption de nouveau mode de vie capable de leur permettre de vivre pleinement la ménopause et l'étape de la maturité qui l'accompagne. Appréhendée par les seules occidentales, la ménopause est selon Mme Pelchat entourée de fausses croyances qui hypothèquent inutilement la vie de plusieurs femmes. Elles ont l'occasion de faire la lumière sur le sujet, d'y réfléchir et d'adopter une attitude positive sur cette étape de vie en participant à ce colloque.

Pour ce faire, il en coûte 20 \$ y incluant les repas du midi et les collations préparées par la boulangerie La levée du jour de Saint-Vallier. Pour confirmer votre présence, téléphonez au plus vite aux personnes suivantes: Françoise Beaudoin du Centre de santé de Bellechasse au 883-2666 poste 212 ou 1-888-883-2227, Marlène Dumas du Comité des femmes de Bellechasse au 883-2456, Pauline Pelchat, conseillère en santé globale, au 625-8391 ou Marie-France Tanguay au Centre de santé des Etchemins au 625-3101, poste 3132. La date limite des inscriptions est fixée au 8 octobre.

50e anniversaire du Sanatorium Bégin

Une invitation aux anciens et anciennes employés

À l'occasion du 50e anniversaire de fondation du Sanatorium Bégin, une invitation spéciale est lancée à toutes les anciennes et tous les anciens employés du Sanatorium à participer à un brunch-souvenir, le dimanche 14 novembre prochain. Le tout se déroulera sous le thème "Un regard sur notre histoire" et sera réalisé en collaboration avec la Fondation Sanatorium Bégin. Des cartes au coût

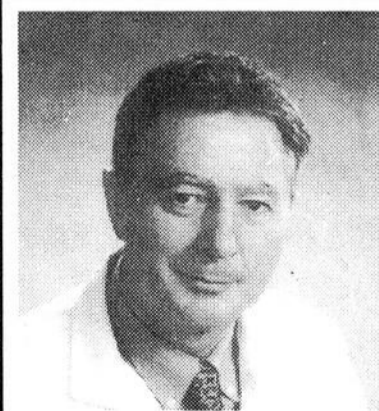
de 10 \$ par adulte sont disponibles en priorité pour les anciens employés jusqu'au 8 octobre. On peut se les procurer en téléphonant au 625-3101, poste 2460. Vous pouvez aussi faire un chèque libellé au nom de la Fondation du Sanatorium Bégin et que vous devrez faire parvenir à: Fêtes du 50e, 331, Place du Sanatorium, Lac-Etchemin, GOR 1S0. N'oubliez pas de préciser vos coordonnées.

SANI PROVINCIAL INC.

VIDANGES DE FOSSES SEPTIQUES

*Service 24hres
7 jours sur 7*

pour informations
sans frais: **1-800-280-0512**
ou **418-837-0512**

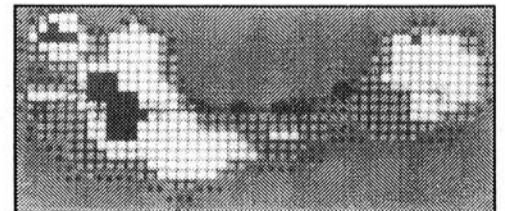


Monsieur Carol Pouliot
Orthésiste du pied
Certifié par le Conseil canadien
Membre de l'ordre
professionnel
Défendeur d'un permis
du ministère
Membre des associations
provinciale, nationale
et internationale

PIEDS SENSIBLES ?

**Au Laboratoire Pouliot
nous vous offrons :**

- un service professionnel
- une solution spécifique à vos besoins
- un examen fonctionnel



Pour un rendez-vous à la clinique
du **Lac-Etchemin** et de **Ste-Claire**
composez sans frais 1-800-363-6172

**LABORATOIRE
POULIOT**

Ferme Garonne de Saint-Odilon

Le feu cause pour 1 million de \$ de dégâts

Le feu a causé des pertes chiffrant le million de \$ à la ferme laitière Garonne de Saint-Odilon, qui figure comme l'une des plus florissantes entreprises agricoles de la région, voire même du Québec, avec un cheptel de 300 têtes, dont 138 vaches laitières en lactation.

Selon M. Gaétan Pouliot, copropriétaire de cette entreprise avec ses fils Frédéric et Louis, une défectuosité du système électrique serait à l'origine du feu qui a débuté peu après midi, samedi dernier.



Alain Drouin, une des nombreux bénévoles qui ont supporté la famille Pouliot lors du feu de samedi dernier s'occupe de maintenir le courant sur la clôture électrique de fortune qui a été installée pour contenir le troupeau laitier de 250 têtes, dont tous les sujets en étaient à leur première sortie extérieure.

À leur arrivée sur les lieux vers 12:30 suite à l'appel de Cauca, les pompiers de Saint-Odilon ont constaté l'ampleur du sinistre qui consommait déjà la partie supérieure de la grange-étable de 180 pieds X 45 où étaient engrangées quelque 20 000 balles de foin et de paille.

Le chef-pompier, Guy Veilleux, a alors décidé de faire appel aux brigades voisines de Sainte-Germaine-Lac-Échemin, Frampton et Saint-Joseph pour tenter de circonscire l'élément dévastateur, ce qui fut en partie réussie grâce au canon à jet d'eau des pompiers de Saint-Joseph. La présence de cette pièce d'équipement a en effet permis une intervention efficace d'une pelle mécanique, pour sectionner l'étable froide de 120' X 38', dont la construction était sur le point de se terminer, seuls les branchements électriques restant à com-

pléter. Le feu a aussi détruit une vacherie de 38' X 72' adjacente au principal bâtiment mais épargné l'étable solaire voisine. Une bonne vingtaine de pompiers ayant à leur disposition 5 camions citernes, trois camions auto-pompe, trois pompes portatives et deux piscines ont copieusement arrosé le feu l'après-midi durant, sans impact significatif sur le niveau d'eau du réservoir de la municipalité. Les pompiers de Saint-Odilon ont par la suite assuré une garde continue du brasier jusqu'en fin d'après-midi du dimanche.

40 VACHES MORTES

Outre les pertes des bâtiments, l'incendie a aussi occasionné la mort de 40 vaches laitières. L'entreprise compte un cheptel de 300 bovins laitiers dont 138 étaient en lactation au moment du sinistre. Ces pertes auraient toutefois pu être beaucoup plus importantes puisque tout ce bétail n'avait jamais mis le nez à l'extérieur d'une étable. L'intervention de nombreux voisins de l'entreprise, qui est située à proximité du village de Saint-Odilon, a toutefois permis de limiter les pertes de vaches à quarante. Il a par la suite fallu penser à la traite du soir pour les 108 vaches en lactation qui avaient survécu. Selon leurs disponibilités, des producteurs de Saint-Odilon et des paroisses environnantes ont alors accepté de les prendre en charge jusqu'à ce que les propriétaires de la ferme Garonne aient remis leur entreprise sur pied, ce qui ne saurait tarder si on en croit M. Gaétan Pouliot, qui oeuvre sur cette terre depuis 1950.

L'entreprise projette en effet entreprendre la construction de sa nouvelle grange le plus tôt possible, afin d'être en mesure de rapatrier son cheptel

PHYSIOTHÉRAPIE SYLVIE DROUIN

• CSST • SAAQ • Assurance personnelle

138, BÉDARD,
SAINTE-JUSTINE
(face à la polyvalente)

383-5859

212, 2^e Avenue,
LAC-ÉCHEMIN

Tél. et fax:

625-3637

au retour du temps froid lorsque sera venu le temps d'hiverner les animaux.

D'ici là, les recherches sont intenses dans le but de dénicher une grange étable pour abriter une partie des vaches laitières du troupeau.

Les génisses sont pour leur part gardées dans

l'étable froide ou encore, laissées au champ où ils demeureront quelques semaines soit le temps pour l'entreprise de reconstruire, ce qui se fera, il va de soi, avec le concours de généreux bénévoles, comme c'est la coutume dans la région lors de pareilles catastrophes.

ASPIRATEURS EUREKA

**Le nouveau Quiet Kleen:
L'aspirateur central insonorisé à service
commercial qui fait crier sur les toits.**

3 modèles de bon rendement énergétique à des prix de lancement pour un temps limité. Tous les accessoires inclus, kit d'installation 3 prises.

N'attendez pas et écoutez.

Vous n'entendez qu'un petit humm-m-m-m.

Nous réparons toutes
marques d'aspirateurs
et de machines à coudre.

seulement

469\$



SINGER

Tissus du Lac Etchemin
238, 2e avenue, Lac-Échemin 625-2692

Centre de couture Perron
Place 90 - 559, 90e Rue, St-Georges 228-3942

L'ÉVÉNEMENT LAISSER TOUT TOMBER POUR UNE GM

Faites vite!

Dernière semaine

Ces offres prennent fin le 30 septembre 1999

3 Cavaliers coupés 1999



Stock 91076

Liquidation **15 399\$**
financement ou location
1,9% jusqu'à 60 mois

4 Alero GL 1999

Moteur V6, équipement complet

Stock 99008

Liquidation **22 900\$**
financement **1,9%**
location **4,9%**



Également à liquider à prix imbattables

Tahoe 99, Astro traction intégrale, Intrigue GX, Malibu V6, Metro
Financement 1,9% à l'achat



Normand Paré,
président



Gilles Paré,
dir. des ventes
voitures neuves



Roger Leblond,
dir. des ventes
voitures usagées



Claude Lacasse,
Conseiller
vente et location



Stéphane Duquet,
conseiller
vente et location



René Lachance,
conseiller
vente et location

Porte ouverte

pour faire suite
à notre relocalisation

SAMEDI ET DIMANCHE LES 2 ET 3 OCTOBRE 1999

dès 9h00 jusqu'à 16h00



Également vente
de fin saison sur
canots et pédalos



Il nous fera plaisir de vous accueillir



**LES ARGOS
LAURENT GILBERT INC.**
VENTE, PIÈCES ET SERVICE

2585, 8^e Rue, (rte 204) Saint-Prospier **(418) 594-5070**



315, ROUTE 277, SAINT-ANSELME

(418) 885-4471



Journée Portes O



Jonsered

Spécial
599,95\$*
 Avec une chaîne gratuite

JONSERED 2055 TURBO PRO
 Le modèle de base de la série. Avec le même tempérament agressif, la même puissance, les mêmes accélérations rapides et le même rapport poids/puissance que les autres modèles. Cylindrée 53,2 cc, puissance 2,8 kW (3,8CV), poids sans chaîne ni guide-chaîne, 5,2 kg. Niveau sonore 109 db(A). Pression acoustique 101 db(A). Taux de vibrations poignée avant 3,3 m/s², poignée arrière 6,2 m/s².

TYMoteurs



YVAN THÉBERGE, prop.

684, route 281, Saint-Raphaël, Bellechasse

Tél.: (418) 243-2292

Fabriqué pour durer. Avant tout, dans vos prix.
À partir de 299,95\$

Cet automne, profitez de la promotion Wood-Pro™ STIHL et vous pouvez posséder une scie à chaîne d'ingénierie allemande à partir de 299,95\$ seulement. Et maintenant, économisez jusqu'à 140\$ sur certaines scies à chaîne STIHL et recevez une trousse Wood-Pro d'une valeur de 75\$, tout à fait gratuite ! STIHL. La scie à chaîne la plus vendue au monde.

STIHL 026

Économisez
 130\$

509,95\$*

STIHL 034WB

Économisez
 130\$

579,95\$*

STIHL®

Numéro un dans le monde

TYMoteurs



YVAN THÉBERGE, prop.

684, route 281, Saint-Raphaël, Bellechasse

Tél.: (418) 243-2292



*Jusqu'au 30 novembre 1999 ou jusqu'à épuisement des inventaires chez les détaillants STIHL participants.



MODÈLE 488

shindaiwa

Spécial
485,00\$*

Moteur Shindaiwa, type commercial 2-temps à haute performance, piston 2-segments, cylindre chromé.

- Poids net (lbs/kg) 10.1/4.6 • Cylindrée (po³/cc) 2.9/47.9
- Chevaux vapeur (cv@rpm) 3.5@9000
- Capacité du réservoir (oz/cc) 18.1/535
- Puissance (rpm) 7000-11,000
- Capacité du réservoir à l'huile 10.1 oz./300cc
- Longueur de la lame (pouces) 16 à 20.

TYMoteurs



YVAN THÉBERGE, prop.

684, route 281, Saint-Raphaël, Bellechasse

Tél.: (418) 243-2292

Ouvertes 2000

le dimanche
3 octobre
de 10h00 à 17h00

Ski-doo promotion d'automne 2000

Jusqu'au 15 novembre choisissez votre option

Nous comptons sur votre présence

À cette occasion T.Y. Moteurs
vous offrira des coupon-rabais de

15 à 50%

sur tous vos achats de vêtements
à prix régulier

Goûter et boisson vous seront servis

ski-doo BOMBARDIER
PRODUITS RÉCRÉATIFS



	Modèles avec moteur refroidi par liquide	Modèles avec moteur refroidi par air
Année modèle 2000	1. 400\$ de rabais (en pièces), vêtements ou accessoires	1. 200\$ de rabais (en pièces), vêtements ou accessoires
	OU	OU
	2. Financement au détail (aucun acompte, aucun paiement, aucun intérêt jusqu'à Janvier 2000) Plus Programme neige garantie	2. Financement au détail (aucun acompte, aucun paiement, aucun intérêt jusqu'à Janvier 2000)
Année modèle 98 & 99	Rabais en argent comptant jusqu'à 1000 \$ directement du concessionnaire	

SPÉCIAL Portes ouvertes

HUILE À
INJECTION

51.95\$
CAISSE
3 X 4LITRES



T.Y. Moteurs



GAGNANT
du prix
Blizz-Or dans
la catégorie
concessionnaire
de l'année

684, route 281,
Saint-Raphaël, Bellechasse
Tél.: 243-2292
Fax.: 243-2123



YVAN THÉBERGE

26

26

26

En bref...

Démarche de groupe sur la violence conjugale

Havre L'Éclaircie organise une démarche de groupe gratuite et confidentielle à l'intention des femmes qui ont été ou qui sont victimes de violence conjugale. Les rencontres se tiennent à Lac-Etchemin à compter du 12 octobre.

Pour information ou inscription, téléphonez à Michèle au 227-1025 ou 227-4570.

Bénévoles recherchés pour le service de parrainage de Nouvel Essor

Nouvel Essor recherche des personnes intéressées à vivre des liens d'amitié avec un enfant ou un adulte handicapé.

Vous avez le goût de partager des activités avec quelqu'un de votre localité et vous avez quelques heures par semaine ou aux deux semaines.

Pour plus d'information, contactez France Perron au 625-9082.

Marché aux puces et rallye automobile à Sainte-Germaine-station

Le Club de l'Age d'Or de Sainte-Germaine-station organise un marché aux puces les 2 et 3 octobre dans ses locaux. Les personnes qui veulent louer une table au prix de 10 \$ par jour doivent communiquer avec Jeannine Poulin au 625-7791. Cette même fin de semaine un rallye est aussi organisé le dimanche 3 octobre au Club de l'Age d'Or de Sainte-Germaine-station. Les inscriptions se font de 9:30 à 14:00 et de beaux prix de participation seront décernés.

Rallye automobile à Saint-Odilon

Le comité des bénévoles du Centre curé Laroche de Saint-Odilon organise le dimanche 26 septembre un rallye au profit des pensionnaires de ce foyer. Les inscriptions se font au coût de 10 \$ par auto avec à bord un maximum de 2 personnes entre 10:00 et 14:00 à la caisse populaire de Saint-Odilon.

Brunch de la rentrée de l'école Morissette

Le Comité récréatif de l'école Morissette de Sainte-Claire organise le dimanche 3 octobre à compter de 10:00 au complexe sportif et culturel de Sainte-Claire son brunch de la rentrée. Les profits réalisés à cette occasion serviront à financer la poursuite des aménagements dans la cour de l'école Morissette. Les cartes sont disponibles en prévente à l'école Morissette et au bureau de la municipalité de Sainte-Claire avant le 30 septembre au prix de 8 \$ pour les 12 ans et plus et de 3,50 \$ pour les élèves de maternelle à 6e année. Gratuit pour les plus petits. Le coût à l'entrée sera respectivement de 9 \$ et de 4,50 \$.

Assemblée générale des parents au Centre éducatif Saint-Charles

Le mandat 1998-99 du conseil d'établissement du Centre éducatif Saint-Charles tire à sa fin. Pour procéder à son renouvellement, une assemblée générale spéciale des parents se tiendra le lundi 27 septembre au Centre éducatif Saint-Charles à compter de 20:00 à la cafétéria de l'école.

Fermeture de l'urgence de 1ère ligne du Centre de santé des Etchemins

Le service d'urgence de 1ère ligne du Centre de santé des Etchemins sera fermé, le lundi 27 septembre de 20:00 à 8:00, le mardi 28 septembre de 20:00 à 8:00 et le vendredi 1er octobre de 20:00 à 8:00 et le samedi 2 octobre de 16:00 à 8:00. Le service d'Info-Santé reste toutefois accessible 24 heures-24-7 jours sur 7 au 625-5080 ou 594-5080.

Soirée au profit du journal communautaire "Au fil de La Boyer"

Il y aura une soirée "Bye! Bye! 1999-salut 2000" à la salle de l'aréna de Saint-Charles, le 31 décembre 99.

Souper chaud avec musique d'ambiance, animation et danse sous la responsabilité de Rose-Lyne Plante.

Faites vite car le nombre de cartes est limité. Les cartes sont disponibles en pré-vente jusqu'au 31 octobre à 18 \$ et à 20 \$ jusqu'au 15 novembre auprès de Denise Breton au 887-6104, Rachel C. Gourgues au 887-3345 de Saint-Charles et Mariette Therrien au 883-9904 de Beaumont.



Les Tissus D.R.B. INC.

Spécialité: Tissus pour enfants de 0 à 16 ans

Ouvert six jours

819 A, Commerciale,
Saint-Jean-Chrysostome
839-9621

ASPHALTE USINAGE & PAVAGE
Les Entreprises Lévisiennes inc.

ENTREPRISE FAMILIALE ÉTABLIE DEPUIS 1967
licence RBQ 1186-1473-73

Terrain de stationnement • Stations-service
Cours et trottoirs • Entrées privées
Chemins en général

Estimation gratuite
831-4111
St-Étienne de Lauzon

CLINIQUE VISUELLE CÔTÉ & BLOUIN

OPTOMÉTRISTES

207, 2^e Avenue, Lac-Etchemin
625-5253

1 DIAGNOSTIQUE

- examen complet de la vision
- recherche de pathologie

2 THÉRAPEUTIQUE ou TRAITEMENT

- recommandations
- lunettes
- verres de contact

3 LABORATOIRE DE TAILLAGE SUR PLACE

Services Visuels Complets



HÔTEL-DIEU DE LÉVIS
CENTRE HOSPITALIER AFFILIÉ À L'UNIVERSITÉ LAVAL

Avis d'élection au conseil d'administration de l'Hôtel-Dieu de Lévis

Élection par la population

Il y aura une élection de quatre personnes par la population pour le conseil d'administration du centre hospitalier Hôtel-Dieu de Lévis conformément aux dispositions de la Loi sur les services de santé et les services sociaux, L.R.Q., C.S-4.2.

Les personnes intéressées à participer à la gestion des services de santé et des services sociaux sont invitées à poser leur candidature en vue de combler ces quatre postes réservés exclusivement à des représentants de la population.

Les conditions d'éligibilité :

Pour être éligible, une personne doit :

- Résider au Québec;
- Être majeure (18 ans et plus);
- Ne pas être sous tutelle ou curatelle;
- Ne pas avoir été déclarée, au cours des cinq années précédentes, coupable d'un crime punissable de trois ans d'emprisonnement et plus;
- Ne pas avoir été déchu(e), au cours des trois années précédentes, de ses fonctions comme membre d'un conseil d'administration d'un établissement ou d'une région régionale;
- Ne pas avoir été déclarée, au cours des trois années précédentes, coupable d'une infraction à la Loi sur les services de santé et les services sociaux ou aux règlements;
- Ne pas être à l'emploi du ministère de la Santé et des Services sociaux, d'une région régionale, d'un établissement, de tout autre organisme dispensant des services reliés au domaine de la santé ou des services sociaux, de la Régie de l'assurance-maladie du Québec et ne pas recevoir une rémunération de cette dernière.

Modalités et mise en candidature :

Une candidature est proposée au moyen d'un bulletin de présentation d'un candidat que l'on obtient auprès de la Direction générale de l'Hôtel-Dieu de Lévis ou de la Régie Régionale de la santé et des services sociaux Chaudière-Appalaches. Ce bulletin doit être signé par la personne candidate et par deux autres personnes satisfaisant les mêmes conditions d'éligibilité. Ces personnes doivent également compléter le formulaire "Déclaration".

L'original du bulletin de présentation d'un candidat ainsi que l'original des déclarations doivent être transmis au président d'élection de l'Hôtel-Dieu de Lévis, 143, Wolfe, Lévis (Québec) G6V 3Z1 au plus tard 30 jours avant la date d'élection, avant 17 heures. Les documents reçus par télécopieur ou autres moyens électroniques ne sont pas considérés comme étant des originaux.


Date limite de mise en candidature :
Le lundi 18 octobre 1999, 17h

Date du scrutin : Le lundi 15 novembre 1999

Renseignements supplémentaires : Le président d'élection
Hôtel-Dieu de Lévis
835-7175

Explorer XLS 99

Prix imbattable!



FORD APPALACHES inc.
SAINTE-JUSTINE **383-3412**

Veuillez prendre note

que le casse-croûte La Fringale sera ouvert à tous les jours jusqu'au 11 octobre inclusivement.

Merci, Denise et Gaétan

HEURES D'OUVERTURE:
Lundi au mercredi de 10h à 20h
Jeudi au samedi de 10h à 22h
Dimanche de 9h à 21h



625-5128

DOUBLE CONDAMNATION

Le cinquième amendement de la constitution américaine indique clairement qu'une personne ne peut être condamnée deux fois pour le même crime... Pour Elizabeth Parsons (Ashley Judd), ce droit constitutionnel lui permet d'élaborer la plus belle des vengeances: assassiner son mari pour une seconde fois.

Il y a dix ans, lors d'une croisière sur un yacht pour son anniversaire, Elizabeth s'est réveillée au petit matin pour découvrir que son mari avait disparu, qu'il y avait des traces de sang et un poignard sur lequel elle met malencontreusement la main. Cela suffira pour la faire condamner pour meurtre. En prison, elle découvrira que sa meilleure amie Angie (Annabeth Gish), qui a accepté d'adopter son fils, vit maintenant à San Francisco avec un homme qui n'est nul autre que son défunt mari! Ce dernier avait organisé son faux meurtre pour se débarrasser de gros problèmes financiers.

Elizabeth, maintenant sortie de prison pour habiter une maison de transition, fait faux bond à son agent de probation Travis Layman (Tommy Lee Jones). Ce dernier, imaginant le plan de la fugitive part à sa recherche pour l'empêcher de commettre l'impardonnable. Mais parviendra-t-il à empêcher une vengeance qui se prépare depuis dix longues années ?

Ce film d'action et de suspense n'est cependant pas dépourvu de romance et d'humour.



Je conduis une presque neuve pour une fraction du prix!

Donc, avant d'acheter ailleurs, viens comparer!

Spécial de la semaine

1995 Ford Mustang GT
manuel moteur 5.0 L, rouge, full équipée
14 300\$

95 Honda Civic CX

manuel, radio AM/FM cassette. Garantie prolongée jusqu'au 16 déc. 2001.



- 1998 Chevrolet Cavalier Z22, aut., 2 portes, blanc
- 1997 Chevrolet Cavalier Z22, manuel, 2 portes, vert
- 1997 Dodge Caravan sport, 7 passagers, full équipé
- 1997 Hyundai Tiburon, manuel, 2 portes, bleu
- 1996 Ford Escort GT, aut., 2 portes, vert
- 1996 Dodge Stratus, aut., 4 portes, vert
- 1993 Pontiac Sunbird LE, manuel, 2 portes, bleu
- 1994 Plymouth Voyager LE, 7 passagers, full équipé
- 1992 Dodge Colt 200E, manuel, 2 portes, rouge
- 1991 Pontiac Bonneville SSE, full équipé, 4 portes, auto., gris
- 1991 Pontiac Firefly, manuel, 4 portes, gris avec strips.
- 1991 Volks Jetta, manuel, 4 portes, vert
- 1995 GMC Sonoma SLS, 4x4, king cab, manuel, fond de boîte de plastique
- 1990 Chevrolet Cavalier Z24, aut., bleu



Vous pensez que vous êtes surtaxé ?

Venez vite nous voir pour l'achat de vos pneus. Car à partir du 1er octobre 99 les marchands devront percevoir des frais de disposition de 3\$ par pneu vendu plus taxes.

Venez comparer les prix !
Président • Dunlop • Dayton • Eldorado • Kumho • Michelin • BFGoodrich • Pirelli • Toyo • Bridgestone

Membre de L'AMVOQ
(Association des marchands de véhicules d'occasion du Québec Inc.)

ÇA C'EST VOTRE MEILLEURE GARANTIE !

VecAuto enr.

Camil Vachon
et Edith Cloutier, propriétaires

Plusieurs autres modèles en inventaire

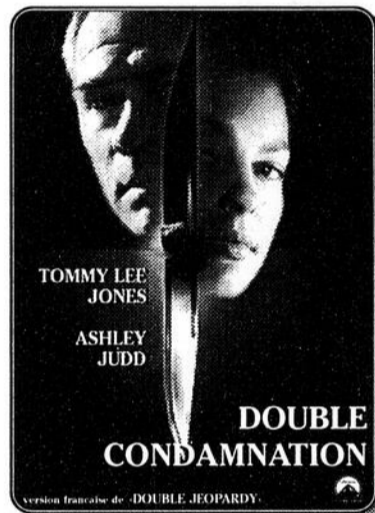
247, 3^e Avenue, Lac-Étchemin
625-4434 ou 625-5264

Financement disponible sur place

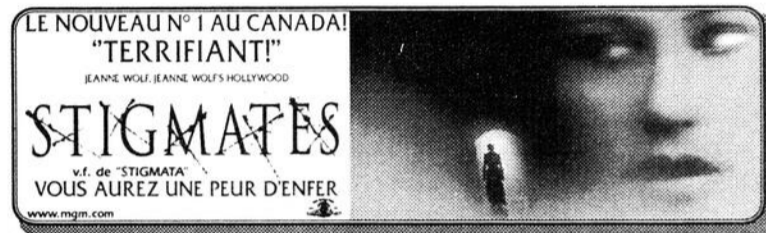
Fax: 625-4435

..... Saint-Georges

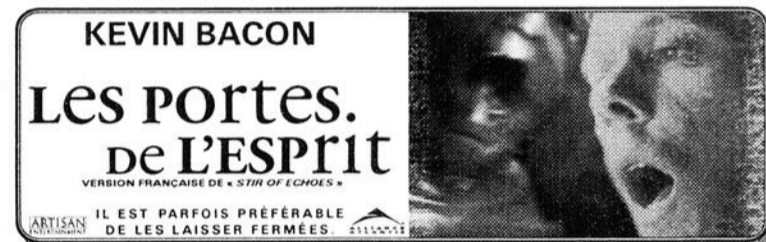
cinéma **si-Georges** **VENDREDI 24 SEPT. AU JEUDI 30 SEPT.** **LES JEUDIS-CINÉMA À 4.00\$** **Spécial semaine 6,00\$** Ainsi que toute représentation avant 18h **Info.: 418-228-6000 sans frais 1-877-227-6001**



TOUS LES SOIRS: 19h00 - 21h15 / JOUR: VEN. - SAM. & DIM.: 13h30



TOUS LES SOIRS: 19h00 - 21h15 / JOUR: VEN. - SAM. & DIM.: 13h30



TOUS LES SOIRS: 19h00 - 21h15 / JOUR: VEN. - SAM. & DIM.: 13h30

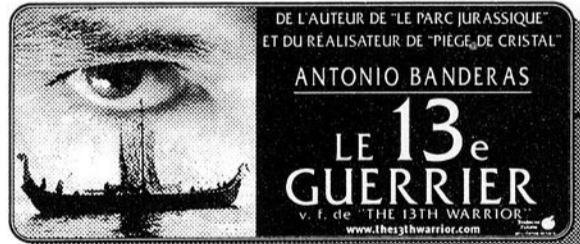
CENTRE **VENDREDI 24 SEPT. AU JEUDI 30 SEPT.** **LES JEUDIS-CINÉMA À 4.00\$** **Spécial semaine 6,00\$** Ainsi que toute représentation avant 18h **Info.: 418-228-6000 sans frais 1-877-227-6001**



TOUS LES SOIRS: 18h50 - 21h30 / JOUR: VEN. - SAM. & DIM.: 13h30



TOUS LES SOIRS: 18h50 - 21h30 / JOUR: VEN. - SAM. & DIM.: 13h30



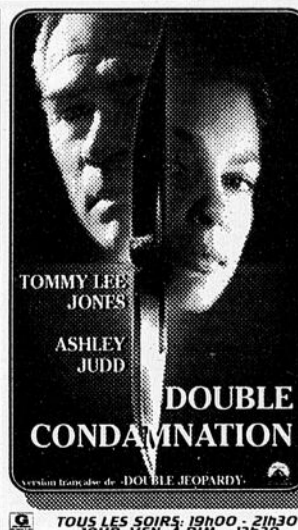
TOUS LES SOIRS: 18h50 - 21h30



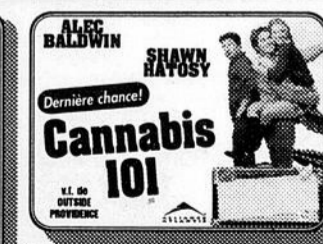
JOUR SEULEMENT, VEN. - SAM. & DIM.: 13h30

..... Sainte-Marie

cinéma **Lumière** **385, rte Cameron Sainte-Marie** **VEND. 24 SEPT. AU JEUDI 30 SEPT.** **Spécial semaine 6,00\$** Ainsi que toute représentation avant 18h **LES JEUDIS-CINÉMA À 4.00\$** **Info.: 387-6000 sans frais 1-877-387-6001**



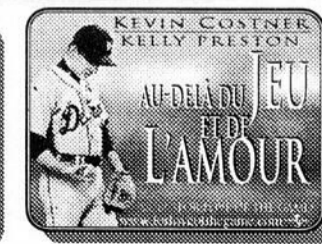
TOUS LES SOIRS: 19h00 - 21h30 / JOUR: VEN. À DIM.: 13h30



TOUS LES SOIRS: 19h00 - 21h30 / JOUR: VEN. À DIM.: 13h30



TOUS LES SOIRS: 19h00 - 21h30



TOUS LES SOIRS: 18h50 - 21h30 / JOUR: VEN. À DIM.: 13h30



JOUR seul.: VEN. À DIM.: 13h30

La Voix du Sud **ANNONCES CLASSÉES**

Heure de tombée:
JEUDI: 10h00

100 LOGEMENTS À LOUER

STE-JUSTINE logements 3-1/2, 4-1/2 pces, semi-meublés si désiré, taxes et déneigement compris. Bien situés, rue Principale. Libres 1er juillet. Inf: 267-5132 ou 267-5131

STE-JUSTINE, 126 rue Principale: 6-1/2 pces. Libre 1er juillet. Inf: 625-9501, 625-3861

100 LOGEMENTS À LOUER

STE-CLAIRE À LOUER: 3-1/2 semi-meublé, fraîchement repeint, stores inclus. Libre immédiatement. Inf: 883-2176

STE-CLAIRE: 2-1/2, 3-1/2, 4-1/2 pces, près des services, taxes incluses. Inf: 789-3152

100 LOGEMENTS À LOUER

ST-MALACHIE face à la Crapaudière, studios, insonorisés, meublés, chauffés, éclairés, location courte durée, à l'année. Inf: 885-4564, 659-5757

ST-PROSPER: grand 4-1/2, très propre, bien situé, stores inclus, libre immédiatement. Inf: 594-5469

100 LOGEMENTS À LOUER

ST-DAMIEN: 3-1/2, semi-meublé, chauffé, éclairé. Disponible présentement. Inf: 789-2120

ST-DAMIEN: beau 4-1/2 pces. Inf. heure du souper, 789-2316

ST-JUST: 3-1/2, semi-meublé, non chauffé, non éclairé. Libre 1er août. Inf: 244-3879

100 LOGEMENTS À LOUER

LAC-ETCHEMIN: 4-1/2, bien situé, près de tous les services, vue sur le lac. Inf: 625-9561

ST-ANSELME, 4-1/2 sous-sol, meublé, laveuse-sécheuse, four micro-ondes, téléviseur, chauffé, éclairé. Près polyvalente. Inf: 883-3974

100 LOGEMENTS À LOUER

LAC-ETCHEMIN: 1-1/2, libre immédiatement, chauffé, éclairé, meublé si désiré, peinture et prélat neufs, taxes, services, déneigement inclus. Inf: 267-5201, 267-5237

LAC-ETCHEMIN: 2-1/2, 4-1/2, situés au 228, 3e Avenue. Inf: 625-5187, 625-3113

100 LOGEMENTS À LOUER

ST-DAMIEN 1 MOIS GRATUIT, 4-1/2 frais repeint. Près de I.P.L. Semi-meublé si désiré. Prix raisonnable. Inf: 418-397-5232 Diane

ST-DAMIEN 2-1/2 meublé, très grandes fenêtres, stores inclus, premier étage, entrée privée. Disponible présentement. 789-2701

100 LOGEMENTS À LOUER

ST-ANSELME: 3-1/2 pces, propre, semi-meublé, libre immédiatement. Inf: 885-4061

ST-ANSELME: 3-1/2, semi-meublé, chauffé, éclairé, près des accommodations, libre 1er octobre. Inf: 885-4564, 659-5757

ST-ANSELME: grand 4-1/2, tres propre. Inf: 885-4062

RE/MAX

Fortin, Delage inc. courtier immobilier agréé

GINETTE AUBIN, agent
117, rue Chabot, Sainte-Claire

Bur.: **883-3070**



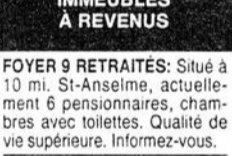
BUCKLAND "4409 PRINCIPALE"



STE-CLAIRE "140 DE L'ÉGLISE"



ARMAGH "139, RG ST-ANNE"



FOYER 9 RETRAITÉS: Situé à 10 mi. St-Anselme, actuellement 6 pensionnaires, chambres avec toilettes. Qualité de vie supérieure. Informez-vous.



STE-CLAIRE "MAISON AVEC REVENUS": Superbe cottage 7 pièces, revenu de 5 chambres et d'un 5-1/2 pièces.



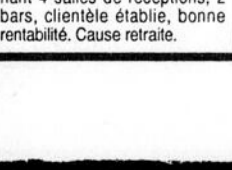
STE-CLAIRE "IDÉAL POUR": Maison retraités, bureau, triplex, centre d'artisanat, résidence pour proprio. Super occasion.



QUINCAILLERIE "PRÈS STE-CLAIRE": Vente de matériaux et articles divers, clientèle établie, possibilité de financement (en partie) ou location.



"ÉPICERIE-BOUCHERIE" PRÈS STE-CLAIRE: Résidence adjacente, chiffre d'affaires près d'un million. Informez-vous.



INFÉRIEURE 140 000,00 \$

ST-MALACHIE "TRIPLEX": 3 grands 5-1/2 pces, rénovations récentes. Entièrement loué.

ST-DAMIEN "TRIPLEX": 3 logements dont 1 de 5-1/2, 2 de 4-1/2 pces. Le tout 46 000,00 \$.

STE-HÉNÉDINE "REVENU 28000,00\$": Immeuble 2 logements plus local loué au gouvernement. Prix 125 000 \$.

PRÈS ST-RAPHAËL "140 000 \$": Maison pour 9 retraités, chambres (genre studio).

"À 15 MI. DE LÉVIS": Epicerie-boucherie, équipements-inventaire inclus. Chiffre d'affaires plus 1 million. Très rentable. Occasion unique.

ST-ANSELME: Bâtiment commercial, pouvant servir comme garage, vente d'auto, magasin divers, lave-auto. Faites offres.

ST-ANSELME "5 LOGEMENTS": Plus 8 chambres pour étudiants, revenu actuel 22 320,00 \$. Prix d'évaluation. Occasion unique.

ARMAGH "COMMERCE": Spécialisé dans la vente d'aliment naturel avec restauration. Clientèle établie depuis 16 ans. OCCASION.

TERRES / TERRAINS FERMES / FERMETTES MAISONS DE CAMPAGNE

HONFLEUR "CENTRE VILLAGES": Terrain 55 000\$, arbres adultes, en retrait. 9 900 \$

ST-ANSELME "UN RÊVE": Située en retrait sur terrain 5 arpents, petite érablière, cabane, lac, maison 7 pièces, 4 chambres. Chance unique.

ST-ANSELME "TERRAIN 10 000,00 \$": Superficie 8 242'. Rue des Érables.

ST-ANSELME "SITUÉE EN RETRAIT": Rénovée, 8 pièces, toit cathédral, terrain 2,90 arpents. Idéal pour chevaux ou petits animaux. Chance unique.

ST-MALACHIE "TERRAINS": Rue de la Colline, avec services, à partir de 7500 \$ + taxes.

ST-MALACHIE "RÉDUIT": 85 arpents dont 30% boisé, maison 6 pièces. Idéal écurie, chèvre, etc. Rivière, vue

STE-CLAIRE "TERRAINS 1,20 \$ DU PI.": Situés près école et garderie.

STE-CLAIRE "BOUL. GAGNON": Terrain commercial, superficie 39365'c.

PETITE FERME

À 5 MI. DE ST-MALACHIE: Fermette 25 arpents dont 70% boisés, ruisseau, cottage tout pierre 10 pièces, foyer, toit cathédral. Bâtiments pour animaux. Prix incomparable.

STE-ROSE: Maison 6 pièces, grange, terrain 40 acres, 75% boisé, rivière, secteur chasse. 65 000,00 \$

STE-GERMAINE: Maison 5 pièces, grange, atelier, terrain 56 acres, plantation, 65 000 \$.

MAISONS / CHALETS

"LAC DION" ST-DAMIEN: Chalet isolé, 5-1/2 pces, grand solarium, foyer, terrain 42 000'c. dont 300' le long du lac.

ST-DAMIEN "DUPLEX": 2 logements de 4-1/2 pièces chacun dont 1 disponible pour acheteur. 52 000,00 \$

ST-DAMIEN "TOUTE BEAUTE": 6 pièces, 3 chambres, armoires thermo-plastique, bain podium, garage excavé, piscine. FAUT VOIR.

ST-DAMIEN "OCCASION": 7 pièces, 4 chambres, planchers bois, bain tourbillon, appareils encastrés, garage isolé.

STE-CLAIRE "RUE LANGLOIS": Maison mobile, 4-1/2 pces, chauff. élec.-bois, terrain borné ruisseau. Petit prix.

STE-CLAIRE "PRÈS RIVIÈRE": Chalet 4 saisons, 3 pces, 1975, terrain 2 arp. boisés, situé à 3 mi. village. Paix assurée

ST-CHARLES "PRÈS ÉCOLES": 8 pces, planchers bois, 4 chambres, garage, terrain 75 x 123, piscine. Bon prix.

STE-CLAIRE: 7 pièces, 4 c.c., planchers bois, tout brique, garage, arbres adultes. Prix inférieur à évaluation.

STE-CLAIRE "QUÉBÉCOISE": 8 pièces, 4 chambres, armoires bois, porte patio, garage. Au coeur du village. Très abordable.

25 000 \$

STE-CLAIRE "POUR BRICOLEUR": Maison 1-1/2 étage, 5 pièces, solage de béton 7', terrain 92 x 94. Négociable.

STE-CLAIRE "DE L'ÉRABLIÈRE": Maison jumelée, 1993, 2 paliers, 3 chambres, 2 salles d'eau. Abordable.

STE-CLAIRE "DUPLEX": 2 log. de 4-1/2 pces chacun, loués. Possibilité revenu addition. au sous-sol. 65 000,00 \$.

STE-CLAIRE "BOUL. GAGNON": Maison à paliers, 8 pièces, 5 chambres, sous-sol aménagé, piscine. FAUT VOIR.

STE-CLAIRE "COTTAGE": 5-1/2 pces, 3 c.c., rénov. récentes, revenu d'un 5-1/2 pces, garage double. Idéal jeune couple.

ST-CHARLES: Superbe, 1995, 6 pièces, 3 chambres, hall d'entrée, garage excavé. Prix inférieur au coûtant.

LIBRE IMMÉDIATEMENT

ST-CHARLES "PRÈS ÉCOLES": 8 pces, planchers bois, 4 chambres, garage, terrain 75 x 123, piscine. Bon prix.

ST-CHARLES "SANS PAREIL": Superbe ancestrale, 6 pièces, salon double, salle à manger, terrasse au 2ème étage, terrain 29 594'c. boutique de menuiserie. Toute beauté

LÉVIS "REPRISE DE FINANCE": Duplex dont 1 logement 6 pièces, 1 de 4-1/2 pièces, situé près du fleuve. 48 000,00 \$.

LÉVIS "VUE SUR FLEUVE": Prestigieuse, 9 pièces, 4 chambres, verrière orientée vers le fleuve, foyer. Faut voir.

ST-RAPHAËL: 12 pièces, 5 c.c., 3 s. d'eau, garage, terrain 110 x 145, arbres adultes. Situé au coeur du village.

ST-RAPHAËL "VUE IMPRENABLE": 5-1/2 pces, toit cathédral, portes françaises, terrain 3,25 arpents. FAUT VOIR.

ST-RAPHAËL "15 500": Maison mobile 4-1/2 pièces, 2 chambres, patio, garage.

ST-LÉON "UNIQUE": Moderne 5 pièces, mezzanine, toit cathédral, planchers bois, garage. Prix d'évaluation.

ST-LÉON "RTE 277": Ancestrale, 7 pces, 4 c.c., planchers bois, impeccable, garage. 38 000 \$. À qui la chance?

ST-ANSELME: 1998, armoires thermo-plast., planchers bois, bain podium, murs en angles, garage excavé. Toute beauté.

ST-ANSELME "BORNÉ PAR RIVIÈRE": 5-1/2 pces, 2 c.c., terrain 8 350'c. OCCASION.

ST-ANSELME "AVEC GARAGE 3 PORTES": Maison 5 pièces, 3 chambres, terrain 10 000'c. 65 000,00 \$.

ST-ANSELME "INIMITABLE": 5 pièces, toit cathédral, thermopompe, armoires récentes, revenu d'un 4-1/2 pces. Petit prix.

ST-ANSELME "SECTEUR RECHERCHE": 8 pièces, 3 c.c., rénovations récentes, garage. Terrain 16 785'c.

ST-ANSELME "PETIT BUDGET": Maison 4-1/2 pièces, 2 grandes chambres, terrain 59' x 194'. Idéal pour jeune couple.

ST-ANSELME "SUPERBE": 10 pièces, 4 c.c., mezzanine, bain podium, salon avec foyer, garage, terrain 158' x 100'.

ST-ANSELME "8 PIÈCES, 3 C.C.": toit cathédral, sous-sol aménagé pour petit commerce-bureau, coiffeuse. Bon prix.

ST-ANSELME "SANS PAREIL": 8 pièces, 5 chambres, hall d'entrée, salle à manger, garage attenant, piscine.

ST-ANSELME "SUPERBE": 6 pièces, toit cathédral, bain podium, garage double, sous-sol avec possibilité revenu.

ST-ANSELME "AVEC GARAGE 3 PORTES": Maison 5 pièces, 3 chambres, terrain 10 000'c. 65 000,00 \$.

ST-ANSELME "NÉCESSAIRE": Bungalow 5-1/2 pces, 3 chambres, foyer, toit cathédral, terrain 6,54 acres, boisé, ruisseau. Qualité supérieure.

ST-NÉRÉE "4ÈME RANG": Maison de campagne, 5-1/2 pces, 3 chambres, garage pour petite mécanique, grand terrain. Très abordable. Secteur tranquille.

ST-LUC "FAUT VOIR": 5 pièces, 3 chambres, armoires menisier, bain tourbillon, terrain 100 x 275, abri d'auto. 59 000 \$

ST-HÉNÉDINE "RUE L'HEUREUX": Tout brique, 9 pièces, 4 c.c., intérieur chaleureux, sous-sol aménagé. Faut voir.

ST-ANSELME "SÉDUISANT": 1993, 7 pièces, 3 c.c., salon plus salle familiale, bain podium, hall d'entrée. Moins cher que vous croyez.

ST-LAZARE "COTTAGE": 9 pièces, 6 chambres, rénovations récentes, solarium, près de l'église. OCCASION.

ST-ANSELME "PETIT BUDGET": Maison 4-1/2 pièces, 2 grandes chambres, terrain 59' x 194'. Idéal pour jeune couple.

PINTENDRE "10e RUE": Cottage 1984, 6 pièces, 3 chambres, nouveau décor, planchers bois, piscine. Prix compétitif.

PINTENDRE "10e RUE": Bungalow 5 pces, 2 c.c., sous-sol aménagé, solarium. Libre.

ST-MALACHIE "DE L'ÉRABLIÈRE": Moderne 1987, 6 pièces, 3 chambres, planchers bois, garage, terrain 300 x 100.

REPRISE FINANCE

ST-MALACHIE: À paliers, 6 pièces, 3 chambres, garage, terrain borné par lac. Toute offre raisonnable acceptée.

ST-MALACHIE: Chalet suisse, 3-1/2 pces, 1-1/2 étage, terrain 15 000'c., boisé. 25 000,00 \$.

ST-MALACHIE "CONFORTABLE": Bungalow 5-1/2 pces, 3 c.c., tout brique, armoires bois, abri d'auto. Très abordable

ST-NÉRÉE "4ÈME RANG": Bungalow 5 pièces, 3 chambres, décoration récente, sous-sol aménagé, piscine. 39 500 \$

ST-NÉRÉE "4ÈME RANG": Maison de campagne, 5-1/2 pces, 3 chambres, garage pour petite mécanique, grand terrain. Très abordable. Secteur tranquille.

ST-LUC "FAUT VOIR": 5 pièces, 3 chambres, armoires menisier, bain tourbillon, terrain 100 x 275, abri d'auto. 59 000 \$

ST-HÉNÉDINE "RUE L'HEUREUX": Tout brique, 9 pièces, 4 c.c., intérieur chaleureux, sous-sol aménagé. Faut voir.

ST-LUC "LA CLÉ D'UN MIEUX-ÊTRE": 6 pièces, 4 chambres, terrain 1-1/2 arpent, étang, ruisseau. Toute beauté.

ARMAGH: Tout pierre, 6 pièces, 4 c.c., garage, terrain 16 252'c. Prix très abordable.

ARMAGH: Canadienne, tout brique, 7 pces, 4 c.c., planchers bois, sous-sol aménagé, terrain 12 134'c. 69 500 \$ négo.

HONFLEUR "FACE ÉGLISE": Cottage 8 pièces, 4 chambres, salon double, atelier menuiserie, terrain 81 x 206. Bas prix

HONFLEUR "4e RANG": 6 pièces, 4 chambres, revenu d'un 6-1/2 pièces, terrain 230 x 92. Secteur paisible.

HONFLEUR "IMPECCABLE": Bungalow 5-1/2 pces, 3 chambres, armoires mélamine, grand patio, piscine, garage, terrain 85 x 150. FAUT VOIR.

STE-GERMAINE: Maison 6 pièces, 4 chambres, rénovations, terrain 7796' c. 40 000 \$.

STE-GERMAINE "VOISIN DU GOLF": Superbe, 10 pces, 4 chambres, foyer, toit cathédral, terrain 6,54 acres, boisé, ruisseau. Qualité supérieure.

STE-HÉNÉDINE "RUE L'HEUREUX": Tout brique, 9 pièces, 4 c.c., intérieur chaleureux, sous-sol aménagé. Faut voir.

STE-HÉNÉDINE "RUE L'HEUREUX": Tout brique, 9 pièces, 4 c.c., intérieur chaleureux, sous-sol aménagé. Faut voir.

STE-HÉNÉDINE "RUE L'HEUREUX": Tout brique, 9 pièces, 4 c.c., intérieur chaleureux, sous-sol aménagé. Faut voir.

STE-HÉNÉDINE "RUE L'HEUREUX": Tout brique, 9 pièces, 4 c.c., intérieur chaleureux, sous-sol aménagé. Faut voir.

STE-HÉNÉDINE "RUE L'HEUREUX": Tout brique, 9 pièces, 4 c.c., intérieur chaleureux, sous-sol aménagé. Faut voir.

STE-HÉNÉDINE "RUE L'HEUREUX": Tout brique, 9 pièces, 4 c.c., intérieur chaleureux, sous-sol aménagé. Faut voir.

100 LOGEMENTS À LOUER

LAC-ETCHEMIN rue Nadeau: 4-1/2, meublés, non chauffés (1 libre immédiatement et 1 en juillet). Inf: 625-0800 après 18h00, 839-8958, 839-9271

LAC-ETCHEMIN, 2e Avenue: 4-1/2, 6-1/2 pces. Très beaux logements faits sur 2 étages. Très belle vue sur le lac, grande cour arrière. Inf: 625-4973

100 LOGEMENTS À LOUER

LAC-ETCHEMIN: 3-1/2, semi-meublé, situé centre du village. Taxes, chauffage, déneigement, électricité inclus. Inf: 625-6691

LAC-ETCHEMIN: 4-1/2 pces situé au 219, 2e Avenue (voisin de la Caisse populaire), disponible immédiatement. Inf: Société Logiluxe 625-6002 après 16h00

100 LOGEMENTS À LOUER

HONFLEUR logements 3-1/2, 4-1/2, subventionnés, libres immédiatement. Inf: 885-4343 ou 885-9243

LAC-ETCHEMIN A SOUS-LOUER: au 301 rue Bédard, 5-1/2 pces, libre immédiatement. Inf: 625-3329 ou 625-6002 après 16h00

LAC-ETCHEMIN: 3-1/2, 4-1/2, 5-1/2 chauffés, éclairés. Libres immédiatement. Inf: 625-7712

101 CHAMBRES

STE-CLAIRE: 2e étage, balcon, toutes commodités, stationnement, près services et industries, endroit très paisible. Inf: 883-2759 (répondeur)

102 MAISONS

A LOUER ST-MALACHIE: maison, 3 chambres, nouvellement décorée, meublée ou non, libre immédiatement. Inf: 642-2845

102 MAISONS

A LOUER STE-JUSTINE: située au 211 rue Principale, près de tous les services, 3 stationnements, 6-1/2 pces, frais repeint, \$325/mois. Inf: jour 383-3333, soir: 383-5287

A VENDRE ARMAGH: 111 Beaudoin, Canadienne briquée, 26x40, 3 c.c. 1er, 2 s.bains, bois franc, sous-sol fini, commodités, terrain aménagé, cabanon. Inf: 466-2770

A VENDRE HONFLEUR, 402 de l'Eglise: Petite maison 24x24, terrain aménagé 150x200, 3-1/2 pces, secteur paisible. \$35,000. Inf: 885-8362

A VENDRE LAC-ETCHEMIN: maison canadienne, 4c.c., 2s.bains, garage, piscine creusée, près tous les services. Inf: 625-5118

A VENDRE POUR ETRE DEMENAGEE: maison 1-1/2 étage, 3 c.c., \$15,000. Inf: 789-2153

A VENDRE: très bonne occasion. Cause 2ème maison. Peinture et cheminée refaites, grange, arbres fruitiers, grand emplacement, située au 516 rang St-Joseph, St-Camille. S'adresser en personne (jour ou soir) après 16h00: 595-2942

ARMAGH A VENDRE, 24 rue de la Fabrique: 5 c.c., chauffage huile et bois, grand garage, \$44,900, négociable. Inf: 837-9028

102 MAISONS



Groupe
Sutton Pro
Courtier immobilier agréé
Solange Blanchet
Agent affilié
Rés.: 887-7008
Bur.: 838-0900

ST-MICHEL, accès direct au fleuve, maison 42 x 23, remise, chalet. Grand terrain. A voir absolument!

ST-PHILEMON, 2 maisons vendues ensemble, 1 de 6 chambres + 1 de 3 chambres + sous-sol, asphaltée, remise, 55 000\$. Près du Massif.

ST-CAMILLE, 2 logements 4 1/2 pces et 3 1/2 pces. Un peu en retrait du village, près du boisé. Secteur chasse et pêche. Faites vite! 24 900\$.

ST-RAPHAËL, Libre, 9 pièces, 3 chambres, sortie extérieure s. sol, garage annexé, asphalté, terrain 28 175 p.c., prix inférieur à l'évaluation municipale.

ST-RAPHAËL, Nouveau, à palier, 4 chambres, 2 s. de bains, 8 pièces, slab sous garage, climatisé, beaucoup d'extras.

BUCKLAND, PRIX RÉVISÉ, terre à bois 88 arpents, partie prête à bûcher, plantation 25 000 épinettes avec chalet, 2 chambres, ruisseau, pont.

ST-NÈRE, Fermette 23 arpents, boisé, plantation épinettes et pins, 16 ans maituré avec joli cottage 3 chambres. Grange 40 x 24 + rallonge, etc.

LA DURANTAYE, 2 logements 4-1/2 pièces, un à côté de l'autre, extérieur vinyle, remise, un logement libre à l'acheteur.

BELLECHASSE, Foyer d'accueil, 13 chambres dont 4 pour votre petite famille, 5 salles de bains, grand salon pour pensionnaires, opérationnelles.

Pour déménager sur ses roues, maison mobile 10 x 52, grand portique, 8000\$.

ST-RAPHAËL, Nouveau, bord du lac, maison 2 ans, 3 chambres, terrain boisé, terrasse, qua, toute beauté.

ST-CHARLES: ancestrale authentique, moulin d'antan, garage, grange, terrain 40 000 p.c., magnifique vue, toute beauté, faut voir!

ST-CHARLES, grands terrains de différentes grandeurs dont un de 9 arpents. Appelez-moi!

ST-CHARLES, 2000\$ de Royale, cottage, 2 pièces, vitrés, pièces, aucun bois, pyroc, asphalté, remise, jumelé à 2852. Faut voir!

ST-CHARLES, 2000\$ de Royale, 3 c.c., jumelé, pièces changées. Peut-être vendu comme 2 logements.

ST-CHARLES, PRIX RÉVISÉ, Pierres et briques, 3 c.c., planchers bois, foyer, garage + abri d'auto, asphalté, entrepôt 40 x 70, 2 portes de 16 pieds. Terrain 78 000 p.c.

ST-CHARLES, RÉDUIT, cottage 3 c.c., 6-1/2 pièces, sortie extérieure au sous-sol, salle familiale, garage, entrée asphaltée, le tout très propre

ST-CHARLES, 3 logements, 2 x 5-1/2 et 1 x 3-1/2, tout neuf, garage 30 x 25 demi isolé, 2 portes, vinyle, asphaltée.

ST-CHARLES: 4 logements 3-1/2 pièces, propre, bien situés. 1 log. libre pour l'acheteur. 79 000\$. FAITES UNE OFFRE!

ST-CHARLES, 11 ans, 38 x 26, entrée split, 3 chambres, lattes bois franc, céramique, terrain 9500 p.c., remise 14 x 12. FAUT LA VOIR

102 MAISONS

CHARMANTE PETITE MAISON DE CAMPAGNE à louer, entièrement rénovée, grand terrain, idéal pour couple ou personne seule. Inf: 466-3030, 466-2370

DOMAINE: superficie de 239,190 m.c., rivière, 2 petits lacs, plantation, 10 minutes de Trois-Rivières, maison 28x44, annexe 16x20, garage 60x30, \$150,000, négociable. Inf: 819-693-7613

LAC-ETCHEMIN A VENDRE: maison style "canadien", 2 étages, 4 côtés briques 5 c.c., 2 s.bains, foyer, planchers bois, sous-sol fini, paysager, belle vue sur le lac. Cause transfert. Inf: 418-835-1456

MAISON 4-1/2, située à Lac-Etchemin, libre immédiatement. Inf: 625-5642 ou 885-4062

MAISON A LOUER paroisse Ste-Germaine. Inf: 625-6581

MAISON A VENDRE LA DURANTAYE: Bungalow brique, 10 pces, 3 s.bains, foyer, garage, entrée asphaltée, ancrages permanents, cabanon 10x20, jardin d'eau, potager en carrés, terrain 12,500 pi.ca., rang paisible, \$79,000. Inf: 884-3609 ou internet: http://pages.infinit.net/helgart

MAISON MOBILE double, 2 chambres, s.b. respectivement, voiturette électrique, sur terrain de golf 36 trous, Club Orange Brook à Hollywood, 4 à 6 mois. Inf: 819-478-0858

MAISON: cachet particulier, avec revenus, 5 pièces, planchers bois franc, ouverture, toiture et plomberie refaites, centre-ville, prix demandé \$79,500. Inf: 819-472-7036 après 17h30

ST-GERVAIS A VENDRE OU A LOUER chapeureuse petite maison avec terrain. Inf: 887-3452

ST-GERVAIS A VENDRE: 26x36, 4 faces brique, carpoat, 3 c.c., cabanon 10x15. Inf: 887-3577, 887-7072

ST-GERVAIS rue de la Colline, à vendre magnifique maison, style canadien, 2 étages, pierre et brique, terrain paysager, cabanon, Jenn-Air et four encastré, foyer, sous-sol fini, mezzanine, etc. Pour rendez-vous, 887-6430

STE-CLAIRE A VENDRE: maison en brique 1985, 26x40, 4 c.c., planchers bois franc, carpoat, remise, terrain aménagé 90x100. Inf: 418-883-2704

STE-CLAIRE A VENDRE: située au centre du village, 4 c.c., 2 salles de bains, salon double, salle à dîner, chauffage bi-énergie. C'est à voir, 82 de l'Eglise. Inf: 883-3572

STE-JUSTINE A VENDRE: maison 4 côtés brique, grand terrain, près de tous les services, 2 s.bains complètes, 2 c.c. possibilité de 1 au sous-sol. Libre immédiatement. \$75,000, négociable. Pour visite 383-3131

TRANQUILLE, ensoleillée, sous-sol fini, possibilité de 5 chambres, chauffage: bois et huile, planchers bois franc, porte patio, garage, près école, Drummondville. Prix: \$67,000. Inf: 819-475-6835

ANNONCES CLASSÉES
625-7471
883-2326



Hélène F-Corriveau
Courtier immobilier
8, Couture, St-Anselme
Rés. bur.: 885-9144



NOUVEAU ST-DAMIEN: 248, COMMERCIALE

VENDU ST-CAMILLE: 376, rte 281. Chalet 4-1/2 pces

IMMEUBLES À REVENUS

ST-MALACHIE: Immeuble à revenus de 4 logements, 1 x 5-1/2 pces, 3 x 4-1/2 pces, tous loués. Situé près des services, grand terrain. A ne pas manquer.

COMMERCES

NOUVEAU: Maison pour retraités, impeccable, 11 chambres, logement 6-1/2 pces, 4 c.c., disponible pour le proprio. Bonne rentabilité, situé près des services. A qui la chance!

ST-PAUL DE MONTMINY: Hôtel, bar avec terrasse et chambres, très bonne rentabilité. Faut voir.

CRÉEZ VOTRE EMPLOI À BAS PRIX

STE-CLAIRE: Boutique de tissus, comprenant inventaire et équipement. Aubaine.

CRÉEZ VOTRE PROPRE EMPLOI

Dépanneur, boucherie comprenant 1 logement de 4-1/2 pièces loué ainsi qu'une possibilité d'un logement pour le proprio. Bon chiffre d'affaires, situé environ 15 minutes de St-Philemon.

SOYEZ VOTRE PATRON

NOUVEAU: Boucherie, bar laitier, résidence de 5-1/2 pces, 3 c.c., possibilité de vendre bâtiment et terrain sans commerce. A qui la chance?

TERRES - TERRAINS FERMETTES

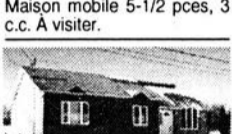


STE-CLAIRE: Maison ancestrale 1-1/2 étage, 4 c.c., 2 salles de bain, très grandes pièces, abri d'auto, garage double, situé sur un terrain de 1/2 hectare. De toute beauté.

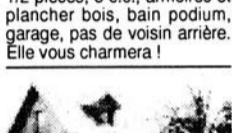
NOUVEAU ARMAGH: Fermette 1/2 hectare, cottage ancestral, rénové avec cachet d'antan, 8-1/2 pièces, 4 c.c., écurie. Magnifique vue. A NE PAS MANQUER.

MAISONS

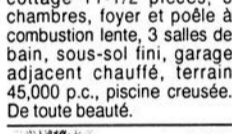
MOINS CHER QU'UN LOYER STE-CLAIRE: Maison mobile 5-1/2 pces, 3 c.c. A visiter.



STE-CLAIRE: Bungalow 5-1/2 pièces, 3 c.c., armoires et plancher bois, bain podium, garage, pas de voisin arrière. Elle vous charmera!



ST-ANSELME: Domaine, cottage 11-1/2 pièces, 5 chambres, foyer et poêle à combustion lente, 3 salles de bain, sous-sol fini, garage adjacent chauffé, terrain 45,000 p.c., piscine creusée. De toute beauté.



ST-ANSELME: Magnifique bungalow 6-1/2 pces, 3 c.c., grande verrière, superbe ter. paysager, beau. d'intimité, prix très raisonnable. A visiter sans faute, elle vous charmera

ST-ANSELME: Moderne 8-1/2 pces, 3 c.c., 2 s.b., bureau, salle de lavage, sous-sol aménagé, planchers de bois, garage adjacent excavé, terrain paysager. Elle vous charmera.



ST-ANSELME: Moderne 8-1/2 pces, 3 c.c., 2 s.b., bureau, salle de lavage, sous-sol aménagé, planchers de bois, garage adjacent excavé, terrain paysager. Elle vous charmera.

À VENDRE OU À LOUER



ST-ANSELME: Bungalow 7-1/2 pces, 4 c.c., sous-sol aménagé, abri d'auto, terrain 20 000\$. Bas prix. Libre immédiatement.



ST-ANSELME: Jumelé impeccable, 7-1/2 pces, 4 c.c., sous-sol semi-aménagé, terrain paysager, secteur de choix. Prix abordable.



ST-ANSELME: Cottage rénové 6-1/2 pces, 3 c.c., mur en bois naturel à l'étage, terrain clôturé. A visiter.

PRIX RÉVISÉ

NOUVEAU BEAUMONT: Magnifique moderne, 6-1/2 pces, 3 c.c., 1 bureau, planchers de bois, garage adjacent, très grand terrain paysager. VUE PARTIELLE SUR LE FLEUVE.



NOUVEAU ST-MALACHIE: Maison mobile rénovée 3-1/2 pces, planchers de bois, patio, grand terrain aménagé avec plan d'eau, cabanon. Il faut visiter.



ST-MALACHIE: Cottage rénové, 7 1/2 pièces, 5 c.c. + 1 logement de 3 1/2 pces loué. Grand terrain avec garage et patio. PRIX EN DESSOUS DE L'ÉVALUATION.



ST-MALACHIE: Maison 1-1/2 étage, 3 c.c., située en retrait, grand terrain, prix abordable. Une visite vous convaincra.



ST-MALACHIE: Maison mobile sur solage, 5-1/2 pièces, 3 chambres, située sur un grand terrain boisé. Très raisonnable.

À VENDRE OU À LOUER



ST-MALACHIE: Jumelé 5-1/2 pces, 3 c.c., décoration récente, vue sur les pentes. A ne pas manquer.

NOUVEAU ST-MALACHIE: Cottage 6-1/2 pièces, 3 c.c., 2 salles de bain, baignoire à remous, sous-sol aménagé, décoration récente, vue les pentes. Terrain paysager. Aubaine.

LA CRAPAUDIÈRE: moderne 2 logements 1 - 4 1/2, 1 - 3 1/2, foyers, bonne location, vue magnifique. Prix dérisoire.



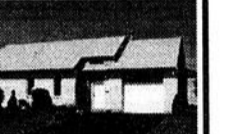
ST-MALACHIE: Moderne à palier, 3 c.c. Vue sur les pentes de ski. Prix dérisoire.

ST-NAZAIRE 12 500 \$: Chalet style suisse 4 1/2 pces habitable à l'année, situé au bord d'un lac. Secteur de choix. Bas prix.

NOUVEAU ST-NAZAIRE: Ancestrale 1-1/2 étage, 5-1/2 pces, 3 c.c., grand terrain. Prix en dessous évaluation.



BUCKLAND: Moderne récente 6-1/2 pces, 3 c.c., garage adjacent, décoration de goût. Vue sur les pentes. De toute beauté. Prix intéressant.



NOUVEAU ST-CHARLES: Moderne récente 5-1/2 pces, 3 c.c., planchers bois, patio, garage adjacent, terrain aménagé, secteur de choix. Elle vous charmera.



ST-DAMIEN: Cottage ancestral 9-1/2 pièces, avec cachet d'antan, 5 c.c., hangar et garage adjacent, vendu avec meubles antiques. Toute offre raisonnable sera considérée.

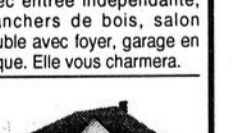


PINTENDRE: Duplex secteur boisé des arts, grand 7-1/2 pces au rez-de-chaussée et 4-1/2 pces à l'étage, abri d'auto, terrain. Bon revenu, Informez-vous.

NOUVEAU ST-LÉON: Maison mobile sur solage, 6-1/2 pces, 4 c.c., vendue semi-meublée. Bas prix.



NOUVEAU ST-LÉON: Magnifique cottage en brique 12-1/2 pces, 6 c.c., bureau avec entrée indépendante, planchers de bois, salon double avec foyer, garage en brique. Elle vous charmera.



NOUVEAU ST-LÉON: Maison ancestrale 5-1/2 pces, planchers de bois d'origine, véranda, garage adjacent, grand terrain, en dessous de l'évaluation.

ST-LÉON: Cottage ancestral 11 1/2 pces situé au centre du village. Bas prix 21 500 \$.

ST-LÉON: Cottage en brique, 7-1/2 pièces, 5 c.c., partiellement rénové, situé près des services. Une visite s'impose. PRIX RÉDUIT.

Le Permanent
Le Permanent de Beauce Inc. Courtier



CENTRE VILLE LAC-ETCHEMIN: Très bonne maison 3 c.c., rénovations récentes, près de tous les services. Beaux arbres matures.

MOINS CHER QU'UN LOYER: Lac-Etchemin, 1-1/2 étage, 3 c.c., centre du village. Terrain 53 x 139.

LAC-ETCHEMIN: Plain-pied 4 c.c., sous-sol fini, extérieur brique, abri d'auto, rue tranquille. Près de tous les services. Terrain 90 x 95. Prix pour vente rapide.

STE-GERMAINE (RUE LEMIEUX): Très belle canadienne, 3 chambres plus bureau, garage isolé. Terrain de toute beauté. Secteur tranquille. Prix inférieur à l'évaluation.

CHALET DE CHASSE: Domaine du Lac Laplante. Vendu meublé. Terrain 200 x 200. Prix 10 000 \$.

CHALET HABITABLE À L'ANNÉE: Ste-Germaine: (route de St-Odilou). 2 chambres, salon-cuisine, aires ouvertes, grand patio, garage isolé, chauffé. Terrain de 2.5 acres sur le bord de la rivière. POSSIBILITÉ DE FINANCEMENT.

CHALET HABITABLE À L'ANNÉE: Ste-Germaine: Coin très tranquille, 2 chambres, grand terrain. Pas de voisins. Tout meublé.

GRANDE MAISON DE CAMPAGNE: Ste-Germaine. Superbe vue. Intérieur de toute beauté. Garage.

ESPACE ET CONFORT: Très grande maison de campagne de toute beauté. 4 c.c. au 2ième étage. Mezzanine, grande cuisine, salon avec toit cathédral et foyer, garage double + sous-sol. Terre 100 acres boisée, grand lac à truite près de la maison, écurie.



DOMAINE DE 15 ACRES: Luxueuse maison 3 chambres, 2 salons, finition très soignée, garage isolé, abri d'auto, terrain paysager avec étang, intimité assurée. 10 minutes de Lac-Etchemin et de Ste-Justine.

MAISON DE CAMPAGNE + TERRE: Ste-Justine: Maison rustique 2 chambres, secteur tranquille, lot boisé 57 acres, hangar.

STE-SABINE: Très propre, finition intérieure récente, garage. TRES BAS PRIX. Idéale pour ceux qui veulent être très bien logés à prix inférieur à un loyer.

EN CAMPAGNE: Maison 3 c.c., sous-sol ciment 7 pieds, chauff. huile et bois. Secteur de chasse. Terrain 115 x 115. Prix 22 000 \$.

CAMP DE CHASSE: St-Camille: Secteur coupe-feu, voisin des terres de la couronne. Terrain 150 x 150. Meublé. Bas prix.

TERRAIN Ste-Germaine: 370 x 164, entièrement boisé, rang asphalté. Bas prix.

MONT ORIGINAL: Chalet 4 c.c., bien entretenu. A été agrandi pour ajouter une salle de lavage et du rangement. Services d'entretien été/hiver inclus. Meublé.

REPRISE DE FINANCE: Grande maison 4 c.c., rénovations 1997, beaucoup de cachet, grange, grand terrain. Ste-Germaine

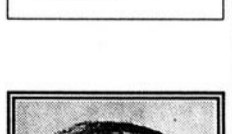


ST-ODILON: Très belle maison de campagne entièrement rénovée. Belle grandeur, terrain 53 800 p.c. bien aménagé, piscine, patio, hangar, garage, superbe vue. PRIX RÉDUIT

BÂTISSE INDUSTRIELLE: Parc industriel de Lac-Etchemin. Terrain 200 x 282. Bâtisse 70 x 110. Prix bien inférieur à l'évaluation.

ÉRABLIÈRES

4000 entailles jamais entailées à Ste-Justine. 23 000 entailles très bien équipées à Ste-Lucie. 4000 entailles à St-Fabien. 3500 entailles sur lot zoné blanc.



Les petites annonces



Utilisez ce coupon ou passez à nos bureaux. N'oubliez pas que toutes les annonces sont **PAYABLES D'AVANCE.**

Annnonce classée régulière:

1 parution	6,90\$
2 parutions	12,08\$
3 parutions	17,25\$
4 parutions	22,43\$

Annnonce classée gras et encadrée:

1 parution	11,50\$
2 parutions	20,13\$
3 parutions	28,76\$
4 parutions	37,38\$

Annnonce classée gras ou encadrée:

1 parution	8,63\$
2 parutions	15,13\$
3 parutions	21,62\$
4 parutions	28,12\$

Faveur obtenue: 6,90\$
 Prière au complet sans photo: 18,40\$
 Prière au complet avec photo: 24,16\$
 Merci mon Dieu: 9,49\$

Taxes incluses, maximum 15 mots
 15¢ du mot additionnel
 X le nombre de semaine

- | | |
|--------|---------|
| 1..... | 9..... |
| 2..... | 10..... |
| 3..... | 11..... |
| 4..... | 12..... |
| 5..... | 13..... |
| 6..... | 14..... |
| 7..... | 15..... |
| 8..... | |

Indiquez la rubrique désirée
 Date limite des annonces
Jeudi 10h00 précédant la prochaine édition

Nom:
 Adresse:
 Tél.:

Nombre de parutions demandées:

Faites parvenir votre paiement à:
 La Voix du Sud, 252, 3e Avenue,
 Lac-Etchemin, G0R 1S0 **625-7471**
883-2326

Par téléphone les annonces sont payables soit avec Visa ou Master Card.



103 CHALETS
 ACHETERAIS CHALET situé à Beaumont, St-Michel, avec 2 c.c., habitable à l'année. Inf: 837-1946

STE-SABINE, REPRISE DE FINANCES. Pour inf: 418-383-3336

104 TERRAINS
 ST-ANSELME terrain 83x140, avec services, secteur boisé. Inf: 885-4475

ST-DAMIEN A VENDRE, situé sur rue commerciale, 100x200, prix \$5,900, négociable. Inf: 418-529-9704

ANNONCES CLASSÉES
 625-7471
 883-2326

105 BUREAUX
 LOCAL 1,500 pi.ca. dans Parc Industriel, porte 14x13, 2 portes de service, électricité 550 ampères, chauffage au gaz, libre immédiatement, 1519 rue Janelle, Drummondville. Inf: 819-478-3487

106 COMMERCES
 DEPANNEUR A VENDRE situé à St-Odilon, avec station service gaz, bon chiffre d'affaires. Inf: 418-464-2311

RESIDENCES PERSONNES AGEES. Occasion: 9 chambres récentes, 1 niveau + 15-25 et 40 unités. Aussi 20 chambres santé mentale. Inf: Daniel Coté Courtier 660-2666 ou 1-888-772-2666

Faites vos provisions d'automne

- Saucisse maison (10 lbs congelées) **1,99\$ / livre**
- Avant de boeuf local (débité et emballé) **1,69\$ / livre**
- Boeuf haché mi-maigre (10 lbs) **1,59\$ / livre**

Bonichoix St-Lazare
 Alimentation
 Côté et Morin Inc.
883-3111

108 TERRES
 ERABLIERE 3,400 entailles, tubulure, possibilité d'agrandir, très bien équipée, avec résidence facade briquelée. A qui la chance! Inf. soir, fin de semaine 267-5574

VOUS AVEZ DU BOIS A SORTIR AU CHEMIN possédant machinerie (F4 Dion). Achat de coupe ou terres à bois. Expérience. Inf: 885-9499

109 FOYER D'ACCUEIL
 A ST-MALACHIE pour personne en perte d'autonomie, semi-autonome et convalescente. Inf: Maria Lebrasseur 642-5519

110 CONDOS
 SUPER CONDO Mont Ste-Anne, tout équipé, foyer, près du terrain golf, piste cyclable, \$500/semaine: 29 octobre-5 novembre, 12-19 novembre, 26 novembre-3 décembre, 10-17 décembre. 3 autres à \$800/semaine: 17-24 décembre, 24-31 décembre, 31 décembre-7 janvier. Inf: 819-399-3246, 819-478-9194

200 AUTOS
 AVOIR BESOIN D'UNE VOITURE AUCUN CREDIT! REFUSE! SOLUTION! LOCATION AVEC PRIVILEGE D'ACHATS. CONDITION: PERMIS DE CONDUIRE + ASSURANCE, DEPOT MINIMUM. CONTINENTAL LOCATION. 450-446-2800

GHISLAIN CHABOT AUTO: Achat, vente, échange de bonnes voitures usagées, vérifiées au complet, 50 modèles inventaire. Inf: 700, rang de la Fourche, Armagh, 466-2551

MAZDA MIATA MX5, 1990, 127,000 km, blanche, excellente condition, 5 vitesses, anti-démarrateur, radio am-fm, cassettes, jamais sortie l'hiver, \$9,000, négociable. Intéressé seulement, Alexandre, 819-477-7869 après 17h00

PONTIAC 6000, 2.5litres, bonne mécanique, pièces: ligne d'exhaust, muffler neufs, \$300.00. Inf: 885-4763

VENTE: Géo Métro, 1992, manuelle, 88,117 km. Plymouth Colt, 1993, manuelle, 168,000 km. Honda Civic, 1991, manuelle, 122,500 km. Nissan Micra, 1990, manuelle, 119,046 km. Promolab Inc. 885-9016

201 CAMIONS
 1990 Pick-up Mazda 4 cyl. automatique, 4x4, club-cab, boîte fibre verre, antivol, démarreur distance, \$5,950. Plymouth Voyager, V6, automatique, 3 sièges, moteur déficient \$850 Dodge Caravan 1987, 4 cyl., 5 vitesses, \$1,850. 1986 Buick Century Ltée V6, automatique, 4 portes, \$650. Inf: 883-2882

PICK-UP GMC Sonoma 4x4, 1991, 123,000 km, couleur noire, très propre. Inf: 595-2133

201 CAMIONS
 1995 NISSAN PATHFINDER, 57,000 km, V6, automatique, 5 portes, tout équipé, vert forêt, intérieur cuir, toit ouvrant, démarreur distance, traitement anti-rouille, très très propre, \$22,800. Inf: 819-477-7273

DODGE DAKOTA 1998, sport, 4x4, king cab, 38,000 km, manuel. Inf: 642-2174, 883-5779

Personnel demandé

René Bernard Inc.
Bois Bohémia Inc.

- Domaine du bois (ébouttage)
- Être disponible pour formation à Saint-Zacharie
- Besoin de 15 personnes (hommes ou femmes)
- Poste de jour (temps plein)

Pour information:
593-5156 ou 774-4411
 demandez M. Richard Guay

OFFRE D'EMPLOI

Préposé(e) Matières Premières

Notre compagnie, spécialisée dans la fabrication de bouteilles en plastique utilisant un procédé extrusion-soufflage, est actuellement à la recherche de candidats afin de combler un poste de teinturier temps plein 40 heures/semaine.

Description du poste :

Le candidat choisi aura à préparer les différents mélanges de plastique et teinture, approvisionner les machines, faire la granulation des résines à recycler, faire la maintenance et l'entretien des granulateurs ainsi qu'assurer le suivi de l'inventaire des teintures et résines. Le travail est réparti suivant différents quarts de travail et la fin de semaine.

Exigences du poste :

- Détenir un diplôme sec. V ou l'équivalent;
- Être autonome;
- Avoir une bonne condition physique et mentale;
- Être responsable.

Emballeurs(ses) / Flambeurs(ses)

Description du poste :

Les candidats choisis auront à faire l'inspection des bouteilles, le comptage, le flambage et l'emballage de celles-ci selon les exigences de qualité de notre compagnie. Le travail s'effectue debout et dans un environnement chaud et bruyant.

Exigences du poste :

- Posséder un diplôme sec. V ou l'équivalent;
- Être attentionnés et méticuleux;
- Avoir une bonne acuité visuelle;
- Avoir une bonne perception des couleurs;
- Avoir une bonne condition physique et mentale;
- Être honnêtes et responsables.

Si le poste vous intéresse, faites parvenir votre C.V. par courrier à :

J.E. ROY (Plastique) inc.
 a/s Mme Francine Roy-Lacasse
 60, boul. Bégin, Ste-Claire, Bell. (Québec)
 G0R 2V0
 ou par télécopieur au : (418) 883-4080

200 AUTOS
 MAZDA PRECIDIA 1993, spécial édition, fushia, 128,000 km, manuelle, CD, démarreur, sièges en cuir. Demande \$5,900, négociable. Inf: 819-395-1150, 819-751-5959 pagette

OLDSMOBILE DELTA 88, 1987, bleu, très propre, 160,000 km, 4 pneus d'hiver avec rims. Inf: 418-681-1864

201 CAMIONS

GMC 1500, 4x4, 1983, 305 automatique, boîte 8 pieds, prix \$1,200. Inf: 244-3819 le soir

PICK-UP GMC 1992, 4x4, moteur diesel 6.5 turbo. Inf: 819-472-5530

ROYAL LEPAGE Inter-Québec
 COURTIER IMMOBILIER AGÉÉ
 Internet: www.royallepage.ca

Michel Gagnon
 agent immobilier affilié
 Tél. rés.: 935-3430
 bur.: 622-7537

STE-HÉNÉDINE: Bungalow 3 c.c., s.s. complet, const. 1977, très propre, rue tranquille, terrain 78 X 112, pas voisin arrière, remise 20 X 24, entrée asphaltée, libre immédiatement.

STE-SABINE: maison moins de 17 000 \$. Idéale pour chasseurs ou motoneigistes. Un peu de réparation à faire.

RECHERCHE maison à vendre dans tous les secteurs et tous les prix aussi maison de campagne, fermettes, boisées, érablières, chalets. J'inscris tous mes mandats sur interagence. Nous avons une revue et un journal immobilier.

Groupe Sutton Pro
Lionel Roy
 agent immobilier affilié
 882-0753

STE-HENRI: Maison mobile, 14X62, 2 c.c., 2 cabanons, fenêtres avant changées. 25 000\$.

PINTENDRE: À la campagne, cottage, 2 c.c., 30 X 50, 53 821 p2 ter. 79 500\$.

HONFLEUR: Cottage 1 1/2 étage, 2 c.c., patio fibre, 7 500 p.c. terrain. 40 000 \$

STE-HENRI: Bungalow rénové, 3 c.c., armoires therm., abri d'auto, entrée asph., 67 411 p2 terrain.

STE-HENRI: Bungalow 4 c.c., armoires chêne, garage 13X25, 9 135 p.c. terrain. 78 000 \$

STE-HENRI: Maisonnette 17 x 37, 2 c.c., poêle comb., remise. Pour déménager. 17 000\$

STE-HENRI: Bungalow pierre et brique, 4 c.c., garage brique 14 x 26 avec pit, 10 010 p.c. ter. 79 900 \$

STE-HENRI: Prestigieux cottage, 4 c.c., 2 ans, planchers lattes partout, garage excavé, 22 827 pi. terrain.

RIVE-SUD: Bar très achalandé, clientèle étables. Créer votre propre emploi.

BUCKLAND: Cottage 5 c.c., Centre du village. 35 900 \$.

STE-HENRI: Entrée 46 X 76 avec un 4-1/2 pour proprio. Zone commerciale.

STE-ISIDORE: Terrain de 35 000 pi.ca., zoné résidentiel. 12 900 \$.

STE-HENRI: Authentique ancestrale, 5 c.c., arm. chêne, plafond caisson, 21 528 p.c. terrain.

La Capitale Rive-Sud*
 Courtier immobilier agréé

Garantie APEC et GVH gratuite pendant un an sur achat de propriété.

Jocelle Morin
 Agent affilié
 Bur.: 267-4570

ST-Louis: Bungalow situé dans le village, terrain 67 X 100 pc, bâtisse 24' X 32', 2 c.c., const. 1986. Prix très raisonnable.

St-Odilon: Bloc appl. 1-5 1/2, 5-4 1/2, 1 espace commercial. Pour de plus amples informations, contactez-moi.

St-Sabine: Bar situé dans le village, poss. restaurant, g. salle, terrasse 20' X 15', maison à étage, entrapôt. Prix demandé: 55 000\$ négociable.

VOUS AVEZ UNE PROPRIÉTÉ, UN TERRAIN OU UNE TERRE À VENDRE. JE PEUX VOUS AIDER! WWW.LACAPITALE.COM

ST-SABINE: Chalet 30 x 24, 2 c.c., grand lac art. Vendu meublé. Idéal sportif de nature. FAUT VOIR!

ARMAGH: Rue Labrecque, maison à revenu, 5-1/2 à l'étage, 4-1/2 au sous-sol. Bat. 24 x 40. Visite sur rendez-vous.

St-Germaine: 2 c.c., patio à l'étage, vue sur lac artificiel. Chalet hab. l'année à 5 min. du Lac Etchemin. Visite sur rendez-vous.

Nouveau: Garage construit en deux parties, 43 x 51 et 21 x 28, situé à St-Prosp. Idéal pour camionneur.

Nouveau: Chalet situé Lac Algonquin, terrain 8250 p.c. Vendu meublé, avec chaloque, quai, remise etc... À ne pas manquer.

Groupe Sutton Pro
 Courtier immobilier agréé
Josée Lehouillier
 Agent affilié
 Rés.: 882-3533
 Bur.: 838-0900

NOUVEAU ST-JEAN CHRYSOSTOME: Jumelé, 3 c.c., sous-sol, foyer, toit rénové, terrain, terrasse 10X20, boisé, sans voisin, arrière. Un bijou. 71 900\$ URGENT.

ST-LÉON: Résidence en compagnie de 10 000 p.c. en un seul lot de 25 000\$. Beau chalet, secteur très intime.

ST-JEAN CHRYSOSTOME: terrain situé près de l'autoroute, vue sur Québec, arbres matures. Prix 29 500 \$.

ST-DAMIEN: 6c.c. très propre situé centre du village. Idéal investisseur ou propriétaire occupant. Au prix d'évaluation.

ST-JOSEPH DE LÉVY: Cottage 8 ans, 3 c.c., très grandes pièces, plaque chauffante, four encastré, balayeuse centrale, latte bois, céramique. Luxueuse. Garage.

ST-ROMUALD: Coquette, rafraîchie, 3 c.c., 2 toilettes, bain podium, située au coeur de la ville. À petit prix.

ST-ROMUALD: Split 4 c.c., parquetterrie, grand terrain, extérieur repeint, sortie sous-sol, âge 20 ans. Libre immédiatement

ST-ODILON: Terrain 3,54 hectares avec lac alimenté par source. Réduit: \$20 000. situé rang 1 ouest.

AVIS IMPORTANT
 Recherche nouveaux mandats résidence, ferme, domaine, commercial, etc...

203 MACHINERIE

A VENDRE: ébranchement avec travail de juin à début mars 2000, excellente condition. Inf: 418-383-5185

A VENDRE: réservoir à l'huile, 3000 gallons, \$600. Inf. soir, 887-3199

A VENDRE: soigneur à balles rondes, motorisé, Airablo, avec 100' de rail électrifié, 6 mois d'usage. Inf: 418-885-4601

URGENT BESOIN ACHETONS: pépines, bulldozers, "skidders", trailers avec chargeuses et tracteurs de ferme. Payons bon prix comptant. Inf: 819-353-1777

203 MACHINERIE

JE SUIS ACHETEUR DE TRACTEURS DE FERME de toutes sortes de 20 à 100 forces ainsi que pépines, timberjack, Skider, bulldozer, machineries forestières, etc. Inf: 819-364-2666 Yvan, 819-364-2021 Gervais

MONTEE D'ECUREUR Houle, 9 ans, à droite, 75" avec chaîne. Inf: 885-4622

PAILLE, vis à grains \$50. Banneau dompeur, cylindre 3 sections, \$1,500. Herse à ressorts \$100. Voiture Normand \$300. Trailer \$120. Inf: 887-3560

203 MACHINERIE

CHAINES: chaînes pour camions, tracteurs, débuseuses, VTT, etc. tous modèles. Chaîne au pied, accessoires. Beauce Chaîne, 418-774-3663

EPANDEUR New-Holland 675, pont 2 ans. Foin 3e coupe. Inf: 887-6537

FAUCHEUSE CONDITIONNEUSE Internationale #1190. Herse à ressorts. Propres, prix à discuter. Inf: 383-3474

TRACTEUR COCKSHUTT modèle 35, 1958, 55 forces, 12 volts, hydraulique, double action arrière, vendu avec souffleur 7', 2 phases, niveleuse. Prix: \$2,300. 4e rang, St-Cyrille, 819-394-2022

TRACTEUR John-Deere 317, hydro avec tondeuse, bêcheuse, souffleur, cabine, chaînes. Souffleur White 8/26. Roues 15", 6 trous, GM. Inf: 885-4657

204 MOTONEIGES

POLARIS Trail Touring 1999, 1,400 milles, prix à discuter. Inf: 883-2319

RECHERCHE moteur Bombardier Toundra II, année 1995. Inf: 469-3676

SKI-DOO TOUNDRA 1986, long track, chenille neuve, très propre. Inf: 885-9475

YAMAHA VENTURE 480 c.c., 1992, démarreur, poignées, pousces chauffants, siège double, dossier, poignées chauffantes arrière, reculon, parfaite condition, prête sentiers motoneiges, extra propre, demande \$2,950. Inf: 819-336-3643

204 MOTONEIGES

BOMBARDIER MACH-I 1998, siège double avec dossier de compagnie, reculon, chenille neuve, 3,900 km. Inf: 625-5530 jour, 625-5412 soir

206 ROULOTTES MOTORISÉES TENTES-ROULOTTES

A VENDRE: roulotte Bellevue 1972, 19 pieds, avec douche, auvent, très propre, \$3,000. Inf: 883-2646

207 TOUT-TERRAIN

TRAILER A BOIS pour VTT, avec baume pour charger billots et winch. Inf: 464-4145

207 TOUT-TERRAIN

ACHETONS VTT, 4 roues, 1986 à 1999. Honda, Yamaha, Kawasaki, Suzuki, Polaris, 2x4, 4x4 et sports. Payons comptant, allons chercher partout. Martin 819-364-2578. Plusieurs modèles en vente. Princeville

300 EMPLOI

PERSONNES DEMANDEES pour travailler à la préparation de plants de fraisières à St-Charles. Ferme R. Labrecque, 887-6740

RECHERCHE BARMAID au Bar 99, Bar Country Américain. Pour inf. Mario, 885-9039

300 EMPLOI

\$\$\$ATTENTION CHOCOLAT\$\$\$ Vends superbes tablettes de chocolat et fais-toi beaucoup d'argent pour l'acheter un ordinateur ou autre chose dont tu rêves. Tu n'as rien à payer à l'avance et nous livrons partout au Québec en 24 à 48 heures. Services de levée de fonds disponibles. Montréal et environs: 514-277-0083. Partout au Québec: 1-800-561-2395. GERANTS D'ÉQUIPES RECHERCHÉS.

APPELEZ IMMEDIATEMENT \$200, à \$450/semaine, travail à domicile, 74 employeurs prêts à vous engager. Téléphonnez au 514-801-1660 boîte vocale 24h/7 jours, département 612

GAGNEZ \$200 00, \$300 00, \$500 00 ou plus par semaine en assemblant différents produits à la maison. Pour plus d'informations, envoyez une enveloppe pré-adressée à O.P.T.D. 6-2400 Dundas St. West, suite 541, réf. 253, Mississauga, Ont., L5K 2R8

L'INDUSTRIE AERIENNE offre des emplois! Plusieurs positions ne requièrent aucune expérience. Formation offerte. Gagnez de \$10, à \$21, de l'heure. Appelez sans frais: 1-888-746-3645 ext. 405

TRIAGE ET ENVOI DE COURRIER, \$600 et + par semaine. Envoyez enveloppe pré-adressée et timbrée à: Les Entreprises G. André International, 9 rue Ste-Marguerite, Valleyfield, Québec, J6S-3X7

300 EMPLOI

BOUCHER AVEC EXPERIENCE minimum 30 heures, à St-Raphael. Inf: 418-243-2022

302 SERVICES SPÉCIALISÉS

D. BERTRAND NETTOYAGE DE TAPIS avec camion-usine. Inf: 243-2286

REMBOURRAGE, REMODELAGE, DECAPAGE, finition meubles. Vous aimez le confort de vos vieux meubles, vous voulez qu'ils aient une allure plus moderne, nous pouvons les rembourrer, changer de modèle, décaper le bois et faire la finition au pistolet. Estimation gratuite. Le Rembourreur C.L. 175, rang 10, St-Luc, 636-2195

303 OCCASIONS D'AFFAIRES

ATTENTION BESOIN D'ARGENT. Aide financière pour vos affaires, condition: posséder REER, CRI, FRV, minimum \$10,000. Inf: 514-942-7156 ou le 1-877-796-5575

AVONS BESOIN DE 100 personnes très sérieuses et hautement motivées à perdre du poids. Nous payons pour vos livres et pouces perdus. Rendez-vous, Micheline Bouffard 418-834-6496 ou 1-800-839-9677

CHAUFFEUR DE CAMION classe 1, USA/Canada. Nouveau plan de location avec aucun comptant. Deviens propriétaire de ton camion. Drummondville 819-395-4213. Extérieur 800-363-4216 poste 2233

303 OCCASIONS D'AFFAIRES

ENFIN A QUEBEC, SOYEZ VOTRE PROPRE PATRON. Vente nourrière sèche pour animaux. Territoire protégé. Profits supérieurs à la normale. Franchises disponibles. Investissement minim. Inf. Josée Plamondon 418-658-2221 (sans frais) ou 514-239-0011

RECHERCHE PERSONNES SERIEUSES qui désirent améliorer sa santé, perdre du poids, avoir un revenu supplémentaire. Inf: Gaëtan, 935-3563

305 FINANCE

AIDE FINANCIERE consolidation de dettes \$5,000 et plus. Lundi au samedi. 418-658-1658

402 MUSIQUE

RECHERCHE GUITARISTE SOLISTE pouvant chanter, accompagnement ou soliste pour musique rock'n'roll, spectacles occasionnels. Inf: 883-5183

500 AMEUBLEMENT

MATELAS, SOMMIERS-CAISSE, 54", en très bon état. Bureau triple. Inf: 625-3456

MODULAIRES 3 mcx, \$60. Etagère noire, 375 chaises à billes, \$65. Set de cuisine \$150. Plusieurs commodes à partir de \$45. Inf: 883-3959

A VENDRE: mini sècheuse et réfrigérateur, futon, sofa 3 places (noir). Inf: 383-3422

Personnes demandées

Pour travail dans le domaine du nettoyage et désinfection dans les bâtiments agricoles.

Info.: Nettoyage Agri-Net
887-6204

Offre d'emploi

AIDE-MÉCANICIEN AGRICOLE, FORESTIER ET INDUSTRIEL

Sérieux et bonne forme physique ayant une base en hydraulique électronique, moteur au gas et diésel, transmission clutch, sablage, peinture, soudure, assemblage, classement et bon bricoleur.

Garage Audet (Sylvie) **883-4190**

Offre d'emploi**AIDE MEUNIER****Description de tâches :**

- Réception et nettoyage des grains
- Mouture et ensachage des farines
- Entretien des lieux et des équipements

Qualifications :

- Secondaire 5
- Bonne capacité physique
- Aucune allergie à la poussière

Faire parvenir votre curriculum vitae avant 17h00 vendredi le 1er octobre 1999 à l'adresse suivante :

**Moulin aux Abénakis
114, Saint-Jean Nord
Ste-Claire (Québec) G0R 2V0**

ou par télécopieur au : **(418) 883-2662**

*Êtes-vous l'opérateur(trice)
que nous recherchons?*

VOUS ÊTES:

- dynamique
- responsable
- aimant le travail en équipe

VOUS POSSÉDEZ AUSSI:

- un diplôme d'études secondaires ou l'équivalent,
- une bonne dextérité manuelle et une juste perception des couleurs

Vous vous réaliserez dans un cadre de gestion participative sur des horaires de douze (12) heures, de jour et de nuit, sur 7 jours, pour une moyenne de 42 heures par semaine.

Chef de file dans le domaine du textile, Victor Innovatex désire constituer une banque de curriculum vitae.

Vous êtes le (la) candidat(e) recherché(e)?

Veuillez vous présenter en personne afin de remplir une demande d'emploi ou faites nous parvenir votre curriculum vitae à:



**VICTOR
INNOVATEX**

VICTOR INNOVATEX INC.
2805, 90e rue
Saint-Georges
G6A 1K1

Télécopieur: (418) 228-8985

OFFRE d'emploi

Transport P.E. Marcoux de Frampton recherche:

CHAUFFEUR
possédant permis de conduire
classe 3
pour transporter des porcs dans les
abattoirs de la région.

S.V.P. téléphoner au 479-2131

OFFRE D'EMPLOI

*Entreprise dans la transformation des
matières plastique (extrusion)*

OPÉRATEURS DEMANDÉS.

Avec ou sans expérience pour un travail
TEMPS PLEIN

MACHINISTE

Avec expérience pour un travail à
TEMPS PLEIN

S.V.P. Faire parvenir votre curriculum vitae:

Les Plastiques Abénaki Inc.
380, route 277, C.P. 69
St-Malachie G0R 3N0

**OFFRES D'EMPLOIS****EMPLOIS EN PRODUCTION PORCINE**

- St-Anselme, sal. à disc., maintenance des bâtiments de la ferme, transport de porcelets, permis classe 3 obligatoire, et aide selon disponibilité dans la maternité et l'engraissement (offre 99-125)
- Région Sherbrooke, sal. à disc., 5 jrs/sem. à rotation, travail d'équipe dans un complexe de 2000 truies (4 postes), construction récente (offre 99-111)
- St-Narcisse, sal. à disc., logement 3 1/2, resp. d'un engraissement (2000 porcs) et aide dans une maternité (offre 99-116)
- St-Patrice, sal. à disc., travail en mise-bas (400 truies), sevrage hâtif (offre 99-103)
- St-Isidore, sal. à disc., resp. d'une maternité de 160 truies et aide dans l'engraissement (offre 99-091)
- St-Patrice, sal. à disc., maison sur place, poss. d'établissement, travail d'équipe dans une maternité (150 truies) et un engraissement (1500 porcs), bâtisse neuve (offre 99-017)
- St-Elzéar, sal. à disc., responsable d'une maternité de 500 truies (section mise-bas) (offre 99-124)
- St-Victor, sal. à disc., travail d'équipe dans une maternité de 600 truies (offre 99-121)
- Sts-Anges, sal. à disc., travail d'équipe dans une maternité de 200 truies (offre 99-120)
- Ste-Marguerite et Sts-Anges, remplacement les fins de sem., travail d'équipe dans une maternité (offre 99-191)
- St-Anselme, sal. à disc., maison sur place, travail d'équipe dans une maternité (600 truies), sevrage hâtif (offre 99-125)
- St-Elzéar, sal. à disc., 40 h/sem., maintenance des bâtiments et de l'équipement agricole, aide au transport de porcelets (permis classe 3) (offre 99-127)

EMPLOIS EN PRODUCTION LAITIÈRE

- St-Odilon, sal. à disc., horaire variable, aide à la traite matin et soir, divers travaux (offre 99-113)
- Stratford, maison sur place, environ 40-50 h/sem., aide à la traite (80 v.l.) et divers travaux. Utilisation de la machinerie agricole (offre 99-099)
- Près de Beauceville, sal. à disc., possibilité logé et nourri, maintenance, travaux extérieurs et aide dans une ferme laitière, porcine et acéricole (offre 99-083)
- St-Isidore, sal. à disc., aide à la traite, alimentation et divers travaux reliés au troupeau laitier (offre 99-123)

AUTRES EMPLOIS

- Magog, 7 à 95/h, août à fin oct., journalier pour coupe de bois, plantation et travaux extérieurs. (offre 99-0104)
- Aux environs de St-Georges, sal. de base + commission, représentant en vente de tracteurs et machinerie agricole, connaissances en agriculture, en mécanique et en représentation (offre 99-153)

Employeurs: évitez des dérangements inutiles, nous avons peut-être l'employé que vous recherchez!

- Service de recrutement de main-d'oeuvre
- Sélection et vérification des références
- Diffusion dans une chronique d'emplois
- Banque de candidats

Notez que les candidats possédant une formation en agriculture seront privilégiés.

Si intéressé, faites parvenir votre c.v. à:
Service d'emploi agricole (SEA)
2550, 127^e Rue Est, Saint-Georges G5Y 5L1
Fax: (418) 228-3943 • Tél.: (418) 228-5588
E-mail: fedupa@globetrotter.qc.ca

Sauf avis contraire des candidats.
Les C.V. non retenus seront présentés à d'autres employeurs potentiels.

N.B. la forme masculine n'est utilisée que pour alléger le texte.

Cette chronique est rendue possible grâce à la collaboration d'Emploi-Québec et du:
Syndicat des producteurs de lait de la Beauce



500 AMEUBLEMENT

AMEUBLEMENT USAGE BEAUDOIN, 12755, 121E Avenue, St-Georges Est (équerre entre St-Georges et St-Prosper), rte 204. Achat, vente, consignation. Vous voulez acheter, vendre, mettre en consignation des meubles tels que: poêle, réfrigérateur, lav-sec., set de salon, set de cuisine, bibliothèque, set de chambre. Inf. Guy 227-2988/ouvert lundi au dimanche

501 ANIMAUX

COURS dressage, obéissance, protection, garde. Chiots Berger-Allemand, chiots Bouvier. Vente moulée, accessoires. Inf: St-Gervais, 887-3330, Jean Tremblay.

DALMATIENS pure-race, nés le 7 juillet, vermifugés, mâle et femelle. \$150. Inf: 466-3055, 887-6318

501 ANIMAUX

**** TONTE TOILETTAGE ****

Par une toiletteur professionnelle diplômée Tonte, toilettage, coupe de griffes, bain et shampoing vidage des glandes anales

7 JOURS et 7 SOIRS LA MARRAINE 642-2824

A VENDRE: chien croisé Golden Retriever et Labrador, 9 mois, avec accessoires. Inf: 642-5408

A VENDRE: pommes sauvages pour chevreuils. Inf: 642-2832

A VENDRE: Poulain Belge, né en juin 1999. Inf: 935-3331

Recherche chevaux croisés de n'importe quelle race incluant les chevaux de traits. Information: 1-613-687-4599.

PAILLE bien sèche, plus ou moins 5000 balles, prix à discuter. Inf: 789-2559, 642-5350

SERVICE DE TONTE ET TOILETTAGE (mercredi). Griffes, glandes anales, démêlage. Francaise à votre service depuis 6 ans, 386-3230 laissez message

501 ANIMAUX

ENCAN: super gros encan de chevaux au 211 rang des Plaines, Ste-Eulalie, autoroute 20, sortie 204. Beaucoup de chevaux, aussi gros chevaux et Paint Horse, beaucoup d'équipement western ainsi que des sleighs et bogeys. Dimanche 10 octobre à 10h00. Inf: 819-795-5500

MARNICK: Danois \$350. Husky \$150 Himalayen \$200. vaccinés, vermifugés, reproducteurs: Danois, Husky, Persan, Himalayen. 642-2001

502 ANTIQUITES

ACHETERAIS anciennes chaudières d'érable en tôle. Roues en bois, wagon à roues de bois, carrioles, sleigh à patins, ancien poêle à bois, vieux meubles en bois, engins stationnaires, vieilles planches de maison et vieux madriers, vieilles portes de garde-robes et autres, vieilles armoires, pièges à ours. Inf: 789-2153

ACHETERAIS TOUTES SORTES D'ANTIQUITES, meubles, voitures à chevaux, chaudières d'érable. Payons bons prix. Inf: 418-883-3125

ANNONCES CLASSÉES 625-7471 883-2326

504 CHAUFFAGE AU BOIS

40 cordes de bois de cabane à sucre. Inf: 464-4975

BOIS DE 2 PIEDS à vendre, pour garage ou cabane à sucre. Inf: 418-259-7027

BOIS DE CABANE 4 pieds, \$25/corde. Bois de chauffage, 4 pieds, \$75/corde. Possibilité de livraison. Inf: 243-2550

BOIS DE CHAUFFAGE 16 pouces, sec, mélange hêtre, érable, merisier. Possibilité livraison. Inf: 883-2119

BOIS DE CHAUFFAGE, 15" et 16" de long, érable, hêtre, \$40/corde. Inf: 887-6544

CROUTES DE BOIS MOU, coupées en 15 pouces, à la corde ou voyage. Inf: 887-6912

FOURNAISE au bois et électrique PSG-3000, avec conduits air froid, bon état, prix ferme: \$1,800. Inf: 885-9061

506 COURS

COURS DE SECOURISME EN MILIEU DE TRAVAIL, général et garderie. Pour horaire dans votre municipalité, 887-6664 ou 1-800-418-9399

DEVENEZ UN AUTEUR A SUCCES avec notre cours d'écriture par correspondance. Appelez pour obtenir gratuitement notre brochure. 1-800-267-1543. L'Ecole de rédaction, 576-38 av. McArthur, Ottawa (Ontario), K1L-6R2

508 MATÉRIAUX

CLAPBOARD DE BOIS Maibec, horizontale, largeur 6", couvre 5", .30\$/pi. Inf: soir et fin de semaine 464-4439

ANNONCES CLASSÉES 625-7471 883-2326

508 MATÉRIAUX

A BAS PRIX! Matériaux parfaits... prix parfaits! MDF 4'x8": 4.99. Aspenite 7/16": 11.49, 5/8": 15.49. Epinette: 1x3 8": 4.9, 2x3 8": 4.9, 10": .99, 2x6 8": 2.09, 10": 2.99, 12": 3.99. Plywood: 5/8": 22.99, 3/4": 27.99. Bardeaux d'asphalte: 8.29, feutre 15 lb: 8.99. Parquet pré-verni rustique: 1.19. Plancher flottant: 1.35 pi. Plancher bois franc chêne pré-verni: 2.79 pi. En vigueur du 27 septembre au 2 octobre 1999. Matériaux A Bas Prix 418-836-3636

509 MARCHANDISES DIVERSES

POMPE VACUUM Universel, 3 forces, avec moteur 3 forces. Inf: 642-5405

509 MARCHANDISES DIVERSES

SCIERIE PORTATIVE \$4,895. Sciez des bûches et obtenez des planches, des madriers et des poutres. Capacité large. La scierie la plus avantageuse n'importe où. Renseignements gratuits. Les Industries Norwood Inc. 1-800-408-9995

POELES A BOIS pour cuisine et pour cabane (1 beige). Boxstove gros-petit, annexe à l'huile, achat-vente lapins d'élevage, cages, chaudières d'érable. Inf: 935-3373

NINTENDO 64: manette ordinaire, manette vibrante, jeu Mario 64, \$150. Aussi disponible: Zelda 64, Diddykong-Racing, W.Gretsky, \$35./ch. Southpark \$50. Boîte originale. Inf: 887-6176

À VENDRE

Pommes de terre rouges ou blanches pour provisions. Première qualité.

Ferme Picard

3300, Nord-Est Saint-Charles, Bellechasse

887-6979



Vente par encan

Mercredi le 29 septembre 1999 à 12h30 (midi trente)

À la Ferme Pierre-Yves et Monique Boily

au 331, rang 8 à Saint-Odilon, Beauce. INF.: 418-464-4975

SERA VENDU un excellent troupeau croisé Charolais et Simmental de 98 têtes dont : 46 vaches, environ 8 seront vendues avec leurs veaux.

Prenez bien note que toute la récolte de veau sera à la ferme la journée de la vente, pour que vous les acheteurs, voyez le veau que la vache a fait, et le lendemain les veaux sont inscrits au Marché Ste-Marie. Ces vaches ont toutes été exposé au taureau Charolais.

3 taureaux Charolais dont : un de 5 ans pur sang avec papier bleu, un de 1 1/2 an pur sang avec papier bleu indice 113 en station, un de 1 1/2 an croisé blanc, 7 génisses de 1 1/2 an.

La machinerie comprend :

Tracteur Oliver 1355, pneus neufs arrière, tracteur INT 444, sortie d'huile, set de chaîne 16.9 x 30 à anneaux, faucheuse conditionneuse J. Deere 1219, presse à foin N.H. 273 avec lance-balle, presse N.H. 68, rateau N.H. 55, dents de caoutchouc, faneur Fahr 4 toupies, 13 1/2', 3 wagons à foin dont un Normand 4 roues avec côté Normand, un tandem côté en acier et un de marque Electric. Mangeoire à balle ronde, épandeur à fumier N.H. 513, épandeur à fumier J. Deere, charrue 3 versoirs Fiskar comme neuve, herse de 28 disques Inter., herse à ressorts, herse à pacage, souffleur à neige New Idea, chute hydraulique. Cage de rétention avec balance, 8 blocs à minéraux, 5 barrières anti-ruade, 3 barrières Stelco, sleigh à ski-doo, 3 faux de faucheuse, broche, réservoir à l'huile, ballots de corde, poche de graine, batterie, 2 clippers Sunbeam, pince à tag et tags, pince à castré, écorneur, tableau de régie.

Cause de la vente : Abandon.

Conditions : Comptant Cantine sur les lieux.

INF: Luc et Albert Breton de Inverness, encanteurs, (418) 453-2271, 453-2681 ou cell. 334-4366, Fax: (418) 453-2281, à votre disposition pour tous genres de vente par encans, et acheteurs de terres avec roulant, et coupes de bois.

★ ENCAN
à la FERME PICARD ENR.
(André Lamontagne & Pierrette Picard, props.)
2995, ave Royale
ST-CHARLES DE BELLECHASSE, QUÉ.
MARDI LE 5 OCTOBRE 1999 À 11H00

SERA VENDU: le TRÈS BON troupeau "ANJOPIER"

59 têtes d'animaux Holstein incluant 41 Pur-sang, 19 à pourcentage, enregistrées avec papier et provenant d'insémination artificielle. Ce troupeau comprend 30 bonnes vaches, 5 fraîches vélées, 5 devant mettre bas en novembre et décembre, et les autres en tout temps de l'année. 17 belles taures dont 3 fraîches vélées, 4 en gestation et 10 non-saillies; 12 génisses d'élevage âgées de moins de 8 mois.

MACHINERIE: 3 tracteurs diesel avec servo-direction dont un bon J.D. no. 2950, 4x4 de 95 HP avec cabine climatisée, Hi-Lo, pneus 18.4x38, modèle 1986 - en très bon état; un White No. 2-60, 4x4 de 60 HP avec cabine; un M.F. No. 65 avec chargeur frontal, muni de fourche à fumier et à gravier; paire de chaînes à tracteur; charrue Kvernerland à déclencheur à 3 raies att. 3 pts; herse à ressorts McConnel; semeuse M.F. 33 à 15 disques sur pneus - comme neuve; rouleau de fer; faucheuse-conditionneuse J.D. NO. 1209 à doigts courts; faneur à foin Fahr 4 toupies; 2 râtaux de côté dont un M.F. att. 3 pts et un Oliver modèle semi-porté; 2 presses à foin avec lance-balles dont une N.H. 310 et une Inter No. 37 avec lance-balles No. 15; 2 voitures à 4 roues Normand avec plate-forme de 20 pds et panier en métal; 3 fourragères dont 2 N.H. Super 717 avec ramasseur d'endain et un Fox avec nez à mais 1 rg et ramasseur d'endain; 2 boîtes à ensilages N.H. No. 8 sur voiture à 4 roues; souffleur à ensilage Dion; épandeur à fumier N.H. No. 518 de 205 minots sur prise de force; souffleur à neige att. 3 pts; niveleuse de 6 pds att. 3 pts; réservoir en vrac Zero 500 gals modèle court; 2 balances de contrôle Waikato; support taille-sabot; tondeuse à animaux; pompe à mouche électrique; les articles du hangar trop long à énumérer.

Cause de l'encan: terre vendue
Termes: comptant ou prêt de banque
Cantine sur les lieux
Pour informations s'adresser au propriétaire

tél.: 418-887-6545 ou à l'encanteur

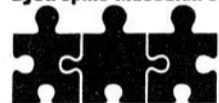


DANIEL PAUL-HUS

Encanteur bilingue
Tél.: 405-773-5660
635, rue Papineau, St-Hyacinthe, Qué.

Donner, c'est leur redonner espoir.

Association Canadienne de la Dystrophie Musculaire



1425, René-Lévesque Ouest, bureau 506, Montréal (Québec) H3G 1T7 Tél.: 1 800 567-ACDM

Commerce à vendre

Prix très intéressant doit être déménagé.

Pour information: Club Vidéo

Lac-Etchemin 625-5082

À VENDRE
pommes de terre rouges
Pour inf.: Mario Roy
9194, avenue Roy, Route 279
St-Charles de Bellechasse
418-887-3792 (après 17h00)

GARAGE
S. M.
AUDET
Ste-Claire • (418) 883-3926
• DÉTAILLANT AGRICOLE - INDUSTRIEL

PATU
Équipements forestiers
Pourquoi acheter une chargeuse "Jobber" quand vous pouvez avoir pour un prix semblable la qualité des premiers au monde PATU? Venez constater par vous-même la différence!

- Chargeuses standards 11'6" à 21'2", 16' à 26'
- Chargeuses Industrielles 32'2", etc.
- Rotor et clame «PATU» pour 90 hp, en inventaire, etc.
- Traileur, chipper et ébrancheuse, PATU, etc.



• TÊTE D'ABATTAGE:
À télescope et 5 autres modèles:
400SH 17 3/4" 870 lbs

- Kubota L345, 4X4, cab, très propre.
- White 4-150, cab, 4X4. Pépîne Case
- Pelle excavatrice ex.: J.D. 70D.
- Treuil à bois Norse 8800 Lbs.
- Treuil Fransgard 6200 Lbs etc.
- Génératrice Winco 20 000 w p.t.o., traileur usagé et divers modèles neufs.

509 MARCHANDISES DIVERSES

PHOTOCOPIEUR Royal 2502-MR, \$425. Bêcheuse 40", trois points, neuf, \$825. Laveuse à pression Katcher, chauffante, état neuf, \$2,800. Laveuse à pression Ford, 1000lb, 110 volts, état neuf, \$400. Soudeuse Lincoln 400 ampères, 550 AC-DC, état neuf, \$1,400. Mat extensible jusqu'à 24' pour soudeuse semi-automatique avec treuil à distance. Inf: 642-2867

POELE BOIS antique, blanc, Harrison, 6 ronds, pas bowler, tablette, 31" long, \$350. Poêle noir, fonte, 2 ronds, \$250. Inf: 885-4004

POELE LESAGE à combustion lente, directement du fabricant. Disponible avec porte vitrée, avec chauffe-eau intégré. Plus de 15 modèles de 95 à 500 dollars. Cheminées Selkirk 2100 degrés, Tuyau double paroi à 6" de dégagement. Doubleur de cheminée. Pont-Rouge, Québec, 161, Dupont-Est. Tél.: 418-873-4549, fax: 418-873-2297

MATELAS: king 100\$, toutes grandeurs, neufs, usagés, re-usinés/Télé 20"/radio am-fm avec contrôle à distance; literie; Divans-lit; Tapis, sous-tapis; Comptoir de bijouterie. Cell.: 418-265-1633/265-3405 Place Lebourgneuf.

509 MARCHANDISES DIVERSES

NINTENDO-64 2 manettes, 2 jeux, \$140. Ordinateur 486SX, Windows-3.1, plusieurs logiciels, \$225. Lit matelot \$40. Inf: 887-3560

EVAPORATEUR, pannes, grilles, portes, chaudières, couvercles, réservoirs, siroter, bidons, boxstove, poêle à bois, tank. Inf: 883-3296

FOURNAISE ELECTRIQUE Lennox-EC10, \$250. Fournaise à bois, \$100. Sleigh double pour transport bois pour motoneige, \$250. Inf: 466-2176

GARAGE toile CBI, 10x20, garanti 2 ans, madriers et accessoires inclus, prix discutable. Inf: 885-8147

30 ARCHES DE SERRE CHAPELLE, 17' de largeur. Possibilité de construire 34x56, 17x112 ou autre. Incluant polylock. Aussi portes, souffleurs d'air, ventilateurs, pots de culture; caisse enregistreuse Sharp ER3220G. Tout en excellent état. Guy 884-3069

7 VITRES THERMOS de 6' x 4', en parfait état, valeur \$200/ch. pour \$75/ch. Inf: 418-849-9791

CHAUFFE-EAU 40 gallons. Filtre au sable pour l'eau. Toit ouvrant. A prix de débarras. Inf: 885-9731

509 MARCHANDISES DIVERSES

10 LOTS DE PLANCHERS de bois franc de 79\$ à \$1.25/pi. et verni de \$1.49 à \$2.59. Parqueterie vernie \$1.19/pi; merisier #1 verni, \$3.19/pi et chêne \$3.39/pi. Entrepôt chauffé. Sans frais 1-800-840-9724, Québec 840-1458

2 VOITURES ANTIQUES: 1 sleigh à patins et l'autre un cabriolet. Soudeuse 400 ampères. Banc scie à déliner, modèle large. Scie DeWalt 2.5 forces. Chenille Bombardier, 2 laves. Inf: 882-5525

A LIQUIDER: tissus au mètre (à confection, décoration, recouvrement). Accessoires de couture et de décoration. Au Fil de l'Eau Enr., St-Paul, 418-469-2780

A VENDRE: fauteuil et divan 3 places, marque Sklar, rouille fini velours, \$150. Lave-vaisselle Kitchen-Aid, \$50. Inf: 887-6700

A VENDRE: photocopieur Gestetner 2335ZD, en bon état, \$250. Inf contactez Lucie Roy, Ecole Fleuribel, Honfleur, 885-4283

A VENDRE: poêle à 2 ponts, marque Terreau #36. Poêle à bois avec réchaud, marque Condor-Findlay, très propre. Inf: 595-2378

510 SOUFFLEUSES TONDEUSES

TRACTEUR KUBOTA B4200, 12 forces, diésel, 1988, 4 roues motrices. Inf: 885-4838

511 VENTE DE GARAGE

VENTE DE GARAGE samedi et dimanche 25-26 septembre au 189 Hétière, La Durantaye

513 MARCHÉ AUX PUCES

MARCHÉ AUX PUCES d'articles pour enfants, aréna St-Isidore, dimanche 10 octobre, de 8h30 à 13h00. Réservations et inf: 882-2058

513 MARCHÉ AUX PUCES

MARCHÉ AUX PUCES les 2, 3 octobre, 9h30 à 17h00, 1610 Principale, St-Malachie. Inf: 642-2874

MARCHÉ AUX PUCES Victoriaville, 12 rue Aréna. Grande vente de garage 9-10-11 octobre de 9h00 à 17h00, \$10, pour 3 jours. Inf: 819-752-2101. Bienvenue

MARCHÉ AUX PUCES: 2 et 3 octobre au 243 Principale, St-Anselme. Pour réservations tables, Liette Gagné 885-4587

SUPER MARCHÉ AUX PUCES à St-Philémon, dimanche 3 octobre de 9h00 à 17h00 au sous-sol de l'église. Articles divers, accessoires d'automne, antiquités

516 ACHETERAIS

ACHETERAIS trains électriques et accessoires: Lionel, American Flyer, Marx. René Roy, 651-3333

600 MESSAGES PERSONNELS

"DUO SPECIAL" superbes femmes genre mannequin, recoit avec discrétion. Endroit chic et très propre. Un arrêt et tout y est à Drummondville, Jackie, 819-475-0576

E BLOUISSANTE BLONDE, belle apparence. Recoit, se déplace avec discrétion. Service assuré. 10h am à 3h am. Près autoroute 20.55. Drummondville 819-478-3561 ou Québec 418-836-1410 Sandra

600 MESSAGES PERSONNELS

HOMME aimant voyager, cinéma, restaurants, très romantique désire rencontrer femme dans la quarantaine, autonome financièrement, n-fumeuse, poids proportionnel à grandeur, but sérieux. Ecrivez à C.P. 1349, St-Damien, GOR-2Y0

PULSION EXXTREME en direct, 1-418-976-7383, 25 minutes, 1-418-976-rève, Bleu nuit 1-900-561-3333 Live \$3.98/minute, 1-473-408-8409 frais autres, 976-15\$/appel, composez 1-900-561-3333

ANNONCES CLASSÉES 625-7471 883-2326

601 AGENCES DE RENCONTRE

POURQUOI RESTER SEUL(E), amitié, but sérieux, 25-75 ans, 9h à 20h, discrétion assurée Spécial dames. Régine 418-833-6777 (répondeur)

602 SCIENCES OCULTES

ASTRO-CLUB, ligne de voyance en direct 24 heures à seulement \$2.85/minute. Consultez des maintenant Lise tarologue d'expérience au 1-900-830-6767. Spécial: \$1.98/min. en direct avec Visa, Master-Card, 1-800-571-3999, 1-514-766-8411

AVIS PUBLIC COLLECTIF

Rôles triennaux d'évaluation Municipalités de Bellechasse AVIS PUBLIC est, par les présentes, donné, par les soussignés, secrétaires-trésoriers et secrétaires-trésorières,

QUE les rôles triennaux d'évaluation foncière des municipalités de Armagh, 5, rue de la salle, Notre-Dame-Auxiliatrice-de-Buckland, 4340, rue Principale, Saint-Nérée, 1990, route Principale, et Saint-Philémon, 1531, rue Principale

devant être en vigueur durant les exercices financiers 2000, 2001 et 2002, ont été déposés aux bureaux des municipalités concernées le 13 septembre 1999; et

QUE toute personne peut en prendre connaissance à ces endroits durant les heures d'affaires régulières.

Conformément aux dispositions de l'article 74 de la Loi sur la Fiscalité municipale, AVIS est également donné que toute personne qui a un intérêt à contester l'exactitude, la présence ou l'absence d'une inscription à ces rôles, relativement à un bien dont elle-même ou une autre personne est propriétaire, peut déposer une demande de révision prévue par la section 1 du chapitre X de cette loi.

Pour être recevable, une telle demande de révision doit remplir les conditions suivantes :

- * être déposée avant le 1er mai 2000;
* être déposée à l'endroit suivant ou y être envoyée par courrier recommandé :

M.R.C. de Bellechasse
100, Mgr Bilodeau
Saint-Lazare (Québec)
G0R 3J0

* être faite sur le formulaire prescrit à cette fin et disponible aux bureaux de la M.R.C. de Bellechasse et à ceux des municipalités concernées;

* être accompagnée de la somme d'argent déterminée par le règlement 80-97 de la M.R.C. de Bellechasse et applicable à l'unité d'évaluation visée par la demande.

Donné le 24 septembre 1999,

Christian Noël Armagh
Jocelyne Nadeau Buckland
Jean-Louis Chabot Saint-Nérée
Diane Labrecque Saint-Philémon

Rôles de 2e et 3e années,

QUE les rôles triennaux d'évaluation foncière des municipalités de Beaumont, 6, boul. Mercier, Saint-Gervais, 150, rue Principale, et Saint-Michel-de-Bellechasse, 129, route 132,

seront, en 2000, en vigueur pour leur deuxième exercice financier; et

QUE les rôles triennaux d'évaluation foncière des municipalités de

Honfleur, 320, rue St-Jean, Sainte-Claire, 55, de la Fabrique, Saint-Damien, 75, route St-Gérard, Saint-Lazare-de-Bellechasse, 114, rue Leroux, Saint-Léon-de-Standon, 100A, rue Saint-Pierre, Saint-Malachie, 610, 7e rue, et Saint-Nazaire-de-Dorchester, 98, boul. Émile-Lachance,

seront, en 2000, en vigueur pour leur troisième exercice financier; et

QUE toute personne peut en prendre connaissance aux bureaux des municipalités concernées, aux heures d'affaires régulières.

Conformément aux dispositions de l'article 74.1 de la Loi sur la Fiscalité municipale, AVIS est également donné que toute personne ayant un intérêt à cet effet peut déposer, à l'égard de ces rôles, une demande de révision prévue par la section 1 du chapitre X de cette loi, au motif que l'évaluateur n'a pas effectué une modification qu'il aurait dû y apporter en vertu de la Loi.

Pour être recevable, une telle demande de révision doit remplir les conditions suivantes :

- * être déposée au cours de l'exercice pendant lequel survient l'événement justifiant une modification du rôle en vertu de la loi, ou du suivant;
* être déposée à l'endroit suivant ou y être envoyée par courrier recommandé :

M.R.C. de Bellechasse
100, Mgr Bilodeau
Saint-Lazare (Québec)
G0R 3J0

* être faite sur le formulaire prescrit à cette fin et disponible aux bureaux de la M.R.C. de Bellechasse et à ceux des municipalités concernées;

* être accompagnée de la somme d'argent déterminée par le règlement 80-97 de la M.R.C. de Bellechasse et applicable à l'unité d'évaluation visée par la demande.

Donné le 24 septembre 1999

Les secrétaires-trésoriers et secrétaires-trésorières Municipalités

Benoit Roth Beaumont
Jérôme Fortier Honfleur
Serge Gagnon Sainte-Claire
Jacques Thibault Saint-Damien-de-Buckland
Gilles Breton Saint-Gervais
Richard Côté Saint-Lazare-de-Bellechasse
Gérald Patry Saint-Léon-de-Standon
Hélène Bissonnette Saint-Malachie
Ronald Gonthier Saint-Michel-de-Bellechasse
Jacques Bruneau Saint-Nazaire-de-Dorchester

PAROISSE DE STE-GERMAINE-DU-LAC-ETCHEMIN

SCRUTIN DU 07 NOVEMBRE 1999

AVIS PUBLIC

Aux propriétaires uniques d'un immeuble, aux occupants uniques d'un lieu d'affaires, aux copropriétaires indivis d'un immeuble et aux cooccupants d'un lieu d'affaires

AVIS PUBLIC est, par la présente, donné par Pierre Dallaire, président d'élection :

aux propriétaires uniques d'un immeuble et aux occupants uniques d'un lieu d'affaires qui n'ont pas déjà le droit d'être inscrits sur la liste électorale comme personne domiciliée, que les conditions indiquées ci-dessous doivent être remplies pour être inscrits sur la liste électorale municipale pour l'élection ci-haut mentionnée :

- 1. Être une personne physique, majeure, de citoyenneté canadienne, ne pas être en curatelle, ni déclarée coupable d'une infraction constituant une manoeuvre électorale frauduleuse le 1er septembre 1999*
2. Être propriétaire unique d'un immeuble ou occupant unique d'un lieu d'affaires depuis au moins 12 mois le 1er septembre 1999*

et avoir transmis à la municipalité à l'adresse indiquée ci-dessous la demande d'inscription à la liste électorale municipale au plus tard le 3 octobre 1999**

ET aux copropriétaires indivis d'un immeuble et aux cooccupants d'un lieu d'affaires qui n'ont pas déjà le droit d'être inscrits sur la liste électorale comme personne domiciliée, propriétaire unique d'un immeuble ou comme occupant unique d'un lieu d'affaires, que les conditions indiquées ci-dessous doivent être remplies pour être inscrits sur la liste électorale municipale pour l'élection ci-haut mentionnée :

- 1. Être une personne physique, majeure, de citoyenneté canadienne, ne pas être en curatelle, ni déclarée coupable d'infraction constituant une manoeuvre électorale frauduleuse le 1er septembre 1999*
2. Être copropriétaire indivis d'un immeuble ou cooccupant d'un lieu d'affaires depuis au moins 12 mois le 1er septembre 1999*

et avoir été désigné au moyen d'une procuration signée par la majorité des copropriétaires ou cooccupants qui sont électeurs le 1er septembre 1999*

et l'avoir transmise à la municipalité à l'adresse indiquée ci-dessous au plus tard le 3 octobre 1999**

PRENEZ NOTE que la demande d'inscription ou la procuration transmise après le 3 octobre 1999**, mais avant la fin des travaux de la commission de révision le 28 octobre 1999**, est considérée comme une demande de modification à la liste électorale qui sera transmise à la commission de révision, à moins que le président d'élection en ait tenu compte avant le dépôt de la liste électorale.

L'on peut se procurer un formulaire pour la demande d'inscription, de retrait ou la procuration au bureau du président d'élection. Elles prennent effet lors de leur réception et demeurent valides tant qu'elles ne sont pas retirées ou remplacées.

Pour toute information supplémentaire, communiquez avec le bureau du président d'élection.

PAROISSE DE STE-GERMAINE-DU-LAC-ETCHEMIN
208, 2ème Avenue, Lac-Étchemin (Québec) G0R 1S0

Donné à Ste-Germaine-du-Lac-Étchemin, le 26 septembre 1999.

Pierre Dallaire

602 SCIENCES OCULTES

LA CLINIQUE D'ESOTÉRISME DU QUÉBEC LOUISE HALEY, astrologue reconnue. Lucie, numérologue d'expérience. Consultez maintenant le 1-900-830-4400 et devenez Membre Privilège gratuitement Visa/Master \$1.98/min. 1-800-799-6395, 24 heures, \$4.89/min. 18+, vu à la télévision 1-900-830-4400

602 SCIENCES OCULTES

NE CHERCHEZ PLUS! Prédications 1999. Consultez d'authentiques voyantes. 40 ans d'expérience. Étonnantes révélations. 1-900-643-2233, \$3.79/minute

602 SCIENCES OCULTES

ASTROLOGUE, VOYANTE REPUTÉE, tarot, 17 ans service qualité, Junon DeGaspé, 1-900-643-5779, \$2.99/min et des minutes gratuites. 18+

602 SCIENCES OCULTES

8 MINUTES GRATUITES, VOYANCE, TAROT, NUMÉROLOGIE. Je me présente Justine, j'ai plus de 41 ans d'expérience en voyance, mes collègues sont: Nicole, Mindy et Marie-Huguette. Nous sommes de véritables voyantes hautement qualifiées, vous serez surpris par l'extrême précision de nos prédictions. Cet appel pourrait changer votre vie, amour, argent, santé et travail. 1-900-451-5276, \$3.79/min.

602 SCIENCES OCULTES

AVEZ-VOUS DEJA CONSULTÉ de vrais clairvoyants qui peuvent vous aider à résoudre vos problèmes quelque soit le problème? Tel: Karonanna Zamort pour parler avec un clairvoyant compétent 1-900-451-9602, \$4.99/min. Pour écouter la voyance pure de Mme Karonanna \$2.99/min. 1-900-630-6262. Vous aurez des frissons parce que vous allez faire face à la réalité

602 SCIENCES OCULTES

NOUS AVONS PLUS DE 25 ANNEES d'expérience en numérologie, clairvoyance, tarot, médiumnité et interprétation des rêves. AUJOURD'HUI VOUS AVEZ L'OPPORTUNITÉ de consulter de véritables spécialistes dotées de connaissances et d'un savoir inégalés. Notre compétence en esotérisme n'est plus à établir! Ne doutez plus un instant sur la qualité et l'exactitude de nos prédictions. 1-900-451-5276 \$3.79/min. ou Visa/Master-Card 1-800-708-8787 \$2.99/min.

602 SCIENCES OCULTES

NOUVEAUTE 1ère minute gratuite. Parlez en direct aux voyants de l'ERE DU VERSEAU pour une consultation confidentielle sur amour, argent, santé, futur. Appelez maintenant à seulement \$3.79/min. (aucun minimum) au 1-900-451-6675

700 FAVEURS OBTENUES

Aux familles que le deuil afflige la direction et le personnel de La Voix du Sud expriment leurs plus sincères condoléances

700 FAVEURS OBTENUES

REMERCIEMENTS AU SACRE-COEUR DE JESUS pour faveurs obtenues avec promesse de faire publier. PL.

ANNONCES CLASSEES
625-7471
883-2326

JO SOLEIL VOYANTE, 10 ans d'expérience, consultation en direct, 24h/24, 7 jours/7, \$4.25/min., 18 ans et +, 1-900-451-8883

avis public

Canada
Province de Québec
District de Montmagny
Cour du Québec, ch. civile
No. 300-02-000116-996 - Mandat de saisie mobilière pour taxes scolaires impayées.

Commission scolaire de la Côte-du-Sud
Partie demanderesse
-vs-
Christan Trahan
Partie défenderesse

Le 6e jour d'octobre 1999 à 12h00, au 908, Rang Taché Est, St-Philémon, Qc., district de Montmagny, seront vendus par autorité de Justice les biens et effets de Christan Trahan, saisis en cette cause, consistant en:
1 maison mobile de marque Glen-ville Casanova 1976, 60 pi. X 12 pi.

Condition: argent comptant et/ou chèque visé.
Information: Jean Carbonneau
huissier du district de Montmagny.

Langlois, Carbonneau & Associés, HUISSIERS
Tel.: (418) 248-5872
69, Avenue de la Cour,
C.P. 485, Montmagny, Qc.
G5V 3S9

CARREFOUR
Jeunesse-Emploi
Les Etchemins
Québec

Avis de convocation
Assemblée générale spéciale
Fondation Carrefour Jeunesse-Emploi Les Etchemins

Vous êtes cordialement invités à l'assemblée de fondation de CJE. Lors de cette assemblée, le Centre Local de Développement des Etchemins et le Carrefour Jeunesse-Emploi deviendront des organismes indépendants pour leur meilleur fonctionnement. Dans le souci de maintenir la concertation, une circulation de l'information des plus efficaces et une représentation adéquate de tous les milieux, je serais grandement honorée que vous participiez en grand nombre à cette étape de notre développement.

Le mardi 05 octobre 1999 à 19h30, local R-5
du Centre Communautaire des Etchemins
(ancien CLSC)

AVIS DE DEMANDE DE CHANGEMENT DE NOM

PRENEZ AVIS QUE madame Linda Vachon, mère de Gabriel Charles Joseph Bisson, domiciliée au 343, Route du Golf, Ste-Germaine GOR 1S0 présentera au Directeur de l'état civil une demande pour changer le nom de son fils en **Vachon Gabriel Charles Joseph**.

Saint-Joseph-de-Beauce
ce 7 septembre 1999

LINDA VACHON

AVIS DE DEMANDE DE CHANGEMENT DE NOM

PRENEZ AVIS QUE madame Linda Vachon, mère de Daniel Gabriel Joseph Bisson, domiciliée au 343, Route du Golf, Ste-Germaine GOR 1S0 présentera au Directeur de l'état civil une demande pour changer le nom de son fils en **Vachon Daniel Gabriel Joseph**.

Saint-Joseph-de-Beauce
ce 7 septembre 1999

LINDA VACHON

VILLE DE LAC-ETCHEMIN
M.R.C. DES ETCHEMINS

Appel d'offres

SOUSSION EXPLOITANT DU RESTAURANT DE L'ARÉNA 1999-2000

La ville de Lac-Etchemin demande des soumissions publiques pour l'exploitation de son restaurant localisé dans la bâtisse appelée « ARÉNA SIMON NOLET ».

Pour être considérée officielle, toute soumission devra être :

- Remplie sur les formules de soumission officielle;
- Conforme aux spécifications mentionnées au cahier des charges;
- Remise avant 10 h 00 lundi le 18 octobre 1999, au bureau du soussigné à l'Hôtel de Ville au 208, 2e avenue, C.P. 370, Lac-Etchemin, Québec, GOR 1S0

Les documents nécessaires au dépôt d'une soumission seront disponibles au secrétariat de la municipalité le vendredi 1er octobre 1999, à compter de 9 h 00.

Toutes les soumissions reçues dans ce délai seront ouvertes publiquement le lundi 18 octobre, à 11 h 00, au bureau du directeur.

Chaque soumission devra être déposée dans une enveloppe cachetée portant mention « SOUSSION EXPLOITANT DU RESTAURANT DE L'ARÉNA ».

Pour toute information supplémentaire veuillez communiquer avec Monsieur José Poulin, responsable du service des loisirs et de l'aréna au numéro de téléphone : (418) 625-8741.

La Ville de Lac-Etchemin ne s'engage à accepter ni la plus basse ni aucune des soumissions reçues, ce que reconnaît tout soumissionnaire au dépôt d'une offre.

Donné à Lac-Etchemin, ce 22e jour de septembre 1999.

Marcel Lachance, o.m.a.
Secrétaire-trésorier/directeur général

Cheminées Bellechasse Enr.

• Entrepreneur de cheminées de tous genres

Licence : 112-827
Jean-Guy Lamontagne
41, Fournier, C.P. 216
St-Camille, Bell., GOR 2S0 (418) 595-2184
Règle du bâtiment du Québec : Licence : 8101-0415-39

Avis public

AVIS PUBLIC est par les présentes, donné que les rôles d'évaluation foncière (F) et de la valeur locative (L) des municipalités de :

- SAINT-PROSPER (F)
- SAINTE-ROSE (F)
- SAINTE-ZACHARIE (F)
- SAINTE-AURÉLIE (F) (L)
- SAINT-CYPRIEN (F)
- SAINTE-JUSTINE (F)

ont été déposés aux bureaux des municipalités susmentionnées et que toute personne peut en prendre connaissance à ces endroits.

Une personne qui a un intérêt à contester l'exactitude, la présence ou l'absence d'une inscription aux rôles d'évaluation des municipalités susmentionnées peut demander une révision avant le premier mai suivant l'entrée en vigueur du rôle.

Une demande de révision peut également être déposée en tout temps au cours de l'exercice financier pendant lequel survient un événement justifiant une modification du rôle en vertu de l'article 174 ou 174.2 de la Loi sur la fiscalité municipale ou au cours de l'exercice suivant si l'évaluateur n'effectue pas cette modification.

Ces demandes de révision prévues par la section I du chapitre X de la Loi sur la fiscalité municipale doivent être effectuées sur le formulaire prévu à cette fin et déposées au bureau de l'organisme municipal responsable de l'évaluation.

L'organisme municipal responsable de l'évaluation est :

MRC des Etchemins
93, Rte 277 C.P. 10
Sainte-Germaine Station (Qc)
GOR 3B0

Donné dans le journal La Voix du Sud du vingt-six septembre mil neuf cent quatre-vingt-neuf.

MESSE ANNIVERSAIRE



La messe anniversaire de **MADAME AMÉLIA GENEST** épouse de feu M. Louis Plante sera chantée le samedi 2 octobre 1999 à 19h30 en l'église de Saint-Léon-de-Stan-don.
Parents et amis(es) sont invités à y assister.

MESSE ANNIVERSAIRE



Une messe anniversaire sera célébrée en l'église de Saint-Damien, dimanche le 3 octobre 1999 à 10 h00 A.M. à la mémoire de **MADAME GERMAINE BRETON COUTURE**.
Il y a un an déjà que tu nous as quittés pour un monde meilleur et nous savons que tu continues de veiller sur nous.
Un sincère merci à tous ceux et celles qui prendront part à la célébration.

Son époux
Jean-Paul Couture

ÉLECTIONS MUNICIPALES DU 7 NOVEMBRE 1999
VOUS VOULEZ VOTER LE 7 NOVEMBRE PROCHAIN ?
Votre nom doit être inscrit sur la liste électorale municipale
PAROISSE DE STE-GERMAINE-DU-LAC-ETCHEMIN

Vous voulez voter ?
Vous n'êtes pas sans savoir que des élections se tiendront le 7 novembre 1999 dans votre municipalité. Si vous désirez exercer votre droit de vote, vous avez la responsabilité de vérifier si votre nom est inscrit, et bien inscrit, sur la liste électorale municipale.

À la suite de l'entrée en vigueur de la liste électorale permanente au Québec, il faut se souvenir que les recenseurs ne visitent plus les résidences pour inscrire les électeurs sur la liste électorale.

C'est pourquoi, si votre nom ne paraît pas ou n'est pas bien inscrit sur la liste électorale municipale, vous devrez, au cours de la période de révision, prendre les dispositions pour le faire ajouter ou corriger, à la condition bien sûr d'avoir la qualité d'électeur.

La qualité d'électeur
Pour avoir la qualité d'électeur aux fins des élections municipales, une personne doit, notamment, au **1er septembre 1999** :

- avoir 18 ans ;
- être de citoyenneté canadienne ;
- être domiciliée dans la municipalité ;
- être domiciliée au Québec depuis au moins 6 mois.

Peut s'ajouter à la liste électorale le nom des électeurs non domiciliés dans la municipalité qui, depuis le **1er septembre 1999**, sont propriétaires d'un immeuble ou occupants d'un lieu d'affaires depuis au moins 12 mois. Ces personnes doivent transmettre un écrit signé au président d'élection demandant d'ajouter leur nom sur la liste électorale.

Les personnes copropriétaires d'un immeuble ou cooccupantes d'un lieu d'affaires doivent désigner parmi elles, au moyen d'une procuration, une seule personne qui peut être inscrite sur la liste électorale.

Il faut toutefois noter qu'une personne morale, par exemple une compagnie ou un syndicat, ne peut être inscrite sur la liste électorale.

La révision de la liste électorale
Vous constatez que votre nom n'est pas inscrit sur la liste électorale, qu'il comporte une erreur, qu'il apparaît sous une adresse erronée ou encore, à ce qu'il vous semble, qu'un voisin est inscrit sans y avoir droit : voilà autant de situations qui pourront donner lieu à une demande d'inscription, de correction ou de radiation devant une commission de révision de la liste électorale.

Votre président d'élection diffusera, au plus tard le 16 octobre prochain, un avis public annonçant les dates et les heures de la période de révision. Cet avis indiquera également les endroits où l'on peut consulter la liste électorale et l'adresse de la commission de révision.

Quoi faire ?
Rien de plus simple. Vous n'avez qu'à vous présenter devant la commission de révision: Si vous êtes une personne domiciliée dans la municipalité, vous vous inscrire sur la liste électorale, on vous demandera de présenter deux documents : l'un devra comporter votre nom et votre date de naissance (exemples : carte d'assurance-maladie, certificat de naissance, passeport, certificat de citoyenneté, etc.) et l'autre, votre nom et l'adresse de votre domicile (exemples : permis de conduire, bail, compte, bulletin scolaire, etc.). De plus, vous devrez fournir l'adresse de votre domicile précédent.

Vous voulez voter le 7 novembre prochain ?
Assurez-vous avant toute chose que votre nom est inscrit, et bien inscrit, sur la liste électorale de votre municipalité.
Pour plus d'informations, communiquez avec votre président d'élection au :
(numéro) 418-625-2291
Les expressions désignant des personnes visent à la fois les femmes et les hommes

20e Expo Arts
Trois événements en un

La 20e reprise de l'Expo Arts qui se tiendra 24 au 26 septembre au Complexe sportif et culturel de Sainte-Claire sous l'égide du Carrefour culturel régional de Bellechasse passera à l'histoire comme la plus importante jamais présentée. À cette occasion, plus d'une quarantaine d'artistes y présenteront au-delà de 300 oeuvres. De plus, la MRC de Bellechasse profite de la tenue de cette exposition, qui s'inscrit dans le cadre des Journées de la culture, pour présenter les oeuvres proposées pour illustrer le calendrier de Bellechasse pour l'an 2000.

Environ 60 tableaux produits par plus d'une trentaine d'artistes locaux s'ajouteront ainsi à quelque 300 oeuvres en exposition. Enfin, la MRC de Bellechasse a présenté son "Guide du patrimoine bâti" lors du vernissage d'Expo Arts 99, du vendredi 24 septembre de 18:00 à 22:00. Toute la population de Bellechasse est invitée à visiter cette exposition, à rencontrer les artistes exposants ainsi que madame Lucille Larochelle, l'invitée spéciale d'Expo Arts, qui entretiendra les visiteurs sur les techniques d'encadrement ainsi que sur les critères pour le choix du meilleur encadrement. Les heures d'ouvertures d'Expo Arts sont de 13:00 à 22:00, le samedi 25 septembre et de 13:00 à 17:00, le dimanche 26 septembre.

Polyvalente des Appalaches

Reprise des bains libre

Le service des loisirs de Sainte-Justine vous informe que la piscine de la polyvalente de l'endroit est maintenant accessible pour des périodes de bains libres les lundis soirs de 18:30 à 21:30. Des abonnements saisonniers sont disponibles pour les adeptes de la natation, qui peuvent aussi déboursier hebdomadairement 2.50 \$ pour les 15 ans et plus, 2 \$ pour les 6 à 14 ans ou 1 \$ pour les 5 ans et moins pour avoir accès à cet équipement.

Voyage Vasco

AUBAINE

Voyage en Thaïlande (2 places disponibles) du 19 octobre au 6 novembre.
2 449\$ en occupation double incluant 29 repas.
Normand Fecteau, accompagnateur

Pour information:
1-877-387-5556 ou (418) 935-3543

LES VENTS DE FLOYD ONT CAUSÉS DES DÉGÂTS À VOTRE BOISÉ !

VOUS DÉSIREZ :

- Une estimation gratuite des dégâts
- Faire récolter du bois
- Faire tronçonner des arbres dans votre érablière

CONTACTER LES SPÉCIALISTES EN AMÉNAGEMENT FORESTIER

Le Groupement forestier de Bellechasse-Lévis inc.
418-257-2665

La semaine policière

Décès par noyade

Une dame de 71 ans de Saint-Vallier a été retrouvée sans vie, vers 11 h 30 lundi dernier, dans la piscine de sa résidence du Chemin de l'Anse à Saint-Vallier. Ce sont des membres de sa famille qui l'ont trouvée et appelé les policiers. Les tentatives de réanimation pratiquées sur la dame n'ont rien donné et une enquête est en cours afin de déterminer si la noyade est le résultat d'un accident ou d'un suicide.

Vol qualifié à Saint-Prosper

Deux individus ont volé 1200 \$ mardi soir au Gaz Bar 4-Chemins de Saint-Prosper. Ce vol qualifié est survenu vers 20 h 50 alors qu'un des deux individus est entré dans l'établissement et a bousculé le commis avant de prendre la fuite avec l'argent. Les deux fuyards se sont dirigés vers le village et ont pu échapper aux policiers qui avaient repéré leur voiture quelques minutes après les avoir croisés une première fois. Ceux-ci auraient ensuite quitté Saint-Prosper avec un

deuxième véhicule volé la nuit avant à Saint-Côme, véhicule qui a été retrouvé lui aussi. Les deux voleurs courent toujours et l'enquête policière visant à les retrouver se poursuit.

Il meurt au travail

Un homme de 51 ans de Sainte-Claire, Donat Fournier, est décédé subitement lundi dernier à son travail à l'usine IPL de Saint-Damien. L'homme a été foudroyé par une crise cardiaque sur l'heure du midi, alors qu'il

Faites vos provisions

Patates rouges 50 lb **6,00 \$**
Patates blanches 50 lb **5,00 \$**

VIGNOBLE ANGILE
267, 2e Rang ouest, St-Michel
418-884-2327

LA VOIX DU SUD, le dimanche 26 septembre 1999 - PAGE 25
se trouvait dans un entrepôt. Ce sont des collègues de travail qui ont découvert le corps du travailleur et les efforts en vue de le réanimer ont été vains.

Perquisition payante

Les policiers de la MRC des Etchemins ont réussi un beau coup de filet mercredi soir en perquisitionnant une résidence de Saint-Prosper. Des outils et diverses pièces d'équipements recherchés par les policiers ont alors été retrouvés. Ces derniers ont également mis la main sur un kilogramme de marijuana. Trois individus âgés dans le milieu de la vingtaine comparaitront sous peu par voie de sommation.

Ramonage Lagrange

Christian Lagrange, prop.

141, RANG 12,
LAC-ETCHEMIN
(418) 625-3487

Ramonage de
cheminées
en tout genres



PORTES OUVERTES 2000

Le dimanche 3 octobre 1999 de 10h00 à 17h00

Venez faire l'essai du meilleur VTT du marché

DISPONIBLE EN 2 COULEURS, VERT ET FRAMBOISE



LA CRITIQUE EST UNANIME !

Le prestigieux *ATV Magazine* a élu le Traxter «VTT de l'année» en mars 1999

Et de nombreux experts sont vraiment enthousiasmés par le nouveau Traxter. Jugez-en vous-mêmes.

«Le meilleur VTT sur le marché.»

Popular Mechanics, février 1999

«Le système de traction le plus perfectionné que nous ayons vu. Il a passé tous nos tests haut la main.»

ATV Connection, septembre 1998

«Bombardier a réussi de brillante façon. L'entreprise semble déjà fin prête à s'imposer comme un chef de file de l'industrie.»

4-Wheel ATV Action, mai 1999

Une révolution dans le monde des VTT

Au moment de concevoir un nouveau VTT, nous voulions que le produit fini soit le plus performant au travail et le plus facile à utiliser de l'industrie. Après des mois de réflexion et de nombreux commentaires des utilisateurs, nous avons réussi notre pari. Aujourd'hui, le modèle Traxter[™], grâce à son agilité, sa robustesse, sa fiabilité et sa puissance, peut vraiment être considéré comme étant un VTT à votre mesure !



GAGNANT du prix Blizz-Or dans la catégorie concessionnaire de l'année

684, route 281,
Saint-Raphaël, Bellechasse
Tél.: 243-2292
Fax.: 243-2123



YVAN THÉBERGE

Sports en bref

Hockey maison de Lac-Échemin

Début de la saison le 3 octobre

L'organisation du hockey maison de Lac-Échemin débute sa saison le dimanche 3 octobre à l'aréna Simon Nolet. Tous les enfants âgés de 7 à 12 ans, qui désirent jouer au hockey pour s'amuser sans être inscrits dans une ligue organisée de hockey, peuvent joindre les rangs de l'organisation du hockey maison. Ils pourront de la sorte jouer au hockey une fois par semaine les dimanches en avant-midi de 9:30 à 11:00. Pour plus d'informations concernant l'organisation du hockey maison, téléphonez à Louise Corriveau au 625-6741 ou Rock Bizier au 625-3292.

Dans Les Etchemins

Viactive reprend ses activités

Les activités du programme Viactive qui vise à promouvoir et à susciter la pratique d'activités physiques chez les personnes du troisième âge ont repris officiellement, mardi dernier, dans les Etchemins avec la journée de sensibilisation et d'information des quarante-cinq animateurs et animatrices bénévoles Viactive. En provenance de onze municipalités de la MRC Les Etchemins, ces bénévoles se chargent par la suite d'organiser et de diriger des séances d'exercices physiques dans les clubs de l'Age d'Or ou les HLM de leur municipalité. Actuellement, seulement, trois municipalités de la MRC Les Etchemins n'ont pas encore constitué

de groupes Viactive soit Saint-Cyprien, Sainte-Sabine et Saint-Zacharie. Dans les cas des deux premières cependant, des démarches sont entreprises pour la mise sur pied de groupes Viactive.

Sur la photo, on reconnaît M. Pierre-Yves Vachon qui anime une session d'activités physiques.



Club sportif Saint-Léon

Rallye automobile

Le Club sportif Saint-Léon organise, le dimanche 26 septembre, un rallye automobile. Les inscriptions se prennent de 10:00 à 15:00. De nombreux prix de

participation seront tirés au hasard parmi les participants alors que les gagnants se verront remettre le trophée perpétuel en plus d'un prix de belle valeur.

Ligue junior CC Beauce-Frontenac

Saint-Prosper joue aux gros bras contre Lac-Échemin

La nouvelle acquisition du Bar La Grille de Saint-Prosper, Jean-François Levesque, un géant de 250 livres et de 6 pieds 3 pouces, a fait des siennes lors du dernier match pré-saison des Diablos de Lac-Échemin, samedi dernier, à Saint-Prosper.

Alignant douze joueurs recrues pour ce match, les Diablos ont d'abord pris les devants 2 à 0 au cours des deux premières périodes grâce aux buts de David Vallières et Frédéric Lafontaine et à l'excellente performance du gardien Frédéric Dion.

À bout de souffle, en troisième période, Les Diablos se sont toutefois fait compter quatre buts sans riposte. Tony Maheux avec 2 buts et Dany Gagnon avec 1 but et une passe ont compté pour Saint-Prosper lors de ce match, qui s'est finalement soldé par une défaite et un blessé dans le camp des Diablos.

À moins de deux minutes de la fin, l'instructeur Stéphane Poulin a en effet décidé de lancer sur la glace, Jean-François Lévesque, qui a alors cherché à impressionner les joueurs adverses. Une charge

contre l'avant Vincent Tanguay, impunie par l'arbitre Noël Gilbert, lui a alors causé une coupure à la tête, qui a nécessité neuf points de suture.

"Si Saint-Prosper veut jouer à ce jeu-là, ils vont nous trouver sur leur chemin" promet le président des Diablos André Gagnon, qui compte bien recruter rapidement un policier capable d'imposer le respect aux joueurs adverses.

Ça promet pour le reste de la saison entre ces deux équipes qui ont toujours nourri une forte rivalité. Les Diablos ont par ailleurs remporté 8 à 3 le match disputé le vendredi 17 septembre contre l'Express de Saint-Gédéon, qui n'alignait toutefois pas ses meilleurs éléments lors de ce match.

Antoine Goulet avec 2 buts tout comme Philippe Plante ont compté pour les gagnants de ce match les opposant à Saint-Gédéon.

Cette même équipe rendra visite aux Diablos, le vendredi 1 octobre, lors du match inaugural de la saison 1999-2000 à l'aréna Simon Nolet de Lac-Échemin.

Hockey junior bb

les
DIABLOS
DE LAC-ÉCHEMIN



Vendredi
le 1er octobre 21h15

ST-GÉDÉON
VS
LAC-ÉCHEMIN

Une commandite de

B. Dupont Auto Inc.
PONTIAC BUICK GMC Cadillac
LAC-ÉCHEMIN 625-6701
TRANSIGER CHEZ B. DUPONT C'EST OBTENIR SATISFACTION

POUR LA PREMIÈRE FOIS À MONTMAGNY

LES 2 ET 3 OCTOBRE 1999

SALON DU QUAD

Tout le réseau de sentier V.T.T. sera dévoilé au

Centre sportif
Le Bûcheron

221, rue St-Louis, Montmagny

SERONT PRÉSENTS POUR VOUS RENSEIGNER :

- Association Quad de l'Oie Blanche • Société du parc linéaire Monk
- Parc régional des Appalaches • Parc du Massif du Sud
- Fédération Québécoise des Clubs Quad

POLARIS YAMAHA SUZUKI

Kawasaki HONDA ARCTIC CAT



L'équipe de vélo de montagne du Mont Orignal

tient à remercier ses partenaires dynamiques:



Dans l'ordre habituel, de gauche à droite: Jason Thériault, Mathieu Lagrange, Jérôme Gourde, Nicolas Gosselin et Patrick Bouchard.

Bernard Transport

Imprimerie Appalaches

Sport Dinaire

G. Lagrange Toyota

B. Dupont Autos

Shell Dépanneur Lac-Échemin

Mont Orignal

Brasserie Molson

Le Maître de l'illustration

Une association de... se tiendra... Marguerite Anselme... informer le... parc linéaire... résidents de... Un pre... lierait Saint-

Des 3

Trois cy... de la compé... pé trente ce... Mont Orign... gorie senior... dans la caté... Chez les... part obtenu... qualification... une bourse... dont le cot...

(SL) L'

Caisse pop... tes les gam... disposait de... année, la fi... à Saint-Da... également... actes puisq... nier, arrêté... ce dimanch...

Domine... avait renve... avec des ga... et de 3-0 d... mier match... accordé qu'... résultat d'e...

Dans... Lamontagr... versaires à... de trois poi... che qui a fa...

Enfin, Claire a for... 6-1 à Saint... la rencontr... que Saint-L... début de 5... rait éclaté... pas appréc...

Entr... en t... de c...

- Pos...
- Rép...
- Pos...
- Insta...
- Ran...

Licenc... LUC... 141... (418) 5...

Bellechasse-Desjardins

Les cyclistes se regroupent

Une assemblée en vue de la formation d'une association de cyclistes dans Bellechasse-Desjardins se tiendra le lundi 27 septembre à 19:30 à l'école Marguerite d'Youville du 60 Saint-Marc à Saint-Anselme. On profitera de cette rencontre pour informer les participants sur les deux projets de parc linéaire qui concernent particulièrement les résidents de Bellechasse et de Desjardins.

Un premier aménagé sur le tronçon Monk relierait Saint-Anselme à Pohénégamook sur une

distance de 226 km, via l'ancienne emprise ferroviaire. Dans ce cas, la piste cyclable débiterait à Saint-Anselme pour s'arrêter à Notre-Dame-du-Rosaire. Le second nommé Québec Central relierait Lévis à Saint-Anselme en passant par Saint-Joseph de la Pointe-Lévy, Pintendre et Saint-Henri et permettrait de relier le parc linéaire de Lévis au parc linéaire Monk. Pour plus d'informations, demandez Gilles Carrier au 883-2249 ou par courriel: expert3@hotmail.com

Compétition de vélo de montagne

Des 3e et 2e places pour l'équipe du Mont Original

Trois cyclistes de la région se sont distingués lors de la compétition de vélo de montagne, qui a regroupé trente compétiteurs, le samedi 18 septembre, au Mont Original. Il s'agit de José Thériault dans la catégorie senior sport expert et Samuel Lagrange en duel dans la catégorie des 15 ans et +.

Chez les 15 et plus, Mathieu Lagrange a pour sa part obtenu le meilleur temps lors des épreuves de qualification de l'épreuve du duel, ce qui lui a valu une bourse de 75 \$. Quelque deux cents spectateurs dont le coureur de calibre international, Olivier

Markon, qui s'est incidemment dit impressionné par la qualité des parcours et de l'organisation de compétition de vélo de montagne au Mont Original et prêt à dire un bon mot pour elle lors de l'étude de sa candidature pour l'obtention d'une tranche de la coupe Québec en 2000, ont assisté à cette journée de compétition. En soirée, ce sont près de 250 personnes qui ont assisté aux prestations des trois orchestres inscrits à la programmation de la dernière soirée inscrite à la programmation de la saison 1999 du club de vélo de montagne du Mont Original.

Finale de la Ligue des Caisses pop

Un septième match tumultueux

(SL) L'an dernier, la finale de la Ligue des Caisses pop de la Rive-Sud avait donné droit à toutes les gammes d'émotions alors que Sainte-Claire disposait de Saint-Bernard en sept parties. Cette année, la finale du circuit opposant à Sainte-Claire à Saint-Damien se terminera en sept rencontres également, une 7e partie qui se jouera en deux actes puisque la rencontre prévue pour jeudi dernier, arrêtée après une mêlée générale, sera reprise ce dimanche 26 septembre.

Dominée 2-1, la formation de Saint-Damien avait renversé la vapeur en fin de semaine dernière avec des gains de 3-2 à Sainte-Claire jeudi (le 16) et de 3-0 dimanche à Saint-Damien. Dans le premier match, le lanceur perdant Mario Lavallée n'a accordé qu'un coup sur et les trois points ont été le résultat d'erreurs.

Dans le second, les lanceurs Richard Lamontagne et Mario Lavallée ont limité les adversaires à 5 coups surs chacun et c'est un circuit de trois points de Jean-François Labbé en 4e manche qui a fait la différence.

Enfin, mardi soir (le 21 septembre), Sainte-Claire a forcé la tenue du 7e match avec un gain de 6-1 à Saint-Damien. Nous n'avons pas le détail de la rencontre. Tout ce que l'on sait toutefois, c'est que Saint-Damien dominait la 7e rencontre 5-0 en début de 5e manche lorsque la mêlée générale aurait éclaté. Les joueurs de Saint-Damien n'auraient pas apprécié qu'un adversaire force sur le receveur

et bouscule ce dernier sur un jeu serré au marbre, ce qui aurait mis le feu aux poudres. Donc, prise deux dimanche!

LIGUE SÉNIOR "AA" DU QUÉBEC

PROCHAINE RENCONTRE DES "Chacals"

SAMEDI 25 SEPTEMBRE, 20h30 :
La Pocatière vs St-Henri

SAMEDI 2 OCTOBRE, 20h30 :
St-Pierre-Les-Becquets vs St-Henri



Clinique Chiropratique

RICHARD PARENT

Richard Parent, chiropraticien

CHIROPRATIQUE FAMILIALE,
SPORTIVE ET INDUSTRIELLE

HEURES D'OUVERTURE:

Lundi, mercredi, jeudi : Jour et soir
Vendredi : jour • Samedi a.m. : sans rendez-vous

209 A. boul. Bégin, Sainte-Claire (418) 883-2044

Windstar 99

Faites
votre offre!

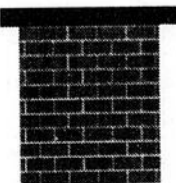


FORD
APPALACHES inc.
SAINTE-JUSTINE 383-3412

Cheminées L.Poulin enr.

Entrepreneur spécialisé
en tout genre
de cheminées

- Pose de gaines de stainless
- Réparation de tuiles brisées
- Pose de briques
- Installation, Vente
- Ramonage



Licence: R.B.Q.: 8115-4452-30

LUC POULIN

141, RUE PRINCIPALE, SAINT-CAMILLE
(418) 595-2643 (418) 595-2479

OUVERT
le dimanche de
10h à 17h.

SEARS

PRIX EN VIGUEUR JUSQU'AU DIMANCHE 3 OCTOBRE 1999, DANS LA LIMITE DES STOCK

Soldes de pré-saison de pneus neige!

Rabais 25%

Tous les pneus neige

Pneu Glace et neige RoadHandler^{MD} Plus

Pneu à relief profond pour une tenue de route supérieure sur routes verglassées, enneigées et mouillées. Garantie de changement de pneu sur place 24 heures sur 24; renseignez-vous.

Série n° 10000



Blizzak WS-50

À partir de **65⁹⁹**

Ch. P155/80R13 Rég. 87,99

Autres formats aussi en solde; prix selon les formats
Pneu neige Bridgestone en composé de caoutchouc multicellulaire pour une excellente tenue de route sur glace et neige.

Série n° 20000.

*Rég. est une référence aux prix ordinaires Sears

NOUVEAU PNEU POUR CAMIONNETTE	Dimensions	Rég. Sears	Soldé, chac.
Bridgestone Winter Dueler MDZ2 RABAIS 25%	21123-P225/70R14	171,99	128,99
	21144-P235/70R15	187,99	140,99
	21171-P225/75R16	203,99	152,99
	21167-P245/75R16	219,99	164,99
	21177-P225/70R16	214,99	160,99
	21179-P245/70R16	235,99	176,99
	21180-P255/70R16	249,99	186,99
	21182-P275/70R16	267,99	200,99
	21368-LT235/75R15	210,99	157,99
	21362-LT31X10.50R15	249,99	186,99

RABAIS 25%
sur
roues
jusqu'au
3 octobre
99

*À partir du 1^{er} octobre 1999, une nouvelle taxe provinciale de 3 \$ sera appliquée à tous les pneus achetés

Pas de paiement avant mars 2000
ou 9 mensualités égales sans intérêt jusqu'à juillet 2000
pour tous les pneus neige de plus de 300 \$ achetés avec la carte Sears

Sur approbation de votre crédit avec la carte Sears. Tous les frais et taxes applicables sont payables au moment de l'achat. À l'exclusion des articles de nos Centres et magasins de liquidation et des achats par catalogue. Offre en vigueur jusqu'au jeudi 30 septembre 1999. Renseignez-vous

NP0940799

Copyright 1999, Sears Canada Inc.

Découvrez tous les côtés de Sears^{MD}

Fleur de Lys 529-9861 ext.: 228

Lévis 833-4711 ext.: 228

Place Laurier 658-2121 ext.: 228

26

26

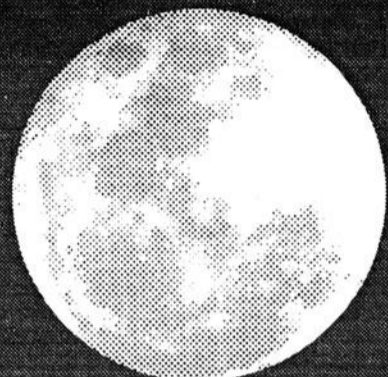
26



Votre
BOUTIQUE
Sommeil Santé

Bien dormir pour profiter de la vie.

**RIEN À PAYER
AVANT
JUIN
2000***



Grande vente de matelas

Beautyrest



Le matelas ne pas déranger

GRATUIT

Ensemble de literie comprenant draps, douillette, cache-oreillers et jupe de lit

Valeur de **199\$**

À l'achat d'un ensemble de matelas et sommier Simmons Beautyrest

Matelas Simmons

350 ressorts

Matelas 39 po. **199\$**
Matelas 54 po. **259\$**
Matelas 60 po. **299\$**

Matelas Simmons Beautysleep

608 ressorts

Matelas 39 po. **299\$**
Matelas 54 po. **329\$**
Matelas 60 po. **359\$**
Matelas 78 po. **579\$**

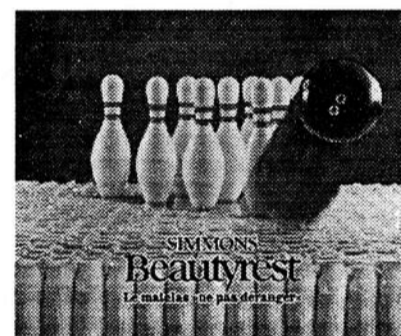
Matelas Simmons Beautyrest

682 ressorts individuels ensachés

Garantie 10 ans
Matelas 39 po. **459\$**
Matelas 54 po. **569\$**
Matelas 60 po. **649\$**
Matelas 78 po. **879\$**

Matelas Simmons Beautyrest

Pillow Top Garantie 10 ans
Matelas 39 po. **649\$**
Matelas 54 po. **799\$**
Matelas 60 po. **899\$**
Matelas 78 po. **1099\$**



BackCare

sur tous
les ensembles
BackCare
de Simmons

Nous payons la

TPS



LE CONFORT EN 1, 2, 3 POSITIONS SIMPLES



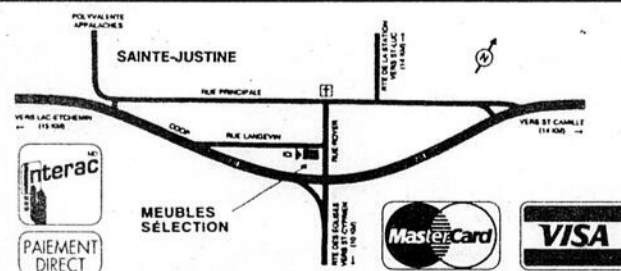
Venez découvrir le lit réglable

**MEUBLES
SÉLECTION**
Ste-Justine

**OUVERT LE
DIMANCHE DE
13h00 À 16h00**

**LIVRAISON
GRATUITE**

160, rue Royer, SAINTE-JUSTINE
(418) 383-3207



* Voir détails en magasin.