

AVEC VOUS DEPUIS  
**1959**

# La Revue

Le mardi 22 juin 1993 - 35<sup>e</sup> année, N<sup>o</sup>. 6

RECYCLEZ CE JOURNAL

*Toutes les nouvelles qui valent d'être publiées!*

**MIDAS**

Obtenez 40 000 points gratuits du Club Z avec tout achat de 100\$ et plus sur tous nos services chez MIDAS de Terrebonne

«En dessous, c'est Midas»

1450, boul. Moody, Terrebonne

ESTIMATION GRATUITE  
**471-7550**

**lèveillé TOYOTA**

Avec vous depuis 1969

501 boul. Terrebonne, Terrebonne **471-4117**

REMISE DES MÉDAILLES DU  
125<sup>e</sup> ANNIVERSAIRE DU CANADA

## 40 grands citoyens honorés

PAGE A-5



Plinois,  
visitez votre  
hôtel de ville.

Lire nos pages spéciales B-22 à B-26

Joyeuse  
Fête Nationale!

Pour tout savoir sur la programmation de la St-Jean... ne manquez pas notre  
**CAHIER SPÉCIAL DE 12 PAGES**

**JEAN COUTU**

On livre les marchandises en spécial  
**GRATUITEMENT**

930, boul. des Seigneurs, Terrebonne  
2225, chemin Gascon, Lachenaie **492-0810**

Gagnez vos vacances

PAGES A-10 et A-23

HOULE & FRÈRES NISSAN • HOULE & FRÈRES NISSAN • HOULE & FRÈRES NISSAN •

\*\*Pas de surprise tout est compris - Location 48 mois

**CLASSIC**  
5 VITESSES  
**8 995\$\***

Location **254\$\*\***

L'ART DE BIEN FAIRE

HOULE & FRÈRES NISSAN  
1101, Chemin Gascon, Terrebonne  
**477-1444**

HOULE & FRÈRES NISSAN • HOULE & FRÈRES NISSAN • HOULE & FRÈRES NISSAN •

**METRO**

# Supermarché R.P.

121, rue St-Joseph  
au sud de St-Pierre dans le Vieux-Terrebonne

**471-2405**

LIVRAISON À DOMICILE

POUR VOUS Y RENDRE...

- Service personnalisé
- Accueil chaleureux
- Choix et qualité



Original défectueux

477-2816

# TERRÉBONNE SUZUKI

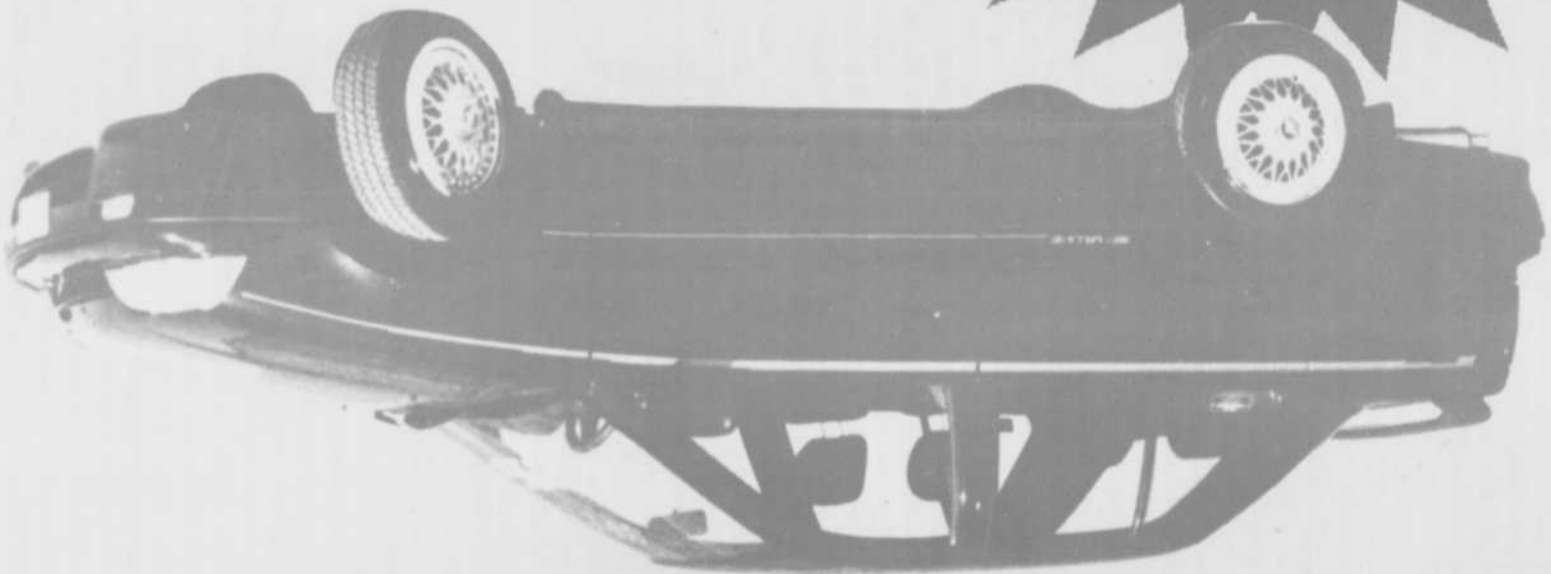
Automobiles Inc.  
3265 Chemin Gascon,  
Mascouche

**\* TOUT INCLUS**  
**AUCUN FRAIS CACHÉ**  
Taxes, préparation inclus

**ÉDITION**  
**SPÉCIAL**

**12995**  
\$\*

**BERLINE GLX**



## PRIX RENVERSAANT ! 400 VÉHICULES À LIQUIDER



ÇA TOURNE BIEN

SYSTÈME D'ALARME  
EN ÉQUIPEMENT  
STANDARD

- Manuel 5 vitesses
- 1.6 16 valves
- Vitres, porte miroir électrique
- Montre à afficheur numérique
- Essui-glaces intermittents
- Servidirection
- Sièges arrière bi-partie
- Télécommande ouverture du coffre
- Radio AM/FM cassette
- Aile rond
- (avec lumières intégrées) Télécommande d'accès au réservoir
- Barre de protection latérale
- Enjoliveur pleine roue
- Garde boue
- Bande décorative

# Question d'opinion

## Comment comptez-vous fêter la St-Jean Baptiste cette année?



**Luc Brault, Mascouche**  
Je n'ai rien prévu encore. Je vais sûrement ouvrir le journal et regarder ce qu'il y a comme activités. Avant d'avoir les enfants, c'était plus facile de fêter, autour d'un feu avec des amis...



**Lyne W. Lemieux, La Plaine**  
Ça fait maintenant huit ans que je suis dans la région, et pour la première fois cette année je vais m'impliquer activement en étant bénévole pour un spectacle de danse dans l'île. Je vais aussi sûrement voir les activités à La Plaine.



**Danielle Gervais, Lachenaie**  
Je vais sûrement me promener partout où il y aura des activités. Je vais fêter ça avec mon mari et mes trois enfants. On va faire le tour des parcs de différentes villes.



**Christiane Allard, Mascouche**  
Je ne sais pas, je travaille la veille et le lendemain! Je vais probablement sortir avec les enfants pour pique-niquer ou autre chose. Les années passées, on fêtait avec des amis et voisins.



**Hugo Lemieux, La Plaine**  
Je vais sortir dans des activités avec mes parents et être bénévole pour un spectacle dans l'île. Je vais peut-être aussi aller dans des parcs en bicyclette avec des amis.



**Monique Champagne, Mascouche**  
Je ne ferai rien, ça ne change pas grand chose à ma vie, c'est seulement un congé pour moi. Avec les enfants, j'évite les gros rassemblements. Quand j'étais plus jeune, là ça fêtait plus...



**Chantal Gauthier, La Plaine**  
Je vais fêter ça à La Plaine avec mes enfants. C'est la première fois que je suis à La Plaine pour la St-Jean; avant je restais à Montréal. Ça va être assez différent.



**Suzanne Martel, La Plaine**  
Je vais fêter ça à La Plaine les 23 et 24. Je vais aussi aller faire un tour dans l'île avec les enfants. Comme à tous les ans, on fête intelligemment, et on va voir des feux de joie et d'artifice.

### Quatre autres candidats choisis au PACT

## Deux nouveaux visages seront de la course

Le Parti de l'Avenir des Citoyens et Citoyennes de Terrebonne poursuit sa pré-campagne électorale, et choisissait en fin de semaine quatre autres candidats en vue des prochaines élections municipales. On retrouvera encore

cette année Jeannine Cossette et Réal Lamontagne, respectivement dans les quartiers numéros 4 et 7. Deux nouveaux noms s'ajoutent officiellement à l'équipe, soit Michel Morin dans le quartier numéro 1, et Martine Laporte dans le quartier numéro 5.

ment du territoire. Réal Lamontagne a lui aussi choisi de briguer à nouveau les suffrages et ce, pour une troisième fois. En plus de participer, entre autres, aux délibérations du Comité administratif, il siège sur le Comité du Parc industriel.

niveau municipal. Elle s'est déjà fait connaître notamment dans les milieux scolaire et économique. L'administrateur Michel Morin est membre actif du PACT depuis plusieurs années et s'est aussi impliqué dans le secteur économique de Terrebonne.

Dans les quatre cas, les candidats se disent très fiers de faire partie de l'équipe du PACT et fortement déterminés à servir la population terrebonnoise mieux que jamais.

### Luc Laurin

Le PACT dit être sur la bonne voie pour réunir une équipe équilibrée, misant à la fois sur l'expérience de ses vétérans conseillers et sur le dynamisme des nouveaux candidats, dans le but, dit le maire Irénée Forget, de poursuivre la tradition d'excellence des précédentes administrations du PACT.

Membre du Conseil municipal depuis 1983, Jeannine Cossette, bien connue dans le secteur socio-communautaire, est membre de plusieurs comités dont celui des Loisirs et celui de l'Aménagement

Quant qu'aux nouvelles recrues, Martine Laporte, bien connue dans le milieu des affaires de Terrebonne, en est à sa première expérience au



(LL) Quatre autres fiers équipiers du PACT ont récemment dévoilé leur candidature officielle pour les prochaines élections municipales à Terrebonne. Il s'agit sur la photo (de gauche à droite) de Réal Lamontagne (quartier 7) Martine Laporte (quartier 5), le maire de Terrebonne et chef du Parti Irénée Forget, Jeannine Cossette (quartier 4), et Michel Morin (quartier 1).

**Guyfaine Santerre**  
SALON de coiffure

- Coupe stylée
- Permanente contrôlée
- Traitement capillaire
- Épilatoire à la cire chaude ou tiède
- Maquillage.

1652, Ch. Gascon, Terrebonne  
(514) 964-1245

**CLINIQUE MÉDICALE TERREBOURG**  
URGENCE OUVERT 7 JOURS  
**471-4711**

Médecine générale et maternité  
Dr Luc Aubut - Dr Lucie Bazinet  
Dr Alain Bergeron - Dr Jean Cataford  
Dr Johanne Duguay - Dr Alain Goudreau  
Dr Johanne Thibaut - Dr Lucien Villeneuve

**SPÉCIALISTES - 471-8839**  
Allergiste - Audio prothésiste  
Chirurgien - Dermatologue  
Diététiste - Endocrinologue  
Gynécologue - Hygiéniste du pied  
Orthésiste - Orthophoniste - ORL  
Pédiatre - Psychologue - Sexologue  
Thérapeute conjugale - Urologue

**LABORATOIRE D'ANALYSE**  
883, St-Pierre, Vieux-Terrebonne

**GUYLAINE FOURNIER**  
PHARMACIENNE  
Livraison - Ouvert 7 jours - 492-2001

**Nos chroniques cette semaine...**

Questions d'opinion	Page A-3
Saviez-vous que...	A-4
Les Plumes	A-4
La caricature à Tourangeau	A-4
Faits et gestes	A-4
Avez-vous lu, vu et entendu?	A-6
Bonne Nouvelle	A-15
Gagnez vos vacances	A-10 et A-23
À votre service	A-25
Petites annonces	A-27 à A-31
La région en activité	B-2
Heureux Événements	B-6
Horoscope	B-6
À vos crimes, prêt, appelez!	B-13
Mots croisés	B-13
Spécial Hôtel de ville de La Plaine	B-22 à B-26
<b>Nos rubriques</b>	
Municipal	A-7
Culturel	A-12
Économie	A-14
Communautaire	B-3
Scolaire	B-16
Sports et Loisirs	B-30

**AVOCATE**

- Divorce
- Convention de séparation
- Droit Civil et Commercial

**SERVICE RAPIDE**

- Collection de comptes

**Myriam Prescott**  
625 Montée Masson bur. 202  
Mascouche 966-0877

Institut de beauté  
**Martine Nadeau enr.**  
Esthéticienne - Electrologue

Traitements de cellulite - Facial - Electrolyse  
Soin de l'acné - Cours de maquillage  
Manucure - Pose d'ongles  
Épilation

Diplômée en drainage lymphatique par le Dr. A. Leduc

1004, Chemin du Côteau, Lachenaie 492-5671

**LOU-TEC** Experts en location

OUVERT DIMANCHES ET JOURS FÉRIÉS

**CHÉRIE!**  
Comment décoller cette tapisserie?

**LA SOLUTION**  
LA DÉCOLLEUSE À TAPISSERIE

**SPÉCIAL PROPANE**  
20lbs **11<sup>04</sup>** + taxes

TERREBONNE 1720, chemin Gascon 471-2330  
LA PLAINE 5403, boul. Laurier 477-0353  
MONTRÉAL 1646 est, Henri-Bourassa 381-4439

LOCATION · VENTE · RÉPARATION D'OUTILS PROPANE/BÉTON

# Les Plumes

Une conversation entre notre journaliste et un installateur de radios d'auto:

-La Revue: J'ai jamais compris comment vous faisiez pour comprendre où va chacun des fils branchés derrière une radio!

-Installateur: Ah! Ça, c'est un métier. J'aime autant comprendre les fils que comprendre le monde. Ça fait des années que j'essaie, j'ai toujours pas réussi, alors je préfère m'en tenir aux fils...

Lors d'une récente réunion des comités de quartier à Mascouche, des citoyens se sont plaint que des automobilistes faisaient des stop américains sur...le Chemin des Anglais!

## Les agents RE/MAX font des heureux

(LL) Depuis le 15 décembre et jusqu'au 15 juin, tous ceux qui ont acheté ou vendu une propriété par l'entremise d'un des agents immobiliers RE/MAX des Mille-Îles étaient éligibles au concours «Rêve Magique».

Ainsi, lors du tirage le 19 juin, André Desormeaux et Isabelle Lafrance de la rue des Peupliers à St-Lin se sont mérité une semaine familiale au Monde de Walt Disney en Floride, d'une valeur de 3000\$. Ces gagnants avaient fait l'acquisition d'une propriété en février.

Sur la photo, Mme Michelle Vézina directrice de RE/MAX des Mille-Îles est entourée de quelques uns des 25 agents qui ont contribué à offrir ce prix à leurs clients. Félicitations aux gagnants.



## Zébulon en spectacle

(SA) Zébulon, gagnant de l'Empire des Futures Star 93, présente de nouveau un concert intime le 30 juin au Marius (5885 Papineau, Montréal) à 21h30. Ce spectacle permettra aux amateurs de

Zébulon de profiter pleinement de leurs talents et aux non-initiés de comprendre comment Zébulon séduit à tout coup son public. Les billets seront disponibles à la porte, le soir même. Pour information: 274-9090.

## Faits et Gestes



Aimé Despatis

LE TRÈS SÉRIEUX PIERRE-F. CÔTÉ, directeur général des élections du Québec, vient d'autoriser, en date du 8 mai, le Parti «J'en Peu Pus» au nom d'une dame Line Gallant, représentante officielle de ce parti.

TOUT LE MONDE EST POUR un gel des salaires... chez les autres!

UNE DAME BIEN CONNUE des habitués des assemblées municipales au Conseil de Terrebonne ne manque pas sa chance d'exprimer ses opinions sur l'administration à la fin de chaque réunion. Ça brise de la monotonie et du ronron des décisions à répétition. C'est surtout amusant et quelques fois intéressant d'entendre cette dame qui voudrait bien qu'on mette en pratique au Conseil certaines de ses suggestions. Au cours d'une assemblée récente, cette dame a même reproché au maire Forget de se faire photographier trop souvent par les journalistes...

LES MOTS CROISÉS AU TROISIÈME DEGRÉ: Font partie du régime (banane); toujours au courant (voit); bonne à Marseille (mère); un vrai dur (acier); vieil aphrodisiaque (Eros); conduit trop loin (excès); un terrain sur lequel on peut faire des concessions (cimetière).

LE GRAND REPORTER FRANÇAIS, Albert Londres, un des as du métier, a déjà écrit: «Notre métier n'est pas de faire plaisir. Ni de porter tort. Il est de porter la plume dans la plaie.»

UN COMMERCE CENTENAIRE A TERREBONNE et même un peu partout ailleurs ça n'est pas commun, au contraire. Voilà pourquoi nous ne manquons pas de signaler à l'attention des lecteurs celui de la Ferronnerie M. Jacques Limitée, du 803, rue Saint-Pierre, à Terrebonne. Fondé en 1893 par Salomon Jacques, transmis à son fils Marcel, puis à Jean-Claude, actuel administrateur, cet établissement a toujours eu pignon sur rue à l'angle nord-ouest des rues Saint-Pierre et Sainte-Marie. Autrefois considérée comme un magasin général où l'on vendait aussi bien de l'épicerie que des articles de quincaillerie, cette entreprise a connue de nombreux changements au cours des années.

LE CONSEIL MUNICIPAL DE TERREBONNE vient d'endosser une requête faite par la ville de Rimouski au ministre des Transports réclamant une obligation pour les automobilistes de s'arrêter quand un piéton met le pied dans une rue. On a du chemin à faire au Québec avant d'obliger les automobilistes super-pressés à céder le passage aux pauvres pékins de piétons. En Europe, aux États-Unis, si vous avancez le pied sur la chaussée, les bolides s'arrêtent automatiquement pour vous laisser le passage. Si vous êtes téméraires et ne tenez pas plus que cela à la vie, essayez donc ça au Québec; vous allez vous faire traiter de pépère, de tordu avec des vocables charmants qu'il ne nous est pas permis d'imprimer dans un journal familial.

## Saviez-vous que...



André Côté

## Fierté, vandalisme et... coupe Stanley

On a beaucoup parlé, on a écrit de longs articles, la télévision a même consacré des émissions spéciales à cet effet. Pourtant, tout n'a pas été dit sur les événements tragiques accompagnant la conquête de la coupe Stanley par les Canadiens, mercredi dernier. Le saccage de la rue Ste-Catherine, sur une distance d'au moins trois kilomètres, devrait nous interpeller tous et toutes.

En effet, les gestes posés par une foule en délire alimentée par quelques groupuscules en mal de sensations fortes devraient nous faire réfléchir non seulement sur le sens de la fête des Québécois, mais également sur les valeurs de la société actuelles.

On s'est amusé à chercher des coupables, car lors d'incidents violents, il nous faut pointer du doigt celles ou ceux qui en sont les instigateurs. Tantôt ce fut la police, tantôt le gouvernement, la ville de Montréal, etc. On se renvoyait la balle...

Comment un peuple en arrive-t-il à poser des gestes lourds de consé-

quences? Car il y en aura des conséquences: augmentation du coût des assurances, les prix de la marchandise seront haussés (il faut éponger les pertes), certains marchands devront déclarer faillite puisqu'en cette période de reprise économique (on la cherche toujours...) certains n'ont pas les moyens de se payer des assurances, etc.

Un peuple endetté, écrasé par les taxes, contraint au chômage et au bien-être social doit laisser échapper sa frustration. Et la soupape a été la victoire des Canadiens et l'obtention de la coupe Stanley. Au lieu de festoyer allégrement, le peuple s'est défilé...

Le respect du bien d'autrui semble n'être qu'une vague idée dans l'esprit des gens, de nos jours. Savoir se comporter sans excès et sans commune mesure est une forme élémentaire de l'éducation.

Il faudra donc revoir nos valeurs, réaligner notre éducation et ramener l'ordre, le respect et la discipline dans nos vies.

# La Revue

LA REVUE, journal hebdomadaire, est publiée par La Revue de Terrebonne inc., 231, rue Ste-Marie à Terrebonne, Province de Québec (Code postal J6W 3E4) et imprimée par l'imprimerie Courrier Publication.  
Nos bureaux sont ouverts du lundi au vendredi de 8 h 30 à 17 h.  
Dépôt légal à la Bibliothèque Nationale du Québec.  
Distribué gratuitement dans les municipalités de Terrebonne, Lachensie, Mascouche, La Plaine, Saint-François (Laval), Bois-des-Filiers et dans les dépôts de journaux de la région.  
Coût de l'abonnement: Institutionnel 45\$, Particulier 30\$, Étranger 90\$  
Tous droits réservés. La reproduction des textes d'information et d'annonces publicitaires est interdite à moins d'une autorisation écrite du directeur.

TIRAGE 38 700

TÉLÉPHONES:  
471-3710 - 471-3719 - 471-3948

TÉLÉCOPIEUR:  
471-1023

RÉCEPTIONNISTE PETITES ANNONCES:  
Sylvie Vallant 471-4444

DIRECTEUR-GÉNÉRAL:  
Marie-France Despatis

PUBLICITÉ:  
Aimé Despatis, dir.  
Paul Laverdière, adj.  
Rep.: Nicole Moïse, Paul Laverdière,  
Jocelyne Fontaines, Linda Nadeau,  
Guy Laliberté, Margot Desjardins,  
Richard Siné

CAHIERS ET PRODUITS SPÉCIAUX:  
Nicole Moïse, Margot Desjardins

JOURNALISTES:  
Gilles Bordonado (rédacteur),  
Aimé Despatis, Sébastien Arbour,  
Louise Despatie, Luc Laurin,  
Joël Goulet et André Côté

CAHIERS SPÉCIAUX ET ARCHIVES:  
Louise Despatie

CHRONIQUEURS:  
Jean-Pierre Fabien, André Côté,  
Robert Garneau, Jocelyne Caron,  
Jean-Marc Robitaille

CARICATURISTE:  
Eric Tourangeau 661-6780

COMPTABILITÉ ET SERVICE DU CRÉDIT:  
Suzanne Massey

SÉPARATION DE COULEURS:  
Litho Mille-Îles

DISTRIBUTION:  
Publi-Nord 437-8779

PHOTO:  
Gilles Raymond

TYPOGRAPHIE - MONTAGE ET  
COMPOSITION:  
Imprimerie des Miroirs 471-3536

Congrès régional du PQ à Terrebonne

# La motivation est aussi grande que les enjeux



(LL) Jacques Parizeau chef du Parti Québécois, lors de son allocution au congrès régional du Parti, qui avait récemment lieu à Terrebonne.

C'est en fin de semaine qu'avait lieu le congrès régional du Parti québécois et ce, à Terrebonne. Les membres du comté étaient particulièrement fiers de recevoir cet important congrès, où la participation fut très considérable.

**Luc Laurin**

Les propositions adoptées seront acheminées au congrès provincial qui aura lieu fin août. Le congrès se sera montré très productif car, pour une rare fois, la presque totalité des 237 propositions acheminées par les différents comtés furent étudiées. De plus, les membres semblent fortement motivés en vue des importants événements politiques à venir.

Les principaux thèmes touchés furent le rôle de Montréal comme moteur économique du Québec, l'amélioration du système d'éducation, la réaffirmation de l'unilinguisme dans l'affichage (dont l'abolition de la loi 86), une politique de gestion des déchets, et la priorité à une politique de plein-emploi.

Enfin, le message expliqué par Jacques Parizeau lors de son discours, et qui est livré par le Parti est clair. La stratégie se divise en trois étapes simples: L'acquisition du plus grand nombre possible de sièges à Ottawa par le Bloc Québécois, l'élection du Parti québécois au provincial, et enfin, la réalisation de la souveraineté du Québec. Le parti est fier de sa solide équipe, et compte appuyer totalement le Bloc Québécois aux prochaines élections fédérales.

Le comité régional tient à remercier les nombreux bénévoles qui ont fait de ce congrès une réussite d'excellence.

Médaille du 125<sup>e</sup> anniversaire du Canada...

# 40 grands citoyens honorés!

Le comté fédéral de Terrebonne regroupe sept villes et quelques 165 000 résidents. Trier sur le volet 40 d'entre eux pour les honorer pour leur dévouement communautaire et social était un tour de force.

**Gilles Bordonado**

C'est ce défi qu'a relevé le député Jean-Marc Robitaille et son équipe. Celui-ci a remis, au nom du gouverneur général du Canada M. Ray Hnatyshin, 40 médailles du 125<sup>e</sup> anniversaire du Canada à autant de citoyens émérites du comté fédéral de Terrebonne. La cérémonie a eu lieu devant parents et amis au Centre de golf Le Versant dimanche dernier.

**UN APPORT EXCEPTIONNEL !**

"La médaille du 125<sup>e</sup> anniversaire du Canada a été instituée pour souligner l'apport exceptionnel d'hommes et de femmes qui par leur générosité, leur dévouement, leur implication et leur goût de l'excellence ont contribué à l'amélioration de la qualité de vie dans notre milieu et ont contribué à développer des sentiments de fierté et d'appartenance à ce milieu", a expliqué le député Robitaille dans son discours de clôture de l'événement.

Remerciant très sincèrement ces médaillés de leur travail inlassable au développement de leur communauté, le député a souligné l'apport des parents et amis de ces médaillés, "qui souvent acceptent de partager leur amour et leur amitié afin que d'autres puissent en profiter."

Il a terminé son allocution par une pensée qui résumait bien l'importance de l'action de ces 40 citoyens émérites et du devenir de notre société: "La qualité d'une société se mesure souvent à la qualité de ses habitants. Faisons en sorte de demeurer une société de très grande qualité en poursuivant cette tradition de générosité et d'excellence qui fait maintenant partie de notre héritage collectif."

**LES RÉCIPENDIAIRES...**

Les récipiendaires, issus de tous les milieux d'actions et de toutes les villes du comté de Terrebonne, sont les suivants:

**Bois-des-Frères:** François Daoust, Françoise Fortin, Marc Kelly et Jacques Langevin;

**Charlemagne:** Thérèse Aioise et M. le maire Jacques Laurin;

**Lachenaie:** Violette Bérubé, Charles Caron, M. le curé Bernard Corbin, Henri Coulombe et Marcel Croteau;

**La Plaine:** Louis Guillemette et Philippe Villeneuve;

**Mascouche:** André Barrette, Louise F. Bordonado, Louise Bouffard, Thérèse Hoyas, Dyson Moore, Gérard Pagé, André Roger et René Sgroi.

**Repentigny:** Lieutenant-commandant Alain Boissonneault, Jean Deschamps, Michel Dessureault, M. le maire Jacques Dupuis, Jean-Nicolas Duval, Jeannette Girard, Marie Lacasse, Madeleine Laveaux, Gabriel Leathead, Dr Robert Lussier, Jacques Parent, Caroline Sylvestre et Roland Thouin.

**Terrebonne:** Marcel Corbeil, Jocelyne Demey, Aimé Despatis, Jean-Marc Fontaine, M. le maire Irène Forget, Thérèse Gamache et Lionel Grenier.

**SUPER MARCHÉ  
R.P.**

121 rue St-Joseph  
Vieux-Terrebonne  
471-2405

Les petites annonces de  
**471-4444**  
**La Revue**  
24 heures sur 24

## CONCOURS «LE DINDON»

LECTEURS, **52** BILLETS  
GAGNEZ POUR

**LE DINDON**

Votre hebdo **La Revue** vous offre la chance d'aller voir la pièce d'été «LE DINDON», au Théâtre du Vieux-Terrebonne

Pour participer, il suffit de retrouver les cinq (5) dindons camouflés dans le journal, de compléter le coupon-réponse et de nous le faire parvenir à :

Concours «Le Dindon»,

**LA REVUE**

231, rue Ste-Marie, Terrebonne J6W 3E4

\*Aucun fac-similé ou photocopie n'est accepté.

NOM \_\_\_\_\_

ADRESSE \_\_\_\_\_

VILLE \_\_\_\_\_

CODE POSTAL \_\_\_\_\_ TÉL. : \_\_\_\_\_

Édition du : \_\_\_\_\_

# de pages : \_\_\_\_\_

**Bonne chance à tous!**

Une production du Théâtre ProFusion Inc.  
**Le Théâtre du Vieux-Terrebonne présente**  
**Une comédie de Georges Feydeau**  
Mise en scène Luc Durand  
Assistance à la mise en scène et régie Alain Roy  
Décors Stéphane Roy Costumes François Barbeau  
Éclairages Guy Simard Musique originale Yves Léveillé  
Direction artistique Jean-Bernard Hébert



Avec Luc DURAND, Patricia TULASNE, Edgar FRUITIER, Jean-Bernard HÉBERT, Marie-France LAMBERT, Bernard MENEY, Marc BÉLAND, Annick BERGERON, Jean-Marie MONCELET, Sylvia GARIÉPY, Charles LAFORTUNE, Catherine SÉNART

Du 18 juin au 4 septembre 1993. Forfaits disponibles.

Salle climatisée. Du mercredi au samedi à 20h30.

867, rue Saint-Pierre, Terrebonne, autoroute 25, sortie 17E (20 minutes de Montréal)

Réservations au 492-4777 ou 964-7162.



**CANTIN**

Centre d'appareils ménagers

**MAYTAG**

DEPUIS  
1977

**VENTE SURPLUS  
D'INVENTAIRE**

(en magasin seulement)

**Faites vite  
pour une  
durée limitée**

• SERVICE À DOMICILE • COMPTOIR PIÈCES  
• APPAREILS REMIS À NEUF  
JUSQU'À 2 ANS DE GARANTIE

TÉL. : 477-0765 - 477-6685 / 911 CHEMIN DES ANGLAIS MASCOUCHE (PRÈS DU GOLF)

Chambre de commerce des Moulins

# Robert cède la place à... Robert!

C'est suite à une année des plus active que la Chambre de Commerce des Moulins se donnait un nouveau conseil d'administration et un nouveau conseil exécutif, au Traiteur du Vieux-Terrebonne le 15 juin.

**Sébastien Arbour**

**ROBERT GENEREUX PREND LA RELEVÉ**

C'est finalement Robert Généreux, propriétaire du Traiteur du Vieux-Terrebonne qui fut élu président. Il prendra donc la relève de Robert Gaudry, chaudement applaudi pour ses réalisations ainsi que celles de son équipe.

Citons notamment le recrutement, le répertoire des membres, le tournoi de golf, la parade de mode, le souper-bénéfice, les nombreux services aux membres, le parrainage des membres, le bulletin mensuel, les déjeuners et les soirées-conférences. Ces activités furent très appréciées par la communauté des gens d'affaires et ont remporté le succès espéré.

Pour ce qui est de Robert Généreux, il a récemment fait ses preuves en organisant

l'expo-régionale, ou un nombre record d'exposants y étaient. Très dévoué, M.Généreux (qui porte bien son nom!) a déclaré avoir accepté le poste parce qu'il croyait sincèrement en l'utilité d'une Chambre de commerce. M. Généreux a par ailleurs occupé le poste de directeur au cours de la dernière année.

Chose certaine le choix du nouveau président a fait l'unanimité dans la salle. Il sera secondé de Luc Soucy (1er vice-président), Pierre Vigneault (2e vice-président), Jean Tremblay (secrétaire), Daniel Beauregard

(trésorier), Robert Gaudry (ex-officio), ainsi que des directeurs Gilles Latour, Guy Lagacé, Jean-Paul Carrier, Léo Quenneville, Claire Lafortune, Gilles Dupuis, Gisèle Bédard et Chantal Madore.

En bref, c'est une année des plus fructueuse qui se termine pour la Chambre de commerce des Moulins. Avec cette nouvelle équipe, nul doute sur les chances de réussir et toujours aller de l'avant. Félicitations aux élus et souhaitons-leur la meilleure des chances pour l'année 1993-94.

## ESSS: ON RESTAURE LA CLÔTURE



(SA) Depuis le milieu du moi de mai, le peintre Daniel Quevillon s'affaire à restaurer la clôture de l'École Secondaire St-Sacrement. Cette clôture date de 1852 et est faite de fonte et de fer «une clôture très rare, comme il ne s'en fait plus aujourd'hui», selon M.Quevillon. L'entretien d'une telle clôture est important car elle peut rouiller à vue d'oeil, si elle n'est pas protégée.



(SA) L'ex-président de la Chambre de commerce des Moulins Robert Gaudry vient d'annoncer le nom du nouveau président: Robert Généreux.

**RASSEMBLEMENT DES THERRIEN**

Tous les Thérien-Thérien-Thérien sont cordialement invités au 11e rassemblement qui aura lieu le 14 août à Rawdon. Pour obtenir des informations sur vos ancêtres, pour faire des rencontres ou vous amuser en famille, c'est une date à retenir. Pour information sur le programme d'activités, communiquez avec Léo au 834-4646 ou Roger au 883-0195.

## KIOSQUES À LOUER

au plus GRAND Festival Western au nord de Montréal

**323-3876**

471-9512  
Fax: 471-0509

**Service Limousine Expert**  
Mariage, Occasion Spéciale  
Service personnalisé  
24 heures

**MASSO-PHYTO**  
- une question de SANTÉ...  
**Claude et Lise HAMER**  
471-2452

**UN MOT DU PHYSIO**

**René Joyal PHT.**

**EXERCICES DANS L'EAU**  
— La baignade est une occasion de faire des exercices très efficaces.  
— Outre la natation, on peut faire des séries de mouvements avec l'eau comme résistance.  
— Excellent complément à un programme d'exercices suite à une blessure.

**LA SEMAINE PROCHAINE L'ATHLÈTE DU DIMANCHE**

Pour plus d'informations  
**Physiothérapie René Joyal**  
1021, boul. des Seigneurs  
Terrebonne 492-4787

**AUCUN DÉPOT PAIEMENT INTÉRÊT**

**RIEN À PAYER AVANT NOVEMBRE '93\***

sur toute la marchandise en magasin

**SPECIAL 48<sup>99</sup>**  
stores verticaux porte-patio, valence incluse. Couleurs variées  
Quantité limitée. Taxes en sus

**SERVICE DE MESURE APRÈS VENTE GRATUIT**

Valence **GRATUITE** sur tous les stores fabriqués chez nous

**FABRIQUONS VOS STORES EN 24 HEURES OU MOINS...**

- Plus de 3000 modèles de tissus en montre pour rideaux, draperies et valences
- Confection à prix abordable
- Fait sur place
- Sans intermédiaire

50% de réduction sur STORES VERTICAUX en aluminium 31/2" et 2"			25% de réduction sur STORES HORIZONTAUX en P.V.C. 1"		
Exemple	Rég.	Spécial	Exemple	Rég.	Spécial
48"X48"	78\$	38\$	20"X48"	98\$	67\$
60"X60"	96\$	48\$	24"X48"	92\$	72\$
84"X84"	186\$	77\$	36"X48"	146\$	109\$
120"X72"	296\$	103\$	42"X64"	28\$	187\$
			66"X64"	38\$	274\$

Valences incluses 26 couleurs. Jusqu'à épuisement de la marchandise. Les prix peuvent différer pour le 2"

Grandeur et couleur en stock seulement. Jusqu'au 26 juin 1993.

**Marcotte STORES VERTICAUX**

Terrebonne 581, boul. des Seigneurs Terrebonne (Québec) 492-1708

266, boul. Ste-Rose Laval, (Québec) 625-9684

**RÉPARATION DE STORES ET RAIL DE TOUTES MARQUES**

**AVEZ-VOUS LU, VU ET ENTENDU ?**

La Bibliothèque municipale de Terrebonne vous présente cette chronique dans laquelle vous trouverez d'excellentes suggestions de documents audio-visuels: cassettes sonores, disques compacts, livres-cassettes et vidéocassettes, autant pour les enfants que pour les adultes.

\* CASSETTES SONORES ADULTES  
GUAY, Michel — Le pharaon Homme-dieu et chef d'état  
MAUBAN, Maria — Une chambre à soi de Virginia Woolf

\* DISQUES COMPACTS ADULTES  
GERSHWIN — Rhapsody in Blue pour piano et orchestre  
WAGNER — Tristan et Isolde

\* LIVRES-CASSETTES JEUNES  
Gaston le hérisson  
Le monde à l'envers

\* VIDÉO-CASSETTES ADULTES  
La pêche à la truite mouchetée

\* VIDÉO-CASSETTES JEUNES  
Les mémoires du temps

Les documents audio-visuels sont localisés à la bibliothèque de l'Île-des-Moulins et sont accessibles sur demande pour les abonnés de la Bibliothèque André-Guérard. Pour informations 471-4042 (Bibliothèque Île-des-Moulins) 433-2638 (André-Guérard).

Bon été

# Municipal

## Deux nouveaux investissements de plus d'un million dans Lachenaie

(AD) Le groupe Amireault-Petroons vient de mettre en chantier dans le parc industriel de Lachenaie un cinquième immeuble multifonctionnel pour location, générant un investissement de 600 000\$. La bâtisse d'une superficie de 16 000 pieds carrés sera sur un plancher avec une mezzanine qui couvrira le tiers de l'immeuble. La structure d'acier est déjà en place, un contrat octroyé à Acier J.N.H. Ltée, du parc industriel à Mascouche. La bâtisse sera prête pour occupation fin septembre.

La compagnie de M. Jacques Petroons a aussi en dossier un autre important investissement qui sera mis en chantier très bientôt. Le nouvel immeuble de conception très peu usitée sera situé sur un grand terrain près de la voie

ferrée du C.P.H.

### Phase II pour C.R.D.M.

La phase II du complexe commercial et professionnel (Centre régional des Moulins), à l'intersection de la montée Masson et de la Grande Allée, à l'entrée du parc industriel de Lachenaie, vient d'être mis en chantier par Normand Lapointe Inc., entrepreneur général et propriétaire. Il s'agit d'un immeuble sur trois planchers, avec ascenseur, d'une superficie de 9 000 pieds carrés. L'investissement sera de 500 000\$ et l'immeuble sera prêt pour occupation en septembre. Trois locaux commerciaux seront aménagés au rez-de-chaussée.

Acier J.N.H. Ltée de Mascouche a obtenu le contrat pour la structure d'acier.

## La Plaine participe à la Sordem

(AD) Le conseil municipal de La Plaine a autorisé, à son assemblée du mardi soir 1er juin, la signature du renouvellement d'une entente avec la Société régionale de développement économique des Moulins (SORDEM) pour trois ans (1994-1995-1996). La participation financière de la municipalité

sera de 30 000\$ pour la première année, les contributions pour les deux autres années devant être communiquées lors des prévisions budgétaires.

Rappelons que les contributions de Lachenaie, La Plaine et Terrebonne totaliseront, en 1994, 344 821\$ et, en 1995, 363 062\$. La cotisation de La Plaine sera établie sur une base déterminée à condition qu'un parc industriel soit aménagé sur son territoire. Sinon, la contribution de cette municipalité sera limitée à 32 500\$ en 1994 et à 34 075\$ en 1995.

## Téléphonez-nous

471-7844

2028, chemin Gascon, Terrebonne



### On va vous chercher

Discount offre le seul service «porte-à-porte» gratuit: vous appelez pour réserver votre voiture et nous allons vous chercher, à domicile ou au travail. Tarifs des plus concurrentiels. Forfaits de semaine et de week-end. Voitures neuves chrysler et autres marques prestigieuses.

1<sup>er</sup> JOUR GRATUIT

WEEK-END DE 3 JOURS

Tarif de semaine. Taxes assurances en sus.

Discount

LOUEZ MAINTENANT ET ACCUMULEZ DE PRÉCIEUX POINTS CLUB Z!



En voiture les produits Chrysler



Nous sommes dans les Pages Jaunes



## PIÈCES D'AUTOS USAGÉES GARANTIES

1476, boul. St-Henri, Mascouche



CONDITIONNEMENT PHYSIQUE EFFICACE

FONDÉ EN 1985



1502, chemin Gascon, Terrebonne (de biais à l'Hôtel des Moulins) 471-7881

## SPÉCIAL D'ÉTÉ '93

3 mois = 99000\$

\* Payable en 3 versements  
\* Pour un temps limité  
\* Frais d'adhésion en sus  
\* Toutes taxes incluses

### SOYEZ BIEN DANS VOTRE PEAU CET ÉTÉ

**INCLUS:** Appareils Nautilus, appareils pour cardio-vasculaire, évaluation, programme personnalisé, suivi, instructeurs compétents, danse aérobique, douches, saunas, etc.

**AUSSÍ:** Notez que le prochain programme d'amaigrissement débute le 5 juillet '93 (pour ceux qui veulent perdre du poids en plus de devenir en forme).

St-Jérôme 438-2655	Blainville 433-7219	Terrebonne 471-7881	St-Jean 359-4838	Châteauguay 691-0036	Pie-sax-Trembles 644-9555	Montréal 723-0111	Beauport 08/93	St-Hyacinthe 08/93
-----------------------	------------------------	------------------------	---------------------	-------------------------	------------------------------	----------------------	-------------------	-----------------------

La revue 471-3719 POUR VOTRE PUBLICITÉ

# Verres gratuits!\*

\* Voir détails à nos bureaux

## Vous ne payez que la monture\*

## Il n'est pas nécessaire d'en acheter 2 paires



Doyle

**Nous acceptons les prescriptions de l'extérieur**

Centre Professionnel Mascouche

3100, boul. Mascouche, Mascouche  
Tél.: 474-2463

Terrebonne

1263, boul. des Seigneurs, Terrebonne  
Tél.: 492-2212

Promenades St-François

600, Montée du Moulin, St-François, Laval  
Tél.: 665-8555

### Pièces de A... à... Z

Ailes - Banquettes - Capots - Jupes - Miroirs - Phares - Toits ouvrants - Etc... Alternateurs - Batteries - Cardans - Jantes - Moteurs - Pneus - Transmissions - Etc...



Achat d'autos Payons comptant

474-6186

Palmarès des villes du Québec

# La ville de Terrebonne au 2<sup>e</sup> rang pour la satisfaction des citoyens

(AD) La Ville de Terrebonne s'est classée au deuxième rang, après Saint-Bruno-de-Montarville, pour la satisfaction de ses citoyens, soit un pourcentage de 96,4 %, selon le palmarès des 50 plus grandes villes du Québec dont la population est de 20 000

habitants et plus. Dans la synthèse globale de ces 50 villes, Terrebonne vient au 8<sup>e</sup> rang. Ces chiffres proviennent d'une étude du professeur Desbiens de l'Université du Québec à Chicoutimi. Ils ont été publiés dans la revue *L'Actualité* récemment. Les autres données de cette étude pour Terrebonne:

- Pour l'administration générale, 9<sup>e</sup> rang;

- Pour l'économie, 16<sup>e</sup> rang, pour les loisirs 34<sup>e</sup> rang;
- Les dépenses de sécurité publique par habitant selon une moyenne de 1988 à 1990: service de police Terrebonne/Sainte-Anne, 103,26\$ (5<sup>e</sup> rang);
- Accidents de circulation par 1 000 habitants (basé sur une population Terrebonne/Sainte-Anne de 49 300): 27,93 %, 25<sup>e</sup> rang;
- Dette par habitant selon la richesse foncière uniformisée: 1 219 017 200\$: 4,24\$ par habitant (20<sup>e</sup> rang);

- Taux de variation de la population de 1986 à 1991: Terrebonne au premier rang pour la province, la population selon le recensement de 1986 (31 310) passant à 39 678 (1991) soit 26,7% d'augmentation;
- Librairies: 4; par 10 000 habitants: 1,03 (17<sup>e</sup> rang);
- Selon les livres en bibliothèque municipale par habitant, 32<sup>e</sup> rang; selon les prêts par habitant, 26<sup>e</sup> rang;
- Places de cinéma: 1 189; par 10 000 habitants: (305) (10<sup>e</sup> rang);

Rang de la ville selon la population: 28<sup>e</sup>.



## Bains flottants et massages

**POUR BIEN COMMENCER VOTRE ÉTÉ**

**1/2 JOURNÉE SANTÉ VOUS METTRA SUR PIED**

Thalassothérapie avec la gamme des produits Algologie - Enveloppement d'algues et traitement cellulite

**Sauna - Bain flottant - Massage - Algues - Traitement cellulite, etc.**

**CERTIFICATS CADEAUX**

**181, St-Joseph Terrebonne 471-7193**

Ouvert 7 jours

## Un comité pour embellir Bois-des-Filion



(SA) Notamment responsable du concours "Maisons Fleuries", le comité d'embellissement 1993 de Bois-des-Filion est présidé par le conseiller Paul Gagnon. Celui-ci compte sur l'appui des autres membres de ce comité, soit Lucille Morin, Ginette Mustapha, Sylvie Brunelle, Roberta Thibeault, Lise Vandet et Céline Ducharme. Jusqu'à maintenant, le comité a distribué 550 boîtes à fleurs et une centaine d'arbres. Le groupe évaluera plus tard cet été les terrains des participants, afin de désigner les gagnants dans chaque catégorie.



*Bistro*  
**Terrasse St-Louis enr.**  
«L'endroit le plus québécois de Terrebonne»

**Party de la St-Jean**  
Mercredi le 23 juin  
Groupe «EX AEQUO»  
Drapeaux - Ballons  
Prix spéciaux

**Tournoi de golf 10 juillet**  
**75\$ tout inclus**  
Véhicule pour trou d'un coup  
Gracieuseté de Terrebonne Lincoln Mercury et Terrasse St-Louis  
*Encore quelques places disponibles...*

La cuisine sera fermée les jeudis 24 juin et 1er juillet

LUNDI AU MERCREDI	
Spaghetti	1 99\$
Hamburger steak	2 49\$

**MARDI 17H À 21H**  
**Ailes de poulet 25¢**

115, rue St-Louis Terrebonne **964-5050**

# O FRITES DORÉES

Bienvenue aux nouveaux résidents

**Lundi**  
**HOT DOG**  
vapeur  
**.49¢**

**Mardi**  
**HAMBURGER**  
**.89¢\***

**Mercredi**  
**POUTINE**  
16 oz.  
**1.49\$\***



\* À l'achat d'une boisson gazeuse de grandeur moyenne

521, Masson Terrebonne **471-4322**

## Débrayage



(SA) Une cinquantaine d'employés municipaux de La Plaine ont imité leurs homologues d'autres villes de la région et ont débrayé le 16 juin sur l'heure du dîner, afin de protester contre les projets de loi 102 et 198.

Conformément aux moyens de pression votés par les syndicats, ceux-ci se retireront des comités locaux paritaires sur l'organisation du travail. De plus, les syndicats achemineront à la fédération toutes les informations nécessaires à la dénonciation des administrations locales qui gaspillent les fonds publics et que la fédération achemine l'information reçue aux secteurs concernés.

Enfin, les syndicats refusent la récupération du 1% de la masse salariale. D'autres moyens de pression sont à prévoir.

## LACHENAIE EN MAI: 1 961 700\$

(AD) Dix-sept permis pour la construction de logements ont été octroyés en mai par la Ville de Lachenaie, une valeur estimée à 1 450 000\$ selon le rapport remis au journal la semaine dernière.

Les modifications résidentielles ont totalisé 70 000\$. Dix permis de piscines ont été octroyés pour une valeur de 111 400\$. MM. Normand Lapointe et H. Bernier ont obtenu le permis pour un immeuble commercial d'une valeur de 300 000\$, montée Masson.

### REMERCIEMENTS M. Jean-Paul Demers

Madame Fernande Demers, les enfants et petits-enfants, ont beaucoup apprécié les témoignages de sympathies reçus à l'occasion de son décès le 8 mai dernier. Ils remercient bien sincèrement tous ceux qui se sont joints à eux d'une façon ou d'une autre pour honorer sa mémoire et les prient d'accepter ces remerciements comme s'ils leur étaient personnellement adressés.



## Évasion

PLEIN AIR

ORGANISATION D'ACTIVITÉ DE PLEIN AIR

JOURNÉE DE VISITE DES GROTTES LUSK le 4 juillet 30\$

666-8355

OFFRE D'UNE DURÉE LIMITÉE

# Attrapez la fièvre TOYOTA

## LA TOYOTA TERCEL 1993 pour sa qualité, sa valeur de rachat et pour son prix



- Disponible en version 2 ou 4 portes sedan
- Transmission 4 ou 5 vitesses surmultipliées ou disponible en version automatique

à partir de

**8 686\$\***

et beaucoup plus. Informez-vous

\*TTP en sus

- Pneus Michelin 4 saisons
- Moteur 1.5 litre à 12 soupapes à injection électronique d'essence
- Banquettes arrières à dossier rabattable 60/40

## LA Corolla Berline 1993



DX - LE et FAMILIALE

**5.9%**

OFFRE DE FINANCEMENT EXCLUSIF DE TOYOTA CRÉDIT CANADA\*

\*Le taux de 5.9% est offert sur la Corolla 93 neuve en stock et vendu au détail seulement. Un versement initial peut être exigé sur approbation de crédit seulement. Cette offre ne peut être jumelée à aucune autre promotion.

POSSIBILITÉ DE LOCATION À PARTIR DE 298\$/mois\*\*

CAMRY : LA MEILLEURE VALEUR EN 93. LA PREUVE ? C'EST ÉCRIT NOIR SUR BLANC! LA NOUVELLE CAMRY 93: À PARTIR DE

**16 795\$\***

\*TTP en sus



- Moteur 2.2 litres, 16 soupapes DACT, EFI, 130 ch
- Direction assistée
- Coussin d'air côté conducteur (SRS)
- Radio-cassette AM/FM stéréo, 4 haut-parleurs
- Verrous de protection pour enfants à l'arrière
- Banquette arrière à dossiers rabattables 60/40
- En option : moteur 3 litres, V6, 24 soupapes, DACT, IEC, 185 ch
- Et bien plus encore!

\*\* TPS + TVQ  
\*\* Programme de location à long terme Solution Toyota de 48 mois/96 000 km, utilisation excédentaire de 7c du km; bail avec option d'achat; prix basé sur 1500\$ comptant (taxes en sus); dépôt de sécurité remboursable de 300\$ exigés; sur approbation de Toyota Crédit Canada Inc. Offre d'une durée limitée.

NOTRE DÉPARTEMENT DE SERVICE EST OUVERT LE SOIR



501, boul. Terrebonne  
Terrebonne  
471-4117

# Gagnez vos vacances

999,99\$



**GROUPE INTER LUMINAIRES**

**Luminaire R.A.**  
1930, ch. Gascon  
Terrebonne  
**471-1883**  
*Depuis 15 ans dans la région*

**ÉCLAIRAGE PAYSAGER**  
#0605 KIT

**395\$**

**LES BLOCS DE CIMENT BEAULIEU**

**SUPER SPÉCIAL**

**UNITALUS**

**PERMACON**

**1 29\$** gris

487, rue Chartrand  
Terrebonne **471-3481**

**POISSONNERIE**  
*La vieille Barque*

**FESTIVAL DU HOMARD**

**HOMARDS À PRIX VARIÉS**

3213, chemin Gascon (coin napoléon)  
Mascouche - 477-6889

**15<sup>e</sup> ANNIVERSAIRE**

**GOLF CL 1993**

**15<sup>e</sup> ANNIVERSAIRE**

**AUTOMOBILES A. BÉLANGER**  
118, Montée Masson  
Mascouche 474-2428

**CELL EXPRESS INC.**

TÉLÉPHONES CELLULAIRES ET TÉLÉAVERTISSEURS

**RABAIS DE 10%**

SUR TOUT ACHAT D'ACCESSOIRES EN PRÉSENTANT CE COUPON

**CELL-EXPRESS INC.**  
1257, des Seigneurs Terrebonne (coin Moody) **964-1964**

**CANTEL** AGENT AGRÉÉ

**MEILLEURS PRIX GARANTIS**

**LUMINAIRE BÉDARD INC.** *Ex Vrac*

... PRIX INCROYABLES À L'ANNÉE

**984, Moody**  
(coin des Seigneurs) Terrebonne  
Tél. : 471-1136

Lundi, Mardi, Merc.	9 à 18 hres	Aut. 25 nord Sortie centre-ville Moody boul. des Seigneurs
Judi, Vend.	9 à 21 hres	
Samedi	9 à 17 hres	
Dimanche	10 à 17 hres	

Une promotion de votre

Prévention de quartier Lachenaie...

Plusieurs projets en vue!

(GB) Le Comité de prévention de quartier de Lachenaie et Mme Katou Sénéchal, qui en est à sa première année à la présidence de cet organisme, espèrent dès l'automne proposer plusieurs activités nouvelles.

Parmi celles-ci on note la tenue d'une opération burinage et la mise sur pied possible du programme "Je m'auto-protège", le tout en vue de prévenir le vol automobile.

Ces activités s'ajouteront à la surveillance de quartier opérée actuellement par la centaine de membres du Comité répartis aux quatre coins de la municipalité. La solide équipe du Comité espère augmenter sensiblement le nombre de membres cette année.

Voici les membres du conseil d'administration du Comité pour 1993-1994: (assis) Ronald A. Renaud (vice-prés.), Katou Sénéchal (prés.), Suzanne Pagé (secrétaire), (debout) Gaétan Dutil (policier relationniste et préventeur) et les directeurs Robert Dubreuil, Pierre Pagé, Benoit Guévin, Nicole Deschênes, Diane Pichet et la conseillère municipale Micheline Mathieu.



Mascouche sera bien fleuri

**TERREBONNE SUZUKI**  
3265 Gascon  
Mascouche  
477-2816



(SA) La ville de Mascouche procédait à la distribution de fleurs et paquets de semences, le 29 mai dernier dans le stationnement de l'hôtel de ville. De nombreux Mascouchois s'étaient déplacés à l'avance, afin d'avoir accès au meilleur choix.

En tout, 650 caissettes de fleurs et quelques centaines de paquets de semences furent distribués, afin que Mascouche se fasse fleurir par ses citoyens.

**CONCOURS**  
«LE DINDON»

**Monsieur PATIO** 5e anniversaire

Nous pouvons réaliser vos projets de plans d'aménagement extérieur avec le service complet d'équipes professionnelles

- Clôture en PVC
- Clôture en bois traité
- Clôture en mailles de chaîne
- Clôture ornementale
- Patio
- Pavé uni
- Terrassement

Une conception personnalisée ... à la mesure de vos besoins et de votre budget!

Plan de financement disponible

«SANS INTÉRÊT» (sur prix régulier en magasin) Sur approbation de crédit

**Pas de problème chez Monsieur Patio**  
Commandez maintenant et ne payez qu'en OCTOBRE 1993

ESTIMATION GRATUITE À DOMICILE

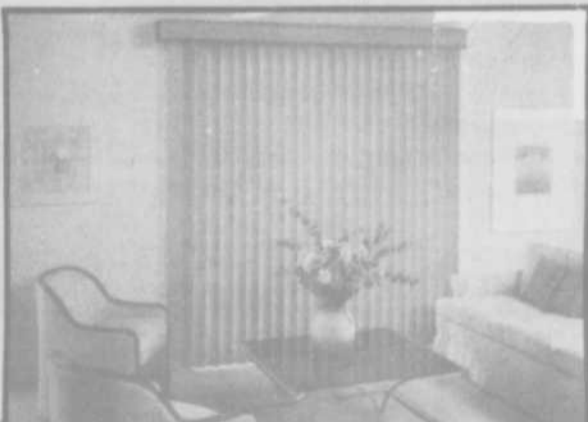
**744, boul. Labelle, Blainville**  
Aut. 15 sortie 25 - Boul. Labelle à droite **433-7305**

**L'Ultime Stores Verticaux**

LE SPÉCIALISTE DE LA DÉCORATION

Afin de ne pas avoir de limite à votre décoration, nous avons le plus grand choix de PVC soit plus de 200 modèles et couleurs différents, offert en largeur de 3 1/2 et 2pouces.

- Verticaux • Horizontaux
- Rideaux, valence de toutes sortes
- Toile opaque • Couvre-lits
- Douillettes • Papier peint
- Stores plissés
- Tapis • Prélart
- Accessoires de salles de bain



Valence GRATUITE sur tous les stores fabriqués chez nous

PAPIER PEINT EN STOCK  
10\$ Rouleau double  
5\$ Bordure



**SUPER SPÉCIAL**  
PEINTURE 20 LITRES  
Latex apprêt-scelleur **7495\$**  
Latex Perle ou semi-lustre **9575\$**

Sur présentation de ce coupon

**10\$ de rabais**

jusqu'au 25 mai au 5 juin '93 avec tout achat de 100\$ et plus de marchandises seulement.

Un coupon par client.

- Plus de 2000 modèles de tissus en montre pour rideaux, draperies et valences
- Confection à prix abordable



Estimation gratuite à domicile  
Réparation de stores verticaux et horizontaux

Mise de côté jusqu'à 3 mois

Fabrication sur place dans notre atelier

on nous a essayé,  
maintenant on nous recommande



**2460, Ste-Marie, Mascouche – 474-4908**

# Culturel

Dans l'Île-des-Moulins à Terrebonne...

## La culture dans tous ses états

Cela bourdonnera d'activités dans l'Île-des-Moulins cet été ! En effet, l'Île sera le théâtre d'une multitude d'événements culturels qui promettent d'intéresser tous les membres de la famille.

**Gilles Bordonado**

### DES SPECTACLES POUR TOUS LES GENRES...D'OREILLES!

La toute nouvelle scène de permanente de l'Île-des-Moulins accueillera cinq grands spectacles gratuits.

La St-Jean y sera à l'honneur le 24 juin. L'événement jeunesse affichera cinq excellents groupes régionaux le 16 juillet de 20h à 23h et le groupe Rudeluck, champion de l'Empire des futurs stars en 1992, le 17 juillet à 21h. Le fameux ensemble vocal Jazz Bémol 9 se produira le 7 août à 20h30.

Deux spectacles pour enfants seront également présentés: Frippe et Pouille le 31 juillet à 19h30 et le Vélo-Légende le 14 août à 19h.

Deux autres événements spéciaux sont aussi organisés. La grande soirée Ballroom charmera de ses airs les danseurs de tout âge sur sa vaste piste de danse le 3 juillet dès 21h. L'été se terminera par une épluchette de blé d'Inde qui marquera la Fête des récoltes le 6 septembre.

### LES DIMANCHES MUSICAUX ET FAMILIAUX...

Les dimanches du 27 juin au 29 août se feront musicaux et familiaux dans l'Île cet été.

Tous les dimanches de 11h à midi à la terrasse de la Boulangerie, les mélomanes apprécieront les ensembles musicaux qui

animeront l'Île de leur juste musique. Ces matinées musicales présenteront des morceaux de musique classique joués au saxophone, au piano, au violoncelle, à la guitare, par un quatuor à corde et même un quintette de cuivre.

De 13h à 17h, l'Île sera animée de promenades en carriole, d'animations théâtrales et musicales. De tout pour s'amuser après un beau pique-nique sur l'herbe dans le parc champêtre de l'Île!

### THÉÂTRE, EXPOSITIONS ET VISITES GUIDÉES

À cet ensemble d'activités s'ajoute le très populaire et renouvelé théâtre historique qui présente la pièce "McTavish Circus" qui promet d'être une grande et belle surprise (voir autre article).

Les amateurs d'expositions seront choyés. Le Centre d'interprétation du Bureau seigneurial (à l'entrée du site) explique les grands tourments de l'histoire de l'Île. Une exposition thématique sur la teinture de la laine tiendra aussi l'affiche, au Moulin Neuf cette fois.

La Galerie d'art accueillera deux belles expositions pendant l'été. En juillet, les créations des céramistes du collectif Feu et Flammes seront à l'honneur. Ces créations laisseront place en août aux œuvres des membres de l'atelier d'art visuel Virage qui présentera l'exposition "Hors limite". La Galerie est ouverte du mercredi au samedi de 13h à 20h et le dimanche de 10h à 17h.

Plusieurs visites guidées du site sont organisées à tous les jours. Certaines autres peuvent être organisées sur demande et réservation par des groupes.

Pour en savoir plus sur l'Île-des-Moulins et ses animations estivales, vous n'avez qu'à rejoindre le 471-0619.



(GB) MM. Irénée Forget, maire de Terrebonne, André Shatskoff président de la SODECT et André Fontaine directeur de l'Île-des-Moulins sont ici entourés de quelques animateurs qui oeuvreront dans l'Île cet été.

**35 000\$ SUPER BINGO 35 000\$**

**SAMEDI ET DIMANCHE**

**VENEZ TENTER VOTRE CHANCE!!!**

*Bienvenue à tous...*

**POUR INFORMATION CONTACTEZ DIANE 965-7355**

## L'EXCELLENCE À L'ACADÉMIE



L'ACADÉMIE DE DANSE située au 213, boulevard des Braves, à Terrebonne, présentait le 30 mai son spectacle de fin d'année à la Polyvalente Évariste-Leblanc de Duvernay. Deux ballerines, Nelly Marcoux et Caroline Bleau, à l'avant sur notre document, ont reçu des plaques d'excellence pour le beau travail et personnalité au cours de l'ann.e. Le décor avait été peint par Suzanne Dion, à l'arrière sur la photo. Nos félicitations.

Les «Faits et Gestes» d'Aimé Despatis, des paragraphes pleins de coeur et de sagesse!



**La Revue**

plus près de tout!  
plus près de vous!



**ROI DU RADIATEUR**  
4705, Angora  
(coin Gascon)  
Terrebonne  
492-8818

### CENTRE DE DÉMARRAGE D'ENTREPRISES (C.D.E.) CAMPUS TERREBONNE (École St-Sacrement)

Vous avez la **CAPACITÉ** et la **VOLONTÉ** de partir en affaires, mais vous ne savez pas par quel bout commencer et surtout vous ne vous sentez pas prêt.

Vous savez qu'il vous manque des notions, mais vous ne savez pas exactement lesquelles.

Vous avez un peu d'argent à investir, mais vous ne savez pas si c'est assez.

Vous voulez être votre propre patron, mais vous ne savez pas si vous avez les aptitudes nécessaires pour être un bon gestionnaire.

### NOUS POUVONS RÉPONDRE À VOS INTERROGATIONS AVEC NOTRE CENTRE DE DÉMARRAGE D'ENTREPRISES (C.D.E.)

#### Mais qu'est-ce que le C.D.E. peut faire pour vous?

- 1) Vous dire exactement les actions que vous devez poser et ce que vous devez posséder pour partir en affaires.
- 2) Vous donner des cours d'appoint en marketing, en compatibilité financière et en informatique.
- 3) Vous indiquer les pièges à éviter au point de vue juridique.
- 4) Développer avec vous un plan d'affaires complet.
- 5) Vous donner un service individuel de consultation pour démarrer et suivre votre entreprise.

### PARTEZ GAGNANT AVEC LE C.D.E. C'EST GARANTI!

#### PRÉ-INSCRIPTIONS

Date : Durant le mois de juin 1993  
de 8h à 16h

Frais : 100\$

#### INSCRIPTIONS

Date : Durant le mois d'août 1993

Frais : 150\$

DURÉE : Maximum de trois (3) sessions  
DÉBUT : Le 7 septembre 1993

INFORMATION : Collège de l'Assomption - 589-5621 Poste 292 et 293  
Campus de Terrebonne - 471-6630  
(Pour inscription en août seulement)

«Mc Tavish Circus» ou l'Empire de la pelletterie

# Du théâtre historique accessible à toute la famille



(GB) Le rôle de Simon McTavish sera joué par Félix Bélanger. On le voit ici entouré d'Hélène Brosseau, Olivier Aubin, Nicolas Sacchitelle et Tania Kontoyani qui complètent la distribution de la pièce "Mc Tavish Circus" ou l'Empire de la pelletterie. Cette pièce tient l'affiche au sous-sol du Moulin Neuf de l'Île-des-Moulins du mercredi au samedi à 20h30 et ce du 30 juin au 28 août.

La pièce historique qui tiendra cet été l'affiche sous le Moulin Neuf de l'Île-des-Moulins racontera de manière bien spéciale l'histoire de Simon Mc Tavish, seigneur de l'Île-des-Moulins au début du 19e siècle.

## Gilles Bordonado

### BEAUCOUP D'HUMOUR DANS LE VISUEL...

Chacun des 18 tableaux présentera, via un numéro de cirque, une portion de l'histoire de Simon McTavish, dont le legs le plus important à Terrebonne aura été la Boulangerie, récemment rénovée.

«Les cinq comédiens font des choses incroyables. Ils vont très loin au niveau de la performance physique», ajoutera M. Michaud convaincu que le comique et l'humour relevé dans les effets visuels du spectacle, n'enlèvera rien au sérieux des textes et répliques historiques.

### POUR TOUTE LA FAMILLE

L'un des avantages de la pièce tient au fait qu'elle sera accessible au jeune public qui s'amusera ferme par les présentations des comédiens.

Les adultes quant à eux se délecteront de l'histoire fort intéressante de Simon Mc Tavish,

propriétaire de la compagnie du Nord-Ouest qui faisait commerce de la fourrure et dont les trappeurs ont reculé les frontières de l'Ouest canadien dans leur découverte de l'Empire de la pelletterie.

«Le spectacle est accessible à tous les membres de la famille. Nous voulons renouveler le genre et j'ai bon espoir que nous ayons réussi», ajoutait M. Michaud.

### JUSQU'AU 28 AOUT

Le rôle de «Marquis», comme se plaisait à se faire surnommer Mc Tavish, sera joué par Félix Bélanger. La distribution est complétée d'Hélène Brosseau, Olivier Aubin, Nicolas Sacchitelle et Tania Kontoyani.

La pièce sera présentée du 30 juin au 28 août 1993 du mercredi au samedi à 20h30. Le coût d'entrée est de 7\$. Pour réservation, on rejoint le 471-0619.

## Garage E. Leroux Dodge Chrysler...

# Encore un appui substantiel à l'Île-des-Moulins



(GB) Encore cette année, le Garage E. Leroux Dodge Chrysler a généreusement offert son appui à la Société de Développement Culturel de Terrebonne et plus particulièrement à l'Île-des-Moulins. En effet, l'entreprise sise au 1115, chemin du Côteau à Terrebonne, a offert gracieusement un camion à l'équipe de travailleurs de l'Île-des-Moulins. On voit ici M. André Fontaine remerciant M. André Leroux, l'un des propriétaires de l'entreprise, pour cette contribution appréciée et appréciable.

# Une première pour l'école Nataly Lapointe



(LL) L'École de danse Nataly Lapointe présentait dernièrement au Théâtre du Vieux-Terrebonne le tout premier spectacle de ses élèves intitulé Paradoxe. L'École a été fondée le premier septembre 92 et compte déjà près de 150 élèves inscrits. Le spectacle démontre bien tout le côté dynamique, l'amour pour la danse et l'originalité exercée par les professeurs Manon et Nataly et leurs élèves. La session automne 93 commence à compter du 2 août. On offrira une variété de cours pour tous les goûts, en passant même par la danse de ligne. On peut rejoindre l'École au 964-1494.

# LA BIBLIOTHÈQUE MUNICIPALE DE LACHENAIE RECHERCHE DES GRANDS-PARENTS D'EMPRUNT

Seriez-vous intéressés à faire la lecture d'un album ou d'un conte, avec tout votre cœur et beaucoup de couleur? Avis est ainsi donné à tous les grands-parents jeunes et moins jeunes que la bibliothèque veut se bâtir une banque de noms de grands-parents d'emprunt. Pour participer à cette activité, il s'agit d'être disponible le samedi matin, une fois de temps

en temps, à partir de septembre prochain, pour venir à la bibliothèque municipale charmer un jeune public. Nous fournissons le soutien technique, le décor, l'ambiance et le public, mais avons besoin de vous pour mettre au point la magie nécessaire...

Pour information et inscription à la banque 471-9267.

## Horaires d'été

À partir du lundi 14 juin jusqu'au lundi 6 septembre, l'horaire d'été sera en vigueur à la Bibliothèque municipale de Mascouche. La bibliothèque sera fermée le samedi. Elle sera ouverte le dimanche et du lundi au vendredi aux heures suivantes:

\*Lundi, jeudi et vendredi: 11h à 18h; \*Mardi et mercredi: 11h à 20h; \*Samedi: fermé; \*Dimanche: 11h30 à 18h.

Pour informations, contactez la bibliothèque au 474-4159.

## ERRATUM

**STUDIO ESTHÉTIQUE VIZAJ**  
Dans l'édition du 15 juin 1993 du journal, une erreur s'est glissée dans l'annonce publicitaire du commerçant Studio Esthétique Vizaj ont aurait dû lire 39<sup>95</sup>\$ au lieu de 34<sup>95</sup>\$ concernant le Super spécial.

2022, chemin Gascon  
Terrebonne - 492-5411

## STUDIO ESTHÉTIQUE

# VIZAJ

MARYSE PATRY

PROMOTION ESTIVALE

Le Studio sera fermé pour les vacances du 19 juillet au 2 août '93

Venez vous détendre en toute confiance

Facial .....	3340\$
Pédicure .....	2670\$
Manucure .....	1115\$
Maquillage .....	1340\$
TOTAL DE : .....	8465\$

### SUPER SPÉCIAL

39<sup>95</sup>\$ Tx en sus

Valide du 15 juin au 27 août '93

**DU MARDI AU VENDREDI**

2022, ch. Gascon  
Terrebonne - 492-5411

## LUMINAIRE BÉDARD

984, Moody  
(coin des Seigneurs)  
Terrebonne  
471-1136

## ERRATUM

Dans le journal du 15 juin 1993 en page A-16, une erreur s'est glissée. On aurait dû lire :

Berline SWIFT L 1993  
7995\$

et  
SWIFT L 1993 6995\$

Les photos des automobiles ont été inversées.

Suzuki Terrebonne  
3265, Chemin Gascon  
Mascouche 477-2816

# Une année qui se termine bien!

## Économie

C'est une grande soirée de fin d'année à laquelle ont assisté le 16 juin à l'hôtel des Moulins, 80 membres et amis de l'Association des femmes d'affaires du Québec chapitre des Moulins. Cette soirée de clôture a été une bonne occasion pour honorer la directrice sortante Carole Benjamin et d'accueillir sa successeuse, Mme Nathalie Lauzier, qui dirigera les destinées du nouveau chapitre des Mille-Îles, qui comptera 120 membres.

Gilles Bordonado

### UN EXCELLENT SPECTACLE

Après un bon repas, les personnes présentes ont pu apprécier l'excellent spectacle d'opéra donné par Mme Louise Du Montier et M. Marc Poulin. Un tour de chant grandement apprécié par les spectateurs qui ont acclamé debout les oeuvres présentées par deux chanteurs de grand talent.

Un enchanement a suivi. La générosité des

donatrices de cadeaux et le jeu des enchères (motivées avec humour par M. Poulin) ont permis à l'association d'ajouter plus de 700\$ à ses coffres, nous a confié Mme Lisa Ghirotto, l'une des responsables de la soirée.

### DES CADEAUX BIEN MÉRITÉS

Par la suite, on a honoré Mme Carole Benjamin, qui a dirigé les destinées de l'association en 1992-1993. Après un petit bien cuit, on lui a remis une gerbe de fleur, un sac de golf et un forfait golf pour l'utiliser.

A suivi, la présentation du comité de gestion 1993-94 et de Mme Nathalie Lauzier, nouvelle directrice régionale des Mille-Îles (qui s'étend sur la Rive-Nord de St-Eustache à Lachenaie).

Mme Lauzier sera appuyée de Mmes Nathalie Ruest (dir.- adjointe Terrebonne), Diane Lavallée (dir.- adjointe Ste-Thérèse), Lisa Ghirotto, Nicole Gravel, Hélène Fortier, Andrée Hurtubise, Nathalie Bourgeois, Lyne Lortie et Johanne Petitpas.

Mme Lauzier, directrice de compte à la Banque Nationale, a indiqué que les activités présentées l'an dernier devraient être de retour, comme les souper-conférences, les lunchs-profil, les déjeuners et la journée de stage La Relève.

Le Concours «partenaires en affaires» (avec 3 000\$ en bourse) verra son aboutissement en octobre et Mme Lauzier espère la mise sur pied d'un gala d'excellence en mai 1994.



(GB) La directrice sortante de l'Association des femmes d'affaires du Québec, chapitre des Moulins, Mme Carole Benjamin (à droite) souhaite ici bonne chance à sa successeuse, Mme Nathalie Lauzier, qui dirigera les destinées du nouveau chapitre des Mille-Îles.

## POUR LE MIEUX-ÊTRE DES AÎNÉS

Devenez parrain ou marraine d'un aîné esseulé et même abandonné de la région

## PROGRAMME PARR" AÎNÉ"

Inspiré de l'Association des Grands-Frères et Grandes-Sœurs, PARR" AÎNÉ" répond à la grande solitude de nos aînés. Par ce programme une personne s'engage à consacrer bénévolement 3 heures par semaine à un AÎNÉ pour une période de 6 mois.

«*Tout ce qui n'est pas donné est perdu*»

Communiquez sans tarder

# 966-1712

2932 rue Dupras  
MASCOCHE J7K 1T2

\* Un don et/ou leg est le bienvenu



CLINIQUE  
CHIROPATRIQUE  
TERREBONNE



Dr C. Lachaine

987 Moody  
Terrebonne  
471-3511

### L'OREILLER OUI OU NON? QUELLE ÉPAISSEUR

Souvent, lors de consultation, je suis appelé à poser des questions sur le style de vie d'une personne, car celui-ci peut dans bien des cas influencer grandement la présence de syndromes douloureux.

Lorsque j'interroge un patient sur l'utilisation d'un oreiller, j'obtiens toutes sortes de réponses. Ceci m'amène à vous donner quelques règles de base pour un meilleur sommeil.

Certains d'entre nous se couchent sur le côté et y passent la grande majorité du temps de sommeil; dans ce cas simple, la personne aurait avantage à dormir sur un oreiller assez épais de sorte que le cou est droit et dans le prolongement de la colonne dorsale. Dormir sans oreiller ou avec un oreiller trop mince nous fera crochir le cou, ce qui est très mauvais.

Dans ce cas un grand nombre de personnes remonte leur bras pour ainsi coucher sur leur épaule augmentant ainsi les possibilités de bursites ou de troubles circulatoires pendant la nuit.

Sur le dos, une personne aurait avantage à utiliser un oreiller moins épais pour ne pas forcer le cou en flexion. Ce type d'oreiller conviendra aussi pour la position sur le ventre (avec la jambe pliée vers l'avant).

L'oreiller cervicale devient à la mode car elle est très confortable et offre des avantages très importants. Pour nous à la clinique, le choix de l'oreiller est sur une base individuelle en fonction de votre stature et du type de matelas utilisé. Nous pouvons choisir parmi cinq épaisseurs différentes et pouvons aussi avoir des oreillers sur mesure à prix très raisonnables. Informez-vous auprès de notre personnel et bon sommeil.

### À La Plaine...

## Un premier centre professionnel ouvrira bientôt ses portes

La Plaine aura son premier centre professionnel dès le 1er juillet. En effet, quatre firmes regrouperont leurs activités au 1456A, montée Major à La Plaine, soit au 2e étage de la Place Major, qui accueille déjà un marché Métro et Cumberland.

Gilles Bordonado

Le Centre professionnel La Plaine, à l'étude depuis plus huit mois, est mené par MM. Alain Tardif, comptable agréé, Pierre Gagnon et Alain Dugas notaires, Paul Audette arpenteur-géomètre et Sylvain Robitaille avocat.

### PLUS DE 2 000 PIEDS CARRÉS

«Nous cherchions tous à nous implanter de manière solide à La Plaine. Il était tout naturel de nous regrouper pour offrir aux citoyens et gens d'affaires un centre d'affaire où ils profiteraient d'une large gamme de services professionnels sous un même toit», a expliqué M. Alain Tardif.

Ils occuperont 2 000 pieds carrés. Outre les aires d'attente, ils partageront les différents services de bureaux, des économies dont pourront profiter la clientèle.

MM. Gagnon, Dugas, Audette et Robitaille, déjà bien implantés à Ste-Anne-des-Plaines (au sein d'un même centre professionnel) voient leurs entreprises prendre ainsi de l'expansion en territoire plainois.

### DES INVESTISSEMENTS DE 250 000\$

M. Jocelyn Boutin, propriétaire de la Place Major, s'est dit heureux d'accueillir ces professionnels. Les espaces occupés par le centre professionnel représentent près de 250 000\$, ce qui inclut la construction et l'aménagement des locaux. Les professionnels intéressés peuvent le rejoindre au 477-3616 pour les 800 pieds carrés inoccupés.

En ce qui a trait au Centre professionnel La Plaine, on peut rejoindre dès maintenant M. Alain Tardif, comptable agréé au 968-1302, et dès le 2 juillet, MM. Pierre Gagnon et Alain Dugas notaires au 968-2252, Paul Audette arpenteur-géomètre au 968-2262 et Sylvain Robitaille avocat au 968-2246.

### LES DÉPRIMÉS ANONYMES

Tu pleures, tu angoisses, tu as mal en dedans. Personne ne comprend vraiment ce que tu vis. Tu voudrais exprimer ta douleur mais tu n'oses pas. Pourtant ça te ferait du bien. Nous le savons et c'est pourquoi nous t'offrons la possibilité de venir parler de ce qui ne va pas. Aucun jugement ne sera porté. Nous comprenons parfaitement ce que tu ressens alors n'hésite pas à joindre notre groupe de soutien au sous-sol du presbytère de l'église saint-Charles de Lachenaie tous les vendredis à 19h30.

Le pif

NOUVEAU  
Souper spectacle

968-2597

Pour la St-Jean-Baptiste, venez fêter avec nous. Nous vous offrons une fine cuisine française, 5 services dans une ambiance chaleureuse et intimiste.

Un gâteau personnalisé vous est offert le soir **GRATUITEMENT** pour tout événement.

Louise DUMONTIER et ses musiciens vont agrémentés vos soirées en juillet et août.

FORFAIT SOUPER SPECTACLE  
les vendredis, samedis et dimanches  
Soirée inoubliable sur réservation.

212, chemin des Anglais - MASCOCHE



**Maintenant  
deux  
guichets**



(SA) Le directeur-général Sylvain Bélisle, le président François Bastien et la préposée Thérèse Quirion de la Caisse populaire Desjardins de La Plaine étaient heureux d'inaugurer officiellement l'implantation d'un deuxième guichet automatique, le 15 juin dernier.

Cette nouveauté, tant attendue par les membres de la Caisse, est aménagée dans le cadre de travaux d'agrandissements. Rappelons que le siège social est situé au 647 Chartrand (au téléphone: 477-1616).

**CAMERA EXPERT** des Galeries de Terrebonne célèbre le 2<sup>e</sup> juillet prochain son 2<sup>e</sup> anniversaire d'installation dans le centre commercial. Gilles Raymond et Michel Castonguay les propriétaires en sont bien fiers. Après deux ans d'opération, les affaires tournent rondement et les gens apprécient grandement d'avoir accès à deux points de vente et service Camera Expert, d'autant plus qu'ils disposent du réseau Admission. Nos félicitations à ces deux experts et longue vie!

L'ÉCOLE DE CONDUITE TECHNIC n'hésite pas à «rouler» pour ses clients. Le moteur de la compagnie, M. Yvan Sévigny ainsi que tout l'équipe ont embrayé dans de nouvelles installations situées au 1102 boulevard Moody, suite 206, face aux Galeries de Terrebonne.

Une vraie fête nationale, c'est avec des chansons et un chansonnier québécois qu'il faut que ça se passe. Une soirée spéciale «Québec» a donc été organisée pour jeudi soir 24 juin au CHARLESTON bar et brasserie. Situé au 2582 Ste-Marie à Mascouche, le bar organise beaucoup de ces soirées spéciales avec des surprises spéciales. Verrons-nous le propriétaire Boucht Bourite prendre le micro pour chanter ce soir-là? À bon entendre!

## Ghislain Thibodeau

Denturologiste

**FABRICATION & RÉPARATION  
DE PROTHÈSES DENTAIRES**

**PROTHÈSE COMPLÈTE CENTRIQUE  
350\$**

**LUNDI AU SAMEDI/  
Jour et Soir**

\* Valide jusqu'au 29 juin inclusivement.



500, BOUL. DES SEIGNEURS  
TERREBONNE (CENTRE LAURENCE)  
EN FACE DU POSTE DE POLICE

**964-4848**



**RÔTI DE  
PORC  
à l'ail  
«Tour Eiffel»**  
7<sup>18</sup> lb  
15<sup>84</sup>kg

**GROS  
PEPPERONI  
6"  
«Davinci»**  
2<sup>38</sup> lb  
5<sup>25</sup>kg

**SOUS-  
MARINS  
chaud ou froid  
«Préparé sur place»**  
1<sup>98</sup> ch

**C'est Super Job  
encore Fruit  
qui a les meilleurs prix!**  
3115, ch. Gascon Mascouche 477-9211  
ET 905 boul. des Seigneurs Terrebonne 471-0823

**SALADE  
MACARONI  
«Préparée par  
notre cuisinière»**  
98¢ lb  
2<sup>16</sup>kg

**BRIE EXTRA  
23% m.g.  
54% hum.  
«Anco»**  
6<sup>98</sup> lb  
15<sup>40</sup>kg

**FROMAGE  
FETA  
22% m.g.  
55% hum.  
«Saputo»**  
3<sup>88</sup> lb  
8<sup>56</sup>kg

**SPÉCIAUX DE VIANDES À MASCOUCHE SEULEMENT • Du 21 juin au 27 juin '93**

**BROCHETTE bien garnie**  
de boeuf 2<sup>48</sup>\$ ch  
de poulet 2<sup>88</sup>\$ ch  
IDÉAL B.B.Q.

**NOUS SERONS OUVERT**  
de 10hrs am à 10hrs pm  
Jeudi fête de la St-Jean

**BOEUF HACHÉ MI-MAIGRE**  
De très belle qualité!  
1<sup>78</sup>\$<sup>383</sup>kg lb

**SAUCISSES ITALIENNES**  
«Primo» Douce ou forte 6<sup>57</sup>kg  
2<sup>98</sup>\$ lb  
IDÉAL B.B.Q.

**Bonne fête à tous!**

**TOURNEDOS de poulet**  
Garnie de bacon 2/2<sup>98</sup>\$  
IDÉAL B.B.Q.

**SOUVLAKIS MARINÉS**  
Pqt de 10 de porc 7<sup>90</sup>\$  
de poulet 8<sup>90</sup>\$  
IDÉAL B.B.Q.

**EXTRA  
SPÉCIAL**

**POITRINE DE  
POULET DÉSSOSÉE**  
4<sup>98</sup>\$<sup>1098</sup>kg lb  
IDÉAL B.B.Q.

**LAITUES  
ICEBERG**  
Produit des E. U.

**48¢ ch**

**FRUITS**

**POMMES VERTES  
GRANNY SMITH**  
Produit de Nouvelle Zélande 1<sup>72</sup>kg 78¢ lb

**LÉGUMES  
CONCOMBRES ANGLAIS  
DE SERRE**  
Produit du Québec 88¢ ch  
IDÉAL B.B.Q.

**TOMATES ROSES  
DE SERRE**  
Extra fantaisie 1<sup>94</sup>kg 88¢ lb  
Produit du Canada

**EXTRA  
SPÉCIAL**

**NECTARINES  
SUCRÉES ET  
JUTEUSES**  
Gr : 80 - Produit de la Californie 1<sup>72</sup>kg 78¢ lb

**FEVES VERTES  
NOUVELLE  
RÉCOLTE**  
1<sup>94</sup>kg 88¢ lb  
Produit du New Jersey

**PRUNES  
«Black Amber»**  
Gr : 4X5 68¢<sup>150</sup>kg lb  
PRODUIT CALIFORNIE

**POIRES BARTLETT  
OU PACKAM** 1<sup>72</sup>kg 78¢ lb  
SUCRÉES ET JUTEUSES  
Produit Argentine ou Chili

**BOULANGERIE**

**PAINS SON D'AVOINE** 1<sup>28</sup>\$  
420gr ch

**PÂTISSERIE  
MUFFINS ASSORTIES** 6/2<sup>08</sup>\$  
(Paquet de 375 gr)

**PAINS AUX RAISINS** 1<sup>78</sup>\$  
Rég. ou blé entier 530gr ch

**BROWNIES AU CHOCOLAT** 2<sup>58</sup>\$  
375 gr

**RESTO-SPECTACLE**  
Licence complète

**Papagino's**

**SOUPER DANSANT**  
7 soirs par semaine

**NOUVEAU • NOUVEAU**  
**EN SPECTACLE**  
lundi et mardi  
**MARC MANN**

**Spécial**  
**10<sup>ème</sup> anniversaire**  
**SURF & TURF 10\$**  
du lundi au jeudi

632 NOTRE-DAME,  
REPENTIGNY • 581-7822

À qualité égale, nous  
offrons les meilleurs  
prix de la région

# LES BLOCS DE CIMENT



Unitalus à face épatée  
de Permacon nuancé tan et brun  
25% d'escompte  
sur le prix de détail suggéré\*

Venez visiter notre  
nouvelle salle de montre  
extérieure la plus  
complète de la région



Dalles de patio  
à partir de 120  
plusieurs modèles en magasin

487, rue Chartrand  
Terrebonne  
471-3481

## OUVERT LE DIMANCHE

HEURES D'OUVERTURE	
Lundi, mardi, mercredi	7h à 20h
Jeudi, vendredi	7h à 21h
Samedi	7h à 17h
Dimanche	8h à 13h

### Produits

- Sable terrain de
- Pierre décorati
- Poussière de p
- Pierre concass
- Sable à ciment
- Sable à maçon
- Livraison à don

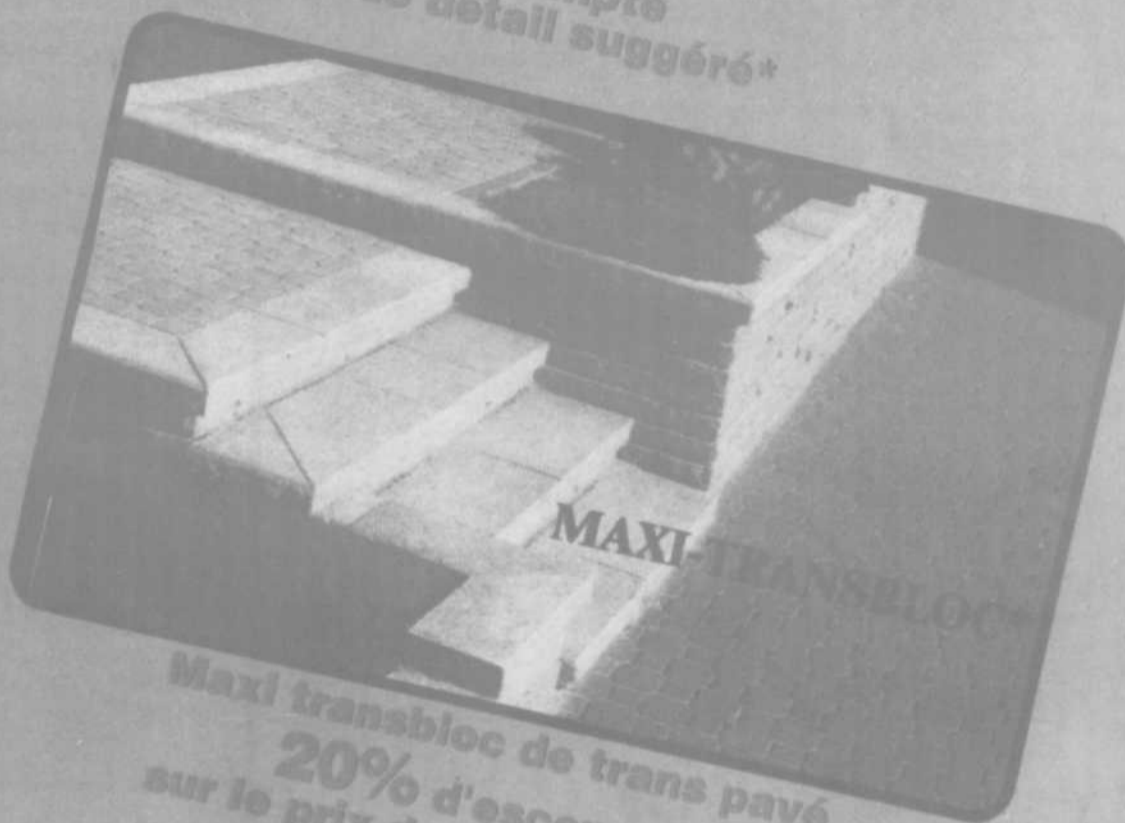
# ENT BEAULIEU LTÉE

Bonne St-Jean  
à tous!  
Fermé le 24 juin



Transpavé

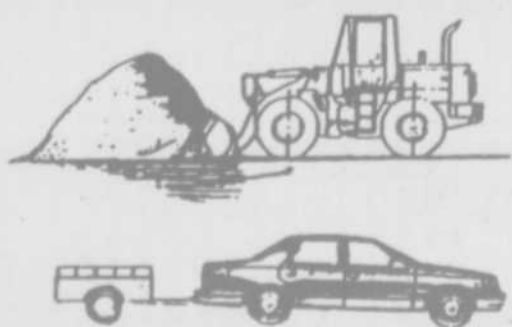
Mini transbloc de trans pavé  
20% d'escompte  
sur le prix de détail suggéré\*



Maxi transbloc de trans pavé  
20% d'escompte  
sur le prix de détail suggéré\*

bits en vrac ou en sac  
Mini-carrière

de jeu  
ative  
a pierre  
ssée  
nt  
onnerie  
lomicile



Spéciaux valides  
jusqu'au  
27 juin '93

\*Quantité limitée.

SERVICE AVANT-TOUT • SERVICE AVANT-TOUT

# OFFRE SPÉCIALE du concessionnaire

À TOUS LES PROPRIÉTAIRES NISSAN *Pour un temps limité*

# 10% DE RABAIS

Ouvert tous les mardis jusqu'à 20h



## PIÈCES ET SERVICE

Présentez ce bon avant le début des travaux et économisez 10% sur le prix normal des services et pièces d'origine Nissan. Belles économies sur boîtes de vitesses, pneus, joints à rotule avant, embrayages, amortisseurs, réparations de trains arrière, etc.  
Garantie complète - 1 an/20 000 km - pièces et main d'oeuvre

Utilisez le meilleur!  
**PIÈCES D'ORIGINE NISSAN**

\*Sauf réparations de carrosserie et au titre des assurances. Ce bon ne peut être utilisé concurremment avec d'autres bons de rabais ni avec d'autres offres spéciales du concessionnaire. La valeur du bon ne dépassera pas 10% du total hors taxe de la facture.  
Ce rabais ne s'applique pas sur inspection et vidange d'huile.

Valide jusqu'au 31 août '93

Votre *très* sympathique  
concessionnaire



**HOULE ET FRÈRES NISSAN**  
4100, chemin Gascon - Terrebonne  
**477-1444**

Association des Gens d'Affaires de La Plaine

## Un premier tournoi de golf



(SA) Le premier tournoi de golf de l'Association des Gens d'Affaires de La Plaine avait lieu le 16 juin au Centre de Golf de Mascouche, en présence de 94 participants. Plus de 110 personnes étaient attendues au souper, qui clôturait la journée.

Remerciant les commanditaires, la présidente Francine Descarrie était très satisfaite du taux de participation.

Elle est d'ailleurs photographiée en compagnie du député Jean-Marc Robitaille, des conseillers Emile Roy, Yvon Bellavance et Daniel L'Espérance ainsi que du directeur de police Pierre Daigneault.

La prochaine activité de l'Association sera la participation au défilé de la St-Jean: Plinois, soyez au rendez-vous!

Pour obtenir de l'information sur l'Association des Gens d'Affaires de La Plaine, composez le 968-2839.

Croix-Rouge des Moulins

## Généreux donateurs...

La région des Moulins perdra-t-elle le statut de région la plus généreuse du Québec? Certainement pas! vous répondront les membres de l'équipe de la section Croix-Rouge des Moulins. Grâce à votre générosité, le titre pourra être conservé. Afin de vous y aider, nous vous suggérons de remplir le coupon-réponse et de le transmettre au président M. Gilles Latour le plus tôt possible.

MON DON POUR LA CROIX-ROUGE: \_\_\_\_\_ \$

Nom: \_\_\_\_\_

Adresse: \_\_\_\_\_

Ville: \_\_\_\_\_ Code postal: \_\_\_\_\_

Reçu pour fin d'impôts

Adresser: M. Gilles Latour, président  
Croix-Rouge des Moulins  
Banque Nationale  
852 boul. des Seigneurs  
Terrebonne J6W 1V1

ASAMA

BELL

bellé

ROCK SHOX DESIGN

# VELODOR

«Ici on parle Vélo»

1 AN DÉJÀ  
MERCÌ À TOUS NOS  
CLIENTS ET AMIS QUI  
NOUS ONT ENCOURAGÉ



- VÊTEMENTS  
- SOULIERS SPÉCIALISÉS  
- VENTE  
- SERVICE  
- RÉPARATIONS

Venez nous rencontrer  
à «La coupe Norco  
Shimano» tous les  
mercredis soirs

4760 boul. des Seigneurs  
Terrebonne **964-8104**

MONGOOSE GIANT Panaracer

## CENTRE DE PNEU LA PLAINE ENR.

4797, BOUL. LAURIER, LA PLAINE  
964-2246

### Vous pensez vacances ?



nous sommes là...



ATTACHES DE REMORQUES  
FILAGE - ACCESSOIRES  
RÉPARATION TRAILER  
LOCATION TRAILER



GRANDEUR	Mich.	Toyo.	G. Year	Pirelli	Uniroyal	Bas prix
155R12				40.80\$	43.15\$	32.10\$
145R13	49.80\$	43.95\$		38.00\$	41.95\$	
155R13	49.90\$	46.00\$	38.70\$	42.40\$	43.80\$	29.95\$
185/70R14	79.90\$	61.50\$		62.00\$	60.75\$	45.80\$
195/70R14	79.50\$	65.50\$		65.60\$	66.50\$	47.70\$
LT235/75R15	113.25\$	111.60\$		93.90\$		68.40\$

### CHANGEMENT D'HUILE



avec filtre  
Max. 4 litres  
pour la plupart  
des modèles  
Huile Valvoline  
valable jusqu'au 1er juillet 93

**14.95\$**

## VENEZ NOUS VOIR

VISA et MASTERCARD  
acceptées

# SUPER VENTE

## ÉLECTROMÉNAGERS MOFFAT



### RÉFRIGÉRATEUR 17 PIEDS CUBES

- Fonctionnement sans givre
- Bac à viande à couvercle plastique
- 2 bacs à légumes
- 1 compartiment à produits laitiers
- Beurrier
- Compartiment de congélateur superposé
- 2 balconnets dans la porte du congélateur
- 2 moules à glaçons
- Portes en acier au fini granulé
- Roulettes
- Interrupteur Éconergie

# 699\$



### RÉFRIGÉRATEUR 15 PIEDS CUBES

- Fonctionnement sans givre
- 2 clayettes en porte-à-faux pleine largeur (grille)
- 2 bacs à légumes
- 1 compartiment à produits laitiers
- Beurrier
- Compartiment de congélateur superposé
- 2 moules à glaçons
- Portes en acier au fini granulé
- Roulettes
- Interrupteur Éconergie

# 599\$

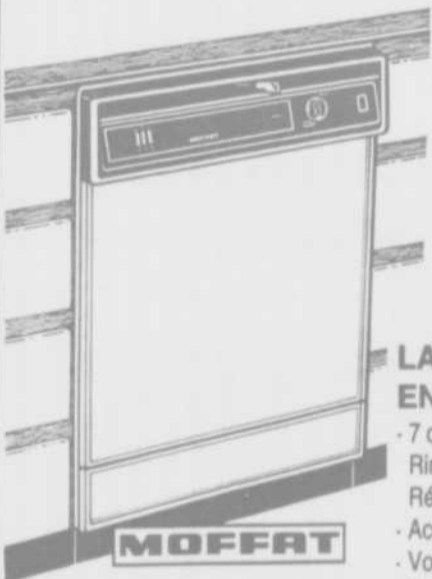
### CUISINIÈRE GRANDE SURFACE

- Horloge analogique
- Prise pour appareils
- Élément de luxe: 2 de 8 po et 2 de 6 po
- Commande variable de grillage
- Lèchefrite sans fumée
- Hublot pour le four
- Lampe de four

# 499\$



Plusieurs autres spéciaux MOFFAT en magasin



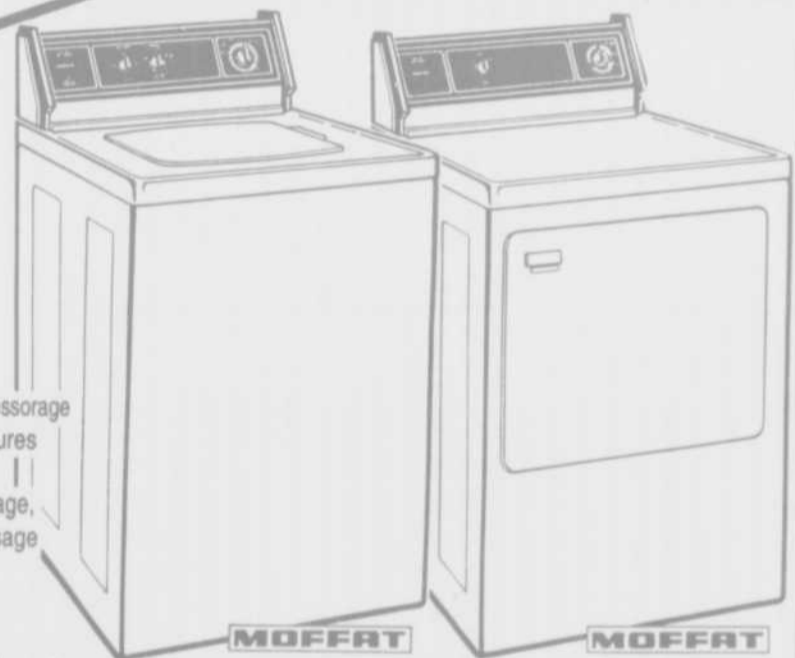
### LAVE-VAISSELLE ENCASTRÉ MOFFAT

- 7 cycles comprenant: Rinçage d'attente, Casseroles, Régulier, Lavage léger
- Action de lavage à 2 niveaux
- Voyant
- Garniture de cuve et porte en Perma Tuf
- Distributeur automatique de produit de rinçage
- Broyeur d'aliments mous
- Isolant insonorisant
- Moteur et pompe à entraînement direct

# 389\$

### LAVEUSE GRANDE CUVE

- 2 sélections de vitesse lavage/ essorage
- 3 combinaisons de températures lavage/rinçage
- 4 programmes: régulier, rinçage, essorage, tissus sans repassage
- Agitateur en spirale
- 3 niveaux d'eau
- Distributeur de javellisant
- Filtre annulaire autonettoyant



### SÉCHEUSE GRANDE CAPACITÉ

- Modèle MDT200LW
- Séchage minuté
  - 2 intensités de chaleur
  - 2 programmes: minuté régulier, duvetage

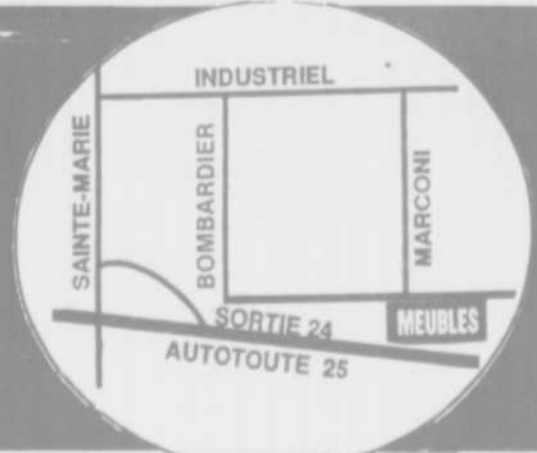
# 799\$

L'ENSEMBLE

# MOBILIERAMA INC.

## MASCOUCHE

966-1750    Sortie 24  
Autoroute 25



Le Centre Mobius de l'usine de triage Lachenaie BFI

# Le «temple» de la gestion des déchets

C'est dans les Galeries des Chenayes, au 319 de la voie de service de l'autoroute 40 à Lachenaie, que l'Usine de Triage Lachenaie a établi ce qu'on pourrait appeler le «temple» de la gestion des déchets, soit le centre Mobius. Son mandat est «FIER»: Formation, Information, Éducation et Recherche et développement.

**Luc Laurin**

Mobius, nom allemand emprunté au concepteur du symbole du recyclage (les trois flèches), est devenu à la fois le nom du centre d'interprétation de la nature des déchets et celui de sa mascotte, conçue de matière recyclée bien sûr. L'Usine de Triage Lachenaie (BFI)



(LL) L'Usine de Triage Lachenaie (BFI) s'implique fortement pour la sensibilisation de la communauté sur le recyclage et la récupération en inaugurant le Centre Mobius. Sur la photo, Christine Cormier directrice des communications avec un groupe d'élèves du primaire venu visiter le centre et le site d'enfouissement.

inaugurait donc le 14 juin la préouverture de ce centre qui se veut un objet d'éducation environnementale.

### IMPLICATION EN MILIEU SCOLAIRE

Depuis la fin de janvier, près de 700 élèves ont visité le centre et le site d'enfouissement, à raison de 60 à 90 élèves par jour. Les visites sont fortement bien organisées et semblent énormément intéresser les jeunes comme les enseignants.

Grâce à la directrice des communications Christine Cormier, Mobius est aussi un programme d'activités intégrées au vécu scolaire, par des rencontres dans les écoles, des visites de Centre et du site d'enfouissement, et aussi des concours. Deux programmes différents sont présentement offerts aux écoles primaires, soit sur le gaspillage et la biodégradation (compostage). Déjà 4 450 élèves ont participé à ce premier programme et 2 250 élèves au deuxième. Tous les professeurs des 11 écoles participantes sont unanimes à vanter le mérite, le succès et l'importance de ces activités. De plus, six écoles secondaires et 15 écoles primaires participent maintenant à un programme de recyclage de papier en milieu scolaire, en collaboration avec le Centre.

### DE NOMBREUX PROJETS

L'Usine de BFI finance entièrement toutes ces activités. Parmi les 83 sites d'enfouissement de BFI au Canada et aux États-Unis, environ 5 de ceux-ci possèdent un centre Mobius. L'objectif est de sensibiliser les citoyens et améliorer leur participation aux 4RVE (Réduire, Réutiliser, Récupérer, Recycler, Valoriser le compostage et Enfouissement sécuritaire), et ce, en commençant par les jeunes, la génération de demain.

Nombreux sont les projets que le Centre cherche à réaliser. L'ouverture officielle est prévue pour septembre. À ce moment, le centre d'interprétation devrait ouvrir trois jours par semaine pour les citoyens qui voudraient le visiter. Dès que les visites de groupes scolaires seront terminées, on achèvera de concevoir une série de 10 à 12 émissions qui seront enregistrées en septembre en collaboration avec la Télévision Régionale des Moulins.



Chez les jeunes, on tentera d'instaurer des méthodes afin d'éviter le gaspillage dans les cantines, ainsi que de récupérer ou réutiliser les vêtements. Au niveau du Centre, plusieurs nouveaux projets sont à développer à long terme. Tant qu'à elle, l'Usine a deux grands projets: l'installation sur le site d'une plateforme de compostage, et la construction dès cette automne d'une centrale électrique thermique. Ce dernier projet devrait être terminé à la fin de 1994. La centrale qui devrait produire une puissance électrique de 4 mégawatts, soit l'équivalent des besoins énergétiques de 660 résidences, pourra donc vendre son électricité à Hydro-Québec. Après l'acceptation du projet par la société d'état, la construction débutera cette automne.



**CONCOURS<sup>3</sup>**  
«LE DINDON»

(LL) 11 écoles qui ont visité le Centre Mobius de l'Usine de Triage Lachenaie ont aussi participé à un concours en réalisant de magnifiques murales sur le thème «Je protège mon environnement en me préoccupant de mes déchets».

Des livres sur l'environnement étaient remis comme prix aux gagnants lors de la préouverture, soit en première place l'École Le Rucher (500\$), en deuxième place La Mennais (350\$), en troisième place Esther Blondin (250\$), et en quatrième place l'École des Hauts-Bois (100\$). Trois autres prix de 70\$ de livres furent remis aux écoles du Vieux-Chêne, La Sablière et Le Castelet.

Sur la photo, quelques uns des 11 concepteurs de la murale gagnante de l'École Le Rucher, soit Sylvain, Jean-Marc et Pascal. Ils sont accompagnés à l'arrière de Ginette Roussel parent bénévole pour la conception de la maquette, Christine Cormier directrice des communications du Centre Mobius, et Roger Bordeleau responsable des sciences des groupes de cinquième année de l'École Le Rucher.

**LES BLOCS DE CIMENT BEAULIEU**  
487, Chartrand  
Terrebonne  
471-3481

## EN VERTU DES RÉGLEMENTS MUNICIPAUX

Du 1<sup>er</sup> mai  
au 30 septembre

Les heures d'arrosage  
sont les suivantes:



**VENDREDI: LACHENAIE**  
**MARDI: MASCOUCHE**  
**JEUDI: EX-ST-LOUIS**  
**VENDREDI: EX-TERREBONNE**

**DE 19 h**  
**à 22 h**

Un permis est nécessaire avant de remplir une nouvelle piscine ou de poser de la tourbe (ou ensemencement).

Le permis est disponible dans les hôtels de ville

Tout contrevenant peut être passible d'une amende.

**LA RÉGIE D'AQUEDUC INTERMUNICIPALE DES MOULINS**



471-3677



474-2407



Terrebonne  
Ville de  
Terrebonne 471-4192

## CROISIÈRES TAUREAU EXPRESS

18 JUIN AU 6 SEPTEMBRE 1993

6 choix de croisières  
d'une durée de 1h30 à 3h00

- Barrage Taureau
- Rivières du Poste et du Milieu
- Baies de la Boutelle et Saint-Ignace
- Pointe-Fine

Bateau chauffé, toit panoramique,  
d'une capacité de 12 passagers.  
Tarifs selon le choix de la croisière:  
de 15.00\$ à 25.00\$ p/pers. (taxes incluses).

réservations (514)833-5733 Restaurant Nautique 401, ch. Lac Taureau Saint-Michel-des-Saints

# 131 NORD

## LA ROUTE DU PLEIN AIR

**VERS MANAWAN**  
**VERS SAINT-DONAT**

**LAC TAUREAU**  
SENTIER V.T.T.  
26-27 JUN 1993  
TOUR DU LAC TAUREAU  
TOUR DES VILLAGES  
DÎNER CHAMPÊTRE  
VISITE BARRAGE  
DESCRIPTION: 10,00\$ (finer et droit de passage ZEC).  
Information (514)833-5214

**CROISIÈRES**  
TOUS LES JOURS SUR RÉSERVATION  
RESTAURANT NAUTIQUE  
MARINA  
833-5733

**GOLF**  
SAINT-MICHEL-DES-SAINTS  
18 TROUS • 833-5050

**SEADOO**  
LAC SAINT-LOUIS

**SAINT-ZÉNON**  
ROUTE PANORAMIQUE

**Aménagements panoramiques des SEPT-CHUTES**

PLUS DE 15 000 VISITEURS ANNUELS

PRENEZ L'AIR DE LANALDIÈRE

1• HOTEL AU P'TIT OISEAU (514) 833-8714  
2• RESTAURANT RINK (514) 871-1222  
3• CAMPING MUNICIPAL (514) 833-5884  
4• BANQUE DES NYMPHES (514) 884-5381

CHAMBRE DE COMMERCE DE LA HAUTE-MATAWINIE 833-5214

INFORMATIONS: SAINT-ZÉNON: 884-5437 SAINT-MICHEL-DES-SAINTS: 833-5181 MANAWAN: (810)871-1270

## auberge LE CABANON

Le cabanon grandeur nature

- Plus de 100 km de sentiers traversant la forêt.
- Grand choix de destinations.
- 35 chambres, salle à manger, bar.

**FORFAIT VÉHICULE TOUT-TERRAIN**  
comprenant 1 nuitée, déjeuner, souper et (boîte à lunch) pour dîner.  
50,00\$ p/pers./occ. double

1590 Lac Stanislas  
Saint-Zénon (514)884-5762

## RESTAURANT-MOTEL LA GLACIÈRE

**FORFAITS 1993**  
1er MAI au 1er NOVEMBRE

- ACTIVITÉS
- Pêche 90,00\$ p/pers. occ. double (minimum 2 jrs) incluant hébergement, déjeuner, dîner, souper, droit de pêche.
  - Équitation 90,00\$ p/pers. occ. double (minimum 2 pers.) incluant hébergement, déjeuner, dîner, souper, randonnée.
  - V.T.T., vélo de montagne, site panoramique des Sept Chutes 50,00\$ p/pers. occ. double (minimum 2jrs.)

*Festival du homard en saison*

Motel 30 unités, restaurant 75 personnes  
salle de réception et de réunion 100 personnes  
informations et réservations: (514)884-5565  
Saint-Zénon

**MONTAGNARD Mont-Trinité**

**FORFAIT GOLF**  
49,95\$  
p/pers/occ. double  
golf 18 trous  
hébergement (une nuitée)  
petit déjeuner

Saint-Michel-des-Saints  
Tél.: (514)833-5467 fax.: (514)833-5948

**Le Central MOTEL**

**FORFAIT GOLF**  
À PARTIR DE  
49.95\$  
P/PERS  
OCC. DOUBLE (de 18 ans)

hébergement  
petit déjeuner  
golf (18 trous)

510, Brassard, Saint-Michel-des-Saints, J.A. 2C  
Tél.: (514)833-1331 fax.: (514)833-1281

**tarification 1993**

Du 15 MAI au 15 JUILLET

fin de semaine	20,00\$
semaine	16,00\$
après 16 hrs	13,00\$
9 trous	13,00\$

Du 16 JUILLET au 11 OCT. (18 trous en opération)

fin de semaine	24,00\$
semaine	18,00\$
après 16 hrs	15,00\$

20 voitures disponibles dès le 15 mai.

**Golf**  
SAINT-MICHEL-DES-SAINTS

Réservations acceptées 7 jours à l'avance  
833-5050 833-6022

**St-Zénon**

Le village le plus haut du Québec  
Le sommet de vos randonnées!

Centre d'interprétation de la nature des Sept chutes.  
Équitation, plages, V.T.T. et seadoo.  
Chasse et pêche.  
Soyez à la hauteur, voyez Saint-Zénon

**Mécanique R.V.R. Inc.**

**ski-doo**  
Les plaisirs à deux roues

**SEADOO**  
Un monde de sensations

**FOURTRAX HONDA**  
Pour les chemins accidentés

**HONDA**  
Produits Mécaniques  
HORS-BORD

**LE SUPER JET DE YAMAHA**

**LOCATION-VENTE-SERVICE**  
5900, rue principale, SAINT-ZÉNON  
(514) 884-5676

## De l'information sur le Vieux-Terrebonne

(SA) Une séance d'information sur le Plan d'intervention et d'intégration en Architecture (PIIA) sur le Vieux-Terrebonne avait lieu pour les gens d'affaires le 15 juin et pour les citoyens le 16 juin dernier à la boulangerie de l'Île-des-Moulins.

Destinée à conserver la valeur architecturale du Vieux-Terrebonne, l'adoption d'un tel plan permettrait aux propriétaires de bâtiments de se référer à un plan décrivant des objectifs et des

orientations qualitatives, plutôt que de se limiter à suivre à la lettre de simples normes très strictes et davantage quantitatives lorsque viendra le temps de modifier un bâtiment.

A l'aide de diapositives, Gérard Gaudet de la firme SOTAR a expliqué en détail aux Gens d'affaires en quoi consistait ce PIIA. De leur côté les gens d'affaires se sont déplacés en grand nombre afin de donner également leur vision du Vieux-Terrebonne.

### Déco-Nord

## Père et fils redonnent vie à votre domicile



(SA) Établi au 5333 Lefrançois à Terrebonne (derrière Trois Diamants Auto), Déco-Nord est fabricant d'armoires de cuisine, de vanités de salle de bains et de comptoirs moulés.

Mélamine, stratifié, thermoplastique, «bleach» ou laqué, Déco-Nord vous l'offrira et ce, à meilleur prix. Vous pourrez également profiter des services d'un

designer, qui vous remettra un plan tridimensionnel des travaux, question de bien voir le résultat final avant même que les travaux ne soient entrepris.

On peut obtenir rapidement un rendez-vous sept jours par semaine à votre domicile au 477-7312 (pagette: 854-0938). Père et fils, Orian et Roberto Chalifoux vous invitent à les contacter.

## Garderie Les Petits Pas à Lachenaie...

## Une nouvelle garderie voit le jour!



(GB) Depuis quelques semaines, une nouvelle garderie offre ses services dans la région: la Garderie Les Petits Pas, du 227, voie de services est de l'autoroute 40 à Lachenaie.

Cette garderie, dirigée par Mme Marie-Josée Roy, accueille chaleureusement les tout-petits de 18 mois à 6 ans. Ouverte du lundi au vendredi de 6h30 le matin à 18h30 le soir, celle-ci compte sur des éducateurs (trices) diplômés et expérimentés. Ceux-ci dispensent des programmes éducatifs bien adaptés aux besoins des petits.

Les locaux rénovés et modernes proposent des ateliers et animations spécifiques (bricolage, lecture, jeux éducatifs, motricité, jeux de construction, etc.). Un local spécialement aménagé reçoit les 18 mois à 2 ans. Une immense cour clôturée est aussi offerte pour amuser les enfants.

Un cuisinier sert un repas chaud et équilibré, ainsi que deux collations. On servira aussi sur demande le petit déjeuner.

Pour en savoir plus sur la Garderie Les Petits Pas, on rejoint Mme Marie-Josée Roy au 582-7063 ou au 657-2697.

## Y'a pas plus Bar-B-Q qu'un tournoi de golf!



(SA) Le tournoi de golf du restaurant Le Chalet Suisse se tenait le 15 juin dernier au centre de golf St-François, en présence de 63 participants très motivés.

Après cette journée de golf, les participants étaient conviés à une fête qui se déroulait, bien sûr, au Chalet Suisse du 1090 boulevard Moody à Terrebonne. Les propriétaires Lyne Deslauriers et Pierre Boulos ont évidemment félicité tous et chacun, notamment le gagnant de ce tournoi Alain Malette, qui reçoit son trophée en compagnie de l'employé Jacques Pitre.

Rappelons que M. Boulos et Mme Deslauriers vous attendent au Chalet Suisse, tout en vous offrant constamment diverses promotions intéressantes. On peut les joindre au 492-3322.

### PROVINCE DE QUÉBEC



## AVIS PUBLIC

### JOURNÉE D'ENREGISTREMENT RÈGLEMENT #680

Aux personnes habiles à voter, ayant le droit d'être inscrites sur la liste référendaire le 7 juin 1993 du secteur de la Ville de Lachenaie ci-après décrit et démontré au plan ci-joint:

Secteur concerné:  
Croissant Matapédia au complet.

AVIS public est donné de ce qui suit:

- Lors d'une séance tenue le 7 juin 1993, le Conseil a adopté le règlement numéro 680 intitulé:  
«RÈGLEMENT DÉCRÉTANT DES TRAVAUX DE PAVAGE, DE BORDURES, DE TROTTOIRS DE BÉTON, AMÉNAGEMENT ET PLANTATION SUR LE CROISSANT MATAPÉDIA AU COMPLET ET PRÉVOYANT UN EMPRUNT DE CINQUANTE-QUATRE MILLE SIX CENTS DOLLARS (54 600\$).»
- L'objet du règlement 680 est suffisamment décrit par son titre.
- Les personnes habiles à voter, ayant le droit d'être inscrites sur la liste référendaire du secteur concerné, peuvent demander que ce règlement fasse l'objet d'un scrutin référendaire en inscrivant leurs nom, adresse et qualité, et en apposant leur signature, dans un registre ouvert à cette fin.
- Ce registre sera accessible de 9 h 00 à 19 h 00, le lundi, 5 juillet 1993, au bureau du greffier, au centre administratif, 3060, chemin Saint-Charles, Lachenaie, Qc.
- Le nombre de demandes requis pour que le règlement no. 680 fasse l'objet d'un scrutin référendaire est de UN (1). Si ce nombre n'est pas atteint, le règlement numéro 680 sera réputé approuvé par les personnes habiles à voter.
- Le résultat de la procédure d'enregistrement sera annoncé le lundi, 5 juillet 1993, à 19 h 05, à la salle des comités du centre administratif, 3060, chemin Saint-Charles, à Lachenaie, Qc.
- Le règlement numéro 680 peut être consulté chaque jour, aux heures ordinaires de bureau, et pendant les heures de la période d'enregistrement, au bureau du greffier.

CONDITIONS POUR ÊTRE UNE PERSONNE HABILE À VOTER, AYANT LE DROIT D'ÊTRE INSCRITE SUR LA LISTE RÉFÉRENDIAIRE DU SECTEUR CONCERNÉ DE LA VILLE DE LACHENAIE:

Les personnes habiles à voter, ayant le droit d'être inscrites sur la liste référendaire et de signer le registre, sont celles qui, le 7 juin 1993, n'étaient frappées d'aucune incapacité de voter prévue par la Loi, et remplissaient l'une des trois conditions suivantes:

- étaient domiciliées dans le secteur identifié ci-dessous;
- étaient propriétaires d'un immeuble situé dans le secteur identifié ci-dessous;
- étaient occupantes d'une place d'affaires située dans ce secteur.

En outre, une personne physique devait également, à la même date, être majeure et de citoyenneté canadienne, et n'être ni interdite, ni en cure fermée sous la protection du curateur public.

LES COPROPRIÉTAIRES D'UN IMMEUBLE ET LES COOCCUPANTS D'UNE PLACE D'AFFAIRES qui sont des personnes habiles à voter dans ce secteur, peuvent désigner parmi eux, le cas échéant, lors du scrutin référendaire, au nom du groupe, pourvu que cette personne n'ait pas déjà le droit de signer ou voter à un autre titre. Cette procuration doit être produite avant la signature du registre, ou transmise au greffier de la Ville au plus tard le trentième (30<sup>e</sup>) jour précédant le jour du scrutin, si tel scrutin doit être tenu.

UNE PERSONNE MORALE qui est habile à voter peut signer le registre ou voter, le cas échéant, lors du scrutin référendaire, par l'entremise d'un de ses membres, administrateurs ou employés, qu'elle désigne à cette fin par résolution, et qui remplit les conditions mentionnées ci-dessus pour une personne physique. Cette résolution doit être produite avant la signature du registre, ou transmise au greffier de la Ville au plus tard le trentième (30<sup>e</sup>) jour précédant le jour du scrutin, si tel scrutin doit être tenu.

### DESCRIPTION ET PLAN DU SECTEUR



PLAN MONTRANT LES LOTS AFFECTÉS PAR LES TRAVAUX DE BORDURE, DE PAVAGE EN BÉTON, AMÉNAGEMENT ET DE TROTTOIRS SUR LE CROISSANT MATAPÉDIA

DOSSIER: ANS-1 ECHELLE: 1:500  
DATE:

Donné à Lachenaie, Qc  
ce 22<sup>e</sup> jour de juin 1993

Le greffier,  
Judith Viens, avocat

### Règlements du concours

Tous les citoyens/ennes de Bois-des-Filion, Lachenaie, La Plaine, Mascouche et Terrebonne, de même que ceux du quartier St-François (Laval) sont éligibles. Les employés de LA REVUE, les marchands participants et leurs employés ainsi que les personnes avec qui ils sont domiciliés sont exclus du concours. Les participants doivent remplir le coupon-réponse et le déposer chez l'un des annonceurs de ces deux pages ou le transmettre par la poste ou en personne au bureau du journal LA REVUE, 231 rue Ste-Marie, Terrebonne, J6W 3E4 le ou avant le 29 juin 1993 à 17h.

Un seul coupon dans une enveloppe identifiée à «Concours gagner vos vacances».

- Des réponses exactes sont une condition essentielle pour gagner.
- Seuls les coupons-réponse découpés dans LA REVUE seront considérés.

Nous n'acceptons pas les photocopies ou autres soumissions par photomécanique.

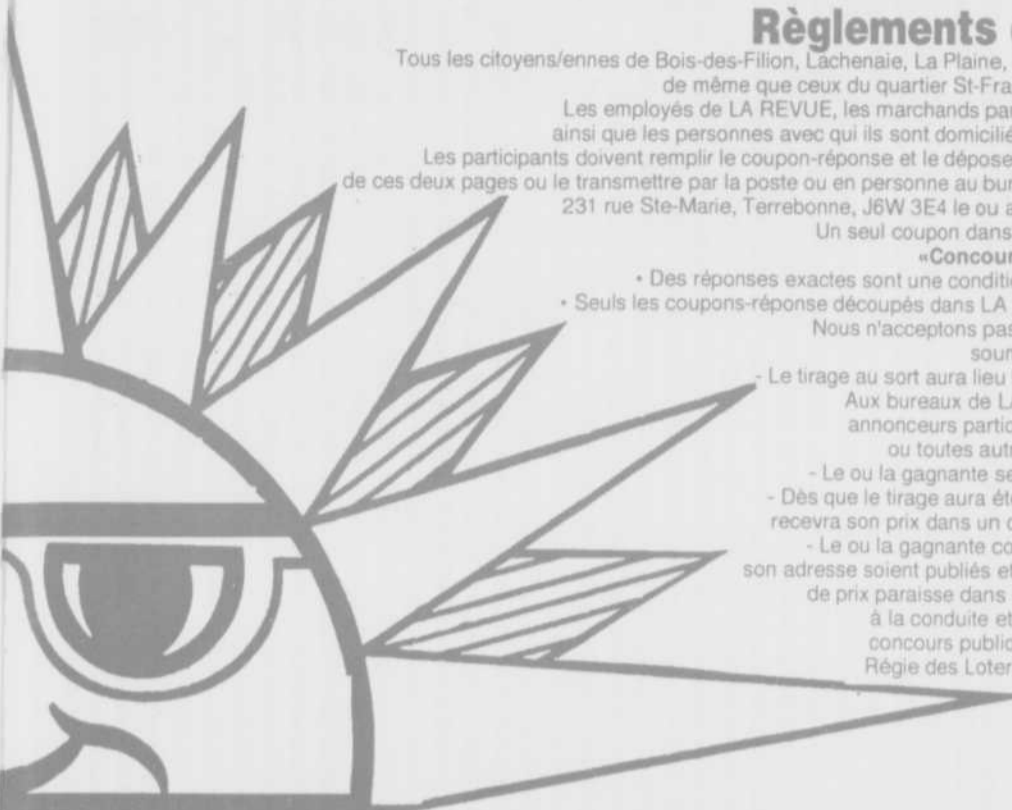
- Le tirage au sort aura lieu le jeudi 30 juin 1993 à 15h. Aux bureaux de LA REVUE en présence des annonceurs participants, leurs représentants ou toutes autres personnes concernées.
- Le ou la gagnante sera avisé(e) par LA REVUE
- Dès que le tirage aura été réalisé, le ou la gagnante recevra son prix dans un délai maximum de un mois.
- Le ou la gagnante consent à ce que son nom et son adresse soient publiés et qu'une photo de la remise de prix paraisse dans LA REVUE. Un litige quant à la conduite et l'attribution d'un prix de ce concours publicitaire peut être soumis à la Régie des Loteries et Courses du Québec.

## COUPON RÉPONSE

Pour participer, vous devez remplir le coupon-réponse en indiquant dans quelles pages se trouvent les annonces de nos commanditaires (autres que celles apparaissant sur ces deux pages).

NOM	PAGE
1. Automobiles A. Bélanger .....	_____
2. Blocs de Ciment Beaulieu .....	_____
3. Bronzage l'Escale au Soleil .....	_____
4. Cell Express Inc. Cantel .....	_____
5. Luminaire Bédard .....	_____
6. Luminaire R.A. ....	_____
7. Midas .....	_____
8. Roi du Radiateur .....	_____
9. Supermarché R.P. ....	_____
10. Terrebonne Suzuki .....	_____
11. Trois Diamants Autos .....	_____
12. Vieille Barque .....	_____

NOM \_\_\_\_\_  
 ADRESSE \_\_\_\_\_  
 VILLE \_\_\_\_\_ TÉL.: \_\_\_\_\_  
 Date de parution \_\_\_\_\_



POUR UN BRONZAGE À VOTRE IMAGE

**BRONZAGE**  
L'ESCALE AU SOLEIL *La vraie différence*

**SPÉCIAL D'ÉTÉ**  
À COMPTER DU 1er JUIN '93

TURBO RÉG. 26 tubes 100 watts **53\$**  
 TURBO LASER 33 tubes 100 watts **60\$**

Une séance de 20 minutes par jour du lundi au samedi. Abonnement non transférable.

L'ESCALE AU SOLEIL TERREBONNE **492-4937**  
957, boul. des Seigneurs

**TERREBONNE SUZUKI**  
AUTOMOBILES INC.

ÇA TOURNE BIEN **57 MPG**

**À PARTIR DE 6 995\$**  
T.T.P. en sus. Rabais diplômé 750\$ inclus.

**PIÈCES + SERVICE**

3265, chemin Gascon Mascouche **477-2816**

**METRO** *Supermarché R.P.*

- Accueil chaleureux
- Service personnel
- Choix de qualité

121, rue St-Joseph  
Vieux-Terrebonne - 471-2405

**TERREBONNE LE ROI DU RADIATEUR**

**SPÉCIAL**  
Air climatisé  
Estimation gratuite sur toutes marques de voiture

**492-8818**  
**SERVICE ET RÉPARATION**

- Climatiseurs d'autos
- de camions et véhicule hors route
- Condenseurs
- Compresseurs (neuf et remis à neuf)
- Toutes autres pièces
- Remplissage de fréon

**4705 Angora coin Gascon, Terrebonne**

**RÉSERVOIR D'ESSENCE NEUF GARANTIE À VIE**

**TROIS DIAMANTS**  
AUTOS (1987) INC.

2730, CH. GASCON, TERREBONNE 477-6348

JUSTE AU NORD DE LA 640

**COLT pour 9 725\$\***  
**AUCUN COMPTANT REQUIS**

- \* Tout inclus
- Transport
- Préparation
- Taxes 7% et 8%
- Rabais

\* Sur acceptation de crédit.

**FREINS SUSPENSION** **MIDAS** **SILENCIEUX DIRECTION**

**CLUB Z** **OBTENEZ 40 000 POINTS GRATUITS**  
du Club Z avec tout achat de 100\$ et plus sur tous nos services chez MIDAS de Terrebonne

«En dessous, c'est Midas» **ESTIMATION GRATUITE**

Ne peut être jumelé avec aucune autre promotion.

1450, boul. Moody, Terrebonne - 471-7550

# • TERREBONNE •

**TAUX 5.5%**  
POUR 1 AN  
maison en inventaire

## Attention locataire

*avant de signer votre bail,  
devenez propriétaire à meilleur prix  
que votre loyer*



**CONSTRUCTIONS Paul Dumont Inc**  
Tél. : 968-0826 - Bur. : 964-7292

- Éligible au programme de taxes de Terrebonne jusqu'à 2000\$ +
- Éligible au programme de garanti de versement hypothécaire



## domaine de la HAUTEVILLE



L'ÉLITE

**118 873\$**

**375\$/mois** c.i. inclus

incluant revenu bachelor  
3 chambres à coucher et foyer inclus

**Salaire requis :**  
35 000\$/an

**CONDOS 4 1/2**  
à partir de  
**59 000\$**



**80 850\$**

**CONDOS COTTAGE OU**

- 3 niveaux
- Foyer, bain en coin (podium)

à partir **687\$/MOIS**

**Salaire requis : 28 000\$/an**

Capital, taxes municipales, intérêt et frais de condos inclus

**RABAIS DE 3 000\$**

du contracteur jusqu'au 1er juillet 1993  
pour livraison 1er juillet 1993



**90 575\$**  
à partir de



**CONSTRUCTIONS G. DUMONT INC.**  
Bur. : 477-1336 - Tél. : 665-6367

### Domaine Napoléon SEMI-DÉTACHÉ LE CARTIER

28' X 34'

OU **602\$/mois** c.i. inclus  
**Salaire requis : 31 000\$/an**



## SUPER LIQUIDATION DE MAISONS MODÈLES

**5.5%**  
1 an

Les prix indiqués incluent :  
Frais de notaire, infra 100%, terrain, T.V.Q. et T.P.S.

**4 MAISONS TÉMOINS À VISITER**

**HEURES : LUNDI AU VENDREDI 13h à 17h, 19h à 21h • SAMEDI ET DIMANCHE 13h à 17h**

Michèle Boisvert, audioprothésiste

## Pour bien s'entendre...



(SA) Audioprothésiste, Michèle Boisvert vous offre ses services au bureau 104 de la Polyclinique médicale de Terrebonne, établie au 901 des Seigneurs. Spécialiste des prothèses auditives, Mme Boisvert offre à tous ceux qui ont un problème de l'audition la vente, l'ajustement, l'entretien et les conseils.

Les tests peuvent même être faits sur place. Pour prendre rendez-vous, téléphonez au 471-2252.



À votre service

Jocelyne Caron, m. a. n.  
Députée de Terrebonne

IMPOT OU IMPOSTURE?

Le budget a suscité colère et indignation de la part des citoyennes et citoyens ainsi que de plusieurs groupes qui n'ont pas hésité à dénoncer le budget du gouvernement libéral du Québec.

Les gens d'affaires, conseil du patronat et association des manufacturiers en tête, sans oublier le nouveau bâtonnier du Québec, M. Denis Paradis, ont dénoncé deux semaines après notre porte-parole de l'Opposition, M. Jacques Léonard député de Labelle, la rétroactivité utilisée pour la première fois dans un budget du Gouvernement du Québec.

Vous vous souvenez sûrement que chaque année, les contribuables attendent avec anxiété le fameux «À partir de minuit ce soir... la taxe sur tel ou tel produit sera haussée de «X» pour cent».

Le ministre des finances, Gérard D. Lévesque, a choisi une nouvelle voie cette année; il nous a annoncé le 20 mai 1993 que ses augmentations d'impôt commencent... le 31 décembre 1992 à minuit!

Cette attaque au principe de la non-rétroactivité des lois, principalement pour un budget, est tout à fait anti-démocratique et c'est pourquoi cette mesure est vivement dénoncée autant à l'Assemblée nationale que dans les médias. Lorsqu'un gouvernement en arrive à un tel mépris de ses propres lois et de ses contribuables, il démontre son incapacité à gouverner.

Je terminerai cette chronique en citant le bâtonnier du Québec, Me Denis Paradis, qui exprime bien notre sentiment général: «C'est en fouillant dans le Petit Larousse que je me suis rendu compte que le mot qui précède immédiatement «impôt» est «imposture». Sans prêter d'intentions malveillantes à quiconque, je fais appel au «gros bon sens» du législateur pour redonner à un principe de base de notre société tout son véritable sens. C'est au nom de la protection de l'intérêt du public que je le demande. -Le bâtonnier du Québec, Me Denis Paradis (Le Journal du Barreau, 15 juin 1993)

# ? VOUS SONGEZ À L'ACHAT ?

## D'UNE NOUVELLE VOITURE, ?

### VENEZ VOIR

# SATURN

MC

## TERREBONNE

à partir de

# 11 645\$

(Transport et préparation inclus)  
Taxes en sus

SATURN SL 1993

## GRENIER SATURN

Saab Isuzu

705, boul. des Seigneurs  
TERREBONNE

# 964-1374

## L'ÉTÉ AU CHALET

Y a pas plus

# COOL

## GAGNEZ

### UN CHALET POUR L'ÉTÉ

(ou 4 000 \$)

### OU 1 DES 9 ENSEMBLES

### DE BAR-B-Q

VOYEZ TOUS LES DÉTAILS AUX RESTAURANTS

**4.99\$ SUPER SPÉCIAL REPAS QUART DE POULET**

Chaque repas comprend un quart de poulet bar-b-q au choix du chef, une portion de frites, une sauce douce ou piquante et un petit pain. Veuillez présenter ce bon-rabais avant de commander. Non valable avec toute autre offre. Aucune substitution. Ce bon-rabais n'est pas monnayable. Taxes en sus. Valable jusqu'au 4 juillet 1993 à la salle à manger et au comptoir.

LR chalet suisse

**6.99\$ SUPER RABAIS-REPAS**

Chaque rabais-repas complet comprend: un repas quart de poulet accompagné, au choix, de: frites ou riz ou pomme de terre au four ou salade Chalet ou salade de chou; choix de pointe de tarte; au choix: boisson gazeuse ou café ou thé remplis à volonté à la salle à manger seulement. Veuillez présenter ce bon-rabais avant de commander. Non valable avec toute autre offre. Ce bon-rabais n'est pas monnayable. Taxes en sus. Valable jusqu'au 4 juillet 1993 à la salle à manger et au comptoir.

\* Vande blanche: 70¢ de plus. LR chalet suisse

LES BOISSONS GAZEUSES, THÉS OU CAFÉS SONT REMPLIS À VOLONTÉ (À LA SALLE À MANGER SEULEMENT).

**4.99\$ SUPER SPÉCIAL REPAS QUART DE POULET**

Chaque repas comprend un quart de poulet bar-b-q au choix du chef, une portion de frites, une sauce douce ou piquante et un petit pain. Veuillez présenter ce bon-rabais avant de commander. Non valable avec toute autre offre. Aucune substitution. Ce bon-rabais n'est pas monnayable. Taxes en sus. Valable jusqu'au 4 juillet 1993 à la salle à manger et au comptoir.

LR chalet suisse

**6.99\$ SUPER RABAIS-REPAS**

Chaque rabais-repas complet comprend: un repas quart de poulet accompagné, au choix, de: frites ou riz ou pomme de terre au four ou salade Chalet ou salade de chou; choix de pointe de tarte; au choix: boisson gazeuse ou café ou thé remplis à volonté à la salle à manger seulement. Veuillez présenter ce bon-rabais avant de commander. Non valable avec toute autre offre. Ce bon-rabais n'est pas monnayable. Taxes en sus. Valable jusqu'au 4 juillet 1993 à la salle à manger et au comptoir.

\* Vande blanche: 70¢ de plus. LR chalet suisse

Venez rencontrer Lyne Deslauriers et Pierre Boulos, les nouveaux proprios du Chalet Suisse de Terrebonne.

1090, BOUL. MOODY, TERREBONNE, 492-3322

Y A toujours PAS PLUS BAR-B-Q!

M. Delp, Entreprises Gars Limitée

## L'environnement est à l'honneur



(SA) La journée de l'environnement présentée par le Club optimiste de Mascouche et WMI Recyclage Québec se déroulait le 29 mai près du centre René-Lévesque.

De nombreux Mascouchois ont apporté leurs cinq kilos de papier, verre, carton et plastique recyclable, afin d'obtenir un petit arbre, destiné à être planté.

Une conférence, un rallye écologique et un pique-nique ont donné vie à cette journée de l'environnement. Henri-Robert Déry, Pierre Leboeuf, la responsable de cette activité Nadine Pelletier, l'adjoint au gouverneur Guy Lauzon et le lieutenant-gouverneur zone 1 Jacques Hamel prenaient part à cette journée avec l'entrain habituel dont ils font preuve tous les jours!

## Un gros succès pour l'Expo Amusement



(LL) L'Expo Amusement qui avait dernièrement lieu à l'Arena de Terrebonne, organisé par la Fondation de la Tête au Coeur en collaboration avec son promoteur André Tremblay, aura remporté un grand succès, et pour cause. On avait transformé l'arena en "petit paradis de l'amusement". C'est avec beaucoup de fierté que la Fondation affirme que plus de 4000 personnes y sont allées, permettant à la Fondation d'amasser quelque 3 500 \$.

En plus de contribuer grandement à la visibilité de l'organisme, ce type d'événement lui permettra d'acquiescer considérablement de crédibilité afin de réaliser d'autres projets, entre autre celui de son expansion provinciale qui mijote de plus en plus dans la tête des organisateurs.

La Fondation travaille déjà à préparer l'édition 94 de l'Expo, prévoyant de nombreuses nouvelles idées et améliorations pour répondre à tous les goûts et âges des jeunes. Sur la photo, devant le président de la fondation Gilles Patenaude, la coupe du ruban fut effectuée par le jeune Jean-François et quelques représentants de la jeunesse, en compagnie de Jeannine Cossette conseillère municipale, Diane Tremblay représentant Yves Blais député provincial dans Masson, Danyelle Byles représentant Jean-Marc Robitaille député fédéral, Jocelyne Caron députée provinciale dans Terrebonne, ainsi que des représentants des aînés Mme Lallier, M. Gérard et Mme Lecavalier.

## Pique-nique de l'A.G.M.L.



(LL) Une quarantaine de familles de l'Association de Gardiennage Mascouche Lamater se sont dernièrement réunies dans l'Ile-des-Moulins pour leur troisième pique-nique annuel. Des clowns amusaient et maquillaient les enfants. De nombreux prix de présence furent aussi tirés.

L'Association compte présentement environ 45 familles, et compte bien atteindre la centaine d'ici la fin de l'année. Être membre de l'A.G.M.L. c'est un moyen économique, sécuritaire et enrichissant de faire garder ses enfants. Pour plus de renseignements, contactez Jeanne au 474-5939 ou Lyne au 838-7206.

### AUTOMOBILES A. BÉLANGER

118, Montée Masson  
Mascouche  
474-2428

### Comité Maisons Fleuries de La Plaine

## Je m'implique à La Plaine

Le Comité Maisons Fleuries vous invite tous à participer au concours local Maisons Fleuries. Pour tous les participants, une soirée sera offerte en fin de saison pour la remise des prix. Cette soirée soulignera les gagnants en plus d'être amusante.

L'an passé La Plaine était à huit points du premier prix au concours provincial et nous souhaitons très fort cette année être dans les finalistes, c'est pourquoi nous demandons aux

citoyens d'être vigilants à l'entretien des fossés, pelouse et l'aménagement de votre terrain car en plus d'être une fierté pour notre ville ça l'est pour chacun de nous. Nous comptons sur votre habituelle collaboration.

Pour inscription au concours local vous téléphonez au 478-2555 ou vous communiquez avec Mme Chantal Latendresse au 478-6285 après 18h.

### VIEILLE BARQUE

3213, chemin Gascon  
(coin Napoléon)  
Terrebonne  
477-6889

# LES BONNES ADRESSES

#### AIR CLIMATISÉ

### LAPOINTE RÉFRIGÉRATION INC.

AIR CLIMATISÉ - VENTILATION - CHAUFFAGE  
AIR CONDITIONING - VENTILATION - HEATING  
MECHANICAL MAINTENANCE

M. LAPOINTE 619 J. F. KENNEDY  
666-2428 TERREBONNE

#### COUVREUR



COUVERTURES  
ST-ONGE Enr. ESTIMATION GRATUITE

SPÉCIALITÉ : Bardeaux d'asphalte

Jean-Marie St-Onge (514) 435-3797

#### PAVAGE & PAVÉ UNI



325-7250 — 326-2849  
PAVAGE ET AMÉNAGEMENT PAYSAGER  
A. BORSELLINO inc.



APPELÉZ NOUS  
POUR NOTRE  
PROMOTION DE MAI

Projets commerciaux et résidentiels  
1254, rue Godin, St-Vincent de Paul, Laval, Qué. H7E 2T2

ESTIMATION GRATUITE

471-3287

### CLARK FRÈRES

Denis Clark

- Vieux planchers remis à neuf
- Posage • Sablage

243 ST-ANDRÉ, TERREBONNE

#### APPAREILS MÉNAGERS

### CANTIN RÉPARATIONS

911, CH. DES ANGLAIS  
MASCOCHE (PRÈS DU GOLF)  
APPAREILS REMIS À NEUF  
JUSQU'À 2 ANS DE GARANTIE

VENTE PIÈCES SERVICE

477-0765 477-6685

#### ÉBÉNISTERIE

ARMOIRES DE CUISINE



Martin



FABRICATION SUR MESURE  
SALLE DE MONTRE

ESTIMATION GRATUITE  
STRATIFIÉ • CHÈNE  
MÉLAMINE • LACQUE • CERISIER  
1289, Chemin des Anglais  
Lachenaie Tél.: 492-2674

#### PLANCHERS

Posage  
et  
sablage  
de plancher

Estimation  
gratuite

Gilles Bourque Inc.  
Mascouche 474-1141

#### PLANCHERS

Bur.: 471-2089 Rés.: 471-7426

### Planchers M.R. Inc.

Entrepreneur en planchers de bois franc  
Posage - Sablage  
Finition plastique ou cristal  
SPÉCIALITÉ  
Vieux planchers remis à neuf

OUVRAGE GARANTI

#### AUTOMOBILE

### Alignement Terrebonne Inc.



MECANIQUE GÉNÉRALE  
ALIGNEMENT - BALANCEMENT  
FREINS - PNEUS

Charles Gauthier

844 Leon Martel 471-9511  
Terrebonne, Que J6W 2K3 471-9577

#### ÉBÉNISTERIE

### Ebénisterie J.M. Leblond inc.

Résidentiel - Commercial - Industriel  
Fabrication sur mesure



\* Armoires de cuisine  
\* Vanités de salle de bain  
\* Meubles commerciaux  
\* Bibliothèques,  
Chêne - Mélamine  
Laqué - Stratifié

Jean-Marc Leblond  
Tél.: (514) 477-6405 Estimation Gratuite

Pour insertion d'une carte d'affaire dans cette page:

471-3719

Tarif spécial pour contrats de 13 semaines

# ANNONCES CLASSÉES

**AUTOS ET MOTOS - CHAMBRES À LOUER - DEMANDE D'EMPLOI MAISONS À VENDRE - OFFRES D'EMPLOIS - CARTES D'AFFAIRES DIVERS À VENDRE - DIVERS - LOGIS À LOUER**

**Jour : 471-3948**

**1999 La Revue**

**24 HEURES SUR 24 : 471-4444**

**CONCOURS**  
Tirage d'un bon d'achat.  
Pour participer, il vous suffit de placer une petite annonce et le tour est joué!  
**Semaine du 29/6/93**  
À gagner chez:  
**Au Lys D'Argent**  
un bon d'achat d'une valeur de 20\$

**1 Autos à vendre**

Jeep Sahara 1989 104,000km, 2 toits, garantie 7 ans 115,000km du fabricant. 8,000\$. 477-1593(8au29/6)

**SERVICE D'EXPERT-CONSEILS** en automobile en 6 étapes. ANALYSE détaillée de vos besoins, RECOMMANDATION du meilleur véhicule, INSPECTION de la voiture, NEGOCIATION d'un prix de gros, ASSISTANCE lors de l'achat, SERVICE après-vente. Tout cela sans risque et pour beaucoup moins de \$\$\$ que si vous aviez acheté par vous mêmes. Autos neuves ou usagées. Informez-vous sans obligation. Ste-Anne Auto-Conseil 947-7134(22/6au13/7)

**5 Roulettes et tentes-roulettes à vendre**

Campeur Vanguard 1981, 9.5pieds, toilette, douche, four, auvent. Très bonne condition. Faut voir! 6,500\$. Mario 471-4258.

**8 À vendre Divers**

Machine overlock 5 fils, ELNA, maison, très peu utilisé. 964-0843. (Manon) 471-2697. (Sylvie)(JNO)

SKATEBOARD de marque «Santa Cruz» Rod Roskoop, rouss toxic top secret et 16 bearings Germany. Presque neuf 75\$. Demandez Jean-Martin, 471-0143. Avant 21hrs. (JNO)

**«Premier appel vendu, j'aurais pu en vendre 20 autres».** Madame Sylvie Deragon. Les petites annonces de LA REVUE. 471-4444.

Bois de foyer, 100% érable 100% sec. Spécial. 332-4274(8au29/6)

Portes de garage usagées à vendre, à partir de \$125. 471-5510(15au29/6)

A Bas Prix, super liquidation! Bois traité 2x2x4: 33, 1x6x6: 1.19, Treillis 4x8: 5.99, 4x4x7: 3.49, 6x6x8: 11.99, Tuile céramique 6x6: .12, 12x12: 1.09, Aspenite 7/16: 7.39, 5/8: 10.99, Plywood 1/2: 14.49, 5/8: 16.99, Bloc ciment 8": 1.10, Pavé-uni: 1.15 pi, Bois épinette 2x4x8: 1.19, 2x6x8: 1.95, 12: 3.59, 2x8x12: 4.99, 2x10x12: 7.29, Bardeaux d'asphalte Manoir 20 ans: 5.49, Ouvert 7 jours! Le spécialiste du bois d'épinette. Matériaux Lachute. 514-562-8501.(15au22/6)

Poêle et frigidaire à vendre très propre. Soir. 964-0592(15au22/6)

Pièces pour Pony 1985: transmission automatique, colonne de steering, starter. Laveuse/sécheuse Or 100\$. Set de cuisine Orme massif: 1 table, 4 chaises 150\$. 2 bicyclettes 10 vitesses 50\$/ch. Laissez message. 966-6292.

Poêle 1973 Bélanger blanc. Demande 250\$ négociable. 471-1755(22au29/6)

A vendre poêles/frigidaire, laveuses/sécheuses, lave-vaisselles à bon prix avec garantie. 471-1219.(22/6au20/7)

Robe de mariée avec cape. Grandeur 7 ans. 150\$ négociable. 492-0626(22au29/6)

Patin à roulette aligné Bower, grandeur 7. Gant protecteur, comme neuf 55\$. Jeux Nintendo avec fusil et cassette 50\$. 621-1868.

Scooter Suzuki 50cc 1991, noir avec toiles, en bon état. Prix fixe 800\$. Tél: 968-2045.

FAUT VOIR! 31/2 REPENTIGNY 300\$. BAIL 1 AN, LAVEUSE & SECHEUSE NEUVE EN CADEAU. 964-1161.

Portes d'acier avec légères imperfections. 471-3201(1au22/6)

Mobilier de chambre pour enfant: lit capitaine à trois tiroirs, bureau à six tiroirs, tablette en érable. Très bonne condition. Prix 300\$ (payé 850\$). Téléphoner après 18hrs au 471-4873 ou le jour entre 13h30 et 17hrs au 471-3710. (Demandez Marie-France)(JNO)

Bicyclettes toutes grandeurs usagées, remises à neufs à un bon prix. Après 17hrs. 471-4437(15/6au6/7)

Set de chambre mélamine amande, deux lits simple, quatre bureaux plus un coin. 200\$. 477-6602, 435-4181(22au29/6)

Poêle et frigidaire couleur Or moisson 175\$. Système d'alarme. 471-5339.

**DOIT VENDRE ABSOLUMENT!** Aucuns offre raisonnable refusée, aucun prix par téléphone. 471-8263 ou 471-7150 pour avoir un rendez-vous pour venir voir. -Set de cuisine table+4 chaises. -Divan lit en cuir noir. -Poêle et réfrigérateur. -Set de chambre: commode 6 tiroirs, table de chevet et tête de lit en mélamine noir et lit d'eau Swallow fill Queen. -Deux étagères mélamine noir 5 tablettes. -Meuble télé-vidéo mélamine noir. Pour voir ou détails 471-7150 jour et 471-8263 soir. Demande Alain.(15au22/6)

Vêtements pour dame à vendre. Liquidation, bons prix. 965-8032.

Tondeuse Lawn-boy 100\$. Fontaine 4pi de haut par 5pi de diamètre valeur 900\$, demande 175\$. 964-8828.

Belle fixtures et un ventilateur. Faites une offre. 582-0303 ou 582-1382.

2 coffres en métal pour boîte de camion de 8pi. G.M.C. 250\$ 471-5510.

Piscine hors terre 24pi, accessoires compris. 600\$. 478-5120(22au29/6)

Dactylo, stores verticaux, bureau de travail, lit pliant. 666-6840.

Laveuses/sécheuses, poêles/réfrigérateurs, lave-vaisselles encastrés, four encastrés, congélateurs Horizontaux. Garanties. Réparations à domicile. Pièces au comptoir. Electro 2400, 2400 Ste-Marie Mascouche. 474-0312(22/6au24/8)

**10 Vente de garage**

Vente de garage 10AM à 6PM. Samedi 26 juin 1993. Bienvenue à tous! 478-1345.

Meubles, accessoires électriques, vaisselles, vêtements dame & homme, fixtures, outils, tondeuses, pneus, bicycles, skis. 25, 26, 27 juin au 509 Bernard. 471-8455.

**11 Animaux à vendre**

**SALUT TOI! JE SUIS UN PETIT HAMSTER QUI AIMERAIT DEVENIR TON AMI.** J'AI UNE CAGE ET J'APORTE UN PEU DE NOURRITURE AVEC MOI. TELEPHONE A FRANCOIS AU 471-4873 (APRES 16HRS). (PLUSIEURS CHOIX: HAMSTERS BLANCS ET UN NAIN)(JNO)

Chow Chow 8 mois mâle, blond et pur race, non enregistré, doux et propre 200\$. Après 18hrs. 638-7320.

**SALUT TOI! JE SUIS UN PETIT HAMSTER QUI AIMERAIT DEVENIR TON AMI.** J'AI UNE CAGE ET J'APORTE UN PEU DE NOURRITURE AVEC MOI. TELEPHONE A FRANCOIS AU 471-4873 (APRES 16HRS). (PLUSIEURS CHOIX: HAMSTERS BLANCS ET UN NAIN)(JNO)

Chat Himalayan Sealpoint mâle, opéré. Aubainel 474-2575.

**Carrosserie MIKE** 964-1944  
Peinture  
Debrossage  
Redresseur de chassis  
Le seul équipé de «lifts» pour faciliter le travail.  
MICHAEL BOURGON  
3185 boul. St-Charles • LACHENAIE  
JEW SLG

**CAMELOTS DEMANDÉS**  
Pour le secteur de Terrebonne (trois rues: Paul VI, Brière et Lachapelle).  
Pour le secteur de Mascouche (Châteaubriand et St-Henri).  
Pour le secteur Mascouche-Heights (plusieurs postes).  
Pour le secteur de La Plaine (plusieurs postes).  
Aussi: camelots motorisés pour routes rurales.  
**Tél.: 966-0633**

J'ai placé une petite annonce mardi et j'ai vendu mercredi ça c'est efficace!!!  
**1999 La Revue**  
plus près de tout! plus près de vous!  
**471-4444**

**A. Atelier Guy C. inc.**  
APPAREILS MÉNAGERS  
**477-6691**  
ACHAT - VENTE - RÉPARATIONS  
COMPTOIR DE PIÈCES - APPAREILS REMIS À NEUF  
208 Chemin des Anglais, MASCOUCHE (Plaza 640)

**MARIAGE ET ANNIVERSAIRE**  
Vous avez le goût de fêter l'anniversaire de quelqu'un qui vous est cher et vous ne savez quoi lui offrir! Ou encore pour mariage, fiançailles, anniversaires de mariage, baptêmes ou autres, soulignez ces occasions en offrant le confort et le prestige d'une automobile ancienne. À louer, 1960 Cadillac Eldorado Biarritz décapotable (cl-haut) ainsi que Desoto 1953. Pour tout renseignement, contactez Claude au 471-0143.

**STUDIO LE DÉCLIC**  
3115 rue Lévesque, Mascouche, Qc J7K 1A4  
\* Membre du «Wedding Photographers International» (Association internationale de photographes de mariage)  
\* Depuis 15 ans à Mascouche  
\* 20 ans d'expérience  
**FUTURS MARIÉS!**  
Offrez-vous ce qu'il y a de mieux pour vos photos de mariage... sans vous ruiner!  
Nous vous proposons le meilleur rapport qualité/prix!  
**QUELQUES PLACES DISPONIBLES - ÉTÉ '93.**  
\*Service personnalisé  
\*Accueil chaleureux et courtois  
\*Photographie haut de gamme  
\*15% de rabais sur faire-part (à la signature d'un contrat)  
«Nous avons les plus bas prix de la région!»  
Une visite à notre studio vous convaincra:  
chez nous, ça «clic»!  
**SUR RENDEZ-VOUS: 474-2930**  
PSSSSST! Nous possédons un magnifique studio pour le portrait de famille et d'enfants. Renseignez-vous sur le prix de nos séances de pose...

**NOUVEAU SERVICE**  
Réservez vos petites annonces par  
**TÉLÉPHONE TÉLÉCOPIEUR**  
471-4444 24hrs par jour  
471-1023 24hrs par jour  
Profitez de ce nouveau service en indiquant les renseignements suivants:  
1- Le texte en lettres détachées  
2- Le nom et l'adresse de facturation  
3- Votre numéro de carte de crédit et la date d'expiration  
4- Le numéro de téléphone où l'on peut vous joindre de 9h à 17h  
5- Le nom du journal et les dates de parution demandées  
6- Le nom de la personne à contacter  
Tous les jours de la semaine, sur  
**La Revue**

Mme. Lise Bélaïr de Terrebonne s'est mérité le prix chez:  
**Au Lys d'Argent FLEURISTE**  
1281 A, Montée Major  
La Plaine  
**968-1087**

Des Shih tzu vaccinés. 150\$/chacun. 433-7924.  
Chiots de maison, 3 petits, très beaux. 85\$. 666-1228.  
Shih-tzu (5) chiots pur de 7 semaines, vaccinés, propre, parfaite santé, choix de couleurs. 964-7314.

**13 On demande**  
Allons chercher immédiatement! Poêle, frigidaire, laveuse, sécheuse, bonne ou mauvaise condition. Payons plus. 657-0685 ou 278-7147(8au29/6)

Adopterai petits chiots. Irais chercher gratuitement. 666-1228

**14 On recherche**  
Guitariste recherché. Acc. soliste sérieux entre 25 et 40 ans pour musique de réception. Sylvie. 964-1139(15au22/6)

Achetez appareils électroménagers. Paye comptant. 629-5894(1au22/6)  
Achetez appareils électroménagers, bonne ou mauvaise condition. 471-1219.(22/6au20/7)

**16 Cours**  
Cours de musique privés: les claviers, guitare, basse, batterie, chant. Informations: 478-5580.(1au29/6)

**SERVICES PERSONNELS**  
**CAISSIÈRES**  
Avec expérience dans Caisse populaire sur appel. AUSSI:  
Nous offrons de la formation sur:  
**L'INFORMATIQUE**  
- Initiation au DOS  
- Apprendre à dactylographier avec WordPerfect  
- W.P. 5.1 de Base ou Avancé  
- Mise à jour de 5.0 au 5.1  
- Lotus 1.2.3. Base ou Avancé  
- Initiation au WINDOW  
- WordPerfect pour Window I & II  
- Bedford ACCPAC avec Tanus de L'Inrs  
- dBASE III + ou IV  
- Techniques et Soutien en Secrétariat  
Cours en Semi-Privé ou Privé pour une entreprise. Nous préparons votre C.V.  
635 A Notre-Dame Repentigny, Qc J6A 2V5  
**582-0303**

**16 Cours**

**COURS D'ÉTÉ**, français, mathématique primaire. Donné par enseignante orthopédagogue. Michelle Parent. 471-5927.

**COURS D'ANGLAIS ACCÉLÉRÉ**. Initiation à l'anglais des affaires incluant correspondance. Session de 60hrs, 2 cours/sem. de 3hrs. De jours ou de soir et fin de semaine. En groupe ou en privé. Un test oral et écrit sélectionnera votre groupe si nécessaire. Débutant à intermédiaire. Intermédiaire et avancé. 582-0303.

**ÉCOLE DE FORMATION EN TECHNIQUES MODÈS enr.**

**Cours haute couture techniques et confection**

Enfant, adulte, tissus extensibles, lignes fines, décoration maison, pesau, our, soutie, chapeliers, costume théâtre

**Cours techniques et pratiques**

Trois crochet, dentelle aux fuseaux, impression textile, modification de patron, ajustement de patron, style couleur textile, coupe à plat, gradation de patron, croquis mode.

**Formation professionnelle ou culture personnelle à temps plein ou partiel de jour ou de soir.**

Inscrivez-vous maintenant pour septembre '93, place limitée, classe de 6 élèves à la fois

699 Curé-Labelle 430-6566

**17 Chambres à louer**

2 chambres à louer pour dame, demoiselle et étudiant(e) Laissez message. 964-9098 (22/6au13/7)

Terrebonne, personne autonome. 450\$/mois. Droit à la cuisine et à la cour. A deux minutes du centre d'achat. 4332 Durocher. 471-2775.

**21 Remerciements**

Terrebonne, chambre à louer, secteur paisible, accès cuisine, près de toutes commodités. 25 ans et plus. 964-5116.



**Prière au Sacré-Coeur**

Remerciement au Sacré-Coeur pour faveur obtenue. Que le Sacré-Coeur de Jésus soit loué, adoré et glorifié à travers le monde par les siècles et les siècles. Amen.

Dites cette prière 6 fois par jour pendant 9 jours et vos vœux seront exaucés même si cela semble impossible. N'oubliez pas de remercier le Sacré-Coeur avec promesse de publication quand la faveur sera obtenue.

M.C.

**REMERCIEMENTS**

**Prière au St-Esprit**

St-Esprit toi qui m'éclairis tout, qui illumines tous les chemins pour que je puisse atteindre mon idéal, toi qui me donnes le don de pardonner et oublier le mal qu'on me fait et que dans tous les instants de ma vie tu es avec moi, je veux pendant ce court dialogue te remercier pour tout et continuer encore une fois que je ne veux pas me séparer de toi à jamais, même et surtout n'importe quelle situation matérielle. Je désire être avec toi dans la gloire éternelle. Merci de la miséricorde envers moi et les miens. (La personne envoi dire cette prière pendant trois jours de suite)

Après les 3 jours, la grâce demandée sera obtenue même si elle n'a pas paru officielle. Faire publier aussitôt la grâce obtenue sans dire la demande, au bas mettre les initiales de la personne exaucée.

D.S.

**21-A Impôts**

AUBAINE! Rapports d'impôts, comptabilité, crédit T.P.S., faits par comptable. A partir de \$10 chacun. Discretion assurée. René Lévesque, Terrebonne; 471-7615 (8/6au28/9)

**22 Services Divers**

Pour mariage, anniversaires, etc... Trois (3) automobiles, anciennes à votre disposition. Prendre rendez-vous au 471-0143 (JNO)

Plomberie: travaux de tout genre, travail garanti. François: 471-2625 (1au29/6)

**MONTEUR DE PISCINE HORS-TERRER**, 20 ans d'expérience, réparation mur et toile. Gérard 474-4485 (15/6au06/7)

**SECRETARIAT: PREPARATION DE C.V., TRAITEMENT DE TEXTE, MISE EN PAGE, CORRESPONDANCE, TABLEAU, PHOTOCOPIE, 20 ANS D'EXPERIENCE.** SUZANNE, 964-6593 (15au29/6)

**RÉPARATION**



• Réparations ordinateurs de toutes marques  
• Installation de nouveaux logiciels et mise-à-jour de votre système  
• Augmentation de puissance et de capacité du disque rigide  
• Installation de réseaux  
• Ré-installation de vos équipements (câblage)  
• Tous les services pour votre PC

**ESTIMATION GRATUITE**

Tous vos appareils de bureau: IMPRIMANTES, MACHINES À ÉCRIRE, CALCULATRICES, TÉLÉCOPIEURS (FAX), POMPONS, MAGNÉTOSCOPIES, ETC...  
**VENTE • SERVICE • LOCATION TERREBONNE**  
**471-6363**

**GROUPE LOGISER**  
1279, chemin des Anglais (près du chemin Gascon)

Traduction service informatique, c.v., lettres, rapports, soumissions, rédactions, français et anglais. Bienvenue aux étudiants, particuliers et entreprises. Rachelle 477-6988 (1au29/6)

Couturière diplômée, confection de robes, valences et alterations de tous genres. Très bon prix. Secteur chemin Gascon/640. 477-3145 (15au29/6)

\*\*\*\*\*  
**LIMOUSINE; SERVICE TOUTES OCCASIONS.** 477-6385. PAGET; 598-6759. (25/5 au 6/7)  
\*\*\*\*\*

Voulez-vous économiser ou même faire de l'argent. Appelez pour réserver votre place au 471-0765 entre 17 et 18hrs. (15au29/6)

Vous désirez vous faire coiffer à votre domicile de jour entre 9hrs et 16hrs. Certificat cadeau. Laissez message. 964-8488. Manon. (15au22/6)

Spécial 25\$ pose d'ongles résine de qualité supérieure d'apparence très naturelle. Travail professionnel. Johanne à votre domicile. 477-5495 (15au22/6)

Homme à tous faire. Ouvrage général. Demandez Christian 964-0689. (15au22/6)

Prêtons argent sur hypothèque et escomptons balance de vente. Aucun dépôt, acceptation immédiate. Sam. 622-2869 (15au22/6)

Bain linguistique, cour intensif en anglais-français, 3 à 4 semaines. Fin juin à mi-juillet. Information. 471-9533.

Réparation de télévisions, ne payez seulement que le travail, pièces mineures gratuites. M. Aumont 1177 Mathieu Mascouche. 474-3760 (22au29/6)

Monteur de piscine hors terre neuve, usagée. Changement toile et mur. Jean. 968-0636 (22au29/6)

Diversi-Plans, plans résidentiel, commercial, industriel et rénovation fait par ordinateur. 15 ans d'expérience. 968-2814 (22/6au20/7)

VOUS VOULEZ AVOIR DE BEAUX ONGLES NATUREL? CONTACTEZ-MOI. TECHNICIENNE PROFESSIONNELLE EN POSE D'ONGLE: ACRY, RESINE, SOIR, Poudre, CRYSTALE, MANUCURE FRANÇAISE. NATHALIE, PAGET: 854-6962 (22/6au13/7)

**SECRETARIAT**

**Service complet**  
Bienvenue aux entreprises  
• Bilingue  
• Coût à la page  
• Correction grammaticale  
• 5.1 WordPerfect  
• Impression au laser  
**SPECIAL ETUDIANT**  
Service de FAX:  
**492-3395**  
**492-0067**

**22-A Déménagement**

**DEMENAGEMENT MAGNITUDE. NOUS DEMENAGEONS TOUT CE QUE VOUS AVEZ, N'IMPORTE QU'N'IMPORTE QUAND. ESTIMATION GRATUITE. PRIX COMPETITIFS, ASSURANCES.** GARY 838-7133, PAGET 859-0359 (15au29/6)

**23 Rénovation**

Spécialiste, plus de 25 ans de métier. Pose de gyproc, joints, stucco décoratif, réparation de plâtre. Estimation gratuite. 471-8513 (1au29/6)

Ouvrage général; tirage de joints, pose de gyproc, peinture, menuiserie, finition sous-sol, etc... 471-0687, (JNO)

Rénovations Lionel Inc. Menuiserie générale: agrandissement de maison, patio, balcon + construction de maison neuve pour particulier. Estimation gratuite. 477-6472 (8au29/6)

**24 Garderie**

**BONJOUR CHER PARENTS! J'AIMERAIS GARDER CHEZ-MOI DES ENFANTS DE 2 A 5 ANS A PARTIR DU MOIS D'AOUT. J'AI 11 ANS D'EXPERIENCE EN TANT QU'EDUCATRICE EN GARDERIE, BONS SOINS ET ATTENTION CONSTANTE, REPAS CHAUDS ET COLLATIONS, ACTIVITES LIBRES ET DIRIGES. TARIFS TRES RAISONNABLES. APPELZ DES MAINTENANT AU 492-5729 A TERREBONNE. ANGELA.**

**Votre enfant mérite le meilleur**  
**GARDERIE MONTESSORI PLUS**  
• Enfant 3 mois à 6 ans • Garderie de luxe • Pouponnière • Programme éducatif • Ordinateur, gymnastique, musique • Initiation à l'anglais • Terrain de jeux privé • Repas nutritifs  
**AIDE FINANCIERE AUX PARENTS**



1141, LESAGE - LAVAL (près aut. 25 & Boul. St-Martin) Inscription gratuite avec cette annonce **664-3175**

**GARDERIE EDUCATIVE LES FOURMIS inc.**  
550, U.Crépeau - Mascouche  
• Enfants de 18 mois à l'âge scolaire  
• Un service de garderie 6h30 à 18h30  
• Éducatrices diplômées (D.E.C.)  
• Programmes éducatifs  
• Aide financière aux parents  
• Repas équilibrés  
**RETENEZ UNE PLACE DES MAINTENANT**  
**Tél. : 471-5557**

Rénovations de tous genres: Portes, fenêtres, aluminium, balcon de fibre, pose gyproc joints, finition sous-sol, plomberie, agrandissement. Bob: 964-1781 (1au29/6)

Attention; à prix imbattable, tireur joint et réparation plâtre. Ouvrage garanti et estimation gratuite. 471-5805 (15au22/6)

**BETON, FISSURE DE SOLAGE**, injection d'époxy, infiltration d'eau, imperméabilisant, travaux de ciment, crépi stucco, etc. Estimation gratuite. 474-3402 (1au29/6)

Spécialiste plus de 25 ans d'expériences dans la construction. Construction neuve, agrandissement, vente et installation porte et fenêtre, installation d'aluminium/vinyle, entretien général industriel. Demandez Pierre Roger; 477-9549 (1au29/6)

**ENTREPRISE CASTILLOUX**

Directement du fabricant  
Balcons et marches en fibre de verre.  
GARANTIE 20 ANS  
Rampe aluminium  
À des prix tout à fait accessibles au particulier et contracteur  
**Tél. : 966-1060**

**23-A Entrepreneurs**

Béton, fissure solage, injection à l'époxy, uréthane, membrane imperméabilisation, plâtrage de solage, estimation gratuite, travail garanti. 951-3556, 962-0823 (8au29/6)

Maman de 2 enfants garderait vos bambins de tout âge, non-fumeuse, cour clôturée, bons soins. Près école Étoile France. 471-2566 (15au22/6)

Jeune maman avec expérience en garderie accueilleraient enfants. Grande salle de jeux avec équipement complet de garderie, activités. Sophie 492-6519 (15au29/6)

Une première à Terrebonne: CAMP DE JOUR pour les 6 à 12 ans et halte garderie pour les 2 à 5 ans avec des éducateurs dynamiques. 18\$/jour diner inclus. Un bel été en perspective Le Pit Bonheur. 964-8024 (22au29/6)

File responsable disponible pour garder en tout temps. Contactez Mélanie. 471-4601.

Garderais enfants la semaine ou journée. Bons soins et surveillance. Rue des Hétras à Lachenaie. Danielle 471-4209 (22au29/6)

Ile St-Jean, garderais enfants de tout âge chez-moi, bons soins, repas équilibrés, formation en premiers soins, salle de jeux, cour clôturée, pour information appelez Francine. 492-1502 (22au29/6)

Garderais enfants chez-moi, bons soins, cour clôturée, piscine. Pourrais même me déplacer pour aller les chercher si cela vous cause un problème. Pour plus d'information. 968-2535 Linda.

Service de garde Station enfance des Moulins, milieu familial agréable, jeux, activités éducatives, sortie, subvention reçue. Rue Mirande Terrebonne. 492-8963.

**26 Occasions d'affaires**

Partez à votre compte, petite entreprise établie depuis près de 2 ans, gros potentiel, petit prix. Après 18hrs pour rendez-vous 474-3000 (JNO)

**27 Offres d'emploi**

**ATTENTION! Etudiants (besoin d'argent).** Travail payant et plaisant, pour jeunes de 7 à 16 ans. Appelez au 492-8081. (1au22/6)

**JOCUS: Devenez conseiller en jouets.** Promotion spéciale printemps. Judith 471-8852, Danielle 492-1431 (1au29/6)

Adulte demandé pour travail horticole. 478-4131 (25/5au29/6)

Allo toill! Vends du super bon chocolat et fait beaucoup de frie. \$\$\$ Attention «Qualité de luxe» souvent imité mais jamais égalé. Service professionnel. Livraison rapide. 277-0083 (1au29/6)

**ADULTES DEMANDES POUR LA CUEILLETTE DES FRAISES A STE-ANNE-DES-PLAINES DU 24 JUIN AU 1ER OCTOBRE. TRANSPORT GRATUIT PAR AUTOBUS. AUSSI JEUNES DE 12 ANS ET PLUS.** 478-4131 (15/6au13/7)

Cuisinière demandée avec expérience. Salaire à discuter. 439-6340 après 19hrs. (15au22/6)

Emploi pour étudiants 13 à 16 ans. Après école et samedi. Entre 60\$ et 100\$/semaine. Voyages/activités. Terrebonne et environs. 964-0405 (15au22/6)

Couturières demandées à domicile. Machine simple ou Overlock. 622-5307 (15au22/6)

**ATTENTION LES JEUNES DE 7 à 14 ans**

Vous désirez vous faire de l'argent de poche (Vendez autre chose que du chocolat)

**\* NOUVEAU \*** Bloc-notes magnétiques avec crayon magnétique. Très bonne commission et caméra 35 mm en plus si mérité.

**Tél. : 474-5525** Mascouche et ses environs

**Tél. : 492-8814** Terrebonne et se servirois

**OFFRES D'EMPLOIS**

**VOUS CHERCHEZ UNE NOUVELLE CARRIÈRE AVEZ-VOUS PENSÉ À LA VENTE?**

Ce domaine si mal connu.

- ▲ Honnête
- ▲ Sérieux
- ▲ Et vous voulez gagner un revenu supérieur à la moyenne.

**VENEZ VOIR NOTRE METHODOLOGIE DE TRAVAIL ET VOUS SEREZ SURPRIS!**

- ▲ Compagnie professionnelle à l'échelle de la province.
- ▲ Rendez-vous fournis
- ▲ Entraînement bien structuré
- ▲ Aucun investissement

**(514) 582-1772 - 1-800-561-1192**

**«CARRIÈRE DANS LA MODE»**

Compagnie établie depuis 22 ans

**NOUS DEMANDONS :**

- Représentantes
- 40% de commission en commençant
- Auto requise
- Être âgée de 30 ans et plus
- Bien paraître et aimer se maquiller

**NOUS DONNONS :**

- Formation complète par professionnel
- Chance d'avancement
- Auto fournie après qualification + boni

Pour plus de renseignements rejoindre

Charmaine Claire  
**964-0444 • 477-0456**

**SECRETARIAT**

**LE SERVICE**  
-Curriculum Vitae  
-Traitement de texte  
-Mise en page  
-Soumissions  
-Correspondance  
-Tableaux  
-Bases de données  
-Courrier personnalisé  
-Photocopieur  
-Télécopieur  
-Etc.

**LA QUALITÉ**  
-Équipement de pointe  
-Impression au laser  
-Modems haute vitesse  
-Logiciels puissants  
-Vingt ans d'expérience



**492-9102**

**TOURS DOMINION ENR.**

Spécialiste en jet de sable sur les lieux  
Teinture - Lavage à pression  
Sinistre - Pavé Unis

RÉSIDENTIEL - COMMERCIAL

**646-9211 - Cell : 983-9736**

**LOCAUX À LOUER**

**LOCAL COMMERCIAL À LOUER**

800 pi. ca., 25% bureau, 75% entrepôt.  
Situé sur Georges VI coin Côte Terrebonne près de Bois-des-Filion  
**INFORMATION : 664-4445**

**LOCAUX POUR PROFESSIONNELS À LOUER**

**COMPLEXE TERREBOURG Vieux-Terrebonne 877, St-Pierre 964-1794**

**BUREAUX PRÉ-AMÉNAGÉS ET/OU ESPACES COMMERCIAUX**

- Incluant ou n'incluant pas:
- Service de secrétariat bilingue;
  - Services téléphoniques;
  - Télécopieur;
  - Photocopieur
  - Autres services: sur demande;
  - Baux flexibles.

À PARTIR DE 8\$ LE PIED CARRÉ  
**TÉLÉPHONE: 477-0504**

**27 Offres d'emploi**

Je cherche une femme de ménage pour venir à mon domicile 1 fois par semaine. Non fumeuse, expérience requise, références demandées. Appelez après 5hrs. 666-4997 (22au29/6)

Jeunes cueilleurs(euses) de fraises demandés. 12 ans et plus. 625-5391(22au29/6)

Cueilleurs(euses) de fraise demandés(es). 13 ans minimum, transport non fourni. 1.55\$ et plus la douzaine. (soir) 478-1265, 478-8837.

Gardiennage au Jardin de Polichinelle recherche une éducatrice avec expérience. Envoyez votre curriculum vitae à France Vignette au 1010 Curé Beauchemin Lachenaie J6W-5H2.

Adulte avec expérience dans le collage de bijoux mode. CIE Dixi Design. 838-8152.

Contracteur ou opératrice à domicile demandés avec expérience dans les vêtements pour enfants. 838-8407.

**30 Logements à louer**

Ile St-Jean, 31/2 meublé ou 21/2 meublé, spacieux, propre, tranquille. Libre juillet. 964-7863, 334-4700. (1au22/6)

Grand 41/2, style condo situé sur Place Thérèse, 1er-2e-3e plancher, stationnement, prise extérieure, 2 lockers, 1 mois gratuit 480\$/mois. Information 964-9314(18/5au29/6)

Grand 31/2, meublé, chauffé, électricité, tapis mur à mur, stores vénitiens, entrée câble-tv, taxes, stationnement, entrée privée, tout compris. 968-0301(1au22/6)

Terrebonne Ile St-Jean, 41/2 - 51/2 insonorisés, tapis, entrée laveuse/sécheuse, 1 stationnement extérieur. 492-6785(1au29/6)

«J'ai loué mon logement la première semaine». Madame Darquiss Brisson. Les petites annonces de LA REVUE. 471-4444.

Terrebonne, 51/2 haut de quadruplex bien éclairé avec solarium vitré, entrée laveuse/sécheuse. 450\$/mois. Libre. 654-7033(1au29/6)

«J'ai reçu au dessus de 200 appels, je n'en reviens pas!» Madame Gloria Bélanger. Les petites annonces de LA REVUE. 471-4444

Beaux logements: Terrebonne, Lachenaie, Ile St-Jean, Mascouche, 21/2, 31/2, 41/2, 51/2, pour immédiat ou juillet. Gestion M.D.M. 964-6901 et 492-9982(1au29/6)

**OFFRE SPECIALE: NOUS AVONS ENCORE QUELQUES LOGEMENTS DISPONIBLES:** 41/2, 51/2, RUE CASTILLE, ILE ST-JEAN, TERREBONNE, SECTEUR PAISIBLE. 666-3223, 665-7793(1au29/6)

Bois-des-Fillons, 51/2 triplex neuf. Libre juillet. Plancher béton, près parc, bain podium, chauffage électrique, mesure 34x40. 500\$/mois. 621-3472(1au22/6)

«Avec vos bonnes annonces on a tout loué». Madame Claudette Desloges. Les petites annonces de LA REVUE. 471-4444.

Ile St-Jean, 41/2 à louer, entrée laveuse/sécheuse, parking, taxes comprises. 964-6618(1au29/6)

Boul. des Seigneurs près autoroute 25, grand 41/2 propre, porte patio, clé contrôlée pour sécurité, locker dans l'appartement et au sous-sol, intercom, grand stationnement, possibilité 2 voitures, libre immédiatement, 1 mois gratuit. 492-1990(11/5au5/7)

Grand semi sous-sol de bungalow, 31/2 aire ouverte, porte patio. 360\$/mois. 2606 Trieste. 374-4021(8au29/6)

**TERREBONNE**  
31/2, 51/2, foyer, tourbillon, stationnement extérieur, immeuble insonorisé, conciergerie.  
**492-6973**

Terrebonne rue Plaisance, 41/2, très propre, taxe d'eau incluse. 322-2039. (1au22/6)

**MASCOUCHE, GRAND 41/2 MODERNE BIEN SITUÉ, PRES DES ECOLES, AUTOBUS, MAGASINS, PLANCHER DE CHENE, GRAND LOCKER, POSSIBILITE 2 STATIONNEMENTS, CHAUFFAGE ECONOMIQUE, LIBRE IMMEDIATEMENT OU JUILLET. 966-0560(1au22/6)**

**TERREBONNE ILE-ST-JEAN**  
2 1/2-3 1/2-4 1/2  
**À LOUER**  
2 mois gratuits  
Tranquille, bord de l'eau, frais peint, plancher de bois franc ou tapis  
1390, François Paquin  
apt. 6 - 492-8309  
J.N.O.

Ile St-Jean, Logement moderne: grand 41/2, insonorisation supérieure, armoires mélaminées, grand locker, tapis mur à mur, 495\$/mois et moins. Logements moins récents: grand 21/2, 31/2, 41/2, 51/2 système d'alarme, grand locker, poêle/frigidaires fournis dans 21/2 et 31/2, plancher en parquet, chauffage économique, stationnement pour 2 voitures, peinture fournie. De 320\$ à 465\$/mois. 471-7037(1au29/6)

Terrebonne rue d'Autray, 31/2 sous-sol de triplex, 390\$/mois. 471-7366(8au22/6)

31/2, eau chaude fournie, poêle/frigidaires. 945 rue Mathieu. Libre pour juillet. 471-4956 ou 471-3090(8au22/6)

Grand 31/2, non chauffé, 1er plancher. 360\$/mois. Après 19hrs. 471-0180(15au29/6)

Ile St-Jean, 1315, Paquin, 11/2 meublé, 31/2, 41/2, très propre, tranquille 321-3087 (Soir) (15au29/6)

Mascouche-Heights; 41/2, meublé/chauffé, triplex rénové, tranquille, grand terrain boisé, cour clôturée, stationnement privé, thermostats individuels, foyer naturel. Libre. 9600. 477-1586. (15/6au6/7)

**MASCOUCHE, GRAND 31/2 BIEN ECLAIRE, STATIONNEMENT, COUR, AUTOBUS, POELE/FRIGIDAIRE, LAVEUSE/SECHEUSE FOURNIS. IDEAL POUR COUPLE OU PERSONNE SEULE. PETIT IMMEUBLE DE 4 LOGEMENTS. SERVICE DE CONCIERGERIE. LIBRE JUILLET. 390\$/MOIS. 964-5441(15au22/6)**

Grand 31/2 meublé, récent, stationnement. Près Chemin Gascon et services. Libre 1er juillet. 471-9623(15au22/6)

Mascouche 2897 Dupras, 41/2 422\$/mois. 1 mois gratuit. 474-5990. (15au22/6)

Terrebonne, 31/2 construction juillet 1992, espace laveuse/sécheuse, stationnement 2 voitures. 3420 Mont Brison. 390\$/mois. Un mois gratuit. 964-8379. (15au22/6)

Vieux-Terrebonne, 31/2, bas avec sous-sol, 370\$/31/2. 2e étage, 295\$, non chauffé. 477-1593(27/4au29/6)

31/2, eau chaude fournie, poêle/frigidaires. 945 rue Mathieu. Libre 1er juillet aussi 1er août. 471-4956 ou 471-3090(8au22/6)

Terrebonne, rue St-Louis, 31/2 à louer, chauffé, entrée laveuse/sécheuse, stationnement pour dame seule ou d'un certain âge. Libre juillet 471-8730(8au22/6)

Terrebonne, 51/2 haut de duplex, 41/2 sous-sol. Près écoles et centre d'achat. Rue L.H. Desjardins. 471-6940(15au22/6)

31/2 face à Terrebonne, boul. des Mille-Îles. 410\$/mois tout compris. Sécurité, tranquillité, entrée privée, grande verdure, vue sur rivière. 666-2153(15au29/6)

Terrebonne rue McTavish, près des Galeries Terrebonne, 41/2 1er plancher sur 2 paliers. 2 chambres de bain. 505\$/mois. 964-1774(15au29/6)

Grand 41/2, 1474A Labelle Mascouche, près Montée Gascon à 640. 440\$/mois. 498-3412(15au22/6)

Terrebonne, grand 31/2 libre à partir du 1er juin, sous-sol de maison, entrée laveuse/sécheuse 375\$/mois. 964-1624(15au29/6)

Bachelor chauffé/éclairé, entrée laveuse/sécheuse. Entrée privée. 400\$/mois. 964-5401(15au22/6)

41/2 boul. des Seigneurs, libre 1er juillet, possibilité d'inclure cuisinière et réfrigérateur. 966-9161, 471-5452(15/6au06/7)

LaPlaine village; juillet, 41/2, planchers chêne, locker intérieur, cour clôturée, patio, stationnement déneigé. Pas d'animaux. \$435 et \$445/mois. 478-1359. (15au22/6)

Lachenaie, 41/2 dans demi sous-sol, entrée laveuse/sécheuse. \$425/mois. Libre immédiatement. Après 18hrs; 964-1282(15au22/6)

Terrebonne, grand 31/2 sous-sol de duplex, rue de Cloridon, libre le 1er juillet, pas d'animaux 474-3432(15au22/6)

Ile St-Jean, 41/2-31/2 poêle/frigo, 31/2 tout meublé. (1au29/6)

Mascouche, 41/2 961 Locas, 1er étage, prix réduit, entrée lave-vaisselle. Juin gratuit. Libre immédiatement. 445\$/mois. 477-0421 après 3-30hrs. (15au22/6)

**LOGEMENTS À LOUER**  
6 1/2  
Adez-vous  
625 Place Thérèse  
Terrebonne  
492-1727  
Aussi disponible à Boisbriand  
4 1/2 à partir de 400\$/mois  
5 1/2 à partir de 500\$/mois  
**433-0700**  
JNO

Terrebonne, beau 31/2 sous-sol triplex 6 ans, rue Thérèse, tranquille, stationnement, entrée laveuse/sécheuse, lave-vaisselle, tapis chambre, salon. 474-0572 (soir) (fin semaine)(15au22/6)

**LOGEMENTS**  
2 1/2 — 3 1/2  
4 1/2 — 5 1/2  
Remis à neuf

**À LOUER**  
Possibilité d'un mois GRATUIT  
145, Archambault  
ILE ST-JEAN  
Terrebonne  
**964-1547**

**LOGEMENT À LOUER**  
TERREBONNE, près chemin Gascon, beau 4 1/2, ensoleillé, 2<sup>e</sup> très privé, entrée laveuse-sécheuse, stationnement, déneigement. 465\$/mois. Demander Mme Diane ou 471-6363. (J.N.O.)

Bois-des-Fillons, beau grand 31/2 insonorisé, béton, plancher neuf, porte patio, taxes payées. Pour juillet. 471-8385.

**VIEUX TERREBONNE, GRAND 51/2 AVEC POSSIBILITE DE GARAGE, HAUT DE DUPLEX, PROPRIETAIRE OCCUPANTE BAS. DEMANDE GENS TRANQUILLE, PAS D'ANIMAUX 480\$/MOIS. REPONDEUR 492-3373**

**La Chapelle**  
COURTIER EN IMMOBILIER INC.  
Succ. Lachenaie 582-6020 Succ. Mascouche 474-4444  
Votre satisfaction est notre gage de succès

<b>GARAGE PRIX RÉDUIT</b>  VOTRE RÊVE: Magnifique cottage moderne, 9 pièces, 3 chambres, sous-sol fini séjour au rdc, foyer sur rond point de prestige. Michel Lachapelle 386-0620.	<b>BORD DE LAC: St-Lin</b> : Bel emplacement boisé, terrain 35 500 p.c. Aucun voisin immédiat, split 91, planchers en lattes, 2 foyers, un petit paradis. Alain Des Trois Maisons 891-1900.	<b>EXCEPTIONNELLE</b> : Dans environnement calme. Sous-sol complètement fini et très aéré. Rdc à aires ouvertes avec 3 chambres et salon immense «pas cher» Francine Lafrance 386-2718.	<b>PISCINE CREUSÉE</b>  MASCOCHE: 3 + 1 chambres, coin de rue, sous-sol fini, clôturé. Beaucoup d'articles et d'appareils encastrés sont inclus. Conrad Cyr 474-4444.	<b>BACHELOR GARAGE DOUBLE</b>  ACCESSIBLE: Grâce à son bachelors au sous-sol avec entrée séparée, rapportant 400\$/mois. Superbe cottage moderne, 3 chambres, foyer 149 900\$. Michel Lachapelle 386-0620.
<b>PRIX RÉDUIT URGENT</b>  A VENDRE OU À LOUER: LACHENAIE: Construction récente, 4 chambres dont 2 au s-s, cuisine mélamine moderne, foyer au salon et toit cathédrale. Poss. bachelors en un rien de temps. Gar. avec sortie ext. Francine Lafrance 386-2718.	<b>IMPECCABLE</b>  MASCOCHE: Joli bungalow 1991. Près de l'école au Soleil Levant. Idéal pour jeune famille, 2 chambres. S-sol fini. Conrad Cyr 474-4444.	<b>PRIX RÉDUIT</b>  LE COUP DE FOUDRE: Moderne et ensoleillé. Grandes pièces pour petit budget, près transport, école et centre d'achat. Michel Lachapelle 386-0620.	<b>FERME DE 16 ARPENTS</b> : Mascouche: A 2 pas de la 25, cottage Québécois d'autrefois, garage, écurie 8 box, sentiers, faites vite, à ce prix ils sont rares. A. Des Trois Maisons 891-1900.	<b>LA PLAINE</b> : Grand split 55 X 42, 3 c. à c. conception très originale, 2 garages, piscine, grand deck, 8 000\$ en bas de l'évaluation municipale. A. Des Trois Maisons 891-1900.
<b>DU SOLEIL DANS LA MAISON!</b> De construction 90, ce magnifique bungalow est un petit nid d'amour ou le moderne se marie avec ses aires ouvertes. Michel Lachapelle 386-0620.	<b>BACHELOR AVEC REVENU</b>  MASCOCHE: 109 900\$, 2 chambres + luxueux 3 pièces avec entrée privée loué à 450\$ par mois. Maison impeccable. Conrad Cyr 474-4444.	<b>NOUVELLE INSCRIPTION:</b> 84 900\$, Bung. 85, 3 c. à c., armoires en mélamine stratifiée, S.F.M., 22 x 19 avec foyer, balcon 16 x 16, terrain 15,000 p.c. boisé, idéal pour jeune famille, situé face à un parc.	<b>LACHENAIE PREMIERS ACHETEURS</b>  Construction robuste, 2 ou 3 c. à c., planchers de chêne, sous-sol fini avec c. à c. Beau grand terrain, abri d'auto neuve fait en 1992 ainsi que toiture. Francine Lafrance 386-2718.	<b>PISCINE</b>  PLUS POUR VOTRE ARGENT: Construction récente, moderne, école, transport et centre d'achat à un prix surprenant. Michel Lachapelle 386-0620.
<b>GRAND GRAND GRAND</b> : Grande maison, grand garage, grand terrain 18,500 p.c., foyer au salon, toit cathédral à la cuisine et au salon, 4 c. à c., transfert. A. Des Trois Maisons 891-1900.	<b>91 500\$</b>  LACHENAIE: Vive la tranquillité, pas de voisin à l'arrière, terrain 10,500 p.c. 3 chambres, cuisine aire ouverte, garage. Francine Lafrance 386-2718.	<b>UNE MERVEILLE</b> : Ce magnifique bungalow moderne à de quoi combler les plus difficiles: Terrain 8008 p.c. paysagé, sous-sol fini, décoration. À faire rêver, cuisine ultra moderne et encore plus. Michel Lachapelle 386-0620.	<b>LACHENAIE</b> : Merveilleuse à prix abordable et impeccable. Salle à manger, salle familiale, 2 salles de bain, 3 c. à c. sur même palier. «Faut voir pour le croire» Francine Lafrance 386-2718.	<b>TAXES BASSES</b>  MASCOCHE: 2 + 1 chambres, salle de bain ultra moderne. Bungalow 1991. Grandes pièces à aires ouvertes. Cuisine en mélamine. Conrad Cyr 474-4444.
<b>88 500 \$ AUBAINE</b> : Véritable aubaine, split 92, secteur boisé, face à un parc, un seul voisin, faut vendre, raison financière. Premier arrivé, premier servi. A Des Trois Maisons 891-1900	<b>GARAGE</b>  MASCOCHE: 89 500\$. Une rue du centre-ville, 3 chambres, cuisine ultra-moderne en chêne avec appareils encastrés. Terrain 11 262 p.c. Conrad Cyr 474-4444.	<b>LACHENAIE</b> : Bungalow 86 moderne 50 x 28 avec piscine creusée et garage détaché 40 x 18 hauteur 10 pi., équipé d'élect. 150 amp. et SDB. Francine Lafrance 386-2718.	<b>PRIX RÉDUIT</b>  CONSTRUCTION 1990: Ce bungalow moderne et grandes pièces ensoleillées vous séduira. Infr. payés. Grand terrain. Michel Lachapelle 386-0620.	<b>PRES DE TOUT</b> : Mascouche: A 2 pas des commodités, entrée split, 3 chambres, chaleureuse S.F.M. avec foyer, 2 S.D.B. Terrain 8 652 p.c. paysagé. A. Des Trois Maisons 891-1900.

**À VOTRE SERVICE DEPUIS 18 ANS**

<b>SERVICE HYPOTHECAIRE GRATUIT</b> Votre hypothèque est à renouveler, nous sommes accrédités par plusieurs banques et institutions prêtes et nos services sont GRATUITS	 Michel Lachapelle	 Conrad Cyr	 Francine Lafrance	 Benoit Rivest	 Alain Des Trois Maisons
---	-----------------------	----------------	-----------------------	-------------------	-----------------------------

**ÉVALUATION GRATUITE**  
Il nous fera plaisir d'évaluer votre propriété, et ce sans obligation de votre part c'est GRATUIT

# CONDOMINIUMS

STE-THERÈSE :  
4 1/2 à partir de **59 500\$**

BOISBRIAND  
4 1/2 à partir de **59 500\$**

les entreprises  
**canabec inc**  
433-0700 - 430-1123  
492-1727

Egalement disponible à Le Gardeur  
HEURES D'OUVERTURE  
Lundi au jeudi 13h à 17h et 19h h à 21h  
Sam. et dim. 13h à 17h

Location avec option d'achat qui vous permet d'accumuler vote comptant. Renseignez-vous!

Financement à 5% pour 1 an

STE-THERÈSE CONDO 57, St-Pierre 430-1123  
**TÉMOIN**  
BOISBRIAND 2785, De la Renaissance 433-0700

NOUS  
ACHETONS  
VOTRE BAIL  
JUSQU'EN 1994

Je deviens propriétaire  
pour moins cher  
qu'un loyer...



SEMAINE SUR RENDEZ-VOUS  
DIMANCHE de 1h à 5h



CONDO 41/2 avec  
foyer pour  
**59000\$**

## 30 Logements à louer

Très beau choix de logements: Terrebonne, Mascouche, Lachenaie, Ile St-Jean, 21/2-31/2-41/2-51/2, libres juillet. Prix réduit. Directement du propriétaire. 492-0400(15au22/6)

Terrebonne, 41/2 rue tranquille, 2e étage, 495\$/mois, 1 mois gratuit. Aussi: sous-sol, 41/2, 450\$/mois, 1 mois gratuit. 964-1215, 492-9014.(22/6au5/7)

Terrebonne, 41/2 entrée laveuse/sécheuse, 370\$/mois. Avant 4hrs 681-6613. Après 4hrs 474-6025.(22au29/6)

Terrebonne, bachelors très propre, entrée laveuse/sécheuse, tourbé, climatisé, cabanon, accès à la cour. Premier mois gratuit. 390\$/mois. 492-5796, 968-0933(22au29/6)

Ste-Anne-des-Plaines, 31/2 2e étage rénové, grand stationnement, centre ville, arrière Caisse Populaire. 350\$/mois. Meublé sans lit. 478-3809(22au29/6)

Très très très grand 31/2 situé près du CLSC Lamater et de l'école Esther Blondin. 492-8259.

51/2 chauffé, eau chaude fournie, Ile St-Jean, 473-3361, 471-8313.(22au29/6)

Beau grand 41/2 dans domaine Hauteville avec foyer. A partir de 450\$/mois. Gestion M.D.M. 964-8901(22au29/6)

VIEUX-TERREBONNE, RUE ST-LOUIS, 31/2 CHAUFFE/ECLAIRE, STATIONNEMENT INCLUS. 450\$/MOIS. 471-3733, 471-2648, 471-4317.(22au29/6)

31/2 neuf, Terrebonne près 640, chauffé/éclairé, entrée privée. 350\$/mois. 968-1038(22au29/6)

Terrebonne, condo à louer ou à louer avec option d'achat, 41/2 sur 2 paliers, bain tourbillon, stationnement, vue sur la rivière 535\$/mois. 471-1625(22au29/6)

Lachenaie; 2900, Boul. St-Charles, luxueux 41/2 app 2. Entrée laveuse/sécheuse, locker, stationnement. 450\$/mois 471-4587.

La Plaine, bachelors 31/2 entrées laveuse/sécheuse, accès cour arrière, stationnement privé, frais peinture pour 1er juillet. 350\$/mois. 968-1451.

Grand 31/2 à louer, 350\$/mois, Rue Chartrand. Libre 1er juillet. 1-491-2022.

La Plaine village, 41/2-51/2 moderne, entrée laveuse/sécheuse, lave-vaisselle, près de tout. 450\$, 475\$/mois. 964-7102(15au29/6)

41/2, eau chaude fournie, poêle/réfrigérateur. Libre 1er juillet. 844 rue Gagnon. 471-4956(22au29/6)

Terrebonne, 31/2 sous-sol duplex au 813A boul. Terrebonne, propre, clair, chambre fermée, cuisinière/réfrigérateur inclus, stationnement. Libre juillet. 350\$/mois. 666-1595.

31/2 à louer dans Vieux-Terrebonne, cour arrière, stationnement, chauffage électrique. 360\$/mois. 474 François-Xavier. 471-5501.

Bachelors, 31/2, poêle/frigidaire, laveuse/sécheuse, micro onde fournis. Chauffé/éclairé. 460\$/mois. Libre 1er juillet. 968-2812.

TERREBONNE BOUL. DES SEIGNEURS, DE-VANT CLSC, GRAND 41/2 TRES PROPRE, TRANQUILLE, BIEN DECORE, ENTREE LA VEUSE / SECHEUSE, STATIONNEMENT ETC. 460\$/MOIS. 947-5312.

Attention! 31/2 Repentigny 300\$. Bail 1 an, réfrigérateur neuf en cadeau. 964-1161.

Lachenaie, angle St-Charles et de la Loire, 21/2, 31/2, 41/2, insonorisé/béton, plancher à niveau, porte-patio, stationnement. Occupation immédiate/juillet, 471-8385.

Terrebonne, boul. des Seigneurs, 41/2, porte patio avant arrière, stationnement. Pour juillet, 471-8385.

Terrebonne, grand 61/2 rez-de-chaussée de duplex, rue St-Jean Baptiste, grand terrain, secteur tranquille. Libre pour juillet. 600\$/mois. 477-1233.

Lachenaie, beau 41/2 neuf dans secteur tranquille. Juillet gratuit. 400\$/mois. 471-4248, 622-9135.

A louer début septembre, sous-sol grand 41/2 pour budget modique. Après 17hrs. 492-4283.

Mascouche, grand 51/2 ensoleillé, 2e étage triplex, locker intérieur, 2 stationnements déneigés, bien situé près des écoles, autobus, cliniques, Provigo, chauffage économique. 966-0816.

Mascouche, 2940 Lesage, 41/2 moderne, armoires chêne mélamine, lave-vaisselle inclus, porte patio, stationnement déneigé avec prise, grand locker dans appartement. 662-3094.

Terrebonne, 1830 rue Plaisance, 31/2 avec garage fermé communicant, tous les stores verticaux fournis. 1 mois gratuit. 450\$/mois. Information 964-8064.

**AU BORD DE L'EAU**  
Ile St-Jean, Terrebonne  
Triplex en béton  
5/12 - 6/12 avec salle  
de séjour - Foyer - Garage  
**A. Chaput**  
327-5525

**RE/MAX**  
PREMIER DEVANT VOTRE MAISON

POUR VOTRE  
TRANSACTION  
IMMOBILIÈRE  
Appelez  
**MICHELLE VÉZINA**  
471-5503

LE BOISÉ DU GOLF: Spécial — sur le golf. 5 ch., garage double, beaucoup d'inclus. Informez-vous: c'est moins cher que neuf! Michelle Vézina: 471-5503.

PREMIER DEVANT TOUTE COMPÉTITION

**À VENDRE OU À LOUER**  
Maison neuve à palier, 3 chambres, cuisine moderne, salle de bains, podium, aire ouverte, terrain 50x100. Taxes \$1,600. Gazon en façade. Infrastructures incluses. \$92,000. Ou à louer \$800/mois. 474-4430 (15-22-29P).

41/2, 440\$/MOIS. Très grand logement rénové, très propre, plancher bois franc, porte patio, laveuse/sécheuse, remise vérrouillée 6x8pi au sous-sol, belle cour arrière clôturée, stationnement. Immeuble tranquille et bien entretenu, près de tous les services. Laisser message sur répondeur. 492-9007(1au22/6)

**31 Locaux à louer**  
Terrebonne, rue Masson, 500p.c. pour bureau ou commerce. Libre. 492-9084(1au29/6)

Locaux industriels et entrepôts de différentes grandeurs, angle 640 et Chemin Gascon. 661-6041, 964-9056.(1au22/6)

Terrebonne, local commercial à louer 1,100p.c., pour bureau ou commerce, chauffage, électricité, air climatisé inclus. Libre immédiatement. 950\$/mois. 471-8140(8au29/6)

Vieux-Terrebonne, St-Pierre St-Joseph, locaux à louer pour bureau au dessus d'un magasin d'aliments naturel. M. Labelle. 471-7328 ou 471-7270(8au22/6)

**LOCATION DE BUREAUX**  
Rue Langlois à Terrebonne  
1325 et 3500 pi. car.  
AUSSI  
2240 pi. car.  
à 7.50 le pi. car.  
492-1727  
OU  
581-1041  
JNO

**ESPACE COMMERCIAL À LOUER**  
Plein cœur de Mascouche, 625 pi. ca. Grand stationnement. Prix compétitif  
**POUR INFORMATION : DUFF TALBOT 966-0222**

## POUR COMMERCES OU BUREAUX

**LACHENAIE**  
2317  
Chemin Gascon près de la 640  
1,724 pi. ca.

**TERREBONNE**  
980 Moody  
coin des Seigneurs  
Rez-de-chaussée  
1,136 pi. ca.  
**TRES BIEN SITUÉS BONNE VISIBILITÉ**  
Service des immeubles  
Lundi au vendredi  
8h30 à 17h  
(514) 343-3417

Espace commercial à louer au 192 rue St-André dans le Vieux-Terrebonne. 650p.c., 495\$/mois. Libre 1er juin. 492-0342, 279-4560.

Local commercial bien situé, bien éclairé à Mascouche. 966-3066 ou 474-0855.

Local commercial ou bureau à Mascouche. Libre immédiatement, grand stationnement. 474-2091(22au29/6)

**32 Bureaux à louer**  
LOCAL A BUREAU; ST-MICHEL ANGLE BOUL. DES SEIGNEURS, TAPIS MUR A MUR, DIVISIONS DEJA FAITES, CHAUFFE, CLIMATISE 471-4083, 471-9748, DENIS(8au29/6)

**34 Maisons à louer**  
MAISON A LOUER Mascouche, très propre, thermo-pompe, garage, sous-sol fini. Près de tout. 966-9915.(8au29/6)  
«J'ai loué la première journée». Madame Linda Lessard. Les petites annonces de LA REVUE. 471-4444.

**La Capitale** Exigez-la  
MATHIE COURTIER INC.

VOTRE  
PARTENAIRE  
EN AFFAIRES  
IMMOBILIÈRES  
DEPUIS 7 ANS

**NICOLE FORGET**  
Résidence : Bureau :  
**471-3209 667-3333**

**TRANS-ACTION DES MOULINS INC.**  
Duff Talbot COURTIER  
Pour la vente ou l'achat de votre propriété  
**966-0222**

A vendre ou à louer, Terrebonne, 1992 près 640, 4c.c., 2 salles de bain, toit cathédrale, vacuum, plancher bois franc, terrain coin de rue, sous-sol fini, stores et luminaires compris. 700\$/mois ou 99,900\$. 968-1038.(22au29/6)

Terrebonne, bungalow 3c.c., moderne, bain tourbillon, entrée lave-vaisselle, climatisé, très parc et services, rue Florence. 625\$/mois, 471-6057

Luxueux bungalow à louer au 744 Corbeil Terrebonne. Piscine creusée. 471-3252.

Terrebonne, près de Bois-des-Filons, armoires mélamine, 3c.c., thermo pompe avec air climatisé, système d'alarme Protectron. Moderne 1981, sous-sol de 8pi fini avec poêle à bois. 600\$/mois. 964-2446.

**37 Commerces à vendre**  
Halte garderie, possibilité d'agrandissement situé Galerie Terrebonne de 17hrs à 19hrs. Jeanne 968-2867.(22/6au13/7)

**40 Terrains à vendre**  
A La Plaine, Terrain secteur résidentiel 110x100 sur coin de rue avec aqueduc et pavage. Pas de remplissage à faire pour bâtir. 1.60\$/p.c. Information. 968-0146.(8au29/6)

**44 Maisons à vendre**  
«Je suis très satisfait des petites annonces de LA REVUE, car j'ai vendu». Monsieur Richard St-Jean. Les petites annonces de LA REVUE. 471-4444

**45 Propriétés à revenus à vendre**  
Lachenaie, quadruplex à vendre, idéal pour propriétaire occupant avec garage. Construction 1989. 1-71/2, 1-41/2, 2-51/2. 968-2814(22/6au20/7)

**BÂTIMENT 5 LOGEMENTS À VENDRE**  
Directement du propriétaire  
492-1727  
OU  
581-1041  
JNO

Lachenaie, navigable, bord de l'eau, cottage 4c.c., terrain 13,420p.c., garage 2 autos, près routes 40 et 640, taxes basses, prix à discuter. Chemin St-Charles. 471-8152(15au22/6)

Terrebonne Seigneurie, split 1980, 3c.c., foyer, piscine hors terre, sous-sol non fini, terrain 60x100 clôturé, près école primaire, coin tranquille, nouvelle fenestration en façade. 115,000\$. Information 492-4048.

Terrebonne, bungalow 1987 coin rue, 5c.c., frais peints, prêt à emménager. Armax Immobilier courtier. Pierre Arcand. 876-0096.

MAISON AVEC BACHELOR, TERRASSEMENT FINI AVEC GARAGE POUR UN JEUNE COUPLE. SUR LA RUE DE VERVIER TERREBONNE. 964-1624(22au29/6)

FAUT VOIR ABSOLUMENT! TERREBONNE SPLIT-LEVEL 1989, THERMO-POMPE, GARAGE, FOYER, PISCINE, 7/PIECES, SYSTEME ANTIVOL. 144,900\$. IDEAL POUR PROFESSIONNEL. 2025 BOUL. DES SEIGNEURS TERREBONNE. SUR RENDEZ-VOUS. 964-7959(22/6au13/7)

**46 Hypothèque**  
PRÊT RAPIDE 493-0553  
- 1re et 2e hypothèque  
- prêt rénovation  
- prêt auto construction  
- consolidation de dettes  
programme tre maison (informez-vous)  
- taux à partir de 7%  
- ans de 60 pous  
mauvais crédit et taille acceptée  
- réponse en 24 heures  
- aucun frais d'ouverture de dossier  
- consultez-nous!

Houle & Frères HYUNDAI • Houle & Frères HYUNDAI • Houle & Frères HYUNDAI •



# HYUNDAI

## On évolue à votre avantage



### ATTENTION LISEZ CECI



## SCOUPE '93 215<sup>78</sup>\$ /mois\*

**TAUX DE FINANCEMENT  
8,5%**

Incluant taxes,  
transport et  
préparation

**AUCUN DÉPÔT  
REQUIS**  
1er paiement  
dans 1 mois

## SONATA '93 257<sup>57</sup>\$ /mois\*



3 ans/60 000 km  
5 ans/100 000 km

**PLAN DE GARANTIE**  
*Super intéressant!*  
6 ans, kilométrage illimité  
Garantie globale\*

Sur les modèles 1993 :  
**LE PROGRAMME D'ASSISTANCE  
ROUTIÈRE 24 HEURES HYUNDAI.**  
par l'entremise de Club Auto organisme affilié à CAA.

\*Financement 60 mois  
\* Conditionnel à l'approbation de crédit.  
Garantie prolongée en sus  
Scoupe : valeur résiduelle de 2850\$ - Sonata : Valeur résiduelle de 3425\$



## Houle & Frères HYUNDAI



401, boul. des Seigneurs, Terrebonne

Vente : **471-4647**

Houle & Frères HYUNDAI • Houle & Frères HYUNDAI • Houle & Frères HYUNDAI •

Houle & Frères HYUNDAI • Houle & Frères HYUNDAI • Houle & Frères HYUNDAI •

**ERIC ROBERTS**

CETTE FOIS-CI, ILS RISQUENT LEUR VIE.

**BEST OF THE BEST 2**

...L'AS DES AS

© 1993 C/FP VIDEO. TOUS DROITS RÉSERVÉS. LE FILM EST UN ŒUVRE DE LA SOCIÉTÉ ANONYME C/FP VIDEO. LE FILM EST UN ŒUVRE DE LA SOCIÉTÉ ANONYME C/FP VIDEO. LE FILM EST UN ŒUVRE DE LA SOCIÉTÉ ANONYME C/FP VIDEO.

**BEST OF THE BEST 2**

...L'AS DES AS

**C/FP VIDEO**



# MAGNUM VIDEO

**SUPER CLUB  
ABONNEMENT GRATUIT**

**MARDI  
2 pour 1**

**Spécial**  
«Oiseaux de nuit»  
Mardi, mer., jeu.,  
de 12h a.m.  
(minuit)  
à 6h a.m.  
**2 pour 1**

**Film  
enfant  
99¢**

**BONNE FÊTE  
NATIONALE**  
à tous  
nos clients  
et amis

**1er anniversaire  
SUPER SPÉCIAL**

**Mercredi 23 juin '93 seulement  
tous les films à**

**1 49\$**

**Jeudi  
3 pour 2**

**Lundi avec la  
location de 2 films  
recevez 1 film  
pour enfant  
GRATUITEMENT**

**ABONNEZ UN VOISIN  
OU UN AMI  
ET OBTENEZ  
3 FILMS  
GRATUITEMENT**

**OUVERT 24 HEURES**

Notre engagement : Nous sommes engagés à satisfaire pleinement nos clients et ce, chaque fois qu'ils visitent nos Clubs Vidéos

**4800, boul. des Seigneurs  
Terrebonne**

**964-8444**  
\* Taxes en sus