



Club de Ski Plessis - Mont Apic

La prochaine saison se prépare malgré les difficultés financières

Par Jean Fontaine

PLESSISVILLE... Avec un déficit d'opération de \$4,555 pour la dernière année, une coupure de subvention de la

part de la Ville de Plessisville en 1979, une saison 78-79 pas tellement favorable sur le plan température et des bris mécaniques impor-

tants, le Club de Ski Plessis qui opère le Mont Apic à St-Pierre Baptiste n'en continue pas moins d'exister et de se préparer

pour la prochaine saison hivernale.

Au cours de la réunion annuelle des membres tenue mardi dernier le 16 octobre dernier au Mont Apic, les directeurs présents ont montré leur intention de poursuivre leur travail cette année encore malgré toutes ces difficultés et tout le travail à effectuer avant l'ouverture officielle.

Finances

Avec des revenus de \$9,185 venant des abonnements et des droits d'entrée auxquels on peut ajouter \$500 de la Caisse Populaire, \$500 du Club Richelieu et \$100 de la Forano, pour un total de \$10,285.00, les dirigeants du Mont Apic ont eu à rencontrer des dépenses de \$14,840, ce qui laisse un déficit, pour les opérations de la saison 1978-79, de \$4,555.

Les principales dépenses auxquelles ont eu à faire les administrateurs sont \$1190 pour le chauffage, \$1165 pour l'entretien des bâtisses, \$2680 pour l'entretien de monte-pente et \$2875 pour l'entretien de la machinerie. Un montant de \$1975 a également dû être dépensé seulement pour les intérêts sur les emprunts.

L'hiver dernier, le Mont Apic avait bénéficié d'un montant de \$12,000, environ en vertu d'un Programme Canada au Travail et cette subvention est pour le moment très incertaine, ce qui vient ajouter aux problèmes déjà rencontrés.

Solutions

Réunis en assemblée annuelle, les directeurs ont proposé certaines solutions pour tenter de combler le

déficit. Ainsi, il y aura une augmentation des tarifs; les cartes de saison familiales passeront de \$100 à \$130., les cartes de saison pour adultes de \$60 à \$80 et celles des étudiants de \$35 à \$45. Les tarifs quotidiens, eux aussi augmenteront. Les adultes devront payer \$6.00 au lieu de \$4.50 pour la journée et \$5.00 au lieu de \$3.50 pour une demi-journée. Les étudiants, eux, devront déboursier \$4.00 au lieu de \$3.50 pour la journée et \$3.00 au lieu de \$2.50 pour la demi-journée.

En annonçant ces augmentations, le président sortant Benoit Turgeon a indiqué que les buts du Club étaient de rendre accessible la pratique du ski à tous et que les tarifs, malgré l'augmentation restaient inférieurs à ceux des autres centres.

D'autres moyens de financement ont aussi été discutés et des décisions seront prises prochainement.

Il reste toutefois que réussir à administrer un centre de ski avec un budget de \$15,000 pour une saison est un exploit surtout avec une mauvaise saison et des coupures de subventions.

Démission du président

M. Benoit Turgeon a annoncé qu'il démissionnait comme président tout en restant directeur. Comme personne n'a semblé intéressé à prendre le poste de président, les directeurs ont opté pour une direction collégiale où chacun aura à diriger son comité.

Deux nouveaux directeurs ont été élus soit M. Phil Guillemette et Mlle Jocelyne Grondin qui succèdent à M. Adrien

Hamel qui se retire après 14 ans de travail pour le Club de Ski Plessis et Mlle Noella Gagné qui occupait le poste de secrétaire. MM. Gérard Raymond, Jean Labrecque, Normand Goulet, Robert Salvail, Benoit Turgeon, Jos Bélanger et Roger Bellemare demeureront en poste.

Réalisations

Selon M. Turgeon, au cours de la dernière année, plusieurs réalisations avaient été menées à bien soit la réfection du plancher du chalet des skieurs, l'installation de cases, l'obtention d'un projet Canada au Travail, la réparation du ski doozer qui sert à entretenir les pistes ainsi que d'autres réparations pour le monte-pente.

Parmi les travaux qui devraient être exécutés cette année, on note la construction d'une tour au sommet du Mont Apic pour éviter le bris des «T» du monte-pente, la vérification des roues du monte-pente, la solidification du pont, l'installation des «T», la réparation du système électrique, freins et de la chaufferette du ski doozer, la coupe des branches dans les pistes, la vidange de la fosse septique, les réparations à la galerie et aux rampes ainsi qu'au toit du chalet principal.

Pourquoi?

A ceux qui se demandent si cela vaut la peine, notons que l'an dernier, il y a eu 29 cartes de membres familiales vendues ce qui représentait 44 adultes et 81 jeunes, 93 cartes de membres étudiants, 344 entrées à la journée pour les adultes et 435 entrées à la journée pour les jeunes, tout cela durant les 30 jours ouvrables.



(Photo Plessis - Fontaine)

En avant: Benoit Turgeon, Jocelyne Grondin et Jos Bélanger. Debout: Phil Guillemette, Roger Bellemare, Jean Labrecque, Robert Salvail et Normand Goulet.

Ligue Intermédiaire Labatt 50 des Bois-Francs

Plessisville écrasé 13-0 Princeville gagne 7-4

Par Jean Fontaine

PLESSISVILLE... Si l'on excepte Victoriaville qui n'a pas encore réussi à inscrire un seul point au classement, toutes les équipes de la Ligue Intermédiaire Labatt 50 des Bois-Francs sont actuellement sur un pied d'égalité avec chacun 2 victoires et une défaite.

Pour le Plessisville, en fin de semaine, les choses n'allaient pas très bien. Les Citadelles ont en effet été taillé en pièces par les Aigles de Daveluyville. Dans l'autre match, le Princeville a eu raison du Victoriaville 7-4.

13-0 pour Daveluyville

Les Citadelles n'alignaient que 11 joueurs dont 2 gardiens lors de la partie qui les opposait au Daveluyville dimanche après-midi. Avec ces effectifs passablement réduits, le Plessisville n'a eu aucune chance. Il est d'ailleurs à prévoir que des changements seront effectués au sein de l'équipe plessisvilloise puisque ce n'est pas avec des joueurs absents que l'on remporte des victoires. Le cas de Eli Ledoux, selon le gérant Réjean Gosselin aurait même déjà été réglé et ce joueur

ne s'alignerait plus avec les Citadelles.

Donc, pour le Daveluyville dans ce marathon de 13 points sans réplique: Marcel Dubé 3 buts et 2 passes, Renald Delage 2 buts et 3 passes, René Houle et Jean Lebrun 1 but et 1 passe chacun, Pierre Lemaire, Luc Bourassa, Gilles Lupien et Camille Boisclair un but chacun, Robert Bergeron et Michel Plante 1 but et 2 passes, Réjean Lupien 2 passes, Jacques Lemire, Guy Boisclair et Jean Lachapelle une passe

Suite page B-4

Colette Tardif est élue Reine

Par Jean Fontaine

PRINCEVILLE... Colette Tardif, duchesse des Filles d'Isabelle a été élue

vendredi soir dernier Reine des Sports 1979-80 à Princeville. Devant une salle remplie à pleine capacité,

elle a reçu sa couronne des mains de celle qui terminait son règne ce soir-là, la Reine 1979-79, Sylvie

Paquet.

Cinq duchesses étaient en lice pour l'élection qui s'est déroulée à la Salle Dupré le 19 octobre dernier. Chacune des prétendantes avait vendu des billets pour le tirage d'un voyage à Acapulco et des capsules leur avaient été octroyées proportionnellement au total des ventes. Différentes personnalités ont pigé des capsules jusqu'à ce que toutes en aient au moins une. Le baril a ensuite été vidé et l'on y a placé les capsules déjà tirées. Une seconde pige a ensuite eu lieu et la dernière capsule qui restait dans le baril a déterminé la Reine des Sports.

Sylvie Ayotte, appuyée par les Optimistes, Louise Carignan patronnée par les



Suite page B-4

AGENDA SPORTIF

Par Jean Fontaine

27 octobre - Souper canadien et soirée du Club Les Neiges Lystania à Lyster.

27 octobre - Soirée récréative du Club de Motoneige du Lac William à St-Jean Baptiste Vianney.

28 octobre - Rallye Optimiste Familial à Laurierville Ste-Julie.

28 octobre - Tournoi de pétanque Molson au Boulodrome St-Cyrille à St-Cyrille de Wendover.

31 octobre - Date limite pour retourner les formulaires de demande d'assistance financière du service des loisirs de Plessisville.

2 novembre - Souper aux huîtres des Chevaliers de Colomb de Plessisville.

2-3-4 novembre - Tournoi ballon sur glace Molson à Drummondville.

3 novembre - Souper bénéfice à \$100, par couple pour les Jeux du Québec Hiver 1980 à Thetford Mines.

9-10-11 novembre - Tournoi de ballon balai Molson à l'aréna de Princeville.

13 novembre - Patinthon du Club de Patinage Artistique de Princeville à l'aréna de Princeville.

19 novembre - JAMIK sera à Plessisville.

Polyvalente de Plessisville - Semaine des Caisses Populaires

## Des médailles «Caisses Pop» sont remises



(Photo La Feuille d'Erable - Fontaine)

Ballon balai Junénille: Plessisville champion, ils ont battu Laurierville 1-0 en finale.



(Photo La Feuille d'Erable - Fontaine)

Soccer intérieur. Ces jeunes ont remporté la finale de soccer vendredi à la Polyvalente.



(Photo La Feuille d'Erable - Fontaine)

Ballon balai Bantam: Laurierville champion, en battant Lyster 3-1 en finale.



(Photo La Feuille d'Erable - Fontaine)

Au ping pong et au badminton, Luc Verville et Michel Chandonnet ont été les champions au ping pong. Lucie Blier et Sylvain Huard ont remporté les honneurs au badminton. On retrouve aussi José Morin responsable, Daniel Garand et Jacques Patoine, finaliste au badminton.



(Photo La Feuille d'Erable - Fontaine)

Ballon balai Féminin B: Val Alain champion, elles ont vaincu Plessisville 3-1 en finale.



(Photo La Feuille d'Erable - Fontaine)

Ballon balai Féminin A: Laurierville champion, elles ont éliminé Inverness 1-0 en finale.

### ANTIROUILLE A L'HUILE POUR AUTO

CONTENANT 6 PRODUITS DIFFERENTS OBTENUS  
(par recherche en laboratoire)

- 1- Huile de base sans couleur ni odeur
- 2- Huile qui fait coller le mélange
- 3- Pénétrant qui désagrège la rouille
- 4- Chimique anti-oxidant comme préventif
- 5- Chimique éloignant l'eau et améliore les 4 précédents
- 6- Fragrance qui donne une odeur agréable

**RAYMOND FORTIER**

**R.R. 2 INVERNESS**

**POUR RENDEZ-VOUS TEL: 453-7770**

Par la qualité de nos maisons, nous prouvons  
qu'il y a encore des valeurs sûres !

**P. E. Bonneville, pensez-y !**



Le Premier au Canada

N'hésitez pas  
rendez-vous chez



**P.E. BONNEVILLE**  
inc.

1064 Johnson Ouest  
Thetford-Mines Tél.: (418) 338-4622

Club de motoneige du Lac William

# Clément Marcoux réélu président

Par Jean Fontaine

**ST-FERDINAND**...Ils étaient nombreux les motoneigistes de la région de St-Ferdinand à participer à l'assemblée générale annuelle du Club de Motoneiges du Lac William Inc. qui s'est tenue mercredi le 17 octobre dernier à l'Hotel Lakeside de St-Ferdinand. Ces membres ont accordé un mandat de confiance au comité de direction réélisant le président Clément Marcoux pour un second mandat ainsi que presque toute l'équipe de l'an dernier.

Le recrutement, les sentiers, les activités, les finances, etc., autant de sujets qui ont été abordés par les membres présents. Outre le président Clément Marcoux, les autres membres qui auront pour

tâche de préparer et d'animer la saison qui approche à grand pas sont Denis Thibodeau et Nelson Allaire à la vice-présidence, Paul Blondeau au secrétariat, Marc Aurèle Ruel directeur pour les sentiers allant vers St-Pierre Baptiste, Gérard Marcotte pour les cartes de membres, Denis Thibodeau pour la machinerie, Camille Nadeau également pour la machinerie et la patrouille, Dominique Thibeau pour les sentiers allant vers Ste-Hélène et St-Fortunat, Edmond Goulet pour ceux allant vers St-Jean Baptiste Vianney, Raymond Dubois pour les panneaux publicitaires, Aurélien Lamontagne et Denis Fortier directeurs pour St-Ferdinand, Raymond Daigle et Raymond Marcoux pour

Black-Lake et finalement, Gilles et Nelson Allaire pour le coin et Ste-Hélène vers St-Paul de Chester.

### 18 milles à entretenir

St-Ferdinand fait donc partie du réseau provincial de sentiers de motoneiges et comme partout ailleurs, c'est l'entretien des sentiers qui demande le plus d'énergie. Au Club du Lac William, il y a 118 milles de pistes à entretenir et ces dernières partent de St-Ferdinand pour aller rejoindre différents autres clubs.

Vers St-Pierre Baptiste, on rejoint le Club Autoneige des Bois-Francis, vers Black Lake et St-Adrien on rejoint le Club Les Campagnards de Thetford Mines alors que vers St-Fortunat et Ste-Hélène les sentiers communiquent avec le Club Polaris de St-Paul de Chester.

### Activités

La première activité à faire suite à l'assemblée générale est la soirée récréative annuelle qui aura lieu cette année à la salle paroissiale de St-Jean Baptiste Vianney. Selon les responsables, cette soirée aura lieu le samedi 27 octobre et l'invitation a été lancée à tous les intéressés. Au cours de l'hiver, un rallye, un bingo au jambon,

une tire de motoneige et une parade au flambeau dans le cadre du Carnaval d'Hiver seront organisés en plus des randonnées à l'extérieur. Le Club du Lac

William.

### Bénévolat

Le président Clément Marcoux a insisté particulièrement sur le bénévolat puisque tout se fait

tant, MM. Arnold Faucher, Gaston Thibeau, Clermont Tardif et Roger Paquet a été souligné de même que celui de M. Léo Poulin, un directeur qui est décédé au cours



(Photo La Feuille d'Érable - Fontaine)

Le bureau de direction du Club de motoneige du Lac William de St-Ferdinand.

William n'organise pas de compétitions d'accélération, drags, puisque cette activité est organisée par un autre groupe de sportifs sur

bénévolement par les membres de la direction, y compris l'entretien avec la machine Nordwell. Le travail des directeurs sor-

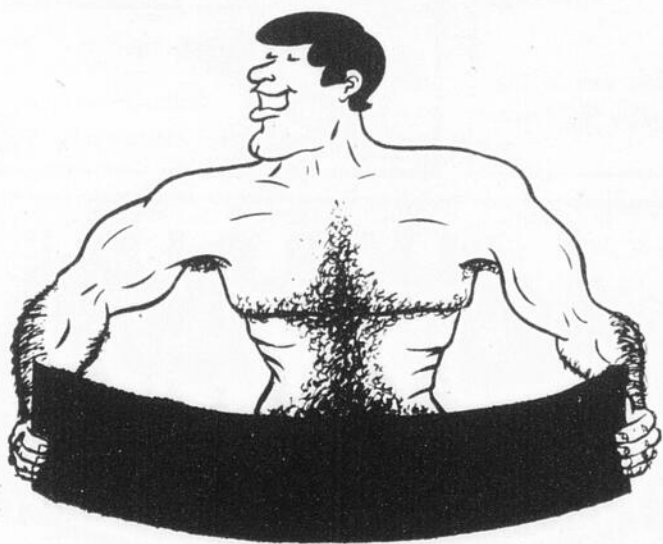
de l'an dernier. Tout semble donc bien se préparer et actuellement c'est la période de recrutement des membres.

**Guadeloupe - Martinique**  
**4 au 18 janvier '80**  
**Occupation double: \$809.00**  
 (frais divers en sus)

**Mérisol**  
 Agence de Voyages  
**819-362-3235**  
**1634, ST-CALIXTE**  
**PLESSISVILLE**

Détenteur d'un permis du Québec

**Que cette forme physique soit la vôtre ou non...**



**Vous ne pouvez pas toujours vous contenter de fierté. Au Coin de L'Habit offre des vêtements pour tous les goûts, toutes les bourses et toutes les tailles. N'hésitez pas et restez en belle forme !**

**AU COIN DE L'HABIT**

**1548 ST-LOUIS**  
**PLESSISVILLE**  
**362-6111**

**515 PROVENCHER**  
**LAURIERVILLE**

## Le terrain de Balle Molle de St-Ferdinand sera agrandi

Par Jean Fontaine

**ST-FERDINAND**...Les amateurs de balle molle de St-Ferdinand de même que ceux des villes voisines seront sûrement heureux d'apprendre que le conseil municipal de St-Ferdinand a accepté d'agrandir le terrain de balle molle de l'endroit et d'améliorer les installations sises à cet endroit.

Ces travaux qui pourraient être évalués à plusieurs milliers de dollars seront entrepris afin que le terrain soit fin prêt pour la prochaine saison de balle molle. Aménagé en 1971 pour succéder au terrain situé près de la piscine du Vieux Moulin, le terrain actuel situé à flanc de

montagne n'était pas assez grand. On avait même du y installer des panneaux de bois pour rendre les circuits plus difficiles.

L'éclairage et les estrades devraient également être refaits ce qui n'est sans satisfaire les nombreux amateurs et leurs supporters.

### Phase 2

Selon nos informations, lorsque le terrain actuel a été aménagé, les édiles avaient dit que ce n'était pas terminé et qu'une phase 2 du projet suivrait. C'est donc cette phase 2 tant attendue qui sera mise en chantier.

Neuf équipes soit 3 pour

les Old Timers, 3 dites Intermédiaires, 2 de jeunes et une autre qui évolue dans le circuit régional de la région de l'Amiante occupent le plus souvent possible cet équipement de loisirs durant l'été en plus d'activités telles que le tournoi de balle molle annuel qui attire plusieurs dizaines d'équipes de l'extérieur.

L'agrandissement permettra aussi à St-Ferdinand d'accueillir certaines équipes qui avaient toujours refusé de jouer à cet endroit à cause du terrain trop petit.

Les sportifs se réjouissent donc de la nouvelle, surtout à St-Ferdinand mais aussi un peu partout dans la région.

## Et si on résumait

Par Jean Fontaine

**PLESSISVILLE**...J'ai entendu dire quelque part que Clément Bourque était le seul joueur de hockey à Plessisville à pouvoir compter un but au ralenti. J'ai pas eu plus de détail mais un pareil exploit mérite d'être souligné. L'histoire ne dit toutefois pas s'il y a eu une reprise.

-0-0-0-0-0-0-0-0-

**ST-FERDINAND**...Avis aux cogneurs de circuits qui s'en donnaient à coeur joie au terrain de balle de St-

Ferdinand: Des travaux complets d'agrandissement et de rénovation seront entrepris pour la saison prochaine.

-0-0-0-0-0-0-0-0-

**THETFORD MINES**...Une soirée pour le financement des Jeux d'Hiver du Québec 1980 à Thetford Mines aura lieu le 3 novembre prochain à la Polyvalente de Thetford Mines. Le prix: \$100. le couple. «Non c'pas cher» comme dirait quelqu'un que l'on connaît. On y dévoilera la chanson thème et le

costume des hôtes. LE club Kiwanis Thetford Mines se charge de l'organisation et nous aurons l'occasion d'aller voir ce qui se passera ce soir là.

-0-0-0-0-0-0-0-0-

**PLESSISVILLE**...Avis aux sportifs, le banquet annuel aux huitres des Chevaliers de Colomb est prévu pour vendredi le 2 novembre prochain. Pour des cartes, on peut s'adresser à René Côté. Le nombre est limité. Cette activité est une véritable tradition à Plessisville et

**Intercités A des Cantons de l'Est**

**Deux revers pour le Carrefour Sports Experts**

Par Jean Fontaine

**PLESSISVILLE**—Les équipes de Plessisville de la Ligue Intercité «A» des Cantons de l'Est ont joué contre celles de Rock Forest samedi le 20 octobre dernier.

Dans un premier match,

le Café Central a facilement défait le Rock Forest 6 à 1. Guy Gosselin a été la vedette de la rencontre avec 4 buts. Richard Roberge s'est également distingué avec 3 aides.

Chez les Pee-Wee, 3 buts de Donald Marois ont

permi au Garage Guy Painchaud de blanchir le Rock Forest 7-0. Dans la classe Bantam, le Autobus Bois-Francis de Plessisville s'est incliné 2-4 devant Rock Forest.

Deux buts de Renaud Langevin et 2 autres de

Reno Montmigny ont grandement aidé le RDL de Plessisville de remporter la joute Midget 6-1.

**Plessisville à Magog**

Dimanche le 21, Plessisville s'est rendu à Magog.

Chez les Atomes, le Café Central s'est incliné 5 à 2, le Garage Guy Painchaud a fait de même 8-2 devant les Pee-Wee de Magog. Il y a eu un match nul de 3 à 3 entre le Autobus Bois-Francis et les Bantam de Magog alors que le RDL Midget de Plessisville étaient blanchi 4-0

par Magog.

**Juvenile**

Notons en terminant que les Juvéniles de Plessisville, le Carrefour Sport Expert a perdu 7-3 devant Windsor dimanche soir et 8-4 contre East Angus vendredi soir.

**Cinq défaites pour les Caravelles**

Par Jean Fontaine

**PRINCEVILLE**—Les équipes de Princeville qui évoluent dans le circuit Intercités «A» des Cantons de l'Est ont subi 5 revers, remporté 2 gains et annulé à une reprise en fin de semaine dernière alors qu'ils ont visité Acton Vale et qu'ils ont reçu la visite du Waterloo.

**Samedi à Acton Vale**

A Acton Vale, samedi le 20 octobre dernier, les Atomes ont subi un cinglant revers de 1 à 7 devant le Acton Vale. Yves Ouellet, sans aide, a été l'unique compteur des Caravelles de

Princeville. Les Pee-Wee, eux ont réussi à faire match nul 3 à 3 avec l'équipe de Acton Vale. Daniel Hébert assisté de Marco Grondin, Brian Rancourt seul et Claude Neault aidé de Sylvain Asselin ont été les marqueurs du Princeville.

La première victoire de la fin de semaine est allée aux Caravelles Bantam qui ont blanchi Acton Vale 3 à 0. Sylvain Provencher et Pierre Fortier sans aide ainsi que Guy Côté avec une passe de Sylvain Beauvillier ont été les compteurs.

Les Midgets ont cependant perdu 1 à 2. Marco Laroche assisté de Jocelyn Hunter ont évité le

blanchissage aux Caravelles.

**Dimanche à Princeville**

Dimanche le 21 octobre, c'est le Waterloo qui rendait visite au Princeville. Les Atomes ont encore subi une défaite, celle-là de 1 à 2. C'est Serge Bizier aidé de Yves Ouellet qui a réussi l'unique but du Princeville. Les Pee-Wee n'ont pas été plus chanceux, s'inclinant 4-5 devant le Waterloo. Brian Rancourt, assisté de Richard Poudrier et Alain Fortier, Marco Grondin aidé de Sylvain Asselin et Stéphane Fréchette, Sylvain Asselin avec l'aide de Stéphane Lemieux et

Claude Neault sur une passe de Alain Fortier ont été les auteurs des buts du Princeville.

La seconde victoire du Princeville, en fin de semaine est allée à l'équipe Bantam qui a eu raison du Waterloo 5-3. Ghyslain Provencher a mené le bal avec 3 buts alors que Jacques Lecours l'a bien aidé avec un but et 2 mentions d'assistance. Yvan Hébert a complété le pointage. Dany Pellerin et Guy Côté ont obtenu des mentions d'aide dans cette rencontre.

Finalement, malgré un but de Marco Laroche sur une aide de Marco Bergeron, les Midgets ont

du s'incliner 1-5 devant les porte couleurs du Waterloo.

**Semaine prochaine**

La fin de semaine

prochaine, Princeville recevra Windsor samedi et Warwick dimanche. Toute la population est invitée à assister à ces rencontres.

**Plessisville écrasé 13-0 Princeville gagne 7-4... Suite**

chacun. Une bonne partie des joueurs des Aigles ont donc inscrit leurs noms dans la colonne du pointage. Il y a eu 8 punitions mineures de chaque côté.

Notons qu'il n'y avait que 198 personnes dans les estrades.

**Princeville l'emporte 7-4**

En soirée, à Victoriaville, lors de la première soirée locale du Brasserie Jean-Denis, le Manoir de Princeville a gâché l'ouverture des locaux en les battant 7-4. Claude Fortier et Richard Dubois du Princeville ont mené l'attaque avec chacun 2 buts et 2 passes alors que Luc Bernier enregistrait 2 buts. C'est Michel Laurendeau qui a complété le pointage du Princeville avec un but et une passe. Claude Bédard, Pierre Lefebvre, et Normand St-Pierre ont obtenu chacun une mention d'assistance alors que

Gilles Fortier et Jérôme Lecours en obtenait chacun 2.

Chez les perdants, Gilles Marotte a compté à 2 reprises, René Courtois et Jean-Pierre Bourgeois l'imitant chacun une fois. Jean-Marc Allaire, Daniel Pépin, Serge Dion et Guy Goulet ont apporté leur aide avec chacun une passe.

Il n'y a eu que 4 punitions mineures de chaque côté durant cette partie à laquelle assistaient 283 personnes.

**A venir**

La semaine prochaine, les Aigles de Daveluyville rendront visite au Manoir de Princeville à compter de 19.00 hres dimanche soir à l'aréna intermunicipal. Le Brasserie Jean-Denis de Victoriaville tentera de remporter sa première victoire de la saison en visitant Plessisville dimanche après-midi à 14.00 hres

à l'aréna municipal de Plessisville.

**CLASSEMENT**

P J V D N Pts

Plessisville	3	2	1	0	4
Princeville	3	2	1	0	4
Daveluyville	3	2	1	0	4
Victoriaville	3	0	3	0	0

**Votre expert**

**TECHNI-PHOTO** 

**Boutique de la Photo Plessis Enr.**

Jean Fontaine, prop.

1578 St-Laurent Plessisville 362-3453

vous offre gratuitement

à chaque développement d'un film couleur format 110, 126, 120-620, 127 un album ou étui prestige pour format 135

**Colette Tardif est... Suite**

Artisans Coop Vie, Linda Morin représentante des Chevaliers de Colomb et Johanne Simard du Cercle Social et Culturel étaient les autres duchesses qui ont travaillé très fort pour la réussite de cette activité.

Colette Tardif est donc la troisième Reine des Sports à Princeville et tout au cours de l'année elle aura à représenter les loisirs lors

de différents manifestations.

**Tirage**

C'est M. Normand Béliveau de St-Louis-de-Blandford qui a été l'heureux gagnant du voyage de 2 semaines à Acapulco pour 2 personnes, une collaboration de Charron Voyage de Victoriaville.



**LAVAGE MAURICE COTE**

RESIDENTIEL COMMERCIAL

365-4463 / 423-2775

LAVAGE GENERAL 365-4463



**IMPRIMERIE FILLION**

**PAPETERIE COMMERCIALE**

Cartes d'affaires  
Factures  
Etats de compte  
En-têtes de lettres  
Enveloppes  
Etiquettes

**PAPETERIE SOCIALE**

Cartes de temps  
Cardex  
Chèques  
Polycopies  
Circulaires  
Pamphlets  
Revue

Faire-Part  
Cartes de soirée  
Cartes de membre  
Cartes de sympathie  
Cartes de remerciement

**TEL.: 362-7247**  
**2365 St-Jean Plessisville**  
**(Voisin Parc Industriel)**



**NOUVEAU**  
**ENVIROLITE™ FINI PLASTIQUE**

- IDEAL POUR LES SURFACES DE PLASTIQUE, PLATRE, BOIS OU METAL. (Aussi bon pour le métal galvanisé ou l'aluminium. Une couche d'apprêt n'est pas nécessaire.)
- S'APPLIQUE FACILEMENT ET SE NETTOIE A L'EAU
- JUSQU'A 7 FOIS PLUS DUR QUE L'EMAIL SECHE EN 24 HEURES OU MOINS
- RETENTION DU LUSTRE EXCEPTIONNELLE
- PEUT ETRE APPLIQUE A L'INTERIEUR OU A L'EXTERIEUR
- PROTEGE CONTRE LA ROUILLE ET CONTRE L'ABRASION
- UN PRODUIT DU SYSTEME ENVIROSOL™
- EVENTAIL DE 11 COULEURS
- AUSSI DISPONIBLE EN AEROSOL

**ESI** LE FINI PLASTIQUE ENVIROLITE™  
ESI COATINGS LTD.

Fabrication et vente autorisées en vertu d'un permis accordé par le propriétaire des marques de commerce. Envirosol Systems International Ltd. Usager inscrit. ESI Coatings, Ltd. Richmond, C.B. Brevet en instance.

**ON LE TROUVE CHEZ:**

**MATERIO PLESSIS INC.**  
Votre Centre BMR  
2014 St-Calixte Plessisville 362-6333-4-5-6

Ligue des Chevaliers de Colomb

# Dubois et Frères rejoint Drolet en première place du classement

Par Jean Fontaine

**PLESSISVILLE**—En défaisant le Machinerie B.V. 8 à 6 mardi le 16 octobre dernier, le Dubois et Frères a fait d'une pierre deux coups. D'une part, ils ont stoppé la progression des meneurs du circuit qui demeurent à 6 points et d'autre part, ils ont réussi à se hisser en tête du classement avec un total de 7 points.

Cette supériorité aura toutefois été de courte

durée puisque dans le match suivant, après un marathon de points, la partie s'est terminée 11-4, le Drolet et Fils a lui aussi à s'octroyer la première place, lui aussi avec 7 points pendant que le Autobus Bois-Francis est toujours en quête d'une première victoire ou d'un premier match nul qui pourrait lui permettre de démarrer.

Dubois l'emporte

Même avec 3 buts, Gaby Michaud n'aura pas réussi à faire triompher le Machinerie B.V. alors qu'ils rencontraient le Dubois et Frères. Michel Gosselin, Pierre Garneau et Robert Pluze ont eux aussi marqué pour le Machinerie B.V. mais en vain.

Pour les vainqueurs, Jules Allaire, Lionel Pouliot et Michel Pomerleau ont réussi à déjouer la défensive adverse pour

scorer chacun à 2 reprises. Renald Fortin et Jacques Giguère ont également inscrit des buts, un chacun pour ce gain 8-6, un gain très important.

Un marathon

Devant le Autobus Bois-Francis, il semble n'y avoir rien à faire. Ils sont quasi abonnés à la défaite. Pas de victoire, même pas un petit match nul qui pourrait faire disparaître le «0» dans le

colonne des points accumulés depuis le début de la saison, il y a 5 semaines maintenant.

Le Drolet et Fils en a donc profité à plein pour régaler ses compteurs. A lui seul,

Denis Beaudoin en a eu 4, alors que Jean-Guy Perron avec 2 buts et André Godbout, Denis Cloutier, Marcel Guay, Yves Laliberté et Richard Lemelin ont également marqué pour la

victoire de 11-4.

Dans le camp adverse, les 4 buts ont été inscrits par Léo Fortin, à deux reprises, Jacques Fortin et Marcel Huot.

### CLASSEMENT

	P	V	D	N	PTS
Drolet et Fils	5	3	1	1	7
Dubois et Frères	5	3	1	1	7
Machinerie B.V.	5	3	2	0	6
Autobus Bois-Francis	5	0	5	0	0

# Circuit Bonne Entente Molson

Par Jean Fontaine

**PLESSISVILLE**—Le 14 octobre dernier, dans la Ligue Bonne Entente, dans des parties disputées à l'Aréna de Plessisville, le L. Drolet et Fils a blanchi le Houle Muffler 2-0 tandis que le Epicerie Laurent Thibeault n'a pu produire un seul point dans une défaite de 3-0 devant le Garage Guy Painchaud.

A 20.30 hres, en première strophe, Guy Vigneault a marqué le premier but du Garage Guy Painchaud

après seulement 3.02 de jeu. Pierre Garneau et Alain Rivard ont fourni les passes nécessaires pour ce premier point. Au début de la troisième, à 2.30, Alain Rivard a expédié une passe à Jean-Claude Lemire pour que ce dernier porte le compte 2-0. A 11.10 vers la fin de la joute, Daniel Michaud sans aide a couronné le tout.

Houle Muffler musellé

Plus tard en soirée, à 22.00hres, le Houle Muffler

a été réduit au silence. La première période a permis aux gardiens de se distinguer aux 2 bouts de la patinoire. Après une minute 10 secondes, au second engagement, Harold Brindle a cassé la glace avec un but réussi alors qu'il était flanqué de Onil Côté et Réjean Bellemare. Au début de la troisième, Harold Brindle a remis la pareille à son coéquipier Oniel Côté en effectuant une passe qui a ensuite permis à Côté de marquer pour assurer la victoire aux siens.

# Et si on résumait (suite)

les sportifs y participent en grand nombre.

-0-0-0-0-0-0-0-0-0-

**LYSTER**—C'est toujours le 27 octobre prochain que le Club Lystania de Lyster tiendra son souper canadien et sa soirée récréative annuelle. Ca commence à 17.00 hres et à voir le menu ce sera toute une bouffe. C'est à la Salle des Chevaliers de Colomb de Lyster.

-0-0-0-0-0-0-0-0-0-

**PLESSISVILLE**—A la suite de certaines demandes d'organisations sportives ou culturelles désireuses d'organiser une campagne de soucription, de financement, etc., j'ai reçu un dépliant de Distribution CLB de Charlesbourg (628-2463). A Plessisville, notre ami Gérard Lessard de Publicité LVL peut aussi vous donner un coup de main.

-0-0-0-0-0-0-0-0-0-

**LAURIERVILLE**—Le Club Optimiste de Laurierville-Ste-Julie organise pour le 28 octobre prochain un rallye auto. Les départs s'effectueront de 9.00 hres à midi à partir du poste de pompiers. La remise des trophées se

fera en soirée. Il s'agit d'un rallye familial et les optimistes de Laurierville-Ste-Julie attendent votre participation.

-0-0-0-0-0-0-0-0-0-

**ST-FERDINAND**—Les responsables du Club de motoneiges du Lac William nous informent que c'est samedi le 27 octobre prochain qu'aura lieu leur soirée annuelle à la salle paroissiale de St-Jean Baptiste Vianney. Plusieurs prix de présence seront distribués.

-0-0-0-0-0-0-0-0-0-

**PLESSISVILLE**—On a pas encore commencé à vous présenter les joueurs de Plessisville de la Ligue Intercité A des Cantons de l'Est mais ça ne devrait pas tarder. Un peu de patience et vous pourrez voir vos vedettes.

-0-0-0-0-0-0-0-0-0-

**PRINCEVILLE**—Le Tournoi Provincial de Ballon Balai est toujours en préparation à Princeville pour les 9-10-11 novembre prochains. Le Club de Patinage Artistique de Princeville, lui poursuit toujours son travail pour le patinthon du 13 novembre prochain.

-0-0-0-0-0-0-0-0-0-

**PLESSISVILLE**—C'est le 3 novembre que le Club Auto-neige des Bois-Francis tiendra sa soirée annuelle à la Salle La Grange de Ste-Sophie. Une occasion pour les membres de rencontrer la direction.

-0-0-0-0-0-0-0-0-0-

**PLESSISVILLE**—N'oubliez pas, organismes de Plessisville que la date limite pour remettre vos formulaires de demande d'assistance financière de la ville de Plessisville pour le budget 1980 est le 31 octobre à 16.00 hres.

-0-0-0-0-0-0-0-0-0-

**MONT APIC**—Le ou les «smats» qui a ou ont «emprunté» 2 colonnes de son au chalet du Mont Apic au cours de l'été sont priés de les rendre le plus rapidement possible. La direction fait savoir qu'il n'y aura pas de frais de location pour la période de l'été. On peut communiquer avec Robert Salvail.

-0-0-0-0-0-0-0-0-0-

**PLESSISVILLE**—Les Optimistes de Plessisville s'occuperont encore cette année d'une compétition de ski alpin au Mont Apic.

Procurez-vous dès maintenant

**Yamaha**



Quand on sait comment elles sont construites

**EXCITER 300 TWIN**



N'est-ce pas qu'elle est belle ?

La nouvelle 300T toute revêtue de bleu ciel  
26 chevaux de performance et de maniabilité.

**Eugene Fortier et Fils**  
100 Bl. Baril Princeville  
364-5339

**Construction Claude Lafond Inc.**

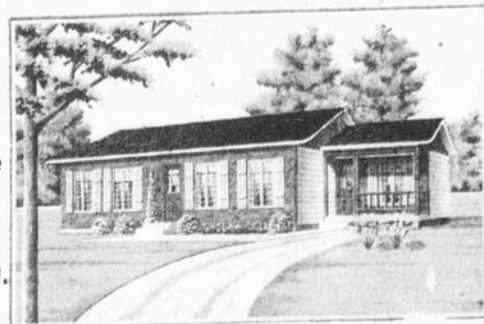
**Distributeur**



**Comparez**

Maisons sectionnelles fabriquées en usine de fabrication soignée et de qualité supérieure.

Launer construira sur votre propre terrain, et transformera même ses modèles selon certaines de vos exigences.



Maison modèle située au 1880 rue Coop, Plessisville

Pour rendez-vous...

**Claude Lafond** Distributeur **362-7962**  
**Jean Mathieu** Représentant **362-7563**

Ligue Old Timer

# Transactions à venir ???

Par Ytoff Méyachève  
**PLESSISVILLE**—C'est la semaine Ytoff souhai-tera un joyeux anniversaire de naissance à Monsieur Aurélien Patry. Un autre qui commença à vivre cette année. Je comprends maintenant, pourquoi, lorsque je veux que tu me remplaces tu me fais signe de continuer. Aurélien est-ce vraiment si dure que ça rendu à cet âge là? Bonne fête Aurélien.  
 Imaginez-vous que pour une deuxième semaine consécutive un petit groupe de mémères soit: Les moustaches, 3 pommes, Flo, Lem, Rayon-X, Bedaine et moi-même nous nous retrouvions après notre dégelée, à la bouffe. Nous avions perdu la mémoire de notre premier soir mais, au change, Rayon-X et Bedaine venaient se joindre à nous. Les autres, oui, oui les autres qui ne viennent pas à la bouffe, vous ne pourriez pas devenir de quoi on parle, hein! Ben moi j'va vous l'dire. On parle de toutes sortes de choses mais surtout de ceux qui sont pas là. Ben quoi! C'est l'temps d'en profiter vous êtes pas là. Mais hier soir (jeudi matin 01:30 heures) le principal sujet de conversation était l'équipe Assurances Richard Pépin

Inc. C'était crevant d'écouter Rayon-X organiser notre équipe. Y m'envoyait moi, à l'avant; moi qui n'est pas capable de faire une longueur de patinoire aller retour, pour résumer il déplaçait tout le monde, mais si vous remarquez c'était toujours le même monde qu'il déplaçait. Son idée c'était pas de nous renforcer mais bien de ne pas affaiblir le Forand Auto. En fait tout le monde avait son mot à dire. En fin de compte (ceci est personnel à Ytoff) ce qui ne va pas sur notre équipe c'est bien simple. Nous sommes tous des mangeux de puck. Moi le premier pis les autres. Aussi tôt qu'il y en a un qui a la malchance de mettre la palette de son bâton sur la rondelle, les autres vous pouvez séchez, vous la rverrez plus cette rondelle. Comme on fait ça chacun son tour, vous voyez où ça nous mène! Il va falloir arrêter de se dire ce que nous devrions faire et finalement le faire.  
 Au moment d'écrire ces lignes nous pourrions vous dire qu'il y aura sûrement quelques transactions au sein de notre ligue. Cependant vous dire lesquelles c'est plus difficile. Soyez sans crainte nous vous

tiendrons au courant.  
 Une petite phrase avec le mot SEXUEL. «Ma p'tite soeur a échappé un biscuits sexuel». Une petite phrase avec le mot CAROTTE. «Ma p'tite soeur depuis qu'a mangé des biscuits sexuel carotte». Explications supplémentaires spécialement pour Bedaine. «SEXUEL = sec-su-elle. CAROTTE = qu'à rot».  
 Mercredi soir dernier, à 20:30 heures, le Carrefour rencontrait l'équipe Alimentation B.M.R. Inc. Cette joute se termina par le pointage de 5 à 2 en faveur du B.M.R. Jean-Marc Pelletier trouvait finalement le filet adverse et marqua à deux reprises.  
 Lors de la deuxième rencontre à 22:00 heures, le Forand Auto jouait finale-

ment à sa mesure et écrasait les Assurances Richard Pépin Inc., au compte de 10 à 2. Lauréat «Pépère Old Timer» Daigle marqua quatre buts lors de cette joute. Pour le Forand Auto tout fonctionnait à merveille. Par contre pour les Assurances Richard Pépin Inc., rien ne fonctionnait. Quand ça va mal, ça va mal.  
 Voici quelques statistiques. (Après 6 parties)  
**Moyenne de puissance**  
 Forand Auto .750  
 Carrefour .583  
 B.M.R. .417  
 Ass. R. Pépin Inc. .250

	PG	PN	PP	BP	BC	MOYENNE		PTS
						OFF	DEF	
Forand Auto	4	1	1	41	30	6.8	5.0	9
Carrefour	3	1	2	29	24	4.8	4.0	7
Alimentation B.M.R. Inc.	2	1	3	26	31	4.3	5.2	5
Assurances R. Pépin Inc.	1	1	4	18	29	3.0	4.8	3

**Lexique:**  
 PG: Parties gagnées  
 PN: Parties nulles  
 PP: Parties perdues  
 BP: Buts pour  
 BC: Buts contre  
 OFF: Offensive  
 DEF: Défensive  
 PTS: Total de points

# Ligue des Bons Vivants

Par Jean Fontaine  
**PLESSISVILLE**—Le Guay Sport de Plessisville a remporté une autre victoire samedi le 13 octobre dernier dans le circuit des Bons Vivants à l'Aréna Municipal de Plessisville. Ils ont en effet vaincu le Gaz Bar Réjean Patry 6 à 5 après une chaude lutte.  
 L'instructeur Judes a bien dirigé ses hommes dont 6 ont réussi chacun un

filet. Alain Rouiller, Luc Boutin, Jacques Lamontagne, Sylvain Faucher, Marcel Bélanger et René Lapointe ont en effet réussi à déjouer le gardien du Gaz Bar Réjean Patry.  
 Pour ces derniers, Denis Beaudoin avec 2 buts et une passe ainsi que Réjean Turcotte, François Brière et Gaby St-Pierre ont répliqué. La partie a donc été serrée et l'instructeur André Lainé

a quand même pu sortir la tête haute.  
**Dix secondes c'est important**  
 Ce même soir, le Claude Pinette et Fils a subi une défaite de 6 à 5 aux mains du Drolet (Toby).  
 Pour les vainqueurs, Pierre Beaudoin et Michel Brière ont dirigé l'offensive avec 2 buts chacun; tandis que Jean-Pierre Laliberté et

Jean Morin complétaient avec un but chacun.  
 Pour les perdants, Yves Fréchette a le mieux fait avec une paire de buts; Denis Faucher, Jean Provencher et Jean-Paul Salvail en marquèrent un chacun.  
 A noter que le Drolet a compté le but victorieux à seulement 10 secondes de la fin, pendant un avantage numérique.

Dépistage du glaucome les 25 et 26 octobre  
**Le Club Lions de Plessisville**

**362-2237**




**CHARLES & BEAULIEU**  
 Courtiers en immobilier  
 14 - Perreault - Victoriaville  
 Jacques Vallée  
 2281 St-Calixte  
 Plessisville  
*Celui qu'un ami recommande!*

**Bungalows Plessisville**  
**VISITE SUR RENDEZ-VOUS.**





10 1/2 - 30'x44'  
 Brique - garage -  
 S. sol fini pour location  
 Beau terrain - Paysagé  
 Magnifiquement située  
 Coin Fortier et Vallée

28'x42' «Canadienne»  
 1977 - En pierres  
 Foyer naturel - Bien équipée  
 Belles boiseries  
 Terrain 100x200' gazonné  
 932 des Colombes

9 1/2 - Belle d'autrefois  
 Terrain - 291'x250'  
 Aménagé - Parc à roulotte  
 avec services pour 10  
 574 St-Calixte Rond Point

**Bungalows Région**  
**Princeville / Choix de Bungalows**

**Laurierville** 3 logements **Avis aux bricoleurs**  
 Possibilité d'aménager 2 autres logements. 307 Tanguay

**Commerces** (renseignements par entrevues) Pless.

**Restaurant** (Bon achalandage)  
 Bien équipé en neuf - Bâtisse entièrement renouée  
 Bien situé - Belles possibilités.


**Epicerie** (Dépanneur licencié). Commerce bien établi.  
 (Cause de santé)

**Restaurant + Bar Salon**  
 (Un des plus important de la région). 22 employés réguliers  
 Très bien situé.

**Commerces (Région)**

**Hotel** --(22 ch. 2 bars salon) Rég. Thetford-Mines  
**Hotel** - (2 bars salon) - Rég. Bord du Fleuve  
**Epicerie - Boucherie** - Rég. Arthabaska

**Terrains - Chalets - Divers**



1- Chalet - Terrain 150'x300'  
 1- Terrain } Près 7e Rg  
 1- Terrain }  
 Droits sur le lac Kelly  
 Vue sur le lac au chalet «Le Rocher»

**Lot à bâtir** - 100 pi. x250' Rond Point (574 St-Calixte)

**LOTS A BATIR** (Près du centre ville)  
 292' de front x 92' profond. Peut être subdivisé selon la demande. Services d'eau et d'égoût installés.

**RUE ST-EDOUARD** (face à l'usine de filtration)

*A votre disposition* **362-2237**



**TRICOT-TISSAGE**  
*la MACRAME*  
*filandière*  
 1783 ST-CALIXTE - PLESSISVILLE - G6L-2Y7  
 C.P. 183 (819) 362-6739

**POURQUOI CHAUFFER LE DEHORS ?**  
 Renseignez-vous sur notre service de laine isolante soufflée. Information à:  
**Votre Centre de Rénovation BMR**  
**Isolation Matério Plessis Cie**  
**362-6333**  
 Demandez M. Gérard Bergeron

Nos certificats d'épargne à terme de 5 ans vous offrent maintenant beaucoup de souplesse dans le versement des intérêts.

**12 1/4%** Intérêts versés à l'échéance

**11 1/2%** Intérêts versés annuellement

**11 1/4%** Intérêts versés semi-annuellement

**A VOS CAISSES POPULAIRES**

D'autres taux d'intérêts vous sont aussi offerts pour des périodes de 30 jours à 5 ans. N'hésitez pas à communiquer avec nous pour plus de renseignements.

Ces taux sont en vigueur pour les Caisses Populaires affiliées à l'Union Régionale de Québec des Caisses Populaires.

Ligue intermédiaire Labatt 50 des Bois-Francis

## Pépin et Sévigny sont suspendus

Par Jean Fontaine

**VICTORIAVILLE**—Le 10 octobre dernier, le comité de discipline de la Ligue de Hockey Intermédiaire Labatt 50 des Bois-Francis s'est réuni pour étudier les cas de Jocelyn Sévigny du Princeville et de Daniel

Pépin du Victoriaville qui s'étaient rendus coupables d'infractions aux règlements du circuit.

### Pépin suspendu

Dans le cas de Daniel Pépin qui a été l'agresseur dans une bagarre entre lui

et Denis Boucher du Daveluyville lors d'une partie

disputée le 7 octobre dernier entre Victoriaville et Daveluyville, le comité de discipline a imposé une suspension d'un match. Identifié comme

«agresseur» Daniel Pépin

n'a pu prendre part au match du 14 octobre.

### Sévigny suspendu

En ces premiers matchs de la saison, Jocelyn Sévigny du Princeville avait lui aussi écopé d'un «5 minutes», cette fois dans la

joute Plessisville-Princeville. Les arbitres avaient puni Sévigny pour avoir cracher. Une autre suspension d'une partie a donc été imposée par le comité de discipline et Sévigny ne s'est pas aligné pour la rencontre du 14 octobre.

### En attente

Rappelons que 2 autres joueurs font face au Comité de discipline soit Luc Boutin du Plessisville et Racine Sévigny du Princeville. Tous les deux ont écopé de punitions majeures pour avoir porté leur bâton trop élevé, à la hauteur de la tête.

## Les Anodes deviennent Guay Sport

Par Jean Fontaine

**PLESSISVILLE**—Un important changement est intervenu la semaine dernière dans la Ligue de Ballon Balai Industrielle Molson de Plessisville alors que les

Anodes de Notre-Dame-de-Lourdes ont conclu une entente avec un nouveau commanditaire. En effet, les Anodes ont disparu dimanche le 14 octobre dernier pour désormais s'appeler le

Guay Sport (Notre-Dame-de-Lourdes). Ce sont toujours les mêmes joueurs qui évoluent dans cette équipe et malgré le changement, ils ont quand même été défaits 7-2 par le Ste-Sophie.

Dans les autres joutes, Jacques Vigneault et Boieseries Plessis ont fait match

nul 2 à 2 alors que le Caisse Pop de St-Ferdinand écrivait les Coyotes de Villeroy

5-1. Le classement reste donc le même que la semaine précédente.

### Vigneault vs Boieseries

Le Jacques Vigneault qui a glissé dernièrement au troisième rang comptait bien sur la joute de dimanche le 14 octobre pour se reprendre mais c'est d'un second match nul consécutif qu'ils ont dû se contenter alors qu'ils rencontraient les Boieseries Plessis de Plessisville. Jacques Dion a été le meilleur du Vigneault en inscrivant les 2 buts de cette formation tandis que Réjean Martel et Normand Gervais produisaient les 2 buts du Plessisville.

### Guay Sport vs Ste-Sophie

Les meneurs ont montré qu'ils étaient les meilleurs en défaits le Guay Sport (Notre-Dame-de-Lourdes) 7 à 2. Toute une leçon pour les perdants qui portaient les couleurs de leur commanditaire pour la première fois. Alain Vigneault et Réjean Gingras ont dirigé l'attaque des vainqueurs avec 2 buts chacun alors que Léo Perreault, Claude Paradis et Jules Gosselin en réussissaient chacun un. Michel Pitt et Michel Tremblay ont évité le blanchissage au Notre-Dame-de-Lourdes.

### Villeroy vs St-Ferdinand

Avec ce gain de 5 à 1 sur les Coyotes de Villeroy, le Caisse Pop de St-Ferdinand a conservé sa seconde place au classement. Pierre Séguin a été le meilleur du St-Ferdinand avec 2 buts les autres allant à Laurence Douville, Pierre Auger et Conrad Lamontagne. C'est François Thomassin qui a compté l'unique but du Villeroy frustrant ainsi le cerbère du Caisse Pop d'un blanchissage.

### CLASSEMENT

	P	V	D	N	PTS
Gaston Nadeau					
Ste-Sophie	5	4	0	1	9
Caisse Pop					
St-Ferdinand	5	4	1	0	8
Jacques Vigneault	5	2	1	2	6
Boieseries Plessis	5	2	2	1	5
Guay Sport					
N.D. de Lourdes	5	1	4	0	2
Coyotes					
Villeroy	5	0	5	0	0

### Meilleurs compteurs au 14-10-79

	B	A	PTS
Réjean Gingras (GN)	5	6	11
Léo Perreault (GN)	2	9	11
Alain Vigneault (GN)	6	3	9
Donald Lamontagne (JV)	4	3	7
Jules Gosselin (GN)	4	3	7
Michel Séguin (BP)	2	5	7
Claude Paradis (GN)	3	3	6
Pierre Séguin (CP)	2	4	6
Conrad Lamontagne (CP)	3	2	5
Jacques Dion (JV)	3	2	5
Jocelyn Daigle (JV)	1	4	5

**Au Québec,  
on sait ce qu'on veut.**

## BEN BOUTIQUE DE SKI (BEN SKI SHOP)

MAINTENANT OUVERTE !



SKIS	BOTTES	FIXATIONS
Rossignol	Tecnica	Salomon
Lacroix	Dolomite	Look
Dynaster	Scott	Geze
K 2	Garmont	
Olin	Nordica	
Authier		

## SKIS DE FOND

SKIS	BOTTES	FIXATIONS
Rossignol	Alfa	Troll
Splitkein	Igloo	Pinso
Karhu	Adidas	Trim
Adidas	Sorel	

**DU NOUVEAU !** Nous faisons les bases de ski de fond, nous aiguisons les skis. Venez immédiatement faire préparer vos skis pour la saison!

**OUVERT:**

Tous les soirs de 18 hres (6 hres) à 21 hres.  
(9 hres) Samedi de 9 hres à 17 hres (5 hres)

**TOUJOURS AU: 1635 Ave Ste-Thérèse**

Yvon Thiboutot (prop.)

Plessisville Tél: 362-2769

## Ballon sur glace industriel à Princeville

Par Jean Fontaine

**PRINCEVILLE**—Trois autres parties ont été disputées mercredi le 17 octobre dernier dans la Ligue de Ballon sur Glace Industriel de Princeville à l'aréna inter-municipal.

### Classe masculine

Chez les hommes, dans la première rencontre, le Ameublement Mailhot et Dusseault a blanchi le Weyerhaeuser 7 à 0 dans un match à sens unique où le cerbère du Mailhot et

Dusseault a repoussé tous les tirs de l'adversaire.

Les Chevaliers de Colomb, eux rencontraient les Produits Sanitaires de Victoriaville et la partie s'est terminée par une victoire des Chevaliers de Colomb au compte de 5 à 2.

### Classe féminine

Côté féminin, le Hotel Bon air a eu raison du Princeville Furniture 5 à 3. On se rappellera que cette dernière équipe avait également perdu la semaine dernière.



ANDRE PHOTO SERVICE ENR.

1310 St-Calixte

Plessisville 362-6291

MAGASIN ET STUDIO  
PHOTOGRAPHIQUE

André Bolduc, prop.

Ligue Forano O'Keefe

# Premières victoires du Dion et du garage Moderne

Par Jean Fontaine

**PLESSISVILLE**--Vendredi le 12 octobre dernier, les équipes du Dion et Frère et Garage Moderne Côté Auto ont réussi à remporter leurs

premières victoires de la saison défaisant les 2 équipes qui occupaient les premiers rangs du classement de la Ligue Forano O'Keefe. Ce faisant, l'écart

se trouve réduit entre les 2 équipes de tête et les 2 autres formations qui occupent les dernières positions.

**La victoire du Dion et Frère**

C'est dans la première partie de la soirée que le Dion et Frère a réussi à arracher son premier gain. C'est le Buanderie Paul

Maurice, les meneurs du circuit qui ont fait les frais de cette victoire. Claude Brassard avait ouvert le pointage pour le Dion en première période et après un second tier stérile, René Gélinas du Buanderie Paul Maurice a réussi à niveler les chances. Réal Garneau et Lionel Pouliot avec chacun un point ont cependant réussi à donner une avance assez confortable au Dion et Frère qui remportaient ainsi les honneurs 3 à 1.

un but de priorité aux siens en première mais durant ce même engagement Jacques Simoneau devait égaliser. En deuxième, Luc Beaudoni du Garage Moderne Côté Auto a donné l'avance à son club mais Gilles Bourque du Désiré Sévigny devait lui aussi créer l'égalité. Finalement, en troisième, un but de Jean-Marie Laliberté a scellé l'issue de la rencontre avec le but vainqueur.

Rien n'est toutefois changé dans le classement et la lutte continue de plus belle à tous les vendredis soirs.

**Celle du Garage Moderne Côté Auto**

Par la suite, ce sont les joueurs du Boucherie Désiré Sévigny qui ont du baisser pavillon 3 à 2 devant le Garage Moderne Côté Auto. Michel Lavoie du Désiré Sévigny avait donné

**CLASSEMENT**

	P	V	D	N	PTS
Paul Maurice	5	3	1	1	7
Désiré Sévigny	5	3	2	0	6
G. Moderne Côté Auto	5	1	2	2	4
Dion et Frère	5	1	3	1	3

**A Princeville**

## Ballon balai Intercités

Par Louis Baillargeon

**PRINCEVILLE**--C'est un but de Bertrand Ouellet avec 11 secondes à faire dans le match qui a permis une victoire de 2 à 1 du Bar Chez Johanne sur les Vikings de Villerooy. Réjean Gingras, enregistre l'autre but du Bar Chez Johanne sans aide et Michel Labbé a compté pour les Vikings. Les Cocus de Parisville et les Villageois de Ste-Marie ont fait match nul de 2 à 2. Jean-Marie Habel et Claude Guay ont marqué pour les Cocus. Michel Bellefeuille a été l'auteur des 2 buts des Villageois. Le Marché Ruel de Lemieux a blanchi le Lyster par le compte de 2 à 0. Gaétan Blanchette et Daniel Bilodeau ont permis cette victoire au Marché Ruel. Pour leur part, Raynald Beauchesne a amassé les 2 passes pour les buts de Sylvain Blanchette s'est mérité le blanchissage. C'était dans la classe «A» masculine.

**Hommes Classe «B»**

Le Sport Denco de Princeville a eu le meilleur sur le Pyrhana de Ste-Marie pour la marque de 3 à 1. Alain Vigneault, Normand St-Pierre et Denis Vallières ont compté pour Princeville tandis que François Hamel évitait le blanchissage au Pyrhana.

Dans un match assez rude, les Panthères de Notre-Dame-de-Lourdes et l'Auberge Ste-Croix ont fait

verdict nul de 1 à 1. Aurèle Côté, pour Lourdes, et Jean Auger, pour Ste-Croix, ont marqué les buts de cette joute. Le Bar Chez Dédette de St-Rosaire a eu raison des Castors de Fortierville par la marque de 3 à 0. Maurice Blais a inscrit tous les buts du St-Rosaire. Yves St-Laurent a amassé 3 passes et Marcel Blanchette fermait la porte aux Castors pour toute la partie. Les Braves de St-Valère ont vaincu les Pions de Deschailons au compte de 4 à 1. Guy Durand, Michel Hébert, Mario Boisvert et Rolland Vigneault ont été les compteurs pour les Braves, Serge Demers a évité le blanchissage aux Pions.

**Femmes**

Le Ste-Sophie a défait le Ste-Croix facilement 4 à 0. Pour le Ste-Sophie, Line Trépanier, Sylvie Paradis, Johanne Blondeau et Luce Nadeau ont marqué. Maryse Blondeau a préservé le zéro. Dans une rencontre à sens unique, l'Hotel Rio de Princeville a écrasé les Idéfix de Parisville 8 à 1. Ginette Doyon a été la meilleure des siennes avec 4 buts. Pour leur part, Manon Béchar, Denise Pépin et Julie Pelletier ont chacune 1 but et 1 passe. Sylvie Gagnon a été l'autre marqueur pour Princeville. Carole Labrie, 3 passes, Jeanne Piché et Louise Boisvert, 2 passes chacune,

se sont signalées également au cours de la rencontre. Dans la dernière rencontre, les Rockets de St-Célestin ont défait le Garage Smith de St-Louis-

de-Blandford 2 à 1. Nicole Forest et Claudette Bergeron ont marqué les buts des Rockets. Gabi Chauvette a inscrit l'unique but du Garage Smith.

# SPECIAUX

## FIN D'ANNEE

ESCOMPTE JUSQU'À 13% SUR LES MODELES 1979



**SPIRIT SEDAN**



**PACER**

**PROP: M. Charles Lemay 324 Boul. Bois-Francis**  
**TEL: 752-5252 VICTORIAVILLE**



**AMC JEEP**

# LEMAY AUTOS

— INC. —

## VICTORIAVILLE



**RENAULT**

## Ligue de grosses quilles O'Keefe

Par Marcel Lainé

**VICTORIAVILLE**--Voici les résultats des parties jouées en date du 16 octobre 1979.

Hotel Christophe 3-Abattoir Mailhot 1. Breuvage de l'Estrie 4-Normand Houle 0. Boutin Express 3-Bijouterie M. Huot 1. Hotel Bois-Francis 4-Léonil Beaudoin 0. Produits Gano 3-Sorel Amusement 1. Réjean Boisvert 4-Maurice Bureau 0.

**Plus haut simple**

G. Fréchette et M. Courchesne 226

**Plus haut triple**

Jean-Guy Guillemette 559

**Haut simple d'équipe**

Produits Gano 931

**Triple d'équipe**

Hotel Bois-Francis 2581

**Meilleur simple à date**

André Levasseur	245
<b>Meilleur triple à date</b>	
André Levasseur	643
<b>Meilleures moyennes</b>	
Gaston Fréchette	185
Bertrand Moreau	180
Serge Fréchette	177
Martial Levasseur	176
André Crochétière	174

**CLASSEMENT**

Breuvage de l'Estrie	20
Hotel Christophe	17
Hotel Bois-Francis	17
Sorel Amusement	16
Produits Gano	14
Abattoir Mailhot	12
V. Boutin Express	11
Réjean Boisvert	9
Maurice Bureau	8
Léonil Beaudoin	8
Normand Houle	6
Bijouterie M. Huot	6

MAISONS NEUVES A VENDRE

POUR INFORMATIONS

TEL:

362-3580 (soir)

364-2397 (jour)

OU SUR

RENDEZ-VOUS

● NOUVEAU ●

DEVELOPPEMENT

RESIDENTIEL

RUE FORTIER

15 TERRAINS

DISPONIBLES



DENIS ST-PIERRE

CONSEILLER EN

HABITATIONS



5 ans de garantie

PROGRAMME DE CERTIFICATION DES MAISONS NEUVES DE L'APC.H.Q.

Compétence et solvabilité!

# Jacques Construction (1977) Inc.

60 Saint-Pierre - Princeville Tél: 364-2397



Clément Plante devant le C.A.B.

## De bons objectifs aident au succès d'un producteur laitier

Par Claude Forand  
**PLESSISVILLE**—C'est en termes d'objectifs à atteindre que le récent conférencier devant le Cercle d'Amélioration du bétail a incité les producteurs laitiers à intensifier leur travail.

A l'emploi du Ministère de l'Agriculture du Québec (Service des productions animales) M. Clément Plante, agronome a indiqué que la présence chez nous de l'insémination artificielle depuis près de 30 ans a contribué à «asseoir» solidement le potentiel de production laitière des bovins, issus de cette pratique. En fait, ce potentiel serait de 15,000 livres de lait par animal.

Le Québec pratique à l'heure actuelle l'insémination artificielle dans une proportion de 60%, tandis que le contrôle laitier est appliqué par 30% des agriculteurs. «C'est une moyenne supérieure au reste du Canada», a précisé M. Plante.

La classification à l'intérieur d'un troupeau laitier sert à faire éprouver les taureaux. Cette mesure a été rendue nécessaire alors que le programme de contrôle laitier R.O.P. ne pouvait seul suffire à répondre au marché québécois.

L'insémination artificielle et le contrôle laitier apparaissent donc comme les deux raisons d'être d'un

programme tel le PATLQ. Tous deux sont liés à l'amélioration d'un troupeau laitier.

5,200 troupeaux laitiers sont enregistrés à une forme ou l'autre du programme PATLQ (officiel, postal, et

«L'un des moyens de populariser davantage le programme est certes d'augmenter la publicité auprès des agriculteurs et d'améliorer les services offerts.» ajoute M. Plante.

Quels seront ces services à venir? «Nous offrirons plus d'information au producteur, sur le rapport de contrôle laitier. Nous voulons toucher davantage l'alimentation, les suppléments en protéines, etc). Aussi, nous visons l'efficacité de reproduction du troupeau, et d'informer sur les difficultés de vêlage.

Interrogé sur les projets du MAQ en égard à la transplantation embryonnaire, technique pleine d'avenir semble-t-il, M. Plante, sans placer son auditoire dans le «secret des dieux» a toutefois révélé que des programmes pourraient être instaurés à ce chapitre.

Alors que le conférencier a semblé favoriser environ 10% des producteurs laitiers avec cette technique, l'agronome au bureau local, M. Denis Rémillard voit plus loin «je pense qu'on pourrait plutôt favoriser les meilleures productrices d'un troupeau, et non pas seulement un troupeau élite. Ça encouragerait davantage d'éleveurs» indique l'agronome.

Par la suite, une remise de plaque bien méritées est allée à M. Roger Simoneau, pour la meilleure augmentation de moyenne laitière du troupeau, à M. Pierre Caron pour le meilleur MCR 1978 vs 1977 et à M. Jean-Marie Girouard pour la meilleure vache issue d'un taureau en voie d'épreuve.

Quant au tirage de deux génisses pur-sang, le sort a favorisé M. Conrad Gosse- lin, ainsi que la Ferme Garneau & Fils.



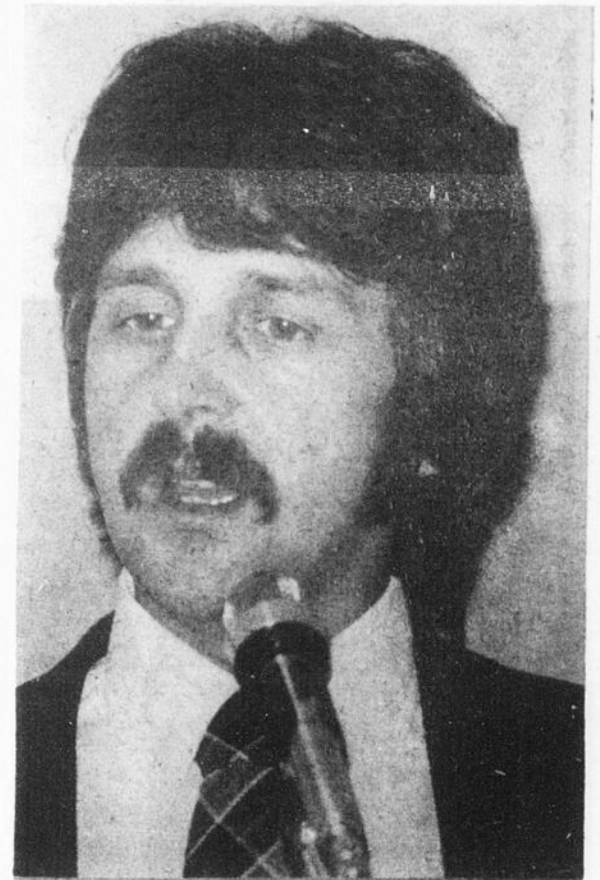
En fait, l'insémination artificielle est liée au bagage génétique et sert à le consolider. Quant au contrôle laitier, il permet d'exploiter le potentiel d'un troupeau.

Au Québec, pas moins de

ROP-Québec font grimper à 7,200 le nombre total d'adhérents).

L'évolution de l'implantation québécoise du programme PATLQ est intéressante, mentionne le conférencier. En 1970, on relève 10% des agriculteurs à appliquer une forme de contrôle laitier, tandis qu'en

1974, le pourcentage grimpe à 17% et à 30% en 1978. Le gouvernement québécois vise le chiffre de 50%.



### Propos d'actualité

«Nous nous sommes engagés à accorder à l'agriculture une plus grande priorité que jamais auparavant».

**John Wise**  
Ministre fédéral  
de l'agriculture

#### LES ELEVEURS PROGRESSIFS DU COMTE DE MEGANTIC

Forte demande de jeunes vaches fraîches vélées ou vélant en septembre

«Acheter une bête de qualité, c'est assurer sa rentabilité»

Georges Jutras (agent d'affaires) R.R. 1, Plessisville G6L 2Y2 362-3312

### VENTE par ENCAN

**SAMEDI LE 27 OCTOBRE A 12 HEURES TRENTE (MIDI TRENTE) A LA RESIDENCE DE MME FIORA BILODEAU AU 161 KING, STE-ANASTASIE DE LYSER Cté Lotbinière**

#### SERA VENDU:

Un ménage de maison au complet tel que poêle à bois antique, frigidaire, set de cuisine, set de chambre 3 morceaux, laveuse conventionnelle, machine à coudre antique Singer, fournaise à l'huile, 2 lits, vieille valise, un ber, chaise à bébé, table, cadre antique, chaise berceuse antique, pot de chambre très antique, chaise droite, horloge antique, vaisselle, lingerie, toaster, set de boîte à pain, réservoir à eau et réservoir à l'huile, un peu de vaisselle antique, foule d'articles trop long à énumérer.

Prenez note que la maison avec le système de chauffage électrique et avec un terrain de 80 par 90 sera aussi à vendre à l'encan. Les conditions pour la maison seront 20% comptant lorsqu'elle vous sera jugé et la balance sera payable par versement mensuel.

Pour informations, vous adressez au no. téléphone 1-819-365-4503.

CONDITION: COMPTANT

BIENVENUE A TOUS.

POUR INFORMATIONS S'ADRESSER A:

**ALBERT BRETON**

Encanteur licencié bilingue

**INVERNESS TEL: 418-453-2681**

Toujours acheteur de terres et de roulants de ferme au complet et à votre disposition pour tous genres de vente par encan.

### PROPRIETAIRE D'ERABLIERE Naturaflow 758-8035 Pourquoi Bleu ?

- 1) Afin d'absorber les rayons infra-rouges qui réchauffent les tubes.
  - 2) Afin de laisser pénétrer les rayons ultra-violet qui se convertissent pour contrôler les bactéries.
  - 3) Afin d'avoir une température plus froide de 15° à 20°F. dans notre tuyauterie principale.
- Nous avons aussi les deux genres de tubes unis ou «cochés» et un bouchon à fermeture hermétique. Pour un lavage plus efficace, nous avons la valve sur les entrées. N'achetez pas sans voir notre bouchon qui «visse» et notre tube carré.

**UNE SEULE QUALITE LA MEILLEURE**

Garantie 10 ans

Faites partie de ceux qui ont une installation qui fonctionne.

**Voyez Les Equipements Lemieux Enr.**

**1315 Notre-Dame Est Victoriaville**

**Benoît Lemieux, représentant 758-8035**

# LA 10<sup>ème</sup> SEMAINE

# POPULAIRES

# UN SUCCES A

Une  
Partie  
de  
Moi-  
Même

Photos Claude Forand



M. Jacques Doyon remet ici le chèque servant aux activités des classes du primaire à la Comm. Scolaire Jean Rivard, à M. Rosaire Gagnon, dir. gén.



M. Raymond Hainse remet pour sa part un chèque à M. Claude Laquerre, directeur de la Polyvalente La Samare de Plessisville.

## La Caisse Populaire présente dans son milieu Don de \$2,000. à la Bibliothèque de Plessisville

Impliquée dans le milieu, la Caisse populaire de Plessisville, par la voix de son directeur M. Jacques Doyon, remettait mardi une subvention à la bibliothèque de Plessisville Inc.

«Les bibliothèques constituent l'un des principaux chaînons d'une politique culturelle pour la raison que, seules parmi les moyens d'accès aux grandes oeuvres de l'humanité et aux grands

courants de la culture, elles permettent à la fois la qualité la plus haute, le prix le plus bas, la plus grande liberté de choix et une attitude très active du public.» (UNESCO 1969).

La Caisse populaire est soucieuse d'être présente dans son milieu. Pour ce faire, elle a décidé de participer financièrement à l'évolution de la bibliothèque de Plessisville.

Pour que notre ville soit

une ville bien vivante au secteur de la vie culturelle, il nous fait plaisir d'offrir un don qui permettra à l'ouvrier de retrouver un ami, à l'étudiant de se livrer à la lecture d'une brique qu'il n'aurait pu se procurer, à l'enfant une bande dessinée qui peuplera ses rêves les plus rocambolesques.

Nous savons tous que la ville de Plessisville soutient la bibliothèque au bénéfice des citoyens, parallèlement,

nous connaissons aussi les pertes que la bibliothèque a subies lors de l'incendie qui a détruit le Centre des Loisirs. Considérant ces faits, et aussi voulant célébrer dignement l'année internationale de l'enfant, votre Caisse populaire est fière de remettre au responsable de la bibliothèque de Plessisville, un chèque au montant de \$1,500.00 pour lui permettre d'acheter des volumes,

ainsi qu'un montant de \$500.00 afin d'organiser un concours parmi les jeunes pour les stimuler à la lecture, par le fait même à l'habitude de fréquenter la bibliothèque.

Nous aimerions faire part que cette année, compte tenu des circonstances et des événements malheureux qu'a connus la bibliothèque municipale; la Caisse populaire a voulu rejoindre la majorité des

membres, voire même la population en général; sachant que, investir dans le culturel était aussi bénéfique qu'une journée de la femme, une journée des travailleurs ou une journée des hommes d'affaires.

Voilà donc l'implication de votre Caisse populaire en sa 10<sup>ème</sup> semaine des Caisse populaires Desjardins.



Mercredi, lors du Tournoi de cartes, on retrouvait une atmosphère de détente, à la Salle du Festival de l'Erable.



Nous avons surpris le président du Club de l'Age d'Or de Plessisville, M. Aurèle Brassard, en pleine activité.

# UNE DES CAISSES DESJARDINS A PLESSISVILLE

Une  
Partie  
de  
Moi-  
Même



Lundi, c'était l'occasion pour les directeurs des caisses voisines et pour les directions d'école de se retrouver dans le cadre de la 10<sup>ème</sup> Semaine des Caisses populaires Desjardins.



Mardi, lors de la remise du chèque devant servir à la bibliothèque. De gauche à droite: M. Jacques Doyon, dir. de la Caisse pop. de Plessisville, M. Jean-Paul Dubois, maire de la paroisse, M. Jean-Noël Poulin, président de la bibliothèque, M. Raymond Hainse, du c.a. de la Caisse, et le maire de Plessisville M. Jean-Marie Fortier.

## La Caisse et les milieux scolaires

En cette Année Internationale de l'Enfant, les Caisses populaires concrétisent leur voeu d'éducation de la jeunesse par une subvention remise aux écoles de la ville, lundi le 15 octobre.

Les Caisses populaires selon une tradition qui remonte à son fondateur, se sont toujours préoccupées des jeunes; leur objectif étant de se faire connaître d'eux et aussi de leur inculquer le sens et l'habitude de l'épargne.

Aujourd'hui, dans le contexte actuel, la Caisse populaire doit faire plus pour garder le contact avec la masse étudiante. Pour réaliser cet objectif qui est de développer l'intérêt du secteur-jeunesse pour sa caisse populaire, afin que l'étudiant prenne vraiment conscience que la «CAISSE POPULAIRE EST UNE PARTIE DE MOI MEME»; les Caisses populaires du Secteur Jean Rivard, en collaboration avec la Commission Scolaire déjà

mentionnée, la direction de la Polyvalente et celle du Pavillon André Morissette organisent cette année, des activités sportives et culturelles dans le cadre de la 10<sup>ème</sup> semaine des Caisses populaires Desjardins.

1979 étant l'année internationale de l'Enfant, la Caisse espère ainsi accroître la présence de la Caisse populaire dans le milieu scolaire par des activités spécialement conçues pour les jeunes tout en leur permettant de faire

valoir leurs talents.

Il nous fait plaisir de remettre aux autorités scolaires un chèque, qui sera notre collaboration à ces manifestations sportives ou culturelles.

Je voudrais, au nom de tous les directeurs des caisses du secteur Jean Rivard, remercier tous ceux qui nous ont permis ce geste. Sans la collaboration étroite des autorités scolaires, nous n'aurions pu rejoindre d'une façon aussi concrète un si grand nombre d'étudiants.

## Grand Tournoi de « 500 »

Le Tournoi de cartes du mercredi 17 octobre dernier a donné lieu à une belle participation à la Salle du Festival de l'Érable. Plusieurs groupes se sont formés pour se disputer les honneurs de représenter Plessisville au Tournoi d'Issoudun, et la finale dimanche prochain à Victoriaville. Parmi les gagnants de la soirée de mercredi, on retrouve Mme Alphonse

Goulet, Mme Jeannette Provencher, Mme Rosa Thiffault, Mme Mariette Mercier, Mme Aimé Perreault, Mme Irène Breton, Mme Adrienne Ferland, Mme Raymond Barthell, et M. Wilfrid Tremblay.

A Issoudun, dimanche soir dernier, l'occasion était belle de se disputer les \$300. en prix.

**N'OUBLIEZ PAS  
LA GRANDE FINALE DIMANCHE  
LE 28 OCTOBRE A  
VICTORIANVILLE**

**AU FIL DES ANS,  
LA CAISSE POPULAIRE**

**DESJARDINS  
EST DEVENUE**

Une  
Partie  
de  
Moi-  
Même



MM. Jacques Doyon et Normand Isabelle encadrent ici une équipe méritante, suite à une chasse au trésor organisée dans le cadre des activités.

# LES AUTOMOBILES AMC SONT, AUJOURD'HUI, MIEUX CONSTRUITES ET MIEUX PROTÉGÉES QUE JAMAIS!



## MEILLEURE CONSTRUCTION

American Motors s'est engagée à fabriquer des automobiles qui dureront encore plus longtemps. En fait, les modèles 1980 d'AMC sont plus résistants que jamais.

### Protection antirouille Ziebart® appliquée spécialement à l'usine

Seule American Motors applique, à l'usine même, la protection antirouille Ziebart® sur les voitures pendant le montage. Ainsi, on retrouve cette couche de protection sous les portières, sur la surface inférieure des montants, sur la partie inférieure des ailes et dans les ouvertures derrière les roues. Sans oublier que nous vous offrons cet avantage sans aucun supplément à l'achat de la voiture.

### Composants à l'épreuve de la rouille aux points vulnérables de la carrosserie

Nous utilisons des composants d'acier galvanisé pour protéger les endroits vulnérables de la voiture tels que le bas de caisse, les portières, le capot et le couvercle du coffre à bagages.

De plus, nous dotons l'intérieur des ailes de doublures en plastique spécial pour les protéger davantage contre la rouille.

### Apprêts anticorrosion

Toutes les automobiles 1980 d'AMC sont recouvertes, jusqu'à la hauteur des fenêtres, d'un apprêt résistant à la corrosion. Quant aux surfaces métalliques extérieures, elles sont enduites d'apprêts additionnels. Ensuite, nous appliquons des bouche-pores spéciaux et des apprêts à forte teneur en zinc sur les endroits vulnérables afin qu'ils résistent davantage à la corrosion.

### Système d'échappement recouvert d'aluminium

Afin d'assurer une meilleure résistance à nos automobiles, nous avons aussi doté chaque modèle 1980 d'un système d'échappement recouvert d'aluminium, lequel est appuyé par le Programme de Protection de l'Acheteur exclusif à American Motors.

## MEILLEURE PROTECTION

American Motors s'est aussi engagée à protéger ses automobiles 1980 mieux que tout autre fabricant de voitures. En fait, nous ne négligeons rien pour satisfaire les gens qui achètent nos automobiles.

### Garantie de 5 ans "No-Rust-Thru"® contre les perforations par la rouille

Toutes les automobiles 1980 d'AMC sont protégées par une garantie complète de 5 ans "No-Rust-Thru"® (kilométrage illimité). Cette garantie contre les perforations par la rouille, dont la durée est la plus longue de l'industrie automobile, est comprise dans le prix d'achat de l'automobile.

### Le Programme de Protection de l'Acheteur exclusif à American Motors

De plus, toutes les automobiles 1980 d'AMC sont appuyées par le Programme de Protection de l'Acheteur exclusif à American Motors, une garantie générale de 12 mois/20 000 km qui protège toutes les pièces de votre voiture neuve, sauf les pneus.

Pour plus de renseignements, passez chez votre concessionnaire American Motors.

### 1980: l'année rêvée pour choisir une automobile AMC!

En 1980, American Motors offre les automobiles les mieux construites et les mieux protégées de son histoire. Passez les voir aujourd'hui même chez votre concessionnaire American Motors. Leur apparence, leur confort et leurs garanties ne manqueront pas de vous étonner.

D'ailleurs, vous comprendrez, après en avoir fait l'essai, pourquoi 1980 est l'année rêvée pour choisir une automobile AMC.

■ AMC, Spirit, Concord, Pacer, Eagle, Programme de Protection de l'Acheteur et No-Rust-Thru sont des marques de commerce de American Motors Corporation. Au Canada, American Motors (Canada) Limited utilise chacune de ces marques de commerce en vertu d'un contrat de licence avec leur propriétaire. Ziebart® est une marque de commerce déposée de Ziebart International Corporation.

**AMERICAN MOTORS ■: LA SOLUTION D'AUJOURD'HUI ET DE DEMAIN!**

# LEMAY AUTOMOBILES INC.

324, sud, boul. Bois-Francis, Victoriaville (819) 752-9783

**Dépistage du glaucome**  
les 25 et 26 octobre

le Club Lions  
de Plessisville

Programmes du Ministère de L'Agriculture du Québec

# Lotbinière reçoit sa part

L'action du ministère de l'Agriculture du Québec revêt des formes très variées allant du creusage

des cours d'eau municipaux utiles à l'agriculture, à la distribution de lait gratuit dans les écoles élémentai-

res, en passant par l'aide à la construction de silos ou à la modernisation d'abattoirs.

et de l'Entente Canada-Québec) 1,198,685.00

Amélioration foncière (travaux mécanisés) 660,306.05

Amendement des sols 167,217.95

Production de bovins de boucherie (aide à la production et à l'achat de sujets de race éprouvés, à l'hivernement et à la finition) 277,520.50

Assurance-santé animale contributoire 318,627.60

Augmentation de la production à la ferme d'aliments du bétail (aide à l'entreposage des grains sur la ferme, à l'achat d'équipement spécialisé pour la récolte des grains et à l'amélioration de la conservation des fourrages) 197,764.99

Diverses autres mesures incitatives ou d'assistance (principalement en production animale ou végétale) 204,222.65

## COMMERCIALISATION AGRICOLE

Rationalisation du secteur des viandes 19,051.00

Distribution de lait gratuit dans les écoles élémentaires 15,661.37

Diverses mesures incitatives ou d'assistance (aide à l'industrie alimentaire et à la mise en marché des produits agricoles) 30,526.06

Projets spéciaux ou régionaux financés à même des fonds spéciaux (Fonds de développement régional, Entente Canada-Québec) -

Main d'oeuvre agricole (création d'emplois, déplacement des travailleurs, construction et rénovation de logements) 431,674.38

Contribution aux taxes foncières, municipales et scolaires sur les fermes 299,284.24

Autres (y compris l'assistance aux organismes agricoles) 20,735.70

La majeure partie de ces sommes, en fait plus de 80% a été versée directement aux producteurs agricoles sous la forme d'une contribution importante à toutes sortes d'investissements productifs.

L'expérience démontre que pour chaque dollar versé par le Gouvernement en aide à l'investissement total d'environ (80% du total X3) directement induits pour les politiques du ministère de l'Agriculture du Québec sur les fermes du comté de Lotbinière.

## PRODUCTION AGRICOLE

Assainissement des sols et conservation des eaux (y compris les travaux financés par des crédits provenant du Fonds de développement régional du Québec

Il ne s'agit là que d'une partie des efforts que réalise le Gouvernement du Québec pour assurer une pleine utilisation de nos ressources agricoles et agro-alimentaires. Source: Simon Bégin

## LES PNEUS P.R. LTEE

# GOOD YEAR

## Adhérence sûre et fiable quand vous en avez besoin!

C'est ce que vous offre les pneus d'hiver de qualité Goodyear. Il y a un pneu d'hiver Goodyear pour chaque genre de voiture et pour chaque genre de conduite. Vous pouvez rouler en toute confiance cet hiver grâce aux pneus d'hiver sûrs et fiables de Goodyear!

### LE RADIAL À GLACE

Adhérence sur glace sans l'aide de crampons!

Le radial à glace est le pneu fabriqué par Goodyear dans le but de vous aider à affronter les pires conditions de conduite de l'hiver et de vous en tirer en toute sécurité. Le secret de ce pneu est le composé de caoutchouc spécial qui maintient sa souplesse, même à des températures inférieures au niveau de congélation, afin que la semelle se conforme promptement aux surfaces glacées de la chaussée.

**63<sup>00</sup>**

chacun, pose comprise P185/75R13

C'est notre meilleur pneu d'adhérence. Il comporte des ceintures en câblé Flexten, un câblé qui est, livre pour livre, plus robuste que l'acier. Le motif unique en son genre de sa semelle comporte des centaines de crans mordants pour assurer bonne adhérence sur la glace et dans la neige.

### VIVA XG

Performance radiale économique.

Voici le plus récent membre de la famille des pneus d'hiver de qualité Goodyear. Le VIVA XG comporte des ceintures en fibre de verre afin de s'assortir aux pneus de type radial en équipement d'origine sur la majorité des voitures neuves de cette année. La semelle du VIVA XG est conçue de façon à assurer adhérence maximale sur la glace et dans la neige. Le roulement est doux et silencieux grâce au câblé de polyester souple de la carcasse.

**49<sup>64</sup>**

chacun, pose comprise P185/80R13

Les ceintures en fibre de verre mettent une plus grande surface de semelle en contact avec la chaussée afin que le pneu s'use uniformément et dure plus longtemps.

### SUBURBANITE POLYGLAS

Le pneu d'hiver idéal pour accompagner les pneus à plis en biais avec ceinture.

Voici le pneu d'hiver destiné aux voitures équipées de pneus à plis en biais avec ceinture. Deux ceintures de câblé de fibre de verre et une carcasse à câblé de polyester de roulement

**44<sup>75</sup>**

chacun, pose comprise A78-13

doux offrent robustesse, stabilité et maniabilité supérieures à celles des pneus non ceinturés. De plus, le Suburbanite Polyglas vous offre une mesure additionnelle d'adhérence. La semelle large et épaisse mord dans la neige afin que vous puissiez affronter les pires conditions de conduite de l'hiver en toute confiance.

### SUBURBANITE XG78

Le meilleur pneu d'hiver non ceinturé de Goodyear!

Si votre voiture est chausée de pneus non ceinturés, voici le pneu d'hiver qu'il vous faut. La semelle épaisse et moulée est conçue pour rouler sans ennuis l'hiver.

Des crampons centraux larges et chevauchants offrent le mordant qu'il faut pour rouler sur les routes enneigées et sur les grand-routes glissantes et recouvertes de gadoue. Les quatre plis de câblé de polyester de la carcasse sont gages d'un pneu robuste et de roulement doux et sans par à-coups, même quand le zéro se promène.

**35<sup>11</sup>**

chacun, pose comprise A78-13

## LES PNEUS P.R. LTEE

1068 ST-CALIXTE

PLESSISVILLE

TEL.: 362-6319 ou 362-2275

# GOOD YEAR

**CARTES PROFESSIONNELLES**

**MEDECINS**

**Dr. GABRIEL GIGUERE**  
**SPECIALISTE EN CHIRURGIE GENERALE**  
 Certifié du Collège des Médecins et Chirurgiens de la Province de Québec et du Collège Royal du Canada.  
**BUREAU SUR RENDEZ-VOUS SEULEMENT**  
 LUNDI après-midi et LUNDI soir  
 MARDI après-midi et JEUDI après-midi  
 VENDREDI après-midi et VENDREDI soir.  
 1565 Avenue St-Edouard - Tél.: 362-7777 - Plessisville, P.Q.

Tél. 362-2127  
**Dr. Raymond Charron**  
 Médecin - Chirurgien  
**1836 ST-CALIXTE**  
 Plessisville  
 BUREAU lundi - mardi - jeudi - vendredi  
 1 hre à 4 hres et 7 hres à 9 hres.  
 Vaccin disponible dès maintenant.

**Dr. BERTHOLD HARVEY**  
 Médecine Générale - Obstétrique  
 Clinique Notre-Dame Inc.  
 147 Notre-Dame Est  
 Victoriaville  
**HEURES BUREAU**  
 Jour: Mardi au vendredi: 2 à 5 hres  
 Soir: Mardi - vendredi: 7 à 10 hres  
**Tél: 758-3165**

**OPTOMETRISTES**

EXAMEN DE LA VUE  
 LUNETTES  
**Dr. Jean-Denis Mauger, o.d.**  
 OPTOMETRISTE  
 1457, Avenue St-Edouard  
**Tél. 362-2188** PLESSISVILLE

EXAMEN DE LA VUE  
 VERRES DE CONTACT  
**Dr. Yvon Bédard, o.d.**  
 OPTOMETRISTE  
 1484 Ave. St-Louis  
 PLESSISVILLE  
**Tél. 362-3939**

**VETERINAIRES**

TÉL.: 362-2728 - 389-5551  
**Clinique Vétérinaire Bélanger Boutin et Associés**  
 Docteur Docteur  
**JOSEPH BELANGER REAL BOUTIN**  
 Docteur  
**RENALD BRETON**  
 Médecins vétérinaires  
 2264, RUE COOP, PLESSISVILLE, P.Q.

362-2621  
**CLINIQUE VETERINAIRE DE PLESSISVILLE**  
 Docteur  
**Jacques Baron**  
 MEDECIN - VETERINAIRE  
 1820 ST-CALIXTE PLESSISVILLE P.Q.



**AGRO-REVUE**

25 octobre 1979 au 3 novembre  
 Salon International de l'Alimentation au Stade Olympique, à Montréal.

Fin octobre ou début novembre  
 Deuxième voyage au Centre d'Insémination Artificielle du Québec à St-Hyacinthe. Date à déterminer plus tard. Donner votre nom au Ministère de l'Agriculture 362-7336 ou à la S.C.A. de Plessisville, 362-3266.

2 novembre 1979  
 Soirée sociale du Club Ayrshire des Bois-Francis à la Salle du Canton, Warwick, à 20:30.

3 novembre 1979  
 Soirée sociale de l'Association des Eleveurs de Bovins de Boucherie à la Salle Municipale de St-Pierre Baptiste, à 20:30. Information: Rosaire Labbé 453-2370, ou aux directeurs

de l'Association. Aussi remise de trophées pour le meilleur groupe de veaux.

8 au 17 novembre 1979  
 Foire Royale d'Hiver de l'Agriculture, à Toronto.

8 novembre 1979  
 Assemblée annuelle du Club Holstein des Bois-Francis, à la Salle du Centenaire, à Victoriaville, à 10:00.

13 novembre 1979  
 Souper pour les Eleveurs de Bovins de Boucherie, à l'école Jean XXIII d'Inverness, subventionné par les C.A.B. de Plessisville, St-Patrice et Thetford. Conférencier invité: Dr. Wilfrid Holtman, agronome du Centre d'Insémination Artificielle de St-Hyacinthe. Pour réservation, prière de communiquer avec M. Marcel Grenier, 362-7655, ou à la Caisse Populaire, Banque Royale et S.C.A. d'Inverness ou aux encans des 10 et 18 octobre 1979.

Intérêt croissant pour les abeilles:

**Cours d'Apiculture pour débutants**

Afin d'en faciliter l'accès à un plus grand nombre, le Ministère de l'Agriculture a décidé de décentraliser les cours d'Apiculture et de les offrir dans toutes les régions du Québec. Nous sommes encore loin de l'autosuffisance dans la production du miel au Québec et le Ministère souhaite, par cette décentralisation, y attirer de nouveaux adeptes.

L'Education des Adultes, avec la collaboration du M.A.Q. et de la Commission de Formation Professionnelle, offrira donc durant l'automne et l'hiver des cours d'Initiation à l'Apiculture dans différentes municipalités des Bois-Francis. Ces cours, pour débutants, s'adresse donc à ceux qui voudraient en connaître plus long avant de s'aventurer dans cette production ou qui n'ont que quelques ru-

ches et peu d'expérience dans ce domaine.

Pour les autres, ceux qui possèdent une certaine expérience ou qui ont déjà suivi des cours en Apiculture, un cours de perfectionnement de deux (2) semaines aura lieu à Victoriaville dès que le nombre d'inscriptions le justifiera. Ce cours se donnera à plein temps le jour.

Quant aux cours pour débutants, ils ont une durée de 30 heures et sont offerts à temps partiel à raison de 3 à 9 heures par semaine le jour ou le soir.

Tous ceux que ces cours intéressent sont priés de communiquer leur intention de s'inscrire en contactant l'Education des Adultes à Victoriaville à 758-1534 ou à Plessisville à 362-3226. Les dates et lieux des cours seront ensuite fixés selon la disponibilité des intéressés.

Dépistage du glaucome  
 les 25 et 26 octobre  
 Le Club Lions de Plessisville

**LE FURETEUR INC. - 362-6875**

LIVRES  
 SERVICE DE PHOTOCOPIES  
 CARTES DE SOUHAIT  
**1776 ST-CALIXTE**

FURNITURES DE BUREAU  
 ESTAMPES  
 PAPETERIE DE TOUS GENRES  
**PLESSISVILLE**

Jacques Roberge, pres.

**CARTES PROFESSIONNELLES**

**ARPENTEUR-GEOMETRE**

Tél. 362-3633, Plessisville  
**Michel BENJAMIN**  
 ARPENTEUR - GEOMETRE  
 Cessionnaire du greffe de Jean-Marie LAIR, a.g.  
 1945, avenue Painchaud - C.P. 40 - Plessisville

**CHIRURGIEN-DENTISTE**

**Dr. Jacques Fortier**  
 CHIRURGIEN - DENTISTE  
 1457 Avenue St-Edouard (Edifice Pelletier)  
 Appt 2 Plessisville P.Q.  
 Heures de bureau: Jour: Lundi au vendredi, de 8:30 à 5:00h.  
**362-6553**

**COMPTABLES**

**Roy, Desrochers, Dumont & Pellerin**  
 Comptables Agréés  
 4 rue de l'Exposition  
 VICTORIAVILLE  
 Jean Roy, syndic, c.a.  
 René Desrochers, c.a.  
 Tél. 758-1544  
 Donald Dumont, c.a.  
 René Pellerin, c.a.

Tél. (418) 335-7511  
**THEBERGE, DAIGLE GRONDIN & HOUDE C.A.**  
 COMPTABLES AGREES  
 Gaétan Thérberge, C.A., Fernand C. Daigle, C.A.  
 Rénaud Grondin, C.A. Gilles Houde, C.A.  
 257, Notre-Dame Sud  
 THETFORD MINES

**Guillemette, Longchamps et Associés**  
 COMPTABLES AGREES  
 Phil GUILLEMETTE, C.A.  
 Clermont LONGCHAMPS, C.A.  
 2284, rue Coop  
 Plessisville  
 G6L 1X2  
 Tél.: 362-2837

**ASSURANCES**

**MAURICE HOULE**  
 Assurances générales  
 commerciales et résidentielles  
 REP.:  
 LE GROUPE LA LAURENTIENNE  
 VIE, FEU, VOL, AUTOS, ETC.  
 Du lundi au vendredi de 9h. a.m. à 1 h. p.m.  
 Tous les soirs  
 1244, St-Calixte - Tél.: 362-2177 - Plessisville

**LA SOCIETE MUTUELLE D'ASSURANCE CONTRE L'INCENDIE**  
 des comtés de Lotbinière et Mégantic  
 (St-Pierre Baptiste)  
**Tél.: (418) 453-2638**

ASSURANCES:  
 FEU  
 Foudre  
 VENT  
 COLLISION

MAISON PRIVEE  
 RISQUE DE FERME  
 RESPONSABILITE ANIMAUX  
 FLORENT LESSARD, gérant 453-2638

# PARLONS DES CAISSES POPULAIRES DE LOTBINIÈRE...

**UNE PUISSANCE ÉCONOMIQUE  
POUR NOTRE RÉGION:**

- **47,378**\* MEMBRES
- **143** MILLIONS\* EN DÉPÔT À L'ÉPARGNE
- **67** MILLIONS\* EN PRÊTS HYPOTHÉCAIRES
- **41** MILLIONS\* EN PRÊTS PERSONNELS

\* CES CHIFFRES REPRÉSENTENT, EN DATE DU 30 JUIN 1979, LE BILAN CONSOLIDÉ DES CAISSES POPULAIRES SUIVANTES: DOSQUET, ISSOUDUN, JOLY, LAURIER STATION, LAURIERVILLE, NOTRE-DAME DE LOURDES, PARISVILLE, PLESSISVILLE, ST-AGAPIT, ST-ANTOINE DE TILLY, ST-APOLLINAIRE, ST-ÉDOUARD, ST-FLAVIEN, ST-GILLES, ST-JEAN DESCHAILLONS, ST-LOUIS DE LOTBINIÈRE, ST-NARCISSE DE NEUBOIS, ST-PATRICE DE BEAURIVAGE, ST-SYLVESTRE, STE-AGATHE, STE-ANASTASIE DE LYSER, STE-CROIX, STE-EMMELIE, STE-FRANCOISE ROMAINE, STE-PHILOMÈNE DE FORTIERVILLE, VAL-ALAIN, VILLEROY.

la caisse populaire  desjardins

# Plus de deux millions pour l'agriculture dans le comté d'Arthabaska en 78-79

## Production agricole:

1- Assainissement des sols et conservation des eaux (y compris les travaux finan-

cés par des crédits provenant du Fonds de développement régional du Québec et de l'Entente Canada-Québec) 752,238.03

2- Amélioration foncière (travaux mécanisés) 283,641.09  
3- Amendement des sols 79,689.21

4- Production de bovins de boucherie (aide à la production et à l'achat de sujets de race éprouvés, à l'hivernement et à la finition) 31,985.50

5- Assurance-santé animale contributoire 192,997.87

6- Augmentation de la production à la ferme d'aliments du bétail (aide à l'entreposage des grains sur la ferme, à l'achat d'équipement spécialisé pour la récolte des grains et à l'amélioration de la conservation des fourrages) 170,921.40

7- Diverses autres mesures incitatives ou d'assistance (principalement en production animale ou végétale) 178,298.90

## Commercialisation agricole:

1- Rationalisation du secteur des viandes 26,810.91  
2- Distribution de lait gratuit dans les écoles élémentaires 114,093.64

3- Diverses mesures incitatives ou d'assistance (aide à l'industrie alimentaire et à la mise en marché des produits agricoles) 16,200.00

4- Projets spéciaux ou régionaux financés à même des fonds spéciaux (Fonds de développement régional, Entente Canada-Québec) -

5- Main-d'oeuvre agricole (création d'emplois, déplacement des travailleurs, construction et rénovation de logements) 208,848.88

6- Contribution aux taxes foncières, municipales et scolaires sur les fermes 138,767.75

7- Autres (y compris l'assistance aux organismes agricoles) 26,981.20

TOTAL: 2,221,474.38  
Direction finance et administration

# Arthabaska et les subventions du M.A.Q.

Victoriaville, le ministère de l'Agriculture du Québec a consacré plus de 2\$ millions de dollars au développement de l'agriculture et de l'industrie agro-alimentaire dans le comté d'Arthabaska en 1978-79. C'est ce qu'a révélé le député d'Arthabaska à l'Assemblée nationale du Québec, monsieur Jacques Baril, en rendant public un relevé des sommes dépensées dans divers programmes.

Le plus gros investissement est au chapitre de l'assainissement des sols et de la conservation des eaux (hydrolique agricole et drainage) pour un montant de \$752,238. Viennent ensuite l'amélioration foncière (travaux mécanisés) \$283,641., la main d'oeuvre agricole \$208,848. et l'assurance-santé animale contributoire \$192,997.

Sur le total de \$2,221,474.

d'investissements du ministère de l'Agriculture, on estime à plus de 80% la part de ce montant qui a été versée directement aux producteurs agricoles sous la forme d'une contribution à toutes sortes d'investissements productifs.

L'expérience démontre que pour chaque dollar versé par le Gouvernement en aide à l'investissement sur une ferme, l'agriculteur investit non pas un mais deux dollars, d'où il faut considérer, a précisé monsieur Baril, des investissements totaux d'environ 5 millions directement induits par les politiques du ministère de l'Agriculture du Québec sur les fermes du comté d'Arthabaska.

Le député Baril, qui est lui-même agriculteur, a précisé qu'en tout une centaine de programmes d'aide technique et/ou financière sont

proposés aux agriculteurs et à l'industrie de la transformation.

Tous ces programmes ont un but commun: permettre aux agriculteurs québécois et à notre industrie agro-alimentaire de répondre dans une proportion toujours croissante aux besoins de notre population, tout en permettant des exportations de produits alimentaires au moins aussi importantes que nos importations.

En conclusion, le député d'Arthabaska a précisé que l'autosuffisance alimentaire ainsi définie par un équilibre entre nos importations et nos exportations est un des objectifs prioritaires du Gouvernement du Parti Québécois. C'est la raison pour laquelle depuis deux ans et demi, cet objectif s'est traduit par une augmentation de 35% du budget du ministère de l'Agriculture.

## CARTES PROFESSIONNELLES

### AVOCATS

**Moisan Bellavance Aubert Lemelin**

**Labbé Poirier**

**AVOCATS ET PROCUREURS**

1457, St-Edouard - Plessisville - 362-7929, 3219, 3210

**HEURES DE BUREAU**

Lundi au vendredi: de 9:00 heures a.m. à 5:00 heures p.m.  
Vendredi soir: de 7:30 heures p.m. à 9:00 heures p.m.  
Autres soirs: sur rendez-vous  
ARTHABASKA: tous les jours, 9h. a.m. à 5h. p.m. 357-8266

**Provencher, Provencher & Neault**

**AVOCATS - PROCUREURS**

**Me Jean-Guy Provencher, B.A., LL.L.**

1661 St-Calixte, Plessisville

**HEURES DE BUREAU:**

PLESSISVILLE: Sur rendez-vous seulement  
Tél. (819) 362-2091  
VICTORIAVILLE: TOUS LES JOURS sans rendez-vous  
42 Boul. Carignan - Tél. (819) 758-0529

### NOTAIRES

**CHARTIER, CHARTIER & GAGNE**

Notaires et Conseillers juridiques

Benoit Chartier, B.A., LL.L. Pierre Chartier, B.A., LL.L.

Jean Gagné, D.E.C., LL.L., D.D.N.

Concessionnaires des greffes des notaires L.R. GUILBAULT (1900-1933) C.E. GOSSELIN (1894-1945) CHS-EUG. GOSSELIN (1933-1954)  
1578, Ave St-Edouard - Plessisville, P.Q. - 362-3224

**TETREAU & LAUZON**

NOTAIRES,

CONSEILLERS JURIDIQUES

Tél.: (819) 362-7314

Me Jean Tétreau, Me Yves Lauzon, B.A., LL.D. DEC., LL.L., D.D.N.  
BUREAU A: Inverness, St-Jacques de Leeds, St-Ferdinand, St-Pierre de Broughton

### CHIROPATICIENS

**PAUL ALLY**

CHIROPATICIEN

HEURES DES VISITES  
Ouverture de notre bureau le JEUDI seulement, de 2 à 9 heures p.m.

1508 St-Louis, PLESSISVILLE, Tél. 362-7894

## Préparation du jardin pour l'hiver

C'est en prenant quelques précautions à l'automne que l'on s'assure, le printemps suivant, un jardin vigoureux.

Selon Linda Hink, agronome aux Services d'information d'Agriculture Canada, plusieurs des plantes que l'on trouve dans nos jardins nécessitent des soins particuliers pour survivre à l'hiver.

L'automne venu il est essentiel de donner des soins appropriés aux fleurs à bulbes, populaires dans plusieurs régions du pays. Ainsi, les bulbes tendres (dahlias et glaïeuls, par exemple), plantés au printemps doivent être rentrés dès que le feuillage meurt, soit de la fin septembre à la mi-octobre: les laisser sécher, les pulvériser d'un fongicide et les garder dans un endroit où la température variera entre 4, 5 et 10°C pendant l'hiver.

Les bulbes rustiques qui fleurissent au printemps (crocus, tulipes et jacinthes) doivent être plantés au moins quatre semaines avant le gel du sol.

Bon nombre des plantes vivaces passeront l'hiver à l'extérieur, mais il faut

en couper les tiges dès qu'elles meurent. «Certains préfèrent les laisser comme paillis, mais souvent les souris y trouveront un endroit propice pour se faire un nid et se nourriront des bulbes durant l'hiver, ajoute Mlle Hink. Il vaut mieux les enlever dès que le sol gèle, et couvrir le tout de fumier paillieux ou de branchages qui retiendront la neige. Dans les régions où la couverture de neige est importante, cette précaution ne s'impose pas.»

La neige, par ailleurs, constitue le meilleur isolant pour les rosiers. Mlle Hink recommande cependant de monter les plants à fleurs de 20 à 25 cm de terre et de les recouvrir, après les premières gelées, de branches de conifères pour retenir la neige.

On peut planter les arbres et les arbustes à feuilles caduques à partir du moment où les feuilles se colorent jusqu'au gel du sol. Toutefois, ceux à bois mou, tels le peuplier, le saule ou le bouleau pleureur, doivent

être plantés au printemps. «Il est préférable de planter les conifères au moins six semaines avant le gel du sol; donc, si ce n'est pas déjà fait, il faudra attendre au printemps», ajoute Mlle Hink.

Le gazon est bien souvent oublié à l'automne car, les gens comptent sur la neige pour le protéger. Quelques précautions élémentaires peuvent assurer un gazon verdoyant au printemps. Toutefois l'utilisation d'un engrais azoté est à déconseiller car il favorise la croissance à une époque de l'année où l'herbe devrait se reposer, et engendre souvent la moisissure nivale, problème que l'on pourra résoudre en appliquant, à la fin de l'automne, avant l'arrivée des neiges, un fongicide sans mercure.

«Autre truc bien simple, râteler le gazon pour le débarrasser des feuilles et des résidus qui abritent souvent des parasites et constituent un foyer de maladies», conclut Mlle Hink.

## Votre aspirateur a-t-il des problèmes ?

Nous avons tout ce dont il a besoin

- ★ Electrolux ★ Filter Queen ★ Hoover
- ★ Compact ★ Fairefax ★ General Electric
- ★ Kenmore ★ Eureka ★ Sacs et filtres pour tout genre d'aspirateur.

- Service à domicile • Service rapide
- Vente
- De 90 jours à 2 ans de garantie selon réparations
- Plusieurs années d'expérience

**Aspirateur Domestique Enr.**

37 rue Boisvert - Victoriaville

Serge Forgues 1601 St-Calixte 362-6948

Distributeur «FAIRFAX»

L'ASSOCIATION PROVINCIALE DES ASSUREURS-VIE DU QUEBEC  
THE PROVINCIAL ASSOCIATION OF QUEBEC LIFE UNDERWRITERS

**SOLANGE GAGNON**

ASSUREUR-VIE

COURTIER

Bureau:

1674, Ave, St-Louis

PLESSISVILLE

362-7720 rés.

**Grenier, Ruel & Cie Inc.**

Membres de l'Association Canadienne des Courtiers en Valeurs Mobilières

2 AV. CHAUVÉAU QUEBEC 4 TEL: 522-5251



OBLIGATIONS	
1 an à 10 ans	Int. semi-annual Certificats de dépôts 11 1/2%
5 ans	Int. Annual 11 3/4%
Représentant <b>HENRI-PAUL DION</b>	
1570 ST-LOUIS, PLESSISVILLE	
Bureau 362-2450 Rés: 362-2669	

# PETITES ANNONCES...

**La Feuille d'Érable**

## A VENDRE

A VENDRE - Pianos neufs Lesage, ménages neufs et usagés, en excellente condition, et le tout à prix très raisonnables. **ROBERT BOURQUE**, 1435 Ave St-Edouard, Plessisville. Tél: 362-2781, 362-2031, 428-3829 (21-06-JNO)

A VENDRE - Princeville Ameublement usagés, à vendre, nous achetons, échangeons meubles, ameublements de chambre, de salon, de cuisine, poêles, et réfrigérateurs, stéréo, piano, chaises de toutes sortes, matelas bicyclettes et T.V. en couleur, noir et blanc, escaliers de fer, humidificateurs, ameublements d'enfants, lits superposés, caisse électrique, compresseur 1 1/2 force 22 volts. Tél.: 364-5374 ou 364-5315. (17-11-JNO)

TRES BON PLACEMENT - MAISON A REVENUS, 2 logements entrée laveuse-sécheuse, chauffage électrique, centre-ville, tapis mur à mur, léger comptant. Tél: 362-2323 364-2672 - 362-6544 (21-06-JNO)

A VENDRE - Une fendeuse verticale un ski-doo Bombardier, une boîte de camionnette 1/2 tonne chevrolet 1974, une batterie industrielle, 12 volts, 275 ampères. Tél: 362-3391 ou 362-3018 (23-08-JNO)

A VENDRE-Meubles usagés, antiquités, poêles, frigidaire, laveuses, sécheuses, etc. Nous achetons, vendons, échangeons et prenons en consignation: CPM Entrepris 2382 St-Calixte Plessisville. 362-7809. (27-12-P)

A VENDRE-Bois de foyer, 16 et 24 po. érable et merisier. S'adresser à 362-7712 ou 362-6544. (04-10-JNO)

A VENDRE-Mustang Mach I, 1973, très bonne mécanique. 351 p.c., 4 barils, Cleveland accidenté, (réparable). Très bon prix. Tél: 389-5870 à Lyster à l'heure des repas. (01-11-P)

A VENDRE-Erabièrre environ 1200 entailles, située près de la Salle de l'Erabièrre de St-Pierre Baptiste, en bordure du chemin. 423-5844 ou 423-2388 tous les deux le soir. (18-10-P)

A VENDRE-Balayeuse et laveuse Electrolux. Tél: 362-6948. (25-10-P)

A VENDRE-Maison mobile, terrain 125x150, avec remise et patio. Tél: 362-3332. (01-11-P)

A VENDRE OU A LOUER-Bungalow 5 1/2 pièces, situé entre Plessisville et St-Ferdinand, aussi à vendre poney. Tél: 428-3539. (25-10-P)

MAISON A REVENUS A VENDRE-2 logements, (un 4 1/2 et un 5 1/2 pièces). Située au 1600 St-Nazaire. Tél: 362-6587. (01-11-P)

A VENDRE-Souffleuse à neige, 10 forces, 2000 hivers seulement. **ANNULÉE** (01-11-P)

A VENDRE-Pontiac Grand Le Mans, 1977, 350 p.c., 4 barils, transmission plancher, 30,000 milles, intérieur de luxe. Tél: 364-2935. (25-10-P)

A VENDRE-Maison neuve, grandeur 24 1/2x42, bien située, prix raisonnable. Tél: 362-8130. (25-10-P)

A VENDRE-Maison 2 logements 4 1/2 et 5 1/2 pièces au 2058 Des Erables. Quartier résidentiel, proximité plusieurs industries, chauffage air chaud et électricité. Garage double. Tél: 362-2649. (18-10-JNO)

A VENDRE-Deux pneus de Honda Civic 12 po., radial d'hiver, pièces et morceaux de Cougar 68, straps de Honda neuves. Tél: 453-2662. (25-10-P)

A VENDRE-Abreuvoirs à vache avec tuyauterie d'étable. S'adresser à 389-5793. (25-10-C)

A VENDRE-Chiots âgés de 6 semaines, de race Husky et St-Bernard. Tél: 362-7966. (25-10-P)

A VENDRE-Duster 1972, seulement \$300.00. Aussi support à skis pour valise d'auto. Tél: 362-3353. (25-10-P)

A VENDRE-Auto Chevrolet Biscayne, 1974, 4 portes, livraison immédiate. S'adresser à 362-3553. (01-11-P)

A VENDRE-Râteau à roche Schult, 12 pieds à l'état neuf. 5 heures d'ouvrage. S'adresser à 428-3584. (08-11-P)

A VENDRE-Oldsmobile Delta 1974, accidenté, 4 pneus Radial avec «rim» grandeur 12 pour Honda. Tél: 362-3881. (01-11-P)

A VENDRE-Sout de ski-doo, état neuf, coffre à outils, radiateur pour Ford, en parfait état, chauffe-électrique 110 volts, annexe à l'huile, bureau simple. Appeler après 6 heures à 362-6028. (25-10-P)

A VENDRE-Robe de mariée fait à la main en crêpe Pompadour blanc avec capuchon et manchon. Le tout garni de marabout. Grandeur 7 à 8 ans. S'adresser à 362-2939. (01-11-P)

## A LOUER

A SOUS-LOUER-Logement 5 1/2 pièces, tapis mur à mur, chauffé, eau chaude fournie. S'adresser à 362-7230 ou 362-7720. (06-09-JNO)

A SOUS-LOUER-Logement 4 1/2 pièces, tapis mur à mur, libre le 1er novembre, aussi logement 5 1/2 pièces dans un deuxième situé à 1652 Des Erables. S'adresser à 362-3396. (25-10-P)

APPARTEMENT-2 1/2 pièces, meublé, chauffage et électricité fournis. Tél: 362-6451 ou 362-7876. (01-11-P)

LOGEMENT-3 1/2 pièces, non meublé, avec entrée laveuse-sécheuse, chauffage central. Libre immédiatement, aussi à vendre, tapis fait au crochet, 36x70, en laine, caméra Polaroid, automatique. 362-7850. (25-10-P)

LOGEMENT-4 1/2 pièces (grand), chauffé, eau chaude fournie, électricité. Libre le 1er novembre. Au premier plancher. Tél: 362-6812 ou 362-3591. (25-10-P)

CHAMBRE-Meublée, chauffée, éclairée. Située rue St-Edouard. 362-3684. (13-09-JNO)

LOGEMENT-5 1/2 pièces, chauffage électrique, peinturé en neuf, tapis et prélatrs compris. Libre immédiatement. Tél: 364-5774. (25-10-P)

APPARTEMENT-De 2 1/2 pièces, meublé, chauffé, électricité fournie. S'adresser à Léo Morissette 1805 St-Edouard Plessisville. Tél: 362-2084. (25-10-P)

LOGEMENT-4 1/2 pièces, libre immédiatement, au 1490 Du Collège Plessisville. Comprenant balcon, chauffage électrique, planchers vernis, prélatrs sans cirage, stores compris. Inf: 362-7040. (25-10-P)

LOGEMENT-3 1/2 pièces, stationnement et garage. Tél: 362-6738 2254 Des Erables. Pour informations: Henri Bussièrres. (01-11-P)

CHAMBRE-Très propre. S'adresser à 1435 Ave. St-Edouard ou tél: 362-2781. (25-10-C)

LOGEMENT-4 1/2 pièces, libre le 1er novembre 79. Tél: 364-2511. (01-11-P)

## DIVERS

DIVERS-Besoin de personnes souriantes et sérieuses, apprendront soins de la peau et maquillage. Temps plein ou partiel. \$5.00 à \$6.00 de l'heure pour vente de Vanda Beauty Counselor. Entrevue à Victoriaville 752-4468. (25-10-P)

ACHETERAIS-Moulin de scellier, pour coudre le cuir. Aussi fourniture à air chaud à St-Norbert. Tél: 369-9640. (25-10-P)

DIVERS- LEON LABRECQUE, entrepreneur peintre, pour vos travaux de peinture et tapisserie. 1775 Vallée. Tél: 362-2197 (14-06-JNO)

BANQUE DE LOGEMENTS CLSC DE L'ERABLE - Les propriétaires sont invités à y inscrire leurs logements ou chambres à louer et les personnes à la recherche d'un logement ou d'une chambre à venir la consulter sur place seulement, au CLSC de l'Érable, 1353 St-Calixte, à Plessisville. (22-09-JNO)

DIVERS-Fille ou femme qui désire partager logement. Bon chez soi. Tél après 6 heures à 362-6028. (25-10-P)

DIVERS-Une dame offre ses services pour garder 2 enfants du lundi au vendredi de 7 1/2 à 5 hres le soir, aussi fin de semaine. Ferait aussi grand ménage temps partiel. Tél: entre 5 et 7 hres à 362-3196 demander Solange Laflamme. (25-10-P)

## A VENDRE

Maison de campagne avec grand terrain, située au 5e rang Plessisville et aussi petite ferme de 84 arpents, 75 arpents en bois, avec maison et grange.

**S'adresser à: 365-4419**

## A VENDRE

Maison à deux logements, cave neuve, entièrement isolé de l'automne passé, avec terrain 13,500 pieds carrés.

**Située au 313 Tanguay à Laurierville**

**S'adresser le soir à 365-4517**

## MAISON A VENDRE

Située au 1906 Du Collège Plessisville Grandeur 48x32

avec grand terrain de 85x145

Cause: Départ

Prix à discuter

Directement du propriétaire.

**Informations: Tél.: 362-7019**  
le midi et le soir après 17 hres

## « La Feuille d'Érable »

**Tél. 362-7049 - Plessisville**

**TARIF ET CONDITIONS DES ANNONCES CLASSEES:**

Minimum \$2.00 par insertion de 25 mots ou moins.

Chaque mot supplémentaire: CINQ SOUS. Toute annonce classée doit être payée avant publication.

Les annonces classées devront être annulées pour le jeudi midi au plus tard. Toutefois, les nouvelles annonces sont acceptées jusqu'au JEUDI midi pour parution le jeudi suivant.



**ROLLAND FILLION**

1924 DIONNE  
PLESSISVILLE

TÉL: 362-6630



227 Notre-Dame Est, Victoriaville  
Bureau: 758-3145

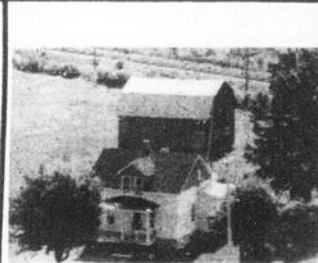
**2 TERRAINS**  
Grandeur  
**71x100 chacun**  
Située Boul.  
des Sucrieries  
dans Soplac.



1831 St-Alfred  
1445-43 Savoie,

3 logements.  
Deux 4 1/2 pièces et un  
5 1/2 pièces.  
Finition clapboard.  
Chauffage électrique.

Plessisville



Petite terre de 12 arpents  
de terrain en tout, avec  
grange 20x35 et maison très  
propre. Aucune réparation à  
faire. Située 16e rang est.

VILLEROY

A QUI LA CHANCE ?

Garage de débosselage  
avec grand terrain.  
Situé au 761 rue Bécan-  
cour Ste-Anastasia de  
Lyster  
Voir Rolland Fillion

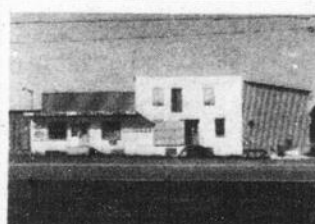


Edifice commercial 8,000  
p.c. Partie très bien isolée.  
Espaces pour bureaux. Accès  
sur 3 rues. Terrain 20,000  
p.c.

2014 St-Calixte  
PLESSISVILLE

**BUNGALOW**  
Situé au 2336 avenue  
Guy, Plessisville.  
Maison 24x38 de 5 1/2  
pièces avec carport.  
Chauffage à l'air chaud.  
Livraison rapide.

Grand terrain de  
21,059 p.c. situé au  
coin des rues Des Pen-  
sées et Gosselin avec  
tous les services sur  
les deux rues.  
**A QUI LA CHANCE ?**



1975 Bélanger

Bâtisse commerciale et  
industrielle en béton et  
tôle pré-teinte. Superficie  
11,020 pi.ca. Chauffage  
eau chaude et électrique.

PLESSISVILLE



Monsieur Eric Comeau, directeur de la ferme expérimentale fédérale de La Pocatière, remet à Donald Fournier la médaille du gouverneur général, attribuée à l'étudiant en exploitation de ferme (ITA) qui s'est classé premier pour l'ensemble des cours.



Le ministre Jean Garon remet la médaille d'or du ministre de l'Agriculture à Hélène Bellemare de l'ITAA. Elle a mérité cette récompense pour ses succès scolaires en technologie.



**5<sup>e</sup> MANUEL DE L'INVENTEUR**  
25 ans  
**BUREAU TECHNIQUE FOURNIER**  
Procureurs de Brevets d'Invention  
1440 Ste-Catherine Ouest  
Chambre 705 - Montréal (25)

**Bijouterie Labrecque**  
Spécialités:  
Vente et Réparation  
1571, ave St-Louis  
Ancien magasin Coop  
362-3778 Plessisville

**Fleuriste Plessis**  
UBALD PELLERIN, propriétaire  
1735 rue St-Calixte  
Plessisville, P.Q.  
Tél. 362-7567

Fleurs naturelles et séchées présentées avec art et bon goût.  
Fleurs télégraphiées dans le monde entier. Prix raisonnable.  
A votre service depuis 1953. Venez nous voir ou consultez-nous.

Avons à notre disposition pour MIEUX vous servir TROIS ARTISTES DIPLOMÉS de l'Ecole Moderne d'Art Floral

**LA CHIROPRACTIQUE A VOTRE SERVICE**

**LES ALLERGIES ET LA CHIROPRACTIE**  
Traitement efficace contre les allergies

Les causes véritables des allergies sont d'origine nerveuse, glandulaire ou digestive. Les substances qui suscitent la manifestation des symptômes ne sont en réalité que des causes apparentes. En effet, le contact de ces mêmes éléments ne provoque aucune réaction chez ceux dont l'organisme fonctionne à la perfection. Les chiropraticiens reconnaissent qu'il n'est pas toujours possible d'éviter ces éléments provoquant l'allergie. D'ailleurs, d'après eux, ce ne serait là qu'une guérison apparente. Ils réussissent à guérir définitivement plusieurs cas en rétablissant le fonctionnement normal de l'organisme grâce au traitement de manipulation à la colonne vertébrale.

**Prenez soin de vos vertèbres elles sont importantes**

Les douleurs dans la région de la tête, du cou, des épaules, du dos, sont souvent dues à un TROUBLE PROGRESSIF de la colonne vertébrale.

Durant les premiers stades du développement de la maladie, les symptômes se limitent à une sensation de brûlure à l'arrière des épaules et du cou. On attribue alors ces symptômes à la fatigue ou à la tension nerveuse.

Les recherches chiropratiques ont démontré que, si la condition est laissée à elle-même, il se produit petit à petit un changement dans la structure des articulations de la colonne vertébrale. Il en résulte une fixation des articulations qui peut avoir des conséquences fâcheuses sur la santé future.

Dans tous ces cas de douleurs, il est sage de faire vérifier soigneusement l'état de ses vertèbres, d'autant plus que ces conditions se traitent avec succès par méthodes chiropratiques.

**Mr. Rasoir**  
VENTE ET REPARATION  
D'ACCESSOIRES ELECTRIQUES  
SERVICE RAPIDE  
1710 A ST-LAURENT  
PLESSISVILLE 362-6231  
NECESSAIRE DE COIFFURE ET SONA FACIAL

Mariage, 25ième Anniversaire  
Faire-parts de mariage  
Développement  
Poster

**Studio de Photographie**  
A. DUSSAULT, prop.  
1750 Des Erables  
Plessisville  
Tél: 362-3602

**Jean-Jacques BERGERON**  
Fleuriste  
R.R. No. 2  
365-4643  
Laurierville  
P.Q.

Diplômé de l'Ecole Moderne d'Art Floral  
Fleurs coupées pour toutes occasions  
Plantes, couronnes  
Arrangements floraux  
Ouvert de 9 a.m. à 9 p.m.  
Livraison à domicile  
Plessisville, Laurierville, Lyster,  
Ste-Julie, Inverness, Ste-Anastasia,  
Princeville, Ste-Sophie, St-Ferdinand,  
Lourdes, St-Pierre Baptiste.

**« Les Forges du Lac Enr »**  
Fer ornemental et structures d'acier  
SPECIALITES:  
\* AUVENTS... \* RAMPES...  
\* ESCALIERS... \* BALCONS...  
ESTIMATION GRATUITE  
M. NOEL PARENT, PROPRIETAIRE  
Tél.: 428-3505 St-Ferdinand, P.Q.

**Maisons Sectionnelles**  
Avec ou sans fondation

Plusieurs modèles différents avec ou sans abri - Plans approuvés par la SCHL s'adresser à

**ROBERT FILLION**  
Réparations de tous genres  
Plessisville - Tél. 362-7506

**delvista CONSTRUCTION INC**

4 camions pour vous servir  
Service de livraison automatique

**Les Pétroles Irving Inc.**  
Plessisville, P.Q.  
SERVICE DE NETTOYAGE DE BRULEURS  
GRATUIT POUR TOUS LES CLIENTS  
LAUREAT BILODEAU Gérant  
Bur. 362-2325  
Rés. 362-7995

**LUXOR CHESTERFIELD**  
Rémi Martineau, prop.  
REMBOURRAGE GENERAL  
TRANSFORMATION ET FABRICATION  
TISSUS A LA VERGE - FOAM  
ENCADREMENTS DE TOUS GENRES - MIROIRS  
1527 ST-JEAN PLESSISVILLE  
TEL.: (819) 362-7858

**VOYEZ VOTRE CHIROPRACTICIEN REGULIEREMENT**

**Donald Aubin, d.c.**  
DOCTEUR EN CHIROPRACTIQUE  
HEURES DE BUREAU  
Lundi - Mercredi - Vendredi  
de 14 heures à 17 heures et de 18:30 à 20:30 h.  
1457 Ave. St-Edouard, Plessisville  
TEL. 362-6161

# Le compost

Se défaire des feuilles mortes, des rebuts du jardin et de toutes autres matières végétales pose parfois un problème.

Il est cependant facile de recycler ces produits pour en faire du compost que l'on ajoute au sol pour en améliorer la texture et la fertilité. Au cours du compostage, les micro-organismes décomposent la matière végétale de manière à ce que les éléments nutritifs qu'elle contient soient réutilisables par les plantes.

Le compostage peut se faire en meule ou dans un composteur commercial ou de fabrication domestique.

L'idéal est de construire la meule ou de placer le composteur dans un endroit semi-ombragé à l'abri des vents froids pour éviter qu'ils ne se dessèchent.

Puisqu'on peut y incorporer les déchets comestibles, l'accès doit être facile pour ne pas avoir à marcher dans l'herbe mouillée ou enjamber un banc de neige.

Le meilleur temps pour commencer un tas de compost est évidemment l'automne ou le printemps.

Pour faire un tas de

compost, d'abord étendre quelques centimètres de fumier ou de sol fertile et ajouter environ 15 cm (6 po) de déchets végétaux. Compléter par un engrais complet (7-7-7 ou 10-10-10) à raison de 140 à 200 ml par m<sup>2</sup> (de 4 à 6 oz par v<sup>2</sup>) et une quantité égale de pierre calcaire moulue (ou de chaux agricole, en quantité moindre). Si le tas est sec, humectez et recouvrez le tout d'environ 2 cm (1/4 po) de bon sol.

Grossir le tas en procédant ainsi par couches de 15 cm (6 po) jusqu'à ce qu'il atteigne 4 à 5 pi. Former une légère dépression vers le centre afin de recueillir le plus d'eau de pluie possible. Durant les périodes sèches arroser généreusement.

Si la meule n'est pas recouverte, retournez-la de l'extérieur vers le centre au moins deux fois au cours de

l'été pour assurer une décomposition uniforme. Enfin en saupoudrant de l'engrais sur le tas de compost durant la saison de végétation, vous accélerez le processus de décomposition en fournissant l'azote nécessaire aux micro-organismes. Le compost est prêt quand il s'émiette dans la main.

Quoi que l'on fasse il ne faut pas oublier que les

organismes tels que les champignons et les bactéries ont besoin de beaucoup d'humidité et d'oxygène ainsi qu'une température appropriée pour faire un travail efficace.

Pour plus de renseignements à ce sujet, adressez-vous aux Services d'information, Agriculture Canada, Ottawa, K1A 0C7 et demandez la publication 1681, «Le compostage».

## A VENDRE OU A LOUER

Maison située au 1091 Cormier

Tél: après 6 heures à 362-2925

## A VENDRE: Maison canadienne traditionnelle



En excellent état, 10 pièces, garage et remise, terrain paysagé. Cause: Départ. Directement du propriétaire.

1594 St-Calixte, Plessisville, 362-6146

## A VENDRE

Situé à 2 milles de Ste-Sophie, 500x500, très beau site.

Terre à bois située 4e rang Ste-Sophie, 20 arpents bois mou.

A St-Pierre Baptiste, jeune érablière, possibilité 4000 entailles, avec cabane et évaporateur 5x16

Maison de campagne à Laurierville, avec terrain 150x450, dézonée.

Inf: Maurice Rousseau, commerçant de terres et roulants à (819) 362-7674.

## OFFRE DE SERVICE

Pour tenue de livres (chez-moi).

S'adresser à M. Paul-André Gosselin

Tél: (819) 362-7417

## RECHERCHONS DISTRIBUTEURS

Une compagnie canadienne est à la recherche de distributeurs.

Pour la région de:

PLESSISVILLE

### Nous offrons:

Formation complète.  
Assistance technique.  
Territoire protégé par une concession.  
Appui publicitaire.  
Possibilité de revenus avantageux.

### EXIGENCES:

Une personne ambitieuse et responsable.  
Un capital requis de \$5,000.  
Pour rendez-vous et entrevue confidentielle  
Téléphoner: (514) 332-0847  
Frais virés acceptés.  
Demander M. Yves Brennan.



252 Notre-Dame Est Victoriaville  
758-6271  
Nous répondons au téléphone 7 jours par semaine



Michel Vigneault,  
1400 rue Trudelle  
Plessisville 362-6286



Maison 3 logements, bien située, très propre, bonne rentabilité et location facile.

Située à Laurierville

119 RUE GRENIER

## MAISON A VENDRE DIRECTEMENT DU PROPRIETAIRE

TERRAIN 130x210

PISCINE

GARAGE FERME

12 pièces plus 2 salles de bain - Sous-sol fini - Foyer - Salle de billard - Pièce de rangement fini cèdre.

Située 1317 Du Collège. INFORMATIONS: 362-6161

DES POURSUITES SE SUCCEDENT A UN RYTHME ACCÉLÉRÉ, JUSQU'À EN DEVENIR ABSOLUMENT FANTASTIQUE.

VOUS VOUS ACCROCHEREZ À VOTRE FAUTEUIL!

EN GRANDE PRIMEUR

LA GRANDE CASSE

MÊME AU VOLANT D'UN ENGIN PUISSANT, TOUT N'EST PAS FACILE POUR DES POLICIERS EXPERTS EN ACROBATIE AUTOMOBILE...

ANTHONY QUINN

2<sup>e</sup> FILM  
26 OCT.  
AU  
1<sup>er</sup> NOV.

UN RISQUE ACOURIR

CINEMA COLONIAL  
PLESSISVILLE 362-2228

MATINEE SAMEDI 1.15 h.  
MOINS DE 13 ANS \$1.00

# SNOWFLITE

par



**NOUVEAU!**

## POUR COMBATTRE L'HIVER!



Deux phases  
24 po/8 HP

Voici des modèles robustes à deux phases qui vous aideront à combattre l'hiver! Outre la fiabilité inhérente à Snowflite, la gamme la plus vaste de souffleuses de l'industrie offre également une grande flexibilité. Equipées en série des caractéristiques les plus demandées...

- Transmission par chaîne - engrenages, à 5 vitesses avant et 2 vitesses arrière
- Très grande turbine de deuxième phase conçue pour accepter les grosses charges
- Largeurs de travail de 24 et 26 po
- Vis hélicoïdale de diamètre et hauteur de travail «surdimensionnés».
- Patins de glissement réglables, lame chasse-neige amovible, lames d'attaque des bancs de neige en acier de fort calibre
- Chaines antidérapantes montées à l'usine

Toutes les souffleuses sont assemblées à l'avance et munies d'un guidon pliable de 1 1/4 po [sauf le modèle 100].

**VOYEZ VOS  
CONSEILLERS  
D'EXPERIENCE  
A VOTRE  
COOPERATIVE**

**ET VIVE L'HIVER!**



### MODELE 310-840

La musculature à deux phases de cette machine s'allie à la puissance du moteur de 10 HP, préparé pour l'hiver, pour diriger l'action là où elle est nécessaire. La transmission éprouvée, à plusieurs vitesses avant et 2 vitesses arrière, vous permet d'avancer régulièrement... dans la meilleure tradition SnowFlite.

Ces caractéristiques sont standard sur le modèle «840».

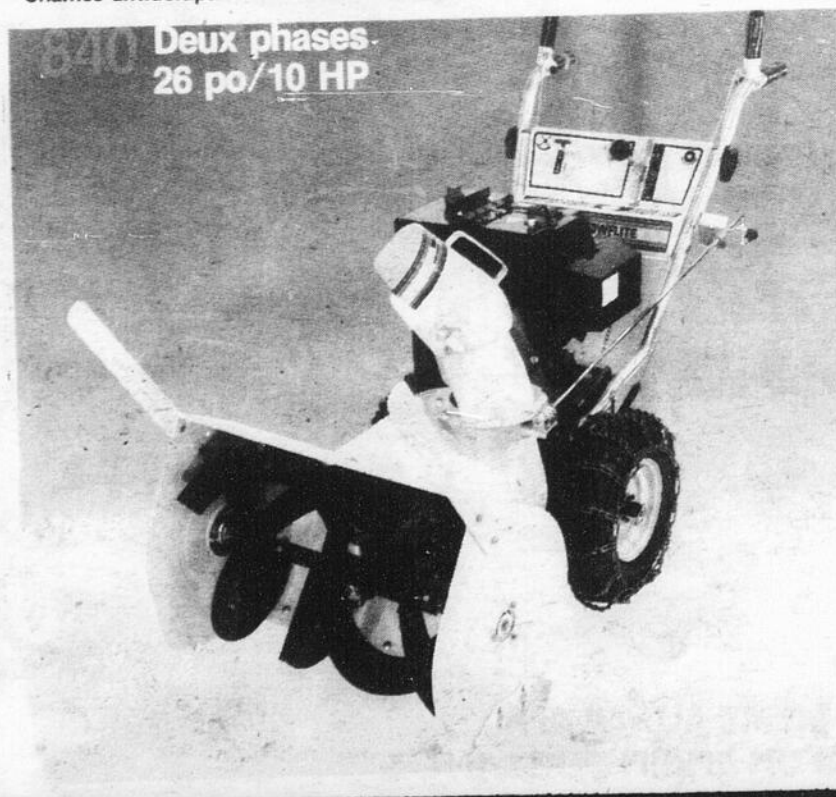
- Poignées indépendantes de l'entraînement et de l'embrayage de la vis hélicoïdale
- Cinq vitesses avant, deux vitesses arrière
- Commandes groupées faciles d'accès
- Chaines antidérapantes montées à l'usine

### MODELE 310-965

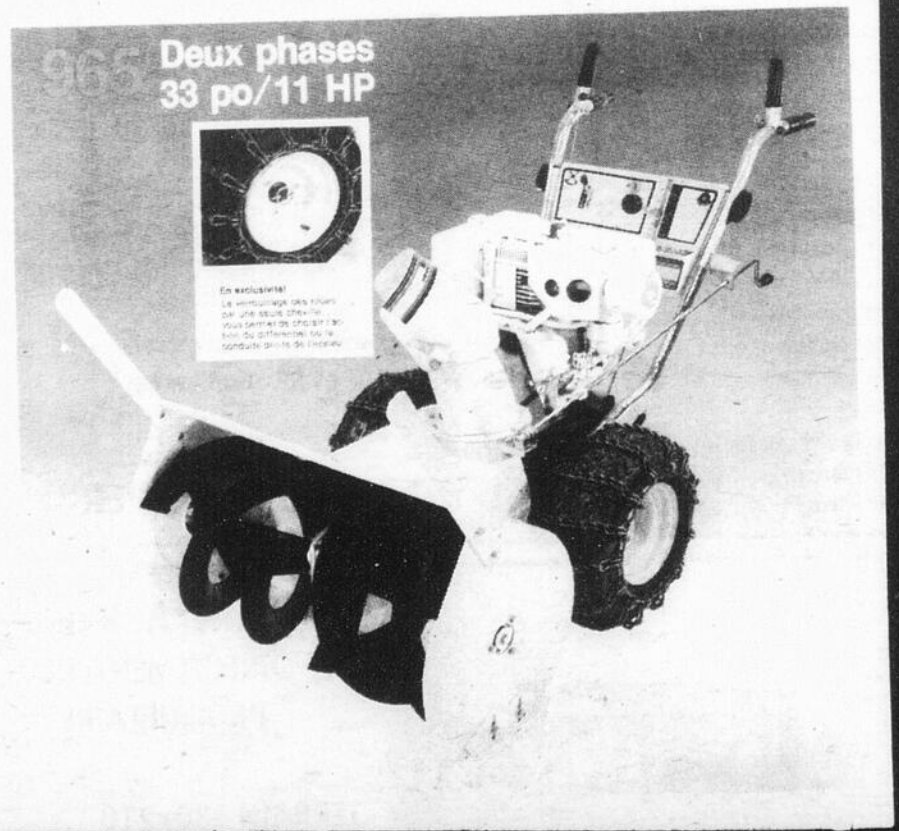
Abordez l'hiver le plus rude sans crainte avec la plus grosse souffleuse SnowFlite disponible à l'heure actuelle. Equipée en série d'un moteur de 11 HP, d'une transmission à plusieurs vitesses, permettant de travailler sur une largeur de 33 po, cette souffleuse est la machine idéale pour les propriétaires de maison, pour entretenir des grands terrains de stationnement et autres utilisations du même genre... partout où vous devez déblayer la neige vite et facilement.

- 5 vitesses avant et 2 vitesses arrière... toutes les commandes sont faciles à atteindre
- Largeur de travail de 33 po, robuste turbine de deuxième phase à importante hauteur de travail de 20 po
- Lame chasse-neige amovible, patins de glissement réglables et interchangeables... lames d'attaque des bancs de neige
- Différentiel de type automobile à cheville de blocage des roues
- Chaines antidérapantes montées à l'usine

**NOUVEAU!**



Deux phases  
26 po/10 HP



Deux phases  
33 po/11 HP



En exclusivité!  
Le serrage des roues de votre souffleuse vous permet de franchir les bancs de neige les plus épais.



# QUINCAILLERIE CO-OP PLESSISVILLE



1850 ST-LAURENT — 362-3266