

L'ensemble vocal Polymnie lance un appel aux mélomanes

L'Ensemble vocal Polymnie organisme de loisir reconnu par la ville de Longueuil, invite tous les amateurs de musique à se joindre au groupe de choriste pour entamer la dixième

saïson.

Si vous aimez chanter, si vous avez le sens de l'engagement et vous aspirez à vous intégrer à un groupe dynamique, venez passer une audition et ce dès le 28

août. L'Ensemble vocal Polymnie invite particulièrement les hommes à se rallier aux pupitres de basses et de ténors.

Notre directeur musical,

monsieur Jean-Pierre Guindon, vous fera partager ses vingt-cinq années d'expérience. Présentement spécialiste en musique au niveau collégial, monsieur Guindon a fait ses études au

Conservatoire de Montréal et à l'École de Musique de Westmount. Depuis 1980, c'est lui qui prépare et dirige les chœurs lors des concerts que présente la

Société Radio-Canada.

Les répétitions se tiendront au centre communautaire Le Trait-d'Union, 3100, rue Mousseau à Longueuil, les jeudis soirs de 19h30 à

22h.

Pour plus amples renseignements veuillez contacter Johanne Viens-Labrosse au 674-7264 ou Annette Co-
meau au 647-7920.



Radio Shack

DIVISION, INTERAN CANADA LITE

COURSE aux aubaines

Les prix de solde expirent le 31 août 1986



40-4033

Améliorer la sono de votre chaîne

- L'Optimus®-45 à 3 voies avec H.-P. de graves 10", d'intermédiaires 4" et d'aiguës 2 1/2" à cône

1/2 PRIX
9997
199.95



14-812*

maintenant 4995
Liquidation était 89.95 au cat. 86.

Compagnon de classe

- Minisette®-9 pour vos notes



14-1031*

rabais 33%
5995
89.95 Liquidation

Écoute privée à volonté

- Radio AM/FM stéréo, lecteur de cassette
- Casque d'écoute requis



33-977

rabais 41%

Micro-écouteurs 995
16.95



31-2010

rabais 70%
11995
189.95

Donnez une "touche personnelle" à votre musique stéréo favorite!

- Correcteur 12 gammes accentué ou atténué la réponse jusqu'à 12 dB



61-2795*

rabais 2%
399
5.99

Taille-crayon à piles



22-204*

Essentiel pour l'atelier

- Multimètre 43 gammes, 50,000 ohms/volt

rabais 27%
3995
54.95 Liquidation



Un CoCo® 2 de 64 K à prix incroyable!

L'ordinateur couleur 2 vous permet de vous amuser ou de travailler, d'enseigner aux enfants ou de balancer votre budget. Hâtez-vous, ils parlent vite!

132 K/la mémoire 64 K requiert le système CS-9 et l'unité de disque 0 (en option)

rabais 60%
19995
259.95

Liquidation



Calculatrice/chéquier

rabais 40%
1795
29.95

Liquidation 65-696



Radio AM portable

12-108*

- Radio AM fournie avec écouteurs

Liquidation

maintenant 695
était 16.95 au cat. 86.

Personal Portable



Magnéto AM/FM

maintenant 17995
Liquidation était 299.95 au cat. 86.

14-786*

Radio Shack

Il peut arriver que certains articles ne soient pas disponibles en quantité suffisante pour répondre à la demande. Si notre stock d'un article renouvelable de notre gamme courante est provisoirement épuisé, nous vous fournissons un bon de réduction différée vous permettant de vous le procurer au prix annoncé aussitôt qu'il sera disponible. Certains articles peuvent être offerts en quantités limitées pour la période de cette offre. Nous nous réservons le droit de corriger les erreurs typographiques. InterAN Canada Ltée, en est un usager inscrit.

*Prix/bandes/adaptateurs non fournis

Voir les pages blanches pour le magasin Radio Shack le plus près





Lancement du Concours national des arts visuels, édition 1986

Ils viennent de partout, après de longs mois de créations, envahir pour quelques jours, les salons d'expositions du centre culturel Brancusi à Montréal.

Le concours s'adresse à tout artiste oeuvrant dans les catégories suivantes: acrylique, aquarelle, dessin, gouache, gravure, huile, média-mixtes, pastel...

C'est à la soirée du 1er octobre 1986, animée par «le prince des annonceurs» monsieur Roger Baulu, que le jury sous la présidence de monsieur Guy Robert, dévoilera les lauréats.

L'exposition se poursuivra jusqu'au 12 octobre 1986. Plusieurs activités sont prévues, entre autres, vous aurez l'occasion de voir travailler le Collectif L'Art Sale

au sein d'une musique de circonstance, les 10 peintres produiront une oeuvre originale, en direct, après un délai de 66 minutes, cette performance se fera le 5 octobre à 2 heures.

Cette année, un montage son-image construit à partir des oeuvres présentées produira aussi son effet. Puisse votre agenda se prêter au 1er octobre 17 heures et au 5 octobre 1986.

Le ballet classique
à Longueuil:

Toute une tradition



Mme Véronique Landory, ex-danseuse étoile des Grands Ballets Canadiens, assurera la relève dès cet automne pour les ateliers de ballet classique offerts au Centre culturel de Longueuil.

Depuis trente ans à Longueuil, à la salle du Conseil et plus de 86 jeunes l'on-let classique, on pense tout guellois suivent régulièrement ses cours. Vers 1960, Brind'Amour qui a ouvert la ses cours sont transférés au première école de ballet chalet St-Pierre-Apôtre pour classique à la salle du Con- permettre une plus grande ville en 1955. seil municipal de l'Hôtel de participation aux ateliers.

Cette année, après trente ans, Mme Brind'Amour quitte l'enseignement du ballet classique à Longueuil. C'est Mme Véronique Landory, ex-danseuse étoile des Grands ballets canadiens qui assurera la relève dès cet automne pour les ateliers de ballet classi-

que offerts au Centre culturel de Longueuil. Ainsi, la belle tradition du ballet classique à Longueuil est assurée d'une relève digne de Mme Brind'Amour.

UNE RETRAITE BIEN MÉRITÉE
Rappelons que Mme Brind'Amour a fait ses études aux Grands ballets canadiens, a suivi des stages de perfectionnement à Paris et à Cannes et fut professeur à l'académie des Grands ballets canadiens pendant onze ans, soit de 1955 à 1966. Elle fonda à cette époque les écoles de Québec, de Sorel, de Joliette et de Ste-Adèle pour les Grands ballets canadiens.

À chaque année, Mme Brind'Amour présentait en fin de saison un grand récita- l de ballet classique où tous les élèves participaient. Cet événement s'inscrit depuis plusieurs années comme une tradition à Longueuil.

LES ATELIERS DE L'AUTOMNE 86
Les inscriptions aux ateliers de ballet classique, tant pour les débutants, intermédiaires et avancés, auront lieu le 2 septembre prochain, de 16h à 20h, au Centre culturel, 100, rue St-Laurent ouest.

En 1955, elle ouvre une école de ballet classique à Longueuil, à la salle du Conseil et plus de 86 jeunes l'on-let classique, on pense tout guellois suivent régulièrement ses cours. Vers 1960, Brind'Amour qui a ouvert la ses cours sont transférés au première école de ballet chalet St-Pierre-Apôtre pour classique à la salle du Con- permettre une plus grande ville en 1955. seil municipal de l'Hôtel de participation aux ateliers.

Pour tout renseignement, composez le 646-8610.

OUVERT 7 JOURS!

Lun., mar., merc., et sam. de 9h à 18h;
jeu. et ven. de 9h à 21h et dimanche de 9h à 17h.

FRUITS BON PRIX

BEAUX, BONS, PAS CHERS!



ORANGES

«Valencia»
Gr. 113
Produit
du
Maroc

.89 douz.



PATATES

Prod. du Qué. - Cda no 1

SAC 10 lb .99

PÊCHES

en vrac,
de l'Ontario
Canada no 1
(1.08 kg)

.49 lb

RAISIN VERT

«Thompson»
sans pépin
É.-U. no 1
(2.18 kg)

.99 lb

TOMATES

Grosueur 6x7
É.-U. no 1
(1.30 kg)

.59 lb

PIMENTS VERTS

gros, de l'Ontario
Canada no 1
(.86 kg)

.39 lb

POIRES

«Bartlett»
É.-U. no 1
(1.30 kg)

.59 lb

NECTARINES

Produit des
É.-U. no 1
(1.96 kg)

.89 lb

MELONS BRODÉS

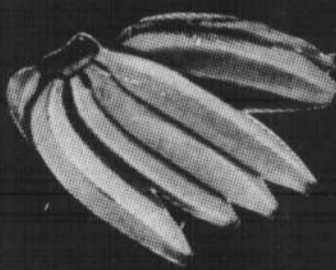
Grosueur 23
É.-U. no 1

.69 ch.

RAISIN ROUGE

«Tokay»
É.-U. no 1
(1.96 kg)

.89 lb



BANANES

Produit du
Hondura
(.42 kg)

.19 lb

CONCOMBRES

«Anglais»
gros, Ont.,
Cda no 1

.59 ch.

HARICOTS VERTS

Prod. du Québec
Canada no 1
(1.96 kg)

.89 lb

CHAMPIGNONS

Produit des É.-U. no 1

1/2 chop. .99

CITRONS

de l'Espagne
Grosueur
180

10/.99

NOMBREUX AUTRES SPÉCIAUX EN MAGASIN!

TOMATES

«Tanya» Importées d'Italie

Cont.
28 onces

.69 ch.

PAIN DE PORC

«Chefmaster»

Cont.

340 grammes

.99 ch.

PÂTES ASSORTIES

«Barilla»

Cont.

500 grammes

.59 ch.

SALTINES DE LUXE

«Novo»

Cont.

450 grammes

.99 ch.

Nous nous réservons le droit de limiter les quantités. (PLUSIEURS AUTRES SPÉCIAUX EN MAGASIN) Prix spéciaux en vigueur jusqu'à dimanche le 31 août 1986.

999 boul. Taschereau, Greenfield Park

UNE RENTRÉE CALCULÉE

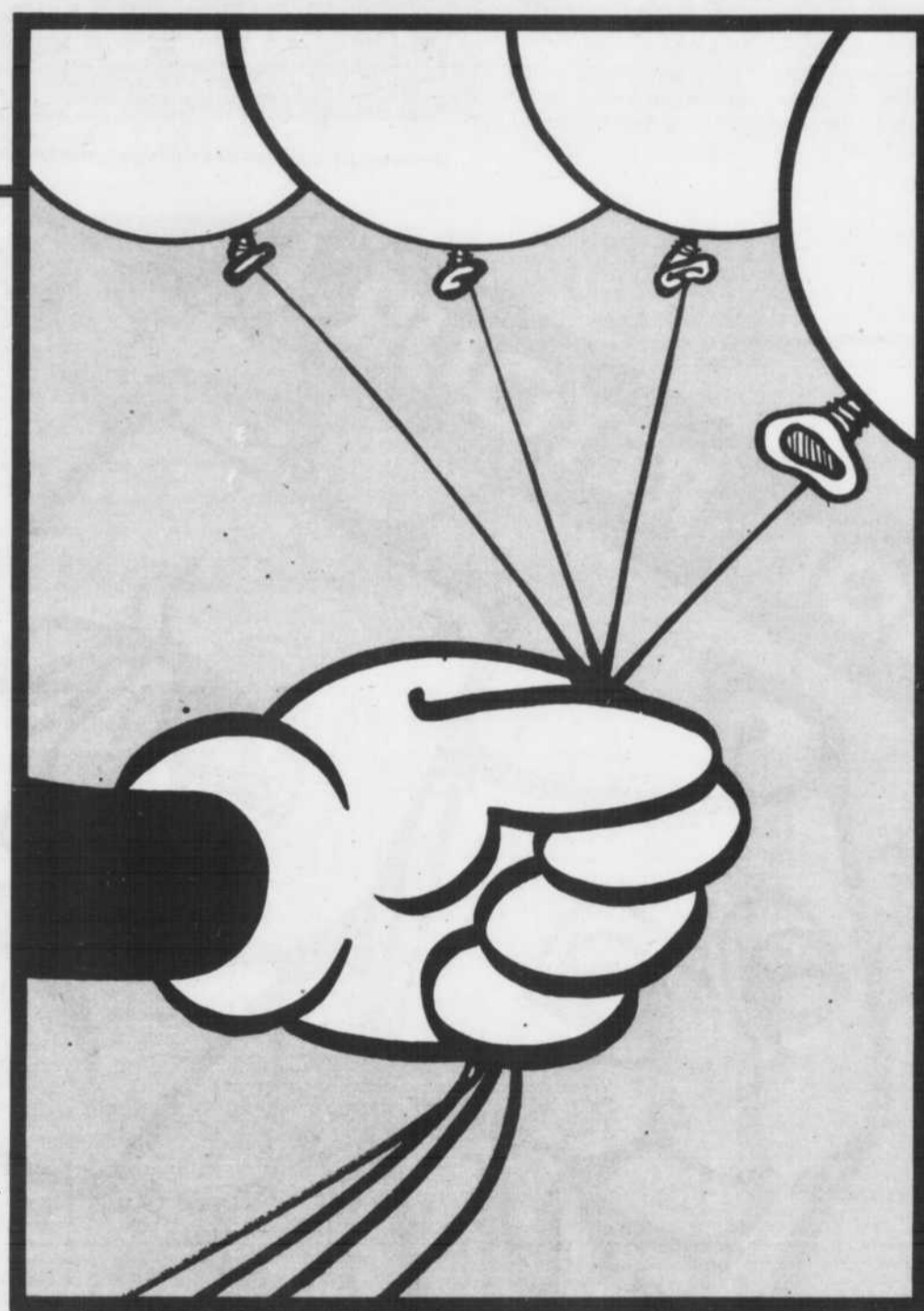
Le retour à l'école, chez nous,
ce n'est pas une corvée

**VENEZ FÊTER SUR
LA PROMENADE**

GRATUIT!

**Des personnages
de bandes dessinées
remettront des coffres
à crayons aux enfants.**

**JEUDI ET VENDREDI
28 et 29 août, à compter
de 16 h 00 SAMEDI, 30 août,
à compter de 11 h 00**



Ivanhoe inc.

CENTRE COMMERCIAL
JACQUES & CARTIER

Angle Chemin Chambly et Sainte-Foy

LE COURRIER DU SUD - 26 août 1986 - Page B3

26

26

26

Érection d'une première sculpture monumentale à Brossard

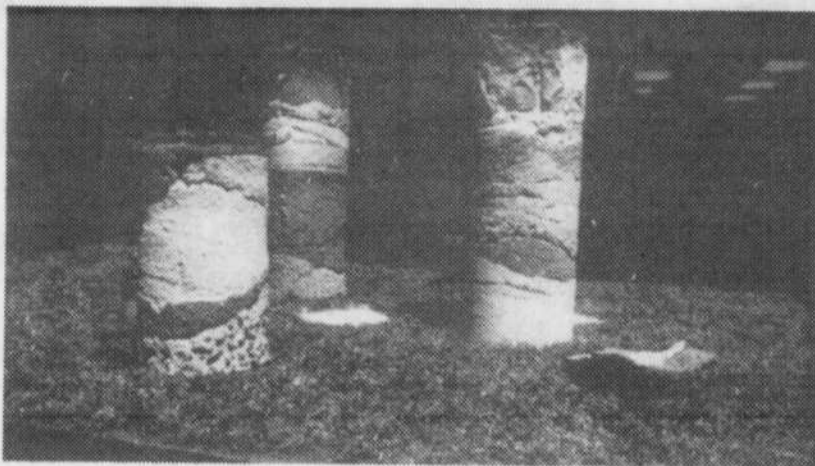
Une première sculpture monumentale a été érigée, cet été, à Brossard.

La sculpture qui s'élève sur la pointe de terrain contiguë au poste de police, à l'angle des boulevards Lapinière et Milan, est l'oeuvre de deux étudiants du département d'Arts plastiques de l'Université du Québec à Montréal, Nina Gauvin et Lancelot Tremblay. Ils sont les lauréats du concours de sculpture monumentale de la ville de Brossard, lancé

il y a quelques mois avec la participation des étudiants en arts plastiques de l'UQUAM.

Le projet se veut une oeuvre d'intégration tout autant sociale qu'environnementale. Par sa présence imposante, l'autoroute qui est à proximité du site, fait une forte référence à l'évolution issue de la roue, thème majeur de l'oeuvre.

La sculpture comprend cinq pièces inspirées des carottes de stratification géologique.



La maquette dont les éléments sont inspirés de l'évolution de la roue.

Elles émergent du sol en exposant le schéma de l'évolution humaine. Cette évolution est représentée par des empreintes de roues de différentes espèces qui sont intégrées entre les parties fractionnées. Deux d'entre elles sont complètement sorties du sol, soit à trois mètres de hauteur. Les trous sont simulés par des bassins de sable qui serviront de jeu pour les enfants. Deux autres pièces sont conçues de façon à créer des bancs circulaires, soit un de .66 mètre de

hauteur (siège d'adulte) et l'autre de .33 mètre (siège d'enfant). La dernière pièce se situe à demi-hauteur, soit à 2 mètres. Le concept a pour but de créer l'illusion de l'immersion progressive des cinq éléments.

Ouvert à tous les étudiants du département d'Arts plastiques de l'UQUAM, le concours de sculpture monumentale a suscité la participation de 18 d'entre eux. Une bourse de 5 000\$, offerte par la Ville, était l'enjeu du concours.



ANIMATION théâtrale pour les enfants

Jeudi 28 août: 19h
Vendredi 29 août: 19h
Samedi 30 août: 11h30
14h30

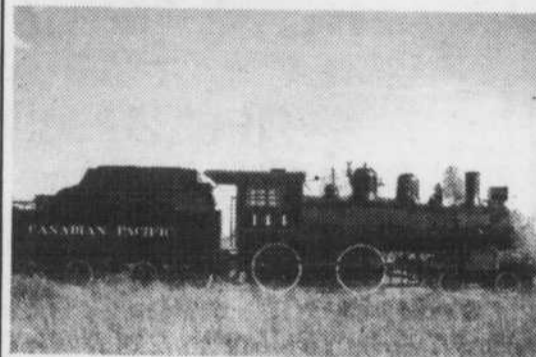


Désormais...

Place Désormeaux

2877 CHEMIN CHAMBLY, LONGUEUIL (angle Désormeaux)

Une exposition-élection au Musée ferroviaire canadien



Le dimanche 31 août 1986, le Musée ferroviaire canadien de Saint-Constant compte sur ses visiteurs pour choisir le vainqueur d'un concours de modèles réduits organisé à l'occasion du 150ième anniversaire du premier chemin de fer au pays. Au nombre de treize, les participants soumettront à l'appréciation du public des modèles réduits de la Dorchester, première locomotive à vapeur en usage au Canada. Parmi ces bricoleurs astucieux, trois avaient appris l'existence de ce concours suite à une annonce parue dans le Courrier du Sud, en mars dernier.

Au cours de la journée consacrée à l'élection, chaque visiteur recevra un bulletin de vote. Ces électeurs ou électrices pourront observer à loisir les treize modèles réduits qui seront exposés près d'une réplique de la locomotive Dorchester. Cependant, si des finalistes obtenaient par hasard le même nombre de votes lors du dépouillement, un juge déterminera le gagnant ou la gagnante. Vers 16:30 hres, le vainqueur du concours recevra un trophée souvenir et un chèque de 500\$ dollars. Le lauréat ou la lauréate clôturera l'événement en apposant sa signature à une formule de don de manière à ce que le modèle réduit gagnant rejoigne les collection du Musée ferroviaire canadien.

Les personnes désireuses d'obtenir des renseignements sur cette exposition-élection peuvent téléphoner au numéro 632-2410.

LIQUIDATION NISSAN STATIONNELLE RABAIS/RABAIS

MAINTENANT

Chez **Baillargeon Nissan**, tous les modèles en inventaire sont à rabais

Financement 6,7% sur les Pick-up



PULSAR NX

L'allure sportive, économique à l'achat comme à l'usage. La Pulsar NX, le choix logique!

RABAIS \$500.

MULTI

Une Multi vous savez ce que c'est. De toutes nos Multi sûrement une vous convient!

RABAIS \$500.

STANZA

Trois modèles: E, XE, GXE. Une foule d'équipements standard, plus des options pour une Stanza à votre goût.

RABAIS \$800.

MAXIMA

La Maxima SE et la Maxima GXE; luxe et performance unient à la perfection!

RABAIS \$1 200.

BAILLARGEON NISSAN

760, St-Charles est, Longueuil Tél.: 677-8953

26

26

26

Spéciaux de la rentrée

ATLANTIQUE IMAGE ET SON

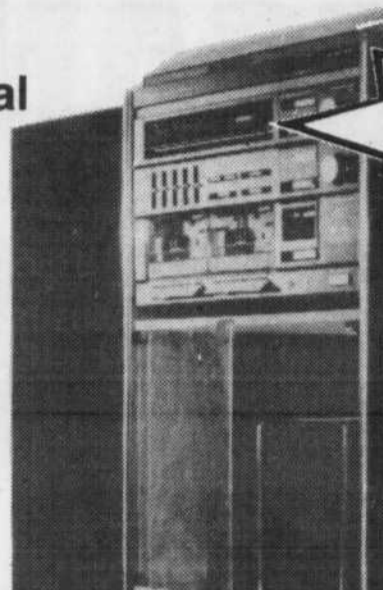
AUSSI AVANCÉ QUE LA TECHNOLOGIE DE NOS PRODUITS

SANYO

GXT-212

ENSEMBLE AUDIO
100 watts total

La musique chez soi avec cette chaîne stéréo comprenant magnétocassette jumelé et doublage rapide. Des caractéristiques de composants autonomes dans une chaîne intégrée pour le foyer: amplificateur avec égalisateur graphique, syntonisateur AM/FM, table tournante, colonnes acoustiques et meuble audio de luxe. La musique chez-soi... à prix d'aubaine!



MEUBLE INCLUS

399⁹⁵



FISHER

Magnétocassette jumelé modèle CRW-55B avec doublage rapide



NOUVEAU

199⁹⁵

SANYO

Télécouleur 14" modèle # 31C361
- VHF/UHF
- allumage rapide
- finition simili bois



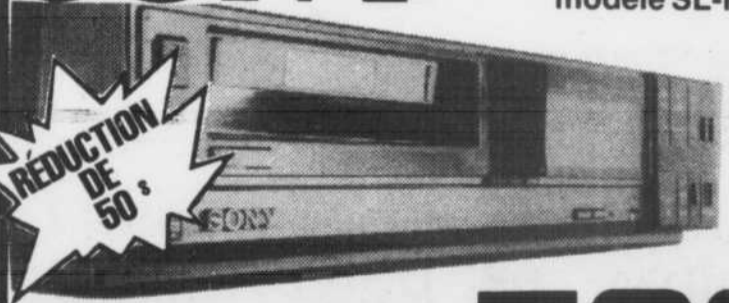
RABAIS DE 20^s

329⁹⁵

SONY

Vidéo super Beta modèle SL-HFR-70

- télécommande infrarouge
- convertisseur intégré
- minuterie programmable
- prêt pour Hi-Fi avec adaptateur HFP-200 en option



REDUCTION DE 50^s

599⁹⁵

FISHER

Vidéo HQ FVH 905

- VHS
- télécommande infrarouge à accès direct
- convertisseur de 181 canaux
- minuterie 4 émissions/14 jours

était 599.95



RABAIS DE 100^s

499⁹⁵

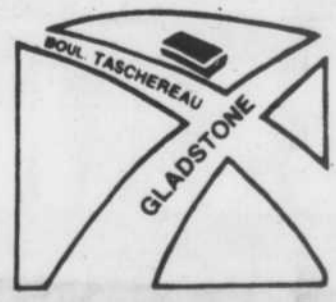
PDMagnetics

CASSETTE BETA AU CHROME L-750 **5⁹⁵**
ÉCONOMISEZ \$4.00

PDMagnetics

CASSETTE VHS AU CHROME T-120 **7⁹⁵**
ÉCONOMISEZ \$2.00

86 - THE SOUTH SHORE COURIER - August 26th 1986



Centre commercial Greenfield Park
463 boul. Taschereau
Greenfield Park 671-4290

Nous avons les plus bas prix et ça, on vous le garantit par écrit.

NOUS REMBOURSONS LA DIFFÉRENCE PLUS

+10%

John Oliver

Profitez-en dès maintenant!

LECTEUR LASER

**BAS PRIX
JAMAIS VU!**

TEAC

PD-180

le meilleur
rapport
qualité/prix



299⁹⁵

SANYO

Rabais
de **20^s**

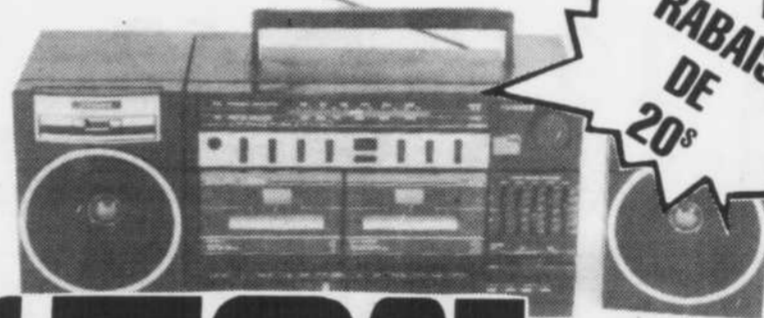
répondeur
téléphonique
modèle TAS 3700
- télécommande
- économiseur
de frais
d'interurbain



199⁹⁵

FISHER PHW-405

**RABAIS
DE
20^s**



Portatif AM FM stéréo
avec magnétocassette
jumelé et haut-parleurs
amovibles.

179⁹⁵

NOUVEAU

SONY

WMF-43

AM/FM stéréo
avec égalisateur 3 bandes
écouteurs inclus
- lecteur de cassette



99⁹⁵

**Soyez
à l'heure
juste**

CGE

Radio réveil
AM/FM digital

7-4634

29⁹⁵



Regardez Le Téléthon 1986 de la

Dystrophie
MUSCULAIRE

du dimanche 31 août (21 heures) au
lundi 1er septembre (19 heures)
à Radio-Québec.

**ATLANTIQUE IMAGE
ET SON**

AUSSI AVANCÉ QUE LA TECHNOLOGIE DE NOS PRODUITS

VEZ RCOLTER

VOTRE MOISSON D'AUBAINES



6 Boucheries

Boucherie Fine 679-6420 • Boucherie D.S. 651-4745

• Au Palais des Viandes 651-2340

• Salaison Lefebvre 651-5271

• Boucherie Jean-Pierre 670-1920 • Boucherie des Halles 677-3171



RÔTI de PALETTE

1¹⁹ lb 2⁶² kg

RÔTI CÔTES CROISÉES

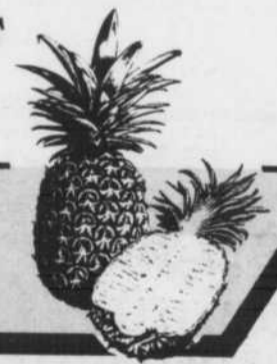
1⁷⁹ lb 3⁹⁵ kg

CUBES de BOEUF

1⁹⁹ lb 4³⁹ kg

C'EST LE TEMPS DES
SPÉCIAUX POUR CONGÉLATEUR!

DERRIÈRE
DEMI-BOEUF
DEVANT



Fruits et Légumes

Le Panier de Fruits

679-6420

ORANGES
sans pépin

CITRONS
Gr. 113

PIMENTS
VERTS gros

12^P 1⁸⁹

5^P 89[¢]

59[¢] lb

Le Jardin des Halles

670-7196

SUPER SPÉCIAL BROCHETTES

10 VARIÉTÉS

BOEUF - POULET - AGNEAU - PORC - SAUCISSE
SIMILI-PÉTONCLE - SIMILI-CRABE - SOUVLAKI PORC
SOUVLAKI POULET - SOUVLAKI AGNEAU

1⁰⁰ ch.

B8 - THE SOUTH SHORE COURIER - August 26th 1986

Prix en vigueur du 26 au 31 août 1986. Nous nous réservons le droit de limiter les quantités.

MARCHÉ PUBLIC

Les Halles



3560, Chemin Chambly
Longueuil

Heures d'ouverture:

Lundi, mardi, mercredi: 9 h à 18 h
Jeudi et vendredi: 9 h à 21 h
Samedi et dimanche: 9 h à 17 h



spéciaux de la semaine

MARCHÉ PUBLIC

Les Halles

ABONDANCE DE
FRUITS ET LÉGUMES
FRAIS À
L'EXTÉRIEUR!!!



Ouvert tous les dimanches!

Poissonnerie Moby Dick

670-8511

PATTES DE CRABES
ALASKA **9⁹⁵**
(21.91 kg) lb

FILET DE MAQUEREAU
FUMÉ, ÉPICÉ **4³⁹**
(9.66 kg) lb

Cheddarerie

674-8392

BRIE
VAUDREUIL **4⁹⁸**
(10.99 kg) lb

Pomme Atout

679-7171

POMMES
NOUVELLES **5⁷⁵**
10 LBS POUR

Aliment de la Nature

677-3967

TOFUTI
(TOFU GLACÉ) **2⁹⁹**
(fraise, érable, vanille, pacane) pq.

Le Jardin de Céline

670-3469

TOUT UN CHOIX DE
FLEURS NATURELLES

Charcuterie Fantastica Inc.

677-8217

CHEDDAR
RIVIERA **2⁹⁹**
(6.58 kg) lb

Moulin Pasta

651-9229

PÂTES FRAICHES
TORTELLINI **3¹⁵**
Rég.: 7.95 kg - (6.95 kg) lb

Fromagerie Verte

677-4031

BRIQ'O DE KINGSEY
Ordinaire ou assaisonné **3¹⁷**
Rég.: 8.30 kg - (6.98 kg) lb

Biscuiterie Maribert

674-6016

CHOCOLAT
TOBLERONE **5⁵⁹**
400 gr. ch

Café des Halles

674-1912

IDÉAL POUR LA
PAUSE CAFÉ

La Maison Lamarre II

679-8170



CADEAUX
DÉCORATION
ARTISANAT
À l'avant des Halles

Épicerie des Halles

651-5124

ARTIC POWER **4⁵⁹**
Boîte 6 litres bte
Rég.: 6.27

Pâtisserie Boulangerie

674-9544

GATEAU AUX
CAROTTES **1⁶⁹**
Rég.: 1.99 ch.

Boucherie Chevaline

651-5124

STEAK HACHÉ
MAIGRE **89¢**
(1.96 kg) lb

La Miellerie

651-1788

MIEL NOUVEAU
TRÈFLE **1²⁵**
(2.75 kg) lb

Tabagie au Trainard

674-1932

TERMINAL
LOTO-QUÉBEC

Brasserie des Halles

677-3628

MENU DE CHOIX, SOIRÉE ANIMÉE,
FESTIVAL CHAQUE MOIS
RÉSERVATION DE GROUPE

Prix en vigueur du 26 au 31 août 1986. Nous nous réservons le droit de limiter les quantités.

MARCHÉ PUBLIC

Les Halles

3560, Chemin Chambly
Longueuil

Heures d'ouverture:

Lundi, mardi, mercredi: 9 h à 18 h
Jeudi et vendredi: 9 h à 21 h
Samedi et dimanche: 9 h à 17 h





Texte détérioré

André G. Ducharme, un Longueuillois à l'assaut du marché du disque avec Rock et Belles Oreilles

Le groupe humoristique Rock et Belles Oreilles a

Jean St-Onge

lancé son premier disque avec beaucoup de classe, la semaine dernière, lors d'une dégustation d'épis de maïs sur la rue St-Denis.

Parmi ce groupe très

populaire depuis environ un an, il y a un Longueuillois, André G. Ducharme.

Pour vous situer, c'est le "petit" du groupe, celui dont

les autres membres du groupe se servent comme appui-coude.

Il était le chanteur dans leur vidéo-hit, "Le feu sau-

vage de l'amour".

Rock et Belles Oreilles n'est pas la première incursion de Ducharme dans le monde de l'humour. Aupa-

avant, il avait déjà eu son propre groupe à Longueuil, les "Yellow Frogs", qui se spécialisaient dans la chanson humoristique. Ce groupe, issu de la polyva-

lente Jacques-Rousseau, avait donné une cinquantaine de spectacles.

D'ailleurs, ce sont les "Yellow Frogs" qui ont composé la chanson "Le feu sauvage de l'amour".

Après les "Yellow Frogs", André G. a pris le chemin de l'université où il a rencontré ses comparses de Rock et Belles oreilles en cours de route.

Ils ont commencé à se faire connaître en animant une émission de radio à CIBL, une radio communautaire de Montréal, où ils ont produit 104 émissions et demi, soit le même nombre que la longueur d'ondes de la station.

Ils ont ensuite fait le saut à CKOL, où ils ont fait 97 émissions et où ils se sont vraiment faits connaître.

"Il n'y pas un événement en particulier qui a lancé le groupe. C'est plutôt un boom à l'hiver '85, avec le show de radio, les spectacles, le vidéo-clip et une présence à Samedi de rire".

Cette présence à Samedi de rire et les expériences des vidéo-clips ont certainement inspiré le groupe, puisque Rock et Belles Oreilles ont maintenant de grands projets de télévision qui devraient se concrétiser au cours des prochaines semaines.

Chansons, radio, télévision, spectacles. Rock et Belles Oreilles touche à tout et c'est ce qu'aime André G. Ducharme.

D'ailleurs, il a déjà touché à toutes ces formes de spectacles en solo ou avec d'autres groupes. Il a écrit pour Québec-Rock. Il a remporté un concours de création à Radio-Québec avec une comédie musicale qu'il a écrite et il a déjà participé à des émissions de la célèbre télévision communautaire de la Rive-Sud.

"Dans le groupe, on ne sent pas brimé. Il n'y a rien que j'aurais envie de faire et que je ne puisse faire à cause du groupe. C'est ce qui est l'fun".

Pour le moment, André G. Ducharme se consacre au projet de télé de Rock et Belles Oreilles et les prochaines semaines seront certainement très importantes dans leurs carrières.

En attendant, ils s'attendent à la promotion de leur disque intitulé justement "The Disque", qui contient 5 chansons et 20 sketches.

L'histoire ne dit pas si "The Disque" sera disponible sur cassettes.

OTS - FLANELLETES - MOUSSES - TRICOTS - FLANELLETES - PATRONS - VELOURS - RATINES - DENTELLES - VALENCES - STORES - MOUSSES



LE PLUS GRAND ENTREPOT D'ESCOMPTE DE TISSUS ET DRAPERIES

JONCTION DE TISSUS

PRIX EN VIGUEUR JUSQU'AU 2 SEPTEMBRE 1986

GRATUIT
3 rouleaux de fil à l'achat de \$10. et plus de tissus.

PATRON GRATUIT
Achetez un patron au prix courant et obtenez-en un autre de même valeur.
STYLE-BUTTERICK-SIMPLICITY-McCALL
GRATUITEMENT
Sur présentation de ce coupon
Prix en vigueur jusqu'au 2 septembre
LIMITE 1 PAR CLIENT

VENTE

VELOURS CÔTELÉS

115 cm. (45")

Notre dernier cri!
Vaste choix, lavable

6.99\$

le mètre

LAINAGE

150 cm (60")

VASTE SÉLECTION
• UNI
• RAYÉ
• CARRELÉ

20%

de rabais

Sur nos prix déjà réduit!

COTON QUATÉ

150 cm (60")

VALEUR 7.99\$
Vaste choix de coloris

ÉPARGNEZ 33%

4.99\$

le mètre

TRICOT COTON

150 cm (60")

VALEUR 4.99\$

ÉPARGNEZ 50%

2.44\$

le mètre

DENIM

150 cm (60")

VALEUR 7.99\$

ÉPARGNEZ 50%

3.99\$

le mètre

VASTE CHOIX
MEILLEUR PRIX

• FOAM
• CUIRETTE

• FOURRURE
• REMBOURRAGE

FOURRURE

150 cm. (60")

50%

de rabais

ENSEMBLE:

COMPRENANT: Douillette, jupe, oreillers

Valeur Notre PRIX

LIT SIMPLE	\$119.00	\$59.00
LIT DOUBLE	\$139.00	\$69.00
LIT QUEEN	\$159.00	\$79.00

20% DE RABAIS

• Poles en bois
• Stores DRACO

2588 Ch. Chambly Longueuil 651-8121

291 Boul. Taschereau Greenfield Park 672-3670



MODE - COTONS - STORES - COUTURE - CUIRETTES - TISSUS MODE - MOUSSES - CUIRETTES - TISSUS MODE - COTONS - MOUSSE VALENCES

ÇA BOUGE

Chez Richelieu

EN EXCLUSIVITÉ CHEZ RICHELIEU
LA COLLECTION DE VAISSELLE

IMPRESSIONS
de Danièle

couvert
5 pièces

6,99
 plus taxe,
 avec tout achat
 de 20\$ ou plus

jusqu'à épuisement
 des stocks

- soucoupe
- tasse

- bol à soupe/céréales

- assiette à dîner
- assiette à pain



En exclusivité
 couvert
5 pièces

IMPRESSIONS
de Danièle

**DÉTERSIF EN
 POUDRE POUR
 LA LESSIVE ABC**
 boîte 6 L

2,79



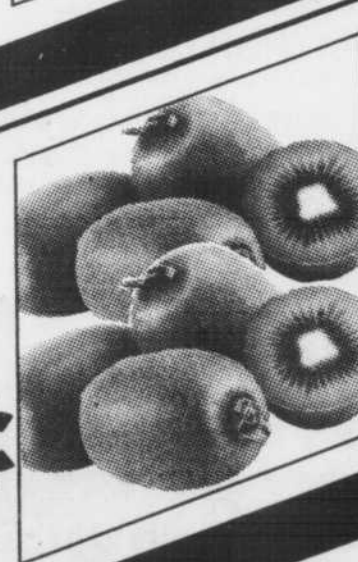
**POULET À FRIRE
 FRAIS**
 Canada catégorie "A"
 moins de 4,4 lb (2 kg)

1,08 /lb
 2,38 /kg



KIWI
 importé de
 Nouvelle-Zélande
 gr. 46

5/99¢



Richelieu
C'est bon pour le moral!

Les prix annoncés dans cette page sont en
 réclame aux marchés Richelieu situés dans la
 ville principale de diffusion de ce journal et la
 proche banlieue du lundi 25 au samedi 30 août
 1986 jusqu'à 17h00. Nous nous réservons le
 droit de limiter les quantités.
 Si un article venait à manquer, n'hésitez pas à
 demander un bon d'achat différé. Si certaines
 marques de commerce de produits annoncés
 ne sont pas disponibles dans certaines
 régions, elles seront alors remplacées par une
 autre marque de commerce de même nature et
 d'un prix coûtant égal ou supérieur. Pas de
 vente aux marchands. Photos à titre indicatif
 seulement.

PSST...
 CONSULTEZ
 LA CIRCULAIRE
 RICHELIEU
 IL Y A 12 PAGES
 DE FÊTE,
 DE COULEURS ET
 D'AUBAINES

Richelieu
C'est bon pour le moral!

LE VRAI MANUFACTURIER DE STORES

**POURQUOI
ATTENDRE
2 à 3
SEMAINES
QUI DIT MIEUX!**

**COMPAREZ • LE SERVICE
• LA QUALITÉ
• LES PRIX**

**FABRIQUÉ SELON
VOS MESURES
EN 30 MINUTES**
Le vrai manufacturier du stores!



VINYLE 75x84 64.95\$



TISSUS 75x84 89.95\$



ALUMINIUM 75x84 109.95\$

NOUVEAU

**PATRONS McCALL
DISPONIBLES**

PATRON GRATUIT

Achetez un patron au prix courant et obtenez-en un autre de même valeur.

STYLE - BUTTERICK - SIMPLICITY - BURDA - McCALL

Sur présentation de ce coupon
NOUS HONORONS LES COUPONS
DE NOS COMPÉTITEURS

Limite d'un coupon par client
DU 26 AOÛT AU 2 SEPT. '86

**DRAPERIES · TISSUS
PARENT**

700 ouest.
CURÉ-POIRIER

LONGUEUIL
670-3324

ETABLI DEPUIS 1967

**SERVICE
À DOMICILE
GRATUIT**

670-3324

DÉCORATRICE DIPLÔMÉE

**Services de santé
assurés hors du Québec**

Vous prenez des vacances cet été?

Vous voulez explorer d'autres horizons en quittant le Québec?

Bien sûr vous avez tout prévu!!! Mais avez-vous songé qu'un accident pouvait peut-être se produire et que vous seriez obligé de recevoir les soins d'un médecin?

Pour vous venir en aide, la Régie de l'assurance maladie du Québec rembourse une partie des frais occasionnés par les soins et services de santé reçus par les résidents du Québec qui voyagent ou séjournent en dehors du Québec, au Canada ou à l'étranger.

Les services assurés par la Régie sont les mêmes que ceux qui sont assurés au Québec.

Toutes les personnes qui résident au Québec peuvent bénéficier de ces services à

condition:

• de ne pas séjourner hors du Québec plus de 12 mois consécutifs;

• d'être en mesure, si elles conservent une résidence à l'extérieur du Québec, de fournir la preuve qu'elles demeurent au Québec et y sont ordinairement présentes pendant au moins 183 jours, consécutifs ou non, par année civile (soit du 1er janvier au 31 décembre).

Pour obtenir le formulaire explicatif «Services de santé assurés hors du Québec» et/ou le formulaire «demande de remboursement (services assurés reçus hors du Québec), vous pouvez communiquer avec la Régie de l'assurance maladie du Québec au 873-4006 ou avec Communication-Québec, 300, rue Longueuil, Longueuil, J4H 1H4 au 873-8989.

Le réseau d'urgence Chiro-Select



A la lumière des besoins sans cesse croissants de la population en matière de soins chiropratiques, un groupe de chiropraticiens, tous membres de l'ordre des chiropraticiens du Québec, a élaboré une formule inédite pour ce secteur de la santé. Il s'agit de CHIRO-SELECT, un service en fonction 24 heures sur 24. C'est la première fois dans le monde entier, rappelons-le, qu'un groupe de chiropraticiens permet aux citoyens d'une région donnée d'avoir accès à des services professionnels sur une base permanente. Les premiers bureaux de CHIRO-SELECT constituent la tête de pont d'un regroupement des cliniques identifiées par la raison sociale CHIRO-SELECT qu'on pourra rejoindre en composant un seul numéro de téléphone, (514) 272-7272. Sur la photo: Dr Gaétan Morisset, membre de l'équipe en service.

MA SÉCURITÉ

j'y tiens!

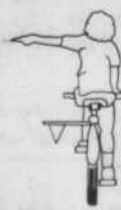


- Je respecte la signalisation routière
- Je circule sur les pistes cyclables ou à l'extrême droite de la route
- J'utilise mon cadenas, car mon vélo, j'y tiens!

LONGUEUIL

Le choix d'une vie
en toute sécurité!

Virage à gauche



Virage à droite



Ralentissement ou arrêt



Chez Bernard
les prix les plus bas
en ville!

La vente se termine le 30 août 1986.
Nous nous réservons le droit de limiter les quantités et jusqu'à épuisement de la marchandise.



**AUBAINES
BERNARD**

VENTE
DÉBUTE MARDI
26 AOÛT 1986



• 2908 Ch. Chambly, Longueuil
• 305, Boul. Taschereau, Greenfield Park

La vente se termine
le 30 août 1986.

SACS À DOS

- 3 poches additionnelles
- Nylon durable
- Courroies renforcées
- 2 styles

\$4.99



**FEUILLES
MOBILES**

200 feuilles
lignées

77¢



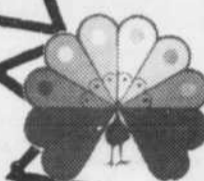
FINDER BINDER
Cartable avec
Velcro

\$3.77

**12 CRAYONS
DE COULEUR**

• Plomb frais
supérieur

99¢



**PRIX TERRIBLE!
TERRIBLE! TERRIBLE!**
Femmes,
Filles 7-14

**ENS. DE
JOGGING**
Luxueux,
nouveau Automne
Femmes

\$14
Filles 7-14

4-6 X **\$8**

CHANDAIL CÔTELÉ
Garçons
8-16

Rouge, blanc
jaune, bleu
gris

100% acrylique

\$8

4-6 X **\$6**

**CHANDAILS À
COL ROULÉ**
2 x 6X unisexe

filles
• Choix de
motifs

\$2.44

dumon

**L'ABC
des bas prix**

CRAYONS
DE BOIS **5¢**

EFFACES
ROSES **5¢**

AIGUISOIRS **5¢**

RÈGLES EN
PLASTIQUE **5¢**

MARQUEURS
AU FEUTRE **5¢**

STYLOS **5¢**

Filles 7-14

**PANTALONS
EXTENSIBLES
PIGALLE**

Vert, fuchsia, bleu

Meilleur vendeur
Ceinture incluse
Ajustement parfait

\$15
Comparez \$23

Filles 7-14

**CHEMISES
LONGUES**
• FLANELLETTE

Comparez \$15

\$9

• Vaste choix
d'imprimés

Filles 4-6X

**PANTALONS
CORDUROY**
«DOUBLE M»

À plis
Fuchsia, vert,
rose, turquoise

Garçons 4 X 6
X 8

\$8

Imbattable!
Filles 7-14

**CHANDAILS
COTON OUATÉ**
• Encolure en V
• Long et large

Rose, bleu,
vert, turquoise

\$6

Ailleurs \$11

**SOULIERS DE
COURSE**
«Attaché» - Bleu avec blanc
Enfants 11-2 / Femmes 3-6 / Hommes 1-11

\$9.99

Imbattable!
Hommes

**CHANDAILS
DE STYLE**
Palermo

• 100% acrylique

\$8

Ailleurs \$14

ACTIVE

Hommes, garçons 8-16

**ENS. DE
JOGGING**
• Pour l'automne
• 100% acrylique
Garçons 8-16

\$11
Comparez \$19
Hommes

\$14
Comparez \$22

4-6 X **\$8**

IVORY
1 L.

\$1.99
Limite 2

COLGATE
100 ml.

99¢
Limite 2

SUNLIGHT
1.4 kg

\$2.88
Limite 2

AJAX
400 g

49¢
Limite 2

SACS À LUNCH
Paquet 50
En papier

69¢

AGREE II
300 ml.

\$2.22
Limite 2

LE COURRIER DU SUD - 26 août 1986 - Page B13

26

26

26

783 personnes âgées de la région visitent le Jardin Botanique de Montréal

C'est un premier groupe montérégien de 783 personnes âgées vivant en centres d'accueil qui s'est rendu au Jardin Botanique de Montréal, mardi 19 août dernier, dans le cadre de l'opération La Fleur de l'Âge d'Or,

parrainée par le Groupe et les marchands Ro-Na/Botanix.

Ce programme, sous la présidence d'honneur du comédien Léo Rivest, compte amener au Jardin Botanique plus de 5 500

personnes âgées venant de 118 centres d'accueil des régions du Centre du Québec, du Montréal métropolitain, de la Montérégie, de l'Estrie et des Laurentides/Lanaudière. Ces journées se déroulent tous les

mardis du 15 juillet au 26 août.

Les visiteurs de la région montérégienne sont de Boucherville, Cowansville, Farnham, Granby, Laprairie, Longueuil, Marieville, St-Bruno, St-Hubert, St-

Hyacinthe, St-Jean, St-Rémi, St-Bernard de Lacolle, St-Luc, Valleyfield et Vaudreuil.

Pour entreprendre ce vaste projet, Ro-Na et Botanix bénéficient de la collaboration de l'Association

des Centres d'accueil du Québec; de l'Association des Scouts du Canada qui seront à l'accueil, à l'arrivée et au départ des visiteurs du Jardin Botanique et qui agiront comme guides; du Jardin Botanique de Montréal, qui a ajusté ses services pour ce programme.

leur résidence jusqu'au Jardin Botanique; leur prise en charge par les marchands Ro-Na et Botanix au départ des centres d'accueil, auxquels s'ajoutent les scouts et les cadets de la Marine au Jardin; la visite des serres intérieures; un casse-croûte offert par les Épiceries Unis Métro-Richelieu; la visite en balade des jardins extérieurs et des explications sur les pièces exposées.

Le programme de la journée prévoit le transport des visiteurs par autobus depuis



Opéré par les Entreprises Raymond Gaudet Inc.

NOUS VENDONS MOINS CHER

Pleine remorque de **MATELAS**
Matelas et sommier
SPECIAL \$89

ENSEMBLE PRINCESS 39"
4 MCX Matelas et sommier
Tête de bois, base de métal avec roulettes
\$149

ENS. 510 RESSORTS 2 Mcx
Matelas et sommier
Ens. 39" \$219
Ens. 54" \$269
Ens. 60" \$299
GARANTIE 20 ANS

ENS. CHIRO 2 MCX
Matelas et sommier
Ens. 39" \$199
Ens. 54" \$219
Ens. 60" \$289
GARANTIE 15 ANS

OUVERT AU PUBLIC

ENSEMBLE 11 MCX \$97 non illustré
ENSEMBLE DE JARDIN À PRIX D'ENTREPÔT

PLUSIEURS AUTRES MODÈLES ASSORTIS

CHAISES de \$79 à \$129

ETAGÈRE 3 MCX — IMPORTÉ D'ITALIE
Toussaint
Chaise de couleur
Assise en gris
Livraison \$30
\$1095

MOBILIER DE CHAMBRE 6 MCX FINI CHÊNE NATUREL \$749
comprendant: 1 bureau double, 1 miroir volet, 1 chiffonnier, 2 traves, 2 portes, 2 tables de chevet, 1 tête de lit 54"-60"
(La photo peut légèrement différer du modèle en vente)

NOUS GARANTISSONS NOS PLUS BAS PRIX

ENS. 2 MCX
Sofa 3 places et chaise
cousins détachés.
\$579
Choix de couleurs.
(Livraison Mt \$15)
AUTRES MODÈLES 2 MCX à partir de \$279 à \$1,699

CUISINE 5 MCX

MERISIER MASSIF
1 table, 1 panneau,
4 chaises.
\$299
PLUSIEURS AUTRES MODÈLES

DÎNETTE
Table vitre et bras
Chaise de couleur,
assise, gris, noir
CHAISE ASSORTIE PRIX D'ENTREPÔT

CHAISES INCLINABLES
à partir \$119

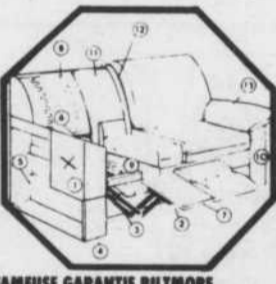
Mobilier commotion™
le modèle exclusif "sans poignée" des meubles mobiles qui bougent!



2 MCX Sofa et chaise **\$849**

LES 13 QUALITÉS SUPÉRIEURES BILTMORE

1. Exclut modèle «SANS POIGNÉE».
2. Sofas avec les 3 sièges en mouvement.
3. Facile de combiner le mouvement avec le style classique pour compléter votre décor.
4. Châssis en bois massif - collé, agrafé et renforcé de doubles goujons.
5. Blocs de renfort à chaque coin.
6. Entrelaça au milieu des traverses arrière supérieures.
7. Châssis de bois massif séché au four.
8. Attaches de ressorts enveloppées.
9. Base recouverte de mousse.
10. Tapisser avant rembourrée.
11. Enveloppe isolante sur les ressorts arrière.
12. Dossier rembourré de mousse.
13. Appuis-bras isolés à l'intérieur.



LA FAMEUSE GARANTIE BILTMORE
Garantie à vie au premier propriétaire sur le cadre et garantie d'un an sur le tissu et la mousse, sur tous les produits Biltmore. Cette garantie ne s'applique pas au transport.

DIVAN-LIT ÉCONOMIQUE AVEC MATELAS à partir de \$279

LITS TUBULAIRES MODERNES LITS SUPERPOSÉS
complète avec matelas en laine, planche incorporée. Échelle garde-protecteur. Choix de couleurs: Bourgeois, blanc et bleu.
\$289

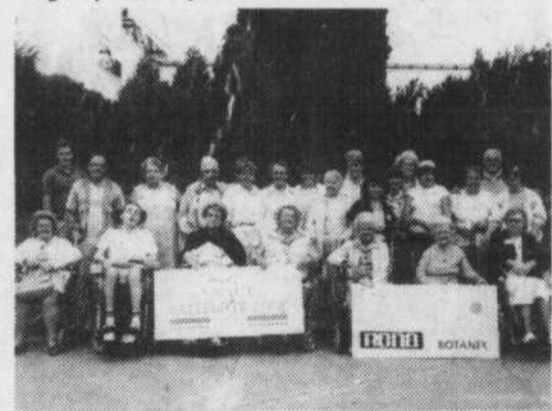
ÉCONOMIES FORMIDABLES
sur: LAVEUSES, SÈCHEUSES, LAVE-VAISSELLES, * REFRIGÉRATEURS ET CUISINIÈRES.
White-Westinghouse

MOBILIER DE CUISINE COLONIAL 7 MCX
comprendant:
1 table 36 x 48 x 68 (2 panneaux)
6 chaises (en option chaises avec bras)
\$595

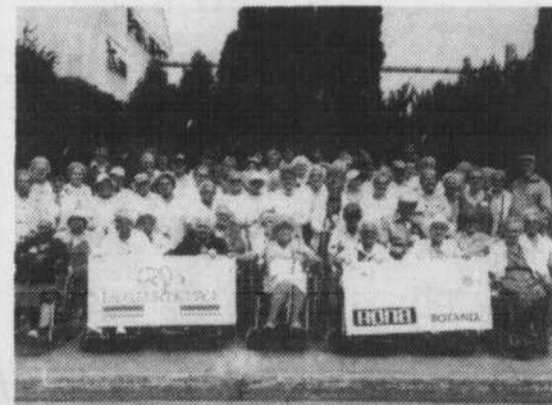
TABLES DE SALON
Vitre et laiton
Choix de couleurs: gris, amande et noir.
1/2 PRIX
Aussi disponible Mobilier de salle à manger, chaises laquées.



Le groupe du Foyer St-Antoine de Longueuil.



Le groupe du Centre d'accueil Mgr Coderre de Longueuil.



Le groupe du Manoir Trinité de Longueuil.

Banque de gardien(ne)s rémunéré(e)s pour les familles qui hébergent une personne en perte d'autonomie

(COM) L'été est pour la majorité des gens, un temps de repos et de vacances mais pour les familles qui hébergent une personne en perte d'autonomie (personne handicapée, personne âgée, malade chronique, personne post-opérée, etc.) l'été ressemble à toute autre période de l'année puisqu'une attention continue est requise auprès d'un des membres de la famille. Afin de mieux répondre aux besoins de ces familles, le C.L.S.C. Longueuil-Est offre aux résidents(tes) de son territoire, une liste de gardien(ne)s rémunéré(es) qui peuvent offrir leurs services de garde auprès des personnes en perte d'autonomie. Cette liste est disponible gratuitement, sur demande au C.L.S.C., Longueuil-Est, 388 rue Lamarre (463-2850).

ACHETEZ DIRECTEMENT DE L'ENTREPÔT AMEUBLEMENTS & APPAREILS MÉNAGERS À PRIX D'ESCOMPTE

FRANCHISES DISPONIBLES 1 (514) 728-3607

ENTREPÔT DE MEUBLES SANS FANTAISIE
Opéré par les Entreprises Raymond Gaudet Inc. Ameublements & Appareils ménagers

844 TASCHEREAU GREENFIELD PARK
Entre St-Lambert Auto et Bonimart (de biais aux Galeries Taschereau)
445-4811

ENTREPÔT CENTRAL 3250 est, METROPOLITAIN
(coin sud est du Boul. St-Michel) **728-3606**

ENTREPÔT CENTRE DE LIQUIDATION 9210, LANGELIER
(au nord de Métropolitain) **327-3640**

GALERIES TASCHEREAU
MON. TASCHEREAU
AUGUSTE
AMC AUTO
BONIMART

Des initiatives locales pour le développement régional

On a souvent déploré le fait que le développement économique du Québec ait privilégié quelques centres industriels, sans que les régions avoisinantes en profitent vraiment. Les populations mises à l'écart, ont ainsi été forcées de se déplacer dans l'espoir de trouver du travail.

Mais ce qu'il faut remarquer, c'est l'orientation même qu'a prise notre développement économique. On parle depuis longtemps de l'urgence de diversifier la nature de nos entreprises. On déplore aujourd'hui la politique d'investissement dans le secteur primaire, qui vise la rentabilité à court terme de l'exploitation de nos matières premières et néglige les intérêts à long terme de nos régions. Malgré cette prise de conscience et malgré la bonne

volonté de certains intervenants économiques et gouvernementaux, la situation n'a guère changé. Il y a de nombreuses raisons à cela. C'est peut-être, entre autres choses, parce que les collectivités et les institutions locales n'ont pas suffisamment saisi l'importance de s'impliquer elles-mêmes dans ce processus de développement et de diversification de notre économie.

Bien sûr, on ne s'improvise pas entrepreneur du jour au lendemain. Il faut y mettre le temps et les études nécessaires, pour éviter de s'engager dans des projets non viables. Il faut également rassembler le capital mais à plusieurs, on peut y arriver. Toutes nos localités regroupent les institutions et les individus susceptibles de mener à bien des projets économiques rentables. Les ressources maté-

rielles et humaines ne manquent pas, les idées non plus.

Dès lors, il devient possible d'entreprendre collectivement une activité économique qui, tout en créant de l'emploi dans le milieu, contribuera à diversifier notre économie.

La coopérative de travail a permis à des milliers de personnes de développer les ressources de leur région et de s'assurer un emploi stable. On compte plus de 91.000 coup de travail en Europe et partout ailleurs dans le monde. Plusieurs de ces entreprises occupent des centaines de travailleurs et ont un chiffre d'affaires impressionnant.

La coop de travail, ça marche partout! Et ça doit également marcher chez nous. Le développement de la formule coopérative s'est fait moins rapidement

au Québec. Ce phénomène peut s'expliquer, en partie, par notre situation relativement privilégiée. En effet, de 1950 à 1975, notre économie a connu un essor remarquable. On a donc laissé à la grande entreprise et souvent même aux investisseurs étrangers, le soin de créer des emplois.

Mais la crise économique des dix dernières années nous a forcés à reconsidérer le rôle de la grande entreprise et à envisager d'autres formules de maintien et de création d'emplois. C'est alors que la coopérative de travail a commencé à gagner du terrain.

De 133 qu'elles étaient en 1973, les coop de travail sont passées à 243, en 1984. Elles assurent un emploi à 10000 personnes et représentent un chiffre d'affaires de 150 millions de dollars. Le gouvernement du

Québec estime que la création de ce type d'entreprise pourrait contribuer à créer 3.000 nouveaux emplois, au cours des trois prochaines années.

Ces prévisions pourraient être largement dépassées, si toutes les personnes à la recherche d'un emploi étaient davantage conscientes de leur propre potentiel et de celui de leur région. Combien de femmes et de jeunes, par exemple, subissent les séquelles du chômage, pour des raisons qui n'ont rien à voir avec leurs compétences? La coop de travail par exemple, peut-être une solution à cette discrimination selon le sexe et l'âge.

La rareté des emplois à temps complet ou partiel, la rigidité des horaires de travail, l'éloignement du lieu de travail et les problèmes de transport peuvent forcer plusieurs femmes à res-

ter à la maison. En se regroupant pour créer leur propre entreprise à proximité de leur lieu de résidence, les femmes peuvent solutionner tous ces problèmes. La coop de travail leur permet de contrôler leurs conditions de travail, de se fixer des horaires qui tiennent compte de leur rôle de mère de famille et leur assure un emploi où elles pourront mettre toutes leurs compétences et leurs capacités à contribution.

Il en va de même des jeunes diplômés à qui l'on refuse du travail, sous prétexte qu'ils n'ont pas d'expérience. Même ceux qui arriveront à se trouver un emploi peuvent souvent être déçus devant la nature des tâches qu'on leur confie.

Plusieurs études démontrent clairement que, tant chez les jeunes que chez les plus âgés, ce qui compte avant tout pour

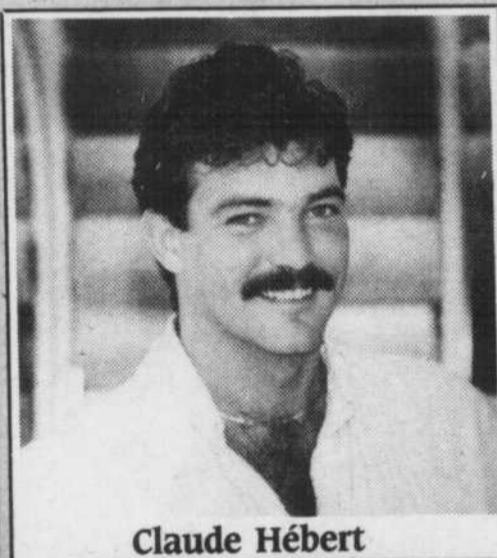
un salarié, c'est d'avoir un travail intéressant. S'il n'est pas motivé d'une quelconque façon, sa productivité s'en ressentira inévitablement. Ce phénomène incite, de plus en plus, une certaine catégorie de travailleurs à se regrouper pour mettre sur pied une entreprise différente, qui instaure un nouveau mode de travail et qui véhicule des valeurs différentes.

La Coop de Taxi Granby est un excellent exemple où les chauffeurs de taxi ont décidé de créer une entreprise qui corresponde à leurs véritables intérêts et qui soit basée sur des valeurs différentes. L'hebdomadaire l'Événement-Ciel, à St-Constant, est un autre exemple de la création d'entreprise répondant aux besoins précis d'une collectivité locale et fondée sur des idées nouvelles.

LA VENTE DES NOUVEAUX

STORES VERTICAUX
SUR MESURE
40 à 50%
de RABAIS
pour un temps limité

STORES VERTICAUX
SUR MESURE
40 à 50%
de RABAIS
pour un temps limité



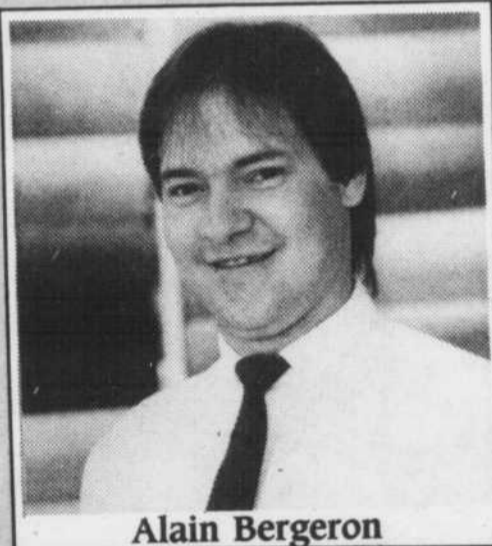
Claude Hébert

TAPIS-PRÉLART

STORES

VERTICAUX
HORIZONTAUX
TOILES

PAPIER PEINT



Alain Bergeron

★ CHOIX
★ QUALITÉ

STORES EN STOCK
PORTES PATIO

SERVICE ★
BAS PRIX ★

INSTALLATION PROFESSIONNEL ET SOIGNEE

NOUS VOUS PROMETTONS LES MEILLEURS PRIX

SUR LA RIVE-SUD (SINON NOUS VOUS REMBOURSONS LA DIFFÉRENCE + 10%)
(Pour la même qualité...)

Nous sommes les seuls
représentants

BOUTIQUE
Collection
PEERLESS™
à Longueuil



**DÉCORS
EXPERTS INC.**

Services à domicile **Gratuit**

1255 Chemin Chambly
Longueuil, Québec J4J 3W9
(514) 651-8265
(514) 651-8266



ALLÔ
ALLÔ!

UN SUPERMARCHÉ
MÉTRO
DE PLUS
DANS LE VOISINAGE

PAIN FRAIS DU JOUR
À LA BOUTIQUE



MARCHÉ
J.R.G. ALIMENTATION
(Anciennement Richelieu)
369 boul. Saint-Jean Longueuil

VENEZ CÉLÉBRER
CET ÉVÉNEMENT AVEC LA

SUPERVENTE

JOURS

METRO

LE SPÉCIALISTE

par excellence

SUPÉRVENTE

JOURS

En exclusivité chez Métro

fine porcelaine
de Chine

collection

Nouvelle Cuisine

d'Anatole

Couvert 5 pièces
comprend:

- assiette à dîner
- tasse
- soucoupe
- bol à soupe/céréales
- assiette à pain

7,99\$

plus taxe,
avec tout achat
de 20\$ ou plus

En exclusivité

Couvert 5 pièces

Collection
Nouvelle Cuisine

d'Anatole

porcelaine fine de Chine

Jusqu'à épuisement
des stocks

calibre
gros

OEUFs MÉTRO

Canada "A"
limite 2 douz. par client

89¢
/douz.

JUS OASIS

légumes (délice du jardin), orange,
pamplemousse, passion tropicale,
ananas, pomme, pomme à l'ancienne
cont. 1 L

89¢

**BANANES DOLE,
GROS FRUITS**

produit du Honduras

23¢
/lb 51¢/kg

Les articles annoncés dans cette page sont en réclame aux supermarchés Métro situés dans la ville principale de diffusion de ce journal et sa proche banlieue du lundi 25 au samedi 30 août 1986 jusqu'à 17h00.

Nous nous réservons le droit de limiter les quantités. Si un article venait à manquer, n'hésitez pas à demander un bon d'achat différé. Si certaines marques de commerce de produits annoncés ne sont pas disponibles dans certaines régions, elles seront alors remplacées par une autre marque de commerce de même nature, et d'un prix coûtant égal ou supérieur. Pas de vente aux marchands. Photos à titre indicatif seulement.

DEMANDEZ
VOTRE CIRCUILAIRE
SUPERVENTE
JOURS M
DE LA SEMAINE À
VOTRE SPÉCIALISTE
DES AUBAINES!

MÉTRO
LE SPÉCIALISTE
par excellence

Les Loisirs thérapeutiques

Véritable panacée pour les aînées et les handicapés

La porte du petit local occupé par les Loisirs Thérapeutiques sur la rue Mont-Royal dans le quartier Lafèche à St-Hubert, s'ouvre sur un bourdonnement de ruche d'abeilles. Les Lorette, Anna, Irène et Thérèse vont et viennent dans une petite cuisine d'où se dégage une bonne odeur de soupe aux légumes et de poisson. Derrière elles des femmes et des hommes âgés et des handicapés s'affairent autour de trois longues tables rectangulaires, disposant couverts, corbeilles à pains et plats de crudités. Ici, la préparation

de dîner, le dressage des tables et le partage d'un bon repas se font en famille, dans un flot de paroles et dans le rire. La tablée composée de personnes de 50 à 90 ans, mange avec appétit et se nourrit, de toute évidence, d'une véritable potion contre la solitude et la maladie.

Pour plusieurs d'entre eux, c'est le plus beau jour de la semaine. Depuis le matin, ils sont là, réunis par le besoin de sortir de l'isolement, de se revaloriser physiquement et psychologiquement, de s'engager socialement, d'échanger et de

vaincre ou de mieux supporter la maladie. Ils sont arrivés aux Loisirs Thérapeutiques, référés par les médecins, les auxiliaires ou les infirmières du CLSC, les amis, les curés ou ils y ont été amenés par un ou une assidu(e) du groupe. Ils y ont tous trouvé une raison de vivre et un moyen de surmonter dans l'entraide, une épreuve quelconque. Ensemble, ils ont créé et entretiennent des relations qui se développent au sein de multiples activités, fort bien organisées.

Le dîner terminé, certains

desservent tandis que d'autres lavent et essuient la vaisselle. Je regarde émerveillée, un homme de 85 ans qui de ses mains larges comme des palmes, essuie des quantités d'assiettes. Dans ses yeux, je lis la joie qu'il éprouve d'être un membre participant à la vie de cette grande et saine famille. Dans cette cuisine qui se transformera dans quelques minutes en salle de jeux et de discussions, les visages reflètent le bonheur d'être fonctionnel, d'être entre amis et de s'épanouir. Personne ne semble souffrir d'un mal qui

le CLSC et situé sur le boulevard Edouard. Maintenant, les nombreux membres s'entassent, dans un local qu'ils ont loué, rue Mont-Royal et espèrent aménager le plus rapidement possible dans un espace plus grand. Cela permettrait de recevoir plus de monde, de faire aisément des activités de toutes sortes telles: la peinture, la céramique, les jeux de société, etc...

265 MEMBRES APRÈS 7 ANS

Du lundi au jeudi, de 10h à 16 heures, un groupe différent de personnes âgées et de personnes handicapées se rend aux Loisirs Thérapeutiques. Le membership de ce groupe mis sur pied par des personnes âgées, supportées par une équipe du CLSC St-Hubert est passé d'une dizaine de personnes en 1979 à 265 en 1986.

A l'origine, le petit groupe logeait dans un local prêté par

le CLSC et situé sur le boulevard Edouard. Maintenant, les nombreux membres s'entassent, dans un local qu'ils ont loué, rue Mont-Royal et espèrent aménager le plus rapidement possible dans un espace plus grand. Cela permettrait de recevoir plus de monde, de faire aisément des activités de toutes sortes telles: la peinture, la céramique, les jeux de société, etc...

Le groupe aimerait également recevoir la visite de médecins et de d'autres professionnels de divers domaines. D'autres ser-

vices pourraient aussi y être offerts.

Huguette Aubut, auxiliaire familial au CLSC St-Hubert n'a pas économisé ses énergies pour contribuer à mettre sur pied cette ressource qui, à ses débuts, regroupait les personnes âgées par des séances d'exercices et le partage de dîners. M. Damas Leduc et Mme Liliane Jacques ont été fort actifs dans l'implantation de ce groupe que plusieurs avouent avoir joint après la perte d'être chers, après des dépressions, pendant ou au cours de maladie chronique, de dégénérescence ou pour ne pas se sentir seuls, inutiles et dévalorisés. Aujourd'hui, l'association fait de l'accueil, de l'écoute, du gardiennage, assure le transport de ses membres, apporte un support, organise des activités telles: des jeux de sociétés, de l'artisanat, des voyages et des bazars. Quatre dîners communautaires sont également préparés à chaque semaine.

UN BON FONCTIONNEMENT BASÉ SUR L'ENTRAIDE

Pas moins de 150 personnes fréquentent cet endroit à chaque semaine et les incapacités plus marquées chez les uns ne font pas obstacle au train train du groupe. Le bon fonctionnement de ce regroupement de personnes en perte d'autonomie et de personnes plus autonomes, est basé sur l'entraide des membres supportés en permanence par Huguette Aubut du CLSC St-Hubert et par des bénévoles. Un conseil d'administration composé de Françoise Larivière, présidente, de Jacques Tessier, vice-président, d'Huguette Aubut, trésorière et directrice, d'Hector Sarrazin, secrétaire, d'Albertine St-Jean, d'Ernest Laplante et de Florence Charest, tous trois conseillers, veille également à la bonne marche de l'association.

Un mini-bus des Loisirs Thérapeutiques est disponible pour faire le transport des gens âgés handicapés qui fréquentent les Loisirs Thérapeutiques. Le billet aller-retour ne coûte qu'un dollar. Le dîner quant à lui ne coûte que \$2.50 et les surplus sont redistribués par tirage aux participants.

Chacun fait sa part pour assurer la survie des Loisirs Thérapeutiques: une panacée à bien des maux! Treize cuisinières assurent la préparation de quatre dîners par semaine. D'autres, dénichent à prix modiques, des fruits et des légumes. Tous participent à la réalisation des dîners en assurant le service, le lavage, le séchage et le rangement de la vaisselle. Certains, quant à eux, préfèrent l'organisation de voyages ou d'activités.

L'organisme dispose également de matériel gériatrique dont: des chaises roulantes, des lits d'hôpitaux, des marchettes, des bancs de bains, des béquilles et des cannes qu'il prête sur le dépôt d'une somme de \$20. On projette également, d'acheter des chaises gériatriques pour les malades atteints de la maladie d'Alzheimer.

Pour Huguette Aubut, une des pionnières du Centre toujours aussi motivée qu'il y a 7 ans, il importe que l'organisme reçoive des ressources financières adéquates et qu'une permanence soit assurée afin que les activités se maintiennent. Notre regroupement, conclut-elle, favorise l'autonomie et la prise en charge par l'entraide. Dans un tel milieu, permettant l'épanouissement de tous, Huguette Aubut croit fermement pouvoir éviter le placement précoce des gens âgés. A ce titre, elle fait savoir qu'il est essentiel que le regroupement maintienne des contacts avec les services de maintien à domicile du CLSC St-Hubert.

Pour plus d'information sur ce regroupement, communiquez avec Huguette Aubut au 445-9290.

Louise Pagé pour le CLSC St-Hubert

Sens & Réel

NOUVEAU Spécialiste de la mélamine **NOUVEAU** Escompte de 10% à 25%

Unités murales Mobilier de chambre modulaire

À partir de 399\$

Vaste choix de modèles et couleurs

2035 boul. Lapinière, Brossard 656-0346

FRUITERIE L'Avenue du Potager

DE

PLACE LONGUEUIL

POURQUOI PAYER PLUS CHER?
Comparez nos prix, venez constater la qualité de nos produits!

GRATIS!
Obtenez GRATUITEMENT un SAC de 10 lb de PATATES LAVÉES avec tout achat de 12.00\$ et plus!

PÊCHES de l'Ontario Canada no 1 PANIER **2⁹⁹** ch.

PRUNES Italiennes Ont., Cda no 1 **.69** lb

POIRES «Bartlett» Ont., Cda no 1 **.69** lb

RAISIN ROUGE «Malaga» E.-U. no 1 **.79** lb

CÉLERI du Québec Canada no 1 **.49** ch.

CONCOMBRES du Québec Canada no 1 **6/.99**

LAITUE FRISÉE du Québec Canada no 1 **3/.99**

BROCOLI gr. 14 du Québec Canada no 1 **.89** ch.

CHOUX-FLEURS du Québec Canada no 1 **.69** lb

SAMEDI SEULEMENT!

PANIER DE FRUITS POUR TOUTES LES OCCASIONS **PLACE LONGUEUIL** 651-7920

Prix spéciaux en vigueur jusqu'au 30 août 86 825 ouest, rue St-Laurent, Longueuil

NOMBREUX AUTRES SPÉCIAUX EN MAGASIN! Nous nous réservons le droit de limiter les quantités.



NOS
COMPÉTITEURS
SONT EN
VENTE?

EN VOICI
UNE SUPER VENTE
DU 26 AU 30 AOÛT 1986

COMPAREZ:

Tapis bouclé 100% nylon
À partir de

\$3.95 V.C.

Beige, brun, rose, gris,
rayé brun, gris

Cushionflor sans cirage
À partir de

\$4.95 V.C.

1000 v.c. en magasin

Tapis commercial 18 onces/vc
À partir de

\$6.95 V.C.

8 couleurs en magasin

Tuiles sans cirage
«Armstrong — Vernay»

85¢ p.c.

Motifs modernes

Tapis velours uni 100% nylon
À LIQUIDER

\$7.95 V.C.

Charbon, rouille, gris,
bleu royal, beige



Sundial solarian
«Armstrong»

\$17.95 V.C.

8 rouleaux en magasin

SALLE DE MONTRE
ET ENTREPÔT SUR PLACE

PLUSIEURS
AUTRES SPÉCIAUX EN MAGASIN

TAPIS MINI PRIX INC.

16 ANS
DÉJÀ

Livraison gratuite
Installation professionnelle
Travail garanti!

674-6631

859 boul. Ste-Foy, Longueuil
(face au bureau de poste)

 
674-6433

la rentrée

38 133 nouveaux étudiants sont



Aide Emploi National au service des employeurs et des chercheurs d'emploi de la Rive-Sud

Il faut être conscient que de nos jours se trouver un emploi n'est pas du domaine des choses faciles. De nombreuses personnes désirent retourner sur le marché du travail, ou bien encore, améliorer leurs conditions de vie, mais ont à se heurter à de nombreuses difficultés qui les limitent dans leurs chances de succès.

Par ailleurs, le taux de chômage très élevé au Québec (10,8%) laisse de trop nombreux travailleurs sans emploi, ce qui crée chez beaucoup un sentiment d'impuissance et de désespoir qui ne facilite pas leur réinsertion sur le marché du travail, et ne favorise pas le climat nécessaire à une recherche sereine des solutions qui peuvent exister pour trouver remède à la situation difficile qu'ils ont à traverser.

C'est à cette croisée des chemins que se situe le Service d'Aide à l'Emploi National et sa filiale régionale, Gestion de Personnel Rive-Sud Inc., ouverte récemment à Longueuil, pour desservir notre région.

Le Service d'Aide à l'Emploi National a été créé dans le but de venir en aide à tous ceux et celles qui se cherchent un emploi dans quelque domaine que ce soit, et qui se trouvent démunis de moyens pour faire face à une situation qui les dépasse et qui ont par conséquent besoin de sentir à leur côté une présence active et efficace qui va les aider dans leurs recherches d'un emploi sous la forme d'un appui total dans leur représentation auprès d'employeurs en quête de personnel fiable et compétent.

D'autre part, le Service d'Aide à l'Emploi National offre l'opportunité à tous les employeurs soucieux de se trouver du personnel qualifié pour combler des postes vacants ou nouvellement créés dans leur entreprise, de consulter sans frais sa banque de travailleurs disponibles sur le marché du travail et de bénéficier des services qui leur sont offerts lorsque requis, dans le domaine de l'emploi.

Les services de Gestion de Personnel Rive-Sud Inc., filiale régionale du Service d'Aide à l'Emploi National sont désormais offerts à Longueuil à tous ceux, employeurs et chercheurs d'emploi de la Rive-Sud, qui ont besoin d'aide et de services spécialisés et personnalisés pour solutionner les problèmes auxquels ils ont à faire face, et ce du lundi au vendredi inclus, de 9 heures à 5 heures. Les consultations sont sans frais et exclusivement sur rendez-vous aux numéros de téléphone pour la Rive-Sud: 463-2440 et 463-3053, pour Montréal 270-2772.

Le Service Régional d'Admission du Montréal Métropolitain a reçu 47095 demandes d'admission pour la session AUTOMNE-1986. Les CEGEPS qui étudient les dossiers et qui prennent les décisions ont admis 38133 étudiants. C'est donc dire que 81% des candidatures initiales ont été acceptées. Le système d'admission offre à tous les candidats la

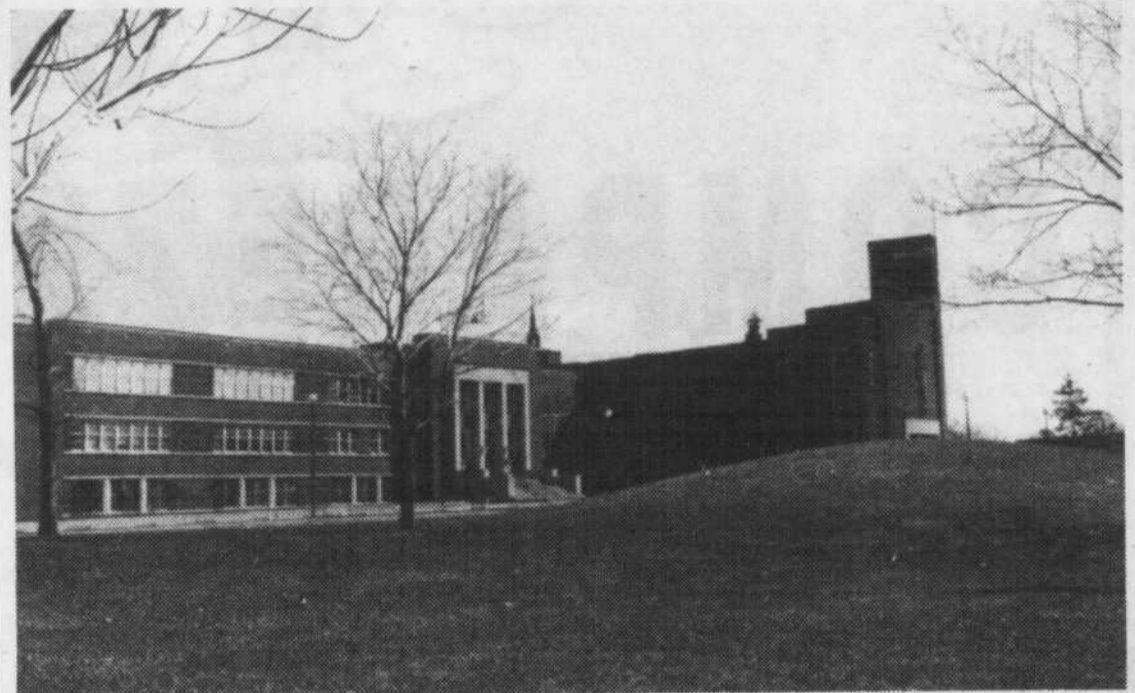
possibilité de faire 3 TOURS, s'il y a lieu. Il est important de noter que plusieurs candidats refusés au 1er TOUR ne se présentent pas au 2e TOUR bien qu'ils y soient invités. Le même phénomène se produit entre les 2e et 3e TOURS. Très souvent, ces candidats sont admis dans un collège hors S.R.A.M. (privé ou public) et, de ce fait, ne poursuivent pas une démarche com-

plète au S.R.A.M. 39894 candidats ont poursuivi une démarche ayant fait une démarche complète est donc de 96%.

33677 étudiants admis l'ont été au programme de leur premier choix (quel que soit le TOUR), soit 88% des admis. Les aspirations premières des candidats sont respectées dans cette mesure, ce, au niveau post-

secondaire où le libre choix du programme et du CEGEP est un principe.

DISTRIBUTION DES ÉTUDIANTS ADMIS SECTEUR GÉNÉRAL
Sciences de la santé
3572 admis, soit 9% des admis.
Sciences pures et appliquées
4344 admis, soit 11% des admis.



Pour la 27e année FRANCINE MONGEAU offre ses COURS de PERFECTIONNEMENT FÉMININ

professeurs avant de leur confier la responsabilité des cours.

«Dans chaque succursale, on retrouve la même qualité. Rien n'est laissé au hasard. Les sujets traités sont sérieux mais toujours présentés d'une façon agréable et accessible à toutes. Je tiens aussi à ce que les cours se déroulent dans une ambiance amicale, empreinte de chaleur humaine», affirme la fondatrice des COURS de PERFECTIONNEMENT FÉMININ.

Durant les 42 heures de cours, les sujets suivants seront traités: **maintien et attitude; votre personnalité et le parfum; art de la table; étiquette et protocole; mode et art vestimentaire; garde-robe planifiée; votre personnalité en «COULEURS» (coloriste); hygiène/diététique/menus minceur; parler avec naturel et aisance; charme et art de bien communiquer; bonheur et succès; confiance et motivation; découverte de soi; connaître et servir les vins; les spiritueux et leurs vérités; soins esthétiques et actualités beauté (esthéticienne); conseils et techniques de maquillage personnalisé (visagiste); votre coiffure et vous (coiffeur styliste); la femme**

et ses droits (avocat); la femme et la sexologie (sexologue); décoration intérieure (décorateur) (idées pour aménager, dissimuler, décorer); sécurité et bien-être, bien s'administrer (comptable).

Les femmes de 18 ans et plus peuvent s'inscrire. Un système VIDÉO permet une analyse personnelle des progrès réalisés. Une attestation officielle est remise à la fin du cours.

FRANCINE MONGEAU offre des conditions faciles de paiement et détient un permis du ministère de l'Éducation. Les jeunes filles de 12 à 16 ans peuvent s'inscrire au cours FÉMINA cours spécialement conçus pour elles, d'une durée de 15 heures sur dix semaines.

Découvrez le plaisir de développer votre personnalité, d'apprendre comment rester femme en toute occasion avec ces COURS de PERFECTIONNEMENT FÉMININ qui sont offerts pour la 27e année par FRANCINE MONGEAU.

Vous y inscrire, c'est choisir la différence, profiter de l'expérience et de la compétence.

Secrétariat général (514) 481-7711.

BROSSARD
Complexe La Pyramide
5698 boul. Taschereau
(près Lapinière)
Salle Verticale
Insc.: MARDI 26 AOÛT
et 2 SEPTEMBRE à
8h30. 481-7711

BROSSARD
Le Silo Rouge
8255 boul. Taschereau
Insc.: MARDI 26 AOÛT
et 2 SEPTEMBRE à
7h00. 481-7711

LONGUEUIL
Salle Bourdon
964 St-Laurent ouest
(face Pl. Longueuil)
Insc.: MERCREDI 27 AOÛT
et 3 SEPTEMBRE à
7h30. 481-7711

BOUCHERVILLE
Hôtel Boucherville
536 Marie-Victorin
Insc.: MERCREDI 27 AOÛT
et 3 SEPTEMBRE à
8h30. 481-7711

STE-JULIE
Arena Ste-Julie
201 boul. N.P. Lapierre
Insc.: MERCREDI 27 AOÛT
et 3 SEPTEMBRE à
7h30. 481-7711

ST-HUBERT
Église St-Thomas de
Villeneuve
5460 boul. Payer
(Montée St-Hubert)
Insc.: LUNDI 1er SEPTEMBRE
à 7h30. 481-7711

ST-BRUNO
Club de curling
de St-Bruno
1390 rue Goyer
Insc.: LUNDI 1er SEPTEMBRE
à 7h30. 481-7711

BELOEIL
Réception 221 Inc.
221 Bréboeuf
Insc.: MERCREDI 27 AOÛT
et MERCREDI 3 SEPTEMBRE
à 7h30. 481-7711

COURS DE DANSE SOCIALE

L'Union des Familles de Longueuil
Louis Perret: Professeur
plus de 20 ans d'expérience

Vendredi Débutants **20h00**
Fidèles **21h15**



Début 19 septembre

\$3.50 - Adultes

\$2.00 - Moins de 18 ans

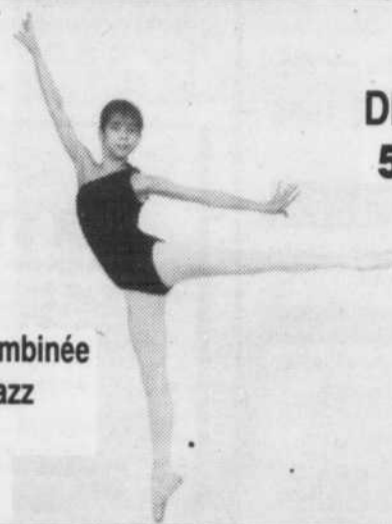
925, St-Thomas, Longueuil (angle de Gentilly)
674-7292 **677-7354**

Studio de Danse Francyne Lavallée Quintal Enrg.

1186, Ch. Chambly, Longueuil,
Directrice Artistique: Francine Lavallée Quintal

"STUDIO DE DANSE 1190"
DÉBUTANT INTERMÉDIAIRE AVANCÉ

PRÉ-BALLET: 4 et 5 ans
BALLET CLASSIQUE: 6 ans et plus
PRÉ-JAZZ: 6 à 9 ans
JAZZ: 10 ans et plus



DÉBUT DES COURS:
5 SEPTEMBRE '86

INFORMATIONS
ET INSCRIPTIONS

670-2320

Mardi au Vendredi
19h30 à 21h30

ADULTES: Classe combinée
Ballet Classique et Jazz
Niveaux: 1 et 2

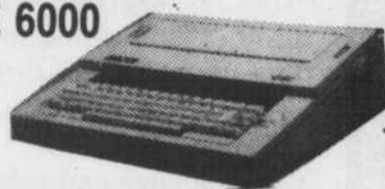
20 Années d'expérience
Spectacle de fin d'année
AUCUN DÉBOURSEMENT POUR LES COSTUMES

EQUIPEMENTS
DE BUREAU
LONGUEUIL
INC.

SUPER SPÉCIAL



**SMITH
CORONA**
XE 6000



SPÉCIAL
389.00\$

Correcteur, centrage automatique, soulignement automatique, retour automatique, décimal tabulateur.

Lot IBM Selectric à boule
Prix à partir de **275\$** et plus

Vente
Location
Réparation
de toutes marques

• IBM • BROTHER
• ROYAL • SMITH
• FACIT • CORONA

Machines à écrire,
papeterie, ameuble-
ment de bureau, rubans
et photocopieurs

468-1223 579 King George, Longueuil



Chèques personnels
Plan de Basement



LES AMEUBLEMENTS DÉFI

1100, Victoria
Ville Lemoyne
(Coin St-Louis)

465-5180

Le plus grand
magasin d'ameu-
blement de
bureaux neuf &
usagé de la
région. Plus de
20,000 p.c. de
salle de montre.

À LIQUIDER DIVISION MOBILIER USAGÉ

- Cloisons 60" x 60" Couleurs disponibles brun - beige - rouille
- Vestiaire 12" large x 16" prof. x 72" haut. Couleur blanc
- Table d'ordinateur
- Étagères métalliques
- Filières latérales, 3 tiroirs (100 et plus) Couleur beige

Service de livraison - Réparations
Meubles sur mesure

Heures d'ouverture

Lundi au vendredi: 8h30 à 17h30
Samedi: 9h00 à 17h00

LA FEMME "ENTREPRENEURE"



Collège
Edouard-Montpetit

945, chemin de Chambly
Longueuil (Québec)
J4H 3M6

À toutes celles qui sont en affaires ou qui veulent se lancer en affaires.

Programme de 7 cours de 30 heures chacun:
(de la BANQUE FÉDÉRALE
DE DÉVELOPPEMENT)

- Être en affaires
- Tenue de livres
- Marketing
- Communication
- Finance
- ABC de la vente
- Ordinateur et entreprise

UN NOUVEAU PROGRAMME
POUR LES FEMMES

Horaire: lundi, mardi et mercredi,
de 9 h à 12 h, 1^{ère} partie, du 22 sept. au 1^{er} déc.
2^e partie, du 26 juin au 14 mai 1987.

Coût: 295 \$ documentation incluse
(déductible d'impôt).

Tél.: (514) 679-2630, poste 443

Une attestation spéciale sera remise.
Inscription au local A-127, le 8 sept. 1986, de 9 h à 12 h.

la rentrée

Des activités pour une bonne cause

L'Équipe de Natation de Longueuil tiendra au GAZ-

O-THON et LAVE-O-THON, VENDREDI le 29 août de

7:30 hres à 21 hres et SAMEDI le 30 août de 9:00 hres à 16 hres au GARAGE SHELL DE REMY L. ROUSSEAU 1510 boul. Jacques-Cartier, en face de l'Hôpital Pierre-Boucher. Vous recevrez un 200 g de

Diète Pepsi pour chaque 10.00\$ d'essence.

Et pour vous divertir un BINGO au profit de l'Équipe se tiendra, DIMANCHE le 31 août à 19:00 hres au 825, rue Joliette, angle Curé

Poirier.

L'équipe est en période de RECRUTEMENT. Tous ceux âgés de 5 ans et plus qui voudraient se joindre à

nous pour la nouvelle saison, rendez-vous à la piscine du Centre Sportif du Collège Edouard-Montpetit, les 26 - 27 - 28 août de 17 -

18 hres.

Pour renseignements: Stéphane Bédard 651-4720, poste 388.

*jardin d'enfants
la capucine inc.*

Inscription pour septembre 1986 dès maintenant

ÉCOLE PRÉ-MATERNELLE

Groupes de 3 ans et 4 ans
Heures de fréquentations

9h à 11h30

ou

13h à 15h30

Transport organisé (Brossard et Prévile seulement)



415 Van Dyck
Brossard

672-5530

IQS LA STÉNOTYPIE

Soul moyen de noter intégralement la parole la plus rapide.

S'adapte à toutes les formes du secrétariat; elle assure aussi la prise des conférences, colloques, réunions et congrès, elle garantit le compte-rendu intégral des procès, la prise des débats... On la trouve dans les entreprises, organismes nationaux et internationaux.

Cours privés de sténotypie

Fondé en 1963

Institut France Quitard de Sténotypie Enr.

Permis du ministère de l'Éducation #749-066

PLACE DU CERCLE / MÉTRO: SHERBROOKE
3555, rue Berri, suite 703, Mt. N2L 4G4
288-2241 (sur rendez-vous)



LAISSEZ-VOUS TENTER PAR LE PLAISIR DE LA DANSE



École de danse Carl et Suzanne inc.
NOUVEAU SITE!
5833 boul. Cousineau
St-Hubert

L'unique centre multi-disciplinaire de danse de la Rive-Sud vous offrant des cours de:

- Danse sociale (groupe, semi-privé, privé)
- Danse de ligne
- Jazz
- Pré-ballet jazz (rondes enfantines à compter de 3 ans)
- Claquette
- Ballet classique
- Style international

De plus:

- Soirée de pratique
- Soirée à thème
- Studio entièrement climatisé
- Décor chaleureux

INSCRIPTIONS À COMPTER DU 25 AOÛT 86

Début des cours: 7 septembre

Bienvenue à tous!

Pour de plus amples informations

676-3884

SOIRÉE OUVERTURE & INFORMATIONS
Jeudi le 28 août '86 de 18h00 à 22h00

445-4699

«MUSIC-HALL» «MUSIC-HALL»

Danièle Dorice vous invite à vous inscrire à son École de «MUSIC-HALL»

Voici un aperçu de ce cours qui inclue la mise en scène de A à Z, c'est-à-dire:

- CHANT
- DANSE
- Coordination musicale
- Expression corporelle
- Exercices de JAZZ
- Chorégraphies
- Techniques du micro
- Comédie musicale
- Claquette

Ces cours s'adressent à tous.

Enfants 3 ans et plus, adolescents et adultes.



Danièle Dorice

Renseignements et inscriptions:

ATTENTION!

Nous recherchons toujours de futures doricettes!

659-0200

«MUSIC-HALL» «MUSIC-HALL»

COURS EN GESTION DE LA P.M.E.



Collège
Edouard-Montpetit

945, chemin de Chambly
Longueuil (Québec)
J4H 3M6

5 COURS OFFERTS

Service de l'éducation des adultes

- Comment lancer une entreprise
- Comment exploiter un commerce de détail
- La supervision efficace *

Durée: 5 semaines (30 heures).

Jours: lundi et mercredi,
du 22 sept. au 27 oct. 1986.

Coût: 45 \$ (incluant la documentation).

- Finance
- Tenue de livres

Durée: 10 semaines (30 heures).

Jours: mardi
du 23 sept. au 25 nov. 1986.

Coût: 45 \$ (incluant la documentation).

* Un nouveau cours.

Soirée d'inscription: le 9 sept. 1986
Entre 19h et 21h au local B-105

Coût: 45 \$ comptant ou par chèque,
payable à l'inscription

Tél.: (514) 679-2630, poste 443

RECONNAISSANCE D'ÉTUDES:

Le Collège remet une attestation à chaque participant qui complète un cours.

La rentrée à Com'Femme

Les inscriptions pour les ateliers offerts durant la session d'automne se feront au local de Com'Femme, au 2115 boulevard Lapinière à Brossard (face au Mail Champlain) les 10 et 11 septembre 1986.

Le 10 septembre 1986 de 10:00 à 16:30 hres.

Le 11 septembre 1986 de 13:00 à 20:00 hres.

Les personnes ressourcées seront présentes lors des inscriptions pour répondre à vos questions concernant leurs ateliers. Parmi l'éventail des ateliers prévus se retrouvent les titres suivants:

Interprétation des rêves - Effets des médicaments et drogues - À vos marteaux - Elever ses enfants sans perdre la boule (I et II) - Être parent d'adolescents c'est quoi? - Communication et relations humaines - Alternatives santé pour la femme - Lecture causerie - Orientation: retour au travail, retour aux études - Shiatsu I et II - Créativité artisanale - Travail et

animation en groupe - Le club d'investissement - Ader I et II - Charger - Sports collectifs - Femme en harmonie.

Pour de plus amples informations: 676-7719.



Centre Technique Nadeau*

460 rue St-Charles O., Longueuil (angle Labonté)

1ère session **TECHNIQUE NADEAU***
2e session **TECHNIQUE NADEAU***
- Cours perfectionnement

- MASSAGE SUÉDOIS
But: Soulager les tensions et les douleurs
- ANTI-STRESS RELAXATION
Enlever le stress, exercices de détente et de respiration.
- POLARITÉ
Transfert et équilibre d'énergie
- ALIMENTATION
Rencontres motivantes, diète nettoyante qui s'avère excellent pour ceux qui souffrent de maux de tête.

INFORMATIONS GRATUITES
Mercredi 27 août à 13h30
Jeudi 4 septembre à 19h30
Vendredi 12 septembre à 19h30

670-5121
Mtl. 387-7221

* Marque déposée du Centre Colette Maher



LES BALLETS JAZZ DU QUÉBEC

session automne-86
session spectacle

Inscrivez-vous maintenant à la session automne et bénéficiez de réduction sur les prix courants en vous inscrivant avant le 5 septembre 1986.

- ballet jazz pour adolescents et adultes, hommes et femmes du niveau débutant aux plus avancés
- ballet jazz de 7 à 12 ans
- jazz rythmique, de 4 à 6 ans

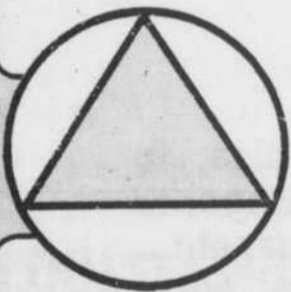
Les cours commenceront 8 septembre 1986.

6975 Taschereau, Brossard

656-6323

Permis #30027

MERCREDI, le 27 AOÛT,
Soyez des nôtres pour
L'OUVERTURE
de la



Librairie Triangle

PAPETERIE FINE/CAFÉ

Des spéciaux alléchants et un café GRATUIT vous attendent impatients!

**2425 CH. CHAMBLY
LONGUEUIL**



ÉCOLE DE DANSE

«LOISIRS GALAXIA INC.»

1742, boul. Quinn, Longueuil (coin Curé-Poirier)

670-3780



Professeurs réputés: **Antoine Préfontaine • Paulette Lebacqz**
• Des centaines de couples satisfaits
• 2 salles à votre disposition

HORAIRE DES COURS: ADULTES:

Débutants:	Dimanche le 7 septembre	11h30
	Dimanche le 7 septembre	19h30
	Mardi le 9 septembre	19h30
	Mercredi le 10 septembre	19h30
2e année:	Dimanche le 7 septembre	21h00
	Lundi le 8 septembre	19h30
3e année:	Lundi le 8 septembre	21h00
	Dimanche le 14 septembre	14h30
Argent Latin:	Dimanche le 7 septembre	13h00
	Mardi le 9 septembre	21h00
Groupe moderne débutant:	Vendredi le 12 septembre	21h30
COURS POUR PERSONNES SEULES:	Mercredi	21h00

• 2e leçon **GRATUITE** pour révision

HORAIRE DES COURS:

ENFANTS • ADOLESCENTS

Débutants:	Lundi 8 septembre	18h00
	Samedi 13 septembre	11h00
2e année:	Samedi 13 septembre	12h00
4e année:	Mercredi 10 septembre	18h00

Inscriptions dès maintenant, information:
670-3780 ou **651-9947**

PROMOTION SPÉCIALE: 1 COUR GRATUIT par personne, si vous amenez un couple d'amis.

PRIX DES COURS:

ADULTES: \$5.00

par personne/semaine

ÉTUDIANTS: \$3.00

par personne/semaine

la rentrée

100 ans d'histoire avec "Les Belles d'Autrefois"

Cent ans d'histoire seront présentés à la Station tou-

ristique Bromont les samedi et dimanche 30 - 31

août alors qu'y seront rassemblées près de 200 voitures antiques et classiques, astiquées comme au premier jour.

Provenant de partout à travers le Canada et les Etats-Unis, les propriétaires de voitures antiques se retrouveront en matinée du

samedi au Parc Lafontaine à Montréal. Ils emprunteront la route 112 pour arriver à la Station touristique Bromont en après-midi où se tiendront différentes manifestations culturelles.

touristique Bromont en empruntant la sortie 78 de l'autoroute des Cantons de l'Est (à 45 minutes de Mon-

tréal et de Sherbrooke). L'accès au stationnement et au site d'exposition est gratuit.

Gisèle et Gilles Roberge props



PROCHAINS COURS DE VITRAIL
Début Septembre
Jour et soir

Nous vendons matériel pour artisans.

Vente, fabrication et réparation de verrières et lampes tiffany

Pour **INSCRIPTION 768-6375**
L'ATELIER DE L'OUEST -VITRAIL-

5301 rue Wellington, coin Melrose Stationnement

COURS DE COUTURE

Les cours commenceront la semaine du 8 septembre 1986
Pour inscription: Le samedi de 9 hres à midi.
Une attestation d'étude est émise après la session.

ÉCOLE DE COUTURE Madame Simonne Enrg.

1341, boul. Curé Poirier
677-7764 • 677-5678
No. permis 280583

Dans la journée du dimanche, on fera place à une présentation officielle des participants, au concours d'élégance, et à de nombreuses autres compétitions qui se tiendront toutes dans le stationnement de la Station touristique Bromont. Suivra une parade dans les artères principales de Bromont et au Marché aux puces. Le tout se couronnera par la remise des prix et des trophées.



ANGLAIS COURS DE CONVERSATION LPS

- Un cours dispensé à **Brossard**;
- Cours pour débutant;
- Cours de perfectionnement;
- \$299 (déductibles pour fins d'impôts);
- Groupes de 4 à 8 élèves;
- Méthode visuelle exclusive;
- Professeurs compétents, dévoués;
- LPS, compagnie 100% canadienne

INSCRIPTION: (entre 17 hres et 21 hres)
Mercredi, le 10 septembre 1986
ADRESSE: Hôtel des Nations
7355 Marie-Victorin (rte 132)
Brossard

COURS POUR ÉTUDE À DOMICILE ÉGALEMENT DISPONIBLE SUR CASSETTES AUDIO OU VIDÉO

LPS® (langues, productions, services Ltée)
Siège social: 11 Fraser, Place Bonaventure
C.P. 713, Montréal H5A 1C8
Tél.: (514) TRUC 821
Permis de culture personnelle
Numéro 749 567

COURS DE DANSES SOCIALES AVEC BERNARD BRUNET

Membre de DANCE MASTERS OF AMERICA
DANCE EDUCATORS OF AMERICA
À votre service depuis plus de 20 ans

Fox trot
Valse
Américaine
et
viennoise
Rumba
Tango



Samba
Triple swing
Mambo
Cha cha
Merengue
Rock'n Roll

Les cours auront lieu à St-Lambert tous les vendredis soirs

Commençant le 5 septembre au Centre Communautaire St-Michel
31 rue Lorne, St-Lambert, suite 207
1er cours pour débutants... 19h30
2ième cours pour avancés... 20h45

Vous pouvez vous inscrire en tout temps

INFORMATIONS
M. ET MME BRUNET
467-5728

CONSERVATOIRE DE MUSIQUE DU QUÉBEC



(INSTITUTION PRIVÉE)
CHANT - VIOLON - GUITARE
PIANO - ORGUE - ACCORDEON
FLÛTE - CLARINETTE - SAXOPHONE - BATTERIE
VENTE D'INSTRUMENTS
Jusqu'à 40% de rabais
PROFESSEURS BILINGUES
TESTS D'APTITUDE GRATUITS POUR DÉBUTANTS
6 STUDIOS À VOTRE SERVICE - 10 H À 21 H
POUR LE STUDIO DE VOTRE LOCALITÉ

APPELEZ de 15 h à 22 h 2117 LAPIERRE BROSSARD **445-4777**
(ANGLE CH. CHAMBLY) 4 CURÉ POIRIER LONGUEUIL **463-0931**
De 10 h à 22 h Au Siège Social de Pointe Claire
LIGNE DIRECTE DE MONTRÉAL **879-1118**

APPRENEZ À SOIGNER PAR LES PLANTES




COURS DE PHYTHÉRAPIE

L'association canadienne des phytothérapeutes
L'association Canadienne des Phytothérapeutes vous offre l'occasion de vous initier à l'art de la médecine par les plantes. Nos cours de phytothérapie vous apprendront à mieux connaître votre organisme, ses besoins et comment en prendre soin d'une façon naturelle. Renseignez-vous, la phytothérapie peut devenir pour vous un passe-temps agréable... ou une passionnante carrière!

SÉANCE D'INFORMATION
464-1563 région Longueuil
467-2760 région Saint-Hubert

MONTESSORI SCHOOLS INC.
FONDÉES EN 1966



PARENTS
EDUCATION DYNAMIQUE POUR ENFANTS
DE 2½ À 6 ANS
793 Campbell
- Greenfield Park
INSCRIPTIONS ACCEPTÉES
POUR SEPTEMBRE

TRANSPORT

- Personnel compétent
 - Préscolaire
 - Camp d'été avec personnel qualifié
 - Journée ou demi-journée
 - Programme intensif Montessori
 - Programme anglais, français et bilingue
- DEMANDEZ NOTRE BROCHURE
8 succursales pour vous servir

Côte St-Luc - Ville Mont-Royal - Pointe-Claire - Roxboro
Ville Lasalle - Outremont Greenfield Park - St-Bruno.
Offrez à vos enfants les avantages d'une éducation Montessori.

Les huit écoles du réseau Montessori Schools Inc. du Grand Montréal ne sont en aucune façon affiliées à aucune école Montessori indépendante qui ne porte pas le même nom et n'utilise pas le même logo.
272-7040 **272-2826**



DANSE SOCIALE DE COUPLE

et personnes seules

AU CENTRE CULTUREL JACQUES-CARTIER INC.

APPRENDRE

Le Cha-cha, la Valse, le Triple-Swing, le Tango, la Rumba, le Merengue, etc... c'est facile selon notre méthode et surtout peu dispendieux. Nos cours sont d'une durée d'une heure et demie.

INSCRIVEZ-VOUS DÈS MAINTENANT

POUR PLUS D'INFORMATION:

MARIE R. NEPVEU: **674-1202**

Fédération des Loisirs Danse du Québec

Permis du Ministère de l'Éducation no 290552

la rentrée

admis dans les cégeps de la région

Sciences humaines
7433 admis, soit 20% des
admis.
Sciences de
l'administration
3438 admis, soit 9% des
admis.
Arts (général)
1224 admis, soit 3% des
admis.
Lettres
1475 admis, soit 4% des
admis.

**SECTEUR
PROFESSIONNEL**
Techniques biologiques
2610 admis, soit 7% des
admis

Techniques physiques
3956 admis, soit 10% des
admis
Techniques humaines
1842 admis, soit 5% des
admis
Techniques de
l'administration
6784 admis, soit 18% des
admis
Arts (professionnel)
820 admis, soit 2% des
admis
Communications
graphiques
198 admis, soit 1% des
admis
Technologie agricole
300 admis, soit 1% des
admis.

(Hors programme: 137
admis).
Rappelons que le SER-
VICE RÉGIONAL D'ADMIS-
SION DU MONTRÉAL
MÉTROPOLITAIN regroupe
les vingt-et-un Cégeps fran-
cophones de la région de
Montréal: Cégep Ahuntsic,
Cégep André-Laurendeau,
Cégep de Bois-de-
Boulogne, Cégep de Drum-
mondville, Cégep Edouard-
Montpetit, Cégep de
Gramby, Cégep Joliette-de
Lanaudière, Cégep Lionel-
Groulx, Cégep de Maiso-
nneuve, Cégep Montmo-
rency, Cégep de Rosemont,
Cégep de Saint-Hyacinthe,

Cégep Saint-Jean-sur-
Richelieu, Cégep de Saint-
Jérôme, Cégep de Saint-
Laurent, Cégep de Shawini-
gan, Cégep de Sherbrooke,
Cégep de Sorel-Tracy,
Cégep de Trois-Rivières,
Cégep de Valleyfield,
Cégep du Vieux Montréal.
Le Cégep John Abbott Col-
lege (anglophone) et l'Insti-
tut de technologie agro-
alimentaire de Saint-
Hyacinthe font également
partie du S.R.A.M.
Dans le but d'assurer une
place à chaque candidat

dans la mesure du possible
et d'éliminer les demandes
multiples, le S.R.A.M. reçoit
la demande d'admission
unique de chaque candidat
qui désire fréquenter l'un de
ces établissements.
Les données statistiques
ci-haut ne comprennent que
les nouveaux candidats aux
études collégiales réguli-
ères dans les établissements
participants.
Le tableau ci-après indi-
que l'évolution des admis-
sions lors des cinq derni-
ères années.

SESSION	DEMANDES	ADMIS	TAUX RÉEL D'ADMISSION
Automne-1982, 23 cégeps	44 356	35 440	80%
Automne-1983, 23 cégeps	45 048	36 328	81%
Automne-1984, 23 cégeps	45 404	36 900	81%
Automne-1985, 23 cégeps	45 671	37 525	82%
Automne-1986, 23 cégeps	47 095	38 133	81%



Continuing Education

South Shore Protestant
Regional School Board

Academic, vocational, language,
interest or hobby courses.

**Next session begins
week of September 22
Registration 7 p.m.-9 p.m.**

Centennial Regional High School 880 Hudson St., Greenfield Park	September 2, 3, 4, 5
Chambly County High School 675 Green St., St. Lambert	September 5
Richelieu Valley Regional High School 720 Morin St., McMasterville	September 4
William Latter School 1300 Barre St., Chambly	September 4
Courtland Park School 1075 Wolfe St., St. Bruno	September 9

671-3772 Information 676-1843

SACHEZ RESPIRER

SOUFFREZ-VOUS???



Geraldine Gagné
Spécialiste du
Centre Gymnasti-
que Respiratoire
Julie Lefrançois
Inc.

- * STRESS
- * ANGOISSE
- * INSOMNIE
- * DÉPRESSION

Retrouvez votre santé par
la pratique de la respiration
consciente et du souffle
qui nettoie.

Sessions privées

Pour informations: **679-7865**



ÉCOLE DE DANSE JOCELYNE BROSSEAU

DANSE SOCIALE MODERNE

- Chica Disco
- Danse de ligne
- Cha Cha
- Valse
- Swing
- Tango

Vous apprenez à danser tout en vous amusant. Notre méthode est
unique et facile pour tous. Nous formons une famille, on vous attend.



HORAIRE DES COURS

ST-HUBERT: DIMANCHE, 14 septembre 1986
Église Notre-Dame de l'Assomption, 1720 Georges
Débutant 13h30 ou 19h00
3ième année 14h45
5ième année 16h00
2ième année 20h15

MARDI, 16 septembre 1986
Église Ste-Marguerite, 4955 Montée St-Hubert
Débutant 19h15
2ième année 20h30

LONGUEUIL: DIMANCHE, 14 septembre 1986
Église Ste-Louise de Marillac, 958 Joliette
Débutant 19h15
2ième année 20h30

DIMANCHE, 14 septembre 1986
Hotel La Barre 500, 2019 boul. Taschereau
Salle Bienville «A»
Débutant 19h00

MARDI, 16 septembre 1986
St-Jean Vianney, 2151 St-Georges
Débutant 19h00
Le 3ième ÂGE 20h15

MERCREDI, 17 septembre 1986
St-Jean Vianney, 2151 St-Georges
Débutant 19h15
PERSONNES SEULES 20h30

P.S.: Une annonce, par couple valide pour la semaine du 14 septembre 1986.
• Cours payable à chaque leçon. Professeurs diplômés. Hélène et Jean, Lise et Jean. Soirées spéciales à tous les mois. Vous pouvez choisir différentes journées à chaque semaine et vous pouvez reprendre la même leçon gratuitement. 14 ans d'enseignement Diplômés APDQ-APDSM. École détenant permis de culture personnelle du Ministère de l'Éducation No. 290555.

RENSEIGNEMENTS:

670-1225

la rentrée

Du nouveau à Greenfield Park: Télé-Bonjour

La paroisse Ste-Marguerite-Bourgeoys de Greenfield Park et le Centre de bénévolat de la Rive-Sud, point de Service St-Lambert (Brossard, Green-

field Park, Lemoyne), invitent toute la population de la paroisse à l'ouverture officielle de "Télé-Bonjour", service d'écoute téléphonique.

Le Télé-Bonjour est né d'une volonté du milieu de développer de nouveaux services auprès de nos aînés et de les soutenir dans

leur implication dans la communauté.

Dans un premier temps, nous poursuivrons notre consultation auprès de la population en général sur leurs besoins et leurs désirs d'implication bénévole.

Dans un deuxième temps, nous sélectionnerons des activités permet-

tant à la population de bénéficier encore mieux de l'expérience des personnes âgées et/ou favorisant l'entraide dans toute la communauté.

Pour remplir tous ces objectifs, le Centre de bénévolat de la Rive-Sud a jugé pertinent d'ouvrir un local dans la paroisse Ste-

Marguerite-Bourgeoys où une équipe de bénévoles déjà en place sera heureuse de recevoir votre "Télé-Bonjour" et vos suggestions.

Il nous fait donc plaisir d'inviter toute la population de la paroisse Marguerite-Bourgeoys de Greenfield Park, à l'ouverture officielle de "Télé-Bonjour", mercredi

le 3 septembre prochain, de 5 h à 7 h p.m. Un léger goûter sera offert ainsi que des informations supplémentaires concernant "Télé-Bonjour". Le local est situé au Centre Communautaire Baron-Rivoli, 1475 Rivoli à Greenfield Park. Tél.: 465-0648, ouvert du lundi au vendredi de 8:00 hres à 4:30 hres.

COURS D'INITIATION À LA DÉCORATION INTÉRIEURE
Début des cours: 15, 16, 17 septembre à 19h30
1ère SESSION: 10 cours de 2h
chez décors Guy Millette
520 Fort St-Louis, Boucherville
INSCRIPTIONS: **655-6072**
655-0188

Commission Scolaire Greenfield Park (CATHOLIQUE) (CATHOLIC) INFORMATION OUVERTURE DES CLASSES

ÉCOLES ST-EDMOND ET PIERRE-LAPORTE

Élémentaire régulier

(6 à 12 ans ou 1ère à 6e année)

- 2 et 3 septembre 1986 - avant-midi seulement

- 4 septembre 1986 - horaire régulier

Élémentaire accueil et francisation

(1er et 2e cycles)

- 2 et 3 septembre 1986 - avant-midi seulement

- 4 et 5 septembre 1986 - horaire progressif

- 8 septembre 1986 - horaire régulier

Maternelles régulières - Accueil et francisation

- 2 et 3 septembre 1986 - rencontres avec les parents

- 4 et 5 septembre 1986 - horaire progressif

- 8 septembre 1986 - horaire régulier

ÉCOLE ST-JUDE

Élémentaire

(6 à 12 ans ou 1ère à 6e année)

- 2 et 3 septembre 1986 - avant-midi seulement

- 4 septembre 1986 - horaire régulier

Maternelles

- 2 et 3 septembre 1986 - rencontres avec les parents

- 4 et 5 septembre 1986 - horaire progressif

- 8 septembre 1986 - horaire régulier

Greenfield Park, le 11 août 1986

ENFIN À VOTRE RYTHME PRO DU MÉTIER
Cours disponible le JOUR (SOIR)
Méthode profane révolutionnaire. Guitare, piano, orgue.
Jouez bientôt - 18 ans et plus.
SPÉCIAL 50 ANS ET PLUS
672-7077

STUDIO DE DANSE
"Jo-Ré"



LONGUEUIL ET FABREVILLE
Faites le premier pas, il n'y a pas d'âge pour apprendre.

- Premier cours de groupe gratuit
- Cours limités à 8 couples
- Cours privés ou semi-privés
- Cours couples d'amis
- Prix à la portée de tous (cours de groupe 3.50\$ par personne)

Professeurs diplômés de la F.L.D.Q.
Membres de la C.P.D.-D.S.Q.
INSCRIVEZ-VOUS DÈS MAINTENANT
INF. JOHANNE FORTIN 679-1934
(jour et soir)
CAROLE DUFAULT
(le soir) **651-5723**

Flea Market in Greenfield Park

The Flea Market in Greenfield Park will be held at 78 Blvd Churchill, wednesday August 27, 10 am to


9 pm and thursday August 28 10 am to 5 pm. Come for good bargain.

For information: 672-7536, 672-0295, 671-8480, 672-1037.

MÉDECINE DOUCE ET PHYTOTHÉRAPIE
Des cours de phytothérapie commenceront le 8 septembre. On y enseigne comment se prendre en main pour acquérir et garder sa santé et comment s'immuniser contre la maladie de façon permanente. La phytothérapie peut devenir une carrière. Pour plus de renseignements concernant les cours, communiquez avec Marie-Marthe Felteau au: **672-2218**

INSTITUT D'ASTROLOGIE ESOTÉRIQUE INC.
Niveau I: Astrologie ou astro-numérologie.
Inscription immédiate
674-7948

DANSE ORIENTALE



Oseriez vous?

Danse orientale ou danse du ventre.
Une façon exotique de joindre l'utile à l'agréable: faire de l'exercice en dansant sur des airs du Moyen-Orient.

Professeures:
Claudette Blon
674-4203

COURS D'ORGUE À DOMICILE
P. DURIEZ
671-6169

COURS DE BASE DE FINE CUISINE FAMILIALE PAR HENRI BERNARD
du 29 sept. au 26 nov.
1 fois par semaine
LEÇONS DE PRÉSENTATION
avec dégustation et livret
PROSPECTUS: 843-6481
3942, rue St-Denis
Montréal
Permis d'enseignement 749-640
Institut Culinaire Henri Bernard

Apprenez à préparer des déclarations d'impôt

Inscrivez-vous dès maintenant au Cour de base de H&R Block. Cours de culture personnelle. Cours compréhensif enseigné par instructeurs de H&R Block expérimentés commence bientôt dans votre région.

H&R BLOCK

Qui pourrait vous offrir un meilleur cours d'impôt?

Pour renseignements supplémentaires Appelez maintenant
468-7479
2177, Chemin Chambly, (près de Curé-Poirier)
LONGUEUIL J4J 3Z2
H&R Block Canada, Inc. Permis n° 719544

DANSE SOCIALE H.S.L. ENRG.
L'école de danse sociale H.S.L. enrg. offre la possibilité aux gens de Longueuil et de l'extérieur de suivre des cours de danse sociale débutants mardi le 9 septembre 1986 et tous les mardis soirs au sous-sol de l'église Notre-Dame-de-la-Garde, 1280 Papineau, Longueuil.
Différents niveaux peuvent être offerts, débutants, intermédiaire ou avancé.
Pour s'inscrire à cette activité, les gens intéressés doivent donner leur nom au 651-2307, ou se rendre directement sur les lieux.
Pour toutes informations sur le contenu du cours, communiquez avec Hervé ou Sylvie LeFrançois.
Horaire des cours: le mardi 18h00 danse de ligne; 19h00 danse sociale; 20h00 danse sociale; 21h00 danse sociale.
Inscrivez-vous le plus tôt possible. Place limitée.
651-2307

VENTE RETOUR EN CLASSE
uniformes de tous genres



Boutique Uniforme Mod
1254 Ch. Chambly
Longueuil
677-0950

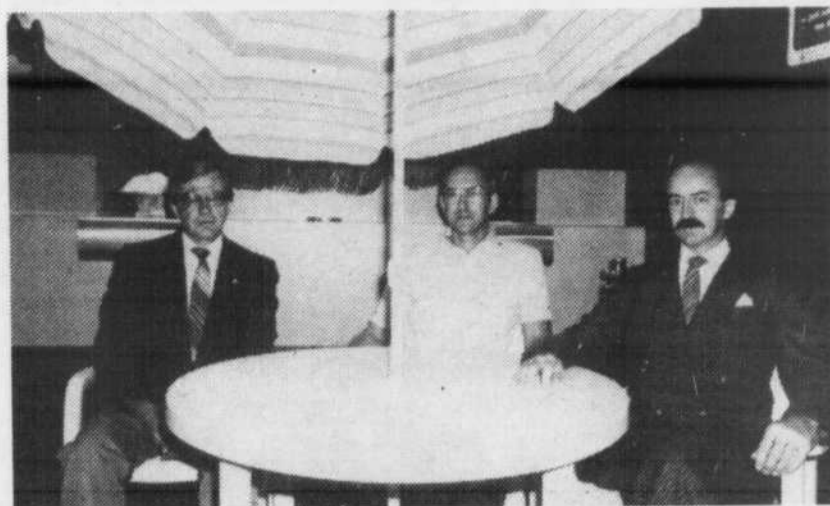
(entrez par la rue GRANT voisin du 1283)
(stationnement arrière de la boutique, entrée par le Chemin Chambly)

ÉCOLE FRANCINE C. GUILLET



Saison 1986-87
Cours: Ballet & Claquette
Pour filles et garçons de 3 ans et plus
Informations: 445-8644

Un autre heureux gagnant



Une autre sociétaire de la Caisse populaire de Brossard a été favorisé par la chance aux tirages mensuels, tenus dans le cadre du concours du 25e anniversaire de cette institution. Le prix du mois de juillet, un ensemble de meubles de jardin, a été gagné par M. Paul Landry. Le gagnant, au centre, bien campé dans son décor estival, est entouré de MM. Serge Lapointe, directeur principal, et de Gérald Imbeault, directeur-courant, à la Caisse populaire de Brossard. Le dernier tirage du concours 25e anniversaire, dont le prix sera l'attribution d'un voyage pour deux personnes d'une valeur de 1 500\$, aura lieu le dimanche 14 septembre prochain, lors des fêtes de clôture. (Photo: Sylvain Le Beau)



ATELIER DE PHOTO

Début lundi, le 15 septembre ou mardi le 16 septembre 86.

INSCRIPTION du 19 août au 10 septembre de 9h à 17h.
LONGUEUIL PHOTO 677-7900
329 Lemoyne ouest

Offre d'emploi

Subventionnée par Emploi et Immigration Canada, l'Association des personnes handicapées de la Rive-Sud ouest offre six (6) emplois à des prestataires d'assurance chômage et ce pour une durée de quinze (15) semaines, commençant début septembre. Ouvrant sur le territoire du Bassin de La Prairie, l'Association a besoin d'un (e) coordonnateur(trice) de projet et des activités de l'Association. Les autres postes disponibles sont: deux (2) animateurs(trices), un(e) agent(e) de marketing, un(e) agent(e) de recrutement, et un(e) concepteur(trice) graphique. La créativité, le dynamisme et l'initiative sont de mise. La connaissance de la problématique des personnes handicapées est nécessaire.

Nous vous invitons donc à entrer en communication avec nous à l'Association au 659-2882 ou nous faire parvenir votre curriculum vitae avant le 1er septembre 1986 au 4 boul. Montcalm sud, suite 100, Candiac (Québec J5R 3M2.

INITIATION À LA DANSE SOCIALE

avec

CARMEN BELLEMARRE



Professeur diplômé CPDSSQ et F.L.D.Q.

- Rock'n Roll (cours spécial)
- Dances de ligne (cours spécial)
- Mambo, cha-cha, etc.

TOUTES CATÉGORIES ET ÂGES
Payable au cours ou spécial à la session

DÉBUT DE LA SESSION:
14 SEPTEMBRE

Rencontre et/ou inscription
Lundi 8 septembre et
jeudi 11 septembre
de 7h30 à 10h00

CAFÉ SERA SERVI
ENDROIT: 964 rue St-Laurent

NICOLE: 677-5983 DENISE: 674-7693
CARMEN: 651-5833

le Centre culturel de Longueuil présente



ATELIERS
CULTURELS



AUTOMNE

1 • 9 • 8 • 6

JEUNES (4 à 15 ANS)

BALLET CLASSIQUE	X	
BOUT D'CHOU (exp. libre)	X	•
BRICOLAGE ARTISTIQUE	X	
EXPRESSION DRAMATIQUE	X	
FLÛTE À BEC	X	•
GUITARE CLASSIQUE	X	

INITIATION MUSICALE	X	
ORIGAMI	X	
POTERIE (céramique)	X	
RYTHMES ET SONS	X	
THÉÂTRE	X	

ADULTES (16 ANS ET PLUS)

BALLET CLASSIQUE	X	
BALLET JAZZ		•
DESSIN ET COULEURS	X	•
ÉMAIL SUR CUIVRE	X	
FABRICATION DE PAPIER	X	
FLÛTE À BEC	X	•
GRAPHOLOGIE	X	
GUITARE CLASSIQUE	X	
INITIATION À LA MUSIQUE CLASSIQUE	X	
JAZZ-EXERCICE	X	•

ORIGAMI	X	
PEINTURE À L'AQUARELLE	X	•
PEINTURE À L'HUILE	X	
PEINTURE SUR SOIE	X	•
POTERIE (céramique)	X	
SCULPTURE SUR BOIS	X	
SHIATSU	X	
T'AI CHI CH'UAN	X	
VITRAIL	X	

TOUS LES ATELIERS DÉBUTENT LA SEMAINE DU 22 SEPTEMBRE

INSCRIPTIONS

X	
---	--

11 ET 12 SEPTEMBRE, DE 10H À 21H
CENTRE CULTUREL,
100 OUEST, RUE ST-LAURENT

	•
--	---

12 SEPTEMBRE, DE 13H À 21H
CENTRE OLYMPIA, 2950, RUE DUMONT

RENSEIGNEMENTS (CENTRE CULTUREL)

100 OUEST, RUE ST-LAURENT

646-8610



LONGUEUIL

Le choix d'une vie
culturelle



École de Danse JACQUES DUVAL

Fox Trot	Triple Swing	Mambo
Cha Cha	Tango	Polka
Samba	Meringué	Charleston
Valse	Rumba	Disco
Rock		

700, BOUL. STE-FOY, LONGUEUIL

(sous-sol de l'église Notre-Dame de Grâce)

RENSEIGNEMENTS

- Cours de danse en groupe
- Danse sociale
- Un cours par semaine
- Durée 12 semaines
- 2 heures à chaque leçon
- Pas de contrat
- Ne paierien à l'avance
- \$5 par semaine par personne
- Couple seulement
- Plusieurs choix pour prendre votre leçon dans la semaine
- Membre de l'association professionnelle des Ecoles de danse de la province de Québec
- Permis de culture personnelle No 180-510, loi sur l'enseignement privé

Ces danses sont enseignées pour les soirées sociales et non pour la compétition

DÉBUT DES COURS

Dimanche 14 septembre 1986

INSCRIVEZ-VOUS IMMÉDIATEMENT
PAR TÉLÉPHONE: 445-1969

la rentrée

La formation à l'emploi fonctionne de plus belle

JOBINE continue d'offrir aux 14-18 ans ses ateliers de formation à l'emploi. Ces ateliers ont pour but de donner aux jeunes les outils nécessaires pour décrocher

un emploi par la pratique simulée d'appels téléphoniques d'entrevues et de rédaction de leur curriculum vitae. Ils visent également à informer les jeunes sur la

réalité du marché du travail, sur l'orientation et l'information scolaire. Finalement ces ateliers leur donnent l'opportunité de rencontrer une personne pratiquant la profession de leur intérêt.

Si vous êtes intéressés(e) à participer à ces ateliers de formation ou encore à former un groupe pour recevoir les animateurs. Contactez avec Lorraine au 651-3571.



PARLER ANGLAIS DÈS L'ÂGE DE 7 ANS CONVERSATION PRATIQUE DE TOUS LES JOURS

ENFANTS: Âge entre 7 et 12 ans.

QUAND: 1 hr par semaine. Le samedi ou durant la semaine après les heures scolaires

ADOLESCENTS: Âge de 13 à 17 ans.

QUAND: 1 hr par semaine. Le samedi ou durant la semaine après les heures scolaires.

ADULTES: Âge de 18 ans et plus.

QUAND: 1 fois par semaine MARDI - JEUDI - VENDREDI JOUR ou SOIR.

2 fois par semaine LUNDI - MERCREDI

SESSION AUTOMNE 1986 - INSCRIPTION MAINTENANT

Jamais de devoirs ni leçons, seulement de la conversation

Téléphone: 254-7596

ÉCOLE DES LANGUES SECONDES
MONTREAL - LAVAL - LONGUEUIL

Permis no. 749769

Ouverture prochaine à Longueuil

COURS DE MUSIQUE

Guitare
Piano
Orgue
Batterie

Cours privés
9\$ 1/2 heure

Ecole de musique

JACQUES RANGER ENR

2394 Ch. Chambly
Longueuil, Qué.

463-1345



De gauche à droite: Sylvie Ménard, Luc Thibeault, Linda Godin, Alain Demers, agente de formation: Lorraine Fauché, Françoise Deschambres, Chantal Laveault, agente de formation: Francine Guillemette, Nathalie Brasseur.

COURS PRIVÉS Adultes & enfants

ANGLAIS LANGUE SECONDE

- Conversation pratique

FRANÇAIS ÉCRIT

- Grammaire orthographe, ponctuation
- Problèmes de rédaction

MATHÉMATIQUES

- Niveau secondaire I à IV
 - Cours de rattrapage individualisé
- Professeurs diplômés et expérimentés

670-4963 463-2015

S'AIDER SOI-MÊME EN GROUPE AVEC L'APPROCHE

SOIRÉE D'INFORMATION MERCREDI LE
3 SEPTEMBRE À 20:00 HEURES



Jeanne Gatién



Huguette Plouffe

Pourquoi pas ?
Vivre heureux avec ses émotions

Nous sommes au monde depuis 15, 30, 70 ans et, dans notre quête du bonheur nous n'avons obtenu qu'un succès relatif. Notre vie a certainement été un mélange de plaisirs et d'ennuis, de joie et de tristesse, d'enthousiasme et d'abattement. Nous y avons rencontré réussites et échecs erreurs et succès, peines et joies... Jeanne Gatién et Huguette Plouffe proposent aux lecteurs de se pencher sur leur vie, de l'examiner soigneusement et de tenter de découvrir les mécanismes cachés dont la connaissance leur permettrait, peut-être de se bâtir une vie qui soit plus agréable que désagréable, plus sereine qu'angoissée, plus joyeuse que triste.

Jeanne Gatién psychothérapeute et Huguette Plouffe moniteur ader vous proposent quatre types d'ateliers dans le but d'atteindre cet objectif.

Comme 1er atelier

Ader I — Cet atelier vous permettra: de mieux vous comprendre, de mieux vous connaître, d'être mieux dans ce que vous avez à vivre, de vous affirmer d'avantage et sans hostilité d'acquiescer une plus grande autonomie, et de vivre moins d'émotions désagréables tels qu'anxiété, culpabilité, dévalorisation de soi et qui vous permettra de réaliser votre potentiel.

Comme 2e atelier

Amour et sexualité de l'exigence à la préférence. Cet atelier porte sur un des sujets, les plus importants de la vie humaine. Nous touchons tout dans le domaine de l'affectivité et de la sexualité ayant pour but un entraînement à modifier certains comportements nuisibles à l'épanouissement dans ce domaine.

Comme 3e atelier

Parents-Enfants: Comment élever des enfants sans perdre la boule. L'objectif de cet atelier est de vous permettre de mieux vous comprendre vous-même dans votre rôle de parents et d'arriver à modifier certaines de vos manières d'agir envers vos enfants de telle sorte que vous puissiez ainsi atteindre plus sûrement vos objectifs dans ce domaine. Que vos enfants soient encore jeunes ou soient parvenus à l'adolescence, vous trouverez dans cet atelier de quoi à faciliter votre tâche.

Comme 4e atelier

Cet atelier est le suivi, Ader I. S'aider soi-même d'avantage, la modification de l'action. Le second panneau du changement par la modification des activités et des habitudes, entraînement à l'affirmation de soi. Pré-suppose Ader I.

Pour de plus amples renseignements sur les Ateliers d'Émotivo-Rationnel veuillez téléphoner à Jeanne Gatién au 655-2868.

Il y aura une soirée d'information avec vidéo, mercredi le 3 septembre à 20 heures au 309 Allée de La Seigneurie, Boucherville.

Bienvenue à tous
et ceci ne vous engage à rien !

le Centre culturel
de Longueuil
présente

★★★★★
ATELIERS
DE BALLET
★★★★★
CLASSIQUE



- COURS POUR ENFANTS (6 ANS ET PLUS)
- COURS POUR ADULTES
- PROFESSEUR:
MADAME VÉRONIQUE LANDORY
(ex-danseuse étoile
des Grand Ballets Canadiens)
- INSCRIPTION:
MARDI 2 SEPTEMBRE,
DE 16H À 20H

- RENSEIGNEMENTS ET INSCRIPTION:
CENTRE CULTUREL
100 OUEST, RUE ST-LAURENT

646-8610

LONGUEUIL
Le choix d'une vie
culturelle



JARDIN D'ENFANTS

SECTEUR ST-ROBERT
LONGUEUIL

Éducatif 3 à 4 ans A.M.
Pré-maternelle 4 à 5 ans P.M.

2 demi-journées/semaine — Mardi & jeudi

Inscription le 28 août de 20h00 à 21h00.

au 701 rue Duhamel

641-1686

677-6004

Ecole Jovette Charette Enr.



- CLASSIQUE
- CLAQUETTE
- JAZZ

Pour garçons et filles 3 ans et plus.

3 MOIS GRATUIT

Pour garçons de 9 à 12 ans

Pour Inf.: 445-9715

Plus que
quelques
jours pour
visiter le
parc Safari



Les amateurs d'animaux exotiques ne disposent plus que de quelques jours pour visiter le parc Safari d'Hemmingford qui fermera ses portes pour la saison estivale lundi le 1er septembre.

Le Parc Safari 86, c'est toujours un Safari automobile très éducatif et six (6) kilomètres ou l'on peut, fenêtres baissées, admirer et nourrir en automobile près de cinq cents (500) bêtes de la jungle.

Le Parc Safari 86, c'est aussi beaucoup de spectacles, entre autres un cirque d'une durée de 45 minutes, sous la direction du célèbre maître de piste Pierre Jean, mettant en vedette plusieurs animaux dressés tels que lions, tigres, éléphants, chevaux, ainsi que des acrobates aériens. Le théâtre sous les arbres de la forêt enchantée présente une comédie américaine animée par des clowns, chanteurs, danseurs et marionnettes. Tous ces spectacles sont quotidiens.

Le Parc Safari est situé à 45 minutes de Montréal. Traversez le Pont Champlain, empruntez la route 15 sud, prenez la sortie 6 et suivez les enseignes.

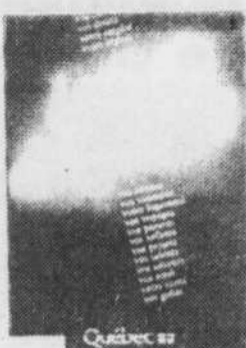
Le «guide des jeunes»:

Pour qui veut avoir quelques bons tuyaux

Le Guide des jeunes, publié par le ministère des Communications du Québec, est conçu comme un outil pratique et concret qui regroupe en un seul ouvrage toute l'information nécessaire dans la vie courante des jeunes adultes. Rédigé dans un style concret et agréable à lire, il cherche à répondre aux préoccupations des

Québécois et des Québécoises de 15 à 25 ans. Il indique des filons, des démarches, des astuces, des contacts, des adresses, autant à l'intérieur du Gouvernement du Québec qu'à l'extérieur, pour frapper à la bonne porte au bon moment.

Sous le titre de Si vous achetez, louez, consommez, ne vous faites par dévorer!, un



chapitre est plus particulièrement consacré aux questions relatives à la consommation.

Les jeunes gens y trouveront, dans une langue à leur portée, une foule de renseignements précieux concer-

nant la Loi sur la protection du consommateur, ainsi qu'en ce qui a trait à leurs droits et aux recours possibles qu'ils ont en

tant que consommateurs.

Le Guide des jeunes est en vente dans les librairies de l'Éditeur officiel du Québec et dans la plupart des librairies privées, dépanneurs et tabagies. Son prix relativement bas (3.00 \$: plus de 600 pages) a été rendu possible grâce à une subvention spéciale du Secrétariat à la jeunesse.

Jardin Éducatif de Normandie Inc.

Vieux Longueuil
225, St-Laurent est

PRÉ-MATERNELLE

Pour enfants 3 et 4 ans

- 2 demi-journées \$ 75./mois
- 3 demi-journées \$ 95./mois
- 5 demi-journées \$150./mois

Transport inclus

• Professeurs diplômés

Inscription immédiate sur rendez-vous

674-0076

MARCHE-PIED

- Van
- Pick-up
- Mini-van

À partir de

129⁹⁵



1875 B, Panama
Brossard

671-0232

CROISIÈRE des ILES de BOUCHERVILLE Le "TOUR D'ILE MV"



CROISIÈRE CLAIR DE LUNE VENDREDI & SAMEDI de 8 heures à MINUIT

Croisière d'une heure jusqu'au Vieux Port de Montréal ou vous transférez à bord du superbe "Ville Marie II" pour deux heures de danse et rafraîchissements. Retour au "Tour d'île MV" pour une croisière Clair de Lune d'une heure jusqu'à l'île Charron. Vue magnifique de Montréal illuminée.

• Restaurant • Bar • Musique • Durée de 4 heures
• Réservations recommandées • \$10 par personne.

UNE CROISIÈRE INOUBLIABLE! (FERME LE LUNDI)

Vue magnifique de Montréal: Visite d'un des plus grands ports intérieurs au monde. Découverte des îles paisibles de Varennes et Boucherville. Le décor pittoresque vous transporte dans un monde enchanté. Nouveau Parc des Îles de Boucherville. Île Charron et île Ste-Marguerite. Vaste terrain de pique-nique, pistes cyclables. Entrée et stationnement gratuits.

DÉPART: Île Charron Marina St-Laurent (Minimum 15 adultes)

MAR. à JEU. 13h., 16h & 19h
VEN. et SAM. 13h., 16h & 20h

DIMANCHE 13h., 16h & 19h

DURÉE DE LA CROISIÈRE
2 heures

TARIFS:

Enfants: 12 ans et moins accompagnés d'un adulte \$3.50

Adultes: 13 ans et plus \$7.00

Tarifs de groupes
BOISSONS ET LIQUEURS DONGES À BORD

PAR AUTO Routes 132 et 20 au pont Hyppolyte-Lafontaine, sortie Île Charron

PAR AUTOBUS C.T.R.S.M. du métro avec correspondance Boul. Marie-Victorin et de La Barre, jusqu'à l'île Charron

ADMINISTRÉ PAR
LES TOURS TRIDENT inc.
BUREAU 581-4922 (RÉSERVATIONS RECOMMANDÉES) QUAI 651-5474

« Égayez votre vie »

STUDIO DE DANSE 1190 inc



"ATTENTION"

Faites les premiers pas
Apprenez à danser
en toute liberté tout près
de chez-vous.

DÈS LE 7 SEPTEMBRE

COURS DE DANSE SOCIALE

sous la direction de

M. YVON QUINTAL

15 ans d'expérience

Évaluateur de l'école de Formation
Member H.C. style international I.S.T.D.
Moderne C.D.T.A. - E.F.I.D.S.Q.

(sur la rive-sud)

JEUNES — ADULTES DANSE SOCIALE

- Studio spacieux entièrement climatisé
- Aucun frais d'inscription
- \$4.50 par personne par cours (groupe)
- Cours payable à chaque leçon
- Activités spéciales durant la session
- Soirées de pratique le samedi soir.

- COURS DE GROUPE
- COURS PRIVÉS • COURS SEMI-PRIVÉS
- COURS DE COMPÉTITION
- COURS DE PERSONNES SEULES

NOUVEAU COURS DE DANSE DE LIGNE FAMILIALE ET PERSONNES SEULES

Venez apprendre le: Continental, Goulou Goulou
Glust Buster - Flip Flop Fly - Just a Gigolo -
Living in American - Life Is Live et plusieurs autres

NOUVEAU

«Personnes seules»
Cours de danse sociale pour les débutants et avancés.

ATTENTION «JEUNES» COURS POUR JUNIOR ET JUVÉNILE DISPONIBLE

À tous les parents désireux d'inscrire leurs enfants
SPÉCIAL SUR INSCRIPTION PAR COUPLE
Prix rég.: \$3.00 par jeune/par cours de groupe

COUPON

BON POUR UN COURS DE DANSE SOCIALE
GRATUIT (en groupe) sur présentation
lors de la soirée d'information au Studio même.
(Mercredi le 3 septembre 20 hres)

Pour informations: ☎

655-9971

Jour et Soir

670-2320

Soir

1186 CHEMIN CHAMBLY, LONGUEUIL

la rentrée

Pantorama

ROBERTO

JEANS

\$10⁰⁰

DE RABAIS
(du prix régulier)

selection

Collection d'Automne

• CHANDAILS

• BLOUSES

• CHEMISES

20% de rabais
(du prix régulier)



PLACE DESORMEAUX
PLACE LONGUEUIL
MAIL CHAMPLAIN

PROMENADES ST-BRUNO
CENTRE COMMERCIAL
GREENFIELD PARK

LES GALERIES D'ANJOU
CENTRE COMMERCIAL
JACQUES-CARTIER

Aussi disponible chez les magasins d'été. Valide jusqu'au 30 AOÛT 1986.

Une Brossardoise remporte le concours d'affiche de Communication-Québec



C'est une jeune résidente de Brossard, Marie-Josée Reumont, qui a remporté le premier prix du concours: projet d'affiche de Communication-Québec Jeunesse.

C'est en s'inspirant du thème proposé, "À l'aube d'un troisième millénaire, comment aimerais-tu voir les jeunes en l'an 2000?" qu'elle a représenté les jeunes de sa génération comme des

agents transformateurs du futur. Elle a d'ailleurs intitulé son dessin "Bâtisseurs".

Cette passion pour le dessin a des chances de devenir pour Marie-Josée sa future profession car elle débute son cours de graphisme au CEGEP Ahuntsic en

septembre.

Marie-Josée Reumont s'est donc vu remettre un chèque de 300\$ du directeur de Communication-Québec Montérégie, M. Guy Saint-Martin, ainsi que des volumes de luxe provenant des Publications du Québec.

CIAMM

LA FORMATION PRATIQUE PAR EXCELLENCE
EN MICRO - INFORMATIQUE ACCESSIBLE À TOUS

- | | |
|----------------------------------|---------------------------|
| Expertise - conseil et formation | - gestionnaires |
| | - professionnels |
| | - personnel administratif |
| Formation sur mesure | - individus |
| | - P M E |
| | - grande entreprise |
| Formation disponible sur: | - Lotus 1 - 2 - 3 |
| | - DOS |
| | - Multimate |
| | - Editexte |
| | - Wordperfect |
| | - Dbase III |
| | - Symphony |
| | - Systèmes - maison |

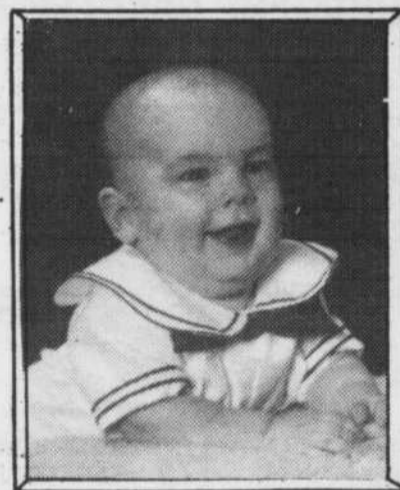
COURS DE JOUR, SOIR ET FIN DE SEMAINE
GROUPE DE 8 PERSONNES AU MAXIMUM
1 MICRO - ORDINATEUR PAR PERSONNE

CIAMM

Centre d'informatique appliquée
du Montréal Métropolitain,

100 Place Charles Lemoyne,
Suite 293,
Longueuil (Québec)
J4K 2T4
(514) 679-0671

SOUVENIR INOUBLIABLE POUR VOTRE FAMILLE



ENSEMBLE DE PHOTO
(COMPRENANT)
2 8"x10", 2 5"x7",
8 FORMAT PORTEFEUILLE
\$12.95
INCLUANT VOTRE DÉPÔT DE 95¢

AUCUN RENDEZ-VOUS NECESSAIRE
\$1.00 DE PLUS POUR CHAQUE PERSONNE
SUR LA PHOTO
BIENVENUE AUX ADULTES ET GROUPES
NOUS CHOISSONS LES POSES EN PLUS
NOUS OFFRONS DES PHOTOS SUR FOND NOIR
OU BLANC AINSI QUE DOUBLE IMAGE AU
PRIX RÉGULIER
UNE OFFRE PAR PERSONNE
PHOTO PASSEPORT DISPONIBLE

Jusqu'au 30 août
**STUDIO DE PHOTO
UNIKA**

AUX GALERIES TASCHEREAU
465-9989

FORMATION PROFESSIONNELLE - COURS À PLEIN TEMPS

Il y a des choses qui ne changent pas le monde. Il y a aussi des choses qui changent le monde. La formation professionnelle en est une.

Elle permet aux travailleurs de se trouver un emploi, de se réorienter, d'accroître leurs compétences et d'être plus compétitifs sur le marché du travail.

La formation professionnelle permet aussi aux entreprises d'accroître leur productivité, de relever les défis de la modernisation et de combler les pénuries de main-d'œuvre. Plusieurs cours de formation professionnelle à plein temps pour adultes débuteront en septembre, octobre et novembre dans la région. N'attendez pas à la dernière minute pour communiquer avec le personnel du bureau de la Commission de formation professionnelle le plus près de chez vous, où l'on se fera un plaisir de vous renseigner.

Ces programmes de formation sont offerts par la Commission de formation professionnelle en collaboration avec la Commission d'emploi et d'immigration du Canada, le ministère de l'Éducation, le ministère de l'Enseignement supérieur et de la Science et le ministère de l'Agriculture, des Pêcheries et de l'Alimentation du Québec.

Les cours, les conditions d'admission et/ou les allocations de formation sont sujets à changement selon l'entente fédérale-provinciale.

VOULEZ-VOUS CHANGER?

À la Commission de formation professionnelle de la Montérégie on est prêt à changer le monde. Si vous voulez changer, passez nous voir, on a certainement un programme de formation qui vous conviendra.

La formation professionnelle, ça change le monde.



NIVEAU COLLÉGIAL PROFESSIONNEL

	Début	Endroit
TECHNIQUES ADMINISTRATIVES		
Entrepreneurship A	86-10-14	Granby
Techniques de bureautique A	86-10-06	Granby
Techniques de gestion financière informatisée A	86-10-27	Longueuil

TECHNIQUES AGRICOLES ET ALIMENTAIRES

Fabrication des produits laitiers B	86-10-06	Saint-Hyacinthe
Perfectionnement en production spécialisée, orientation: bovins laitiers B	86-11-10	Saint-Hyacinthe
Perfectionnement en production spécialisée, orientation: cultures abritées B	86-09-29	Saint-Hyacinthe

TECHNIQUES PHYSIQUES

Conception assistée par ordinateur CAO-DA B	86-11-03	Saint-Hubert
Dessin de conception mécanique (actualisation) B	86-09-29	Saint-Jean
Électrotechnique générale A	86-09-15	Valleyfield
Électrotechnique générale A	86-09-22	Saint-Jean
Électrotechnique générale A	86-10-06	Sorel
Électrotechnique générale A	86-10-14	Longueuil
Électronique industrielle B	86-11-24	Valleyfield
Formation générale en techniques de génie mécanique A	86-09-29	Saint-Jean
Formation générale en techniques de génie mécanique A	86-10-06	Sorel
Formation générale en techniques de génie mécanique A	86-10-27	Valleyfield
Mécanique d'entretien d'aéronefs A	86-09-08	Saint-Hubert
Systèmes électroniques d'aéronefs B	86-09-15	Saint-Hubert
Techniques de génie industriel (étude de travail) B	86-10-06	Valleyfield

NIVEAU SECONDAIRE PROFESSIONNEL

	Début	Endroit
AGRO-TECHNIQUE		
Aménagement de terrains à paysager *** A	86-10-22	Ormstown
Aménagement de terrains à paysager A	86-10-27	Beauharnois
Aménagement de terrains à paysager A	86-11-03	Saint-Hyacinthe
Culture en serre A	86-09-22	Saint-Hyacinthe
Culture en serre A	86-10-06	Beauharnois
Entrepreneurship A	86-09-15	Valleyfield
Exploitation et gestion de l'entreprise laitière B	86-11-10	Châteauguay
Exploitation et gestion de l'entreprise laitière *** B	86-11-10	Ormstown
Travail général dans une entreprise bovine B	86-11-10	Bromont
ALIMENTATION		
Boucherie et charcuterie A	86-10-06	Saint-Hilaire
Boucherie et charcuterie A	86-11-10	Valleyfield
Cuisine d'établissement A	86-09-08	Beloil
Cuisine d'établissement A	86-09-15	Valleyfield
Cuisine d'établissement A	86-09-22	Granby
Cuisine d'établissement A	86-09-29	Longueuil
Services de la restauration A	86-11-10	Granby
Services de la restauration A	86-11-17	Valleyfield
COMMERCE ET SECRETARIAT		
Application d'opérations bureautiques B	86-09-15	Saint-Jean
Application d'opérations bureautiques B	86-09-22	Valleyfield
Application d'opérations bureautiques *** B	86-09-29	Greenfield Park
Application d'opérations bureautiques B	86-09-29	Longueuil
Application d'opérations bureautiques B	86-11-03	Saint-Hyacinthe
Application de l'ordinateur à la comptabilité B	86-09-22	Granby
Secrétariat expérimental et application d'opérations en bureautique A	86-09-15	Longueuil
Secrétariat expérimental et application d'opérations en bureautique	86-11-10	La Prairie
Secrétariat et sténographie bilingue A	86-10-27	La Prairie
Techniques commerciales ** B	86-09-22	Saint-Hyacinthe

LA COMMISSION DE FORMATION PROFESSIONNELLE RÉGION MONTRÉAL-SUD

25, rue Abbotsford
CHATEAUGUAY
Tél.: 692-2876

700, rue Denison Ouest
GRANBY
Tél.: 378-9861

700, boul. Casavant Est
ST-HYACINTHE
Tél.: 773-7463

245, rue Richelieu
SAINT-JEAN
Tél.: 347-3606

2725, boul. de la Mairie
TRACY
Tél.: 742-5651

157, rue Victoria
VALLEYFIELD
Tél.: 373-9966

80, rue St-Laurent Ouest
LONGUEUIL
Tél.: 463-1660

Techniques commerciales ** B	86-11-10	Châteauguay
Traitement de textes A	86-09-02	Tracy
Traitement de textes *** A	86-09-08	Châteauguay
Traitement de textes A (cours bilingue)	86-09-22	Cowansville
Traitement de textes A	86-10-20	Saint-Jean
Traitement de textes A	86-11-03	Valleyfield

CONSTRUCTION

Application de la peinture A	86-11-03	Saint-Hyacinthe
Briquetage et maçonnerie A	86-11-03	Granby
Briquetage et maçonnerie A	86-11-17	Saint-Hyacinthe
Charpenterie-menuiserie (module A) A	86-10-20	Saint-Jean
Charpenterie-menuiserie (module A) A	86-10-20	Saint-Hyacinthe
Conduite de machinerie lourde ** B	86-09-02	Saint-Lazare
Électricité de construction et d'entretien (module A) A	86-10-20	Longueuil
Électricité de construction et d'entretien (module A) A	86-10-20	Saint-Jean
Électricité de construction et d'entretien (module A) A	86-10-20	Saint-Hyacinthe
Mécanique d'entretien A	86-09-29	Tracy
Mécanique de machinerie lourde A	86-09-02	Saint-Lazare
Mécanique en réfrigération A	86-10-06	Saint-Hyacinthe
Mécanique en réfrigération A	86-10-06	Vaudreuil
Tuyautage (plomberie) A	86-11-17	Saint-Hyacinthe

CORDONNERIE

Cordonnerie A	86-10-20	Saint-Hyacinthe
---------------	----------	-----------------

ÉLECTROTECHNIQUE

Électromécanique en production automatisée: robotique A	86-10-06	Vaudreuil
Électromécanique en production automatisée: robotique A	86-11-10	Granby

ÉQUIPEMENT MOTORISÉ

Débosselage et peinture automobile A	86-09-08	Granby
Mécanique de camions lourds A	86-09-22	Vaudreuil
Mécanique de camions lourds A	86-09-22	Vaudreuil

HYDROTHERMIE

Soudage à l'arc électrique avec électrode enrobée sur plaque *** A	86-10-06	Châteauguay
Soudage et montage A	86-09-08	Saint-Jean
Soudage et montage A	86-09-22	Tracy
Soudage sur tuyau d'acier doux: haute pression B	86-10-06	Granby

MÉCANIQUE

Fabrication de moules à injection pour les métaux et les plastiques A	86-09-08	Saint-Jean
Réparation de caméras et ciné-caméras A	86-10-06	Saint-Jean
Techniques d'usinage A	86-09-15	Granby
Techniques d'usinage A	86-09-22	Saint-Hyacinthe
Techniques d'usinage A (cours bilingue)	86-09-22	Cowansville
Techniques d'usinage *** A	86-10-20	Greenfield Park
Techniques d'usinage A	86-09-08	La Prairie

NIVEAU SECONDAIRE GÉNÉRAL

	Début	Endroit
CLASSES À NIVEAUX MULTIPLES		
Secondaire III-IV***	86-20-14	Châteauguay

ENTRÉES PÉRIODIQUES ET SORTIES VARIABLES

Secondaire I à V (bloc 1)	86-09-15	Granby
Secondaire I à V (bloc 1)	86-09-08	Saint-Jean
Secondaire I à V (bloc 1)	86-09-15	Valleyfield
Secondaire I à V (bloc 1)	86-10-14	Tracy
Secondaire I à V (blocs 1 et 2)	86-09-15	Saint-Hyacinthe
Formation préparatoire à l'emploi	86-09-08	Saint-Hyacinthe
Formation préparatoire à l'emploi	86-09-08	Granby
Formation préparatoire à l'emploi	86-09-08	Valleyfield

LÉGENDE:

- A: cours pour débutant(e)s
- B: cours de perfectionnement
- ** Cours à entrées périodiques et sorties variables (EPSV).
- *** Cours dispensés en anglais.

SUPER VENTE IGA

6.57 \$/kg
2.98 \$/lb

BIFTECK OU RÔTI DE CÔTES DE CHOIX
 Boeuf catégorie Canada "A"



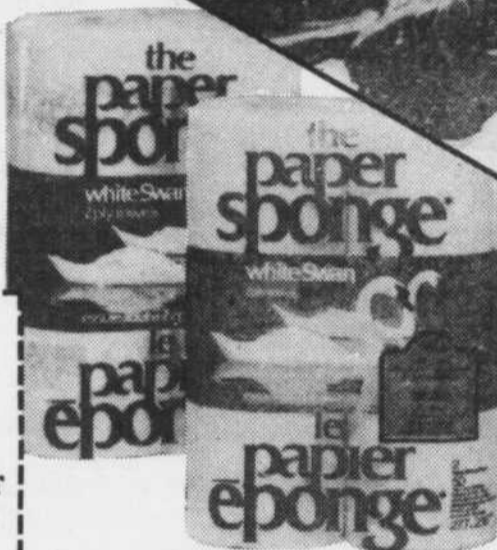
1.94 \$/kg
88¢ /lb

CUISSES DE POULET FRAIS
 Avec dos

ESSUIE-TOUT WHITE SWAN
 Paq. de 2 roul.
79¢

4.14 \$/kg
1.88 \$/lb

POITRINES DE POULET FRAIS
 Avec dos



6.57 \$/kg
2.98 \$/lb

FROMAGE CHEDDAR
 Jaune ou blanc
 Doux
 MONT ST-HILAIRE

6.57 \$/kg
2.98 \$/lb

FROMAGE EN GRAINS MONT ST-HILAIRE

ÉCONOMISEZ 1.00\$
ARCTIC POWER
 DÉTERGENT ARCTIC POWER
 Boite 6 L
 Prix annoncé: **3.99**
2.99 Avec ce bon
 Valable dans tous les supermarchés IGA du 25 août au 30 août 1986 seulement. Limite d'un bon par client.
 NIelsen 006S0144785H

Dîner Kraft
 Macaroni, fromage
DÎNER MACARONI AU FROMAGE KRAFT
2/1.00
 Boîtes 225 g

JUS DE FRUITS OASIS
 Format 1 L
79¢

JUS DE TOMATES
 Canada de fantaisie
AYLMER
 Boîte 540 mL
3/1.00

SAUCE (213 mL) OU PÂTE DE TOMATE (156 mL) HUNT'S
 Format
3/1.00

Fruits et Légumes

Suite à des délais de livraison et/ou aux variations climatiques de certaines régions, des difficultés d'approvisionnement en fruits et légumes peuvent survenir. Si cette situation devait se produire, votre marchand IGA veillerait à ce que chacun de ses clients soit entièrement satisfait.

PÊCHES
 Produit de l'Ontario
 Canada no 1
 Panier de 4 L
2.49

CHAMPIGNONS BLANCS
 Produit du Canada
 Cont 227 g
89¢



OFFRE DE LANCEMENT
 du 25 au 30 août

VERRE À VIN
 Prix ord.: **3.99\$**
1.49 ch.
 SEULEMENT

"Crystal d'Adriana" est une élégante collection de verres sur pied et d'articles faits de cristal de plomb 24%. Chaque semaine, un article vedette différent vous sera offert à un prix d'aubaine spécial. De plus, des pièces d'appoint sont offertes pour vous permettre de compléter votre collection. Voyez l'étalage en magasin.

COLLECTIONNEZ VOTRE NOUVEAU SERVICE DE CRISTAL, DÈS MAINTENANT!

Nous serons fermés

lundi 1er septembre
JOUR DE LA FÊTE DU TRAVAIL

Prix en vigueur du lundi 25 août au samedi 30 août 1986. Nous nous réservons le droit de limiter les quantités. Pas de vente aux marchands. Le texte prévaut sur la photo lorsque celle-ci ne correspond pas à la description du produit annoncé.



Boniprix

*marque de certification d'IGA Canada Itée

- H. AUBERTIN**
3905, Montée St-Hubert
St-Hubert
- SUPERMARCHÉ I.G.A.**
599, boul. Taschereau
Greenfield Park
- MARCHÉ P. BOUTHILLIER INC.**
2220, est boul. Marie-Victorin
Longueuil
- ALIMENTATION J.D.G. INC.**
1032, boul. Ste-Elisabeth
La Prairie