

Jou
558

Journal Hebdomadaire

LE REFLET

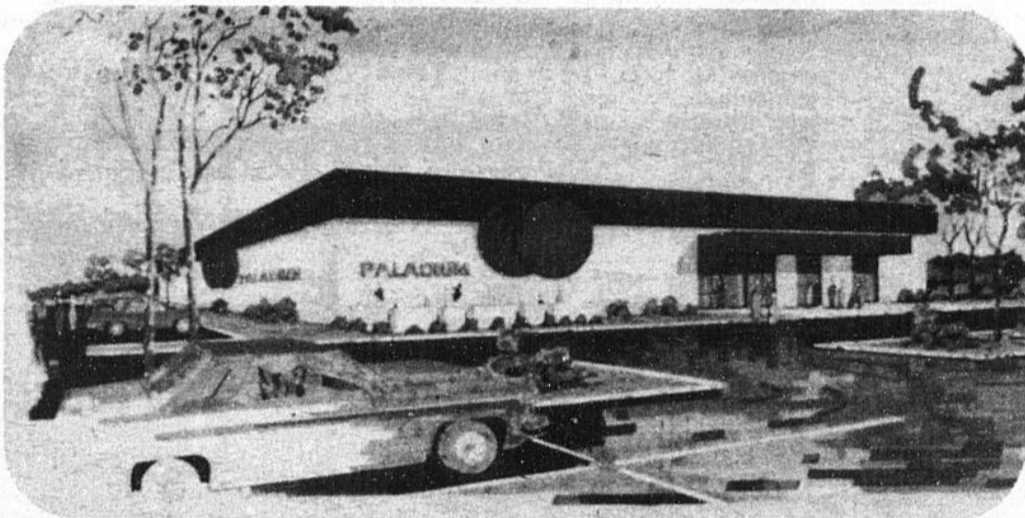
LA PRAIRIE, CANDIAC, NAPIERVILLE, ST PHILIPPE
DELSON, STE CATHERINE D'ALEX, ST CONSTANT, ST MATHIEU
ST ISIDORE, ST EDOUARD, ST REMI, ST MICHEL, STE CLOTILDE, SHERRINGTON

659-9146

1010 Ste-Elizabeth, Laprairie

Vol. 10 - no. 21 Mercredi 20 août 1975

LE PALADIUM



Un complexe sportif de \$4 millions à Brossard

Voir détails page 13

Nouvelles régionales en bref

Mirabel

La piste Mirabel inc. présente à nouveau des programmes de courses pour chevaux-miniatures. Le calendrier a repris dimanche dernier et plus de 600 spectateurs étaient sur les lieux pour assister aux différentes courses de la journée. Le programme de cette semaine débutera à 13 heures, et près d'une centaine de poneys seront sur place.

Les Hawks commencent leur entraînement physique.

Lundi le 18 août, les Hawks commencent leur entraînement physique à la Polyvalente la Magdeleine de La Prairie. Cet entraînement se tiendra tous les lundis, mercredis et vendredis soir de 8 hrs p.m. à 10 hrs p.m.

ERRATUM
Attention, population de St-Constant.

Suite à l'annonce parue dans notre édition du 13

août dernier en page 12, annonçant "Grand Gala de Lutte à St-Constant", le Comité des Loisirs désire informer la population de St-Constant qu'il n'a rien à voir avec ce Gala. Aucune demande a été faite soit au Comité des Loisirs ou à la Ville pour cette soirée. En conséquence, aucun profit n'a été versé au Comité des Loisirs de St-Constant.

ROYAL CANADIAN ARMY CADETS

Regiment Royal Canadian Hussars (Delson) Garçon et Filles 13 à 18 ans
Boys and Girls 13 to 18 yrs.

Tous les Ven. soir à 19:00 hrs.
Every Fri. night at 7 p.m.

Information Tél 632-2704 or 659-1296.

Capt. T. Birch or Lt. M. Chausse
Boite postale 370 Delson

P.O. Box 370 Delson
Sept 5 1975 Ven. Fri.
Ecole Louis Lafortune
School
2 rue Du College. Delson.

Les Hawks

M. Pierre Quintal anciennement des Saguenéens de Chicoutimi, maintenant à l'emploi des Admirals de Milwaukee, est le responsable de cette partie de l'entraînement physique des joueurs des Hawks le tout sous la surveillance de M. André Dupuis, instructeur-gérant.

Plus d'une soixantaine d'invitations ont été faites et la Direction est confiante de présenter un meilleur club à la population.

Cette phase d'entraînement se terminera au début de septembre alors que dès le 2 septembre les pratiques débuteront à l'Olympia.

S'il y avait des joueurs intéressés à rejoindre les rangs des Hawks veuillez vous présenter à la Polyvalente les soirs de pratique.

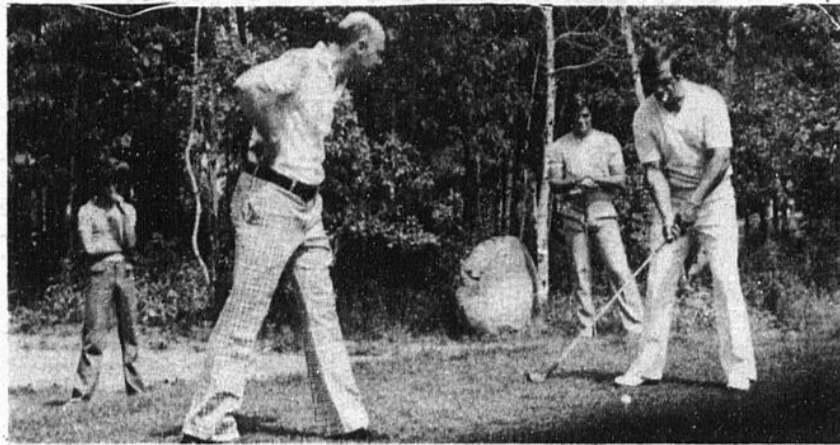
SOCIÉTÉ HISTORIQUE DE LA PRAIRIE DE LA MAGDELEINE.

"Le 11 août 1975, lundi passé, la Société Historique de La Prairie de la Magdeleine organisa une fête à l'occasion de la "Déclaration du Vieux La Prairie comme arrondissement historique" par M. Denis Hardy, alors ministre des Affaires culturelles. Au musée, une centaine de personnes défilèrent parmi lesquelles on remarqua quelques professeurs de l'Université du Québec et quelques étudiants en histoire.

M. le Maire, Jean-Marie Lamoureux nous a honoré de sa présence ainsi que des Membres de l'Hôtel de ville".

La Société Historique de La Prairie de la Magdeleine.

Boum-Boum à St-Remi



Lors du tournoi de golf JEAN MARIE VIAU au Club de Golf Triangle d'or, de St-Rémi qui a eu lieu mardi dernier, J. Marie Viau s'acharne à chercher à découvrir le secret des faux départs du BOUM.

Voir reportage dans la chronique du sport.

Le concours littéraire de la régionale Lignery remporte un grand succès

Voir noms des gagnants page 2

Grâce à la collaboration des professeurs de français et de tous les principaux de la régionale Lignery, les élèves de nos écoles ont pu pour la troisième année consécutive participer à cette manifestation.

Encore une fois ce concours a permis aux professeurs de valoriser la création littéraire et par le fait même les cours de français. On affirme, souvent trop légèrement, que nos élèves ne savent plus écrire. La lecture de quelques textes primés vous permettra de constater qu'à la Commission Scolaire Régionale Lignery, personne n'a démissionné devant les difficultés que pose l'apprentissage de la langue écrite. Des milliers d'élèves, aidés de leurs professeurs, ont participé au concours cette année en composant un conte, une nouvelle ou un poème. Les résultats ont dépassé nos attentes.

Nous tenons à remercier les principaux des écoles, le comité d'école de la polyvalente La Magdeleine ainsi que le comité d'école de la polyvalente Antoine-Brosard de l'aide tangible qu'ils ont apporté au concours. Nous tenons aussi à féliciter tous nos auteurs du succès qu'ils ont remporté.

James Rousselle
Conseiller pédagogique en français.

James Rousselle
Conseiller pédagogique en français.

Nomination



Nous tenons à féliciter sincèrement, M. GABRIEL BRISSON qui a accédé au poste de secrétaire-trésorier de la ville de St-Constant.

Nous lui souhaitons un franc succès dans ses nouvelles fonctions.

Référendum à St-Philippe voir texte page 16

NETTOYEUR RYAN

2HRS SERVICE

10% ESCOMPTE

CENTRE D'ACHATS CANDIAC 659-9762

LETTAGE

ENSEIGNES-CAMIONS PLASTIQUES-SERIGRAPHIE

STUDIO Leo

659-2828

PRAIRIE

COULEURS NOIR/BLANC

ZENITH TOSHIBA QUASAR PANASONIC

TV

METRO ELECTRONIQUE

29 ST-PIERRE - ST-CONSTANT

VENTE SERVICE - REPARATIONS INSTALLATION D'ANTENNES

632-2093

LES KEBERACS

VOIR PAGE 6

20

20

20

CONCOURS LITTERAIRE REGIONAL GAGNANTS

CONTE ILLUSTRE SECONDAIRE I

1er prix: Chico le petit esquimau, Linda Laroche, Pierre-Bédard, 2ème prix: Un gros problème, Jeanine Raymond, Pierre-Bédard, 3ème prix: Nos trois amis, Lise Caron, Jacques-Leber, Mention: Les aventures de Touffu, Nicole Bourque, St-François-Xavier.

CONTE ILLUSTRE SECONDAIRE II

1er prix: L'éléphant et l'arbre enchanté, Linda Favreau, Hélène Morin, Jacques-Leber, 2ème prix: Les tribulations d'un président, Jean Bolduc, Denis Chevalier,

St-François-Xavier, 3ème prix: Tel est pris qui croyait prendre Monique Raymond, Hélène Pelletier, St-François-Xavier.

CONTE SECONDAIRE I

1er prix: L'être libre, Charles Bordeleau, Antoine-Brossard, 2ème prix: L'auto mystérieuse, Maryse Lajoie, Jacques-Leber, 3ème prix: Dans le grenier de ma grand-mère, Marie Durand, St-François-Xavier, Mention: O'Henry, Micheal Shade, Louis-Cyr.

CONTE SECONDAIRE II

1er prix: Botte et Bot-

tillon Sandale, Sylvain Racicot, Jacques-Leber, 1er prix: Dans un lit mon trésor, Johanne Morency, St-François-Xavier, 2ème prix: Je vis moi aussi, Nicole Grimard, St-François-Xavier, 3ème prix: La ronde des passantes saisonnières, Denise Cormier, St-François-Xavier, 3ème prix: Anti-temps, Nicole Grimard, St-François-Xavier, Mention: Une aventure, Lucie Léveillé, St-François-Xavier.

CONTE SECONDAIRE III

2ème prix: Pépin devient marin, Sylvie Marier, Antoine-Bros-

sard, 3ème prix: Pauvre Tuteur, Carole Beaulieu, La Magdeleine.

BANDES DESSINEES SECONDAIRE II

1er prix: Le mangeur d'ombres, Patrick Bizier, St-François-Xavier, 2ème prix: Harold la souris, Hélène Larocque, Antoine-Brossard, 3ème prix: Docteur Hyde, Gilbert Savard, Pierre-Bédard.

POESIE SECONDAIRE I

1er prix: Ma poupée, Isabelle Marotte, Jacques-Leber, 2ème prix: Le prince de la nuit, Patrick Kado, St-François-Xavier, 3ème prix: Voyage à la lune, Lucie Godbout, Antoine-Brossard, 3ème prix: L'enfant, Isabelle Côté, Louis-Cyr, Mentions: Le rat doré, Richard Vigeant, Louis-Cyr, Ma petite fleur, Lyne Deslauriers, Louis-Cyr.

POESIE SECONDAIRE II

1er prix: L'ombre, Denise Cormier, St-François-Xavier, 2ème prix: Bêtises, Michel Giroux, St-François-Xavier, 2ème prix: Vieilles choses, Line Trudeau, Pierre-Bédard, 3ème prix: Le chemin de la mort, Josée Bergeron, Louis-Cyr, Mentions: Dépression, Sylvie Leconte, St-François-Xavier, Ecrire, Yves Gauthier, Antoine-Brossard, A ma plaine, Evelyne Deschamps, Antoine-Brossard, Mon coeur, Isabelle Beaudet, Pierre-Bédard.

POESIE SECONDAIRE III

1er prix: Le berceur de fables, Hélène Monette, La Magdeleine, 2ème prix: Pessie, Hélène Monette, La Magdeleine, 3ème prix: Le vieux moulin, Yves Nicole, Antoine-Brossard.

POESIE SECONDAIRE IV

1er prix: Pluie, Chislaine Breton, Antoine-Brossard, 2ème prix: Le temps le jour, Daniel Tétrault, La Magdeleine, 3ème prix: Sandwich-Vérité, Jean Grimard, La Magdeleine.

1er prix: L'ombre, Denise Cormier, St-François-Xavier, 2ème prix: Bêtises, Michel Giroux, St-François-Xavier, 2ème prix: Vieilles choses, Line Trudeau, Pierre-Bédard, 3ème prix: Le chemin de la mort, Josée Bergeron, Louis-Cyr, Mentions: Dépression, Sylvie Leconte, St-François-Xavier, Ecrire, Yves Gauthier, Antoine-Brossard, A ma plaine, Evelyne Deschamps, Antoine-Brossard, Mon coeur, Isabelle Beaudet, Pierre-Bédard.

POESIE SECONDAIRE III

1er prix: Le lien déchu, Jocelyne Groulx, La Magdeleine, 2ème prix: Hemmerling, Ghyslaine Bonhomme, La Magdeleine, 2ème prix: Le temps des fraises, Gilles Lefranc, La Magdeleine, 3ème prix: La loi du plus fort, Johanne Benoit, La Magdeleine.

NOUVELLES SECONDAIRE IV

3ème prix ex-aequo: Le sourire de M. Gontrand, Marianne Bouchard, Antoine-Brossard, Tragédie pour une voix, Sylvie Carrier, La Magdeleine, L'abruti, Lorraine Dauphinais, La Magdeleine.

CATEGORIE LIBRE SECONDAIRE I
Mention: Le vieillard, France Caumartin, Jacques-Leber

CATEGORIE LIBRE SECONDAIRE II
Mention: Ecoute, Nicole Grimard, St-François-Xavier,

CATEGORIE LIBRE SECONDAIRE III
Mention: Femme 75, Suzanne Brosseau, La Magdeleine

CATEGORIE LIBRE SECONDAIRE V
Mention 19 secondes avant, Johanne Benoit, La Magdeleine.



LES PLUS BAS PRIX AU CANADA

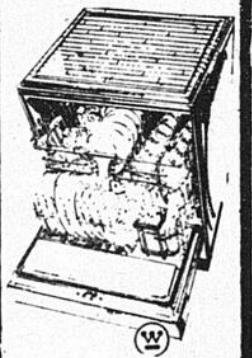
Prestige

LAVE-VAISSELLE

KitchenAid

MAYTAG
Admira!

Westinghouse



AUCUN COMPTANT

Prix à partir de
\$276⁰⁰
\$12.00
par mois

Garantie & service compris



410 Ste-Elisabeth
La Prairie
659-5733

TOUTES CES PERSONNES S'HABILLENT AU

Infirmiers—ières
Coiffeurs—Coiffeuses
Médecin
Pâtisseries
Peintre
Optométriste
Esthéticienne
Ambulancier

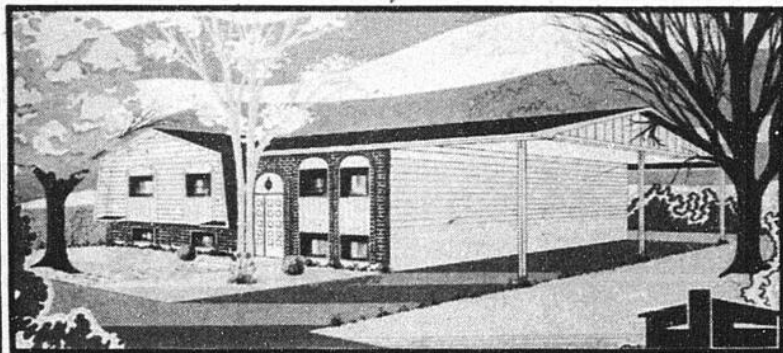
Uniforme

Serveuses
Cuisinier
Caissière
Pharmacien
Boulangier
Réceptionniste
Chiropraticien
Dentiste

Salon de L'Uniforme

755 Ste-Foy, Longueuil 670-5660

A partir de moins de **\$20000** (C.T.I. inclus)



A partir de moins de \$200.00 (C.T.I. inclus), vous pouvez devenir propriétaire d'un bungalow de 5 pièces avec tous les avantages s'y rattachant, et ceci pour un comptant minime.

Venez nous rencontrer à notre maison modèle pour connaître les détails de votre éligibilité à ce nouveau programme d'aide en coopération avec la S.C.H.L.

Les Entreprises Adage, Inc.

15 Magdeleine

Laprairie

659-2622

VENTE 1/2 PRIX

AUX 1,000 AUBAINES ENRG

rue Union-Centre d'achats Ste-Catherine

Gilets pour dames

Rég. \$1.98 à \$3.29

VENTE **1⁰⁰**

Ensembles fortrel dames

Rég. \$29.95

VENTE **14⁹⁵**

Gilets pour hommes

Rég. \$9.95

VENTE **5⁰⁰**

T-shirt pour garçons

Rég. \$1.98

VENTE **1⁰⁰**

Shorts pour dames

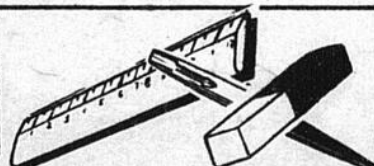
Rég. \$5.95

VENTE **3⁰⁰**

Poli à auto

Rég. \$3.00

VENTE **1⁰⁰**



LIGNE COMPLETE D'ARTICLES SCOLAIRES TELS QU'EXIGES PAR LES ECOLES ST-JEAN ET STE-CATHERINE, PRODUITS DE BEAUTE MARIE-FRANCE BIJOUX, CARTES, JOUETS, APPAREILS ELECTRIQUES, CASSETTES, ETC.

La cuisine raisonnée au Canada UNE AFFAIRE DE BON SENS

Attention aux bagarres au moment des repas

Tout le long de l'année, on peut discerner les signes avant-coureurs de mauvaise santé. Le manque d'appétit et les colères à table annoncent en général que quelque chose ne va pas.

Quand les repas familiaux soulèvent des tempêtes de protestations et de "NON" de la part des petits, parents et grands parents feraient bien de lire entre les lignes.

Joan Fielden, conseillère en nutrition auprès de la Fondation des produits de boulangerie du Canada, offre les commentaires suivants:

"Les petits perdent souvent leur appétit. Pensons-y avant de permettre à certains problèmes émotionnels de venir troubler l'atmosphère des repas. Sages sont les parents qui encouragent leurs enfants à parler de leurs difficultés avec eux, mais il ne faudrait pas pour autant convertir la salle à manger en tribunal familial. N'importe quel bouleversement, qu'il s'agisse d'excitation, de déception, de colère ou de peur, nuira à la digestion normale."

L'enfant qui se met à table affamé ou très fatigué se décourage facilement et le repas ne lui cause aucun plaisir. Il serait bon d'inciter tous les enfants, écoliers ou non, à se reposer quelques minutes avant le dîner ou le souper. Les collations servies entre les repas ou après l'école permettront aux gros appétits et aux affamés de mieux attendre l'heure des repas. Un sandwich au fromage ou au beurre d'arachide fait avec du pain complet ou blanc enrichi, un verre de lait ou quelques fruits, voilà de quoi leur donner de l'énergie entre les repas!

On peut éviter de s'entendre dire par nos enfants: "J'en veux pas" en leur offrant petit à petit les mets dont ils n'ont pas l'habitude. Ils accepteront sans rechigner de goûter à quelque chose de nouveau si on leur en sert une toute petite portion avec un plat qu'ils aiment bien. Quand l'enfant commence à grandir, on peut rendre ses repas intéressants et agréables en lui servant de nouveaux aliments ou en préparant les vieux de manière différente.

(Série d'articles à suivre)

L'ENFANT

C'est un bébé
Il est aimé
Il grandit
Il sourit
Il fait des choses
Qui ne sont pas
toujours roses
Il joue dans la boue
Il tombe dans un trou
Il va à l'école
Il se salit avec de la colle
Il lit des contes
Qui viennent de Chine
Il joue dehors
A la chasse au trésor
Il pleure sans arrêt
Ce qui nous déplaît

Il regarde le soleil
Et il s'émerveille
Il a peur dans le noir
Il faut le croire
Il veut devenir un
homme
Presque un
surhomme
Il veut des sous
Il en veut beaucoup
Sa vie future
Il la voit dans la
nature
Ressembler à son
père
Il en serait très fier

Isabelle Côté
Sec. I, Ecole Louis-
Cyr.

Fondation de la maison internationale de la Rive-Sud inc.

Nous voudrions vous faire part de la création de la MAISON INTERNATIONALE DE LA RIVE SUD INC. Qu'est-ce que c'est la M.I.R.S. Inc. et quels sont ses objectifs. La Maison se veut un lieu de cimentation et de compréhension de diverses ethnies qui composent la mosaïque de la Rive Sud. Les néo-québécois se devaient d'aller jusqu'à présent pour se récréer, à Montréal ainsi que pour avoir une participation culturelle que se soit en théâtre, arts plastiques, danses folkloriques, etc. La Rive Sud avait été laissée

pour compte. C'est à ce besoin que la Maison veut répondre.

Nous invitons donc tous les gens qui sont immédiatement intéressés aux objectifs que nous poursuivons d'entrer en contact avec nous en écrivant à C.P. 65 Brossard P.Q. Nous avons plusieurs projets en voie de préparation, ex: arts plastiques, activités artistiques, activités socio-culturelles. Nos services sont offerts dans les deux langues officielles du pays.

Vladimir Bernadel,
Coordonnateur du
projet
Maison Internationale
de la Rive Sud Inc.

'dismat' des gars à planche

Matériaux de Construction
LANCTO LTEE

ST-ISIDORE CTE. LAPRAIRIE 454-3983
691-4185

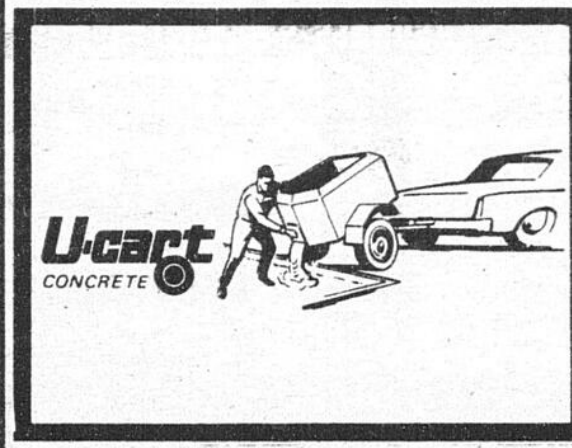
MAINTENANT!!

**UN SERVICE UNIQUE
POUR NOS CLIENTS!**

LE BETON PREPARE ET PRET A EMPORTER

REALISEZ VOS PROJETS

FAITES-LE VOUS-MEME



- PRÊT À VERSER
- AUCUNE PRÉPARATION PROPRE
- AUSSI PEU QU'1/4 DE VERGE
- DES REMORQUES QUI ONT UNE CAPACITÉ D'UNE VERGE

JOURNAL HEBDOMADAIRE
REFLET
REGIONAL

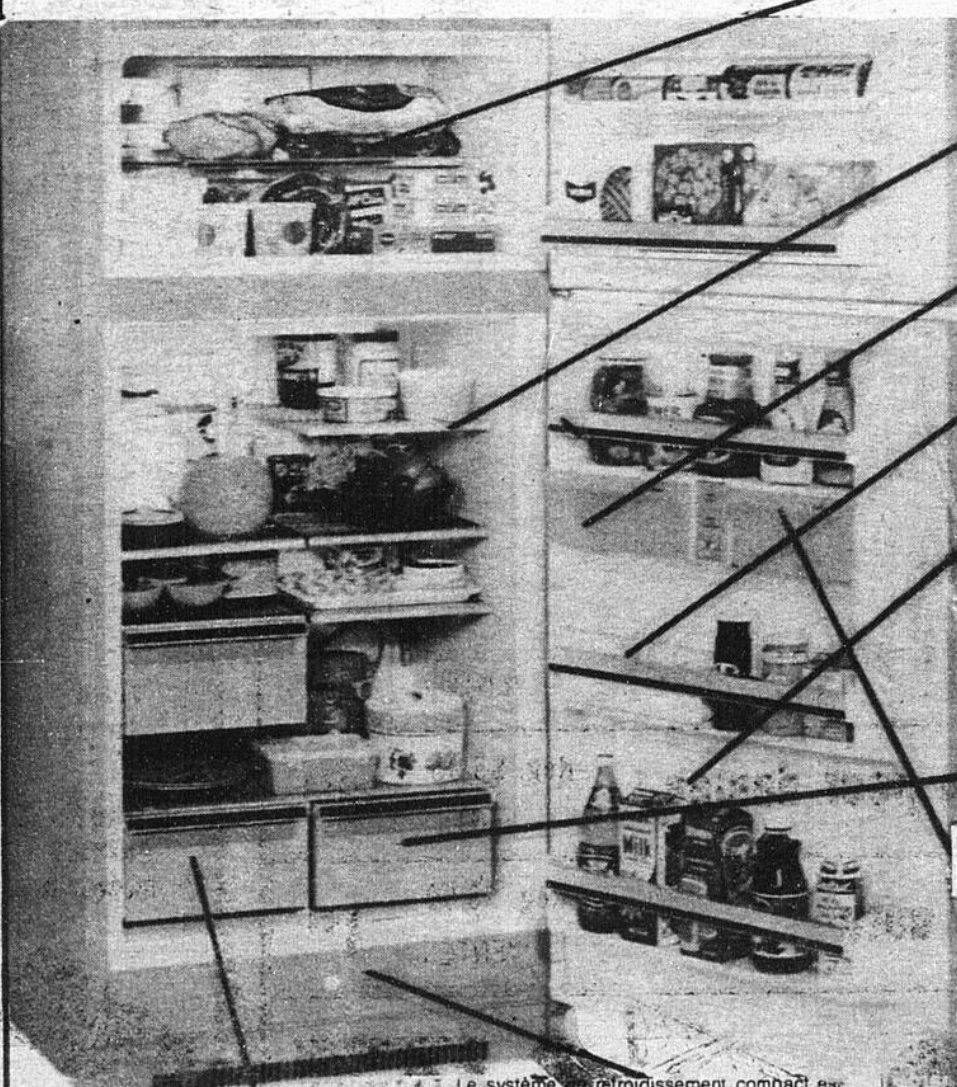
Paul Blackburn, Directeur général
Philippe Laferrière, Editorialiste
Rémi Champagne, Chef des nouvelles
Mme Yvonne Legault, Secrétaire-comptable,
Alain Brabant, Publiciste

659-9146

Bureau: 1010 Ste-Elisabeth
Centre d'achats IGA
La Prairie

Membre des Hebdo Rive Sud (M.R.S.)

Pour plus de sûreté... exigez Westinghouse



- Le congélateur de 3.5 pi.cu. peut contenir 124 lb. sans jamais former de givre, les paquets d'aliments congelés ne collent jamais ensemble, ni les cubes de glace. Les plateaux à glaçons et les étagères sont inclus.
- 4 demi-étagères à enclenchement, permettent une grande possibilité de réglage en hauteur.
- Garde-fromage.
- Casier amovible pour 18 oeufs.
- Beaucoup de place pour les grandes bouteilles, les cartons de lait, etc.
- Les poignées simili-bois sur toute la longueur et la garniture deluxe donnent une esthétique attrayante à l'extérieur de ce réfrigérateur.
- Tiroir à légumes en Lustran robuste.
- Le garde-beurre à 3 degrés de températures permet de choisir la consistance du beurre dure, moyenne ou molle.

Le garde-viande hermétique maintient une température, une humidité et une circulation idéales pour garder la viande fraîche pendant 7 jours, en toute sécurité. (Contient 16 lb.)

Le système de refroidissement compact est situé sous la base du réfrigérateur. Aucun espace n'est perdu à l'intérieur. Aucun serpentin à l'arrière. Le réfrigérateur peut être placé directement contre le mur et les placards. Le compresseur, refroidi par ventilateur, fonctionne plus efficacement. Garantie de 5 ans sur le système scellé.

**Westinghouse
est toujours là
pour assister
la ménagère**

**SPECIAL
CETTE SEMAINE
REFRIGERATEUR
SANS GIVRE
15 PI. CU.**

**COULEURS AU CHOIX
SANS SUPPLEMENT**

AMEUBLEMENT ST-REMI Ltée
107 Notre-Dame - St-Remi
454-2275

20

20

20



Si d'aventure un pêcheur sportif venait à capturer une truite ou un autre poisson porteur de taches noires, appelés communément "picots", ou scientifiquement "trématodes", qu'il ne s'en inquiète pas pour autant. Ces marques ne sont pas dommageables pour l'homme.

Cependant, pour la beauté du plat, il convient que le chef cherche à les faire disparaître. Il suffit alors de gratter le poisson ou d'en faire disparaître la peau après cuisson.

Que l'on retrouve des picots noirs insérés dans la peau, ou des poux propres au poisson (copépodes) que l'on localise sur les branchies ou sur les nageoires, ou encore des sangsues sous l'aisselle des nageoires, il s'agit d'un fait courant que

l'on rencontre particulièrement durant les journées chaudes. Ce sont des parasites, et non des maladies, et il est important de se rappeler qu'en aucun cas ceux-ci peuvent être dommageables pour l'homme.

De toute façon, il faut toujours bien cuire les poissons et avoir soin de les saler légèrement avant la cuisson, en dedans et au dehors, même dans le cas de poissons de mer qui, contrairement à ce qu'on pense généralement, n'ont pas une chair plus salée que celle de poissons d'eau douce. La cuisson et le sel détruisent à coup sûr ces parasites. Et, jusqu'à maintenant, nombre de personnes en excursion ou en expédition, ont mangé des poissons porteurs de ces taches noires, sans qu'il leur en soit préjudiciable.

ment se sont dirigées en autobus, vers Québec à la recherche de sites nouveaux et d'expériences à vivre. L'après-midi a été réservé pour visiter le zoo de Charlesbourg et la soirée, pour se ballader dans la ville de Québec sur différentes rues de grand intérêt. Cette journée au complet, s'est passée dans la joie, même le retour dans l'autobus a été agrémenté de nombreuses chansons du bon vieux temps, interprétées par des artistes, membres de l'âge d'or.

Au début d'août, nouvelle excursion, nouvel endroit. On s'est dirigé cette fois, vers les îles de Sorel. A peu près le même nombre de membres a pu vivre, une journée inoubliable. Commencée par une magnifique excursion en bateau à travers les sites enchanteurs des îles, continuée par la dégustation des savoureuses gibelottes des îles, la journée s'est terminée par le ravissant spectacle "L'été s'appelle Julie" à St-Marc-sur-Riche-

lieu sur l'Escale. Enfin, vendredi dernier le 15 août, 48 membres de cet Age d'or, partaient pour une randonnée rafraîchissante pour l'oeil et le coeur. Après une halte à la chapelle de la Réparation pour célébrer la fête de l'Assomption de la Vierge, un diner communautaire "à l'italienne" fut servi sur place. Au retour, le groupe s'est arrêté au jardin botanique de Montréal, pour y goûter la beauté et la splendeur des fleurs et des plantes.

Comme on pouvait voir en même temps le site des jeux Olympiques et le jardin de fleurs, quelques uns s'exclamèrent, devant la grandeur de Dieu et le génie de l'homme.

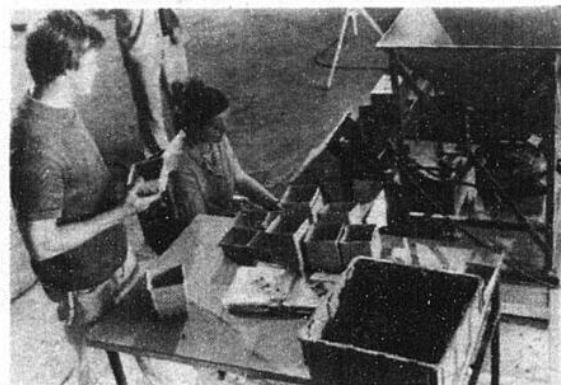
Merci aux organisateurs de ces trois voyages.

Un membre

P.S. Ne pas oublier surtout, le 9 septembre prochain au sous-sol de l'Eglise Christ-Roi, La Prairie, la reprise des activités de l'Age d'Or. Bienvenue à cette invitation de votre président et de votre conseil.



Pendant quelques semaines, vous trouverez chez votre marchand les bleuets de chez-nous facilement reconnaissables à ce qu'ils sont les meilleurs de tous... et à l'étiquette qui dit: "Bleuets du Québec cueillis à la main".



Une étiquette spéciale identifie chaque contenant.



Des bleuets frais... Un dessert succulent.

Age d'Or de La Prairie et voyage d'été

A l'occasion de la saison estivale, et pour couronner les activités de l'année 74-75, les responsables de l'Age d'Or de La Prairie, ont organisé trois magnifiques voyages. Ils répon-

daient ainsi aux demandes des membres de se réunir durant l'été pour visiter gaiement la belle province. En juillet donc, une cinquantaine de personnes de ce mouve-

Brossard opposée à la construction d'une voie de détournement à un échangeur érigé à La Prairie

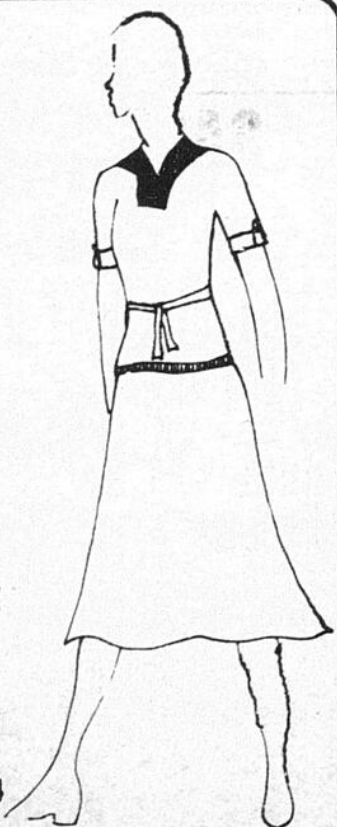
"La ville de Brossard ne doit pas être pénalisée à cause de travaux effectués dans la ville voisine", a dénoncé le conseiller Robert Gervais, à la dernière assemblée, pour marquer son opposition au projet d'une voie de détournement au futur échangeur érigé sur l'autoroute 15, aux limites de Brossard. Le ministère des Transports du Québec projette incessamment la construction d'un échangeur pour relier la future route 104, conduisant à Saint-Jean, à l'autoroute 15. Ces travaux se situent dans la ville de LaPrairie.

Cependant, l'aménagement d'une voie de raccordement à l'échangeur nécessite l'expropriation de résidents de Brossard, ce dont la ville s'oppose. Stipulant bien que Brossard n'est pas contre le projet d'échangeur, le conseiller Gervais a proposé que "la ville s'oppose à la construction de la voie de détournement, étant donné qu'elle engage l'expropriation de quelques résidents de Brossard". La résolution sera envoyée au ministère des Transports du Québec.

chez Lucille

Magnifique collection d'automne

Pour vous grand choix de pantalons et jupe longue St-Moritz Tenues sports de prestige dans les tailles 5-20 ans 38-40-42-44



545, Ste-Rose La Prairie
TEL: 659-1026



RENOVATION DE TOUT GENRE

Fabrication et installation

d'armoires de cuisine sur mesure

Estimation gratuite

Richard Boutet Inc.
691-5266 632-3385

école de conduite



MÉTRO driving school

C'EST LE TEMPS D'APPRENDRE...

A BIEN CONDUIRE

LA SECURITE, C'EST NOTRE AFFAIRE...

...LAISSÉZ-NOUS VOUS AIDER

679-5470
APPELEZ, NOUS IRONS VOUS CHERCHER PARTOUT OU PRESQUE

Aréna régional à St-Rémi

L'inauguration de la campagne de souscription au profit de l'aréna régionale de St-Rémi aura lieu lors de l'épluchette de blé d'Inde samedi le 30 août à l'école Pierre Bédard de 8h. à 14.30 h.

Il y aura musique continue et un minime frais d'entrée. Nous invitons toute la population des municipalités environnantes et tous les sportifs à participer à cette fête.

Cette manifestation est organisée par le Comité de l'Aréna Régionale de St-Rémi. Pour information ou billet, s'adresser à Michel Gagnon (454-9144) ou au service des loisirs (454-9227). Comité de l'Aréna Régionale de St-Rémi.

Assemblée du hockey mineur à La Prairie

Il y aura assemblée du Hockey Mineur, le 9 septembre 1975 à la Maison à tout le Monde, à 7:30. Beaucoup de sujets seront à discuter, entre autre: "L'Inter-ci-

té". Nous invitons plus particulièrement les parents, à venir nous rencontrer.

Bienvenue à tous. Mer-

ci. Sylvie Côté.

Un expert sur lequel on peut compter!



Ed Normandeau
Directeur Banque Royale
135, rue Notre-Dame
Saint-Rémi de Napierville
Québec.

Demandez-vous de vos affaires...
BANQUE ROYALE
l'équipe d'experts à l'esprit ouvert



Les pompiers de La Prairie sont vraiment bien équipés en plus d'être des plus efficaces. Le 16 juillet dernier, ils étaient appelés à se rendre éteindre un début d'incendie qui faisait rage au garage "SERGAZ" situé au 1255 Ste Elizabeth. Au mois de juin de 1972 la ville avait installé un inducteur de mousse sur le camion citerne. Les pompiers se servirent de cet appareil et maîtrisèrent les flammes en moins de deux minutes. Photo Michel Demers.

CHROMACOLOR

CHROMACOLOR II

ZENITH

20" Le BRAQUE

Le BRAQUE • F4030W

Modèle taille compacte, d'une très belle conception, fini en imitation noyer d'Amérique, rehaussé de moulures chromées. Le socle en retrait de couleur argenté, légèrement en porte-à-faux agrément la beauté de cet appareil. L'inclinaison de l'écran donne un effet surprenant mais très agréable. Dimensions: H. 17-7/8", L. 25-7/8", P. 20 1/2". (*)

Modèle également disponible en blanc et bois de palissandre sur un socle blanc — Modèle F4030X.

100% TRANSISTORISÉ

MÉTRO ÉLECTRONIQUE

CENTRE RÉGIONAL SON ET COULEUR
VENTE - SERVICE - RÉPARATIONS INSTALLATION D'ANTENNES
JEAN-GUY BEAUDOIN PROP.

29 RUE ST-PIERRE 632-2093 ST-CONSTANT

GRANDE VENTE DE PANTALONS - 2000 PAIRES

NOUS AVONS ACHETE UN SURPLUS DE MANUFACTURIER PANTALONS UNISEXE-VELOURS COTELE

TAILLES 10-12-14-14X
BLEU PALE - ROYAL - MARINE - BRUN - BEIGE

AU CHOIX

2

PAIRES POUR
LE PRIX D'UNE PAIRE

AJOUTEZ .01 AU PRIX REG.
ET OBTENEZ
UNE 2ième

PROFITEZ DE CETTE AUBAINE

PRIX REG. **10⁹⁵**

OUVERTURE DU LUNDI AU VENDREDI 8.00 AM A 4.30 PM

SACS A MAIN GRAND CHOIX

POUR L'AUTOMNE
TAN-BRUN
COGNAC
NOIR
REG. \$12.95

\$9⁹⁵
SPEC.

LES SACS A MAIN DU MANUFACTURIER

259 LETOURNEAU - ST-CONSTANT ACCESSIBLE PAR MONTEE ST-REGIS OU RUE ST-ANDRE FACE A L'EGLISE **632-4749**

20

20

20

Ecole de ballet à Candiac



L'Ecole de Ballet Candiac ouvre ses portes pour la 9ème année consécutive et s'affilie officiellement au Centre Professionnel de la Danse de Montréal sous la direction de madame Seda Zaré. Cette année encore, il y aura les examens du Centre à la fin de l'année. Les argents provenant des examens sont ensuite donnés en bourses d'étude aux élèves qui se sont le plus distingués au cours de l'année. Depuis l'ouverture de l'Ecole, plusieurs élèves ont suivi les cours intensifs d'été au Centre dont Diane, Sylvie et

Josée Bourbonnais, Suzanne Fournier, Claire Morazain, Denise Cormier, Lorraine et Tracy Briscoe. Claire Morazain a passé le premier niveau de la méthode Seda Zaré dite "Anatomie Pratique". On sait que Suzanne Fournier se dirige vers une carrière professionnelle et Sylvie Bourbonnais est devenue assistante de Marie Côté, professeur responsable de l'Ecole de Ballet Candiac, et enseigne aux petites de 6 ans et moins. Ces cours sont une très bonne préparation aux cours réguliers. L'inscription aura lieu mardi,

le 9 septembre, de 4:00 p.m. à 8:00 p.m., à l'Ecole St-Marc. Toutes les anciennes élèves sont priées de se présenter à l'inscription, car cela facilite le classement et nous permet de diriger les élèves vers leur classe respective. Cette année, à titre d'expérience, nous tâcherons d'encourager les élèves qui présentent un certain degré de capacité personnelle, fournissant un effort soutenu et font preuve d'une assiduité constante, en les groupant dans une classe spéciale sans tenir compte uniquement de leur âge et du

nombre d'années d'étude. Ces élèves seront les candidates futures pour la classe de préparation à la pointe. L'Apprentissage de la Danse classique est avant tout une formation. Chaque élève doit apprendre à connaître son corps, qui est l'instrument pour un danseur, afin d'être capable de le développer harmonieusement à son maximum, tout en étant conscient de ses limitations. La coordination des mouvements et un sens du rythme complètent ce développement. Les exercices classiques tels que prescrits dans la méthode Seda Zaré dite "Anatomie Pratique" sont à la base de tout entraînement physique aussi bien pour la danse class-

que, moderné, jazz, éducation physique, etc... Même sans vouloir parfaire une carrière dans ces disciplines, la formation reçue demeure et donne un maintien et une prestance à chacun. Viennent ensuite les exercices classiques qui tendent à développer la technique de la danse, les différents pas qui composent le vocabulaire de la danse. Quand on maîtrise quelque peu ces éléments, on peut déjà exécuter une danse dans la forme classique. Tout ceci n'empêche pas un enfant d'être capable de danser et d'exprimer ses ressentiments selon son propre rythme et imagination. Cela s'appelle de l'improvisation, tous les enfants en sont capables et quelquefois dans les classes on se sert de ce média

pour faire relâche à un travail intensif.

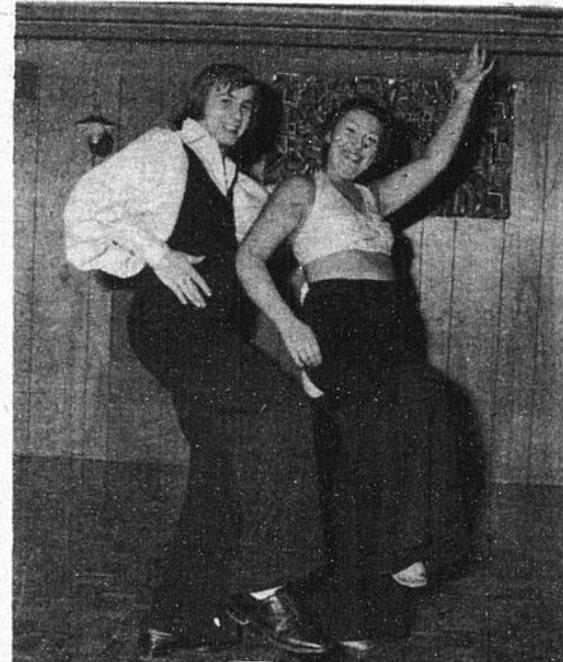
En résumé, les classes de danse classique ont un but défini qui est profitable à chaque enfant selon son intérêt pour la matière.

Pour toute information supplémentaire veuillez communiquer avec madame Evelyne Bourbonnais, directrice de l'Ecole de Ballet Candiac, 632-0456. Madame Sylvia Koculym assurera pour la deuxième année la direction musicale.

Les cours débuteront le mardi, 16 septembre, et jeudi, 18 septembre. L'heure des cours sera communiquée aux élèves dans la semaine qui suit l'inscription.

Comme l'année dernière, les élèves pourront bénéficier du tarif à l'année en trois versements.

Cours de danse sociale



La Population de Delson et des environs est cordialement invitée à des cours de danse sociale qui se donneront à Delson à condition que le nombre d'inscription soit suffisant. Ces cours se donnent seulement dans le but de vous divertir et permettre de vous faire de nouveaux amis.

Depuis quelques années, la population augmente à Delson et plusieurs parmi nous ne connaissent pas. C'est donc le moment de venir parfaire vos connaissances de la danse tout en vous faisant de nouvelles relations. Ces cours se donnent sous la direction de Mlle Jocelyne Brosseau, diplômée de l'Alliance des professeurs de danse du Québec.

Date: Mardi 9 septembre de 7h30 à 8h30 1ère année, 8h30 à 9h30 2e année.

Mercredi 10 septembre de 7h30 à 8h30 1ère année (sondage), 8h30 à 9h30 2e session.

Endroit: Ecole Louis Lafortune 2 Rue du Collège Delson.

Admission: \$2.00 par personne.

Pour informations communiquer aux numéros suivants: 678-9585, 676-1217.

Par: C. CARON

UNITY



Orchestre de danse
spectacle-chansons
du mercredi
ou samedi (inc.)

RESTAURANT
Trocadero
LAPRAIRIE

BAR SALON
REDECORE
ATMOSPHERE
DE DETENTE
AIR CLIMATISÉ

STATIONNEMENT GRATUIT

1051 BOUL. STE-ELIZABETH-
CONTINUATION DU BOUL. TASCHEREAU

LA PRAIRIE - RESERVATIONS
659-5477

18 ANS
Adultes

MON FRÈRE... MON ASSASSIN!

"GOODBYE GEMINI"

JUDY GEESON
MICHAEL REDGRAVE

EN COULEUR



DUSTIN HOFFMAN

LES CHIENS DE PAILLE

UN FILM DE
SAM PECKINPAH

"STRAW DOGS"
EN COULEUR

Vendredi et Samedi à 7:30 p.m.
Dimanche dès 1:30 et prog. continué

THEATRE ROYAL
286 CHEMIN ST-JEAN LA PRAIRIE
659-1081 659-1037

VENDREDI SAMEDI DIMANCHE 22-23-24 AOÛT

La COMTESSE aux SEINS NU

elle est sur terre ce que satan est aux enfers

L'opération est réussie quand le patient meurt

clinique diabolique

CAPITOL

312 BOULEVARD ST-LUC

CHALET ST-LUC

312 BOUL. ST-LUC - ST-LUC 348-6269

PIANO-BAR NOUVEAU DU LUNDI AU SAMEDI

JOHNNY SANTORO
PIANO - ORGUE
CHANSONS
ATMOSPHERE
DES ANNEES 50.

MARGEL GUERIN
PRESENTE

JEUDI - VEND. - SAM. - DIM.

21-22-23 - 24 AOÛT

RESTAURANT TROPICANA
METS CHINOIS
LIVRAISON GRATUITE
348-7311

Ce soir 20 août
épluchette de blé-d'inde
2 orchestres
Prix surprise

LES KEBERACS COMEDIENS
JEUDI
ENTREE GRATUITE

FILM

POUR LES ENFANTS

VENDREDI APRÈS-MIDI
à 1.30 PM

DURANT LE MOIS D'AOÛT

ADM: 0.35

THEATRE ROYAL
286 CH. ST-JEAN LA PRAIRIE
659-1081 659-1037

20



Guy Moquin
CIE. LTEE

GUY MOQUIN 410 STE-ELIZABETH LA PRAIRIE

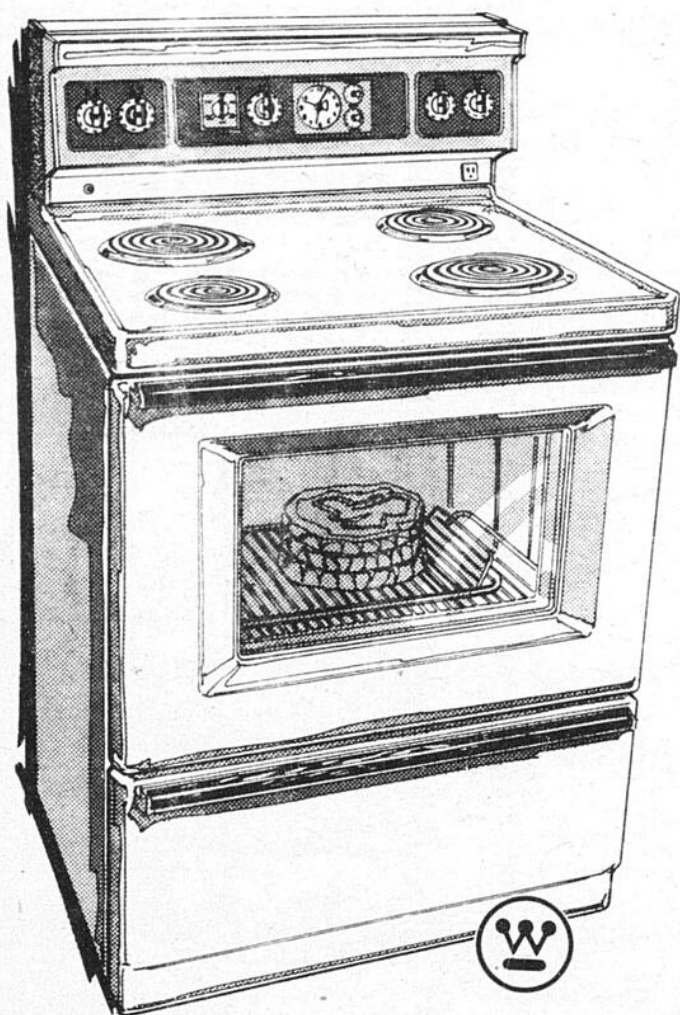
659-5733

LES PLUS BAS
PRIX AU CANADA

MAGASIN

Prestige

COMPAREZ LES CUISINIÈRES
WESTINGHOUSE



- ▶ Minuterie automatique
- ▶ Ronds débranchables
- ▶ Eclairage du four et de la table de cuisson
- ▶ Steaks juteux 2 fois plus rapidement grâce au gril rapide à plat

Comparez
vous choisirez
Westinghouse

- PRIX DEFIANT TOUTE CONCURRENCE
 - LIVRAISON GRATUITE
 - TERMES FACILES
JUSQU'À 36 MOIS POUR PAYER
- SERVICE INCLUS**

Comparez
vous choisirez

Guy Moquin

LE MAZOUT!...



20

Si vous n'êtes pas un castor, lisez ceci.



Seuls les castors sont habilités à construire des digues sans permission. Toutefois, si vous êtes un propriétaire riverain et que vous envisagez d'effectuer des travaux en cours d'eau tels: erections de quais, de digues, de murs de protection, de ponts, etc., vous devez faire la demande d'un permis vous autorisant à ces travaux en vous adressant à:

La Direction générale des eaux
Ministère des Richesses naturelles
1640, boulevard de l'Entente
Québec G1S 4N6

SEULS LES CASTORS EN SONT ABSTENUS!

Gouvernement du Québec
Ministère des Richesses naturelles

20

LA LOI

DU PLUS FORT

Et soudain, tout commence,
S'étire après un long silence.
Le soleil se couche à l'horizon
Tel un immense ballon.
L'air, humide et chaud,
Chargé, pèse sur la peau.
Sur sa branche, le serpent
S'avance lentement,
Séparant, rapprochant ses anneaux,
Souple comme un roseau.
Dans un souffle à peine audible
Il ondule vers sa cible,
Surveille, les yeux fixés,
Sa proie facile à approcher.
Yeux glacés, fixes et médisants,
Il approche, crachant, sifflant;
Il vise d'un regard soutenu
L'autre, immobile, semblant tenu:
A son préjudice, il va subir l'injustice.
Sous le charme de l'hypnotiseur,
Qui serpents, sonde la peur,
Perfide et méchant,
Dans un vif mouvement
Encercle: C'est la crotale,
Sa morsure est fatale.
Encore une reptation
Et c'est la destruction;
Il serre, écrase sans merci,
C'est le spectacle de la vie.
Ensuite, c'est la déglutition,
Suivie de la dégustation;
Si ce n'est le plaisir
De faire souffrir, mourir.
Le sanglant délit
N'est, en fait, qu'un bruit,
Perdu dans la brousse,
Dans la jungle, sur la mousse.
Soudain, tout s'arrête:
Tout combat, toute fête.
Le soleil s'élève à l'horizon
Tel un immense ballon.
C'est l'heure où le serpent se cache pour un temps
Dans un monde de silence.
Et c'est un autre jour qui commence,
Sur le zoo humain.

Johanne Benoit
Ecole La Magdeleine.
Sec. V.

**DON DE SANG
DON DE
VIE**



COLLECTE DE SANG DE ST-CONSTANT

AVEC LE SUPPORT DU CLUB OPTIMISTE DE LA REGION
SOUS LA PRESIDENCE D'HONNEUR DU MAIRE DE ST-CONSTANT
M. CLAUDE HEBERT

**SANG
DONNE**



**VIE
SAUVEE**

ENTR. **Cusson Paulin Ltée**
CONTENANTS EN BOIS BOIS DE CONSTRUCTION
BOITES DE TOUS GENRES CONTRE-PLAQUE
ET PALETTES PRESSWOOD ET ASPENITE
632-5690 254 MONTEE ST-REGIS,
ST-CONSTANT

L'Aristocrate Fleuriste Enr.
FLEURS NATURELLES ET SECHES
91 RUE ST-PIERRE ST-CONSTANT
632-5550

MAZDA
JEAN-PAUL McGRAIL
PRESIDENT
ST-CONSTANT AUTO LTÉE
CONCESSIONNAIRE MAZDA
48 ST-PIERRE ST-CONSTANT
632-0700

ALLONS CHERCHER LE JOUR ET LE SOIR
Nettoyeur JARRY & Fils Enr.
REPARATIONS ET ALTERATIONS
DE TOUS GENRES
103 ST-PIERRE ST-CONSTANT
TEL: 632-4310



**INESTIMABLE
MERCREDI
LE 27 AOUT**
15h. A 17h. - 18.30-21h.
**ECOLE VINET
MONTEE ST-REGIS
RENSEIGNEMENTS**
**632-3464
632-1569**



M. CLAUDE HEBERT
MAIRE DE LA VILLE DE ST-CONSTANT
PRESIDENT D'HONNEUR

Bon succès
à la collecte de sang
**CENTRE DE L'AUDIO-VISION
(LE 124 ENR.)**
129 ST-PIERRE ST-CONSTANT 632-2397
PROP: YVES BIDEAU MICHEL GRENIER
JEAN-LOUIS ARCHAMBAULT

LOCATION LTÉE
VENTE - SERVICE - LOCATION
SALES - SERVICE - RENTALS
CLAUDE GENDRON
PRESIDENT
LA CIE DE LOCATION CHP Ltée
104 ST-PIERRE, ST-CONSTANT
TEL. (514) 632-2575

**CENTRE D'ECONOMIE
DE ST-CONSTANT ENR.**
VETEMENTS POUR TOUTE LA FAMILLE
LÉON MARTIN
PROP.
200D RUE ST-PIERRE ST-CONSTANT
632-2340

**LIBRAIRIE
IRENE**
BOOK STORE
TOUT POUR L'ECOLE
101, ST-PIERRE ST-CONSTANT

**CENTRE DU
PNEU
ST-CONSTANT**
77 ST-PIERRE ST-CONSTANT
632-4140



**AVEC LES COMPLIMENTS ET L'ENCOURAGEMENT DE
VOTRE CAISSE POP DE ST-CONSTANT**
ALPHONSE TURMEL PRESIDENT - CLAUDE JUTRAS GERANT



Chez Métro, c'est plus facile!

20

PAPIER TOILETTE
DELSEY, blanc ou assorti
paquet 2 roul. **49¢**

BETTERAVES MÉTRO,
marinées tranchées
bocal 24 oz **39¢**

CRÈME GLACÉE
MÉTRO carton 1/2 gallon **1 19**

CRISTAUX GAI MEUNIER,
savour à l'orange, 4 env. 3.8 oz
savour raisin, 3 env. 3.4 oz
69¢ 75¢

SAUCE BBQ
GAZA bte 14 oz **33¢**

ESSUIE-TOUT
KLEENEX BOUTIQUE
paquet 2 roul. **95¢**

BISCUITS LIDO
Sensation Sandwich Fudge Sandwich
12 oz **65¢**
Guimauves assorties 12 oz **69¢**

JUS DE TOMATES
MÉTRO, bte 19 oz **28¢**
Canada Fantaisie bte 48 oz **54¢**

SOFT TOFFEE
assorti paquet 10 oz **65¢**

ROULÉ AU CHOCOLAT
VAILLANCOURT (Rég. Québec) 9 oz **60¢**

SOUPES HABITANT
crème champignons 28 oz
crème poulet 28 oz
crème tomates 28 oz **29¢**

BISCUITS CHRISTIE
Oreo, Chips de Chocolat 16 oz **99¢**
Ritz 8 oz **55¢**

TOMATES MÉTRO
Canada choix bte 19 oz **52¢**

PANSEMENT
WHITE CROSS plastique paquet 60s **93¢**

POUDRE POUR GELÉE
MÉTRO saveurs assorties bte 3 oz **24¢**

HUILE VÉGÉTALE CRISCO
bte 38 oz **1 85**

YORK
Pâtes de viande congelées poulet, dinde, boeuf 8 oz **35¢**

NOURRITURES pour CHIENS
MÉTRO boeuf, foie, poulet bte 15 oz **18¢**

DINER MACARONI
KRAFT bte 7 oz **27¢**

BEURRE d'ARACHIDES
MÉTRO IBJ bocal 16 oz **77¢**

TARTES MÉTRO
pommes 22 oz
raisins, noix, citron 20 oz
sucre 18 oz **79¢**

MARGARINE MÉTRO
dure 1 lb **59¢**
molle contenant 1 lb **69¢**

DÉTERGENT POUVRE
MÉTRO, bleu cello 5 lb **1 49**

VINAIGRETTE KRAFT
italienne bte 16 oz **1 00**
catalina bte 16 oz **1 06**

BREUVAGE MÉTRO
orange, raisin, punch bte 48 oz **46¢**

PAPIER MOUCHOIR
KLEENEX de poche paquet 6s **43¢**

SHAMPOOING HEAD & SHOULDER
tube 100 ml lotion 175 ml **1 23**

DENTIFRICE CREST
menthe ou régulier tube 100 ml plus boni 50 ml **1 14**

FROMAGES KRAFT
CHEEZ WHIZ bocal 16 oz **1 28**
VELVEETA paquet 32 oz **2 44**

BREUVAGE MÉTRO
orange, raisin bocal 64 oz **75¢**

COUCHES PAMPERS
de nuit paquet 12s **1 39**
super abs. paquet 24s **2 59**
de jour paquet 30s **2 69**

SAUCE HOT CHICKEN
GAZA bte 19 oz **40¢**

SPAGHETTI HEINZ
en conserve bte 19 oz **54¢**

SAVON DE TOILETTE LUX, assorti 3 pains **75¢**

RELISH SUCRÉ
MÉTRO bocal 24 oz **76¢**

SAUMON ROSE CLOVER LEAF
bte 3.8 oz **46¢**

PAPIER MOUCHOIR
KLEENEX, blanc ou assorti 2 épaisseurs bte 200F **59¢**

HEINZ
aliments pour bébés abricots et autres bocal 4.8 oz **21¢**

CAFÉ MÉTRO
moulu rég. sac 16 oz **1 15**

POIS VERTS
MÉTRO, assortis Canada choix bte 19 oz **36¢**

CARAMELS KRAFT
assortis paquet 14 oz **75¢**

KETCHUP MÉTRO
bte 15 oz **54¢**
bte 25 oz **79¢**

HANDI WRAP
plastique rouleau 100' **53¢**
rouleau 200' **81¢**

CAFÉ INSTANTANÉ
MÉTRO bocal 10 oz **1 99**

EAU JAVEL
MÉTRO cont. 128 oz **89¢**

de l'épicerie... à la qualité des viandes...

BIFTECK DE RONDE
tranche entière lb **1 38**

BIFTECK OU RÔTI
pointe de surlonge lb **1 78**

ÉPAULE DE PORC FUMÉ
"MÉRITÉ", genre picnic 5 à 7 lb **87¢**

RÔTI DE CROUPE
SILVER 2 à 3 lb lb **1 38**

RÔTI DE PORC
frais désossé roulé, partie du soc sans perte lb **1 48**

SMOKED MEAT
"COORSH" 2 oz. **4 129**

BACON "MÉRITÉ"
découenné 1 lb **1 59**

FILETS DE MORUE
"CORVETTE" congelés bte 3 lb **2 59**

SAUCISSES FUMÉES
"COORSH" tout boeuf 1 lb **89¢**

SAUCISSES FUMÉES "MÉRITÉ"
1 lb **79¢**

JAMBON CUIT
"LA BELLE FERMIERE", tranché 6 oz **1 15**

SAUCISSES SALAMI
"COORSH", pur boeuf 10 oz. **79¢**

SAUCISSE PORC/BOEUF "BOEUF MÉRITÉ"
lb **79¢**

PÂTE AU POULET
"LA BELLE FERMIERE" 8 oz **69¢**

SALADE DE CHOUX "COORSH"
16 oz. **55¢**



NOUS VENDONS DU BOEUF CANADA CATÉGORIE "A" RUBAN ROUGE

Il MÉRITE votre confiance...

MÉRITÉ

LE BOEUF PAR EXCELLENCE SÉLECTIONNÉ DANS L'OUEST SPÉCIALEMENT POUR MÉTRO

FAITES CONFIANCE À VOTRE BOUCHER MÉTRO

20

en passant par la fraîcheur des fruits et légumes



POIRES "BARTLETT"
Sucrées, juteuses, Californie, Canada de fantaisie **38¢** lb

CANTALOUPE
Sucré, juteux, Californie, Catégorie Canada no 1 Grosseur 23 **39¢** ch.

BANANES DÔLE
Qualité supérieure lb **18¢**

ORANGES OUTSPAN
sucrées, juteuses Sud Africaines Grosseur 112 douz. **83¢**

POMMES MELBA
juteuses, Québec Canada de fantaisie Sac poly, 5 lb **99¢**

PRUNES "SANTA ROSA"
sucrées, Californie, Catégorie Canada no 1 2 lb **79¢**

PIMENT FRAIS
vert produit du Québec lb **36¢**

Ce signe identifie des produits inclus dans la liste d'achats pour un régime nutritif de la Commission de surveillance du prix des produits alimentaires. Surveillez le signe des produits à la fois nutritifs et économiques



L'identification rabais de bon voisin indique une réduction de 4 semaines. La semaine au cours de laquelle un rabais de bon voisin est annoncé marque le début de la période de 4 semaines. Ouvrez l'oeil sur les rabais de bon voisin.

Nous nous réservons le droit de limiter les quantités. Aucun détaillant ne sera servi. Prix en vigueur jusqu'à la fermeture samedi 23 août 1975.

20

PHARM & ESCOMPTES

SILVIKRIN



shampoo nouvelle formule cheveux secs et normaux

VALEUR 1.79

SUPER SPECIAL

AVEC CE JETON

.49

LIMITE 3 PAR CLIENT

Expiration 27 août

JEAN ST-ONGE

L PHARM Prop.

PHARMACIES JEAN COUTU

JEAN COUTU LOUIS MICHAUD

8-P.N.-L-P.N.

CENTRE D'ACHAT PLACE PORTOBELLO

7142 Boul. Taschereau

BROSSARD

672-5550

Pour tous renseignements professionnels notre équipe de pharmaciens est à votre entière disposition

For all professional information, our team of pharmacists is at your disposal

JEAN ST-ONGE L-PHARM PROPRIETAIRE

ANDRE ST-ONGE L-PHARM

BERNARD GUAY GERANT

TIMBRES D'EPARGNE VALIDES JUSQU'AU 27 AOÛT AU COMPTOIR SEULEMENT

MONEY SAVING STAMPS ARE VALID UNTIL AUGUST 27th PHARMACY ONLY

CAFE



maitre D général food 10 onces

SUPER SPECIAL

AVEC CE JETON

2.09

LIMITE 3 PAR CLIENT

Expiration 27 août

CLAIROL



shampoo al Ph équilibré naturel 11.75 onces

VALEUR 2.30

SUPER SPECIAL

AVEC CE JETON

1.29

LIMITE 3 PAR CLIENT

Expiration 27 août

JOHNSON JOHNSON



shampoo pour bébés doux pour les cheveux fins les larmes 12 onces plus 28% VALEUR 2.89 SUPER SPECIAL

Expiration 27 août

AVEC CE JETON

1.79

LIMITE 3 PAR CLIENT

ULTRA BAN



antisudorifique en aérosol pour toute la famille régulier, non parfumé, poudre, non-parfumé 6 onces

VALEUR 1.95 SUPER SPECIAL

Expiration 27 août

AVEC CE JETON

.89

LIMITE 3 PAR CLIENT

10 BONDED blades

NEW ECONOMY SIZE

NOUVEAU FORMAT ECONOMIQUE



WILKINSON

swordmaster nouvelles lames, meilleur tranchant format de 10

VALEUR 1.59

SUPER SPECIAL

Expiration 27 août

AVEC CE JETON

.75

LIMITE 3 PAR CLIENT

M. NET



nettoyeur pour les gros travaux, citronné 16 onces

SUPER SPECIAL

Expiration 27 août

AVEC CE JETON

.49

LIMITE 3 PAR CLIENT

AQUA VELVA



mousse à raser super lubrifiante à base de silicones 11 onces

VALEUR 1.49

SUPER SPECIAL

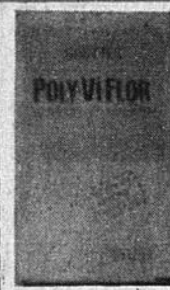
Expiration 27 août

AVEC CE JETON

1.29

LIMITE 3 PAR CLIENT

POLY-VI-FLOR



vitamines et fluor en gouttes 50 ml.

VALEUR 4.40

SUPER SPECIAL

Expiration 27 août

AVEC CE JETON

2.29

LIMITE 3 PAR CLIENT

RIGHT GUARD



de Gillette antisudorifique régulier ou poudre qui vous garde sec durant 24 heures 11.7 onces plus 30% VALEUR 2.39 SUPER SPECIAL

Expiration 27 août

AVEC CE JETON

1.49

LIMITE 3 PAR CLIENT

JERGENS



savon à base de lotion format de bain bath size 4.8 onces

SUPER SPECIAL

Expiration 27 août

AVEC CE JETON

2 pour .29

LIMITE 3 PAR CLIENT

J. PIERRE



tresse à cheveux désirée cristallisée

VALEUR 4.29

SUPER SPECIAL

Expiration 27 août

AVEC CE JETON

1.99

LIMITE 3 PAR CLIENT

POLY-VI-FLOR



comprimés à croquer 100 comprimés

VALEUR 5.75

SUPER SPECIAL

Expiration 27 août

AVEC CE JETON

2.49

LIMITE 3 PAR CLIENT

COMPTOIR DE PHOTOS ET CADEAUX

Films ° Caméras ° Montres ° Cadrons ° Briquets ° Séchoir à cheveux ° Coussin électrique ° Sets à manicure ° Razoirs électriques ° Albums de photos ° Rouleaux chauffants ° Fers à friser ° Balances de salle de bains ° Lampe solaires

ABC



détergent haute performance 5 livres

SUPER SPECIAL

Expiration 27 août

AVEC CE JETON

1.49

LIMITE 3 PAR CLIENT

ROYAL GEL



solution de gélatine royale d'aiguilles ampoules buvales triple concentration

VALEUR 29.95 - 24 ampoules

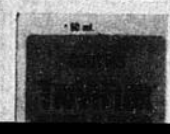
Expiration 27 août

AVEC CE JETON

14.29

LIMITE 3 PAR CLIENT

TRI-VI-FLOR



vitamines et fluor gouttes

AVEC CE JETON

FOOT GUARD



de Gillette déodorisant en poudre pour pieds 9 onces

VALEUR 2.29

AVEC CE JETON

1.19

COMPTOIR DE COSMETIQUE

vaste choix de produits de beauté et parfums - prix spéciaux de la cosméticienne

Cébid ° Lancôme ° Roc ° Marcelle ° Anne Marie ° Christian Dior ° Chanel ° Mme Rochas ° Coty ° Guerlin ° Givanchy ° Houbigant ° Lanvin ° Klorane ° Vivre ° Max

HORMODAUSSÉ



médication chez les fatigués ennemis

AVEC CE JETON

LE RECHERCHISTE

CONSTRUCTION

En 1848, un artisan du Var, Joseph Louis Lambot, prit un brevet pour un "FER-CIMENT" de son invention, qu'il qualifia de SUCCEDANE DU BOIS DE CONSTRUCTION, il s'en servit non pas pour bâtir des maisons, mais des barques.

En 1849, c'est un horticulteur, Joseph Monier qui s'avisa de fabriquer, en FER ENROBE DE CIMENT, des caisses et des bassins mobiles. Ni l'un ni l'autre n'ont su que leur initiative allait révolutionner l'architecture.

La seconde moitié du XIX ième siècle n'est en effet, principalement que l'époque du FER.

En 1901, c'est un autre Français, François Hennebique qui construisit le premier immeuble en CIMENT ARME, à Paris, 1 rue Danton, et se sont les frères Perret qui en 1903, rue Franklin, inventèrent une ARCHITECTURE NOUVELLE.

Le bâtiment Hennebique n'est qu'un moulage, celui des Perret instaure l'usage du PAN DE BETON, base et principe de l'art moderne de construire.

INFLATION

Depuis le commencement du 20ième siècle c'est du pareil au même c'est l'argent qui domine..faire plus d'argent spéculé au détriment du plus petit!

MONTREAL

C'est en 1817 qu'on posa pour la première fois à Montréal des écriteaux portant le nom des rues.

- En 1833, Montréal obtient sa charte. Le conseil de la Ville siège dans le premier Palais de Justice. La première élection des Conseillers de la Ville a lieu le 3 juin et le 5 juin. Ils élirent comme premier maire M. Jacques Viger. Adoption du premier sceau de la Ville.

- Autrefois les pendaisons se faisaient sur le Champs de Mars, à l'arrière de la prison la dernière a

croquer 100 comprimés

2.49

CE JETONS
LIMITE 3 PAR CLIENT

VALEUR 5.75

SUPER SPECIAL

Expiration 27 août

TRI-VI-FLOR

vitamines et fluor gouttes 30 ml.

1.39

AVEC CE JETON
LIMITE 3 PAR CLIENT

VALEUR 2.39

SUPER SPECIAL

Expiration 27 août

POLY-VI-SOL

gouttes vitaminiques pour bébés 50 ml

2.29

WITH THIS TOKEN
LIMITE 3 PAR CLIENT

VALEUR 4.40

SUPER SPECIAL

Expiration 27 août

BENYLIN

sirop contre la toux agréable au goût soulage efficacement la toux due au rhume 12 onces

1.89

WITH THIS TOKEN
LIMITE 3 PAR CLIENT

VALEUR 4.58

SUPER SPECIAL

Expiration 27 août

ULTRA BAN

déodorant à bille antisudorifique 2.5 onces

1.09

AVEC CE JETON
LIMITE 3 PAR CLIENT

VALEUR 2.20

SUPER SPECIAL

Expiration 27 août

COLGATE 100

rinse bouche bleu agréable saveur de menthe 17 onces plus 40%

.59

WITH THIS TOKEN
LIMITE 3 PAR CLIENT

VALEUR 1.99

SUPER SPECIAL

Expiration 27 août

Miroirs électriques • Appareils de photos • Radiateurs chauffants • Fers à friser • Balances de salle de bains • Lampe solaires

FOOT GUARD

de Gillette déodorant en poudre pour pieds 9 onces

1.19

AVEC CE JETON
LIMITE 3 PAR CLIENT

VALEUR 2.29

SUPER SPECIAL

Expiration 27 août

POUR LES CHEVEUX

Nice 'N Easy • Belle d'Europe • Roux • Garnier L'Oreal • Clairol Balsam • Silk 'N Silver • Naturally Blonde • Loving Care • Cristal Coior • New Dawn • Brunettes • Modeling • Northern Lights • Innocent Blonde • Born Blonde • Ivoirin.

FABERGE

splash on lotion à barbe pour homme à la senteur de Brut 3.5 onces

1.39

WITH THIS TOKEN
LIMITE 3 PAR CLIENT

VALEUR 2.00

SUPER SPECIAL

Expiration 27 août

COMPTOIR DE COSMETIQUE

vaste choix de produits de beauté et parfums - prix spéciaux de la cosméticienne

Cébid • Lancôme • Roc • Marcella • Anne Marie • Christian Dior • Chanel • Mme Rochas • Coty • Guerlin • Givanchy • Houbigant • Lanvin • Klorane • Vivre • Max Factor • Rouge Baiser • Misslyn • Ouffiri • Fidgi • Nina Ricci

COMPTOIR DE COSMETIQUE

vaste choix de produits de beauté et parfums - prix spéciaux de la cosméticienne

Cébid • Lancôme • Roc • Marcella • Anne Marie • Christian Dior • Chanel • Mme Rochas • Coty • Guerlin • Givanchy • Houbigant • Lanvin • Klorane • Vivre • Max Factor • Rouge Baiser • Misslyn • Ouffiri • Fidgi • Nina Ricci

AJAX

récurant poudre élimine les tâches 22 onces

.29

WITH THIS TOKEN
LIMITE 3 PAR CLIENT

VALEUR 1.99

SUPER SPECIAL

Expiration 27 août

LIQUID PLUMR

débouche conduit liquide 32 onces

.69

WITH THIS TOKEN
LIMITE 3 PAR CLIENT

VALEUR 1.70

SUPER SPECIAL

Expiration 27 août

belles ampoules buvales triple concentration

14.29

CE JETONS
LIMITE 3 PAR CLIENT

VALEUR 29.95

- 24 ampoules

Expiration 27 août

HORMODAUSSÉ

médication chez les fatigués, anémiques

6.19

AVEC CE JETON
LIMITE 3 PAR CLIENT

VALEUR 11.80

SUPER SPECIAL

Expiration 27 août

FLICKER

rasoir pour dames

.99

AVEC CE JETON
LIMITE 3 PAR CLIENT

VALEUR 1.99

SUPER SPECIAL

Expiration 27 août

TEMPRA

combat la fièvre 30 ml.

1.39

WITH THIS TOKEN
LIMITE 3 PAR CLIENT

VALEUR 1.70

SUPER SPECIAL

Expiration 27 août

SAC A ORDURES

polytène solide à l'épreuve de l'eau en 10

.59

WITH THIS TOKEN
LIMITE 3 PAR CLIENT

VALEUR 3.20

SUPER SPECIAL

Expiration 27 août

CEPACOL

rinse bouche antiseptique 35.2 onces

1.69

WITH THIS TOKEN
LIMITE 3 PAR CLIENT

VALEUR 3.20

SUPER SPECIAL

Expiration 27 août

PHARM & ESCOMPTES

JEAN COUTU

VOUS OFFRENT

TOUT CE DONT VOUS AVEZ BESOIN POUR LE RETOUR À L'ÉCOLE

<input type="checkbox"/> Cahiers	<input type="checkbox"/> Règles
<input type="checkbox"/> Crayons	<input type="checkbox"/> Équerres
<input type="checkbox"/> Gomme à effacer	<input type="checkbox"/> Cartables
<input type="checkbox"/> Feuilles mobiles	<input type="checkbox"/> Cahiers à dessins
<input type="checkbox"/> Crayons à colorier	<input type="checkbox"/> Scotchtape
<input type="checkbox"/> Compas	<input type="checkbox"/> Aiguilleurs
<input type="checkbox"/> Crayons feutre	<input type="checkbox"/> Etc... etc.

À PRIX D'ESCOMPTES!

Ces spéciaux sont valables jusqu'au 27 août, ou épuisement de la marchandise
These specials are valid until, August 27th or while quantities lasts

MAINTENANT OUVERT LE DIMANCHE 1 à 9 pm
WE ARE NOW OPENED SUNDAY'S FROM 1 to 9 pm

siège dans le premier Palais de Justice. La première élection des Conseillers de la Ville a lieu le 3 juin et le 5 juin. Ils élirent comme premier maire M. Jacques Viger. Adoption du premier sceau de la Ville.

- Autrefois les pendaisons se faisaient sur le Champs de Mars, à l'arrière de la prison, la dernière a eu lieu en 1833.

RIEN DE NOUVEAU

On parle de plafonner les prix, mais, savez-vous que le plafonnement des prix, tel qu'il s'est pratiqué durant la récente guerre (1939-1945) n'étant pas une innovation pour l'Amérique. Déjà en 1634, la Massachusetts, Bay Colony avait mis un plafond à la bière dont le coût ne devait pas dépasser un penny la pinte... Avis aux buveurs de bière!

Une revue de 1900 rapporte que les cotons gris et blancs, le cotons pour oreillers ou draps augmenteront jusqu'à 5 et 10%. Les magasins de gros étaient déjà parait-il, très bien approvisionnés de cotons de cette qualité ayant acheté avant la hausse des prix!

A comparer avec aujourd'hui le fer en lingots se vendait en 1902 à \$17.50 la tonne à Chicago. Pendant qu'il se vendait en 1901 \$23.50.

HUMOUR

- Je me disais, avant j'avoir l'honneur de vous être présenté: 'Voilà une dame dont le mari ne doit pas s'embêter.

- En effet, Monsieur, il y a dix ans qu'il est mort!

PENSEES

On perd souvent plusieurs petites belles chances en s'obstinant à en trouver une grosse.

- Le monde est un théâtre où les hommes et les femmes sont les acteurs.

- La critique ne peut et ne doit jamais abdiquer (E. Sherer).

Le Recherchiste.



avec J.C. Saumure.

A ne pas manquer aujourd'hui (mercredi), le tournoi Ste-Marie sur les links du Triangle d'Or, à St-REMI. On sait qu'à tous les ans cet omnium remporte un éclatant succès. On s'attend à la participation d'environ 300 golfeurs et golfeuses et il y aura des prix pour à peu près tout le monde.

L'Omnium J. Marie Viau, tenu la semaine dernière au Triangle d'Or, de St-REMI, a été couronné d'un vif succès. Les organisateurs étaient très fiers de remettre une somme supérieure à \$5,000.00 au Comité de construction de l'Aréna régional de St-Rémi. Les honneurs du tournoi sont allés au sympathique défenseur des Rangers de New-York, Gilles Marotte, qui a oeuvré un magistral 75. Dans la classe B, la palme est allée à Michel Savaria, avec un 83, tandis

que dans le C, Ronald Doirion a été le meilleur avec un 90. Plusieurs joueurs de hockey étaient sur les lieux. Voici d'ailleurs quelques comptes: J.C. Tremblay, des Nordiques, 81, Gilles Meloche, 85, H. Richard, 86, R. Comeau, 89, J. Béliveau, 94, Danny Geoffrion, 95, Boum Boum Geoffrion, 96, et Yvon Lambert, 107.

Toujours au TRIANGLE D'OR, le tournoi du Capitaine a été disputé dimanche, et cette journée a été certes l'une des plus agréables de la saison. Chez les hommes, Roger Poirier est sorti vainqueur avec un 73, tandis que chez les dames, la victoire est allée à la réputée Yvonne Grégoire qui a complété une fiche de 83. D'intéressants prix de participation ont été donnés, notamment un voyage à Miami, gracieuseté de Mirable Tours, de St-



Michelin Robidoux et J. Marie Viau ont posé en compagnie de Reynald Comeau, des Flames d'Atlanta, et de Guy Charron, des Scouts de Kansas City.

Photo: J.C. SAUMURE

Constant, qui a été gagné par René Trudeau, et un magnifique équipement de golf de Marque Wilson, don du Comité organisateur des tournois, prix remporté par J. Louis Yelle.

Le tournoi du Capitaine du triangle d'OR avait également ceci d'original qu'il était accompagné d'un concours de pêche qui se tenait dans le lac du 18^e trou. Cet événement a été fort goûté de tous, et c'est Gérard Provost qui a remporté la pame en pêchant la plus grosse barbotte. Fernand Bélanger, de la Brasserie Molson, quant à lui, ne serait pas, semble-t-il, un pêcheur-né, puisqu'il n'a même pas été capable d'attraper un seul poisson. Le pro

"Peanut" Sévigny, pour sa part, n'a pu participer à ce concours puisqu'il s'est fait "piquer" sa ligne durant la journée. De toute façon, "Peanut", d'après mon espion, serait meilleur à la pêche à la "truite".

Le tournoi Calcutta disputé sur les allées du Club de LA PRAIRIE dimanche a lui aussi été couronné d'un éclatant succès. Le dui formé de Sébastien Brisson et Louis Dubois en est sorti vainqueur, avec un pointage combiné de 10 en bas du par, suivi en deuxième position par l'équipe d'Albert Inglis et Gérard Favreau, 6 en bas, et en troisième place, de Guy Boyer et Emile Allard, à 5 en bas du par.

Un groupe de

golfeurs de DELSON font présentement parler d'eux dans cette municipalité. Gilles G., Robert D., Denis L., et Gilles C., n'en sont plus à leurs premières armes au golf et râlent tous de ce sport. Toutefois, ceux-ci, en plus d'être de "bons" golfeurs, aiment bien, à l'occasion, s'amuser aux dépens de leurs amis. Pierre Trudeau en sait quelque chose. Récemment, à Hemmingford, Pierre avait réussi une belle approche à proximité d'un vert. Au moment où il tentait de se placer le plus près possible de la coupe, quelle ne fut pas sa surprise de voir sa balle propulsée loin au-delà du vert. Il en comprit vite la raison quand il se pencha et vit qu'on avait caché un tee sous sa balle. Ne l'en fait pas Pierre, ces "golfeurs" m'ont eu également, à LA PRAIRIE, la semaine dernière. Alors que je tentais d'effectuer mon dernier putt, je suis demeuré ébahi quand j'ai frappé une balle plutôt "équarrie", pour ainsi rater mon coup. Pierre, un jour, ça sera leur tour.

Un représentant du Club de CANDIAC, a fait honneur à ce club en fin de semaine en Ontario. En effet, Jean-Louis Lamarre, le fils du notaire J. Guy Lamarre, et champion junior du Club de Candiack l'an passé, a terminé en première place d'un



Gilles Meloche, des Seals de La Californie, a baissé la tête quand il a vu les trois golfeurs qui devaient disputer une ronde golf avec lui à l'Omnium J. Marie Viau la semaine dernière. Il s'agissait de Yvon Barbeau, Clément Demers et Germain Normandin.

PHOTO: J.C. SAUMURE



Le toujours populaire Jean Béliveau, des Canadiens de Montréal, a également participé à l'Omnium J. Marie Viau, et il en a profité pour signer des autographes à trois charmantes jeunes filles.

Photo: J.C. SAUMURE

tournoi disputé à Hawksbury, en enregistrant un 78. J. Louis a de plus réussi un exploit assez rare, en jouant un 2 sur un par 5, au huitième trou, c'est-à-dire une

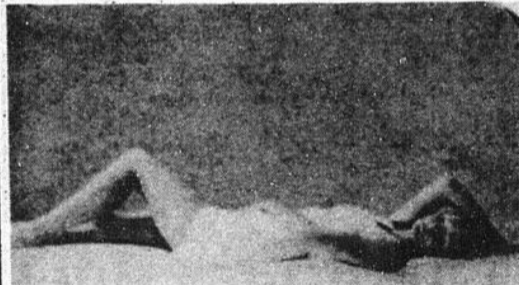
double-eagle. Félicitations J. Louis".

BONNE SEMAINE- ET BON GOLF!



GUY MOQUIN
LES PLUS BAS PRIX
AU CANADA
MAGASIN

MATELAS SIMMONS



410 STE-ELISABETH LAPRAIRIE

RECOMMANDES
PAR
LES MEDECINS
ET LES CHIROS

659-5733

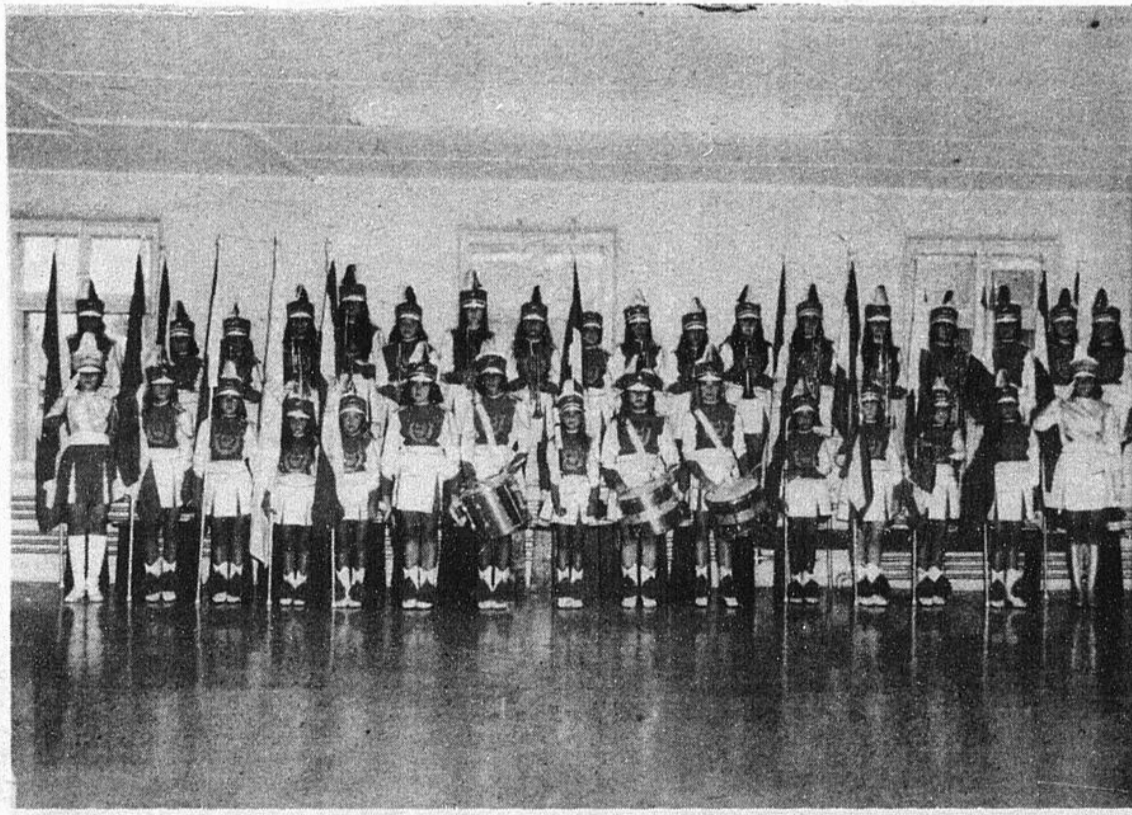
AUCUN COMPTANT
REQUIS
Facilité de paiements différés

Activité chez les Son-Or

Les Son-Or viennent de terminer leurs 6 jours à Terre des hommes et à La Ronde. Félicitations à toutes ces jeunes filles qui malgré la chaleur ont fait du beau travail. Que dire de nos bouts d'choux Les Petites Cannes qui ont accompagné les Son-Or durant ces jours à la Ronde.

Merci beaucoup à Mmes Larochelle, Riendeau, Bélanger, qui sont venues nous aider durant ces 6 jours. Les Son-Or terminent la saison en beauté, puisque vendredi dernier elles paraient à Longueuil pour l'ouverture du festival d'été, le samedi avant-midi à Laprairie, et le samedi soir elles participaient au festival Son et Couleur à Longueuil; elles en sont revenues avec une plaque souvenir.

Nous préparons la saison prochaine et



bientôt ce sera la remise d'instruments que ce soit tambour, trompette ou portedrapeaux, pour toutes les jeunes filles de 10

ans et plus qui désirent apprendre la musique, faire de beaux voyages etc. Faire application le plus tôt possible chez Mme

Despins 659-5870 ou Mme Côté 659-5633. Une invitation toute spéciale aux petites filles de 6 à 10 ans qui désirent entrer dans

la section canne, s'adresser à Mme Despins 659-5870 ou à la directrice des cannes Mme Diane Haut 659-9372.

Le paladium, un complexe de 4 millions de dollars à Brossard



Une pelletée de terre symbolique à Brossard alors que le conseil d'administration de la Compagnie Centre Sportif Palladium Inc. annonce le début de la première phase de construction d'un complexe sportif. De g. à d. Jacques Dorais, ptre curé, Gilles Pellegrini, sec. trésorier, Fernand St-Germain, v.p., Robert Gervais, pro-maire, Richard Gauvin, prés. Marcel Renaud, directeur de police, Jean-Guy Petitclerc, échevin, Jacques Magna, c.a. conseiller, Jean Charles Desrochers, conseiller.

Le Conseil d'administration de la Compagnie Centre sportif Palladium Inc. a le plaisir d'annoncer le début officiel de la première étape de construction d'un complexe sportif qui sera érigé en 3 phases consécutives au coût approximatif de 4 millions de dollars.

Ces 3 phases sont essentiellement fondées sur la participation de l'ensemble de la population à des activités physiques de caractère différent.

Cette première phase dont nous soulignons ce soir le lancement comprendra un salon conçu strictement pour la patin à roulettes, le sport familial actuellement le plus en faveur aux Etats-Unis et dont la popularité croît sans cesse au Canada. Nous avons donné priorité à ce sport parce qu'il s'adresse à l'ensemble de la population, jeunes et vieux, hommes et femmes.

Le fait qu'il n'existe aucune installation du genre sur la Rive-

Sud a aussi contribué à cette décision.

Après avoir visité bon nombre d'établissements du genre aux Etats-Unis et au Canada, nous sommes en mesure d'affirmer sans fausse modestie que le PALADIUM sera l'un des salons les plus modernes en Amérique.

La patinoire d'une grandeur égale à celle du Forum de Montréal, la décoration ainsi que l'équipement audio-visuel du tout dernier cri, en plus d'un système de climatisation approprié, contribueront à créer au PALADIUM une ambiance assez particulière.

Quant à la phase 2 du projet, elle débutera l'an prochain et consistera en l'aménagement de 10 courts de tennis intérieurs avec piscine, salle à manger, etc. en plus d'équipements les plus avant-gardistes qui soient.

Tous ont pu constater l'immense popularité qui connaît le tennis depuis quelques années au Québec et aucuns seront d'accord que la partie Ouest de la Rive-Sud a grandement besoin de ce

service. Enfin, la phase 3 sera inaugurée en 1977. On prévoit la construction d'une aréna à glace double jouissant de cette particularité que les deux patinoires réglementaire et seront ouvertes à l'année longue.

Le choix du site de ce projet a longuement été étudié et la Rive-Sud, dont la population augmente à un rythme accéléré, a été jugé l'endroit par excellence pour l'exécution de ce projet, la ville de Brossard étant avantageusement située par rapport à son accès facile aux grandes voies de circulation, et le Boulevard Taschereau (à la hauteur du Boulevard Industriel) à cause de sa position stratégique dans le développement futur de la Rive-Sud.

Comme vous pouvez le constater, ce projet est unique en son genre et il viendra compléter l'éventail des services de loisirs qui sont offerts à la population de la Rive-Sud et des environs. Il deviendra sans aucun doute le lieu de rencontre favori de tous ceux qui voudront se détendre et se distraire dans une ambiance saine.

LA RENTRÉE DES CLASSES

VENEZ COMPARER!

SERVIETTES MOULEES



En vinyl
A partir **7.95**

Aussi en cuir de 12.95



A partir
11.00



500 feuilles \$2.25
250 feuilles **1.15**
larges ou étroites

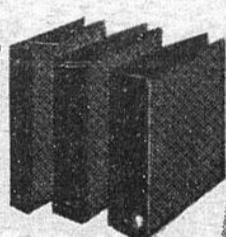
POUR L'ETUDIANTE A LA PAGE



TOTE-BAG 1ère qualité
EN VINYLE **14.95**

SPECIAL

1" 1.40
1 1/2" 1.90
2" 2.30



COULEURS ASS.

Reliures à anneaux

(REGULIERES - 3 ANNEAUX)
Fabriquées en vinyle doublé.

EN GRAND SPECIAL



Papeterie Y. Rouillier

420 STE-ÉLISABETH, LAPRAIRIE, QUÉ. — TÉL. 659-9291

Surveillez notre circulaire de la semaine prochaine pour d'autres spéciaux

20

20

20

CARTES PROFESSIONNELLES

Dr Ronald Ferland, D.D.S.
CHIRURGIEN DENTISTE - DENTAL SURGEON

CLINIQUE MÉD. ST-CONSTANT
192 ST-PIERRE
LUNDI - MERCREDI - JEUDI
632-1630
711, rue Notre-Dame
ST-RÉMI
MARDI - VENDREDI
454-3918



F. ST-MAURICE
REMBOURRAGE
GENERAL
632-4690
TRAVAIL GARANTI
St-Maurice REMBOURRAGE
(1968) Enr.

on peut vaincre le cancer

SOCIÉTÉ CANADIENNE DU CANCER

VIVRE A DEUX C'EST...



L'ENCOURAGER DANS SES DEBUTS SPORTIFS

© REGENT GUY 1975

BOUTIQUE RAYMONDE & DIANE
DAMES & JEUNES FILLES

Robes - Chemises - Pantalons, Etc.

PHOTO STUDIO
ROLAND ROULLIER
SERVICE PROMPT ET COURTOIS

PHOTOS DE TOUT GENRES
640 BLVD. ST-ELIZABETH La Prairie 659 0911

LECUYER LTÉE
17 Du Moulin St-Rémi, Cté Nap. P.Q.

Disponible tuyaux seconds de 9 po. à 84 po. de diamètre
prix spéciaux sur tuyaux de gros diamètre
bordures d'arrêts
Demandez M. Rock Lecuyer
9 1/2 a.m. à 4:30 p.m. 861-5623



Tel.: 728-4631
4480 Roquebrune St Léonard
JOE TALARITA

Royal City Landscaping & Asphalt Paving

LANDSCAPE
ROCK GARDEN
PATIO
FREE ESTIMATE
WORK GUARANTEED

PAYSAGISTE
ROCAILLES
PATIO
ESTIMES GRATUITS
OUVRAGE GARANTI

les entreprises
Marchand LTÉE
21, AVENUE LAMARCHE, CÔTE STE-CATHERINE

- MANUFACTURIERS DES PORTES ET FENÊTRES D'ALUMINIUM
- PORTES DE GARAGES
- ET DES CHEMINÉES DE SÛRETÉ "FIRE CHIEF"
- "CLAPBOARD" D'ALUMINIUM
- PORTES PATIO
- PORTES EN BOIS
- FENÊTRES PANORAMIQUES

Revêtement Alcan
CTÉ LAPRAIRIE 365-2905
BUREAU: 632-1694

ACHETONS MEUBLES USAGES
Poêles, frigidaires
set de cuisine
set de salon etc.

HANGAR DU MEUBLE
467 St-Georges
La Prairie
659-2292

Pour aujourd'hui
OXFAM

COMMERCIAL
RESIDENTIELLES
AUTOMOBILES
VIE

LUSSIER ASSURANCES ENR.

ASSURANCES GÉNÉRALES

C.P. 100
300 Longtin La Prairie
659-1533 659-1023

TV REPAIRS
RADIO - STEREO
TRAVAIL GARANTI
J. GILLIGAN
ST-REMI
454-9732

REPARATIONS
Réfrigérateurs
Cuisinières
Lessiveuses
Sécheuses
364-0202
Centre de Service D.D.S.
INC.

L.H. ALUMINIUM ENR.

SPECIALITE: REVÊTEMENT D'ALUMINIUM
ESTIMATION GRATUITE

Laurent Henley, propriétaire 632-3996 17 de Beaujour, St-Constant

13 rue Brébeuf 632-5872
côte Ste-Catherine

Daniel Isolation Enr.

Mousse d'urethane pour sous-sol, grenier, garage, camion, etc...
Estimation gratuite

MEUBLES USAGÉS
Hangar du meuble
poêle, frigidaires,
meubles divers

467 rue St-Georges, Laprairie
659-2292

BERNARD LEFEBVRE C.R. O.C.
AVOCAT

HEURES DE BUREAU SUR APPOINTEMENT
de 10.00 h. a.m. à 5.00 h. p.m.
Samedi de 10.00h. a.m. à midi

1220 ave. Sault St-Louis Tel. 659-0946
La Prairie 659-5581



ASSORTIMENT COMPLET -
TOUT FAIT OU SUR MESURES

FOURRURES
A. Jodoin & Fils
INC.

Entreposage moderne
Capes à louer
355, RUE ST-GEORGES
LA PRAIRIE, QUE.
TEL: 659-0883


SECURITE FINANCIERE PAR LA COOPERATION assureur-vie agréé
MARC DANDURAND,

LES ARTISANS
Assurance-Vie Individuelle & Commerciale
Plan d'épargne retraite

24, rue Lamarche, Delson, Laprairie, Qué.
Bur.: 748-7819 Rés.: 632-2523

THIBERT AUTOMOBILE LTÉE

171 ST-PIERRE ST-CONSTANT



Jacquelin Deslippe rep. des ventes

632-0260

Plymouth
CHRYSLER
Camions Dodge
VENTE SERVICE

EPINETTE POUR CONSTRUCTION

2 x 4 = 8', 10', 12', 14', 16',
.10 le pied
2 x 8 = 12',
.21 1/2 le pied

TRUDEX Inc.
Mercier 454-3983

Vous voulez faire réparer ou moderniser vos meubles, nous pouvons vous aider:

F.S. Rembourrage

572 ST-PAUL LAPRAIRIE TEL. 659-8392

LES PETITES ANNONCES

Nous regrettons de ne pouvoir prendre vos annonces par téléphone. Veuillez s.v.p. vous adresser aux bureaux suivants.

15 PREMIERS MOTS \$2.50 0.10 DU MOT ADDITIONNEL	LAPRAIRIE PHARMACIE LAROSE 408 STE-ELISABETH JOURNAL LE REFLET 1010 boul. Ste-Elisabeth Centre d'Achats	CANDIAC NETTOYEUR RYAN 21 MONTCALM CENTRE D'ACHAT	DELSON ECONO-POP 191ème AVE. (coin) ST-THERESE DEPANEUR DELSON 63 boul. Geo Gagné	ST-CONSTANT BOUCHER DE L'OUEST 200 A ST-PIERRE DEPANEUR ST-CONSTANT 99 ST-PIERRE	STE-CATHERINE DEPANEUR ROLLAND 88 UNION CENTRE D'ACHATS	ST-REMI PHARMACIE NADEAU CENTRE D'ACHATS METRO RUE LACHAPELLE
--	---	---	--	--	--	---

CHAMBRES A LOUER
Rooms To Let

Chambres au soir, à la semaine, cuisinette, radio, T.V., près autobus. Pinsonneault Tourist Rooms, 186 Boul. Taschereau, Laprairie. Tél.: 659-1228.

A LOUER
To Let

Logement 5 1/2 à louer, chauffage électrique, cause achat d'une maison. Tél.: 659-9244 après 6 hres.

Laprairie: 5 1/2, chauffé, repeint à neuf: \$120. par mois. Tél.: 659-0681.

BACHELOR 1-1/2 complètement meublé, \$135.00. Tél. 659-2604 ou 659-8185

MAGASIN à louer dans Vieux Laprairie, rue Ste-Marie S'adresser 465-2897

1 1/2 app., meublé, chauffé, entrée privée. S'adresser à 44 Brébeuf après 5 heures. Tél.: 632-1497.

3 1/2 à louer, sous-sol, taxe d'eau, vidanges payés, 251, St-Georges Laprairie. Tél.: Jour 632-2470 - Soir 632-1872.

Sous-location, haut de duplex, 5 1/2, terminaison juillet 76, libre octobre 75. 4 Place Grieg. Tél.: 632-7224.

Delson, 1 app. 5 1/2 à louer pour 1er novembre. Tél.: 632-0235 après 6 heures.

A St-Rémi, 3 pièces à sous-louer, propre, entrée privée, près autobus et théâtre, \$45.00 par mois. Tél.: 454-2551 le jour, 454-3233 le soir, demandez Claude Paquette.

MAISONS A VENDRE
Houses For Sale

Maison neuve, tout brique avec foyer, beau window, porte patio. Prêt à être habitée. Tél.: 632-1395.

DOMAINE Valboise Inc.: Vente de maisons mobiles neuves installées au complet dans le plus beau parc au Québec à 15 minutes du centre-ville ou livrées dans un rayon de 150 milles. 866-7184.

\$\$\$ IMMEUBLE
FEMME OU HOMME

Rive-Sud
Nous ne sommes pas la plus grande compagnie immobilière mais la moyenne de salaire de nos agents est l'une des meilleures. Si vous recherchez une carrière professionnelle et que vous avez une onzième année, et surtout si les longues heures de travail ne vous effraient pas, si vous possédez une automobile et pouvez aisément rencontrer le public, téléphonez-moi pour une entrevue.
Conrad Priest 672-0020
WHITEHEAD COURTIER

THIS PAPER IS FULL OF JOBS

But maybe you want more than just another job. You've got a job now... or you're just out of one... and the best part of your ability hasn't been touched. Will the future be a string of these dead-end streets leading nowhere?
YOU ONLY GO AROUND ONCE, so why not make it count? Why not switch into a field where your full abilities can be brought into play?
If you'd really like a fresh start, in a career rather than a job, call us.
Conrad Priest 672-0020
WHITEHEAD REALTIES

St-Constant: Excellente occasion. Triplex en brique, 3 grands 5 pièces, chauffage électrique, fenêtres aluminium, grand stationnement en parfaite condition. Int. 7% fixe. Prix à discuter. MLS Gérald Thérberge 659-9045 ou 672-0235. Trust Royal Courtiers.

St-Constant: Joli bungalow, 7 pièces, 3 chambres, salle familiale avec foyer, tapis mur à mur, construction en brique, garage, grand terrain. Prix demandé \$35,000. Exl. Gérald Thérberge 659-9045 ou 672-0235. Trust Royal, Courtiers.

Candiac: Bungalow semi-détaché, 5 pièces. Tapis mur à mur, piscine incluse sur grand terrain. On demande seulement \$25,500. Rita Bruyère 676-7955 ou 659-9371. Imm. Beaudry, Courtiers.

Candiac: Duplex en briques, 6 1/2, 5 1/2. Situé sur croissant. Système de chauffage individuel. Garage double. Rita Bruyère 676-7955 ou 659-9371. Imm. Beaudry, Courtiers.

Candiac: Pierre et brique, 5 1/2 app. avec bachulor 2 1/2 loué \$110. par mois. Tél.: 659-0218.

Triplex très luxueux avec patio, foyer, bar, salle de jeu. Boul. St-Michel. Complètement meublé si désiré. Tél.: 376-7573.

Maison située dans Laprairie, bons revenus, en bonne condition. Près de tous les ponts et autobus. Tél.: 659-1396.

CHALET A VENDRE
Cottages For Sale

Chalet à vendre à Platsburg près de la plage municipale, avec grand terrain. Tél.: 632-0650 entre 8 hres am et 5 hres pm.

Chalet 28 x 32, 4 chambres, tapis, etc., pour être déménagé. Prix réduit \$2,500. Tél.: 659-3323.

AUTOS A VENDRE
Cars For Sale

Camion à vendre, Ford 5 tonnes 1969 avec boîte aluminium 17. Tél.: 659-1955.

Mercury Montégo MX 1968, servo direction, 44,000 milles, bon état. Tél.: 632-4023.

Ford Elite 1975 noir à l'extérieur et l'intérieur rouge. Tél.: 659-2504.

Honda 1974, CB 360, 6000 milles. Crash bar, casque, comme neuf, \$1,000.00. Tél.: 454-2670.

Plymouth Satellite Sebring Plus 1973 et bateau fibre de verre moteur Johnson 50 CV 1974. Prix à discuter. Tél.: 632-2319.

Véga fast back automatique 1972, \$500.00. Tél.: 632-3936.

Nova 1975 à vendre. Prix à discuter. Tél.: 632-2984 ou 632-2501.

Plymouth Doster 1971, barre stérigine, radio AM, transmission automatique, pneus radiaux, moteur 318, excellente condition, \$1,600.00. Tél.: 632-3672.

Yamaha 72, 175cc, parfaite condition. Tél.: 632-1840, 60 Montée des Bouleaux, app. 2 Delson.

Bicycle Honda 450 C.L. 72, parfaite condition. Demandez Guy 632-1880, après 7:30 632-1208 ou 632-1880.

Dodge 68, Toyota 69, à vendre, bas prix. Après 6 heures 632-5374.

Honda 1974, 125cc, route-trail, 2500 milles, comme neuve. \$600.00. Tél.: 632-8764 après 5 heures.

Viva 1969, automatique, très propre, peu de millage Prix \$250.00. Tél.: 659-9510.

Dodge Coronet 69, 440, V-8-3-18, automatique, bas millage (43) mécanique A-1. Prix \$800.00. Tél.: 632-5438.

Camion International Scout 1969, 4 x 4, avec pelle à neige, boîte fermée à l'arrière, bas millage, en très bonne condition. Tél.: 659-0286 ou 659-1125.

Hot Rod Pick Up Chevrolet 1937, 327-365 Mag. Prix à discuter. Tél.: 632-2285.

Cricket Station Wagon 1973, couleur verte, pneus radiaux, 23,000 milles. Tél.: 632-1739.

Véga G.T. 72, 27,000 milles, automatique, \$1150.00. Tél.: 659-0579 ou 659-5621.

Camaro 69, 396, pneus radiaux, deux pneus d'hiver, en bonne condition, \$1,450.00. Tél.: 656-3199.

Mercury Montégo 74. S'adresser 632-0694.

Pontiac grand prix 1974, à vendre, tout équipé, 19,000 milles, particulier, \$4,700.00, chassis radial. Tél.: 861-4821 entre 8:30 AM à 5:30 P.M. ou 632-2880.

A VENDRE DIVERS
For Sale Misc

COMBATTEZ l'inflation achetez meubles usagés. Vendons poêle, frigidaire, set de cuisine, set de salon. Hangard du Mouble 659-2292

Laisserait aller ménage espagnol pour 3 pièces, 1 set de cuisine, 1 set de chambre avec lampes, 1 set de salon avec lampes et tables. \$355.00. Tél.: 273-5203.

Vendrais ameublement style espagnol, mobilier de chambre, mobilier de salon avec tables, lampes pour \$365.00. Tél.: 651-6668.

AUBAINE liquiderais ensemble de ménage style moderne, espagnol, salon 7 morceaux avec table et lampes, set de chambre avec lampes, set de cuisine 5 morceaux, vaisselle, cou-tellerie. Vendrais pour \$392.00 Tél.: 527-1171

Cause départ, stéréos, set de salon Provincial Français, fauteuil d'occasion, tables de marbre, peintures, set de chambre Espagnol, set de cuisine, buffet Colonial, horloge, set de salon Colonial, lazy boy, love seat, linge pour dame 14-16 ans, manteau chat sauvage neuf, manteau sport. Tél.: 376-7573.

Ne lisez pas cette annonce, si vous n'avez pas de rêve et d'ambition. Recherche 10 couples mariés et sérieux pour travail à temps partiel 2 soirs par semaine. Téléphonez entre 5 hres p.m. et 7:30 hres p.m. Demandez Michel 659-8865.

Professeur de paino accepterait des élèves à Laprairie. Tél.: 659-1391.

Menuisier tous genres de réparations, rénovations heures ou contrats, Carpenter repairs, alterations. M. Maurice 659-8839.

Bassinette 39 pouces, carosse Loyds beige, chaise haute Alternator, neuf Dodge 1973. Tél.: 632-1568 après 5 heures.

Roulotte 19 pieds de marque Thomson, modèle 1973, tout équipée. Tél.: 632-1597.

St-Philippe, rue Monette, terrain à vendre 100 x 80. Prix \$2,500. Tél.: 659-3323.

Bois de foyer 16" à 18" long, bois franc, \$25.00 la corde livrée. Tél.: 659-0287.

Set de cuisine \$25.00, bureau \$15.00, vaissellier de cuisine \$25.00, lit complet \$20.00, porte extérieure \$15.00. Tél.: 659-8246.

Landeau (carosse) Thistle, style anglais, transformable en lit d'auto, valeur de \$140.00 pour \$45.00. Tél.: 632-7224.

Tente-roulotte, toit rigide, 6 places, Marque Lionel poêle, électricité, glacière et chauffage. \$1,200.00. Tél.: 659-2606.

Bé d'inde à vendre. Cassez vous-même. Tél.: 632-0769.

Poêle, réfrigérateur, laveuse, sècheuse Westinghouse. En bon ordre, polisseuses 2 brosse. Tél.: 632-4088.

Robes 14 ans fortrel, lit d'auto bébé et enfants, chauffe-biberon, cafetière électrique, couteau électrique. Tél.: 632-4088.

St-Philippe: Comté Laprairie, garage à louer ou à vendre, 5 places d'auto, avec chambre à peinture. Tél.: 659-9998.

Tente-roulotte Belvédère junior, pour 4 personnes, \$700.00. 302 Grande Ligne, St-Urbain, Comté Chateauguay. Tél.: 427-5072.

Tente-roulotte Lionel 74, toute équipée, 6 places, presque pas servie. Prix \$1,300. Tél.: 632-4611.

Tente 9' x 12' avec cuisinette 9' x 12' presque neuves. Tél.: 659-2370.

Un lot pour bâtir 2 logements sur la rue Des Laurier (Laprairie) suivant du no. 803-805. Des Lauriers Tél.: 481-1468.

Poêle électrique, 4 ronds, fourneau, comme neuf. Bassinette 27 x 54, repasseuse électrique. Tél.: 454-9842.

GARDERIE
Nursery

Aimerais garder enfant chez moi, 5 jours par semaine. Tél.: 632-2908.

Garderais enfant matin au soir, lundi au vendredi, St-Constant. Tél.: 632-5618.

Garderais enfant de plus de 1 an chez moi à la journée ou à la semaine. Tél.: 632-2192.

Garderais enfants à la maison du lundi au vendredi. Tél.: 632-6106.

Garderais des enfants chez moi, demeure près de la Polyvalente à Laprairie. Tél.: 659-2325.

Garderais enfant chez moi. Tél.: 632-1263.

ATTENTION, votre machine à coudre est-elle défectueuse? Alors appelez un spécialiste. Réparation de toutes marques au plus bas prix. Estimation gratuite, satisfaction garantie, tél: 671-5846.

NOUS achetons poêle, frigidaire, set de chambre, bureaux, etc. Tél. 659-2367

COUPLE avec référence achèterait toutes sortes d'antiquités, vaisselle, ameublement et succession. 769-2367.

(Suite à la page 16)

STATION SERVICE À LOUER
STATION SERVICE 2 PORTES
TRES BIEN SITUÉE
SUR ROUTE 9c A DELSON
PRESENTEMENT EN OPERATION
TRES BON VOLUME
CAPITAL REQUIS
ENTRE 6,000 ET 10,000

PRIERE DE S'ADRESSER A:
B.P. PETROLE LTEE
849-4789
LOCAL 460

LECUYER et FILS
17 RUE, DU MOULIN
ST-REMI, 454-3928

ON DEMANDE:
SOUDEUR D'EXPERIENCE
HOMME DE MAINTENANCE
EXPERIMENTE
JOURNALIER

A LOUER POUR BUREAUX
3,000 pieds carrés dans le centre de Longueuil, rue St-Charles ouest.

- A l'étage
- Chauffé et entièrement climatisé

S'adresser à: **Le Courrier du Sud**
89 ouest, rue St-Charles, Longueuil.
Demander: Michel Auclair - 670-6251

APPAREILS DE COMPOSITION

- 4 claviers Keycomp 5 "PHOTON"
- 2 ordinateurs (Reproductrices) 713-5 "PHOTON"

Prix à discuter
MICHEL AUCLAIR
670-6251

OFFRE D'EMPLOI

- CAISSIERES
- CUISINIER
- PATISSIER
- LAVEUR DE VAISSELLE
- PREPOSEES AU SERVICE (CUISSINE-COMPTOIR-LAVOIR)

PRIERE DE VOUS PRESENTER EN PERSONNE
LE 25 AOUT 1975
DE 10h. AM A 4 PM A LA CAFETERIA
ECOLE POLYVALENTE
LA MAGDELEINE
1100 BOUL. STE-ELISABETH, LA PRAIRIE

TERRASSE LA PRAIRIE

Occupation 1er septembre
4 1/2
chauffé,
Electricité et toutes taxes payées,
eau chaude fournie.

RESERVEZ MAINTENANT
659-2604
659-8185

20

20

20

DIVERS
Miscellaneous

A prix raisonnable peinture 10 ans d'expérience, tapiserie, lavage de tapis et plancher, ouvrage propre et garanti, faites le faire maintenant, tél.: 632-2466

UN SECOND revenu. Une façon de combattre l'inflation. Pour couple, à temps partiel. Pour rendez-vous, tél. 363-8930

ON DEMANDE
Wanted

Couple ambitieux demandé, travail à temps partiel. Pour rendez-vous, 659-2423.

Secrétaire bilingue demandée. Tél.: 632-0389.

Jeune homme demandé, ouvrage général, plein temps. Boulangerie Daoust & Fils, St-Rémi. Tél.: 454-2312.

Besoin de transport de Delson au Centre Ville, Montréal. Tél.: 632-1991.

Couple avec enfant de 7 ans cherche maison de campagne. Tél.: 454-2890.

Opératrice à domicile dans la robe avec expérience. Tél.: 454-2271.

REMERCIEMENT

M. Mme Florent Champagne et les membres de la famille vous remercient sincèrement des marques de sympathie que vous leur avez témoignés lors du décès de M. Siméon Champagne le 21 juillet dernier.

Soit par offrandes de messes, tribut floraux, visite au salon ou assistance aux funérailles.

Que ces remerciements soient considérés comme personnels.



Recherchons une dame pour travailler du lundi au vendredi (maison privée).

Doit pouvoir fournir référence.

Bonne rémunération. après 6 heures.

Tél.: 659-0946.

RIVE-SUD
DE L'ARGENT A TEMPS PARTIEL? MAIS OUI!!! UN SECOND REVENU, UNE FACON DE COMBATTRE L'INFLATION.... CE MESSAGE S'ADRESSE A DES COUPLES DYNAMIQUES.
632-3681



PREPOSEE A LA PAYE

Nous sommes une compagnie située sur la rive sud spécialisée dans la production de matériaux de construction. Nous requérons les services d'une jeune personne bilingue. Elle doit être parfaite dactylo et sera principalement responsable de la paye. Le salaire est compétitif et les bénéfices marginaux sont des plus intéressants. Pour de plus amples informations: veuillez appeler à 632-5440 ou écrire à:

WESTROC INDUSTRIES LTD..

3 Boul. Hébert
Ste-Catherine d'Alexandrie
a/s M.S. Boulos.

COMMISSION SCOLAIRE DE LAPRAIRIE AVIS PUBLIC

Avis public, est par le présent, donné à tous les propriétaires de bien-fonds de cette commission que le rôle d'évaluation pour la Municipalité Scolaire de Laprairie tel que modifié suivant l'article 373 de la loi de l'Instruction Publique est déposé à mon bureau où il pourra être examiné par les intéressés, à compter du jour de cet avis jusqu'au 4 septembre inclusivement. Durant ce temps, tout contribuable intéressé peut porter plainte, par écrit, au sujet de ce rôle qui sera pris en considération et homologué avec ou sans amendements à la session du Conseil des Commissaires qui aura lieu le 4 septembre 1975 au centre administratif de la commission scolaire, 540 boulevard Ste-Elisabeth à La Prairie à 8h00 p.m. A compter de ce jour, le rôle d'évaluation sera en vigueur. Donné à La Prairie ce vingt août mil neuf cent soixante-quinze. **Antoine Guénette** Directeur général

OFFRE D'EMPLOI

Bureau de courtier d'assurances générales cherche une secrétaire avec expérience.

LE POSTE:
Tarification automobile et résidentielle. Rédiger correspondance Dactylographier polices et avenants.

EXIGENCE:
Personne dynamique
Sens de l'organisation
Bien posséder son français parlé et écrit.

TEL.: 659-1910.

COMMISSION SCOLAIRE DE NAPIERVILLE DEMANDE DE SOUMISSIONS FOURNITURE D'HUILE A CHAUFFAGE

Des soumissions relatives à la fourniture d'environ 90,000 gallons d'huile à chauffage légère no. 2 seront reçues au Centre Administratif de la Commission Scolaire de Napierville, au 58, rue Saint-Viateur, Ville Saint-Rémi, comté Napierville, jusqu'à 9:00 heures, mardi, le 2 septembre 1975. L'ouverture des dites soumissions aura lieu à 10:00 heures, à la date ci-dessus mentionnée, au Centre Administratif de la Commission.

Des prix fermes n'incluant pas le service, de même que des enveloppes scellées, portant la mention "SOUMISSIONS - HUILE A CHAUFFAGE", seront exigées.

La Commission Scolaire de Napierville ne s'engage à accepter ni la plus basse, ni aucune des soumissions reçues.

Voici la liste des écoles et du territoire à couvrir:

- 1 - Ecoles Saint-Isidore et Académie Langevin, Saint-Isidore, comté Laprairie;
 - 2 - Ecoles Clotilde-Raymond et Saint-Viateur, Saint-Rémi, comté Napierville;
 - 3 - Ecole Saint-Michel-Archange, Saint-Michel, comté Napierville;
 - 4 - Ecole Saint-Edouard, Saint-Edouard, comté Napierville;
 - 5 - Ecole Saint-Patrice, Sherrington, comté Napierville;
 - 6 - Ecole Académie Daigneau, Napierville, comté Napierville;
 - 7 - Ecole Saint-Bernard, Saint-Bernard-de-Lacolle, comté Saint-Jean;
 - 8 - Ecoles Saint-Romain et Académie Langlois, Hammingford, comté Huntingdon.
- Donné à Ville Saint-Rémi, ce 14ième jour du mois d'août 1975.

Roland Houde, Directeur Général

Les régates de La Prairie un franc succès

Samedi et dimanche dernier avaient lieu les REGATES DE LA PRAIRIE? version 1975 organisées par le CLUB OPTIMISTE LA PRAIRIE. Nous vous présenterons un reportage complet de ces festivités, dans notre prochaine édition.

COMMISSION SCOLAIRE DE LAPRAIRIE AVIS PUBLIC

OUVERTURE DES CLASSES EN SEPTEMBRE 1975.

La Commission Scolaire de Laprairie annonce l'ouverture de ses classes pour le 3 septembre (de la maternelle à la 6e année).

Pour les journées du 3 et 4 septembre les enfants seront présents l'avant-midi seulement. Il n'y a pas de classe le 5 septembre, cette journée étant réservée aux enseignants pour l'organisation de leurs classes.

A compter du 8 septembre, on observera l'horaire régulier.

INSCRIPTIONS: Les parents qui n'auraient pas encore inscrit leurs enfants sont priés de le faire le plus tôt possible en s'adressant à l'école la plus proche de leur domicile.

AGE D'ADMISSION: En maternelle: 5 ans avant le 1er octobre 1975. En 1ère année: 6 ans avant le 1er octobre 1975.

Antoine Guénette
Directeur général

COMMISSION SCOLAIRE DE LAPRAIRIE PUBLIC NOTICE

OPENING OF SCHOOL CLASSES IN SEPTEMBER 1975.

Advice is hereby given by the Commission Scolaire de Laprairie that St. Raymond School will open on September 3rd, 1975 for all children (Kindergarten to grade 6).

The school on September 3rd and 4th will be opened in the morning only and will be closed on September 5th in order for the teachers to organize their classes.

Classes will resume on September 8th on a regular schedule.

ENROLMENT: Parents who have not enrolled their child yet are requested to do so as soon as possible.

ADMISSION AGE: Kindergarten: 5 years old before October 1st 1975. Grade 1: 6 years old before October 1st 1975.

Antoine Guénette
Director General

COMMISSION SCOLAIRE DE LAPRAIRIE requiert les services d'une (1) secrétaire.

ATTRIBUTIONS:

De façon générale, elle note en sténographie, transcrit ses notes au dactylographe et corrige textes, lettres et rapports ainsi produits; elle dactylographie également à partir d'enregistrements sur rubans magnétiques, de brouillons et de textes déjà dactylographiés; elle répond au téléphone, tient à jour fichiers et dossiers et opère, selon les besoins, les machines de bureau d'usage courant.

Elle est appelée à filtrer le courrier et à préparer les dossiers nécessaires afin de faciliter l'élaboration des réponses. Son travail peut comprendre la recherche, la cueillette et l'agencement des renseignements à inclure dans les rapports et la correspondance.

Elle s'occupe de la tenue à jour de l'agenda de ses patrons, reçoit les visiteurs et les dirige à l'endroit approprié. Elle effectue la compilation de données de toute sorte en vue de dresser des listes et des tableaux.

Elle accomplit tout autre travail connexe.

QUALIFICATION REQUISES:

Avoir complété le cours secondaire V, avec option appropriée.

Posséder un minimum de trois (3) années d'expérience pertinente.

Les personnes intéressées sont priées de faire parvenir leur demande d'emploi avant le 28 août 1975 à:

Bureau du Personnel
Commission Scolaire de Laprairie
540 boul. Ste-Elisabeth
La Prairie, Qué.

MUNICIPALITE DE ST-PHILIPPE
COMTE LAPRAIRIE, P.Q.

Le 28 août prochain, les électeurs-proprétaires de la municipalité de St-Philippe seront appelés à voter pour ou contre l'approbation du règlement No. 118 décrétant le zonage du territoire.

Afin de permettre une meilleure compréhension du règlement et, de ce fait, assurer un vote plus éclairé, le conseil désire diffuser l'information suivante:

AVANTAGES D'UN REGLEMENT DE ZONAGE.

- a) Permet un développement ordonné du territoire.
- b) Sauvegarde la valeur des propriétés en empêchant les constructions nuisibles.
- c) Dans la majorité des cas, assure la plus value des terrains.
- d) Empêche les indésirables des autres municipalités de venir se réfugier sur notre territoire.
- e) Evite un zonage imposé par une autorité supérieure.
- f) Permet de s'adapter aux changements: le règlement prévoit un système de votation par lequel seuls les propriétaires impliqués sont appelés à se prononcer sur des modifications au règlement.

ELEMENTS PRINCIPAUX DU REGLEMENT.

- a) Maintient le cachet historique du village.
- b) Permet des ilots de développements qui assureront l'efficacité des services communautaires futurs.
- c) Situe un développement industriel (créateur d'emplois) compatible au développement résidentiel.
- d) Permet toute la gamme d'habitations dans un agencement harmonieux.
- e) Assure les services commerciaux (zone commerciale) essentiels à la vie sociale.
- f) Délimite des zones récréatives assurant les besoins de loisirs, d'espaces verts et d'aération dans un milieu semi-urbain.
- g) Protège les droits acquis et les terres en culture.
- h) Permet la disparition éventuelle des constructeurs nuisibles.

III. LOTISSEMENT DANS LES ZONES AGRICOLES.

Le règlement spécifie que tous les terrains à bâtir dans les zones agricoles doivent avoir une superficie minimum de 20,000 pieds carrés. Contrairement à ce qu'on peut penser, ceci ne crée pas d'injustice aux propriétaires de ces terres mais, plutôt, les protège contre des problèmes éventuels d'hygiène.

La densité d'habitations prévue au règlement permet d'espérer le fonctionnement acceptable des fosses septiques. Comme le territoire agricole ne pourra être pourvu d'un système d'égout municipal avant plusieurs années, ces habitations seront desservies par des fosses septiques. Comme le sol de St-Philippe ne rencontre pas les critères du "test de percolation", il est évident qu'une forte quantité de fosses septiques, construites sur des terrains de moins de 20,000 pieds carrés:

- 1° Dégageront des odeurs nauséabondes.
- 2° Risqueront de polluer les puits d'alimentation en eau potable.

La conséquence serait la dévalorisation des terres du voisinage, ce que le règlement veut éviter.

Le conseil a étudié ce règlement pendant plusieurs mois et est convaincu qu'il est conforme à la politique de développement que nos citoyens désirent pour St-Philippe.

Il est donc important que tous les électeurs-proprétaires de St-Philippe viennent voter, le 28 août 1975, pour le règlement No. 118.

Conseil municipal
Paroisse St-Philippe.

Nos bureaux sont aussi ouverts le soir.

VILLE DE SAINT-CONSTANT

SOUSSION

DENEIGEMENT DES RUES

Des soumissions cachetées, portant la mention Soumission pour chemins d'hiver, seront reçues par la ville de Saint-Constant, pour l'entretien des chemins d'hiver dans les limites de la ville pour une période de trois (3) ans.

La longueur des chemins à entretenir est d'environ trente deux (32) milles (tous les chemins de la ville). Ces soumissions devront être déposées à l'hôtel de ville avant 16 heures le 2 septembre 1975.

La ville ne s'engage à accepter ni la plus basse, ni la plus haute, ni aucune des soumissions.

L'ouverture des soumissions se fera au bureau de l'hôtel de ville, 147 St-Pierre, Saint-Constant, le 2 septembre 1975 à 16 heures.

Gabriel Brisson,
Secrétaire-Trésorier,
Hôtel de Ville,
147 St-Pierre,
Saint-Constant, P.Q.

La tendresse

C'est la douceur, le baume qui panse et qui guérit. C'est le nectar qu'on boit avec plaisir mais qui jamais n'amène l'ivresse. C'est le zéphyr qui vient caresser votre front et suggérer votre sourire. C'est la pression un peu appuyée d'une main qui vous redonne la confiance. C'est le vêtement le plus enveloppant et le meilleur pour la santé.

Et l'amour? C'est, croyez-moi tout à fait différent! Si chacun de nous nageait dans la tendresse ou n'en était pas privé, il n'existerait aucun conflit majeur. La tendresse saurait vous regarder avec tant d'aménité que tout finirait dans un grand éclat de rire!...

Je rêve en couleurs?... Je ne rêve pas, je sais, mais combien parmi nous connaissent la tendresse attentive, sereine. Tendresse émouvante qui partage, qui prévient, qui s'intéresse, qui s'inquiète et qui souvent vit de votre ombre, en silence.

Mais l'amour?... L'amour est un grand feu qui consume mais qui par-

fois vous laisse un goût de cendres. Sans la tendresse, il n'est qu'un débat, un corps à corps inutile qui déçoit, qui vide l'âme. L'amour est bruyant, la tendresse est discrète, raffinée et même coquette.

On a inséré dans le mot amour tout ce qu'on a pu trouver de sexe, de charité, de commisération d'entraide, de tolérance, etc. Entre tous ces mots se trouvent des affinités mais aussi d'énormes fossés.

Le manque de tendresse crée un vide en soi, un vide autour de soi très pénible à vivre. De là peut-être tout ce débordement de forces démoniaques qui vont et viennent à travers notre monde comme si une immense pieuvre voulait, d'un sinistre baiser, nous écraser tous.

C'est Shakespeare qui dans Macbeth dit ceci: "je redoute ta nature, elle est trop pleine du lait de la tendresse humaine."

Comment retrouver cette nature et ce lait dont nous avons soif?

COMMISSION DE CONTROLE DES PERMIS D'ALCOOL DU QUEBEC

AVIS 13-8-75 HUNTINGDON

LA (LES) PERSONNE(S) CI-APRES MENTIONNEE(S) A (ONT) DEMANDE LE(S) PERMIS SUIVANT(S):

NOM	ADRESSE	CATEGORIE
REMIL LARD, Lionel & Jacques Rémillard	202, rue St-Patrice, St-Patrice-de- Sherrington	Restaurant - Bar avec danse dans Hôtel

(suite à une vente)
AFIN D'ETRE VALIDE, TOUT OBJECTION A CETTE(CES) DEMANDE(S) DOIT ETRE FAITE PAR ECRIT, DUMENT MOTIVEE ET ASSERMENTEE DANS LES 15 JOURS DU PRESENT AVIS AU:

SECRETAIRE GENERAL
CASE POSTALE 200, PLACE D'ARMES,
MONTREAL, P.Q.

FABRICATION D'ACIER CANDIAC.

OUVRAGE A TEMPS PLEIN POUR:
OPERATEURS DE MACHINES, SOUDEURS.

Ouvrage Général (taux minimum pour débutant \$3.76 l'heure, incluant indexation au coût de la vie).

50 Iberville, Candiac.

659-9661

LOCWELD & FORGE PRODUCTS (1961) LIMITED

STEEL FABRICATOR.

FULL TIME PERMANENT WORK FOR:
MACHINES OPERATORS, WELDERS.

General Workers: (minimum starting rate \$3.76 including cost of living allowance).
50 Iberville, Candiac.

659-9661.

LOCWELD & FORGE PRODUCTS (1961) LIMITED

Collège Charles-Lemoyne

Campus Ste-Catherine d'Alexandrie

(Séminaire des Saints-Apôtres)

ADMISSION EN SECONDAIRE V

QUELQUES PLACES

SONT ENCORE DISPONIBLES

COMMUNIQUEZ A: 651-4300

Consultez
nos pages
d'immeubles.
Vous trouverez
surement
ce que
vous cherchez



Le service d'immeuble de demain... aujourd'hui
Tomorrow's Real Estate Service... Today

Immeubles WESTGATE Realities

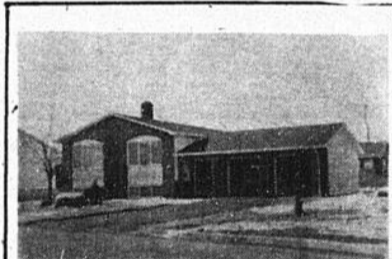
OUVERT LE DIMANCHE

Courtiers. Membre de la Chambre d'Immeuble de Montreal. Brokers. Member Montreal Real Estate Board

OPEN ON SUNDAY



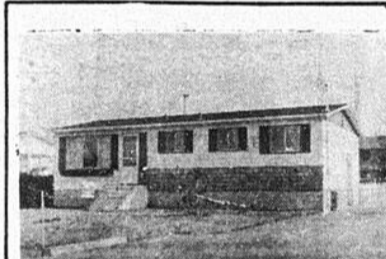
1 — CANDIAC — Parc Champlain - Bungalow trique 6 pièces - salle à dîner - paysagé - carport - Hypothèque 6% - Demandons \$31,000. MLS - 659-9166.



2 — CANDIAC — Parc Laurier - Bungalow surélevé 10 pièces - 4 chambres foyer - chauffage électrique - Excellente condition - MLS - 659-9166.



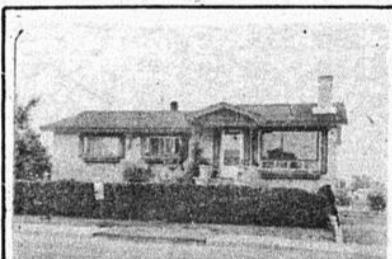
3 — ST-CONSTANT — Urgent - Occupation immédiate - 8 pièces - 4 chambres au rez-de-chaussée - Comptant requis \$5,000. - MLS - 659-9166.



4 — ST-CONSTANT — Joli bungalow 5 pièces - 3 chambres - clôturé beaucoup d'extras - Seulement \$28,000. - MLS 659-9166.



5 — LAPRAIRIE — Près commodités - Split-level 5 pièces - 2 foyers - clôturé - garage - Comptant à discuter - MLS - 659-9166.



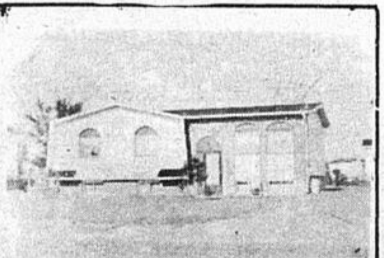
6 — LAPRAIRIE — Bungalow 8 pièces - 4 chambres - 2 salles de bain - 2 foyers - cave à vin. - Demandons \$39,900. - MLS 659-9166.



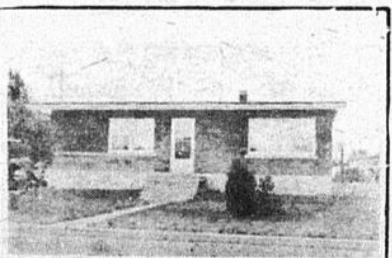
7 — LAPRAIRIE — Ranch bungalow 6 pièces - 3 chambres - 1 1/2 salle de bain - garage - Comptant requis \$7,000. MLS - 659-9166.



8 — STE-CATHERINE D'ALEXANDRIE — Duplex brique 5/5/ - Seulement \$33,000. - Comptant requis \$6,000. - MLS - 659-9166.



9 — DELSON — Bungalow surélevé, 5 pièces - 3 chambres clôturé - Demandons \$32,000. - Faut voir. - MLS 659-9166.



10 — DELSON — Urgent - faut vendre - 7 pièces - 3 chambres - air conditionné central - Seulement \$29,900. Faites une offre MLS - 659-9166.



11 — CANDIAC — Bungalow surélevé 9 pièces - 6 chambres - 2 salles de bain - beaucoup d'extras - Faut voir. MLS 659-9166.



12 — ST-CONSTANT — Bungalow 6 pièces - 4 chambres - carport - Seulement \$28,500. - MLS 659-9166.

Nos bureaux sont aussi ouverts le soir, les fins de semaine et les jours fériés

Our offices are also open evenings weekends and holidays

7 Boul. Montcalm Centre D'achat Candiac

CANDIAC

659-9166

20

20

20

Sears

**2 JOURS SEULEMENT
DAYS ONLY**

Rabais 25% Off

**NOUVEAUX VETEMENTS
D'HIVER POUR ENFANTS**

Manteaux, vestes, habits de
motoneige, parkas, pour nouveaux-
nés, tout-petits, enfants, garçons,
fillettes, adolescents.

**NEW ARRIVALS
CHILDREN'S OUTERWEAR**

Coats, jackets, snowsuits, parkas, -
for infants, toddler, juvenile, boys,
girls, teen sizes.

**VENDREDI
et
SAMEDI**

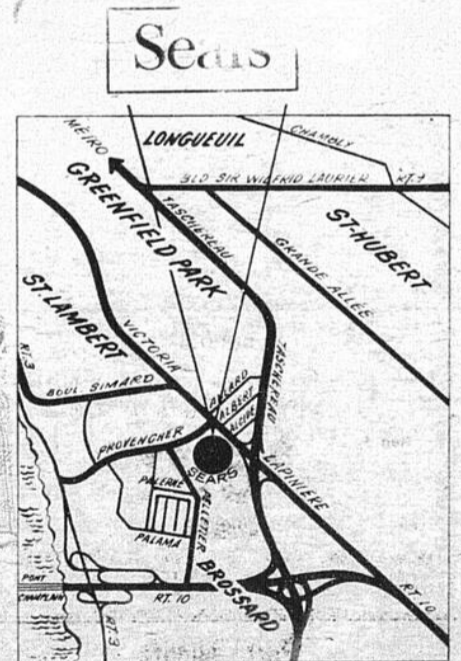
**FRIDAY
and
SATURDAY**

AOÛT 22-23 AUGUST

**MAGASINEZ EN PERSONNE — 2 JOURS SEULEMENT!
VENEZ TÔT ET PROFITEZ DU RABAIS 25%!**

**PERSONAL SHOPPING — 2 DAYS ONLY!
SO BE THERE EARLY AND SAVE 25%!**

Vêtements pour enfants, Rayons 29-77-40.



SIMPSONS-SEARS LTD.

1655, BOUL. PROVENCHER
(ANGLE TASCHEREAU ET LAPINIÈRE)

MAINTENANT A BROSSARD AU
MAIL CHAMPLAIN MALL



Sears

Spéciaux du Samedi

Samedi le 23 Août **SATURDAY SPECIALS** Dès 9:00 a.m.
Saturday August 23

BROSSARD

MAGASINEZ EN PERSONNE SEULEMENT — ou jusqu'à épuisement du stock. Nous nous réservons le droit de limiter les quantités par client.
SHOP IN PERSON ONLY — or until quantities run out. We reserve the right to limit quantities per client

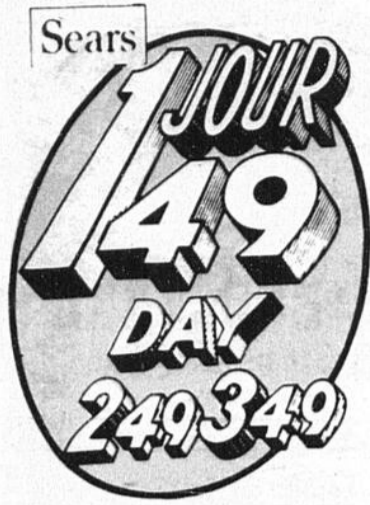
<p>Sacs à main "Organizer" Couleurs variées. Rég. \$12.-\$14. \$8.99 ch. ea. "Organizer" Hand bags Assorted colors. Div. 88</p>	<p>Séchoir extérieur galvanisé 266' No. 40655. Rég. \$27.99 \$17.99 ch. ea. 266' galvanized exterior parallel line dryer No. 40655. Div. 11</p>		<p>Cabine de douche No. 92002. Rég. \$74.98 \$59.99 ch. ea. Shower cabinet No. 92002. Div. 42</p>
<p>Rabais 1/3 Off Robes en ratine Modèles longs ou courts. Avec ceinture à la taille. Manches 3/4. Couleurs et tailles variées. Rég. \$15.-\$30. \$9.99 - \$19.99 ch. ea. Terry dresses Long or short models. Various sizes and colors. 3/4 sleeves. Div. 38</p>	<p>Stores en vinyles à lamielles Différentes qualités. Grandeurs et couleurs assorties. Vinyl roll-ups Different qualities. Assorted colors and sizes. 4 X 6 Rég. \$15.39 Spec. \$10.77 ch. ea. 5 X 6 Rég. \$12.49 Spec. \$8.74 ch. ea. 4 X 6 Rég. \$10.49 Spec. \$7.34 ch. ea. 3 X 6 Rég. \$7.49 Spec. \$5.24 ch. ea. Div. 24</p>	<p>Etagère à 3 tablettes No. 76402 Rég. \$8.99 \$5.88 ch. ea. 3 shelf unit No. 76402 Div. 21</p>	<p>Vestes Confection polyester et acrylique. Couleurs rouge, bleu pâle, jaune, saumon. Tailles P.M.G. Rég. \$11.-\$17. \$6.99 ch. ea. Cardigans Made of polyester and acrylic. Colors red, pale blue, yellow, salmon. Sizes S.M.L. Div. 7</p>
<p>Balles de tennis Marque Penn et Swift Flite. Rég. \$3.99 \$2.99 bte box de of 3. Tennis balls Penn and Swift Flite names Div. 6</p>	<p>Chemise de toilette pour hommes Confection de 35% coton, 65% polyester. Col à pointe, poche devant. Manches 32-35, col 14 1/2-17. Couleurs beige, brun, bleu marin, Blanc, bleu pâle. No. 26582. \$3.99 ch. ea. Men's dress shirt Made of 35% cotton, 65% polyester. Pointed collar, front pocket. Sleeves 32-35, collar 14 1/2-17. Colors beige, brown, navy blue, light blue. No. 26582. Div. 33</p>		<p>Veste de ski Confection de nylon. Laver à la main. Couleurs bleu pâle, bleu marin, mauve, rouge. Tailles 10-18. Rég. \$8.99 \$7.99 ch. ea. Ski jacket Made of nylon. Hand washable. Colors pale blue, navy blue, mauve, red. Sizes 10-18. Div. 7</p>
<p>Rabais 25% Off sur bâtons de baseball ch. ea. on baseball bats Div. 6</p>	<p>Saucier électrique No. 85887 Rég. \$10.99 \$8.44 ch. ea. Electric gravy warmer No. 85887 Div. 21</p>	<p>Rabais 25% Off VOTRE CHOIX / YOUR CHOICE. Robes courtes pour junior, dames Grandeurs et couleurs assorties. Rég. \$26.-\$32. \$17.99 - \$23.99 ch. ea. Junior and misses short dresses Assorted colors and sizes. Div. 31</p> <p>Tissus double maille 100% polyester Choix de tons unis ou d'imprimés. No. 27172-27176. Rég. \$4.99 \$3.99 ver / yd. 100% polyester double knits Choice of solid colors or prints. No. 27172-27176. Rég. \$3.99 \$2.99 ver / yd. 45" plain. No. 35500. Div. 36</p>	
<p>Ensemble pantalons Tissus lavable. Couleurs et grandeurs assorties. Rég. \$28.-\$35. \$19.99 ens / set. Pant suits Washable fabric. Assorted sizes and colors. Div. 17</p>	<p>Rabais 50% Off Souliers pour filles Quantités limitées. Choisissez d'une variété de styles et couleurs. Marques renommées. Lignes discontinuées en cuir et vinyle. Grandeurs assorties. Rég. \$10.98 - \$17.98 \$5.49 - \$8.99 paire. Girls shoes Limited quantity. Choose from a variety of styles and colors. Brand names. Discontinued styles in leather and vinyl. Assorted sizes. Div. 54</p>		<p>Tranches de chocolat à l'orange No. 19108 Rég. \$1.69 .99c ch. ea. Chocolat orange slices No. 19108. Div. 87C</p>
<p>Chandail Confection de 70% acrylique 30% laine. Motif à carreaux devant, col à pointe, manches longues. Couleurs marine, brun, vert. Tailles P.M.G.T.G. No. 34203. Rég. \$9.98 \$6.99 ch. ea. Sweater Made of 70% acrylic, 30% wool. Checked pattern front, pointed collar, long sleeves. Colors navy, brown, green. Sizes S.M.L.XL. No. 34203. Div. 33</p>	<p>Manteaux de velours côtelé Couleurs brun, rouille, vert foncé. Grandeurs 10-16. Rég. \$55. \$39.99 ch. ea. Corduroy storm coats Colors brown, rust, dark green. Sizes 10-16. Div. 17</p>	<p>Téléviseur noir et blanc 20" Châssis 100% transistorisé. Marche instantanée. No. 13205. \$169.99 ch. ea. 20" black and white television 100% solid state chassis. Instant on Picture. No. 13205. Div. 57</p>	<p>Minuterie électrique "Sears" Mise en marche et arrêt automatique. Pour appareils ménagers. No. 59110. Rég. \$10.98 \$8.88 ch. ea. "Sears" electric timer Turn on / off automatically. All electric appliances. No. 59110. Div. 34</p>
<p>Porte pliante 30" x 80". No. 26540. Rég. \$25.99 \$15.99 ch. ea. Folding door 30" x 80". No. 26540. Div. 64</p>	<p>Portique de gymnastique Portique robuste à 6 montants, balancelle à 2 sièges, 2 balançoires, de jardin, 1 trapèze, No. 24404 et 24514 avec glissoire. Rég. \$109.99 - \$129.99 \$54.99 - \$64.99 ch. ea. Swingset Save on all swingsets. Swingset with 6 legs, 2 seater lawn swing, 2 swings, 1 sky scooter, 1 trapèze. No. 24504 and 24514 with slide Div. 49</p>		<p>Plafonniers de chambres à coucher No. 61920. Rég. \$4.99 \$3.88 ch. ea. Bedroom ceiling lamps No. 61920. Div. 34</p>

SIMPSONS-SEARS LTD.

20

20

20



**QUINCAILLERIE - PLUMBERIE
HARDWARE - PLUMBING**

- COUPEAU D'UTILITE \$1.49
 - UTILITY KNIFE \$1.49
 - CISEAU \$1.49
 - CHISEL \$1.49
 - SERRURE A CYLINDRE AVEC CLEF \$3.49
 - KEY CYLINDER LOCK \$3.49
- Quincaillerie, Rayon 9
- ENSEMBLE D'ANALYSE \$2.49
 - D'EAU POUR PISCINES \$2.49
 - WATER TEST KIT FOR POOLS \$2.49
 - FILTRE A FOURNAISE 3/ \$1.49
 - FURNACE FILTER 3/ \$1.49
 - CREPINE D'EVIER \$1.49
 - BASKET STRAINER \$1.49
 - BANDES ANTI-GLISSANTES POUR LE BAIN \$1.49
 - SAFETY TREADS FOR THE BATH \$1.49
- Plomberie et chauffage, Rayon 42

- TUILES CERAMIQUE "TIARA" PI. CA. 2/ \$1.49
 - "TIARA" CERAMIC TILES SQ. FT. 2/ \$1.49
 - PANNEAUX DE LIEGE \$3.49
 - CORK PANNELS \$3.49
 - VAPORISANT INCOLORE POUR LIEGE \$1.49
 - COLORLESS SPRAY FOR CORK PANNELS \$1.49
 - PIERRES DE CHAMP P.C. \$1.49
 - FIELD STONE S.Q. \$1.49
 - CALFEUTRAGE AU SILICONE POUR BAIGNOIRE \$1.49
 - TUB CHALK SILICONE \$1.49
- Matériaux construction, Rayon 64

- PEINTURE MAT AU LATEX POUR MURS ET PLAFOND \$2.49
 - LATEX FLAT WALL AND CEILING PAINT \$2.49
 - SIME-LUISANT AU LATEX \$3.49
 - LATEX SEMI-GLOSS \$3.49
 - MAT AU LATEX EN EMAIL \$3.49
 - LATEX FLAT ENAMEL \$3.49
 - EMAIL AU LATEX SEMI-LUISANT \$3.49
 - LATEX SEMI-GLOSS \$3.49
- Peinture, Rayon 30.

**DAMES
LADIES**

- CHANDAILS EN ACRYLIQUE MANCHES COURTES \$2.49
 - SHORT SLEEVE ACRYLIC SWEATER \$2.49
 - GANTS EN VINYLE \$2.49
 - VINYL GLOVES \$2.49
 - SACS A MAIN JUNIOR \$3.49
 - JUNIOR HAND BAGS \$3.49
 - ECHARPE EN ACRYLIQUE \$2.49
 - ACRYLIC STOLE \$2.49
- Modes Adolescentes, Rayon 88

- SOUTIEN-GORGE SANS COUTURE \$2.49 et \$3.49
- SEAMLESS BRA \$2.49 and \$3.49
- BIKINIS EN ARNEL P.M.G. 2/ \$1.49
- ARNEL BIKINIS S.M.L. 2/ \$1.49
- BIKINIS EN NYLON PASTEL 4/ \$2.49
- NYLON PASTEL BIKINIS 4/ \$2.49
- BIKINIS EN NYLON PASTEL 4/ \$1.49
- NYLON PASTEL BIKINIS 4/ \$1.49
- CULOTTES NYLON PASTEL 2/ \$1.49
- NYLON PASTEL PANTTIES 2/ \$1.49
- CULOTTES 100% NYLON 3/ \$3.49
- 100% NYLON PANTIES 3/ \$3.49

**JUPONS COURTS A BRETELLE
SHORT SLIP WITH STRAPS** \$3.49

- Lingerie, Rayon 38
- SOUSPIED 100% NYLON TRICOT 3/ \$1.49
 - 100% NYLON KNIT FOOTLET 3/ \$1.49
 - MI-BAS 2/ \$1.49
 - KNEE-HI'S 2/ \$1.49
 - BAS CULOTTE REGULIER 5/ \$1.49
 - REGULAR PANTY HOSE 5/ \$1.49

Bas pour Dames et Filles, Rayon 75

- SHORT EN RATINE OU POLYESTER \$1.49
- POLYESTER OR TERRY SHORTS \$1.49

Vêtements sports pour Dames, Rayon 7

**POUR LE FOYER
FOR THE HOME**

- Miroir décoratif en forme de tulipe \$1.49
- TULIP FORMED DECORATIVE MIRROR \$1.49
 - HUILE A LAMPE PARFUMEE CONTENANT DE 16 OZ. 2/ \$1.49
 - SCENTED OIL LAMP CONTENT 16 OZ. 2/ \$1.49
 - ASSIETTE A POISSON \$1.49
 - FISH DISH \$1.49
 - ENSEMBLE DE 2 BOCKS A BIERE \$1.49
 - SET OF 2 BEER MUGS \$1.49
 - CENDRIER DE VERRE \$1.49
 - GLASS ASHTRAY \$1.49
 - VERRE A MESURER LA BOISSON \$1.49
 - LIQUOR MEASURING GLASS \$1.49
 - CLOCHE DECORATIVE AVEC OUVERE BOUTEILLE \$1.49
 - DECORATIVE BELL WITH BOTTLE OPENERS \$1.49
- Tableaux et cadeaux, Rayon 21

- THERMOS \$2.49
 - BOITE A CASSE CROUTE NOIR \$2.49
 - BLACK LUNCH BOX \$2.49
 - PROTECTEUR DE COMPTOIR \$2.49
 - METAL COUNTER MAT \$2.49
 - THEIERE CERAMIQUE 6 TASSES \$2.49
 - 6 CUP CERAMIC TEAPOT \$2.49
 - ENSEMBLE DE 4 VERRES \$1.49
 - SET OF 4 GLASSES \$1.49
 - TASSES VARIEES 2/ \$1.49
 - ASSORTED MUGS 2/ \$1.49
 - SOUS PLAT EN FONTE AVEC CHANDELLE 2/ \$1.49
 - IRON TRIVET WARMER 2/ \$1.49
 - SALIERE ET POIVRIER EN CERAMIQUE 2/ \$1.49
 - CERAMIC SALT AND PEPPER SHAKERS 2/ \$1.49
 - CHANDELLE PARFUMEE AVEC BASE EN CERAMIQUE 2/ \$1.49
 - SCENTED CANDLE WITH CERAMIC BASE 2/ \$1.49
- Accessoires pour la maison et la cuisine, Rayon 11

**HOMMES ET GARÇONS
MEN AND BOYS**

- BAS DE TOILETTE 2/ \$2.49
 - DRESS SOCKS 2/ \$2.49
 - ASSORTIMENT DE CRAVATES ET NOEUDS PAILLON POUR GARÇONS 3/ \$1.49
 - ASSORTMENT OF TIES AND BOW TIES FOR BOYS 3/ \$1.49
 - MOUCHOIRS 3/ \$1.49
 - HANDKERCHIEFS 3/ \$1.49
 - CALECON 100% COTON 3/ \$1.49
 - 100% COTTON BRIEF 3/ \$1.49
 - CAMISOLE BLANC 3/ \$1.49
 - ATHLETIC WHITE SHIRT 3/ \$1.49
- Sous-vêtements pour hommes, Rayon 33.

**EN VENTE LUNDI 25 AOUT SEULEMENT
DES 9h.30 a.m. PAS DE TELESHOPING
NI DE COMMANDES POSTALES
QUANTITES LIMITEES**

**ENFANTS
CHILDREN**

- DOUILLETTE POUR BEBE \$1.49
 - COMFORTER \$1.49
 - CULOTTES DE PLASTIQUE 2/ \$1.49
 - PLASTIC PANTIES 2/ \$1.49
 - DORMEUSE EN RATINE POUR BEBE \$1.49
 - INFANT TERRY SLEEPER \$1.49
 - BAS POUR GARÇONS ET FILLES 2/ \$1.49
 - BOYS' AND GIRLS' SOCKS 2/ \$1.49
 - MAILLOT-T POUR GARÇON ET FILLE \$1.49
 - BOYS' AND GIRLS' T-SHIRT \$1.49
 - MI-BAS POUR FILLE 2/ \$1.49
 - KNEE-HI'S FOR GIRLS 2/ \$1.49
 - CULOTTE POUR FILLE 2/ \$1.49
 - GIRLS' BRIEFS 2/ \$1.49
 - CAMISOLE POUR FILLETTE 2/ \$1.49
 - GIRLS UNDERSHIRT 2/ \$1.49
- Vêtements de bébé et Enfants, Rayon 29 et 77

**LITERIE
LINENS**

- SERVIETTES DE BAIN 3/ \$1.49
 - BATH TOWELS 3/ \$1.49
 - COUVRE OREILLER \$1.49
 - PILLOW COVERS \$1.49
 - TAPIS DE BAIN \$1.49
 - BATH-TUB MAT \$1.49
- Literie, Rayon 96

**JOUETS
TOYS**

- YO-YO 2/ \$1.49
 - RADIO "FISHER PRICE" \$2.49
 - "FISHER PRICE" RADIO \$2.49
 - AUTOS "MATCH BOX" 2/ \$1.49
 - "MATCH BOX" CARS 2/ \$1.49
- Jouets, Rayon 49

- JARDINIERE SUSPENDUE PAR CHAINES \$3.49
 - HANGING CHAIN PLANTER \$3.49
 - VAPORISATEUR POUR PLANTES \$1.49
 - SPRAYER FOR PLANTS \$1.49
 - CORDON DOUBLE 24" POUR POT A FLEURS \$2.49
 - 24" DOUBLE HANGING CORD FOR PLANTERS \$2.49
 - POT DE FLEURS EN VITRE 5" 2/ \$1.49
 - 5" CLEAR GLASS PLANTERS 2/ \$1.49
- Matériaux pour Jardin, Rayon 71

**MENUS ARTICLES
NOTIONS**

- POIGNEES DE SACS EN PLASTIQUE \$1.49
 - PLASTIC BAG HANDLES \$1.49
 - CONTENANT MAGNETIQUE POUR EPINGLES 2/ \$1.49
 - MAGNETIC PIN HOLDERS 2/ \$1.49
 - ENSEMBLE A COUTURE \$1.49
 - SEWING KIT \$1.49
 - FIBRE COUPEE "SHAGNELLE" 2/ \$1.49
 - "SHAGNELLE" CUTTING YARN 2/ \$1.49
 - SAYELLE "SPARKLE" 2 ONCES 2/ \$1.49
 - "SPARKLE" KNITTING WORSTED 2 OUNCES 2/ \$1.49
- Menus articles, Rayon 25

- COTON INDIEN \$2.49
 - COTTON INDIAN \$2.49
 - PERCALE 36" 100% COTON 2/ \$1.49
 - PERCALE 36" 100% COTTON 2/ \$1.49
 - HONAN 60" 100% POLYESTER \$3.49
 - JERSEY IMPRIMES 45" \$1.49
 - 45" JERSEY PRINTS \$1.49
 - DENIM 45", 50% POLYESTER 50% COTON \$1.49
- Tissus, Rayon 36

**PRODUITS SOINS PERSONNELS
PERSONAL CARE**

- TAMPON D'OUATE 300 UNITES 2/ \$1.49
 - ABSORB BALLS 300 UNITS 2/ \$1.49
 - SHAMPOOING "SEARS" AUX OEUFS 3 1/2 oz. \$1.49
 - "SEARS" EGG SHAMPOO 3 1/2 OZ. \$1.49
 - SEL DE BAIN "SOFTIQUE" \$2.49
 - "SOFTIQUE" BATH SALTS \$2.49
 - RINCE-CREME "BRECK" \$1.49
 - "Breck" CREAM RINSE \$1.49
 - SHAMPOOING "BECK" \$1.49
 - "BIRECK" SHAMPOO \$1.49
 - DEODORANT "ULTRA BAN" EN AEROSOL \$1.49
 - "ULTRA BAN" DEODORANT SPRAY \$1.49
 - MAIL POLISH REMOVER 2/ \$1.49
 - LOTION "NEET" \$1.49
 - "NEET" LOTION \$1.49
 - CREME COLORANT "MISS CLAIROL" \$1.49
 - "MISS CLAIROL" COLORING CREME \$1.49
 - COLORANT "NICE N EASY" \$1.49
 - "NICE N EASY" COLORING \$1.49
 - PAPIER TOILETTE PQT. DE 4 2/ \$1.49
 - TOILET PAPER PKG. OF 4 2/ \$1.49
 - ESSUIE TOUT PQT DE 2 2/ \$1.49
 - "SOFTIQUE" BATH OIL 2.5 OX. \$1.49
- Cosmétiques, Rayon 8

**PAPETERIE - PHOTOS
STATIONARY - PHOTOS**

- PQT. DE 500 FEUILLES MOBILES \$3.49
 - PKG. OF 500 BINDER SHEETS \$3.49
 - CARTABLE A 3 ANNEAUX \$1.49
 - FOLDER WITH 3 HOLES \$1.49
 - SELLOTAPE PQT DE 3 ROULEAUX \$1.49
 - SELLOTAPE PKG OF 3 ROLLS \$1.49
 - THERMOMETRE DIGITAL \$1.49
 - DIGITAL THERMOMETER \$1.49
 - LAMPES ECLAIRE \$1.49
 - FLASH CUBES \$1.49
 - FILM "SEARS" 135-20 DIAPO. \$2.49
 - FILM "SEARS" 126-20 DIAPO. \$2.49
 - FILM "SEARS" POUR PHOTOS 135-20 \$1.49
 - "SEARS" FILM FOR PICTURES 135-20 \$1.49
 - FILM "SEARS" POUR PHOTOS 110-20 \$1.49
 - "SEARS" FILM FOR PICTURES 110-20 \$1.49
 - FILM "SEARS" POUR PHOTOS 126-20 \$1.49
 - "SEARS" FILM FOR PICTURES 126-20 \$1.49
- Photographie et papeterie, Rayon 3 et 39.

**BONBONS - TABAC
CANDY TOBACCO**

- BRIQUETS JETABLES \$1.49
 - THROW-A-WAY LIGHTERS \$1.49
 - CENDRIER VERR FUME \$1.49
 - SMOKE GLASS ASHTRAY \$1.49
- Tabagie, Rayon 871.

- "JORDAN" ALMOND 2.49
 - AMANDES "JORDAN" \$2.49
 - BONBONS "PICK & MIX" 1 LB 1/2 \$1.49
 - FUDGE ROLLS 1 LB 1/2 \$1.49
- Confiserie, Rayon 87C

**DIVERS
MISCELLANEOUS**

- ENSEMBLE DE 3 MINI CASSETTES VIERGES (60 MIN.) \$3.49
- SET OF 3 BLANK MINI CASSETTES (60 MIN.) \$3.49
- CASSETTE VIERGE 8 PISTES (80 MIN.) \$2.49
- 8 TRACK BLANCK TAPES (80 MIN.) \$2.49

Instruments de musique, Rayon 57

- SAC "AIR CANADA" \$1.49
- "AIR CANADA" BAG \$1.49
- SAC SPORT \$3.49
- SPORTS BAG \$3.49

Valises, Rayon 14.

- PIECES DE COUPELLERIE (8) \$1.49
- PIECES FLATWARE (8) \$1.49
- BRELOQUES EN ARGENT \$2.49
- STERLING SILVER CHARMS \$2.49

Bijouterie, Rayon 4

- AIGUILLES POINTE A BILLES PQT DE 5 \$1.49
- BALL POINT NEEDLE PKG OF 5 \$1.49

Machine à coudre, Rayon 20

- LAMPE REFLECTEUR \$2.49
- REFLECTOR LAMP \$2.49
- PAQUET DE 6 AMPOULES 60 ET 100 WATTS 1.49
- PACKAGE OF LIGHT BULBS 60 AND 100 WATTS \$1.49
- AMPOULE A 3 INTENSITES 50-200-250 WATTS \$1.49
- 3 INTENSITY LIGHT BULB 50-200-250 WATTS. \$1.49
- ABAT JOUR DE 4" CHOIX DE COULEURS \$1.49
- LAMP SHADE \$1.49

Lampes, Rayon 34

- BOUTEILLES A CONSERVE 32 OZ \$2.49
- MASON JARS \$2.49

Articles Ménagers, Rayon 11

- CHAUSSURES D'EXERCICE POUR HOMMES, FEMMES, ENFANTS \$1.49
- RUNNING SHOES FOR MEN, WOMEN, CHILDREN \$1.49

Chaussures, Rayon 54

**ARTICLES DE SPORT
SPORT**

- MAILLOT-T "SPEEDO" \$2.49
- "SPEEDO" T-SHIRT \$2.49
- LAMPE DE POCHE \$2.49
- FLASH LIGHT \$2.49
- SACS A DOS \$3.49
- BACK SACK \$3.49
- BANC PLIANT POUR CAMPING \$2.49
- FOLDING BENCH FOR CAMPING \$2.49
- CANNE A PECHE \$1.49
- FISHING ROD \$1.49
- MOULINET DE PECHE \$2.49
- FISHING REEL \$2.49
- CASQUETTE DE BASEBALL \$1.49
- BASEBALL CAP \$1.49



BIBLIOTHÈQUE NATIONALE DU QUÉBEC Une multitude d'autres articles à 1.49 - 2.49 - 3.49 vous sont offerts dans notre magasin